



ГОСУДАРСТВЕННОЕ УНИТАРНОЕ ПРЕДПРИЯТИЕ
ГОРОДА МОСКВЫ
МОСКОВСКИЙ НАУЧНО-ИССЛЕДОВАТЕЛЬСКИЙ
И ПРОЕКТНЫЙ ИНСТИТУТ ТИПОЛОГИИ, ЭКСПЕРИМЕНТАЛЬНОГО ПРОЕКТИРОВАНИЯ
(ГУП МНИИТЭП)

ТИПОВОЙ ПРОЕКТ

**ЗДАНИЕ ДОШКОЛЬНОГО ОБРАЗОВАТЕЛЬНОГО УЧРЕЖДЕНИЯ (ДОУ)
НА 12 ГРУПП (280 МЕСТ)
ДЛЯ ЗАТЕСНЁННЫХ УСЛОВИЙ ЗАСТРОЙКИ**

РАБОЧАЯ ДОКУМЕНТАЦИЯ

ТЕХНОЛОГИЯ ФУНКЦИОНАЛЬНАЯ

VI-69-ТФ



ГОСУДАРСТВЕННОЕ УНИТАРНОЕ ПРЕДПРИЯТИЕ
ГОРОДА МОСКВЫ
МОСКОВСКИЙ НАУЧНО-ИССЛЕДОВАТЕЛЬСКИЙ
И ПРОЕКТНЫЙ ИНСТИТУТ ТИПОЛОГИИ, ЭКСПЕРИМЕНТАЛЬНОГО ПРОЕКТИРОВАНИЯ
(ГУП МНИИТЭП)

ТИПОВОЙ ПРОЕКТ

ЗДАНИЕ ДОШКОЛЬНОГО ОБРАЗОВАТЕЛЬНОГО УЧРЕЖДЕНИЯ (ДОУ)
НА 12 ГРУПП (280 МЕСТ)
ДЛЯ ЗАТЕСНЁННЫХ УСЛОВИЙ ЗАСТРОЙКИ

РАБОЧАЯ ДОКУМЕНТАЦИЯ

ТЕХНОЛОГИЯ ФУНКЦИОНАЛЬНАЯ
VI-69-ТФ

ГЛАВНЫЙ ИНЖЕНЕР ИНСТИТУТА

НАЧАЛЬНИК МТО

ГЛАВНЫЙ ИНЖЕНЕР МТО

А.Е. РЫКШИН

С.Г. ГУРОВ

Е.С. ЛЕЛЮХИНА

СОГЛАСОВАНО:

ПЛАНИРОВАНИЕ

ОХОТСКИЙ

ВЗЛОМ. ИВ. №

ПОДПИСЬ И ДАТА

ИВ. № ПОДЛ

ИЗМ.	№ ДОК.	ПОДПИСЬ	ДАТА

ГОСУДАРСТВЕННЫЙ КОНТРАКТ №11-138-ТП от 28.11.2011
Заказчик: ДЕПАРТАМЕНТ ГРАДОСТРОИТЕЛЬНОЙ ПОЛИТИКИ ГОРОДА МОСКВЫ

ВВЕДЕНО В ДЕЙСТВИЕ ПРИКАЗОМ ГУП МНИИТЭП № 10.01.13

2012

ВЕДОМОСТЬ РАБОЧИХ ЧЕРТЕЖЕЙ ОСНОВНОГО КОМПЛЕКТА

Лист	Наименование	Примечание
2 - 4	Общие данные	
5	План первого этажа с расстановкой технологического оборудования.	
6	План второго этажа с расстановкой технологического оборудования.	
7	План третьего этажа с расстановкой технологического оборудования.	
8	План первого этажа с привязкой точек подвода воды, канализации, местных вентотсосов.	
9	План первого этажа с привязкой точек подвода электроэнергии.	
10	План второго этажа с привязкой точек подвода коммуникаций.	
11	План третьего этажа с привязкой точек подвода коммуникаций.	

ВЕДОМОСТЬ ПРИЛАГАЕМЫХ И ССЫЛОЧНЫХ ДОКУМЕНТОВ

Обозначение	Наименование	Примечание
12-18	Спецификация технологического оборудования	

Настоящий проект выполнен в соответствии с действующими нормами, правилами и другими нормативными документами (в т. ч. по взрывопожарной безопасности) обязательными для применения в г. Москве.
Гл. инженер отдела *Лелюхина* Е. С. Лелюхина

ТЕХНОЛОГИЯ

Дошкольное образовательное учреждение (ДОУ) на 12 групп (280 детей) размещается в отдельном 3-х этажном здании.

Комплектование ДОУ рассчитано в соответствии с технологическим заданием Департамента Образования г. Москвы №2/28-977.

Состав групп представлен следующим образом:

ранний возраст:

1 группа для детей от 1.5 до 2-х лет наполняемостью 20 мест.

3 группы для детей с 2-х до 3-х лет наполняемостью 60 мест.

Итого: 4 группы - 80 мест.

дошкольный возраст:

2 группы для детей с 3-х до 4-х лет (2х25) - 50 мест;

2 группы для детей с 4-х до 5-ти лет (2х25) - 50 мест;

2 группы для детей с 5-ти до 6-ти лет (2х25) - 50 мест;

2 группа для детей с 6-ти до 7-ми лет (2х25) - 50 мест.

Итого: 8 групп - 200 мест.

Всего: 12 групп на 280 мест.

Проектными решениями предусмотрена возможность совместного воспитания детей с ограничениями здоровья и детей, не имеющих таких ограничений.

В соответствии с заданием на проектирование места для детей с ограничениями здоровья категорий М1-М4 предусматриваются в дошкольных группах возрастного состава от 3-х до 7 лет.

При адресной привязке производится корректировка вместимости групп и ДОУ в целом в зависимости от принятого числа детей с ограничениями здоровья в соответствии с нормативными требованиями п.1-12 СанПиН 2.4.1-2660-10.

Групповые ячейки, расположенные на 3-х этажах (одна под другой), образуют блок-секцию с повторяющимися по площади и назначению помещениями. Применение блок-секций позволяет создать оптимальную групповую изоляцию, унифицировать планировочные и инженерно-технические решения основных помещений, туалетных, буфетных.

Прибязан				VI-69-ТФ			
Изм. Кол. уч. Лист № Лок. Подп. Дата				ДОУ на 12 групп (280 мест) для затесненных условий			
Разработал Ландышева <i>Ландышева</i>				ЗАСТРОЙКИ			
Нач.отд. Гуров <i>Гуров</i>				Стадия		Лист	Листов
Гл.инжен. Лелюхина <i>Лелюхина</i>				Р		2	
Норм.конт. Лелюхина <i>Лелюхина</i>				ОБЩИЕ ДАННЫЕ		ГРУПП МНИИТЭП	
Инв.				(НАЧАЛО)		МТО	

Согласовано

Инв. № подл. Подпись, дата Взам. инв. №

1314039

В состав групповых ячеек входят: раздевальная, групповая (игровая), спальня, буфетная и туалетная.
Указанные помещения оборудованы в соответствии с нормативными требованиями с учетом возраста детей.

ПЕРВЫЙ ЭТАЖ

Зона главного входа предусмотрена с пандусом, который обеспечивает вход в здание для маломобильных посетителей.
4 изолированных блока для детей раннего возраста: 1 группа детей от 1.5 лет до 2-х лет (20 мест), 3 группы для детей с 2-х до 3-х (60 мест).

На первом этаже расположен плавательный бассейн для проведения в нем водных процедур, закаливания и обучения плаванию собственного контингента детей дошкольного возраста. Зал с ванной окружен вспомогательными помещениями: комнатой медсестры, узлом управления, раздевальными с душевыми и туалетами. Ванна бассейна 3х7 метров, глубиной 0,6-0,8 метров.

Плавательный бассейн рассчитан на работу в течении 8 часов с 2-х часовым перерывом на время обеда. Единовременная пропускная способность бассейна 8-9 детей (с условием размещением в каждой раздевалке по 4-5 детей).

Количество душевых сеток - по 2 сетки в раздевалке у мальчиков и у девочек.
Во время занятий одной группы детей другие дети заняты в игровых.

Медицинский блок.

Состав помещений медицинского блока:

- приемная;
- кабинет медсестры;
- процедурный кабинет;
- изолятор на 2 палаты;
- буфетная изолятора;
- туалет изолятора;
- помещение для приготовления дезинфицирующих средств.

Рядом с медблоком расположен выход на улицу.

В раздевальной каждой группы установлен шкаф для одежды воспитателей и нянь группы, что позволяет этим работникам одновременно с детьми организовать выход на прогулку.

Пищеблок расположен автономным блоком с отдельным входом для загрузки.
Пищеблок обслуживает питанием 280 детей и человек персонала ДООУ.
Работа пищеблока предусматривается на сырье:

мясо- крупный кусок;
рыба- тушка потрошенная и не потрошенная;
куры- тушка потрошенная;
овощи- сырые.

Скоропортящиеся продукты (запас на 1-2 дня) хранятся в охлаждаемых и низкотемпературной камерах: молочно-жировая (+2гр.С), мяса-рыбы (-2 - +2гр С), овощей, фруктов (+2гр.С), низкотемпературная (-18гр.С). Конструкция холодильных камер-щиты сборные, охлаждаемые посредством моноблока установленного на передней панели камеры.

Сухие продукты хранятся в специальной кладовой.

Цеха оборудованы в соответствии с организацией технологического процесса.

Предусмотрен резервный электроводонагреватель.

Питание детей организуется в групповых. Готовая пища в группах доставляется в маркированных емкостях с крышками.

При каждой группе имеются буфетные.

Для мытья посуды в буфетных предусмотрены по 3 моечные ванны.

Готовая пища в группах на 2-ой и 3-ий этажи транспортируется лифтом на 100 кг.

Предусмотрено 4-х разовое питание.

При расчете количества блюд принято, что на 1-го ребенка приходится 7 блюд в день. Всего за день пищеблок выпускает 1960 блюд для детей и 216 блюд для персонала.

Для работников пищеблока имеется гардероб, санузел, душ.

Пищеблок работает с 7.30 до 19.30.

Штат пищеблока 7 человек.

ВТОРОЙ ЭТАЖ

На втором этаже расположены 4 изолированных блока групповых ячеек для детей младшего и среднего дошкольного возраста: 2 группы с 3-х до 4-х лет (по 25 мест в каждой); 2 группы среднего дошкольного возраста с 4-х до 5-ти лет (25 мест в каждой).

Приблизан			
Инд.			

VI-69-ТФ						ОБЩИЕ ДАННЫЕ (ПРОДОЛЖЕНИЕ)		Лист
Изм.	Кол.у	Лист	Док	Подп.	Дата			3

арх. 13/10/29

акт 1317039

Также предусмотрены следующие помещения: физкультурный зал- занятия проводятся не менее 3-х раз в неделю; наполняемость групп на занятиях: младшая группа - 8-12 детей, остальные - вся группа; помещение для развивающих занятий с детьми: кружковая- наполняемость которой 1/2 группы.

Помещение кружковой используется для занятий по конструированию, лепки, рукоделию и т.д.

Постирочная предназначена для подстирки детского и стирки столового белья, из расчета : 0,26 кг белья в день на 1 ребенка (0,26х280 человек=72,8кг белья).

В ДОУ установлено 3 стиральные машины, каждая из которых рассчитана на 7 кг белья.

Стирка белья производится в стиральных машинах с отжимом и сушкой. Для замочки белья установлена ванна бытовая. Выделены кладовая грязного белья, кладовая чистого белья, гладильная, комната кастелянши.

Штат постирочной 2 человека.

Работники постирочной пользуются санитарной комнатой для персонала ДОУ.

Для персонала ДОУ предусмотрена санитарная комната; в состав которой входят: раздевалка, душ, сан.узел с функцией биде.

Также для персонала ДОУ предусмотрен санузел в общем коридоре.

ТРЕТИЙ ЭТАЖ

- 4 изолированных блока групповых ячеек для детей дошкольного возраста на 25 мест каждый (старшие и подготовительные группы); зал музыкальных занятий для детей и родителей, приглашенных на праздник; - административные и бытовые помещения.

- комната персонала;
- кабинет психолога;
- кабинет логопеда;
- методический кабинет;
- кабинет завхоза;
- бухгалтерия.

Для детей инвалидов в каждой группе предусмотрено одно спальное место. Туалетная каждой группы рассчитана на возможность пребывания в группе инвалида.

Помещение кружковой используется как класс для ознакомления с компьютерами с применением ноутбуков (хранятся в шкафах и развозятся на тележках)

Занятия на компьютерах по 15 мин.

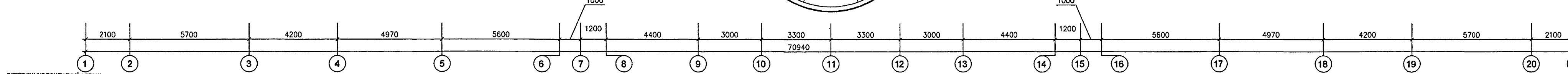
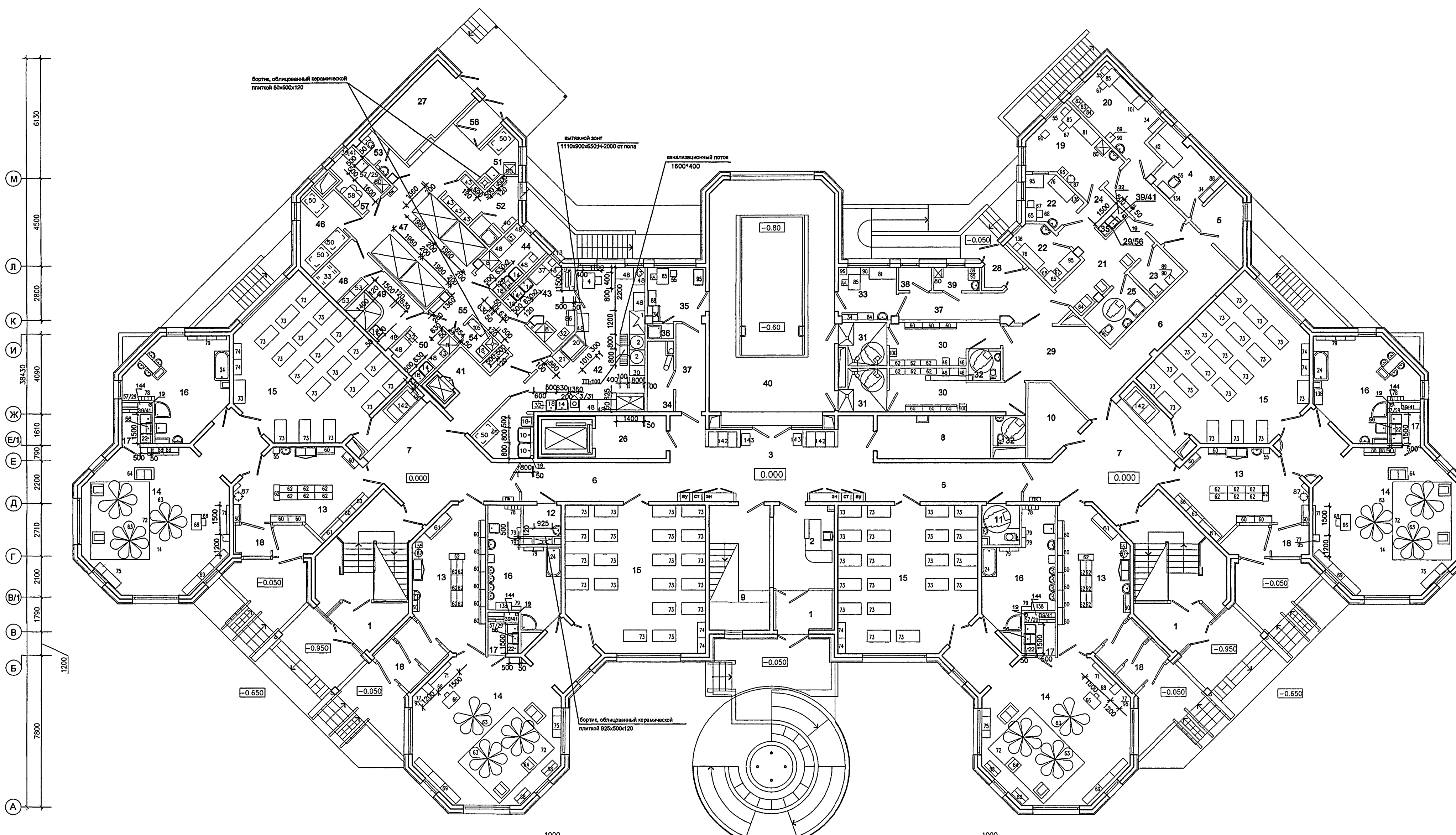
Количество занимающихся - 10 человек и один преподаватель (всего 11 компьютеров, из расчета 4,5 м кв на 1 чел.)

Штат ДОУ 72 человека

Проект разработан в соответствии с :

- СанПиН 2.4.1.2660-10"Санитарно-эпидемиологические требования к устройству, содержанию и организации режима работы в дошкольных организациях";
- СанПиН 2.4.1.2791-10 "Санитарно-эпидемиологические правила и нормативы" (изменения №1 к СанПиН 2.4.1.2660-10);
- СанПиН 31-06-2009 "Общественные здания и сооружения".

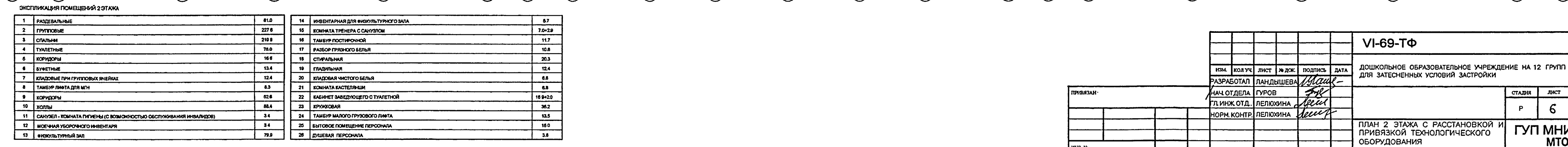
Прибязан														VI-69-ТФ		ОБЩИЕ ДАННЫЕ (ОКОНЧАНИЕ)	Лист 4
Инд.				Изм.	Кол.	Уч	Лис	Док	Подп	Дата							

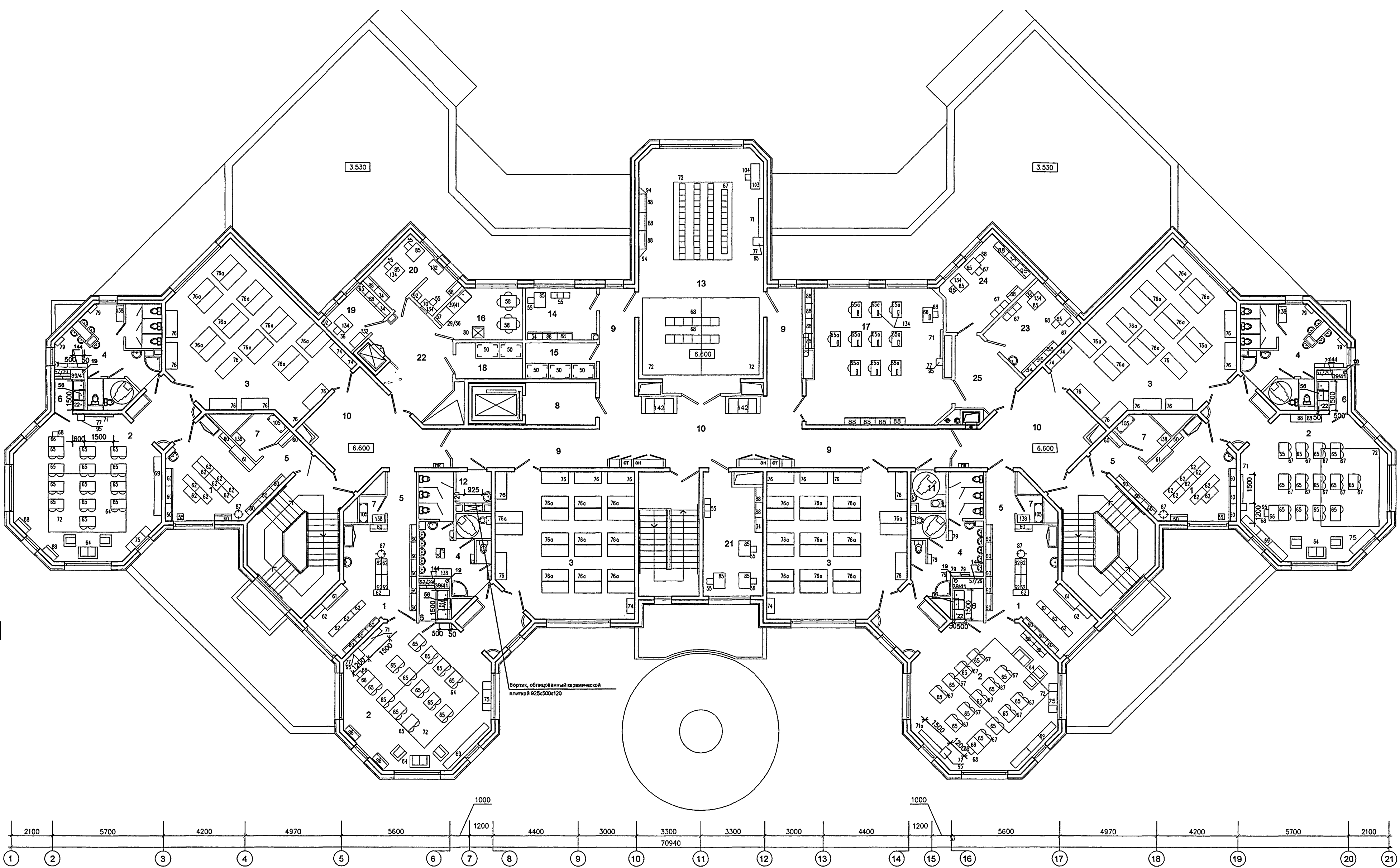


ЭКСПЛИКАЦИЯ ПОМЕЩЕНИЙ 1 ЭТАЖА			
1	ВХОДНЫЕ ТАМБУРЫ	20.6	16
2	ПОСТ ДЕЖУРСКОГО ПРИ ВХОДЕ	12.8	17
3	ВЕСТИБУЛЬ-ХОЛЛ ДЛЯ РОДИТЕЛЕЙ	38.9	18
4	КОМНАТА ОХРАНЫ	8.5	19
5	АУДИОМАГНИТНОЕ ВИДЕОНАБЛЮДЕНИЕ СОМАНИИ ЗДАНИЯ ДОУ	8.7	20
6	КОРИДОРЫ	66.7	21
7	ХОЛЛЫ	64.4	22
8	КЛАДОВАЯ ДЛЯ ХРАНЕНИЯ САНТОК, КОТЛОВ, ИГРУШЕК	12.8	23
9	ХРАНЕНИЕ САНТОК И КОТЛОВ ПРИ ГЛАВНОМ ВХОДЕ	6.2	24
10	ХОЗЯЙСТВЕННАЯ КЛАДОВАЯ	6.3	25
11	САМОВАРНО-КОФЕМАШИНЫ (С ВОЗМОЖНОСТЬЮ ОБСЛУЖИВАНИЯ ИНВАЛИДОВ)	3.5	26
12	КОМНАТА КОМНАТ ГИГИЕНЫ (С ВОЗМОЖНОСТЬЮ ОБСЛУЖИВАНИЯ ИНВАЛИДОВ)	3.5	27
13	РАЗДЕВАЛЬНЫЕ ДЕТЕЙ РАННЕГО ВОЗРАСТА	24.4	28
14	ИГРОВЫЕ ДЕТЕЙ РАННЕГО ВОЗРАСТА	215.2	29
15	СПАЛЬНИ ДЕТЕЙ РАННЕГО ВОЗРАСТА	207.9	30
16	ТУАЛЕТНЫЕ ДЕТЕЙ РАННЕГО ВОЗРАСТА	80.00	31
17	БУНЕТНЫЕ ДЕТЕЙ РАННЕГО ВОЗРАСТА	13.4	32
18	ТАМБУРЫ ГРУППОВЫХ ГРУПП	30.0	33
19	МЕДИЦИНСКИЙ КАБИНЕТ	13.5	34
20	ПРОЦЕДУРНЫЙ	13.9	35
21	КОРИДОР-ПРИЕМНАЯ КОПИТОРА	13.7	36
22	ПАЛЛАТЫ КОПИТОРА	12.1	37
23	КОМНАТА ДЛЯ ПРИГОТОВЛЕНИЯ ДЕТСКИХ НАПИТКОВ	3.5	38
24	ТУАЛЕТНАЯ КОПИТОРА	3.2	39
25	ТУАЛЕТНАЯ КОПИТОРА	6.2	40
26	ТАМБУР ЛЮБЯ ДИИ МП	11.9	41
27	ЗЕЛЕНАЯ КОПИТОРА	3.1	42
28	ВХОДНОЙ ТАМБУР МЕДЛОКА И ВЛОКА БАСЕЙНА	20.0	43
29	ТАМБУР ВЛОКА БАСЕЙНА	7.0	44
30	РАЗДЕВАЛЬНЫЕ БАСЕЙНА	24.8	45
31	ДУШЕВНЫЕ БАСЕЙНА	10.2	46
32	ТУАЛЕТНЫЕ БАСЕЙНА	5.1	47
33	КОМНАТА МЕДЛОКА ПРИ БАСЕЙНЕ	6.1	48
34	ХОЗЯЙСТВЕННАЯ КЛАДОВАЯ (ПРИ БАСЕЙНЕ)	4.3	49
35	КОМНАТА ТРЕНЕРА БАСЕЙНА	7.8	50
36	ДУШЕВАЯ ТРЕНЕРА БАСЕЙНА	1.3	51
37	КОРИДОР БАСЕЙНА	21.1	52
38	УЗЕЛ УПРАВЛЕНИЯ БАСЕЙНОМ	2.1	53
39	УЗЕЛ УПРАВЛЕНИЯ (ЛАБОРАТОРИЯ АНАЛИЗА ВОДЫ)	2.8	54
40	ЗАП. БАСЕЙНА С ВАННОЙ ЗОНЫ	80.4	55
41	РАЗЛОЖНАЯ ПИЩЕБЛОКА - ТАМБУР МАЛОГО ГРУППОВОГО ЛЮБЯ	10.8	56
42	КУХНЯ (ГРУППА ЦЕХ)	33.8	57
43	КОРИДОР ЦЕХ	10.7	58
44	МИКРОВОЛНОВЫЙ ЦЕХ	7.0	59
45	МОЕЧНАЯ КУХОННОЙ ПОСУДЫ	6.7	60
46	КЛАДОВАЯ СУХОГО ПРОДУКТА	8.8	61
47	ЗАГРУЗКА С ОХЛАЖДАЕМЫМИ КАМЕРАМИ	32.9	62
48	КЛАДОВАЯ ОЩЕД	0.5	63
49	ПЕРВУЮ ОБРАБОТКА ОЩЕД	8.4	64
50	ОЩЕД ЦЕХ	0.7	65
51	МОЕЧНАЯ ПОТУХАРИКАТОР ТАРЫ	4.9	66
52	ГАРДЕРОБ ПЕРСОНАЛА ПИЩЕБЛОКА, ДУШЕВАЯ ПЕРСОНАЛА ПИЩЕБЛОКА	7.3x1.3	67
53	УБОРНАЯ ПЕРСОНАЛА ПИЩЕБЛОКА	2.8	68
54	ПОМЕЩЕНИЕ УБОРНОГО ИНВЕНТАРЯ	2.8	69
55	КОРИДОР ПИЩЕБЛОКА	11.1	70
56	ВХОДНОЙ ТАМБУР ПИЩЕБЛОКА	3.3	71
57	КОМНАТА ПЕРСОНАЛА ПИЩЕБЛОКА	5.1	72

VI-69-ТФ			
ДОШКОЛЬНОЕ ОБРАЗОВАТЕЛЬНОЕ УЧРЕЖДЕНИЕ НА 12 ГРУПП (280 МЕСТ) ДЛЯ ЗАТЕНЕННЫХ УСЛОВИЙ ЗАСТРОЙКИ			
ИЗМ.	КОМ. УЧ.	ЛЮСТ.	ПОДПИСЬ
РАЗРАБОТАЛ	ЛАНДЫШЕВА		
НАЧ. ОТДЕЛА	ГУРОВ		
П. И. Н. К. ОТД.	ЛЕПЮХИНА		
НОРМ. КОНТР.	ЛЕПЮХИНА		
СТАЖИР	ЛЮСТ.	ЛИСТОВ	
Р	5		
ПЛАН 1 ЭТАЖА С РАССТАНОВКОЙ И ПРИВЯЗКОЙ ТЕХНОЛОГИЧЕСКОГО ОБОРУДОВАНИЯ			ГУП МНИИТЭП МТО

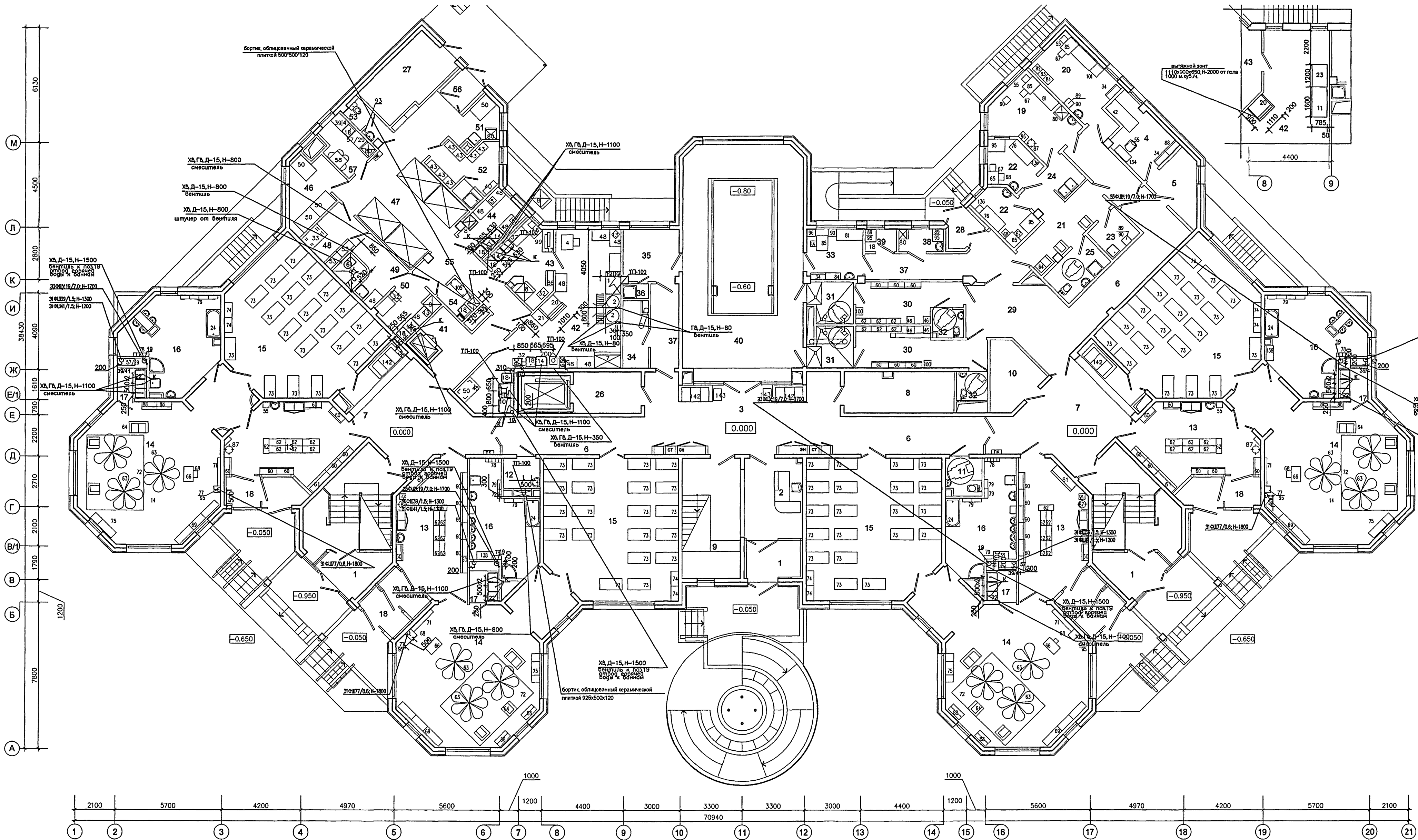
Карм. 15365





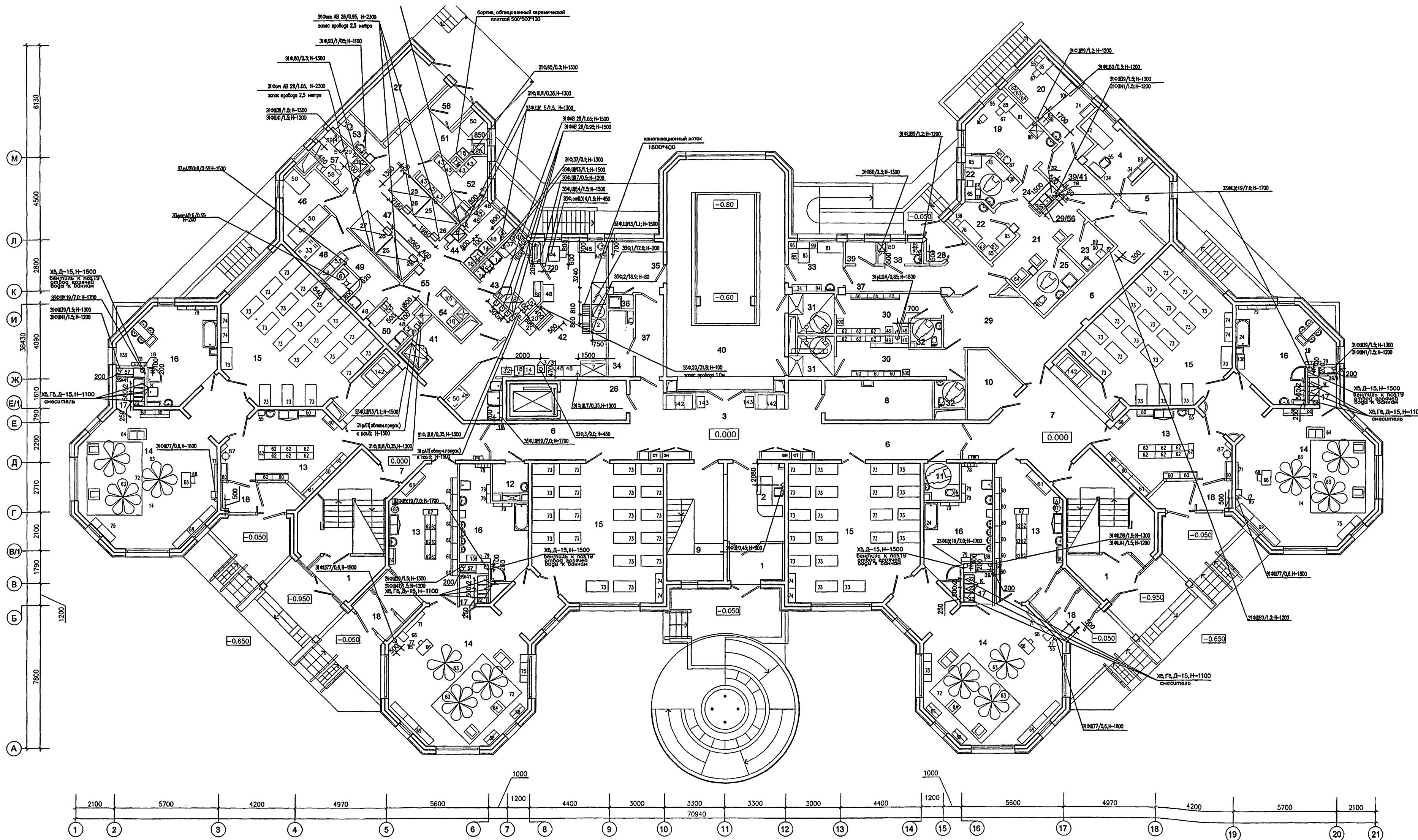
Экспликация помещений 3 этажа		
1	РАЗДЕЛЬНЫЕ	92.0
2	ГРУППОВЫЕ	228.6
3	СПАЛЬНИ	218.8
4	ТУАЛЕТНЫЕ	77.2
5	КОРИДОРЫ	156.6
6	БУВЕТНЫЕ	13.4
7	КЛОЗЕТЫ ПРИ ГРУППОВЫХ РИЕКАХ	12.1
8	ТАМБУР ЛИБА ДЛН МПН	6.3
9	КОРИДОРЫ	61.5
10	ХОЛЛЫ	88.4
11	САУНАЛ - КОМНАТА ГИГИЕН (С ВОЗМОЖНОСТЬЮ ОБСЛУЖИВАНИЯ ИНВАЛИДОВ)	3.8
12	МОЩНАЯ УСКОРОЕННОГО ИНВЕНТАРЯ	3.3
13	ЗАЛ ДЛН МУЗЫКАЛЬНЫХ ЗАНИТИЙ	78.0
14	КОМНАТА МУЗЫКАЛЬНОГО РАБОТИКА	8.9
15	КОМНАТА ХРАНИТЕЛЯ ИНВЕНТАРЯ САЛА МУЗ. ЗАНИТИЙ	7.1
16	КОМНАТА ДЛН ПЕРСОНАЛА	10.4
17	КРУЖКОВАЯ	50.0
18	КЛОДОВАЯ ИНВЕНТАРЯ КРУЖКОВЫХ	8.7
19	КАБИНЕТ ЗАВКА	8.4
20	БУХГАЛТЕРИЯ С КАЗОЙ	7.5-3.5
21	МЕТОДИЧЕСКИЙ КАБИНЕТ	18.7
22	ТАМБУР МАЛОГО ГРУППОВОГО РИМТА	16.8
23	КАБИНЕТ ЛОГОПЕДА	12.9
24	КАБИНЕТ ПСИХОЛОГА	14.5
25	ТАМБУР КАБИНЕТОВ	10.0

VI-69-ТФ				
ДОШКОЛЬНОЕ ОБРАЗОВАТЕЛЬНОЕ УЧРЕЖДЕНИЕ НА 12 ГРУПП (280 МЕСТ) ДЛН ЗАТЕСНЕННЫХ УСЛОВИЙ ЗАСТРОЙКИ				
ИМЯ	КОД	ЛИСТ	Ж. ДОК.	ПОДПИСЬ
РАЗРАБОТАЛ	ИАНДЫШЕВА			
НАЧ. ОТДЕЛА	УРОВ			
ПЛ. ИНЖ. ОТД.	ЛЕЛЮХИНА			
НОРМ. КОНТР.	ТЕЛОХИНА			
ИМЯ	КОД	ЛИСТ	Ж. ДОК.	ПОДПИСЬ
ПРИВЯЗАН:				
ПЛАН 3 ЭТАЖА С РАССТАНОВКОЙ И ПРИВЯЗКОЙ ТЕХНОЛОГИЧЕСКОГО ОБОРУДОВАНИЯ				
СТАДИЯ	ЛИСТ	ЛИСТОВ		
Р	7			
ГУП МНИИТЕП МТО				



ЭКСПЛИКАЦИЯ ПОМЕЩЕНИЙ 1 ЭТАЖА		
1	ВХОДНЫЕ ТАМБУРЫ	20.6
2	ПОСТ ДЕЖУРНОГО ПРИ ВХОДЕ	12.8
3	ВЕСТИБУЛЬ-ХОЛЛ ДЛЯ РОДИТЕЛЕЙ	38.9
4	КОМНАТА СТОИМЫ	8.5
5	АДМИНИСТРАТИВНО-ОБЩАЯ КОМНАТА	6.7
6	КОРИДОР	65.7
7	ХОЛЛ	64.4
8	КЛАДОВАЯ ДЛЯ ХРАНЕНИЯ САНКТ-УПРАВЛЕНИЯ	12.3
9	УПРАВЛЕНИЕ САНКТ-УПРАВЛЕНИЯ ПРИ ГЛАВНОМ ВХОДЕ	6.0
10	ХОЛЛ-ПОДЪЕЗД КЛАДОВАЯ	6.9
11	САНУЗЕЛ - КОМНАТА ПИТЕЙ (С ВОЗМОЖНОСТЬЮ ОБСЛУЖИВАНИЯ И НАЛИЧИЯ)	3.8
12	КОМНАТА УБОРОЧНОГО ИНВЕНТАРЯ	3.8
13	РАЗДЕВАЛЬНЫЕ ДЕТЕЙ РАННЕГО ВОЗРАСТА	96.4
14	УБОРОЧНЫЕ ДЕТЕЙ РАННЕГО ВОЗРАСТА	215.2
15	СПИТАЛЬНИКИ ДЕТЕЙ РАННЕГО ВОЗРАСТА	207.0
16	ТУАЛЕТНЫЕ ДЕТЕЙ РАННЕГО ВОЗРАСТА	30.0
17	ВУМЕТНЫЕ ДЕТЕЙ РАННЕГО ВОЗРАСТА	30.0
18	ТАМБУРЫ ГРУППОВЫХ РИСК	13.6
19	МЕДИЦИНСКИЙ КАБИНЕТ	13.6
20	ПРОЦЕДУРНАЯ	13.6
21	КОРИДОР-ОБЩАЯ КОМНАТА	13.7
22	ПАЛАТА ИЗОЛЯТОРА	12.3
23	КОМНАТА ДЛЯ ПРИГОТОВЛЕНИЯ ДИЕТАРИЧЕСКИХ СРЕДСТВ	3.9
24	БУХГАЛТЕРСКАЯ КОМНАТА	3.2
25	ТУАЛЕТНАЯ КОМНАТА	6.3
26	ТАМБУР ДВЕРИ ДИТА	8.2
27	ЭЛЕКТРОЩИТОВАЯ	11.9
28	ВХОДНОЙ ТАМБУР МЕДЛОКА И ВХОДА БАССЕЙНА	3.1
29	ТАМБУР БЛОКА БАССЕЙНА	20.0
30	РАЗДЕВАЛЬНЫЕ БАССЕЙНА	24.9
31	ДУШЕВНЫЕ БАССЕЙНА	10.2
32	ТУАЛЕТНЫЕ БАССЕЙНА	6.1
33	КОМНАТА МЕДИЦИНЫ ПРИ БАССЕЙНЕ	6.1
34	ХОЗЯЙСТВЕННАЯ КЛАДОВАЯ (ПРИ БАССЕЙНЕ)	4.3
35	КОМНАТА ТРЕНИНГ-БАССЕЙНА	7.8
36	ДУШЕВНАЯ ТРЕНИНГ-БАССЕЙНА	1.3
37	КОРИДОР БАССЕЙНА	21.1
38	УЗЕЛ УПРАВЛЕНИЯ БАССЕЙНОМ	2.1
39	УЗЕЛ УПРАВЛЕНИЯ (РАБОТОПРОИЗВОДСТВО)	2.8
40	БЛОК БАССЕЙНА С ВАННОЙ	20.4
41	РАЗДЕВАЛЬНЫЕ БАССЕЙНА - ТАМБУР МАЛОГО ГРУППОВОГО ДИТА	10.9
42	УБОРОЧНО-ПРИВЯЗКА	33.8
43	ХОЗЯЙСТВЕННЫЙ ЦЕХ	10.7
44	МЫСЛОВИТЕЛЬНЫЙ ЦЕХ	7.9
45	КОМНАТА КУХОННОЙ ПОСЛУЖИ	6.1
46	КЛАДОВАЯ СУХИХ ПРОДУКТОВ	8.6
47	ЗАГРУЗКА С ОХЛАЖДЕННЫМИ КАМЕРАМИ	32.9
48	КЛАДОВАЯ ОВОЩЕЙ	6.5
49	ПЕРВОНАЧАЛЬНАЯ ОБРАБОТКА ОВОЩЕЙ	8.4
50	ОБЩАЯ ЦЕХ	6.7
51	МОЕЧНАЯ ПОЛУАВТОМАТИЧЕСКОЙ ТАМЫ	4.9
52	ТАМБУР ПЕРСОНАЛА ПИЩЕБЛОКА, ДУШЕВНАЯ ПЕРСОНАЛА ПИЩЕБЛОКА	7.9-13
53	УБОРОЧНАЯ ПЕРСОНАЛА ПИЩЕБЛОКА	2.8
54	ПЕРСОНАЛ НАХОДЯЩИЙСЯ В ИНВЕНТАРЬ	2.8
55	КОРИДОР ПИЩЕБЛОКА	11.1
56	ВХОДНОЙ ТАМБУР ПИЩЕБЛОКА	3.3
57	КОМНАТА ПЕРСОНАЛА ПИЩЕБЛОКА	6.1

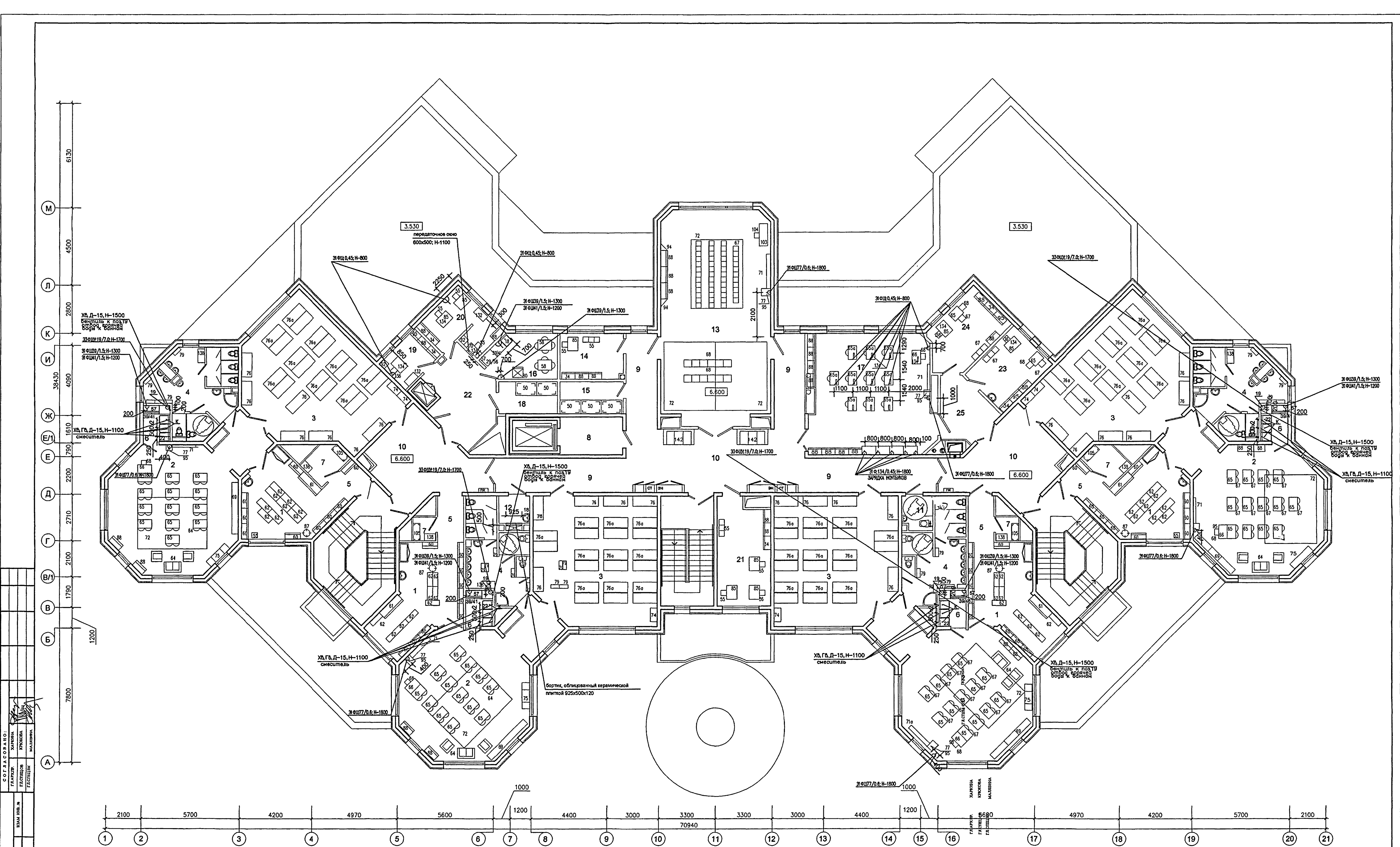
VI-69-ТФ				
ДОШКОЛЬНОЕ ОБРАЗОВАТЕЛЬНОЕ УЧРЕЖДЕНИЕ НА 12 ГРУПП (280 МЕСТ) ДЛЯ ЗАТЕСНЕННЫХ УСЛОВИЙ ЗАСТРОЙКИ				
ИЗМ.	КОМ. УЧ.	ДЛЯ ДОК.	ПОДПИСЬ	ДАТА
НАЧ. ОТДЕЛА	ЛАНДЫШЕВА			
ГЛАВ. ОТД.	ЛЕЛЮХИНА			
НОРМ. КОНТ.	ЛЕЛЮХИНА			
СТАДИОН	8	ЯЗЫК	ЯЗЫКОВ	
ПОДЪЕМ ВОДЫ И ВЕНТЫ В КАНАЛИЗАЦИОН. ПРИВЯЗКА МЕСТНЫХ ВЕНТОСОСОВ				
ГРУПП МНИИТЭП МТО				



Экспликация помещений 1 этажа

1	Входные тамбуры	20.6	16	Туалетные для раннего возраста	80.00	31	Душевые бассейна	19.2	46	Кладовая сухих продуктов	8.9
2	Пост дежурного при входе	12.8	17	Ванные для раннего возраста	13.4	32	Туалетные бассейна	5.1	47	Защитная с охлаждающими камерами	32.9
3	Вестибюль-холл для родителей	38.8	18	Тамбуры групповых ячеек	30.0	33	Комната медсестры при бассейне	6.1	48	Кладовая овощей	6.5
4	Комната охраны	8.5	19	Медицинский кабинет	13.6	34	Хозяйственная кладовая (при бассейне)	4.3	49	Первичная обработка овощей	6.4
5	Алтернативная видеонаблюдения охраны здания	8.7	20	Процедурная	13.9	35	Комната тренера бассейна	7.8	50	Овощной цех	6.7
6	Воронды	60.7	21	Воронды приемная изолятора	13.7	36	Душевая тренажер бассейна	1.3	51	Мясная полуфабрикатной тары	4.9
7	Холлы	64.4	22	Палаты изолятора	12.1	37	Коридор бассейна	21.1	52	Гардероб персонала пищеблока, душевая персонала пищеблока	7.3+1.3
8	Кладовая для хранения санок, велосипедов, игрушек	12.8	23	Комната для приготовления дезинфицирующих средств	3.8	38	Узел управления бассейном	2.1	53	Уборная персонала пищеблока	2.8
9	Хранение санок и велосипедов при главном входе	6.0	24	Бумажная изолятора	3.2	39	Узел управления (лаборатория анализа воды)	2.8	54	Помещение уборочного инвентаря	2.8
10	Хозяйственная кладовая	6.9	25	Туалетная изолятора	6.3	40	Зал бассейна с ванной эль	80.4	55	Коридор пищеблока	11.1
11	Санузел - комната гигиены (с возможностью обслуживания инвалидов)	3.8	26	Тамбуры для мн	8.2	41	Раздаточная пищеблока - тамбуры малого грузовой лифта	10.8	56	Входной тамбуры пищеблока	3.3
12	Комната уборочного инвентаря	3.8	27	Эксплуатационная	11.9	42	Кухня (горячий цех)	33.8	57	Комната персонала пищеблока	6.1
13	Раздежные для раннего возраста	98.4	28	Входной тамбуры пищеблока и впуска бассейна	3.1	43	Холодный цех	10.7			
14	Игровые для раннего возраста	215.2	29	Тамбуры блока бассейна	29.9	44	Мясной цех	7.9			
15	Спальни для раннего возраста	207.0	30	Раздежные бассейна	24.8	45	Мясная кухня посуды	6.7			

<p>ИЗМ. КОД. ЛИСТ. Ж. ДОК. ПОДПИСЬ. ДАТА.</p> <p>РАЗРАБОТАН: Лопатинский</p> <p>НАЧ. ОТДЕЛА: ГУРОВ</p> <p>ГЛ. ИНЖ. ОТД.: ЛЕЛЮХИНА</p> <p>НОРМ. КОНТР.: ЛЕЛЮХИНА</p>				<p>VI-69-ТФ</p> <p>ДОШКОЛЬНОЕ ОБРАЗОВАТЕЛЬНОЕ УЧРЕЖДЕНИЕ НА 12 ГРУПП (280 МЕСТ) ДЛЯ ЗАТЭСНЕННЫХ УСЛОВИЙ ЗАСТРОЙКИ</p> <p>СТАВКА: ЛИСТ: ЛИСТОВ</p> <p>Р 9</p> <p>ПЛАН 1 ЭТАЖА С ПРИВЯЗКОЙ ТОЧЕК ПОДВОДА ЭЛЕКТРОЭНЕРГИИ</p> <p>ГУП МНИИТЭП МО</p>	
---	--	--	--	---	--



СОСТАВЛЯЮЩИЕ:	ХИМИК
	ПЛАСТИК
	ПЛАСТИК
	ПЛАСТИК
ИЗМ. №	ИЗМ. №
	ИЗМ. №
	ИЗМ. №
	ИЗМ. №
ИЗМ. №	ИЗМ. №
	ИЗМ. №
	ИЗМ. №
	ИЗМ. №

ЭКСПЛИКАЦИЯ ПОМЕЩЕНИЙ 3 ЭТАЖА		
1	РАЗДЕВАЛЬНЫЕ	82.0
2	ГРУППОВЫЕ	226.6
3	СТУДЕНЧЕСКИЕ	219.8
4	ТУАЛЕТЫ	77.2
5	КОРИДОРЫ	16.8
6	ВАННЫЕ	12.4
7	КЛАДОВЫЕ ГРУППОВЫХ РЕМБЛ	12.1
8	ТАМБУР ПЛАТФОРМ	8.3
9	КОРИДОРЫ	31.5
10	КОРИДОРЫ	88.4
11	САУНА - КОМНАТА ГИГИЕНЫ (с возможностью обслуживания инвалидов)	3.6
12	МОЩЕПАНОМОНТНОГО ИНВЕНТАРЯ	3.3
13	ЗАЛ ДЛЯ МУЗЫКАЛЬНЫХ ЗАНИМАНИЙ	79.0
14	КОМНАТА МУЗЫКАЛЬНОГО РАБОТНИКА	9.9
15	КОМНАТА ХРАНЕНИЯ ИНВЕНТАРЯ ЗАЛА МУЗ. ЗАНИМАНИЙ	7.1
16	КОМНАТА ДЛЯ ПЕРСОНАЛА	10.4
17	КРУЖКОВАЯ	50.0
18	КОМНАТА ИНВЕНТАРЯ КРУЖКОВЫХ	6.7
19	КАБИНЕТ ЗАВУДА	6.4
20	КАБИНЕТ ПЕДАГОГА	7.643
21	ТАМБУР МАЛОГО ГРУППОВОГО ПЛАТА	13.7
22	КАБИНЕТ КОСМЕТИКИ	18.8
23	КАБИНЕТ ПОМОЩНИКА	12.9
24	КАБИНЕТ ПОМОЩНИКА	14.6
25	ТАМБУР КАБИНЕТОВ	10.0

ИЗМ. КОД. Л. С. Д. Ж. К. ПОДПИСЬ. ДАТА			
РАЗРАБОТАЛ: Пондирев			
НАЧ. ОТДЕЛА: ГИРОВ			
ГЛ. ИНЖ. ОТД.: ЛЕПЮХИНА			
НОРМ. КОНТР.: ЛЕПЮХИНА			
ПРИВЯЗКА:			
ИЗМ. №			
VI-69-ТФ			
ДОШКОЛЬНОЕ ОБРАЗОВАТЕЛЬНОЕ УЧРЕЖДЕНИЕ НА 12 ГРУПП (280 МЕСТ) ДЛЯ ЗАТЕНЕННЫХ УСЛОВИЙ ЗАСТРОЙКИ			
СТАДИЯ	Л. С. Т.	Л. С. Т.	Л. С. Т.
Р	11		
ГУП МНИИТЭП			
МО			

карт. 15865

Изм. № 1
13/04/14

Взам. инв. №

Подпись и дата

Позиция	Наименование и техническая характеристика оборудования и материалов Завод-изготовитель (для импортного оборудования-страна, изготовитель)	Тип, марка оборудования Обозначение документа, № опрос. листа	Единица измерения		Код завода-изготовителя	Код оборудования материала	Цена единицы оборудов. тыс. руб.	Количество	Масса единицы оборудов. кг.
			наименование	код					
1	МОНТИРУЕМОЕ ОБОРУДОВАНИЕ	3	4	5	6	7	8	9	10
1	Плита электрическая 1200*830*850; 17,0КВт; 220/380В; 3Ф. ОАО завод "Проммаш" г. Саратов	ПЭ-0,51Ш	шт					1	
2	Котел электрический пищеварочный; 800*800*850; 18,9КВт; 220/380В; 3Ф. г.Саратов	КЭ-100	шт					2	
3	Электрокипятильник. 450*360*564; 9,0Квт; 220/380В; 3Ф. Республика "Беларусь"	ЭКГ - 100	шт					1	
4	Привод универсальный. 1100*800*1350; 1,5Квт; 220/380В; 3Ф. Пермский 31М	УКМ-01	шт					1	
5	Мясорубка. 680*370*400; 1,5Квт; 220/380В; 3Ф. (Настольная) Пермский з-д.	М-250 Настольная	шт.					2	
6	Картофелечистка. 680*530*870; 0,55Квт; 220/380В; 3Ф. Болгария	КБ-325А	шт					1	
7	Шкаф холодильный, 1400*625*2030; 0,35КВт; 220В; 1Ф, Полаир-Центр. г. Волжск.	ШХ-1.0	шт.					1	
8	Шкаф холодильный. 700*854*2030; 0,35Квт; 220В; 1Ф. ОО "Полаир-центр"	ШХ-0,7	шт					3	
9	Лифт на 100 кг. Промышленное изготовление.		шт.					1	Учесть в смете АСЧ
10	Ванна моечная. 800*800*900. ЗРМЗ, г.Москва.	ВМ-1А	шт					2	
11	Местный вентилятор приточно-вытяжной: 1600*785*560 (из нержавеющей стали). Фирма "Cota" г. Люберцы	МВО-1,6МС	шт.					1	
12	Шкаф сушильный (нестандартное оборудование) :994*455*2725; Торговая сеть.		шт					12	Учтен в смете АСЧ
13	Машина овощерезательно-протирочная, 750*285*625; 1.1КВт; 220/380В; 3Ф.	ОМ - 300	шт.					3	
14	Ванна моечная. 630*630*860. ЗРМЗ г.Москва.	ВММ-1	шт					8	
15	Лифт на 1000 кг. Промышленное изготовление.	Otis	шт					1	Учесть в смете АСЧ
16	Стеллаж в охлаждаемые и низкотемпературную камеры; 1100*400*1800, Торговая сеть.	СП-1	шт					8	
17	Хлебобрезка, 1000*586*536, ; 0,5КВт; 220/380В; 3Ф. Болгария.	АХМ - 300Т	шт					1	
18	Мойка бытовая , 500*600*250 Липецкий трубный з-д.		шт					16	Учтена в смете "ВК"
19	Водонагреватель проточный, 7.0КВт; 220/380В; Торговая сеть.		шт					14	
20	Пароконвектомат. 990*860*1950; 31, 8 КВт; 220/380В; 3Ф. Италия ф-ма Lainox,	HME201S	шт					1	
21	Тележка на 8 направляющих. 630*610*1845; Италия (в комплекте с поз № 20). Фирма "Lainox".		шт					1	
22	Шкаф-мойка (трехгнездная) двухдверная 1500*500*850; Торговая сеть. (Учесть в смете "ВК")		шт					12	

VI-69-ТФ						Дошкольное образовательное учреждение на 12 групп (280 мест) для затесненных условий застройки		
Изм.	Кол.у	Лист	Ндоп	Подп.	Дата	Спецификация оборудования		
Разработал	Ландышева							
Нач. отд.	Гуров							
Л. инж. отд.	Лелюхина							
Норм. конт.	Лелюхина					Стадия Р		
						Лист 12		
						Листов 		
						ГУП МНИИТЭП МТО		

КД/ММ. 15365

Позиция	Наименование и техническая характеристика оборудования и материалов Завод-изготовитель (для импортного оборудования-страна, изготовитель)	Тип, марка оборудования Обозначение документа, N опрос-листа	Единица измерения		Код завода-изготовителя	Код оборудования материала	Цена единицы оборудов. тыс.руб.	Количество	Масса единицы оборудов. кг.
			наименование	код					
1	2	3	4	5	6	7	8	9	10
23	Местный вентотсос приточно-вытяжной: 1200*785*560; Фирма "Сота", г. Люберцы. (из нержавеющей стали)	MBO-1.2MC	шт					1	
24	Ванна для замачивания белья. Торговая сеть		шт					5	Учтена в смете "ВК"
25	Камера холодильная: 1960*1360*2200; Полаир-Центр. Г.Волжск.	KXH-4,41	шт					3	
26	Моноблочный агрегат к поз. №25.0,95КВТ; 220В; 1Ф.807*490*738;	MM-109SF	шт					3	
27	Камера морозильная. 1360*1960*2200; Полаир-Центр, г. Волжск.	KXH-4,41	шт.					1	
28	Моноблочный агрегат к поз. № 27. 1,05;КВТ; 220В; 1Ф.Полаир-Центр, г, Волжск.807*490*738.	MB-0,9B	шт					1	
44	Барaban сушильный, 850х595х585; 3,3КВТ; 220/380В; 3Ф, Бельгия.	Дамс - 5	шт					1	
45	Стиральная машина бытовая с отжимом и сушкой (автомат) 7.0КВТ; 220/380В, 3Ф., Торговая сеть. (на 7 кг).		шт					3	
46	Аппарат для сушки волос.680*680*1200; 0,85КВТ; 220В; 1Ф.Торговая сеть.		шт					4	
51	Гладильная машина бытовая; 3.0КВТ; 220В; 1Ф, Торговая сеть.		шт.					1	
93	Электросушитель 230х200х193;1.05КВТ;220/380В; 1Ф; Торговая сеть.		шт.					6	
	<u>НЕМОНТИРУЕМОЕ ОБОРУДОВАНИЕ</u>								
29	Полка навесная для тарелок (800х370х700); Ф-ма "Сота",г.Любеоцы.		шт.					14	
30	Вставка:400х700х850; Ф-ма "Сота" г. Люберцы	B-400	шт					1	
31	Подставка под электрокипятильник. Промышленное изготовление.		шт.					1	
32	Шкаф-стол рабочий 600х600х850; Торговая сеть.		шт					1	
33	Подтоварник: 1500*1000*250; ТОО ОКТО.		шт.					1	
34	Шкаф для одежды. 800х400х1800; Торговая сеть.		шт					11	
35	Шкаф-мойка (двухгнездная) двухдверная. Торговая сеть.		шт.					1	
36	Кресло рабочее. Торговая сеть.		шт					5	
37	Весы настольные на 3 кг., г. Орехово-Зуево, з-д "Прибордеталь", ООО "Содействие".	РН - 6Ц13	шт					2	
38	Весы товарные.п. 150кг, г. Орехово-Зуево,,з-д "Прибордеталь". ООО "Содействие".		шт					1	

Изм. № подл. 1314048

Взам. инв. №

Подпись и дата

VI-69-ТФ						Дошкольное образовательное учреждение на 12 групп (280 мест) для затесненных условий застройки.			
Изм.	Кол.у	Лист	Ндок	Подп.	Дата	Спецификация оборудования	Стадия	Лист	Листов
Разработал	Ландышева						Р	13	
Нач. отд.	Гуров						ГУП МНИИТЭП МТО		
Инж.отд.	Лелюхина								
Норм.конт.	Лелюхина								

Изм. № 1317048

Подпись и дата

Взам. инв. №

Позиция	Наименование и техническая характеристика оборудования и материалов Завод-изготовитель (для импортного оборудования-страна, изготовитель)	Тип, марка оборудования Обозначение документа, № опрос. листа	Единица измерения		Код завода-изготовителя	Код оборудования материала	Цена единицы оборудов. тыс. руб.	Количество	Масса единицы оборудов. кг.
			наименование	код					
1	2	3	4	5	6	7	8	9	10
39	Электрочайник. 1.5КВТ; 220В; 1Ф. Торговая сеть		шт					15	
40	Банкетка. Торговая сеть.		шт					5	
41	Печь микроволновая "СВЧ", 1.5КВТ; 220В; 1Ф, Торговая сеть.		шт					15	
42	Диван 3-х местный для отдыха не раскладывающийся:1800х700х600, Торговая сеть		шт					1	
43	Шкаф для одежды металлический 2-х секц.; 600*400*1800. Торговая сеть.		шт.					19	
47	Электроутюг; 220В; 1Ф; 0.6КВТ; Торговая сеть (на плане не указан).		шт					5	
48	Стол производственный:950*600*860. Торговая сеть.							13	
49	Доска гладильная:1200*400*800; Торговая сеть (на плане не указана).		шт					5	
50	Стеллаж пристенный:1200*800*1800; ТОО ОКТО.		шт.					16	
52	Ларь для грязного белья. 1000*600*1350;ТОО ОКТО.		шт					3	
53	Ларь для овощей. Торговая сеть.		шт.					2	
54	Кабинет руководителя в составе:рабочее место угловое, шкаф комбинированный,стул, кресло рабочее. Торговая сеть.		шт					1	
55	Стул офисный на металлическом каркасе. Торговая сеть.		шт.					34	
56	Шкаф-сушка настенный 700х370х700.Торговая сеть.		шт					14	
57	Шкаф - стол рабочий 2-х дверный; 800*600*850.Торговая сеть.		шт					16	
58	Стол обеденный с 4-мя стульями. Торговая сеть.		шт					3	
59	Стул детский для раннего возраста.(регулируемый по высоте) Торговая сеть.		шт					160	
60	Шкаф для одежды детей 3-х местный:889*347*1365; ДОК № 17.		шт					106	
61	Шкаф для одежды персонала; 1300*400*1390,Торговая сеть.		шт					12	
62	Банкетка детская; Торговая сеть.		шт					110	
63	Стол детский для детей раннего возраста. Торговая сеть.	"Капелька"	шт					80	
64	Комплект детской мебели (диван, два кресла). Торговая сеть.		шт					12	
65	Стол детский 2-х местный (регулируемый по высоте). Торговая сеть.		шт					108	
65a	Стол детский одноместный 1200*600*(регулируемый по высоте);. Торговая сеть.		шт					23	

Изм.	Кол.у	Лист	Ндок	Подп.	Дата	VI-69- ТФ Дошкольное образовательное учреждение на 12 групп (280 мест) для затесненных условий застройки.			
Разработал	Ландышева					Спецификация оборудования	Стадия	Лист	Листов
Нач. отд.	Гуров						Р	14	
Гл.инж.отд.	Мелюхина						ГУП МНИИТЭП МТО		
Норм.конт.	Мелюхина								

Позиция	Наименование и техническая характеристика оборудования и материалов Завод-изготовитель (для импортного оборудования-страна, изготовитель)	Тип, марка оборудования Обозначение документа, № опрос. листа	Единица измерения		Код завода-изготовителя	Код оборудования материала	Цена единицы оборудов. тыс. руб.	Количество	Масса единицы оборудов. кг.
			наименование	код					
1	2	3	4	5	6	7	8	9	10
66	Стол воспитателя 1200*600*750;. Торговая сеть.		шт					12	
67	Стул детский. Торговая сеть.		шт					489	
68	Стул воспитателя. Торговая сеть.		шт					36	
69	Комплект мебели для хранения игрушек; 3000*370*1300. Торговая сеть		шт					12	
70	Стол 1200*600*750; Торговая сеть.		шт					12	
71	Доска грифельная-приколочная 1500*50*765; Торговая сеть.		шт.					11	
71a	Доска классная поворотно-передвижная кобинированная.750x1000; Торговая сеть.		шт					4	
72	Ковер напольный. 3000*4000; Торговая сеть.		шт.					21	
73	Кровать-манеж индивидуальный1200*600*600, Торговая сеть.		шт					80	
74	Шкаф для белья. 810*400*1935 Торговая сеть.		шт.					32	
75	Стол-уголок живой природы (тумба, подцветочница, стол для аквариума)Торговая сеть. 450*600*450; 450*450*450; 450*600*450.		шт					12	
76	Кровать детская стационарная с матрасом. 1400*600*600; Торговая сеть.		шт.					50	
76-a	Кровать детская сдвоенная с перегородкой (из массива хвойных пород). 1400x1230x650, ООО "Комплект" Высота до ложа кровати-30 см, высота перегородки-35 см.		шт					76	
77	Телевизор.0.6КВТ; 220В; 1Ф. Торговая сеть.		шт.					16	
78	Шкаф для детских горшков.Торговая сеть.		шт					4	
79	Шкаф для полотенец.(пятисекционный).520*140*600;Торговая сеть.		шт					56	
80	Шкаф холодильный бытовой 0,3КВТ;220В; 1Ф; Торговая сеть.		шт					7	
81	Кушетка смотровая. 1850*600*750; Торговая сеть.		шт					3	
82	Весы напольные. торговая сеть.		шт					1	
83	Ростомер. Торговая сеть.		шт					1	
84	Шкаф аптечный для медикаментов. 500*370*1800:Торговая сеть.		шт					2	
85	Стол канцелярский тумба выкатная. Торговая сеть.		шт					18	
86	Шкаф для хлеба 800x400x1800;; Торговая сеть.		шт					1	
87	Вешалка напольная.Торговая сеть.		шт					28	
88	Шкаф канцелярский. 800*386*1858.Торговая сеть.		шт					54	

Изм. № подл. 1314048

Подпись и дата

Взам. инв. №

Изм.	Кол.у	Лист	Ндоп	Подп.	Дата
Разработал	Ландышева				
Нач. отд.	Гуров				
Л.И.И.Ж.ОТД.	Лелюхина				
Норм.конт.	Лелюхина				

VI-69-ТФ

Дошкольное образовательное учреждение на 12 групп (280 мест) для затесненных условий застройки

Спецификация
оборудования

Стадия	Лист	Листов
Р	15	
ГУП МНИИТЭП МТО		

Изм. N подл. 1314048

Подпись и дата

Взам. инв. N

Позиция	Наименование и техническая характеристика оборудования и материалов Завод-изготовитель (для импортного оборудования-страна, изготовитель)	Тип, марка оборудования Обозначение документа, N опросн. листа	Единица измерения		Код завода-изготовителя	Код оборудования материала	Цена единицы оборудов. тыс. руб.	Количество	Масса единицы оборудов. кг.
			наименование	код					
1	2	3	4	5	6	7	8	9	10
89	Стерилизатор сухожаровой.460*500*630;1,2КВТ; 220В; 1Ф; Торговая сеть. (настольный)		шт					2	
90	Столик инструментальный.; 696*420*810; Торговая сеть.		шт					3	
91	Установка для кварцевания помещений. Торговая сеть.		шт					4	
92	Шкаф металлический (сейф). Торговая сеть		шт					3	
			шт.						
94	Стеллаж угловой с открытыми полками. Торговая сеть.		шт					2	
95	Тумба общего назначения. 900*670*750;Торговая сеть.		шт.					20	
96	Шкаф медицинский с сейфом. 350*390*500; Торговая сеть.		шт					2	
97	Ксерокс А3; Торговая сеть		шт.					1	
98	Машина швейная бытовая. 0,6КВТ; 220В; 1Ф. Торговая сеть.		шт					1	
99	Стол производственный 1200х600х850. Торговая сеть.		шт.					1	
100	Банкетка для переодевания детей инвалидов 400х400х420. Торговая сеть.		шт					10	
101	Медицинский столик со стеклянной крышкой(с набором прививочных средств). Торговая сеть.		шт.					1	
102	Сканер планшетный0,6квт;220В; 1Ф. Торговая сеть . (нет на плане).		шт					1	
103	Пианино. Торговая сеть.		шт					1	
104	Стул для пианино поворотный. Торговая сеть.		шт					1	
105	Стеллаж металлический 1000*400*1800; Торговая сеть.		шт					21	
106	Многофункциональное устройство. Торговая сеть . (нет на плане).		шт					3	
107	Стойка для прыжков.Торговая сеть.		шт					2	
108	Зеркало травмобезопасное с крепежом.Торговая сеть. (на плане не указано).		шт					8	
109	Станок хореографический.Торговая сеть.		шт					8	
110	Скамья гимнастическая 2000х270х350. Торговая сеть.		шт					2	

Изм.	Кол.у	Лист	Ндок	Подп.	Дата	VI-69-ТФ Дошкольное образовательное учреждение на 12 групп (280 мест) для затесненных условий застройки.			
Разработал	Ландышева					Спецификация оборудования	Стадия	Лист	Листов
Нач. отд.	Гуров						Р	16	
Гл. инж.отд.	Лелюхина						ГУП МНИИТЭП МТО		
Норм.конт.	Лелюхина								

карт. 15365

Позиция	Наименование и техническая характеристика оборудования и материалов Завод-изготовитель (для импортного оборудования-страна, изготовитель)	Тип, марка оборудования Обозначение документа, N опроси листа	Единица измерения		Код завода-изготовителя	Код оборудования материала	Цена единицы оборудов. тыс.руб.	Количество	Масса единицы оборудов кг.
			наименование	код					
1	2	3	4	5	6	7	8	9	10
111	Гимнастический комплекс трансформер:3600х2250. Торговая сеть.		шт					1	
112			шт						
113	Пылесос. 1,3КВТ; 220В; 1Ф,Торговая сеть. (на плане не указан).		шт					12	
114	Стенка гимнастическая. Торговая сеть.		шт					5	
115	Шкаф пристенный для спортинвентаря. 2000*700*1800; Торговая сеть.		шт.					1	
116	Тренажеры " Бегущая дорожка". Торговая сеть.		шт					2	
117	Тренажеры сложного устройства (Бегущий по волнам). Торговая сеть.		шт.					2	
118	Контейнер для хранения мячей передвижной.Торговая сеть.		шт					1	
119	Мат (для стенки гимнастической). Торговая сеть. (на плане не указан).		шт.					5	
120	Батут(диаметр - 80см). Торговая сеть. (на плане не указан)		шт					1	
121	Батут(диаметр - 120см). Торговая сеть. (на плане не указан).		шт.					1	
122	Баскетбольная стойка с регулируемой высотой(до 200см) Торговая сеть.		шт					2	
123	Графический планшет А6. Торговая сеть . (нет на плане).		шт.					5	
124	Тренажеры сложного устройства "Велосипед". Торговая сеть.		шт					2	
125	Тренажер сложного устройства " Педаль". Торговая сеть.		шт					1	
126	Щит баскетбольный навесной на гимнастическую стену. Торговая сеть.		шт					1	
127	Музыкальный центр 22ов; 0,2квт; 1Ф; Торговая сеть. (на плане не указан).		шт					14	
128	Проектор мультимедийный; 220 в; 0,3 квт;1Ф; Тоговая сеть. (на плане не указан).		шт					1	
129	Экран 2-х сторонний на штативе с антибликовым покрытием.		шт					2	
130	Стол для проектора на плане не указан. Торговая сеть.		шт					2	
131	Принтер; 0,4КВТ. 220В4 1Ф.Торговая сеть.		шт					4	
132	Тумба для оргтехники 850х670х750; Торговая сеть.		шт					1	

Имя, N подл. 1314048
Взам. лив. N
Подпись и дата

VI-69-ТФ						Дошкольное образовательное учреждение на 12 групп (280 мест) для затесненных условий застройки		
Изм.	Кол.у	Лист	Ндо	Подп.	Дата	Спецификация оборудования		
Разработал	Ландышева							
Нач. отд.	Гуров							
Т.л. инж.отд.	Лелюхина							
Норм.конт.	Лелюхина					Стадия Р		
						Лист 17		
						Листов		
						ГУП МНИИТЭП МТО		

