

ТИПОВОЙ ПРОЕКТ
901-6-81. 86

ГРАДИРНЯ
ДВУХСЕКЦИОННАЯ
С ВЕНТИЛЯТОРАМИ 3 вг25
ПЛЕНОЧНАЯ С СЕКЦИЯМИ ПЛОЩАДЬЮ 16 м²
С КАРКАСОМ ИЗ ЖЕЛЕЗОБЕТОННЫХ
ЭЛЕМЕНТОВ

Альбом III

21130-03
цена 1-52

ЦЕНТРАЛЬНЫЙ ИНСТИТУТ ТИПОВОГО ПРОЕКТИРОВАНИЯ
ГОССТРОЯ СССР

Москва, А-445, Смольная ул., 22

Сдано в печать



1986 года

Заказ № 11942

Тираж 1000 экз

ТИПОВОЙ ПРОЕКТ

901-6-81.86

ГРАДИРНЯ ДВУХСЕКЦИОННАЯ С ВЕНТИЛЯТОРАМИ ЗВГ 25 ПЛЕНОЧНАЯ С СЕКЦИЯМИ ПЛОЩАДЬЮ 16 м² С КАРКАСОМ ИЗ ЖЕЛЕЗОБЕТОННЫХ ЭЛЕМЕНТОВ

СОСТАВ ПРОЕКТА

- АЛЬБОМ I ОБЩИЕ УКАЗАНИЯ, ЭСКИЗНЫЕ ЧЕРТЕНИ И УЗЛЫ ОБЩИХ НЕТИПОВЫХ КОНСТРУКЦИИ.
- АЛЬБОМ II ТЕХНОЛОГИЧЕСКИЕ, АРХИТЕКТУРНО-СТРОИТЕЛЬНЫЕ, ЭЛЕКТРОТЕХНИЧЕСКИЕ ЧЕРТЕНИ, СПЕЦИФИКАЦИИ ОБОРУДОВАНИЯ.
- АЛЬБОМ III СТРОИТЕЛЬНЫЕ УЗЛЫ.
- АЛЬБОМ IV СТРОИТЕЛЬНЫЕ ИЗДЕЛИЯ.
- АЛЬБОМ V СМЕТЫ.
- АЛЬБОМ VI ВЕДОМОСТЬ ПОТРЕБНОСТИ В МАТЕРИАЛАХ.
- ПРИМЕНЕННЫЕ Т.П. 901-6-51 Альбом XV. РЕГЛАМЕНТ ПРОИЗВОДСТВА МОДИФИЦИРОВАННОЙ ДРЕВЕСИНЫ РАСПРОСТРАНЯЕТ ЦИП.

АЛЬБОМ III

УТВЕРЖДЕН
ГОССТРОЕМ СССР

ПРОТОКОЛ № 37 ОТ 3.12 1984г.
ВВЕДЕН В ДЕЙСТВИЕ
В/О СОЮЗВОДОКАНАЛНИИПРОЕКТ

ПРИКАЗ № 217 ОТ 22.08. 1985г.

РАЗРАБОТАН:

ПРОЕКТНЫМ ИНСТИТУТОМ
СОЮЗВОДОКАНАЛПРОЕКТ

ГЛАВНЫЙ ИНЖЕНЕР ИНСТИТУТА *И. Мухомов* В.Н. САМОХИН
ГЛАВНЫЙ ИНЖЕНЕР ПРОЕКТА *Степанов* Л.Г. СТУЛОВА

Ведомость рабочих чертежей основного комплекта „АС“

Ведомость ссылочных и прилагаемых документов

Ведомость спецификаций

Альбом IV

Лист	Наименование	Стр.	Примечание
1	Общие данные	2	
2	Узлы: 1, 2, 3, 4. Сечения.	3	
3	Узлы: 5, 6, 7. Сечения.	4	
4	Узлы: 8, 9, 10. Сечения	5	
5	Узлы: 11, 12, 13. Сечения. Фундамент Ф1	6	
6	Узлы: 14, 15, 26. Сечения.	7	
7	Узлы: 16, 17, 18. Сечения.	8	
8	Узлы: 19, 20, 21, 22, 23. Сечения	9	
9	Узлы: 24, 25. Сечения	10	
10	Узлы: 27, 28, 32. Сечения.	11	
11	Узлы: 29, 30, 31. Сечения.	12	
12	Узлы: 33 ÷ 40	13	
13	Узлы: 41 ÷ 46. Сечения.	14	
14	Элемент „1“ План. Сечения. Узлы.	15	
15	Элементы „2“, „3“, „4“ Планы. Сечения. Узлы.	16	
16	Элемент „5“ План. Сечения.	17	
17	Колонны КМ1, КМ1-1, КМ2, КМ3.	18	

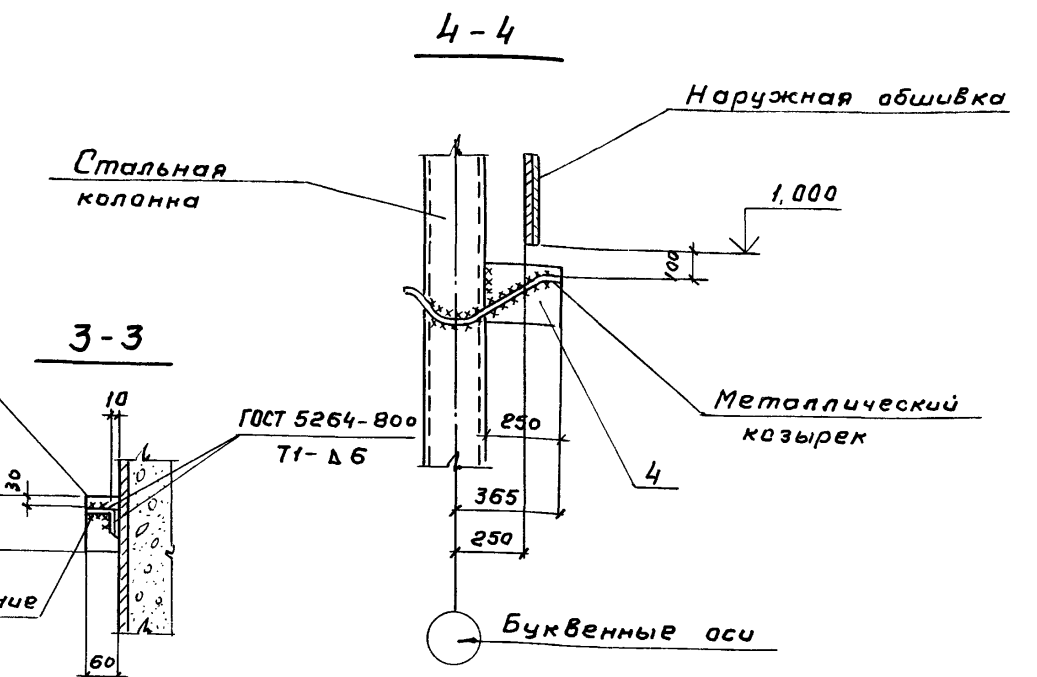
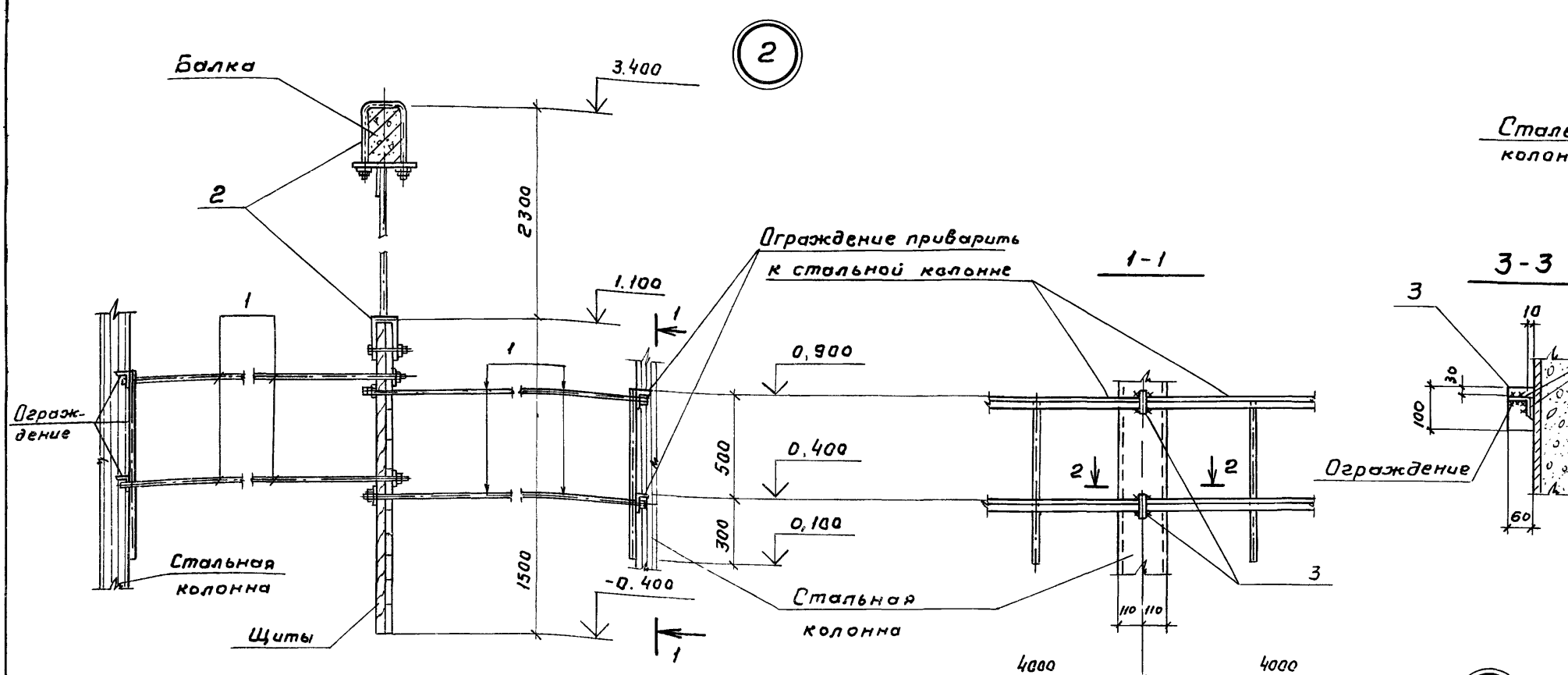
Обозначение	Наименование	Примечание
<u>Ссылочные документы</u>		
Серия 5.900-2	Сальники наливные Ду 50-1400мм для пропуска труб через стены	
Серия 1.400-9 Вып. 1	Унифицированные стропильные пеллы для проема сборных железобетонных конструкций зданий и сооружений промышленных предприятий	
Серия 1.400-15 Вып. 1	Унифицированные закладные изделия железобетонных конструкций для крепления теплоизоляционной коммуникации и утеплителей	
<u>Прилагаемые документы</u>		
ТЛ 901-6-81.86 Альбом IV	Строительные изделия	

Лист	Наименование	Примечание
2	Спецификация к узлам 2, 3, 4.	
3	Спецификация к узлу 5.	
4	Спецификация к узлам 8, 9, 10.	
5	Спецификация к узлам 11, 12, 13, фундаменту Ф1.	
6	Спецификация к узлам 14, 15, 26.	
9	Спецификация к узлам 17 ÷ 20, 23 ÷ 25.	
10	Спецификация к узлам 27, 28, 32.	
11	Спецификация к узлам 29, 30, 31.	
13	Спецификация к узлам 35, 36, 39 ÷ 46.	
14	Спецификация к элементу „1“	
15	Спецификация к элементам „2“, „3“, „4“	
16	Спецификация к элементу „5“	
17	Спецификация монолитных колонн.	

Настоящий раздел проекта разработан в соответствии с действующими нормами и правилами и обеспечивает взрыво- и пожаро-безопасность сооружения при соединении установленных правил его эксплуатации.
Главный инженер проекта *И.Ф.С.* (Стулова А.Г.)

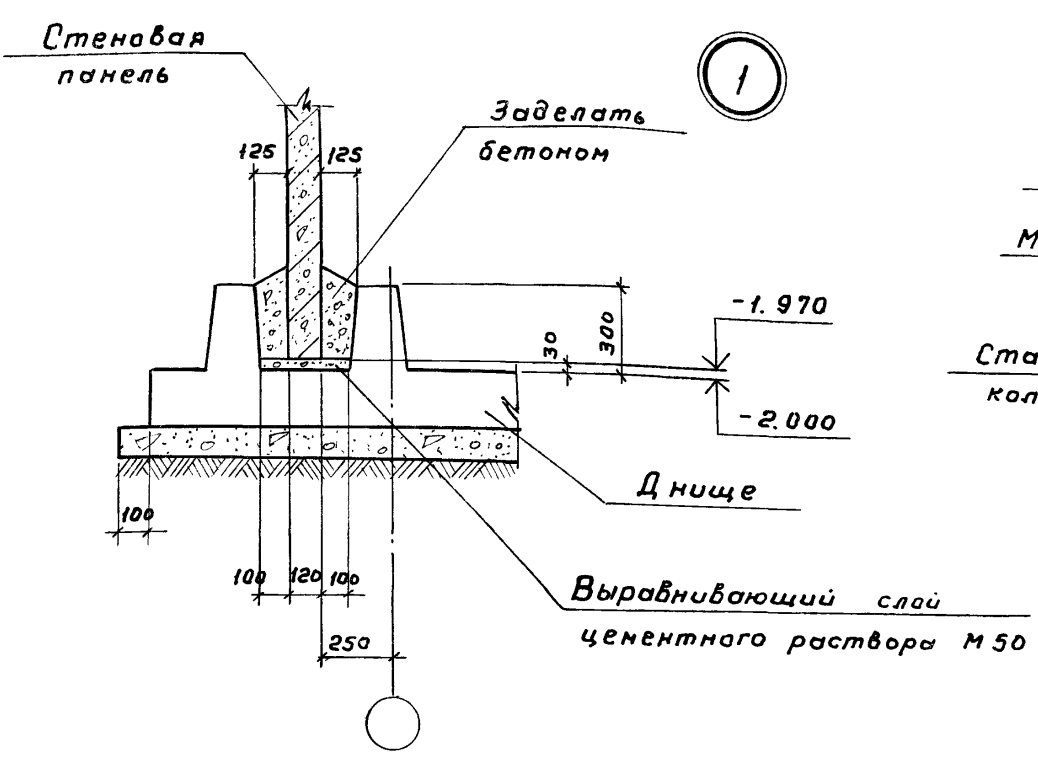
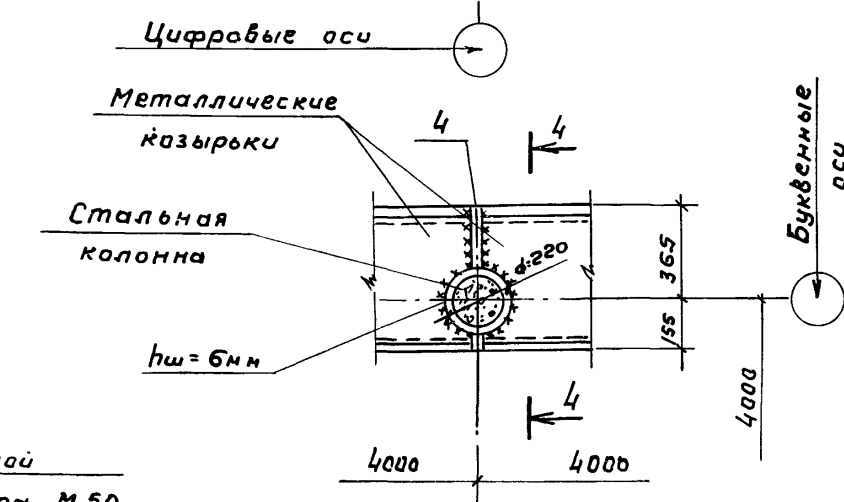
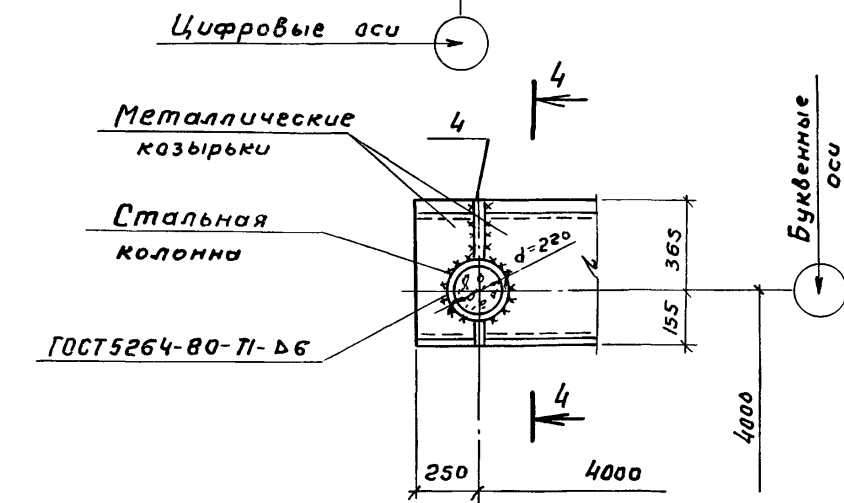
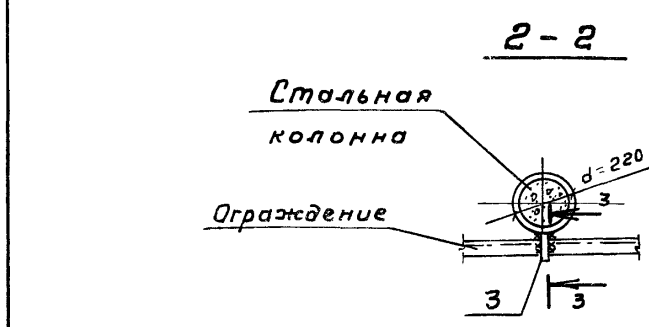
				ТЛ 901-6-81.86 АС	
Нач. отд.	Инженер			Привязан:	Организация двуязычная с вентиляторами 30 л. 25. Плечиков с секции ями площадью 16 м ² каркасом из железобетонных элементов
Н. Контр.	Кладовщик				
Гл. спец.	Кладовщик				
Гл. инж.	Полковник				
Рис. др.	Станина				
Инженер	Полякова			Инженер	Корченко
				Инж. и подп.	
				Общие данные	
				Лист	Листов
				Р	1 17
				Организация	

Альбом №



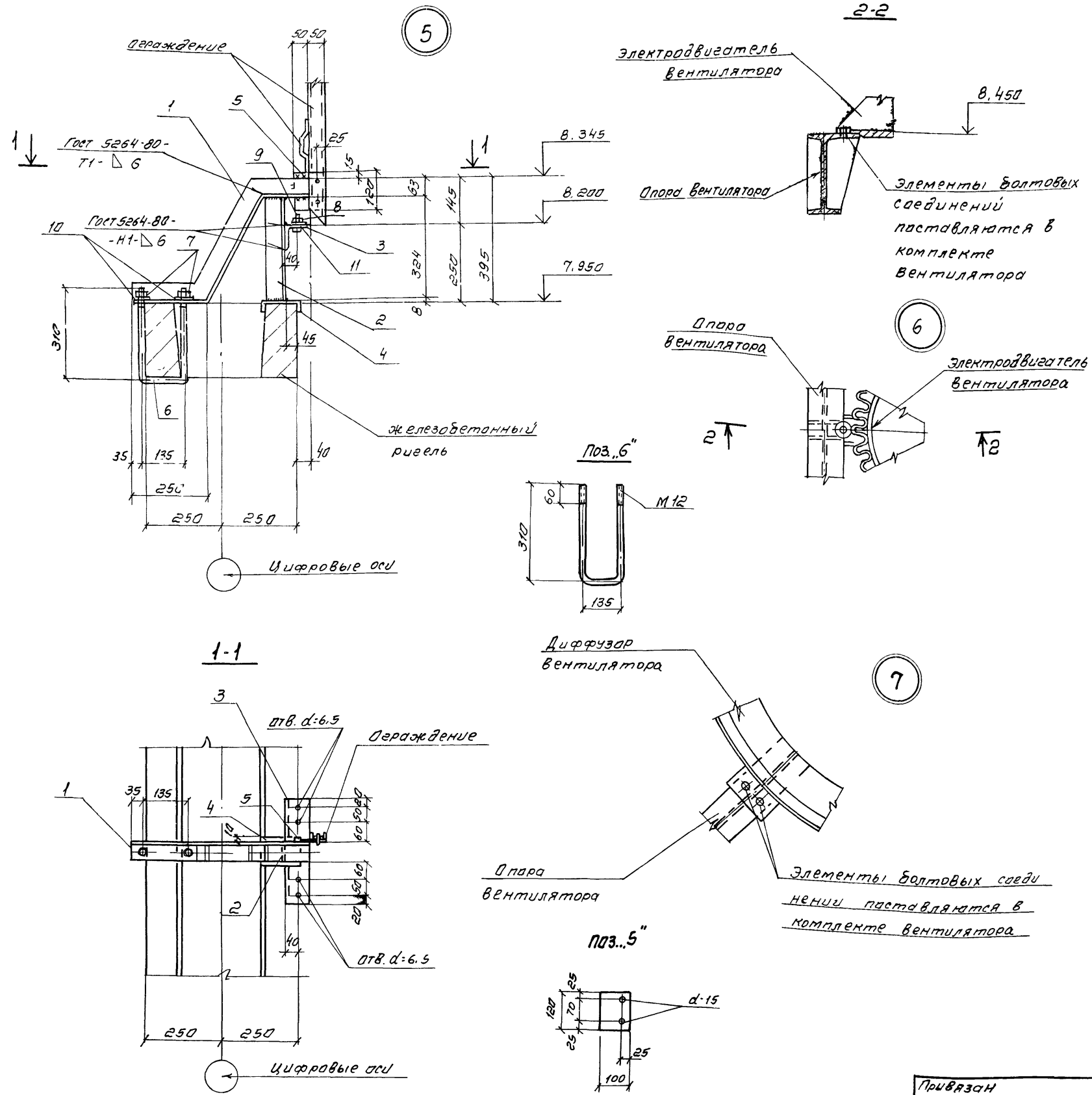
Спецификация к узлам 2, 3, 4

Марка Поз	Обозначение	Наименование	Кол.	Масса ед. кг	Примечание
Узел „2“					
Поз. „1“	ТН 901-6-8186-жжж.1.11.02.ЯМ	Узле соединительное	4	2.3	
Поз. „2“	-жжж.1.11.03.ЯМ		1	5.0	
Поз. „3“	ТН 901-6-8186 -АС 2	Полоса -8*60. ГОСТ 103-76 Вст 3 кп 2-1, ГОСТ 535-79 E=100	4	0.4	
Узлы: „3“, „4“					
Поз. „4“	ТН 901-6-8186 -АС 2	Полоса -8*200, ГОСТ 103-76 Вст 3 кп 2-1, ГОСТ 535-79 E=250	1	3.1	



Привязан		ТН 901-6-8186 -АС-2	
Нач. отд.	Алтышчалар	Градирня двухсекционная с вентиляторами 38125 пленочная с секциями площадью 16м² с каркасом из железобетонных элементов.	Стация Лист Листов
Н. контр.	Козловичер		Р 2
Гл. спец.	Козловичер		
ГМП	Гальдина		
Рук. бр.	Стамина		
Инжен.	Полякова		
Инжен.	Юрченко		
Инв. № подл.		Узлы: 1, 2, 3, 4. Сечения.	СОЮЗВОДОКАНАЛПРОЕКТ

Спецификация к узлу "5"

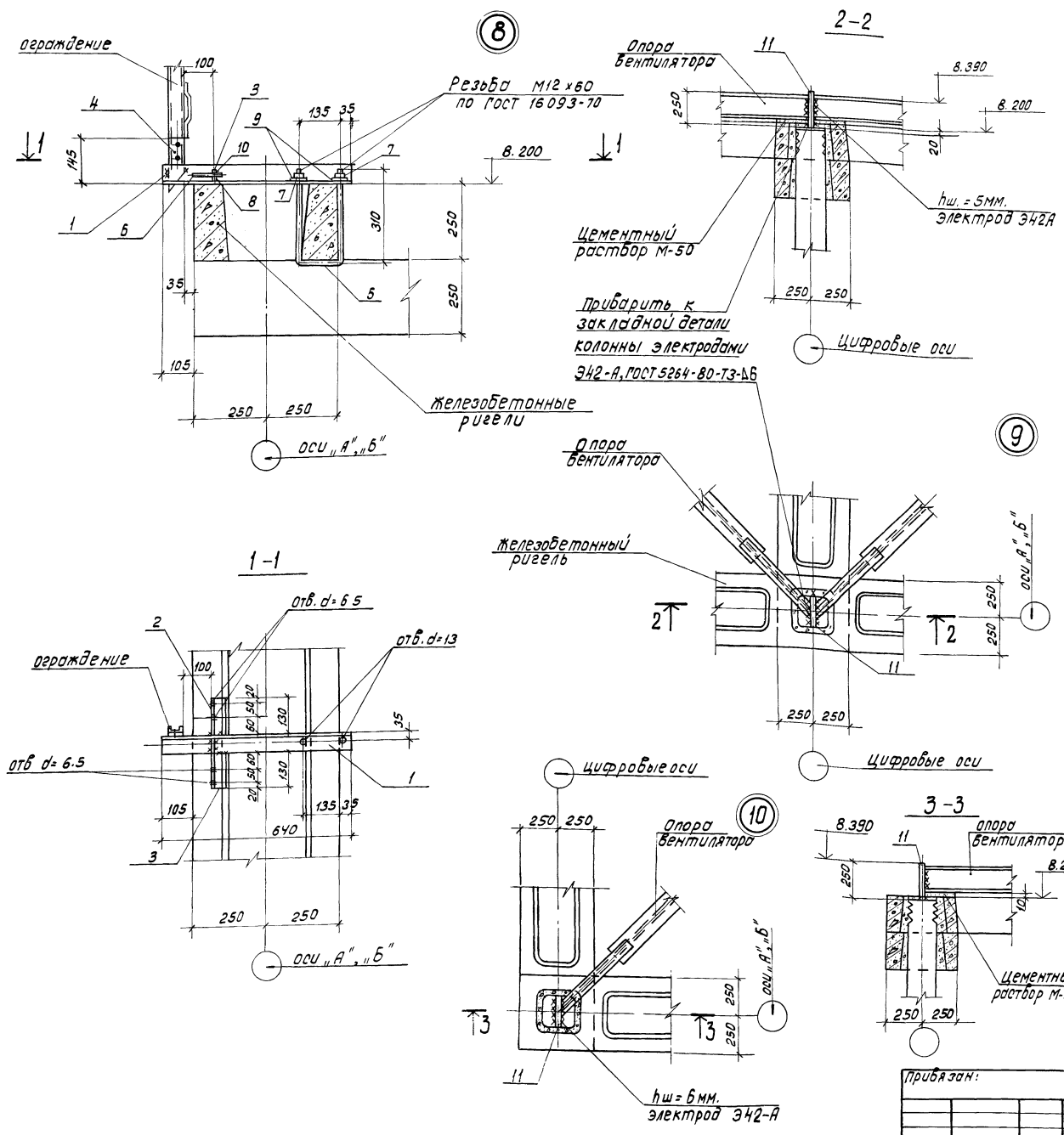


Марка поз	Обозначение	Наименование	кол.	масса ед. кт	Примечание
поз. "1"	Тп 901-6-81.86 мм, 1, 1, 1, 1, 1, 1	изделие соединительное	1		
поз. "2"	-АСЗ	Уголок 63x63x6, ГОСТ 8509-72* встЗМП2-1, ГОСТ 535-79*	1	1.9	
		ρ=324			
поз. "3"		Уголок 75x75x6, ГОСТ 8509-72* встЗМП2-1, ГОСТ 535-79*	1	2.3	
		ρ=330			
поз. "4"		Полоса 6x80, ГОСТ 103-76 ρ=160 встЗМП2-1, ГОСТ 535-79	1	0.6	
поз. "5"		Полоса 6x100, ГОСТ 103-76 ρ=120 встЗМП2-1, ГОСТ 535-79*	1	0.6	
поз. "6"		Стержень, ГОСТ 5781-82 φ12 АІ, ρ=780	1	0.7	
поз. "7"		Гайка М12.5.0115, ГОСТ 5915-70	2	0.1	
поз. "8"		Гайка М6.5.0115, ГОСТ 5915-70	4	0.1	
поз. "9"		Болт М6x90, 90, 0115, ГОСТ 7798-70	4	0.1	
поз. "10"		Шайба 12.02.0115, ГОСТ 11371-78	2	-	
поз. "11"		Шайба 6.02.0115, ГОСТ 11371-78	4	-	

Позиции "5", "6" см на данном листе

Нач. отд. Ялышчалер		ТП 901-6-81.86	-АС-3		
Н.контр. Козловичер					
Гл. спец. Козловичер		Градирия двухсекционная с вентилляторами ЗВТЗ5 глянционная с секциями площадью 16 м² с кар. кассом из железобетонных элементов	Стадия	Лист	Листов
Рук. бр. Станина			р	3	
Инженер. Полякова		Узлы 5, 6, 7	СОНЗВОДОКАНАЛПРОЕКТ		
Инженер. Ибраченко		сечения.			

Альбом III



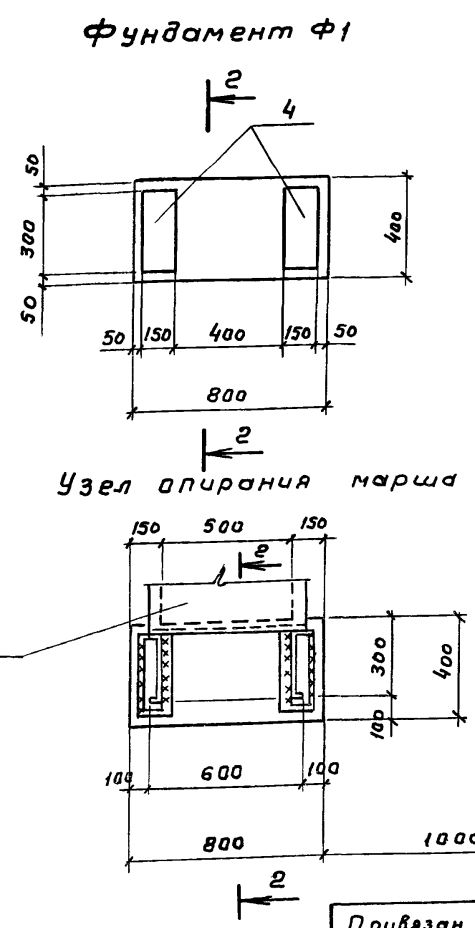
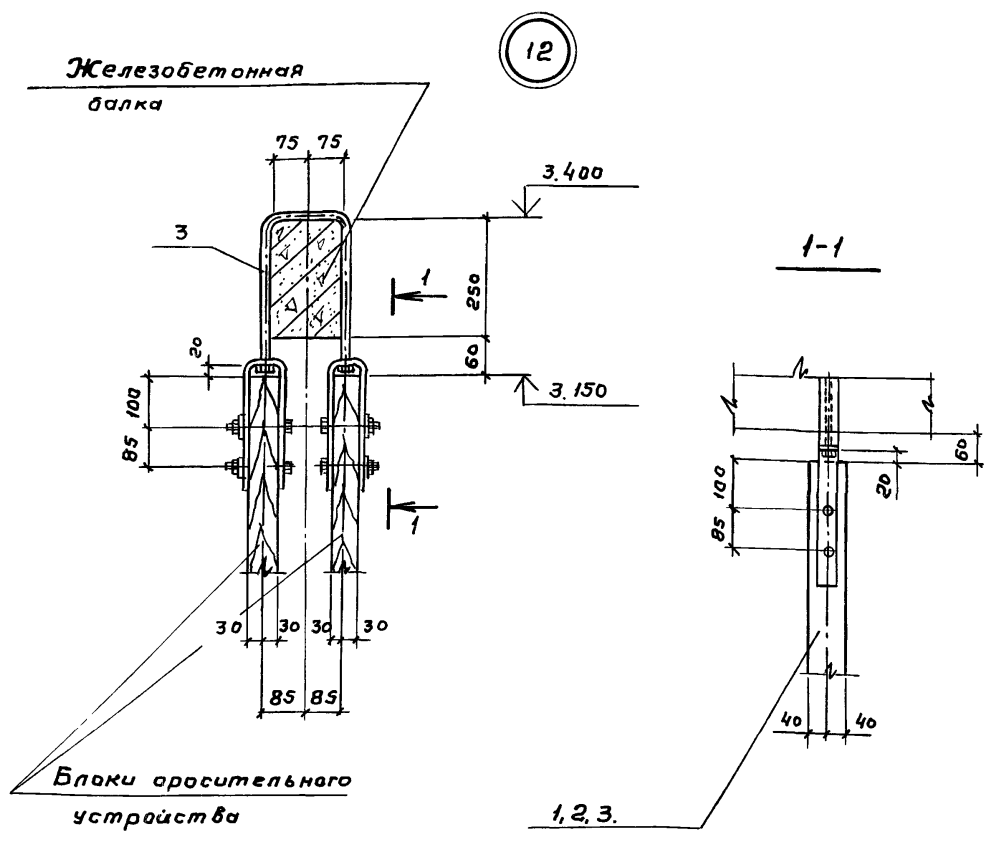
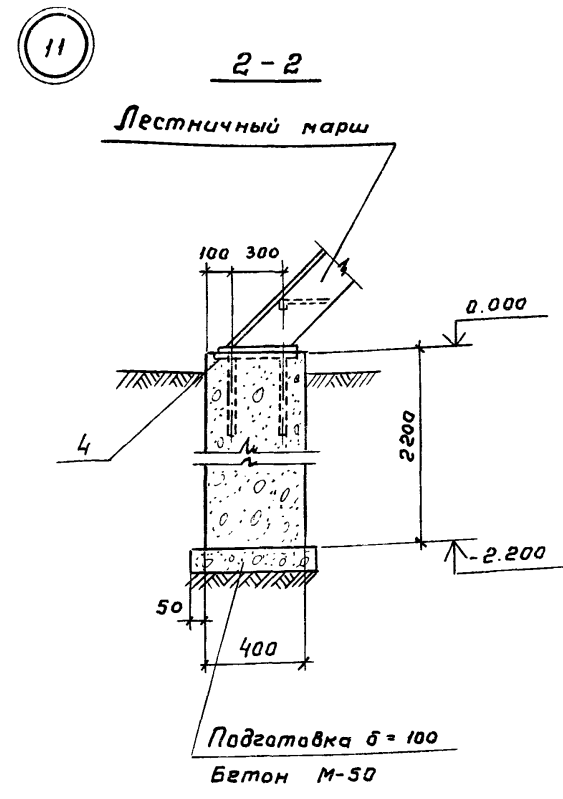
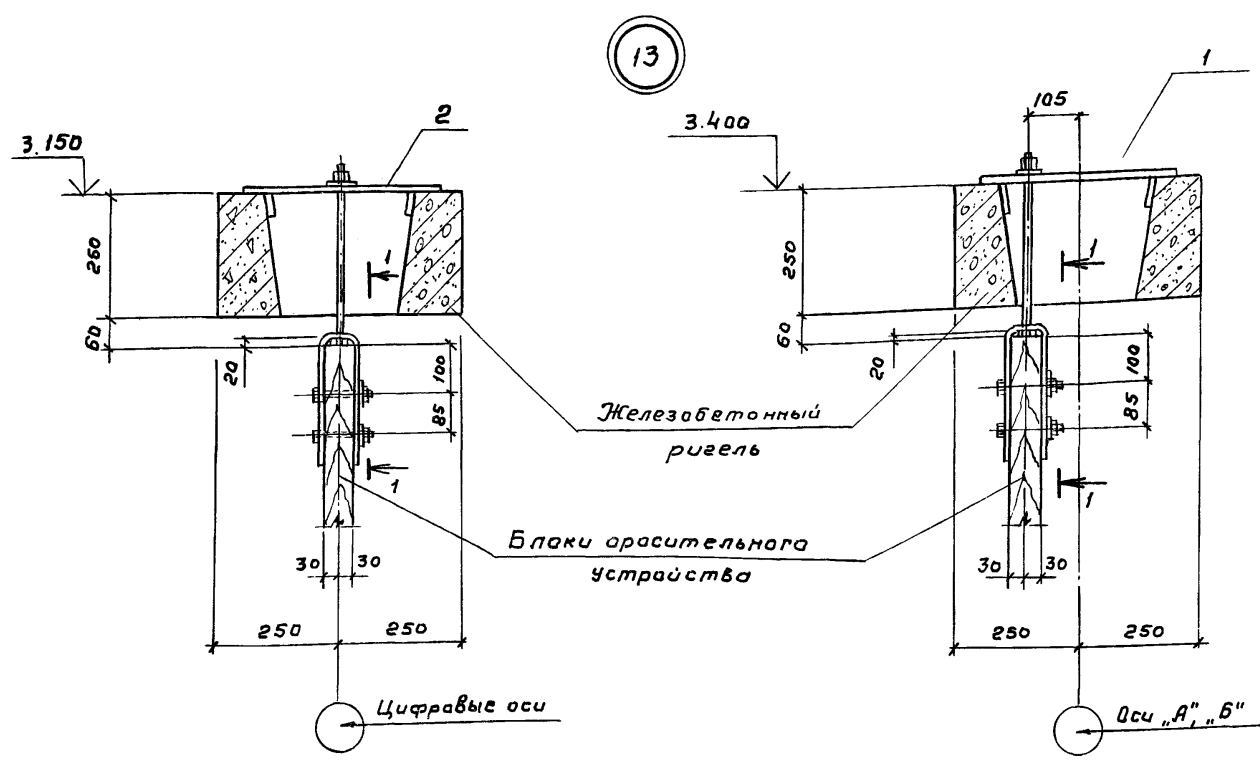
Спецификация к узлам „8“, „9“, „10“

Марка, поз.	Обозначение	Наименование	Кол.	Масса, кг.	Примечание
		Узел 8			
Поз. „1“	ТП901-Б-8186 - ПС-4	Узелок 63x63x6, ГОСТ 8509-72*	1	3.7	
		Узелок ВстЗ, КП2-1, ГОСТ 535-79*			
		Е = 640			
Поз. „2“		Узелок 50x50x5, ГОСТ 8509-72*	1	0.5	
		ВстЗ, КП2-1, ГОСТ 535-79*			
		Е = 130			
Поз. „3“		Узелок 50x50x5, ГОСТ 8509-72*	1	0.7	
		ВстЗ, КП2-1, ГОСТ 535-79*			
		Е = 165			
Поз. „4“		Полоса 6x50, ГОСТ 103-76 Р-150	1	0.4	
		ВстЗ, КП2-1, ГОСТ 535-79*			
Поз. „5“		Стержень, ГОСТ 5781-82			
		φ 12 А I, Е = 780	1	0.7	
Поз. „6“		Болт М6 x 90, 58, 0115, ГОСТ 1198-70	4	0.7	
Поз. „7“		Гайка М12, 5, 0115, ГОСТ 5915-70	2	0.1	
Поз. „8“		Гайка М6, 5, 0115, ГОСТ 5915-70	4	-	
Поз. „9“		Шайба 12.02.0185, ГОСТ 11371-78	2	-	
Поз. „10“		Шайба 6.02.0115, ГОСТ 11371-78	4	-	
		Узлы: „9“, „10“			
Поз. „11“		Полоса 20x200, ГОСТ 103-76	1	7.9	
		ВстЗ, КП2-1, ГОСТ 535-79*			
		Е = 250			

ТП 901-Б-8186		-ПС-4	
Исполн:	Инженер	Проверка:	Инженер
М.П.	М.П.	М.П.	М.П.
Дата:		Дата:	
Узлы: 8, 9, 10		Сечения:	
Состав:		Листов:	
Р 4		Листов:	
Состав:		Листов:	
Р 4		Листов:	

Изм. № 01. Подпись и дата: 20.01.86

Спецификация к узлам 11, 12, 13
фундаменту Ф1



Марка поз	Обозначение	Наименование	Кол. ед.	Масса кг	Примечание
		<u>Узел „11“</u>			
Поз „1“	ТП 901-6-81.86-КЖИ.1.И.04.А.Л.Ц	Изделие соединительное	1		
		<u>Узел „13“</u>			
Поз „2“	-01	Изделие соединительное	1		
		<u>Узел „12“</u>			
Поз „3“	-0,2	Изделие соединительное	1		
		<u>Фундамент Ф1</u>			
Поз „4“	Серия 1.400-15 Вып. 1	Изделие закладное	2		
		МК 135-5			
		<u>Материалы:</u>			
		Бетон марки 200, Мрз 150	0,7м ³		

Привязан

Инв. № подл.

Нач. отд. Альшупа
Н. контр. Козлович
Гл. спец. Козлович
ГИП Гольдина
Рук. в.р. Станина
Инжен. Полякова
Инжен. Юрченко

ТП 901-6-81.86 -АС-5

Графична двухсекционная с вентиляторами 3ВГ25 пленочная с секционн. площадью 16 м² с каркасом из железобетонных элементов

Узлы 11, 12, 13.
Сечения.
Фундамент Ф1

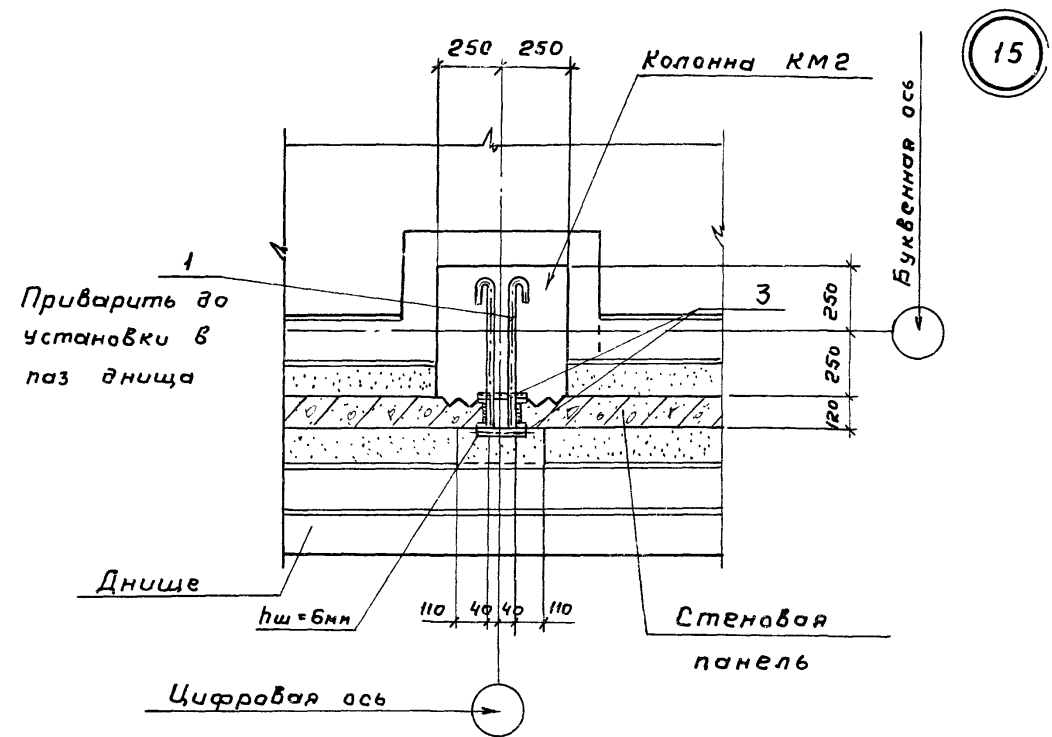
Стандарт Лист Листов
Р С

СОЮЗВОДКАНАЛПРОЕКТ

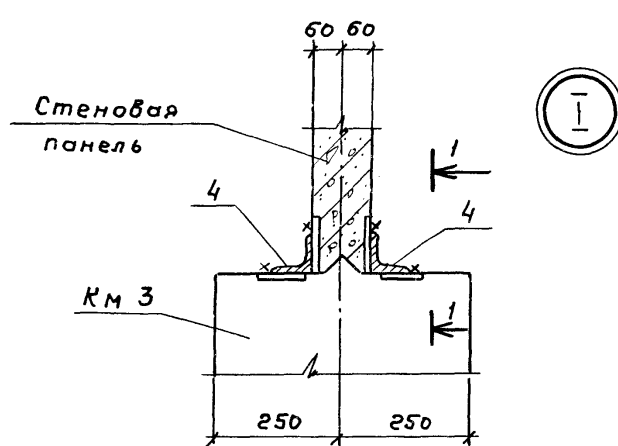
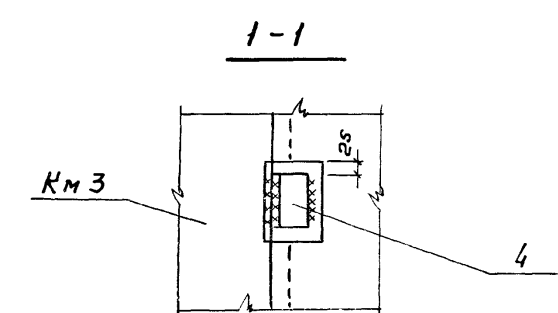
21130-03 7

Альбом III

Спецификация к узлам 14, 15, 26.

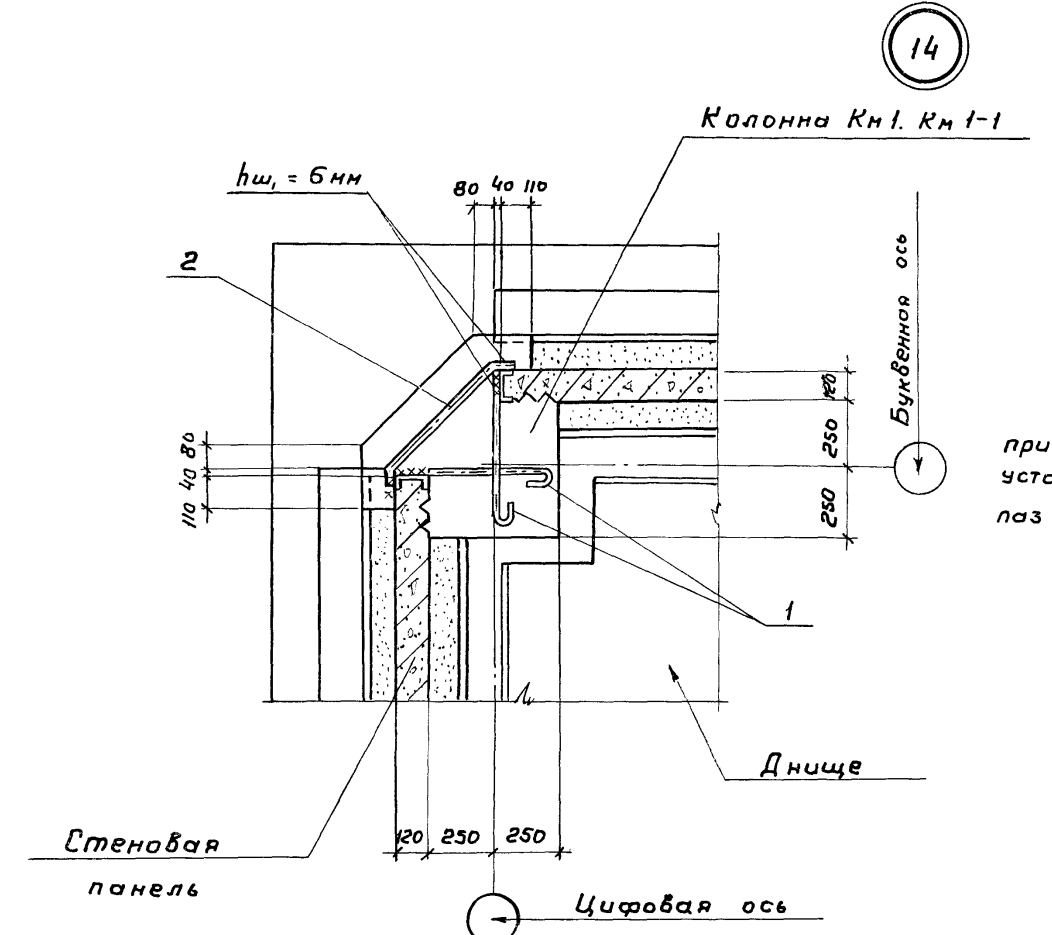


15

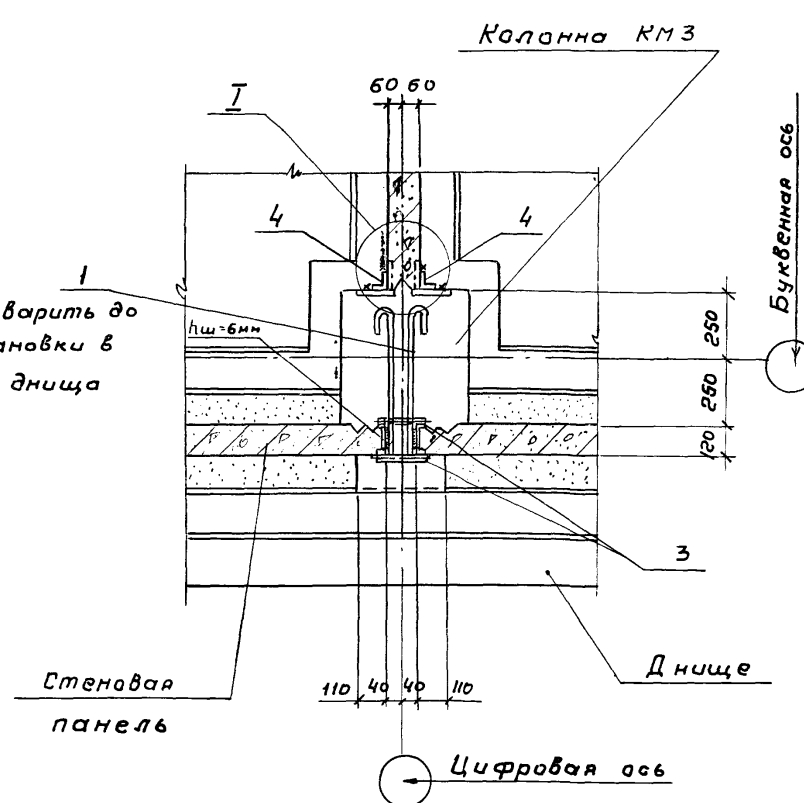


26

Марка поз	Обозначение	Наименование	Кол на узлы			Масса вв. кг	Примечание
			"14"	"15"	"26"		
		Стержень, ГОСТ 5781-82					
Поз. 1*	ТП901-Б-8186-АС6	φ16АІ, е = 720	6	6	6	11	
Поз. 2*		φ16АІ, е = 660	3	—	—	1,2	
Поз. 3		φ16АІ, е = 200	—	6	6	0,3	
Поз. 4		Уголок 75×75×6 ГОСТ 8509-72 ВстЗКП2-1, ГОСТ 535-79* е = 100	—	—	6	0,7	



14



1. Позиции 1, 2 смотрите ведомость деталей на данном листе.

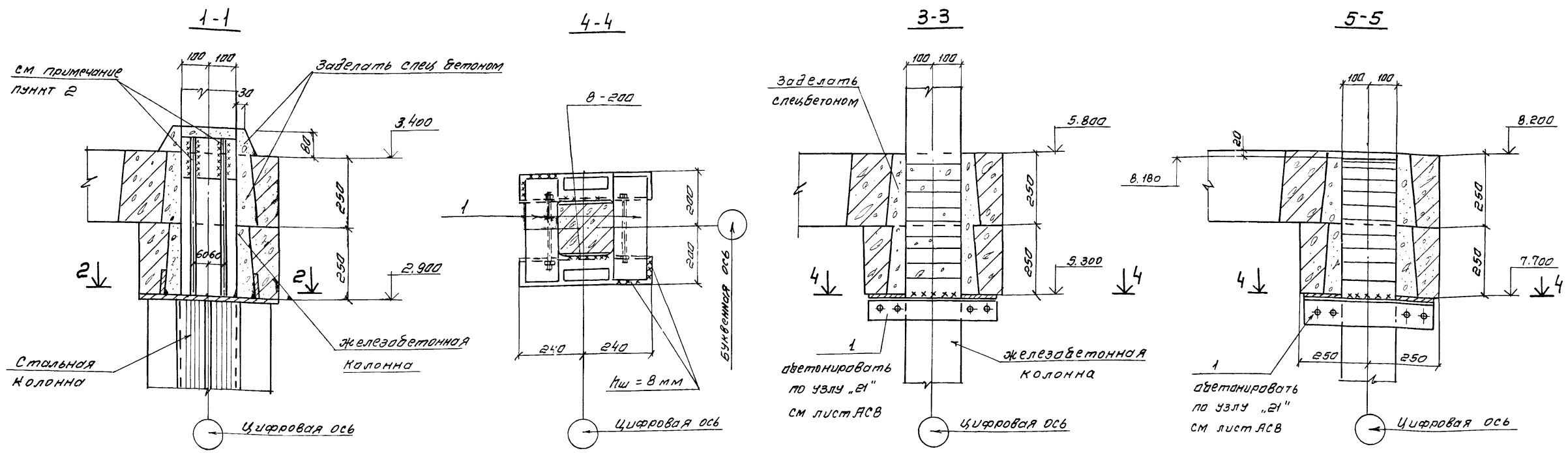
Ведомость деталей

Поз.	Эскиз
1	
2	

Привязан		ТП901-Б-8186 -АС-6	
Нач. отд.	Яптышталер	Инж. П. Юрченко	
Н. контр.	Козловичер	Инж. П. Юрченко	
Гл. спец.	Козловичер	Инж. П. Юрченко	
ГИП	Гольдина	Инж. П. Юрченко	
Рук. бр.	Станин	Инж. П. Юрченко	
Инжен.	Полякова	Инж. П. Юрченко	
Инжен.	Юрченко	Инж. П. Юрченко	
Инв. № подл.		Узлы: 14, 15, 26.	СОЮЗВОДОКАНАЛПРОЕКТ

Шифр, дата, подпись и дата Взам. инв. №.

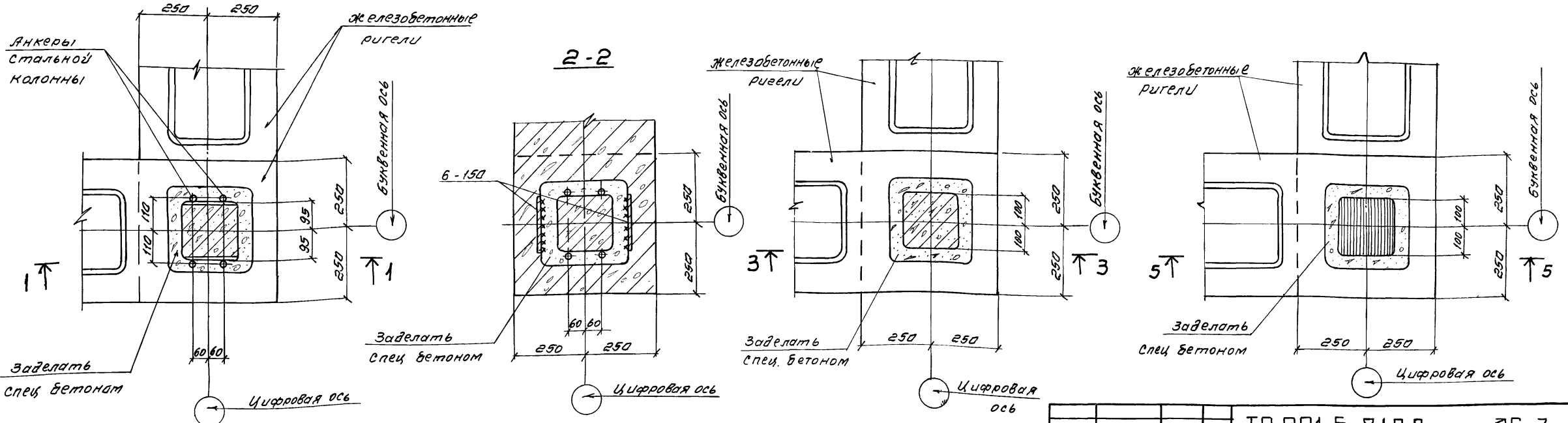
Лист 11



16

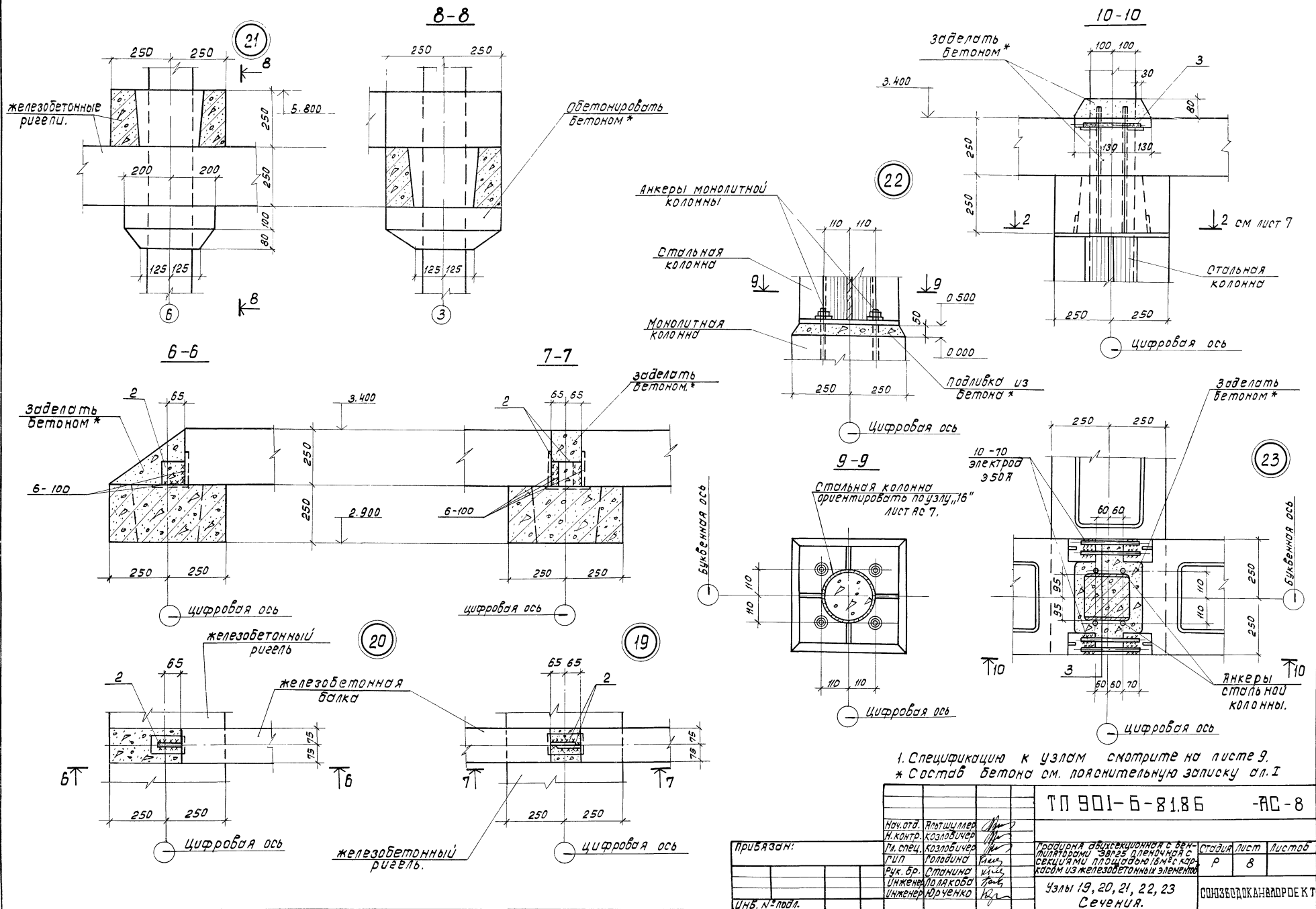
17

18



1. Спецификацию к узлам „17,18“ смотрите на листе 9
2. Приварку анкеров стальной колонны к закладной железобетонной колонны производить ручной дуговой сваркой протяженными швами (см СН 393-78, тип 14) $r_w = 5\text{мм}$ $b_{ш} = 10\text{мм}$ Электроды Э50А ГОСТ 9465-79

ТН 901-6-8186		-АС-7	
Нач. отд. Инженер Н. Кондратьев	Инженер Козлов	Инженер Сольдина	Инженер Солдатов
Инженер Солдатов	Инженер Солдатов	Инженер Солдатов	Инженер Солдатов
Узлы: 16, 17, 18		С. О. З. А. Х. А. Л. П. Р. Е. К. Т.	
Сечение		21130-03 9	



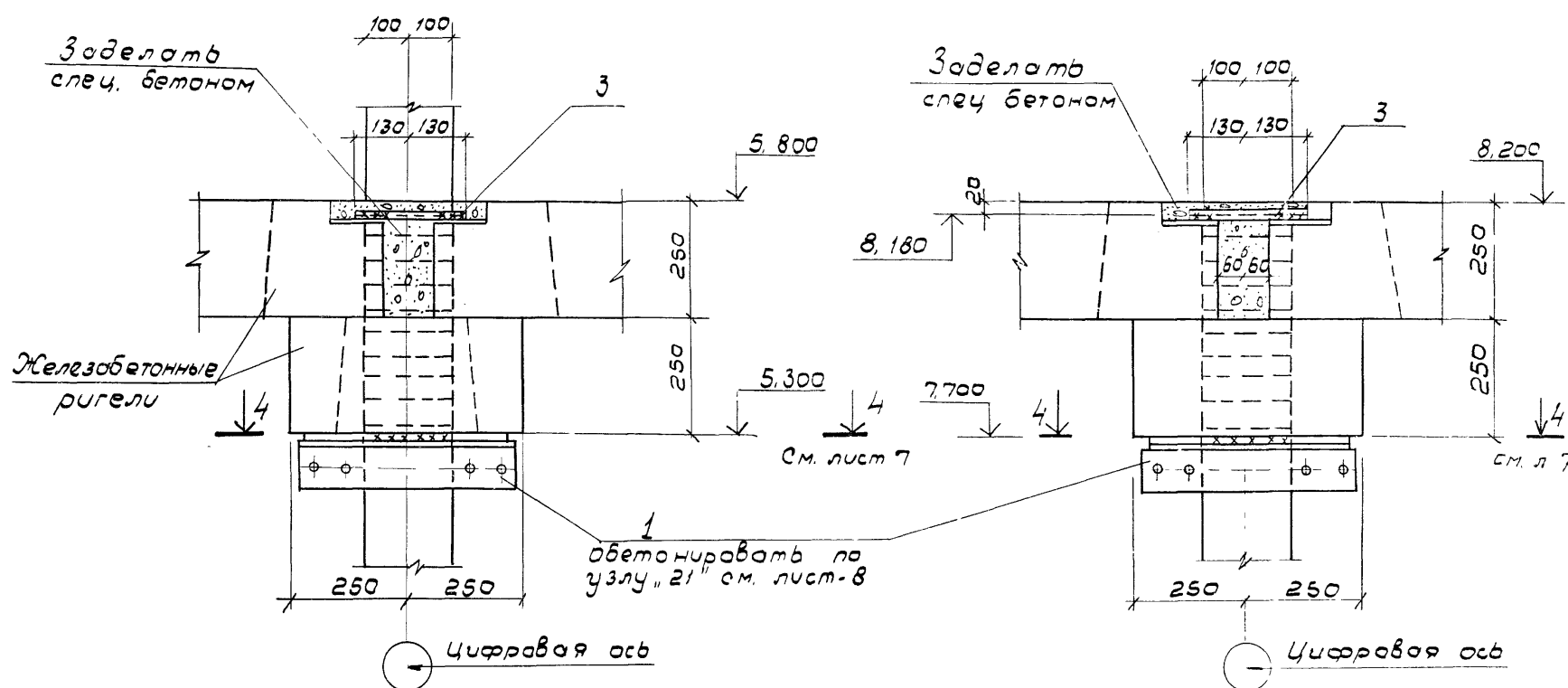
1. Спецификацию к узлам смотрите на листе 9.
 * Состав бетона см. пояснительную записку ал. I

ТП 901-Б-81.86		-АС-8	
Нач. отд. Яльшицкая	Инж. Козлобичев	Положение действительное с введением в действие с 15.03.1986 г. с секциями площадью 15 м ² кар. касом из железобетонных элементов.	Стр. 8
Инж. спец. Козлобичев	Инж. Голубина		Лист 8
Рук. пр. Станина	Инженер Лякова		
Инженер Юрченко			
Узлы 19, 20, 21, 22, 23		СООБЩЕНИЕ	

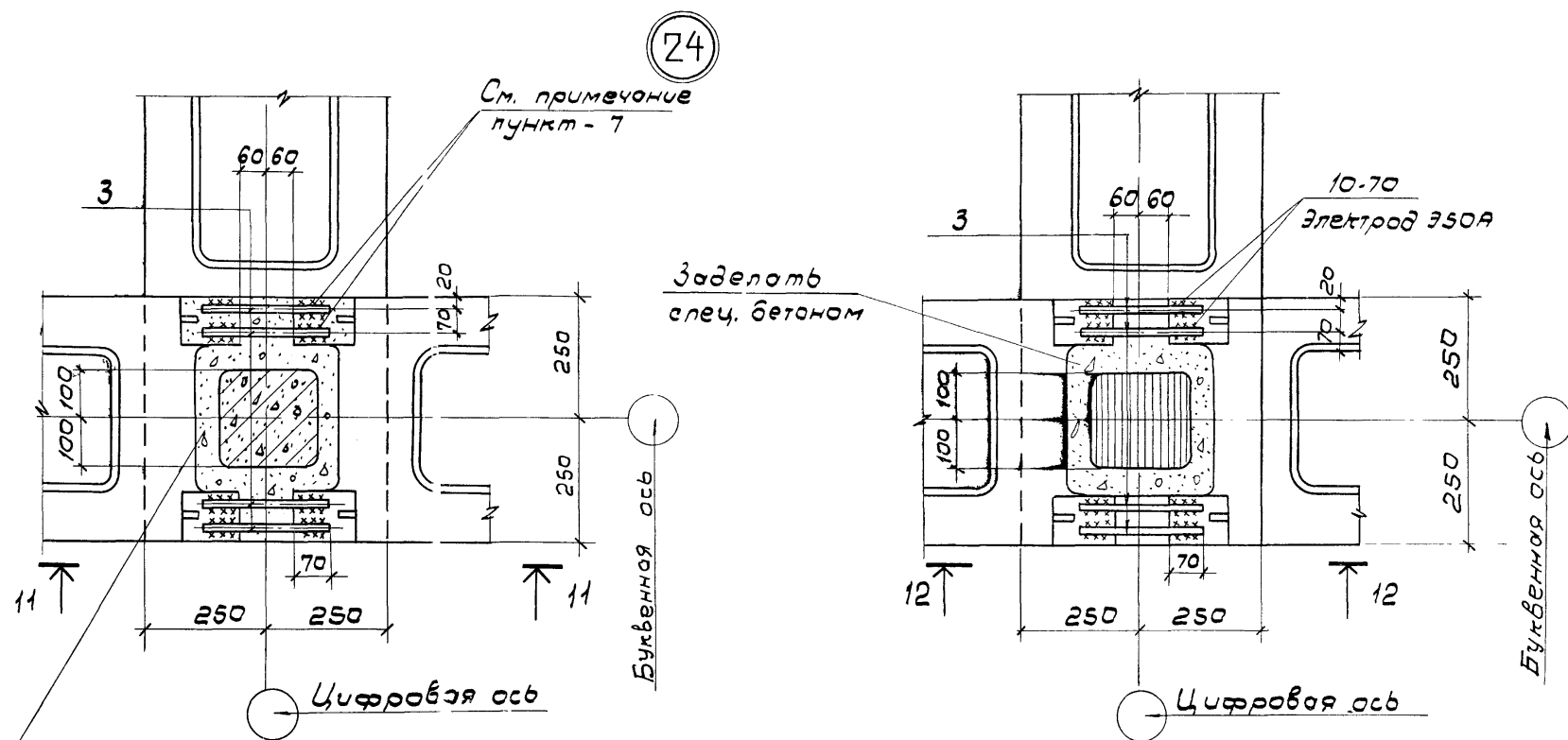
11-11

12-12

Спецификация к узлам 17+20; 23+25



Марка поз.	Обозначение	Наименование	Кол на узлы					Масса ед, кг.	Приме. чание
			17,18	19	20	23	25		
Поз. 1	ТЛ 901-6-81.86 кжш, 1,1405. А.л.	Узлы соединительные	2				2		
Поз. 2	АС 8,9	Полоса - 8x100, ГОСТ 103-76 Ст 3 кл. 1-1 ГОСТ 535-79*	2	1			0,8		
Поз. 3	- АС 8,9	Стержень, ГОСТ 5781-82 φ 16 А II, R = 260				4	4	0,4 0,4	

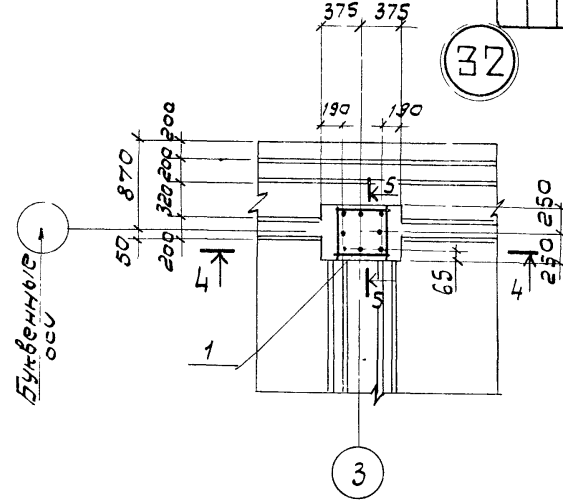
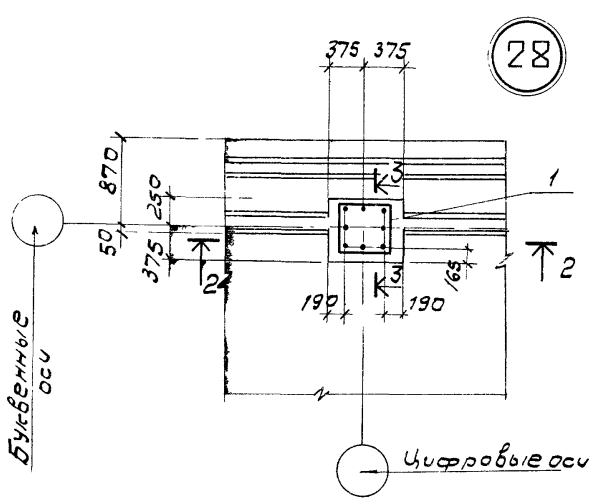
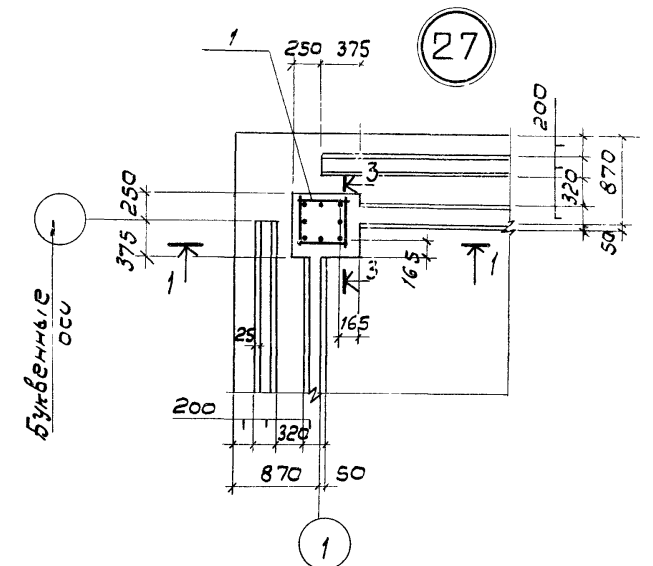
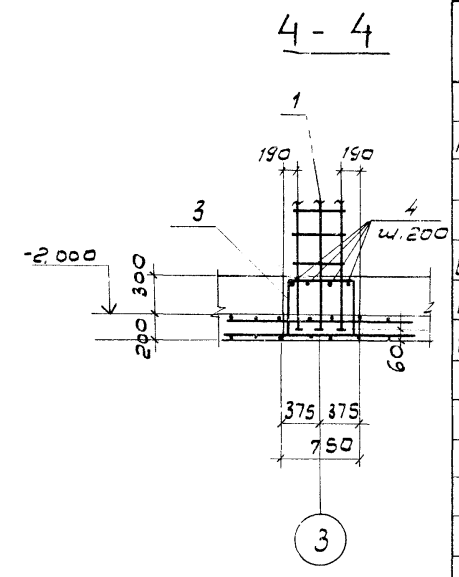
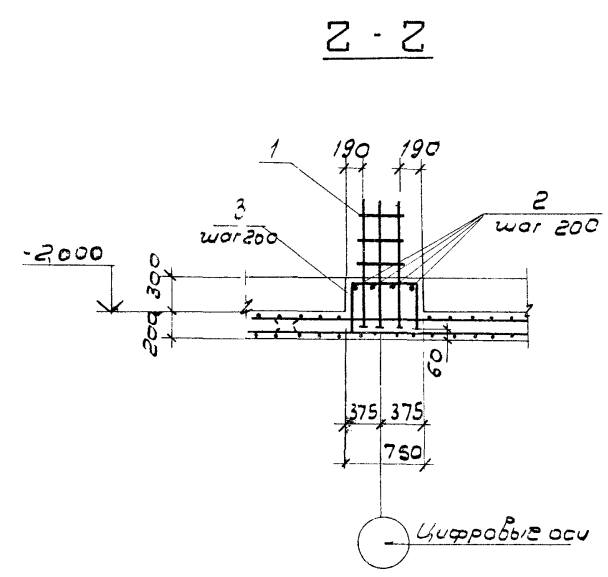
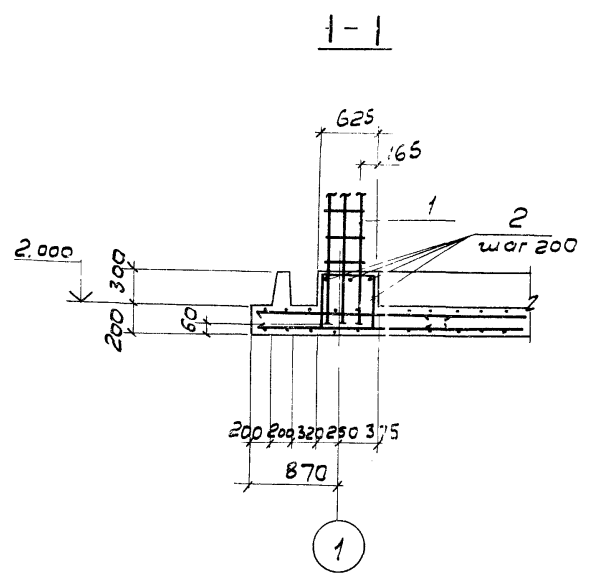


1. Приварку анкеров к закладным элементам производить ручной дуговой сваркой протяженными швами (см. СН 393-7, тип 14) электроды Э-50А, ГОСТ 9465-79

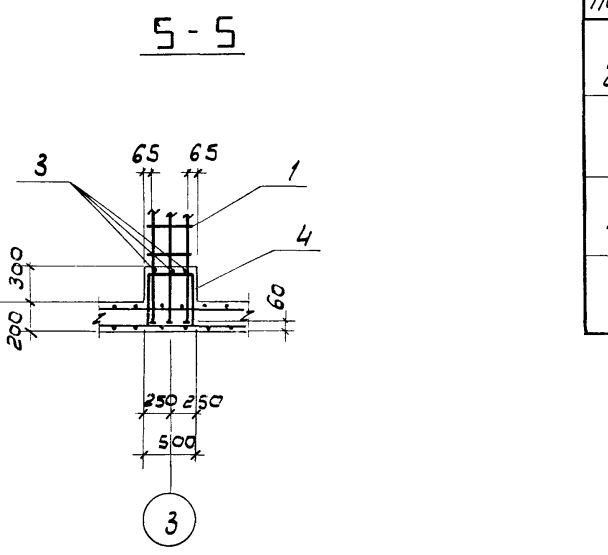
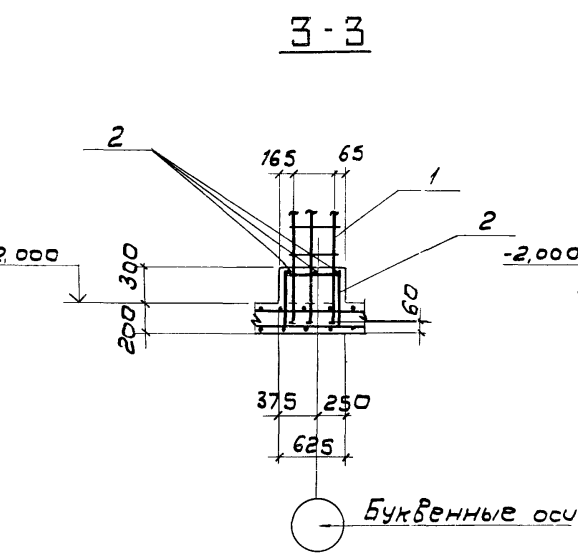
Науч. отд.		Альтшуллер			ТЛ 901-6-81.86			АС-9		
Н. контр.		Козловичер			Градирня двухсекционная с бенто-платоами 38x25 пленочная с сек-циями площадью 16м² с каркасом из железобетонных элементов			тадия	Лист	Листов
Гл. инж.		Козловичер						Р	9	
Дук. бр.		Станино						Узлы 24, 25. Сечения		
Инжен.		Поляково						СОЮЗВОДОКАНАЛПРОЕКТ		
Инжен.		Юрченко								

Альбом II

Спецификация к узлам 27, 28, 32



Формат	Зона	Поз	Обозначение	Наименование	Кол. на узел			Примечание
					27"	28"	32"	
				Сборочные единицы				
			ТЛ901-Б-81.86 кжс. 1.11.06. Ал. Ц	Каркас пространственный	1	1	1	
				Детали				
				Стержень, ГОСТ 5781-82				
		Б4	2 ТЛ901-Б-81.86 АС10	Ф 6 А III, R=1990	6	4		0,3 кг
		Б4	3	Ф 6 А III, R=1620		3	3	0,4 кг
		Б4	4	Ф 6 А III, R=1370			4	0,3 кг



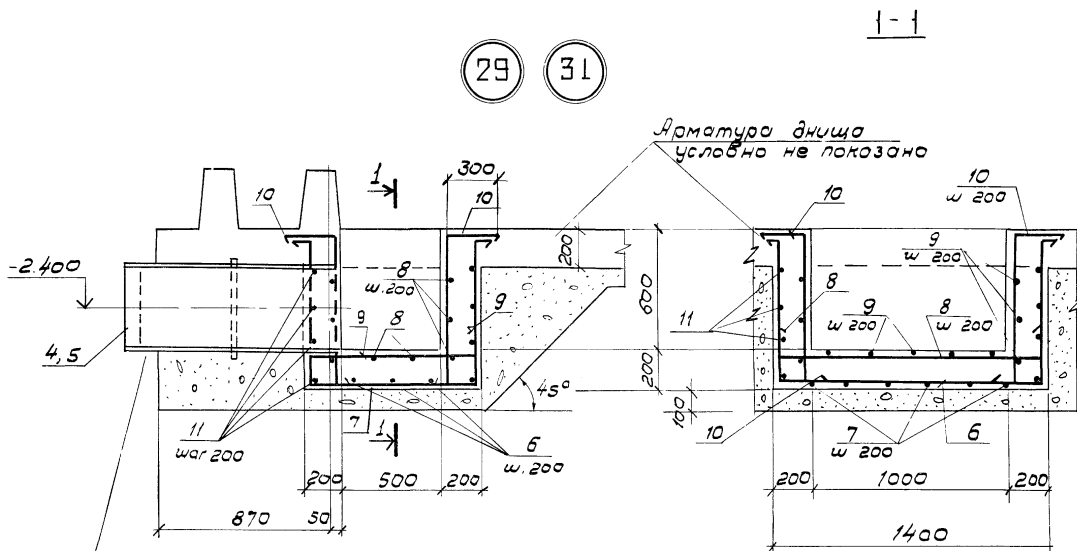
Ведомость деталей

Поз	Эскиз
2	
3	
4	

1. Позиции 2, 3, 4 смотрите ведомость деталей.
2. Защитный слой бетона в узлах - 25 мм.
3. Узел "32" только для 4^х и 5^х секционных градирен.

ТЛ901-Б-81.86		АС-10	
Нач. отд.	Альтшуллер	Инж. Козловичер	
Л. спец.	Козловичер	Инж. Голубина	
Рук. бр.	Станина	Инж. Полякова	
Инжен.	Курченко		
Лист 10		Лист 10	
Узлы 27, 28, 32. Сечения.		СОУЗВОДКАНАЛПРОЕКТ	

И.И.И. Подпись, дата, в.зам. И.И.И.



В местах установки сальников арматуру обрезать по месту и концы приварить к корпусу сальника

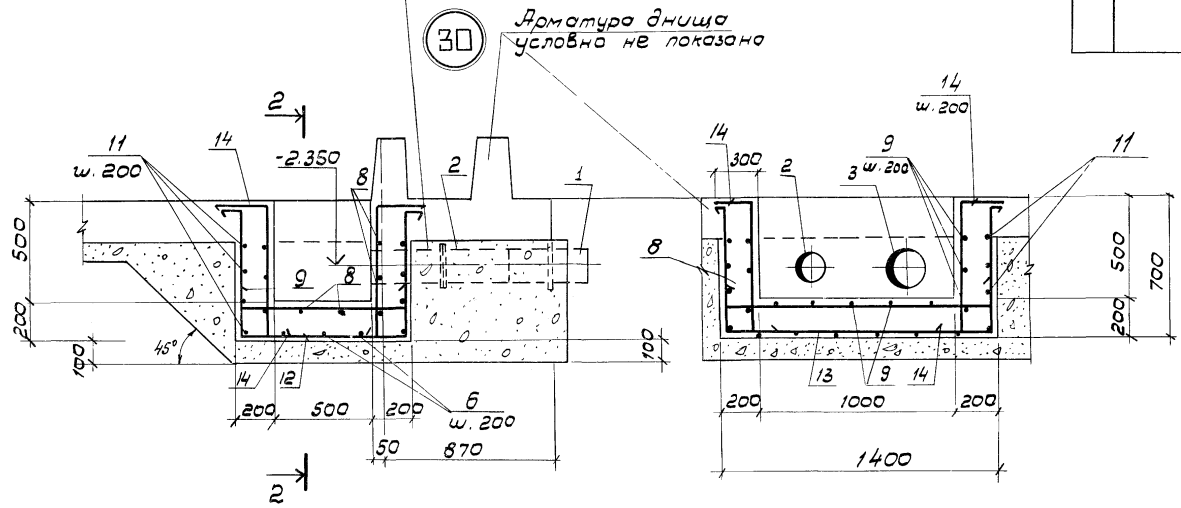
Ведомость деталей

Поз.	Эскиз	Спецификация к узлам 29, 30, 31			Масса ед. ед.	Примечание
		29	30	31		
6						
7						
8						
9						
10						
11						
12						
13						
14						

Спецификация к узлам 29, 30, 31

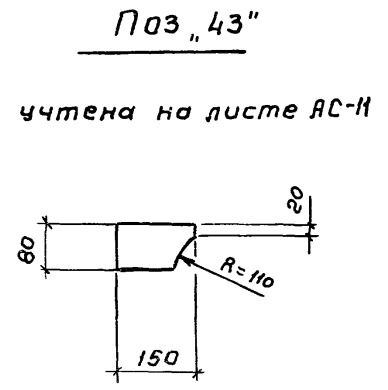
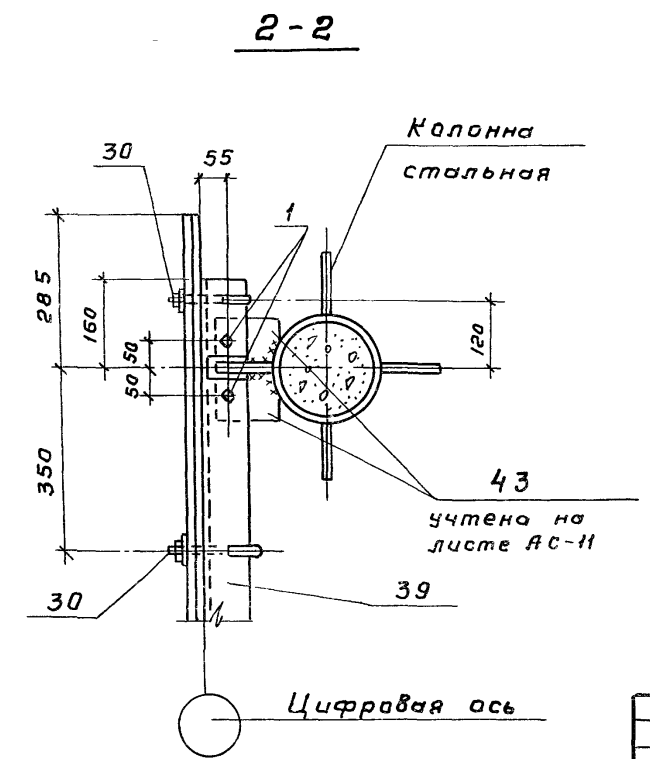
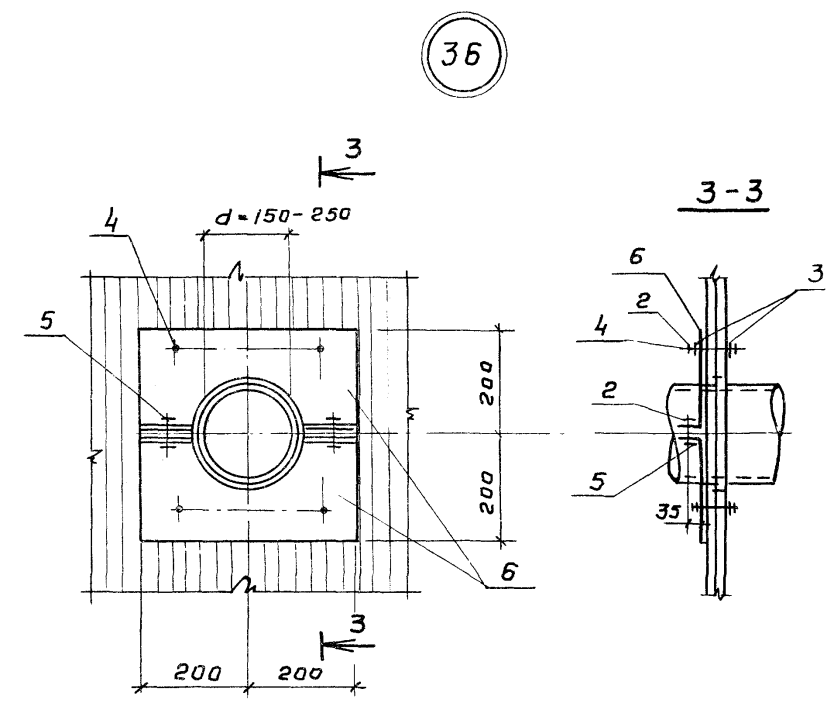
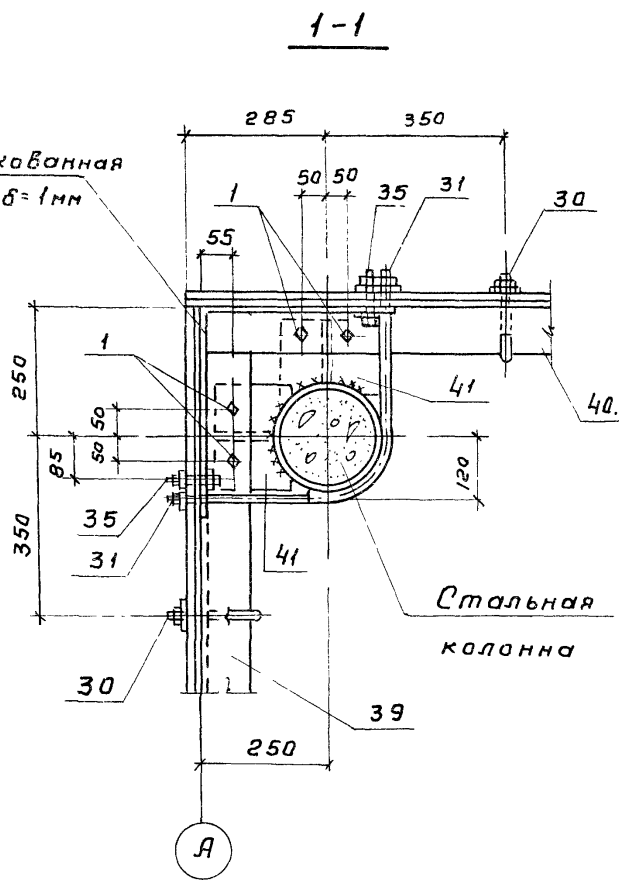
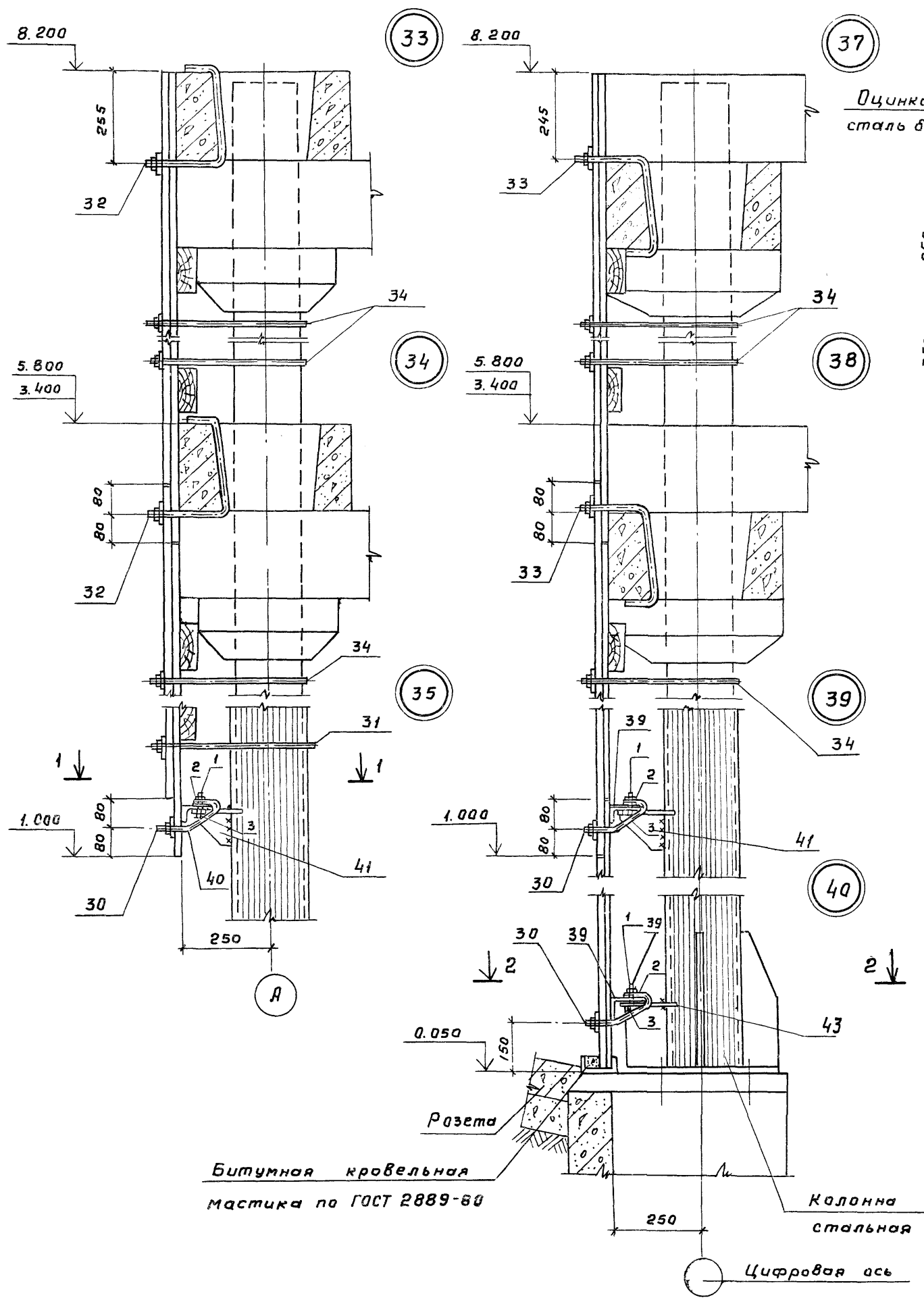
Марка, поз.	Обозначение	Наименование	Кол. на узел			Масса ед. ед.	Примечание
			29	30	31		
Сальники							
Поз. "1"	Серия 5 900-2	Ду 150, L=300	-	1	-	25,5	
Поз. "2"	5.900-2	Ду 150, L=800	-	1	-	45,2	
Поз. "3"	5.900-2	Ду 200, L=500	-	2	-	28,6	
Поз. "4"	5.900-2	Ду 300, L=500	2	-	-	55,9	
Поз. "5"	5.900-2	Ду 400, L=500	-	-	2	76,5	
Стержень, ГОСТ 5781-82							
Поз. "6"	ТН 901-6-81 86 - АС 11	φ 10 А II, L=3110	3	-	3	1,9	
Поз. "7"		φ 10 А II, L=2610	6	-	6	1,6	
Поз. "8"		φ 10 А II, L=1630	8	8	8	1,0	
Поз. "9"		φ 10 А II, L=1130	11	11	11	0,7	
Поз. "10"		φ 10 А II, L=1190	18	-	18	0,7	
Поз. "11"		φ 10 А II, L=4470	4	4	4	2,8	
Поз. "12"		φ 10 А II, L=2410	-	6	-	1,5	
Поз. "13"		φ 10 А II, L=2910	-	3	-	1,8	
Поз. "14"		φ 10 А II, L=1090	-	18	-	0,7	

2-2



1. Позиции 6*+14* см. ведомость деталей.
2. Совместно с данным см. альбом II, л.АС-5

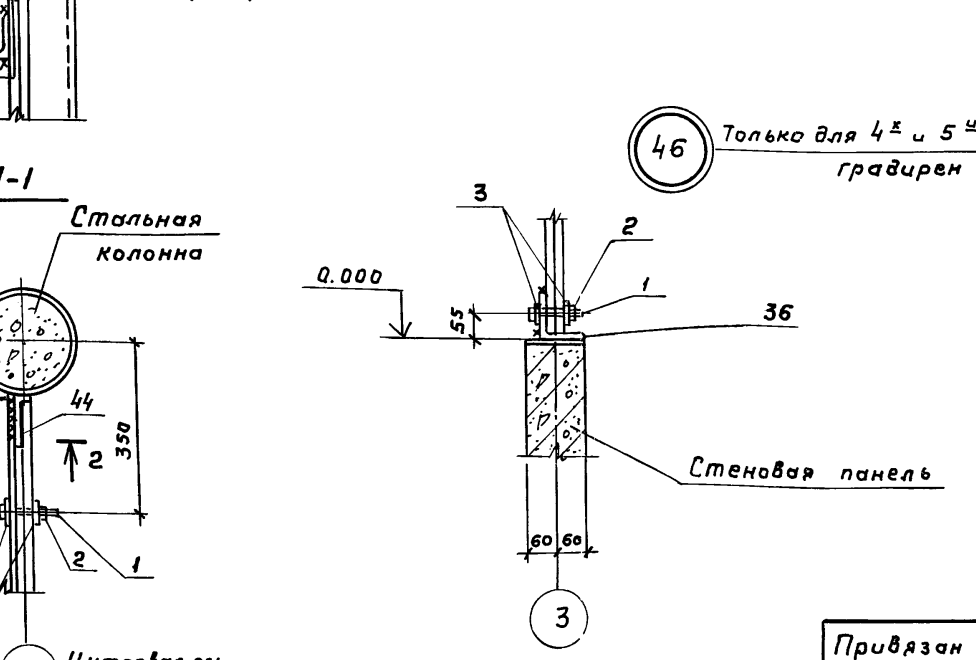
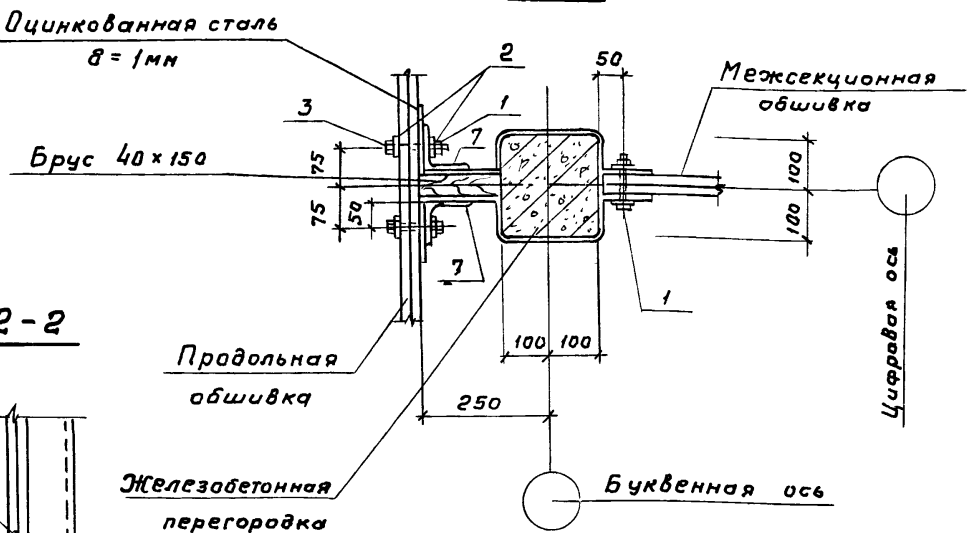
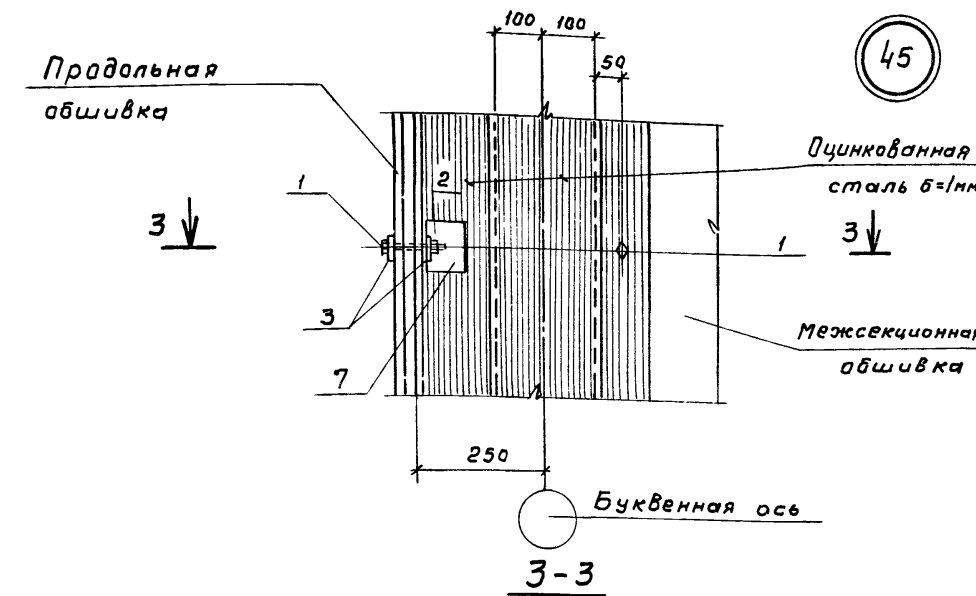
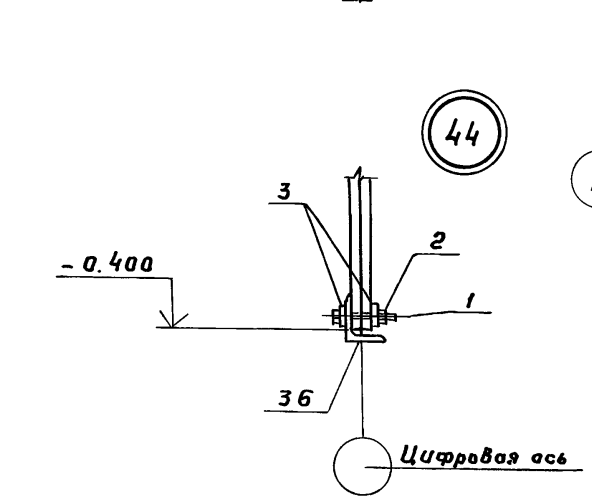
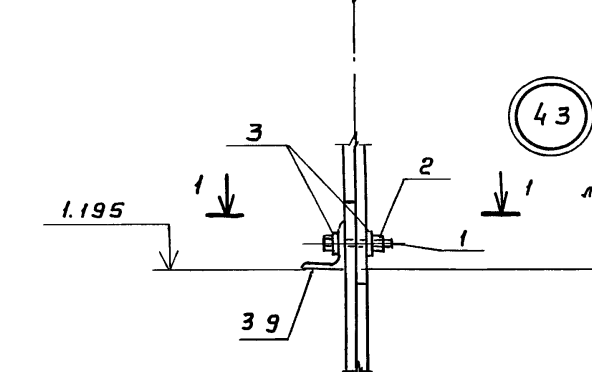
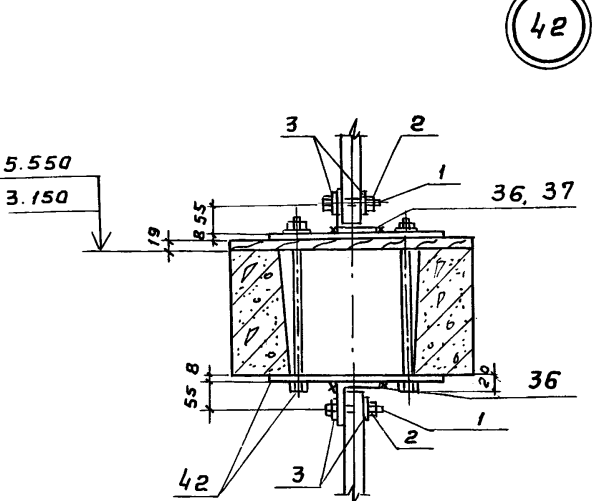
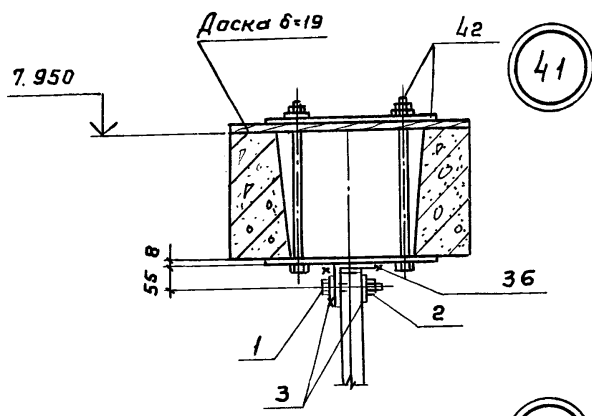
		ТН 901-6-8186 АС		
Нач. отд.	Альшмер	Ген. пр.	Лист	Листов
Н. контр.	Коловничер	Инж. п.	р	11
Ин. спец.	Гольдман	Инж. п.		
Рук. бр.	Станино	Инж. п.		
Инжен.	Полякова	Инж. п.		
Инжен.	Юрченко	Инж. п.		
Привязан		Узлы: 29, 30, 31		
И.В.Н. повл.		Сечения		
		СОЮЗВОДОКАНАЛПРОЕКТ		



Инв. № подл.	Подпись и дата	Взам. инв. №
--------------	----------------	--------------

Привязан		ТП 901-6-81.86 -АС		Стадия	Лист	Листов	
Нач. отд.	Альтшуллер	Инженер	Юрченко	Р	12	12	
Н.контр.	Казловичер	Инженер	Юрченко	Гострой СССР союзвотдоканалпроект г.Москва			
Гл. спец.	Козловичер	Традиция двухсекционная с вентиляторами 38г 25 пленочная с секциями площадью 16 м ² с каркасом из железобетонных элементов				Узлы: 33 ÷ 40	
ГИП	Вальдина						
Рук.бр.	Станина						
Инжен.	Полякова						
Инжен.	Юрченко						

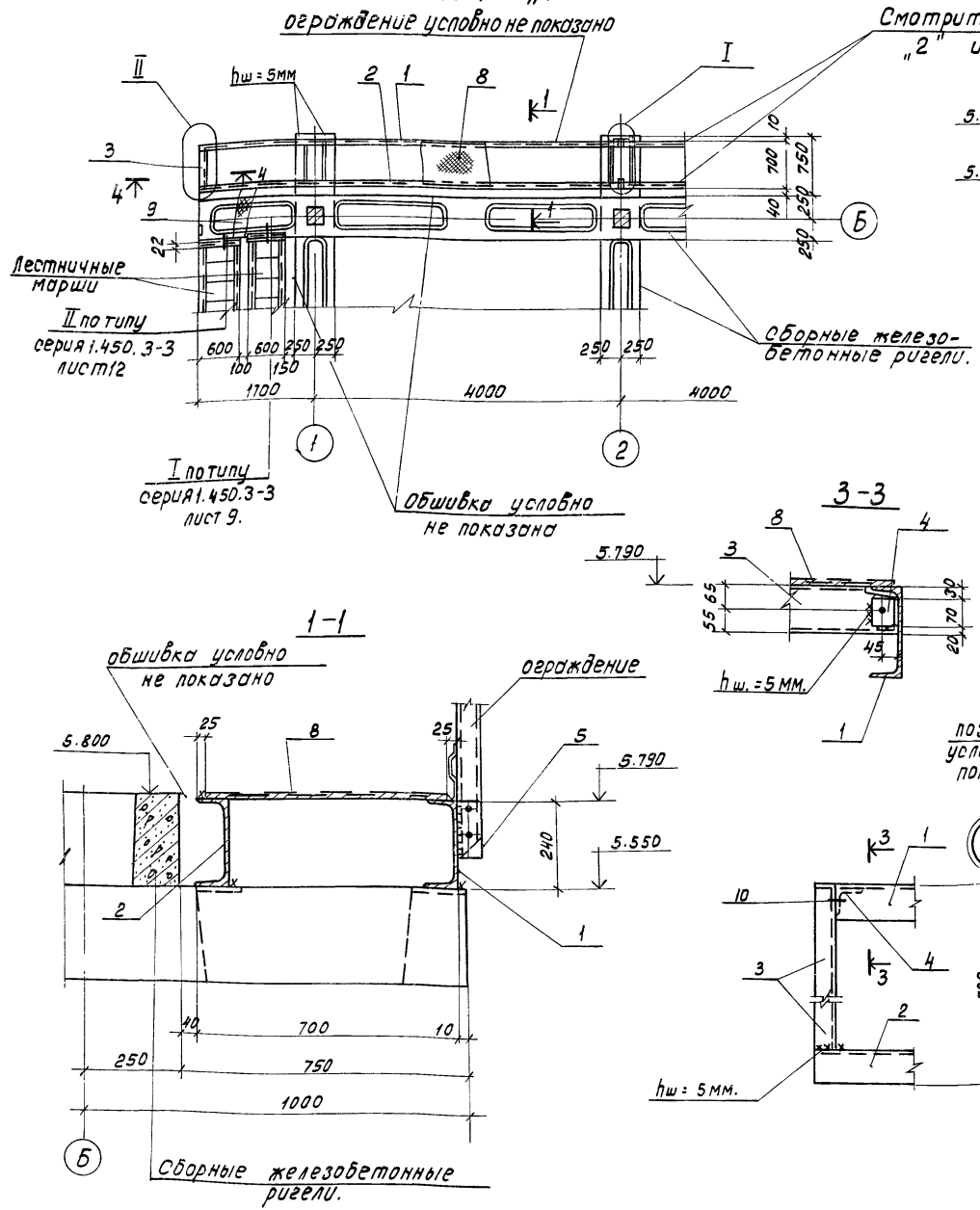
Спецификация к узлам 35, 36, 39-46



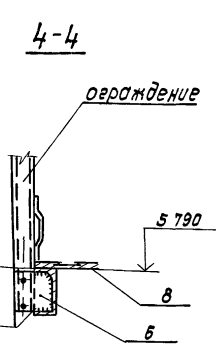
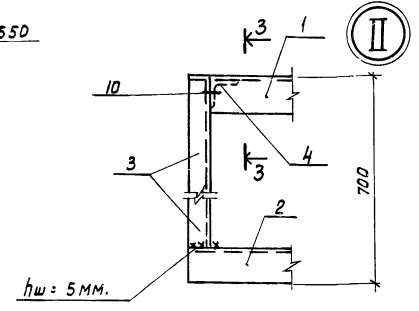
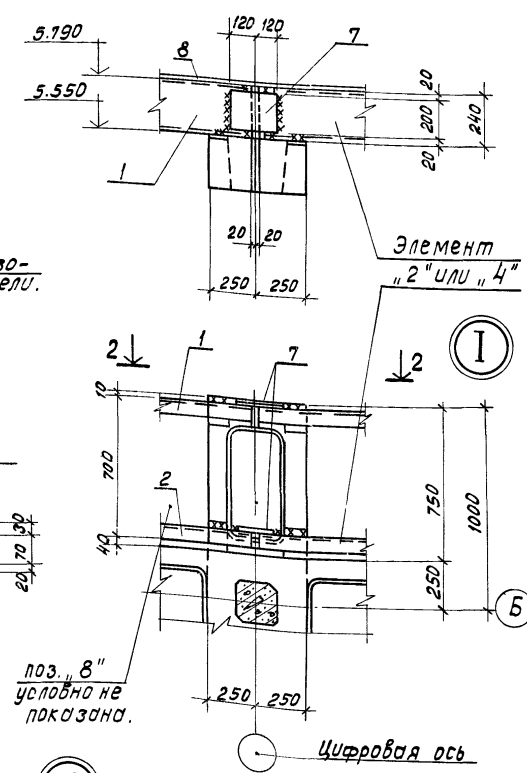
Марка Поз	Обозначение	Наименование	Кол. на узел				Масса ед, кг	Примечание
			36	35, 39-41, 43, 44, 46	42	45		
		Стандартные изделия						
Поз. „1”	ТП 901-6-81.86 - АС12.13	Болт М10x20 58.0115, ГОСТ 7798-70	1	2	3	0,1		
Поз. „2”		Гайка М10.5.0115, ГОСТ 5915-70	6	1	2	3	-	
Поз. „3”		Шайба 10.02.0115, ГОСТ 11371-78	10	2	4	6	-	
Поз. „4”	- АС12	Болт М10x20 58.0115, ГОСТ 7798-70	4			0,1		
Поз. „5”		Болт М10x20 58.0115, ГОСТ 7798-70	2			-		
Поз. „6”		ОЦ 6-ПН-НО-10 ГОСТ 19904-74 ОН-КР-1 ГОСТ 14918-80	2			0,9		
Поз. „7”	АС-13	Уголок 90x90x7, ГОСТ 8509-72* В ст 3КП2-1, ГОСТ 535-79* E=100	2			1,0		

Привязан		ТП 901-6-81.86 -АС		Стадия	Лист	Листов
Нач. отд.	Альтшуллер	Граждиря двухсекционная с вентиляторами 38Г25 пленочная с секциями площадью 16м2 с каркасом из железобетонных элементов		Р	13	Листов
Н. контр.	Козловичер					
Гл. спл.ч.	Козловичер					
Г.И.П.	Гольдина					
Рук. бр.	Станина					
Инжен.	Поляковс	Узлы 41-46		Госстрой СССР СНУЗВОДОКАНАЛПРОЕКТ г. Москва		
Инжен.	Нурченко	Сечения.				

Элемент „1“
ограждение условно не показано



Смотрите элемент „2“ или „4“



Спецификация к элементу „1“

Марка поз.	Обозначение	Наименование	Кол.	Масса ед. кг.	Примечание.
поз. „1“	ТП901-6-81.86 - АС 14	швеллер 24 ГОСТ 8240-72* ВстЗ КЛ2-1, ГОСТ 535-79* e = 5680	1	136.3	
поз. „2“		швеллер 24 ГОСТ 8240-72* ВстЗ КЛ2-1, ГОСТ 535-79* e = 5630	1	135.1	
поз. „3“		швеллер 12 ГОСТ 8240-72* ВстЗ КЛ2-1, ГОСТ 535-79* e = 690	1	15.5	
поз. „4“		Уголок 75x75x6, ГОСТ 8509-72* ВстЗ КЛ2-1, ГОСТ 535-79* e = 70	1	0.5	
поз. „5“		Полоса -4x50, ГОСТ 103-76 e=150 ВстЗ КЛ2-1, ГОСТ 535-79*	8	0.2	
поз. „6“		Полоса -4x100, ГОСТ 103-76 e=120 ВстЗ КЛ2-1, ГОСТ 535-79*	2	0.4	
поз. „7“		Полоса -8x200, ГОСТ 103-76 e=240 ВстЗ КЛ2-1, ГОСТ 535-79*	2	3.0	
поз. „8“		Рулон рамп К-5,0 x 650 БстЗ ол ГОСТ 8568-77, e=5700	М2	156.5	
поз. „9“		Рулон рамп К-5,0 x 550 ВстЗ ол ГОСТ 8568-77, e=1600	М2	38.1	
поз. „10“		Болт М12 x 80.58.015, ГОСТ 779810	1	0.1	

- Сварные швы, кроме оловяренных принимать - 4 мм.
- Отверстия d = 14 мм.

ТП 901-6-81.86 - АС-14		стадия	лист	листов
Маш. отд.	Альцимер			
И.контр.	Козловичев			
И.спец.	Козловичев			
ГИП	Толькина			
Рук.бр.	Станина			
Инженер	Полякова			
Инженер	Корченко			

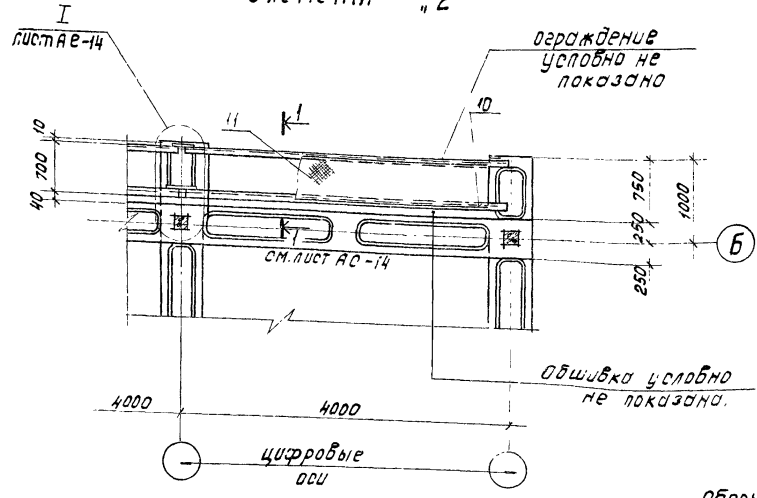
Привязан

Градирня двухсекционная с вентиляторами 3x125 пленочная с секциями площадью 16 м² с корпусом из железобетонным элементом

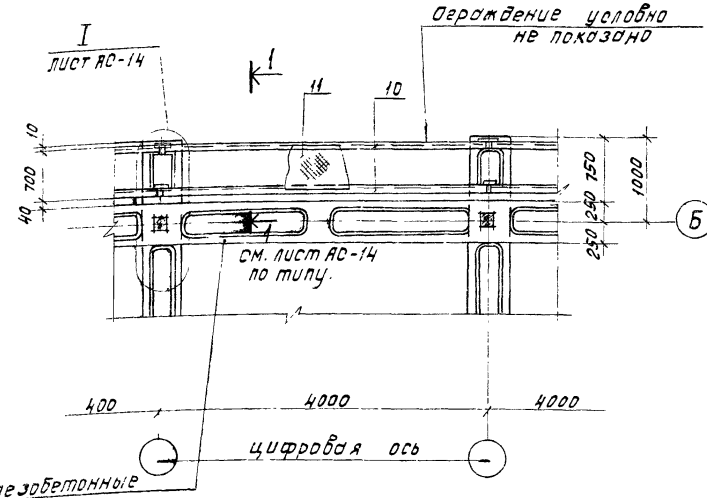
Элемент „1“
План. Сечения. Узлы.

СНЗВОДОКАНАЛПРОЕКТ

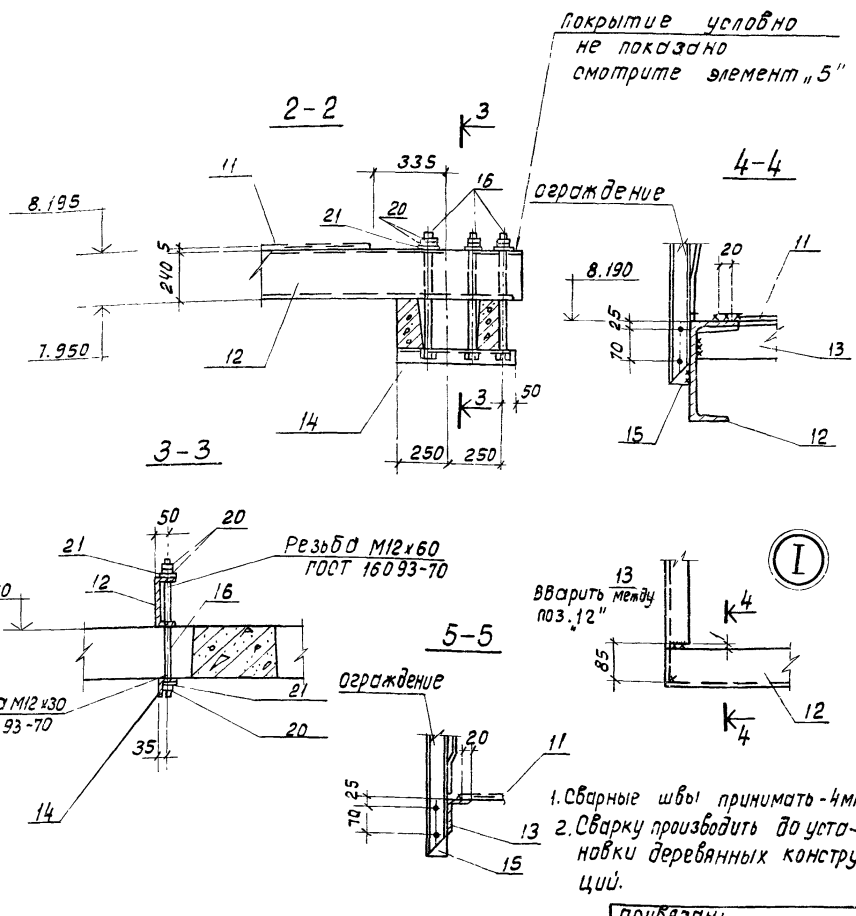
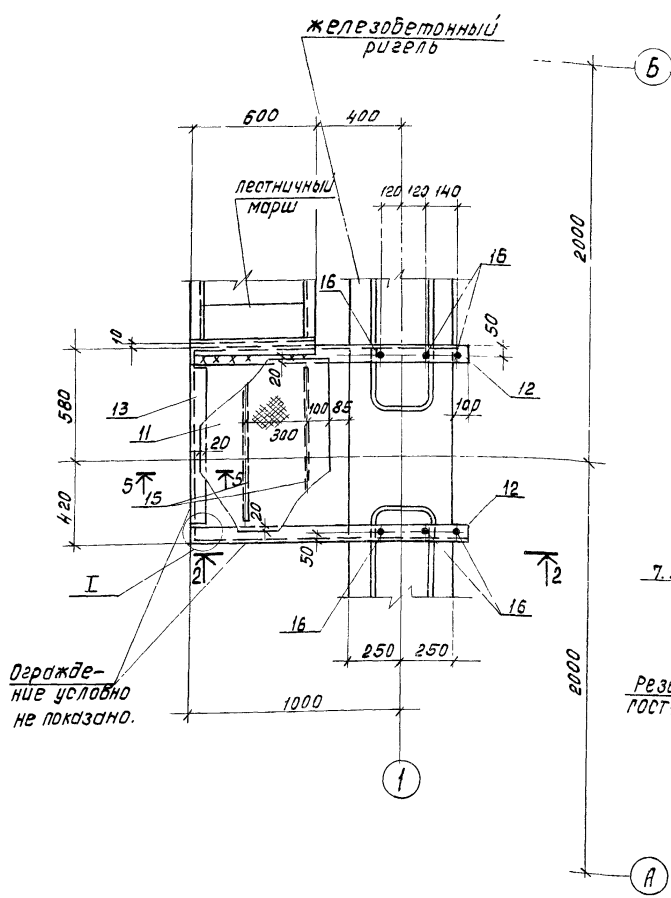
Элемент "2"



Элемент "4"



Элемент "3"



Спецификация к элементам "2", "3", "4"

Марка, поз.	Обозначение	Наименование	кол.	Масса ед.кв.	Примечание
поз. "5"	ТП901-Б-8186-АС14	Элемент "2"			
поз. "7"		Полоса -4x50, ГОСТ 103-76 R-150 ВстЗКП2-1, ГОСТ 535-79*	3	0.2	
поз. "10"	- АС15	Полоса -8x200, ГОСТ 103-76 R-240 ВстЗКП2-1, ГОСТ 535-79*	2	3.0	
поз. "11"		Швеллер 24 ГОСТ 8240-72 R-3960 ВстЗКП2-1, ГОСТ 535-79*	2	95.0	
поз. "12"		Рулон рамп К-5.0 x 650 БстЗсп, ГОСТ 8568-77, R-3150	М2	105.8	
поз. "5"	- АС14	См. элемент "2"	4	0.2	
поз. "11"	- АС15	См. элемент "2"	М2	21.2	
поз. "12"		Швеллер 24 ГОСТ 8240-72 R-1350 ВстЗКП2-1, ГОСТ 535-79*	2	32.4	
поз. "13"		Уголок 90x56x4, ГОСТ 8510-72 R-988 ВстЗКП2-1, ГОСТ 535-79*	1	7.2	
поз. "14"		Уголок 63x63x6, ГОСТ 8510-72 R-550 ВстЗКП2-1, ГОСТ 535-79*	2	3.2	
поз. "15"		Полоса -4x40, ГОСТ 103-76 R-820 ВстЗКП2-1, ГОСТ 535-79*	2	1.0	
поз. "16"		Стержень, ГОСТ 5781-82 Ф 16 А I, R-550	6	0.9	
поз. "20"		Гайка М16 3.0115, ГОСТ 5913-70	18	-	на болт
поз. "21"		Шайба 16.02.0115, ГОСТ 11371-78	12	-	для болта
поз. "5"	- АС14	См. элемент "2"	4	0.2	
поз. "7"		См. элемент "2"	2	3.0	
поз. "10"	- АС15	См. элемент "2"	2	95.0	
поз. "11"		См. элемент "2"	М2	110.0	

1. Сварные швы принимать 4мм.
2. Сварку производить до установки деревянных конструкций.

привязан:

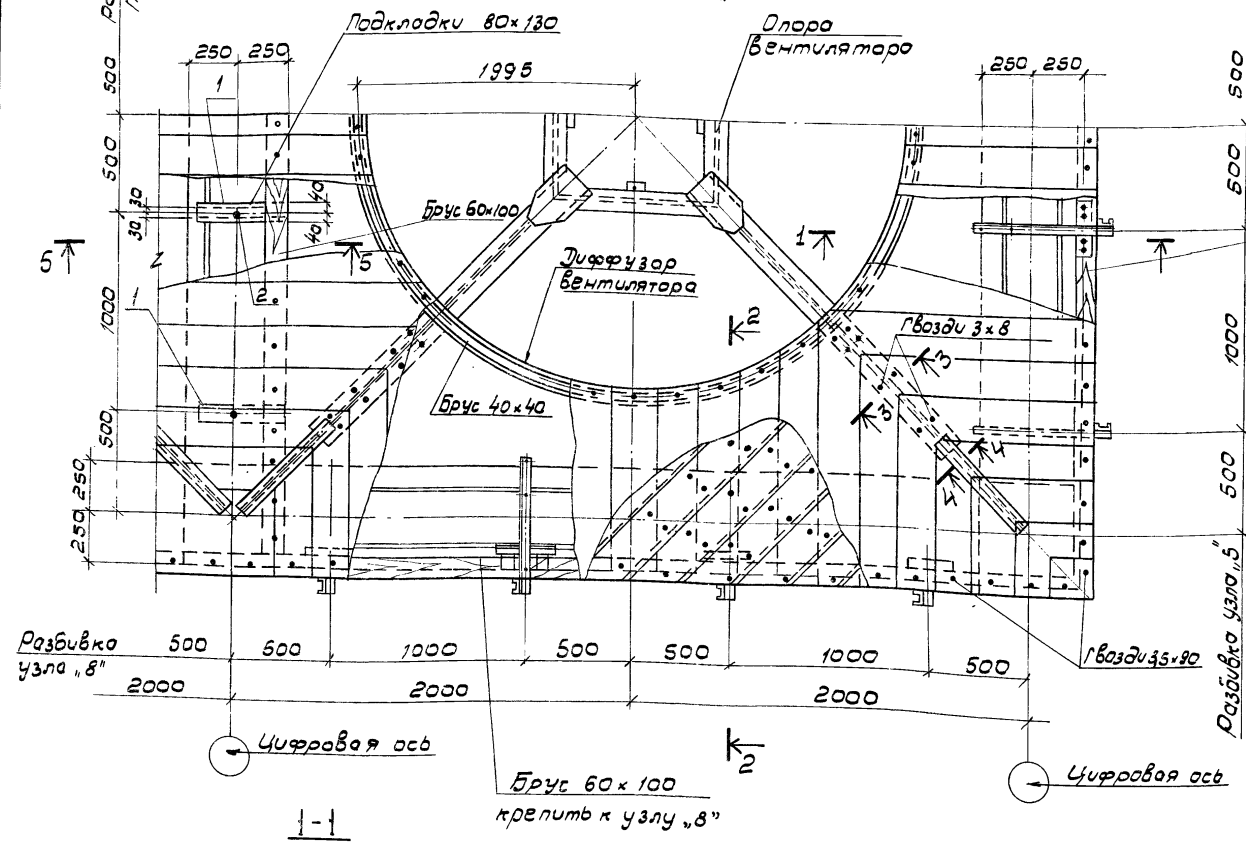
Нач. отд.	А.П.Шумер	
Н. контр.	Козловичер	
Ин. спец.	Козловичер	
Инж. пр.	Головина	
Инж. пр.	Станина	
Инженер	Палакова	
Инженер	Юрченко	

ТП901-Б-8186-АС-15

разрешающая организация	ИЗДАТЕЛЬСТВО	дата	лист	листов
ИЗДАТЕЛЬСТВО	ИЗДАТЕЛЬСТВО	ИЗДАТЕЛЬСТВО	ИЗДАТЕЛЬСТВО	ИЗДАТЕЛЬСТВО
ИЗДАТЕЛЬСТВО	ИЗДАТЕЛЬСТВО	ИЗДАТЕЛЬСТВО	ИЗДАТЕЛЬСТВО	ИЗДАТЕЛЬСТВО
ИЗДАТЕЛЬСТВО	ИЗДАТЕЛЬСТВО	ИЗДАТЕЛЬСТВО	ИЗДАТЕЛЬСТВО	ИЗДАТЕЛЬСТВО

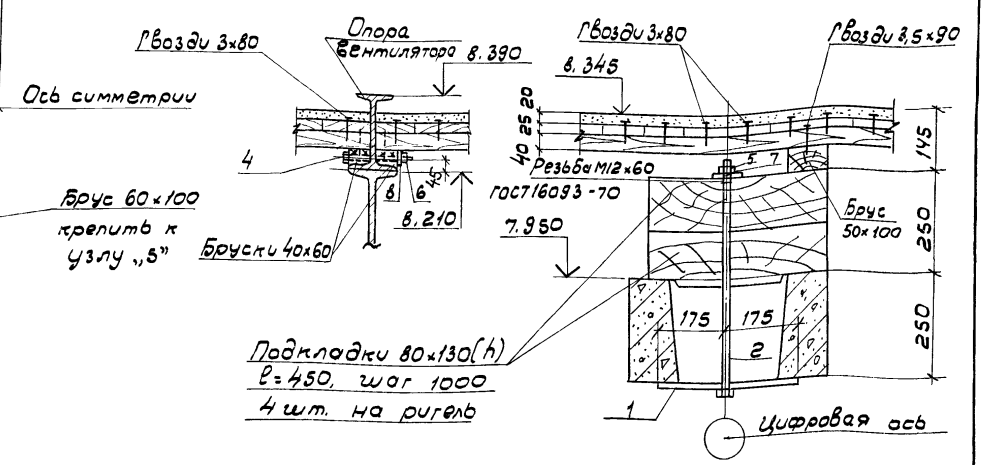
Албом III

Элемент "5"



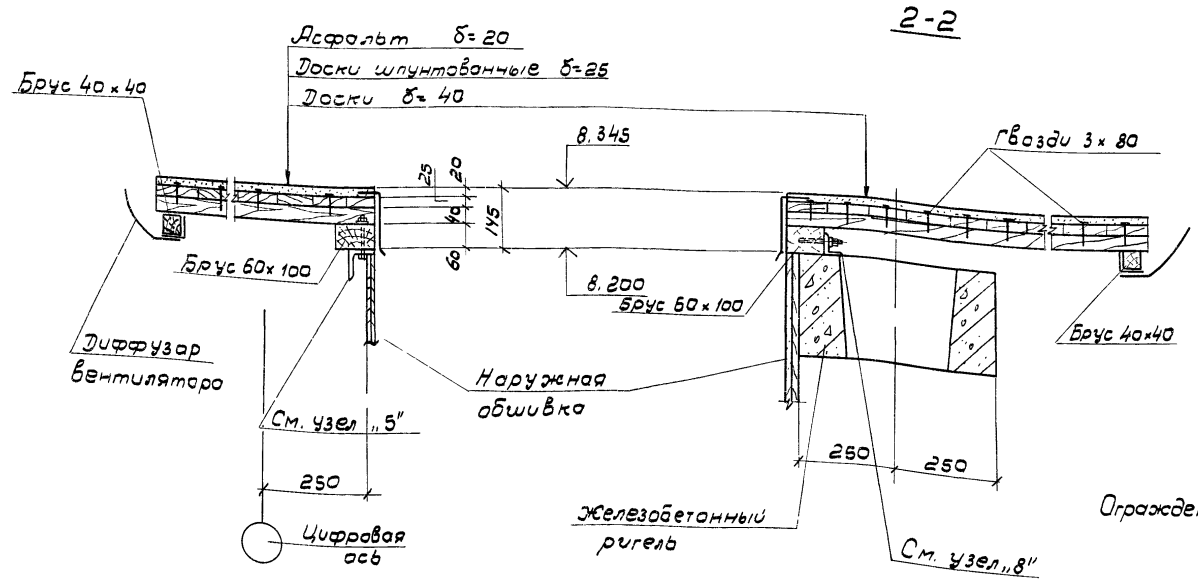
4-4

5-5

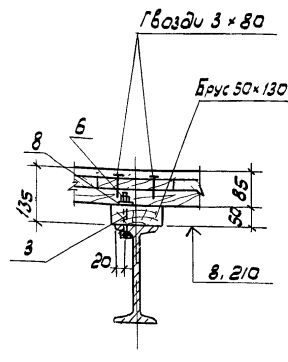


Спецификация к элементу "5"

Марка поз.	Обозначение	Наименование	кол.	Масса ед. изм.	Примечание
Поз. 1"	ТЛ 901-6-81.86-АС16	Полоса 8x60 ГОСТ 103-76 Ст3кп2 ГОСТ 535-79	4	0,3	
		Р = 350			
Поз. 2"		Стержень ГОСТ 2590-71 φ 12 АІ Р = 540	4	0,5	
Поз. 3"		Болт М6x80.58.0115 ГОСТ 1798-70	8	0,1	
Поз. 4"		Болт М6x140.58.0115 ГОСТ 1798-70	8	0,1	
Поз. 5"		Гайка М12.5.0115. ГОСТ 5915-70	4	0,1	
Поз. 6"		Гайка М6.5.0115. ГОСТ 5915-70	16	-	
Поз. 7"		Шайба 12.02.0115 ГОСТ 11371-78	4	-	
Поз. 8"		Шайба 6.02.0115 ГОСТ 11371-78	16	-	
Материалы:					
		Доски δ=25 ГОСТ 24454-80	7,0 м²	0,2 м³	
		Доски δ=40 ГОСТ 24454-80	7,0 м²	0,3 м³	
		Брусья	-	0,2 м³	
		Гвозди 3x80 ГОСТ 4028-63		1,0	
		Гвозди 3,5x90 ГОСТ 4028-63		1,0	



3-3



Ограждение условно не показано

Прибязан

И.в. и подл.

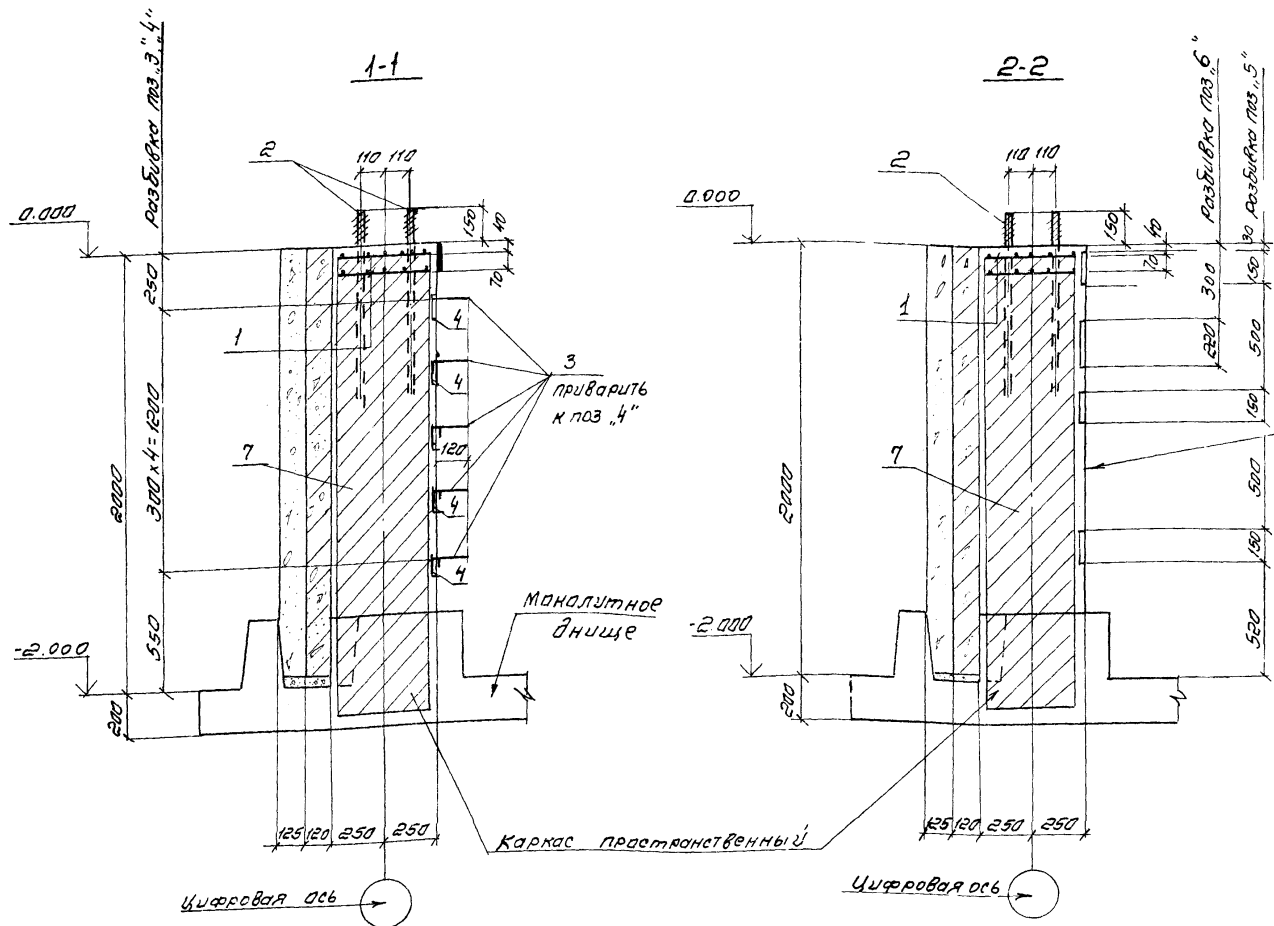
Нач. отд. Альтшмер
Инж. Козловичер
Гл. спец. Козловичер
Г.И.П. Гольдина
Рук. бр. Станчина
Инжен. Поляково
Инжен. Юрченко

ТЛ 901-6-81.86 -АС-16

Продирная двухсекционная с вентиляторами ЗВГБ пленочная с секциями площадью 16 м² с каркасом из железобетона

Элемент 5
План. Сечения

Архивом 111

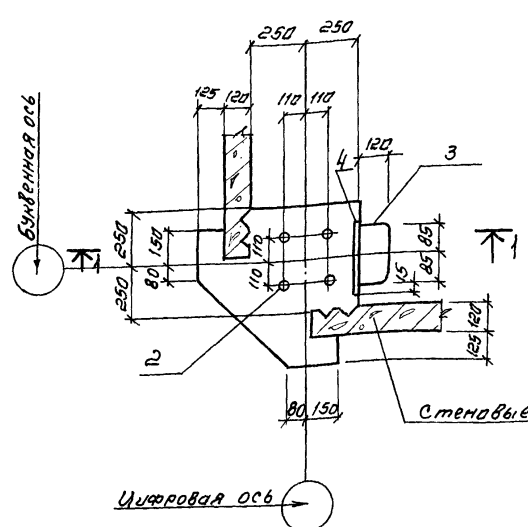


Спецификация монолитных колонн

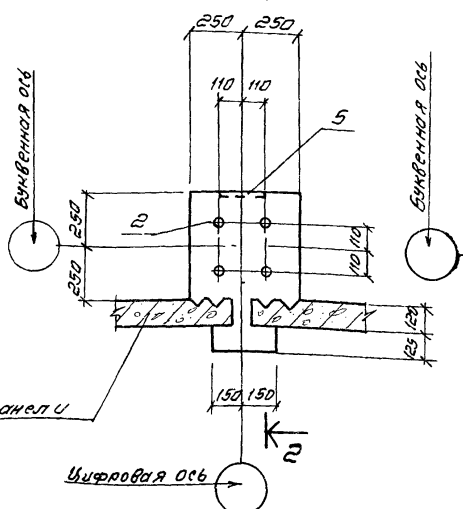
Марка поз	Обозначение	Наименование	Кол на колонну				Масса в кг	Примечание
			КМ1	КМ2	КМ3	КМЗ		
		Сетка арматурная						
		Гост 8478-81						
Поз. 1"		Ф6А1-100 450x450 25 Ф6А1-100 25	2	2	2	2	10	
Поз. 2"	ТЛ901-6-81.86-КЖИ.1.1.07	Изделие закладное	4	4	4	4		
Поз. 3"	Серия 1.400-15 вып.1	МН801	-	5	-	-		
Поз. 4"	1.400-15 вып.1	МН103-7	-	5	-	-		
Поз. 5"	1.400-15 вып.1	МН106-4	-	-	-	6		
Поз. 6"	ТЛ901-6-81.86-КЖИ.1.1.0В	Изделие закладное	-	-	1	-		
		Материалы						
Поз. 7"		Бетон МРЗ В	0.7	0.7	0.5	0.5	м³	

Стеновая панель для КМ3 условно не показана

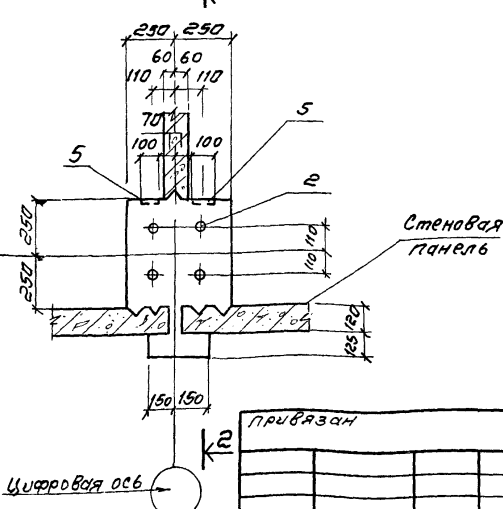
КМ 1 КМ 1-1



КМ 2



КМ 3 (для 4х и 5х секционных) градирен



Ведомость расхода стали на элемент, кг

Марка элемента	Изделия армированные		Изделия закладные						Общий расход
	Арматура класса		Прокат марки						
	А1		АII		Вст 3		КЛ2		
	Гост 5781-82		Гост 103-76						
	φ6	φ16	φ24	φ8	φ12	8:6	8:10		
КМ 1	2.0	-	14.4	-	-	-	-		16.8
КМ 1-1	2.0	3.7	14.4	1.5	-	4.5	-		26.1
КМ 2	2.0	-	14.4	-	1.2	-	3.8		19.4
КМ 3	2.0	-	14.4	1.8	-	4.2	-		22.4

ТЛ 901-6-81.86 АС-17

Исполнитель: Альтшуллер
 М.контр. Козловичев
 Проект: Козловичев
 ГИП: Зольдина
 Руч.бр.: Станина
 Инженер: Палаева
 Инженер: Коченко

Градирия двухсекционная с вентиляторами ЗВ125 пленочная с секциями площадью 1м² с каркасом из закладных элементов

Малонны
 КМ 1 КМ 1-1, КМ 2, КМ 3

Стальная Лист Листов
 Р 17

СОИЗВОДКАНАПРОЕКТ