

ТИПОВОЙ ПРОЕКТ  
416-7-316.89  
ГЛАВНЫЙ КОРПУС

РЕМОНТНО-ПРОИЗВОДСТВЕННОЙ БАЗЫ  
НА 100 СПЕЦМАШИН ПО УБОРКЕ ГОРОДОВ

АЛЬБОМ 3

КМ КОНСТРУКЦИИ    МЕТАЛЛИЧЕСКИЕ    СТР. 2+27

23541.03

цена 4-90

# ТИПОВОЙ ПРОЕКТ 416-7-316.89 ГЛАВНЫЙ КОРПУС

РЕМОНТНО-ПРОИЗВОДСТВЕННОЙ БАЗЫ  
НА 100 СПЕЦМАШИН ПО УБОРКЕ ГОРОДОВ

## АЛЬБОМ 3

### ПЕРЕЧЕНЬ АЛЬБОМОВ

Альбом 1	ПЗ	ПОЯСНИТЕЛЬНАЯ ЗАПИСКА
	ТХ	ТЕХНОЛОГИЧЕСКИЕ ЧЕРТЕЖИ
Альбом 2	АР	АРХИТЕКТУРНЫЕ РЕШЕНИЯ
	КЖ	КОНСТРУКЦИИ ЖЕЛЕЗОБЕТОННЫЕ
Альбом 3	КМ	КОНСТРУКЦИИ МЕТАЛЛИЧЕСКИЕ
Альбом 4	ВК	ВНУТРЕННИЙ ВОДОПРОВОД И КАНАЛИЗАЦИЯ
	ОВ	ОТОПЛЕНИЕ И ВЕНТИЛЯЦИЯ
	ТС	ТЕПЛОВОЙ ПУНКТ
	ВС	ВОЗДУХОСНАБЖЕНИЕ
Альбом 5	ЭМ.ЭО	ЭЛЕКТРООБОРУДОВАНИЕ И ЭЛЕКТРООСВЕЩЕНИЕ
	СС	УСТРОЙСТВА СВЯЗИ И СИГНАЛИЗАЦИИ
	АОВ	АВТОМАТИЗАЦИЯ САНИТАРНО-ТЕХНИЧЕСКИХ СИСТЕМ
Альбом 6	КЖИ	СТРОИТЕЛЬНЫЕ ИЗДЕЛИЯ
Альбом 7	СО	СПЕЦИФИКАЦИИ ОБОРУДОВАНИЯ
Альбом 8	ВМ	ВЕДОМОСТИ ПОТРЕБНОСТИ В МАТЕРИАЛАХ
Альбом 9	С	С М Е Т Ы 4.1; 4.2

РАЗРАБОТАН  
ГИПРОКОММУНСТРОЕМ

ГЛАВНЫЙ ИНЖЕНЕР ИНСТИТУТА *МБС* В.Н.БИТКОВ  
ГЛАВНЫЙ ИНЖЕНЕР ПРОЕКТА *Л* Г.И.МАРКОВ

УТВЕРЖДЕН И ВВЕДЕН В ДЕЙСТВИЕ  
МИНИЖИЛКОМХОЗОМ РСФСР  
ПРИКАЗ ОТ 16.10.88 г. N 267





Вид профиля и ГОСТ, тУ	Марка металла и ГОСТ, тУ	Обозначение и размер профиля, мм	n п/п	Код			Количество, шт	Длина, мм	Масса металла по элементам конструкции, т													Общая масса, т	Масса потребно-сти в металле по кварталам (заполняется изго-товителем), т				Заполняется вц
				Марки металла	Вид профиля	Размера профиля			Код элемента конструкции														I	II	III	IV	
									526111	526412	526453	526461	526200	526235	526242	526244		526233									
БАЛКИ АУГАВРОВСКИЕ ГОСТ 26020-83	09Г2С-6	I 35 ш 2	1		24619			5,91											5,91								
			2		24619			14,16												14,16							
			3	23140				20,07												20,07							
	Вст 3 пс 5-1 ТУ 14-1-3023-80	I 40 Б 1	4		24511														6,2								
			5	14460															6,2								
			6									26															
	Вст 3 пс 6-1 ТУ 14-1-3023-71*	I 23 Б 1	7	12300																							
			8		24112					0,37																	
			9						0,37																		
	Вст 3 кп 2 ГОСТ 380-74*	I 10	10		53889																						
			11	12360																							
12																											
ШВЕЛЛЕРЫ ГОСТ 8240-72*	Вст 3 пс 6-1 ТУ 14-1-3023-80	С 16	13		26182																						
			14		26239			8,4																			
			15	12300			8,4																				
	Вст 3 кп 2 ГОСТ 380-74*	С 10	16		26140						0,21																
			17		26158			2,81																			
			18	12360			2,81			0,21																	
	Вст 3 пс 6 ГОСТ 380-74*	С 22	19	11240																							
			20		26271																						
21				26310																							
Всего профиля	Итого	22	12300																								
		23						18,48																			
		24					29,69			0,21		3,77															
Сталь угловая равнополочная ГОСТ 8509-86	Вст 3 пс 6-1 ТУ 14-1-3023-80	L 90x6	24		21113																						
			25		21113																						
			26		21113																						
			27		21113																						
	Вст 3 пс 6 ГОСТ 380-74*	L 100x8	28	12300																							
			29		21113																						
			30	12300																							
	Вст 3 кп 2 ГОСТ 380-74*	L 140x8	31		21113																						
			32		21113																						
			33	11240																							
Всего профиля	Итого	34																									
		35																									

ИНВ. № ПОД. ПОСЛ. И ДАТА ВЗАИМН.

И.П. МАРКОВ  
Н.КОНТ. МАЗУР  
НАЧ.ОТД. ДАНКОВ  
РУК.ГР. ГУЗЕНКО  
ИСПОЛН. КОПЫТИНА

ТП 416-7-316.89КМ

Привязан:

ГЛАВНЫЙ КОРПУС РЕМОНТНО-СТАДИАЛЬНЫЙ ЛИСТ ЛИСТОВ  
ПРОИЗВОДИТЕЛЬНОЙ БАЗЫ НА ИСПЕЦМАШИНЫ ПО ЗАБОРКЕ ГОРЮЧЕГО  
ТЕХНИЧЕСКАЯ СПЕЦИФИКАЦИЯ СТАЛИ / НАЧАЛО /

ГИПРОКОНСТРОЙ  
г. Москва

23577-03

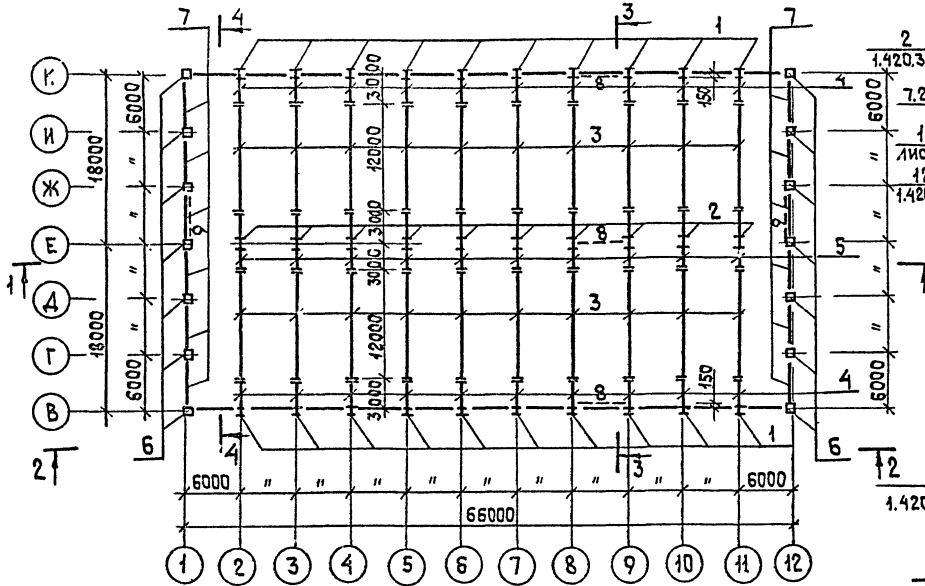
Коп. Б. Ру

Формат 2

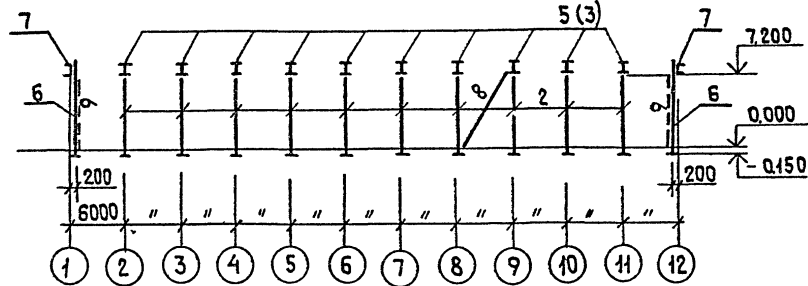




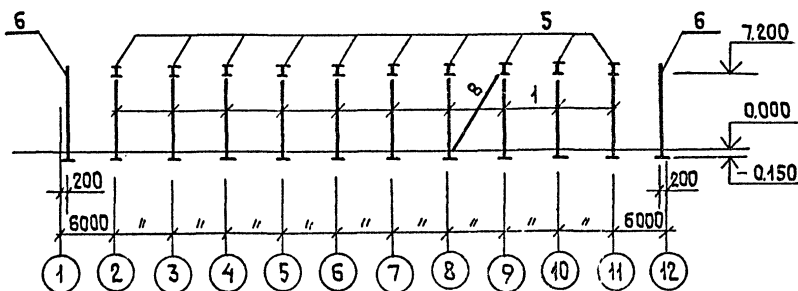
СХЕМА КОЛОНН, БАЛОК И СВЯЗЕЙ



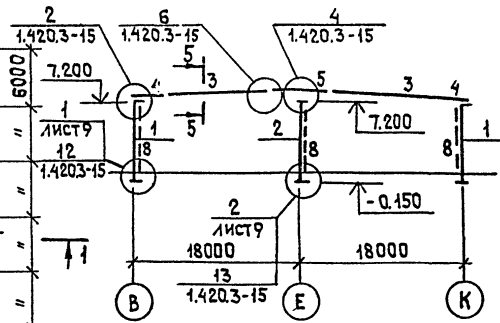
1 — 1



2 — 2



3 — 3



4 — 4

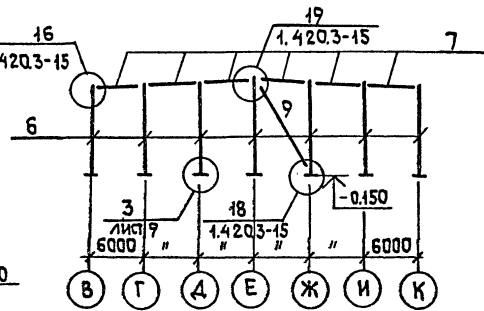


ТАБЛИЦА СЕЧЕНИЙ

МАРКА	СЕЧЕНИЕ	Поз	СОСТАВ	РАСЧУТЫ		МАРКА СТАЛИ	ПРИМЕЧАНИЕ
				УСИЛЕНИЕ	ИТЭН		
1	I		I 40 ш1	380 кгс/м²		09Г2СГ6	
2	I		I 35 ш2			ТО ЖЕ	
3,5	I <sup>а</sup> б	а б	-200×16 -900×6			"	
4	I <sup>а</sup> б	а б	-200×10 -900×4			"	
6	□		2ГНБ400×160×50×3			"	ВСт3кп2
7	Г		Г 24	30 32	—	ТО ЖЕ	
8	О		ТРУБА 273×4	157	—	"	
9	□		ГН 160×4	410	—	"	

ИНВЕНТАРЬ ЛОДП. И ДАТА ВЗАИМЕН

ГИП	МАРКОВ	И.И.		ТП 416-7-316.89 КМ		
И.КОНТ	МАЗУР	В.И.		ГЛАВНЫЙ КОРПУС РЕМОНТНО-ПРОИЗВОДСТВЕННОЙ БАЗЫ №100 СПЕЦМАШИН ПО УБОРЖЕ ГОРЯДОВ		
МАЛОТА	ДАНКОВ	В.И.		СТАДИИ	Лист	Листов
С.КОНСТ	ХАРИАНОВ	С.И.		Р	6	
РУК.ГР.	ГУЗЕНКО	В.И.		СХЕМА КОЛОНН, БАЛОК И СВЯЗЕЙ. РАЗРЕЗЫ		
ПРИВЯЗАН				ГИПРОКОММУНИСТРОСТРОЙ		
ИНВ. №				г. Москва		

23541-03

Коп. Стр. 1

ФОРМАТ А2

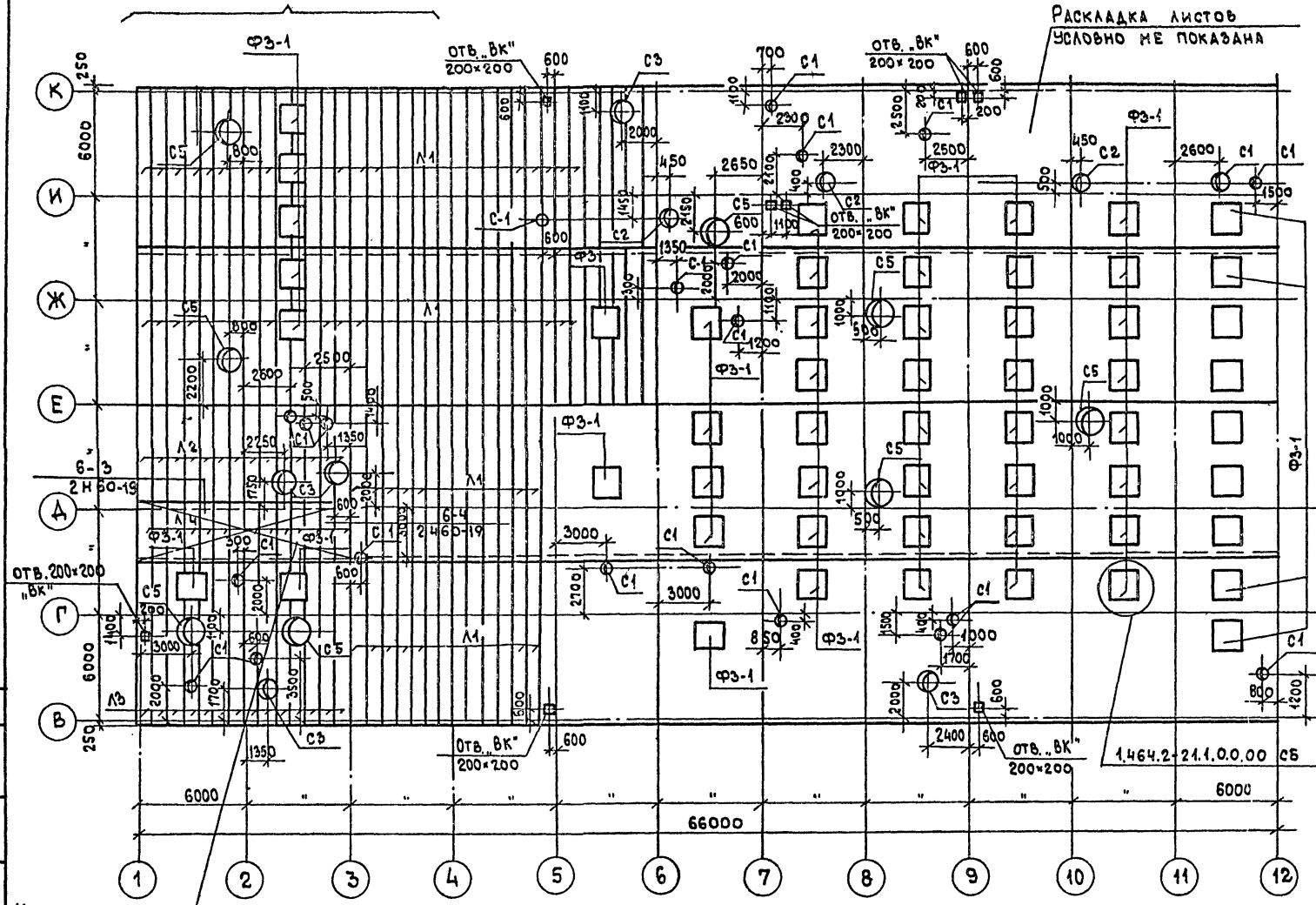




Альбом 3

СХЕМА ЭЛЕМЕНТОВ ПОКРЫТИЯ

ФРАГМЕНТ ПЛАНА НАСТИЛА (ЛИСТ 10)



СПЕЦИФИКАЦИЯ ЭЛЕМЕНТОВ КРОВЛИ

МАРКА ПОЗ.	ОБОЗНАЧЕНИЕ	НАИМЕНОВАНИЕ	КОЛ-ВО	МАССА ЕД. ЕД.	ПРИМЕЧАНИЕ
Ф3-1	1.464-2.21	ФОНАРЬ ЗЕНИТНЫЙ ГЛУХОЙ С ТРЕХ-СЛОЙНЫМ СТЕКЛО-ПАКЕТОМ	55		
С1	1.494-24 В.2	С1 (ТР. 402x4)	24		
С2	То же	С2 (ТР. 720x5)	4		
С3	"	С3 (ТР. 4020x5)	5		
С5	"	С5 (ТР. 1420x5.5)	8		
Л1	ГОСТ 24045-86	Н60-845-0.8 ℓ = 9250	142		ЛИСТ
Л2	То же	То же ℓ: 6000	14		ЛИСТ
Л3	"	" ℓ: 9500	14		ЛИСТ
Л4	"	" ℓ: 3500	14		ЛИСТ
МС5	2.460-19	КЛЯМЕРА МС5	72	0.12	

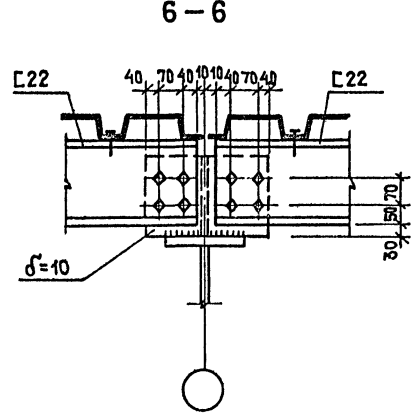
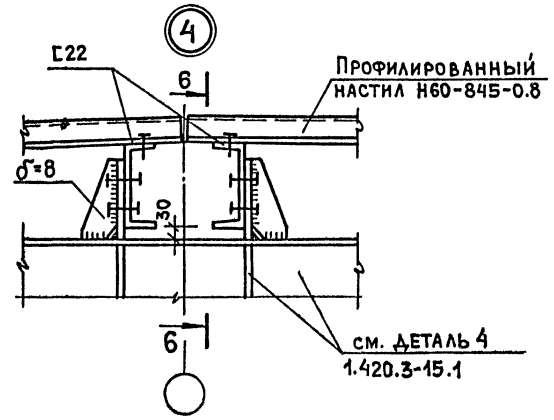
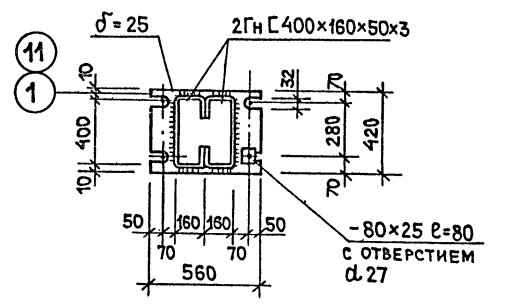
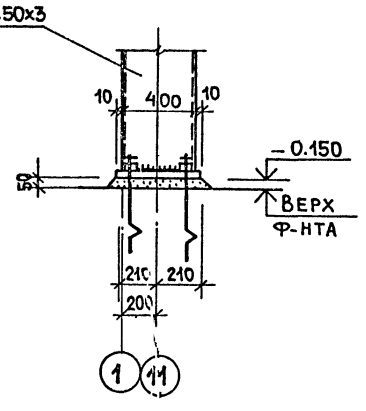
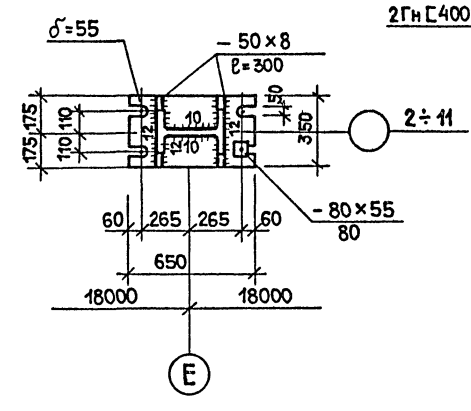
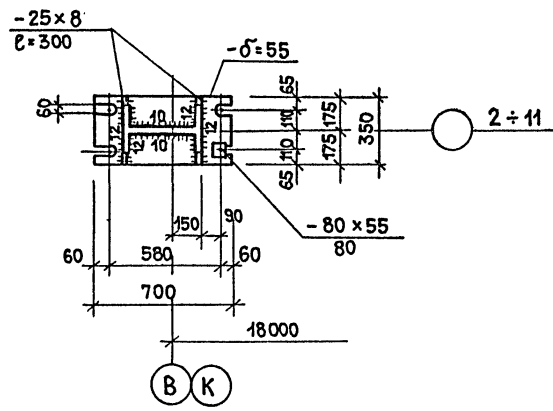
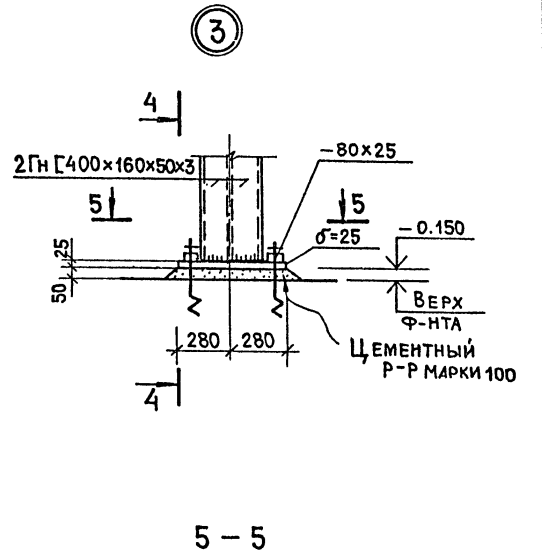
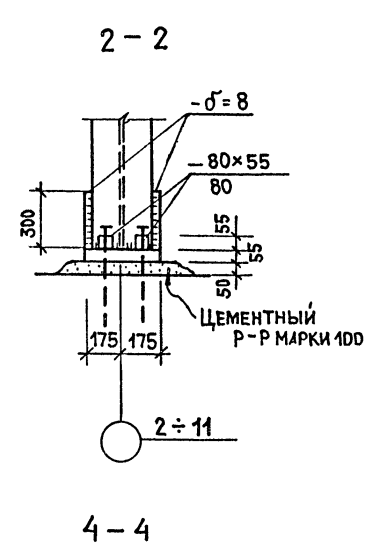
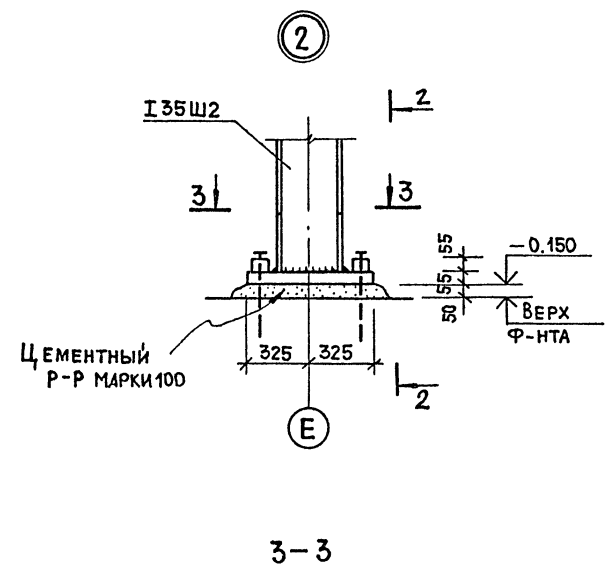
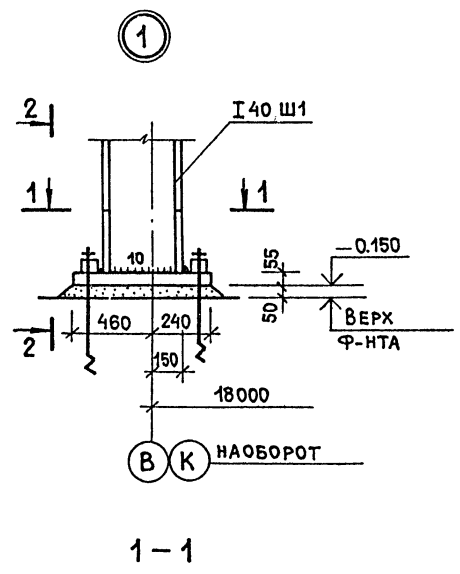
- Раскладку листов профилированного настила производить от торца здания и от конька.
- Крепление листов к прогонам выполнять самонарезающими болтами М6-Вg x 20,56.099 по ОСТ 34-13-016-77, устанавливаемыми через волны по осям В" и К" и у торцов между осями 1-3 и 10+12 листы крепить в каждой волне.
- Крепление листов настила между собой выполнять комбинированными заклепками по ТУ 67-74-75 с шагом 300 мм.
- Профилированный настил изготавливать из рулонной оцинкованной стали по ГОСТ 14908-80 группы ХП1 класса покрытия, из стали марки ВСтЗ кп по ГОСТ 380-71.  
Листы профилированного настила легкообрабатываемого участка крепить клямерами к прогонам через один гофр. Листы настила между собой вдоль гофра крепить комбинированными заклепками с шагом 500 мм. С краю (по оси 3) листы вдоль гофра между собой не крепить.
- Гравийная защита на участке легкообрабатываемой кровли не выполняется.

Участок легко-сбрасываемой кровли

СОСТАВЛЯЮЩИЕ:  
ОБЩАЯ ОБЩАЯ  
ГРУППА ВК КАРТИН  
ИЗМ. ИЛИ ПОДП. И ДАТА  
ВЗАМ. ИЛИ  
ИЗМ. ИЛИ ПОДП. И ДАТА

ГИП	МАРКОВС		ТЛ 416-7-316.89 км
Н. КОНТ.	МАЗЫР		
НАЧ. ОТД.	ДАНКОВ		
ГЛ. КОНСТ.	ХАРАМОН		
РУК. ГР.	ГУЗЕНКО		
ПРИВЯЗАН:			ГЛАВНЫЙ КОРПУС, РЕМОНТНО-ПРОИЗВОДСТВЕННОЙ БАЗЫ НА ОД СПЕЦИАЛИН ПО УБОРКЕ ГОРОДОВ
ИНВ. №			СТАДИЯ Лист Листов Р 8
			СХЕМА ЭЛЕМЕНТОВ ПОКРЫТИЯ
			ГИПРОКОММУНСТРОЙ г. Москва

Коп. В. Дур 23541-03  
ФОРМАТ А2



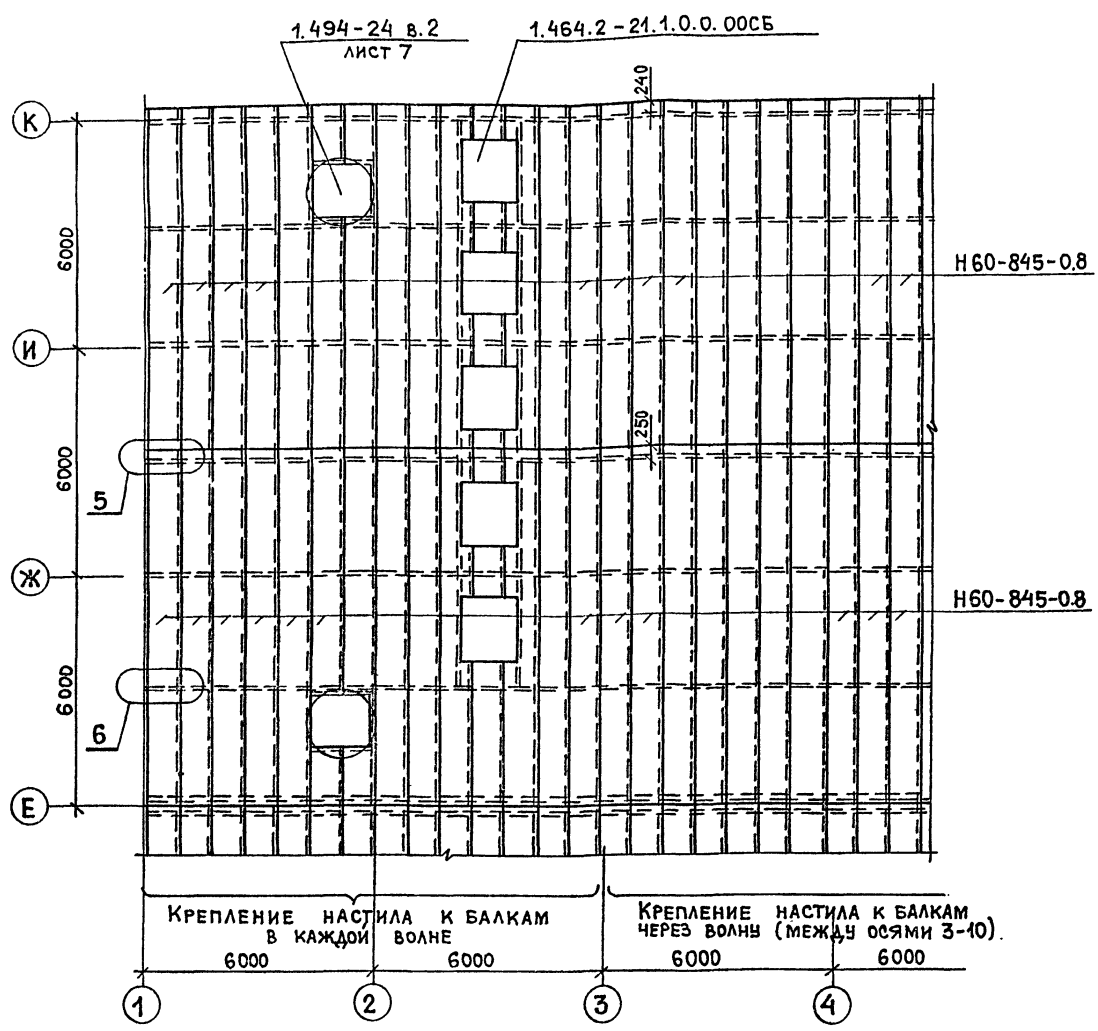
ДЕТАЛИ 1, 2 и 3 ЗАМАРКИРОВАНЫ НА ЛИСТЕ 6,  
ДЕТАЛЬ 4 - НА ЛИСТЕ 7.

Имя и фамилия, Подл. и дата, Взам. инв. №

Гипркоммунстрой		Гипркоммунстрой		Гипркоммунстрой	
Н. Контр. Мазур		Н. Контр. Мазур		Н. Контр. Мазур	
Нач. Отд. Д. Анков		Нач. Отд. Д. Анков		Нач. Отд. Д. Анков	
Гл. Конст. Харламов		Гл. Конст. Харламов		Гл. Конст. Харламов	
Рук. Гр. Гузенко		Рук. Гр. Гузенко		Рук. Гр. Гузенко	
Привязан:		Привязан:		Привязан:	
Инв. №		Инв. №		Инв. №	
ТП 416 - 7 - 316.89 км				СТАДИЯ ЛИСТ ЛИСТОВ	
ГЛАВНЫЙ КОРПУС РЕМОНТНО-ПРИЗВОДСТВЕННОЙ БАЗЫ НА 100 СПЕЦМАШИН ПО УБОРКЕ ГОРОДОВ				Р 9	
ДЕТАЛИ КАРКАСА 1+4				ГИПРОКОММУНСТРОЙ Г. МОСКВА	
23541-03					

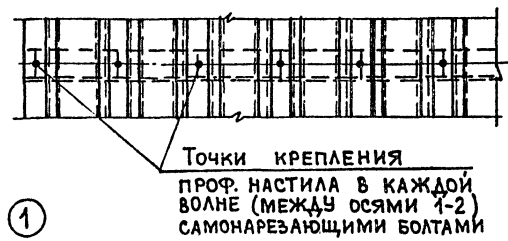
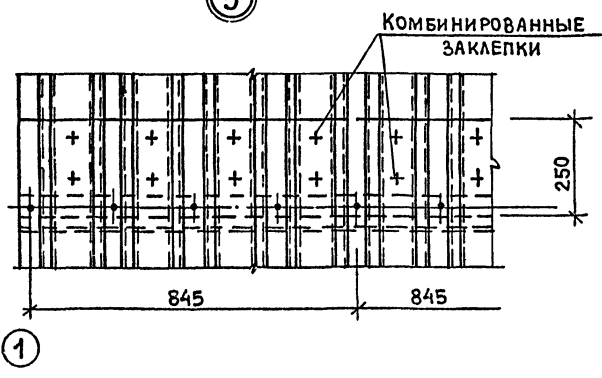
Альбом 3

ФРАГМЕНТ ПЛАНА НАСТИЛА

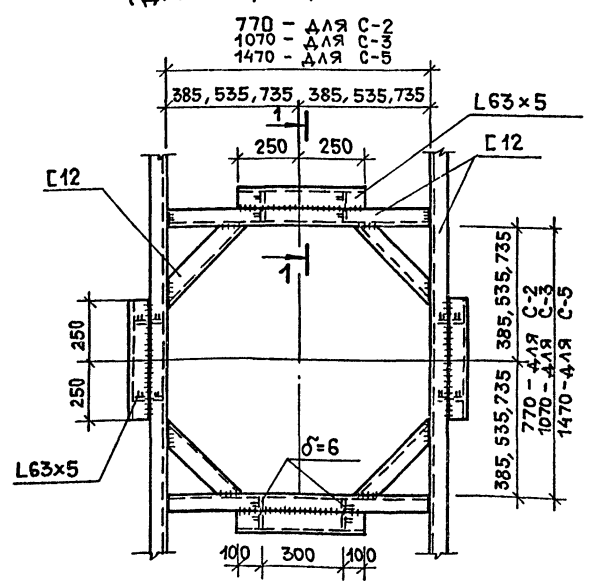


КРЕПЛЕНИЕ НАСТИЛА К БАЛКАМ В КАЖДОЙ ВОЛНЕ 6000 6000

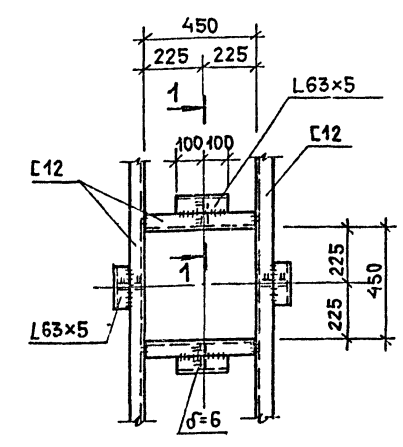
КРЕПЛЕНИЕ НАСТИЛА К БАЛКАМ ЧЕРЕЗ ВОЛНЫ (МЕЖДУ ОСЯМИ 3-10) 6000 6000



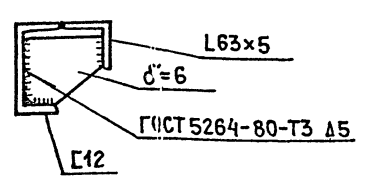
ЭЛЕМЕНТ 1 (ДЛЯ С-2, С-3, С-5)



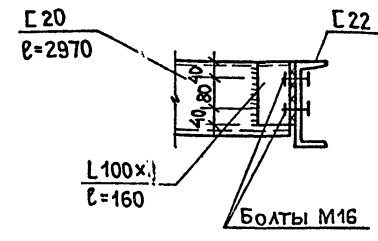
ЭЛЕМЕНТ 2 (ДЛЯ С-1)



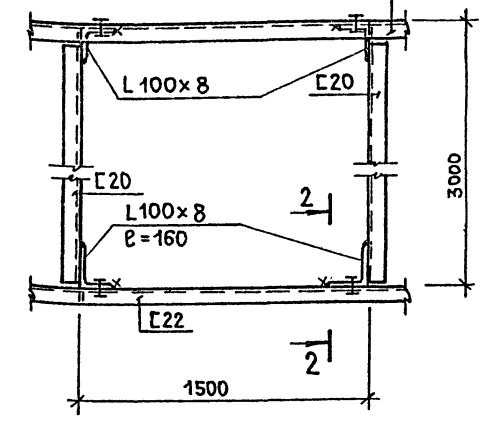
1-1



2-2



ЭЛЕМЕНТ 3



ЭЛЕМЕНТЫ 1-3 ЗАМАРКИРОВАНЫ НА ЛИСТЕ 7, ФРАГМЕНТ ПЛАНА НАСТИЛА - НА ЛИСТЕ 8.

ИМЬ, ИПОДП., ПОДП. И ДАТА ВЗАМ. ИМЬ

ГИП	МАРКОВ	
Н. КОНТР.	МАЗУР	
НАЧ. ОТД.	Д. АНКОВ	
ГЛАВ. КОНСТ.	ХАРАЛАНОВ	
РУК. ГР.	ГУЗЕНКО	

7/1 416-7-316.89 КМ

Привязан:

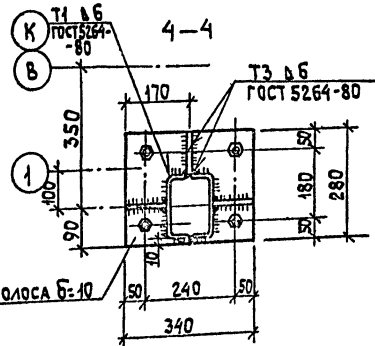
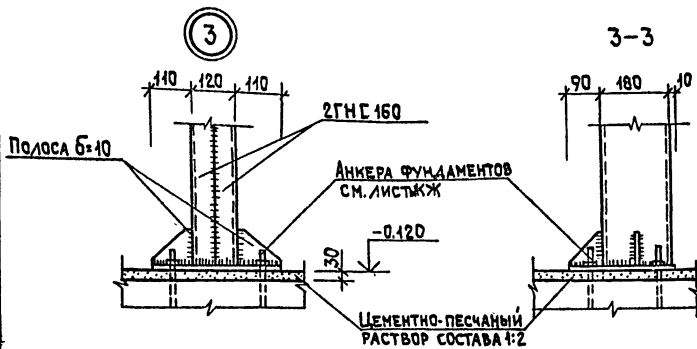
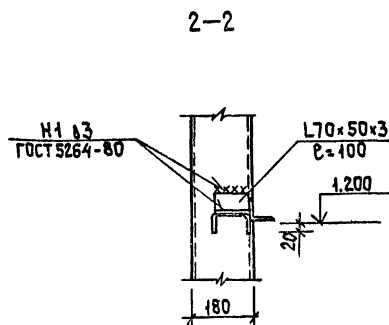
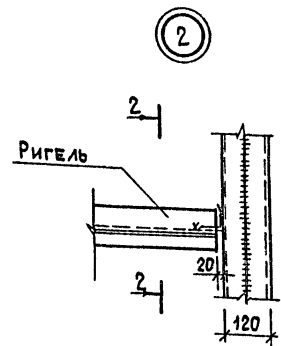
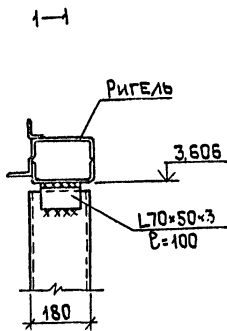
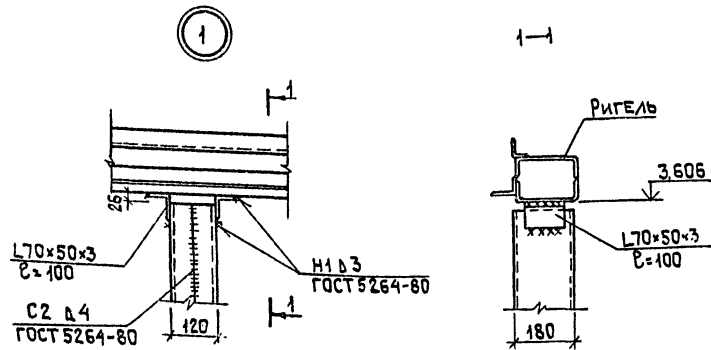
ГЛАВНЫЙ КОРПУС РЕМОНТНО-ПРОИЗВОДСТВЕННОЙ БАЗЫ НА 100 СПЕЦМАШИН ПО УБОРКЕ ГОРДОВ	СТАДИЯ	Лист	Листов
ФРАГМЕНТ ПЛАНА НАСТИЛА. ЭЛЕМЕНТЫ 1-3	Р	10	
		ГИПРОКОММУНАСТРОЙ	

25541-03



СПЕЦИФИКАЦИЯ К СХЕМАМ РАСПОЛОЖЕНИЯ СТАЛЬНЫХ ЭЛЕМЕНТОВ ФАХВЕРКА  
(НАЧАЛО)

(ОКОНЧАНИЕ)



МАРКА, ПОЗИЦ.	ОБОЗНАЧЕНИЕ	НАИМЕНОВАНИЕ	КОЛ.	МАССА ЕД. КГ	ПРИМЕЧАНИЕ
		РИГЕЛЬ РЯДОВЫЙ			
Р1	1.432.2-17. вып.2	РР-1-1	39	49,6	
Р2	1.432.2-17. вып.2	РР-2-1	6	51,7	
		РИГЕЛЬ НАДОКОННЫЙ			
РН1	1.432.2-17. вып.2	РН-6-1-1	12	127,2	ПРИБАВКА НАЧАЛА
РН2	1.432.2-17. вып.2	РН-6-1-2	6	127,2	ТО ЖЕ
РН3	1.432.2-17. вып.2	РН-6-1-3	1	117,7	"
РН4	1.432.2-17. вып.2	РН-6-1-4	1	115,4	"
РН5	1.432.2-17. вып.2	РН-6-1-5	2	112,3	"
РН6	1.432.2-17. вып.2	РН-6-1-6	1	104,2	"
РН7	1.432.2-17. вып.2	РН-6-1-7	1	121,2	"
РН8	1.432.2-17. вып.2	РН-8-1-1	1	137,2	"
РН9	1.432.2-17. вып.2	РН-2-1	4	133,6	"
РН10	1.432.2-17. вып.2	РН-4-1	2	138,9	"
		РИГЕЛЬ ПОДОКОННЫЙ			
РП1	1.432.2-17. вып.2	РП-1-1	21	117,1	
РП2	1.432.2-17. вып.2	РП-2-1	1	122,0	
		РИГЕЛЬ СТЫКОВОЙ			
РС1	1.432.2-17. вып.2	РС-8-1-1	1	144,6	ПРИБАВКА НАЧАЛА
РС2	1.432.2-17. вып.2	РС-8-1-2	1	143,6	ТО ЖЕ
РС3	1.432.2-17. вып.2	РС-6-1-1	21	132,8	"
РС4	1.432.2-17. вып.2	РС-6-1-2	1	136,2	"
РС5	1.432.2-17. вып.2	РС-6-1-3	3	142,9	"
РС6	1.432.2-17. вып.2	РС-6-1-4	1	142,9	"
		РИГЕЛЬ ЦОКОЛЬНЫЙ			
РЦ1	1.432.2-17. вып.2	РЦ-2	9	58,5	
РЦ2	1.432.2-17. вып.2	РЦ-6Т	1	62,0	
РЦ3	1.432.2-17. вып.2	РЦ-6Н	1	62,0	
РЦ4	ЛИСТ 13	РЦ-2-1	22	10,3	
РЦ5	ТО ЖЕ	РЦ-4Н-1	2	11,9	
РЦ6	"	РЦ-2-2	3	9,3	

МАРКА, ПОЗИЦ.	ОБОЗНАЧЕНИЕ	НАИМЕНОВАНИЕ	КОЛ.	МАССА ЕД. КГ	ПРИМЕЧАНИЕ
		РИГЕЛЬ ЦОКОЛЬНЫЙ			
РЦ7	ЛИСТ 13	РЦ-2-3	4	38,8	
РЦ8		РЦ-4Т-1	1	11,1	
РЦ9	1.432.2-17	РЦ-4Т	1	59,6	
		ОПОРНАЯ КОНСОЛЬ			
К1	1.432.2-17 в.2	К1	30	5,1	
К2	1.432.2-17	К2	86	6,0	
УК1	1.432.2-17	УК1	6	3,9	
УК2	1.432.2-17	УК1	8	3,9	
УК3	1.432.2-17	УК3	5	3,9	
УК4	1.432.2-17	УК4	3	3,9	
УК5	1.432.2-17	УК5-2	3	4,47	
УК6	1.432.2-17	УК6-2	3	4,47	
	1.432.2-17 в.5-1	СОЕДИНИТЕЛЬНЫЙ ЭЛЕМЕНТ Д1	117	0,125	
СТ1	1.436.3-19.0 040	Стойка	8	4,5	
ГНС160		ШВЕДЕР ГНС160x60x4			
		Е=3690 ГОСТ	44	32,94	
L70x50x3		УГОЛОК 70x50x3 ГОСТ 19772-74* ВСТ3 КЛ2 ГОСТ 14174-78*			
		Е=100	52	0,3	
		ТО ЖЕ Е=160	8	0,35	
Полоса Б-10		Полоса Б-2 10x250 ГОСТ 101-76* ВСТ3 КЛ2 ГОСТ 535-79*			
		Е=340	22	7,5	
		Полоса Б-2 10x90 ГОСТ 101-76* ВСТ3 КЛ2 ГОСТ 535-79*			
		Е=90	66	0,6	

ИНВ. ПОД. ПОДП. И. ДАТА ВЗАИМНОВ

ГИП	МАРКОВ	<i>Марков</i>
Н. КОНТР.	МАЗУР	<i>Мазур</i>
НАЧ. ОТД.	ДАНКОВ	<i>Данков</i>
ГЛ. КОНСТ.	ХАРЛАМОВ	<i>Харламов</i>
РУК. ГР.	ГУЗЕНКО	<i>Гузенко</i>
ИНЖЕН.	НИКИТИНА	<i>Никитина</i>

ТП 416-7-316.89 КМ

ПРИВЯЗАН

ИНВ. №

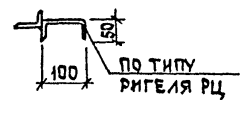
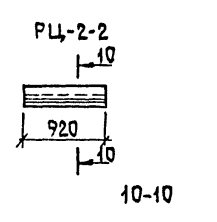
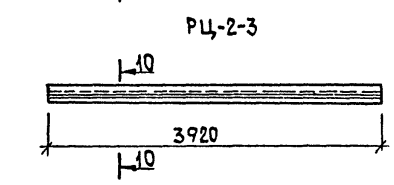
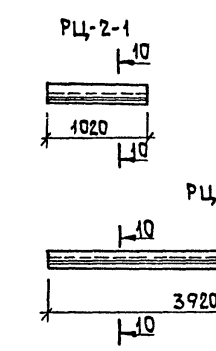
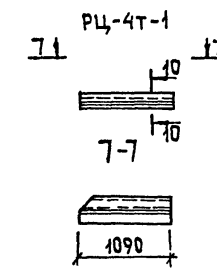
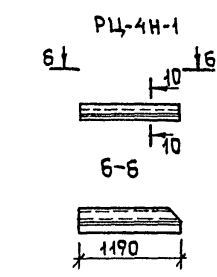
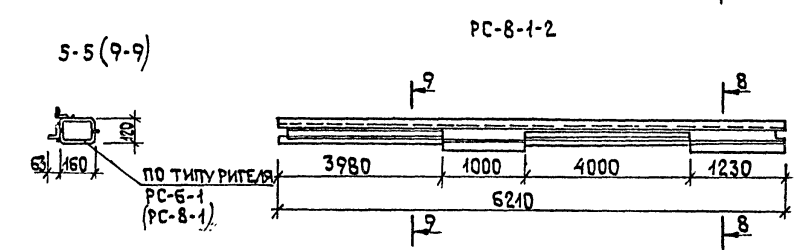
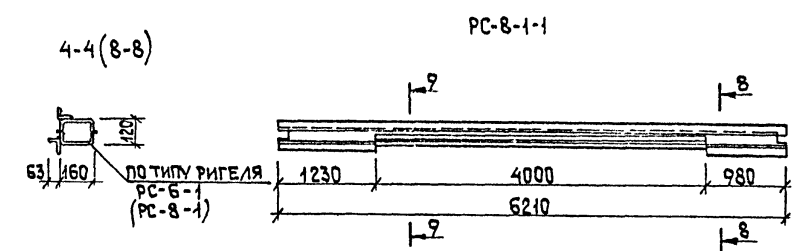
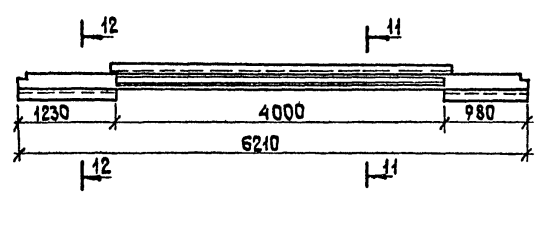
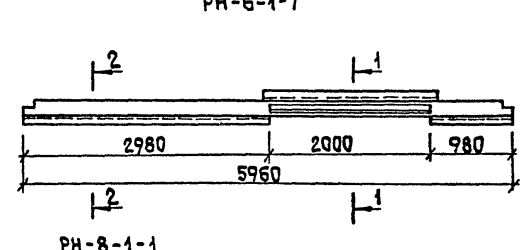
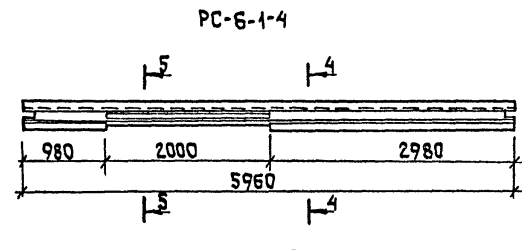
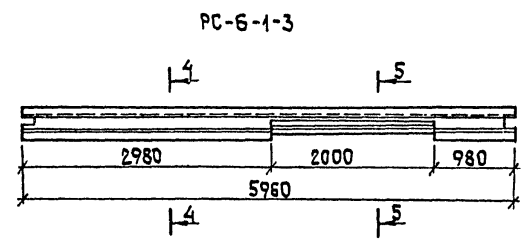
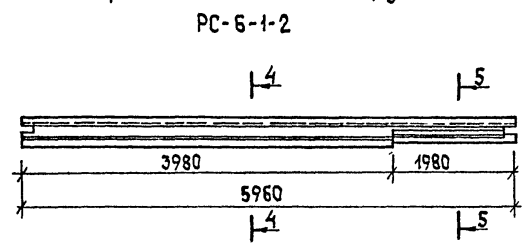
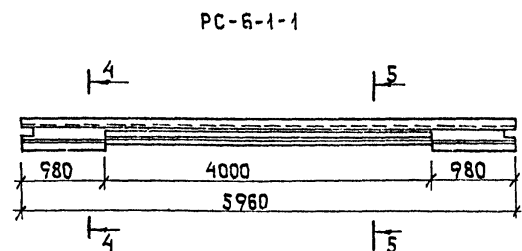
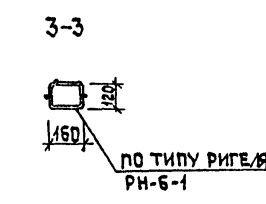
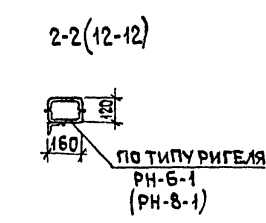
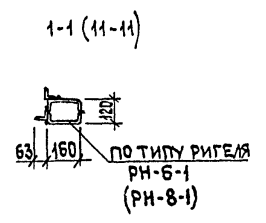
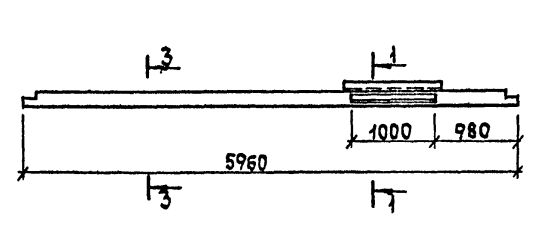
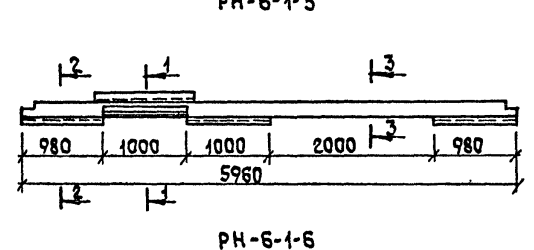
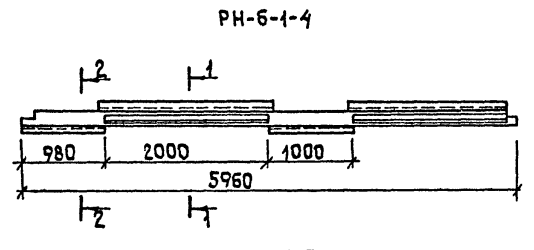
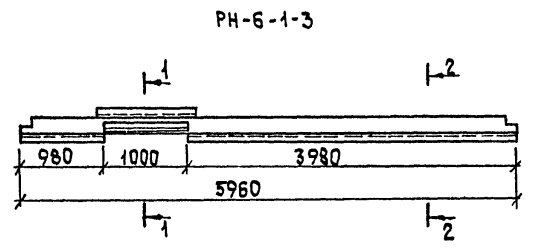
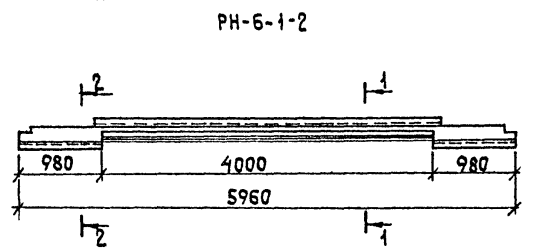
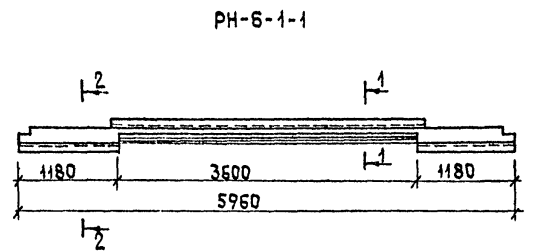
СТАДИЯ	ЛИСТ	ЛИСТОВ
Р	12	
Узлы крепления стоек фахверка №1, 2, 3		ГИПРОКОММУНИСТРОЙ г. Москва

23541-03

Коп. 5/20

Формат А2

А 1650М 3



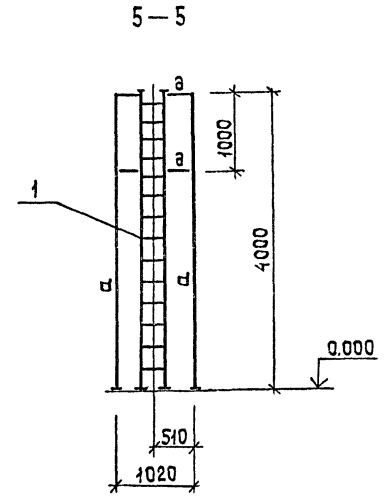
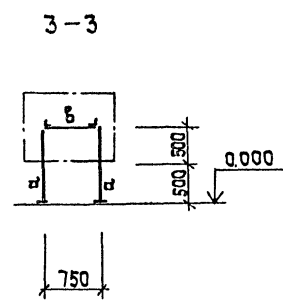
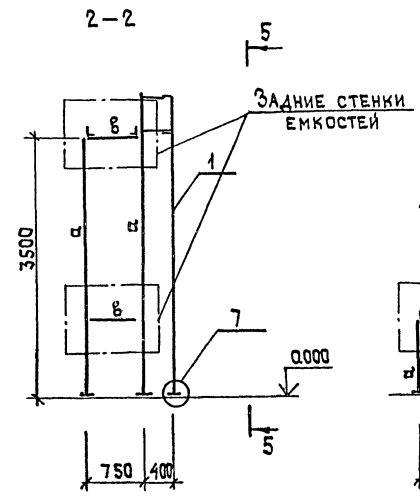
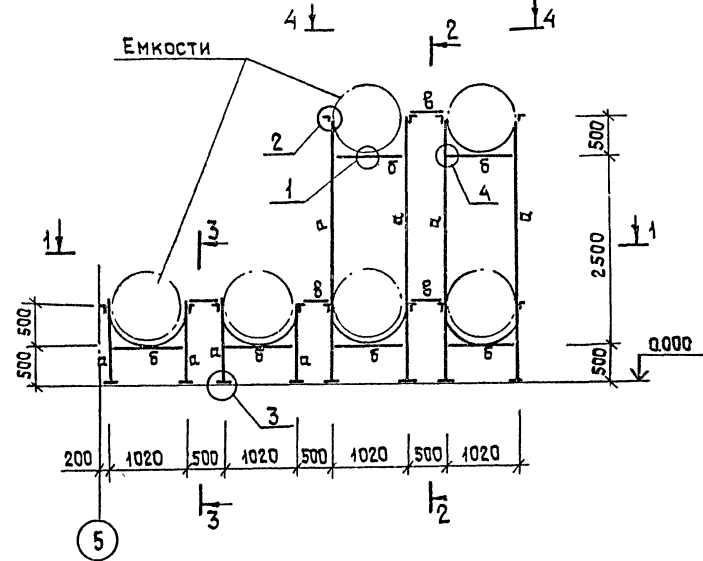
1. СООТВЕТСТВЕННО ТРЕБОВАНИЯМ СЕРИИ 1.432.2-17 В.2 НА СХЕМАХ РИГЕЛЕЙ РН И РС ДАНЫ ПРИВЯЗКИ ПРОЕМОВ.
2. РИГЕЛИ РЦ ОТЛИЧАЮТСЯ ОТ ТИПОВЫХ ДЛИНОЙ. РИГЕЛИ ВЫПОЛНЯТЬ ПО УКАЗАНИЯМ СЕРИИ 1.432.2-17 В.2.

ИНВ.№ 41/1 ПО 4 П. И. ДАТА ВЗАИМ. ИМЕН

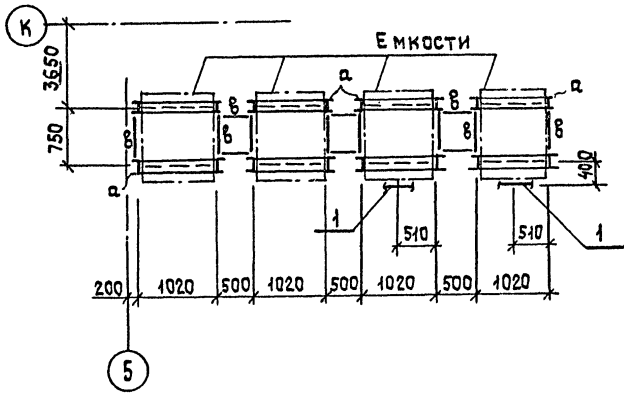
ГИП		МАРКОВ		ТП 416-7-316.89 км		
И. КОНТР.		МАЗУР				
НАЧ. ОТД.		ДАНКОВ				
ГЛ. КОНСТ.		ХАРЛАМОВ				
РУК. ГР.		ГУЗЕНКО				
ИНЖЕН.		НИКИТИНА				
ПРИВЯЗКА				ГЛАВНЫЙ КОРПУС РЕМОНТНО-ПРОИЗВОДСТВЕННОЙ БАЗЫ №100 СПЕЦМАШИН ПО УБОРКЕ ГОРОДОВ		
ИНВ. №				СТАДИЯ Р		
				ЛИСТ 13		
				ЛИСТОВ		
				ГИПРОКОНМУНСТРОЙ г. МОСКВА		
				23541-03		

Альбом 3

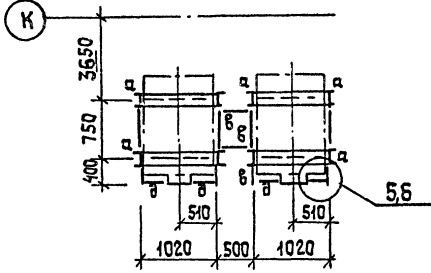
СХЕМА РАМЫ РМ1



1-1



4-4



6-6

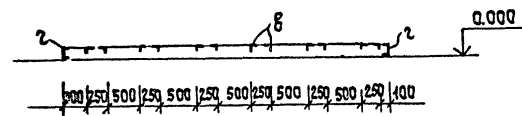


СХЕМА РАМЫ РМ2

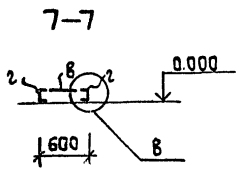
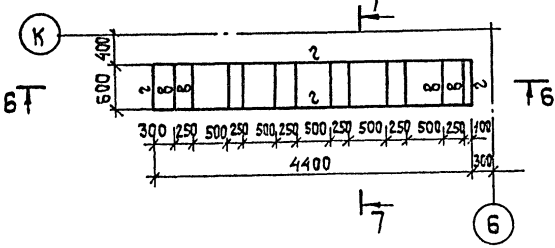


ТАБЛИЦА СЕЧЕНИЙ

Марка	Сечение	Поз.	Состав сечения	Расч. усилия		Марка стали	Примечание
				НТ	МТн		
а	С		С20	1,5	—	ВСтЗпсБ-1	по гибкости
б	С		С20	—	0,36	ТО ЖЕ	
в	Л		Л75х6	—	—	"	констр.
г	С		С12	—	—	"	"
д	Л		Л50х5	—	—	ВСтЗкп2	"

СПЕЦИФИКАЦИЯ ЭЛЕМЕНТОВ РАМЫ РМ1

Марка поз.	Обозначение	Наименование	Кол.	Масса кг	Примечание
1	1.450.3-30	Стремянка СГ-40	2	750	
2	ГОСТ24379.0-80	Болт М16х200	4	0,8	

1. ДЕТАЛИ СМ. НА ЛИСТЕ 15
2. РАМЫ РМ1 И РМ2 ЗАМАРКИРОВАНЫ НА ЛИСТЕ КЖ 14

ГИП	МАРКОВ	<i>М.С.</i>		ТЛ 416-7-316.89	КМ
Н.КОНТР.	МАЗУР	<i>В.И.</i>			
НАЧ.ОТД.	ДАНКОВ	<i>В.И.</i>			
СЛ.КОНСТ.	ХАРЛАМОВ	<i>В.И.</i>			
РУК.ГР.	ГУЗЕНКО	<i>В.И.</i>			
ПРИВЯЗАН			ГЛАВНЫЙ КОРПУС РЕМОНТНО-ПРОИЗВОДСТВЕННОЙ БАЗЫ НА 100 СПЕЦИАЛИЗИРОВАННОЙ ПО УБОРКЕ ГОРОДОВ		
ИНВ. №2			РАМЫ РМ1 И РМ2. СХЕМЫ РАМ, РАЗРЕЗЫ		
			СТАДИЯ		
			ЛИСТ		
			ЛИСТОВ		
			ГИПРОКОММУНИСТРОСТРОИТЕЛЬСКОЕ УЧРЕЖДЕНИЕ Г. МОСКВА		

23541-03

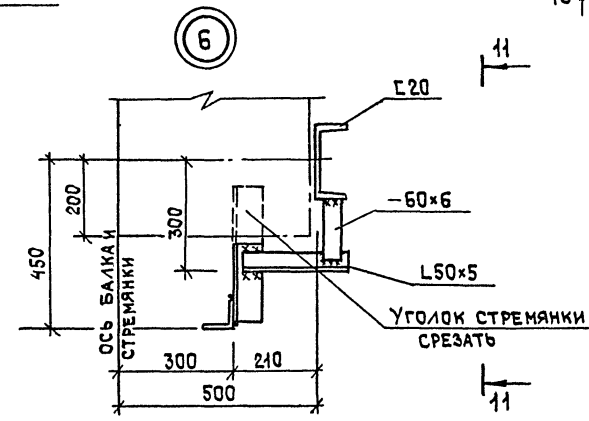
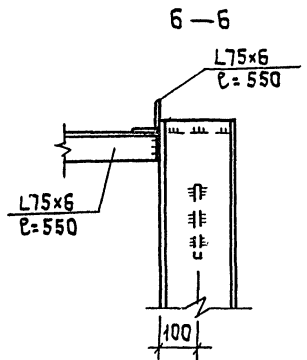
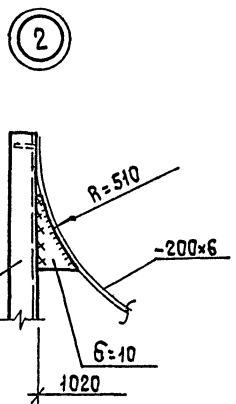
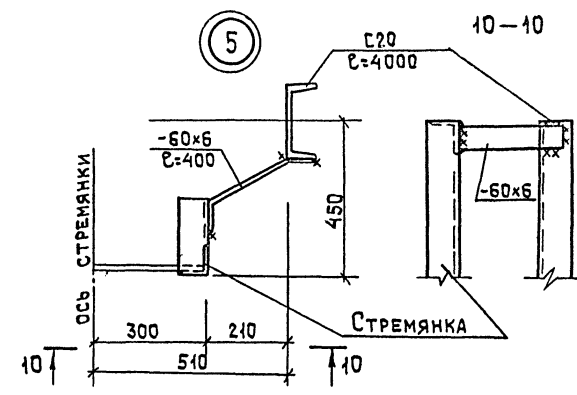
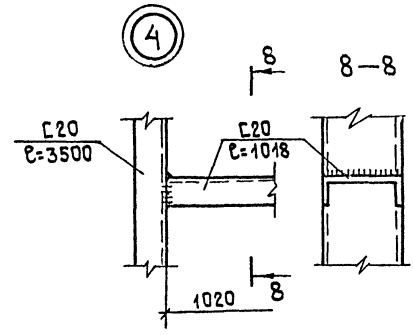
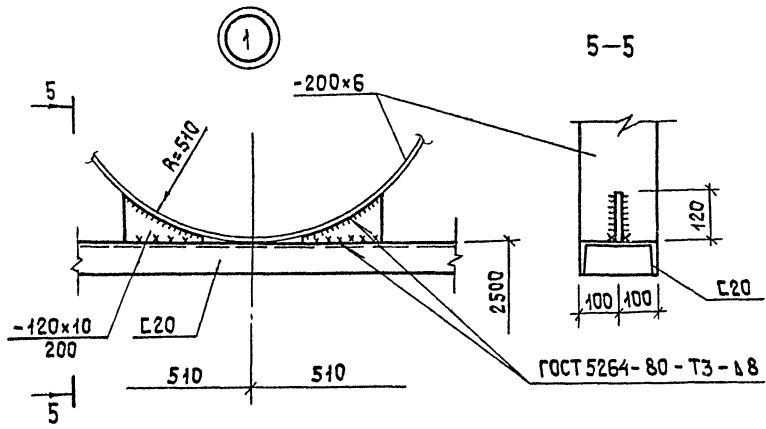
Коп. 1/1

Формат А2

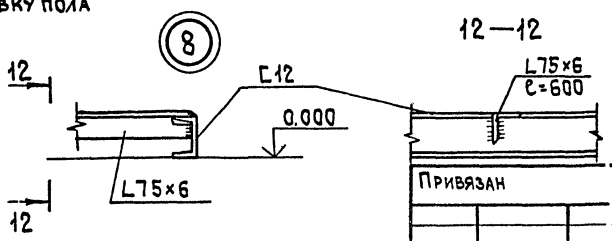
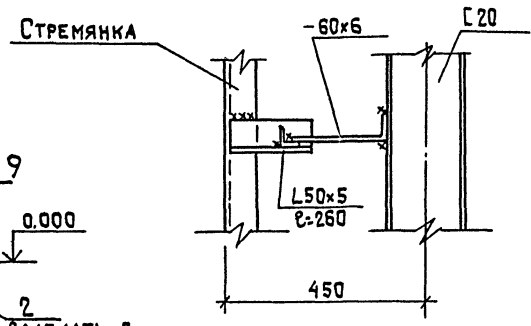
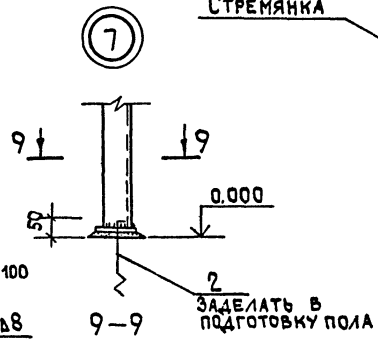
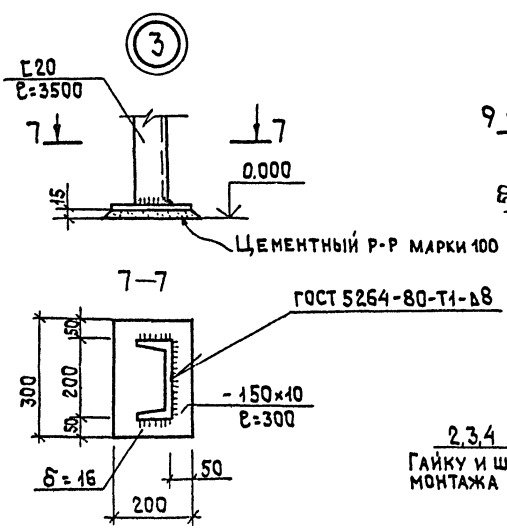
СОГЛАСОВАНО  
ГРУППА ТЕХНИКИ МИКРОТЕХНИКИ  
ИНВ. И ПОДЛ. И ДАТА  
ВЗАИМН.



А 15 БОМ 3



1. СВАРКУ ПРОИЗВОДИТЬ ЭЛЕКТРОДАМИ ТИПА Э42 ПО ГОСТ 9467-75.
2. ЗАЩИТУ ОТ КОРРОЗИИ СМ. ОБЩИЕ ДАННЫЕ
3. ДЕТАЛИ ЗАМАРКИРОВАНЫ НА ЛИСТЕ 14.
4. ТОЛЩИНУ ШВОВ ПРИНИМАТЬ ПО НАИМЕНЬШЕЙ ТОЛЩИНЕ СВАРИВАЕМЫХ ЭЛЕМЕНТОВ.



2,3,4  
ГАЙКУ И ШАЙБУ ПОСЛЕ МОНТАЖА ОБВАРИТЬ

ИНВ. ПОДЛ. ПОДП. И. ФАТА ВЗАИМНОВ

ИНВ. №	ПРИВЯЗАН
--------	----------

ГИП	МАРКОВ	
И. КОНТР.	МАЗУР	
НАЧ. ОТС.	ДАНКОВ	
Д. КОНСТ.	ХАРИАМОВ	
РУК. ГР.	ГУЗЕНКО	

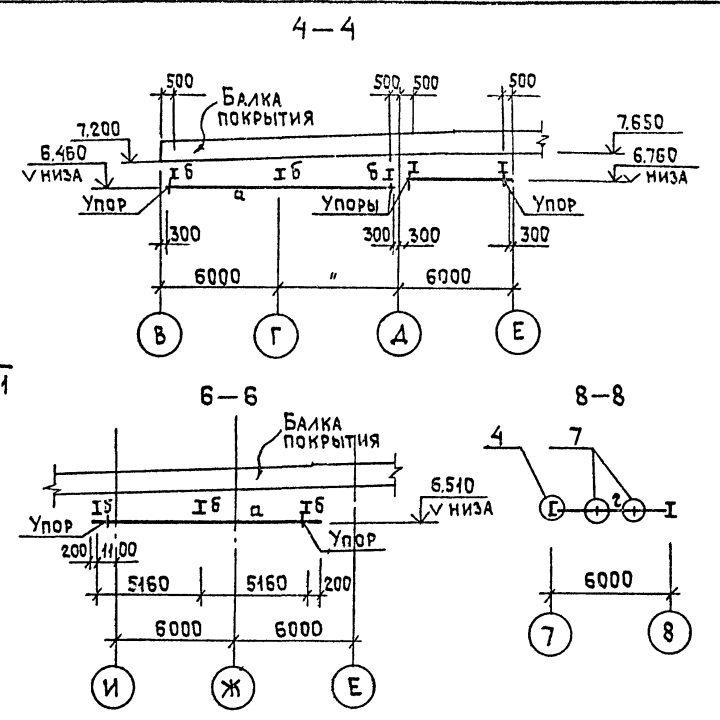
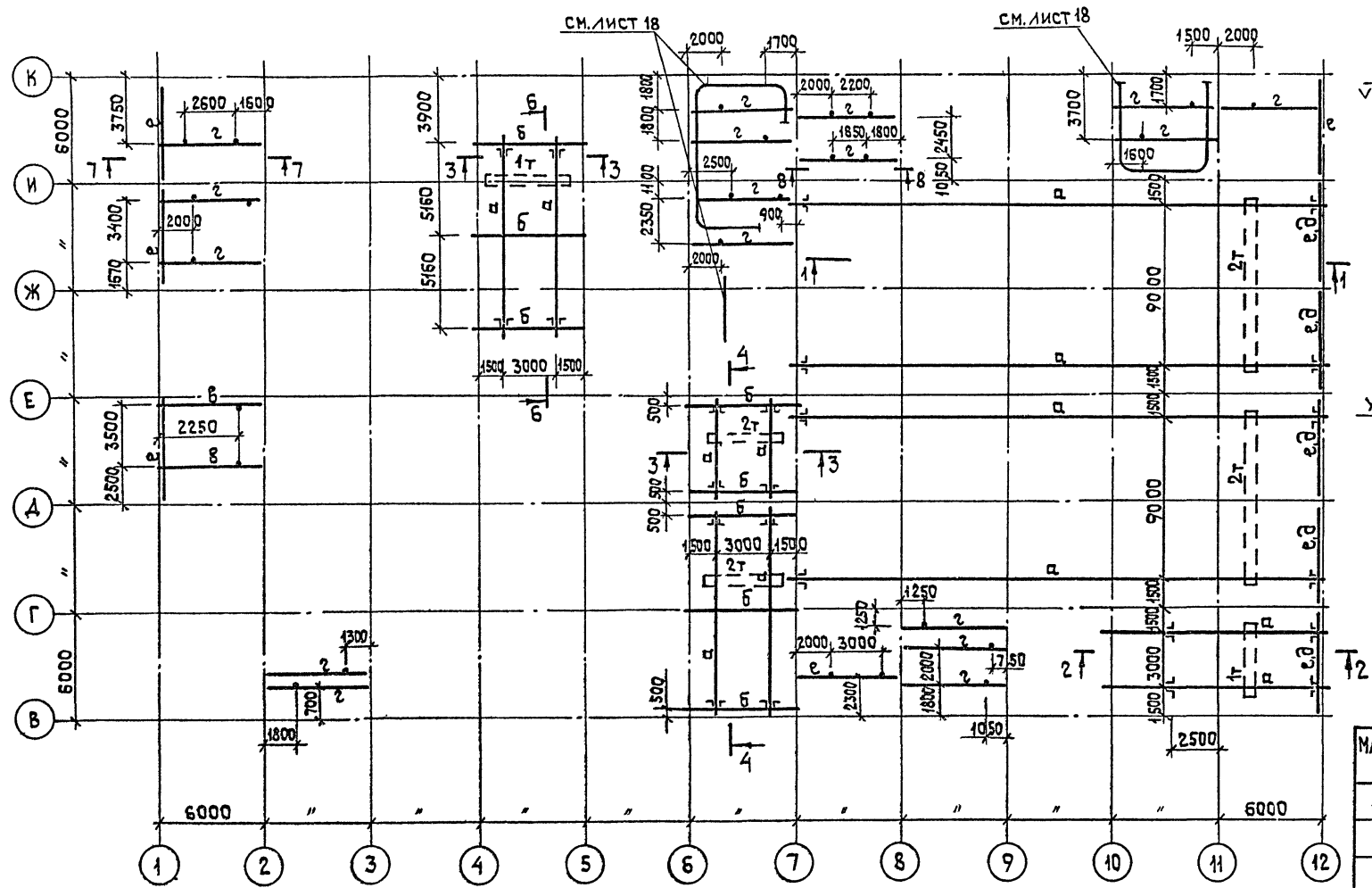
ТП 416-7-316.89 КМ		
ГЛАВНЫЙ КОРПУС РЕМОНТНО-ПРОИЗВОДСТВЕННОЙ БАЗЫ №100 СПЕЦМАШИН ПОУБОРКЕ ГОРОДОВ	СТАДИЯ	ЛИСТ
РАМЫ РМ1 и РМ2. ДЕТАЛИ	Р	15
		ГИПРОКОММУНСТРОЙ г. МОСКВА

23541-03

Коп. Шмидт

ФОРМАТ А2

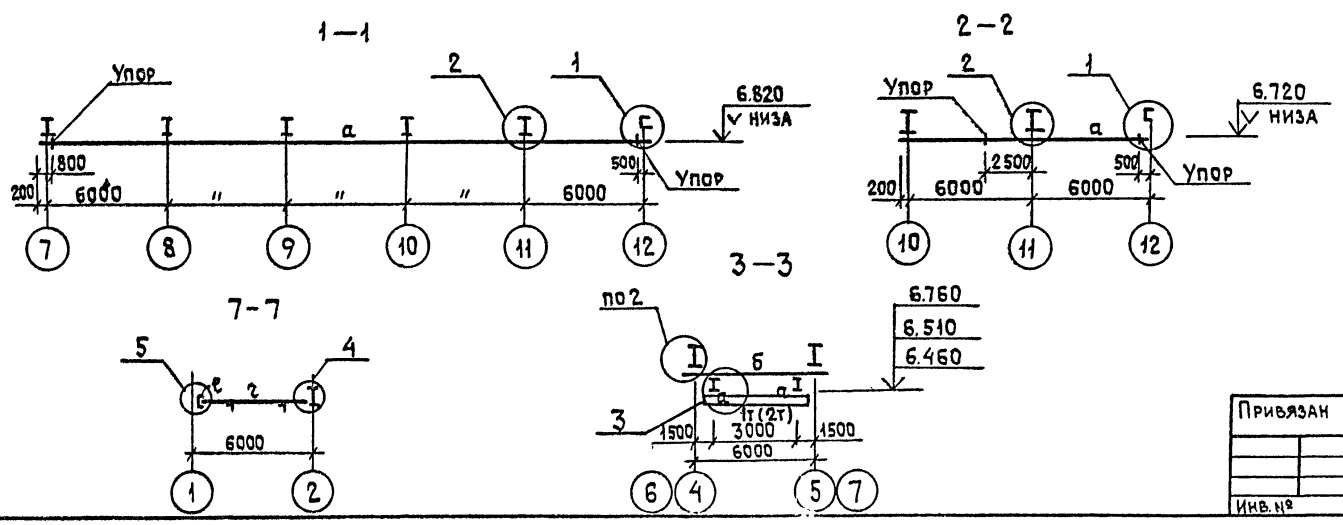
# СХЕМА БАЛОК ДЛЯ ПОДВЕСНОГО ТРАНСПОРТА И ПОДЪЕМНОГО ОБОРУДОВАНИЯ



### ТАБЛИЦА СЕЧЕНИЙ

МАРКА	СЕЧЕНИЕ	ПОЗ.	СОСТАВ	РАСЧ. УСИЛ.		МАРКА СТАЛИ	ПРИМЕЧАНИЕ
				Нт	МТМ		
а	И		И 24М	—	4,5	ВСт3пс5	
б	И		И 23Б1	—	2,1	ВСт3сп51	
в	С		С24		3,3	ВСт3сп5	
г	С		С16		1,65	ВСт3сп51	
е	С		С30		—	ВСт3сп5	КОНСТР.
д	С		С20		—		"

### ДЕТАЛИ СМ. НА ЛИСТЕ 17



ГИП	МАРКОВ	<i>В. Марков</i>	ТП 416-7-316.89 КМ
И. КОНТ.	МАЗУР	<i>М. Мазур</i>	
НАЧ. ОТС.	ДАНКОВ	<i>В. Данков</i>	
ГЛ. КОНСТ.	ХАРЛАМОВ	<i>В. Харламов</i>	
РУК. ГР.	ГУЗЕНКО	<i>В. Гузенко</i>	

ПРИВЯЗАН	
ИНВ. №	

ГЛАВНЫЙ КОРПУС РЕМОНТНО-ПРОИЗВОДСТВЕННОЙ БАЗЫ №100 СПЕЦМАШИНОУБОРКЕ ГОР. ДОВ.	СТАДИЯ	ЛИСТ	ЛИСТОВ
СХЕМА БАЛОК ДЛЯ ПОДВЕСНОГО ТРАНСПОРТА И ПОДЪЕМНОГО ОБОРУДОВАНИЯ. РАЗРЕЗЫ	Р	16	
	ГИПРОКОММУНСТРОЙ		г. Москва

23541-03

АЛЬБОМ 3  
 СОГЛАСОВАНО  
 ГРУППА ТЕХНИЧЕСКИХ ЧЕРТЕЖЕЙ  
 ГРУППА ОБЪЕКТОВ  
 ВЗАИМОВЫПОЛНЕНИЕ  
 ПЕЧАТ. И ДАТА  
 ВЗАИМОВЫПОЛНЕНИЕ





Альбом 3

СХЕМА ПЛОЩАДОК

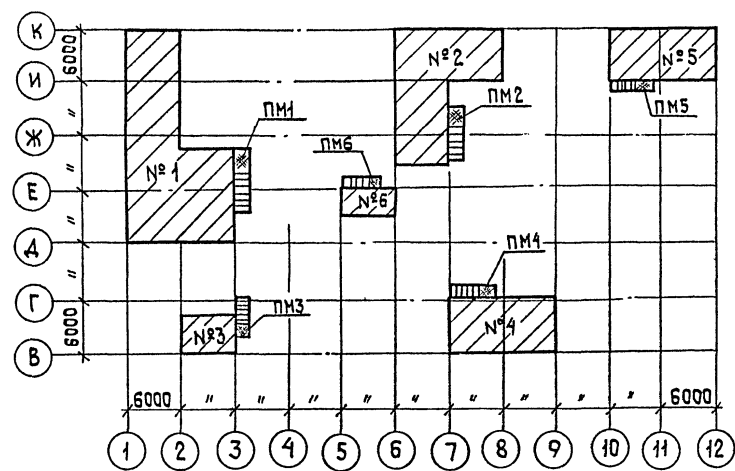
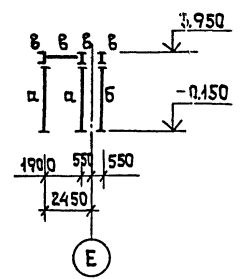
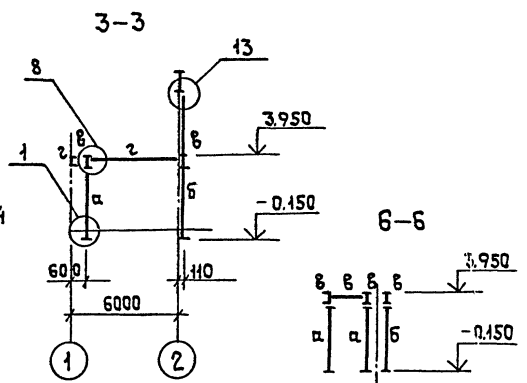
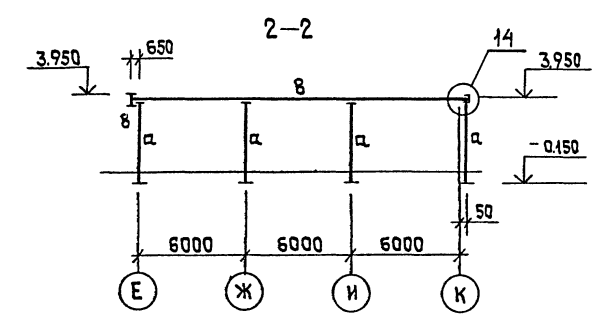
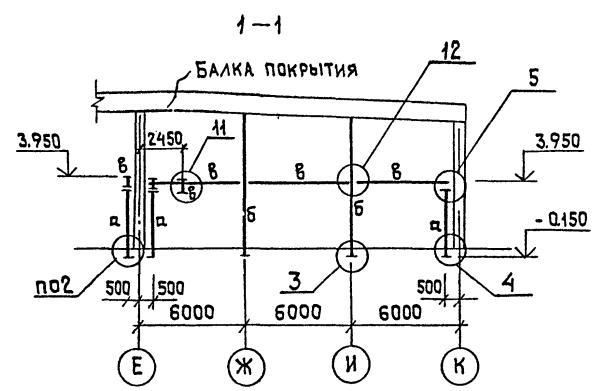
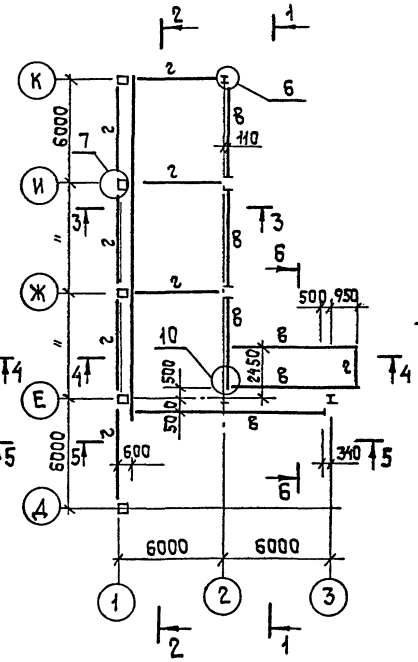
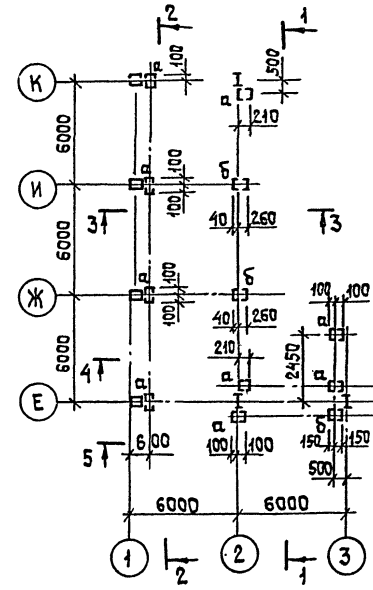
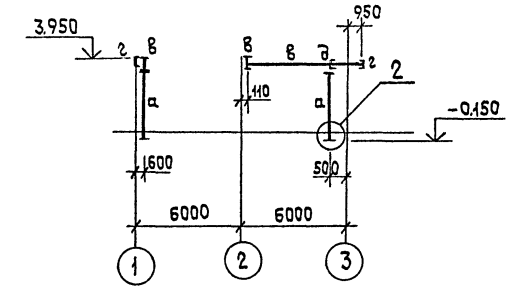


СХЕМА СТОЕК ПЛОЩАДКИ №1

СХЕМА БАЛОК ПЛОЩАДКИ №1



4-4



5-5

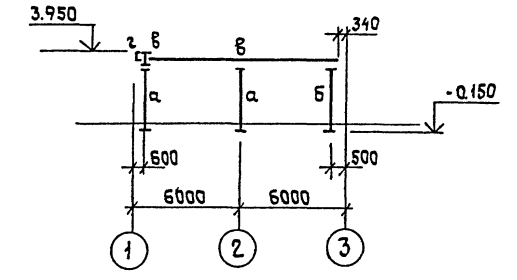


ТАБЛИЦА СЕЧЕНИЙ

МАРКА	Эскиз	Поз.	СЕЧЕНИЕ	УСИЛИЯ		МАРКА СТАЛИ	ПРИМЕЧАНИЕ
				НТ	МТН		
а		1	С12			ВСтЗкп2	
		2	-100x8				
б		1	С16			ТО ЖЕ	
		2	-100x8				
в			І40			ВСтЗсп5	
г			С16			ВСтЗпс6-І	

1. Сварку производить электродами типа Э42 по ГОСТ 9467-75.
2. Защиту от коррозии см.
3. ДЕТАЛИ см. на листах 21÷23.

ГИП	МАРКОВ		ТП 416-7-316.89 КМ		
Н.КОНТР.	МАЗУР		ГЛАВНЫЙ КОРПУС, РЕМОНТНО-ПРОИЗВОДСТВЕННОЙ БАЗЫ НА 100 СПЕЦМАШИН ПО УБОРКЕ ГОРДОВ	СТАДИЯ	ЛИСТ
НАЧ.ОТД.	ДАНКОВ		СХЕМА ПЛОЩАДОК, СХЕМЫ СТОЕК И БАЛОК ПЛОЩАДКИ №1, РАЗРЕЗЫ 1-1, 2-2, 3-3, 4-4, 5-5, 6-6	Р	19
О.КОНСТ.	ХАРИЛАНОВ		ГИПРОКОММУНИСТРОЙ	г. Москва	
РУК.ГР.	ГУЗЕНКО				

ИНВ. ПЛОЩАД. ПОС. Д. П. И Д. А. Т. А. В. З. А. К. И. Н. В. Е. Н.

ПРИВЯЗАН

23541-03

Коп. 2-02

ФОРМАТ А2

А 1650М 3

СХЕМА СТОЕК ПЛОЩАДКИ №2

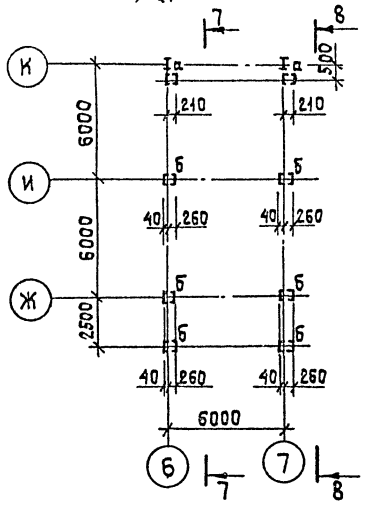


СХЕМА БАЛОК ПЛОЩАДКИ №2

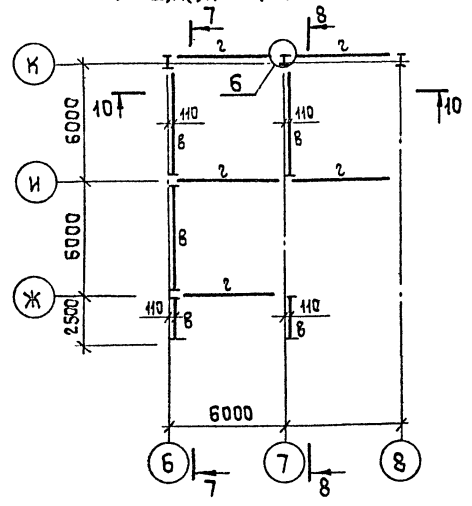


СХЕМА СТОЕК ПЛОЩАДКИ №4

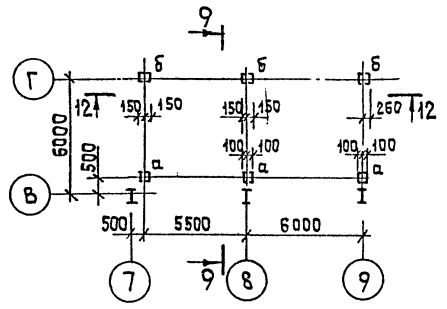


СХЕМА БАЛОК ПЛОЩАДКИ №4

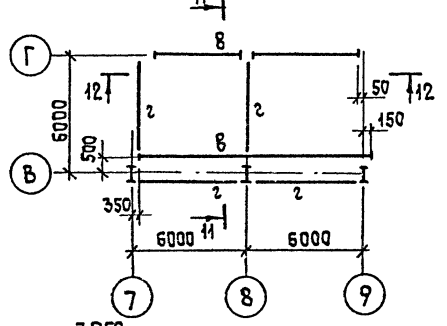


СХЕМА СТОЕК ПЛОЩАДКИ №5

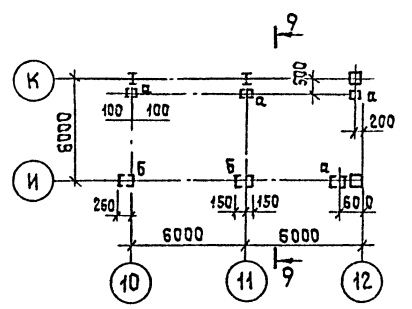


СХЕМА БАЛОК ПЛОЩАДКИ №5

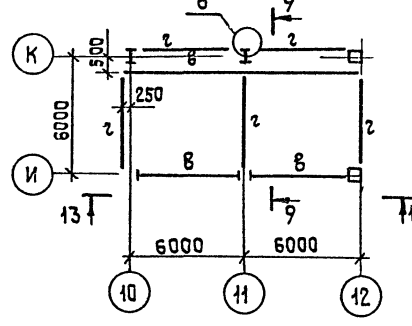


СХЕМА СТОЕК ПЛОЩАДКИ №6

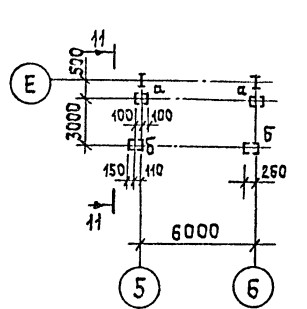
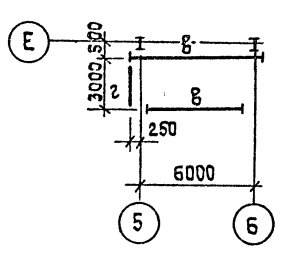
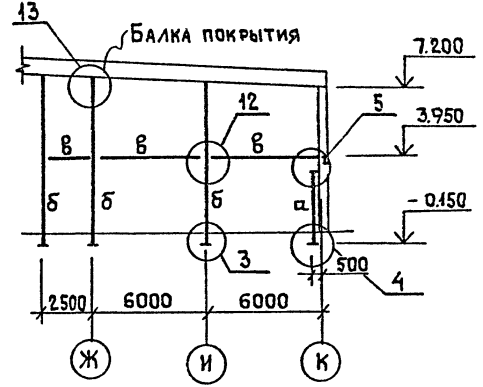


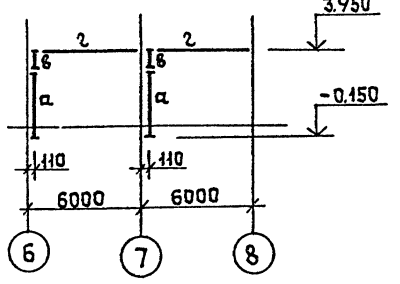
СХЕМА БАЛОК ПЛОЩАДКИ №6



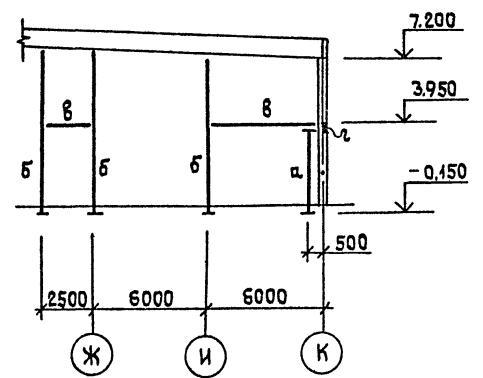
7-7



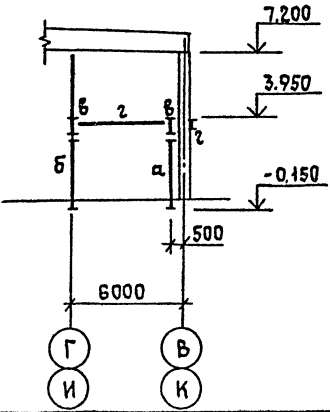
10-10



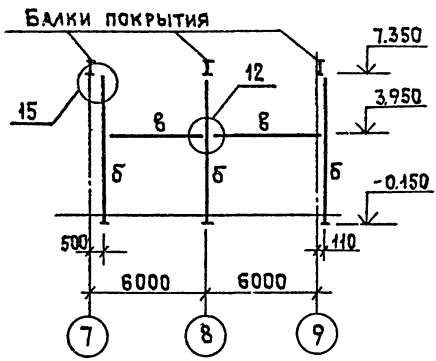
8-8



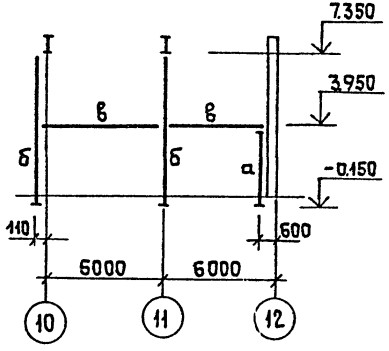
9-9



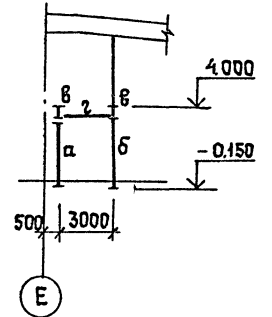
12-12



13-13



11-11



ИМ.В.П.С.А. П.О.Д.П. И.А.ДАТА ВЗАИМНЕН

ГИП	МАРКОВ	
Н.КОНТ.	МАЗУР	
НАЧ.ОТД.	ДАНКОВ	
ГЛ.КОНСТ.	ХАРЛАМОВ	
РУК.ГР.	ГУЗЕНКО	

ТП 416-7-316.89 КМ

ПРИВЯЗАН

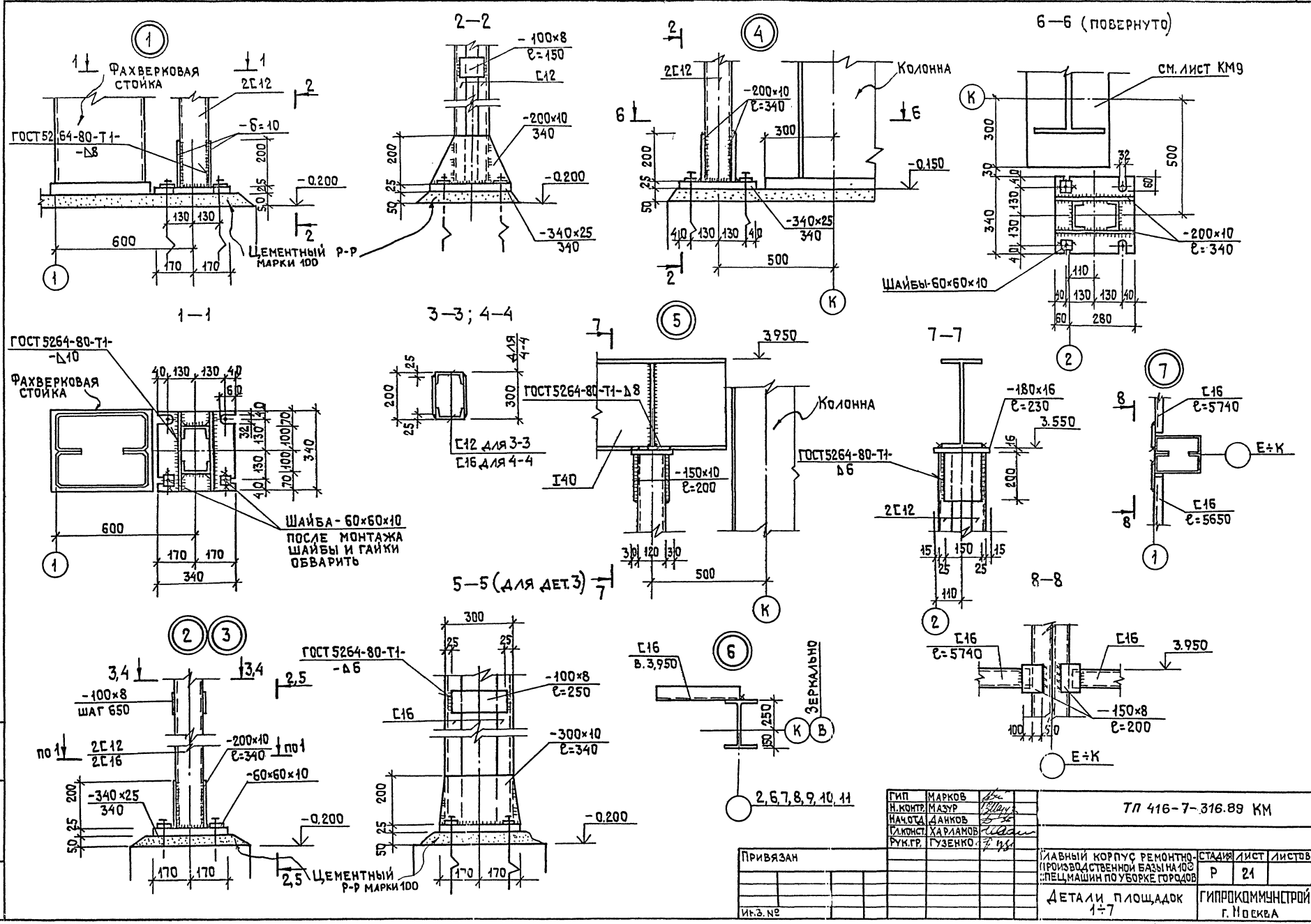
ГЛАВНЫЙ КОРПУС РЕМОНТНО-ПРОИЗВОДСТВЕННОЙ БАЗЫ №100	СТАДИЯ	ЛИСТ	ЛИСТОВ
СПЕЦМАШИН ПО УБОРКЕ ГОРСЛОВ	Р	20	
СХЕМЫ СТОЕК И БАЛОК ПЛОЩАДОК №2+6	ГИПРОКОММУНСТРОЙ		
РАЗРЕЗЫ 7-7 + 13-13	г. МОСКВА		

23541-03

Коп. Стены

ФОРМАТ А2

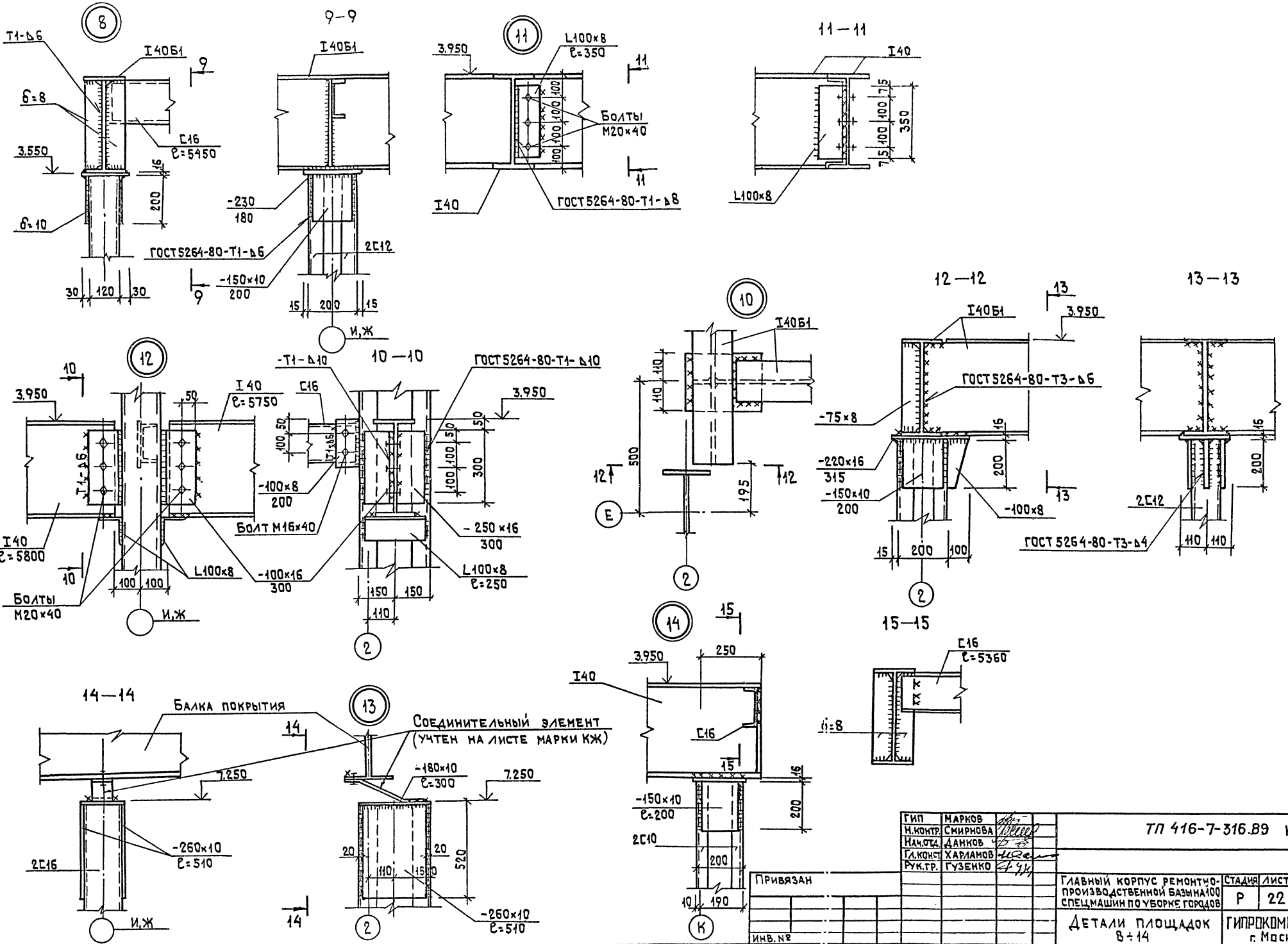
А 15 В О М 3



ИЗМ. ПОСЛ. ПРИБАВ. ДАТА ИЗМЕНЕН

ПРИВЯЗАН	ГИП	МАРКОВ		ТЛ 416-7-316.89 КМ		
	Н.КОНТР.	МАЗУР		МАШИННЫЙ	ЛИСТ	ЛИСТОВ
	МАШИН.	ДАНКОВ		Р	21	
	ЛИКОНСТ.	ХАРЛАМОВ		ДЕТАЛИ ПЛОЩАДОК 1-7		
	РУК.ГР.	ГУЗЕНКО		ГИПРОКОММУНИСТРОЙ г. ПОДВОСК		

Альбом 3



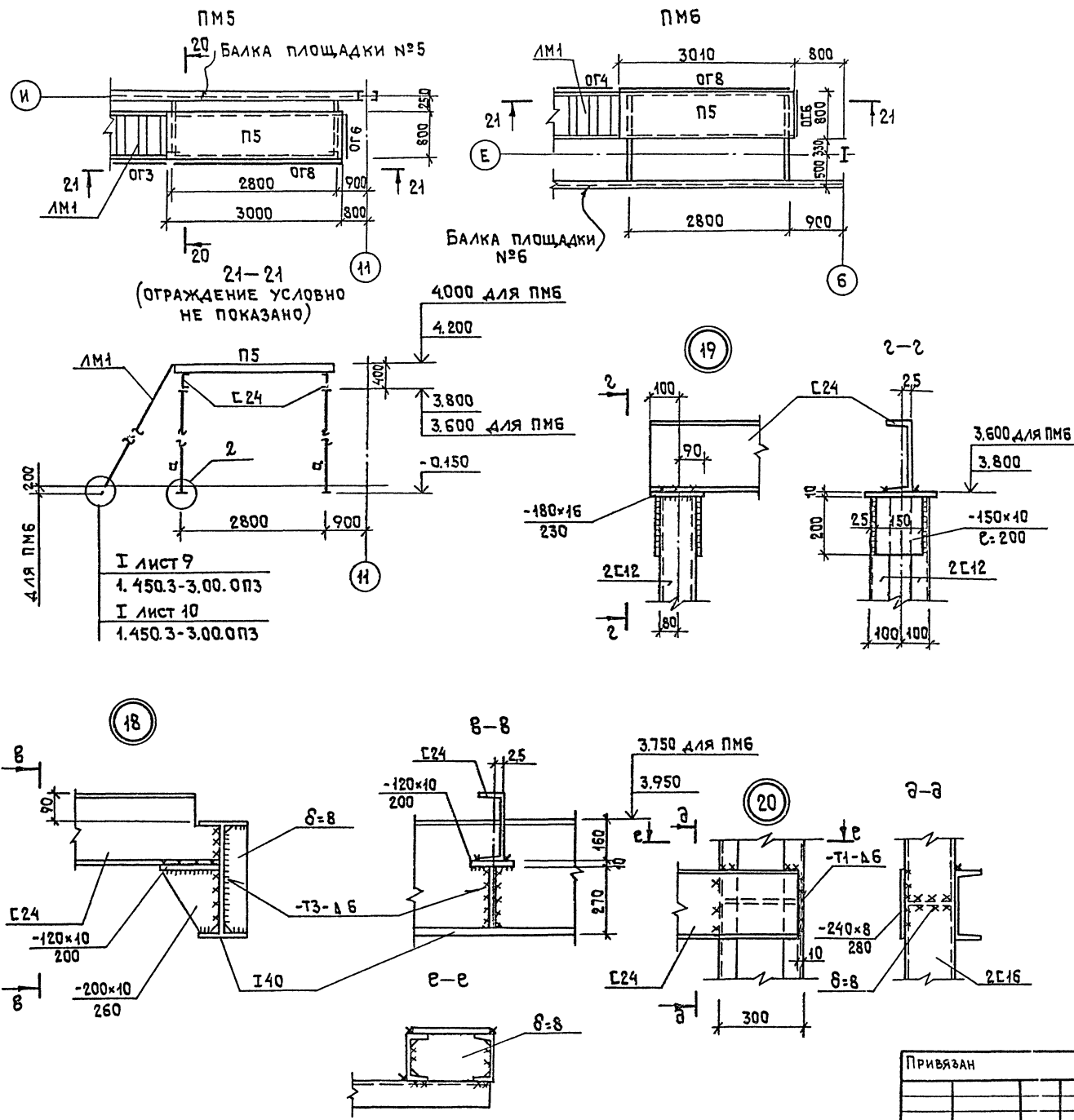
ИНВ. № П/Д/П. И. ДАТА ВЗАИМЕН

Г И П		МАРКОВ		ТЛ 416-7-316.89 км	
И. КОНТР.		СМИРНОВА			
НАЧ. ОТД.		ДАНКОВ			
ГЛ. КОНСТ.		ХАРИАНОВ			
РУК. ТР.		ГУЗЕНКО			
ПРИВЯЗАН				ГЛАВНЫЙ КОРПУС РЕМОНТНО-ПРОИЗВОДСТВЕННОЙ БАЗЫ №100 СПЕЦМАШИН ПО УБОРКЕ ГОРЯДОВ	
ИНВ. №				СТАДИЯ ЛИСТ ЛИСТОВ	
				Р 22	
ДЕТАЛИ ПЛОЩАДОК 8+14				ГИПРОКОММУНСТРОЙ г. Москва	





Альбом 3



СПЕЦИФИКАЦИЯ ЭЛЕМЕНТОВ НА ПЛОЩАДКИ ПМ1-ПМ6

МАРКА, ПОЗ.	ОБОЗНАЧЕНИЕ	НАИМЕНОВАНИЕ	КОЛ.	МАССА ЕД.КГ	ПРИМЕЧАНИЕ
		ПЛОЩАДКИ			
П1	1.450.3-3 В.0	ПМХШ-21.8	1	76.8	
П2	ТО ЖЕ	ПМХШ-24.8	1	86.7	
П3	"	ПМХШ-18.8	1	67.1	
П4	"	ПМХШ-12.8	1	46.6	
П5	"	ПМХШ-30.8	2	107.2	
		ОГРАЖДЕНИЯ			
ОГ1	"	ОГПМХЭБ-10.21	1	20.8	
ОГ2	"	ОГПМХЭБ-10.12	2	12.5	
ОГ3	"	ОГПМХ60-42.8	3	134	
ОГ4	"	ОГПМХ60-42.8	4	134	
ОГ5	"	ОГПМХЭБ-10.24	1	22.8	
ОГ6	"	ОГПМХЭБ-10.9	5	10.5	
ОГ7	"	ОГПМХЭБ-10.18	1	18.7	
ОГ8	"	ОГПМХЭБ-10.30	2	29	
		ЛЕСТНИЦА			
ЛМ1	"	МЛХШ 60-42.8	6	134.0	
		ШВЕЛЕР 24ГОСТ8240-72 <sup>м</sup> СТ.3ГОСТ535-70 <sup>м</sup> С.0.В.М.	450	-	кг
		Угол 90x6 ГОСТ8509-86 СТ3 ГОСТ535-70 <sup>м</sup> e=100	24	0.9	
		ТО ЖЕ e=250	6	2.1	

1. Площадки замаркированы на листе 19.  
2. Сварку производить электродами типа Э42 по ГОСТ 9467-75.

ИМБ №044 ПО ДП. И ДАТА ВЗАМЕН

ГИП	МАРКОВ		ТЛ 416-7-316.89 КМ		
Н.КОНТР.	МАЗУР		МАШИННЫЙ КОРПУС, РЕМОНТНО-ПРОИЗВОДСТВЕННОЙ БАЗЫ №100	СТАДИЯ	ЛИСТ
НАЧ.ОТД.	ДАНКОВ		СПЕЦИАЛИСТ ПО УПОРядКЕ ГОР.ДОВ.	Р	24
ГЛАВ.ИНЖ.	ХАРАМОВ		ПЛОЩАДКИ МЕТАЛЛИЧЕСКИЕ ПМ5, ПМ6, РАЗРЕЗЫ, ДЕТАЛИ 18-20	ГИПРОКОММУНСТРОЙ г. Москва	
РУК.ГР.	ГУЗЕНКО				

ПРИВЯЗАН	
ИМБ №	

23541-03





ГОСТРОИ СССР  
ЦЕНТРАЛЬНЫЙ ИНСТИТУТ ТИПОВОГО ПРОЕКТИРОВАНИЯ  
МИНСКИЙ ФИЛИАЛ

220600, г.Минск, ул.К.Маркса, 32

Сдано в печать 19.04 1990 г.  
Заказ № 8.24 Тираж 10 экз.  
Изд.№ 22541/3