

ТИПОВОЙ ПРОЕКТ

407—3—386.86

ТРАНСФОРМАТОРНЫЕ ПОДСТАНЦИИ 110/10 кВ  
БЕЗ ВЫКЛЮЧАТЕЛЕЙ НА СТОРОНЕ ВЫСШЕГО НАПРЯЖЕНИЯ  
С ТРАНСФОРМАТОРАМИ МОЩНОСТЬЮ ОТ 25 ДО 40 МВ·А  
ДЛЯ ПРОМЫШЛЕННЫХ ПРЕДПРИЯТИЙ

ПОДСТАНЦИЯ 110-4-2x40-10-2(А-20)

АЛЬБОМ IV

ОТКРЫТОЕ РАСПРЕДУСТРОЙСТВО 110 кВ  
ЧЕРТЕЖИ ИЗДЕЛИЙ МАСТЕРСКИХ ЭЛЕКТРОМОНТАЖНЫХ ЗАГОТОВОК (МЭЗ)

СФ 712-04

ТИПОВОЙ ПРОЕКТ

407—3—386.86

ТРАНСФОРМАТОРНЫЕ ПОДСТАНЦИИ 110/10 кВ  
БЕЗ ВЫКЛЮЧАТЕЛЕЙ НА СТОРОНЕ ВЫСШЕГО НАПРЯЖЕНИЯ  
С ТРАНСФОРМАТОРАМИ МОЩНОСТЬЮ ОТ 25 ДО 40 МВ·А  
ДЛЯ ПРОМЫШЛЕННЫХ ПРЕДПРИЯТИЙ

ПОДСТАНЦИЯ 110-4-2х40-10-2(А-20)

АЛЬБОМ IV

ОТКРЫТОЕ РАСПРЕДУСТРОЙСТВО 110 кВ  
ЧЕРТЕЖИ ИЗДЕЛИЙ МАСТЕРСКИХ ЭЛЕКТРОМОНТАЖНЫХ ЗАГОТОВОК (МЭЗ)

РАЗРАБОТАН  
КУРЬБЫШЕВСКИМ ОТДЕЛЕНИЕМ  
ГПИ ЭЛЕКТРОПРОЕКТ  
УПРАВЛЯЮЩИМ ОТДЕЛЕНИЕМ  
ГЛАВНЫЙ ИНЖЕНЕР ПРОЕКТА

*Мальцев*  
*Сорочайкин*

П.В.МАЛЬЦЕВ  
Н.Г.СОРОЧАЙКИН

УТВЕРЖДЕН И ВВЕДЕН В ДЕЙСТВИЕ  
МИНМОНТАЖСПЕЦСТРОЕМ СССР  
ПРОТОКОЛ ОТ 21 ДЕКАБРЯ 1984г

СФ 712-04

## Опись альбома

Обозначение	Наименование	Стр. альбома
ЭП1ДВМ1	Ведомость изделий МЭЗ ПС 110-4-2х40-10-2 (А-20)	4
ЭП1ДВМ1	Ведомость изделий и материалов для изготовления изделий МЭЗ ПС 110-4-2х40-10-2 (А-20)	5
ЭП1ДВМ2	Ведомость изделий МЭЗ ПС 110-4-2х63-10-2 (Б-20)	7
ЭП1ДВМ2	Ведомость изделий и материалов для изготовления изделий МЭЗ ПС 110-4-2х63-10-2 (Б-20)	8
ЭП1ДВМ3	Ведомость изделий МЭЗ ПС 110-3(У)-2х40-10-2 (А-20)	10
ЭП1ДВМ3	Ведомость изделий и материалов для изготовления изделий МЭЗ ПС 110-3(У)-2х40-10-2 (А-20)	11
ЭП1ДВМ4	Ведомость изделий МЭЗ ПС 110-3(У)-2х63-10-2 (Б-20)	13
ЭП1ДВМ4	Ведомость изделий и материалов для изготовления изделий МЭЗ ПС 110-3(У)-2х63-10-2 (Б-20)	14
ЭП1И010000	Конструкция. Исполнения I-V	16
ЭП1И010001	Основание	17
ЭП1И020000	Комплектный узел ОНШ-10-2000У4 и ОНШ-20-1000. КУ1	18
ЭП1И020000 В0	Комплектный узел ОНШ-10-2000У4 и ОНШ-20-1000. КУ1. Общий вид	19
ЭП1И020001	Планка	20
ЭП1И020100	Конструкция для КУ4, КУ2	21

Обозначение	Наименование	Стр. альбома
ЭП1И020101	Консоль	22
ЭП1И020200	Провододержатель. Исполнение I	23
ЭП1И020201	Планка опорная П1	24
ЭП1И020202	Скобы С1	24
ЭП1И020300	Провододержатель. Исполнение II	25
ЭП1И020301	Скобы С2	26
ЭП1И020400	Провододержатель. Исполнение III	27
ЭП1И020401	Планка опорная П2	28
ЭП1И030000	Комплектный узел ОНШ-20-1000. КУ2	29
ЭП1И030000 В0	Комплектный узел ОНШ-20-1000. КУ2 Общий вид	30
ЭП1И040000	Комплектный узел ОНШ-10-2000У4. КУ3	31
ЭП1И040100	Конструкция для КУ3	32
ЭП1И050000	Комплектный узел ОНШ-20-1000. КУ4	33
ЭП1И050100	Конструкция для КУ4	34
ЭП1И060000	Комплектный узел ЭОН-НОМ-ТУ4 и РВС-35*РВС-15. КУ5	35
ЭП1И060100	Конструкция для КУ5.	36
ЭП1И070000	Комплектный узел ПРН-КУ1. КУ6	37
ЭП1И070100	Конструкция для КУ6	38
ЭП1И080000	Комплектный узел КЗ-10У1 и РВС-35*РВС-15. КУ7	39
ЭП1И080100	Конструкция для КУ7	40
ЭП1И090000	Комплектные узлы ПРК-1У1. КУ8 ПРО-1У1. КУ17	41
ЭП1И090100	Конструкция для КУ8, КУ17	42
ЭП1И100000	Комплектный узел КЗ-10У1. КУ9	43
ЭП1И100100	Конструкция для КУ9, КУ10	44

Альбом

Типовой проект 407-5-966.86

ИЗДАНИЕ 1987 г. Подпись и дата. Взам. инв. № 12

Львов

Тиловой прое. кт 40 П-3-386.86

Инв. № 2-л/в. Изданы в 2-х экз.

Обозначение	Наименование	Стр. альбом
ЭПН 110000	Комплектный узел КЗ-НОУ-У1. КЗ10	45
ЭПН 120000	Комплектный узел трансформатора тока ТШП-0,5. КУ11	46
ЭПН 120100	Конструкция для КУ11	47
ЭПН 130000	Комплектный узел Р4ДЗ-2-НОУ/1000У1. КЗ12	48
ЭПН 130100	Конструкция для КУ12	49
ЭПН 140000	Комплектный узел ПР-У1. КУ13	50
ЭПН 140100	Конструкция для КУ13	51
ЭПН 150000	Конструкция защитного козырька разветвителя	52
ЭПН 150001	Узелок	53
ЭПН 150002	Узелок	53
ЭПН 160000	Комплектный узел Р4ДЗ-2-НОУ/1000У1. КУ14	54
ЭПН 160100	Конструкция для КУ14	55
ЭПН 170000	Комплектный узел ОДЗ-18-НОМ/630У1. КЗ15	56
ЭПН 170100	Конструкция для КУ15	57
ЭПН 180000	Комплектный узел ПР-У1. КУ16	58
ЭПН 180100	Конструкция для КУ16	59
ЭПН 190000	Конструкция защитного козырька отделителя	60
ЭПН 190001	Швеллер	61
ЭПН 200000	Комплектный узел ОД-НОУ/1000У1. КУ18	62
ЭПН 200100	Конструкция для КУ18	63
ЭПН 210000	Конструкция защитного козырька отделителя	64
ЭПН 210001	Узелок	65
ЭПН 210002	Узелок	66
ЭПН 210003	Узелок	66

Обозначение	Наименование	Стр. альбом
ЭПН 220000	Комплектный узел РВС-НОМс-РР-1. КУ19	67
ЭПН 220100	Конструкция для КУ19	68
ЭПН 230000	Комплектный узел РВМГ-НОМс-РР-2. КУ20	69
ЭПН 230100	Конструкция для КУ20	70
ЭПН 240000	Комплектный узел шкафа ЩД-2 и ящичка ЯЗВ-120. КУ21	71
ЭПН 240100	Конструкция для КУ21	72
ЭПН 250000	Комплектный узел ящичка ЯЗВ-60. КУ22	73
ЭПН 250100	Конструкция для КУ22	74
ЭПН 260000	Упоры. Исполнения I, II	75
ЭПН 270000	Держатель Конструкция для крепления коробов	76
ЭПН 280000	Конструкция для узла II	77
ЭПН 290000	Конструкция для узла II	78
ЭПН 300000	Конструкция для узла I	79
ЭПН 310000	Конструкция для узла VI	80

Альбом №

Тилобой проект 407-3-386.86

Состав: состав, Листы и даты, Вост. лист

Обозначение	Наименование	Кол.	Примечание
ЭПИ010000	Конструкция. Исполнение I	8	
ЭПИ010000-02	Конструкция. Исполнение II	2	
ЭПИ010000-03	Конструкция. Исполнение IV	6	
ЭПИ010000-04	Конструкция. Исполнение V	5	
ЭПИ020000	Комплектный узел ОНШ-10-2000У1 и ОНШ-20-1000. КУ1 Исполнения I, II	2	
ЭПИ040000	Комплектный узел ОНШ-10-2000У1. КУ3 Исполнения I, II	4	
ЭПИ060000	Комплектный узел ЗОН-110М-IIУ1У РВС-35+РВС-15. КУ5	2	
ЭПИ070000	Комплектный узел ПРН-1У1. КУ6	2	
ЭПИ080000	Комплектный узел КЗ-110У1 и РВС-35+РВС-15. КУ7	2	
ЭПИ090000	Комплектный узел ПРК-1У1. КУ8	4	
ЭПИ090000-01	Комплектный узел ПРО-1У1. КУ16	2	
ЭПИ100000	Комплектный узел КЗ-110У1. КУ9	2	
ЭПИ120000	Комплектный узел ТШП-0,5. КУ11	2	
ЭПИ130000	Комплектный узел РНДЗ-2-1101000У1. КУ12	4	
ЭПИ140000	Комплектный узел ПР-У1. КУ14	4	

Обозначение	Наименование	Кол.	Примечание
ЭПИ150000	Конструкция защитного козырька разъединителя	4	
ЭПИ170000	Комплектный узел ОДЗ-15-110М/630У1. КУ10	2	
ЭПИ180000	Комплектный узел ПР-У1. КУ17	2	
ЭПИ190000	Конструкция защитного козырька отделителя	2	
ЭПИ220000	Комплектный узел РВС-110мс РР-1. КУ19	6	
ЭПИ240000	Комплектный узел шкафа ШД-2 и ящика ЯЗВ-120. КУ21	2	
ЭПИ250000	Комплектный узел ящика ЯЗВ-60. КУ22	1	
ЭПИ260000	Упор. Исполнение I	4	
ЭПИ260000-01	Упор. Исполнение II	4	
ЭПИ270000	Держатель	4	
ЭПИ280000	Конструкция для узла II	12	
ЭПИ290000	Конструкция для узла IV	12	

Привязка


Умблн

ТП-407-3-386.86		ЭП1 ДБН1	
Ведомость узлов МЗЗ		Стр. №	Лист
110-110-4-2х40-10-2 (А-20)		Р	1
ГНП Саратовский		ГНП	
И.контр. Гемичин		ЭЛЕКТРОПРОЕКТ	
Мех.отд. Колосков		Куйбышев	
Рук.от. Карган			
Ин.отс. Врубликов			

Формат А3  
СФ 112-04

IV  
 Лист  
 Типовой проект 107-3-386.86  
 Взам. инв. №  
 Подпись и дата  
 Инв. № подл.

Наименование и техническая характеристика изделия, материала	Тип, марка	Ед. изм.	Потребн. по проекту
<u>Оборудование</u>			
Заземлитель в комплекте:			
полос - 1 шт.	304-110М-1У1	полос	2
принад	ПР4-1У1	шт	2
Короткозамыкатель в комплекте:			
полос - 1 шт.	КЗ-110У1	полос	2
принад, электромагнит отключения 220В	ПРК-1У1	шт	2
постоянного тока			
Короткозамыкатель в комплекте:			
полос - 1 шт.	КЗ-110У1	полос	2
принад, электромагнит включения 220В	ПРК-1У1	шт	2
постоянного тока, при реле РТМ установка 5А			
трансформатор тока	ТШП-0.5	шт	2
Разъединитель 110кВ, 1000А с двумя			
заземляющими ножами в комплекте:			
полос вдуцый - 1 шт, ведомый - 2 шт.	Р4ДЗ-2-110/1000У1	полос	12
принад	ПР-У1	шт	4
Отделитель 110кВ, 630А с одним			
заземляющим ножом в комплекте:			
полос вдуцый - 1 шт, ведомый - 2 шт.	ОДЗ-1б - 110М/630У1	полос	6
принад, электромагнит отключения 220В	ПР0-1У1	шт	2
постоянного тока			
принад	ПР-У1	шт	2
Разрядник вентильный 15кВ	РВС-15	шт	2

Наименование и техническая характеристика изделия, материала	Тип, марка	Ед. изм.	Потребн. по проекту
Разрядник вентильный 35кВ в комплекте	РВС-35	шт	2
регистратор срабатывания	РР-У1	шт	2
Разрядник вентильный 110кВ в комплекте:	РВС-110	шт	6
регистратор срабатывания	РР-У1	шт	6
Изолятор армированный фарфоровый			
опорно - штыревой			
10кВ	ОИШ-10-2000У1	шт	24
20кВ	ОИШ-20-1000	шт	4
Защит опорный			
	АА-4-3	шт	2
Щкоф акладнения трансформатора			
	ЩД-2	шт	2
<u>Изделия заводов ГЭМ Минэнерго</u>			
Ящик зажимов наружной установки			
	ЯЗВ-60	шт	1
То же			
	ЯЗВ-120	шт	2
Узелок монтажный			
	У15-3-19КП1	шт	35
Контакт переходный			
	КПП-100	шт	12

Привязан			
Инв. №			

		ТП-407-3-386.86		ЭЛН ДВМ1	
ГНП	Сарогайкин	Ведомость изделий и материалов для изготовления изделий МЭЗ ПС 110-4-2x40-10-2 (А-20)	Страниц	Лист	Листов
И.контр.	Темкин		Р	1	2
Рук.ер.	Карон		ГПИ ЭЛЕКТРОПРОЕКТ		
И.к.м.	Прядникова		Кумбышев		

Формат А3  
 ОФ 112-04

IV Альбом

Туполобой проект 407-3-386.86

Мат. № табл. Подпись и дата Взам. инв. №

Наименование и техническая характеристика изделия, материала	Тип, марка	Ед. изм.	Потребн. по проекту
<u>Материалы</u>			
Швеллер $\frac{\text{ГОСТ 8240-72}}{\text{См. ЗКП-I ГОСТ 535-79}}$			
8		м	0.636
10		м	0.029
12		м	1.145
Уголок $\frac{\text{Б-ГОСТ 8509-72}}{\text{См. ЗКП-I ГОСТ 535-79}}$			
40x40x4		м	0.020
50x50x5		м	0.220
75x75x6		м	0.326
90x90x6		м	0.007
Уголок $\frac{\text{Б-ГОСТ 8510-72}}{\text{См. ЗКП-I ГОСТ 535-79}}$			
75x50x6		м	0.020
110x70x8		м	0.074
Крыш $\frac{\text{В-ГОСТ 2590-71}}{\text{См. ЗКП-I ГОСТ 535-79}}$			
12		м	0.018
16		м	0.045
Полоса $\frac{\text{Б-ГОСТ 103-76}}{\text{См. ЗКП-I ГОСТ 535-79}}$			
4x30		м	0.007
6x80		м	0.082
6x120		м	0.053
6x140		м	0.002

Наименование и техническая характеристика изделия, материала	Тип, марка	Ед. изм.	Потребн. по проекту
6x180			
8x60		м	0.026
8x160		м	0.016
10x60		м	0.009
10x70		м	0.056
Лист $\frac{\text{Б-ПН-НО-2 ГОСТ 19904-74}}{\text{3-IV-Н См. ЗКП ГОСТ 16523-70}}$		м	0.024
Лист $\frac{\text{Б-ПН-НО-4 ГОСТ 19904-74}}{\text{Б См. ЗКП ГОСТ 11637-79}}$		м	0.198
Лист АД1x10 ГОСТ 21631-76		м	0.003
Швелл АД31Т ГОСТ 15716-70*			
5x40		м	0.021
10x100		м	0.003
10x100		м	0.010
<u>Трубы стальные</u>			
Труба ГОСТ 3262-75*			
25x3.2			
32x3.2		м	0.052
Труба $\frac{45x6 \text{ ГОСТ 8734-75}^*}{\text{Б ГОСТ 8733-74}^*}$		м	0.022
		м	0.167

Привязки

Ив. №

ТТ-407-3-386.86

ЭП14ВМ1

Лист

2

Формат А3

СФ 112-04

IV  
 Альбом  
 Типовой проект 407-3-586.66

Обозначение	Наименование	Кол.	Примечание
ЭПН 01 0000	Конструкция. Исполнение I	7	
ЭПН 01 0000-01	Конструкция. Исполнение II	1	
ЭПН 01 0000-02	Конструкция. Исполнение III	2	
ЭПН 01 0000-03	Конструкция. Исполнение IV	6	
ЭПН 01 0000-04	Конструкция. Исполнение V	5	
ЭПН 02 0000	Комплектный узел ОИШ-10-2000У1 и ОИШ-20-1000. КУ1 Исполнения II, III	2	
ЭПН 04 0000	Комплектный узел ОИШ-10-2000У1. КУ3 Исполнения II, III	4	
ЭПН 06 0000	Комплектный узел ЗОН-НОМ-IIУ1 и РВС-35+РВС-15. КУ5	2	
ЭПН 07 0000	Комплектный узел ПРН-ИУ1. КУ6	2	
ЭПН 08 00 00	Комплектный узел КЗ-НОУ1 и РВС-35+РВС-15. КУ7	2	
ЭПН 09 00 00	Комплектный узел ПРК-У1. КУ8	4	
ЭПН 09 0000-01	Комплектный узел ПРО-У1. КУ16	2	
ЭПН 10 00 00	Комплектный узел КЗ-НОУ1. КУ9	2	
ЭПН 12 0000	Комплектный узел ТШП-0,5. КУ11	2	
ЭПН 13 0000	Комплектный узел РИДЗ-2-НО/1000У1. КУ12	4	
ЭПН 14 0000	Комплектный узел ПР-У1. КУ13	4	
ЭПН 15 0000	Конструкция защитного козырька разъединителя	4	

Обозначение	Наименование	Кол.	Примечание
ЭПН 17 0000	Комплектный узел ОДЗ-1Б-НОМ/630У1. КУ15	2	
ЭПН 18 0000	Комплектный узел ПР-У1. КУ 17	2	
ЭПН 19 0000	Конструкция защитного козырька отделителя	2	
ЭПН 22 0000	Комплектный узел РВС-НОМ с РР1. КУ19	6	
ЭПН 24 0000	Комплектный узел шкафы ШД-2 и ящики ЯЗВ-120. КУ21	2	
ЭПН 25 0000	Комплектный узел ящики ЯЗВ-80. КУ22	1	
ЭПН 26 0000	Упор. Исполнение I	4	
ЭПН 26 0000-01	Упор. Исполнение II	4	
ЭПН 27 0000	Держатель	4	
ЭПН 28 0000	Конструкция для узла III	12	
ЭПН 29 0000	Конструкция для узла IV	12	
ЭПН 30 0000	Конструкция для узла V	12	
ЭПН 31 0000	Конструкция для узла VI	12	

Инв. №  
 Подпись и дата  
 Взагл. инв. №

Привязки			

ТТ-407-3-586.66			ЭПН ДВН2			
ГНП	Сорокин	С.А.	Ведомость изделий №33 ПС 110-4-2х63-10-2(Б-20)	Станд.	Масштаб	Листов
И.контр.	Тычкин	М.В.		А		1
Нач. отд.	Холодков	В.В.		ТИ ЭЛЕКТРОПРОЕКТ		
Рис. гр.	Корган	М.В.		К.И.Бышев		
Инж.	Прудников	В.В.	Формат А2 СФ 112-04			



IV  
Альбом

Тыловой проект 407-3-586.86

Ив.Л. подг. Ладислав Степанов 1980 г. № 2

Наименование и техническая характеристика изделия, материала	Тип, марка	Ед. изм.	Потребн. по проекту
<u>Оборудование</u>			
Заземлитель в комплекте:			
полюс - 1шт.	304-НОМ-1У1	полюс	2
привод	ПР4-1У1	шт.	2
Короткозамыкатель в комплекте:			
полюс - 1шт.	КЗ-1НОУ1	полюс	2
привод, электромагнит отключения 220В	ПРК-1У1	шт.	2
постоянного тока			
Короткозамыкатель в комплекте:			
полюс - 1шт.	КЗ-1НОУ1	полюс	2
привод, электромагнит включения 220В	ПРК-1У1	шт.	2
постоянного тока, три реле РТМ установка 5А			
трансформатор тока	ТШП-0.5	шт.	2
Разъединитель 10кВ, 1000А с двумя			
заземляющими ножами в комплекте:			
полюс ведомый - 1шт., ведущий - 2шт.	РВДЗ-2 - 1НО/1000У1	полюс	12
привод	ПР-У1	шт.	4
Отделитель 10кВ, 630А с одним			
заземляющим ножом в комплекте:			
полюс ведомый - 1шт., ведущий - 2шт.	ОДЗ-1Б - 1НОМ/630У1	полюс	6
привод, электромагнит отключения 220В	ПР0-1У1	шт.	2
постоянного тока			
привод	ПР-У1	шт.	2
Разрядник вентильный 15кВ	РВС-15	шт.	2

Наименование и техническая характеристика изделия, материала	Тип, марка	Ед. изм.	Потребн. по проекту
Разрядник вентильный 35кВ в комплекте:	РВС-35	шт.	2
регистратор срабатывания	РР-У1	шт.	2
Разрядник вентильный 110кВ в комплекте:	РВС-110	шт.	6
регистратор срабатывания	РР-У1	шт.	6
Изолятор артурованный фарфоровый			
опорно-штыревой			
10кВ	ОИШ-10-2000У1	шт.	24
20кВ	ОИШ-20-1000	шт.	4
Зажим опорный			
	АА-4-3	шт.	2
Шкаф акселерации трансформатора			
	ШД-2	шт.	2
<u>Изделия заводов ГЭМ Минэнерго</u>			
Ящик зажимов наружной установки			
	ЯЗВ-60	шт.	4
Ящик зажимов наружной установки			
	ЯЗВ-120	шт.	2
Узелок монтажный			
	УМЗ-3-1УМ1	шт.	36
Контакт переходный			
	КПН-100	шт.	12
Контакт переходный			
	КПН-120	шт.	48

Привязан

Ив.Л. № 2

ГМП	Сторожилин	В.С.	Ведомость изделий и материалов для изготовления	Страниц	Лист	Листов
И.контр.	Темкин	И.С.	ПС 110-4-2х63-10-2 (Б-20)	Р	1	2
рук.вр.	Корон	И.С.		ГПИ ЭЛЕКТРОПРОЕКТ		
Изм.	Продинаков	И.С.		Кучиных		

Формат А3

СФ 412-04

Альбом IV

Типовой проект 407-3-386.86

Масштаб, вид, лист, дата, подпись и дата

Наименование и техническая характеристика изделия, материала	Тип, марка	Ед. изм.	Потребн. по проекту
<u>Материалы</u>			
Швеллер $\frac{ГОСТ 8240-72}{Ст. 3Пс-I ГОСТ 535-79}$			
8		м	0,635
10		м	0,029
12		м	1,145
Уголок $\frac{Б-ГОСТ 8509-72}{Ст. 3Пс-I ГОСТ 535-79}$			
40x40x4		м	0,020
50x50x5		м	0,220
75x75x6		м	0,326
90x90x6		м	0,007
Уголок $\frac{Б-ГОСТ 8510-72}{Ст. 3Пс-I ГОСТ 535-79}$			
75x50x6		м	0,020
110x70x8		м	0,074
Крыш $\frac{В-ГОСТ 2590-71}{Ст. 3КП-I ГОСТ 535-79}$			
12		м	0,018
16		м	0,045
Полоса $\frac{Б-ГОСТ 103-76}{Ст. 3КП-I ГОСТ 535-79}$			
4x30			
6x80		м	0,007
6x120		м	0,082
6x140		м	0,053
		м	0,002

Наименование и техническая характеристика изделия, материала	Тип, марка	Ед. изм.	Потребн. по проекту
6x180		м	0,026
8x60		м	0,016
8x160		м	0,009
10x60		м	0,056
10x70		м	0,024
Лист $\frac{Б-ПН-НО-2 ГОСТ 19904-74}{З-IV-НСм. 3КП ГОСТ 16523-70}$		м	0,198
Лист $\frac{Б-ПН-НО-4 ГОСТ 19904-74}{ВСт. 3КП ГОСТ 14637-79}$		м	0,004
Лист АД1x10 ГОСТ 21631-76		м	0,029
Шина АД31Т ГОСТ 15176-70*			
5x40		м	0,005
10x100		м	0,010
10x120		м	0,045
<u>Трубы стальные</u>			
Труба ГОСТ 3262-75*			
25x3,2		м	0,052
32x3,2		м	0,022
Труба $\frac{45x6 ГОСТ 8734-75*}{Б ГОСТ 8733-74*}$		м	0,167

Прибавки			
Итого №			

ТП-407-3-386.86 ЭМ ДВМ2 Лист 2

№

№

№

Обозначение	Наименование	Кол	Примечание
ЭПН 010000	Конструкция Исполнение I	8	
ЭПН 010000-03	Конструкция Исполнение IV	4	
ЭПН 010000-04	Конструкция Исполнение V	4	
ЭПН 0300 00	Комплектный узел ОНШ-20-1000. КУ2 Исполнения I, II	2	
ЭПН 050000	Комплектный узел ОНШ-20-1000. КУ3 Исполнения I, II	4	
ЭПН 060000	Комплектный узел ЗОН-КОМ-1У1 и РВС-35+РВС-15. КУ5	2	
ЭПН 070000	Комплектный узел ПРН-1У1. КУ6	2	
ЭПН 080000	Комплектный узел КЗ-110У1 и РВС-35+РВС-15. КУ7	2	
ЭПН 090000	Комплектный узел ПРК-КУ1. КУ8	4	
ЭПН 090000-01	Комплектный узел ПРК-КУ1. КУ8	2	
ЭПН 110000	Комплектный узел КЗ-110У-1. КУ10	2	
ЭПН 120000	Комплектный узел ТШП-0.5. КУ11	2	
ЭПН 140000	Комплектный узел ПР-У1. КУ13	2	
ЭПН 150000	Конструкция защитного козырька разъединителя	2	

Обозначение	Наименование	Кол	Примечание
ЭПН 160000	Комплектный узел РНДЗ-2-10У/1000У4. КУ14	2	
ЭПН 200000	Комплектный узел ОД-10У/1000У1. КУ18	2	
ЭПН 210000	Конструкция защитного козырька отделителя	2	
ЭПН 230000	Комплектный узел РВМГ-110МСРР-2. КУ20	6	
ЭПН 240000	Комплектный узел шкафы ЩД-2 и ящики ЯЗВ-120. КУ21	2	
ЭПН 260000	Улор. Исполнение I	4	
ЭПН 260000-01	Улор. Исполнение II	4	
ЭПН 270000	Держатель	4	
ЭПН 280000	Конструкция для узла II	12	
ЭПН 290000	Конструкция для узла IV	12	

Привязан		
Итого		

77-407-3-586.86			ЭПН ДВНБ			
ГНП	Сорокин	С.А.	Ведомость изделий МЗЗ ПС 110-3(У)-2400-10-2(1-20)	Содов	Пуст	Листов
И.контр.	Темкин	И.В.		Р		1
Начальн.	Холодков	В.А.		ФПН ЭЛЕКТРОПРОЕКТ		
Руковод.	Кордон	И.В.		К.И.Бышев		
Инж.	Продиков	В.В.		Формат А3		

Формат А3  
ОФ 112-04

л/мб/м

Типовой проект 407-3-386.86

Всего л/мб. №

Получены в объеме

Итого л/мб.

Наименование и техническая характеристика изделия, материала	Тип, марка	Ед. изм.	Потребн. по проекту
<u>Оборудование</u>			
<u>Заземлитель в комплекте:</u>			
полюс - 1шт.	304-110М-1У4	полюс	2
привод	ПРН-1У4	шт.	2
<u>Короткозамыкатель в комплекте:</u>			
полюс - 1шт.	КЗ-110У1	полюс	2
привод, электротомит отключения 220В	ПРК-1У1	шт.	2
постоянного тока			
<u>Короткозамыкатель в комплекте:</u>			
полюс - 1шт.	КЗ-110У-У1	полюс	2
привод, электротомит включения 220В	ПРК-1У1	шт.	2
постоянного тока, три реле РТМ установка 5А			
трансформатор тока	ТШП-0.5	шт.	2
Разъединитель 110кВ, 1000А с двумя	РНДЗ-2-	полюс	6
заземляющими ножами в комплекте:	-110У/1000У1		
полюс ведомый - 1шт, ведущий - 2шт.			
привод	ПР-У1	шт.	2
<u>Отделитель 110кВ, 1000А в комплекте:</u>			
полюс ведущий - 1шт, ведомый - 2шт.	ОД-	полюс	6
	-110У/1000У1		
привод, электротомит отключения 220В	ПРО-1У1	шт.	2
постоянного тока			
Разрядник вентильный 15кВ	РВС-15	шт.	2
Разрядник вентильный 35кВ в комплекте	РВС-35	шт.	2
регистратор срабатывания	РР-У1	шт.	2

Наименование и техническая характеристика изделия, материала	Тип, марка	Ед. изм.	Потребн. по проекту
Разрядник вентильный 110кВ в комплекте:	РВМГ-110М	шт.	6
регистратор срабатывания	РР-2	шт.	2
Изолятор армированный фарфоровый	ОИИ-20-1000	шт.	28
опорно-штыревой 20кВ			
Защит опорный	ИР-4-3	шт.	2
Защит опорный	ИР-5-3	шт.	24
Защит опорный	2ИР-5-3	шт.	24
Щиток аккомпания трансформатора	ЩД-2	шт.	2
<u>Изделия заводов ГЭМ Минэнерго</u>			
Ящик защитной наружной установки	ЯЗВ-120	шт.	2
Узелок монтажный	УМБ-3-15М1	шт.	26
Контакт переходный	КПП-100	шт.	12

Привезено			
Итого №			

ТТ-407-3-386.86				ЭПИ ДВМЗ			
ГНП	Сорокин	В.С.	Ведомость изделий и материалов для изготовления печня изделий МЗЗ ПС-110-3(У)-2-110-10-2(А-20)	Сводн	Ист	Листов	
И.контр	Темкин	В.И.		Р	1	2	
Р.ж.вр.	Короп	И.В.		ГПИ ЭЛЕКТРОПРОЕКТ			
И.ин.	Продвинов	В.И.		Кучинцев			

98гратм А5  
СФ 112-04

IV Альбом

Типовой проект 407-3-386.86

Инв. №-подл. Подпись и дата Взам. инв. №

Наименование и техническая характеристика изделия, материала	Тип, марка	Ед. изм.	Потребл. по проекту
<u>Материалы</u>			
Швеллер $\frac{\text{ГОСТ 8240-72}}{\text{Ст. 3ПС-I ГОСТ 535-79}}$			
8		м	0.440
10		м	0.029
12		м	0.654
16		м	0.146
Уголок $\frac{\text{Б-ГОСТ 8509-72}}{\text{Ст. 3ПС-I ГОСТ 535-79}}$			
40x40x4		м	0.020
50x50x5		м	0.170
75x75x6		м	0.421
90x90x6		м	0.007
Уголок $\frac{\text{Б-ГОСТ 8510-72}}{\text{Ст. 3ПС-I ГОСТ 535-79}}$			
75x50x6		м	0.020
110x70x8		м	0.074
Крыш $\frac{\text{В-ГОСТ 2590-71}}{\text{Ст. 3КП-I ГОСТ 535-79}}$			
12		м	0.014
16		м	0.031
Полоса $\frac{\text{Б-ГОСТ 103-76}}{\text{Ст. 3КП-I ГОСТ 535-79}}$			
4x30		м	0.003
6x50		м	0.005
6x70		м	0.004
6x80		м	0.041

Наименование и техническая характеристика изделия, материала	Тип, марка	Ед. изм.	Потребл. по проекту
6x120		м	0.146
6x140		м	0.002
6x180		м	0.018
8x60		м	0.008
10x60		м	0.076
10x70		м	0.024
Лист $\frac{\text{Б-ПН-Н0-2 ГОСТ 19904-74}}{\text{3-IV-Н Ст. 3КП ГОСТ 16523-70}}$		м	0.113
Лист $\frac{\text{Б-ПН-Н0-4 ГОСТ 19904-74}}{\text{В Ст. 3КП ГОСТ 14637-79}}$		м	0.002
Лист А41x10 ГОСТ 21631-76		м	0.021
Шина АДЗ1Т 10x100 ГОСТ 15176-70*		м	0.010
<u>Трубы стальные</u>			
Труба 25x3.2 ГОСТ 3262-75*		м	0.035
Труба $\frac{45x6 \text{ ГОСТ 8734-75}^*}{\text{Б ГОСТ 8733-74}^*}$		м	0.074

Привязан			
Инв. №			

ТИ-407-3-386.86 ЭПДВМЗ 2

Формат А3  
СФ 312-04

Львов

Типовой проект 407-3-386.86

Имя, № табл. Подпись и дата

Обозначение	Наименование	Кол.	Примечание
ЭПН 010000	Конструкция. Исполнение I	7	
ЭПН 010000-01	Конструкция. Исполнение II	1	
ЭПН 010000-03	Конструкция. Исполнение IV	4	
ЭПН 010000-04	Конструкция. Исполнение V	4	
ЭПН 030000	Комплектный узел ОНШ-20-1000. КУ2 Исполнения II, III	2	
ЭПН 050000	Комплектный узел ОНШ-20-1000. КУ3 Исполнения II, III	4	
ЭПН 060000	Комплектный узел ЗОН-110М-III и РВС-35+РВС-15. КУ5	2	
ЭПН 070000	Комплектный узел ПРН-ИУ1. КУ6	2	
ЭПН 080000	Комплектный узел КЗ-НОУ1 и РВС-35+РВС-15. КУ7	2	
ЭПН 090000	Комплектный узел ПРК-1У1. КУ8	4	
ЭПН 090000-01	Комплектный узел ПРО-1У1. КУ16	2	
ЭПН 110000	Комплектный узел КЗ-НОУ-У1. КУ10	2	
ЭПН 120000	Комплектный узел ТШП-0,5. КУ11	2	
ЭПН 140000	Комплектный узел ПР-У1. КУ13	2	
ЭПН 150000	Конструкция защитного козырька разводителя	2	
ЭПН 160000	Комплектный узел РНДЗ-2-НОУ/1000У1. КУ14	2	

Обозначение	Наименование	Кол.	Примечание
ЭПН 200000	Комплектный узел ЦД-НОУ/1000У1. КУ18	2	
ЭПН 210000	Конструкция защитного козырька отделителя	2	
ЭПН 230000	Комплектный узел РВМГ-НОМсРА-РА20	6	
ЭПН 240000	Комплектный узел шкафы ЩД-2 и ящики ЯВВ-120. КУ21	2	
ЭПН 260000	Упор. Исполнение I	4	
ЭПН 260000-01	Упор. Исполнение II	4	
ЭПН 270000	Держатель	4	
ЭПН 280000	Конструкция для sand III	12	
ЭПН 290000	Конструкция для узла IV	12	
ЭПН 300000	Конструкция для узла V	12	
ЭПН 310000	Конструкция для узла VI	12	

Гравирован			
ИМБ.И.			

ГП-407-3-386.86			ЭП1 ДВИЧ		
ГНП Сарачийин			Сарачийин		
Исполн. Темкин			Темкин		
Начальн. Холодная			Холодная		
Руч. гр. Карон			Карон		
Изм. Грудников			Грудников		
Ведомость изделий МЭЗ					
ПС 10-3(У)-2х63-10-2(Б-20)					
Стр. №		Лист		Листов	
Р		1		1	
ГПИ ЭЛЕКТРОПРОЕКТ					
Кийбишев					

Формат А3  
090 112-04

Альбом IV  
 Тиловоу проект 407-3-386.86

Наименование и техническая характеристика изделия, материала	Тип, марка	Ед. изм.	Потребн. по проекту
<u>Оборудование</u>			
Заземлитель в комплекте:			
полос - 1шт.	ЗОН-10М-1У1	полос	2
прибор	ПРН-1У1	шт.	2
Короткозамыкатель в комплекте:			
полос - 1шт.	КЗ-10У1	полос	2
прибор, электромагнит отключения 220В постоянного тока	ПРК-1У1	шт.	2
Короткозамыкатель в комплекте:			
полос - 1шт.	КЗ-10У-У1	полос	2
прибор, электромагнит включения 220В постоянного тока, три реле РТМ установка 5А	ПРК-1У1	шт.	2
трансформатор тока	ТШП-0.5	шт.	2
Разъединитель 10кВ, 1000А с двумя	РНДЗ-2-	полос	6
заземляющими ножами в комплекте:	-10У/1000У1		
полос ведущих-1шт, ведомый-2шт.			
прибор	ПР-У1	шт.	2
Отделитель 10кВ, 1000А в комплекте:			
полос ведущих-1шт, ведомый-2шт.	ОД	полос	6
	-10У/1000У1		
прибор, электромагнит отключения 220В постоянного тока	ПРК-1У1	шт.	2
Разрядник вентильный 15кВ			
	РВС-15	шт.	2
Разрядник вентильный 35кВ в комплекте:			
регистратор срабатывания	РР-У1	шт.	2

Наименование и техническая характеристика изделия, материала	Тип, марка	Ед. изм.	Потребн. по проекту
Разрядник вентильный 10кВ в комплекте:	РВМГ-10М	шт.	6
регистратор срабатывания	РР-2	шт.	2
Изолятор армированный фарфоровый	ИИШ-20-1000	шт.	28
опорно-штыревой 20кВ			
Зажим опорный	АА-4-3	шт.	2
Зажим опорный	2АА-5-3	шт.	24
Шкаф охлаждения трансформатора	ШД-2	шт.	2
<u>Изделия заводов ГЭМ Минэнерго</u>			
Ящик зажимов наружной установки	ЯЗВ-120	шт.	2
Узелок монтажный	У16-3-1КП1	шт.	26
Контакт переходный	КПП-100	шт.	12
Контакт переходный	КПП-120	шт.	12

Привязки			
Ил. №			

ТП-407-3-386.86 ЭП1 ДВМ4			
Ведомость изделий и материалов для изготовления изделий МЭЗ			
ПС-10-3(У)-2x63-10-2(Б-20)			
ЭШП	Сорокин	Солн	
Н.контр.	Темкин	ИИШ	
Р.м.вр.	Корон	ИИШ	
И.м.к.	Иришников	ИИШ	

Статус	Лист	Листов
Р	1	2
ГПИ		
<b>ЭЛЕКТРОПРОЕКТ</b>		
Куйбышев		

Формат А3  
 СФ 112-04

Ил. №, подл., Подпись и дата  
 Взам. инв. №

IV Альбом 407-3-386.86 Тилобой проект

№в.№подл. Подпись и дата Взыскатель

Наименование и техническая характеристика изделия, материала	Тип, марка	Ед. изм.	Потребн по потребн
<u>Материалы</u>			
Швеллер <u>ГОСТ 8240 - 72</u> См. ЗИП-I ГОСТ 535-79			
	8	м	0.440
	10	м	0.029
	12	м	0.654
	16	м	0.146
Уголок <u>Б-ГОСТ 8509 - 72</u> См. ЗИП-I ГОСТ 535-79			
	40x40x4	м	0.020
	50x50x5	м	0.170
	75x75x6	м	0.421
	90x90x6	м	0.007
Уголок <u>Б-ГОСТ 8510 - 72</u> См. ЗИП-I ГОСТ 535-79			
	75x50x6	м	0.020
	110x70x8	м	0.074
Крыш <u>Б-ГОСТ 2590-71</u> См. ЗИП-I ГОСТ 535-79			
	12	м	0.014
	16	м	0.031
Полоса <u>Б-ГОСТ 105-76</u> См. ЗИП-I ГОСТ 535-79			
	4x30	м	0.003
	6x50	м	0.005
	6x70	м	0.004

Наименование и техническая характеристика изделия, материала	Тип, марка	Ед. изм.	Потребн по потребн
		м	0.041
		м	0.046
		м	0.002
		м	0.018
		м	0.024
		м	0.107
		м	0.024
Лист <u>Б-ПН-НО-2 ГОСТ 19904-74</u> <u>3-IV - НСм. ЗИП ГОСТ 16323-70</u>		м	0.113
Лист <u>Б-ПН-НО-4 ГОСТ 19904-74</u> <u>8 См. ЗИП ГОСТ 14637-79</u>		м	0.003
Лист <u>АД4x10 ГОСТ 21631-76</u>		м	0.029
Шина <u>АД31Т ГОСТ 15176-70 *</u>			
		м	0.005
		м	0.010
		м	0.045
<u>Трубы стальные</u>			
Труба <u>25x3.2 ГОСТ 3262-75 *</u>		м	0.035
Труба <u>45x6 ГОСТ 8734-75 *</u> <u>Б ГОСТ 8733-74 *</u>		м	0.074

Привязки			
Ивб. №			

717-407-3-386.86 ЭП1ДВМ4 Лист 2

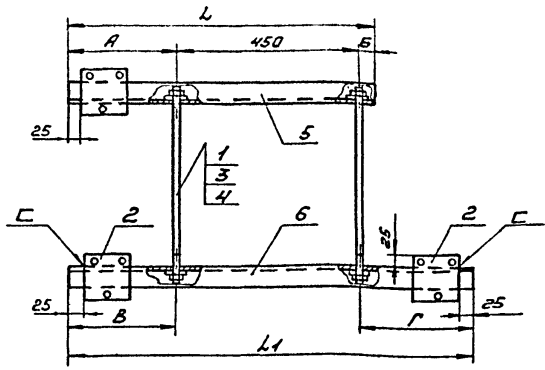
Формат А3  
ОФ 112-04



IV

Альбом

Технологический проект 407-3-



Обозначение	Исп.	Деталь 5				Деталь 6				Дет. 2	Общ. масса кг.
		L мм	A мм	B мм	масса кг	L1 мм	B мм	Г мм	масса кг		
ЭПН 010000	I	500	25	25	0.9	750	275	25	1.35	1	2.25
ЭПН 010000-01	II	500	25	25	0.9	1000	275	275	1.8	2	3.18
ЭПН 010000-02	III	750	275	25	1.35	750	275	25	1.35	2	3.18
ЭПН 010000-03	IV	500	25	25	0.9	600	125	25	1.08	-	1.58
ЭПН 010000-04	V	600	125	25	1.08	600	125	25	1.08	-	2.16

Сварку производить электродами Э42 ГОСТ 9467-75  
Все сварные швы выполнять по ГОСТ 5264-80-ТЗ-ДЗ.

Фигура	Зона	Поз.	Обозначение	Наименование	Кол.	Примечан
<u>Детали</u>						
Б4		1		Крчс В12 ГОСТ 2590-71* ст 3КП ГОСТ 535-79	2	0,43кг
				L = 480. L резьбы = 60		
Б4		2	ЭПН 010001	Основание	ст. табл	0,24кг
<u>Стандартные изделия</u>						
		3		Гайка М12 ГОСТ 5915-70*	4	
		4		Шайба 12 ГОСТ 11371-78	4	
<u>Переменные данные для исполнения</u>						
				От ЭПН 010000 до ЭПН 010000-04		
<u>Детали</u>						
Б4		5	ТУ34-43-10388-82	Уголок У16	1	L=ст.табл
Б4		6	ТУ34-43-10388-82	Уголок У16	1	L=ст.табл

Привязки			
Име. №			

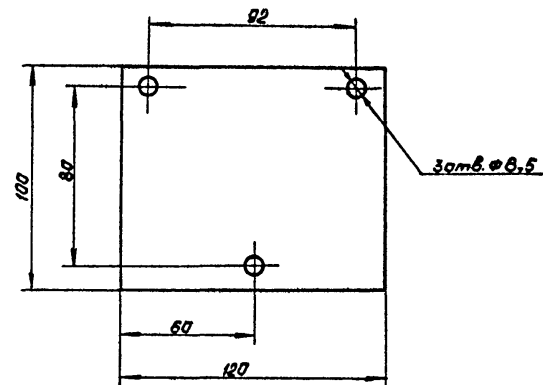
Име. № табл. Подпись и дата

717-407-3-386.86 ЭПН 010000

Конструкция Исполнения I...V			Статус	Масштаб	Исполнитель
ГНП	Сорокоштин	Ф.И.О.	P	ст. табл.	1:10
Инж.пр.	Темкин	И.И.	Лист	Листов 1	
Нач.отд.	Севанов	И.И.	ГПИ ЭЛЕКТРОПРОЕКТ Куйбышев		
Рис.вр.	Жукова	И.И.	Формат А3 090 112-04		
Ст.инж.	Каннава	С.И.			

Тилової проект 40х-3-386.86

Тилової проект 40Р-3-  
Алюміній



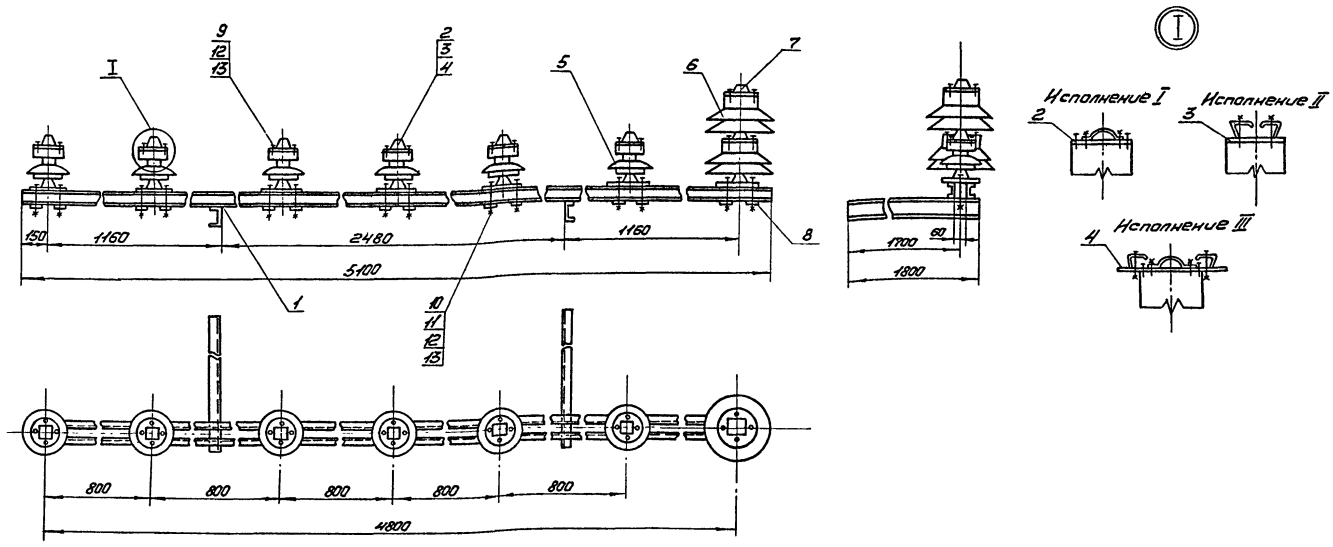
Шифр-назв.	Материал и габт	Возм. или вкл.	ТН 407-3-386.86	ЭЛН 1010001		
Г. И. П.	Сарачайкин	Ф. С.	Основание	Стандарт	Масса	Масштаб
Н. контр.	Темкин	Л. В.		Р	224	1:2
Нач. отд.	Саванов	В. И.		Лист	Листов 1	
Рук. ер.	Жукова	Л. В.		Г. П. И.		
Ст. инж.	Каннова	К. С.		ЭЛЕКТРОПРОЕКТ		
			Лист	№ 4 ГОСТ 12904-74		Кийбышев
				Ст 3 кн ГОСТ 14637-75		

№ позиции	Знач	Лист	Обозначение	Наименование	Кол-во на исполнение			Примечание
					I	II	III	
A3			ЭПНН 02 00 00 В0	Комплектный узел	1	1	1	398кг
				ОНШ-10-2000У1, ОНШ-20-1000К1				
				Общий бид				
A3	1		ЭПНН 02 01 00	Конструкция для КУ, КЭ2	1	1	1	270кг
A3	2		ЭПНН 02 02 00	Провододержатель	6			0,81кг
A3	3		ЭПНН 02 03 00	Провододержатель		6		0,85кг
A3	4		ЭПНН 02 04 00	Провододержатель			6	1,45кг
				Изолятор опорный				
	5		ТУ 16-528.104-72	ОНШ-10-2000У1	6	6	6	10кг
	6		ТУ 34-27-10257-81	ОНШ-20-1000	2	2	2	25,41кг
	7		ГОСТ 19254-81	Защит опарный АА-4-3	1	1	1	0,918кг
A4	8		ЭПНН 02 00 01	Планка	14	14	14	0,56кг
	9			Болт М12х25 ГОСТ 7798-70*	12		12	
	10			Болт М12х20 ГОСТ 7798-70*	14	14	14	
	11			Гайка М12 ГОСТ 5915-70*	26	14	26	
	12			Шайба 12 ГОСТ 11371-78*	28	28	28	
	13			Шайба 12 ГОСТ 6402-70*	28	28	28	

Ин.б. № 2 табл. Подпись и дата. Имя, ин.б. № 2

Привязан		

ТП-407-3-586.86		ЭПНН 02 00 00	
Комплектный узел		Сталь	Лист
ОНШ-10-2000У1 и		2	1
ОНШ-20-1000, КУ1		Листов 2	
ГНП Сарачийин		ГНП	
Н.контр. Темкин		Л.П.К.	
Нач.отд. Холодков		С.В.	
Рук.ер. Исраев		И.С.А.	
Инж. Проздиков		И.Т.Т.	



Обозначение	Размеры, мм	
	A	B
ЭПН 020000	2480	1160
- 01	2266	1267

ЭПН 020000-01 для установки трансформатора  
ТРАДН-63000/10-80У1

Привязки			
Инв. №			

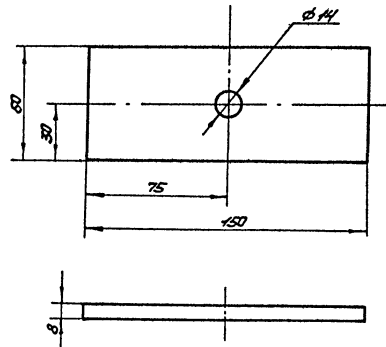
ТТ 407-5-386.86		ЭПН 020000.00	
Комплектный узел ОНШ-10-2000 У1 и ОНШ-20-1000. КУ1		Статус	Масса
		P	398
Гл.пр. Саркочинский Инж. Теткин Нач. отд. Халабав Рук.вр. Керем Инж. Карпова		Лист 2	
		Листов 2	
ГПИ <b>ЭЛЕКТРОПРОЕКТ</b> КУБИШЕВ			

Инв.№ листа	Листов в альбоме	Всего листов	Привязка			
			Инв.№			
			Стальной	Масса	Масштаб	
			P			
			Лист	Листов		
			ФПИ			
			ЭЛЕКТРОПРОЕКТ			
			Кубышев			

Формат А4

Инв.№ листа	Листов в альбоме	Всего листов	Привязка			
			Инв.№			
			Стальной	Масса	Масштаб	
			P	0,56	1:2	
			Лист	Листов		
			ФПИ			
			ЭЛЕКТРОПРОЕКТ			
			Кубышев			

Формат А4  
СФ 112-04



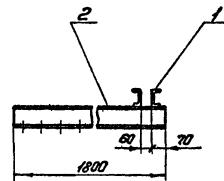
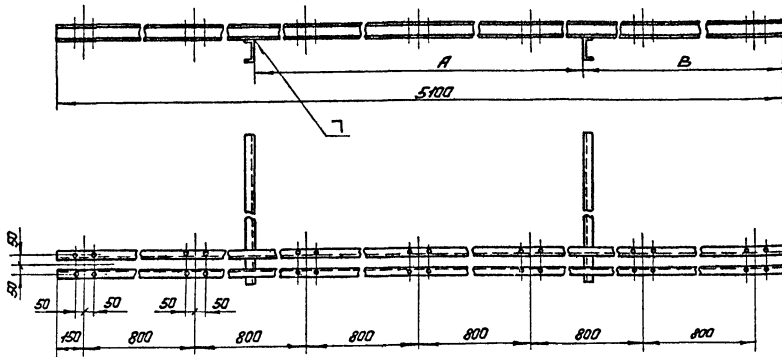
ТП-407-3-386.86

ЭПН 02 0001

Панка

Панка 5-8x60 ГОСТ 103-76  
Ст.ЗКП-1 ГОСТ 535-79  
L=150

ГПИ Сарачайкин С.О.  
Инженер Темкин М.В.  
Мех.отд. Холодков Д.  
Рук.гр. Каран М.В.  
ИИИ Карпова И.А.



1. Все отверстия для детали поз.1  $\phi 12$  мм, для детали поз.2  $\phi 15$  мм.
2. Отверстия в детали поз.1 сверлить только для исполнения I ОРУ 110-3(4).
3. ЭПН 02 01 00-01 для установки трансформатора ТРДН-63000/110-80У4.
4. Сварку производить электродами Э42 ГОСТ 9467-75. Все сварные швы выполнить по ГОСТ 5264-80-Т3-ДБ.

Формат листа	Лист	Обозначение	Наименование	Кол.	Примечание
			<u>Детали</u>		
Б4	1		Швеллер 8 ГОСТ 8240-72 Ст.3ПС1 ГОСТ 535-79	2	84,6 кг
			L=5100		
Б4	2	ЭПН 02 01 01	Консоль	2	50,4 кг

Обозначение	Размеры, мм	
	A	B
ЭПН 02 01 00	2480	1510
-01	2266	1417

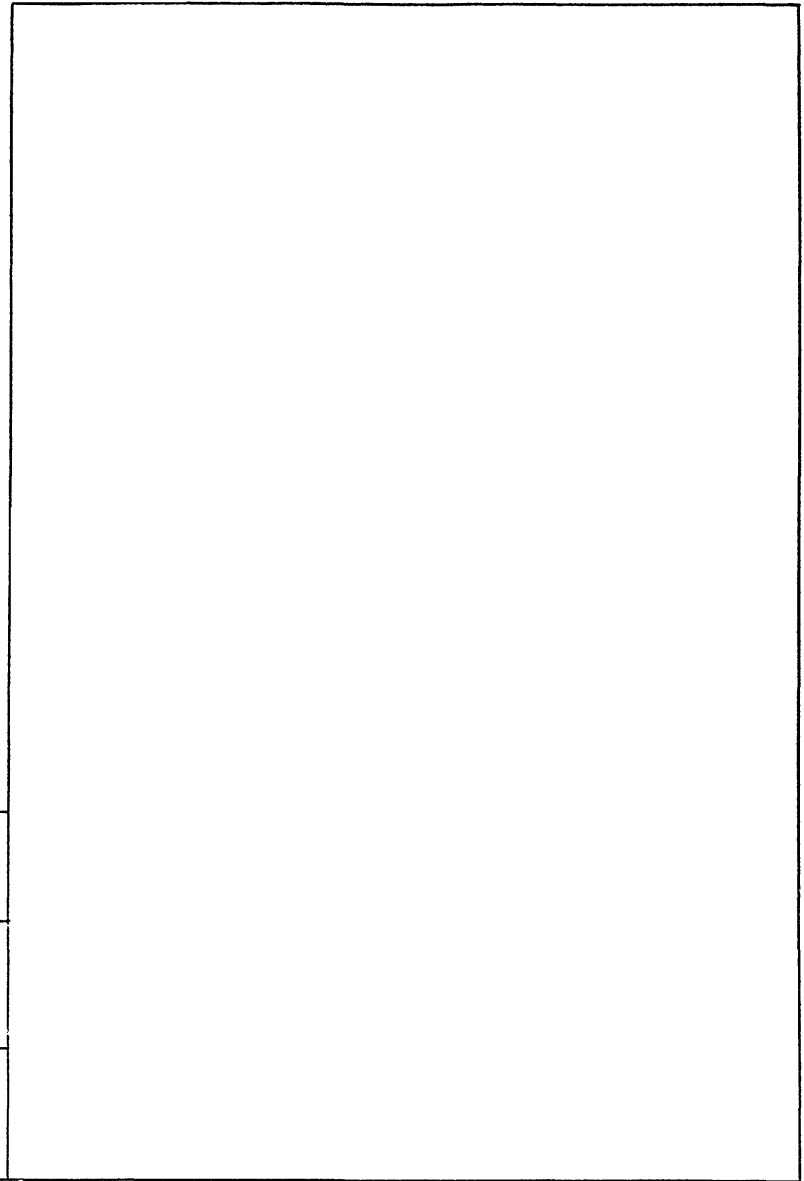
Привязан			
Ив.№			

ТТ-407-3-386.86		ЭПН 02 01 00	
ГНП И.Колта И.Колта Р.М.вр. И.М.М.	С.С.С.С. Теткин Холодков Короп Прядников	Сталь	Масса
		Р	270
Конструкция для КУ1, КУ2.		Масштаб	1:20
		Лист	Листов 1
ГПИ <b>ЭЛЕКТРОПРОЕКТ</b> КНИЩИНОВ			

Ив.№ в листе, Листов в альбоме, Взаим. ив.№

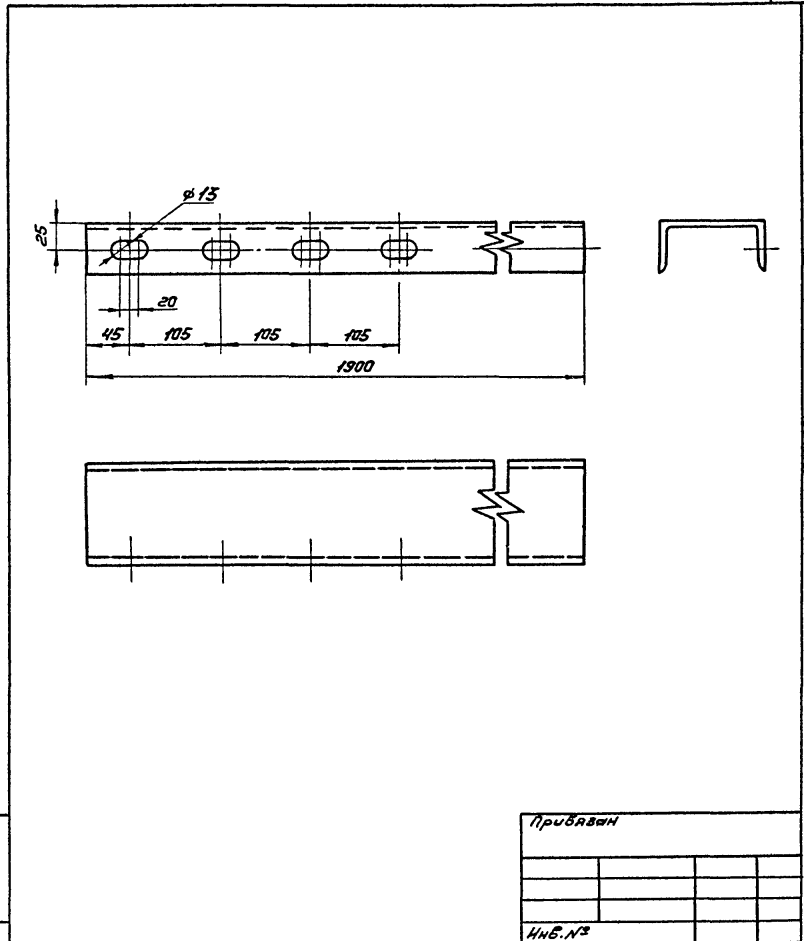
Тилобой проект 407-3-386.86 Альбом IV

Инв. № поэта. Подпись и дата. Объем инв. №2



Тилобой проект 407-3- Альбом IV

Инв. № поэта. Подпись и дата. Объем инв. №2

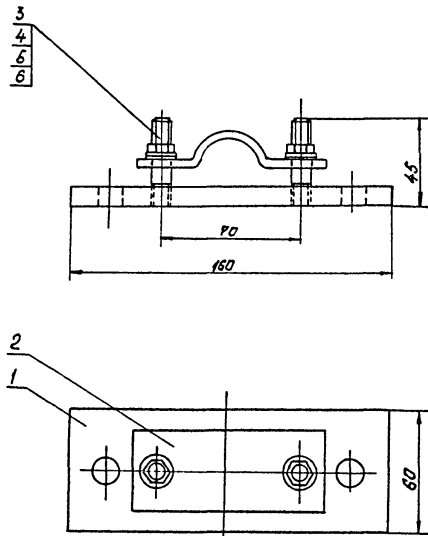


			ТП-407-3-386.86		ЭПМ 020101			
			Консоль			Стадия	Масса	Масштаб
						P		1:5
			Швеллер 2 ГОСТ 8240-72 Ст 3ПС-1 ГОСТ 535-73 L = 1900			Лист	Листов 1	
						ГПИ ЭЛЕКТРОПРОЕКТ Куйбышев		

Привязан			
Инв. №2			

Формат А4  
090 112-04

Типовой проект 407-3-386.86 Альбом IV



Артикул	Зона	Позиция	Обозначение	Наименование	Кол.	Примечание
<u>Детали</u>						
А4	1		ЭП14 0202 01	Планка опорная П1	1	0,75кг
А4	2		ЭП14 0202 02	Скоба С1	1	0,06кг
<u>Стандартные изделия</u>						
		3		Гайка М10 ГОСТ 5915-70	2	
		4		Шайба 10 ГОСТ 11371-78	2	
		5		Шайба 10 ГОСТ 6402-70	2	
		6		Шпилька М10х32 ГОСТ 22034-76	2	

Исполнитель: [blank] Проверено и одобрено: [blank] Составитель: [blank]

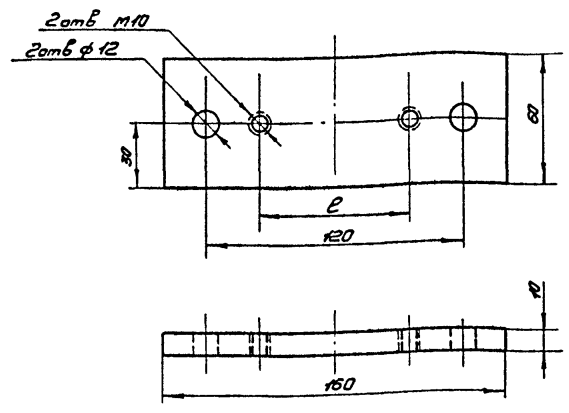
Привязан			
ИВБ-№			

ТП407-3-386.86		ЭП14 0202 00	
Провододержатель. Исполнение I		Стальная	Масса
		Р	0,81
ГУП Сорочанский Инженер ТЕМКИН Нач. отд. ГОЛОДКОВ Рук. в.р. ГАРОН Инж. Прудников		1:2	Листов
		ФГИ <b>ЭЛЕКТРОПРОЕКТ</b> КИЯВШИНА	

Формат А4



Тиловой проект 407-3-386.86 Альбом IV



Обозначение	размер мм
ЭПН 02 02 01	70
-01	120

ЭПН 02 02 01 - при установке  
ТРДН-25000/НО-79У1,  
ЭПН 02 02 01-01 - при установке  
ТРДН-40000/НО-80У1.

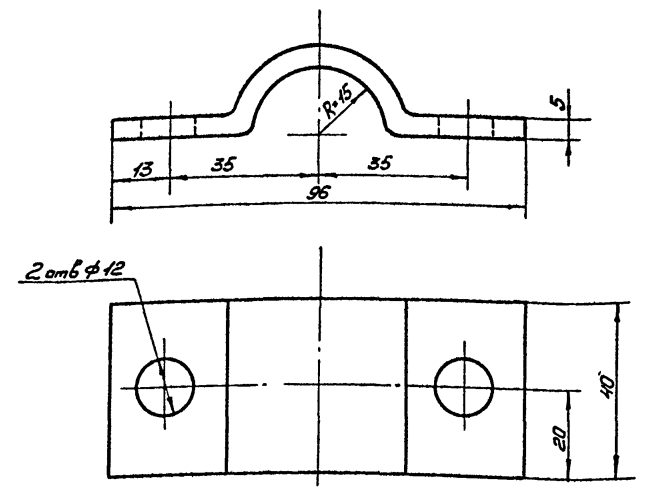
Прибылок			
Имб.№			

Имб.№ подл.	Имб.№ подл.	Имб.№ подл.	Имб.№ подл.
Лидельс и дата	Лидельс и дата	Лидельс и дата	Лидельс и дата
Взят имб.№	Взят имб.№	Взят имб.№	Взят имб.№
ИМП	ИМП	ИМП	ИМП
Рук.вр.	Рук.вр.	Рук.вр.	Рук.вр.
Нач.отд.	Нач.отд.	Нач.отд.	Нач.отд.
И.контр.	И.контр.	И.контр.	И.контр.
ГМП	ГМП	ГМП	ГМП
Сорочагин	Сорочагин	Сорочагин	Сорочагин
Темкин	Темкин	Темкин	Темкин
Холодков	Холодков	Холодков	Холодков
Карон	Карон	Карон	Карон
Мирошкин	Мирошкин	Мирошкин	Мирошкин

ТТ 407-3-	ЭПН 02 02 01
Планка опорная П1	Стандия Масса Масштаб
	P 0,75 1:2
Полоса 6-10x60 ГОСТ 103-76	Лист Листов
Ст.3.КП-1 ГОСТ 535-79	ГПИ
L=160	ЭЛЕКТРОПРОЕКТ
	Куйбышев

Формат А4

Тиловой проект 407-3- Альбом IV

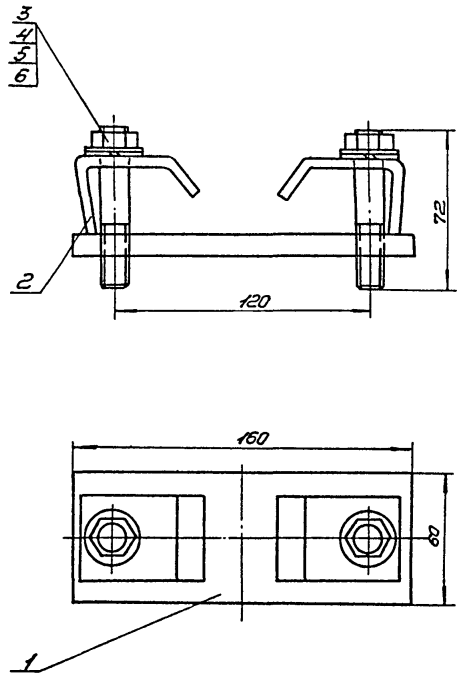


Имб.№ подл.	Имб.№ подл.	Имб.№ подл.	Имб.№ подл.
Лидельс и дата	Лидельс и дата	Лидельс и дата	Лидельс и дата
Взят имб.№	Взят имб.№	Взят имб.№	Взят имб.№
ИМП	ИМП	ИМП	ИМП
Рук.вр.	Рук.вр.	Рук.вр.	Рук.вр.
Нач.отд.	Нач.отд.	Нач.отд.	Нач.отд.
И.контр.	И.контр.	И.контр.	И.контр.
ГМП	ГМП	ГМП	ГМП
Сорочагин	Сорочагин	Сорочагин	Сорочагин
Темкин	Темкин	Темкин	Темкин
Холодков	Холодков	Холодков	Холодков
Карон	Карон	Карон	Карон
Мирошкин	Мирошкин	Мирошкин	Мирошкин

ТТ 407-3-386.86	ЭПН 02 02 02
Скоба С1	Стандия Масса Масштаб
	P 0,06 1:1
Шина АДЗ1Т-5x40	Лист Листов
ГОСТ 15176-70 L=115	ГПИ
	ЭЛЕКТРОПРОЕКТ
	Куйбышев

Формат А4

Тиловоу проект 407-3-386.86 Альбом IV



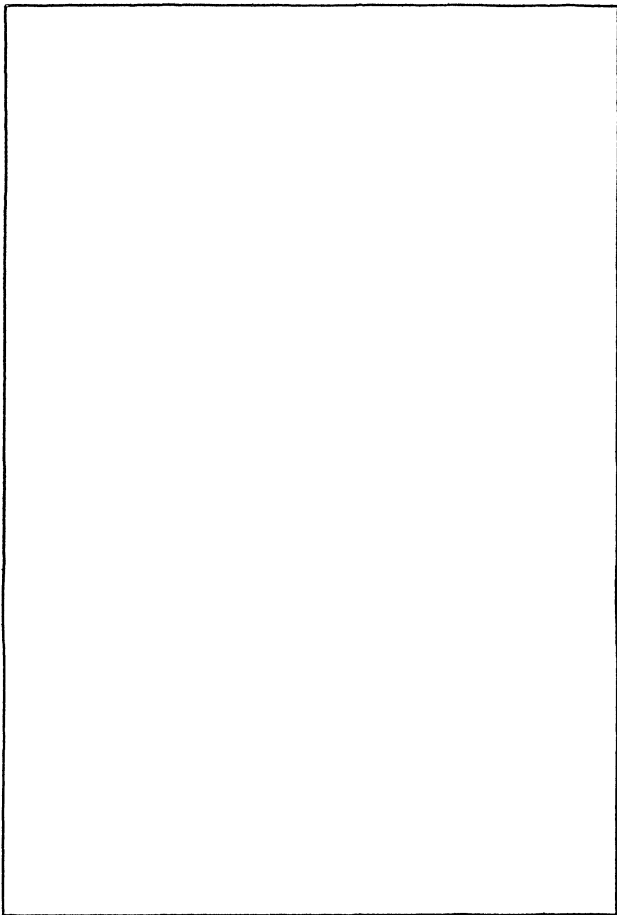
Кол-во	Значение	Обозначение	Наименование	Кол.	Примечание
			<u>Детали</u>		
1	ЭПН	02 02 01	Плоская опорная П1	1	0,85кг
2	ЭПН	02 03 01	Скоба С2	2	0,05кг
			<u>Стандартные изделия</u>		
3			Гайка М12 ГОСТ 5915-70	2	
4			Шайба 12 ГОСТ 11371-78	2	
5			Шайба 12 ГОСТ 6402-70	2	
6			Шпилька М12*60 ГОСТ 22034-78	2	

Инв. № табл. / Подпись и дата / Взам инв. №

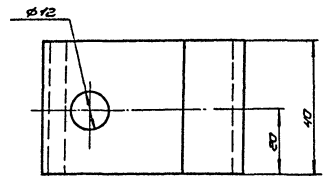
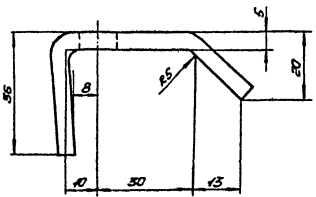
Привязан			
Инд. №			

		ТТ 407-3-386.86 ЭПН 02 03 00	
		Правадодержатель.	
		Исполнение II	
ГМП	Сорочайкин	Ф.И.О.	
И.контр.	Темкин	И.И.О.	
Нач. отд.	Холодков	И.И.О.	
Рук. вр.	Керган	И.И.О.	
И.И.О.	Кергава	И.И.О.	
		Стация	Масса
		Р	0,85
		Максимум	1,2
		Лист	Листов
		Г.П.И. <b>ЭЛЕКТРОПРОЕКТ</b> Кучибышев	

Формат А3  
СФ 112-04



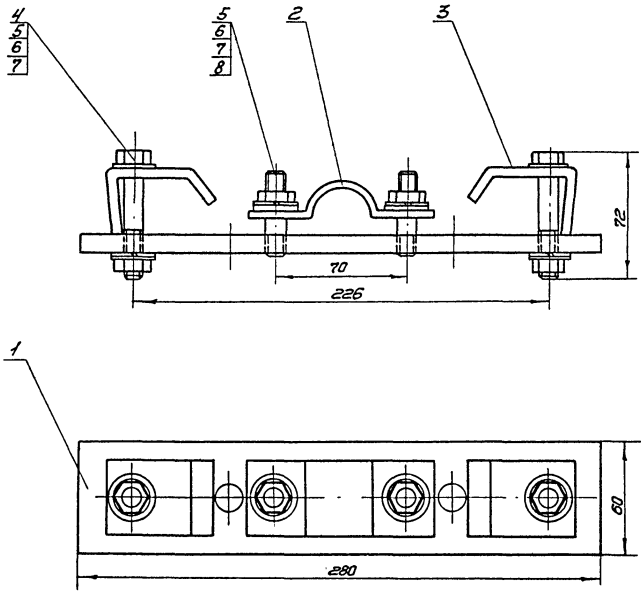
Туповой проект 407-3-386.86 Альбом IV



Исполн. проект	Листов в альбоме	Всего листов	Привязан			
			ИЛБ. №			
			711-407-3-386.86	31/14 02 03 01		
			Склад С2	Склад	Масло	Масло
				Р	0,05	1:1
				Лист	Листов 1	
ГНП	Сорокин	Ф.И.О.	Шина П431Т - 5x40 ГОСТ 15176-70 L=35	ФП ЭЛЕКТРОПРОЕКТ Кировская		
И.контр.	Темкин	И.И.		Формат А4		
Кон.пр.	Холодов	В.И.				
Рис.сп.	Корн	И.И.				
И.инж.	Красов	И.И.				

Формат А4  
040 112-04

Тубовый проект 407-3-386.86 Альбом IV



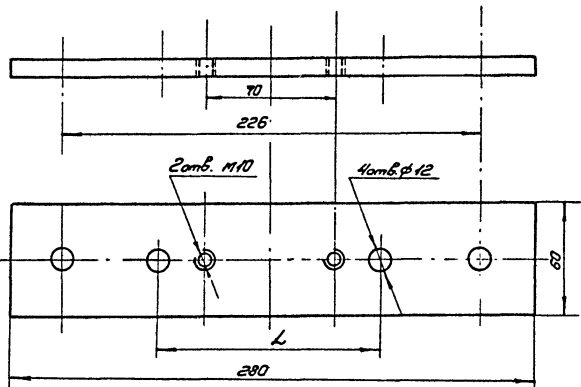
№ позиции	Зона	Позиция	Обозначение	Наименование	Кол.	Примечание
<u>Детали</u>						
АЧ	1	ЭП1Н	02 04 01	Плоская опорная П2	1	1,3кг
АЧ	2	ЭП1Н	02 02 02	Скоба С1	1	0,06кг
АЧ	3	ЭП1Н	02 03 01	Скоба С2	2	0,05кг
<u>Стандартные изделия</u>						
	4			Болт М10×85 ГОСТ 7798-70	2	
	5			Гайка М10 ГОСТ 5915-70	4	
	6			Шайба 10 ГОСТ 11571-78	6	
	7			Шайба 10 ГОСТ 6402-70	4	
	8			Шпилька М10×35 ГОСТ 22034-76	2	

Мат. № подл. Подпись и дата Взам. инв. №

Прибавки			
Итого №			

		ТТ 407-3-386.86 ЭП1Н 020400	
		Провододержатель.	
		Исполнение III	
		Станд. Р	Масштаб 1:2
		Лист	Листов 1
		Г П И <b>ЭЛЕКТРОПРОЕКТ</b> К И Р Ъ Ш Е В	

Г П И Сорочайкин В.С.  
Инженер Теткин И.И.  
Инженер Холодков И.И.  
Руч. пр. Каран И.И.  
Инж. Мурашкин А.И.



Обозначение	Размеры мм
ЭП1Н 02 04 01	120
- 01	140

ЭП1Н 02 04 01-01 - для подстанций типа 110-3(4)-2\*40-10-2(14-20) и 110-3(4)-2\*63-10-2(15-20).

Привязан			
ИИБ. №			

ИИБ. № лист	Лист	Имя	Фамилия	Подпись и дата	Взам. инж. №				

ТП 407-3-

ЭП1Н 02 04 01

Планка  
опорная П2

Полоса 5-10x60 ГОСТ 105-76  
Ст. 3 КП-1 ГОСТ-535-79  
L=280

Статус	Масса	Масштаб
Р	0,75	1:2

Лист	Листов
	1

г.п.и  
ЭЛЕКТРОПРОЕКТ  
Куйбышев

Формат А4

ИИБ. № лист	Лист	Имя	Фамилия	Подпись и дата	Взам. инж. №				

ТП 407-3-386.86

ЭП1Н

Статус	Масса	Масштаб
Р		

Лист	Листов

г.п.и  
ЭЛЕКТРОПРОЕКТ  
Куйбышев

Формат А4  
СР 112-04

Типовой проект 407-3-386.86 Альбом IV

Формат Зона	Лист	Обозначение	Наименование	Кол-во по исполнению			Примечание
				I	II	III	
A3		ЭП1И 03 00 00 80	Комплектный узел ОНШ-20-1000. КУЗ Общий вид	1	1	1	504кг
A3	1	ЭП1И 02 01 00	Конструкция для КУ1,КУ2	1	1	1	270кг
A3	2	ЭП1И 02 04 00	Проводадержатель			6	1,46кг
	3	ТУ34-27-10257-81	Изолятор опорный ОНШ-20-1000	8	8	8	25,41кг
		ГОСТ 19254-81	Зажим опорный				
	4		АА-4-3	1	1	1	0,918кг
	5		АА-5-3	6			0,925кг
	6		2АА-5-3		6		1,17кг
A4	7	ЭП1И 02 00 01	Панка		14	14	0,56кг
	8		Болт М12х25 ГОСТ 7798-70*	32	32	20	
	9		Болт М12х120 ГОСТ 7798-70*	28	14	14	
	10		Гайка М12 ГОСТ 5915-70*	28	14	14	
	11		Шайба 12 ГОСТ 11574-78*	60	46	34	
	12		Шайба 12 ГОСТ 6402-70*	60	46	34	

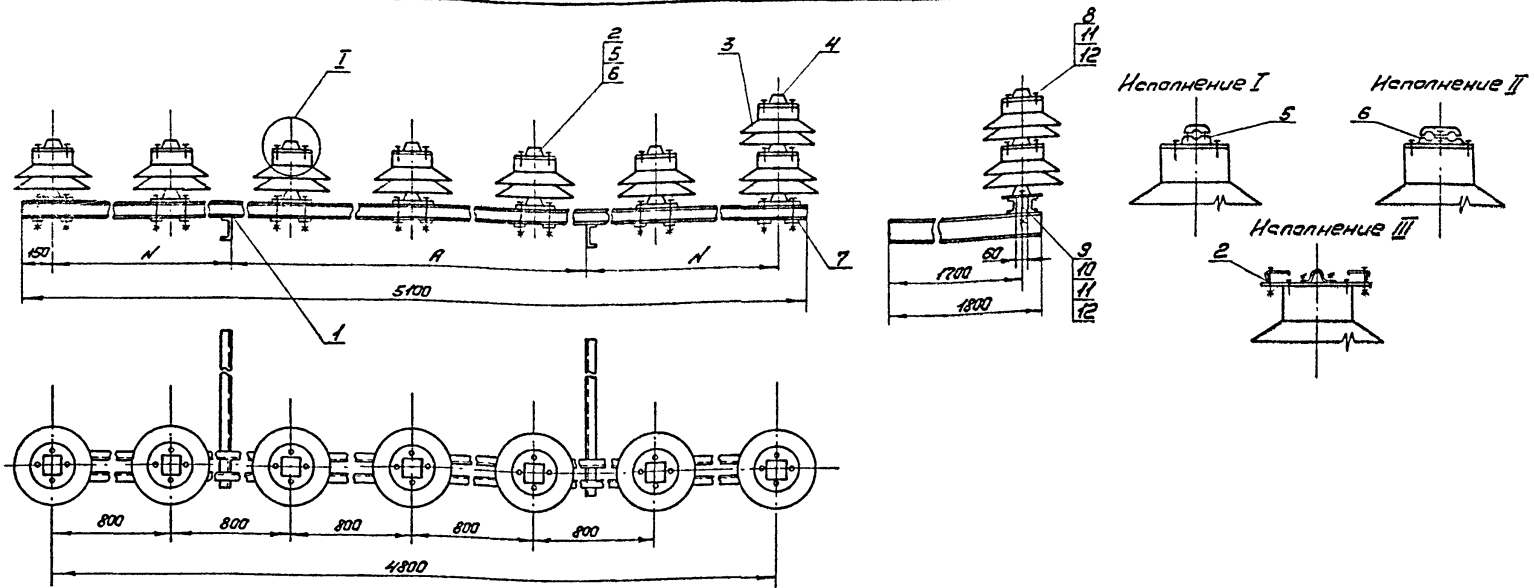
Инв.№ подл. Подпись и дата Взам.инв.№

Привязан			
Инв.№			

		77-407-3-386.86		ЭП1И 030000	
ГМП	Сороочкин	С.И.			
Н.контр.	Темкин	И.И.			
Нач.отд.	Холодков	В.И.			
Рис.ер.	Каран	И.И.			
Инж.	Прядников	И.И.			
			Комплектный узел		
			ОНШ-20-1000. КУЗ		
Страниц	Лист	Листов			
Р	1	2			
ГПИ <b>ЭЛЕКТРОПРОЕКТ</b> КУЙБИШЕВ					

Формат А3  
 СФ 112-04

II Альбом 407-3-386.86 Типовой проект



Обозначение	Размеры, мм	
	A	N
ЭПН 03 00 00	2480	1160
- 01	2266	1267

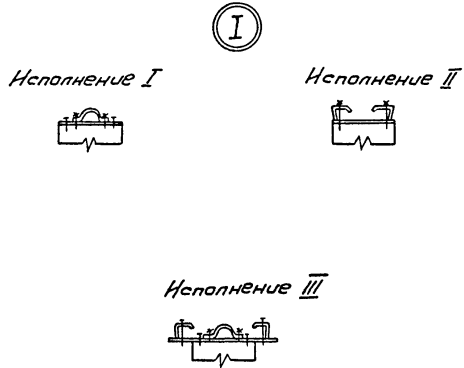
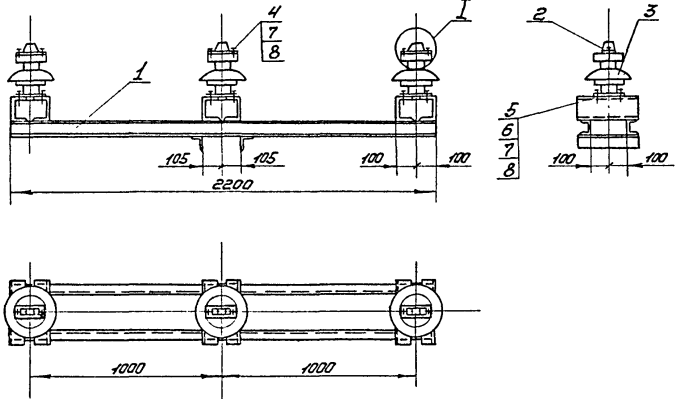
ЭПН 03 00 00-01 для установки трансформатора ТРДН-63000/110-80У1

Привязка			
Инд. №			

ТТ 407-3-386.86		ЭПН 03 00 00 В0	
Комплектный узел ОНШ-20-1000 КУЗ. Общий вид		Стадия	Масштаб
		P	504 1:20
		Лист 2	Листов 2
ГИП Сорочайкин И.ком.п. Теткин Нач.отд. Колодяев Рук.вр. Каран И.инж. Прудников		ГПИ <b>ЭЛЕКТРОПРОЕКТ</b> КИЙБЫШЕВ	

Формат А3  
СФ 712-04

Альбом IV  
 Топограф проект 407-3-386.86



Кол-во на исполнение	Обозначение	Наименование	Кол-во на исполнение			Примечание
			I	II	III	
<u>Сборочные единицы</u>						
A3	1 ЭПН 04 01 00	Конструкция для КУЗ	1	1	1	55,1 кг
A3	2 ЭПН 02 02 00	Провододержатель	3			0,81 кг
A3	ЭПН 02 03 00	Провододержатель		3		0,85 кг
A3	ЭПН 02 04 00	Провододержатель			3	1,41 кг
<u>Оборудование</u>						
3	ТУ 16-528.104-72	Изолятор опорный ОНШ-10-2000У1	3	3	3	10 кг
<u>Стандартные изделия</u>						
4		Болт М12х25 ГОСТ 7798-70*	6		6	
5		Болт М12х35 ГОСТ 7798-70*	12	12	12	
6		Гайка М12 ГОСТ 5915-70*	12	12	12	
7		Шайба 12 ГОСТ 11371-78	18	12	18	
8		Шайба 12 ГОСТ 6402-70*	18	12	18	

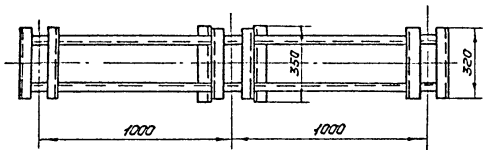
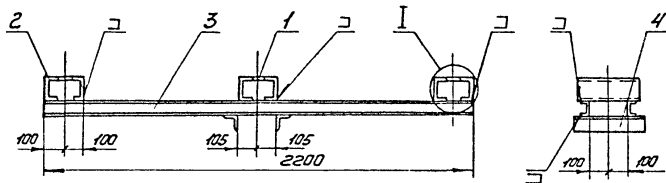
Привязан			
Ив. №			

ТП 407-3-386.86		ЭПН 04 00 00	
Комплектный узел		Стыль	Масса
ОНШ-10-2000У1. КУЗ		Р	90
		Лист	1:20
ГИП Серошкин В.А. Н.контр Темкин И.И. Нач.отд Холодков В.В. Рук.гр Керон И.И. Инж. Прудников Ю.Г.		ГПИ <b>ЭЛЕКТРОПРОЕКТ</b> Куйбышев	

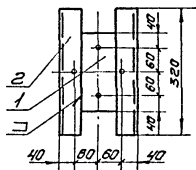
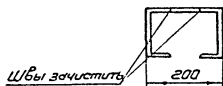
Формат А3  
СФ 112-04

Ив. № 1  
 Листов 12  
 Видов 12





Вид А



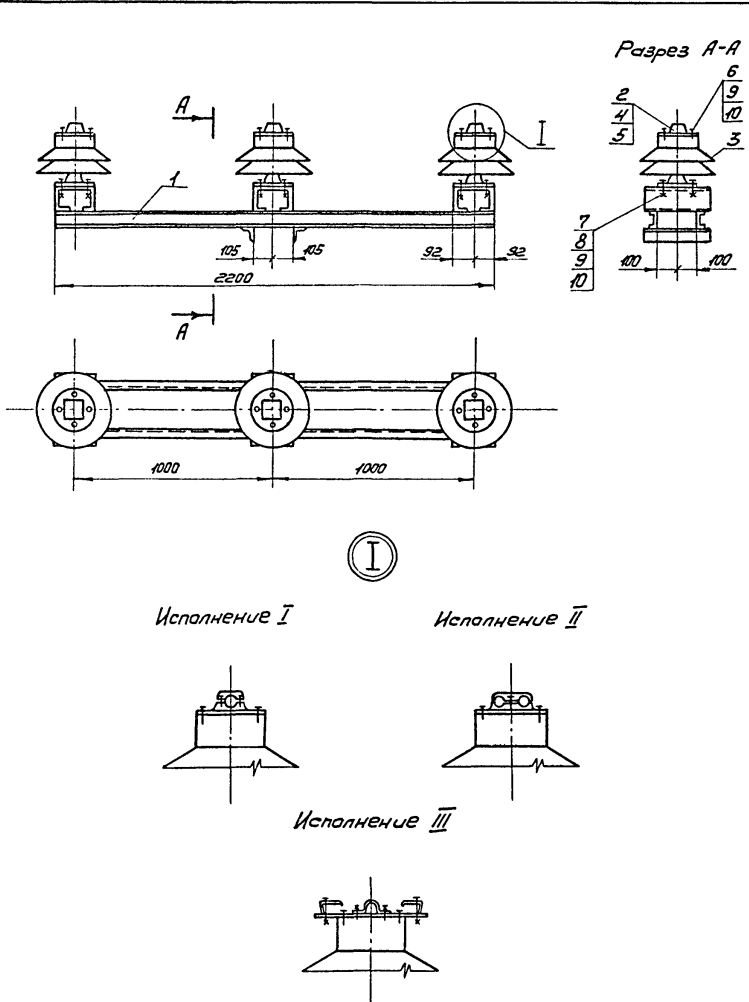
Код	Формат	Зона	№з.	Обозначение	Наименование	Кол.	Примечание
					<u>Детали</u>		
64			1		Полоса 6-6×80 ГОСТ 103-76 Ст.3 КП-1 ГОСТ 535-79 L=200	3	0,75кг
64			2		Швеллер 12 ГОСТ 8240-72 Ст.3 КП-1 ГОСТ 535-79 L=320	6	3,33кг
					<u>Материалы</u>		
			3		Швеллер 8 ГОСТ 8240-72 Ст.3 КП-1 ГОСТ 535-79 L=2200	2	15,51кг
			4		Уголок 6-75×75×6 ГОСТ 8509-72 Ст.3 КП-1 ГОСТ 535-79 L=350	2	1,4кг

1. Все отверстия  $\phi$  13 мм.
2. Сварку производить электродами 3-42 ГОСТ 9467-75. Сварные швы выполнить по ГОСТ 5264-80-ТЗ-86

Грибчатая			
Инв. №			

ТП 407-3-386.86		ЭПМ 040100	
Конструкция для КУЗ		Сталь	Масса
		P	55,1
		Масштаб	1:20
ГМП Сорочайкин		Лист	Листов
Н.контр. Темкин			
Нач. отд. Холодков			
Фун. гр. Иеран			
Инж. Грудников			
		ГПИ <b>ЭЛЕКТРОПРОЕКТ</b> Кудряшев	

Тиловий проект 407-3-386.86 Альбом IV



Формат	Зона	Поз.	Обозначение	Наименование	Кол-во на исполнение			Примечание
					I	II	III	
				<u>Сборочные единицы</u>				
		А3	1 ЭП1И 05 01 00	Конструкция для КЧ4	1	1	1	30кг
		А4	2 ЭП1И 02 02 00	Праводержатель			3	448кг
				<u>Оборудование</u>				
		3	ТУ34-27-10257-81	Изолятор опорный				
				ОНШ-20-1000	3	3	3	25,4кг
				ГОСТ 19254-81				
		4		АА-5-3	3			0,925кг
		5		2АА-5-3		3		1,17кг
				<u>Стандартные изделия</u>				
		4		Болт М12×25 ГОСТ 7798-70*	12	12	6	
		5		Болт М12×35 ГОСТ 7798-70*	12	12	12	
		6		Гайка М12 ГОСТ 5915-70*	12	12	12	
		7		Шайба 12 ГОСТ 11371-78	24	24	18	
		8		Шайба 12 ГОСТ 6402-70*	24	24	18	

Привязки			
Инв. №			

Инв. №, дата, Подпись и дата, Взам. инв. №

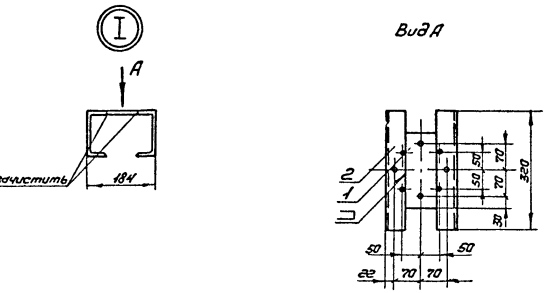
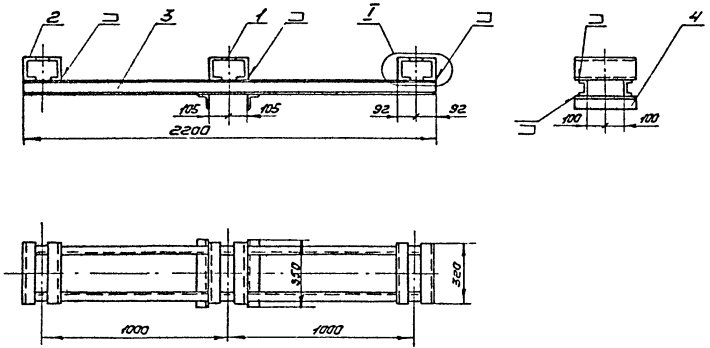
ТЛ 407-3-386.86 ЭП1И 05 00 00		
Комплектный узел		
Стация	Масса	Масштаб
Р	108	1:20
Лист		Листов 1
ЭЛЕКТРОПРОЕКТ		
Кыбышев		

Г.П. Сарачийкин  
Н.контр. Темкин  
Нач. отд. Холодяков  
Рук. гр. Керем  
Инж. Придминов

Фед.  
Рук.  
В.  
И.  
И.

Формат А3  
СФ 712-04

Туполобый проект 407-3-386.86 Альбом IV



Вид А

№ детали	Кол-во	Лист	Обозначение	Наименование	Кол.	Примечание
<u>Детали</u>						
54	1			Полоса 5-5x80 ГОСТ 103-76 Ст. 3ЛС-I ГОСТ 535-79 L = 200	3	0,75кг
54	2			Швеллер №2 ГОСТ 8240-72 Ст. 3ЛС-I ГОСТ 535-79 L = 320	6	3,53кг
<u>Материалы</u>						
	3			Швеллер 8 ГОСТ 8240-72 Ст. 3ЛС-I ГОСТ 535-79 L = 2200	2	15,51кг
	4			Уголок 5-75x75x6 ГОСТ 8509-72 Ст. 3ЛС-I ГОСТ 535-79 L = 350	2	1,4кг

1. Все отверстия ф 13мм
2. Затемненные отверстия для Исполнения I, остальные - для Исполнений II, III
3. Сварку производить электродом Э-42 ГОСТ 3467-75. Сварные швы выполнять по ГОСТ 5264-80-Т 3-ДБ

Привязки	

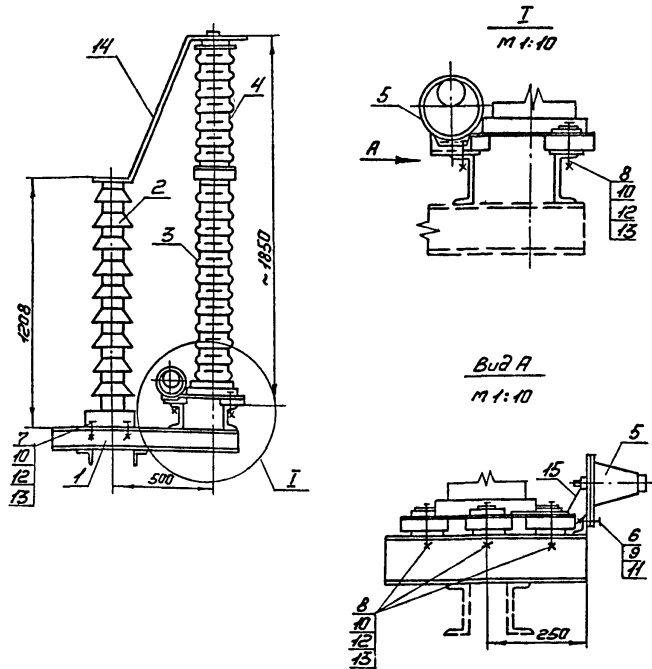
Изм. №2 вкл. Подпись и дата

ТТ-407-3-386.86 ЭТНН 050100

Конструкция для КУЧ		Сталь	Масса	Масштаб
		P	55,1	1:20
Лист		Листов		
ГНП		ГПИ		
Инж.пр. Холодков		ЭЛЕКТРОПРОЕКТ		
Инж. Проздников		К.У.Б.ШЕВ		

Формат А3  
09 112-04

Туполобой проект 407-3-386.86 Альбом IV



1. Настоящий чертеж выполнен на основании чертежей КПО.336.108.1977 ВЗВА (заземлитель), технического описания и инструкции по эксплуатации КПО.412.106. (разрядники) и чертежей ЗРЕ. 414.002; ЗРЕ. 414.002 1965г. Ленинградского опытного электротехнического завода (регистратор).

№	Обозначение	Наименование	Кол.	Примечание
1	ЭПН 06 0100	Конструкция для КУБ	1	34,9кг
2	ТУ16-521.089-75	Заземлитель ЗОН-НОМ-ИУ1	1	58кг
3	ТУ16-521.264-79	Разрядник РВС-35	1	73кг
4	ТУ16-521.264-79	Разрядник РВС-15	1	49кг
5	ТУ16-534.013-74	Регистратор обработки вымыва РР-У1		
		Болты ГОСТ 7198-70		
6		Болт М8*30	2	
7		Болт М15*60	4	
8		Болт М16*120	3	
		Гайки ГОСТ5915-70*		
9		Гайка М8	2	
10		Гайка М16	7	
		Шайбы ГОСТ4371-78		
11		Шайба 8	4	
12		Шайба 16	7	
13		Шайба 16 ГОСТ10906-78	7	
14		Полоса Б-4х30 ГОСТ105-76 Ст.3КП-I ГОСТ 655-79		
		L=1400	1	15кг
15		L=250	1	0,15кг

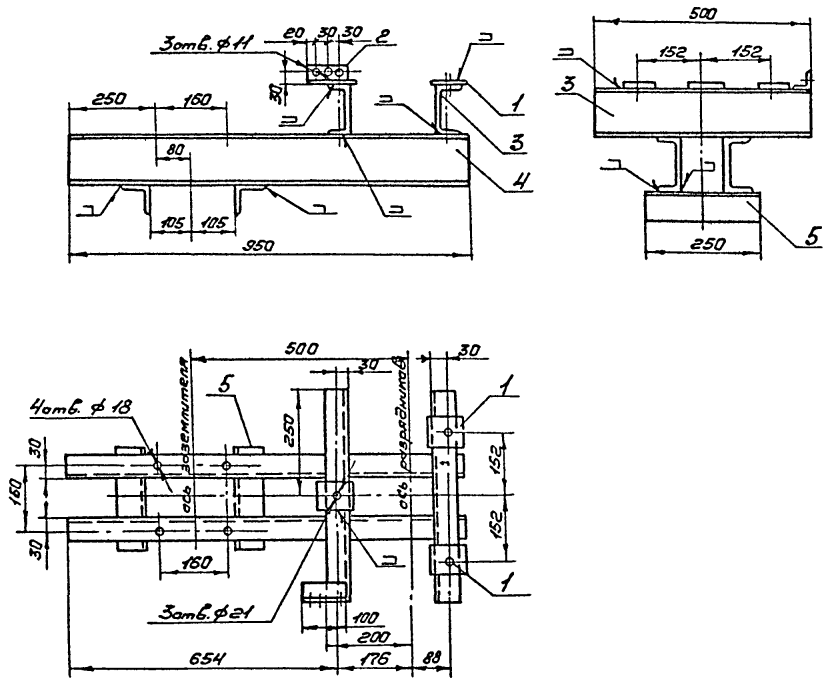
Привязан			
Ивб №			

ТТ 407-3-386.86		ЭПН 060000	
Комплектный узел ЗОН-НОМ-ИУ1 и РВС-35 + РВС-15. КУБ		Стандарт	Масса
		Р	220,0
		Масштаб	1:20
ГНП Сарачинкин В.В./		Лист	Листов 1
Н.контр. Темкин В.И./		ГПИ ЭЛЕКТРОПРОЕКТ	
Нач. отд. Халадилов В.В./			
Рек.ер. Карон М.И./			
И.мж. Мирошников Ю.		Куйбышев	

Формат А3  
140 112-14

Инв.№ подл. Листность и форма Взам.инв.№

Тиловой правят 407-5-386.86 Альбом IV



1. Сварку производить электродами Э42 ГОСТ 9467-75.  
 Все сварные швы выполнять по ГОСТ 5264-80-73-Δ6.  
 2. Сверлить отверстия после сварки конструкции.

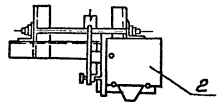
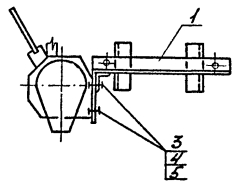
№	Формат	Зона	Лев.	Обозначение	Наименование	Кол.	Примечание
<u>Детали</u>							
54			1		Полоса 6x80 ГОСТ 103-76 Ст. 3КП-I ГОСТ 535-79 L = 80	3	0,3кв
54			2		Уголок 5-50x50x5 ГОСТ 8509-72 * 1 Ст. 3ПС-I ГОСТ 535-79 L = 100	1	0,4кв
					Швеллер 12 ГОСТ 8240-72 Ст. 3ПС-I ГОСТ 535-79		
54			3		L = 500	2	5,2кв
54			4		L = 950	2	3,9кв
<u>Материалы</u>							
			5		Уголок 5-75x75x6 ГОСТ 8509-72 * 2 Ст. 3ПС-I ГОСТ 535-79 L = 250		1,7кв

Изм. № покл. Подпись и дата Взам. инв. №

Привязки			
Изм. №			

ТН 407-3-386.86 ЭПН 06.01.00			
Конструкция для КУБ	Стандия	Масса	Мощность
	Р	34,9	1,10
ГИП Сарачакин И.контр. Темкин Нач. отд. Холодков Рук.вр. Карон Инж. Мирошников			Лист Листов 1 ГПИ ЭЛЕКТРОПРОЕКТ КИЯБШЕВ

Типовой проект 407-3-386.86 Альбом IV



Формат Листа	Лист	Обозначение	Наименование	Кол.	Примеч.
			<u>Сборочные единицы</u>		
A3	1	ЭПН И 070-100	Конструкция для КУБ	1	9,18кг
			<u>Электрооборудование</u>		
	2	ТУ 16-520.061-75	Прибор ПРН-НУ4	1	10кг
			<u>Стандартные изделия</u>		
	3		Болт М12х60 ГОСТ 7798-70*	3	
	4		Гайка М12 ГОСТ 5915-70*	3	
	5		Шайба 12 ГОСТ 4374-78	3	

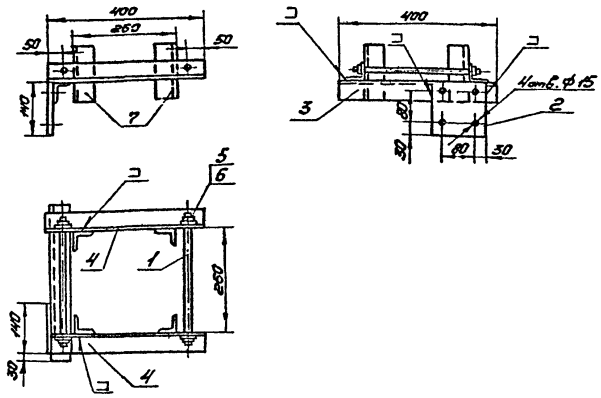
Инв.№Сборн. / Подпись и дата / Взам.инв.№

Прибавоч			
Инв.№			

ТП 407-3-386.86 ЭПН И 0700 00		Стадия	Масштаб	Масштаб
Комплектный узел ПРН-НУ4. КУБ		Р	1:2,6	1:10
		Лист	Листов 1	
ГИП Сорочинский И.Костр. Темкин Нач.отд. Халадилов Вж.ер. Каран Инж. Мирошников		Ф.И.О. И.П. В.П. И.П. И.П.		
		ГПИ <b>ЭЛЕКТРОПРОЕКТ</b> КУБОВИЧА		

Формат А3  
040 412-04

Титульный проект 407-3-386.86 Альбом IV



Формат	Зона	Лев.	Обозначение	Наименование	Кол.	Примечан.
<u>Детали</u>						
Б4	1			Крыш 16 ГОСТ 2570-71 <sup>н</sup> См. ЗИП-1 ГОСТ 535-79	2	0,6кг
				L = 380 Срезыбы = 70мм		
Б4	2			Полоса 5-6x140 ГОСТ 105-75 См. ЗИП-1 ГОСТ 535-79	1	0,9кг
				L = 140		
				Уголок 5-50x50x5 ГОСТ 8509-72 <sup>н</sup> См. ЗИП-1 ГОСТ 535-79		
Б4	3			L = 400	1	1,5кг
Б4	4			L = 400	2	1,5кг
<u>Стандартные изделия</u>						
			5	Гайка М16 ГОСТ 5915-70 <sup>н</sup>	4	
			6	Шайба 16 ГОСТ 11371-78	4	

Обозначение	Наименование	Кол.	Примечан.
<u>Материалы</u>			
?	Уголок 5-50x50x5 ГОСТ 8509-72 <sup>н</sup> См. ЗИП-1 ГОСТ 535-79	4	0,6кг
	L = 150		

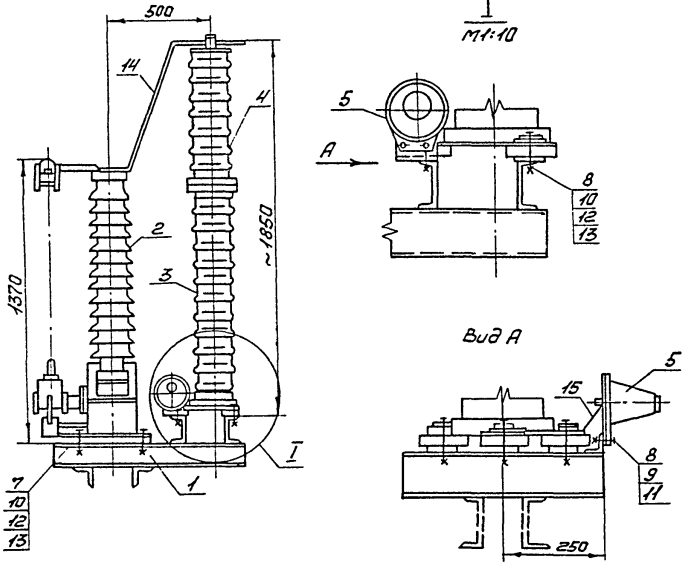
1. Сварку производить электродами ЗИГ ГОСТ 9467-75.  
 Все сварные швы выполнить по ГОСТ 5264-80-ТЗ-ДБ.  
 2. Все отверстия, кроме указанных на чертеже, ф 18мм.

Приложен	
Ил. №	

ТП-407-3-386.86		ЭП И 070100	
Стр.	Лист	Месса	Месштаб
Р	3,18		1:10
Лист	Листов 1		
ГПИ ЭЛЕКТРОПРОЕКТ КЧБЫШЕВ			

Формат А3  
 СФ 112-04

Тиловой проект 407-3-386.86 Альбом IV



№	Обозначение	Наименование	Кол.	Примечание
1	ЭПН 08 01 00	Конструкция для КУ7	1	38,3 кг
2	ТУ 16-521.203-75	Короткозамыкатель КЗ-110У1	1	180 кг
3	ТУ 16-521.264-79	Разрядник РВС-35	1	75 кг
4	ТУ 16-521.264-79	Разрядник РВС-15	1	49 кг
5	ТУ 16-534.013-74	Регистратор сработавших	1	1,75 кг
		РР-У1		
		Болты ГОСТ 7798-70 *		
6		Болт М8x30	2	
7		Болт М16x60	4	
8		Болт М16x120	3	
		Гайки ГОСТ 5915-70 *		
9		Гайка М8	2	
10		Гайка М16	7	
		Шайбы ГОСТ 11371-78		
11		Шайба 8	4	
12		Шайба 16	7	
13		Шайба 16 ГОСТ 10906-78	7	
		Полоса 5x4x30 ГОСТ 103-75 Ст. 3кп-1 ГОСТ 535-79	1	
		L = 1400	1	1,3 кг
		L = 250	1	0,19 кг

Привязан	
Ив. №	

1. Настоящий чертеж выполнен на основании чертежей К110 536.404 (короткозамыкатель), технического описания и инструкции по эксплуатации К110.412.105 (разрядники) и чертежей ЗРЕ.444.002; ЗРЕ.444.002-а 1966. Ленинградского опытного электротехнического завода (регистратор).

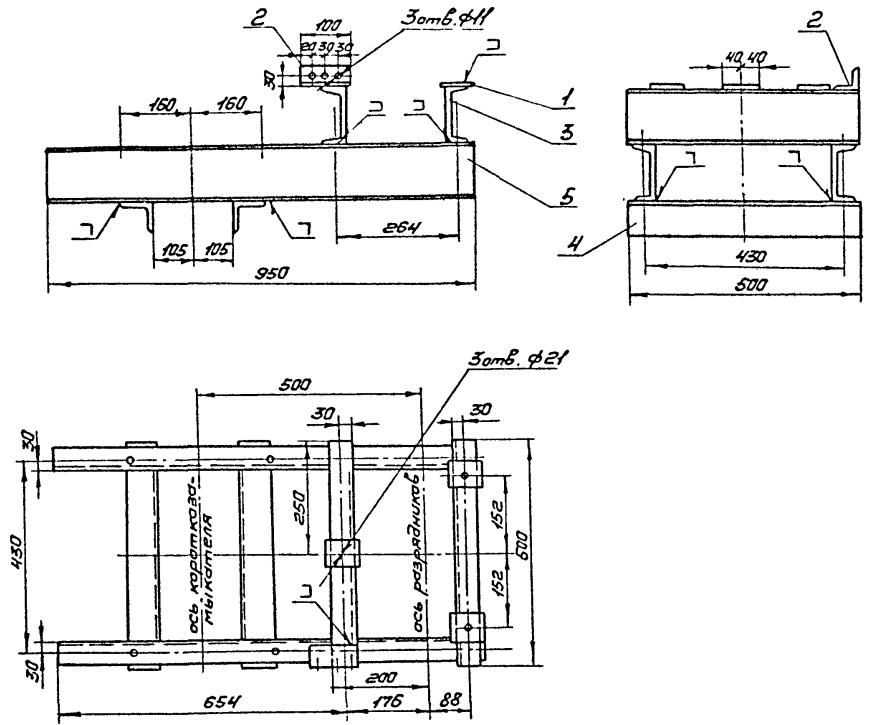
77-407-3-386.86		ЭПН 08 00 00	
Комплектный узел КЗ-110У1 и РВС-35+РВС-15 КУ7.		Сталь	Масса
Р	345,5	Масштаб	1:20
Лист		Листов 1	
ГПИ <b>ЭЛЕКТРОПРОЕКТ</b> К.И.ПЫШЕВ			

Формат А3  
04 712-04

Ив. №, Стадия, Подпись и дата, Взам. инв. №



Типовой проект 407-3-386.86 Альбом IV



№ детали	Зона	Лист	Обозначение	Наименование	кол.	Примечание
<u>Детали</u>						
64	1			Полоса Б-6×80 ГОСТ 403-76 Ст.3ПС-I ГОСТ 535-79 L=80	3	3кг
64	2			Уголок Б-50×50×5 ГОСТ 8509-72* Ст.3ПС-I ГОСТ 535-79 L=100	1	0,4кг
64	3			Швеллер 12 ГОСТ 8240-72 Ст.3ПС-I ГОСТ 535-79 L=500	2	5,2кг
<u>Материалы</u>						
4				Уголок Б-75×75×6 ГОСТ 8509-72* Ст.3ПС-I ГОСТ 535-79 L=500	2	3,4кг
5				Швеллер 12 ГОСТ 8240-72 Ст.3ПС-I ГОСТ 535-79 L=950	2	9,9кг

Инв.№ подл. Подпись и дата Взам. инв.№

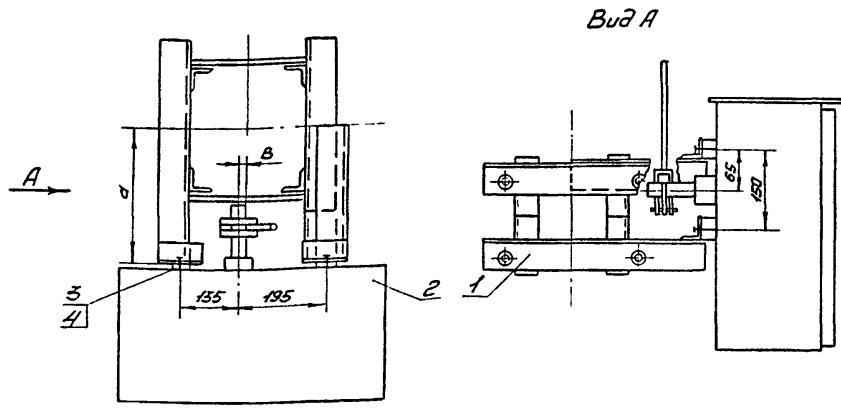
1. Сварку производить электродами Э42 ГОСТ 9467-75. Все сварные швы выполнять по ГОСТ 5264-80-ТЗ-ДБ.
2. Отверстия ф21 сверлить после сварки конструкции.
3. Все отверстия, кроме указанных на чертежах, ф12мм.

Привязан		
ИИ.№		

			ТП-407-3-386.86 ЭПН 08 01 00		
			Сталь	Масса	Материал
Конструкция для КУ?			P	38,3	1:10
			Лист	Листов /	
ГНП Сарачийкин Н.контр Темкин И.ч.отз Холодов Р.к.ер Каран И.и.и. Мурашник			г.п.и. <b>ЭЛЕКТРОПРОЕКТ</b> Куйбышев		

Формат А3  
09 912-04

Туполов проект 407-3-386.86 Альбом IV



Обозначение	Размеры		Привод
	а	б	
ЭП1Н 090000	295	9	ПК-141
-01	290	0	ПРО-141

Комплектный узел разработан на основании чертежа  
ВЗВА № КЛО 412 222 1974г.

Формат	Этаж	Лист	Обозначение	Наименование	Кол.	Примечание
				<u>Сборочные единицы</u>		
А3	1		ЭП1Н 09 0100	Конструкция для КУВ, КУБ	1	24,43кг
				<u>Электрооборудование</u>		
			2 ТУ16-520.123-73	Привод ПК-141, ПРО-141	1	80кг
				<u>Стандартные изделия</u>		
			3	Болт М16*40 ГОСТ 7798-70 *	4	
			4	Шайба 16 ГОСТ 11371-78	4	

Имя и Ф.И.О. Подпись и дата

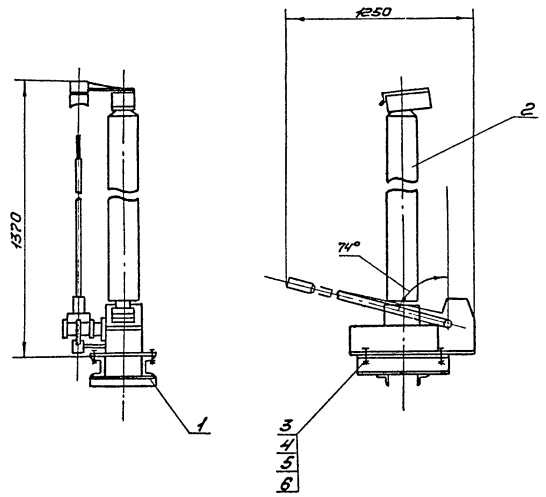
Привязан			
ИИВ. №			

ТТ-407-3-386.86			ЭП1Н 09 0000		
Комплектные узлы			Студия	Масса	Масштаб
ПК-141 КУВ, ПРО-141			Р	105	1:10
КУБ			Лист	Листов 1	
ГНП Сарачайкин В.И.			г.п.и		
Н.Контр. Темкин П.И.			ЭЛЕКТРОПРОЕКТ		
Науч.отд. Холодков С.И.			Куйбышев		
Рук.гр. Керан М.В.					
Инж. Мирошникова Т.А.					

Формат А3  
090 712-04



Тулавоу проект 407-3-386.86 Алёбом IV



Формат Лист	№	Обозначение	Наименование	Кол.	Примечание
			<u>Сборочные единицы</u>		
А3	1	ЭПН 10 01 00	Конструкция для КУ9	1	185кг
			<u>Электрооборудование</u>		
	2	ТУ 16-521.203-75	Короткозамыкатель КЗ-НОУ1	1	180кг
			<u>Стандартные изделия</u>		
	3		Болт М16*60 ГОСТ 7798-70	4	
	4		Гайка М16 ГОСТ 5915-70	4	
	5		Шайба 16 ГОСТ 11371-78	4	
	6		Шайба 16 ГОСТ 10906-78	4	

Комплектный узел разработан на основании каталогов Информэлектро 02.06.40-77.

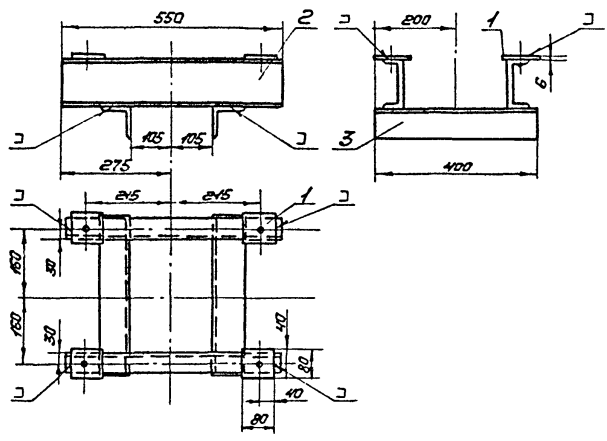
Привязан			
ИИ.Б. №			

			ТП-407-3-386.86 ЭПН 10 00 00	
			Комплектный узел КЗ-НОУ1. КУ9	
			Стация	Масса
			Р	200
			Лист	Листов 1
			ГПИ ЭЛЕКТРОПРОЕКТ	
			Куйбышев	

Формат А3  
С.Ф. 712-04

И.Ф. Г. Инж. Листы в сборе Взам. инв. №

Тиловой проект 407-3-386.86 Альбом IV



Формат	Зона	Лист	Обозначение	Наименование	Кат.	Примечание
				<u>Детали</u>		
Б4	1			Полоса 6*80 ГОСТ 103-76 Ст.3КП-1 ГОСТ 530-74* L=80	4	0,3кг
				<u>Материалы</u>		
	2			Швеллер 12 ГОСТ 8240-72 Ст.3ПС-1 ГОСТ 535-79 L=550	2	5,7кг
	3			Уголок 6-75*75*6 ГОСТ 8249-72* Ст.3ПС-1 ГОСТ 535-79 L=400	2	2,8кг

1. Все отверстия  $\phi$  19мм.
2. Сварку производить электродами Э-42 ГОСТ 9467-75.  
Сварные швы выполнить по ГОСТ 5264-80-ТЗ-АБ.

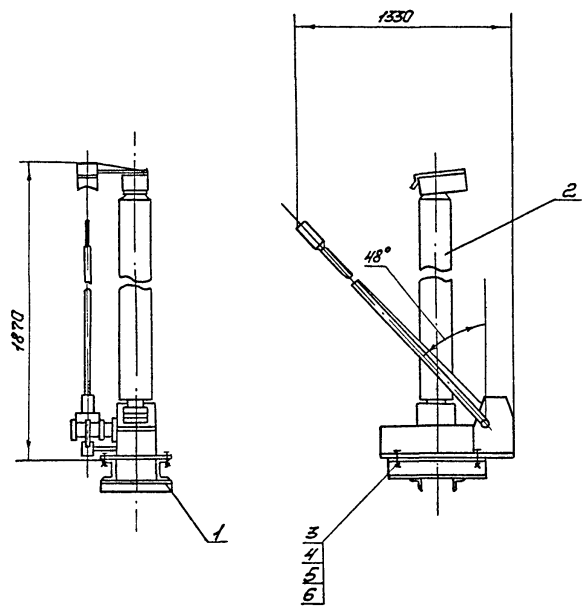
Прибавки			
Инв. №			

Инв. №, дата, Подпись и дата, Форма, таб. №

ТП-407-3-386.86 ЭЛНН 10 01 00		
Сталь	Масса	Количество
Р	18,6	1:10
Лист 1 из 1		
ЭЛЕКТРОПРОЕКТ		
Кудряшев		

Формат А3  
СФ. 412-04

Тиловой проект 407-3-386.86 Алюдом IV



Вид	Шкала	Лист	Обозначение	Наименование	Кол.	Примечание
				<u>Сборочные единицы</u>		
А3	1	ЭПН 10 01 00		Конструкция для КУ10	1	186кг
				<u>Электрооборудование</u>		
	2	ТУ16-521.203-75		Короткозамыкатель КЗ-10У-У1	1	210кг
				<u>Стандартные изделия</u>		
	3			Болт М16*60 ГОСТ 7798-70	4	
	4			Гайка М16 ГОСТ 5915-70	4	
	5			Шайба 16 ГОСТ 11571-78	4	
	6			Шайба 16 ГОСТ 10906-78	4	

Комплектный узел разработан на основании каталогов Информэлектро 02.06.40-77.

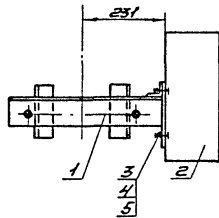
Привязан
ИИ.И.№

717-407-3-386.86 ЭПН 11 00 00			
Комплектный узел КЗ-10У-У1. КУ10	Стация	Масса	Масштаб
	Р	230	1:25
Лист		Листов 1	
ЭЛЕКТРОПРОЕКТ Кныбашев			

Формат А3  
09 112-04

ИИ.И.№, Проект, Взам.инв.№

ГМП	Сорокин	Федя
И.контр.	Темкин	Иль
Нач.отд.	Холодков	Иль
Рис.вр.	Карон	Иль
И.инж.	Продвигов	Иль

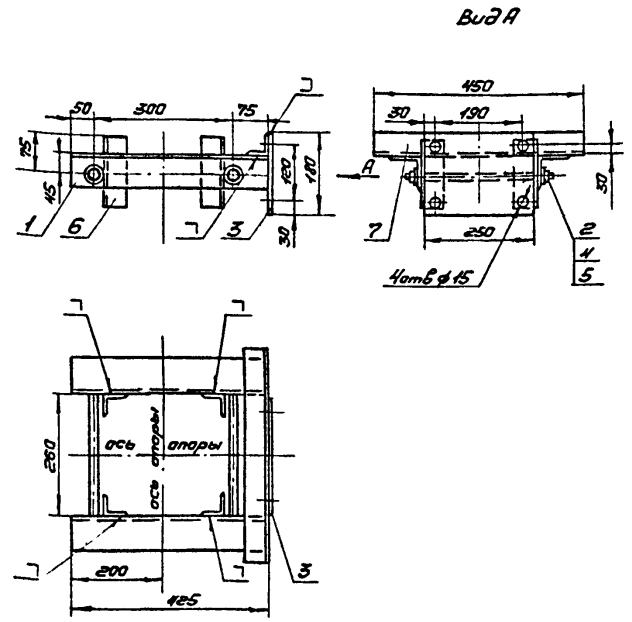


1. Комплектный узел разработан на основании каталога  
Информ. электр. 02.13.29-77.

Кол.	Обозначение	Наименование	Кол.	Примечание
		<u>Сборочные единицы</u>		
1	ЭП14 120100	Конструкция для КУН	1	14,07кг
		<u>Электрооборудование</u>		
2	ТУ46-517.753-75	Трансформатор тока ТШП-05	1	23кг
		<u>Стандартные изделия</u>		
3		Болт М12х30 ГОСТ 7798-70*	4	
4		Гайка М12 ГОСТ 5915-70*	4	
5		Шайба 12 ГОСТ 4371-78	8	

Прибавки		
Инв. №		

777-407-3-386.86		ЭП14 12 00 00	
Комплектный узел трансформатора тока ТШП-05. КУН		Стоимость	Масса
		Р 37	1:10
ГНП Сорочинский В.А. И.контр. Темкин П.К. Нач. отд. Холодков В.В. Рук. отд. Каран В.В. Инж. Мирошников А.В.		Лист	Листов 1
		г.пи <b>ЭЛЕКТРОПРОЕКТ</b> КУНБЫШЕВ	



1. Все отверстия  $\phi$  19мм краем оговаренных.
2. Сварку производить электродами Э42 ГОСТ 9467-75.
3. На детали поз. 2 нарезать резьбу М16 с двух сторон.

№ детали	№ поз.	Обозначение	Наименование	Кол.	Примеч.
Б4	1		Уголок Б-75*75-6 ГОСТ 8509-72* Ст.310-1 ГОСТ 535-79	2	2,92кг
			L = 425		
Б4	2		Круге В16 ГОСТ 2590-71* Ст.310-1 ГОСТ 535-79	2	0,6кг
			L = 380 в резьбы = 70		
Б4	3		Полоса Б*180 ГОСТ 103-76 Ст.310-1 ГОСТ 535-79	1	2,5кг
			L = 250		
	4		Латунка М16 ГОСТ 5315-70*	4	0,053кг
	5		Шайба 16 ГОСТ 11371-78	4	0,011кг
			Уголок Б-50*50*5 ГОСТ 8509-72* Ст.310-1 ГОСТ 535-79		
	6		L = 150	4	0,6кг
	7		L = 450	1	1,7кг

И.В. Сидорин, Подпись и дата

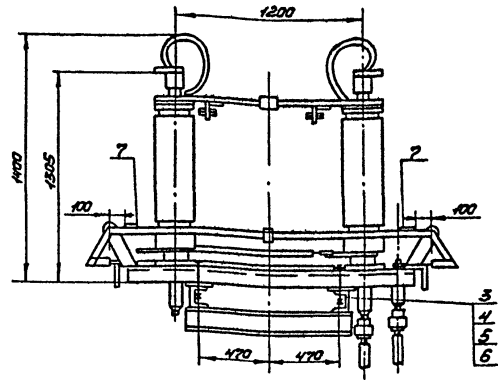
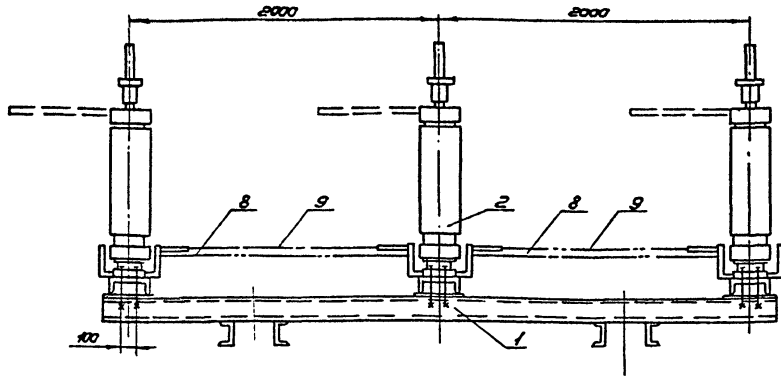
Приложение		

			ТТ-407-3-386.86 ЭПН 120100		
			Конструкция для КУИ		
ГНП	Сорокоукин	Ф.И.	Стандия	Маслов	Маслов
И.контр.	Темкин	И.И.	Р	14	1:10
Нач.отд.	Холодков	И.И.	Лист 1 из 1		
Рук.вр.	Карон	И.И.	ГПИ		
Инж.	Мирошников	И.И.	ЭЛЕКТРОПРОЕКТ		
			Кульбашев		
			Формат А3		
			090 712-04		



Титовый проект 407-3-586.86

ЛЛ



Фигура	Знач	Лос.	Обозначение	Наименование	Кол.	Примечание
13	1		ЭПН 13 01 00	Конструкция для КС42	1	410,4кг
	2		ТЭ16-520.102-79	Разъемитель Г4(3-2-10)/1000У1	1	706кг
	3			Болт М16-90 ГОСТ 7798-70*	12	
	4			Гайка М16 ГОСТ 5915-70*	12	
	5			Шайба 16 ГОСТ 11574-78	12	
	6			Шайба 16 ГОСТ 10906-78	12	
	7			Полоса 8x80 ГОСТ 105-76 Ст 3КП-I ГОСТ 535-79 L=4000	2	12,3кг
	8			Труба 29-32 ГОСТ 3262-75* L=1800	2	4,3кг

Фигура	Знач	Лос.	Обозначение	Наименование	Кол.	Примечание
	9			Труба 45x6 ГОСТ 8734-75** Б ГОСТ 8735-74** L=1800	4	10,4кг

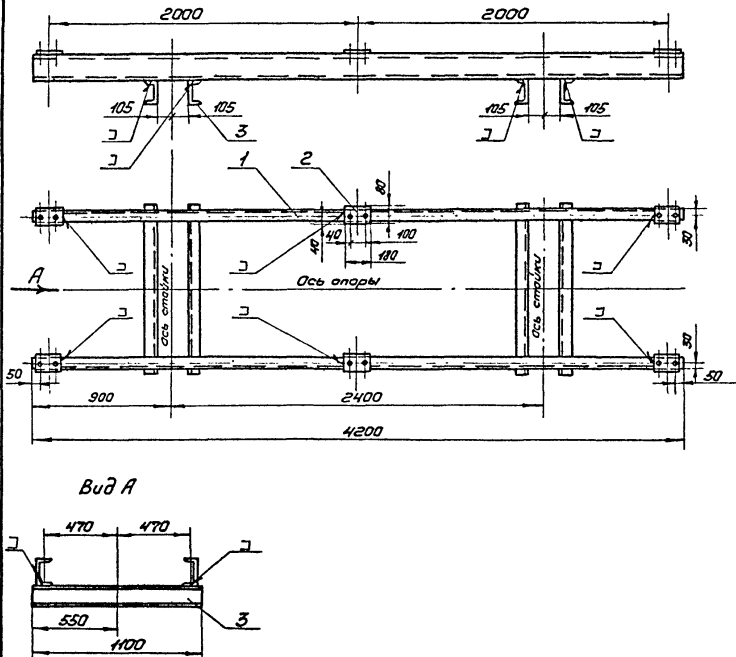
Привезен		
Киб. №		

		ТТ-407-3-586.86		ЭПН 13 00 00	
		Комплектный узел Р4ДБ-2-10/1000У1 КС42		Склад	Место
				Р	928
				Масштаб	1:25
				Лист	Всего листов
				г.пи	
				ЭЛЕКТРОПРОЕКТ	
				КНДБ-ШЕВ	
				Формат А3	

Ш. № 12 лист. Листов в сборе

1. Комплектный узел разработан на основании каталога Информэлектро 02.1005-81.

Тяловой проект 407-3-386.86 Альбом II



Все отверстия  $\phi$  13мм.

Сварку производить электродами Э-42 ГОСТ 9467-75.

Сварные швы выполнить по ГОСТ 5264-80-T3-B.6.

Кол.	Наименование	Обозначение	Примечание
	<u>Детали</u>		
1	Швеллер	12 ГОСТ 8240-72 Ст.3/ПС-I ГОСТ 535-79 L=4200	
2	Полоса	6*80 ГОСТ 103-76 Ст.3/ПС-I ГОСТ 535-79 L=180	43,7кг 9,7кг
	<u>Материалы</u>		
3	Швеллер	12 ГОСТ 8240-72 Ст.3/ПС-I ГОСТ 535-79 L=1400	11,5кг

ИНВ. №-проект / Разработчик / Взам.инв.№

Привязка	

ИВ.№

ТИП 407-3-386.86		ЭП1И 13 01 00	
Конструкция для КУ42	Стадия	Масштаб	Масштаб
	Р	1:10,4	1:25
		Лист	Листов
		ГПИ	ЭКСПРОЕКТО
		Куйбышев	

ГИП: Сорочинкин, Петкин, Колотов, Рун.вр., ИМК. Миронин

Формат А3  
С/В 112-04

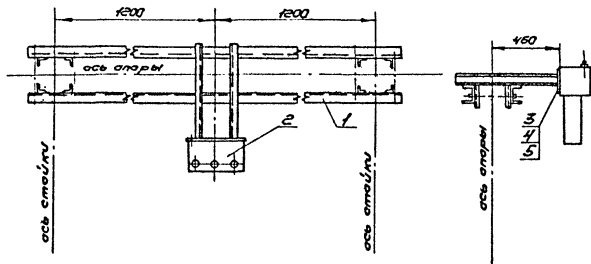
Инв.№ подл.	Листы в сборе и детали в сборе, №№		Прибавки			
				Инв.№		
				Станд. Масса	Масса	Мощность
				Лист	Листов	
				ЭЛЕКТРОПРОЕКТ Кубицышев		

Формат А4

Инв.№ подл.	Листы в сборе и детали в сборе, №№	Прибавки			
			Инв.№		
			Станд. Масса	Масса	Мощность
			Лист	Листов	
			ЭЛЕКТРОПРОЕКТ Кубицышев		

Формат А4

СФ 412-04



Инв.№ в сборе	Лист	Обозначение	Наименование	кол.	Примечание
А3	1	ЭПН 40100	Конструкция для КУ13	1	81кг
	2	ТУ16-520.123-73	Привод ПР-У1	1	33кг
	3		Болт М18x40 ГОСТ 7798-70*	2	
	4		Гайка М16 ГОСТ 5945-70*	2	
	5		Шайба 16 ГОСТ 4371-78	2	

Комплектный узел разработан на основании чертежа 8381 А клд. 412.215.1974г.

Прибавки

77-407-3-386.86

ЭПН 40100

Комплектный узел ПР-У1. КУ13

Станд. Масса  
Р 114

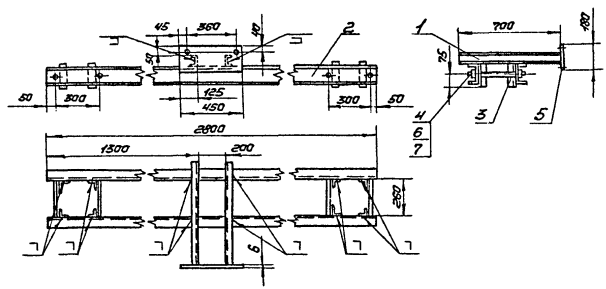
Мощность  
1,25

Лист  
ЭЛЕКТРОПРОЕКТ  
Кубицышев

Листов 1

Формат А4

Туполобов проект 407-3-386.86 Альбом IV



№ позиции	Знак	Поз.	Обозначение	Наименование	Кол.	Примечание
БУ		1		Швеллер 8 ГОСТ 8240-72 L=200 Ст.301 ГОСТ 535-79	2	5кг
БУ		2		Швеллер 12 ГОСТ 8240-72 L=2800 Ст.301 ГОСТ 535-79	2	292кг
БУ		3		Уголок 6-50-50-5 ГОСТ 8509-78 L=150 Ст.301-1 ГОСТ 535-79	8	0,57кг
БУ		4		Крест В16 ГОСТ 2590-71* L=380 Ст.301-1 ГОСТ 535-79 E резьбы=70	4	0,6кг
БУ		5		Полоса 6x180 ГОСТ 103-76 L=450 Ст.301-1 ГОСТ 535-79	1	3,8кг
		6		Головка М16 ГОСТ 535-70*	8	
		7		Шайба 16 ГОСТ 11371-78	8	

1. Сварку производить электродами Э-42 ГОСТ 9467-75.  
Сварные швы выполнять по ГОСТ 5264-80-ТЗ-ДБ.  
2. Все отверстия ф 18.

Привязан		
Илл. №		

			777-407-3-386.86		ЭПАН 1401 00	
			Конструкция для КУ 13		Сталь	Металл
					P	80
					Лист	Листов 1
					ЭЛЕКТРОПРОЕКТ	
					К.С.БЫШЕВ	

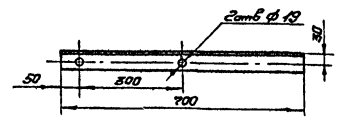
Формат А3  
СР 712-04

Илл. № 101. Листов 1 в 2 листа. Внут. илл. № 29



Типовой проект 407-3-386.86 Альбом IV

ЭПН 15 00 01

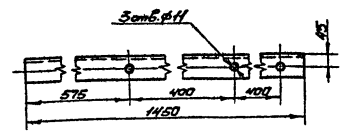
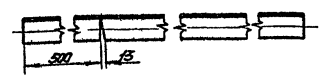


ЭПН 15 00 01-01 Зеркальное отражение.  
Остальное - см. ЭПН 15 00 01.

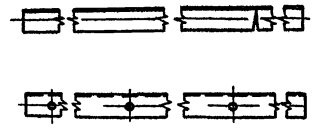


Типовой проект 407-3- Альбом IV

ЭПН 15 00 02



ЭПН 15 00 02-01 - зеркальное отражение.  
Остальное - см. ЭПН 15 00 02.



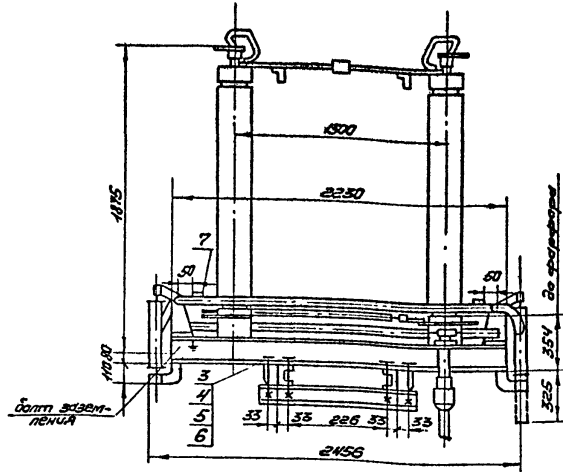
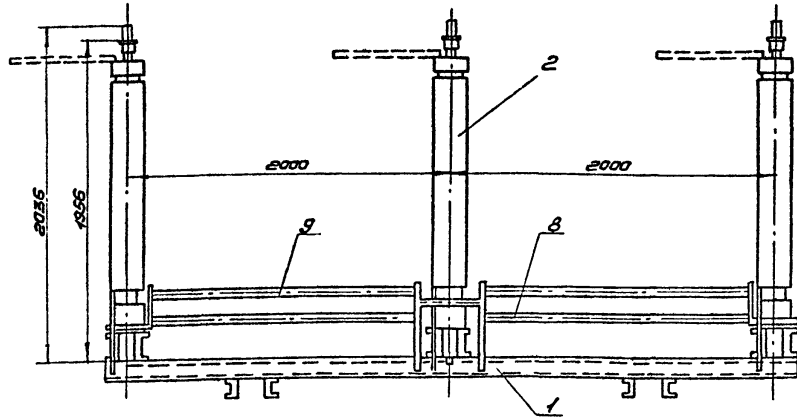
Исполн. / Исполн. и дата	717-407-3- ЭПН 15 00 01					Привязки		
Исполн. / Исполн. и дата	ГНП Сарановкин С. С.	И. автор Темкин П. П.	И. исполнитель Холодков В. В.	Рук. пр. Карон И. И.	Инж. Мирошников В. В.	Узелок Б-50x50x5 ГОСТ 8509-72* Ст. 3 ИС-1 ГОСТ 535-73	Масса 2,6	Меситов 1:10
						Узелок	Лист	Листов 1
						ЭЛЕКТРОПРОЕКТ	ФГИ КНИБШЕВ	

Формат А4

Исполн. / Исполн. и дата	717-407-3-386.86 ЭПН 15 00 02					Привязки		
Исполн. / Исполн. и дата	ГНП Сарановкин С. С.	И. автор Темкин П. П.	И. исполнитель Холодков В. В.	Рук. пр. Карон И. И.	Инж. Мирошников В. В.	Узелок Б-75x75x6 ГОСТ 8509-72* Ст. 3 ИС-1 ГОСТ 535-73	Масса 10,0	Меситов 1:10
						Узелок	Лист	Листов 1
						ЭЛЕКТРОПРОЕКТ	ФГИ КНИБШЕВ	

Формат А4  
С 90 112-04

Туповол проект 407-3-386.86 Альбом IV



Кол-во	Зона	№З	Обозначение	Наименование	Кол.	Примечание
13		1	ЭПНН 15 01 00	Конструкция для КУН	1	148,8 кг
		2	ТЭУ-520. 102-79	Разъединитель РНДЗ-2-110У/1000У4	1	1260 кг.
		3		Болт М16*60 ГОСТ 7798-70	24	
		4		Гайка М16 ГОСТ 5915-70	24	
		5		Шайба 16 ГОСТ 11371-78	24	
		6		Шайба 16 ГОСТ 10906-66	24	
		7		Панель 10*60 ГОСТ 103-76 Панель ДнЗНПЭ ГОСТ 335-79 L = 4000	2	188 кг
		8		Труба 25*3,2 ГОСТ 326275-1000	2	4,3 кг

Кол-во	Зона	№З	Обозначение	Наименование	Кол.	Примечание
		9		Труба 45*6 ГОСТ 8734-75 <sup>А</sup> Б ГОСТ 8735-74 <sup>А</sup> L = 1600	4	9,2 кг

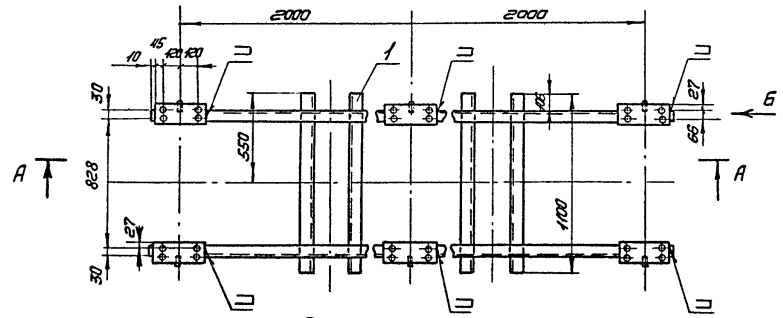
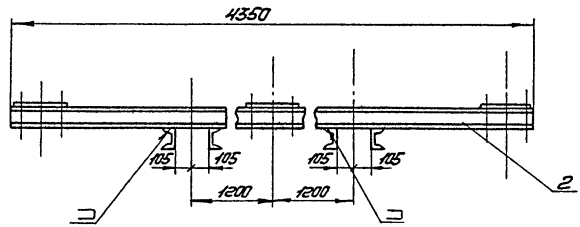
Привод			
Итого			

ТТ-407-3-386.86		ЭПНН 15 01 00	
Комплектный узел РНДЗ-2-110У/1000У4 КУН			
Стр. №	Масштаб	Масштаб	
Р	1:25	1:25	
Всего листов 1		Лист № 1	
ГПМ ЭЛЕКТРОПРОЕКТ Кубинер			
Формат А3			

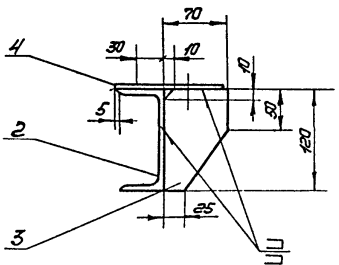
СФ 112-04

Тело баб проект 407-3-386.86 Алюминий

Разрез А-А



Вид Б  
Масштаб 1:5



Формат	Лист	№	Обозначение	Наименование	Кол.	Примечание
				<b>Материалы</b>		
				Швеллер 12 ГОСТ 8240-72 Ст.316-Г ГОСТ 535-79		
	1			L=1100	4	11,4кг
	2			L=4350	2	45,2кг
	3			Полоса 6x70 ГОСТ 103-76 Ст.316-Г ГОСТ 535-79	6	0,4кг
				L=120		
	4			Полоса 6x120 ГОСТ 103-76 Ст.316-Г ГОСТ 535-79	6	1,9кг
				L=330		

1. Все отверстия  $\phi 19$ мм.
2. Сварку производить электродами Э-42 ГОСТ 9467-75. Сварные швы выполнить по ГОСТ 5254-80-73-ДБ.

Привязан		
Изм. №		

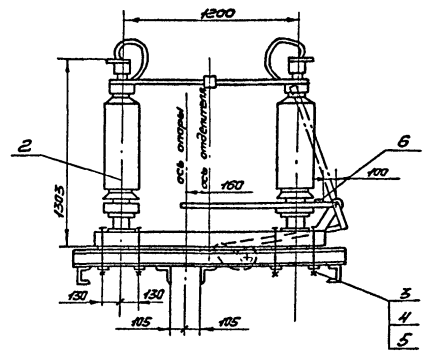
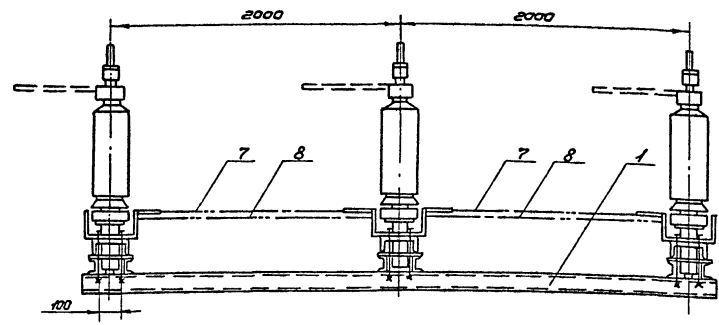
77-407-3-386.86		ЭПН 16 01 00	
Конструкция для КУЧН	Стандия	Масса	Масштаб
	P	150	1:25
Лист		Листов 1	
г.п.и <b>ЭЛЕКТРОПРОЕКТ</b> К.И.Бышев			

Формат А3  
СР 112-04

Изм. № 01, 02, 03, 04, 05, 06, 07, 08, 09, 10, 11, 12, 13, 14, 15, 16, 17, 18, 19, 20, 21, 22, 23, 24, 25, 26, 27, 28, 29, 30, 31, 32, 33, 34, 35, 36, 37, 38, 39, 40, 41, 42, 43, 44, 45, 46, 47, 48, 49, 50, 51, 52, 53, 54, 55, 56, 57, 58, 59, 60, 61, 62, 63, 64, 65, 66, 67, 68, 69, 70, 71, 72, 73, 74, 75, 76, 77, 78, 79, 80, 81, 82, 83, 84, 85, 86, 87, 88, 89, 90, 91, 92, 93, 94, 95, 96, 97, 98, 99, 100



Толобов проект 107-3-386.86 Альбом IV



Кол.	Обозначение	Наименование	Примечание
1	ЭПН 17000	Конструкция для КЭ15	1 169,9кг
2	ТУ 16-521.020-75	Дополнитель ОДЗ-16-110М/630У1	1 600кг
3		Болт М16×180 ГОСТ 7798-70*	24
4		Гайка М16 ГОСТ 5915-70*	24
5		Шайба 16 ГОСТ 11371-78	24
6		Лопасть 10×60 ГОСТ 103-76 Ст.ЗКР-I ГОСТ 535-79	1 18,84кг
		L = 4000	

Кол.	Обозначение	Наименование	Примечание
7		Труба 25×3,2 ГОСТ 3262-75 L=1800	2 4,5кг
8		Труба 32×3,2 ГОСТ 3262-75 L=1800	2 5,5кг

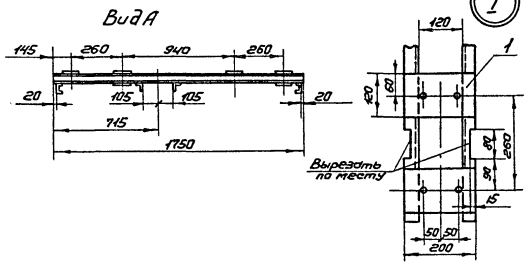
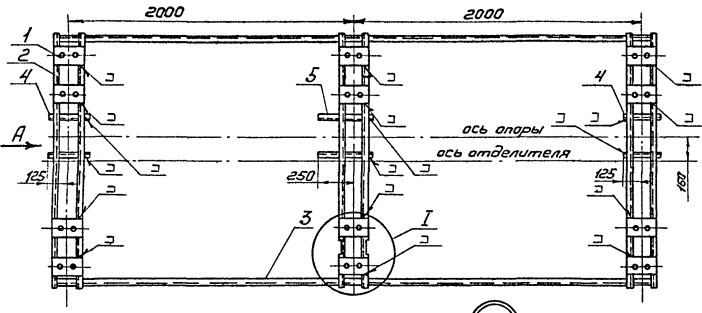
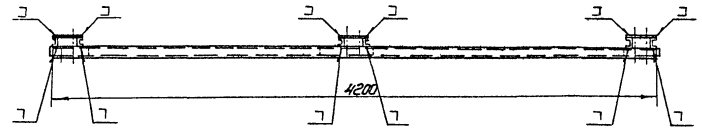
Приказ		
№	Дата	Подпись

ТП-407-3-386.86		ЭПН 170000	
Комплектный узел ОДЗ-16-110М/630У1 КЭ15		Сталь	Масса
		P	817
		Лист	1:25
ГИП Сорочинкин В.А. Н.контр. Темкин П.А. Инж.отд. Холодов С.В. Рук.вр. Керем Н.В. Инж. Мурашкин С.П.		ГПИ <b>ЭЛЕКТРОПРОЕКТ</b> КИЗЫШЕВ	

Комплектный узел разработан на основании каталога 02.13.01-80 Информалектра.

Альбом IV

Типовой проект 407-3-386.86



1. Все отверстия  $\phi 13$  мм.
2. Сварку производить электродами Э-42 ГОСТ 9467-75. Сварные швы выполнять по ГОСТ 5264-80-73-46.

№ детали	Знач.	Проб.	Обозначение	Наименование	Примечание	
					Кол.	в.ч.не
<u>Детали</u>						
64	1		Полоса	6x120 ГОСТ 103-76 Ст.3КП-I ГОСТ 535-79 L=200	24	4,1кг
<u>Материалы</u>						
	2		Швеллер	8 ГОСТ 8240-72 Ст.3Пс-I ГОСТ 535-79 L=1750	6	123кг
	3			L=4200	2	26,9кг
	4		Уголок	6-75x75-6 ГОСТ 8509-72 Ст.3Пс-I ГОСТ 535-79 L=250	4	17кг
	5			L=400	2	2,8кг

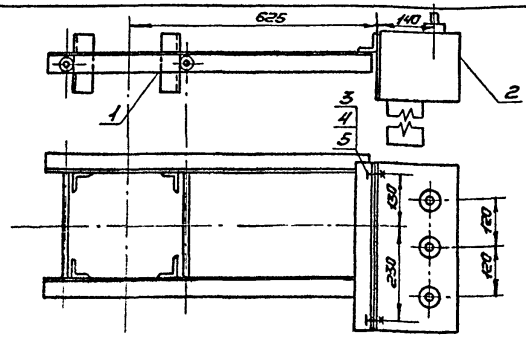
Привязки		
ИМБН		

ТТ 407-3-386.86 ЭПЦ 170100					
Конструкция для КУ45			Сталь	Масса	Мощность
			P	167	1:25
ГИП Воротыкин С.И.			Лист 1 из 1		
Н.контр. Темкин М.П.			ЭЛЕКТРОПРОЕКТ КИБЬШЕВ		
Нач. отд. Халайбай С.И.					
Рис. эр. Карон А.И.					
Инж.с. Мурашников В.П.					

Формат А3  
С.Ф. 1/2-04

ИМБН-Лен. Полная стоимость 3500 руб. 12

Тилобой проект 407-3-386.86 Альбом IV



Кол. шт.	Обозначение	Наименование	Кол.	Примечание
1	ЭПН 18 01 00	Конструкция для КУП	1	17,56кг
2	ТУ16-520.123-73	Привод ПР-У1	1	28кг
3		Болт М16*40 ГОСТ 7798-70	4	
4		Гайка М16 ГОСТ 5915-70	4	
5		Шайба 16 ГОСТ 11374-78	4	

Комплектный узел разработан на основании чертежа ВЗВР НК110 412.245.

Привязан	
Изм. №	

ТТ-407-3-386.86 ЭПН 18 00 00

Комплектный узел ПР-У1, КУП

Станд.	Масса	Масштаб
Р	45	1:10

Лист 1  
г.п.и  
**ЭЛЕКТРОПРОЕКТ**  
К.И.В.ШЕВ

Формат А4  
СР 112-04

Г.п.и	Сарацкий	С.И.
Нач.пр.	Теткин	И.П.
Нач.отд.	Холодков	С.И.
Рук.ер.	Карон	И.И.
Инж.	Мирошкин	И.И.

Изм. №, лист, дата, формат, альбом

Привязан	
Изм. №	

ТТ-407-3-386.86

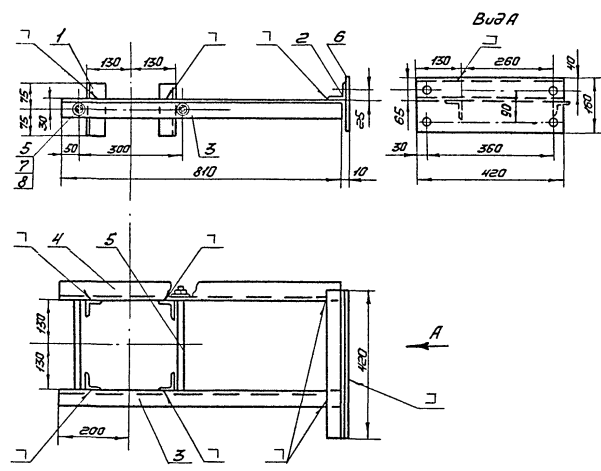
Станд.	Масса	Масштаб

Лист 1  
г.п.и  
**ЭЛЕКТРОПРОЕКТ**  
К.И.В.ШЕВ

СР 112-04

Тепловый проект 407-3-386.86

Альбом IV



Кол-во	Обозначение	Наименование	Кол.	Примечание
		<u>Детали</u>		
		Уголок 5-50*50*5 ГОСТ 8509-72 Ст 3К1Г-1 ГОСТ 535-79		
1	L = 150		4	0,57кг
2	L = 420		1	1,6кг
3	L = 810		1	3,9кг
4	L = 810		1	3,9кг
5		Крышечка 8*16 ГОСТ 2530-74 * Ст 3К1Г-1 ГОСТ 535-79		
		L = 380 Резьбы = 70	2	0,6 кг
6		Полоса 8*160 ГОСТ 103-76 Ст 3К1Г-1 ГОСТ 535-79		
		L = 420	1	4,2кг
		<u>Стандартные изделия</u>		
7		Гайка М16 ГОСТ 5915-70 *	4	
8		Шайба 16 ГОСТ 1837-78	4	

1. Все отверстия ф 18мм.
2. Сварку производить электродами Э-42 ГОСТ 9467-75.
3. На детали поз. 5 нарезать резьбу М16 с двух сторон.

Сварные швы выпалнить по ГОСТ 5264-80-ТЗ-АБ.

Привязан	
Ив.л.р.	

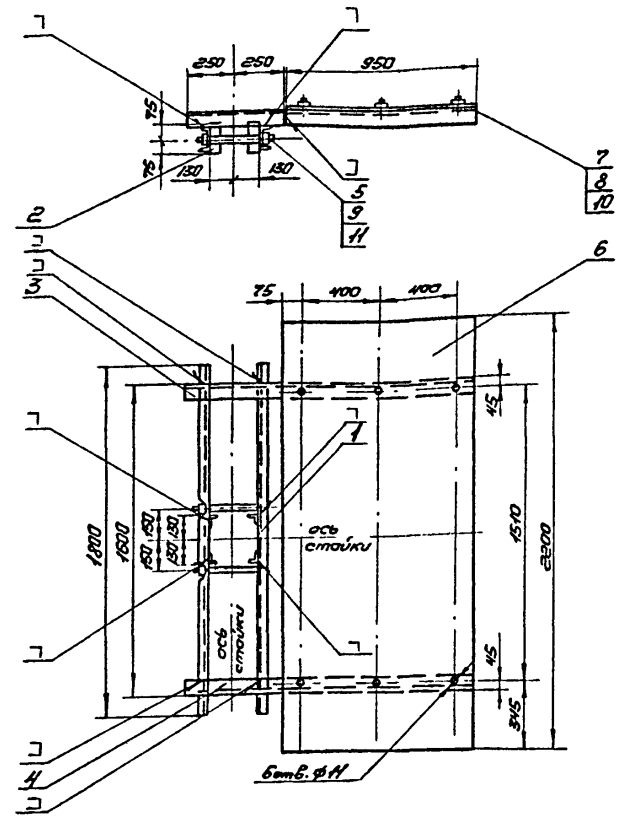
Ив.л.р. дата. Подпись и дата

77-407-3-386.86		ЭТНН 180100	
Конструкция для КУП?		Стандия	Масса
Р	1,2	1,10	
Лист		Листов 1	
ЭЛЕКТРОПРОЕКТ			
КУБЫШЕВ			
Формат А3			

СФД 112-04

Альбом IV

Тиловоу проект 407-5-386.86



- Сверку производить электродами Э-42 ГОСТ 9467-75. Сборные швы выполнить по ГОСТ 5264-80-ТЗ-ДБ.
- На детали поз.5 нарезать резьбу М16 с двух сторон.

№ детали	Этаж	Лист	Обозначение	Наименование	Кол.	Примечание
А4	1		ЭПН 1900 01	Швеллер	2	18,7 кг
	2			Уголок Б-50*50*5 ГОСТ 8509-72 Ст.3КП-I ГОСТ 535-79	4	0,57 кг
				L=150		
А4	3		ЭПН 15 00 02	Уголок	1	10,0 кг
А4	4		ЭПН 15 00 02-01	То же	1	10,0 кг
Б4	5			Крыс В16 ГОСТ 2590-71* Ст.3КП-I ГОСТ 535-79	2	0,6 кг
				L=380 Резьба=70		
Б4	6			Лист Б-ПН-10-2 ГОСТ 19904-74 5-IV-НС.3КП ГОСТ 16523-70	1	32,9 кг
				950*2200		
	7			Болт М8*25 ГОСТ 7798-70*	6	
	8			Гайка М8 ГОСТ 5915-70*	6	
	9			Гайка М16 ГОСТ 5915-70*	4	
	10			Шайба 8 ГОСТ 11371-78	6	
	11			Шайба 16 ГОСТ 11371-78	4	

Привязки		
И.в.к.в.з		

И.в.к.в.з  
Листы и детали  
Вмест. в.к.в.з

			ТТ-407-5-386.86			ЭПН 19 00 00		
			Конструкция защитного козырька отделителя			Сталь	Лист	Листов
						Р	5-4	1-25
						Лист	Листов 1	
ГНП Сорочайкин Ю.И.						ФПК ЭЛЕКТРОПРОЕКТ Кышляев		
Н.контр. Темкин М.В.								
Нач. отд. Холодков Ю.И.								
Рук. вр. Керан М.И.								
Ниж. Мирошников А.И.								

Формат А3  
090 712-04

Инв.№ п/дтн. | Подпись и дата | Взам. инв.№

Привязан		
Инв.№		
Стандарт	Масса	Масштаб
Лист	Листов	
ГПИ <b>ЭЛЕКТРОПРОЕКТ</b> К. ЧИБЫШЕВ		

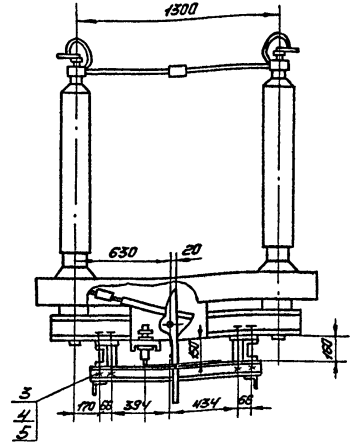
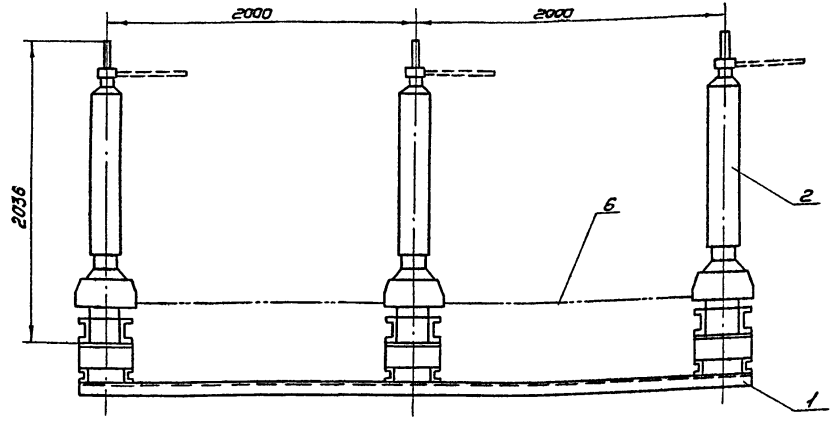
Формат А4  
СФ 112-04

Инв.№ п/дтн. | Подпись и дата | Взам. инв.№

Привязан		
Инв.№		
717-407-3-		ЭПМ 19 00 01
Швеннер		Стандарт   Масса   Масштаб
		Р   10,0   1:10
Лист		Листов 1
ГПИ <b>ЭЛЕКТРОПРОЕКТ</b> К. ЧИБЫШЕВ		ГПИ <b>ЭЛЕКТРОПРОЕКТ</b> К. ЧИБЫШЕВ

Формат А4

Трехболт проект 407-3-386.86 Альбом ЛЛ



Кол.	Примечание	Наименование	Обозначение	Лист	Зона	Формат
1	43кг.	Конструкция для КУБ	ЭПН 20 01 00	1	18	
2	1270кг.	Отделитель трехклассный ОД-110У/1000У1	ТУ 16-521.202-75	2		
3	24	Болт М16х80 ГОСТ 7798-70		3		
4	24	Гайка М16 ГОСТ 5915-70		4		
5	48	Шайба 16 ГОСТ 11371-78		5		

Комплектный узел разработан на основании каталога 02.06.41-77 Информэлектра.

Кол.	Примечание	Наименование	Обозначение	Лист	Зона	Формат
2	43кг.	Труба 25х3.2 ГОСТ 3262-75		6		
		L=1800				

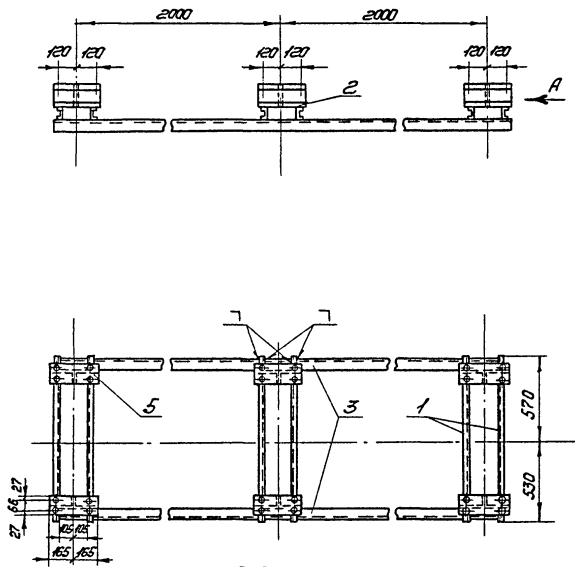
Привязан


Илб. №

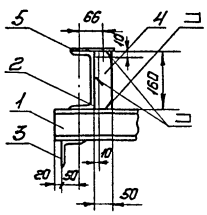
ТП-407-3-386.86		ЭПН 20 00 00	
Комплектный узел ОД-110У/1000У1 КУБ			
Стандия	Масса	Максимум	
P	1425	1:25	
Лист	Листов 1		
ГПИ			
ЭЛЕКТРОПРОЕКТ			
Кучишвер			
Формат А3			

ГИП Сарачийкин  
И.контр. Гемкин  
Начальд. Халодков  
Рис.вр. Куран  
Инж. Предимов

Титуловый проект 407-3-386.86 Мельбам IV



Вид А  
Масштаб 1:10



№	Обозначение	Наименование	Кол.	Примечание
<u>Материалы</u>				
1		Швеллер 8 ГОСТ 8240-72 Ст 3/ПС-1 ГОСТ 535-79 L = 1100	6	7,7кг
2		Швеллер 16 ГОСТ 8240-72 Ст 3/ПС-1 ГОСТ 535-79 L = 330	6	5,0кг
3		Уголок 5-75*75*6 ГОСТ 8509-72 Ст 3/ПС-1 ГОСТ 535-79 L = 4200	2	284кг
4		Полоса 6*50 ГОСТ 105-76 Ст 3МП-1 ГОСТ 535-79 L = 160	6	0,4кг
5		Полоса 6*120 ГОСТ 105-76 Ст 3МП-1 ГОСТ 535-79 L = 330	6	1,9кг

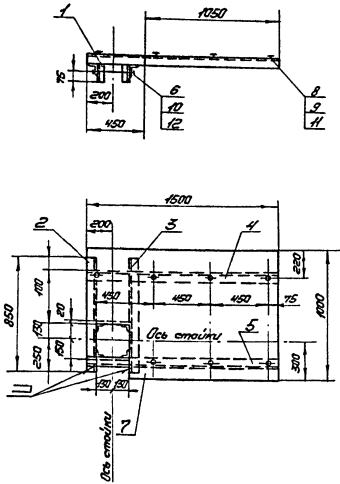
1. Все отверстия  $\phi$  13мм.
2. Сварку производить электродом Э-42 ГОСТ 9467-75.  
Сварные швы выполнять по ГОСТ 5264-80-ТЗ-ДБ.

Привязка	
Изм. №	

777-407-3-386.86		ЭПМН 20 01 00	
Конструкция для КУ1В		Сталь	Масса
		Р	149
ГИП Сарачалин Н.Клинт Телткин Н.Катаев Холодков Р.Керем Карам И.М. Прудников		Масштаб	1:25
		Лист	Листов 1
ГИП <b>ЭЛЕКТРОПРОЕКТ</b> КИРБИШЕВ			



ТИЛОВОУ ПРОЕКТ 407-3-386.86 АЛЬБОМ IV



1. Все отверстия ф16мм кресте обозначены.
2. Сверлы производить электродом Э-42 ГОСТ 9457-75. Сверные штыли выполнять по ГОСТ 5264-80-ТЗ-АБ.
3. На детали поз.Б нарезать резьбы М16с двух сторон.

№ детали	Знач.	Мас.	Обозначение	Наименование	Кол.	Примечание
Б4	1			Уголок 5-50-50-5 ГОСТ 8509-72 Ст.317-1 ГОСТ 335-79	4	0,57кв
				Л = 150		
А4	2	ЭП1Н	21 00 01	Уголок	1	5,86кв
А4	3	ЭП1Н	21 00 01-01	Уголок	1	5,86кв
А4	4	ЭП1Н	21 00 02	Уголок	1	10,33кв
А4	5	ЭП1Н	21 00 03	Уголок	1	10,33кв
Б4	6			Крест 8/8 ГОСТ 2590-71* Ст.317-1 ГОСТ 335-79	2	0,6кв
				Л = 380 В резьбы = 70		
Б4	7			Плат 5-14-0-2 ГОСТ 13904-74 Э-11-106.3171 ГОСТ 525-70	1	28,55кв
				1000 x 1500		
				Болт М8x25 ГОСТ 7738-70*	7	
				Гайка М8 ГОСТ 5915-70*	7	
				Гайка М16 ГОСТ 5915-70*	4	
				Шайба 8 ГОСТ 11371-78	7	
				Шайба 16 ГОСТ 11371-78	4	

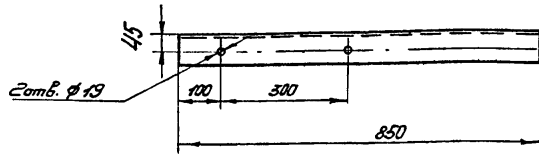
Привязки			
№Б.13			

ТИТ-407-3-386.86		ЭП1Н 21 00 00	
Конструкция		Стандарт	Масштаб
защитного кожуха		Р	60
отделителя		Лист	1 из 25
И.И.Т. Соболев	Ф.И.О.	ГПИ	
И.А.К.Т. Темкин	И.И.Т.	ЭЛЕКТРОПРОЕКТ	
И.А.К.Т. Хлопков	И.И.Т.	К.В.Б.ШЕВ	
И.А.К.Т. Керон	И.И.Т.		
И.А.К.Т. Павлов	И.И.Т.		

7-го листа А3  
 СФ 112-04

Тилобой проект 407-3-386.86 Альбом IV

ЭПН 21 00 01



ЭПН 21 00 01-01 Зеркальное отражение  
Остальное - см. ЭПН 21 00 01



Привязан			
Инв. №			

Инв. № подл.	Листов и дата	Взам. инв. №						
ГНП	Сорокин	Б.И.						
Н.контр.	Темкин	И.И.						
Нач.отд.	Холодков	И.И.						
Рук.вр.	Карен	И.И.						
Инж.	Провников	И.И.						

ТП-407-3-386.86 ЭПН 21 00 01		
Уголок	Стадия	Масштаб
	Р	5,86 1:10
Уголок 5-15*15*6 ГОСТ 8509-72 Ст 3ПС-I ГОСТ 535-79	Лист	Листов 1
	ГПИ ЭЛЕКТРОПРОЕКТ Куйбышев	

Формат А4

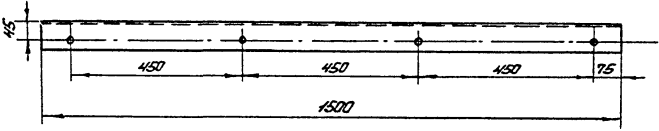
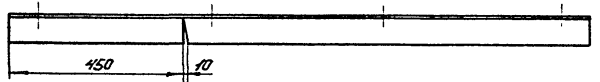
Тилобой проект 407-3- Альбом IV

Инв. № подл.	Листов и дата	Взам. инв. №						
ТП 407-3-386.86								
			Стадия	Масштаб				
			Лист	Листов				
			ГПИ ЭЛЕКТРОПРОЕКТ Куйбышев					

Формат А4  
СФ 712-04

Альбом IV

Типовой проект 407-3-386.86



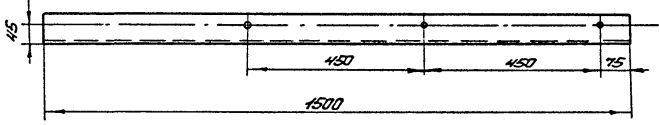
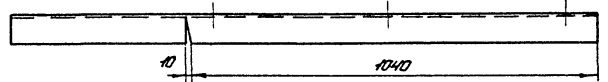
Инв.№ подл.	Подпись и дата	Инв.№ табл. №
ГНП	Сороколикун	
Н.контр.	Темкин	
Нач.впд.	Холодков	
Эк.вр.	Корон	
Имм.	Прядников	

	Привязан
	Инв.№
	ТП-407-3-386.86
	ЭПН 21 00 02
	Узелок
	Стандия
	Масса
	Масштаб
	Р 10,33 1:10
	Лист
	Листов в 1
	ГПИ
	Узелок 5-75*75*6 ГОСТ 8509-72*
	Ст. ЗПС-I ГОСТ 535-79
	ЭЛЕКТРОПРОЕКТ
	Кудышнев

Формат А4  
СФ 712-04

Альбом IV

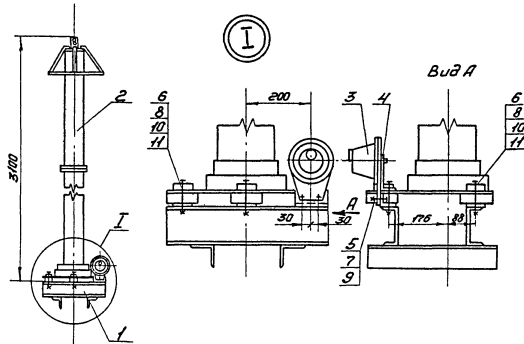
Типовой проект 407-3-



Инв.№ подл.	Подпись и дата	Инв.№ табл. №
ГНП	Сороколикун	
Н.контр.	Темкин	
Нач.впд.	Холодков	
Эк.вр.	Корон	
Имм.	Прядников	

	Привязан
	Инв.№
	ТП-407-3-386.86
	ЭПН 21 00 03
	Узелок
	Стандия
	Масса
	Масштаб
	Р 10,33 1:10
	Лист
	Листов в 1
	ГПИ
	Узелок 5-75*75*6 ГОСТ 8509-72*
	Ст. ЗПС-I ГОСТ 535-79
	ЭЛЕКТРОПРОЕКТ
	Кудышнев

Формат А4  
СФ 712-04



1. Комплектный узел разработан на основании каталога  
Информэлектро 02.52.04-81.

№	Кол	Обозначение	Наименование	Кол	Примечание
13	1	ЭПТН 22.01.00	Конструкция для КУ-19	1	1,88кг
	2	ТУ 16-521.264-78	Разрядник воздушный РВС-10М	1	1,95кг
	3	ТУ 16-534.013-74	Регистратор сработки выключателя РР-У1	1	1,75кг
54	4		Полоса 4x30 ГОСТ 103-76 Ст.ЗПТ-1 ГОСТ 539-79 L = 200	1	0,13кг
	5		Болт М8x30 ГОСТ 7798-70	2	0,018кг
	6		Болт М16x120 ГОСТ 7798-70	3	0,25кг
	7		Гайка М8 ГОСТ 5915-70	2	0,008кг
	8		Гайка М16 ГОСТ 5915-70	3	0,033кг
	9		Шайба 8 ГОСТ 11371-78	4	0,002кг
	10		Шайба 16 ГОСТ 11371-78	3	0,011кг
	11		Шайба 16 ГОСТ 10906-78	3	0,05кг

Привязки

№Б.№

777-407-3-386.86

ЭПТН 22.00.00

Комплектный узел  
РВС-10М с регистратором  
сработки выключателя РР-1, КУ-19

Статус Москва Машинист

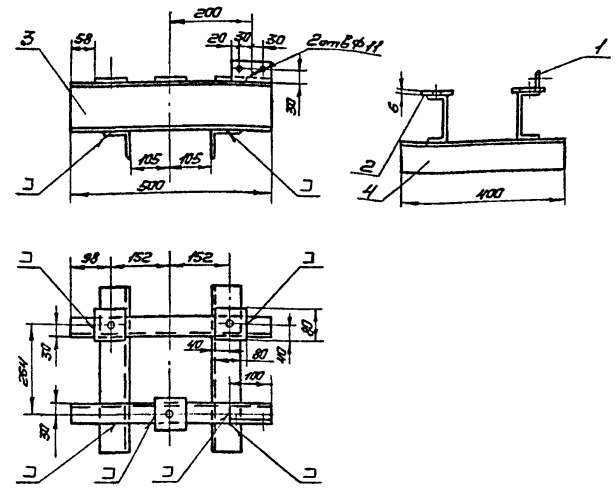
Р 196 1:25

Лист Листов 1

ЭЛЕКТРОПРОЕКТ  
Книжечный

Альбом А3  
СФ 712-04

Тиловой проект 407-3-386.86 Альбом IV



1. Все отверстия  $\varnothing 21$  мм. кроме оговариваемых.
2. Сварку производить электродами Э-42 ГОСТ 9467-75. Сварные швы выполнить по ГОСТ 5264-80-ТЗ-16.

№ детали	Зона	Лист	Обозначение	Наименование	Кол.	Примечание
<u>Детали</u>						
64	1			Узелок 6-50-50*5 ГОСТ 8509-72 См 3ИЛ-1 ГОСТ 535-79	1	0,38 кг
L = 100						
64	2			Полоса 6*80 ГОСТ 103-76 См 3ИЛ-1 ГОСТ 535-79	3	0,3 кг
L = 80						
<u>Материалы</u>						
	3			Швеллер 12 ГОСТ 8240-72 См 3ИЛ-1 ГОСТ 535-79	2	5,2 кг
L = 500						
	4			Узелок 6-75-75-6 ГОСТ 8509-72 См 3ИЛ-1 ГОСТ 535-79	2	2,8 кг
L = 400						

Пробран			
М.в. №			

Число листов. Подпись и дата. Утвержден №

			ТТ-407-3-386.86 ЭПН 22 01 00		
Конструкция для КУ19			Столб	Масса	Максимум
			P	17,5	1-10
			Лист	Листов 4	
			Фирм ЭЛЕКТРОПРОЕКТ К.И.БЕЛЕНКО		

ГИП Сарачинский Сель  
Н.контр. Темкин ИИ  
Нач.отд. Холодков ИИ  
Рук.вр. Каран ИИ  
Инж. Мурашкин ИИ

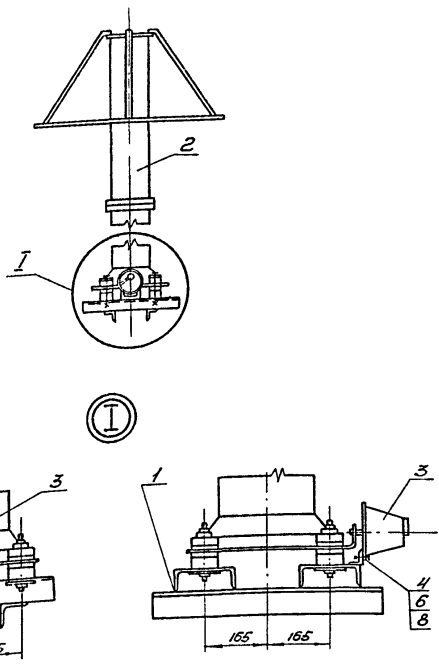
Формат А5  
СФ 112-04

Альбом IV

407-3-386.86

Типовой проект

Инв. № подл. Подпись и дата Взамин №



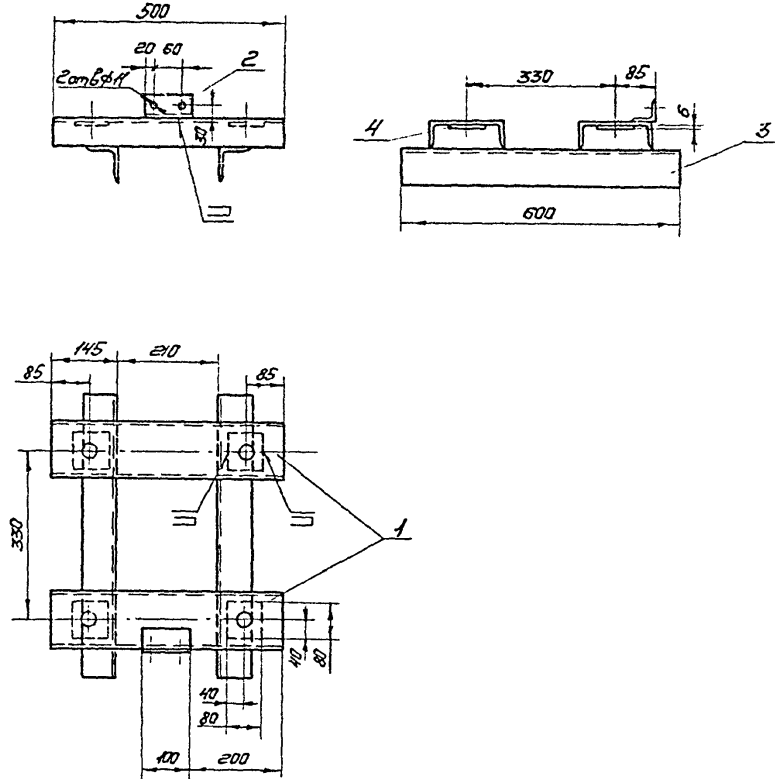
Комплектный узел разработан на основании каталога Инфрмэлектра 02.52.01-80

Формат или лав.	лаз.	Обозначение	Наименование	кол	Примечание
			<u>Сборочные единицы</u>		
A3	1	ЭПИ 23 01 00	Конструкция для КУ20	1	24,5кг.
			<u>Оборудование</u>		
	2	ТУ 16-521.266-79	Разрядник вентильный РВМГ-НОМ	1	328кг.
	3		Регистратор срабатывания РР-2	1	2кг
			<u>Стандартные изделия</u>		
	4		Болт М18×40 ГОСТ 7798-70*	2	
	5		Болт М20×40 ГОСТ 7798-70*	4	
	6		Гайка М18 ГОСТ 5915-70*	2	
	7		Гайка М20 ГОСТ 5915-70*	4	
	8		Шайба 8 ГОСТ 11371-78	4	
	9		Шайба 20 ГОСТ 11371-78	8	

Привязан			
Инв. №			

		ТП 407-3-386.86 ЭПИ 23 00 00	
		Комплектный узел РВМГ-НОМ с регистратором срабатывания РР-2. КУ20	
ГИП	Сорокацкий Ф.А.	Студия	Москва
Н.контр.	Теткин И.А.	Р	356
Нач. отд.	Холоднов В.А.	Лист	Листов 1
Рук. эк.	Караев В.А.	ГПП	
Инженер	Григорьев В.Т.	ЭЛЕКТРОПРОЕКТ	
		Кудышев	

Формат А3  
ОФ 712-04



Обозначение	Наименование	Кол	Примечание
<u>Материалы</u>			
1	Швеллер 16 ГОСТ 8240-72 Ст 3ПС-I ГОСТ 535-79 L = 500	2	7,1 кг
2	Уголок 5-50x50x5 ГОСТ 8509-72 Ст 3ПС-I ГОСТ 535-79 L = 100	1	0,4 кг
3	Уголок 5-75x75x6 ГОСТ 8509-72 Ст 3ПС-I ГОСТ 535-79 L = 600	2	4,1 кг
4	Полоса 6x80 ГОСТ 103-76 Ст 3КП-I ГОСТ 535-79 L = 80	4	0,3 кг

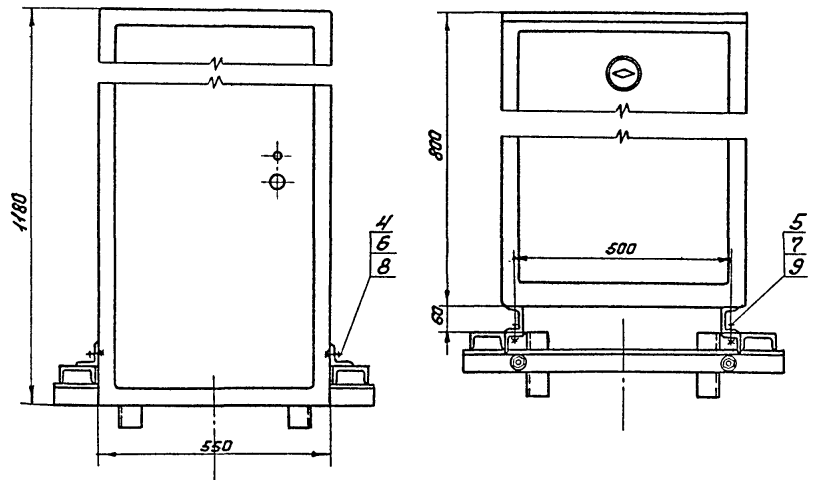
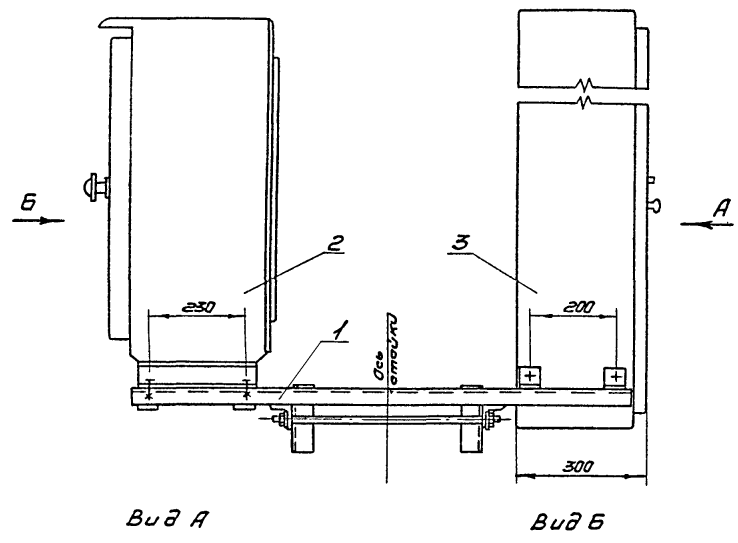
1. Все отверстия  $\phi 23$  мм, кроме оговаренных.
2. Сварку производить электродами Э-42 ГОСТ 9467-75. Сварные швы выпалнить по ГОСТ 5264-80-ТЗ - ДБ.

Привязки			
ИИС. №			

ИИС № подл.	Подпись и дата	Взам. инж. №

ТЛ 407-3-386.86			ЭП/И 23 01 00		
Конструкция для КУ20			Станд.я	Масштаб	Масштаб
			P	24	1:10
ГИП Сарачийкин С.В. Инж. Темкин И.А. Нач. отд. Холодков С.В. Рук. гр. Каран Д.М. Инж. Прудников С.В.			Лист		Листов 1
			ГПИ <b>ЭЛЕКТРОПРОЕКТ</b> Куйбышев		

Туповой проект 407-3-386.86 Альбом IV



№ позиции	Зона	Лаз.	Обозначение	Наименование	Кол.	Примечание
A3		1	ЭПНН 24 01 00	Конструкция для КУЭГ	1	28,5кг
		2		Шкаф ЩД-2	1	55кг
		3	ТУЗН-43-1328-77	Ящик зажимов ЯЗВ-120	1	51кг
		4		Болт М8x35 ГОСТ 7798-70*	4	
		5		Болт М14x35 ГОСТ 7798-70*	4	
		6		Гайка М8 ГОСТ 5915-70*	4	
		7		Гайка М14 ГОСТ 5915-70*	4	
		8		Шайба 8 ГОСТ 11371-78	4	
		9		Шайба 14 ГОСТ 11371-78	4	

Исполн. [blank] Проверка и дата [blank] [blank]

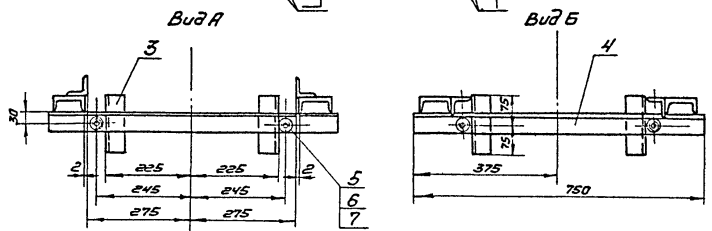
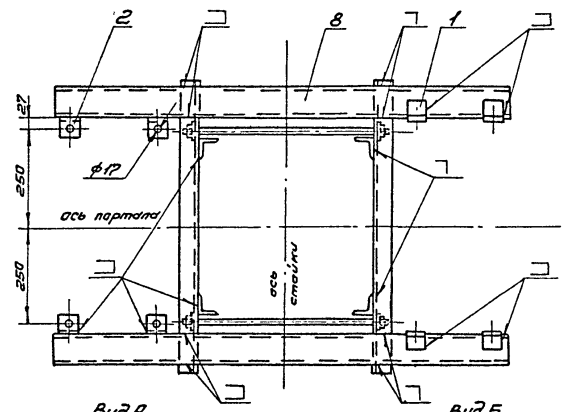
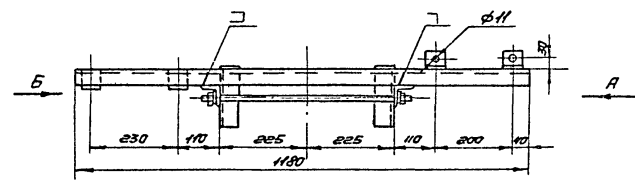
Привязки		
Инд. №		

ТТ-407-3-386.86			ЭПНН 24 00 00		
Комплектный узел			Станд.	Масштаб	Масштаб
шкафа ЩД-2 и ящика			Р	1:5	1:10
ЯЗВ-120. КУЭГ			Лист	Листов	
ГИП Саровский			ГПИ		
Н.Комар			ЭЛЕКТРОПРОЕКТ		
Нахотэ			Кубышев		
Рук.пр. Каран					



Львов

Типовой проект 407-3-386.86



1. Все отверстия  $\phi 19$ , кроме оговоренных.  
 2. Сверху производить электросварки Э-42 ГОСТ 9467-75. Все сварные швы выкатить по ГОСТ 5264-80-ТЗ-46.

Кол-во	Зона	Раз.	Обозначение	Наименование	Кол.	Примечан.
				Узелок Б-50х50х5 ГОСТ 8509-72* См ЗИП-1 ГОСТ 535-79		
54	1			Л=50	4	0,19кг
54	2			Л=50	4	0,19кг
54	3			Л=150	4	0,57кг
54	4			Л=750	2	2,83кг
54	5			Крыс В16 ГОСТ 2590-71* См ЗИП-1 ГОСТ 535-79 Л=570 $L_{раздвн}=70$	2	0,9кг
	6			Гайка М16 ГОСТ 5915-70*	4	
	7			Шайба 16 ГОСТ 11371-78	4	
	8			Швеллер 8 ГОСТ 8240-72 См ЗИП-1 ГОСТ 535-79 Л=1180	2	8,32кг

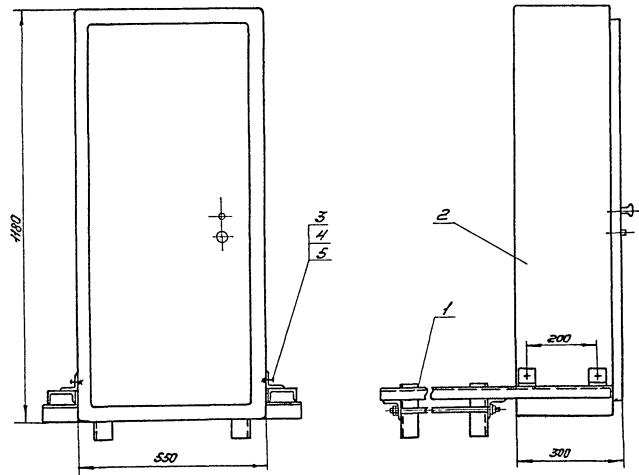
Привязан			
Ивб №			

77-407-3-386.86		ЭЛН 240100	
Конструкция для КЭЭ		Стенда Р	Масса 28,5
		Лист	Масштаб 1:10
ГНП Сорочинкин Ф.С.	Н.контр. Теткин М.А.	Листов 1	
Н.контр. Холодков	Р.к.вр. Каран	ГПИ	
		ЭЛЕКТРОПРОЕКТ	
		Кучишев	

Формат А3  
 СД 112-04

М.в. № 12  
 Листов 1  
 Взам. инв. № 12

Тилобай проект 407-3-386.86 Альбом IV



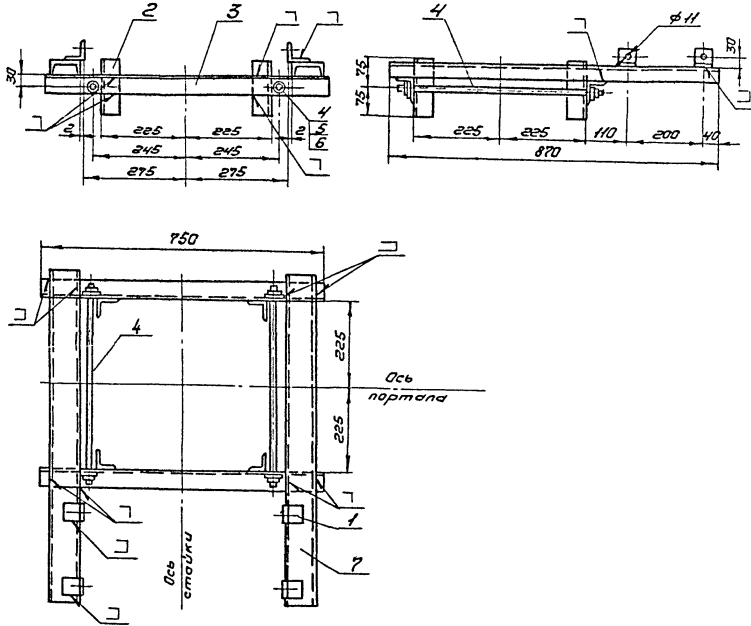
Кол-во	Обозначение	Наименование	Кол	Примечание
		<u>Сборочные единицы</u>		
15	ЭПН 250100	Конструкция для КЧ22	1	22,94кг
		<u>Оборудование</u>		
2	ТУ 34-43-1328-77	Ящик зажимов ЯЗВ-60	1	50кг
		<u>Стандартные изделия</u>		
3		Болт М8*35 ГОСТ 7798-70*	4	
4		Гайка М8 ГОСТ 5915-70*	4	
5		Шайба 8 ГОСТ 18714-78	4	

Инв. № табл. 1. Объемы в объеме 130 шт. инв. № 2

Привезен			
Инв. № 2			

					777-407-3-386.86	ЭПН 25 00 00		
					Комплектный узел ящика ЯЗВ-60, КЧ22			
							Стандия	Масса
						Р	73	1:10
						Лист	Листов 1	
					ЭЛЕКТРОПРОЕКТ Куйбышев			
					Формат А3 0.70 712-04			

ГНП Сарачийкин  
Н.Копца Теткин  
Нач. отд. Халайков  
Р.М.ер. Керим



1. Все отверстия  $\phi 19$ , кроме оговаренных.  
 2. Сварки производить электродами Э42 ГОСТ 9467-75.  
 Все сварные швы выполнять по ГОСТ 5264-80-73 - АБ.

Кол-во	Знач	Поз.	Обозначение	Наименование	Кол.	Примечан.
				Уголок 5-50x50x5 ГОСТ 8509-72 Ст.3 ПС-I ГОСТ 535-79		
54	1			L = 50	4	0,19 кг
54	2			L = 150	4	0,57 кг
54	3			L = 750	2	2,83 кг
54	4			Крест В 16 ГОСТ 2590-71* Ст.3 ПС-I ГОСТ 535-79	2	0,9 кг
				L = 570 Врезной 70		
		5		Гайка М16 ГОСТ 5915-70*	4	
		6		Шайба 16 ГОСТ 11371-78	4	
		7		Швеллер 8 ГОСТ 8240-72 Ст.3 ПС-I ГОСТ 535-79	2	6,13 кг
				L = 870		

Привязан

Инв. №

ТТ-407-3-386.86

ЭПН 25 0100

Конструкция для КУЭЭ

Страна Масса Площадь

Р 22,04 1:10

Лист Листов 1

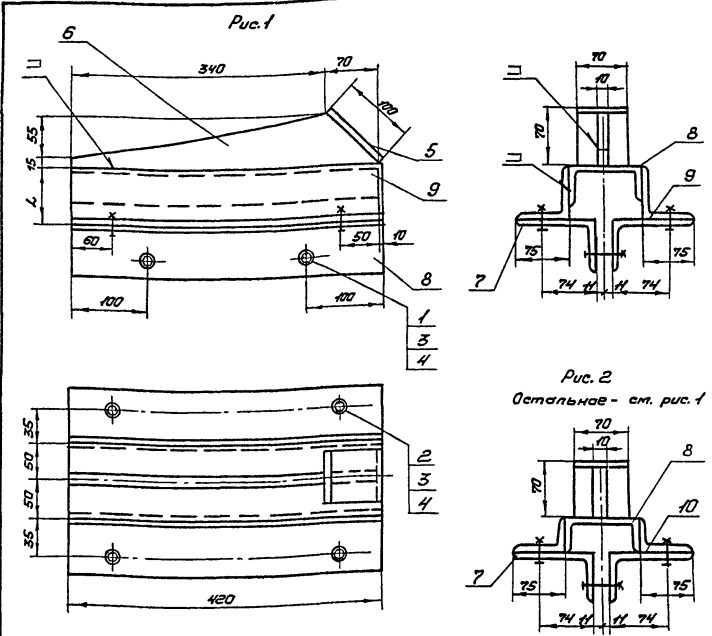
ФПИ  
ЭЛЕКТРОПРОЕКТ  
КубишевФормат А3  
СД 112-04

ГНП	Сороочкин	С.А.
Н.Контр.	Темкин	И.И.
Нач. отд.	Холоднов	В.А.
Рук. пр.	Керан	И.И.
Инж.	Мирошникова	Н.П.

Тиловоу проект 407-3-386.86

М.В. № 2 под. / Всп. ш. № 2

IV



Формат	Знак	Пос.	Обозначение	Наименование	Кол.	Примеч.
		10		Узелок 5-75*30*6 ГОСТ 8509-72* Ст.3ПС-I ГОСТ 535-79 L=420	2	2,47кг

Обозначение	Рис.	L	Масса	Испол.	Примеч.
ЭПН 260000	1	75	21,45	I	
ЭПН 260000-01	2	50	20,6	II	

1. Сверхку производить электродами Э42 ГОСТ 9467-75.  
 Все сварные швы выполнять по ГОСТ 5264-80-13-АБ.  
 2. Все отверстия  $\phi$  18мм.

Формат	Знак	Пос.	Обозначение	Наименование	Кол.	Примеч.
				Болты ГОСТ 7798-70*		
		1		M 16*80	2	
		2		M 16*55	4	
		3		Гайка M16 ГОСТ 5915-70*	6	
		4		Шайба 16 ГОСТ 11374-78	6	
				Полоса 5-40*70 ГОСТ 103-76 Ст.3ПС-I ГОСТ 535-79		
		5		L=100	1	0,6кг
		6		L=410	1	2,3кг
		7		Узелок 5-40*70*8 ГОСТ 8509-72* Ст.3ПС-I ГОСТ 535-79 L=420	2	4,05кг
		8		Швеллер 10 ГОСТ 8240-72 Ст.3ПС-I ГОСТ 535-79 L=420	1	3,6кг
			Переменные данные для исполнения			
			ЭПН 260000			
		9		Узелок 5-75*30*6 ГОСТ 8509-72* Ст.3ПС-I ГОСТ 535-79 L=420	2	2,9кг
			ЭПН 260000-01			

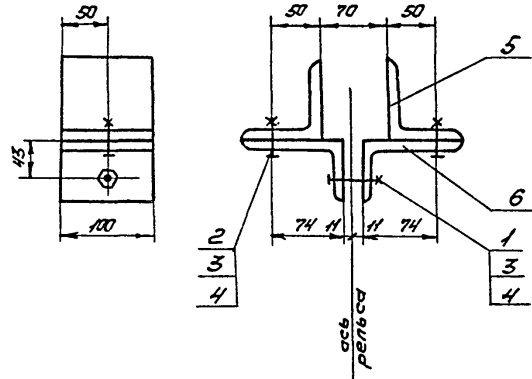
Привязан			

ТП-407-3-386.86			ЭПН 260000		
Сталь	Масса	Максимум			
P	см. табл.	1:5			
Лист	Листов				
ЭЛЕКТРОПРОЕКТ			К.И.РЫБАК		

ГНП Орочайкин  
 Н.Коптев Теткин  
 Никитин Холодков  
 Вл.вр. Каран  
 Илк. Широшинов

Улары. Исполнения I, II

Тубовый проект 407-3-386.86 Альбом IV



Все отверстия  $\phi 18$  мм.

Кол-во	Обозначение	Наименование	Кол.	Примечан.
		<u>Стандартные изделия</u>		
1		Болт М16×80 ГОСТ 7798-70 <sup>н</sup>	1	
2		Болт М16×55 ГОСТ 7798-70 <sup>н</sup>	2	
3		Гайка М16 ГОСТ 5915-70 <sup>н</sup>	3	
4		Шайба 16 ГОСТ 11371-78	3	
		<u>Материалы</u>		
5		Углерок Б-90×90×6 ГОСТ 8509-72 <sup>н</sup> Ст. 310С-I ГОСТ 535-79	2	0,85кг
		L = 100		
6		Углерок Б-110×70×8 ГОСТ 8510-72 <sup>н</sup> Ст. 310С-I ГОСТ 535-79	2	1,09кг
		L = 100		

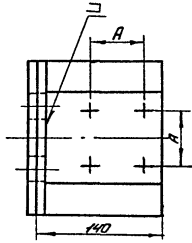
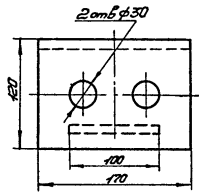
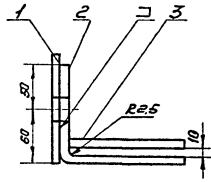
Ил. № 1/2 лодн. Подпись и дата. Вып. инв. №

Привязан			
Ил. №			

		ТП-407-3-386.86		ЭМН 27 00 00	
		Держатель		Стация	Масштаб
				P	4,2 1:5
				Лист	Листов 1
				ГПИ ЭЛЕКТРОПРОЕКТ Куйбышев	
				Фармаз АЗ	

СФ 712-04

Тело вай проект 407-3-386.86 Альбом IV



Обозначение	размер
	мм
ЭПМ 28 00 00	45
-01	60

Кол-во	Затра	Лист	Обозначение	Наименование	Кол.	Примечание
				<i>Детали</i>		
				Лист А4/1 10x170 ГОСТ 21634-76		
54	1			L = 120	1	0,58 кг
54	2			L = 230	1	1,1 кг
54	3			Шлифшкурт 10-100 ГОСТ 16178-70	1	0,4 кг
				L = 140		

1. Чертеж ЭПМ 2800 00 для подстанции типа 10-4-2x40-10-2(А-20).

Чертеж ЭПМ 2800 00-01 для подстанции типа 10-3(4)-2x40-10-2(А-20).

2. Сварку производить сварочной проволокой САК5 ГОСТ 7871-75. Сварные швы выполнить по ГОСТ 16310-С2-НПТ-ДБ.

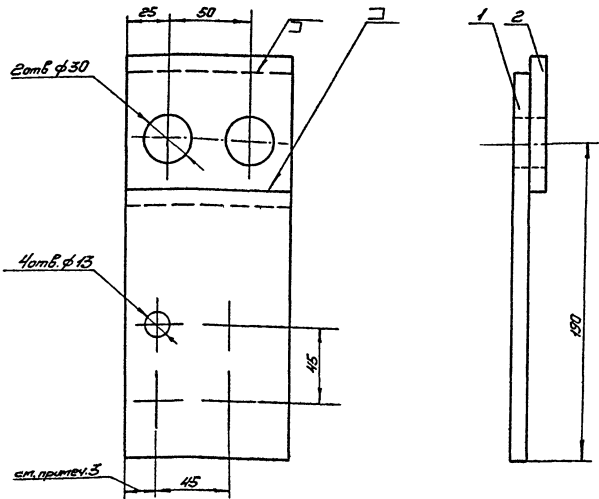
Привязка			
ИМБ.ИЗ			

77-407-3-386.86			ЭПМ 28 00 00		
Конструкция для узла III			Сталь	Масса	Масса/м <sup>2</sup>
			P	в1	г:4
ГНП Сарачийин Вайр Никандр Теткин ИИП Никандр Холодаев ИИП Рим.ер Керем ИИП Илк Керлова ИИП			Лист	Листов 1	
			ГПИ <b>ЭЛЕКТРОПРОЕКТ</b> Кудышев		

Формат А3  
СФ 712-04

ИМБ.ИЗ лист 1 из 2

Типовой проект 407-3-386.86 Альбом IV



Код	Кол.	Примечание	Наименование	Обозначение	Лист	Кол.
<u>Детали</u>						
Б4	1	шт	Контакт переходный КПП-100	ГОСТ 49357-81	1	1шт
Б4	2	шт	Шина АД51Т-10-100 ГОСТ 15176-76 L=80		1	2шт

Изготовитель: Восток-Электротехника

- Сварки производить сварочной проволокой св.АК5 ГОСТ 7871-75. Сварные швы выполнять по ГОСТ 16340-70-С2-НПН-Δ6.
- Отверстия в деталях сверлить после их сварки.
- Отверстия в деталях сверлить по месту.

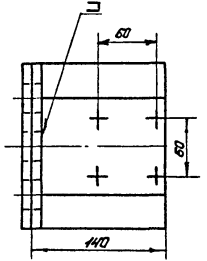
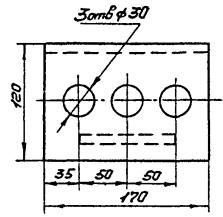
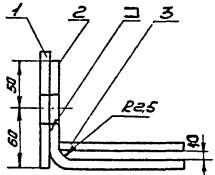
Привязан			

ТП 407-3-386.86		ЭТНМ 29 00 00	
Конструкция		Стенда	Масштаб
для узла IV		P	1:2
ГИП Саровский О.И. Н.И.Иванов, Т.И.Иванов Н.И.Иванов, К.И.Иванов Р.И.Иванов, М.И.Иванов И.И.Иванов, С.И.Иванов		Лист	Листов 1
		ГПИ ЭЛЕКТРОПРОЕКТ КУРЬШИНСКИЙ	

Формат А5  
 СР 912-04

Туполобой проект 407-3-386.86

Альбом IV



№ позиции	Зона	№в	Обозначение	Наименование	Кол.	Примечание
				<u>Детали</u>		
				Лист АД1 10x170 ГОСТ 163176		
54	1			L = 120	1	0,58кг
54	2			L = 230	1	1,1кг
54	3			Шина АД31Т 10x100 ГОСТ 15176-70	1	0,41кг
				L = 140		

Сварку производить сварочной проволокой СВАКС ГОСТ 7871-75. Сварные швы выполнить по ГОСТ 16310-70-С2-НПТ-Δ 6.

Привязан		
№в. №		

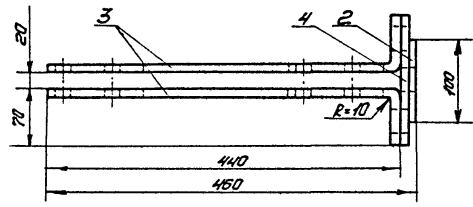
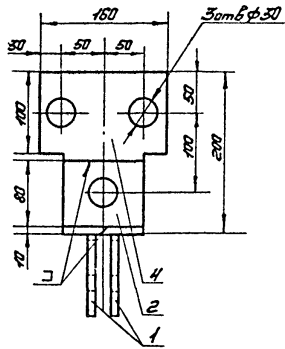
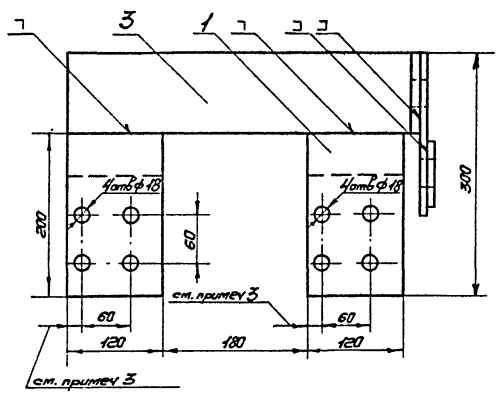
И.в.в. №-проект. Подпись и дата. Визы, №в. №, 12

			ТТ-407-3-386.86		ЭПН 30 00 00		
			Конструкция для узла V		Сталь	Масса	Мощность
					Р	2,1	1:4
					Лист	Листов 1	
					ГПИ ЭЛЕКТРОПРОЕКТ КУРЬШЕВ		

ГПИ Сорочайкин В.А.  
И.контр. Те м.к.м. М.А.К.  
Нач.отд. Холодков С.В.  
Рук.вр. Карон А.А.  
И.ин. Карлова И.И.

Формат А3  
СФ 712-04





Формат	Зона	Лев.	Обозначение	Наименование	Кол.	Примечание
				<u>Детали</u>		
			1	ГОСТ 19357-81 Контакт переходный КПП-120	4	1,2ке
			2	Шина АДЗПТ 10x100 ГОСТ 15776-70 L=80	1	0,2ке
			3	Шина АДЗПТ 10x120 ГОСТ 15776-70 L=435	2	1,6ке
			4	Лист АДЛ 10x160 ГОСТ 21631-76 L=200	1	0,72ке

- Сварку производить сварочной проволокой СВАКС ГОСТ 7871-75. Сварные швы выполнить по ГОСТ 16310-70-С2-НГП-ΔБ.
- Отверстия в деталях поз. 2-4 сверлить после их сварки.
- Отверстия в деталях поз. 1 сверлить по месту.

Привязан			
И.И.И.И.			

Уд. в. 12/12/12  
Листов и деталей

77-407-3-386.86 ЭПНН 31 00 00		
Страна	Масштаб	Материал
Р	8,4	1:5
Лист		Листов 1
г.п.и ЭЛЕКТРОПРОЕКТ Куйбышев		

ГНП Сарочайкин  
И.контр. Темкин  
Нач.отд. Холодков  
Рис.ар. Каран  
И.инж. Мирошников

Госстрой СССР  
ЦЕНТРАЛЬНЫЙ ИНСТИТУТ ТИПОВОГО ПРОЕКТИРОВАНИЯ  
Свердловский филиал  
620062, г.Свердловск-62, ул.Челышева,4  
Заказ № 34/4 Инв.№ СФ 412-04 тираж 90  
Сдано в печать 9.06. 1986 г цена 3-12