

ТИПОВОЙ ПРОЕКТ

407-3-387.86

ТРАНСФОРМАТОРНЫЕ ПОДСТАНЦИИ 110/10кВ
БЕЗ ВЫКЛЮЧАТЕЛЕЙ НА СТОРОНЕ ВЫСШЕГО НАПРЯЖЕНИЯ
С ТРАНСФОРМАТОРАМИ МОЩНОСТЬЮ ОТ 40 ДО 63 МВ · А

ПОДСТАНЦИЯ 110-4-2x63-10-2(Б-20)

АЛЬБОМ VIII

ИЗДЕЛИЯ ЖЕЛЕЗОБЕТОННЫЕ И СТАЛЬНЫЕ

сф 711-06

ТИПОВОЙ ПРОЕКТ

407-3-387.86

ТРАНСФОРМАТОРНЫЕ ПОДСТАНЦИИ 110/10кВ
БЕЗ ВЫКЛЮЧАТЕЛЕЙ НА СТОРОНЕ ВЫСШЕГО НАПРЯЖЕНИЯ
С ТРАНСФОРМАТОРАМИ МОЩНОСТЬЮ ОТ 40 ДО 63 МВ · А

ПОДСТАНЦИЯ 110-4-2х63-10-2(Б-20)

АЛЬБОМ VIII

ИЗДЕЛИЯ ЖЕЛЕЗОБЕТОННЫЕ И СТАЛЬНЫЕ

сф 711-06

РАЗРАБОТАН
ГПИ ПРОМСТРОЙПРОЕКТ
"МОСКВА
ГЛАВНЫЙ ИНЖЕНЕР ИНСТИТУТА
ГЛАВНЫЙ ИНЖЕНЕР ПРОЕКТА



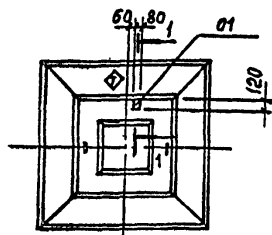
В.И.КОРОЛЁВ
О.И.ДУЖЕНКОВА

УТВЕРЖДЕН И ВВЕДЕН В ДЕЙСТВИЕ
МИНМОНТАЖСПЕЦСТРОЕМ СССР
ПРОТОКОЛ ОТ 21 ДЕКАБРЯ 1984г.

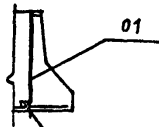
СОДЕРЖАНИЕ АЛЬБОМА

ОБОЗНАЧЕНИЕ	НАИМЕНОВАНИЕ	Стр.
СОДЕРЖАНИЕ АЛЬБОМА		
ТП407-3-	КЖИ - 01	2
	ФУНДАМЕНТ 2Ф18.11-1а	3
	- 02	4
	ФУНДАМЕНТ 2Ф21.11-1а	5..7
	- 03	8
	КОЛОННА 2КБ04	9
	- 03СБ	10
	КОЛОННА 2КБ04. СБОРОЧНЫЙ ЧЕРТЕЖ	11
	- 04	12
	КОЛОННА 2КБД4	13
	- 04СБ	14
	КОЛОННА 2КБД4. СБОРОЧНЫЙ ЧЕРТЕЖ	15
	- 05	16
	КОЛОННА 1КБД4-1	17
	- 06	18
	АРМИРОВАНИЕ КОЛОНН	19
	- 07СГ	20
	ВЕДОМОСТЬ РАСХОДА СТАЛИ	21
	- 08	22
	КАРКАС ПРОСТРАНСТВЕННЫЙ КП1	23
	- 09	24
	КАРКАС ПРОСТРАНСТВЕННЫЙ КП2	25
	- 10	
	КАРКАС ПРОСТРАНСТВЕННЫЙ КП3	
	- 11	
	РИГЕЛЬ РОРБ.26-40а, РОРБ.26-40б,	
	РОРБ.26-40в	
	- 12	
	РИГЕЛЬ РДРБ.86-70АТУа, РДРБ.86-70АТУб,	
	РДРБ.86-70АТУв	
	- 13	
	РИГЕЛЬ РДРБ.56-70АТУа, РДРБ.56-70АТУб	
	- 14	
	РИГЕЛЬ РОРБ.56-30АТУа	
	- 15	
	РИГЕЛЬ РЛРБ.26-60а	
	- 16	
	РИГЕЛЬ РЛРБ.56-45АТУа	
	- 17	
	ПЛИТА ПЗ-2АТУТ4	
	- 18	
	БАЛКА БЦ.60.5.2,Б-Л-а	
	- 19	
	ПАНЕЛЬ ПС60.15.2,5-2.Л-16а, ПС60.15.2,5-2.Л-6а	
	ПС60.15.2,5-2.Л-12а	
	- 20	
	ПАНЕЛЬ ПС60.15.2,5-2.Л-2а	
	- 21	
	ПАНЕЛЬ ПС30.15.2,5-6.Л-2а	
	- 22	
	ПАНЕЛЬ 2ПС15.12.2,5-Л-58а	
	- 23	
	ПАНЕЛЬ 3ПС46.150.25-Л-2а	
	- 24	
	СЕТКА АРМАТУРНАЯ С1	
	- 25	
	ЩИТ СТАЛЬНОЙ ЩС1	

ОБОЗНАЧЕНИЕ	НАИМЕНОВАНИЕ	Стр.
ТП407-3-	КЖИ - 26	26
	- 27	27
	ИЗДЕЛИЕ ЗАКЛАДНОЕ МН1	
	- 28	
	ИЗДЕЛИЕ ЗАКЛАДНОЕ МН2	
	- 29	
	ИЗДЕЛИЕ ЗАКЛАДНОЕ МН3	
	- 30	
	ИЗДЕЛИЕ ЗАКЛАДНОЕ МН4	
	- 31	
	ИЗДЕЛИЕ ЗАКЛАДНОЕ МН5, МН6	
	- 32	
	ПЛАСТИНА	
	- 33	
	ИЗДЕЛИЕ ЗАКЛАДНОЕ МН7	
	- 34	
	ПЛАСТИНА	
	- 35	
	ЯКОРЬ МН8	
	- 36	
	ОСЬ	
	- 37	
	ИЗДЕЛИЕ ЗАКЛАДНОЕ МН9	
	- 38	
	ИЗДЕЛИЕ ЗАКЛАДНОЕ МН10	
	- 39	
	ИЗДЕЛИЕ ЗАКЛАДНОЕ МН11	
	- 40	
	ИЗДЕЛИЕ СОЕДИНИТЕЛЬНОЕ МСН1	
	- 41	
	ИЗДЕЛИЕ СОЕДИНИТЕЛЬНОЕ МСН2	
	- 42	
	ИЗДЕЛИЕ СОЕДИНИТЕЛЬНОЕ МСН3	
	- 43	
	ИЗДЕЛИЕ СОЕДИНИТЕЛЬНОЕ МСН4, МСН5	
	- 44	
	ИЗДЕЛИЕ СОЕДИНИТЕЛЬНОЕ РК5с-а	
	- 45	
	ИЗДЕЛИЕ СОЕДИНИТЕЛЬНОЕ МС1	
	- 46	
	ИЗДЕЛИЕ СОЕДИНИТЕЛЬНОЕ МС2	
	- 47	
	ИЗДЕЛИЕ СОЕДИНИТЕЛЬНОЕ МС3	
	- 48	
	ИЗДЕЛИЕ СОЕДИНИТЕЛЬНОЕ МС4	
	- 49	
	ВОРОТА ВМ1ВН	
	- 50	
	КАЛИТКА КМ1Н	
	- 51	
	СТВОРКА СТ1, СТ2	
	- 52	
	СТВОРКА СТ3, СТ4	
	- 53	
	ОГРАЖДЕНИЯ ОГ1	
	- 54	
	ДЕРЕВЯННЫЙ ЩИТ Щ1	
	- 55	
	ДВЕРНОЙ БЛОК Д1	
	- 56	
	ДВЕРНАЯ КОРОБКА ДК1	
	- 57	
	ДВЕРНОЕ ПОЛОТНО ДПЛ	
	- 57	
	ДВЕРНОЕ ПОЛОТНО ДПП	



1-1



ГОСТ 5264-80-02-Δ6-80

Ось фундамента

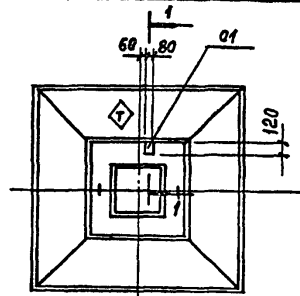
ВЕДОМОСТЬ РАСХОДА СТАЛИ
НА ДОПОЛНИТЕЛЬНЫЕ ЗАКЛАДНЫЕ ИЗДЕЛИЯ, КГ

Марка элемента	Изделия закладные				Общий расход
	Арматура класса		Прокат марки		
	А-II		ВСт 3кп 2		
	ГОСТ 5781-82*		ГОСТ 103-76*		
Ф10	Итого	6x80	Итого		
2Ф18.11-1а	0,7	0,7	0,5	0,5	1,2

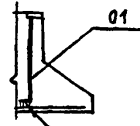
Формат	Зона	Поз.	Обозначение	Наименование	Кол.	Примечание
				<u>Сборочные единицы</u>		
			1.020-1/83 1-1 6.00-01	2Ф18.11-1	1	
АЧ	01	ТП407-3-	КЖИ-2Б	Изделие закладное МН1	1	

♦ - знак ориентации нанести несмываемой краской

Инв. № подл.	Подпись и дата	Взам. инв. №	ТП 407-3-387.86	КЖИ-01
			Фундамент	Стадия
			2Ф18.11-1а	Р
				Масса
				4500
				Масштаб
				Лист
				Листов 1
Нач. ЧОТД	Ковалев	Вед.	ПРОМСТРОЙПРОЕКТ	
Н. контр.	Иванов	Инж.		
ГИП	Дуженкова	Инж.		
Рук. БР. Инж.	Стужина	Инж.		
Инженер	Дикова	Инж.		



1-1



ГОСТ 5264-80-02-Δ6-80

Ось фундамента

ВЕДОМОСТЬ РАСХОДА СТАЛИ
НА ДОПОЛНИТЕЛЬНЫЕ ЗАКЛАДНЫЕ ИЗДЕЛИЯ, КГ

Марка элемента	Изделия закладные				Общий расход
	Арматура класса		Прокат марки		
	А-III		ВСт 3кп 2		
	ГОСТ 5781-82*		ГОСТ 103-76*		
Ф10	Итого	6x80	Итого		
2Ф21.11-1а	0,7	0,7	0,5	0,5	1,2

Формат	Зона	Поз.	Обозначение	Наименование	Кол.	Примечание
				<u>Сборочные единицы</u>		
			1.020-1/83.1-1 6.0.0-04	2Ф21.11-1	1	
АЧ	01	ТП407-3-	КЖИ-2Б	Изделие закладное МН1	1	

♦ - знак ориентации нанести несмываемой краской.

Инв. № подл.	Подпись и дата	Взам. инв. №	ТП 407-3-387.86	КЖИ-02
			Фундамент	Стадия
			2Ф21.11-1а	Р
				Масса
				5300
				Масштаб
				Лист
				Листов 1
Нач. ЧОТД	Ковалев	Вед.	ПРОМСТРОЙПРОЕКТ	
Н. контр.	Иванов	Инж.		
ГИП	Дуженкова	Инж.		
Рук. БР. Инж.	Стужина	Инж.		
Инженер	Дикова	Инж.		

Ивв. № подл.	Подпись и дата	Взам. ивв. №
--------------	----------------	--------------

ТИПОВОЙ ПРОЕКТ 407-3-387.86

Альбом VIII

ФОРМАТ	ЗОНА	ПОЗ.	ОБОЗНАЧЕНИЕ	НАИМЕНОВАНИЕ	КОЛ. НА ИСПОЛНЕНИЕ ТП407-3-						-КЖИ-03		ПРИМЕЧАНИЕ
					—	01	02	03	04	05			
				<u>ДОКУМЕНТАЦИЯ</u>									
			1.020-1/83. 2-11 0000 ПЗ	Пояснительная записка									
			0000 У	Узлы									
A3			ТП 407-3-	-КЖИ-03 СБ	СБОРОЧНЫЙ ЧЕРТЕЖ								
A3				-06	АРМИРОВАНИЕ								
A3				-07ВСТ	ВЫБОРКА СТАЛИ								
				<u>СБОРОЧНЫЕ ЕДИНИЦЫ</u>									
A3	1		ТП 407-3-	-КЖИ-08	КАРКАС ПРОСТРАНСТВЕННЫЙ								
					КП 1	1	1	1	1	1	1		
						2КБ04-1	2КБ04-2	2КБ04-3	2КБ04-4	2КБ04-5	2КБ04-6		

				ТП 407-3-387.86				-КЖИ-03					
НАЧ. АСОУ	КОВАЛЕВ	<i>В.С.С.</i>		Колонна 2КБ04				СТАДИЯ	ЛИСТ	ЛИСТОВ			
Н. КОНТР.	ИВАНОВ	<i>И.И.И.</i>						Р	1	2			
ГИП	ДУЖЕНКОВА	<i>Д.Д.Д.</i>						ПРОМСТРОЙПРОЕКТ					
РУК. БР. ИИЖ.	ДОМОЖИРОВА	<i>Д.Д.Д.</i>											
ИНЖЕНЕР	НЕКЛУДОВА	<i>Н.Н.Н.</i>											

ФОРМАТ А4

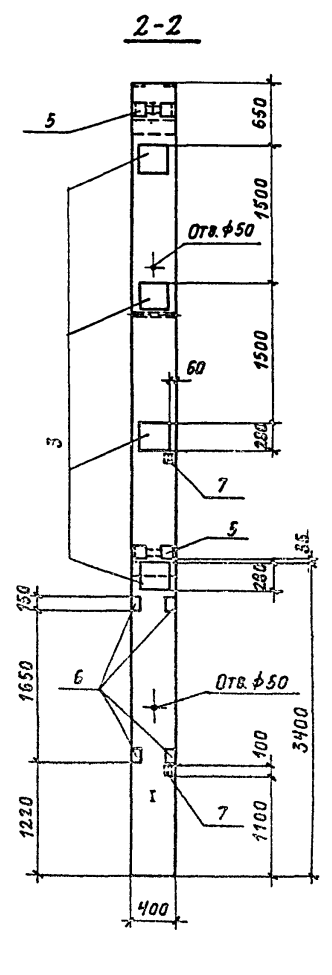
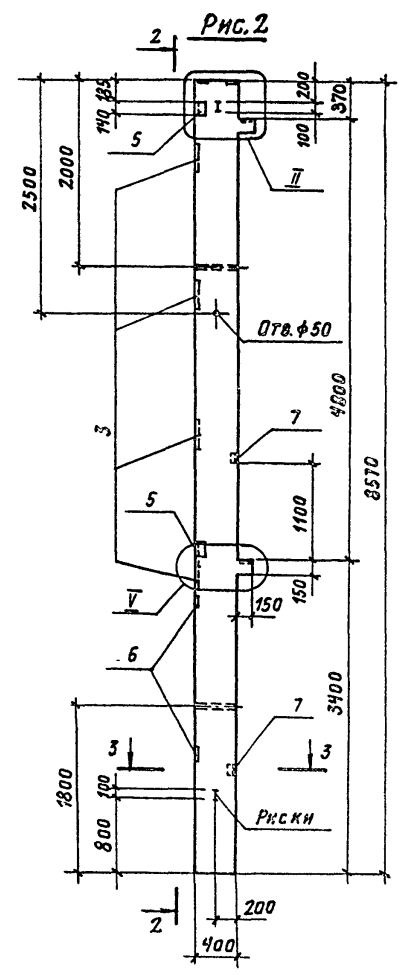
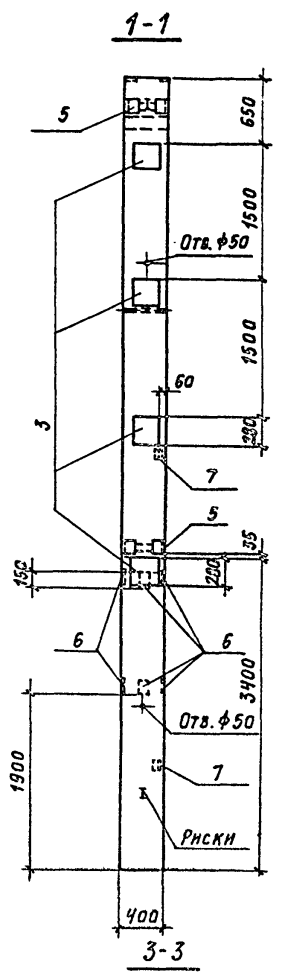
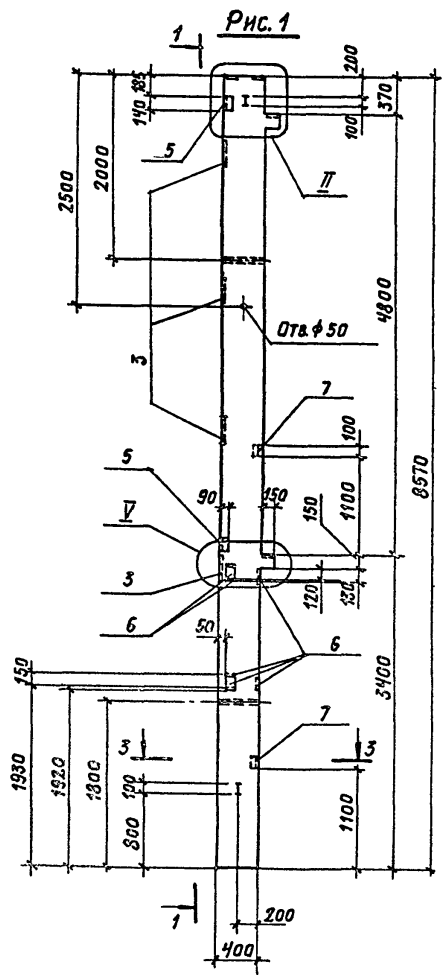
Ивв. № подл.	Подпись и дата	Взам. ивв. №
--------------	----------------	--------------

ФОРМАТ	ЗОНА	ПОЗ.	ОБОЗНАЧЕНИЕ	НАИМЕНОВАНИЕ	КОЛ. НА ИСПОЛНЕНИЕ ТП407-3-						-КЖИ-03		ПРИМЕЧАНИЕ
					—	01	02	03	04	05			
				<u>ИЗДЕЛИЯ ЗАКЛАДНЫЕ</u>									
	2		1.020-1/83 2-15 26-02	МН 29			1		1	1			
	3			26-05	МН 32	4	4	5	3	4	3		
	4			24-07	МН 34				2	5	6		
	5			32	МН 45	2	2	2	2	4	4		
	6		1.400-15.81 120-06	МН 106-1	6	4	4	2	2	8			
				<u>ДЕТАЛИ</u>									
Б4	7			Уголок 63*6 ГОСТ 8509-72*									
				ВСт3кп2 ГОСТ 535-79*									
				с=100	2	2	2	2	2	2			0,57кг
				<u>МАТЕРИАЛЫ</u>									
				БЕТОН МАРКИ 300, м ³	1,4	1,4	1,4	1,4	1,4	1,4			

ФФ 211-06 ФОРМАТ А4

ТП 407-3-387.86				-КЖИ-03				ЛИСТ
							2	

Альбом VIII
Типовой проект 407-3-307.86



7
Приварить к рабочей
арматуре $\varnothing_{ш} = 100$

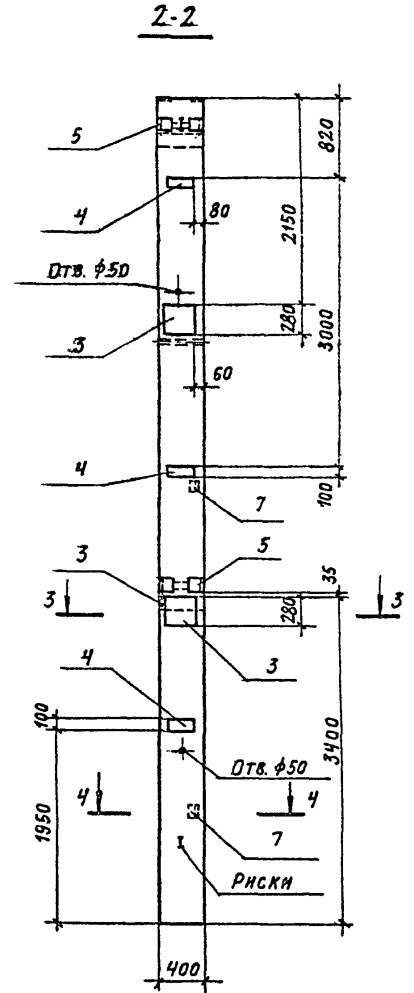
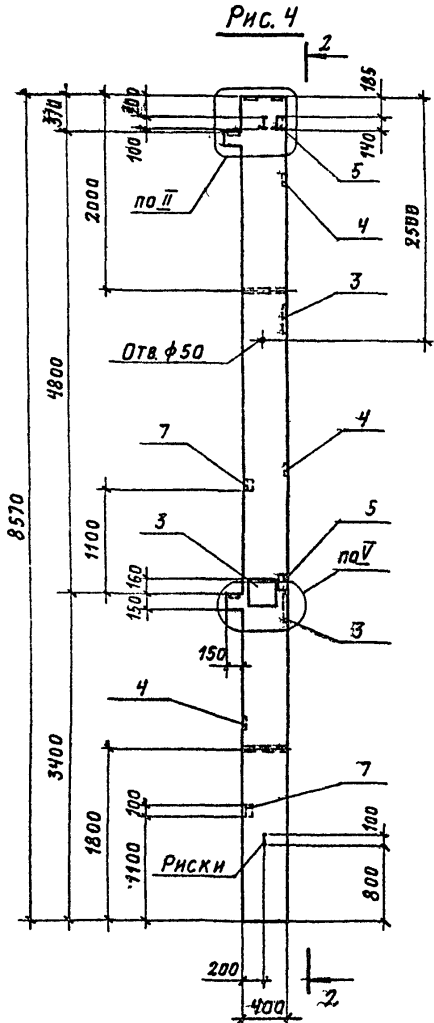
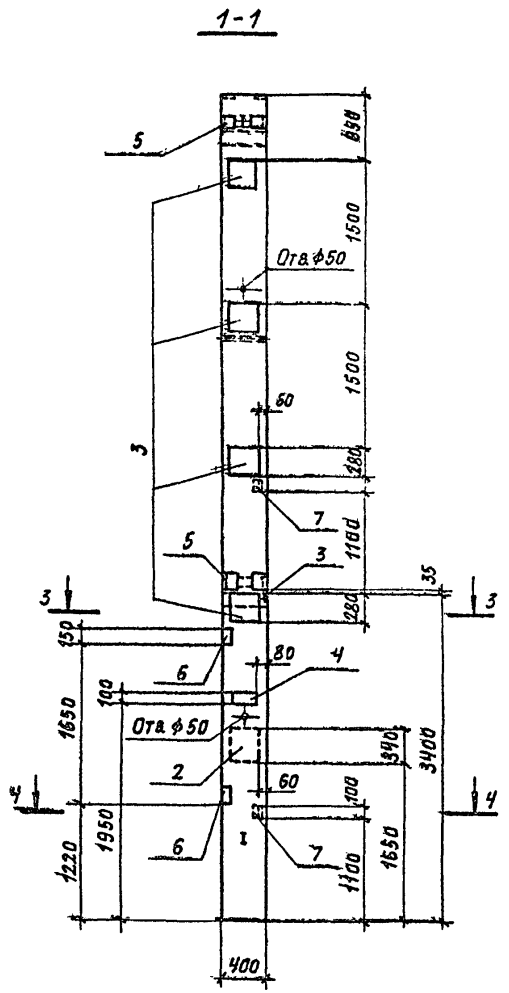
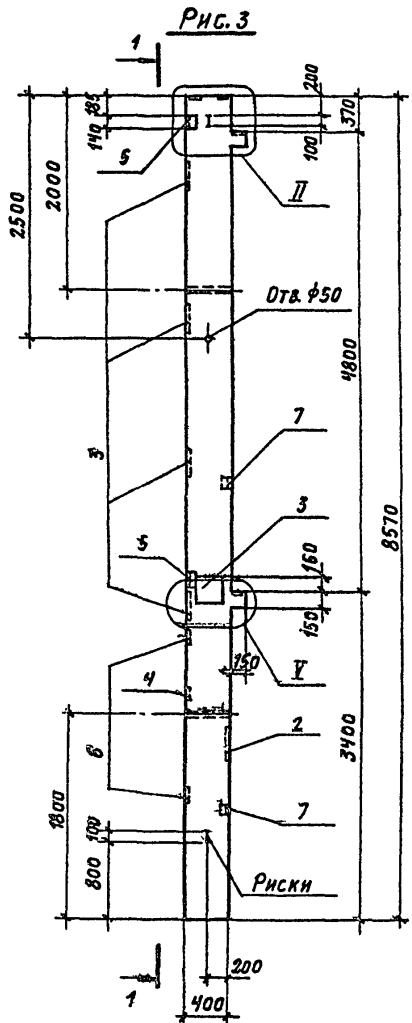
Или № подл. Подпись и дата (взм. янв. 87)

Обозначение	Марка	Рис.
ТП407-3- -01	-КЖИ-03- 2К604-1 2К604-2	1 2

ТП407-3-307.86 КЖИ-03СБ		Стадия	Масштаб
Колонна 2К604		Р	3500
Сборочный чертеж		Лист 1	Листов 3
ПРОМСТРОЙПРОЕКТ			

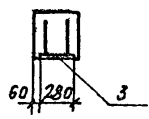
Илч. асо-ч Ковалев
Н. контр. Иванов
Гип Дзженкова
Руч. брнин Доможирова
Инженер Неклюдова

Альбом VIII
 Типовой проект 407-3-387.86



3-3

4-4



Инв. № подл. Подпись и дата
 Взам. инв. №

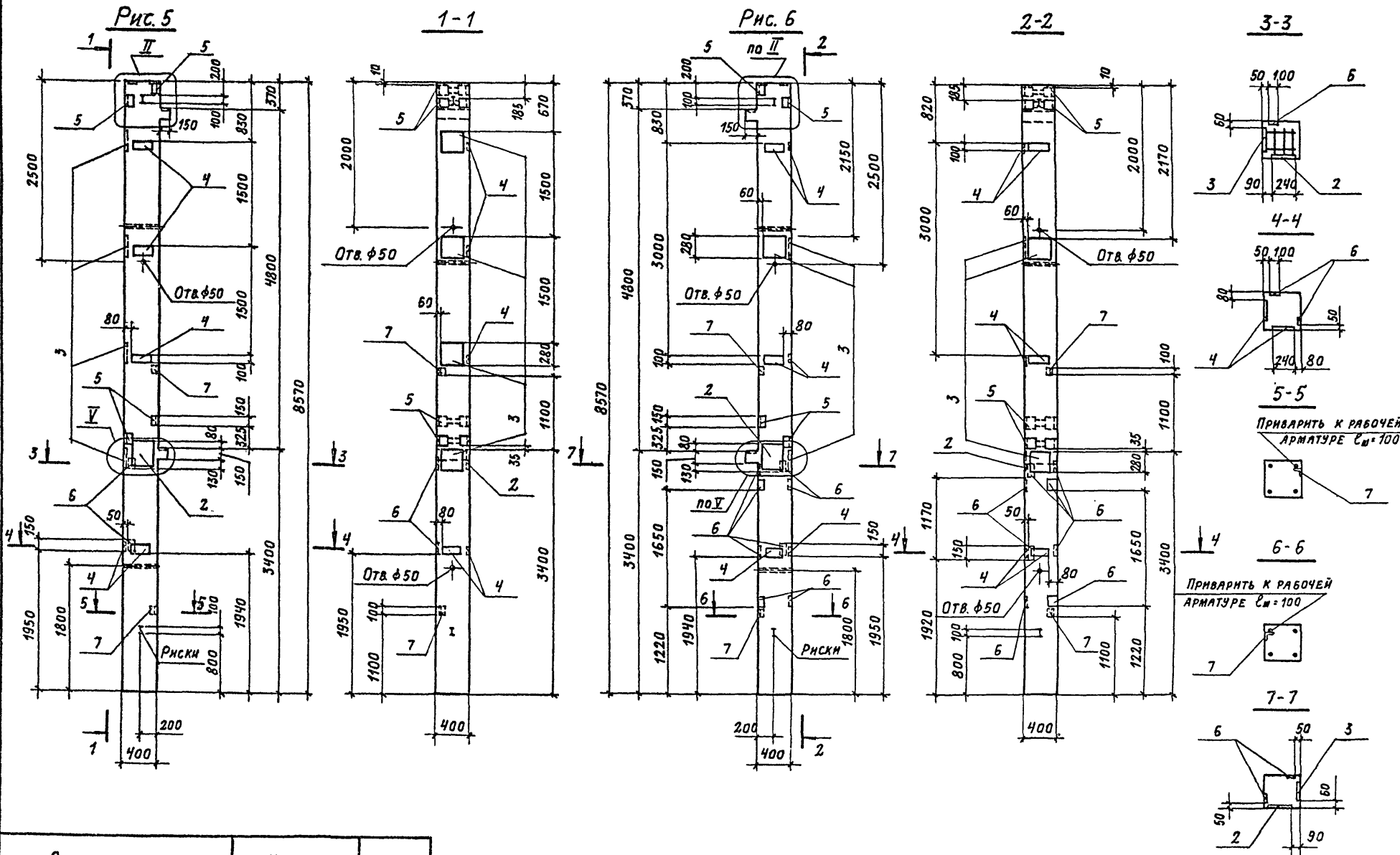
Обозначение	Марка	Рис.
ТП407-3-03	КЖИ-03-02 2КБ04-3	3
	2КБ04-4	4

ТП407-3-387.86	КЖИ-03СБ	Лист
		2

Копировал Грозный сф 211-06
 ФОРМАТ А3

Альбом ГИ

Типовой проект 407-3-387.86



Име. № по д. Подпись и дата. Взам. инв. №

Обозначение	Марка	Рис.
ТП407-3-05	КЖИ-03-04 2К604-5	5
	2К604-6	6

ТП 407-3-387.86	КЖИ-03СБ	ЛНСТ 3
-----------------	----------	-----------

сф 711-06

ИНВ. № ПОДЛ. ПОДПИСЬ И ДАТА ВЗАМ. ИНВ. №

Типовой проект 407-3-387.86

Альбом VIII

ФОРМАТ	ЗОНА	ПОС.	ОБОЗНАЧЕНИЕ	НАИМЕНОВАНИЕ	КОЛ. НА ИСПОЛНЕНИЕ ТП407-3-		-КЖИ-04	ПРИМЕЧАНИЕ
					01			
				<u>ДОКУМЕНТАЦИЯ</u>				
			1020-1/83. 2-11 0000ПЗ	ПОЯСНИТЕЛЬНАЯ ЗАПИСКА				
			0000У	Узлы				
A3			ТП 407-3 -КЖИ-04 СБ	СБОРОЧНЫЙ ЧЕРТЕЖ				
A3			-06	АРМИРОВАНИЕ				
A3			-07 ВСТ	ВЫБОРКА СТАЛИ				
				<u>СБОРОЧНЫЕ ЕДИНИЦЫ</u>				
A3	1		ТП 407-3 -КЖИ-09	КАРКАС ПРОСТРАНСТВЕННЫЙ				
				КП 2	1	1		
					2 КБД 4-1	2 КБД 4-2		

Формат А 4

ТП 407-3-387.86			-КЖИ-04		
НАЧ. АСО-Ч	Ковалев	<i>В.В. Ковалев</i>	СТАДИА	ЛИСТ	ЛЕТОВ
Н. КОНТР.	Иванов	<i>И.И. Иванов</i>	Р	1	2
Г.И.П.	Луменкова	<i>Л.И. Луменкова</i>	ПРОЕКТИРОВАНИЕ		
РУК. Б.Р.И.И.	Доможирова	<i>Д.И. Доможирова</i>			
ИНЖЕНЕР	Неклюдова	<i>Н.И. Неклюдова</i>	Колонна 2 КБД 4		

ИНВ. № ПОДЛ. ПОДПИСЬ И ДАТА ВЗАМ. ИНВ. №

ФОРМАТ	ЗОНА	ПОС.	ОБОЗНАЧЕНИЕ	НАИМЕНОВАНИЕ	КОЛ. НА ИСПОЛНЕНИЕ ТП407-3-		-КЖИ-04	ПРИМЕЧАНИЕ
					01			
				Изделия закладные				
	2		1.020-1/83. 2-15 26-05	МН 32	2	2		
	3		24-07	МН 34	4	3		
	4		32	МН 45	5	4		
	5		1.400-15. В.1. 120-06	МН 106-1	2	2		
				<u>ДЕТАЛИ</u>				
Б4	6			Уголок 63*6 ГОСТ 8509-72* ВСТ 3КП 2. ГОСТ 535-79*				
				8*100	2	2		5,7 кг
				<u>МАТЕРИАЛЫ</u>				
				Бетон марки 300, м³	1,4	1,4		

Формат А 4

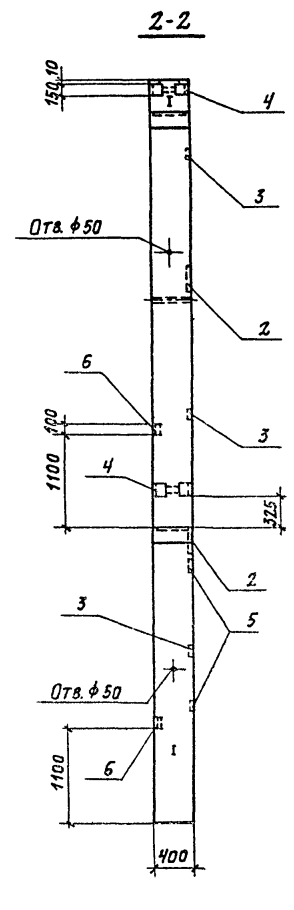
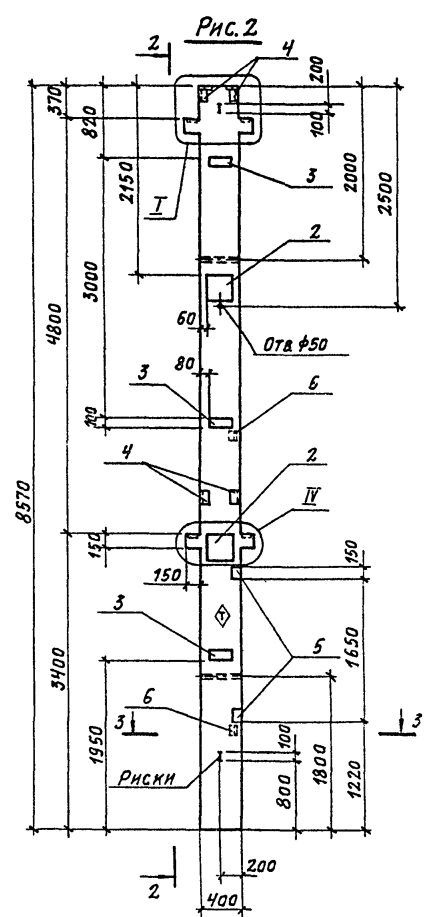
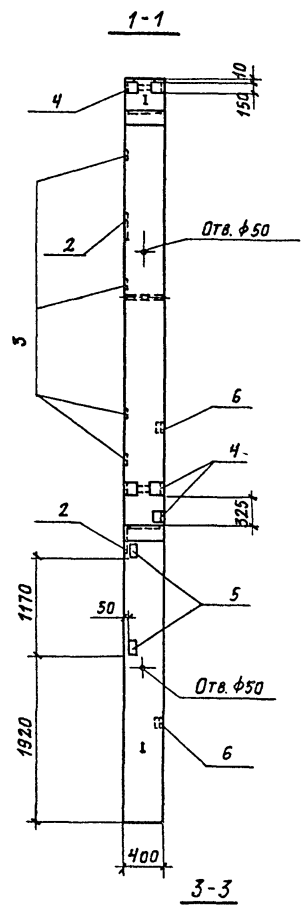
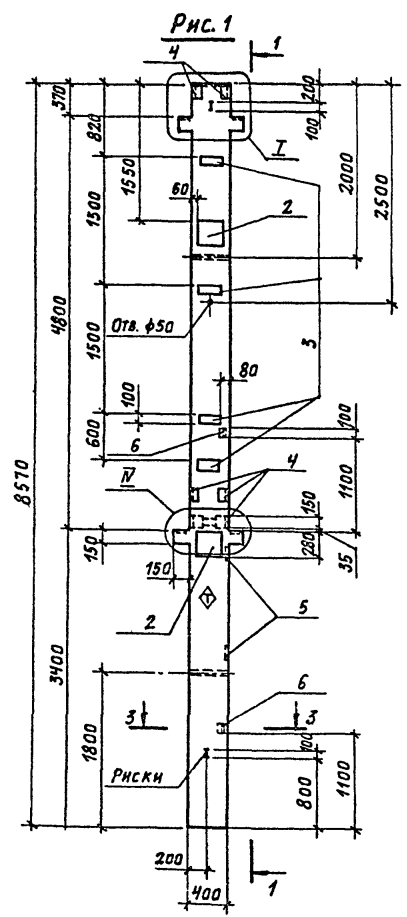
ТП 407-3-387.86

-КЖИ-04

Лист
2

ТИПОВОЙ ПРОЕКТ 407-3-387.86

Инв. № подл. _____
Получен и дата _____
Взам. инв. № _____



3-3
Приварить к рабочей арматуре с ш. 100

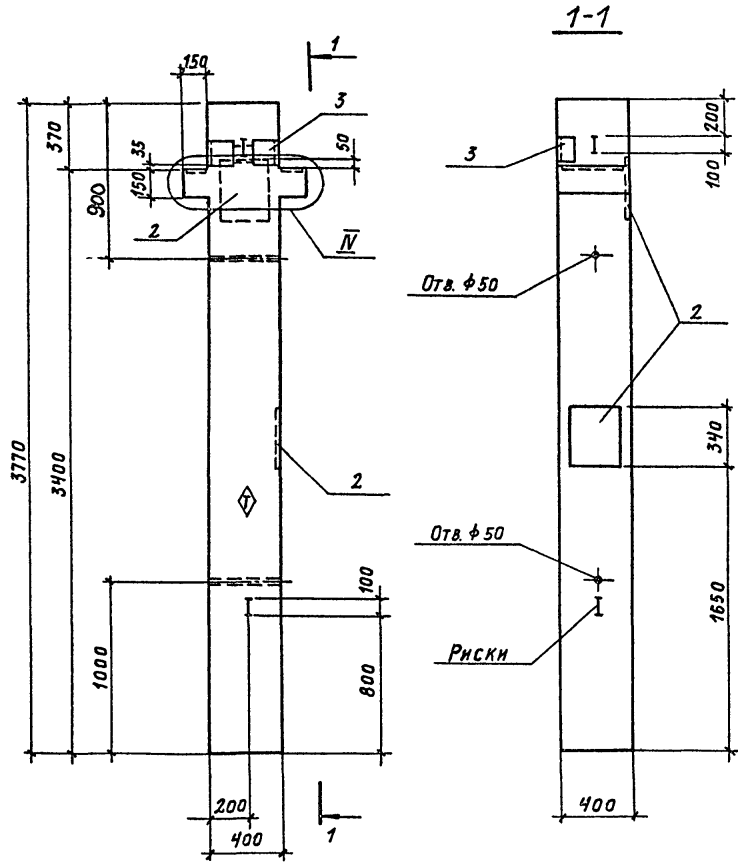
Обозначение	Марка	Рис.
ТП4073- КЖИ-04-	2КБД4-1	1
-01	2КБД4-2	2

ТП4073-387.86		КЖИ-04-СБ	
Колонна 2КБД4		Стальная масса	Масштаб
Сборочный чертеж		P	3500
И. АСО-4 Ковалев		Лист	
И. контр. Иянов		Листов 1	
ГИП Дзженкова		ПРОМСТРОЙПРОЕКТ	
Р.К. В. Р. И. М. Доможирова			
Инженер Неклюдова			

Альбом VIII

Типовой проект 407-3-387, 86

Имя, № подл., Подпись и дата (взам. инв.-л)



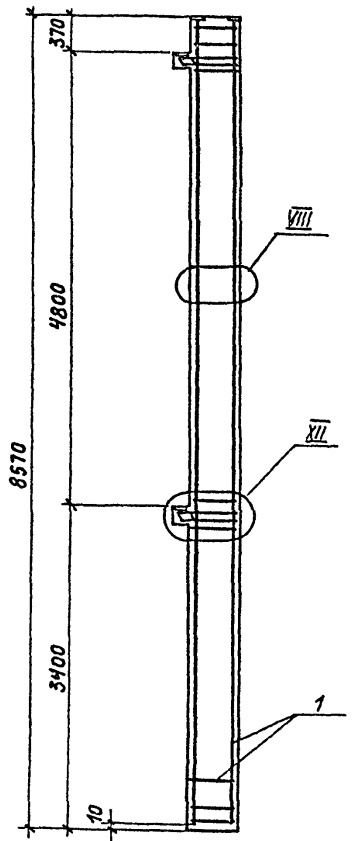
ФОРМАТ	ЗОНА	ПОЗ.	ОБОЗНАЧЕНИЕ	НАИМЕНОВАНИЕ	КОЛ.	ПРИМЕЧАНИЕ
				<u>Документация</u>		
			1.020-1/83, 2-11 0000 ПЗ	Пояснительная записка		
			0000У	Узлы		
А3			ТП407-3-	-КЖИ-06		Армирование
А3				-078СТ		Выборка стали
				<u>Сборочные единицы</u>		
А3	1		ТП407-3-	-КЖИ-10		Каркас пространственный
				КПЗ	1	
				<u>Изделия закладные</u>		
	2		1.020-1/83, 2-15	26-02		МН 29
	3			32		МН 45
				<u>Материалы</u>		
				Бетон марки 300, м ³	0,6	

ТП407-3-387, 86 - КЖИ-05		
Ил. АСО-4 И. контр. ГНП Р.К. Б. Р. И. Н. Ж. Инженер	Ковалев Иванов Дуженкова Поможирова Неклюдова	Р.В. З. Ильин А.И. С. В.С. С. З.С. С.
		СТАДИЯ
		МАСШТАБ
		Р 1550
		ЛИСТ
		ЛИСТОВ 1
ПРОМСТРОЙПРОЕКТ		

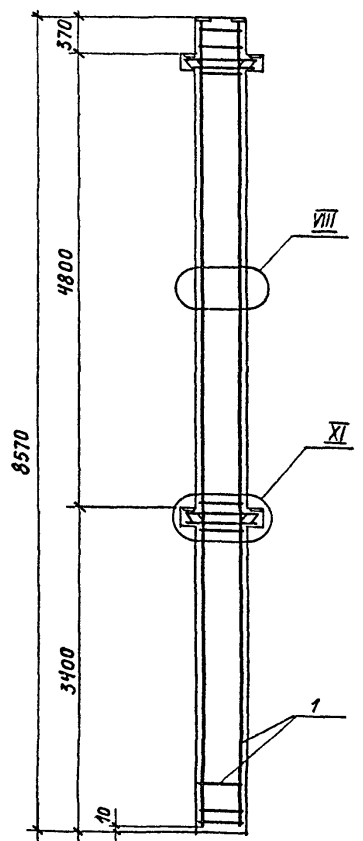
Альбом VII

Типовой проект 407-3-387.86

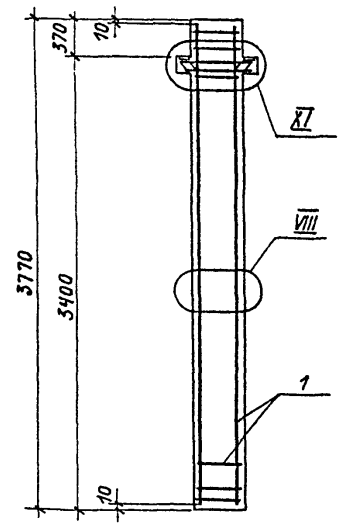
2КБ04-



2КБД4-



1КБД4-1



1 Колонны разработаны на основании серии 1.020-1/83 вып. 2-11.

2. Колонны типа 2КБ04- выполняются в опалубочной форме колонн 2КБ04, 48- ; колонны типа 2КБД4- и 1КБД4-1 в опалубочной форме колонн 2КБД4, 48- с постановкой необходимых заглушек.

3. Все закладные изделия крепить к пространственному каркасу по аналогии с узлами, разработанными в серии 1.020-1/83 вып. 2-9

4. \diamond - знак ориентации нанести несмываемой краской.

5. Колонны 2КБ04- и 2КБД4- на данном листе даны без индексов исполнения.

6. Узлы, замаркированные на данном листе, разработаны в серии 1.020-1/83 вып. 2-11

Инв. № подл. Подпись и дата. Взам. инв. №

			ТТ407-3-387.86 - КЖИ-06		
Нач. АСО-4	КОВАЛЕВ	В.В. Со	СТАДНЯ	ЛИСТ	ЛИСТОВ
Н. КОНТР.	ИВАНОВ	В.В. Со	Р		1
ТИП	ДУЖЕНКОВА	В.В. Со	АРМИРОВАНИЕ КОЛОНН		
РУК. БРНИИ	ДОМОЖИРОВА	В.В. Со	ПРОМСТРОЙПРОЕКТ		
ИНЖЕНЕР	НЕКЛУДОВА	В.В. Со			

ВЕДОМОСТЬ РАСХОДА СТАЛИ НА ЭЛЕМЕНТ, КГ

Альбом VIII

Типовой проект 407-3-387.86

МАРКА ЭЛЕМЕНТА	ИЗДЕЛИЯ АРМАТУРНЫЕ							ИЗДЕЛИЯ ЗАКЛАДНЫЕ																			
	АРМАТУРА КЛАССА							АРМАТУРА КЛАССА														ПРОКАТ МАРКИ					
	А-I			А-III				Всего	А-I							А-III							ВСт 3 кп 2				
	ГОСТ 5781-82*								ГОСТ 5781-82*														ГОСТ 19903-74*				
Ф8	Итого	Ф10	Ф20			Итого	Ф8	Итого	Ф8	Ф10	Ф12	Ф14	Ф16	Ф18	Ф20	Ф25	Ф28	Ф32		Итого	6x100	10x70	10x100	10x120	10x280		
2КБ04-1	9,2	9,2	2,2	84,3		86,5	95,7	1,0	1,0	3,8	1,1	1,5	12,8	1,3		2,5	5,9	5,0	9,8		43,7	4,3	0,9	3,1	6,8	24,6	
2КБ04-2	9,2	9,2	2,2	84,3		86,5	95,7	1,0	1,0	2,8	1,1	1,5	12,8	1,3		2,5	5,9	5,0	9,8		42,7	2,9	0,9	3,1	6,8	24,6	
2КБ04-3	9,2	9,2	2,2	84,3		86,5	95,7	1,0	1,0	2,3	1,1	1,9	15,7	1,3	4,8	2,5	5,9	5,0	9,8		50,3	2,5	0,9	3,1	6,8	30,8	
2КБ04-4	9,2	9,2	2,2	84,3		86,5	95,7	1,0	1,0	2,2	1,1	1,3	9,9	1,3		2,5	5,9	5,0	9,8		39,0	3,4	0,9	3,1	6,8	18,5	
2КБ04-5	9,2	9,2	2,2	84,3		86,5	95,7	1,0	1,0	4,9	1,8	1,7	14,0	1,3	4,8	2,5	5,9	5,0	9,8		51,7	7,1	0,9	3,1	6,8	24,6	
2КБ04-6	9,2	9,2	2,2	84,3		86,5	95,7	1,0	1,0	2,2	1,8	1,5	11,1	1,3	4,8	2,5	5,9	5,0	9,8		51,9	12,5	0,9	3,1	6,8	18,5	
2КБД4-1	9,2	9,2	2,2	84,3		86,5	95,7	1,9	1,9	5,0	1,9	1,2	8,9	1,3		3,3	7,7	6,5	12,7		48,5	5,9	1,9	3,1	13,6	12,3	
2КБД4-2	9,2	9,2	2,2	84,3		86,5	95,7	1,9	1,9	4,1	1,5	1,2	8,2	1,3		3,3	7,7	6,5	12,7		46,5	4,8	1,9	3,1	13,6	12,3	
1КБД4-1	4,3	4,3	1,1	37,0		38,1	42,4	1,0	1,0	0,5	0,4	0,8	0,6		9,6		7,7		12,7		32,3				6,8		

Продолжение ведомости

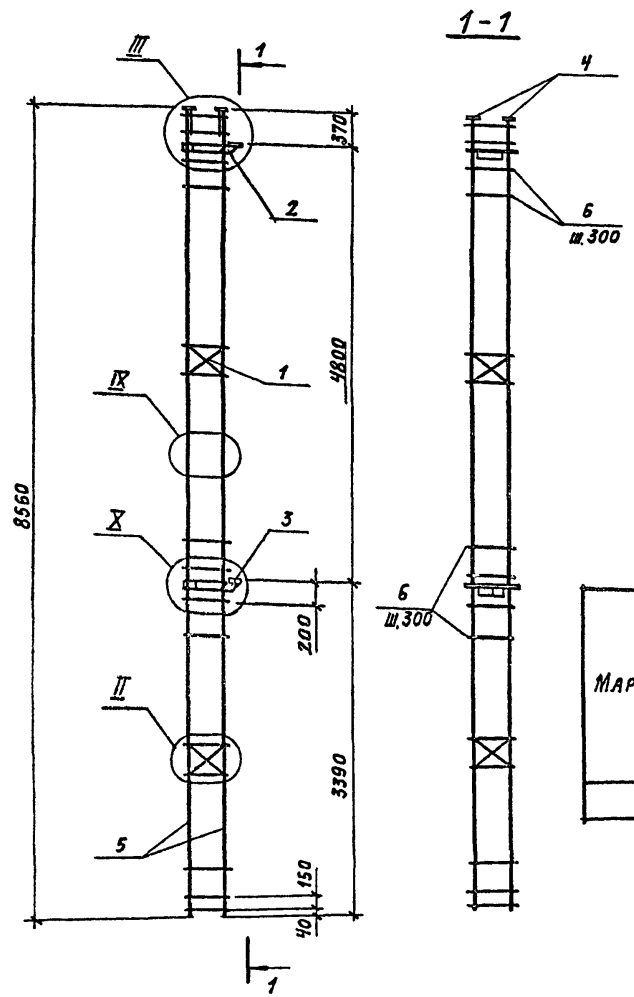
ИЗДЕЛИЯ ЗАКЛАДНЫЕ							Всего	Общий расход
ПРОКАТ МАРКИ								
ВСт 3 кп								
ГОСТ 19903-74*		ГОСТ 8509-72*		ГОСТ 8510-72*				
12x280	16x60	Итого	16x6	Итого	140x90x10	Итого		
	5,4	45,1	1,2	1,2	10,5	10,5	101,5	197,2
	5,4	43,7	1,2	1,2	10,5	10,5	99,1	194,8
9,0	5,4	58,5	1,2	1,2	10,5	10,5	121,5	217,2
	5,4	38,1	1,2	1,2	10,5	10,5	90,3	186,0
9,0	5,4	56,9	1,2	1,2	21,0	21,0	131,8	227,5
9,0	5,4	56,2	1,2	1,2	21,0	21,0	131,3	227,0
	6,4	43,2	1,2	1,2	26,3	26,3	121,1	216,8
	6,4	42,1	1,2	1,2	21,0	21,0	112,7	208,4
17,9	6,4	31,1			5,3	5,3	69,7	112,1

Имя, № подл. Подпись и дата

ТП407-3-387.86		КЖИ-07ВСТ	
НАЧ. АСОЧ Н. КОНТР. ГИП РУК. БР. ИНОК ИНЖЕНЕР	КОВАЛЕВ ИВАНОВ ДУЖЕНКОВА ДОМОЖИРОВА НЕКАНУДОВА	Ведомость расхода СТАЛИ	СТАНЦИЯ ЛИСТ Р Листов 1
		ПРОМСТРОЙПРОЕКТ	

Альбом VIII

Типовой проект 407-3-387.86



Формат	Зона	Лист	Обозначение	Наименование	Кол	Примечание
				<u>Документация</u>		
			1.020-1/83. 2-12 0000 ПЗ	Пояснительная записка		
			0000 У	Узлы		
				<u>Сборочные единицы</u>		
		1	1.020-1/83. 2-15 02	СЕТКА С-2	2	1,1 кг
				<u>Изделия закладные</u>		
		2	1.020-1/83. 2-15 11-01	МН-7	1	13,0 кг
		3		МН-11	1	25,4 кг
		4		МН-2	4	1,1 кг
				<u>Детали</u>		
64	5			φ20АIII ГОСТ 5781-82, в-8550	4	21,1 кг
	6		1.020-1/83. 2-15 08-03	СТЕРЖЕНЬ ОТДЕЛЬНЫЙ	30	0,3 кг

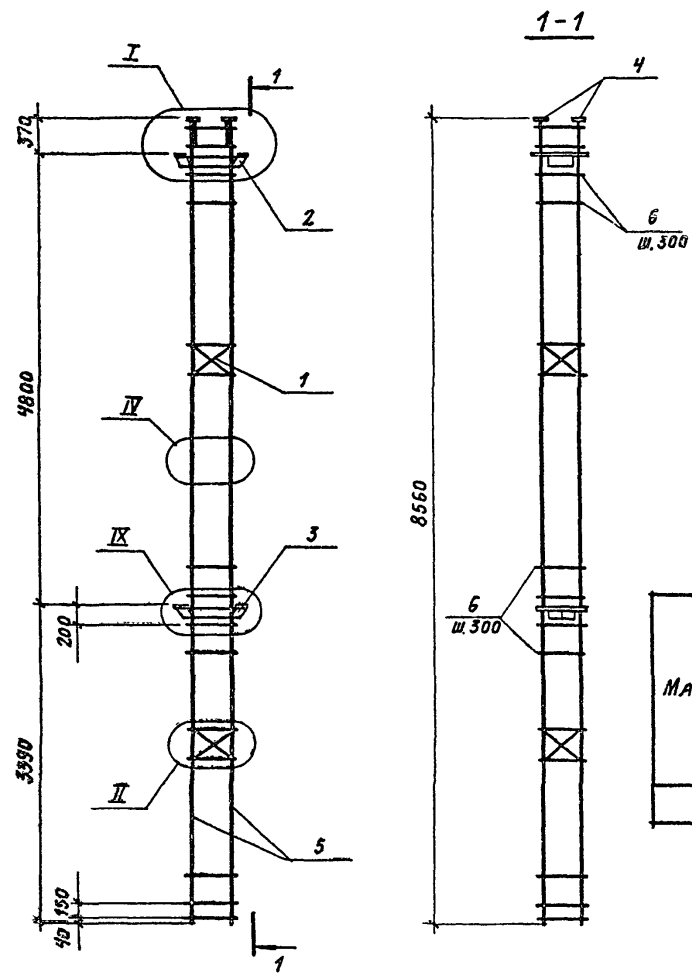
Ведомость расхода стали на элемент, кг

Марка элемента	Изделия арматурные				Изделия закладные												Общий расход				
	Арматура класса				Арматура класса						Прокат марки										
	А-I		А-III		А-I		А-III				ВСтЗ Кп2										
	ГОСТ 5781-82*				ГОСТ 5781-82*						ГОСТ 19903-74*										
	φ6	φ10	φ20	Итого	φ8	φ10	φ12	φ16	φ20	φ25	φ28	φ32	Итого	10-70	10-100	10-120	16-60	Итого			
КП1	9,2	2,2	84,3	86,5	95,7	1,0	0,3	0,8	1,3	2,5	5,9	5,0	9,8	25,6	0,9	3,1	6,8	5,4	16,2	42,8	138,5

Имя, № подл. Подпись и дата

ТП407-3-387.86 - КЖИ-08		
Каркас пространственный КП1	Станд. масса	Масштаб
	Р 138,5	
	Лист	Листов 1
ПРОМСТРОЙПРОЕКТ		

ТИПОВОЙ ПРОЕКТ 407-3-387.86 Альбом VIII



ФОРМАТ	ЗОНА	ПОЗ.	ОБОЗНАЧЕНИЕ	НАИМЕНОВАНИЕ	КОЛ.	ПРИМЕЧАНИЕ
				<u>ДОКУМЕНТАЦИЯ</u>		
			1.020-1/83. 2-12 0000ПЗ	Пояснительная записка		
			0000У	Узлы		
				<u>СБОРОЧНЫЕ ЕДИНИЦЫ</u>		
	1		1.020-1/83. 2-15 02	СЕТКА С-2	2	1,1 кг
				<u>ИЗДЕЛИЯ ЗАКЛАДНЫЕ</u>		
	2		1.020-1/83 2-15 12-01	МН-8	1	19,8 кг
	3		14-01	МН-12	1	34,9 кг
	4		05	МН-2	4	1,1 кг
				<u>ДЕТАЛИ</u>		
64	5			φ20АIII ГОСТ 5781-82, е-8550	4	21,1 кг
	6		1.020-1/83. 2-15. 08-03	СТЕРЖЕНЬ ОТДЕЛЬНЫЙ	30	0,3 кг

ВЕДОМОСТЬ РАСХОДА СТАЛИ НА ЭЛЕМЕНТ, КГ

МАРКА ЭЛЕМЕНТА	ИЗДЕЛИЯ АРМАТУРНЫЕ				ИЗДЕЛИЯ ЗАКЛАДНЫЕ												Общий расход			
	АРМАТУРА КЛАССА				АРМАТУРА КЛАССА						ПРОКАТ МАРКИ									
	А-I		А-III		А-I		А-III				ВСТЗ КП2									
	ГОСТ 5781-82*				ГОСТ 5781-82*						ГОСТ 19903-74*									
	φ6	φ10	φ20	Итого	φ8	φ12	φ16	φ20	φ25	φ28	φ32	Итого	10*70	10*100	10*120	16*60	Итого			
КП2	9,2	2,2	84,3	86,5	95,7	1,9	0,8	1,3	3,3	7,7	6,5	12,7	32,3	1,9	3,1	13,6	6,4	25,0	59,2	154,9

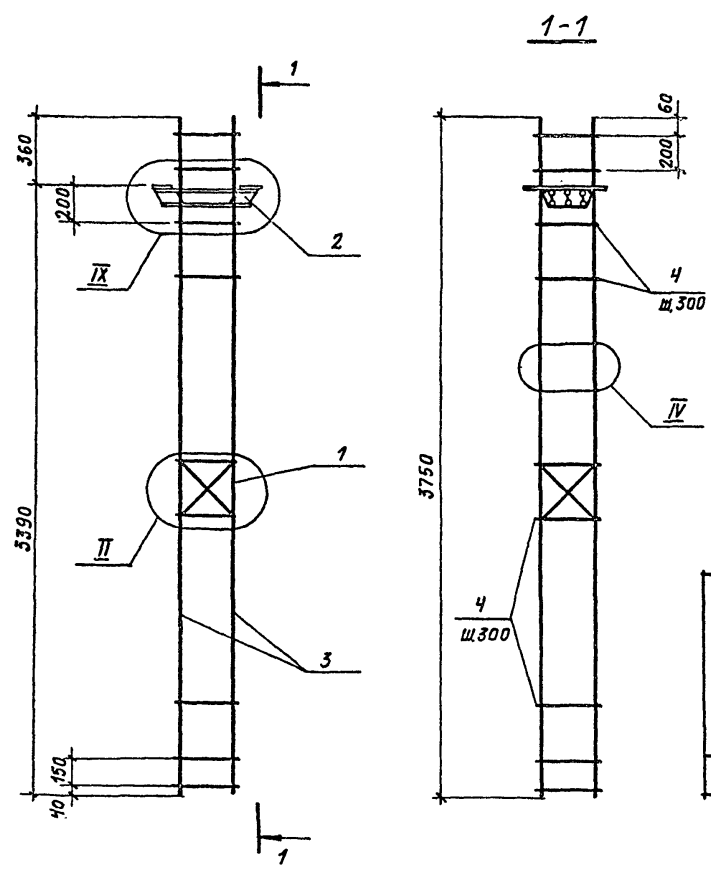
ИВБ-№ ПОДЛ. ПОДПИСЬ И ДАТА

ТП407-3-387.86 - КЖИ-09					
КАРКАС ПРОСТРАНСТВЕННЫЙ			СТАДИЯ	МАССА	МАСШТАБ
КП2			Р	154,9	
			ЛИСТ	ЛИСТОВ 1	
НАЧ. АСО-4			ПРОЕКТ		
И. КОНТР.			ИЗМЕНЕНИЯ		
ГИП			ПОДПИСЬ		
РУК. БРНИЖ			ПОДПИСЬ		
ИНЖЕНЕР			ПОДПИСЬ		

Альбом VII

Типовой проект 407-3-387.86

Инв. № подл. Подпись и дата Взам. инв. №



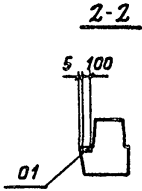
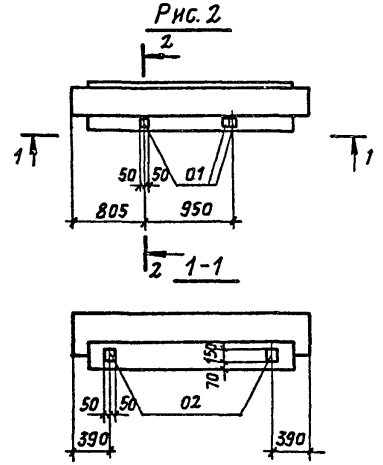
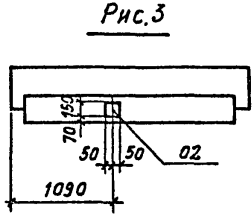
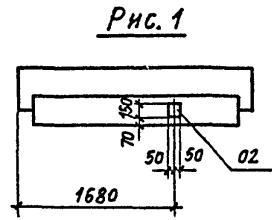
ФОРМАТ	ЗОНА	ПОЗ.	ОБОЗНАЧЕНИЕ	НАИМЕНОВАНИЕ	КОЛ.	ПРИМЕЧАНИЕ
				<u>ДОКУМЕНТАЦИЯ</u>		
			1.020-1/83. 2-12 0000ПЗ	Пояснительная записка		
			0000У	Узлы		
				<u>СБОРОЧНЫЕ ЕДИНИЦЫ</u>		
	1		1.020-1/83. 2-15 02	СЕТКА С-2	1	1,1 кг
	2		14-01	ИЗДЕЛИЕ ЗАКЛАДНОЕ МН-12	1	34,9 кг
				<u>ДЕТАЛИ</u>		
64	3			Ф20А-III ГОСТ 5781-82, в-3750	4	9,25 кг
	4		1.020-1/83. 2-15 08-03	СТЕРЖЕНЬ ОТДЕЛЬНЫЙ	14	0,3 кг

Ведомость расхода стали на элемент, кг.

МАРКА ЭЛЕМЕНТА	ИЗДЕЛИЯ АРМАТУРНЫЕ				ВСЕГО	ИЗДЕЛИЯ ЗАКЛАДНЫЕ							ВСЕГО	ОБЩИЙ РАСХОД	
	АРМАТУРА КЛАССА А-I		А-III			АРМАТУРА КЛАССА А-I			ПРОКАТ МАРКИ ВСтЗ Кп 2						
	ГОСТ 5781-82*		ГОСТ 5781-82*			ГОСТ 5781-82*			ГОСТ 19903-74*						
	Ф6	Ф10	Ф20	Итого		Ф8	Ф12	Ф25	Ф32	Итого	10х20	16х60			Итого
КП 3	4,3	1,1	37,0	38,1	42,4	1,0	0,4	7,7	12,7	20,8	6,8	6,4	13,2	35,0	77,4

ТП407-3-387.86 - КЖИ-10						
КАРКАС ПРОСТРАНСТВЕННЫЙ КП 3				СТАДИЯ	МАССА	МАСШТАБ
				Р	77,4	
				ЛИСТ	ЛИСТОВ 1	
				ПРОМСТРОЙПРОЕКТ		
НАЧ. АСО-Ч	КОВАЛЕВ	В.С.				
И. КОНТР.	ИВАНОВ	И.В.				
ГНП	ДУЖЕНКОВА	А.В.				
РАБ. БРИГ.	ПОМОЖНОВА	В.С.				
ИНЖЕНЕР	НЕКЛУДОВА	Н.С.				

Альбом № Типовой проект 407-3-387.86



ФОРМАТ	ЗОНА	ПОС.	ОБОЗНАЧЕНИЕ	НАИМЕНОВАНИЕ	КОЛ. НА ИСПОЛН.			ПРИМЕЧАНИЕ
					ТП407-3-	КЖИ-11	КЖИ-11	
				<u>СБОРОЧНЫЕ ЕДИНИЦЫ</u>				
			1.020-1/83. 3-10. 12	Ригель РОР 6,26-40	1	1	1	
				<u>ИЗДЕЛИЯ ЗАКЛАДНЫЕ</u>				
	01		1.020-1/83. 3-12. 19	МН 29		1		
	02		1.400-15. в.1 120-07	МН 106-2	1	2	1	
					РОР 6,26-40 а			
					РОР 6,26-40 б			
					РОР 6,26-40 в			

Ведомость расхода стали на дополнительные закладные изделия

МАРКА ЭЛЕМЕНТА	ИЗДЕЛИЯ ЗАКЛАДНЫЕ					ВСЕГО	ОБЩИЙ РАСХОД
	АРМАТУРА КЛАССА А-III			ПРОКАТ МАРКИ ВСТЗКП2			
	ГОСТ 5781-82*			ГОСТ 103-76*			
	φ8	φ10	ИТОГО	6×100	8×100		
РОР 6,26-40 а	0,4		0,4	0,7		0,7	1,1
РОР 6,26-40 б	0,8	1,0	1,8	1,4	0,6	2,0	3,8
РОР 6,26-40 в	0,4		0,4	0,7		0,7	1,1

В РИГЕЛЕ РОР 6,26-40 б ЗАКЛАДНЫЕ ИЗДЕЛИЯ МН 29 (ПОС. 01) УСТАНАВЛИВАТЬ ПО ДАННОМУ ЧЕРТЕЖУ.

ОБОЗНАЧЕНИЕ	МАРКА	РИС.
ТП407-3- КЖИ-11	РОР 6,26-40 а	1
-01	РОР 6,26-40 б	2
-02	РОР 6,26-40 в	3

ТП407-3-387.86 - КЖИ-11			
РИГЕЛЬ РОР 6,26-40 а, РОР 6,26-40 б, РОР 6,26-40 в			СТАДИЯ Р
			МАССА 1500
			МАСШТАБ
И.АСО-Ч КОВАЛЕВ И.КОНТ. ИВАНОВ ГНП ДУЖЕНКОВА РУК.БРИГ. ДОМОЖИРОВА ИНЖЕНЕР НЕКЛУДОВА			ЛИСТ ЛИСТОВ 1
ПРОМСТРОЙПРОЕКТ			

Инв.-№ подл. Подпись и дата Взам. инв.-№

Альбом VIII

Типовой проект 407-3-387.86.

№ в. № изд. Подпись и дата
Взам. инв. №

Рис. 1,2

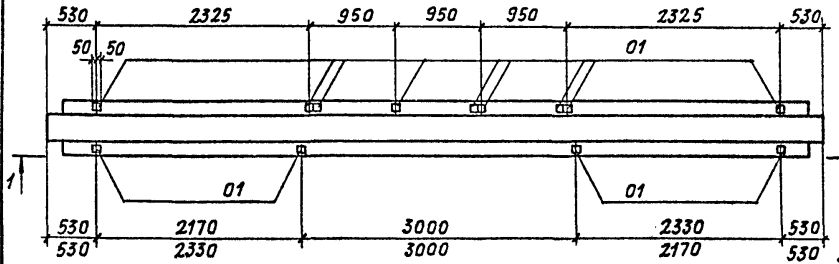
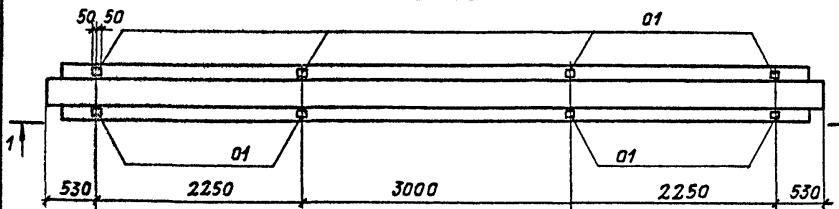
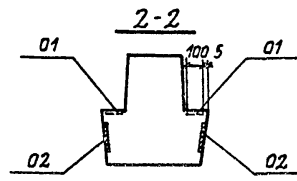
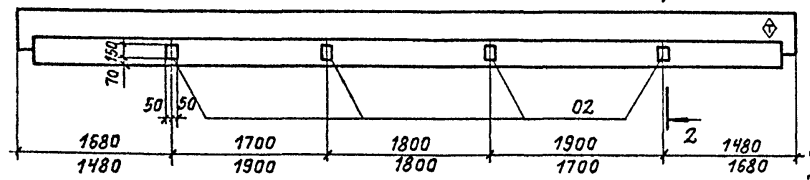


Рис. 3



1-1

2-2



для Рис. 1
для Рис. 2

для Рис. 1,3
для Рис. 2

ФОРМАТ	ЗОНА	Поз.	ОБОЗНАЧЕНИЕ	НАИМЕНОВАНИЕ	КОЛ. НА ИСПОЛН. ПЛОЩ.			ПРИМЕЧАНИЕ
					-	01	02	
СБОРОЧНЫЕ ЕДИНИЦЫ								
			1.020-1/83. 3-10 01-02	Ригель РДР 6.86-70АТ У	1	1	1	
ИЗДЕЛИЯ ЗАКЛАДНЫЕ								
	01		1.020-1/83. 3-12 19	МН 29	1	1		
	02		1.400-15 в. 1 120-07	МН 106-2	8	8	8	
					РДР 6.86-70АТ Уа			
					РДР 6.86-70АТ Уб			
					РДР 6.86-70АТ Ув			

Ведомость расхода стали на дополнительные закладные изделия, кг

МАРКА ЭЛЕМЕНТА	ИЗДЕЛИЯ ЗАКЛАДНЫЕ						Всего	Общий расход
	Арматура класса А-III			Прокат марки ВСтЗкп2				
	ГОСТ 5781-82*			ГОСТ 103-76*				
	φ8	φ10	Итого	6×100	8×100	Итого		
РДР 6.86-70АТ Уа	3,2	1,0	4,2	5,6	0,6	6,2	10,4	10,4
РДР 6.86-70АТ Уб	3,2	1,0	4,2	5,6	0,6	6,2	10,4	10,4
РДР 6.86-70АТ Ув	3,2		3,2	5,6		5,6	8,8	8,8

1. Закладные изделия МН 29 (поз. 01) устанавливать по данному чертежу.
2. ◊ - знак ориентации нанести несмываемой краской.

ОБОЗНАЧЕНИЕ	МАРКА	Рис.
ТП407-3- -КЖИ-12-	РДР 6.86-70АТ Уа	1
-01	РДР 6.86-70АТ Уб	2
-02	РДР 6.86-70АТ Ув	3

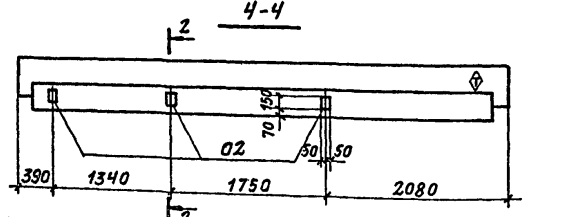
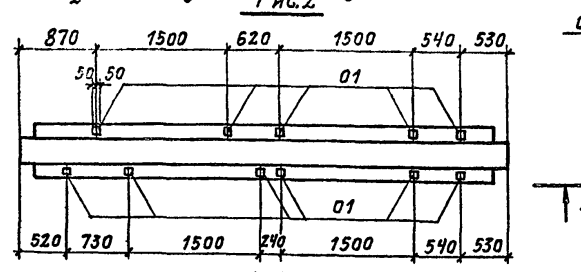
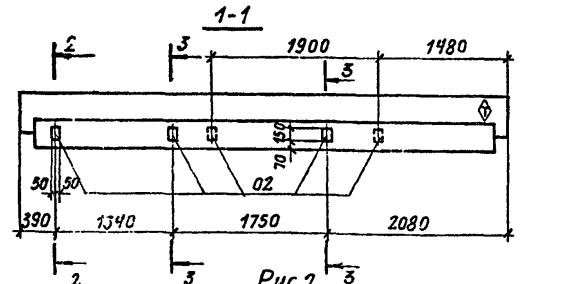
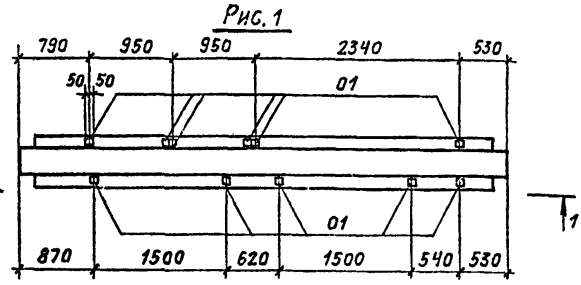
ТП407-3-387.86		- КЖИ-12	
Ригель		СТАДИЯ	МАССА
РДР 6.86-70АТ Уа, РДР 6.86-70АТ Уб, РДР 6.86-70АТ Ув		Р	5500
		ЛИСТ	Листов 1
ПРОМСТРОЙПРОЕКТ			

НАЧ. АСО-4 КОВАЛЕВ
И. КОНТР. ИВАНОВ
ГИП ДУЖЕНКОВА
ЭК. БР. ИТ. ДОТ. ХИРОВА
ИНЖЕНЕР НЕГЛЯДОВА

Альбом VIII

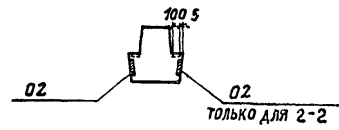
Типовой проект 407-3-387.86

Инв. № подл. Подпись и дата Власт. инв. №



Формат	Зона	Поз.	Обозначение	Наименование	Кол. на исполн.			Примечание
					ТП407-3	-КЖИ-13		
				СБОРОЧНЫЕ ЕДИНИЦЫ				
			1.020-1/83. 3-10. 04-02	Ригель РДР6.56-70АТ I	1	1		
				ИЗДЕЛИЯ ЗАКЛАДНЫЕ				
		01	1.020-1/83. 3-12. 19	МН 29	3	3		
		02	1.400-15. в.1 120-07	МН 106-2	6	6		
					РДР6.56-70АТ Iа			
					РДР6.56-70АТ Iб			

2-2, 3-3



ВЕДОМОСТЬ РАСХОДА СТАЛИ НА ДОПОЛНИТЕЛЬНЫЕ ЗАКЛАДНЫЕ ИЗДЕЛИЯ КТ

Марка элемента	Изделия закладные						Всего	Общий расход
	Арматура класса А-III			Прокат марки ВСтЗ кп2				
	ГОСТ 5781-82*			ГОСТ 103-76*				
	φ8	φ10	Итого	6×100	8×100	Итого		
РДР6.56-70АТ Iа	2,4	3,1	5,5	4,2	1,9	6,1	11,6	
РДР6.56-70АТ Iб	2,4	3,1	5,5	4,2	1,9	6,1	11,6	

1. Закладные изделия МН 29 (поз. 01) устанавливать по данному чертежу.
2. ◊ - знак ориентации нанести несмываемой краской.

Обозначение	Марка	Рис.
ТП407-3- -КЖИ-13-	РДР 6.56-70АТ Iа	1
-01	РДР 6.56-70АТ Iб	2

ТП407-3-387.86 -КЖИ-13			
Ригель	Станд.	Масса	Масштаб
РДР 6.56-70АТ Iа, РДР 6.56-70АТ Iб	Р	3600	
И.контр. ИВАНОВ	Листы		
ГИП ДУЖЕНКОВА	Лист	Листов 1	
Инженер НЕКЛУДОВА	ПРОМСТРОЙПРОЕКТ		

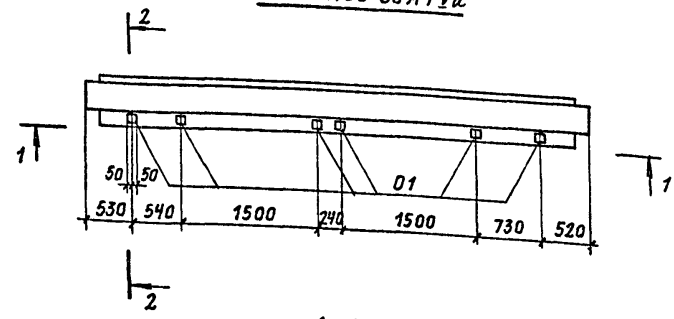
Копировал Громова

сф 711-06 формат А3

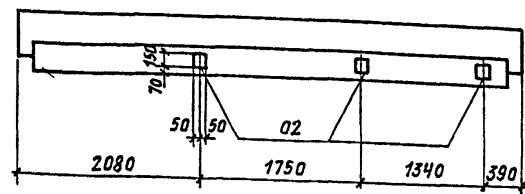
Альбом VIII

Типовой проект 407-3-387.86

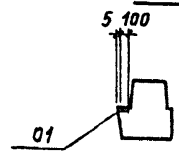
РПР 6.56-30АтУа



1-1



2-2



Закладные изделия МН29 (поз. 01) устанавливать по данному чертежу.

Формат	Зона	Пос.	Обозначение	Наименование	Кол.	Примечание
				<u>СБОРОЧНЫЕ ЕДИНИЦЫ</u>		
			1.020-1/83. 3-10. 06	Ригель РПР 6.56-30АтУ	1	
				<u>ИЗДЕЛИЯ ЗАКЛАДНЫЕ</u>		
	01		1.020-1/83. 3-12 19	МН29	2	
	02		1.400-15. в 1. 120-07	МН 106-2	3	

Ведомость расхода стали на дополнительные закладные изделия, кг

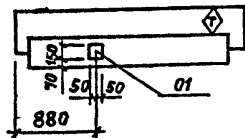
Марка элемента	Изделия закладные						Общий расход
	Арматура класса А-III			Прокат марки ВСт3 Кп2			
	ГОСТ 5781-82*			ГОСТ 103-76*			
	φ8	φ10	Итого	6*100	8*100	Итого	
РПР 6.56-30АтУа	1,2	2,1	3,3	2,1	1,3	3,4	6,7

Инв. № подл. Подпись и дата Взам. инв. №

ТП407-3-387.86 - КЖИ-14		
Ригель РПР 6.56-30АтУа	Стадия	Масштаб
	P	3300
Лист		Листов 1
ПРОМСТРОЙПРОЕКТ		

Альбом VIII

Типовой проект 407-3-387.86



◆ - Знак ориентации нанести несмываемой краской

ВЕДОМОСТЬ РАСХОДА СТАЛИ
НА ДОПОЛНИТЕЛЬНЫЕ ЗАКЛАДНЫЕ ИЗДЕЛИЯ, КГ

Марка элемента	Изделия закладные						Всего	Общий расход
	Арматура класса		Прокат марки		Всего	Общий расход		
	А-III		ВСт 3кп 2					
	ГОСТ 5781-82*		ГОСТ 103-76*					
РЛР 6.26-60а	Ф 8		Итого	6x100	Итого	1,1	1,1	
	0,4		0,4	0,7	0,7			

Формат	Зона	Поз.	Обозначение	Наименование	Кол.	Примечание
				<u>СБОРОЧНЫЕ ЕДИНИЦЫ</u>		
			1.020-1/83.3-10 12-02	Ригель РЛР 6.26-60	1	
		01	1.400-15 81 120-07	Изделие закладное МН 106-2	1	

Изм. № подл. Подпись и дата

Изм. № подл. Подпись и дата

ТП407-3-387.86

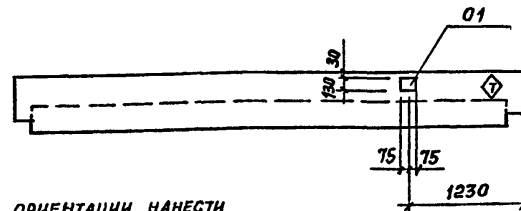
-КЖИ-15

Ригель
РЛР 6.26-60а

Стадия Масса Масштаб
Р 1200
Лист Листов 1

ПРОМСТРОЙПРОЕКТ

Формат А4



◆ - Знак ориентации нанести несмываемой краской

ВЕДОМОСТЬ РАСХОДА СТАЛИ
НА ДОПОЛНИТЕЛЬНЫЕ ЗАКЛАДНЫЕ ИЗДЕЛИЯ, КГ

Марка элемента	Изделия закладные						Всего	Общий расход
	Арматура класса		Прокат марки		Всего	Общий расход		
	А-III		ВСт 3кп 2					
	ГОСТ 5781-82*		ГОСТ 103-76*					
РЛР 6.56-45Ат V а	Ф 12		Итого	10x130	Итого	2,4	2,4	
	0,9		0,9	1,5	1,5			

Формат	Зона	Поз.	Обозначение	Наименование	Кол.	Примечание
				<u>СБОРОЧНЫЕ ЕДИНИЦЫ</u>		
			1.020-1/83.3-10 07	Ригель РЛР 6.56-45Ат V	1	
		01	1.0201/83.3-3 28	Изделие закладное МН 33	1	

Изм. № подл. Подпись и дата

Изм. № подл. Подпись и дата

ТП407-3-387.86

-КЖИ-16

Ригель
РЛР 6.56-45Ат V а

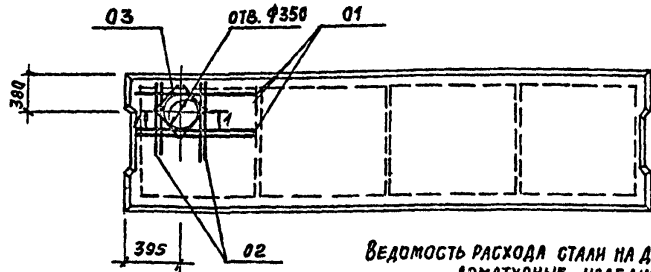
Стадия Масса Масштаб
Р 2600
Лист Листов 1

ПРОМСТРОЙПРОЕКТ

сф 711-06

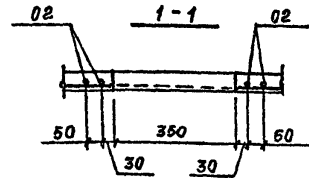
Копировал Замалужва

Формат А4



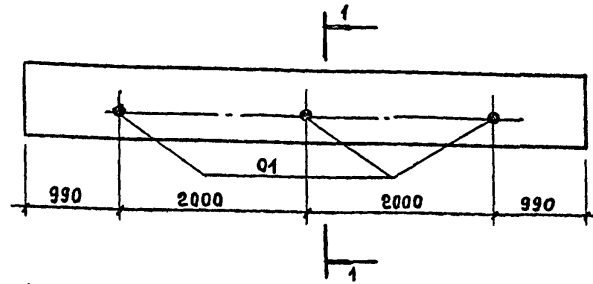
Ведомость расхода стали на дополнительные арматурные изделия, кг

Марка элемента	Изделия арматурные		
	Арматура класса		
	А-III		
	ГОСТ 5781-82*		
ПЗ-2Ат VТ-4	Ф 6	Итого	Всего
	2,1	2,1	2,1



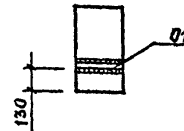
Формат	Зона	Поз.	Обозначение	Наименование	Кол.	Примечание
				<u>Сборочные единицы</u>		
			1.042-1.1-2.00.0-06	Плита ПЗ-2Ат VТ	1	
				<u>Детали</u>		
				Ф 6 А-III ГОСТ 5781-82*		
Б4	01			ℓ = 1340	3	0,3 кг
Б4	02			ℓ = 750	4	0,2 кг
Б4	03			ℓ = 350	4	0,1 кг

Имя, № подл., подпись и дата		ИЗЛ. ИЛИ Д. №		ТП407-3-387.86		-КЖИ-17	
Илч. АСОЧ	Ковалев	В.В.С.		Плита	СТАДИЯ	МАССА	МАСШТАБ
И.КОНТР.	Иванов	В.В.С.			Р	1800	
ГИП	Луженкова	В.В.С.		ПЗ-2Ат VТ-4	ЛИСТ	ЛИСТОВ 1	
РУК.БР.ИИЖ	Доможирова	В.В.С.			ПРОМСТРОЙПРОЕКТ		
ИНЖЕНЕР	Неклядова	В.В.С.					



Ведомость расхода стали на дополнительные закладные изделия, кг

Марка элемента	Изделия закладные			
	Прокат марки			
	ВСТЗ кп 2			
	ГОСТ 3262-75*			
БЦ 60.5.2.5-Л-а	тр. д. 25	Итого	Всего	Общий расход
	1,8	1,8	1,8	



Формат	Зона	Поз.	Обозначение	Наименование	Кол.	Примечание
				<u>Сборочные единицы</u>		
			1.030.1-1.1-1.78-04	Балка БЦ 60.5.2.5-Л	1	
				<u>Детали</u>		
Б4	01			Труба 25 ГОСТ 3262-75* ℓ=250	3	0,6 кг

Имя, № подл., подпись и дата		ИЗЛ. ИЛИ Д. №		ТП407-3-387.86		-КЖИ-18	
Илч. Чотя	Ковалев	В.В.С.		Балка	СТАДИЯ	МАССА	МАСШТАБ
И.КОНТР.	Зитомирова	В.В.С.			Р	1040	
ГИП	Луженкова	В.В.С.		БЦ, 60.5.2.5-Л-а	ЛИСТ	ЛИСТОВ 1	
РУК.БР.ИИЖ	Отужина	В.В.С.			ПРОМСТРОЙПРОЕКТ		
ИНЖЕНЕР	Диктса	В.В.С.					

сф 711-06

ТИПОВОЙ ПРОЕКТ 407-3 - 387.86 АЛЬБОМ VIII

Рис. 1

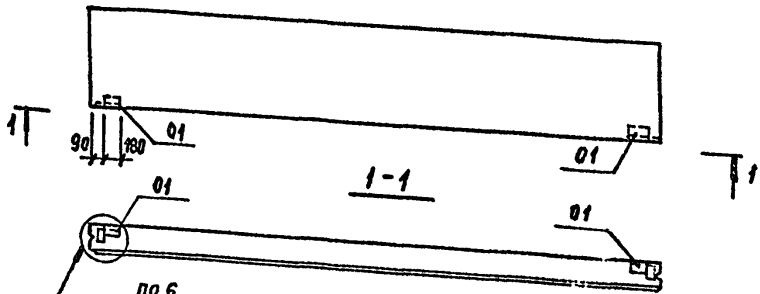


Рис. 2

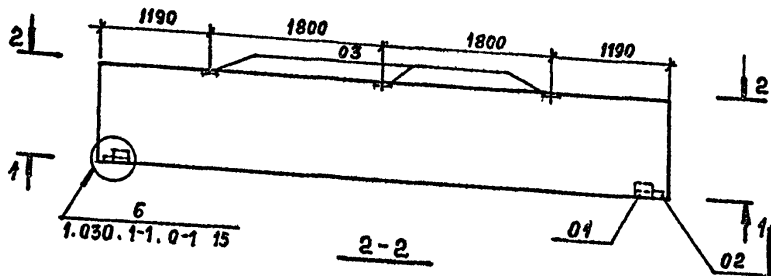
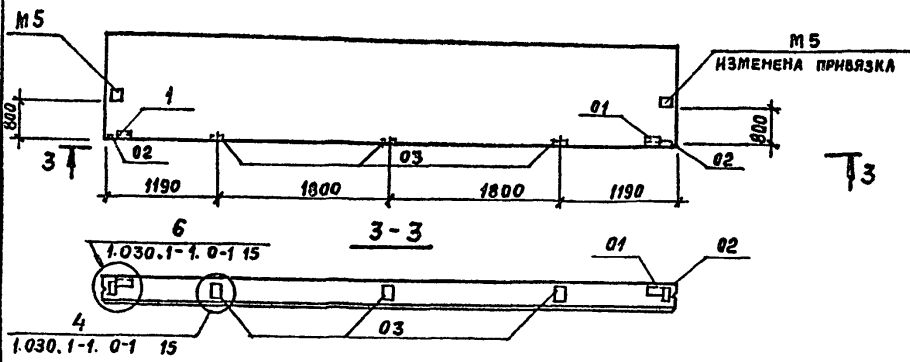


Рис. 3



Обозначение	Марка	Рис	
ТП407-3	-КЖИ-19	ПС 60.15.2,5-2Л-16а	1
-01		ПС 60.15.2,5-2Л-6а	2
-02		ПС 60.15.2,5-2Л-12а	3

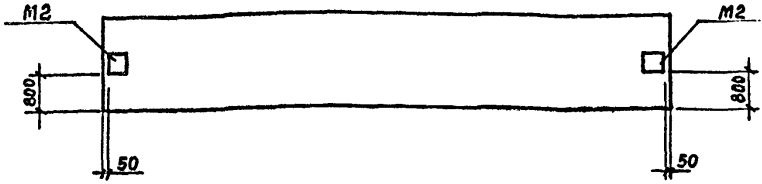
Формат	Зона	Поз	Обозначение	Наименование	Ква. на исполн. - КЖИ-19			Примечание
					-	01	02	
				СБОРОЧНЫЕ ЕДИНИЦЫ				
				ПАНЕЛИ				
			1.030.1-1.1-1.06-04 0-1 03	ПС 60.15.2,5 - 2Л-16	1			
				ПС 60.15.2,5 - 2Л-6		1		
				ПС 60.15.2,5 - 2Л-12			1	
				ИЗДЕЛИЯ ЗАКЛАДНЫЕ				
	01		1.030.1-1.1-3 30	М1	2	2	2	
	02		33	М6		2	2	
	03		36	М9		3	3	

ВЕДОМОСТЬ РАСХОДА СТАЛИ
НА ДОПОЛНИТЕЛЬНЫЕ ЗАКЛАДНЫЕ ИЗДЕЛИЯ, КГ

Марка элемента	ИЗДЕЛИЯ ЗАКЛАДНЫЕ						Общий расход	
	Арматура класса		Прокат марки					
	А-III		ВСтЗ кп2					
	ГОСТ 5781-82*	ГОСТ 103-76*	ГОСТ 8519-72*	Всего		РАСХОД		
φ10	Итого	8x60	8x100	Итого	Л63x6			
ПС 60.15.2,5-2Л-16а	0,5	0,5				2,1	2,1	2,6
ПС 60.15.2,5-2Л-6а	2,7	2,7	1,3	3,0	4,3		4,3	7,0
ПС 60.15.2,5-2Л-12а	2,7	2,7	1,3	3,0	4,3		4,3	7,0

Инв. № подл. Подпись и дата Изм. №, №

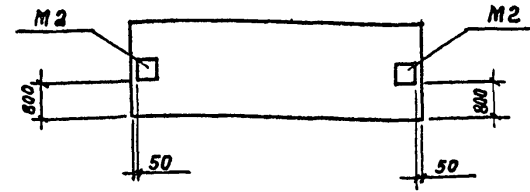
ТП407-3-387.86		- КЖИ-19	
ПАНЕЛЬ		СТАДИЯ	МАССА
ПС 60.15.2,5-2Л-16а. ПС 60.15.2,5-2Л-6а. ПС 60.15.2,5-2Л-12а.		Р	3390
		ЛИСТ	ЛИСТОВ 1
ПРОМСТРОЙПРОЕКТ			



Изделие закладное. М2 установить по данному чертежу

Формат	Зона	Поз.	Обозначение	Наименование	Кол.	Наименование
				<u>СБОРОЧНЫЕ ЕДИНИЦЫ</u>		
			1. 030. 1-1. 1-1 06-04 0-1 03	ПС 60.15.2.5-2.л-2	1	

Инв. № подл.	Подпись и дата	Взам. инв. №	ТП407-3-387.86 - КЖИ-20		
Илч. АСОУ	Ковалев	В.В.В.	Панель	ПС 60.15.2.5-2.л-2а	СТАДИЯ Р
Н. КОНТР.	Доможирова	В.И.И.			МАССА 3390
Г.И.П.	Думеникова	В.И.И.			МАСШТАБ
Р.У.К. Б.Р.	Стужина	В.И.И.			Лист Листов 1
ИНЖЕНЕР	Дикова	В.И.И.	ПРОМСТРОЙПРОЕКТ		



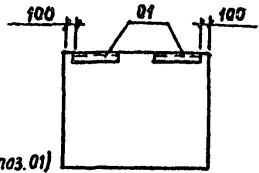
Изделие закладное М2 установить по данному чертежу

Формат	Зона	Поз.	Обозначение	Наименование	Кол.	Примечание
				<u>СБОРОЧНЫЕ ЕДИНИЦЫ</u>		
			1. 030. 1-1. 1-1 03 0-1 01	ПС 30.15.2.5-6.л-2	1	

Инв. № подл.	Подпись и дата	Взам. инв. №	ТП407-3-387.86 - КЖИ-21		
Илч. АСОУ	Ковалев	В.В.В.	Панель	ПС 30.15.2.5-6.л-2а	СТАДИЯ Р
Н. КОНТР.	Доможирова	В.И.И.			МАССА 1690
Г.И.П.	Думеникова	В.И.И.			МАСШТАБ
Р.У.К. Б.Р.	Стужина	В.И.И.			Лист Листов 1
ИНЖЕНЕР	Дикова	В.И.И.	ПРОМСТРОЙПРОЕКТ		

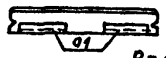
Альбом VII

Типовой проект 407-3-387: 86



ИЗДЕЛИЕ ЗАКЛАДНОЕ М2 (поз. 01)
УСТАНОВИТЬ ПО ДАННОМУ
ЧЕРТЕЖУ

1-1



ВЕДОМОСТЬ РАСХОДА СТАЛИ
НА ДОПОЛНИТЕЛЬНЫЕ ЗАКЛАДНЫЕ ИЗДЕЛИЯ

МАРКА ЭЛЕМЕНТА	ИЗДЕЛИЯ ЗАКЛАДНЫЕ						Общий РАСХОД
	АРМАТУРА КЛАССА			ПРОКАТ МАРКИ			
	А-III			ВСт 3кп 2			
	ГОСТ 5781-82*			ГОСТ 8509-72*			
	Ф 10		Итого	63x6		Итого	
2 ПС 15.12.25-л-58а	0,2		0,2	1,4		1,4	1,6

ФОРМАТ	ЗОНА	ПОЗ.	ОБОЗНАЧЕНИЕ	НАИМЕНОВАНИЕ	КОЛ.	ПРИМЕЧАНИЕ
				<u>СБОРОЧНЫЕ ЕДИНИЦЫ</u>		
			1.030. 1-1. 1-1 62-01 0-2 0100	2 ПС 15.12.25-л-58	1	
		01	1.030. 1-1. 1-3 30-01	ИЗДЕЛИЕ ЗАКЛАДНОЕ М2	1	

ТП 407-3-387.86

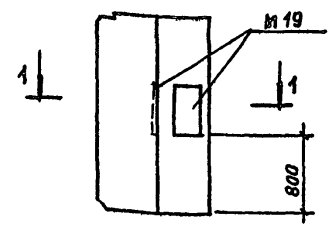
- КЖИ-22

ПАНЕЛЬ
2 ПС 15.12.25-л-58 а

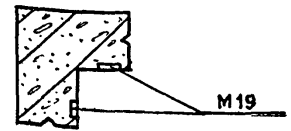
СТАДИЯ	МАССА	МАСШТАБ
Р	660	
ЛИСТ	ЛИСТОВ 1	

ПРОМСТРОЙПРОЕКТ

Формат А4



1-1



ИЗДЕЛИЕ ЗАКЛАДНОЕ М19 УСТАНОВИТЬ ПО ДАННОМУ ЧЕРТЕЖУ

ФОРМАТ	ЗОНА	ПОЗ.	ОБОЗНАЧЕНИЕ	НАИМЕНОВАНИЕ	КОЛ.	ПРИМЕЧАНИЕ
				<u>СБОРОЧНЫЕ ЕДИНИЦЫ</u>		
			1.030. 1-1. 1-1 69-04 0-1 13	ЗПС 46.150.25-л-2	1	

ТП 407-3-387.86

- КЖИ-23

ПАНЕЛЬ
ЗПС 46.150.25-л-2 а

СТАДИЯ	МАССА	МАСШТАБ
Р	380	
ЛИСТ	ЛИСТОВ 1	

ПРОМСТРОЙПРОЕКТ

сф 211-06

ИНВ. № ПОДЛ. ПОДПИСЬ И ДАТА ВЗАИМ. ИНВ. №

НАЧ.АСОЧ	КОВАЛЕВ	<i>В.В.К.</i>
И.КОНТР.	ДОЛЖИКОВА	<i>В.И.Д.</i>
ГИП	ДУЖЕНКОВА	<i>Л.И.Д.</i>
РУК.СР.	СТУЖИНА	<i>Л.И.Д.</i>
ИНЖЕНЕР	ДИКОВА	<i>В.И.Д.</i>

ИНВ. № ПОДЛ. ПОДПИСЬ И ДАТА ВЗАИМ. ИНВ. №

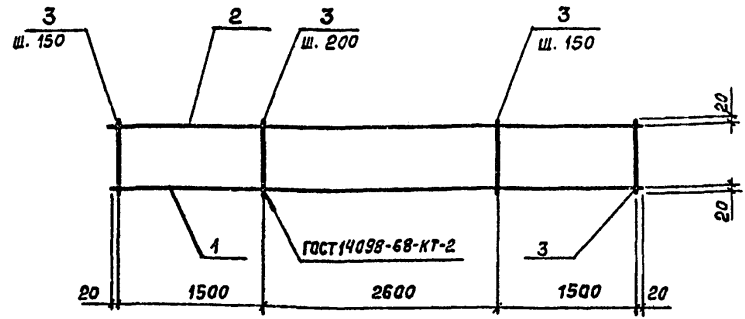
НАЧ.АСОЧ	КОВАЛЕВ	<i>В.В.К.</i>
И.КОНТР.	ДОЛЖИКОВА	<i>В.И.Д.</i>
ГИП	ДУЖЕНКОВА	<i>Л.И.Д.</i>
РУК.СР.	СТУЖИНА	<i>Л.И.Д.</i>
ИНЖЕНЕР	ДИКОВА	<i>В.И.Д.</i>

ПРОМСТРОЙПРОЕКТ

Формат А4

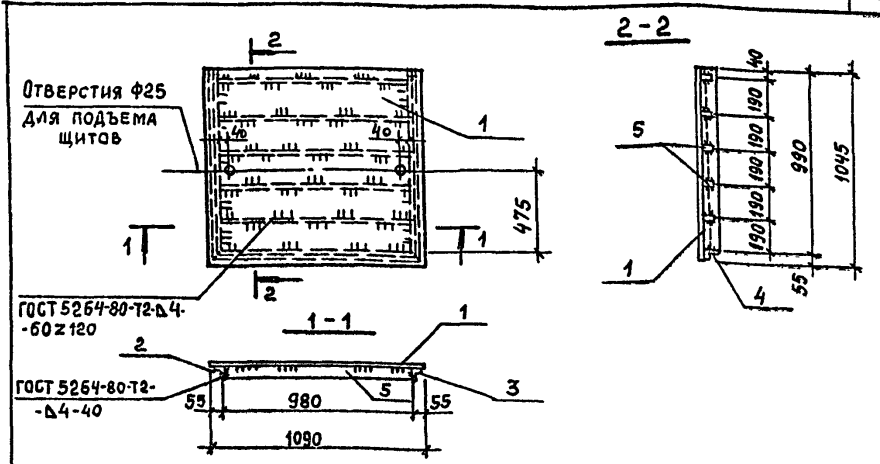
Альбом VIII

Типовой проект 407-3-387.86



Формат Зона	Поз.	Обозначение	Наименование	Кол.	Примечание
<u>ДЕТАЛИ</u>					
Б4	1		Ф16А-III ГОСТ 5781-82, $\rho=5640$	1	8,9 кг
Б4	2		Ф10А-I ГОСТ 5781-82, $\rho=5640$	1	3,5 кг
Б4	3		ФБА-I ГОСТ 5781-82, $\rho=280$	34	0,06 кг

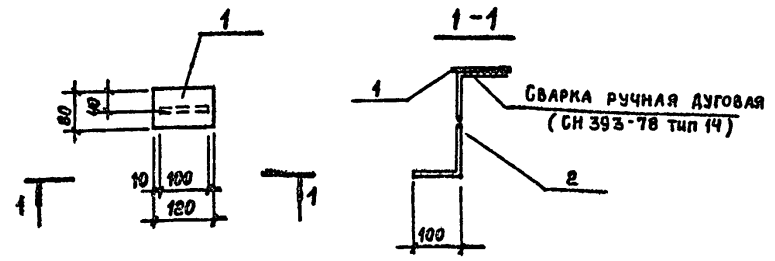
Имя, № подл.	Подпись и дата	Взам. инв. №	ТП 407-3-387.86 - КЖИ-24		
			СТАДИЯ	МАССА	МАСШТАБ
			Р	14,5	
			ЛИСТ	ЛИСТОВ 1	
Имя, № подл.	Подпись и дата	Взам. инв. №	ПРОМСТРОЙПРОЕКТ		
Имя, № подл.	Подпись и дата	Взам. инв. №	ПРОМСТРОЙПРОЕКТ		



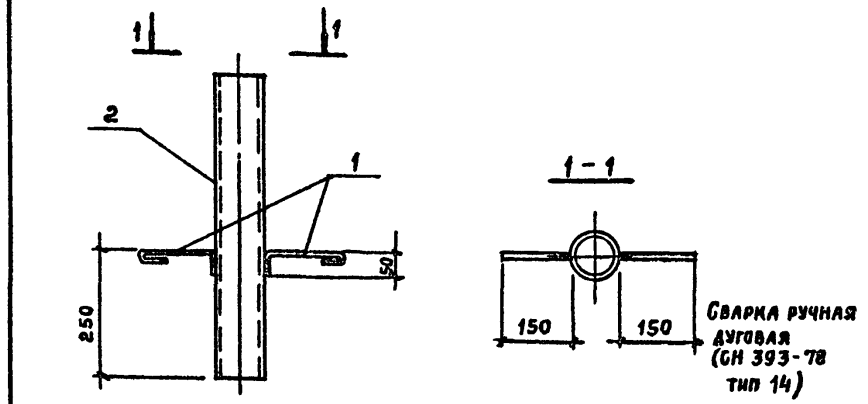
Формат Зона	Поз.	Обозначение	Наименование	Кол.	Примечание
<u>ДЕТАЛИ</u>					
Б4	1		Лист ромб $0-ПН-5 \times 1050 \times 1090$ БСтЗкл2 ГОСТ 535-79*	1	48,2 кг
Б4	2		Уголок $50 \times 50 \times 4$ ГОСТ 8609-72* БСтЗкл2 ГОСТ 535-79*		
Б4	3		$\rho=1040$	1	3,2 кг
Б4	4		$\rho=1040$	1	3,2 кг
Б4	5		$\rho=1090$	1	3,3 кг
Б4	5		Полоса 4×40 ГОСТ 103-76* БСтЗкл2 ГОСТ 535-79* $\rho=980$	5	1,2 кг

Имя, № подл.	Подпись и дата	Взам. инв. №	ТП 407-3-387.86 - КЖИ-25		
			СТАДИЯ	МАССА	МАСШТАБ
			ЩИТ СТАЛЬНОЙ	Р	63,9
			ЩС 1	ЛИСТ	ЛИСТОВ 1
Имя, № подл.	Подпись и дата	Взам. инв. №	ПРОМСТРОЙПРОЕКТ		
Имя, № подл.	Подпись и дата	Взам. инв. №	ПРОМСТРОЙПРОЕКТ		

ТИПОВОЙ ПРОЕКТ 407-3-387.86
 Альбом №



ФОРМАТ	ЗОНА	ПОЗ.	ОБОЗНАЧЕНИЕ	НАИМЕНОВАНИЕ	КОЛ.	ПРИМЕЧАНИЕ
				<u>ДЕТАЛИ</u>		
Б4		1		Полоса 6x80 ГОСТ 103-76* вст 3 кл 2 ГОСТ 535-79* с=120	1	0,5 кг
Б4		2		φ10А-III ГОСТ 5781-82* с=1190	1	0,7 кг



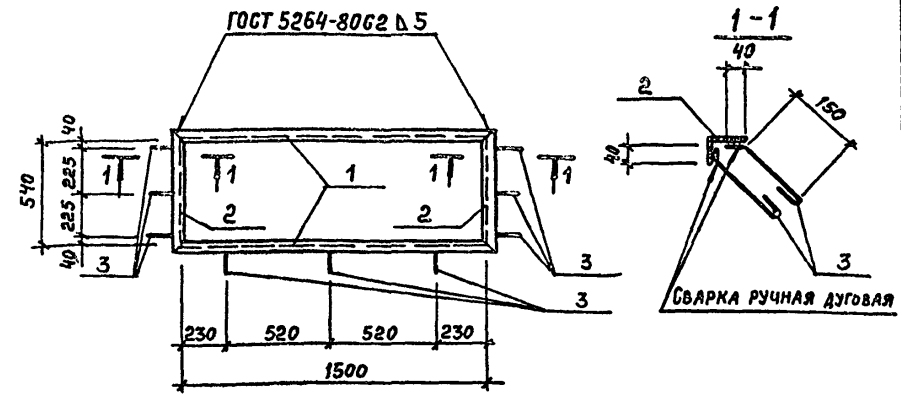
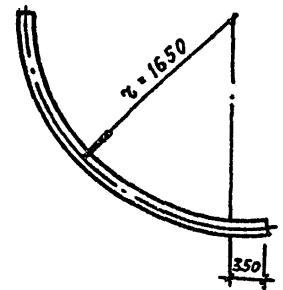
ФОРМАТ	ЗОНА	ПОЗ.	ОБОЗНАЧЕНИЕ	НАИМЕНОВАНИЕ	КОЛ.	ПРИМЕЧАНИЕ
				<u>ДЕТАЛИ</u>		
Б4		1		Труба 50x3,5 ГОСТ 3262-75* с=590	1	2,9 кг
Б4		2		φ6А-I ГОСТ 5781-82* с=240	2	0,05 кг

№ ПОДЛ. ПОДПИСЬ И ДАТА № ПОДЛ. ПОДПИСЬ И ДАТА	ТП 407-3-387.86 - КЖИ-26	
	ИЗДЕЛИЕ ЗАКЛАДНОЕ МН 1	
НАЧ. АСОУ	КОВАЛЕВ	<i>Ковалев</i>
Н. КОНТР.	ДОМЖИРОВА	<i>Домжирова</i>
ГИП	ДУЖЕНКОВА	<i>Дуженкова</i>
РУК. БР.	СТУЖИНА	<i>Стужина</i>
ИНЖЕНЕР	ДИКОВА	<i>Дикова</i>
		ПРОМСТРОЙПРОЕКТ

№ ПОДЛ. ПОДПИСЬ И ДАТА № ПОДЛ. ПОДПИСЬ И ДАТА	ТП 407-3-387.86 - КЖИ-27	
	ИЗДЕЛИЕ ЗАКЛАДНОЕ МН 2	
НАЧ. АСОУ	КОВАЛЕВ	<i>Ковалев</i>
Н. КОНТР.	ДОМЖИРОВА	<i>Домжирова</i>
ГИП	ДУЖЕНКОВА	<i>Дуженкова</i>
ИНЖЕНЕР	НЕКАЛДОВА	<i>Некалдова</i>
ИНЖЕНЕР	ДИКОВА	<i>Дикова</i>
		ПРОМСТРОЙПРОЕКТ

сф 711-06

Типовой проект №7-3-387.86, Альбом VIII



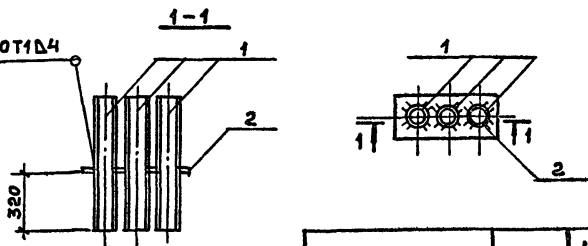
ФОРМАТ	ЗОНА	ПОЗ.	ОБОЗНАЧЕНИЕ	НАИМЕНОВАНИЕ	КОЛ.	ПРИМЕЧАНИЕ
				ДЕТАЛИ		
				Уголок 80×50×5 ГОСТ 8510-72* ВСТЗкп 2 ГОСТ 535-79*		
Б4		1		$\ell = 1600$	2	8,0 кг
Б4		2		$\ell = 640$	2	3,1 кг
Б4		3		Ф6А-I ГОСТ 5781-82* , $\ell = 250$	9	0,1 кг

ИНВ. № ПОДЛ.	ПОДПИСЬ И ДАТА	ВЗЛМ. ИНВ. №	ТП407-3-387.86 - КЖИ-28		
			ИЗДЕЛИЕ ЗАКЛАДНОЕ МН 3	СТАДНЯ	МАССА
				РП	24,6
				ЛИСТ	ЛИСТОВ 1
			ТРУБА Ц-80×3,5 ГОСТ 3262-75 $\ell = 2950$	ПРОМСТРОЙПРОЕКТ	
НАЧ. ЧОТД.	КОВАЛЕВ	<i>В.В. Ко</i>			
И. КОНТР.	ЩУКИН	<i>Щукин</i>			
ГАП	НЕСТЕРОВСКИЙ	<i>Нестеровский</i>			
РУК. БР. АРХ.	БЕРГЕЕВА	<i>Бергеева</i>			
СТ. АРХ.	ГОБКО	<i>Гобко</i>			

ИНВ. № ПОДЛ.	ПОДПИСЬ И ДАТА	ВЗЛМ. ИНВ. №	ТП407-3-387.86 - КЖИ-29		
			ИЗДЕЛИЕ ЗАКЛАДНОЕ МН 4	СТАДНЯ	МАССА
				РП	22,8
				ЛИСТ	ЛИСТОВ 1
				ПРОМСТРОЙПРОЕКТ	
НАЧ. ЧОТД.	КОВАЛЕВ	<i>В.В. Ко</i>			
И. КОНТР.	ЩУКИН	<i>Щукин</i>			
ГАП	НЕСТЕРОВСКИЙ	<i>Нестеровский</i>			
РУК. БР. АРХ.	БЕРГЕЕВА	<i>Бергеева</i>			
СТ. АРХ.	ГОБКО	<i>Гобко</i>			

05 71.06

ГОСТ 5264-80Т1Д4



Обозначение	Марка	Масса, кг
ТП КЖИ-30	МН5	24,8
-01	МН6	9,7

Формат	Зона	Лист	Обозначение	Наименование	Кол.	Примечание
Переменные данные для исполнений						
МН 5						
ДЕТАЛИ						
БЧ	1			Труба 100x45 ГОСТ 3262-75* С=590	3	7,2 кг
ЛЧ	2	ТП407-3-	-КЖИ-31	Пластина	1	
МН 6						
ДЕТАЛИ						
БЧ	1			Труба 50x35 ГОСТ 3262-75* С=590	3	2,9 кг
ЛЧ	2	ТП407-3-	-КЖИ-31-01	Пластина	1	

ТП 407-3 -387.86 - КЖИ-30

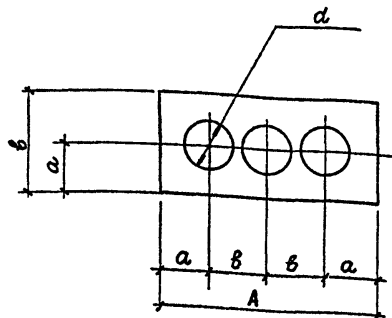
Изделие закладное МН5, МН6.

Стадия	Масса	Масштаб
Р	См. табл.	
Лист	Листов 1	

ПРОМСТРОЙПРОЕКТ

Имя, № подл. Подпись и дата Власт. инж. №

Иж. Чотд. Ковалев
 Н. контр. Щукин
 ГАП Нестеровский
 Рук. бр. арх. Бергеева
 Ст. арх. Собоко



Обозначение	Размеры, мм					Масса, кг
	A	B	a	b	a	
ТП407-3- -КЖИ-31	500	200	100	150	117	3,2
-01	260	120	60	70	63	1,0

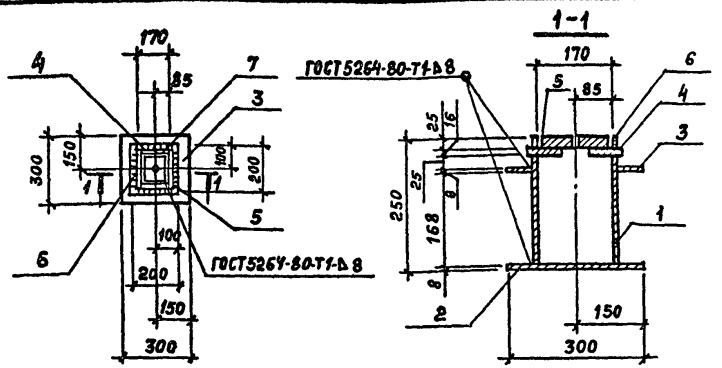
Имя, № подл. Подпись и дата Власт. инж. №

ТП 407-3-387.86 - КЖИ-31		
Стадия	Масса	Масштаб
Р	См. табл.	
Лист	Листов 1	
Пластина		
Полоса 4 ГОСТ 103-76 ВСТЗКП2ГОСТ535-79*		
ПРОМСТРОЙПРОЕКТ		

Иж. Чотд. Ковалев
 Н. контр. Щукин
 ГАП Нестеровский
 Рук. бр. арх. Бергеева
 Ст. арх. Собоко

ТИПОВОЙ ПРОЕКТ 407-3-387.86

Альбом VII

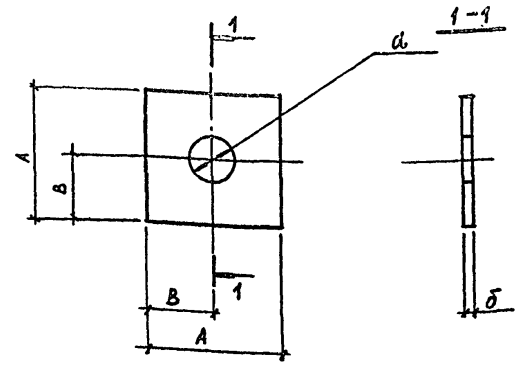


ФОРМАТ	ЗОНА	ПОЗ.	ОБОЗНАЧЕНИЕ	НАИМЕНОВАНИЕ	КОЛ.	ПРИМЕЧАНИЕ
				<u>ДЕТАЛИ</u>		
Б4		1		ТРУБА 180x8 ГОСТ 8732-78* Ст 2 сп ГОСТ 8731-74 С=201	1	6,8 кг
Б4		2		Полоса 8x300 ГОСТ 82-70* Ст 3 кп 2 ГОСТ 535-79 С=300	1	5,7 кг
А4		3	ТП407-3- -КЖИ-33	ПЛАСТИНА	1	
А4		4	-01	ПЛАСТИНА	1	
А4		5	-02	ПЛАСТИНА	1	
Б4		6		Полоса 8x25 ГОСТ 103-76* Ст 3 кп 2 ГОСТ 535-79* С=186	2	0,3 кг
Б4		7		С=170	2	0,3 кг

ИЗМ. № ПОДЛ.	ПОДПИСЬ И ДАТА	ВЗАМ. ИЗМ. №
НАЧ. ЧОП. КОВАЛЕВ	<i>В.В. Ко</i>	
Н. КОНТР. ЩУКИН	<i>Щукин</i>	
ГАП НЕСТЕРОВСКИЙ	<i>Нестеровский</i>	
РУК. БР. АРХ. СЕРГЕЕВА	<i>Сергеева</i>	
СТ. АРХ. СОБКО	<i>Собко</i>	

ТП 407-3-387.86		-КЖИ-32		
ИЗДЕЛИЕ ЗАКЛАДНОЕ МН 7	СТАДИЯ	МАССА	МАСШТАБ	
	Р	29,2		
	ЛИСТ	ЛИСТОВ 1		
ПРОМСТРОЙПРОЕКТ				

Формат А4



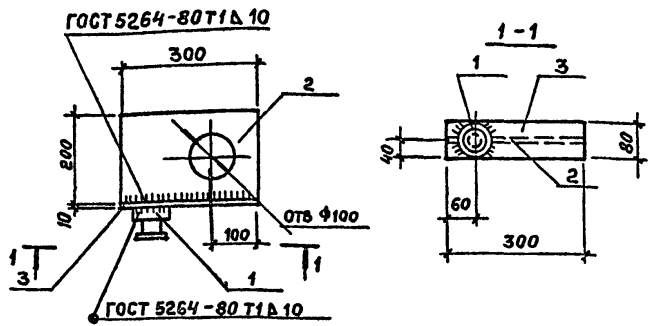
ОБОЗНАЧЕНИЕ	РАЗМЕРЫ, мм	МАССА, кг	
			А
ТП407-3- -КЖИ-33	300 150 183 8	5,7	
-01	200 100 60 16	5,0	
-02	160 80 10 25	5,0	

ИЗМ. № ПОДЛ.	ПОДПИСЬ И ДАТА	ВЗАМ. ИЗМ. №
НАЧ. АСОУ КОВАЛЕВ	<i>В.В. Ко</i>	
Н. КОНТР. ЩУКИН	<i>Щукин</i>	
ГАП НЕСТЕРОВСКИЙ	<i>Нестеровский</i>	
РУК. БР. АРХ. СЕРГЕЕВА	<i>Сергеева</i>	
СТ. АРХ. СОБКО	<i>Собко</i>	

ТП 407-3-387.86		-КЖИ-33		
ПЛАСТИНА	СТАДИЯ	МАССА	МАСШТАБ	
	Р	См. ТАБЛ.		
	ЛИСТ	ЛИСТОВ 1		
ГОСТ 82-70 Ст 3 кп 2 ГОСТ 535-79*		ПРОМСТРОЙПРОЕКТ		

сф 711-06

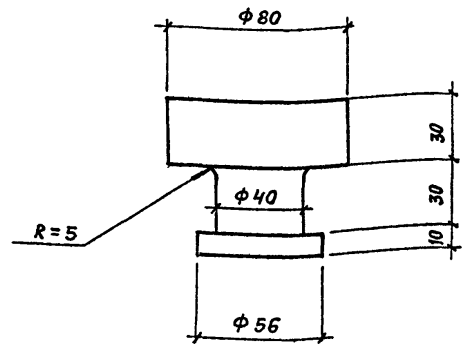
ТИПОВОЙ ПРОЕКТ №7-3-387.86 Альбом VIII



Формат	Зона	Таб.	ОБОЗНАЧЕНИЕ	НАИМЕНОВАНИЕ	Кол.	ПРИМЕЧАНИЕ
				<u>ДЕТАЛИ</u>		
А4	1	ТП407-3-	-КЖИ-35	Ось	1	
Б4	2			Полоса 16x200 ГОСТ 103-76* ВСтЗкп2 ГОСТ 535-79*		
				ℓ = 300	1	7,5 кг
Б4	3			Полоса 10x80 ГОСТ 103-76* ВСтЗкп2 ГОСТ 535-79*		
				ℓ = 300	1	2,6 кг

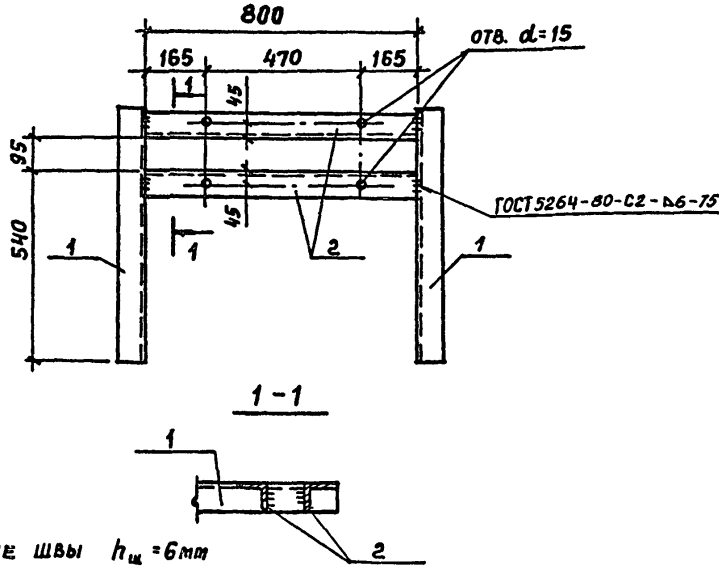
ИНВ. № ПОДА. ПОДПИСЬ И ДАТА		ИЗМ. №		ТП 407-3-387.86		- КЖИ-34	
НАЧ. ЧОД	КОВАЛЕВ	ИЗМ. №		Якорь	СТАДНЯ	МАССА	МАСШТАБ
Н. КОНТР.	ДУЖИН				Р	12,9	
Г. А. П.	НЕСТЕРОВСКИЙ	ИЗМ. №		МН 8	ЛИСТ	Листов 1	
РУК. БР. АРХ.	СЕРГЕЕВА						
БТ. АРХ.	СОБКО			ПРОМСТРОЙПРОЕКТ			

ФОРМАТ А4



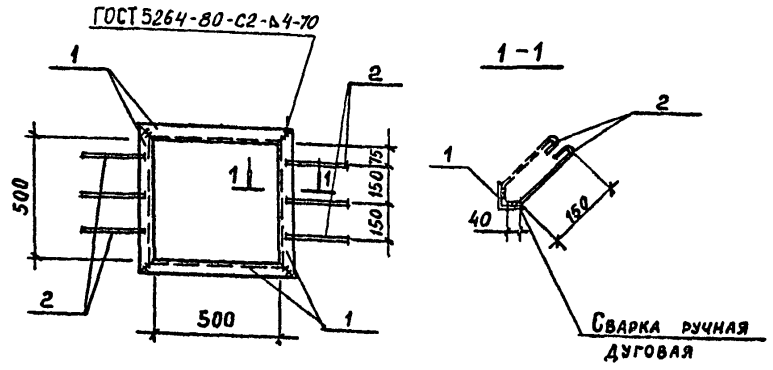
ИНВ. № ПОДА. ПОДПИСЬ И ДАТА		ИЗМ. №		ТП 407-3-387.86		- КЖИ-35	
НАЧ. АСОЧ	КОВАЛЕВ	ИЗМ. №		Ось	СТАДНЯ	МАССА	МАСШТАБ
Н. КОНТР.	ДУЖИН				Р	2,8	
Г. А. П.	НЕСТЕРОВСКИЙ	ИЗМ. №		Круг	ЛИСТ	Листов 1	
РУК. БР. АРХ.	СЕРГЕЕВА						
БТ. АРХ.	СОБКО			ПРОМСТРОЙПРОЕКТ			

сф 711-06
КОПИРОВАЛ ЗАМАЛУЕВА
ФОРМАТ А4



ФОРМАТ	ЗОНА	ПОЗ.	ОБОЗНАЧЕНИЕ	НАИМЕНОВАНИЕ	КОЛ.	ПРИМЕЧАНИЕ
			<u>ДЕТАЛИ</u>			
				УГОЛОК 75*75*6 ГОСТ 8509-72* ВСТ 3кп 2 ГОСТ 535-79*		
Б4		1		с = 720	2	5,0 кг
Б4		2		с = 700	2	4,8 кг

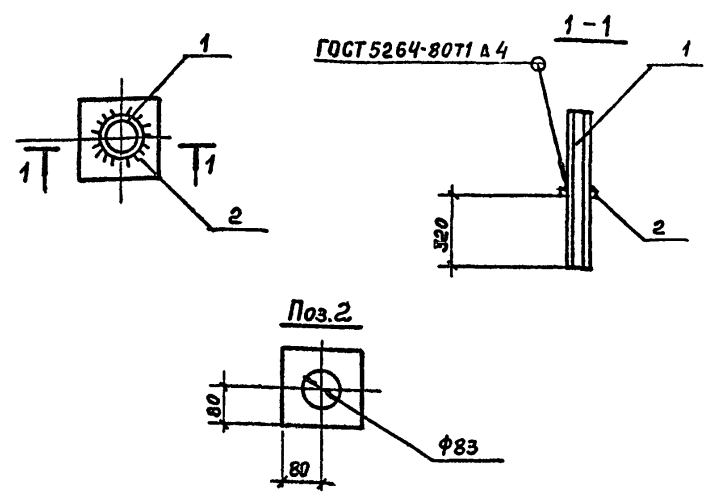
ИНВ. № ПОЯР.	ПОДПИСЬ И ДАТА	ВЗАИМ. ИНВ. №	ТП 407-3-387.86 -КЖИ-36		
			ИЗДЕЛИЕ ЗАКЛАДНОЕ	СТАДИЯ	МАССА
			МН 9	Р	19,6
				ЛИСТ	ЛИСТОВ 1
			ПРОМСТРОЙПРОЕКТ		
НАЧ. ОТД.	КОВАЛЕВ	<i>В.В. 26</i>			
Н. КОНТР.	ЩУКИН	<i>Щукин</i>			
ГАП	НЕСТЕРОВСКИЙ	<i>Нестеровский</i>			
РУК. БР. АРХ.	СЕРГЕЕВА	<i>Сергеева</i>			
СТ. АРХ.	СОБКО	<i>Собко</i>			



ФОРМАТ	ЗОНА	ПОЗ.	ОБОЗНАЧЕНИЕ	НАИМЕНОВАНИЕ	КОЛ.	ПРИМЕЧАНИЕ
			<u>ДЕТАЛИ</u>			
Б4		1		УГОЛОК 50*50*4 ГОСТ 8509-72* ВСТ 3кп 2 ГОСТ 535-79* с = 600	4	1,8 кг
Б4		2		Ф6А-1 ГОСТ 5781-82* с = 210	6	0,05 кг

ИНВ. № ПОЯР.	ПОДПИСЬ И ДАТА	ВЗАИМ. ИНВ. №	ТП 407-3-387.86 -КЖИ-37		
			ИЗДЕЛИЕ ЗАКЛАДНОЕ	СТАДИЯ	МАССА
			МН 10	Р	7,5
				ЛИСТ	ЛИСТОВ 1
			ПРОМСТРОЙПРОЕКТ		
НАЧ. ОТД.	КОВАЛЕВ	<i>В.В. 26</i>			
Н. КОНТР.	ЩУКИН	<i>Щукин</i>			
ГАП	НЕСТЕРОВСКИЙ	<i>Нестеровский</i>			
РУК. БР. АРХ.	СЕРГЕЕВА	<i>Сергеева</i>			
СТ. АРХ.	СОБКО	<i>Собко</i>			

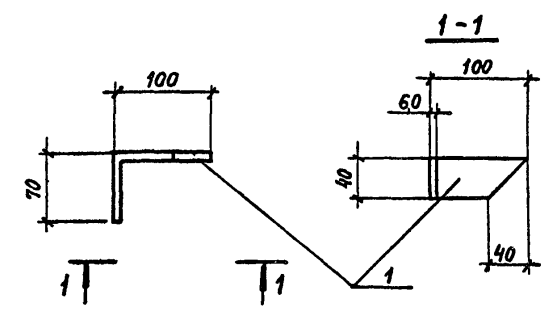
Альбом VIII
 Типовой проект 407-3-387.86



Фирма	Зона	Поз.	Обозначение	Наименование	Кол.	Примечание
				<u>ДЕТАЛИ</u>		
Б4	1			Труба 80×4 ГОСТ 3262-75* С-590	1	5,0 кг
Б4	2			Полоса 4×160 ГОСТ 103-76* ВСтЗкп2 ГОСТ 535-79*		
				С-160	1	0,8 кг

Инв. № подл.	Подпись и дата	Взам. инв. №
Инв. № подл.	Подпись и дата	Взам. инв. №
Нач. ЧОТД	Ковалев	<i>В. Ковалев</i>
Н. контр.	Щукин	<i>И. Щукин</i>
ГАП	Нестеровский	<i>И. Нестеровский</i>
Рук. бр. арх.	Сергеева	<i>Л. Сергеева</i>
Ст. арх.	Собоко	<i>Л. Собоко</i>

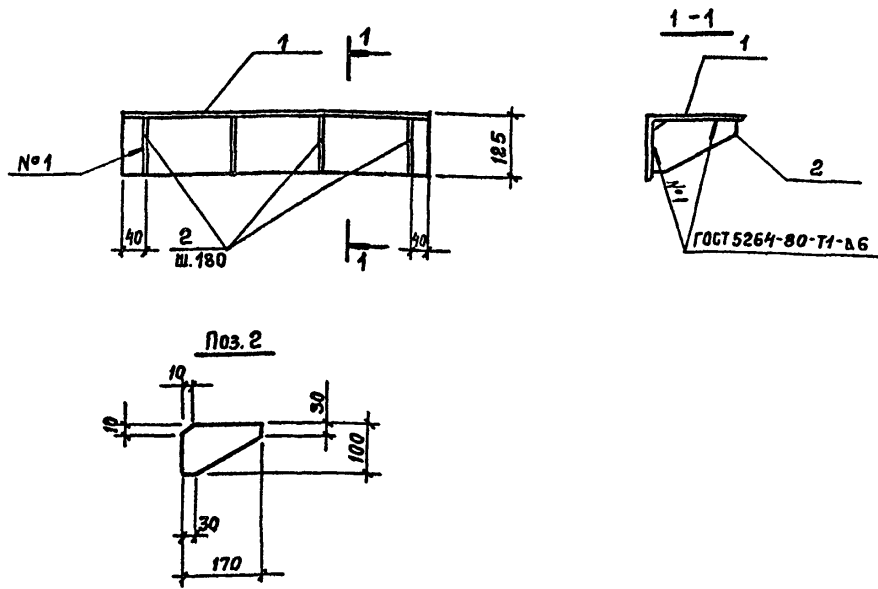
ТП 407-3-387.86			-КЖИ-38		
Изделие закладное МН 11	Стадия	Масса	Масштаб		
	Р	5,8			
	Лист	Листов 1			
ПРОМСТРОЙПРОЕКТ					



Инв. № подл.	Подпись и дата	Взам. инв. №
Инв. № подл.	Подпись и дата	Взам. инв. №
Нач. ЧОТД	Ковалев	<i>В. Ковалев</i>
Н. контр.	Щукин	<i>И. Щукин</i>
ГАП	Нестеровский	<i>И. Нестеровский</i>
Рук. бр. арх.	Сергеева	<i>Л. Сергеева</i>
Ст. арх.	Собоко	<i>Л. Собоко</i>

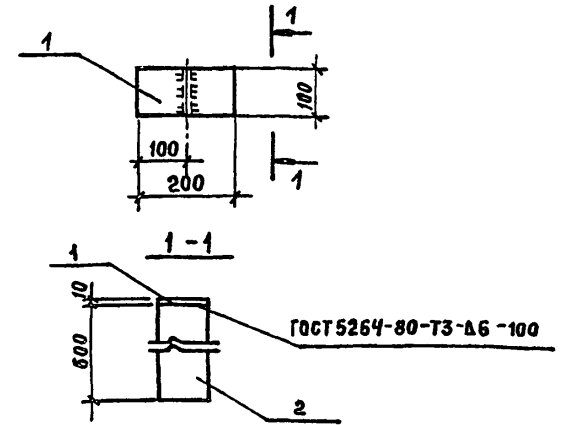
ТП 407-3-387.86			-КЖИ-39		
Изделие соединительное МСН 1	Стадия	Масса	Масштаб		
	Р	0,3			
	Лист	Листов 1			
Полоса 6×40 ГОСТ 103-76 ВСтЗкп2 ГОСТ 535-79* С-170			ПРОМСТРОЙПРОЕКТ		

сф 211-06



ФОРМАТ	ЗОНА	Поз.	ОБОЗНАЧЕНИЕ	НАИМЕНОВАНИЕ	КОЛ.	ПРИМЕЧАНИЕ
<u>ДЕТАЛИ</u>						
Б4	1			Уголок 200×125×12 ГОСТ 8510-72* ВСТЗКП 2 ГОСТ 535-79* с=620	1	18,4 кг
Б4	2			Полога 8×100 ГОСТ 103-76* ВСТЗКП 2 ГОСТ 535-79* с=170	4	1,1 кг.

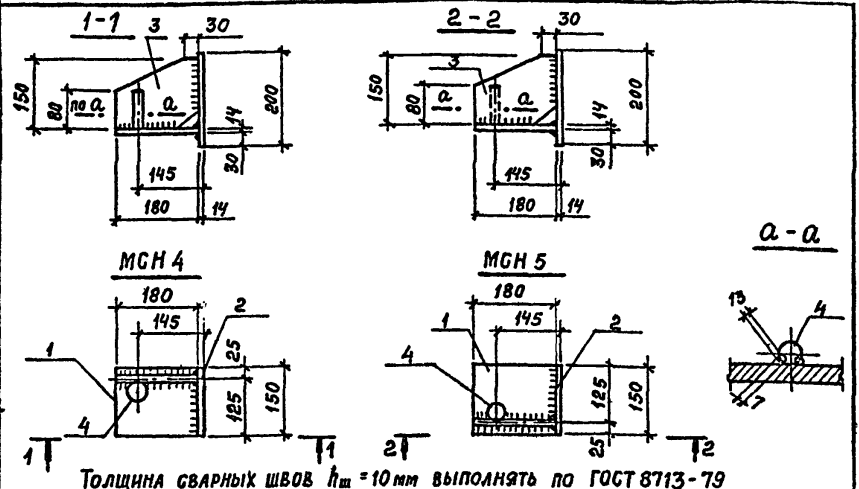
ИЗМ. № ПОДЛ.	ПОДПИСЬ И ДАТА	ВЗАИМ. ИМЬ. №	ТП 407-3-387.86 - КЖИ-40		
			ИЗДЕЛИЕ СОЕДИНИТЕЛЬНОЕ МСН 2		
			СТАДИЯ	МАССА	МАСШТАБ
			Р	22,8	
			Лист	Листов 1	
			ПРОМСТРОЙПРОЕКТ		
ИЗМ. № ПОДЛ.	ПОДПИСЬ И ДАТА	ВЗАИМ. ИМЬ. №	НАЧ. АСОУ	КОВАЛЕВ	<i>В.В. Ковалев</i>
			Н. КОНТР.	ИВАНОВ	<i>И.И. Иванов</i>
			ГИП	ДУЖЕНКОВА	<i>Г.И. Дуженкова</i>
			РУК. БР. ИЖ.	ДОМОЖИРОВА	<i>В.И. Доможирова</i>
			ИНЖЕНЕР	НЕКЛУДОВА	<i>Н.И. Неклюдова</i>



ФОРМАТ	ЗОНА	Поз.	ОБОЗНАЧЕНИЕ	НАИМЕНОВАНИЕ	КОЛ.	ПРИМЕЧАНИЕ
<u>ДЕТАЛИ</u>						
Б4	1			Полога 10×100 ГОСТ 103-76* ВСТЗКП 2 ГОСТ 535-79* с=200	1	1,6 кг
Б4	2			Полога 10×100 ГОСТ 103-76* ВСТЗКП 2 ГОСТ 535-79* с=600	1	4,7 кг

ИЗМ. № ПОДЛ.	ПОДПИСЬ И ДАТА	ВЗАИМ. ИМЬ. №	ТП 407-3-387.86 - КЖИ-41		
			ИЗДЕЛИЕ СОЕДИНИТЕЛЬНОЕ МСН 3		
			СТАДИЯ	МАССА	МАСШТАБ
			Р	6,3	
			Лист	Листов 1	
			ПРОМСТРОЙПРОЕКТ		
ИЗМ. № ПОДЛ.	ПОДПИСЬ И ДАТА	ВЗАИМ. ИМЬ. №	НАЧ. АСОУ	КОВАЛЕВ	<i>В.В. Ковалев</i>
			Н. КОНТР.	ИВАНОВ	<i>И.И. Иванов</i>
			ГИП	ДУЖЕНКОВА	<i>Г.И. Дуженкова</i>
			РУК. БР. ИЖ.	ДОМОЖИРОВА	<i>В.И. Доможирова</i>
			ИНЖЕНЕР	НЕКЛУДОВА	<i>Н.И. Неклюдова</i>

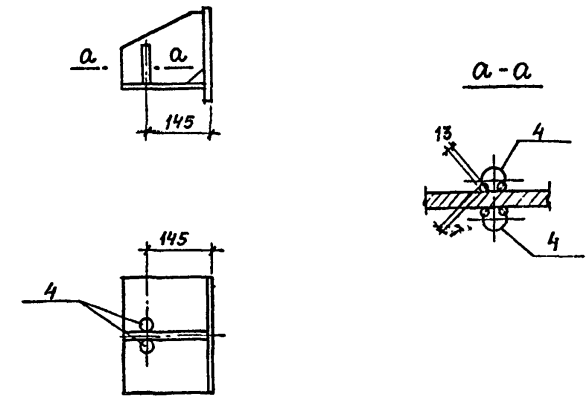
Альбом VIII
 Типовой проект 407-3-387.86



Толщина сварных швов $t_{ш} = 10$ мм выполнять по ГОСТ 8713-79

Колонт. зона	Поз.	Обозначение	Наименование	Кол.	Примечание
ДЕТАЛИ					
Б4	1		Полоса 14 x 180 ГОСТ 103-76* ВСтЗкп 2 ГОСТ 535-79* $c=150$	1	3,0 кг
Б4	2		Полоса 14 x 200 ГОСТ 103-76* ВСтЗкп 2 ГОСТ 535-79* $c=150$	1	2,8 кг
Б4	3		Полоса 14 x 150 ГОСТ 103-76* ВСтЗкп 2 ГОСТ 535-79* $c=180$	1	2,1 кг
Б4	4		Ф25А-III ГОСТ 5781-82 * $c=80$	1	0,4 кг.

Изм. № подл.	Подпись и дата	Изм. № подл.	Подпись и дата	ТП 407-3-387.86 - КЖИ-42		
				Изделие соединительное		
				МСН4, МСН5		
				СТАДИЯ	МАССА	МАСШТАБ
				Р	8,3	
				ЛИСТ	ЛИСТОВ 1	
				ПРОМСТРОЙПРОЕКТ		
НАЧ. АСОУ	КОВАЛЕВ	<i>Ковалев</i>				
Н. КОНТР.	ДОМОЖИРОВА	<i>Доможирова</i>				
ГИП	ДУЖЕНКОВА	<i>Дуженкова</i>				
РУК. БР. ИМЖ	СТУЖИНА	<i>Стужина</i>				
ИНЖЕНЕР	ДИКОВА	<i>Дикова</i>				



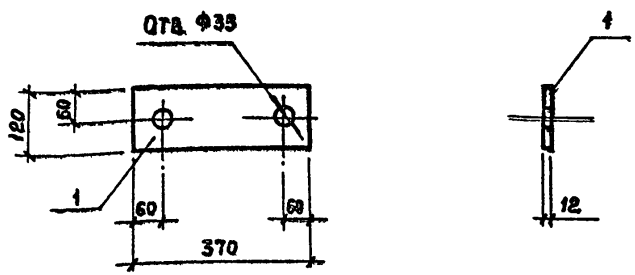
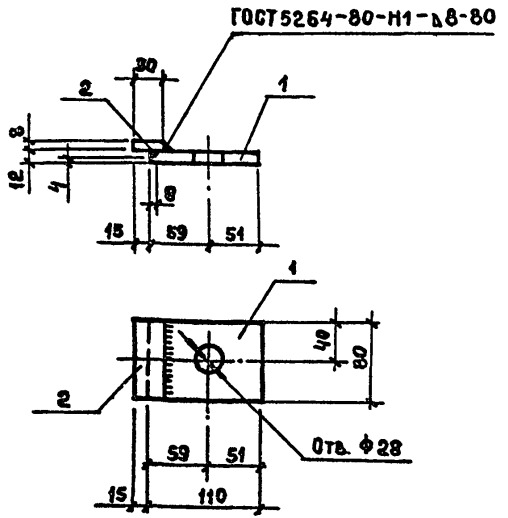
PK5 c-a отличается от PK5 c привязкой поз. 4

Формат	Зона	Поз.	Обозначение	Наименование	Кол.	Примечание
СБОРОЧНЫЕ ЕДИНИЦЫ						
			1.030.1-1.4-1 330-03	PK 5 c	1	

Изм. № подл.	Подпись и дата	Изм. № подл.	Подпись и дата	ТП 407-3-387.86 - КЖИ-43		
				Изделие соединительное		
				PK 5 c-a		
				СТАДИЯ	МАССА	МАСШТАБ
				Р	12,6	
				ЛИСТ	ЛИСТОВ 1	
				ПРОМСТРОЙПРОЕКТ		
НАЧ. АСОУ	КОВАЛЕВ	<i>Ковалев</i>				
Н. КОНТР.	ДОМОЖИРОВА	<i>Доможирова</i>				
ГИП	ДУЖЕНКОВА	<i>Дуженкова</i>				
РУК. БР. ИМЖ	СТУЖИНА	<i>Стужина</i>				
ИНЖЕНЕР	ДИКОВА	<i>Дикова</i>				

Альбом УИЛ

Типовой проект 407-3-387-86



Формат	Зона	Поз.	Обозначение	Наименование	Кол.	Примечание
<u>ДЕТАЛИ</u>						
Б4		1		Полоса 12x80 ГОСТ 103-76* Ст 3 ГОСТ 535-79*		
				ℓ = 110	1	0,8 кг
Б4		2		Полоса 8x30 ГОСТ 103-76* Ст 3 ГОСТ 535-79*		
				ℓ = 80	1	0,2 кг

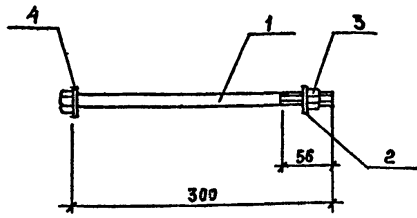
Инв. № подл.	Подпись и дата	Взам. инв. №	ТП 407-3-387.86 - КЖИ-44		
			Изделие соединительное МС 1		
			Стадия	Масса	Масштаб
			Р	1,0	
			Лист	Листов 1	
			ПРОМСТРОЙПРОЕКТ		
Нач. АСОУ	Ковалев	<i>Ковалев</i>			
Н. контр	Доможирова	<i>Доможирова</i>			
Гип	Дуженкова	<i>Дуженкова</i>			
Рук. БР.	Иванов	<i>Иванов</i>			
Ст. инж.	Масальская	<i>Масальская</i>			

Формат А4

Инв. № подл.	Подпись и дата	Взам. инв. №	ТП 407-3-387.86 - КЖИ-45		
			Изделие соединительное МС 2		
			Стадия	Масса	Масштаб
			Р	4,2	
			Лист	Листов 1	
			ПРОМСТРОЙПРОЕКТ		
Нач. АСОУ	Ковалев	<i>Ковалев</i>			
Н. контр	Доможирова	<i>Доможирова</i>			
Гип	Дуженкова	<i>Дуженкова</i>			
Рук. БР.	Иванов	<i>Иванов</i>			
Ст. инж.	Масальская	<i>Масальская</i>			
			Полоса 12x120 ГОСТ 103-76* Ст 3 ГОСТ 535-79 ℓ = 370		

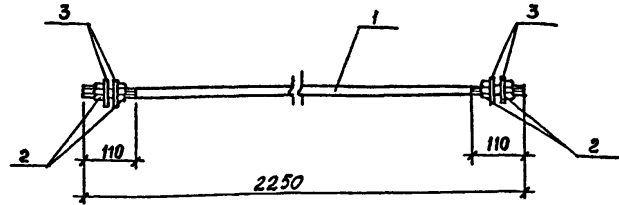
сф 211-06

Копия 2



ФОРМАТ	ЗОНА	Поз.	ОБОЗНАЧЕНИЕ	НАИМЕНОВАНИЕ	КОЛ.	ПРИМЕЧАНИЕ
				<u>СТАНДАРТНЫЕ ИЗДЕЛИЯ</u>		
	1			Болт М22×300 ГОСТ 7798-70*	1	1,0кг
	2			Шайба М22 ГОСТ 11371-78*	1	0,02кг
	3			Гайка М22 ГОСТ 5915-70*	1	0,07кг
	4			Шайба М30 ГОСТ 11371-78*	1	0,07кг

Изм. №	ПОДПИСЬ И ДАТА	ВЗАИМ. ИМБ. №	ТП407-3-387.86 - КЖИ-46		
			СТАДИЯ	ЛИСТ	МАСШТАБ
			ИЗДЕЛИЕ СОЕДИНИТЕЛЬНОЕ МС 3		
			Р	1, 2	
			ЛИСТ	ЛИСТОВ	1
			ПРОМСТРОЙПРОЕКТ		
Изм. №	ПОДПИСЬ И ДАТА	ВЗАИМ. ИМБ. №	НАЧ. АСОУ	КОВАЛЕВ	<i>Влад</i>
			Н. КОНТР.	ДОМОЖИРОВА	<i>Валентина</i>
			ГИП	ДУЖЕНКОВА	<i>Вера</i>
			РУК. БР.	ИВАНОВ	<i>Иван</i>
			СТ. ИНЖ.	МАССАЛЬСКАЯ	<i>Масса</i>

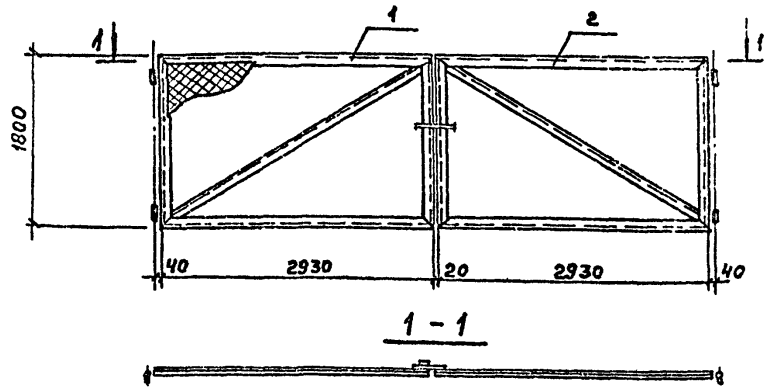


ФОРМАТ	ЗОНА	Поз.	ОБОЗНАЧЕНИЕ	НАИМЕНОВАНИЕ	КОЛ.	ПРИМЕЧАНИЕ
				<u>ДЕТАЛИ</u>		
	1			Ф22А1 ГОСТ 5781-82* С=2250	1	6,7 кг
				<u>СТАНДАРТНЫЕ ИЗДЕЛИЯ</u>		
	2			Гайка М22 ГОСТ 5915-70*	4	0,07кг
	3			Шайба М22 ГОСТ 11371-78*	4	0,02кг.

Изм. №	ПОДПИСЬ И ДАТА	ВЗАИМ. ИМБ. №	ТП407-3-387.86 - КЖИ-47		
			СТАДИЯ	МАССА	МАСШТАБ
			ИЗДЕЛИЕ СОЕДИНИТЕЛЬНОЕ МС 4		
			Р	7, 1	
			ЛИСТ	ЛИСТОВ	1
			ПРОМСТРОЙПРОЕКТ		
Изм. №	ПОДПИСЬ И ДАТА	ВЗАИМ. ИМБ. №	НАЧ. АСОУ	КОВАЛЕВ	<i>Влад</i>
			Н. КОНТР.	ДОМОЖИРОВА	<i>Валентина</i>
			ГИП	ДУЖЕНКОВА	<i>Вера</i>
			РУК. БР.	ИВАНОВ	<i>Иван</i>
			СТ. ИНЖ.	МАССАЛЬСКАЯ	<i>Масса</i>

А450М VIII

Типовой проект 407-3 - 387.86



ФОРМАТ	ЗОНА	ПОЗ.	ОБОЗНАЧЕНИЕ	НАИМЕНОВАНИЕ	КОЛ.	ПРИМЕЧАНИЕ
				<u>ДОКУМЕНТАЦИЯ</u>		
			3.017-1 вып. 5	Ворота металлические распашные шириной 45м и калитки		
				<u>СБОРОЧНЫЕ ЕДИНИЦЫ</u>		
				<u>СТВОРКИ</u>		
А3	1			СТ 1	1	92.2 кг
А3	2		ТП407-3 - КЖИ-50	СТ 2	1	94.8 кг

Име. № подл. Подпись и дата

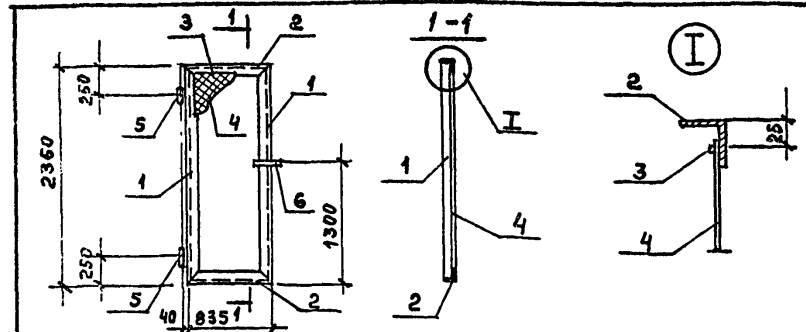
Име. № подл.	Подпись	Дата
Нач. АБДУ	КОВАЛЕВ	20.02.86
Н. КОНТР.	ДОМОЖИРОВА	20.02.86
ГИП	ДУЖЕНКОВА	20.02.86
РЧК. БР. ИЖ.	ИВАНОВ	20.02.86
СТ. ИЖ.	САВВАТЕЕВА	20.02.86
СТ. ТЕХН.	ХРАБРОВА	20.02.86

ТП407-3-387.86 -КЖИ-48

Ворота
ВМ1ВН

СТАДИЯ	ЛИСТ	ЛИСТОВ
Р	167	
ЛИСТ	ЛИСТОВ	1

ПРОМСТРОЙПРОЕКТ



ФОРМАТ	ЗОНА	ПОЗ.	ОБОЗНАЧЕНИЕ	НАИМЕНОВАНИЕ	КОЛ.	ПРИМЕЧАНИЕ
				<u>ДОКУМЕНТАЦИЯ</u>		
			3.017-1 вып. 5	Ворота металлические распашные шириной 45м и калитки		
				<u>ДЕТАЛИ</u>		
				Уголок 63x63x5 ГОСТ 8509-72* СТЗ СП ГОСТ 535-79*		
Б4	1			С = 2360	2	13,5 кг
Б4	2			С = 835	2	4,8 кг
Б4	3			ФБА I ГОСТ 5781-82* С = 6260	1	1,4 кг
				<u>СБОРОЧНЫЕ ЕДИНИЦЫ</u>		
				СЕТКА 20x20 ГОСТ 5336-80 2300 x 800	1,8 м²	4,8 кг
			5	3.017-1.05.110.100	2	2,0 кг
			6	3.017-1.05.110.300	1	3,0 кг

Име. № подл. Подпись и дата

Име. № подл.	Подпись	Дата
Нач. АБДУ	КОВАЛЕВ	20.02.86
Н. КОНТР.	ДОМОЖИРОВА	20.02.86
ГИП	ДУЖЕНКОВА	20.02.86
РЧК. БР. ИЖ.	ИВАНОВ	20.02.86
СТ. ИЖ.	САВВАТЕЕВА	20.02.86
СТ. ТЕХН.	ХРАБРОВА	20.02.86

ТП407-3 - 387.86 - КЖИ - 49

Калитка КМ1Н

СТАДИЯ	МАССА	МАСШТАБ
Р	49,8	
ЛИСТ	ЛИСТОВ	1

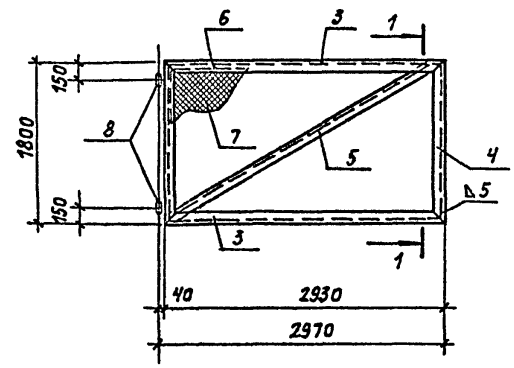
ПРОМСТРОЙПРОЕКТ

сб 211-06

Альбом VIII

Типовой проект 407-3-382.86

Рис. 1



1-1

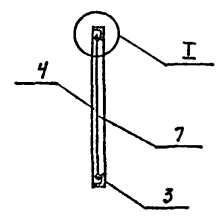
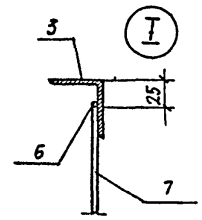
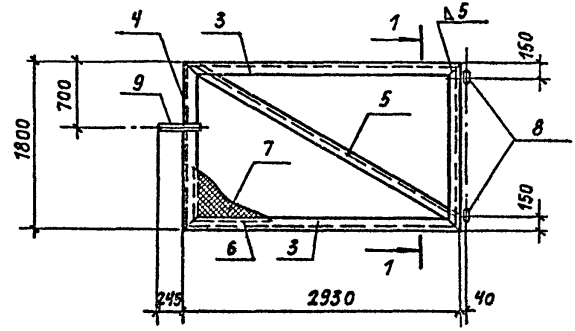


Рис. 2



МАРКА	Рис.	МАССА КГ
СТ1	1	92,2
СТ2	2	94,8

ФОРМАТ	ЗОНА	Поз.	ОБОЗНАЧЕНИЕ	НАИМЕНОВАНИЕ	Кол.	ПРИМЕЧАНИЕ
				<u>ДОКУМЕНТАЦИЯ</u>		
			3.017-1.05.100.000.10	ТЕХНИЧЕСКОЕ ОПИСАНИЕ		
				<u>ДЕТАЛИ</u>		
				Уголок 63*63*6 ГОСТ 8509-72* СТЗСП ГОСТ 535-79*		
Б4		3		ℓ- 2930	2	16,8 кг
Б4		4		ℓ- 1800	2	10,3 кг
Б4		5		ℓ- 3370	1	19,3 кг
Б4		6		ФБА-I ГОСТ 5781-82* ℓ- 9260	1	2,1 кг
				<u>СВАРОЧНЫЕ ЕДИНИЦЫ</u>		
Б4		7		Сетка 50-30 ГОСТ 5336-80 2900*1770	5,2м ²	12,6 кг
		8	3.017-1.05.110.100	ПЕТЛЯ	2	2,0 кг
				<u>ПЕРЕМЕННЫЕ ДАННЫЕ ДЛЯ ИСПОЛНЕНИЙ</u>		
				СТВОРКА СТ2		
				<u>СВАРОЧНЫЕ ЕДИНИЦЫ</u>		
		9	3.017-1.05.110.200	ЗАЩЕЛКА	1	2,6 кг

Имя, № подл. Подпись и дата Взам. инв. №

ТП407-3-382.86 - КЖИ-50			
СТВОРКА СТ1, СТ2	СТАДЯ	МАССА	МАСШТАБ
	Р	СМ. ТАБЛ.	
	ЛИСТ	ЛИСТОВ 1	
ПРОМСТРОЙПРОЕКТ			

Иач. АСО-Ч КОВАЛЕВ
Н. КОНТР. ДОМОЖИРОВА
ГНП ДУЖЕНКОВА
Рук. БРНИК ИВАНОВ
Ст. ИНЖ. САВВАТЕЕВА
Ст. ТЕХНИК ХРАБРОВА

Альбом VIII
Типовой проект 407-3-387.86

Рис. 1

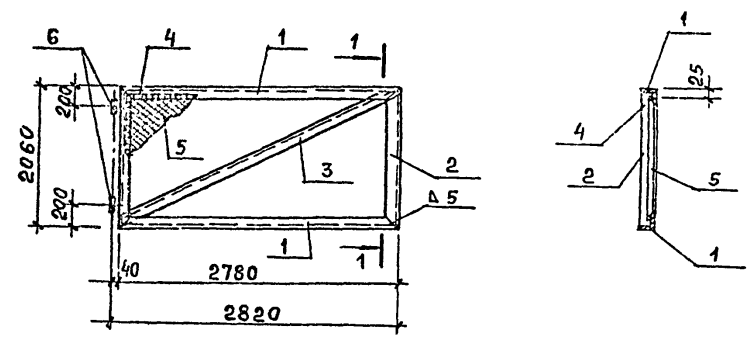
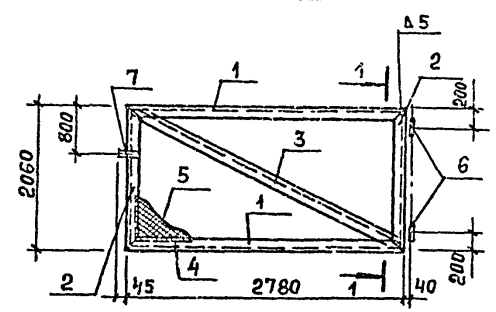


Рис. 2



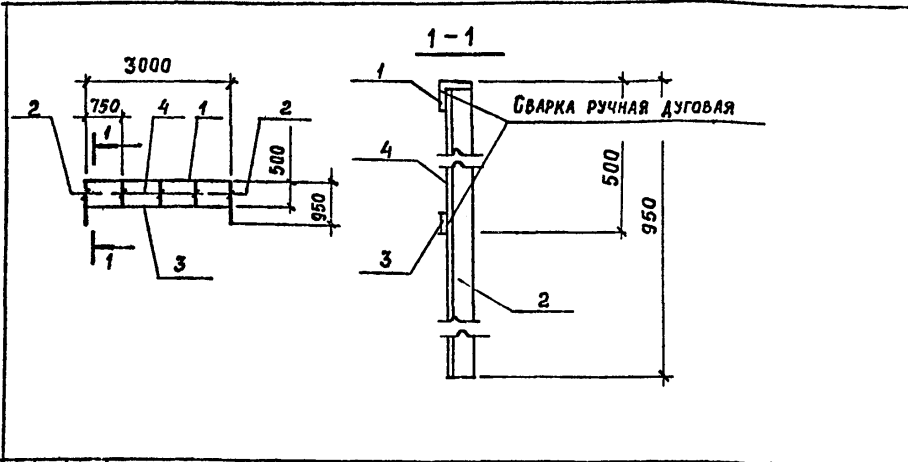
МАРКА	РИС.	МАССА КГ.
СТ 3	1	95,7
СТ 4	2	98,3

ФОРМАТ	ЗНА	ПОЗ.	ОБОЗНАЧЕНИЕ	НАИМЕНОВАНИЕ	КОЛ.	ПРИМЕЧАНИЕ
				<u>ДОКУМЕНТАЦИЯ</u>		
			3.017-1 вып. 5	Ворота металлические распашные шириной 4,5 м. и калитки		
				<u>ДЕТАЛИ</u>		
				УГОЛОК 63x63x6 ГОСТ 8509-72* СТЗ СП ГОСТ 5335-79*		
БЧ		1		ℓ = 2780	2	15,9 кг
БЧ		2		ℓ = 2060	2	11,8 кг
БЧ		3		ℓ = 3380	1	19,3 кг
БЧ		4		ФБА-I ГОСТ 5781-82* ℓ=9600	1	2,1 кг
				<u>СБОРОЧНЫЕ ЕДИНИЦЫ</u>		
		5		СЕТКА 20-2,0 ГОСТ 5336-80 2750x2030	5,6 м²	14,9 кг
		6	3.017-1.05.110.100	ПЕТЛЯ	2	2,0 кг
			<u>ПЕРЕМЕННЫЕ ДАННЫЕ ДЛЯ ИСПОЛНЕНИЙ</u>			
				<u>СТВОРКА СТ 4</u>		
				<u>СБОРОЧНЫЕ ЕДИНИЦЫ</u>		
		7	3.017-1.05.110.200	ЗАЩЕЛКА	1	2,6 кг

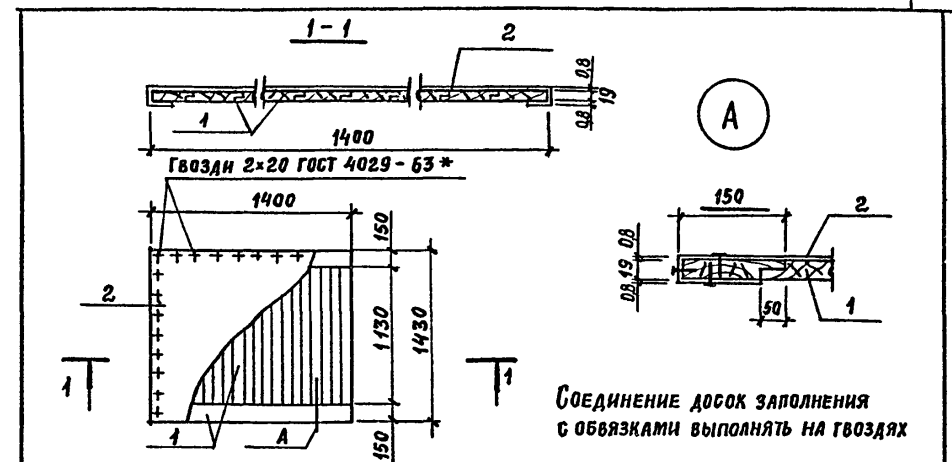
ИЗВ. № ИСХ. КОДИКС И ДАТА. ВЗАМ. ИСХ. №

ТП 407-3-387.86			-КЖИ-51		
СТВОРКА СТ 3, СТ 4			СТАДНЯ	МАССА	МАСШТАБ
			Р	СМ. ТАБЛ.	
			ЛИСТ	ЛИСТОВ 1	
			ПРОМЕТРОЙПРОЕКТ		
НАЧ. АСОУ	КОВАЛЕВ	<i>К.В. Ко</i>			
Н. КОНТР.	ИВАНОВ	<i>И.В. Ива</i>			
ГИП	ДУМЕНКОВА	<i>Д.М. Ду</i>			
РУК. СР. ИСХ.	АВТОЖИРОВА	<i>А.В. Жи</i>			
СТ. ИИЖ.	САВВАТЕЕВА	<i>С.В. Сав</i>			
СТ. ТЕХН.	ХРАБРОВА	<i>Х.А. Хра</i>			

Типовой проект 407-3 - 387.86 Альбом VIII



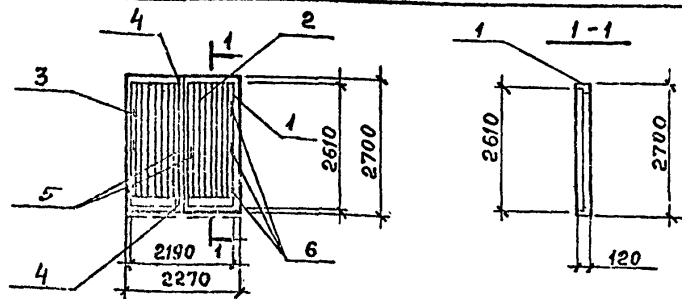
Формат	Зона	Поз.	Обозначение	Наименование	Кол.	Примечание
				<u>ДЕТАЛИ</u>		
				Уголок 45x45x4 ГОСТ 8509-72* ВСт 3кп 2 ГОСТ 535-79*		
Б.Ч.	1			ℓ = 3000	1	8,2 кг
Б.Ч.	2			ℓ = 945	2	2,6 кг
Б.Ч.	3			Полоса 4x30 ГОСТ 103-76* ВСт 3кп 2 ГОСТ 535-79*		
				ℓ = 3000	1	2,8 кг
Б.Ч.	4			Ф 10А-I ГОСТ 5781-82* ℓ = 490	3	0,2 кг



Формат	Зона	Поз.	Обозначение	Наименование	Кол.	Примечание
				<u>ДЕТАЛИ</u>		
Б.Ч.	1			Доска б=19мм ГОСТ 8486-66**	2,1м ²	
Б.Ч.	2			Сталь тонколистовая оцинкованная		
				ОЦ Б-ПН-НО-0,8*1500*1700 ГОСТ 19904-79*		
				ОН-МТ-1/2 ГОСТ 14918-80**	2	

Изм. №	№ ПОЗ. Д.	ПОДПИСЬ И ДАТА	ВЗАИМ. ЧИСЛ. №	ТП 407-3 - 387.86			КЖИ-52					
				Ограждение			СТАДИЯ	МАССА	МАСШТАБ			
				ОГ 1			Р	16,8				
ИЗМ. ЧИСТ.	КОВАЛЕВ	<i>[Signature]</i>		ЛИСТ	ЛИСТОВ 1							
И. КОНТР.	ЩУКИН	<i>[Signature]</i>		ПРМСТРОЙПРОЕКТ								
Г. А. П.	ИСТЕРОВСКИЙ	<i>[Signature]</i>										
РУК. БР. АРХ.	СЕРГЕЕВА	<i>[Signature]</i>										
СТ. АРХ.	СОБКО	<i>[Signature]</i>										

Изм. №	№ ПОЗ. Д.	ПОДПИСЬ И ДАТА	ВЗАИМ. ЧИСЛ. №	ТП 407-3 - 387.86			КЖИ-53					
				Деревянный щит Щ1			СТАДИЯ	МАССА	МАСШТАБ			
				Щ1			Р					
ИЗМ. ЧИСТ.	КОВАЛЕВ	<i>[Signature]</i>		ЛИСТ	ЛИСТОВ 1							
И. КОНТР.	ЩУКИН	<i>[Signature]</i>		ПРМСТРОЙПРОЕКТ								
Г. А. П.	ИСТЕРОВСКИЙ	<i>[Signature]</i>										
РУК. БР. АРХ.	СЕРГЕЕВА	<i>[Signature]</i>										
СТ. АРХ.	СОБКО	<i>[Signature]</i>										



Сборочные узлы принять по ГОСТ 14624-84

Формат	Зона	Поз.	Обозначение	Наименование	Кол.	Примечание
			<u>Документация</u>			
			ГОСТ 475-78	ДВЕРИ ДЕРЕВЯННЫЕ		
				Общие технические условия		
			ГОСТ 14624-84	ДВЕРИ ДЕРЕВЯННЫЕ ДЛЯ ЗДАНИЙ ПРОМЫШЛЕННЫХ ПРЕДПРИЯТИЙ		
			<u>Сборочные единицы</u>			
А4		1	ТП407-3-КЖИ-49	ДЕРЕВЯННАЯ КОРОБКА ДК 1	1	
А4		2	ТП407-3-КЖИ-50	ДВЕРНОЕ ПОЛОТНО ДПП	1	
А4		3	ТП407-3-КЖИ-51	ДВЕРНОЕ ПОЛОТНО ДПЛ	1	
Б4		4		ШПИНГАЛЕТ	2	по номенклатуре завода изготовителя
Б4		5		РУЧКА	4	
Б4		6		ПЕТЛЯ	6	

ТП407-3-387.86 - КЖИ-54

ДВЕРНОЙ БЛОК
Д 1

СТАДИЯ МАССА МАСШТАБ

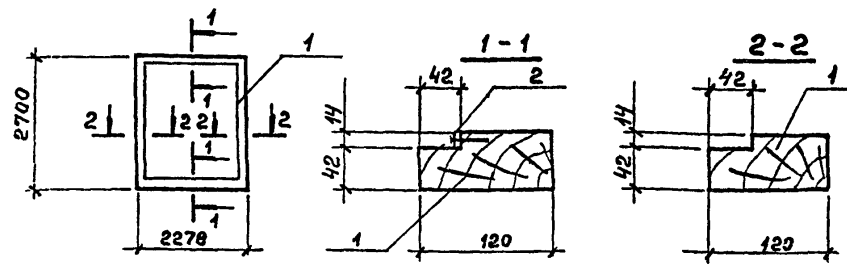
Р

ЛИСТ ЛИСТОВ 1

ПРОМСТРОЙПРОЕКТ

Имя, № подл. Исполнитель и дата
Имя, № подл. Проверка и дата
Имя, № подл. Изм. № 1

НАЧ. АСЧ КОВАЛЕВ
И. КОМП. ШУЖИН
ГАП НЕСТЕРОВСКИЙ
РУК. БР. АРХ. СЕРГЕЕВА
СТ. АРХ. ГОБКО



Формат	Зона	Поз.	Обозначение	Наименование	Кол.	Примечание
			<u>Документация</u>			
			ГОСТ 475-78	ДВЕРИ ДЕРЕВЯННЫЕ		
				Общие технические условия		
			ГОСТ 14624-84	ДВЕРИ ДЕРЕВЯННЫЕ ДЛЯ ЗДАНИЙ ПРОМЫШЛЕННЫХ ПРЕДПРИЯТИЙ		
			<u>ДЕТАЛИ</u>			
Б4		1		ДВЕР. БРУСОК 120*56 ГОСТ 8486-66**	10,0м	
Б4		2		Лист 4*14 ГОСТ 19903-74* ВСТ 3кп2 ГОСТ 14637-79	2,2м	

ТП407-3-387.86 - КЖИ-55

ДВЕРНАЯ КОРОБКА
ДК 1

СТАДИЯ МАССА МАСШТАБ

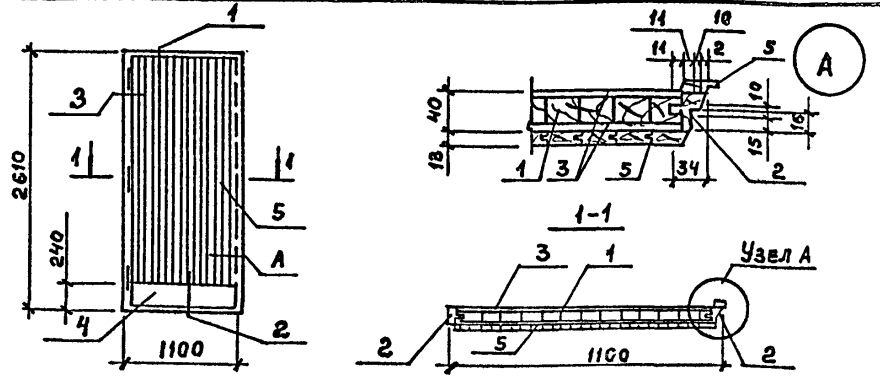
Р

ЛИСТ ЛИСТОВ 1

ПРОМСТРОЙПРОЕКТ

Имя, № подл. Исполнитель и дата
Имя, № подл. Проверка и дата
Имя, № подл. Изм. № 1

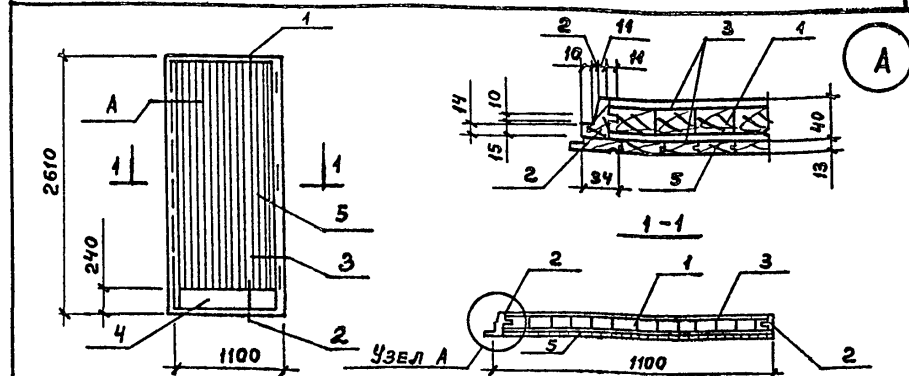
НАЧ. АСЧ КОВАЛЕВ
И. КОМП. ШУЖИН
ГАП НЕСТЕРОВСКИЙ
РУК. БР. АРХ. СЕРГЕЕВА
СТ. АРХ. ГОБКО



Узлы замаркированы по ГОСТ 14624-84

Формат	Зона	Поз.	Обозначение	Наименование	Кол.	Примечание
				<u>ДОКУМЕНТАЦИЯ</u>		
			ГОСТ 475-78	ДВЕРИ ДЕРЕВЯННЫЕ		
				ОБЩИЕ ТЕХНИЧЕСКИЕ УСЛОВИЯ		
			ГОСТ 14624-84	ДВЕРИ ДЕРЕВЯННЫЕ ДЛЯ ЗДАНИЙ ПРОМЫШЛЕННЫХ ПРЕДПРИЯТИЙ		
				<u>ДЕТАЛИ</u>		
Б4		1		ДЕР. КАЛИБРОВАННАЯ РЕЙКА б=32	2,9м ²	
Б4		2		ДЕР. БРУСОК 40x40 ГОСТ 8486-66 ^{чм}	10,0м	
Б4		3		ДВП (2700x1200x4) ГОСТ 4598-74*	5,1м	
Б4		4		ПЛАСТИК б=3мм 1056x220 ГОСТ 9590-76 ^б	2	
Б4		5		ОБШИВКА ТИП 2,45x13 ГОСТ 8242-75	70м	

Инв. № подл.	Подпись и дата	Взам. инв. №	ТП407-3-387.86 -КЖИ-56		
			ДВЕРНОЕ ПОЛОТНО ДП	СТАДИЯ	МАССА
				Р	
				ЛИСТ	ЛИСТОВ 1
			ПРОМСТРОЙПРОЕКТ		
Науч. ЧОП	КОВАЛЕВ	В.В.			
Н. КОНТР.	ЩУКИН	И.И.			
ГАП	НЕСТЕРОВСКИЙ	И.И.			
РУК. БР. АРХ.	СЕРГЕЕВА	Е.В.			
СТ. АРХ.	СОБКО	И.И.			



Узлы замаркированы по ГОСТ 14624-84

Формат	Зона	Поз.	Обозначение	Наименование	Кол.	Примечание
				<u>ДОКУМЕНТАЦИЯ</u>		
			ГОСТ 475-78	ДВЕРИ ДЕРЕВЯННЫЕ		
				ОБЩИЕ ТЕХНИЧЕСКИЕ УСЛОВИЯ		
			ГОСТ 14624-84	ДВЕРИ ДЕРЕВЯННЫЕ ДЛЯ ЗДАНИЙ ПРОМЫШЛЕННЫХ ПРЕДПРИЯТИЙ		
				<u>ДЕТАЛИ</u>		
Б4		1		ДЕР. КАЛИБРОВАННАЯ РЕЙКА б=32	2,9м ²	
Б4		2		ДЕР. БРУСОК 40x40 ГОСТ 8486-66 ^{чм}	10,0м	
Б4		3		ДВП (2700x1200x4) ГОСТ 4598-74*	5,1м	
Б4		4		ПЛАСТИК б=3мм 1056x220 ГОСТ 9590-76 ^б	2	
Б4		5		ОБШИВКА ТИП 2,45x13 ГОСТ 8242-75	72м	

Инв. № подл.	Подпись и дата	Взам. инв. №	ТП407-3-387.86 -КЖИ-57		
			ДВЕРНОЕ ПОЛОТНО ДП	СТАДИЯ	МАССА
				Р	
				ЛИСТ	ЛИСТОВ 1
			ПРОМСТРОЙПРОЕКТ		
Науч. ЧОП	КОВАЛЕВ	В.В.			
Н. КОНТР.	ЩУКИН	И.И.			
ГАП	НЕСТЕРОВСКИЙ	И.И.			
РУК. БР. АРХ.	СЕРГЕЕВА	Е.В.			
СТ. АРХ.	СОБКО	И.И.			

Госстрой СССР
ЦЕНТРАЛЬНЫЙ ИНСТИТУТ ТИПОВОГО ПРОЕКТИРОВАНИЯ
Свердловский филиал
620062, г.Свердловск-62, ул.Чебышева,4
Заказ № 151 Инв.№ СФ 711-06 тираж 290
Сдано в печать 15.12 1986г цена 1-67