

ТИПОВОЙ ПРОЕКТ
901-6-57

ГРАДИРНИ
ОТКРЫТОГО ТИПА С КАПЕЛЬНЫМ ПРОСИТЕЛЕМ

Альбом VII

15433-07
цена 1-08

ЦЕНТРАЛЬНЫЙ ИНСТИТУТ ТИПОВОГО ПРОЕКТИРОВАНИЯ
ГОССТРОЯ СССР

Москва, А-445, Смольная ул., 22

Сдано в печать 1979 года

Заказ № 1739 Тираж 2000 экз.

ТИПОВОЙ ПРОЕКТ
901-6-57

ГРАДИРНИ ОТКРЫТОГО ТИПА С КАПЕЛЬНЫМ ОРОСИТЕЛЕМ

СОСТАВ ПРОЕКТА

АЛЬБОМ I — ОБЩИЕ УКАЗАНИЯ ДЕТАЛИ, ТЕХНОЛОГИЧЕСКОГО ОБОРУДОВАНИЯ

АЛЬБОМ VII — ГРАДИРНЯ ПЛОЩАДЬЮ 48м²

АЛЬБОМ X — ЧЕРТЕЖИ УЗЛОВ, ЭЛЕМЕНТОВ КОНСТРУКЦИИ И ИЗДЕЛИЙ

АЛЬБОМ XVI — СМЕТЫ

АЛЬБОМ — VII

РАЗРАБОТАН

ПРОЕКТНЫМИ ИНСТИТУТАМИ

СОЮЗВОДОКАНАЛПРОЕКТ, ПРОМСТРОЙПРОЕКТ

ГЛАВНЫЙ ИНЖЕНЕР ИНСТИТУТА *В. Н. Самохин*
ГЛАВНЫЙ ИНЖЕНЕР ПРОЕКТА *Л. Г. Стулова* В. Н. САМОХИН
Л. Г. СТУЛОВА

УТВЕРЖДЕН В/О СОЮЗВОДОКАНАЛНИИПРОЕКТ
ПРОТОКОЛ №100 от 7.XII.1977г. ВВЕДЕН В ДЕЙСТВИЕ
В/О СОЮЗВОДОКАНАЛНИИПРОЕКТ с 30.VI 1978г.
ПРИКАЗ № 181 от 14.VI 1978г.

ВЕДОМОСТЬ ЧЕРТЕЖЕЙ КОМПЛЕКТОВ НВ, АР, КЖ

Формат	№ л/л	Марка листа	Наименование	Исполнитель	№ стр.
	1	В.Ч.	ведомость чертежей		2
Технологические					
22	2	НВ-1	Общие данные	СОКВВОДОКАНАЛПРОЕКТ	3
22	3	НВ-2	водораспределительные системы. Планы. Разрезы.	"	4
22	4	НВ-3	водораспределительные системы. Монтажные детали (начало)	"	5
22	5	НВ-4	водораспределительные системы. Монтажные детали (окончание)	"	6
22	6	НВ-5	Расстановка и конструкция щитов решетки	"	7
22	7	НВ-6	водопроводное оборудование бассейна	"	8
Архитектурно-строительные					
22	8	АРБ-1	Общие данные. Фасады.	ПРОМСТРОЙПРОЕКТ	9
22	9	АРБ-2	Планы на отм. 0.380; 1.030; 1.730; 3.130; 3.830; 5.230; 5.930 и 7.330	"	10
22	10	АРБ-3	Планы на отм. 2.430; 4.530; 6.630 и 8.200 ведомость деревянных элементов	"	11
22	11	АРБ-4	Разрезы 1-1 и 2-2	"	12
22	12	КЖБ-1	Общие данные	"	13
22	13	КЖБ-2	Маркировочные схемы элементов водосборного бассейна общие виды днища, стен и разеты	"	14
22	14	КЖБ-3	Схемы армирования днища, стен и разеты. (Начало)	"	15
22	15	КЖБ-4	Схемы армирования днища, стен и разеты. (Окончание)	"	16

ТМ 901-6-57 ВЧ			
Изм. Лист	и докум.	Повп.	дата
Провер. Вайцера	Закс		
Чертил. Ермакова	Закс		
Рук. впр. Христориди	Закс		
Гл. инж. пр. Стиглова	Закс		
Гл. спец. Ямпалеский	Закс		
Нач. отд. Грудников	Закс		
Граждирни открытого типа с капеленым расчителем			Лит. Лист Листов
Граждирня площадка 48м²			Р 1 1
ведомость чертежей			Застрой СССР ВОДОВООДУХАНИЯПРОЕКТ ? Москва

Ведомость основных комплектов

Обозначение	Наименование	Примечание
ТП 901-6-НВ	Технологическая часть	Разработана ин-том СВКП
ТП 901-6-АР	Архитектурно-строительные решения	Разработана ин-том ПСП
ТП 901-6-КЖ	Конструкции железобетонные	

Ведомость примененных документов

Обозначение	Наименование	Примечание
ГОСТ 8509-72	Сталь прокатная угловая равнополочная	
ГОСТ 103-76	Сталь прокатная полосовая	
ГОСТ 19903-74	Сталь прокатная малоступовая	
ГОСТ 2590-71	Сталь горячекатаная кручлая	
ГОСТ 3262-75	Трубы стальные водопроводные	
ГОСТ 10704-76	Трубы стальные электросварные заводские параллельные с выходящим шпинделем фланцевые	
ГОСТ 5662-74		
ГОСТ 1255-67	Фланцы стальные плоские приварные	
ГОСТ 1798-70	болты с шестигранной головкой	
ГОСТ 5915-70	Гайки шестигранные	
ГОСТ 11371-68	шайбы	
ГОСТ 4028-63	Гвозди строительные	
ГОСТ 8486-66	Ламатериалы шпальных пород	
ГОСТ 13327-78	Препарат ХМ-5 для пропитки древесины	
ГОСТ 17133-71	Резина листовая	
ГОСТ 8966-71	Муфты прямые короткие	
ГОСТ 8963-75	Пробки	
ГОСТ 17375-72	детали трубопроводов, фитинги, крепления	
ГОСТ 17379-72	заглушки	
ГОСТ 17378-72	Переходы из углеродистой стали	

Спецификация труб

№ п/п	Наименование	Материал	ф усл	Едм. изм.	Кол. во	Масса, кг	ГОСТ	
				Едм. Общ.				
1	Трубы 423×2.8	ст.	32	м	17.5	273	47.8	3262-75
2	Трубы 114×3.5	ст.	100	м	20.0	9.54	190.8	10704-76
3	Трубы 159×5	ст.	150	м	19.0	18.99	360.8	10704-76
4	Трубы 219×6	ст.	200	м	22.5	31.52	709.2	10704-76
5	Трубы 273×6	ст.	250	м	13.5	39.51	533.4	10704-76
	Трубы 325×6	ст.	300	м	2.2	47.2	103.8	10704-76

Ведомость чертежей основного комплекта марки НВ

№ п/п	Лист	Наименование	Примечание
22	НВ-1	Общие данные	
22	НВ-2	водораспределительные системы. План. Разрезы.	
22	НВ-3	водораспределительные системы. Монтажные детали (начало)	
22	НВ-4	водораспределительные системы. Монтажные детали (окончание)	
22	НВ-5	Конструкция и установка щитов решетки.	
22	НВ-6	водопроводное оборудование бассейна	

Спецификация фасонных частей

№ п/п	Наименование	Материал	ф усл	Едм. изм.	Кол. во	Масса, кг	ГОСТ	
				Едм. Общ.				
1	Фланец Ру 2.5	ст.	100	шт.	4	2.6	10.4	1255-67
2	Фланец Ру 2.5	ст.	150	шт.	8	3.43	27.4	1255-67
3	Фланец Ру 2.5	ст.	200	шт.	16	4.78	75.7	1255-67
4	Фланец Ру 2.5	ст.	250	шт.	4	6.95	27.8	1255-67
5	Фланец Ру 10	ст.	250	шт.	4	10.65	42.6	1255-67
6	Отвод 90°	ст.	150	шт.	1	6.1	6.1	17375-72
7	Отвод 90°	ст.	200	шт.	4	14.9	54.6	17375-72
8	Отвод 90°	ст.	250	шт.	1	27.0	27.0	17375-72
9	Переход к 150×100	ст.	-	шт.	4	2.1	8.4	17378-72
10	Переход к 200×150	ст.	-	шт.	4	4.7	18.8	17378-72
11	Заглушка	ст.	250	шт.	2	9.0	18.0	17379-72
12	Муфта	ст.	50	шт.	2	0.83	1.3	8366-59
13	Пробка	чугун	50	шт.	2	0.33	0.7	8963-75
14	Резина б=3мм	резина	-	кг	10	4.5	4.5	17133-71

Спецификация на водопроводное оборудование

№ п/п	Наименование	Материал	ф усл	Едм. изм.	Кол. во	Масса, кг	ГОСТ	
				Едм. Общ.				
1	Задвижка ЭОч ббр	чугун	250	шт.	3	179.0	537.0	5762-74
2	Сопло ф 32×16	латунь/сталь	32	шт.	54	0.05	2.7	чертеж СВКП

Спецификация прокатной стали

№ п/п	Наименование	Материал	ф усл	Ед. изм.	Кол. во	Масса, кг	ГОСТ	
				Едм. Общ.				
1	Уголок 32×32×3	ст.	-	м	5.4	1.46	7.9	8509-72
2	Круг 6	ст.	-	м	35.5	0.222	7.9	2590-71
3	Лист 300×4	ст.	-	м	0.7	9.42	6.6	19903-74
4	Полоса 120×12	ст.	-	м	0.5	11.3	5.7	103-76

Спецификация древесины

№ п/п	Наименование	Сечение, мм	Количество, м³
1	Брусок	50×50	1.2
2	Брусок	25×50	0.3
3	Доска	10×80	6.6
4	Доска	10×50	0.48

Спецификация крепежных деталей и гвоздей

№ п/п	Наименование	Материал	ф усл	Ед. изм.	Кол. во	Масса, кг	ГОСТ	
				Едм. Общ.				
1	Гайка М6	ст.	-	шт.	2	0.003	0.006	5915-70
2	Гайка М16	ст.	-	шт.	172	0.034	6.0	5915-70
3	Гайка М20	ст.	-	шт.	48	0.065	1.6	5915-70
4	болт М16×55	ст.	-	шт.	172	0.12	20.7	7190-70
5	болт М20×75	ст.	-	шт.	48	0.25	12.0	7190-70
6	Гвозди 2×40	ст.	-	кг	19.8	-	19.8	4028-63
7	Гвозди 2.5×60	ст.	-	кг	12.0	-	12.0	4028-63

Справка
Типовой проект разработан в соответствии с действующими строительными нормами и правилами и предусматривает мероприятия, обеспечивающие взрывную, взрывопожарную и пожарную безопасность при правильной эксплуатации сооружений.
Главный инженер проекта: *Степанов* /Л.Г. Степанов/

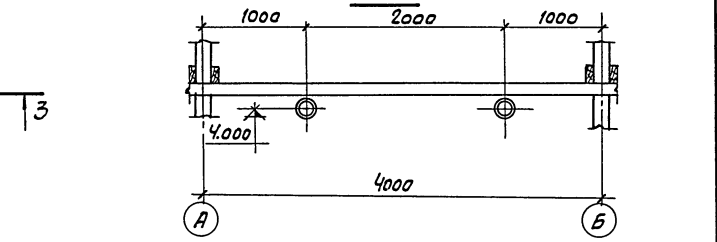
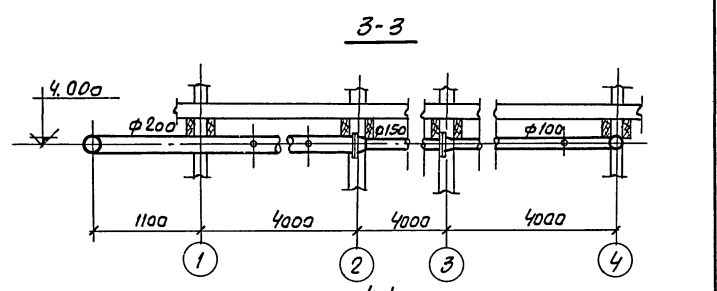
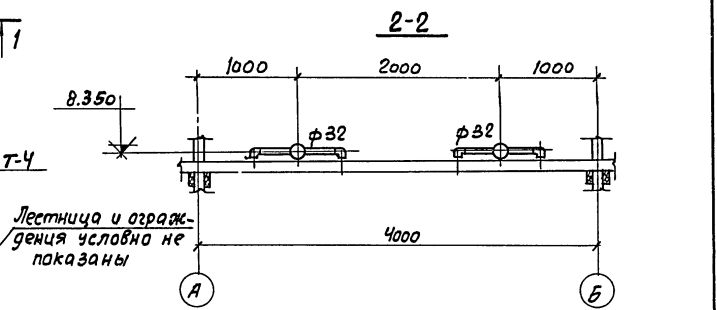
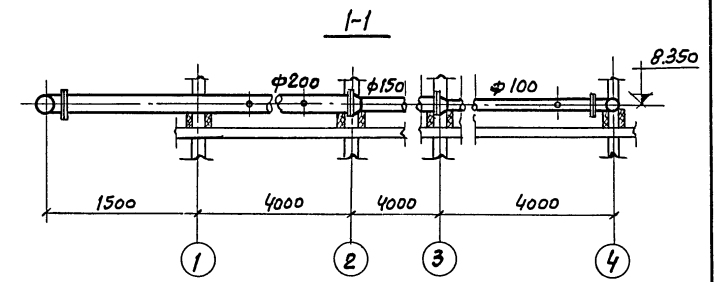
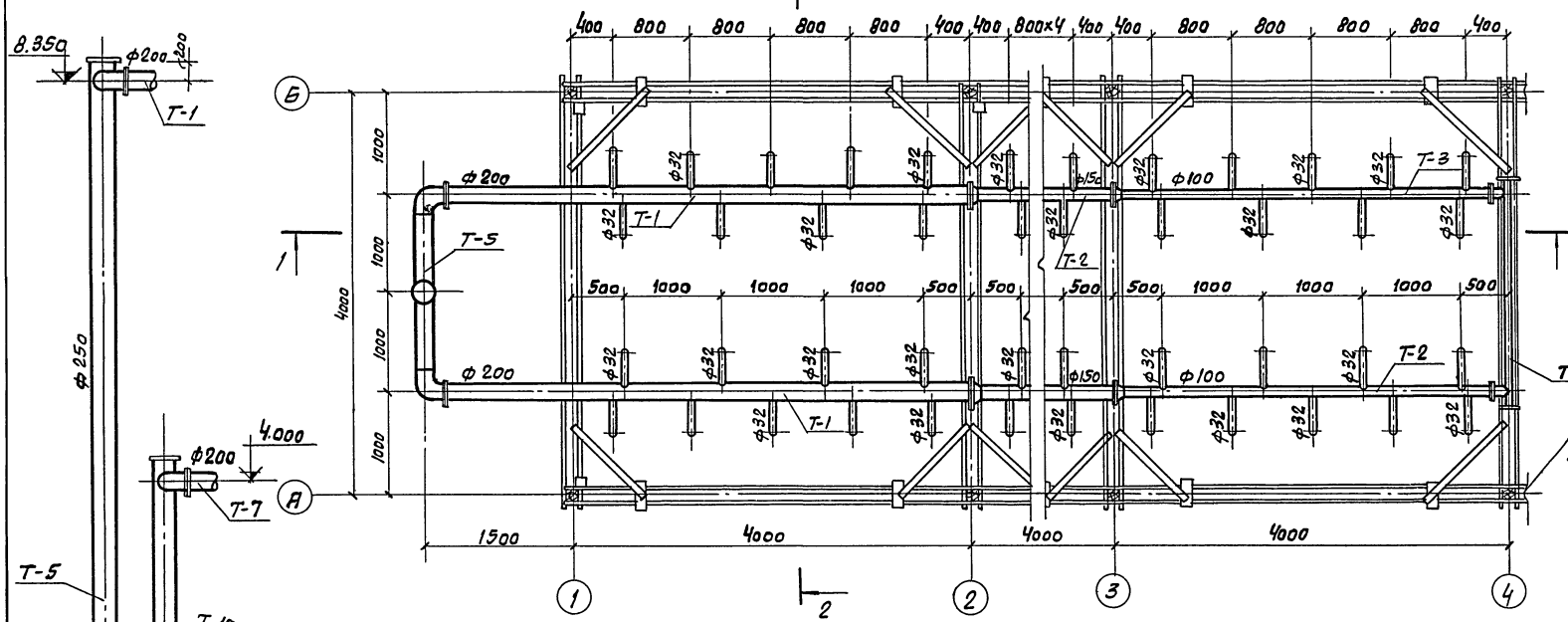
Примечание:

Настоящий альбом должен рассматриваться совместно с Альбомом I.

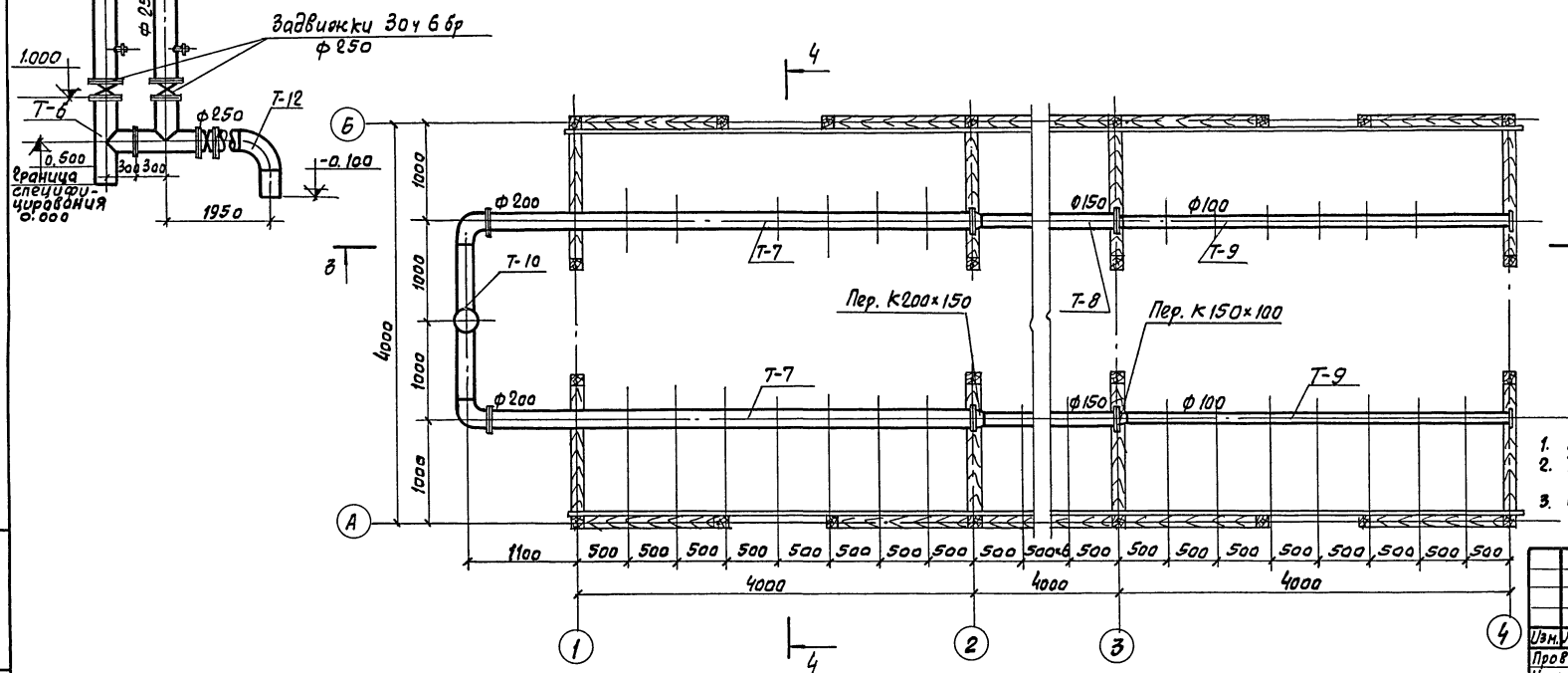
ТП 901-6-57 НВ					
Изм.	Лист	Л. в докум.	Повт.	Дата	Вражд. рисн открытого типа с капельным орошением
Проект	Возле	Возле			
Чертеж	Возле	Возле			
Рис. в пр.	Возле	Возле			
Лит. пр.	Возле	Возле			
Л. спец.	Возле	Возле			
Нач. отд.	Возле	Возле			
Вражд. рисн площадь 48 м²			Р	Г	Б
Общие данные			Восстроя СССР СОВЗВОДКАНАПРОЕКТ г. Москва		

Водораспределительный стояк

План на отм. 8.350



План на отм. 4.000

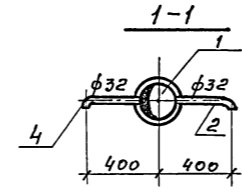
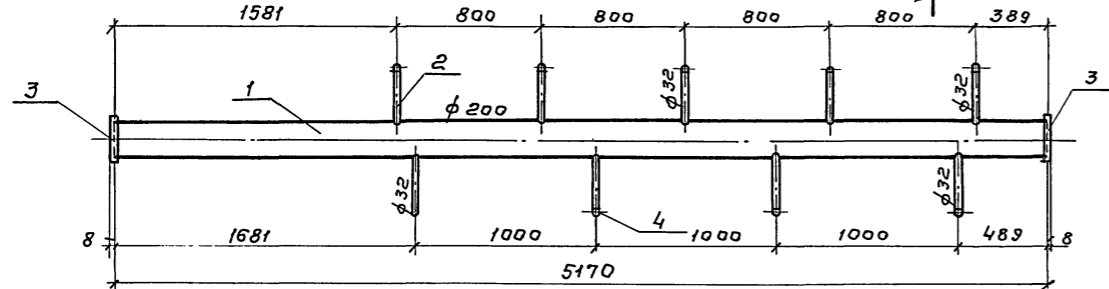


- Примечания:
1. Данный лист смотрите совместно с листами НВ-3,4
 2. Трубы, фасонные части защищаются антикоррозийным покрытием (см. общие указания Альбом I, п.п. 1.7 и 1.11)
 3. Болло разорывающее см. Альбом I, НВУ-3

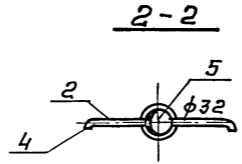
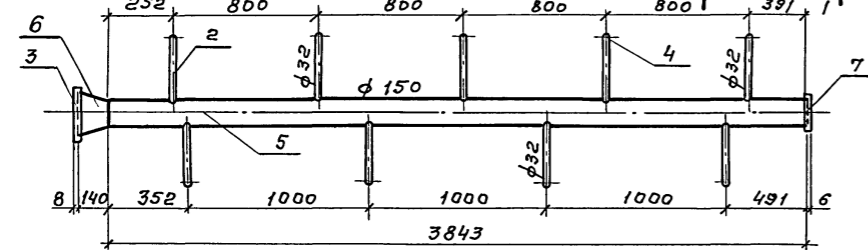
				ТП 901-6-51 НВ			
				Градири открытого типа с капеле- вым оросителем			
Изм./Лист	№ док.м.	Подпись	Дата	Градири площадью 48 м ²	Лист	Лист	Листов
Провер.	Зайцева	Зайца			Р	2	
Исполн.	Валкага	Валков		Водораспределительные системы. План. Разрезы.			Застрой GGGP СОНЗВОДОКАНАЛПРОЕКТ г. Москва
Рук. впр.	Тристанорид	Тристан					
Глав. инж. пр.	Стулова	Ступин					
Ин. спец.	Ямпольский	Ямполь					
Нач. отд.	Трубицкий	Трубицкий					

М 1:25

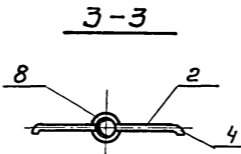
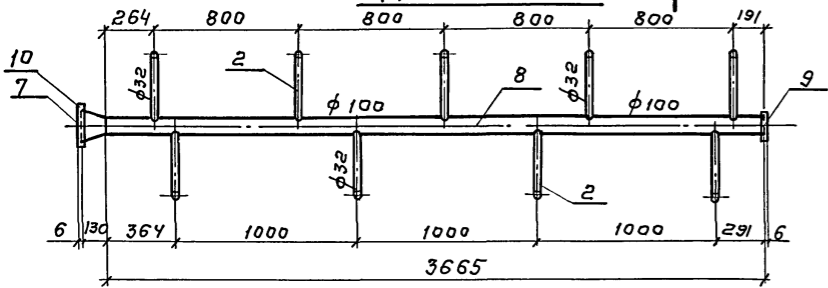
Деталь Т-1



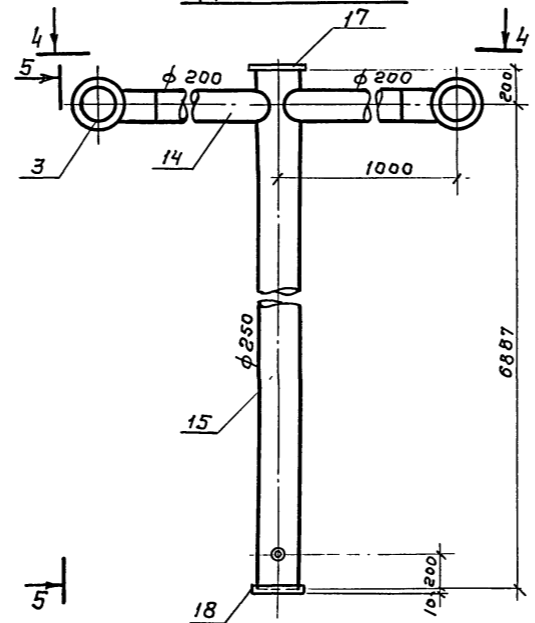
Деталь Т-2



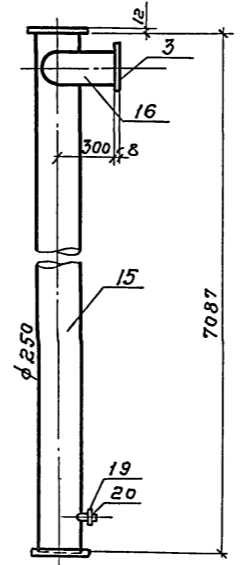
Деталь Т-3



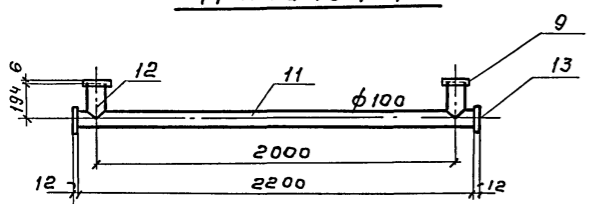
Деталь Т-5



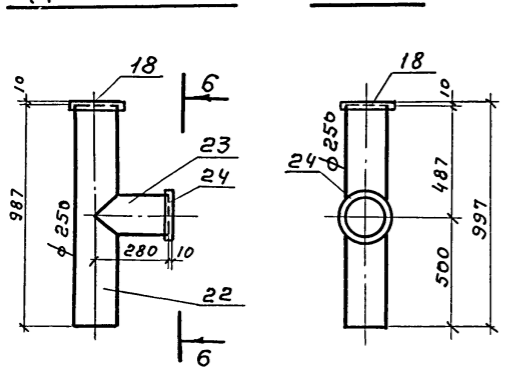
Вид по 5-5



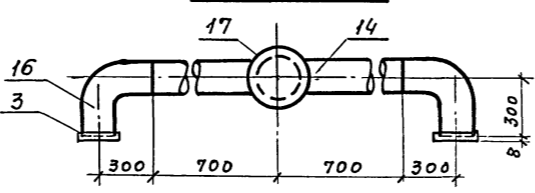
Деталь Т-4



Деталь Т-6



Вид по 4-4



Спецификация монтажных деталей градирни

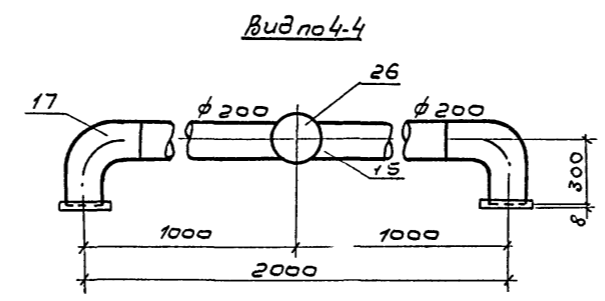
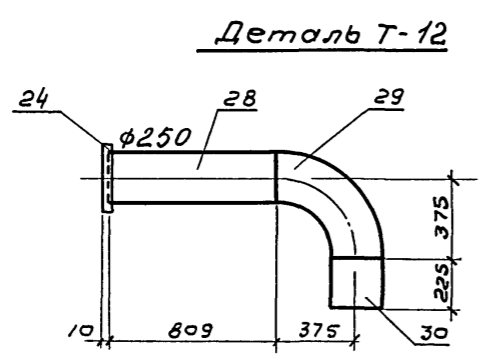
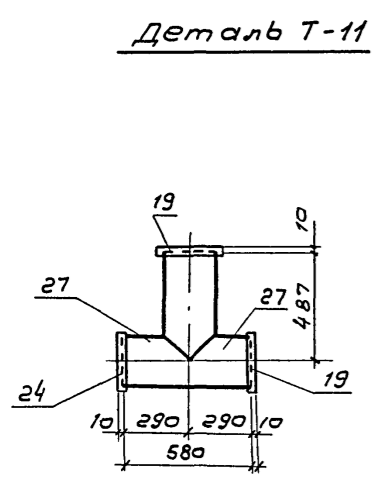
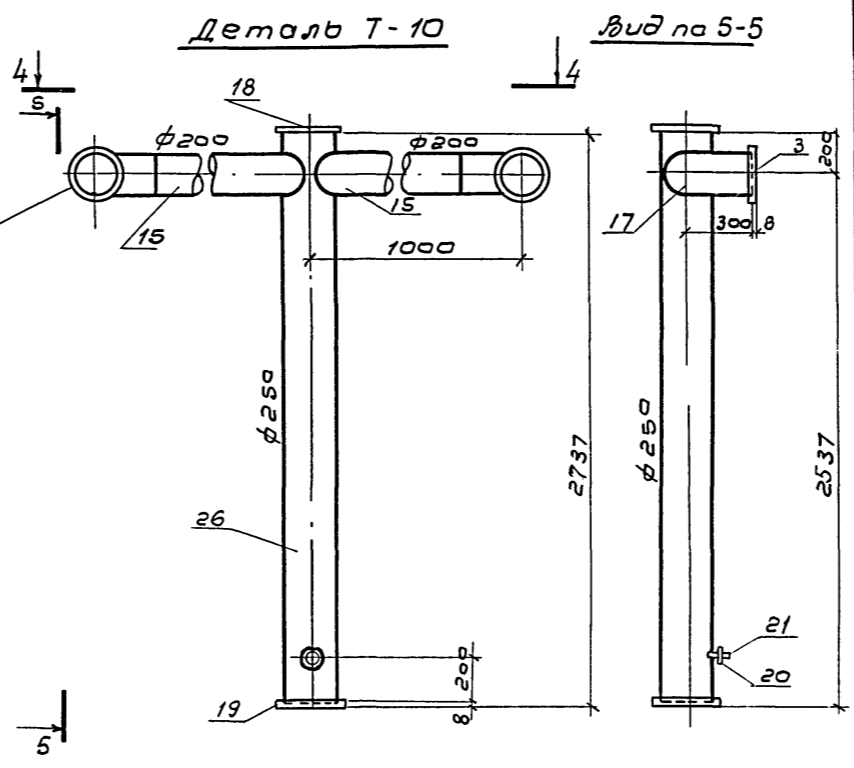
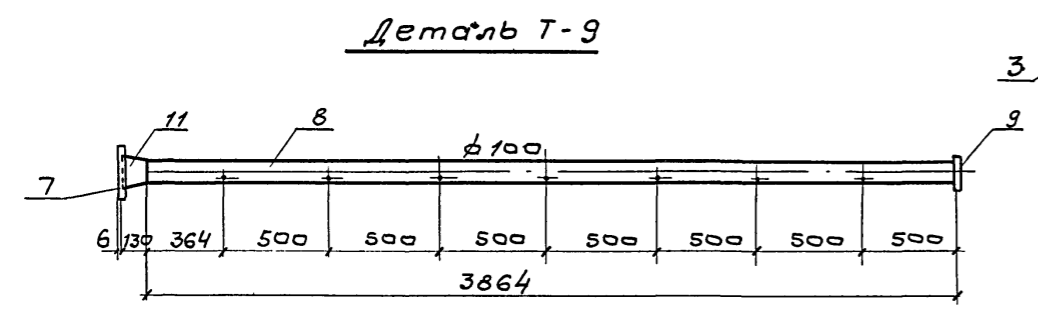
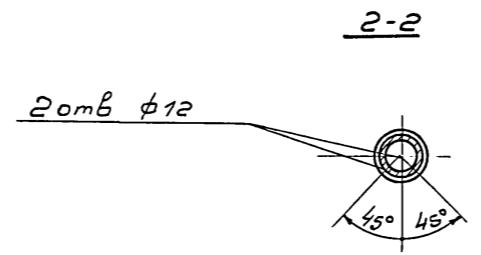
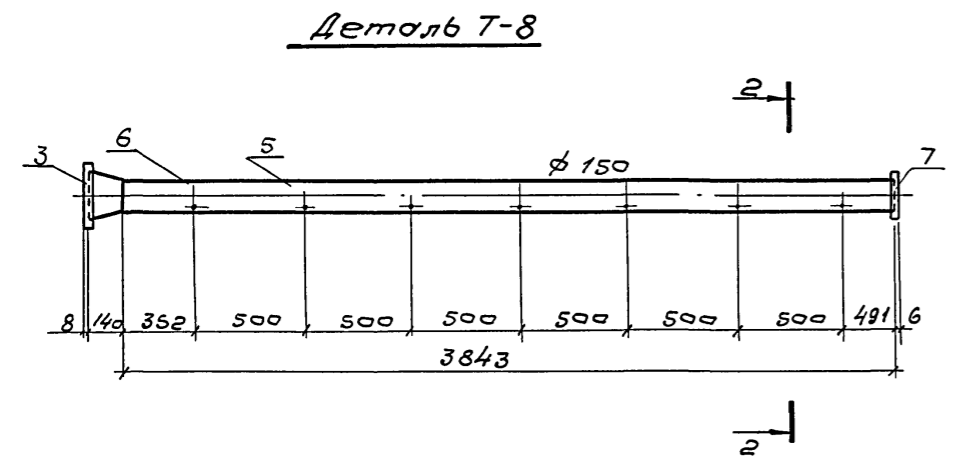
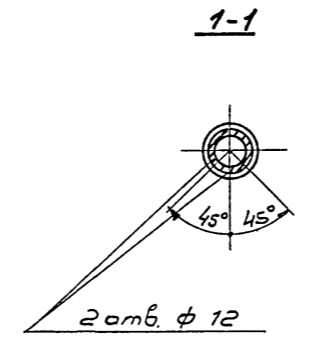
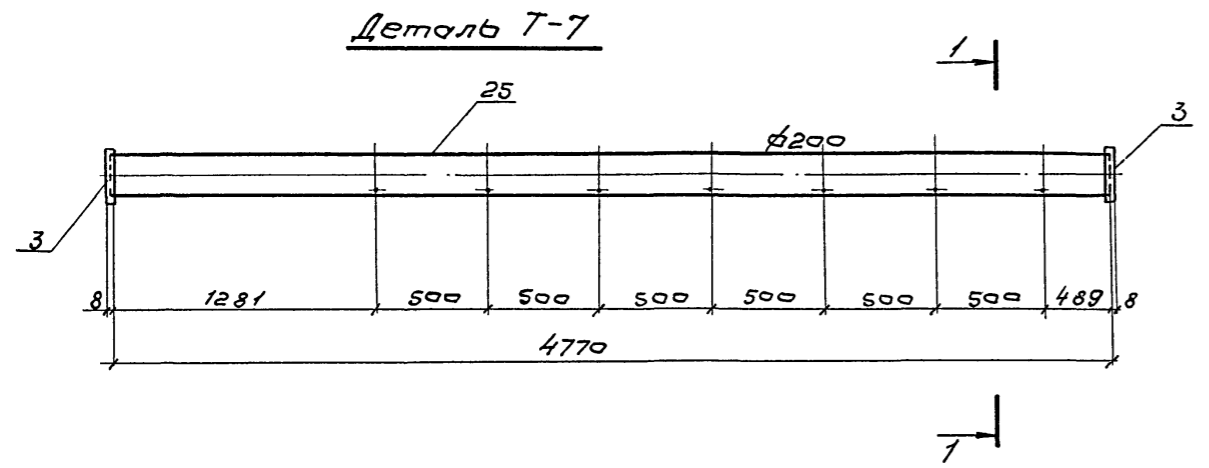
Мар. ка	№ поз	Наименование	Материал	φ усл. мм	Дли-на, мм	Кол. во	Масса, кг		
							Штуки	Общий	Детали
Деталь Т-1	1	Труба 219x6	ст	200	5170	1	162,7	162,7	180,5
	2	Труба 42,3x2,8	ст	32	320	9	0,87	7,8	
	3	Фланец Ру2,5	ст	200	—	2	4,73	9,5	
	4	Сопло φ32x16	поли-этилен	—	—	9	0,05	0,5	
Изготовить на градирню 2шт									
Деталь Т-2	2	Труба 42,3x2,8	ст	32	320	9	0,87	7,8	94,1
	3	Фланец Ру 25	ст	200	—	1	4,73	4,7	
	4	Сопло φ32x16	Поли-этилен	—	—	9	0,05	0,5	
	5	Труба 159x5	ст	150	3843	1	73,0	73,0	
	6	Переход К200x150	ст	200x150	140	1	4,7	4,7	
	7	Фланец Ру 2,5	ст	150	—	1	3,43	3,4	
	Изготовить на градирню 2шт								
Деталь Т-3	2	Труба 42,3x2,8	ст	32	320	9	0,87	7,8	51,6
	4	Сопло φ32x16	Поли-этилен	—	—	9	0,05	0,5	
	7	Фланец Ру 2,5	ст	150	—	1	3,61	3,6	
	8	Труба 114x3,5	ст	100	3665	1	34,9	34,9	
	9	Фланец Ру 2,5	ст	100	—	1	2,60	2,60	
	10	Переход К 150x100	ст	150x100	130	1	2,1	2,1	
Изготовить на градирню 2шт									
Деталь Т-4	9	Фланец Ру 2,5	ст	100	—	2	2,60	5,20	32,1
	11	Труба 114x3,5	ст	100	2200	1	21,00	21,00	
	12	Труба 114x3,5	ст	100	194	2	1,85	3,7	
	13	Заглушка 120x12	ст	—	—	2	1,1	2,2	
Изготовить на градирню 1шт									
Деталь Т-5	3	Фланец Ру 2,5	ст	200	—	2	4,73	9,5	329,7
	14	Труба 219x6	ст	200	618	2	19,5	39,0	
	15	Труба 273x6	ст	250	7087	1	230,9	230,9	
	16	Отвод 90°	ст	200	—	2	14,9	29,8	
	17	Заглушка 250	ст	—	—	1	9,00	9,00	
	18	Фланец Ру10	ст	250	—	1	10,6	10,6	
	19	Муфта	ст	50	—	1	0,63	0,6	
	20	Пробка	чуг	50	—	1	0,33	0,3	
Изготовить на градирню 1шт									
Деталь Т-6	18	Фланец Ру10	ст	250	—	1	10,65	10,6	68,4
	22	Труба 273x6	ст	250	987	1	39,0	39,0	
	23	Труба 273x6	ст	250	280	1	11,85	11,8	
	24	Фланец Ру 2,5	ст	250	—	1	6,95	7,0	
Изготовить на градирню 1шт									

				ТП 901-6-57 НВ		
				Градирни открытого типа с капельным орошением		
Изм. лист	№ докум	Подпись	Дата	Градирня площадью 48м²		
Провер	Дзюров	Волкова	Бродя	Лит	Лист	Листов
Чертил	Волкова	Бродя		Р	3	
Рук. бр.	Тристанович	М		Водораспределительные системы.		
Визир. пр.	Студова	М		Монтажные детали		
П. спец.	Ампульский	М		(Начало)		
Нач. отд.	Трубинов	М		Госстрой СССР СОИЗВОДЭКНАПРОЕКТ г. Москва		

М 1:25

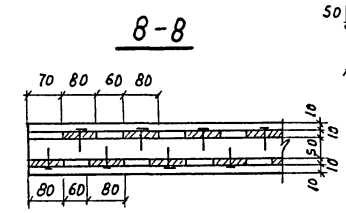
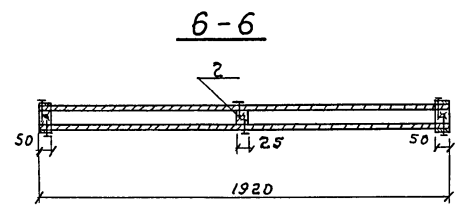
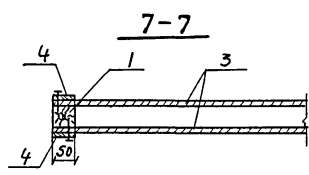
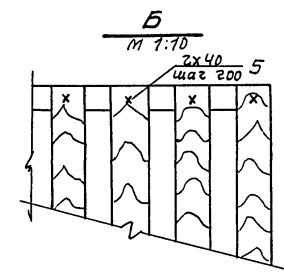
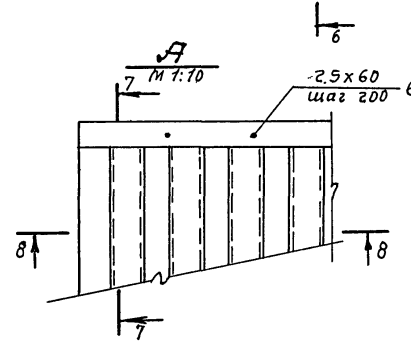
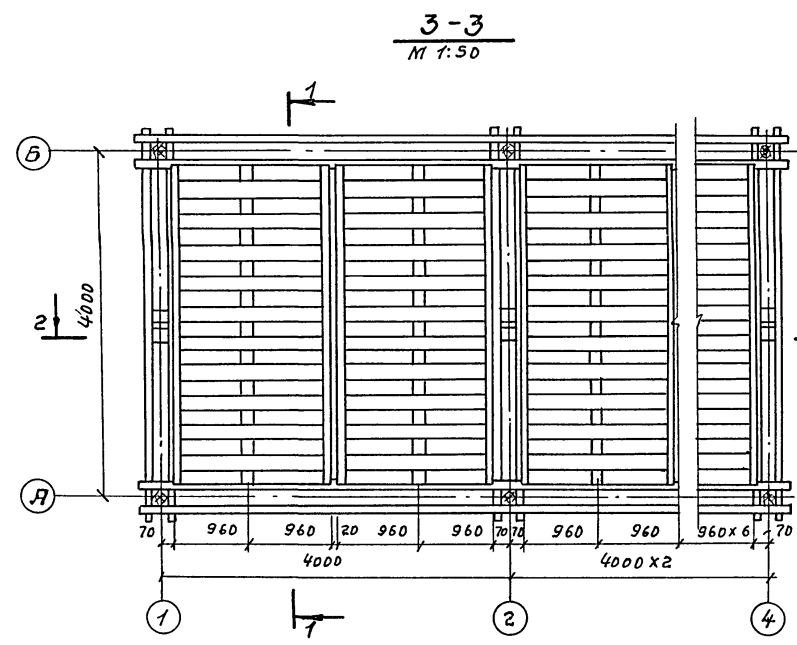
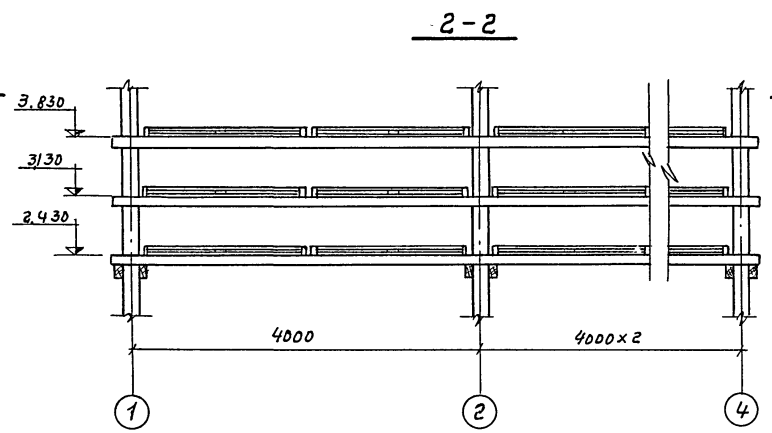
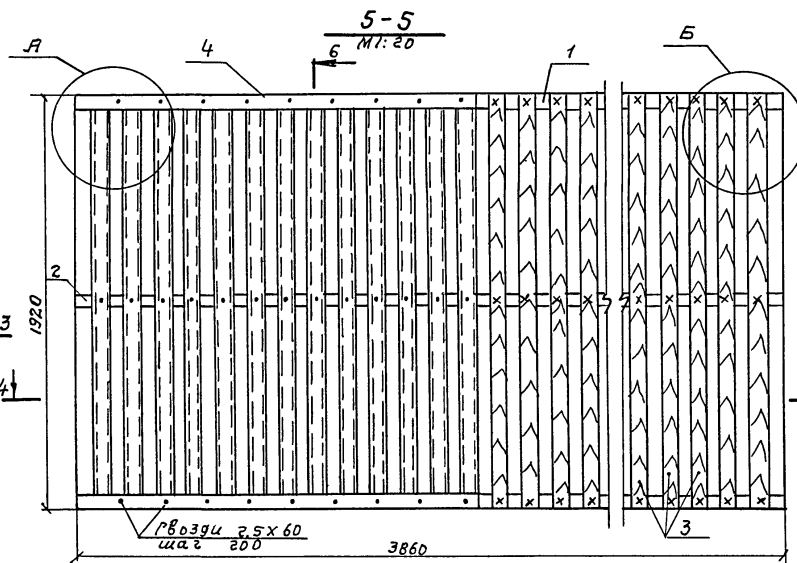
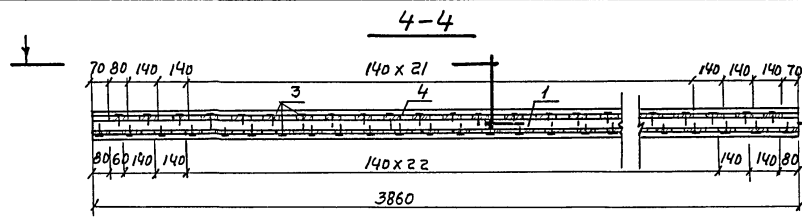
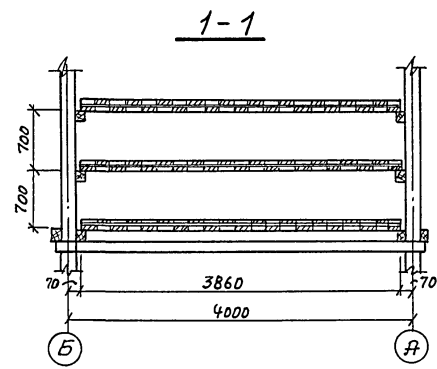
Спецификация монтажных деталей градирни.

Мар. ко	№ поз.	Наименование	Материал	Фасл. мм	Длина (мм)	Кол-во	Масса, кг		
							штуки	Общий	Детали
Деталь Т-7	3	Фланец Ру 2,5	ст.	200	-	2	4,73	9,5	159,9
	25	Труба 219 × 6	ст.	200	4770	1	150,4	150,4	
Изготовить на градирню 2 шт.									
Деталь Т-8	3	Фланец Ру 2,5	ст.	200	-	1	4,73	4,7	85,8
	5	Труба 159 × 5	ст.	150	3843	1	73,0	73,0	
	6	Переход к 200 × 150	ст.	200 × 150	140	1	4,7	4,7	
	7	Фланец Ру 2,5	ст.	150	-	1	3,43	3,4	
Изготовить на градирню 2 шт.									
Деталь Т-9	7	Фланец Ру 2,5	ст.	150	-	1	3,43	3,43	47,0
	8	Труба 114 × 3,5	ст.	100	3864	1	36,9	36,9	
	9	Заглушка 120 × 12	ст.	-	-	1	1,1	1,1	
	11	Переход к 150 × 100	ст.	150 × 100	130	1	2,1	2,1	
Изготовить на градирню 2 шт.									
Деталь Т-10	3	Фланец Ру 2,5	ст.	200	-	2	4,73	9,5	216,8
	15	Труба 219 × 6	ст.	200	618	2	19,5	39,0	
	17	Отвод 90°	ст.	200	-	2	14,9	29,8	
	18	Заглушка 250	ст.	-	-	1	9,00	9,00	
	19	Фланец Ру 10	ст.	250	-	1	10,63	10,6	
	20	Муфта	ст.	50	-	1	9,63	9,6	
	21	Пробка	ст.	50	-	1	0,33	0,3	
26	Труба 273 × 6	ст.	250	2737	1	118,0	118,0		
Изготовить на градирню 1 шт.									
Деталь Т-11	19	Фланец Ру 10	ст.	250	-	2	10,65	21,3	69,4
	22	Труба 273 × 6	ст.	250	487	1	19,2	19,2	
	24	Фланец Ру 2,5	ст.	250	-	1	6,25	6,2	
	27	Труба 273 × 6	ст.	250	580	1	22,7	22,7	
Изготовить на градирню 1 шт.									
Деталь Т-12	24	Фланец Ру 2,5	ст.	250	-	1	6,95	7,0	75,0
	28	Труба 273 × 6	ст.	250	809	1	32,1	32,1	
	29	Отвод 90°	ст.	250	-	1	27,0	27,0	
	30	Труба 273 × 6	ст.	250	225	1	8,9	8,9	
Изготовить на градирню 1 шт.									



ТН 901-6-57НВ			
Градирни открытого типа с капельным оросителем			
Изл. лист	и докум.	Подпись	Дата
Провер.	Зав. цехом	Инженер	
Тех. эк.	Зав. цехом	Инженер	
Рук. бр.	Христорогид	Инженер	
Инж. пр.	Ступолов	Инженер	
Ин. спец.	Ямловский	Инженер	
Нач. отд.	Трубицкий	Инженер	
Градирня площадью 48 м²			Лист 4
Водораспределительные системы. Монтажные детали. (Значение)			Лист 4
Госстрой СССР			СООЗВОДСКАНАПРОЕКТ
г. Москва			

М1: 25



Спецификация материалов на щит решетки

№№ поз	Эскиз	сечение мм	Длина мм	Кол-во шт	Объем, м ³	
					шт	общий
1		50x50	3860	2	0,01	0,02
2		25x50	3860	1	0,005	0,005
3		10x80	1920	55	0,002	0,11
4		10x50	3860	4	0,002	0,008
Итого:					0,143	
Изготовить на грацирню 60 шт						

Спецификация гвоздей на щит решетки

№№ поз	Наименование	сечение мм	Длина мм	Кол-во шт	Вес, кг
5	Гвозди строительные	φ2	40	330	0,33
6	Гвозди строительные	φ2,5	60	80	0,2

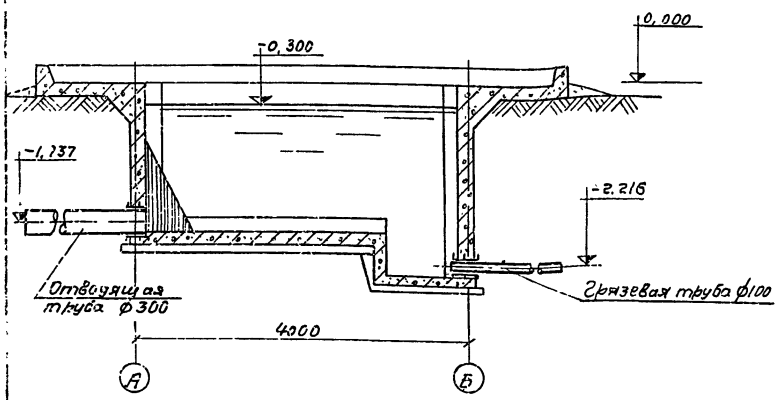
Примечания

- Изготовление элементов решетки должно быть произведено из пиломатериалов в соответствии со СНиП III-19-75 "Деревянные конструкции".
- Пиломатериалы - из сосны 2^{го} сорта, влажностью не более 25%, нестроганные.
- Все деревянные элементы должны быть антисептированы (см. "Общие указания", Альбом I, п.1.11)
- Заготовку элементов решетки производить до антисептирования.
- Гвозди должны быть оцинкованы.

			ТП 901-6-57 НВ		
			Грацирня открытого типа с капельным устройством.		
Изм лист	№ докум.	Подпись	Дата	Лит	Лист
Провер.	Защеева	Завед		Р	5
Чертил	Валкова	Срмач			
Кук	Врид	Христова			
Ин.инж.	Стилова	Рис			
Ин. спец	Ямпольский	Инж			
Инж.отр	Трубинов	Инж			
Конструкция и расстановка щитов решетки				Построй СССР СНЗВДОКНАПРОЕКТА г. Москва	

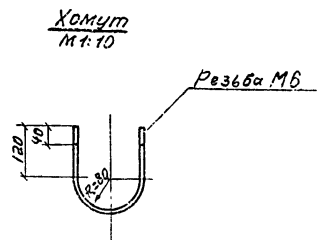
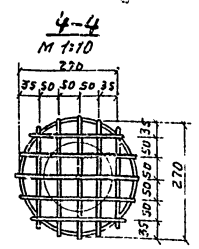
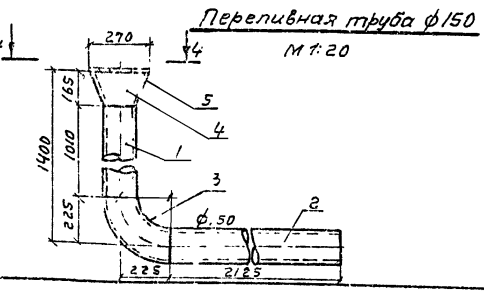
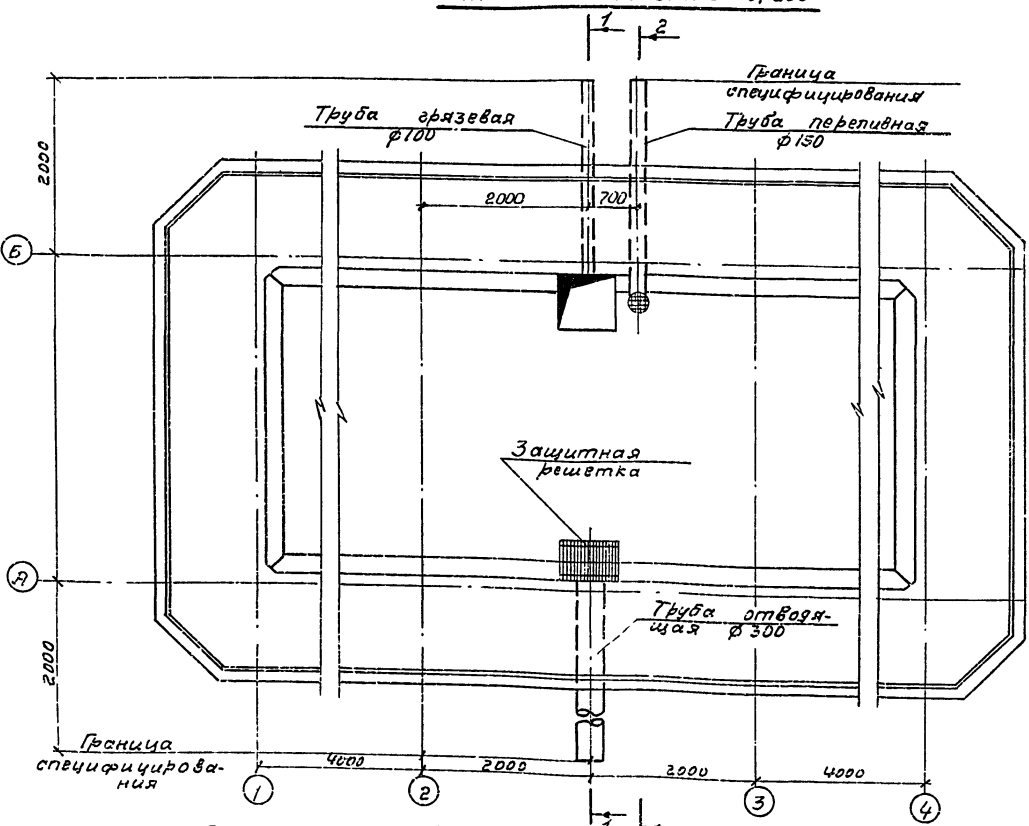
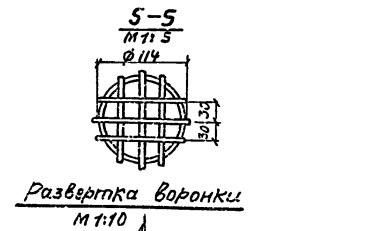
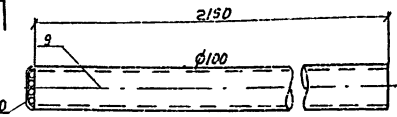
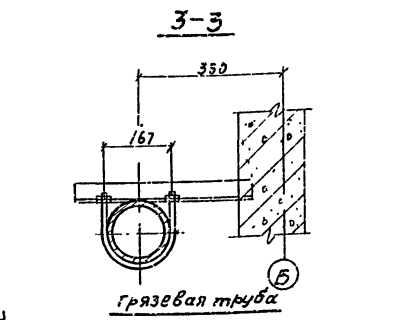
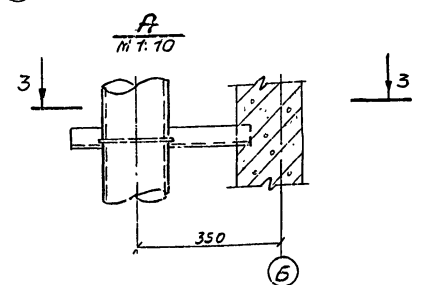
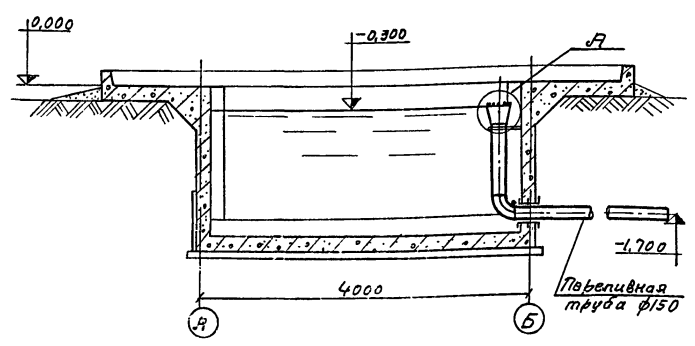
M 1:50

1-1



План на отметке 0,200

2-2



Спецификация материалов на переливную и отводящую трубу

Марка	ИЛ.п.	Наименование	Материал	Длина, м	Кол-во	Масса, кг		Марки
						Ед.	Общ.	
Переливная труба и ее крепление	1	Труба 159x5	ст	1010	1	19,18	19,2	71,7
	2	Труба 159x5	ст	2125	1	40,35	40,4	
	3	Отвод 90° Дусл 150	ст	—	1	6,1	6,1	
	4	Воронка переливная	ст	—	1	5,4	5,4	
	5	Круг 6	ст	1700	1	0,4	0,4	
	6	Круг 6	ст	490	1	0,11	0,11	
	7	Гайка М6	ст	—	2	0,003	0,006	
	8	Труба 325x6	ст	2150	1	101,5	101,5	

Спецификация материалов на грязевую трубу

ИЛ.п.	Наименование	Материал	Длина, м	Кол-во	Масса, кг		Марки
					Ед.	Общ.	
9	Труба 114x3,5	ст	2150	1	20,51	20,51	20,7
10	Круг 6	ст	650	—	0,15	0,15	

Выборка изделий на градиенту

ИЛ.п.	Наименование	Материал	Дусл, мм	Ед. изм.	Кол-во	Масса, кг	
						Ед.	Общ.
1	Труба грязевая	ст	100	шт	1	20,7	20,7
2	Труба отводящая	ст	300	шт	1	101,5	101,5
3	Труба переливная с креплением	ст	150	шт	1	71,7	71,7
4	Защитная решетка	ст	270	шт	1	14,9	14,9

Примечания

1. Защитная решетка изготавливается по листу ИВ-2, приведенному в Альбоме I.
2. Стальные конструкции защищаются антикоррозионным покрытием (см. Альбом I "Общие указания", п.п 1,7 и 1,11)

			ТП 901-6-57 ИВ			
Изм. лист	№ док.м.	Подп.	Дата	Градиентный открытый тип с каплевым орошителем		
Проверил	Защита	Защита		Градиентная площадь 48м²	Лист	Листов
Чертил	Макарова	Макаров			Р	6
Рук. б.в.и.	Христофориди	Сили		Водопроводное оборудование бассейна.	ГОСТ 801-6-57 ИВ	
Ин. инж. пр.	Ступова	Сели			СОВЗВОДПРОЕКТ	
Ин. спец.	Ямаловский	Мин		г. Москва		
Инж. отп.	Трубинов	Тру				

M 1:50

ВЕДОМОСТЬ ОСНОВНЫХ КОМПЛЕКТОВ

Обозначение	Наименование	Примечание
ТП 901-6-57 -АРБ	Архитектурно-строительные решения	
ТП 901-6-57 -КЖБ	Конструкции железобетонные	
ТП 901-6-57 -НВ	Технологическая часть	РАЗРАБОТАНА ИН-ТОМ СОЮЗВО- ДОКАНАЛПРОЕКТ

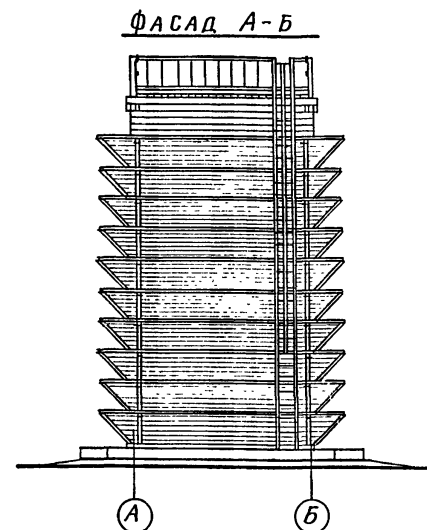
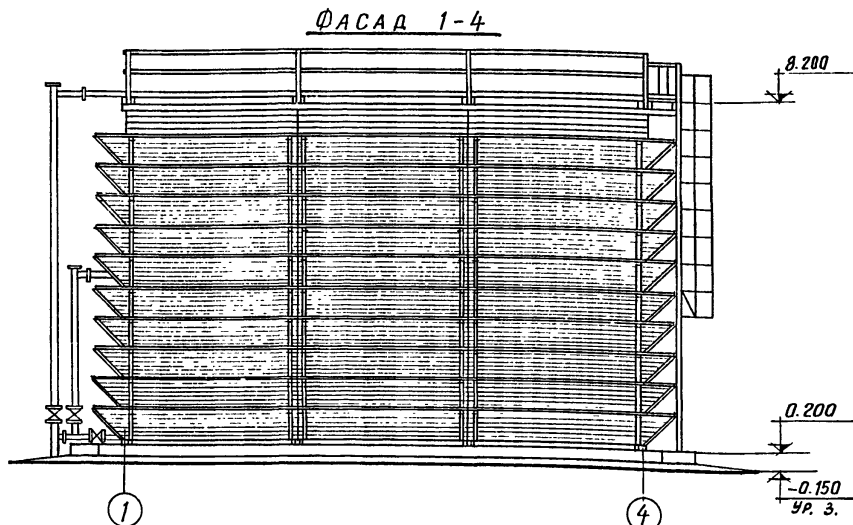
ВЕДОМОСТЬ ЧЕРТЕЖЕЙ ОСНОВНОГО КОМПЛЕКТА ТП 901-6-57-АРБ

Формат	Лист	Наименование	Примечание
22	1	Общие данные. Фасады.	
22	2	Планы на отм. 0.330; 1.030; 1.730; 3.130; 3.830; 5.230; 5.930 и 7.330.	
22	3	Планы на отм. 2.430; 4.530; 6.630 и 8.200. Ведомость деревянных элементов	
22	4	Разрезы 1-1 и 2-2	

ВЕДОМОСТЬ ПРИМЕНЕННЫХ И ССЫЛОЧНЫХ ДОКУМЕНТОВ

Обозначение	Наименование	Примечание
ТП 901-6-57 -АРИ-ТТ	Технические требования	
ТП 901-6-57 -АРИ-СД	Стойка СД	
ТП 901-6-57 -АРИ-Щ2	Щит Щ2	
ТП 501-6-57 -АРИ-Щ5, Щ5А	Щиты Щ5, Щ5А	
ТП 501-6-57 -АРИ-Щ5Б; Щ6 ^Т	То же Щ5Б; Щ6 ^Т	
ТП 901-6-57 -АРИ-Щ7	Щит Щ7	
ТП 901-6-57 -АРИ-С1, С2	Стремянки С1; С2	
ТП 901-6-57 -АРИ-ОГ3	Ограждение ОГ3	
ТП 901-6-57 -АРИ-ОГ4	То же ОГ4	
ТП 901-6-57 -АРИ-МС1	Изделие соединительное МС1	
ТП 901-6-57 -АРИ-МС2	То же МС2	
ТП 901-6-57 -АРИ-МС3, МС3а	" МС3, МС3а	
ТП 901-6-57 -АРИ-МС6, МС15	" МС6, МС15	
ТП 901-6-57 -У-2, 9, 10, 13 ÷ 16, 19 ÷ 36	Узлы 2, 9, 10, 13 ÷ 16, 19 ÷ 36	
Серия 1.459-2 вып.2, л.90	Ограждение стремянки	

Рабочие чертежи марки АР выполнены в соответствии с действующими строительными нормами и правилами проектирования, которые предусматривают мероприятия в строительной части, обеспечивающие взрывную, взрывопожарную и пожарную безопасность при соблюдении правил безопасности в эксплуатации. Мероприятия выполнены на основании технологических заданий и категорий производств определенных Союзводоканалпроектом.
Главный инж. проекта *Марец* /Марец/



Сводная спецификация к чертежам архитектурно-строительных решений.

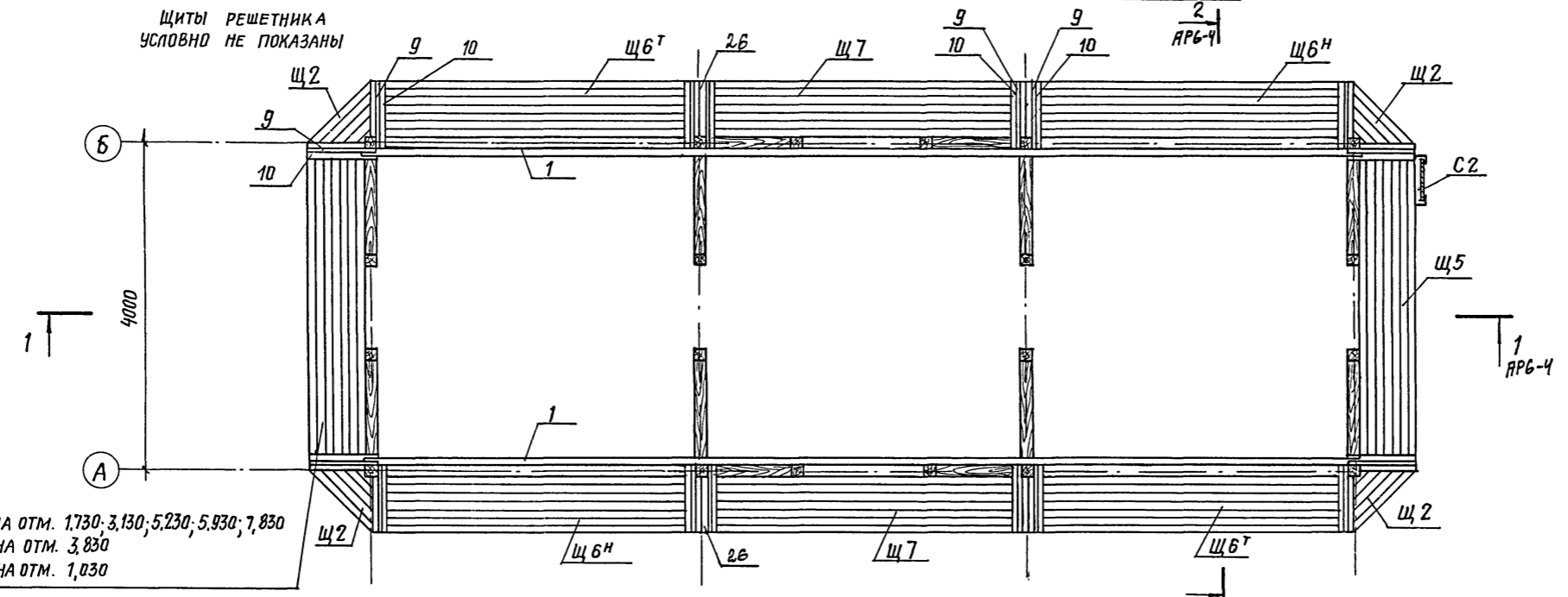
Марка или поз.	Обозначение	Наименование	Кол.	Примеч.
		Изделия железобетонные		
		Водосборный бассейн		см. КЖБ
		Изделия деревянные		
		Каркас поз. 1 ÷ 30		см. ведом. на ЯРБ-3
СД	ТП 901-6-57 -АРИ-СД	Стойка	8	
Щ2	ТП 901-6-57 -АРИ-Щ2	Щит	40	
Щ5	ТП 901-6-57 -АРИ-Щ5, Щ5А	То же	18	
Щ5А	то же	"	1	
Щ5Б	ТП 901-6-57 -АРИ-Щ5Б, Щ6 ^Т	"	1	
Щ6 ^Т	то же	"	20	
Щ6 ^Н	"	"	20	
Щ7	ТП 901-6-57 -АРИ-Щ7	"	20	
		Изделия стальные		
С2	ТП 901-6-57 -АРИ-С1, С2	Стремянка	1	
СКВ	Серия 1.459-2, вып.2, л.90	Ограждение стремянки	1	
ОГ3	ТП 901-6-57 -АРИ-ОГ3	Ограждение	1	
ОГ4	ТП 901-6-57 -АРИ-ОГ4	То же	2	
МС1	ТП 901-6-57 -АРИ-МС1	Изделие соединительное	15	
МС2	ТП 901-6-57 -АРИ-МС2	То же	1	
МС3а	ТП 901-6-57 -АРИ-МС3, МС3а	"	4	
МС6	ТП 901-6-57 -АРИ-МС6-МС15	"	616	
МС7	То же	"	120	
МС8	"	"	354	
МС9	"	"	160	
МС11	"	"	2	
МС12	"	"	8	
МС13	"	"	4	
МС14	"	"	40	
МС15	"	"	14	

1. Категорию производства, степень огнестойкости, расчетные условия строительства, условия электроосвещения и молниезащиты см. на листах марки НВИ.
2. Требования к деревянным и стальным конструкциям см. на листах марки АРИ-ТТ.
3. Требования к железобетонным конструкциям см. на листах марки КЖБ-ТТ.

ТП 901-6-57 -АРБ			
Изм. Лист	№ докум.	Подпись	Дата
Ст. инж.	ИЛИМОВ	<i>Илимов</i>	8/10/77
Рук. бр.	САСОНКО	<i>Сасонко</i>	8/10/77
Гл. инж. лп	МАРЕЦ	<i>Марец</i>	8/10/77
Гл. констр.	АВРАМЕНКО	<i>Авраменко</i>	8/10/77
Нач. сн.-п.	ДРАМЛОВ	<i>Драмов</i>	8/10/77
Гл. инж. инт.	КОРОЛЕВ	<i>Королев</i>	8/10/77
Градири открытого типа с капельным оросителем			Лит. Лист Листов
Градири площадью 48 м²			Р 1 4
Общие данные. Фасады			ПРОМСТРОЙПРОЕКТ г. Москва

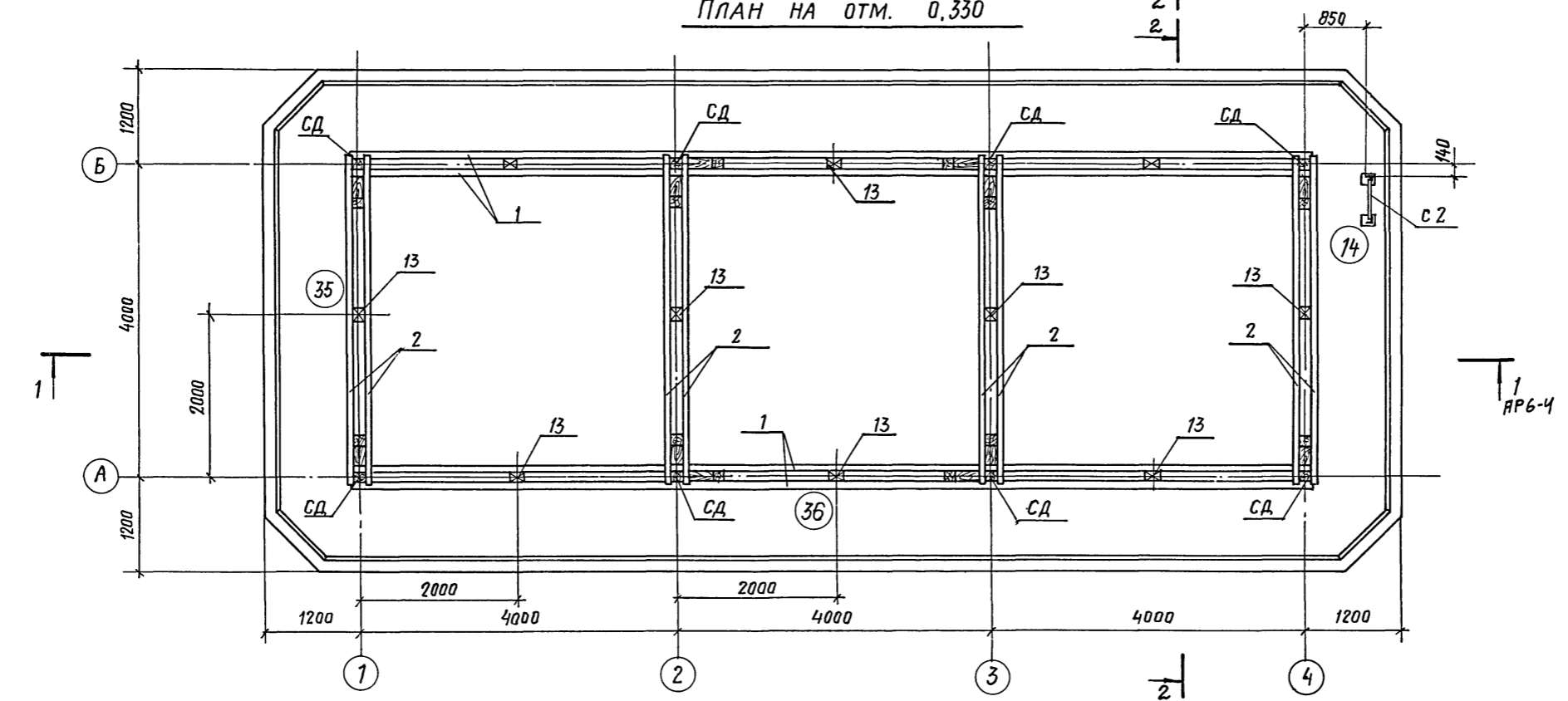
ПЛАНЫ НА ОТМ. 1.030; 1.730; 3.130; 3.830; 5.230; 5.930; 7.330

ЩИТЫ РЕШЕТНИКА
УСЛОВНО НЕ ПОКАЗАНЫ



Щ5 - НА ОТМ. 1.730; 3.130; 5.230; 5.930; 7.830
Щ5А - НА ОТМ. 3.830
Щ5Б - НА ОТМ. 1.030

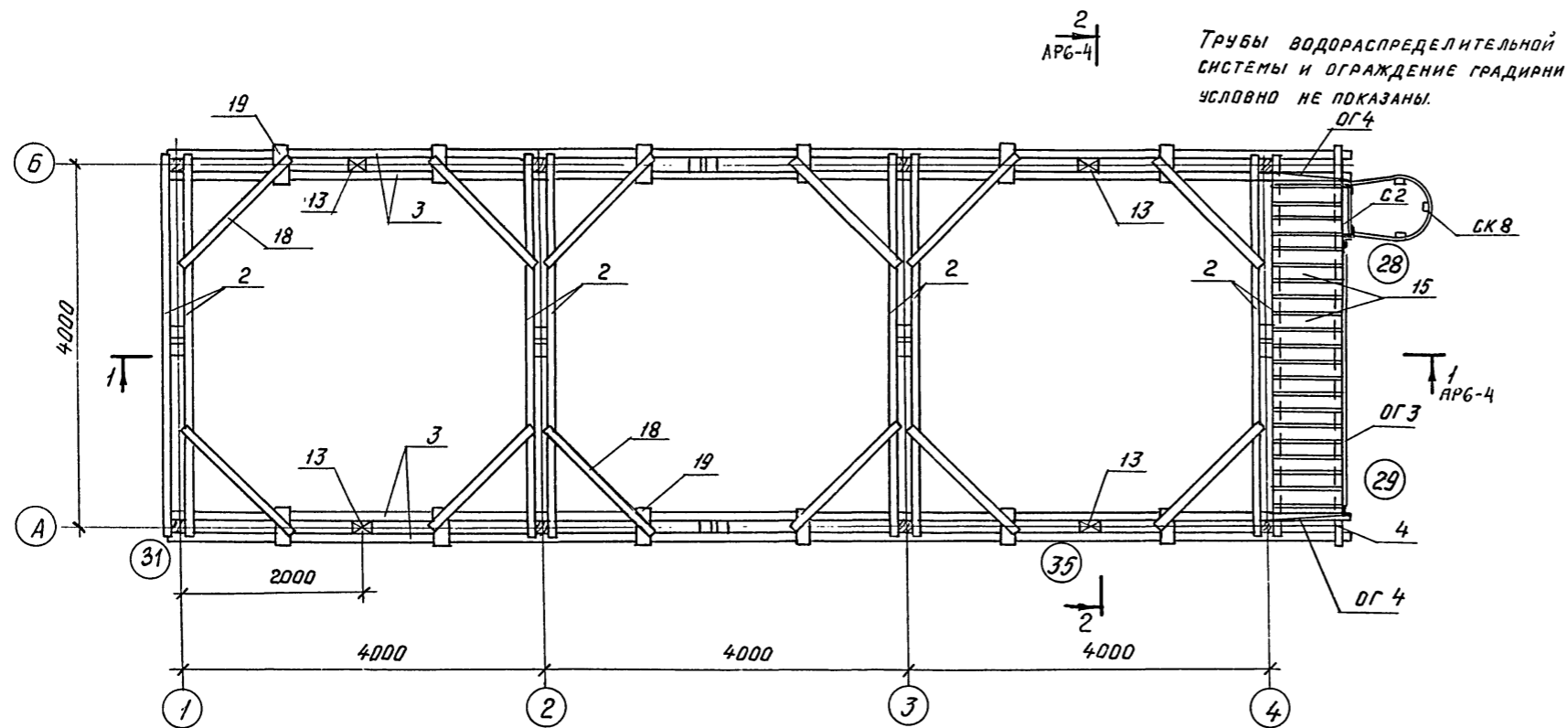
ПЛАН НА ОТМ. 0.330



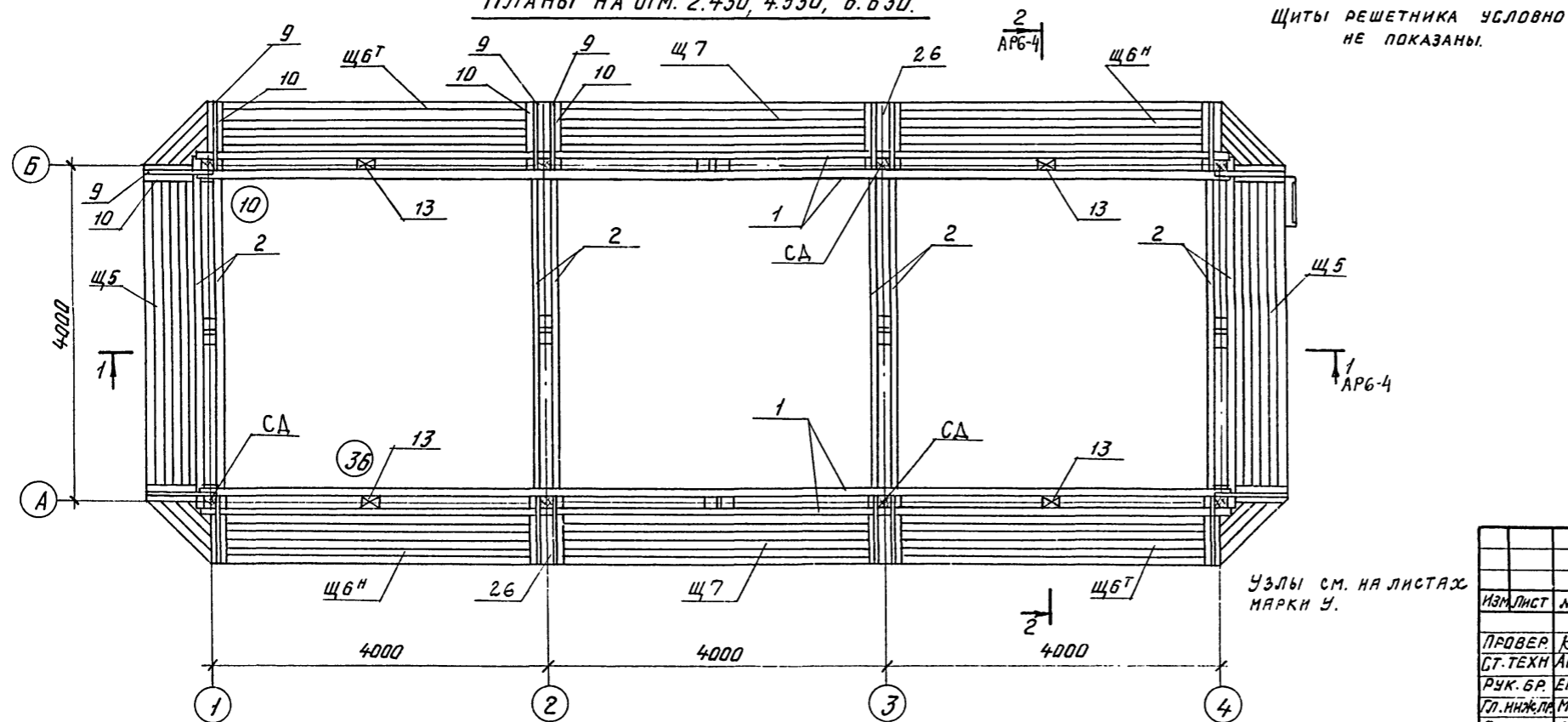
УЗЛЫ СМ. НА ЛИСТАХ МАРКИ У.

				ТП 901-6-57 - АР 6		
ИЗМ	ЛИСТ	№ ДОКУМ.	ПОДП.	ДАТА	ГРАДИРНИ ОТКРЫТОГО ТИПА С КАПЕЛЬНЫМ ОРОСИТЕЛЕМ	
ПРОВЕРИЛ	КОТОВА				ГРАДИРНЯ ПЛОЩАДЬЮ 48 м ²	ЛИТ. Р
ИНЖЕНЕР	УСКОВА					
РУК. БР.	САСОНКО				ПЛАНЫ НА ОТМ. 0.330; 1.030; 1.730; 3.130; 3.830; 5.230; 5.930 И 7.330	ЛИСТ 2
ГЛ. ИНЖ. ПР.	МАРЕК					
П. КОНСТР.	АВРАМЕНКО					
НАЧ. СКО-1	ДРАМПОВ				ПРОМСТРОЙПРОЕКТ г. МОСКВА	

ПЛАН НА ОТМ. 8,200



ПЛАНЫ НА ОТМ. 2,430; 4,530; 6,630.

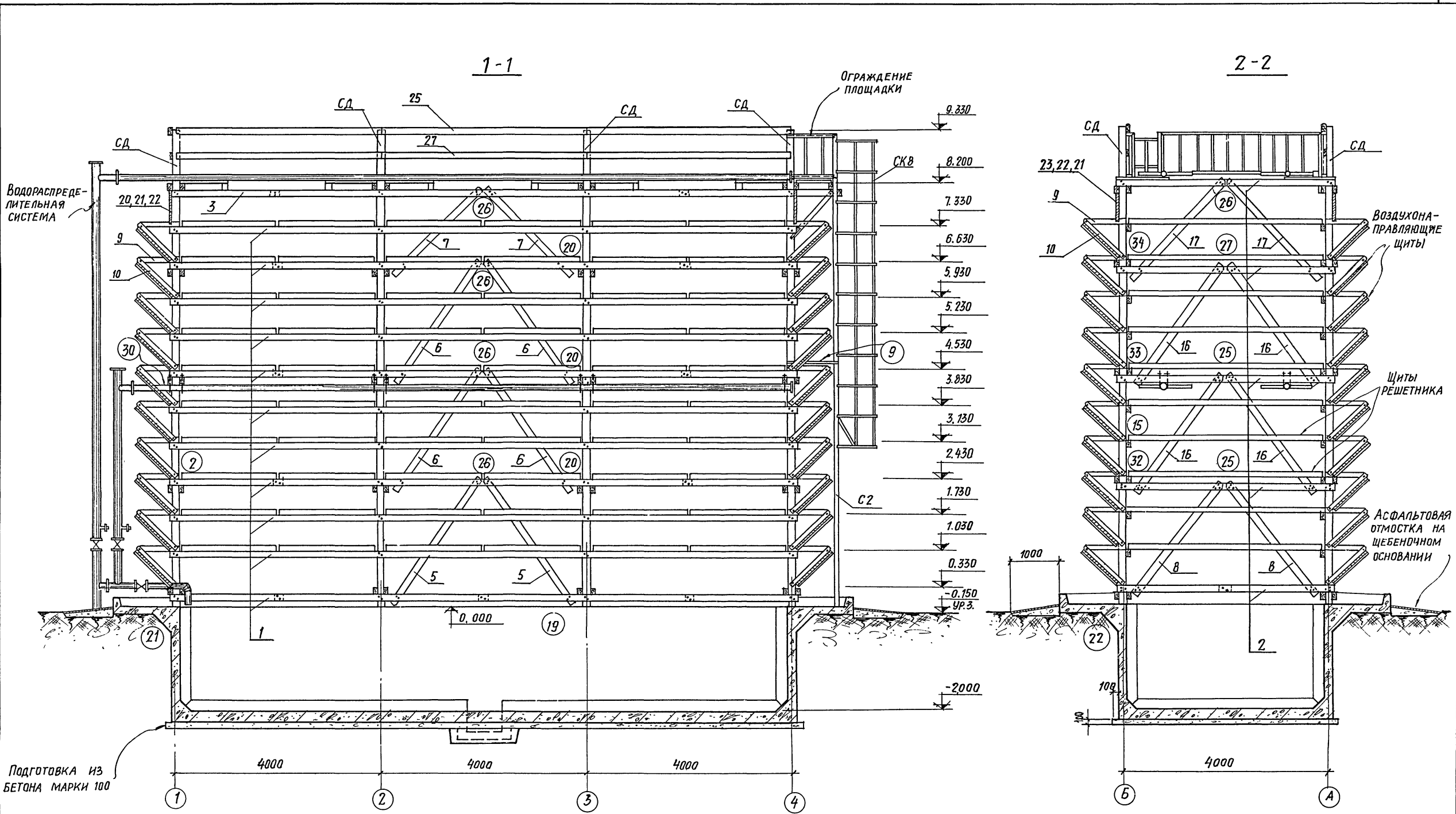


ВЕДОМОСТЬ ДЕРЕВЯННЫХ ЭЛЕМЕНТОВ

МАР-КА	ПОЗ.	ЭСКИЗ	СЕЧЕНИЕ	ДЛИНА ММ	КОЛ.
	1		130x75	12230 ^X	30
	2		150x75	4230	40
	3		150x75	13100 ^X	4
	4		150x75	4400	1
	5		130x130	3030	4
	6		130x130	2870	8
	7		130x130	2400	4
	8		130x130	2800	8
	9		100x50	870	160
	10		100x75	1190	160
	11		100x50	130	16
	12		100x50	900	80
	13		130x130	230	26
	14		130x75	1200	2
	15		150x40	750	23
	16		130x130	2920	16
	17		130x130	2620	8
	18		100x40	1600	12
	19		150x150	400	12
	20		150x25	3710	2
	21		130x25	3990	18
	22		150x25	3990	8
	23		130x25	3990	6
	24		80x75	150	4
	25		150x60	3990	7
	26		130x25	960	40
	27		150x25	3990	7
	28		130x75	520	56
	29		130x130	520	16
	30		150x130	520	4

X) Стыки элементов осуществлять по узлам 23, 24.

				ТЛ 901-6-51 - АР6		
ИЗМ. ЛИСТ	И ДОКУМ.	ПОДПИСЬ	ДАТА	ГРАДИРНИ ОТКРЫТОГО ТИПА С КАПЕЛЬНЫМ ОРОСИТЕЛЕМ		
ПРОВЕР. КОТОВА	СТ. ТЕХН. АНДРИАНОВА	РУК. БР. ЕРУСАЛИМСКАЯ		ГРАДИРНЯ ПЛОЩАДЬЮ 48 м ²	ЛИТ. Р	ЛИСТ 3
ПЛ. ИНЖ. Л. МАРЕК	ПЛ. КОНСТ. АВРАМЕНКО	НАЧ. СКО-1 ДРАМПОВ		ПЛАНЫ НА ОТМ. 2,430; 4,530; 6,630 И 8,200. ВЕДОМОСТЬ ДЕРЕВЯННЫХ ЭЛЕМЕНТОВ	ПРОМСТРОЙПРОЕКТ Г. МОСКВА	



Подготовка из бетона марки 100

Узлы см. на листах марки У.

ТП 901-6-57 - АР 6					
Изм./Лист	№ докум.	Подп.	Дата	Градири открытого типа с капельным оросителем	
Проверил	Котова	<i>Котова</i>		Градири площадью 48 м ²	Лит.
Ст. техн.	Андреева	<i>Андреева</i>			Р
Рук. бр.	Сасонко	<i>Сасонко</i>	19.11.78		Лист
Гл. инж. лр.	Марек	<i>Марек</i>			4
Гл. констр.	Абраменко	<i>Абраменко</i>		Разрезы 1-1 и 2-2	ПРОМСТРОЙПРОЕКТ г. Москва
Нач. СКО-1	Дрампов	<i>Дрампов</i>			

Ведомость основных комплектов

Обозначение	Наименование	Примечание
ТП 901-6-57-АР6	Архитектурно-строительные решения	
ТП 901-6-57-КЖ6	Конструкции железобетонные	
ТП 901-6-57-НВ	Технологическая часть	РАЗРАБОТАНА ИИ-ОИ СОЮЗВОДОКАНАЛПРОЕКТ

Ведомость примененных и ссылочных документов

Обозначение	Наименование	Примечание
ТП 901-6-57-КЖИ-ТТ	Технические требования	
ТП 901-6-57-КЖИ-КР1,КР2	Каркасы плоские КР1, КР2	
ТП 901-6-57-КЖИ-КР3,КР4	Каркасы плоские КР3, КР4	
ТП 901-6-57-КЖИ-кп1,кп2	Каркасы пространственные кп1, кп2	
ТП 901-6-57-КЖИ-С2,С3	Сетки арматурные С2, С3	
ТП 901-6-57-КЖИ-С5,С6	Сетки арматурные С5, С6	
ТП 901-6-57-КЖИ-С7,СВ	Сетки арматурные С7, СВ	
ТП 901-6-57-КЖИ-МН1,МН2	Изделия закладные МН1, МН2	
ТП 901-6-57-КЖИ-МН3,МН4	Изделия закладные МН3, МН4	
ТП 901-6-57-М-ПЯ1,ПЯ2,УТ1:УТ4	Приялки ПЯ1, ПЯ2. Утолщения УТ1 ÷ УТ4	
Серия 3.901-5	Сальники набивные ДУ 50 - 1400 мм	С ПРОЕКТОМ НЕ ВЫСЛАЕТСЯ

Ведомость чертежей основного комплекта ТП 901-6- -КЖ6

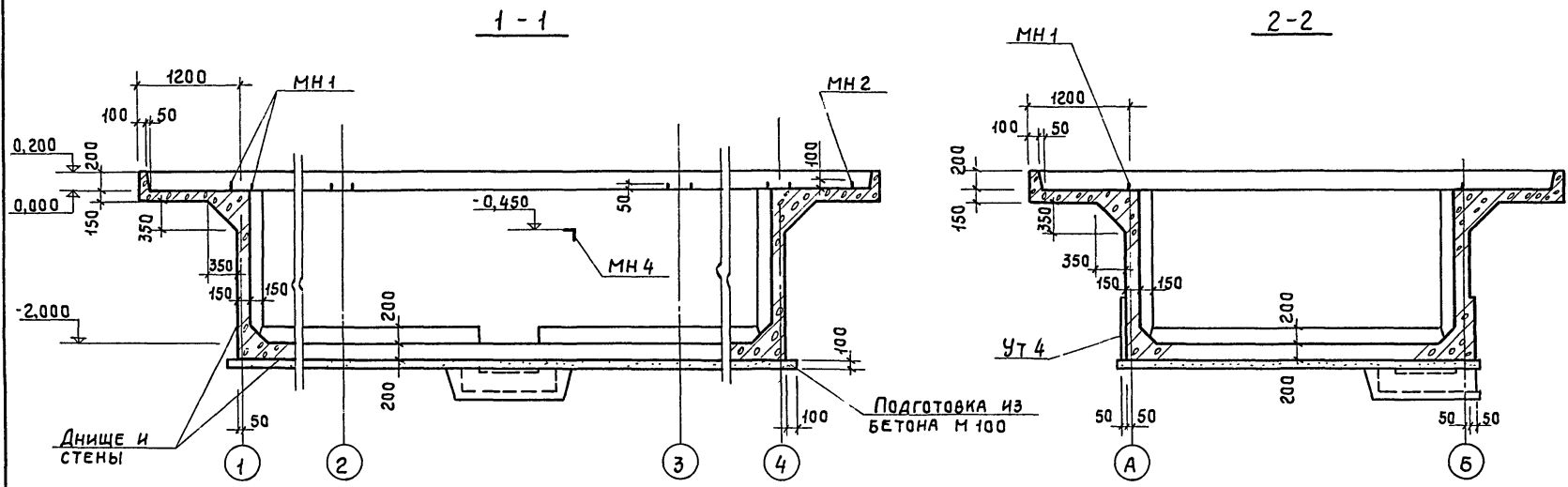
Лист	Наименование	Примечание
22 1	Общие данные	
" 2	Маркировочные схемы элементов водосборного бассейна. Общие виды днища, стен и розеты	
" 3	Схемы армирования днища, стен и розеты (начало)	
" 4	Схемы армирования днища, стен и розеты (окончание)	

1. Данные по расчетным условиям строительства градирен приведены в „Общих указаниях“ на листах марки НВИ настоящего проекта .
2. Требования к железобетонным конструкциям приведены на листах марки КЖИ - ТТ .

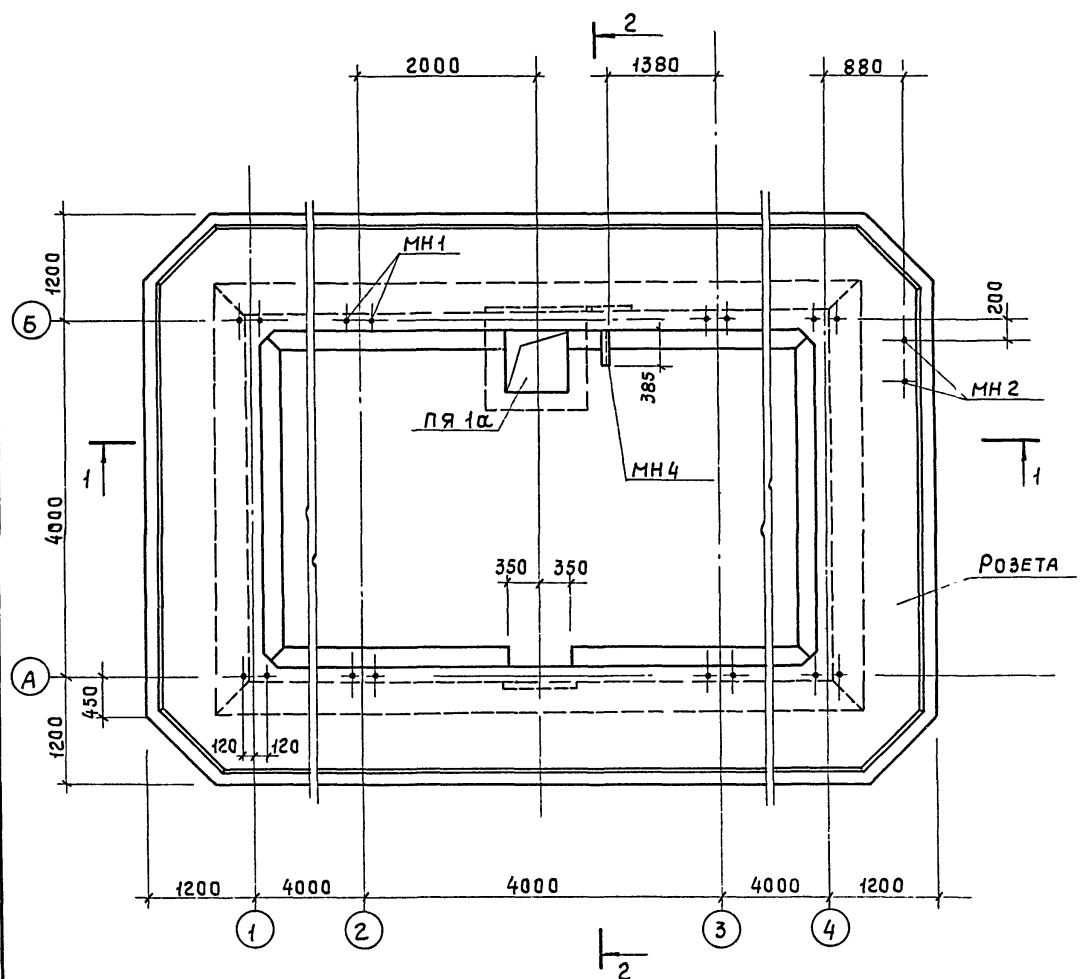
Рабочие чертежи марки КЖ выполнены в соответствии с действующими строительными нормами и правилами проектирования, которые предусматривают мероприятия в строительной части, обеспечивающие взрывную, взрыво-пожарную и пожарную безопасность при соблюдении правил безопасности в эксплуатации. Мероприятия выполнены на основании технологических заданий и категорий производств, определенных Союзводоканалпроектом
Главный инж. проекта *М.А. Марек* - /МАРЕК/

ТП 901-6-57 - КЖ 6							
Изм	Лист	№ докум	Подп.	Дата	Градирни открытого типа с капельным оросителем		
Ст. инж.	Климов	АС-Р			Лит.	Лист	Листов
Рук. бр.	Сасонко	ХХХХ			Р	1	4
Гл. инж. пр.	Марек	ХХХХ			Градирня площадью 48м ²		
Гл. констр.	Авраменко	ХХХХ			Общие данные		
Науч. ско-1	Дрампав	ХХХХ			ПРОМСТРОЙПРОЕКТ		
Гл. инж. и-та	Королев	ХХХХ			Г. МОСКВА		

М/ЛЬБУМ VI/



План водосборного бассейна



Сводная спецификация элементов водосборного бассейна

Марка	Обозначение	Наименование	Кол.	Примеч.
	КЖ 6-3	Днище, стены и розета		
ПЯ 1а	90+6-57-М-ПЯ1,ПЯ1а,УТ1+УТ4	ПрямоК	1	
УТ 4	То же	Утолщение	1	

Спецификация изделий на днище, стены и розету

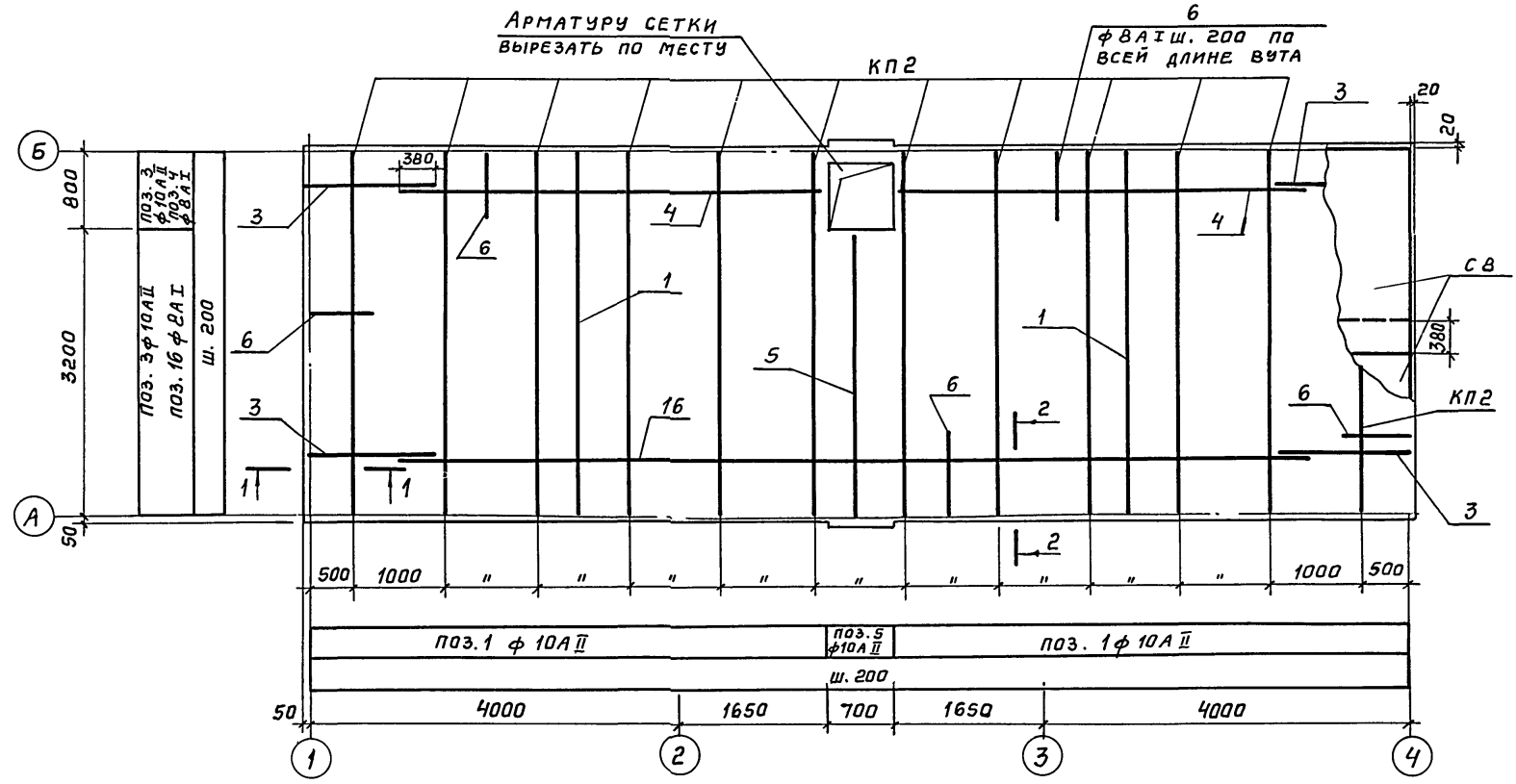
ФОРМАТ	ЗОНА	ПОВ.	Обозначение	Наименование	Кол.	Примеч.
				Документация		
12			ТП 90+6-57 -КЖИ-ТТ	Технические требования		
				Сборочные единицы и детали		
11			ТП90+6-57-КЖИ-ИП1,КП2	Каркас пространственный КП2	12	
11			ТП90+6-57 -КЖИ-КР1,КР2	Каркас плоский КР2	16	
11			ТП90+6-57 -КЖИ-С2,С3	Сетка арматурная С2	4	
11			ТП90+6-57 -КЖИ-С5,С6	То же С6	4	
11			ТП90+6-57 -КЖИ-С7,С8	" С8	2	
22			КЖ6-3	Стержни одиночные поз. 1÷16		СМ. ведомость
11			ТП 90+6-57 -КЖИ-МН1,МН2	Изделие закладное МН1	8	
11			То же	То же МН2	1	
11			ТП90+6-57 -КЖИ-МН3,МН4	" МН4	1	
				Материалы		
				Бетон	29,5	м³

Выборка стали на один элемент, кг

Марка	Арматурные изделия				Закладные изделия				Итого	Всего		
	Арматурная сталь ГОСТ 5781-75											
	Класс А-I		Класс А-II		Профильная сталь							
Ф мм	Итого	Ф мм	Итого	Л 63х х6	Саль-ники	·12	·16					
Водосборный бассейн	204,0	839,2	1043,2	876,6	210,0	1086,6	2,2	41,2	0,9	12,0	56,3	2186,1

ТП 90+6-57-КЖ 6											
Градири открытого типа с капельным оросителем											
Изм.Лист	№ докум.	Подпись	Дата	Лит.				Лист	Листов		
Провер.	Северина	С/С		Градири площадью 48 м²				Р	2		
Ст. инж.	Клинов	В/С		Маркировочные схемы элементов водосборного бассейна. Общие виды днища, стен и розеты				ПРОМСТРОЙПРОЕКТ г. Москва			
Рук. бр.	Сасонко	В/С	6/11/77								
Гл. инж. пр.	Нарек	В/С									
Гл. конст.	Авраменко	В/С									
Нач. СКО-1	Драпов	В/С									

АРМИРОВАНИЕ ДНИЩА



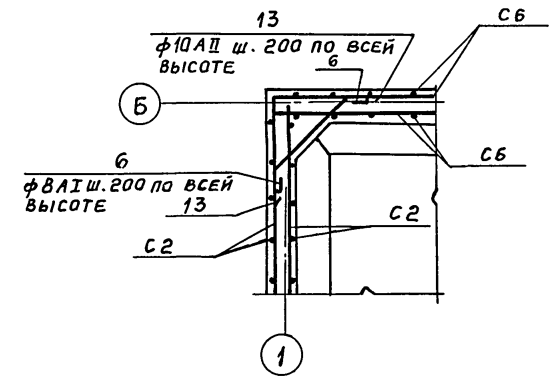
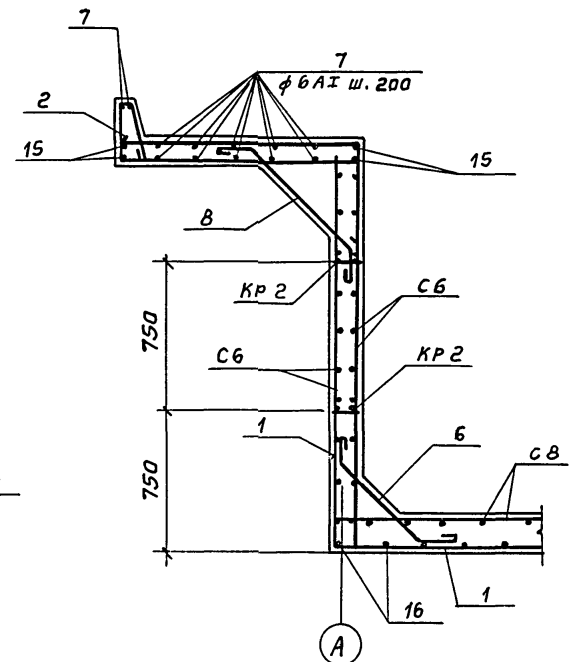
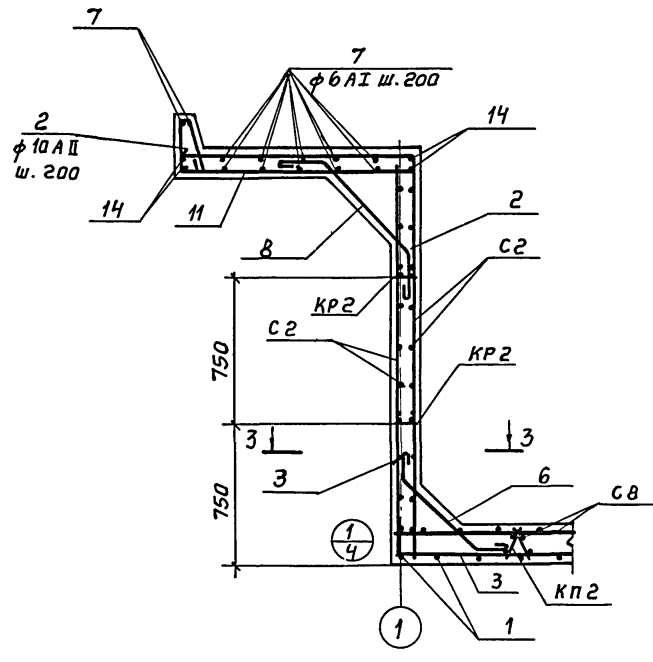
ВЕДОМОСТЬ СТЕРЖНЕЙ НА ОДИН ЭЛЕМЕНТ

МАРКА ЭЛ-ТА	ПОЗ.	ЭСКИЗ ИЛИ СЕЧЕНИЕ	φ ММ	ДЛИНА ММ	КОЛ.
ДНИЩЕ, СТЕНЫ И РОЗЕТА	1		10A II	5030	58
	2		10A II	1750	176
	3		10A II	2000	42
	4		8A I	4650	10
	5		10A II	3700	3
	6		8A I	870	196
	7		6A I	4440	-
	8		8A I	1320	172
	9		14A II	1200	16
	10		14A II	3600	8
	11		6A I	1990	184
	12		6A I	1230	8
	13		10A II	1000	40
	14		14A II	4700	12
	15		14A II	8540	8
	16		8A I	9900	18

1-1

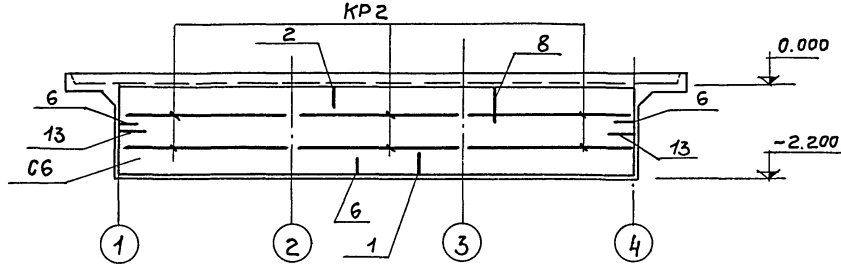
2-2

3-3

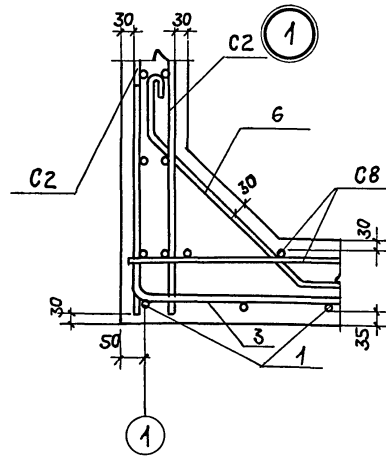
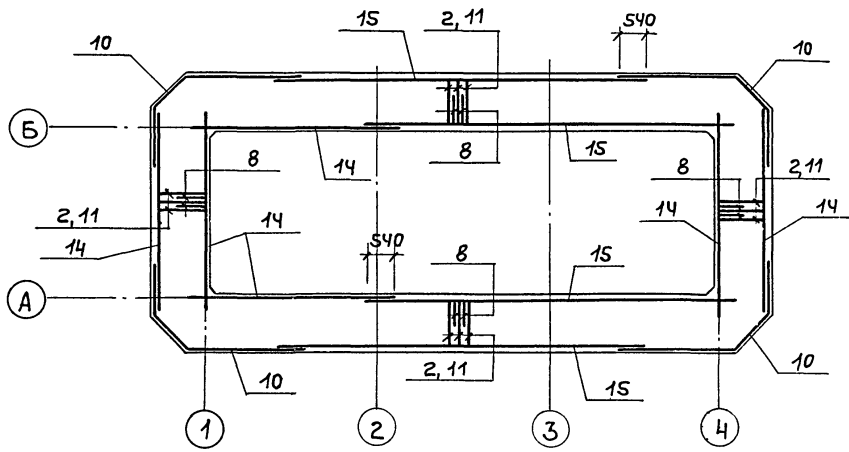


Т П 901-6-57 - КЖ6				ГРАДИРНИ ОТКРЫТОГО ТИПА С КАПЕЛЬНЫМ ОРОСИТЕЛЕМ			
ИЗМ. ЛИСТ	№ ДОКУМ.	ПОДПИСЬ	ДАТА	ГРАДИРНЯ ПЛОЩАДЬЮ 48м ²	ЛИТ	ЛИСТ	ЛИСТОВ
ПРОВЕР. Котова		Котова			Р	3	
СТ. ИНЖ. Климов		Климов		СХЕМЫ АРМИРОВАНИЯ ДНИЩА, СТЕН И РОЗЕТЫ (НАЧАЛО)	ПРОМСТРОЙПРОЕКТ г. МОСКВА		
РУК. БР. Сасонко		Сасонко					
ГЛ. ИНЖ. ЛА. МАРЕК		Марека					
ГЛ. КОНСТ. АВРАМЕНКО		Авраменко					
НАЧ. СКО-1 ДРАМПОВ		Дрампов					

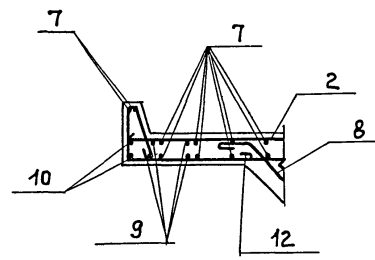
Армирование продольной стены



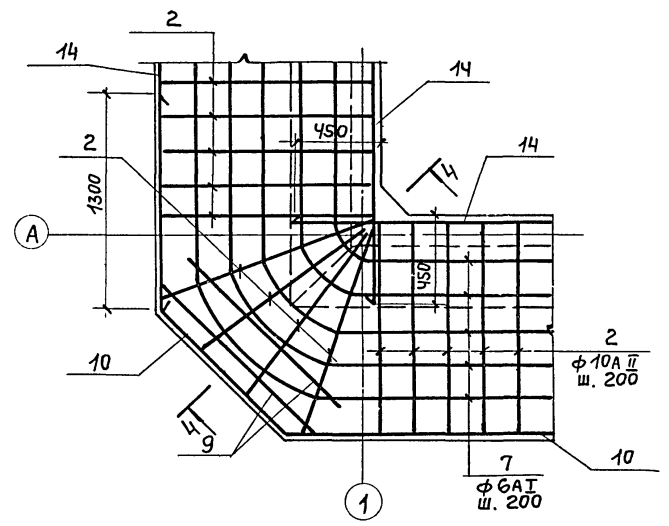
Армирование розетки



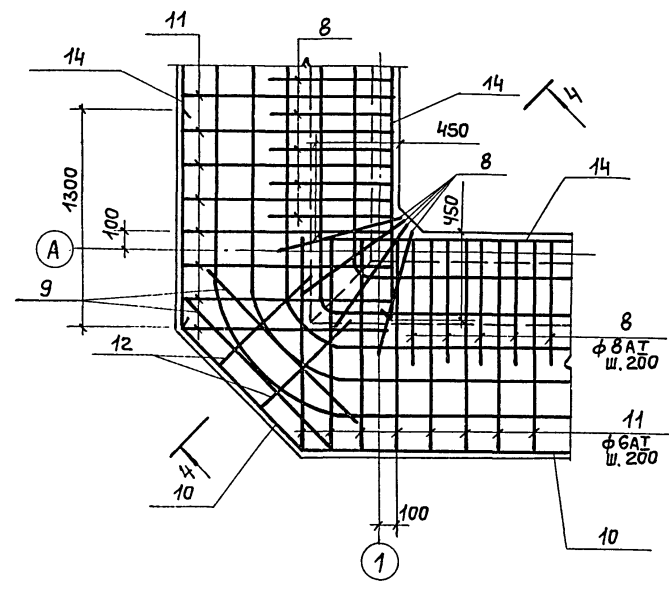
4-4



Раскладка верхней арматуры угла розетки



Раскладка нижней арматуры угла розетки



				ТП 901-6-57- КЖ6		
Изм. Лист	№ докум.	Подп.	Дата	ГРАДИРНЯ ОТКРЫТОГО ТИПА С КАПЕЛЬНЫМ ОРОСИТЕЛЕМ		
ПРОВЕР. СЕВЕРИНОВА	ЭИ/СА/			ГРАДИРНЯ ПЛОЩАДЬЮ 48м²	Лит.	Лист
Ст. инж. КЛИМОВ	ВК/С/				Р	4
Рук. бр. САСОНКО	А/СА/С/	Б/В/Т/К/		СХЕМЫ АРМИРОВАНИЯ ДНИЩА, СТЕН И РОЗЕТЫ (ОКОНЧАНИЕ)	ПРОМСТРОЙПРОЕКТ	
Пл. инж. пр. МАРЕК					г. Москва	
Пл. констр. АВРАМЕНКО						
Нач. СКО-1 ДРАМПОВ						