

ТИПОВОЙ ПРОЕКТ
264-24-8

ГОСУДАРСТВЕННЫЙ АРХИВ
НА 500 ТЫСЯЧ ЕДИНИЦ ХРАНЕНИЯ
СО СТЕНАМИ ИЗ КИРПИЧА

АЛЬБОМ V
ИЗДЕЛИЯ ЗАВОДСКОГО ИЗГОТОВЛЕНИЯ

ТИПОВОЙ ПРОЕКТ
264 - 24 - 8

ГОСУДАРСТВЕННЫЙ АРХИВ НА 500 ТЫСЯЧ ЕДИНИЦ ХРАНЕНИЯ СО СТЕНАМИ ИЗ КИРПИЧА

АЛЬБОМ V

СОСТАВ ПРОЕКТА:

АЛЬБОМ 0 МАТЕРИАЛЫ ДЛЯ ПРИВЯЗКИ И ЧЕРТЕЖИ
НУЛЕВОГО ЦИКЛА РАБОТ

АЛЬБОМ I АРХИТЕКТУРНО-СТРОИТЕЛЬНЫЕ И
ТЕХНОЛОГИЧЕСКИЕ ЧЕРТЕЖИ

АЛЬБОМ II ЧЕРТЕЖИ САНИТАРНО-ТЕХНИЧЕСКИХ
СИСТЕМ И УСТРОЙСТВ

АЛЬБОМ III ЧЕРТЕЖИ ЭЛЕКТРООБОРУДОВАНИЯ, РАДИО
СВЯЗИ И ПОЖАРНОЙ СИГНАЛИЗАЦИИ

АЛЬБОМ IV ЗАДАНИЕ ЗАВОДАМ —
ИЗГОТОВИТЕЛЯМ

АЛЬБОМ V ИЗДЕЛИЯ ЗАВОДСКОГО
ИЗГОТОВЛЕНИЯ

АЛЬБОМ VI ЗАКАЗНЫЕ
СПЕЦИФИКАЦИИ

АЛЬБОМ VII С М Е Т Ы

РАЗРАБОТАН
ЦНИИЭП ЗРЕЛИЩНЫХ ЗАДАНИЙ

И СПОРТИВНЫХ СООРУЖЕНИЙ
ИМ. Б.С. МЕЗЕНЦЕВА

АЛЬБОМ VIII ВАРИАНТ ДВОЙНОГО
ПОМЕЩЕНИЙ 4-ГО ЭТАЖА
ИСПОЛЬЗОВАНИЯ

ТЕХНИЧЕСКИЙ ПРОЕКТ
УТВЕРЖДЕН
ГОСГРАНДАНСТРОЕМ
ПРИКАЗОМ № 3 ОТ 6. I. 1963 г.
РАБОЧИЕ ЧЕРТЕЖИ
ВВЕДЕНЫ В ДЕЙСТВИЕ

ЦНИИЭП ЗРЕЛИЩНЫХ ЗАДАНИЙ И
СПОРТИВНЫХ СООРУЖЕНИЙ
ИМ. Б.С. МЕЗЕНЦЕВА
ПРИКАЗОМ № 36 ОТ 23. III. 1978 г.

ГЛАВНЫЙ ИНЖЕНЕР ИНСТИТУТА *Метел* Ю. Герников
ГЛАВНЫЙ АРХИТЕКТОР ПРОЕКТА *А. Горшков* А. Горшков

Ведомость чертежей альбома V.

Альбом V

Типовой проект 264-24-8

№ п/п	Наименование чертежа	Марка листа	Стр.
1	Заглавный лист	1	2
2	Колонна ИЖС-1. Опалубка	КЖС-1	3
3	Армирование колонны ИЖС-1	КЖС-2	4
4	Объемный каркас ИЖС-1	КЖС-3	5
5	Колонна ИЖС-2. Опалубка	КЖС-4	6
6	Армирование колонны ИЖС-2	КЖС-5	7
7	Объемный каркас ИЖС-2	КЖС-6	8
8	Плоский каркас ИЖС-1	КЖС-7	9
9	Армирование. Узел 1. Узел 3	КЖС-8	10
10	_____ " _____ Узел 2	КЖС-9	11
11	_____ " _____ Узел 4	КЖС-10	12
12	_____ " _____ Узел 5	КЖС-11	13
13	Колонна КЭСР-428-25-1. Опалубка. Расположение дополнительной закладной детали ИМ-6	КЖС-12	14
14	Колонны. Закладные детали ИМ-5 ИМ-6	КЖС-13	15
15	Колонны. Опорные столики ИМ-7, ИМ-8. Узел приварки опорного столика ИМ-8 к ИМ-5. Закладная деталь ИМ-9	КЖС-14	16
16	Железобетонная коробка ИЖС-3. Опалубка и армирование	КЖС-15	17
17	ИЖС-3 Узлы, детали, спецификация, выборка	КЖС-16	18
18	Закладные детали ИМ-14, ИМ-15	КЖС-17	19
19	Сетки и закладные детали ИМ-10 ÷ ИМ-13.	КЖС-18	20

Согласно в.д. №

1	2	3	4
20	Образование внутренней лестницы ИМ-1, ИМ-22 и пристенный поручень	КМ-1	21
21	Оконная решетка ИРМ-1	КМ-2	22
22	Окна ИО-1	КД-1	23
23	Дверь ИД-1. Облицовка, разрезы, узлы	КД-2	24
24	Дверь ИД-1. Узлы	КД-3	25
25	Дверь ИД-2. Пойлочная доска ПД-5Б	КД-4	26
26	Стойка гардероба	КД-5	27

Дир. лист	Милашевский
Гл. инж.	Волков
Гл. конст.	Левинштейн
ГАП	Горшков
ГИП	Зиневичева
Гл. в.р.о.р.	Захаров
Исполнил	Захаров
Проверил	Горшков

1978

Т П 264-24-8

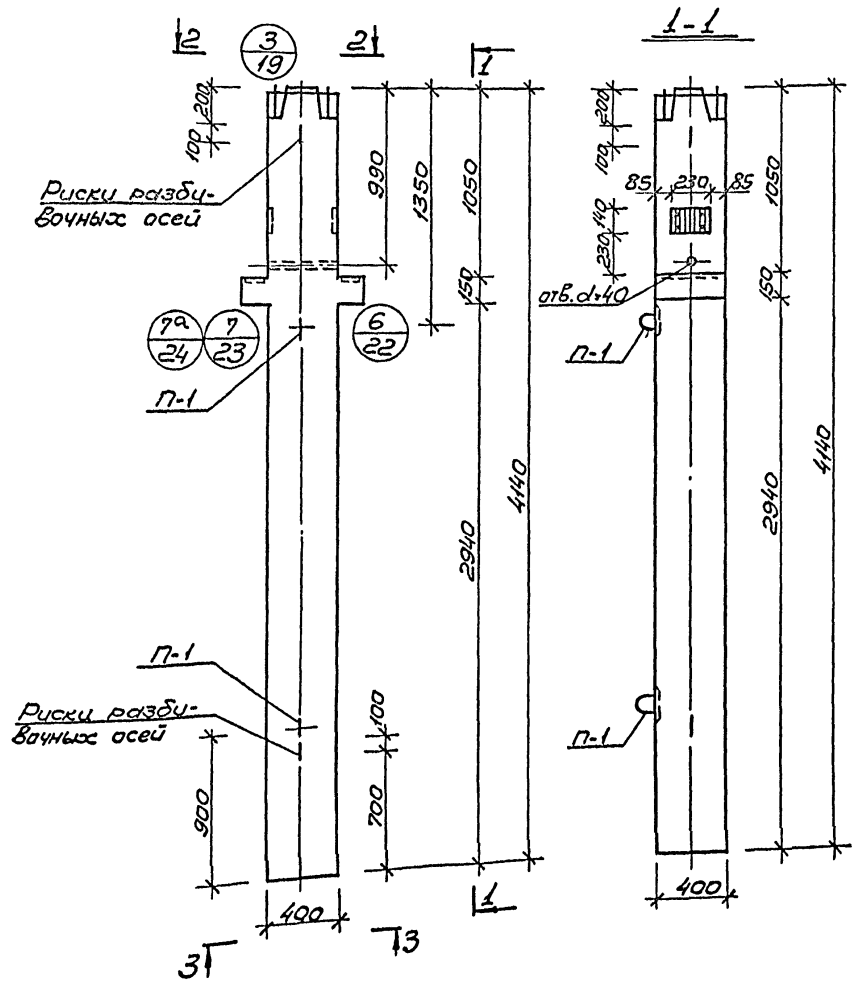
Заглавный лист

Стенда	Лист	Листов
Р	1	
Зрелищник зданий и спортивный сооружений им. В.С. Мезенцева		

Львов Ю

Тиловой проект 264-24-8

СОГЛАСОВАНО:



Показатели на 1 колонну

Марка колонн	Вес Т	Марка бетона	Объем бет.м	Расход стали кг
ЦЖ-1	1,68	400	0,67	99,8

Примечание:

1. Армирование колонны ЦЖ-1 см. КЖ-2.

Рук. маст.	Милашевич	1978	ТП 264-24-8
Инж. м.	Волков		
Инж. пр.	Лесотьев		
Инж. пр.	Росихов		
Инж. пр.	Зиминский		
Провер.	Зиминский		
Инж. пр.	Козлов		

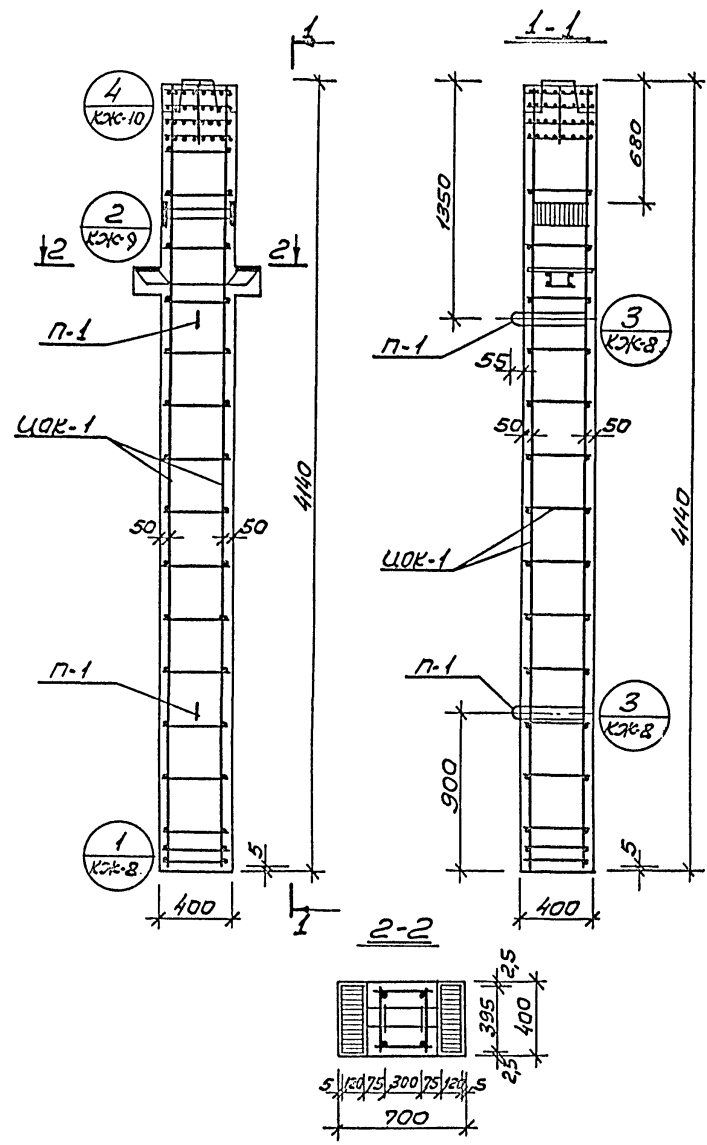
Колонна ЦЖ-1.
Опалубка.

станд.	лист	п.об.
Р	КЖ-1	1

Листов I

Технический проект

Согласовано:



Спецификация марок арматурных изделий на одну колонну

Марка колонны	Марка изделия	Кол. шт.	Вес, кг		№ серии, выпуск, лист
			издел.	всех изд.	
КЖ-1	УОК-1	1	92.54	92.54	КЖ-3
	П-1	2	2.2	4.4	УЦ-04-2 вып. 6 часть II
	С-7	2	0.3	0.6	УЦ-04-2 вып. 6 ч. II лист 19
			Итого:		97.54

Выборка стали на одну колонну, кг

Марка колонны	Горячекатанная арматурная сталь ГОСТ 5781-75					Прокат ВстЗпс ГОСТ 380-71			Сталь В1 ГОСТ 6727-53		Всего				
	ЛIII					ЛI									
	φ мм				Итого	φ мм		Итого	φ мм						
	32	28	20	6		16	10		6	16		10	Итого	Итого	
КЖ-1	8.4	9.8	44.4	4.0	66.6	4.4	2.0	5.6	12.0	13.2	7.4	22.6	0.6	0.6	99.8

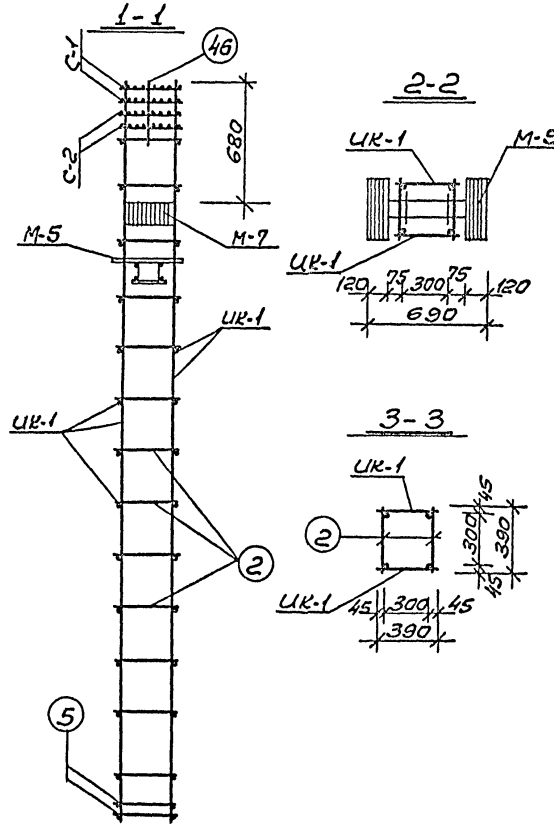
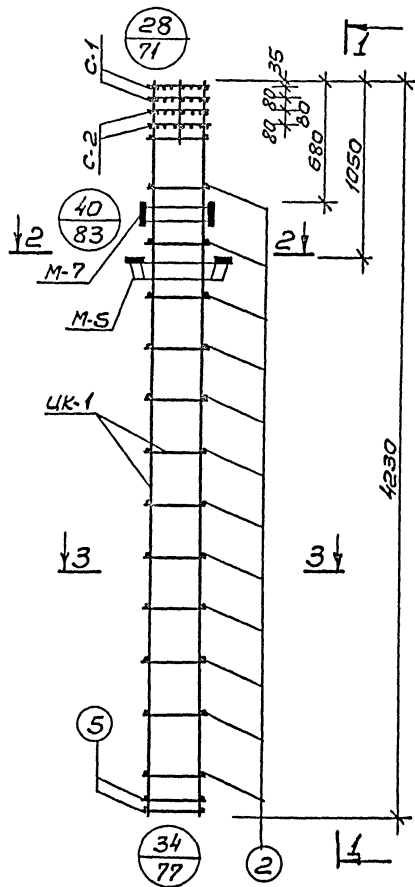
Примечания:
 1. Опделубку колонны см. лист КЖ-1.
 2. Сетки С-7 в консолях условно не показаны.

Рук. маст.	Мухомевоцкий	<i>[Signature]</i>	1978	ТП 264-24-8						
Инж. м.	Валков	<i>[Signature]</i>								
Инж. констр.	Леонтьев	<i>[Signature]</i>	Армирование колонны КЖ-1.							
Инж. пр.	Горшков	<i>[Signature]</i>	<table border="1"> <tr> <td>стадия</td> <td>лист</td> <td>листов</td> </tr> <tr> <td>Р</td> <td>КЖ-2</td> <td>1</td> </tr> </table>		стадия	лист	листов	Р	КЖ-2	1
стадия	лист	листов								
Р	КЖ-2	1								
Инж. пр.	Зимелузина	<i>[Signature]</i>	<table border="1"> <tr> <td>Утвержден</td> <td>Козлова</td> <td><i>[Signature]</i></td> </tr> </table>		Утвержден	Козлова	<i>[Signature]</i>			
Утвержден	Козлова	<i>[Signature]</i>								

Альбом I

Типовой проект 264-24-8

Согласовано:



Спецификация марок изделий на ЦОК-1

Марка объем. каркас.	Марка армат. каркас.	Кол. шт.	Вес, кг		№ серии, выпуск, лист
			одного изд.	всех изд.	
ЦОК-1	UK-1	2	22,07	44,14	КЗК-7
	C-1	2	0,8	1,6	вып. 6 ч. II лист 18
	C-2	2	1,2	2,4	вып. 6 ч. II лист 18
	M-5	1	28,6	28,6	вып. 3 лист 3
	M-7	1	11,8	11,8	вып. 3 лист 5
	поз. 2	26	0,1	2,6	вып. 6 ч. II лист 17
	поз. 5	4	0,25	1,0	вып. 6 ч. II лист 17
	поз. 46	4	0,1	0,4	вып. 6 ч. II лист 17
Итого			92,54		

Примечания:

1. Армирование колонны выполнено в виде пространственного каркаса, собираемого из плоских каркасов с помощью контактной сварки в соответствии с СН 393-69 и ГОСТ 14098-68.
2. Узлы см. альбом ЦУ-04-2 выпуск 6 часть I.

Рук. маст. Милашевский	1978	ТП 264-24-8
Инж. м. Волков		
Констр. Леонтьев		
Проект. Грозинев		
Инж. по. Зинелдин		
Проект. Зинелдин		
Инжен. Караваев		

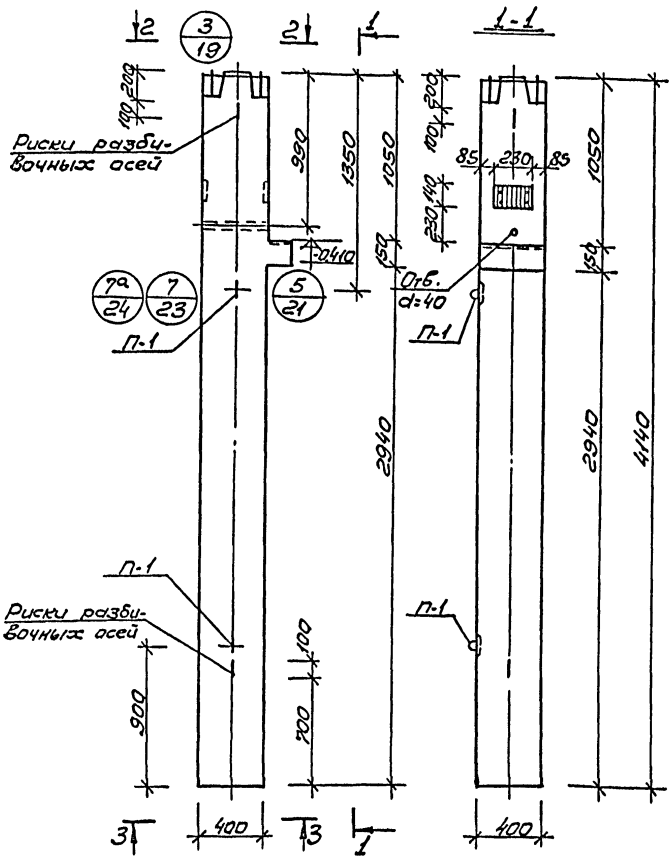
Объемный каркас ЦОК-1.

Станд. Р	Лист	
	КЗК-3	1

Альбом №

Типовой проект 264-24-8

СОГЛАСОВАНО:



Показатели на 1 колонну

Марка колонны	Вес т	Марка бетона	Объем бетона	Расход стали кг
УЖ-2	1.65	400	0.66	89.0

Примечания:

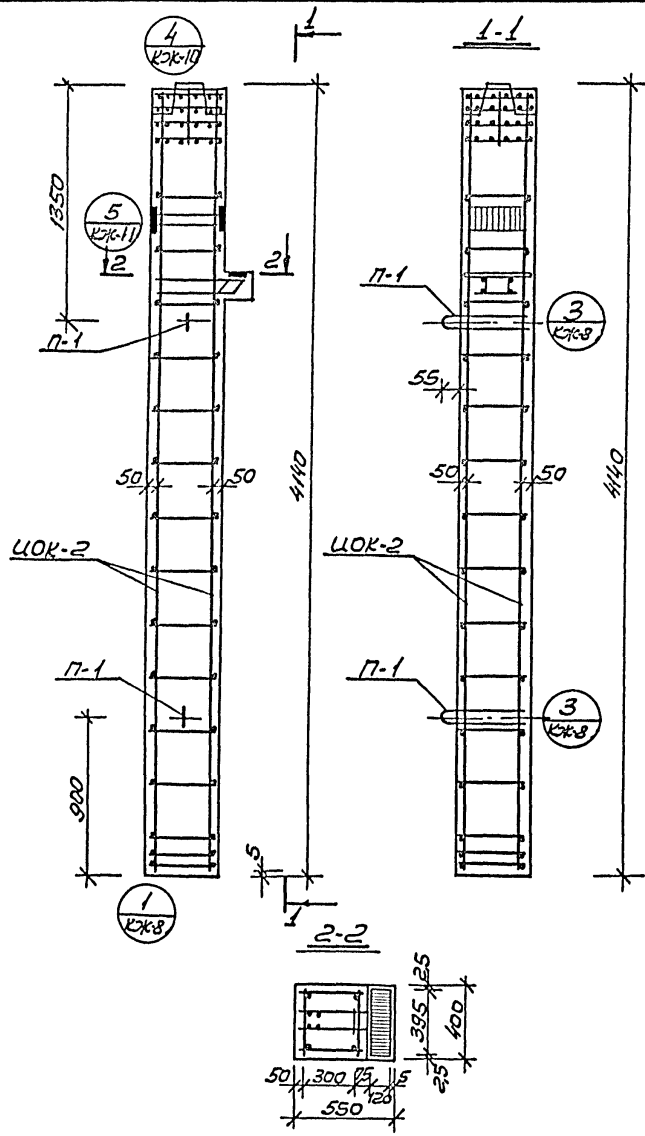
1. Армирование колонны см. лист КЖ-5.

Рук. маш.	Милошевич	1978	Тп 264-24-8
Инж. м.	Волков	Колонна УЖ-2. Опалубка.	
Инж. пр.	Волков		
Инж. пр.	Горшков		
Инж. пр.	Виталихин		
Инж. пр.	Виталихин	опалуб.	лист
Инж. пр.	Козлов	Р	КЖ-4
			1

Альбом I

Типовой проект 264-24-8

СОГЛАСОВАНО:



Спецификация марок арматурных изделий на одну колонну

Марка колонны	Марка изделия	К-во шт.	Вес кг		№ серии, выпуск лист
			издел.	всех изд.	
ЦОЖ-2	КЖ-2	1	83,94	83,94	КЖ-6
	П-1	2	2,2	4,4	ИИ-04-2 Вып.6 часть II
	С-8	2	0,2	0,4	ИИ-04-2 Вып.6 часть II л.19
			Итого:	88,74	

Выборка стали на одну колонну, кг

Марка колонны	Горячекатанная арматура сталь ГОСТ 5781-75				Прокат ВстЗ по ГОСТ 380-71				Сталь В1 ГОСТ 6727-53		Всего						
	АIII				АI				Ф мм								
	Ф мм				Ф мм				Ф мм								
ЦОЖ-2	32	20	28	6	Итого				16	10	6	Итого	10	16	Итого	4	Итого
	6,8	14,4	5,8	4,0	61,0	5,6	2,0	5,6	13,2	3,7	10,7	11,4	0,4	0,4	89,0		

Примечания:

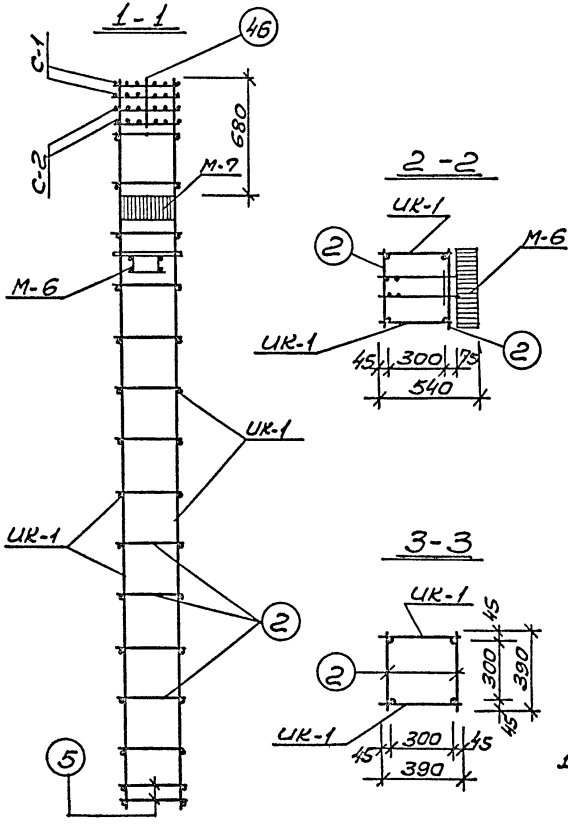
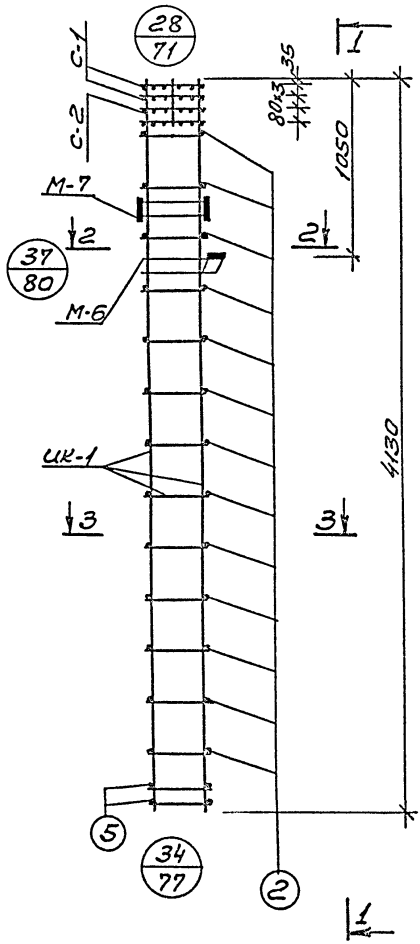
1. Опалубку колонны см. лист КЖ-4.
2. Сетки С-8 в консоли условно не показаны.

Руч. маст.	Милославский	Милославский	1978	ТП 264-24-8						
Лин. эк. м.	Валков	Милославский								
Л. констр.	Мешков	Милославский								
Л. спец. пр.	Горшков	Милославский								
Л. инж. пр.	Зимовкина	Милославский								
Пробер.	Зимовкина	Милославский	Армирование колонны ЦОЖ-2.							
Исполн.	Криворуч	Милославский	<table border="1"> <tr> <td>год изд.</td> <td>лист</td> <td>листов</td> </tr> <tr> <td>Р</td> <td>КЖ-5</td> <td>1</td> </tr> </table>		год изд.	лист	листов	Р	КЖ-5	1
год изд.	лист	листов								
Р	КЖ-5	1								

Альбом I

Тиловой проект 264-24-8

СОГЛАСОВАНО:



Марка армат. каркас.	Марка армат. каркас.	Кол. шт.	Вес, кг		№ серии, выпуск, лист
			одного изд.	всех издел.	
ЦОК-2	UK-1	2	22,07	44,14	КЖ-7
	C-1	2	0,8	1,6	ЦУ-04-2 Вып. 6 ч. II лист 18
	C-2	2	1,2	2,4	ЦУ-04-2 Вып. 6 ч. II лист 18
	M-6	1	20,0	20,0	ЦУ-04-8 Вып. 3 лист 4
	M-7	1	11,8	11,8	ЦУ-04-8 Вып. 3 лист 5
	поз. 2	26	0,1	2,6	ЦУ-04-2 Вып. 6 ч. II лист 17
	поз. 5	4	0,25	1,0	ЦУ-04-2 Вып. 6 ч. II лист 17
	поз. 46	1	0,1	0,1	ЦУ-04-2 Вып. 6 ч. II лист 17
Итого:			83,94		

Примечания:

1. Армирование колонны выполнено в виде пространственного каркаса, собираемого из плоских каркасов с помощью контактной точечной сварки в соответствии с СН 393-69 и ГОСТ 14098-68.
2. Узлы см. альбом ЦУ-04-2 выпуск 6 часть I.

Рук. проект	Милешевский	Инст. арт.	1978	ТП 264-24-8
Спроектир.	Болотов	Инст. арт.		
Проконстр.	Леонычев	Инст. арт.		
Листовод	Горшков	Инст. арт.		
Утверд. по	Зимелицына	Инст. арт.		
Проект.	Зимелицына	Инст. арт.		
Инженер	Козлова	Инст. арт.		

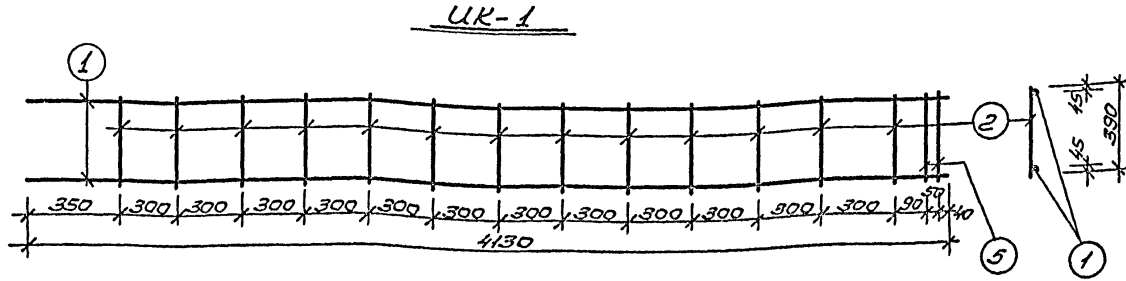
Объемный каркас ЦОК-2

стандарт	лист	листо в
Р	КЖ-6	1
ЦНИИЭП		
Здание У спортивного сооружения им. С. М. Бобровникова		

660-06 ф.к

Листом V

Тиловой проект 264-24-8



Примечания:

1. Каркасы и сетки изготавливаются при помощи контактной точечной сварки в соответствии с указаниями по технологии электросварки арматуры ж.б. конструкций /СН-393-69 и ГОСТ 14098-68/.

Марка каркаса	N поз.	Сечение мм	Длина мм	Кол. шт.	Вес кг		
					поз.	всех	издел.
UK-1	1	φ20 AIII	4130	2	1720	2040	
	2	φ6 AII	390	13	109	117	2207
	5	φ10 AII	390	2	0,25	0,50	

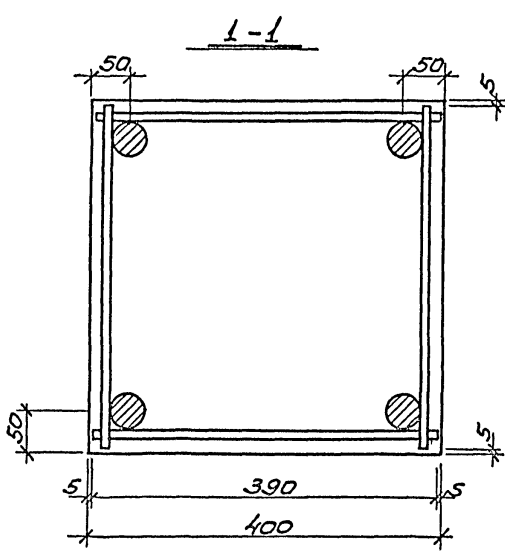
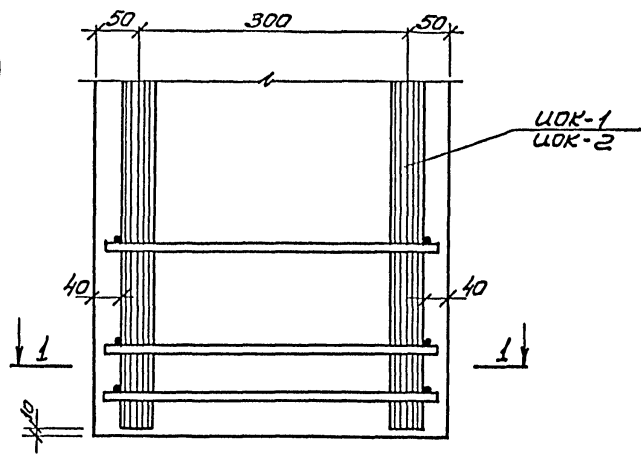
Согласовано:

Вып. мест.	Милославский	1978	ТП-264-24-8						
Инж. к. м.	Валков								
Инж. к. м.	Лонтьев								
Инж. к. м.	Горшков								
Инж. к. м.	Зимельман								
Прод.	Зимельман								
Плоский каркас UK-1			<table border="1"> <tr> <th>лист</th> <th>листов</th> </tr> <tr> <td>Р</td> <td>КЖ-7</td> </tr> <tr> <td>1</td> <td>1</td> </tr> </table>	лист	листов	Р	КЖ-7	1	1
лист	листов								
Р	КЖ-7								
1	1								

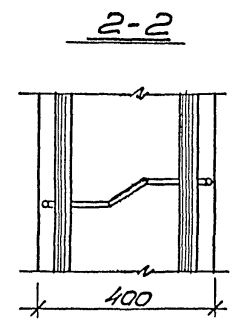
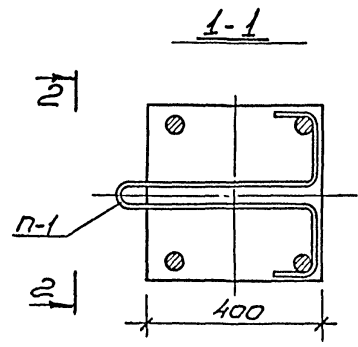
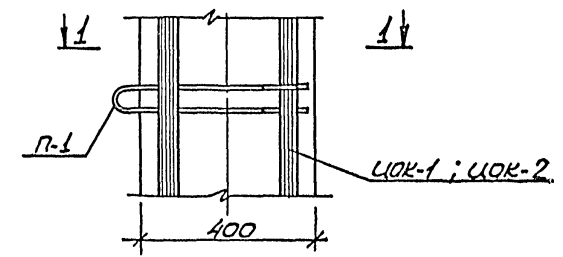
Александр I

Тубовой проект 264-24-8

1



3

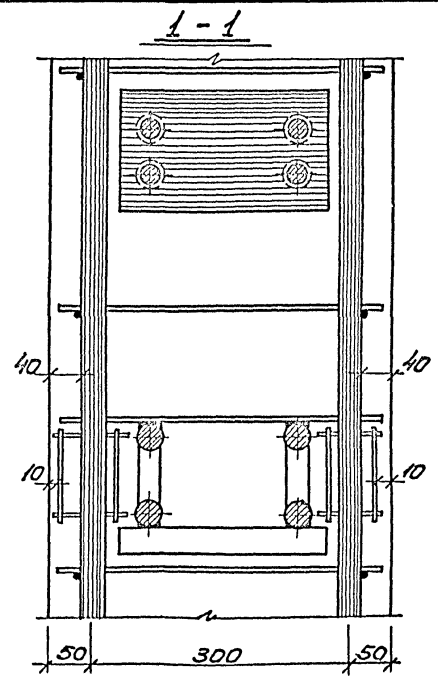
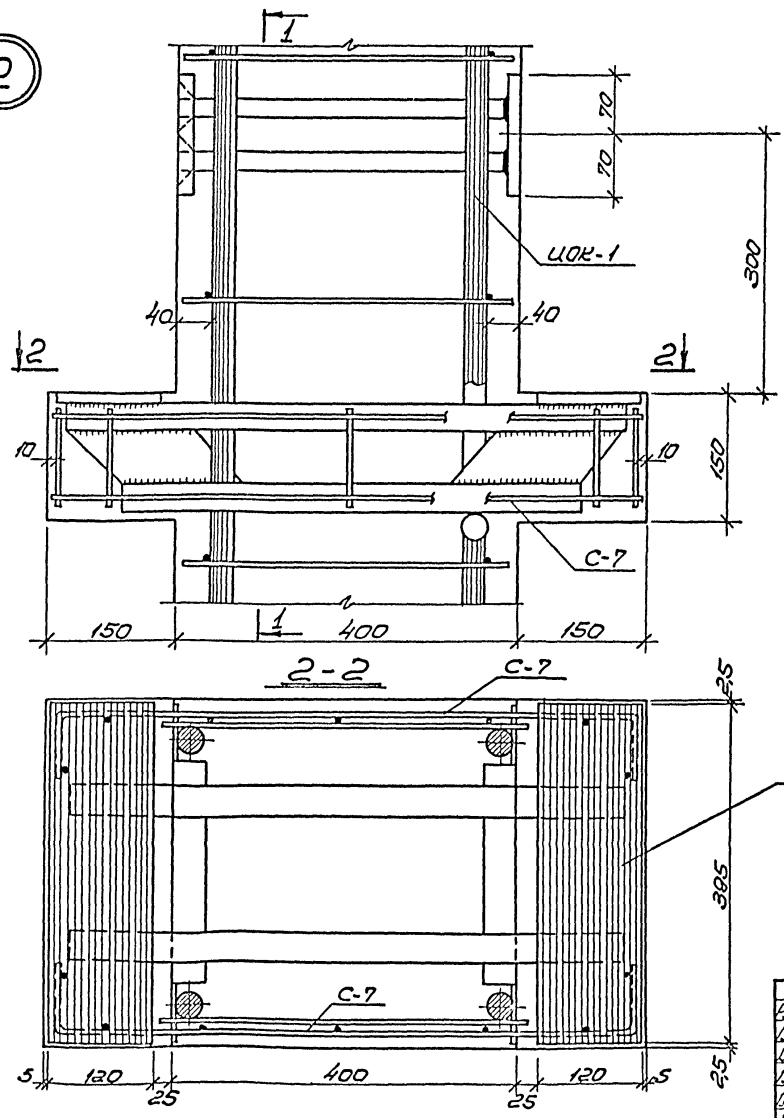


Рук. маст.	Милашевский	1978	ТП 264-24-8
Инж. м.	Волков		
Инж. констр.	Левинцев		
Инж. спец. пр.	Горюшков		
Инж. спец. пр.	Зимелькина		
Провер.	Зимелькина		
Шокей	Козлова		

станд.	лист	листов
Р	КЖ-8	1
Армирование. Узел 1. Узел 3.		
ООО ИАП ЗДАНИЕ И СПОРТИВНЫЕ СООРУЖЕНИЯ ИМ. Б. С. МОЖАЙСКОГО		

Архив № 264-24-8

2



Примечания:

1. Армирование колонн см. лист КЖ-2,
2. Каркас УОР-1, см. лист КЖ-2,

СОГЛАСОВАНО:

Вук. маст.	Милославский	1978	ТП 264-24-8
Вук. к. м.	Валков		
Гл. констр.	Леонович		
Гл. электр.	Горшков		
Вук. инж.	Зиминский		
Проект.	Зиминский		

Армирование.
Узел 2.

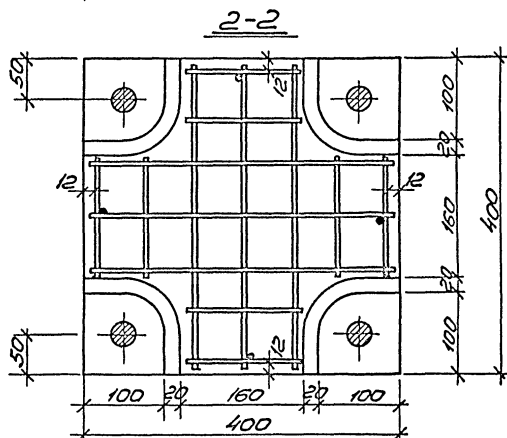
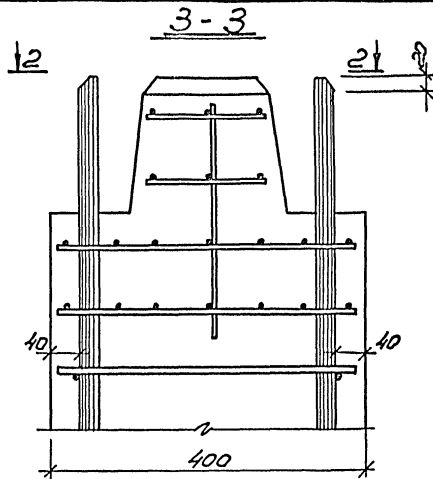
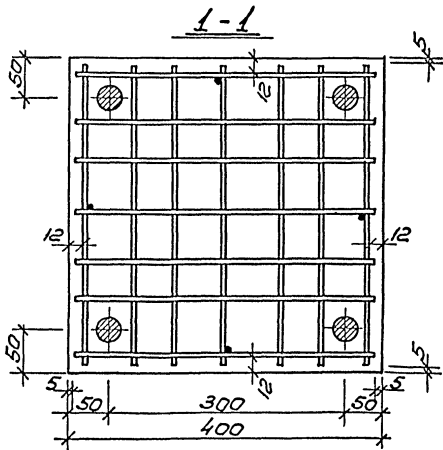
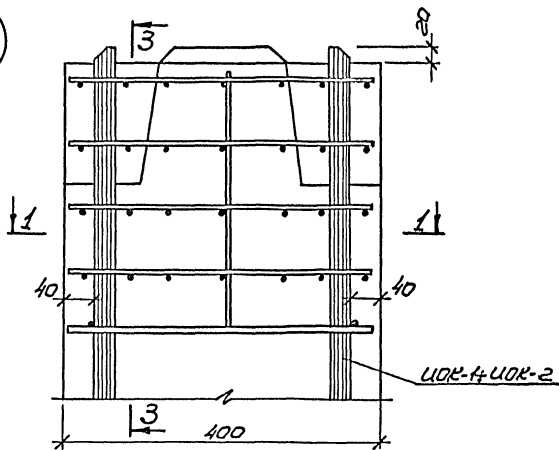
стадия	лист	из всего
P	КЖ-9	1

Альбом I

Типовой проект 264-24-8

Согласовано:

4



Примечания:

1. Армирование колонн см. листы КЖ-2; ; КЖ-5;
2. Каркасы УОК-1; УОК-2; см. листы КЖ-3; КЖ-6; КЖ-9; КЖ-15.

Дир. мост. Ушащевский	<i>Ушащевский</i>
Глав. инж. Валков	<i>Валков</i>
Инженер Леонтьев	<i>Леонтьев</i>
Проект. Горшков	<i>Горшков</i>
Инженер Зумалдин	<i>Зумалдин</i>
Проект. Зумалдин	<i>Зумалдин</i>
Инженер Колесов	<i>Колесов</i>

1978

ТП 264-24-8

Армирование.
Узел 4.

Страна	Лист	Листов
Д	КЖ-10	1

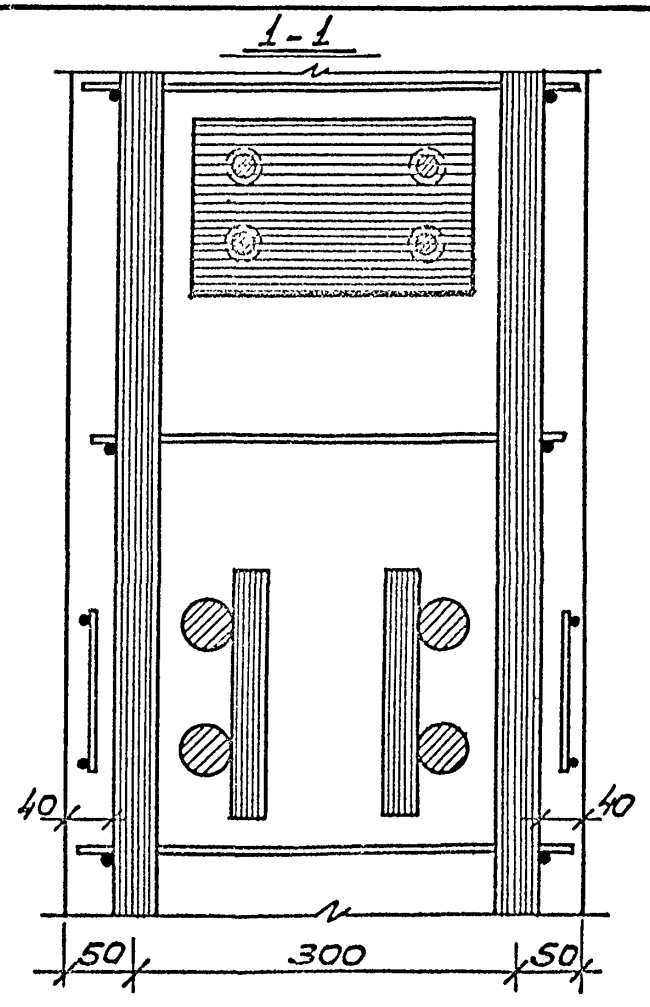
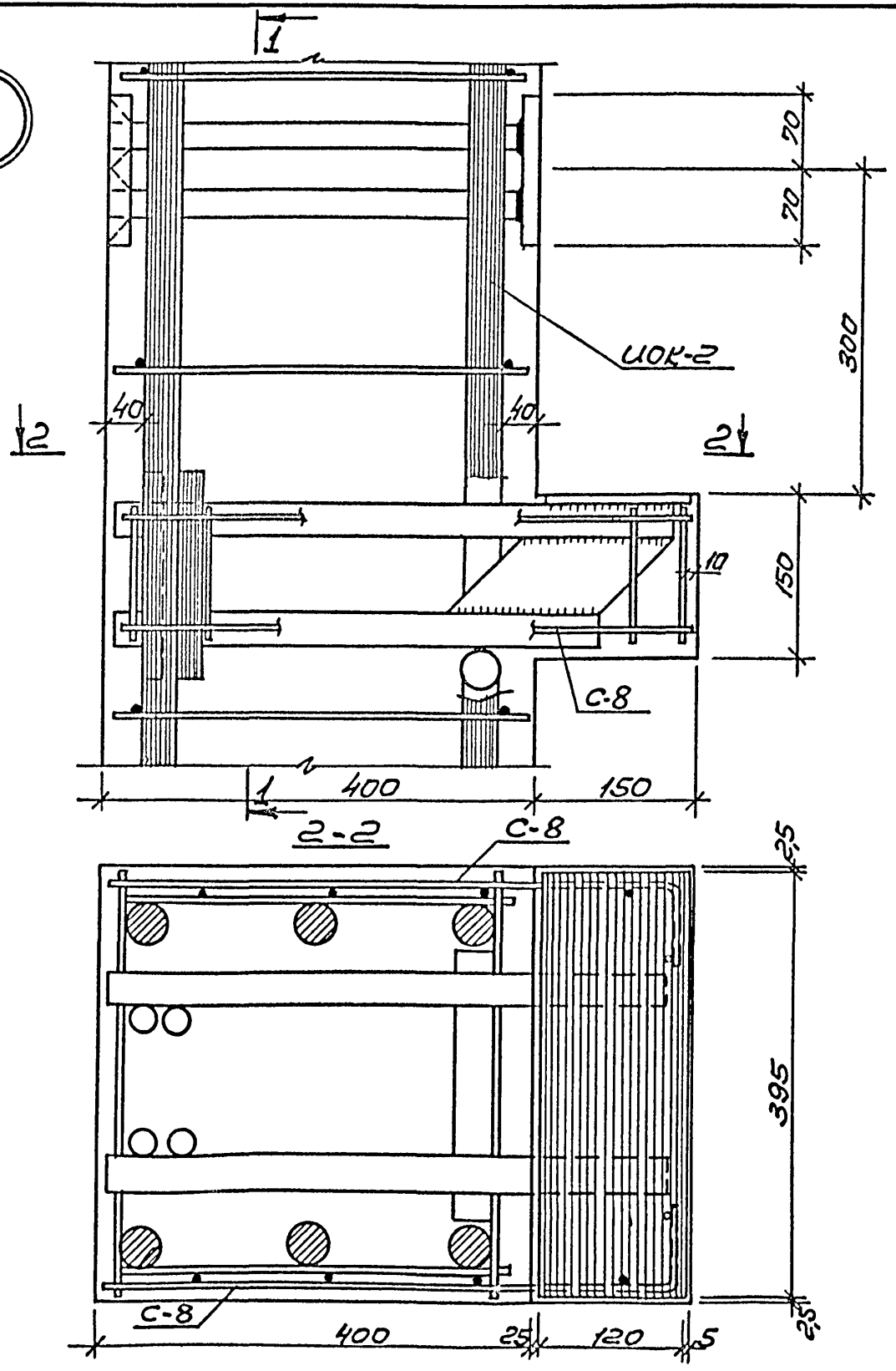
Зрелищных станций и спортивного сооружения им. Б.П. Пестерева

Альбом V

Типовой проект 264-24-8

Согласовано:

5



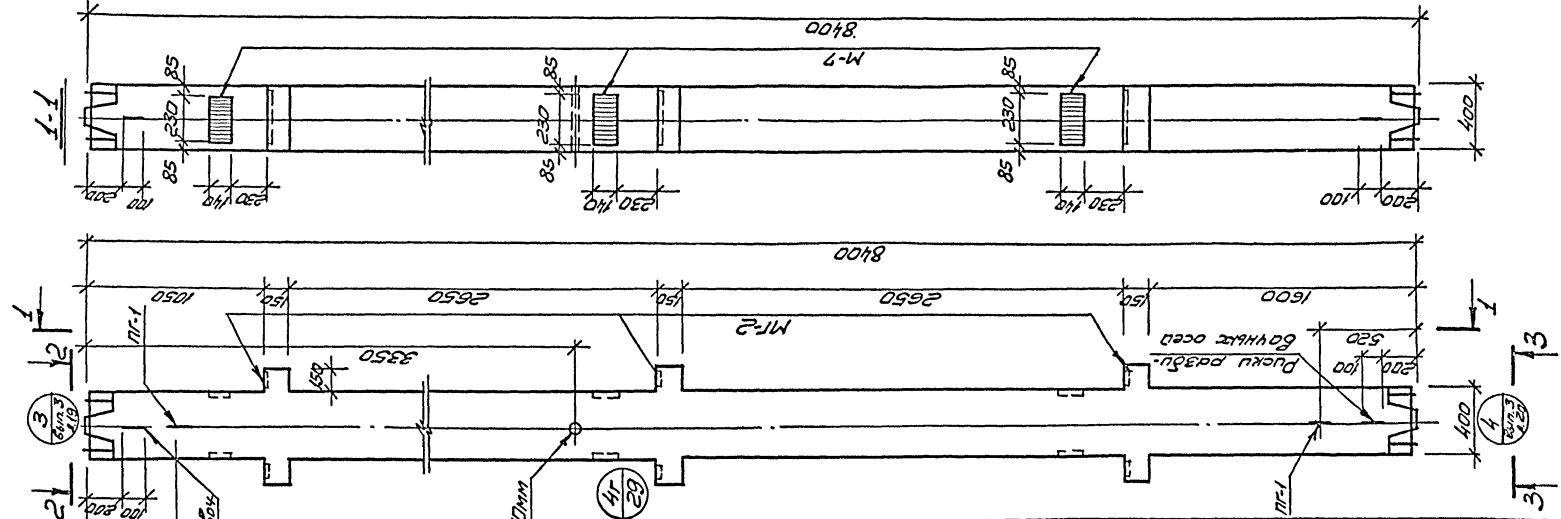
Примечания:

1. Армирование колонны см. лист КЖ-5.
2. Каркас УОК-2 см. лист КЖ-6.

Рук. маст.	Милашевский	Милан	1978	Тп 264-24-8.
Гл. инж. п.	Волков	Мили		
Гл. констр.	Леонтьев	Лео		
Инж. пр.	Горшков	Гор		
Инж. пр.	Зимелихина	Зим		
Провер.	Зимелихина	Зим		
Инж. пр.	Козлова	Коз		

отдел	лист	листов
Р	КЖ-11	1
ЗАКАЗЧИК РАБОТ СПЕЦИАЛЬНЫЕ ПРОЕКТИРОВАНИЕ И КОНСТРУКЦИЯ		

Армирование.
Узел 5.



Спецификация дополнительных закладных деталей

Марка закл-ты	Марка доп. закл. дет.	Кол. шт.	Вес кг	Примечание
КСР-428-25-1	УМ-6	1	17,8	альбом V листок-13

Примечания:

1. Опалубку и армирование колонны см. соответствующую марку в альбоме УМ-04-2 выпуск 20.
2. Монтажная стена в альбоме I на листе КС-1.

Рук. мает.	Миташевский	1978	ТП-264-24-8
Пр. инж. м.	Волков		
Пр. констр.	Бердтль		
Пр. арх. др.	Горшков		
Пр. инж. др.	Зимелькина		
Пробер.	Зимелькина		
Инжен.	Козлова		

Колонна КСР-428-25-1.
Опалубка, Расположение дополнительной закладной детали УМ-6.

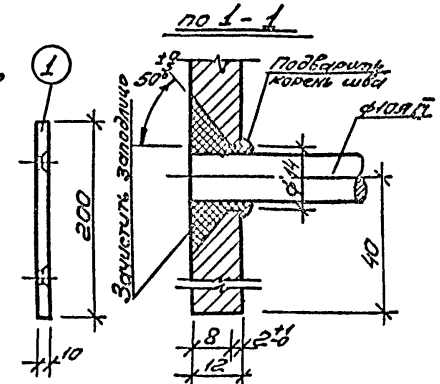
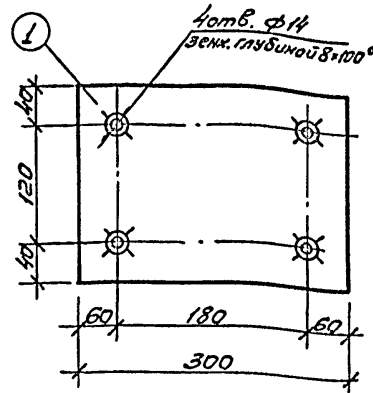
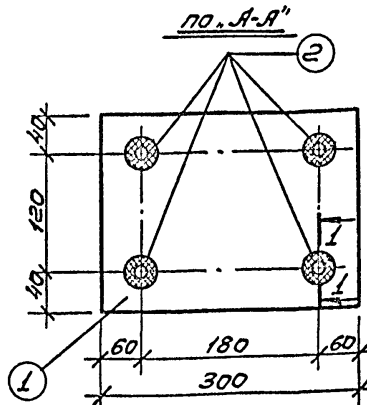
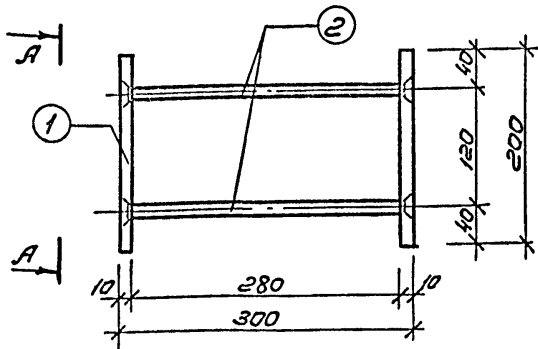
арх. др.	лист	листов
Р	КСР-2	1

Звездочка обозначает спорные моменты согласования с им. БС. Не согласовано

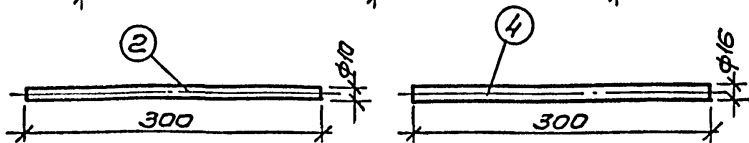
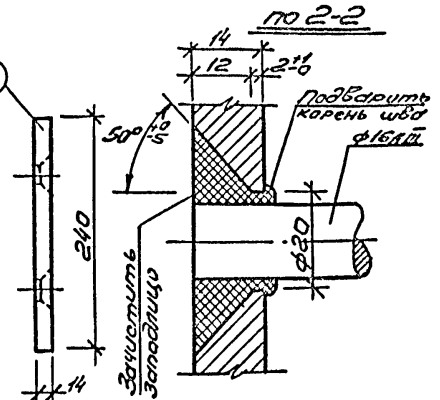
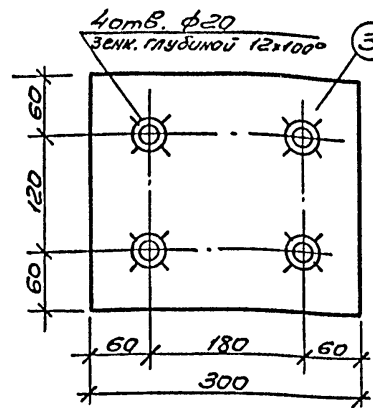
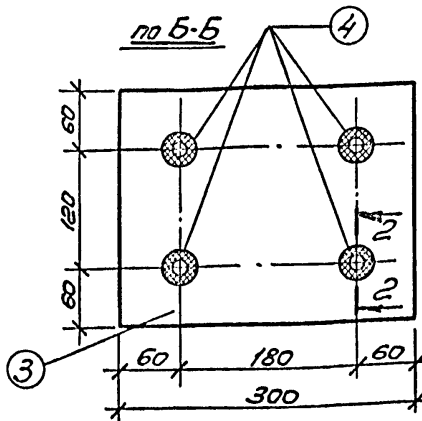
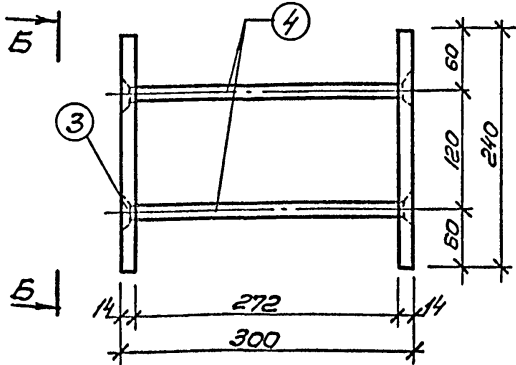
Альбом 1

Типовой проект 264-24-8

Закладная деталь ИМ-5



Закладная деталь ИМ-6



ПРИМЕЧАНИЯ:

1. Закладные детали ИМ-5 и ИМ-6 изготавливать в соответствии с СН-313-65 и ГОСТ 10922-64.
2. Закладные детали изготавливаются заранее и устанавливаются в объемный каркас в процессе его сборки (до соединения плоских каркасов в объемный).

Спецификация металла на деталь										
Марка детали	№№ поз.	Сечение мм	Класс марки стали	ГОСТ	Расчетное сопротивление, $R_a; R_k, N, \sigma$	Кол. шт.	Длина		Вес в кг	
							Позиция на дет. мм	м	всех позиций	деталей
ИМ-5	1	200x10	Вст.3кл.2	103-57*	2100	2	300	0.6	9.6	1034
	2	ф10	AIII	5181-75	3400	4	300	1.2	0.74	
ИМ-6	3	240x14	Вст.3кл.2	103-57*	2100	2	300	0.6	15.9	178
	4	ф16	AIII	5781-75	3400	4	300	1.2	1.9	

Рук. маст.	Милашважый	<i>[Signature]</i>
Гл. инж. ма	Болков	<i>[Signature]</i>
Гл. констр.	Леонтьев	<i>[Signature]</i>
Гл. арх. пр.	Горшков	<i>[Signature]</i>
Гл. учр. пр.	Зимеличина	<i>[Signature]</i>
Проверка	Зимеличина	<i>[Signature]</i>
Чертежник	Иуритин	<i>[Signature]</i>

1978

ТП 264-24-8

Колонны. Закладные детали ИМ-5; ИМ-6

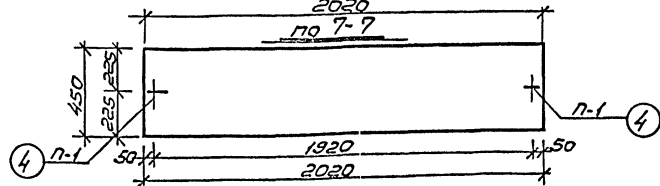
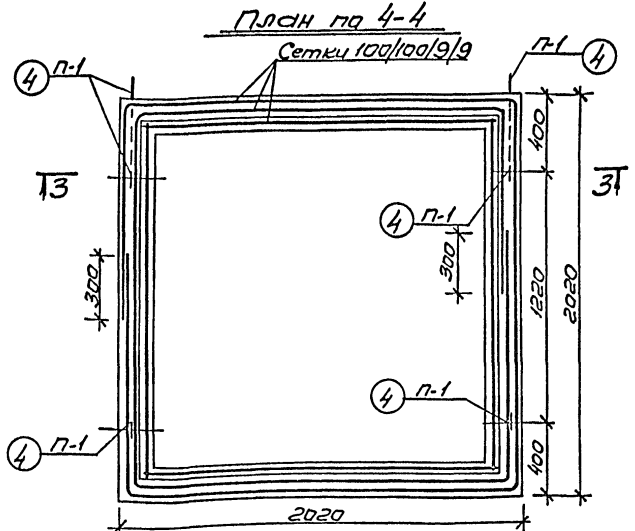
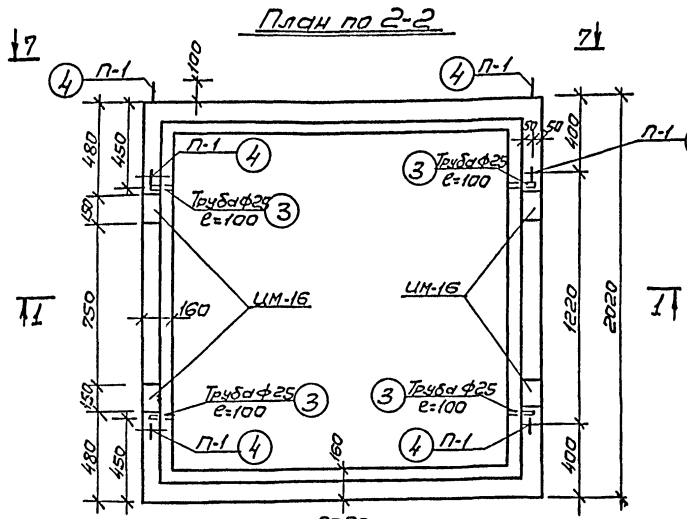
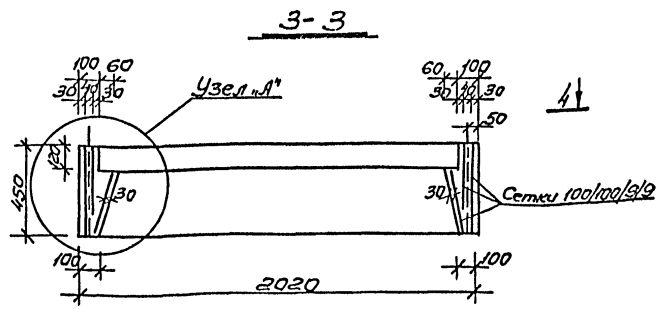
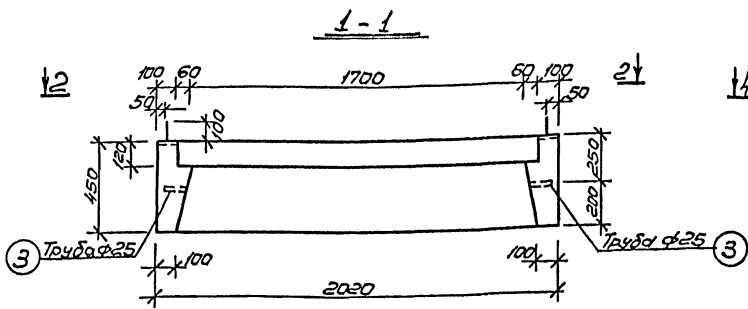
студия	лист	листов
Р	КЭЕ-13	1
Зерлицымак Задний и спортивный строительный институт		

СОГЛАСОВАНО:

С.И.С.И.И.И.

Типовой проект 264-24-3

С.О.Л.А.С.О.В.А.Н.О.



Примечание:

Работать совместно с листом КЖ-16.

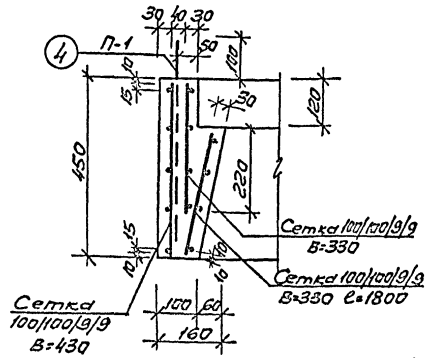
Дир. мест. Милославский	<i>[Signature]</i>	1978	ТП 264-24-8	страниц	лист	листов
Инж. м. Волков	<i>[Signature]</i>			Р	КЖ-15	1
Инженер. Леонтьев	<i>[Signature]</i>		Железобетонная коробка	Эксплуатация здания и спортивной сооружения ИИИП им. Б.С. Писакидзе		
Инж. м. Горюхов	<i>[Signature]</i>		КЖ-3 Опалубка и арм. рабаче.			
Инж. м. Зинделевич	<i>[Signature]</i>					
Пров. Виноградина	<i>[Signature]</i>					
Исполн. Никитина	<i>[Signature]</i>					

Альбом I

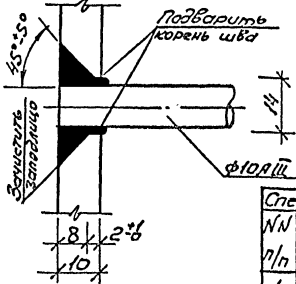
Типовой проект 264-24-8

СОГЛАСОВАНО:

Узел А'



Узел Б'



СПЕЦИФИКАЦИЯ МЕТАЛЛА

МАРКА	№№ ДЕТАЛИ	Сечен.	Кол. шт.	Длина		Вес кг
				позиции на детали	детали	
				мм	м	
Сетка 100/100/9/9 B=330	—	—	1	—	8,3	40,255
Сетка 100/100/9/9 B=330	—	—	1	—	8,3	31,598
Сетка 100/100/9/9 B=330	—	—	1	—	1,8	6,85
УМ-16	1	100x10	1	150	0,15	1,177
	2	φ10АII	2	300	0,6	0,185
Труба	3	φ25	1	100	0,1	0,385
П-1	4	φ12АII	1	1220	1,22	1,07

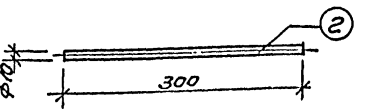
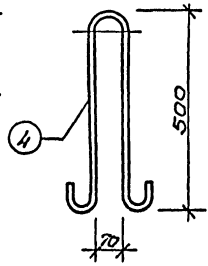
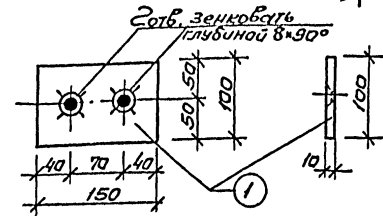
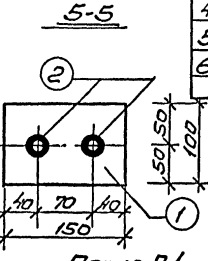
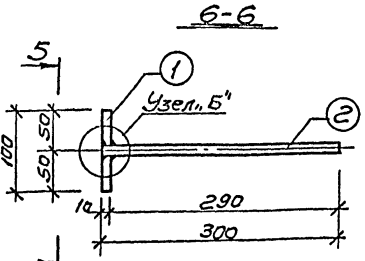
СПЕЦИФИКАЦИЯ МЕТАЛЛА НА ЦОК-3

№№ ДЕТАЛИ	МАРКА	Кол-во детал. шт.	Вес кг	
			детали	всех деталей
1	Сетка 100/100/9/9 B=330 φ=330	1	40,255	40,255
2	Сетка 100/100/9/9 B=330 φ=830	1	31,598	31,598
3	Сетка 100/100/9/9 B=330 φ=1800	4	6,85	27,4
4	УМ-16	4	1,55	6,2
5	Труба	4	0,385	1,54
6	П-1	6	1,07	6,42
Итого:			113,41	

ХАРАКТЕРИСТИКА ИЗДЕЛИЯ

Вес	т	1,1
Объем бетона	м³	0,444
Расход металла	кг	113,41
Расход металла на 1 м³ бетона	кг	255,42
Марка бетона		— 200

УМ-16



ВЫБОРКА МЕТАЛЛА НА ИЗДЕЛИЕ ЦОК-3

Сечение мм	Сетка 100/100/9/9 B=330		φ10	φ12	Труба φ25-100x10
	φ=330	φ=830			
Длина м	8,3	15,5	2,4	7,32	0,4
Вес кг	40,26	59,0	1,49	6,42	1,54
ГОСТ	8478-66	5781-75	5262-62	103-57	
Класс, марка стали	А-III		А-III		Вст.3х2
Расчетное сопротивление R _s ; кг/см²	3400		3400		2100

Примечания:

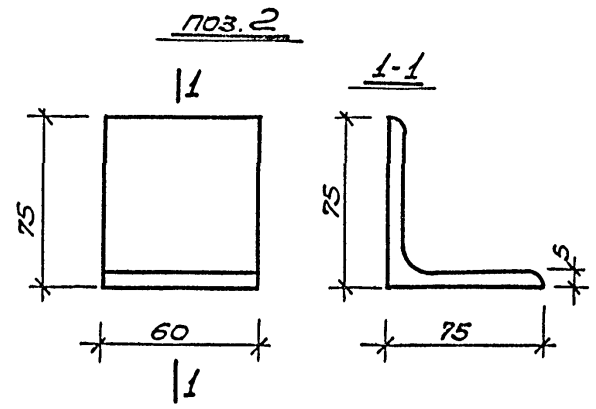
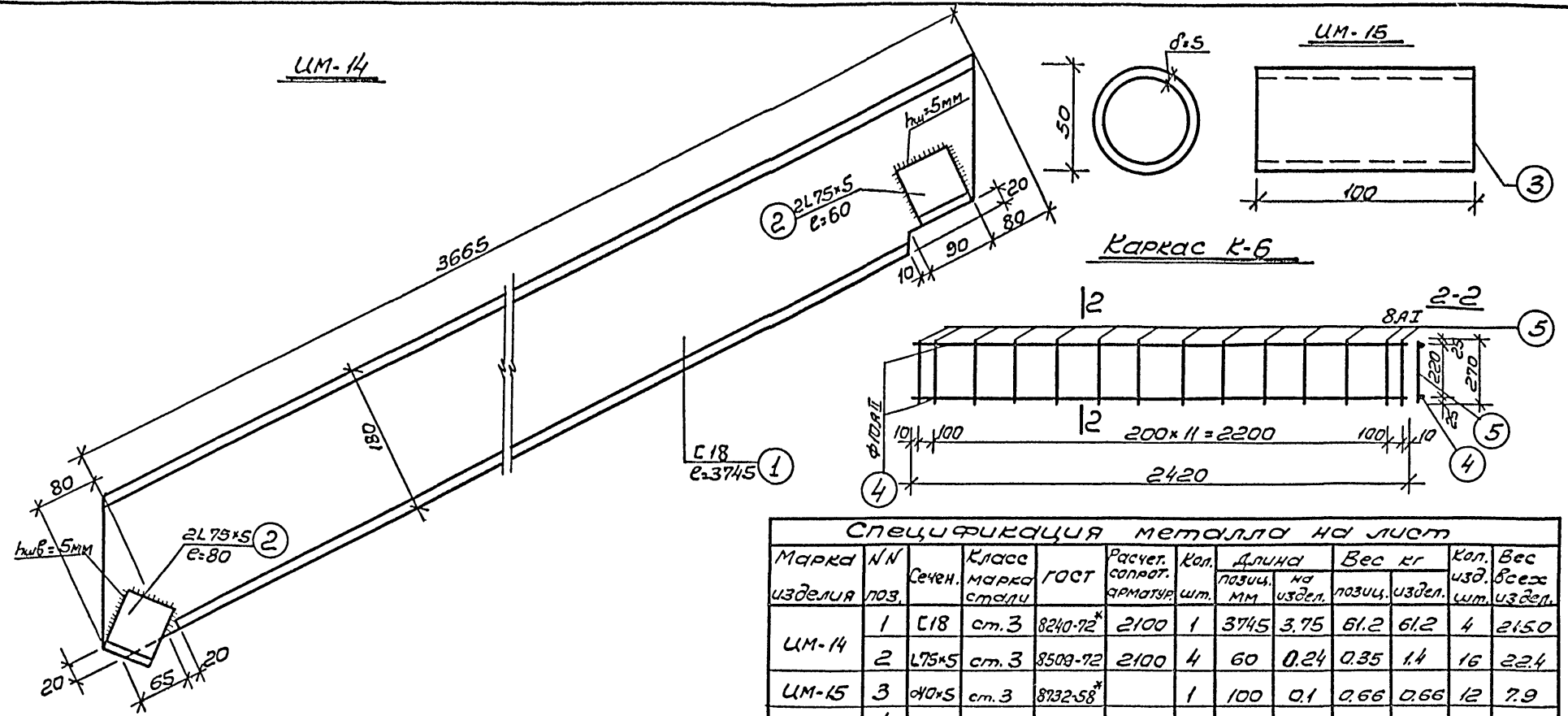
1. Работать совместно с листом КЖ-15.
2. Закладную деталь УМ-16 изготавливать в соответствии с СН-313-65 и ГОСТ 10922-64.

Рук. маст. Милаевский	1978	ТП 264-24-8
Инж. м. Волков		
Инж. м. Леснев		
Инж. м. Горшков		
Инж. пр. Зумелески		
Провер. Зумелески		
Исполнит. Никитина		
Узлы, детали, спецификация, выборка.		Страницы: лист 16 листов
		Инженер: ЦНИИЭП

Львов И

Турбовой проект 264-24-8

Согласовано:



СПЕЦИФИКАЦИЯ МЕТАЛЛА НА ЛИСТ

Марка изделия	№№ поз.	Сечен.	Класс марка стали	ГОСТ	Расчет. кол. арматур.	Кол. шт.	Длина на узел, мм	Вес кг, поз.ц.	Вес кг, узел.	Кол. узел.	Вес всех узел.	
УМ-14	1	C18	ст.3	8240-72*	2100	1	3745	3.75	61.2	61.2	4	2150
	2	L75x5	ст.3	8508-72	2100	4	60	0.24	0.35	1.4	16	22.4
УМ-15	3	40x5	ст.3	8732-58*		1	100	0.1	0.66	0.66	12	7.9
К-6	4	φ10	АIII	5781-75	3400	2	2420	4.84	1.5	3.0	6	18.0
	5	φ8	АI	5781-75	2100	14	270	3.78	0.107	1.49	6	8.9

- ПРИМЕЧАНИЯ:**
1. Сварку каркаса производить в соответствии с ГОСТ 10922-64.
 2. Испытание всех видов арматуры на растяжение обязательно.
 3. Закладную деталь УМ-14 изготавливать в соответствии с СН-313-65 и ГОСТ 10922-64.

Рук. мост.	Милошевский	Львов	1978	ТП 264-24-8
Инж. м.	Ванков	Львов		
Инж. констр.	Леонтьев	Львов		
Инж. арх. пр.	Горюхов	Львов		
Инж. арх. пр.	Зимелихин	Львов		
Пробер.	Зимелихин	Львов		
Успалн.	Никитин	Львов		

Закладные детали УМ-14; УМ-15. Каркас К-6.

стандарт	лист	листок
Р	КЭЖ-17	1

Зрелищные здания и спортивные сооружения УМ БС Металл

Альбом I
 Топограф проект
 согласовано:

Спецификация металла на закладные детали **Выборка металла**

Мар. № 91-70	Эскиз	№ поз	Сечен.		Длина		к-во шт.	Сечен.		Вес кг	ГОСТ
			мм	мм	мм	мм		мм	мм		
1	2	3	4	5	6	7	8	9			
УМ-11		1	L50x5	1300	2	L50x5	16.6	8509-72			
		2	L50x5	900	2	φ8AII	2.3	2590-71			
		3	φ8AII	360	16	Угоро:	18.9				
УМ-12		4	250x10	250	1	250x10	4.93	103-57*			
		5	φ10AII	310	2	φ10AII	0.39	2590-71			Угоро: 5.32
УМ-13		6	L50x5	1170	2	L50x5	17.4	8509-72			
		7	L50x5	750	1	φ12AII	0.7	2590-71			
		8	сталь рудн. d=5	—	1.2	сталь рудн. d=5	50.7	8568-57*			
		9	L50x5	770	2	Угоро:	68.8				
		10	φ12AII	400	2						
		—	гайка М12	—	4						
—	контр-гайка М12	—	4								

1	2	3	4	5	6	7	8	9
УМ-10		11	L50x5	400	2	L50x5	3.0	8509-72
		12	100x10	410	1	100x10	3.4	103-57*
						Угоро: 6.4		
УС-1		13	4BI	860	9	4BI	155	6727-53
		14	4BI	520	15	Угоро:	155	
УС-2		14	4BI	520	19	4BI	2.0	6727-53
		15	4BI	110	9	Угоро:	2.0	

Примечания:

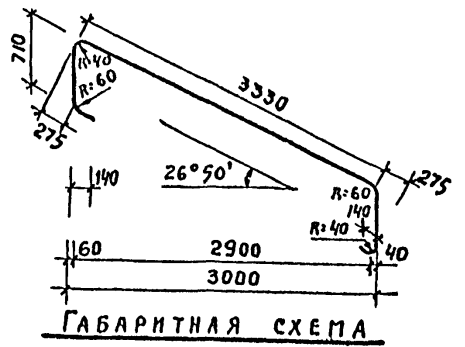
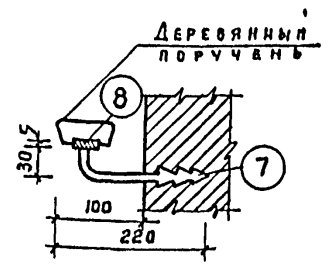
1. Сварку производить электродами типа Э-42.*
2. Закладные детали в местах сопряжения сварить, толщину сварных швов принимать по наименьшей толщине свариваемых элементов, длину по плоскости примыкания.
3. Все металлические конструкции окрасить масляной краской за два раза.
4. Сварку производить согласно указаниям по сварке соединений арматуры и закладных деталей СН 393-69.
5. Прокатный металл - В ст. 3 кл 2 ГОСТ 380-71.

Рук. проект	Милашевский	1978	ТП 264-24-8
См. эль. м.	Валков		
С. констр.	Лесиньков		
С. констр.	Лесиньков		
Гл. констр.	Зимельский		
Ст. констр.	Колтыков		
Провер.	Зимельский		

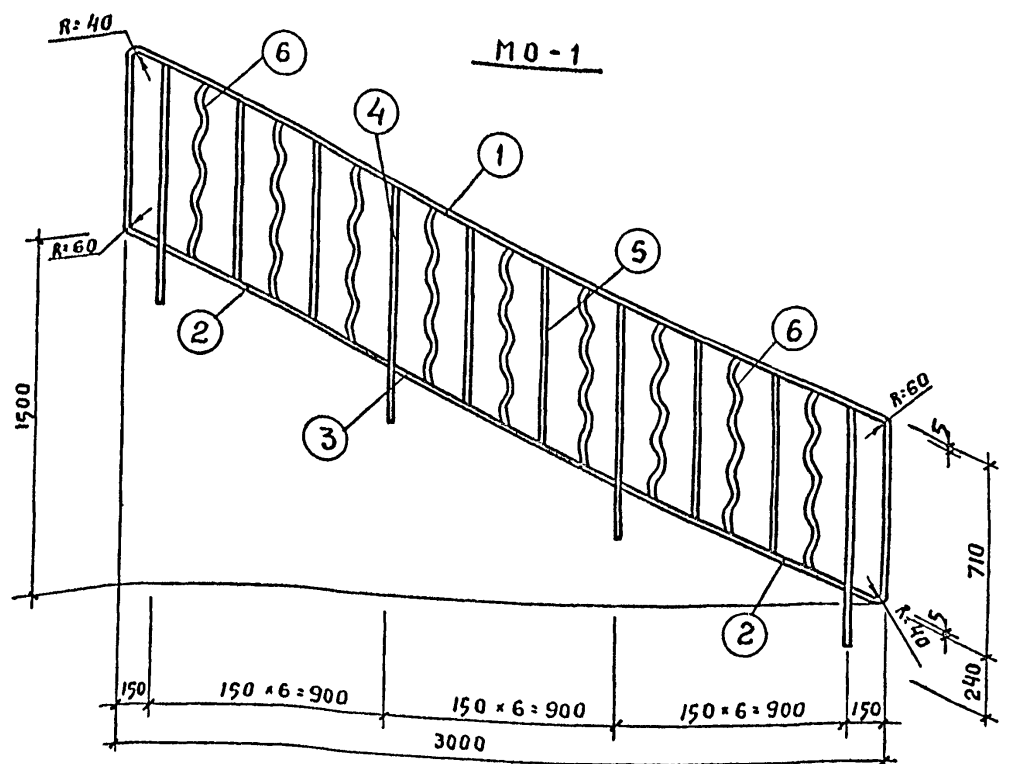
Закладные детали

арматура	лист	сметов
D	к 26-18	1
Спецификация арматуры и соединений согласованная с ИСМ-10/10/10		

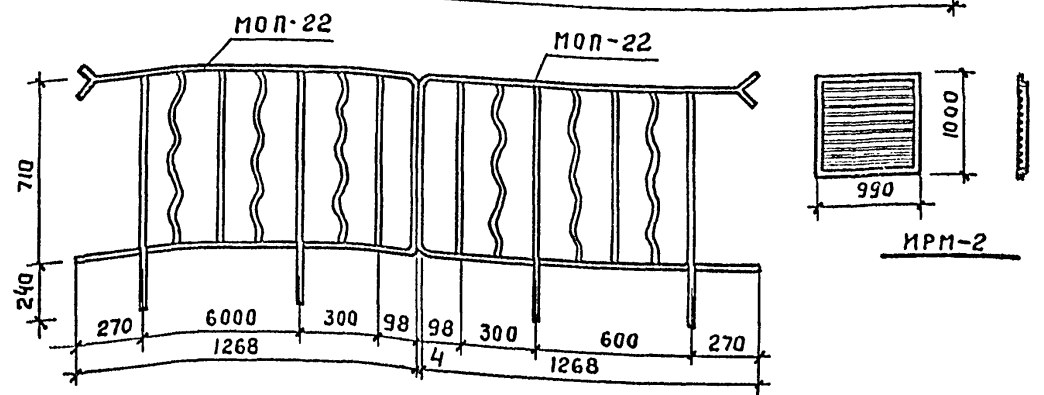
Типовой проект 264-24-8 Альбом V



ЕРШ ДЛЯ КРЕПЛЕНИЯ ПРИСТЕННОГО ПОРУЧНЯ



СПЕЦИФИКАЦИЯ НА МЕТАЛЛИЧЕСКИЕ ИЗДЕЛИЯ									
МАРКА	№№ поз.	Профиль	Кол. шт.	Д л и н а		В е с в к г.		Общий вес в кг.	ГОСТ
				позиции в мм	всех поз в м.м.	позиции	всех позиций		
МО-1	1	-5x25	1	5100	5,1	4,93	4,93	29,73	103-57*
	2	-5x25	3	660	1,98	0,65	1,95		
	3	-5x25	1	990	0,99	0,97	0,97		
	4	-20x30	4	945	3,78	4,45	17,80		
	5	-4x12	6	698	4,2	0,26	1,56		
	6	-4x12	9	740	6,66	0,28	2,52		
ПРИСТ. ПОРУЧ.	7	φ16	4	250	1,0	0,4	1,58	5,90	2590-71
	8	-5x25	1	4000	4,0	3,92	3,92		103-57*
ИРМ-2	9	L 50x5	2	990	1,98	3,80	7,60	29,30	8509-72
	10	L 50x5	2	1000	2,00	3,80	7,60		
	11	φ 16 А3	10	890	8,9	1,41	14,10		



П р и м е ч а н и я:

1. Ограждение МО-1 предназначается для лестничных маршей на высоту 3.30. выполнять по ИИ-03-03, Альбом 71-64.
2. Лестницу, спецификацию ограждения и поручня см. лист АС-20.
3. Для ограждения лестничных площадок соединить 2 типовых ограждения МОП-22.

РУК. МАСТ. МПАШЕВСКИЙ	1978	ТП 264-24-8
ГЛ. ИНЖ. ВОЛКОВ		
ГЛ. КОНСТ. ЛЕОНТЬЕВ		
ГЛ. АРХ. ПР. ГОРШКОВ		
ГЛ. ИНЖ. ПР. ЗИМЕЛИХИНА		
РУК. ГР. АРХ. ЗАХАРОВ		
СТ. АРХ. НАНУШЬЯН		
ПРОВЕРИЛ ГОРШКОВ		

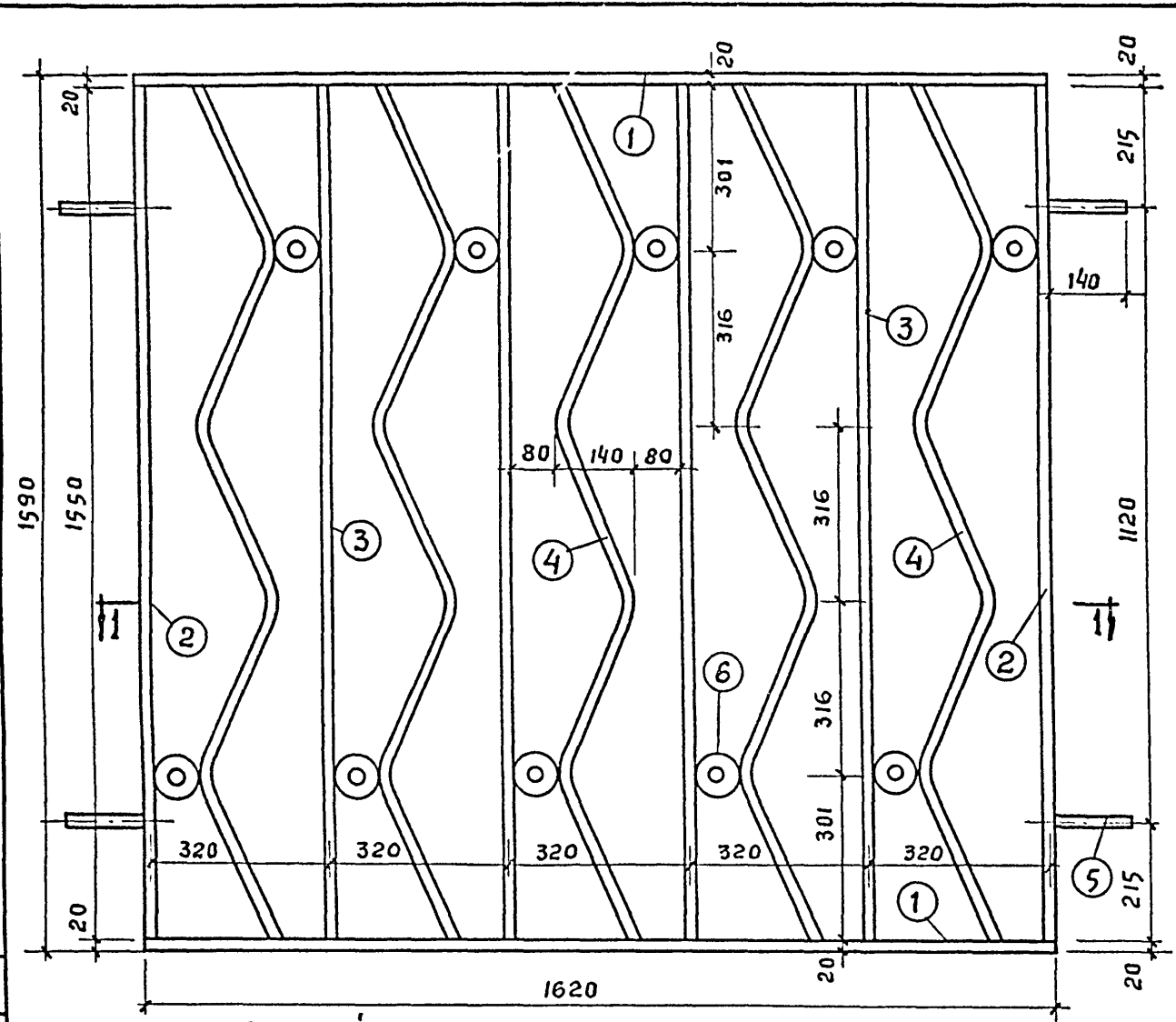
Ограждение внутренней лестницы МО-1, МОП-22 и пристенный поручень.

СТАДИЯ	ЛИСТ	ЛИСТОВ
Р	КМ-1	

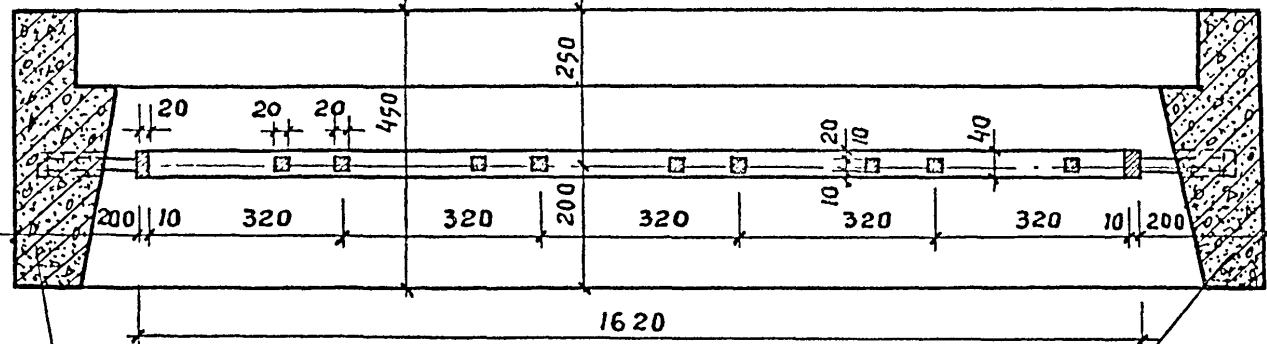
ЗРЕЛИЩНЫХ ЗАДАНИЙ И СПОРТИВНЫХ СООРУЖЕНИЙ ИИ.Б.С. МЕЗЕНЦЕВА

СОГЛАСОВАНО

Типовой проект 264-24-8 Альбом V



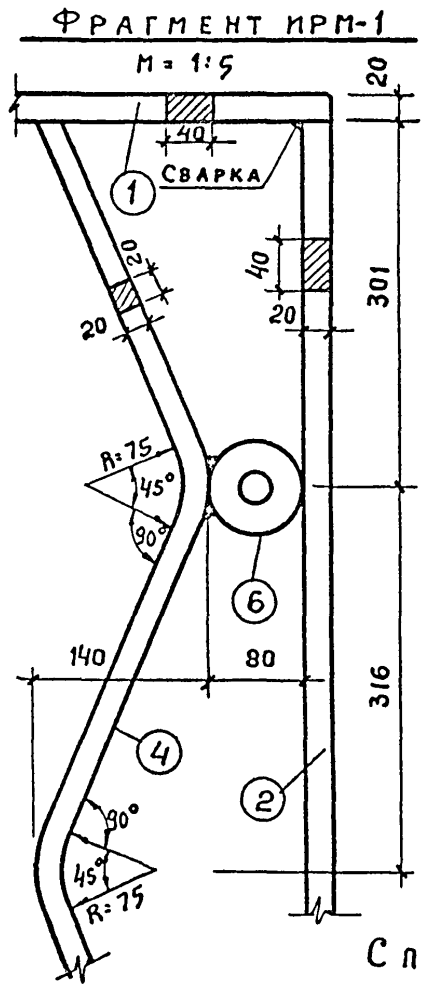
Общий вид решетки ИРМ-1 М 1:10
изготовить 23 шт.



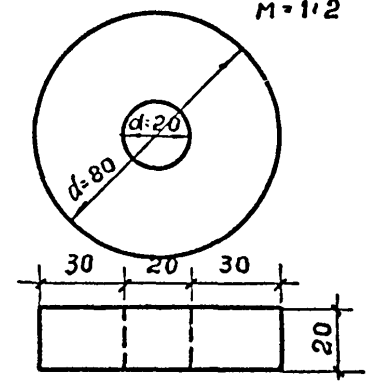
ПЛАН ПО 1-1

ЖЕЛЕЗОБЕТОННУЮ
КОРОБКУ ИЖ-3
см. лист И-50; И-51
Альбом III

СОГЛАСОВАНО



6 ФРАГМЕНТ КОЛЬЦА М=1:2



Изготовить 230 штук

ПРИМЕЧАНИЯ:

1. Металлические решетки ИРМ-1 устанавливаются в окна ОС 18-18 1^{го} этажа.
2. Установку решеток ИРМ-1 в ж.б. коробку ИЖ-13 см. лист АС-14.


СПЕЦИФИКАЦИЯ МЕТАЛЛАСТ-3 НА ОДИН ЭЛЕМЕНТ.

№№ поз	СЕЧЕНИЕ СОРТАМЕНТ	КОЛ-ВО ШТ.	ДЛИНА		ВЕС В КГ.		Общий вес в кг.	ГОСТ
			1 поз. в мм.	всех поз в мм.	1 позиция	всех позиций		
1	- 40x20	2	1620	3.24	10,17	20,35	94,65	103-57
2	- 40x20	2	1550	3,1	9,73	19,47		"
3	- 20x20	4	1550	6,2	4,87	19,47		"
4	- 20x20	5	1670	8,35	5,24	26,20		"
5	- 20x20	4	140	0,056	0,44	1,76		"
6	φ = 80	10	—	—	0,74	7,40		см. ФРАГМЕНТ

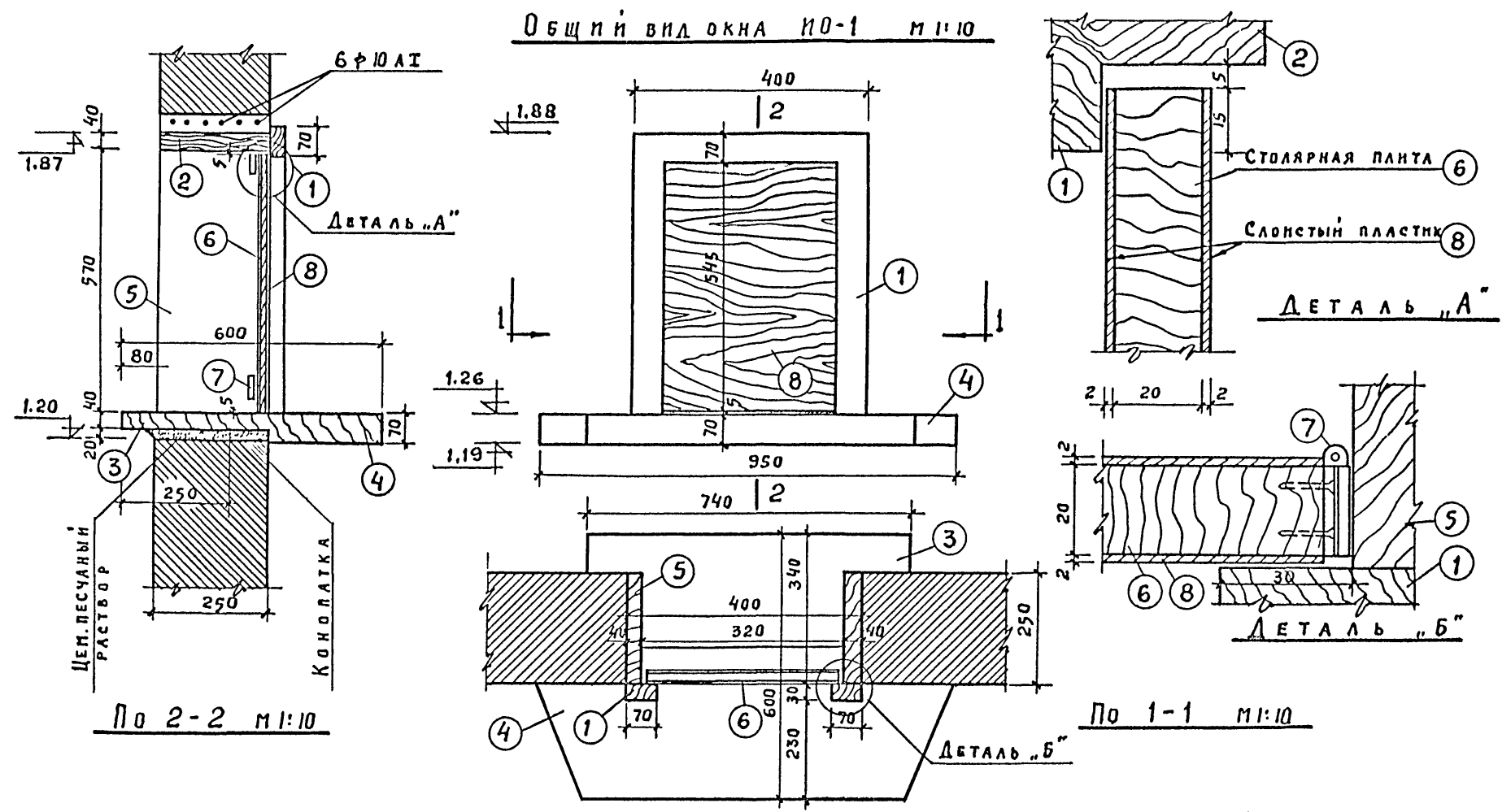
РУК. МАСТ	МИЛАШЕВСКИЙ	<i>[Signature]</i>
ГЛ. ИНЖ.	ВОЛКОВ	<i>[Signature]</i>
ГЛ. КОНСТ.	ЛЕОНТЬЕВ	<i>[Signature]</i>
ГЛ. АРХ. ПР.	ГОРШКОВ	<i>[Signature]</i>
ГЛ. ИНЖ. ПР.	ЗИМЕЛКИНА	<i>[Signature]</i>
РУК. ГР. АРХ.	ЗАХАРОВ	<i>[Signature]</i>
СТ. АРХ.	НАНУШЬЯН	<i>[Signature]</i>
ПРОВЕРИЛ	ГОРШКОВ	<i>[Signature]</i>

1978 ТП 264-24-8

ОКОННАЯ РЕШЕТКА ИРМ-1

СТАДИЯ	ЛИСТ	ЛИСТОВ
Р	КМ-2	
 ЗРЕЛИЩНЫХ ЗДАНИЙ И СПОРТИВНЫХ СООРУЖЕНИЙ ИИ. Б.С. МЕЗЕНЦЕВА		

ТИПОВОЙ ПРОЕКТ 264-24-8 АЛЬБОМ V

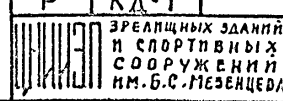


СПЕЦИФИКАЦИЯ МАТЕРИАЛОВ

№№ ПОЗ.	НАИМЕНОВАНИЕ МАТЕРИАЛОВ	РАЗМЕРЫ В ММ.			КОЛ. ШТ.	ОБЪЕМ		МАТЕРИАЛ	ГОСТ
		б	h	е		м ³			
1	ДЕРЕВ. БРУСОК	30	70	1540	1	0,003	СОСНА		
2	ДОСКА	40	250	400	1	0,004	—		
3	ДОСКА	40	250	740	1	0,007	—		
4	ДОСКА	70	350	950	1	0,02	—		
5	ДОСКА	40	250	570	2	0,06	—		
6	СТОЛЯРНАЯ ПЛИТА	20	560	310	1	0,003	БЕРЕЗА		
7	СТОЛЯРНЫЕ ПЕТАЛИ ОТКРЫТ				2	—			
8	СЛОИСТЫЙ ПЛАСТИК	2	560	310		0,17			

ПРИМЕЧАНИЯ:

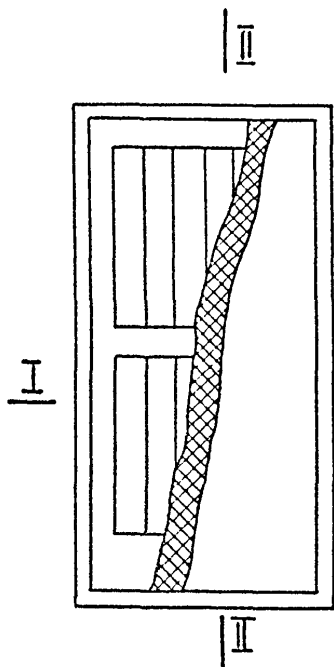
- Лицевые поверхности деревянных конструкций покрываются матовым лаком.
- Шурупы с полупотайной головкой — хромированные.

РУК. МАСТ.	МЛАДШЕВСКИЙ	1978	ТП 264-24-8	СТАДИЯ	ЛИСТ	ЛИСТОВ
ГЛ. ИНЖ.	ВОЛКОВ			Р	КД-1	
ГЛ. КОНСТ.	ЛЕОНТЬЕВ	Окно NO-1		 ЗРЕЛПНЫХ ЗДАНИЙ И СПОРТИВНЫХ СООРУЖЕНИЙ ИМ. Б.С. МЕЗЕНЦЕВА		
ГЛ. АРХ. ПР.	ГОРШКОВ					
ГЛ. ИНЖ. АР.	ЗИМЕЛИХИНА					
РУК. ГР. АРХ.	ЗАХАРОВ					
СТ. АРХ.	НАНУШЬЯН					
ПРОВЕРИЛ	ГОРШКОВ					

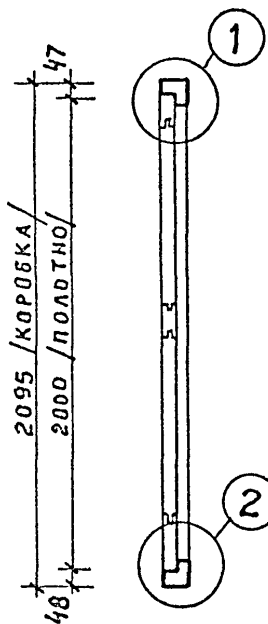
ФОРМАТ 12

660-06

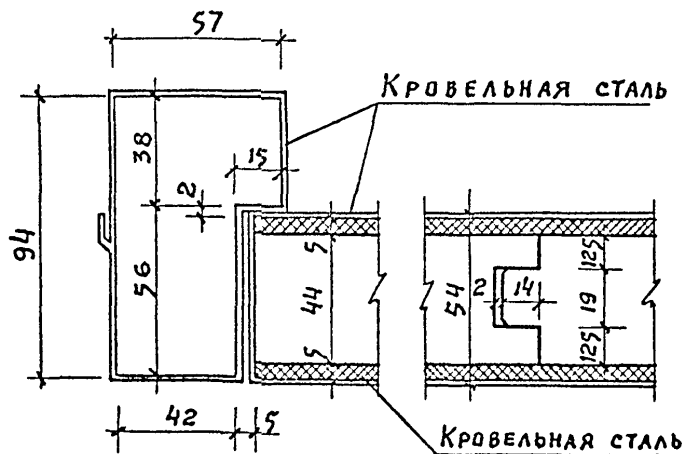
Д В Е Р Ь И Д - 2



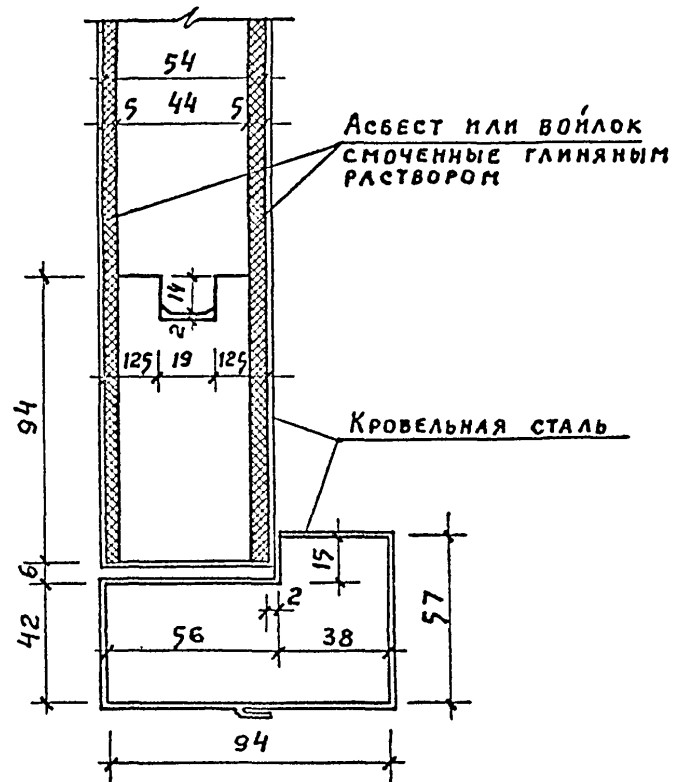
Д В Е Р Ь И Д - 2



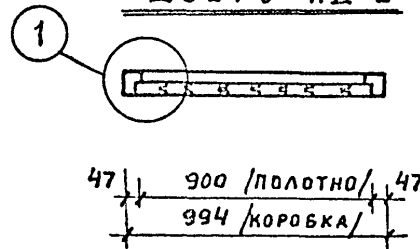
По II-II



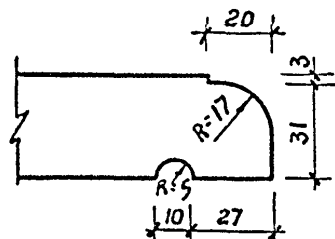
1



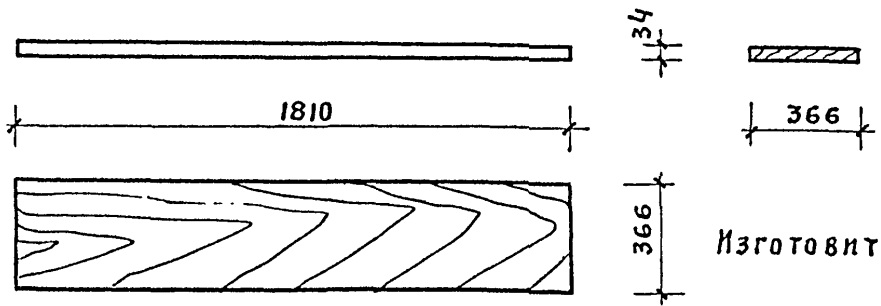
2



По I-I



П О Д О К О Н Н А Я Д О С К А П Д 5 Б



Изготовить 39 шт.

С О Г Л А С О В А Н О

РУК. МАСТ	МЛАШЕВСКИЙ	<i>[Signature]</i>	1978	ТП-264-24-8
ГЛ. ИНЖ.	ВОЛКОВ	<i>[Signature]</i>		
ГЛ. КОНСТ.	ЛЕОНТЬЕВ	<i>[Signature]</i>		
ГЛ. АРХ. ПР.	ГОРШКОВ	<i>[Signature]</i>		
ГЛ. ИНЖ. ПР.	ЗИМЕЛИХИНА	<i>[Signature]</i>		
РУК. ГР. АРХ.	ЗАХАРОВ	<i>[Signature]</i>		
СТ. АРХ.	НАНУШЬЯН	<i>[Signature]</i>		
ПРОВЕРИЛ	ГОРШКОВ	<i>[Signature]</i>		

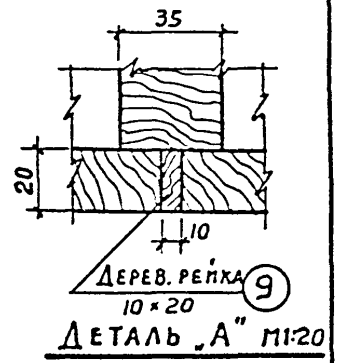
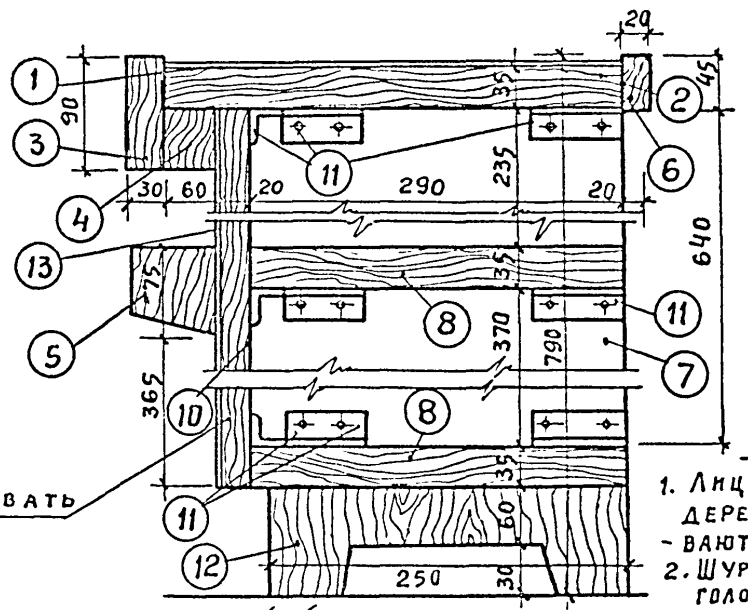
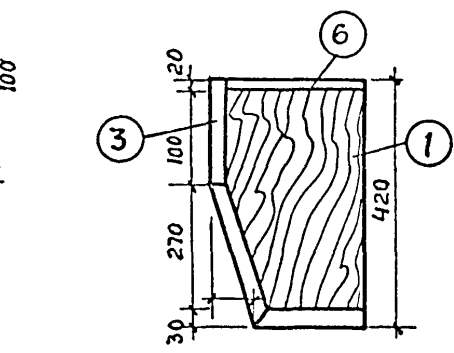
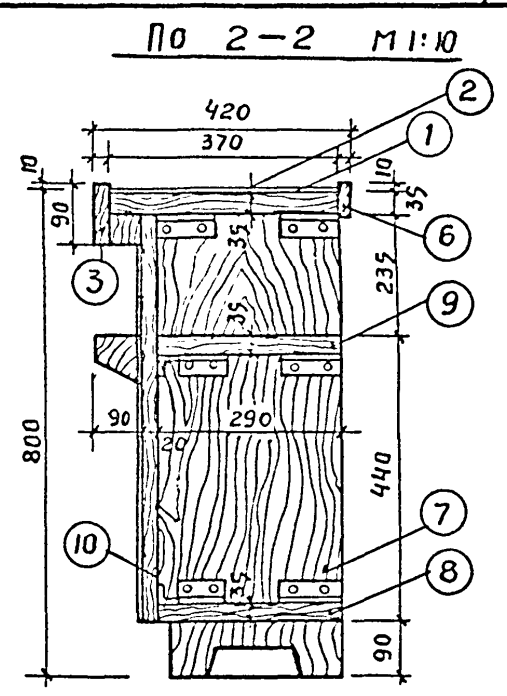
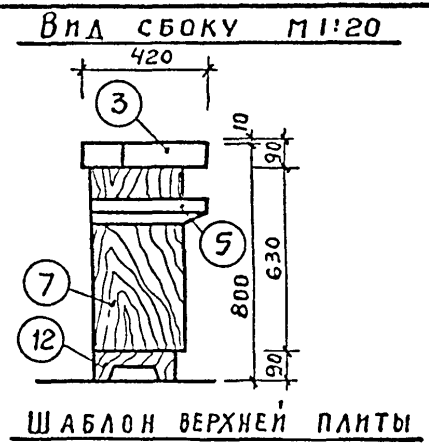
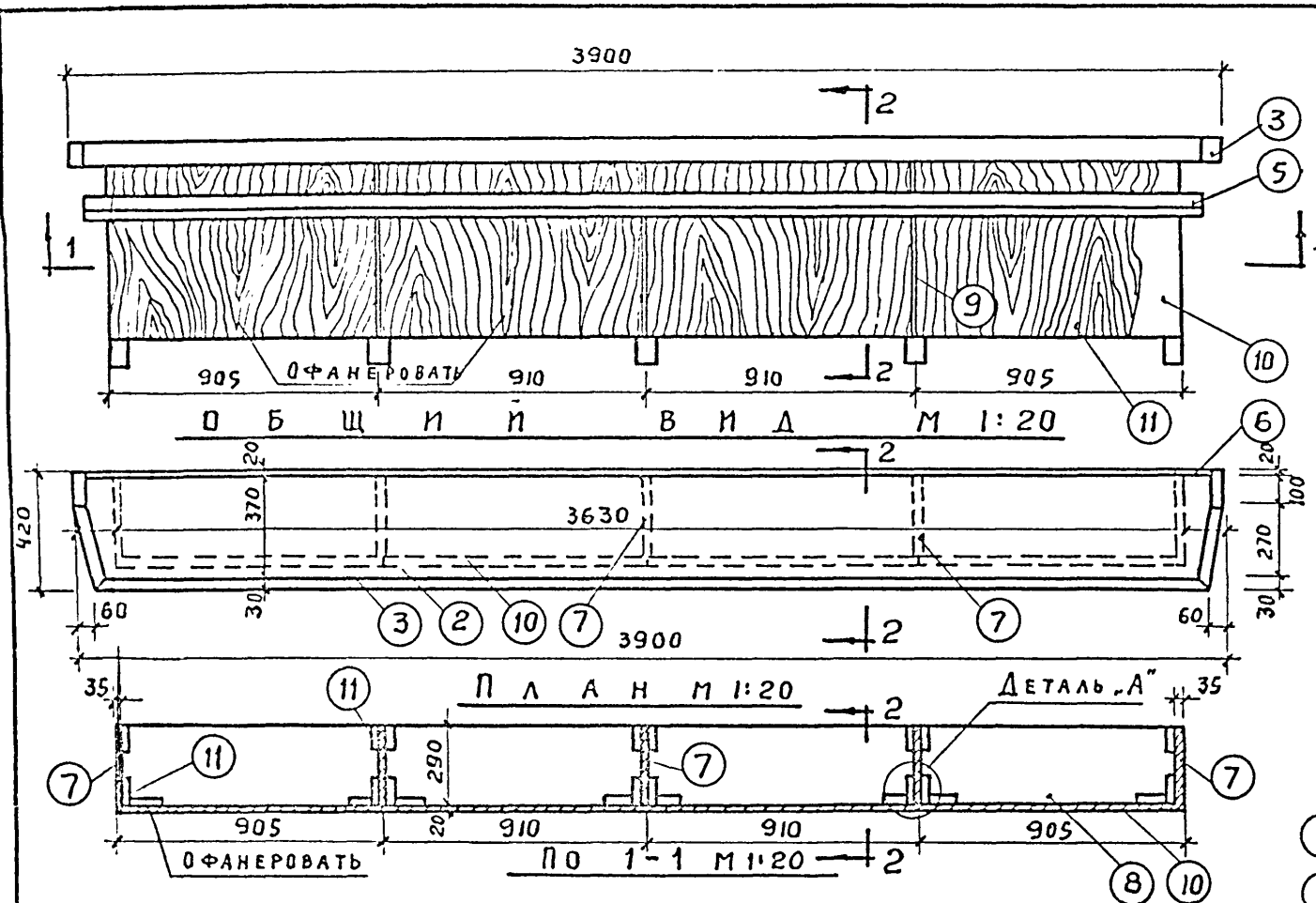
Д В Е Р Ь - И Д - 2
П О Д О К О Н Н А Я Д О С К А - П Д 5 Б

СТАДИЯ	Л И С Т	Л И С Т О В
Р	К Д - 4	
ЗРЕАЩИХ ЗДАНИИ И СПОРТИВНЫХ СООРУЖЕНИИ ИМ. Б.С. МЕЗЕНЦЕВА		

ФОРМАТ 12

660-06

Типовой проект 264-24-8 Альбом V



СПЕЦИФИКАЦИЯ МАТЕРИАЛОВ

№№ ПОЗ.	НАИМЕНОВАНИЕ МАТЕРИАЛОВ	РАЗМЕРЫ В ММ			КОЛ. ШТ.	М ² И М ³		МАТЕРИАЛ	ГОСТ
		В	Н	Д		НА 1 ЭЛ.	ОБЩИЙ		
1	СЛОИСТЫЙ ПЛАСТИК ИЛИ ФАНЕРА $\delta=1,5$ мм	1,5	370	1930	2	0,71 м ²	1,42 м ³		
2	ДЕРЕВОПЛИТА	35	370	1930	2	0,71 м ²	1,42 м ³	СОСНА	
3	ДЕРЕВЯННЫЙ БРУС	30	90	4600	1	0,012 м ²	0,012 м ³	БЕРЕЗА	
4	"	60	45	3630	1	0,01 м ²	0,01 м ³	БЕРЕЗА ОРЕХ	
5	"	75	90	4600	1	0,03 м ²	0,03 м ³	"	
6	"	20	45	3830	1	0,003 м ²	0,003 м ³	"	
7	ДЕРЕВОПЛИТА	35	290	675	5	0,20 м ²	1,00 м ³	СОСНА	
8	"	35	290	875	8	0,25 м ²	2,00 м ³	"	
9	ДЕРЕВЯННАЯ РЕЙКА	10	20	675	3	0,001 м ³	0,003 м ³	БЕРЕЗА ОРЕХ	
10	ДЕРЕВ. СТРУЖЕЧНАЯ ПЛИТА	20	675	900	4	0,61 м ²	2,44 м ³		10632-70 10637-73
11	L 30x6			60	72	ВЕС 3,3 кг.	ОБЩИЙ	СТАЛЬ АЛЮМИНИЙ	8509-72
12	ДЕРЕВ. БРУСОК ДЛЯ НОЖЕК	60	90	250	5	0,0015 м ³	0,0065 м ³	БЕРЕЗА	
13	ФАНЕРА ИЛИ ПЛАСТИК С РИСУНКОМ ЦЕННОЙ ДРЕВЕС.	12	675	900	4	0,61 м ²	2,44 м ³		

ПРИМЕЧАНИЯ:
 1. Лицевые поверхности деревянных частей покрываются матовым лаком.
 2. Шурупы с полукруглой головкой - хромированные.

РУК. МАСТ.	МИЛАШЕВСКИЙ	1978	ТП 264-24-8
ГЛ. ИНЖ.	ВОЛКОВ		
ГЛ. КОНСТ.	ЛЕОНТЬЕВ		
ГЛ. АРХ. ПР.	ГОРШКОВ		
ГЛ. ИНЖ. ПР.	ЗИМЕЛИХИНА		
РУК. ГР. АРХ.	ЗАХАРОВ		
СТ. АРХ.	НАНУШЬЯН		
ПРОВЕРИЛ	ГОРШКОВ		

Стойка гардероба

СТАДИЯ	Лист	Листов
Р	КЛ-5	

ЗРЕЛЫХ ЗДАНИИ И СПОРТИВНЫХ СООРУЖЕНИИ ИМ. Б.С. МЕЗЕНЦЕВА