

ТИПОВОЕ ПРОЕКТНОЕ РЕШЕНИЕ

409-010-50.05

КОНВЕЙЕРНАЯ ЛИНИЯ ПО ИЗГОТОВЛЕНИЮ
СТЕНОВЫХ ПАНЕЛЕЙ ДЛИНОЙ ДО 6м
(ВАРИАНТЫ А и Б)

АЛЬБОМ VI

СТРОИТЕЛЬНЫЕ ИЗДЕЛИЯ

9017/8
Ц. 0-99

КФ ЦНТП

ИНВ. № 9017/8

				ПРИВАЗАН	
ИНВ. №					

ТИПОВОЕ ПРОЕКТНОЕ РЕШЕНИЕ

409-010-50.85

КОНВЕЙЕРНАЯ ЛИНИЯ ПО ИЗГОТОВЛЕНИЮ
СТЕНОВЫХ ПАНЕЛЕЙ ДЛИНОЙ ДО 6М
(ВАРИАНТЫ А и Б)

АЛЬБОМ VI

ПРОЕКТНЫМ РАЗРАБОТАН
ИНСТИТУТОМ №2
ГЛ. ИНЖЕНЕР ПИ-2 В.П. ИЛЮХИН
/ГЛ. ИНЖЕНЕР ПРОЕКТА И.В. ИВАНОВА

ПРОЕКТ УТВЕРЖДЕН ГОСГРАЖДАНСТРОЕМ
ПРОТОКОЛ №55 от 18.08.81
РАБОЧАЯ ДОКУМЕНТАЦИЯ ВВЕДЕНА
В ДЕЙСТВИЕ ГИПРОСТРОММАШЕМ
ПРИКАЗ ОТ

КФ ЦИТП ИИВ. № 9017/8

				ПРИВЯЗАН	
ИИВ. №					

Обозначение	Наименование	Стр.	Примеч.
кжн-тп1	Технические требования к изготовлению сборных железобетонных изделий	2	
кжн-тп2	Технические требования к изготовлению арматурных и закладных изделий	2	
кжн-1	Стеновые блоки СБ24-3-1, СБ24-3-2, СБ24-3-3	3	
кжн-2	Стеновые блоки СБ24-3-4, СБ24-3-5, СБ24-3-6	4	
кжн-3	Стеновые блоки СБ24-3-7, СБ24-3-8	5	
кжн-4	Стеновые блоки СБ24-3-4, СБ24-3-5	6	
кжн-5	Стеновые блоки СБ24-3-6, СБ24-3-7	7	
кжн-6	Стеновые блоки СБ24-3-7, СБ24-3-8	8	
кжн-7	Стеновые блоки СБ24-3-2, СБ24-3-3, СБ24-3-8	9	
кжн-8	Изделия соединительные МС1, МС2	10	
кжн-9	Изделие закладное МН1	10	
кжн-10	Изделие закладное МН2	11	
кжн-11	Изделие закладное МН3	11	
кжн-12	Изделие соединительное МС3	12	
кжн-13	Изделие закладное МН4	12	
кжн-14	Изделие закладное МН6	13	
кжн-15	Изделие закладное МН5	13	
кжн-16	Изделие закладное МН7	14	
кжн-17	Изделие закладное МН8	14	
кжн-18	Изделие закладное МН11	15	
кжн-19	Металлический кронштейн МК1	15	
кжн-20	Изделие закладное МН12	16	
кжн-21	Изделия закладные МН13, МН14	16	
кжн-22	Изделия закладные МН15, МН16, МН18	17	
кжн-23	Изделие закладное МН9	18	
кжн-24	Стальные рамы СР1, СР3	18	

Обозначение	Наименование	Стр.	Прим.
кжн-25	Стальная рама СР2	18	
кжн-26	Сетки арматурные С1÷С3	19	
кжн-27	Сетки арматурные С4÷С6	19	
кжн-28	Сетки арматурные С7÷С9	20	
кжн-29	Сетки арматурные С10, С11	20	
кжн-30	Сетки арматурные С12÷С22	21	
кжн-31	Сетки арматурные С23÷С26	22	
кжн-32	Сетка арматурная С27	22	
кжн-33	Сетка арматурная С28	23	
кжн-34	Сетка арматурная С29	23	

Науч. отд.	Рыбкина	МН		ТП 409-010-50.85	КЖН - Д 0
Дл. спец.	Крутовской	МН			
Рук. гр.	Кренива	МН			
Ст. инж.	Ряшевский	МН			
Инж.	Хитрова	МН			
Пров.	Ряшевский	МН			
И. контр.	Крутовской	МН			
СОДЕРЖАНИЕ				СТРАНА	ЛНСТ
				Р	ЛНСТ
				ГОССТРОИ СССР	
				ПРОЕКТНЫЙ ИНСТИТУТ-1	
				г. Москва	

КОПИРОВАЛ: Д

ФОРМАТ

1
9017/8

1. При изготовлении сборных железобетонных стеновых блоков СБ 24-3-1 ÷ СБ 24-3-8; СБ 24-3-1 ÷ СБ 24-3-8, СБ 27-8-1; СБ 27-8-2 выполняемых по типовым серии 3.006-3 вып. II-1; II-2, руководствоваться указаниями данной серии

2. Антикоррозийное покрытие закладных изделий выполнить за 2 раза лаком ПФ-170 по ГОСТ 15907-70* по грунтовке ПФ-020 по ГОСТ 18186-79*.

1. Арматурные сетки выполнять при помощи контактной точечной сварки по ГОСТ 14098-68.

2. Сварку стержней сеток производить во всех пересечениях двух крайних рядов, в остальной зоне допускаются несваренные пересечения в количестве не более 2-х на 1 м².

3. Арматурные сетки объединить в каркасы при помощи сварки между собой сеток и дополнительных стержней

Сварку выполнять электросварочными клещами или дуговой электросваркой.

4. Изготовление закладных изделий вести в соответствии с СН 313-65*.

5. Сварку производить в соответствии с ГОСТ 19292-73, СН 393-78.

6. Арматурные, закладные и соединительные изделия должны отвечать требованиям ГОСТ 10922-75.

7. Приварку анкеров к пластинам в тавр выполнять на сварочных автоматах под слоем флюса в соответствии с указаниями ГОСТ 19292-73 и СН 393-78.

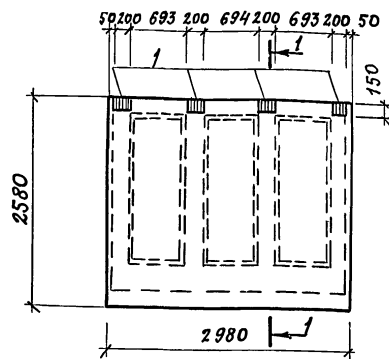
2
9017/8

НАЧ.ОТД.	РЫБКИНА	Ильин		ТП 409-010-50.85	КЖН-ТТ1	
ГЛ. СПЕЦ.	КРУТОВСКО	Вин				
РУК.ГР.	КРЕНЕВА	Хрен				
СТ.ИНИ.	РАШЕВСКИЙ	Ильин		ТЕХНИЧЕСКИЕ ТРЕБОВА-	СТАНДА	ЛНСТ
ИСПОЛН.	ЗАХАРОВА	Захар		НИЯ К ИЗГОТОВЛЕНИЮ	Р	ЛНСТОВ
ПРОВ.	РАШЕВСКИЙ	Ильин		СБОРНЫХ ЖЕЛЕЗОБЕТОН-	ГОССТРОЙ СССР	
Н.КОНТ.	КРУТОВСКО	Вин		НЫХ ИЗДЕЛИЙ.	ПРОЕКТИРНИЙ ИНСТИТУТ N 2	
					Г. МОСКВА	

НАЧ.ОТД.	РЫБКИНА	Ильин		ТП 409-010-50.85	КЖН-ТТ2	
ГЛ. СПЕЦ.	КРУТОВСКО	Вин				
РУК.ГР.	КРЕНЕВА	Хрен				
СТ.ИНИ.	РАШЕВСКИЙ	Ильин		ТЕХНИЧЕСКИЕ ТРЕБОВАНИЯ	СТАНДА	ЛНСТ
ИСПОЛН.	ЗАХАРОВА	Захар		К ИЗГОТОВЛЕНИЮ АРМАТУР	Р	ЛНСТОВ
ПРОВ.	РАШЕВСКИЙ	Ильин		НЫХ И ЗАКЛАДНЫХ	ГОССТРОЙ СССР	
Н.КОНТ.	КРУТОВСКО	Вин		ИЗДЕЛИЙ	ПРОЕКТИРНИЙ ИНСТИТУТ N 2	
					Г. МОСКВА	

ФОРМАТ

Рис. 1



1-1

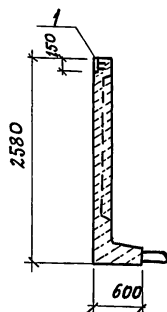
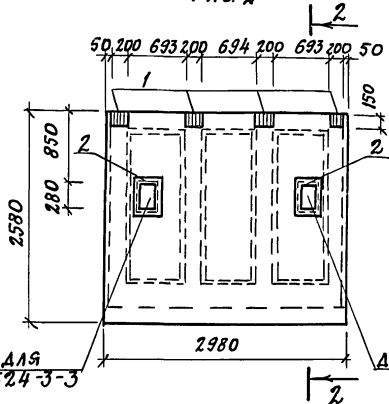
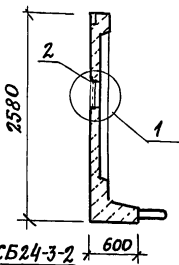


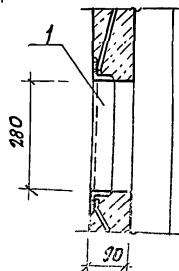
Рис. 2



2-2



1



ОБОЗНАЧЕНИЕ	МАРКА	РИС.
КЖН-1	СБ24-3-1	1
- 01	СБ24-3-2	2
- 02	СБ24-3-3	2

Рис.	Знач.	Поз.	ОБОЗНАЧЕНИЕ	НАИМЕНОВАНИЕ	КОЛ.	ПРИМ.
				КЖН-1		
				СБОРОЧНЫЕ ЕДИНИЦЫ		
			3.006-3, вып. II-1	СТЕНОВОЙ БЛОК СБ24-3		по всем закл. изд.
				ИЗДЕЛИЯ ЗАКЛАДНЫЕ		
	1		1.400-15, вып. 1	МН 113-6	4	1.9
				КЖН-1-01, КЖН-1-02		
				СБОРОЧНЫЕ ЕДИНИЦЫ		
			3.006-3, вып. II-1	СТЕНОВОЙ БЛОК СБ24-3		по всем закл. изд.
				ИЗДЕЛИЯ ЗАКЛАДНЫЕ		
	1		1.400-15, вып. 1	МН 113-6	4	1.9
	2		КЖН-20	МН-12	1	5:6

ОСТАЛЬНОЕ-СМ. СБ24-3 СЕРИЮ 3006-3 ВЫП. II-1

ВЕДОМОСТЬ РАСХОДА СТАЛИ НА ДОПОЛНИТЕЛЬНЫЕ ЗАКЛАДНЫЕ ИЗДЕЛИЯ, КГ

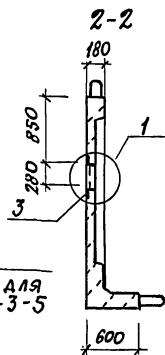
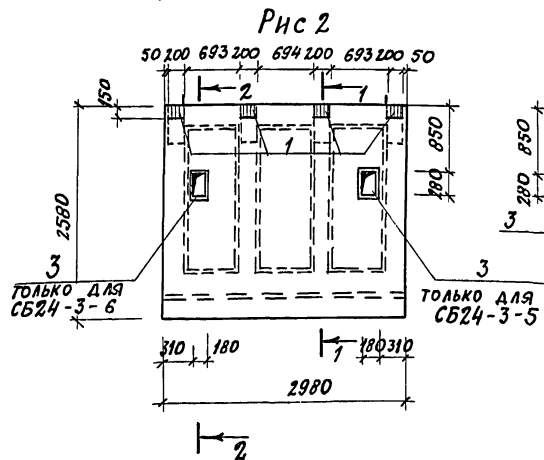
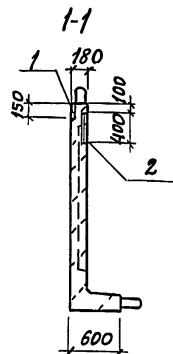
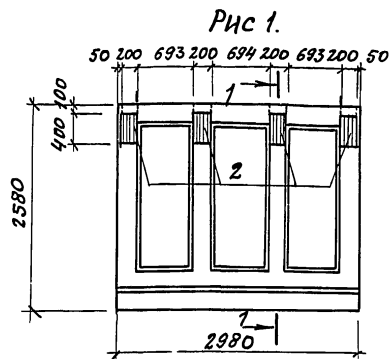
МАРКА ЭЛЕМЕНТА	ИЗДЕЛИЯ ЗАКЛАДНЫЕ								ВСЕГО
	АРМАТУРА КЛАССА		ПРОКАТ МАРКИ						
	А III		В СТЗ. КПЗ						
	ГОСТ 781-82		ГОСТ 103-76			ГОСТ 8509-72*			
	Ф8	Итого	δ-6	δ-8	Итого	δ-6	δ-8	Итого	
КЖН-1	0.4	0.4	5.6	1.6	7.2				7.6
-01, 02	0.8	0.8	5.6	1.6	7.2	5.2		5.2	13.2

3
9017/8

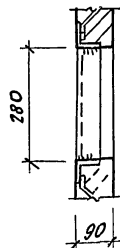
НАЧ. ОТД.	РЫБКИНА	ТП 409-010-50.85	КЖН-1		
ГЛА СПЕЦ.	КРУТОВСКОЕ				
РУК. ГР.	КРЕНЕВА				
ИНЖ.	КЛАДЫКОВА				
ИСПОЛ.	ЗЕЛАНОВА				
ПРОВ.	РЫБОВСКИЙ				
Н. КОНТР.	КРУТОВСКОЕ				
		СТЕНОВЫЕ БЛОКИ СБ24-3-1, СБ24-3-2, СБ24-3-3.	СТАНДА	МАССА	МАСШТАБ
			Р		1:50
			ЛНСТ	ЛНСТОВ	ГОССТРОИ СССР ПРОЕКТИН. ИНСТИТУТ №2 г. МОСКВА

КОПИРОВАЛ: 8~

ФОРМАТ



1



ОБОЗНАЧЕНИЕ	МАРКА	РИС
КЖИ-2	СБ24-3-4	1
- 01	СБ24-3-5	2
- 02	СБ24-3-6	2

ФОРМАТ	ЗОНА	Поз.	ОБОЗНАЧЕНИЕ	НАИМЕНОВАНИЕ	КОЛ.	ПРИМ.
				КЖИ-2		
				СБОРОЧНЫЕ ЕДИНИЦЫ		
			3.006-3 вып. II-1	СТЕНОВОЙ БЛОК СБ24-3		СО ВСЕМИ ЗАКЛ. ИЗД.
				ИЗДЕЛИЯ ЗАКЛАДНЫЕ		
	1		1.400-15 вып. 1	МН 113-6	4	1.9
	2		1.400-15 вып. 1	МН 139-6	4	4.6
				КЖИ-2-01; КЖИ-2-02		
				СБОРОЧНЫЕ ЕДИНИЦЫ		
			3.006-3 вып. II-1	СТЕНОВОЙ БЛОК СБ24-3		СО ВСЕМИ ЗАКЛ. ИЗД.
				ИЗДЕЛИЯ ЗАКЛАДНЫЕ		
	1			МН 113-6	4	1.9
	2			МН 139-6	4	4.6
	3		КЖИ-20	МН 12	1	5.6

ОСТАЛЬНОЕ см. СБ24-3 СЕРИЮ 3.006-3, вып. II-1

ВЕДОМОСТЬ РАСХОДА СТАЛИ НА ДОПОЛНИТЕЛЬНЫЕ ЗАКЛАДНЫЕ ИЗДЕЛИЯ, КГ

МАРКА ЭЛЕМЕНТА	ИЗДЕЛИЯ ЗАКЛАДНЫЕ							Общий	
	АРМАТУРА КЛАССА				ПРОКАТ МАРКИ				
	А III				В Ст.3 кп 2				
	ГОСТ 5781- 82				ГОСТ10376		ГОСТ8508-72*		
	Ф8			Итого	Ф=6	Ф=8	150x5		Итого
КЖИ 2	1,2			1,2	20.8	4.0		24.8	26.0
- 01-02	1,6			1,6	20.8	4.0	5.2	30.0	31.6

4
9017/8

ИЗЧ. ОТД. РЫЖИНА
ГЛ. СПЕЦ. КРУТОВСКИЙ
РУК. ГР. КРЕНЕВА
СТ. ИНЖ. РАШЕВСКИЙ
ИНЖ. ХИТРОВА
ПРОВ. РАШЕВСКИЙ
Н. КОНТР. КРУТОВСКИЙ

ТП 409-010-50.85

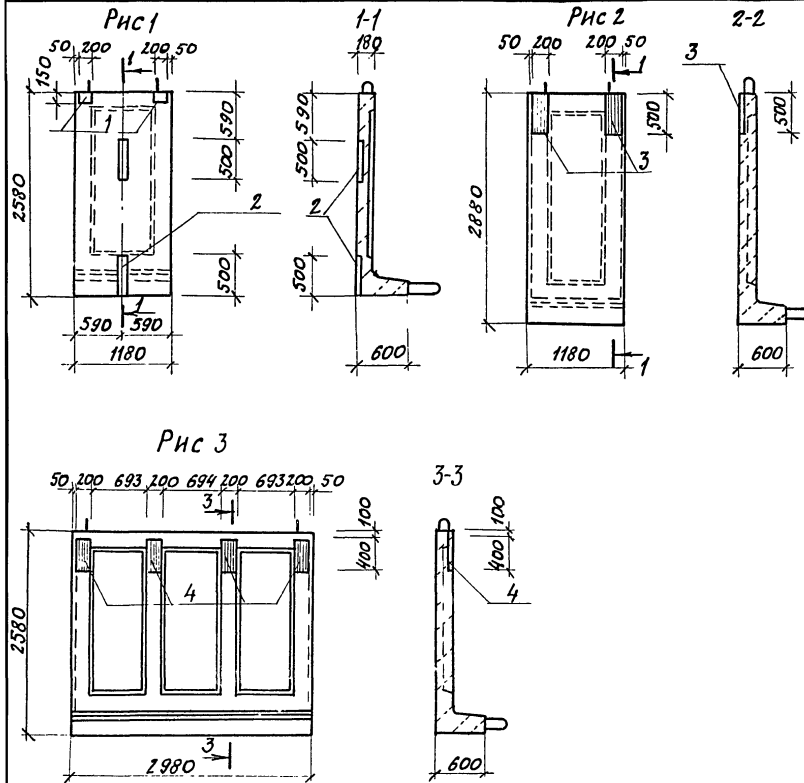
КЖИ-2

СТЕНОВЫЕ БЛОКИ
СБ24-3-4; СБ24-3-5;
СБ24-3-6.

СТАНДА	МАССА	МАШТАБ
Р		1:50
ЛИСТ	ЛИСТОВ	
	ГОССТРОИ СССР ПРОЕКТИРНЫЙ ИНСТИТУТ №2 г. МОСКВА	

КОПИРОВАЛ: 2

ФОРМАТ



ОБОЗНАЧЕНИЕ	МАРКА	РИС
КЖН - 3	СБ24г-3-1	1
- 01	СБ27г-8-2	2
- 02	СБ24-3-8	3

ФОРМАТ	ЗОНА	Поз.	ОБОЗНАЧЕНИЕ	НАИМЕНОВАНИЕ	КОЛ.	ПРИМЕЧАНИЕ
				КЖН-3		
				СБОРОЧНЫЕ ЕДИНИЦЫ		
			3.006-3 вып. II-1	СТЕНОВОЙ БЛОК СБ24г-3		
	1		1.400-15 вып. 1	ИЗДЕЛИЕ ЗАКЛАДНОЕ МН13-6	2	1.9
	2			МН 11	2	2.9
				КЖН-3-01		
				СБОРОЧНЫЕ ЕДИНИЦЫ		
			3.006-3 вып. II-1	СТЕНОВОЙ БЛОК СБ27г-8		
	3		КЖН	ИЗДЕЛИЕ ЗАКЛАДНОЕ МН 19	2	8.7
				КЖН-3-02		
				СБОРОЧНЫЕ ЕДИНИЦЫ		
			3.006-3 вып. II-1	СТЕНОВОЙ БЛОК СБ24-3		
	4		1.400-15 вып. 1	ИЗДЕЛИЕ ЗАКЛАДНОЕ МН13г-6	4	4.6

ВЕДОМОСТЬ РАСХОДА СТАЛИ НА ДОПОЛНИТЕЛЬНЫЕ ЗАКЛАДНЫЕ ИЗДЕЛИЯ, КГ

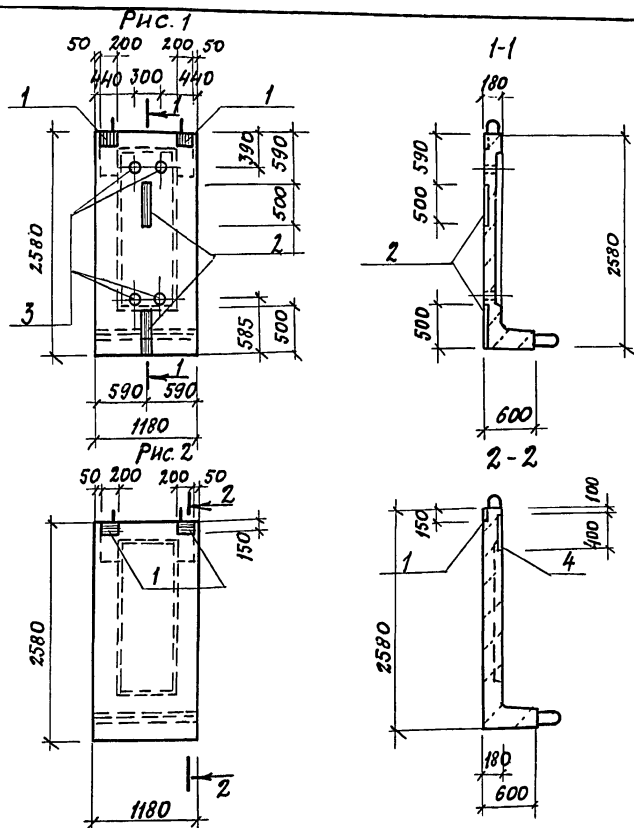
МАРКА ЭЛЕМЕНТА	ИЗДЕЛИЯ ЗАКЛАДНЫЕ								ОБЩИЙ РАСХОД
	АРМАТУРА КЛАССА			ПРОКАТ МАРКИ					
	А III			В ст 3 кп2					
	ГОСТ 5781-82			ГОСТ 103-76					
	φ8	φ12	Итого	-δ=6	-δ=8	-δ=10		Итого	
КЖН-3	0.38		0.38	7.6	0.8	0.78		9.18	9.56
-01		1.56	1.56			15.8		15.8	17.36
-02	0.8		0.8	15.2	2.4			17.6	18.4

НАЧ. ОТД. РЫБКИНА	ИЗДАТЕЛЬСТВО	ТП 409-010-50.85	КЖН-3
ГЛ. СПЕЦ. КРУТОВОЙ	ПРОЕКТИРОВАНИЕ		
РУК. ГР. КРЕНЕВА	ПРОЕКТИРОВАНИЕ		
СТ. ИНЖ. РАШЕВСКИЙ	ПРОЕКТИРОВАНИЕ		
ИНЖ. ХИТРОВА	ПРОЕКТИРОВАНИЕ		
ПРОВ. РАШЕВСКИЙ	ПРОЕКТИРОВАНИЕ		
Н. КОНТР. КРУТОВОЙ	ПРОЕКТИРОВАНИЕ		
		СТЕНОВЫЕ БЛОКИ	СТАНДА. МАСШ. МЯСЧИТЬЕ
		СБ24г-3-1, СБ27г-8-2	Р
		СБ24-3-8	ЛИСТ АНСТОВ
			ГОСТРОЙ СССР
			ПРОЕКТНЫЙ ИНСТИТУТ В-2
			г. Москва

5
9011/8

КОПИРОВАЛ: Д

ФОРМАТ



ОБОЗНАЧЕНИЕ	МАРКА	РИС.
КЖИ 4	СБ249-3-4	1
-01	СБ249-3-5	2

ФОРМАТ	ЗОНА	Поз.	ОБОЗНАЧЕНИЕ	НАИМЕНОВАНИЕ	Кол.	ПРИМЕЧАНИЕ
				КЖИ-4		
				СБОРОЧНЫЕ ЕДИНИЦЫ		
			3.006-3 вып. II-1	СТЕНОВОЙ БЛОК СБ24д-3		со всеми закл. изд.
				ИЗДЕЛИЯ ЗАКЛАДНЫЕ		
		1	1.400-15 вып. 1	МН 113-6	2	1. 9
		2	КЖИ-18	МН 11	2	2. 9
		3	КЖИ-21	МН 14	4	0. 6
		4	1.400-15 вып. 1	МН 139. 6	2	4. 6
				КЖИ-4-01		
				СБОРОЧНЫЕ ЕДИНИЦЫ		
			3.006-3 вып. II-1	СТЕНОВОЙ БЛОК СБ24д-3		со всеми закл. изд.
				ИЗДЕЛИЯ ЗАКЛАДНЫЕ		
		1	1.400-15 вып. 1	МН 113-6	2	1. 9
		4	1.400-15 вып. 1	МН 139-6	2	4. 6

ОСТАЛЬНОЕ см. СБ249-3 СЕРИЮ 3.006-3, вып. II-1

ВЕДОМОСТЬ РАСХОДА СТЫЛИ НА ДОПОЛНИТЕЛЬНЫЕ ЗАКЛАДНЫЕ ИЗДЕЛИЯ, КГ

МАРКА ЭЛЕМЕНТА	ИЗДЕЛИЯ ЗАКЛАДНЫЕ										Общий
	АРМАТУРА КЛАССА					ПРОКАТ МАРКИ					
	А III					В ст.3 кп2					
	ГОСТ 5781-82			ГОСТ 103-76			ГОСТ 8732-78			*расход	
φ8			Итого	δ=6	δ=8	δ=10	Итого	Трехз	Итого		
КЖК- 4	0.78			0.78	15.2	2.0	0.78	17.98	2.4	2.4	21.16
-01	0.6			0.6	10.4	2.0		12.4			13.0

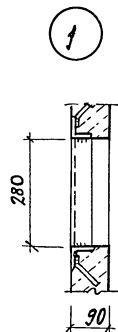
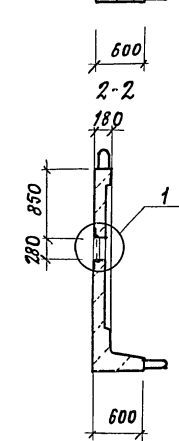
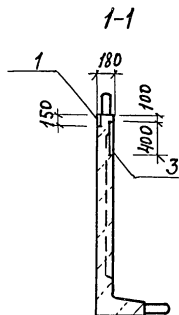
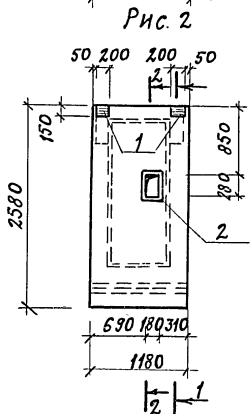
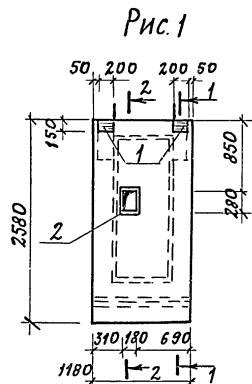
6

9017/8

НАЧ. ОТА.	РЫБКИНА	ТП 409-010-50.85	КЖИ-4
ГЛ. СПЕЦ.	КУРДОВСКОЕ	СТЕНОВЫЕ БЛОКИ	СТАНД
РУК. ГР.	КРЕНЕВА	СБ24g-3-4	МАССА
СТ. ИНЖ.	РЯШЕВСКИЙ	СБ24g-3-5	МАШТАБ
ИНЖ.	ЖИТРОВА		P
ПРОВ.	РЯШЕВСКИЙ		1:50
Н. КОНТР.	КУРДОВСКОЕ		ЛИСТ
			ЛИСТОВ
			ГОССТРОИ СССР
			ПРОЕКТНЫЙ ИНСТИТУТ №2
			г. МОСКВА

КОПИРОВАЛ: Ду

FORMAT



ОБОЗНАЧЕНИЕ	МАРКА	РИС.
КЖИ-5	СБ24г-3-6	1
- 01	СБ24г-3-7	2

ФОРМАТ	ЗОНА	Пос.	ОБОЗНАЧЕНИЕ	НАИМЕНОВАНИЕ	КОЛ.	ПРИМЕЧАНИЕ
				КЖИ 5; 5-01		
				СБОРОЧНЫЕ ЕДИНИЦЫ		
			3.006-3 вып. II-1	СТЕНОВОЙ БЛОК СБ24г-3		Со всеми закл. изд.
				ИЗДЕЛИЯ ЗАКЛАДНЫЕ		
		1	1.400-15 вып. 1	МН 113-6	2	1.9
		2	КЖИ-20	МН 12	1	5.6
		3	1.400-15 вып. 1	МН 139-6	2	4.6

ОСТАЛЬНОЕ СМ. СБ24г-3 СЕРИЮ 3.006-3. вып. II-1

ВЕДОМОСТЬ РАСХОДА СТАЛИ НА ДОПОЛНИТЕЛЬНЫЕ ЗАКЛАДНЫЕ ИЗДЕЛИЯ, кг

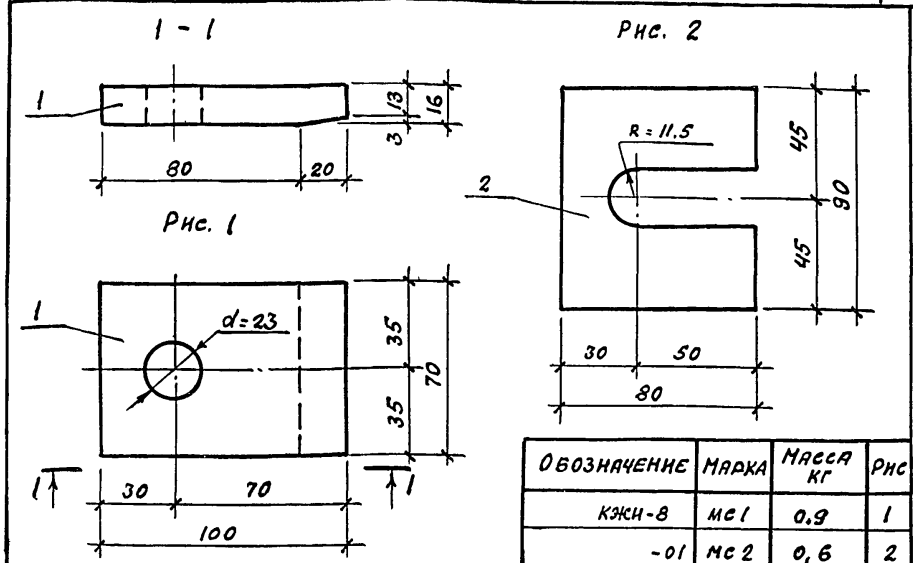
МАРКА ЭЛЕМЕНТА	ИЗДЕЛИЯ ЗАКЛАДНЫЕ										Общий расход	
	АРМАТУРА КЛАССА			ПРОСТАТ МАРКИ								
	А III			В стЗ кл 2								
	ГОСТ 5781-82			ГОСТ 103-76				ГОСТ 8509-72 *				
	φ8		Углого	Б-6	Б-8		Углого	УСДх5	Углого			
КЖИ 5	1.0		1.0	10.4	2.0		12.4	5.2	5.2			18.6
- 01	1.0		1.0	10.4	2.0		12.4	5.2	5.2			18.6

7
9017/8

Члч. ОД. РЫБКИНА	Пл. Спец. КРУТОВСКОЙ	Рук. Гр. КРЕНЕВА	Ст. Инж. РАШЕВСКИЙ	Инж. ХИТРОВА	Пров. РАШЕВСКИЙ	Н. Контр. КРУТОВСКОЙ	ТП 409-010-50.85	КЖИ-5	СТАНДА	МАССА	УПЛОТН. Б
							СТЕНОВЫЕ БЛОКИ		Р		1:50
							СБ24г-3-6				
							СБ 24г -3-7				
									ЛИСТ	ЛИСТОВ	
									ГОССТРОЙ СССР	ПРОЕКТНЫЙ ИНСТИТУТ №2	г. Москва

КОПИРОВАЛ: Д. Д.

ФОРМАТ



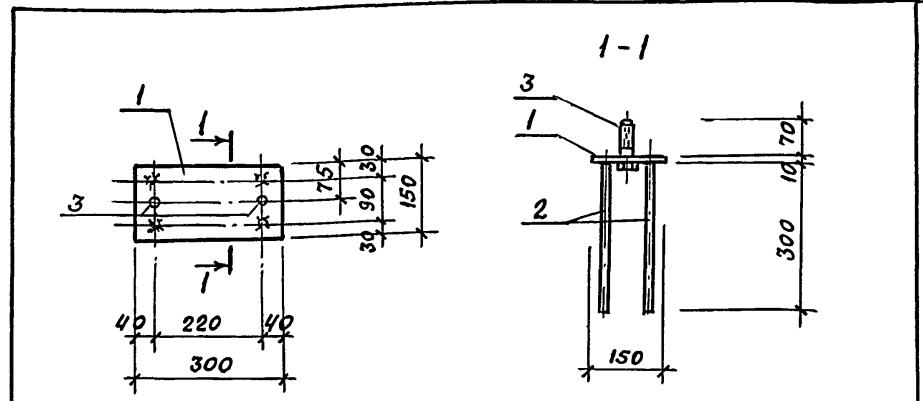
ОБОЗНАЧЕНИЕ	МАРКА	МАССА КГ	Рис
КЖН-8	МС 1	0,9	1
-01	МС 2	0,6	2

ФОРМАТ	ЗОНА	Поз.	ОБОЗНАЧЕНИЕ	НАИМЕНОВАНИЕ	КОЛ.	ПРИМЕЧАНИЕ
				Документация		
			КЖН-ТТ2	ТЕХНИЧЕСКИЕ ТРЕБОВАНИЯ К ИЗГОТОВЛЕНИЮ АРМАТУРНЫХ И ЗАКЛАДНЫХ ИЗДЕЛИЙ		
				ДЕТАЛИ		
			КЖН-8 (МС 1)			
Б4	1		КЖН-8.1	Полоса ВетЗкп2 ГОСТ 535-79* $\varnothing=100$	1	0,9 кг
			КЖН-8-01 (МС 2)			
Б4	2		КЖН-8.2	Полоса ВетЗкп2 ГОСТ 535-79* $\varnothing=90$	1	0,6 кг

НАЧ.ОТД.	Р.В.БКИНА	П.В.С.			
ГЛ.СПЕЦ.	КРУТОВСКО	В.В.С.			
РУК.ГР.	БУРЗИН	В.В.С.			
СТ.ИНЖ.	КОЛЯДИНА	В.В.С.			
ИНЖ.	ФАХРУДИНОВА	В.В.С.			
ПРОВЕР.	КОЛЯДИНА	В.В.С.			
Н.КОНТР.	КРУТОВСКО	В.В.С.			
КЖН-8					
ИЗДЕЛИЯ СОЕДИНИТЕЛЬНЫЕ				СТАДИЯ	МАССА
МС 1, МС 2				Р	СМ. ТАБЛ. 1:2
				Лист	Листов 1
ГОССТРОЙ СССР ПРОЕКТИНЬ ИНСТИТУТ № 2 Г. МОСКВА					

Копиров.

ФОРМАТ



ФОРМАТ	ЗОНА	Поз.	ОБОЗНАЧЕНИЕ	НАИМЕНОВАНИЕ	КОЛ.	ПРИМЕЧАНИЕ
				Документация		
			КЖН-ТТ2	ТЕХНИЧЕСКИЕ ТРЕБОВАНИЯ К ИЗГОТОВЛЕНИЮ АРМАТУРНЫХ И ЗАКЛАДНЫХ ИЗДЕЛИЙ		
				ДЕТАЛИ		
		1	КЖН-9.1	Полоса ВетЗкп2 ГОСТ 535-79* $\varnothing=300$	1	3,5 кг
		2	КЖН-9.2	Ф12АШ ГОСТ 5781-82 $\varnothing=300$	4	0,3 кг
		3	КЖН-9.3	Болт М20х80 ГОСТ 7798-70*	2	0,3 кг

НАЧ.ОТД.	Р.В.БКИНА	П.В.С.			
ГЛ.СПЕЦ.	КРУТОВСКО	В.В.С.			
РУК.ГР.	БУРЗИН	В.В.С.			
СТ.ИНЖ.	КОЛЯДИНА	В.В.С.			
ИНЖ.	ФАХРУДИНОВА	В.В.С.			
ПРОВЕР.	КОЛЯДИНА	В.В.С.			
Н.КОНТР.	КРУТОВСКО	В.В.С.			
ТП 409-010-50.85 КЖН-9					
ИЗДЕЛИЕ ЗАКЛАДНОЕ				СТАДИЯ	МАССА
МН 1				Р	5,3
				Лист	Листов 1
ГОССТРОЙ СССР ПРОЕКТИНЬ ИНСТИТУТ № 2 Г. МОСКВА					

10
9017/8

Копиров

ФОРМАТ

НАЧ. ОД	РВБКИНА	Инд	ИЗДЕЛИЕ ЗАКЛАДНОЕ МН 2	КЖИИ-10		
ГЛ. СПЕЦ.	КРУТОВСКО	Инд		СТАНДА	НАСР	НАШТАБ
РУК. ГР.	БУРЗИН	Инд				
СТ. ИНЖ.	КОЛЯДИНА	Инд				
ИНЖ.	ФАХРУДИНОВА	Инд				
ПРОВЕР.	КОЛЯДИНА	Инд				
Н. КОНТР.	КРУТОВСКО	Инд	Р	4,0	1:5	
			Лист	Листов 1		
				ГОСТРОЙ СССР ПРОЕКТНЫЙ ИНСТИТУТ 2 Г. МОСКВА		

Копиров. М.

ФОРМАТ

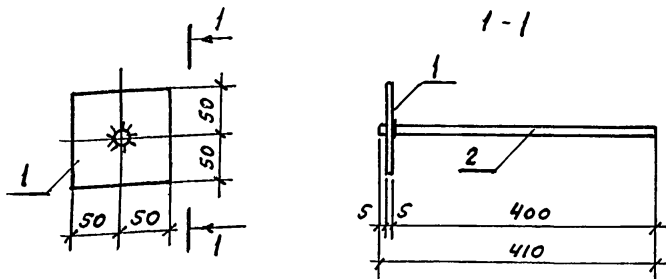
11

9017/8

<div>Имя, № подл.</div> <div>Подпись и дата</div> <div>Взам. инв. №</div>	Нач. отд.	Рыбикова		<div>ТП 409-010-50.85</div> <div>КЖН-11</div> <div>ИЗДЕЛИЕ ЗАКЛАДНОЕ</div> <div>МН 3</div>	<div>СТАДИЯ</div> <div>Р</div> <div>ЛИСТ</div>	<div>МАССА</div> <div>12,64</div> <div>ЛИСТОВ 1</div>	<div>МАШТАБ</div> <div>1:10</div> <div>ГОССТРОЙ СССР</div> <div>ПРОЕКТНЫЙ ИНСТИТУТ № 2</div> <div>г. МОСКВА</div>	
	Гл. спец.	Крутовской						
	Рук. гр.	Бурзин						
	Ст. инж.	Колядина						
	Инж.	Фахрутдинов						
	Провер.	Колядина						
	Н. контр.	Крутовской						

КОПНРОВ М.

ФОРМАТ

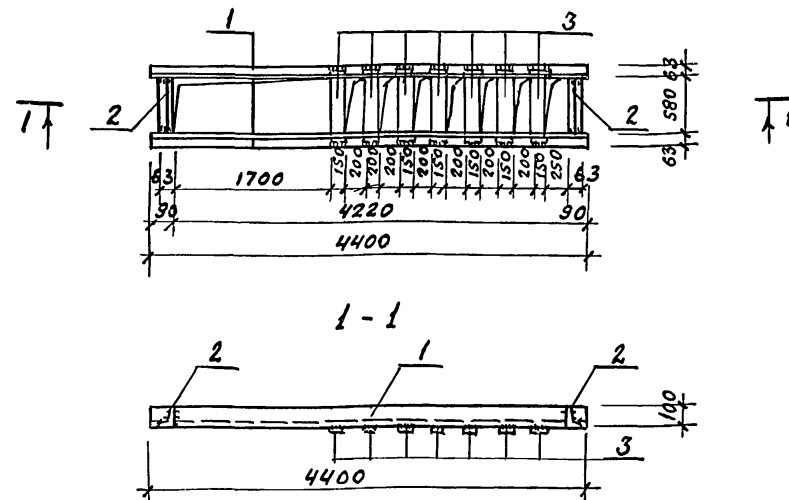


ФОРМАТ	ЗОНА	Поз.	ОБОЗНАЧЕНИЕ	НАИМЕНОВАНИЕ	КОЛ.	ПРИМЕЧАНИЕ
				ДОКУМЕНТАЦИЯ		
			КЖИ-ТТ 2	ТЕХНИЧЕСКИЕ ТРЕБОВАНИЯ		
				К ИЗГОТОВЛЕНИЮ АРМАТУРНЫХ И ЗАКЛАДНЫХ ИЗДЕЛИЙ		
				ДЕТАЛИ		
	1		КЖИ-12.1	Полоса Б-3х100 ГОСТ 103-76 Вст 3 кл 2 ГОСТ 535-79* $\varnothing=100$	1	0,4 кг
	2		КЖИ-12.2	Ф10 А ГОСТ 5781-82 $\varnothing=410$	1	0,3 кг

НАЧ. ОД.	Р. ВЕКИНА		ТП 409-010-50.85	КЖИ-12
ГЛ. СПЕЦ.	КРУТОВСКО			
РУК. ГР.	КРЕНЕВА			
ИНЖ.	КАДЫКОВА			
ИСПОЛН.	ЗАХАРОВА			
ПРОВ.	РАШЕВСКИЙ			
Н. КОНТР.	КРУТОВСКО			
			ИЗДЕЛИЕ СОЕДИНИТЕЛЬНОЕ	СТАНДА. МАССА. МАСШТАБ
			МС 3	Р 07 1:5
			ЛИСТ	ЛИСТОВ
				ГОССТРОЙ ССР
				ПРОЕКТНЫЙ ИНСТИТУТ № 2
				Г. МОСКВА

КОПИРОВ: 12

ФОРМАТ



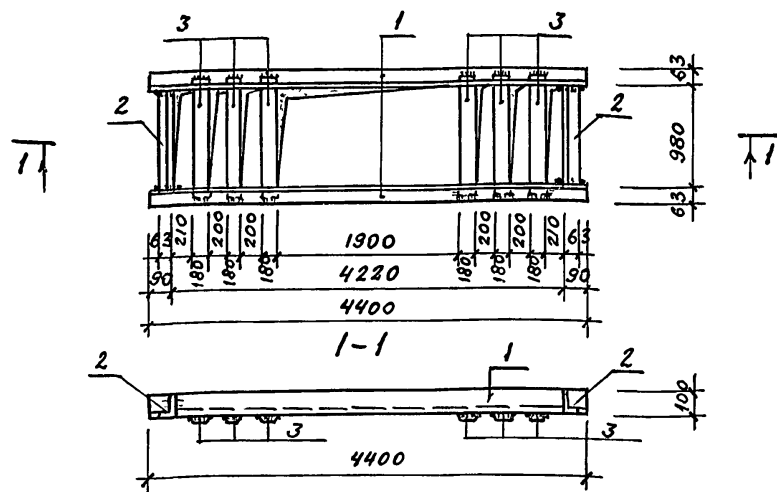
ФОРМАТ	ЗОНА	Поз.	ОБОЗНАЧЕНИЕ	НАИМЕНОВАНИЕ	КОЛ.	ПРИМ.
				ДОКУМЕНТАЦИЯ		
			КЖИ-2	ТЕХНИЧЕСКИЕ ТРЕБОВАНИЯ		
				К ИЗГОТОВЛЕНИЮ АРМАТУРНЫХ И ЗАКЛАДНЫХ ИЗДЕЛИЙ		
				ДЕТАЛИ		
	1		КЖИ-13.1	Уголок Б-100х63х6 ГОСТ 8510-72* Вст 3 кл 2 ГОСТ 535-79* $\varnothing=4400$	2	33,1
	2		КЖИ-13.1-01	Уголок Б-100х63х6 ГОСТ 8510-72* Вст 3 кл 2 ГОСТ 535-79* $\varnothing=580$	2	4,4
	3		КЖИ-13.2	Полоса Б-6х150, ГОСТ 82-70* Вст 3 кл 2, ГОСТ 535-79* $\varnothing=680$	7	4,8

НАЧ. ОД. ПОДПИСЬ И ДАТА ВЗНЕСЕНИЯ

НАЧ. ОД.	Р. ВЕКИНА		ТП 409-010-50.85	КЖИ-13
ГЛ. СПЕЦ.	КРУТОВСКО			
РУК. ГР.	КРЕНЕВА			
ИНЖ.	КАДЫКОВА			
ИСПОЛН.	ЗАХАРОВА			
ПРОВ.	РАШЕВСКИЙ			
Н. КОНТР.	КРУТОВСКО			
			ИЗДЕЛИЕ ЗАКЛАДНОЕ	СТАНДА. МАССА. МАСШТАБ
			МН 4	Р 108,1 1:50
			ЛИСТ	ЛИСТОВ
				ГОССТРОЙ ССР
				ПРОЕКТНЫЙ ИНСТИТУТ № 2
				Г. МОСКВА

КОПИРОВ: 12

ФОРМАТ



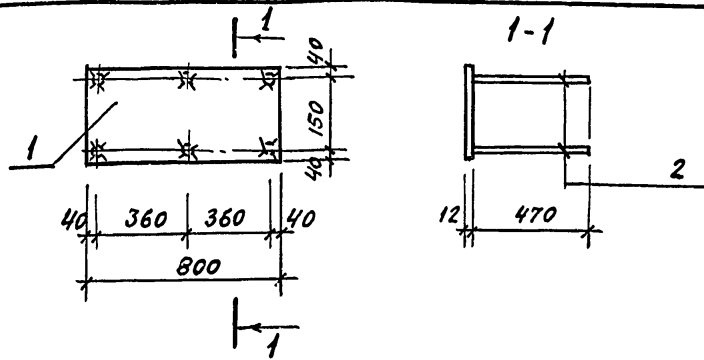
НАЧ.ОТД.	РВІБКИНА	<i>В.И.В.</i>	ТП 409-010-50.85	КЖСН-14	ИЗДЕЛИЕ ЗАКЛАДНОЕ МН 6	СТАДНА	МАССА	МАСШТАБ
ГЛ.СПЕЦ.	КРУТОВСКО	<i>В.И.В.</i>				Р	145.1	1:50
РУК.ГР.	КРЕНЕВА	<i>В.И.В.</i>						
ИНЖ.	КАДЫКОВА	<i>В.И.В.</i>						
ИСПОЛ.	ЗАХАРОВА	<i>В.И.В.</i>						
ПРОВ.	РАШЕВСКИЙ	<i>В.И.В.</i>						
И.КОНТ.	КРУТОВСКО	<i>В.И.В.</i>	ЛИСТ	ЛИСТОВ				
			ГОССТРОЙ СССР		ПРОЕКТИНН ИНСТИТУТ 2 Г.МОСКВА			

ФОРМАТ II

13
9017/8

[illegible]

ФОРМАТ II

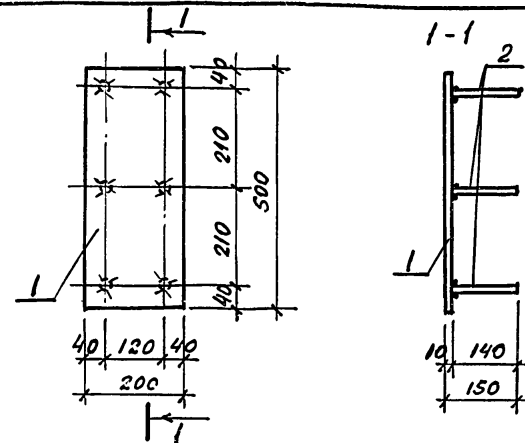


ФОРМАТ	ЗОНА	ПОЗ.	ОБОЗНАЧЕНИЕ	НАИМЕНОВАНИЕ	КОЛ.	ПРИМ.
				ДОКУМЕНТАЦИЯ		
			КЖИ-ТТ2	ТЕХНИЧЕСКИЕ ТРЕБОВАНИЯ К ИЗГОТОВЛЕНИЮ АРМАТУРНЫХ И ЗАКЛАДНЫХ ИЗДЕЛИЙ		
				ДЕТАЛИ		
		1	КЖИ-16.1	Ф 12 А III ГОСТ 5781-82 L=470	6	0,4
		2	КЖИ-16.2	Полоса 6-12х230 ГОСТ 82-70 В ст 3 кл 2 ГОСТ 14637-79 L=800	1	17,3

НАЧ.ОТД.	РАБЕККИНА	ГЛ.СПЕЦ.	КРУТОВСКОЕ	РУК.ГР.	КРЕНЕВА	СТ.ИНЖ.	РАШЕВСКИЙ	ИНЖ.	ЖИТРОВА	ПРОВ.	РАШЕВСКИЙ	Н.КОНТ.	КРУТОВСКОЕ
ТП 409-010-50.85				КЖИ-16									
ИЗДЕЛИЕ ЗАКЛАДНОЕ МН 7				СТАНДА	МАССА	МАШТАБ							
				Р	19,7	1:20							
				ЛИСТ		ЛИСТОВ							
				ГОССТРОЙ СССР ПРОЕКТНЫЙ ИНСТИТУТ № 2 г. МОСКВА									

КОПИРОВ.

ФОРМАТ



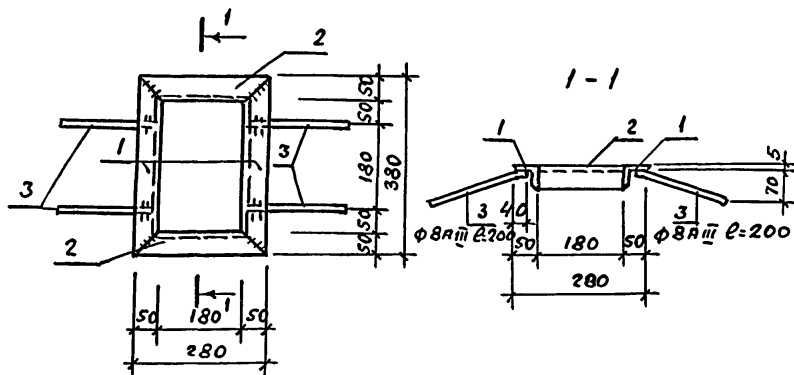
ФОРМАТ	ЗОНА	ПОЗ.	ОБОЗНАЧЕНИЕ	НАИМЕНОВАНИЕ	КОЛ.	ПРИМ.
				ДОКУМЕНТАЦИЯ		
			КЖИ-ТТ2	ТЕХНИЧЕСКИЕ ТРЕБОВАНИЯ К ИЗГОТОВЛЕНИЮ АРМАТУРНЫХ И ЗАКЛАДНЫХ ИЗДЕЛИЙ		
				ДЕТАЛИ		
		1	КЖИ-17.1	Полоса 6-10х200 ГОСТ 103-76 В ст 3 кл 2, ГОСТ 535-79 L=500	1	7,9 кг
		2	КЖИ-17.2	Ф 12 А III ГОСТ 5781-82; L=150	6	0,13 кг

ИНВ. ИСПОЛ. ПОДПИСЬ И ДАТА ВЗАМЕН

НАЧ.ОТД.	Р.БЕКИНА	ГЛ.СПЕЦ.	КРУТОВСКОЕ	РУК.ГР.	КРЕНЕВА	ИНЖ.	КАДЫКОВА	ИСПОЛН.	ЗАХАРОВА	ПРОВ.	РАШЕВСКИЙ	Н.КОНТ.	КРУТОВСКОЕ					
ТП 409-010-50.85				КЖИ-17														
ИЗДЕЛИЕ ЗАКЛАДНОЕ МН 8				СТАНДА	МАССА	МАШТАБ												
				Р	8,7	1:10												
				Лист	Листов	ГОССТРОЙ СССР ПРОЕКТНЫЙ ИНСТИТУТ №2 г. МОСКВА												

КОПИРОВ: ЛМ

ФОРМАТ

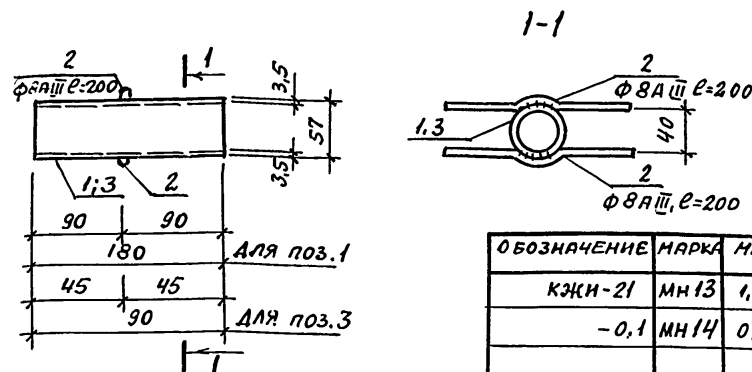


ФОРМАТ	ЗОНА	Поз.	ОБОЗНАЧЕНИЕ	НАИМЕНОВАНИЕ	КОЛ.	ПРИМЕЧАНИЕ
				ДОКУМЕНТАЦИЯ		
			КЖИ-ТТ2	ТЕХНИЧЕСКИЕ ТРЕБОВАНИЯ		
				ДЛЯ ИЗГОТОВЛЕНИЯ АРМАТУРНЫХ		
				И ЗАКЛАДНЫХ ИЗДЕЛИЙ		
				ДЕТАЛИ		
		1	КЖИ-20.1	УГОЛОК 650x50x5 ГОСТ 8509-72, $\varnothing=200$	2	1,1 кг
		2	КЖИ-20.1-01	УГОЛОК 650x50x5 ГОСТ 8509-72, $\varnothing=380$	2	1,5 кг
		3	КЖИ-20.2	Ф8АIII ГОСТ 5781-82 $\varnothing=200$	4	0,1 кг

НАЧ. ОТД. РЫБКИНА	ГЛ. СПЕЦ. КРУТОВСКО	РУК. ГР. КРЕНЕВА	ИНЖ. КАДЫКОВА	ИСПОЛН. ЗАХАРОВА	ПРОВ. РАШЕВСКИЙ	Н. КОНТ. КРУТОВСКО
ТП 409-010-50.85						
КЖИ-20						
ИЗДЕЛИЕ ЗАКЛАДНОЕ						
МН 12						
СТАНД. МАССА МАСШТАБ						
Р 5,6 1:10						
ЛИСТ ЛИСТОВ						
ГОССТРОЙ СССР						
ПРОЕКТИРНИЙ ИНСТИТУТ Н.2						
Г. МОСКВА						

КОПИРОВАЛ:

ФОРМАТ II



ОБОЗНАЧЕНИЕ	МАРКА	МАССА, КГ
КЖИ-21	МН 13	1,0
-0,1	МН 14	0,6

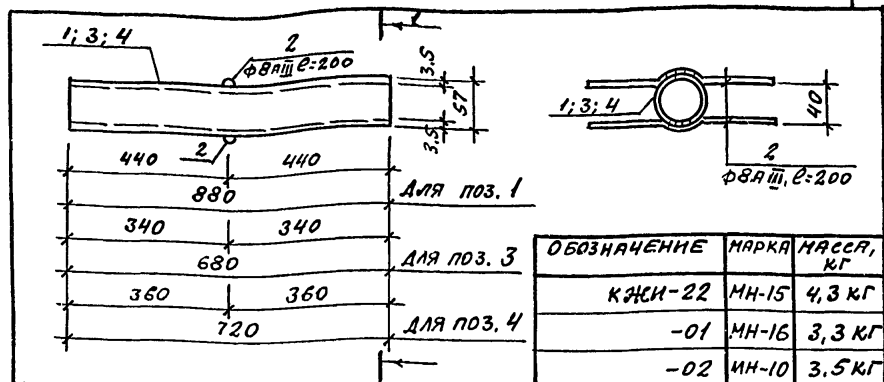
ФОРМАТ	ЗОНА	Поз.	ОБОЗНАЧЕНИЕ	НАИМЕНОВАНИЕ	КОЛ.	ПРИМЕЧАНИЕ
				ДОКУМЕНТАЦИЯ		
			КЖИ-ТТ2	ТЕХНИЧЕСКИЕ ТРЕБОВАНИЯ		
				ДЛЯ ИЗГОТОВЛЕНИЯ АРМАТУРНЫХ		
				И ЗАКЛАДНЫХ ИЗДЕЛИЙ		
				ДЕТАЛИ		
		2	КЖИ-21.1	Ф8АIII, ГОСТ 5781-82, $\varnothing=200$	2	0,1 кг
				ПЕРЕМЕННЫЕ ДАННЫЕ		
			КЖИ-21			
		1	КЖИ-21.2	ТРУБА 57 ГОСТ 8732-78*, $\varnothing=180$	1	0,8 кг
				КЖИ-21-01		
		3	КЖИ-21.2-01	ТРУБА 57 ГОСТ 8732-78*, $\varnothing=90$	1	0,4 кг

ИНВ. ИСПОЛН. ПОДПИСИ И ДАТА

НАЧ. ОТД.	РЫБКИНА	ГЛ. СПЕЦ.	КРУТОВСКО	РУК. ГР.	КРЕНЕВА	ИНЖ.	КАДЫКОВА	ИСПОЛН.	ЗАХАРОВА	ПРОВ.	РАШЕВСКИЙ	Н. КОНТ.	КРУТОВСКО
				ТП 409-010-50.85				КЖИ-21					
				ИЗДЕЛИЯ ЗАКЛАДНЫЕ МН 13, МН 14				СТАНД.	МАССА	МАСШТАБ			
								Р	СМ				
								ТАБЛ.					
								ЛИСТ		ЛИСТОВ			
								ГОССТРОЙ СССР					
								ПРОЕКТИРНИЙ ИНСТИТУТ Н.2.					
								Г. МОСКВА					

КОПИРОВАЛ:

ФОРМАТ II

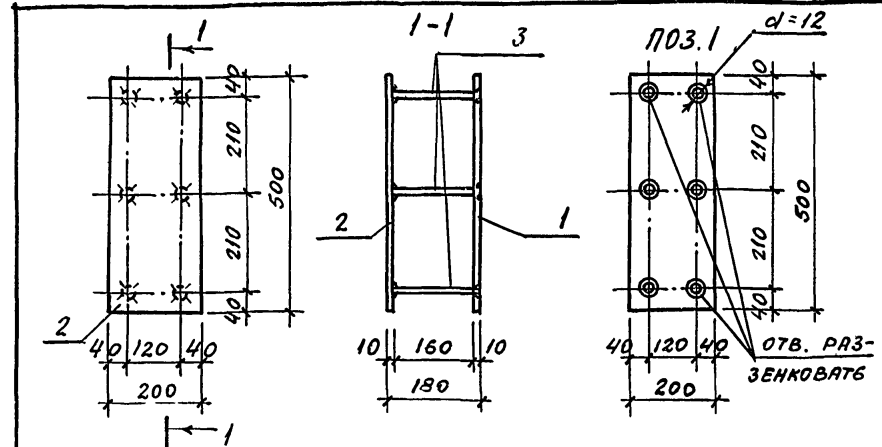


ФОРМАТ	ЗОНА	ПОЗ.	ОБОЗНАЧЕНИЕ	НАИМЕНОВАНИЕ	КОЛ.	ПРИМ.
				ДОКУМЕНТАЦИЯ		
			КЖН-ТТ 2	ТЕХНИЧЕСКИЕ ТРЕБОВАНИЯ ДЛЯ ИЗГОТОВЛЕНИЯ АРМАТУР- НЫХ И ЗАКЛАДНЫХ ИЗДЕЛИЙ		
				ДЕТАЛИ		
		2	КЖН-22.1	Ф8АIII, ГОСТ 5781-82, ρ=200	2	0,1 кг
				ПЕРЕМЕННЫЕ ДАННЫЕ		
				КЖН-22		
		1	КЖН-22.2	ТРУБА 57, ГОСТ 8732-78*, ВСТЗ КН2 ГОСТ 380-71*; ρ=880	1	4,1 кг
				КЖН-22-01		
		3	КЖН-22.2-01	ТРУБА 57, ГОСТ 8732-78*, ВСТЗ КН2 ГОСТ 380-71*; ρ=680	1	3,1 кг
				КЖН-22-02		
		4	КЖН-22.2-02	ТРУБА 57, ГОСТ 8732-78*, ВСТЗ КН2 ГОСТ 380-71*; ρ=720	1	3,3 кг

НАЧ. ОТД.	РБЕКИНА	И.И.	ТП 409-010-50.85	КЖН-22
ГЛ. СПЕЦ.	КРУТОВСКОЕ	В.И.		
РУК. ГР.	КРЕНЕВА	В.И.		
ИНЖ.	КАДЫКОВА	В.И.		
ИСПОЛН.	ЗАКРОВА	В.И.		
ПРОВ.	РАШЕВСКИЙ	В.И.		
Н. КОНТР.	КРУТОВСКОЕ	В.И.		
			ИЗДЕЛИЯ ЗАКЛАДНЫЕ	СТАДИЯ
			МН 15, МН 16, МН 10	МАССА
				МАСШТАБ
				Р
				СМ.
				ТАБЛ.
				ЛНЕТ
				ЛНЕТОВ
				ГОССТРОЙ ССР
				ПРОЕКТНЫЙ ИНСТИТУТ Н.2
				Г. МОСКВА

КОПИРОВ:

ФОРМАТ

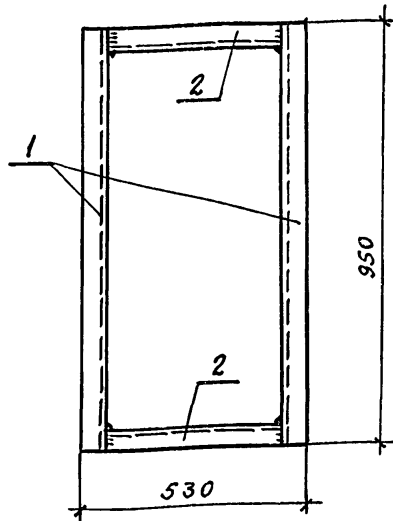


ФОРМАТ	ЗОНА	ПОЗ.	ОБОЗНАЧЕНИЕ	НАИМЕНОВАНИЕ	КОЛ.	ПРИМ.
				ДОКУМЕНТАЦИЯ		
			КЖН-ТТ 2	ТЕХНИЧЕСКИЕ ТРЕБОВАНИЯ К ИЗГОТОВЛЕНИЮ АРМАТУР- НЫХ И ЗАКЛАДНЫХ ИЗДЕ- ЛИЙ		
				ДЕТАЛИ		
		1	23.1	ПОЛОСА 5-10х200 ГОСТ 103-76, ВСТЗ КН2 ГОСТ 380-71*; ρ=500	1	7,9
		2	23.1-01	ПОЛОСА 5-10х200 ГОСТ 103-76, ВСТЗ КН2 ГОСТ 380-71*; ρ=500	1	7,9
		3	23.2	Ф12 АIII ГОСТ 5781-82 ρ=170	6	0,15

НАЧ. ОТД.	РБЕКИНА	И.И.	ТП 409-010-50.85	КЖН-23
ГЛ. СПЕЦ.	КРУТОВСКОЕ	В.И.		
РУК. ГР.	КРЕНЕВА	В.И.		
СТ. ИНЖ.	РАШЕВСКИЙ	В.И.		
ИНЖ.	ЖИТРОВА	В.И.		
ПРОВ.	РАШЕВСКИЙ	В.И.		
Н. КОНТР.	КРУТОВСКОЕ	В.И.		
			ИЗДЕЛИЕ ЗАКЛАДНОЕ	СТАДИЯ
			МН 9	МАССА
				МАСШТАБ
				Р
				16.15
				1:10
				ЛНЕТ
				ЛНЕТОВ
				ГОССТРОЙ ССР
				ПРОЕКТНЫЙ ИНСТИТУТ Н.2
				Г. МОСКВА

КОПИРОВ: М.

ФОРМАТ

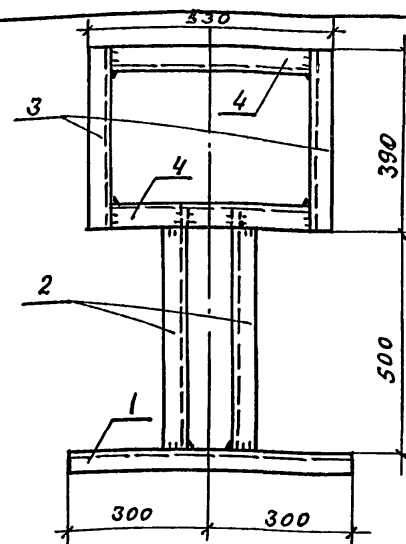


ФОРМАТ	ЗОНА	ПОЗ.	ОБОЗНАЧЕНИЕ	НАИМЕНОВАНИЕ	КОЛ.	ПРИМЕЧАНИЕ
				ДОКУМЕНТАЦИЯ		
			КЖН-ТТ2	ТЕХНИЧЕСКИЕ ТРЕБОВАНИЯ К ИЗГОТОВЛЕНИЮ АРМАТУРНЫХ И ЗАКЛАДНЫХ ИЗДЕЛИЙ.		
				ДЕТАЛИ		
		1	КЖН-24.1	ШВЕЛЕР 14 ГОСТ 8240-72 ВСТ 3 КЛ 2 ГОСТ 535-79* В-390	2	11,7 КГ
		2	КЖН-24.1-01	ШВЕЛЕР 14 ГОСТ 8240-72 ВСТ 3 КЛ 2 ГОСТ 535-79* В-414	2	6,5 КГ.

НАЧ.ОТД.	РБЕКИНА	ТП 409-010-50.85	КЖН-24	СТАЛЬНАЯ РАМА	СП1 СР3	СТАНД	МАССА	МАСШТАБ
ГЛ. СПЕЦ	КРУТОВСКО					Р	36.4	1:10
РУК. ГР.	КРЕНЕВА					ЛНСТ	ЛНСТОВ	ГОССТРОЙ СССР ПРОЕКТНЫЙ ИНСТИТУТ №2 Г. МОСКВА
ИНЖ.	КАДЫКОВА							
ИСПОЛН.	ЗАХАРОВА							
ПРОВ.	РАШЕВСКИЙ							
Н. КОНТР.	КРУТОВСКИЙ							

КОПИРОВ.

ФОРМАТ



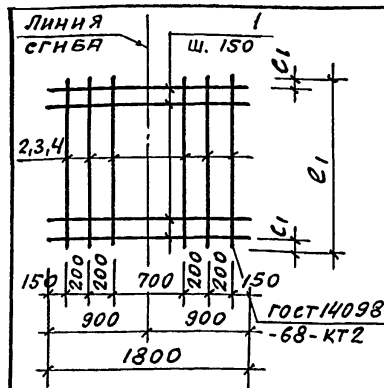
ФОРМАТ	ЗОНА	ПОЗ.	ОБОЗНАЧЕНИЕ	НАИМЕНОВАНИЕ	КОЛ.	ПРИМЕЧАНИЕ
				ДОКУМЕНТАЦИЯ		
			КЖН-ТТ2	ТЕХНИЧЕСКИЕ ТРЕБОВАНИЯ К ИЗГОТОВЛЕНИЮ АРМАТУРНЫХ И ЗАКЛАДНЫХ ИЗДЕЛИЙ.		
				ДЕТАЛИ		
		1	КЖН-25.1	ШВЕЛЕР 14 ГОСТ 8240-72 ВСТ 3 КЛ 2 ГОСТ 535-79* В-600	1	7,4 КГ
		2	КЖН-25.1-01	ШВЕЛЕР 14 ГОСТ 8240-72 ВСТ 3 КЛ 2 ГОСТ 535-79* В-552	2	6,8 КГ
		3	КЖН-25.1-02	ШВЕЛЕР 14 ГОСТ 8240-72 ВСТ 3 КЛ 2 ГОСТ 535-79* В-390	2	4,8 КГ
		4	КЖН-25.1-03	ШВЕЛЕР 14 ГОСТ 8240-72 ВСТ 3 КЛ 2 ГОСТ 535-79* В-414	2	5,1 КГ

НАЧ.ОТД. Р.БЫКИНА
ГЛ.СПЕЦ. КРУТОВСКО
РУК.ГР. КРЕНЕВА
ИНЖ. КАДЫКОВА
ИСПОЛН. ЗАХАРОВА
ПРОВ. РАШЕВСКИЙ
Н.КОНСТ. КРУТОВСКО

НАЧ.ОТД.	Р.БЫКИНА	ГЛ.СПЕЦ.	КРУТОВСКО	РУК.ГР.	КРЕНЕВА	ИНЖ.	КАДЫКОВА	ИСПОЛН.	ЗАХАРОВА	ПРОВ.	РАШЕВСКИЙ	Н.КОНСТ.	КРУТОВСКО				
ТП 409-010-50.85														КЖН-25			
СТАЛЬНАЯ РАМА СР 2														СТАДН.	МАССА	МАСШТАБ	
														Р	40,8	1:10	
														ЛНСТ		ЛНСТОВ	
														ГОССТРОЙ ССР ПРОЕКТНЫЙ ИНСТИТУТ №2 Г. МОСКВА			

КОПИРОВ: 12

ФОРМАТ



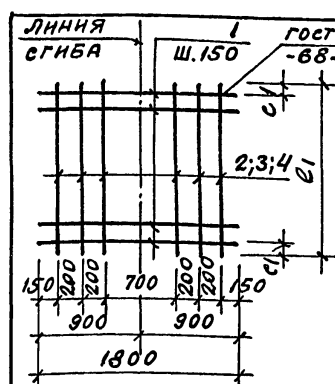
ОБОЗНАЧЕНИЕ	МАРКА	РАЗМЕР, мм		МАССА, кг
		с1	с2	
КЖН 26	с1	85	770	6.16
-01	с2	65	1330	11.0
-02	с3	80	460	3.72

ФОРМА	ЗОНА	ПОЗ.	ОБОЗНАЧЕНИЕ	НАИМЕНОВАНИЕ	КОЛ.	ПРИМЕЧАНИЕ
				ДОКУМЕНТАЦИЯ		
			КЖН-ТТ2	ТЕХНИЧЕСКИЕ ТРЕБОВАНИЯ К ИЗГОТОВЛЕНИЮ АРМАТУРЫ И ЗАКЛАДНЫХ ИЗДЕЛИЙ		
				ДЕТАЛИ		
				КЖН 26 (с1)		
		1	- 26.1	Ф10 АШ ГОСТ 5781-82 L=1800	5	1.1
		2	- 26.2	Ф5 ВР ГОСТ 6727-80 L=770	6	0.11
				КЖН 26-01 (с2)		
		1	- 26.1	Ф10 АШ ГОСТ 5781-82 L=1800	9	1.1
		3	- 26.2-01	Ф5 ВР ГОСТ 6727-80 L=1330	6	0.18
				КЖН 26-02 (с3)		
		1	- 26.1	Ф10 АШ ГОСТ 5781-82 L=1800	3	1.1
		4	- 26.2-02	Ф5 ВР ГОСТ 6727-80 L=460	6	0.07

НАЧ.ОТД.	РАБКИНА	ТП 409-010-50.85	КЖН-26			
ГЛ. СПЕЦ.	КРУТОВСКО		СЕТКИ АРМАТУРНЫЕ с1; с2, с3	СТАНДА	МАССА	НАСШТАБ
РУК. Г.Р.	КРЕНЕВА			Р	СМ. ТАБЛ.	
СТ. ИНЖ.	РАШЕВСКИЙ					
ИНЖ.	ХИТРОВА					
ПРОВ.	РАШЕВСКИЙ					
Н. КОНТ.	КРУТОВСКО					
			ЛИСТ	ЛИСТОВ	ГОССТРОИ СССР ПРОЕКТНЫЙ ИНСТИТУТ №2 г. МОСКВА	

КОПИРОВ. КЖ

ФОРМАТ



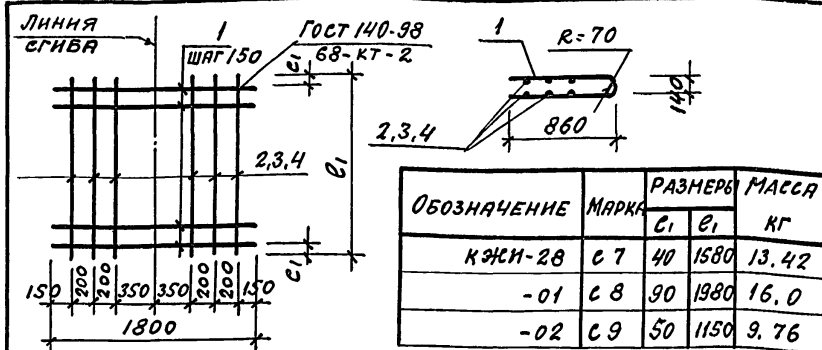
ОБОЗНАЧЕНИЕ	МАРКА	РАЗМЕР, мм		МАССА, кг
		с1	с2	
КЖН 27	с4	80	310	2.44
-01	с5	30	1110	9.7
-02	с6	55	410	3.66

ФОРМА	ЗОНА	ПОЗ.	ОБОЗНАЧЕНИЕ	НАИМЕНОВАНИЕ	КОЛ.	ПРИМЕЧАНИЕ
				ДОКУМЕНТАЦИЯ		
			КЖН-ТТ2	ТЕХНИЧЕСКИЕ ТРЕБОВАНИЯ К ИЗГОТОВЛЕНИЮ АРМАТУРЫ И ЗАКЛАДНЫХ ИЗДЕЛИЙ		
				ДЕТАЛИ		
				КЖН-27 (с4)		
		1	- 27.1	Ф10 АШ ГОСТ 5781-82 L=1800	2	1.1
		2	- 27.2	Ф5 ВР ГОСТ 6727-80 L=310	6	0.04
				КЖН 27-01 (с5)		
		1	- 27.1	Ф10 АШ ГОСТ 5781-82 L=1800	8	1.1
		3	- 27.2-01	Ф5 ВР ГОСТ 6727-80 L=1110	6	0.15
				КЖН 27-02 (с6)		
		1	- 27.1	Ф10 АШ ГОСТ 5781-82 L=1800	3	1.1
		4	- 27.2-02	Ф5 ВР ГОСТ 6727-80 L=410	6	0.06

НАЧ.ОТД.	РАБЕКИНА	ИЗД.1	ТП 409-010-50.85	КЖИ-27	СТАНД.	МАССА	НАСШТАБ	
ГЛ.СПЕЦ.	КРУТОВСКО	ИЗД.2						
РУК.ГР.	КРЕНЕВА	ИЗД.3						
СТ.ИНЖ.	РАШЕВСКИЙ	ИЗД.4						
ИНЖ.	ХИТРОВА	ИЗД.5						
ПРОВ.	РАШЕВСКИЙ	ИЗД.6						
Н.КОНТР.	КРУТОВСКО	ИЗД.7						
			СЕТКИ АРМАТУРНЫЕ с 4, с 5, с 6		Р	СМ. ТАБЛ.		
					ЛИСТ	ЛИСТОВ		
					ГОССТРОЙ ССР			
					ПРОЕКТНЫЙ ИНСТИТУТ М.2.			
					г. МОСКВА			

КОПИРОВ. КЖ

ФОРМАТ

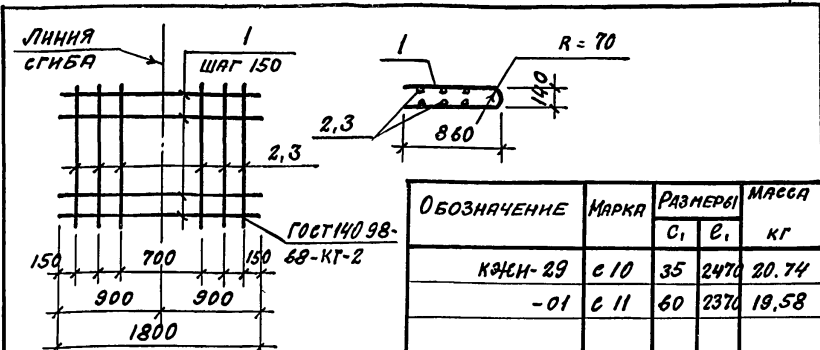


ФОРМА	ЗОНА	Поз.	ОБОЗНАЧЕНИЕ	НАИМЕНОВАНИЕ	КОЛ.	ПРИМ.
				ДОКУМЕНТАЦИЯ		
			КЖН-ТТ 2	ТЕХНИЧЕСКИЕ ТРЕБОВАНИЯ К ИЗГОТОВЛЕНИЮ АРМАТУРНЫХ И ЗАКЛАДНЫХ ИЗДЕЛИЙ		
				ДЕТАЛИ		
			- КЖН-29 (С 7)			
		1	- 28.1	Ф10 А III ГОСТ 5781-82 L=1800	11	1.1
		2	- 28.2-0	Ф5 ВР I ГОСТ 6727-80 L=1580	6	0.22
				КЖН-29-01 (С 8)		
		1	- 28.1	Ф10 А III ГОСТ 5781-82 L=1800	13	1.1
		3	- 28.2-01	Ф5 ВР I ГОСТ 6727-80 L=1980	6	0.28
				КЖН-29-02 (С 9)		
		1	- 28.1	Ф10 А III ГОСТ 5781-82 L=1800	8	1.1
		4	- 28.2-02	Ф5 ВР I ГОСТ 6727-80 L=1150	6	0.16

НАЧ. ОД.	Р. БИКИНА	ТП 409-010-50.85	КЖН-28
ГЛ. СПЕЦ.	КРУТОВСКОЕ		
РУК. ГР.	КРЕНЕВА		
СТ. ИНЖ.	РАШЕВСКИЙ	СЕТКИ АРМАТУРНЫЕ	СТАДНА
ИНЖ.	ЖИТРОВА	С 7, С 8, С 9	МАССА
ПРОВ.	РАШЕВСКИЙ		МАШТАБ
Н. КОНТР.	КРУТОВСКОЕ		
			Р
			СН.
			ТАБЛ.
			ЛИСТ
			ЛИСТОВ
			ГОССТРОЙ СССР
			ПРОЕКТИРОВАТЕЛЬНЫЙ
			ИНСТИТУТ № 2
			г. МОСКВА

КОПИРОВ.

ФОРМАТ



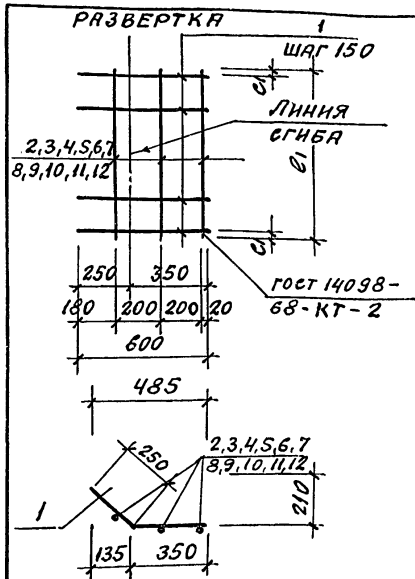
ФОРМА	ЗОНА	Поз.	ОБОЗНАЧЕНИЕ	НАИМЕНОВАНИЕ	КОЛ.	ПРИМ.
				ДОКУМЕНТАЦИЯ		
			КЖН-ТТ 2	ТЕХНИЧЕСКИЕ ТРЕБОВАНИЯ К ИЗГОТОВЛЕНИЮ АРМАТУРНЫХ И ЗАКЛАДНЫХ ИЗДЕЛИЙ		
				ДЕТАЛИ		
			- КЖН-30 (С 10)			
		1	- 29.1	Ф10 А III ГОСТ 5781-82 L=1800	17	1.1
		2	- 29.2	Ф5 ВР I ГОСТ 6727-80 L=2470	6	0.34
				КЖН-30-01 (С 11)		
		1	- 29.1	Ф10 А III ГОСТ 5781-82 L=1800	16	1.1
		3	- 29.2-01	Ф5 ВР I ГОСТ 6727-80 L=2370	6	0.33

ИНВ. НЕПОДЛ. ПОДПИСИ И ДАТА ВЗАМЕН ИЛИ

НАЧ. ОД.	Р. БИКИНА	ТП 409-010-50.85	КЖН-29
ГЛ. СПЕЦ.	КРУТОВСКОЕ		
РУК. ГР.	КРЕНЕВА		
СТ. ИНЖ.	РАШЕВСКИЙ	СЕТКИ АРМАТУРНЫЕ	СТАДНА
ИНЖ.	ЖИТРОВА	С 10, С 11	МАССА
ПРОВ.	РАШЕВСКИЙ		МАШТАБ
Н. КОНТР.	КРУТОВСКОЕ		
			Р
			СН.
			ТАБЛ.
			ЛИСТ
			ЛИСТОВ
			ГОССТРОЙ СССР
			ПРОЕКТИРОВАТЕЛЬНЫЙ
			ИНСТИТУТ № 2
			г. МОСКВА

КОПИРОВ: 122

ФОРМАТ



ОБОЗНАЧЕНИЕ	МАРКА	РАЗМЕР		МАССА КГ
		В ₁	В ₂	
КЖН-30	С 12	85	770	1.53
-01	С 13	65	1330	2.7
-02	С 14	80	460	0.9
-03	С 15	80	310	0.6
-04	С 16	30	1110	2.37
-05	С 17	55	410	0.9
-06	С 18	40	1580	3.3
-07	С 19	90	1980	3.96
-08	С 20	50	1150	2.4
-09	С 21	35	2470	5.1
-10	С 22	60	2370	4.83

ФОРМА	ЗОНА	Поз.	ОБОЗНАЧЕНИЕ	НАИМЕНОВАНИЕ	КОЛ.	ПРИМ.
				ДОКУМЕНТАЦИЯ		
			КЖН-ТТ2	ТЕХНИЧЕСКИЕ ТРЕБОВАНИЯ К ИЗГОТОВЛЕННОЙ АРМАТУРЕ И ЗАКЛАДНИКЕ ИЗДЕЛИЯ		
				ДЕТАЛИ		
				КЖН 30 (С 12)		
		1	-30.1	Ф 8 А III ГОСТ 5781-82 В=600	5	0.24
		2	-30.2	Ф 5 В Р I ГОСТ 6727-80 В=770	3	0.11
				КЖН 30-01 (С 13)		
		1	-30.1	Ф 8 А III ГОСТ 5781-82 В=600	9	0.24
		3	-30.2-01	Ф 5 В Р I ГОСТ 6727-80 В=1330	3	0.18
				КЖН 30-02 (С 14)		
		1	-30.1	Ф 8 А III ГОСТ 5781-82 В=600	3	0.24
		4	-30.2-02	Ф 5 В Р I ГОСТ 6727-80 В=460	3	0.06
				КЖН 30-03 (С 15)		
		1	-30.1	Ф 8 А III ГОСТ 5781-82 В=600	2	0.24
		5	-30.2-03	Ф 5 В Р I ГОСТ 6727-80 В=310	3	0.04
				КЖН 30-04 (С 16)		
		1	-30.1	Ф 8 А III ГОСТ 5781-82 В=600	8	0.24
		6	-30.2-04	Ф 5 В Р I ГОСТ 6727-80 В=1110	3	0.15
				КЖН 30-05 (С 17)		
		1	-30.1	Ф 8 А III ГОСТ 5781-82 В=600	3	0.24
		7	-30.2-05	Ф 5 В Р I ГОСТ 6727-80 В=410	3	0.06

ФОРМА	ЗОНА	Поз.	ОБОЗНАЧЕНИЕ	НАИМЕНОВАНИЕ	КОЛ.	ПРИМЕЧАНИЕ
				КЖН 30-06 (С 18)		
		1	-30.1	Ф 8 А III ГОСТ 5781-82 В=600	11	0.24
		8	-30.2-06	Ф 5 В Р I ГОСТ 6727-80 В=1580	3	0.22
				КЖН 30-07 (С 19)		
		1	-30.1	Ф 8 А III ГОСТ 5781-82 В=600	13	0.24
		9	-30.2-07	Ф 5 В Р I ГОСТ 6727-80 В=1980	3	0.28
				КЖН 30-08 (С 20)		
		1	-30.1	Ф 8 А III ГОСТ 5781-82 В=600	8	0.24
		10	-30.2-08	Ф 5 В Р I ГОСТ 6727-80 В=1150	3	0.16
				КЖН 30-09 (С 21)		
		1	-30.1	Ф 8 А III ГОСТ 5781-82 В=600	17	0.24
		11	-30.2-09	Ф 5 В Р I ГОСТ 6727-80 В=2470	3	0.34
				КЖН 30-10 (С 22)		
		1	-30.1	Ф 8 А III ГОСТ 5781-82 В=600	16	0.24
		12	-30.2-10	Ф 5 В Р I ГОСТ 6727-80 В=2370	3	0.33

НАЧ. ОТД. РЫБКИНА / [подпись]

ГЛ. СПЕЦ. КРУТОВСКИЙ / [подпись]

РУК. ГР. КРЕНЕВА / [подпись]

СТ. ИНЖ. РАШЕВСКИЙ / [подпись]

ИНЖ. ХИТРОВА / [подпись]

ПРОВ. РАШЕВСКИЙ / [подпись]

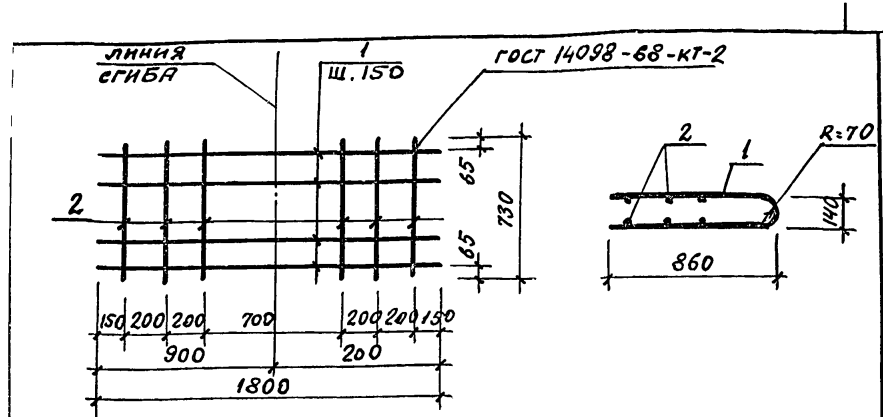
Н. КОНТ. КРУТОВСКИЙ / [подпись]

ТП 409-010-50.85 КЖН-30

Сетки арматурные

С 12 ÷ С 22

СТАДИЯ	МАССА	НАШТАВ
Р	СМ.	ТАБЛ.
ЛИСТ	ЛИСТОВ	
ГОССТРОЙ СССР		
ПРОЕКТНЫЙ ИНСТИТУТ Н.2		
г. Москва		

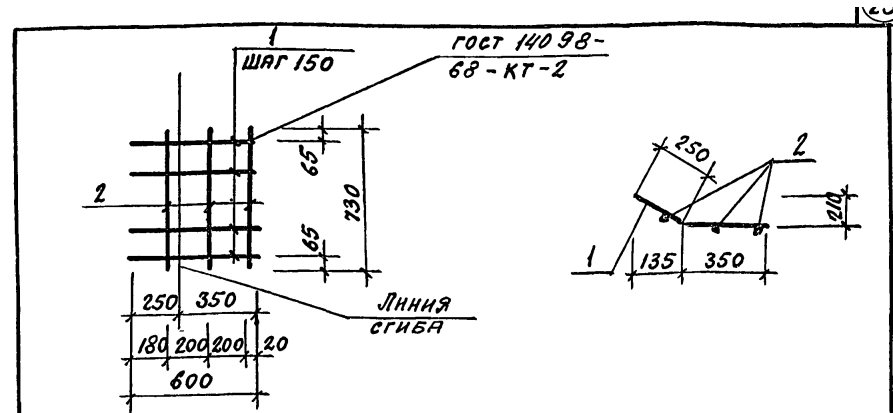


ФОРМА	ЗОНА	Поз.	ОБОЗНАЧЕНИЕ	НАИМЕНОВАНИЕ	КОЛ.	ПРИМЕЧАНИЕ
				ДОКУМЕНТАЦИЯ		
			КЖИ-ТТ, 2	ТЕХНИЧЕСКИЕ ТРЕБОВАНИЯ К ИЗГОТОВЛЕНИЮ АРМАТУРНЫХ И ЗАКЛАДНЫХ ИЗДЕЛИЙ		
				ДЕТАЛИ		
				КЖИ-33 /с 28/		
	1		КЖИ-33.1	Ф 10 АIII ГОСТ 5781-82 L=1800	5	1.6
	2		- 33.2	Ф 5 ВР I ГОСТ 6727-80 L=730	6	0.11

НАЧ. ОТД.	РБЕБКИНА	И.И.	ТП 409-010-50.85	КЖИ-33
ГЛ. СПЕЦ.	КРУТОВСКОЕ	В.И.		
РУК. ГР.	КРЕНЕВА	З.И.		
СТ. ИНЖ.	РАШЕВСКИЙ	В.И.		
ИНЖ.	МОЛОДЦОВ	В.И.		
ПРОВЕР.	РАШЕВСКИЙ	В.И.		
Н. КОНТР.	КРУТОВСКОЕ	В.И.		
			СЕТКА АРМАТУРНАЯ с 28	СТАДИЯ МАССА МАШТАБ
				Р 8,66
				ЛИСТ ЛИСТОВ
				ГОССТРОЙ ССРС
				ПРОЕКТИРНИЙ ИНСТИТУТ МЗ МОСКВА

КОПИРОВАЛ

ФОРМАТ



ФОРМА	ЗОНА	Поз.	ОБОЗНАЧЕНИЕ	НАИМЕНОВАНИЕ	КОЛ.	ПРИМ.
				ДОКУМЕНТАЦИЯ		
			КЖИ ТТ2	ТЕХНИЧЕСКИЕ ТРЕБОВАНИЯ К ИЗГОТОВЛЕНИЮ АРМАТУР- НЫХ И ЗАКЛАДНЫХ ИЗДЕЛИЙ		
				ДЕТАЛИ		
				КЖИ-34 /с 30/		
	1		КЖИ-34.1	Ф 8 АIII ГОСТ 5781-82 L=600	5	0,24
	2		- 34.2	Ф 5 ВР I ГОСТ 6727-80 L=730	3	0.11

НАЧ. ОТД.	РБЕБКИНА	И.И.	ТП 409-010-50.85	КЖИ-34
ГЛ. СПЕЦ.	КРУТОВСКОЕ	В.И.		
РУК. ГР.	КРЕНЕВА	З.И.		
СТ. ИНЖ.	РАШЕВСКИЙ	В.И.		
ИНЖ.	МОЛОДЦОВ	В.И.		
ПРОВЕР.	РАШЕВСКИЙ	В.И.		
Н. КОНТР.	КРУТОВСКОЕ	В.И.		
			СЕТКА АРМАТУРНАЯ с 29	СТАДИЯ МАССА МАШТАБ
				Р 1,53
				ЛИСТОВ ЛИСТОВ
				ГОССТРОЙ ССРС
				ПРОЕКТИРНИЙ ИНСТИТУТ МЗ МОСКВА

КОПИРОВ.

ФОРМАТ

23
9017/8

ЦЕНТРАЛЬНЫЙ ИНСТИТУТ ТИПОВОГО ПРОЕКТИРОВАНИЯ
ГОССТРОЯ СССР
КИЕВСКИЙ ФИЛИАЛ
г. Киев-57 ул. Эжена Потье № 12

^{82/13}
Заказ № 5967 Инв. № 9017/8 Тираж 400
Сдано в печать 13/9 1985 Цена 0.99