

# ТИПОВОЕ ПРОЕКТНОЕ РЕШЕНИЕ

409-010-50.85

## КОНВЕЙЕРНАЯ ЛИНИЯ ПО ИЗГОТОВЛЕНИЮ СТЕНОВЫХ ПАНЕЛЕЙ ДЛИНОЙ ДО 6м (ВАРИАНТЫ А и Б)

### АЛЬБОМ XII

НЕСТАНДАРТИЗИРОВАННОЕ ОБОРУДОВАНИЕ

9017/15  
ц. 1-44

| И Ф А И П А 9017/15 |  |          |  |
|---------------------|--|----------|--|
|                     |  | ОПИСАНИЕ |  |
|                     |  |          |  |
|                     |  |          |  |
|                     |  |          |  |
| 800 02              |  |          |  |

ЦЕНТРАЛЬНЫЙ ИНСТИТУТ ТИПОВОГО ПРОЕКТИРОВАНИЯ  
ГОССТРОЯ СССР  
КИЕВСКИЙ ФИЛИАЛ  
г. Киев-57 ул. Эжена Потье № 12

*82/18*  
Заказ № *5972* Инв. № *9017/13* Тираж *400*  
Сдано в печать *13/9* 1985 Цена *1-44*

# ТИПОВОЕ ПРОЕКТНОЕ РЕШЕНИЕ

409-010-50.85

## КОНВЕЙЕРНАЯ ЛИНИЯ ПО ИЗГОТОВЛЕНИЮ СТЕНОВЫХ ПАНЕЛЕЙ ДЛИНОЙ ДО 6м (ВАРИАНТЫ А и Б)

### АЛЬБОМ XII СОСТАВ ПРОЕКТА

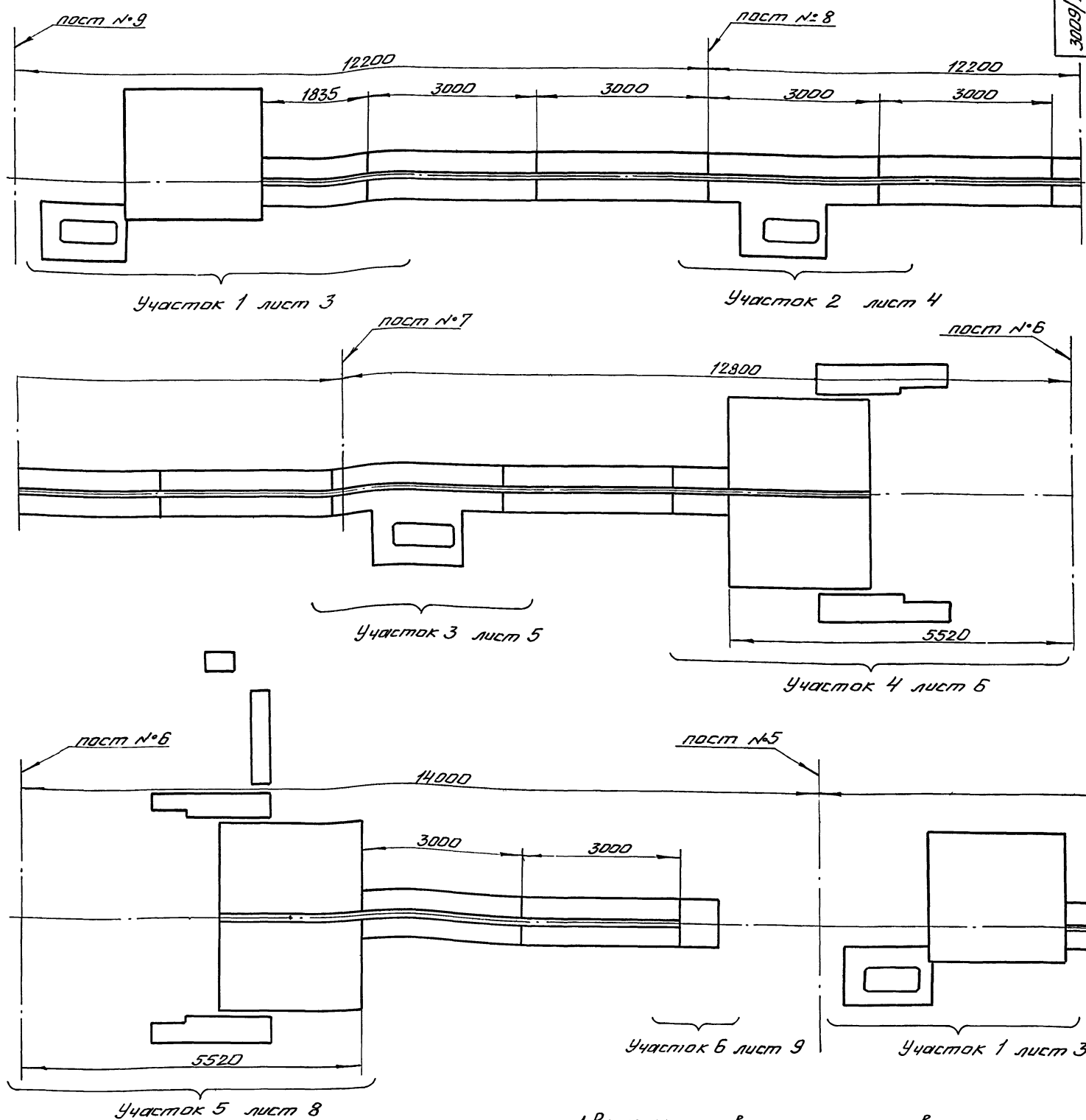
|             |  |                           |
|-------------|--|---------------------------|
| АЛЬБОМ I    | ТЕХНОЛОГИЯ ПРОИЗВОДСТВА ЧАСТИ          | 1 и 2                     |
| АЛЬБОМ II   | ТЕХНОЛОГИЧЕСКОЕ ПАРОСНАБЖЕНИЕ          |                           |
| АЛЬБОМ III  | ТЕПЛОВЫЕ АГРЕГАТЫ                      |                           |
| АЛЬБОМ IV   | СИЛОВОЕ ЭЛЕКТРООБОРУДОВАНИЕ            |                           |
| АЛЬБОМ V    | КОНСТРУКЦИИ ЖЕЛЕЗОБЕТОННЫЕ КОНСТРУКЦИИ | МЕТАЛЛИЧЕСКИЕ ВАРИАНТ "А" |
| АЛЬБОМ VI   | КОНСТРУКЦИИ ЖЕЛЕЗОБЕТОННЫЕ КОНСТРУКЦИИ | МЕТАЛЛИЧЕСКИЕ ВАРИАНТ "Б" |
| АЛЬБОМ VII  | СТРОИТЕЛЬНЫЕ ИЗДЕЛИЯ                   |                           |
| АЛЬБОМ VIII | ЗАДАНИЕ ЗАВОДУ-ИЗГОТОВИТЕЛЮ ЩИТОВ      |                           |
| АЛЬБОМ IX   | ВЕДОМОСТИ ПОТРЕБНОСТИ В МАТЕРИАЛАХ     |                           |
| АЛЬБОМ X    | СПЕЦИФИКАЦИЯ ОБОРУДОВАНИЯ              |                           |
| АЛЬБОМ XI   | СМЕТЫ                                  |                           |
| АЛЬБОМ XII  | НЕСТАНДАРТИЗИРОВАННОЕ ОБОРУДОВАНИЕ     |                           |

КФ ЦНТП пнв. № 9077/13

|        |  |  |  |          |  |
|--------|--|--|--|----------|--|
|        |  |  |  | ПРОВЕРКА |  |
|        |  |  |  |          |  |
|        |  |  |  |          |  |
| пнв. № |  |  |  |          |  |

РАЗРАБОТАН  
ИНСТИТУТОМ ГИПРОСТРОММАШ  
ГЛ. ИНЖЕНЕР ИНСТИТУТА В.М.БУЗИНОВ  
ГЛ. ИНЖЕНЕР ПРОЕКТА *М.А.ГОТЛИБ*

ПРОЕКТ УТВЕРЖДЕН ГОССТРОЕМ СССР  
ПРОТОКОЛ № 65 ОТ 18.08.81 Г.  
РАБОЧАЯ ДОКУМЕНТАЦИЯ ВВЕДЕНА  
В ДЕЙСТВИЕ ГИПРОСТРОММАШЕМ  
ПРИКАЗ № 78 ОТ 03.07.84 г.



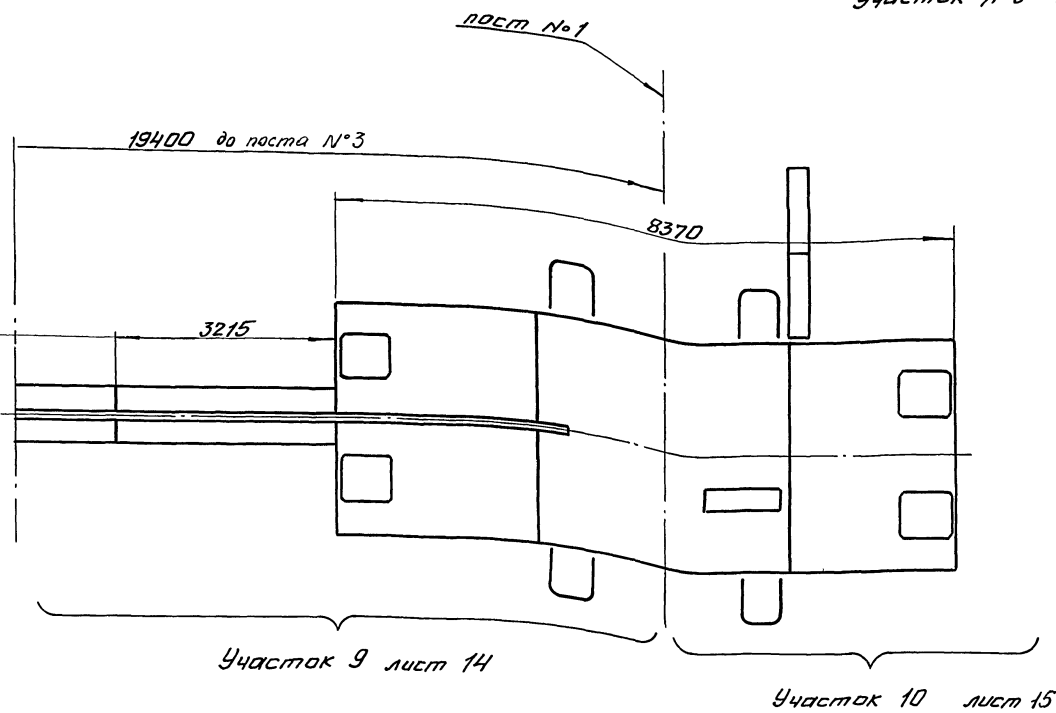
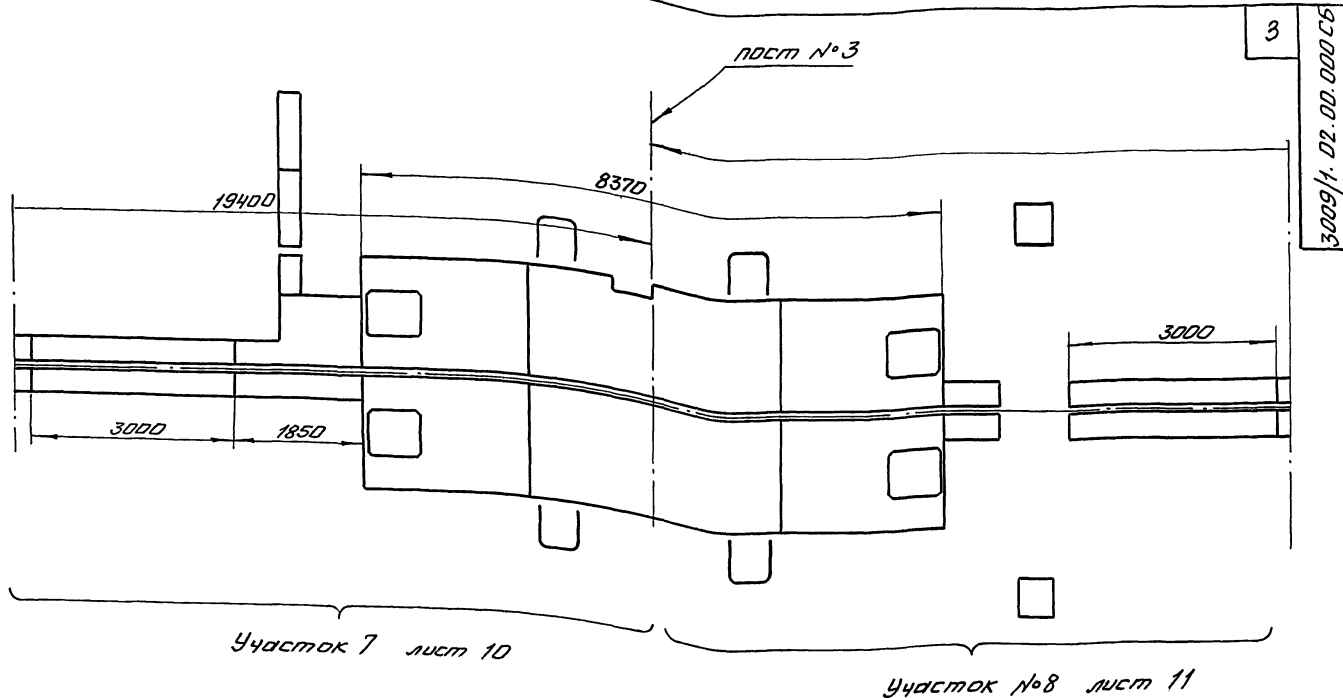
5. Сварные швы по ГОСТ 5264-80 кроме мест указанных особо.

1. Размеры щитов укрытия прямков указаны как справочные и подлежат уточнению по фактически выполненным фундаментам и смонтированному оборудованию.
2. Допускаются зазоры между смежными щитами не более 10 мм.
3. Перепад по высоте в местах стыков щитов не более 4 мм.
4. Все нерабочие поверхности деталей укрытия прямков покрыть грунтовкой для условий данного предприятия.

9017/13 2 Альбом №1

| Номер шва | Обозначение   |
|-----------|---------------|
| №1        | С 2           |
| №2        | Т1-Д 4        |
| №3        | Т1-Д 4-50/150 |
| №4        | Т3-Д 4-50/150 |
| №5        | Н1-Д 4        |
| №6        | Н1-Д 4-50/150 |

|                        |             |         |       |
|------------------------|-------------|---------|-------|
| 3009/1. 02. 00. 000 СБ |             |         |       |
| Изм. Лист              | № докум.    | Подп.   | Дата  |
| Разраб.                | Шариков     | С       | 05.84 |
| Проб.                  | Шариков     | С       | 05.84 |
| И. контр.              | Шариков     | С       | 05.84 |
| Ручкаб.                | Семенов     | С       | 05.84 |
| И. контр.              | Калесникова | С       | 05.84 |
| Чтв.                   | Семенов     | С       | 05.84 |
| Щиты укрытия прямков   |             |         |       |
| Оборочный чертеж       |             |         |       |
| Лит.                   | Масштаб     | Масштаб |       |
|                        | 7000        | 1:50    |       |
| Лист 1                 | Листов 10   |         |       |
| Гипростройтрест Москва |             |         |       |



посты №№ 2 и 4 не показаны

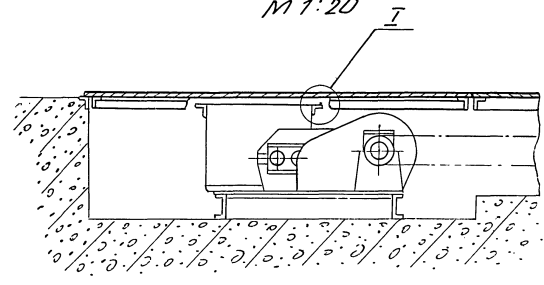
9017/1<sup>3</sup> Альбом ХИ

|  |  |  |  |  |  |  |  |  |  |  |  |  |  |  |  |  |  |  |  |  |  |  |  |  |  |  |  |  |  |  |  |  |  |  |  |  |  |  |  |  |  |  |  |  |  |  |  |  |  |  |  |  |  |  |  |  |  |  |  |  |  |  |  |  |  |  |  |  |  |  |  |  |  |  |  |  |  |  |  |  |  |  |  |  |  |  |  |  |  |  |  |  |  |  |  |  |  |  |  |  |  |  |  |  |  |  |  |  |  |  |  |  |  |  |  |  |  |  |  |  |  |  |  |  |  |  |  |  |  |  |  |  |  |  |  |  |  |  |  |  |  |  |  |  |  |  |  |  |  |  |  |  |  |  |  |  |  |  |  |  |  |  |  |  |  |  |  |  |  |  |  |  |  |  |  |  |  |  |  |  |  |  |  |  |  |  |  |  |  |  |  |  |  |  |  |  |  |  |  |  |  |  |  |  |  |  |  |  |  |  |  |  |  |  |  |  |  |  |  |  |  |  |  |  |  |  |  |  |  |  |  |  |  |  |  |  |  |  |  |  |  |  |  |  |  |  |  |  |  |  |  |  |  |  |  |  |  |  |  |  |  |  |  |  |  |  |  |  |  |  |  |  |  |  |  |  |  |  |  |  |  |  |  |  |  |  |  |  |  |  |  |  |  |  |  |  |  |  |  |  |  |  |  |  |  |  |  |  |  |  |  |  |  |  |  |  |  |  |  |  |  |  |  |  |  |  |  |  |  |  |  |  |  |  |  |  |  |  |  |  |  |  |  |  |  |  |  |  |  |  |  |  |  |  |  |  |  |  |  |  |  |  |  |  |  |  |  |  |  |  |  |  |  |  |  |  |  |  |  |  |  |  |  |  |  |  |  |  |  |  |  |  |  |  |  |  |  |  |  |  |  |  |  |  |  |  |  |  |  |  |  |  |  |  |  |  |  |  |  |  |  |  |  |  |  |  |  |  |  |  |  |  |  |  |  |  |  |  |  |  |  |  |  |  |  |  |  |  |  |  |  |  |  |  |  |  |  |  |  |  |  |  |  |  |  |  |  |  |  |  |  |  |  |  |  |  |  |  |  |  |  |  |  |  |  |  |  |  |  |  |  |  |  |  |  |  |  |  |  |  |  |  |  |  |  |  |  |  |  |  |  |  |  |  |  |  |  |  |  |  |  |  |  |  |  |  |  |  |  |  |  |  |  |  |  |  |  |  |  |  |  |  |  |  |  |  |  |  |  |  |  |  |  |  |  |  |  |  |  |  |  |  |  |  |  |  |  |  |  |  |  |  |  |  |  |  |  |  |  |  |  |  |  |  |  |  |  |  |  |  |  |  |  |  |  |  |  |  |  |  |  |  |  |  |  |  |  |  |  |  |  |  |  |  |  |  |  |  |  |  |  |  |  |  |  |  |  |  |  |  |  |  |  |  |  |  |  |  |  |  |  |  |  |  |  |  |  |  |  |  |  |  |  |  |  |  |  |  |  |  |  |  |  |  |  |  |  |  |  |  |  |  |  |  |  |  |  |  |  |  |  |  |  |  |  |  |  |  |  |  |  |  |  |  |  |  |  |  |  |  |  |  |  |  |  |  |  |  |  |  |  |  |  |  |  |  |  |  |  |  |  |  |  |  |  |  |  |  |  |  |  |  |  |  |  |  |  |  |  |  |  |  |  |  |  |  |  |  |  |  |  |  |  |  |  |  |  |  |  |  |  |  |  |  |  |  |  |  |  |  |  |  |  |  |  |  |  |  |  |  |  |  |  |  |  |  |  |  |  |  |  |  |  |  |  |  |  |  |  |  |  |  |  |  |  |  |  |  |  |  |  |  |  |  |  |  |  |  |  |  |  |  |  |  |  |  |  |  |  |  |  |  |  |  |  |  |  |  |  |  |  |  |  |  |  |  |  |  |  |  |  |  |  |  |  |  |  |  |  |  |  |  |  |  |  |  |  |  |  |  |  |  |  |  |  |  |  |  |  |  |  |  |  |  |  |  |  |  |  |  |  |  |  |  |  |  |  |  |  |  |  |  |  |  |  |  |  |  |  |  |  |  |  |  |  |  |  |  |  |  |  |  |  |  |  |  |  |  |  |  |  |  |  |  |  |  |  |  |  |  |  |  |  |  |  |  |  |  |  |  |  |  |  |  |  |  |  |  |  |  |  |  |  |  |  |  |  |  |  |  |  |  |  |  |  |  |  |  |  |  |  |  |  |  |  |  |  |  |  |  |  |  |  |  |  |  |  |  |  |  |  |  |  |  |  |  |  |  |  |  |  |  |  |  |  |  |  |  |  |  |  |  |  |  |  |  |  |  |  |  |  |  |  |  |  |  |  |  |  |  |  |  |  |  |  |  |  |  |  |  |  |  |  |  |  |  |  |  |  |  |  |  |  |  |  |  |  |  |  |  |  |  |  |  |  |  |  |  |  |  |  |  |  |  |  |  |  |  |  |  |  |  |  |  |  |  |  |  |  |  |  |  |  |  |  |  |  |  |  |  |  |  |  |  |  |  |  |  |  |  |  |  |  |  |  |  |  |  |  |  |  |  |  |  |  |  |  |  |  |  |  |  |  |  |  |  |  |  |  |  |  |  |  |  |  |  |  |  |  |  |  |  |  |  |  |  |  |  |  |  |  |  |  |  |  |  |  |  |  |  |  |  |  |  |  |  |  |  |  |  |  |  |  |  |  |  |  |  |  |  |  |  |  |  |  |  |  |  |  |  |  |  |  |  |  |  |  |  |  |  |  |  |  |  |  |  |  |  |  |  |  |  |  |  |  |  |  |  |  |  |  |  |  |  |  |  |  |  |  |  |  |  |  |  |  |  |  |  |  |  |  |  |  |  |  |  |  |  |  |  |  |  |  |  |  |  |  |  |  |  |  |  |  |  |  |  |  |  |  |  |  |  |  |  |  |  |  |  |  |  |  |  |  |  |  |  |  |  |  |  |  |  |  |  |  |  |  |  |  |  |  |  |  |  |  |  |  |  |  |  |  |  |  |  |  |  |  |  |  |  |  |  |  |  |  |  |  |  |  |  |  |  |  |  |  |  |  |  |  |  |  |  |  |  |  |  |  |  |  |  |  |  |  |  |  |  |  |  |  |  |  |  |  |  |  |  |  |  |  |  |  |  |  |  |  |  |  |  |  |  |  |
|--|--|--|--|--|--|--|--|--|--|--|--|--|--|--|--|--|--|--|--|--|--|--|--|--|--|--|--|--|--|--|--|--|--|--|--|--|--|--|--|--|--|--|--|--|--|--|--|--|--|--|--|--|--|--|--|--|--|--|--|--|--|--|--|--|--|--|--|--|--|--|--|--|--|--|--|--|--|--|--|--|--|--|--|--|--|--|--|--|--|--|--|--|--|--|--|--|--|--|--|--|--|--|--|--|--|--|--|--|--|--|--|--|--|--|--|--|--|--|--|--|--|--|--|--|--|--|--|--|--|--|--|--|--|--|--|--|--|--|--|--|--|--|--|--|--|--|--|--|--|--|--|--|--|--|--|--|--|--|--|--|--|--|--|--|--|--|--|--|--|--|--|--|--|--|--|--|--|--|--|--|--|--|--|--|--|--|--|--|--|--|--|--|--|--|--|--|--|--|--|--|--|--|--|--|--|--|--|--|--|--|--|--|--|--|--|--|--|--|--|--|--|--|--|--|--|--|--|--|--|--|--|--|--|--|--|--|--|--|--|--|--|--|--|--|--|--|--|--|--|--|--|--|--|--|--|--|--|--|--|--|--|--|--|--|--|--|--|--|--|--|--|--|--|--|--|--|--|--|--|--|--|--|--|--|--|--|--|--|--|--|--|--|--|--|--|--|--|--|--|--|--|--|--|--|--|--|--|--|--|--|--|--|--|--|--|--|--|--|--|--|--|--|--|--|--|--|--|--|--|--|--|--|--|--|--|--|--|--|--|--|--|--|--|--|--|--|--|--|--|--|--|--|--|--|--|--|--|--|--|--|--|--|--|--|--|--|--|--|--|--|--|--|--|--|--|--|--|--|--|--|--|--|--|--|--|--|--|--|--|--|--|--|--|--|--|--|--|--|--|--|--|--|--|--|--|--|--|--|--|--|--|--|--|--|--|--|--|--|--|--|--|--|--|--|--|--|--|--|--|--|--|--|--|--|--|--|--|--|--|--|--|--|--|--|--|--|--|--|--|--|--|--|--|--|--|--|--|--|--|--|--|--|--|--|--|--|--|--|--|--|--|--|--|--|--|--|--|--|--|--|--|--|--|--|--|--|--|--|--|--|--|--|--|--|--|--|--|--|--|--|--|--|--|--|--|--|--|--|--|--|--|--|--|--|--|--|--|--|--|--|--|--|--|--|--|--|--|--|--|--|--|--|--|--|--|--|--|--|--|--|--|--|--|--|--|--|--|--|--|--|--|--|--|--|--|--|--|--|--|--|--|--|--|--|--|--|--|--|--|--|--|--|--|--|--|--|--|--|--|--|--|--|--|--|--|--|--|--|--|--|--|--|--|--|--|--|--|--|--|--|--|--|--|--|--|--|--|--|--|--|--|--|--|--|--|--|--|--|--|--|--|--|--|--|--|--|--|--|--|--|--|--|--|--|--|--|--|--|--|--|--|--|--|--|--|--|--|--|--|--|--|--|--|--|--|--|--|--|--|--|--|--|--|--|--|--|--|--|--|--|--|--|--|--|--|--|--|--|--|--|--|--|--|--|--|--|--|--|--|--|--|--|--|--|--|--|--|--|--|--|--|--|--|--|--|--|--|--|--|--|--|--|--|--|--|--|--|--|--|--|--|--|--|--|--|--|--|--|--|--|--|--|--|--|--|--|--|--|--|--|--|--|--|--|--|--|--|--|--|--|--|--|--|--|--|--|--|--|--|--|--|--|--|--|--|--|--|--|--|--|--|--|--|--|--|--|--|--|--|--|--|--|--|--|--|--|--|--|--|--|--|--|--|--|--|--|--|--|--|--|--|--|--|--|--|--|--|--|--|--|--|--|--|--|--|--|--|--|--|--|--|--|--|--|--|--|--|--|--|--|--|--|--|--|--|--|--|--|--|--|--|--|--|--|--|--|--|--|--|--|--|--|--|--|--|--|--|--|--|--|--|--|--|--|--|--|--|--|--|--|--|--|--|--|--|--|--|--|--|--|--|--|--|--|--|--|--|--|--|--|--|--|--|--|--|--|--|--|--|--|--|--|--|--|--|--|--|--|--|--|--|--|--|--|--|--|--|--|--|--|--|--|--|--|--|--|--|--|--|--|--|--|--|--|--|--|--|--|--|--|--|--|--|--|--|--|--|--|--|--|--|--|--|--|--|--|--|--|--|--|--|--|--|--|--|--|--|--|--|--|--|--|--|--|--|--|--|--|--|--|--|--|--|--|--|--|--|--|--|--|--|--|--|--|--|--|--|--|--|--|--|--|--|--|--|--|--|--|--|--|--|--|--|--|--|--|--|--|--|--|--|--|--|--|--|--|--|--|--|--|--|--|--|--|--|--|--|--|--|--|--|--|--|--|--|--|--|--|--|--|--|--|--|--|--|--|--|--|--|--|--|--|--|--|--|--|--|--|--|--|--|--|--|--|--|--|--|--|--|--|--|--|--|--|--|--|--|--|--|--|--|--|--|--|--|--|--|--|--|--|--|--|--|--|--|--|--|--|--|--|--|--|--|--|--|--|--|--|--|--|--|--|--|--|--|--|--|--|--|--|--|--|--|--|--|--|--|--|--|--|--|--|--|--|--|--|--|--|--|--|--|--|--|--|--|--|--|--|--|--|--|--|--|--|--|--|--|--|--|--|--|--|--|--|--|--|--|--|--|--|--|--|--|--|--|--|--|--|--|--|--|--|--|--|--|--|--|--|--|--|--|--|--|--|--|--|--|--|--|--|--|--|--|--|--|--|--|--|--|--|--|--|--|--|--|--|--|--|--|--|--|--|--|--|--|--|--|--|--|--|--|--|--|--|--|--|--|--|--|--|--|--|--|--|--|--|--|--|--|--|--|--|--|--|--|--|--|--|--|--|--|--|--|--|--|--|--|--|--|--|--|--|--|--|--|--|--|--|--|--|--|--|--|--|--|--|--|--|--|--|--|--|--|--|--|--|--|--|--|--|--|--|--|--|--|--|--|--|--|--|--|--|--|--|--|--|--|--|--|--|--|--|--|--|--|--|--|--|--|--|--|--|--|--|--|--|--|--|--|--|--|--|--|--|--|--|--|--|--|--|--|--|--|--|--|--|--|--|--|--|--|--|--|--|--|--|--|--|--|--|--|--|--|--|--|--|--|--|--|--|--|--|--|--|--|--|--|--|--|--|--|
|  |  |  |  |  |  |  |  |  |  |  |  |  |  |  |  |  |  |  |  |  |  |  |  |  |  |  |  |  |  |  |  |  |  |  |  |  |  |  |  |  |  |  |  |  |  |  |  |  |  |  |  |  |  |  |  |  |  |  |  |  |  |  |  |  |  |  |  |  |  |  |  |  |  |  |  |  |  |  |  |  |  |  |  |  |  |  |  |  |  |  |  |  |  |  |  |  |  |  |  |  |  |  |  |  |  |  |  |  |  |  |  |  |  |  |  |  |  |  |  |  |  |  |  |  |  |  |  |  |  |  |  |  |  |  |  |  |  |  |  |  |  |  |  |  |  |  |  |  |  |  |  |  |  |  |  |  |  |  |  |  |  |  |  |  |  |  |  |  |  |  |  |  |  |  |  |  |  |  |  |  |  |  |  |  |  |  |  |  |  |  |  |  |  |  |  |  |  |  |  |  |  |  |  |  |  |  |  |  |  |  |  |  |  |  |  |  |  |  |  |  |  |  |  |  |  |  |  |  |  |  |  |  |  |  |  |  |  |  |  |  |  |  |  |  |  |  |  |  |  |  |  |  |  |  |  |  |  |  |  |  |  |  |  |  |  |  |  |  |  |  |  |  |  |  |  |  |  |  |  |  |  |  |  |  |  |  |  |  |  |  |  |  |  |  |  |  |  |  |  |  |  |  |  |  |  |  |  |  |  |  |  |  |  |  |  |  |  |  |  |  |  |  |  |  |  |  |  |  |  |  |  |  |  |  |  |  |  |  |  |  |  |  |  |  |  |  |  |  |  |  |  |  |  |  |  |  |  |  |  |  |  |  |  |  |  |  |  |  |  |  |  |  |  |  |  |  |  |  |  |  |  |  |  |  |  |  |  |  |  |  |  |  |  |  |  |  |  |  |  |  |  |  |  |  |  |  |  |  |  |  |  |  |  |  |  |  |  |  |  |  |  |  |  |  |  |  |  |  |  |  |  |  |  |  |  |  |  |  |  |  |  |  |  |  |  |  |  |  |  |  |  |  |  |  |  |  |  |  |  |  |  |  |  |  |  |  |  |  |  |  |  |  |  |  |  |  |  |  |  |  |  |  |  |  |  |  |  |  |  |  |  |  |  |  |  |  |  |  |  |  |  |  |  |  |  |  |  |  |  |  |  |  |  |  |  |  |  |  |  |  |  |  |  |  |  |  |  |  |  |  |  |  |  |  |  |  |  |  |  |  |  |  |  |  |  |  |  |  |  |  |  |  |  |  |  |  |  |  |  |  |  |  |  |  |  |  |  |  |  |  |  |  |  |  |  |  |  |  |  |  |  |  |  |  |  |  |  |  |  |  |  |  |  |  |  |  |  |  |  |  |  |  |  |  |  |  |  |  |  |  |  |  |  |  |  |  |  |  |  |  |  |  |  |  |  |  |  |  |  |  |  |  |  |  |  |  |  |  |  |  |  |  |  |  |  |  |  |  |  |  |  |  |  |  |  |  |  |  |  |  |  |  |  |  |  |  |  |  |  |  |  |  |  |  |  |  |  |  |  |  |  |  |  |  |  |  |  |  |  |  |  |  |  |  |  |  |  |  |  |  |  |  |  |  |  |  |  |  |  |  |  |  |  |  |  |  |  |  |  |  |  |  |  |  |  |  |  |  |  |  |  |  |  |  |  |  |  |  |  |  |  |  |  |  |  |  |  |  |  |  |  |  |  |  |  |  |  |  |  |  |  |  |  |  |  |  |  |  |  |  |  |  |  |  |  |  |  |  |  |  |  |  |  |  |  |  |  |  |  |  |  |  |  |  |  |  |  |  |  |  |  |  |  |  |  |  |  |  |  |  |  |  |  |  |  |  |  |  |  |  |  |  |  |  |  |  |  |  |  |  |  |  |  |  |  |  |  |  |  |  |  |  |  |  |  |  |  |  |  |  |  |  |  |  |  |  |  |  |  |  |  |  |  |  |  |  |  |  |  |  |  |  |  |  |  |  |  |  |  |  |  |  |  |  |  |  |  |  |  |  |  |  |  |  |  |  |  |  |  |  |  |  |  |  |  |  |  |  |  |  |  |  |  |  |  |  |  |  |  |  |  |  |  |  |  |  |  |  |  |  |  |  |  |  |  |  |  |  |  |  |  |  |  |  |  |  |  |  |  |  |  |  |  |  |  |  |  |  |  |  |  |  |  |  |  |  |  |  |  |  |  |  |  |  |  |  |  |  |  |  |  |  |  |  |  |  |  |  |  |  |  |  |  |  |  |  |  |  |  |  |  |  |  |  |  |  |  |  |  |  |  |  |  |  |  |  |  |  |  |  |  |  |  |  |  |  |  |  |  |  |  |  |  |  |  |  |  |  |  |  |  |  |  |  |  |  |  |  |  |  |  |  |  |  |  |  |  |  |  |  |  |  |  |  |  |  |  |  |  |  |  |  |  |  |  |  |  |  |  |  |  |  |  |  |  |  |  |  |  |  |  |  |  |  |  |  |  |  |  |  |  |  |  |  |  |  |  |  |  |  |  |  |  |  |  |  |  |  |  |  |  |  |  |  |  |  |  |  |  |  |  |  |  |  |  |  |  |  |  |  |  |  |  |  |  |  |  |  |  |  |  |  |  |  |  |  |  |  |  |  |  |  |  |  |  |  |  |  |  |  |  |  |  |  |  |  |  |  |  |  |  |  |  |  |  |  |  |  |  |  |  |  |  |  |  |  |  |  |  |  |  |  |  |  |  |  |  |  |  |  |  |  |  |  |  |  |  |  |  |  |  |  |  |  |  |  |  |  |  |  |  |  |  |  |  |  |  |  |  |  |  |  |  |  |  |  |  |  |  |  |  |  |  |  |  |  |  |  |  |  |  |  |  |  |  |  |  |  |  |  |  |  |  |  |  |  |  |  |  |  |  |  |  |  |  |  |  |  |  |  |  |  |  |  |  |  |  |  |  |  |  |  |  |  |  |  |  |  |  |  |  |  |  |  |  |  |  |  |  |  |  |  |  |  |  |  |  |  |  |  |  |  |  |  |  |  |  |  |  |  |  |  |  |  |  |  |  |  |  |  |  |  |  |  |  |  |  |  |  |  |  |  |  |  |  |  |  |  |  |  |  |  |  |  |  |  |  |  |  |  |  |  |  |  |  |  |  |  |  |  |  |  |  |  |  |  |  |  |  |  |  |
|--|--|--|--|--|--|--|--|--|--|--|--|--|--|--|--|--|--|--|--|--|--|--|--|--|--|--|--|--|--|--|--|--|--|--|--|--|--|--|--|--|--|--|--|--|--|--|--|--|--|--|--|--|--|--|--|--|--|--|--|--|--|--|--|--|--|--|--|--|--|--|--|--|--|--|--|--|--|--|--|--|--|--|--|--|--|--|--|--|--|--|--|--|--|--|--|--|--|--|--|--|--|--|--|--|--|--|--|--|--|--|--|--|--|--|--|--|--|--|--|--|--|--|--|--|--|--|--|--|--|--|--|--|--|--|--|--|--|--|--|--|--|--|--|--|--|--|--|--|--|--|--|--|--|--|--|--|--|--|--|--|--|--|--|--|--|--|--|--|--|--|--|--|--|--|--|--|--|--|--|--|--|--|--|--|--|--|--|--|--|--|--|--|--|--|--|--|--|--|--|--|--|--|--|--|--|--|--|--|--|--|--|--|--|--|--|--|--|--|--|--|--|--|--|--|--|--|--|--|--|--|--|--|--|--|--|--|--|--|--|--|--|--|--|--|--|--|--|--|--|--|--|--|--|--|--|--|--|--|--|--|--|--|--|--|--|--|--|--|--|--|--|--|--|--|--|--|--|--|--|--|--|--|--|--|--|--|--|--|--|--|--|--|--|--|--|--|--|--|--|--|--|--|--|--|--|--|--|--|--|--|--|--|--|--|--|--|--|--|--|--|--|--|--|--|--|--|--|--|--|--|--|--|--|--|--|--|--|--|--|--|--|--|--|--|--|--|--|--|--|--|--|--|--|--|--|--|--|--|--|--|--|--|--|--|--|--|--|--|--|--|--|--|--|--|--|--|--|--|--|--|--|--|--|--|--|--|--|--|--|--|--|--|--|--|--|--|--|--|--|--|--|--|--|--|--|--|--|--|--|--|--|--|--|--|--|--|--|--|--|--|--|--|--|--|--|--|--|--|--|--|--|--|--|--|--|--|--|--|--|--|--|--|--|--|--|--|--|--|--|--|--|--|--|--|--|--|--|--|--|--|--|--|--|--|--|--|--|--|--|--|--|--|--|--|--|--|--|--|--|--|--|--|--|--|--|--|--|--|--|--|--|--|--|--|--|--|--|--|--|--|--|--|--|--|--|--|--|--|--|--|--|--|--|--|--|--|--|--|--|--|--|--|--|--|--|--|--|--|--|--|--|--|--|--|--|--|--|--|--|--|--|--|--|--|--|--|--|--|--|--|--|--|--|--|--|--|--|--|--|--|--|--|--|--|--|--|--|--|--|--|--|--|--|--|--|--|--|--|--|--|--|--|--|--|--|--|--|--|--|--|--|--|--|--|--|--|--|--|--|--|--|--|--|--|--|--|--|--|--|--|--|--|--|--|--|--|--|--|--|--|--|--|--|--|--|--|--|--|--|--|--|--|--|--|--|--|--|--|--|--|--|--|--|--|--|--|--|--|--|--|--|--|--|--|--|--|--|--|--|--|--|--|--|--|--|--|--|--|--|--|--|--|--|--|--|--|--|--|--|--|--|--|--|--|--|--|--|--|--|--|--|--|--|--|--|--|--|--|--|--|--|--|--|--|--|--|--|--|--|--|--|--|--|--|--|--|--|--|--|--|--|--|--|--|--|--|--|--|--|--|--|--|--|--|--|--|--|--|--|--|--|--|--|--|--|--|--|--|--|--|--|--|--|--|--|--|--|--|--|--|--|--|--|--|--|--|--|--|--|--|--|--|--|--|--|--|--|--|--|--|--|--|--|--|--|--|--|--|--|--|--|--|--|--|--|--|--|--|--|--|--|--|--|--|--|--|--|--|--|--|--|--|--|--|--|--|--|--|--|--|--|--|--|--|--|--|--|--|--|--|--|--|--|--|--|--|--|--|--|--|--|--|--|--|--|--|--|--|--|--|--|--|--|--|--|--|--|--|--|--|--|--|--|--|--|--|--|--|--|--|--|--|--|--|--|--|--|--|--|--|--|--|--|--|--|--|--|--|--|--|--|--|--|--|--|--|--|--|--|--|--|--|--|--|--|--|--|--|--|--|--|--|--|--|--|--|--|--|--|--|--|--|--|--|--|--|--|--|--|--|--|--|--|--|--|--|--|--|--|--|--|--|--|--|--|--|--|--|--|--|--|--|--|--|--|--|--|--|--|--|--|--|--|--|--|--|--|--|--|--|--|--|--|--|--|--|--|--|--|--|--|--|--|--|--|--|--|--|--|--|--|--|--|--|--|--|--|--|--|--|--|--|--|--|--|--|--|--|--|--|--|--|--|--|--|--|--|--|--|--|--|--|--|--|--|--|--|--|--|--|--|--|--|--|--|--|--|--|--|--|--|--|--|--|--|--|--|--|--|--|--|--|--|--|--|--|--|--|--|--|--|--|--|--|--|--|--|--|--|--|--|--|--|--|--|--|--|--|--|--|--|--|--|--|--|--|--|--|--|--|--|--|--|--|--|--|--|--|--|--|--|--|--|--|--|--|--|--|--|--|--|--|--|--|--|--|--|--|--|--|--|--|--|--|--|--|--|--|--|--|--|--|--|--|--|--|--|--|--|--|--|--|--|--|--|--|--|--|--|--|--|--|--|--|--|--|--|--|--|--|--|--|--|--|--|--|--|--|--|--|--|--|--|--|--|--|--|--|--|--|--|--|--|--|--|--|--|--|--|--|--|--|--|--|--|--|--|--|--|--|--|--|--|--|--|--|--|--|--|--|--|--|--|--|--|--|--|--|--|--|--|--|--|--|--|--|--|--|--|--|--|--|--|--|--|--|--|--|--|--|--|--|--|--|--|--|--|--|--|--|--|--|--|--|--|--|--|--|--|--|--|--|--|--|--|--|--|--|--|--|--|--|--|--|--|--|--|--|--|--|--|--|--|--|--|--|--|--|--|--|--|--|--|--|--|--|--|--|--|--|--|--|--|--|--|--|--|--|--|--|--|--|--|--|--|--|--|--|--|--|--|--|--|--|--|--|--|--|--|--|--|--|--|--|--|--|--|--|--|--|--|--|--|--|--|--|--|--|--|--|--|--|--|--|--|--|--|--|--|--|--|--|--|--|--|--|--|--|--|--|--|--|--|--|--|--|--|--|--|--|--|--|--|--|--|--|--|--|--|--|--|--|--|--|--|--|--|--|--|--|--|

Щиты укрытия  
прямков  
Сборочный чертеж

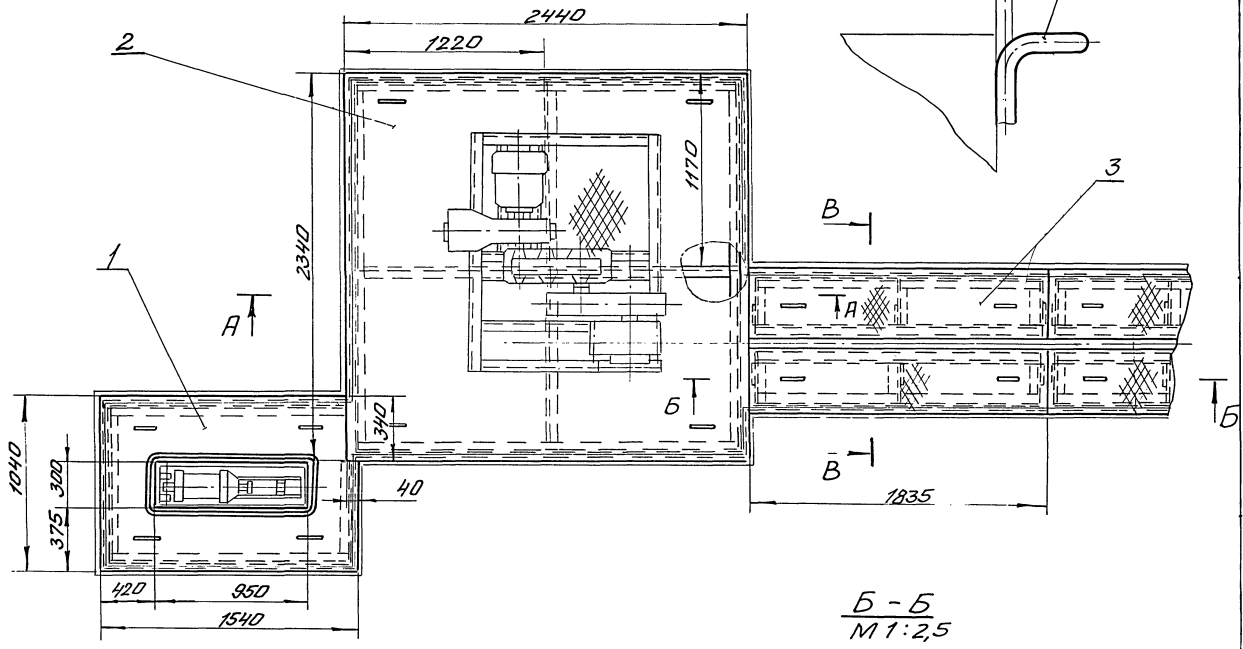
4  
3009/1.02.00.000 СБ

A - A  
M 1:20



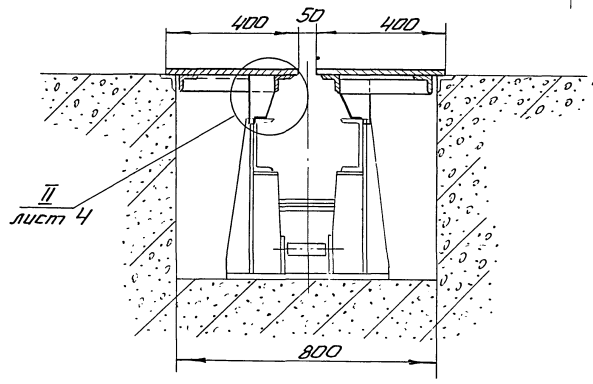
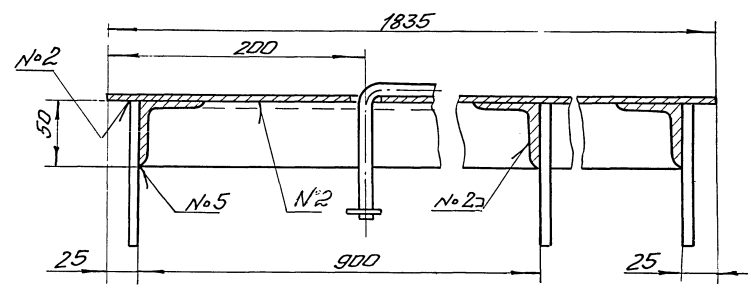
I  
M 1:2

Участок I



B - B  
M 1:2,5

B - B повернуто  
M 1:10



II  
лист 4

9017/13 4 Альбом II

|           |         |          |       |      |                        |      |                         |
|-----------|---------|----------|-------|------|------------------------|------|-------------------------|
|           |         |          |       |      | 3009/1. 02. 00. 000 СБ |      |                         |
| Изм.      | Лист    | № докум. | Подп. | Дата | Щиты укрытия<br>прямых | Лит. | Маслов                  |
| Разработ. | Щарилов | 3009     | 05.84 |      |                        |      | Маслов                  |
| Пров.     | Щарилов | 3009     | 05.84 |      | Сборочный чертеж       |      | 1:20                    |
| Контр.    | Щарилов | 3009     | 05.84 |      |                        |      |                         |
| Рисов.    | Семенов | 3009     | 05.84 |      | Лист 3 Листов          |      | Гипростроймаш<br>Москва |
| И.контр.  | Семенов | 3009     | 05.84 |      |                        |      |                         |
| Утв.      | Семенов | 3009     | 05.84 |      |                        |      |                         |

### Участок 2

порт №8

3000

4

5

II

M1:2

65

4

No 2=

70

135

Д - Д

M 1:4

$\phi 25$

$\phi 10$

№ 2

Г-Г повернуто

III

///

*M1:2*

21

Крыз В16 ГОСТ 2590-71  
Ст.3-1 ГОСТ 535-73

Сварка ручная/  
электродуговая

1

4

9017/13 5 | Альбом XV

3009/1. 02.00.000 CB

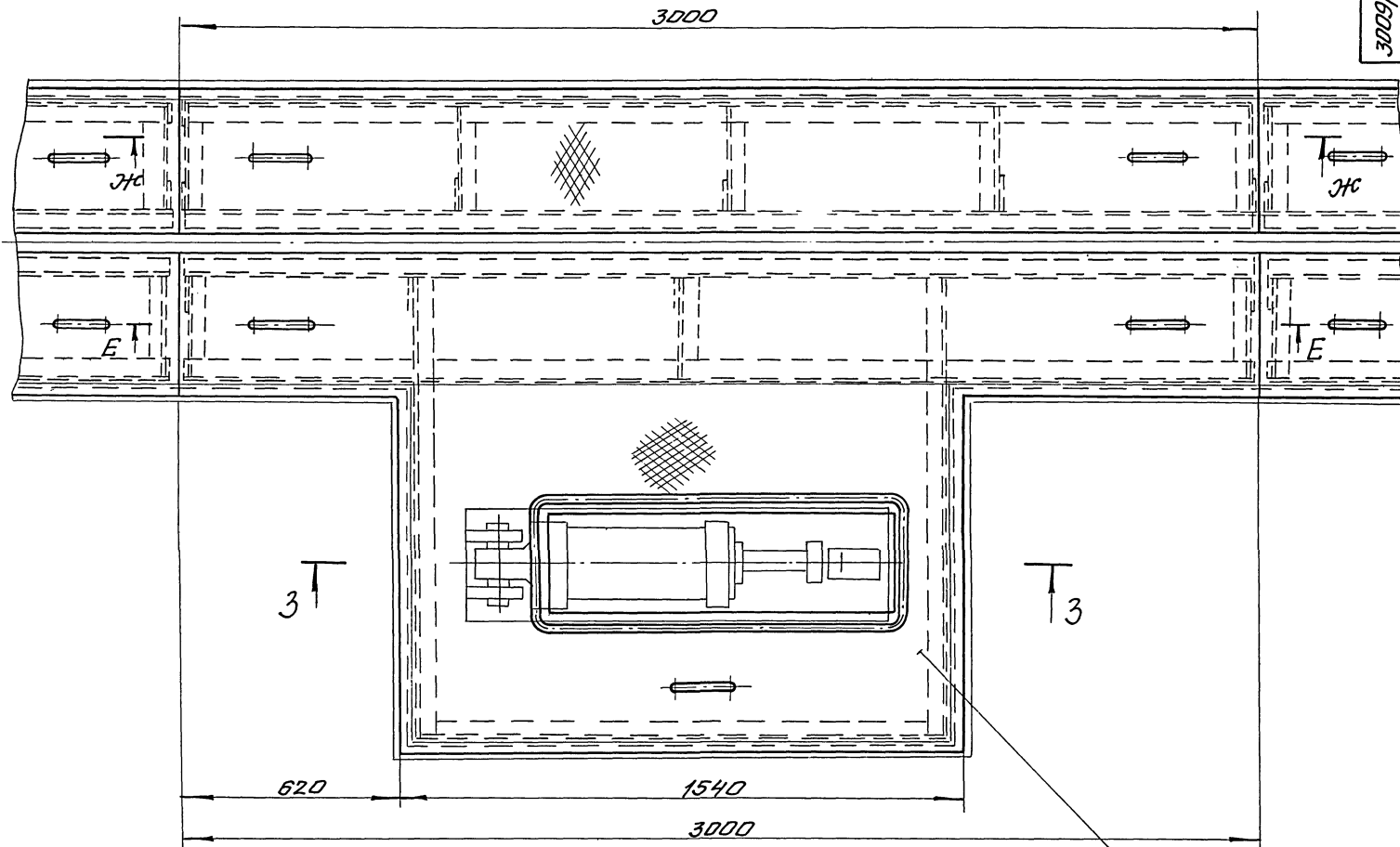
|                          |      |       |        |
|--------------------------|------|-------|--------|
| Щиты укрытия<br>прямков. | Лит. | Масса | Масшт. |
|                          |      |       |        |

|                  |        |        |
|------------------|--------|--------|
| Сборочный чертеж | лист 4 | листок |
|------------------|--------|--------|

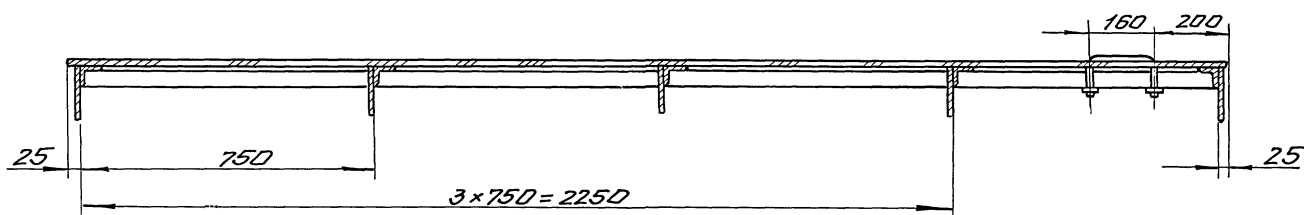
|   |               |
|---|---------------|
| 4 | Гипростроммаш |
|---|---------------|

|    |        |
|----|--------|
| 34 | Москва |
|----|--------|

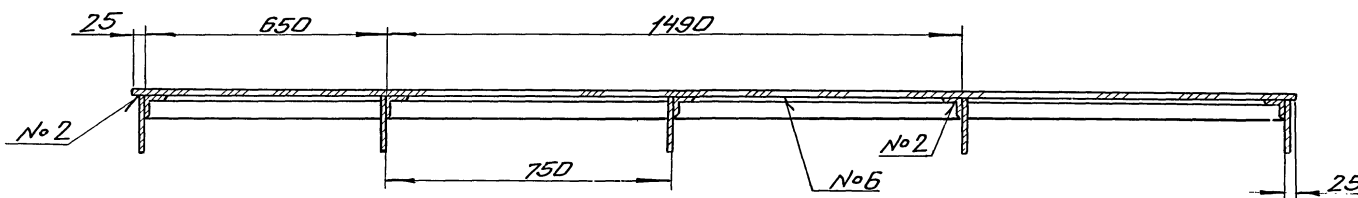
|           |             |       |      |
|-----------|-------------|-------|------|
| Изм. Муск | Н. Дюкун    | Подп. | Чай  |
| Разряд    | Шариков     | Жу    | 05.8 |
| Проб.     | Шариков     | 4     | Жу   |
| Т. КОНТР  | Шалдин      | Г     | 05.8 |
| Ручов.    | Семенов     | А     | 05.8 |
| Н. КОНТР  | Колесникова | Жу    | 05.8 |
| Утб.      | Семенов     | В     | 05.8 |



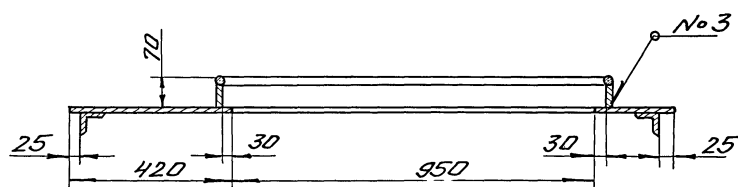
E - E



Ж - Ж



3 - 3



9017/13

6

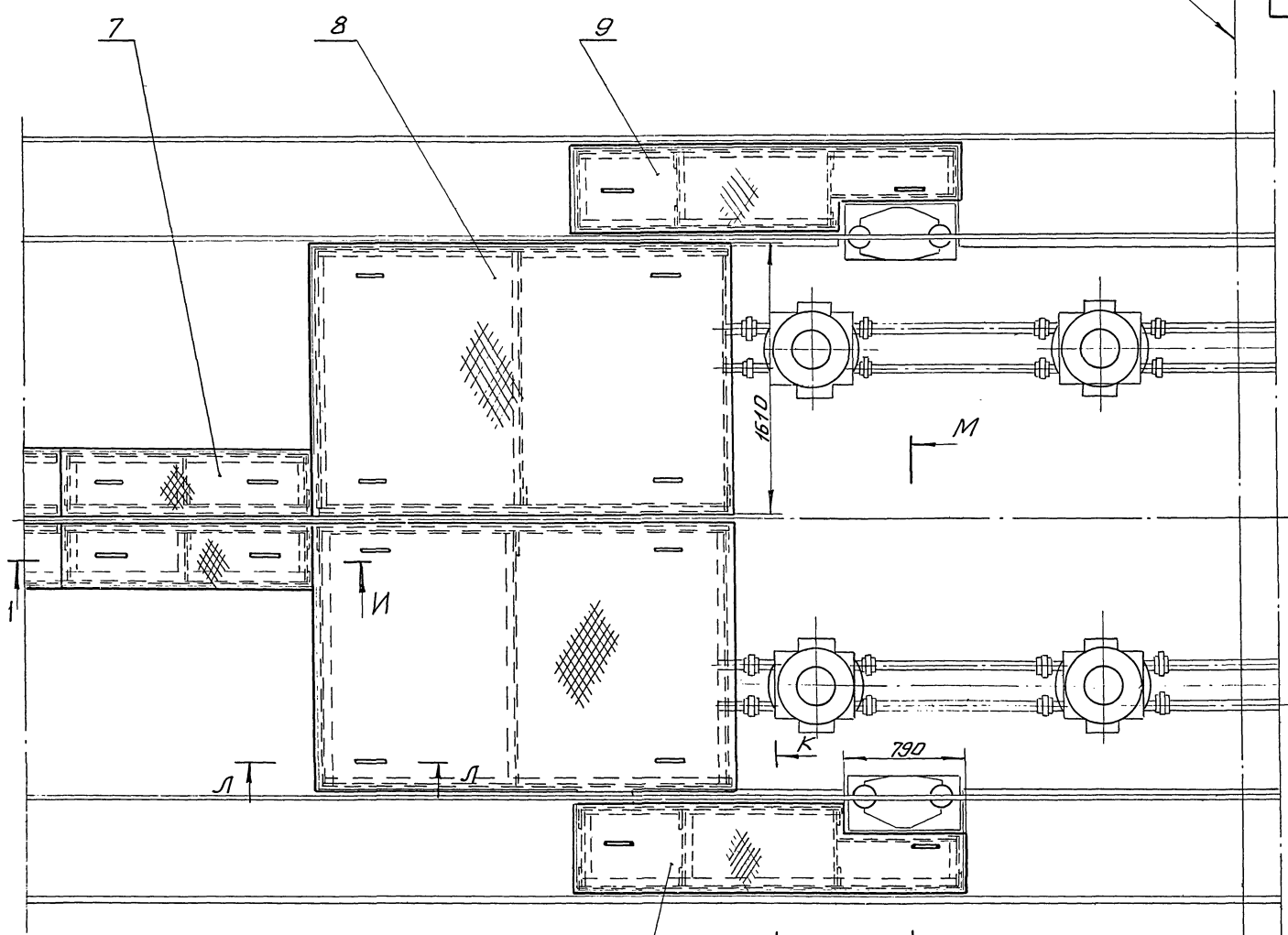
Альбом №11

|                     |            |            |       |        |  |        |
|---------------------|------------|------------|-------|--------|--|--------|
| 3009/1.02.00.000 СБ |            |            |       | Лист 5 |  | Листов |
| Изм.                | Лист       | № док. чм. | Подп. | Дата   | Щиты укрытия<br>прямиков<br>Сборочный чертеж |        |
| Разраб.             | Шариков    | 30-2       | 05.84 |        |  |        |
| Проб.               | Шариков    | ЖС         |       |        | Лист 5                                       |        |
| Т. контр.           | Шаладин    | 20.84      | 05.84 |        |  |        |
| Рыков               | Семенов    | 20.84      | 05.84 |        | Гипростраммаш<br>Москва                      |        |
| И. контр.           | Колесников | 20.84      | 05.84 |        |  |        |
| Утв.                | Семенов    | 20.84      | 05.84 |        | Формат                                       |        |
|                     |            |            |       |        |  |        |

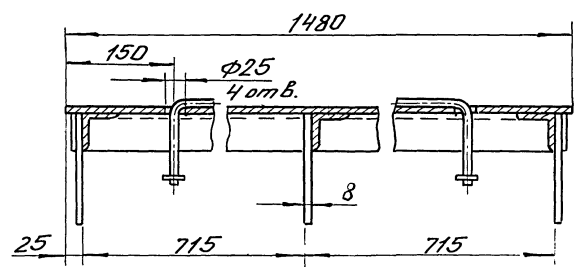


участок 4

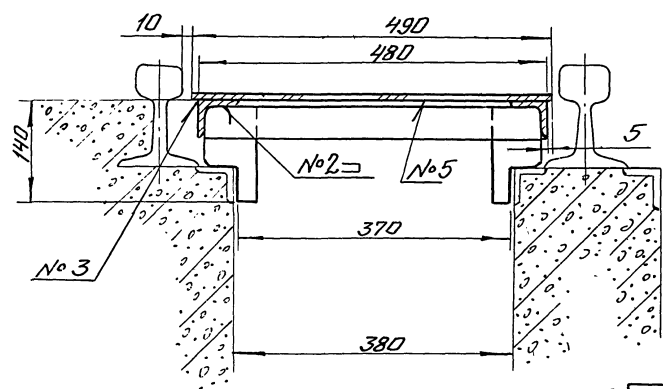
пост №6



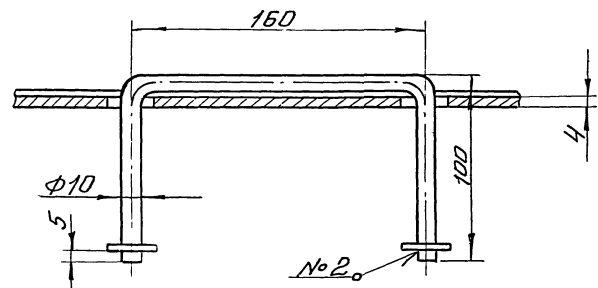
I - I  
M 1:5



K - K повернуто  
M 1:5



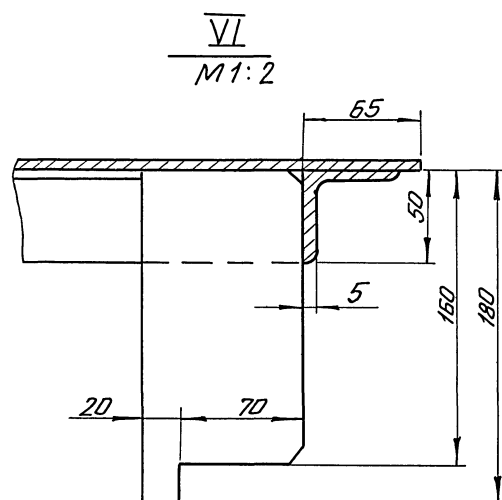
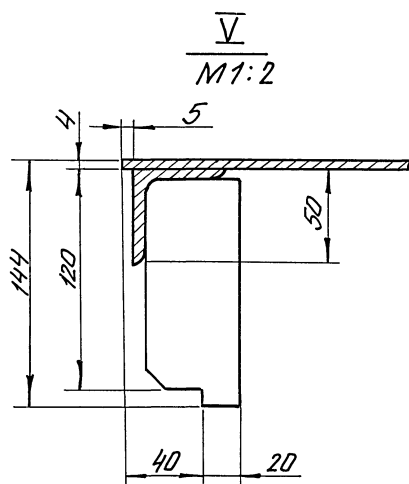
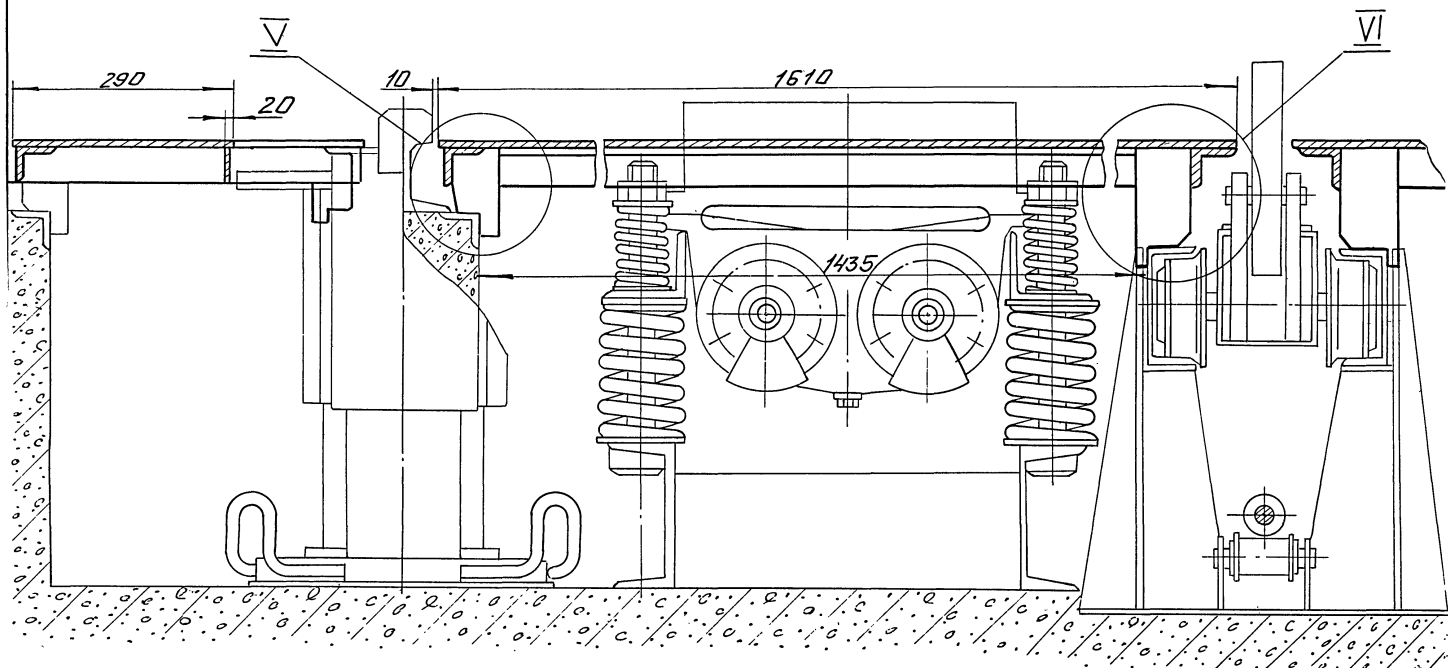
Л - Л  
M 1:2



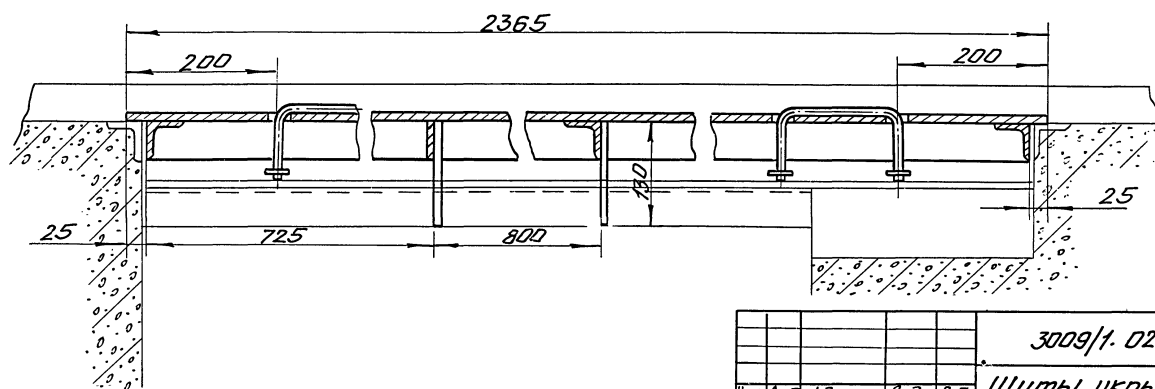
|                        |         |          |
|------------------------|---------|----------|
| 3009/1. 02. 00. 000 СБ | Лист 6  | Листов 7 |
| Щиты укрытия прямков   | Масштаб | 1:20     |
| Сборочный чертеж       | Лист 6  | Листов 7 |
| Тип устройства         | Москва  |          |

| Изм.      | Лист       | № докум. | Проект | Дата |
|-----------|------------|----------|--------|------|
| Разраб.   | Шариков    | 05.84    |        |      |
| Проб.     | Шариков    | 05.84    |        |      |
| Контр.    | Шариков    | 05.84    |        |      |
| Рисов.    | Григорьев  | 05.84    |        |      |
| И. контр. | Колесников | 05.84    |        |      |
| Утв.      | Григорьев  | 05.84    |        |      |

$\frac{M-M}{M1:5}$  лист 6 повернуто



$\frac{P-P}{M1:5}$  лист 8

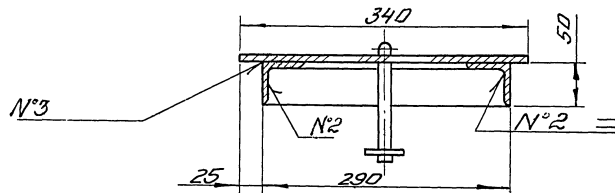
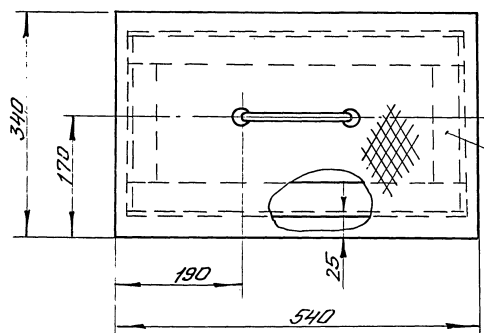
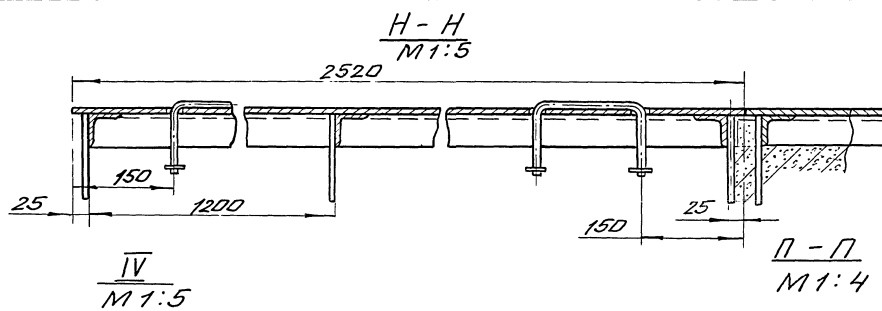
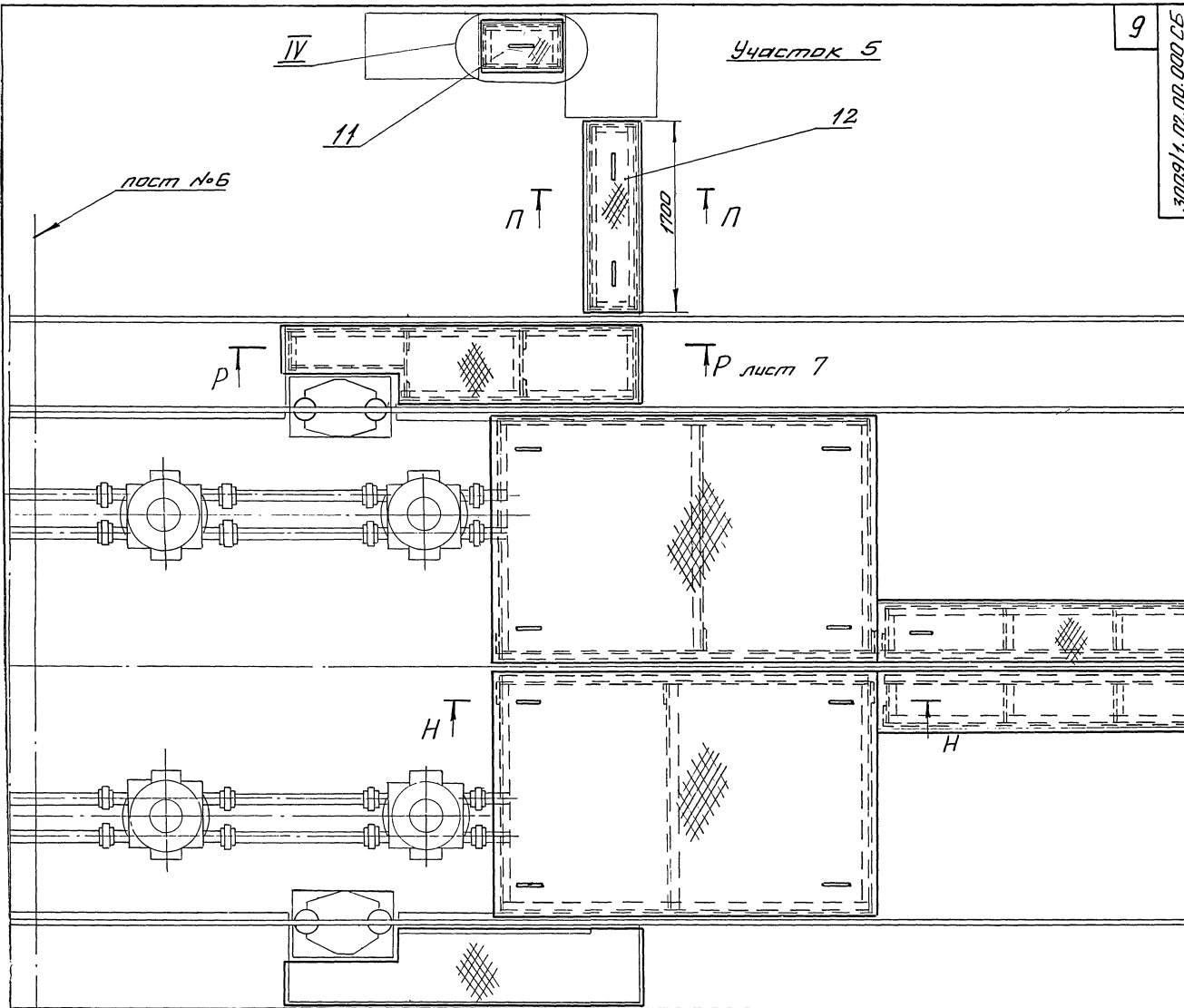


9017/13 8 Альбом АЧ

3009/1.02.00.000СБ

| Изм.     | Лист        | и докум. | Подп. | Дата | Щиты укрытия<br>прямков | Лит. | Масса | Масшт. |
|----------|-------------|----------|-------|------|-------------------------|------|-------|--------|
| Разраб.  | Шариков     | ИЗ       | 05.84 |      | Сборочный чертеж        |      |       |        |
| Проб.    | Шариков     | ИЗ       | 05.84 |      |                         |      |       |        |
| Контр.   | Шалдин      | ИЗ       | 05.84 |      |                         |      |       |        |
| Рисов.   | Семенов     | ИЗ       | 05.84 |      |                         |      |       |        |
| И.контр. | Колесникова | ИЗ       | 05.84 |      |                         |      |       |        |
| Утв.     | Семенов     | ИЗ       | 05.84 |      |                         |      |       |        |

Лист 7 из 8  
Гипростротмаш  
Москва



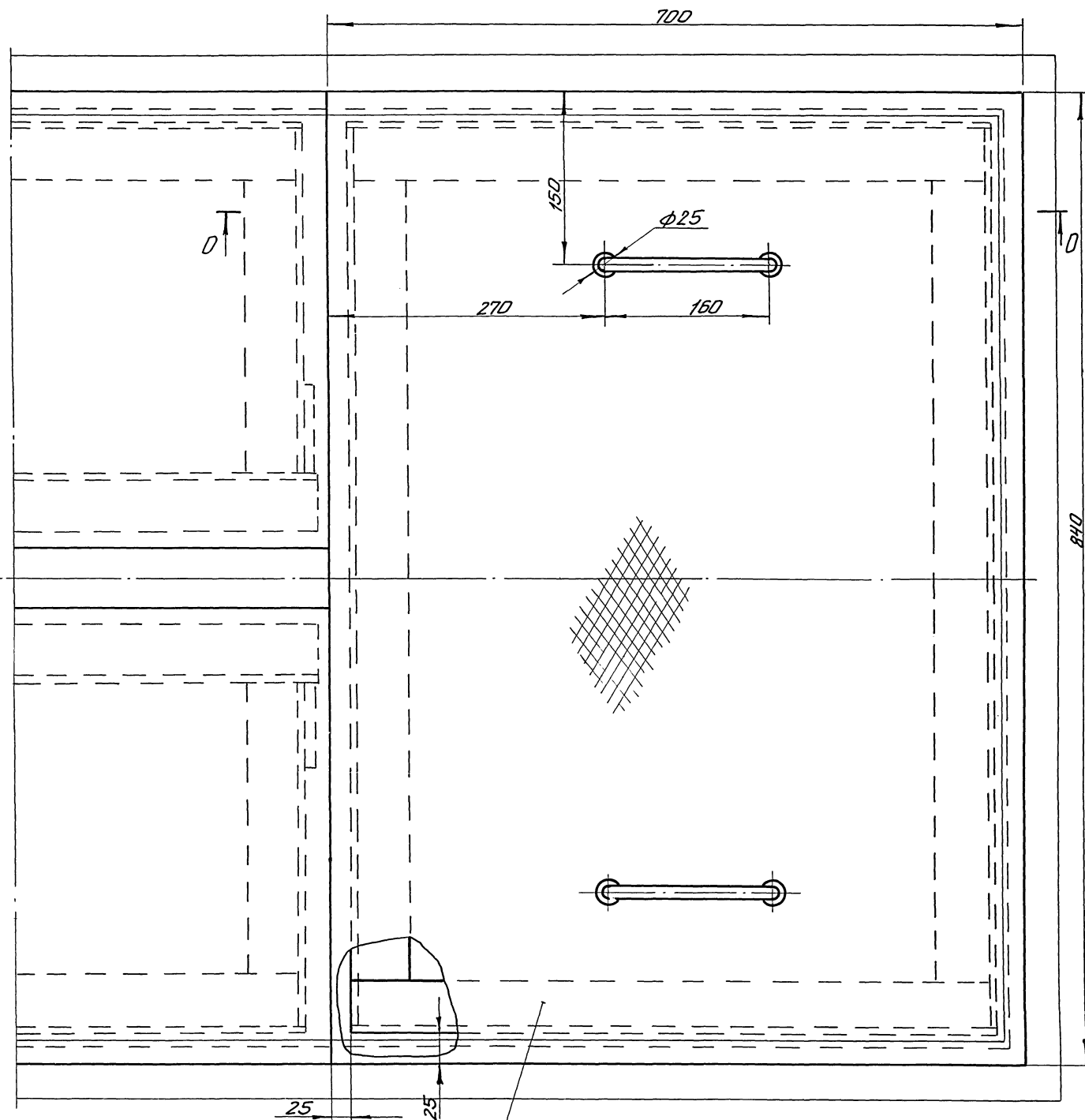
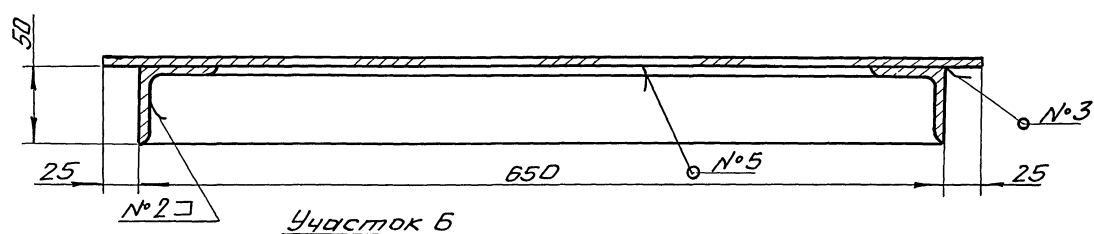
Лист ромб. Д-ПН-46 см 3 кл 2 ГОСТ 8568-77

9017/13<sup>9</sup>

Альбом №

|           |            |       |       |                          |                        |
|-----------|------------|-------|-------|--------------------------|------------------------|
|           |            |       |       | 3009/1. 02. 00. 000 СБ   |                        |
| Изм. Лист | № докум.   | Подп. | Дата  | Щиты укрывтия<br>прямков | Лист. Масса/Мощн       |
| Разработ  | Щариков    | П.С.  | 03.24 |                          | 1:20                   |
| Проект    | Щариков    | П.С.  |       |                          |                        |
| Контр.    | Щалдин     | П.С.  | 04.24 | Сборочный чертёж         | Лист 8/Листов          |
| Рисов.    | Геменов    | П.С.  | 04.24 |                          |                        |
| Н.Контр.  | Голосников | П.С.  | 05.24 |                          | Испрограммаш<br>Москва |
| Читб.     | Геменов    | П.С.  |       |                          |                        |

0-0



13

10  
9017/13

Альбом XV

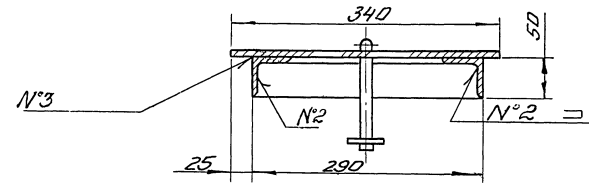
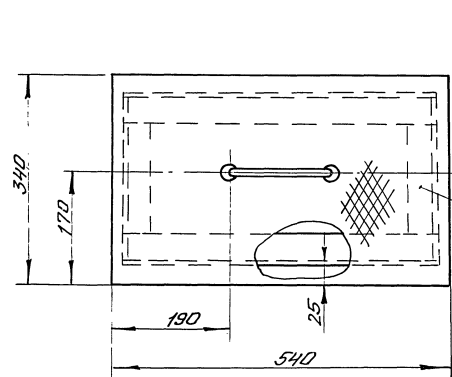
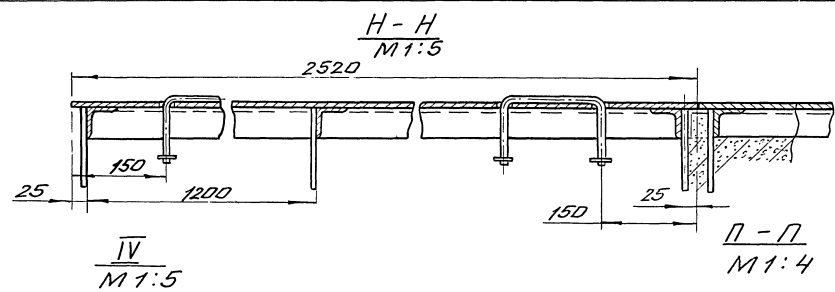
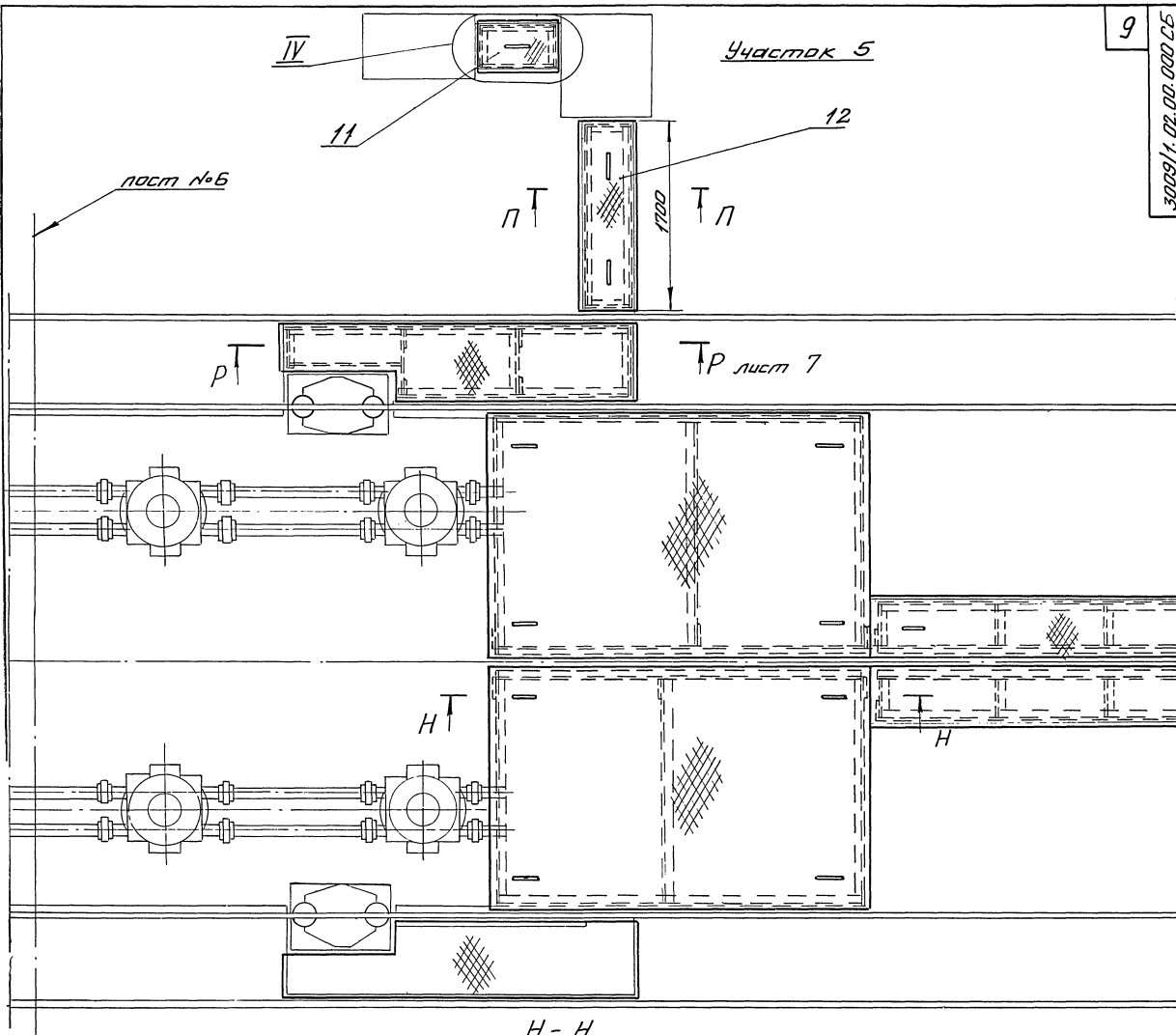
3009/1.02.00.000 СБ

| Изм     | Лист    | Исполн | Проект | Дата |
|---------|---------|--------|--------|------|
| Разраб. | Шариков | Фир    | 05.84  |      |
| Проб.   | Шариков | Фир    | 05.84  |      |
| Контр.  | Шариков | Фир    | 05.84  |      |
| Рисов.  | Семенов | Фир    | 05.84  |      |
| Контр.  | Семенов | Фир    | 05.84  |      |
| Упр.    | Семенов | Фир    | 05.84  |      |

Щиты укрытия  
прямоков  
Оборочный чертеж

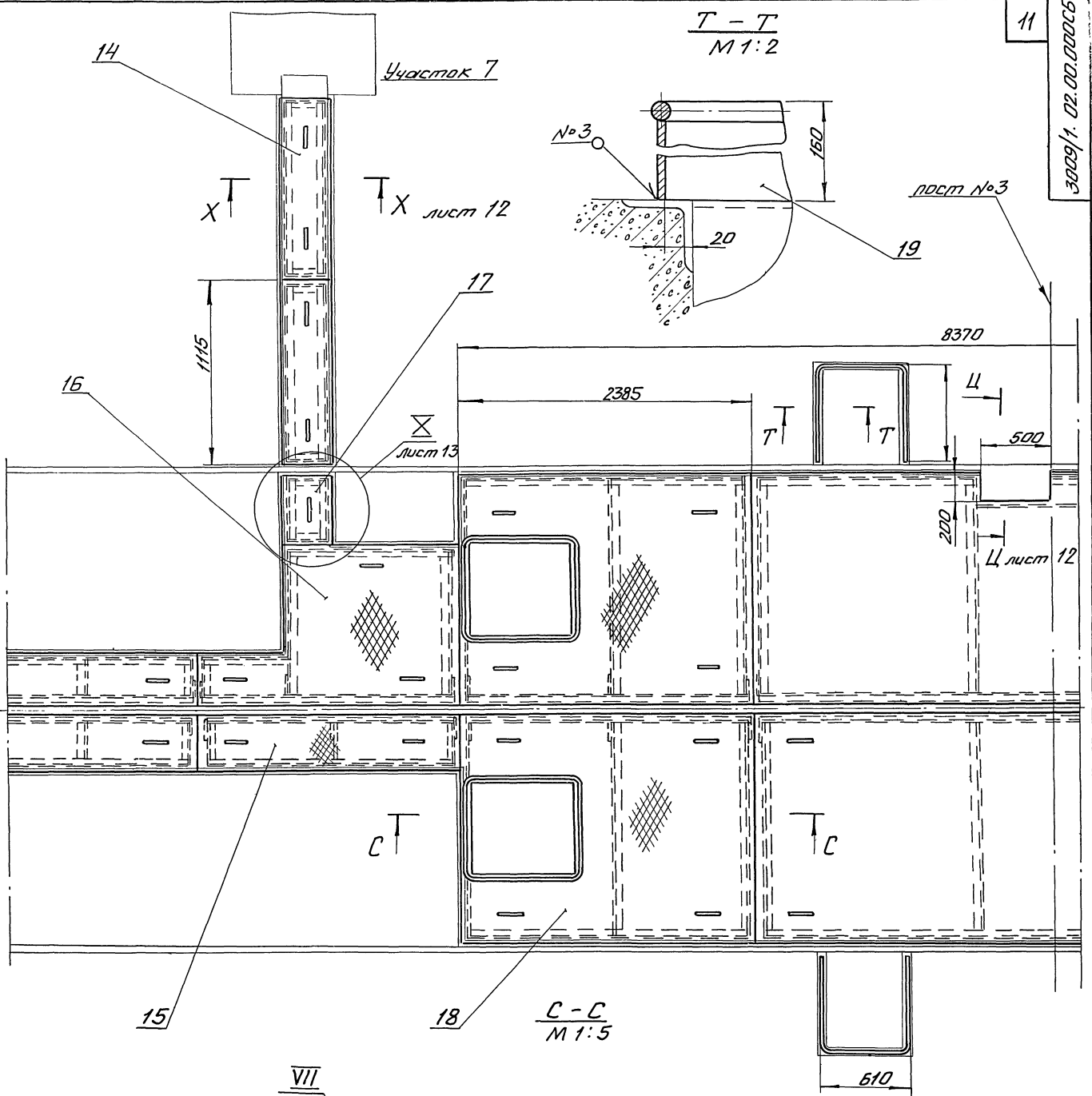
| Лит.                  | Масштаб | Масштаб |
|-----------------------|---------|---------|
|                       |         | 1:25    |
| Лист 9                | Листов  |         |
| Гипроотрмаш<br>Москва |         |         |

Участок 5

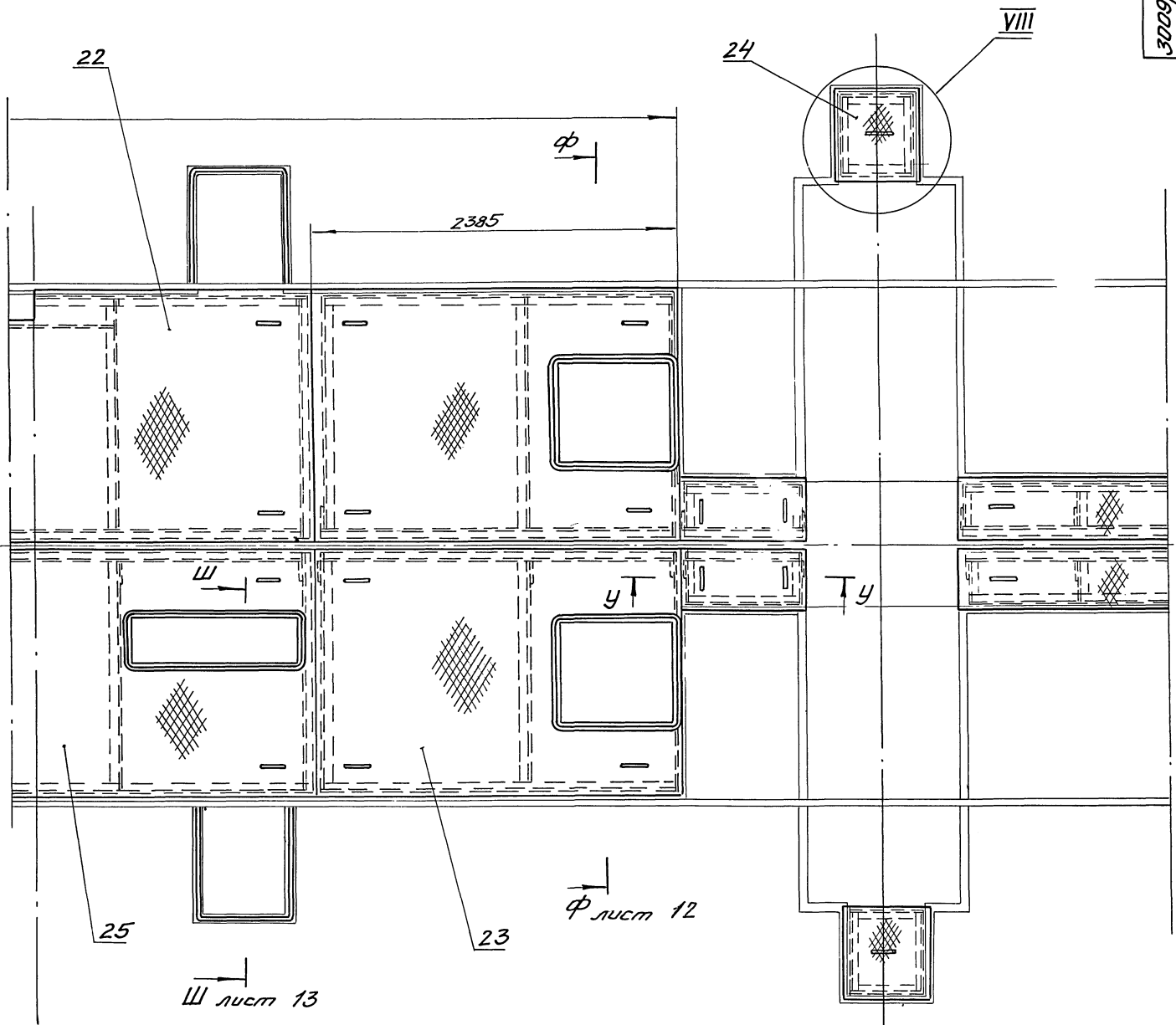


лист рамб. 0-ПН-4.6 ст 3 кл 2 ГОСТ 8568-77

|                        |            |          |       |      |               |          |  |
|------------------------|------------|----------|-------|------|---------------|----------|--|
| 9017/13                |            |          |       |      | 9             | Альбом № |  |
| 3009/1.02.00.000 СБ    |            |          |       |      |               |          |  |
| Щиты укрытия<br>прямой |            |          |       |      | Лист 8 Листов |          |  |
| Сборочный чертеж       |            |          |       |      | 1:20          |          |  |
| Изм.                   | Лист       | № докум. | Подп. | Дата | Лист 8 Листов |          |  |
| Разраб.                | Шариков    | 05.14    |       |      |               |          |  |
| Проб.                  | Шариков    |          |       |      |               |          |  |
| Контр.                 | Шалдин     | 05.14    |       |      |               |          |  |
| Рис.                   | Семенов    | 05.14    |       |      |               |          |  |
| И.контр.               | Колесников | 05.14    |       |      | Лист 8 Листов |          |  |
| Чтб.                   | Семенов    |          |       |      |               |          |  |
| Москва                 |            |          |       |      |               |          |  |

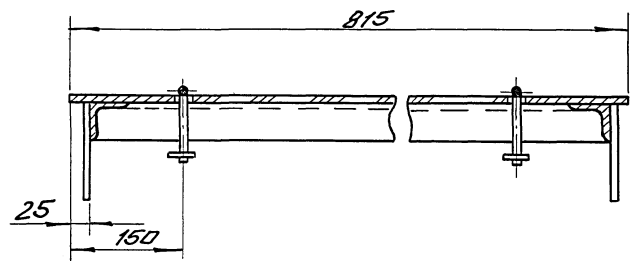
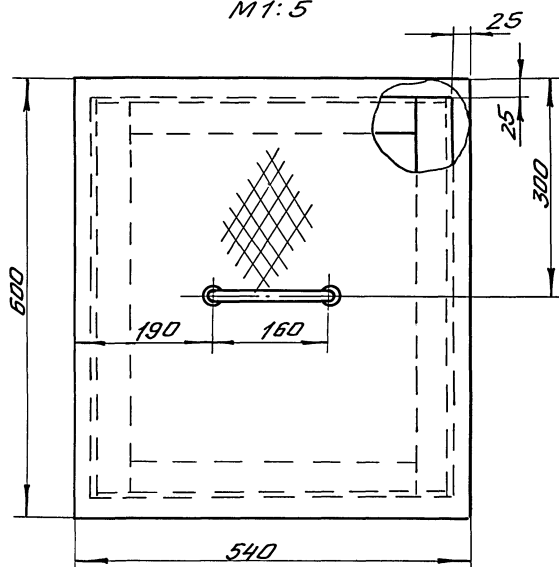


## Участок 8



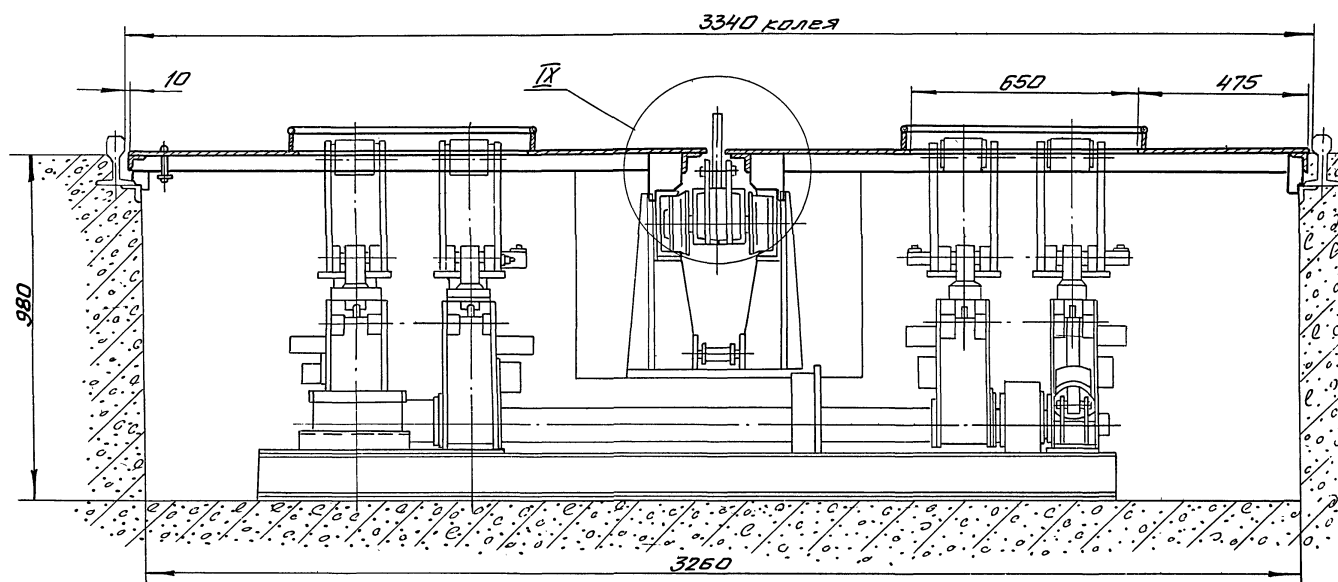
Ш лист 13

ф лист 12

у-у  
М 1:5VIII  
М 1:5

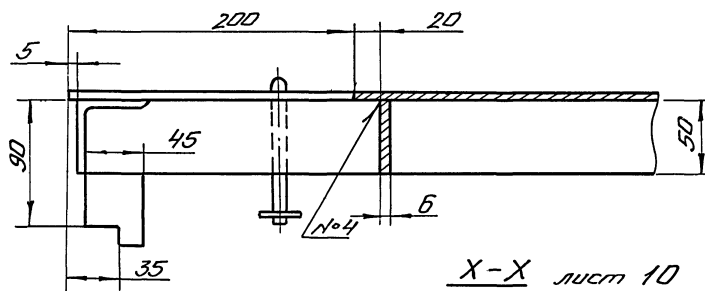
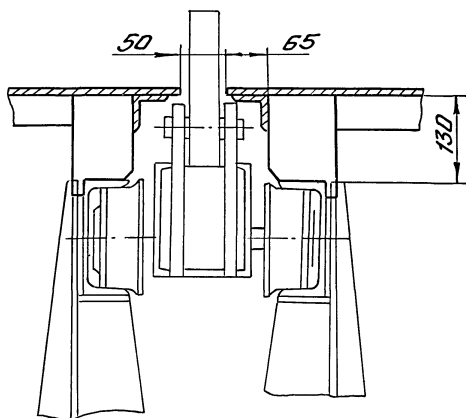
|                          |            |         |       |                       |  |  |
|--------------------------|------------|---------|-------|-----------------------|--|--|
| 3009/1.02.00.000СБ       |            |         |       | Лит. Масса Масшт.     |  |  |
| Щиты укрытия<br>прямков. |            |         |       | 1:20                  |  |  |
| Сборочный чертеж         |            |         |       | Лист 1А Листов        |  |  |
|                          |            |         |       | Исполнитель<br>Москва |  |  |
| Изм.                     | Лист       | И. док. | Подп. | Дат.                  |  |  |
| Разр.                    | Шариков    | 05.84   |       |                       |  |  |
| Проб.                    | Шариков    | 05.84   |       |                       |  |  |
| Т. контр.                | Шадин      | 05.84   |       |                       |  |  |
| Р. контр.                | Семенов    | 05.84   |       |                       |  |  |
| И. контр.                | Колесников | 05.84   |       |                       |  |  |
| Утв.                     | Семенов    | 05.84   |       |                       |  |  |

$\Phi - \Phi$  лист 11 повернуто  
М 1:10

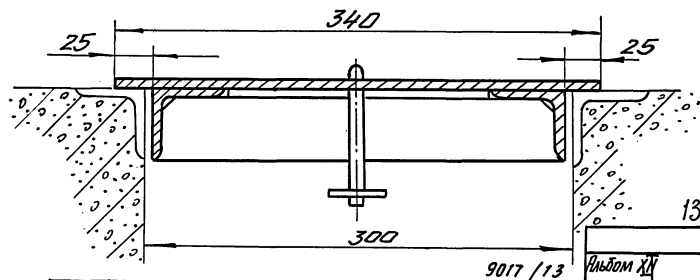


$\Pi - \Pi$  лист 10 повернуто  
М 1:2,5

$\overline{IX}$   
М 1:5



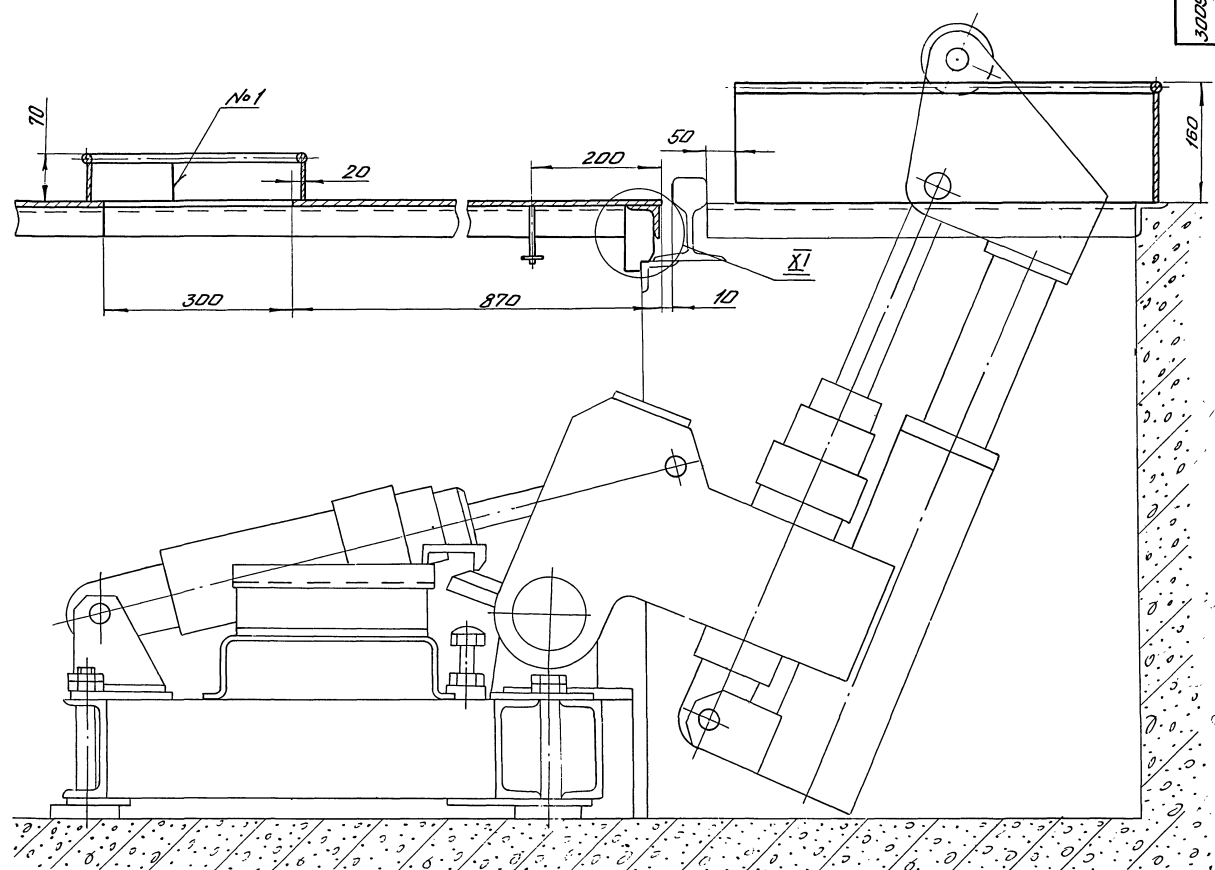
$X - X$  лист 10  
М 1:2,5



|                      |  |  |  |                          |  |                         |  |
|----------------------|--|--|--|--------------------------|--|-------------------------|--|
|                      |  |  |  | 3009/1.02.00.000 СБ      |  | Лит. Масса              |  |
|                      |  |  |  | Щиты укрытия<br>прямиков |  | Лит. Масса              |  |
|                      |  |  |  |                          |  |                         |  |
| Изм. Лист            |  |  |  | И.В.Кучин                |  | Лит. Масса              |  |
| Разраб. Шариков      |  |  |  | В.В.                     |  | Лит. Масса              |  |
| Проб. Шариков        |  |  |  | В.В.                     |  | Лит. Масса              |  |
| И.Контр. Шалдин      |  |  |  | В.В.                     |  | Лит. Масса              |  |
| Рикоб. Гременов      |  |  |  | В.В.                     |  | Лит. Масса              |  |
| И.Контр. Колесникова |  |  |  | В.В.                     |  | Лит. Масса              |  |
| И.Контр. Гременов    |  |  |  | В.В.                     |  | Лит. Масса              |  |
|                      |  |  |  |                          |  | Гипростроммаш<br>Москва |  |

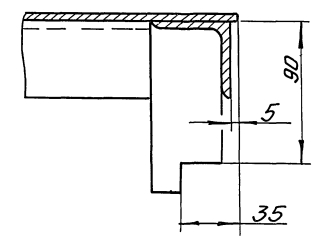
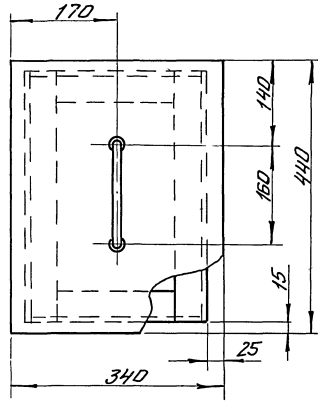


$\frac{Ш - Ш}{М 1:5}$  лист 11 повернуто



$\frac{X}{М 1:2}$

$\frac{X}{М 1:5}$  лист 10



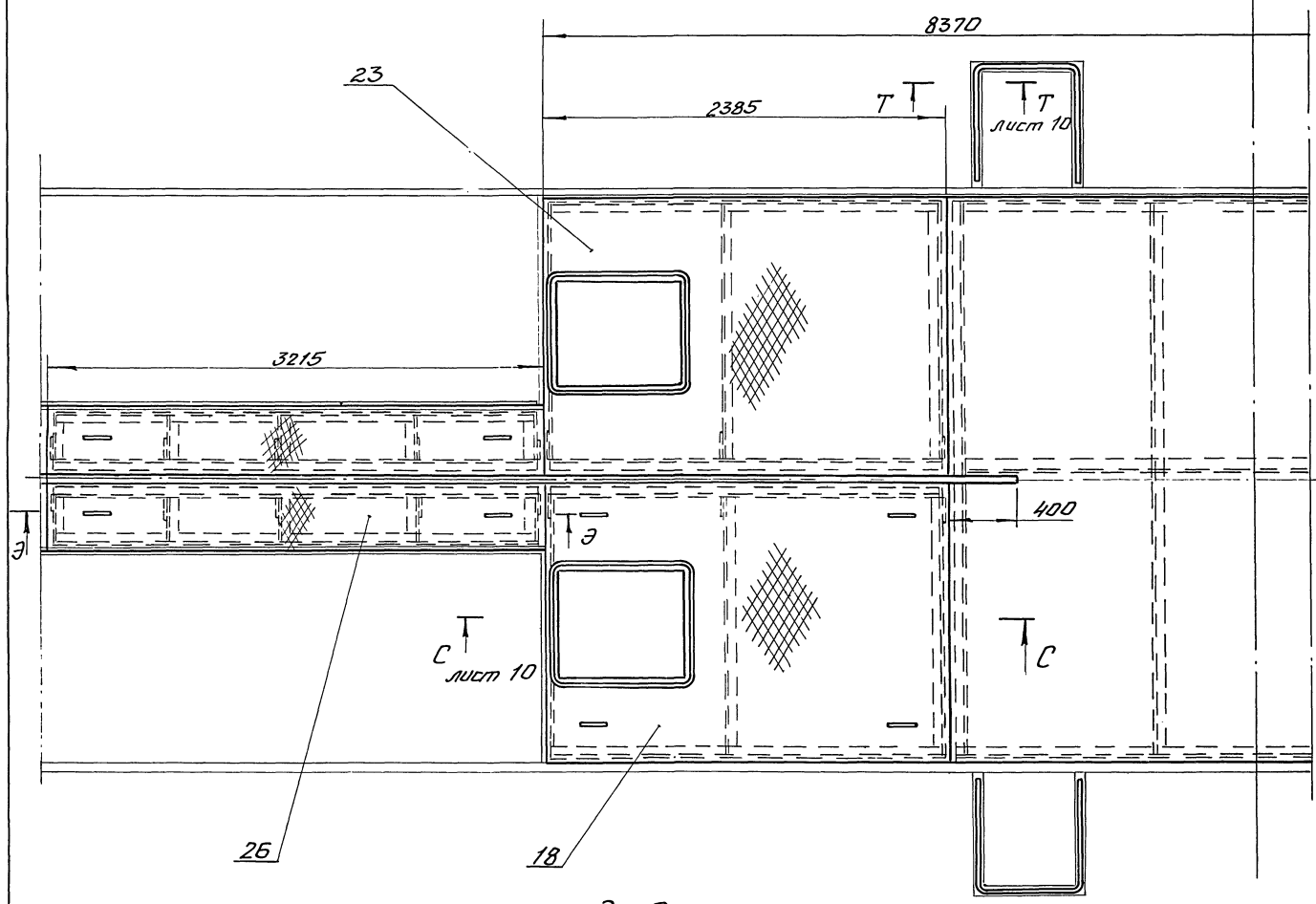
9017/13 14

Альбом 14

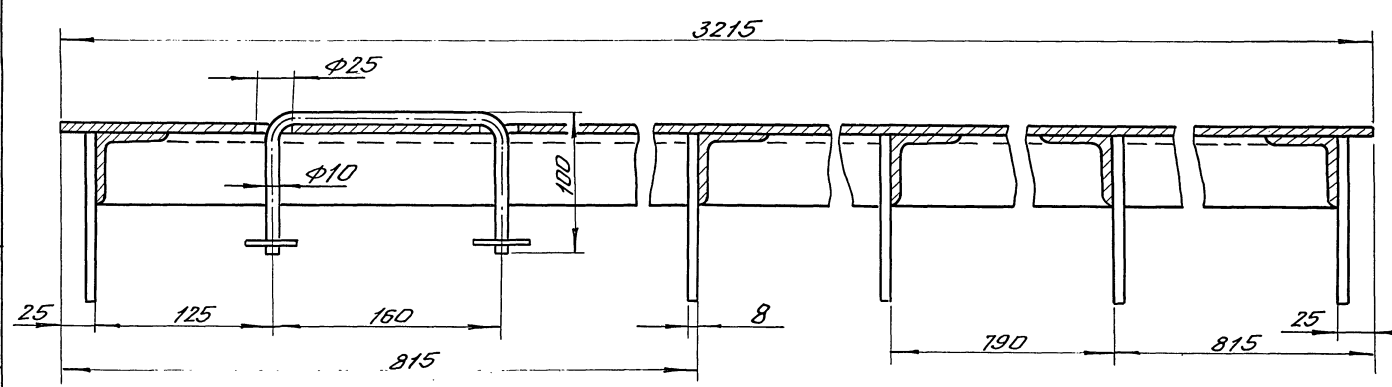
|             |         |          |        |                      |                         |         |
|-------------|---------|----------|--------|----------------------|-------------------------|---------|
|             |         |          |        | 3009/1. 02.00.000 СБ |                         |         |
| Изм.        | Лист    | И.докум. | Проект | Дата                 | Щиты укрытия<br>прямков | Лит.    |
| Разработчик | Шариков | В.И.     | 05.84  |                      |                         | Масштаб |
| Проб.       | Шариков | В.И.     |        |                      | Сборочный чертеж        | Лист 13 |
| И.контр.    | Шариков | В.И.     | 05.84  |                      |                         | Листов  |
| Рисов.      | Семенов | В.И.     | 05.84  |                      | Гипростроймаш<br>Москва |         |
| И.контр.    | Семенов | В.И.     | 05.84  |                      |                         |         |
| Утв.        | Семенов | В.И.     | 05.84  |                      |                         |         |

Участок 9

пост №1



Э-Э  
М 1:2,5



9017/13 15

Альбом ХТ

|                          |  |  |  |                   |  |
|--------------------------|--|--|--|-------------------|--|
| 3009/1. 02.00.000СБ      |  |  |  | Лит. Масса Масшт. |  |
| Щиты укрытия<br>прямков  |  |  |  | 1:20              |  |
| Сборочный чертеж         |  |  |  | Лист 14 Листов    |  |
| Гипроотрестраш<br>Москва |  |  |  |                   |  |

29

носите № 1

Х лист 12

 $H$ 

28

1200

3340 колес

НО - НО повернуто  
М 1: 10

HO

3320

300

870

170

16

9017 / 13

Альбом XI

3009/1. 02.00.000СБ

| Изм     | Лист        | На докум. | Подп. | Дата |
|---------|-------------|-----------|-------|------|
| Разреш  | Шариков     | 13        | 05.84 |      |
| проб.   | Шариков     | 14        |       |      |
| Т.контр | Шалдин      | 15        | 05.84 |      |
| Рухов   | Семенов     | 16        | 05.84 |      |
| Н.контр | Колесникова | 17        | 05.84 |      |
| Утв.    | Семенов     | 18        | 05.84 |      |

Щиты укрытия  
прямков  
Сборочный чертеж

|                        |       |       |
|------------------------|-------|-------|
| Лит.                   | Матча | Матча |
|                        |       | 1:2   |
| Лист 15 Листа 5        |       |       |
| Гипростромма<br>Москва |       |       |

| Поз. | Обозначение       | Кол-во | Масса<br>кг | Примечание                           |
|------|-------------------|--------|-------------|--------------------------------------|
| 1    | 3009/1. 02.00.010 | 2      | 48          |                                      |
| 2    | 3009/1. 02.00.020 | 2      | 260         |                                      |
| 3    | 3009/1. 02.00.030 | 2      | 32          |                                      |
| 4    | 3009/1. 02.00.040 | 28     | 72          |                                      |
| 5    | 3009/1. 02.00.050 | 1      | 166         |                                      |
| 6    | 3009/1. 02.00.060 | 1      | 166         |                                      |
| 7    | 3009/1. 02.00.070 | 2      | 34          |                                      |
| 8    | 3009/1. 02.00.080 | 4      | 176         |                                      |
| 9    | 3009/1. 02.00.090 | 2      | 60          |                                      |
| 10   | 3009/1. 02.00.100 | 2      | 60          | Зеркальное отражение<br>щита поз. 9  |
| 11   | 3009/1. 02.00.110 | 1      | 12          |                                      |
| 12   | 3009/1. 02.00.120 | 1      | 36          |                                      |
| 13   | 3009/1. 02.00.130 | 1      | 30          |                                      |
| 14   | 3009/1. 02.00.140 | 2      | 22          |                                      |
| 15   | 3009/1. 02.00.150 | 1      | 44          |                                      |
| 16   | 3009/1. 02.00.160 | 1      | 62          |                                      |
| 17   | 3009/1. 02.00.170 | 1      | 9           |                                      |
| 18   | 3009/1. 02.00.180 | 3      | 162         |                                      |
| 19   | 3009/1. 02.00.190 | 8      | 14          |                                      |
| 22   | 3009/1. 02.00.200 | 1      | 255         |                                      |
| 23   | 3009/1. 02.00.210 | 3      | 162         | Зеркальное отражение<br>щита поз. 18 |
| 24   | 3009/1. 02.00.220 | 2      | 20          |                                      |
| 25   | 3009/1. 02.00.230 | 1      | 260         |                                      |
| 26   | 3009/1. 02.00.240 | 2      | 76          |                                      |
| 27   | 3009/1. 02.00.250 | 1      | 528         |                                      |
| 28   | 3009/1. 02.00.260 | 1      | 310         |                                      |
| 29   | 3009/1. 02.00.270 | 2      | 30          |                                      |

3009/1. 02.00.000 СБ

|           |            |            |       |      |
|-----------|------------|------------|-------|------|
| Изм.      | Лист       | И. док.им. | Подп. | Дата |
| Разраб.   | Шариков    | Р.С.       | 05.84 |      |
| Проб.     | Шариков    | Р.С.       |       |      |
| Г. контр. | Шильдин    | Р.С.       | 05.84 |      |
| Ручков    | Семенов    | Р.С.       |       |      |
| И. контр. | Колесников | Р.С.       | 05.84 |      |
| Чтв.      | Семенов    | Р.С.       | 05.84 |      |

Щиты укрытия  
прямков  
Сборочный чертеж

|               |        |        |
|---------------|--------|--------|
| Лит.          | Масса  | Масшт. |
|               |        |        |
| Лист 16       | Листов |        |
| Гипростроймаш | Москва |        |