

ГОДЕН ДАЯ ПРИВЪЗКИ В 19 г.
ГАП /Н. МАКУСОВИЧ /

19 г.
ЛЕНЗНИИЭП

ТИПОВЫЕ ПРОЕКТЫ 1ЛГ-600А

КРУПНОПАНЕЛЬНЫЕ ЖИЛЫЕ ДОМА
ДЛЯ СТРОИТЕЛЬСТВА АВТОВСКИМ ДСК

А Л Ь Б О М
О II

АРХИТЕКТУРНО-СТРОИТЕЛЬНЫЕ/НУЛЕВОЙ ЦИКЛ/

Т-АСО

ЛЕНИНГРАД 1966г

СОСТАВ ПРОЕКТА

Чертежи на секцию:

Альбом	О-1	Монтажные чертежи на секцию /нулевой цикл/
Альбом	I-1	Монтажные
Альбом	I-2-1	чертежи { Архитектурно — строительные
Альбом	I-2-2	на { Отопления и вентиляции и
Альбом	I-2-3	секцию { водоснабжения и канализации
Альбом	I-3	{ а. з о с н а б ж е н и я
Альбом	I-4	С м е т а на секцию { Электроснабжения и комплекса связи

С-АСО
С-АС
С-ОВ
С-ВК
С-Г
С-ЭССО

Типовые чертежи на серию:

Альбом	О-1	Архитектурно — строительные /нулевой цикл/
Альбом	I-1	Архитектурно — строительные /выше ±0.000/
Альбом	II-2	Инженерного оборудования
Альбом	О-III	Изделия заводского изготовления. (из 2 частей, состав альбома помещен в каждой части альбома О-III).
Альбом	III	Изделия заводского изготовления. (из 13 частей, состав альбома помещен в каждой части альбома III).

Т-АСО
Т-АС
Т-ИО

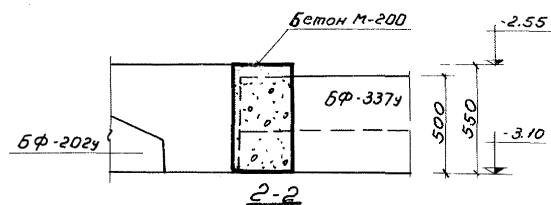
Листы Т-АСО 7 и Т-АСО 21 заменены
листами Т-АСО-7м и Т-АСО-21м. в связи
с новой электропанелью.
5 (III) - 747. инж. *Григорьев* / КИРШЕНБАУМ/

ВЗАМЕН ЛИСТА Т-АСС

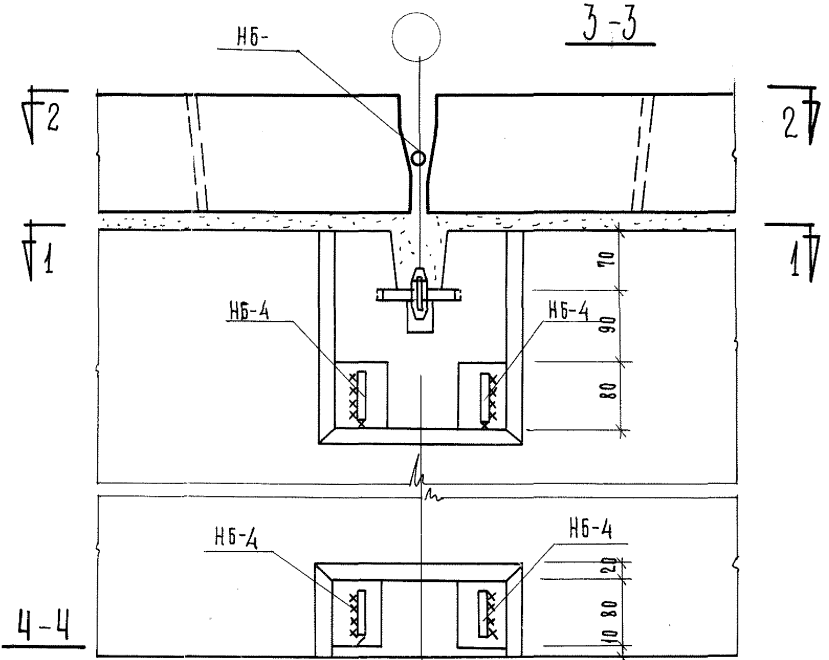
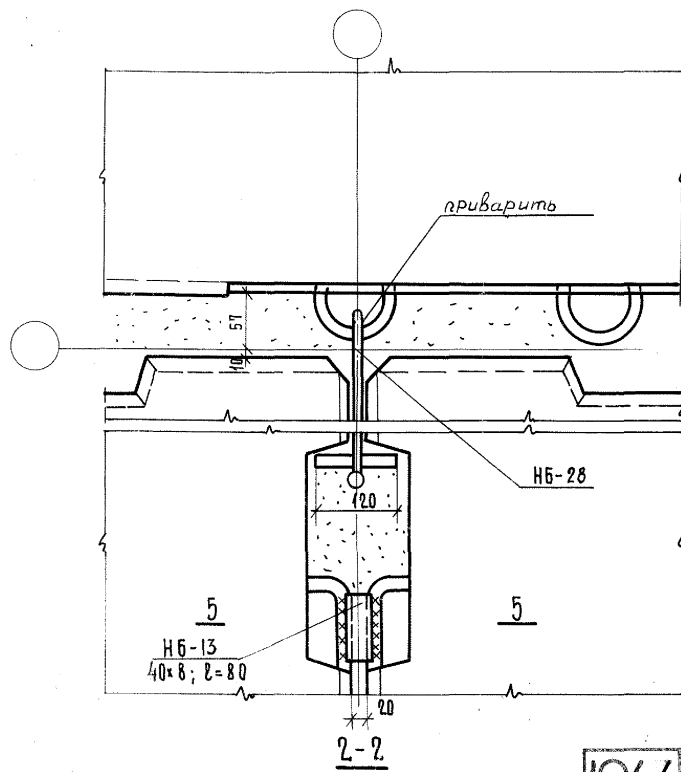
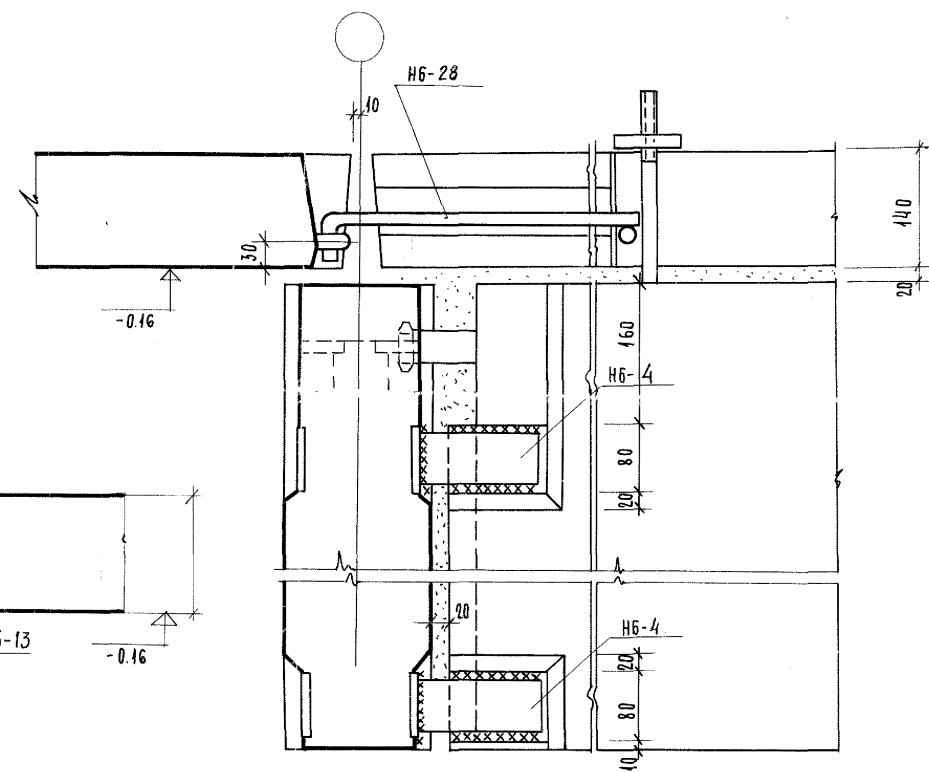
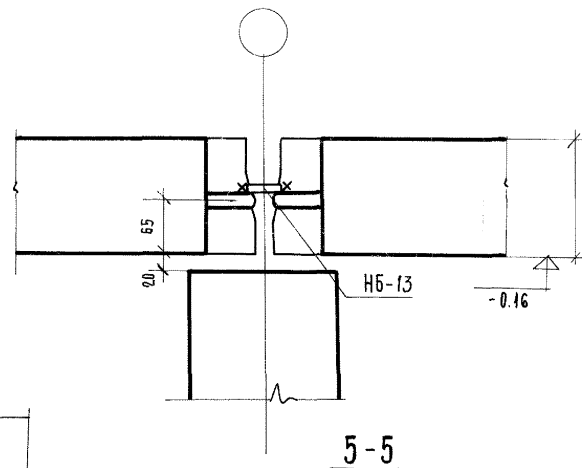
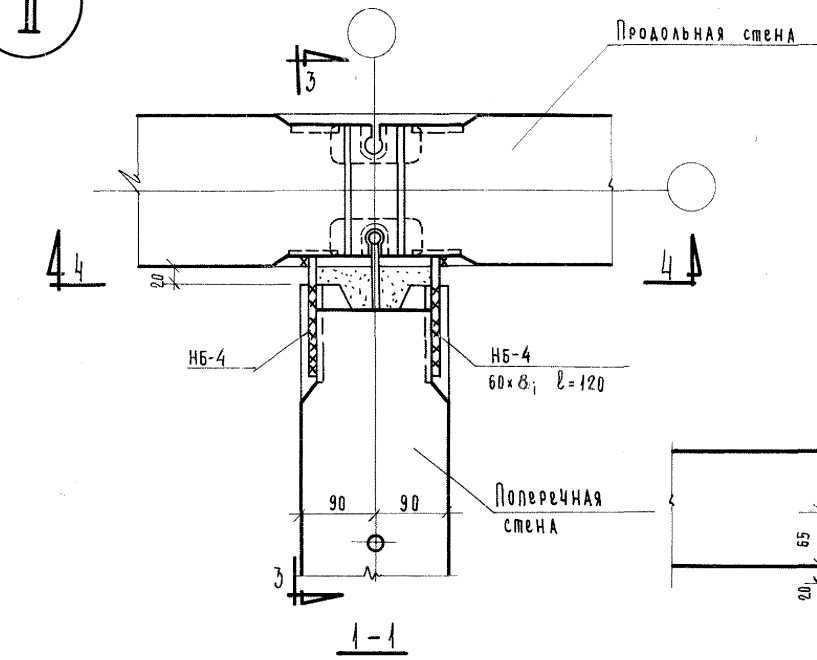
Л И С Т
С-1

1974 КРУПНОПАНЕЛЬНЫЕ
ЖИЛЫЕ ДОМА СЕРИИ 1ЛГ-600А

Опись листов альбома ОИ



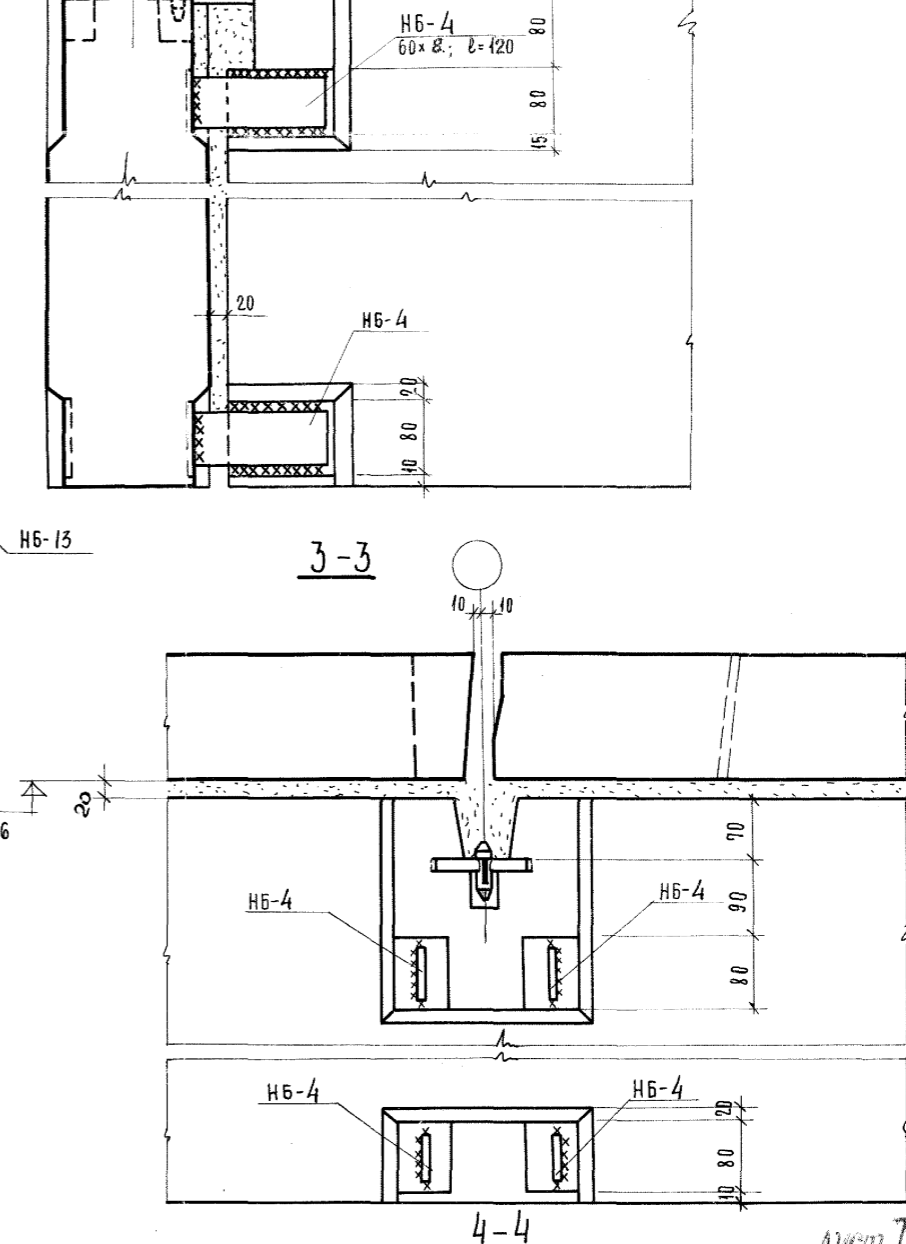
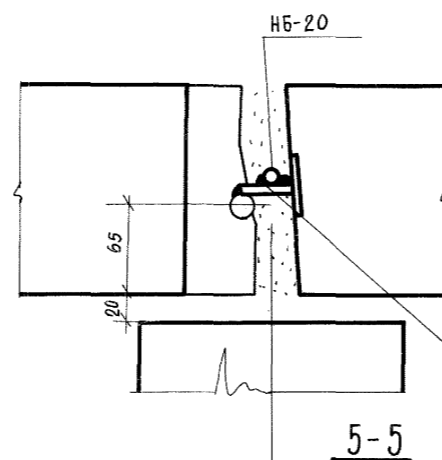
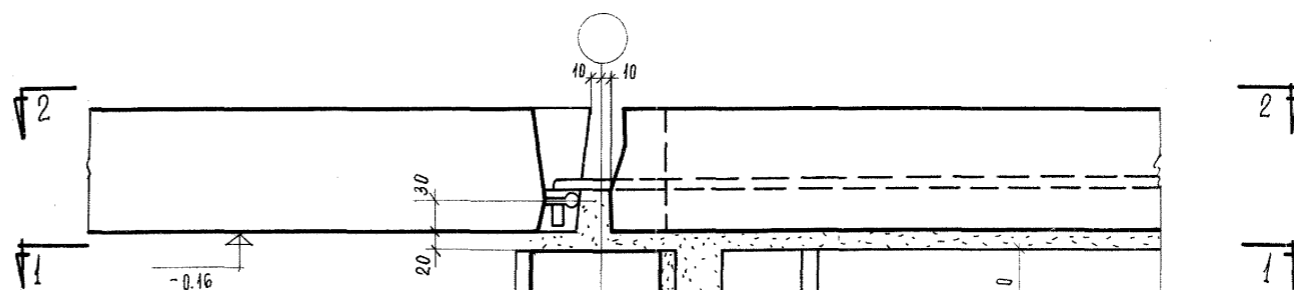
1



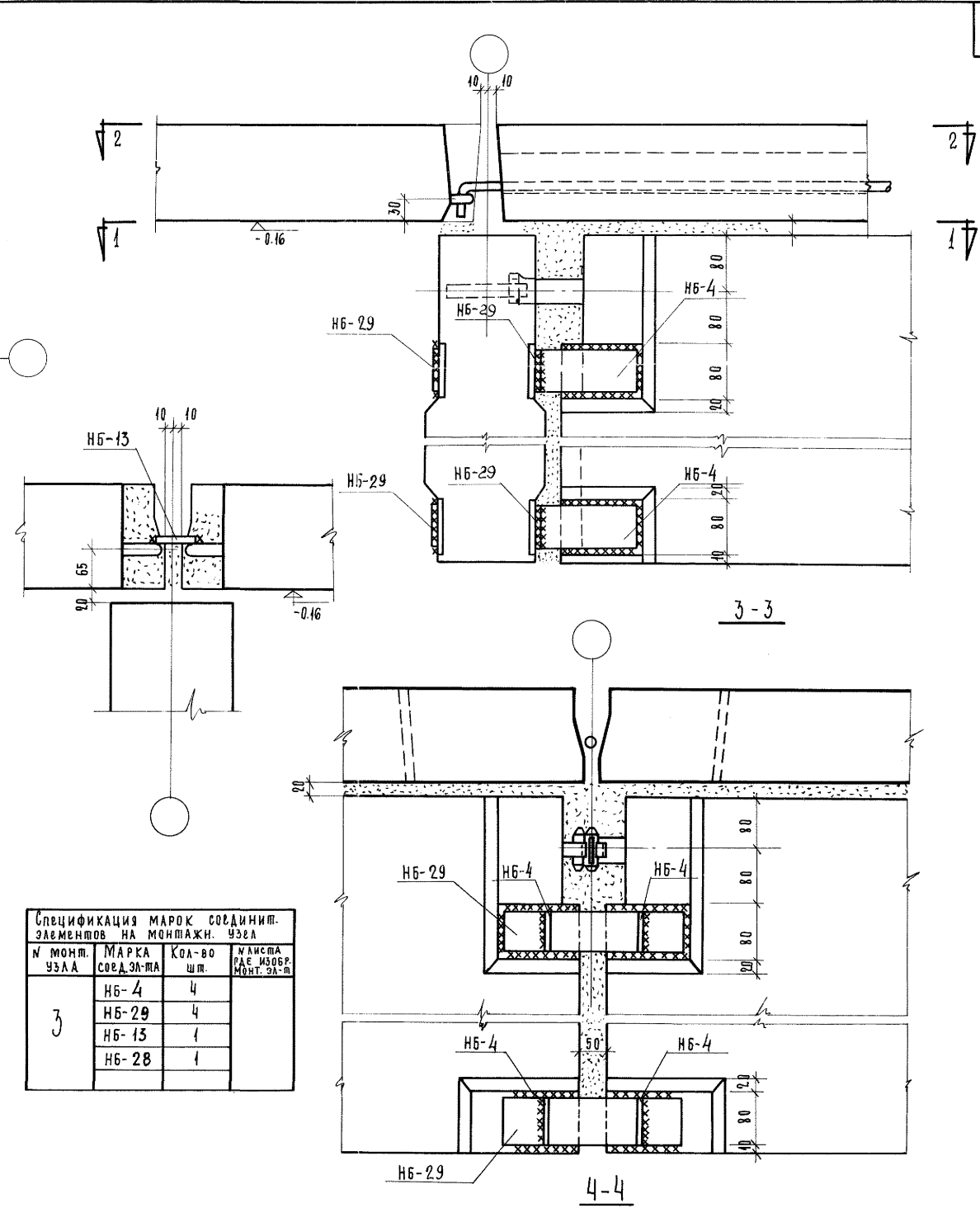
ПРИМЕЧАНИЕ:

Поверхности закладных и накладных деталей после окончания монтажной сварки зачистить и оцинковать.

Спецификация марок согд. эл-тов на монтаж. узел			
№ монта. узла	Марка согд. эл.	Количество шт	Материал, где изобр. монта. эл-т
1	H5-4	4	
	H5-13	1	
	H5-28	1	

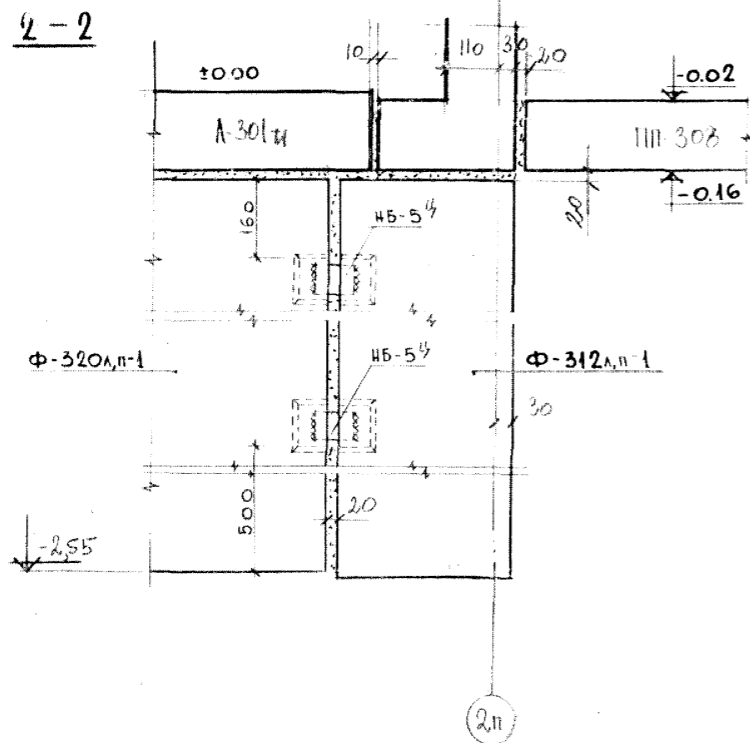
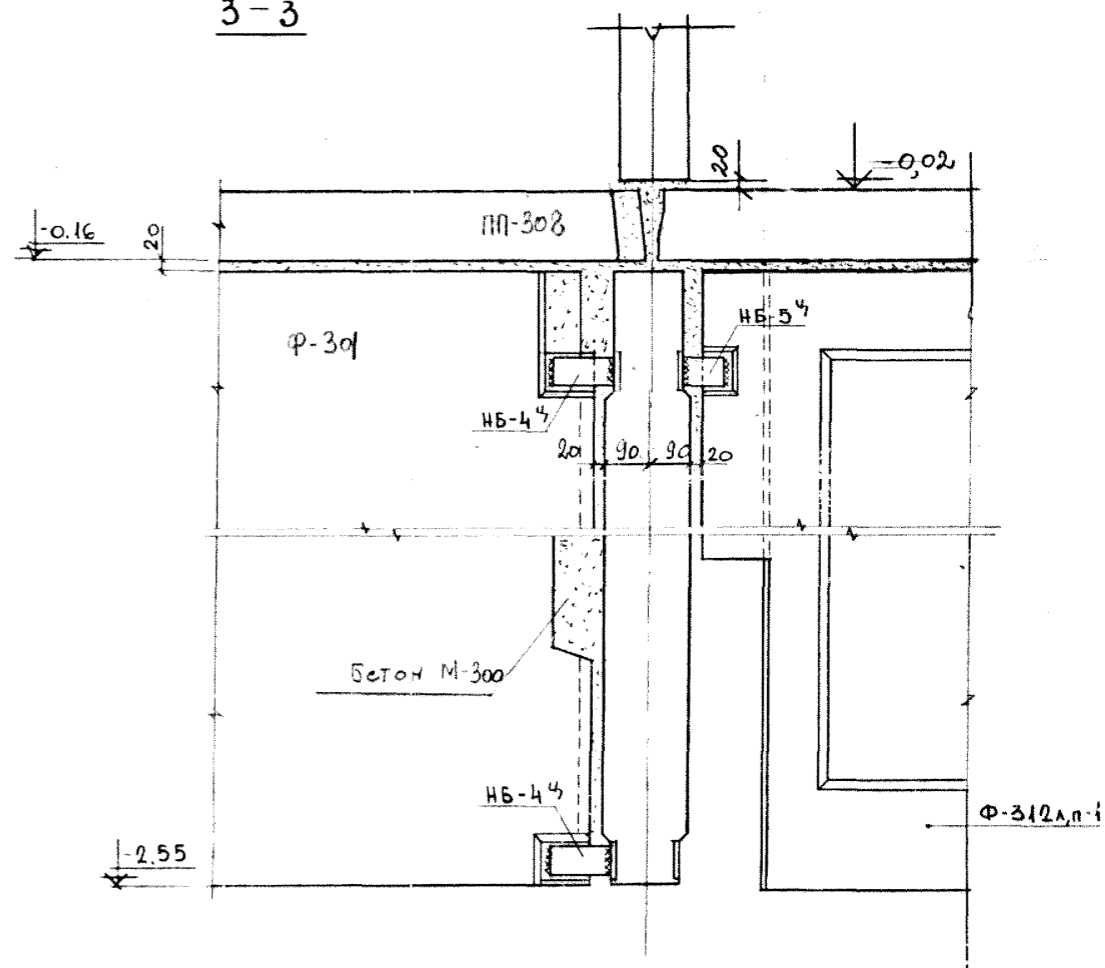
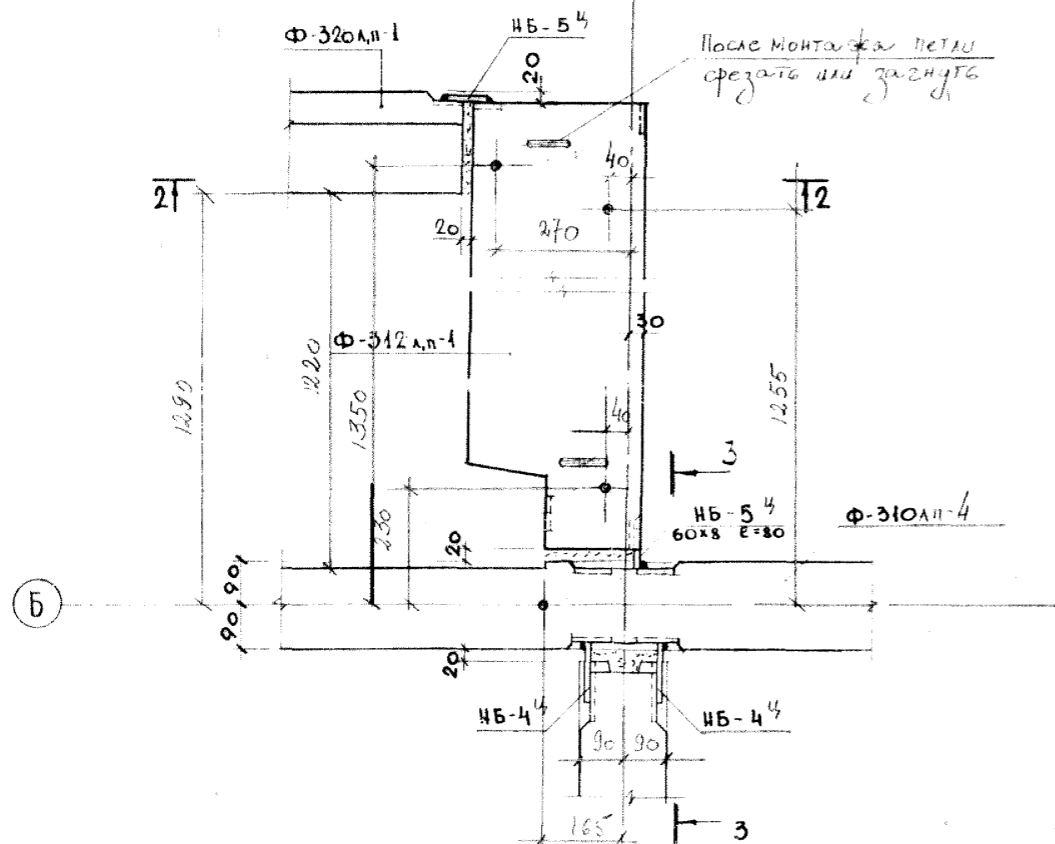


СПЕЦИФИКАЦИЯ МАРОК СОЕД. ЭЛ-ТОВ НА МОНТАЖН. УЗЛА			
№ МОНТ. УЗЛА	МАРКА СОЕД. ЭЛ.	КОЛ-ВО ШТ	№ ЛИСТА РАБ. ИЗ ОБЩ. МОНТ. ЭЛ.
2	НБ-4	4	
	НБ-13	1	
	НБ-20	1	



Поверхности закладных и накладных двутавров после окончания монтажной сварки зачистить и оцинковать.

3-3

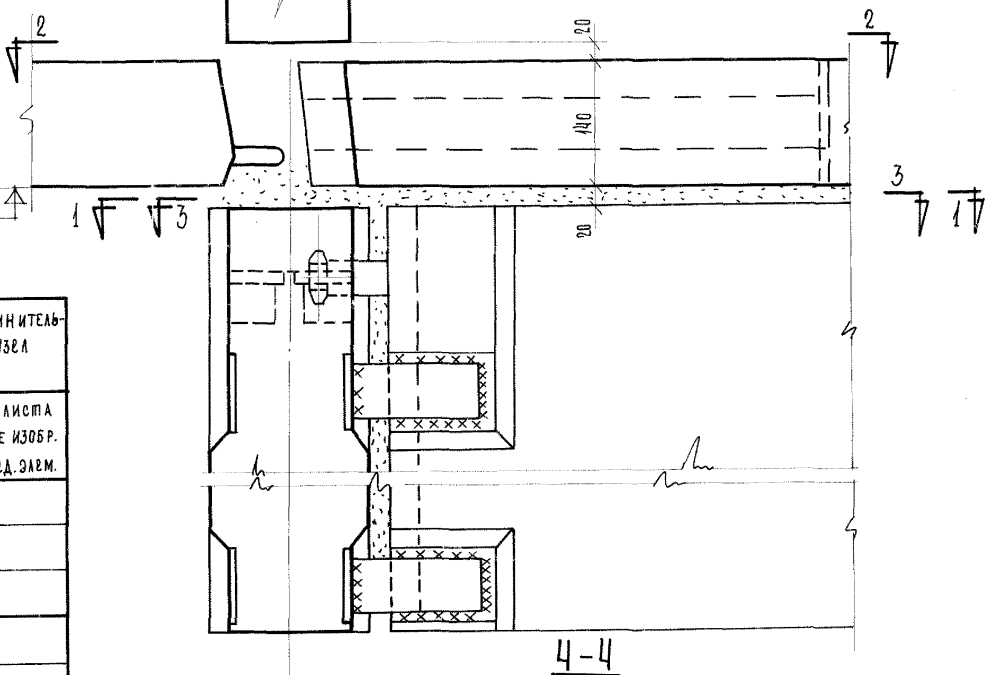
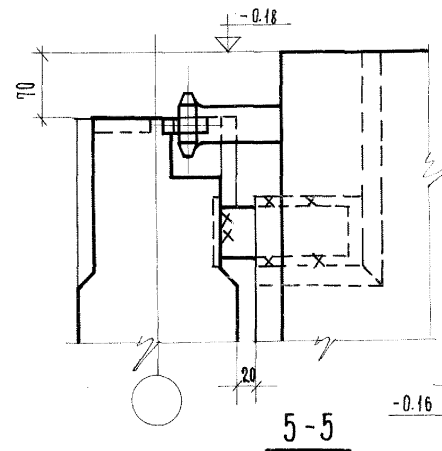
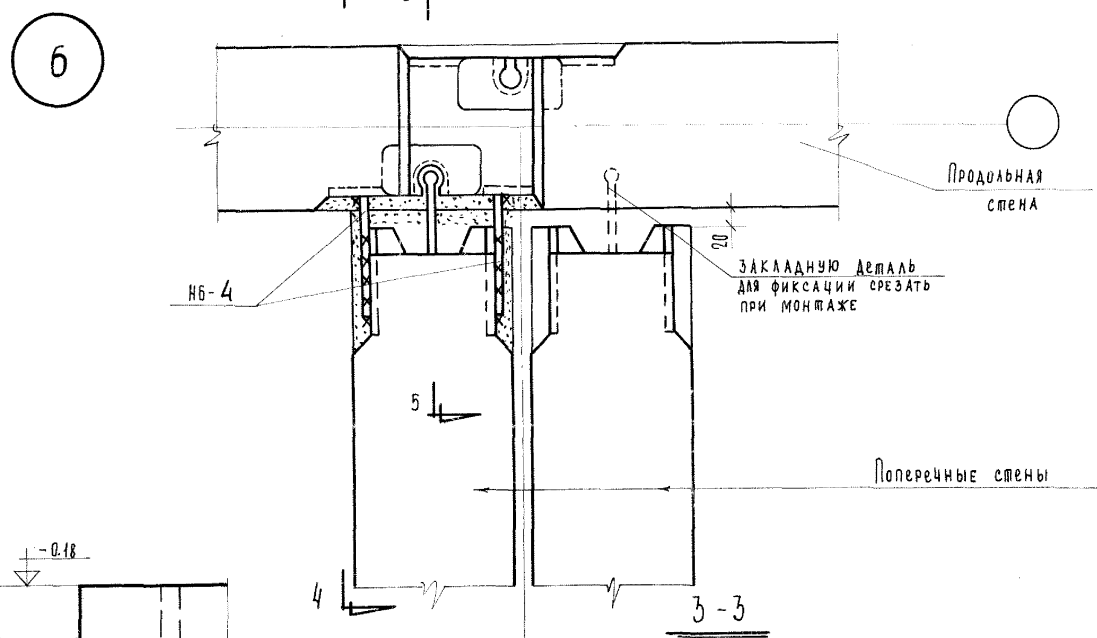


СПЕЦИФИКАЦИЯ МАРК СОЕДИНИТЕЛЬНЫХ ЭЛЕМЕНТОВ НА МОНТАЖНЫЙ УЗЕЛ.			
№ МОНТАЖ. УЗЛА	МАРКА СОЕДИН. ЭЛЕМЕНТА	КОЛ-ВО ШТ.	№ ИСТА. ГДЕ ИЗОБР. СОЕД. ДЕТ.
4В	НБ-4 ⁴	4	ЛасБом II
	НБ-5 ⁴	3	Ч. ИМ-1

ПРИМЕЧАНИЯ:

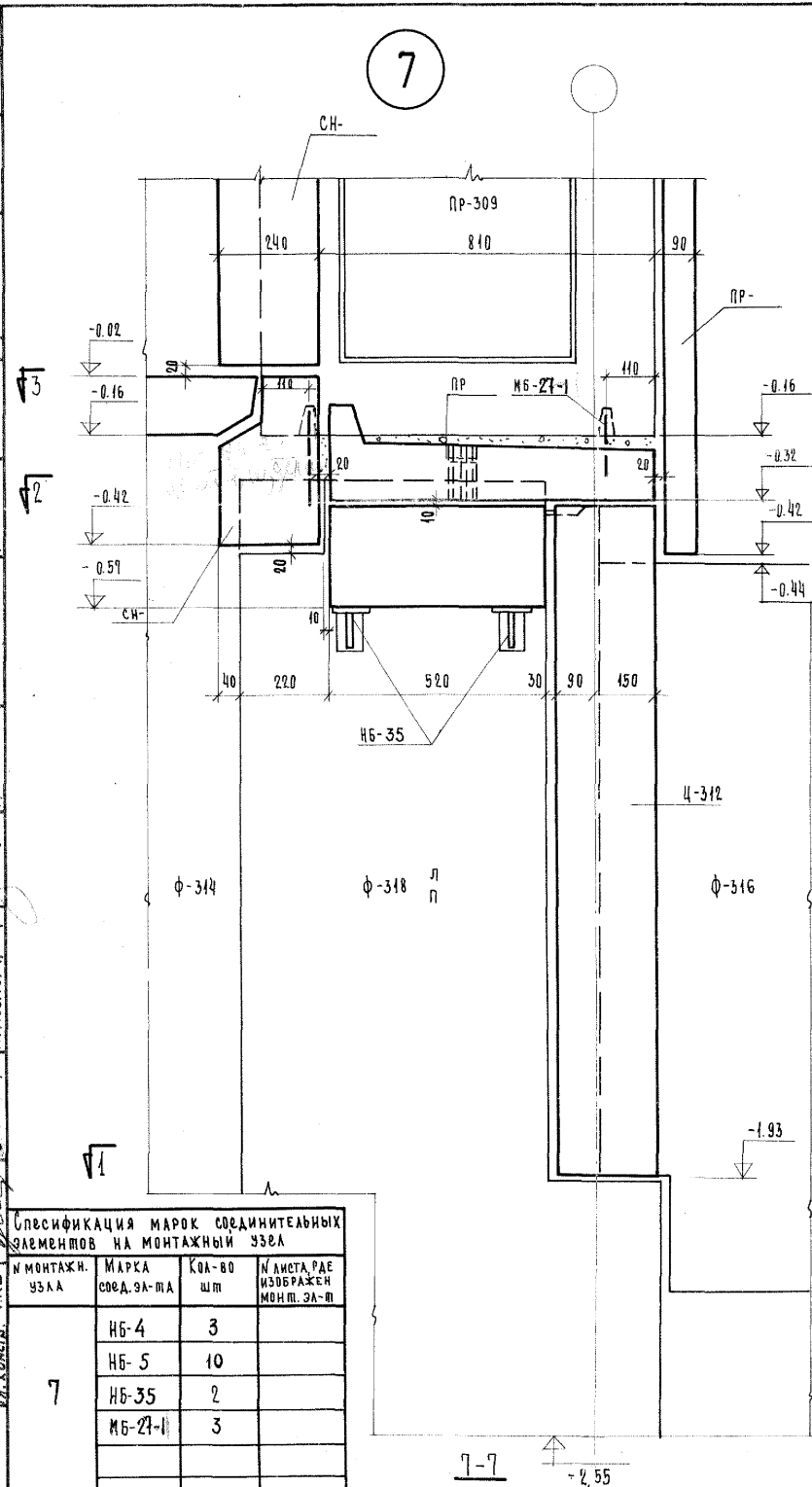
1. ПОВЕРХНОСТИ ЗАКЛАДНЫХ И НА-
КЛАДНЫХ ДЕТАЛЕЙ ПОСЛЕ ОКОНЧАНИЯ
МОНТАЖНОЙ СВАРКИ ЗАЧИСТИТЬ И
ОЦИНКОВАТЬ.

НАСТОЯЩИЙ ЧЕРТЕЖ ВЫПУЩЕН ВЗАМЕН ЧЕРТЕЖА Т-АСО-7



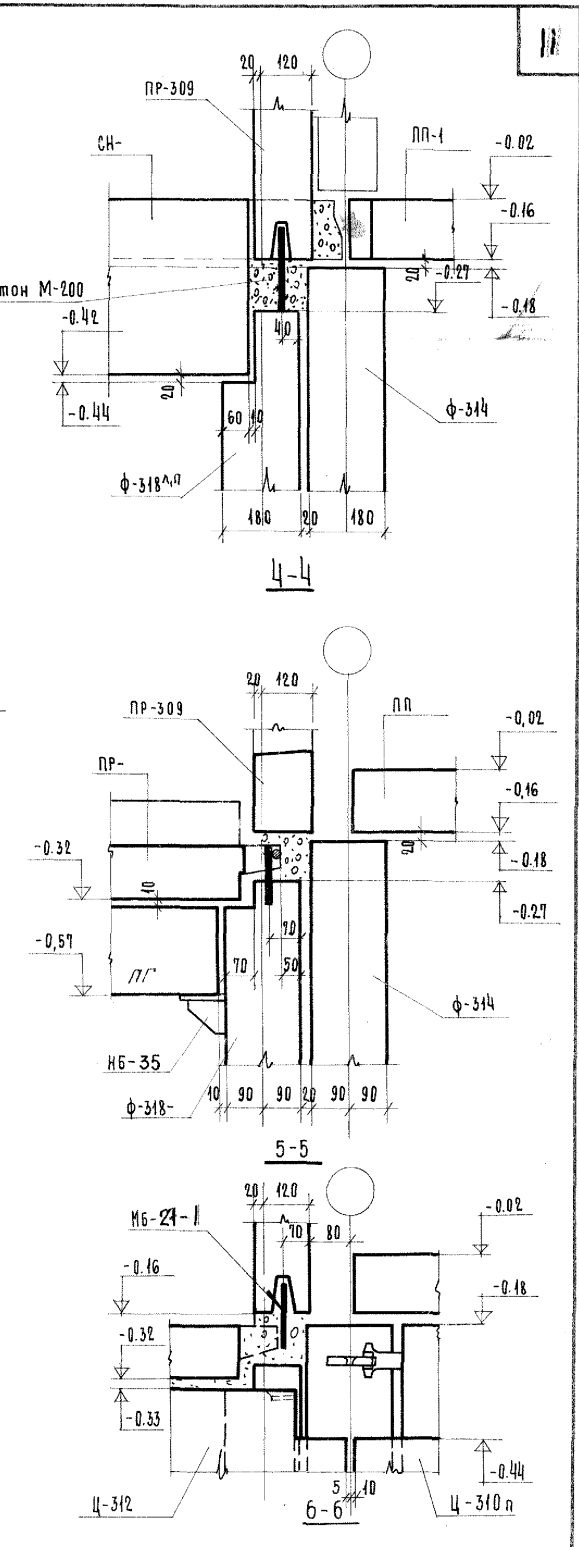
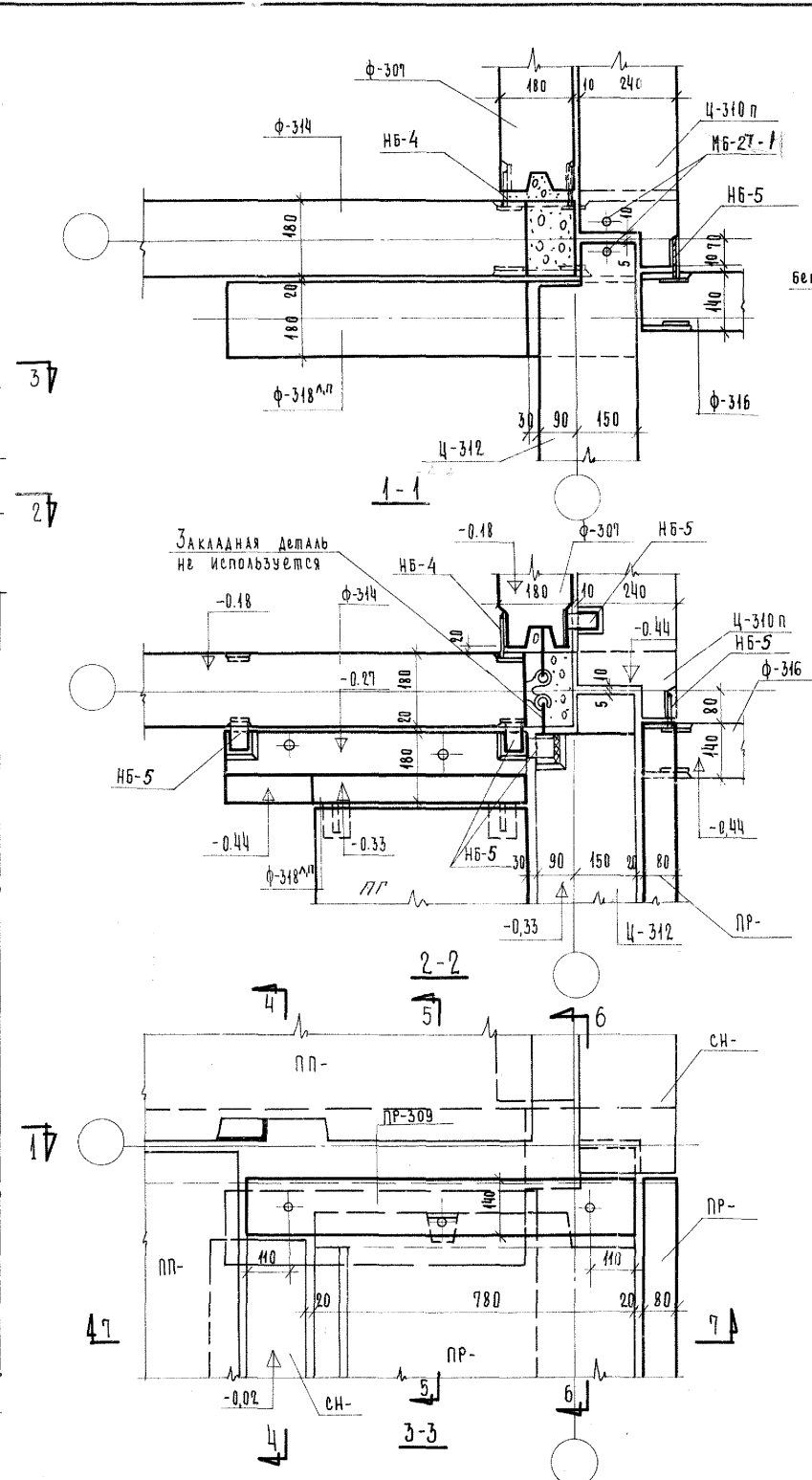
Спецификация марок соединительных элементов на монтажный узел			
№ монтаж. узла	Марка соединит. элемента	Количество шт	Листа раб. изобр. соед. элем.
5	НБ-4	6	
	НБ-28	1	
6	НБ-4	4	

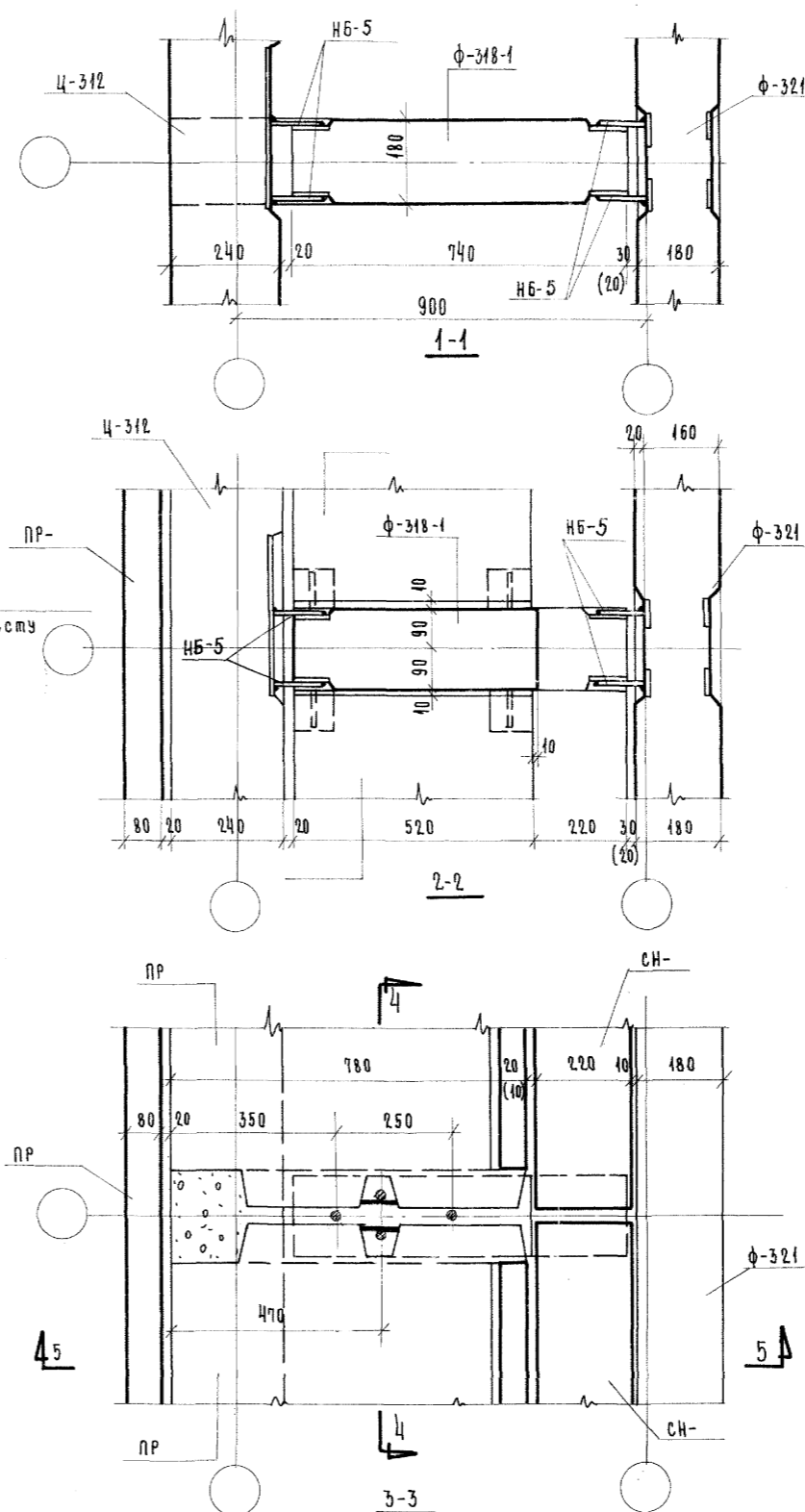
Примечание:
Поверхности закладных и накладных деталей после окончания монтажной сварки зачистить и оцинковать.



КЛАССИФИКАЦИЯ МАРОК СОЕДИНИТЕЛЬНЫХ ЭЛЕМЕНТОВ НА МОНТАЖНЫХ УЗЛАХ			
№ МОНТАЖ. УЗЛА	МАРКА СОЕД. ЭЛ-ТА	КОЛ-ВО шт	№ ЛИСТА РДЕ ИЗОБРАЖЕН МОНТ. ЭЛ-ТА
7	НБ-4	3	
	НБ-5	10	
	НБ-35	2	
	НБ-27-1	3	

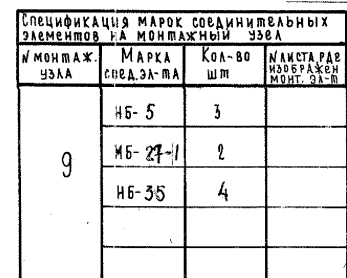
Примечание: Поверхности закладных и накладных деталей после окончания монтажной сварки зачистить и оцинковать.



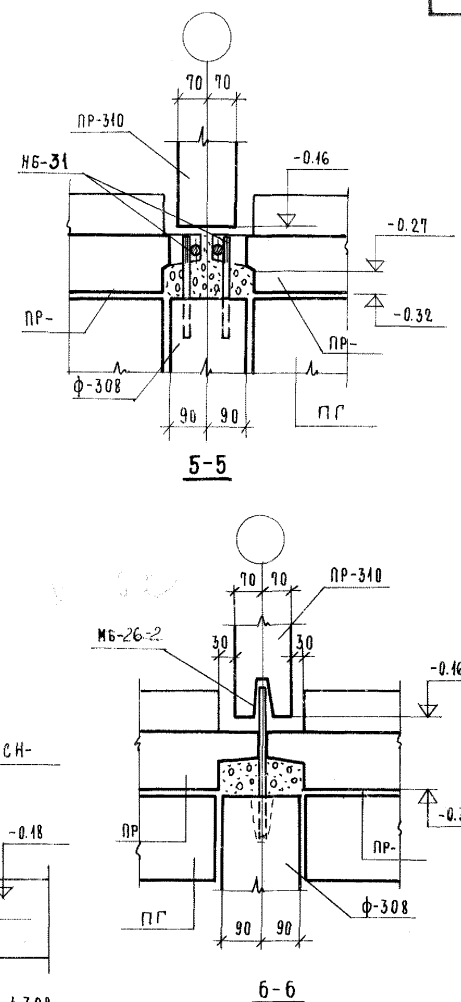
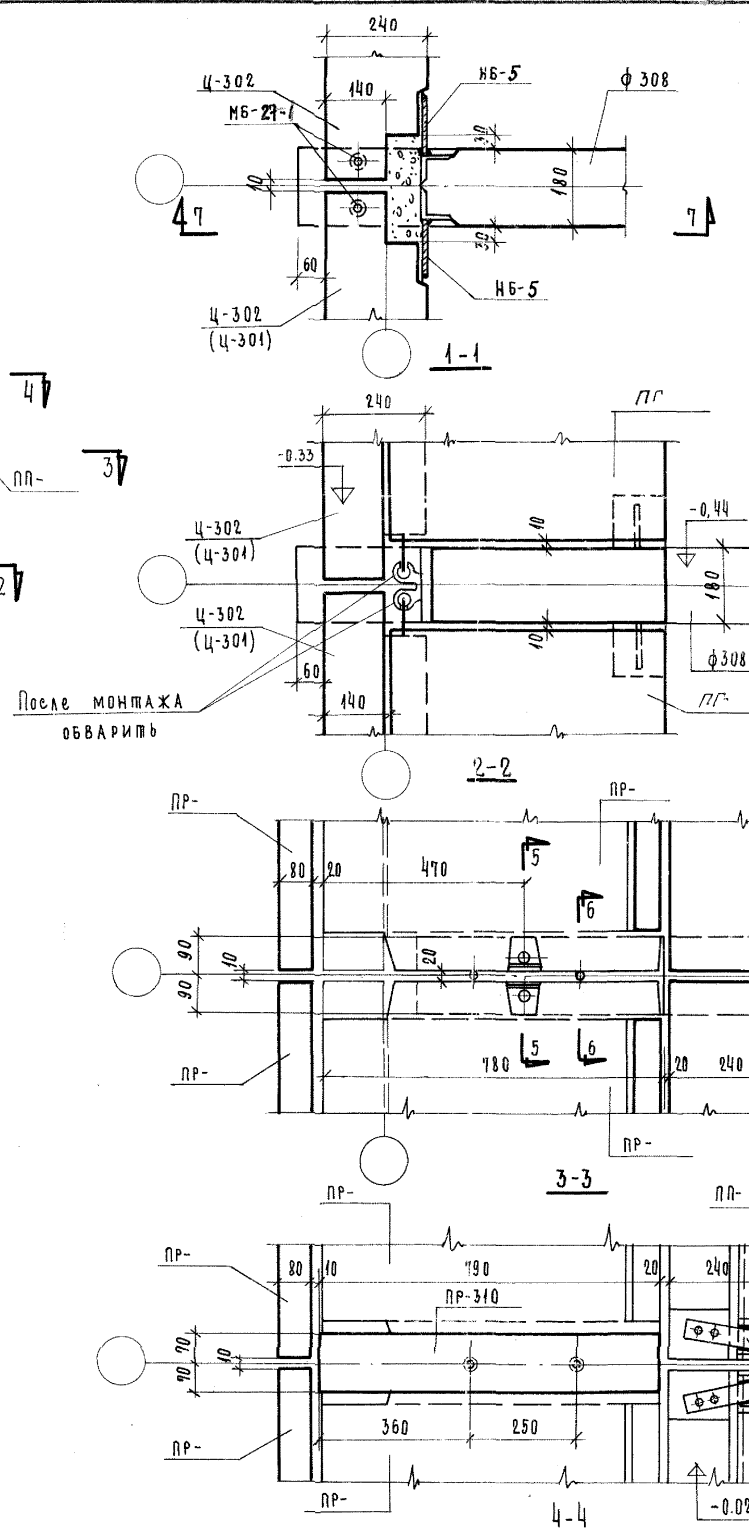
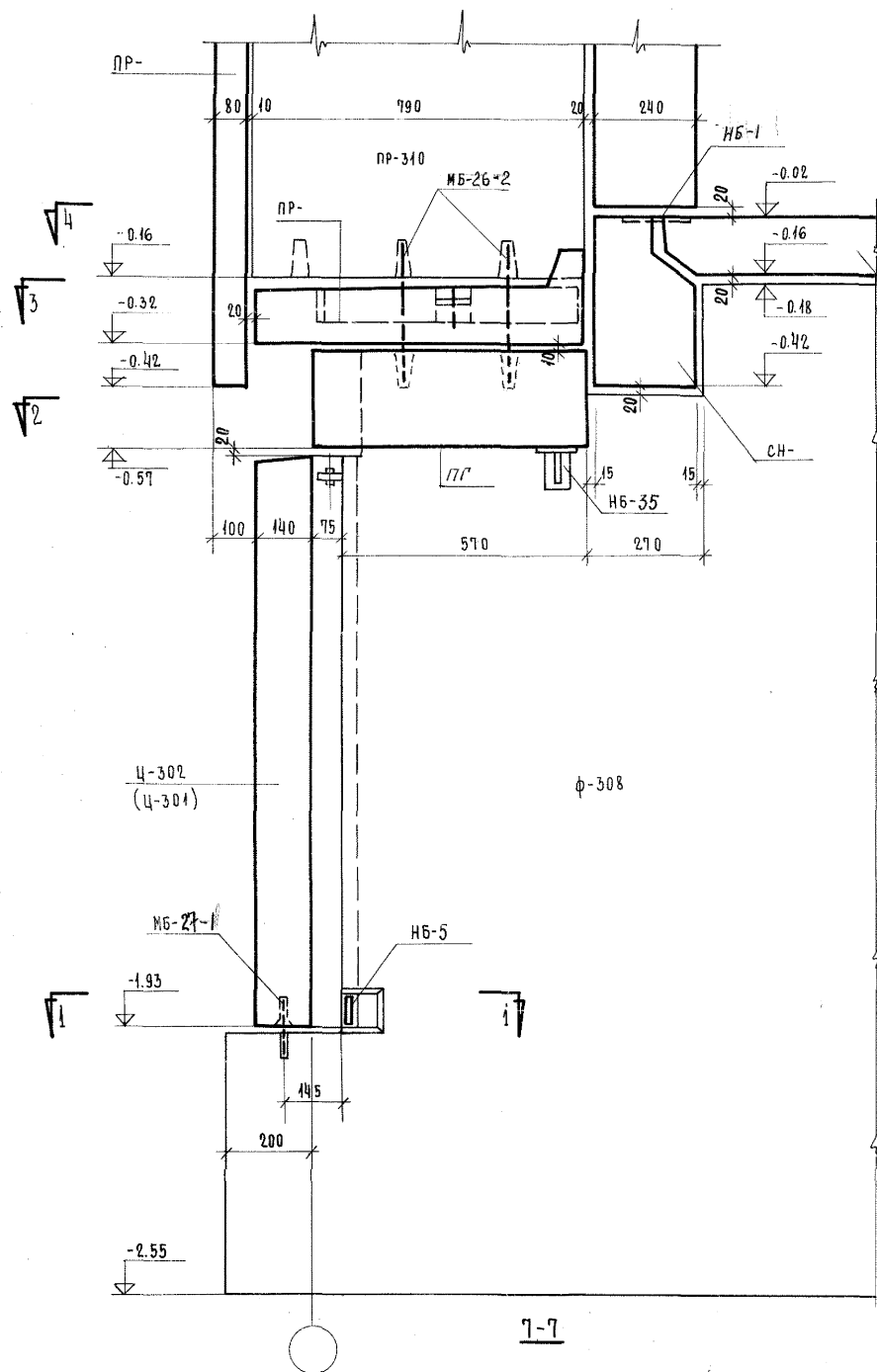


СПЕЦИФИКАЦИЯ МАРК СОЕДИНИТЕЛЬНЫХ ЭЛЕМЕНТОВ НА МОНТАЖНЫЙ ЭЛЕМЕНТ			
№ МОНТАЖ ЭЛЕМЕНТА	МАРКА СОЕД. ЭЛЕМЕНТА	КОЛ-ВО ШТ	НАИМЕНОВАНИЕ ИЗОБРАЖ. МОНТ. ЭЛЕМЕНТА
8	НБ-5	8	
	НБ-35	4	

Примечание:
Поверхности закладных и накладных, деталей после окончания монтажной сварки зачистить и оцинковать.



Примечание:
Поверхности закладных и накладных деталей после окончания монтажной сварки зачистить и оцинковать.



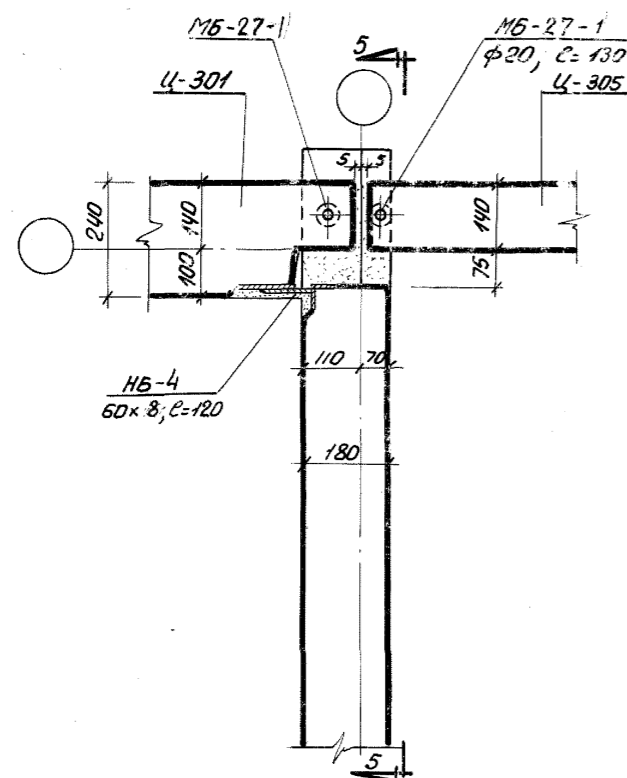
Примечание:
Поверхности закладных и накладных
деталей после окончания монтажной
сварки зачистить и оцинковать.

Классификация марок соединительных элементов на монтажный узел			
№ монтажного узла	Марка сорта за-та	Кол-во шт	Наименование изображаемого монтажного узла
10	НБ-5	2	
	НБ-34	2	
	НБ-1	2	
	НБ-26-2	2	
	НБ-27-1	2	
	НБ-35	2	

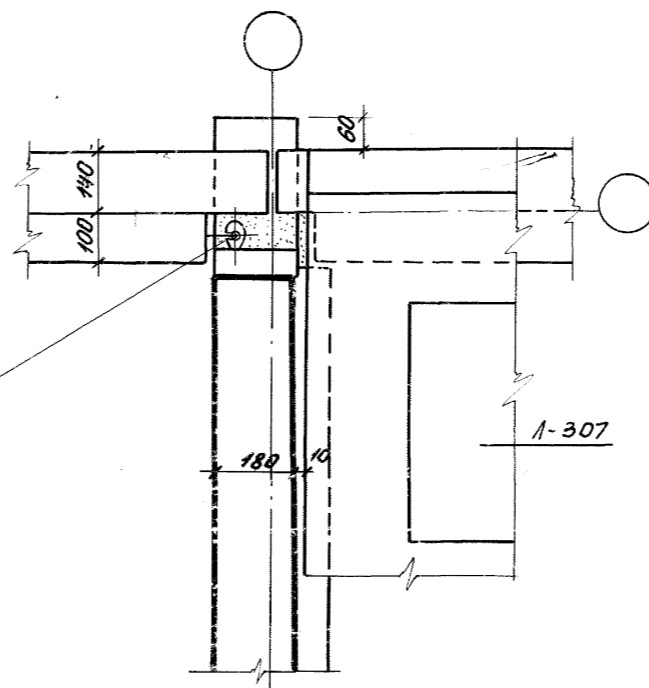


φ-304
φ-323-1

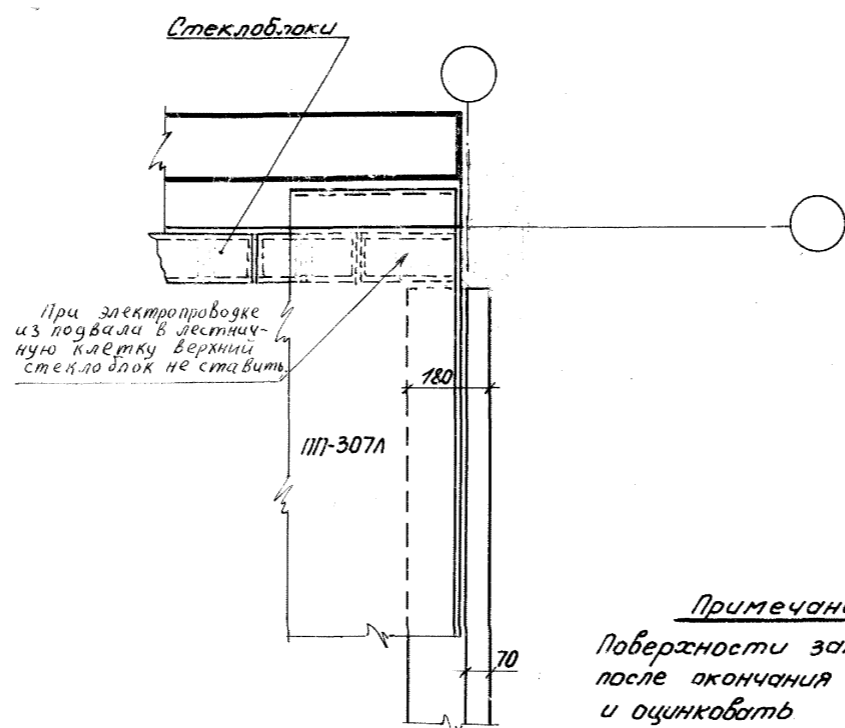
2-2



1-1

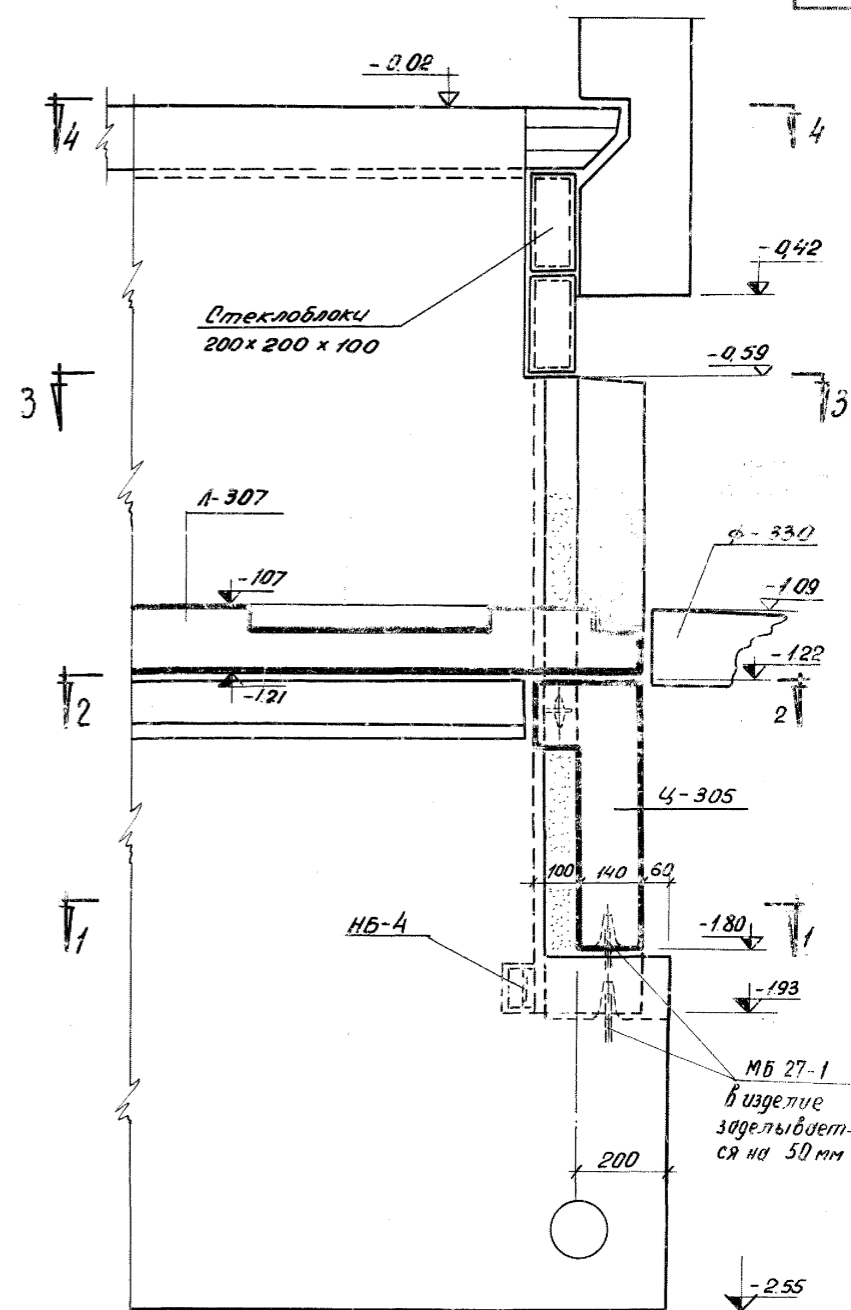


3-3



При электропроводке из подвала в лестничную клетку верхний стеклоблок не ставить

4-4



no 5-5

Примечание

Поверхности закладных и накладных деталей после окончания монтажной сварки зачистить и оцинковать

Спецификация марок соединительных элементов на монтажные узлы			
N монтажного узла	Марка соедин. элемента	К-во штук	N листа
12	НБ-4	1	
	МБ-27	2	

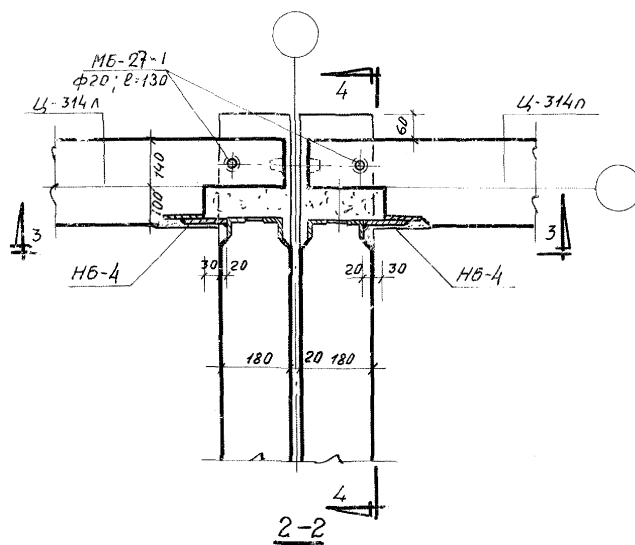
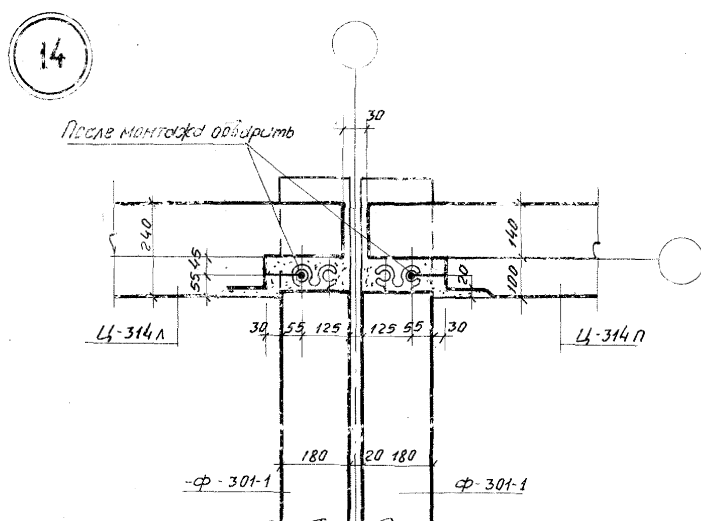
1966

КРУПНОПАНЕЛЬНЫЕ
ЖИЛЫЕ ДОМА СЕРИИ

1A7-6000A

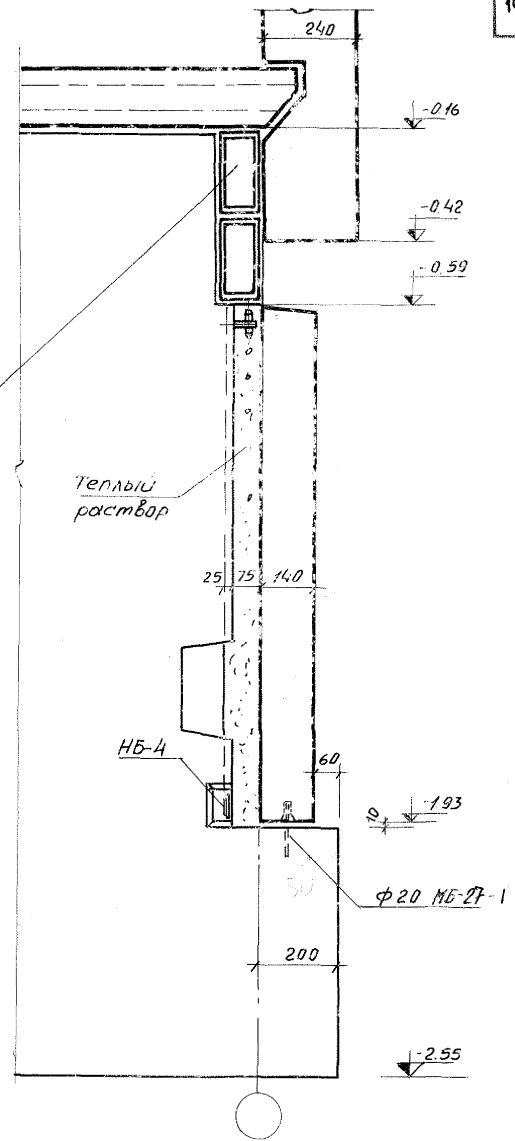
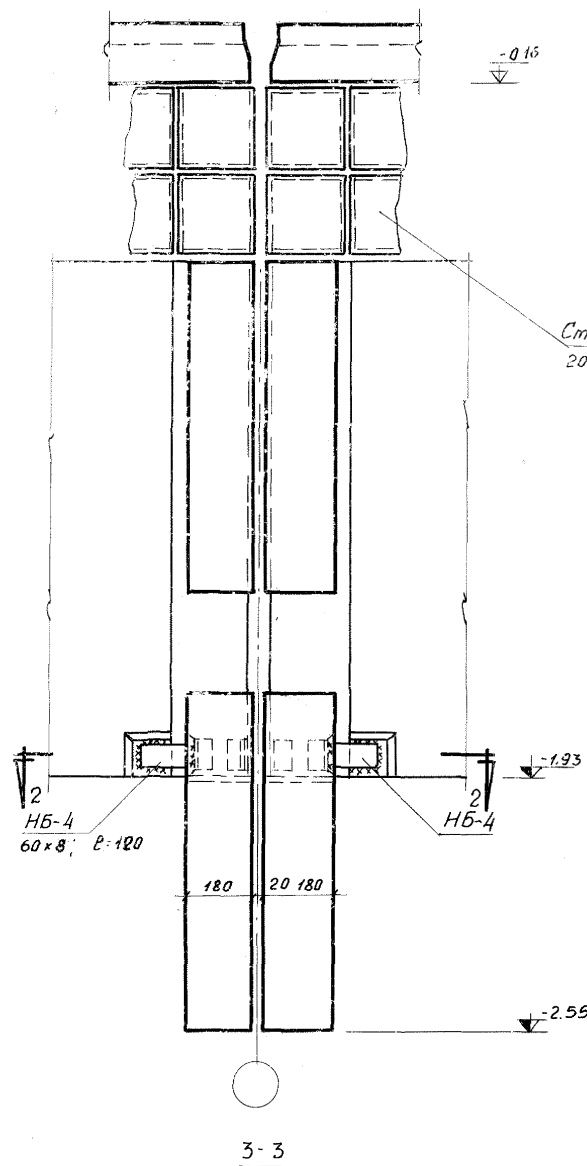
Монтажный узел №12 крепления фундаментных и цокольных панелей со стороны лестничной клетки

Л И С Т
Т-АСО-44

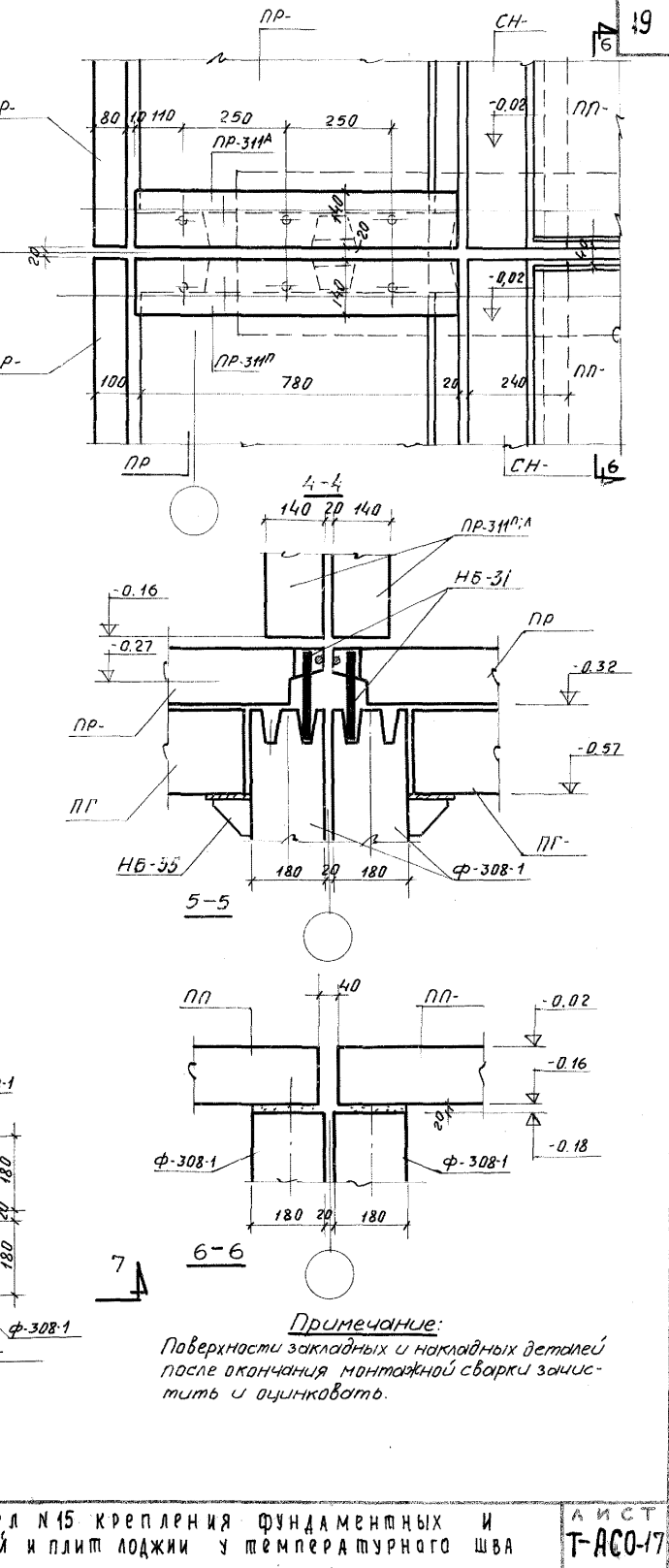
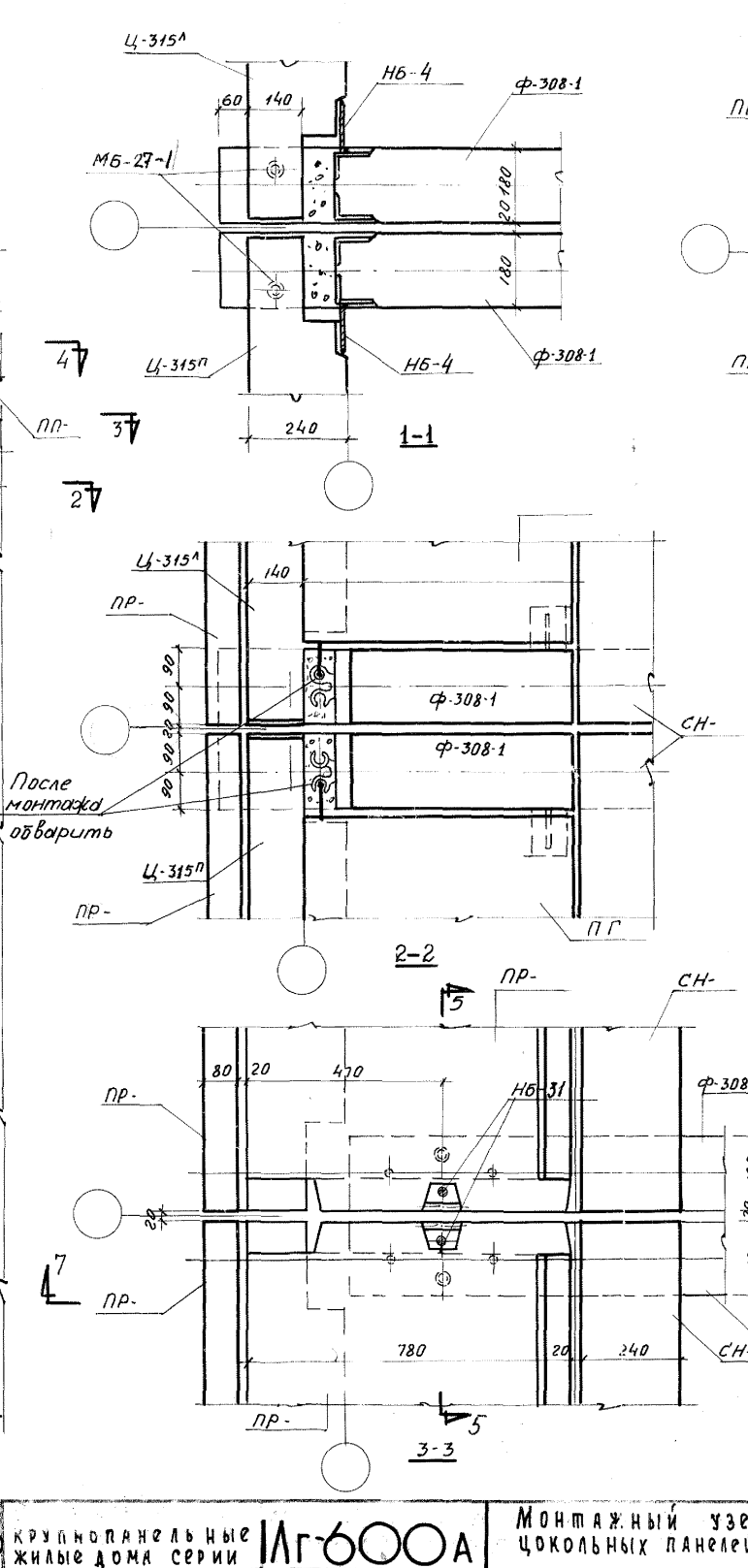
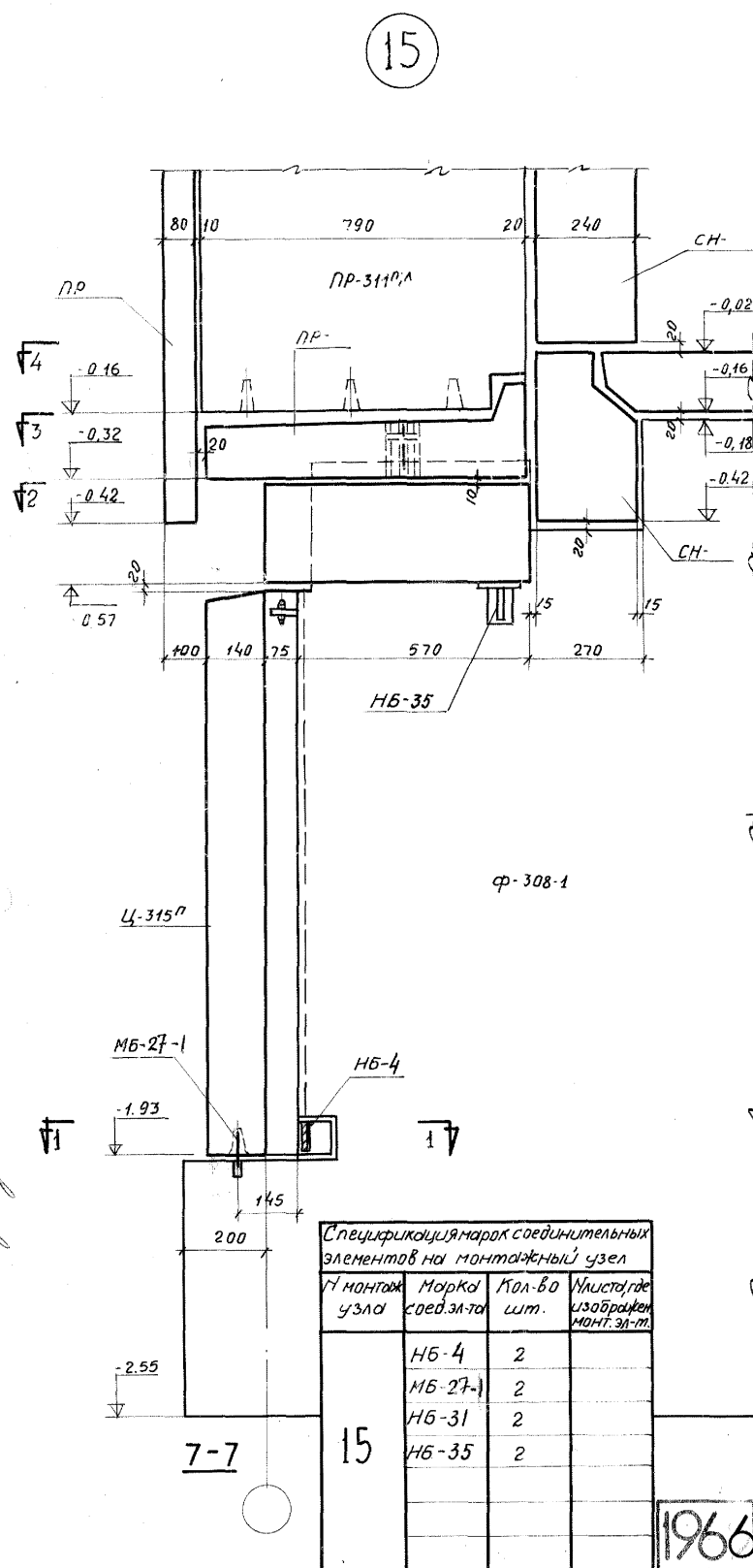


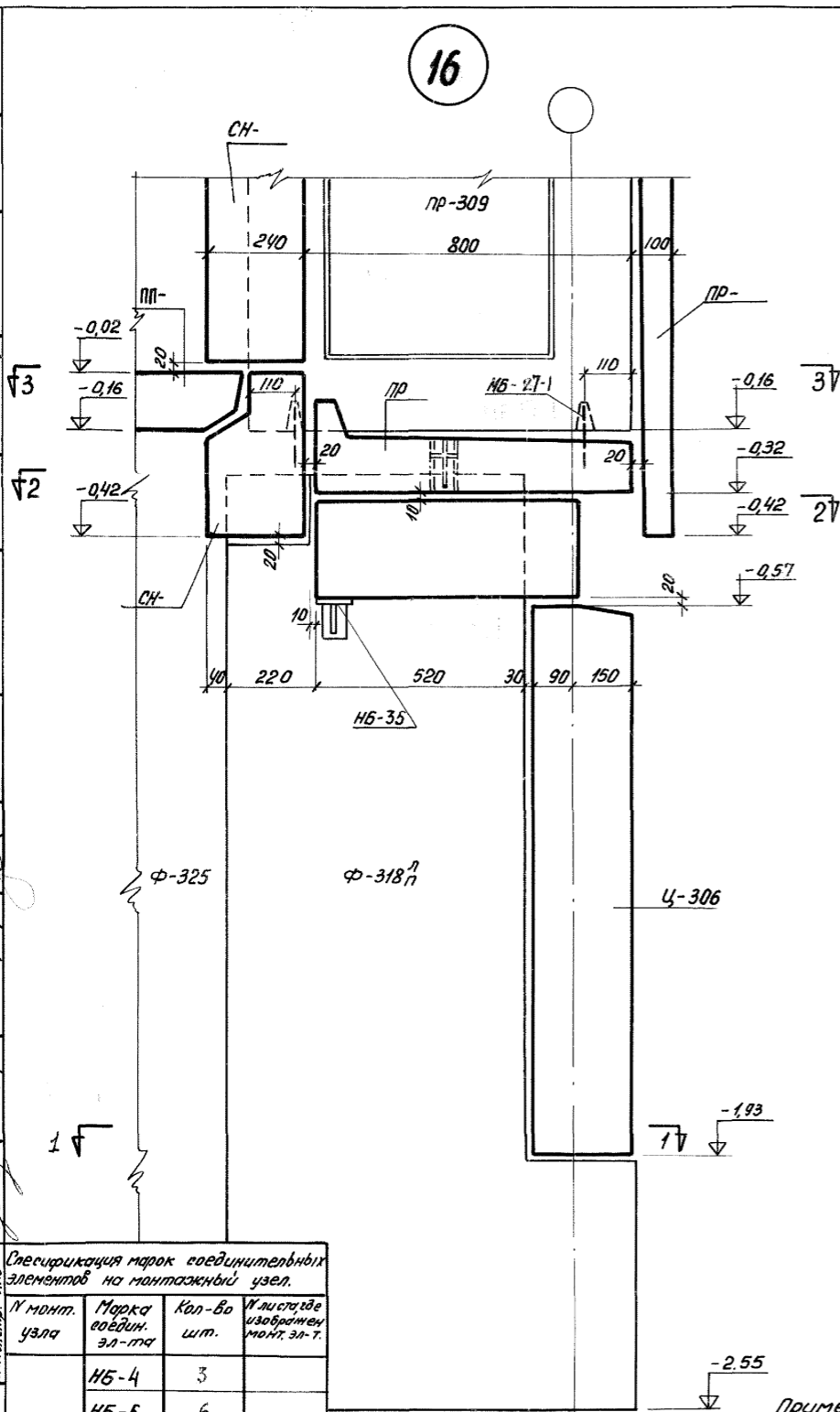
Примечание

Поверхности закладных и накладных деталей после окончания монтажной сварки зачистить и оцинковать



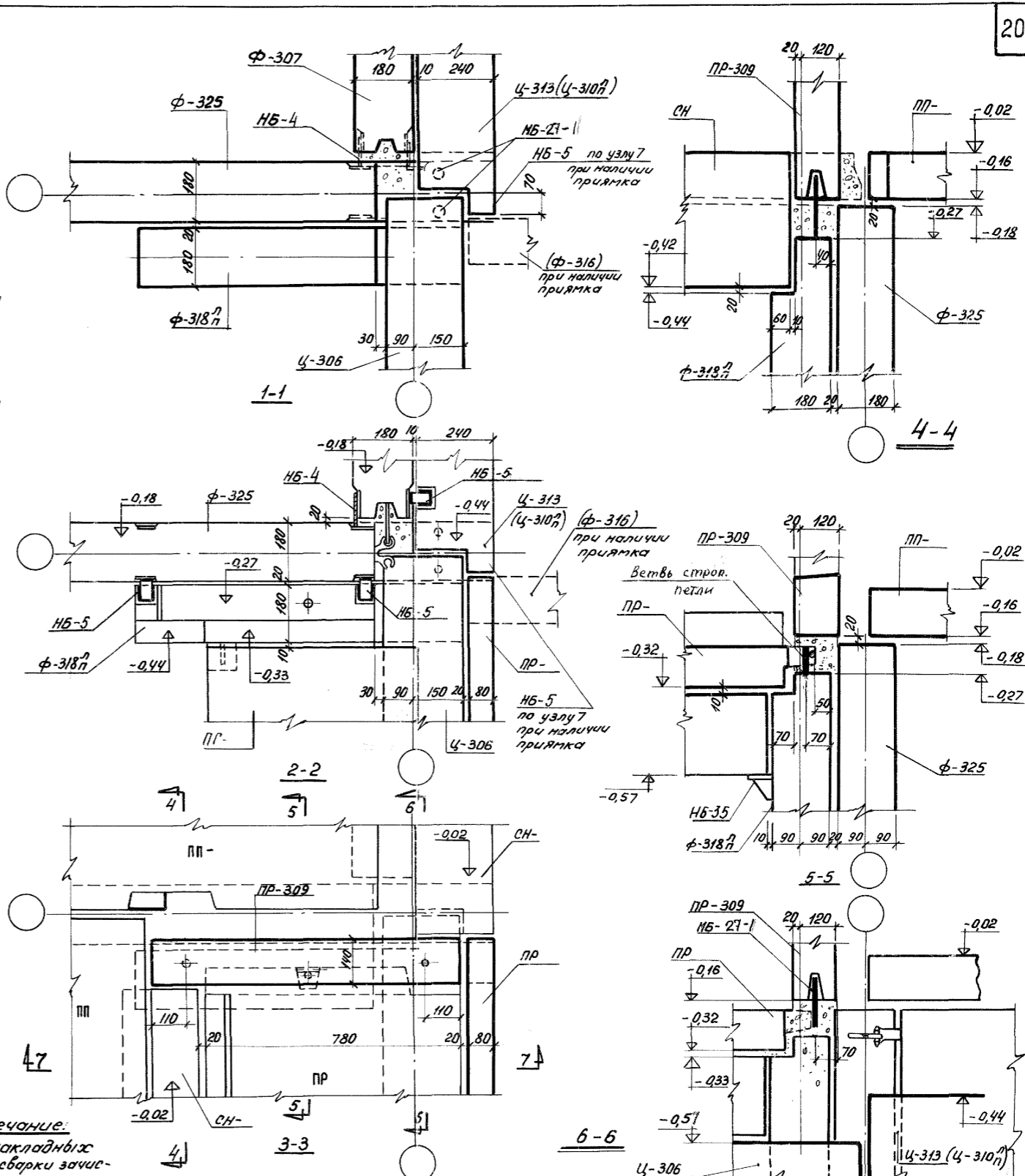
Спецификация марок соединительных элементов на монтажный узел			
N монтажного узла	Марка соединительного элемента	К-во штук	N листа
14	НБ-4	2	
	НБ-27-1	2	

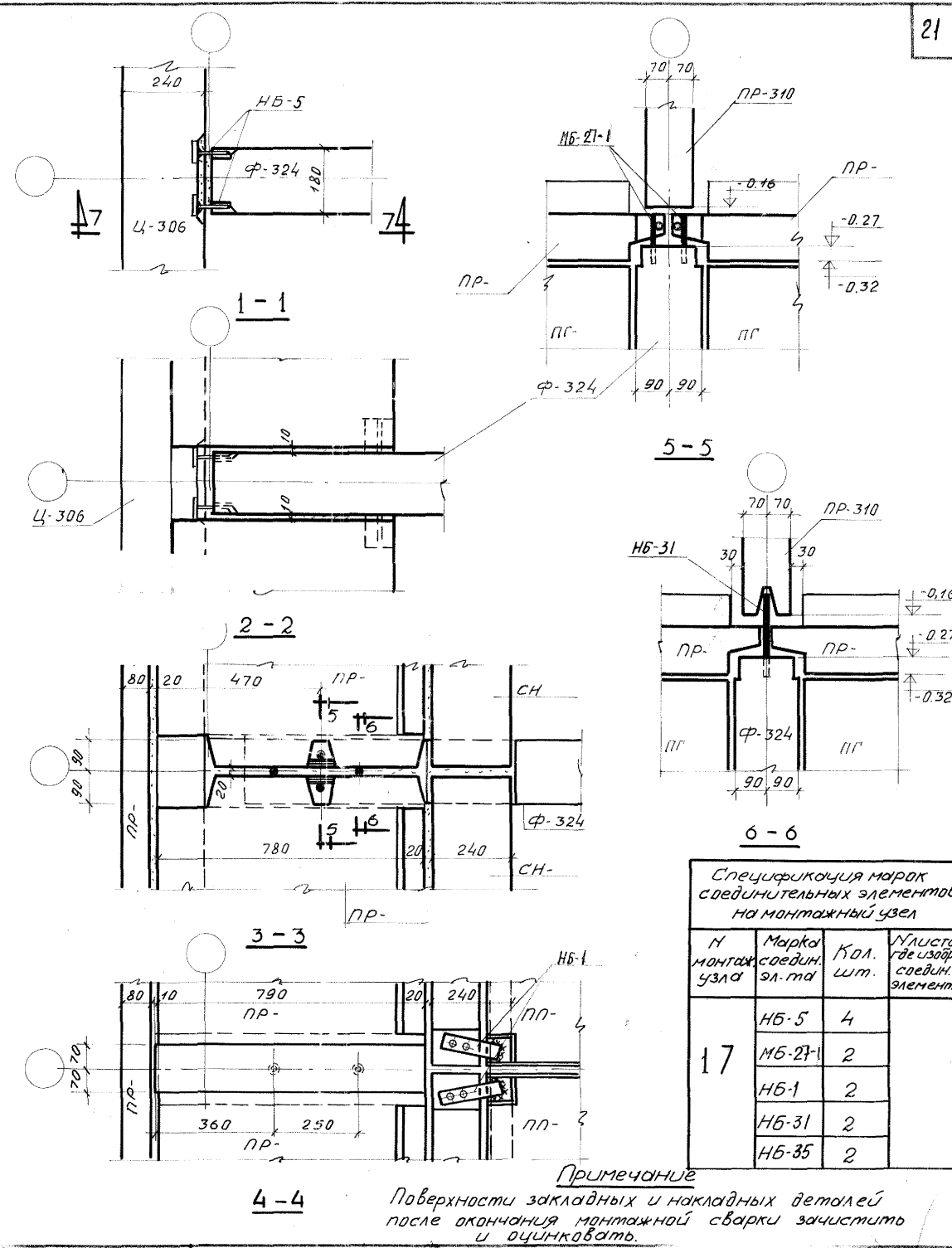




Спецификация марок соединительных элементов на монтажный узел.			
П.монт. узла	Марка соедин. эл.-гов	Кол-во шт.	П.лист, где изображен монт. эл.-г.
16	Н5-4	3	
	Н5-5	6	
	Н5-27-1	3	
	Н5-35	1	

7-7 Поверхности закладных и накладных деталей после монтажной сварки зачищать и оцинковать.

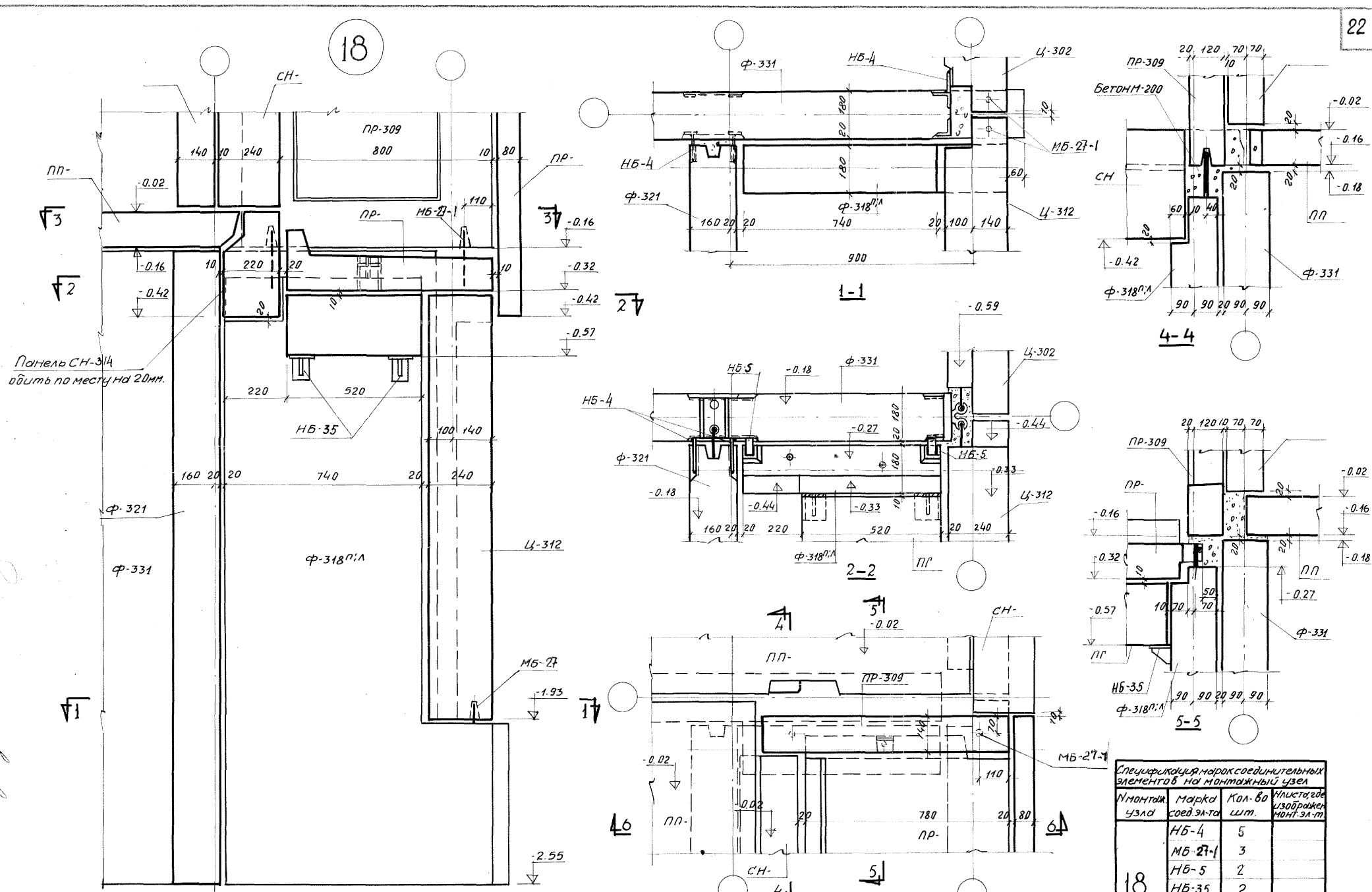


[illegible]

Спецификация марок соединительных элементов на монтажный узел			
№ монтажного узла	Марка соедин. эл. та	Кол. шт.	Участок, где изобр. соедин. элемент
17	НБ-5	4	
	НБ-27	2	
	НБ-1	2	
	НБ-31	2	
	НБ-35	2	

Примечание

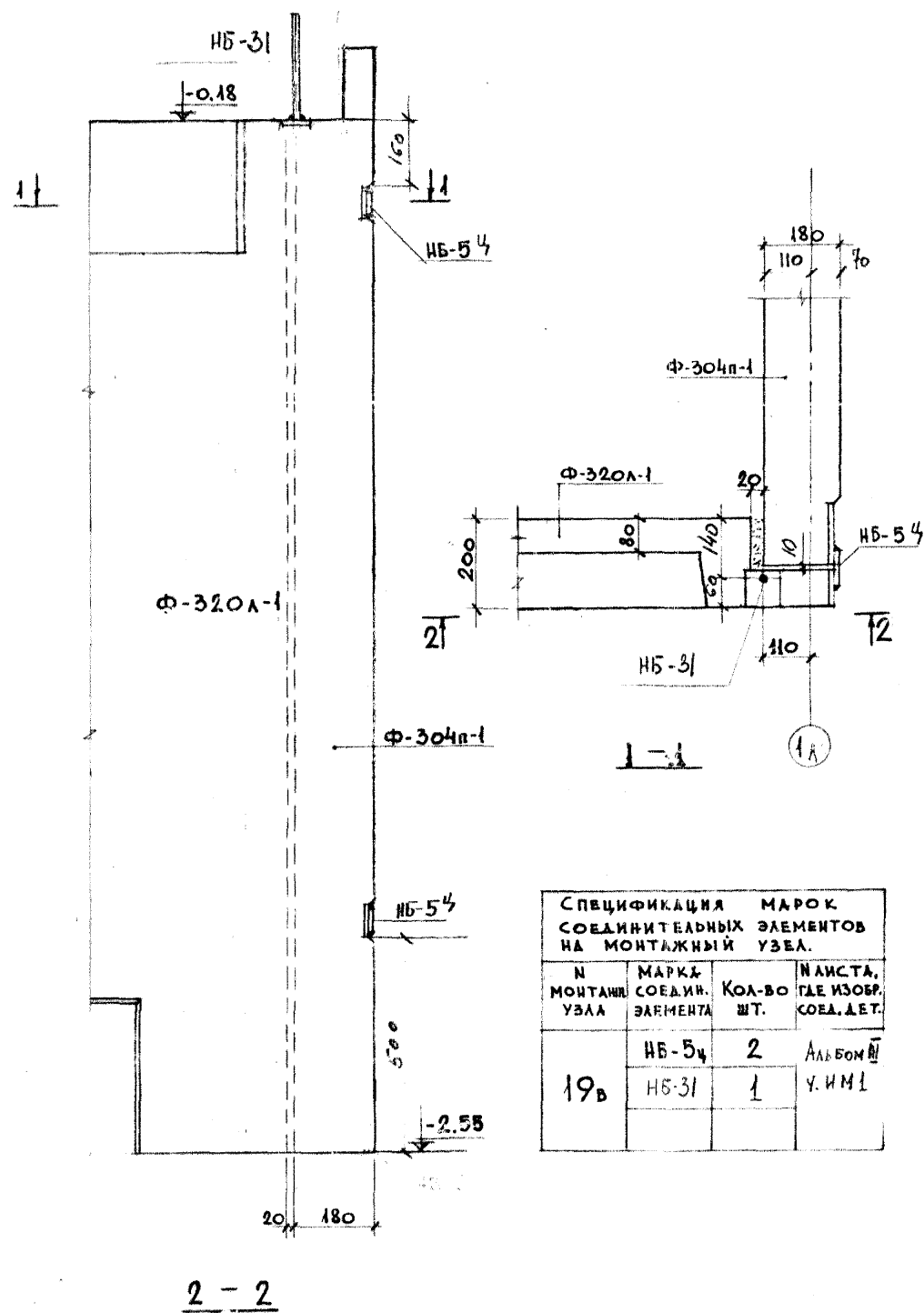
4-4 Поверхности закладных и накладных деталей после окончания монтажной сварки зачистить и оцинковать.



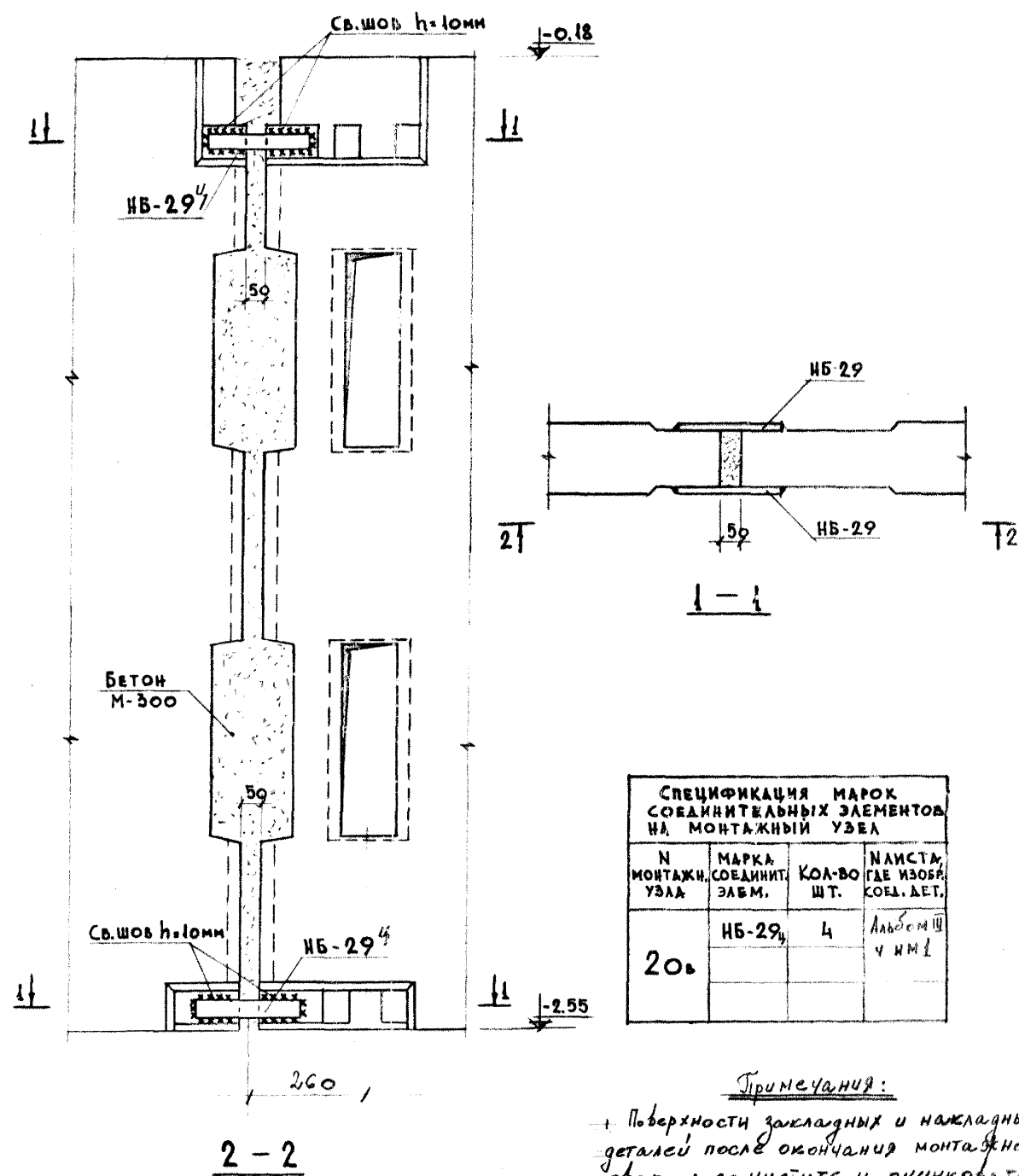
Примечание: Поверхности закладных и накладных деталей после монтажной сварки зачистить и оцинковать.

Спецификация марок соединительных элементов на монтажный узел			
Монтаж узел	Марка соед.эле-та	Кол-во шт.	Уникального изображе- ния монт.эле-та
18	НБ-4	5	
	НБ-27-1	3	
	НБ-5	2	
	НБ-35	2	

19B



СПЕЦИФИКАЦИЯ МАРК СОЕДИНИТЕЛЬНЫХ ЭЛЕМЕНТОВ НА МОНТАЖНЫЙ УЗЕЛ.			
№ МОНТАЖ- УЗЛА	МАРКА СОЕДИН. ЭЛЕМЕНТА	КОЛ-ВО ШТ.	НАИМЕНОВАНИЕ ТАБЛИЦЫ СОЕДИН. ЭЛЕМЕНТА
19В	НБ-54	2	АЛБ-БОНА
	НБ-31	1	У.ИМ1



СПЕЦИФИКАЦИЯ МАРК СОЕДИНИТЕЛЬНЫХ ЭЛЕМЕНТОВ НА МОНТАЖНЫЙ УЗЕЛ		
№ МОНТАЖН. УЗЛА	МАРКА СОЕДИНИТ. ЭЛЕМ.	КОЛ-ВО ШТ.
206	НБ-29	4
		АЛЮМИН УММ1

Примечания:
1. Поверхности закладных и накладных деталей после окончания монтажной сварки зачистить и оцинковать

НАСТОЯЩИЙ ЧЕРТЕЖ ВЫПУЩЕН ВЗАМЕН ЧЕРТЕЖА Т-АСО-21

1973

МОНТАЖНЫЕ УЗЛЫ И
ДЕТАЛИ

МОНТАЖНЫЕ УЗЛЫ №№ 19, 20, СОЕДИНЕНИЯ
ФУНДАМЕНТНЫХ ПАНДЕЛЕЙ

СЕРИЯ
1ЛГ-600А

АЛЬБОМ
О - Ц

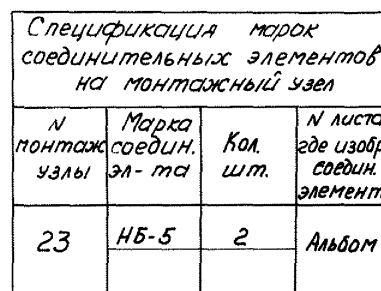
Лист
Т.АСО-74_в

23



4 - 2.97

2-2



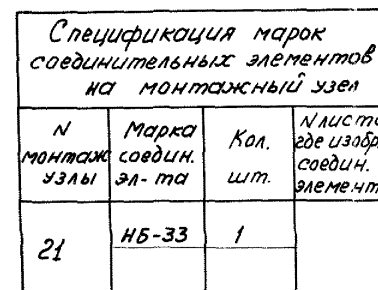
Спецификация марок соединительных элементов на монтажный узел			
№ монтаж узлы	Марка соедин. эл-та	Кол. шт.	№ листа где изобра- жен соедин. элемент
23	НБ-5	2	Альбом

21



сварить
h шва = 10 мм
с 2-х сторон
фундаментная
панель в темпера-
турном шве

5-5



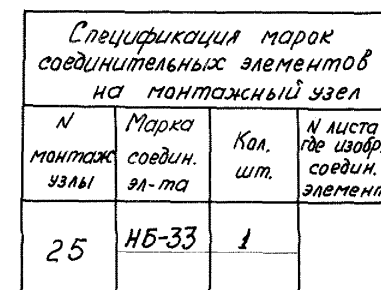
<p>Спецификация марок соединительных элементов на монтажный узел</p>			
<p>№ монтаж. узлы</p>	<p>Марка соедин. эл.-та</p>	<p>Кол. шт.</p>	<p>Место где изобр. соедин. элемент</p>
<p>21</p>	<p>НБ-33</p>	<p>1</p>	

25

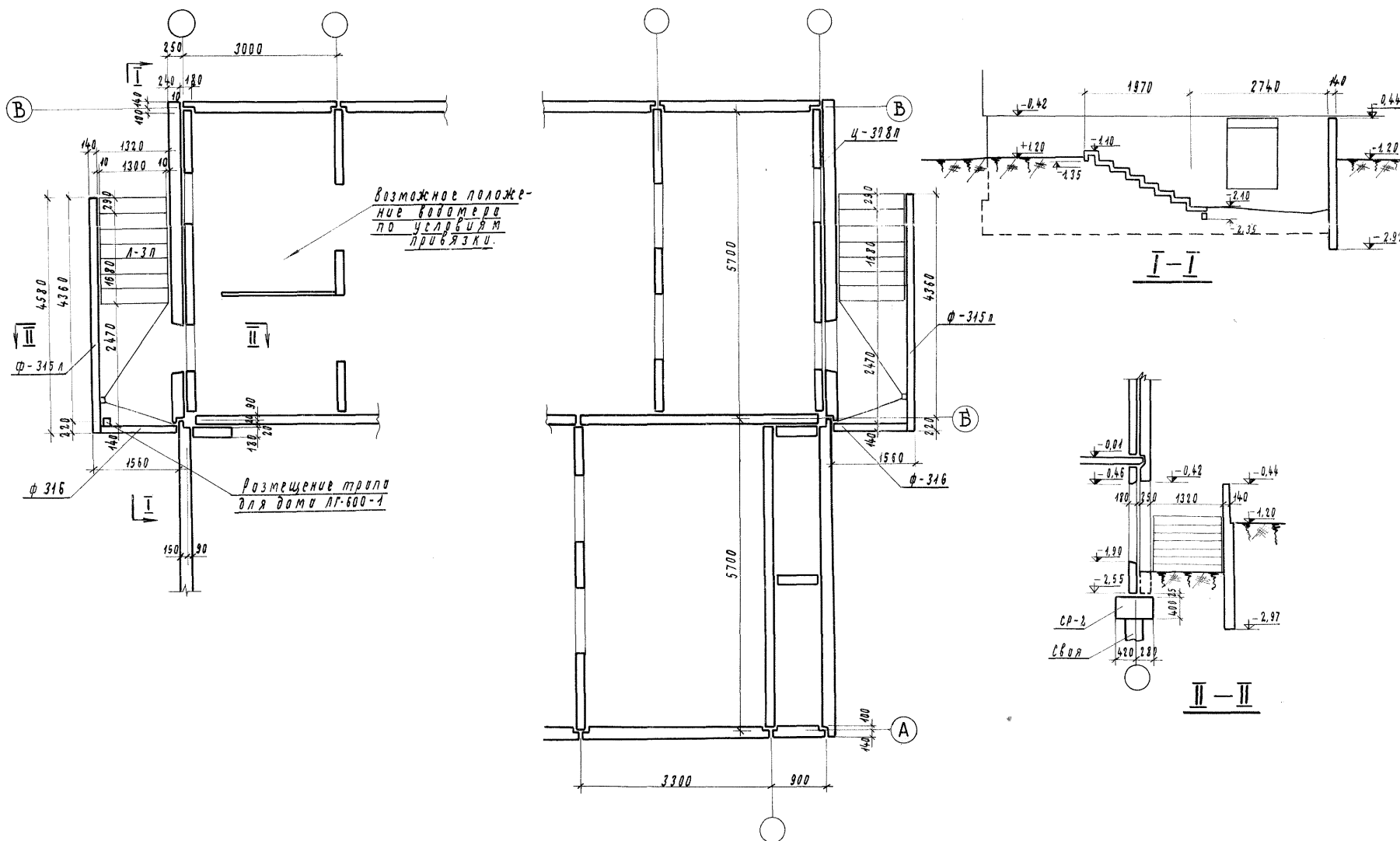


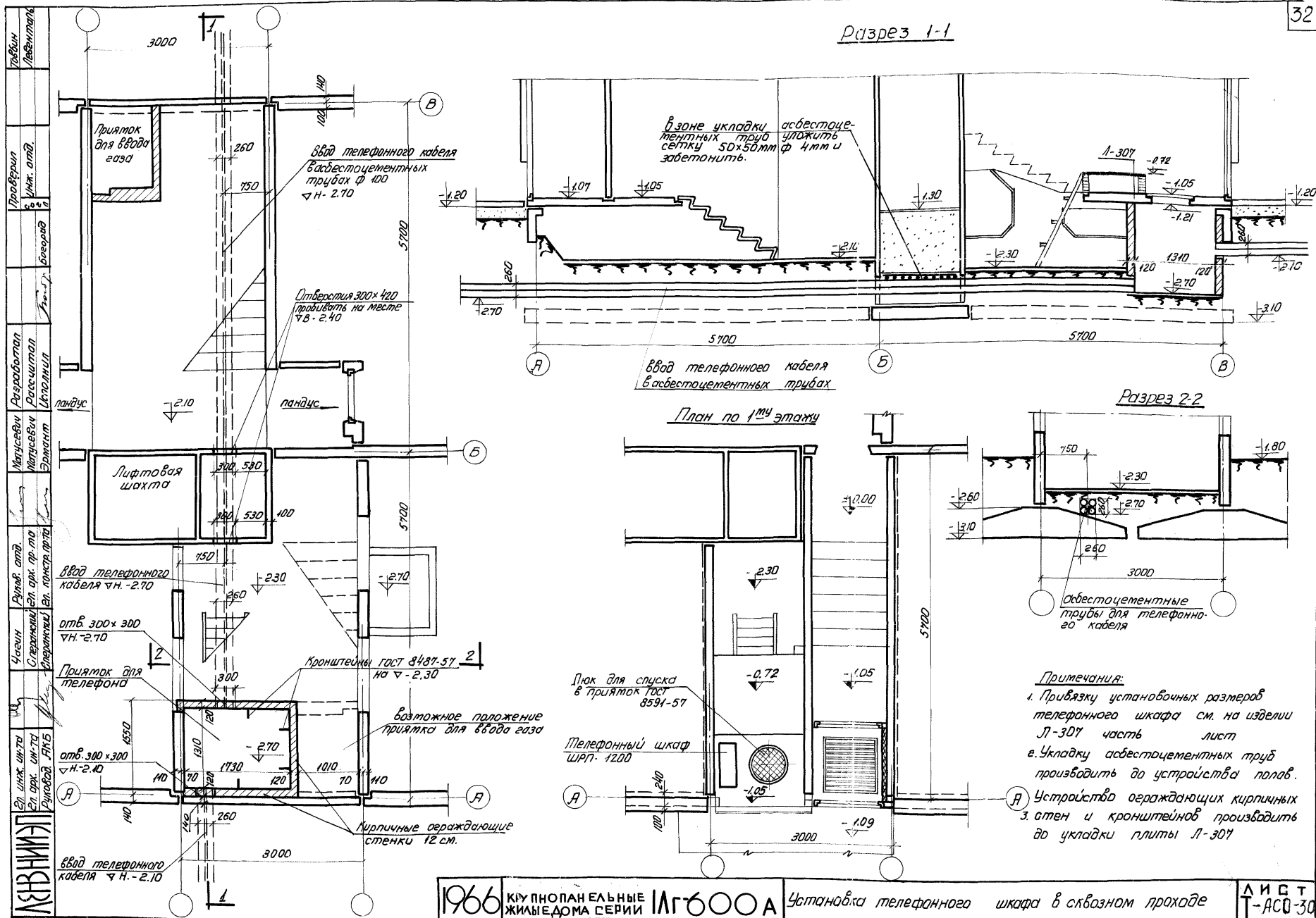
Верхнюю часть штыря
(МБ-28) срезать; шайбу
перевинтить к приваренной МБ-33.

4-4



Спецификация марок соединительных элементов на монтажный узел			
№ монтаж узлы	Марка соедин. эл-та	Кол. шт.	№ листа где изобр. соедин. элемент
25	НБ-33	1	





Technical drawings of a reinforced concrete column and beam joint, showing two sections: 1-1 (vertical section) and 2-2 (horizontal section).

Section 1-1 (Vertical Section):

- Column diameter: $\phi - 328$
- Beam width: $b = 50$
- Beam height: $h = 8$
- Reinforcement: $HБ-11$, $\rho = 100, \phi 20 A I$
- Dimensions: $140, 50, 80, 20, 20, 60, 100, 15, 15$
- Label: $1-307$

Section 2-2 (Horizontal Section):

- Beam width: $1-307$
- Beam height: $h = 8$
- Reinforcement: $HБ-11$
- Dimensions: $20, 60, 90, 60, 20, 5, 15, 8, 70, 3$
- Label: $\phi - 328$

№№ монтаж. узла.	Марка соедин. элемент.	Кол. шт	Н. листа где расп. соедин. элемент.
36	НБ-11	2	альбом III часть II-1 лист 21
37	НБ-5	1	альбом III часть II-1 лист 20

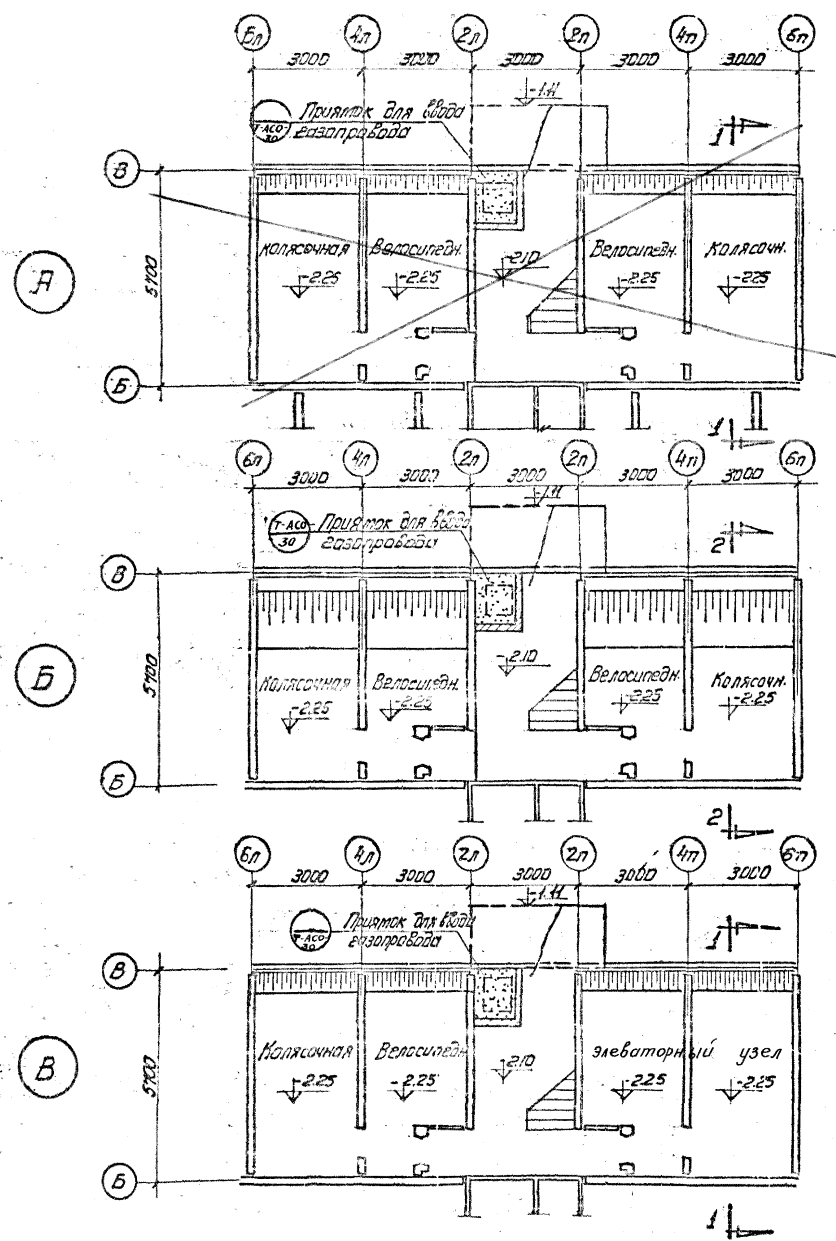
1966 КРУПНОПАНЕЛЬНЫЕ
ЖИЛЫЕ ДОМА СЕРИИ 1ЛГ-600А

[illegible]

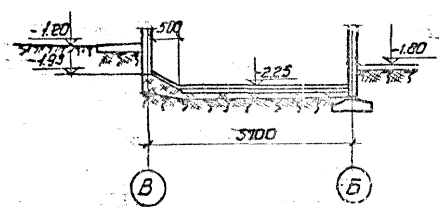
The drawing consists of two views of a mechanical assembly:

- View 4-4 (Left):** A side view showing a horizontal shaft with a diameter of $\phi - 328$. The shaft is connected to a vertical component. Dimensions include a distance of 60 from the shaft center to the start of the vertical component, a total width of 120 for the vertical component, and a distance of 50 from the center of the vertical component to the right edge. The vertical component has a diameter of $\phi - 310 \text{ H} - 1$. The shaft has a length of 60 and a diameter of $\phi - 328$. The vertical component has a diameter of $\phi - 310 \text{ H} - 1$. The shaft has a length of 60 and a diameter of $\phi - 328$. The vertical component has a diameter of $\phi - 310 \text{ H} - 1$.
- View 5-5 (Right):** A front view showing the vertical component. It has a total width of 140 and a height of 200. The vertical component has a diameter of $\phi - 310 \text{ H} - 1$. The shaft has a diameter of $\phi - 328$. The vertical component has a diameter of $\phi - 310 \text{ H} - 1$.

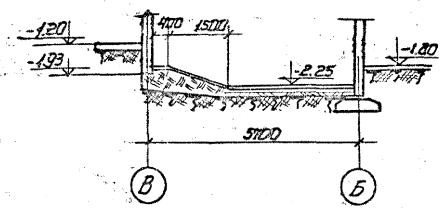
Л И С Т
Т-А(О)-31



Разрез 1-1



Разрез 2-2



Конструкции полов

