

ГЛАВНОЕ АРХИТЕКТУРНО-ПЛАНИРОВОЧНОЕ УПРАВЛЕНИЕ ИСПОЛКОМА ЛЕНИНГОРСОВЕТА.

ИНСТИТУТ ПО ПРОЕКТИРОВАНИЮ  
ЖИЛИЩНОГРАЖДАНСКОГО  
СТРОИТЕЛЬСТВА В ЛЕНИНГРАДЕ

«Л Е Н П Р О Е К Т»

ТИПОВЫЕ ПРОЕКТЫ для СТРОИТЕЛЬСТВА в ЛЕНИНГРАДЕ

СЕРИЯ

ІЛГ-600 А

КРУПНОПАНЕЛЬНЫЕ ЖИЛЫЕ ДОМА

БЛОК СЕКЦИЯ Ш. 1/5

(ОРИЕНТАЦИЯ-ШИРОТНАЯ)

АЛЬБОМ I-I

МОНТАЖНЫЕ АРХИТЕКТУРНО- СТРОИТЕЛЬНЫЕ ЧЕРТЕЖИ НА БЛОК СЕКЦИЮ

(ВЫШЕ ОТМЕТКИ 0.00)

С-АС

ОТКОРРЕКТИРОВАННЫЕ ЧЕРТЕЖИ

ЛЕНИНГРАД

1969

Соответствует нормам и правилам  
взрыво-пожаробезопасности с учетом  
дополнительного чертежа Т-АС-2-37  
(альбом II-I, дополнение № 2) и  
протокола совещания на ДСК-3  
от 18 июля 1973 г.

Гл. архитектор *М. М. А. Товбин*  
проекта  
24 июля 1973 г.

В отсеках, содержащих вводы и  
выпуски инженерных сетей, полн  
технического пособия выполнять  
с учетом конструкции, разрабо-  
танной на чертеже Т-АС-31.

Гл. конструктор  
м. № 18 А. Эрмант

23 июля 1973 г.

ИНСТИТУТ ПО ПРОЕКТИРОВАНИЮ  
ЖИЛИЩНО-ГРАЖДАНСКОГО  
СТРОИТЕЛЬСТВА В ЛЕНИНГРАДЕ  
«ЛЕНПРОЕКТ»

ТИПОВЫЕ ПРОЕКТЫ ДЛЯ СТРОИТЕЛЬСТВА В ЛЕНИНГРАДЕ  
СЕРИЯ

ІЛГ-600 А  
КРУПНОПАНЕЛЬНЫЕ ЖИЛЫЕ ДОМА

БЛОК СЕКЦИЯ Ш-І  
(ОРИЕНТАЦИЯ-ШИРОТНАЯ)

АЛЬБОМ І-І

МОНТАЖНЫЕ АРХИТЕКТУРНО-СТРОИТЕЛЬНЫЕ ЧЕРТЕЖИ НА БЛОК СЕКЦИЮ  
(ВЫШЕ ОТМЕТКИ 0.00)

С-АС

ОТКОРРЕКТИРОВАННЫЕ ЧЕРТЕЖИ

НАСТОЯЩАЯ РЕДАКЦИЯ АЛЬБОМА ВЫПОЛНЕНА ИНСТИТУТОМ «ЛЕНПРОЕКТ» В ПОРЯДКЕ  
ТЕКУЩЕЙ КОРРЕКТИРОВКИ ПРОЕКТА, РАЗРАБОТАННОГО ЛЕНИНГЭП'ом В 1966 ГОДУ ПО  
ОПЫТУ ЭКСПЕРИМЕНТАЛЬНОГО СТРОИТЕЛЬСТВА, С УЧЕТОМ ЗАМЕЧАНИЙ ГЛАВАПУ, ГАСК'а,  
ГЛАВЛЕНИНГРАДСТОЯ, ДСК-3, ЛЕНИНЛУПРАВЛЕНИЯ (РАБОТЫ 2-ой ОЧЕРЕДИ).

ЗА ОСНОВУ НАСТОЯЩЕЙ РЕДАКЦИИ ПРИНЯТ ПРОЕКТ ЛЕНИНГЭП'а, ВЫПУЩЕННЫЙ В  
1966 ГОДУ, ПОЭТОМУ НА ЛИСТАХ АЛЬБОМА СОХРАНЕНЫ ШТАЛТЫ ЛЕНИНГЭП'а И ГОД  
ПЕРВОНАЧАЛЬНОГО ВЫПУСКА ПРОЕКТА.

ОТЛИЧИТЕЛЬНЫМ ПРИЗНАКОМ ЧЕРТЕЖЕЙ НАСТОЯЩЕЙ РЕДАКЦИИ ЯВЛЯЕТСЯ УСЛОВНЫЙ  
ЗНАК В ПРАВОМ НИЖНЕМ УГЛУ ЧЕРТЕЖА В ВИДЕ УТОЛЩЕННОЙ УГЛОВОЙ ЛИНИИ.

С ВЫПУСКОМ НАСТОЯЩЕГО АЛЬБОМА, АЛЬБОМ І-І РЕДАКЦИИ ЛЕНИНГЭП'а 1966 г.  
УТРАЧИВАЕТ СИЛУ. ВСЕ ЧЕРТЕЖИ АЛЬБОМА, НЕ ИМЕЮЩИЕ ОТЛИЧИТЕЛЬНОГО УГЛОВОГО  
ЗНАКА ПОДЛЕЖАТ ИЗЪЯТИЮ ИЗ УПОТРЕБЛЕНИЯ И УНИЧТОЖЕНИЮ.

СОСТАВ ПРОЕКТА НА БЛОК-СЕКЦИЮ

АЛЬБОМ	0 - 1	МОНТАЖНЫЕ ЧЕРТЕЖИ НА СЕКЦИЮ (НУЛЕВОЙ ЦИП)	С-А00
АЛЬБОМ	І - 1	МОНТАЖНЫЕ	С-АС
АЛЬБОМ	І-2-1	ЧЕРТЕЖИ	С-ОВ
АЛЬБОМ	І-2-2	НА	С-ЕК
АЛЬБОМ	І-2-3	СЕКЦИЮ	С-Г
АЛЬБОМ	І - 3	ЭЛЕКТРООБОРУДОВАНИЯ И КОМПЛЕКСА СВЯЗИ	С-Э0, ЭУ
АЛЬБОМ	І - 4	СМЕТА НА СЕКЦИЮ	

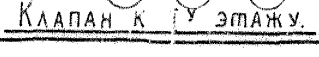
ТИПОВЫЕ ЧЕРТЕЖИ НА СЕРИЮ

АЛЬБОМ	0 - П	АРХИТЕКТУРНО-СТРОИТЕЛЬНЫЕ (НУЛЕВОЙ ЦИП)	Т-А00
АЛЬБОМ	П - 1	АРХИТЕКТУРНО-СТРОИТЕЛЬНЫЕ (ВЫШЕ ± 0.00)	Т-АС
АЛЬБОМ	П - 2	ИНЖЕНЕРНОГО ОБОРУДОВАНИЯ	Т-Ю
АЛЬБОМ	0 - Ш	ИЗДЕЛИЯ ЗАВОДСКОГО ИЗГОТОВЛЕНИЯ (СОСТАВ АЛЬБОМА ПОМЕЩЕН В КАЖДОЙ ЧАСТИ АЛЬБОМА Ш)	
АЛЬБОМ	Ш	ИЗДЕЛИЯ ЗАВОДСКОГО ИЗГОТОВЛЕНИЯ (СОСТАВ АЛЬБОМА ПОМЕЩЕН В КАЖДОЙ ЧАСТИ АЛЬБОМА Ш)	

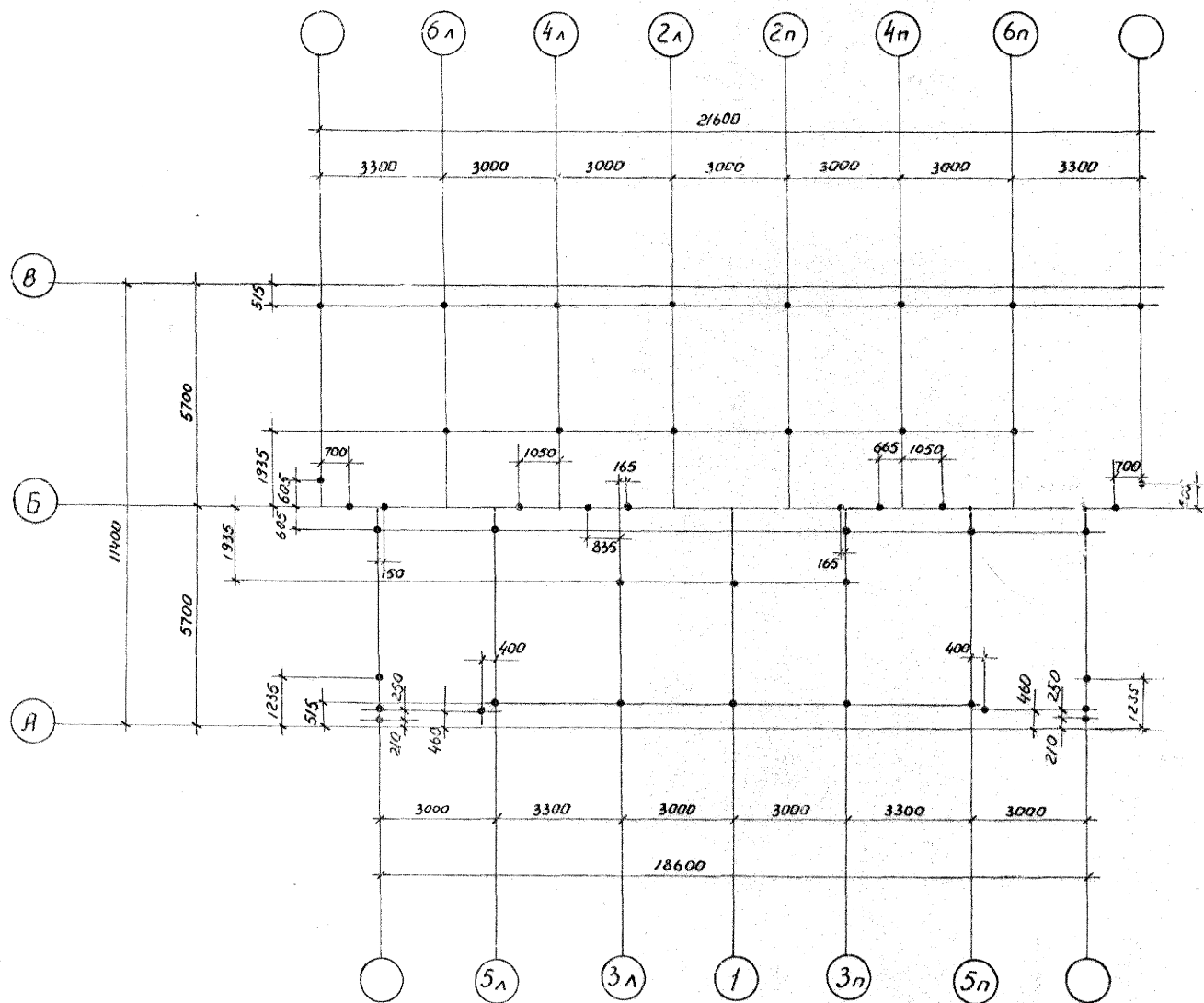
ЛЕНИНГРАД  
1969

ВВЕДЕН В ДЕЙСТВИЕ 10 ДЕКАБРЯ 1966 ГОДА  
ПРИКАЗОМ № 136 ПО ЛЕНИНГЭП'у.

	Гл инж ии-та	Чагин	Руковод отд	Матусевич	Разработка	Прверил	Товбин
I	Гл арх ии-та	Сперанский	Пл. арх. пр-та	Матусевич	Рассчитал	Инж. отд	
II	Руковод АКБ	Сперанский	Пл. констр. пр.	Эрмолт	Исполнил	"	



Технико - экономические показатели			
№ п/п	Наименование показателей	Ед. изм.	Кол. во
1	Общая жилая площадь	м <sup>2</sup>	1086,2
2	Средняя жилая площадь квартиры	м <sup>2</sup>	30,45
3	Общая полезная площадь	м <sup>2</sup>	1634,76
4	Площадь застройки	м <sup>2</sup>	238,78
5	Кубатура наземная	м <sup>3</sup>	5827,31
6	Кубатура подземная	м <sup>3</sup>	186,47
7	Кубатура общая	м <sup>3</sup>	6013,78
8	Коэффициент K <sub>1</sub>	—	0,66
9	— K <sub>2</sub>	—	5,4
10	Количество квартир:	Кол. во	Кол. во
	Однокомнатных на 2 чел.	18	11,80
	Трехкомнатных на 5 чел.	18	11,80
	Всего:	36	23,60
11	Стоимость кубатуры работ:	тыс. руб.	
	общестроительных		
	сантехнических		
	электротехнических		
Характеристики конструкции			
Часть здания		Характеристика	
1	Фундаменты	Свайные или панельные по ж.б. подушкам	
2	Наружные стены	Навесные газобетонные панели толщиной 24 см. окарпуренные	
3	Перекрытия	Жел. бет. плоские плиты 14 см.	
4	Лестницы	Жел. бет. сборные марши и площадки	
5	Стены внутренние	Жел. бет. плоские несущие панели	
6	Кровля	Плоская с внутренним водостоким, утепленная, отделанная черепицей	
7	Санузлы	Жел. бет. объемные кабины	
Инженерное оборудование			
Отопление	Однотрубная проточная система с верхней разводкой		
Водоснабжение холодное	от городского водопровода		
Водоснабжение горячее	непосредственный водоразбор из теплосети		
Канализация	самостоятельная в городскую сеть		
Газоснабжение	природным газом от газопровода низкого давления		
Электроснабжение	от внутриквартирных сетей напряжением 380/220 В		
Телефонизация	от городской телефонной сети		
Радиотрансляция	от городской радиотрансляционной сети		
Мусоропроводы	в асбоцементных трубах ф 340		
Лифты	грузоподъемностью 350 кг.		
Эксплуатационные показатели			
Расход тепла на отопление	ккал/ч	148/175	
Средний расход тепла на горячее водоснабжение	ккал/ч	—	
Суточный расход холодной воды	м <sup>3</sup> /сут.	23,2	
Потребный напор в точке присоединения водопроводного стояка к разводящей магистрали	м.в.ст.	27,7	
Расход газа	м <sup>3</sup> /ч	12	
Потребная мощность электроэнергии	квт	18,2	
Количество телеаппаратов	шт.	1	
Вводимая телефонная емкость	пара	2-10х2	
Кол-во радиотрансляционных точек	шт.	36	
Внутренняя отделка			
1	Стены комнат	Обои или покраска	
2	Стены кухонь и ванных	В кухнях - масляная окраска, в ванных - облицовочная плитка	
3	Стены лестниц	Окраска краской ПФА	
4	Полы комнат, кухонь и коридоров	Линолеум на мягком подоснове типа "Линофлекс"	
5	Полы санузлов	Коврик ПВХ	
6	Потолки	Покраска	
Проект введен в действие 10/Х-66. приказом № 136 по ЛенЗНИИЭП жилых и общественных зданий рег. 1969г			
секции.		секция Ш-1	лист САС-1

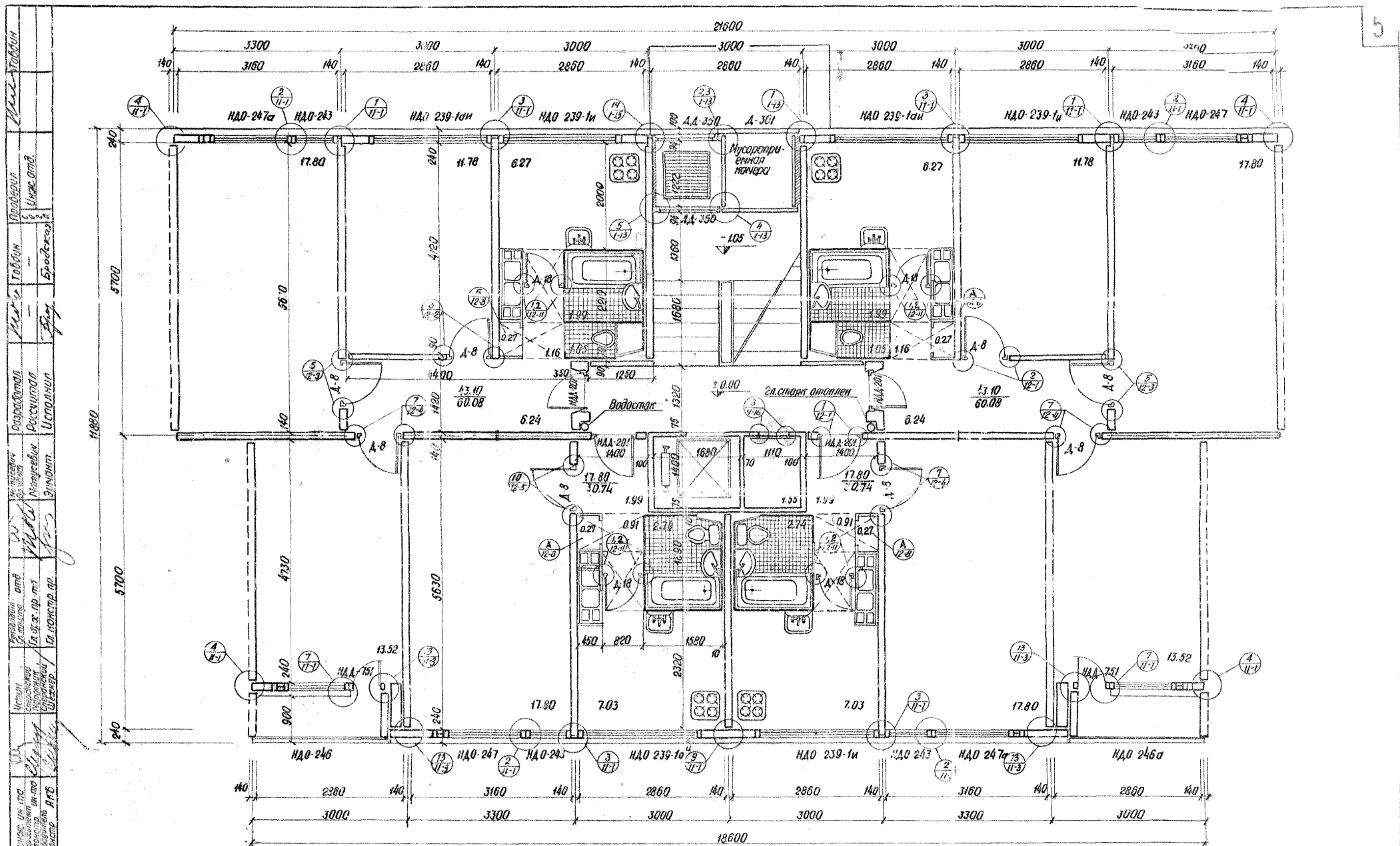


1966 9-ЭТАЖНЫЕ ДОМА-СЕКЦИИ  
КРУПНОПАНЕЛЬНЫХ  
ЖИЛЫХ ДОМОВ СЕРИИ ИЛГ-600А

План фиксирующих штырей

СЕКЦИЯ Ш-1 ЛИСТ САС-2

рег. 1969г. 52/5



1. Проем в запасную лифтовую шахту заделать

Примечания: наглухо щитом из древесно-стружечной плиты 8-22 и покрыть образовывающую нишу фактурным цементным слоем, одновременно с отделкой остальных стен кухни. Цифры и разрезы лоджии см. листы

2. Монтажные и установочные узлы оконных блоков см. листы с Т-АС 11-1 по Т-АС 11-7

3. Монтажные и установочные узлы шкафов и эспрессей см. листы с Т-АС 12-8 по Т-АС 12-11

Показатели по секции:

- |                      |                       |                     |                       |
|----------------------|-----------------------|---------------------|-----------------------|
| 1. Жилая площадь     | — 121.60 м²           | 2. Полезная площадь | — 181.64 м²           |
| 3. Площадь застройки | — 238.78 м²           | 4. Кубатура         | — 632.47 м³           |
|                      | К <sub>1</sub> - 0.66 |                     | К <sub>2</sub> - 5.19 |

1966 9-ЭТАЖНЫЕ ДОМА-СЕКЦИИ КРУПНОПАНЕЛЬНЫХ ЖИЛЫХ ДОМОВ СЕРИИ 1Аг-600А

План 1<sup>го</sup> этажа.

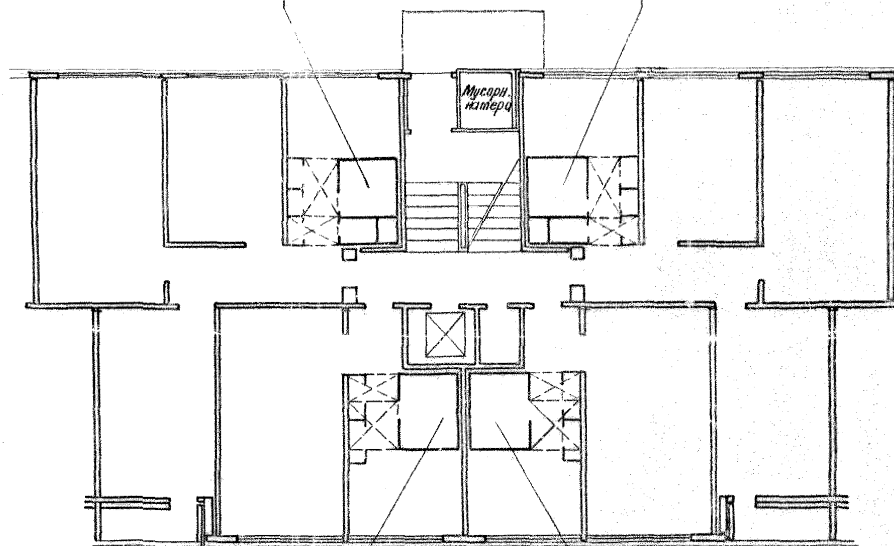
СЕКЦИЯ ЛИСТ Ш-1 АС-3

рег. 19692

IX	СКМ 301 <sup>П</sup> -4
VIII	СКМ 301 <sup>П</sup> -3
VII	СКМ 301 <sup>П</sup> -3
VI	СКМ 301 <sup>П</sup> -3
V	СКМ 301 <sup>П</sup> -1
IV	СКМ 301 <sup>П</sup> -2
III	СКМ 301 <sup>П</sup> -2
II	СКМ 301 <sup>П</sup> -2
I	СКМ 301 <sup>П</sup> -1

этаж марка кабины

СКМ 301 <sup>А</sup> -4
СКМ 301 <sup>А</sup> -3
СКМ 301 <sup>А</sup> -3
СКМ 301 <sup>А</sup> -3
СКМ 301 <sup>А</sup> -1
СКМ 301 <sup>А</sup> -2
СКМ 301 <sup>А</sup> -2
СКМ 301 <sup>А</sup> -2
СКМ 301 <sup>А</sup> -1



IX	СКМ 302 <sup>А</sup> -4
VIII	СКМ 302 <sup>А</sup> -3
VII	СКМ 302 <sup>А</sup> -3
VI	СКМ 302 <sup>А</sup> -3
V	СКМ 302 <sup>А</sup> -1
IV	СКМ 302 <sup>А</sup> -2
III	СКМ 302 <sup>А</sup> -2
II	СКМ 302 <sup>А</sup> -2
I	СКМ 302 <sup>А</sup> -1

этаж марка кабины

СКМ 302 <sup>П</sup> -1
СКМ 302 <sup>П</sup> -2
СКМ 302 <sup>П</sup> -2
СКМ 302 <sup>П</sup> -2
СКМ 302 <sup>П</sup> -1
СКМ 302 <sup>П</sup> -3
СКМ 302 <sup>П</sup> -3
СКМ 302 <sup>П</sup> -3
СКМ 302 <sup>П</sup> -4

Примечание

Все сантехкабины ставятся  
на раствор толщиной 2 см.

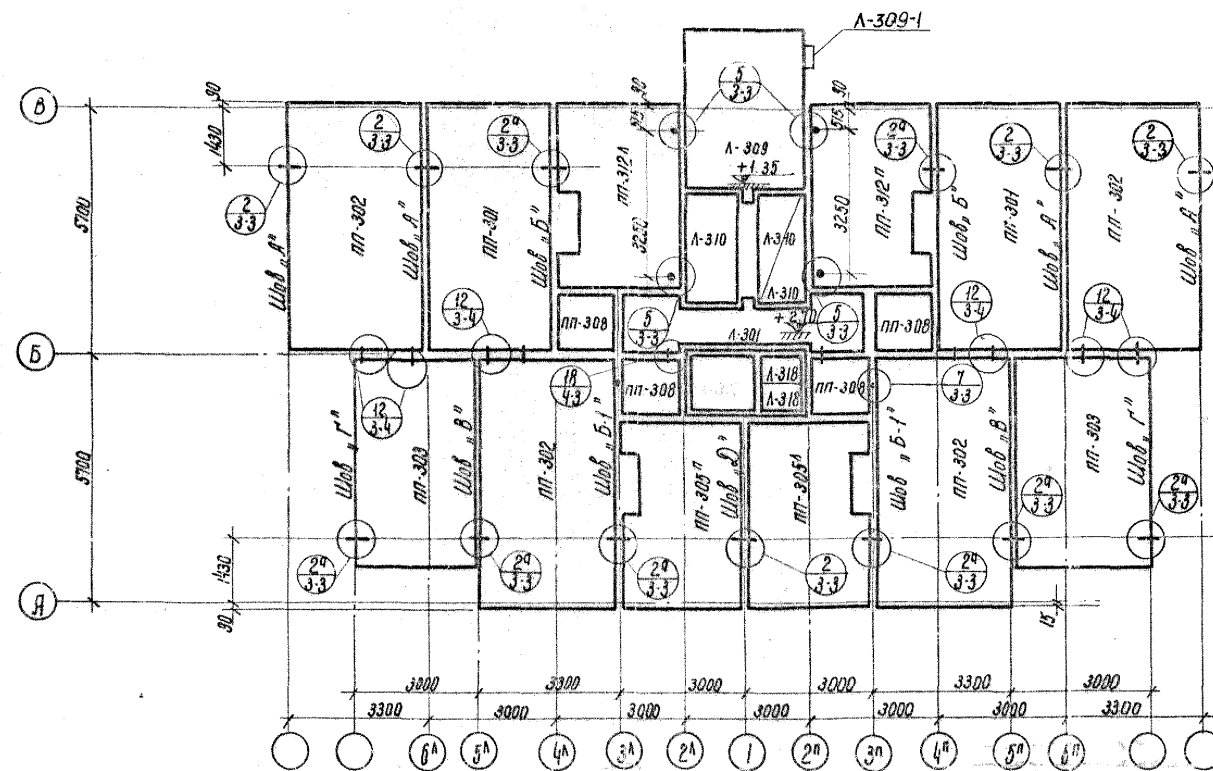
ред. 1969г. 52/7

1966

9-ЭТАЖНЫЕ ДОМА-СЕКЦИИ  
КРУПНОПАНЕЛЬНЫХ  
ЖИЛЫХ ДОМОВ СЕРИИ ЛГ-600 А

Монтажный план сантехнических кабин.

СЕКЦИЯ Ш-1  
ЛИСТ С-А-4



1. При монтаже сантехнических приборов черт. С-АС-4
2. Указания по монтажу внутренних стен и панелей перекрытий см. пояснительную записку альбома Д-1.
3. Монтажные швы панелей перекрытий см. лист ТАСЗ-1.

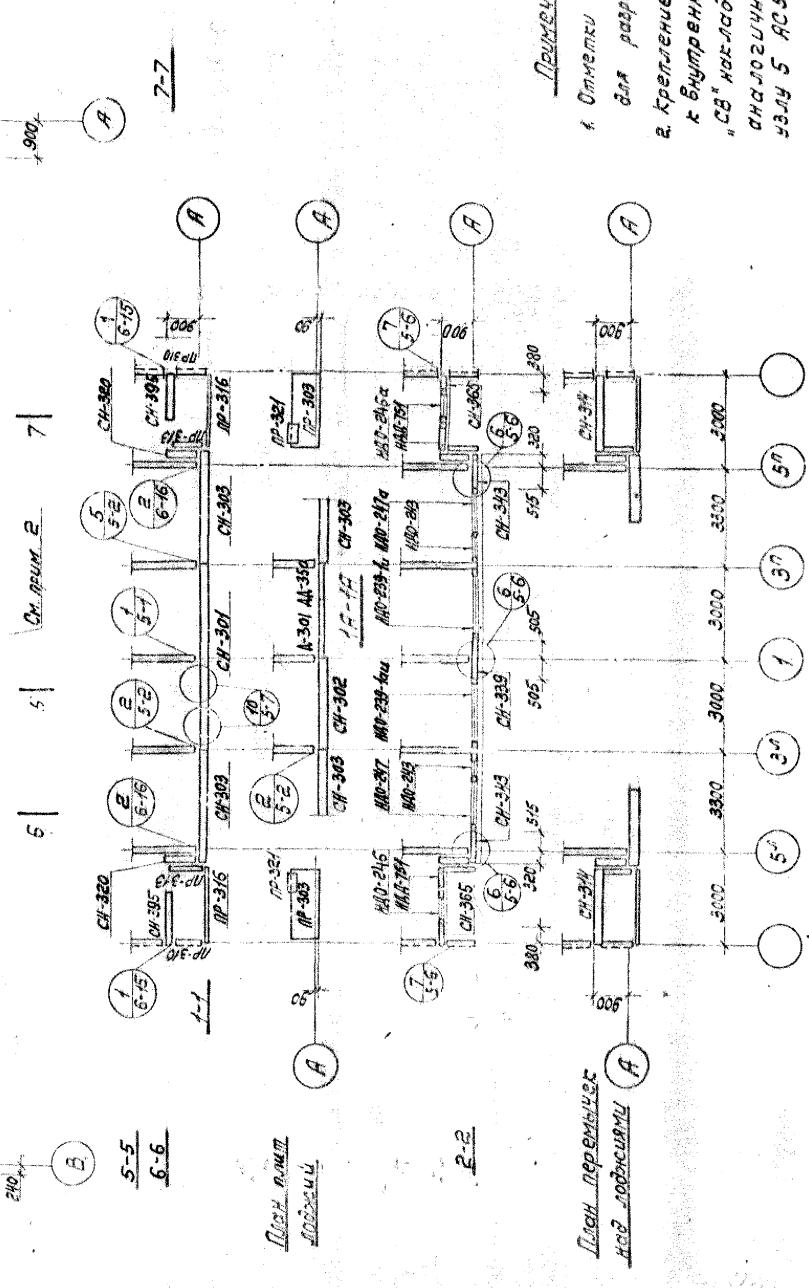
peg. 19692. 52/8

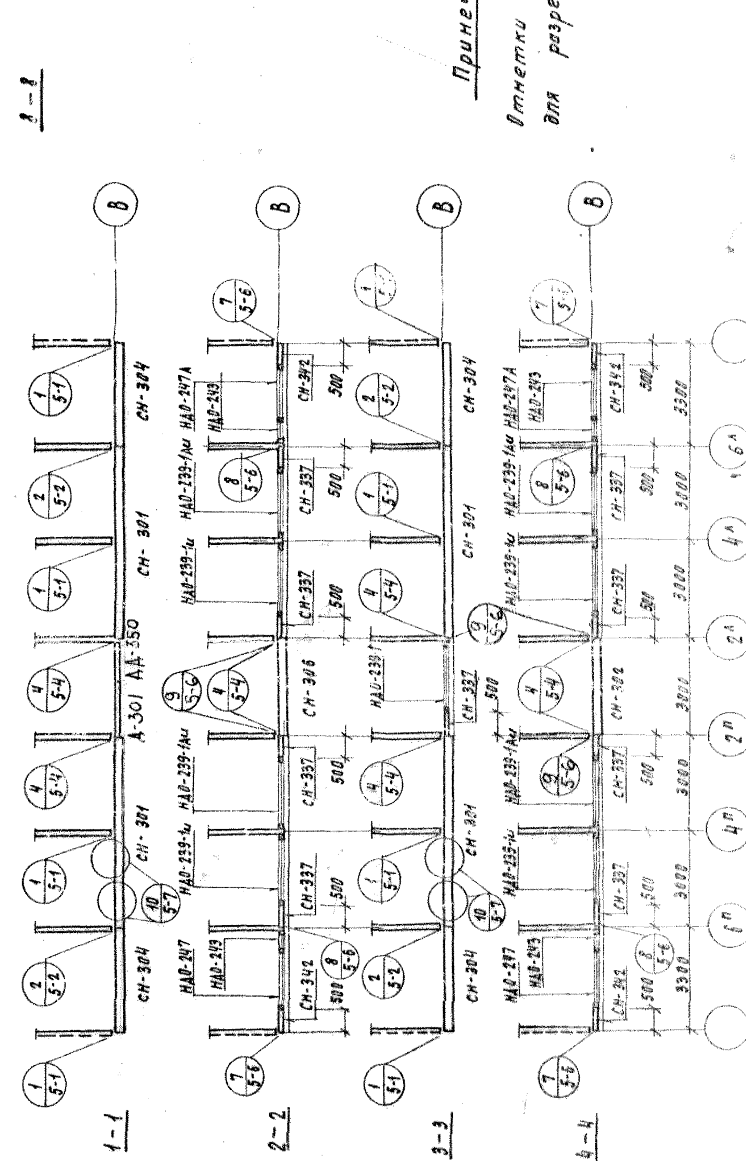
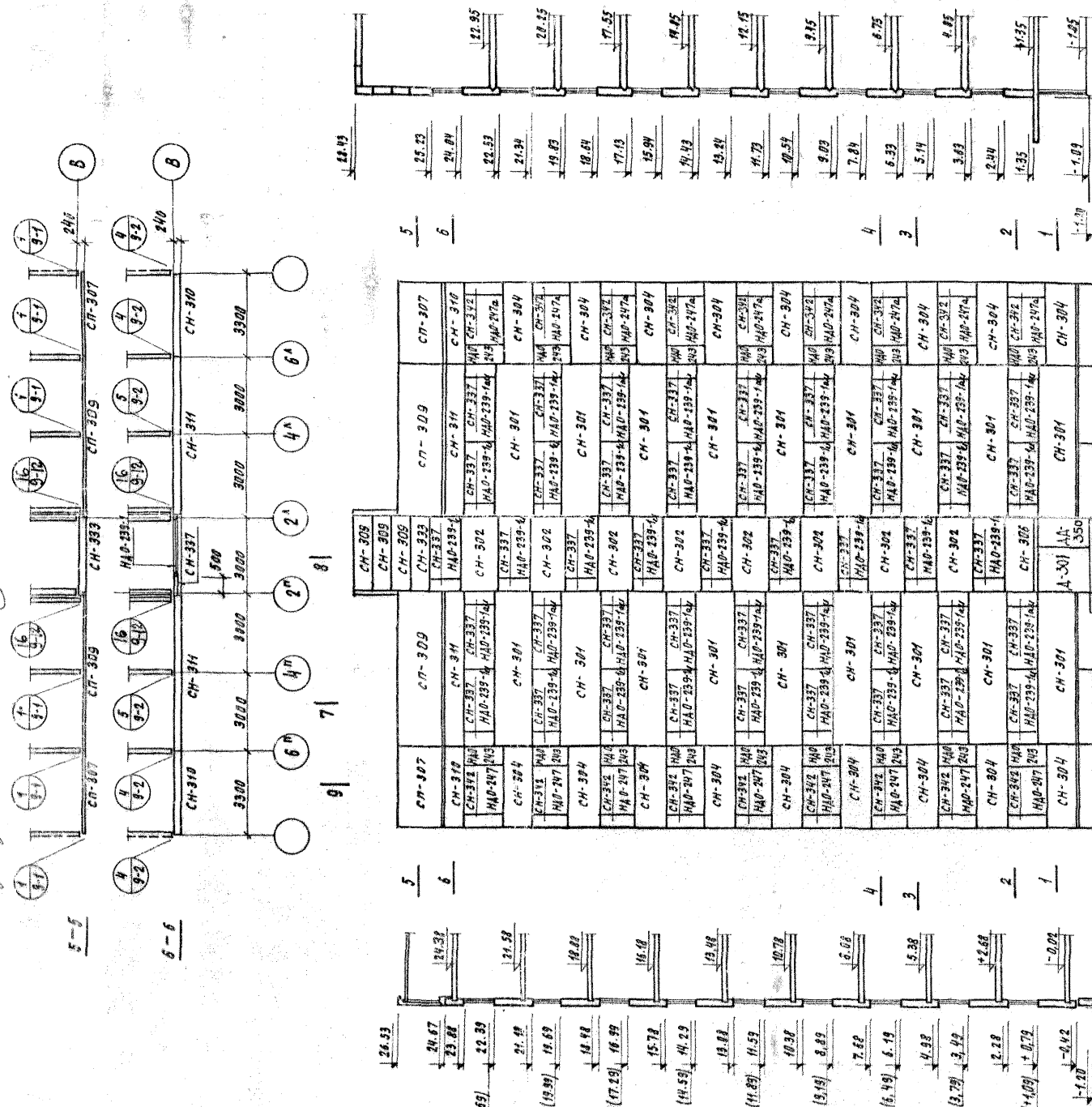
1966 9-ЭТАЖНЫЕ ДОМА-СЕКЦИИ  
КРУПНОПАНЕЛЬНЫХ  
ЖИЛЫХ ДОМОВ СЕРИИ ЛГ-600А

Монтажная схема стен 1<sup>го</sup> этажа и перекрытие над 1<sup>ым</sup> этажом.

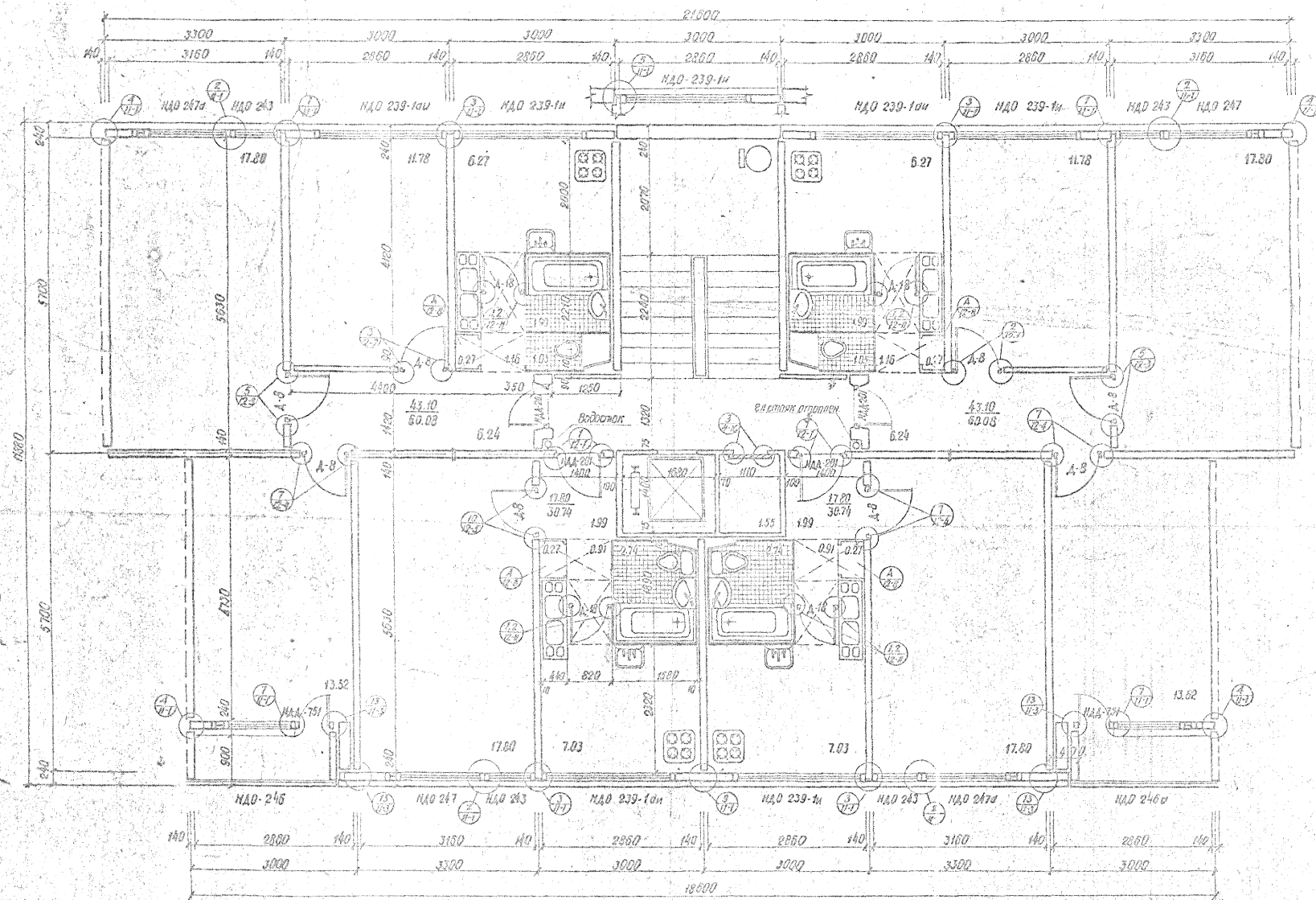
СЕКЦИЯ	ЛИСТ
Ш-1	(-A(-5







Примечание.  
Вметки в скобках  
для разреза 7-7.



- Примечания:**
1. См. примечание 1 к листу С-А-3.
  2. Монтажные и установочные узлы опанночных блоков см. листы СТ-АС-11-1 по Т-АС-11-7.
  3. Монтажные и установочные узлы шифров и антресолей см. листы Т-АС-12-8 по Т-АС-12-14.
  4. Планов и разрезы лоджий см. листы П-АС-6-1, 10, 11.

Показатели по секции:

1. Жилая площадь — 121,80 м<sup>2</sup>  
 3. Площадь эскалаторов — 238,78 м<sup>2</sup>  
 И. - 0,67

2. Полезная площадь — 181,84 м<sup>2</sup>  
 4. Кубатура — 63247 м<sup>3</sup>

№ 520

рег. 11672

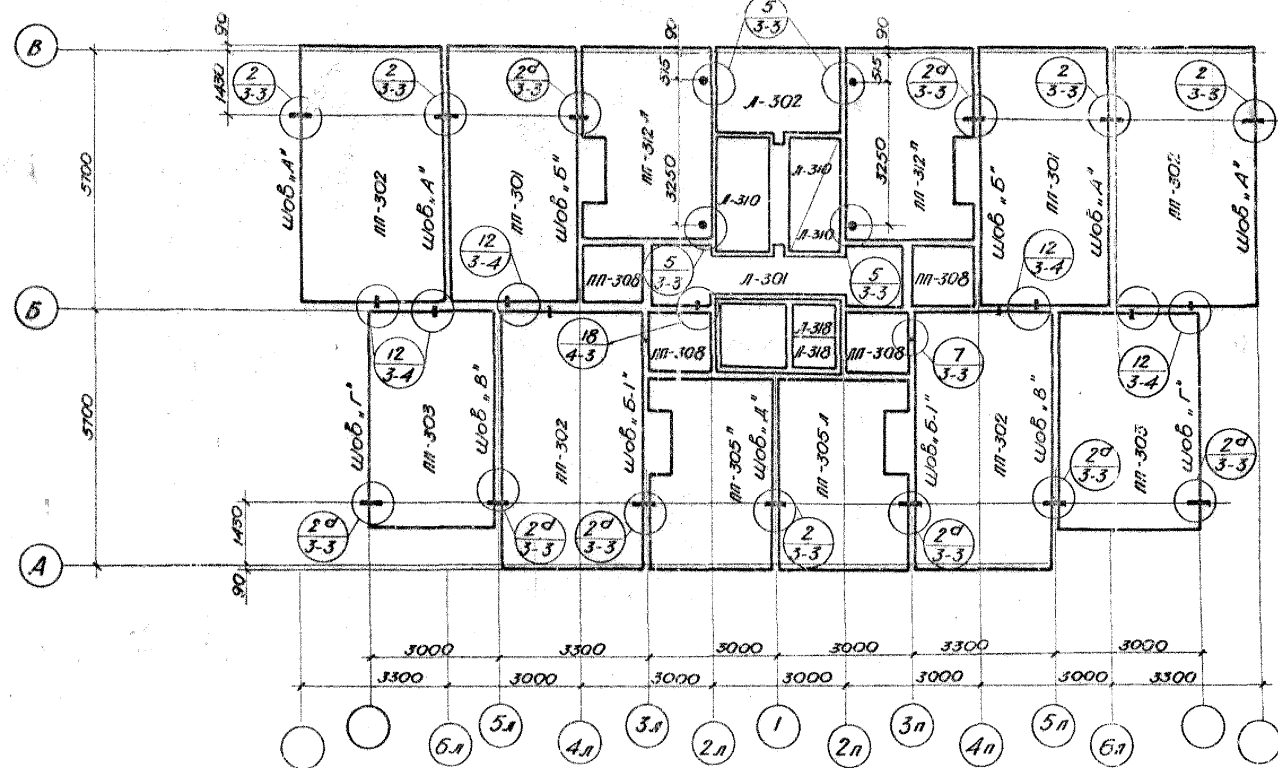
1966

9-ЭТАЖНЫЕ ДОМА-СЕКЦИИ  
 КРУПНОПАНЕЛЬНЫХ  
 ЖИЛЫХ ДОМОВ СЕРИИ 11Г-600А

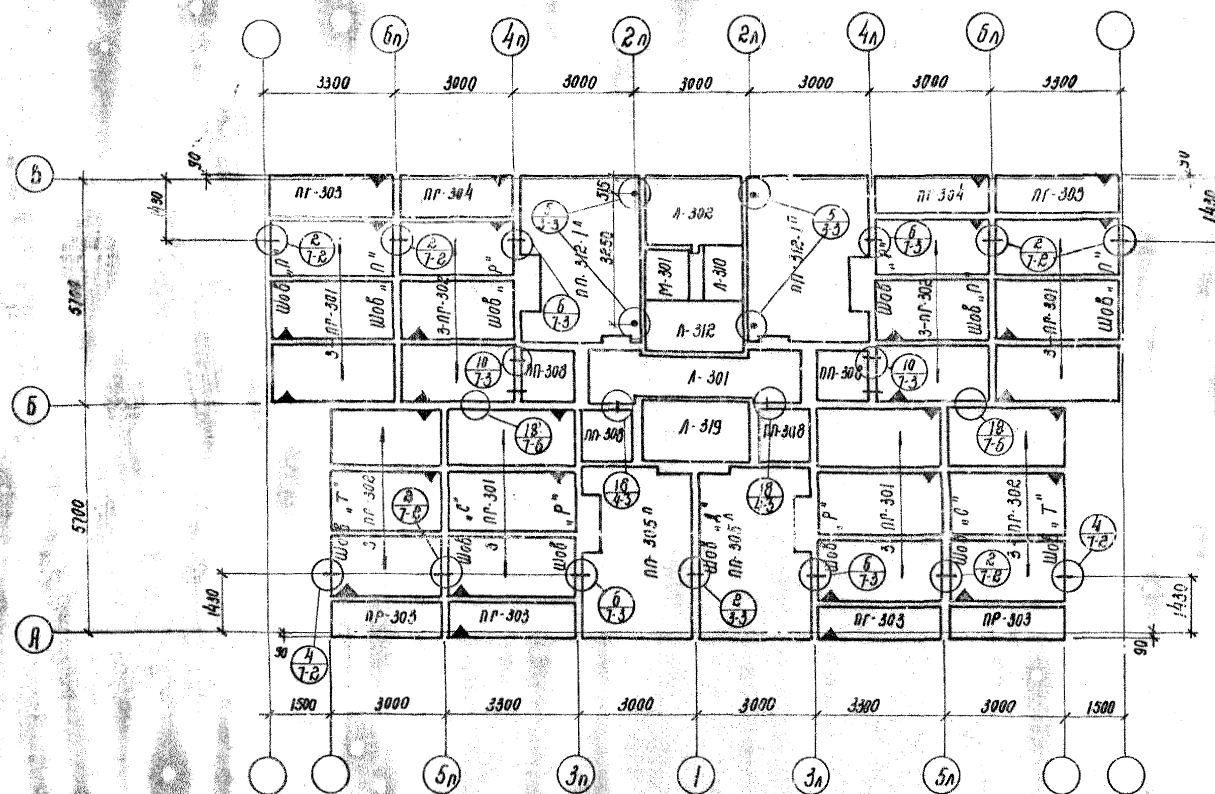
План 2-9 этажей

СЕКЦИЯ А И С Т  
 Ш-1 С-А-8

ДЕННИКЪТ



1. Внутренние усиленные стеновые панели устанавливаются на 2-м и 3-м этажах.
2. При монтаже вентиляторов и сантехнических приборов пользоваться черт. Т-АС-28; С-АС-4.
3. Указания по монтажу внутренних стен и панелей перекрытий см. пояснительную записку альбома Д-1.
4. Монтажные швы панелей перекрытий см. лист Т-АС-1.



### Примечания:

1. Указания по монтажу панелей чердачного перекрытия см. пояснительную записку альбома Д-1.
2. Монтажные швы панелей чердачного перекрытия см. лист Т-ЛС7-1, Т-ЛС3-1

1966

9-ЭТАЖНЫЕ ДОМА СЕКЦИИ  
КРУПНОПАНЕЛЬНЫХ  
ЖИЛЫХ ДОМОВ СЕРИИ

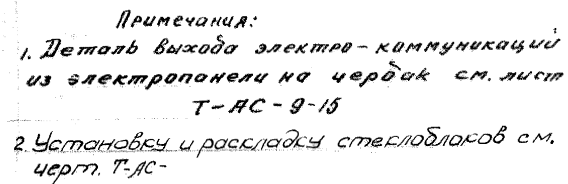
ЛГ-600А

План перекрытия над 9 эт.

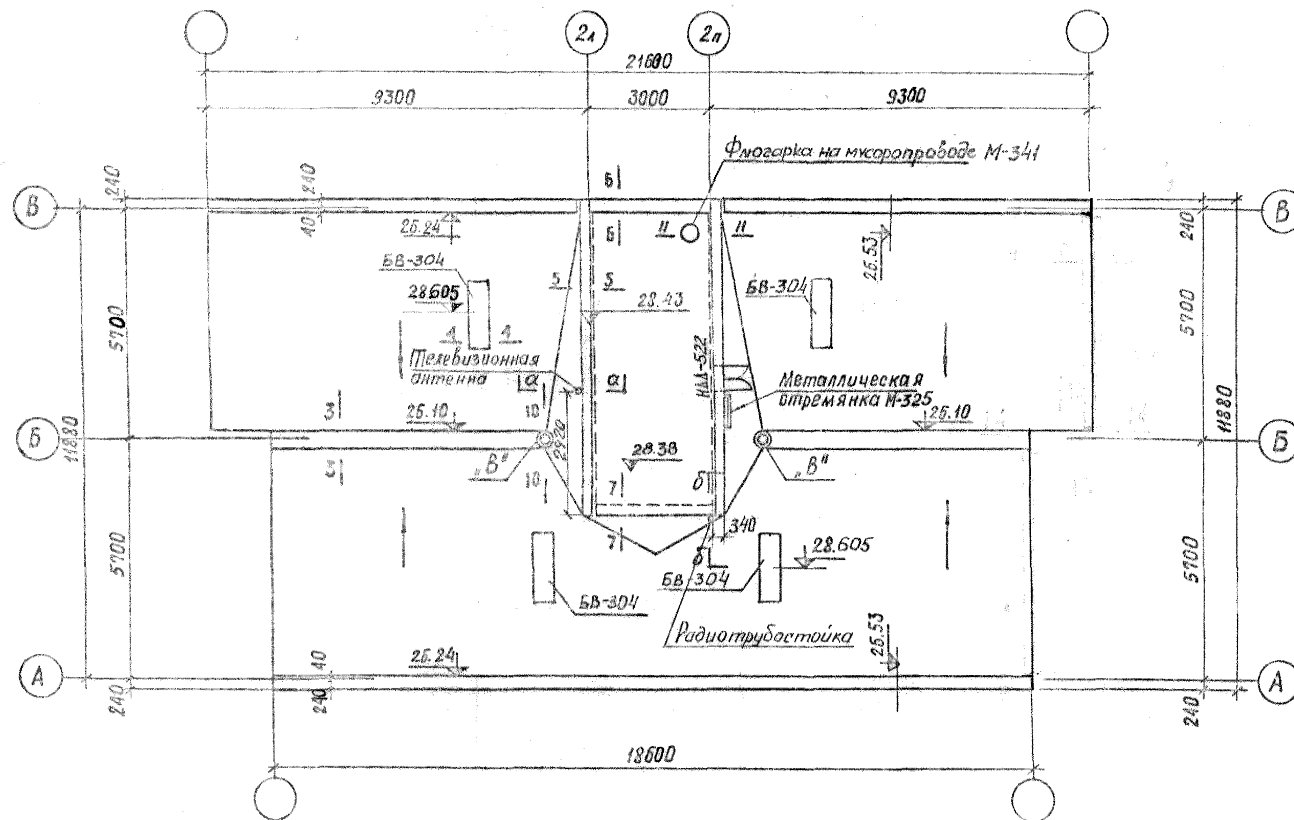
СЕКЦИЯ  
Ш - 1ЛИСТ  
САС-10

рег. 1969г.









## Примечания:

1. Установку железного колпака БВ-304 см. лист Т-АС-9-14
2. Установку металлической стремянки см. Т-АС-8-7
3. Сечения по кровле см. Т-АС-8-5; 8-6
4. "В" - воронка водостока.
5. Установку телевизионной антенны, радиотрубоустойки и сеч. "А-А" и "Б-Б" см. лист Т-АС-9-15.

ЛЕНПРОЕКТ

Глав. инженер ин-та

Инженер-проектировщик

План. отдел

Лек. конструктор

Эксперт

Дата

1970

9-ЭТАЖНЫЕ ДОМА-СЕКЦИИ

КРУ ДНОПАКЕЛЬНЫХ

ЖИЛЫХ ДОМОВ СЕРИИ

ЛГ-600А

План кровли.

СЕКЦИЯ

Ш-1с

ЛИСТ

С-АС-13





№ п/п	Марка изделия	Кчерт. издод.	Наименование изделия	Размеры в мм		К-во шт.	Вес в кг		Матер. изделия	НН конт. листа
				сечение мм	длина мм		одной штуки	всего		
1.	М-301	1	Металлическая лестница		1841	1	175.09	175.09		С-АС-11
2.	М-302	3	Звено лестничные перил		2220	17	29.981	509.677		Т-АС-4-12
3.	М-303	3	"		1660	2	23.926	47.852		"
4.	М-304	4	"		394	19	3.043	58.247		"
5.	М-305	4	"			1	18.216	18.216		"
6.	М-306	4	Звено оградной верх площ		1610	1	23.558	23.558		"
7.	М-307	7	Стремянка на кровлю		2030	1	81.71	81.71		С-АС-11
8.										
9.	М-309	8	Деревяб. канбуктора (корпус)		3500	1	47.842	47.842		Т-АС-1-4
10.	М-309-1	8а	" " (навесные щиты)		1340	5	1.20	6.00		"
11.	М-309-2	8а	" " " "		1340	1	0.80	0.80		"
12.	М-310	9	Трубоотстойка для выхода из зап. панели		433.5	5	4.35	21.75		Т-АС-9-15
13.	М-313	10	Обрамление для слаботорч. устр-в		1000	18	7.70	138.60		Т-АС-1-4
14.	М-314	11	Обрамление к квартирн. щитам			35	1.20	42		"
15.	М-315	12	Металлич. патрубок		1260	35	6.82	238.7		Т-АС-12-14
16.	М-318	14	Шток оградной стойки в "Клетсе"		2580	18	14.79	266.22		Т-АС-1-3
17.	М-319	15	Металлич. рама для блока в "Клетсе"		2217х2900	2	120.67	241.34		Т-АС-1-3
18.	М-323	19	Катанка прочистн. устр-ва			1	4.53	4.53		Т-АС-4-7
19.	М-324	20	Врш. сифур для прочистн. устр-ва			1	6.20	6.20		"
20.	М-325	21	Металлич. лестничная кровля		3608	1	119.54	119.54		С-АС-13
21.	М-327	22	Средний элемент мусоропровода			1	8.04	8.04		Т-АС-4-7
22.	М-329	23	Средний элемент бент. тр. (с мусоропр.)			1	2.28	2.28		"
23.	М-329-1а	22а	" " " "			5	3.688	18.34		"
24.	М-329-2	23а	" " мусорн. бункера к мусоропр.			10	0.823	8.23		"
25.	М-330	23	" " вытяжки мусоропр. к кровле			1	0.46	0.46		Т-АС-4-7-8
26.	М-331	24	Зверка мусоропровода		546х380	1	7.02	7.02		"
27.	М-332	29	Стремянка в подполье		1800	1	33.03	33.03		"
28.	М-333	30	Решетка для очистки двери (сварн. в.)		870х830	1	75.37	75.37		С-АС-3
29.	М-333а	30а	" " (литой вариант)		406х862	2				"
30.	М-334	34	Металлич. стремянка в лоджии		2650		23.04			"
31.	М-335	35	Аппарат вентилиатор				114.83			"
32.	М-336	36	Жалюзийная решетка		1000х1000		33.92			"
33.	М-337	37	Оградн. шахты лифта в маш. пом.		1550х980		11.72			"
34.	М-338	38	Ручка для входной двери	φ 42	800	8	1.066	19.728		Т-АС-1-7.11
35.	М-339	38	Оградные щиты для входн. двери		140х160	8	0.88	7.04		"
36.	М-340	38	"		160х260	8	5.53	44.24		"
37.	М-341	39	Фланец для вытяжки мусоропр.			1	1.55	1.55		С-АС-13
38.	М-342	41	Стремянка в машин. помещ. лифта		1080	1	13.30	13.30		Т-АС-4-9.10.11
39.	М-343	41	Стремянка в лифтовом приямке		1240	1	19.08	19.08		"
40.	М-344	42	Стремянка на вент. блок		2500	1	20.62	20.62		С-АС-13
41.	М-345	43	Оградн. в маш. помещ. лифта		2730		17.644			"
42.	М-346	43	"		1500		11.408			"
43.	М-347	43	"		940	2	7.392	14.784		

№№ п/п	Марка	Вес, одной парки кг	Всего парежников		Масса изделия НБ
			К-во парок	Вес кг	
1	2	3	4	5	6
1	НБ-1	0,50	81	40,5	20
2	НБ-2	0,58	30	17,40	20
3	НБ-3	0,57	1	0,57	20
4	НБ-4	0,45	39	17,55	20
5	НБ-5	0,30	4	1,2	20
6	НБ-6	0,80	73,5	58,8	21
7	НБ-4	0,60	27	16,20	21
8	НБ-10	0,23	19	4,37	21
9	НБ-11	0,25	96	23,5	21
10	НБ-12	0,70	8	5,6	21
11	НБ-13	0,20	248	49,6	21
12	НБ-14	0,95	24	22,80	21
13	НБ-17 <sup>А</sup>	1,30	36	46,8	22
14	НБ-17 <sup>В</sup>	1,30	36	46,8	22
15	НБ-18	1,30	31,5	40,9	22
16	НБ-19	1,08	2	2,16	22
17	НБ-20	1,14	32	36,48	22
18	НБ-21	0,62	63	39,06	22
19	НБ-22 <sup>А</sup>	1,65	1	1,65	22
20	НБ-22 <sup>В</sup>	1,65	1	1,65	22
21	НБ-23	2,73	2	5,46	23
22	НБ-25	24,83	1	24,83	23
23	НБ-26	1,47	8	11,76	23
24	НБ-28	1,06	40	42,40	23
25	НБ-29	2,29	4	9,16	23
26	НБ-30	0,65	36	23,40	24
27	НБ-32	0,54	180	97,2	24
28	НБ-34	12,97	18	233,46	24
29	НБ-37	10	8	8	25
30	НБ-27-1	0,32	36	11,52	9
31	Нарель	0,237	611	144,8	33
32	280304	0,033	763	25,18	34
33	НБ-39	0,32	2	0,64	25
34	НБ-38	0,53	5	2,65	25
35	НБ-40	1,02	8	8,16	
36	НБ-41	2,04	5	10,2	

\* Решетка для очистки обуви дана в двух вариантах. При сборном варианте - 1шт. при литом - 2шт. При заказе учитывать только один из указанных вариантов.

Л. № 1	Л. № 2	Л. № 3	Л. № 4	Л. № 5	Л. № 6	Л. № 7	Л. № 8	Л. № 9	Л. № 10	Л. № 11	Л. № 12	Л. № 13	Л. № 14	Л. № 15	Л. № 16	Л. № 17	Л. № 18	Л. № 19	Л. № 20	Л. № 21	Л. № 22	Л. № 23	Л. № 24	Л. № 25	Л. № 26	Л. № 27	Л. № 28	Л. № 29	Л. № 30	Л. № 31	Л. № 32	Л. № 33	Л. № 34	Л. № 35	Л. № 36	Л. № 37	Л. № 38	Л. № 39	Л. № 40	Л. № 41	Л. № 42	Л. № 43	Л. № 44	Л. № 45	Л. № 46	Л. № 47	Л. № 48	Л. № 49	Л. № 50	Л. № 51	Л. № 52	Л. № 53	Л. № 54	Л. № 55	Л. № 56	Л. № 57	Л. № 58	Л. № 59	Л. № 60	Л. № 61	Л. № 62	Л. № 63	Л. № 64	Л. № 65	Л. № 66	Л. № 67	Л. № 68	Л. № 69	Л. № 70	Л. № 71	Л. № 72	Л. № 73	Л. № 74	Л. № 75	Л. № 76	Л. № 77	Л. № 78	Л. № 79	Л. № 80	Л. № 81	Л. № 82	Л. № 83	Л. № 84	Л. № 85	Л. № 86	Л. № 87	Л. № 88	Л. № 89	Л. № 90	Л. № 91	Л. № 92	Л. № 93	Л. № 94	Л. № 95	Л. № 96	Л. № 97	Л. № 98	Л. № 99	Л. № 100	Л. № 101	Л. № 102	Л. № 103	Л. № 104	Л. № 105	Л. № 106	Л. № 107	Л. № 108	Л. № 109	Л. № 110	Л. № 111	Л. № 112	Л. № 113	Л. № 114	Л. № 115	Л. № 116	Л. № 117	Л. № 118	Л. № 119	Л. № 120	Л. № 121	Л. № 122	Л. № 123	Л. № 124	Л. № 125	Л. № 126	Л. № 127	Л. № 128	Л. № 129	Л. № 130	Л. № 131	Л. № 132	Л. № 133	Л. № 134	Л. № 135	Л. № 136	Л. № 137	Л. № 138	Л. № 139	Л. № 140	Л. № 141	Л. № 142	Л. № 143	Л. № 144	Л. № 145	Л. № 146	Л. № 147	Л. № 148	Л. № 149	Л. № 150	Л. № 151	Л. № 152	Л. № 153	Л. № 154	Л. № 155	Л. № 156	Л. № 157	Л. № 158	Л. № 159	Л. № 160	Л. № 161	Л. № 162	Л. № 163	Л. № 164	Л. № 165	Л. № 166	Л. № 167	Л. № 168	Л. № 169	Л. № 170	Л. № 171	Л. № 172	Л. № 173	Л. № 174	Л. № 175	Л. № 176	Л. № 177	Л. № 178	Л. № 179	Л. № 180	Л. № 181	Л. № 182	Л. № 183	Л. № 184	Л. № 185	Л. № 186	Л. № 187	Л. № 188	Л. № 189	Л. №
--------	--------	--------	--------	--------	--------	--------	--------	--------	---------	---------	---------	---------	---------	---------	---------	---------	---------	---------	---------	---------	---------	---------	---------	---------	---------	---------	---------	---------	---------	---------	---------	---------	---------	---------	---------	---------	---------	---------	---------	---------	---------	---------	---------	---------	---------	---------	---------	---------	---------	---------	---------	---------	---------	---------	---------	---------	---------	---------	---------	---------	---------	---------	---------	---------	---------	---------	---------	---------	---------	---------	---------	---------	---------	---------	---------	---------	---------	---------	---------	---------	---------	---------	---------	---------	---------	---------	---------	---------	---------	---------	---------	---------	---------	---------	---------	---------	---------	---------	----------	----------	----------	----------	----------	----------	----------	----------	----------	----------	----------	----------	----------	----------	----------	----------	----------	----------	----------	----------	----------	----------	----------	----------	----------	----------	----------	----------	----------	----------	----------	----------	----------	----------	----------	----------	----------	----------	----------	----------	----------	----------	----------	----------	----------	----------	----------	----------	----------	----------	----------	----------	----------	----------	----------	----------	----------	----------	----------	----------	----------	----------	----------	----------	----------	----------	----------	----------	----------	----------	----------	----------	----------	----------	----------	----------	----------	----------	----------	----------	----------	----------	----------	----------	----------	----------	----------	----------	----------	----------	------





№ п/п	Вид работ	Единица измерения	Количество	Стоимость работ, руб.	Стоимость материалов, руб.	Итого, руб.
1	Земляные работы	м³	100	10000	5000	15000
2	Кладка кирпича	м³	50	5000	2500	7500
3	Укладка бетона	м³	20	2000	1000	3000
4	Монтаж кровли	м²	100	10000	5000	15000
5	Установка окон	шт.	10	10000	5000	15000
6	Установка дверей	шт.	5	5000	2500	7500
7	Обштукатуривание	м²	200	20000	10000	30000
8	Покраска стен	м²	100	10000	5000	15000
9	Покраска потолка	м²	50	5000	2500	7500
10	Укладка плитки	м²	100	10000	5000	15000
11	Монтаж сантехники	шт.	5	5000	2500	7500
12	Электрические работы	шт.	10	10000	5000	15000
13	Водопроводные работы	шт.	5	5000	2500	7500
14	Отопительные работы	шт.	5	5000	2500	7500
15	Санитарно-технические работы	шт.	5	5000	2500	7500
16	Монтаж вентиляции	шт.	5	5000	2500	7500
17	Монтаж кондиционера	шт.	5	5000	2500	7500
18	Монтаж лифта	шт.	5	5000	2500	7500
19	Монтаж эскалатора	шт.	5	5000	2500	7500
20	Монтаж лифтовой шахты	шт.	5	5000	2500	7500
21	Монтаж лифтового оборудования	шт.	5	5000	2500	7500
22	Монтаж лифтовой кабины	шт.	5	5000	2500	7500
23	Монтаж лифтового пульта	шт.	5	5000	2500	7500
24	Монтаж лифтового двигателя	шт.	5	5000	2500	7500
25	Монтаж лифтового привода	шт.	5	5000	2500	7500
26	Монтаж лифтового тормоза	шт.	5	5000	2500	7500
27	Монтаж лифтового противовеса	шт.	5	5000	2500	7500
28	Монтаж лифтового направляющего	шт.	5	5000	2500	7500
29	Монтаж лифтового ролика	шт.	5	5000	2500	7500
30	Монтаж лифтового кабеля	шт.	5	5000	2500	7500
31	Монтаж лифтового пультного	шт.	5	5000	2500	7500
32	Монтаж лифтового двигателя	шт.	5	5000	2500	7500
33	Монтаж лифтового привода	шт.	5	5000	2500	7500
34	Монтаж лифтового тормоза	шт.	5	5000	2500	7500
35	Монтаж лифтового противовеса	шт.	5	5000	2500	7500
36	Монтаж лифтового направляющего	шт.	5	5000	2500	7500
37	Монтаж лифтового ролика	шт.	5	5000	2500	7500
38	Монтаж лифтового кабеля	шт.	5	5000	2500	7500
39	Монтаж лифтового пультного	шт.	5	5000	2500	7500
40	Монтаж лифтового двигателя	шт.	5	5000	2500	7500
41	Монтаж лифтового привода	шт.	5	5000	2500	7500
42	Монтаж лифтового тормоза	шт.	5	5000	2500	7500
43	Монтаж лифтового противовеса	шт.	5	5000	2500	7500
44	Монтаж лифтового направляющего	шт.	5	5000	2500	7500
45	Монтаж лифтового ролика	шт.	5	5000	2500	7500
46	Монтаж лифтового кабеля	шт.	5	5000	2500	7500
47	Монтаж лифтового пультного	шт.	5	5000	2500	7500
48	Монтаж лифтового двигателя	шт.	5	5000	2500	7500
49	Монтаж лифтового привода	шт.	5	5000	2500	7500
50	Монтаж лифтового тормоза	шт.	5	5000	2500	7500
51	Монтаж лифтового противовеса	шт.	5	5000	2500	7500
52	Монтаж лифтового направляющего	шт.	5	5000	2500	7500
53	Монтаж лифтового ролика	шт.	5	5000	2500	7500
54	Монтаж лифтового кабеля	шт.	5	5000	2500	7500
55	Монтаж лифтового пультного	шт.	5	5000	2500	7500
56	Монтаж лифтового					

[illegible]





[illegible]

Вид изделия	Н/п	Марка изделия	Габариты			Вес изделия Т	Материал марка	Расход материалов на изделие						Количество изделий														Расход материалов на секцию				Н/п листов черт. издел.		Примечания
			е мм	в мм	н мм			бетон м3	газобетон /крупн/ м3	Сталь К2				на этаж										бетон м3	газобетон /крупн/ м3	сталь К2 Натур.	привед. /А-І/	лист						
										Арматурная	Заклад.	Итого																						
													натуральн.	приведен. /А-І/	детали																			
																натуральн.	приведен.	1	2	3	4	5	6						7	8	9	вер. одк.		
Черточные стены	1	СЧ-301	5770	140	1730	235	200	0,94		47,35	50,11	8,73	56,08	58,84	-	-	-	-	-	-	-	-	-	-	0	0	7,5		448,64	470,92	1	3		
	2	СЧ-301-1	-	-	-	-	-	-	-	-	-	11,39	58,74	61,5	-	-	-	-	-	-	-	-	-	-	4	4	3,76		234,96	246,0	1	3		
	3	СЧ-302	4090	-	1030	1,966	-	0,79		30,72	31,91	11,57	42,29	43,48	-	-	-	-	-	-	-	-	-	-	1	1	0,79		42,29	43,48	2	3		
	4	СЧ-303	6220	120	1550	2,646	-	1,05		41,6	44,5	9,06	50,56	53,56	-	-	-	-	-	-	-	-	-	-	1	1	1,05		50,6	53,56	6	10		
	5	СЧ-304	6250	-	-	2,65	-	1,06		-	-	9,73	31,23	34,23	-	-	-	-	-	-	-	-	-	-	1	1	1,06		51,2	54,23	8	10		
	6	СЧ-305	2810	-	-	0,925	-	0,36		20,9	21,23	7,71	28,61	28,94	-	-	-	-	-	-	-	-	-	-	2	2	0,76		57,2	57,88	11	12		
	7	СЧ-316														-	-	-	-	-	-	-	-	-	1	1					27	28		
	8	Стекло-блоки	100		100											-	-	-	-	-	-	-	-	-	-	340	340	-	-	-	-			
	9	СЧ-316-1																							1	1								
10	СЧ-322																							16	16									

ред. 1969г.