

ТИПОВОЙ ПРОЕКТ

2 6 4 - 1 2 - 1 4 2

СЕЛЬСКИЙ ДОМ КУЛЬТУРЫ С ЗАЛОМ НА 400 МЕСТ, СПОРТЗАЛОМ 12×24 МЕТРОВ СО СТЕНАМИ ИЗ КИРПИЧА

СОСТАВ ПРОЕКТА

- АЛЬБОМ-О МАТЕРИАЛЫ ДЛЯ ПРИВЯЗКИ И ЧЕРТЕЖИ НУЛЕВОГО ЦИКЛА РАБОТ
АЛЬБОМ-I ЧАСТЬ-1 АРХИТЕКТУРНО-СТРОИТЕЛЬНЫЕ И ТЕХНОЛОГИЧЕСКИЕ ЧЕРТЕЖИ
ЧАСТЬ-2 СТАЛЬНЫЕ ВИТРАЖИ
АЛЬБОМ-II ЧЕРТЕЖИ САНИТАРНО-ТЕХНИЧЕСКИХ СИСТЕМ И УСТРОЙСТВ
АЛЬБОМ-III ЧАСТЬ-1 ЭЛЕКТРОТЕХНИЧЕСКИЕ ЧЕРТЕЖИ, ЧАСТЬ-2 КИНОТЕХНИКА
АЛЬБОМ-IV ЧЕРТЕЖИ МЕХАНИЧЕСКОГО НЕСТАНДАРТИЗИРОВАННОГО ОБОРУДОВАНИЯ
АЛЬБОМ-V ЗАДАНИЕ ЗАВОДАМ - ИЗГОТОВИТЕЛЯМ
АЛЬБОМ-VI С МЕТЫ
АЛЬБОМ-VII ЗАКАЗНЫЕ СПЕЦИФИКАЦИИ
АЛЬБОМ-VIII ДОПОЛНИТЕЛЬНЫЙ АЛЬБОМ К МЕРОПРИЯТИЯМ, ПОВЫШАЮЩИМ ТЕПЛОВУЮ ЗАЩИТУ ЗДАНИЯ
АЛЬБОМ-IX СМЕТЫ. ДОПОЛНИТЕЛЬНЫЙ АЛЬБОМ К МЕРОПРИЯТИЯМ, ПОВЫШАЮЩИМ ТЕПЛОВУЮ ЗАЩИТУ ЗДАНИЯ

13699-02
ЦЕНА 12-562

РАЗРАБОТАН

ЦНИИЭП
ЗРЕЛИЩНЫХ ЗДАНИЙ И
СПОРТИВНЫХ СООРУЖЕНИЙ
ИМ. Б. С. МЕЗЕНЦЕВА

АЛЬБОМ - I

ЧАСТЬ 1

УТВЕРЖДЕН ГОСГРАЖДАНСТРОЕМ
ПРИКАЗОМ N 324 ОТ 29 ДЕКАБРЯ 1973 Г.
РАБОЧИЕ ЧЕРТЕЖИ АЛЬБОВОМ О-VII
ВВЕДЕНЫ В ДЕЙСТВИЕ ЦНИИЭП
ЗРЕЛИЩНЫХ ЗДАНИЙ И СПОРТИВНЫХ
СООРУЖЕНИЙ ИМ. Б. С. МЕЗЕНЦЕВА
ПРИКАЗОМ N 416 ОТ 20 ОКТЯБРЯ 1975 Г.
АЛЬБОВОМ VIII-IX ВВЕДЕНЫ В ДЕЙСТВИЕ
ПРИКАЗОМ N 29 ОТ 3. III. 82г.

СОДЕРЖАНИЕ АЛЬБОМА I ЧАСТЬ 1

Наименование чертежа	Лист	Стр.	1	2	3	2		
1	2	3	КОНСТРУКТИВНЫЕ ДЕТАЛИ ПОТОЛКА ЗРИТЕЛЬНОГО ЗАЛА. РЕШЕТКА РД-5	АС-24	27	МОНТАЖНАЯ СХЕМА БЛОКОВ, КОМБИНИРОВАННОЙ И ШТАЖЕТНОЙ ПЛОЩАДОК. СЕЧЕНИЯ.	КС-11	55
СОДЕРЖАНИЕ АЛЬБОМА I ЧАСТЬ 1	1	2	РАЗВЕРТКИ СТЕН ФОНЕ. РЕШЕТКА РД-4	АС-25	28	МОНТАЖНАЯ СХЕМА БЛОКОВ РАБОЧИХ ГАЛЕРЕЙ НА ОМН. 6,200 И 8,700. СЕЧЕНИЯ.	КС-12	56
ПОЯСНИТЕЛЬНАЯ ЗАПИСКА	2	3	ДВЕРНЫЕ БЛОКИ НД-1, НД-2 ШКАФЫ ПХ-1, ПХ-2	АС-26	29	СЕЧЕНИЯ ПО РАБОЧИМ ГАЛЕРЕЯМ НА ОМН. 6,200 И 8,700 СПЕЦИФИКАЦИЯ. ВЫБОРКА ДРЕВЕСНЫХ	КС-13	57
ЧЕРТЕЖИ МАРКИ „АС“ И „ТЧ“			БОРОТА СКАЛА ДЕКОРАЦИОН. В-3А; В-3Б ОЖЛО ОР-1 (ЗВУКОПЛАВЯЮЩЕЙ)	АС-27	30	РАЗВЕРТКА СТЕНЫ СЦЕННИЧЕСКОЙ КОРОБКИ	КС-14	58
План 1 ^{го} этажа м.о. 1-5"	АС-1А	4	ДЕТАЛИ ПОЛОВ	АС-28	31	МОНОЛИТНЫЕ БАЛКИ МБ-1 И МБ-2, АРМИРОВАНИЕ. СПЕЦИФИКАЦИЯ.	КС-15	59
План 1 ^{го} этажа м.о. 5-13"	АС-2	5	СТОЙКА ГАРДЕРОБА, ДЕТАЛИ ГАРДЕРОБА	АС-29	32	МОНОЛИТНЫЕ БАЛКИ МБ-3, МБ-4, МБ-5, МБ-6 АРМИРОВАНИЕ, СПЕЦИФИКАЦИЯ.	КС-16	60
План 2 ^{го} этажа м.о. 1-5"	АС-3А	6	ОГРАЖДЕНИЕ ЛЕСТНИЦЫ Л-1	АС-30	33	МОНОЛИТНЫЕ БАЛКИ МБ-7, МБ-8, МБ-9 КОЛОННА К-1 И ОПОРНАЯ ПОДУШКА ОП-1, АРМИРОВАНИЕ, СПЕЦИФИКАЦИЯ	КС-17	61
План 2 ^{го} этажа м.о. 5-13"	АС-4	7	ШКАФЧИК ЗАКРЫТЫЙ Ш-1-2. ФАСАД ВНД СБОКУ. РАЗРЕЗ. СПЕЦИФИКАЦИЯ	АС-31	34	ПЛАН ПЕРЕМЫЧЕК НА ОМН. - 1,200; 3,000 ВЫШЕ 7,000	КС-18	62
План зрительного зала	АС-5	8	ПОЯСНИТЕЛЬНАЯ ЗАПИСКА. Узлы к шкафчику Ш-1-2. I, II, VI, X.	АС-32	35	СПЕЦИФИКАЦИЯ ПЕРЕМЫЧЕК.	КС-19	63
Планы рабочих галерей	АС-6	9	ШКАФЧИК ЗАКРЫТЫЙ ШИП-1-2 РАЗРЕЗЫ ПО А-Е И Ж-И	АС-33	36	СПЕЦИФИКАЦИЯ ПЕРЕМЫЧЕК	КС-20	64
План кровли	АС-7	10	ШКАФЧИК ЗАКРЫТЫЙ Ш-1-2. РАЗРЕЗЫ ПО А-Б В-Г. Узлы. Упор.	АС-34	37	СПЕЦИФИКАЦИЯ МЕТАЛЛА.	КС-21	65
РАЗРЕЗ 1-1"	АС-8	11	ШКАФЧИК ЗАКРЫТЫЙ Ш-1-2. ЗАГОР-ЗАЩЕЛКА ШПИГАЛЕТ- ЗАЩЕЛКА. РАЗРЕЗ А-Б. ДЕТАЛИ. СПЕЦИФИКАЦИЯ.	АС-35	38	КОНСТРУКЦИЯ ДЕКОРАТИВНОЙ СТЕНЫ ЗРИТЕЛЬНОГО ЗАЛА В ОСЯХ „5-9“ ПО ОСИ „Б“. СЕЧЕНИЯ, УЗЛЫ.	КС-22	66
РАЗРЕЗ „2-2“ м.о. 1-5"	АС-9	12	СКАМЬЯ С-1	АС-36	39	КОНСТРУКЦИЯ ДЕКОРАТИВНОЙ СТЕНЫ ЗРИТЕЛЬНОГО ЗАЛА ПО ОСИ „5“ СЕЧЕНИЯ, УЗЛЫ, СПЕЦИФИКАЦИЯ.	КС-23	67
РАЗРЕЗ „2-2“ м.о. 5-13"	АС-10	13	ДВЕРЬ Л-2 НАВЕСНОЙ ЦИП ЦИП-1 РЕШЕТКА ДИНАМИКА РД-6	АС-37	40	ПЛАН МЕТАЛЛИЧ. КАРКАСА ПОДВЕСНОГО ПОТОЛКА ЗРИТЕЛЬНОГО ЗАЛА. Узлы, сечения.	КС-24	68
РАЗРЕЗ „3-3“	АС-11	14	ЛЕСТНИЦА Л-13 / Л-14 / ОКНО КИНОПРОЕКЦИОН. РАМА. ОГРАЖДЕНИЯ. ДВЕРЬ НАРУЖНАЯ ДЮ-11 ДЮ-12.	АС-38	41	СЕЧЕНИЯ И УЗЛЫ ПО МЕТАЛЛИЧЕСКОМУ КАРКАСУ ПОДВЕСНОГО ПОТОЛКА ЗРИТЕЛЬНОГО ЗАЛА ИСОХЛОННОЙ ГАЛЕРЕИ. СПЕЦИФИКАЦИЯ	КС-25	69
Фасады в осях 1-13" и 13-1"	АС-12	15	ПЕРЕЧЕНЬ ОБОРУДОВАНИЯ СПОРТИВНОГО ЗАЛА.	АС-39	42	ПЛАН КОЗЫРЬКА И СЕЧЕНИЯ. АРМИРОВАНИЕ МОНОЛИТНЫХ БЛОКОВ МБ-10, МБ-11, МБ-12 И МБ-12А. СЕЧЕНИЯ.	КС-26	70
Фасады в осях „А-А“ и „А-А“	АС-13	16	ЧЕРТЕЖИ МАРКИ „ТЧ“			АРМИРОВАНИЕ ПЛАНТЫ КОЗЫРЬКА ГЛАВНОГО ВХОДА. СЕЧЕНИЯ. ДЕТАЛИ УТЕПЛЕННОГО БЛОКА. РАСПОЛОЖЕНИЕ ЗАКЛАДНЫХ В ПЛАНЕ.	КС-27	71
План санузлов и конструктивные детали	АС-14	17	ТЕХНОЛОГИЧЕСКАЯ ЧАСТЬ БУФЕТА.	ТЧ-1	43	АРМИРОВАНИЕ БАЛКИ МБ-13. СПЕЦИФИКАЦИЯ СТАЛИ, ЗАКЛАДНЫХ ДЕТАЛЕЙ. РАСХОД МАТЕРИАЛОВ НА КОЗЫРЕК.	КС-28	72
Фрагменты галереи фасада фрагменты кирпичной кладки	АС-15	18	ТЕХНОЛОГИЧЕСКАЯ ЧАСТЬ БИБЛИОТЕЧНОЙ ГРУППЫ	ТЧ-2	44	ЛЕСТНИЦА Л-1. ПЛАНЫ, РАЗРЕЗЫ	КС-29	73
План и развертки стен спортивного зала размещение оборудования	АС-16	19	ЧЕРТЕЖИ МАРКИ „КС“			ЛЕСТНИЦА Л-1 Узлы. Спецификации	КС-30	74
Развертка стены зрительного зала по оси „Б“	АС-17	20	План перекрытия на о.м. 3,000 сечения 1-1 ÷ 3-3 в осях 1-5"	КС-1	45	ЛЕСТНИЦА Л-2, Л-7 ПЛАНЫ, РАЗРЕЗ.	КС-31	75
Развертка стены зрительного зала по оси „И“	АС-18	21	План перекрытия на о.м. 3,000 в осях 5-13	КС-2	46	ЛЕСТНИЦА Л-2; Л-7 Узлы, Спецификация	КС-32	76
Развертка стены зрительного зала по оси „5“	АС-19	22	Перекрытие на о.м. 3,000 сечения 4-4 ÷ 15-15	КС-3	47	ЛЕСТНИЦА Л-6. РАЗРЕЗ, ПЛАНЫ, СПЕЦИФИКАЦИЯ.	КС-33	77
Решетки „ВР-1“, „ВР-2“, „РА-1“, „РА-2“, „ВР-3“, „РА-3“	АС-20	23	Перекрытие на 3,000 сечения 16-16 ÷ 22-22 СПЕЦИФИКАЦИЯ, ВЫБОРКА, РАСХОД МАТЕРИАЛОВ	КС-4	48	ЛЕСТНИЦА Л-6. Узлы	КС-34	78
Планы потолков вестибюля, фойе, холла с размещением светильников	АС-21	24	План покрытия в осях „1-5“	КС-5	49	ЛЕСТНИЦА Л-15 ПЛАНЫ, РАЗРЕЗ	КС-35	79
План потолка зрительного зала, маркировка каркасов	АС-22	25	План покрытия в осях „5-13“	КС-6	50	ЛЕСТНИЦА Л-15. Узлы. РАЗРЕЗ	КС-36	80
Детали потолка зрительного зала подвесные каркасы „К-1“ ÷ „К-8“	АС-23	26	Планы покрытия. Сечения 4-4 ÷ 19-19	КС-7	51	МЕТАЛЛИЧЕСКИЕ ДЕТАЛИ КРЕПЛЕНИЯ СПОРТИВНОГО ОБОРУДОВАНИЯ ЗАЛА	КС-37	81
			Планы покрытия. Спецификация расход материалов	КС-8	52	ЗАКЛАДНЫЕ ДЕТАЛИ ИМ-18 ÷ ИМ-35. АНКЕРЫ А-2 ÷ А-5. А-8 ÷ А-10; А-12 ÷ А-16; СПЕЦИФИКАЦИЯ	КС-38	82
			КОНСТРУКЦИЯ ВЕНТШАХТЫ №1 СЕЧЕНИЯ, СПЕЦИФИКАЦИЯ	КС-9	53	ОПОРНЫЕ ПОДУШКИ ОП-2 И ОП-3. РАСПОЛОЖЕНИЕ ЗАКЛАДНЫХ ДЕТАЛЕЙ В БАКЕ МБ-3. СПЕЦИФИКАЦИЯ.	КС-39	82
			КОНСТРУКЦИЯ ВЕНТШАХТЫ №2 СЕЧЕНИЯ, СПЕЦИФИКАЦИЯ.	КС-10	54			

Внесены изменения
гл. арх. пр. Горшков / Горшков / 7/II-79г

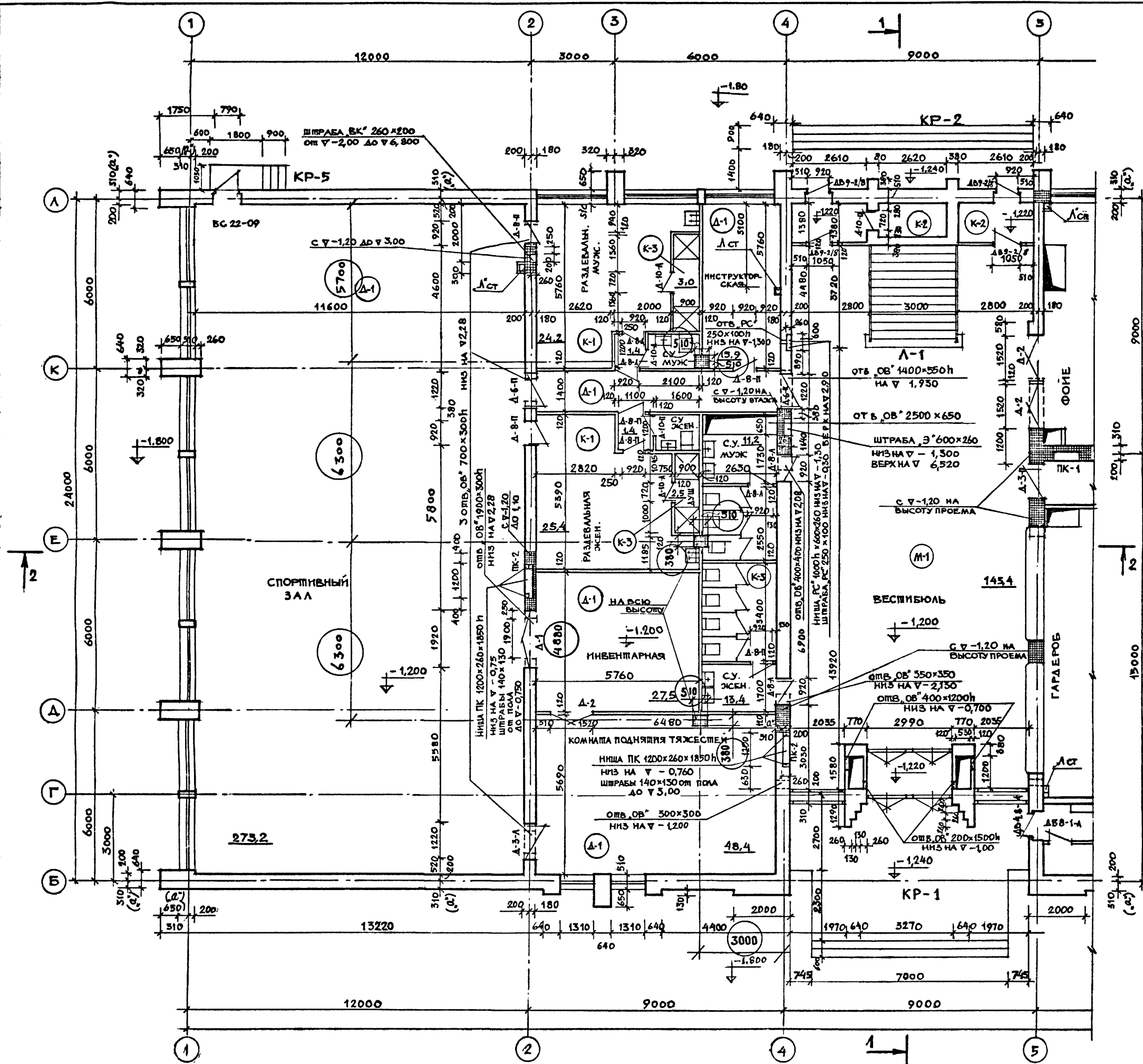
1975

Сельский дом культуры с залом на 400 мест,
спортзалом 12x24 метров
со стенами из кирпича.

СОДЕРЖАНИЕ АЛЬБОМА I ЧАСТЬ 1
ЧЕРТЕЖИ МАРКИ АС, ПЧ И КС

ТИПОВОЙ ЯРСЕК 264-12-142	АЛЬБОМ I ЧАСТЬ 1	АЛБ I ЛИСТ 1 И	
-----------------------------	------------------------	-------------------------	--

О	С	Г	А	Л	С	О	В	А	Н	О
ЗРЕЛИШНЫХ ЗДАНИЙ И СПОРТИВНЫХ СООРУЖЕНИЙ И.М.Е.Н. В.С.МЕВЕНЦЕВА	П.А.ИЖИКИНА О.К.МАСЛОВА А.А.КОЖУХИНА А.А.КОЖУХИНА А.А.КОЖУХИНА	П.А.ИЖИКИНА О.К.МАСЛОВА А.А.КОЖУХИНА А.А.КОЖУХИНА А.А.КОЖУХИНА	П.А.ИЖИКИНА О.К.МАСЛОВА А.А.КОЖУХИНА А.А.КОЖУХИНА А.А.КОЖУХИНА	П.А.ИЖИКИНА О.К.МАСЛОВА А.А.КОЖУХИНА А.А.КОЖУХИНА А.А.КОЖУХИНА	П.А.ИЖИКИНА О.К.МАСЛОВА А.А.КОЖУХИНА А.А.КОЖУХИНА А.А.КОЖУХИНА	П.А.ИЖИКИНА О.К.МАСЛОВА А.А.КОЖУХИНА А.А.КОЖУХИНА А.А.КОЖУХИНА	П.А.ИЖИКИНА О.К.МАСЛОВА А.А.КОЖУХИНА А.А.КОЖУХИНА А.А.КОЖУХИНА	П.А.ИЖИКИНА О.К.МАСЛОВА А.А.КОЖУХИНА А.А.КОЖУХИНА А.А.КОЖУХИНА	П.А.ИЖИКИНА О.К.МАСЛОВА А.А.КОЖУХИНА А.А.КОЖУХИНА А.А.КОЖУХИНА	П.А.ИЖИКИНА О.К.МАСЛОВА А.А.КОЖУХИНА А.А.КОЖУХИНА А.А.КОЖУХИНА



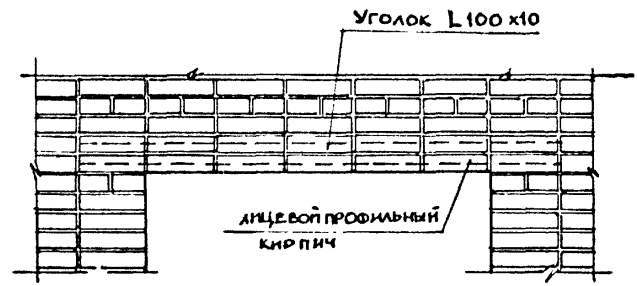
СПЕЦИФИКАЦИЯ СТОЛЯРНЫХ ИЗДЕЛИЙ НА 1ЭТ.						
МАРКА	НАИМЕНОВАНИЕ	ГАБАРИТЫ ШИР. ВЬС.	КОД-ВО ПРАВ. ЛЕВ.	Общ. АЛЬБОМ	ПРИМЕЧАНИЕ	
ОС 15-18	ОКОННЫЙ БЛОК	1747 1464	- -	7	СЕР. ИИ-05-01 Л. 41	
ОС 12-12	"	1133 1164	- -	1	Л. 46	
ОС 15-09	"	880 1464	- -	2	Л. 41	
А-1	ДВЕРЬ ГЛАУХАЯ	1876 2394	- -	1	СЕР. ИИ-05-01 Л. 41	
А-2	"	1476 2394	- -	4	Л. 3	
А-3	"	1174 2394	1 2 3	Л. 5		
А-6	"	1176 2094	2 -	2	Л. 9	
А-8	"	874 2094	11 10 21	Л. 13		
А-10	"	674 2094	4 5 9	Л. 15		
А-11	ДВЕРЬ ОСТЕКЛЕННАЯ	1474 2394	- -	2	Л. 18	
ДВ 9-9	ДВЕРЬ ПОЛУОСТЕКЛЕН	986 2088	2 3 5	СЕР. ИИ-05-01 Л. 41		
ДВ 4-4	ДВЕРЬ ПОЛУОСТЕКЛЕН	1276 2088	- 2 2	Л. 124		
ИД-1	ДВЕРЬ УТЕПЛЕННАЯ	1266 2388	- -	4	АС-26	
ИД-2	ДВЕРЬ ГЛАУХАЯ	1266 2388	- -	2	АС-26	
БС 22-09	СТЕКЛОЗАМЕНИТЕЛЬ АС-ВОДОНЕП	875 2268	- 1 1	ИИ-05-01 Л. 7 А. 48		
В-3-А	ВОРОТА РАСТЯЖНЫЕ	2000 3000	- -	1	АС-27	
В-3-Б	ВОРОТА РАСТЯЖНЫЕ	2000 5000	- -	1	АС-27	
ДВ 9-2/8	ДВЕРЬ ГЛАУХАЯ С ВЕРТИКАЛЬНЫМ ОТКРЫТИЕМ	986 2088	2 2 4	СЕР. ИИ-05-01 Л. 41		
СПЕЦИФИКАЦИЯ ПОДОКОННЫХ ДОСЕК						
АО 10-35	ПЛИТА ПОДОКОННАЯ	350 1000	- -	2	СЕР. ИИ-05-01 Л. 29	
АО 19-35	"	350 1900	- -	7	Л. 33	

- ПРИМЕЧАНИЕ:**
1. ДАННЫЙ ЧЕРТЕЖ РАССМАТРИВАТЬ СОВМЕСТНО С ЧЕРТ. АС-10.
 2. РАЗРЕЗЫ И ДЕТАЛИ КРОВЛИ СМ. АС-8.
 3. ПЛАН КРОВЛИ СМ. ЧЕРТ. АС-7.
 4. ПЛАНЫ ЭТАЖЕЙ СМ. НА ЧЕРТ. АС-1 - АС-4.
 5. ВЕНТШАХТЫ СМ. ЧЕРТ. КС-9, КС-10.
 6. СИСТЕМА ПЕРЕВЯЗКИ КИРПИЧА МНОГОРЯДНАЯ ПРИНЯТА ПО СЕРИИ-2.150-1 ВЫПУСК 1, ЛИСТ 28 ДЕТАЛИ 37, 38 ТИП КЛАДКИ XIII-A. ДЕТАЛЬ ОБЛИЦОВКИ ЛИЦЕВЫМ КИРПИЧОМ СМ. ЧЕРТ. АС-10.
 7. ПРИВЯЗКА НАРУЖНЫХ СТЕН "а" ДАНА В ТАБЛИЦЕ №3 НА ЛИСТЕ 1 АЛЬБОМ О.
 8. ПАРАПЕТЫ ПOKРЫВАЮТСЯ ОЦИНКОВАН. КРОВЕЛЬНОЙ СТАЛЬЮ ПО КОСТЫЛЯМ ИЗ ПОЛОСОВОЙ СТАЛИ, УКРЕПЛЕННЫМ ГВОЗДЯМИ К ДЕРЕВЯННЫМ АНТИСЕПТИРОВАННЫМ ПРОБКАМ. КОСТЫЛИ ПOKРЫТЬ АНТИКОРРОЗИОННЫМ СОСТАВОМ.

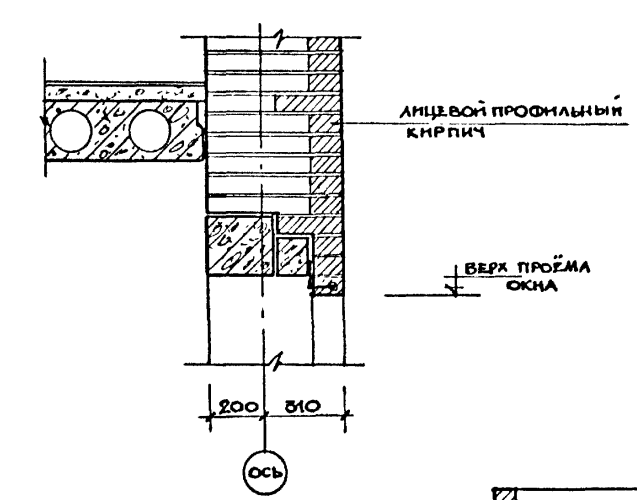
Данный лист выпущен взамен листа АС-1
Лист АС-1 аннулируется. Изменения
внесенные в данный лист обозначены
КРУЖКОМ.
ГАП /Горшков/ 07.02.79г

1975	Сельский дом культуры с залом на 400 мест, спортзалом 12x24 метров со стенами из кирпича	План 1го этажа между осями 1-5	ТИПОВОЙ ПРОЕКТ 264-12-142	АЛЬБОМ I ЧАСТЬ 1	ЛИСТ АС-1И
------	--	--------------------------------	---------------------------	------------------	------------

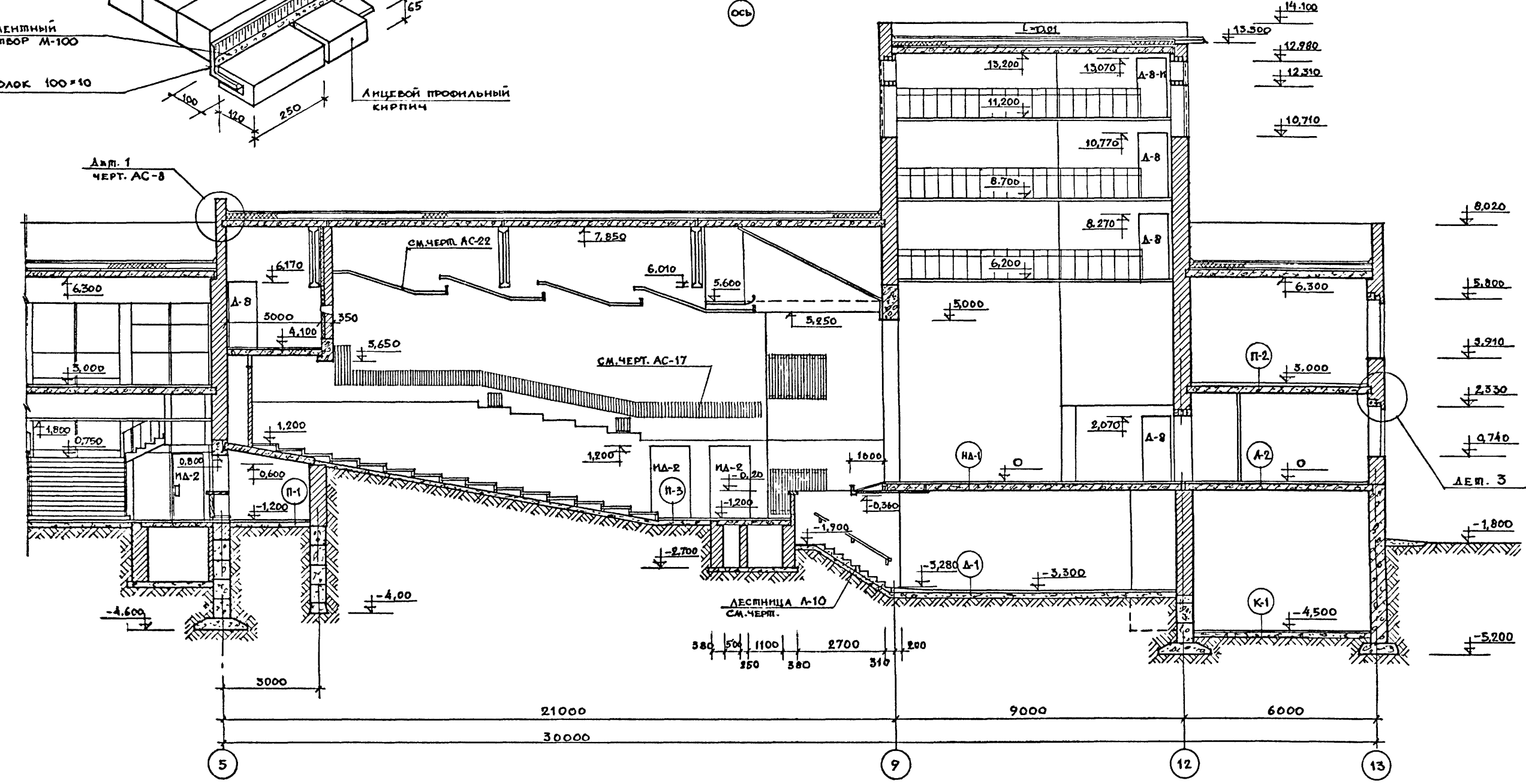
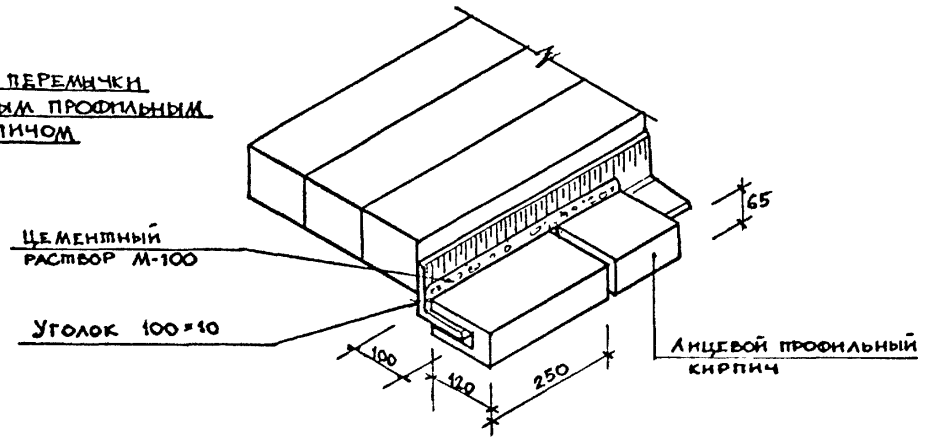
ФАСАДА ОКОННОГО ПРОЁМА



ДЕТАЛЬ 3



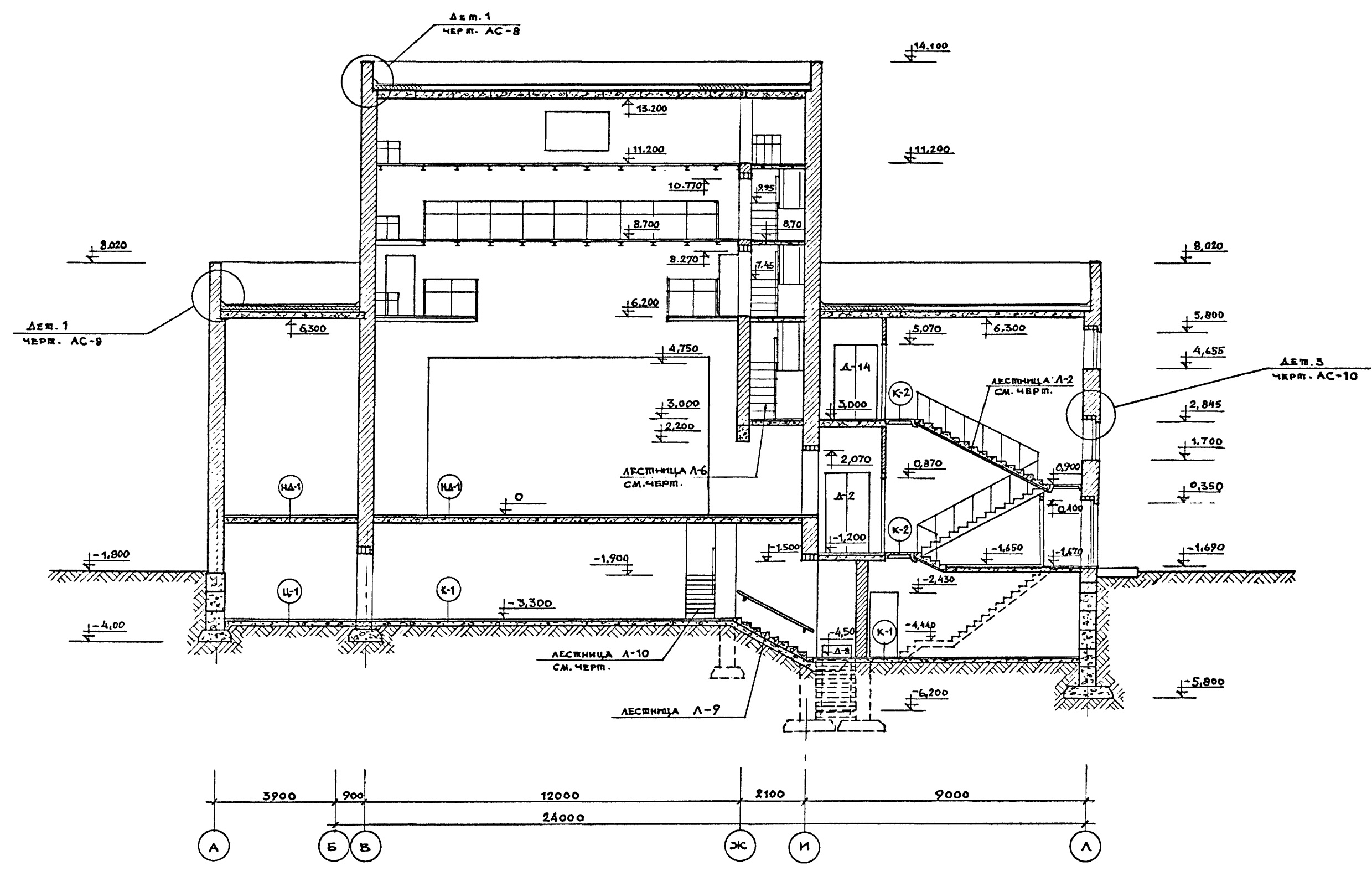
ДЕТАЛЬ ПЕРЕМЫЧКИ С ЛИЦЕВЫМ ПРОФИЛЬНЫМ КИРПИЧОМ



ПРИМЕЧАНИЕ :

- 1. ДАННЫЙ ЧЕРТЕЖ РАССМАТРИВАТЬ СОВМЕСТНО С ЧЕРТ. АС-9
- 2. ПЛАНЫ СМ. ЧЕРТ. АС-01; АС-02; АС-1 ÷ АС-4

О	СОЛАТОВ	ЗАКАРОВ	РУК. ГР. АРХ.	ПЕРИНСОВ	ГА. ИЩАКИНА	ЗРЕЛИЩНЫХ
Н	СИДОРОВ	НОСОВА	С. П. АРХ.	КИШЕНКО	РУК. МАСТ. А	ЗДАНИЙ И
А	БЕНГИН	ГОРШКОВ	ПРОКУРА	АХМЕДОВ	ГА. ИЩАКИНА	СПОРТИВНЫХ
В	ДАМИРОВ			ГОШКОВ	ГА. АРХ. ПР-ТА	СООРУЖЕНИИ
С				ЭИМЕДИН	ГА. ИЩАКИНА	И М Е Н И
О						Б.С.МЕЗЕНЦЕВА
Л						
А						
Г						
О						
С						
О						
Л						
А						
С						
О						
Л						
А						
С						
О						
Л						
А						
С						
О						
Л						
А						
С						
О						
Л						
А						
С						
О						
Л						
А						
С						
О						
Л						
А						
С						
О						
Л						
А						
С						
О						
Л						
А						
С						
О						
Л						
А						
С						
О						
Л						
А						
С						
О						
Л						
А						
С						
О						
Л						
А						
С						
О						
Л						
А						
С						
О						
Л						
А						
С						
О						
Л						
А						
С						
О						
Л						
А						
С						
О						
Л						
А						
С						
О						
Л						
А						
С						
О						
Л						
А						
С						
О						
Л						
А						
С						
О						
Л						
А						
С						
О						
Л						
А						
С						
О						
Л						
А						
С						
О						
Л						
А						
С						
О						
Л						
А						
С						
О						
Л						
А						
С						
О						
Л						
А						
С						
О						
Л						
А						
С						
О						
Л						
А						
С						
О						
Л						
А						
С						
О						
Л						
А						
С						
О						
Л						
А						
С						
О						
Л						
А						
С						
О						
Л						
А						
С						
О						
Л						
А						
С						
О						
Л						
А						
С						
О						
Л						
А						
С						
О						
Л						
А						
С						
О						
Л						
А						
С						
О						
Л						
А						
С						
О						
Л						
А						
С						
О						
Л						
А						
С						
О						
Л						
А						
С						
О						
Л						
А						
С						
О						
Л						
А						
С						
О						
Л						
А						
С						
О						
Л						
А						
С						
О						
Л						
А						
С						
О						
Л						
А						
С						
О						
Л						
А						
С						
О						
Л						
А						
С						
О						
Л						
А						
С						
О						
Л						
А						
С						
О						
Л						
А						
С						
О						
Л						
А						
С						
О						
Л						
А						
С						
О						
Л						
А						
С						
О						
Л						
А						
С						
О						
Л						
А						
С						
О						
Л						
А						
С						
О						
Л						
А						
С						
О						
Л						
А						
С						
О						
Л						
А						
С						
О						
Л						
А						
С						
О						
Л						
А						
С						
О						
Л						
А						
С						
О						
Л						
А						
С						
О						
Л						
А						
С						
О						
Л						
А						
С						
О						
Л						
А						
С						
О						
Л						
А						
С						
О						
Л						
А						
С						
О						
Л						
А						
С						
О						
Л						
А						
С						
О						
Л						
А						
С						
О						
Л						
А						
С						
О						
Л						
А						
С						
О						
Л						
А						
С						
О	</					



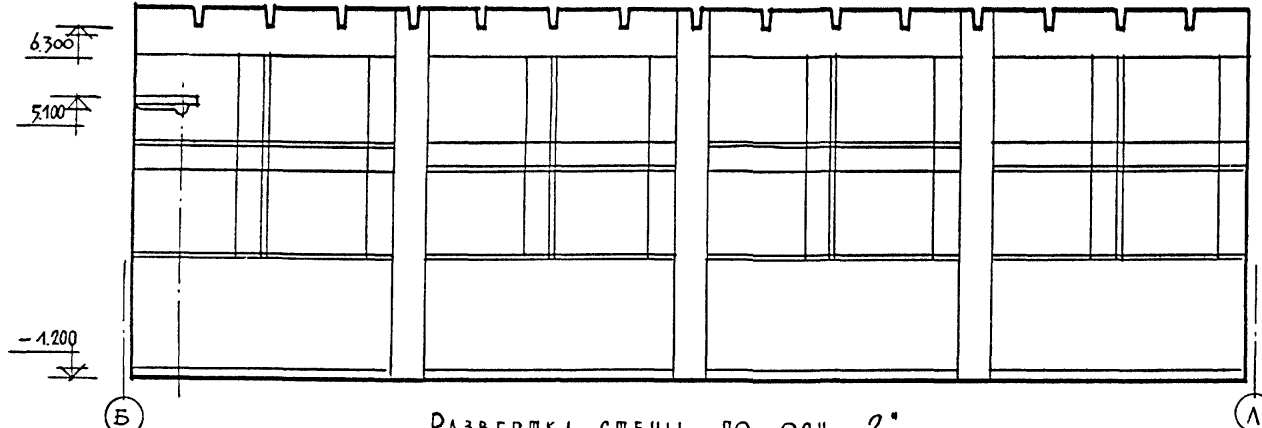
ПРИМЕЧАНИЕ:
 1. ПЛАНЫ СМ. ЧЕРТ. АС-01, АС-02,
 АС-1 ÷ АС-4.

СОСТАВИТЕЛЬ	СОЛДАТОВ
ПРОЕКТИРОВЩИК	СЛАДКОВ
ПРОЕКТИРОВЩИК	БЕЛГМИ
ПРОЕКТИРОВЩИК	ДАМИРОВ
ПРОЕКТИРОВЩИК	ОПА. N2
ПРОЕКТИРОВЩИК	ОПА. N3
ПРОЕКТИРОВЩИК	ОПА. N4
ПРОЕКТИРОВЩИК	ОПА. N5
ПРОЕКТИРОВЩИК	ОПА. N6
ПРОЕКТИРОВЩИК	ОПА. N7
ПРОЕКТИРОВЩИК	ОПА. N8
ПРОЕКТИРОВЩИК	ОПА. N9
ПРОЕКТИРОВЩИК	ОПА. N10
ПРОЕКТИРОВЩИК	ОПА. N11
ПРОЕКТИРОВЩИК	ОПА. N12
ПРОЕКТИРОВЩИК	ОПА. N13
ПРОЕКТИРОВЩИК	ОПА. N14
ПРОЕКТИРОВЩИК	ОПА. N15
ПРОЕКТИРОВЩИК	ОПА. N16
ПРОЕКТИРОВЩИК	ОПА. N17
ПРОЕКТИРОВЩИК	ОПА. N18
ПРОЕКТИРОВЩИК	ОПА. N19
ПРОЕКТИРОВЩИК	ОПА. N20
ПРОЕКТИРОВЩИК	ОПА. N21
ПРОЕКТИРОВЩИК	ОПА. N22
ПРОЕКТИРОВЩИК	ОПА. N23
ПРОЕКТИРОВЩИК	ОПА. N24
ПРОЕКТИРОВЩИК	ОПА. N25
ПРОЕКТИРОВЩИК	ОПА. N26
ПРОЕКТИРОВЩИК	ОПА. N27
ПРОЕКТИРОВЩИК	ОПА. N28
ПРОЕКТИРОВЩИК	ОПА. N29
ПРОЕКТИРОВЩИК	ОПА. N30

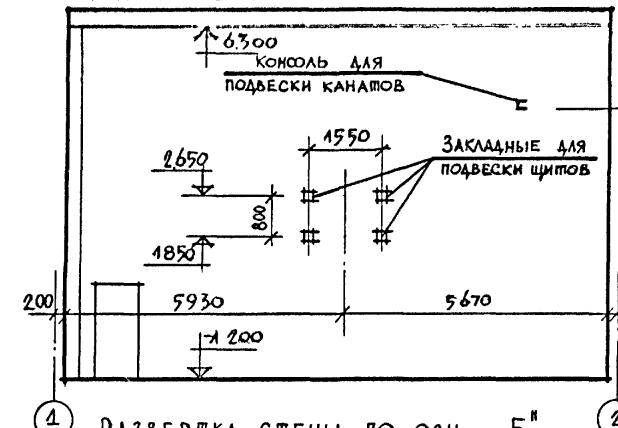
1975	СЕЛЬСКИЙ ДОМ КУЛЬТУРЫ С ЗАЛОМ НА 400 МЕСТ, СПОРТЗАЛОМ 12x24 МЕТРОВ СО СТЕНАМИ ИЗ КИРПИЧА	РАЗРЕЗ 3-3	ТИПОВОЙ ПРОЕКТ 264-12-142	АЛЬБОМ I ЧАСТЬ 1	ЛИСТ АС-11
------	--	------------	------------------------------	------------------------	---------------

формат 22 13699-02 14

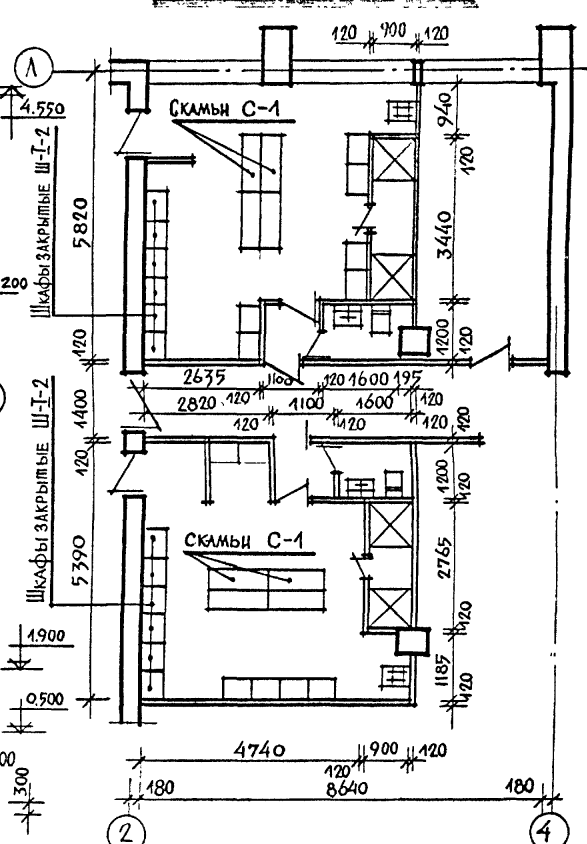
РАЗВЕРТКА СТЕНЫ ПО ОСИ "А"



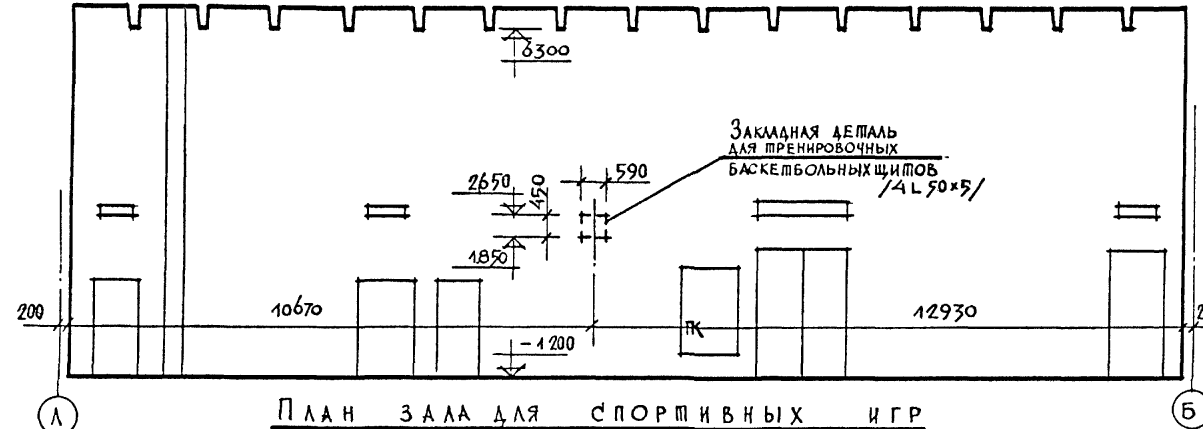
РАЗВЕРТКА СТЕНЫ ПО ОСИ "Л"



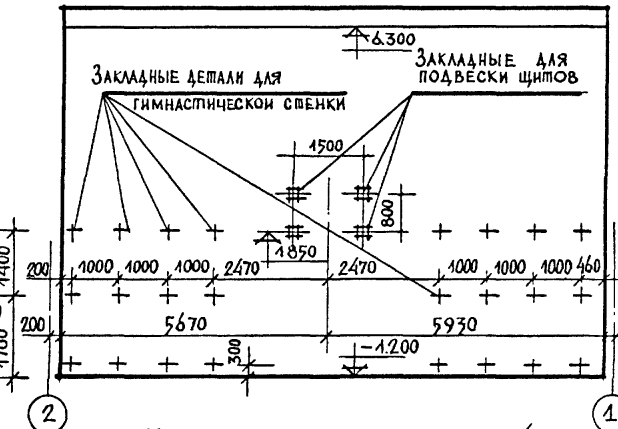
МУЖСКАЯ, ЖЕНСКАЯ РАЗДЕВАЛЬНИ И КОМНАТА ИНСТРУКТОРА



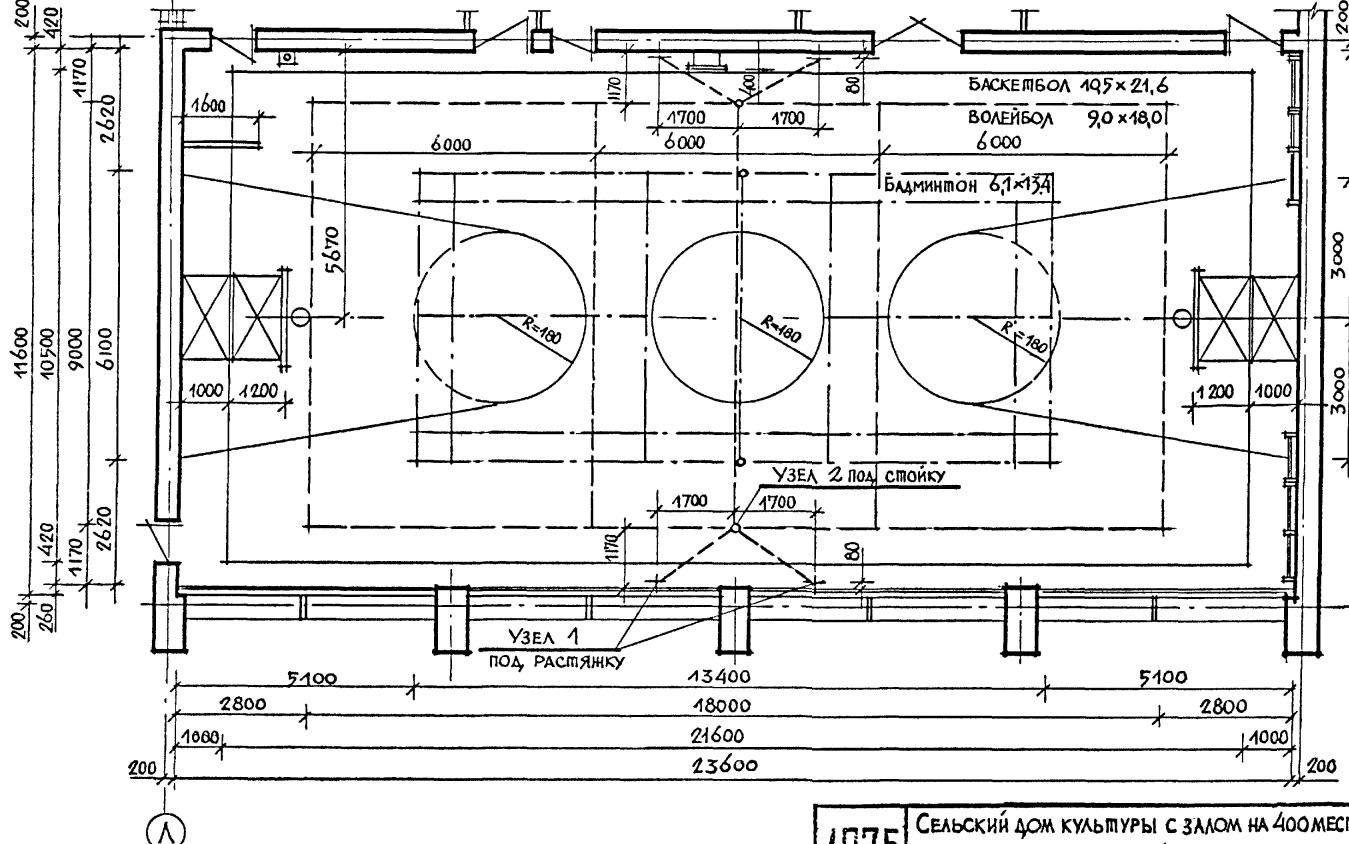
РАЗВЕРТКА СТЕНЫ ПО ОСИ "Б"



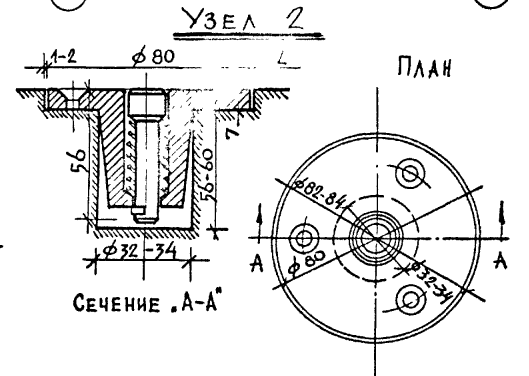
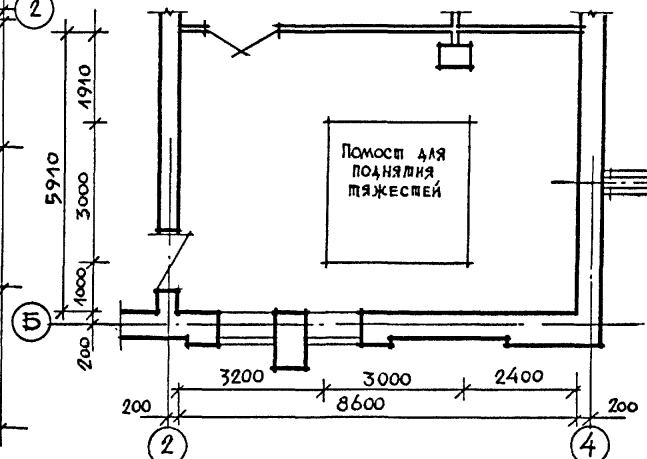
РАЗВЕРТКА СТЕНЫ ПО ОСИ "Б"



ПЛАН ЗАЛА ДЛЯ СПОРТИВНЫХ ИГР

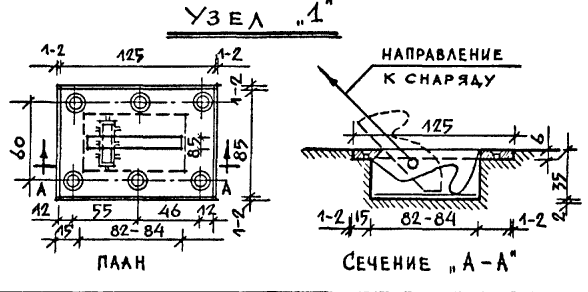


КОМНАТА ПОДЪЯТИЯ ТЯЖЕСТЕЙ



ПРИМЕЧАНИЕ

- 1 Конструкцию закрытого шкафчика со скамьей см. лист АС-31 ÷ АС-36.
- 2 Закладные детали крепления спортивного оборудования зала см. лист КС-36
- 3 Спецификацию спортивного оборудования см. лист АС-39
- 4



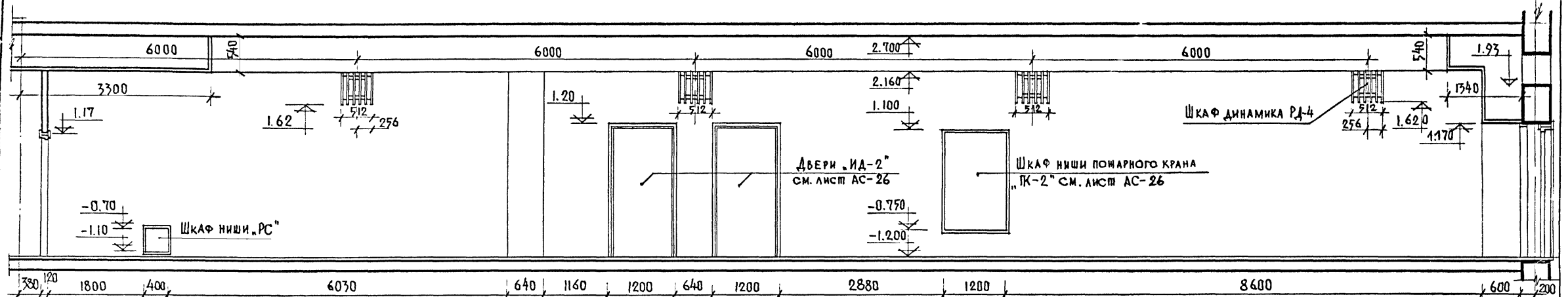
1975 Сельский дом культуры с залом на 400 мест, спортзалом 12x24 метров со стенами из кирпича

План и развертки стен спортивного зала размещение оборудования

ТИПОВОЙ ПРОЕКТ АЛЬБОМ ЛИСТ
264-12-242 I АС-16
Часть 1

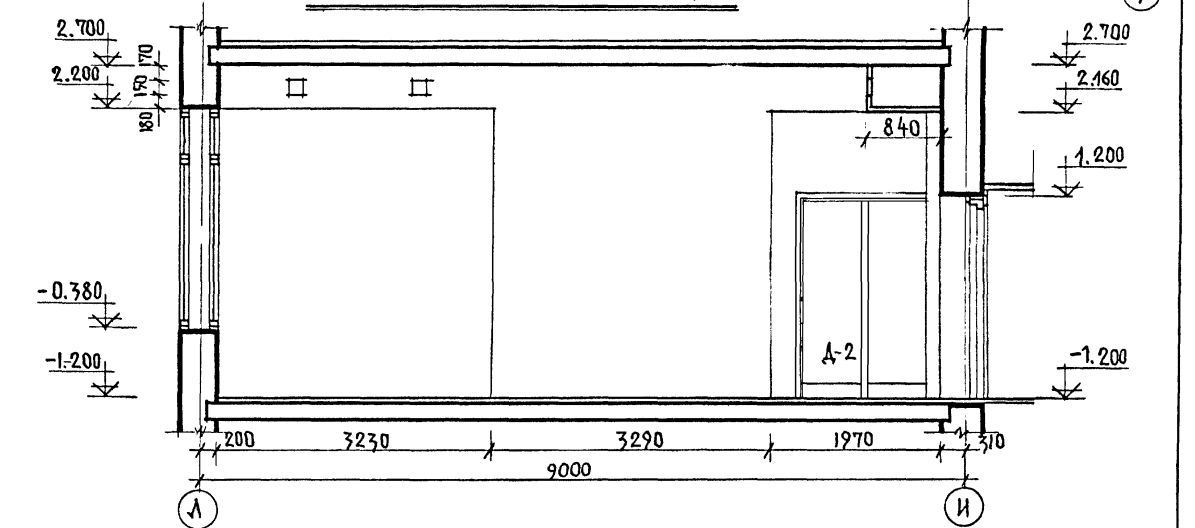
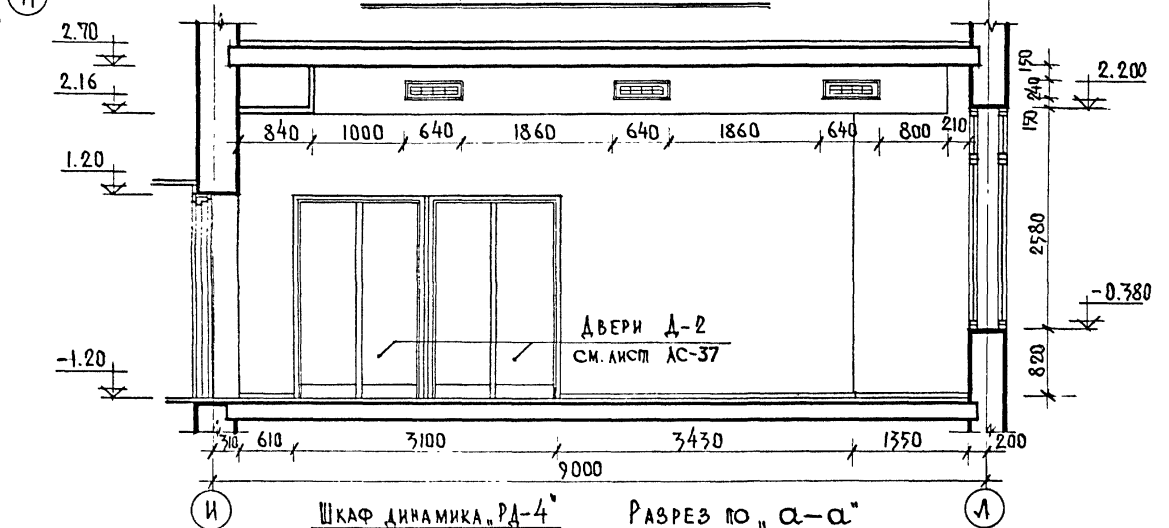
СПЕЦИАЛЬНЫХ И ЗАДАНИЙ И СПОРТИВНЫХ СОУЩЕСТВЕНИИ НАМЕНИ В СМЕЗЕЦЕВА МОСКВА
РУК. МАСТ. И.А. НИЖ. МАСТ. Г.А. АРХ. ПР.-МА. Л.А. НИЖ. ПР.-МА. В.С. МЕЗЕЦЕВА
ПРОЕКТИРОВАНИЕ ПРОЕКТИРОВАНИЕ
ЗАКАЗОВ ГОРШКОВ
И.А. МИШЕВСКИИ
А.С. ЛОНИНЬЕВ
ГОРШКОВ
В.И. ЗИМЛЯХИНА
ЗАКАРОВ

РАЗВЕРТКА СТЕНЫ ФойЕ ПО ОСИ "И"



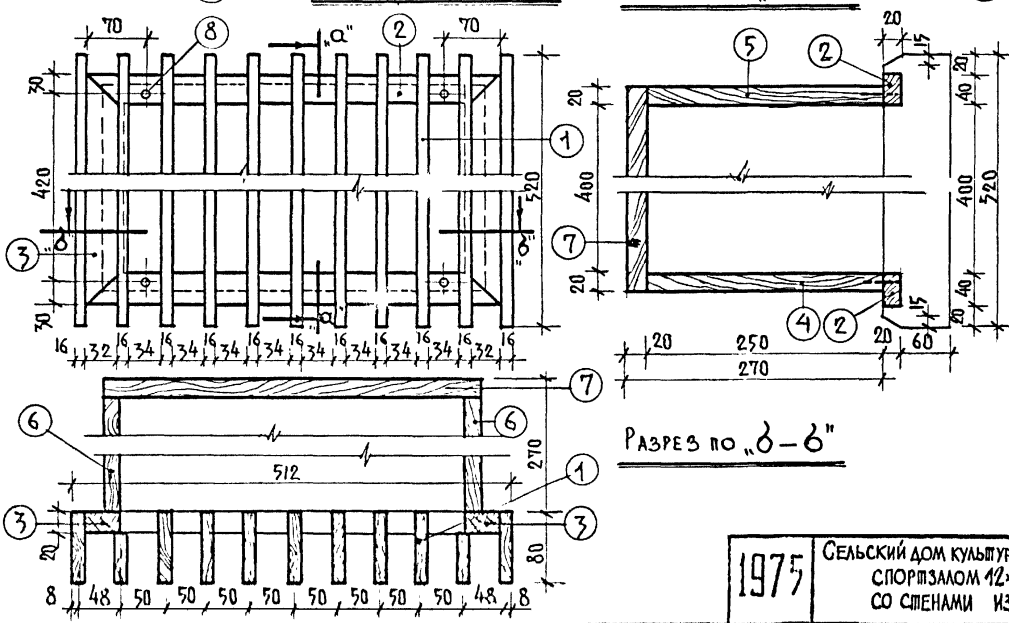
РАЗВЕРТКА СТЕНЫ ФойЕ ПО ОСИ "Г"

РАЗВЕРТКА СТЕНЫ ФойЕ ПО ОСИ "Ю"



ШКАФ ДИНАМИКА "РД-4"

РАЗРЕЗ ПО "а-а"



РАСХОД МАТЕРИАЛОВ НА ШКАФ ДИНАМИКА "РД-4"

№ ПОЗИЦ	НАИМЕНОВАНИЕ ЭЛЕМЕНТОВ ШКАФА	ЕД. ИЗМ.	КОЛ-ВО	ПРИМЕЧАНИЕ
1	Пластина	м ³	0.0075	
2	Горизонтальный элемент рамы	м ³	0.0007	
3	Вертикальный элемент рамы	м ³	0.0007	
4	Нижняя стенка	м ³	0.0022	
5	Верхняя стенка	м ³	0.0022	
6	Боковая стенка	м ³	0.0022	
7	Задняя стенка	м ³	0.0039	
8	Шурупы крепления решетки	шт.	4	
9				
10				

ПРИМЕЧАНИЯ:

РЕШЕТКУ ШКАФА КРЕПИТЬ ПОСЛЕ УСТАНОВКИ ШКАФА И ДИНАМИКА. КРЕПЛЕНИЕ СПЛОСКОК ШКАФА МЕЖДУ СОБОЙ ДЕЛАТЬ В ШИП.

ПРОЕКТИРОВАЛ: ЗАХАРОВ
 ПРОВЕРИЛ: ГОРШКОВ
 МИНИСТЕРСТВО: ГОРШКОВ
 АРХИТЕКТУРА: ЗАХАРОВ
 ЗАДАЧИ И СПОРТУВНИЙ СООРУЖЕНИИ: ЗАХАРОВ
 В СЕЛЕЦКОВА

Характеристики проекта

Типовое унифицированное оборудование предназначается для хранения домашней одежды в раздевальных спортивных сооружений.
Материал для изготовления шкафчиков - столярная плита и фанера, для изготовления скамеек - металлический каркас с деревянной плитой, покрытой линолеумом.

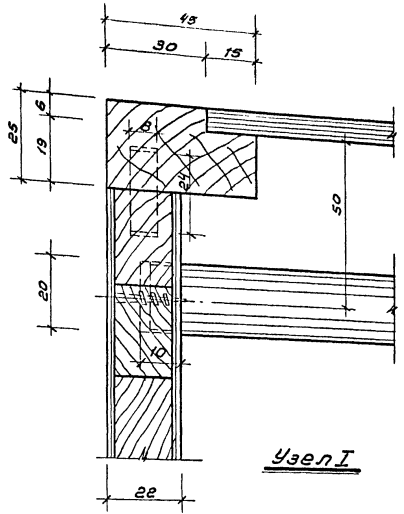
Пояснительная записка

Общая часть.

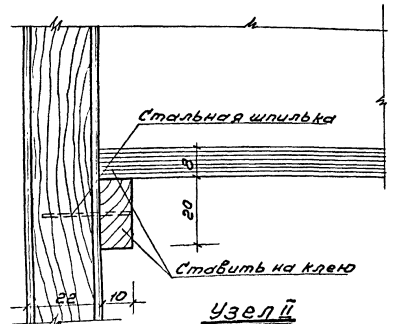
Для хранения домашней одежды спроектированы разработаны.
1. Тип Ш-1-2 (блок из двух шкафчиков) с закрытым способом хранения одежды однорядной со встроенной в шкафчик скамейкой. В раздевальниках со шкафчиками Ш-1-2 скамейки не применяются.
Шкафчики можно блокировать по 4-5 штук.
2. В проекте разработаны один тип скамеек для сидения.
С-1 - на два человека, длина 1,25 м. Размеры проходов в раздевальниках между шкафчиками и скамьями приняты по санитарным нормам.

Архитектурно-строительная часть.

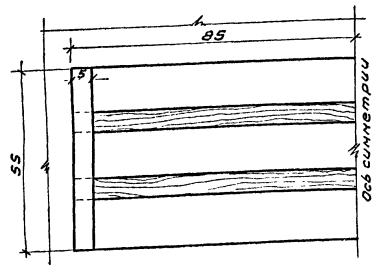
Основным материалом для изготовления шкафчиков является столярная плита (толщина 19 и 22 мм). Столярная плита в силу своей структуры не подвергается деформации под влиянием влаги, больших температур и сухости воздуха, горюша и легка, обрабатывается в любых условиях производства.
На изготовление шкафчиков идут так же: фанера 6 мм, как ограждающий материал, бруски и планки из досок разной породы на обвязки отдельных элементов.
Основные соединения элементов шкафчиков производятся на шпунтах (нагельях) на клею.
Фанера приварачивается шурупами или соединяется в шпунт и паз на клею.
Шкафчики окрашиваются снаружи и внутри влагостойчивой краской - нитроэмалью по предварительно подготовленным поверхностям (прошпунка и шпаклевка). Нитроэмаль дает гладкую блестящую поверхность, является гигиеничной и прочной краской. Краска наносится на поверхность мебели пульверизатором слоем 0,1-0,2 мм.
Рекомендуется цвет слоновой кости с незначительным добавлением в колер серой краски.
Фурнитура для шкафчиков предусмотрена по существующим ГОСТам и частично запоркирована с учетом специфики раздевальных (Запор-защелка, шпингалет-защелка).



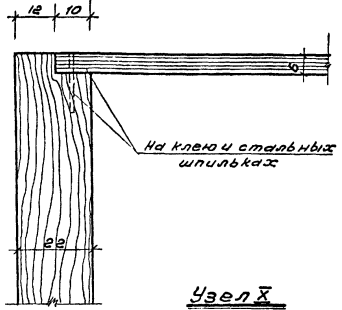
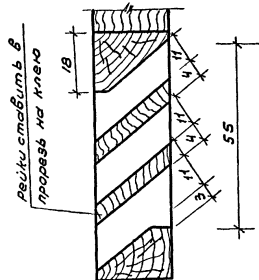
Узел I



Узел II



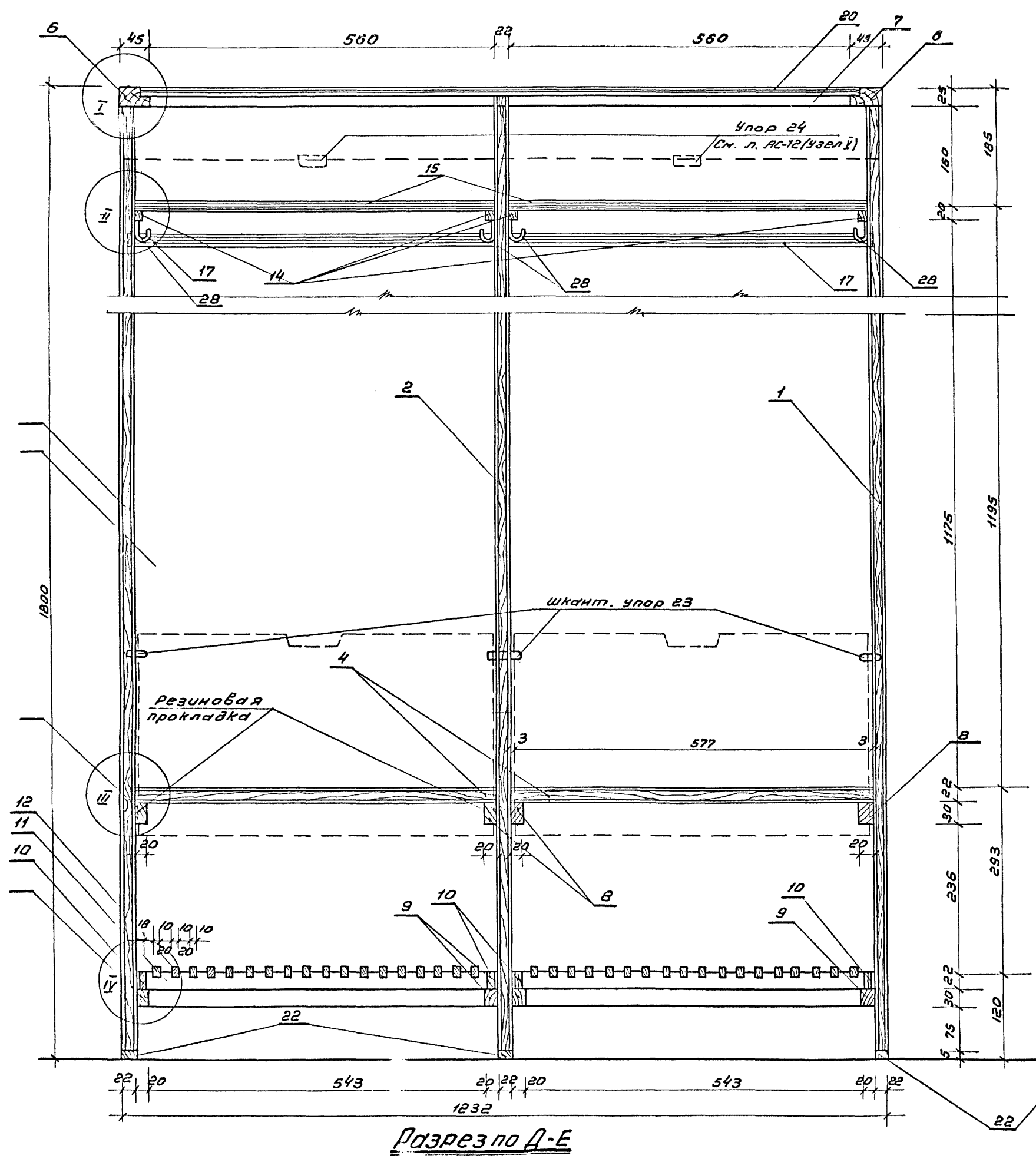
Узел III



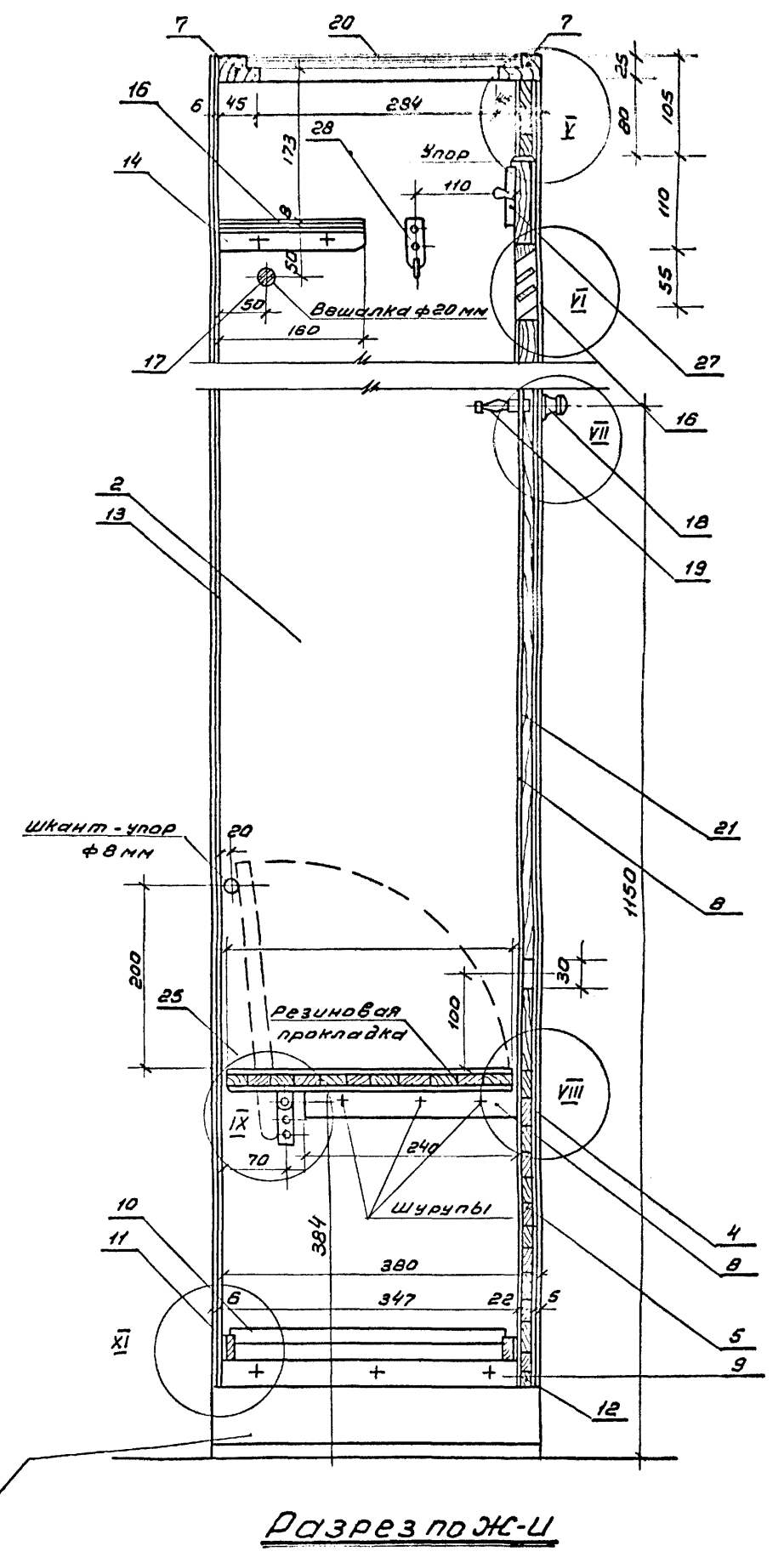
Узел V

Эскизы: 1. Нарисован, 2. Проверен, 3. Утвержден, 4. Изменен, 5. Испытан, 6. Внесены изменения, 7. Проверен, 8. Утвержден, 9. Изменен, 10. Испытан, 11. Проверен, 12. Утвержден, 13. Изменен, 14. Испытан, 15. Проверен, 16. Утвержден, 17. Изменен, 18. Испытан, 19. Проверен, 20. Утвержден, 21. Изменен, 22. Испытан, 23. Проверен, 24. Утвержден, 25. Изменен, 26. Испытан, 27. Проверен, 28. Утвержден, 29. Изменен, 30. Испытан, 31. Проверен, 32. Утвержден, 33. Изменен, 34. Испытан, 35. Проверен, 36. Утвержден, 37. Изменен, 38. Испытан, 39. Проверен, 40. Утвержден, 41. Изменен, 42. Испытан, 43. Проверен, 44. Утвержден, 45. Изменен, 46. Испытан, 47. Проверен, 48. Утвержден, 49. Изменен, 50. Испытан, 51. Проверен, 52. Утвержден, 53. Изменен, 54. Испытан, 55. Проверен, 56. Утвержден, 57. Изменен, 58. Испытан, 59. Проверен, 60. Утвержден, 61. Изменен, 62. Испытан, 63. Проверен, 64. Утвержден, 65. Изменен, 66. Испытан, 67. Проверен, 68. Утвержден, 69. Изменен, 70. Испытан, 71. Проверен, 72. Утвержден, 73. Изменен, 74. Испытан, 75. Проверен, 76. Утвержден, 77. Изменен, 78. Испытан, 79. Проверен, 80. Утвержден, 81. Изменен, 82. Испытан, 83. Проверен, 84. Утвержден, 85. Изменен, 86. Испытан, 87. Проверен, 88. Утвержден, 89. Изменен, 90. Испытан, 91. Проверен, 92. Утвержден, 93. Изменен, 94. Испытан, 95. Проверен, 96. Утвержден, 97. Изменен, 98. Испытан, 99. Проверен, 100. Утвержден.

1975	Сельский дом культуры с залом на 400 мест, спортзалом 12x24 метров со стенами из кирпича	Пояснительная записка. Узлы К шкафчику Ш-1-2. I, II, VI, X.	Типовой проект 264-12-142	Альбом I часть 1	Лист КС-32
------	--	---	---------------------------	------------------	------------



Разрез по Д-Е



Разрез по Ж-У

Узлы I, II, VI, X, см. лист АС-32
 Узлы III, IV, V, VII, VIII, IX, XI, XII и XIII см. лист АС-34

Зав. проектом: *В.С. Мезенцев*
 Проектировщик: *В.С. Мезенцев*
 Конструктор: *В.С. Мезенцев*
 Проверка: *В.С. Мезенцев*
 Инж. пр.: *В.С. Мезенцев*
 Арх. пр.: *В.С. Мезенцев*
 Инж. пр.: *В.С. Мезенцев*
 Вк. пр.: *В.С. Мезенцев*

1975	Сельский дом культуры с залом на 400 мест, спортзалом 12x24 метров со стенами из кирпича	Шкафчик закрытый тип-II-2 Разрезы по Д-Е и Ж-У	Типовой проект	Альбом	Лист
			264-12-142	I часть 1	АС-33
			формат 22	13699-02	36

№№	НАИМЕНОВАНИЕ СПОРТИВНОГО ОБОРУДОВАНИЯ И ИНВЕНТАРЯ	№№ ТУ МРТУ ОСТ И ЧЕРТЕЖЕЙ	ЭКСП. №	ЕДИН. ИЗМ.	КО-ВО	ПРИМЕЧАНИЕ
1	Канат для лазания	ТУ 2740-63	4	штук	2	
2	Стенка гимнастическая	ТУ 6228-69	3	пролет	6	
3	Сетка волейбольная с механизмом передвижной сетки	ТУ 6242-70	4	штук	2	
4	Щит баскетбольный с кольцом сеткой и конструкцией крепления: А) Щит основной из оргстекла Б) Щит тренировочный из оргстекла или дерева В) Кольцо Г) Сетка Конструкция крепления щита Д) Пристенная основного Ж) Пристенная тренировочного	МРТУ 62 2279-69 из оргстекла черт-2279-00-00 из дерева черт 2024-00-00 МРТУ 62 2415-69 МРТУ 62 2307-69 ТУ 2206-58 ТУ 2237-60	6	штук	2	
5	Щит баскетбольный тренировочный (ромбический 2,4x2,4)	ТУ 1919-57 (тип I)	7	"	1	
6	Фоны из материи размером 5x3 м	—	10	пог/м	2	
Переносное оборудование и инвентарь						
7	Антенна для волейбола	—	12	штук	2	
8	Булава гимнастическая	ТУ 1732-64	14	пар	6	
9	Весы для взвешивания мячей	—	15	штук	1	
10	Вышка судейская	ТУ 62 18 53-56	17	штук	1	
11	Гантели массивные 2,4,8 кг	МРТУ 62 167-68	18	пар килограммового веса	6	
12	Измерит. высоты баскетбольн. корзин и щитов	ТУ 1852-56	20	штук	1	
13	Измеритель высоты сетки	—	21	"	1	
14	Конь гимнастический	МРТУ 62 2080	22	"	1	
15	Кольцо для измерения спортивных мячей	ТУ 1891-57	23	комплект	1	
16	Мат гимнастический	—	26	штук	8	
17	Мяч: А) баскетбольный Б) волейбольный В) футбольный Ж) для бадминтона (ваман)	МРТУ 1587-62 ВТУ 2578-63	27	"	12 12 2 8	
18	Медицинбол (мяч набивной) 2,3,5 кг	ТУ 62 21 27-68	28	штук килограммового веса	8	
19	Мат (дорожка) акробатический	ТУ 62 4141-70	29	штук	1	
20	Насос универсальный	ТУ 62 2702-62	32	"	2	
21	Очки-шоры тренировочные	ТУ 2801-65	33	"	12	
22	Приспособление для блокирования	ТУ 2745-65	36	"	1	
23	Пояс и крати сотягиванием тренировочные	ТУ 62 3120-68	37	комплект	8	
24	Рулетка - 20 м	—	39	штук	1	
25	Ракетка для игры в бадминтон	ТУ 2762	40	"	8	
26	Сетка волейбольная	МРТУ 62 2283-66	43	"	1	
27	Сетка со свонками для игры в бадминтон	ТУ 2005-64	45	комплект	1	
28	Шнурователь	—	56	штук	1	
29	Стойка для обводки	ТУ 62 4090-70	49	штук	10	
30	Станок для развития кисти рук.	ТУ 1598-53	51	"	1	
31	Скамейка гимнастическая	ТУ 62 2527-69	52	"	4	
32	Скакалка гимнастическая	ТУ 62 1680-69	53	"	24	
33	Штанга тяжелоатлетическая	МРТУ 62 2467-69 (черт 3827-00-00)	57	"	2	
34	Графарет для раскраски линии	—	55	комплект	1	

№ п/п	НАИМЕНОВАНИЕ СПОРТИВНОГО ОБОРУДОВАНИЯ И ИНВЕНТАРЯ	№№ ТУ МРТУ ОСТ И ЧЕРТЕЖЕЙ	ЭКСП. №	ЕД. ИЗМ.	КО-ВО	ПРИМЕЧАНИЕ
35	Гонг	—	61	штук	1	
36	Доска показателей счета	—	63	комплект	1	
37	Приспособление для подъема флага	—	64	штук	1	
38	Пьедестал	—	65	"	1	
39	Счетчик для игры в настольный теннис	ТУ 2012-58	66	комплект	1	
40	Свисток судейский	—	67	штук	2	
41	Секундомер	—	68	"	1	
42	Указка персональных замечаний	—	69	комплект	1	
43	Флажок судейский	—	70	штук	4	
44	Флажок судейский настольный	—	71	"	1	
45	Шахматные часы	—	72	"	2	
46	Помост тяжелоатлетический	МРТУ 62 1131-62		"	1	
47	Эспандер универсальный грузовой	ТУ 62 2448-71		"	2	
48	Пирамиды (полочки) для гантелей	ТУ 1780-59		"	3	
49	Стелани для дисков штанг	ТУ 62 1781-70		"	1	

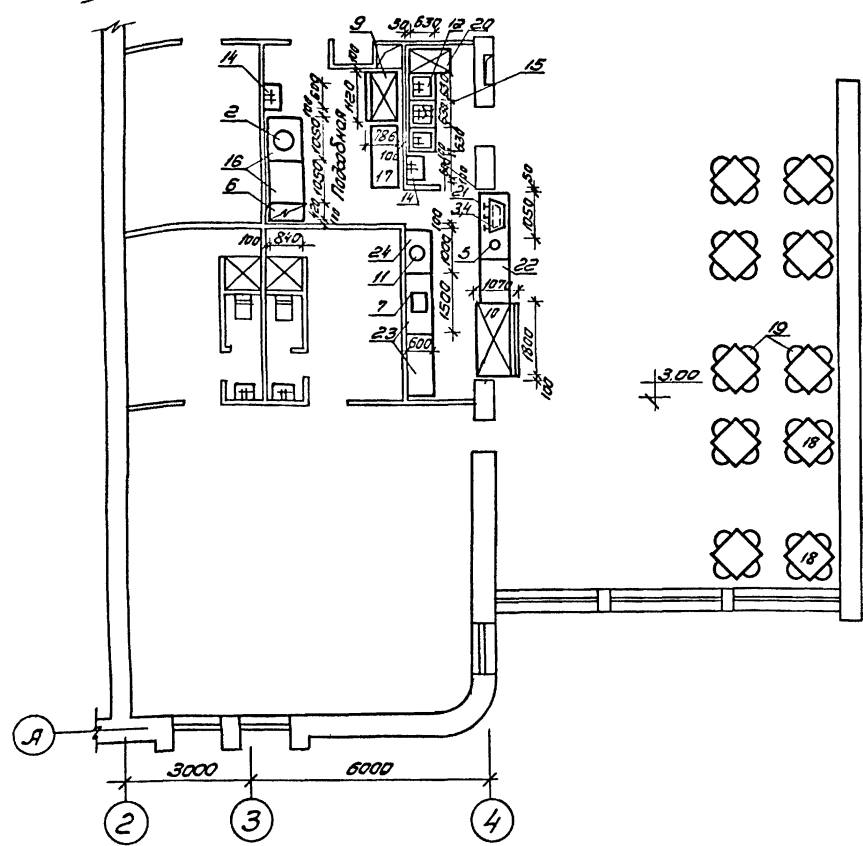
№ п/п	НАИМЕНОВАНИЕ ОБОРУДОВАНИЯ И ИНВЕНТАРЯ	№ ЧЕРТ. ТУ	КОЛИЧЕСТВО	ПРИМЕЧАНИЕ
1	Стол письменный одношумбовый	—	1	
2	Стул полужесткий	—	1	
3	Скамья для преодоления "С-1"	—	6	см лист АС-
4	Шкафик закрытый Ш-1-2 (двухместный)	—	24	см лист АС-
5	Куретка медицинская	—	1	
6	Шкаф медицинский одностворчатый	МРТУ 42 141-63	1	
7	Спирометр водяной	МРТУ 42 2534-65	1	
8	Столик для медицинских инстр СИ-1	МРТУ 42 514-61	1	
9	Весы медицинские	8 М -150	1	
10	Ростомер	МРТУ 64 1-152-62	1	

ПРИМЕЧАНИЯ

ОДОБРАЖАЮЩИЙ
 ПРОБЕРКА
 МЕРИТЕЛЬЩИ
 ЛЕОНТЬЕВ
 ЮРШКОВ
 ЗИМЕНДИНА
 ЗАХАРОВ
 РУКАВИЦЫ
 ЛАНИН
 МАСТ
 ЛАРИН
 ПР-ТА
 ЛАНИН
 ПР-ТА
 РУК ГРАФ
 ПРЕДСТАВЛЕН
 ЗАДАЧИ
 СПОРТИВНОГО
 ОБОРУДОВАНИЯ
 И ИНВЕНТАРЯ
 В СМЕНИТЕЛЕ

Спецификация технологического оборудования

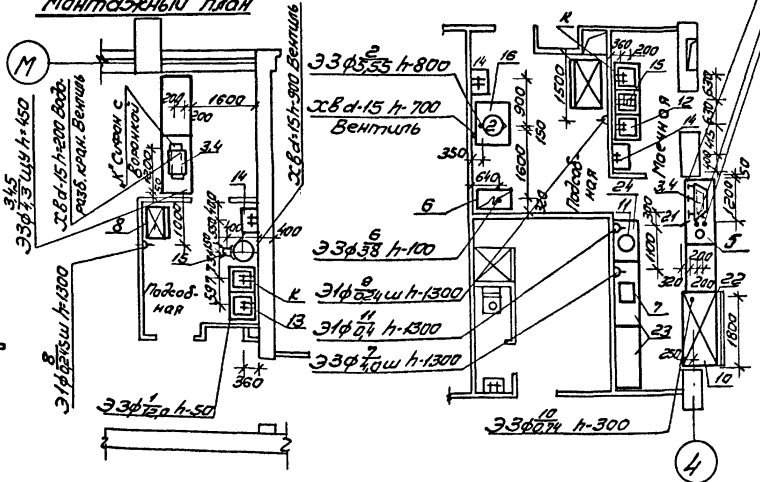
Фрагмент плана 2-го этажа



№ Сифон с воронкой
 ЭВ d=15 h=200 Водоразд.
 кран, вентиль
 ЭЗФ 3/3 шщ h=450

Фрагмент плана 2-го этажа

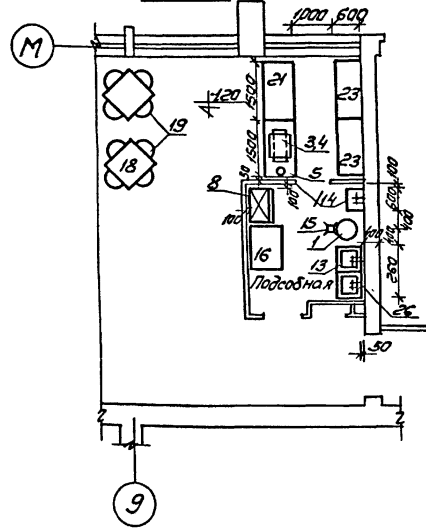
Монтажный план



Фрагмент плана 1-го этажа

Буфет

Монтажный план



№ п/п	Наименование оборудования	Тип марка	Кол. шт.	Габаритные размеры	Мощность кВт	Фазы	Сек. в.сек.	Сек. кг	Завод-изготовитель
1	Электропечь	КНЗ-100	1	185x115x250	12,0	3	0,2	43	Челябинск МБД
2	Электропечь	КНЗ-50	1	395x303x605	5,55	3	0,2	172	Калининградский 3-д торг. маш.
3	Электрокофеварка	Бюджет супер	2	330x320x560	3,0	6,0	3	70	Трансэлектро Вентиль
4	Гидрофор		2	В.150, ф. 350, h. 800	1,0	2,0	3	0,2	В комплекте
5	Кофемолка	К0-10	2	ф. 250; h. 718	0,3	0,6	3		с кофеваркой
6	Электроплита 2-х конфорочн	ПЭСМ-2х	1	420x840x860	3,8	3,8	3		Душандинский 3-д торг. маш.
7	Электрососисковарка	FE-11	1	590x410x280	4,0	4,0	3		Трансэлектро 3-д торг. маш.
8	Шкаф холодильный	шк-04м	1	800x560x1930	0,245	0,245	1	180	Мариуский 3-д торг. маш.
9	Шкаф холодильный	шк-06м	1	1120x786x1725	0,24	0,24	1	210	Сельский 3-д торг. маш.
10	Прилавок-витрина	ТАУР-106	1	1800x1070x1200	0,74	0,74	1	285	Мариуский 3-д торг. маш.
11	Электротермостат	ТС-6м	1	330x380x615	0,4	0,4	1	19	Калининградский 3-д торг. маш.
12	Ванна моечная	ВМ-1А	3	630x630x660			0,3	0,3	Гипроторг
13	Ванна моечная	ВМ-2А	1	630x630x860			0,3	0,3	70-031/0 ал.2
14	Раковина производств		3	600x400			0,2	0,2	Учтывается прот
15	Трап		2	270x270					сантехники
16	Стал производственный	СП-1050	3	1050x810x860					Гипроторг
17	Стал производственный	СП-1100А	1	1170x630x860					70-031/0 ал.1
18	Стал обеденный		15	900x900x780					Приобретается по усмотрению заказчика
19	Стул		60						
20	Стал для сбора остатков пищи	СО-1	1	1050x630x860					Гипроторг 70-031/0 ал.1
21	Стойка буфетная	БС-1	3	1500x760x900					Гипроторг
22	Стойка буфетная	БС-1А	2	1000x760x900					65-027 ал.1
23	Подшкафник	ПШ-1	4	1500x600x900					" "
24	Подшкафник	ПШ-1А	1	1000x600x900					" "
25	Кассета настенная	КТ-1	1	1470x295x340					Гипроторг 70-031/0 ал.1
26	Кассета настенная	КТ-1А	1	1050x295x340					ал.2

Условные обозначения:

- Э - Подвод электроэнергии.
- Ф - Фазность тока, кВт.
- h - Высота подбодок от чистого пола, мм.
- Ш - Штепсельная розетка.
- щщ - Щит управления.
- № - Номер пазии.
- W - Мощность тока, кВт.
- - Трап
- d - Диаметр трубопровода, мм.
- h в Гв - Подвод холодной и горячей воды.
- К - Подвод в канализацию с разрывом струи.
- шщшщ - Подвод холодной и горячей воды к раковине d=15мм h=100. Смеситель.
- шщшщшщ - Подвод холодной и горячей воды к моечной ванне d=20 h=1000

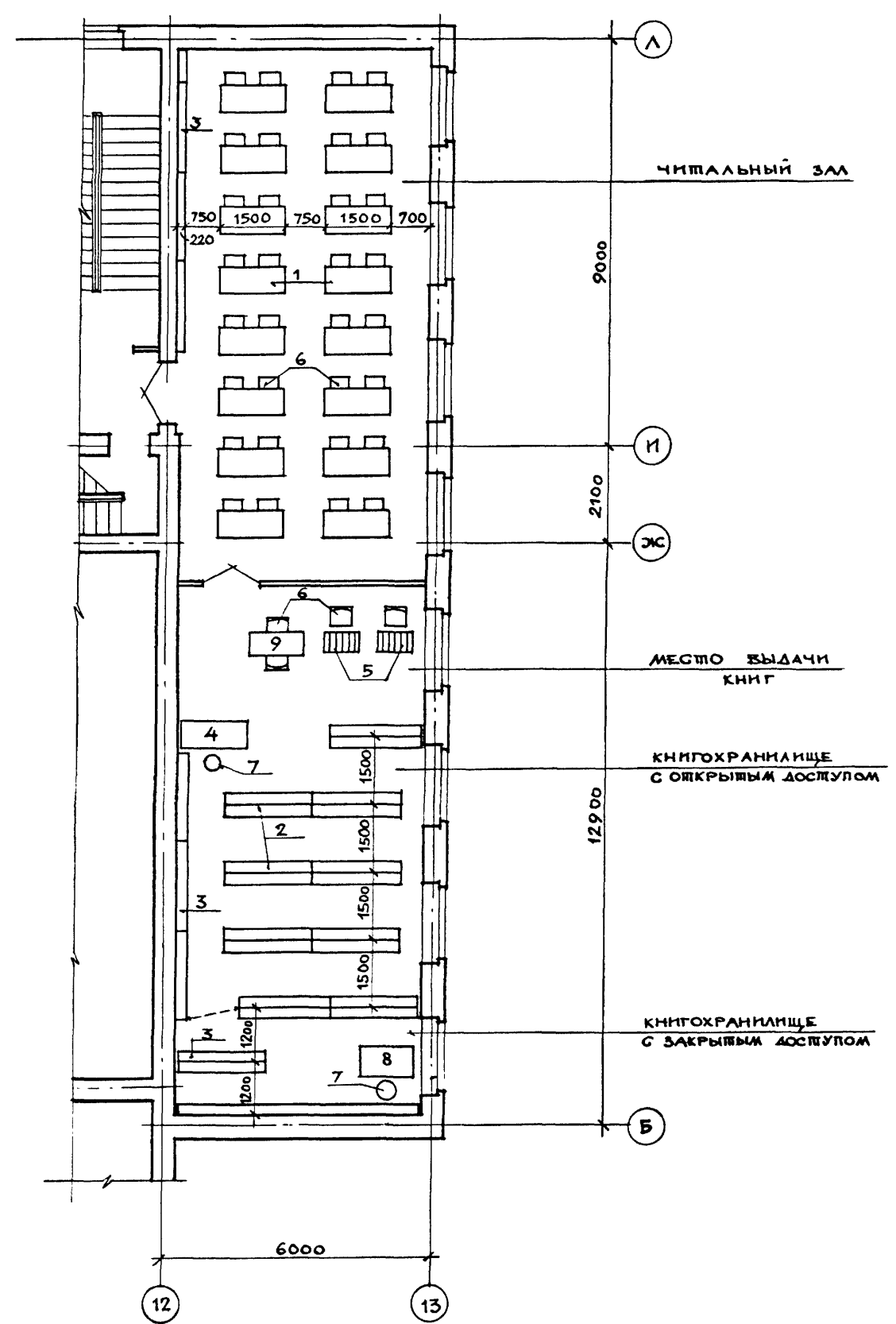
Примечания:

1. Все размеры даны в мм.
2. Палы должны быть сделаны с уклоном к трапу.
3. Все аппараты должны быть заземлены или зашунтированы в соответствии с действующими электротехническими требованиями.

4. Привязки подбодок электроэнергии, воды к оборудованию и трапа, даются от чистой отделки стен или перегородок.

1975	Сельский дом культуры с залом на 400 мест, спортзалом 12x24 метров со стенами из кирпича.	Технологическая часть буфета.	Типовой проект 264-12-142	Альбом I часть 1	Лист ТЧ-1
------	---	-------------------------------	---------------------------	------------------	-----------

ФРАГМЕНТ ПЛАНА НА 1:3,00

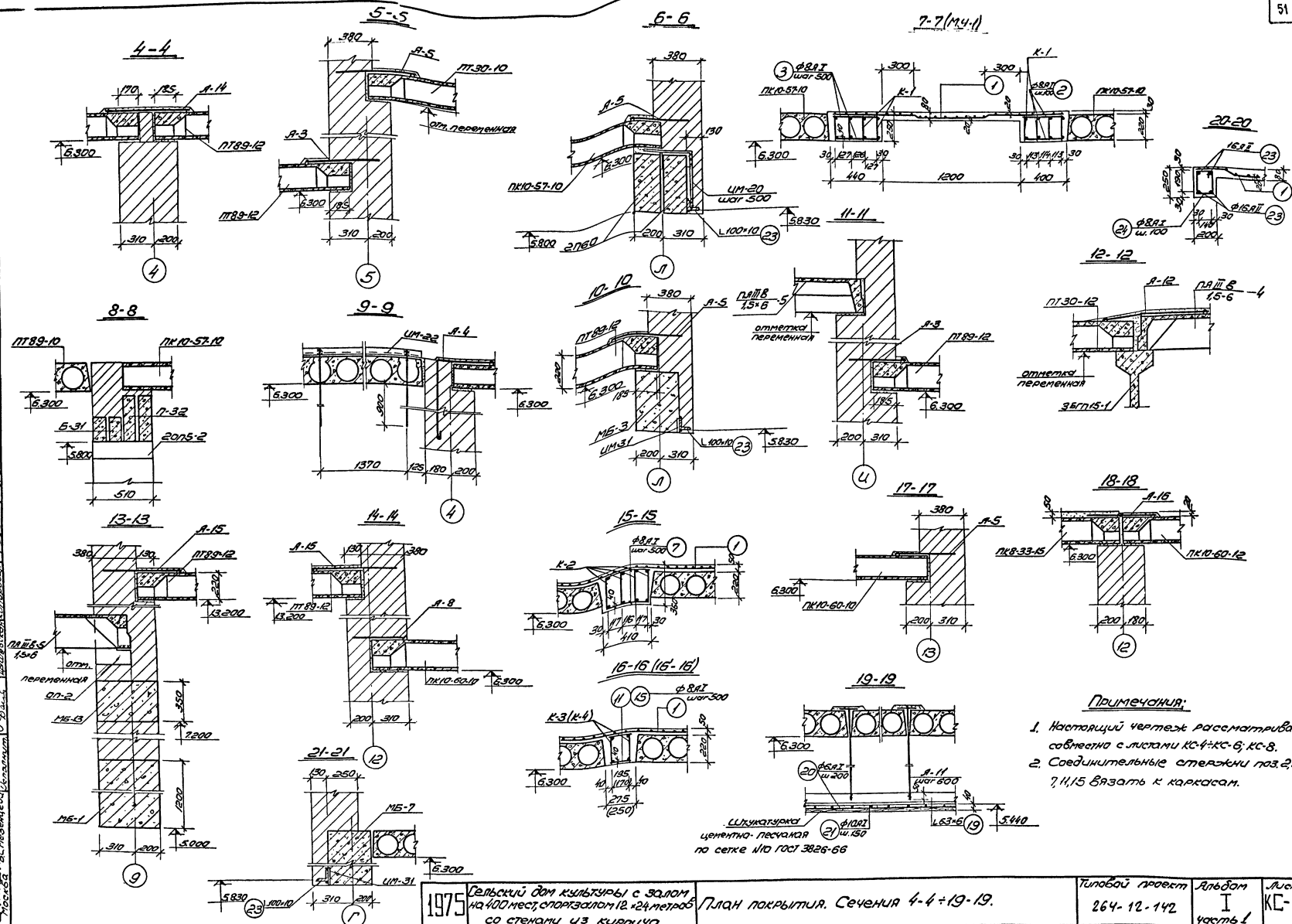


ЭКСПЛИКАЦИЯ ОБОРУДОВАНИЯ БИБЛИОТЕКИ				
№ п/п	НАИМЕНОВАНИЕ	ГАБАРИТЫ ДЛИНА, ШИРИНА, ВЫСОТА	КОЛ-ВО	ЗАВОД-ИЗГОТОВИТЕЛЬ
1	ЧИТАТЕЛЬСКИЙ СТОЛ МБ-03	1500 × 600 × 720	16	ДОНЕЦКИЙ З-Д ТЕАТРАЛЬН. БИБЛ. ОБОРУД.
2	СТЕЛЛАЖИ ДВУХСТОРОННИЕ СБС-22	1960 × 440 × 2020	10	—
3	СТЕЛЛАЖИ ОДНОСТОРОННИЕ СБС-12	1960 × 220 × 2020	6	—
4	КАФЕДРА ВЫДАЧИ КНИГ ММБ-5А	1500 × 600 × 940	1	МЕХ. З-Д АСТРАХАНС. МНН. КУЛЬТ. РОДСТ.
5	КАТАЛОЖНЫЕ ШКАФЧИКИ	400 × 800 × 1335	2	ЧЕЛЯБИНСКИЙ ВД Т. И Б. ОБОРУДОВ.
6	СТУЛ ЧИТАТЕЛЬСКИЙ 852	470 × 430 × 760	56	МЕБЕЛЬН. Ф-КА "СТАНДАРТ" Г. ТАЛИН.
7	СТУЛ ПОДЪЕМНО-ПОВОРОТНЫЙ СК-3	480 × 500 × 800	2	—
8	СТОЛ СЛУЖЕБНЫЙ 668-В	1200 × 750 × 720	1	—
9	СТОЛ ДЛЯ РАБОТЫ С КАТАЛОГОМ МБ-02	1200 × 450 × 720	1	ДОНЕЦКИЙ З-Д Т. И Б. ОБОРУДОВ.

ПРИМЕЧАНИЕ:
 1. ПЕРЕЧЕНЬ ЗАВОДОВ-ИЗГОТОВИТЕЛЕЙ ЯВЛЯЕТСЯ РЕКОМЕНДАТЕЛЬНЫМ. ПРИ НЕОБХОДИМОСТИ МЕБЕЛЬ И ОБОРУДОВАНИЕ МОГУТ БЫТЬ ЗАМЕНЕНЫ АНАЛОГИЧНЫМ ИЗ АССОРТИМЕНТА МЕСТНОЙ ПРОМЫШЛЕННОСТИ.
 2. ПЛАН 2^{ГО} ЭТАЖА СМ. ЧЕРТ. АС-4.

СП. АРХ. ГОРШКОВ
 МИШАЕВСКИЙ
 ЛЕОНТЬЕВ
 ГОРШКОВ
 ЗИМЕЛИХИН
 ЗАХАРОВ
 РУК. МАСТ. ИЛИ
 ГЛАВ. ИНЖ. МАСТ.
 ГЛА. АРХ. ПР.
 ГЛА. ИНЖ. ПР.
 РУК. ПР. АРХ.
 ЗДАНИЙ И СПОРТИВНЫХ СООРУЖЕНИЙ
 ИМЕНИ В.С. МЕВЕНЦЕВА
 МОСКВА

формат 22 13699-02 44



- ПРИМЕЧАНИЯ:**
1. Настоящий чертеж рассматривать совместно с листами ЛК-4+ЛК-6; ЛК-8.
 2. Соединительные стержни поз. 23, ?1,15 брать к каркасам.

Ущербованная
центро-песчаная
по сетке №10 ГОСТ 3828-66

1975 Зельский дом知识分子 с залом на 400 мест, спроектирован 12.24.метроб со стенами из кирпича План покрытия. Сечения 4-4 ÷ 19-19.

Тиловой проект Ялдом I лист КС-7 часть I формат 22

1	2	3	4	5	6	7	8	9	10	11	12	13	14	15	16	17	18	19	20	21	22	23	24	25	26	27	28	29	30	31	32	33	34	35	36	37	38	39	40	41	42	43	44	45	46	47	48	49	50	51	52	53	54	55	56	57	58	59	60	61	62	63	64	65	66	67	68	69	70	71	72	73	74	75	76	77	78	79	80	81	82	83	84	85	86	87	88	89	90	91	92	93	94	95	96	97	98	99	100
---	---	---	---	---	---	---	---	---	----	----	----	----	----	----	----	----	----	----	----	----	----	----	----	----	----	----	----	----	----	----	----	----	----	----	----	----	----	----	----	----	----	----	----	----	----	----	----	----	----	----	----	----	----	----	----	----	----	----	----	----	----	----	----	----	----	----	----	----	----	----	----	----	----	----	----	----	----	----	----	----	----	----	----	----	----	----	----	----	----	----	----	----	----	----	----	----	----	----	-----

Спецификация сборных ж-б элементов

Марка элемента	Наименован. элемента	Вес кг	Кол-во штук	Каталог, серия
ПЛШВ-3 15*12	Плита покрытия	5100	14	Серия 1.465-3 Выпуск 3 часть 1
ПЛШВ-10 15*12	" "	5350	2	" "
ПЛШВ-5 15*6	" "	1500	20	Серия 1.465-7 Вып. I часть 1
ПЛШВ-4 15*6	" "	1500	10	" "
ПТ89-12	" "	3100	54	Серия 1.241-1 Выпуск 1
ПТ89-10	" "	2558	10	" "
ПК10-60-10	" "	1740	15	Серия 1.141-1 Выпуск 14
ПК10-60-12	" "	2110	7	" "
ПТ57-12	" "	1650	2	Серия 1.141-1 Выпуск 13
ПТ48-15	" "	2200	5	Серия 1.141-1 Выпуск 5
ПК8-33-12	" "	1175	2	Серия 1.141-1 Выпуск 16
ПК8-33-15	" "	1560	5	Серия 1.141-1 Выпуск 16
ПТ30-12	" "	1080	8	Серия 1.141-1 Выпуск 6
ПТ30-10	" "	882	5	Серия 1.141-1 Выпуск 11
ПК10-57-12	" "	2000	3	Серия 1.141-1 Выпуск 19
ПК10-57-10	" "	1650	3	" "
П32	Прогон	380	5	Серия УИ-03-02 альбом 108
П60	" "	1500	4	" "
Б31	Перемычка	205	2	Серия 1.139-1 Выпуск 1
оп6-4	Опорная подшка	133	3	Серия УИ-03-02 альбом 108
оп5-2	" "	450	2	" "
оп-1	" "	37,5	6	см. лист КС-17
оп-2	" "	120,0	24	см. лист КС-38
оп-3	" "	120,0	2	" "
ЗБП-15-1	Балка покрытия	7900	3	Серия УИ-03-02 альбом 109

Примечания:

1. Работать совместно с листами КС-5+КС-7.
2. Общие примечания см. лист КС-3.

Спецификация арматуры на элемент

Наим. элем.	№/поз.	Эскиз	φ мм	Длина мм	Кол. шт.	Общая длина	φ мм	Общая длина м	Вес кг	
МУ-1	1	Сетка 100/100/9/9	-	-	-	9,9 м ²	6А I	207,0	45,95	
	2	380	8А I	380	24	9,15	8А I	878,1	340,8	
	3	420	8А I	420	24	10,1	10А II	253,8	156,73	
	4		22А II	5740	8	45,92	10А I	279,0	172,98	
	5		10А II	5740	8	45,92	12А I	100,45	89,4	
	6		8А I	210	464	97,5	16А II	41,12	65,4	
	23		16А II	-	-	16				
	24		8А I	908	42	38,1				
	Усиление плит покрытия	1	Сетка 100/100/9/9	-	-	112,3	112,3 м ²	20А II	38,72	95,25
		7	390	8А I	390	152	59,28	22А II	45,92	136,84
		8		25А II	8990	16	144,0	25А II	144,0	555,0
9			10А II	8990	16	144,0	L 63*5	69,0	394,68	
10			8А I	330	1440	475,2	Сетка 100/100/9/9	122,2 м ²	1350,0	
11		255	8А I	255	80	204	Шпикалэспра сетка №10	41,4 м ²	178,0	
12			20А II	4840	8	38,72				
13			10А II	4840	8	38,72				
14			8А I	240	392	94,08				
15		230	8А I	230	58	12,9				
Подвесной потолок		16		16А II	3140	8	25,12			
	17		10А II	3140	8	25,12				
	14		8А I	240	256	61,44				
	17	90	12А I	1190	75	89,25				
	18	150	12А I	150	75	11,2				
	19		L 63*5	-	-	69,0				
	20	φ 6А I	6А I	-	-	207,0				
	21	φ 10А I	10А I	-	-	279				
22	Шпикалэспра сетка №10 ГОСТ 3826-66	-	-	-	41,4 м ²					

Выборка металлических изделий

Наименован. элемента	Количество штук	Примечания
УМ-19	4	см. лист КС-37
УМ-20	7	" "
УМ-23	128	" "
Я-5	40	" "
Я-8	8	" "
Я-4	6	" "
Я-12	28	" "
Я-13	60	" "
Я-14	14	" "
Я-15	12	" "
Я-16	10	" "
Я-3	21	" "
ММ3	2	см. серия 9-240-1 Вып. 2
ММ4	2	" "
ММ6	2	" "
ММ8	2	" "
УМ22	6	см. лист КС-37

Спецификация металла ВазКп2 ГОСТ 380-71

№/поз.	Сечение мм	Длина мм	Кол. шт.	Общая длина	Вес кг	ГОСТ
25	L 100*10	-	-	69	1042,0	8509-72
-	L 10	-	-	0,6	5,16	8240-72

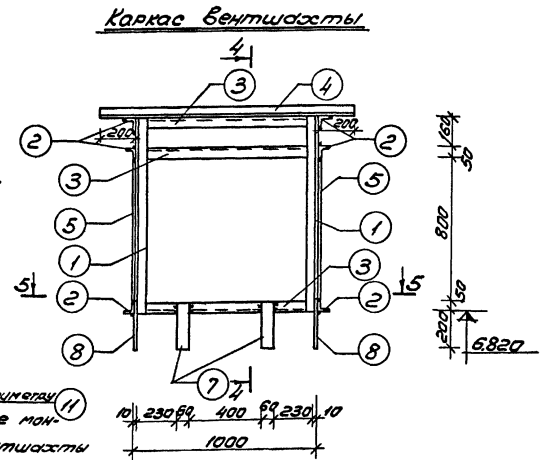
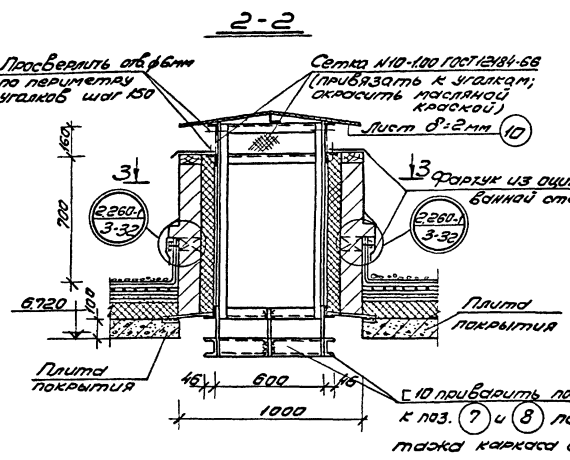
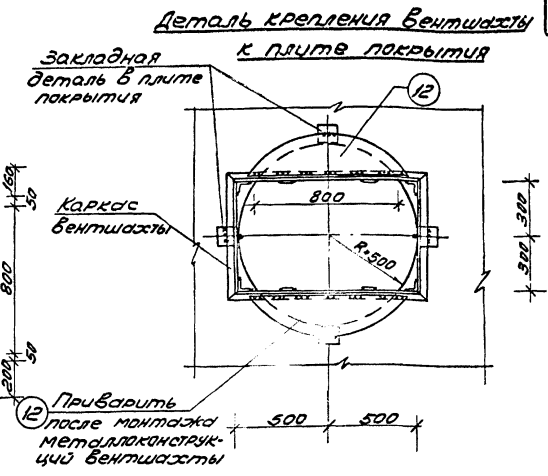
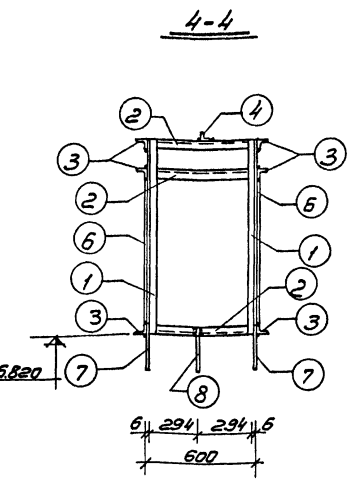
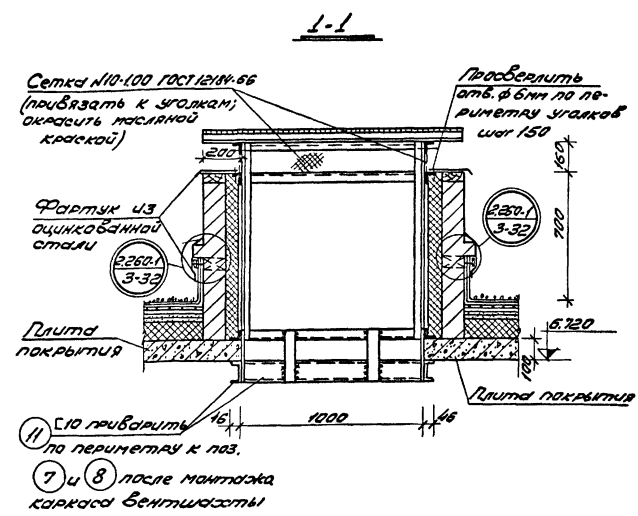
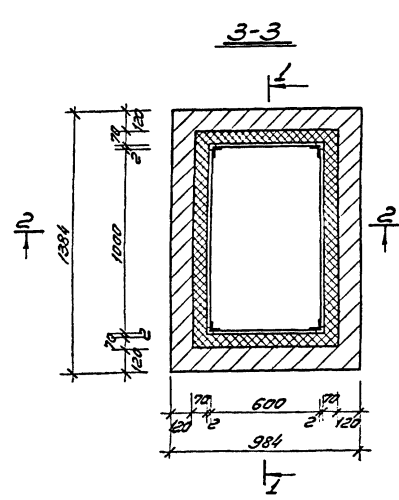
Расход материалов

Наименован. элемента	Марка бетона	Объем бетона	Расход стали	ВазКп2				Всего
				А I	А II	А III	В I	
Мональные участки	200	1,75	184	61,2	190,6	108,9	-	-
Подвесной потолок	-	-	-	312,4	-	-	178,0	394,7
Усиление плит покрытия	200	11,3	206	286,0	877,9	1235,0	-	-
Прочее	-	-	-	-	-	-	-	1047,16

1975 Сельский дом культуры с залом на 40 мест, спортзалом 12 х 24 метров со стенами из кирпича

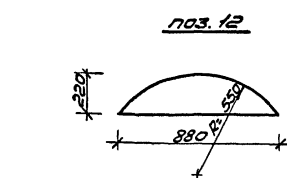
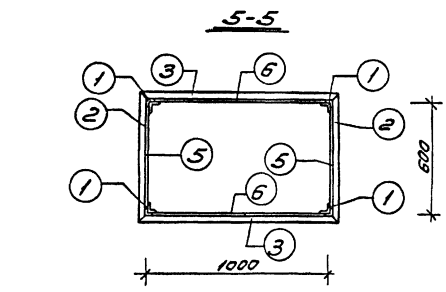
План покрытия. Спецификация, расход материалов.

Туполовой проект Альбом I часть 1 Лист КС-8



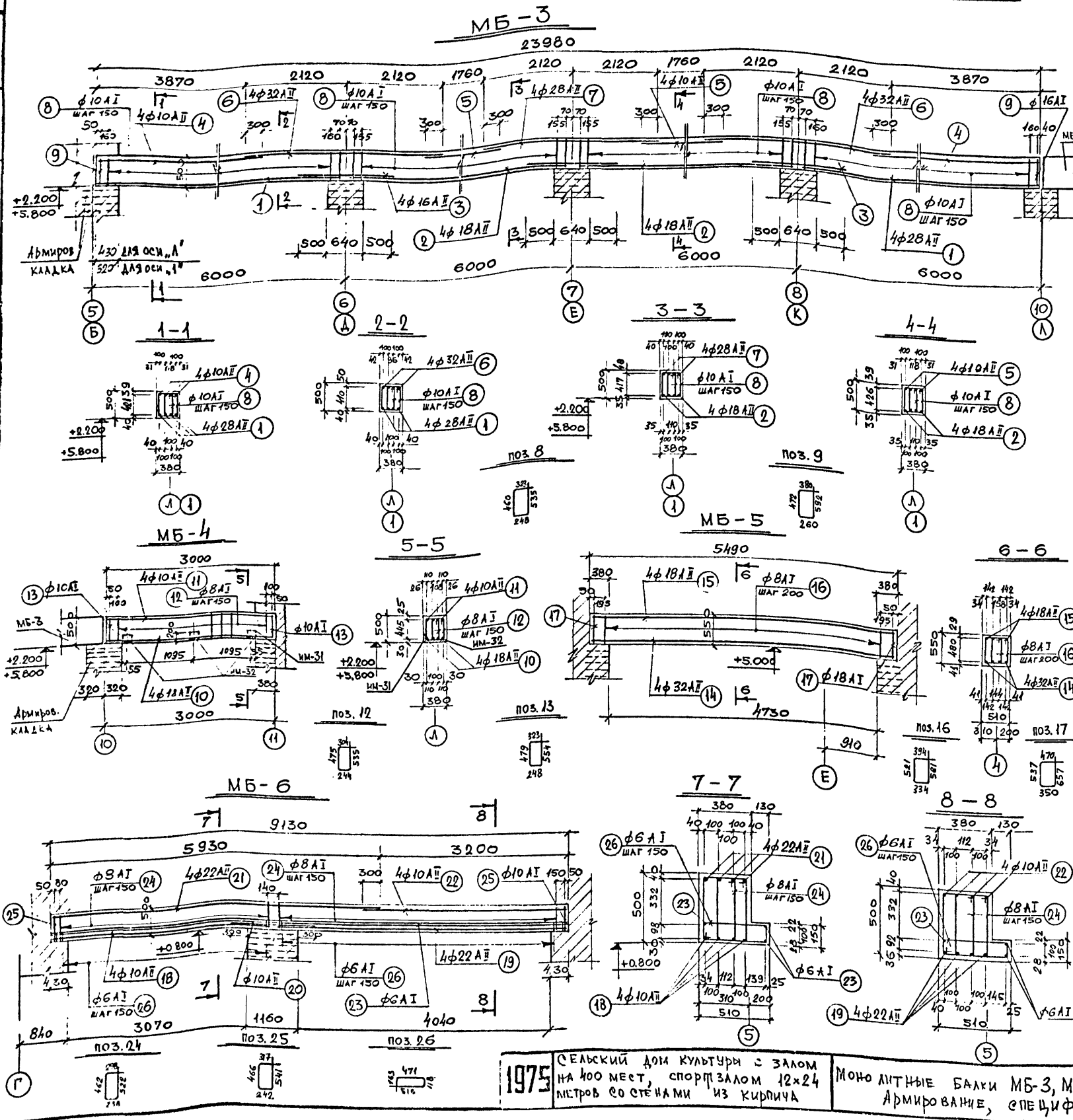
Спецификация металлических изделий

Марка	№№ шт. по поз.	Профиль	Длина мм	Кол. шт.	Вес в кг		Примечание
					Поз.	всех	
Вентшахта №1	1	L 50x5	1060	4	4.0	16.0	1270 2540
	2	L 50x5	700	6	2.6	15.6	
	3	L 50x5	1100	6	4.2	25.2	
	4	L 50x5	1400	1	5.3	5.3	
	5	-800x2	570	2	7.2	14.4	
	6	-800x2	970	2	12.2	24.4	
	7	-60x6	250	4	0.7	2.8	
	8	φ109Г	250	2	0.15	0.3	
	9	Сетка №10-100	0.35 м ²	-	-	0.4	
	10	-1000x2	1400	-	-	22.1	
Материал	11	[10	3.2	-	27.6	27.6	55.2
	12	-220x12	880	2	18.2	36.4	36.4



- Примечания:
1. Прокатный металл-сталь марки ВстЗкл2 по ГОСТУ 380-71.
 2. Сварку производить электродами типа Э-42.
 3. Толщину сварных швов принимать по наименьшей толщине свариваемых элементов, длину - по плоскости примыкания.
 4. Все металлические конструкции шахты окрасить масляной краской 3-2 раза по монтажу.
 5. Утеплитель из жестких минераловатных плит (ГОСТ 9573-72) $\gamma = 300 \text{ кг/м}^3$.

1975	Сельский дом культуры с залом на 400 мест, спортзалом 12x24 метров со стенами из кирпича	Конструкция Вентшахты №1. Сечения. Спецификация.	Тиловой проект 264-12-142	Альбом I часть 1	Лист КС-9
------	--	--	---------------------------	------------------	-----------



СПЕЦИФИКАЦИЯ И ВЫБОРКА СТАЛИ НА ОДИН ЭЛЕМЕНТ.

МАРКА СТА	№ ПОЗ.	Эскиз	φ мм	ДЛИНА мм	КОЛ. ШП.	ОБЩАЯ ДЛИНА м	ВЫБОРКА СТАЛИ φ мм	ОБЩАЯ ДЛИНА м	ВЕС кг
	1	5970	28A II	5970	8	48,0	28A II	65,0	314,0
	2	5980	18A II	5980	8	48,0	32A II	34,0	215,0
	3	1640	16A II	1640	12	20,0	18A II	48,0	96,0
	4	4160	10A II	4160	8	33,5	16A II	20,0	32,0
	5	2360	10A II	2360	8	19,0	16A II	6,8	11,0
	6	4240	32A II	4240	8	34,0	10A II	52,5	32,5
	7	4240	28A II	4240	4	17,0	10A II	500,5	310,0
	8	СМ. ЧЕРТЕЖ	10A I	1566	320	500,5			
	9	СМ. ЧЕРТЕЖ	16A I	1704	4	6,8			
								ИТОГО:	1010,5
	10	2980	18A II	2980	4	12,0	18A II	12,0	24,0
	11	2980	10A II	2980	4	12,0	10A II	12,0	7,5
	12	СМ. ЧЕРТЕЖ	8A I	1558	38	59,5	10A I	6,4	4,0
	13	СМ. ЧЕРТЕЖ	10A I	1604	4	6,4	8A I	59,5	23,5
								ИТОГО:	59,0
	14	5470	32A II	5470	4	22,0	32A II	22,0	140,0
	15	5470	18A II	5470	4	22,0	18A II	22,0	44,0
	16	СМ. ЧЕРТЕЖ	8A I	1830	52	95,0	8A I	95,0	37,5
	17	СМ. ЧЕРТЕЖ	18A I	2014	4	8,1	18A I	8,2	16,5
								ИТОГО:	238,0
	18	4060	10A II	4060	4	16,24	22A II	43,76	130,4
	19	5030	22A II	5030	4	20,42	10A II	37,2	22,95
	20	1760	10A II	1760	4	7,04	10A I	6,3	3,89
	21	5910	22A II	5910	4	23,64	8A I	183,0	72,28
	22	3480	10A II	3480	4	13,92	6A I	106,1	23,55
	23	27500	6A I	—	—	27,5			
								ИТОГО:	253,1
	24	СМ. ЧЕРТЕЖ	8A I	1520	120	183,0			
	25	СМ. ЧЕРТЕЖ	10A I	1566	4	6,3			
	26	СМ. ЧЕРТЕЖ	6A I	1268	62	78,6			

ВЫБОРКА ЗАКЛАДНЫХ ДЕТАЛЕЙ ДЛЯ МБ-4

№ П/П	НАИМЕНОВАНИЕ	МАРКА	КОЛ. ШТ	ЛИСТ ПРОЕКТА
1	ЗАКЛАДНАЯ ДЕТАЛЬ	ИМ-31	6	КС-37
2	" "	ИМ-32	6	" "

РАСХОД МАТЕРИАЛОВ

НАИМЕНОВАНИЕ ЭЛЕМЕНТА	МАРКА БЕТОНА	РАСХОД СТАЛИ НА 1 м ³ БЕТОНА	ОБЪЕМ БЕТОНА НА ВСЕ ЭЛЕМЕНТЫ	РАСХОД СТАЛИ НА ВСЕ ЭЛЕМЕНТЫ, кг		ВСЕГО
				A I	A II	
МБ-3/3 шт.	200	216,0	14,0	963,0	2069,0	3032,0
МБ-4/2 шт.	200	79,0	1,5	55,0	63,0	118,0
МБ-5/1 шт.	200	154,0	1,55	54,0	184,0	238,0
МБ-6/1 шт.	200	135,0	2,0	100,0	153,5	253,5

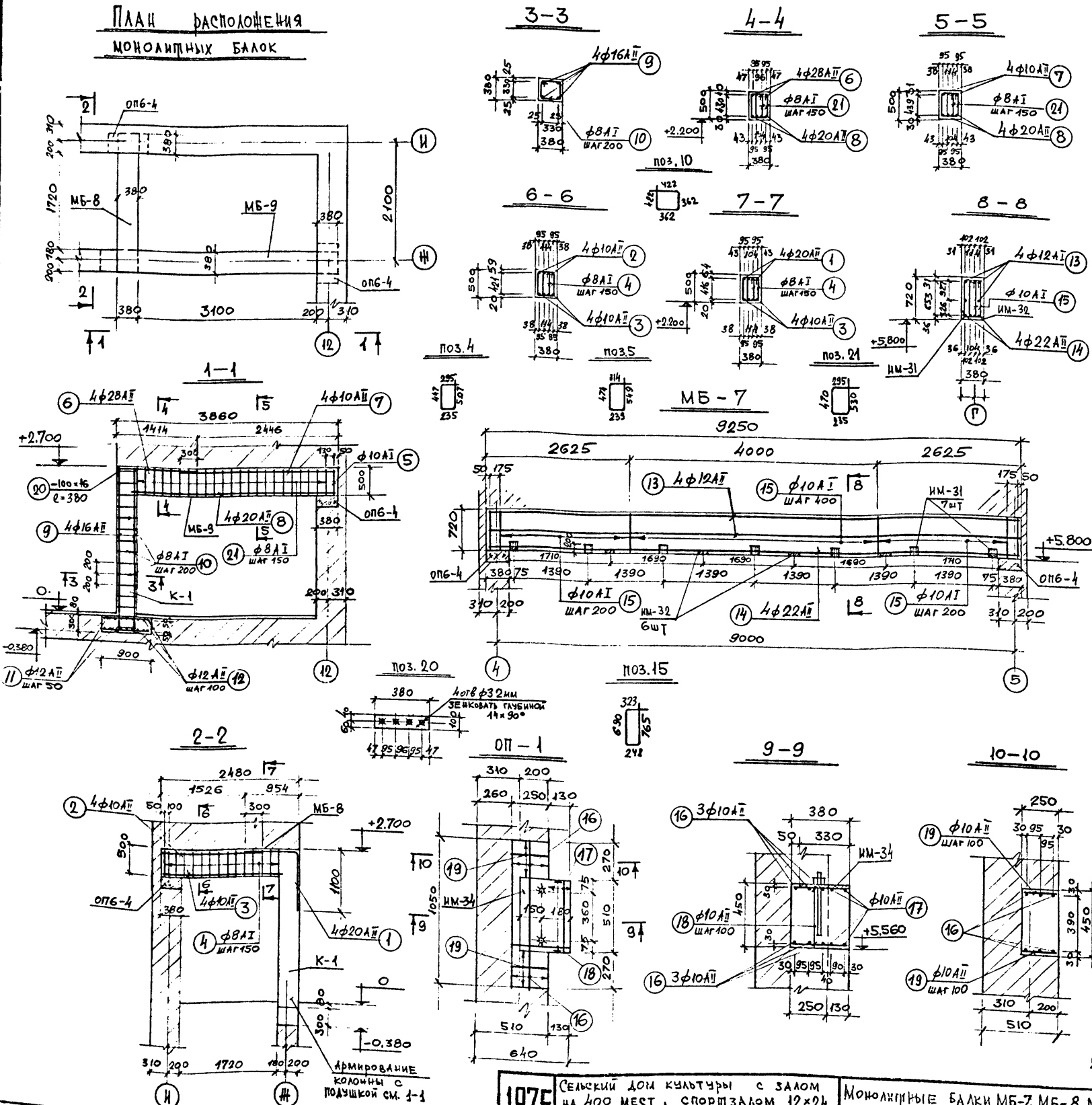
ПРИМЕЧАНИЯ:
 1. Основные примечания см. лист КС-38
 2. Расположение закладных деталей в балке МБ-3 и спецификацию см. лист КС-38

1975 СЕЛСКИЙ ДОМ КУЛЬТУРЫ с залом на 400 мест, спортзалом 12x24 метров со стенами из кирпича

Монолитные балки МБ-3, МБ-4, МБ-5, МБ-6. Армирование, спецификации

ТИПОВОЙ ПРОЕКТ АЛЬБОМ I ЧАСТЬ 1 ЛИСТ КС-К
 264-12-142

ПЛАН РАСПОЛОЖЕНИЯ
МОНОЛИТНЫХ БАЛОК



СПЕЦИФИКАЦИЯ И ВЫБОРКА СТАЛИ НА ОДИН ЭЛЕМЕНТ.									
МАРКА ЭЛ-ТА	№ ПОЗ.	ЭСКИЗ	Φ ММ, СЕЧЕНИЕ	ДЛИНА ММ	КОЛ. ШТ.	ОБЩАЯ ДЛИНА М	ВЫБОРКА СТАЛИ Φ ИЛИ ДЛИНА ММ	ОБЩАЯ ДЛИНА М	ВЕС КГ
МБ-8	1	2054	20AII	2054	4	8,22	20AII	8,22	20,3
	2	1816	10AII	1816	4	7,3	10AII	15,7	9,7
	3	2100	10AII	2100	4	8,4	8AII	44,6	17,6
	4	СМ. ЧЕРТ.	8AII	1484	30	44,6			
Итого:									47,60
МБ-9	20	СМ. ЧЕРТ.	100x16	380	1	0,38	100x16	0,38	5,0
	6	1404	28AII	1404	4	5,65	28AII	5,65	27,4
	7	2736	10AII	2736	4	11,0	20AII	14,0	34,6
	8	3480	20AII	3480	4	14,0	10AII	11,0	6,8
	21	СМ. ЧЕРТ.	8AII	1530	46	70,5	10AII	3,16	1,95
5	СМ. ЧЕРТ.	10AII	1576	2	3,16	8AII	70,5	27,8	
Итого:									103,6
К-1	9	3070	16AII	3170	4	12,7	16AII	12,7	20,0
	10	СМ. ЧЕРТ.	8AII	1508	15	23,6	12AII	21,3	19,0
	11	880	12AII	880	16	14,1	8AII	23,6	9,45
12	360	12AII	360	20	7,2				
Итого:									48,45
МБ-7	13	9230	12AII	9230	6	55,5	22AII	37,0	110,0
	14	9230	22AII	9230	4	37,0	12AII	55,5	49,5
	15	СМ. ЧЕРТ.	10AII	2026	74	150,0	10AII	150,0	93,0
Итого:									252,5
ОП-1	16	1030	10AII	1030	6	6,2	10AII	15,5	9,6
	17	490	10AII	490	4	1,96			
	18	360	10AII	360	12	4,35			
19	230	10AII	230	12	2,8				
Итого:									9,6

ВЫБОРКА ЗАКЛАДНЫХ ДЕТАЛЕЙ			
№ П/п	НАИМЕНОВАНИЕ	МАРКА	КОЛ. ШТ ЛИСТ ПРОЕКТА
1	ЗАКЛАДНАЯ ДЕТ	ИМ-34	6 КС-37
2	"	ИМ-31	7 КС-37
3	"	ИМ-32	6 КС-37

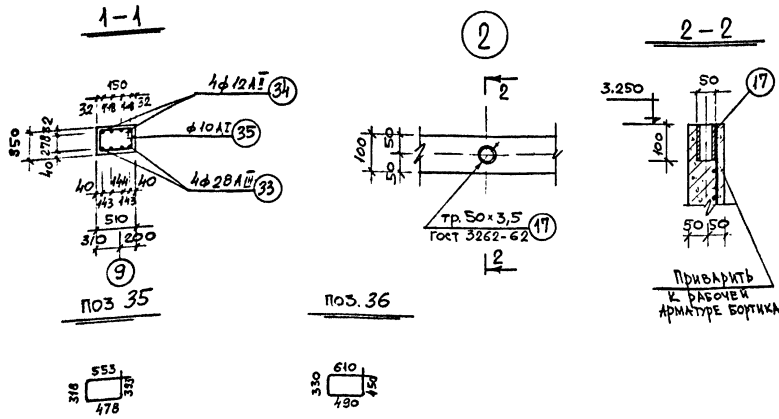
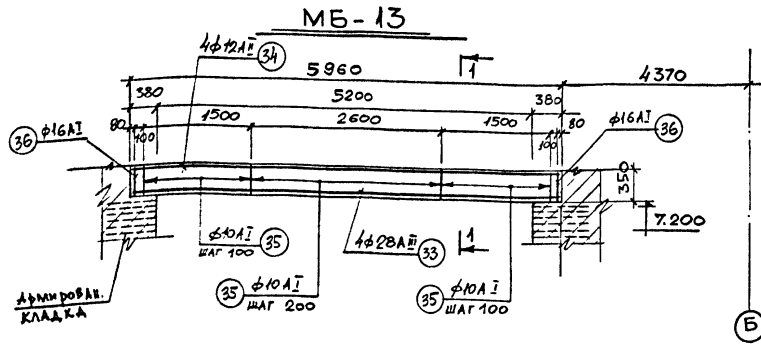
РАСХОД МАТЕРИАЛОВ					
НАИМЕНОВАНИЕ ЭЛЕМЕНТА	МАРКА БЕТОНА	РАСХОД СТАЛИ НА 1м² БЕТОНА	ОБЪЕМ БЕТОНА м³ НА ВСЕ	РАСХОД СТАЛИ НА ВСЕ ЭЛ-ТЫ, КГ	ВСЕГО
МБ-9	200	150,0	0,66	29,8	69,0
МБ-8	200	120,0	0,4	17,6	30,0
МБ-7	200	93,0	2,54	93,0	159,5
К-1	200	97,0	0,5	9,5	39,0
ОП-1 (Бур)	200	64,0	0,90	-	57,6

ПРИМЕЧАНИЯ:
1. ЗАКЛАДНЫЕ ДЕТАЛИ ДОЛЖНЫ ИМЕТЬ АНТИКОРРОЗИОННОЕ ПОКРЫТИЕ.
2. СВАРКУ ПРОИЗВОДИТЬ ЭЛЕКТРОДАМИ Э-42, ТОЛЩИНУ СВАРНЫХ ШВОВ ПРИНИМАТЬ ПО НАИМЕНЬШЕЙ ТОЛЩИНЕ СВАРИВАЕМЫХ ЭЛЕМЕНТОВ.

1975 Сельский дом культуры с залом на 400 мест, спортзалом 12x24 метров со стенами из кирпича

Монолитные балки МБ-7, МБ-8, МБ-9, колонна К-1 и опорная подушка ОП-1. Армирование, спецификации.

ТИПОВОЙ ПРОЕКТ АЛЬБОМ ЛИСТ
264-12.142 I ЧАСТЬ I КС-17



СПЕЦИФИКАЦИЯ И ВЫБОРКА СТАЛИ НА 1 ЭЛЕМЕНТ

МАРКА ЭЛ-ТА	№ ПОЗ.	ЭСКИЗ	Ф ММ	ДЛИНА ММ	КОЛ ШПТ	ОБЩАЯ ДЛИНА М	ВЫБОРКА Ф ИЛИ СЕЧЕНИЕ ММ	ОБЩАЯ ДЛИНА М	ВЕС КГ
ПОДВЕСНОЙ ПОТОЛОК	30		10AII			879,0	10AII	1015,6	630,0
	31	СЕТКА ИЮ Гост 3826-66				42,0 м²	СЕТКА ИЮ	42,0 м²	180,6
	32		10AII	1300	112	145,6			810,6
МБ-13	33	5940	28AII	5940	4	23,76	28AII	23,76	114,76
	34	5940	12AII	5940	4	23,76	16AI	3,76	5,93
	35	СМ. ЧЕРП.	10AI	1740	45	78,39	12AII	23,76	21,1
	36	СМ. ЧЕРП.	16AI	1880	2	3,76	10AI	78,39	18,37
									Итого: 199,16

СПЕЦИФИКАЦИЯ И ВЫБОРКА СТАЛИ НА 1 ЭЛЕМЕНТ

МАРКА ЭЛ-ТА	№ ПОЗ.	ЭСКИЗ	Ф ММ	ДЛИНА ММ	КОЛ ШПТ.	ОБЩАЯ ДЛИНА М	ВЫБОРКА СТАЛИ			
							Ф ИЛИ СЕЧЕНИЕ ММ	ОБЩАЯ ДЛИНА М	ВЕС КГ	
МБ-10	1	9230	25AII	9230	4	36,8	25AII	36,8	141,68	
	2	9230	12AII	9230	4	36,8	12AII	36,8	32,68	
	3	СМ. КС-25	10AI	2320	96	222,7	12AII	57,1	50,7	
	4	СМ. КС-25	12AI	2366	4	9,47	10AI	22,7	137,4	
	5	390	12AI	390	122	4758	СЕТКА ИЮ	13,0 м²	56,0	
							Итого:	418,5		
МБ-11	6	9230	25AII	9230	4	36,8	25AII	64,12	246,86	
	7	6830	25AII	6830	4	27,32	12AII	36,8	32,68	
	8	9230	12AII	9230	4	36,8	12AII	13,57	12,05	
	9	СМ. КС-25	10AI	2174	96	208,7	10AI	208,7	128,77	
	10	СМ. КС-25	12AI	2220	4	8,888				
								Итого:	420,36	
МБ-12, МБ-12'	12	5180	16AII	5180	3	15,6	25AII	15,6	60,06	
	13	5180	25AII	5180	3	15,6	16AII	15,6	24,62	
МОНОЛ. БОРТ	14	СМ. КС-25	8AI	1324	30	39,72	8AI	39,72	15,69	
								Итого:	100,37	
	15	1480	10AI	1480	132	195,36	10AI	15,6	9,62	
	16		10AI			92,0	10AI	287,36	177,30	
МОНОЛ. ПИЛПА	17	СМ. ЧЕРПЕН	тр. 50x35	100	18	1,8	тр. 50x35	1,8	8,78	
	18	650	10AII	650	24	15,6			195,70	
МОНОЛ. ПИЛПА	19	1000	10AII	1000	36	36,0	10AII	1345,0	834,0	
	20	690	10AII	690	24	16,6			Итого: 834,0	
	21	565	10AII	565	36	20,34				
	22	1200	10AII	1200	48	57,6				
	23	2880	10AII	2880	34	97,9				
	24	1475	10AII	1475	36	53,1				
	25	1990	10AII	1990	81	161,19				
	26	2290	10AII	2290	63	144,27				
	27	2030	10AII	2030	43	87,29				
	28	2010	10AII	2010	86	172,86				
	29	930	10AII	930	40	37,20				
	30	1640	10AII	1640	24	39,36				
	31	9000	10AII	9000	12	108,0				
	32	6830	10AII	6830	14	95,62				
	33	5180	10AII	5180	42	217,56				

ВЫБОРКА ЗАКЛАДНЫХ ДЕТАЛЕЙ

№ П/П	НАИМЕНОВАНИЕ	МАРКА	КОЛ. ШПТ.	ЛИСТ ПРОЕКТА
1	ЗАКЛАДНАЯ ДЕТАЛЬ	ИМ-32	6	КС-37
2	"	ИМ-35'	2	"
3	"	ИМ-35'	4	"

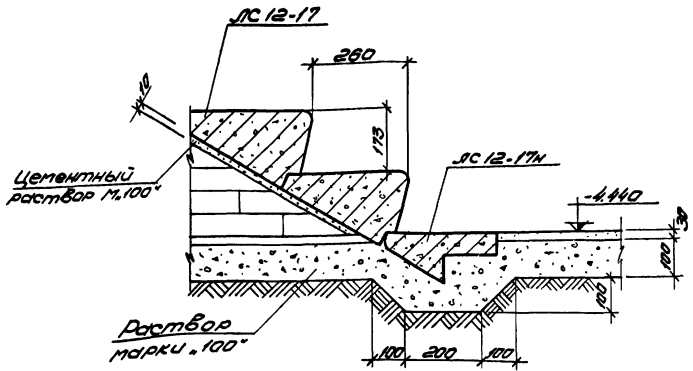
РАСХОД МАТЕРИАЛОВ

НАИМЕНОВ. ЭЛЕМЕНТА	МАРКА БЕТОНА	ОБЪЕМ БЕТОНА М³ НА ВРЕ	РАСХОД СТАЛИ НА ВРЕ ЭЛ-ТЫ, КГ					ВСЕГО
			СП.З	AI	AII	AIII	BI	
МБ-10/1 шт./	200	3,77	—	188,1	174,36	—	56,0	418,5
МБ-11/1 шт./	200	2,96	—	269,6	273,54	—	—	549,1
МБ-12/2 шт./	200	0,86	—	31,38	169,36	—	—	200,74
МБ-12'/2 шт./	200	0,86	—	31,38	169,36	—	—	200,74
Монол. БОРТ	200	1,96	8,78	177,30	9,62	—	—	195,70
Монол. ПИЛПА	200	2,4	—	—	834,0	—	—	834,0
ПОДВЕСНОЙ ПОТОЛОК	—	—	—	—	630,0	—	180,6	810,6
МБ-13	300	1,06	—	54,3	21,1	114,76	—	199,16

ПРИМЕЧАНИЯ:

1. РАБОТАТЬ СОВМЕСТНО С ЛИСТАМИ КС-25, КС-26
2. ЗАКЛАДНЫЕ ДЕТАЛИ ИМ-32, ИМ-35 и ИМ-35', см. лист КС-37
3. АРМАТУРНЫЕ СЕТКИ φ10AII С ЯЧЕЙКОЙ 100x100 ДЛЯ ПОДВЕСНОГО ПОТОЛКА ПРИВАРИТЬ К АНКЕРАМ ПОЗ.32 ТОЧЕЧНОЙ СВАРКОЙ.
4. СВАРКУ ПРОИЗВОДИТЬ ЭЛЕКТРОДАМИ ТИПА Э-42
5. ЗАКЛАДНЫЕ ДЕТАЛИ ДОЛЖНЫ ИМЕТЬ АНТИКОРРОЗИОННОЕ ПОКРЫТИЕ.
6. ОГРАЖДЕНИЕ КОЗЫРЬКА СМ. ЛИСТ АС-13
7. АРМАТУРА КОЗЫРЬКА ВЯЗАНАЯ.

1



Спецификация ограждений

№№ п.п.	Наименован.	Марка	Кол. шт.	Монт. вес кг	Лист проекта или каталог серия	Примечан.
1	Ограждение лест. марша	ОЛ 42-2	2	51,71	1,256-1	
2	Ограждение верхн. площад.	ОВ 17-30-2	1	19,50	—	

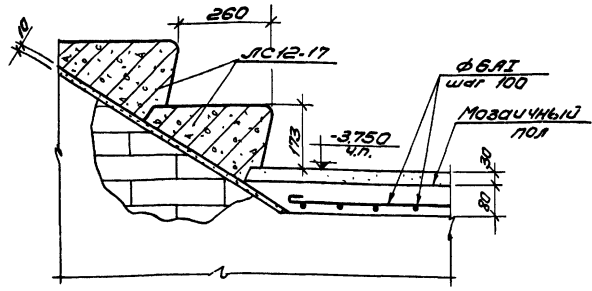
Спецификация сборных ж.б. элементов

№№ п.п.	Наименован.	Марка	Кол. шт.	Монт. вес т.	Лист проекта или каталог серия	Примечан.
1	Лестничная площадка	ЛПУ 29-14	2	1,05	1,850-1	
2	для верх. ст.	ЛПУ 29-14(1)	1	1,215	—	
3	Лестничные марш	ЛМ 42-14	2	1,94	—	
4	Проступи	ЛН-14	26	0,038	—	
5	Проступи	ЛН-14н	2	0,025	—	
6	Проступь	ЛН-14к	1	0,030	—	
7	Ступень основная	ЛС-15	2	0,168	серия 1,850-1	
8	Основная ступень	ЛС-12-17	16	0,130	—	
9	Ступень основная	ЛС-12-17н	1	0,085	—	
10	Опорная подушка	ОП 5-2	12	0,045	серия 1,850-1	

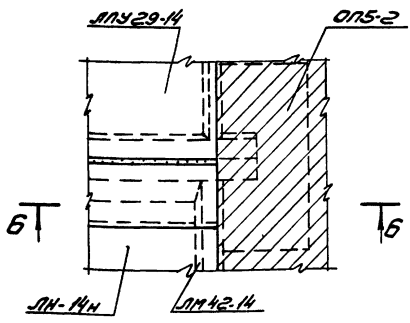
Выборка арматуры

На 1 элемент			На все элементы	
Ф мм	Общая длина	Вес кг	Значение	Вес кг
6А1	80	17,8		17,8

2



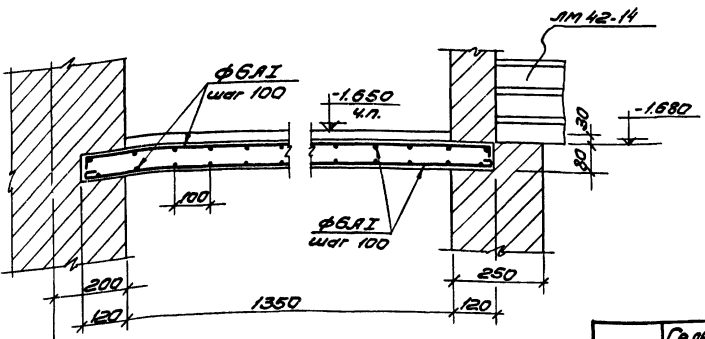
3



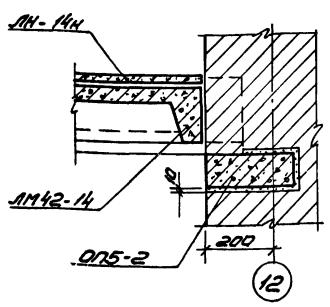
Характеристика элемента

Марка элемента	Объем бетона, м ³	Марка бетона	Расход стали на 1 м ³ бетона	Расход стали по классам			Примечан.
				А I	А II	Всего	
Монументные ж.б. участки	0,25	200	68	17,8	—	17,8	

5-5



6-6



Примечания:

1. Работать совместно с листом КС-30.
2. Все отверстия и зазоры образованные при монтаже элементов лестницы заделываются по месту бетоном марки 200.
3. Ограждение лестницы варить электродами Э-42. Высота швов h=5 мм.

С О Г Р А С О В А Н И Е
 Листы: 1, 2, 3, 4, 5, 6, 7, 8, 9, 10, 11, 12, 13, 14, 15, 16, 17, 18, 19, 20, 21, 22, 23, 24, 25, 26, 27, 28, 29, 30, 31, 32, 33, 34, 35, 36, 37, 38, 39, 40, 41, 42, 43, 44, 45, 46, 47, 48, 49, 50, 51, 52, 53, 54, 55, 56, 57, 58, 59, 60, 61, 62, 63, 64, 65, 66, 67, 68, 69, 70, 71, 72, 73, 74, 75, 76, 77, 78, 79, 80, 81, 82, 83, 84, 85, 86, 87, 88, 89, 90, 91, 92, 93, 94, 95, 96, 97, 98, 99, 100, 101, 102, 103, 104, 105, 106, 107, 108, 109, 110, 111, 112, 113, 114, 115, 116, 117, 118, 119, 120, 121, 122, 123, 124, 125, 126, 127, 128, 129, 130, 131, 132, 133, 134, 135, 136, 137, 138, 139, 140, 141, 142, 143, 144, 145, 146, 147, 148, 149, 150, 151, 152, 153, 154, 155, 156, 157, 158, 159, 160, 161, 162, 163, 164, 165, 166, 167, 168, 169, 170, 171, 172, 173, 174, 175, 176, 177, 178, 179, 180, 181, 182, 183, 184, 185, 186, 187, 188, 189, 190, 191, 192, 193, 194, 195, 196, 197, 198, 199, 200, 201, 202, 203, 204, 205, 206, 207, 208, 209, 210, 211, 212, 213, 214, 215, 216, 217, 218, 219, 220, 221, 222, 223, 224, 225, 226, 227, 228, 229, 230, 231, 232, 233, 234, 235, 236, 237, 238, 239, 240, 241, 242, 243, 244, 245, 246, 247, 248, 249, 250, 251, 252, 253, 254, 255, 256, 257, 258, 259, 260, 261, 262, 263, 264, 265, 266, 267, 268, 269, 270, 271, 272, 273, 274, 275, 276, 277, 278, 279, 280, 281, 282, 283, 284, 285, 286, 287, 288, 289, 290, 291, 292, 293, 294, 295, 296, 297, 298, 299, 300, 301, 302, 303, 304, 305, 306, 307, 308, 309, 310, 311, 312, 313, 314, 315, 316, 317, 318, 319, 320, 321, 322, 323, 324, 325, 326, 327, 328, 329, 330, 331, 332, 333, 334, 335, 336, 337, 338, 339, 340, 341, 342, 343, 344, 345, 346, 347, 348, 349, 350, 351, 352, 353, 354, 355, 356, 357, 358, 359, 360, 361, 362, 363, 364, 365, 366, 367, 368, 369, 370, 371, 372, 373, 374, 375, 376, 377, 378, 379, 380, 381, 382, 383, 384, 385, 386, 387, 388, 389, 390, 391, 392, 393, 394, 395, 396, 397, 398, 399, 400, 401, 402, 403, 404, 405, 406, 407, 408, 409, 410, 411, 412, 413, 414, 415, 416, 417, 418, 419, 420, 421, 422, 423, 424, 425, 426, 427, 428, 429, 430, 431, 432, 433, 434, 435, 436, 437, 438, 439, 440, 441, 442, 443, 444, 445, 446, 447, 448, 449, 450, 451, 452, 453, 454, 455, 456, 457, 458, 459, 460, 461, 462, 463, 464, 465, 466, 467, 468, 469, 470, 471, 472, 473, 474, 475, 476, 477, 478, 479, 480, 481, 482, 483, 484, 485, 486, 487, 488, 489, 490, 491, 492, 493, 494, 495, 496, 497, 498, 499, 500, 501, 502, 503, 504, 505, 506, 507, 508, 509, 510, 511, 512, 513, 514, 515, 516, 517, 518, 519, 520, 521, 522, 523, 524, 525, 526, 527, 528, 529, 530, 531, 532, 533, 534, 535, 536, 537, 538, 539, 540, 541, 542, 543, 544, 545, 546, 547, 548, 549, 550, 551, 552, 553, 554, 555, 556, 557, 558, 559, 560, 561, 562, 563, 564, 565, 566, 567, 568, 569, 570, 571, 572, 573, 574, 575, 576, 577, 578, 579, 580, 581, 582, 583, 584, 585, 586, 587, 588, 589, 590, 591, 592, 593, 594, 595, 596, 597, 598, 599, 600, 601, 602, 603, 604, 605, 606, 607, 608, 609, 610, 611, 612, 613, 614, 615, 616, 617, 618, 619, 620, 621, 622, 623, 624, 625, 626, 627, 628, 629, 630, 631, 632, 633, 634, 635, 636, 637, 638, 639, 640, 641, 642, 643, 644, 645, 646, 647, 648, 649, 650, 651, 652, 653, 654, 655, 656, 657, 658, 659, 660, 661, 662, 663, 664, 665, 666, 667, 668, 669, 670, 671, 672, 673, 674, 675, 676, 677, 678, 679, 680, 681, 682, 683, 684, 685, 686, 687, 688, 689, 690, 691, 692, 693, 694, 695, 696, 697, 698, 699, 700, 701, 702, 703, 704, 705, 706, 707, 708, 709, 710, 711, 712, 713, 714, 715, 716, 717, 718, 719, 720, 721, 722, 723, 724, 725, 726, 727, 728, 729, 730, 731, 732, 733, 734, 735, 736, 737, 738, 739, 740, 741, 742, 743, 744, 745, 746, 747, 748, 749, 750, 751, 752, 753, 754, 755, 756, 757, 758, 759, 760, 761, 762, 763, 764, 765, 766, 767, 768, 769, 770, 771, 772, 773, 774, 775, 776, 777, 778, 779, 780, 781, 782, 783, 784, 785, 786, 787, 788, 789, 790, 791, 792, 793, 794, 795, 796, 797, 798, 799, 800, 801, 802, 803, 804, 805, 806, 807, 808, 809, 810, 811, 812, 813, 814, 815, 816, 817, 818, 819, 820, 821, 822, 823, 824, 825, 826, 827, 828, 829, 830, 831, 832, 833, 834, 835, 836, 837, 838, 839, 840, 841, 842, 843, 844, 845, 846, 847, 848, 849, 850, 851, 852, 853, 854, 855, 856, 857, 858, 859, 860, 861, 862, 863, 864, 865, 866, 867, 868, 869, 870, 871, 872, 873, 874, 875, 876, 877, 878, 879, 880, 881, 882, 883, 884, 885, 886, 887, 888, 889, 890, 891, 892, 893, 894, 895, 896, 897, 898, 899, 900, 901, 902, 903, 904, 905, 906, 907, 908, 909, 910, 911, 912, 913, 914, 915, 916, 917, 918, 919, 920, 921, 922, 923, 924, 925, 926, 927, 928, 929, 930, 931, 932, 933, 934, 935, 936, 937, 938, 939, 940, 941, 942, 943, 944, 945, 946, 947, 948, 949, 950, 951, 952, 953, 954, 955, 956, 957, 958, 959, 960, 961, 962, 963, 964, 965, 966, 967, 968, 969, 970, 971, 972, 973, 974, 975, 976, 977, 978, 979, 980, 981, 982, 983, 984, 985, 986, 987, 988, 989, 990, 991, 992, 993, 994, 995, 996, 997, 998, 999, 1000.

1975	Сельский дом культуры с залом на 400 мест, спортзалом 12х24 метров со стенами из кирпича	Лестница №2, №7. Узлы, спецификация.	Типовой проект 264 - 12 - 142	Льдым I часть 1	Лист КС-31
------	--	--------------------------------------	----------------------------------	-----------------------	---------------

СОГЛАСОВАНО

Заместитель

Инженер

1975

Спецификация металла на 1 закладную деталь

Марк	Эскиз	№	Профиль или поз. ф мм	Длина мм	К-во шт.	Профиль или ф мм	Вес кг	ГОСТ стали
1	2	3	4	5	6	7	8	9
УМ-18	СМ. КС-017	-	-	-	-	-	итого: 1.3	
УМ-19	СМ. КС-017	-	-	-	-	-	итого: 5.4	
УМ-20		1	150x10	380	1	150x10	4.5	103-57*
		2	100x6	460	1	100x6	2.2	103-57*
		3	φ10AII	400	1	φ10AII	0.2	5781-61
								итого: 6.9
УМ-21		4	300x10	900	1	300x10	21.2	103-57*
		5	φ10AII	310	3	φ10AII	0.6	5781-61
								итого: 21.8
УМ-22		6	L63x6	1620	1	L63x6	9.3	8509-72
		7	φ12AII	1180	2	φ12AII	2.1	2590-71
								итого: 11.4
УМ-23		8	L90x8	500	1	L90x8	3.3	8509-72
		9	φ16AII	1080	1	φ16AII	1.7	2590-71
								итого: 5.0
УМ-24		10	L50x5	1100	2	L50x5	21.0	8509-72
		11	φ8AII	350	12	φ8AII	1.6	2590-71
								итого: 22.6
УМ-25		10	L50x5	1100	2	L50x5	13.6	8509-72
		13	L50x5	700	2	φ8AII	0.8	2590-71
								итого: 14.4
УМ-26		12	L 30	2200	2	L 30	236.0	8240-72*
		13	L 30	1500	2	50x5	7.8	103-57*
								итого: 243.8
УМ-27		15	100x10	100	1	70x100	0.8	103-57*
		16	φ10AII	310	1	φ10AII	0.2	5781-61
								итого: 1.0

5. В закладных деталях анкера приваривать к пластине под слоем флюса

1	2	3	4	5	6	7	8	9
УМ-28		17	200x10	200	1	200x10	3.1	103-57*
		15	φ10AII	310	4	φ10AII	0.8	5781-61
								итого: 3.9
УМ-29		18	100x10	150	1	100x10	1.2	103-57*
		16	φ10AII	310	2	φ10AII	0.4	5781-61
								итого: 1.6
УМ-30		16	φ10AII	310	4	250x10	5.9	103-57*
		19	250x10	300	1	φ10AII	0.8	5781-61
								итого: 6.7
УМ-31		15	φ10AII	310	2	150x10	2.4	103-57*
		20	150x10	200	1	φ10AII	0.4	5781-61
								итого: 2.8
УМ-32		16	φ10AII	310	4	150x10	4.5	103-57*
		21	150x10	580	1	φ10AII	0.8	5781-61
								итого: 5.3
УМ-33		22	300x10	380	1	300x10	9.0	103-57*
		23	φ10AII	210	4	φ10AII	0.5	5781-61
								итого: 9.5
УМ-34		24	330x12	510	1	330x12	15.9	103-57*
		25	φ20AII	1190	2	φ20AII	5.9	2590-71
								итого: 23.5
УМ-35 (УМ-35')		26	φ12AII	312	6	φ12AII	1.7	5781-61
		27	100x10	1970 (2980)	1	100x10	15.5	103-57*
								итого: 15.5
А-2	СМ. КС-017	-	-	-	-	-	итого: 2.2	
А-3	СМ. КС-017	-	-	-	-	-	итого: 0.6	
А-4	СМ. КС-017	-	-	-	-	-	итого: 0.7	
А-8		28	φ10AII	720	1	φ10AII	0.4	5781-61
А-9		29	φ10AII	630	1	φ10AII	0.4	5781-61
А-5	СМ. КС-017	-	-	-	-	-	итого: 0.5	

4. Сварку производить согласно указаниям по сварке соединений арматуры и закладных деталей (СМ.393-69).

1	2	3	4	5	6	7	8	9
А-10		30	φ10AII	470	1	φ10AII	0.3	5781-61
А-12		31	φ10AII	820	1	φ10AII	0.5	5781-61
А-13		32	φ10AII	650	1	φ10AII	0.5	2590-71
		33	φ10AII	150	1	итого: 0.5		
А-14		34	φ10AII	570	1	φ10AII	0.4	5781-61
А-15		35	φ10AII	990	1	φ10AII	0.6	5781-61
А-16		36	φ10AII	640	1	φ10AII	0.4	5781-61

Спецификация металла к изделию

№ п/п	Наименов. марка	Вес кг	Кол-во шт.	Общий вес кг
1	2	3	4	5
1	УМ-18	1.3	8	10.4
2	УМ-19	5.4	8	43.2
3	УМ-20	6.9	14	96.6
4	УМ-21	21.8	1	21.8
5	УМ-22	11.4	6	68.4
6	УМ-23	5.0	128	640.0
7	УМ-24	22.6	4	90.4
8	УМ-25	14.4	4	57.6
9	УМ-26	243.8	2	487.6
10	УМ-27	1.0	12	12.0
11	УМ-28	3.9	6	23.4
12	УМ-29	1.6	7	11.2
13	УМ-30	6.7	17	113.9
14	УМ-31	2.8	93	260.4
15	УМ-32	5.3	78	413.4
16	УМ-33	9.5	24	228.0

1	2	3	4	5
17	УМ-34	23.5	6	201.6
18	УМ-35	15.5	4	62.0
19	УМ-35'	23.4	2	46.8
20	А-2	2.2	8	17.6
21	А-3	0.6	58	34.8
22	А-4	0.7	6	4.2
23	А-5	0.5	70	35.0
24	А-8	0.5	14	7.0
25	А-9	0.4	6	2.4
26	А-10	0.3	24	7.2
27	А-12	0.5	28	14.0
28	А-13	0.5	60	30.0
29	А-14	0.4	14	5.6
30	А-15	0.6	12	7.2
31	А-16	0.4	10	4.0
32	УМ-36	7.6	8	60.8
33	УМ-37	20.1	1	20.1
34	УМ-38	1.51	24	36.2
35	УМ-39	2.5	20	50.0

ПРИМЕЧАНИЯ:

1. Сварку производить электродами типа "Э-42".
2. Закладные детали в местах сопряжения сваривать, толщину сварных швов принимать по наименьшей толщине свариваемых элементов, длина по плоскости примыкания.
3. Все металлические констакции окрасить масляной краской за 2 раза.

1975 **Сельский дом культуры с залом на 400 мест, спортзалом 12x24 метров со стенами из кирпича**

Закладные детали УМ-18÷УМ-35; Анкера А-2÷А-5; А-8÷А-10; А-12÷А-16. Спецификация.

Топовой проект 264-12-142
 Альбом I часть I
 Лист КС-37

