

ТИПОВОЙ ПРОЕКТ

244-9-39.86

ИЗОЛЯТОР
ЦЕНТРА ОБСЛУЖИВАНИЯ
ЛЕТНЕЙ БАЗЫ ОТДЫХА НА 250 МЕСТ
(СТЕНЫ КИРПИЧНЫЕ)
АЛЬБОМ III

ИЗДЕЛИЯ ЗАВОДСКОГО ИЗГОТОВЛЕНИЯ

21936/03

Цена 0-76

					ПРИБВЯЗАН	
ИИБ №						

ТИПОВОЙ ПРОЕКТ
244-9-39.86

ИЗОЛЯТОР
ЦЕНТРА ОБСЛУЖИВАНИЯ
ЛЕТНЕЙ БАЗЫ ОТДЫХА НА 250 МЕСТ
(СТЕНЫ КИРПИЧНЫЕ)

АЛЬБОМ III

ИЗДЕЛИЯ ЗАВОДСКОГО ИЗГОТОВЛЕНИЯ

РАЗРАБОТАН ЦНИИЭП
КУРОРТНО-ТУРИСТСКИХ
ЗДАНИЙ И КОМПЛЕКСОВ

ГЛАВНЫЙ ИНЖЕНЕР ПРОЕКТА *Ляш* ЛЯХОВЕЦКАЯ Л.И.

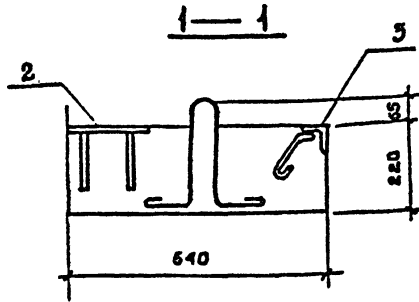
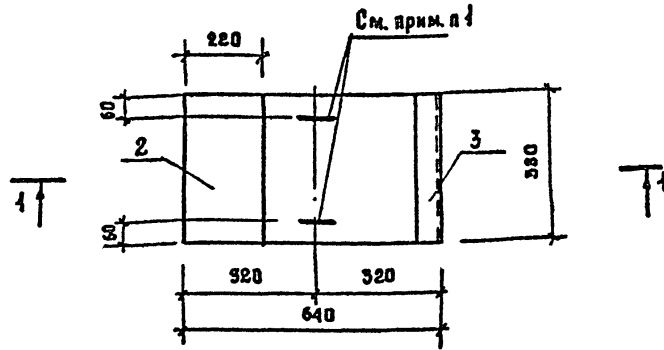
ПРОЕКТ
УТВЕРЖДЕН Госгражданстроем
ПРИКАЗ №229 ОТ 8 АВГУСТА 1985 Г.
РАБОЧИЕ ЧЕРТЕЖИ ВВЕДЕНЫ В
ДЕЙСТВИЕ ЦНИИЭП КУРОРТНО-
ТУРИСТСКИХ ЗДАНИЙ И КОМПЛЕКСОВ
ПРИКАЗ №44 ОТ 19 МАРТА 1987 Г.

					ПРИВЯЗАН	
ИНВ. №						

СОДЕРЖАНИЕ АЛЬБОМА

ОБОЗНАЧЕНИЕ ДОКУМЕНТА	НАИМЕНОВАНИЕ	СТР	ПРИМЕЧАНИЕ
	СОДЕРЖАНИЕ АЛЬБОМА	2	
	<u>ИЗДЕЛИЯ ЖЕЛЕЗОБЕТОННЫЕ</u>		
244-9-39.86-КЖН-01	Опорная плита опб-4а	3	
244-9-39.86-КЖН-02	Изделие закладное мн 1	4	
244-9-39.86-КЖН-03	то же мн 2	4	
244-9-39.86-КЖН-04	Сетка арматурная с 1	5	
244-9-39.86-КЖН-05	то же с 2	5	
244-9-39.86-КЖН-06	Анкер А-1	6	
244-9-39.86-КЖН-07	Изделие соединительное мс 1	7	
244-9-39.86-КЖН-08	то же мс 2	7	
244-9-39.86-КЖН-09	" мс 3	8	
244-9-39.86-КЖН-10	" мс 4	8	
244-9-39.86-КЖН-11	" мс 7	9	
244-9-39.86-КЖН-12	Изделие монтажное мк 1	10	
244-9-39.86-КЖН-13	то же мк 4	11	

ОБОЗНАЧЕНИЕ ДОКУМЕНТА	НАИМЕНОВАНИЕ	СТР	ПРИМЕЧАНИЕ
	<u>ИЗДЕЛИЯ ДЕРЕВЯННЫЕ</u>		
244-9-39.86-КДН-01	Деревянная панель л 5	12-13	
	ДЕРЕВЯННЫЕ РАМКИ		
244-9-39.86-КДН-02	др 5; др 6; др 9; др 11	14	
244-9-39.86-КДН-03	то же др 3; др 4; др 12	15	
244-9-39.86-КДН-04	то же др 1; др 2; др 13	16	
	ЭЛЕМЕНТЫ ДЕРЕВЯННОЙ ПАНЕЛИ		
244-9-39.86-КДН-05	Продольное ребро д 4	17	
244-9-39.86-КДН-06	Продольное ребро д 5	17	
244-9-39.86-КДН-07	Облицовка ал 1	18	



Ведомость дополнительного расхода стали на 1 элемент, кг

Марки Элемента	Изделия закладные										Всего
	Арматура класс А I				Прокат марки ВСтЗ КпЗ						
	А I		А III		Гост 105-76		Гост 8509-72				
	Ø 8	итого	Ø 12	итого	Б-10	итого	С-40	итого	итого	итого	
опб-4а	0,24	0,24	0,6	0,6	6,9		6,9	1,8		1,8	9,5 кг

Формат	Зона	Воз.	Обозначение	Наименование	Код.	Примечание
				Сборочные единицы		
	1		1.225-2 выр 5	Опорная плита оп б-4		
А4	2		244-9-39.86-КЖИ-02	Изделие закладное мн1	1	7,5 кг
А4	3		244-9-39.86-КЖИ-03	мн2	1	2,0 кг

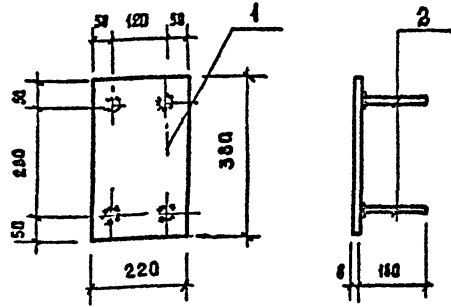
1. Опорная плита опб-4а изготавливается от типовой опорной плиты опб-4 наличием дополнительных закладных изделий и месторасположением подземных петель

Привязки			

244-9-39.86-КЖИ-01			ЭТАЖ	ЯКСа	МАСШТАБ
Опорная плита опб-4а			рп	9,5	1:10
			Лист		Листов
И-Матр. Млововацкая			ЦНИИЭП курортно-туристских зданий и комплексов		

копир. 9/8/8

формат А3



форма	Зона	кол.	Обозначение	Наименование	кол.	Примечание
ДЕТАЛИ						
БЧ		1		Пластина 10*220 Гост 103-76 \varnothing 380 вст. 3 кл. 2. Гост 535-79	1	6.9 кг
БЧ		2		Фланец Гост 5281-82 \varnothing 160	4	0.14 кг

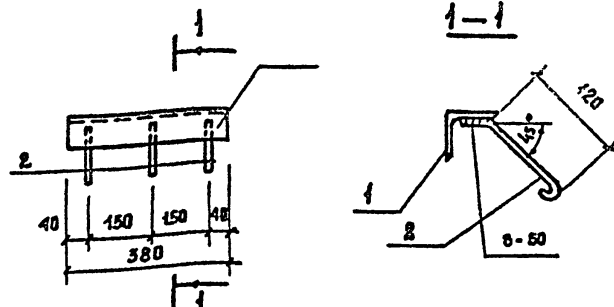
1. Сварку производить электродами типа Э-42 по Гост 5264-80 в тавр под слоем флюса электроды по Гост 9467-75
2. Тип сварного соединения Т1

Привязка			
Инд. №			

244-9-39.86 - КЖИ-02

ИЗДАНИЕ ЗАКЛАДНОЕ
МН 1

СТАДИЯ	МАССА	МАСШТАБ
РП	7.5	1:10
ЛИСТ	ЛИСТОВ	
ЦНИИЭП КУРОРТНО-ТУРИСТИЧЕСКИХ ЗДАНИЙ И КОМПЛЕКСОВ		



форма	Зона	кол.	Обозначение	Наименование	кол.	Примечание
ДЕТАЛИ						
БЧ		1		Уголок 63.5 Гост 4509-72 \varnothing 380 вст. 3 кл. 2. Гост 535-79	1	4.8 кг
БЧ		2		Фланец Гост 5761-82 \varnothing 210	5	0.08 кг

1. За электродугую сварку производить по Гост 5264-80 электродами типа Э-42 по Гост 9467-75

Привязка			
Инд. №			

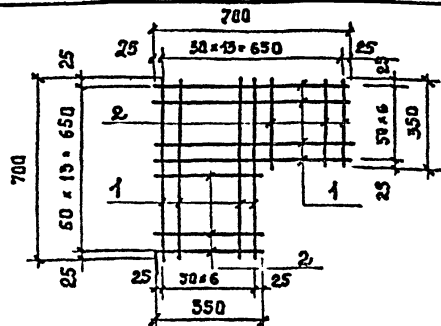
244-9-39.86 - КЖИ-03

ИЗДАНИЕ ЗАКЛАДНОЕ
МН 2

СТАДИЯ	МАССА	МАСШТАБ
РП	2.0	1:10
ЛИСТ	ЛИСТОВ	
ЦНИИЭП КУРОРТНО-ТУРИСТИЧЕСКИХ ЗДАНИЙ И КОМПЛЕКСОВ		

Копия *Смирнов*

формат А4



ФОРМАТ	ЗОНА	Поз.	ОБОЗНАЧЕНИЕ	НАИМЕНОВАНИЕ	КОД	ПРИМЕЧАНИЕ
ДЕТАЛИ						
Б4	1			ФВАГ ГОСТ 6727-80 \varnothing -700	14	0,07 кг
Б4	2			ТО ЖЕ \varnothing -350	14	0,04 кг

1. Арматурные сетки изготавливать при помощи контактно-точечной сварки по ГОСТ 14098-63 ТЯП ШВА КТ-2

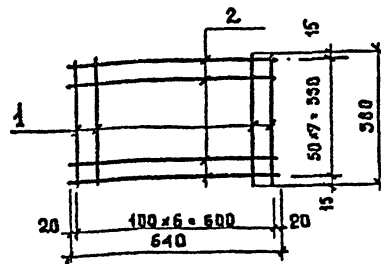
Приязан			
Имя. №			

244-9-39.86 - КЖИ - 04

Исполн.	Чернышова	
Провер.	Ляховицкая	
И.контр.	Ляховицкая	

Сетка Арматурная
с1

СТАДИЯ	МАССА	МАСШТАБ
РП	1,5	
ЛИСТ	ЛИСТОВ	
ЦНИИЭП курортно-туристских зданий и комплексов		



ФОРМАТ	ЗОНА	Поз.	ОБОЗНАЧЕНИЕ	НАИМЕНОВАНИЕ	КОД	ПРИМЕЧАНИЕ
ДЕТАЛИ						
Б4	1			ФВАГ ГОСТ 6727-80 \varnothing -380	7	0,15 кг
Б4	2			ТО ЖЕ \varnothing -640	8	0,25 кг

1. Арматурные сетки изготавливать при помощи контактно-точечной сварки по ГОСТ 14098-63 ТЯП ШВА КТ-2

Приязан			
Имя. №			

244-9-39.86 - КЖИ - 05

Исполн.	Чернышова	
Провер.	Ляховицкая	
И.контр.	Ляховицкая	

Сетка Арматурная
с2

СТАДИЯ	МАССА	МАСШТАБ
РП	3,0	
ЛИСТ	ЛИСТОВ	
ЦНИИЭП курортно-туристских зданий и комплексов		

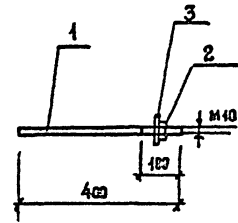
Копиров. *Эм. Я.*

формат А4

Имя и подд. | Подпись и дата. | Взлм. инв. н.д.

ТИПОВОЙ ПРОЕКТ 244-9-39.86 АЛЬБОМ III

Имя и подд. | Подпись и дата. | Взлм. инв. н.д.



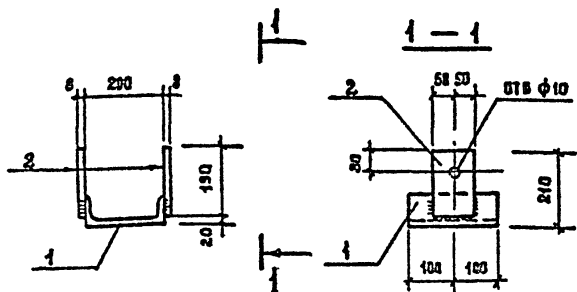
ФОРМАТ	ЗОНА	ПОЗ	ОБОЗНАЧЕНИЕ	НАИМЕНОВАНИЕ	КОЛ.	ПРИМЕЧАНИЕ
				<u>А Т Е Л Л И</u>		
Б2		1		Φ10 А1 ГОСТ 578+32 L=500	1	0,32 кг
				СТАНДАРТНЫЕ ИЗДЕЛИЯ		
		2		Гайка М10 ГОСТ 5915-70	1	
		3		Шайба 10 ГОСТ 1571-75	1	

1. Сварку производить электродами типа Э-42 по ГОСТ 5264-80 створ под слоем флюса. Электроды по ГОСТ 9467-75

Привязки

Ив. №:

244-9-39.86 - КЖИ-06			
НАЧАЛКУ ГЛАВ. ИНЖ. М. Т. А. П. ИМП РАЗРАБ ПРОВЕР И-КОНТР	ЧЕРНЯВСКИЙ СОВЕННИКОВ ЧЕРНЯВСКИЙ ЛЯХОВИЦКАЯ ЧИЖОВ ЛЯХОВИЦКАЯ ЛЯХОВИЦКАЯ	[Подписи]	СТАДИЯ МАСШ МАСШ/1:10 РП 0,335 1:10
			АИЕТ ЛИСТОВ
			ЦНИИЭП КУРОРТНО-ТУРИСТИЧЕСКИХ ЗДАНИЙ И КОМПЛЕКСОВ



ФОРМАТ	ЗОНА	ПОС.	ОБОЗНАЧЕНИЕ	НАИМЕНОВАНИЕ	КОЛ.	ПРИМЕЧАНИЕ
ДЕТАЛИ						
Б4	1			Швеллер 20 ГОСТ 8240-72 вст 3 на 2 ГОСТ 535-79	1	5,7 кг
Б4	2			Полоса 8-100 ГОСТ 183-76 вст 3 на 2 ГОСТ 535-76	2	4,1 кг

- Сварку производить по Гост 5264-80 электродами типа Э-42 по Гост 9467-75
- Изделие после изготовления окрасить суриком за 2 раза.

Привязан			
Имя. №			

244-9-39.86-КЖИ-07

ИЗДЕЛИЕ СОЕДИНИТЕЛЬНОЕ
МС 1

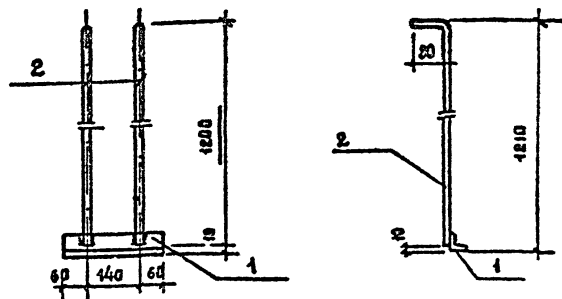
СТАЛЬ	МАССА	МАШТАБ
-------	-------	--------

РП	5,9	1:10
----	-----	------

АНСТ	АНСТОВ
------	--------

ЦНИИЭП
Курортно-туристских
зданий и комплексов

Имя. №					
НАЧ. ДИП.	Чернышский	<i>[Signature]</i>			
ДИП. ИНЖ. М.	Собенников	<i>[Signature]</i>			
Г. А. П.	Чернышский	<i>[Signature]</i>			
Г. И. П.	Ляховецкая	<i>[Signature]</i>			
Р. А. Р. А. Б.	Чижов	<i>[Signature]</i>			
Провер.	Ляховецкая	<i>[Signature]</i>			
И. КОМ. П.	Ляховецкая	<i>[Signature]</i>			



ФОРМАТ	ЗОНА	ПОС.	ОБОЗНАЧЕНИЕ	НАИМЕНОВАНИЕ	КОЛ.	ПРИМЕЧАНИЕ
ДЕТАЛИ						
Б4	1			Уголок 50-5 ГОСТ 509-72 вст 3 на 2 ГОСТ 535-73	1	0,98 кг
Б4	2			Ф 8 А1 ГОСТ 3761-82	2	0,51 кг

- Сварку производить по Гост 5264-80 электродами типа Э-42 по Гост 9467-75
- Изделие после изготовления покрасить суриком за 2 раза.

Привязан			
Имя. №			

244-9-39.86-КЖИ-08

ИЗДЕЛИЕ СОЕДИНИТЕЛЬНОЕ
МС 2

СТАЛЬ	МАССА	МАШТАБ
-------	-------	--------

РП	2,0	1:10
----	-----	------

АНСТ	АНСТОВ
------	--------

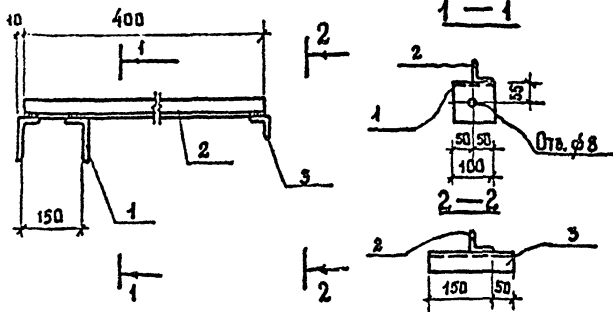
ЦНИИЭП
Курортно-туристских
зданий и комплексов

Имя. №					
НАЧ. ДИП.	Чернышский	<i>[Signature]</i>			
ДИП. ИНЖ. М.	Собенников	<i>[Signature]</i>			
Г. А. П.	Чернышский	<i>[Signature]</i>			
Г. И. П.	Ляховецкая	<i>[Signature]</i>			
Р. А. Р. А. Б.	Чижов	<i>[Signature]</i>			
Провер.	Ляховецкая	<i>[Signature]</i>			
И. КОМ. П.	Ляховецкая	<i>[Signature]</i>			

КЕРЕР

[Signature]

ФОРМАТ А4



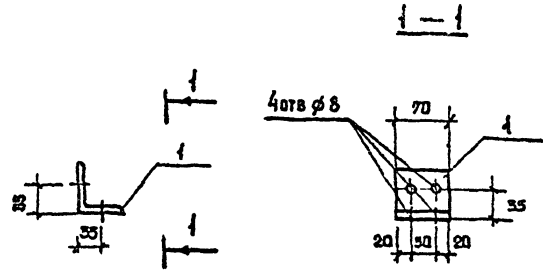
Формы ЭДИА	Поз.	Обозначение	Наименование	кол	Приме- чение
ДЕТАЛИ					
Б4	1		Уголок 100×63×6 ГОСТ 809-72 вет. кл. 2 ГОСТ 535-73	2	0,75 кг
Б4	2		Уголок 50×5 ГОСТ 809-72 вет. кл. 2 ГОСТ 535-73	1	1,5 кг
Б4	3		таже	1	0,76 кг

- Сварку производить по ГОСТ 5264-80 электродами Э-42 по ГОСТ 9467-25
- Изделие после изготовления окрасить сурьком за 2 раза.

Привязан
Ив. №

244-9-39-86-КЖИ-09

ИЗДЕЛИЕ СОЕДИНИТЕЛЬНОЕ МС 3	СТАЛЬ	МАССА	МАСШТАБ
	Р.П	3,8	1:10
	Лист	Листов	
	ЦН И Э П КУРДИВНО-ТУРИСТСКИХ ЗДАНИЙ И КОМПЛЕКСОВ		



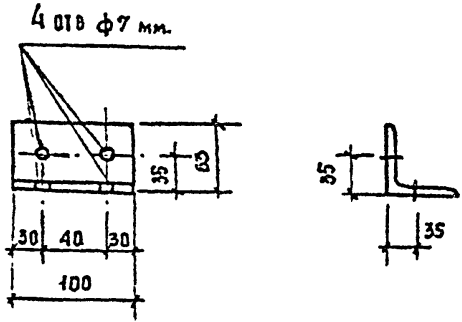
- Изделие после изготовления окрасить сурьком за 2 раза.

Привязан
Ив. №

244-9-39-86-КЖИ-10

ИЗДЕЛИЕ СОЕДИНИТЕЛЬНОЕ МС 4.	СТАЛЬ	МАССА	МАСШТАБ
	Р.П	0,3	1:10
	Лист	Листов	
	ЦН И Э П КУРДИВНО-ТУРИСТСКИХ ЗДАНИЙ И КОМПЛЕКСОВ		

Уголок 63×5 ГОСТ 809-72
вет. кл. 2 ГОСТ 535-73



ИЗДЕЛИЕ ПОСЛЕ ИЗГОТОВЛЕНИЯ ОКРАСИТЬ СУРИКОМ
ЗА 2 РАЗА

Приезд			
Ив. №			

244 - 9 - 39, 86 - КЖИ - 11

Исполн.	Чернышова	
Сек. И.	Созеников	
ГАП	Чернышова	
Гип	Ляловацкая	
Дизайн	Чижов	
Провер.	Ляховичка	
И.контр.	Ляховичка	

ИЗДЕЛИЕ СОЕДИНИТЕЛЬНОЕ
МС7

СТАДИЯ	МАССА	МАСШТАБ
Р.П.	0.5	
Лист	Листов	

Угловик 63x5 Гост 8509-72
ВСТАХК Гост 535-79 л. 100

ЦНИИЭП
КОРПОРАТИВНО-ТУРИСТИЧЕСКИХ
ЗДАНИЙ И КОМПЛЕКСОВ

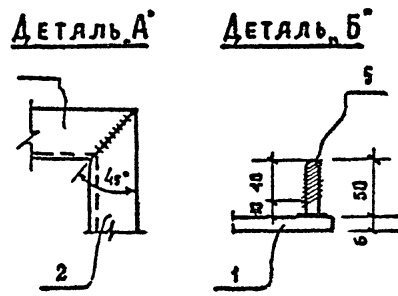
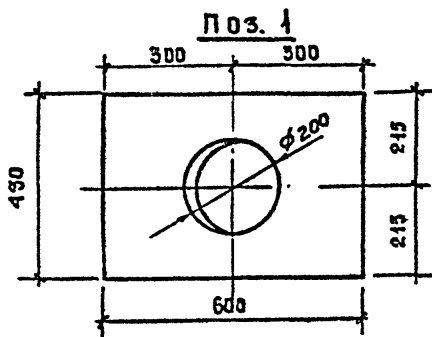
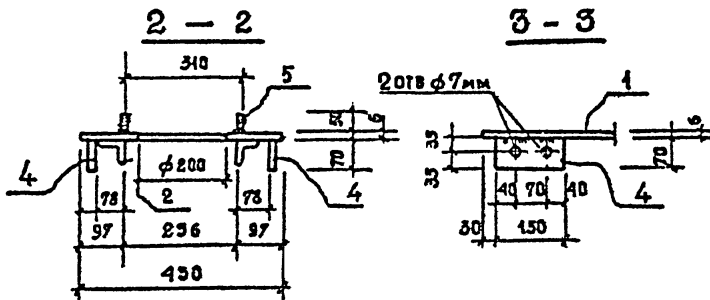
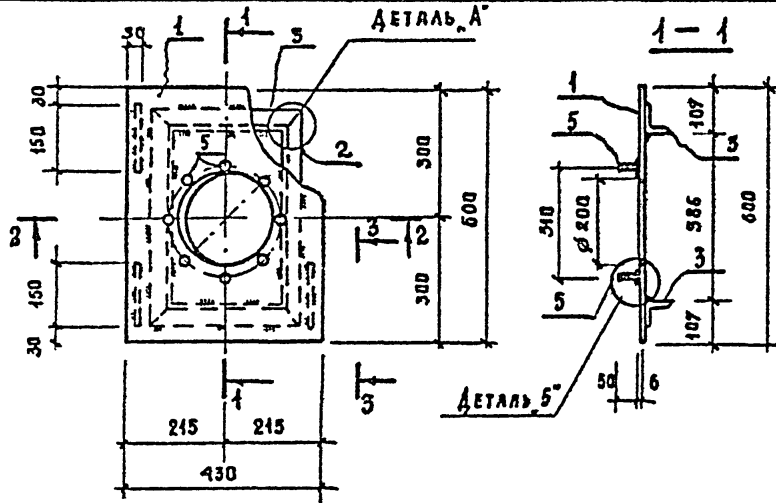
Копировать *Угловик* формат А4.

Приезд			
Ив. №			

СТАДИЯ	МАССА	МАСШТАБ
Лист	Листов	

ЦНИИЭП
КОРПОРАТИВНО-ТУРИСТИЧЕСКИХ
ЗДАНИЙ И КОМПЛЕКСОВ

Копир. *Угловик* формат А4.



ФОРМАТ	ЭДНА	ПОЗ	ОБОЗНАЧЕНИЕ	НАИМЕНОВАНИЕ	КОЛ.	ПРИМЕЧАНИЕ
				ДЕТАЛИ		
Б4		1		ПОЛОСА $b=600$ ГОСТ 82-70 ГОСТ 5 КНЭ ГОСТ 533-79	2,430	1 12,4 кг
Б4		2		УГОЛОК 63×5 ГОСТ 8509-72 ГОСТ 3 КНЭ ГОСТ 535-79	2,512	2 2,5 кг
Б4		3			2,362	3 4,8 кг
Б4		4		ПОЛОСА $b=70$ ГОСТ 103-76 ГОСТ 3 КНЭ ГОСТ 535-79	2,150	4 0,5 кг
Б4		5		Ф8 А1 ГОСТ 5941-82	2,50	8 0,02 кг

1. Сварку производить по ГОСТ 3264-80. Электродами типа Э-42 по ГОСТ 9467-75.
2. Изделие после изготовления окрасить суриком за 2 раза.

Привязка	
	ИВБ. X

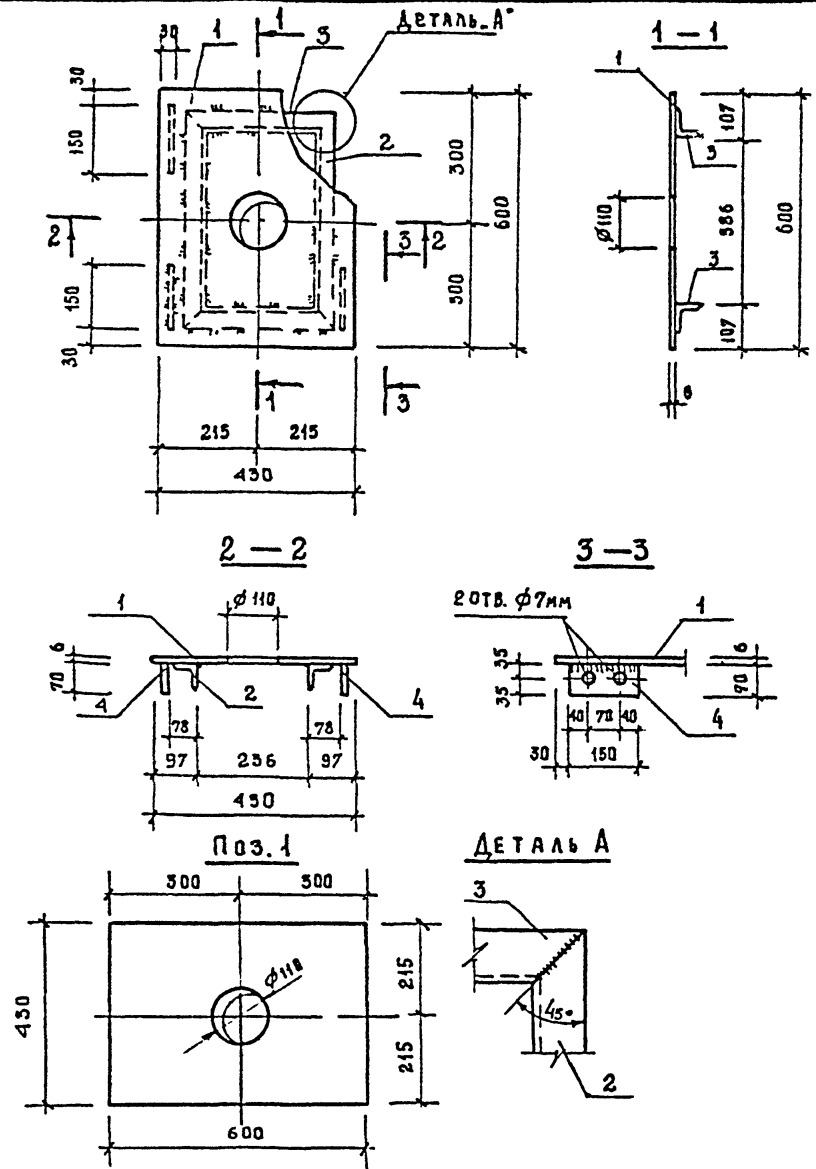
Имя и подл. Подпись и дата. Визирован

244-9-39.86-КЖИ-12

ИЗДЕЛИЕ МОНТАЖНОЕ МК 1				СТАЛКА	МАССА	МАСШТАБ
				РП	22,9	
				АНСТ	АНЭСФ	
				ЦНИИЭГ КУРСОВО-ДИПЛОМНЫЕ РАБОТЫ И КУРСОВЫЕ		
НАЧ. ДИЛ. Г	Чернышский					
ДИЛ. К. М.	Собенников					
ГАП	Чернышский					
ГМП	Ляховская					
РАЗРАБ.	Чижов					
ПРОВЕР.	Ляховская					
И. КОМП.	Ляховская					

Копирован *ЭВМ*

формат №.



ФОРМАТ	КОЛ-ВО	ПАР.	ОБОЗНАЧЕНИЕ	НАИМЕНОВАНИЕ	КОЛ.	ПРИМЕЧАНИЕ
				<u>ДЕТАЛИ</u>		
64	1			ПОЛОСА 6x600 ГОСТ 82-70 L-430 ВСТЗ КД 2 ГОСТ 535-79	1	12,1 кг
64	2			УГОЛОК 63x5 ГОСТ 8509-72 L-512 ВСТЗ КД 2 ГОСТ 535-74	2	2,5 кг
64	3			ГОЛОК 6-362	2	1,8 кг
64	4			ПОЛОСА 6x70 ГОСТ 103-76 L-150 ВСТЗ КД 2 ГОСТ 535-79	4	0,5 кг

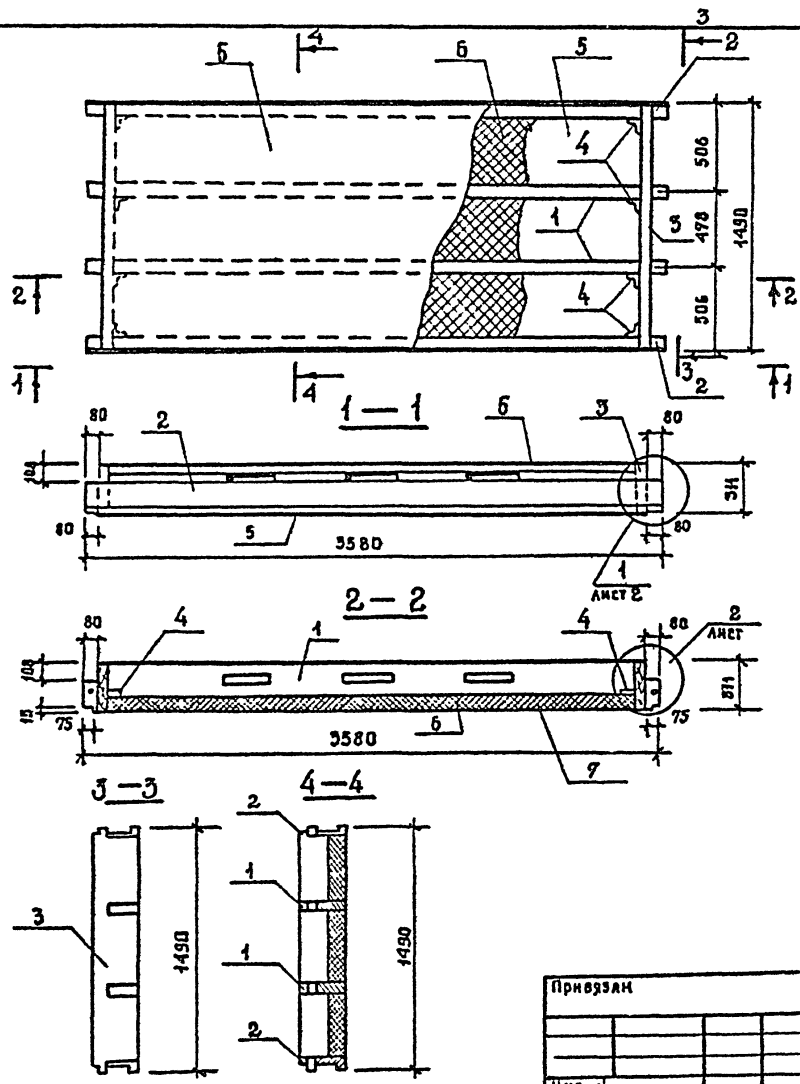
1. Сварку производить по ГОСТ 5264-80 электродами типа Э-42 по ГОСТ 9467-75 h_{св} = 6 мм.
2. Изделие после изготовления окрасить суриком за 2 раза.

ИЗМ. № ПОЛ. ПОДПИСЬ И ДАТА

Привязка	
ИМВ. №:	

244-9-39,86-КЖИ-13				
ИЗДЕЛИЕ МОНТАЖНОЕ МК 4		СТАДИЯ	МАССА	МАСШТАБ
		Р П	227	1:10
		ЛИСТ	ЛИСТОВ	
		ЦНИИЭП КУРОРТНО-ТУРИСТСКИХ ЗДАНИЙ И КОМПАКСОВ		
КОЛПА		ФОРМАТ А3		

НАЧАЛО	Чернышкин	
РАБОТА	Совенников	
ГЛАВ	Чернышкин	
ПРОЕКТ	Ахмоуцкая	
РАЗРАБ	Нудельман	
ПРОВЕР	Ахмоуцкая	
И. КОНТР.	Ахмоуцкая	



ФОРМАТ	ЗОНА	ПОЗ	ОБОЗНАЧЕНИЕ	НАИМЕНОВАНИЕ	КОЛ	ПРИМЕЧАНИЕ
				<u>Документация</u>		
			1.265-1 Б.2 жгты п1, п2, п3	Порисительная записка		
				<u>Сборочные единицы</u>		
А4		1	244-9-39.86-КДМ-05	продольное ребро Д4	2	
А4		2	244-9-39.86-КДМ-06	То же Д5	2	
		3	1.265-1 Б.2 лист 28	Торцовое ребро Р12	2	
		4	По тне лист 40	Издание 2002. М1	8	
А4		5	244-9-39.86-КДМ-07	Облицовка АЛ1	2	
				<u>Стандартные изделия</u>		
		9		Шурупы Гост 1144-80 1145-80	1,2 кг	
				<u>Материалы</u>		
		6		Мин.вата Гост 5573-72	0,6 м ³	
		7		Пленка (слой) Гост 10354-63	4,5 м ²	
		8		Рубероид белый Гост 10923-64	4,5 м ²	

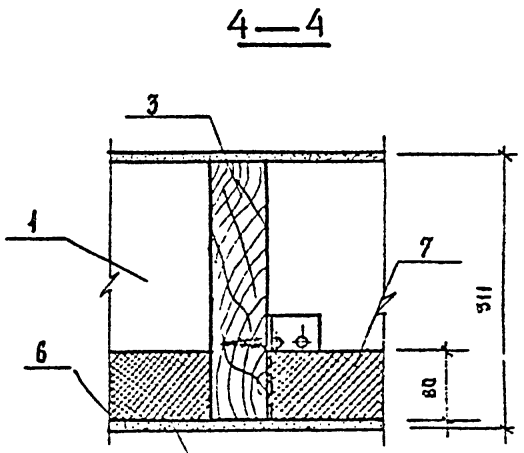
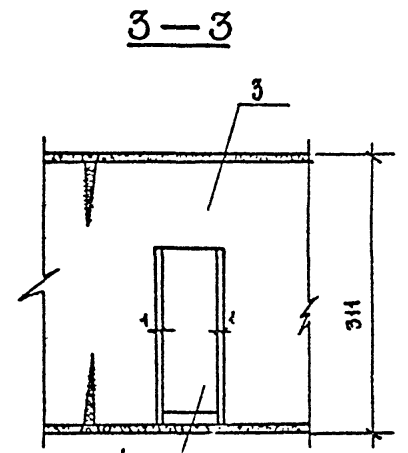
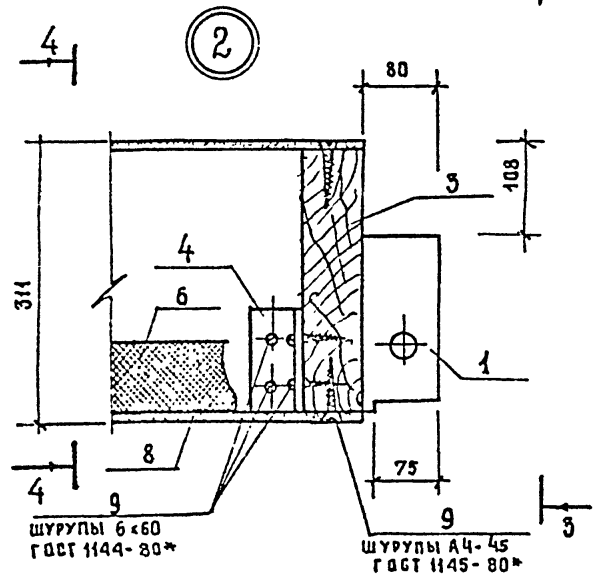
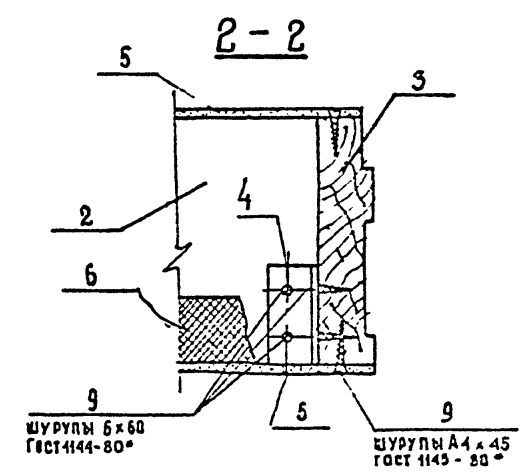
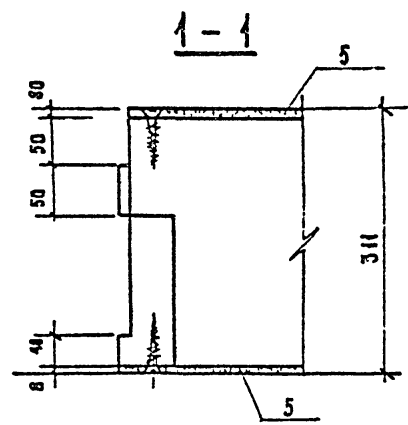
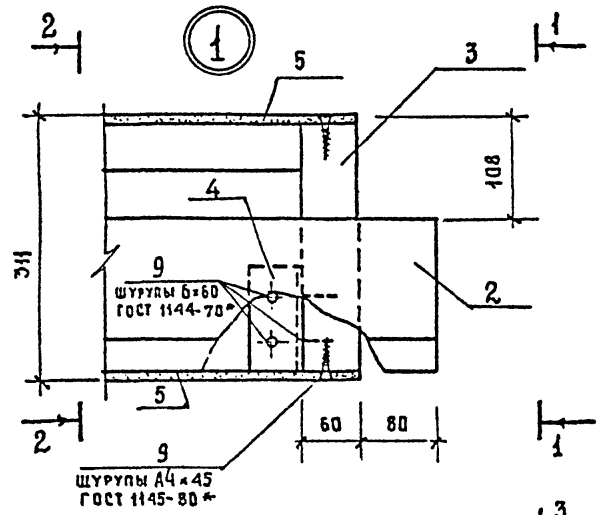
Имя, Подпись и Дата

Привезан					
Имя №					

244-9-39.86-КДМ-01		
Нач. АМ. 9	Чернышский	<i>С</i>
Линж. м	Савенников	<i>С</i>
ГАП	Чернышский	<i>С</i>
ГИП	Ляловецкая	<i>С</i>
Разраб	Чижов	<i>С</i>
Провер	Ляловецкая	<i>С</i>
Имя №	Контр	Ляловецкая <i>С</i>

244-9-39.86-КДМ-01		
Деревянная панель		
п5		
СТАДИЯ	МАСШ	МАСШТАБ
РП	316,0	1:25
Лист 1	Листов 2	
ЦНИИЭП Курортно-туристских зданий и комплексов		

Типовой проект 244-9-39-86 Альбом III

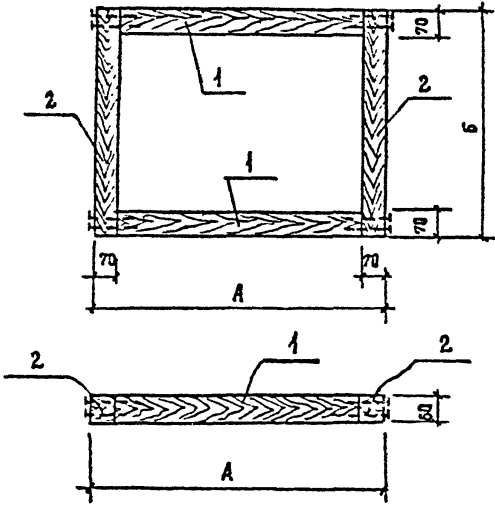


Привязан	
Изм. №	

244-9-39,86-КДЧ-01

копир. *Григорьев* форм. АЗ

Лист 2



Формат	Этаж	Циф.	ОБОЗНАЧЕНИЕ	НАИМЕНОВАНИЕ	КОЛ. НА ИСПОЛ.				ПРИМЕЧАНИЕ
					-	01	02	03	
				ДЕТАЛИ					
				Брусек 30x70 ГОСТ 8486-80 3 сорт					
БТ	1			ℓ - 400	2	2		2	
				ℓ - 1000				2	
				Брусек 50x50 ГОСТ 8486-80 3 сорт					
БТ	2			ℓ - 540	2				
				ℓ - 640		2			
				ℓ - 740				2	
				ℓ - 590				2	
				СТАНДАРТНЫЕ ИЗДЕЛИЯ					
				гвозди 4x80 ГОСТ 4028-65	8	8	8	8	

Обозначение	Марка	Размеры мм		Расход древесины хвойных пород
		А	Б	
	ДР 5	540	540	0,305 м³
-01	ДР 6	540	640	0,006 м³
-02	ДР 9	1140	740	0,009 м³
-03	ДР 11	540	390	0,004 м³

ВСЕ ДЕРЕВЯННЫЕ ДЕТАЛИ ДОЛЖНЫ БЫТЬ АНТИСЕПТИРОВАНЫ
МАТЕРИАЛ: ДРЕВЕСИНА ГОСТ 8486-66 СОРТ 3

Исполнитель, подпись и дата

244 - 9 - 39.86 - ИДК - 02			
Илч. АИМУ Чернявский	Гл. инж. м. Сокольников	Гл. инж. Чернявский	Гл. инж. Ляховская
Прозвр. Чижов	Прозвр. Ляховская	И-контр. Ляховская	
Привязка.		ДЕРЕВЯННЫЕ РАМКИ ДР 5, ДР 6, ДР 9, ДР 11.	
Лист	Листов	Р.П	СМ. ТАБЛ. -
ЦНИИЭП КУРОРТНО-ТУРИСТИЧЕСКИХ ЗДАНИЙ И КОМПЛЕКСОВ			

Привязка.

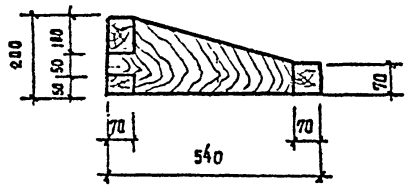
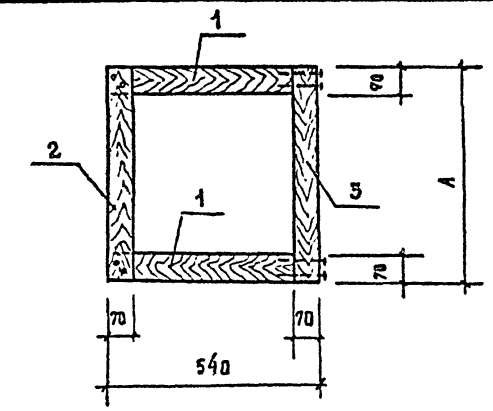
Илч. №

копия.

ФОРМАТ А3

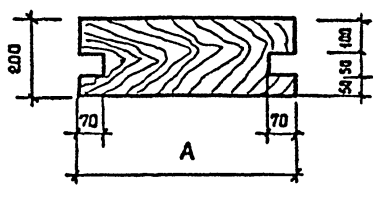
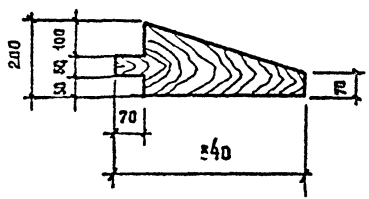
Т И П О В О Й П Р О Е К Т 2 4 4 - 9 - 3 9 . 8 6 А К Т У А Л Ы Й Ш

И М Е Н Ы П О Д П И С Ы И Д А Т А В С Т А В Л Е Н И Я Т



ПОЗ. 1

ПОЗ. 2



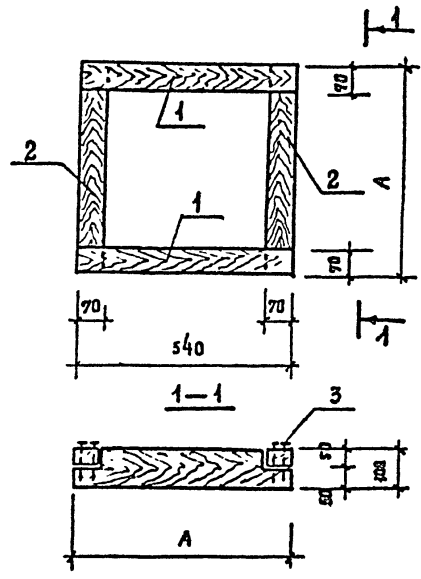
Все деревянные детали должны быть антисептированы

Формат	Этаж	Поз	Обозначение	Наименование	Кол. на исполн.			Примечание
					-	м	оз	
ДЕТАЛИ								
Доска 200x70 Гост 8486-65 3 сорт								
54	1			Л-470	2	2		
Доска 200x70 Гост 8486-66 3 сорт								
61	2			Л-540	1			
			-01	Л-640	1			
			-02	Л-390			1	
Брусек 70x70 Гост 8486-66 3 сорт								
51	3			Л-540	1			
			-01	Л-640	1			
			-02	Л-390			1	
СТАНДАРТНЫЕ ИЗДЕЛИЯ								
Гвозди 4x80 Гост 4028-63								
					12	12	12	

Обозначение	Марка	Размеры мм		Расход древесины хвойных пород
		А		
	ДР3	540		0.007 м ³
-01	ДР4	640		0.008 м ³
-02	ДР12	390		0.006 м ³

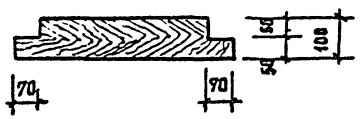
244-9-39.86 - КДМ - 03					
И.М.А.М.7	Чернышевский	<i>[Signature]</i>	Стация	Масса	Масштаб
Л.И.И.М.	Соловьев				
Г.П.	Чернышевский	<i>[Signature]</i>	Д.П.	-	
Г.П.	Ляховицкая				
Разраб.	Чижов	<i>[Signature]</i>	Лист	Листов	
Провер.	Ляховицкая				
И.И.В.	Иг	И.Контр.	Ляховицкая	<i>[Signature]</i>	
Деревянные рамки ДР3; ДР4; ДР12.					
Ц.Н.И.Э.П. Курортно-туристских зданий и комплексов					

ТИПОВОЙ ПРОЕКТ 244-9-39.86 АЛЬБОМ III



ПОЗ. 1 И 2

ВСЕ ДЕРЕВЯННЫЕ ДЕТАЛИ
ДВАЖДЫ БЫТЬ АНТИСЕПТИРОВАННЫ

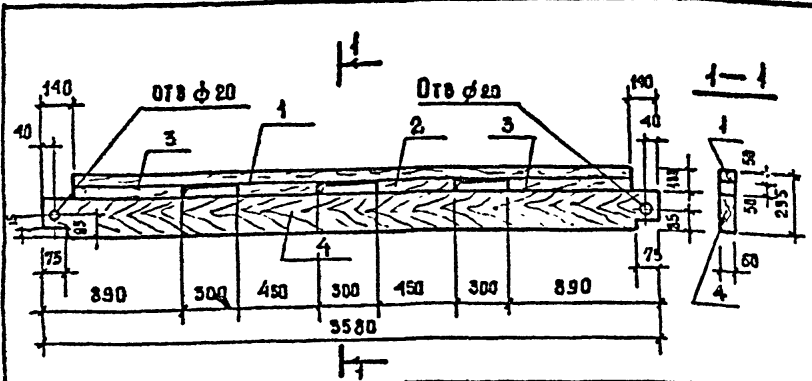


ФОРМАТ	КОЛ. ЭТАЖ.	КОЛ. ПОС.	ОБОЗНАЧЕНИЕ	НАИМЕНОВАНИЕ	КОЛ. НА ИСПОЛН.			ПРИМЕЧАНИЕ
					-	01	02	
				ДЕТАЛИ				
Б4	1			Брусек 100-70 ГОСТ 8485-66 сорт				
				ℓ = 540	2	2	2	
				Брусек 100-70 ГОСТ 8485-66 3 сорт				
Б4	2			ℓ = 540	2			
			-01	ℓ = 640		2		
			-02	ℓ = 390			2	
				<u>СТАНДАРТНЫЕ ИЗДЕЛИЯ</u>				
	5			Гвозди 4x80 ГОСТ 4028-63	8	8	8	

ОБОЗНАЧЕНИЕ	МАРКА	РАЗМЕРЫ мм		РАСХОД ДЕРЕВЯННЫХ ЛВОННЫХ ПОРОД
		А		
	ДР 1	540		0,005 м³
-01	ДР 2	640		0,007 м³
-02	ДР 13	390		0,004 м³

Привязки				244-9-39.86 - КДИ - 04				
Исполн	Нач. Арм.	Нач. Арм.	Нач. Арм.	ДЕРЕВЯННЫЕ РАМКИ ДР1; ДР2; ДР13		Стая	Маск	Маск
	Г. И. П.	Г. И. П.	Г. И. П.			рп	-	
	Разреш.	Разреш.	Разреш.			Лист	-	Листов
	Провер.	Провер.	Провер.			ЦНИИЭП ИЗУЧЕНИЕ-ТУРИСТИЧЕСКИХ ЗДАНИЙ И КОМПЛЕКСОВ		
Имя. И.	И. Контр.	И. Контр.	И. Контр.	копировка <i>Б.И.И.</i> формат А2				

Имя. И. П. Подпись и дата. Взам. инв. №



Формат	Зона	Поз.	Обозначение	Наименование	Кол.	Примечание
ДЕТАЛИ						
Б4	1			Брусек 50x60 ГОСТ 8486-66 L=3300	1	0,001 м³
Б4	2			та-же L=450	2	0,0017 м³
Б4	3			" L=750	2	0,0023 м³
Б4	4			Доска 195x60 ГОСТ 8486-66 L=3580	1	0,043 м³

Материал:
Древесина по ГОСТ 8486-66 2 сорт
Детали склеивать клеем КБ-3

Объем = 0,06³

Привязки

Инд. №

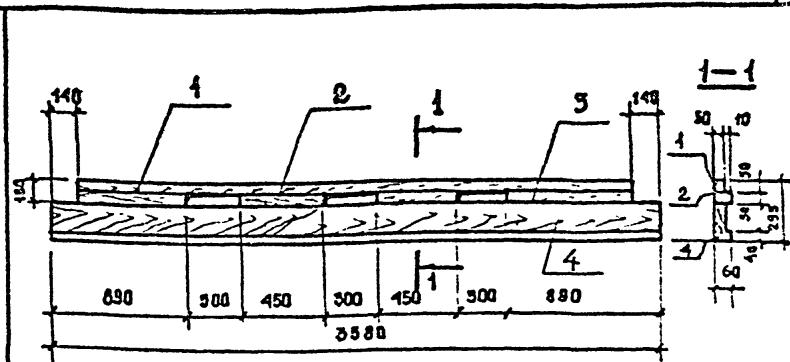
244-9-39.86 - КДН - 05

Продольное ребро
А 4

СТАДИЯ	МАССА	МАСШТАБ
РП	—	1:25

ЛИСТ ЛИСТОВ
ЦНИИЭП
КУРОРТНО-ТУРИСТСКИХ
ЗДАНИЙ И КОМПЛЕКСОВ

Исполн.	Л. Черныш	Л. Черныш
Провер.	Л. Черныш	Л. Черныш
Инж. м.	Л. Черныш	Л. Черныш
Г. А. П.	Л. Черныш	Л. Черныш
Г. И. П.	Л. Черныш	Л. Черныш
Разраб.	Л. Черныш	Л. Черныш
Проект.	Л. Черныш	Л. Черныш
М. Констр.	Л. Черныш	Л. Черныш



Формат	Зона	Поз.	Обозначение	Наименование	Кол.	Примечание
ДЕТАЛИ						
Б4	1			Брусек 50x60 ГОСТ 8486-66 L=3300	1	0,001 м³
Б4	2			Брусек 50x60 ГОСТ 8486-66 L=450	2	0,0017 м³
Б4	3			Та-же L=750	2	0,0023 м³
Б4	4			Доска 195x60 ГОСТ 8486-66 L=3580	1	0,043 м³

Материал:
Древесина по ГОСТ 8486-66 2 сорт
Детали склеивать клеем КБ-3

Объем = 0,058 м³

Привязки

Инд. №

244-9-39.86 - КДН - 05

Продольное ребро-
А 5

СТАДИЯ	МАССА	МАСШТАБ
РП	—	1:25

ЛИСТ ЛИСТОВ
ЦНИИЭП
КУРОРТНО-ТУРИСТСКИХ
ЗДАНИЙ И КОМПЛЕКСОВ

Исполн.	Л. Черныш	Л. Черныш
Провер.	Л. Черныш	Л. Черныш
Инж. м.	Л. Черныш	Л. Черныш
Г. А. П.	Л. Черныш	Л. Черныш
Г. И. П.	Л. Черныш	Л. Черныш
Разраб.	Л. Черныш	Л. Черныш
Проект.	Л. Черныш	Л. Черныш
М. Констр.	Л. Черныш	Л. Черныш

КОПИЯ

ФОРМАТ А4

ИВБ и ПОДАЧ. ПОДАЧКА И ДАТА УСЛАН. ИЛИ ДАТ

Привязка			
Ивб. №:			

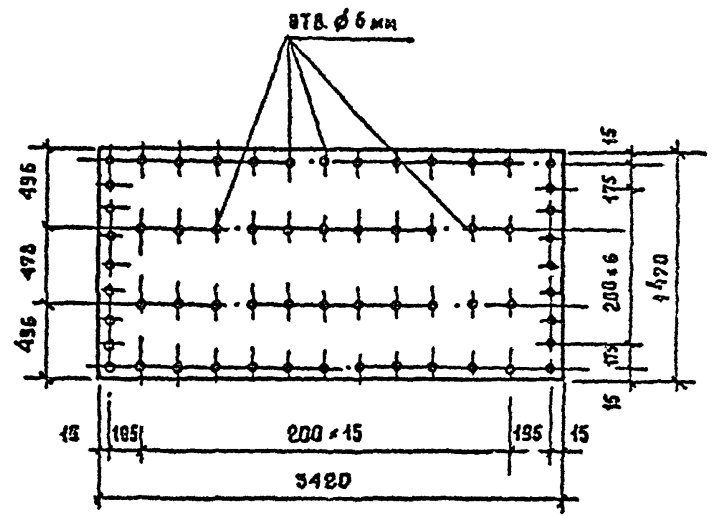
Стация	Масса	Масштаб
Лист	Листов	
ЦНИИЭП курортно-туристских зданий и комплексов		

ИВБ и ПОДАЧ. ПОДАЧКА И ДАТА УСЛАН. ИЛИ ДАТ

ИВБ и ПОДАЧ.	ПОДАЧКА И ДАТА	УСЛАН. ИЛИ ДАТ																		
НАЧАЛНИК	ЧЕРНЯВСКИЙ																			
ИНЖ.М.	СОБЕНИН																			
ГЛАВ	ЧЕРНЯВСКИЙ																			
ГИП	ЛЯХОВЕЦКАЯ																			
РАБОДАВ.	ЧИЖОВ																			
ПРОВЕР.	ЛЯХОВЕЦКАЯ																			
Н-КОНТРОЛЬ	ЛЯХОВЕЦКАЯ																			

244-9-59.86 - КДМ-07		
Облицовка АЛ1		
АЛ. П-3,5-15-8 Гост 10124-75		

Стация	Масса	Масштаб
РП		-
Лист	Листов	
ЦНИИЭП курортно-туристских зданий и комплексов		



Привязка			
Ивб. №:			

Отпечатано
в Новосибирском филиале ЦИТП
630064 г. Новосибирск пр. Карла Маркса /
Выдано в печать 9 " _____ 19 88 г.
Заказ 71-698 Тираж 170