

ТИПОВОЙ ПРОЕКТ
901-3-231.87

РЕАГЕНТНОЕ ХОЗЯЙСТВО

ДЛЯ СТАНЦИИ ОЧИСТКИ ВОДЫ ПОВЕРХНОСТНЫХ ИСТОЧНИКОВ
С СОДЕРЖАНИЕМ ВЗВЕШЕННЫХ ВЕЩЕСТВ ДО **1500** МГ/Л

ПРОИЗВОДИТЕЛЬНОСТЬЮ **50** ТЫС. М³ / СУТКИ
(НА 2 РЕАГЕНТА)

22048-04

Альбом IV

СТРОИТЕЛЬНЫЕ ИЗДЕЛИЯ

				ПРИВЯЗАН	
ИВВ. №					

Госстрой СССР
ЦЕНТРАЛЬНЫЙ ИНСТИТУТ ТИПОВОГО ПРОЕКТИРОВАНИЯ
Свердловский филиал
620062, г.Свердловск-62, ул.Чebyшева,4
Заказ № 4116 Инв. № 22048-04 тираж 200
Сдано в печать 4. 08 1987 г. цена 2-17

ТИПОВОЙ ПРОЕКТ
901-3-231.87

РЕАГЕНТНОЕ ХОЗЯЙСТВО

для станции очистки воды поверхностных источников
с содержанием взвешенных веществ до 1500 мг/л
производительностью 50 тыс. м³/сутки (на 2 реагента)

АЛЬБОМ IV

Строительные изделия

РАЗРАБОТАН:
ЦНИИЭП инженерного оборудования,
ГОРДОРВ жилых и общественных зданий

ГЛАВНЫЙ ИНЖЕНЕР ИНСТИТУТА:

ГЛАВНЫЙ ИНЖЕНЕР ПРОЕКТА:

А. КЕТАОВ /
Е. БЕЛЯЕВА /

ПРОЕКТ
УТВЕРЖДЕН ГОСГРАЖДАНСТРОЕМ
ПРИКАЗ №43 ОТ 13 ФЕВРАЛЯ 1985г.

[illegible]

СОДЕРЖАНИЕ АЛБОМА

ТНПОВОЙ ПРОЕКТ 901-3-231.87 АЛБОМ №

ОШЕ. № ПОДА. ПОДПИСЬ И ДАТА. ВЗАИМОВЕРИ

ФОРМАТ	ОБОЗНАЧЕНИЕ	НАИМЕНОВАНИЕ	№№ СТР	ПРИМЕЧАНИЕ
A3	ТП901-3-231.87- КШУ.01.0.0.0	КОЛОННА 2К03.42-2-1-1 ÷	4-6	
		2К03.42-2-1-9		
A3	- КШУ.02.0.0.0	КОЛОННА 2КА3.42-2-4-1 ÷	7,8	
		2КА3.42-2-4-4		
A3	- КШУ.03.0.0.0	КОЛОННА 1К03.42-1;	9	
		1К03.42-2		
A3	- КШУ.04.0.0.0	КОЛОННА 2К3.42-1-1	10	
A3	- КШУ.11.0.0.0	РИГЕЛЬ РДП4.57-60АТ У-1;	11	
		РДП4.57-60АТ У-2		
A3	- КШУ.12.0.0.0	РИГЕЛЬ РДП4.57-45-1	12	
A3	- КШУ.21.0.0.0	ПЛИТА ПОКРЫТИЯ 2П1-2А УТ-1	13	
A3	- КШУ.22.0.0.0	ПЛИТА ПЕРЕКРЫТИЯ ПРЕ56.15-6А УТ-1	14	
		ПРЕ56.15-6А УТ-2		
A3	- КШУ.23.0.0.0	ПЛИТА ПОКРЫТИЯ ПРЕ56.15-4А УТ-1	15	
A3	- КШУ.24.0.0.0	ПЛИТА ПОКРЫТИЯ ПРЕ56.15-4А УТ-2	16	
A3	- КШУ.31.0.0.0	ДИАФРАГМА ЖЕСТКОСТИ 2Д30.42-1;	17	
A3		2Д30.42-2		
	- КШУ.32.0.0.0	ДИАФРАГМА ЖЕСТКОСТИ 2ДП26.42-1;	18	
		2ДП26.42-2		
A3	- КШУ.33.0.0.0	ДИАФРАГМА ЖЕСТКОСТИ 1ДП26.42Н;	19	
		1ДП26.42Н-1; 1ДП26.42Н-2		
A3	- КШУ.34.0.0.0	ДИАФРАГМА ЖЕСТКОСТИ 1Д30.42Н;	20	
		1Д30.42Н-1; 1Д30.42Н-2		
A3	- КШУ.35.0.0.0	ДИАФРАГМА ЖЕСТКОСТИ 2Д26.42-1	21	
A3	- КШУ.36.0.0.0	ДИАФРАГМА ЖЕСТКОСТИ 1ДП30.42Н	22	
A3	- КШУ.41.0.0.0	ПАНЕЛЬ СТЕНОВАЯ ПС1; ПС6	23	

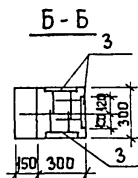
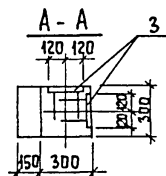
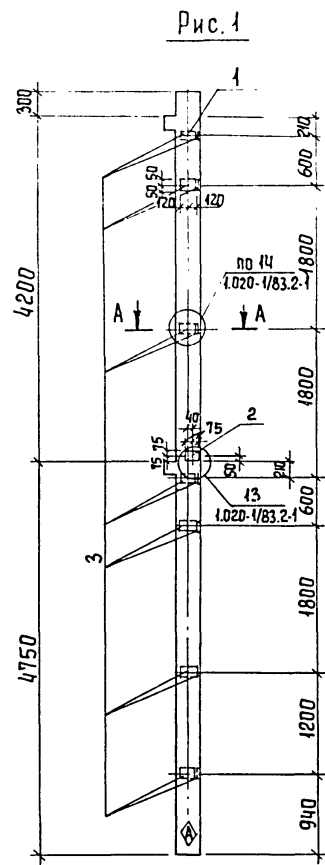
ФОРМАТ	ОБОЗНАЧЕНИЕ	НАИМЕНОВАНИЕ	№№ СТР	ПРИМЕЧАНИЕ
A3	ТП901-3-231.87- КШУ.42.0.0.0	ПАНЕЛЬ СТЕНОВАЯ ПС2; ПС16	24	
A3	- КШУ.43.0.0.0	ПАНЕЛЬ СТЕНОВАЯ ПС3 ÷ ПС5;	25-28	
		ПС7; ПС9 ÷ ПС15		
A3	- КШУ.44.0.0.0	ПАНЕЛЬ СТЕНОВАЯ ПС8; ПС17	29	
A4	- КШУ.44.0.1.0	СЕТКА АРМАТУРНАЯ С7	30	
A4	- КШУ.41.0.1.0	СЕТКА АРМАТУРНАЯ С3	30	
A4	- КШУ.42.0.2.0	СЕТКА АРМАТУРНАЯ С5	31	
A4	- КШУ.42.0.1.0	СЕТКА АРМАТУРНАЯ С4	31	
A4	- КШУ.43.0.1.0	УЗДЕЛЕНИЕ ЗАКЛАДНОЕ МН1	32	
A4	- КШУ.42.0.3.0	СЕТКА АРМАТУРНАЯ С6	32	
A4	- КШУ.44.0.3.0	СЕТКА АРМАТУРНАЯ С9	33	
A4	- КШУ.44.0.2.0	СЕТКА АРМАТУРНАЯ С8	33	
A4	- КШУ.42.0.5.0	КАРКАС ПЛОСКИЙ КР12	34	
A4	- КШУ.42.0.4.0	КАРКАС ПЛОСКИЙ КР11	34	
A4	- КШУ.44.0.5.0	КАРКАС ПЛОСКИЙ КР14	35	
A4	- КШУ.44.0.4.0	КАРКАС ПЛОСКИЙ КР13	35	
A3	- КШУ.41.1.0.0	УЗДЕЛЕНИЕ ЗАКЛАДНОЕ МН2, МН3	36	
A3	- КШУ.41.2.0.0	УЗДЕЛЕНИЕ ЗАКЛАДНОЕ МН4	37	
A3	- КШУ.42.1.0.0	УЗДЕЛЕНИЕ ЗАКЛАДНОЕ МН5; МН6	38	
A3	- КШУ.42.2.0.0	УЗДЕЛЕНИЕ ЗАКЛАДНОЕ МН7; МН8	39	
A3	- КШУ.44.1.0.0	УЗДЕЛЕНИЕ ЗАКЛАДНОЕ МН9; МН10	40	
A3	- КШУ.44.2.0.0	УЗДЕЛЕНИЕ ЗАКЛАДНОЕ МН11; МН12	41	
A4	- КШУ.41.2.1.0	КАРКАС ПЛОСКИЙ КР2	42	
A4	- КШУ.41.1.1.0	КАРКАС ПЛОСКИЙ КР1	42	
A4	- КШУ.42.1.1.0	КАРКАС ПЛОСКИЙ КР3	43	
A4	- КШУ.44.1.1.0	КАРКАС ПЛОСКИЙ КР7	43	

КОПИРОВАЛ: ХИПЕНЕН

12048-04

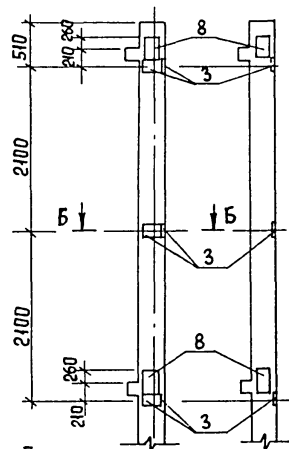
СОДЕРЖАНИЕ АЛЬБОМА


ФОРМАТ	ОБОЗНАЧЕНИЕ	НАИМЕНОВАНИЕ	№№ СТР.	ПРИМЕЧАНИЕ
A4	ТП901-3-231.87 - КЭЖН. 42.2.2.0	КАРКАС ПЛОСКИЙ КР5 ; КР6	44	
A4	- КЭЖН. 42.2.1.0	КАРКАС ПЛОСКИЙ КР4	44	
A4	- КЭЖН. 44.2.2.0	КАРКАС ПЛОСКИЙ КР9 ; КР10	45	
A4	- КЭЖН. 44.2.1.0	КАРКАС ПЛОСКИЙ КР8	45	
A3	- КЭЖН. 51.0.0.0	ЩИТ Щ1	46	
A3	- КЭЖН. 52.0.0.0	ЩИТ МЕТАЛЛИЧЕСКИЙ Щ2; Щ3	47	
A3	- КЭЖН. 53.0.0.0	РАМА МЕТАЛЛИЧЕСКАЯ РМ1	49	
A3	- КЭЖН. 54.0.0.0	РАМА МЕТАЛЛИЧЕСКАЯ РМ2	49	
A4	- КЭЖН. 55.0.0.0	РОЛН К Л1	50	
A4	- КЭЖН. 56.0.0.0	ПЕТАЯ ПЛ1	50	
A3	- КЭЖН. 57.0.0.0	РЕШЕТКА МЕТАЛЛИЧЕСКАЯ РМ1; РМ2	51	
A4	- КЭЖН. 61.1.0.0	КАРКАС ПРОСТРАНСТВЕННЫЙ КП1	52	
A4	- КЭЖН. 61.1.1.0	КАРКАС ПЛОСКИЙ КР1	52	
A4	- КЭЖН. 62.1.0.0	КАРКАС ПРОСТРАНСТВЕННЫЙ КП2	53	
A4	- КЭЖН. 62.1.1.0	КАРКАС ПЛОСКИЙ КР2	53	
A4	- КЭЖН. 63.0.2.0	СЕТКА АРМАТУРНАЯ С2	54	
A4	- КЭЖН. 63.0.1.0	СЕТКА АРМАТУРНАЯ С1	54	
A4	- КЭЖН. 63.0.3.0	СЕТКА АРМАТУРНАЯ С12	55	



ФОРМАТ	ЗОНА	ПОЗ	ОБОЗНАЧЕНИЕ	НАИМЕНОВАНИЕ	КОЛИЧЕСТВО НА ИСПОЛНЕНИЕ								КЖИ 01.0.0.0	ПРИМЕЧ.
					-	01	02	03	04	05	06	07	08	
			СБОРОЧНЫЕ	ЕДИНИЦЫ										
A3	1		1.020-1/83. 2-1 09-02	КОЛОННА 2КО.342-2.1	1	1	1	1	1	1	1			
A4	2		1.020-1/83. 2-15 24-08	ИЗДЕЛИЕ ЗАКЛАДНОЕ МН-40	1	1		1		1				
A4	3		1.020-1/83. 2-15 24-07	ИЗДЕЛИЕ ЗАКЛАДНОЕ МН-34	14	14			7	5	7	9	3	
A4	4		1.020-1/83 2-15 23	ИЗДЕЛИЕ ЗАКЛАДНОЕ МН-13			14	14						
A4	5		1.020-1/83 2-15 24	ИЗДЕЛИЕ ЗАКЛАДНОЕ МН-19		3	2	2			3			
A4	6		1.020-1/83 2-15 26	ИЗДЕЛИЕ ЗАКЛАДНОЕ МН-27			2			2				
A4	7		1.020-1/83 2-15 24-9	ИЗДЕЛИЕ ЗАКЛАДНОЕ МН-41					1		1			
A4	8		1.020-1/83 2-15	ИЗДЕЛИЕ ЗАКЛАДНОЕ МН-38								2	2	

Рис. 8 Рис. 9



1. ПОКРЫТИЕ ПОВЕРХНОСТИ ЗАКЛАДНЫХ ДЕТАЛЕЙ: ГОР. Ц. 50-60.
2. ЗНАК  НАНЕСИ НЕСМЫВАЕМОЙ КРАСКОЙ.

ПРИВЯЗАН

Инв. №

ПРОВЕР ЛЕВИНА *Левина*
СТ. ИНЖ. ЛАЗАРЕВА *Лазарева*
ВЕД. ИНЖ. СМЫСЛОВА *Смыслова*
ГИП ЛЕВИНА *Левина*
Н. КОНТ. ДАНИЛЕВСКИЙ *Данилевский*
НАЧ. ОТ. КРАСАВИН *Красавин*

ТП 901-3-231.87

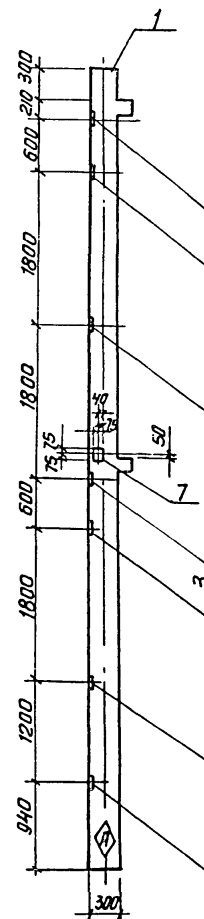
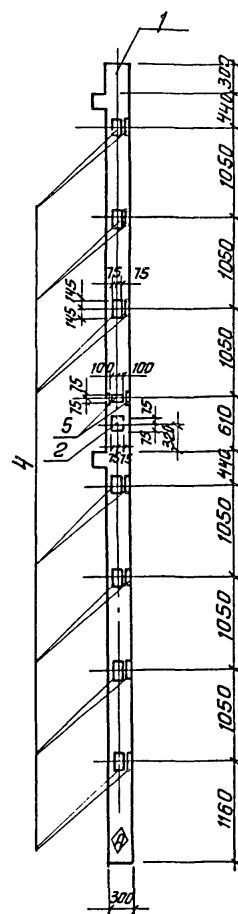
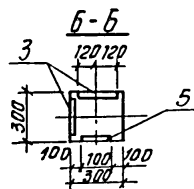
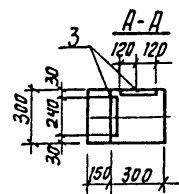
-КЖИ. 01.0.0.0

КОЛОННА
2 КОЗ. 42-2.1-1 ÷
2 КОЗ. 42-2.1-9

СТАДИЯ	МАССА	МАСШТАБ
Р	2115	—
Лист 1	Листов 3	
ЦНИИЭП ИНЖЕНЕРНОГО ОБОРУДОВАНИЯ г. МОСКВА		

Копировал Еремченко

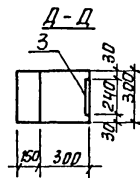
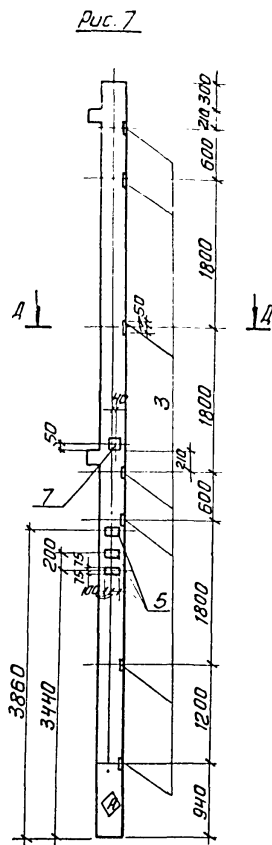
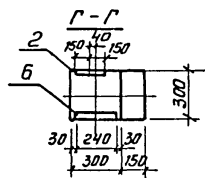
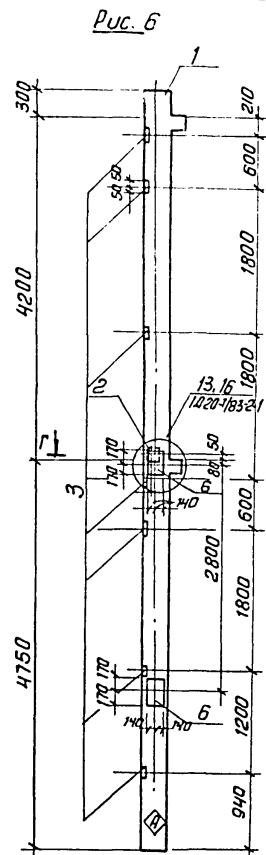
ФОРМАТ А3



Привязан			
Имв. №			

ЛНСТ
2

28048-04



ведомость расхода стали на дополнительные
закладные изделия на элемент, кг

Марка элемента	Изделия закладные												общий расход
	Арматура класса					Прокат марки							
	А-III					Вст 3 кп2							
	ГОСТ 5781-82					ГОСТ 103-76							
	Ø8	Ø12	Ø16	Ø18	Ø22	Углов	8×150	12×150	6×100	12×200	16×280	Углов	
2К03.42-2.1-1	5,6	1,12				6,72	1,41		15,82			17,23	23,95
2К03.42-2.1-2	5,6	1,12	6,12			12,84	1,41	8,49	15,82			25,72	38,56
2К03.42-2.1-3			4,0	46,92	7,68	58,6		62,8		17,94		80,74	139,34
2К03.42-2.1-4			4,76	46,92		51,68	1,41	63,06				64,47	116,15
2К03.42-2.1-5	2,8	1,04				3,84	2,82		7,91			10,73	14,57
2К03.42-2.1-6	2,0	1,48		7,68		9,16	1,41		5,65	17,94		25,0	34,16
2К03.42-2.1-7	2,8	1,04	6,12			9,96	2,82	8,49	7,91			19,22	29,18
2К03.42-2.1-8	3,6	1,44			10,2	15,24			10,8		29,6	40,4	55,64
2К03.42-2.1-9	1,32	1,44			10,2	12,96			3,6		29,6	33,2	46,16

Обозначение	Марка	Рис.
ТП 901-3-231.87 КЖИ.01.0.0.0	2К03.42-2.1-1	1
-01	2К03.42-2.1-2	2
-02	2К03.42-2.1-3	3
-03	2К03.42-2.1-4	4
-04	2К03.42-2.1-5	5
-05	2К03.42-2.1-6	6
-06	2К03.42-2.1-7	7
-07	2К03.42-2.1-8	8
-08	2К03.42-2.1-9	9

ПРИВЯЗАН			
ИНВ.№			

ТП 901-3-231.87

КЖИ.01.0.0.0

Копировал: Антипова

Формат А3

22048-04

901-3-23/87

Альбом IV

ИНВ. № ПОДА ПОДПИСЬ И ДАТА ВЗАМ. ИНВ. №

Рис. 1

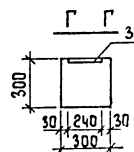
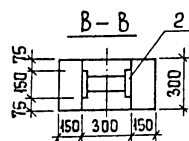
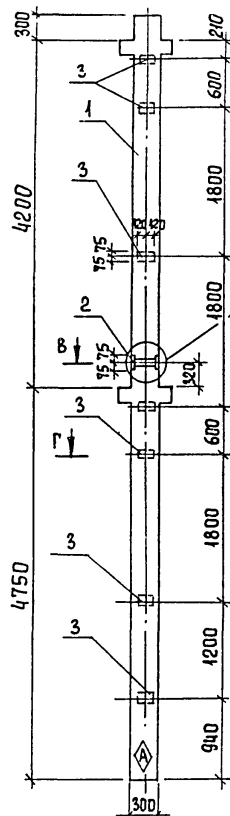
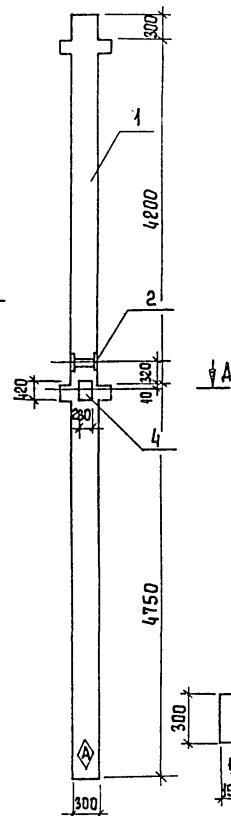


Рис. 2



ПРИВЯЗАН

ИНВ. №

ПРОВЕР ЛЕВИНА
СТ. ИНЖ. ЛАЗАРЕВА
БЕД. ИНЖ. СМЫСЛОВА
ГИП ЛЕВИНА
Н. КОНТ. ДАНИЛЕСКИЙ
НАЧ. ОТД. КРАСАВИН

ТП 901-3-231.87

КЖИ. 02.0.0.0

КОЛОННА
2КД 3.42-2.4-1 ÷
2КД 3.42-2.4-4

СТАДИЯ МАССА МАСШТАБ

Р 2149 -

ЛИСТ 1 ЛИСТОВ 2

ЦНИИЭП
ИНЖЕНЕРНОГО ОБОРУДОВАНИЯ
С. МОСКВА

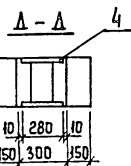
КОПИРОВАЛ ЕРЕМЧЕНКО

ФОРМАТ А3

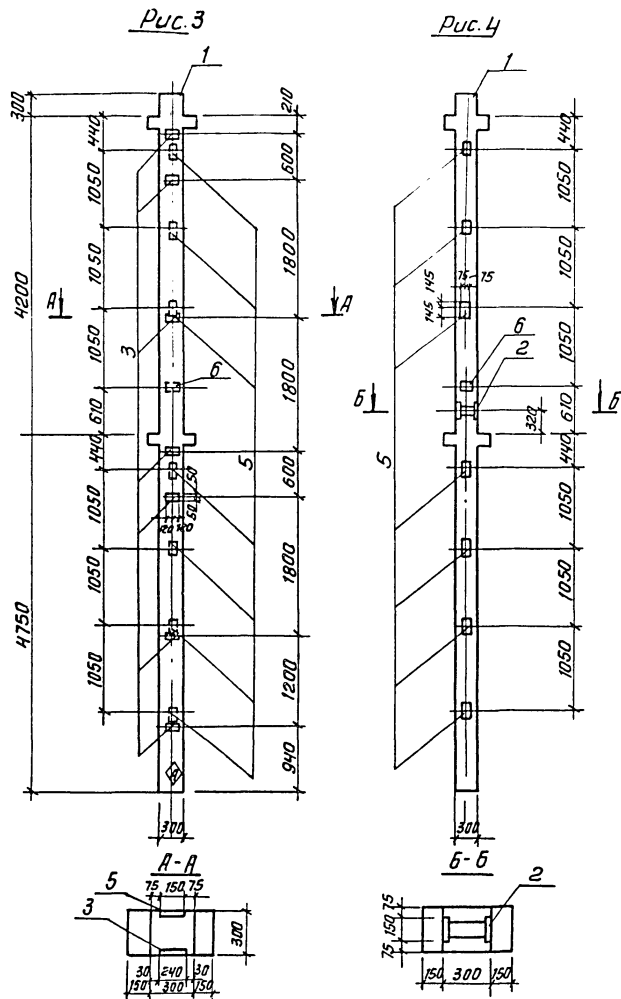
22048-04

ФОРМА	ЗОНА	Поз.	ОБОЗНАЧЕНИЕ	НАИМЕНОВАНИЕ	КОЛИЧЕСТВО НА ИСПОЛНЕНИЕ					ПРИМЕЧ.
					-	-01	-02	-03	-04	
			СБОРОЧНЫЕ	ЕДИНИЦЫ						
		1	1.020-1/83.2-1 09	КОЛОННА 2КД 3.42-2.4	1	1	1	1		
A4		2	1.020-1/83.2-15 24-09	ИЗДЕЛИЕ ЗАКЛАДНОЕ МН-41	1	1		1		
A4		3	1.020-1/83.2-15 24-07	ИЗДЕЛИЕ ЗАКЛАДНОЕ МН-34	7		7			
A4		4	1.020-1/83.2-15 23-06	ИЗДЕЛИЕ ЗАКЛАДНОЕ МН-38		1				
A4		5	1.020-1/83.2-15 23	ИЗДЕЛИЕ ЗАКЛАДНОЕ МН-13			7	7		
A4		6	1.020-1/83.2-15 24	ИЗДЕЛИЕ ЗАКЛАДНОЕ МН-19			1	1		

1. ПОКРЫТИЕ ЗАКЛАДНЫХ ДЕТАЛЕЙ: ГОР. Ц. 50-60.
2. ЗНАК НАНЕСТИ НЕСМЫВАЕМОЙ КРАСКОЙ.



IV
A 1650M



ведомость расхода стали
на дополнительные закладные
изделия на один элемент,
кг.

Марка элемента	Изделия закладные										Общий расход
	Арматура класса					Прокат марки					
	А-III					ВСтЗ кп2					
	ГОСТ 5781-82					ГОСТ 103-76					
	Ø8	Ø12	Ø16	Ø22	Углого	8х150	6х100	12х150	16х250	Углого	
2КД3.4Э-2.4-1	2.8	1.04			3.84	2.82	1.91			10.73	145.7
2КД3.4Э-2.4-2		1.76		5.1	6.86	2.82			29.6	32.46	39.28
2КД3.4Э-2.4-3	2.8	1.82	23.46		28.08		1.91	31.53		34.44	61.52
2КД3.4Э-2.4-4		2.86	23.46		26.32	2.82		31.53		34.35	60.67

Обозначение	Марка	Ряд
ТП901323.87КЖН. 02.0.0.0	2КД3.42-2.4-1	1
-01	2КД3.42-2.4-2	2
-02	2КД3.42-2.4-3	3
-03	2КД3.42-2.4-4	4

Привязан			
Инв.№			

ТП 901-3-231.87 КЖИ 02. 0. 0. 0

АЧСТ
2

Копировал: Антипова

ФОРМАТ А3

901-3-231.87

Лист 1 из 1

Рис. 1

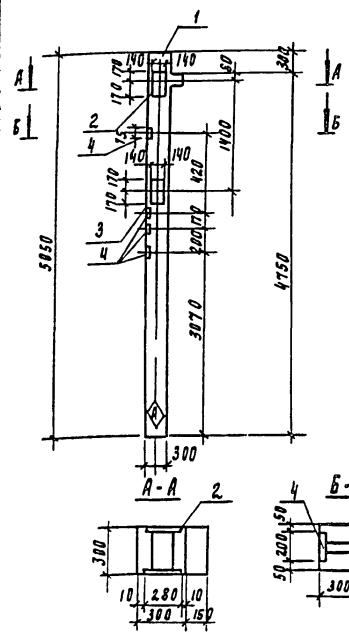
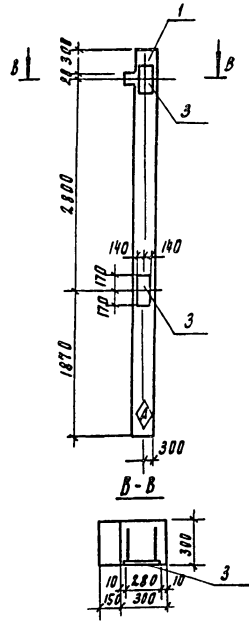


Рис. 2



Вид	Знак	Поз	Обозначение	Наименование	Кол	Примеч
			Сборочные единицы			
А3	1		1.020-1/83. 2-1 05-01	1К03.42	1	
			Переменные данные для исполнения			
			ТП901-3231.87 кнн. 03.0.0.0			
			Сборочные единицы			
А4	2		1.020-1/83. 2-15 26-06	Изделие закладное мн-36	1	
А4	3		1.020-483. 2-15 26	Изделие закладное мн-27	1	
А4	4		1.020-1/83. 2-15 24	Изделие закладное мн-19	1	
			ТП901-3231.87 кнн. 03.0.0.0-01			
			Сборочные единицы			
А4	3		1.020-1/83. 2-15 26	Изделие закладное мн-27	2	

Обозначение	Марка	Рис
ТП901-3231.87 кнн. 03.0.0.0	1К03.42-1	1
-01	1К03.42-2	2

Ведомость расхода стали на дополнительные закладные изделия на один элемент, кг

Марка элемента	Изделия закладные							Общий расход
	Арматура класса				Прокат марки			
	А-III				Вст 3 кл 2			
	гост 5781-82				гост 103-76			
	ф12	ф18	16	Штог-12x280	12x150	Штог		
1К03. 42-1	0.54	7.32	8. 16	16.02	25. 91	11. 32	38.23	54.25
1К03. 42-2	0.36	7.68		8.04	17.94		17.94	25.98

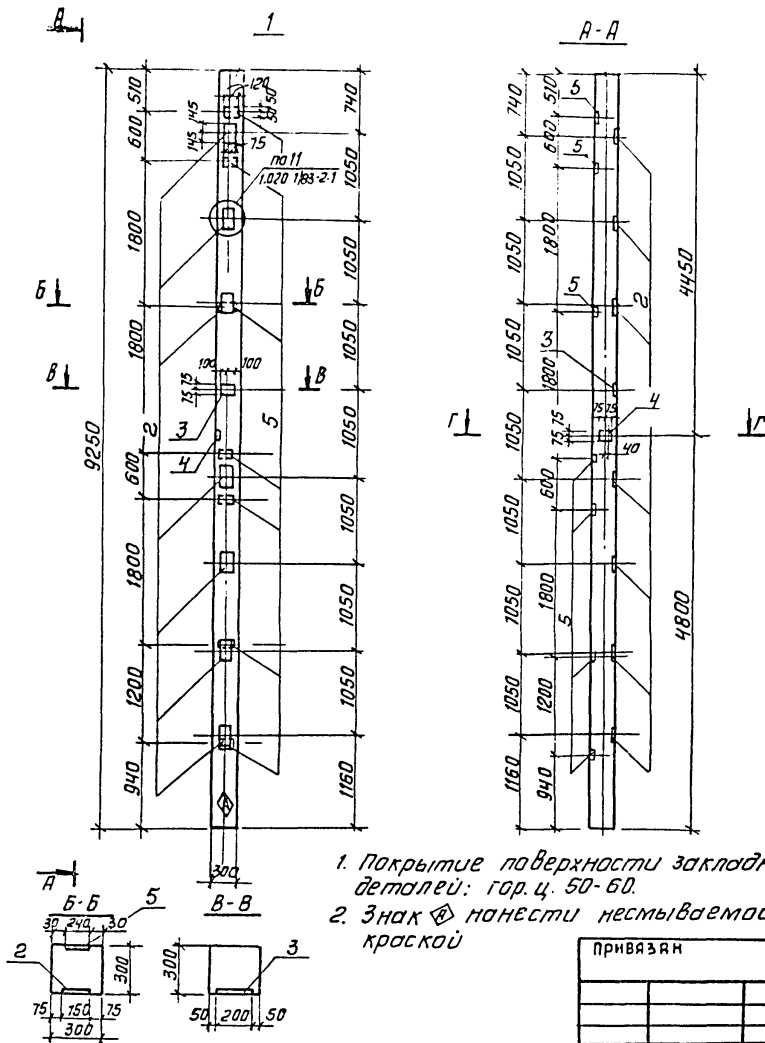
1. Покрытие поверхности закладных деталей: гор. ц 58-60
2. Знак нанести несмываемой краской.


ТП 901-3-231.87		кнн. 03.0.0.0	
Кодификация		Плановая	Масштаб
1К03.42-1, 1К03.42-2		Р	1:50
		Лист	Листов 1
		ЦНИИЭП	
		Инженерного оборудования	
		г. Москва	

Криновал Подлевская

22048-04
Формат А3

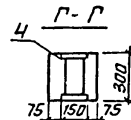
AΛB50M IV



1. Покрытие поверхности закладных деталей: гор.ц. 50-60.
2. Знак  нанести несмываемой краской

[illegible]

Ведомость расхода стали на дополнительные
закладные изделия на элемент, кг.

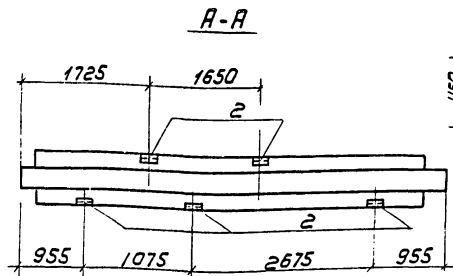
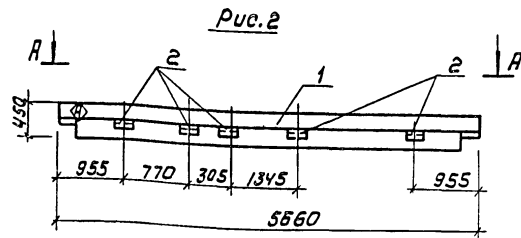
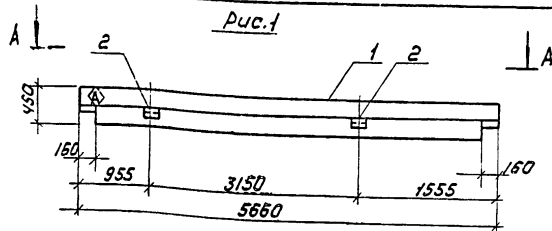
[illegible]

ХНОСТИ ЗАКЛЮДНЫХ 50-60.								ТН 901-3-231.87				КЖИ.04.0.0.0			
и несываемой								КОЛОННА 2КЗ.42-1-1				СТАДИЯ	МАССА	МАСШТАБ	
ПРИВЯЗАН				ПРОВЕР.	ЛЕВИНА	Левина					Р	2081	—		
				СТ.ИЖ.	ЛАЗАРЕВА	Лазарева									
				ВЕД.ИЖ.	СЫСЛОВА	Сыслова									
				ГИП	ЛЕВИНА	Левина									
				М.КОНТР.	ДЯМИЛЕВСКИЙ	Дьямилевский									
				НАЧ.ОТД.	КРАСАВИН	Красавин									
ИНВ.№												ЦНИИЭП ИНЖЕНЕРНОГО ОБОРУДОВАНИЯ г. МОСКВА			

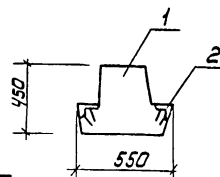
Копировал: Антипова

Формат А3

22048-06



Б-Б, повернуто



Обозначение	Марка	рис
ТП901-3-231.87 КЖИ И.О.О.О	РАПЧ.57-60АГ-1	1
-01	РАПЧ.57-60АГ-2	2

ПРОВЯЗАН	ПОДВЕР	ЛЕВИНА
	СТ.ИЖ	ЛАДРЕВА
	ВЕД.ИЖ	СМЫСЛОВА
	ГИП	ЛЕВИНА
	И.КОНТР	ДАНИЛСКИЙ
ИНВ.№:	НАЧ.ОТД	КРАСОВИЧ

Марка	Зона	Пос.	Обозначение	Наименование	Кол	Примечание
Сборочные единицы						
А3	1	1.020-1/83.3-1	02-02	Ригель РАПЧ.57-60АГ-1	1	
Переменные данные для исполнения						
ТП901-3-231.87 КЖИ И.О.О.О						
Сборочные единицы						
А4	2	1.400-15.81.510-01		Изделие закладное Мн502	4	
ТП901-3-231.87 КЖИ И.О.О.О						
Сборочные единицы						
А4	2	1.400-15.81.510-01		Изделие закладное Мн502	5	

Ведомость расхода стали на дополнительные закладные изделия на один элемент, кг.

Марка элемента	Изделия закладные						Общий расход
	Арматура класса		Прокат марки				
	А-III		вст 3 кп2				
	ГОСТ 5781-82		ГОСТ 8509-72				
	фв		Итого	Итого		Итого	
РАПЧ. 57-60АГУ-1	2.0		2.0	4.0		4.0	6.0
РАПЧ. 57-60АГУ-2	2.5		2.5	5.0		5.0	7.5

1. Покрытие поверхности закладных деталей; гор.450-60
2. Знак нанести несмываемой краской.

ТП 901-3-231.87		КЖИ.И.О.О.О	
РИГЕЛЬ РАПЧ.57-60 АГ-1;		СТАЛЬНАЯ МАССА	
РАПЧ.57-60АГ-2		МАСШТАБ	
		Р	2600
		ЛИСТ	1 из 2
		ЦНИИЭП	
		ИНЖЕНЕРНОГО ОБОРУДОВАНИЯ	
		Г. МОСКВА	

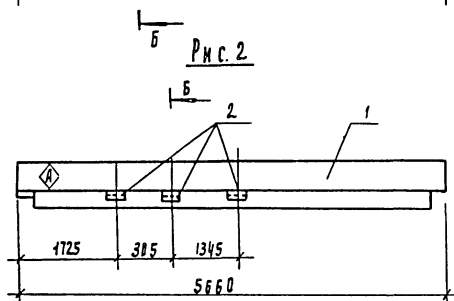
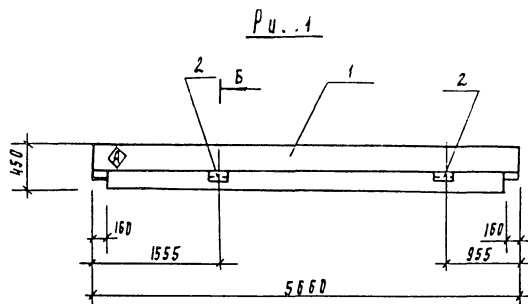
АЛББОМ IV

901-3-231.87

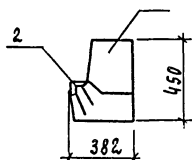
Лист № 2048-08

Подпись и дата

Взам. инв. №



Б-Б повернуто



Обозначение	Марка	Рис
ТП901-3-231.87 кнж. 12.0.0.0	РАП 4.57-45-1	1
- 01 РАП 4.57-45-2		2

Формат	Зона	Номер	Обозначение	Наименование	Кол	Примеч.
			СБОРОЧНЫЕ	ЕДИНИЦЫ		
А3	1	1 020-1/83. 3-1 08-01	Ригель РАП 4.57-45		1	
			ПЕРЕМЕННЫЕ ДАННЫЕ ДЛЯ ИСПОЛНЕНИЯ			
				ТП901-3-231.87 кнж. 12.0.0.0		
			СБОРОЧНЫЕ	ЕДИНИЦЫ		
А4	2	1. 400-15. 81 510-01	Изделие закладное МН502		2	
				ТП901-3-231.87 кнж. 12.0.0.0		
			СБОРОЧНЫЕ	ЕДИНИЦЫ		
А4	2	1. 400-15. 81 510-01	Изделие закладное МН502		3	

Ведомость расхода стали на дополнительные закладные изделия на один элемент, кр

Марка элементов	Изделия закладные						Общий расход
	Арматура класса		Прокат марки				
	А - III		ВСтЗ кп2				
	рост 5781-82		рост 8509-72				
	φ 8	Итого	У5х6		Итого		
РАП 4.57-45-1	1.0	1.0	2.0		2.0	3.0	
РАП 4.57-45-2	1.5	1.5	3.0		3.0	4.5	

1. Покрытие поверхности закладных деталей: пороц 50-60.
2. Знак А нанести несмываемой краской.

Привязан				ТП901-3-231.87 кнж. 12.0.0.0			
				Ригель РАП 4.57-45-1 РАП 4.57-42-2			
				Стальная Масса Масштаб Р 1920			
				Лист Листов 1			
				ЦНИИЭП Инженерного Строительства Г. Москва			

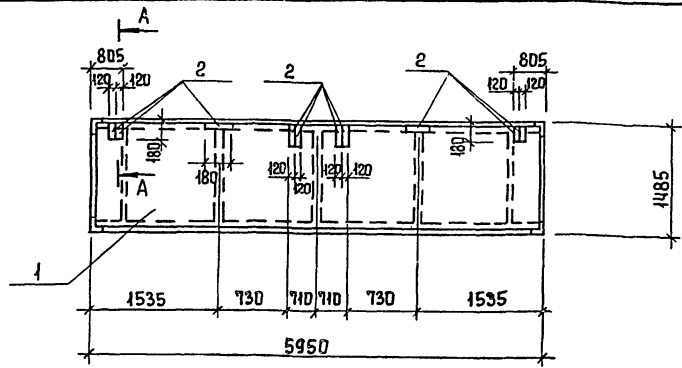
Климова Родлевская

2.048-08
Формат А3

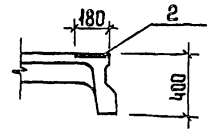
Я 650М IV

901-3-231.87

ИНВ. № ПОДЛ. ПОДАКСЬ И ДАТА ВСТАВ. ИНВ. №



Сечение А-А повернуто



ВЕДОМОСТЬ РАСХОДА СТАЛИ НА ДОПОЛНИТЕЛЬНЫЕ ЗАКЛАДНЫЕ ИЗДЕЛИЯ НА ЭЛЕМЕНТ, КГ.

МАРКА ЭЛЕМЕНТА	ИЗДЕЛИЯ ЗАКЛАДНЫЕ						Общий расход
	ПРОКАТ МАРКИ						
	В ст 3 кп 2						
	ГОСТ 103-76						
	8х120	8х30			Итого	Всего	
2П1-2АУТ-1	140	3,0			17,0	17,0	17,0

ФОРМАТ	ЗОНА	ПОС.	ОБОЗНАЧЕНИЕ	НАИМЕНОВАНИЕ	КОЛ.	ПРИМЕЧ.
				СБОРОЧНЫЕ ЕДИНИЦЫ		
А4	1		1.442.1-2 вып.1	ПЛИТА 2П1-2А1УТ	1	
А4	2		1.442.1-2 вып.1	ИЗДЕЛИЕ ЗАКЛАДНОЕ МН5	10	

ПОКРЫТИЕ ЗАКЛАДНЫХ ИЗДЕЛИЙ: ГОР.Ц.50-60.

ПРИВЯЗАН	ПРОВЕР. ЛЕВИНА	СТ.ИНЖ. САРАНЧА	РУК.ГР. СТРОНГИН	ГИП. ЛЕВИНА	Н. КОНТР. ДАНИЛЕНКО	НАЧ. ОТД. КРАСАВИН
ИНВ. №						

ТП 901-3-231.87			КЖИ. 21.0.0.0		
ПЛИТА ПОКРЫТИЯ 2П1-2А1УТ-1			СТАЛИЯ	МАССА	МАСШТАБ
			Р	2400	-
			ЛИСТ	ЛИСТОВ 1	
			ЦНИИЭП		
			ИНЖЕНЕРНОГО ОБОРУДОВАНИЯ		
			Г. МОСКВА		

Копировала Еремченко

ФОРМАТ А3

Technical drawing of a rectangular box (Fig. 1). The overall dimensions are 5650 (width) and 1490 (height). The height is divided into three sections: 350 (top), 745 (middle), and 795 (bottom). The width is divided into three sections: 500 (left), 600 (middle), and 5650 (total). A label 'A' is located on the right side. A small square is located on the left side. A dimension line '1' is shown at the top.

Technical drawing of a rectangular plate. The overall dimensions are 5650 (width) by 1490 (height). The plate has a central rectangular hole with a width of 500 and a height of 500. The hole is positioned 2025 from the left edge and 550 from the bottom edge. The plate has a thickness of 1490. The drawing includes dimension lines and numerical values for all specified dimensions.

ФОРМАТ	ЗНАЧ	ПОЗ.	ОБОЗНАЧЕНИЕ	НАИМЕНОВАНИЕ	КОЛ.	ПРИМЕЧ.
				<u>СБОРОЧНЫЕ ЕДИНИЦЫ</u>		
АЗ	1		1.044.1-1 62.0.0.0.0-06	ПРС 56.15 - 6АтУТ	4	

ОБОЗНАЧЕНИЕ	МАРКА	Рис
Т.п901-3-231.87 кжи 22.0.0.0	ПРС56.156АТ-1	1
-01	ПРС56.156АТ-2	2

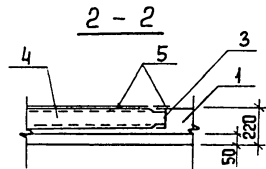
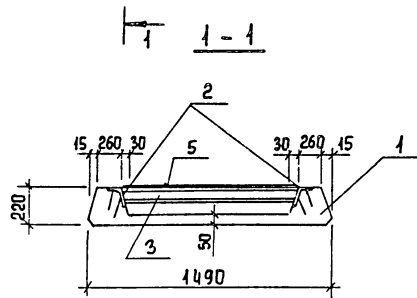
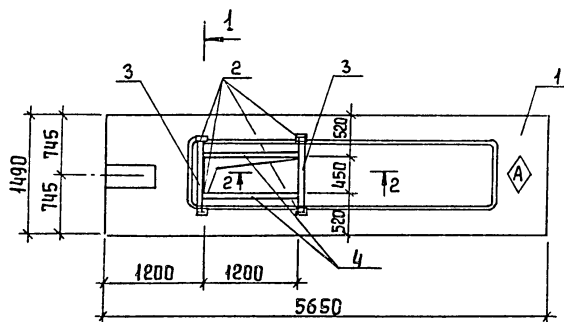
ЗНАК  НАНЕСТИ НЕСМЫВАЕМОЙ КРАСКОЙ.


				ТП 901-3-231.87		КЖИ.22.0.0.0				
ПРИВЯЗАН				ПРОВЕР. ЛЕВИНА СТ. ИНЖ. ЛАЗАРЕВА ВЕД. ИНЖ. СМЫСЛОВА ГИП ЛЕВИНА Н. КОНТР. ДАНИЛЕВСКИЙ НАЧ. ОТД. КРАСАВИН		ПЛИТА ПЕРЕКРЫТИЯ ПРС 56.45 - 6 Ат Ут-1; ПРС 56 45-6 Ат Ут-2.		СТАДИЯ	МАССА	МАСШТАБ
								Р	2890	—
								ЛИСТ	ЛИСТОВ 4	
								ЦНИИЭП ИНЖЕНЕРНО-ТЕХНИЧЕСКИЙ ЦЕНТР		
ИНВ. №										

КОПИРОВАЛ ЕРЕМЧЕНКО

ФОРМАТ А3.

Альбом IV



1. Знак  НАНЕСТИ НЕСМЫВАЕМОЙ КРАСКОЙ.
2. ПОКРЫТИЕ ЗАКЛАДНЫХ ИЗДЕЛИЙ: ГОР. Ц. 50-60.

[illegible]

ВЕДОМОСТЬ РАСХОДА СТАЛИ НА ДОПОЛНИТЕЛЬНЫЕ
ЗАКЛАДНЫЕ ИЗДЕЛИЯ НА ЭЛЕМЕНТ, КГ.

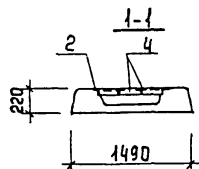
МАРКА ЭЛЕМЕНТА	ИЗДЕЛИЯ АРМАТУРНЫЕ										Всего
	АРМАТУРА КЛАССА			ПРОКАТ МАРКИ							
	А - III			ВСтЗ кп2							
	ГОСТ 5781-82			ГОСТ 8240-72	ГОСТ 8510-72	ГОСТ 103-76					
	φ8	φ10	Итого	С12	С12+80 ±8	С-8		Итого			
ПРС 56.15-4-АИУ-1	0,8	2,4	3,2	24,61	12,4	31,35		68,36	71,56		

				ТП 904-3-231.87				Кжи.25.0.0.0			
				Плита покрытия ПРС 56.45-4А IY-T-1				Станд	Масса	Масштаб	
								Р	2890	-	
								Лист	Листов 1		
Привязан				Провер.	Левина	Стекло	ЦНИИЭП Инженерного оборудования г. Москва				
				Ст. инж.	Лазарева	Лазарева					
				Вед. инж.	Смыслова	Смыслова					
				Гип	Левина	Стекло					
				Н. контр.	Данилевский	Данилевский					
Инв. №				Нач. отд.	Красавин	Красавин					

Копировал ЕРЕМЧЕНКО

ФОРМАТ А3

22048-04



- ПРИВЯЗАН**

КНВ. №

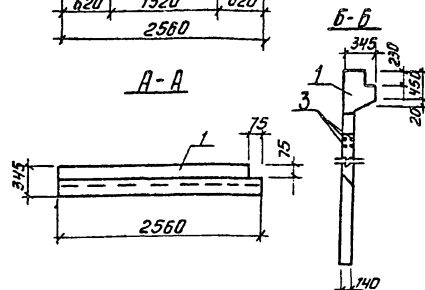
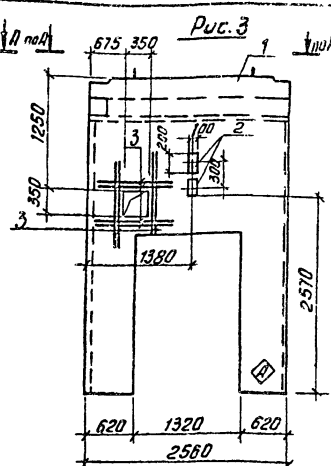
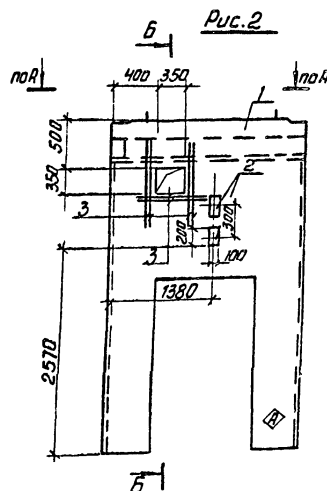
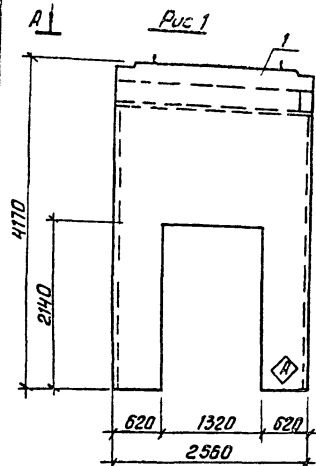
МАРКА ЭЛЕМЕНТА	ИЗДЕЛИЯ ЗАКАЛДНЫЕ				Общий расход
	АРМАТУРА КЛАСС		ПРОКАТ МАРКИ		
	А - III		В ст 3 кп 2		
	ГОСТ 5781-82		ГОСТ 8609-72		
	φ 8	Итого	Л63х5	Итого	
ПРС 56.15-4АШТ-2	1,2	1,2	15,3	15,3	16,5

ФОРМАТ А3

Альбом №

901-3-231.87

Инв. № подл. Подл. и дата Взам. инвент



Обозначение	Марка	Рис.
гп901-3-231.87 кжн. 33.0.0.0	1ДП26.42н	1
-01	1ДП26.42н-1	2
-02	1ДП26.42н-2	3

ПРИВАЗАН

Инв. №

Шифр	Зона	Поз.	Обозначение	Наименование	Количество			Примеч
					—	-01	-02	
				Сборочные единицы:				
А3	1		1.020-1/83 4-1 33-01	1ДП 26.42	1	1	1	
А4	2		1.400-15.81.120-17	Изделие закладное МК 1076		2	2	
Б4	3			А-III-8-ГОСТ 5781-82; В-1000		12	16	

Ведомость расхода стали на дополнительные закладные изделия на элемент, кг

Марка элемента	Изделия закладные						Общий расход
	Арматура класса			Прокат марки			
	А- III			ВСтЗ кп 2			
	ГОСТ 5781-82			ГОСТ 103-76			
	Ф8		Углов	5-6	5-8	Углов	
1ДП26.42н-1	5.0		5.0	1.8	0.8	2.6	7.6
1ДП26.42н-2	6.6		6.6	1.8	0.8	2.6	9.2

1. Знак нанести несмываемой краской.

2. Покрытие поверхности закладных деталей: гор. ц. 50-60.

				гп 901-3-231.87	кжн. 33.0.0.0		
				Диафрагма жесткости	Сталь	Масса	Масштаб
Провер.	ЛЕВИНА	Степ.		1ДП 26.42н	Р	3170	—
Ст. инж.	ЛАЗАРЕВА	Степ.		1ДП 26.42н-1			
Вед. инж.	СМЫСЛОВА	Степ.		1ДП 26.42н-2			
Рук. г.р.	СТРОНИН	Степ.			Лист	Листов 1	
Гип	ЛЕВИНА	Степ.			ЦНИИЭП		
Н. контр.	САМЫЛЕСКИЙ	Степ.			ЧУВСТВЕННОГО ОБУРОУЖЕНИЯ		
Нач. отд.	КОБЗЕВ	Степ.			г. Москва		

Копировал. Антипов

Формат А3

92048-04

Рис. 1

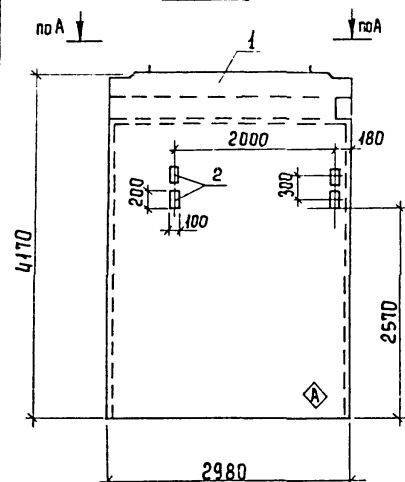
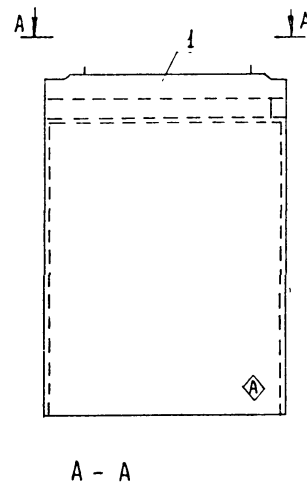
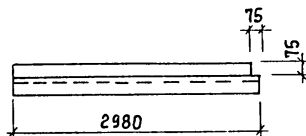
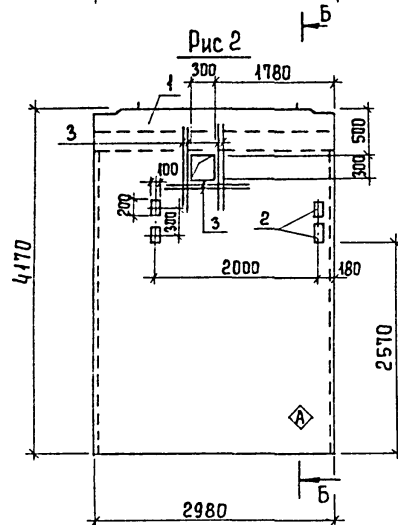


Рис. 3



А - А

Рис. 2



Обозначение

Марка

Рис.

тп 901-3-231.87	кжи.34.0.0.0	1Д30.42н-1	1
тп 901-3-231.87	-01	1Д30.42н-2	2
тп 901-3-231.87	-02	1Д30.42н	3

ПРИВЯЗАН

ИНВ. №

ФОРМАТ	ЗОНА	Поз.	Обозначение	Наименование	Количество на исполнение			Примеч.
					-	-01	-02	
				СБОРОЧНЫЕ ЕДИНИЦЫ				
А3		1	1.020-1/83.4-1 26-01	1Д30.42	1	1	1	
А4		2	1.400-15.84.120-17	ИЗДЕЛИЕ ЗАКЛАДНОЕ МН107-6	4	4		
		3		А-III-8-ГОСТ 5781-82; L=1000		12		

Ведомость расхода стали на дополнительные закладные изделия на элемент, кр.

МАРКА ЭЛЕМЕНТА	ИЗДЕЛИЯ ЗАКЛАДНЫЕ						Общий расход	
	Арматура класса			Прокат марки				
	А-III			Вст 3 кл 2				
	ГОСТ 5781-82			ГОСТ 103-76				
	φ8		Итого	S=6	S=8	Итого		
1Д30.42н-1	0,4		0,4	3,6	1,6		5,2	5,6
1Д30.42н-2	0,8		0,8	3,6	1,6		5,2	6,0

1. Знак Δ нанести несмываемой краской.

2. Покрытие поверхности закладных деталей; Гор.Ц.50-60.

Тп 901-3-231-87

КЖИ.34.0.0.0

ПРОВЕР ЛЕВИНА
Ст. инж. ЛАЗАРЕВА
Вед. инж. СМЫСЛОВА
Рук. гр. СТРОНГИН
ГИП ЛЕВИНА
Н. КОНТР. ЛАННЕСКИН
НАЧ. ОТД. КРАСАВИН

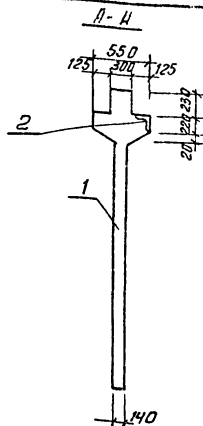
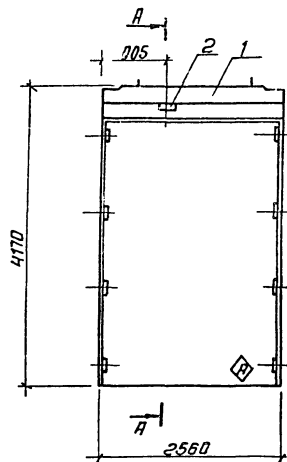
ДИАФРАГМА ЖЕСТКОСТИ
1Д30.42н
1Д30.42н-1
1Д30.42н-2

СТАВКА МАССА МАСШТАБ
Р 4850 —
ЛИСТ 1 Листов 1
ЦНИИЭП
ИНЖЕНЕРНОГО ОБОРУДОВАНИЯ
г. Москва

Копировал ЕРЕМЕНКО


Формат А3

22048-04

[illegible]

ведомость расхода стали на дополнительные
закладные изделия на один элемент, кг

Марка элемента	Изделия закладные						Общий расход
	Арматура класса			Прокат марки			
	А-III			Вст 3 кл 2			
	гост 5781-82			гост 8509-72			
	Ø8		Ø10	Л75х6		Ø10	
2Д 26.42-1	0.5		0.5	1.0		1.0	1.5

1. Покрытие поверхности закладных деталей:
гар.ц. 50-60.
2. Знак  нанести несмываемой краской.

				ТП 901-3-231.87		КЖИ.35.0.00		
				ДНАФРАГМА ЖЕСТКОСТИ 2Д 26. 42-1		СТАНДА	МАССА	МАСШТАБ
						Р	4590	—
						Лист	Листов 1	
						ЦНИИЗ П ИНЖЕНЕРНОГО ОБОРУДОВАНИЯ г. Москва		
ПРИВАЗАН				ПРОВЕР. ЛЕВИНЯ <i>Стеб</i> СТ. ИНЖ. ЛАЗАРЕВА <i>Стеб</i> БЕД. ИНЖ. ГИМАСЛОВА <i>Стеб</i> РУК. ГР. СТРОНГИН <i>Стеб</i> ГИП ЛЕВИНЯ <i>Стеб</i> Н. КОМП. САМИЛЕСКИН <i>Стеб</i> НАЧ. ОТД. КРАСАВИН <i>Стеб</i>				
ИИВ. №								

Копировал: Антипова

ФОРМАТ АЗ

44-38861-1000

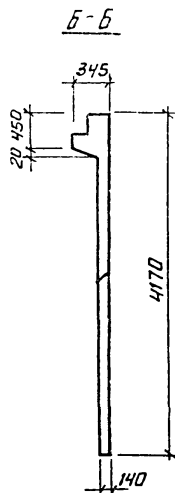
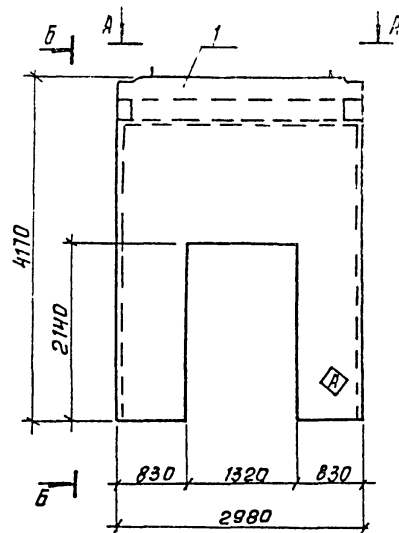
Альбом 10

901-3-231.87

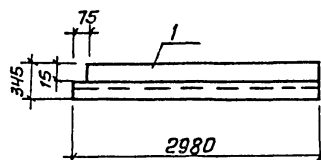
Изм. № 1

Подп. и дата

Изм. № 1



А-А



Форм.	Зона	Номер	Обозначение	Наименование	Кол.	Примеч.
				<u>Сборочные единицы</u>		
А3	1		1.020-1/ВЗ. 4-1 34-01	1ДП 30.42 И	1	

1. Знак  нанести несмываемой краской.

Привязан

Изм. №

ПРОВЕР. ЛЕВИНА *Сидор*
 СТ. ИНЖ. ЛАЗАРЕВА *Сидор*
 ВЕД. ИНЖ. СМЫСЛОВА *Сидор*
 РЧК. ГР. СТРОИГИН *Сидор*
 ГИП ЛЕВИНА *Сидор*
 Н. КОМП. ДАНИЛЕВСКИЙ *Сидор*
 НАЧ. ОТД. КРАСЯВИН *Сидор*

ТП 901-3-231.87

КЖИ.36.0.0.0

ДИАФРАГМА
 ЖЕСТКОСТИ
 1ДП 30.42 И

Стария	Масса	Масштаб
Р	3830	—

Лист	Листов
1	1

ЦНИИЭП
 ИНЖЕНЕРНОГО ОБОРУДОВАНИЯ
 в МОСКВЕ

Копировал: Антипов

Формат А3

АЛЬБОМ IV

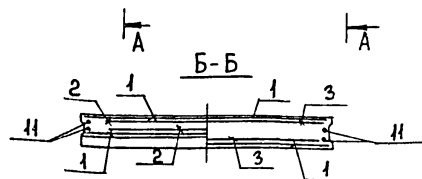
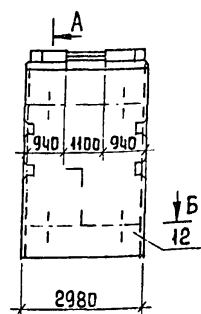
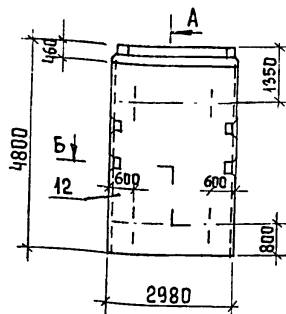
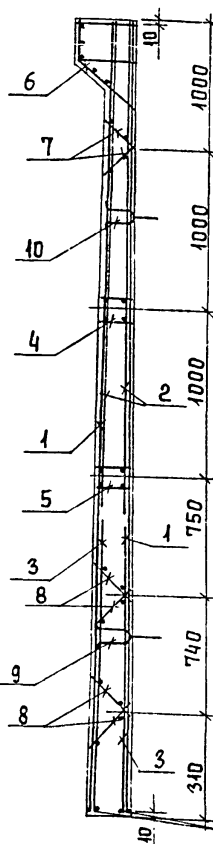
901-3-231/87

Инв. № подл. Подпись и дата Взам. инв. №

А-А

Рис. 1

Рис. 2



Фурн.	Зона	Поз.	Обозначение	Наименование	Кол-во	Класс	Примеч.
				ДОКУМЕНТАЦИЯ			
			3.900-3 вып 4/82	ПАНЕЛИ СТЕНОВЫЕ ЕМКОСТНЫЕ ДЛЯ ПРЯМОУГОЛЬНЫХ СООРУЖЕНИЙ	×	×	
				СБОРОЧНЫЕ ЕДИНИЦЫ			
A4		1	ТП901-3-231.87 -кжи 41.0.0.0	СЕТКА АРМАТУРНАЯ С3	2	2	
		2	3.900-3 вып 4/82 4.2	СЕТКА АРМАТУРНАЯ С32	2	2	
		3	3.900-3 вып 4/82 4.2	СЕТКА АРМАТУРНАЯ С33	2	2	
A3		4	ТП901-3-231.87 -кжи 41.0.0.0	ИЗДЕЛИЕ ЗАКЛАДНОЕ МН2	1	1	
A3		5	-кжи 41.0.0.0-01	ИЗДЕЛИЕ ЗАКЛАДНОЕ МН3	1	1	
A3		6	-кжи 41.2.0.0	ИЗДЕЛИЕ ЗАКЛАДНОЕ МН4	1	1	
		7	3.900-3 вып 4/82 4.2	КАРКАС ПЛОСКИЙ КР-1	2	2	
		8	3.900-3 вып 4/82 4.2	КАРКАС ПЛОСКИЙ КР-2	2	2	
		9	3.900-3 вып 4/82 4.2	ИЗДЕЛИЕ ЗАКЛАДНОЕ МН28	2	2	
		10	3.900-3 вып. 4/82 4.2	ИЗДЕЛИЕ ЗАКЛАДНОЕ МН27	2	2	
				ДЕТАЛИ			
Б4		11		А-III-12-ГОСТ 5781-82 l=4780	4	4	
				МАТЕРИАЛ:			
		12		БЕТОН В15; F50; W6	2.92	2.92	м3
				ОБОЗНАЧЕНИЕ	МАРКА	РИС.	
			ТП901-3-231.87	кжи 41.0.0.0	ПС1	1.	
				-01	ПС6	2.	

ВЕДОМОСТЬ РАСХОДА СТАЛИ НА ЭЛЕМЕНТ, КР.

МАРКА ЭЛЕМЕНТА	АРМАТУРНЫЕ ИЗДЕЛИЯ														ИЗДЕЛИЯ ЗАКЛАДНЫЕ				Общий РАСХОД			
	ПРОВОЛОКА АРМАТУРНАЯ Вр-1		АРМАТУРА КЛАССА												Всего	ПРОКАТ МАРКИ				Всего		
			А-I			А-II		А-III								В ст 3 кл 2						
			ГОСТ 6727-80			ГОСТ 5781-82		ГОСТ 5781-82		ГОСТ 5781-82							ГОСТ 19903-74*					
			φ 5		Итого	φ 6	φ 10	Итого	φ 20	Итого	φ 6	φ 10	φ 12	φ 14		φ 18	φ 22	Итого			S=5	S=8
ПС1	31,5		31,5	1,8	26,4	28,2	19,6	19,6	6,8	26,6	169,7	27,5	96	46	373	452	4,8	21,2		26	26	478
ПС6	31,5		31,5	1,8	26,4	28,2	19,6	19,6	6,8	26,6	169,7	27,5	96	46	373	452	4,8	21,2		26	26	478

СЕТКИ УСТАНОВИТЬ АНКЕРНЫМИ СТЕРЖНЯМИ
К НИЖНЕМУ ТОРЦУ ПАНЕЛИ.

1. ПАНЕЛЬ ИЗГОТОВЛЯТЬ В ОПАЛУБОЧНОЙ ФОРМЕ
СТЕНОВОЙ ПАНЕЛИ П1-48-63 ПО СЕРИИ 3.900-3
вып. 4/82 ПУТЕМ УСТАНОВКИ
ДЕРЕВЯННЫХ ВКЛАДЫШЕЙ.
2. АРМАТУРА ОБВЯЗОЧНОЙ БАЛКИ, ПОПАДАЮЩАЯ
В ОТВЕРСТИЕ, НЕ ВЫРЕЗАЕТСЯ.

ПРИВЯЗАН

ИНВ. №

ПРОВ. СТРОНГИН
ИНЖ. КИРСАНОВА
РУК. ГР. СТРОНГИН
ГИП. ЛЕВИНА
Н. КОНТР. ДАНИЛЕВСКИЙ
ЧАЧ. СТА. КРАСОВИЧ

ТП 901-3-231.87

КЖИ 41.0.0.0

ПАНЕЛЬ СТЕНОВАЯ
ПС1; ПС6

СТАДИИ МАССА МАСШТАБ

Р 7300 —

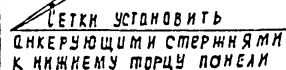
ЛИСТ ЛИСТОВ 1

ЦНИИЭП
ИНЖЕНЕРНОГО ПРОЕКТИРОВАНИЯ
С. МОСКВА

КОПИРОВАЛ ЕРЕМЧЕНКО

ФОРМАТ А3

22048-04



Марка элемента	Арматурные изделия														Итого	Изделия закладные					Общий расход
	Проволока арматурная		Арматура класса													Прокат марки					
	Вр1		А - I		А - II		А - III						ВСт 3 кп2								
	ГОСТ 6727-80		ГОСТ 5781-82		ГОСТ 5781-82		ГОСТ 5781-82						ГОСТ 19903-74								
	φ 5	Итого	φ 6	φ 10	Итого	φ 20	Итого	φ 6	φ 10	φ 12	φ 14	φ 18	φ 22	Итого		S=5	S=6	S=8	Итого		
пс2	22.5	22.5	2.3	82	84.3	19.6	19.6	2.9	28.7	69.8	19.4	70.8	33.3	224.9	351.3	0.2	4.6	10.6	15.4	15.4	366.7
пс16	22.5	22.5	2.3	82	84.3	19.6	19.6	2.9	28.7	69.8	19.4	70.8	33.3	224.9	351.3	0.2	4.6	10.6	15.4	15.4	366.7

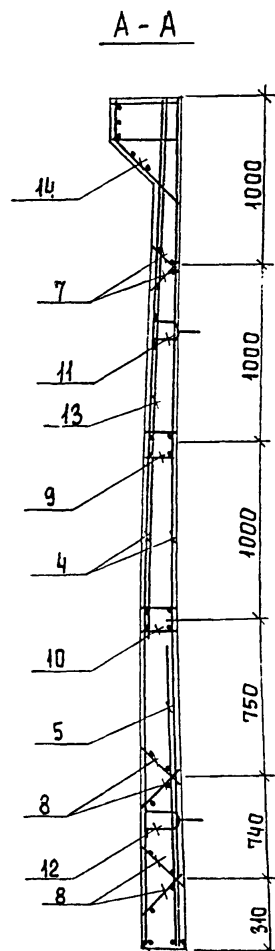
1. Панель изготавливать в опалубочной форме стеновой панели П1-48-БЗ серии 3.900-3 вып. 4/82. путем установки деревянных вкладышей.
2. Арматура обвязочной балки, попадающая в отверстие, не вырезается.

22048-04
ФОРМАТЗ

Альбом IV

901-3-231.87

Инв. № подл. Подпись и дата. Взам. инв. №



Сетки установить анкерующими стержнями к нижнему торцу панели.

ФОРМАТ	ЗОНА	Поз.	ОБОЗНАЧЕНИЕ	НАИМЕНОВАНИЕ	КОЛИЧЕСТВО НА ИСПОЛНЕНИЕ											КЖИ.43.0.0.0	ПРИМ.
					-	01	02	03	04	05	06	07	08	09	10		
				<u>ДОКУМЕНТАЦИЯ</u>													
			3.900-3 вып. 4/82	ПАНЕЛИ СТЕНОВЫЕ БАЛОЧНЫЕ ДЛЯ ПРЯМОУГОЛЬНЫХ СООРУЖЕНИЙ	×	×	×	×	×	×	×	×	×	×	×	×	
			ТП 901-3-231.87 кжи.43.0.0.0 ВРС	ВЕДОМОСТЬ РАСХОДА СТАЛИ													
				<u>СБОРОЧНЫЕ ЕДИНИЦЫ</u>													
		1	1.400-15. В.1. 120-26	ИЗДЕЛИЕ ЗАКЛАДНОЕ МН109-3	3	4	1	3	2	—	3	2	5	—	—	3	
		2	1.400-15. В.1. 130-14	ИЗДЕЛИЕ ЗАКЛАДНОЕ МН119-3	1	1	3	—	—	2	2	2	1	—	—	—	
A4		3	ТП 901-3-231.87 - КЖИ 43.0.1.0	ИЗДЕЛИЕ ЗАКЛАДНОЕ МН1	—	—	2	2	2	—	—	—	1	—	—	2	
A4		4	-КЖИ 41.0.1.0	СЕТКА АРМАТУРНАЯ С3	2	2	2	2	2	2	2	2	2	2	2	2	
		5	3.900-3 вып 4/82 ч.2	СЕТКА АРМАТУРНАЯ С33	1	1	1	1	1	1	1	1	1	1	1	1	
		6	1.400-15 В.1. 130-02	ИЗДЕЛИЕ ЗАКЛАДНОЕ МН117-3	—	—	—	—	—	—	—	—	—	3	—	—	
		7	3.900-3 вып. 4/82 ч.2	КАРКАС ПЛОСКИЙ КР-1	2	2	2	2	2	2	2	2	2	2	2	2	
		8	3.900-3 вып. 4/82 ч.2	КАРКАС ПЛОСКИЙ КР-2	4	4	4	4	4	4	4	4	4	4	4	4	
A3		9	ТП 901-3-231.87 кжи 41.1.0.0	ИЗДЕЛИЕ ЗАКЛАДНОЕ МН2	1	1	1	1	1	1	1	1	1	1	1	1	
A3		10	кжи 41.0.0-01	ИЗДЕЛИЕ ЗАКЛАДНОЕ МН3	1	1	1	1	1	1	1	1	1	1	1	1	
		11	3.900-3 вып 4/82 ч.2	ИЗДЕЛИЕ ЗАКЛАДНОЕ МН27	2	2	2	2	2	2	2	2	2	2	2	2	
		12	3.900-3 вып. 4/82 ч.2	ИЗДЕЛИЕ ЗАКЛАДНОЕ МН28	2	2	2	2	2	2	2	2	2	2	2	2	
		13	3.900-3 вып. 4/82 ч.2	СЕТКА АРМАТУРНАЯ С32	1	1	1	1	1	1	1	1	1	1	1	1	
A3		14	ТП 901-3-231.87 кжи.41.2.0.0	ИЗДЕЛИЕ ЗАКЛАДНОЕ МН4	1	1	1	1	1	1	1	1	1	1	1	1	
				<u>ДЕТАЛИ</u>													
Б4		15		А-III-12-ГОСТ 5781-82 $\rho=4780$	4	4	4	4	4	4	4	4	4	4	4	4	
		17	5.900-3	САЛЬНИК $d_y=100$ $\rho=200$	1	1	—	1	2	—	—	—	1	—	—	1	
				<u>МАТЕРИАЛЫ</u>													
		16		БЕТОН В15; W6; F50	2,92	2,92	2,92	2,92	2,92	2,92	2,92	2,92	2,92	2,92	2,92	2,92	м ³

1. СТЕНОВЫЕ ПАНЕЛИ ИЗГОТОВЛЯТЬ В ОПАЛУБОЧНОЙ ФОРМЕ СТЕНОВОЙ ПАНЕЛИ П1-48-Б3 ПО СЕРИИ 3.900-3 вып. 4/82 ч.1.
2. ОТВЕРСТИЯ В ОБВЯЗОЧНОЙ БАЛКЕ СТЕНОВЫХ ПАНЕЛЕЙ ПС5, ПС10; ПС2; ПС4 ВЫПОЛНЯТЬ ПУТЕМ УСТАНОВКИ ДЕРЕВЯННОГО ВКЛАДЫША. АРМАТУРА ОБВЯЗОЧНОЙ БАЛКИ, ПОПАДАЮЩАЯ В ОТВЕРСТИЕ, НЕ ВЫРЕЗЕТСЯ.

ПРИКАЗ

Инв. №

ПРОВЕР.

ИНЖ.

РУК. ГР.

ГИП

Н. КОНТР.

НАЧ. ОТД.

СТРОНГИН

КИРСАНОВА

СТРОНГИН

ЛЕВИНА

ДАНИЛЕВСКИЙ

КРАСАВИН

ТП 901-3-231.87

КЖИ. 43.0.0.0

ПАНЕЛЬ СТЕНОВАЯ
ПС3 ÷ ПС5; ПС7; ПС9 ÷ ПС15

СТАНДАРТ МАССА МАСШТАБ

Р Т300 —

ЦНИИЭП

ИНЖЕНЕРНО-ОБОРУДОВАНИЕ

г. МОСКВА

Копировал ЕРЕМЕНКО

ФОРМАТ А3

21048-04

Альбом IV

901-3-231.87

Инв. № подл. Подпись и дата Взам. инв. №

Рис. 1

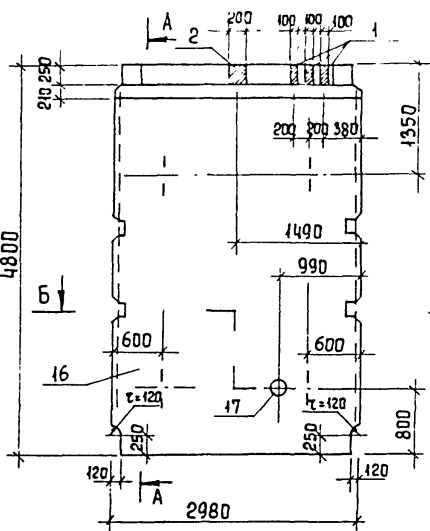


Рис. 2

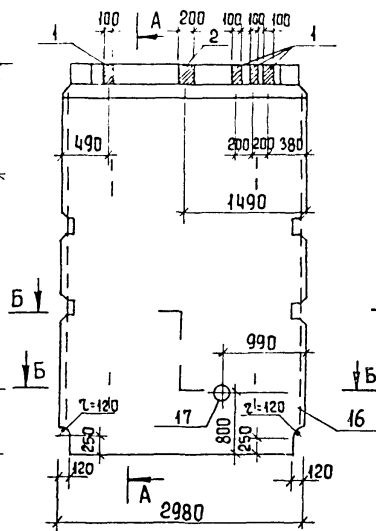


Рис. 3

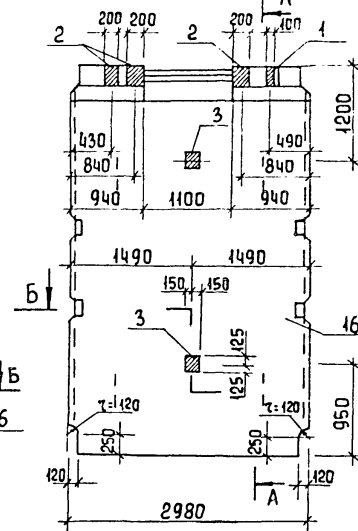


Рис. 4

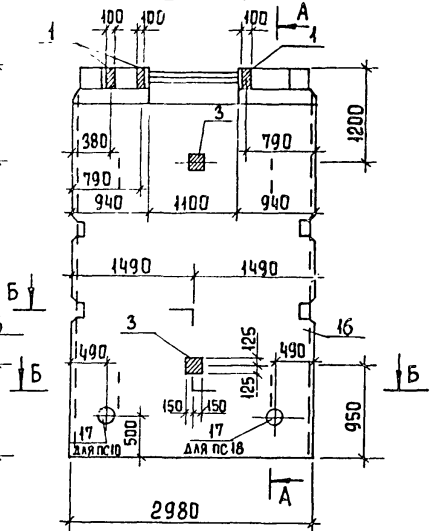
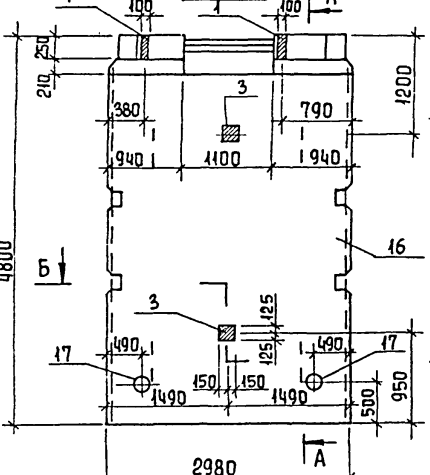
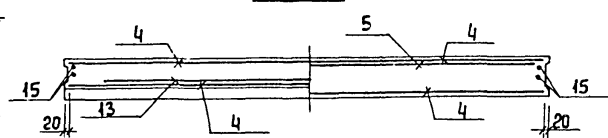


Рис. 5



Б - Б



Обозначение	Марка	Рис.
ТП901-3-231.87 - КЖИ 43.0.0.0	ПС 3	1
-01	ПС 4	2
-02	ПС 5	3
-03	ПС 10	4
-04	ПС 12	5
-11	ПС 18	4

Привязан
Инв. №

ТП901-3-231.87

КЖИ. 43.0.0.0

Лист 2

Копировал ЕРЕМЧЕНКО

Формат А3

Рис. 6

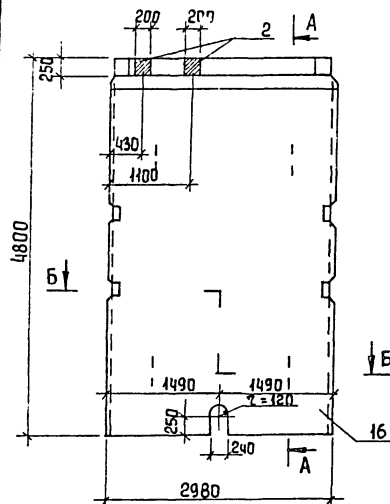


Рис. 7

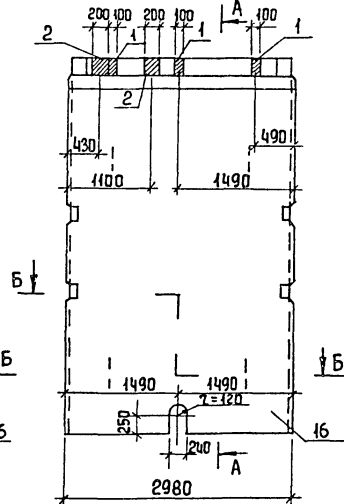


Рис. 8

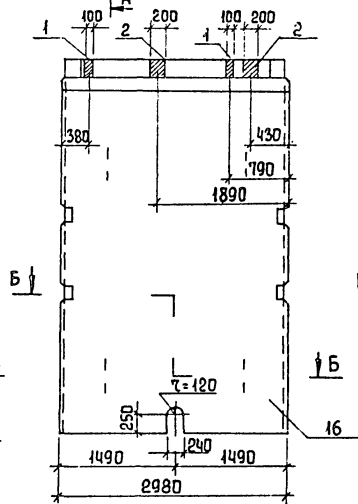


Рис. 9

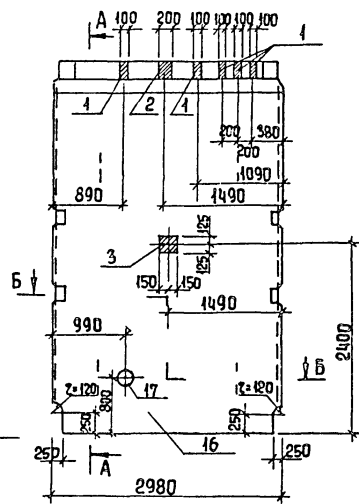


Рис. 10

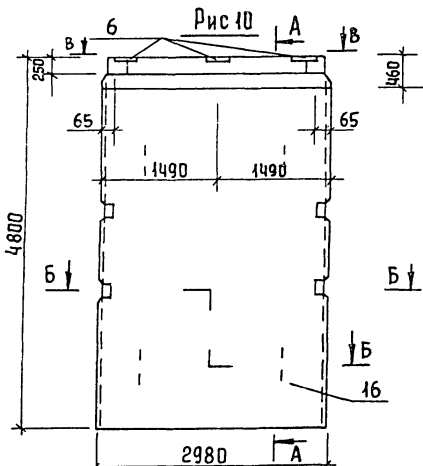
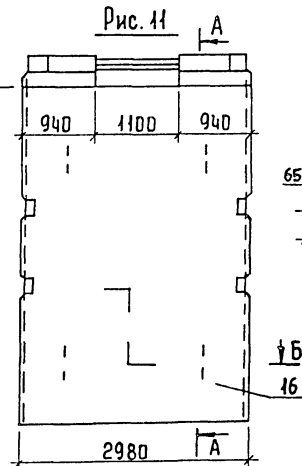
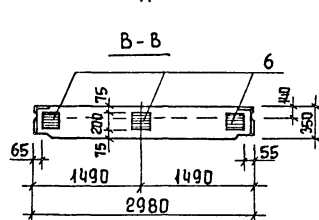


Рис. 11



В-В



ОБОЗНАЧЕНИЕ	МАРКА	РИС.
ТН 901-3-231.87 - кжи 43.0.0.0-05	ПС 9	6
-06	ПС 11	7
-07	ПС 13	8
-08	ПС 7	9
-09	ПС 15	10
-10	ПС 14	11

ПРИВЯЗАН

Инв. №			

ТН 901-3-231.87

кжи 43.0.0.0

Лист 3

Копировал Еремченко

Формат А3

88048-04

АЛБОН IV

901-3-231.87

ИНВ. № ПОДЛ. ПОДАРИТЬ И ДАТА ВЗАИМ. ИНВ. №

МАРКА ЭЛЕМЕНТА	АРМАТУРНЫЕ ИЗДЕЛИЯ														ЗАКЛАДНЫЕ ИЗДЕЛИЯ										Общий РАСХОД	
	ПРОВОЛОКА АРМАТУРНАЯ	АРМАТУРА КЛАССА													Всего	АРМАТУРА КЛАССА			ПРОКАТ МАРКИ							Всего
		ВР-1			А - I		А - II		А - III							А - III			В ст 3 кп 2							
		ГОСТ 5781-80			ГОСТ 5781-82		ГОСТ 5781-82		ГОСТ 5781-82							ГОСТ 5781-82			ГОСТ 19903 - 74							
		φ 5	Итого		φ 6	φ 10	Итого	φ 20	Итого	φ 6	φ 10	φ 12	φ 14	φ 18		φ 22	Итого	φ 8	φ 10	Итого	S=5	S=6	S=8	S=10		
ПСЗ	27.6	27.6	1.8	26.4	28.2	19.6	19.6	6.8	13.3	169.7	27.5	96	46	359.3	434.7	1.4	—	1.4	4.8	6.0	21.6	—	32.4	33.8	46 8.5	
ПС4	27.6	27.6	1.8	26.4	28.2	19.6	19.6	6.8	13.3	169.7	27.5	96	46	359.3	434.7	1.7	—	1.7	4.8	7.2	21.6	—	33.6	35.3	470	
ПС5	27.6	27.6	1.8	26.4	28.2	19.6	19.6	6.8	13.3	169.7	27.5	96	46	359.3	434.7	1.8	1.6	3.4	4.8	8.4	22.4	23.6	59.2	62.6	497.3	
ПС10; ПС18	27.6	27.6	1.8	26.4	28.2	19.6	19.6	6.8	13.3	169.7	27.5	96	46	359.3	434.7	0.9	1.6	2.5	4.8	3.6	21.2	23.6	53.2	55.7	490.4	
ПС12	27.6	27.6	1.8	26.4	28.2	19.6	19.6	6.8	13.3	169.7	27.5	96	46	359.3	434.7	0.6	1.6	2.2	4.8	2.4	21.2	23.6	52.0	54.2	489.0	
ПС9	27.6	27.6	1.8	26.4	28.2	19.6	19.6	6.8	13.3	169.7	27.5	96	46	359.3	434.7	1.1	—	1.1	4.8	4.8	2.2	—	31.6	32.7	467.4	
ПС11	27.6	27.6	1.8	26.4	28.2	19.6	19.6	6.8	13.3	169.7	27.5	96	46	359.3	434.7	1.9	—	1.9	4.8	8.4	22	—	35.2	37.1	471.8	
ПС13	27.6	27.6	1.8	26.4	28.2	19.6	19.6	6.8	13.3	169.7	27.5	96	46	359.3	434.7	0.6	—	0.6	4.8	7.2	22	—	34	34.6	469.3	
ПС7	27.6	27.6	1.8	26.4	28.2	19.6	19.6	6.8	13.3	169.7	27.5	96	46	359.3	434.7	2.0	0.8	2.8	4.8	8.4	21.6	11.8	46.6	49.4	484.1	
ПС15	27.6	27.6	1.8	26.4	28.2	19.6	19.6	6.8	13.3	169.7	27.5	96	46	359.3	434.7	0.9	—	0.9	4.8	5.7	21.2	—	31.7	32.6	467.3	
ПС14	27.6	27.6	1.8	26.4	28.2	19.6	19.6	6.8	13.3	169.7	27.5	96	46	359.3	434.7	—	—	—	4.8	—	21.2	—	26	26	460.7	

ПРИВЯЗАН	ПРОВЕР	СТРОИГИН	ф.т.
	ИНЖ.	КИРСАНОВА	ф.т.
	РУК. ГР.	СТРОИГИН	ф.т.
	ГИП	ЛЕВИНА	ф.т.
	Н. КОНТР.	ДАНИЛЕВСКИЙ	ф.т.
ИНВ. №	НАЧ. ОТД.	КРАСОВИН	ф.т.

Тп 901-3-231.87

КЖИ. 43.00.0 ВРС

Ведомость расхода
стали, кг.

СТАЛИ	ЛИСТ	ЛИСТОВ
Р	1	1
ИННЭП		
ИНЖЕНЕРНОГО ОБОРУДОВАНИЯ		
Г. МОСКВА		

ФОРМАТ ЯЗ

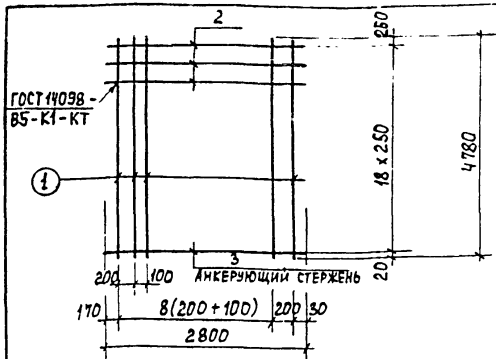
Е2048-04

22048-04

901-3-231.87

ИНВ. № ПОДА. ПОДПИСЬ И ДАТА ВЗН. ИНВ. №

Альбом IV



Формат	Зона	Поз.	Обозначение	Наименование	Кол.	Примечание
ДЕТАЛИ						
Б4	1	1	ТП901-3-231.87 КЖИ.44.0.1.1	А-III-12-ГОСТ 5781-82 R=4780	18	4,24 кг
Б4	2	2	5 Вр1	ГОСТ 6727-80 R=2800	18	0,43 кг
Б4	3	3	А-III-6-ГОСТ 5781-82 R=2800		1	0,65 кг

ПРИВЯЗАН

ИНВ. №

ТП901-3-231.87

КЖИ.44.0.1.0

СЕТКА АРМАТУРНАЯ
С7

СТАДИЯ МАССА МАСШТАБ

Р 84,8 —

Лист Листов 1

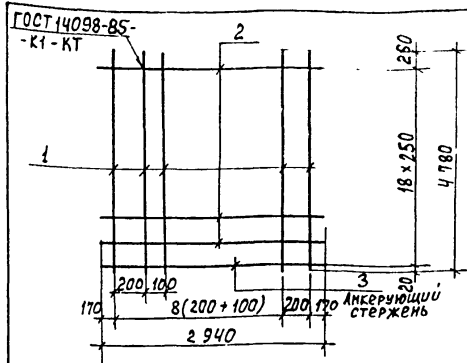
ЦНИИЭП
ИНЖЕНЕРНОГО ОБОРУДОВАНИЯ
Г. МОСКВА

Формат А4

ПРОБЕР. СТРОНГИН
 ИНЖ. КИРСАНОВА
 РУК. ГР. СТРОНГИН
 ГИП. ЛЕВИНА
 И. КОНТР. ДАМИЕВСКИЙ
 НАЧ. ОТД. КРАСЯВИН

30

Альбом IV



Формат	Зона	Поз.	Обозначение	Наименование	Кол.	Примеч.
ДЕТАЛИ						
Б4	1	1	ТП901-3-231.87 КЖИ.44.0.1.1	А-III-12-ГОСТ 5781-82 R=4780	18	4,24 кг
Б4	2	2	5 Вр1	ГОСТ 6727-80 R=2940	18	0,45 кг
Б4	3	3	А-III-6-ГОСТ 5781-82 R=2940		1	0,65 кг

ПРИВЯЗАН

ИНВ. №

ТП901-3-231.87

КЖИ.44.0.1.0

СЕТКА АРМАТУРНАЯ
С3

СТАДИЯ МАССА МАСШТАБ

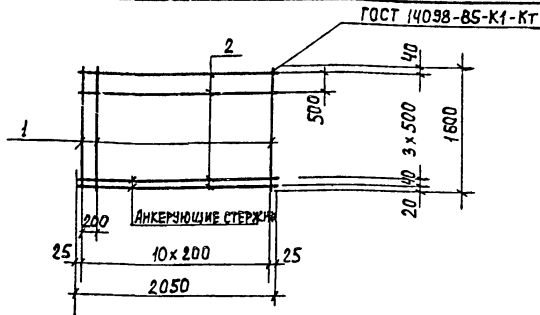
Р 85,2 —

Лист Листов 1

ЦНИИЭП
ИНЖЕНЕРНОГО ОБОРУДОВАНИЯ
Г. МОСКВА

Формат А4

ПРОБЕР. СТРОНГИН
 ИНЖ. КИРСАНОВА
 РУК. ГР. СТРОНГИН
 ГИП. ЛЕВИНА
 И. КОНТР. ДАМИЕВСКИЙ
 НАЧ. ОТД. КРАСЯВИН



ФОРМАТ	ЗОНА	Поз.	ОБОЗНАЧЕНИЕ	НАИМЕНОВАНИЕ	КОЛ.	ПРИМЕЧАН.
				ДЕТАЛИ		
Б4	1	1	ТП901-3-231.86 КЖИ.42.0.2.1	А-III-18-ГОСТ 5781-82 L=1600	11	3,2 кг
Б4	2	2	А-III-10-ГОСТ 5781-82 L=2050	5	1,26 кг	

ПРИВЯЗАН

ИНВ. №

ТП 901-3-231.87

КЖИ. 42.0.2.0

СЕТКА АРМАТУРНАЯ
С5

СТАДИЯ МАССА МАСШТАБ

Р

41,5

—

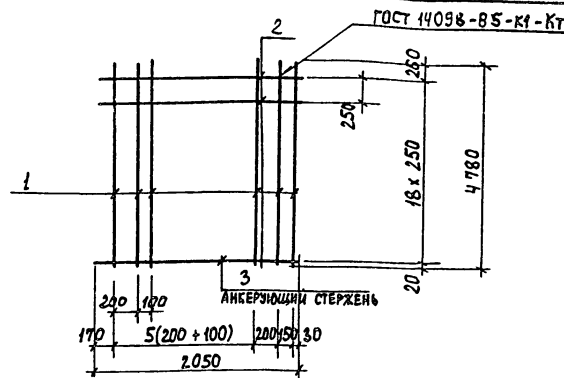
ЛИСТ 1 ЛИСТОВ 1

ЦНИИЭП

ИНЖЕНЕРНОГО ОБОРУДОВАНИЯ
Г. МОСКВА

ФОРМАТ Я4

ПРОВЕР. СТРОИГИН
ИНЖ. КИРСАНОВА
РУК. ГР. СТРОИГИН
Г. И. П. ЛЕВИНА
И. КОНТР. ДАМИЛЕВСКИЙ
НАЧ. ОТД. КРАСАВИН



ФОРМАТ	ЗОНА	Поз.	ОБОЗНАЧЕНИЕ	НАИМЕНОВАНИЕ	КОЛ.	ПРИМЕЧАН.
				ДЕТАЛИ		
Б4	1	1	ТП901-3-231.86 КЖИ.42.0.1.1	А-III-12-ГОСТ 5781-82 L=4780	13	3,77 кг
Б4	2	2	5Бр1 ГОСТ 6727-80 L=2050	18	0,32 кг	
		3	А-III-6-ГОСТ 5781-82 L=2050	1	0,46 кг	

ПРИВЯЗАН

ИНВ. №

ТП 901-3-231.87

КЖИ. 42.0.1.0

СЕТКА АРМАТУРНАЯ
С4

СТАДИЯ МАССА МАСШТАБ

Р

32,6

—

ЛИСТ 1 ЛИСТОВ 1

ЦНИИЭП

ИНЖЕНЕРНОГО ОБОРУДОВАНИЯ
Г. МОСКВА

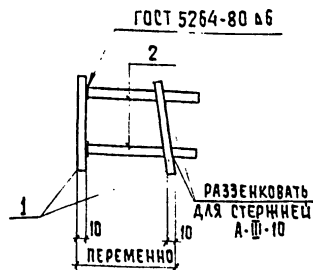
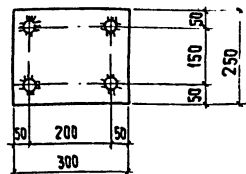
ФОРМАТ Я4

ПРОВЕР. СТРОИГИН
ИНЖ. КИРСАНОВА
РУК. ГР. СТРОИГИН
Г. И. П. ЛЕВИНА
И. КОНТР. ДАМИЛЕВСКИЙ
НАЧ. ОТД. КРАСАВИН

АЛБ50М IV

901-3-231.87

ИНВ. № ПОДЛ. ПОДАТЬСЯ ДАТА ВЗЯМ. ИНВ. №



ГОСТ 5264-80 А6

ФОРМАТ	ЗОНА	ПОЗ.	ОБОЗНАЧЕНИЕ	НАИМЕНОВАНИЕ	КОЛ.	ПРИМЕЧ.
Б4	1		ТП901-3-231.87- КШ 43.0.1.1	ПОЛОСА Р210x250 ГОСТ 103-76 Р3КП23 ГОСТ 533-79 Р=300	2	5,9 кг
Б4	2		2	А-III-10-ГОСТ 5781-82 Р=300	4	0,2 кг

ПРИВЯЗАН

ИНВ. №

ТП 901-3-231. 87

КШ. 43.0.1.0

ИЗДЕЛИЕ ЗАКЛАДНОЕ
МН1

СТАДИЯ/МАССА/МАСШТАБ

Р 126 -

Лист 1 Листов 1

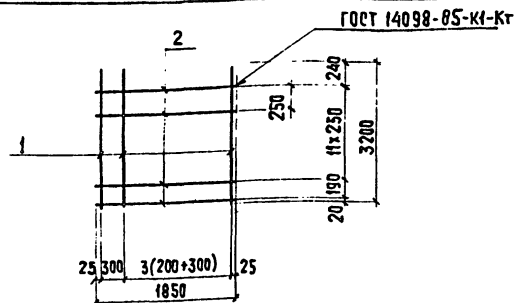
ЦНИИЭП
ИНЖЕНЕРНОГО ОБОРУДОВАНИЯ
г. Москва

Формат А4

32

АЛБ50М IV

ИНВ. № ПОДЛ. ПОДАТЬСЯ ДАТА ВЗЯМ. ИНВ. №



ФОРМАТ	ЗОНА	ПОЗ.	ОБОЗНАЧЕНИЕ	НАИМЕНОВАНИЕ	КОЛ.	ПРИМЕЧ.
Б4	1		ТП901-3-231.87 - КШ 420.3.1	А-III-10-ГОСТ 5781-82 Р=3200	8	1,97 кг
Б4	2		2	58Р1 ГОСТ 6727-80 Р=1850	13	0,25 кг

ПРИВЯЗАН

ИНВ. №

ТП 901-3-231. 87

КШ. 420.3.0

СЕТКА АРМАТУРНАЯ
С6

СТАДИЯ/МАССА/МАСШТАБ

Р 19,0 -

Лист 1 Листов 1

ЦНИИЭП
ИНЖЕНЕРНОГО ОБОРУДОВАНИЯ
г. Москва

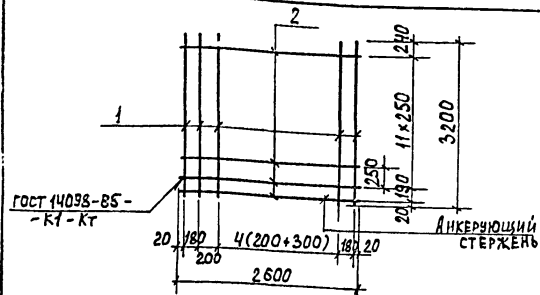
Копировал: Хлюпенен

Формат А4

А 1550 И IV

901-3-13/87

ИНВ. № ПОДА ПОДПИСЬ И ДАТА ВЗАГ. ИНВ. №



ФОРМАТ	ЗОНА	ПОЗ.	ОБОЗНАЧЕНИЕ	НАИМЕНОВАНИЕ	КОЛ.	ПРИМЕЧАН.
				ДЕТАЛИ		
Б4		1	ТП901-3-231.87 КЖИ 44.0.3.1	А-III-10-ГОСТ 5781-82 R=3200	12	1.97 кг
Б4		2		2 5B, I-ГОСТ 6727-80 R=2600	13	0,4 кг

ПРИВЯЗАН

ИНВ. №

ТП 901-3-231.87

КЖИ. 44.0.3.0

СЕТКА АРМАТУРНАЯ
С9

СТАДИЯ МАССА МАСШТАБ

Р 28.9 —

ЛИСТ Листов 1

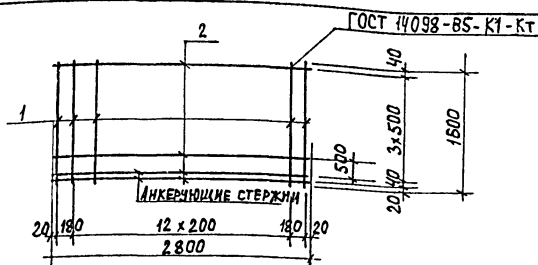
УНИИ ЭП
ИНЖЕНЕРНОГО ОБОРУДОВАНИЯ
Г. МОСКВА

ФОРМАТ А4

ПРОВЕР. СТРОНГИН
ИНЖ. КИРСАНОВА
РУК. ГР. СТРОНГИН
Г И П ЛЕВИНА
И. КОНТРОЛЬ АМИЛЕВСКИЙ
НАЧ. ОТД. КРАСАВИН

33

А 1550 И IV



ФОРМАТ	ЗОНА	ПОЗ.	ОБОЗНАЧЕНИЕ	НАИМЕНОВАНИЕ	КОЛ.	ПРИМЕЧАН.
				ДЕТАЛИ		
Б4		1	ТП901-3-231.87 КЖИ 44.0.2.1	А-III-13-ГОСТ 5781-82 R=1600	15	3.20 кг
Б4		2		2 А-I-10-ГОСТ 5781-82 R=2800	5	1.73 кг

ПРИВЯЗАН

ИНВ. №

ТП 901-3-231.87

КЖИ. 44.0.2.0

СЕТКА АРМАТУРНАЯ
С8

СТАДИЯ МАССА МАСШТАБ

Р 56.6 —

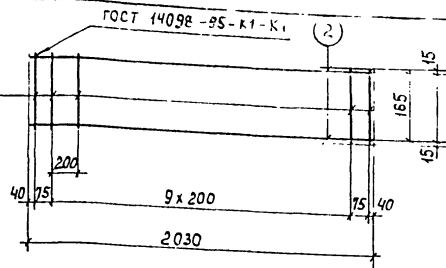
ЛИСТ Листов 1

УНИИ ЭП
ИНЖЕНЕРНОГО ОБОРУДОВАНИЯ
Г. МОСКВА

ФОРМАТ А4

28048-04

ПРОВЕР. СТРОНГИН
ИНЖ. КИРСАНОВА
РУК. ГР. СТРОНГИН
Г И П ЛЕВИНА
И. КОНТРОЛЬ АМИЛЕВСКИЙ
НАЧ. ОТД. КРАСАВИН



Формат	Зона	Поз.	Обозначение	Наименование	Кол.	Примечан.
				Д Е Т А Л И		
Б4	1	1	ТП901-3-231.87 КЖИ.42.0.5.1	5Вр1 ГОСТ 6727-80 $\rho=195$	12	0.03 кг
Б4	2	2		2 5Вр1 ГОСТ 6727-80 $\rho=2030$	12	0.31 кг

Привязан

ИМВ. №

ТП 901-3-231.87

КЖИ. 42.0.5.0

Каркас плоский
Кр 12

СТАЛЬ МАССА МАСШТАБ

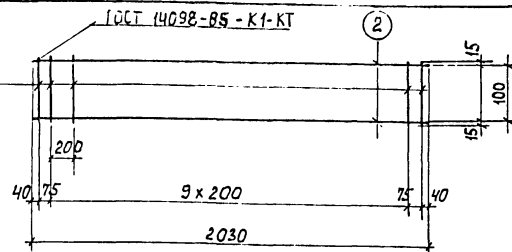
Р 0.98 —

Лист 1 Листов 1

ЦНИИ ЭП
ИНЖЕНЕРНОГО ОБОРУДОВАНИЯ
г. Москва

Формат А4

ПРОВЕР. СТРОНГИН
ИНЖ. КИРСАНОВА
РУК. ГР. СТРОНГИН
ГИП ЛЕВИНА
И. КОНТР. ДАНИЛЕВСКИЙ
НАЧ. ОТД. КРАСАВИН



Формат	Зона	Поз.	Обозначение	Наименование	Кол.	Примечан.
				Д Е Т А Л И		
Б4	1	1	ТП901-3-231.87 КЖИ.42.0.4.1	5Вр1 ГОСТ 6727-80 $\rho=130$	12	0.02 кг
Б4	2	2		2 5Вр1 ГОСТ 6727-80 $\rho=2030$	2	0.31 кг

Привязан

ИМВ. №

ТП 901-3-231.87

КЖИ. 42.0.4.0

Каркас плоский
Кр 11

СТАЛЬ МАССА МАСШТАБ

Р 0.86 —

Лист 1 Листов 1

ЦНИИ ЭП
ИНЖЕНЕРНОГО ОБОРУДОВАНИЯ
г. Москва

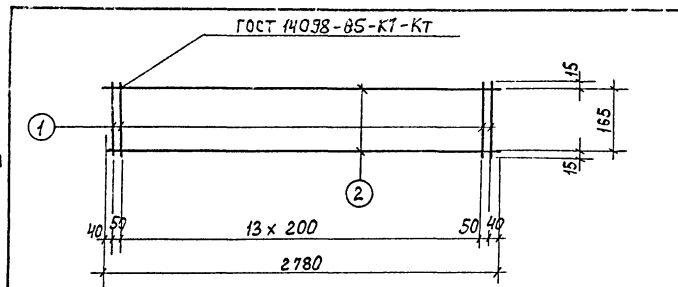
Формат А4

ПРОВЕР. СТРОНГИН
ИНЖ. КИРСАНОВА
РУК. ГР. СТРОНГИН
ГИП ЛЕВИНА
И. КОНТР. ДАНИЛЕВСКИЙ
НАЧ. ОТД. КРАСАВИН

Альбом IV

901-3-231.87

Инв. № подл. Подпись и дата Взам. инв. №



Формат	Зона	Поз.	Обозначение	Наименование	Кол.	Примечан.
ДЕТАЛИ						
Б4	1		ТП901-3-231.87 КЖИ.44.0.51	5Вр1 ГОСТ 6727-80 Р=195	16	0,03 кг
Б4	2			2 5Вр1 ГОСТ 6727-80 Р=2780	2	0,43 кг

Привязан

Инв. №

ТП 901-3-231.87

КЖИ. 44.05.0

Каркас плоский
Кр 14

Стандарт Масса Масштаб

Р 1,34 —

Лист Листов 1

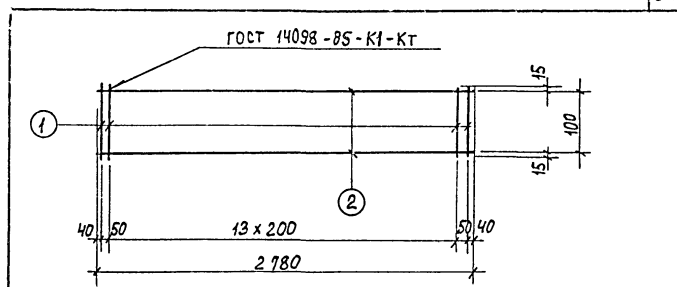
ЦНИИ ЭП
Инженерного Оборудования
г. Москва

Формат А4

35

Альбом IV

Инв. № подл. Подпись и дата Взам. инв. №



Формат	Зона	Поз.	Обозначение	Наименование	Кол.	Примечан.
ДЕТАЛИ						
Б4	1		ТП901-3-231.87 КЖИ.44.0.41	5Вр1 ГОСТ 6727-80 Р=130	16	0,02 кг
Б4	2			2 5Вр1 ГОСТ 6727-80 Р=2780	2	0,43 кг

Привязан

Инв. №

ТП 901-3-231.87

КЖИ. 44.04.0

Каркас плоский
Кр 13

Стандарт Масса Масштаб

Р 1,18 —

Лист Листов 1

ЦНИИ ЭП
Инженерного Оборудования
г. Москва

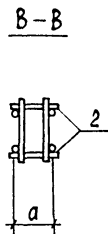
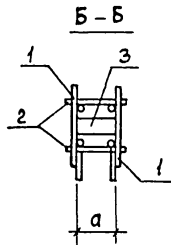
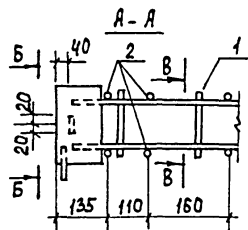
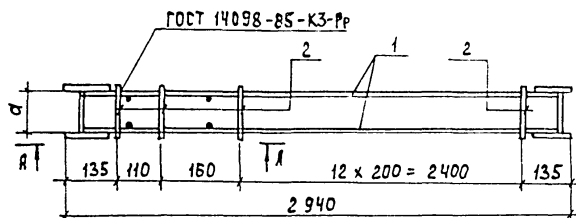
Формат А4

11048-04

АЛБОН IV

901-3-23/87

ИНВ. № ПОДАТЬ И ДАТА ВЗАИМ. №



Формат	Зона	Поз.	Обозначение	Наименование	Кол.	Примеч.
				<u>СБОРНЫЕ ЕДИНИЦЫ</u>		
А4	1		ТП 901-3-231.87 КЖИ.Ч.1.0.0	КАРКАС ПЛОСКИЙ КР 1	2	
				<u>ПЕРЕМЕННЫЕ ДАННЫЕ ДЛЯ ИСПОЛНЕНИЙ</u>		
				ТП 901-3-231.87 КЖИ.Ч.1.0.0.		
				<u>ДЕТАЛИ</u>		
Б4	2		ТП 901-3-231.87 КЖИ.Ч.1.0.1	А-Т-6-ГОСТ 5781-82 Р=130	30	0,03 кг
Б4	3			Полоса Б-25x40 ГОСТ 103-76 Р=102 ВСТЗКП2 ГОСТ 535-79	2	0,1 кг
				ТП 901-3-231.87 КЖИ.Ч.1.0.0-01		
				<u>ДЕТАЛИ</u>		
Б4	2			А-Т-6-ГОСТ 5781-82 Р=150	30	0,03 кг
Б4	3			Полоса Б-25x40 ГОСТ 103-76 Р=123 ВСТЗКП2 ГОСТ 535-79	2	0,1 кг

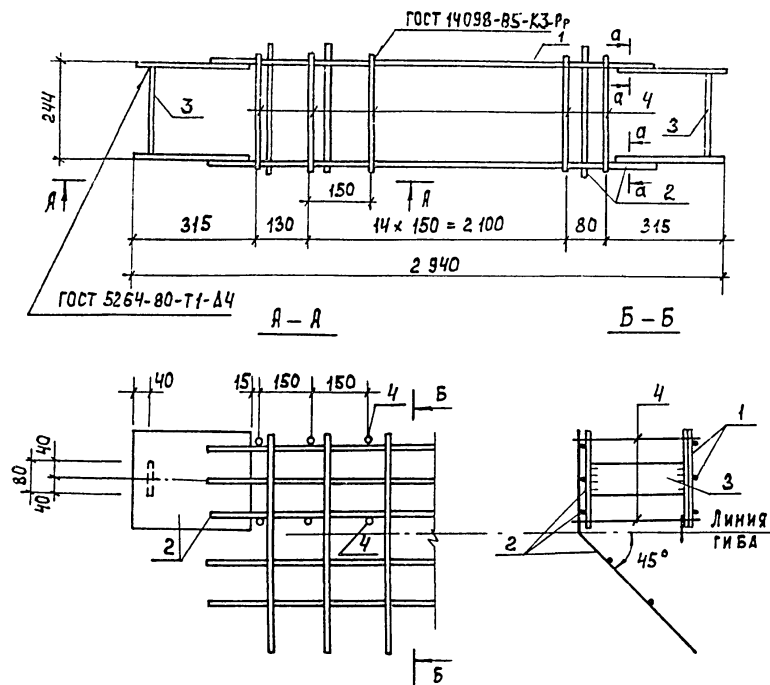
Обозначение	Размеры, мм		Марка	Масса кг
	а			
ТП 901-3-231.87 КЖИ.Ч.1.0.0	102		МН2	22,62
-01	123		МН3	22,62

								ТП 901-3-231.87				КЖИ. Ч.1.0.0			
												ИЗДЕЛИЕ ЗАКЛАДНОЕ МН2; МН3.			
ПРИВЯЗАН				ПРОВ. СТРОНГИН				СТАДИЯ				МАССА		МАСШТАБ	
				ИНЖ. КИРСАНОВА				Р				СМ. ТАБЛ.		—	
				РУК. ГР. СТРОНГИН				ЛИСТ				ЛИСТОВ 1			
				Г И П ЛЕВИНА				ИННИЭП ИНЖЕНЕРНО-ОБЪЕДИНЕНИЕ Г. МОСКВА							
				Н. КОНТР. ДАМИЛЕВСКИЙ											
ИНВ. №				НАЧ. ОТД. КРАСАВИН											

Л 1560М IV

901-3 - 23/87

ИНВ. ПОСЛЕ ПОДАЧЬ И ДАТА ВЗЯТ. ИНВ. №



ФОРМАТ	ЗОНА	Поз.	ОБОЗНАЧЕНИЕ	НАИМЕНОВАНИЕ	КОЛ.	ПРИМ.
				СБОРОЧНЫЕ ЕДИНИЦЫ		
А4	1	1	ТП 901-3-231.87 КЖИ.Ч. 2.0	КАРКАС ПЛОСКИЙ Кр 2	1	
А4	2	2	3.900-3 ВЫП. 4/82 Ч. 2	КАРКАС ПЛОСКИЙ Кр 14	1	35,5 кг
				ДЕТАЛИ		
Б4	3	3	ТП 901-3-231.87 КЖИ.Ч. 2.0.1	ПОЛОСА Б = 8x80 ГОСТ 14098-85-КЗ-РР	2	1.2 кг
Б4	4	4	2	5 Вр 1 ГОСТ 84727-80 В=315	34	0,05 кг

ПРИВЯЗАН

ИНВ. №

ПРОВ. СТРОНГИН
 ИНЖ. КИРСАНОВА
 РУК. ГР. СТРОНГИН
 ГИП ЛЕВИНА
 Н. КОНТР. АНИМОВСКИЙ
 НАЧ. ОТД. КРАСАВИН

ТП 901-3-231.87

КЖИ.Ч. 2.0.0

ИЗДЕЛИЕ ЗАКЛАДНОЕ
 МН Ч

СТАДИЯ МАССА МАСШТАБ

Р 72,2 —

Лист 1 Листов 1

ИНЖ.ЭП
 ИНЖЕНЕРНОГО ОБОРУДОВАНИЯ
 г. МОСКВА

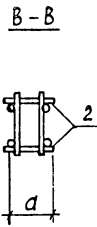
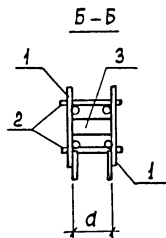
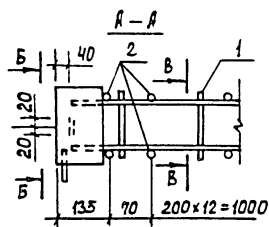
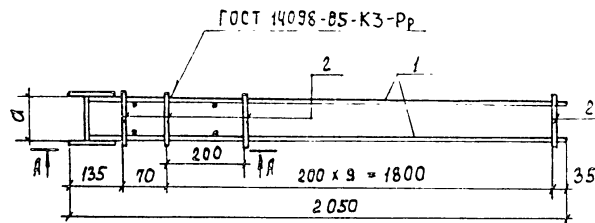
ФОРМАТ А3

21048-04

Лист IV

901-3-121.87

ИМБ № ТАД Подпись и штамп ВЗАН, ИМБ №



ФОРМАТ	ЗОНА	ПОЗ.	ОБОЗНАЧЕНИЕ	НАИМЕНОВАНИЕ	КОЛ.	ПРИМ.
				СБОРОЧНЫЕ ЕДИНИЦЫ		
ЯЧ	1	1	ТП 901-3-231.87 КЖИ.42.1.1.0	КАРКАС ПЛОСКИЙ КР-3	2	
				ПЕРЕМЕННЫЕ ДАННЫЕ ДЛЯ ИСПОЛНЕНИЙ		
				ТП 901-3-231.87 КЖИ.42.1.0.0		
				ДЕТАЛИ		
БЧ	2	1	ТП 901-3-231.87 КЖИ.42.1.0.1	А-Т-6-ГОСТ 5781-82 Р=150	11	0.03 кг
БЧ	3	2		Полоса Б-2 5x40 ГОСТ 103-76 Р=102	1	0.10 кг
				ВСТЗ КЛ2-1-ГОСТ 535-79		
				ТП 901-3-231.87 КЖИ.42.1.0.0-01		
				ДЕТАЛИ		
БЧ	2	3		А-Т-6-ГОСТ 5781-82 Р=150	11	0.03 кг
БЧ	3	4		Полоса Б-2 5x40 ГОСТ 103-76 Р=123	1	0.10 кг
				ВСТЗ КЛ2-1-ГОСТ 535-79		

ОБОЗНАЧЕНИЕ	РАЗМЕРЫ, ММ.	МАРКА	МАССА, КГ.
	а		
ТП 901-3-231.87 КЖИ.42.1.0.0	102	МН 5	13.23
-01	123	МН 6	13.23

ПРИВЯЗАН	ИМБ №

ПРОВЕР.	СТРОНГИН	ИМБ №
ИНЖ.	КИРСАНОВА	ИМБ №
РУК. ГР.	СТРОНГИН	ИМБ №
Г И П	ЛЕВИНА	ИМБ №
Н. КОНТР.	ДАМИАНОВСКИЙ	ИМБ №
НАЧ. ОТД.	КРАСАВИН	ИМБ №

ТП 901-3-231.87	КЖИ.42.1.0.0
ИЗДЕЛИЕ ЗАКЛАДНОЕ (МН 5, МН 6)	СТАДИЯ МАССА
	МАСШТАБ
	Р
	СМ. ТАБЛ.
	1:10
	Лист
	Листов 1
	ИНИИЭП
	ИНЖЕНЕРНОГО ОБОРУДОВАНИЯ
	Г. МОСКВА

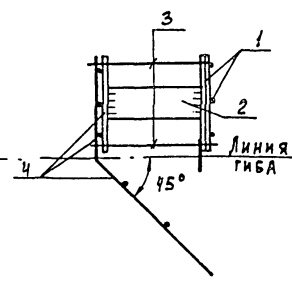
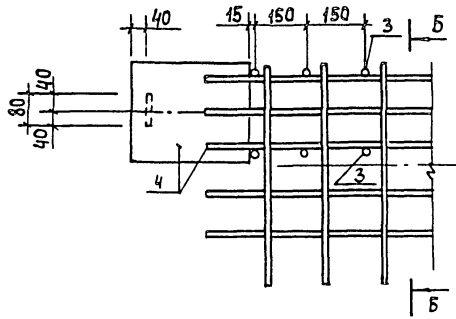
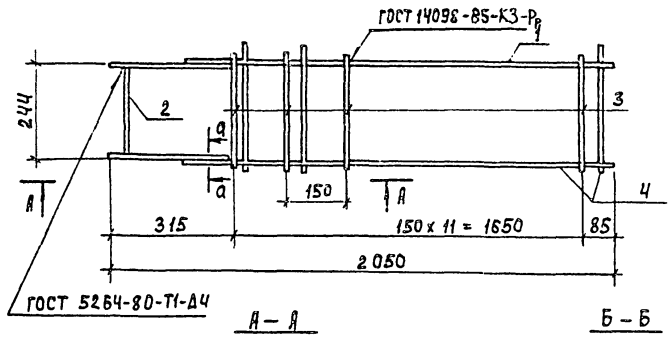
ФОРМАТ А3

Альбом IV

901-3-231.87

Инв. № подл. Подпись и дата Взам. инв. №

МН-7



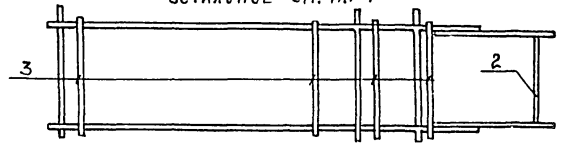
Обозначение	Марка
Тп901-3-231.87 КЖИ.42.2.00	МН 7
-01	МН 8

Привязан

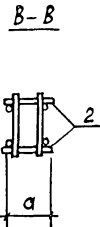
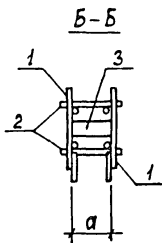
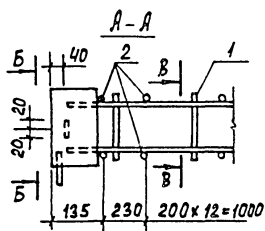
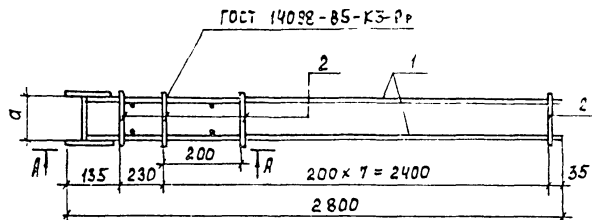
Инв. №	Проект	Провер	Строимин	И.И.Ж.	Кирсанова	Рук. гр.	Строимин	Г.И.П.	Левина	Н.Контр.	Данилевский	Нач.отд.	Красавин
--------	--------	--------	----------	--------	-----------	----------	----------	--------	--------	----------	-------------	----------	----------

Формат	Зона	Поз.	Обозначение	Наименование	Кол.	Примеч.
СБОРОЧНЫЕ ЕДИНИЦЫ						
АЧ	1	1	Тп 901-3-231.87 КЖИ.42.2.1.0	КАРКАС ПЛОСКИЙ Кр-4	1	
ДЕТАЛИ						
БЧ	2	1	КЖИ.42.2.1.1	ПЛОСКАЯ 5-2.8x80 ГОСТ 103-78 Р-226	1	1.2 кг
БЧ	3	12	2	58x1 ГОСТ 6727-80 Р-315	12	0.05 кг
ПЕРЕМЕННЫЕ ДАННЫЕ ДЛЯ ИСПОЛНЕНИЙ						
Тп 901-3-231.87 КЖИ.42.2.0.0						
СБОРОЧНЫЕ ЕДИНИЦЫ						
АЧ	4	1	КЖИ.42.2.2.0	КАРКАС ПЛОСКИЙ КР-5	1	
Тп 901-3-231.87 КЖИ.42.2.00-01						
СБОРОЧНЫЕ ЕДИНИЦЫ						
АЧ	4	1	КЖИ.42.2.2.0-01	КАРКАС ПЛОСКИЙ КР-6	1	

МН-8 - ЗЕРКАЛЬНОЕ ОТРАЖЕНИЕ
ОСТАЛЬНОЕ СМ. МН-7



Тп 901-3-231.87	КЖИ.42.2.0.0		
ИЗДЕЛИЕ ЗАКЛАДНОЕ (МН 7 ; МН 8)	СТАДИЯ МАРСА / МАСШТАБ		
	Р	47.44	1:10
	Лист / Листов /		
	ИНИИ ЦП ИНЖЕНЕРНОГО ОБОРУДОВАНИЯ Г. МОСКВА		
	ФОРМАТ А3		



Формат	Зона	Поз.	Обозначение	Наименование	Код	Примеч.
				<u>СБОРОЧНЫЕ ЕДИНИЦЫ</u>		
А4	1		ТП901-3-231.87 КЖИ.44.1.1.0	КАРКАС ПЛОСКИЙ КР-7	2	
			<u>ПЕРЕМЕННЫЕ ДАННЫЕ</u>	<u>ДЛЯ ИСПОЛНЕНИЙ</u>		
				ТП901-3-231.87 КЖИ.44.1.0.0		
				<u>Д Е Т А Л И</u>		
Б4	2		ТП901-3-231.87 КЖИ.44.1.1.1	Л-I-6-ГОСТ 5781-82 P=130	14	0.03 кг
Б4	3			ПОЛОСА Б-2 5x40 ГОСТ 103-75 Р-102 ВСТЗ КН2-Э-ГОСТ 535-79	1	0,10 кг
				ТП901-3-231.87 КЖИ.44.1.0.0-01		
				<u>Д Е Т А Л И</u>		
Б4	2			Л-I-6-ГОСТ 5781-82 P=150	14	0.03 кг
Б4	3			ПОЛОСА Б-2 5x40 ГОСТ 103-75 Р-123 ВСТЗ КН2-Г-ГОСТ 535-79	1	0,10 кг

ОБОЗНАЧЕНИЕ		РАЗМЕРЫ, мм		МАРКА	МАССА, кг
		а			
ТП	КЖИ, 4Ч.10Д	102		МН9	17,16
	-04	123		МН10	17,16

ПРИВЯЗАН	ПРОБЕР.	СТРОИГИН	100
	ИМЖ.	КИРСАНОВА	100
	РУК. ГР.	СТРОИГИН	100
	Г. И. П.	ЛЕВИНА	100
	Н. КОНТ.	ДАНИЛЕВИЧ	100
ИНВ. №	НАЧ. ОТД.	КРАСОВИН	100

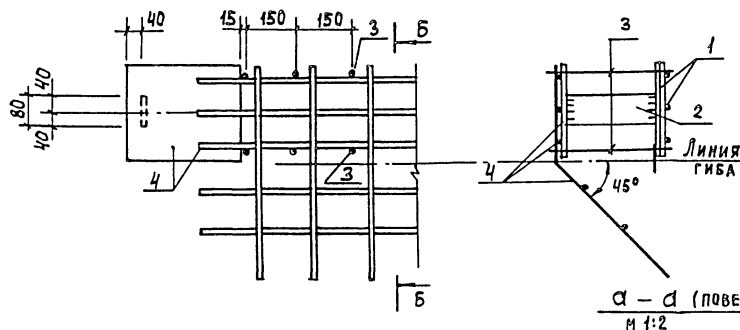
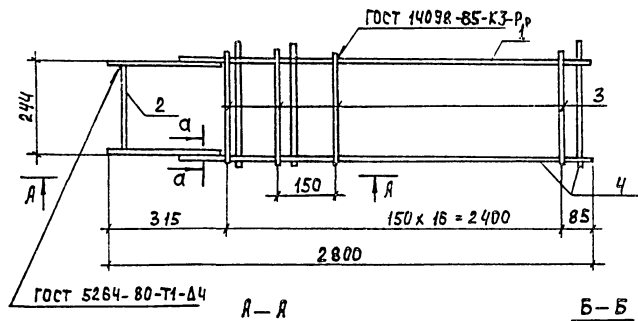
Тп 904-3-231.87		КЖИ. ЧЧ.1.0.0	
ИЗДЕЛИЕ ЗАКЛАДНОЕ МН9, МН10	СТАДИЯ	МАССА	МАШИТАБ
	Р	СМ. ТАБЛ.	1:10
		Лист	Листов 1
		УНИИЭП ИНЖЕНЕРНОГО ОБОРУДОВАНИЯ г. МОСКВА	
		ФОРМАТ А3	

АЛБОН IV

901-3-231.87

ИНВ. № ПОДПИСЬ И ДАТА ВЗН. ИНВ. №

МН-11



а - а (ПОВЕРНУТО)
М 1:2

Ручная дуговая
сварка

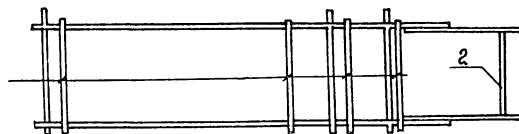
ОБОЗНАЧЕНИЕ	МАРКА
ТП901-3-231.87 - КЖИ.ЧЧ.2.0.0	МН 11
-01	МН 12

ПРИВЯЗАН

ИНВ. №

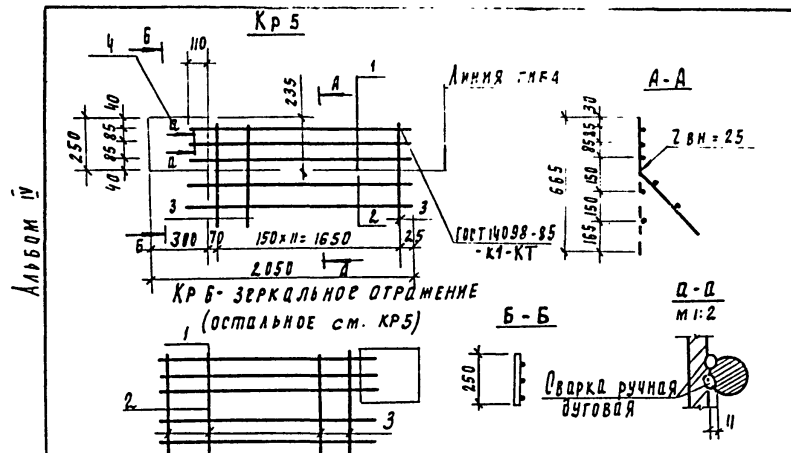
ФОРМАТ	ЗОНА	ПОС.	ОБОЗНАЧЕНИЕ	НАИМЕНОВАНИЕ	КОЛ.	ПРИМЕЧ.
				СБОРОЧНЫЕ ЕДИНИЦЫ		
ИЧ	1	1	ТП901-3-231.87 КЖИ.ЧЧ.2.1.0	КАРКАС ПЛОСКИЙ КР-8	1	
				ДЕТАЛИ		
БЧ	2		КЖИ.ЧЧ.2.0.1	ПОЛОСА Б-2 ВХ80 ГОСТ 103-76-Р-228 ВСТ.3 КЛ.2-Т ГОСТ 535-79	1	1,2 кг
БЧ	3		2	Бр-1 ГОСТ 6727-80 2-315	17	0,05 кг
				ПЕРЕМЕННЫЕ ДАННЫЕ ДЛЯ ИСПОЛНЕНИЙ		
				ТП901-3-231.87 - КЖИ.ЧЧ.2.0.0		
				СБОРОЧНЫЕ ЕДИНИЦЫ		
ЯЧ	4	1	ТП901-3-231.87 КЖИ.ЧЧ.2.2.0	КАРКАС ПЛОСКИЙ КР-9	1	
				ТП901-3-231.87 - КЖИ.ЧЧ.2.0.0-01		
				СБОРОЧНЫЕ ЕДИНИЦЫ		
ЯЧ	4	1	КЖИ.ЧЧ.2.2.0-01	КАРКАС ПЛОСКИЙ КР-10	1	

МН-12 (ЗЕРКАЛЬНОЕ ОТРАЖЕНИЕ)
(ОСТАЛЬНОЕ СМ. МН-11)



ТП	КЖИ.ЧЧ.2.0.0
ИЗДЕЛИЕ ЗАКЛАДНОЕ (МН-11, МН-12)	СТАДИЯМАССА МАСШТАБ
	Р 62,15 1:10
	Лист Листов 1
	ИНЖ. П. КОЗЕВА
	ИНЖЕНЕРНОЕ ОБСЛУЖИВАНИЕ
	ФОРМАТ А3

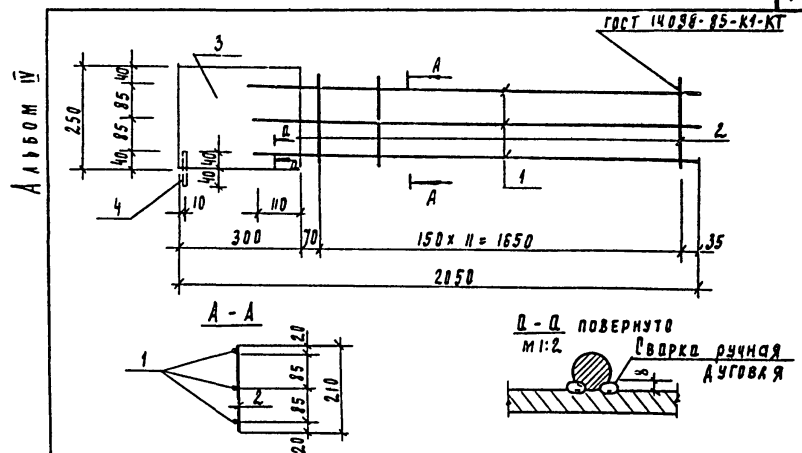
ПРОВЕР.	СТРОИГИН	ИЧ
И.И.Ж.	КИРСАНОВА	ИЧ
РУК.Р.	СТРОИГИН	ИЧ
Г.И.П.	ЛЕВИНА	ИЧ
И.КОНТ.	ДАМИЛЕВСКИЙ	ИЧ
НАЧ.ОТД.	КРАСАВИН	ИЧ



Формат	Зона	Поз	Обозначение	Наименование	Кол	Примечание
				<u>А детали</u>		
Б4		1	ТП901-3-231.87. КНИЖ 42.2.2.1	А-III 22-рост 5781-82 $\ell=1860$	3	5.54 кг
Б4		2	2	58p I рост 6727-80, $\ell=1890$	2	0.29 кг
Б4		3	3	А-III-6-рост 5781-82 $\ell=665$	13	0.15 кг
Б4		4	4	Полоза $\frac{5 \cdot 28 \cdot 230}{8 \cdot 270}$ вст3кв2-гост1637-79 $\ell=300$	1	4.7 кг

ОБОЗНАЧЕНИЕ	Марка	Привязан
ТП901-3-231.87 - КЖИ 42.2.2.0	КР5	
- 01	КР6	
		ИНВ. №

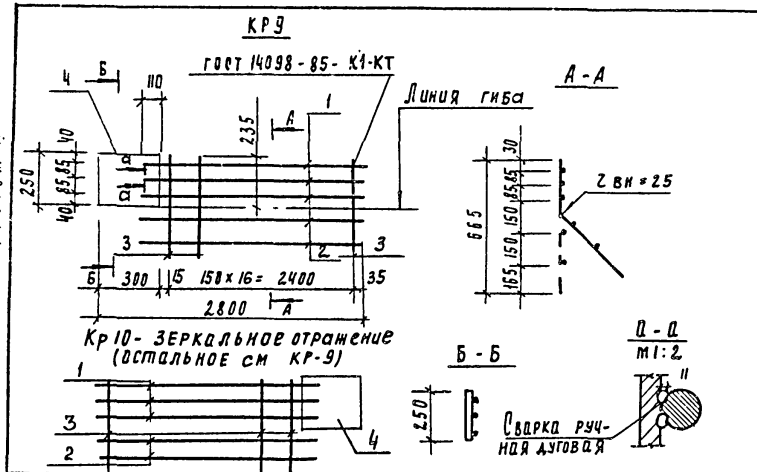
		Т.п. 901-3-231.87	КНИ 42.2.2.0	
		КАРКАС ПЛОСКИЙ Кр 5; Кр 6	Штабля	Магга Магшта
			Р	23.96 1:10
ПРОВЕР.	СТРОНИН		Лист	Листов 1
И.И.	КАРАНОВА		ЦНИИЭП	
РЯК. РР.	СТРОНИН		ИНЖЕНЕРНОГО ОБРАЗОВАНИЯ	
Р.И.	ЛЕВИНА		МОСКВА	
Н. КОНТР.	АНДРЕЕВСКИЙ			
НАЧ. ОТД.	КАРАВИН			



ФОРМАТ	ЗОНА	ПОЗ	ОБОЗНАЧЕНИЕ	НАИМЕНОВАНИЕ	КОЛ	ПРИМЕЧАНИЕ
				<u>Детали</u>		
Б4	1		ТЛ901-3-231.87 - кжн. 42.2.1.1	А-Ш-22-рост 5781-82 $\ell=1865$	3	5.54 кг
Б4	2		2	58р I гост 6127-80 $\ell=210$	12	0.03 кг
Б4	3		3	ЛюдсА-Б-2-8-250 гост 82-70 вст 3кн 2-гост 14637-79 $\ell=300$	1	4.7 кг
Б4	4		4	А-Ш-14-рост 5781-82 $\ell=80$	1	0.1 кг

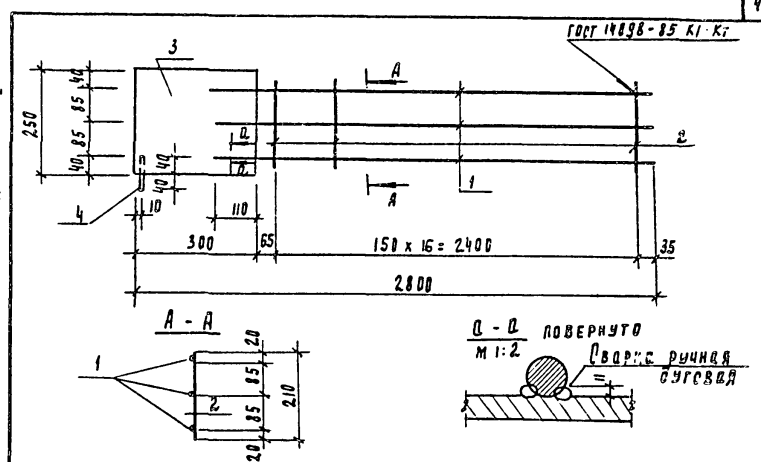
А ИЗДАНИЕ №		ПРИВЯЗАН			
	ИНВ. №				

ИНВ. К. ПОДПИСАНИЕ ДАТ					т. 901-3-231. 87	кни 42.2.1.0
					Каркас лоский Кр 4	Уддия Марго Марштаб
						Р 21.78 1:20
						Лист 1 Листов 1
						ЦНИИЭП ХИМТЕХНОЛОГИЧЕСКОЕ ОБОРУДОВАНИЕ г. МОСКВА
	Провер.	Стрелгин	1			
	И.И.	Корсанова	1			
	Рис. пр	Стрелгин	1			
	И.И.	Левина	1			
	В. контр.	Данилевский	1			
	Нач. отд.	Красавин	1			



ФОРМАТ	ЗНАЧ	ПОЗ	ОБОЗНАЧЕНИЕ	НАИМЕНОВАНИЕ	КОЛ.	ПРИМЕЧ.
Б4	1	ТП 901-3-231.87 - КНИ 44.2.2.1	А-П-22-ГОСТ 5781-82 L=2610	3	7.79 кг	
Б4	2		5 Вр1 ГОСТ 6727-80 L=2630	2	0.41 кг	
Б4	3		А-П-6-ГОСТ 5781-82 L=665	17	0.15 кг	
Б4	4		Полоса Б-2 L=250 ГОСТ 82-70 В-2 ГОСТ 14098-85 К1-КТ L=300	1	4.7 кг	

ОБОЗНАЧЕНИЕ	МАРКА	ПРИВЯЗАН
ТП 901-3-231.87- КНИ 44.2.2.0	Кр 9	
-01	Кр 10	ИНВ. №
ТП 901-3-231.87	КНИ 44.2.2.0	
КАРКАС ПЛОСКИЙ	СТАРИЯ	МАССА
Кр 9; Кр 10	Р	31.4
	МАСШТАБ	1:10
ПРОВЕР.	СТРОИТЕЛЬ	Лист
ИНЖ.	КРАСАНОВА	Листов 1
РЧ. ПР.	СТРОИТЕЛЬ	ЦНИИЭП
Р.П.	ЛЕВИНА	ИНЖЕНЕРНОГО ОБОРУДОВАНИЯ
Н. КОНТР.	ДАНИЛСКИ	г. МОСКВА
НАЧ. ОТД.	КРАСАВИН	



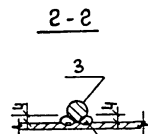
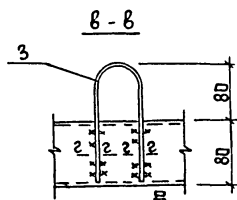
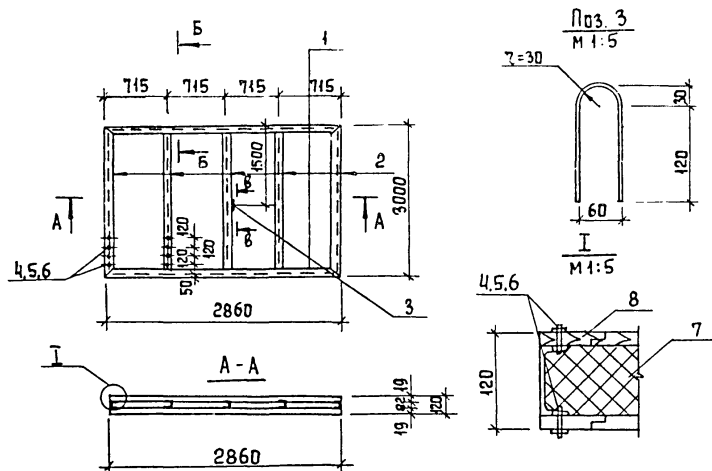
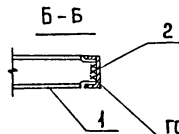
ФОРМАТ	ЗНАЧ	ПОЗ	ОБОЗНАЧЕНИЕ	НАИМЕНОВАНИЕ	КОЛ.	ПРИМЕЧ.
Б4	1	ТП 901-3-231.87 - КНИ 44.2.1.1	А-П-22-ГОСТ 5781-82 L=2610	3	7.79 кг	
Б4	2		5 Вр1 ГОСТ 6727-80 L=210	17	0.03 кг	
Б4	3		Полоса Б-2 L=250 ГОСТ 82-70 В-2 ГОСТ 14098-85 К1-КТ L=300	1	4.7 кг	
Б4	4		А-П-14-ГОСТ 5781-82 L=80	1	0.1 кг	

ОБОЗНАЧЕНИЕ	МАРКА	ПРИВЯЗАН
ТП 901-3-231.87- КНИ 44.2.1.0	Кр 8	ИНВ. №
ТП 901-3-231.87	КНИ 44.2.1.0	
КАРКАС ПЛОСКИЙ	СТАРИЯ	МАССА
Кр 8	Р	28.7
	МАСШТАБ	1:20
ПРОВЕР.	СТРОИТЕЛЬ	Лист
ИНЖ.	КРАСАНОВА	Листов 1
РЧ. ПР.	СТРОИТЕЛЬ	ЦНИИЭП
Р.П.	ЛЕВИНА	ИНЖЕНЕРНОГО ОБОРУДОВАНИЯ
Н. КОНТР.	ДАНИЛСКИ	г. МОСКВА
НАЧ. ОТД.	КРАСАВИН	

Альбом IV

901-3-231.87

ИНВ. № ПОДА ПОДПИСЬ И ДАТА ВЗН. ИНВ. №

Сварка ручная
электродуговая

ГОСТ 5264-80-ТЗ-44

ФОРМАТ	ЗОНА	ПОЗ	ОБОЗНАЧЕНИЕ	НАИМЕНОВАНИЕ	КОЛ	ПРИМЕЧ.
ДЕТАЛИ						
Б4	1	1	ТН 901-3-231.87 кжи 51.0.01 -1	ШВЕЛЕР 8 ГОСТ 8240-72 ВСТ 3 кп2-11 ГОСТ 535-79 ℓ = 2860	2	20,7 кг
Б4	2	2		ШВЕЛЕР 8 ГОСТ 8240-72 ВСТ 3 кп2-11 ГОСТ 535-79 ℓ = 3000	5	21,4 кг
	3	3		А-1-44-ГОСТ 5781-82 ℓ = 335	1	0,4 кг
СТАНДАРТНЫЕ ИЗДЕЛИЯ						
	4			БОЛТ М6-26.58 ГОСТ 7796-70*	160	
	5			ГАЙКА М6,5 ГОСТ 5915-70*	160	
	6			ШАЙБА 26 × 2,0 ГОСТ 11371-78	160	
МАТЕРИАЛЫ						
	7			УТЕПЛИТЕЛЬ-МИНЕРАЛОВАТНЫЕ ПЛИТЫ γ = 75 кг/м³, ГОСТ 9573-82	0,72	м³
				ДОСКА S=19 СОРТ 3 ГОСТ 24454-80; ГОСТ 8466-66*	0,32	м³

1. Сварку производить электродами Э42 по ГОСТ 9497-75, $h_{св} = 4$ мм.
2. Покрытие: окраска эмалью ПФ-115 2 слоя по ГОСТ 6465-76* по грунтовке ПФ-020 (ТУ 6-10-1940-84).
3. Доски - в четверть, антисептировать.

ПРИВЯЗАН

ПРОВЕР ЛЕВИНА
СТ. ИНЖ. САРАНЧА
РУК. ГР. СТРОНГИН
ГНП ЛЕВИНА
Н. КОНТР. ДАНИЛЕВСКИЙ
НАЧ. ОТА. КРАСАВИН

ИНВ. №2

ТН 901-3-231.87

КЖИ 51.0.0.0

Щит Щ1

СТАДИЯ МАССА МАСШТАБ

Р

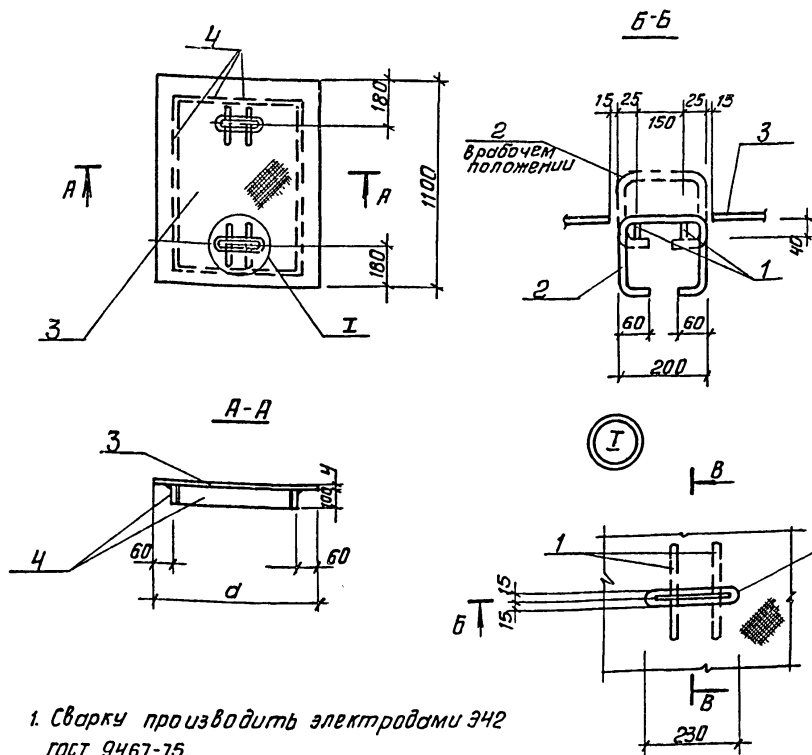
220,7

ЛИСТ ЛИСТОВ 1

ЦНИИЭП
ИНЖЕНЕРНОГО ОБОРУДОВАНИЯ

Копировал ЕРЕМЧЕНКО

ФОРМАТ А3



1. Сварку производить электродами Э42
ГОСТ 9467-75.
2. Состав защитного покрытия: масляная
краска по ГОСТ 8292-85. в 2 слоя по
грунтовке ПФ-020,
ТУ6-10-1940-84.

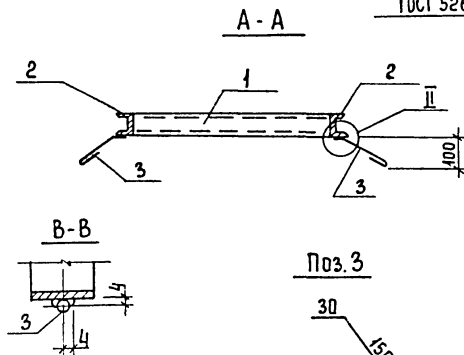
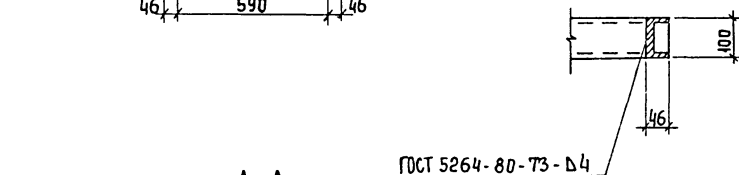
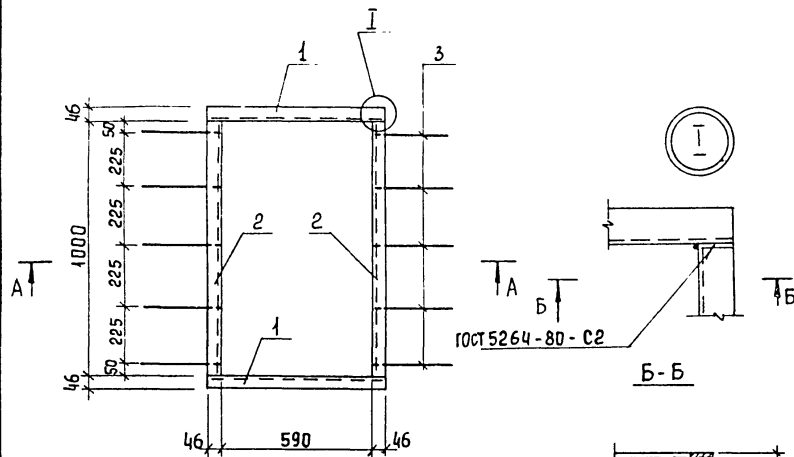
Обозначение	Размеры		Марка	Масса, кг
	а			
КЖН.52.0.0.0	915		ц2	64.8
-01	1025		ц3	68.7

ПРИВЯЗАН			
ИНВ. №			

				Тп 901-3-231.87	КЖИ 52.00.0		
				ЩИТ МЕТАЛЛИЧЕСКИЙ Щ2, Щ3	СТАНДА	МАСШ	МАСШТАБ
ПРОБЕР.	ЛЕВИНА	<i>Левина</i>			Р	СМ.	ТАБЛ.
ИНЖЕН.	САРАНЧА	<i>Саранча</i>			ЛИСТ	ЛИСТОВ	
РУК. ГР.	СТРОНГИН	<i>Стронгин</i>			ЦНИИЭП ИНЖЕНЕРНОГО ОБОРУДОВАНИЯ г. МОСКВА		
ГИП	ЛЕВИНА	<i>Левина</i>					
Н. КОНТР.	ДАНИЛЕВСКИЙ	<i>Данилевский</i>					
НАЧ. ОТД.	КРАСАВИН	<i>Красавин</i>					

Копировал: Антипова

Формат А3



Поз. 3



ПРИВЯЗАН

ИНВ. №

ФОРМАТ	ЗОНА	ПОЗ.	ОБОЗНАЧЕНИЕ	НАИМЕНОВАНИЕ	КОЛ.	ПРИМЕЧ.
Б4	1		ТП 901-3-231.87 КЖИ 53.0.0.1	<u>ДЕТАЛИ</u> ШВЕЛЕР 10 ГОСТ 8240-72* Вст 3 кп 2-II ГОСТ 535-79 $\ell = 682 \text{ мм}$	2	5,86 кг
Б4	2		2	ШВЕЛЕР 10 ГОСТ 8240-72* Вст 3 кп 2-II ГОСТ 535-79 $\ell = 1000$	2	8,59 кг
Б4	3		3	А-III-8-ГОСТ 5781-82; $\ell = 230$	10	0,09 кг

1. Сварку производить электродами Э-42 ГОСТ 9467-75 $h_{св} = 6 \text{ мм}$.
 2. Покрытие: окрасить краской БТ-177 (ОСТ 6-10-426-79) по грунтовке ПФ-020 (ТУ 6-10-1940-84) или ГФ-021 (ГОСТ 25429-82).

ПРИВЯЗАН

ИНВ. №

ПРОВЕР ЛЕВИНА
 СТ. ИНЖ. ЛАЗАРЕВА
 ВЕД. ИНЖ. СМЫСЛОВА
 ГИП ЛЕВИНА
 Ч. КОНТР. ДАНИЛЧЕВСКИЙ
 НАЧ. ОТД. КРАСЛАВИН

ТП 901-3-231.87

КЖИ. 53.0.0.0

РАМА МЕТАЛЛИЧЕСКАЯ
РМ1

СТАЛИЯ МАССА МАСШТАБ

Р 29,2 —

ЦНИИЭП
ИНЖЕНЕРНОГО ОБОРУДОВАНИЯ
Г. МОСКВА

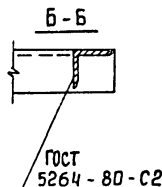
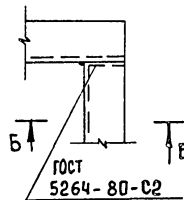
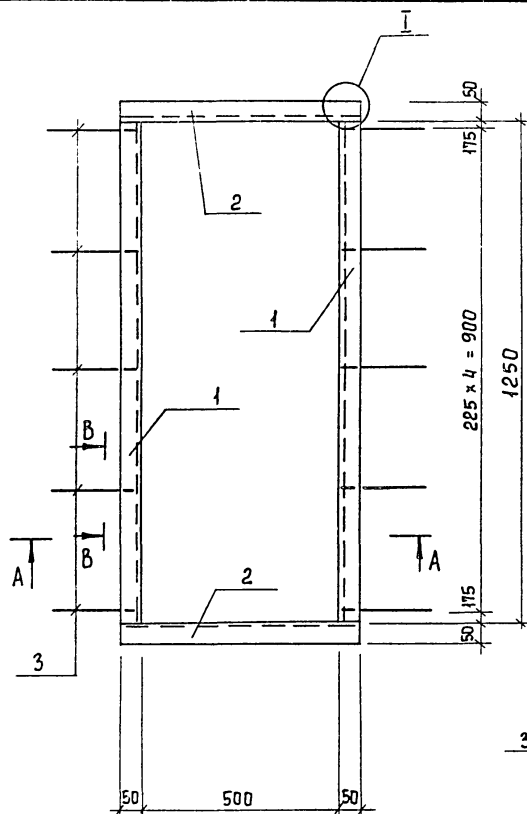
КОПИРОВАЛ ЕРЕМЕНКО

ФОРМАТ А3

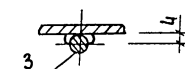
Альбом IV

901-3-231/87

Инв. № подл. Подпись и дата Взам. инв. №

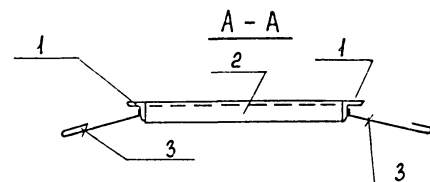


В-В



Поз. 3

30 150 50



ПРИВЯЗАН

Инв. №

ФОРМАТ	ЗОНА	ПОЗ.	ОБОЗНАЧЕНИЕ	НАИМЕНОВАНИЕ	КОЛ.	ПРИМЕЧ.
				ДЕТАЛИ		
Б4	1		ТП 901-3-231.87 КЖИ 54.0.0.1	Уголок Б-50х50х5 ГОСТ 8509-72 В ст 3 кп 2-1 ГОСТ 535-79		
				ℓ = 1250	2	4,73 кг
Б4	2		2	Уголок Б-50х50х5 ГОСТ 8509-72 В ст 3 кп 2-1 ГОСТ 535-79		
				ℓ = 600	2	2,28 кг
Б4	3		3	А-III-8-ГОСТ 5781-82; ℓ = 230	10	0,09 кг

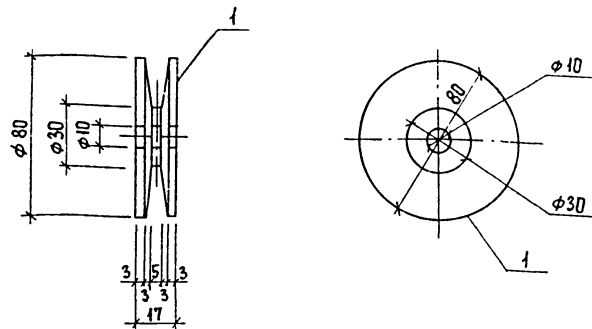
1. Сварку производить электродами Э-42 ГОСТ 9467-75 $h_{наб} = 6$ мм.
 2. Покрытие: окраска краской БТ-177 (ОСТ 6-10-426-79)
 по грунтовке ПФ-020 (ТУ 6-10-1940-84) или ГФ-021 (ГОСТ 25129-82).

ТП 901-3-231.87	КЖИ 54.0.0.0	СТАЛЬ	МАССА	МАСШТАБ
РАМА МЕТАЛЛИЧЕСКАЯ РМ2	Р	44,92	—	
	ЛИСТ	ЛИСТОВ 1		
	ЦНИИЭП ИНЖЕНЕРНОГО ОБОРУДОВАНИЯ г. МОСКВА			

Копировал Еремченко

Формат А3

11048-04



ПОКРЫТИЕ: ОКРАСКА ЭМАЛЬЮ ПФ-115 (ГОСТ 6465-76*)
в 2 слоя по грунтовке ПФ-020 (ТУ 6-10-1940-84).

ПРИВЯЗАН

ИНВ. №

ТП 901-3-231.87

КЖИ. 55.0.0.0

Ролик Л1

СТАДИЯ МАССА МАСШТАБ

Р 3,95 —

ЛИСТОВ 1

В ст 3 кп2 ГОСТ 380-71*

ЦНИИЭП

ИНЖЕНЕРНОГО ОБОРУДОВАНИЯ
г. МОСКВА

ФОРМАТ А4

ИНВ. № ПОДА. ПОДПИСЬ И ДАТА. ВЗН. ИНВ. №

ПРОВЕР ЛЕВИНА
СТ. ИНЖ. САРАНЧА
РУК. ГР. СТРОНГИН
ГИП ЛЕВИНА
И. КОНТР. АНУШЕВСКИЙ
НАЧ. ОТД. КРАСАВИН

50

Technical drawing of a loop (Петля). The side view shows a loop with a width of 160 mm and a height of 150 mm. The end view shows a circular cross-section with a diameter of 10 mm and an outer diameter of 30 mm. The loop is labeled with '1'.

ФОРМАТ	ЗОНА	ПОЗ.	ОБОЗНАЧЕНИЕ	НАИМЕНОВАНИЕ	КОЛ.	ПРИМЕЧ.
64	1	1	ТП 901-3-231.87 КЖИ. 56.0.0.1	ПОЛОСА Б 60x60 ГОСТ 103-76 В ст 3 кп2 ГОСТ 535-79* ℓ = 160	1	0,45 кг
64	2	2	2	ПОЛОСА Б 6x150 ГОСТ 103-76 В ст 3 кп2 ГОСТ 535-79* ℓ = 200	1	1,4 кг
64	3	3	3	ТРУБА 25 ГОСТ 3262-75* ℓ = 60	3	1,3 кг
64	4	4	4	А-Т-18-ГОСТ 5781-82 ℓ = 230	1	0,46 кг

1. СВАРКУ ПРОИЗВОДИТЬ ЭЛЕКТРОДАМИ Э-42
по ГОСТ 9467-75, h_{св} = 6 мм.
2. ПОКРЫТИЕ: ОКРАСКА ЭМАЛЬЮ ПФ-115 по
ГОСТ 6465-76 в 2 слоя по грунтовке ПФ-020
(ТУ 6-10-1940-84).

ПРИВЯЗАН

ИНВ. №

ТП 901-3-231.87

КЖИ. 56.0.0.0

Петля ПЛ1

СТАДИЯ МАССА МАСШТАБ

Р 3,6 —

ЛИСТ ЛИСТОВ 1

ЦНИИЭП

ИНЖЕНЕРНОГО ОБОРУДОВАНИЯ
г. МОСКВА

ИНВ. № ПОДА. ПОДПИСЬ И ДАТА. ВЗН. ИНВ. №

ПРОВЕР ЛЕВИНА
СТ. ИНЖ. САРАНЧА
РУК. ГР. СТРОНГИН
ГИП ЛЕВИНА
И. КОНТР. АНУШЕВСКИЙ
НАЧ. ОТД. КРАСАВИН

КОПИРОВАЛ ЕРЕМЧЕНКО

ФОРМАТ А4

901-3-231.87

Альбом IV

Рис. 1

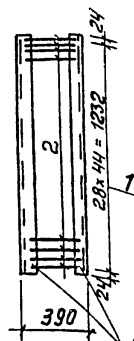
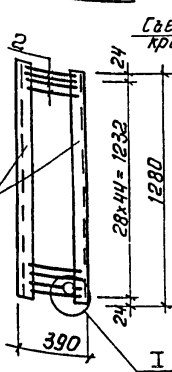
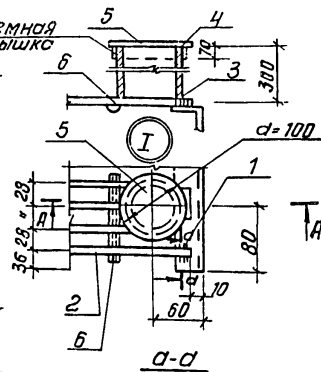


Рис. 2



Сечение А-А



Обозначение	Марка	Рис.	Масса	
ТП901-3-231.87	КЖН.57.0.0.0.	PM1	1	33.82кг
	-01	PM2	2	36.76 кг

Покрyтyе: окраска краской БТ-177 (ост 6-10-426-79).

Формат	Зона	Поз.	Обозначение	Наименование	Кол.	Примеч. масса кг
Детали						
Б4	1	1	ТП901-3-231.87 КЖН. 57.0.0.1	Швеллер 12 ГОСТ 8240-72 уст 3 кл 2-1 ГОСТ 535-79		
				Р=1280	2	13.31
Б4	2	2		А-Г-8-ГОСТ 5781-82; е=375	45	0.16
Переменные данные для исполнений						
			ТП901-3-231.87	КЖН.57.0.0.2		
			отсутствуют			
			ТП901-3-231.87	КЖН.57.0.0.3		
Детали						
Б4	3	3	ТП901-3-231.87 КЖН. 57.0.0.3	Труба 70x3 ГОСТ 8732-78 уст 3 кл 2-1 ГОСТ 535-79		
				Р=300	1	2.8
Б4	4	4		Полоса 6-0.5x10 ГОСТ 103-76 уст 3 кл 2-1 ГОСТ 535-79		
				Р=260	1	0.07
Б4	5	5		Полоса 6-0.5x100 ГОСТ 103-76 уст 3 кл 2-1 ГОСТ 535-79		
				Р=100	1	0.04
Б4	6	6		А-Г-8-ГОСТ 5781-82 Р=90	1	0.03

Привязан

Провер.	Левина	Слебо
Ст. инж.	Саранча	Сгу
Рук. гр.	Стронгин	Фур
Гип	Левина	Слебо
Н. контр.	Дамилевский	Слебо
Нач. отд.	Красавин	Слебо

Инв. №

ТП901-3-231.87

КЖН 57.0.0.0

Решетка
металлическая
(PM1; PM2)

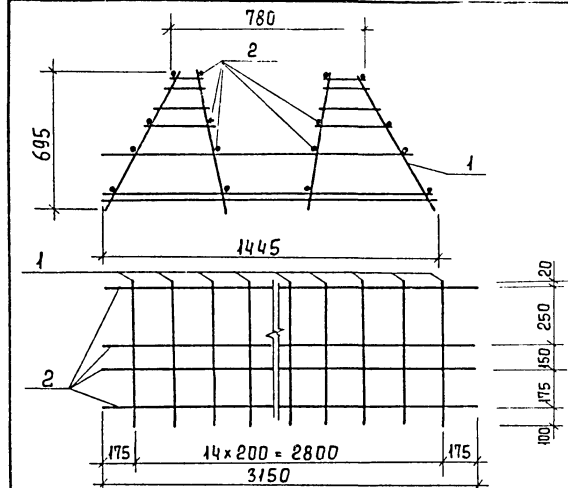
Стадия	Масса	Масштаб
Р	см. табл. 44	—

Лист 1 из 1
ЦНИИЭП
инженерного оборудования
г. Москва

Копировал: Антипово

Формат А3

22018-04

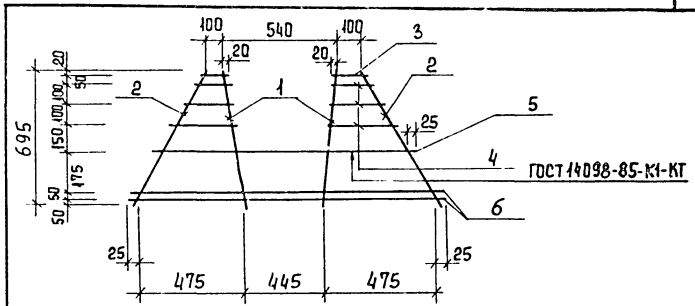


Формат	Зона	Поз.	Обозначение	Наименование	Кол.	Примеч.
А4	1		ТП901-3-231.87 - кжи. 61.1.1.0	Каркас плоский КР1	15	
Б4	2		- кжи. 61.1.0.1	А-Т-6-ГОСТ 5781-82 L=3150	16	0,88 кг

Инв. №	Подпись	Дата	Взам. инв. №

Пров. Строгин	Инж. Кирсанова	Руч. гр. Строгин	Гип. Левина	Н. контр. Данилевский	Нач. отд. Красавин
ТП901-3-231.87 Кжи. 61.1.0.0					
Каркас пространственный КР1					
Стадия	Масса	Масштаб			
Р	152,4	—			
Лист	Листов 1				
ЦНИИЭП					
Инженерного оборудования					
г. Москва					

Формат А4



Формат	Зона	Поз.	Обозначение	Наименование	Кол.	Примеч.
Б4	1		ТП901-3-231.87 - кжи. 61.1.1.1	А-III-16-ГОСТ 5781-82 L=695	2	1,4 кг
Б4	2		2	А-Т-6-ГОСТ 5781-82 L=770	2	0,2 кг
Б4	3		3	А-Т-6-ГОСТ 5781-82 L=140	2	0,04 кг
Б4	4		4	А-Т-6-ГОСТ 5781-82 L=450	6	0,13 кг
Б4	5		5	А-III-18-ГОСТ 5781-82 L=1140	1	2,9 кг
Б4	6		6	А-III-10-ГОСТ 5781-82 L=1445	2	1,13 кг

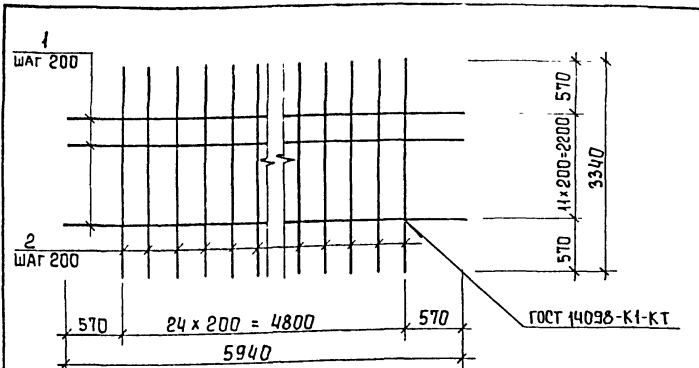
Инв. №	Подпись	Дата	Взам. инв. №

Пров. Строгин	Инж. Кирсанова	Руч. гр. Строгин	Гип. Левина	Н. контр. Данилевский	Нач. отд. Красавин
ТП901-3-231.87 Кжи. 61.1.1.0					
Каркас плоский КР1					
Стадия	Масса	Масштаб			
Р	9,22	—			
Лист	Листов 1				
ЦНИИЭП					
Инженерного оборудования					
г. Москва					

Копировал Еремченко

Формат А4

22048-01

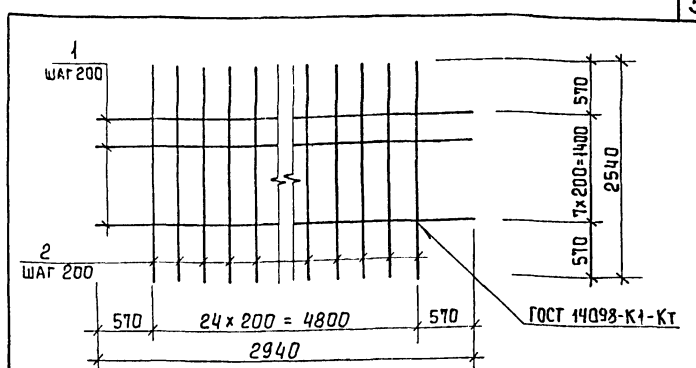


ФОРМАТ	ЗОНА	ПОЗ.	ОБОЗНАЧЕНИЕ	НАИМЕНОВАНИЕ	КОЛ.	ПРИМеч.
				ДЕТАЛИ		
Б4	1	ТН901-3-231.87	кжи. 63.0.2.1	А-III-18-ГОСТ 5781-82 l=5940	12	15,09
Б4	2		2	А-III-18-ГОСТ 5781-82 l=3340	25	8,48

ПРИВЯЗАН			
ИНВ. №			

ТН 901-3-231.87	кжи. 63.0.2.0
СЕТКА АРМАТУРНАЯ С2	СТАЛИЯ МАССА МАСШТАБ
	Р 393 -
ЛИСТ Листов 1	
ЦНИИЭП	
ИНЖЕНЕРНОГО ОБОРУДОВАНИЯ	
Г. МОСКВА	

ФОРМАТ А4



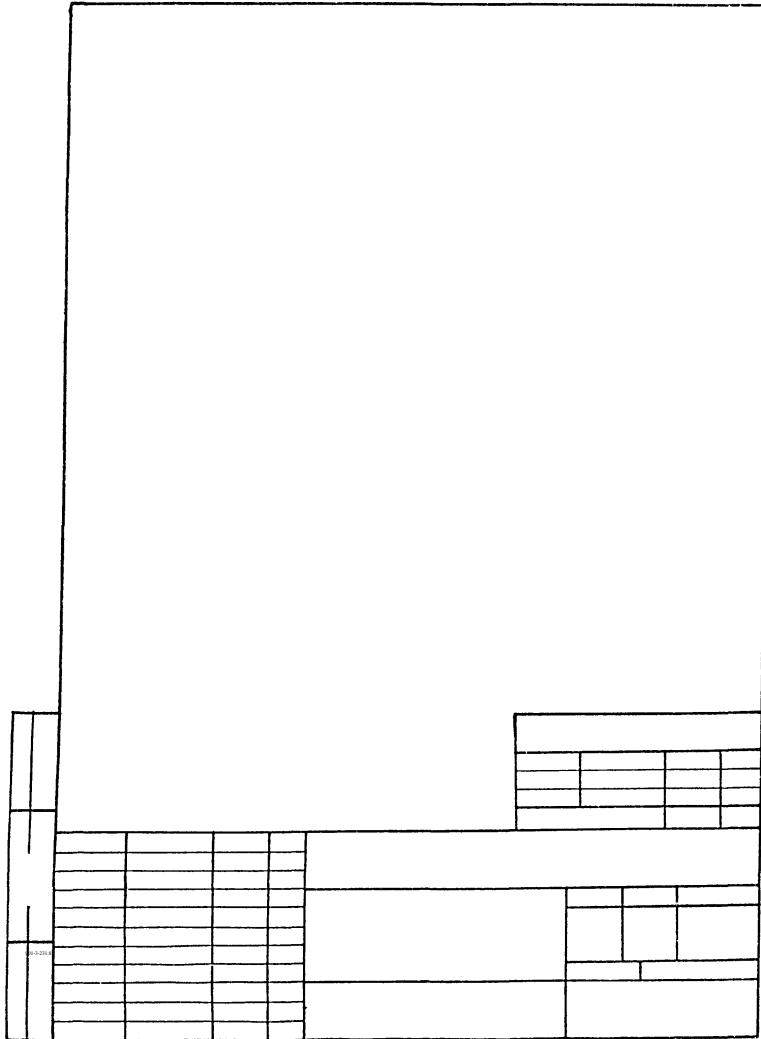
ФОРМАТ	ЗОНА	ПОЗ.	ОБОЗНАЧЕНИЕ	НАИМЕНОВАНИЕ	КОЛ.	ПРИМеч.
				ДЕТАЛИ		
Б4	1	ТН901-3-231.87	кжи. 63.0.1.1	А-III-18-ГОСТ 5781-82 l=5940	8	15,09
Б4	2		2	А-III-18-ГОСТ 5781-82 l=2540	25	6,45

ПРИВЯЗАН			
ИНВ. №			

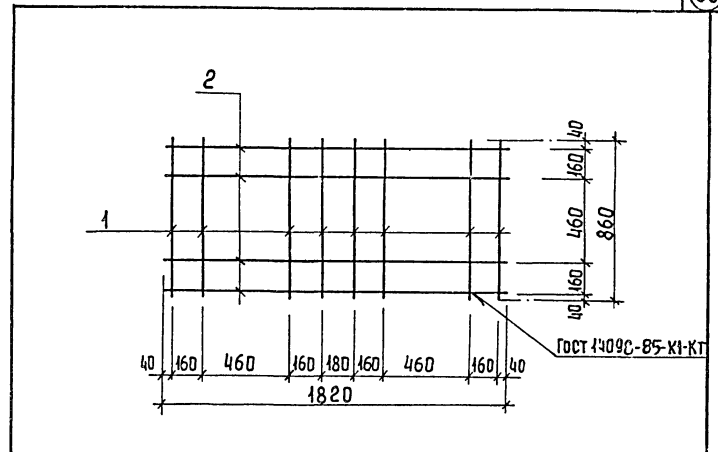
ТН 901-3-231.87	кжи. 63.0.1.0
СЕТКА АРМАТУРНАЯ С1	СТАЛИЯ МАССА МАСШТАБ
	Р 282 -
ЛИСТ Листов 1	
ЦНИИЭП	
ИНЖЕНЕРНОГО ОБОРУДОВАНИЯ	
Г. МОСКВА	

ФОРМАТ А4

КОПИРОВАЛ ЕРЕМЧЕНКО



Альбом IV



ФОРМАТ	ЗОНА	ПОЗ.	ОБОЗНАЧЕНИЕ	НАИМЕНОВАНИЕ	КОЛ.	ПРИМЕЧ.
				<u>ДЕТАЛИ</u>		
				А-III-8 - ГОСТ 5781-82		
Б4	1			ℓ = 860	8	0.34
Б4	2			ℓ = 1820	4	0.72

ИНВ. № ПОДА. ПОДПИСЬ И ДАТА. ВЗАМ. ИНВ. №2

				ПРИВЯЗАН			
				ИНВ. №2			