

типовой проект
416-1-230.89

**АДМИНИСТРАТИВНЫЙ БЛОК
ПУНКТА ЗАХОРОНЕНИЯ
РАДИОАКТИВНЫХ ОТХОДОВ**

АЛЬБОМ 4

СТРОИТЕЛЬНЫЕ ИЗДЕЛИЯ

ТИПОВОЙ проект
416-1-230.89

**АДМИНИСТРАТИВНЫЙ БЛОК
ПУНКТА ЗАХОРОНЕНИЯ
РАДИОАКТИВНЫХ ОТХОДОВ
АЛЬБОМ 4**

РАЗРАБОТАН:
ГОСУДАРСТВЕННЫМ СОЮЗНЫМ
ПРОЕКТНЫМ ИНСТИТУТОМ

Главный инженер института Е.Л.Макеев
Главный инженер проекта В.М.Печерский

Утвержден решением
ведомства №10-16/Н-1532 от 10.07.89 г.

Введен в действие
приказом ГСПИ № 224 от 14.07.89 г.



Альбом 4

Типовой проект 416-1-230.89

ФОРМАТ	ОБОЗНАЧЕНИЕ	НАИМЕНОВАНИЕ	С.	ПРИМЕЧ.
A3	ТП416-1-230.89КНИ	ТИТУЛЬНЫЙ ЛИСТ	1	
A3	ТП416-1-230.89КНИ-ПЧ	Перечень чертежей	2	
A4	ТП416-1-230.89КНИ-ТТ1	Технические требования к изготовлению сборных железобетонных изделий.	3	
A4	ТП416-1-230.89КНИ-ТТ2	Технические требования к изготовлению арматур- ных, закладных и метал- лических изделий.	3	
A4	ТП416-1-230.89КНИ-ТТ3	Технические требования к изготовлению сталеар- матурных изделий.	4	
A3	ТП416-1-230.89КНИ-100	Колонна 1КЗ.36-2-1	5	
A3	-200,300	Колонны 1КОЗ.36-2,3-1;		
		1КЗ.36-2.3-1.	6	
A3	-400	Колонна 1КОЗ.36-2.3-2.	7	
A3	-500	Плита ПРС56.15-10АтТ-1	8	
A3	-600,700	Плиты ПРС56.15-10АтТ-2, ПРС56.15-10АтТ-3.	9	
A3	-800	Панель стеновая ПС60.30-6А-1.	10	
A3	-900	То же ПС60.15.30-3А-1	11	
A3	-2200,1100	" 2ПС6.15.30-А-1, 2ПС6.15.30-А-2.	12	
A3	-1200,1300	" 2ПС6.15.30-А-3, 2ПС2.15.30-А-1	13	
A3	ТП416-1-230.89КНИ-ВР	Ведомость расхода стали на дополнительные закладные изделия.	14	
A4	ТП416-1-230.89КНИ-1400	Сетка С1	15	
	-1500	Сетка СК-1	15	
A3	-1600	Ограждение ОГМ-1	16	
A3	-1700	Решетка для вытравки ног МР-1	17	

Взам. литья, №

Подпись и дата
73.12.89

Инв. № подл.
6557

ФОРМАТ	ОБОЗНАЧЕНИЕ	НАИМЕНОВАНИЕ	С.	ПРИМЕЧ.
A4	ТП416-1-230.89КНИ-1800	Щит Щ-1	18	
A3	-1900	Окно ОК-4	19	
A3	-2300	Шкаф ПК-1.	20	
A3	-2100	Рамка РМ-5	21	

				Привязан	
Инв. №					

Исполн. Попов		ТП 416-1-230.89		КНИ-ПЧ	
Зам. исполн. Воронцов		Перечень чертежей.		Стадия Лист Листов	
Исполн. Мтыров				Р 1 1	
Исполн. Пешков				ГСПИ формат А3	
Исполн. Маликов					
Провер. Иванчикова					
Исполн. Савельева					

1. Колонны изготавливаются в опалубке типовых колонн серии 1.020-1/ВЗ, вып. 2-1 и отличаются от них только наличием дополнительных закладных изделий.
2. Панели стеновые изготавливаются в опалубке типовых панелей серии 1.030.1-1, вып. 1-1 и отличаются от них только наличием дополнительных закладных изделий.
3. Плиты перекрытия изготавливаются в опалубке типовых плит серии 1.041.1-2, вып. 6 и отличаются от них наличием отверстий и дополнительных закладных изделий.
4. При изготовлении колонн, панелей стеновых, плит перекрытия руководствоваться всеми указаниями, данными в чертежах выше указанных серий.

Привязан			
Инв. №			

Инв. № подл.	Полесье и дата	Взам. инв. №				
6957	7.3.12.89					
Исч. отд.	Попов	Попов	ТП416-1-230.89			
Зам.нач. отд.	Варроломеев	Варроломеев	КНИ-ТТ1			
И.контр.	Штыров	Штыров	Технические требования к изготовлению сборных железобетонных изделий.			
Исч. бюро	Пешкова	Пешкова	Стадия Лист Листов			
Исч. гр.	Маликова	Маликова	Р 1 1			
Проект.	Иванцук	Иванцук	ГСПИ			
Инженер	Савельев	Савельев				

1. Арматурные и металлические изделия изготавливать при помощи контактной точечной сварки в соответствии с требованиями ГОСТ 10922-75 "Арматурные изделия и закладные детали сварные для железобетонных конструкций. Технические требования и методы испытаний" и СНиП 3.03.01-87 "Несущие и ограждающие конструкции."
2. Сварку изделий производить электродом типа Э-42 ГОСТ 9467-75, катет шва принимать 5 мм.
3. Металлические изделия должны быть огрунтованы двумя слоями грунтовки ГФ-021 ГОСТ 25129-82.

Привязан			
Инв. №			

Инв. № подл.	Полесье и дата	Взам. инв. №				
Исч. отд.	Попов	Попов	ТП416-1-230.89			
Зам.нач. отд.	Варроломеев	Варроломеев	КНИ-ТТ2			
И.контр.	Штыров	Штыров	Технические требования к изготовлению арматурных, закладных и металлических изделий.			
Исч. бюро	Пешкова	Пешкова	Стадия Лист Листов			
Исч. гр.	Маликова	Маликова	Р 1 1			
Проект.	Иванцук	Иванцук	ГСПИ			
Инженер	Савельев	Савельев				

Типовой проект 416-1-230.89 Альбом 4

1. Деревянные конструкции защитить от возгорания посредством глубокой пропитки материалами, указанными в СНиП 3.03.01-87 «Несущие и ограждающие конструкции.»
2. Деревянные изделия антисептировать и огрунтовать двумя слоями масляной краски по ГОСТ 2292-85 светлых тонов.
3. Внешнее оформление пожарных шкафов ПК должно выполняться по ГОСТ 12.4.026-76.*
4. Крепление деревянных изделий производить шурупами ГОСТ 445-80.*

Привязан			
Инв. №			

Инв.№ подл. 6857

Подпись и дата 13.12.89

Взам.инв.№

И.К.Чотв	Полов	<i>Чотв</i>
В.М.Иванов	В.А.Фролова	<i>Иванов</i>
И.К.Копт	И.Т.Рова	<i>Копт</i>
И.К.Бояков	П.М.Скоков	<i>Бояков</i>
И.К.Гр.	М.Л.Ковал	<i>Гр.</i>
И.К.Рова	И.А.Иванов	<i>Рова</i>
И.К.Иванов	С.В.Рова	<i>Иванов</i>

ТП 416-1-230.89 КНИ-ТТЗ

Технические требования к изготовлению столярных изделий.

Стандия	Лист	Листов
Р	1	1

ГСПИ

Формат А4

Инв.№ подл. Подпись и дата

Взам.инв.№

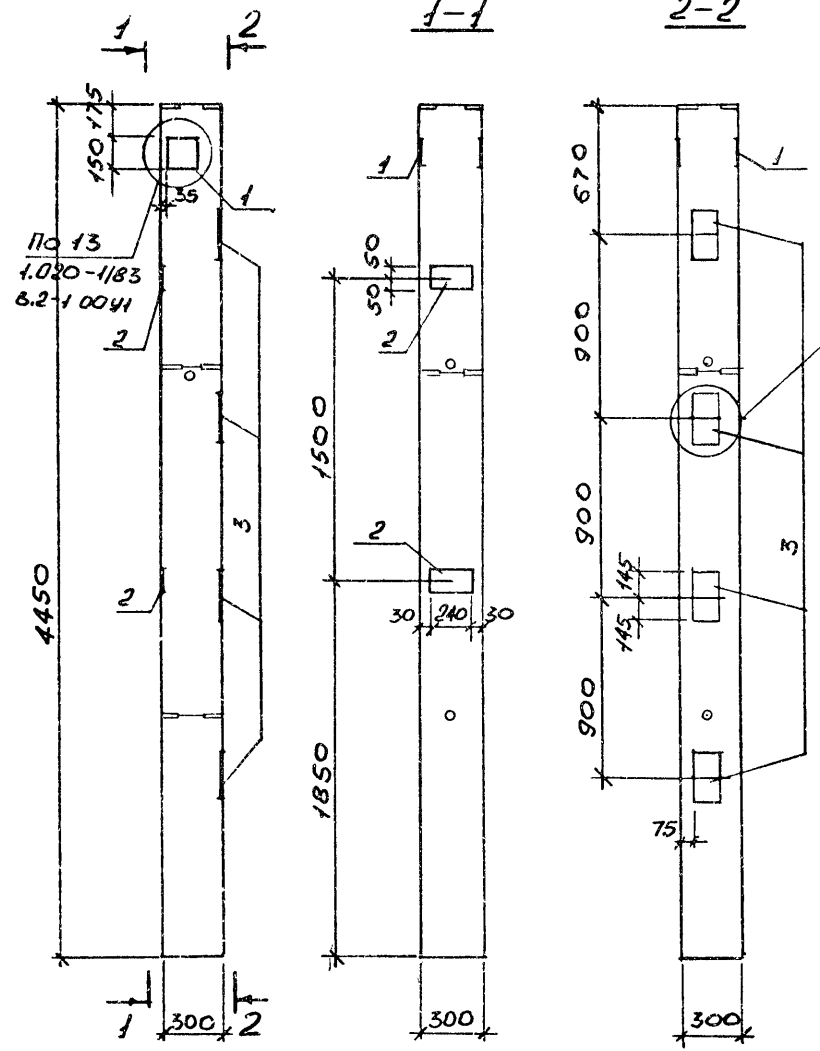
Взам.инв.№

Типовой проект 416-1-230.89

Альбом

Лист

Типовой проект 416 - 1-230.89 Альбом 4



По 11
1.020-1/83.
В.2-1 0041

Формат	Зона	Поз.	Обозначение	Наименование	Кол.	Примечание
				<u>СБОРОЧНЫЕ ЕДИНИЦЫ.</u>		
			1.020-1/83 2-1 04-02	Колонна 1К336-2.		СОВСЕМ ЗДАК.ИЗД.
				<u>ИЗДЕЛИЯ ЗСКОДНЫЕ</u>		Масса ед., кг.
	1		1.020-1/83.2-15 24-09	МН-41	1	3.86
	2		24-06	МН-33	2	1.53
	3		23	МН-13	4	7.39

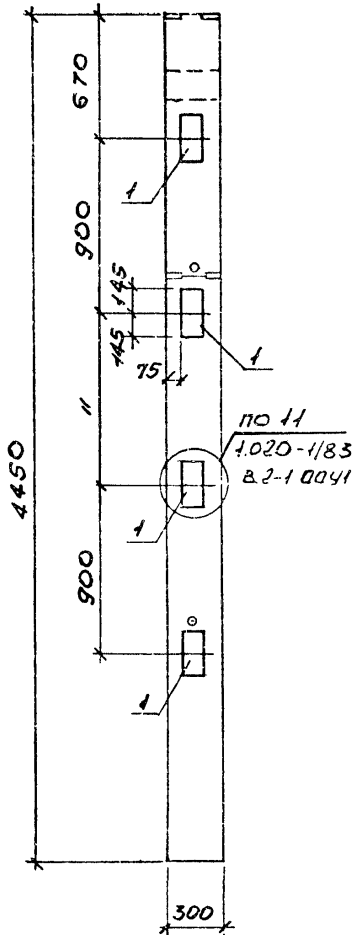
Ив.№ подл. 6357
Полном. и дата 18.12.89
Зона, альб. №

Привязан			
Ив. №			

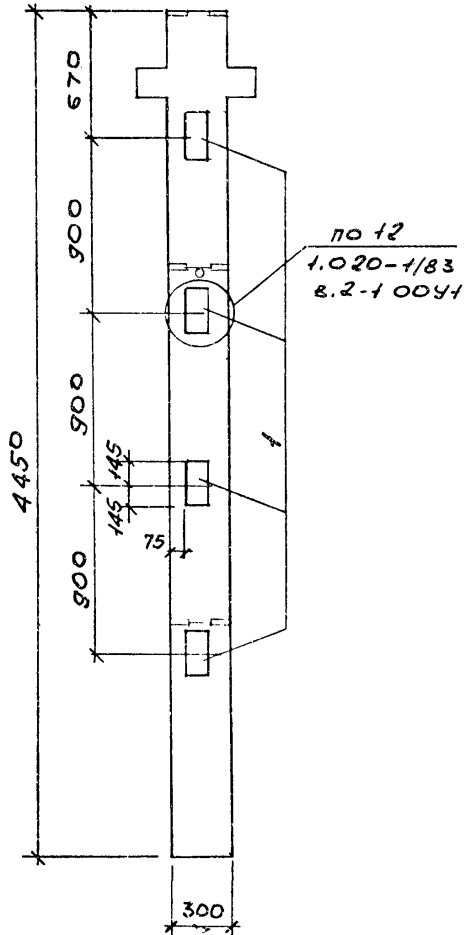
ТП 416 - 1-230.89		КНИ-100	
Колонна		Стадия	Масса
1К336-2-1.		Р	1001
		Лист	Листов
		ГСПИ	
Формат А3			

Типовой проект 416-1-230.89 Альбом 4

1К0336-2.3-1



1КД3.36-2.3-1



Формат	Зона	Поз.	Обозначение	Наименование	Кол.	Примечание
				<u>1К03.36-2.3-1</u>		
				<u>СБОРОЧНЫЕ ЕДИНИЦЫ</u>		
			1.020-1/83 2-1 04-01	Колонна 1К0336-2.3		Совсем заключен
				<u>ИЗДЕЛИЯ ЗАКЛАДНЫЕ</u>		Масса ед., кг.
		1	1.020-1/83 2-15 23	МН-13	4	7.39
				<u>1КД3.36-2.3-1</u>		
				<u>СБОРОЧНЫЕ ЕДИНИЦЫ</u>		
			1.020-1/83 2-1 04	Колонна 1КД3.36-2.3		Совсем заключен
				<u>ИЗДЕЛИЯ ЗАКЛАДНЫЕ</u>		Масса ед., кг.
		1	1.020-1/83 2-15 23	МН-13	4	7.39

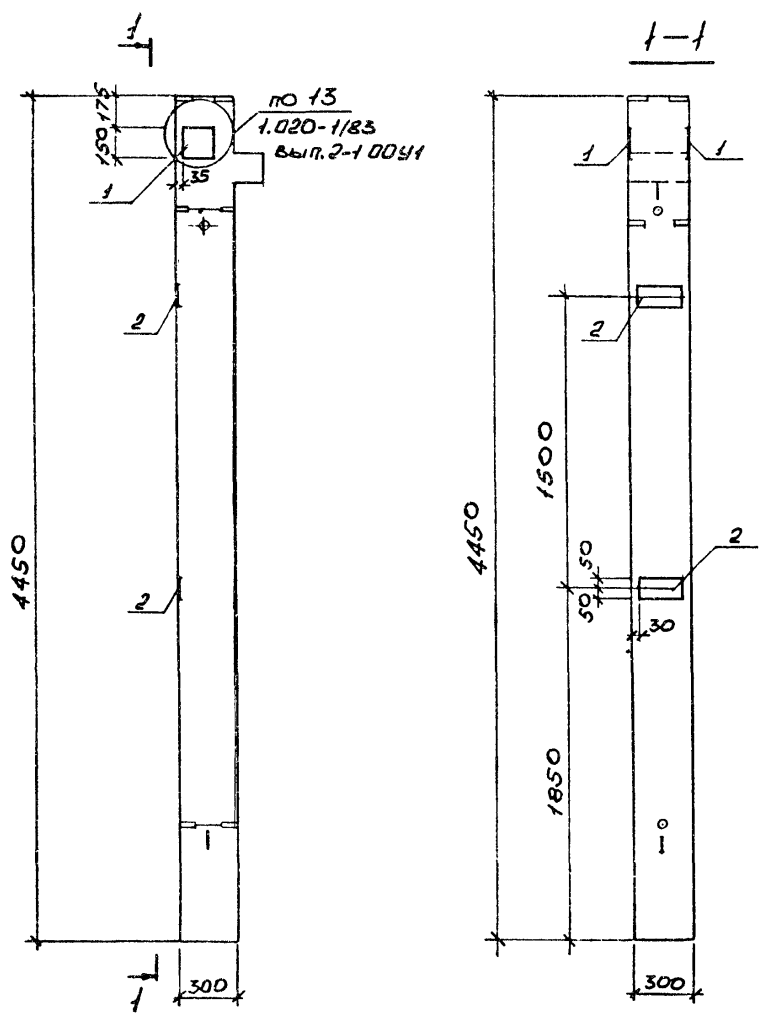
Изм. № докл. 635-Р
Подпис. и дата 7.3.12.89
Врем. дль. №

Привязан			
Изм. №			

Нач. отд. Попов	
Зам. нач. отд. Вязомоленко	
Н. контр. Сидорова	
Нач. бюро. Пелехонков	
Нач. гр. Маликова	
Провер. Цыганкина	
Инженер. Савельев	

Обозначение	Марка	Масса кг
Т П416-1-230.89-КНИ-200	1К0336-2.3-1	1018
-300	1КД336-2.3-1	1035

ТП 416-1-230.89		КНИ-200,300	
Колонны	1К0336-2.3-1,	Стадия	Масштаб
1КД336-2.3-1.		Р	см. таблицу
		Лист 1	Листов 1
ГСПИ			



Формат	Зона	Поз.	Обозначение	Наименование	Кол.	Примечание
				СБОРОЧНЫЕ ЕДИНИЦЫ		
			1.020-1/83.2-1.04-01	Колонна КО336-23		со всеми загл. узл.
				Изделия закладные		Масса ед, кг.
		1	1.020-1/83.2-15 24-09	МН-41	1	3.86
		2	24-06	МН-33	2	1.53

Изм. № подл.	6957
Полное и дата	13.12.89
Взам. инв. №	

Привязан			
Инв. №			

ТП 416-1-230.89 КНИ-400				
Нач. отд. Попов Зам. инж. Воронков Н. контр. Штырова Инж. Пешехонов Нач. гр. Мамикова Провер. Ледницкая Инженер Савельева	Колонна КО336-23-2	Стадия Р	Масса 1018	Масштаб
		Лист 1 из 1		ГСПИ Формат А3

Типовой проект 416-1-230.89 Альбом 4

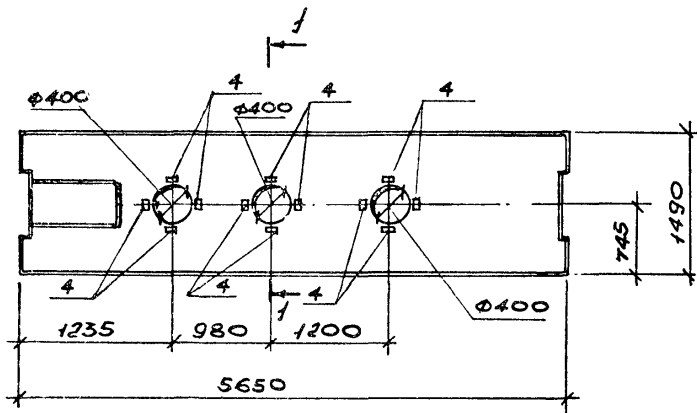
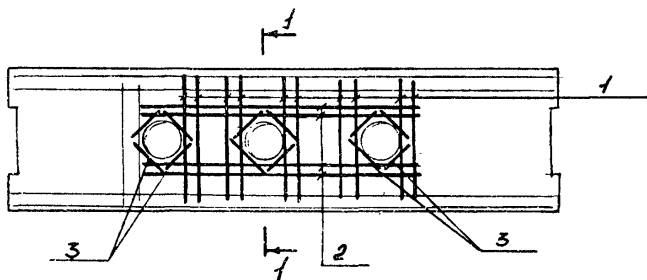
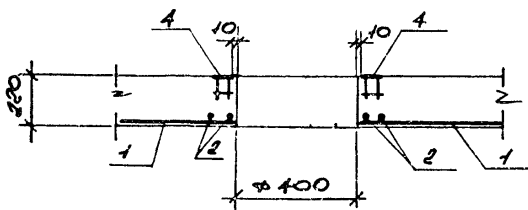


СХЕМА ДОПОЛНИТЕЛЬНОГО АРМИРОВАНИЯ.



1-1



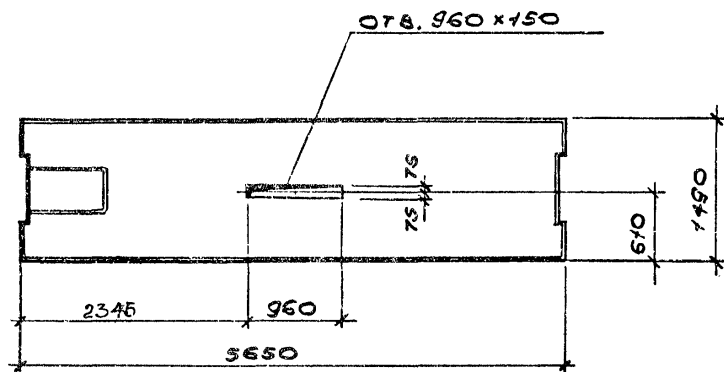
Формат	Зона	Пос.	Обозначение	Наименование	Кол.	Примечание
				СБОРОЧНЫЕ ЕДИНИЦЫ.		
			1.041.1-2.6.2.000-10	ПЛИТА ПРС56.15-10А17		СО ВСЕМИ ЗАКА. ИЗД.
				ДЕТАЛИ		
Б.Ч.	1		—	φ12АТ-ЦС ГОСТ 10884-81 ℓ = 1450	10	1.3
Б.Ч.	2		—	То же ℓ = 2800	4	2.5
Б.Ч.	3		—	ℓ = 320	12	0.3
	4		ГОСТ 22701.5-77	Изделие заводского изготовления	12	1.3

Изм. № волюн. 6957
 Подпись, и дата 12.12.89
 Взам. инв. №

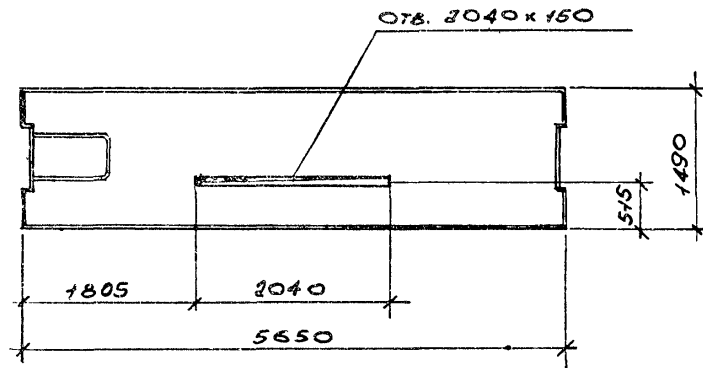
Привязан			
Инв. №			

ТП 416-1-230.89			КНИ-500		
Плита ПРС56.15-10А17-1		Стадия	Масса	Масштаб	
		Р	2890		
		Лист 1	Листов 1		
ГСПИ					
Формат А3					

ПРС56.15-10АТЎТ-2



ПРС56.15-10АТЎТ-3.



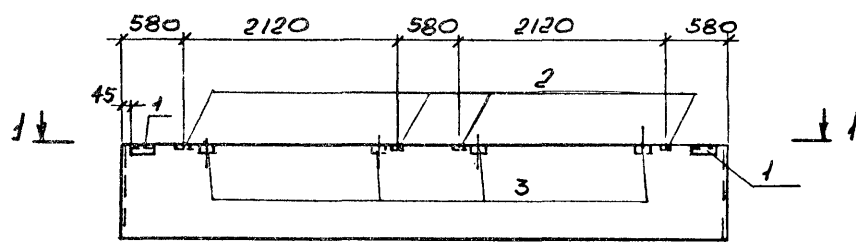
Формат	Зона	Поз.	Обозначение	Наименование	Кол.	Примечание
				<u>ПРС56.15-10АТЎТ-2</u>		
				<u>СБОРОЧНЫЕ ЕДИНИЦЫ</u>		
			1.041.1-2.6.2.0.00.0-10	ПЛИТА ПРС56.15-10АТЎТ		СО ВСЕМИ ЗАКАЗЧИКАМ
				<u>ПРС56.15-10АТЎТ-3</u>		
				<u>СБОРОЧНЫЕ ЕДИНИЦЫ</u>		
			1.041.1-2.6.2.0.00.0-10	ПЛИТА ПРС56.15-10АТЎТ		СО ВСЕМИ ЗАКАЗЧИКАМ

ОБОЗНАЧЕНИЕ	МАРКА	МАССА КГ
ТП416-1-230.89/КМ И-600	ПРС56.15-10АТЎТ-2	2890
-700	ПРС56.15-10АТЎТ-3	2890

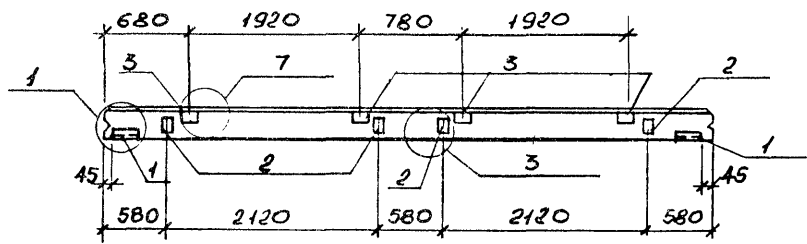
Привязан			
Инв. №			

Изм. № подл.	Подпись и дата	Взам. инв. №
6957	13.12.89	

ТП 416-1-230.89			КМ И-600,700		
ПЛИТЫ ПРС56.15-10АТЎТ-2, ПРС56.15-10АТЎТ-3.			Стадия	Масса	Масштаб
			Р	2890	
			Лист 1	Листов 1	
ГСПИ					



1-1



Формат	Зона	Поз.	Обозначение	Наименование	Кол.	Примечание
				<u>СБОРОЧНЫЕ ЕДИНИЦЫ</u>		
			1.030.1-1.1-1.04-11	Панель ПС60.9.30-6Л.		со всеми закл.изд.
				<u>ИЗДЕЛИЯ ЗАКЛАДНЫЕ.</u>		Масса ед, кг.
	1		1.030.1-1.1-3.30	М1	2	1.86
	2		36	М9	4	1.38
	3			БРУС ДЕРЕВЯННЫЙ	4	-

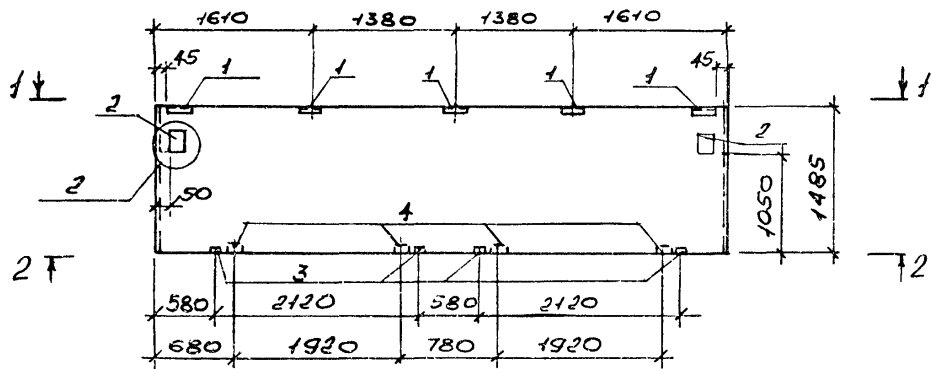
1. Узлы установки закладных изделий смотри серию 1.030.1-1, вып. 0-1, документ 15.

Ивв. № подл. 6957
 Подпись и дата 13.12.89
 Взам. инв. №

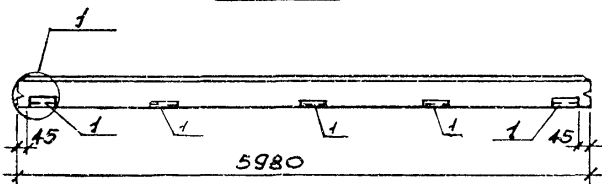
Привязан			
Инв. №			

ТII 416-1-230.89		КНИИ-800	
Панель стеновая ПС60.9.30-6Л-1.		Студия	Масштаб
		р 1910	Масштаб
		Лист /	Листов /
		ГСПИ	
		Формат А3	

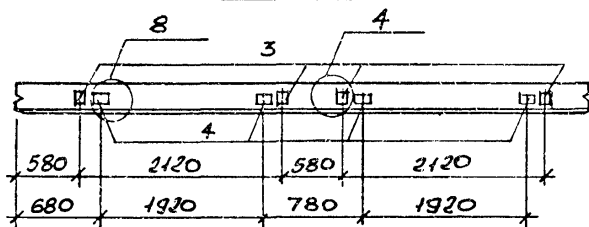
Нач. отд. Пелов
 Зам. нач. отд. Бартоломеев
 И. контр. Штырова
 Нач. бюро Лешаконов
 Нач. гр. Маликова
 Провер. Иванчикова
 Инженер Савельева



1-1



2-2



Формат	Зона	Поз.	Обозначение	Наименование	Кол.	Примечание
				<u>СБОРОЧНЫЕ ЕДИНИЦЫ</u>		
			1.030.1-1.1-1 06-07	Панель ПС60.15.3.0-3л		Совсем закрыта
				<u>ИЗДЕЛИЯ ЗАКЛАДНЫЕ</u>		Масса ед. кг.
	1		1.030.1-1.1-3.30	М1	5	1.86
	2		31	М5	2	7.38
	3		36	М9	4	1.38
	4		-	БРУС ДЕРЕВЯННЫЙ	4	-

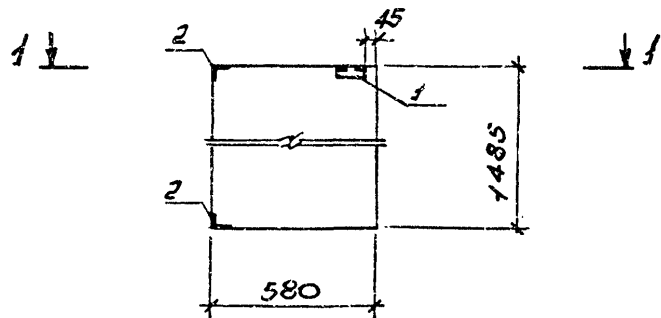
1. Узлы установки закладных изделий смотри серию 1.030.1-1, вып. 0-1, документ 15.

Изм. №	Получено	Взам. инв. №
6957	13.12.89	

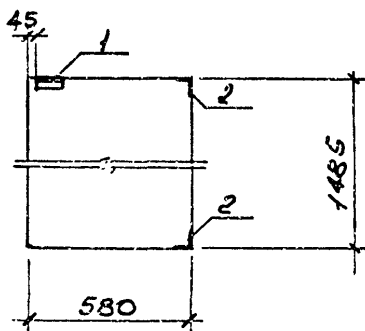
Привязан			
Инв. №			

ТП 416-1-230.89		КНИ-900.	
Панель стеновая		Стадия	Масштаб
ПС60.15.3.0-3л-1		Р	3:140
		Лист 1	Листов 1
ГСПИ			
Формат А3			

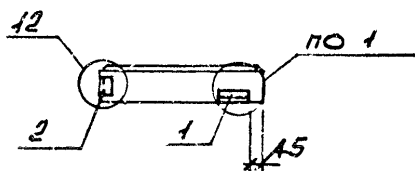
2 ПСБ.15.3.0-А-1



2 ПСБ.15.3.0-А-2



1-1



Обозначение	Марка	Масса кг
ТП416-1-230.89-1100	2 ПСБ.15.3.0-А-1	310
	2 ПСБ.15.3.0-А-2	310

Привязан			
Име. №			

Формат	Зона	Поз.	Обозначение	Наименование	Кол.	Примечание
				2 ПСБ.15.3.0-А-1		
				СБОРОЧНЫЕ ЕДИНИЦЫ		
			1.030.1-1.1-1 58-06	Панель 2 ПСБ.15.3.0-А		со всеми зскл.изд.
				ИЗДЕЛИЯ ЗСКЛАДНЫЕ		Масса ед, кг
	1		1.030.1-1.1-3 30	М1	1	1,86
	2		35-01	М11	2	1,36
				2 ПСБ.15.3.0-А-2		
				СБОРОЧНЫЕ ЕДИНИЦЫ		
			1.030.1-1.1-1. 58-06	Панель 2 ПСБ.15.3.0-А		со всеми зскл.изд.
				ИЗДЕЛИЯ ЗСКЛАДНЫЕ		Масса ед, кг
	1		1.030.1-1.1-3 30	М1	1	1,86
	2		35-01	М11	2	1,36

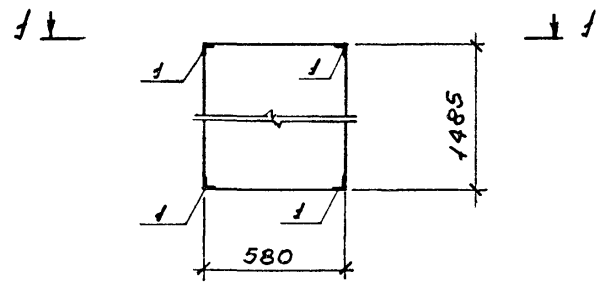
1. Узлы установки складных изделий смотри серию 1.030.1-1, вып.0-1, документ 15.

Име. № подл. 6157
 Подпись и дата 13.12.89
 Разм. инв. №

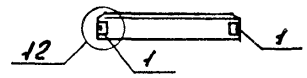
ТП416-1-230. 89		КНИ - 21.04.1100	
Этап	Масса	Масштаб	
Р	310		
Лист 1		Листов 1	
ГСПИ			
Формат #3			

Нач. отд.	Попов	
Зам. нач. отд.	Варфоломеев	
Н. контр.	Штырова	
Нач. бюро	Пешегонов	
Нач. гр.	Маликова	
Пров. гр.	Цыганкина	
Инженер	Савельева	

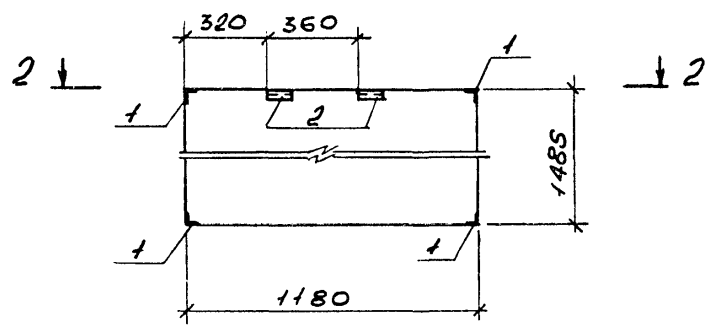
2 ПС6.15.3.0-1-3



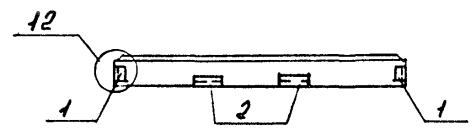
1-1



2 ПС12.15.3.0-1-1



2-2



1. Узлы установки закладных изделий смотри серию 1.030.1-1, вып. 0-1, документ 15.

Формат	Зона	Поз.	Обозначение	Наименование	Кол.	Примечание
				<u>2 ПС6.15.3.0-1-3</u>		
				<u>Сборочные единицы</u>		
			1.030.1-1.1-1.58-06	панель 2 ПС6.15.3.0-1		совсемн закл. изд.
				<u>Изделия закладные</u>		Масса ед., кг
		1	1.030.1-1.1-3 35-01	М11	4	1.36
				<u>2 ПС12.15.3.0-1-1</u>		
				<u>Сборочные единицы</u>		
			1.030.1-1.1-1.60-06	панель 2 ПС12.15.3.0-1		совсемн закл. изд.
				<u>Изделия закладные</u>		Масса ед., кг
		1	1.030.1-1.1-3 35-01	М11	4	1.36
		2	30	М1	2	1.86

Обозначение	Марка	Масса кг
ТП416-1-230.89КНИ-1200	2 ПС6.15.3.0-1-3	310
-1300	2 ПС12.15.3.0-1-1	620

ТП 416-1-230. 89 КНИ-1200, 1300.

Панели стеновые 2 ПС6.15.3.0-1-3, 2 ПС12.15.3.0-1-1.	Стадия	Масса	Масштаб
	Р	см. ТАБЛИЦУ	
	Лист 1	Листов 1	

ГСПИ

Формат А3

Изм. № подл. 6957
Полное и дата 13.12.89
Взам. лав. №

Привязан			
Изм. №			

Нач. отд. Попов
Вед. тех. бюро Воронков
И. контр. Штыров
Нач. бюро Пешкоков
Нач. гр. Маликова
Провер. Уваров
Инженер Савельев

Ведомость расхода стали на дополнительные складные изделия, кг.

Альбом 4
Типовой проект 416-1-230. 89

МАРКА ЭЛЕМЕНТА	АРМАТУРА КАРКАС					Всего	ПРОКАТ										Всего	Общий расход
	ГОСТ 10884-81*						ГОСТ 103-76*				ГОСТ 19903-74*				ГОСТ 8509-86 L65x6			
	АТ ШС						S=8	S=6	S=12		S=6	S=8	S=12	S=10				
	Ф12	Ф8	Ф16	Ф10														
1К336-2-1	2,08	0,8	12,24				S=8	S=6	S=12			S=6	S=8	S=12	S=10			
1КО336-2,5-1	1,04		12,24			15,12	2,82	2,26	16,4								21,48	36,60
1КД336-2,3-1	1,04		12,24			13,28			16,4								16,4	29,68
1КО336-2,3-2	1,04	0,8				13,28			16,4								16,4	29,68
ПС60,9,30-6А-1				2,04		1,84	2,82	2,26									5,08	6,92
ПС60,15,30-3А-1				3,7		2,04						1,12	4,0			2,06	7,18	9,22
2ПС6,15,30-А-1				1,14		3,7						2,8	4,0	7,58	6,32	5,15	25,65	29,55
2ПС6,15,30-А-2				1,14		1,14						0,56				2,87	3,43	4,57
2ПС6,15,30-А-3				1,76		1,14						0,56				2,87	3,43	4,57
2ПС12,15,30-А-1				2,28		1,76										3,68	3,68	5,44
ПРС56,15-10А1Г-1	26,6			4,8		2,28						1,12				5,74	6,86	9,14
						31,4							1,08				10,8	52,4

Изм. № подл. 6957
Подполн. и дата 18.12.89
Взам. штамп

Привязан		
Изм. №		

ТП 416-1-230. 89 КНИ-ВР

Ведомость расхода стали на дополнительные складные изделия.

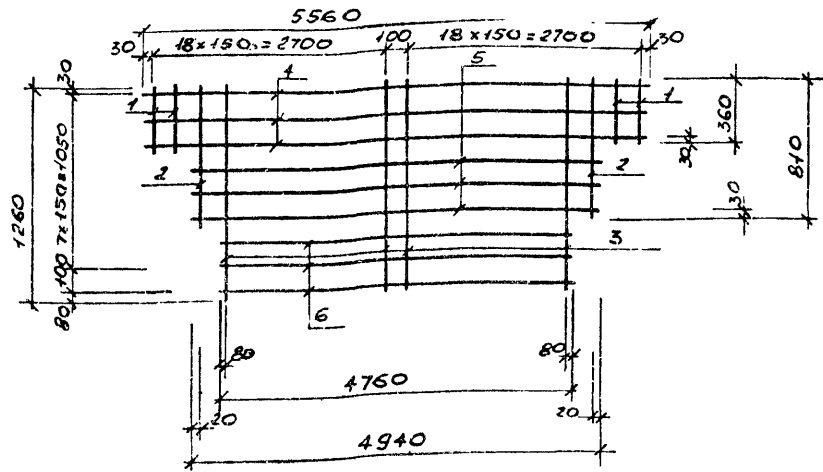
Сталь	Масса	Масштаб
Р		

Лист 7 / Листов 7

ГСПИ

Формат А3

Исполнитель: [подпись] Савельев
Провер. [подпись] Иванчица
Нач. гр. [подпись] Маликова
Инженер [подпись] Пешкова
Контроль [подпись] Штырова
Эскизная [подпись] Варварова
Нач. отд. [подпись] Полов



Формат Зона	Пос.	Обозначение	Наименование	Кол.	Примечание
Документация					
А4		ТП 416-1-230.89 КЖИ-ТТ2	ТЕХНИЧЕСКИЕ ТРЕБОВАНИЯ К ИЗГОТОВЛЕНИЮ АРМАТУРНЫХ, ЗАКАДНЫХ И МЕТАЛЛИЧЕСКИХ ИЗДЕЛИЙ		
Детали					
Б4	1	ТП 415-1-230.89-КЖИ-1401	ФЕАТ ØС ГОСТ 6884-81, l=360	4	0,08
Б4	2	-1402	Толщ l=810	2	0,18
Б4	3	-1403	" l=1260	32	0,28
Б4	4	-1404	" l=5560	5	1,23
Б4	5	-1405	" l=4940	3	1,1
Б4	6	-1406	" l=4760	3	1,06

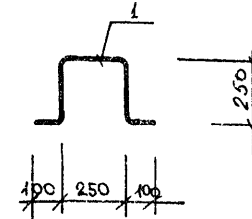
Изм. № подл. 6/95 З

Подпись и дата 13.12.89

Привязан			
Инв. №			

ТП 416-1-230 89 КЖИ-1400		
Исполн.	Попов	Сетка С1
Зам. исполн.	Варфоломеев	Студия
Н. контр.	Штырова	Масса
Изд. бюро	Пешехонов	Масштаб
Изд. гр.	Маликова	Лист 1
Провер.	Иванчикова	Листов 1
Инженер	Степанова	ГСПИ

Формат А4



Формат Зона	Пос.	Обозначение	Наименование	Кол.	Примечание
Документация					
А4		ТП 416-1-230.89 КЖИ-ТТ2	ТЕХНИЧЕСКИЕ ТРЕБОВАНИЯ К ИЗГОТОВЛЕНИЮ АРМАТУРНЫХ, ЗАКАДНЫХ И МЕТАЛЛИЧЕСКИХ ИЗДЕЛИЙ		
Детали					
Б4	1	ТП 416-1-230.89 КЖИ-1500	ФЕАТ ØС ГОСТ 5781-82* l=950	1	1,50

Изм. № подл. Подпись и дата

Взам. инв. №

Исполн. Попов

Зам. исполн. Варфоломеев

Н. контр. Штырова

Изд. бюро Пешехонов

Изд. гр. Маликова

Ст. инж. Иванчикова

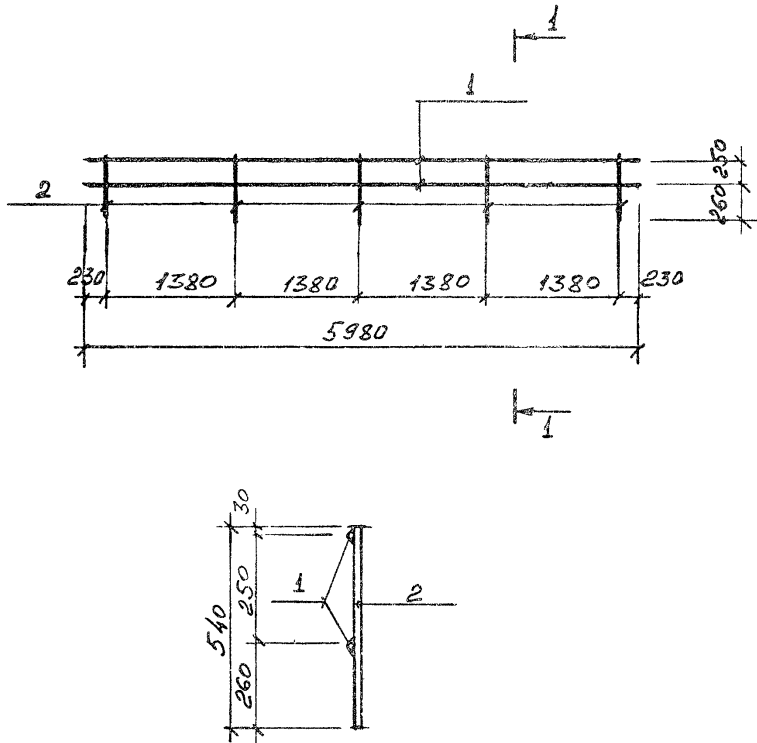
Инженер Степанова

Привязан			
Инв. №			

ТП 416-1-230.89 КЖИ-1500		
Исполн.	Попов	Скоба Сж-1
Зам. исполн.	Варфоломеев	Студия
Н. контр.	Штырова	Масса
Изд. бюро	Пешехонов	Масштаб
Изд. гр.	Маликова	Лист
Ст. инж.	Иванчикова	Листов
Инженер	Степанова	ГСПИ

Формат А4

Типовой проект АГБ-1-230.89 Альбом 4



Формат	Зона	Пос.	Обозначение	Наименование	Кол.	Примечание
				<u>ДОКУМЕНТАЦИЯ</u>		
А4			ТП416-1-230.89 КЖИ-ТТ2	ТЕХНИЧЕСКИЕ ТРЕБОВАНИЯ К ИЗГОТОВЛЕНИЮ АРМАТУРНЫХ, ЗАКЛАДНЫХ И МЕТАЛЛИЧЕСКИХ ИЗДЕЛИЙ		
				<u>ДЕТАЛИ</u>		Масса ед., кг
Б4	1		ТП416-1-230.89КЖИ - 1601	φ 16 АІ ГОСТ 5781-82*L=5980	2	9,5
Б4	2		- 1602	φ 16 АІ ГОСТ 5781-82*L=540	5	0,9

Ив. № подл.	Подпись и дата	Прям. див. №
6358	13.12.85	

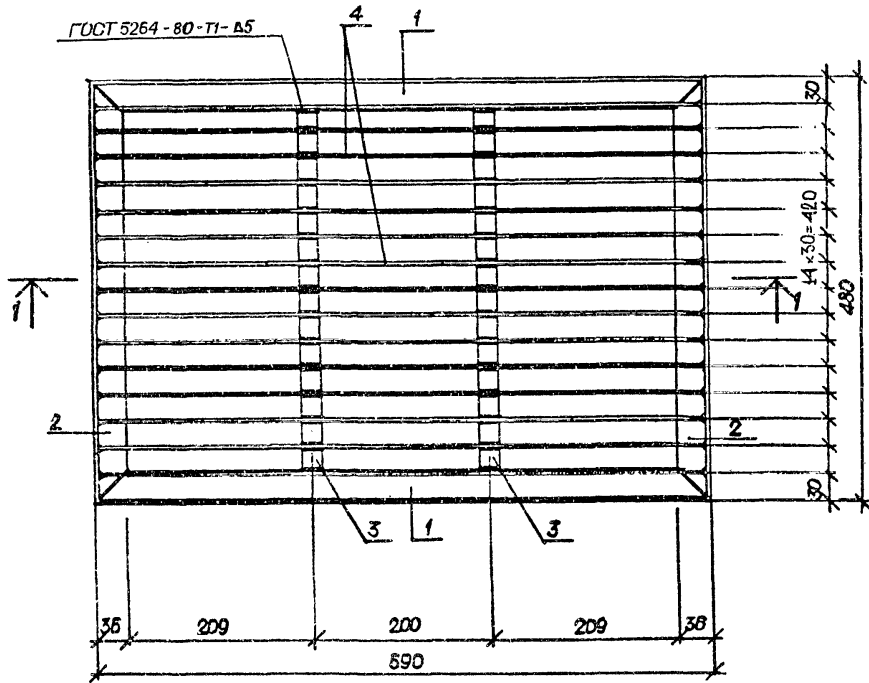
Привязан	
Ив. №	

ТП416-1-230.89 КЖИ-1600		
ОГРАЖДЕНИЕ ОГМ-1	Стадия	Масштаб
	Р	23,5
Лист 1		Листов 1
ГСПИ		
Формат А3		

НАЧ. ДТЛ Попов
 ЗАК. ВЫПОЛ. ВАРФОЛОМЕЕВ
 И. КЕНТРА ШТЫРОВА
 НАЧ. БУРО ПЕШЕКОНОВА
 НАЧ. ГР. МАЛИКОВА
 ПРОВЕРИЛ ИВАНЦЫКОВ
 ИСПОЛ. МАЛИКОВ

Типовой проект 416-1-230.89 Ламба А

ГОСТ 5264-80-TI-A5



Формат	Зона	Пос.	Обозначение	Наименование	Кол.	Примечание
				Документация		
A4			ТП416-1-230.89 КЖИ-ТТ1	Технические требования к изготовлению арматурных, закладных и металлических изделий		
				ДЕТАЛИ		
						Масса ед. кг
Б4	1		ТП416-1-230.89 КЖИ-1701	335x4 ГОСТ8509-86; R=690	2	1,5
Б4	2		-1702	335x4 ГОСТ8509-86, R=480	2	1,1
Б4	3		-1703	-4x18 ГОСТ103-76*, R=408	2	0,23
Б4	4		-1704	-3x30 ГОСТ103-76*, R=578	15	0,48

Изм. № докл. 6954
 Пошлись в печать 13.12.89
 Взам. инв. №

Привязан			
Изм. №			

ТП416-1-230.89 КЖИ-1700		
Ил. отд. Попов	Вардропов	Штыров
Ил. контр. Штыров	Пешехонов	Маликова
Ил. вкл. Пешехонов	Маликова	Иванчикова
Провер. Маликова	Иванчикова	Горякин
Архит. Горякин		

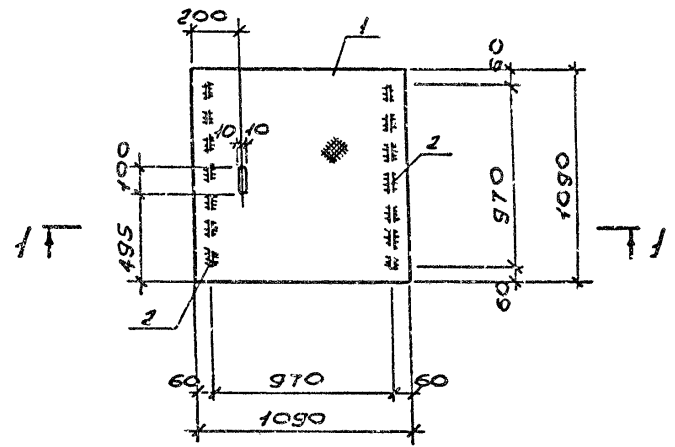
Решетка для вытирания ног МР-1

Станд.	Масса	Масштаб
P	11,8	
Лист /	Листов /	

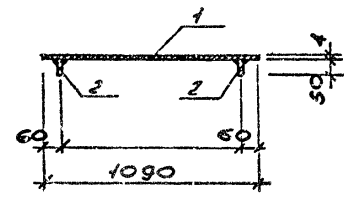
ГСПИ

Тяговой проект 416-1-230. 89 Альбом 4

Щит Щ-1.



I-I

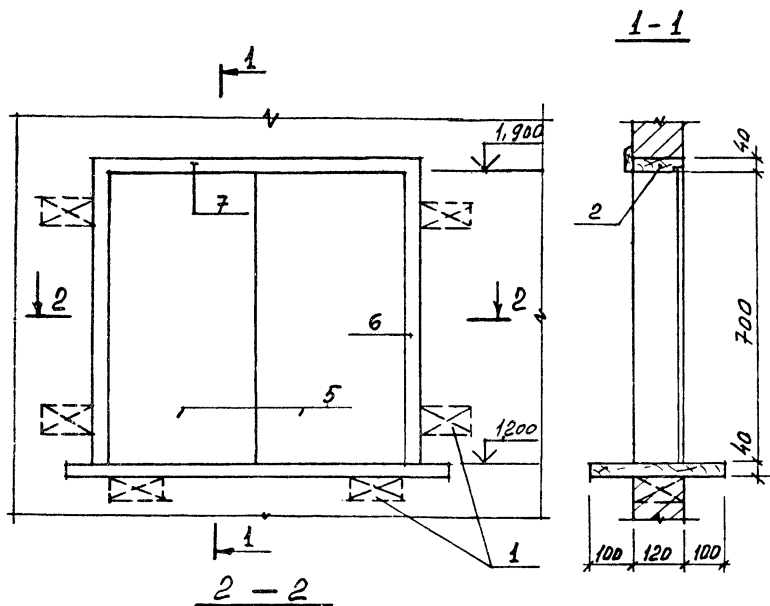


Формат	Зона	Поз.	Обозначение	Наименование	Кол.	Примечание
				<u>Документация</u>		
М			ТП416-1-230.89 КЖИ-ТТ1	ТЕХНИЧЕСКИЕ ТРЕБОВАНИЯ К ИЗГОТОВЛЕНИЮ ЭЛЕКТРОУСТРОЙСТВ ВКЛЮЧАЯ И МЕТРИЧЕСКИХ ЧЕРТЕЖЕЙ.		
				<u>Итого</u>		Масса вкл. кг
Б4	1		ТП416-1-230.89 КЖИ-1801	СТЕЛЬ РУБЯЩАЯ ГОСТ 8568-77	12 м ²	40,1
Б4	2		-1802	-50 ГОСТ 19903-74, 2=970	2	2,3

Изм. № подл. 6957
 Подпись и дата 12.12.89
 Взам. инв. №

Привязан			
Ина. №			

ТП416-1-230.89 КЖИ-1800		
Исч. студ. Попов М.А.	Щит Щ-1	Стенд. Масса
Зам. инж. Барфоломеев М.П.		Р 44,7 кг
И. контр. Штырков К.В.		Лист / Листов /
Исч. инж. Педяконов И.В.		ГСПИ
Исч. гр. Мельников В.С.		
Провер. Ульничанов О.И.	Инженер Степанов В.А.	Формат А3



СЕЧЕНИЕ БРУСА КОРОБКИ

Формат	Зона	Поз.	Обозначение	Наименование	Кол.	Примечание
				ДОКУМЕНТАЦИЯ		
А4			ТП 416-1-230.89 КЖИ-ТТЗ	ТЕХНИЧЕСКИЕ ТРЕБОВАНИЯ К ИЗГОТОВЛЯЕМЫМ СТОЛЯРНЫМ ИЗДЕЛИЯМ		
				ДЕТАЛИ		
Б.Ч.	1			Пробка деревянная 120x120x65	6	
Б.Ч.	2		ГОСТ 24454-80*Е	БРУС КОРОБКИ верхний 120x40x680	1	
Б.Ч.	3		ГОСТ 24454-80*Е	БРУС КОРОБКИ боковой 120x40x680	2	
Б.Ч.	4		ГОСТ 13715-78*	ПЛИТКА СТОЛЯРНАЯ 320x200x40	1	
Б.Ч.	5		ГОСТ 4598-86	ПЛИТКА ДРЕВЕСНО-БОЛОКНИСТЯЯ 310x720x5	2	
Б.Ч.			ГОСТ 5088-78*	ПЕТАИ ДЛЯ ОКОН НАКЛОННЫЕ	4	
Б.Ч.	6		ГОСТ 8486-86 Е	НАЛИЧНИК 740x13x50	2	
Б.Ч.	7		ГОСТ 8486-86 Е	НАЛИЧНИК 700x13x50	1	

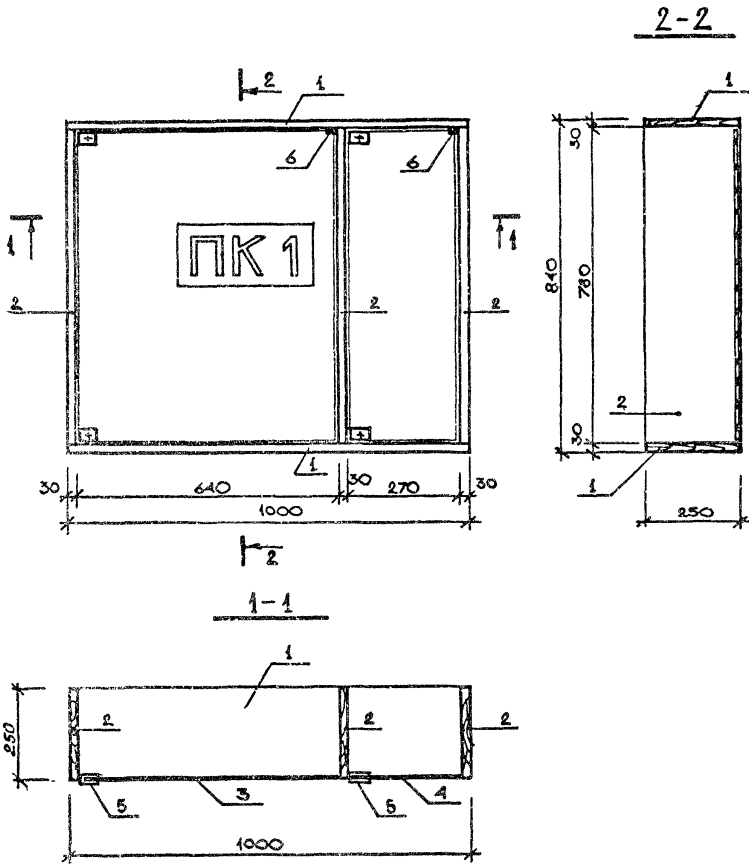
1. ВСЕ ДЕРЕВЯННЫЕ ЭЛЕМЕНТЫ ОКНА ОБРАБОТАТЬ ОГНЕЗАЩИТНЫМ СОСТАВОМ, ПОЛУЧЕННЫМ ПУТЕМ СМЕШЕНИЯ ЛАКА ХСЛ С СОВОЛОМ.

Привязан			
Инв. №			

ТП 416-1-230.89		КЖИ-1900	
Нач. отд. Попов	Инж. М.И. Мухоморов	Студия	Масштаб
Зам. инж. В.А. Баранов	Инж. М.И. Мухоморов	Р	
Н. контр. Штырова	Инж. М.И. Мухоморов	Лист /	Листов /
Нач. отд. Пешерова	Инж. М.И. Мухоморов	ГСПИ	
Нач. гр. Маликова	Инж. М.И. Мухоморов	Формат А3	
Провед. Маликова	Инж. М.И. Мухоморов		
Исполн. Маликова	Инж. М.И. Мухоморов		

Инв. № подл.	6957
Подпись и дата	13.12.89
Дзаминь, №	

Типовой проект 416-1-230.89 Альбом 1



Формат	Зона	Пос.	Обозначение	Наименование	Кол.	Примечание
				ДОКУМЕНТАЦИЯ		
М			ТП416-1-230.89 КЖИ-ТТЗ	ТЕХНИЧЕСКИЕ ТРЕБОВАНИЯ		
				К ИЗГОТОВЛЕНИЮ СТОЛЯРНЫХ ИЗДЕЛИЙ		
				ДЕТАЛИ		
Б4	1		ТП416-1-230.89 КЖИ-2301	Лоска 250*30 ГОСТ 24454-80 В-1000	2	
Б4	2		-2302	То же В-780	3	
Б1	3		-2303	Стекло S=6 ГОСТ III-78° 635*775	1	
Б1	4		-2304	То же 265*775	1	
				ИЗДЕЛИЯ		
	5		ОСТ 13-40-75	Метал. мебельная 3.12-Г	4	
	6		ТО ЖЕ	МАГНИТ МЕБЕЛЬНЫЙ	2	

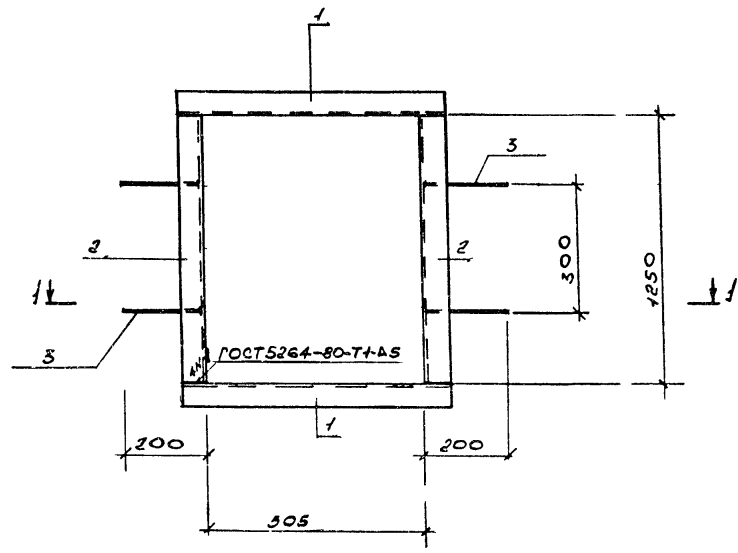
Изм. № подл. 6557
Подпись и дата 13.12.89
Взам. инв. №

Привязан			
Изм. №			

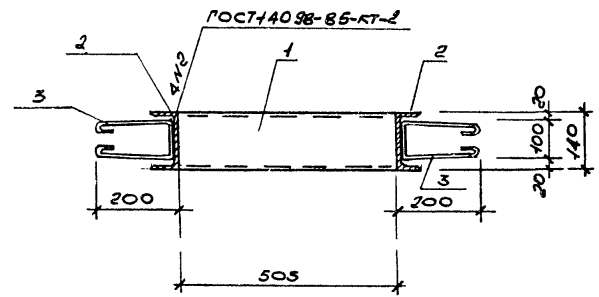
ТП416-1-230.89 КЖИ-2300			
Шкаф ПК-1	Стеллаж	Массе	Масштаб
	Р		
		Лист 1	Листов 1
ГСПИ			
Формат А3			

Нач. отд. ПОПОВ
Сек. нач. отд. ВАРШАВИН
Н. КОНТ. ШТЫРОВА
Нач. бюро ПЕШКОНОВ
Нач. гр. МАЛИКОВА
Проектир. МАЛИКОВА
Ст. инж. ИВАНЦЕВИЧ

Типовой проект 416-1-230.89 Альбом 4



1-1



Формат	Зона	Поз.	Обозначение	Наименование	Кол.	Примечание
				<u>Документация</u>		
А4			ТП416-1-230.89 КНИ-ТТ2	Технический технический		
				к изготовлению ограждающих,		
				стенных, перегородочных и		
				технических изделий.		
				<u>Детали</u>		
Б4	1		ТП416-1-230.89 КНИ-2101	С1 ГОСТ 6240-78 С=625	2	7,7 кг
Б4	2		-2102	то же С=1250	2	15,4 кг
Б4	3		-2103	ФБА ГОСТ 5781-82 С=660	4	0,3 кг

Изм. № подл. 6257
Изм. № в альб. 13.12.85

Полное и лат. 13.12.85

Привязан			
Изм. №			

ТП 416-1-230.89		КНИ-2100	
Рамка PM-5		Стандарт	Масса
		P	4740 кг
		Лист /	Листов /
		ГСПИ	

Исполн. Полов
Визирован. Визирован
И. контр. Штыров
Исполн. Переход
И. ф. р. Матюков
Проект. Исаичкин
Инженер. Савельев

Копировал

Формат 1/3