

типовой проект
416-5-44.89

**ПРОХОДНАЯ
ПУНКТА ЗАХОРОНЕНИЯ
РАДИОАКТИВНЫХ ОТХОДОВ**

АЛЬБОМ 4

СТРОИТЕЛЬНЫЕ ИЗДЕЛИЯ

ТИПОВОЙ ПРОЕКТ
416-5-44.89

ПРОХОДНАЯ
ПУНКТА ЗАХОРОНЕНИЯ
РАДИОАКТИВНЫХ ОТХОДОВ
АЛЬБОМ 4

РАЗРАБОТАН:
ГОСУДАРСТВЕННЫМ СОЮЗНЫМ
ПРОЕКТНЫМ ИНСТИТУТОМ
Главный инженер института
Главный инженер проекта

Е.Л.Макеев
В.М.Печерский



Утвержден решением
ведомства № 10-16/Н-1532 от 10.07.89 г.

Введен в действие
приказом ГСПИ № 224 от 14.07.89 г.

Альбом 4

Типовой проект 416-5-44.89

ФОРМАТ	ОБОЗНАЧЕНИЕ	НАИМЕНОВАНИЕ	С	ПРИМЕР.
A3	ТП 416-5-44.89 . КЖИ	ТИТУЛЬНЫЙ ЛИСТ	1	
A4	-ПЧ	Перечень чертежей	2	
A4	-ТТ1	ТЕХНИЧЕСКИЕ ТРЕБОВАНИЯ К ИЗГОТОВЛЕНИЮ АРМАТУРНЫХ, ЗАКАЛАННЫХ И МЕТАЛЛИЧЕСКИХ ИЗДЕЛИЙ	2	
A4	-ТТ2	ТЕХНИЧЕСКИЕ ТРЕБОВАНИЯ К ИЗГОТОВЛЕНИЮ СТОЯТЫХ ИЗДЕЛИЙ	3	
A4	-010	СКОБА СК-1	3	
A3	-020,030	РАМКА РМ-1, РМ-2	4	
A3	-040,050	РАМКА РМ-3, РМ-4	5	
A3	-060	РЕШЕТКА ЖАЛЮЗИНАЯ ХР-1	6	
A3	-070	РЕШЕТКА РД-1	7	
A3	-080	РЕШЕТКА ДЛЯ ВЫТИРАНИЯ НОГ, МР-1	8	
A3	-090	ЩИТ Щ-1	9	
A3	-110	ОКНО ДО-1	10	
A3	-120	БЛОК ДВЕРЕЙ В ОКНО ДД21-10А-1	11	
A3	-130	ШКАФ ПК-1	12	
A3	-140	ШКАФ ПК-2	13	

Привязан

Имя №

ТП 416-5-44.89 КЖИ-ПЧ

Перечень чертежей

Студия Лист Листов

Р 1 1

ГСПИ

формат А4

Имя № полн. 8950

Подпись и дата 13.12.89

Всего листов №

НАЧ. ОУА	КОЛОВ	<i>М.И.</i>
ЗАМ. НАЧ. ОУА	ВАРТОЛОМЕЕВ	<i>В.И.</i>
И. КОМП.	ШТЫРОВА	<i>В.И.</i>
НАЧ. БЮРО	ПЕШЕКОНОВА	<i>В.И.</i>
НАЧ. ГР.	МАЛАНКОВА	<i>М.И.</i>
ПРОВЕРИЛА	МАЛАНКОВА	<i>М.И.</i>
СТ. ИНЖ.	ИВАНЦУККИЯ	<i>В.И.</i>

2

Типовой проект 416-5-44.89 Альбом 4

- Изготовление металлических и закладных изделий производить в соответствии с требованиями ГОСТ 10922-75, Арматурные изделия и закладные детали сварные для железобетонных конструкций. Технические требования и методы испытаний "СНПБ 13.03.01-87, Несущие и ограждающие конструкции" Сварку металлических и закладных изделий производить по ГОСТ 5264-80, Ручная дуговая сварка в соединении сварные."
- Толщину неогovorенных сварных швов принять 5мм, электроды типа Э42 по ГОСТ 9467-75.
- Все металлоконструкции огрунтовать грунтовкой ГФ-021 по ГОСТ 25129-82* в 2 слоя по подготовленной поверхности.

Привязан

Имя №

ТП 416-5-44.89 КЖИ-ТТ1

ТЕХНИЧЕСКИЕ ТРЕБОВАНИЯ К
ИЗГОТОВЛЕНИЮ АРМАТУРНЫХ, ЗАК-
ЛАННЫХ И МЕТАЛЛИЧЕСКИХ ИЗДЕЛИЙ

Студия Лист Листов

Р 1 1

ГСПИ

формат А4

Имя № полн. 20589

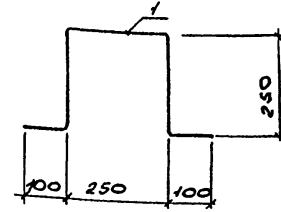
Подпись и дата 13.12.89

Всего листов №

НАЧ. ОУА	КОЛОВ	<i>М.И.</i>
ЗАМ. НАЧ. ОУА	ВАРТОЛОМЕЕВ	<i>В.И.</i>
И. КОМП.	ШТЫРОВА	<i>В.И.</i>
НАЧ. БЮРО	ПЕШЕКОНОВА	<i>В.И.</i>
НАЧ. ГР.	МАЛАНКОВА	<i>М.И.</i>
ПРОВЕРИЛА	МАЛАНКОВА	<i>М.И.</i>
СТ. ИНЖ.	ИВАНЦУККИЯ	<i>В.И.</i>

1. Стоярные изделия изготавливать в соответствии с требованиями ГОСТ 23166-78, ГОСТ 475-78*, ГОСТ 11214-86 и ГОСТ 14624-84.
2. Деревянные конструкции защитить от возгорания посредством габовой пропитки материалами, указанными в СНиП 3.03.01-87. Несущие и ограждающие конструкции.
3. Деревянные изделия антисептировать и грунтовать 2-мя слоями масляной краской по ГОСТ 8292-85 светлых тонов.
4. Для остекления окон применять стекло толщиной 3-4мм по ГОСТ 111-78*.
5. Внешнее оформление пожарных шкафов ПК должно выполняться по ГОСТ 12.4.026-76*.
6. Крепление деревянных изделий производить шурупами ГОСТ 1145-80*.

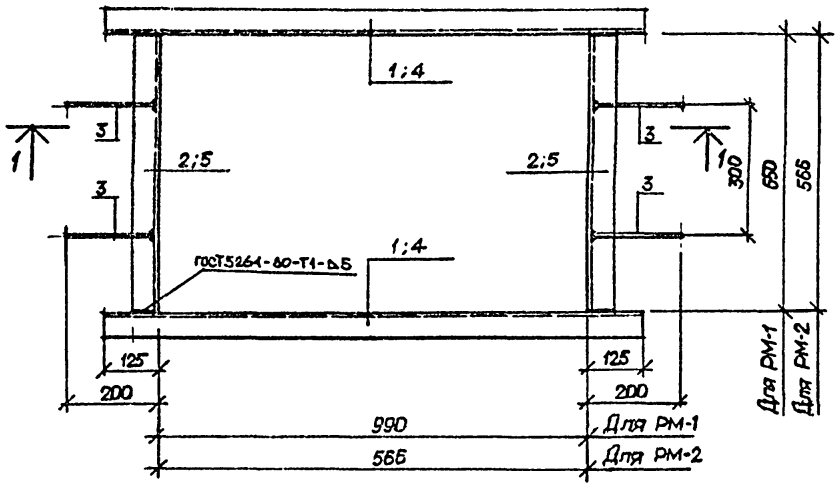
Инв. № подл.	6850	Полость и дата	12.12.89	Взам. инв. №	
Нач. отд.	СМ	Полов	В.И.	Инв. №	
Зам. нач. отд.	Валухомас				
Нач. контр.	Штырова				
Нач. бюро	Исхасконов				
Нач. гр.	Маликова				
Провед.	Маликова				
Ст. инж.	Малицкий				
ТП416-5-44.89 КЖИ-ТТ2 Технические требования к изготовлению стоярных изделий ГСПИ Формат А4			Привязан Инв. №		



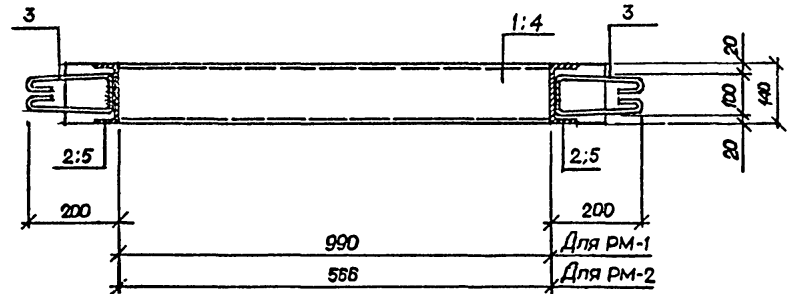
Формат	Зона	Поз.	Обозначение	Наименование	Кол.	Примечание
A4			ТП416-5-44.89 КЖИ-ТТ1	Документация		
				Технические требования к изготовлению арматурных, складных и металлических изделий		
B4	1		ТП416-5-44.89 КЖИ-О10	Детали	1	Масса ед. к. 1,5

Инв. № подл.	6850	Полость и дата	12.12.89	Взам. инв. №	
Нач. отд.	Полов	В.И.	Инв. №		
Зам. нач. отд.	Валухомас				
Нач. контр.	Штырова				
Нач. бюро	Исхасконов				
Нач. гр.	Маликова				
Провед.	Маликова				
Инженер	Савельев				
ТП416-5-44.89 КЖИ-О10 Скова СК-1			Привязан Инв. №		
Стадия Лист Листов Р 1 1			Масса ед. к. 1,5 Лист / Листов / ГСПИ Формат А4		

Технический проект 416-5-44.89 Альбом 4



1-1



Привязан	
Имя	№

Формат	Зона	Поз.	Обозначение	Наименование	Кол.	Примечание
				ДОКУМЕНТАЦИЯ		
А4			ТП416-5-44.89 КЖИ-ТТ1	ТЕХНИЧЕСКИЕ ТРЕБОВАНИЯ		
				К ИЗГОТОВЛЕНИЮ АРМАТУРНЫХ, ЗАКЛАДНЫХ И МЕТАЛЛИЧЕСКИХ ИЗДЕЛИЙ		
				PM-1		
				ДЕТАЛИ		МАССА В.КГ
Б4	1		ТП416-5-44.89 КЖИ-021	С14 ГОСТ 8240-72* L=4240	2	15,2
Б4	2		-022	С14 ГОСТ 8240-72* L=650	2	8,0
Б4	3		-023	Ø6A1 ГОСТ 5781-82* L=600	4	0,15
				PM-2		
				ДЕТАЛИ		МАССА В.КГ
Б4	4		ТП416-5-44.89 КЖИ-031	С14 ГОСТ 8240-72* L=816	2	10,0
Б4	5		-032	С14 ГОСТ 8240-72* L=566	2	7,0
Б4	3		-023	Ø6A1 ГОСТ 5781-82* L=600	4	0,15

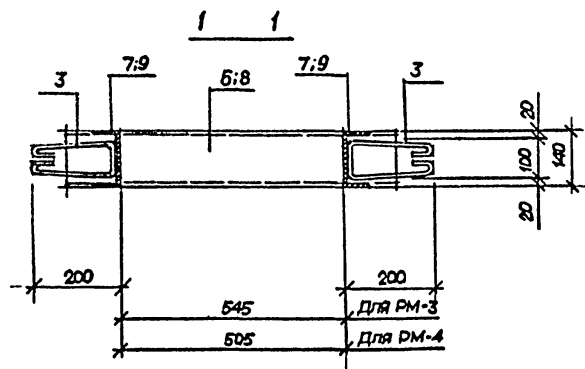
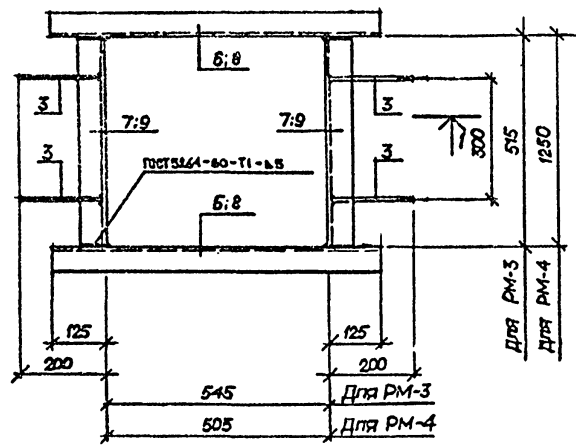
ОБОЗНАЧЕНИЕ	МАРКА	МАССА КГ
ТП416-5-44.89 КЖИ-020	PM-1	47,0
-030	PM-2	34,6

Изм. № подл. 6950
Подпись и дата 18.12.89
Взам. инв. №

ТП416-5-44.89 КЖИ-020, 030		
Рамка PM-1; PM-2		Этадия
Р	см. табл.	Масса
Лист 1		Листов 1
ГСПИ		
Формат А3		

Нач. отд.	Попов	<i>В. Попов</i>
Зам. нач. отд.	Варфоломеев	<i>В. Варфоломеев</i>
Н. контр.	Штырова	<i>В. Штырова</i>
Нач. бюро	Григорьев	<i>В. Григорьев</i>
Нач. гр.	Магжикова	<i>В. Магжикова</i>
Провер.	Иваницкий	<i>В. Иваницкий</i>
Архит.	Горюхи	<i>В. Горюхи</i>

Литература 4/6-5-44. 89 альбом 4



Формат	Зона	Пос.	Обозначение	Наименование	Кол.	Примечание
ДОКУМЕНТАЦИЯ						
A4			ТП416-5-44.89 КЖИ-ТТ1	Технический требования		
				к изготовлению арматурных, закладных и металлических изделий		
PM-3						
- ДЕТАЛИ						
Б4	6		ТП416-5-44.89 КЖИ-041	С14 ГОСТ 8240-72* P=795	2	МАССА ВЪЗ. КГ
Б4	7		- 042	С14 ГОСТ 8240-72* P=515	2	6,3
Б4	3		- 023	Ø6А ГОСТ 5781-82* P=600	4	0,4
PM-4						
- ДЕТАЛИ						
Б4	8		ТП416-5-44.89 КЖИ-051	С14 ГОСТ 8240-72* P=755	2	9,3
Б4	9		- 052	С14 ГОСТ 8240-72* P=750	2	15,4
Б4	3		- 023	Ø6А ГОСТ 5781-82* P=600	8	0,4

Обозначение	МАРКА	МАССА КГ
ТП416-5-44.89 КЖИ-040	PM-3	34,7
- 050	PM-4	55,8

Изм. № 001
6390
Получен в дата 13.12.89
Взам. инв. №

Привязан	
Инв. №	

ТП416-5-44.89 КЖИ-040,050

Нач. отд.	Попов	Левин
Зам.нач. отд.	Вороженин	Левин
Н. контр.	Штырова	Левин
Нач. бюро	Пешкоков	Левин
Нач. гр.	Малинина	Левин
Провер.	Ильинский	Левин
Архит.	Горякин	Левин

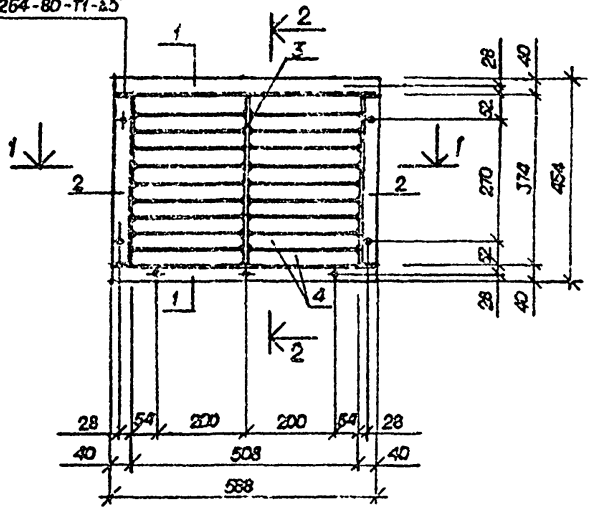
РАМКА PM-3; PM-4;

Страниц	Листов	Качество
Р	СМ.	ТАБЛ.
ГСПИ		

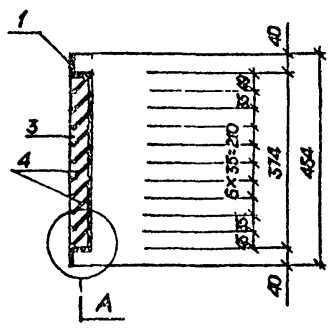
Формат А3

Типовой проект 416-5-44-89 Альбом А

ГОСТ 5264-80-П1-А5

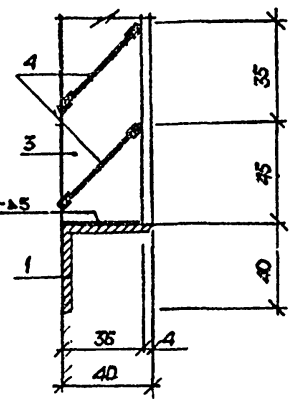


2-2

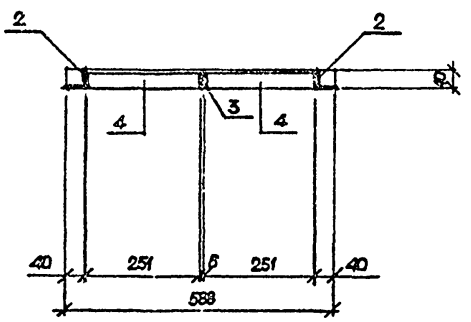


А

ГОСТ 5264-80-П1-А5



1-1



Формат	Зона	Поз.	Обозначение	Наименование	Кол.	Примечание
				<u>ДОКУМЕНТАЦИЯ</u>		
A1			ТП 416-5-44.89 КЖИ-П1	ТЕХНИЧЕСКИЕ ТРЕБОВАНИЯ К ИЗГОТОВЛЕНИЮ АРМАТУРНЫХ, ЗАКЛАДНЫХ И МЕТАЛЛИЧЕСКИХ ИЗДЕЛИЙ		
				<u>ДЕТАЛИ</u>		МАССА В/Б КГ
Б4	1		ТП 416-5-44.89 КЖИ-061	L40x4 ГОСТ 8509-86; L=588	2	1,4
Б4	2		-062	L40x4 ГОСТ 8509-86; L=374	2	0,9
Б4	3		-063	-35x6 ГОСТ 103-76; L=374	1	0,7
Б4	4		-064	-45x1,5 ГОСТ 103-76; L=251	18	0,2

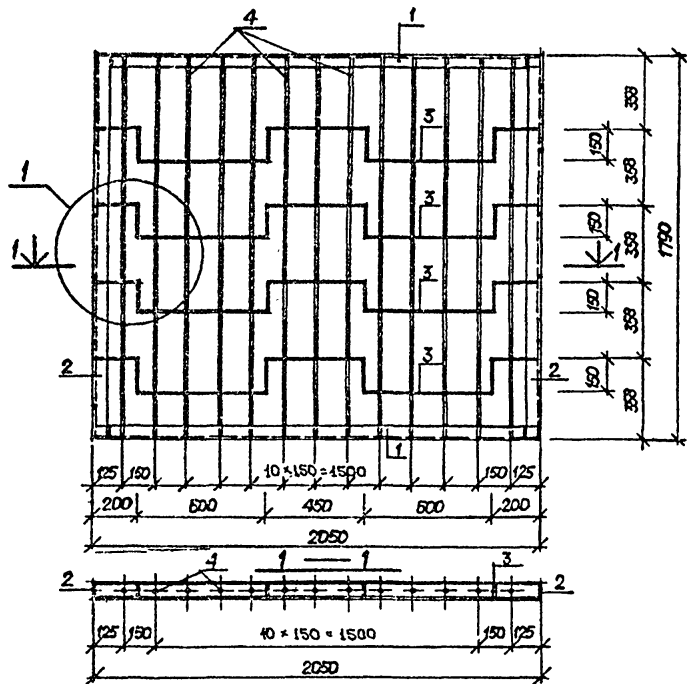
Изм. № доп. 6950
 Подпись и дата 13.12.89
 Взам. инв. №

Привязан	
Изм. №	

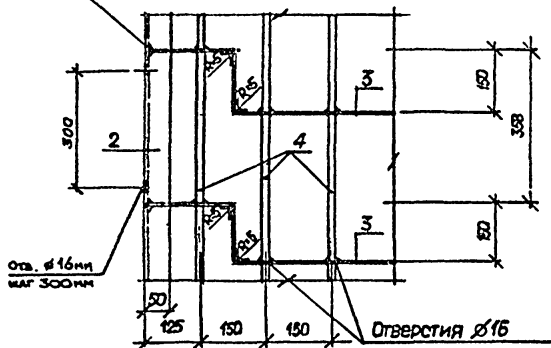
ТП 416-5-44.89 КЖИ-060		
Решетка жалюзийная ЖР-1	Стадия	Масса
	P	8,9
	Лист /	Листов /
ГСПИ		
Формат А3		

416-5-44.89 Альбом 4

Типовой проект



ГОСТ 3264-80-Т1-В5



Привязан			
Инв. №			

Формат	Зона	Пос.	Обозначение	Наименование	Кол.	Примечание	
				Документация			
А4			ТП416-5-44.89 КЖИ-ТТ1	Технические требования к изготовлению арматурных, закладных и металлических изделий			
				Детали		Масса шт. кг	
Б4	1		ТП416-5-44.89 КЖИ-071	L75x50x6; L=20x10	ГОСТ 8510-86	2	11,6
Б4	2		-072	L75x50x6; L=1750	ГОСТ 8510-86	2	10,2
Б4	3		-073	-60x5; L=2550	ГОСТ 103-76	4	6,4
Б4	4		-074	ØМАГ; L=1780	ГОСТ 5781-82	13	1,0

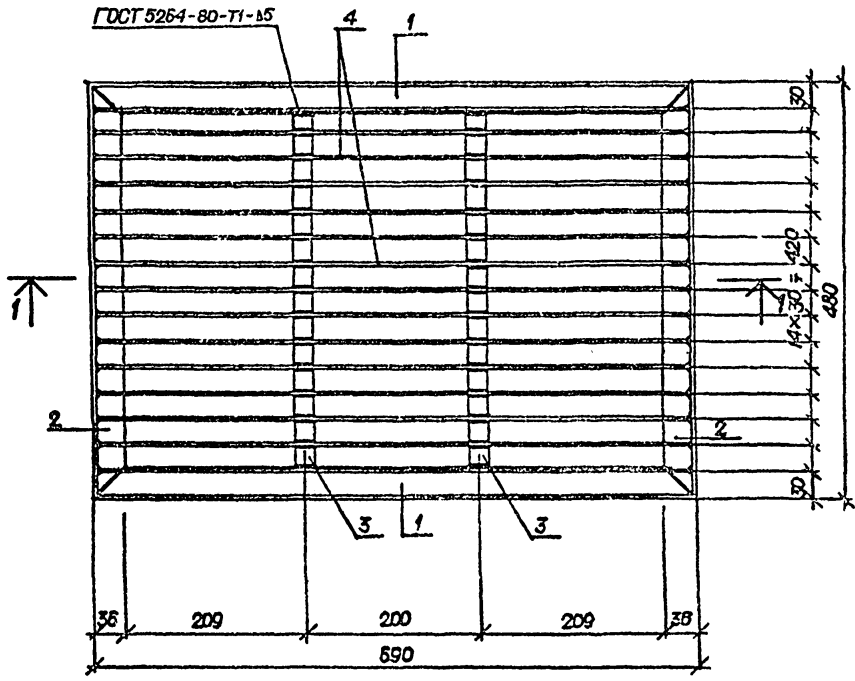
Ивл. № вкл. Подпись к дата
6950 19.12.89

Взам. инв. №

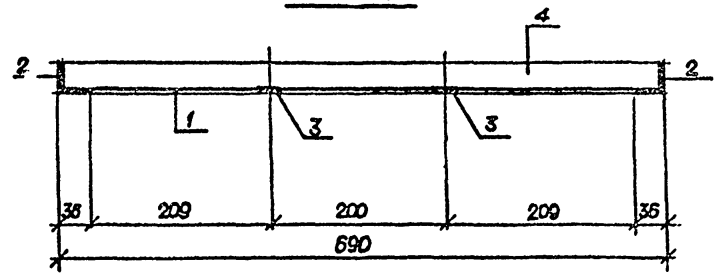
ТП416-5-44.89 КЖИ-070		
Нач. отд. Попов	Вед. инж. Вардраломеев	
Зам. инж. Штырова	Инж. Пешехонов	
Нач. бюро Магликова	Провер. Иванюшкин	
Архит. Горякин		
Решетка РД-1	Стелля	Масса
	Р	82,2
	Лист 1	Листов 1
ГСПИ		

Универсальный проект А/6-5-44.89 (Альбом 4)

ГОСТ 5264-80-Т1-15



1 — 1



Формат Зона	Поз.	Обозначение	Наименование	Кол.	Примечание
Документация					
А4		ТП 416-5-44.89 КЖИ-ТТ1	Технические требования к изготовлению арматурных, закладных и металлических изделий		
Детали					
Б4	1	ТП 416-5-44.89 КЖИ-081	Л35x4 ГОСТ 8509-85 l=690	2	1,5
Б4	2	- 082	Л35x4 ГОСТ 8509-85 l=480	2	1,1
Б4	3	- 083	-4x18 ГОСТ 103-76* l=408	2	0,23
Б4	4	- 084	-3x30 ГОСТ 108-76* l=578	15	0,48

Изм. № подл. Подпись и дата 13.12.89

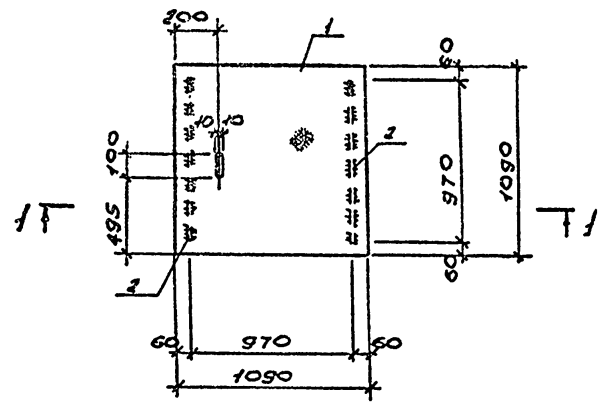
Привязан				
Изм. №				

ТП 416-5-44.89 КЖИ-080		
Решетка для вытравки		НОТ МР-1
Сталь	Масса	Масштаб
Р	1,8	
Лист / Листов /		
ГСПИ		

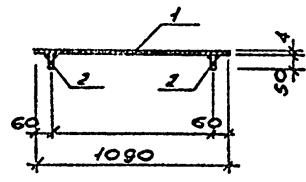
Формат А3

Типовой проект 416-5-44-89/Азб.б.ш.4

Щит Щ-1



1-1



Формат	Зона	Пос.	Обозначение	Наименование	Кол.	Примечание
				<u>Документация</u>		
М			ТП416-5-44-89 КЖИ-ТТ1	Техническое задание		
				Бовдния к изготовлению		
				рамочных и монтажных		
				технических условий.		
				<u>Детали</u>		
						Масштаб
Б4	1		ТП416-5-44-89 КЖИ-091	Сталь Р416-5-44-89-ТТ1	12м	40,1
Б4	2		-092	-50-6 ГОСТ 19903-74, 1970	2	2,3

Изм. № подл. 6950
 Подпись и дата 13.12.89
 Взам. инв. №

Привязан		
Ина. №		

ТП416-5-44-89 КЖИ-090			
Щит Щ-1	Стандия	Уасса	Масштаб
	Р	44,7 м	
Лист / Листов /			
ГСПИ			

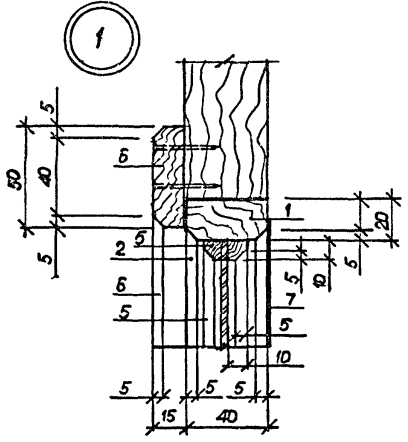
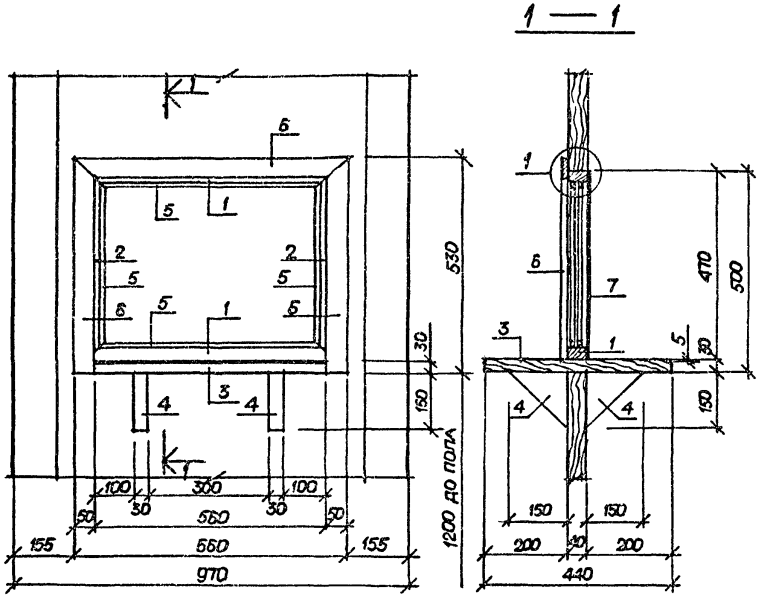
Копировал

Формат А3

Архив 4

416-5-44.89

Технический проект



Привязан			
Инв. №			

Формат Зона	Поз.	Обозначение	Наименование	Кол.	Примечание
			<u>- ДОКУМЕНТАЦИЯ</u>		
A4		ТП 416-5-44.89 КЖИ-ТТ2	Технические требования		
			к изготовлению столярных изделий		
			<u>Сборочные единицы</u>		
		ГОСТ 6629-74*	Блок дверной ДГ21-10Л	1	со всеми изменениями
			<u>- ДЕТАЛИ</u>		
Б4	1	ТП 416-5-44.89 КЖИ-121	Брус 40x20; В=80С	2	шт.
Б4	2	-122	Брус 40x20; В=470	2	шт.
Б4	3	-123	Доска 440x30; В=550	1	шт.
Б4	4	-124	Доска 150x30; В=150	4	шт.
Б4	5	-125	Шпатель 15x15	45	м
Б4	6	-126	Наличник 50x15	20	м
Б4	7	-127	Пластина роговая В=470	1	шт.

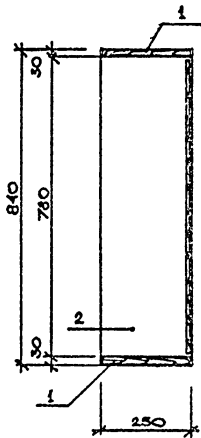
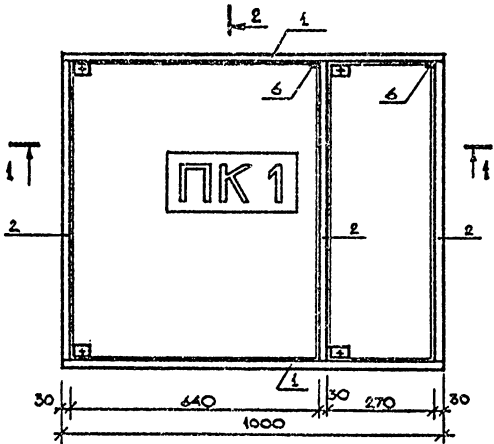
Изм. № вкл. 8970
 Подпись и дата 13.12.89
 Взам. инв. №

ТП 416-5-44.89 КЖИ-120			Студия	Масса	Масштаб
Блок дверной с окном ДГ21-10Л-1			Р	49,8	
			Лист 1	Листов 1	
			ГСПИ		

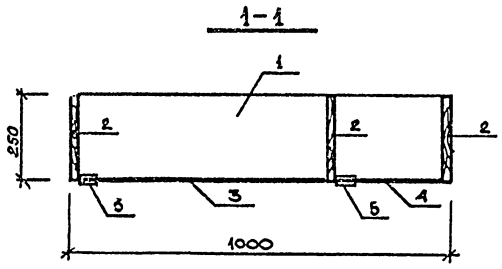
Технический проект №16-5-44.89 Альбом А

ШКАФ ПК-1

2-2



1-1



Формат	Зона	Пос.	Обозначение	Наименование	Код.	Примечание
				ДОКУМЕНТАЦИЯ		
И			ТП416-5-44.89 КЖИ-ТТ2	ТЕХНИЧЕСКИЕ ТРЕБОВАНИЯ		
				К ИЗГОТОВЛЕНИЮ СТОЯР- НЫХ ИЗДЕЛИЙ		
				ДЕТАЛИ		
Б4	1		ТП416-5-44.89 КЖИ-131	Доска 250x30 ГОСТ 24454-80 Е=1000	2	
Б4	2		-132	То же	Е=780	3
Б4	3		-133	Стекло 5-6 ГОСТ 11-78 635x775		1
Б1	4		-134	То же	265x775	1
				ИЗДЕЛИЯ		
	5		ОСТ 13-40-75	РЕШКА МЕРСЯНАЯ 3.12-Г	4	
	6		То же	МАГНИТ МЕРСЯЛЬНЫЙ	2	

Имя, № докл. 6950
Подпись и дата 13.12.89
Взам. инв. №

Привязан	
Инв. №	

НАЧ. ОТД.	ПОПОВ	<i>[Signature]</i>
И. НАЧ. ОТД.	ВАРШАВИЧЕВ	<i>[Signature]</i>
И. КОЭТР.	ШУТГОВА	<i>[Signature]</i>
НАЧ. БУРО	ПЕШСОНОВ	<i>[Signature]</i>
НАЧ. ГР.	МАЛКОВА	<i>[Signature]</i>
И. ОБЩ. РАБ.	МАДИКОВА	<i>[Signature]</i>
СТ. ИНЖ.	ИВАНОВИЧ	<i>[Signature]</i>

ТП416-5-44.89 КЖИ-130

ШКАФ ПК-1

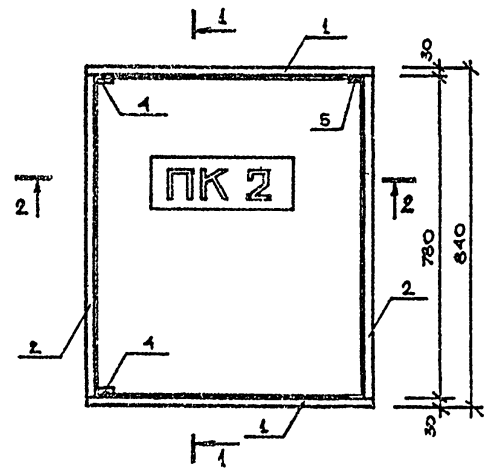
Лист 1 из 1

ГСПИ

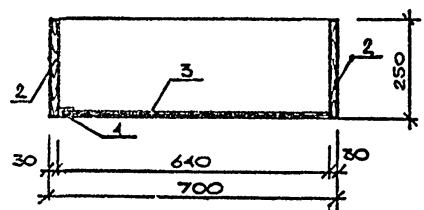
Формат А3

Технический проект 416-5-44.89 Азбон 4

ШКАФ ПК-2



2-2



Формат	Зона	Пос.	Обозначение	Наименование	Кол.	Примечание
				<u>ДОКУМЕНТАЦИЯ</u>		
А4			ТП 416-5-44.89	КЖИ-ТТ2		ТЕХНИЧЕСКИЕ ТРЕБОВАНИЯ
						К ИЗГОТОВЛЕНИЮ СТОЛЯРНЫХ ИЗДЕЛИЙ
						<u>ДЕТАЛИ</u>
Б4	1		ТП 416-5-44.89	КЖИ-141		Доска 250*30 ГОСТ 24154-80 Е6-70
Б4	2			-132		То же (L=780)
Б4	3			-133		Стекло S=6 ГОСТ III-78*635*775
						<u>ИЗДЕЛИЯ</u>
	4			ОСГ 13-10-75		ЛЮКА МЕБЕЛЬНАЯ 3.12-Г
	5			То же		МАГНИТ МЕБЕЛЬНЫЙ

Изм. № доп. 6-350
Подпись и дата 13.12.89
Взам. инв. №

Привязан			
Изм. №			

ТП 416-5-44.89 КЖИ-140			
ШКАФ ПК-2	Стдия	Масса	Дес.детей
	Р		
Лист 1 из 1			
ГСПИ			