

ТИПОВОЙ ПРОЕКТ
501-6-33.94

ЗДАНИЕ ПУНКТА ТЕХНИЧЕСКОГО ОБСЛУЖИВАНИЯ
/ПТО/ ГРУЗОВЫХ ВАГОНОВ В ПАРКАХ ОТПРАВЛЕНИЯ
С ОБРАБОТКОЙ ОТ 109 ДО 144 ПОЕЗДОВ В СУТКИ.
/СЛУЖЕБНО-БЫТОВОЕ ЗДАНИЕ НА 378 ЧЕЛОВЕК
С УНИВЕРСАЛЬНЫМИ МАСТЕРСКИМИ И ОБОРУДОВАНИЕМ
ДЛЯ ПОДЗАРЯДКИ АККУМУЛЯТОРНЫХ БАТАРЕЙ/

АЛЬБОМ 3

КЖИ СТРОИТЕЛЬНЫЕ ИЗДЕЛИЯ

ТИПОВОЙ ПРОЕКТ
501-6-33.94

ЗДАНИЕ ПУНКТА ТЕХНИЧЕСКОГО ОБСЛУЖИВАНИЯ
/ПТО/ ГРУЗОВЫХ ВАГОНОВ В ПАРКАХ ОТПРАВЛЕНИЯ
С ОБРАБОТКОЙ ОТ 109 ДО 144 ПОЕЗДОВ В СУТКИ.
/СЛУЖЕБНО-БЫТОВОЕ ЗДАНИЕ НА 378 ЧЕЛОВЕК
С УНИВЕРСАЛЬНЫМИ МАСТЕРСКИМИ И ОБОРУДОВАНИЕМ
ДЛЯ ПОДЗАРЯДКИ АККУМУЛЯТОРНЫХ БАТАРЕЙ/

АЛЬБОМ 3

КЖИ СТРОИТЕЛЬНЫЕ ИЗДЕЛИЯ

РАЗРАБОТАН АО «МОСПРОМТРАСПРОЕКТ»

ГЛАВНЫЙ ИНЖЕНЕР АО *Н.А. Пискунов* Н.А. ПИСКУНОВ

ГЛАВНЫЙ ИНЖЕНЕР ПРОЕКТА *В.М. Феронов* В.М. ФЕРОНОВ

УТВЕРЖДЕН И ВВЕДЕН В

ДЕЙСТВИЕ АО «МОСПРОМТРАСПРОЕКТ»

ПРИКАЗ ОТ 23.02.95 Г. №14

СОДЕРЖАНИЕ АЛЬБОМА 3

№ листов	НАИМЕНОВАНИЕ ЛИСТА	Стр.
	ТИТУЛЬНЫЙ ЛИСТ	1
	СОДЕРЖАНИЕ АЛЬБОМА	2
ТТ	ТЕХНИЧЕСКИЕ ТРЕБОВАНИЯ	3
01.00	КОЛОННА (ЗКОЗ.33-14-1... ЗКОЗ.33-14-3)	4
02.00	КОЛОННА (ЗКЗ.33-14-1... ЗКЗ.33-14-2)	5
03.00	КОЛОННА (ЗКОЗ.33-14-1... ЗКОЗ.33-14-5)	6
04.00	КОЛОННА (ЗКА.3.33-19-1... ЗКА.3.33-19-3)	7
05.00	КОЛОННА (ЗКА.3.33-19-4... ЗКА.3.33-19-6)	8
06.00	КОЛОННА (ЗКОЗ.33-14-6... ЗКОЗ.33-14-9)	9
07.00	ПАНТА (ПРС 56.15-7АтV-3, 5, 10, 11; ПРС 56.15-11АтV-1, 2, 3, 8)	10
08.00	ПАНТА (ПРС 56.15-7АтV-1, 2, 4; ПРС 56.15-11АтV-4, 5, 6, 7, 9)	11
09.00	СТЕНОВАЯ ПАНЕЛЬ (ПС 60.15. □-А-Н, ПС 60.21 □-А-Н)	
	ДИАФРАГМА ЖЕСТКОСТИ 2 ДП 26.33-1	12
10.00	РИГЕЛЬ РОП 4.57-30-1	13
11.00	СЕТКА С3; С4	13
12.00	СЕТКА С1	14
13.00	КАРКАС Кр-1	14
14.00	СЕТКА (С4 ... С14)	15
15.00	РАМКИ (РМ1... РМ3)	16
16.00	РАМКИ (РМ4... РМ8). МОНТАЖНАЯ ДЕТАЛЬ МД1	17
17.00	СТРЕМЯНКА СТ1	18
18.00	СЕТКА С2	19

1. ОБЩАЯ ЧАСТЬ.

Рабочая документация на индивидуальные изделия заводского изготовления выполнена с использованием рабочей документации следующих серий:

- а) 1.020.1-7 вып. 2-1 Колонны для зданий с высотами этажей 3,3; 3,6 и 4,2 м
- б) 1.041.1-3, вып 6 Сантехнические плиты длиной 5650, 6850 и 8650 мм, армированные напрягаемой арматурой из стали классов Ат-IVС и Ат-V, и длиной 2650 мм, армированные арматурой из стали класса А-III, из тяжелого и легкого бетонов.
- в) 1.020.1-7, вып. 3-1 Ригели. Рабочие чертежи
- г) 1.030.1-1|88, вып. 0-0, 1-4, 1-5 Стены наружные из однослойных панелей для каркасных общественных зданий, производственных и вспомогательных зданий промышленных предприятий.
- д) 1.020.1-7, вып. 4-1 Диафрагмы жесткости. Рабочие чертежи

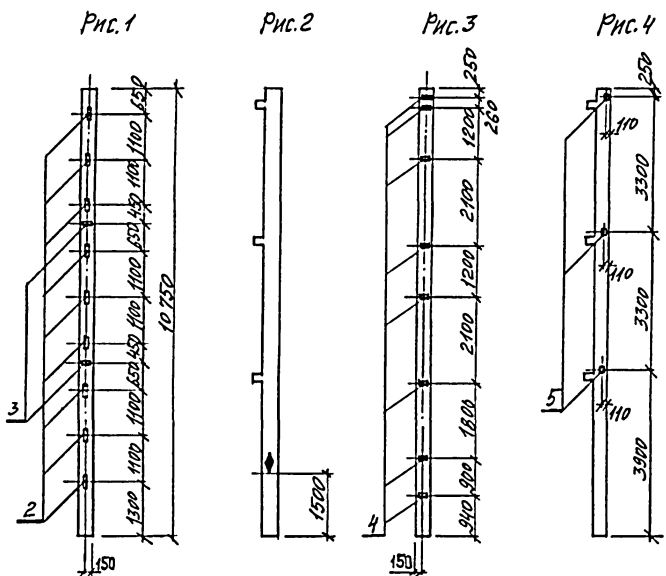
- 2. Арматурные сетки выполнять при помощи контактной точечной сварки по ГОСТ 14098-85. Сварку стержней сеток производить во всех пересечениях двух крайних рядов, в остальной зоне допускаются несварные пересечения в количестве не более двух на 1 м².
- 3. Электроды принять типа Э-42 по ГОСТ 9467-75*.
- 4. Сварку производить в соответствии с ГОСТ 5264-80*.
- 5. Арматурные, закладные и соединительные изделия должны отвечать требованиям ГОСТ 10922-75.
- 6. Материал проката - ВСт3к2 ГОСТ 380-88 и ВСт3пс6-1 по ГОСТ 380-88. Материал арматурной стали: для класса А-I ВСт3к2 по ГОСТ 380-88 и ГОСТ 5781-82*, для класса А-III марка 35ГС ГОСТ 5781-82*.
- 7. Закладные и соединительные изделия защитить антикоррозийным покрытием - лакокрасочными материалами I группы по СНиП 2.03.11-85.

ТЕХНИЧЕСКИЕ ТРЕБОВАНИЯ ПО ИЗГОТОВЛЕНИЮ СТРОИТЕЛЬНЫХ ИЗДЕЛИЙ В ЗАВОДСКИХ УСЛОВИЯХ.

1. Изготовление железобетонных изделий должно соответствовать техническим требованиям, изложенным в документах выше указанных серий.

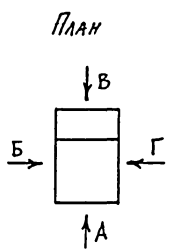
Имя, № подл. Подпись и дата. Взам. инв. №

Привязан				ГИП	ФЕРОНОВ	ЛОЛ	501-6-33.94			КНИ - ТТ		
				НАЧ. ОТД.	ПАННОВА	М-1	ТЕХНИЧЕСКИЕ ТРЕБОВАНИЯ	Стадия	Лист	Листов		
				СПЕЦ.	КОРЕНСКИЙ	М-1		Р	1	1		
				Н. КОНТР.	ВАСИЛЕНКО	М-1		АО				
				ПРОВЕРИЛ	НЕЧИПОРЕНКО	М-1		МОСПРОМТРАСПРОЕКТ				
Имя, №				РАЗРАБОТ	ПАПЕВА	М-1						



Форма	Зона	Поз.	Обозначение	Наименование	Кол. на в.з. по			Примечание
					-	01		
				<u>ДОКУМЕНТАЦИЯ</u>				
А3			КНИ-ТТ	ТЕХНИЧЕСКИЕ ТРЕБОВАНИЯ	×	×		
			1.020.1-7 вып. 2-1	— " —	×	×		
				<u>СЕРИЙНЫЕ ЕДИНИЦЫ</u>				
		1	1.020.1-7.2-1 К20	КОЛЫННА ЗКО3.33-14	1	1		
		2	1.020.1-7.2-3 КР	ЗАКЛАДНАЯ ДЕТАЛЬ МН13	9	-		
		3	" К1Р	" МН17	2	-		
		4	" К19	" МН31	-	8		
		5	" К24	" МН30	-	3		

ОБОЗНАЧЕНИЕ	МАРКА	НОМЕР РИС. ПО В443			
		А	Б	В	Г
КНИ-03.00	ЗКО3.33-14-4	1	2	-	-
-01	ЗКО3.33-14-5	3	4	-	-



ВЕДОМОСТЬ РАСХОДА СТАЛИ НА ДОПОЛНИТЕЛЬНЫЕ ЭЛЕМЕНТЫ, КТ

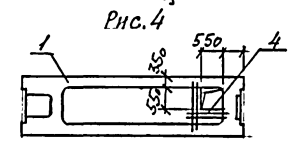
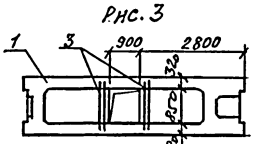
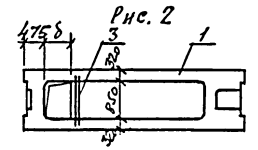
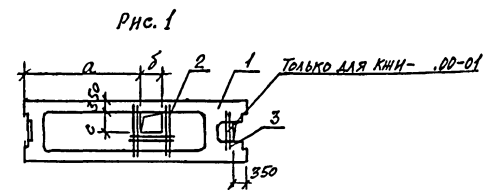
МАРКА ЭЛЕМЕНТА	ИЗДЕЛИЯ ЗАКЛАДНЫЕ								ВСЕГО
	АРМАТУРА КЛАССА А-III				ПРОКАТ МАРКИ ВСт3Кп2				
	ГОСТ 5781-82*				ГОСТ 103-76*				
	Ø8	Ø12	Ø16	Итого	Ø=8	Ø=8	Ø=12	Итого	
ЗКО3.33-14-4	-	2,34	31,62	33,96	-	-	42,56	42,56	76,52
ЗКО3.33-14-5	3,20	3,12	-	6,32	9,04	8,46	-	17,50	23,82

Инв. № подл.	Подпись и дата	Взам. инв. №

Привязан	ГИП ДЕРЖАК В.В.	501-6-33.94	КНИ-03.00
	Н. КОНТ. РАСИЛЕР В.В.		
	НАЧ. ОТ. САНДКОР В.В.		
	А. СПЕЛ. СОВЕТСКО-РУССКОЕ ПР. ПРОЕКТА		
	ПРОВЕРКА ЧЕВЧИНОВИЧ В.В.		
Инв. №	РАЗРАБОТ. ЛАПТЕРА И.И.		

КОЛЫННА (ЗКО3.33-14-4; ЗКО3.33-14-5)		Стация	Масса	Масштаб
		Р	2,460 т	1:100
		Лист 1		Листов 1
		АО МОСПРОМТРАНСПРОЕКТ		

Альбом 3



Формат Зонт	Поз.	Обозначение	Наименование	Кол. на исполнение							Примечание
				01	02	03	04	05	06	07	
			<u>ДОКУМЕНТАЦИЯ</u>								
А3		КНИ-ТТ 1.041.1-3 Вып. 6	ТЕХНИЧЕСКИЕ ТРЕБОВАНИЯ ТЕХНИЧЕСКОЕ ОПИСАНИЕ СБОРОЧНЫЕ ЕДИНИЦЫ	×	×	×	×	×	×	×	×
	1	1.041.1-3 Вып. 6	ПЛИТА ПРС 56.15-7 АТ У ПРС 56.15-11 АТ У	-	-	1	1	-	-	1	1
	2	КНИ-07.00	СЕТКА С 5	1	-	-	-	-	-	-	-
		-01	С 6	-	1	-	-	-	-	-	-
		-02	С 7	-	-	1	-	-	-	-	-
		-03	С 8	-	-	-	1	-	-	-	-
	3	-04	С 9	-	1	-	-	1	1	2	-
	4	-05	С 10	-	-	-	-	-	-	-	1

ВЕДОМОСТЬ РАСХОДА СТАЛИ НА ДОПОЛНИТЕЛЬНЫЕ ЭЛЕМЕНТЫ, кг

МАРКА ЭЛЕМЕНТА	АРМАТУРНЫЕ ИЗДЕЛИЯ			ОБЩАЯ РАСХОД
	АРМАТУРА КЛАССА Вр-1			
	ГОСТ 6727-80	φ4	φ5	
ПРС 56.15-11 АТ У-2	0.18	0.80	0.98	0.98
ПРС 56.15-11 АТ У-3	0.20	1.20	1.40	1.40
ПРС 56.15-7 АТ У-3	0.24	0.80	1.04	1.04
ПРС 56.15-7 АТ У-5	0.16	0.80	0.96	0.96
ПРС 56.15-11 АТ У-1	0.04	0.40	0.44	0.44
ПРС 56.15-11 АТ У-8	0.04	0.40	0.44	0.44
ПРС 56.15-7 АТ У-11	0.08	0.80	0.88	0.88
ПРС 56.15-7 АТ У-10	0.17	0.40	0.57	0.57

Обозначение	Наименование	Рис.	РАЗМЕРЫ, мм		
			а	б	с
КНИ-07.00	ПРС 56.15-11 АТ У-2	1	3500	550	450
-01	ПРС 56.15-11 АТ У-3	1	1560	400	400
-02	ПРС 56.15-7 АТ У-3	1	2800	900	450
-03	ПРС 56.15-7 АТ У-5	1	1560	400	500
-04	ПРС 56.15-11 АТ У-1	2	-	550	-
-05	ПРС 56.15-11 АТ У-8	2	-	800	-
-06	ПРС 56.15-7 АТ У-11	3	-	-	-
-07	ПРС 56.15-7 АТ У-10	4	-	-	-

Ивл. № подл. Подпись и дата Взам. инв. №

Привязан

501-6-33.94 КНИ-07.00

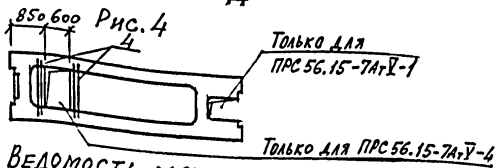
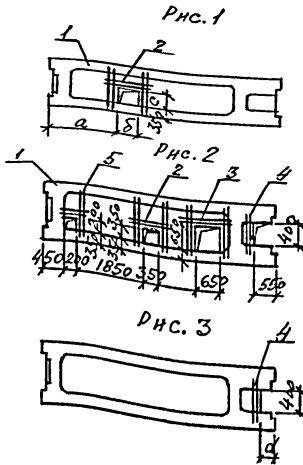
ПЛИТА
(ПРС 56.15-7 АТ У-3,5,10,11)
(ПРС 56.15-11 АТ У-1,2,3,8)

ГНП ФЕРДОНОВ ЛОР
ИЛН. ОТД. ДАНИКОВ ЛМУ
И СПЕЦ. КОРЕНЕВ ИЛИН
И КОНТР. ВАСИЛЕНКО
ПРОВЕРИЛ ЕФРЕМОВ
РАЗРАБОТАЛ НЕЧИПОРЕНКО

Стадия Р Масса Масштаб 1:100

Лист 1 Листов 7

Иоспромтранспроект



ВЕДОМОСТЬ РАСХОДА СТАЛИ НА ДОПОЛНИТЕЛЬНЫЕ ЭЛЕМЕНТЫ, КГ

МАРКА ЭЛЕМЕНТА	АРМАТУРНЫЕ НАДЕЛКИ		Общий расход
	АРМАТУРА КЛАССА Вр-1		
	ГОСТ 6727-80		
	φ4	φ5	Итого
ПРС 56.15-11АтV-4	0.14	0.80	0.94
ПРС 56.15-11АтV-5	0.16	0.80	0.96
ПРС 56.15-11АтV-7	0.16	0.80	0.96
ПРС 56.15-11АтV-9	0.49	2.40	2.89
ПРС 56.15-7АтV-2	0.04	0.40	0.44
ПРС 56.15-11АтV-6	0.04	0.40	0.44
ПРС 56.15-7АтV-4	0.08	0.80	0.88

Время	Зона	Пов.	ОБОЗНАЧЕНИЕ	НАИМЕНОВАНИЕ	КОЛ. НА ИСПОЛНЕНИЕ							ПРИМЕЧАНИЕ	
					-	01	02	03	04	05	06		07
			КНИ-ТТ	ДОКУМЕНТАЦИЯ									
			1.041.1-3 Вып.6	ТЕХНИЧЕСКИЕ ТРЕБОВАНИЯ									
				ТЕХНИЧЕСКОЕ ОПИСАНИЕ									
		1	1.041.1-3 Вып.6	СБОРОЧНЫЕ ЕДИНИЦЫ									
				ПЛАТА ПРС 56.15-7АтV					1		1	1	
				ПРС 56.15-11АтV	1	1	1	1		1			
		2	КНИ-08 .00-06	СЕТКА	1								
			-01	С11									
			-07	С16		1							
			-08	С12			1						
		3	-08	С13				1					
		4	-09	С14				1					
		5	-04	С9				1	1	1		2	
			-10	С15				1					

ОБОЗНАЧЕНИЕ	НАИМЕНОВАНИЕ	Рис.	РАЗМЕРЫ, мм			
			a	b	c	d
КНИ-08 .00	ПРС 56.15-11АтV-4	1	1500	300	300	-
-01	ПРС 56.15-11АтV-5	1	2960	400	400	-
-02	ПРС 56.15-11АтV-7	1	1500	450	350	-
-03	ПРС 56.15-11АтV-9	2	-	-	-	-
-04	ПРС 56.15-7АтV-2	3	-	-	-	350
-05	ПРС 56.15-11АтV-6	3	-	-	-	550
-06	ПРС 56.15-7АтV-1	4	-	-	-	-
-07	ПРС 56.15-7АтV-4	4	-	-	-	-

Привязан

Име. №

ГИП ФЕРОНОВ 5.02
 НАЧ. ОТД. ДАРНОКОУ ИИТ
 Д. СПЕЦ. КРЕНЕВСКИ РУДИН
 И. КОНТР. БАХАВЕРА
 ПРОВЕРКА ГОРОБА
 РАЗРАБОТКА ЧЕКИНОВИЧ

501-6-33.94

КНИ-08.00

ПЛАТА
 (ПРС 56.15-7АтV-1, 2, 4)
 ПРС 56.15-11АтV-4, 5, 6, 7, 9)

Стадия	Масса	Масштаб
Р		1:100
Лист 1		Листов 1

АО Моспромтранспроект

АЛБОМ 3

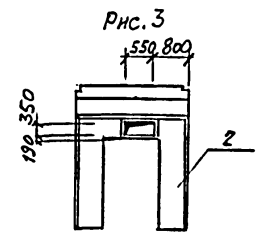
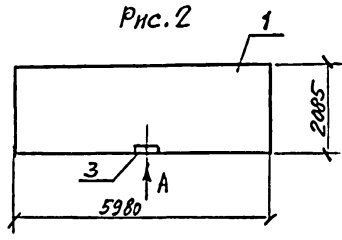
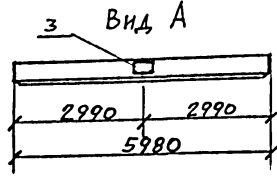
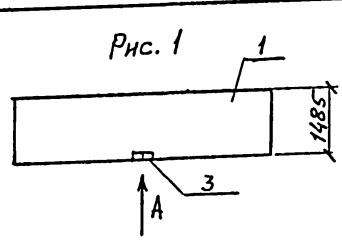
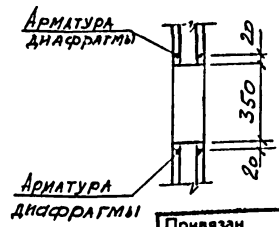
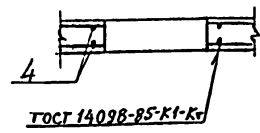
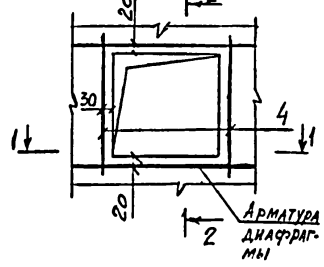


СХЕМА ОБРАМЛЕНИЯ ОТВЕРСТИЯ



Формат	Зона	Поз.	Обозначение	Наименование	Кол. на испол.			Примечание
					-	01	02	
<u>ДОКУМЕНТАЦИЯ</u>								
А3			КНИ-ТТ	ТЕХНИЧЕСКИЕ ТРЕБОВАНИЯ	×	×	×	
			1.030.1-1/88.0-0	ПОДСИТЕЛЬНАЯ ЗАПИСКА				
			1.020-1/87.4-1	ТЕХНИЧЕСКИЕ ТРЕБОВАНИЯ				
<u>СБОРОЧНЫЕ ЕДИНИЦЫ</u>								
	1		1.030.1-1/88.1-4,1-5	ПАНЕЛЬ ПС60.15 □-Л	1	-	-	
			" "	ПС60.21 □-Л	-	1	-	
	2		1.020-1/87.4-1	ДИАФРАГМА ШЕСТКОСТИ 2АП26.33	-	-	1	
<u>ДЕТАЛИ</u>								
	3		1.030.1-1/88.1-8-К60	ИЗДЕЛИЕ ЗАКЛАДНОЕ МЗ-20	1	1	-	1,38 кг
	4			ФВА-I ГОСТ 5781-82, С=450	-	-	4	0,18 кг

ВЕДОМОСТЬ РАСХОДА СТАЛИ НА ДОПОЛНИТЕЛЬНЫЕ ЭЛЕМЕНТЫ, КГ

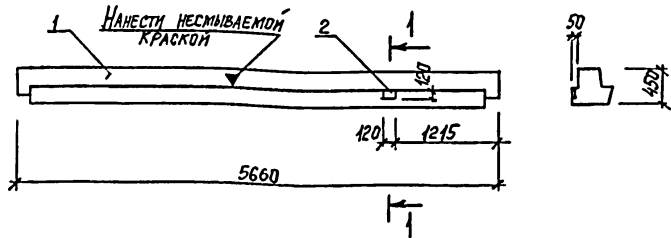
МАРКА ЭЛЕМЕНТА	ИЗДЕЛИЯ АРМАТУРНЫЕ		ИЗДЕЛИЯ ЗАКЛАДНЫЕ		Всего	
	АРМАТУРА КЛАССА А-I	АРМАТУРА КЛАССА А-III	ПРОКАТ МАРКИ ВСт3ПС6-1			
	ГОСТ 5781-82	ГОСТ 5781-82	ГОСТ 19903-74*			
	Ф8	Итого Ф10	δ=8	Итого		
ПС60.15 □-Л-Н	-	0,38	0,38	1,00	1,00	1,38
ПС60.21 □-Л-Н	-	-	-	-	-	-
2АП26.33-1	0,72	0,72	-	-	-	0,72

ОБОЗНАЧЕНИЕ	НАИМЕНОВАНИЕ	Рис.
КНИ-09.00	ПС60.15 □-Л-Н	1
-01	ПС60.21 □-Л-Н	2
-02	2АП26.33-1	3

Имя, № подл. Подпись и дата. Взам. инв. №

Привязан	ГИП	ФЕДОНОВ	Ю.В.
	НАЧ. ОТД.	ОДНОКОС	И.И.
	ГЛА СПЕЦ.	КОДЕНСКИЙ	В.И.
	Н. КОНТР.	ВАСИЛЕНКО	В.И.
	ПРОВЕРИЛ	ИСУПОВИЧ	В.И.
Инв. №	РАЗРАБОТАЛ	ЕГОРОВА	В.И.

501-6-33.94			КНИ-09.00		
СТЕНОВАЯ ПАНЕЛЬ ПС60.15 □-Л-Н, ПС60.21 □-Л-Н			Стадия	Масса	Масштаб
ДИАФРАГМА ШЕСТКОСТИ 2АП26.33-1			р		1:100
			Лист	Листов	
			10		
			Моспротранспроект		



Формат	Зона	Поз.	Обозначение	Наименование	Кол.	Примечание
				<u>ДОКУМЕНТАЦИЯ</u>		
A3			КНИ-ТТ	ТЕХНИЧЕСКИЕ ТРЕБОВАНИЯ		
			1.020.1-7 ВП.3-1	ТЕХНИЧЕСКИЕ ТРЕБОВАНИЯ		
				<u>СБОРОЧНЫЕ ЕДИНИЦЫ</u>		
		1	1.020.1-7.3-1-КЗ	Ригель Р0П 4.57-30	1	
		2	1.020.1-7.3-2 КЗВ	Закадная деталь МН-10	1	

Ведомость расхода стали на дополнительные элементы, кг

МАРКА ЭЛЕМЕНТА	ИЗДЕЛИЯ ЗАКАДНЫЕ				Всего
	АРМАТУРА КЛАССА		ПРОКАТ МАРКИ		
	A-III	ВСт3кп2	ГОСТ 5781-82	ГОСТ 103-76*	
	φ10	Итого	δ=8	Итого	
Р0П 4.57-30-1	0,49	0,49	0,90	0,90	1,40

Привязан			
Инв. №			

501-6-33.94 КНИ-10.00

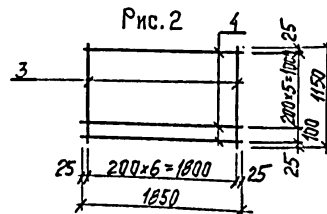
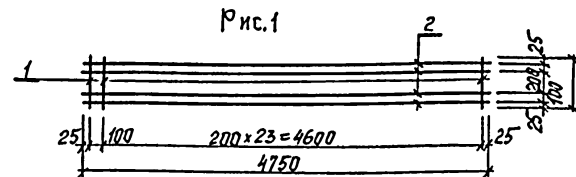
Ригель Р0П 4.57-30-1

Стадия	Масса	Масштаб
Р	2,07т	1:50
Лист 1		Листов 1

АО
МОСПРОМТРАСПРОЕКТ

Имя, № подл. Подпись и дата

ГИП Феронов Л.О.
НАЧ. ОТД. ДАНИЛОВ Р.В.
И.С.ПЕЧ. КОРЕНЕВКА И.Ю.
И.КОНТР. ВАСИЛЕНКО Л.В.
ПРОВЕРКА НЕЧИПОРЕНКО Г.С.
РАЗРАБОТКА ЛАПТЕВА Л.В.



Формат	Зона	Поз.	Обозначение	Наименование	Кол.	Примечание
				<u>ДОКУМЕНТАЦИЯ</u>		
A3			КНИ-ТТ	ТЕХНИЧЕСКИЕ ТРЕБОВАНИЯ		
				<u>ДЕТАЛИ</u>		
		1	КНИ-11.01	φ10 А-III ГОСТ 5781-82; L=550	25	0,34 кг
		2	.02	" L=4750	4	2,93 кг
		3	.03	" L=1150	7	0,34 кг
		4	.04	" L=1850	7	1,14 кг

Обозначение	МАРКА	Рис.	МАССА, КГ
КНИ-11.00	С3	1	20,22
-01	С4	2	10,36

Привязан			
Инв. №			

501-6-33.94 КНИ-11.00

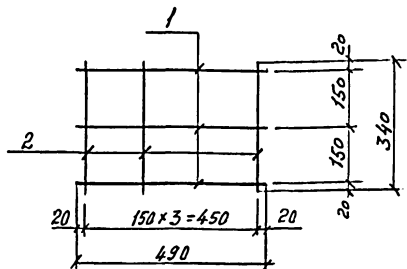
Сетка С3; С4

Стадия	Масса	Масштаб
Р	см. ТАБЛ.	1:50
Лист 1		Листов 1

АО
МОСПРОМТРАСПРОЕКТ

Имя, № подл. Подпись и дата

ГИП Феронов Л.О.
НАЧ. ОТД. ДАНИЛОВ Р.В.
И.С.ПЕЧ. КОРЕНЕВКА И.Ю.
И.КОНТР. ВАСИЛЕНКО Л.В.
ПРОВЕРКА НЕЧИПОРЕНКО Г.С.
РАЗРАБОТКА ЛАПТЕВА Л.В.

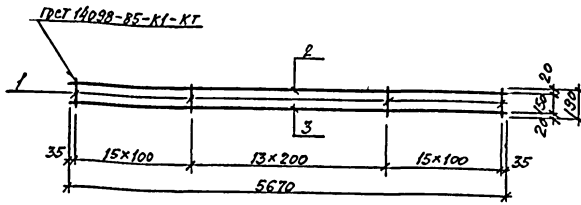


Формат	Зона	Лист	Обозначение	Наименование	Кол.	Примечание
A3			КЖН-ТТ	ТЕХНИЧЕСКИЕ ТРЕБОВАНИЯ		
				С1		0,63 кг
				ДЕТАЛИ		
Б.Ч.	1	КЖН-12.01	ФБА I ГОСТ 5781-82, С=490		3	0,109 кг
Б.Ч.	2	КЖН-12.02	ФБА I ГОСТ 5781-82, С=340		4	0,075 кг

Привязан			
Инд. №			

Имя, № подл.	Подпись и дата	Взам. инв. №
Г.И.П. КОДЕНЕВ		
И. КОМП. ВАСИЛЬЕВ		
И.И. ОТД. ДАМНОВ		
И.И. ОТД. НЕЧИПОРОВ		
И.И. ОТД. БЕГОВА		

501-6-33.94	КЖН-12.00	
Сетка	С1	
Стация	Масса	Масштаб
Р	СМ. ТАБЛ.	1:10
Лист	Листов 1	
АО Моспромтрансстрой		



Формат	Зона	Лист	Обозначение	Наименование	Кол.	Примечание
A3			КЖН-ТТ	ТЕХНИЧЕСКИЕ ТРЕБОВАНИЯ		
				ДЕТАЛИ		
Б.Ч.	1	КЖН-13.01	ФБА I ГОСТ 5781-82, С=190		44	0,04 кг
Б.Ч.	2	.02	ФБА I ГОСТ 5781-82, С=5670		1	1,26 кг
Б.Ч.	3	.03	ФБА I ГОСТ 5781-82, С=5670		1	5,03 кг

Привязан			
Инд. №			

501-6-33.94	КЖН-13.00	
Каркас КР-1		
Стация	Масса	Масштаб
Р	8,05	
Лист 1	Листов 1	
АО Моспромтрансстрой		

Г.И.П. КОДЕНЕВ
И. КОМП. ВАСИЛЬЕВ
И.И. ОТД. ДАМНОВ
И.И. ОТД. НЕЧИПОРОВ

АЛБОМ 3

Рис. 1

Линия сгиба

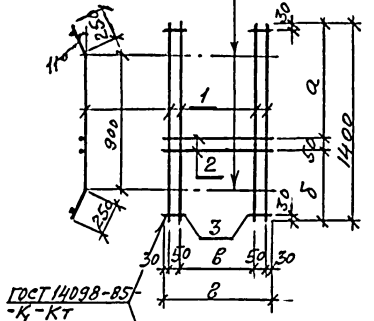


Рис. 2

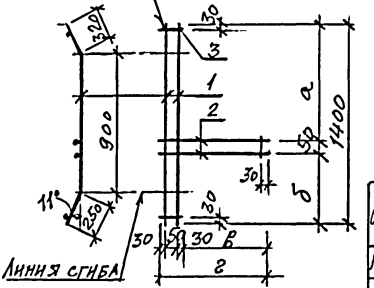
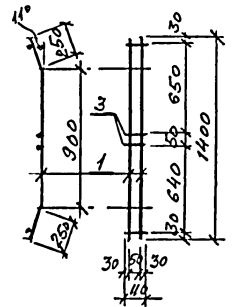


Рис. 3



Формат	Зона	Лист	ОБОЗНАЧЕНИЕ	НАИМЕНОВАНИЕ	КОЛ. НА ИСПОЛНЕНИЕ										ПРИМЕЧАНИЯ	
					—	01	02	03	04	05	06	07	08	09		10
<u>ДОКУМЕНТАЦИЯ</u>																
A3			КЖИ-ТТ	ТЕХНИЧЕСКИЕ ТРЕБОВАНИЯ												
<u>ДЕТАЛИ</u>																
	1		КЖИ-14.01	Ф5ВрI ГОСТ 6727-80; E=1400	4	4	4	4	2	2	4	4	4	4	2	0,20кг
	2		.02	Ф4ВрI ГОСТ 6727-80; E=1120	—	—	2	—	—	—	—	—	—	—	—	0,10кг
			.03	E=870	—	—	—	—	—	—	—	—	—	2	—	0,08кг
			.04	E=800	—	—	—	—	—	2	—	—	—	—	—	0,07кг
			.05	E=770	2	—	—	—	—	—	—	—	—	—	—	0,07кг
			.06	E=670	—	—	—	—	—	—	—	2	—	—	—	0,06кг
			.07	E=620	—	2	—	2	—	—	—	—	—	—	—	0,06кг
			.08	E=570	—	—	—	—	—	—	—	—	2	—	—	0,05кг
			.09	E=520	—	—	—	—	—	2	—	—	—	—	—	0,05кг
			.10	E=460	—	—	—	—	—	—	—	—	—	2	—	0,04кг
	3		.11	E=110	4	4	4	4	4	3	4	4	4	4	3	0,01кг

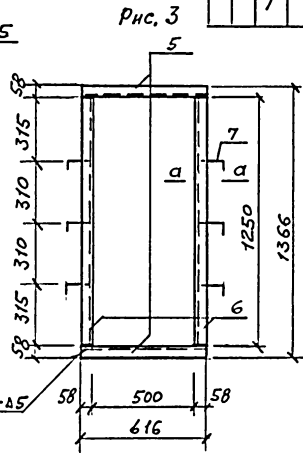
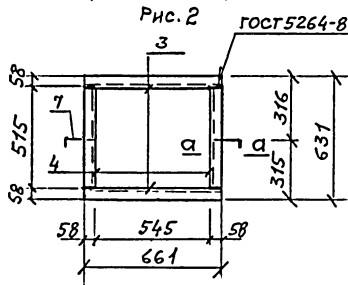
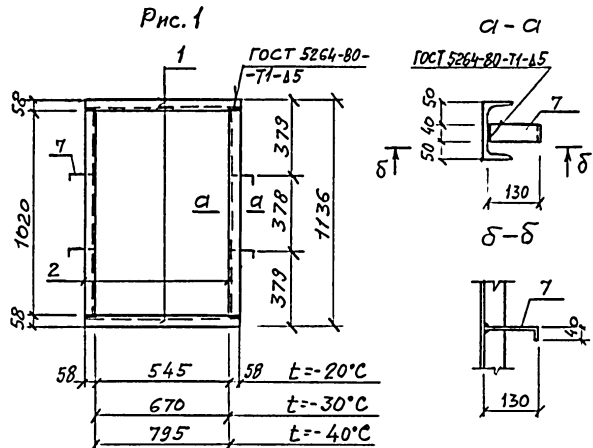
ОБОЗНАЧЕНИЕ	МАРКА	Рис.	РАЗМЕРЫ, мм				МАССА, кг.
			а	б	в	г	
КЖИ-14.00	С5	1	790	560	610	770	0,98
-01	С6	1	740	610	460	620	0,96
-02	С7	1	790	560	960	1120	1,04
-03	С8	1	840	510	460	620	0,96
-04	С9	3	—	—	—	—	0,44
-05	С10	2	890	460	690	800	0,57
-06	С11	1	640	710	360	520	0,94
-07	С12	1	690	660	510	670	0,96
-08	С13	1	690	660	410	570	0,94
-09	С14	1	990	360	710	870	1,00
-10	С15	2	540	860	330	460	0,51

ПРИВЯЗАН		
ИВ.Н		

501-6-33.94		КЖИ-14.00	
СЕТКА (С5 ... С15)		Стадия	Масса
		Р	
ГИП ФРОНОВ С.С. ИЛ. ОТД. ДАВНДКОВ Е.И. И СПЕЦ. КОРЕНЕВИЧ ИЮСН Ч. КОНТР. ВАСИЛЬЕВА Ч.А. ПРОВЕРКА ГОРОВА В.М. РАЗРАБОТКА НЕЧИЩОРЕН С.А.		Лист /	Листов /
		И.О. МосперттрансПрект	

Имя, № подл. Подпись и дата Взам. инв. №

Альбом 3



Формат	Зона	Поз.	Обозначение	Наименование	Кол. на КНИ-15.00				Примечание
					01	02	03	04	
				<u>ДОКУМЕНТАЦИЯ</u>					
А3			КНИ-ТТ	ТЕХНИЧЕСКИЕ ТРЕБОВАНИЯ	×	×	×	×	×
				<u>ДЕТАЛИ</u>					
Б.к.		1	КНИ-15.01	Швеллер 14 ГОСТ 8240-89 С235 ГОСТ 27772-89 L=661	2	-	-	-	8.13 кг
				" L=786	-	2	-	-	9.67 кг
				" L=911	-	-	2	-	11.21 кг
		2	.02	" L=1020	2	2	2	-	12.55 кг
		3	.03	" L=661	-	-	2	-	8.13 кг
		4	.04	" L=515	-	-	2	-	6.33 кг
		5	.05	" L=616	-	-	-	2	7.58 кг
		6	.06	" L=1250	-	-	-	2	15.38 кг
		7	.07	4x40 ГОСТ 19905-74 Лист С235 ГОСТ 27772-89 L=170	4		2	6	0.21 кг

Обозначение	Марка	Рис	Масса, кг	Примечание
КНИ-15.00			42,20	t=-20°C
-01	PM1	1	45,28	t=-30°C
-02			48,36	t=-40°C
КНИ-15.00-03	PM2	2	29,34	
-04	PM3	3	43,36	

Име. № подл. Подпись и дата (Взам. инв. №)

Привязан	ГИП	ФЕРОНОВА	Ю.А.
	НАЧ. ОТД.	ОДИНЦОВА	И.А.
	ГЛА. СПЕЦ.	КОЗЕНЕВА	И.Ю.
	Н. КОНТР.	ВАШЕНЕВА	Л.А.
	ПРОВЕРЯЮЩ.	НЕЧИПЕРОВА	Л.В.
Инв. №	РАЗРАБОТКА	ЕГОРОВА	Л.В.

501-6-33.94		КНИ-15.00	
РАМКЫ (PM1... PM3)	Стадия	Масштаб	Масштаб
	Р	СМ. ТАБЛ	1:20
	Лист	Листов	
	АО		
	МОСПРОМТРАНСПРОЕКТ		

Альбом 3

Рис. 1

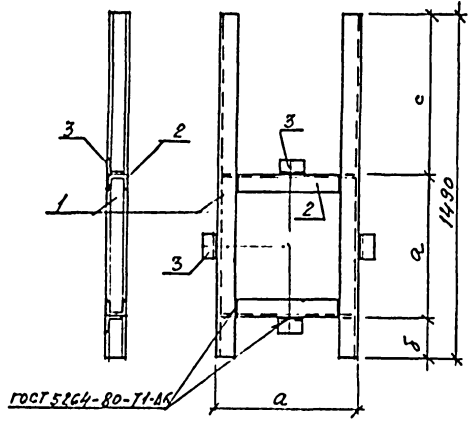
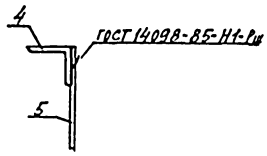


Рис. 2

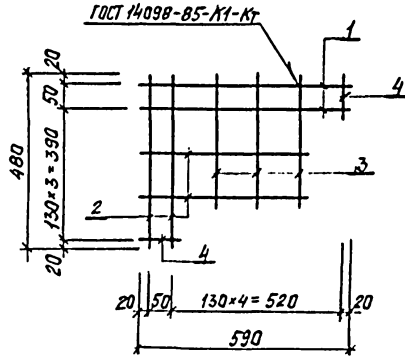


Формат	Возра	Проз.	ОБОЗНАЧЕНИЕ	НАИМЕНОВАНИЕ	КОЛ. НА					ПРИМЕЧАНИЕ
					01	02	03	04	05	
<u>ДОКУМЕНТАЦИЯ</u>										
A3			КНИ-ТТ	ТЕХНИЧЕСКИЕ ТРЕБОВАНИЯ	X	X	X	X	X	
A4			КНИ-16.00	СБОРОЧНЫЙ ЧЕРТЕЖ	X	X	X	X	X	
<u>СБОРОЧНЫЕ ЕДИНИЦЫ</u>										
5.4	1		КНИ-16.00	ШВЕЛЕР ^{ГОСТ 8240-78} С235ГОСТ27712-88; С=1490	2	2	2	2	2	12.80кг
	2		.02	— " — С=820	—	2	2	—	2	7.04кг
			.03	— " — С=1120	2	—	—	2	—	9.62кг
5.4	3		.04	УГОЛОК ^{Б75x75x6 ГОСТ 8240-85} С235ГОСТ27712-88; С=1490	4	4	4	4	4	0.83кг
5.4	4		.05	УГОЛОК ^{Б100x100x8 ГОСТ 8240-85} С235ГОСТ27712-88; С=1490	—	—	—	—	1	2.36кг
5.4	5		.06	Ф10АИ ГОСТ 5781-82; С=220	—	—	—	—	1	0.14кг

ОБОЗНАЧЕНИЕ	МАРКА	РАЗМЕРЫ, ММ			МАССА, КГ	Рис.
		а	б	с		
КНИ-16.00	PM4	1120	185	185	47.36	1
-01	PM5	820	450	220	43.01	
-02	PM6	820	120	550	43.01	
-03	PM7	1120	120	250	47.36	
-04	PM8	820	335	335	43.01	
-05	МА1	—	—	—	2.5	2

Ивл. № подл. Подпись и дата Изм. №

Привязан	ГИП ФЕРДОНОВ С.А. НАЧ. ОТД. ДИДИКОС И.А. СПЕЦ. КОВЕНКО И.А. КЕНТР. ВАСИЛЬЕВА ПРОВЕРИТЕЛЬ РАЗРАБОТ. МАТЕРА	501-66-33.94	КНИ-16.00
		РАМКИ (PM4... PM8)	Студия Масса Масштаб
		МОНТАЖНАЯ ДЕТАЛЬ МА1	Р
Ивл. №			Лист 1 / Листов 1
			А.О. МОСПРОМТРАНСПРОЕКТ



Формат	Зона	Поз.	Обозначение	Наименование	Кол.	Примечание
				<u>ДОКУМЕНТАЦИЯ</u>		
A3			КНИ-ТТ	ТЕХНИЧЕСКИЕ ТРЕБОВАНИЯ		
				<u>ДЕТАЛИ</u>		
БУ	1		КНИ-18.01	Ø6 АІ ГОСТ 5781-82, L=590	2	0,13
БУ	2		.02	" L=480	4	0,11
БУ	3		.03	" L=350	3	0,08
БУ	4		.04	" L=90	2	0,02

Привязан			
Инд. №			

501-6-33.94 КНИ-18.00

Сетка С2

Стадия	Масса	Масштаб
Р	0,98 кг	-
Лист 1		Листов 1

АО
МОСПРОМТРАНСПРОЕКТ

Имя, Фамилия, Подпись и дата

ГИП ФЕРОНОВ В.С.
 ИЛЧ. В.А. ИЛЧЕНКО В.И.
 ИЛ СПЕЦ КОЗЕНКОВ В.И.
 Н. КОНТ. ВРЕЖНЕВ М.
 ИЛ СУБЕРДАН НЕЧИЖИРОК В.И.
 РАЗРАБОТ. ЛАНТЕВА М.И.

Имя, Фамилия, Подпись и дата

Стадия	Масса	Масштаб
Лист		Листов