

ТИПОВОЙ ПРОЕКТ
144-16-143.91
ОДНОЭТАЖНЫЙ
2 – КОМНАТНЫЙ ЖИЛОЙ ДОМ
ДЛЯ ИНДИВИДУАЛЬНЫХ ЗАСТРОЙЩИКОВ
СО СТЕНАМИ ИЗ КИРПИЧА
/для строительства в сельской местности РСФСР/

АЛЬБОМ I

АС Архитектурно-строительные решения
ОВ Отопление и вентиляция
ВК Водопровод и канализация
ЭО Электрооборудование
СС Связь и сигнализация
ГСВ Газоснабжение

ТИПОВОЙ ПРОЕКТ
144-16-143.91
ОДНОЭТАЖНЫЙ

2 - КОМНАТНЫЙ ЖИЛОЙ ДОМ
ДЛЯ ИНДИВИДУАЛЬНЫХ ЗАСТРОЙЩИКОВ
СО СТЕНАМИ ИЗ КИРПИЧА

/для строительства в сельской местности РСФСР/

АЛЬБОМ I
ПЕРЕЧЕНЬ АЛЬБОМОВ

- | | |
|------------|---------------------------------------|
| АЛЬБОМ I | АС Архитектурно-строительные решения |
| | ОВ Отопление и вентиляция |
| | ВК Водопровод и канализация |
| | ЭО Электрооборудование |
| | СС Связь и сигнализация |
| | ГСВ Газоснабжение |
| АЛЬБОМ II | С Сметы |
| АЛЬБОМ III | СО Спецификация оборудования |
| АЛЬБОМ IV | ВМ Ведомости потребности в материалах |

Разработан
проектным институтом
ЦНИИЭП граждансестрой
ГЛ.ИНЖЕНЕР ИНСТИТУТА
ГЛ.АРХИТЕКТОР ПРОЕКТА



ЛЕЙЗЕРОВИЧ М.Г.
ЕГОРОВ В.Н.

Утвержден Госкомархитектуры
18 сентября 1989 года
ПРИКАЗ № 172
Введен в действие ЦНИИЭП граждансестрой
25 апреля 1991 года, приказ № 146/Т

СО Д Е Р Ж А Н И Е А Л Ь Б О М А

ЛИСТ	НА И М Е Н О В А Н И Е	СТР. АЛ Ь Б О М А
	СО Д Е Р Ж А Н И Е А Л Ь Б О М А	2
	<u>А Р Х И Т Е К Т У Р Н О - С Т Р О И Т Е Л Ь Н Ы Е Ч Е Р Т Е Ж И - А С</u>	
1-5	О Б Щ И Е Д А Н Н Ы Е	3-7
6	Ф А С А Д Ы	8
7	Ф А С А Д Ы (В А Р И А Н Т)	9
8	П Л А Н . П Л А Н Р А С П А Н О В К И М Е Б Е Л И	10
9	К Л А Д О Ч Н Ы Й П Л А Н . Ф Р А Г М Е Н Т П Л А Н А П Р И В А Р И А Н Т Е с Л Ю Ф Т - К Л О З Е Т О М . П Л А Н К Р О В Л И , Р А З Р Е З I - I	11
10	И Н Т Е Р Ь Е Р Т О С Т И Н О Й	12
11	В Е Д О М О С Т Ъ О Т Д Е Л К И П О М Е Щ Е Н И Й . Э К С П Л И К А Ц И Я П О Л О В	13
12	С П Е Ц И Ф И К А Ц И Я С Т О Л Я Р Н Ы Х И З Д Е Л И Й	14
13	С Х Е М А Р А С П О Л О Ж Е Н И Я Ф У Н Д А М Е Н Т О В	15
14	Р А З В Е Р Т К А С Т Е Н Ы П О О С И „1“, С Х Е М А Р А С П О Л О Ж Е Н И Я Ф У Н Д А М Е Н Т О В (В А Р И А Н Т Ы)	16
15	С Х Е М Ы Р Е Ч Е Н И Й Н А Р У Ж Н Ы Х С Т Е Н С П О Р Я Д О В К О Й .	17
16	В Е Д О М О С Т Ъ П Е Р Е М Ы Ч Е К Н А Р У Ж Н Ы Х С Т Е Н (Н А Ч А Л О)	18
17	В Е Д О М О С Т Ъ П Е Р Е М Ы Ч Е К Н А Р У Ж Н Ы Х С Т Е Н (О К О Н Ч А Н И Е)	19
18	В Е Д О М О С Т Ъ П Е Р Е М Ы Ч Е К В Н У Т Р Е Н Н И Х С Т Е Н С П Е Ц И Ф И К А Ц И Я П Е Р Е М Ы Ч Е К	20
19	С Х Е М А Р А С П О Л О Ж Е Н И Я Э Л Е М Е Н Т О В Д Е Р Е В Я Н Н Ы Х П Е Р Е К Р Ы Т И Й Н А О Т М . 2.530	21
20	С Х Е М А Р А С П О Л О Ж Е Н И Я П А Н Е Л Е Й П Е Р Е К Р Ы Т И Й (В А Р И А Н Т С Ж Е Л Е З О Б Е Т О Н Н Ы М И П А Н Е Л Я М И)	22
21	С Х Е М А Р А С П О Л О Ж Е Н И Я Э Л Е М Е Н Т О В К Р Ы Ш И . С Е Ч Е Н И Я 1-1 , 2-2	23
22	С Е Ч Е Н И Е 3 - 3 , У З Л Ы 1,2,3	24
23	У З Л Ы 4 ... 9	25
24	С П Е Ц И Ф И К А Ц И Я К С Х Е М Е Р А С П О Л О Ж Е Н И Я Э Л Е М Е Н Т О В К Р Ы Ш И	26

ЛИСТ	НА И М Е Н О В А Н И Е	СТР. АЛ Ь Б О М А
25	О К О Н Н Ы Й Б Л О К В Е Р А Н Д Ы И Н Д И В И Д У А Л Ь Н Ы Й О В - 1	27
26	О К Н О Ч Е Р Д А Ч Н О Е А Р О Ч Н О Е И О - 1	28
27	Р А З В Е Р Т К А С Т Е Н Ы С В Е Н Т К А Н А Л А М И	29
28	В Ы Г Р Е Б (П Р И В А Р И А Н Т Е Д О М А С Л Ю Ф Т - К Л О З Е Т О М)	30
	<u>О Т О П Л Е Н И Е И В Е Н Т И Л Я Ц И Я - О В</u>	
1	О Б Щ И Е Д А Н Н Ы Е (Н А Ч А Л О)	31
2	О Б Щ И Е Д А Н Н Ы Е (О К О Н Ч А Н И Е)	32
3	П Л А Н Н А О Т М . 0.000 . П Л А Н Н А О Т М . 0.000 (В А Р И А Н Т) Ф Р А Г М Е Н Т П Л А Н А (В А Р И А Н Т С Л Ю Ф Т - К Л О З Е Т О М)	33
4	С Х Е М А С И С Т Е М Ы О Т О П Л Е Н И Я . С Х Е М А В Е Н Т И Л Я Ц И И В Е 1	34
5	С Х Е М А С И С Т Е М Ы О Т О П Л Е Н И Я . У З Л Ы У П Р А В Л Е Н И Я П Л А Н П О Д В А Л А (В А Р И А Н Т)	35
	<u>В О Д О П Р О В О Д , К А Н А Л И З А Ц И Я - В К</u>	
1.	О Б Щ И Е Д А Н Н Ы Е	36
2	П Л А Н 1 Э Т А Ж А , П Л А Н 1 Э Т А Ж А (В А Р И А Н Т)	37
3	С Х Е М Ы С И С Т Е М В 1 , Г 3 , Г 4 , К 1	38
	<u>Г А З О С Н А Б Ж Е Н И Е - Г С В</u>	
1	О Б Щ И Е Д А Н Н Ы Е	39
2	П Л А Н Э Т А Ж А . С Х Е М А Г А З О О Б О Р У Д О В А Н И Я Э Л Е К Т Р О О Б О Р У Д О В А Н И Е - Э О	40
1	О Б Щ И Е Д А Н Н Ы Е	41
2	П Л А Н Р А С П О Л О Ж Е Н И Я О С В Е Т И Т Е Л Ь Н Ы Х С Е Т Е Й С В Я З Ъ И С И Г Н А Л И З А Ц И Я - С О	42
1	О Б Щ И Е Д А Н Н Ы Е	43
2	С Х Е М А Р А С П О Л О Ж Е Н И Я У С Т Р О Й С Т В С В Я З И П Л А Н К Р О В Л И , П Л А Н Э Т А Ж А .	44

А Л Ь Б О М I

144-16-14391

И Д Е Н Т И Ф И К А Ц И О Н Н Ы Е П О Д Л И Ч И Е И Д А Т А В З А М Ч И В Н Е
2-3951-3

ВЕДОМОСТЬ РАБОЧИХ ЧЕРТЕЖЕЙ ОСНОВНОГО КОМПЛЕКТА ДЯРКИ - АС

ЛИСТ	НАИМЕНОВАНИЕ	СТР. АЛЬБОМА
1-5	ОБЩИЕ ДАННЫЕ	3-7
6	Фасады	8
7	Фасады (вариант)	9
8	План. План расстановки мебели	10
9	Кладочный план. Фрагмент плана при варианте с люфт-клозетом. План кровли. Разрез I-I.	11
10	Интерьер гостиной.	12
11	Ведомость отделки помещений. Экспликация полов	13
12	Спецификация столярных изделий	14
13	Схема расположения фундаментов	15
14	Развертка стены по оси "А". Схема расположения фундаментов (вариант).	16
15	Схемы сечений наружных стен с порядовкой	17
16	Ведомость перемычек наружных стен (начало)	18
17	Ведомость перемычек наружных стен (окончание)	19
18	Ведомость перемычек внутренних стен. Спецификация перемычек.	20
19	Схема расположения элементов деревянных перекрытий на стл. 2.530	21
20	Схема расположения панелей перекрытий (вариант с железобетонными панелями)	22
21	Схема расположения элементов крыши. Сечения 1-1, 2-2	23
22	Сечение 3-3, узлы 1, 2, 3	24
23	Узлы 4...9	25
24	Спецификация к схеме расположения элементов крыши	26
25	Оконный блок веранды, индивидуальный ДВ-1	27
26	Окно чердачное арочное ИО-1	28
27	Развертка стены с вентканалами	29
28	Выгреб (при варианте дома с люфт-клозетом)	30

Проект соответствует действующим нормам и правилам
 Гл. архитектор проекта В.Н. Егоров.
 Гл. инженер привязки

ВЕДОМОСТЬ ОСНОВНЫХ КОМПЛЕКТОВ РАБОЧИХ ЧЕРТЕЖЕЙ

ОБОЗНАЧЕНИЕ	НАИМЕНОВАНИЕ	ПРИМЕЧАНИЕ
144-16-143.91 — АС	Архитектурно-строительные чертежи	
144-16-143.91 — ДВ	Отопление и вентиляция	
144-16-143.91 — ВК	Водопровод и канализация	
144-16-143.91 — ГСВ	Газоснабжение	
144-16-143.91 — ЭО	Электрооборудование	
144-16-143.91 — СС	Связь и сигнализация	

ВЕДОМОСТЬ СПЕЦИФИКАЦИЙ

ЛИСТ	НАИМЕНОВАНИЕ	СТР. АЛЬБОМА
12	Спецификация столярных изделий	14
14	Спецификация изделий к схемам расположения фундаментов (вариант).	16
18	Спецификация перемычек.	20
19	Спецификация элементов деревянных перекрытий	21
20	Спецификация изделий и материалов на перекрытие (вариант с железобетонными панелями)	22
24	Спецификация к схеме расположения элементов крыши	26
25	Спецификация материалов.	27
26	Спецификация материалов.	28

ИНВ. Н		ПРИВЯЗАН	
РА. СПЕЦ. ПО		144-16-143.91 - АС	
ПОМ. БЕЗОП.	ПРОСКУРЯКОВ		
И. КОНТРОЛЬ	ЕГОРОВ		
ИИЧ. РАБОТ	РАДЫГИН		
ЗАМ. НАЧ. М.	ВЕМАЯ К		
ГАП	ЕГОРОВ	1-этажный 2-комнатный жилой дом	
ГА. СПЕЦ. АРХ.	БОРЗНОВ	СТАДИЯ	
ВЕД. ИНЖ.	ШИШКИНА	ЛИСТ	ЛИСТОВ
ИСПОЛНИЛ	СУХАНОВА	Р	1 28
ПРОВЕРИЛ	ШИШКИНА	ОБЩИЕ ДАННЫЕ (начало)	
		ЦНИИЭП	
		ГРАЖДАНСЕЛЬСТРОИ	

АЛЬБОМ I

ИИЧ. РАБОТ. ПОДПИСЬ И ДАТА. ИВРАМ. ИИВ. Н. 2-3961-4

Типовой проект одноэтажного 2-комнатного жилого дома для индивидуальных застройщиков со стенами из кирпича для строительства в сельской местности РСФСР разработан на основании задания на проектирование, утвержденного 20 марта 1990 г.

Проект утвержден Госкомархитектуры, приказ № 172 от 18.09.89 г.

Проект предназначен для строительства во II, III климатических районах, IV климатическом подрайоне РСФСР с обычными геологическими условиями, со средней температурой наиболее холодной пятидневки - 20, - 30 (основное решение) - 40 °С

Нормативное значение снеговой нагрузки 1,0 кПа

Нормативное значение ветрового давления 0,38 кПа

Зона влажности нормальная

Характеристика здания:

Класс ответственности III

Коэффициент надежности 0,95

Степень огнестойкости IV

Архитектурно-планировочное решение

В основе планировочной структуры дома просторный холл-прихожая, являющийся связующим звеном всей квартиры. Из него можно попасть в кухню и гостиную.

Гостиная связана с остекленной верандой. Санузел расположен в глубине дома рядом со спальней и вблизи кухни. В доме имеется большое крыльцо, просторный светлый тамбур в который выходит холодная кладовая и веранда. Теплая кладовая и стенной шкаф расположены в холле-прихожей.

В проекте разработаны объемно-планировочные варианты

- жилой дом с упрощенным благоустройством (люфт-кладет);
- жилой дом с погребом под верандой;
- вариант отделки фасада;

Отделочные работы.

Наружная отделка.

Стены цоколя - расшивка швов, стены - лицевой кирпич с расшивкой швов, частичная цветная штукатурка деталей фасадов (см. фасады);

оконные переплеты и балконные двери окрашиваются тонирующей олифой и лаком;

входные двери покрыть бесцветным лаком;

деревянные конструкции - карнизы, фронтоны, детали веранды и террасы покрыть горячей олифой за 2 раза;

по периметру дома выполнить асфальтобетонную отмостку шириной 850 мм по деталям 52 серии 2.110-1 вып.1 без бортового камня.

Представлен вариант фасадов л. 7.

Внутренняя отделка см л. 11.

Конструктивное решение

Проект жилого дома со стенами из кирпича (ГОСТ 530-80)

запроектирован с несущими продольными стенами с шагом 4,2 м.

Пространственная жесткость здания обеспечивается совместной работой продольных и поперечных стен с дисками перекрытий и покрытия.

Фундаменты - ленточные, бутобетонные.

Наружные стены выполняются из кирпича керамического марки-50 на растворе марки 25 толщиной 380, 510 мм (основное решение) 640 мм (см. табл. № 1, 2)

- кирпича керамического пустотелого пластического прессования на цементно-песчаном растворе с объемным весом кладки 1600, 1400 (основное решение), 1200 кг/м³;

- кирпича керамического полнотелого на цементно-песчаном растворе с объемным весом кладки 1800 кг/м³;

- кирпича керамического полнотелого с объемным весом кладки 1700 кг/м³ на цементно-шлаковом растворе, 1600 кг/м³ - на цементно-перлитовом растворе.

Имя и подл. Подпись и дата Взам. инв. №
2-3951-5

Альбом I

Привязан

Имя и

Н. контр. Егоров
Нач. маст. Радьгин
Зам. н.м. Земляк
ГАП Егоров
Вед. инж. Шишукина
Исполн. Шитова
Проверил Коцарь

144-16-143.91

-АС

Одноэтажный 2-комнатный
жилой дом

Стадия Лист Листов
Р 2

Общие данные
(продолжение)

ЦНИИЭП
Госпландсельстрой

копировала б.н. 24925-01 5

Формат А3

Внутренние стены, частично перегородки выполняются из кирпича полнотелого глиняного обыкновенного марки 50 на растворе марки 25.

Перекрытия запроектированы в 2-х вариантах: деревянные балки перекрытия (ГОСТ 4981-87), щиты перекрытий деревянные (ГОСТ 1005-86) - основное решение; железобетонные плиты перекрытий.

Крыша чердачная, стропильной конструкции, стропила деревянные.

Кровля - волнистые асбестоцементные листы унифицированного профиля (ГОСТ 16233-77) по деревянной обрешетке.

Утеплитель - см. таблицу № 3.

Перегородки - мелкоштучные гипсобетонные, в санузлах кирпичные.

Лестницы - деревянные индивидуальные.

В проекте разработаны конструктивные варианты: наружные стены и фундаменты при расчетных температурах наружного воздуха -20°C, -40°C; заполнение оконных проемов с двойным и тройным остеклением; перекрытия из железобетонных плит, перегородки из гипсокартонных листов на деревянном каркасе поэлементной сборки по серии 1.131.9-24 в.1.

Антикоррозионная защита конструкций

Работы производить при соблюдении пунктов СНиП 3.03.01-87 и СНиП 2.03.11-85. Выполнение антикоррозионных мероприятий должно обязательно оформляться специальными актами на скрытые работы.

Антисептирование изделий и деталей производить согласно СНиП 3.03.01-87.

Указания по производству работ в зимнее время

Проект разработан исходя из условий производства в летнее время. При производстве работ в зимнее время следует соблюдать

соответствующие пункты СНиП 3.03.01-87, СНиП 3.04.01-87

Указания по привязке проекта

При привязке проекта фундаменты должны быть переработаны с учетом местных геологических условий, наличия грунтовых вод и глубины промерзания.

Сведения о патентоспособности и патентной чистоте

Принятые конструкции и узлы не патентоспособны, т.к. являются проектной переработкой известных решений и обладают патентной чистотой в отношении СССР по состоянию на 1.06.90г.

Альбом I

Имя и подл. Подпись и дата
2-3951-6

				144-16-143.91			-АС			
Привязан				И.КОНТР.	ЕГОРОВ	Одноэтажный 2-комнатный жилой дом	Стандия	Лист	Листов	
			НАЧ.МАСТ	РАДЫГИН	Р		3			
			ЗАМ.И.М.	ЗЕМЛЯК						
			ГАП	ЕГОРОВ	Общие данные (продолжение)	ЦНИИЭП				
			ВЕД.ИНЖ.	ШИШКИНА		ГРАНДАНСЕЛЬСТРОЙ				
			ИСПОЛН.	ШИЛОВА						
Имя.Н			ПРОВЕР.	КОЦАРЬ						

копировал 6/24 24925-01 6 формат А3

Альбом I

ТАБЛИЦА № 1

МАТЕРИАЛ НАРУЖНЫХ СТЕН	Кирпич керамический пластического прессования ГОСТ 530-80 на цементно-песчаном растворе с объемным весом кладки, кг/м ³						Кирпич керамический полнотелый ГОСТ 530-80 на цементно-песчаном растворе с объемным весом кладки, кг/м ³			Кирпич керамический полнотелый ГОСТ 530-80 с объемным весом кладки, кг/м ³		
	1600		1400		1200	1800			1700	1600		
	с облицовкой керамическим пустотелым кирпичом		без облицовки	с облицовкой керамическим пустотелым кирпичом	без облицовки	без облицовки	с облицовкой керамическим пустотелым кирпичом			без облицовки	на цементно-шлаковом растворе	на цементно-перлитовом растворе
Объемн. вес облицовки, м ³ Толщина наружных стен, мм	1200	1400	—	1200	—	—	1200	1400	1600	—		
380	— 19	— 17	— 16	— 21	— 20	— 23	— 14	— 13	— 12	— 11	— 12	— 14
510	— 30	— 29	— 28	— 33	— 32	— 35	— 22	— 21	— 20	— 18	— 20	— 25
640	— 40	— 39	— 38	— 44	— 43	— 49	— 32	— 31	— 30	— 28	— 30	— 34

ТАБЛИЦА ТОЛЩИН НАРУЖНЫХ СТЕН

МАТЕРИАЛ НАРУЖНЫХ СТЕН	ТЕМПЕРАТУРА НАРУЖНОГО ВОЗДУХА Тн°С	ТОЛЩИНА СТЕНЫ	ПРИВЯЗКА К ОСИ а, мм
Кирпич керамический пластического прессования ГОСТ 530-80 на цементно-песчаном растворе с объемным весом кладки 1400 кг/м ³	- 20	380	260
	- 30	510	390
	- 40	640	520

ТАБЛИЦА № 2

ТАБЛИЦА ТОЛЩИН УТЕПЛИТЕЛЯ ТАБЛИЦА № 3

КОНСТРУКЦИЯ ПОКРЫТИЯ	ТЕМПЕРАТУРА НАРУЖН. ВОЗД. Тн°С		
	- 20	- 30	- 40
ПОКРЫТИЕ ПО ДЕРЕВЯННЫМ БАЛКАМ, УТЕПЛИТЕЛЬ - МИНЕРАЛОВАТНЫЕ ПЛАТЫ $\gamma=125 \text{ кг/м}^3$	110	140	170
ПОКРЫТИЕ ПО ЖЕЛЕЗОБЕТОННЫМ ПЛАТАМ, УТЕПЛИТЕЛЬ - ПЕНОБЕТОН $\gamma=300 \text{ кг/м}^3$	120	150	200

Привязан					
Инд. №					

Н. КОНТР.	Егоров	
НАЧ. МАСТ	Радыгин	
ЗАМ. Н.М.	Земляк	
ГАП	Егоров	
ВЕД. ИНЖ.	Шишкина	
ИСПОЛН.	Шнатова	
ПРОВЕР.	Коцарь	

144 - 16 - 443.94	АС
Одноэтажный 2-комнатный жилой дом	СТАНДАРТ ЛИСТ ЛИСТОВ Р 4
ОБЩИЕ ДАННЫЕ (ПРОДОЛЖЕНИЕ)	ЦНИИЭП ГРАНДАНСЛЕЙСТРОИ

Инд. № подл. Подпись и дата Взам. инв. № 2-3951-1

Технико-экономические показатели

Наименование	Ед. изм.	Кол-во
Площадь застройки	м ²	130.20
Жилая площадь	м ²	32.99
Площадь квартиры	м ²	66.59
Общая площадь	м ²	93.16
Площадь летних помещений	м ²	16.85
Строительный объем	м ³	260.0
Стоимость		
Общая сметная стоимость	тыс.руб.	
в том числе		1448
строительно-монтажных работ	тыс.руб.	14.62
оборудования	тыс.руб.	0.06
трудоемкость		
Построечные трудовые затраты	ЧЕЛ/ЧАС	1985
то же на 1 м ³	ЧЕЛ/ЧАС	7.63
строительного объема		
Расход строительных материалов		
Цемент М-400	т	13.04
сталь	т	0.20
лесоматериалы	м ³	23.98
кирпич	тыс.шт.	34.39
Экономические показатели		
расход холодной воды	л/сек	0.38
канализационные стоки	л/сек	1.98
тепла на отопление	ккал/ч.шт	10300 11980
потребная мощность		
электрическая	квт	5

Ведомость ссылочных и прилагаемых документов

Обозначение	Наименование	Примечан.
Серия 1.136-5-23 в.1,2,3	Окна и балконные двери для жилых зданий	
Серия 1.136.5-19	Двери деревянные наружные для жилых и общественных зданий	
Серия 1.136-10	Двери деревянные внутренние для жилых и общественных зданий	
Серия 1.172.5-6	Элементы и детали встроенных шкафов и антресолей для жилых зданий	
ГОСТ 8242-88	Детали профильные из древесины и древесных материалов для строительства	
ГОСТ 8486-86*	Пиломатериалы хвойных пород	
Серия 1.038.1-1 в.1	Перемиčky железобетонные	
ГОСТ 4981-87	Балки перекрытий деревянные	
ГОСТ 1005-86	Щиты перекрытий деревянные	
Серия 1.141-1 в.50	Панели перекрытий железобетонные многопустотные	
Серия 2.140-1 в.1	Детали перекрытий жилых зданий	
ГОСТ 530-80	Камни и кирпич керамические	
144-16-143.94 Альбом II	Сметы	
144-16-143.94 Альбом III	Спецификация оборудования	
144-16-143.94 Альбом IV	Ведомости потребности в материалах	

144-16-143.94

-АС

Привязан

Н.контр. Егоров
 Нач.м.к. РАДЫГИН
 зам.н.м. ЗЕМЛЯК
 ГАП Егоров
 БЕЛНИН ШИШКИНА
 ИСАЕВНИ ШИТАОВА
 ПРОВЕРИЛ КОШАРЬ

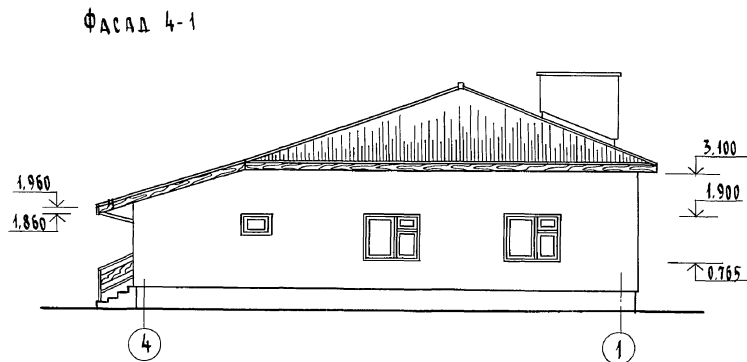
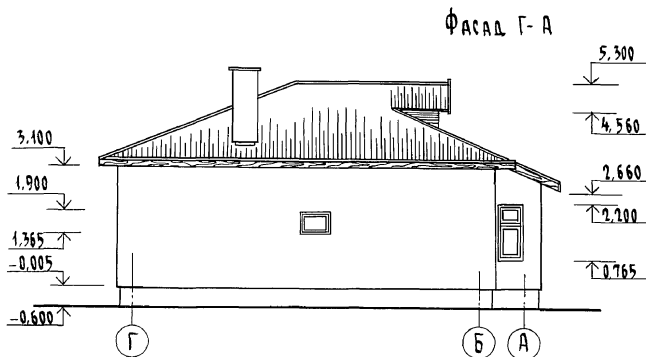
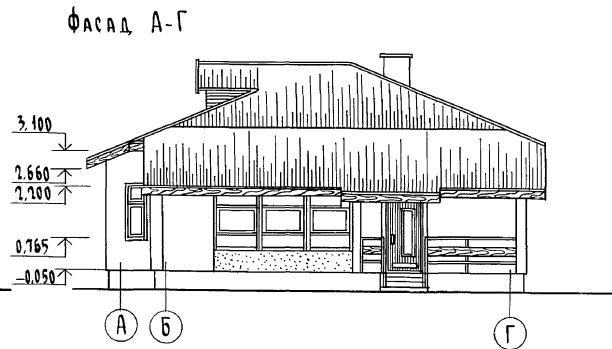
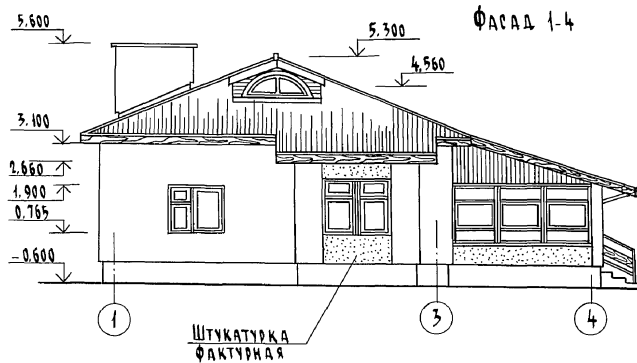
Одноэтажный 2-комнатный жилой дом

Стация	Лист	Листов
Р	5	

Общие данные (окончание)

ЦНИИЭП
граждансельстрой

копировал б.п. 24925-01 8 формат А3

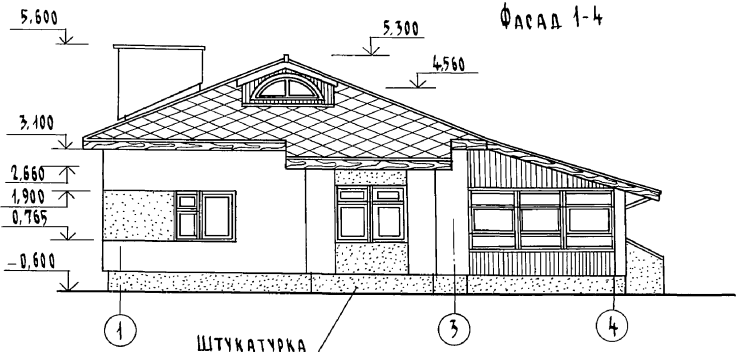


Привязан

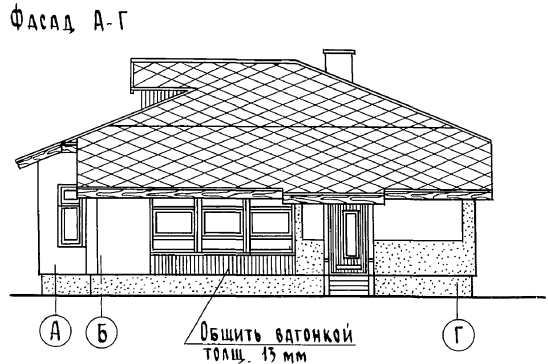
Инв. №

			144-16-143.94	-АС
Н. КОНТР.	ЕГОРОВ			
НАЧ. МАСТ.	РАДЫСИН			
ЗАМ. И.М.	ЗЕЛЯК			
ТАП	ЕГОРОВ			
НА СПЕЦ.	БОРОЗНОВ			
ВЕД. ИНЖ.	ШИШКИНА			
ИСПОЛН.	СУХАНОВА			
ПРОВЕР.	БОРОЗНОВ			
1-этажный 2-комнатный жилой дом			Стадия Р	Лист 6
ФАСАДЫ			ЦНИИЭП ГРАЖДАНСКОЕ СТРОИТЕЛЬСТВО	

Альбом I

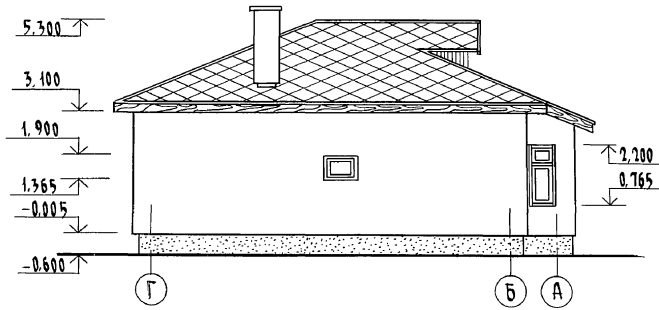


ШТУКАТУРКА
ФАКТУРНАЯ

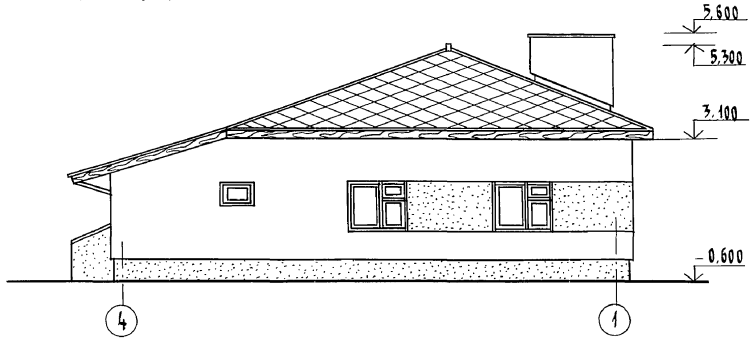


Обшить ватонкой
толщ. 15 мм

Фасад Г-А



Фасад 4-1



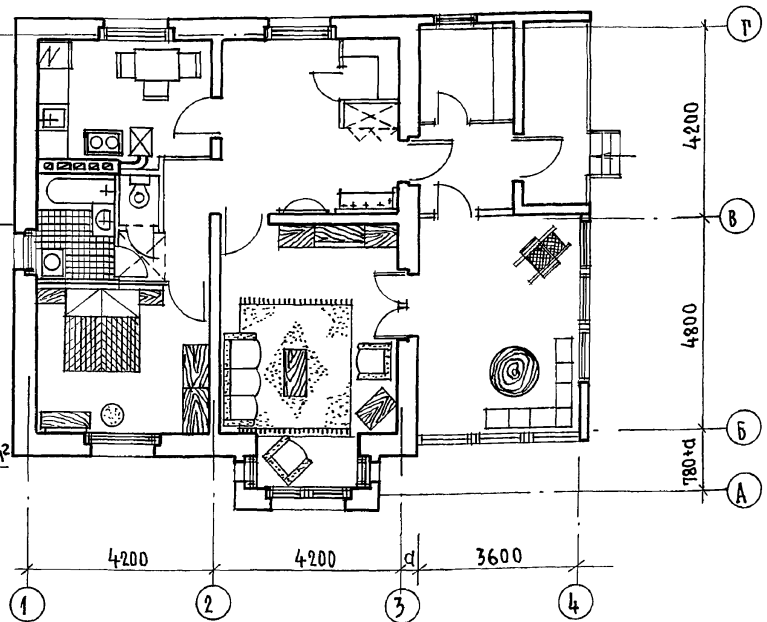
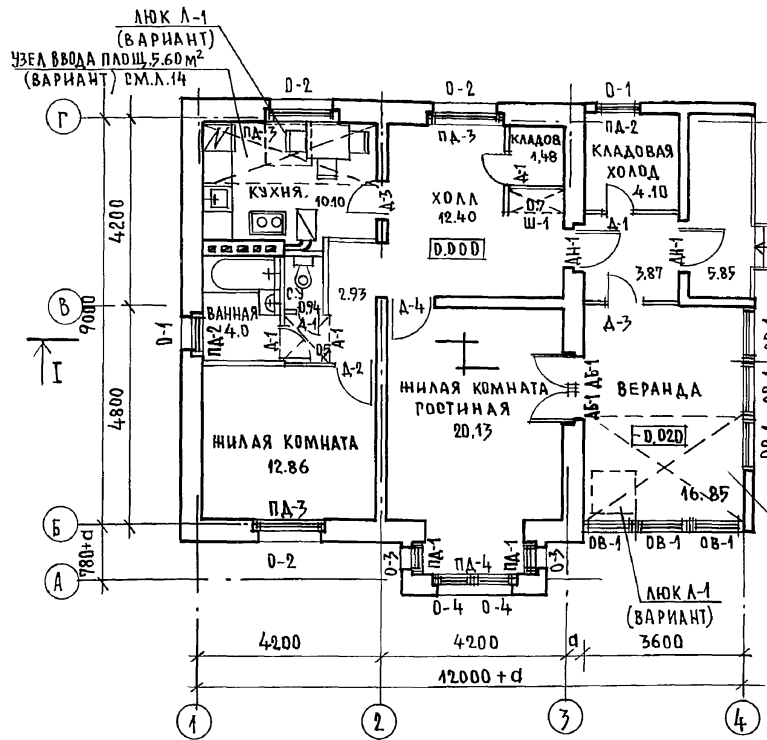
Инв. № подл. 2-5951-10
Взам. инв. №

Привязан		144-16-143.91 - АС			
И. КОНТР.	ЕГОРОВ		1-ЭТАЖНЫЙ 2-КОМНАТНЫЙ ШИЛОЙ ДОМ		
НАЧ. МАСТ.	РАДЫГИН				
ЗАМ. И.М.	ЗЕМЛЯК				
СА. СПЕЦ.	БОРОЗНОВ				
ВЕД. ИНЖ.	ШИШКИНА				
ИСПОЛН.	СУХАНОВА	СТАНЦИЯ	ЛИСТ	ЛИСТОВ	
ПРОВЕР.	БОРОЗНОВ	Р	7		
Инв. №		Фасады (ВАРИАНТ)		ЦНИИЭП ГРАЖДАНСКОСТРОИТ	

КОПИРОВАНИЕ 24925-01 10 ФОРМАТ А3

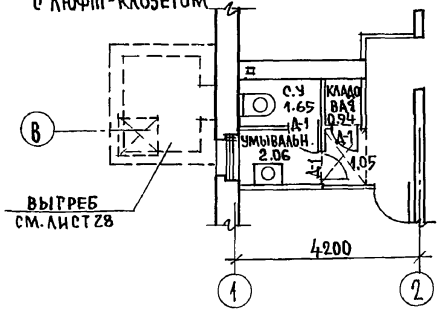
ПЛАН НА ОТМ. 0.000

ПЛАН РАССТАНОВКИ МЕБЕЛИ



1. ВЕДОМОСТЬ ОТДЕЛКИ ПОМЕЩЕНИЙ И УСТРОЙСТВО ПОЛОВ СМ.ЛИСТ 11.
2. СПЕЦИФИКАЦИЮ ИЗДЕЛИЙ ЗАПОЛНЕНИЯ ПРОЕМОВ СМ.ЛИСТ 12.
3. РАЗРЕЗ ДАН НА ЛИСТЕ 9, ВЕРАНДА РАЗРАБОТАНА НА ЛИСТЕ 22.
4. ПОД ТОПОЧНЫЕ ДВЕРКИ ПЕЧЕЙ НА ПОЛ УЛОЖИТЬ МЕТАЛЛИЧЕСКИЙ ЛИСТ 700x500 мм ДЛИННОЙ СТОРОНОЙ ВДОЛЬ ПЕЧИ.
5. ОБЩЕЕ ПРИМЕЧАНИЕ ДАНО НА ЛИСТЕ 9.

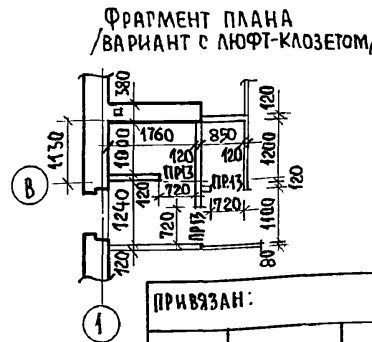
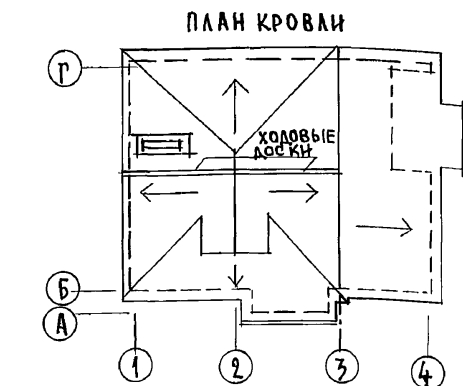
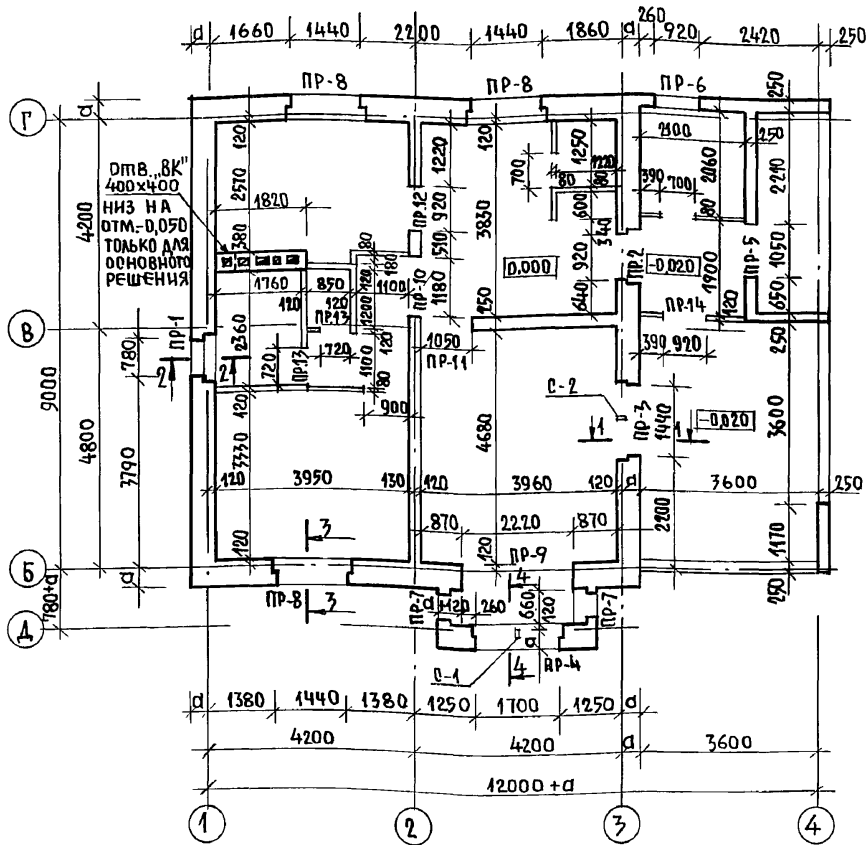
ФРАГМЕНТ ПЛАНА
НА ОТМ. 0.000/ВАРИАНТ
С ЛЮФТ-КЛОЗЕТОМ



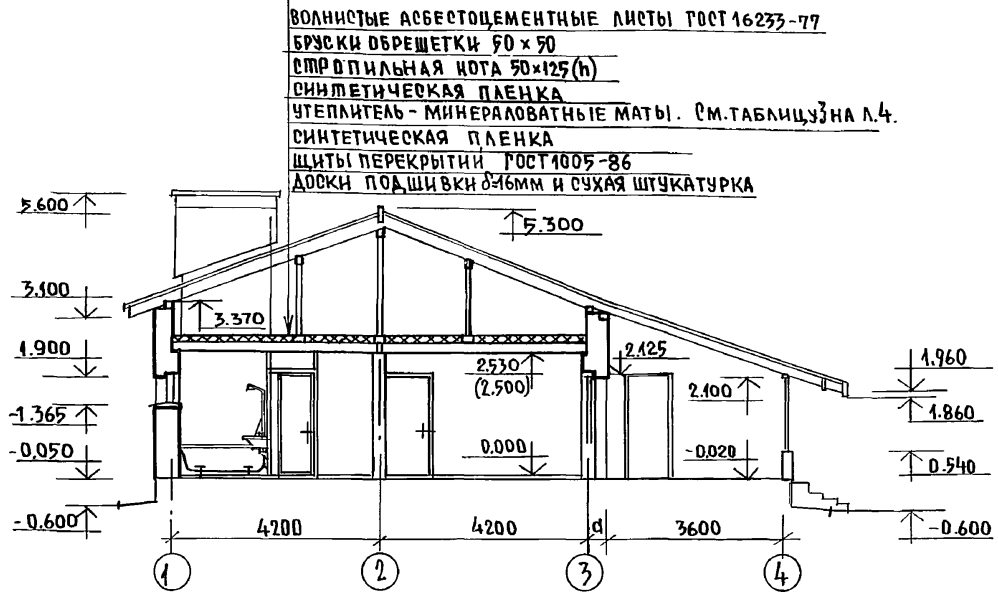
144 - 16 - 143.91		-АС			
НОР.КОНТР	ЕГОРОВ		1-ЭТАЖНЫЙ 2-КОМНАТНЫЙ		
НАЧ.МАСТ	РАДЫРИН		ЖИЛОЙ ДОМ		
ЗАМ.НАЧ.М	ЗЕМЛЯК		СТADIЯ	ЛИСТ	ЛИСТОВ
ТАП	ЕГОРОВ		Р	8	
П.СПЕЦ.АРХ	БОРОЗНОВ	ПЛАН РАССТАНОВКИ МЕБЕЛИ.			
ВЕД.ИНЖ.	ШИШКИНА	ЦНИИЭП			
ИСПОЛНИЛ	СУХАНОВА	ГРАН ДАН СЕЛЬСТРОЙ			
ПРОВЕРИЛ	БОРОЗНОВ	24925-01 Н			

ИНВ.№ ПОДАТЬ И ДАТА ВРАЧ.ИЗВ.№ 2-3951-41

Кладочный план



РАЗРЕЗ I-I



ВОЛНИСТЫЕ АСБЕСТОЦЕМЕНТНЫЕ ЛИСТЫ ГОСТ 16233-77
 БРУСКИ ОБРЕШЕТКИ 50 x 50
 СТРОПИЛЬНАЯ НОГА 50x125(н)
 СИЛИКЕТОВАЯ ПЛЕНКА
 УТЕПЛИТЕЛЬ - МИНЕРАЛОВАТНЫЕ МАТЫ. СМ. ТАБЛИЦУ НА Л. 4.
 СИЛИКЕТОВАЯ ПЛЕНКА
 ШИТЫ ПЕРЕКРЫТИЯ ГОСТ 1005-86
 ДОСКИ ПОДШИВКИ 24мм И СУХАЯ ШТУКАТУРКА

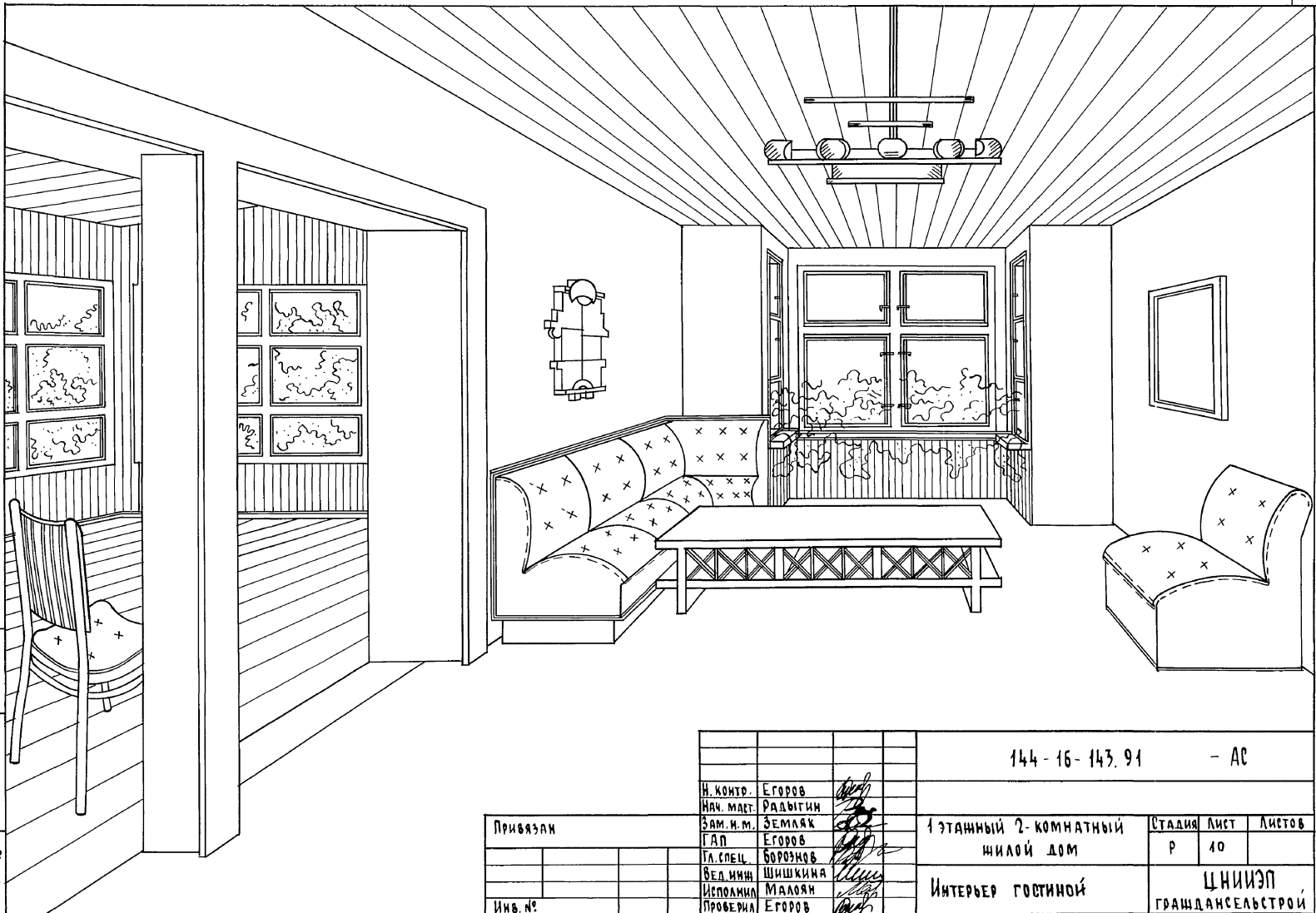
1. НАРУЖНЫЕ И ВНУТРЕННИЕ СТЕНЫ ВЫПОЛНЯЮТСЯ ИЗ КИРПИЧА. СМ. ПОЯСНИТЕЛЬНУЮ ЗАПИСКУ Л. 23.
2. ТАБЛИЦА ЗНАЧЕНИЙ „d“ ДАНА В ОБЩИХ ДАННЫХ НА ЛИСТЕ 4, ТАБЛ. 2.
3. СЕЧЕНИЯ СТЕН (1-1; 2-2; 3-3; 4-4) С ПОРЯДКОВОЙ ДАНЫ НА ЛИСТЕ 15.
4. СТОЙКИ С-1 - 1 ШТ. (50x94x1640), С-2 - 1 ШТ. (50x94x2330) ЗАДЕЛАТЬ В КЛАДКУ ПОД ПРОЕМОМ И ПРИСТРЕЛИТЬ УГОЛКОМ L40x40 К ПЕРЕМОЧКЕ НАД ПРОЕМОМ.
5. РАСХОД ДРЕВСИНЫ НА СТОЙКИ С-1 И С-2 = 0,0196 м³.
6. ВЕДОМОСТЬ И СПЕЦИФИКАЦИЮ ПЕРЕМОЧЕК СМ. ЛИСТЫ 16 ÷ 18.
7. МАРКИРОВКА ЗАПОЛНЕНИЯ ПРОЕМОВ ДАНА НА ЛИСТЕ 8.
8. ДЫМОВЕНТИЛЯЦИОННЫЕ КАНАЛЫ РАЗРАБОТАНЫ НА ЛИСТЕ 27.
9. ПЕРЕГОРОДКИ - МЕЛКОШТУЧНЫЕ ГИПСОБЕТОННЫЕ (ВАРИАНТ - ГИПСОКАРТОННЫЕ ЛИСТЫ НА ДЕРЕВЯННОМ КАРКАСЕ ПОЗЛЕМЕНТНОЙ СБОРКИ ПО СЕРИИ 1.231.9-24.81; В САНУЗЛЕ - КИРПИЧНЫЕ „М-50“ НА Р-РЕ „М-25“).
10. ПРИ ТОЛЩИНЕ НАРУЖНЫХ СТЕН 380 РАЗМЕР ЧЕТВЕРТИ В ПРОЕМАХ 120x65.
11. В УРОВНЕ ПЕРЕКРЫТИЯ ВДОЛЬ ДЫМОВЫХ КАНАЛОВ ПРИ ОСНОВНОМ РЕШЕНИИ ПЕРЕКРЫТИЯ ВЫЛОЖИТЬ РАСПУШКУ, ВЕРХ КОТОРОЙ ВЫСТУПАЕТ НА 10мм ВЫШЕ СЛОЯ УТЕПЛИТЕЛЯ СМ. ЛИСТ 27.
12. ОТМЕТКИ В СКОБКАХ ДЛЯ ВАРИАНТА ПЕРЕКРЫТИЯ - ЖЕЛЕЗОБЕТОННЫЕ ПЛАТЫ.

ИНВ. ПОДАЛ. ПОДПИСЬ И ДАТА. ВЗАМ. ИНВ. № 2-3951-42

		144 - 16 - 143. 91 - А0			
Н. КИТРОЛЬ	ЕГОРОВ	1-ЭТАЖНЫЙ 2-КОМНАТНЫЙ ЖИЛОЙ ДОМ	СТАДИЯ	ЛИСТ	ЛИСТОВ
НАЧ. МАСТ.	РАДЫГИН		Р	9	
ЗАМ. НАЧ. МАСТ.	ЗЕМЛЯК		ЦНИИЭП		
ТАП	ЕГОРОВ	ГРАНДАН СЕЛЬСТРОЙ			
П. СПЕЦ. АРХ.	БОРОЗНОВ				
ВЕД. ИНЖ.	ШИШКИНА	Кладочный план Фрагмент плана при варианте с люфт-клозетом. План кровли. Разрез I-I.			
ИСПОЛНИЛ	СУХАНО ВА				
ПРОВЕРИЛ	КОЦАРЬ				
ИНВ. №					

Альбом I

Инв. № подл., Подпись и дата, Взам. инв. №
2-395/1-75



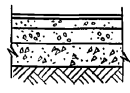

		144 - 16 - 143.91		- АС		
Привязки		Н. КОНТР.	Егоров	1-этажный 2-комнатный жилой дом Интерьер гостиной		
		НАЧ. МАСТ.	Радвигин			
		ЗАМ. И. М.	Земляк			
		ГАП	Егоров			
		ГЛ. СПЕЦ.	Борознов			
		ВЕД. ИНЖ.	Шишкина	Стация	Лист	Листов
		ИСПОЛНИЛ	Малоян	Р	40	
		ПРОВЕРИЛ	Егоров	ЦНИИЭП		
Инв. №				ГРАЖДАНСКОЙ СТРОИ		

копировальня 24925-01/13 формат А3

ВЕДОМОСТЬ ОТДЕЛКИ ПОМЕЩЕНИЙ

Экспликация полов

Наименование помещений	Потолок		Стены или перегородки		Низ стен или перегородок		
	Площадь	Вид отделки	Площадь	Вид отделки	Площадь	Вид отделки	Высота
Жилые комнаты, холл, коридор	49,37	гипсокартонные листы с оклейкой потолочными обоями (пункт 1) вариант-клеевая побелка по шпаклеванной поверхности (см. пункт 1)	108,8	штукатурка или затирка поверхности стен и перегородок с оклейкой обоями (см. пункт 2)	—	—	—
Кухня	10,10	клеевая побелка	13,8	штукатурка, затирка и шпаклевка клеевая окраска	14,2	масляная окраска	1400
					3,2	в зоне оборудования - глазурованная плитка с от. 8880	600
Санузел вариант-люфт-клозет	0,94	клеевая побелка	4,8	клеевая окраска	5,4	масляная окраска	1600
	1,65				7,7		
Ванная вариант-умывальная	4,0	клеевая побелка	9,3	клеевая окраска	11,2	облицовка глазурованной плиткой	1600
	2,06				7,3		
Кладовая со встроен. шкафом кладовые (вариант)	2,18	клеевая побелка	18,2	клеевая окраска	—	—	—
	3,12				29,0		
Веранда хол. кладовая и тамбур	—	—	45,6	клеевая окраска	—	—	—

Наименование или номер помещения по проекту	Тип пола по проекту	Схема пола или номер узла по серии 2.144-1-88	Элементы пола и их толщина	Площадь пола м ²
Полы по грунту				
Жилые комнаты холл коридор кладовая		139	Доски, тип 1 ГОСТ 8242-88 - 28 мм	51,55
Кухня			Линолеум поливинилхлоридный на тепло-звукоизолирующей подоснове ГОСТ 18108-71-6 мм мастика на водостойкой вяжущих станика из цементно-песч. р-ра м 100-40 мм гравий керамзитовый γ _с ≤ 600 кг/м ³ - 50 мм подстилающий слой из бетона кл. В7,5-80 мм грунт основания	10,10
Санузел ванная		180	Керамическая плитка ГОСТ 6787-80 - 20 мм	4,94
Веранда хол. кладовая и коридор, крыльцо				30,67
Люфт-клозет, умывальная (вариант)		180	Керамическая плитка ГОСТ 6787-80 - 20 мм	3,71
Погреб (вариант)		174	бетон класса В15 - 20 мм	6,6
Узел ввода (вариант)		174	бетон класса В15 - 20 мм	5,6
Кухня (при центральном отоплении - в узле ввода)			Линолеум поливинилхлоридный на тепло-звукоизолирующей подоснове ГОСТ 18108-71-6 мм мастика клеящая станика из легкого бетона кл. В7,5 - 50 мм пергамин ГОСТ 2697-83 утеплитель минераловатные плиты γ _с = 195 кг/м ³ - 65 мм панель перекрытия	5,6

- Для основного решения с использованием перекрытий по деревянным балкам, потолки всех помещений отделяются гипсокартонными листами с последующей шпаклевкой и оклейкой потолочными обоями или клеевой побелкой.
Для варианта с н.б. перекрытиями, отделка потолков всех помещений - клеевая побелка по шпаклеванной поверхности.
- Отделка стен и перегородок - затирка под окраску клеевыми составами; внутренние поверхности наружных стен под отделку штукатурить цементно-песчаным р-ром. Гипсокартонные перегородки перед окраской или оклейкой обоями зашпаклевать, участки кирпичной кладки оштукатурить.
- Откосы оконных и дверных проемов окрасить масляной краской. Площадь окраски - 5,6 м².
- Столярные изделия окрасить масляной краской за 2 раза.
- Деревянные детали веранды покрыть тонирующей олифой и лаком.
- При варианте центрального отопления при расположении узла ввода под кухней конструкцию пола выполнять по разным деталям. Граница утепления показана на л.
- Часток пола веранды при варианте с погребом выполнить с утеплением минераловатными плитами γ_с = 195 кг/м³ толщиной 100 мм.

Привязан			
Инв. №			

		14-16-143.91	- АС
Н.контр.	Егоров		
Нач.мст.	Радыгин		
Зам.н.м.	Земляк		
Г.я.п.	Егоров		
Сл.спец.	Борозов		
Вед.инж.	Шитова		
Исполн.	Барабанщикова		
Проверил	Борозов		
		1-этажный 2-комнатный жилой дом	Стандия Лист Листов Р 11
		Ведомость отделки помещений Экспликация полов	ЦНИИЭП Грандальстрой

Альбом I

Имя, И. П. О. Д. Д., Подпись и дата, Взам. Инв. №

2-3851-14

СПЕЦИФИКАЦИЯ СТОЛЯРНЫХ ИЗДЕЛИЙ

МАРКА ПОЗИЦ.	ОБОЗНАЧЕНИЕ	НАИМЕНОВАНИЕ	КОЛИЧЕСТВО ПРИ ±° С. Н. В.			ОБЪЕМ ДРЕВЕС. М ³	ПРИМЕЧ.	
			-20°	-30°	-40°			
ОКОННЫЕ БЛОКИ И БАЛКОННЫЕ ДВЕРИ								
0-1	СЕРИЯ 1.136.5-23	В.1	006-9	2		0.023		
		В.2	0Р6-9		2	0.034		
		В.3	0Р06-9		2	0.039		
0-2	СЕРИЯ 1.136.5-23	В.1	0012-15	3		0.068		
		В.2	0Р12-15		3	0.093		
		В.3	0Р012-15		3	0.108		
0-3	СЕРИЯ 1.136.5-23	В.1	0015-6	2		0.042		
		В.2	0Р15-6		2	0.055		
		В.3	0Р015-6		2	0.067		
0-4	СЕРИЯ 1.136.5-23	В.1	0015-9	2		0.050		
		В.2	0Р15-9		2	0.066		
		В.3	0Р015-9		2	0.082		
НО-1	144-16-143.91	А.26	ОКНО ЧЕРДАЧНОЕ АРЧНОЕ НО-1	1	1	1	0.030	
ОВ-1	144-16-143.91	А.25	ОКНО ВЕРАНДЫ ОВ-1	6	6	6	0.030	
ДБ-1	СЕРИЯ 1.136.5-23	В.1	Б022-7,5	1/1		0.068	СМ. ПРИМЕЧ. П.1	
		В.2	БР22-7,5	1/1		0.087	СМ. ПРИМЕЧ. П.1	
		В.3	БР022-7,5	1/1		0.104	СМ. ПРИМЕЧ. П.1	
ДВЕРИ НАРУЖНЫЕ И ЛЮКИ								
ДН-1	СЕРИЯ 1.136.5-19		ДН 21-10п	2		0.1035		
Д-1			ДЛ 10-10 (ДЛЯ ВАРИАНТНЫХ РЕШЕНИЙ)	2		0.060	СМ. ПЛАНЫ Л. 8	
ДВЕРИ ВНУТРЕННИЕ								
Д-1	СЕРИЯ 1.136-10		ДГ. 21-7	2/3		0.0742	СМ. ПРИМЕЧ. П. 2	
Д-2			ДГ. 21-7л	2/2		0.0742	СМ. ПРИМЕЧ. П. 2	
Д-3			ДГ. 21-9	1		0.0937		
Д-4			ДО. 21-9	2		0.0641		
			ДГ. 21-10Л	1		0.1012		
ПОДОКОННЫЕ ДОСКИ								
ПД-1	ГОСТ 8242-88		ПД-1-34x144x700	2		0.004	ПРИТОЛЦИ НЕ НАРУЖН СТЕН 640	
ПД-2			ПД-1-34x144x1000	2		0.005	ШИРИНА ПОДОКОННЫХ ДОСОК 250	
ПД-3			ПД-1-34x144x1600	3		0.008		
ПД-4			ПД-1-34x144x1900	1		0.010		

АЛЬБОМ I

ИНВ. № ПОДЛ. ПОДПИСЬ И ДАТА. ВЗАМ. № 2-7951-15

МАРКА ПОЗИЦ.	ОБОЗНАЧЕНИЕ	НАИМЕНОВАНИЕ	КОЛ-ВО ШП.	ОБЪЕМ ДРЕВЕС. М ³	ПРИМЕЧ.
	СЕРИЯ 1.172.5-6	ДВЕРНОЙ БЛОК АНТРЕСОЛЬ ДА 4-10	1	0.001	
		ПОЛКА АНТРЕСОЛЬ П.А1060x970 (ДСП)	1	—	
		НАЛИЧНИК Н-4 4,0 П.М	1	0.002	
ШКАФ ВСТРОЕННЫЙ Ш-1					
	СЕРИЯ 1.172.5-6	ДВЕРНОЙ БЛОК ШКАФА ДШ 20-4	1	0.007	
		ДВЕРНОЙ БЛОК ШКАФА ДШ 20-8	1	0.006	
		ДВЕРНОЙ БЛОК АНТРЕСОЛЬ ДА 4-4	1	0.001	
		ДВЕРНОЙ БЛОК АНТРЕСОЛЬ ДА 4-8	1	0.001	
		БРУСОК МОНТАЖНЫЙ БМ 21	4		
		СТЕНКА ПРОМЕЖУТОЧНАЯ 2080 x 580	1		
		ПОЛКА АНТРЕСОЛЬ П.А1208x598 (ДСП)	1		
		ПОЛКА ПЕРЕСТАВНАЯ 567x398 (ДСП)	4		
		ПОЛКА ПЕРЕСТАВНАЯ 579x798 (ДСП)	1		
		ШТАНГА И ШТАНГОДЕРЖАТЕЛЬ	1		
		ПОЛКОДЕРЖАТЕЛЬ ПА-2	10		
		ЦОКОЛЬ L=1210	1		
		НАЛИЧНИК Н-4 П.М.	7,5	0.004	

- В ГРАФЕ "КОЛИЧЕСТВО" ЧИСЛОМ В ВИДЕ ДРОБИ ОБОЗНАЧЕНЫ ЛЕВЫЕ И ПРАВЫЕ БЛОКИ БАЛКОННЫХ ДВЕРЕЙ.
- В ГРАФЕ "КОЛИЧЕСТВО" В ЗНАМЕНАТЕЛЕ УКАЗАНЫ ДВЕРИ ДЛЯ ВАРИАНТА С ЛЮФТ-КЛОЗЕТОМ.
- ОКОННЫЕ И ДВЕРНЫЕ БЛОКИ, А ТАКЖЕ ПОДОКОННЫЕ ДОСКИ ОКРАСИТЬ МАСЛЯНОЙ КРАСКОЙ ЗА 2 РАЗА.

ПРИВЯЗАН:

ИНВ. №

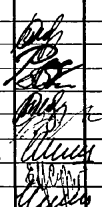
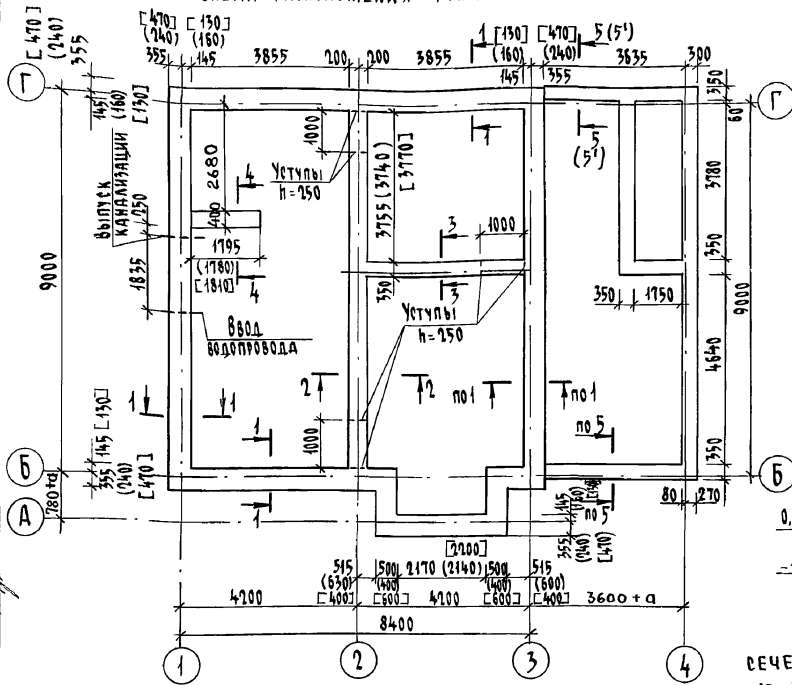
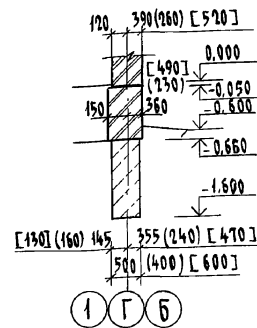
		144-16-143.91 -А0	
Н. КОНТР.	ЕГОРОВ		1-этажный 2-комнатный жилой дом.
НАЧ. МАСТ.	РАДЫГИН		
ЗАМ. НАЧ. М.	ЗЕМОЛЯК		
Г. А. П.	ЕГОРОВ		
Г. А. СПЕЦ. АРХ.	БОРОЗНОВ		
ВЕД. ИНЖ.	ШИШКИНА		
ИСПОЛНИТ.	СУХАНОВА		
ПРОВЕРИЛ	ШИЛОВА		
СПЕЦИФИКАЦИЯ СТОЛЯРНЫХ ИЗДЕЛИЙ.			ЦНИИЭП ГРАЖДАНСЕЛЬСТРОИ

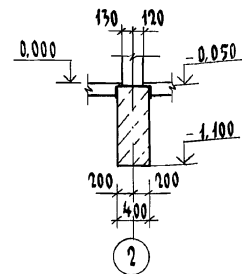
СХЕМА РАСПОЛОЖЕНИЯ ФУНДАМЕНТОВ



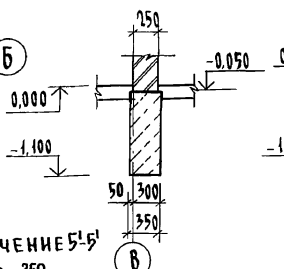
СЕЧЕНИЕ 1-1



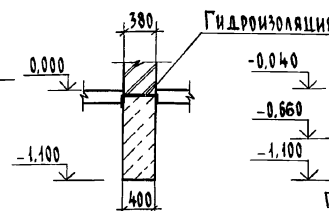
СЕЧЕНИЕ 2-2



СЕЧЕНИЕ 3-3



СЕЧЕНИЕ 4-4



СЕЧЕНИЕ 5-5

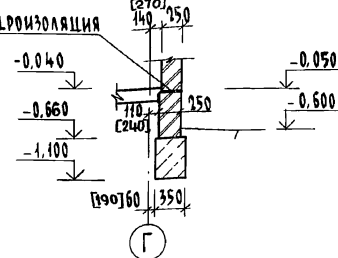
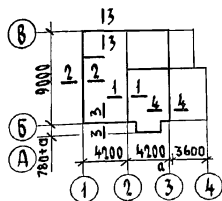


СХЕМА ЗДАНИЯ

РАСЧЕТНЫЕ НАГРУЗКИ НА ОТМ.-0,070
в кН/м при $\gamma_f = 1$

Толщина наружной стен	№ СЕЧЕНИЙ СХЕМЫ ЗДАНИЯ			
	1-1	2-2	3-3	4-4
380	34,17	30,88	24,84	33,30
510	34,17	37,50	31,45	39,87
640	34,38	44,22	38,11	46,58

1. ОБЩИЕ ПРИМЕЧАНИЯ см. на листе 14.
2. РАЗМЕРЫ в КРУГЛЫХ СКОБКАХ для стен толщиной 380 мм ($t_n = -20^\circ\text{C}$), в КВАДРАТНЫХ - для 640 мм ($t_n = -40^\circ\text{C}$)
3. ВАРИАНТЫ СХЕМ РАСПОЛОЖЕНИЯ ФУНДАМЕНТОВ на листе
4. ЦОКОЛЬ выполнять из кирпича с гладкой лицевой поверхностью (ГОСТ 7484-78) марки 75 на растворе марки 50
5. СЕЧЕНИЕ 5-5 дано для варианта стен толщиной 380 мм ($t_n = -20^\circ\text{C}$)

144-16-143.91 - АС

Н. КОНТР.	Егоров		144-16-143.91 - АС		
НАЧ. МЯСТ	Радыгин				
ЗАМ. И.М.	Земаяк		1-этажный 2-комнатный	Стадия	Лист
Г.А.П.	Егоров		жилой дом	Р	13
Исполнил	Маслова				
Проверил	Шишкина		СХЕМА РАСПОЛОЖЕНИЯ ФУНДАМЕНТОВ		Листов
Инв. №					
			СНИИЭП		
			ГРАНДАНСЕЛСТРОЙ		

копировал сф 24925-01 16 формат А3

АЛБЮМ I

РАЗВЕРТКА СТЕНЫ ПО ОСИ 1
(ДЛЯ ВАРИАНТА С ЛЮФТ-КЛОЗЕТОМ)

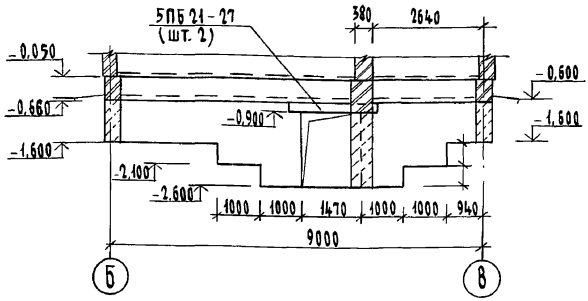


СХЕМА РАСПОЛОЖЕНИЯ ФУНДАМЕНТОВ(ВАРИАНТ С ПОГРЕБОМ)

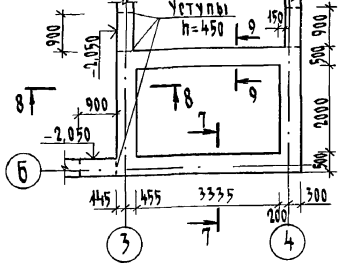
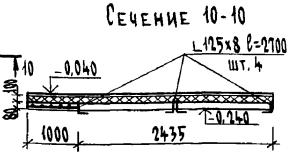
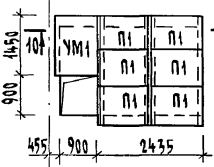


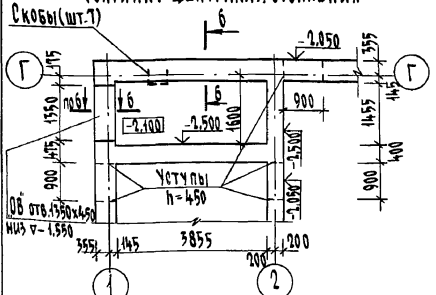
СХЕМА РАСПОЛОЖЕНИЯ ПЕРЕКРЫТИЯ ПОГРЕБА



СПЕЦИФИКАЦИЯ ИЗДЕЛИЙ К СХЕМАМ РАСПОЛОЖЕНИЯ ФУНДАМЕНТОВ (ВАРИАНТ)

Марка поз.	Обозначение	Наименование	Кол. шт.	Масса ед. кг.	Примечания
2ПБ17-2	Серия 1.038.1-1 8.1	Ш.Б. ПЕРЕМЫЧКА 2ПБ17-2	1	75	ПРИ ЦЕНТРАЛИЗ. ОТОПЛЕНИИ
5ПБ18-27		5ПБ18-27	2	250	ПРИ ЦЕНТРАЛИЗ. ОТОПЛЕНИИ
5ПБ21-27		5ПБ21-27	2	285	ВАРИАНТ С ЛЮФТ-КЛОЗЕТОМ
П1	Серия 1.143.1-4	ПЛИТА ПЛОСКАЯ ПТ8-11.9	6	198	ВАРИАНТ С ПОГРЕБОМ
ПТ8-16.14		ПТ8-16.14	1	448	ПРИ ЦЕНТРАЛИЗ. ОТОПЛЕНИИ
L125x8	ГОСТ 8509-79*	УГОЛОК L125x8 l=2700	4	41,85	ВАРИАНТ С ПОГРЕБОМ

СХЕМА РАСПОЛОЖЕНИЯ УЗЛА ВВОДА
(ВАРИАНТ ЦЕНТРАЛИЗ. ОТОПЛЕНИЯ)



СЕЧЕНИЕ 6-6

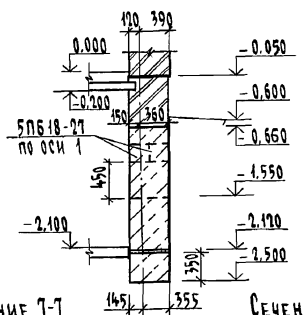
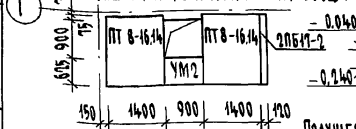
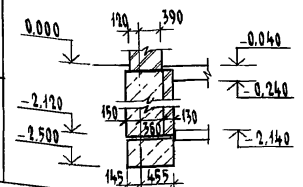


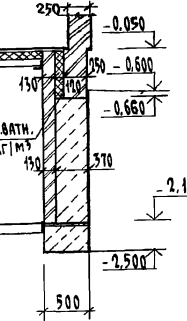
СХЕМА ПЕРЕКРЫТИЯ УЗЛА ВВОДА



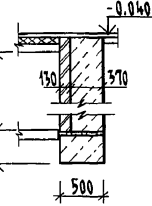
СЕЧЕНИЕ 8-8



СЕЧЕНИЕ 7-7



СЕЧЕНИЕ 9-9



ИНВ. № ПОДЛ. 2-3951-17
ПОДПИСЬ И ДАТА
ВЗЛОМ. ИНВ. №

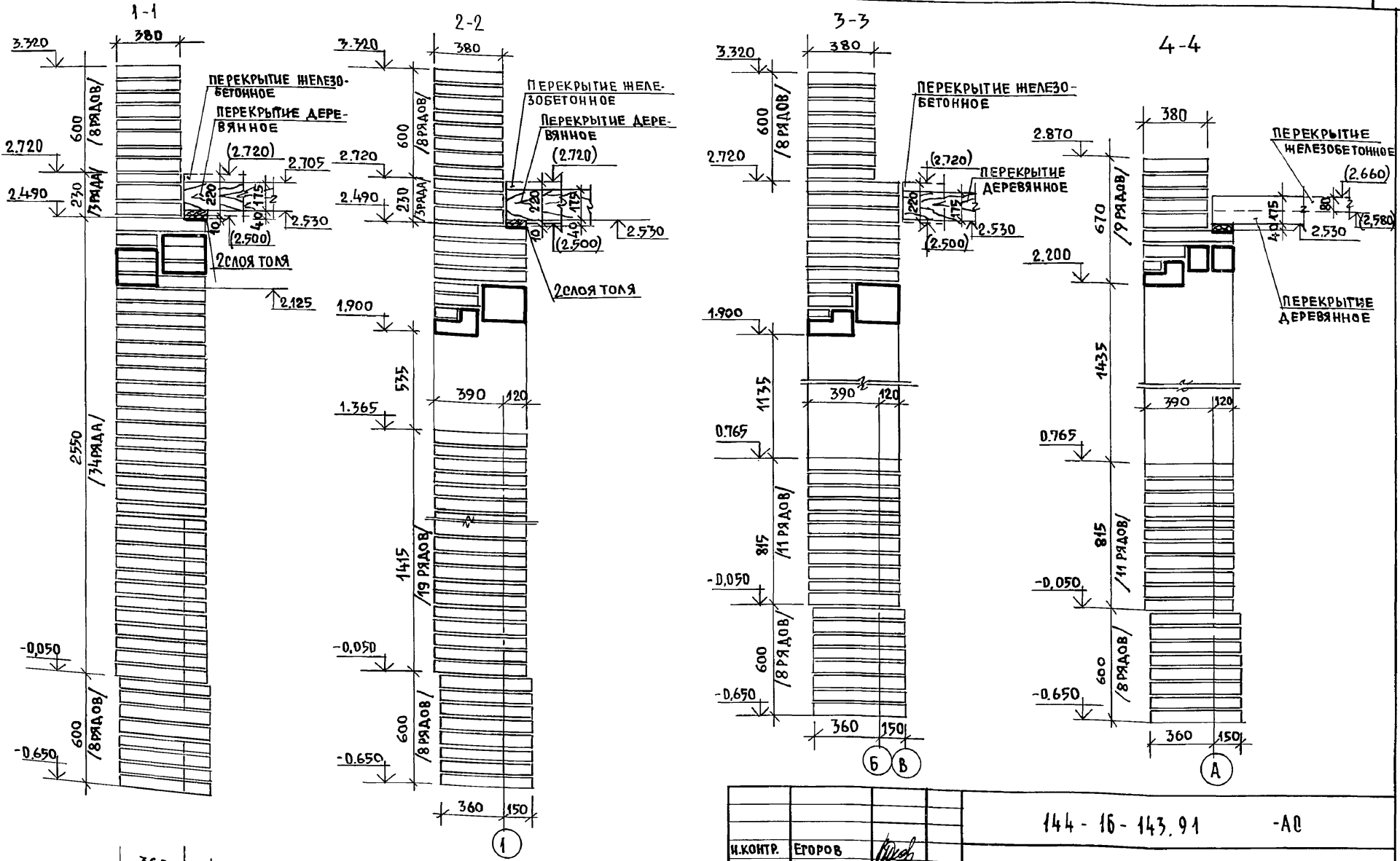
ПРИБАВАН

ИНВ. №

		144 - 16 - 143.91	-АС
Н.КОНТР.	ЕГОРОВ	1-этажный 2-комнатный ШИЛОЙ ДОМ	Стандия Лист
НАЧ. МАСТ	РАДЫГИН		Р
ЗАМ. Н.М.	ЗЕМАЯК		Листов
ГАП	ЕГОРОВ		
ВЕД. ИНЖ.	ШИШКИНА	РАЗВЕРТКА СТЕНЫ ПО ОСИ 1 СХЕМЫ РАСПОЛОЖЕНИЯ ФУНДА- МЕНТОВ (ВАРИАНТЫ)	ЦНИИЭП ГРАЖДАНСКОЙ СТРОИ
ИСПОЛНИЛ	МАСЛОВА		
ПРОВЕРИЛ	ШИШКИНА		

копировал с/р 24925-01 17 формат А3

АЛБОМ I



В СКОБКАХ ДАНЫ ОТМЕТКИ
ДЛЯ ВАРИАНТА С ЖЕЛЕЗОБЕТОН-
НЫМИ ПЕРЕКРЫТИЯМИ

ПРИВЯЗАН:

И.КОНТР.	ЕГОРОВ	
НАЧ.МАСТ.	РАДЫГИН	
ЗАМ.Н.М.	ЗЕМАЯК	
ГАП	ЕГОРОВ	
РА.СПЕЦА.	БОРОЗНОВ	
ВЕД.ИНЖ.	ШИШКИНА	
ИСПОЛ.	ШИШКИНА	
ПРОВЕР.	СУХАНОВА	
ИНВ.№		

144 - 16 - 143.91 - А0

1-ЭТАЖНЫЙ	2-КОМНАТНЫЙ	СТАДИЯ	ЛИСТ	ЛИСТОВ
ЖИЛОЙ ДОМ		Р	15	
СХЕМЫ СЕЧЕНИЙ НАРУЖНЫХ			ЦНИИЭП	
СТЕН С ПОРЯДОВКОЙ			ГРАЖДАНСЕЛЬСТРОИ	

24925-01 18

ИНВ.№ ПОДАТЬ ПОДПИСЬ И ДАТА
2-29571-18

ВЗАМ.ИНВ.№

СХЕМА СЕЧЕНИЯ ПРИ ТОЛЩИНЕ СТЕНЫ

ТИП	СХЕМА СЕЧЕНИЯ ПРИ ТОЛЩИНЕ СТЕНЫ		
	В=640	В=510	В=380
ПР1			
ПР2			
ПР3			
ПР4			
ПР5			

АЛЬБОМ I

ИНВ. НЕПОДПИСАНЫ И ДАТА ВЗАМ. ИНВ. № 2-3951-19

ПРИВЯЗАН:

ИНВ. №			

И. КОНТР.	ШИЛОВА	<i>[Signature]</i>
НАЧ. МАСТ.	РАДЫРИН	<i>[Signature]</i>
ЗАМ. И. М.	ЗЕМАЯК	<i>[Signature]</i>
РАП	ЕГОРОВА	<i>[Signature]</i>
ГЛ. СПЕЦ.	БОРОЗНОВ	<i>[Signature]</i>
ВЕД. И. И. Н.	ШИШКИНА	<i>[Signature]</i>
ИСПОЛН.	ШИШКИНА	<i>[Signature]</i>
ПРОВЕР.	ШИЛОВА	<i>[Signature]</i>

144 - 16 - 143.91

-АС

1-этажный 2-комнатный жилой дом	СТАРТ	ЛИСТ	ЛИСТОВ
ВЕДОМОСТЬ ПЕРЕМЫЧЕК НАРУЖНЫХ СТЕН (НАЧАЛО)	Р	16	
	ЦНИИЭП ГРАЖДАНСКОЙ СТРОИТЕЛЬНОСТИ		

АЛЬБОМ I

ТИП	СХЕМА СЕЧЕНИЯ ПРИ ТОЛЩИНЕ СТЕНЫ		
	б = 640	б = 510	б = 380
ПР6			
ПР7			
ПР8			
ПР9			

ИНВ. НЕПОДА ПОДА ПИТЬ И ДАТЬ ВЗАМ. ИЛИ ВНЕ 2-3951-20

ПРИВЯЗАН:		НОРМ. КОНТ. ШИГОВА	144 - 16 - 143. 91	-АС
		НАЧ. МАСТ. РАДЫГИН		
		ЗАМ. НАЧ. М. ЗЕМЛЯК		
		РАП. ЕГОРОВ	1 ЭТАЖНЫЙ 2 КОМНАТНЫЙ	СТАДИЯ ЛИСТ ЛИСТОВ
		РА. СПЕЦ. БОРОЗНОВ	ЖИЛОЙ ДОМ	Р 17
		ВЕД. ИНЖ. ШИШКИНА		
		МОД. ШИШКИНА		
ИНВ. №		ПРОВЕР. ШИГОВА	ВЕДОМОСТЬ ПЕРЕМЫЧЕК НАРУЖНЫХ СТЕН (ОКОНЧАНИЕ)	ЦНИИЭП ГРАЖДАНСКОГО СТРОИТЕЛЬСТВА

СПЕЦИФИКАЦИЯ ПЕРЕМЫЧЕК

ВЕДОМОСТЬ ПЕРЕМЫЧЕК
ВНУТРЕННИХ СТЕН

ТИП	СХЕМА РЕЧЕНИЯ
ПР10	
ПР11	
ПР12	
ПР13	
ПР14	

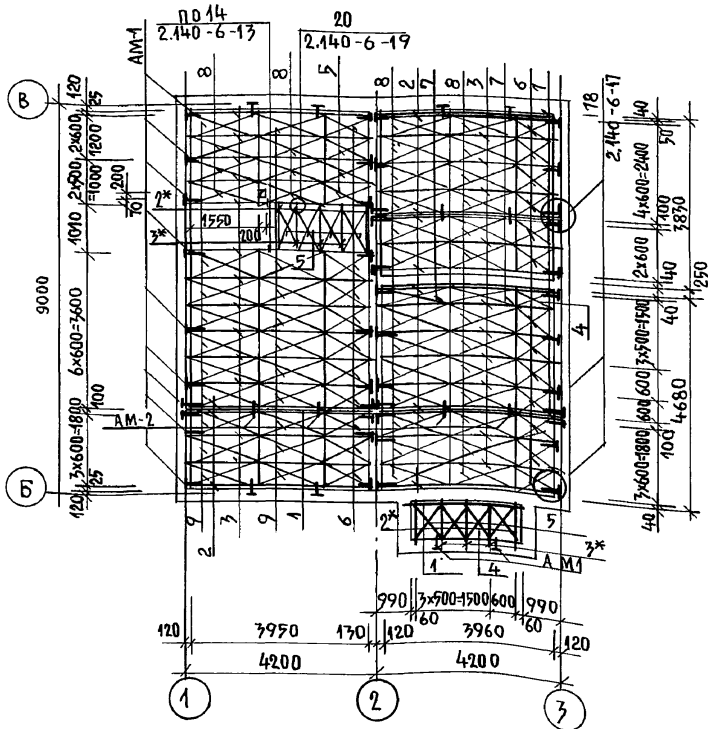
МАРКА ПОЗ.	ОБОЗНАЧЕНИЕ	НАИМЕНОВАНИЕ	КОЛ-ВО ШТУК ПРИ ТОЛЩИНЕ СТЕНЫ			МАССА ЕД. КР	ПРИМеч.
			640	510	380		
СЕРИЯ 1.038.1-1 В.6	1.038.1-1 В.6	1ПФ10-2	1	1	—	60	
		1ПФ8-2	2	2	—	45	
		1ПФ13-3	1	1	1	80	
		1ПФ17-5	3	3	—	103	
		1ПФ19-6	1	1	—	120	
		1ПФ19-6	1	1	—	120	
СЕРИЯ 1.038.1-1 В.1	1.038.1-1 В.1	1ПБ13-1	1	1	2	25	
		2ПБ10-1	6	4	6	43	
		2ПБ13-1	2	—	—	25	
		1ПБ10-1	2/3	2/3	2/3	20	Вар. с пометкой
		2ПБ19-3	4	—	3	81	
		2ПБ22-3	3	2	3	92	
		2ПБ26-4	2	2	2	109	
		3ПБ13-37	4	2	4	85	
		3ПБ16-37	2	4	2	102	
		3ПБ18-8	2	2	3	119	
		5ПБ18-27	3	3	2	250	
		5ПБ24-27	5	5	4	285	
		3ПБ25-8	—	—	1	162	

АЛБСОМ I

ИНВ.№ПОД. ПОДПИСЬ И ДАТА ВРАЧ. ИЛИ В. № 2-3954-2А

ПРИВЯЗАН:			144 - 16 - 143.91		-А0
НОРМ. КОД	ШИЛТОВА	Шилт			
НАЧ. МАСТ	РАДЫГИН	Рад			
ЗАМ. Н.М.	ЗЕМЛЯК	Зем			
ТАП	ЕГОРОВ	Егор			
ГЛ. СПЕЦ.	БОРОЗНОВ	Бороз			
ВЕД. ИНИ.	ШИШКИНА	Шил			
ИСПОЛН.	ШИШКИНА	Шил			
ПРОВЕР.	ШИЛТОВА	Шилт			
ИНВ.№			3-этажный 2-комнатный жилой дом		СТАНЦИЯ ЛИСТ ЛИСТОВ
			Р	18	
			ВЕДОМОСТЬ ПЕРЕМЫЧЕК ВНУТРЕННИХ СТЕН. СПЕЦИФИКАЦИЯ ПЕРЕМЫЧЕК.		ЦНИИЭП ГРАЖДАНСКОГО СТРОИТЕЛЬСТВА

СХЕМА РАСПОЛОЖЕНИЯ ЭЛЕМЕНТОВ
ДЕРЕВЯННЫХ ПЕРЕКРЫТИЙ НА ОТМ. 2.570



СПЕЦИФИКАЦИЯ ЭЛЕМЕНТОВ ДЕРЕВЯННЫХ ПЕРЕКРЫТИЙ

МАРКА ПОЗ.	ОБОЗНАЧЕНИЕ	НАИМЕНОВАНИЕ	КОЛ. ШТ.	МАССА ЕД.	ПРИМЕЧАНИЕ
БАЛКИ ПЕРЕКРЫТИЯ ДЕРЕВЯННЫЕ					
1	1*	ГОСТ 4981-87	4	1	БЦ0 - 42.17.5
2			11		БЦ1 - 42.17.5
2*			2		БЦ1 - 42.17.5
3			23		БЦ2 - 42.17.5
3*			2		БЦ2 - 42.17.5
ЩИТЫ ПЕРЕКРЫТИЯ ДЕРЕВЯННЫЕ					
4	ГОСТ 1005-86	Щ 12-1а	2		
5		Щ 12-2а	10		
6		Щ 12-3а	23		
7		Щ 15-1а	2		
8		Щ 15-2а	32		
9		Щ 15-3а	20		
10	ГОСТ 8486-86*Е	ВКЛАДЫШ 50x175	350		п.м.
ЭЛЕМЕНТЫ МЕТАЛЛИЧЕСКИЕ					
	СЕРИЯ 2.140-6-27	АНКЕР АМ-1	40	1,260	
	СЕРИЯ 2.140-6-28	АМ-2	6	0,820	
		ХОМУТ ХМ-1	10	0,960	

1) 2*; 3*; - НАРЕЗАТЬ ИЗ БАЛОК ЗАМАРКИРОВАННЫХ ТОЙ ЖЕ ПОЗИЦИЕЙ БЕЗ ЗВЕЗДОЧЕК (*)

1. ОТВЕРСТИЯ РАЗМЕРОМ 100 x 100 И МЕНЕЕ ВЫРЕЗАТЬ ПО МЕСТУ НЕ НАРУШАЯ БАЛОК И РЕБЕР ЖЕСТКОСТИ ЩИТОВ.
2. ЩИТЫ ПОЗ. 4; 5; 6; ОБРЕЗАТЬ ПО МЕСТУ.
3. НА ОТМ. 2.570 УСТАНОВИТЬ РАЗРЕШЕННЫЙ НАСТИЛ ИЗ НЕОБРЕЗНОЙ ДОСКИ $\delta=25$ С ШАГОМ 500ММ ПО ВЕРХУ БАЛОК - 152,00 П.М.

ПРИВЯЗАН:

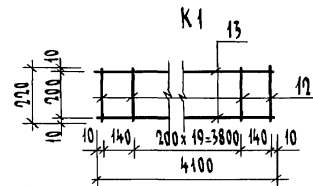
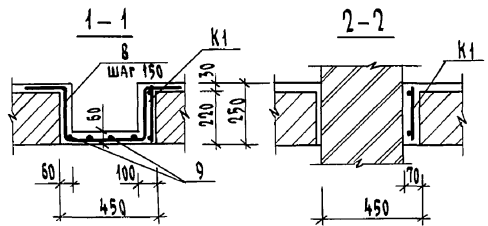
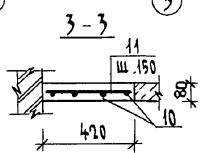
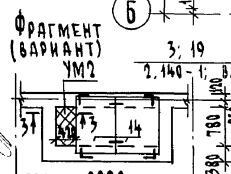
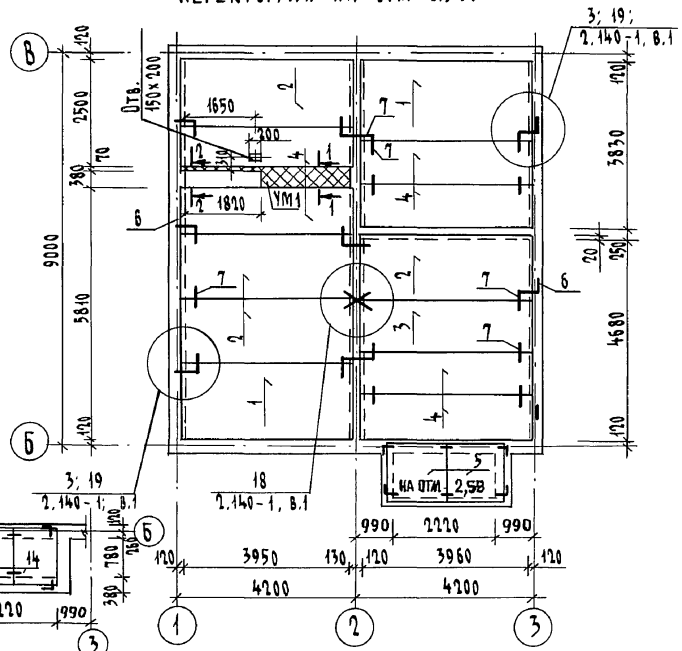
ИНВ.№	

144 - 16 - 143.91		-А0			
Н.КОНТР.	ЕГОРОВ	1-ЭТАННЫЙ 2-КОМНАТНЫЙ ЖИЛОЙ ДОМ.	СТАДИЯ	ЛИСТ	ЛИСТОВ
НАЧ.МАСТ.	РАДЫГИН		Р	19	
ЗАМ.Н.М.	ЗЕМЛЯК	СХЕМА РАСПОЛОЖЕНИЯ ЭЛЕМЕНТОВ ДЕРЕВЯННЫХ ПЕРЕКРЫТИЙ НА ОТМ. 2.570.	ЦНИИЭП		
ПАП	ЕГОРОВ		ГРАЖДАНСЕЛЬСТРОЙ		
П.СПЕЦ.	БОРОЗНОВ				
ВЕД.ИНЖ.	ШИШКИНА				
НЕПОМНИ	МАРЛОВА				
ПРОВЕРИЛ	ШИШКИНА				

АЛЬБОМ I
 ТАЛ. ПЕЧ. "Э" КАРЧУКИН
 ВЕД. ИНЖ. "ОБ" МЕШКОВА
 ВЕД. ИНЖ. "РК" ШУМАКОВА
 ИНВ. НЕПОМ. Д. ДАТА ВЗАМ. ИНВ. №
 2-3974-22

СХЕМА РАСПОЛОЖЕНИЯ ПАНЕЛЕЙ ПЕРЕКРЫТИЯ НА ОТМ. 2.500

СПЕЦИФИКАЦИЯ ИЗДЕЛИЙ И МАТЕРИАЛОВ НА ПЕРЕКРЫТИЕ (ВАРИАНТ С ЖЕЛЕЗОБЕТОННЫМИ ПАНЕЛЯМИ)



Марка поз	Обозначение	Наименование	Кол. шт.	Масса ед. кг.	Примечание
ПАНЕЛИ ПЕРЕКРЫТИИ					
1	СЕРИЯ 1.141-1 вып.60	ПК 42.18 - 4Т	2	2240	
2		ПК 42.15 - 4Т	4	1970	
3		ПК 42.12 - 4Т	1	1490	
4		ПК 42.10 - 4Т	6	1930	
5	14 СЕРИЯ 1.243.1-4	ПТ8-13.13	2	338	ВАРИАНТ
	УМ1	144 - 16 - 143.91 АСЛ.20	1		
	УМ2	144 - 16 - 143.91 АСЛ.20	1		ВАРИАНТ
ЭЛЕМЕНТЫ МЕТАЛЛИЧЕСКИЕ					
6	СЕРИЯ 2.140-1. вып.1	АНКЕР 10 АІ l=780	10	0.48	
7		10 АІ l=550	44	0.34	
УМ1					
8	ГОСТ 5781-82*	10 АІ l=1170	14	0.72	
9		6 АІ l=2100	4	0.47	
K1	144 - 16 - 143.91 АСЛ.20	КАРКАС K1	1		
		БЕТОН КЛАССА В15	0.210		м ³
УМ2					
10	ГОСТ 5781-82*	10 АІ l=960	4	0.59	
11		6 АІ l=400	7	0.09	
		БЕТОН КЛАССА В15	0.034		м ³
КАРКАС ПЛОСКИЙ К-1					
12	13 ГОСТ 5781-82*	6 АІ l=220	2	0.05	
		10 АІ l=4100	2	1.53	

1. Металлические детали анкеровки панелей после устройства соединений оцинковать и защитить слоем цементного раствора марки 100.
2. Отверстия размером 100x100 и менее пробивать по месту без нарушения ребер жесткости плит.
3. Укладку панелей на стены и заделку швов между панелями производить на цементном растворе марки 100.

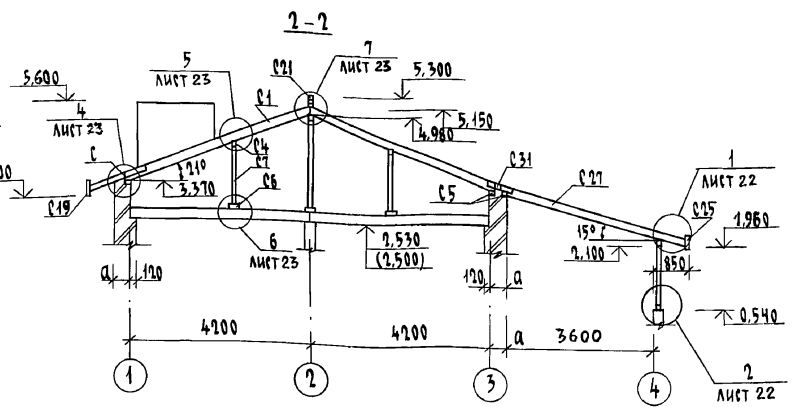
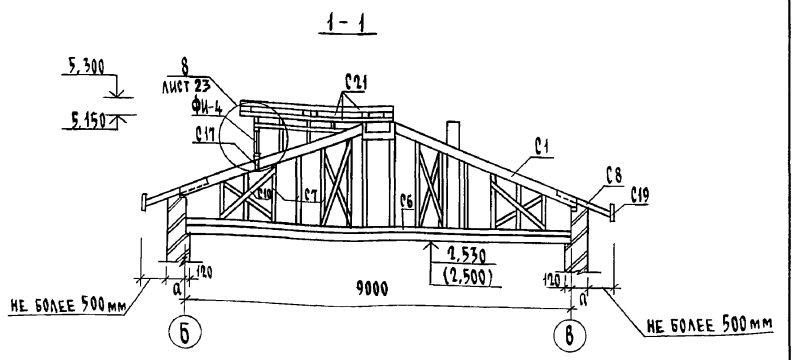
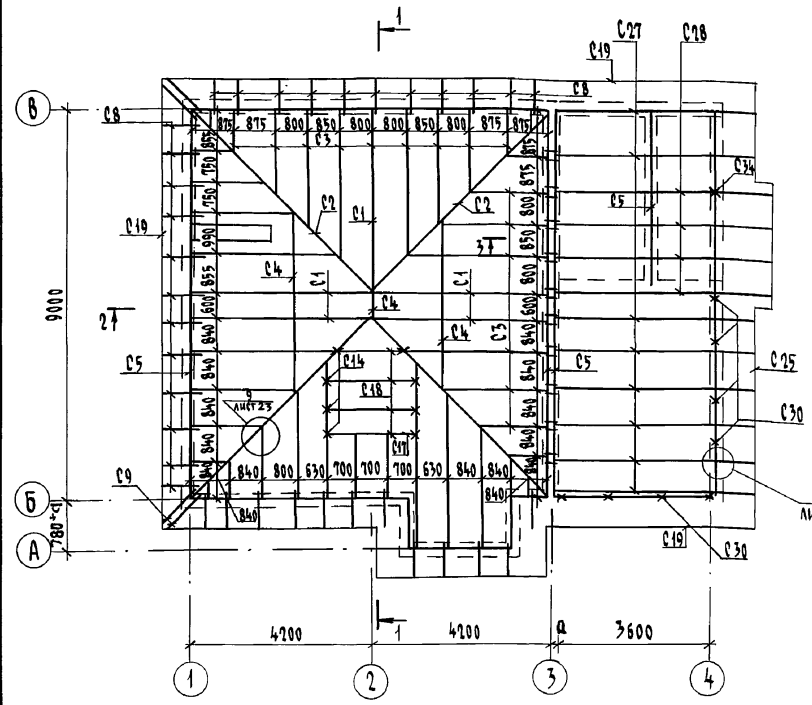
		144 - 16 - 143.91		АС	
Н.контр.	ЕГОРОВ	1-этажный 2-комнатный жилой дом	Стальная	Лист	Листов
Нач.мат.	РАДЫГИН				
Зам.н.м.	ЗЕМЛЯК				
ГАП	ЕГОРОВ				
Гл.спец.	БОРЗНОВ	СХЕМА РАСПОЛОЖЕНИЯ ПАНЕЛЕЙ ПЕРЕКРЫТИЯ (ВАРИАНТ С ЖЕЛЕЗОБЕТОННЫМИ ПАНЕЛЯМИ)	Р	20	ЦНИИЭП ГРАЖДАНСКОГО СТРОИТЕЛЬСТВА
Вед. инж.	ШИШКИНА				
Исполз.	МАСЛОВА				
Инв.№	ПРОВЕРИЛ ШИШКИНА				

КОПИРОВАЛ: 24925-01 23 ФОРМАТ А3

СОГЛАСОВАНО
 И.Н.Н. ПОВАЛОВА
 2-3951-23
 ГЛ. СПЕЦ. БО
 ВЕД. ИНЖ. ШИШКИНА
 ВЕД. ИНЖ. БР
 КУРОЧКИН
 МЕШКОВА
 ШУРГАЕВ

АЛБЕОМ I

Альбом I



1. Элементы несущих конструкций - из древесины хвойных пород (сосна, ель) с влажностью не более 20%. Качество древесины должно удовлетворять требованиям ГОСТ 8486-86*Е и СНиП II-25-80.
2. Деревянные конструкции, соприкасающиеся с кладкой, защитить от гниения прокладкой 2 слоев толя и тщательно антисептировать.
3. Деревянные конструкции, тщательно обработать антипиренами.
4. Скрутка из проволоки 2φ4 В6I через одну стропильную ногу - 3 кг, ерши в кладку - 4 кг.
5. Разрез 3-3 см. лист 22. Узлы см. лист 22, 23.
6. Спецификацию см. лист 24.
7. Стойки под диагональные ноги и под прогон устанавливать через прокладку на балки чердачного перекрытия и на чертеже условно не показаны.
8. Расстояние от наружных поверхностей кирпичных дымо-вых каналов до стропил, обрешетки в свету должно быть не менее 130 мм.
9. Отметки в скобках даны для варианта с железобетонными плитами.
10. Размер а см. лист 4 таб. 2

ИНВ. № ПОД. ПОДПИСЬ И ДАТА ВЗРАМ. ЧИВ.И.И
2-3951-24

Привязан
ИНВ. №

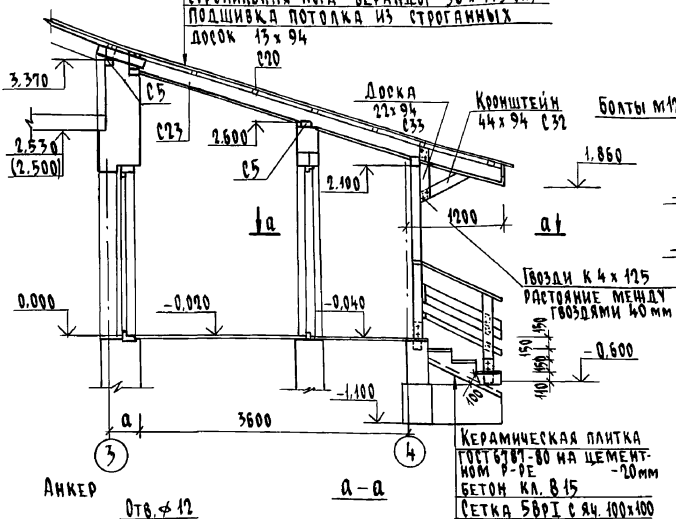
		144-16-143.91		- АС	
И.контр.	Егоров				
Нач.мост.	Радыгин				
Зам.н.м.	Земляк				
Г.АП.	Егоров	1-этажный 2-комнатный жилой дом			
Гл.спец.	Борознов	Стадия	Лист	Листов	
Вед.инж.	Шишкина	Р	21		
Исполнил	Шишкина	Схема расположения элементов крыши. Сечения 1-1, 2-2			
Проверил	Шматова	И.И.ИЭП ГРАЖДАНСЛЬСТРОЙ			

копировал суф 24925-01 24 формат А3

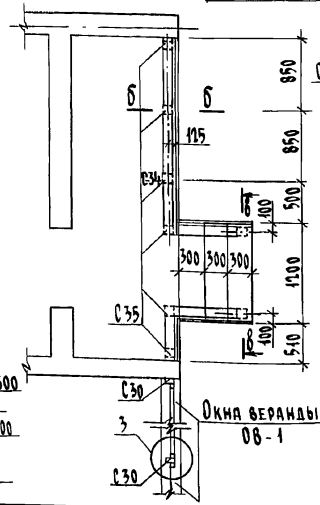
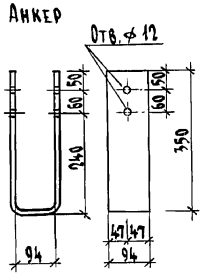
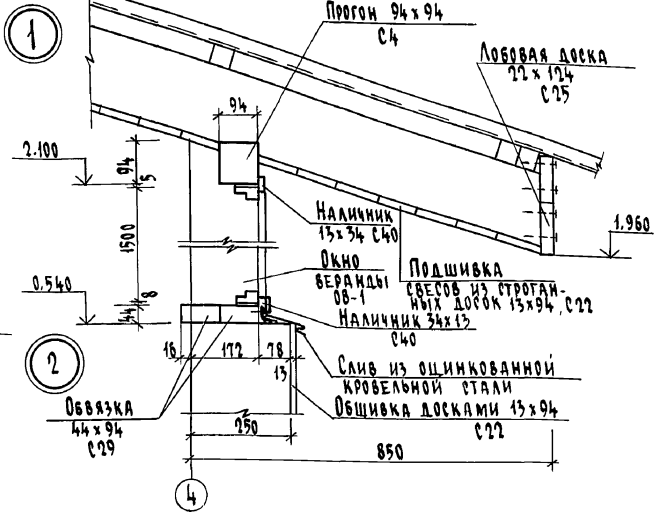
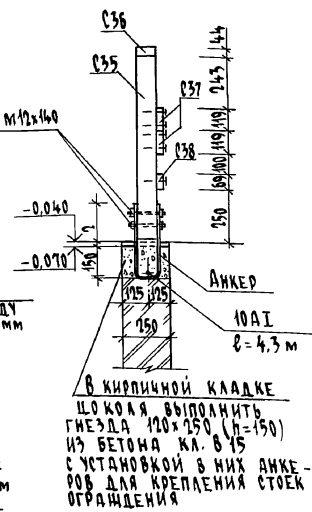
Альбом I

3-3

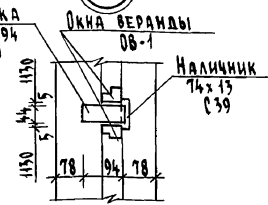
Асбестоцементные листы ГОСТ 16233-77
 Обрешетка 50x50 шаг 750
 Стропильная нога веранды 50x175 (н)
 Подшивка потолка из строганных досок 13x94
 220



б-б



3



1. Спецификацию древесины см. лист 24.
2. Расход на крыльцо бетоубетона - 0,50 м³, бетона класса В15 - 0,35 м³, арматуры 5ВрI - 9,0 кг, арматуры 10AI - 4,2 кг.
3. Маркировку сечения 3-3, узлов 1,2 см. лист 21.
4. Окна веранды 08-1 и слуховое окно ИД-1 учтены на листах 12

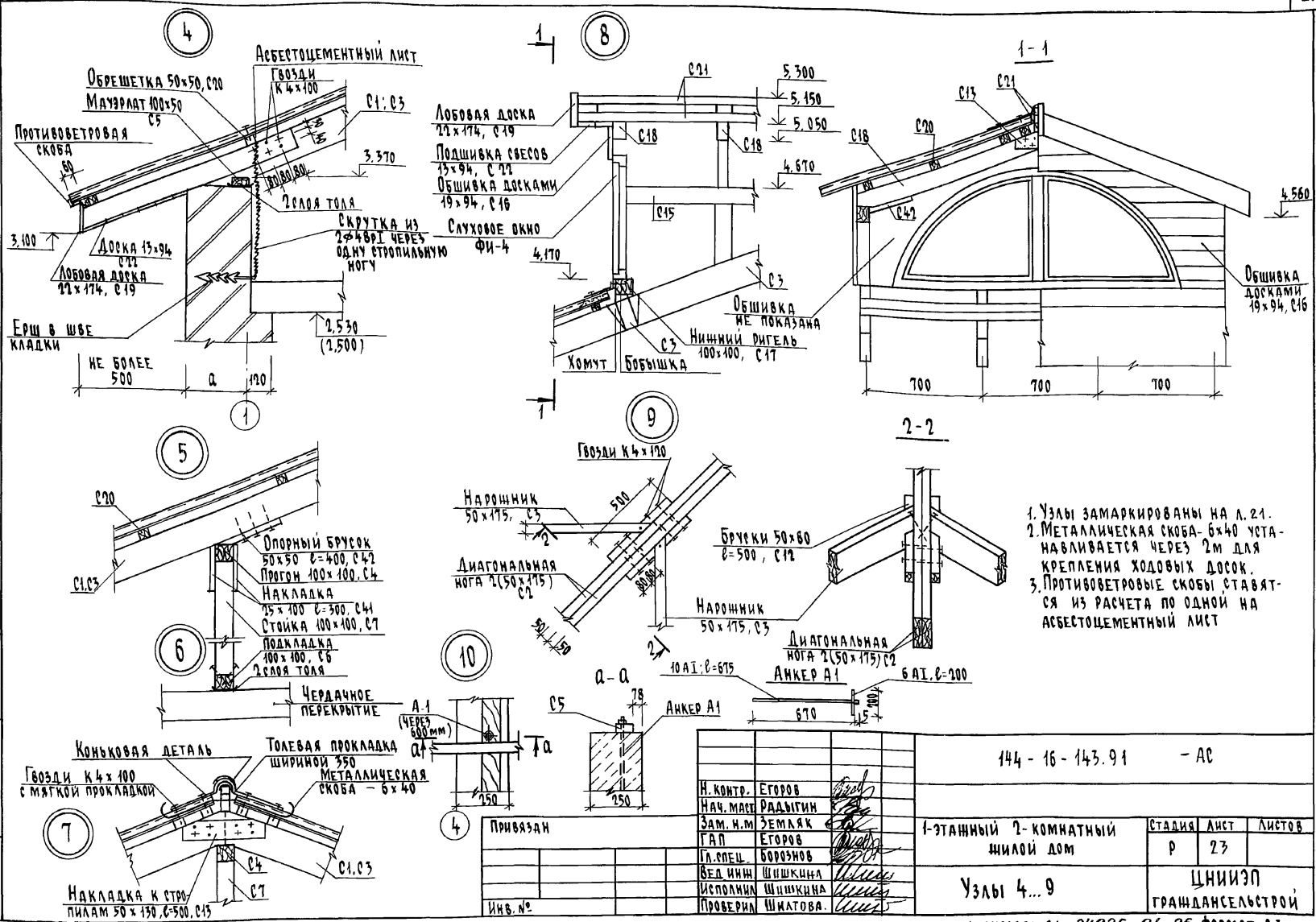
Инв. № подл. Подпись и дата Взам. Инв. №
 2-3951-25

144-16-143.91 - АС

Инв. №		Инв. №		Инв. №		Инв. №		Инв. №	
Привязан									
Исполн.	Исполн.	Исполн.	Исполн.	Исполн.	Исполн.	Исполн.	Исполн.	Исполн.	Исполн.
Проверн.	Проверн.	Проверн.	Проверн.	Проверн.	Проверн.	Проверн.	Проверн.	Проверн.	Проверн.
Сечение 3-3, узлы 1,2,3		Сечение 3-3, узлы 1,2,3		Сечение 3-3, узлы 1,2,3		Сечение 3-3, узлы 1,2,3		Сечение 3-3, узлы 1,2,3	
1-этажный 2-комнатный		1-этажный 2-комнатный		1-этажный 2-комнатный		1-этажный 2-комнатный		1-этажный 2-комнатный	
щитой дом		щитой дом		щитой дом		щитой дом		щитой дом	
Стандия лист		Стандия лист		Стандия лист		Стандия лист		Стандия лист	
Р 22		Р 22		Р 22		Р 22		Р 22	
ЦНИИЭП		ЦНИИЭП		ЦНИИЭП		ЦНИИЭП		ЦНИИЭП	
Грандальстерой		Грандальстерой		Грандальстерой		Грандальстерой		Грандальстерой	

Альбом I

Имя, № подл., Подпись и дата. Взам. инв. №
2-3951-26



1. Узлы замаркированы на л. 21.
2. Металлическая скоба-бх40 устанавливается через 2м для крепления ходовых досок.
3. Противоветровые скобы ставятся из расчета по одной на асбестоцементный лист

Привязан		144 - 16 - 143.91 - АС			
И. контр.	Егоров	1-этажный 2-комнатный жилой дом	Стадия	Лист	Листов
Зам. и.м.	Радугин		Р	23	
Г.АП	Егоров		ЦНИИЭП Граждансельстрой		
П.л.п.с.	Борознов				
Вед. инж.	Шшикина				
Исполнил	Шшикина	Узлы 4...9			
Проверил	Шшатов	Инв. №			

копировал с/у 24925-01 26 формат А3

А 1660 М I

МАРКА ПОЗ.	ОБОЗНАЧЕНИЕ	НАИМЕНОВАНИЕ	КОЛ. ШТ.	МАССА ЕД. КГ.	ПРИМЕЧ. (ОБЪЕМ М ³)
С1		Стропильная нога 50x175 $\ell=4400$	5		0.193
С2		Диагональная нога 2(50x175) $\ell=5370$	4		0.446
С3		Нарожники 50x175, п.м.	93,0		0.814
С4		Прогон 100x100, п.м.	10,6		0.106
С5		Мауэрлат 100x50, п.м.	34,8		0.174
С6		Подкладка под стойки 100x100 _{п.м.}	32		0.320
С7		Стойки 100x100, п.м.	162,0		1.620
С8		Кобылка 50x100 $\ell=1500$	35		0.260
С9		Угловая кобылка 50x100 $\ell=1900$	4		0.039
С10		Связи 50x130, п.м.	20,0		0.130
С11		Подкладка под обрешетку 50x100, п.м.	2,5		0.013
С12		Брусok для крепления нарожников 50x50 $\ell=500$	38		0.057
С13		Накладка 50x130 $\ell=500$	12		0.018
С14		Стойки слухового окна 50x100 _{п.м.}	4,5		0.023
С15		Прогон слухового окна 50x100 _{п.м.}	7,0		0.035
С16		Обшивка слухового окна 25x100 (19x94) м ²	3,0		0.075
С17		Нижний ригель слух. окна 100x100	2,1		0.021
С18		Стропильная нога слухового окна 50x100 $\ell=1200$	8		0.048
С19		Лобовая доска 22x174, п.м.	42,0		0.161
С20		Обрешетка 50x50, п.м.	250,0		0.625
С21		Коньковый брус 50x50, п.м.	10,0		0.025
С22		Подшивка свесов 13x94, м ²	15,5		2.015
С23		Ходовые доски чердака, п.м.	34,0		0.600
С24		Ходовые доски кровли, п.м.	15,0		0.300
С41		Накладка 25x100 $\ell=300$	136		0.102
С42		Опорный брусok 50x50 $\ell=400$	20		0.020

МАРКА ПОЗ.	ОБОЗНАЧЕНИЕ	НАИМЕНОВАНИЕ	КОЛ. ШТ.	МАССА ЕД. КГ.	ПРИМЕЧ. (ОБЪЕМ, М ³)
		ВЕРАНДА			
С4		Прогон 100 (94x94), п.м.	12,0		0.120
С5		Мауэрлат 100x50, п.м.	20,2		0.101
С19		Лобовая доска 22x174, п.м.	9,7		0.037
С25		Лобовая доска 22x124, п.м.	20,0		0.055
С20		Обрешетка 50x50, п.м.	100,0		0.250
С22		Подшивка свесов фронтона пидокон. части 13x94, м ²	17,4		0.021
С26		Подшивка потолка 13x94, м ²	43,2		0.053
С27		Стропильная нога 50x175 $\ell=4850$	8		0.340
С28		50x175 $\ell=5150$	4		0.180
С29		Нижняя обвязка 100x50(94x44) _{п.м.}	14,4		0.072
С30		Стойка 100x50(94x44) $\ell=1500$	8		0.060
С31		Накладка 50x130, $\ell=800$	22		0.072
С32		Кронштейн 50x100(44x94) $\ell=700$	2		0.007
С33		Накладка на кронштейн 50x100(44x94) $\ell=700$	4		0.014
С34		Стойка ограждения крыльца 100x100 (94x94) $\ell=2140$	1		0.021
С35		Стойка ограждения крыльца 100x100 (94x94) $\ell=900$	7		0.063
С36		Поручень ограждения крыльца 100x50 (94x94) п.м.	5,0		0.025
С37		Доска ограждения крыльца 32x125 (26x119) п.м.	10,0		0.004
С38		Доска ограждения крыльца 32x75 (26x69) п.м.	5,0		0.012
С39	ГОСТ 8242-88	Наличник тип 1 13x74, п.м.	6,0		0.006
С40		тип 2 13x34, п.м.	21,0		0.009
АНКЕР	144-16-143.91 - А.22	4x94, $\ell=800$ ГОСТ 103-76*	8	2,36	

ИНВ. № ПОДА. ПОДПИСЬ И ДАТА ВЗЛ.М. ИВ.А. 2-3951-27

144-16-143.91		-АС	
Н.КОНТР. Егоров	НАЧ.МАСТ. Радьгин		
Зам.н.м. Земляк	ГАП Егоров		
Гл.спец. Борозов	Бед.инж. Шнатов		
Исполн. Шнатов	Проверил Коцарь		
Привязан		1-этажный 2-комнатный жилой дом	Стация Асет Листов Р 24
Инв. №		СПЕЦИФИКАЦИЯ К СХЕМЕ РАСПОЛОЖЕНИЯ ЭЛЕМЕНТОВ КРЫШИ	ЦНИИЭП ГРАЖДАНСКОГО СТРОИТЕЛЬСТВА

КОПИРОВАЛ *ош* 24925-01 27 ФОРМАТ А3

СПЕЦИФИКАЦИЯ МАТЕРИАЛОВ

АЛБЕОМІ

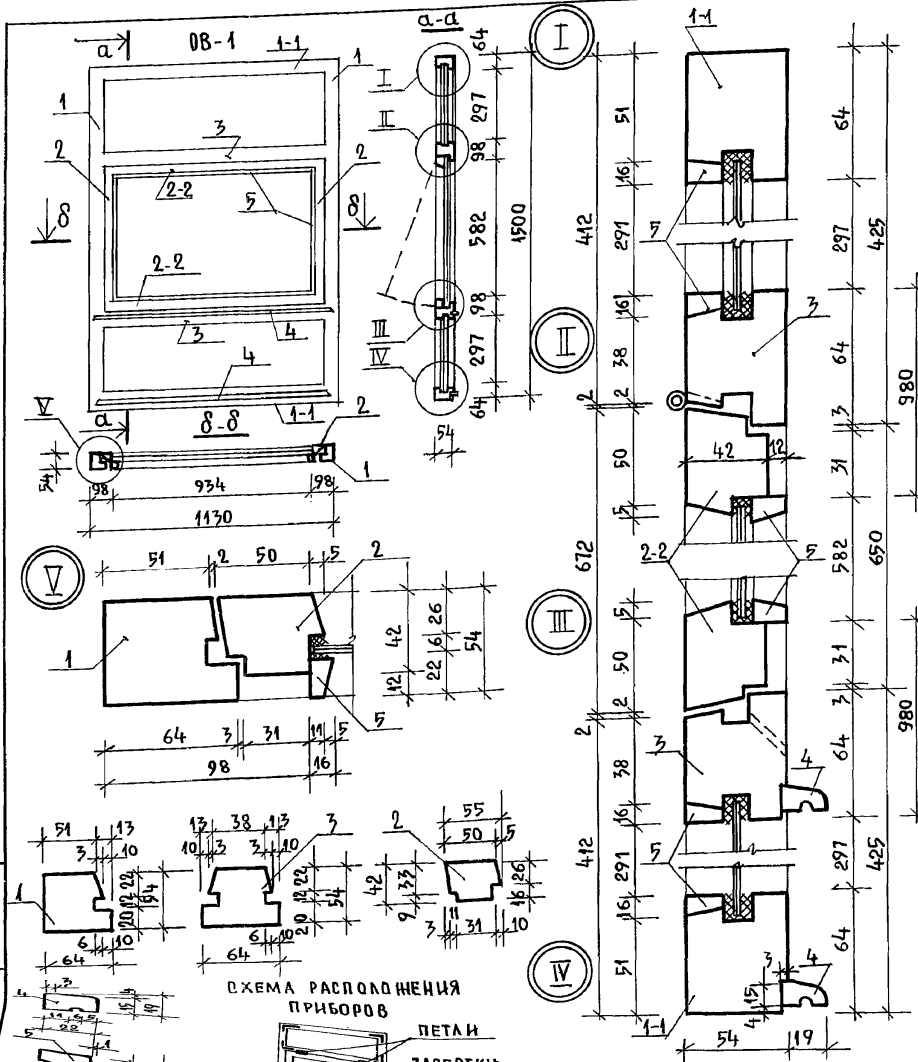
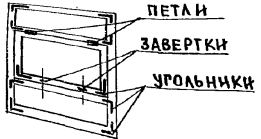


СХЕМА РАСПОЛОЖЕНИЯ ПРИБОРОВ



ПОЗИЦ.	НАИМЕНОВАНИЕ	КОЛ. ШТ.	ОБЪЕМ ДРЕВЕС. М ³	ПРИМЕЧ.
<u>БОРДЧНЫЕ ЕДИНИЦЫ</u>				
1	БРУС КОРОБКИ 54x64x1500	2	0,010	
1-1	БРУС КОРОБКИ 54x64x1130	2	0,008	
2	БРУС ПЕРЕПЛЕТА 55x42x672	2	0,003	
2-2	БРУС ПЕРЕПЛЕТА 55x42x1024	2	0,002	
3	ИМПОСТ 54x64x1028	2	0,003	
4	САИВ 22x19x1100	2	0,001	
5	ШТАПИК 22x16	8,2п.м	0,003	
	ПРОКЛАДКА УПЛОТНЯЮЩАЯ ГОСТ10174-72	9,3п.м	—	
	СТЕКЛО 1030x325 ТОЛЩ.3	2	—	
	СТЕКЛО 930x580 ТОЛЩ.3	1	—	
<u>СТАНДАРТНЫЕ ИЗДЕЛИЯ</u>				
	ПЕТЛЯ ПВ1-80П ГОСТ 5088-78*	2	—	
	НАГЕЛЬ НГ 33 ГОСТ 5091-78*	4	—	
	УГОЛЬНИК УГ 50-1 ГОСТ 5091-78*	10	—	
	ЗАВЕРТКА ЗР 2-1 ГОСТ 5090-86	2	—	
	ФРАМУЖНЫЙ ПРИБОР	1	—	
<u>МАТЕРИАЛЫ</u>				
	ДРЕВЕСИНА ХВОЙНЫХ ПОРОД - КОРОБКА, ПЕРЕПЛЕТ, ШТАПИК ГОСТ 8486-86*Е	—	0,03	
	СТЕКЛО ГОСТ 111-89	1,21м ²	—	

1. Остекление индивидуального блока веранды ОБ-1 производится на замазке на-носимый с обеих сторон стекла с дополнительным креплением штапиками
 2. Изделие покрыть тонированной оцифрой и лаком.

ЛИСТ № 2
 2-3994-88

ПРИВЯЗАН:

ИИВ.№	
-------	--

144 - 16 - 143. 91 - АС				
И.КОНТР. ЕГОРОВ				
НАЧ.МАСТ. РАДЫГИН				
ЗАМ.НАЧ.М. ЗЕМЛЯК				
РА.П. ЕГОРОВ				
РАСПЕЧАД. БОРОЗ НОВ				
ВЕД.ИНЖ. ШИШКИНА	1-ЭТАЖНЫЙ 2-КОМНАТНЫЙ ЖИЛОЙ ДОМ			
ИСПОЛНИТ. СУХАНОВА		СТАНЦИЯ	ЛИСТ	ЛИСТОВ
ПРОВЕРИЛ. ШИШКОВА		Р	25	
Оконный блок веранды индивидуального ОБ-1		ЦНИИЭП ПРАЖДАНСЕЛЬСТРОЙ		

СПЕЦИФИКАЦИЯ МАТЕРИАЛОВ

АЛБОМ I

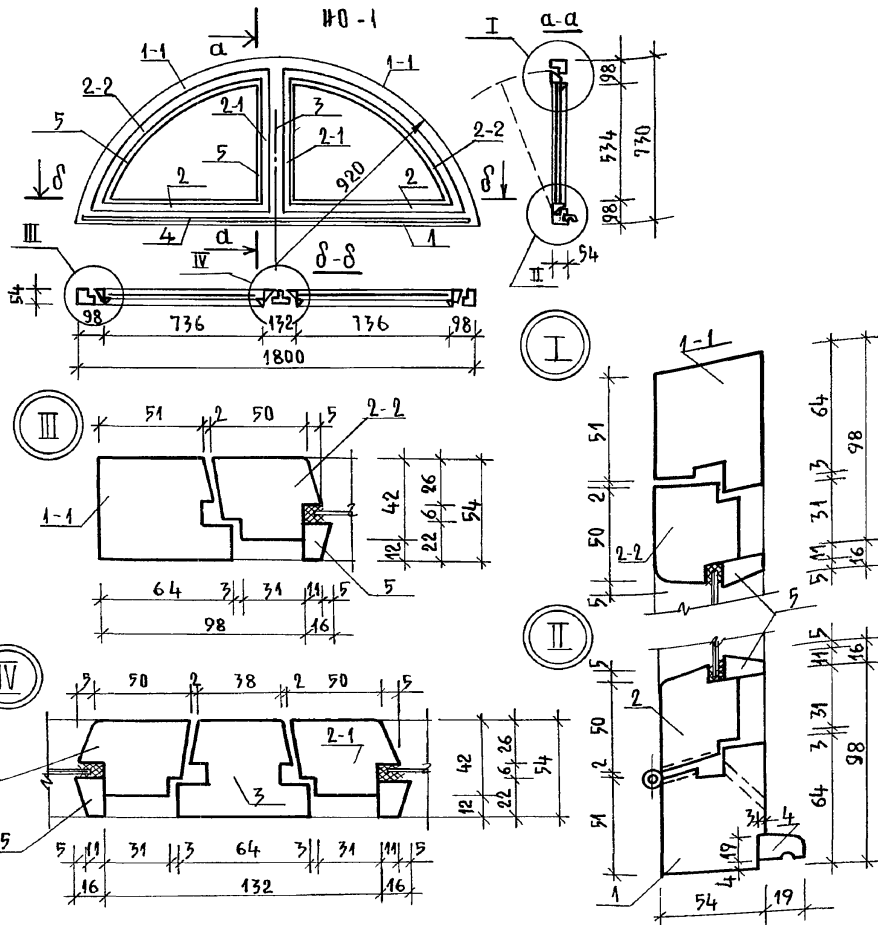


Схема расположения приборов.

Сечения сборочных единиц чердачного арочного окна ИО-1 даны на листе

ПРИВЯЗАН:

ИНВ.№

ПОЗИЦ.	НАИМЕНОВАНИЕ	КОЛ. ШТ.	ОБЪЕМ М ³	ПРИМЕЧАНИЕ
<u>СБОРОЧНЫЕ ЕДИНИЦЫ</u>				
1	БРУС КОРОБКИ 54 x 64 x 1800	1	0,006	
1-1	БРУС КОРОБКИ 54 x 64 x 1253 (АРЧНЫЙ)	2	0,008	
3	ИМПОВГ 54 x 64 x 628	1	0,002	
2	БРУС ПЕРЕПЛЕТА 55 x 42 x 826	2	0,004	
2-1	БРУС ПЕРЕПЛЕТА 55 x 42 x 624	2	0,002	
2-2	БРУС ПЕРЕПЛЕТА 55 x 42 x 154 (АРЧНЫЙ)	2	0,005	
4	ОЛНВ 22 x 19 x 1700	1	0,001	
5	ШТАПИК 16 x 22	5шт	0,002	
	ПРОКЛАДКА УПЛОТНЯЮЩАЯ ГОСТ 10174-72	5шт	—	
	СТЕКЛО 730 x 530 ТЛЩ.3	2	—	
<u>СТАНДАРТНЫЕ ИЗДЕЛИЯ</u>				
	ПЕЛЯ ПВИ-80п ГОСТ 5088-78*	4	—	
	УГОЛЬНИК УР50-1 ГОСТ 5091-78*	10	—	
	ЗАВЕРТКА ЗР2-1 ГОСТ 5091-86	2	—	
	ФРАМУЖНЫЙ ПРИБОР	1	—	
<u>МАТЕРИАЛЫ</u>				
	ДРЕВЕСИНА ХВОЙНЫХ ПОРОД-КОРОБКА, ОТВОРКИ ПЕРЕПЛЕТА, ШТАПИК ГОСТ 8486-86*Е	—	0,03	
	СТЕКЛО ГОСТ 111-89	0,8м ²	—	

1. Остекление чердачного окна ИО-1 производить на замазке наносимой в обеих сторон стекла с дополнительным креплением штапиками.
2. Арочные элементы сборочных единиц соединять между собой на шипах.
3. Изделие покрыть тонирующей олифой и лаком.

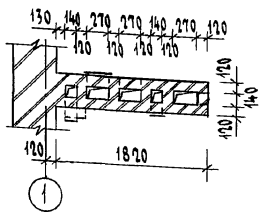
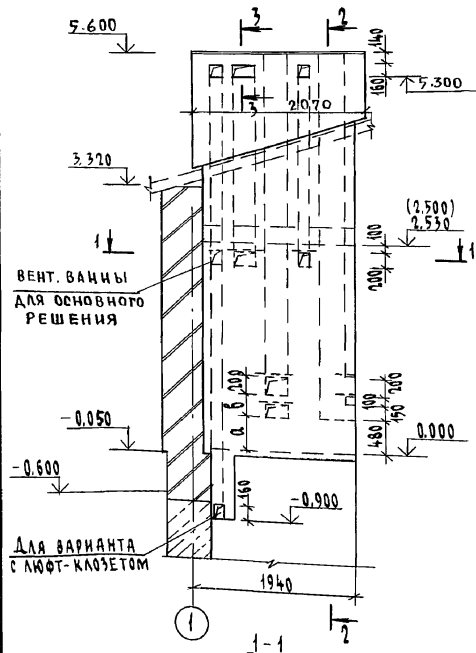
144 - 16 - 143.91 - АС

И.КОНТР.	ЕГОРОВ		1-этажный 2-комнатный жилой дом		
ИИЧ.МАСТ.	РАДЫГИН				
ЗАМ.ИИЧМ.	ЗЕМЛЯК				
РАП.	ЕГОРОВ				
РАСПЕЦА	БОРОЗНОВ				
ВЕД.ИИИ.	ШИШКИНА	ОКНО ЧЕРДАЧНОЕ АРОЧНОЕ ИО-1	СТАДИЯ	ЛИСТ	ЛИСТОВ
ИСПОЛНИТ.	СУХАНОВА		Р	26	
ПРОВЕР.	ШИЛОВА		ЦНИИЭП ГРАЖДАНСЕЛЬСТРОИ		

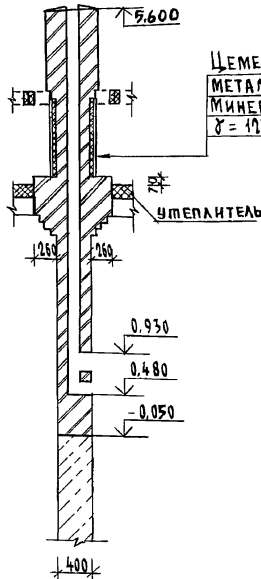
ИНВ.№ ПОДАТЬ ПОДПИСЬ И ДАТУ ВЗАМ. ИНВ.№ 2-3951-29

РАЗВЕРТКА СТЕНЫ С ВЕНТКАНАЛАМИ

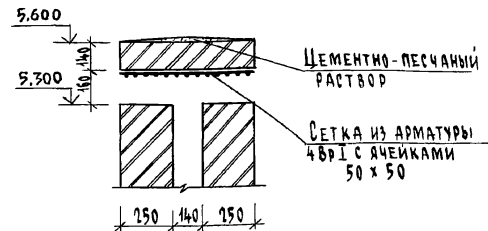
Альбом 1



2-2



3-3

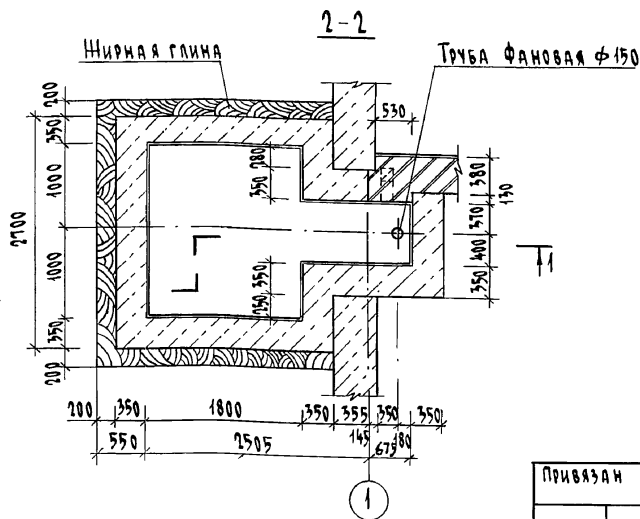
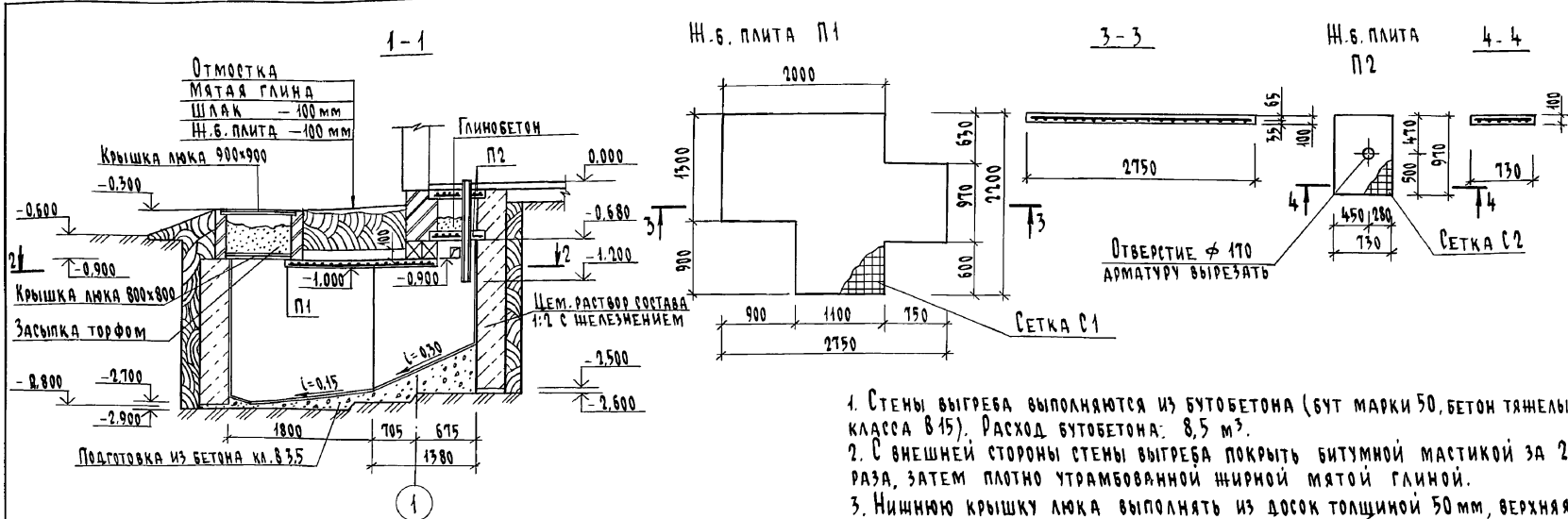


1. Кирпичную кладку стены выполнять из кирпича глиняного обычного пластического прессования ГОСТ 530-80 м75 на растворе М50.
2. Стену с вентканалами выше покрытия оштукатурить цементным раствором М50 толщиной 20 мм, устья затереть цементным раствором состава 1:2 $h = 200 \text{ мм}$.
3. Отметка в скобках дана для вариантов перекрытия.
4. Размеры а и б уточняются при установке плиты на твердом топливе.
5. В местах открывания вентканалов проложить сетки из арматуры 4В I с ячейками 50 x 50. Расход арматуры - 13 кг.

ИВ. № ПОДП/ПОДЛ/СБ И ДЛ/ТА ВЗ/М. ЧИ/В.Л
2-3951-30

Привязан		14-16-143.91 - АС			
И.контр.	ЕГОРОВ	1-этажный 2-комнатный жилой дом	Стадия	Лист	Листов
Нач.маст.	РАДЫГИН		Р	27	
Зам.н.м	ЗЕМАЯК				
ГАП	ЕГОРОВ				
ВЕД.ИИИ	ШИЛОВА	РАЗВЕРТКА СТЕНЫ С ВЕНТКАНАЛАМИ	ЦНИИЭП ГРАЖДАНСЕЛЬСТРОИ		
Исполн.	КОЦАРЬ				
ИВ. №	Проверил ШИЛОВА				

КОПИРОВАЛ *gff* 24925-01 30 ФОРМАТ А3



- Стены выгребов выполняются из бутобетона (бут марки 50, бетон тяжелый класса В15). Расход бутобетона: 8,5 м³.
- С внешней стороны стены выгребов покрыть битумной мастикой за 2 раза, затем плотно утрамбованной жирной мятой глиной.
- Нижнюю крышку люка выполнять из досок толщиной 50 мм, верхняя - чугунная (в случае отсутствия чугунной допускается применение деревянной обшитой оцинкованным железом).
- Фановая труба монтируется из керамической, асбестоцементной или чугунной трубы $\phi 125$ мм.
- Эффективность вентиляции зависит от герметизации люка выгребов и качественного выполнения люфт-канала. Необходимо все щели нижней крышки люка, а также по периметру обеих крышек обмазать глиняным раствором, кладку люфт-канала вести без каких-либо выступов, швы тщательно промазать глиной, а внутренние поверхности протереть мокрой тряпкой с глиной.
- Монолитные н.б. плиты П1 и П2 выполнять из бетона класса В15 по прочности и марки В6 по водонепроницаемости, армировать сетками из арматуры ВА ГOST 5781-82 с ячейками 100 x 100 мм. Расход бетона: на плиту П1 - 0,4 м³; П2 - 0,071 м³. Расход арматуры: для сетки С1 - 18 кг, С2 - 2,9 кг.

144-16-143.91

-АС

Привязан

И.контр.	Егоров		
Нач.маст.	Радыгин		
З.ам.н.м.	Земляк		
ГАП	Егоров		
Вед.имп.	Шнятова		
Исполнил	Кольяр		
Проверил	Шнятова		

1-этажный 2-комнатный
жилой домСтадия Лист
Р 28Выгреб
(при варианте дома с
люфт-клозетом)ЦНИИЭП
Грандальстрой

Копировал с/ч 24925-01 31 Формат А3

ВЕДОМОСТЬ РАБОЧИХ ЧЕРТЕЖЕЙ ОСНОВНОГО КОМПЛЕКТА

Лист	Наименование	Примечание
1	ОБЩИЕ ДАННЫЕ / НАЧАЛО	
2	ОБЩИЕ ДАННЫЕ / ОКОНЧАНИЕ	
3	ПЛАН НА ОТМ. 0.000. ПЛАН НА ОТМ. 0.000 (ВАРИАНТ)	
	ФРАГМЕНТ ПЛАНА ВАРИАНТ С ЛЮФТ-КЛОЗЕТОМ	
4	СХЕМА СИСТЕМЫ ОТОПЛЕНИЯ. СХЕМА ВЕНТИЛЯЦИИ В.1.	
5	СХЕМА СИСТЕМЫ ОТОПЛЕНИЯ. УЗЕЛ УПРАВЛЕНИЯ.	
	ПЛАН ПОДВАЛА ВАРИАНТ	

ВЕДОМОСТЬ ССЫЛОЧНЫХ И ПРИЛАГАЕМЫХ ДОКУМЕНТОВ

ОБОЗНАЧЕНИЕ	НАИМЕНОВАНИЕ	ПРИМЕЧАНИЕ
	<u>ССЫЛОЧНЫЕ ДОКУМЕНТЫ</u>	
4.904-69	ДЕТАЛИ КРЕПЛЕНИЯ САНИТАРНО-ТЕХНИЧЕСКИХ ПРИБОРОВ И ТРУБОПРОВОДОВ	
5.903-2 в.1	ВОЗДУХОСБОРНИКИ ДЛЯ СИСТЕМ ОТОПЛЕНИЯ И ТЕПЛОСНАБЖЕНИЯ ВЕНТИЛЯЦИОННЫХ УСТАНОВОК	
4.903-10 в.8	ИЗДЕЛИЯ И ДЕТАЛИ ТРУБОПРОВОДОВ ДЛЯ ТЕПЛОВЫХ СЕТЕЙ. ГРЯЗЕВИКУ.	
7.903.9-2 в.1,2	ТЕПЛОВАЯ ИЗОЛЯЦИЯ ТРУБОПРОВОДОВ С ПОЛОЖИТЕЛЬНЫМИ ТЕМПЕРАТУРАМИ	
	<u>ПРИЛАГАЕМЫЕ ДОКУМЕНТЫ</u>	
144-16-143.91-08.С0.	СПЕЦИФИКАЦИЯ ОБОРУДОВАНИЯ.	Альбом
144-16-143.91-08.ВМ.	ВЕДОМОСТЬ ПОТРЕБНОСТИ В МАТЕРИАЛАХ	Альбом

* ВАРИАНТ

Типовой проект соответствует действующим нормам и правилам.

ГЛАВНЫЙ ИНЖЕНЕР ПРОЕКТА
ГЛАВНЫЙ ИНЖЕНЕР ПРОЕКТА ПРИВЯЗКИ

/ Курочкин /

ОСНОВНЫЕ ПОКАЗАТЕЛИ ПО ЧЕРТЕЖАМ ОТОПЛЕНИЯ И ВЕНТИЛЯЦИИ

Наименование здания (сооружения, помещения)	Объем м³	Периоды года при t _{н.с}	РАСХОД ТЕПЛА, Вт (ккал/ч)				Расход колода Вт (ккал/ч)	Установленная мощность эл. двиг. кВт.
			На отопление	На вентиляцию	На горячее водоснабжение	Общий		
1-этажный 2-комнатный жилой дом		-20	10560 (3080) 10490* (9420)	—	12560 (10800) 27910 21000*	23120 (19880) 38400 33120*	—	—
		-25	20780 (10580) 10100* (10320)	—	12560 (10800) 27910 24000*	24158 39910 34320*	—	—
		-30	11980 (10500) 11910 10240*	—	12560 (10800) 27910 24100*	24540 (21100) 39820 34240*	—	—
		-35	11750 (10080) 11660 10030*	—	12560 (10800) 27910 24000*	24180 (20810) 39580 34030*	—	—
		-40	12980 (11160) 12910* 11100*	—	12560 (10800) 27910 24000*	25540 (21960) 4870 35400*	—	—

СОПРОТИВЛЕНИЕ ТЕПЛОПЕРЕДАЧИ НАРУЖНЫХ ОГРАЖДЕНИЙ R, м²С/Вт

Наименование ограждения	R при t _{н.с}			
	-20	-25	-30	-40
стена	0,834	0,834	1,058	1,282
окно	0,39	0,39	0,42	0,55
покрытие	1,652	1,652	1,883	2,191

Привязки

144-16-143.91 - 08

Н.контр.	Курочкин			
Нач.мас.	Радыгим			
Зам.н.ч.	Зелаяк		1-этажный 2-комнатный жилой дом	отация лист Р 1 5
Г.АП.	Егоров		ОБЩИЕ ДАННЫЕ / НАЧАЛО /	ЦНИИЭП ГРЯЖДАНСЕЛЬСТРОЙ
Г.Л.спец.	Курочкин			
Исполн.	Мешкова			
Провер.	Курочкин			

Альбом I

ИНВ. И ПОКАЛ. ПОДРИСЫ И ДИАГ. ВЗНАКЛИВА
2-3951-32

ТЕПЛОПOTЕРИ ПОМЕЩЕНИЙ ККАЛ/ЧАС

№№ ПОМЕЩЕ- НИЙ	Т _н °С				
	-20	-25	-30	-35	-40
1	1550	1800	1770	1720	1890
2	720	830	850	860	970
3	1920	2170	2120	2060	2270
4	2000	2300	2310	2320	2570
5	2890	3280	3250	3130	3460

ОБЩИЕ УКАЗАНИЯ

Рабочие чертежи по отоплению и вентиляции разработаны на основании задания на проектирование и действующих нормативных документов СНиП 2.04.05-86, СНиП 2.08.01-89.

Теплоснабжение здания предусмотрено от малометражного котла КЧМ-2М-5 «Жарок-2» и в качестве варианта, от наружных тепловых сетей с параметрами теплоносителя $T_{пр} = 95^\circ\text{C}$, $T_{обр} = 70^\circ\text{C}$.

Система отопления принята двухтрубная с естественной циркуляцией теплоносителя, для варианта - система отопления однотрубная горизонтальная.

В качестве нагревательных приборов приняты радиаторы МС140, а при варианте - конвекторы «Комфорт-20».

Воздух из системы отопления удаляется воздушными кранами конструкции инж. Маевского при варианте, а при основном решении - через вертикальный воздухосорбник, установленный на чердаке. Воздухосорбник, главный стояк и трубопроводы в подпольных каналах изолируются теплоизоляционным шнуром $\delta = 30$ мм по ТУ 36-1695-79 с покровным слоем из стекло-рубероида по ГОСТ 15879-70. Перед изоляцией трубопроводы покрываются битумным лаком БТ177 по ГОСТ 6617-76. Неизолированные трубопроводы и радиаторы окрашиваются масляной краской за 2 раза.

Вентиляция - естественная вытяжная через каналы кухни, санузла, ванной.

Монтаж систем отопления и вентиляции вести согласно СНиП 3.05.01-85.

Удельный расход тепла на 1 м^2 площади квартиры - 154,7 ккал

Удельный расход металла на 1 м^2 площади квартиры - 2 кг

						144 - 16 - 143.91	- 08
И.Контр.	Курочкин						
Нач. отд.	Радугин					1-этажный 2-комнатный	Стандия
Зад. инж.	Земляк					шпалы дом	Лист
	Гап						Листов
	Егоров						Р
	Гл. спец.	Курочкин				Общие данные	ЦНИИЭП
	Исполн.	Мешкова				/окончание /	ГРАЖДАНСЕЛЬСТРОЙ
	Провер.	Курочкин					

24925-01 33

Альбом I

№№ п/п, Подпись и дата, Взам. инв. №
2-5951-73

Привязан

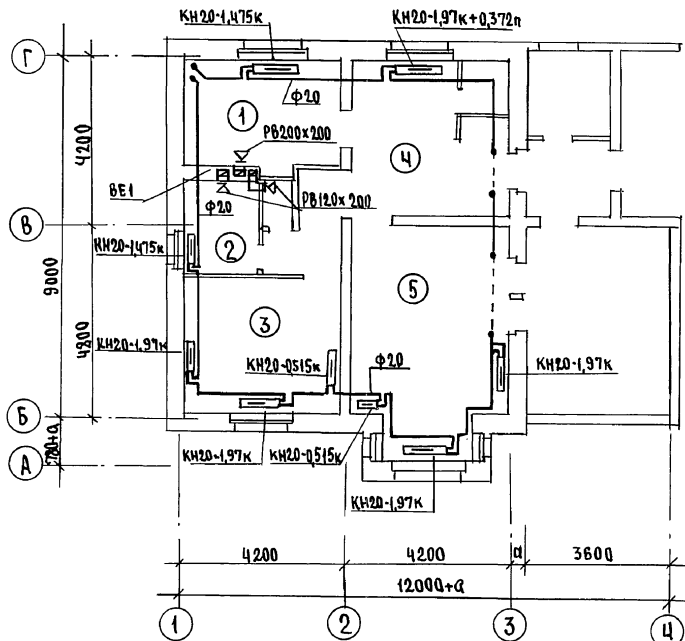
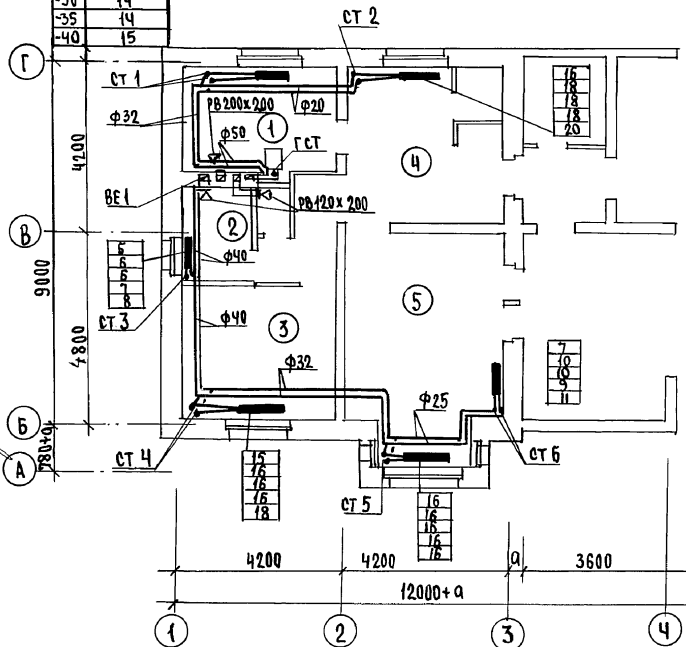
инв. №

АЛБОМ I

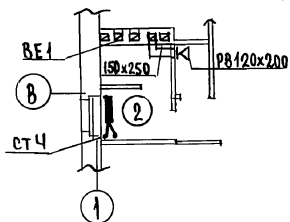
±п	РАДИАТОР
-20	12
-25	14
-30	14
-35	14
-40	15

ПЛАН НА ОТМ. 0.000

ПЛАН НА ОТМ. 0.000 (ВАРИАНТ)



ФРАГМЕНТ ПЛАНА
(ВАРИАНТ С ЛЮФТ-КЛОЗЕТОМ)



ПРИВЯЗАН

ИНВ.д°

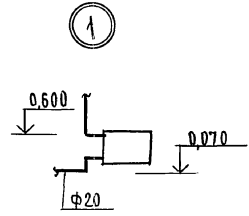
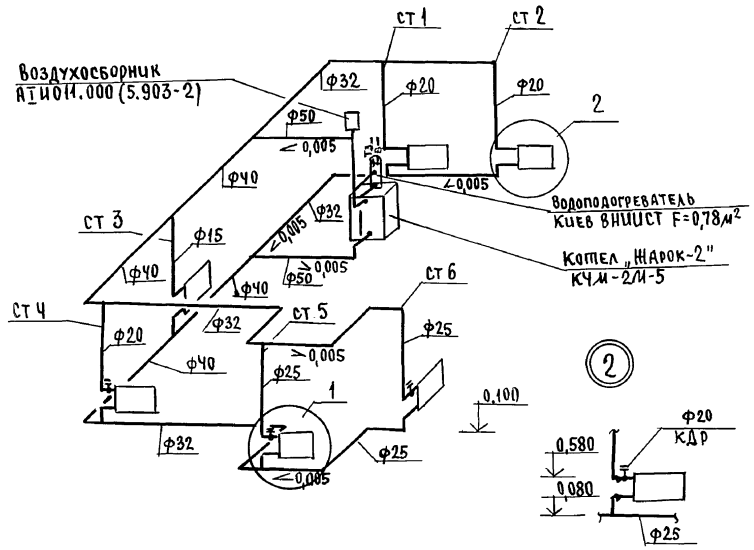
		144 - 16 - 143.91		- 08	
И.КОНТР.	Курочкин	1-ЭТАЖНЫЙ 2-КОМНАТНЫЙ ИЩЛОУ ДОМ		СТADIЯ	ЛИСТ
НАЧ.МАС.	РАДЫГИН			Р	3
ЗАМ.И.М.	ЗЕМЛЯК			ЦНИИЭП ГРАЖДАНСЕЛЬСТРОИ	
ГАП	Егоров	ПЛАН НА ОТМ. 0.000. ПЛАН НА ОТМ. 0.000 (ВАРИАНТ). ФРАГМЕНТ ПЛАНА (ВАРИАНТ С ЛЮФТ-КЛОЗЕТОМ)			
ГЛ.СПЕЦ.	Курочкин				
ТЕПОЛАН.	Мешкова				
ПРОВЕР.	Курочкин				

24925-01 34

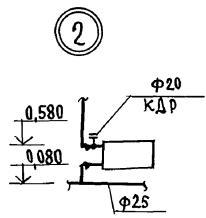
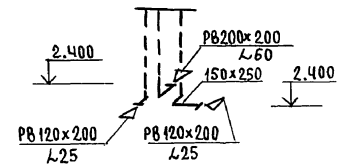
2-3951-34
ИНВ. № ПОД.Л. ПОДПИСЬ И ДАТА ВЗАИМ.ИЩЕВ.Н
ГАП Егоров
РАД.ИЩ. ВК ШУВАЛОВА
ГЛА.СПЕЦ. КУРОЧКИН

А ЛЬБ О М I

СИСТЕМА ОТОПЛЕНИЯ



ВЕ 1



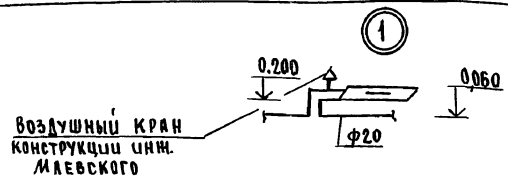
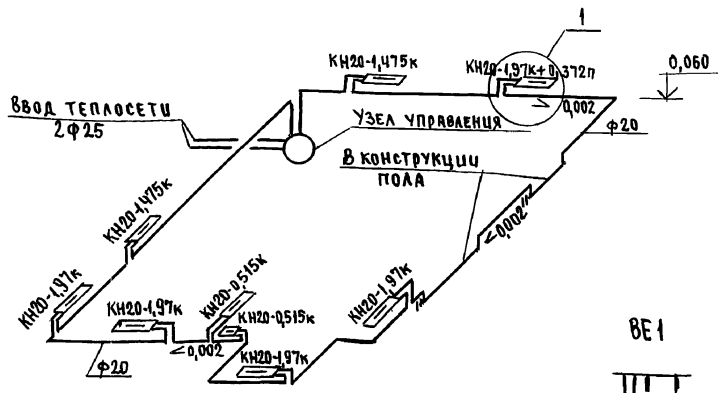
ВЕНТШАХТУ СМ. ЛИСТ АС-27

Инв. № подл. 2-3951-35
Подпись и дата 03.11.2006 г.

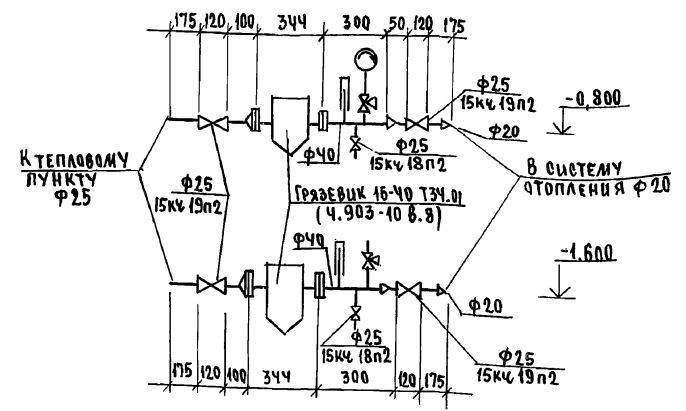
				144 - 16 - 143.91 - 08		
Привязан				И.КОНТР.	Курочкин	
				НАЧ. МАС.	Вадыгин	
				СЛ. И. М.	Земляк	
				Г. А. П.	Ершов	
				ГЛ. СПЕЦ.	Курочкин	
				Исполн	Мешкова	
Инв. №				Проверен	Курочкин	
				1-этажный 2-комнатный жилой дом		Лист 4
				Схема системы отопления.		ЦНИИЭП Граждансельстрой
				Схема вентиляции ВЕ-1.		

АЛБГОМ I

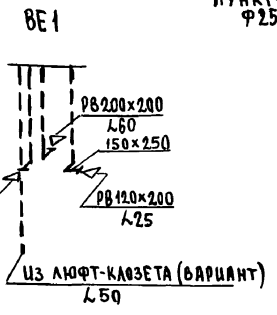
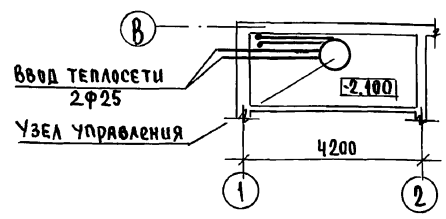
СИСТЕМА ОТОПЛЕНИЯ (ВАРИАНТ)



УЗЕЛ УПРАВЛЕНИЯ



ПЛАН ПОДВАЛА (ВАРИАНТ)



Инв.№ подл. Подпись и дата. ВЗМАНУК, Н.

		144 - 16 - 143. 91 - 08	
Н.Контр.	Курочкин		
Нач.д.ас.	РАДЫГИН		
Зам.н.м	ЗЕМЛЯК		
Т.АП	БЕГОВ		
Гл.спец.	Курочкин		
Исполн.	М.ОШКОВА		
Пробирч	Курочкин		
Привязан		1-этажный 2-комнатный жилой дом	Этадия / Лист / Листов Р / 5 /
Инв.№		СХЕМА СИСТЕМЫ ОТОПЛЕНИЯ (ВАРИАНТ). УЗЕЛ УПРАВЛЕНИЯ. ПЛАН ПОДВАЛА (ВАРИАНТ)	ЦНИИЭП ГРАЖДАНСЕЛЬСТРОЙ

ВЕДОМОСТЬ РАБОЧИХ ЧЕРТЕЖЕЙ ОСНОВНОГО КОМПЛЕКТА

Лист	Наименование	Примечание
1	Общие данные	
2	План 1 этажа. План 1 этажа (вариант)	
3	Схемы систем В1, Т3, Т4, К1	

ВЕДОМОСТЬ ССЫЛОЧНЫХ И ПРИЛАГАЕМЫХ ДОКУМЕНТОВ

Обозначение	Наименование	Примечание
<u>Ссылочные документы</u>		
4. 904 - 69	Детали крепления трубопроводов	
4. 900 - 9 вып. 0-1	Узлы и изделия трубопроводов из пластмассовых труб систем В и К	
<u>Прилагаемые документы</u>		
144-16-143.91 ВК.СО.	Спецификация оборудования	Альбом III
144-16-143.91 ВК.ВМ.	Ведомости потребности в материалах	Альбом IV

Общие указания
Водопровод

Водоснабжение дома предусмотрено по одному вводу. Ввод прокладывается на 0,5 м ниже глубины промерзания грунта из пластмассовых напорных труб $\phi 32 \times 3,5$ мм. Горячее водоснабжение от водоподогревателя, установленного на котле отопления.

Типовой проект соответствует действующим нормам и правилам

Гл. инженер проекта
Гл. инженер проекта привязки

Курочкин /Курочкин/

Как вариант, предусматривается горячее водоснабжение - централизованное с циркуляцией через полотенцесушители.

Внутренние сети холодного и горячего водоснабжения монтируются из стальных водогазопроводных оцинкованных труб и прокладываются открыто по стенам здания.

Расход воды на наружное пожаротушение составляет 5 л/с.

Канализация

Отвод сточных вод от здания осуществляется в наружную сеть канализации. Вся сеть канализации монтируется из пластмассовых канализационных труб $\phi 50 \div 100$ мм.

Вентиляция сети решается при привязке проекта.

Основные показатели по чертежам водопровода и канализации

Наименование системы	Потребный напор на вводе, м	Расчетный расход				Установлен. мощность эл. двигат.	Примечан.
		м ³ /сут	м ³ /ч	л/с	при пошаре		
В1	10,0	0,75	0,57	0,38	—	—	
К1	—	0,75	0,57	1,98	—	—	
В1 (вариант)	10,0	0,54	0,33	0,22	—	—	
Т3 (вариант)	10,0	0,36	0,40	0,26	—	—	
К1 (вариант)	—	0,90	0,73	2,08	—	—	

Привязан

Инв. №

144 - 16 - 143.91 - ВК

И.контр. Курочкин
Инд. мат. Рядыгин
Зам. И.м. Земляк
Г.АП. Егоров
Г.А. спец. Курочкин
Исполн. Шурмаева
Провер. Курочкин

1-этажный 2-комнатный
жилой дом

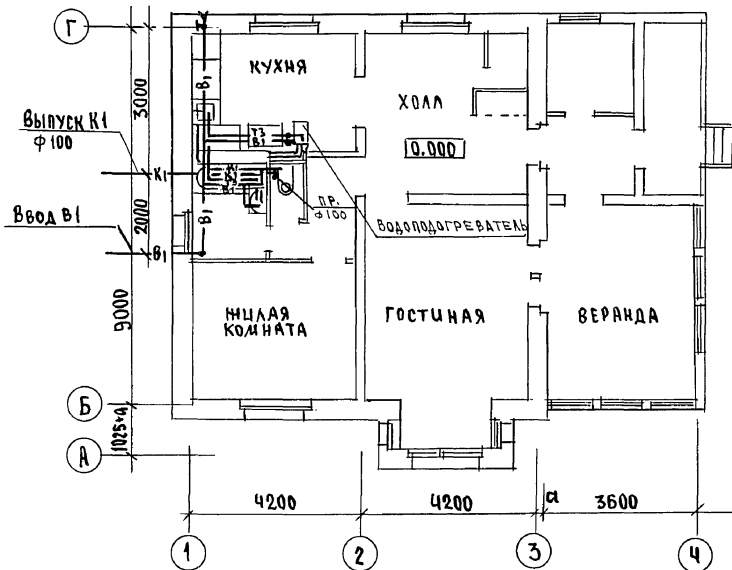
Стация Лист Листов
Р 1 3

Общие данные

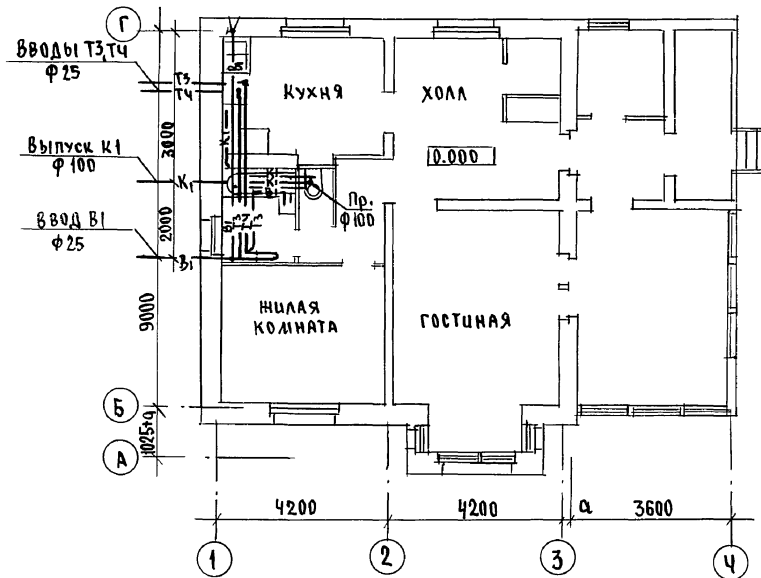
ЦНИИЭП
Грандальстрой

АЛБОМ I

ПЛАН 1 ЭТАЖА



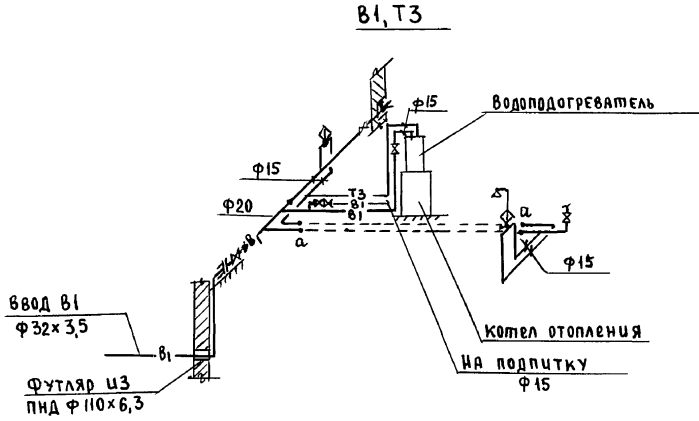
ПЛАН 1 ЭТАЖА (ВАРИАНТ)



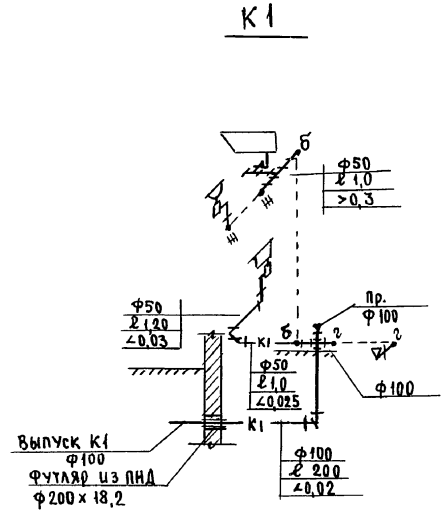
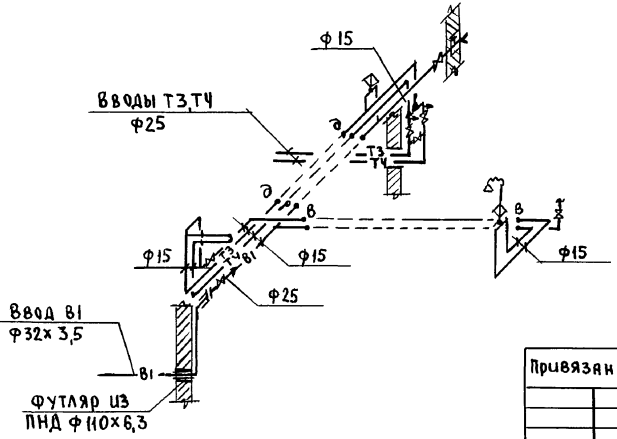
АС	ЕГОРОВ	ПРОЕКТАНТ
БВ	МЕШКОВА	ПРОЕКТАНТ
ВО	КУРОЧКИН	ПРОЕКТАНТ
ЭО, ЭС		

ИНВ. ПЛАН. ПОДПИСЬ И ДАТА ВЗАИМОВЕРИЯ
2-39951-38

		144-16-143.91		- ВК			
ПРИВЯЗАН		И. КОМТ. КУРОЧКИН		1-ЭТАЖНЫЙ 2-КОМНАТНЫЙ НИЦЛАДЫ ДОМ	СТАДИЯ	ЛИСТ	ЛИСТОВ
		НАЧ. МАСТ. РАДЫГИН			Р	2	
		ЗАМ. И. М. ЗЕМЛЯК			ПЛАН 1 ЭТАЖА ПЛАН 1 ЭТАЖА (ВАРИАНТ)		
		Г. А. П. ЕГОРОВ					
		ГЛА. СПЕЦ. КУРОЧКИН					
ИНВ. ПЛАН		ИСПОЛН. ШУРМАЕВА		ЦНИИЭП ГРАЖДАНСКОГО СТРОИТЕЛЬСТВА			
		ПРОВЕР. КУРОЧКИН					



В1, Т3, Т4



И.М.И.О.Ф.И.О.	АС	Егоров	Мешкова
И.М.И.О.Ф.И.О.	ОВ	Мешкова	Курочкин
И.М.И.О.Ф.И.О.	Э.О.С.	Курочкин	
И.М.И.О.Ф.И.О.	ВЗР.М.И.И.В.Н.		
И.М.И.О.Ф.И.О.	ПОДПИСЬ И ДАТА		
И.М.И.О.Ф.И.О.	2-3951-39		

Привязан		144-16-143.91 - ВК	
И.Контр.	Курочкин	1-этажный 2-комнатный жилой дом	
Нач.м.с.	Радыгин	этаж	лист
Заяв.и.л.	Земляк	Р	3
Г.А.П.	Егоров	ЦНИИЭП	
Гл.спец.	Курочкин	Грандсансстрой	
Исполн.	Шуряева		
Провер.	Курочкин		
И.М.И.О.Ф.И.О.			

ВЕДОМОСТЬ РАБОЧИХ ЧЕРТЕЖЕЙ ОСНОВНОГО КОМПЛЕКТА

Альбом I

Лист	Наименование	Примечание
1	Общие данные	
2	План. Схема газоборудования	

ВЕДОМОСТЬ ССЫЛОЧНЫХ И ПРИЛАГАЕМЫХ ДОКУМЕНТОВ

Обозначение	Наименование	Примечание
<u>ССЫЛОЧНЫЕ ДОКУМЕНТЫ</u>		
5.905-10	Установка газовых приборов и аппаратов в жилых и коммунально-бытовых зданиях	
5.905-8	Узлы и детали крепления газопроводов	
5.905-13	Шкафные индивидуальные баллонные установки	
<u>ПРИЛАГАЕМЫЕ ДОКУМЕНТЫ</u>		
144-16-143.91-ГСВ.СО.	Спецификация оборудования	Альбом III
144-16-143.91-ГСВ.8.М.	Ведомости потребности в материалах	Альбом IV

ОБЩИЕ УКАЗАНИЯ

Газоснабжение жилого дома запроектировано, как вариант, от индивидуальной 2-баллонной установки сжиженного газа

На кухне устанавливается 4-комфорочная газовая плита с духовым шкафом.

Газопровод прокладывается открыто. При пересечении стен газопровод заключается в футляр. Крепление газопровода осуществляется с помощью кронштейнов и крюков. После опрессовки газопровод окрашивается масляной краской за 2 раза.

Расчет газопровода произведен в соответствии со СНиП 2.04.08-87г.

Производство и приемку строительно-монтажных работ по газоборудованию выполнить в соответствии следующих норм и правил:

СНиП 2.04.08-87. Газоснабжение.
"Правил безопасности в газовом хозяйстве"
Госгортехнадзора СССР изд. 1982г.

Проект газоснабжения должен быть согласован с местным Управлением газового хозяйства.

Расход газа на жилой дом составляет Q = 0,45 м³/час

Дата и подл. Подпись и дата
2.7.95г. 40

Типовой проект соответствует действующим нормам и правилам.

/ Гл. инженер проекта *В.И.С.* / Ю.П.ЛАНДОВ /

/ Гл. инженер проекта привязки

		привязан		
ИНВ.№		144 - 16 - 143.91	- ГСВ	
И.КОНТ.	Ю.П.ЛАНДОВ	1-этажный 2-комнатный жилой дом	ЭТАЖА	
НАЧ.ОТД.	В.И.С.МОНОВ			ЛИСТ
ГЛ.СПЕЦ.	Ю.П.ЛАНДОВ			ЛИСТОВ
ИНЖЕНЕР	УШАКОВА	общие данные	Р 1	
ПРОВЕРИЛ	Ю.П.ЛАНДОВ	ЦНИИЭП		
		ГРАЖДАНСКОЙ СТРОИТ		

ПЛАН ЭТАЖА

ИНДИВИДУАЛЬНАЯ
БАЛЛОННАЯ УСТАНОВКА
НА 2 БАЛЛОНА 3-50

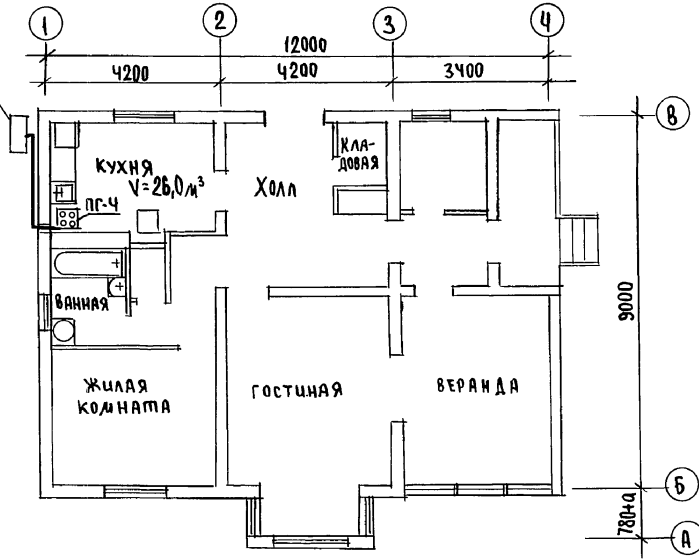
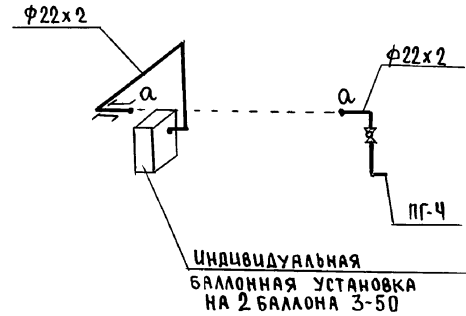


СХЕМА ГАЗООБОРУДОВАНИЯ



ИНДИВИДУАЛЬНАЯ
БАЛЛОННАЯ УСТАНОВКА
НА 2 БАЛЛОНА 3-50

САП	Егорова
ВК	Щенякова
ОБ	Мешкова

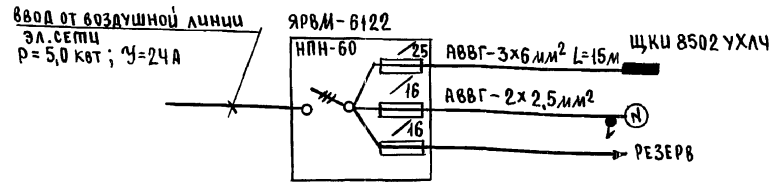
ИНЖ. ПОДЛ.	ПОДПИСЬ И ДАТА	ВЗАИМ. ПИШ. Н.
2-39951-41		

144 - 16 - 143.91			- ГСВ			
ПРИВЯЗАН	И. КЕНТР.	ЮТЛАНДОВ	1-ЭТАЖНЫЙ 2-КОМНАТНЫЙ ЖИЛОЙ ДОМ	ЭТАЖИ	Лист	Листов
	НАЧ. ОТД.	СМЦРНОВ				
	ГЛ. СПЕЦ.	ЮТЛАНДОВ				
ИНВ. №	Инженер	УШАКОВА	ПЛАН. ЭТАЖА. СХЕМА ГАЗООБОРУДОВАНИЯ.	ЦНИИЭП	ГРАЖДАНСКОЙ СЕЛЬСТРОИ	

ОБЩИЕ УКАЗАНИЯ

ПРОЕКТ РАЗРАБОТАН НА НАПРЯЖЕНИЕ 220В В СЕТИ 380/220В С ГЛУХОЗАЗЕМЛЕННОЙ НЕЙТРАЛЬЮ ТРАНСФОРМАТОРА.
 По степени: надежности электроснабжения токоприемники жилого дома относятся к III категории.
 Электромонтажные работы необходимо производить согласно требованиям ПУЭ и ВСН 59-88. Расчетная мощность определена для дома с кухонными плитами на сжиженном газе, на твердом топливе.
 Групповая квартирная э.с.еть выполняется: проводом АПВВ скрыто по стенам в штрабах и швах строительных конструкций; проводом АПРФ открыто по потолкам; кабелем АВВГ открыто в неотапливаемых помещениях; проводом АПВВ скрыто в тустотах плит перекрытия (вариант).

РАСЧЕТНАЯ СХЕМА



ВЕДОМОСТЬ РАБОЧИХ ЧЕРТЕЖЕЙ ОСНОВНОГО КОМПЛЕКТА

Лист	Наименование	Примечание
1	ОБЩИЕ ДАННЫЕ	
2	План расположения осветительных сетей	

ОСНОВНЫЕ ПОКАЗАТЕЛИ ПРОЕКТА

Наименование	Ед. изм.	Данные проекта
Напряжение электросети	В	220
Расчетная мощность	кВт	5,0
Максимальная потеря напряжения	%	1,8

ВЕДОМОСТЬ ССЫЛОЧНЫХ И ПРИЛАГАЕМЫХ ДОКУМЕНТОВ

Обозначение	Наименование	Примечание
	<u>ПРИЛАГАЕМЫЕ ДОКУМЕНТЫ</u>	
144-16-143.91-30.СО.	спецификация оборудования	Альбом III
144-16-143.91-30.ВМ.	ведомость потребности в материалах	Альбом IV
	<u>ССЫЛОЧНЫЕ ДОКУМЕНТЫ</u>	
ВСН 59-88	Электрооборудование жилых и общественных зданий	

Типовой проект соответствует действующим нормам и правилам

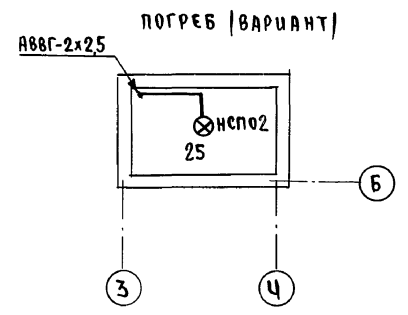
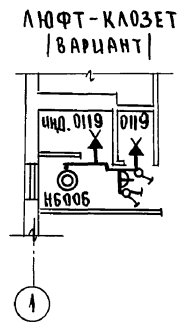
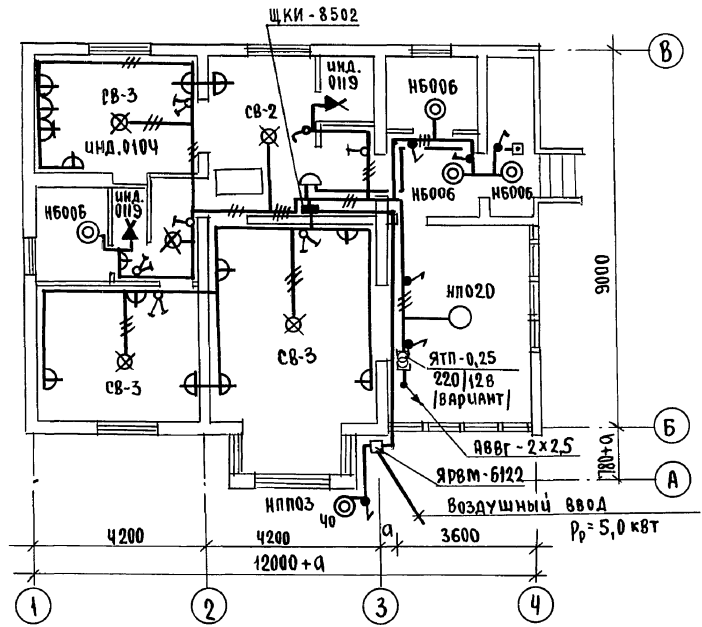
Гл. инженер проекта *А.С.С.* / Курочкин /
 Гл. инженер проекта привязки

Привязан		
Инв. №	144-16-143.91 - 90	
Н.контр.	Курочкин	
Нач.мас.	Рябьгин	
Зам.н.м.	Земляк	
САП	Егоров	
Гл. спец.	Курочкин	
Исполн.	Анурьева	
Провер.	Курочкин	
1-этажный 2-комнатный жилой дом		
СТАДИЯ	ЛИСТ	ЛИСТОВ
Р	1	2
ОБЩИЕ ДАННЫЕ		ЦНИИЭП ГРАЖДАНСКОГО СТРОИТ

Альбом I

МШ. № подл. 2-3951-42
 Подпись и дата
 ВЗВАНШИБ. №

Альбом I



АС	ШАПТОВА А	Проект
ОВ	Мешков А	Исполнение
БК	Шурмарева Ш	Штукатурка
Инв. № подл.	2-3951-43	
Инв. № подл.	подать и дата	вз. в архив №

		144 - 16 - 143. 91		- 30			
Приязан		И.Контр.	Курочкин	1-этажный 2-комнатный жилой дом	Стандия	Лист	Листов
		Иач.мас.	Радьгин		Р	2	
		Зам.и.м.	Земляк				
		ГАП	Егоров				
		гл. спец.	Курочкин				
Инв. №		исполн.	Анурьева	ПЛАН РАСПОЛОЖЕНИЯ ОСВЕТИТЕЛЬНЫХ СЕТЕЙ	ЦНИИЭП ГРАНДАНСЕЛЬСТРОЙ		
		проверил	Курочкин				

24925-01 43

ВЕДОМОСТЬ РАБОЧИХ ЧЕРТЕЖЕЙ ОСНОВНОГО КОМПЛЕКТА

Альбом I

Лист	Наименование	Примечание
1	ОБЩИЕ ДАННЫЕ	
2	СХЕМА РАСПОЛОЖЕНИЯ УСТРОЙСТВ СВЯЗИ. ПЛАН КРОВАЛИ. ПЛАН ЭТАЖА.	

ВЕДОМОСТЬ ССЫЛОЧНЫХ И ПРИЛАГАЕМЫХ ДОКУМЕНТОВ

Обозначение	Наименование	Примечание
<u>ССЫЛОЧНЫЕ ДОКУМЕНТЫ</u>		
2.190.1/72 вып. V	Узлы и детали инженерного оборудования жилых и общественных зданий для сельского строительства	
<u>ПРИЛАГАЕМЫЕ ДОКУМЕНТЫ</u>		
144 - 16 - 143.91 - СС.ВМ.	Ведомость потребности в материалах	Альбом V
144 - 16 - 143.91 - СС.ОС.	Спецификация оборудования	Альбом III

ОСНОВНЫЕ ПОКАЗАТЕЛИ

Наименование	Ед. изм.	Кол-во
<u>ТЕЛЕФНИЗАЦИЯ</u>		
Емкость телефонного ввода, в том числе используемых в данной здании	пара	1
<u>РАДИАЦИОННАЯ</u>		
Количество абонентских точек	шт.	2
<u>ТЕЛЕВИДЕНИЕ</u>		
Количество телевизионных антенн	шт.	1

Типовой проект соответствует действующим нормам и правилам

Гл. инженер проекта
Гл. инженер проекта привязки

/Курочкин/

ОБЩИЕ УКАЗАНИЯ

Для защиты устройств связи от атмосферных разрядов проектом предусматривается установка молниезащиты. Молниезащита выполняется из арматурной стали ф6мм и покрывается битумом за 2 раза.

Вертикальный спуск молниезащиты выполняется по стене на штырях или скобах.

Для заземления используются электроды из угловой стали разм. 50x50x5мм длиной по 2,5м забиваемые в грунт на глубину 3,3м.

Расстояние между ними 5,0м. Количество электродов определяется при привязке проекта в зависимости от электрического сопротивления грунта по таблице:

Наименование грунта	Горч. чернозем	Глина суглинок	Песок
Количество электродов	1	2	4

			привязан	
ИНВ.№				
			144 - 16 - 143.91	- СС
И.КОНТР. Курочкин				
Нач.м.с. Рудыгин				
Зам.н.м. Земляк				
ГАП Егоров			1-этажный 2-комнатный жилой дом	Стандия листов листов
Гл.спец. Курочкин				
Исполн. Анурьева			ОБЩИЕ ДАННЫЕ	ЦИНУЭП
Провер. Курочкин				ГРАЖДАНСЕЛЬСТРОИ

Альбом I

ПЛАН ЭТАНА

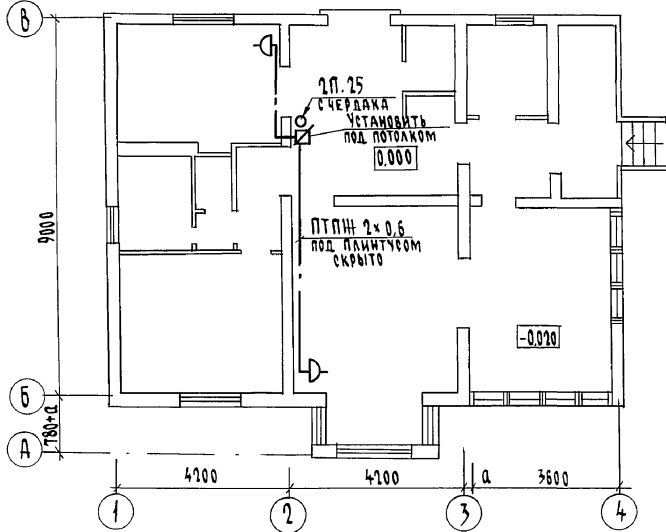
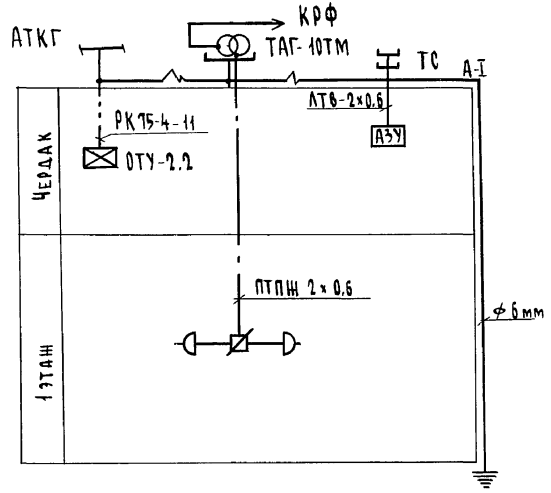
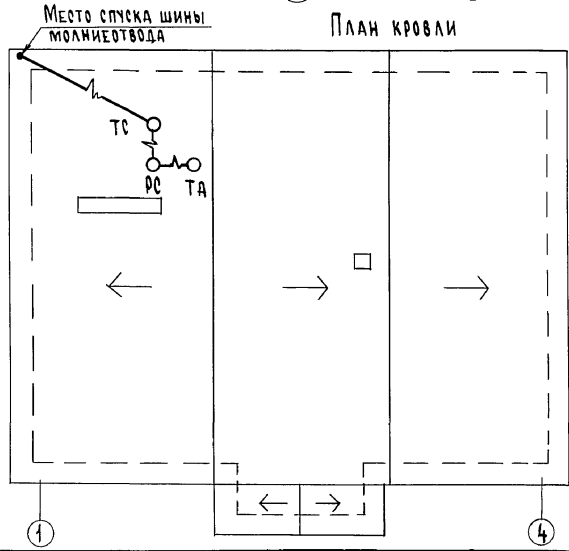


СХЕМА РАСПОЛОЖЕНИЯ УСТРОЙСТВ СВЯЗИ



ПЛАН КРОВЛИ



Установка радиостойки, телефонной стойки и телеантенны на кровле производится по месту строительства в зависимости от внешних условий прохождения радиофидера, сети телефонной связи и источника телевизионных сигналов.

СОГЛАСОВАНО
 ДБ МЕШКОВА
 ОК ШУРМОВА
 ЭО КУРОЧКИН
 Инв. № подл. 2-3925-45
 Подпись и дата Взам. Инв. №

Привязан		Н. контр. Курочкин	144-16-143.91	- СС		
Инв. №	Исполнил Амурьева	Нач. маст. Радыгин	1-этажный 2-комнатный жилой дом	Стадия	Лист	Листов
	Проверил Курочкин	Зам. нач. Земляк		Р	2	2
		Г.А.П. Егоров	СХЕМА РАСПОЛОЖЕНИЯ УСТРОЙСТВ СВЯЗИ. ПЛАН КРОВЛИ. ПЛАН ЭТАНА.		ЦНИИЭП ГРАЖДАНСКОЙ СТРОИТЕЛЬНОСТИ	

копировал *БЖ* 24925-01 (45) Формат А3
ФМ