

ТИПОВОЙ ПРОЕКТ  
41Б-3-13.8Б

ОБЛАСТНОЙ ВЫЧИСЛИТЕЛЬНЫЙ ЦЕНТР НА 3 ЭВМ  
/ 9-ЭТАЖНОЕ ЗДАНИЕ /

АЛЬБОМ XII

ОХРАННАЯ СИГНАЛИЗАЦИЯ

ТИПОВОЙ ПРОЕКТ  
416 - 3 - 1386  
ОБЛАСТНОЙ ВЫЧИСЛИТЕЛЬНЫЙ ЦЕНТР НА 3 ЭВМ  
/9-ЭТАЖНОЕ ЗДАНИЕ/  
АЛЬБОМ XII  
СОСТАВ ПРОЕКТА

- АЛЬБОМ I ПОЯСНИТЕЛЬНАЯ ЗАПИСКА  
АЛЬБОМ II ТЕХНОЛОГИЧЕСКИЕ РЕШЕНИЯ ВЦ ТЕХНОЛОГИЧЕСКАЯ ЧАСТЬ ПО БЛОКУ СТОЛОВОЙ  
ХОЛОДИЛЬНАЯ ЧАСТЬ АВТОМАТИЗАЦИЯ ХОЛОДИЛЬНОЙ УСТАНОВКИ  
АЛЬБОМ III АРХИТЕКТУРНЫЕ РЕШЕНИЯ ИНТЕРЬЕРЫ  
КОНСТРУКЦИИ ЖЕЛЕЗОБЕТОННЫЕ КОНСТРУКЦИИ МЕТАЛЛИЧЕСКИЕ  
АЛЬБОМ IV ИЗДЕЛИЯ ЖЕЛЕЗОБЕТОННЫЕ СТАЛЬНЫЕ И ДЕРЕВЯННЫЕ  
АЛЬБОМ V ВНУТРЕННИЕ ВОДОПРОВОД И КАНАЛИЗАЦИЯ  
АЛЬБОМ VI ОТОПЛЕНИЕ ВЕНТИЛЯЦИЯ И КОНДИЦИОНИРОВАНИЕ ВОЗДУХА  
АЛЬБОМ VII АВТОМАТИЗАЦИЯ СИСТЕМ ОТОПЛЕНИЯ И ВЕНТИЛЯЦИИ  
АВТОМАТИЗАЦИЯ СИСТЕМ ВОДОСНАБЖЕНИЯ И КАНАЛИЗАЦИИ  
АЛЬБОМ VIII ЗАДАНИЯ ЗАВОДАМ-ИЗГОТОВИТЕЛЯМ  
АЛЬБОМ IX СИЛОВОЕ ЭЛЕКТРООБОРУДОВАНИЕ ЭЛЕКТРООСВЕЩЕНИЕ  
АЛЬБОМ X СВЯЗЬ И СЕТИ ПЕРЕДАЧИ ДАННЫХ  
АЛЬБОМ XI УСТАНОВКА АВТОМАТИЧЕСКОГО ГАЗОВОГО ПОЖАРОТУШЕНИЯ И ПОЖАРНАЯ СИГНАЛИЗАЦИЯ  
АЛЬБОМ XII ОХРАННАЯ СИГНАЛИЗАЦИЯ  
АЛЬБОМ XIII СПЕЦИФИКАЦИИ ОБОРУДОВАНИЯ  
АЛЬБОМ XIV СМЕТЫ  
АЛЬБОМ XV ВЕДОМОСТИ ПОТРЕБНОСТИ В МАТЕРИАЛАХ  
АЛЬБОМ XVI ПРОЕКТНАЯ ДОКУМЕНТАЦИЯ ПО ПЕРЕВОДУ  
ПОМЕЩЕНИЙ ТЕХНИЧЕСКОЙ УЧЕБЫ НА РЕЖИМ УБЕЖИЩА.

ПРИМЕНЕННЫЕ ТИПОВЫЕ ПРОЕКТНЫЕ РЕШЕНИЯ.  
ТПР 904-02-5. АВТОМАТИЗАЦИЯ, УПРАВЛЕНИЕ И СИЛОВОЕ ЭЛЕКТРООБОРУДОВАНИЕ  
ПРИТОЧНЫХ КАМЕР ТИПА 1ПК10-1ПК150. АЛЬБОМЫ 0; I; III  
/РАСПРОСТРАНЯЕТ КИЕВСКИЙ ФИЛИАЛ ЦИТП/

РАЗРАБОТАН  
СПКБ СПЕЦАВТОМАТИКА

ГЛАВНЫЙ ИНЖЕНЕР ИНСТИТУТА  
ГЛАВНЫЙ ИНЖЕНЕР ПРОЕКТА

*М.Я. Голгер*  
*В.И. Волков*

М.Я. ГОЛГЕР  
В.И. ВОЛКОВ

ПРОЕКТ  
УТВЕРЖДЕН ЦСУ СССР  
ПРИКАЗ № 541 ОТ 1909.83г.  
РАБОЧАЯ ДОКУМЕНТАЦИЯ  
ВВЕДЕНА В ДЕЙСТВИЕ

## Содержание альбома

Лист	Наименование	Стр.
	Титульный лист	1
	Содержание альбома	2
АУС-1	Общие данные	3
АУС-2	Расстановка эл.оборудования и разводка	
	эл.сети на плане 1этажа (начало)	4
АУС-3	Расстановка эл.оборудования и разводка	
	эл.сети на плане 1этажа (окончание)	5
АУС-4	Расстановка эл.оборудования и разводка	
	эл.сети на плане 2 этажа	6
АУС-5	Расстановка эл.оборудования и разводка	
	эл.сети на плане 3 этажа	7

Лист	Наименование	Стр.
АУС-6	Расстановка эл.оборудования и разводка	
	эл.сети на планах 5 и 7 этажей	8
АУС-7	Схема внешних соединений	9
АУС-8	Кабельный журнал	10

Листом XII



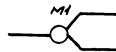




**Ведомость рабочих чертежей основного комплекта**

Лист	Наименование	Примечание
АУС-1	Общие данные	
АУС-2	Расстановка эл. оборудования и разводка эл. сети на плане 1 этажа (начало)	
АУС-3	Расстановка эл. оборудования и разводка эл. сети на плане 1 этажа (окончание)	
АУС-4	Расстановка эл. оборудования и разводка эл. сети на плане 2 этажа	
АУС-5	Расстановка эл. оборудования и разводка эл. сети на плане 3 этажа	
АУС-6	Расстановка эл. оборудования и разводка эл. сети на планах 5 и 7 этажей	
АУС-7	Схема внешних соединений	
АУС-8	Кабельный журнал	

**Ведомость ссылочных и прилагаемых документов**

Обозначение	Наименование	
<b>Ссылочные документы</b>		
ОСТ 25 329-81	Установки пожаротушения автоматические и установки пожарной, охранной и охранно-пожарной сигнализации.	
	Обозначения условные графические элементов установок	
<b>Прилагаемые документы</b>		
АУС СО	Спецификация оборудования и материалов охранной сигнализации	
АУС ВМ	Ведомость потребности в материалах охранной сигнализации	

**Условные обозначения**

-  КОО (ТЗ) Коробка телефонная параллельная с указанием: в числителе - номера по порядку, в знаменателе - количество занятых пар, в скобках - общее количество пар
-  Коробка универсальная УК-2П
-  Муфта кабельная, разветвительная  
Цифра указывает номер муфты
-  П Блокировка двери на пролом проводом ПЭВ-2-02
-  МК Датчик магнитоконтактный ДМК-П2
-  УК Датчик инерционный магнитоконтактный ДИМК
-  Кодовый механический замок

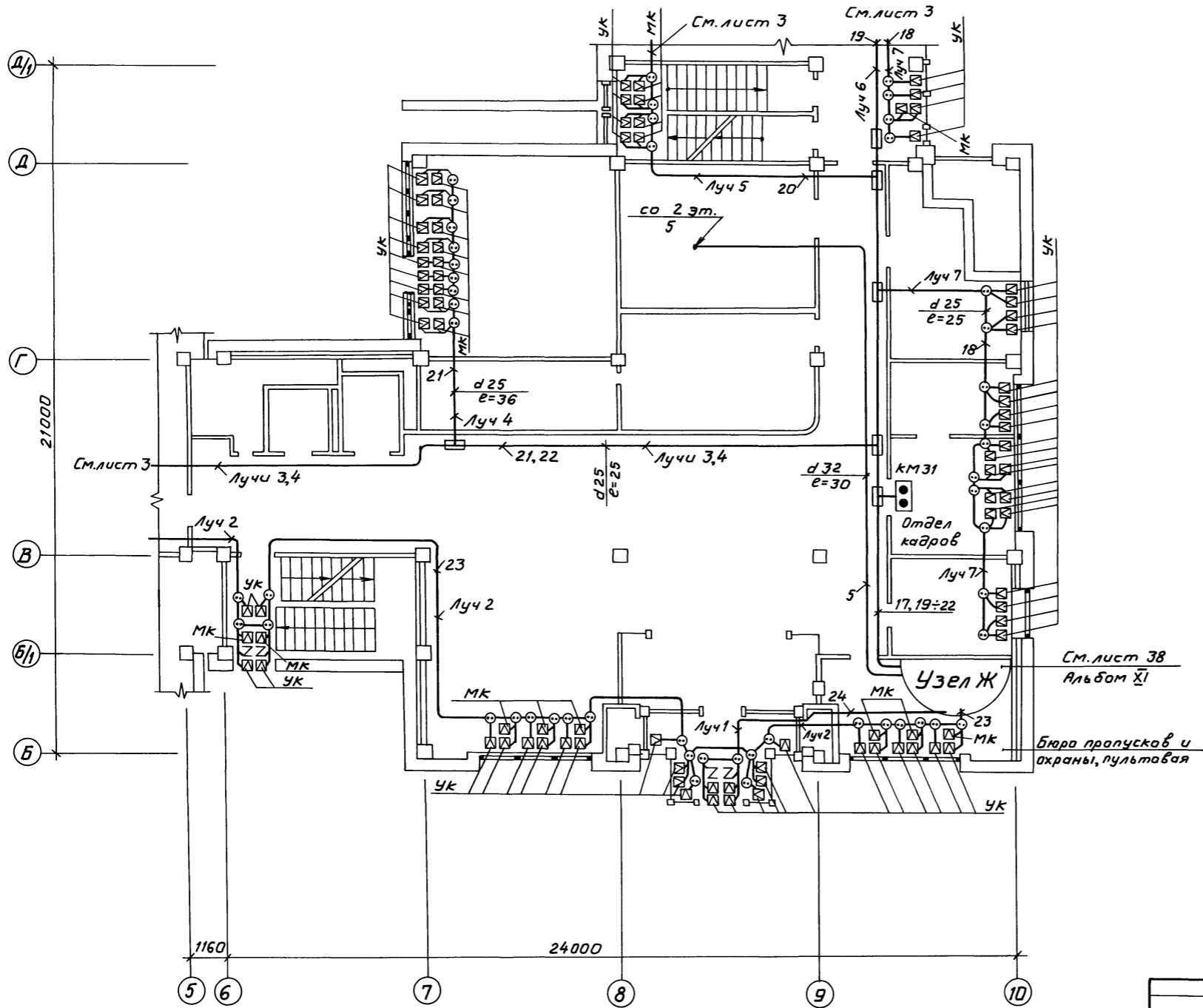
**Указание к проекту**

Установка охранной сигнализации предназначена для регистрации нарушения блокируемых конструкций здания.  
Установка состоит из:

- датчиков, реагирующих на открывание дверей и окон (ДМК-П2);
- датчиков, реагирующих на разбитие стекла (ДИМК);
- проводов ПЭВ-2-02, предназначенных для блокировки деревянных конструкций дверей на пролом.
- кодовых замков на дверях помещений: машинных залов, кассы, бухгалтерии, спецотдела и отдела кадров;
- приемной станции - сигнализатора "Рубин-3";
- соединительных линий между датчиками и сигнализатором "Рубин-3".

Типовой проект разработан в соответствии с действующими нормами и правилами и предусматривает мероприятия, обеспечивающие пожарную безопасность при эксплуатации здания  
Главный инженер проекта *В.Волков* /Волков/

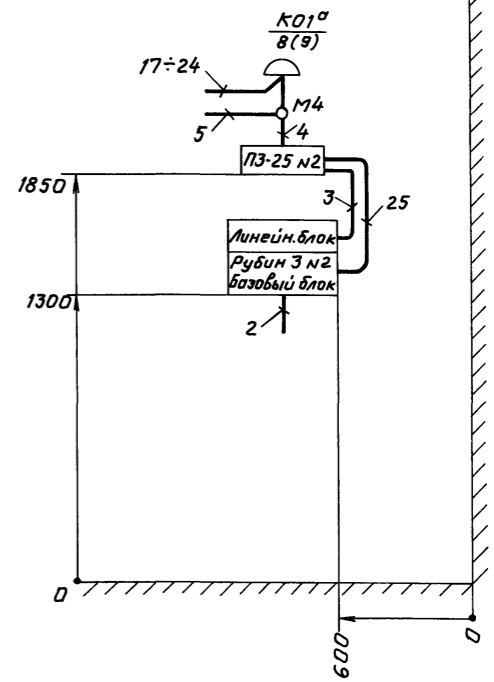
		Привязан	
ИМБ. №2		ТП 416-3-13.86 АУС	
		Областной вычислительный центр на 3 ЭВМ (3-этажное здание)	
		Итого Лист Листов	
		Р	1 8
И.контр. Лептёв	С.контр. Лептёв		
Л.спец. Лептёв	Л.контр. Лептёв		
Рук.гр. Черботкин	Л.контр. Черботкин		
		Общие данные	
		СПКБ «Спецавтоматика»	



Расстановка эл. оборудования охранной сигнализации в бюро пропусков и охраны, пультовой

М1:20

Узел Ж



Привязан

Инд. №

ТП 416-3-13.86 АУС					
Областной вычислительный центр на 3 ЭВМ (9-этажное здание)					
Нач. отд. Клименко	Ин. контр. Лаптев	Р	Лист 2	Листов	
Расстановка эл. оборудования и разводка эл. сети на плане 1 этажа (начало)			СПКБ „Спецавтоматика“		

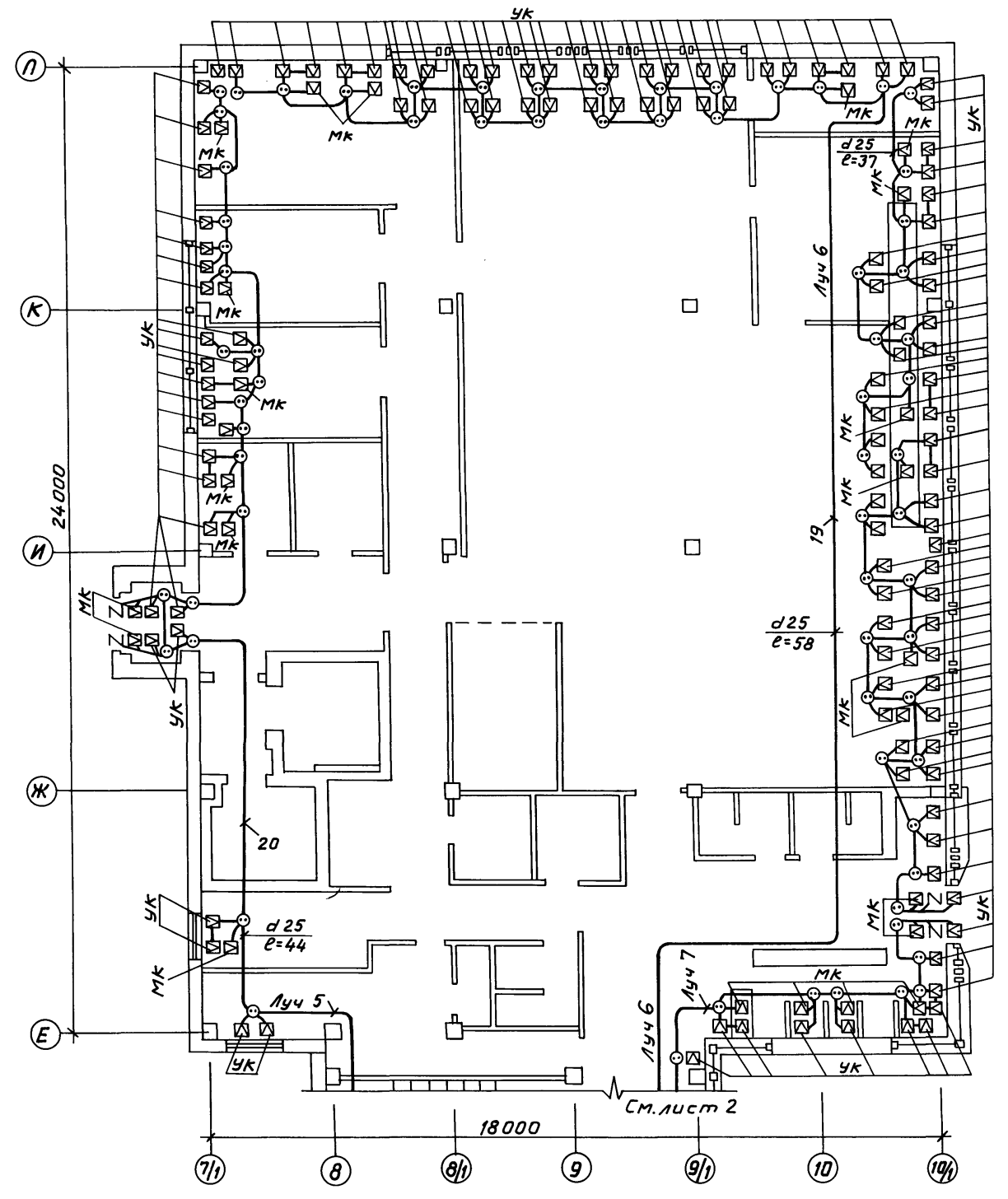
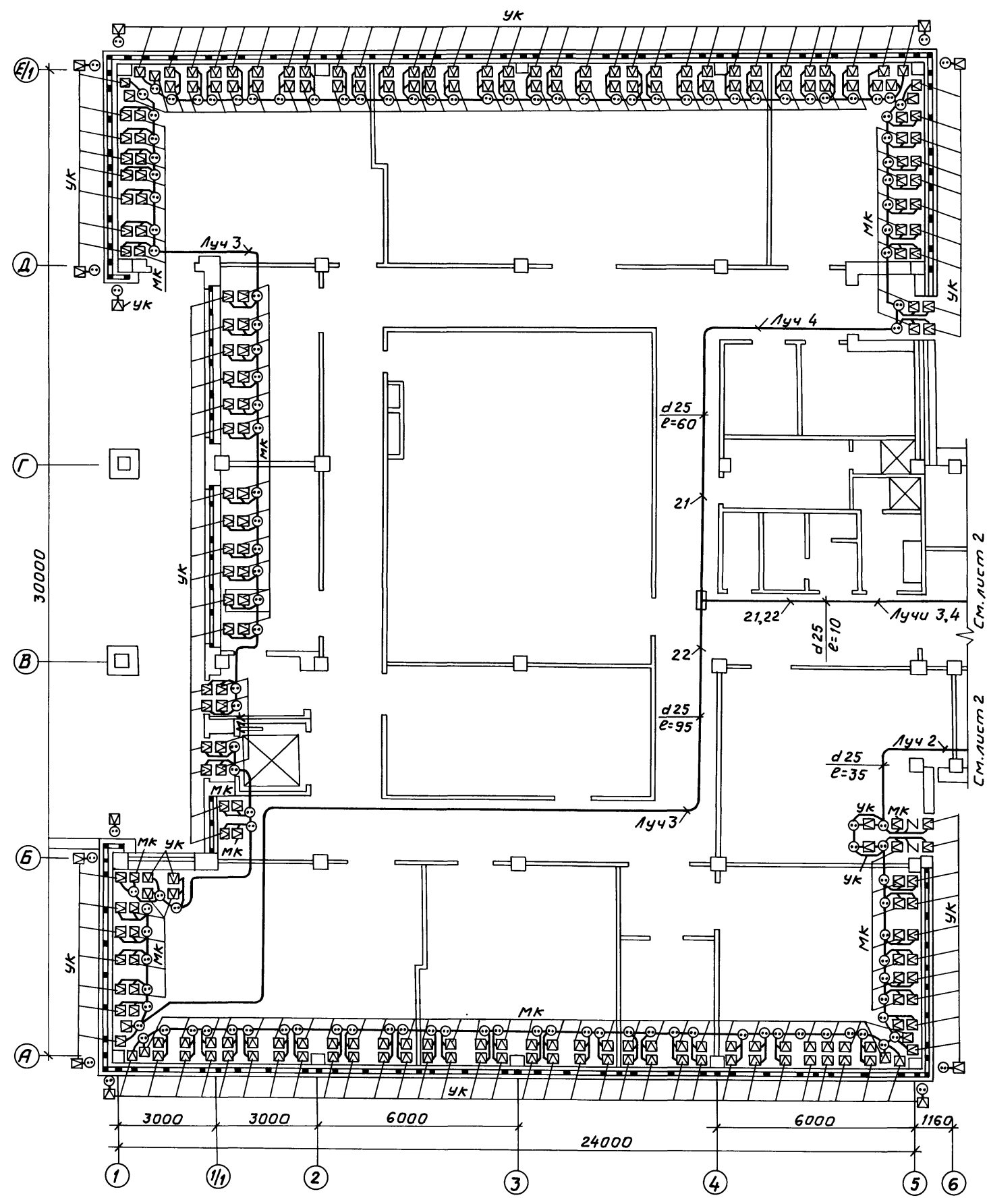
Копировал Карташева 11/00609-14 5 Формат А2

Инв. № подл. Листы и дата ввоза инв. №

### Блок залов ЭВМ

### Блок столовой

Альбом XII



Им. и подпись Подпись и дата Взам. инв. №

Привязан
Инв. №

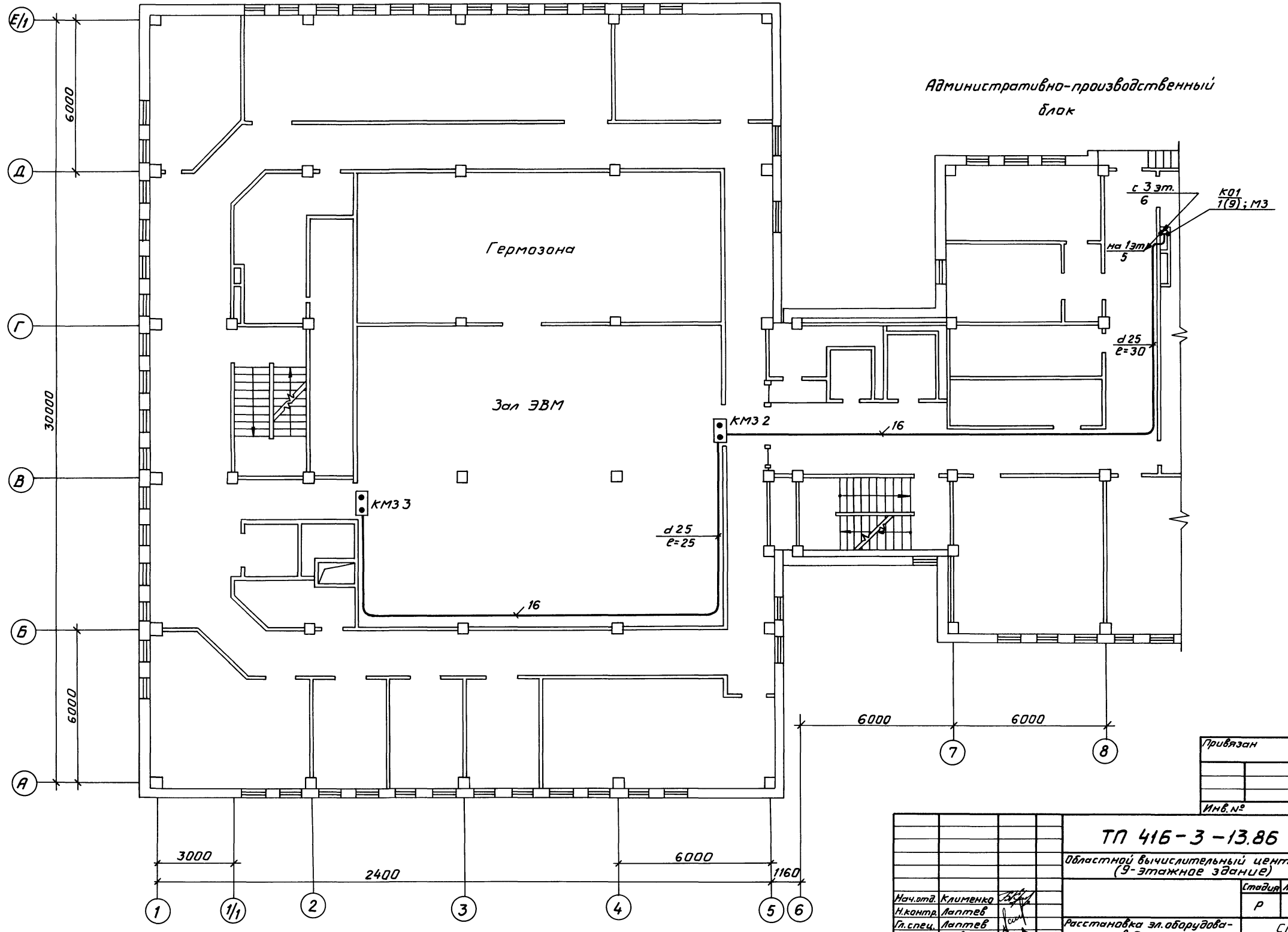
ТП 416-3-13.86		АУС	
Областной вычислительный центр на 3 ЭВМ (9-этажное здание)			
Нач. отд. Клименко		Студия	Лист
Н.контр. Лаптев		Р	3
Гл. спец. Лаптев		СПКБ	
Рук. гр. Червоткин		„Спецавтоматика“	

Копировал Карташева 11/00609-14 6 Формат А2

Альбом XII

Блок залов ЭВМ

Административно-производственный блок



Привязан
Имв. №

ТЛ 416-3-13.86 АУС		
Областной вычислительный центр на 3 ЭВМ (9-этажное здание)		
Нач. отд. Клименко	Лист	Листов
Н. канц. Лаптев	Р	4
Гл. спец. Лаптев	СПКБ	
Рук. гр. Черваткин	"Спецавтоматика"	

Расстановка эл. оборудования и разводка эл. сети на плане 2 этажа

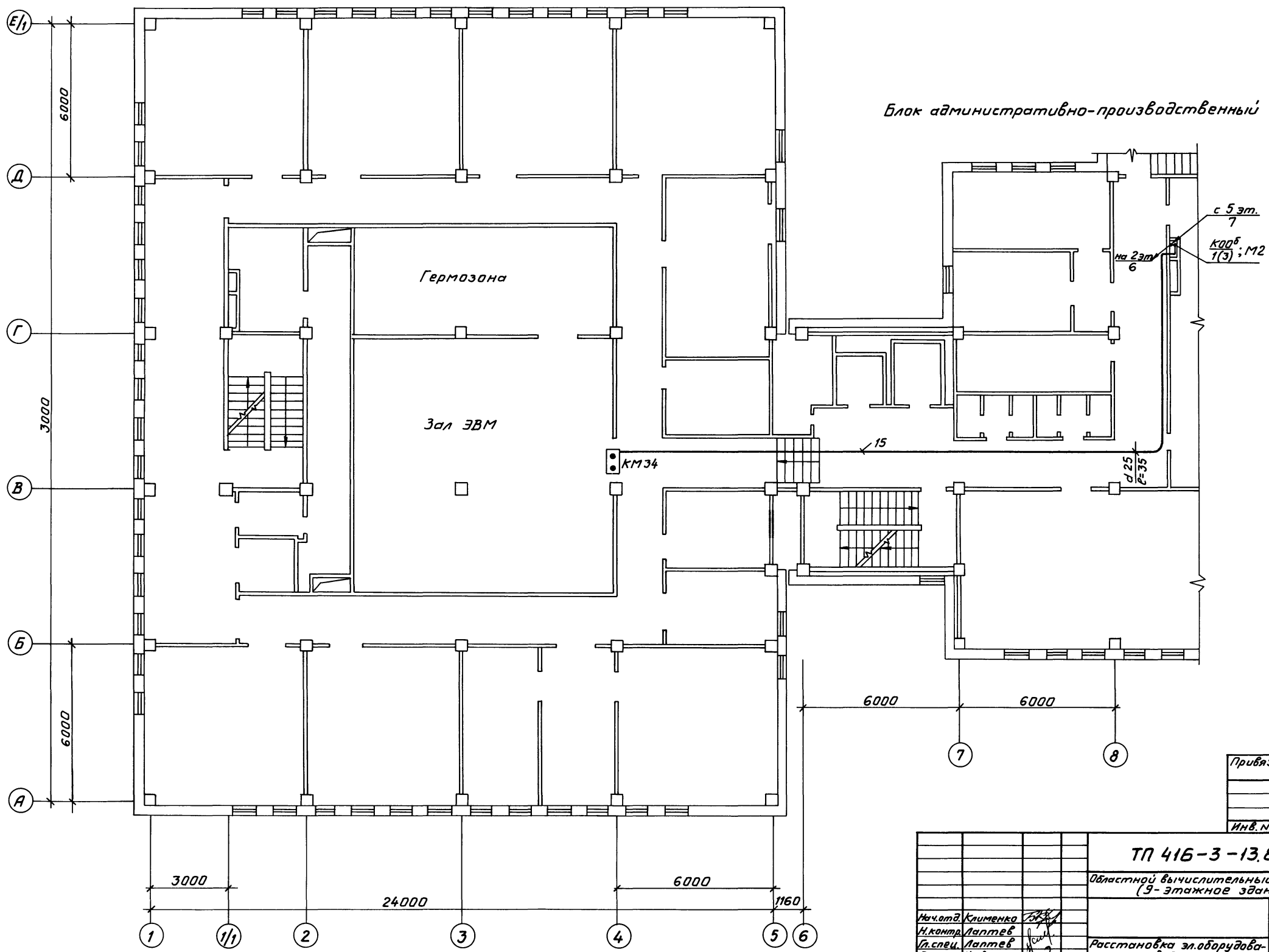
Копировал Карташева 1/20/69-14 Формат А2

Инв. № подл. Подпись и дата. Взам. инв. №

Альбом XII

Блок залов ЭВМ

Блок административно-производственный



Инв. № подл. Подпись и дата Взам. инв. №

Привязан			
Инв. №2			

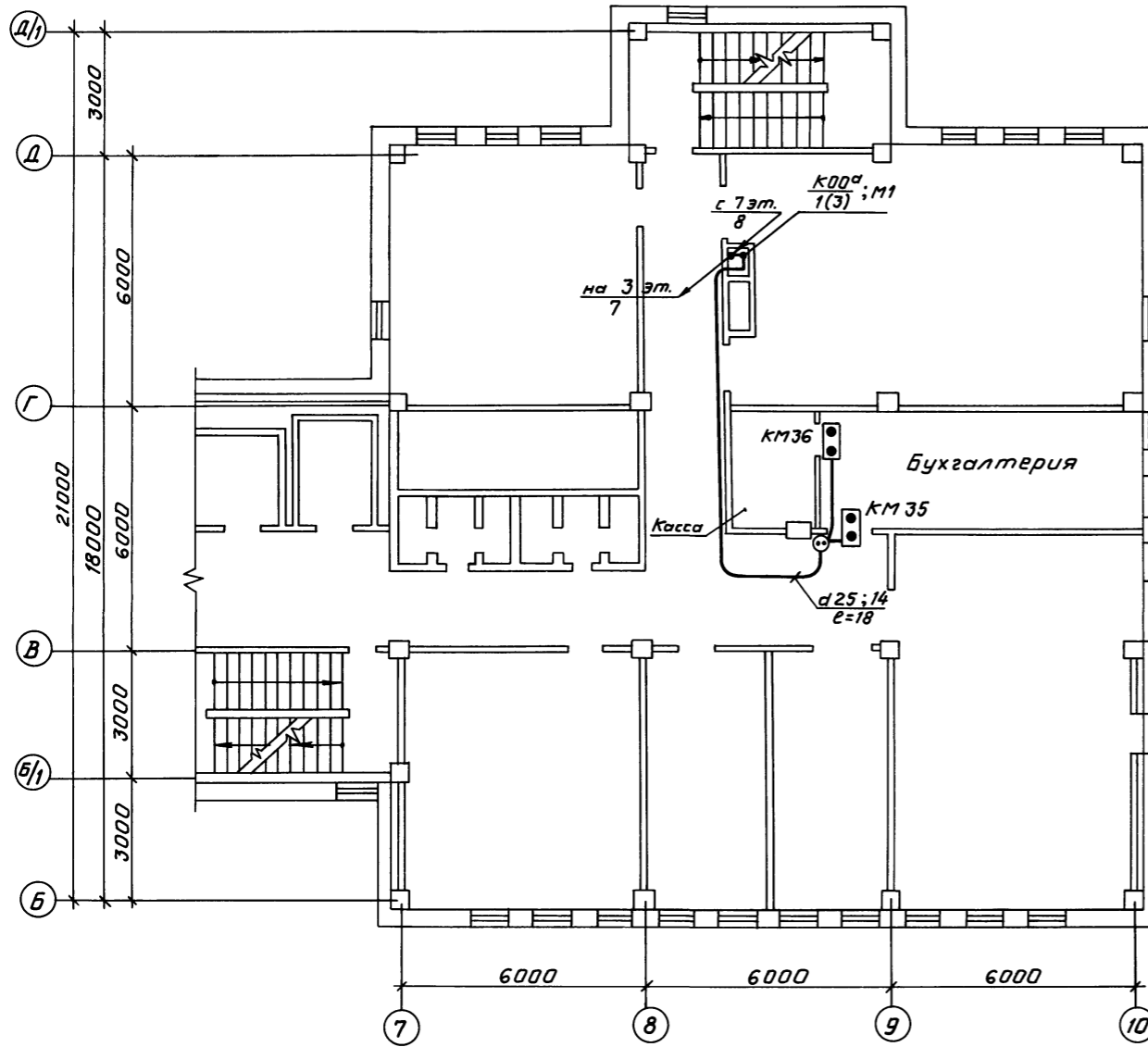
ТЛ 416-3-13.86 АУС			
Областной вычислительный центр на 3 ЭВМ (3-этажное здание)			
Нач. отд. Клименко		Студия	Лист
Н.контр. Лаптев		Р	5
Л. спец. Лаптев		Листов	
Рук. гр. Червошкин		Листов	
Расстановка оборудования и разводка эл. сети на плане 3 этажа			СПКБ „Спецматематика“

Копировал Карташева

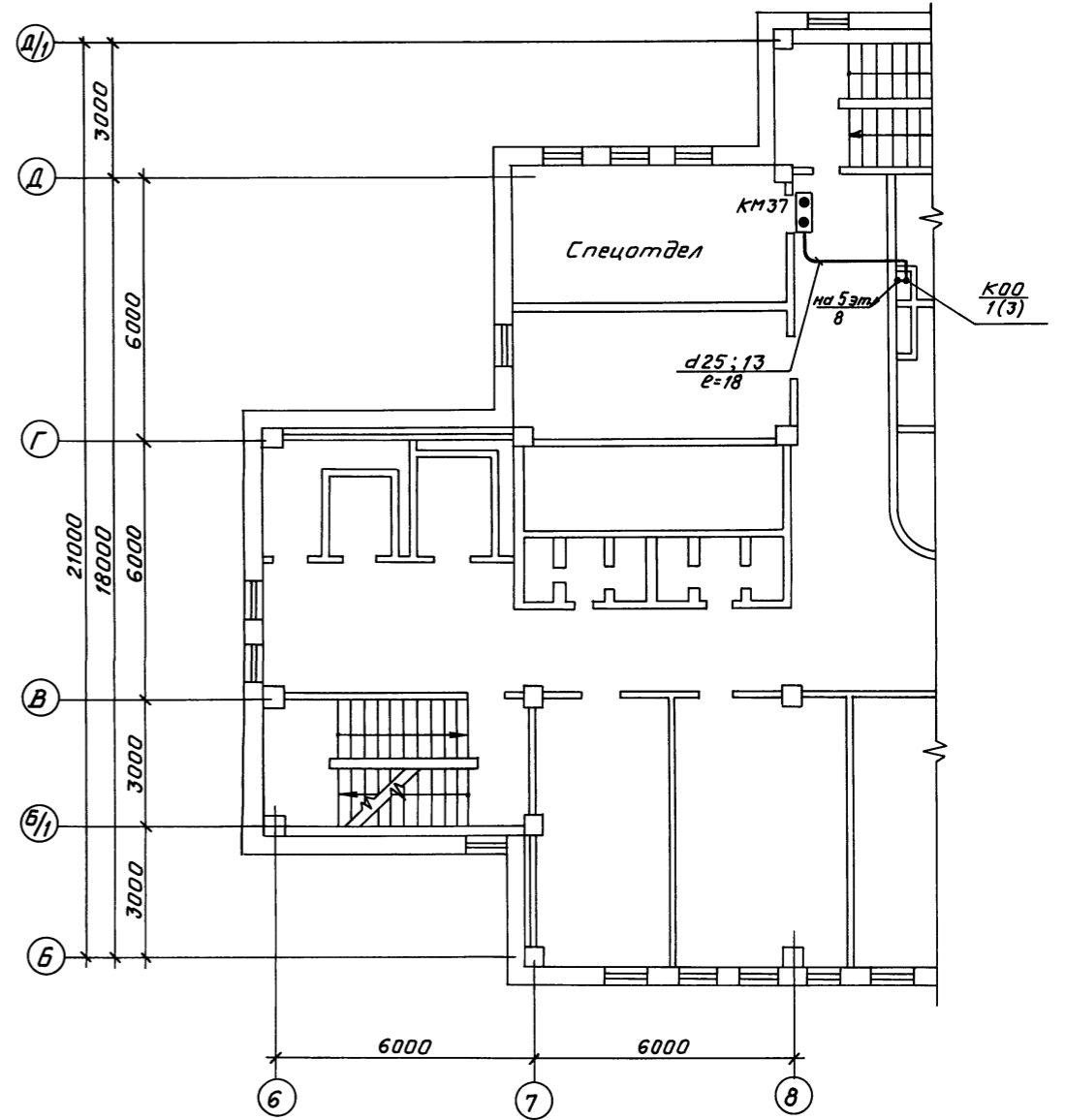
Формат А2  
Цр6609-14 8



План 5 этажа



План 7 этажа



Инд. № подл. / Подпись и дата / Взам. инв. №

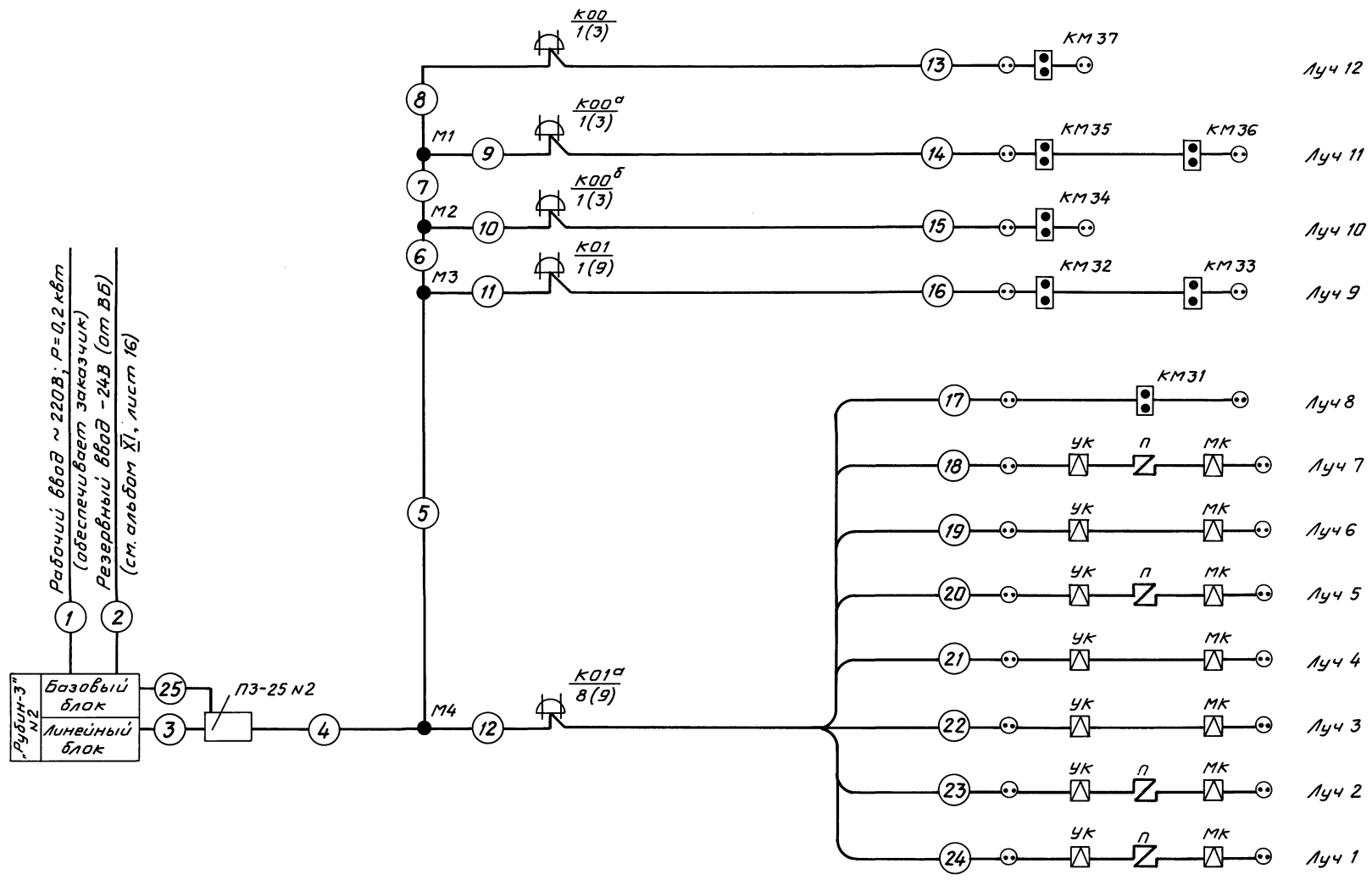
Прибылан	
Инв. №	

ТП 416-3-13.86 АУС					
Областной вычислительный центр на 3 ЭВМ (9-этажное здание)					
Нач. отд. Клименко	Л.С.	Блок административно-производственный	Стация	Лист	Листов
Н.контр. Лоптев	Л.С.		Р	6	
Ил. спец. Лоптев	Л.С.	Расстановка оборудования и разводка эл.сети на планах 5 и 7 этажей	СПКБ		
Рук. гр. Червоткин	Л.С.		«Спецавтоматика»		

Копировал Карташова

Формат А2

Ц.00609-14 9



1 Рабочий ввод ~ 220В; P=0,2 кВт  
(обеспечивает заказчик)  
2 Резервный ввод - 24В (от ВБ)  
(см. альбом XI, лист 16)

Базовый блок  
Линейный блок

ПЗ-25 N2

M1, M2, M3, M4

K00 1(3), K00<sup>а</sup> 1(3), K00<sup>б</sup> 1(3), K01 1(9), K01<sup>а</sup> 8(9)

KM37, KM35, KM36, KM34, KM32, KM33, KM31

ЛУЧ 12, ЛУЧ 11, ЛУЧ 10, ЛУЧ 9, ЛУЧ 8, ЛУЧ 7, ЛУЧ 6, ЛУЧ 5, ЛУЧ 4, ЛУЧ 3, ЛУЧ 2, ЛУЧ 1

7 этаж Спецотдел	
5 этаж Касса, бухгалтерия	
3 этаж Зал ЭВМ	
2 этаж Зал ЭВМ	
1 этаж Отдел кадров	
Периметр 1 этажа	оси А÷А; 9/1÷10/1
	оси А; 7/1÷10/1
	оси Е÷А; 7/1
	оси Е/1÷Д; 1÷8
	оси А÷Е/1; 1
1 этаж Входная дверь	

Привязан			
Инв. №			

ТЛ 416-3-13.86 АУС

Областной вычислительный центр на ЭВМ  
(9-этажное здание)

И.контр. Клименко	И.спец. Лаптев	Рук.гр. Червоткин	И.инж. Лаптев
-------------------	----------------	-------------------	---------------

Схема внешних соединений

Стандарт	Лист	Листов
Р	7	

СПКБ  
„Спецавтоматика“

Копировал Карташова

Формат А2  
4.00609-14 10

Инд. № листа, Подпись и дата, Фамилия и инициалы

Альбом XII

Маркировка кабеля	Трасса		Кабель					
	Начало	Конец	По проекту			Проложен		
			Марка	Кол-во кабелей, число и сечение жил	Длина м	Марка	Кол-во кабелей, число и сечение жил, напряжение	Длина, м
1	Рабочий ввод	Рубин-3 н2	Обеспечивает заказчик					
2	ВБ	Рубин-3 н2	ВРГ	3×1,0	3			
3	ПЗ-25 н2	Рубин-3 н2 (линейный блок)	ТПП ЭП	10×2×0,5	4			
4	М4	ПЗ-25 н2	ТПП ЭП	20×2×0,5	10			
5	М3	М4	ТПП ЭП	10×2×0,5	5			
6	М2	М3	ТПП ЭП	10×2×0,5	5			
7	М1	М2	ТПП ЭП	10×2×0,5	10			
8	$\frac{K00}{1(3)}$	М1	ТПП ЭП	10×2×0,5	5			
9	$\frac{K00^a}{1(3)}$	М1	ТПП ЭП	10×2×0,5	5			
10	$\frac{K00^b}{1(3)}$	М2	ТПП ЭП	10×2×0,5	5			
11	$\frac{K01}{1(9)}$	М3	ТПП ЭП	10×2×0,5	5			
12	$\frac{K01^a}{8(9)}$	М4	ТПП ЭП	10×2×0,5	5			
13	КМ37	$\frac{K00}{1(3)}$	ЛТВ-П	2×0,6	25			
14	КМ35; КМ36	$\frac{K00^a}{1(3)}$	ЛТВ-П	2×0,6	23			
15	КМ34	$\frac{K00^b}{1(3)}$	ЛТВ-П	2×0,6	20			
16	КМ32; КМ33	$\frac{K01}{1(9)}$	ЛТВ-П	2×0,6	50			
17	КМ31	$\frac{K01^a}{8(9)}$	ЛТВ-П	2×0,6	15			
18	УК; МК	$\frac{K01^a}{8(9)}$	ЛТВ-П	2×0,6	70			
19	УК; МК	$\frac{K01^a}{8(9)}$	ЛТВ-П	2×0,6	80			
20	УК; МК	$\frac{K01^a}{8(9)}$	ЛТВ-П	2×0,6	85			
21	УК; МК	$\frac{K01^a}{8(9)}$	ЛТВ-П	2×0,6	90			
22	УК; МК	$\frac{K01^a}{8(9)}$	ЛТВ-П	2×0,6	110			
23	УК; МК	$\frac{K01^a}{8(9)}$	ЛТВ-П	2×0,6	80			
24	УК; МК	$\frac{K01^a}{8(9)}$	ЛТВ-П	2×0,6	15			
25	ПЗ-25 н2	Рубин-3 (базовый блок)	ТПП ЭП	10×2×0,5	10			

Сводная таблица применяемых кабелей и проводов

Марка	Кол-во жил проводов	Длина (м)
ВРГ	3×1,0	3
ТПП ЭП	20×2×0,5	10
ТПП ЭП	10×2×0,5	50
ЛТВ-П	2×0,6	700

Инв. № подл. Подпись и дата. Взам. инв. №

Привязан			
Инв. №			

ТП 416-3-13.86 АУС			
Областной вычислительный центр на 3 ЭВМ (9-этажное здание)			
Нач. отд.	Клименко	33/1/2	Страниц
Н. канцлр.	Лоптев		Листов
Л. спец.	Лоптев		Р 8
Рук. зр.	Червошкин	4/2	Кабельный журнал
			СПКБ „Спецавтоматика“