

ТИПОВОЙ проект  
416-9-58.89

**ЛАБОРАТОРНО - БЫТОВОЙ  
БЛОК  
ПУНКТА ЗАХОРОНЕНИЯ  
РАДИОАКТИВНЫХ ОТХОДОВ  
АЛЬБОМ 5**

**СТРОИТЕЛЬНЫЕ ИЗДЕЛИЯ**

ТИПОВОЙ ПРОЕКТ  
416-9-58.89

ЛАБОРАТОРНО-БЫТОВОЙ  
БЛОК  
ПУНКТА ЗАХОРОНЕНИЯ  
РАДИОАКТИВНЫХ ОТХОДОВ  
АЛЬБОМ 5

РАЗРАБОТАН:  
ГОСУДАРСТВЕННЫМ СОЮЗНЫМ  
ПРОЕКТНЫМ ИНСТИТУТОМ  
Главный инженер института  
Главный инженер проекта

Е.Л.Макаев  
В.М.Печерский

Утвержден решением  
ведомства №10-16/Н-1532 от 10.07.89г.

Введен в действие  
приказом ГСПИ № 224 от 14.07.89г.

4.00509-05

Типовой проект 416-9-58. 89 Альбом 5

Формат	Обозначение	Наименование	С	Примеч.
A3	ТП416-9-58.89 КШИ	Титульный лист	1	
A3	ТП416-9-58.89 КШИ-ПЧ	Перечень чертежей	2	
A3	ТП416-9-58.89 КШИ-ПЧ	Перечень чертежей	3	
A4	-ТТ1	Технические требования к изготовлению сборных железобетонных изделий	4	
A4	-ТТ2	Технические требования к изготовлению арматурных, закладных и металлических изделий.	4	
A4	-ТТ3	Технические требования к изготовлению стоелярных изделий	5	
A4	ТП416-9-58.89 КШИ - 01	Сетка С1	5	
A3	-100	Колонна 2К03.36-2.1-1.	6	
A3	-200	Колонна 2К03.36-2.1-3.	7	
A3	-300	Колонна 2К3.36-2-1.	8	
A3	-400	Колонна 2К03.36-2.1-2.	9	
A3	-500	Колонна 2К03.36-2.1-4	10	
A3	-600; 700	Колонны 2КД3.36-2.3-1; 2КД3.36-2.3-2.	11	
A3	-800	Колонна 2КД3.36-2.3-3.	12	
A3	-900	Колонна 2К03.36-2.1-5.	13	
A3	-5800	Колонна 2КД3.36-2.3-4	14	
A3	-1100	Колонна 2КД3.36-2.3-5.	15	
A3	-1200, 1300	Колонны 2КД3.36-2.3-6; 2КД3.36-2.3-7.	16	
A3	-1400, 1500, 1600	Ригели Р0П4.27-40-1; Р0П4.27-40-2; Р3.57-1.	17	
A3	-1700	Диафрагма жесткости 2ДП26.36-1.	18	
A3	-1800	Панель стеновая ПС60.18.30-2А-1	19	
A3	-1900	Панель стеновая ПС60.18.30-2А-2	20	
A3	-5900, 2100	Панели стеновые 2ПС12.15.30-А-1; 2ПС12.15.30-А-2.	21	
A3	-2200, 2300	78 не 2ПС6.15.30-А-1; 2ПС6.15.30-А-2	22	

Изм. № докл. 699  
Получен. и дата 22.12.89  
Разм. лист. №

Формат	Обозначение	Наименование	С	Примеч.
A3	ТП416-9-58.89 КШИ-2400, 2500	Панели стеновые 3ПС46.18.30-А-1;		
		3ПС46.18.30-А-2.	23	
A3	-2600, 2700	То же 3ПС46.15.30-А-1;		
		4ПС72.15.30-А-1.	24	
A3	-2800, 2900	Панели стеновые ПС57.5.18.30-2А-1;		
		1ПС57.5.18.30-2А-2-1	25	
A3	-6100, 3100	Панели стеновые ПС57.5.18.30-2А-2;		
		1ПС57.5.18.30-2А-2-2.	26	
A3	-3200, 3300	Панели стеновые ПС60.18.30-2А-3;		
		ПС60.18.30-2А-4.	27	
A3	-3400, 3500	Панели стеновые ПС60.15.30-3А-1;		
		ПС60.15.30-6А-1.	28	
A3	-3600, 3700	Панели стеновые ПС30.18.30-6А-1;		
		ПС30.18.30-6А-2.	29	
A3	-3800, 3900	Панели стеновые ПС27.5.18.30-6А-1;		
		1ПС27.5.18.30-6А-2-1	30	
A3	-6200, 4100	Панели стеновые ПС27.5.15.30-6А-1;		
		1ПС27.5.15.30-6А-2-1.	31	
A3	-4200, 4300	Панели стеновые ПС27.5.18.30-6А-2;		
		1ПС27.5.18.30-6А-2-2.	32	
A3	-4400	Плита ПРС56.15-10АТГТ-1	33	
A3	-4500	Плита ПРС56.15-10АТГТ-2	34	

Привязан		
Инва. №		
Исполн.	Полов	ТП 416-9-58. 89 КШИ - ПЧ  Перечень чертежей.  <b>ГСПИ</b>
Вспомогат.	Варфоломеев	
И.контр.	Штыров	
Исполн.орг.	Левченко	
Исполн.г.	Маликова	
Проект.	Савицкий	Стадия
Исполн.г.	Савельев	Лист
		Листов
		Р 1 2

## ПРОДОЛЖЕНИЕ

ФОРМАТ	ОБОЗНАЧЕНИЕ	НАИМЕНОВАНИЕ	С	ПРИМЧ.
A3	ТП416-9-58,89КНИ-4600	ПЛИТА ПРС56.15-16АУТ-1.	35	
A3	ТП416-9-58,89КНИ-8Р	ВЕДОМОСТЬ РАСКОВА		
		СТАДИ НА ВОДОПАИТЕЛЬНЫЕ ЗАКЛАДНЫЕ УСДАЛИЯ	36	
A3	ТП416-9-58,89КНИ-8Р	ВЕДОМОСТЬ РАСКОВА		
		СТАДИ НА ВОДОПАИТЕЛЬНЫЕ ЗАКЛАДНЫЕ УСДАЛИЯ	37	
A3	ТП416-9-58,89КНИ-4700	РЕШЕТКА ДЛЯ ВЫТУРАИВА НАГМР-1	38	
A3	-1800,4900	ИЗЛОЖИЦИОННЫЕ РЕШЕТКИ ИР-1; ИР-2	39	
A3	-6300, 5100	РАМКИ РМ-4; РМ-5	40	
A3	-5200, 5300, 5400	РАМКИ РМ-6; РМ-7; РМ-8.	41	
A3	-5500	РАМКА РМ-9	42	
A3	-5600	ШКАФ ПК-1.	43	
A3	-5700	ЩИТ Щ-1	44	

Таблицы проекта 416-9-58,89 Альбом 5

Инв. № докл.	Подпись и дата	Разм. инв. №
8982	18.12.89	

Привязан		
Инв. №		

ТП 416-9-58,89

КНИ-пч

Лист

2

Формат

400509-05 4

1. Колонны изготавливаются в опалубке типовых колонн серии 1.020-1/83, выпуск 2-1 и отличаются от них только наличием дополнительных закладных изделий.
2. Ригели изготавливаются в опалубке типовых ригелей серии 1.020-1/83, выпуск 3-1 и отличаются от них только наличием дополнительных закладных изделий.
3. Дидфрагма жесткости ДДП26.36-1 изготавливается в опалубке типовой дидфрагмы жесткости ДДП26.36 серии 1.020-1/83, вып. 4-1 и отличается от нее наличием дополнительных закладных изделий и отверстий.
4. Панели стеновые изготавливаются в опалубке типовых панелей серии 1.030.1-1, вып. 1-1 и отличаются от них только наличием дополнительных закладных изделий.
5. Плиты перекрытия изготавливаются в опалубке типовых плит серии 1.041.1-2, вып. 6 и отличаются от них наличием отверстий и дополнительных закладных изделий.
6. При изготовлении колонн, ригелей, дидфрагмы жесткости, панелей стеновых, плит перекрытия руководствоваться всеми указаниями, данными в чертежах выше указанных серий.

Привязан			
Инв. №			

Ив.№ подл.	Полесье и дата	Взам.инв.№
8982	18.12.89	
Исполн.	Провер.	Инженер
Моч.отв. Попов	Моч.отв. Штырова	Моч.отв. Маликова
Зам.инженер Варфоломеев	Моч.отв. Певелонко	Моч.отв. Савельева
Моч.отв. Штырова	Моч.отв. Маликова	Моч.отв. Савельева
Моч.отв. Певелонко	Моч.отв. Маликова	Моч.отв. Савельева
Моч.отв. Маликова	Моч.отв. Савельева	
Инженер Савельева		

ТП 416-9-58.89		КНИ-ТТ1	
Технические требования к изготовлению сборных железобетонных изделий.		Стадия	Лист Листов
		Р	1 1
		<b>ГСПИ</b>	
Формат А4			

1. Сварку закладных изделий производить в соответствии с требованиями ГОСТ 5264-80 "Ручная дуговая сварка. Соединения сварные", ГОСТ 14098-85 "Соединения сварные элементов закладных деталей сварных железобетонных конструкций. Контактная и автоматическая сварка давлением".
2. Закладные изделия должны отвечать требованиям ГОСТ 10922-75 "Арматурные изделия и закладные детали сварные для железобетонных конструкций. Технические требования и методы испытаний".
3. Сварку закладных изделий производить электродами типа Э42 ГОСТ 9467-75, катет шва принимать 5мм.
4. Закладные изделия должны быть огрунтованы двумя слоями грунтовки ГФ-021 ГОСТ 25129-82\*.
5. Арматурные сетки готовить при помощи контактной точечной сварки в соответствии с требованиями ГОСТ 10922-75 "Арматурные изделия и закладные детали сварные для железобетонных конструкций. Технические требования и методы испытаний." и СНиП 3.03.01-87 "Несущие и ограждающие конструкции".

Ив.№ подл.	Полесье и дата	Взам.инв.№
8982	18.12.89	
Исполн.	Провер.	Инженер
Моч.отв. Попов	Моч.отв. Штырова	Моч.отв. Маликова
Зам.инженер Варфоломеев	Моч.отв. Певелонко	Моч.отв. Савельева
Моч.отв. Штырова	Моч.отв. Маликова	Моч.отв. Савельева
Моч.отв. Певелонко	Моч.отв. Маликова	Моч.отв. Савельева
Моч.отв. Маликова	Моч.отв. Савельева	
Инженер Савельева		

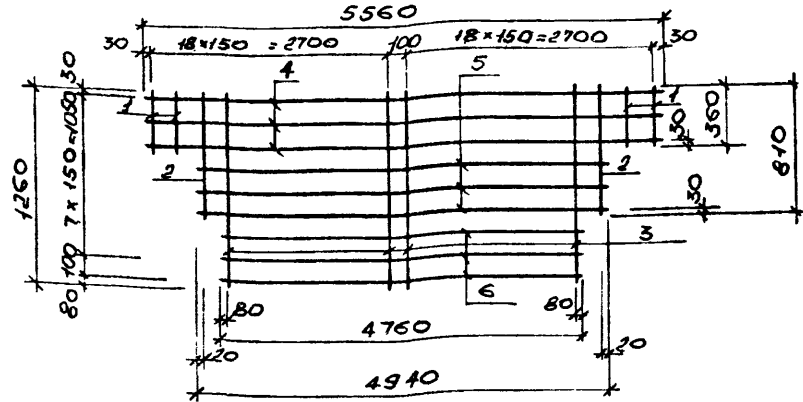
ТП 416-9-58.89		КНИ-ТТ2	
Технические требования к изготовлению арматурных, закладных и металлических изделий.		Стадия	Лист Листов
		Р	1 1
		<b>ГСПИ</b>	

Привязан			
Инв. №			

1. Деревянные конструкции защитить от возгорания посредством глубокой пропитки материалами, указанными в СНиП 3.03.01-87, несущие и ограждающие конструкции.\*
2. Деревянные изделия антисептировать и грунтовать двумя слоями масляной краски по ГОСТ 8292-85 светлых тонов.
3. Внешнее оформление пожарных шкафов ПК должно выполняться по ГОСТ 12.4.026-76.\*
4. Крепление деревянных изделий производить шурупами ГОСТ 445-80.\*

Имя, № подл.	Подпись и дата	Взам. №			
6992	18.12.89				
Нач. отд.	Попов	<i>Попов</i>	ТП 416-9-58.89 КМИ-ТТЗ		
И.контр.	Штыров	<i>Штыров</i>	Технические требования к изготовлению стальных изделий.		
Исполн.	Павлов	<i>Павлов</i>	Стадия	Лист	Листов
Исполн. ГР.	Маликов	<i>Маликов</i>	Р	1	1
Провер.	Иванчикова	<i>Иванчикова</i>	<b>ГСПИ</b>		
Инженер	Савельев	<i>Савельев</i>			
			Формат А4		

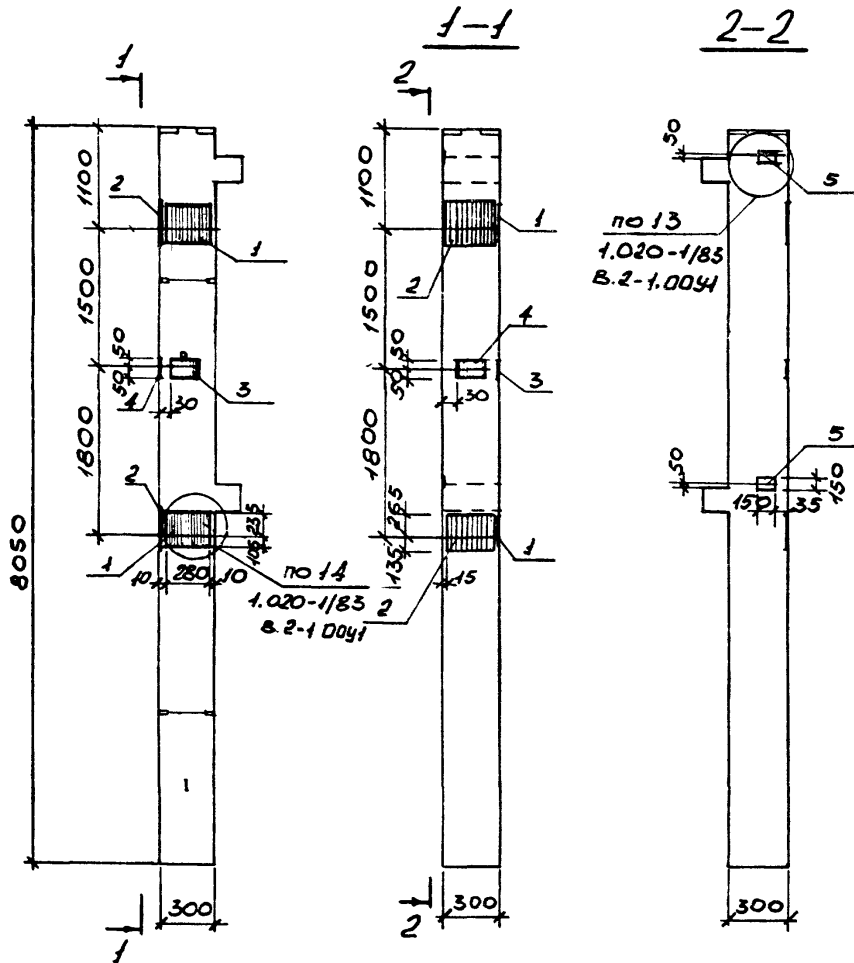
Привязан			
Инв. №			



Формат	Зона	Поз.	Обозначение	Наименование	Кол.	Примечание
				<u>Документация</u>		
			ТП 416-9-58.89 - ТТЗ	Техническое требование к изготовлению арматурных, стальных и металлических изделий		
				<u>Детали</u>		
БЧ.	1		ТП 416-9-58.89 - КМИ-011	ФБЛ ФС ГОСТ 10684-87, L=360	4	0,08
БЧ.	2		-012	Толк L=810	2	0,18
БЧ.	3		-013	" L=1260	32	0,26
БЧ.	4		-014	" L=5560	3	1,23
БЧ.	5		-015	" L=4940	3	1,1
БЧ.	6		-016	" L=4760	3	1,06

Имя, № подл.	Подпись и дата	Взам. №			
6992	18.12.89				
Нач. отд.	Попов	<i>Попов</i>	ТП 416-9-58.89 КМИ-010		
И.контр.	Штыров	<i>Штыров</i>	Сетка ст.		
Исполн.	Павлов	<i>Павлов</i>	Стадия	Масса	Масштаб
Исполн. ГР.	Маликов	<i>Маликов</i>	Р	1,8	
Провер.	Иванчикова	<i>Иванчикова</i>	Лист	Листов	
Инженер	Савельев	<i>Савельев</i>	<b>ГСПИ</b>		
			Формат А4		

Ц00509-05



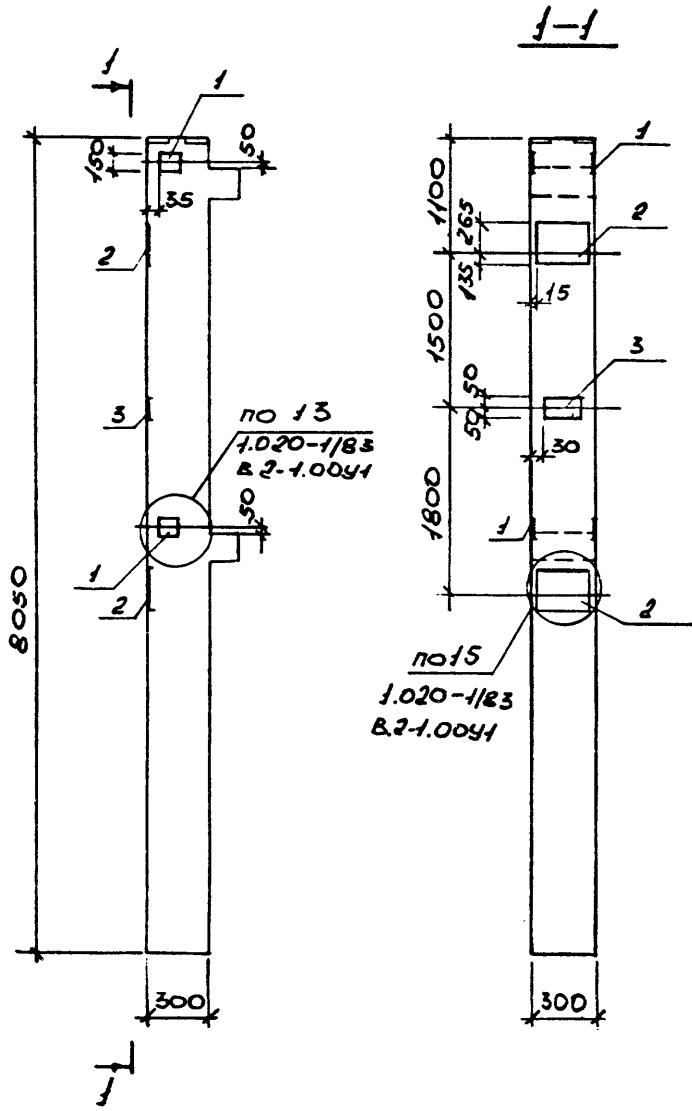
Формат	Зона	Пос.	Обозначение	Наименование	Кол.	Примечание
				СБОРОЧНЫЕ ЕДИНИЦЫ		
			1.020-1/83.2-1.0В-03	Колонна 2К0336-2.1		Совсем заклад.
				ИЗДЕЛИЯ ЗАКЛАДНЫЕ		Масса ед, кг
		1	1.020-1/83.2-15 26	МН-27	2	12.98
		2	25	МН-25	2	14.39
		3	24-07	МН-34	1	1.53
		4	24-06	МН-33	1	1.53
		5	24-08	МН-40	2	2.55

Ив. № подл.	6972
Подпись и дата	7.8.12.89
Взам. инв. №	

Привязан			
Инв. №			

ТП 416-9-58.89		КНИ-100	
Колонна		Стадия	Масса
2К0336-2.1-1.		P	1845
		Лист	Листов
		ГСПИ	

Ц.005.09-05 7



Формат	Зона	Пос.	Обозначение	Наименование	Кол.	Примечание
				<u>СБОРОЧНЫЕ ЕДИНИЦЫ</u>		
			1.020-1/83.2-1.08-03	Колонна 2К0336-2.1		со всеми закладными
				<u>ИЗДЕЛИЯ ЗАКЛАДНЫЕ</u>		Масса ед., кг.
		1	1.020-1/83.2-15 24-09	МН-41	2.	3.86
		2	25	МН-25	2	14.39
		3	24-06	МН-33	1	1.53

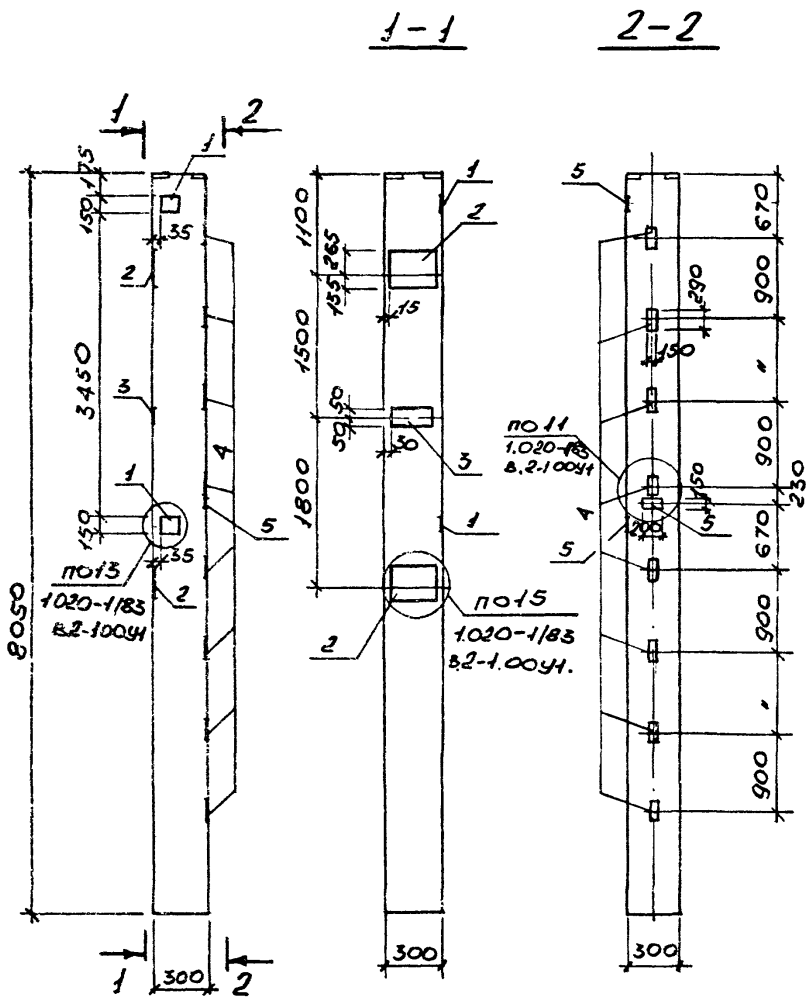
Изм. № подл.	Подпись и дата	Взам. лав. №
6-972	Т.Р. 12.89	

Привязан		
Изм. №		

ТП 416-9-58.89		КНИ-200	
КОЛОННА		Стелля	Масса
2К03.36-2.1-3.		Р	1845
		Лист 1	Листов 1
<b>ГСПИ</b>			

Нач. отд. Попов  
 Зам. нач. отд. Воробьева  
 И. контр. Штырова  
 Инженер Петухов  
 Нач. груп. Мозыковский  
 Провер. Уваровский  
 Инженер Савельев





Формат	Зона	Поз.	Обозначение	Наименование	Кол.	Примечание
				<u>СБОРОЧНЫЕ ЕДИНИЦЫ</u>		
			1.020-1/83.2-1 08-05	Колонна 2К3.36-2.		СВ ВСЕМИ СКОЛАЗИ
				<u>ЦЗДЕЛИЯ ВСКЛАДНЫЕ</u>		МАССА ЕД., КГ.
	1		1.020-1/83.2-15 24-09	МН-41	2	3.86
	2		25	МН-25	2	14.39
	3		24-06	МН-33	1	1.53
	4		23	МН-13	8	7.39
	5		24	МН-19	1	4.85

Имя, № волют.	Полный и дата	Взам. диа. №
8992	18.12.89	

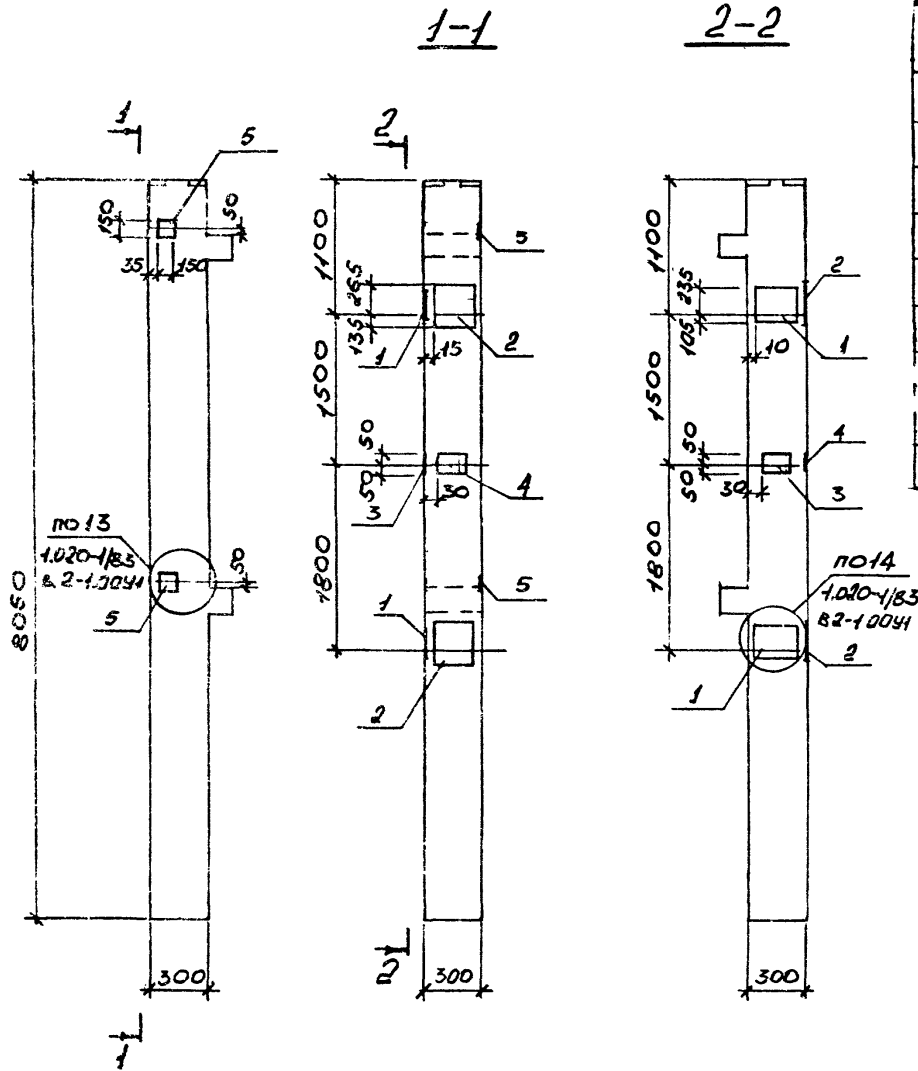
Привязан			
Инв. №			

ТП 416-9-58. 89		КНИ-300	
Колонна		Стадия	Масса
2К3.36-2-1.		Р	1811
		Лист /	Листов /
<b>ГСПИ</b>			

Нач. отд. Попов  
 Зам. нач. отд. Воронцов  
 И. контр. Штыров  
 Нач. групп Ремконов  
 Нач. групп Мотыков  
 Провер. Иваницкий  
 Инженер Савельев

4.00509-05 9

Типовой проект 416-9-58. 89 Альбом 5



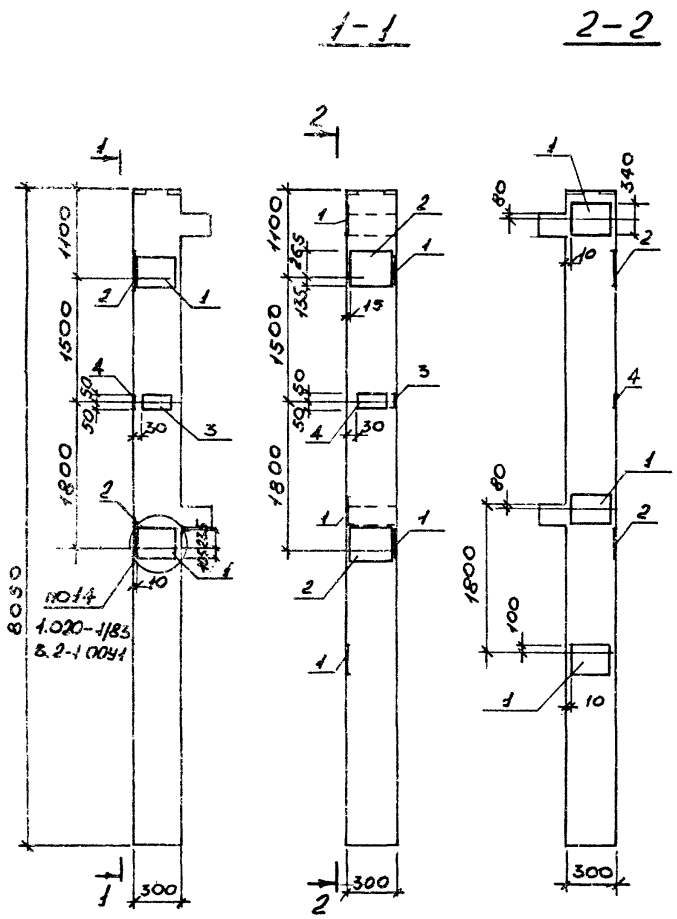
Формат	Зона	Поз.	Обозначение	Наименование	Кол.	Примечание
				СБОРОЧНЫЕ ЕДИНИЦЫ		
			1.020-1/83.2-1.08-03	Колонна 2КО3.36-2.1		СО ВСЕМИ ЗАКЛАДНЫМ.
				ИЗДЕЛИЯ ЗАКЛАДНЫЕ		Масса ед, кг
	1		1.020-1/83.2-15 26	МН-27	2	12.98
	2		25	МН-25	2	14.39
	3		24-07	МН-34	1	1.53
	4		24-06	МН-33	1	1.53
	5		24-08	МН-40	2	2.55

Имя, № подл.	Подпись, Ф. И. О.	Дата	Диаг. №
6992		78.12.89	

Привязан			
Имя, №			

ТП 416-9-58. 89		КМЦ-400	
КОЛОННА		Стадия	Масса
2 КО3.36-2.1-2.		P	1845
		Лист /	Листов /
		<b>ГСПИ</b>	

4.00509-05 10



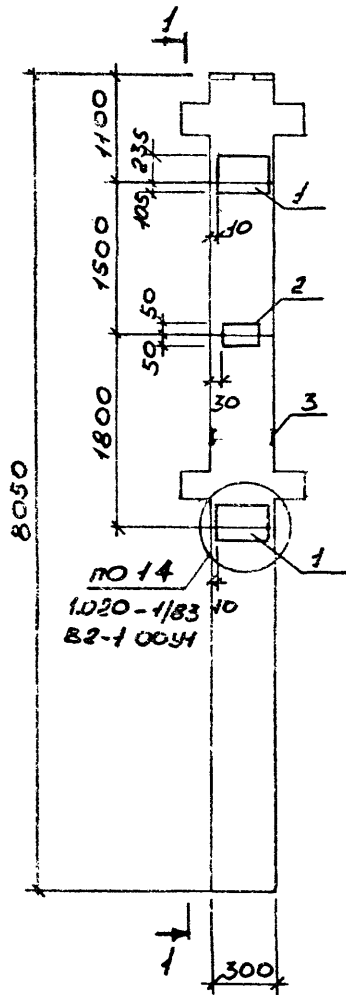
Формат	Зона	Пос.	Обозначение	Наименование	Кол.	Примечание
				Сборочные единицы		
			1.020-1/83.2-1.08-03	Колонна 2К0336-2.1		Совсем закрыта
				Изделия заводные		
						Масса ед. кг.
		1	1.020-1/83.2-15 26	МН-27	5	12.98
		2	25	МН-25	2	14.35
		3	24-07	МН-34	1	1.53
		4	24-06	МН-33	1	1.53

Изм. № подл. 6.9.92  
 Подпись и дата 19.12.89  
 Проект 416-9-58.89

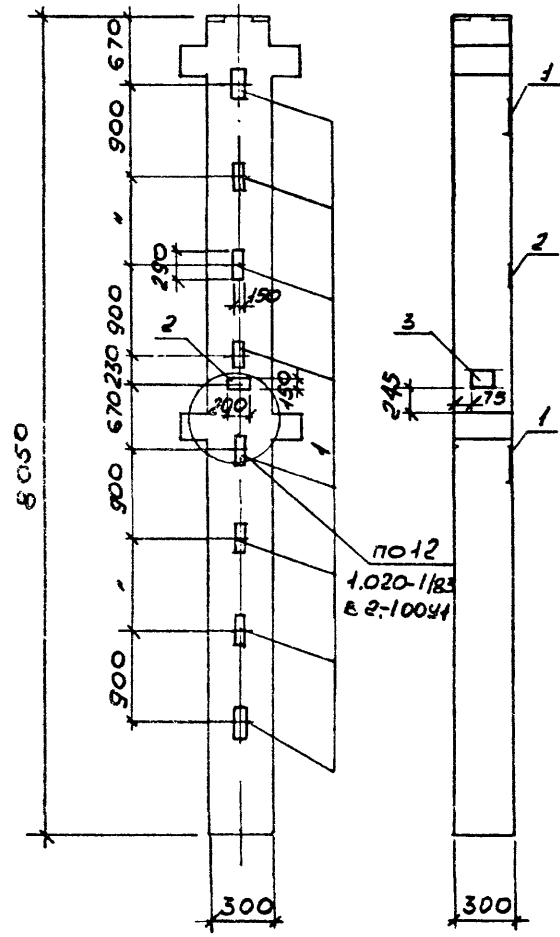
Привязки			
Име. №			

ТП 416-9-58. 89		КНИ-500	
КОЛОДКА		Стация	Масса
2К0336-2.1-4.		Р	1845
		Лист 1	Листов 1
<b>ГСПИ</b>			

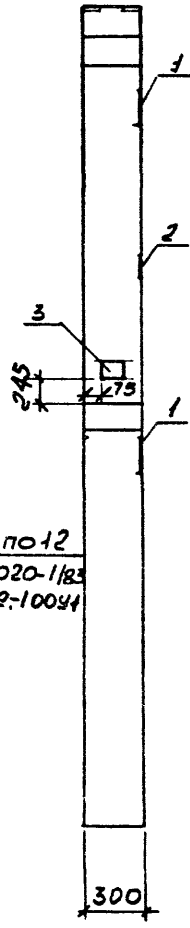
2КД3.36-2.3-1



2КД3.36-2.3-2



1-1



Формат	Зона	Пос.	Обозначение	Наименование	Кол.	Примечание
				2КД3.36-2.3-1		
				СБОРОЧНЫЕ ЕДИНИЦЫ		
			1.020-1/83.2-1 08-01	Колонна 2КД3.36-2.3.		Со всеми закл.узл.
				Изделия закладные		Масса ед, кг.
	1		1.020-1/83.2-15 26	МН-27	2	12.98
	2		24-07	МН-34	1	1.53
	3		24-09	МН-41	1	3.86
				2КД3.36-2.3-2		
				СБОРОЧНЫЕ ЕДИНИЦЫ		
			1.020-1/83.2-1 08-01	Колонна 2КД3.36-2.3.		Со всеми закл.узл.
				Изделия закладные		Масса ед, кг.
	1		1.020-1/83.2-15 23	МН-13	8	7.39
	2		24	МН-19	1	4.85

ОБОЗНАЧЕНИЕ	МАРКА	МАССА КГ
ТП416-9-58.89КНИ-600	2КД3.36-2.3-1	1879
-700	2КД3.36-2.3-2	1879

ТП 416-9-58.89			КНИ-600,700.		
КОЛОНЫ			Статия	Масса	Масштаб
2КД3.36-2.3-1;			P	1879	
2КД3.36-2.3-2.			Лист 1	Листов 1	
<b>ГСПИ</b>					

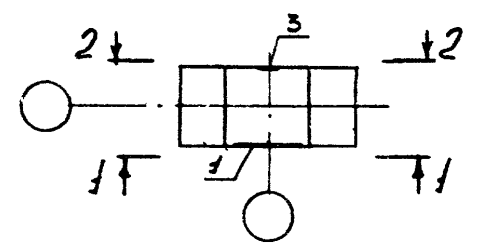
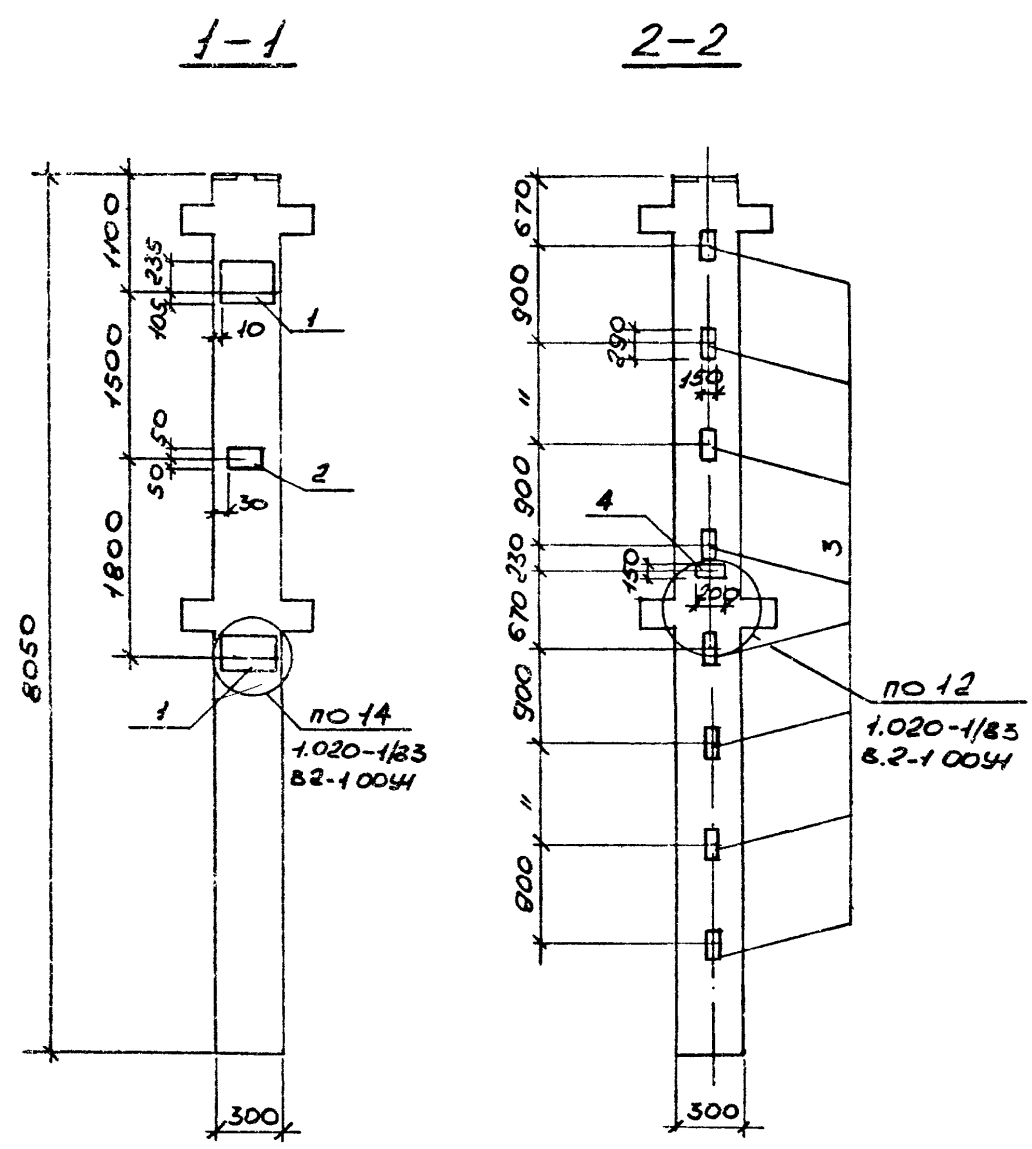
Привязан			
Имя. №			

Исполн.	Попов	В.И.
Зам.исп.		
Отв.	Барфоломеев	В.И.
И.контр.	Игумов	В.И.
Исполн.п.в.контр.	Мазур	
Исполн.п.в.контр.	Мазур	
Провер.	Иванов	В.И.
Инженер	Савельев	В.И.

Имя. № полл.	Подпись и дата	Велич. див. №
8992	19.12.89	

4.00509-05 12

Типовой проект 416-9-58.89 Альбом 5



Формат	Зона	Поз.	Обозначение	Наименование	Кол.	Примечание
				СБОРОЧНЫЕ ЕДИНИЦЫ		
			1.020-1/832-1 08-01	КОЛОНЫ 2КД336-23		Совсем заключен
				УЗДЕЛИЯ ЗАКЛАДНЫЕ		Масса ед., кг.
		1	1.020-1/832-15 26	МН-27	2	12.98
		2	24-07	МН-34	1	1.53
		3	23	МН-13	8	7.39
		4	24	МН-19	1	4.85

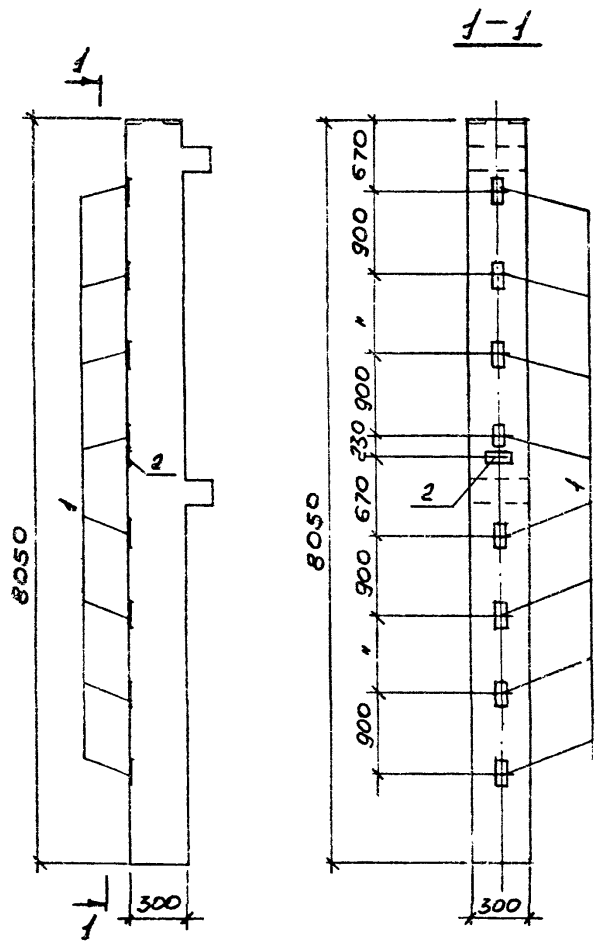
Привязан		
Имя. №		

Имя. № полн.	Подпись и дата	Взем. лив. №
8091	18.12.89	

Имя. №		ТП 416-9-58.89		КШН-800.	
Имя. №		КОЛОНЫ		Стенд	Масса
Имя. №		2КД336-23-3.		Р	1879
Имя. №				Лист 1	Листов 1
Имя. №				<b>ГСПИ</b>	

4.00509-05 13

Изм. № подл.	Подпись и дата	Дзам. инв. №
6992	18.12.89	



Формат	Зона	Поз.	Обозначение	Наименование	Кол.	Примечание
				Сборочные единицы		
			1.020-1183 2-1 08-03	Колонна 2К03.36-2.1		Совсем заказ
				Изделия заводные		Масса ед., кг.
	1		1.020-1183 2-15 23	МН-13	8	7.39
	2		24	МН-19	1	4.85

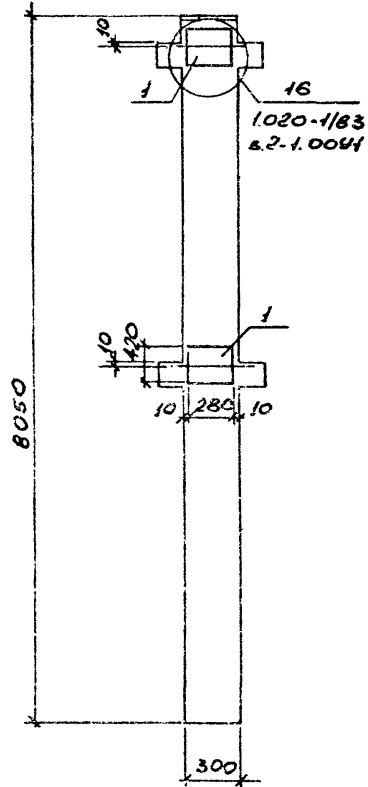
Привязан		
Инд. №		

ТП416-9-58.89			КНИ-900		
КОЛОННА			Стация	Масса	Масштаб
2К03.36-2.1-5.			P	1845	
			Лист	Листов	
			<b>ГСПИ</b>		

400509-05 14

Формат А3

Типовой проект 4/6-9-58. 89 Альбом 5



Формат	Зона	Поз.	Обозначение	Наименование	Кол.	Примечание
				Сборочные единицы		
			1.020-1/83.2-1 08-04	Колонна 2КД336-23		Со всеми закладными
				Узлы закладные		Масса кв, кг
		1	1.020-1/83.2-15 23-06	МН-38	2	35.33

Имя, № волюн. 6892  
 Полное и дата 19.12.89  
 Проект, дата, №

Привязан

Исполн. Попов  
 Конструктор  
 Инженер  
 Инженер  
 Инженер  
 Инженер

ТП 4/6-9-58. 89 КНИ-5800

КОЛОННА  
 2КД336-23-1.

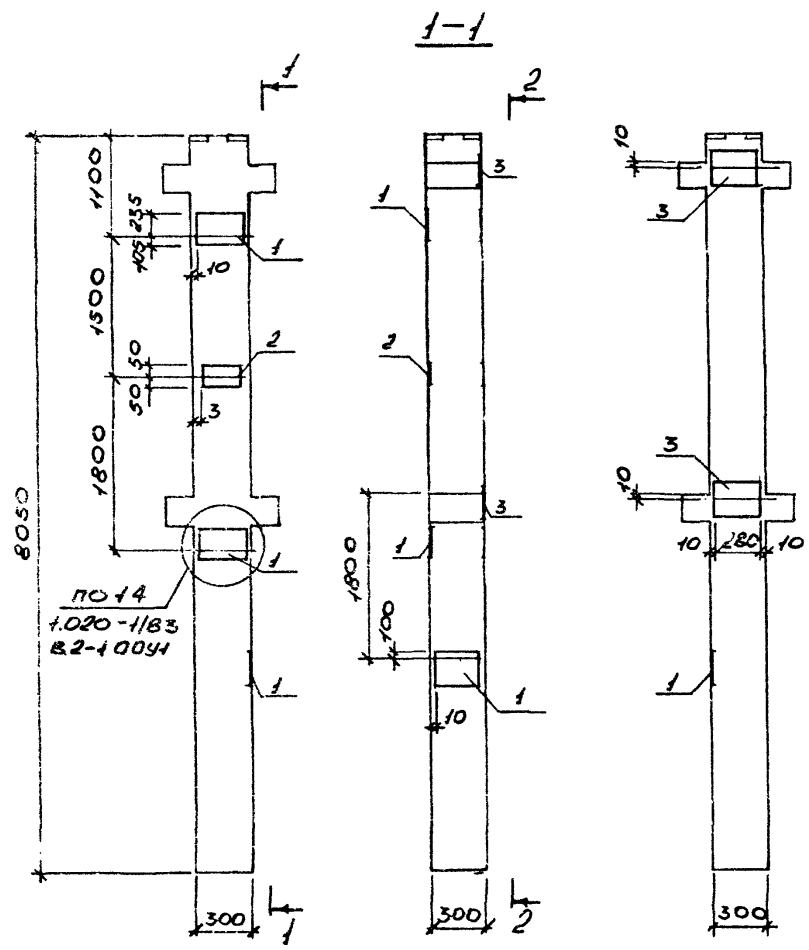
Стадия Масса Масштаб  
 Р 1845  
 Лист 1 Листов 1

**ГСПИ**

4.00509-05 15

ФОРМАТ А3

Типовой проект 4-16-9-58.89 Альбом 5



Формат	Зона	Поз.	Обозначение	Наименование	Кол.	Примечание
				<u>СБОРОЧНЫЕ ЕДИНИЦЫ</u>		
			1.020-1183 2-1 08-01	Колонна 2 КД3.36-2.3.		Со всеми заказом
				<u>ИЗДЕЛИЯ ЗАКЛАДНЫЕ</u>		масса ед., кг.
		1	1.020-1183 2-15 2С	МН-27	3	12.98
		2	24-07	МН-34	1	1.53
		3	23-06	МН-38	2	35.33

Изм. № доп. 6392  
Подпись и дата 18.12.89

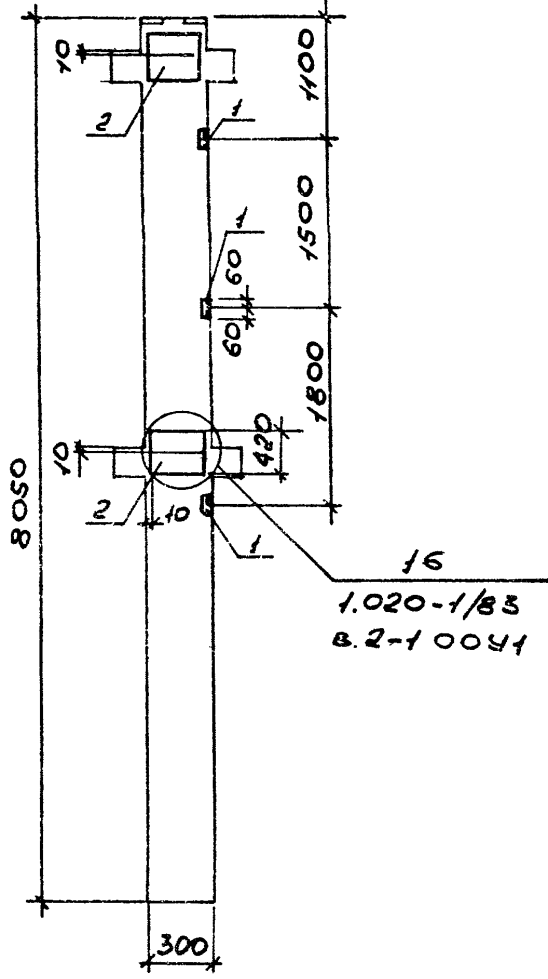
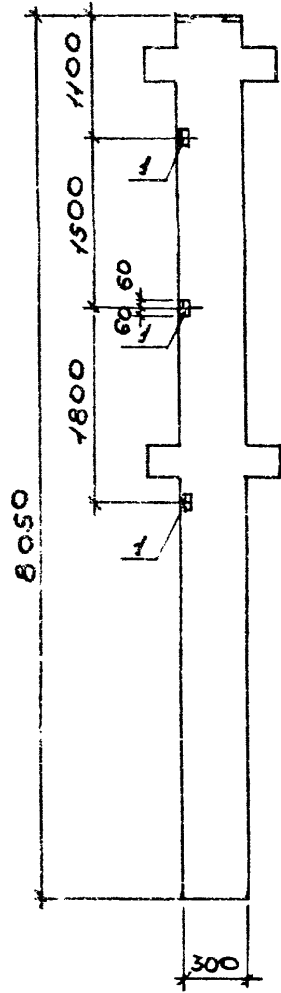
Привязан			
Изм. №			

ТП 416-9-58.89 КНИИ-1100				
КОЛОННА 2 КД3.36-2.3-5.		Стая	Масса	Масштаб
		P	1845	
		Лист	Листов	
		<b>ГСПИ</b>		



2КД3.36-2.3-6

2КД3.36-2.3-7



16  
1.020-1/83  
в.2-1 0041

Формат	Зона	Поз.	Обозначение	Наименование	Кол.	Примечание
				<u>2КД3.36-2.3-6</u>		
				СБОРОЧНЫЕ ЕДИНИЦЫ		
			1.020-1/83.2-1 08-01	Колонна 2КД3.36-23		Со всеми закл. узл.
				изделия закладные		Масса ед., кг.
		1	1.020-1/83 2-15 27СБ	МН-35	3	1.77
				<u>2КД3.36-2.3-7</u>		
				СБОРОЧНЫЕ ЕДИНИЦЫ		
			1.020-1/83.2-1 08-01	Колонна 2КД3.36-23		Со всеми закл. узл.
				изделия закладные		Масса ед., кг.
		1	1.020-1/83 2-15 27СБ	МН-35	3	1.77
		2		23-06 МН-38	2	35.33

Наименование	МБРАД	Масса, кг
ТП416-9-58.89 КИИ-1200	2КД3.36-2.3-6	1845
-1300	2КД3.36-2.3-7	1845

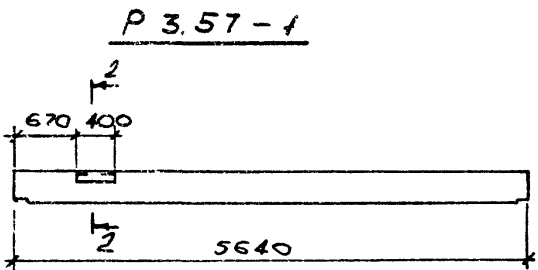
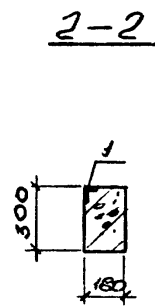
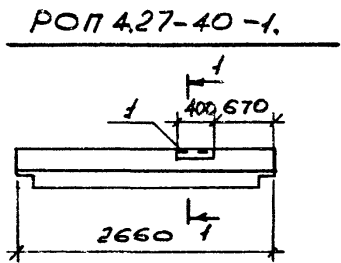
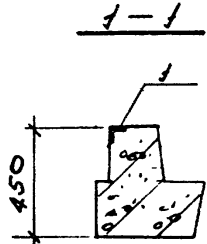
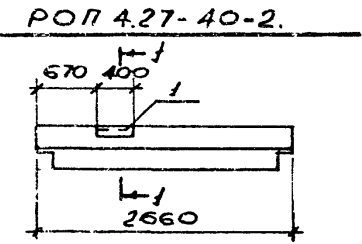
ТП416-9-58.89		КИИ-1200,1300.	
Колонны		Стадия	Масса
2КД3.36-2.3-6;		P	1845
2КД3.36-2.3-7.		Лист /	Листов /
<b>ГСПИ</b>			

Привязан					
Изм. №					

Исч. отд.	Полов	<i>Полов</i>
Зам. испол.	Бартоломеев	<i>Бартоломеев</i>
И. контр.	Итырова	<i>Итырова</i>
Исч. спец.	Пеликонов	<i>Пеликонов</i>
Исч. групп.	Матюкова	<i>Матюкова</i>
Провер.	Иванчикова	<i>Иванчикова</i>
Исполн.	Савельев	<i>Савельев</i>

Изм. № подл. 0392  
Подпись и дата 18.02.89  
Взам. инв. №

4.00509-05 17



ОБОЗНАЧЕНИЕ	МДРД	МАССА КГ
ТП416-9-58.89 КМЧ-1400	РОП4.27-40-1.	940
-1500	РОП4.27-40-2.	940
-1600	Р3,57-1	770

Формат	Зона	Пос.	Обозначение	Наименование	Кол.	Примечание
				РОП4.27-40-1		
				СБОРОЧНЫЕ ЕДИНИЦЫ		
			1.020-1/83.3-1 15	Ригель РОП4.27-40-		Со всеми закл.швд.
				изделия закладные		Масса ед., кг
		1	1.020-1/83.3-3 30	МН-35	1	10.10
				РОП4.27-40-2		
				СБОРОЧНЫЕ ЕДИНИЦЫ		
			1.020-1/83.3-1.15	Ригель РОП4.27-40		Со всеми закл.швд.
				изделия закладные		Масса ед., кг.
		1	1.020-1/83.3-3 30	МН-35	1	10.10
				Р 3.57-1		
				СБОРОЧНЫЕ ЕДИНИЦЫ		
			1.020-1/83.3-1 17-01	Ригель Р3.57		Со всеми закл.швд.
				изделия закладные		Масса ед., кг
		1	1.020-1/83.3-3 30	МН-35	1	10.10

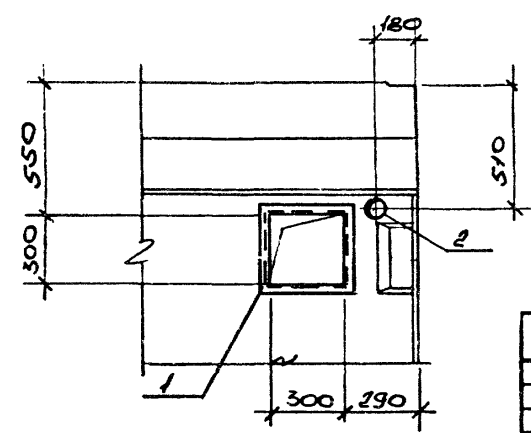
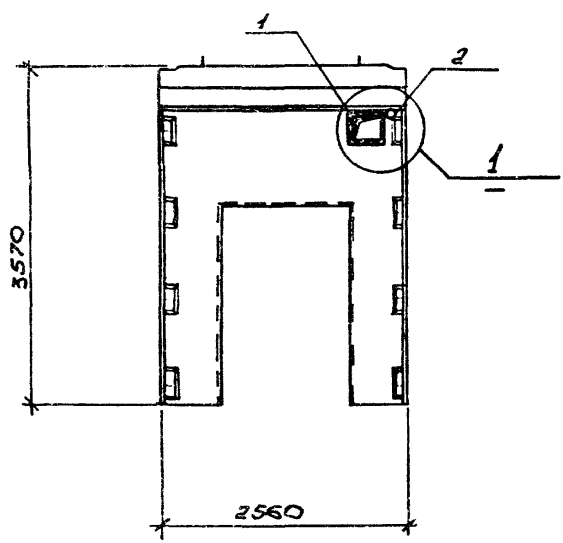
Привязан


Инв. №

Имя, № подл., Подпись и дата  
 6992 18.12.89

		ТП416-9-58. 89		КМЧ-1400,1500,1600	
Исполн.	Полос	Ригели	РОП4.27-40-1;	Стелля	Масса
И.контр.	Игумрова	РОП4.27-40-2.	Р 940	Лист 1	Листов 1
И.контр.	Петренко	Р3.57-1.		<b>ГСПИ</b>	
И.контр.	Матюкова				
Провер.	Иванчикова				
И.контр.	Савельева				

Типовой проект 415-9-58.89 Альбом 5



Формат	Зона	Поз.	Обозначение	Наименование	Кол.	Примечание
				<u>Сборочные единицы.</u>		
			1.020-1183 4-1 30	Диафрагма месткости 2ДП26.36.		совсем заказ
				<u>Детали</u>		масса ед., кг.
		1	1.400-15.81 710-06	Закладное изделие МНТ04-1	1	6.1
Б.У.		2		Тр.ф25x2,2 ГОСТ10704-76?40	1	0.2

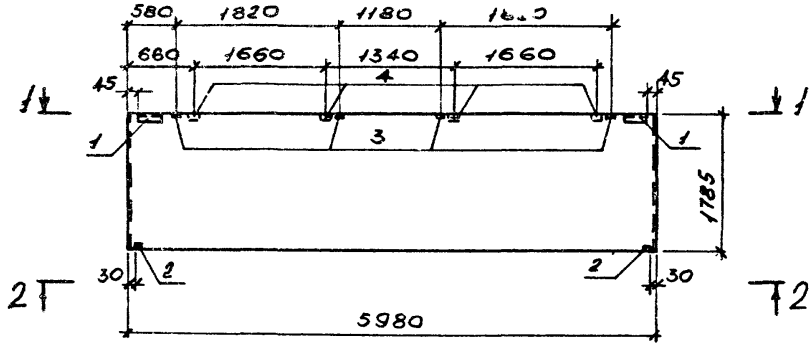
Изм. №	Подпись и дата	Взам. лн. №
6332	18.12.93	

Привязан				
Изм. №				

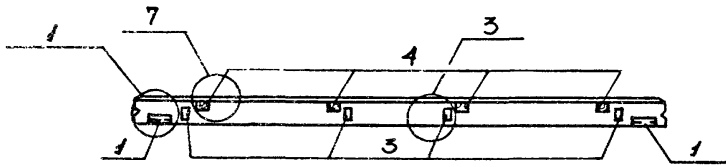
ТП416-9-58.89		КНИ-1700.		
Диафрагма	Стандия	Масса	Масштаб	
месткости 2ДП26.36-1	Р	3150		
		Лист 1	Листов 1	
<b>ГСПИ</b>				

Исполн. Попов  
 Проверка Уварова  
 Инженер Савельев

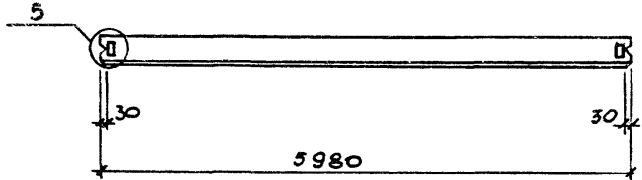
Типовой проект 416-9-58.89 Ал-Обск 5



1-1



2-2



Формат	Зона	Пос.	Обозначение	Наименование	Кол.	Примечание
				<u>СБОРОЧНЫЕ ЕДИНИЦЫ</u>		
			1.030.1-1.1-1.07-08	Панель ПС60.18.30-2л		Со всеми скл. узл.
				<u>ИЗДЕЛИЯ ЗАКЛАДНЫЕ</u>		Масса ед., кг.
	1		1.030.1-1.1-3 30	М1	2	1.86
	2		33	М6	2	1.14
	3		36	М9	4	1.58
	4		-	Брус деревянный	4	

1. Узлы установки закладных изделий смотри серию 1.030.1-1, вып. 0-1, документ 15.

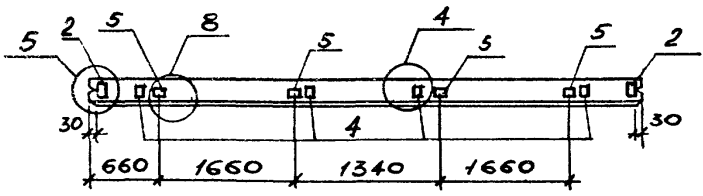
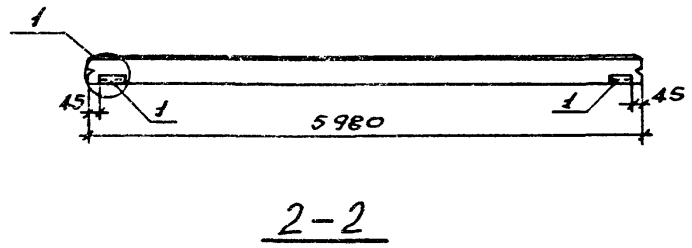
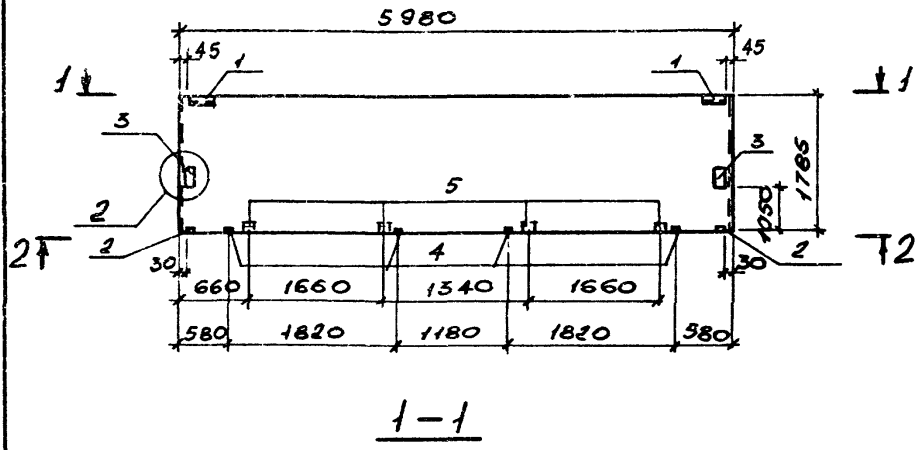
Изм. № докл. 6392  
 Подпись и дата 18.12.89  
 Разм. и № 15

Привязан  
 Инв. №

Исполн. Попов		ТП 416-9-58.89		КНИ-1800	
Зам. исполн. Воронков		Панель стеновая		Станд. Масса	Касп. таб.
Исполн. Штыров		ПС60.18.30-2л-1.		Р	5760
Исполн. Шевченко				Лист 1	Листов 1
Исполн. Мокриков				<b>ГСПИ</b>	
Исполн. Усоницкий					
Исполн. Савельев					

4.00589-05 20

Типовой проект 416-9-58. 89 Альбом 5



Формат	Зона	Пос.	Обозначение	Наименование	Кол.	Примечание
				СБОРОЧНЫЕ ЕДИНИЦЫ		
			1.030.1-1.1-1.07-08	Панель ПС60.18.3.0-21		Совсети Зав. Ц.З.Д.
				ИЗДЕЛИЯ ЗАКЛАДНЫЕ		Масса ед., кг
	1		1.030.1-1.1-3 30	М1	2	1.86
	2		33	М6	2	1.14
	3		31	М5	2	7.3В
	4		36	М9	4	1.38
	5			БРУС ДЕРЕВЯННЫЙ	4	

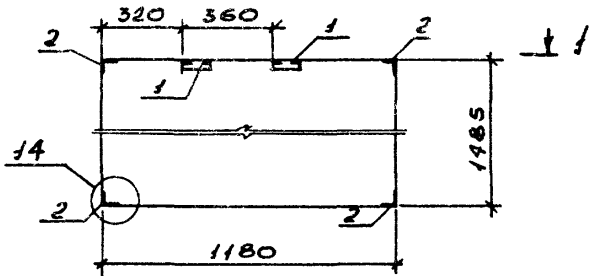
1. Узлы установки закладных изделий смотри серию 1.030.1-1, вып. 0-1, документ 15.

Инв. № мол. 6992  
 Подпись и дата 18.12.89  
 Разм. дата №

Привязан		И. КОТЯВ. Попов		ТП 416-9-58. 89		КМЧ-1900	
		И. КОТЯВ. Штырова		Панель стеновая		Стандия	
		И. КОТЯВ. Штырова		ПС60.18.3.0-21-2		Масса	
		И. КОТЯВ. Штырова				3760	
Инв. №		И. КОТЯВ. Штырова				Масштаб	
		И. КОТЯВ. Штырова					
		И. КОТЯВ. Штырова				ГСПИ	

420509-05 21 Формат А3

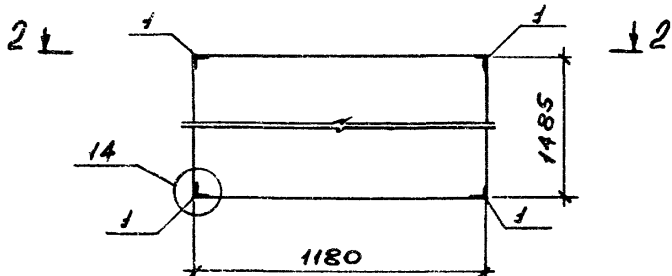
2 ПС 12.15.3.0-А-1



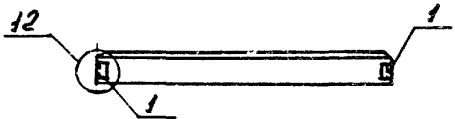
1-1



2 ПС 12.15.3.0-А-2



2-2



1. Узлы установки закладных изделий смотри серия 1.030.1-1, 861.0-1, документ 15.

Формат	Зона	Поз.	Обозначение	Наименование	Кол.	Примечание
				2 ПС 12.15.3.0-А-1		
				СБОРОЧНЫЕ ЕДИНИЦЫ		
			1.030.1-1.1-1 60-06	Панель 2 ПС 12.15.3.0-А-1		Со всеми закл. изд.
				Изделия закладные		Масса ед., кг
		1	1.030.1-1.1-3 30	М 1	2	1.86
		2	35-01	М 11	4	1.36
				2 ПС 12.15.3.0-А-2		
				СБОРОЧНЫЕ ЕДИНИЦЫ		
			1.030.1-1.1-1 60-06	Панель 2 ПС 12.15.3.0-А-1		Со всеми закл. изд.
				Изделия закладные		Масса ед., кг
		1	1.030.1-1.1-3 35-01	М 11	4	1.36

Изм. № подл. Подпись и дата  
 18.12.89

Привязан			
Изм. №			

Исполн. Попов  
 Проверка Уварова  
 Инженер Савельев

ОБОЗНАЧЕНИЕ	МАРКА	МАССА КГ
ТП 416-9-58.89 КМН -5900	2 ПС 12.15.3.0-А-1	620
-2100	2 ПС 12.15.3.0-А-2	620

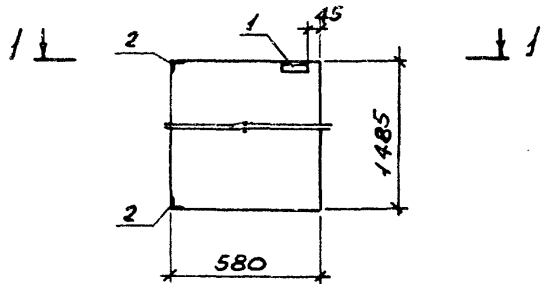
ТП 416-9-58.89 КМН -5900, 2100  
 Панели стеновые  
 2 ПС 12.15.3.0-А-1;  
 2 ПС 12.15.3.0-А-2.

Стелля	Масса	Масштаб
Р	620	
Лист 1	Листов 1	

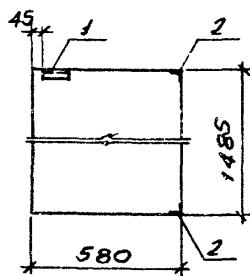
**ГСПИ**

Типовой проект 416-9-58.89 Альбом 5

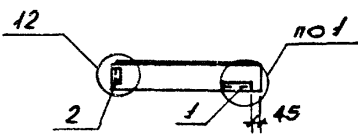
2 ПСБ.15.3.0-1-1



2 ПСБ.15.3.0-1-2



1-1



1. Узлы установки закладных изделий смотри серию 1.030.1-1, 861п. 0-1, документ 15.

Формат	Зона	Поз.	Обозначение	Наименование	Кол.	Примечание
				2 ПСБ.15.3.0-1-1		
				СБОРОЧНЫЕ ЕДИНИЦЫ		
			1.030.1-1.1-1 58-06	Панель 2 ПСБ.15.3.0-1		СО ВСЕМИ ЗАКЛАДКАМИ
				ИЗДЕЛИЯ ЗАКЛАДНЫЕ		МАССА ЕД., КГ
		1	1.030.1-1.1-3 30	М1	1	1.86
		2	35-01	М11	2	1.36
				2 ПСБ.15.3.0-1-2		
				СБОРОЧНЫЕ ЕДИНИЦЫ		
			1.030.1-1.1-1 58-06	Панель 2 ПСБ.15.3.0-1		СО ВСЕМИ ЗАКЛАДКАМИ
				ИЗДЕЛИЯ ЗАКЛАДНЫЕ		МАССА ЕД., КГ
		1	1.030.1-1.1-3 30	М1	1	1.86
		2	35-01	М11	2	1.36

ОБОЗНАЧЕНИЕ	МАРКА	МАССА КГ
ТП416-9-58.89 КНИ-2200	2 ПСБ.15.3.0-1-1	310
-2300	2 ПСБ.15.3.0-1-2	310

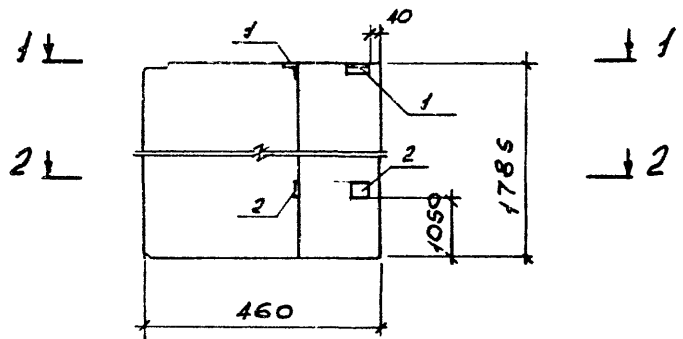
ТП416-9-58.89		КНИ-2200, 2300	
Панели стеновые		Стенная	Масса
2 ПСБ.15.3.0-1-1;		Р	310
2 ПСБ.15.3.0-1-2.		Лист 4	Листов 1
<b>ГСПИ</b>			

Привязан			
Имя №			

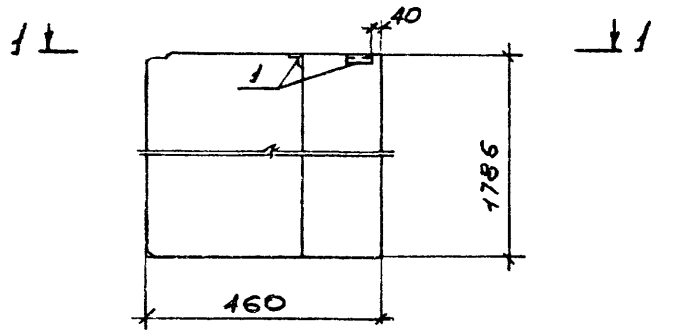
ИСП. ОТД. ПОЛОВ *М.В.М.*  
 ЗАМ. НАЧ. ОТД. ВЕРХОЛАНСКИЙ *В.И.В.*  
 И. КОМП. ШТЫРОВА *И.И.И.*  
 ИСП. БЛОК ПЕРЕКОНОВ *М.А.М.*  
 ИСП. ГРУП. МАШИКОВА *М.А.М.*  
 ПРОВЕР. УВАНОВИЧ *У.У.У.*  
 ИНЖЕНЕР СОВЕЛЬСКО *С.С.С.*

Имя № докл. 6992  
 Подпись и дата 18.12.89

ЗПС 46.180.30-1-1.

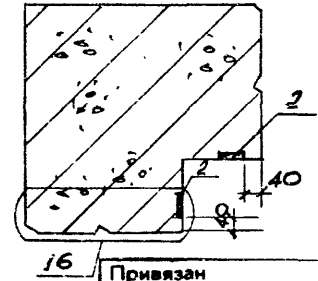
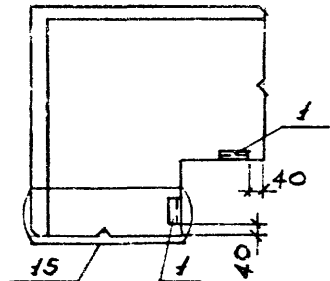


ЗПС 46.180.30-1-2.



1-1

2-2



1. Узлы установки закладных изделий смотри серию 1.030.1-1, 69.0-1, документ 15.

Формат	Зона	Поз.	Обозначение	Наименование	Кол.	Примечание
				<u>ЗПС 46.180.30-1-1</u>		
				<u>СБОРОЧНЫЕ ЕДИНИЦЫ</u>		
			1.030.1-1.1-1.69-19	Панель ЗПС 46.180.30-1		со всеми закладными
				<u>ИЗДЕЛИЯ ЗАКЛАДНЫЕ</u>		Масса ед., кг.
		1	1.030.1-1.1-3.30-04	М 18	2	1.40
		2	34-02	М 19	2	1.78
				<u>ЗПС 46.180.30-1-2</u>		
				<u>СБОРОЧНЫЕ ЕДИНИЦЫ</u>		
			1.030.1-1.1-1.69-19	Панель ЗПС 46.180.30-1		со всеми закладными
				<u>ИЗДЕЛИЯ ЗАКЛАДНЫЕ</u>		Масса ед., кг.
		1	1.030.1-1.1-3.30-04	М 18	2	1.40

ОБОЗНАЧЕНИЕ	МАРКА	МАССА кг
ТП 46-9-58.89 КМН-2400	ЗПС 46.180.30-1-1	390
-2500	ЗПС 46.180.30-1-2	390

ТП 46-9-58.89		КМН-2400,2500.	
Панели стеновые	Статия	Масса	Масштаб
ЗПС 46.180.30-1-1;	P	390	
ЗПС 46.180.30-1-2	Лист 1	Листов 1	

Привязан

Инв. №	
--------	--

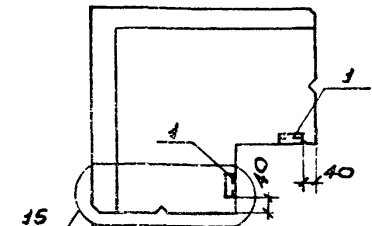
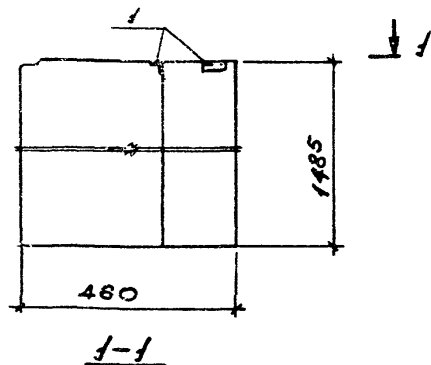
Исполн.	Полов	<i>Полов</i>
Зона	Вопросов	<i>Вопросов</i>
Исполн.	Штырь	<i>Штырь</i>
Исполн.	Певчихов	<i>Певчихов</i>
Исполн.	Мозуков	<i>Мозуков</i>
Провер.	Уваров	<i>Уваров</i>
Исполн.	Савельев	<i>Савельев</i>

**ГСПИ**

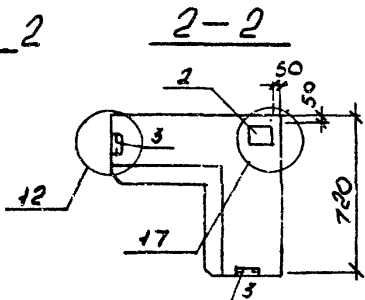
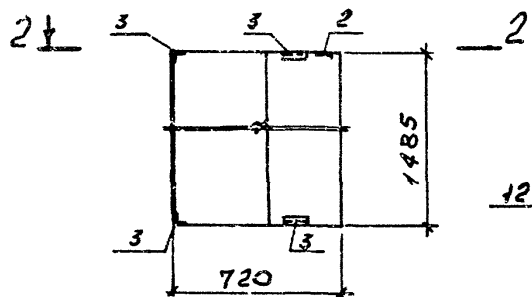


Типовой проект 416-9-58.89 Альбом 5

ЗПС 46.150.30-А-1



АПС 72.150.30-А-1.



Привязан			
Инв. №			

1. Узлы установки закладных изделий смотри серию 1.030.1-1, 1.030.1-1, 1.030.1-1, документ 15.

Формат	Зона	Пос.	Обозначение	Наименование	Кол.	Примечание
				<u>ЗПС 46.150.30-А-1</u>		
				СБОРОЧНЫЕ ЕДИНИЦЫ		
			1.030.1-1.1-1 69-18	Панель ЗПС 46.150.30-А		Совсем! закл. изв.
				ИЗДЕЛИЯ ЗАКЛАДНЫЕ		Масса ед., кг.
1			1.030.1-1.1-3 30-04	М18	2	1.40
				<u>АПС 72.150.30-А-1</u>		
				СБОРОЧНЫЕ ЕДИНИЦЫ		
			1.030.1-1.1-1 74-05	Панель АПС 72.150.30-А		Совсем! закл. изв.
				ИЗДЕЛИЯ ЗАКЛАДНЫЕ		Масса ед., кг.
3			1.030.1-1.1-1 35-01	М11	4	1.36
2			36-01	М8	1	2.53

ОБОЗНАЧЕНИЕ	МАРКА	МАССА КГ
ТП416-9-58.89 КНИ - 2600	ЗПС 46.150.30-А-1	320
- 2700	АПС 72.150.30-А-1	590

ТП416-9-58.89 КНИ - 2600, 2700.

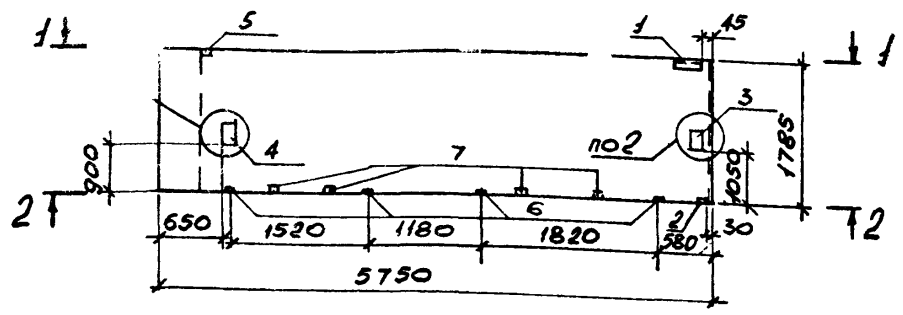
Панели стеновые	Стандия	Масса	Масштаб
ЗПС 46.150.30-А-1; АПС 72.150.30-А-1.	Р	см. табл	
	Лист 1	Изготовл	

Исполн. Попов  
 Проверка  
 Инженер  
 Проверка  
 Инженер

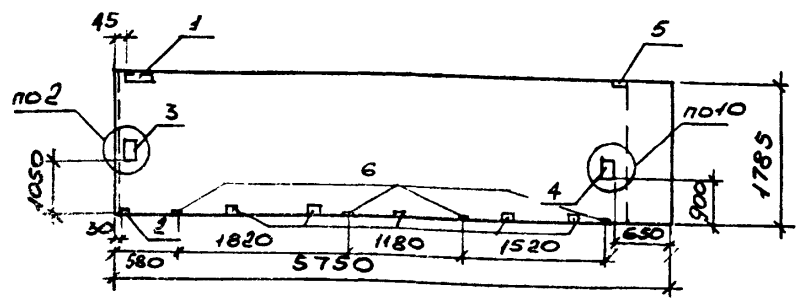
**ГСПИ**

Типовой проект 4/6-9-58: 89 Альбом 5

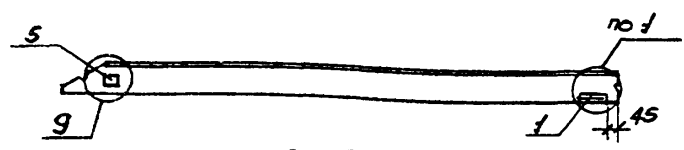
1 ПС57,5.18.30-2А-1-1



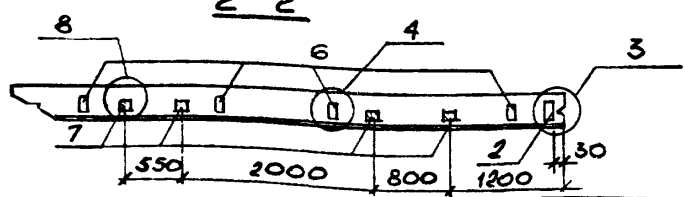
1 ПС57,5.18.30-2А-2-1.



1-1



2-2



1. Узлы установки закладных изделий см. серию 1.030.1-1, вып. 0-1, документ 15.

Формат	Зона	Пос.	Обозначение	Наименование	Кол.	Примечание
				1 ПС57,5.18.30-2А-1-1		
				СБОРОЧНЫЕ ЕДИНИЦЫ		
			1.030.1-1-1 42-03	Панель ПС57,5.18.30-2А		СОВСЕМУ ЗАКАЗ
				ИЗДЕЛИЯ ЗАКЛАДНЫЕ		Масса ед., кг.
		1	1.030.1-1-1-3. 30	М1	1	1.86
		2	33	М6	1	1.14
		3	31	М5	1	7.38
		4	32	М12	1	19.18
		5	36-01	М8	1	2.53
		6	36	М9	4	1.38
		7		БРУС ДЕРЕВЯННЫЙ	4	
				1 ПС57,5.18.30-2А-2-1		
				СБОРОЧНЫЕ ЕДИНИЦЫ		
			1.030.1-1-1 55-03	Панель ПС57,5.18.30-2А		СОВСЕМУ ЗАКАЗ
				ИЗДЕЛИЯ ЗАКЛАДНЫЕ		Масса ед., кг.
		1	1.030.1-1-1-3. 30	М1	1	1.86
		2	33	М6	1	1.14
		3	31	М5	1	7.38
		4	32	М12	1	19.18
		5	36-01	М8	1	2.53
		6	36	М9	4	1.38
		7		БРУС ДЕРЕВЯННЫЙ	4	

Обозначение	Марка	Масса
ТП416-9-58.89 КМН-2800	ПС57,5.18.30-2А-1	3510
-2900	ПС57,5.18.30-2А-2	3510

ТП416-9-58.89 КМН-2800, 2900.

Панели стеновые

1 ПС57,5.18.30-2А-1-1;

1 ПС57,5.18.30-2А-2-1.

Стадия

Р 3510

Лист 1 Листов 1

**ГСПИ**

Привязан

Инд. №

Исполн. Попов  
 Зам. исполн. Воронков  
 Проверка Мухомов  
 Инж. Бородин  
 Инж. Гринько  
 Проверка Мухомов  
 Инженер Савельев

4.00509-03 26

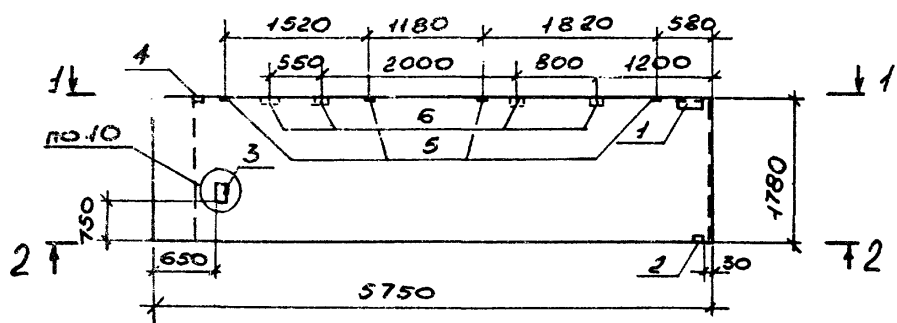
Формат А3

Имя, № докл. Подпись и дата Дата д.к.в. №

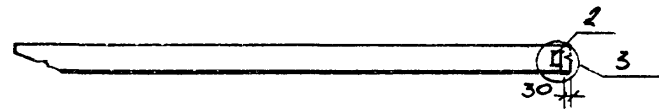
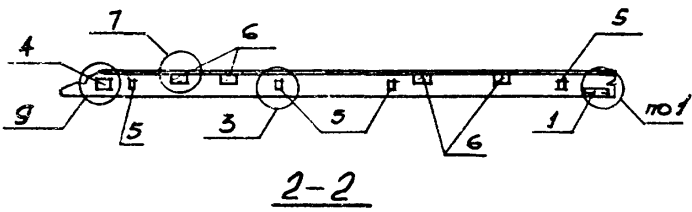
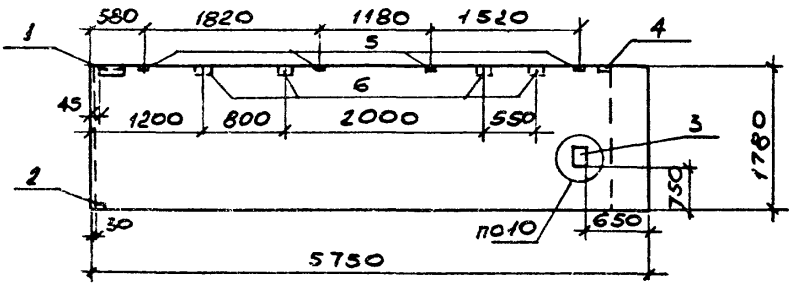
6952 18.12.89

Типовой проект 4/6-9-58.89 Альбом 5

1 ПС57,5.18.3,0-21-1-2.



1 ПС57,5.18.3,0-21-2-2.



1. Узлы установки закладных изделий см. серию 1.030.1-1, вып. 0-1, документ 15.

Привязан			
Имя. №			

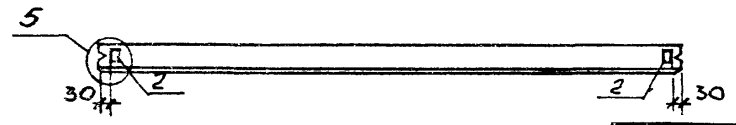
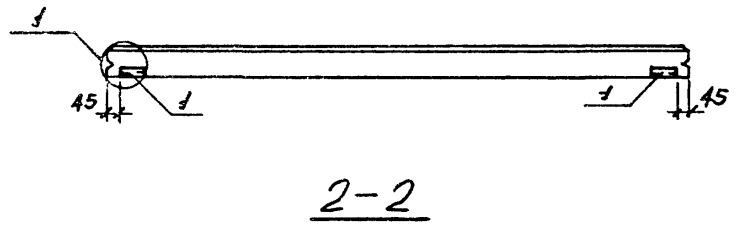
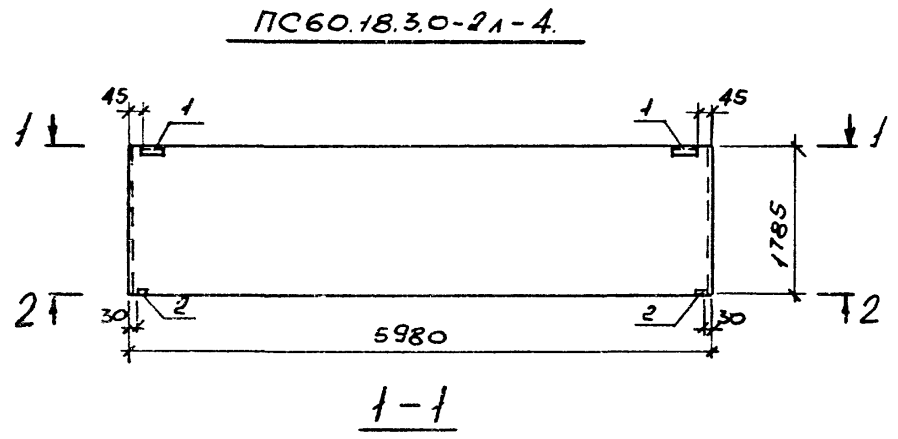
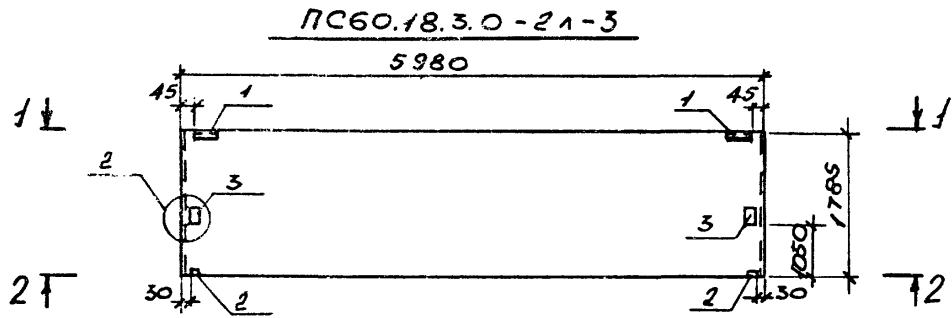
Формат	Зона	Поз.	Обозначение	Наименование	Кол.	Примечание
				1ПС57,5.18.3,0-21-1-2		
				СБОРОЧНЫЕ ЕДИНИЦЫ		
			1.030.1-1.1-1.42-03	Панель 1ПС57,5.18.3,0-21		Со всеми закладн.
				Узлы закладные		Масса ед., кг
		1	1.030.1-1.1-3.30	М1	1	1.86
		2	33	М6	1	1.14
		3	32	М12	1	19.18
		4	36-01	М8	1	2.53
		5	36	М9	4	1.38
		6		БРУС ДЕРЕВЯННЫЙ	4	
				1ПС57,5.18.3,0-21-2-2		
				СБОРОЧНЫЕ ЕДИНИЦЫ		
			1.030.1-1.1-1.55-03	Панель 1ПС57,5.18.3,0-21		Со всеми закладн.
				Узлы закладные		Масса ед., кг
		1	1.030.1-1.1-3.30	М1	1	1.86
		2	33	М6	1	1.14
		3	32	М12	1	19.18
		4	36-01	М8	1	2.53
		5	36	М9	4	1.38
		6		БРУС ДЕРЕВЯННЫЙ	4	

ОБОЗНАЧЕНИЕ	МАРКА	МАССА
ТП416-9-58.89КНИ-6100	1ПС57,5.18.3,0-21-1-2	3510
-5100	1ПС57,5.18.3,0-21-2-2	3510

ТП 416-9-58. 89	КНИ-6100, 3100.
Панели стеновые	Станд. Масса Масштаб
1ПС57,5.18.3,0-21-1-2;	Р 3510
1ПС57,5.18.3,0-21-2-2.	Лист 1 Листов 1
<b>ГСПИ</b>	

Имя. № подл. Подпись и дата Взам. лист. №

Типовой проект 4/6-9-58.89 Альбом 5



Приязан			
Имя. №			

Формат	Зона	Поз.	Обозначение	Наименование	Кол.	Примечание
				ПС60.18.3.0-21-3		
				СБОРОЧНЫЕ ЕДИНИЦЫ		
			1.030.1-1.1-1.07-08	Панель ПС60.18.3.0-21		Совсемн закр. узд.
				Узделия закладные		Масса ед., кг
	1		1.030.1-1.1-3 30	М1	2	1.86
	2		33	М6	2	1.14
	3		31	М5	2	7.38
				ПС60.18.3.0-21-4		
				СБОРОЧНЫЕ ЕДИНИЦЫ		
			1.030.1-1.1-1.07-08	Панель ПС60.18.3.0-21		Совсемн закр. узд.
				Узделия закладные		Масса ед., кг
	1		1.030.1-1.1-3 30	М1	2	1.86
	2		33	М6	2	1.14

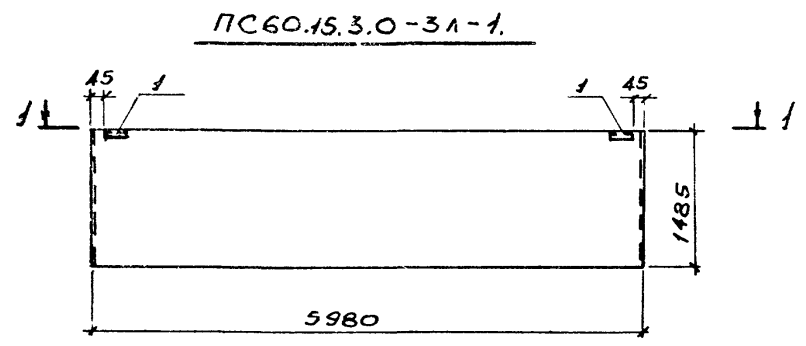
Обозначение	Марка	Масса кг
ТП46-9-58.89 КМН-3200	ПС60.18.3.0-21-3	3760
-3300	ПС60.18.3.0-21-4	3760

1. Узлы установки закладных изделий смотри серию 1.0301-1, вып. 0-1, документ 15.

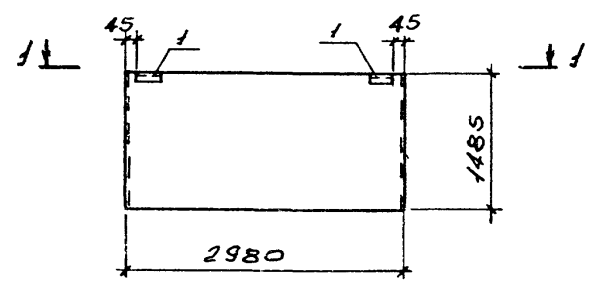
Имя. № вожд. 6732  
Подпись и дата 18.12.89

ТП46-9-58.89		КМН-3200,3300.	
Панели стеновые		Сталь	Масса
ПС60.18.3.0-21-3; ПС60.18.3.0-21-4.		Р	3760
		Лист 1	Листов 1
<b>ГСПИ</b>			

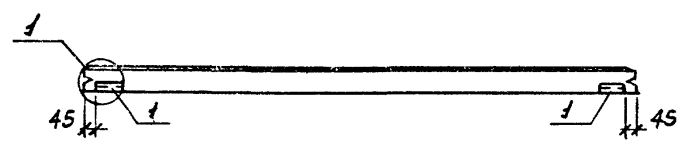
Альбом 5  
 Типовой проект 416-9-58.89



PC30.15.3.0-6A-1



1-1



Формат	Зона	Пос.	Обозначение	Наименование	Кол.	Примечание
				PC60.15.3.0-3A-1		
				СБОРОЧНЫЕ ЕДИНИЦЫ		
			1.030.1-1.1-1 06-07	Панель PC60.15.3.0-3A		Совсемн ЗОНА ИЗД.
				УЗДЕЛИЯ ЗАКЛАДНЫЕ		МАССА ЕД., КГ.
		1	1.030.1-1.1-3.30	M1	2	1.86
				PC30.15.3.0-6A-1		
				СБОРОЧНЫЕ ЕДИНИЦЫ		
			1.030.1-1.1-1 03-01	Панель PC30.15.3.0-6A		Совсемн ЗОНА ИЗД.
				УЗДЕЛИЯ ЗАКЛАДНЫЕ		МАССА ЕД., КГ.
		1	1.030.1-1.1-3.30	M1	2	1.86

Обозначение	Марка	Масса кг
ТП416-9-58.89КМН-3400	PC60.15.3.0-3A	3140
-3500	PC30.15.3.0-6A	1560

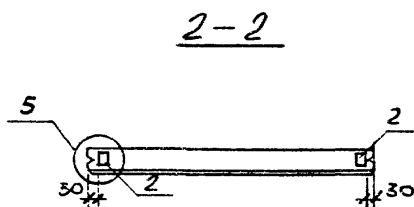
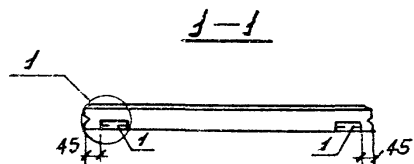
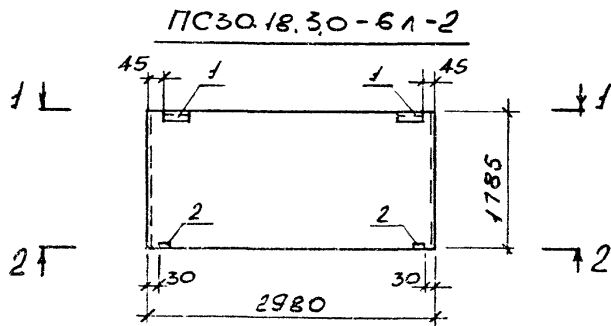
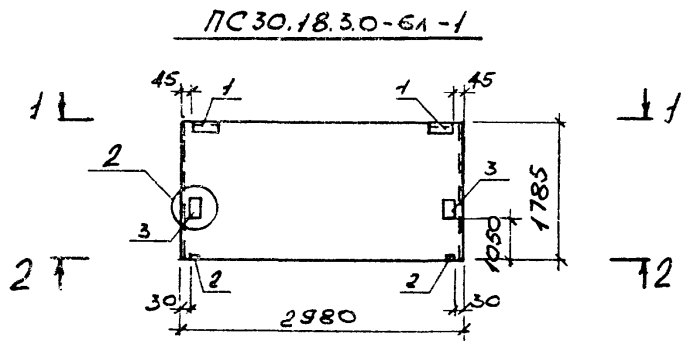
1. Узел 1 смотри серию 1.030.1-1, вып. 0-1, документ 15.

Имя, № докл. 6992  
 Подпись и дата 18.12.89

Привязан				
Имя, №				

ТП416-9-58.89		КМН-3400,3500.	
Панели стеновые		Статия	Масса
PC60.15.3.0-3A-1;		Р	СМ.
PC60.15.3.0-6A-1.		ТАБЛ.	
		Лист 1	Листов 1
<b>ГСПИ</b>			

Типовой проект 416-9-58.89 Альбом 5



Формат	Зона	Поз.	Обозначение	Наименование	Кол.	Примечание
				PC30.18.3.0-6A-1		
				СБОРОЧНЫЕ ЕДИНИЦЫ		
			1.030.1-1.1-1 03-06	Панель PC30.18.3.0-6A		СО ВСЕМИ ЗОНАМИ УЗВ.
				ИЗДЕЛИЯ ЗАКЛАДНЫЕ		МАССА ЕД., КГ
		1	1.030.1-1.1-3 30	М1	2	1.86
		2	33	М6	2	1.14
		3	31	М5	2	7.38
				PC30.18.3.0-6A-2		
				СБОРОЧНЫЕ ЕДИНИЦЫ		
			1.030.1-1.1-1 03-06	Панель PC30.18.3.0-6A		СО ВСЕМИ ЗОНАМИ УЗВ.
				ИЗДЕЛИЯ ЗАКЛАДНЫЕ		МАССА ЕД., КГ
		1	1.030.1-1.1-3 30	М1	2	1.86
		2	33	М6	2	1.14

ОБОЗНАЧЕНИЕ	МАРКА	МАССА КГ
ТП416-9-58.89 КНИ-3600	PC30.18.3.0-6A-1	1890
-3700	PC30.18.3.0-6A-2	1890

1. Узлы установки закладных изделий смотри серию 1.030.1-1, вып.0-1, документ 15.

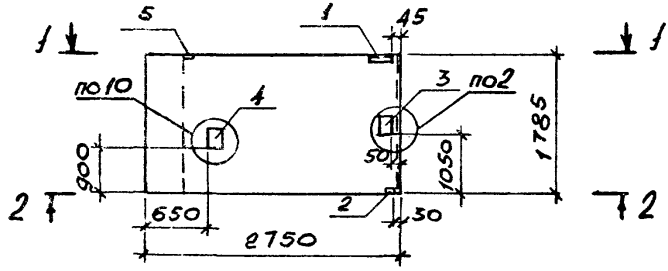
Привязан				
Инв. №				

ТП416-9-58.89		КНИ-3600,3700	
Панели стеновые		Станд.	Масса
PC30.18.3.0-6A-1;		Р	1890
PC30.18.3.0-6A-2.		Лист 1	Листов 1
<b>ГСПИ</b>			

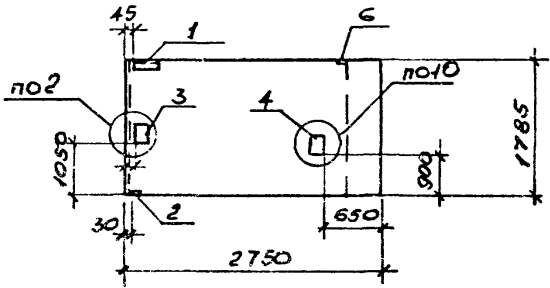
Изм. № докл. 6992  
 Подпись и дата 18.12.09

Типовой проект 416-9-58.89 Альбом 5

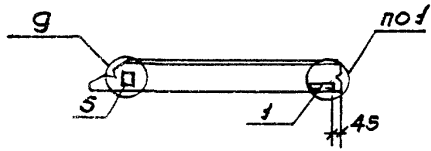
1 ПС 27,5.18.3,0-6А-1-1.



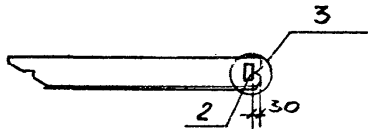
1 ПС 27,5.18.3,0-6А-2-1.



1-1



2-2



1. Узлы установки закладных изделий см. серию 1.030.1-1, вып. 0-1, документ 15.

Привязан

Имя. №

Формат	Зона	Поз.	Обозначение	Наименование	Кол.	Примечание
				<u>1 ПС 27,5.18.3,0-6А-1-1</u>		
				<u>Сборочные единицы</u>		
			1.030.1-1.1-1 34-05	Панель 1 ПС 27,5.18.3,0-6А		Совсем закладных
				<u>Узлы закладные</u>		Масса ед., кг
	1		1.030.1-1.1-3.30	М1	1	1,86
	2		33	М6	1	1,14
	3		31	М5	1	7,38
	4		32	М12	1	19,18
	5		36-01	М8	1	2,53
				<u>1 ПС 27,5.18.3,0-6А-2-1</u>		
				<u>Сборочные единицы</u>		
			1.030.1-1.1-1 47-05	Панель 1 ПС 27,5.18.3,0-6А		Совсем закладных
				<u>Узлы закладные</u>		Масса ед., кг
	1		1.030.1-1.1-3.30	М1	1	1,86
	2		33	М6	1	1,14
	3		31	М5	1	7,38
	4		32	М12	1	19,18
	5		36-01	М8	1	2,53

Обозначение	Масса	Масса
ТП 416-9-58.89 КНИИ-3800	1 ПС 27,5.18.3,0-6А-1	1670
-3900	1 ПС 27,5.18.3,0-6А-2	1670

Имя, № подл. Полюхов и дата 12.12.89 89.22

ТП 416-9-58.89

КНИИ-3800, 3900.

Панели стеновые  
1 ПС 27,5.18.3,0-6А-1-1;  
1 ПС 27,5.18.3,0-6А-2-1

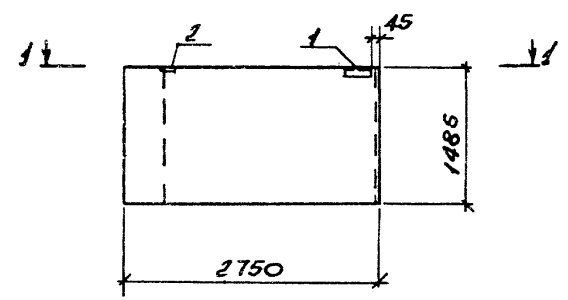
Стадия	Масса	Масштаб
Р	1670	
Лист 1	Листов 1	

**ГСПИ**

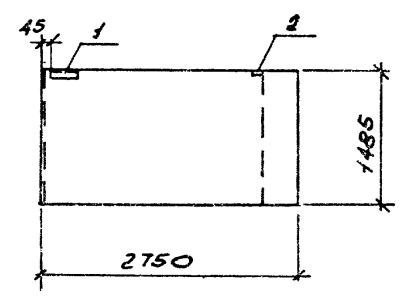
Исполн. Попов  
Эксперт Виноградова  
Н.КОНТ. Штырова  
Начальн. Пешехонов  
Нач. групп. Маликова  
Провер. Иванюков  
Инженер Савельева

Тепловой проект 416-9-58.89 Альбом 5

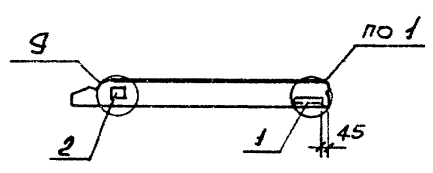
1ПС27,5.15.3,0-6А-1-1.



1ПС27,5.15.3,0-6А-2-1.



1-1



Формат	Зона	Поз.	Обозначение	Наименование	Кол.	Примечание
				1ПС27,5.15.3,0-6А-1-1		
				СБОРОЧНЫЕ ЕДИНИЦЫ		
			1.030.1-1.1-1.34-01	Панель 1ПС27,5.15.3,0-6А		СО ВСЕМИ ЗАКАЗЧИКАМИ
				ИЗДЕЛИЯ ЗАКЛАДНЫЕ		МАССА ЕД, КГ.
		1	1.030.1-1.1-3.30	М1	1	1,86
		2	36-01	МВ	1	2,53
				1ПС27,5.15.3,0-6А-2-1		
				СБОРОЧНЫЕ ЕДИНИЦЫ		
			1.030.1-1.1-1.47-01	Панель 1ПС27,5.15.3,0-6А		СО ВСЕМИ ЗАКАЗЧИКАМИ
				ИЗДЕЛИЯ ЗАКЛАДНЫЕ		МАССА ЕД, КГ.
		1	1.030.1-1.1-3.50	М1	1	1,86
		2	36-01	МВ	1	2,53

ОБОЗНАЧЕНИЕ	МАРКА	МАССА КГ
ТП416-9-58.89КМН-6200	1ПС27,5.15.3,0-6А-1-1	1380
-4100	1ПС27,5.15.3,0-6А-2-1	1380

Узлы установки закладных изделий смотри серию 1.030.1-1, вып. 0-1, документ 15.

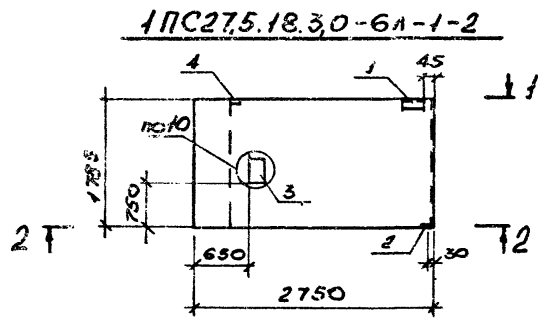
Изм. № докл. 6392  
 Подпись и дата 1.9.12.89  
 Разм. инв. №

Привязан			
Изм. №			

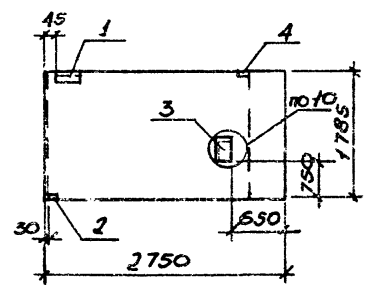
ТП416-9-58.89		КМН-6200,4100	
Исполн. Попов	Провер. Штыров	Листы	Масса
Исполн. Штыров	Исполн. По шекеров	Р	1380
Исполн. Штыров	Исполн. Штыров	Листов	Листов
Исполн. Штыров	Исполн. Штыров	<b>ГСПИ</b>	



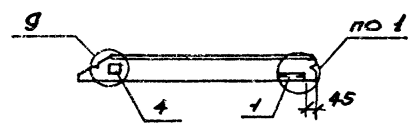
Типовой проект 416-9-58.89 Листов 5



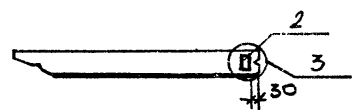
1ПС275.18.30-6А-2-2.



1-1



2-2



1. УЗЛЫ УСТАНОВКИ ЗАКЛАДНЫХ ИЗДЕЛИЙ СМОТРИ СЕРИЮ 1.030.1-1, ВАР. 0-1, ДОКУМЕНТ 15.

Формат	Зона	Поз.	Обозначение	Наименование	Кол.	Примечание
				1ПС275.18.30-6А-1-2		
				СБОРОЧНЫЕ ЕДИНИЦЫ		
			1.030.1-1.1-1.3А-05	Панель 1ПС275.18.30-6А		со всеми закладн.
				Изделия закладные		масса ед., кг.
	1		1.030.1-1.1-3.30	М1	1	1.86
	2		33	М6	1	1.14
	3		32	М12	1	19.18
	4		36-01	М8	1	2.53
				1ПС275.18.30-6А-2-2		
				СБОРОЧНЫЕ ЕДИНИЦЫ		
			1.030.1-1.1-1.47-05	Панель 1ПС275.18.30-6А		со всеми закл. узл.
				Изделия закладные		масса ед., кг.
	1		1.030.1-1.1-3.30	М1	1	1.86
	2		33	М6	1	1.14
	3		32	М12	1	19.18
	4		36-01	М8	1	2.53

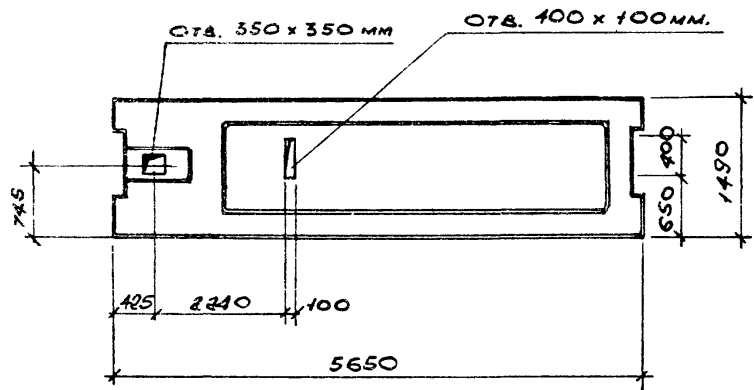
ОБОЗНАЧЕНИЕ	МАРКА	МАССА КГ
ТП416-9-58.89 КИИ-4200	1ПС275.18.30-6А-2	1670
-4300	1ПС275.18.30-6А-2-2	1670

ТП 416-9-58.89		КИИ-4200, 4300.	
Панели стеновые	Стандия	Масса	Масштаб
1ПС275.18.30-6А-1-2;	Р	1670	
1ПС275.18.30-6А-2-2.	Лист 1	Листов 1	
<b>ГСПИ</b>			

Привязан				
Име. №				

Нач. отд. Попов  
 Зам. нач. отд. Виноградова  
 Нач. отд. Штыров  
 Нач. отд. Павленков  
 Нач. отд. Мотушко  
 Провер. Усанович  
 Исполн. Савельев

Тепловой проект 416-9-58.89 Альбом 5



Формат	Зона	Пос.	Обозначение	Наименование	Кол.	Примечание
				СБОРОЧНЫЕ ЕДИНИЦЫ		
			1.041.1-2.6 2.0.00.0-10	ПЛИТА ПРС56,15-10АУТ		

№ в. № подл. 7892  
 Подписан и дата 10.12.89  
 Взам. инв. №

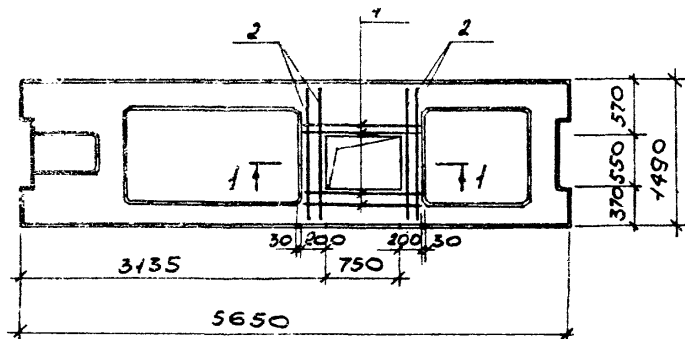
Привязан			
Инв. №			

ТП416-9-58.89		КНИ-4400	
Исполн. ПОПОВ	Инженер	Плита ПРС56,15-10АУТ-1	Лист 1 / Листов 1
Зам. исполн. ВАРШАВСКАЯ	Инженер	р 2890	
И. контр. ШТЫРОВА	Инженер		
Исполн. ПЕВЧЕНКОВ	Инженер		
Исполн. МАВРИКОВ	Инженер		
Проект. ИВАНОВ	Инженер		
Инженер СОВЬЯКОВ	Инженер		

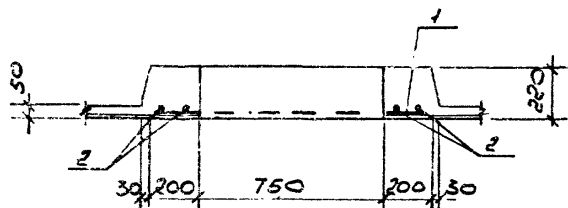
**ГСПИ**

400509-05 34 Формат А5

Технический проект 416-9-58.89 Альбом 5



1-1



Формат	Зона	Поз.	Обозначение	Наименование	Кол.	Примечание
				СБОРОЧНЫЕ ЕДИНИЦЫ.		
			1.04.1-2.6.2.0.000-10	ПЛИТА ПРС56.15-10АТ17		СО ВСЕМИ ЗАКА.УЗД.
				ДЕТАЛИ		МАССА ЕД., КГ
Б.Ч.		1		ФИЛАН-ИСТОКОВБА-В1, L=1100	4	1.0
Б.Ч.		2		То же, L=1450	4	1.3

Изм. № подл.	Подпись и дата	Исполн.
6772	18.12.89	

Привязан			
Име. №			

ТП 416-9-58.89			КНИ-4500		
Исполн.	Полов	Вели	Студия	Масса	Масштаб
Вспомогат.	Варфоломеев	Вели	р	2890	
И.КОНТ.	ИТЯРОВА	Иван	Лист / Листов /		
Исполн.	ПЕВЧЕНКО	Иван			
Исп. групп	МАНИКОВ	Иван			
Провер.	ИВАНОВ	Иван			
Исполн.	СОЛОВЬЕВ	Иван			
			<b>ГСПИ</b>		

400509-05 35 Формат А3

Тыловой проект 416-9-58.89 Альбом 3

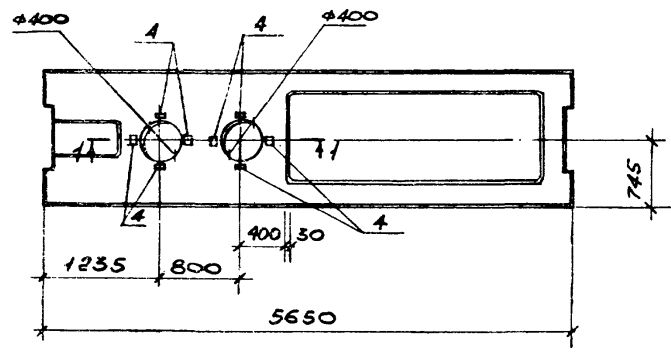
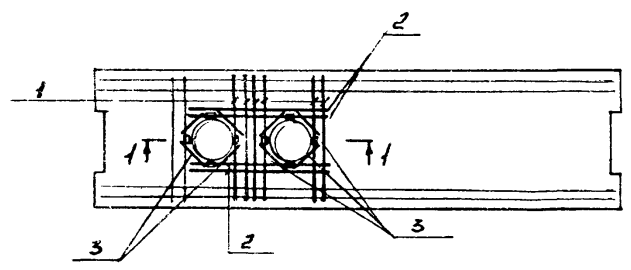
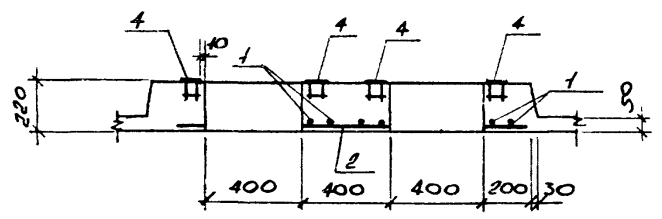


Схема дополнительного армирования.



1-1



Формат	Зона	Поз.	Обозначение	Наименование	Кол.	Примечание
				<b>СБОРОЧНЫЕ ЕДИНИЦЫ</b>		
			1.041.1-2.6.2.0.00.0-14	ПЛУТА ПРС56.15-16АУТ		СОВСЕМ ЗАКА.УЗД.
				<b>ДЕТАЛИ</b>		
БЧ		1		Ф12 АТ-ШС ГОСТ10884-81 С-150	6	1.3
БЧ		2		Томе L=1500	4	1.33
БЧ		3		" L=320	8	0.3
		4	ГОСТ22701.5-77	Закладное изделие МВ	8	1.3

Изм. № подл. 6952  
 Подпись и дата 12.12.89

Привязан			
Изм. №			

ТП 416-9-58.89		КНИИ-1600	
ПЛУТА ПРС56.15-16АУТ-1.		Стадия	Масса
		Р	289а
		Лист /	Листов /
<b>ГСПИ</b>			

Ведомость расхода стали на дополнительные закладные изделия, кг.

Типовой проект 416-9-58.89 Арбон 5

МАРКА ЭЛЕМЕНТА	АРМУРА КЛАССА								ВСЕГО	ПРОКАТ												ВСЕГО	ОБЩИЙ РАСХОД					
	ГОСТ 10884-81*									ГОСТ 103-76*				ГОСТ 19903-74*				ГОСТ 8509-86										
	АТНС									S=12		S=8		S=6		S=12		S=10		S=10				S=10				
	φ8	φ10	φ12	φ14	φ16	φ18	φ22																					
2ДП26.36-1	0.8								0.8														0.2	5.48	6.28			
2КО336-2.1-1	0.8		2.96		8.16	7.68			19.6	38.34	2.26	2.82													45.42	63.02		
2КО336-2.1-3	0.4		2.44		8.16				11.0	25.22	1.13	2.82														27.17	38.17	
2К336-2-1	0.4		4.52		34.68				39.6	58.85	1.13	2.82														62.8	102.4	
2КО336-2.1-2	0.8		2.96		8.16	7.68			19.6	38.34	2.26	2.82														43.42	63.02	
2КО336-2.1-4	0.8		1.96		8.16	19.2			29.42	65.25	2.26															67.51	96.93	
2КД336-2.3-1	0.4		1.4			7.68			9.48	18.35	1.13	1.44														20.89	30.37	
2КД336-2.3-2			2.08		26.52				28.6	35.63																35.63	64.23	
2КД336-2.3-3	0.4		2.44		26.52	7.68			37.04	53.57	1.13															54.7	91.74	
2КО336-2.1-5			2.08		26.52				28.6	35.63																35.63	64.23	
2КД336-2.3-4			1.44				10.2		11.64				59.2													59.2	70.84	
2КД336-2.3-5	0.4		1.98			11.52	10.2		24.1	26.91	1.13		59.2													87.24	114.34	
2КД336-2.3-6	1.44								1.44																	3.87	5.31	
2КД336-2.3-7	1.44		1.44				10.2		13.08				59.2													53.07	76.15	
РОП 4.27-10-1									1.5																	8.6	10.1	
РОП 4.27-10-2									1.5																	8.6	10.1	
Р.3.57-1									1.5																	8.6	10.1	
ПС60.18.30-2А-1			3.04						3.04				1.12	5.28											2.06	8.46	11.5	
ПС60.18.30-2А-2			3.92						3.92				1.12	5.28	7.58	6.32									2.06	22.36	26.28	
2ПС12.15.30-1-1			2.28						2.28				1.12													5.74	6.86	9.14
2ПС12.15.30-1-2			1.76						1.76																	3.68	5.44	
2ПС6.15.30-1-1			1.14						1.14				0.56													2.87	3.43	4.57
2ПС.6.15.30-1-2			1.14						1.14				0.56													2.87	3.43	4.57

Изм. № 01  
 Подпись и дата  
 19.12.95

Привязан

Име. №	
--------	--

И.М.О.Т. ПОЛОВ  
 ЗАМ. НАЧ. ВЕРХ. СМЕРИ  
 И КОНТР. ШТЫРОВА  
 - И.М.О.Т. Поверхност.  
 Нач. групп Маликова  
 Проект Улановский  
 Инженер Савельев

ТП 416-9-58.89 КМН-ВР

Ведомость расхода  
 стали на дополнительные  
 закладные изделия.

Страница	Масштаб	Масштаб
Р		
Лист 1 из 2 листов 2		
<b>ГСПИ</b>		

4.00509-05 37 WUDMAT A3

Ведомость расхода стали на дополнительные закладные изделия, ф.г.

Типовой проект 4/6-9-58.89 Альбом 5

МАРКА ЭЛЕМЕНТА	АРМАТУРА КЛАДЬ										ПРОКАТ								Общий расход				
	ГОСТ 10984-81*										ГОСТ 8509-86				ГОСТ 19903-74*					Всего			
	АТ IIIС																						
Ø10	Ø8	Ø16	Ø12								Всего	163x6				5-6	5-8	5-10	5-12	Всего			
3ПС 46.180.30-1-1	0.4	0.36																			5.7	6.46	
3ПС 46.180.30-1-2	0.2										0.76	1.38				1.8	2.52				2.5	2.9	
3ПС 46.150.30-1-1	0.4										0.4	1.38				1.12					2.5	2.9	
4ПС 72.150.30-1-1	2.88										0.4	1.38				1.12					2.5	2.9	
1ПС 57.5.18.30-2А-1-1	3.84		2.64								2.88	3.68					1.41				5.09	7.97	
1ПС 57.5.18.30-2А-2-1	3.84		2.64								6.48	1.03				0.56	6.05	3.79	1.97		31.13	37.61	
1ПС 57.5.18.30-2А-1-2	3.4		2.64								6.98	1.03				0.56	6.05	3.79	1.97		31.13	37.61	
1ПС 57.5.18.30-2А-2-2	3.4		2.64								6.04	1.03				0.56	6.05		16.54		24.18	30.22	
ПС 60.18.30-2А-3	2.4										6.04	1.03				0.56	6.05		16.54		24.18	30.22	
ПС 60.18.30-2А-4	1.52										2.4	2.06				1.12	1.28	7.58	6.32		18.36	20.76	
ПС 60.15.30-3А-1	0.52										1.52	2.06				1.12	1.28				4.46	5.98	
ПС 30.15.30-6А-1	0.52										0.52	2.06				1.12					3.18	3.7	
ПС 30.18.30-6А-1	2.4										0.52	2.06				1.12					3.18	3.7	
ПС 30.18.30-6А-2	1.52										2.4	2.06				1.12	1.28	7.58	6.32		18.36	20.76	
1ПС 27.5.18.30-6А-1-1	2.32		1.64								1.52	2.06				1.12	1.28				4.46	5.98	
1ПС 27.5.18.30-6А-2-1	2.32		2.64								4.96	1.03				0.56	2.05	3.79	1.97		27.13	32.09	
1ПС 27.5.15.30-6А-1-1	1.38										4.96	1.03				0.56	2.05	3.79	1.97		27.13	32.09	
1ПС 27.5.15.30-6А-2-1	1.38										1.38	1.03				0.56	1.41				3.0	4.38	
1ПС 27.5.18.30-6А-1-2	1.88		2.64								1.38	1.03				0.56	1.41				3.0	4.38	
1ПС 27.5.18.30-6А-2-2	1.88		2.64								4.62	1.03				0.56	2.05	16.54			20.18	24.7	
ПС 56.15-10 ПУ-2											4.52	1.03				0.56	2.05	16.54			20.18	24.7	
ПС 56.15-16 ПУ-1	3.2										9.2											9.2	
											18.72						7.2					7.2	25.92

Изм. № вопр. 6532  
 Подпись и дата 19.12.89

Привязан  
 Инв. №

Исполнители:  
 Нач.отд. Полов  
 Зам.нач.отд. Варфоломеев  
 Ин.контр. Шумрова  
 Нач.цеха Пешехонов  
 Ин.групп. Мавриков  
 Провед. Ушаков  
 Инженер Савельев

ТП 4/6-9-58.89 КЖИ-ВР

Ведомость расхода стали на дополнительные закладные изделия.

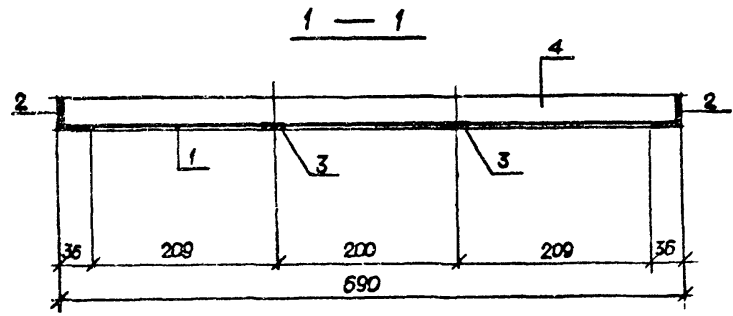
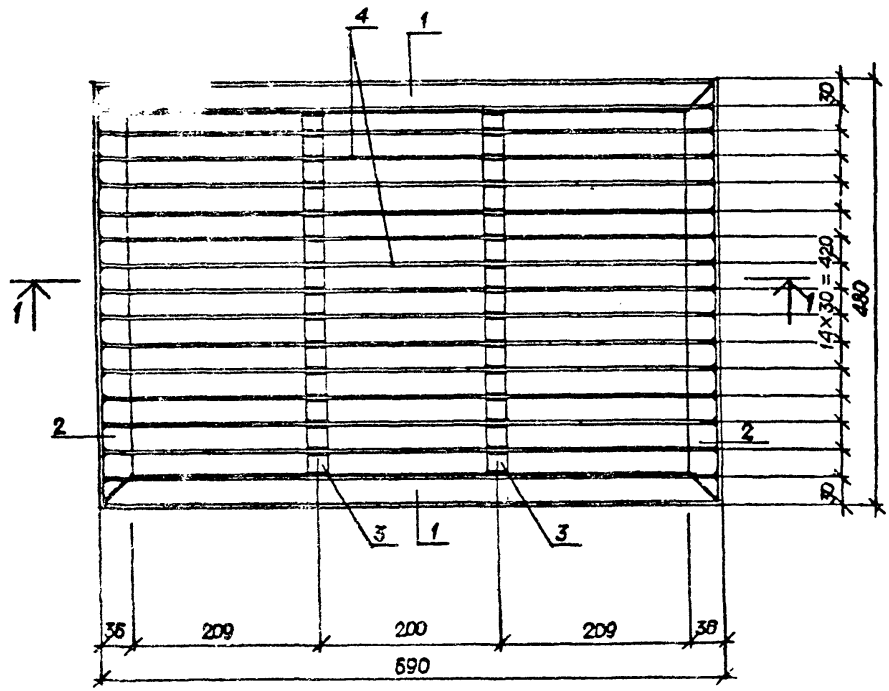
Лист 2 из 2

ГСПИ

Формат А3

40509-05 38

Угловой проект 416-9-58.89 Архив 5



Формат	Зона	Пос.	Обозначение	Наименование	Кол.	Примечание
<u>ДОКУМЕНТАЦИЯ</u>						
А4			ТП416-9-58.89 КЖИ-ТТ1	Технические требования к изготовлению арматурных, закладных и металлических изделий		
<u>ДЕТАЛИ</u>						
Б4	1		ТП416-9-58.89 КЖИ-4701	Л35x4 ГОСТ 8509-86, $\rho=690$	2	1,5
Б4	2		-4702	Л35x4 ГОСТ 8509-86, $\rho=480$	2	1,1
Б4	3		-4703	-4x18 ГОСТ 103-75*, $\rho=408$	2	0,23
Б4	4		-4704	-3x30 ГОСТ 105-75*, $\rho=578$	15	0,48

Имя, ф. и полн. И.П.И.П.П. Полное и дата Взам. штамп № 69.92

Привязан			
Инв. №			

ТП416-9-58.89 КЖИ-4700

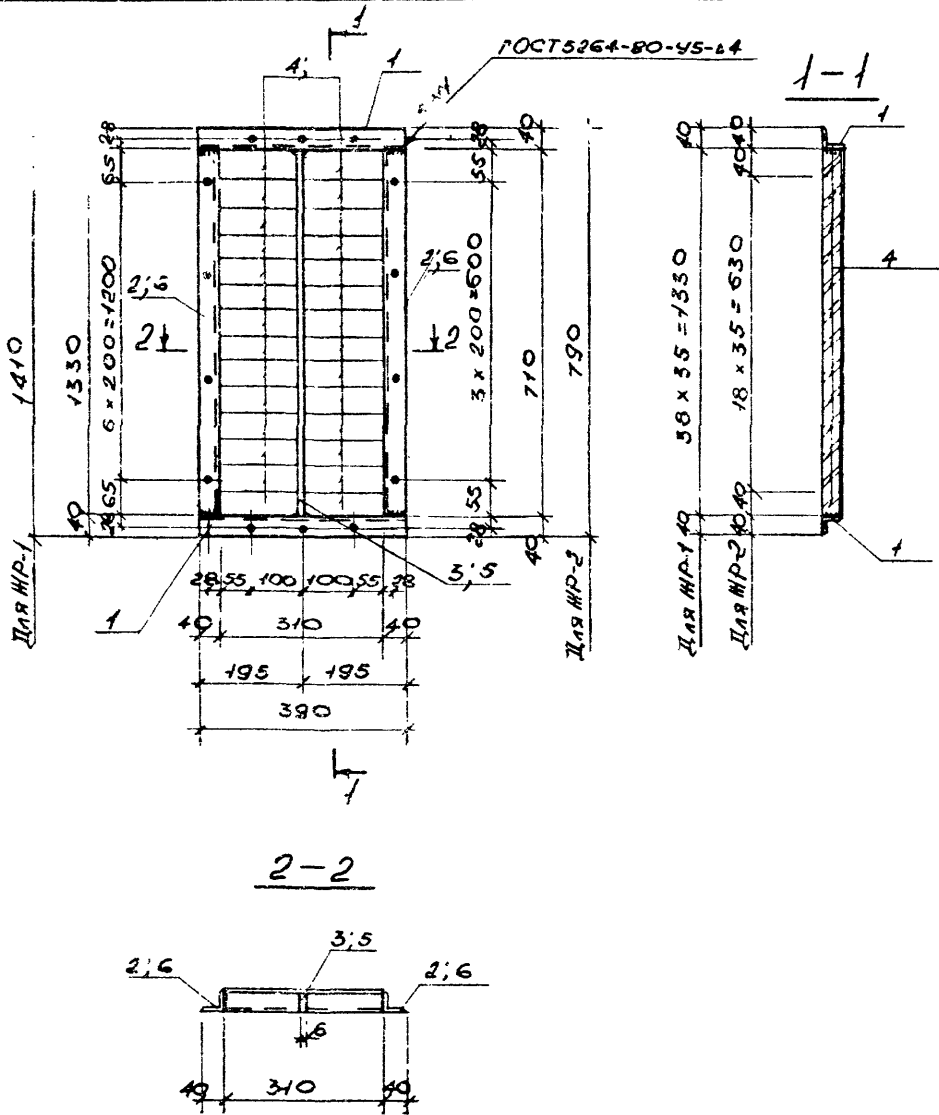
Решетка для вытирания ног МР-1

Студия	Мессе	Масштаб
Р	1:8	
Лист / Листов /		

ГСПИ

Науч. отд. Попов  
Зам. науч. отд. Вирраплен  
И. контр. Штырова  
Науч. отдел Пешехонов  
И. контр. Матюкова  
Провер. Уваров  
Ученый Советов

Титульный проект 416-9-58.89 Альбом 5



Изм. №, дата, подпись, и дата  
 5992  
 12.12.89

Привязан			
Изм. №			

Формат	Зона	Поз.	Обозначение	Наименование	Кол.	Примечание
<u>ДОКУМЕНТАЦИЯ</u>						
А4			ТП416-9-58.89 КИИ-ТТ1	ТЕХНИЧЕСКИЕ ТРЕБОВАНИЯ К ИЗГОТОВЛЕННОМУ АРМАТУРНЫМ, ЗВЯЗЛОДНЫМ И МЕТАЛЛУРГИЧЕСКИМ ИЗДЕЛИЯМ		
<u>ИР-1</u>						
<u>ДЕТАЛИ</u>						
						Масса зв, кг
54	1		ТП416-9-58.89 КИИ-4801	L40x4 ГОСТ 8509-86 L=390	2	0.9
54	2		-4802	То же L=1330	2	3.2
54	3		-4803	-36x6 ГОСТ 19903-74 L=1330	1	2.3
54	4		-4804	-45x2.5 ГОСТ 19903-74 L=162	76	0.2
<u>ИР-2</u>						
<u>ДЕТАЛИ</u>						
						Масса зв, кг
54	1		ТП416-9-58.89 КИИ-4801	L40x4 ГОСТ 8509-86 L=390	2	0.9
54	6		-4901	То же L=710	2	1.7
54	5		-4902	-36x6 ГОСТ 19903-74 L=710	1	1.2
54	4		-4804	-45x2.5 ГОСТ 19903-74 L=162	40	0.2

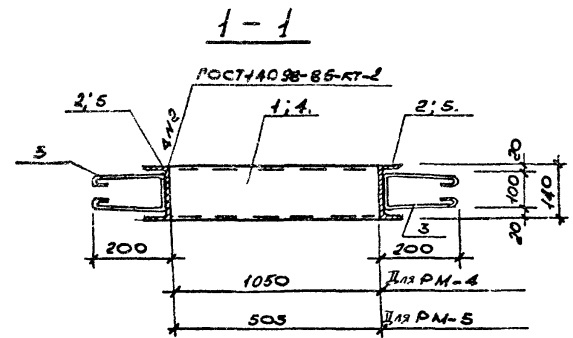
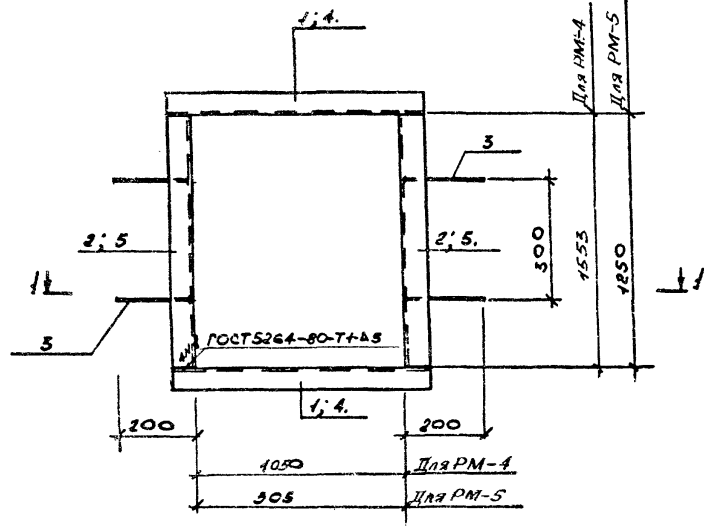
ОБОЗНАЧЕНИЕ	МАРКА	Масса кг
ТП416-9-58.89 КИИ-4800	ИР-1	25.8
-4900	ИР-2	14.4

ТП 416 - 9 - 58. 89			КИИ-4800, 4900			
ИЗУ ОТОД	ПОПОВ		ЖАЛЮЗИЙНЫЕ РЕШЕТКИ ИР-1, ИР-2.	СТАДИЯ	МАССА	МАШТАБ
ЗАМКАЮЩИЙ	ВЕРХОВИЧ			Р	СМ.	
И КОНТР.	ШТЫКОВА			ТОВА.		
И КОМП.	ПЕШКОМ			Лист /	Листов /	
ИЗМ. ГРУП	МАЯКОВА			<b>ГСПИ</b>		
ПРОВЕР	УВАШКИНА					
ИНЖЕНЕР	СОВЕЛЬСКО					

400509-05 40 формат А3



Типовой проект 416-9-58.89 Азбук 5



Формат	Зона	Пос.	Обозначение	Наименование	Кол.	Примечание
				<u>ДОКУМЕНТАЦИЯ</u>		
А4			ТП416-9-58.89 КМН-ТТ8	ТЕХНИЧЕСКОЕ ТРЕБОВАНИЕ		
				К УБОТОВЛЕНИЮ ДРМ-		
				ТУРНЫХ, ВОКЛОННЫХ И МЕ-		
				ТОЛЮЧЕСКИХ УЗВЕЛЮ.		
				<u>РМ-4</u>		
				<u>ДЕТАЛИ</u>		Масса
Б4	1		ТП416-9-58.89 КМН-6301	СИЛГОСТ2140-78 L=1170	2	14,4
Б4	2		-6302	То же L=1553	2	19,1
Б4	3		-6303	СИЛГОСТ5781-88 L=680	4	0,3
				<u>РМ-5</u>		
				<u>ДЕТАЛИ</u>		
Б4	3		ТП416-9-58.89 КМН-6303	СИЛГОСТ5781-88 L=680	4	0,3
Б4	4		-5101	СИЛГОСТ2140-78 L=618	2	7,7
Б4	5		-5102	То же L=1360	2	15,4

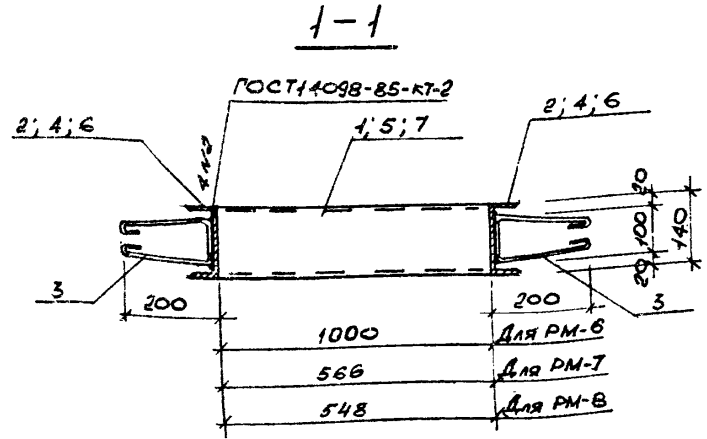
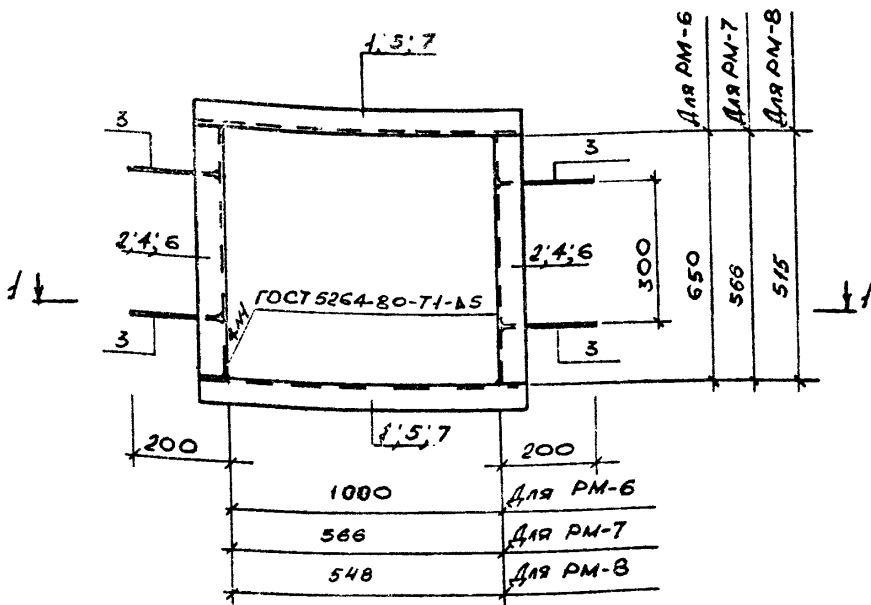
ОБОЗНАЧЕНИЕ	МАРКА	МАССА, КГ
ТП416-9-58.89 КМН-6300	РМ-4	68,2
-5100	РМ-5	47,4

Имя, № волн. 6992  
 Подпись и дата 18.12.89

Привязки		Исполн	Полос	Провер	ТП 416-9-58.89	КМН-6300; 5100
		Составитель	Вспомогатель	Исполн	РДМКИ РМ-4; РМ-5.	Стенда Р СМ. ТАБЛ.
		Н. контр	И. контрол	Исполн		
		Нач. отд	Принимает	Исполн	Лист / Листов /	
		Нач. гр.	Матрица	Исполн	<b>ГСПИ</b>	
		Провер	Исполн	Исполн		
Имя, №		Исполн	Составитель	Исполн		

1100509-05 41

Типовой проект 416-9-58.89 Листом 5



Формат	Зона	Поз.	Обозначение	Наименование	Кол.	Примечание
				<u>Документация</u>		
A4			ТП416-9-58.89 КМН-ТТЭ	ТЕХНИЧЕСКИЕ ТРЕБОВАНИЯ К ИЗГОТОВЛЕННОМУ СЕРИЙНЫМ, ЗАКЛЮБНЫМ И МЕТАЛЛИЧЕСКИМ ИЗДЕЛИЯМ		
A3			ТП416-9-58.89 КМН-5200	<u>PM-6</u>		
				<u>детали</u>		МАССА ЕД., КГ
		1	ТП416-9-58.89 КМН-5201	С14ГОСТ8240-78, L=1140	2	13,7 кг
64		2	-5202	ТО МЕ L=650	2	8,0 кг
64		3	-6303	Ф61ГОСТ5781-82, L=680	4	0,3 кг
A3			ТП416-9-58.89 КМН-5300	<u>PM-7</u>		
				<u>детали</u>		МАССА ЕД., КГ
64		3	ТП416-9-58.89 КМН-6303	Ф61ГОСТ5781-82, L=680	4	0,3 кг
64		4	-5302	С14ГОСТ8240-78, L=566	2	7,0 кг
64		5	-5301	ТО МЕ L=686	2	8,4 кг
A3			ТП416-9-58.89 КМН-5400	<u>PM-8</u>		
				<u>детали</u>		МАССА ЕД., КГ
64		3	ТП416-9-58.89 КМН-6303	Ф61ГОСТ5781-82, L=680	4	0,3 кг
64		6	-5401	С14ГОСТ8240-78, L=515	2	6,3 кг
64		7	-5402	ТО МЕ L=568	2	6,7 кг

Изм. № подл. 002 18-12-89  
 Подпись и дата  
 Взам. инв. №

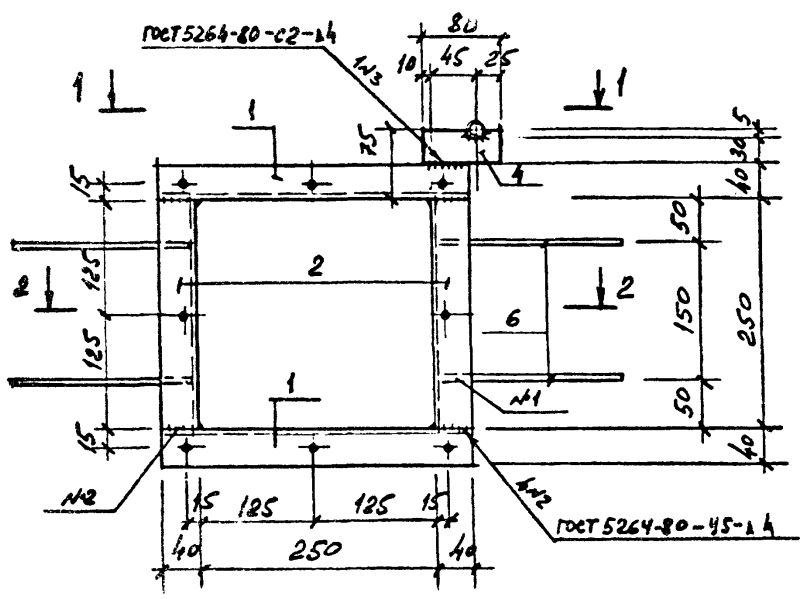
Обозначение	Марка	Масса, кг
ТП416-9-КМН-5200 58.89	PM-6	44,6
-5300	PM-7	38,0
-5400	PM-8	27,2

Привязан			
Изм. №			

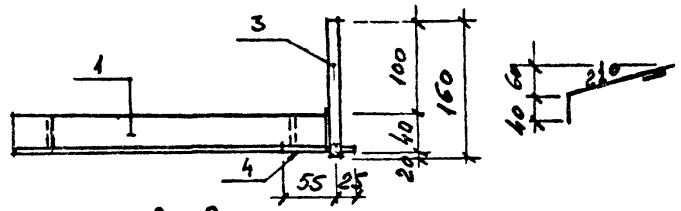
ТП416-9-58.89 КМН-5200;5300;5400		
рамки PM-6; PM-7; PM-8	Стенда Р	Масса см. табл.
	Лист 1	Листов 1
<b>ГСПИ</b>		

11.00509-85 42

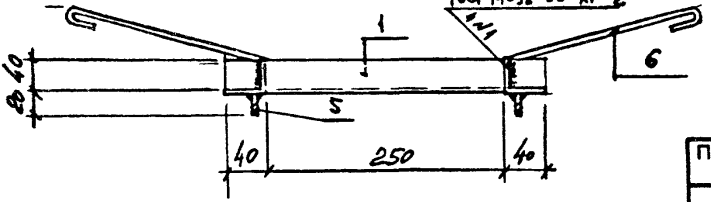
Типовой проект 416-9-58.89 Альбом 5



1-1 103.6



2-2 ГОСТ 14098-85-КТ-2



Формат	Зона	Пос.	Обозначение	Наименование	Кол.	Примечание
				<u>ДОКУМЕНТАЦИЯ</u>		
А4			ТП 416-9-58.89 КЖМ-ТТ1	ТЕХНИЧЕСКИЕ ТРЕБОВАНИЯ		
				К ИЗГОТОВЛЕНИЮ АРМАТУРЫ,		
				ЗАКАДНЫХ И МЕТАЛЛИЧЕС-		
				КИХ ИЗДЕЛИЙ.		
				<u>ДЕТАЛИ</u>		Масса
				Л 40x40x4 ГОСТ 8509-86		ед., кг.
Б4	1		ТП 416-9-58.89 КЖМ-5501	ℓ=330	2	0,79
Б4	2		-5502	ℓ=250	2	0,60
Б4	3		-5503 ТРЧБА φ10x2,2 ℓ=160 ГОСТ 8734-75		1	0,070
Б4	4		-5504-36x4 ℓ=80 ГОСТ 103-76		1	0,09
Б4	5		-5505 ШПИНГЛ М5ℓ=20		8	0,005
Б4	6		-5506 φ6A1 ℓ=300, ГОСТ 5781-82		4	0,070

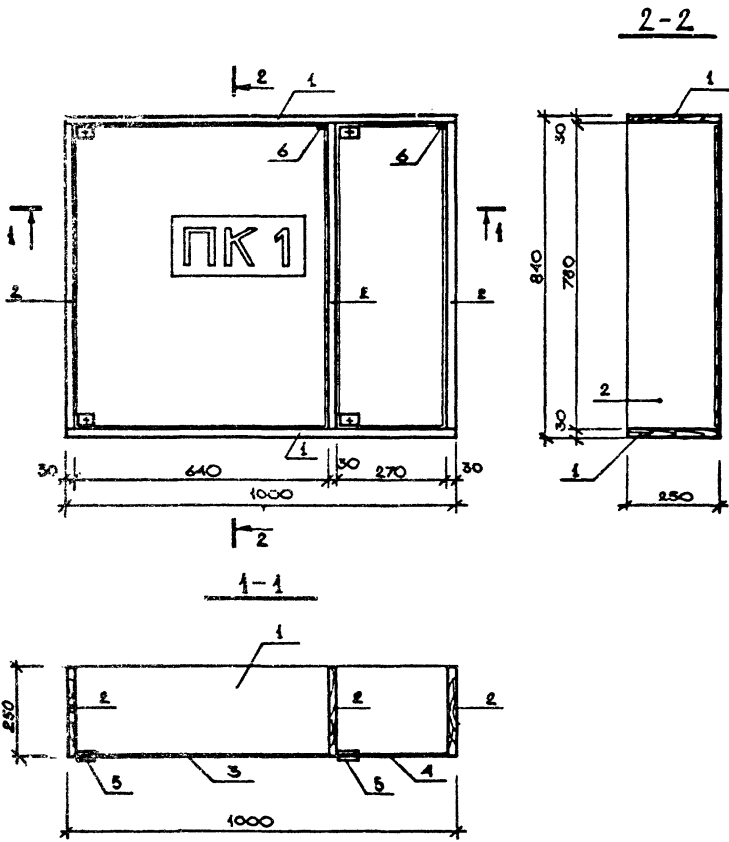
Изм. № подл. Подпись и дата  
 6992 18.12.89

Привязан			
Изм. №			

ТП 416-9-58.89 КЖМ-5500			Страницы	Листов
РАМКА РМ-9			Р	3,3
ВСТ3 кл 2 ГОСТ 380-78			Лист 1	Листов 1
<b>ГСПИ</b>				

14,00509-05 43

Таблицей проект 416-9-58.89 Арифмет 5



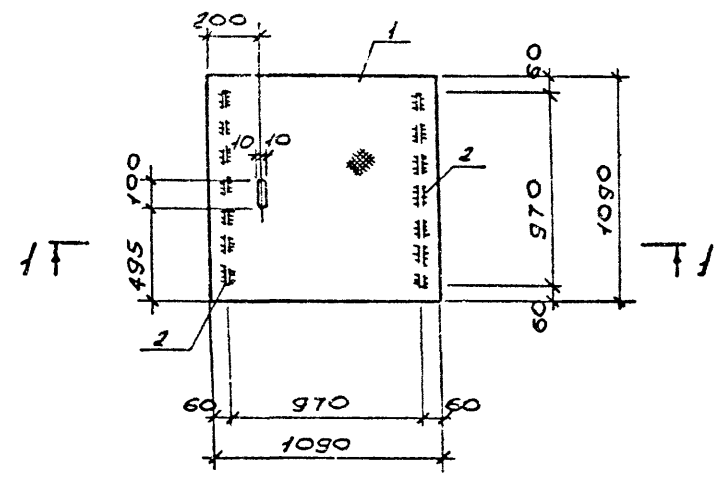
Формат	Зона	Пос.	Обозначение	Наименование	Код.	Примечание
				<u>ДОКУМЕНТАЦИЯ</u>		
М			ТП 416-9-58.89 КЖИ-ТТС	ТЕХНИЧЕСКИЕ ТРЕБОВАНИЯ		
				К ИЗГОТОВЛЕНИЮ СТОЛЕР-		
				НЫХ ИЗДЕЛИЙ		
				<u>ДЕТАЛИ</u>		
Б4	1		ТП 416-9-58.89 КЖИ-5601	Лоска 250*30 ГОСТ 24154-80 L=1000	2	
Б4	2		-5602	ТО ЖЕ L=780	3	
Б4	3		-5603	Стекло S=6 ГОСТ III-78 635*775	1	
Б1	4		-5604	ТО ЖЕ 265*775	1	
				<u>ИЗДЕЛИЯ</u>		
	5		ОСТ 13-40-75	ПЕЧАТ МЕБЕЛЬНАЯ 3.12-Г	1	
	6		ТО ЖЕ	МАГНИТ МЕБЕЛЬНЫЙ	2	

Имя, № докум.: 6352  
Полное и дата: 7.12.89  
Диаг. дата: 7.12.89

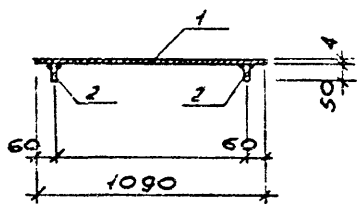
Привязан			ТП 416-9-58.89 КЖИ-5600			
НАЧ. ОТД.	ПОПОВ	<i>М.П.</i>	Шкаф ПК-1	Этадия	Масса	Касштед
СЫН. НАЧ. ОТД.	ВЕРХОМОНТОВ	<i>М.П.</i>		Р	Лист 1	Листов 1
Н. КОНТР.	ШТЫРОВА	<i>М.П.</i>				
НАЧ. БЮРО	ПЕЩКОЛОВ	<i>М.П.</i>				
НАЧ. ГР.	МАДИКОВА	<i>М.П.</i>				
ПРОФ. СИА	МАДИКОВА	<i>М.П.</i>	<b>ГСПИ</b>			
СТ. ИНЖ.	КВАНЦЫКИН	<i>М.П.</i>				

Типовой проект 416-9-58.89 Альбом 5

Щит Щ-1



I-I



Формат	Зона	Пов.	Обозначение	Наименование	Кол.	Примечание
				<u>Документация</u>		
А4			ТП416-9-58.89 КЖИ-ТТ1	ТЕХНИЧЕСКИЕ ТРЕБОВАНИЯ К ИЗГОТОВЛЕНИЮ ДРАПТУРНЫХ ВОКЛАДНЫХ И НАТЯЖИТЕЛЬНЫХ ИЗДЕЛИЙ.		
				<u>Материалы</u>		Масса в кг
64	1		ТП 416-9-58.89 КЖИ-5701	СТЕКЛО РУФЛС 4мм ГОСТ 668-77	12м <sup>2</sup>	40.1
64	2		-5702	-50x6 ГОСТ 19903-74, l: 970	2	2.3

Привязки			
Инв. №			

Изм. №	Подпись и дата	Разм. штамп №
6892	18.12.89	

ТП416-9-58.89 КЖИ-5700		
Щит Щ-1	Стандия	Масса
	Р	44,7 кг
	Лист	Листов
	<b>ГСПИ</b>	