

СОДЕРЖАНИЕ АЛЬБОМА

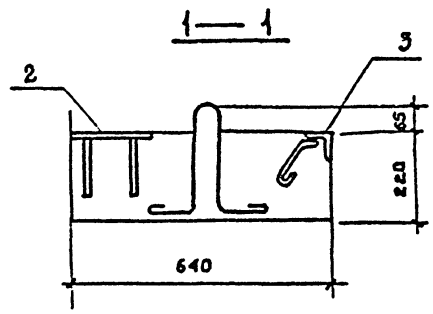
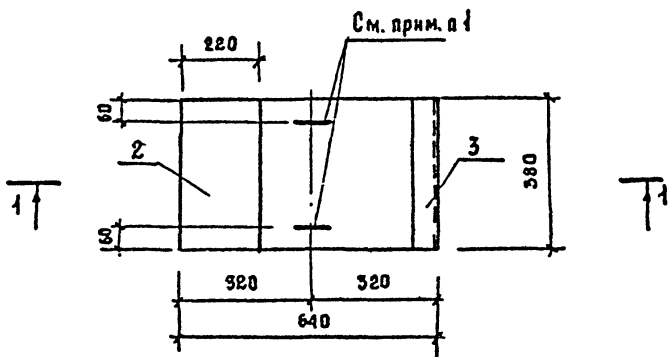
Альбом IV

ТИПОВОЙ ПРОЕКТ 244-4-77.86

Имя и подл. | Период и дата | ВЗЯТ. КИЯ. П.

ОБОЗНАЧЕНИЕ ДОКУМЕНТА	НАИМЕНОВАНИЕ	СТР	ПРИМЕЧАНИЕ
	СОДЕРЖАНИЕ АЛЬБОМА	2	
	<u>ИЗДЕЛИЯ ЖЕЛЕЗОБЕТОННЫЕ</u>		
244-4-77.86-КЖИ-01	Опорная плита оп 6 - 4а	3	
244-4-77.86-КЖИ-02	Изделие закладное мн 1	4	
244-4-77.86-КЖИ-03	То же мн 2	4	
244-4-77.86-КЖИ-04	Сетка арматурная с 1	5	
244-4-77.86-КЖИ-05	То же с 2	5	
244-4-77.86-КЖИ-06	" с 3	6	
244-4-77.86-КЖИ-07	Анкер А 1	6	
244-4-77.86-КЖИ-08	Опорная пластина мп 1	7	
244-4-77.86-КЖИ-09	Анкер А 4	7	
244-4-77.86-КЖИ-10	Изделие соединительное мс 1	8	
244-4-77.86-КЖИ-11	То же мс 2	8	
244-4-77.86-КЖИ-12	" мс 3	9	
244-4-77.86-КЖИ-13	" мс 4	9	
244-4-77.86-КЖИ-14	" мс 7	10	
244-4-77.86-КЖИ-15	Изделие монтажное мк 1	11	
244-4-77.86-КЖИ-16	То же мк 2	12	
244-4-77.86-КЖИ-17	" мк 3	13	
244-4-77.86-КЖИ-18	" мк 4	14	
244-4-77.86-КЖИ-19	Рамки мр 1; мр 2	15	

ОБОЗНАЧЕНИЕ ДОКУМЕНТА	НАИМЕНОВАНИЕ	СТР	ПРИМЕЧАНИЕ
	<u>ИЗДЕЛИЯ ДЕРЕВЯННЫЕ</u>		
244-4-77.86-КДИ-01	Деревянная панель п 5	16-17	
244-4-77.86-КДИ-02	То же л 6	18-19	
244-4-77.86-КДИ-03	Продольное ребро д 4	20	
244-4-77.86-КДИ-04	То же д 5	20	
244-4-77.86-КДИ-05	" д 6	21	
244-4-77.86-КДИ-06	" д 7	21	
244-4-77.86-КДИ-07	Блаки д 1; д 3	22	
244-4-77.86-КДИ-08	Блаки д 2	23	
244-4-77.86-КДИ-09	Облицовка ал 1	24	
244-4-77.86-КДИ-10	Опорный брус д 8	25	
244-4-77.86-КДИ-11	Накладка д 9	25	
	Деревянные рамки		
244-4-77.86-КДИ-12	д р 1; д р 3	26	
244-4-77.86-КДИ-13	То же д р 3; д р 4; д р 12	27	
244-4-77.86-КДИ-14	" д р 5; д р 6; д р 9; д р 11	28	
244-4-77.86-КДИ-15	" д р 7; д р 10	29	
244-4-77.86-КДИ-16	" д р 8	30	
244-4-77.86-КДИ-17	Продольное ребро пр 1	31	
244-4-77.86-КДИ-18	Опорная накладка он 1	31	



Фирма	Зона	Лист	Обозначение	Наименование	Кол.	Примечание
				Сборочные единицы		
	1		1.225-2 вып 5	Опорная плита оп 6-4		
А4	2		244-4-77.86-КЖИ-02	Изделие закладное мн1	1	2,5 кг
А4	3		244-4-77.86-КЖИ-03	мн2	1	2,0 кг

1. Опорная плита оп6-4а отличается от типовой опорной плиты оп6-4 наличием дополнительных закладных изделий и месторасположением подземных петель

Ведомость дополнительного расхода стали на 1 элемент, кг

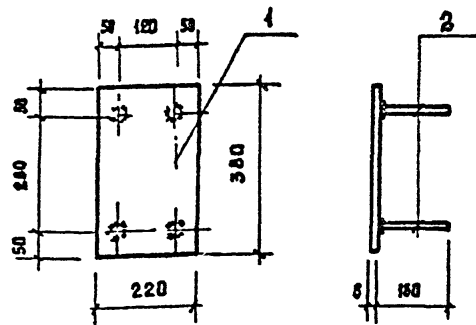
Марки Элемента	Изделия закладные										Всего		
	Арматура класса				Прокат марки								
	А I		А II		ВСтЗ Кп2								
	Гост 5781-82		Гост 105-76		Гост 8509-72								
оп6-4а	∅8	итога	∅12	итога	6,9			итога	1,8			итога	9,5 кг
	0,24	0,24	0,6	0,6	6,9			6,9	1,8			1,8	

Примечания			
Инв. №			

				244-4-77.86-КЖИ-01			
И.А.Д.М.	Чернышевский			Опорная плита оп6-4а	СТАЦИЯ	МАССА	МАСШТАБ
И.И.Ж.М.	Совенников				РП	9,5	1:10
Г.А.П.	Чернышевский				АНЕТ	ЛЕТОВ	
Г.И.П.	Алховская				ЦНИИЭП		
Разраб.	Чижов				КУРОРНО-ТУРИСТИЧЕСКИХ ЗДАНИЙ И КОМПЛЕКСОВ		
Провер.	Алховская						
И.Контр.	Алховская						

копир. *Эль*

формат А3



форма	Зона	пов.	Обозначение	Наименование	кол.	Примечание
ДЕТАЛИ						
Б4	1			Пластина 20-220 ГОСТ 103-76 $\delta=380$	1	6.9 кг
Б4	2			$\phi 12 \text{ А} \text{ ГОСТ } 5201-82$ $\phi=160$	4	0.14 кг

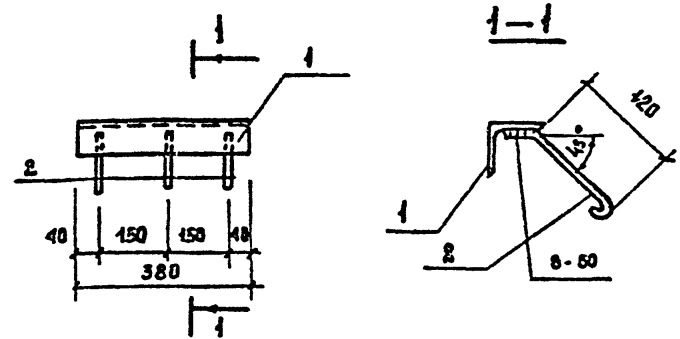
- Сварку производить электродами типа Э-42 по ГОСТ 5264-80 в табр под слоем флюса электроды по ГОСТ 9467-75
- Тип сварного соединения Т1

Привязан			
Инв. №			

244-4-77.86-КЖИ-02

Нач. АЯ. 7	Чернышский	<i>[Signature]</i>	СТАДИЯ	МАССА	МАСШТАБ
А. И. Ж. М.	Северянинов	<i>[Signature]</i>	Р. П.	7.5	1:10
Г. А. П.	Чернышский	<i>[Signature]</i>	АНСТ		
Г. И. П.	Ахлюпова	<i>[Signature]</i>	АНСТОВ		
Р. А. З. Р. А. Б.	Чижов	<i>[Signature]</i>	Ц. И. И. Э. П.		
Проверка	Ахлюпова	<i>[Signature]</i>	КУРОРТНО-ТУРИСТИЧЕСКИХ		
И. Контр.	Ахлюпова	<i>[Signature]</i>	ЗДАНИИ И КОМПЛЕКСОВ		

ИЗДАНИЕ ЗАКЛАДНОЕ МН 1



форма	Зона	пов.	Обозначение	Наименование	кол.	Примечание
ДЕТАЛИ						
Б4	1			Уголок 63-5 ГОСТ 8509-78 $\delta=380$	1	1.8 кг
Б4	2			$\phi 8 \text{ А} \text{ ГОСТ } 5701-82$ $\phi=210$	3	0.08 кг

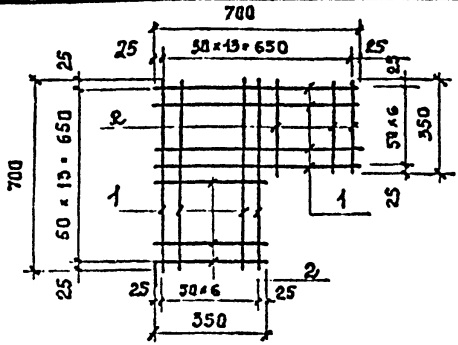
- Защитнодуговую сварку производить по ГОСТ 5264-80 электродами типа Э-42 по ГОСТ 9467-75

Привязан			
Инв. №			

244-4-77.86-КЖИ-03

Нач. АЯ. 7	Чернышский	<i>[Signature]</i>	СТАДИЯ	МАССА	МАСШТАБ
А. И. Ж. М.	Северянинов	<i>[Signature]</i>	Р. П.	2.0	1:10
Г. А. П.	Чернышский	<i>[Signature]</i>	АНСТ		
Г. И. П.	Ахлюпова	<i>[Signature]</i>	АНСТОВ		
Р. А. З. Р. А. Б.	Чижов	<i>[Signature]</i>	Ц. И. И. Э. П.		
Проверка	Ахлюпова	<i>[Signature]</i>	КУРОРТНО-ТУРИСТИЧЕСКИХ		
И. Контр.	Ахлюпова	<i>[Signature]</i>	ЗДАНИИ И КОМПЛЕКСОВ		

ИЗДАНИЕ ЗАКЛАДНОЕ МН 2



Формат	Зона	Пос.	Обозначение	Наименование	Код	Примечание
<u>ДЕТАЛИ</u>						
Б4		1		Ф4Вр1 Гост 6727-80 L=700	14	0,07 кг
Б4		2		L=350	14	0,04 кг

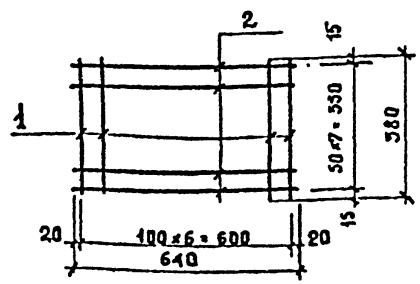
1. Арматурные сетки изготавливать при помощи контактно-точечной сварки по ГОСТ 14098-63 тип шва КТ2

Привязан			
Инд. №			

244-4-77.86-КЖИ-04

Сетка Арматурная С1	СТАЯЯ	МАССА	МАСШТАБ
	Р П	15	
	Лист	Листов	
ЦНИИЭП курорто-туристских зданий и комплексов			

И. т. АДМ. У	Чернявский	
Г. АДМ. М.	Собенников	
Г. АД	Чернявский	
Г. АД	Ляховицкая	
РАЗР. Б.	Чижов	
Провер.	Ляховицкая	
И. контр.	Ляховицкая	



Формат	Зона	Пос.	Обозначение	Наименование	Код	Примечание
<u>ДЕТАЛИ</u>						
Б4		1		Ф3А1 Гост 5781-62 L=380	7	0,15 кг
Б4		2		L=640	8	0,25 кг

1. Арматурные сетки изготавливать при помощи контактно-точечной сварки по ГОСТ 14098-63 тип шва КТ-2

Привязан			
Инд. №			

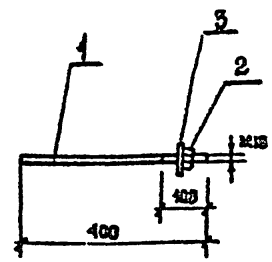
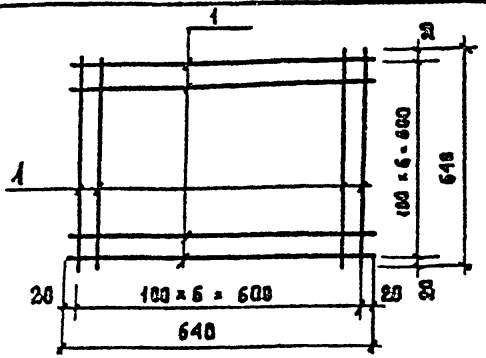
244-4-77.86-КЖИ-05

Сетка Арматурная С2	СТАЯЯ	МАССА	МАСШТАБ
	Р П	3,0	
	Лист	Листов	
ЦНИИЭП курорто-туристских зданий и комплексов			

И. т. АДМ. У	Чернявский	
Г. АДМ. М.	Собенников	
Г. АД	Чернявский	
Г. АД	Ляховицкая	
РАЗР. Б.	Чижов	
Провер.	Ляховицкая	
И. контр.	Ляховицкая	

Копиров. *Этм*

формат А4



ФОРМАТ	ЗОНА	ПОР.	ОБОЗНАЧЕНИЕ	НАИМЕНОВАНИЕ	КОЛ.	ПРИМЕЧАНИЕ
				<u>ДЕТАЛИ</u>		
Б1	1			Ø 400 I ГОСТ 6737-30 L-640	1*	0,06 КГ

ФОРМАТ	ЗОНА	ПОР.	ОБОЗНАЧЕНИЕ	НАИМЕНОВАНИЕ	КОЛ.	ПРИМЕЧАНИЕ
				<u>ДЕТАЛИ</u>		
Б1	1			Ø 10 А1 ГОСТ 5781-82. L=500	1	0,32 КГ
				<u>СТАНДАРТНЫЕ ИЗДЕЛИЯ</u>		
		2		ГЛАНКА 10 ГОСТ 5915-70 ⁴	1	
		3		ШАЙБА 10 ГОСТ 6371-78	1	

1. Арматурные сетки изготавливать при помощи контактно-точечной сварки по Гост 14098-68, тип шва КТ-2.

1. Сварку производить электродами типа Э-42 по Гост 3864-80 в тавр под углом фланса. Электроды по Гост 9467-75

Принадлежит			
Имя	№		

Принадлежит			
Имя	№		

244-4-77.86-КЖИ-06

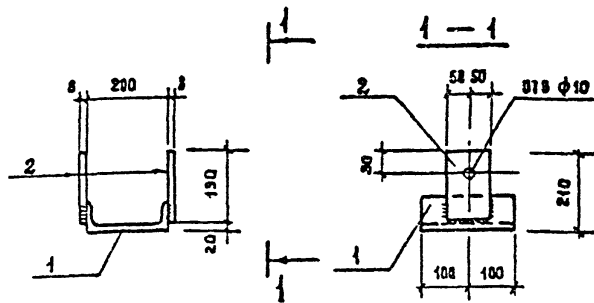
244-4-77.86-КЖИ-07

СЕТКА АРМАТУРНАЯ СЗ	СТАДИЯ	МАССА	МАСШТАБ
	РР	0,84	
	ЛИСТ	ЛИСТОВ	
ЦНИИЭП КУРОРТНО-ТУРИСТСКИХ ЗДАНИЙ И КОМПЛЕКСОВ			

АНКЕР А1	СТАДИЯ	МАССА	МАСШТАБ
	РД	0,335	1:10
	ЛИСТ	ЛИСТОВ	
ЦНИИЭП КУРОРТНО-ТУРИСТСКИХ ЗДАНИЙ И КОМПЛЕКСОВ			

Исполнитель	Чернышевский		
Проектировщик	Савенников		
ГЛАВ	Чернышевский		
ГЛАВ	Ляховицкая		
Разработчик	Чижов		
Проверен	Ляховицкая		
Н. контр.	Ляховицкая		

Исполнитель	Чернышевский		
Проектировщик	Савенников		
ГЛАВ	Чернышевский		
ГЛАВ	Ляховицкая		
Разработчик	Чижов		
Проверен	Ляховицкая		
Н. контр.	Ляховицкая		



Формат	Зона	поз.	Обозначение	Наименование	кол.	Примечание
ДЕТАЛИ						
Б4		1		Швеллер 20 ГОСТ 8410-72 ВЕТЗ или 2 ГОСТ 535-79	1	3,7 кг
Б4		2		Левая 8-100 ГОСТ 103-76 ВЕТЗ или 2 ГОСТ 535-76	2	1,1 кг

- Сварку производить по ГОСТ 5264-80 электродами типа Э-42 по ГОСТ 9467-75
- Изделие после изготовления окрасить суриком **3** раза.

Привязан			
Имя. №			

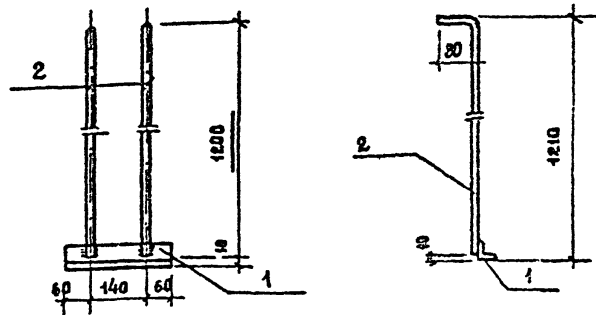
244-4-77.86 - КЖИ-10

Имя. №	Имя. №	Имя. №	Имя. №
Имя. №	Имя. №	Имя. №	Имя. №
Имя. №	Имя. №	Имя. №	Имя. №
Имя. №	Имя. №	Имя. №	Имя. №
Имя. №	Имя. №	Имя. №	Имя. №
Имя. №	Имя. №	Имя. №	Имя. №
Имя. №	Имя. №	Имя. №	Имя. №
Имя. №	Имя. №	Имя. №	Имя. №
Имя. №	Имя. №	Имя. №	Имя. №
Имя. №	Имя. №	Имя. №	Имя. №

ИЗДЕЛИЕ СОЕДИНИТЕЛЬНОЕ
МС 1

СТАЛКА	МАССА	МАСШТАБ
РП	5,9	1:10
Лист	Листов	

ЦНИИЭП
курортно-туристских
зданий и комплексов



Формат	Зона	поз.	Обозначение	Назначение	кол.	Примечание
ДЕТАЛИ						
Б4		1		Уголок 50-5 ГОСТ 8509-72 ВЕТЗ или 2 ГОСТ 535-79	1	0,98 кг
Б4		2		φ8 А1 ГОСТ 3761-82	2	0,5 кг

- Сварку производить по ГОСТ 5264-80 электродами типа Э-42 по ГОСТ 9467-75
- Изделие после изготовления окрасить суриком **3** раза.

Привязан			
Имя. №			

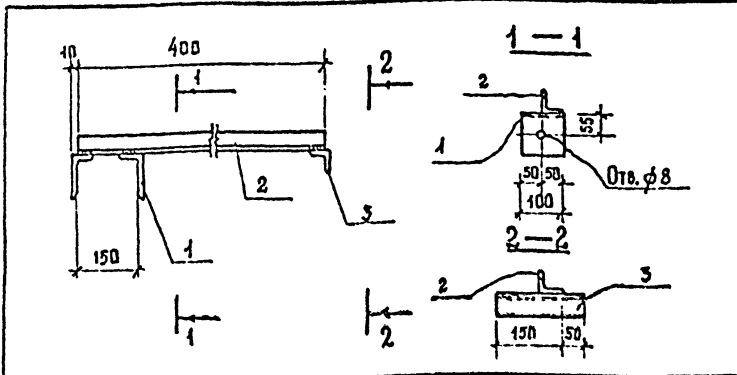
244-4-77.86 - КЖИ-11

Имя. №	Имя. №	Имя. №	Имя. №
Имя. №	Имя. №	Имя. №	Имя. №
Имя. №	Имя. №	Имя. №	Имя. №
Имя. №	Имя. №	Имя. №	Имя. №
Имя. №	Имя. №	Имя. №	Имя. №
Имя. №	Имя. №	Имя. №	Имя. №
Имя. №	Имя. №	Имя. №	Имя. №
Имя. №	Имя. №	Имя. №	Имя. №
Имя. №	Имя. №	Имя. №	Имя. №
Имя. №	Имя. №	Имя. №	Имя. №

ИЗДЕЛИЕ СОЕДИНИТЕЛЬНОЕ
МС 2

СТАЛКА	МАССА	МАСШТАБ
РП	2,0	1:10
Лист	Листов	

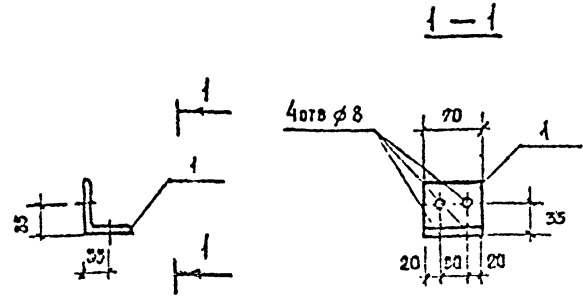
ЦНИИЭП
курортно-туристских
зданий и комплексов



ФОРМА	КОЛ.	ОБОЗНАЧЕНИЕ	НАИМЕНОВАНИЕ	КОД	ПРИМЕЧАНИЕ
<u>ДЕТАЛИ</u>					
БЧ	1		УГОЛОК 100x63x6 ГОСТ 3318-72 ВСТЭКП 2 ГОСТ 535-79	2	0,75 КГ
БЧ	2		УГОЛОК 50x5 ГОСТ 3509-72 ВСТЭКП 2 ГОСТ 535-79	1	1,5 КГ
БЧ	3		ТОЖЕ	1	0,76 КГ

1. СВАРКУ ПРОИЗВОДИТЬ ПО ГОСТ 5264-80 ЭЛЕКТРОДАМИ Э-42 ПО ГОСТ 9467-25
2. ИЗДЕЛИЕ ПОСЛЕ ИЗГОТОВЛЕНИЯ ОКРАСИТЬ СУРЬКОМ ЗА 2 РАЗА.

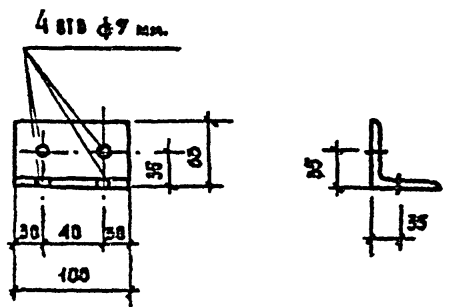
ИЗМ. №	ПОДПИСЬ И ДАТА	ОБЪЕМ, ЛИСТОВ	ПРИВЯЗАН	ИЗМ. №	
244-4-77.86 - КЖИ-12					
ИЗДАТЕЛЬ	ИЗДАТЕЛЬСТВО	ИЗДАТЕЛЬ	СТАДИЯ	МАССА	МАСШТАБ
Л. И. И. М.	СОВЕТСКИЙ	СОВЕТСКИЙ	Р. П.	3,8	1:10
ГЛАВ	ЧЕРНЯВСКИЙ	ЧЕРНЯВСКИЙ	ИЗДЕЛИЕ СОЕДИНИТЕЛЬНОЕ МС 3		
ТИП	ИЗДАТЕЛЬСКАЯ	ИЗДАТЕЛЬСКАЯ			
РАЗРАБ.	ЧИЖОВ	ЧИЖОВ	Листов		
ПРОВЕРКА	ЛАХОВЕЦКАЯ	ЛАХОВЕЦКАЯ	И. И. И. Э. П. КУРОРСКО-ТУРИСТИЧЕСКИХ ЗДАНИЙ И КОМПЛЕКСОВ		
И. КОНТРОЛЬ	ЛАХОВЕЦКАЯ	ЛАХОВЕЦКАЯ			



1. ИЗДЕЛИЕ ПОСЛЕ ИЗГОТОВЛЕНИЯ ОКРАСИТЬ СУРЬКОМ ЗА 2 РАЗА.

ИЗМ. №	ПОДПИСЬ И ДАТА	ОБЪЕМ, ЛИСТОВ	ПРИВЯЗАН	ИЗМ. №	
244-4-77.86 - КЖИ-13					
ИЗДАТЕЛЬ	ИЗДАТЕЛЬСТВО	ИЗДАТЕЛЬ	СТАДИЯ	МАССА	МАСШТАБ
Л. И. И. М.	СОВЕТСКИЙ	СОВЕТСКИЙ	Р. П.	0,3	1:10
ГЛАВ	ЧЕРНЯВСКИЙ	ЧЕРНЯВСКИЙ	ИЗДЕЛИЕ СОЕДИНИТЕЛЬНОЕ МС 4.		
ТИП	ИЗДАТЕЛЬСКАЯ	ИЗДАТЕЛЬСКАЯ			
РАЗРАБ.	ЧИЖОВ	ЧИЖОВ	Листов		
ПРОВЕРКА	ЛАХОВЕЦКАЯ	ЛАХОВЕЦКАЯ	И. И. И. Э. П. КУРОРСКО-ТУРИСТИЧЕСКИХ ЗДАНИЙ И КОМПЛЕКСОВ		
И. КОНТРОЛЬ	ЛАХОВЕЦКАЯ	ЛАХОВЕЦКАЯ			

Типовой проект 244 - 4 - 77.86 Альбом IV



ИЗДЕЛИЕ ПОСЛЕ ИЗГОТОВЛЕНИЯ ОКРАСИТЬ СУРИКОМ ЗА 2 РАБА

Привязка			
Имя. И			

Привязка			
Имя. И			

244 - 4 - 77.86 - КЖИ - 14

Имя. И	Имя. И	Имя. И	Имя. И
Имя. И	Имя. И	Имя. И	Имя. И
Имя. И	Имя. И	Имя. И	Имя. И
Имя. И	Имя. И	Имя. И	Имя. И
Имя. И	Имя. И	Имя. И	Имя. И
Имя. И	Имя. И	Имя. И	Имя. И
Имя. И	Имя. И	Имя. И	Имя. И
Имя. И	Имя. И	Имя. И	Имя. И
Имя. И	Имя. И	Имя. И	Имя. И
Имя. И	Имя. И	Имя. И	Имя. И

ИЗДЕЛИЕ СОЕДИНИТЕЛЬНОЕ МС7

СТАДИЯ	МАССА	МАСШТАБ
Р.П	0.5	
Лист	Листов	

Удобрк 63*5 Гост 8509-72
63*5 кл2 Гост 595-79 л. 100

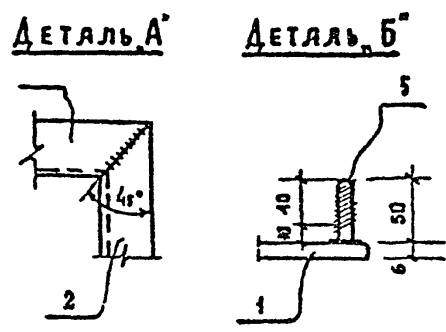
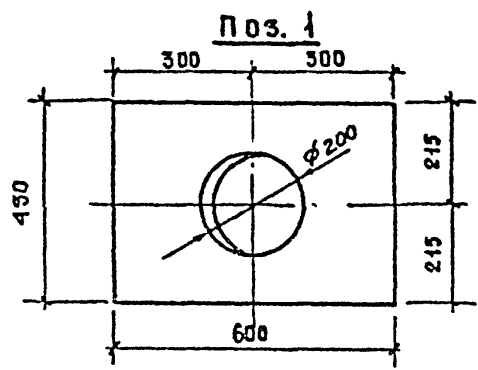
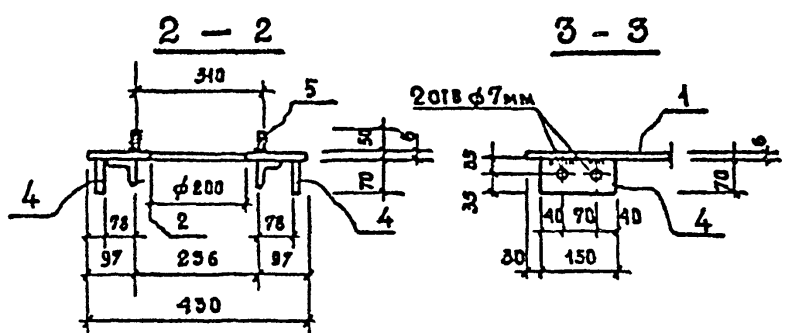
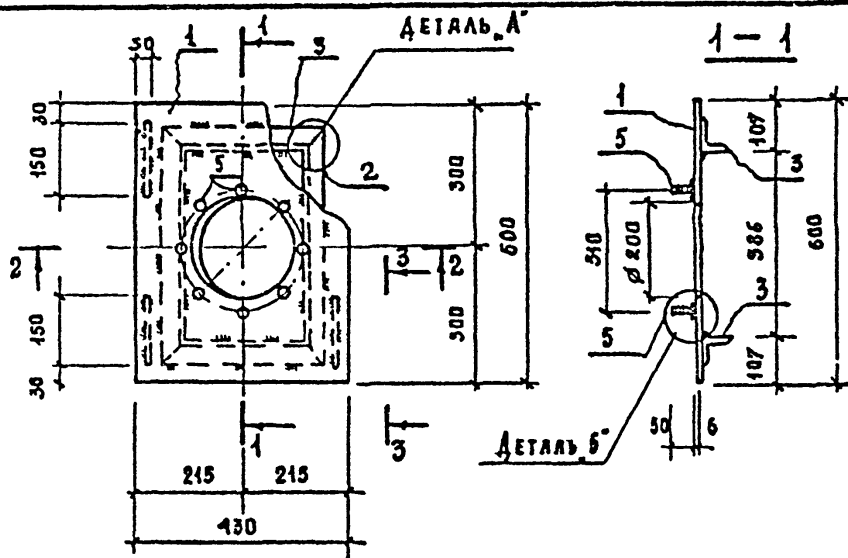
ЦНИИЭП
КОРРЕКТО-ТУРИСТСКИХ
ЗАДАНИИ И КОМПЛЕКСОВ

Копиров. *Имя. И*: формат А4

СТАДИЯ	МАССА	МАСШТАБ
Лист	Листов	

ЦНИИЭП
КОРРЕКТО-ТУРИСТСКИХ
ЗАДАНИИ И КОМПЛЕКСОВ

копир. *Имя. И*: формат А4



ФОРМАТ	ЗОНА	ПОЗ	ОБОЗНАЧЕНИЕ	НАИМЕНОВАНИЕ	КОД	ПРИМЕЧАНИЕ
				ДЕТАЛИ		
Б4		1		ПОЛОСА 6*600 ГОСТ 82-70 ВСТАВКА ГОСТ 535-79	Л430	1 12,1 кг
Б4		2		УГОЛОК 63*5 ГОСТ 8509-72 ВСТАВКА ГОСТ 535-79	Л-512	2 2,5 кг
Б4		3			Л-362	2 4,8 кг
Б4		4		ПОЛОСА 6*70 ГОСТ 103-76 ВСТАВКА ГОСТ 535-79	Л-150	4 0,5 кг
Б4		5		ФВАЛ ГОСТ 5981-82	Л-50	8 0,02 кг

1. Сварку производить по ГОСТ 5264-80. Электроды типа Э-42 по ГОСТ 9467-75.
2. Изделие после изготовления покрасить суриком 3А 2 раза.

ИЗМ. И ПОДПИСЬ И ДАТА

ВЛАЖНИК

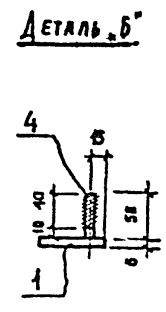
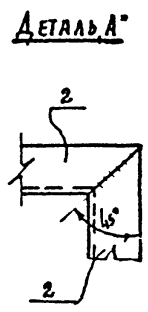
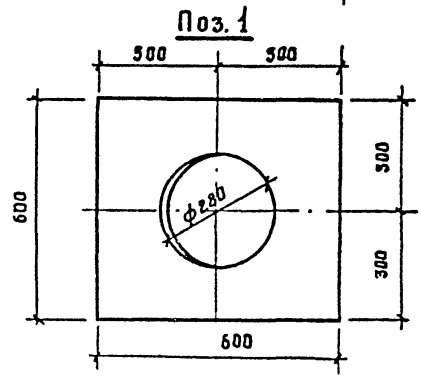
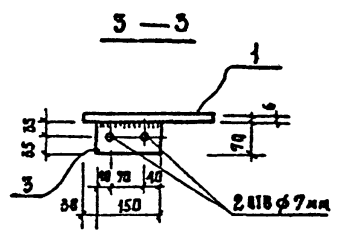
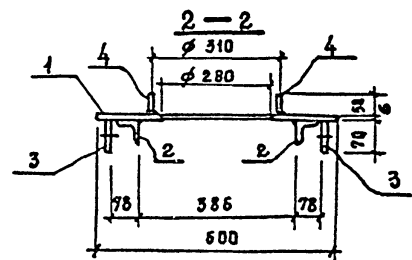
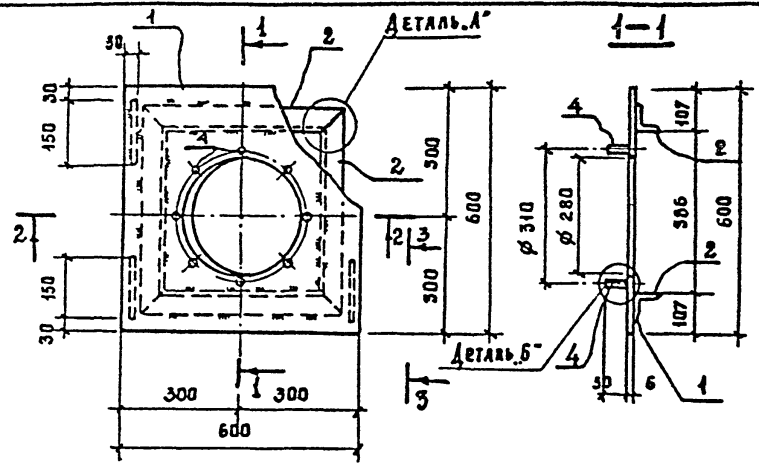
Привязки			
ИЗМ. И			

				244-4-77.86 - КЖИ - 15			
Илч. А.В.Л.	Чернышевский			ИЗДЕЛИЕ МОНТАЖНОЕ МК 1	СТАДНО	МАССА	МАСШТАБ
Л.И.М.Ж.М.	Сосенников				РР	22,9	
Г.А.П.	Чернышевский				АНСТ		АНСТОВ
Г.И.П.	Ляховецкая				ЦНИИЭП КУРОРТНО-ТУРИСТСКИЕ ЗДАНИЯ И КОМПЛЕКСЫ		
Разреш. провер.	Цинов						
	Ляховецкая						
Н. КОПР.	Ляховецкая						

КОПИРОВАЛ *Этюд*

формат А3

Альбом IV
 Типовой проект 244-4-77.86



ФОРМАТ	ЭТАП	КОЛ	ОБОЗНАЧЕНИЕ	НАИМЕНОВАНИЕ	КОЛ	ПРИМЕЧАНИЕ
				<u>ДЕТАЛИ</u>		
Б1	1			Полоса 6x600 Гост 82-70 вст 3 кол 2 Гост 555-79 δ -600	1	15,8 кг
Б1	2			Угловой 63x5 Гост 4503-22 вст 3 кол 2 Гост 335-79 δ -512	4	2,5 кг
Б4	3			Полоса 6x70 Гост 103-76 вст 3 кол 2 Гост 335-79 δ -150	4	0,5 кг
Б4	4			Ф 8 А1 Гост 5781-82 δ -50	8	0,02 кг.

1. Сварку производить по Гост 5264-80 электродами типа Э-42 по Гост 5467-75
2. Изделие после изготовления окрасить бурником 3х 2 раза.

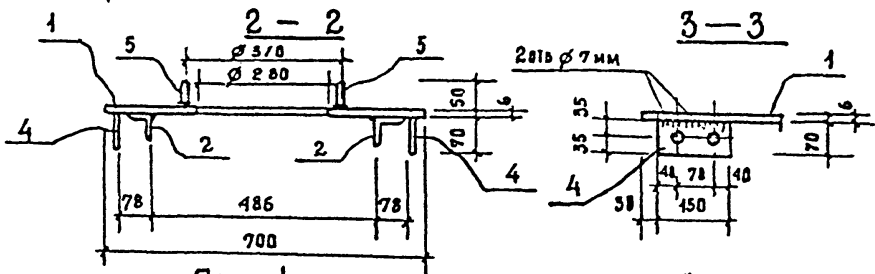
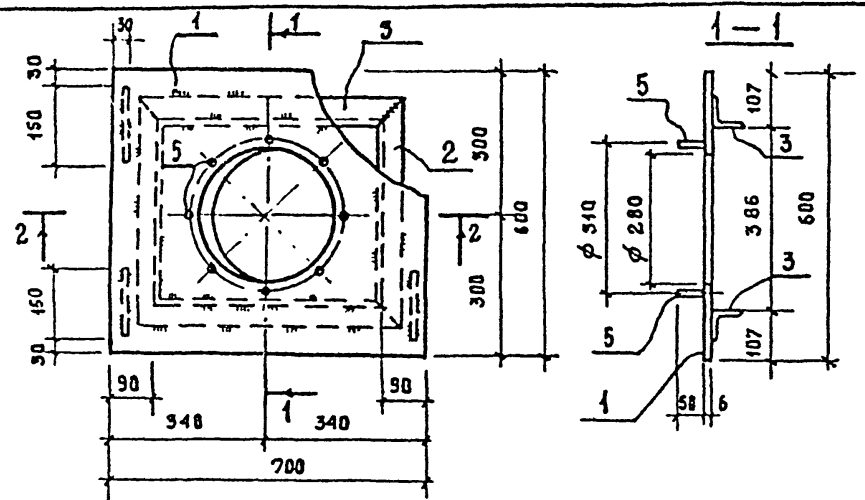
Привязан			
И.И.В. №			

Имя Подпол. Подпись и дата (взр. и невр.)

244-4-77.86 - КЖИ - 16			
Эк. Лич. М.	Чернявский	Севенин	Севенин
Д. Лич. М.	Севенин	Севенин	Севенин
Г. Лич. М.	Чернявский	Севенин	Севенин
Г. Лич. М.	Ахвовская	Севенин	Севенин
Разр. М.	Чижов	Севенин	Севенин
Провер.	Ахвовская	Севенин	Севенин
Н. Контр.	Ахвовская	Севенин	Севенин
ИЗДЕЛИЕ МОНТАЖНОЕ МК 2		СТАДИЯ	МАССА
		р.п.	28,0
		АНСТ	АНСТОВ
		ЦНИИЭП ХИМИКО-ТЕХНИЧЕСКАЯ ЭДАВИИ И ИОННАСКСОВ	

КОНТРОЛЬ *Севенин*

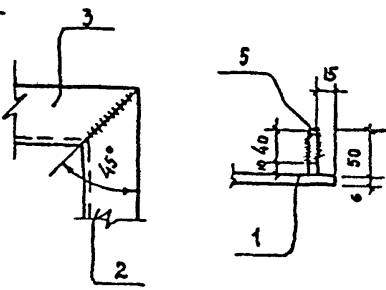
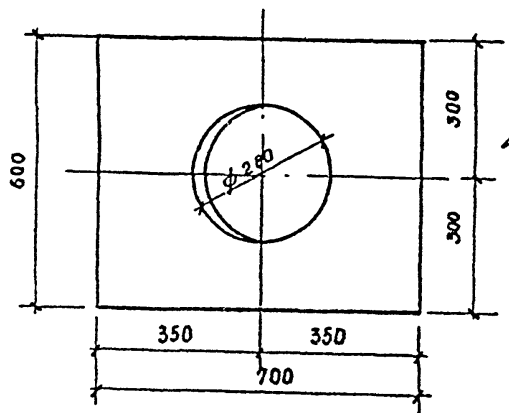
ФОРМАТ А3



Поз 1

ДЕТАЛЬ А

ДЕТАЛЬ Б



ФОРМАТ	ЗОНА	ПОЗ.	ОБОЗНАЧЕНИЕ	НАИМЕНОВАНИЕ	КОЛ.	ПРИМЕЧАНИЕ
Б1		1		<u>ДЕТАЛИ</u> Полоса 6-608 ГОСТ 82-70 вс73 кл 2 ГОСТ 535-79	1	20,0 кг
Б1		2		Угелок 63-5 ГОСТ 8503-72 вс73 кл 2 ГОСТ 535-79	2	2,5 кг
Б1		3			2	3,0 кг
Б1		4		Полоса 6-70 ГОСТ 103-76 вс73 кл 2 ГОСТ 535-79	4	0,5 кг
Б4		5		Ф 8 А I ГОСТ 5781-82	8	0,02 кг

1. Сварку производить по ГОСТ 6264-80 электродами типа Э-42 по ГОСТ 9467-75
2. Изделие после изготовления окрасить суриком за 2 раза.

Привязка			
ИВБ. ИС			

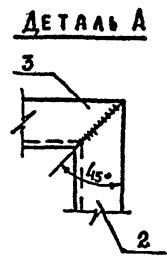
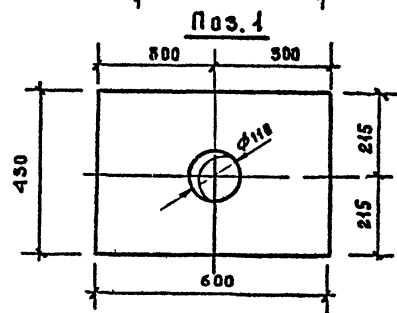
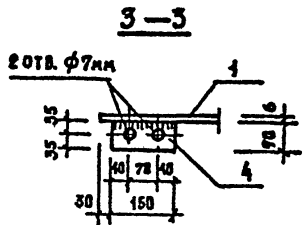
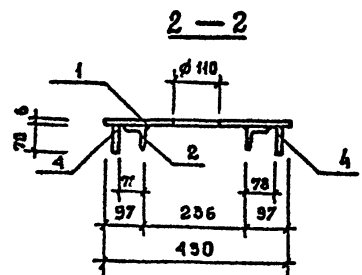
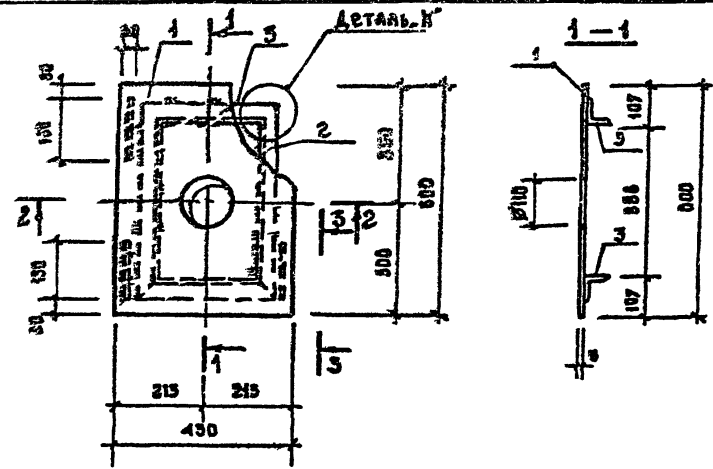
ИВБ. ИС
ИВБ. ИС
ИВБ. ИС

				244-4-77.86 - КЖИ - 17			
И.А.А.М.М.	Чернышкин			ИЗДЕЛИЕ МОНТАЖНОЕ МКЗ	СТАДИЯ	МАССА	МАСШТАБ
Гл. инж. м.	Совенников				РП	33,2	1:10
Г.И.П.	Чернышкин				АНСТ	АНСТОВ	
Разраб.	Чижов				ЦНИИЭП КУРРТНО-ТУРЯДСКИХ ЗДАНИЙ И КОМПЛЕКСОВ		
Провер.	Ляховицкая						
И.КОНТРОЛЬ	Ляховицкая						

К.В.И.Р. *Ступа*

ФОРМАТ А3

типовой проект 244-4-77.86 АЛБОН IV



ФУНКЦ	ЭЛЕМ	ПОС.	ОБОЗНАЧЕНИЕ	НАИМЕНОВАНИЕ	КОЛ.	ПРИМЕЧАНИЕ
				ДЕТАЛИ		
Б4		1		ПЛОСКО $\phi 4500$ ГОСТ 82-70 $\phi 450$ СТЭЗ КН 2 ГОСТ 535-79	1	12,1 кг
Б4		2		УГОЛОК 63-С ГОСТ 8509-72 $\phi 512$ БСРЭЗ КН 2 ГОСТ 535-79	2	2,5 кг
Б4		3		$\phi 362$	2	1,8 кг
Б4		4		ПЛОСКО 6-70 ГОСТ 103-76 $\phi 150$ БСЭЗ КН 2 ГОСТ 535-79	4	0,5 кг

1. Сварку производить по ГОСТ 5264-80 электродами типа Э-42 по ГОСТ 9467-75 $\eta_{св} = 6\text{ мм}$.
2. Изделие после изготовления окрасить суриком за 2 раза.

ИИВ. № ДОК. ПОДПИСЬ И ДАТА [БЗАН.ИИВ.ИЗ]

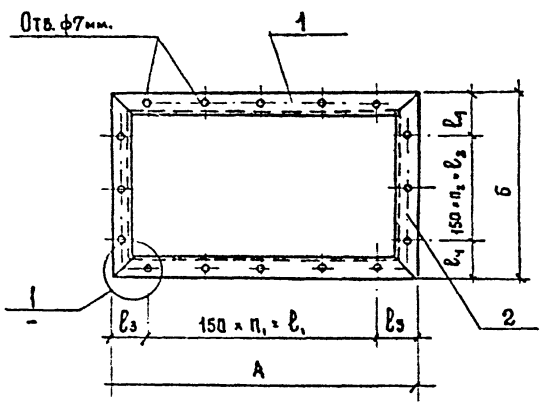
Привязка			
ИИВ. №:			

244-4-77.86-КЖИ-18				
ИЗДЕЛИЕ МОНТАЖНОЕ МК 4		СТАЦИЯ	МАССА	МАСШТАБ
		Р П	22,7	4:10
		Лист	Листов	
		ЦНИИЭП КУРСОВО-ТУРИСТИЧЕСКИХ ОТДЕЛЕНИЙ И КОМПЛЕКСОВ		

КОЛПА *Розы*

ФОРМАТ А3

ТИПОЛОЙ ПРОЕКТ 244 -4 -77.86 АЛЬБОМ IV



Формат	Зона	Поз	Обозначение	Наименование	Кол. на исполн				Примечание
					-	В1			
				ДЕТАЛИ					
				Уголок 65 по ГОСТ 8509-72 всгз кп 2 ГОСТ 555-73					
64		1	-01	l = 1142	8				6,4 кг
				l = 512		2			2,5 кг
64		2	-01	l = 712	2				3,5 кг
				l = 512		2			2,5 кг

1. Сварку производить по ГОСТ 5264-80 электродом типа Э-42 по ГОСТ 9467-75 высота шва hшв=4мм
2. Изделие после изготовления окрасить суриком 5А 2 раза.

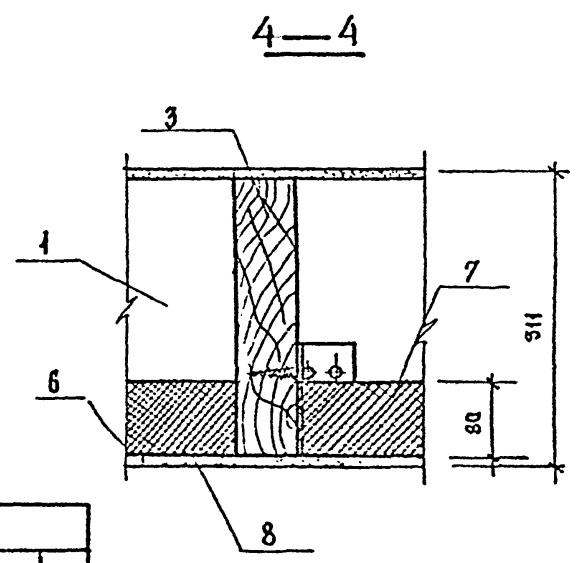
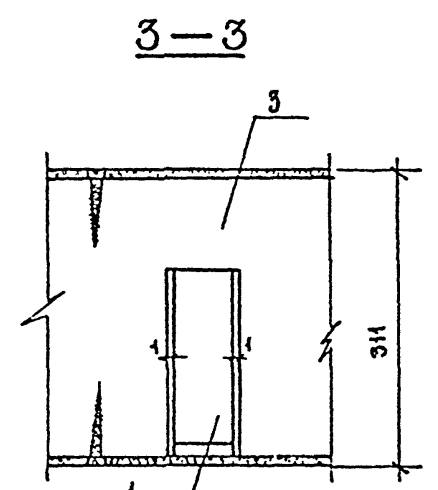
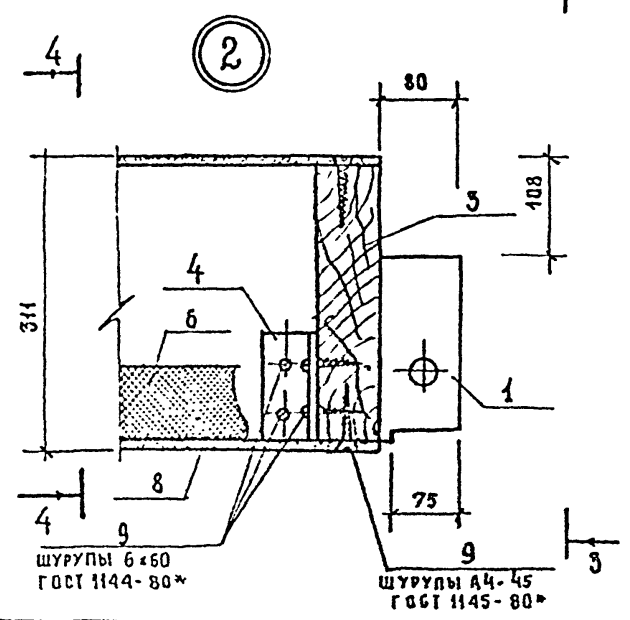
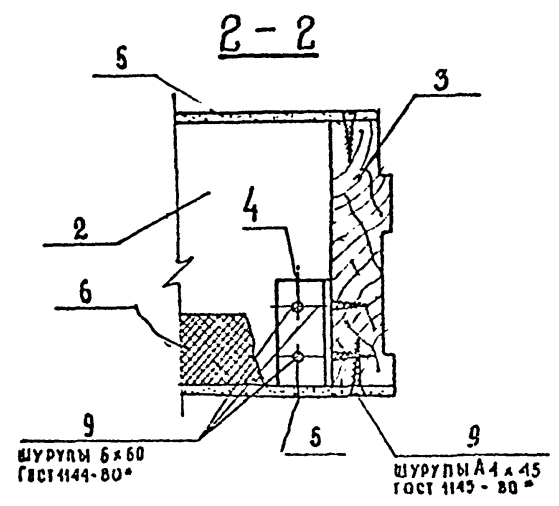
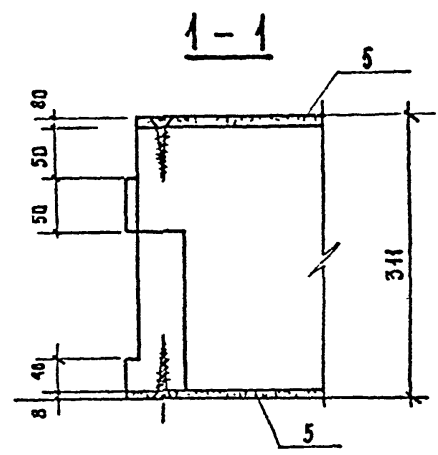
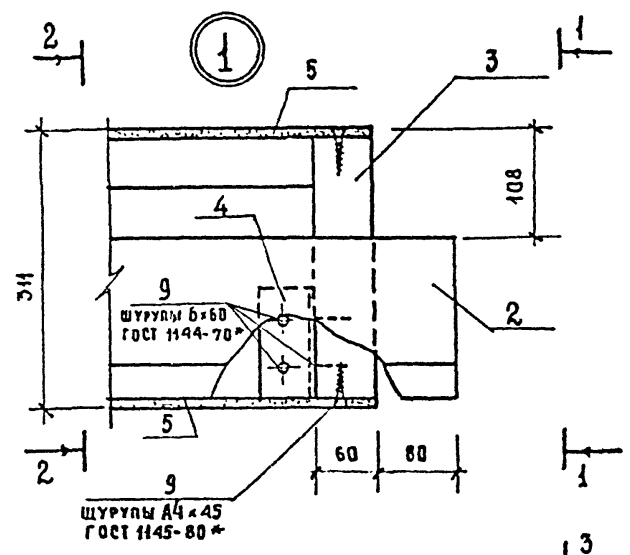
№ в подл. Подпись и дата. Взам. № в №:

Обозначение	Марка	Размеры мм						n1	n2	Масса ЕА кг
		А	Б	l1	l2	l3	l4			
	НР1	1112	712	900	450	106	134	6	3	17,8
-01	НР2	512	512	300	300	106	106	2	2	10,0

Привязки			
Кив №			

				244 -4 -77.86 - КЖИ-19			
Иач. Дм. 7	Чернышевский			РАМКИ НР1; НР2	Стаянц	Масса	Масштаб
Г. А. П.	Совенников				Р. П.	СМ.	
Г. А. П.	Чернышевский				ТАВА.		
РАЗДАТ	Чижов				АНСТ	АНСТОВА	
Проект	Ляховская			ЦНИИЭП ХУДОЖНО-ПРОЕКТИРОВАТЕЛЬСКИЙ БЮРО И КОМПЛЕКС			
				Формат А3			

ТИПОВОЙ ПРОЕКТ 244-4-77.86 АЛЬБОМ IV



Имя и Подпись, Последняя Дата, Взам. Инв. №

Привязан			
Имя №			

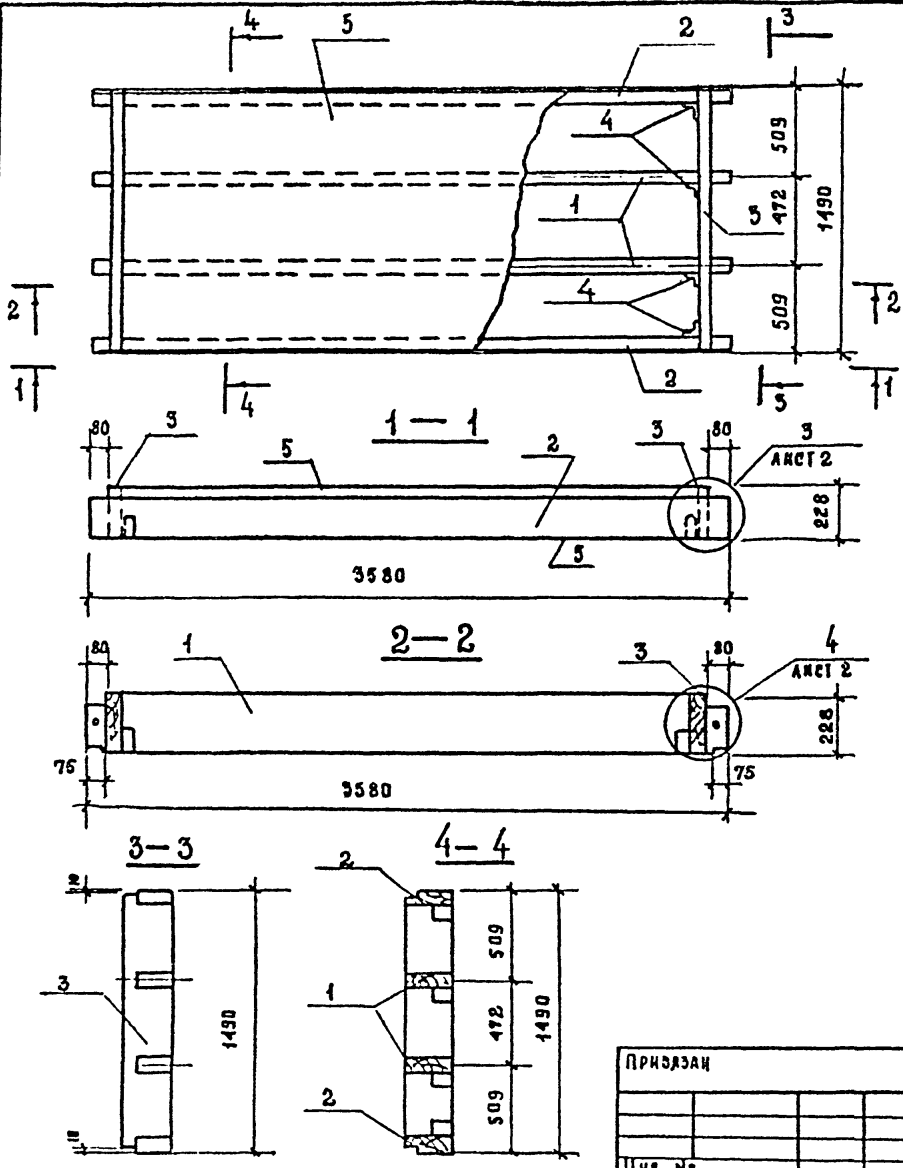
244-4-77.86 - КДН-01

капир. *Андр.*

Форм. А3

Лист 2

ТИПОВОЙ ПРОЕКТ 244-4-77.86 АЛЬБОМ IV



ФОРМАТ	ЗОНА	ПОС.	ОБОЗНАЧЕНИЕ	НАИМЕНОВАНИЕ	КОЛ.	ПРИМЕЧАНИЕ
				<u>ДОКУМЕНТАЦИЯ</u>		
				Персонификационная записка		
				<u>ДЕТАЛИ</u>		
А4	1		244-4-77.86-КДИ-05	ПРОДОЛЬНОЕ РЕБРО Д6	2	
А4	2		244-4-77.86-КДИ-06	ТО ЖЕ Д7	2	
	3		1.265-1 Вып. лист 32	ТОРЦЕВОЕ РЕБРО Р53	2	
	4		То же лист 40	ИЗДЕЛИЕ СРЕД. М1	8	
	5		244-4-77.86-КДИ-09	Асбест. лист АП1	1	
				<u>СТАНДАРТНЫЕ ИЗДЕЛИЯ</u>		
	6			Шурупы Гост 1144-80* 1145-80*	0.9 кг	

ПРИЗНАН			
И. №			

244-4-77.86-КДИ-02			
Нач. АИИЗ	Чернышова	<i>[Signature]</i>	ДЕРЕВЯННАЯ ПАНЕЛЬ П6
И. инж. М. ГАП	Собенинко	<i>[Signature]</i>	
ГИП	Чернышова	<i>[Signature]</i>	
РАЗРАБ.	Чижов	<i>[Signature]</i>	
ПРОВЕР.	Ляховецкая	<i>[Signature]</i>	
И. КОНТР.	Ляховецкая	<i>[Signature]</i>	
СТАДИС	МАССА	МАСШТАБ	
РП	187.5	1:25	
ЛИСТ 1	ЛИСТОВ		
ЦНИИЭП			
КУРОРТНО-ТУРИСТИЧЕСКИХ			
ЗДАНИЙ И КОМПЛЕКСОВ			

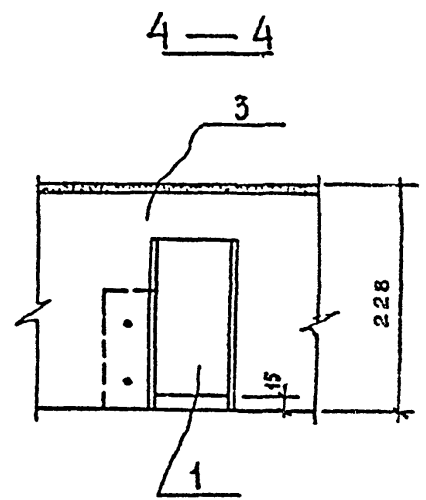
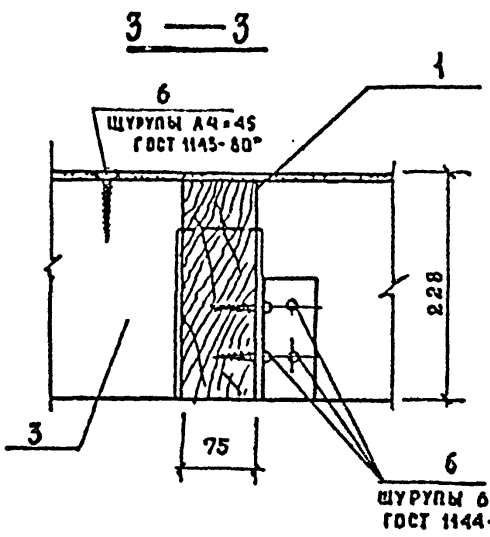
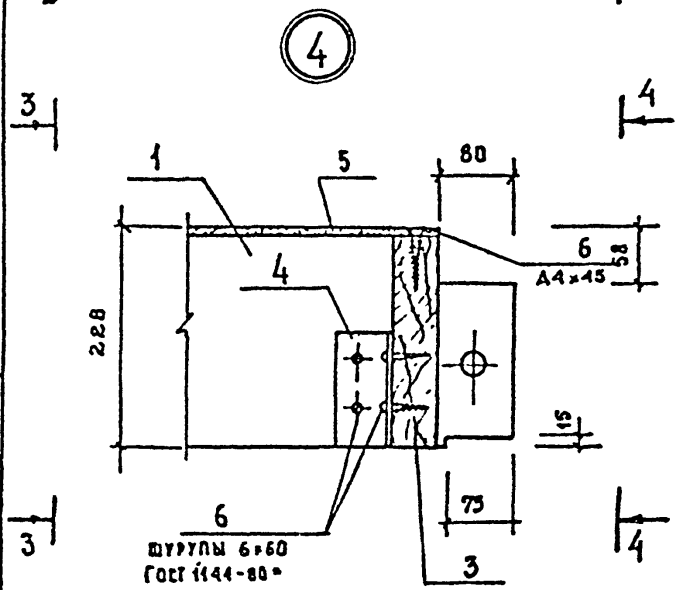
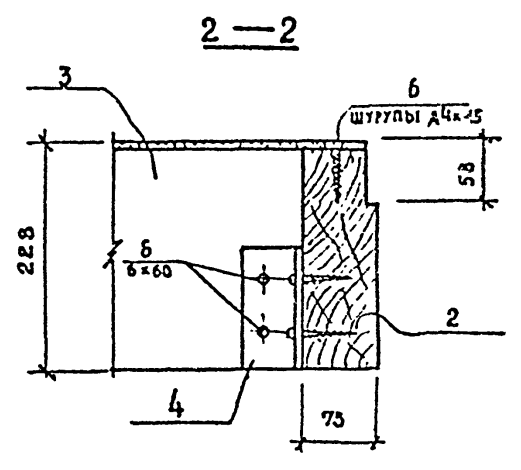
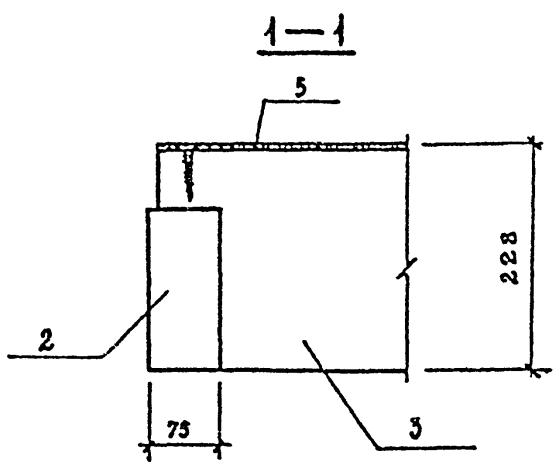
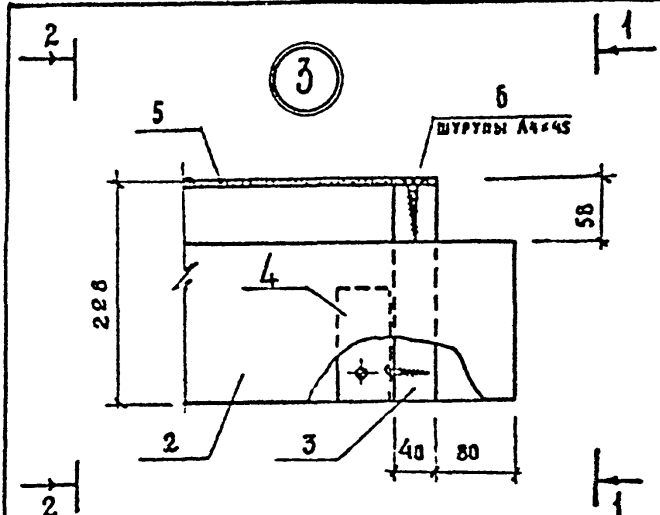
КОПИЯ *[Signature]*

ФОРМАТ А4

Альбом IV

Технический проект 244-4-77.86

Имя, № докум. Подпись и дата

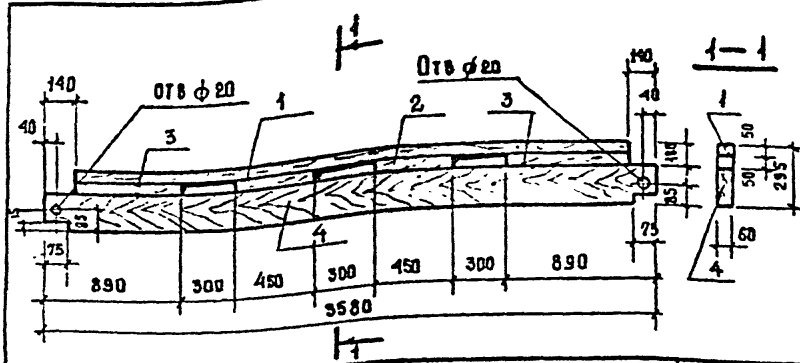


Приказ			
Имя, №			

244-4-77.86 - КДН - 02

Лист 2

формат А3



Формат	Зона	Поз.	Обозначение	Наименование	Кол.	Примечание
ДЕТАЛИ						
Б4	1			Брусок 50x60 ГОСТ 8486-66 L=3300	1	0,01 м ³
Б4	2			L=450	2	0,0017 м ³
Б4	3			L=750	2	0,0023 м ³
Б4	4			Доска 195x60 ГОСТ 8486-66 L=3580	1	0,043 м ³

Материал:
Древесина по ГОСТ 8486-66 2 сорт
Детали склеивать клеем КБ-3

Объем = 0,06³

Привязан

Инв. №

244-4-77.86 - КДИ-03

Продольное ребро
4 4

Станд. масса масштаб

рп — 1:25

Лист Листов

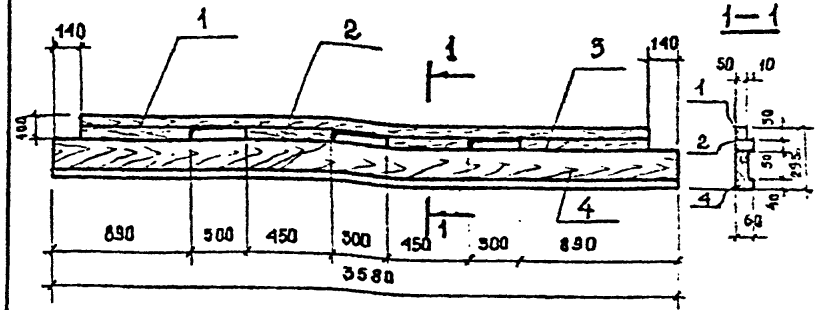
ЦНИИЭП
кураторов-турриетских
зданий и комплексов

Имя, ф.павл., Подпись и дата, Взам.инв.№

Нач.взм.т	Чернявский	<i>[Signature]</i>
Инж.м.	Собеников	<i>[Signature]</i>
Г.д.п.	Чернявский	<i>[Signature]</i>
Г.ч.п.	Ляховецкая	<i>[Signature]</i>
Разраб.	Чижов	<i>[Signature]</i>
Провер.	Ляховецкая	<i>[Signature]</i>
И.контр.	Ляховецкая	<i>[Signature]</i>

Альбом

Типовой проект



Формат	Зона	Поз.	Обозначение	Наименование	Кол.	Примечание
ДЕТАЛИ						
Б4	1			Брусок 50x50 ГОСТ 8486-66 L=3300	1	0,008 м ³
Б4	2			Брусок 50x60 ГОСТ 8486-66 L=450	2	0,0017 м ³
Б4	3			L=750	2	0,0023 м ³
Б4	4			Доска 195x60 ГОСТ 8486-66 L=3580	1	0,043 м ³

Материал:
Древесина по ГОСТ 8486-66 2 сорт
Детали склеивать клеем
КБ-3.

Объем = 0,058 м³

Привязан

Инв. №

244 - 4 - 77.86 - КДИ - 04

Продольное ребро
А 5

Станд. масса масштаб

рп — 1:25

Лист Листов

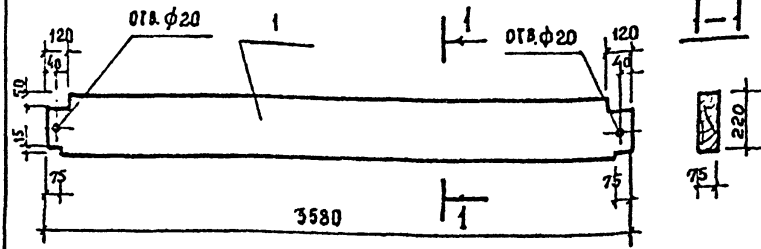
ЦНИИЭП
кураторов-турриетских
зданий и комплексов

Имя, ф.павл., Подпись и дата, Взам.инв.№

Нач.взм.т	Чернявский	<i>[Signature]</i>
Инж.м.	Собеников	<i>[Signature]</i>
Г.д.п.	Чернявский	<i>[Signature]</i>
Г.ч.п.	Ляховецкая	<i>[Signature]</i>
Разраб.	Чижов	<i>[Signature]</i>
Провер.	Ляховецкая	<i>[Signature]</i>
И.контр.	Ляховецкая	<i>[Signature]</i>

Копия

Формат А4



Расход древесины 0,057 м³
 ГОСТ 8486-66 сорт 2
 Изделие антисептировать

Привязка			
Изм №			

244 - 4 - 77.86 - КДИ - 05

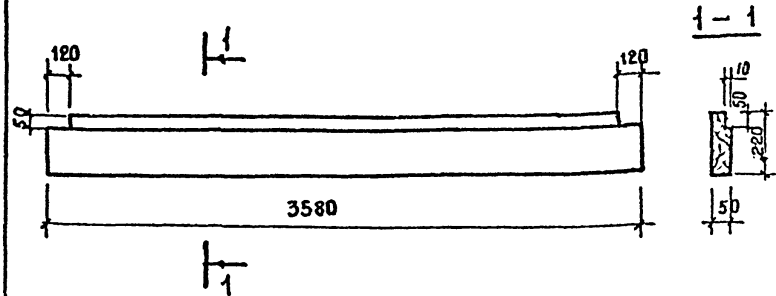
Изм и введ.	Подпись и дата	Изм. №
Нач. ямп.	Чернышевский	<i>[Signature]</i>
Л.ц.в.м.	Собенников	<i>[Signature]</i>
Г.я.п.	Чернышевский	<i>[Signature]</i>
Г.я.п.	Ляховецкая	<i>[Signature]</i>
Разр.б.	Чижов	<i>[Signature]</i>
Провер.	Ляховецкая	<i>[Signature]</i>
И.контр.	Ляховецкая	<i>[Signature]</i>

Продольное ребро
 Д 6

Стация	Масса	Масштаб
рп	-	1:25
Лист	Листов	

Доска 75x220 ГОСТ 8486-66 л. 3580 сорт 2

ЦНИИЭП
 Курортно-туристских
 зданий и комплексов



Расход древесины 0,057 м³
 ГОСТ 8486-66 сорт 2
 Изделие антисептировать

Изм и введ.	Подпись и дата	Изм. №
-------------	----------------	--------

Нач. ямп.	Чернышевский	<i>[Signature]</i>
Л.ц.в.м.	Собенников	<i>[Signature]</i>
Г.я.п.	Чернышевский	<i>[Signature]</i>
Г.я.п.	Ляховецкая	<i>[Signature]</i>
Разр.б.	Чистов	<i>[Signature]</i>
Провер.	Ляховецкая	<i>[Signature]</i>
И.контр.	Ляховецкая	<i>[Signature]</i>

Привязка			
Изм №			

244 - 4 - 77.86 - КДИ - 06

Продольное ребро
 Д 7

Стация	Масса	Масштаб
рп	-	1:25
Лист	Листов	

Доска 75x220 ГОСТ 8486-66 л. 3580

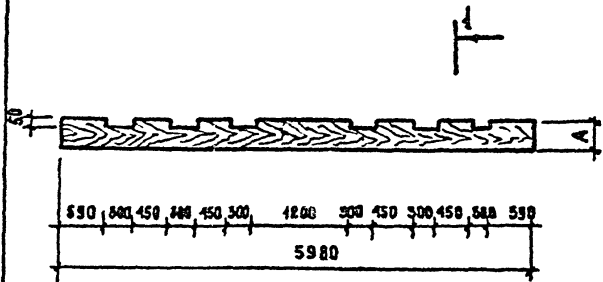
ЦНИИЭП
 Курортно-туристских
 зданий и комплексов

копир. *[Signature]* формат А 4

АЛЮМИН IV

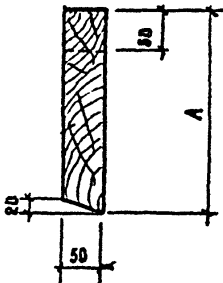
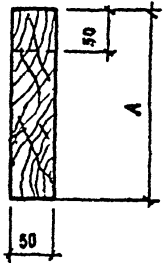
ТИПОВОЙ ПРОЕКТ 244-4-77.86

ИМЯ И ПОДА ПОДПИСАНЫ ДИАГ. ВЗАИМНОМ



1-1
РНС 1

1-1
ДИС 2



Обозначение	Марка	Рнс	Размеры мм			Расход древесины м ³
			А	—	—	
	А 1	1	240	—	—	0,072 м ³
	А 3	2	250	—	—	0,075 м ³

МАТЕРИАЛ: ДРЕВЕСИНА ПО ГОСТ 8486-66 СОРТ 2

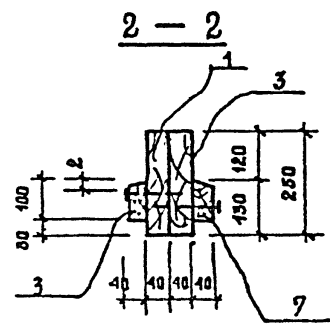
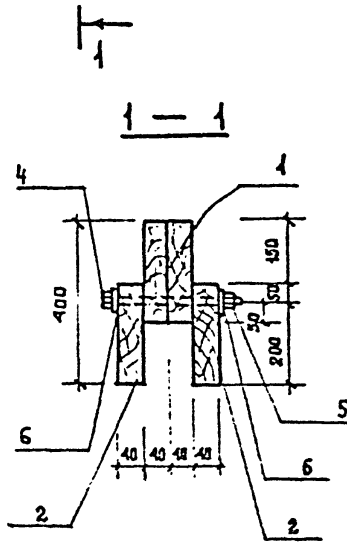
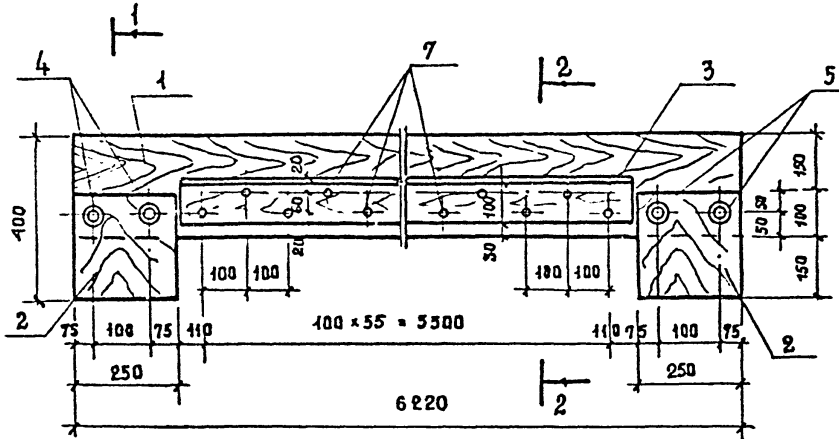
1. Изготовление, поставку, приемку, хранение по ГОСТ 479.78, ГОСТ 6629-74
2. Издание после изготовления антидемпировать

244-4-77.86 - КДМ - 07						
Приказ	Имя	Подпись	БАЛКИ А 1 ; А 3	Станд.	Масса	Масштаб
				РП	—	
Имя	№	И.Контр.	ДРЕВЕСИНА ГОСТ 8486-66 сорт	Лист	Листов	Ц И И 143 П КУРДТНО-ТУРИСТСКИХ ЗДАНИЙ И КОМПЛЕКСОВ

каляр *Риш*

формат А3

ЦЕНА И ПОДАЧА МАТЕРИАЛА И ДАТА
 ОБЪЕМ ИЛИ ДАТА



Формат	Экз.	Лист	Обозначение	Наименование	кол.	Примечание
ДЕТАЛИ						
А4	1			Продольное ребро пр1	2	
АУ	2			Опорная накладка оп1	4	
В4	3			Доска 100x48 гост 8486-66	2	l = 5700
СТАНДАРТНЫЕ ИЗДЕЛИЯ						
	4			Болт М10 Гост 7796-70 В150	4	
	5			Гайка М10 Гост 5945-70 В	4	
	6			Шайба 10 Гост 11371-78	8	
	7			Гвозди К4.0-120 Гост 4028-66	106	

МАТЕРИАЛ:

Древесина по гост 8486-66 2-сорт Объем - 0,64 м³

1. Изготовление, поставку приемку, хранения по гост 475-78 ; гост 6628-78
2. Все детали изделия должны быть антисептированы.

Привязки

И.в. М.	И.контр.	Л.Лавочкин	М.
---------	----------	------------	----

244-4-77.86 - КДН - 08

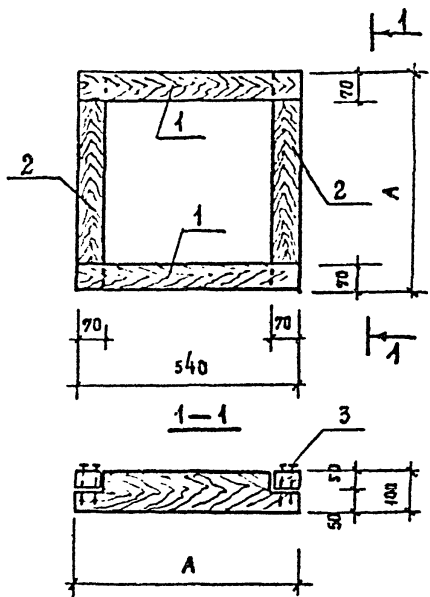
Балка
Д 2

СТАДИЯ	МАСШ	МАСШТАБ
РП	—	1:10
АНТ	АНТОВ	
ЦНИИ ЭП КУРСОВО-ТУРЕНСКИЕ ЗАДАНИЯ И КОМП.РЕСОВ		

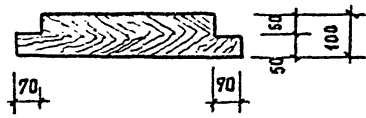
Копировал *Э.М.*

Формат А4

ТИПОВОЙ ПРОЕКТ 244-4-77.86 Альбом IV



Поз. 1 и 2



Все деревянные детали должны быть антисептированы

Формат	Зона	Поз.	Обозначение	Наименование	кол. на исполн.			Примечание
					-	01	02	
ДЕТАЛИ								
БЧ		1		Брусек 100x70 ГОСТ 8486-66 сорт				
				ℓ=540	2	2	2	
БЧ		2		Брусек 100x70 ГОСТ 8486-66 сорт				
				ℓ=540	2			
			-01	ℓ=640		2		
			-02	ℓ=390			2	
<u>СТАНДАРТНЫЕ ИЗВАЯ</u>								
		3		Гвозди 4x80 ГОСТ 4028-63	8	8	8	

Обозначение	Марка	Размеры мм		Расход древесных пород
		А		
	Др 1	540		0,005 м ³
-01	Др 2	670		0,007 м ³
-02	Др 13	390		0,004 м ³

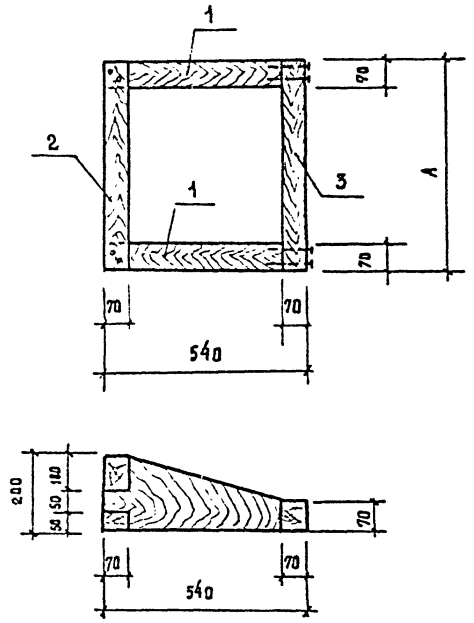
Имя и Подпись архитектора

Привязан				244-4-77.86 - КДМ - 12				
Имя	№	Имя	№	Деревянные рамки		Стая	Масса	Масшт.
				Др 1; Др 2; Др 13		рп	-	
				Прозер		Лист		Листов
				Н.Контр		ЦНИИЭП курортно-туристских зданий и комплексов		

Копировал *Григорьев*

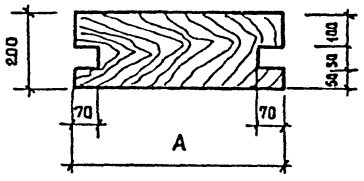
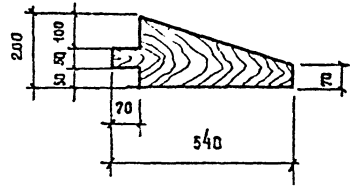
Формат А3

Т Н П О В О Й П Р О Е К Т 2 4 4 - 4 - 7 7 . 8 6 Л А Б 8 0 М I V



ПОЗ. 1

ПОЗ. 2



ФОРМАТ	ЗНАЧ	ПОЗ	ОБОЗНАЧЕНИЕ	НАИМЕНОВАНИЕ	КОЛ. НА ИСПОЛН.			ПРИМЕЧАНИЕ
					-	01	02	
				ДЕТАЛИ				
				Доска 200*70 ГОСТ 8486-66 3 сорт				
Б4		1		ℓ = 470	2	2		
				Доска 200*70 ГОСТ 8486-66 3 сорт				
Б4		2		ℓ = 540	1			
			-01	ℓ = 640		1		
			-02	ℓ = 390			1	
				Бруска 70*70 ГОСТ 8486-66 3 сорт				
Б4		3		ℓ = 540	1			
			-01	ℓ = 640		1		
			-02	ℓ = 390			1	
				СТАНДАРТНЫЕ ИЗДЕЛИЯ				
				Гвозди 4*80 ГОСТ 4028-63	12	12	12	

Обозначение	Марка	Размеры мм		Расход древесины хвойных пород
		А	Б	
	ДР3	540		0,007 м ³
-01	ДР4	640		0,008 м ³
-02	ДР12	390		0,006 м ³

Имя, И.П.О.Ф., Подпись и дата

Все деревянные детали должны быть антисептированы

Исполн. 7	Чернышова		
ГЛНЖ М.	Совенко		
ГЛП	Чернышова		
ГЛП	Лиховицкая		
Разраб.	Чижов		
Провер.	Лиховицкая		
И.И.В. №	И.Контр. Лиховицкая		

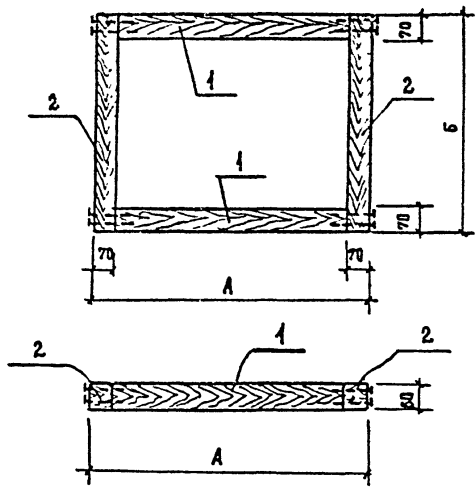
244 - 4 - 77.86 - КДМ - 13

Деревянные рамки ДР3; ДР4; ДР12.

Страна	Масштаб	Масштаб
Р.П.	-	
Лист	Листов	
ЦНИИЭП Курортно-туристских зданий и комплексов		
Формат А3		

Копия *Эмф*

Типовой проект 244-4-77.86 Альбом IV



Формат	Зона	Пов.	ОБОЗНАЧЕНИЕ	НАИМЕНОВАНИЕ	КОЛ. НА ИСПОЛ.				ПРИМЕЧАНИЕ	
					-	01	02	03		
				ДЕТАЛИ						
				Бруска 50-70 ГОСТ 8486-80 3 сорт						
Б1		1		ℓ - 400	2	2		2		
				ℓ - 1000			2			
				Бруска 50-50 ГОСТ 8486-80 3 сорт						
Б4		2		ℓ - 540	2					
				ℓ - 640		2				
				ℓ - 740			2			
				ℓ - 390				2		
				СТАНДАРТНЫЕ ИЗДЕЛИЯ						
				Гвозди 4x80 ГОСТ 4028-65	8	8	8	8		

Обозначение	Марка	Размеры мм		Расход древесных хвойных пород
		А	Б	
	ДР 5	540	540	0,005 м ³
-01	ДР 6	540	640	0,006 м ³
-02	ДР 9	1140	740	0,009 м ³
-03	ДР 11	540	390	0,004 м ³

ВСЕ ДЕРЕВЯННЫЕ ДЕТАЛИ ДОЛЖНЫ БЫТЬ АНТИСЕПТИРОВАНЫ
МАТЕРИАЛ: ДРЕВЕСИНА ГОСТ 8486-66 СОРТ 3

Инв. № подл. Подпись и дата Взам. инв. №

244-4-77.86 - КДИ - 14			
Начальн. Чернышкин	Инж. м. Собенников	Инж. м. Чернышкин	Инж. м. Чернышкин
Инж. м. Чернышкин	Инж. м. Чернышкин	Инж. м. Чернышкин	Инж. м. Чернышкин
Инж. м. Чернышкин	Инж. м. Чернышкин	Инж. м. Чернышкин	Инж. м. Чернышкин
Инж. м. Чернышкин	Инж. м. Чернышкин	Инж. м. Чернышкин	Инж. м. Чернышкин
Инж. м. Чернышкин	Инж. м. Чернышкин	Инж. м. Чернышкин	Инж. м. Чернышкин
Инж. м. Чернышкин	Инж. м. Чернышкин	Инж. м. Чернышкин	Инж. м. Чернышкин
Инж. м. Чернышкин	Инж. м. Чернышкин	Инж. м. Чернышкин	Инж. м. Чернышкин
Инж. м. Чернышкин	Инж. м. Чернышкин	Инж. м. Чернышкин	Инж. м. Чернышкин
Инж. м. Чернышкин	Инж. м. Чернышкин	Инж. м. Чернышкин	Инж. м. Чернышкин

244-4-77.86 - КДИ - 14

Деревянные рамки
ДР 5, ДР 6, ДР 9, ДР 11.

СТАДИЯ	МАССА	МАСШТАБ
Р.П.	СМ. ТАБ.	-
АНСТ	АНСТОВ	
ЦНИИЭП КУРРТНО-ТУРИСТСКИХ ЗДАНИЙ И КОМПЛЕКСОВ		

КОПИЯ. *Этаж.*

ФОРМАТ А3

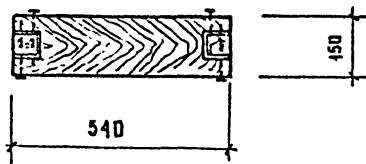
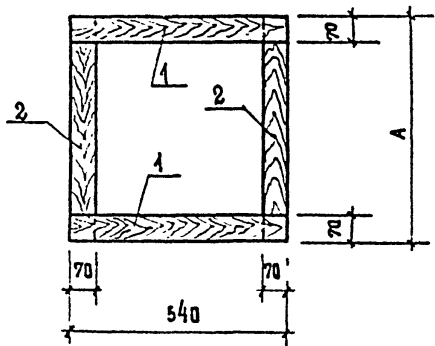


рис. 1

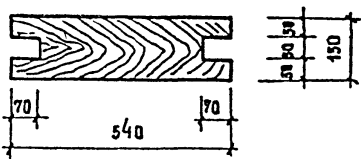
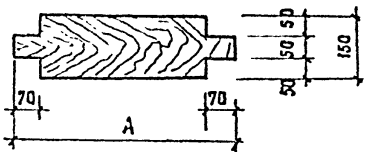


рис. 2



1. Все деревянные детали должны быть антисептированы

Формат	Зона	Пос	Обозначение	Наименование	Кол на кспд				Примечание
					-	01			
<u>ДЕТАЛИ</u>									
Б1		1		Доска 150x70 ГОСТ 8486-66 сорт					
				ℓ-540	2	2			
Б1		2		Доска 150x70 ГОСТ 8486-66 сорт					
				ℓ-540	2				
			-01	ℓ-390		2			
<u>СТАНДАРТНЫЕ ИЗДЕЛИЯ</u>									
				Гвозди 4x80 ГОСТ 4028-65	8	8			

Обозначение	Марка	Размеры мм		Расход древесины хвойных пород
		А		
	ДР 7	540		0,038 м ³
-01	ДР 10	390		0,007 м ³

				244 - 4 - 77.86 - КДЦ - 15					
Привязки				Ил. Арм. 7	Чернышкин	Э. П.	Стация	Масля	Листов
				Ил. Арм. 8	Сосновинков		Р. П.	—	
				Г. Л.	Чернышкин	Д. П.	Листов		
				Г. Л.	Лятовская		ЛИНИИЗ П		
				Разреш.	Чижов	Д. П.	КУРОРТНО-ТУРИСТИЧЕСКИЕ		
				Провер.	Ляковецкая		ЗДАНИИ И СООРУЖЕНИЯ		
Инд. №				И. контр.	Ляховича	И	Формат А3		

Кодиров. 307

Формат А3

Имя, № подл. Подпись и дата. Изм. №, ив. л.

Отпечатано
в Новосибирском филиале ЦИТП
630064 г. Новосибирск пр. Маркса Маркса 1
Выдано в печать 9-го 1988 г.
Заказ № 689 Тираж 170