

ТИПОВОЙ ПРОЕКТ  
251 - 4 - 55.87

ПОЛИКЛИНИКА  
(В КОНСТРУКЦИЯХ 1.090.1 - 1)  
НА 380 ПОСЕЩЕНИЙ В СМЕНУ

Альбом 11

ПРОЕКТНАЯ ДОКУМЕНТАЦИЯ  
ПО ПЕРЕВОДУ ХОЗЯЙСТВЕННО - БЫТОВЫХ  
ПОМЕЩЕНИЙ В ПОДВАЛЕ В РЕЖИМ ПРУ

21948/12

цена 0-42

				ПРИВЯЗАН:
ИНВ. №				

ФОРМАТ А4

Отпечатано  
в Новосибирском филиале ЦИТП  
630064 г. Новосибирск пр. Карла Маркса 1

---

Выдана в печать 10 " XII 1987 г.  
Заказ Т-3124 Тираж 200

ТИПОВОЙ ПРОЕКТ  
251-4-55.87

ПОЛИКЛИНИКА  
(В КОНСТРУКЦИЯХ 1.090.1-1)  
НА 380 ПОСЕЩЕНИЙ В СМЕНУ

Альбом 11

Разработан институтом  
«Гипроннздрав» г. Москва

Главный инженер института

*А.И.И.* А. В. Иванов

Зам. главного инженера института

*Д.К.а.н.т.* Д. В. Капральченко

Главный архитектор проекта

*Ш.а.ч.н.в.* В. М. Шачнев

Утвержден  
Госгражданстроем на  
стадии технического  
проекта. Приказ № 225  
от 2 августа 1985 г.  
Рабочая документация  
введена в действие  
институтом «Гипроннздрав»  
приказом № 185 от 25.12.1985 г.

				ПРИВЯЗАН:

ИВБ. №

ФОРМАТ А4

АЛЬБОМЫ

ТИПОВОЙ ПРОЕКТ 251-4-55.87

ИЗДАНИЕ ПОДА. ПОДПИСАЛА. ВЗАМ. ИЛИ ОНО

## СОДЕРЖАНИЕ АЛЬБОМА

Лист	НАИМЕНОВАНИЕ	СТРАНИЦА
1-4	ПОЯСНИТЕЛЬНАЯ ЗАПИСКА	3
АРХИТЕКТУРНО-СТРОИТЕЛЬНЫЕ РЕШЕНИЯ		
1;2	ПЛАН ПОДВАЛА В ОСЯХ 3-Б; А-Б	7
ТЕХНОЛОГИЧЕСКИЕ РЕШЕНИЯ		
1	ПЛАН ПОДВАЛА В ОСЯХ 3-Б; А-Б	9
2	ЭКСПЛИКАЦИЯ ОБОРУДОВАНИЯ	10
ОТОПЛЕНИЕ И ВЕНТИЛЯЦИЯ		
1;2	ПЛАН ПОДВАЛА В ОСЯХ 3-Б; А-Б	11
ВОДОПРОВОД И КАНАЛИЗАЦИЯ		
1;2	ПЛАН ПОДВАЛА В ОСЯХ 3-Б; А-Б	13
СИЛОВОЕ ЭЛЕКТРООБОРУДОВАНИЕ		
1,2	ПЛАН ПОДВАЛА В ОСЯХ 3-Б; А-Б	15
ЭЛЕКТРООСВЕЩЕНИЕ		
1,2	ПЛАН ПОДВАЛА В ОСЯХ 3-Б; А-Б	17
СИГНАЛИЗАЦИЯ И СВЯЗЬ		
1,2	ПЛАН ПОДВАЛА В ОСЯХ 3-Б; А-Б	19

## АРХИТЕКТУРНО-СТРОИТЕЛЬНЫЕ РЕШЕНИЯ

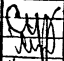
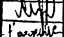
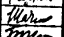

ПРУ ГРУППЫ П-3 РАЗРАБОТАНО ДЛЯ ПОЛИКЛИНИКИ (В КОНСТРУКЦИЯХ 1.070.1-1) НА 380 ПОСЕЩЕНИЙ В СМЕНУ НА ОСНОВАНИИ УТВЕРЖДЕННОГО ЗАДАНИЯ НА ПРОЕКТИРОВАНИЕ, РАЗРАБОТАННОЙ ПРОГРАММЫ И В СООТВЕТСТВИИ С НОРМАМИ НА ПРОЕКТИРОВАНИЕ ЗАЩИТНЫХ СООРУЖЕНИЙ ГРАЖДАНСКОЙ ОБОРОНЫ (СНИП 11-11-77), ИСПОЛЪЗУЕМЫХ В МИРНОЕ ВРЕМЯ.

ПРУ РАЗМЕЩАЕТСЯ В ПОДВАЛЬНОМ ЭТАЖЕ НА ОТМ.-3.000 В ОДНОМ ИЗ ОБЪЕМОВ ПОЛИКЛИНИКИ В ОСЯХ Э:8; А:Б.

УКАЗАНИЯ ПО ВНУТРЕННЕЙ ОТДЕЛКЕ ПОМЕЩЕНИЙ ДАНЫ В АЛЬБОМЕ 1 В РАЗДЕЛЕ АРХИТЕКТУРНО-СТРОИТЕЛЬНЫЕ РЕШЕНИЯ.

Для перевода хозяйственно-бытовых помещений, расположенных в подвальной части на режим ПРУ, выполнить следующие мероприятия:

1. Очистить помещения от складываемых материалов;
2. Прикрепить к полу и стенам стойки двухъярусных нар согласно детали лист 2;
3. Выключить и опробовать системы отопления, вентиляции, водопровода и канализации, электроснабжения и устройств связи;
4. Выполнить уплотнения притворов дверных проемов согласно детали лист 2.
5. Выполнить указания следующих разделов данной проектной документации.

				251-4-55.87	3С
Н.КОНТР.	СЕДОВА	   	ПОЯСНИТЕЛЬНАЯ ЗАПИСКА		
НАЧ.МАСТ	СОБЕЛЬЯН				
РА.КОНСТ	ПОДЪЛЬСКИЙ				
РА.П	ШАЧНЕВ				
СТ.АРХ.	БУРМИСТРОВА				
		СТАДИЯ ЛИСТ ЛИСТОВ Р 1 4		ГИПРОНИИЗДРАВ Г. МОСКВА	

ТЕХНОЛОГИЧЕСКОЕ РЕШЕНИЕ

УКРЫТИЕ РАССЧИТАНО ДЛЯ РАЗМЕЩЕНИЯ ПЕРСОНАЛА ПОЛИКЛИНИКИ В КОЛИЧЕСТВЕ 115 ЧЕЛОВЕК. УКРЫВАЕМЫЕ РАСПОЛАГАЮТСЯ В ТРЕХ ПОМЕЩЕНИЯХ: ДЛЯ ЖЕНЩИН - 40 И 45 МЕСТ; ДЛЯ МУЖЧИН - 30 МЕСТ НА ДВУХЪРУСНЫХ НАРАХ, ПО 5 ЧЕЛОВЕК НА КАЖДОЙ (1 МЕСТО - В ВЕРХ- НЕМ ЯРУСЕ - ДЛЯ ЛЕЖАНИЯ, 4 - В НИЖНЕМ ДЛЯ СИДЕНИЯ,

ДЛЯ МЕДИЦИНСКОГО ОБСЛУЖИВАНИЯ ПРЕДУСМОТРЕН САНИТАРНЫЙ ПОСТ С НЕОБХОДИМЫМ ОБОРУДОВАНИЕМ.

МЕБЕЛЬ И ОБОРУДОВАНИЕ ДОСТАВЛЯЕМЫЕ ИЗ ОСНОВНЫХ ПОМЕЩЕНИЙ ПОЛИКЛИНИКИ, В СОСТАВ СПЕЦИФИКАЦИИ ОБОРУДОВАНИЯ ТХСО, ДАННЫЕ ПО НАРАМ СОДЕРЖАТСЯ В СПЕЦИФИКАЦИИ ТХСО (АЛЬБОМ 2).

ПРИ ПЕРЕВОДЕ ПОМЕЩЕНИЙ В РЕЖИМ П.Р.У. НЕОБХОДИМО:

1. ДОСТАВИТЬ В ПОМЕЩЕНИЕ ДЛЯ УКРЫВАЕМЫХ СБОРНЫЕ НАРЫ МЕБЕЛЬ И ДРУГОЕ ОБОРУДОВАНИЕ.
2. СОБРАТЬ И УСТАНОВИТЬ НАРЫ, МЕБЕЛЬ И ДРУГОЕ ОБОРУДОВАНИЕ В СООТВЕТСТВИИ С ПЛАНОМ.
3. ПРОВЕРИТЬ ИСПРАВНОСТЬ ЭЛЕКТРОРОЗЕТОК И ПРИ НЕОБХОДИМОСТИ ВЫПОЛНИТЬ ИХ РЕМОНТ.

ТЕХНИКО-ЭКОНОМИЧЕСКИЕ ПОКАЗАТЕЛИ

НАИМЕНОВАНИЕ	ЕД. ИЗМ.	ВСЕГО	НАИМЕНОВАНИЕ	ЕД. ИЗМ.	ВСЕГО
СТОИМОСТЬ РАБОТ ПО ПЕРЕВОДУ В РЕЖИМ П.Р.У.	ТЫС. РУБ.	207	КИРПИЧ	ТЫС. ШТ.	0.6
ТРУДОЕМКОСТЬ РАБОТ ПО ПЕРЕВОДУ В РЕЖИМ П.Р.У.	ЧЕЛ./ДН	55.7	РАСХОД МЕТАЛЛА НА КРЕПЛЕНИЕ НАР	КГ	3.0
РАСХОД СТРОИТЕЛЬНЫХ МАТЕРИАЛОВ НА ПЕРЕВОД В РЕЖИМ П.Р.У.			РАСХОД ВОДЫ	М <sup>3</sup> /Ч	0.23
ПОРИСТЯЯ РЕЗИНА ДЛЯ УПЛОТНЕНИЯ ДВЕРНЫХ ПРОЕМОВ	П.М	30.0	РАСХОД ТЕПЛА НА ОТОПЛЕНИЕ	ККАЛ/Ч КВТ	14000 16.2
			ПОТРЕБНАЯ ЭЛЕКТРИЧЕСКАЯ МОЩНОСТЬ	КВТ	3.9

ИНВЕНТАРЬ ПОДАПИСИ ДАТА ВЗМ. ИЛИ Ч.И.

## ОТОПЛЕНИЕ И ВЕНТИЛЯЦИЯ

При переводе хозяйственно-бытовых помещений в подвале в режим ПРУ, необходимо открыть движок жалюзийных решеток на канале подачи и удаления воздуха в ПРУ, открыть воздушные клапаны №1,3,4,7 и закрыть клапан №2,5,6.

Система отопления ПРУ - общая с системой отопления здания и имеет выключающее устройство на стояках. При переводе на режим ПРУ трубопроводы отопления отключаются.

## Водоснабжение и канализация.

Холодное и горячее водоснабжение ПРУ предусмотрено от внутренней водопроводной сети, проектируемой по условиям эксплуатации помещений в мирное время. Для отвода сточных вод из помещений запроектирована самотечная сеть хоз-фекальной канализации. Проектом предусмотрены меры, исключающие затопление подвала сточными водами при подпоре в наружной канализационной сети.

## Электрооборудование.

Электропитание ПРУ предусмотрено от вводно-распределительного устройства, расположенного в электрощитовой поликлиники.

При переводе хозяйственно-бытовых помещений в режим ПРУ, необходимо обеспечить электропитание к щиткам ЩО-1; ЩС-1 и ЩС-2.

Дополнительно к основному варианту, подключить к электросети электроприемники, обозначенные на планах знаком \*.

254-4-55.87

Зс

Лист

3

ФОРМАТ АЧ

## СВЯЗЬ И СИГНАЛИЗАЦИЯ

В ПРУ ПРЕДУСМАТРИВАЮТСЯ СЛЕДУЮЩИЕ ВИДЫ СВЯЗИ:

ТЕЛЕФОНИЗАЦИЯ;  
РАДИОФИКАЦИЯ;  
ПОЖАРНАЯ СИГНАЛИЗАЦИЯ.

### ТЕЛЕФОНИЗАЦИЯ:

ПРОЕКТОМ ПРЕДУСМАТРИВАЕТСЯ УСТАНОВКА ТЕЛЕФОННОГО АППАРАТА ТА-72, АТС, ПОДКЛЮЧЕННОГО ПРОВОДОМ МАРКИ ТРП 1x2x0,5 К ТЕЛЕФОННОЙ СЕТИ ОСНОВНОГО ЗДАНИЯ. АБОНЕНТСКАЯ РАЗВОДКА ВЫПОЛНЯЕТСЯ ОТКРЫТО ПО СТЕНЕ.

### Радиофикация

ПРОЕКТОМ ПРЕДУСМОТРЕНА УСТАНОВКА ГРОМКОВОРИТЕЛЯ ТИПА „МАЯК“ ПОДКЛЮЧАЕМЫХ К РАДИОТРАНСЛЯЦИОННОЙ СЕТИ ОСНОВНОГО ЗДАНИЯ. СЕТЬ РАДИОФИКАЦИИ ВЫПОЛНЯЕТСЯ ПРОВОДОМ МАРКИ ПТПЖ 1x1,2, ПРОКЛАДЫВАЕМЫМ ОТКРЫТО ПО СТЕНЕ.

### Пожарная сигнализация.

В ПОМЕЩЕНИЯХ ПРУ. УСТАНАВЛИВАЮТСЯ ИЗВЕЩАТЕЛИ ПОЖАРНОЙ СИГНАЛИЗАЦИИ ТИПА ИП 104-1. СЕТЬ ПОЖАРНОЙ СИГНАЛИЗАЦИИ ВЫПОЛНЯЕТСЯ ОТКРЫТО ПРОВОДОМ МАРКИ ТРП 1x2x0,5. ЛУЧ ПОЖАРНОЙ СИГНАЛИЗАЦИИ ВКЛЮЧАЕТСЯ В КОНЦЕНТРАТОР ТИПА „ТОПАЗ“, КОТОРЫЙ УСТАНАВЛИВАЕТСЯ В ПОМЕЩЕНИИ ПОСТА ПОЖАРНОЙ БЕЗОПАСНОСТИ НА 1 ЭТАЖЕ ЗДАНИЯ.

АЛБЕРОМ 41

ТИПОВОЙ ПРОЕКТ 254-4-55.87

ИНВ. НЕ ПОДА. ПИДПИСЬ НАДАТА ВЗАМ. ИЛИ №

254-4-55.87

ЗС

Лист  
4

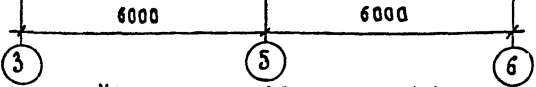
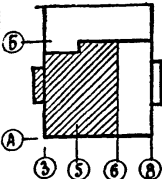
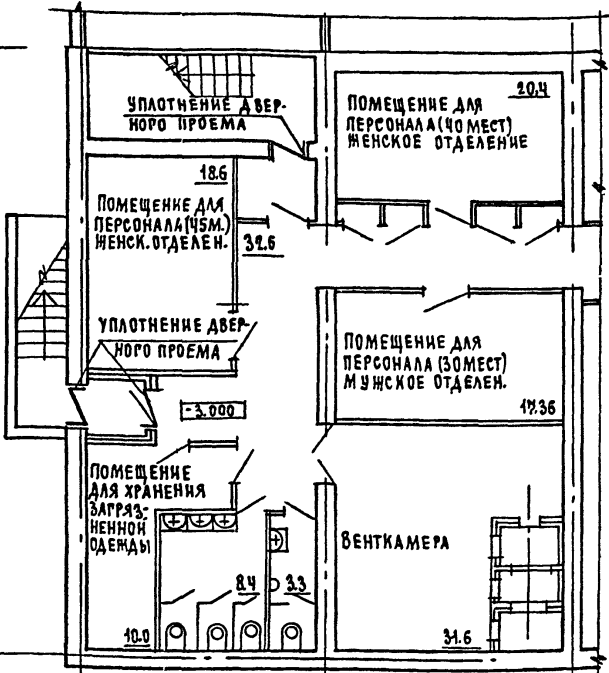
ФОРМАТ А4



Б

15000

А



УСЛОВНЫЕ ОБОЗНАЧЕНИЯ

- УПЛОТНЕНИЕ ДВЕРНЫХ ПРОЕМОВ
- ЗАДЕЛКА ПРОЕМОВ КИРПИЧОМ

Н. КОНТР.	СЕД ОВА	<i>Седова</i>
НАЧ. М.	СОБЕЛЬМАН	<i>Собельман</i>
ГЛА. КОНСЛ.	ПОДОЛЬСКИЙ	<i>Подольский</i>
ГАП	ШАЧНЕВ	<i>Шачнев</i>
ГИП	БЕРНШТЕЙН	<i>Бернштейн</i>
ВЕД. АРХ.	СОТСКАЯ	<i>Сотская</i>
СТ. АРХ.	СМИРНОВА	<i>Смирнова</i>

254-4-55.87

ЗС АС

АРХИТЕКТУРНО-СТРОИТЕЛЬНЫЕ РЕШЕНИЯ

ПЛАН ПОДАВАЛА  
В ОСЯХ 3-6; А-Б

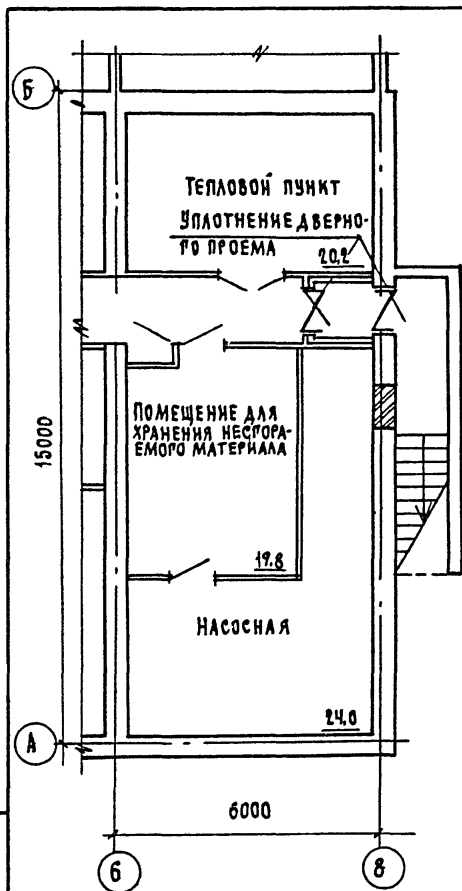
СТАДИЯ	ЛИСТ	ЛИСТОВ
Р	1	2
<b>ГИПРОНИИЗДРАВ</b>		
г. Москва		

ФОРМАТ А4

АЛЬБОМ

ТИПОВОЙ ПРОЕКТ 251-А-55.87

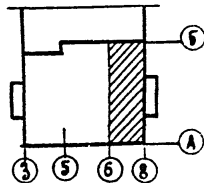
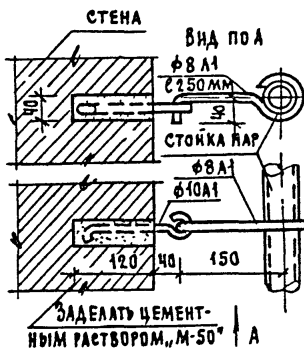
ИНВЕНТАРЬ ПОД ПИСЬМАТА ВЪЗМАННЕНЕ



### ДЕТАЛЬ УПЛОТНЕНИЯ ДВЕРНОГО ПРОЕМА



### ДЕТАЛЬ КРЕПЛЕНИЯ НАР К СТЕНАМ



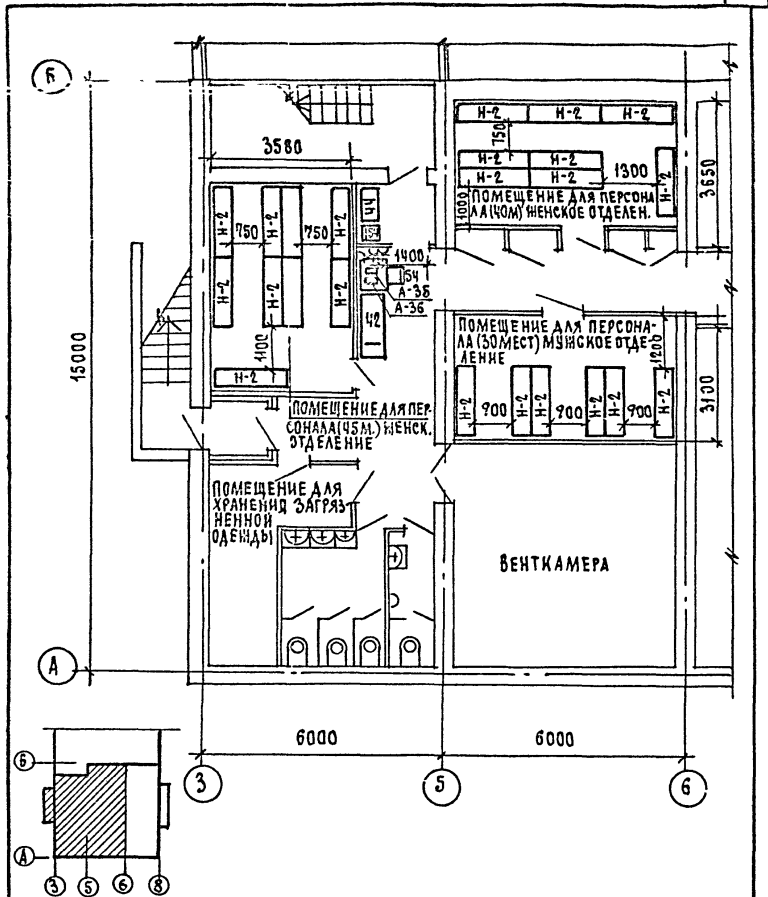
251-А-55.87

36

ЛИСТ

2

ФОРМАТ А4



254-4-55.87 3С ТХ

Н.КОНТР.	СЕДОВА	<i>[Signature]</i>
НАЧ.ОТДЕЛА	ПАРАФЕНЮК	<i>[Signature]</i>
ГИП	КОЗАКОВ	<i>[Signature]</i>
СТ.ИНЖ.	БОЛЬШАКОВА	<i>[Signature]</i>

ТЕХНОЛОГИЧЕСКИЕ РЕШЕНИЯ

ПЛАН ПОДВАЛА  
В ОСЯХ 3-6; А-Б

СТАДИЯ	ЛИСТ	ЛИСТОВ
Р	1	2

ГИПРОНИИЗДРАВ  
Г. МОСКВА

ФОРМАТ4

## Экспликация оборудования

ОБОЗНАЧЕНИЕ НА ЧЕРТЕЖЕ	НАИМЕНОВАНИЕ	ТИП, МАРКА; МОДЕЛЬ ГОСТ, ОСТ, ТУ, МРТУ	ВЕС (кг)	ГАБАРИТЫ (мм)	КОЛИЧЕСТВО
9	СТОЛ МЕДСЕСТРЫ	Инд. ОН-7-301/2 ПРОЕКТ МОН-404-12	30	1100 x 630 x 740	1
42	КУШЕТКА СМОТРОВАЯ	Инд. ОН-7-301/12	15	1850 x 600 x 500	1
54	СТУЛ ПОЛУМЯГКИЙ	Инд. ОН-7-301/7 ПРОЕКТ МОН-404-01	8	430 x 470 x 790	2
144	ШКАФ ДЛЯ КАБИНЕТА ВРАЧА	Инд. ОН-7-921/1А ПРОЕКТ МОН-421-01А	47	879 x 436 x 1800	1
А-35	КИПЯТИЛЬНИК ДЕЗИНФЕКЦИОННЫЙ ЭЛЕКТРИЧЕСКИЙ	Э-34-220; ТУ 64-1-34-76	4,8	438 x 199 x 153	1
А-36	КИПЯТИЛЬНИК ДЕЗИНФЕКЦИОННЫЙ ЭЛЕКТРИЧЕСКИЙ	Э-34-220; ТУ 64-1-34-76	3,4	373 x 176 x 128	1
Н-2	НАРЫ ВЫСОКИЕ МЕТАЛЛИЧЕСКИЕ	ТИПОВОЙ ПРОЕКТ У-02-03	70,2	1800 x 550 x 1850	23

251-4-55.87

3С

ИЗДАТЕЛЬСТВО ПОДЛИСЬИ АЛТА (ВАМ. ИВЕН)

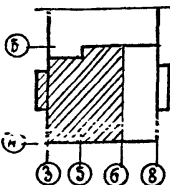
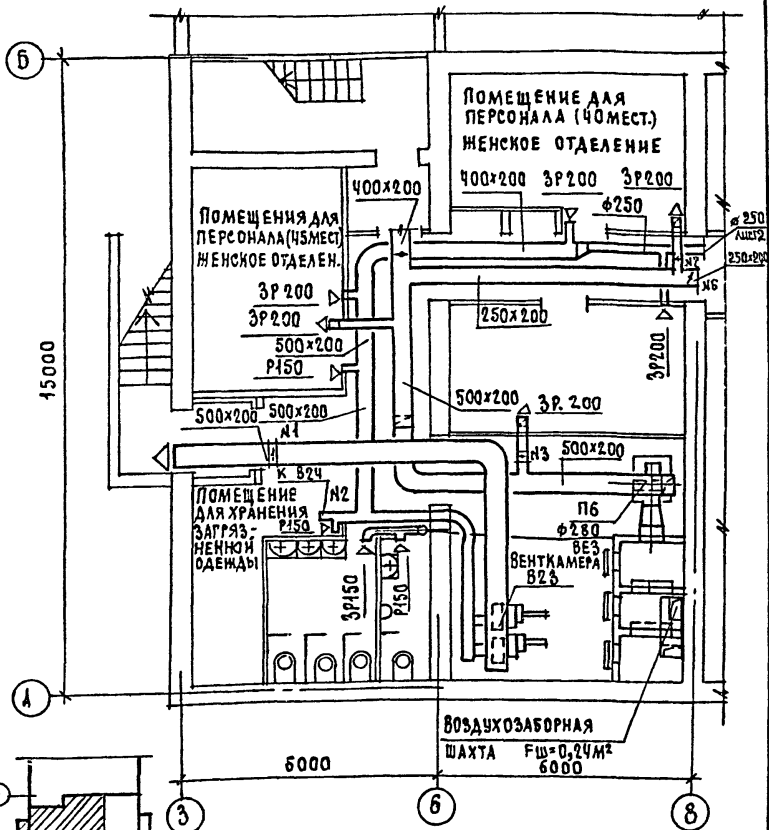
И. КОИТР. СЕДОВА  
 НАУЧ. М. Ч. КО ПАРАФЕНЮК  
 ГИП. КОЗАНОВ  
 СТ. ИНЖ. БОЛЬШАКОВА

ЭКСПЛИКАЦИЯ ОБОРУДОВАНИЯ

СТАДИЯ	ЛИСТ	ЛИСТОВ
Р	2	

ГИПРОНИИЗДРАВ  
г. Москва

ФОРМАТ А4



254-4-55.87

З.С. ОВ

И КОНТР.	СЫРЦОВА	<i>С.И.</i>
НАЧ. СТО	САЛАСИН	<i>С.И.</i>
ЗАМ. НАЧ.	ИИ	<i>И.И.</i>
ГИП ОВ	КУШНАРЕВ	<i>К.И.</i>
РУК. ГР.	ГЕРИНА	<i>Г.И.</i>
СТ. ИНЖ.	ЦОКОЛ	<i>Ц.И.</i>

ОТОПЛЕНИЕ И ВЕНТИЛЯЦИЯ  
ПЛАН ПОДВАЛА  
В Осях 3-6; А-Б

СТАДИЯ	ЛИСТ	ЛИСТОВ
Р	1	2

ГИПРОНИИЗДРАВ  
Г. МОСКВА

ФОРМАТ А4

Альбом-11

251-4-55.87

Типовой проект

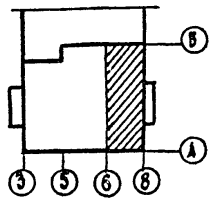
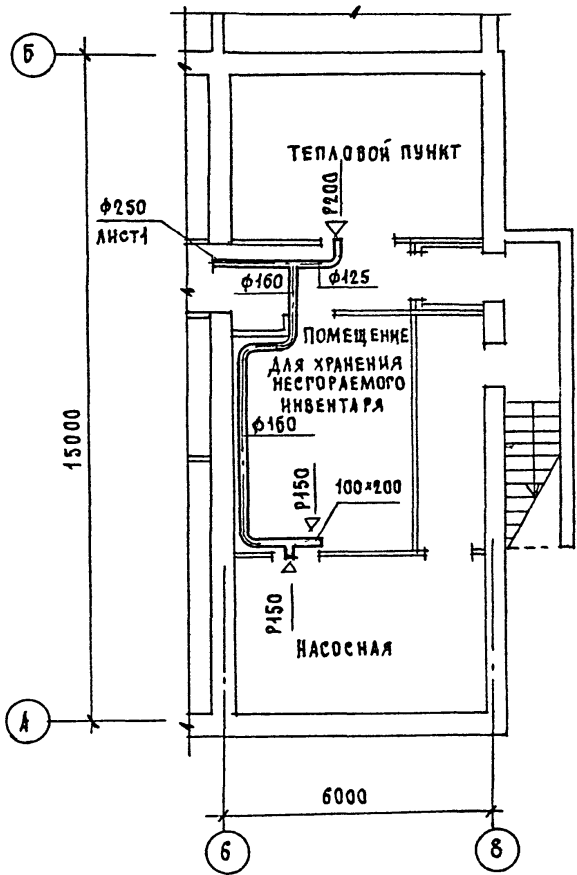
Согласовано

ШАНОВ  
БЕРНШТЕЙН

ГАП  
РИП

ИНВ.№ ПОЛ.  
ПОДПИСЬ И Д.А.Т.

ВЗЛМ.ИНВ.№



251-4-55.87		3С	ЛИСТ
			2

ФОРМАТ А4



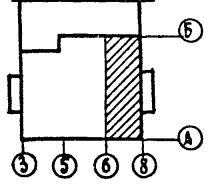
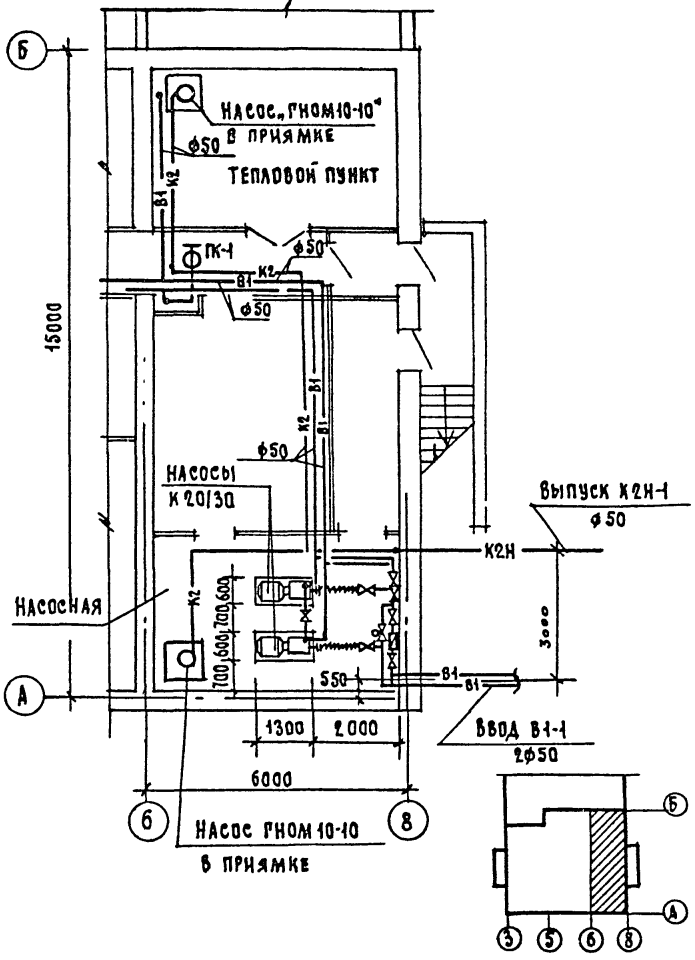
ТИПОВОЙ ПРОЕКТ  
254-А-55.87  
АЛЬБОМ 11

СОГЛАСОВАНО  
НАЧАЛЬНИК ЭТО РАБОТЫ

СОГЛАСОВАНО  
ШАЧНЕВ  
БЕРНШТЕЙН  
КУШНАРЕВ

ГЛАВ  
ВЗАИМОВЫДЕ  
ПОДПИСЬ И ДАТА

ИНВ. КР. ПОД. ПОС. И ДАТА



254-А-55.87

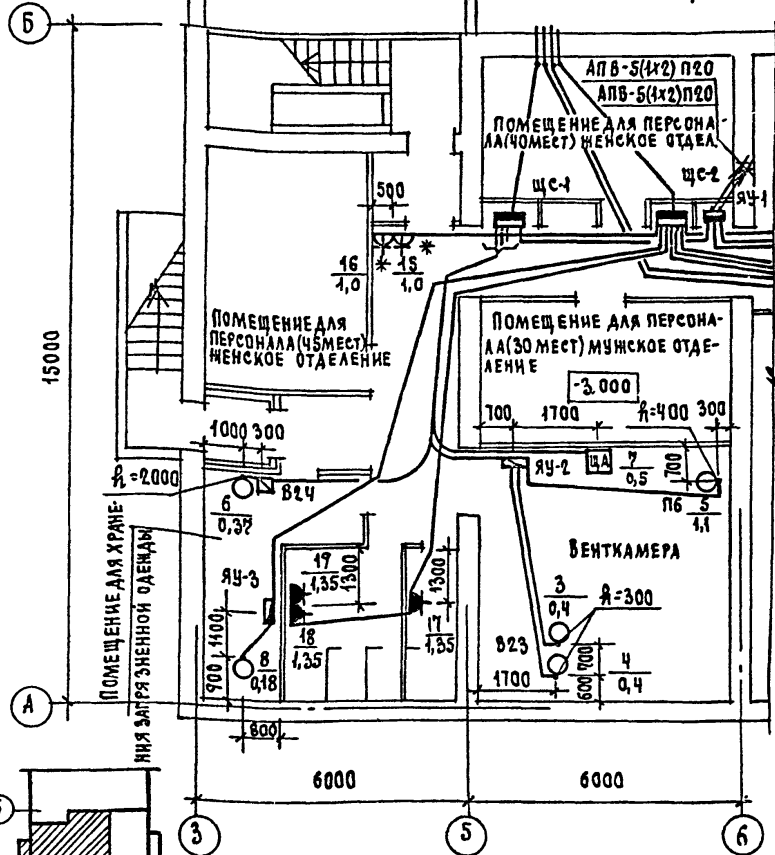
3С

ЛИСТ
2

ФОРМАТ А-4



И-380/2208



Н. КОНТР.	СЫРЦОВА	<i>[Signature]</i>
НАЧ. ОТА	РОШИН	<i>[Signature]</i>
ГЛ. ИНЖ. ОТ	ТОРГАШОВ	<i>[Signature]</i>
РИП	БЕЛОКУРОВА	<i>[Signature]</i>
РУК. ГР.	ФИЛАТОВА	<i>[Signature]</i>
БЕЛ. ИНЖ.	ЮДИНА	<i>[Signature]</i>
СТ. ИНЖ.	ГРИЦАЙ	<i>[Signature]</i>

254-4-55.87

З С Э

СНАБОВЕ ЭЛЕКТРООБОРУДОВАНИЕ

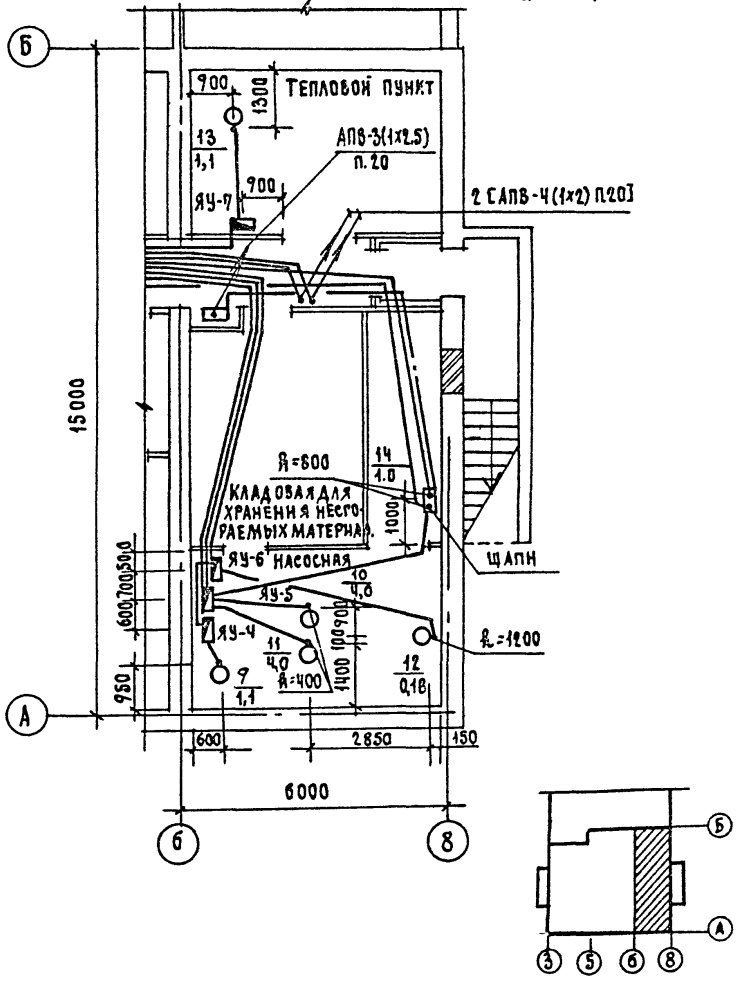
ПЛАН ПОДВАЛА.  
В ОСЯХ 3-6; А-Б

СТАДИЯ ЛИСТ ЛИСТОВ

Р 1 2

ГИПРОНИИЗДРАВ  
Г. МОСКВА

У- 380/2 20 В.



АЛЬБОМЫ И

ТИПОВОЙ ПРОЕКТ 251-4-55.87

СОГЛАСОВАНО	ШАЧНЕВ	
ГЛАВ	САЛАСИН	
НАЧ. СТО	ПЛАТЕННИК	
НАЧ. ОТД. КО		

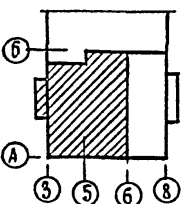
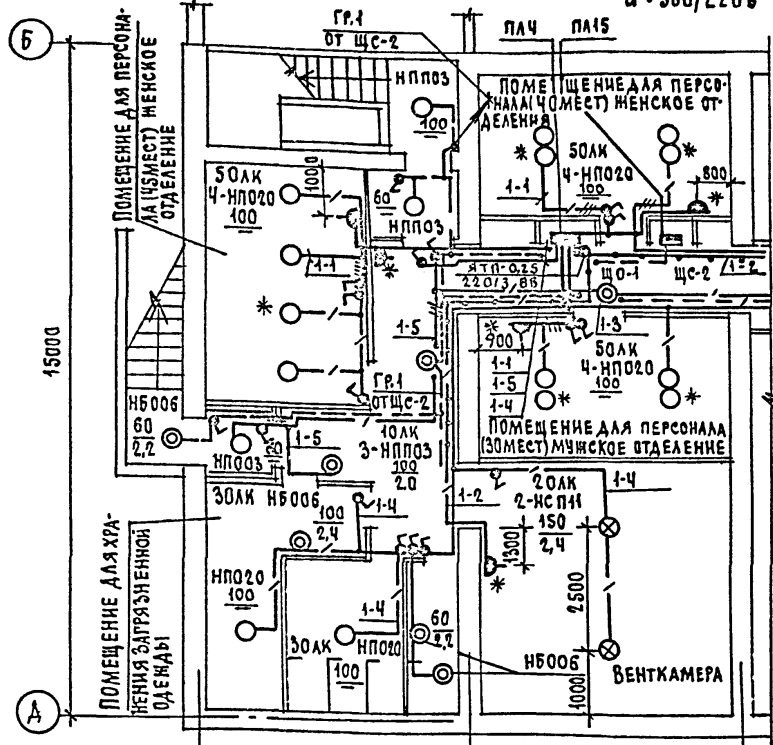
ПОДПИСЬ И ДАТА

251-4-55.87

3с

ЛИСТ
2

Уч 380/220 В



Н.КОНТР	СЫРЦОВА	<i>[Signature]</i>
НАЧ.ОТД	РОЩИН	<i>[Signature]</i>
ГЛ.ИНЖ	ТОРГАШОВА	<i>[Signature]</i>
ГНП	БЕЛОКУРОВА	<i>[Signature]</i>
РУК.ГР.	ФИЛАТОВА	<i>[Signature]</i>
БЕЛ.ИНЖ	ЮАННА	<i>[Signature]</i>
СТ.ИНЖ.	ГРИЦАЙ	<i>[Signature]</i>

251-4-55.87 3с 9

ЭЛЕКТРООСВЕЩЕНИЕ  
ПЛАН ПОДВАЛА  
В Осях 3-Б; А-Б

СТАДЦИЯ	ЛИСТ	ЛИСТОВ
Р	1	2
ГИПРОНИИЗДРАВ		
г. Москва		

Уч. 380/220в

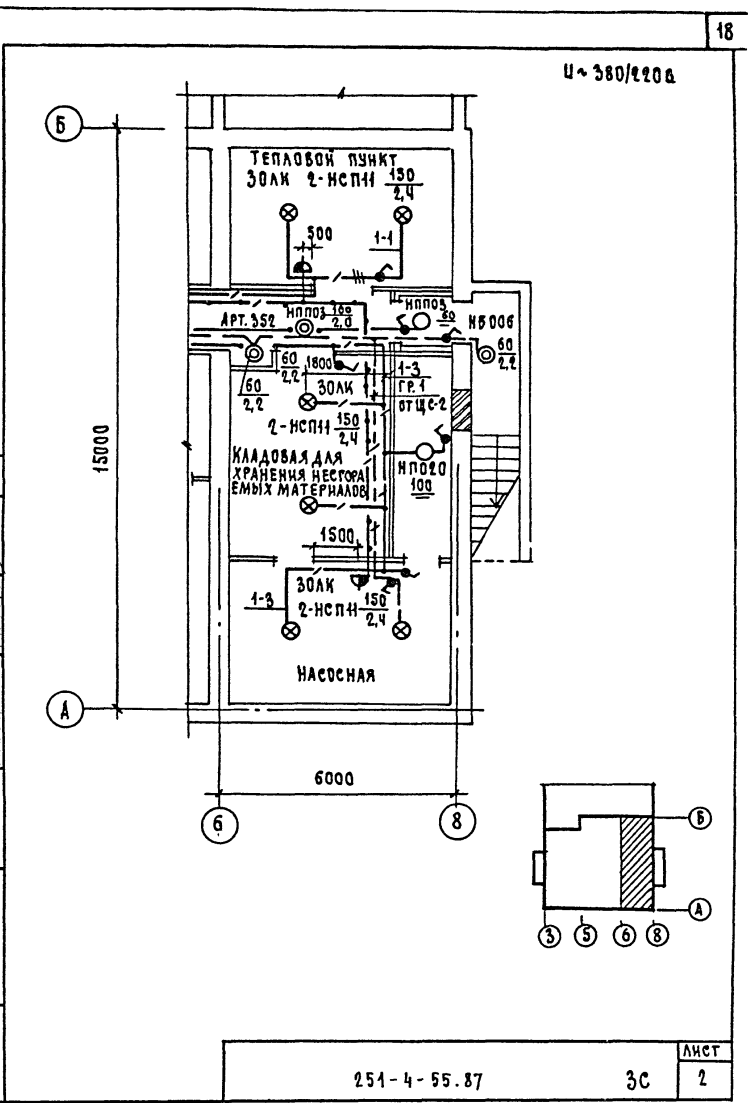
АЛЬБОМЫ

ТИПОВОЙ ПРОЕКТ 251-4-55.87

СОГЛАСОВАНО

ШАПОВ	ШАПОВ
САЛАСКИ	САЛАСКИ
ПАРАФЕНКО	ПАРАФЕНКО

НАЧ. СТО	ВЗАИМН. №
НАЧ. ОМТИКО	
ПОДПИСЬ ДАТА	

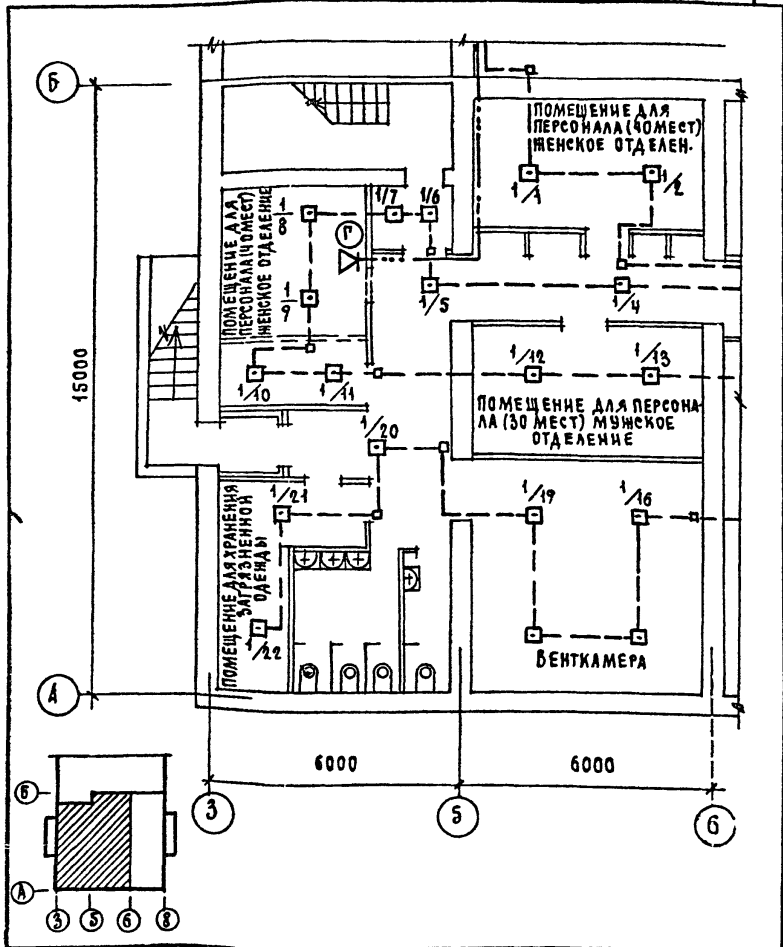


251-4-55.87

3С

ЛИСТ
2

ФОРМАТ А4



И. КОНТР.	СЫРЦОВА	<i>[Signature]</i>
НАЧ. ОТА	РОЩИН	<i>[Signature]</i>
ГЛ. ИНЖ	ТОРГАШОВ	<i>[Signature]</i>
РИП	ГРИГОРЬЕВ	<i>[Signature]</i>
СТ. ИНЖ.	КОРМЕЕВА	<i>[Signature]</i>

251-4-55.87

СВЯЗЬ И СИГНАЛИЗАЦИЯ  
 ПЛАН ПОДАВАЛА  
 В ОСЯХ 3-6; А-Б

		3С СС	
СТАНЦИЯ	Линет	Линетов	
Р	1	2	
ГИПРОНИИЗДРАВ			
г. МОСКВА			

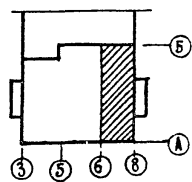
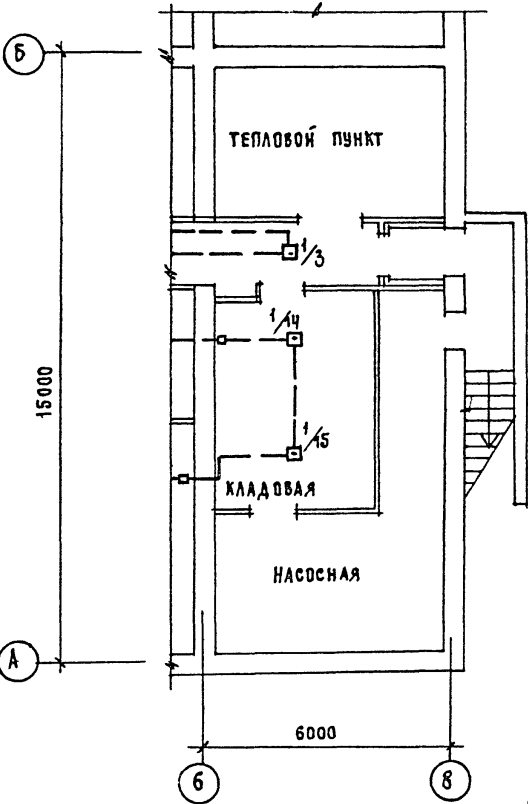
АЛЬБОМ

ТИПОВОЙ ПРОЕКТ 251-4-55.87

СОГЛАСОВАНО

ШАЧНЕВ  
ПАРОВЕНЮ  
САЛАСИИ

ИНВ.№ ПОДАПИСЬ И ДАТА  
ВЗЛАНКНВАР  
НАЧ.ОМТ.ИКО  
НАЧ.СТО



251-4-55.87

3С

ЛИСТ  
2

ФОРМАТ А4