

ТИПОВОЙ ПРОЕКТ
903-1-281.90

КОТЕЛЬНАЯ С 4 КОТЛАМИ Е-10-1,4Р
ЗОЛОШЛАКОУДАЛЕНИЕ ПНЕВМАТИЧЕСКОЕ
ТОПЛИВО - КАМЕННЫЕ И БУРЫЕ УГЛИ
СИСТЕМА ТЕПЛОСНАБЖЕНИЯ ЗАКРЫТАЯ

АЛЬБОМ 12
ЧАСТЬ 1
ВОЗДУХОВОДЫ КОТЛОАГРЕГАТА
КАМЕННЫЕ УГЛИ
КОНСТРУКТОРСКАЯ ДОКУМЕНТАЦИЯ

СТР. 2-50

ТИПОВОЙ ПРОЕКТ

903-1-281.90

КОТЕЛЬНАЯ С 4 КОТЛАМИ Е-10-1,4Р. ЗОЛОШЛАКОУДАЛЕНИЕ ПНЕВМАТИЧЕСКОЕ.
ТОПЛИВО—КАМЕННЫЕ И БУРЫЕ УГЛИ. СИСТЕМА ТЕПЛОСНАБЖЕНИЯ ЗАКРЫТАЯ.

АЛЬБОМ 12 ЧАСТИ, 2 ПЕРЕЧЕНЬ АЛЬБОМОВ

АЛЬБОМ 1	ПОЯСНИТЕЛЬНАЯ ЗАПИСКА.	АЛЬБОМ 9	ОВ ОТОПЛЕНИЕ И ВЕНТИЛЯЦИЯ.
АЛЬБОМ 2	РЕШЕНИЯ ТЕПЛОМЕХАНИЧЕСКИЕ.	БК	ВОДОПРОВОД И КАНАЛИЗАЦИЯ ВНУТРЕННИЕ.
4.1 ТМ1	РАСПОЛОЖЕНИЕ ОБОРУДОВАНИЯ.	АЛЬБОМ 10	ЗШ ЗОЛОШЛАКОУДАЛЕНИЕ.
ТМ2	ОБЩЕКОТЕЛЬНЫЕ ТРУБОПРОВОДЫ.		КОНСТРУКТОРСКАЯ ДОКУМЕНТАЦИЯ.
	ДЕАЭРАЦИОННО-ПИТАТЕЛЬНАЯ УСТАНОВКА.	АЛЬБОМ 11	ГАЗОПРОВОДЫ КОТЛОАГРЕГАТА.
4.2 ТМ3	КОТЛОАГРЕГАТЫ. КАМЕННЫЕ УГЛИ.		КОНСТРУКТОРСКАЯ ДОКУМЕНТАЦИЯ.
ГСВ	ГАЗОСНАБЖЕНИЕ. ВНУТРЕННИЕ УСТРОЙСТВА.	АЛЬБОМ 12	4.1 ВОЗДУХОВОДЫ КОТЛОАГРЕГАТА. КАМЕННЫЕ УГЛИ.
4.3 ТМ4	КОТЛОАГРЕГАТЫ. БУРЫЕ УГЛИ.		КОНСТРУКТОРСКАЯ ДОКУМЕНТАЦИЯ.
4.4 ТМ5	ВОДОПОДОГРЕВАТЕЛЬНАЯ УСТАНОВКА.	4.2	ВОЗДУХОВОДЫ КОТЛОАГРЕГАТА. БУРЫЕ УГЛИ.
ТМ6	УСТАНОВКА ГОРЯЧЕГО ВОДОСНАБЖЕНИЯ.		КОНСТРУКТОРСКАЯ ДОКУМЕНТАЦИЯ.
ТМ7	ВОДОПОДГОТОВИТЕЛЬНАЯ УСТАНОВКА.	АЛЬБОМ 13	4.1,2 МОНТАЖНЫЕ ИЗДЕЛИЯ.
4.5 ТП	ТОПЛИВОПОДАЧА.		КОНСТРУКТОРСКАЯ ДОКУМЕНТАЦИЯ.
	ЗШ ЗОЛОШЛАКОУДАЛЕНИЕ.	АЛЬБОМ 14	ЦИТЫ УПРАВЛЕНИЯ.
АЛЬБОМ 3	4.1,2А АВТОМАТИЗАЦИЯ.		ЗАДАНИЕ ЗАВОДУ-ИЗГОТОВИТЕЛЮ.
АЛЬБОМ 4	4.1 ЭМ ЭЛЕКТРООБОРУДОВАНИЕ СИЛОВОЕ.	АЛЬБОМ 15	НИЗКОВОЛЬТНЫЕ КОМПЛЕКТНЫЕ УСТРОЙСТВА.
ЭО	ЭЛЕКТРООСВЕЩЕНИЕ ВНУТРЕННЕЕ.		ЗАДАНИЕ ЗАВОДУ-ИЗГОТОВИТЕЛЮ.
СС	СВЯЗЬ И СИГНАЛИЗАЦИЯ.	АЛЬБОМ 16	4.1,2 СПЕЦИФИКАЦИЯ ОБОРУДОВАНИЯ. ПОСТАВКА ЗАКАЗЧИКА.
4.2 ЭМ	ЭЛЕКТРООБОРУДОВАНИЕ СИЛОВОЕ.	АЛЬБОМ 17	СПЕЦИФИКАЦИЯ ОБОРУДОВАНИЯ. ПОСТАВКА ПОДРЯДЧИКА.
	УПРАВЛЕНИЕ ЭЛЕКТРОПРИВОДАМИ.	АЛЬБОМ 18	ОПРОСНЫЕ ЛИСТЫ.
АЛЬБОМ 5	АР РЕШЕНИЯ АРХИТЕКТУРНЫЕ.	АЛЬБОМ 19	ВЕДОМОСТИ ПОТРЕБНОСТИ В МАТЕРИАЛАХ.
АРИ	СТРОИТЕЛЬНЫЕ ИЗДЕЛИЯ.	АЛЬБОМ 20	4.1,2 СМЕТЫ НА ТЕПЛОМЕХАНИЧЕСКОЕ ОБОРУДОВАНИЕ.
АЗ	ЗАЩИТА АНТИКОРРОЗИОННАЯ КОНСТРУКЦИЙ.	АЛЬБОМ 21	СМЕТЫ НА РАБОТЫ ПО АВТОМАТИЗАЦИИ,
ГП	ГЕНЕРАЛЬНЫЙ ПЛАН.		СВЯЗИ И СИГНАЛИЗАЦИИ.
ОС	ОРГАНИЗАЦИЯ СТРОИТЕЛЬСТВА.	АЛЬБОМ 22	СМЕТЫ НА ЭЛЕКТРООБОРУДОВАНИЕ И
АЛЬБОМ 6	4.1,2 КЖ КОНСТРУКЦИИ ЖЕЛЕЗОБЕТОННЫЕ.		МОНТАЖНЫЕ РАБОТЫ.
АЛЬБОМ 7	КМ КОНСТРУКЦИИ МЕТАЛЛИЧЕСКИЕ.	АЛЬБОМ 23	4.1,2 СМЕТЫ НА СТРОИТЕЛЬНЫЕ РАБОТЫ.
	КМИ СТРОИТЕЛЬНЫЕ ИЗДЕЛИЯ.	АЛЬБОМ 24	СМЕТЫ НА САНИТАРНО-ТЕХНИЧЕСКИЕ РАБОТЫ
АЛЬБОМ 8	4.1,2 КЖИ СТРОИТЕЛЬНЫЕ ИЗДЕЛИЯ.	АЛЬБОМ 25	ТЕХНИКО-ЭКОНОМИЧЕСКИЕ ПОКАЗАТЕЛИ.
			ОБЪЕКТНЫЕ СМЕТЫ.

ПРИМЕНЕННЫЕ МАТЕРИАЛЫ

ТИПОВОЙ ПРОЕКТ	709-9-101.89	СКЛАД МОКРОГО ХРАНЕНИЯ ХЛОРИСТОГО НАТРИЯ $V=40M^3$
ТИПОВОЙ ПРОЕКТ	903-9-29.89	БЛОК КОТЕЛЬНО-ВСПОМОГАТЕЛЬНЫХ ПОМЕЩЕНИЙ.
ТИПОВОЙ ПРОЕКТ	709-9-100.89	СКЛАД УГЛЯ С ЖЕЛЕЗНОДОРОЖНОЙ ЭСТАКАДОЙ
ТИПОВОЙ ПРОЕКТ	907-2-208	ТРУБА ДЫМОВАЯ КИРПИЧНАЯ $H=45M$; $D_0=2,1M$ С НАДЗЕМНЫМ ПРИМЫКАНИЕМ ГАЗОХОДОВ ДЛЯ КОТЕЛЬНЫХ УСТАНОВОК.
ТИПОВОЙ ПРОЕКТ	907-02-222	СВЕТОВЫЕ ОГРАЖДЕНИЯ ВЫСОТНЫХ ДЫМОВЫХ ТРУБ.
ТИПОВОЙ ПРОЕКТ	903-1-270.89	БЛОКИ ТЕПЛОМЕХАНИЧЕСКОГО ОБОРУДОВАНИЯ.
АЛЬБОМ 10	ЧАСТИ 1,2,3,4,5,6,7	КОНСТРУКТОРСКАЯ ДОКУМЕНТАЦИЯ.
ТИПОВОЙ ПРОЕКТ	903-1-270.89	КОНВЕЙЕР ЛЕНТОЧНЫЙ.
АЛЬБОМ 11		КОНСТРУКТОРСКАЯ ДОКУМЕНТАЦИЯ.
ТИПОВОЙ ПРОЕКТ	903-9-270.89	СТАЛЬНОЙ БАК-АККУМУЛЯТОР ДЛЯ ГОРЯЧЕЙ ВОДЫ $V=200M^3$
СЕРИЯ	З.407-108 В. 1,2,3	УНИФИЦИРОВАННЫЕ ПРОЖЕКТОРНЫЕ МЯЧТЫ И ОТДЕЛЬНО СТОЯЩИЕ МОЛНИЕОТВОДЫ.

РАЗРАБОТАН
ИНСТИТУТОМ ХАРЬКОВСКИЙ САНТЕХПРОЕКТ
ГЛАВНЫЙ ИНЖЕНЕР ИНСТИТУТА
В.А. СЛЮСАРЕВ
ГЛАВНЫЙ ИНЖЕНЕР ПРОЕКТА
И. И. ЛЕВОНТИН

УТВЕРЖДЕН
И ВВЕДЕН В ДЕЙСТВИЕ
ГП КНИИ „САНТЕХНИИПРОЕКТ“
ПРОТОКОЛ ОТ 11.07.1990Г. N4

Альбом 12 ч. 1

Обозначение	Наименование	Стр.
	содержание	2-3
Б18501.000	Воздухоходы котлагрегата	4
	Е-10-1,4Р. Топлива-каменные угли	
Б18501.001	Скоба	5-7
Б18501.000М4	Воздухоходы котлагрегата Е-10-1,4Р	
	Топлива-каменные угли	
	Мантожный чертеж	7
Б18501.010СБ	Короб всасывающий.	
	Сборочный чертеж	8
Б18501.000	Воздухоходы котлагрегата Е-10-1,4Р.	
	Топлива-каменные угли.	
	Ведомость комплектующая	9
Б18501.010	Короб всасывающий	
Б18501.002	Болт	
Б18501.008	Стяжка	
Б18501.020	Фланец	10
Б18501.020СБ	Фланец. Сборочный чертеж	
Б18501.003	Бакобина	
Б18501.004	Стенка	11
Б18501.005	Стенка	
Б18501.006	Стенка	
Б18501.007	Стенка	
Б18501.012	Ребра	12
Б18501.030	Короб всасывающий	
Б18501.040	Корпус	
Б18501.050	Шибер	13
Б18501.030СБ	Короб всасывающий.	
	Сборочный чертеж	
Б18501.040СБ	Корпус. Сборочный чертеж	14
Б18501.015	Кальцо	
Б18501.016	Бобышка	
Б18501.017	Бобышка	
Б18501.027	Ось	
Б18501.018	Бакобина	
Б18501.019	Стенка	
Б18501.021	Стенка	15
Б18501.023	Ребра	
Б18501.050СБ	Шибер. Сборочный чертеж	
Б18501.060СБ	Заслонка. Сборочный чертеж	16
Б18501.026	Ось	
Б18501.028	Полотно	17
Б18501.029	Ребра	
Б18501.060	Заслонка	
Б18501.070	Секция	18
Б18501.070СБ	Секция. Сборочный чертеж	
Б18501.080	Отвод	19
Б18501.080СБ	Отвод. Сборочный чертеж	
Б18501.041	Бакобина	
Б18501.042	Ребра	20
Б18501.043	Стенка	
Б18501.044	Стенка	
Б18501.090	Переход	
Б18501.090СБ	Переход. Сборочный чертеж	21
Б18501.045	Стенка	
Б18501.046	Стенка	

Обозначение	Наименование	Стр.
Б18501.100	Фланец	22
Б18501.100СБ	Фланец. Сборочный чертеж	
Б18501.110	Переход	
Б18501.047	Ребра	
Б18501.110СБ	Переход. Сборочный чертеж	23
Б18501.120	Фланец	
Б18501.120СБ	Фланец. Сборочный чертеж	24
Б18501.130	Отвод	
Б18501.051	Стенка	
Б18501.052	Стенка	
Б18501.057	Стенка	25
Б18501.130СБ	Отвод. Сборочный чертеж	
Б18501.055	Бакобина	
Б18501.056	Стенка	26
Б18501.140	Секция	
Б18501.140СБ	Секция. Сборочный чертеж	27
Б18501.150	Отвод	
Б18501.160	Секция	
Б18501.058	Ребра	28
Б18501.150СБ	Отвод. Сборочный чертеж	
Б18501.160СБ	Секция. Сборочный чертеж	29
Б18501.068	Бакобина	
Б18501.069	Ребра	
Б18501.071	Стенка	30
Б18501.072	Стенка	
Б18501.170	Секция	31
Б18501.170СБ	Секция. Сборочный чертеж	
Б18501.180	Секция	32
Б18501.180СБ	Секция. Сборочный чертеж	
Б18501.078	Стенка	
Б18501.091	Стенка	33
Б18501.092	Бакобина	
Б18501.093	Стенка	
Б18501.190	Отвод	34
Б18501.200	Фланец	
Б18501.210	Секция	35
Б18501.190СБ	Отвод. Сборочный чертеж	
Б18501.210СБ	Секция. Сборочный чертеж	
Б18501.083	Стенка	36
Б18501.105	Стенка	
Б18501.106	Стенка	37
Б18501.200СБ	Фланец. Сборочный чертеж	
Б18501.220	Отвод	
Б18501.230	Фланец	38
Б18501.240	Секция	
Б18501.250	Отвод	39
Б18501.107	Стенка	
Б18501.220СБ	Отвод. Сборочный чертеж	
Б18501.230СБ	Фланец. Сборочный чертеж	40
Б18501.380СБ	Опара под карман.	
	Сборочный чертеж	41
Б18501.240СБ	Секция. Сборочный чертеж	
Б18501.250СБ	Отвод. Сборочный чертеж	

Форм. Зона	Лист	Обозначение	Наименование	Кол.	Примечание
			Документация		
*		Б1В 501.000 М4	Монтажный чертеж		
*		Б1В 501.000 А	ведомость комплектационная		
			Сборочные единицы		
А4	1	Б1В 501.010	Короб всасывающий	1	
А4	2	Б1В 501.030	Короб всасывающий	1	
А4	3	Б1В 501.070	Секция	2	
А4	4	Б1В 501.080	Отвод	1	
А4	5	Б1В 501.110	Переход	1	
А4	6	Б1В 501.130	Отвод	1	
А4	7	Б1В 501.140	Секция	1	
А4	8	Б1В 501.150	Отвод	2	
А4	9	Б1В 501.150	Секция	1	
А4	10	Б1В 501.170	Секция	1	
А4	11	Б1В 501.180	Секция	1	
А4	12	Б1В 501.190	Отвод	1	
А4	13	Б1В 501.210	Секция	1	
А4	14	Б1В 501.220	Отвод	1	
А4	15	Б1В 501.240	Секция	1	
А4	16	Б1В 501.250	Отвод	2	
А4	17	Б1В 501.260	Отвод	1	
А4	18	Б1В 501.280	Секция	1	
А4	19	Б1В 501.290	Секция	1	
А4	20	Б1В 501.300	Переход	1	
А4	21	Б1В 501.320	Переход	1	
А4	22	Б1В 501.330	Шливер	1	
А4	23	Б1В 501.340	Опора	1	

Шифр материала, Подл. и дата, Взятый из: Шифр материала, Подл. и дата

Изм. Лист № докум. Подп. Дата

Б1В 501.000

Разработчик: Инженер А.И. Сидоров

Проект: Изготовление

Изд. от: Прогресс

И.контр. Индрас

И.м.б.

Воздуховоды котлоагрегата топливо-каменные

Лит. Лист № докум. Подп. Дата

Уд. 1 3

Харьковский Сантахпроект

Формат А4

Форм. Зона	Лист	Обозначение	Наименование	Кол.	Примечание
А4	24	Б1В 501.350	Подвеска	1	
А4	25	Б1В 501.370	Опора	4	
А4	26	Б1В 501.380	Опора под карман	1	
А4	27	Б1В 501.340-01	Опора	5	
А4	28	Б1В 501.350-01	Подвеска	1	
А4	29	Б1В 501.090	Переход	1	
А4	30	Б1В 501.100	Фланец	1	
			Детали		
А4	31	Б1В 501.001	Скоба	100	
А4	32	Б1В 501.002	Болт	72	
			Стандартные изделия		
	35		Болт М8х30,58 ГОСТ 7798-70	18	0,015кг
	36		Гайка М8,5 ГОСТ 5915-70	18	0,005кг
	37		Шайба 8,65 ГОСТ 6402-70	18	0,001кг
	38		Болт М10х45,58 ГОСТ 7798-70	96	0,04кг
	39		Гайка М10,5 ГОСТ 5915-70	96	0,011кг
	40		Шайба 10,65 ГОСТ 6402-70	96	0,002кг
	41		Болт М12х50,58 ГОСТ 7798-70	94	0,062кг
	42		Гайка М12,5 ГОСТ 5915-70	238	0,015кг
	43		Шайба 12,65 ГОСТ 6402-70	94	0,003кг
	44		Шайба 12,41 ГОСТ 10306-78	40	0,034кг
			Прочие изделия		
	45		Закладная конструкция ТКЧ-1-87	2	
	47		Отборное устройство для обжима В20 ТКЧ-128-68	6	
	48		Отборное устройство для разрезания В-955-2 ТКЧ-127-70	1	

Шифр материала, Подл. и дата, Взятый из: Шифр материала, Подл. и дата

Изм. Лист № докум. Подп. Дата

Б1В 501.000

Лист 2

Формат А4

Форм. Зона	Лист	Обозначение	Наименование	Кол.	Примечание
			Материалы		
	52		Труба 159х4,5 ГОСТ 10704-76 ВСт3сп5 ГОСТ 10705-80 п.н	4,0	17,15кг
	53		Труба 118х4 ГОСТ 10704-76 ВСт3сп5 ГОСТ 10705-80 п.н	4,0	10,26кг
	54		Труба 42х3,5 ГОСТ 10704-76 ВСт3сп5 ГОСТ 10705-80 п.н	4,0	3,32кг
	55		Уголок Б-63х63х5 ГОСТ 8509-86 ВСт3 ГОСТ 535-79 п.н	0,5	4,81кг
	56		Пластина 1, лист ТМКЦ-С-Б-99 ГОСТ 7338-77 м ²	1,0	7,5кг

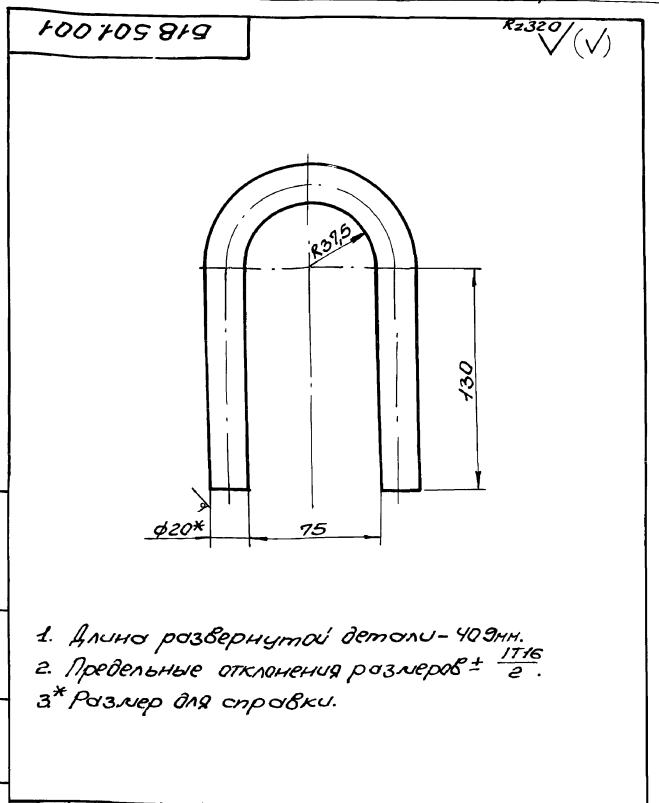
Шифр материала, Подл. и дата, Взятый из: Шифр материала, Подл. и дата

Изм. Лист № докум. Подп. Дата

Б1В 501.000

Лист 3

Формат А4



Шифр материала, Подл. и дата, Взятый из: Шифр материала, Подл. и дата

Изм. Лист № докум. Подп. Дата

Б1В 501.001

Скоба

Лит. Масса Масс.шт.

У 10 1:2

Лист Листов 1

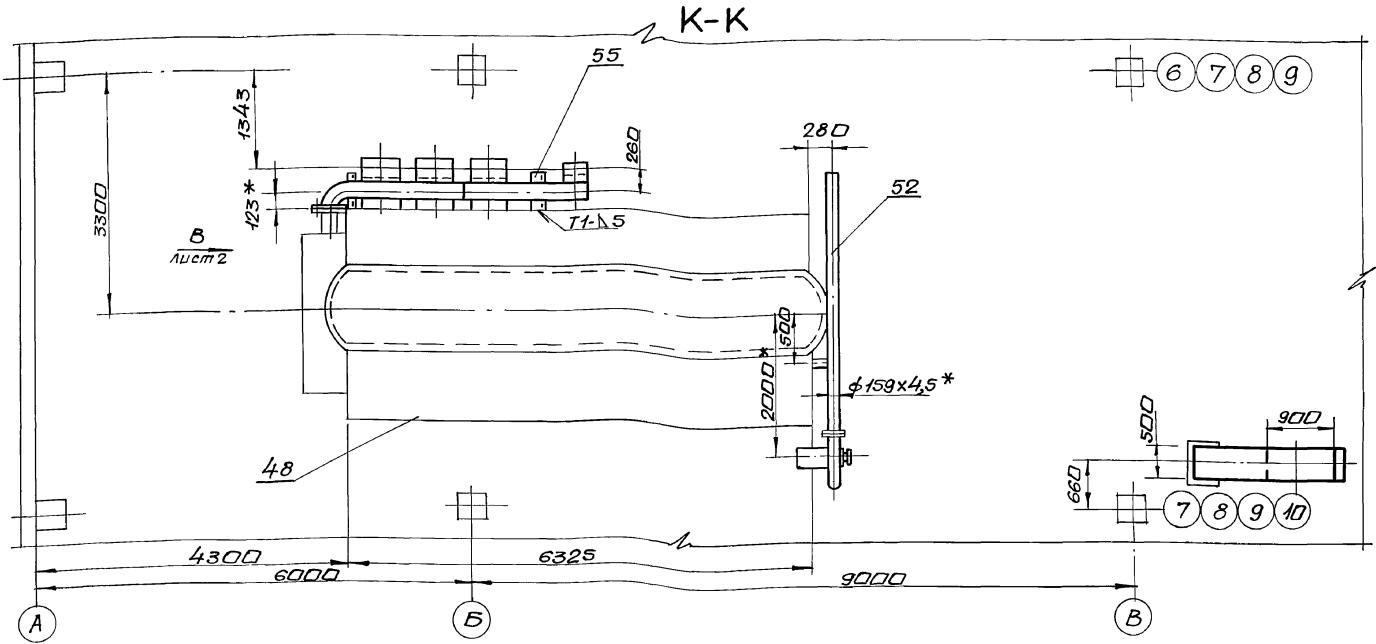
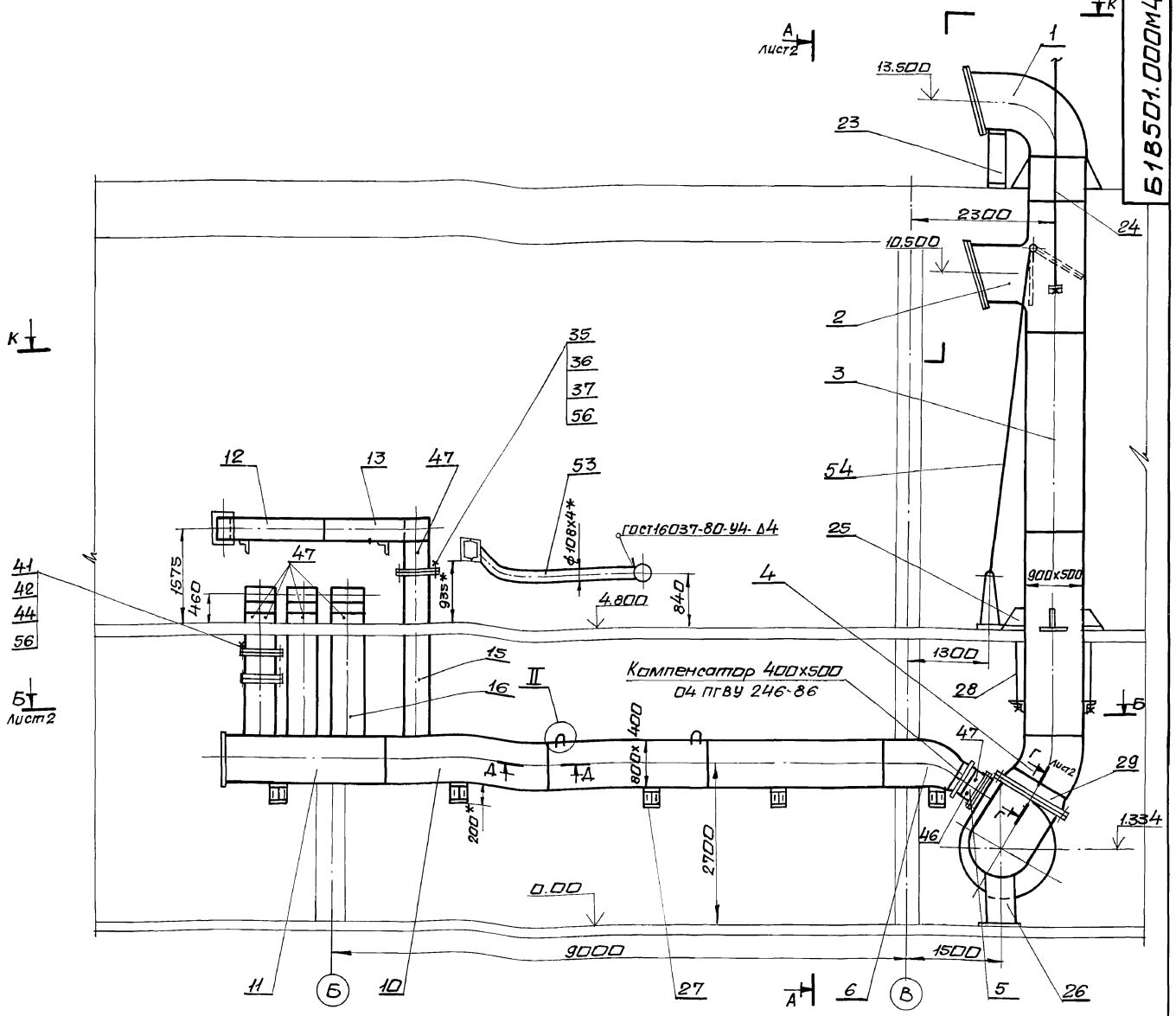
Круг 20 ГОСТ 2590-88

Харьковский Сантахпроект

ВСт3 ГОСТ 535-79

24566-20 5

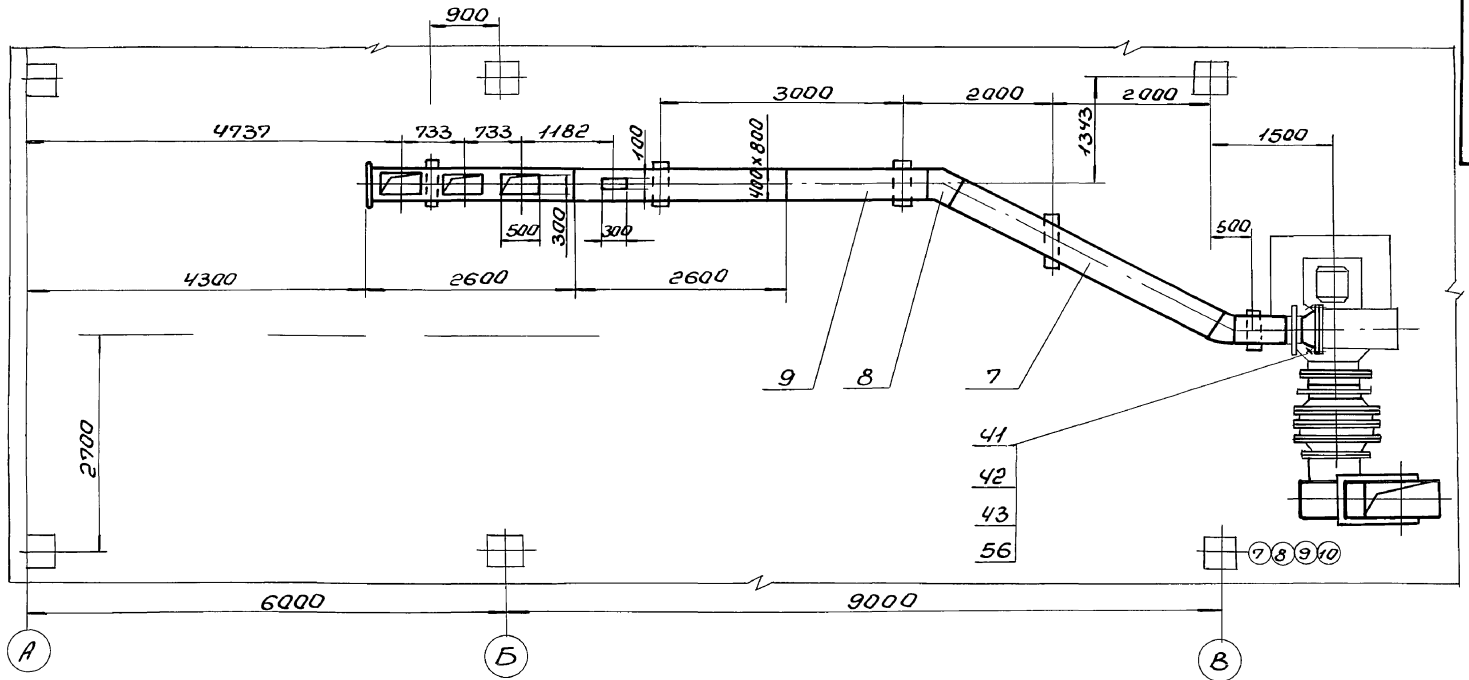
Формат А4



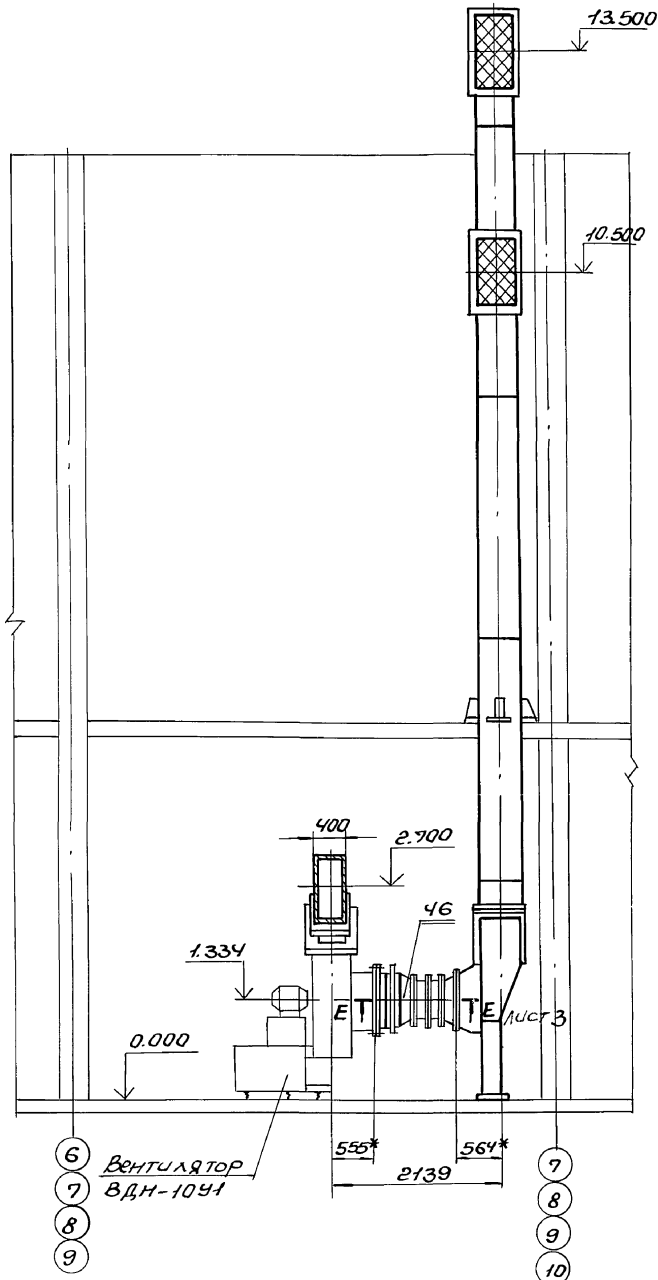
1. сварку производить электродами Э-42 ГОСТ 9467-75. сварные швы по ГОСТ 5264-80.
2. скобы погрузочные (поз.31) предназначены только для погрузки и разгрузки карбов. Место установки скоб выбирает завод-изготовитель из принятых условий погрузки.
- 3.* Размеры для сборки.

				Б1Б501.000М4		
Изм/лист	И.В.Кум.	подп.	дата	Воздухоходы котло-агрегата Е-10-1,4Р.	Лист	Масса
Разраб	Гончаренко	М.И.		Топлива- каменные угли.	И	2660,0
Прое	Измакова	М.И.		Монтажный чертеж.	Лист 1	Листов 3
Т.контр	Себряков	И.И.			Харьковский Сантехпроект	
Нач. отд	Григорьян	С.С.			формат А2	
Н.контр	Амброс	В.В.				
Ит.е.						

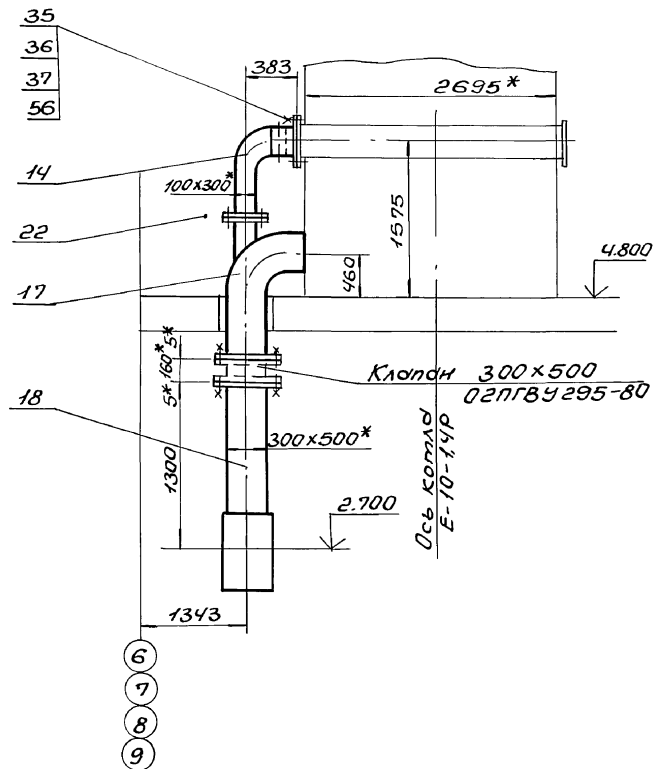
Б-Б лист 1



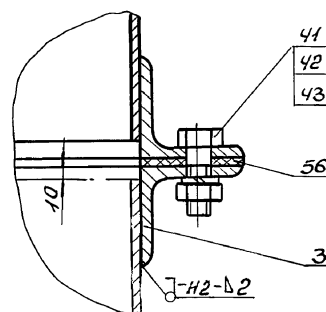
А-А лист 1



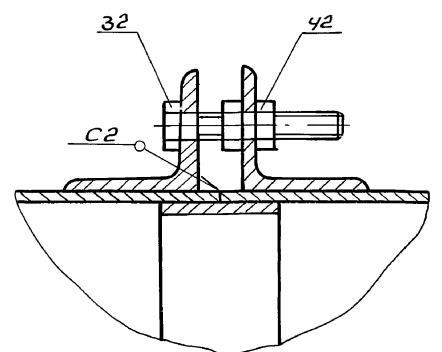
В-В лист 1



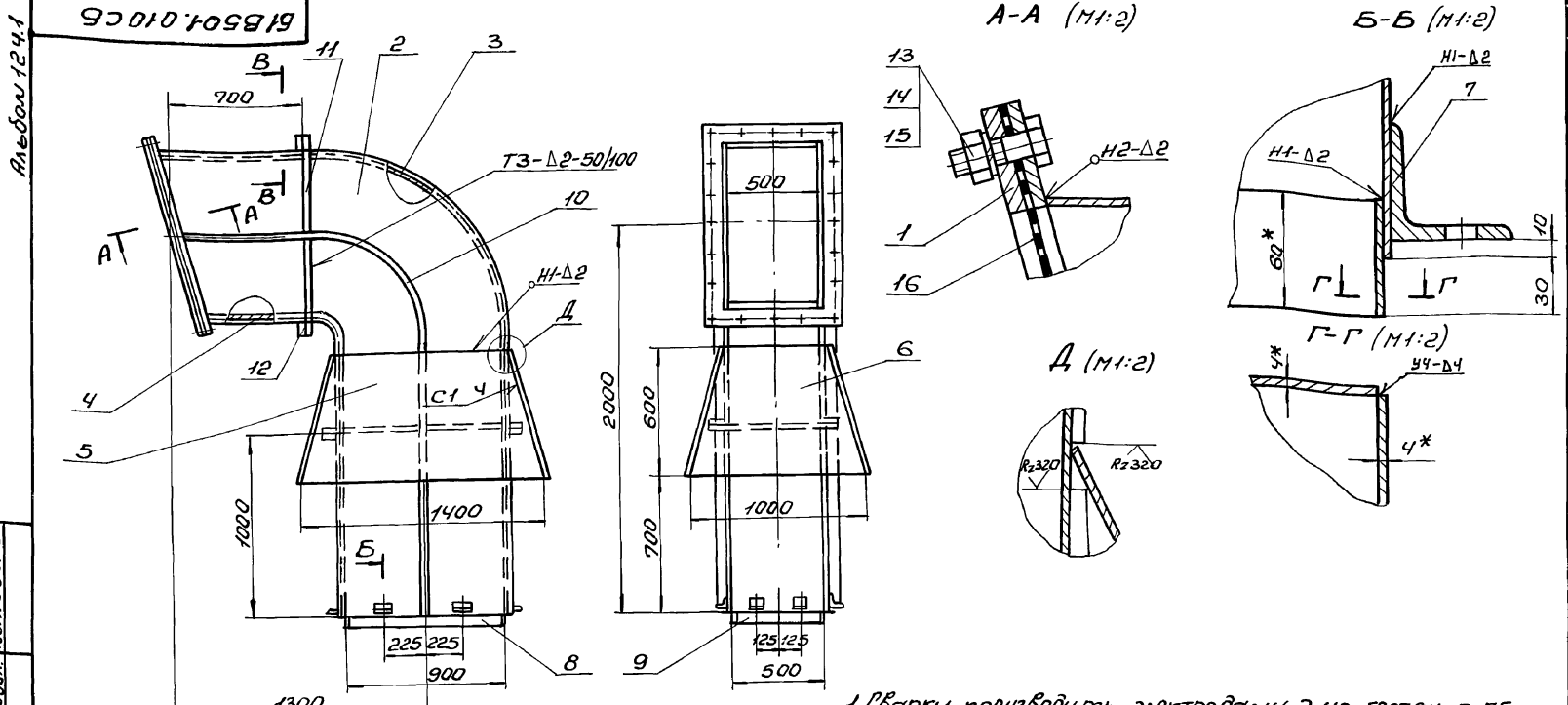
Г-Г (М1:2) лист 1



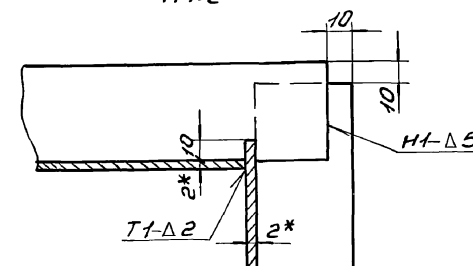
Д-Д (М1:2) лист 1



Лист 1241, Вентилятор ВДН-10У1, Колонн 300x500, Ось колонн Е-10-14Р, Г-Г (М1:2) лист 1, Д-Д (М1:2) лист 1



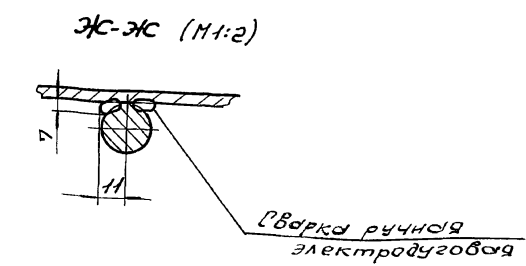
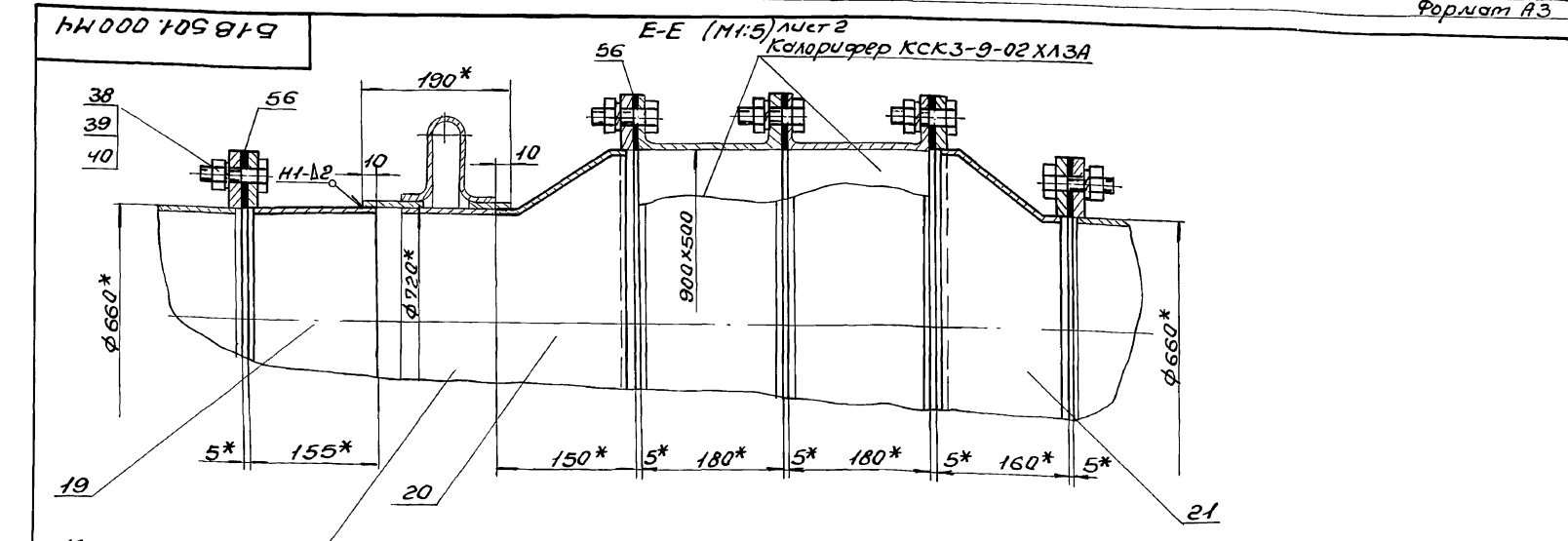
1. Сварку производить электродами Э-42 ГОСТ 9467-75. Сварные швы по ГОСТ 5264-80.
2. Предельные отклонения размеров $\pm \frac{IT16}{2}$.
3. Крошки реза деталей Б4- $Rz320$.
- 4.* Размеры для строчки.



Взгляните на документ, подпись, дата		Карб. весы- воющий сборочный чертеж	Лист	Масса	Масштаб
Изм.	Лист		и	2350	1:20
Исполн.	Проверен.	Сварочный	Лист	Листов	
Нач. отд.	Инженер	Сарыков	Сантехпроект		
Упр.	Инженер	Сарыков			

Б1В 501.010.0Б

Формат А3



Взгляните на документ, подпись, дата		Лист	Лист	Масса	Масштаб
Изм.	Лист		и	24566-20	8
Исполн.	Проверен.	Сварочный	Сантехпроект		
Упр.	Инженер	Сарыков			

Б1В 501.000 М4

Формат А3

Алгоритм 12 ч. 1

Коды	Обозначение	Наименование	Куда входит		Примечание
			Обозначение	Кол. Общ. Кол.	
1	Б1В501.000	Воздуховоды котлоагрегата Е-10-14Р			
2		Топливо-каменные угли			
3	Б1В501.010	Кароб всасывающий	Б1В501.000	1 1	
4	Б1В501.020	Фланец	Б1В501.010; Б1В501.030; Б1В501.040	4 4	
5	Б1В501.030	Кароб всасывающий	Б1В501.000	1 1	
6	Б1В501.040	Карлус	Б1В501.030	1 1	
7	Б1В501.050	Шибер	Б1В501.030	1 1	
8	Б1В501.060	Заслонка	Б1В501.050	1 1	
9	Б1В501.070	Секция	Б1В501.000	2 2	
10	Б1В501.080	Отвод	Б1В501.000	1 1	
11	Б1В501.090	Переход	Б1В501.000	1 1	
12	Б1В501.100	Фланец	Б1В501.000	1 2	
13	Б1В501.110	Переход	Б1В501.000	1 1	
14	Б1В501.120	Фланец	Б1В501.110	1 1	
15	Б1В501.130	Отвод	Б1В501.000	1 1	
16	Б1В501.140	Секция	Б1В501.000	1 1	
17	Б1В501.150	Отвод	Б1В501.000	2 2	
18	Б1В501.160	Секция	Б1В501.000	1 1	
19	Б1В501.170	Секция	Б1В501.000	1 1	
20	Б1В501.180	Секция	Б1В501.000	1 1	
21	Б1В501.190	Отвод	Б1В501.000	1 1	
22	Б1В501.200	Фланец	Б1В501.190	1 1	
23	Б1В501.210	Секция	Б1В501.000	1 1	
24	Б1В501.220	Отвод	Б1В501.000	1 1	
25	Б1В501.230	Фланец	Б1В501.220; Б1В501.240	1 2	

Шиб. шиб. Подв. и галт. Вент. и галт. Шиб. шиб. Подв. и галт.

Б1В501.000 Д

Изм.	Лист	Итого	Лист	Лист
			1	2

Воздуховоды котлоагрегата Е-10-14Р
Топливо-каменные угли
Комплектовочная ведомость

Харьковский Сантехпроект
Формат А3

Коды	Обозначение	Наименование	Куда входит		Примечание
			Обозначение	Кол. Общ. Кол.	
26	Б1В501.240	Секция	Б1В501.000	1 1	
27	Б1В501.250	Отвод	Б1В501.000	2 2	
28	Б1В501.260	Отвод	Б1В501.000	1 1	
29	Б1В501.270	Фланец	Б1В501.260	1 1	
30	Б1В501.280	Секция	Б1В501.000	1 1	
31	Б1В501.290	Секция	Б1В501.000	1 1	
32	Б1В501.300	Переход	Б1В501.000	1 1	
33	Б1В501.310	Фланец	Б1В501.300; Б1В501.320	1 2	
34	Б1В501.320	Переход	Б1В501.000	1 1	
35	Б1В501.330	Шибер	Б1В501.000	1 1	
36	Б1В501.340	Опора	Б1В501.000	6 6	
37	Б1В501.350	Подвеска	Б1В501.000	2 2	
38	Б1В501.360	Пружина с тягой	Б1В501.350	2 4	
39	Б1В501.370	Опора	Б1В501.000	4 4	
40	Б1В501.380	Опора под карман	Б1В501.000	1 1	

Шиб. шиб. Подв. и галт. Вент. и галт. Шиб. шиб. Подв. и галт.

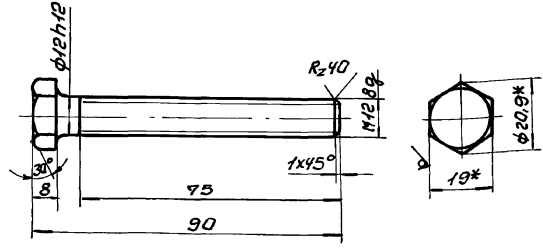
Б1В501.000 Д

Изм.	Лист	Итого	Лист	Лист
			2	

Львов 12.ч.1

Б1В501.002

Rz80 ✓(✓)



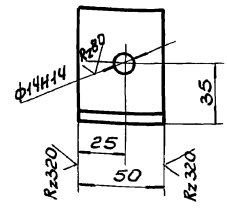
Неуказанные предельные отклонения размеров $\pm \frac{IT14}{2}$.

Б1В501.002

Изм.	Лист	№ докум.	Подп.	Дата	Болт	Лист	Масса	Масшт.
Разр.	Исч.	Провер.	Исч.	Дата				
И.Контр. Григорьевич					Лист	Листов	1	1:1
И.Контр. Андрас								
И.Контр. Андрас					Харьковский Сантехпроект		Формат А4	

Б1В501.008

✓(✓)



Неуказанные предельные отклонения размеров $\pm \frac{IT16}{2}$.

Б1В501.008

Изм.	Лист	№ докум.	Подп.	Дата	Стяжка	Лист	Масса	Масшт.
Разр.	Исч.	Провер.	Исч.	Дата				
И.Контр. Григорьевич					Лист	Листов	1	1:2
И.Контр. Андрас								
И.Контр. Андрас					Харьковский Сантехпроект		Формат А4	

Форм. лист	№ док.	Обозначение	Наименование	Кол.	Примечание
			<u>Документация</u>		
А3		Б1В501.010 СБ	Оборочный чертеж		
			<u>Оборочные единицы</u>		
А4	1	Б1В501.020	Фланец	2	
			<u>Детали</u>		
А4	2	Б1В501.003	Боковина	2	
А4	3	Б1В501.004	Стенка	1	
А4	4	Б1В501.005	Стенка	1	
А4	5	Б1В501.006	Стенка	2	
А4	6	Б1В501.007	Стенка	2	
А4	7	Б1В501.008	Стяжка	8	
Б4	8	Б1В501.009	Накладка		
			Полоса 4x60 ГОСТ 103-76		
			Всх3 ГОСТ 535-79		
			L = 890	2	1,7 кг
Б4	9	Б1В501.011	Накладка		
			Полоса 4x60 ГОСТ 103-76		
			Всх3 ГОСТ 535-79		
			L = 490	2	0,93 кг
А4	10	Б1В501.012	Ребро	2	
Б4	11	Б1В501.013	Ребро		
			Полоса 5x50 ГОСТ 103-76		
			Всх3 ГОСТ 535-79		
			L = 490	8	0,96 кг
Б4	12	Б1В501.014	Ребро		
			Полоса 5x50 ГОСТ 103-76		
			Всх3 ГОСТ 535-79		
			L = 584	4	1,14 кг

Изм.	Лист	№ докум.	Подп.	Дата	Короб всасывающий	Лист	Лист	Листов
Разр.	Исч.	Провер.	Исч.	Дата				
И.Контр. Григорьевич					Лист	Листов	1	2
И.Контр. Андрас								
И.Контр. Андрас					Харьковский Сантехпроект		Формат А4	

Форм. лист	№ док.	Обозначение	Наименование	Кол.	Примечание
			<u>Стандартные изделия</u>		
	13		Болт М12x30.58 ГОСТ 798-70	20	0,044 кг
	14		Гайка М12.5 ГОСТ 5915-70	20	0,015 кг
	15		Шайба 12.65 ГОСТ 6402-70	20	0,003 кг
			<u>Материалы</u>		
	16		Лента №20-2.0		
			ГОСТ 5336-80		
				М ²	0,7 3,5 кг

Изм.	Лист	№ докум.	Подп.	Дата	Б1В501.010	Лист	Листов	
Разр.	Исч.	Провер.	Исч.	Дата				
И.Контр. Григорьевич					Лист	Листов	2	
И.Контр. Андрас								
И.Контр. Андрас					Харьковский Сантехпроект		Формат А4	

61B501.020 СБ

1. Неуказанные предельные отклонения размеров $\pm \frac{IT16}{2}$
 2. Кромки реза деталей Б4 R_{250} , остальное ∇ .
 3. Сборку производить электродами Э-42.
 ГОСТ 9467-75. Сварные швы по ГОСТ 5264-80.

61B501.020 СБ			
Изм.	Лист	Итого	
1	1	1	Фланец Сборочный чертеж
Лист		Листов 1	
Масса		Тарьковский Сантехпроект	
Масшт.		Формат А4	

61B501.003

1. Предельные отклонения размеров $\pm \frac{IT16}{2}$
 2. *Размер для справки

61B501.003			
Изм.	Лист	Итого	
1	1	1	Боковина
Лист		Листов 1	
Масса		Тарьковский Сантехпроект	
Масшт.		Формат А4	

61B501.004

1. Длина развернутой детали 3885мм
 2. Предельные отклонения размеров $\pm \frac{IT16}{2}$
 3. *Размер для справки.

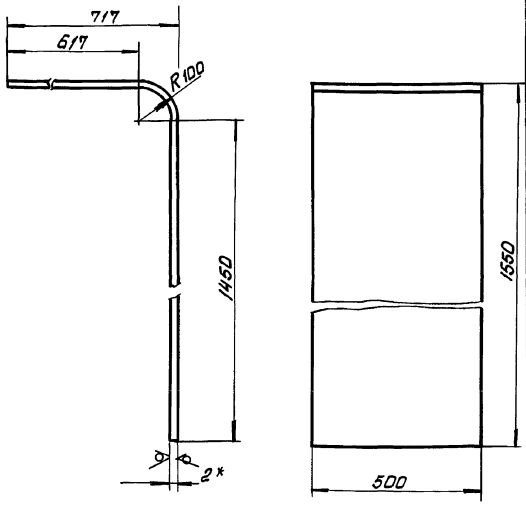
61B501.004			
Изм.	Лист	Итого	
1	1	1	Стенка
Лист		Листов 1	
Масса		Тарьковский Сантехпроект	
Масшт.		Формат А4	

Изм.	Лист	Обозначение	Наименование	Кол.	Прим.
			Документация		
И4		61B501.020 СБ	Сборочный чертеж		
Детали					
Б4	1	61B501.032	Планка		
			Полоса 5-50 ГОСТ 108-76		
			ВСт3 ГОСТ 535-79		
			L=932	2	1,85кг
Б4	2	61B501.033	Планка		
			Полоса 5-50 ГОСТ 108-76		
			ВСт3 ГОСТ 535-79		
			L=600	2	1,18кг

61B501.020			
Изм.	Лист	Итого	
1	1	1	Фланец
Лист		Листов 1	
Масса		Тарьковский Сантехпроект	
Масшт.		Формат А4	

Альбом 12 ч. 1

618 501.005 Rz 320 ✓(✓)

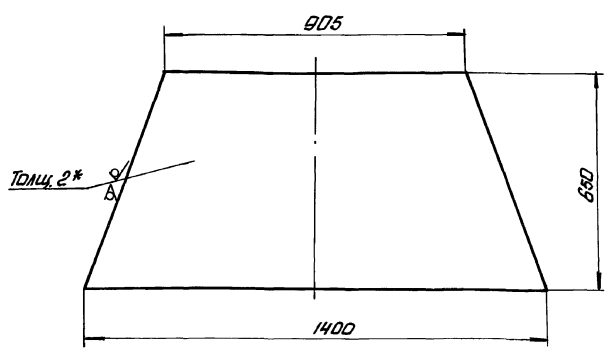


1. Длина развернутой детали 2222 мм
2. Предельные отклонения размеров $\pm \frac{1716}{2}$
- 3* размер для справки

618 501.005

Изм.	Лист	№ докум.	Подп.	Дата	Стенка			Лист	Листов
					u	174	1:10		
Исполн.	Провер.	Инженер	М.И.						
И.контр.	Севрюкова								
Нач.отд.	Пригорянин								
И.контр.	Яндрас								
Чтв.									
Лист					2 ГОСТ 19903-74		Харьковский Сантехпроект формат А4		
					ВСЭ ГОСТ 16523-70				

618 501.006 Rz 320 ✓(✓)



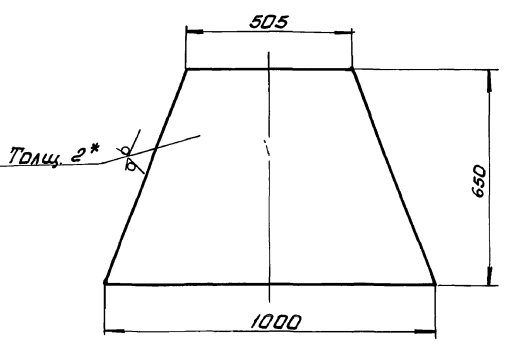
1. Предельные отклонения размеров $\pm \frac{1716}{2}$
- 2* размер для справки.

618 501.006

Изм.	Лист	№ докум.	Подп.	Дата	Стенка			Лист	Листов
					u	117	1:10		
Исполн.	Провер.	Инженер	М.И.						
И.контр.	Севрюкова								
Нач.отд.	Пригорянин								
И.контр.	Яндрас								
Чтв.									
Лист					2 ГОСТ 19903-74		Харьковский Сантехпроект формат А4		
					ВСЭ ГОСТ 16523-70				

618 501.007

Rz 320 ✓(✓)



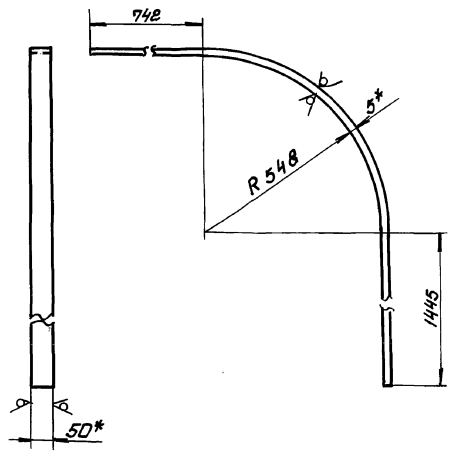
1. Предельные отклонения размеров $\pm \frac{1716}{2}$
- 2* размер для справки.

618 501.007

Изм.	Лист	№ докум.	Подп.	Дата	Стенка			Лист	Листов
					u	59	1:10		
Исполн.	Провер.	Инженер	М.И.						
И.контр.	Севрюкова								
Нач.отд.	Пригорянин								
И.контр.	Яндрас								
Чтв.									
Лист					2 ГОСТ 19903-74		Харьковский Сантехпроект формат А4		
					ВСЭ ГОСТ 16523-70				

618 501.012

Rz 320 ✓(✓)



1. Длина развернутой детали 3050 мм.
2. Предельные отклонения размеров $\frac{1716}{2}$
- 3* размеры для справки

618 501.012

Изм.	Лист	№ докум.	Подп.	Дата	Ребра			Лист	Листов
					u	6,0	1:10		
Исполн.	Провер.	Инженер	М.И.						
И.контр.	Севрюкова								
Нач.отд.	Пригорянин								
И.контр.	Яндрас								
Чтв.									
Лист					5*50 ГОСТ 103-76		Харьковский Сантехпроект формат А4		
					ВСЭ ГОСТ 535-79				

Изм. Исполн. Провер. Инженер М.И. Дата

Изм. Исполн. Провер. Инженер М.И. Дата

Изм. Исполн. Провер. Инженер М.И. Дата

Изм. Исполн. Провер. Инженер М.И. Дата

Альбом 12.4.1

Форм. Зона	Лист	Обозначение	Наименование	Кол.	Прим.
<u>Документация</u>					
А3		Б1В501.030 СБ	Сборочный чертеж		
<u>Сборочные единицы</u>					
А4	1	Б1В501.040	Карпус	1	
А4	2	Б1В501.050	Шибер	1	
А4	3	Б1В501.020	Фланец	1	
<u>Детали</u>					
А4	5	Б1В501.015	Кольцо	1	
А4	6	Б1В501.016	Бобышка	1	
А4	7	Б1В501.017	Бобышка	1	
<u>Стандартные изделия</u>					
	8		Болт М12x30,58 ГОСТ 1789-70	20	0,044кг
	9		Гайка М12,5 ГОСТ 5915-70	20	0,015кг
	10		Шайба 12,65 ГОСТ 6402-70	20	0,003кг
	11		Шплинт 6,3x80 ГОСТ 387-75	1	0,015кг
<u>Материалы</u>					
	12		Сетка №20-20 ГОСТ 5336-87	М ²	07 3,5кг

Изм. Лист. Исполн. Подп. Дата
 Разработчик: Гончаренко А.С.
 Пров. Издекова И.И.
 Нач. отд. Инженерия: И.И.
 Н.Контр. Инж. А.И.
 Утв.

Б1В501.030

Короб
всасывающий
Харьковский
Сантехпроект
Формат А4

Форм. Зона	Лист	Обозначение	Наименование	Кол.	Прим.
<u>Документация</u>					
А3		Б1В501.040 СБ	Сборочный чертеж		
<u>Сборочные единицы</u>					
А4	1	Б1В501.020	Фланец	1	
<u>Детали</u>					
А4	2	Б1В501.018	Бобышка	2	
А4	3	Б1В501.019	Стенка	1	
А4	4	Б1В501.021	Стенка	1	
Б4	5	Б1В501.022	Стенка Лист 2 ГОСТ 19903-74 В СЗ ГОСТ 16523-70 500x3500	1	27,5кг
А4	6	Б1В501.023	Ребро	2	
А4	7	Б1В501.008	Стяжка	16	
Б4	8	Б1В501.009	Накладка Полоса 4x60 ГОСТ 103-76 В СЗ ГОСТ 535-79 L=890	2	1,7кг
Б4	9	Б1В501.011	Накладка Полоса 4x60 ГОСТ 103-76 В СЗ ГОСТ 535-79 L=490	2	0,95кг
Б4	10	Б1В501.024	Стенка Лист 2 ГОСТ 19903-74 В СЗ ГОСТ 16523-70 44x488	1	0,5кг

Изм. Лист. Исполн. Подп. Дата
 Разработчик: Гончаренко А.С.
 Пров. Издекова И.И.
 Нач. отд. Инженерия: И.И.
 Н.Контр. Инж. А.И.
 Утв.

Б1В501.040

Карпус
Харьковский
Сантехпроект
Формат А4

Форм. Зона	Лист	Обозначение	Наименование	Кол.	Прим.
<u>Документация</u>					
А3		Б1В501.050 СБ	Сборочный чертеж		
<u>Сборочные единицы</u>					
А4	1	Б1В501.060	Заспанка	1	
<u>Детали</u>					
А4	2	Б1В501.026	Ось	1	
А4	3	Б1В501.027	Ось	1	
<u>Стандартные изделия</u>					
	4		Болт М12x50,58 ГОСТ 1789-70	4	0,07кг
	5		Гайка М12,5 ГОСТ 5915-70	4	0,015кг
	6		Шайба 12,65 ГОСТ 6402-70	4	0,003кг

Изм. Лист. Исполн. Подп. Дата
 Разработчик: Гончаренко А.С.
 Пров. Издекова И.И.
 Нач. отд. Инженерия: И.И.
 Н.Контр. Инж. А.И.
 Утв.

Б1В501.050

Шибер
Харьковский
Сантехпроект

Форм. Зона	Лист	Обозначение	Наименование	Кол.	Прим.
Б4	11	Б1В501.025	Плита Лист 4 ГОСТ 19903-74 В СЗ ГОСТ 14637-79 140x140	2	0,62кг
Б4	12	Б1В501.014	Ребро Полоса 5x50 ГОСТ 103-76 В СЗ ГОСТ 535-79 L=584	6	1,14кг
Б4	13	Б1В501.013	Ребро Полоса 5x50 ГОСТ 103-76 В СЗ ГОСТ 535-79 L=490	12	0,96кг
Б4	14	Б1В501.031	Ребро Полоса 5x50 ГОСТ 103-76 В СЗ ГОСТ 535-79 L=1400	2	2,75кг

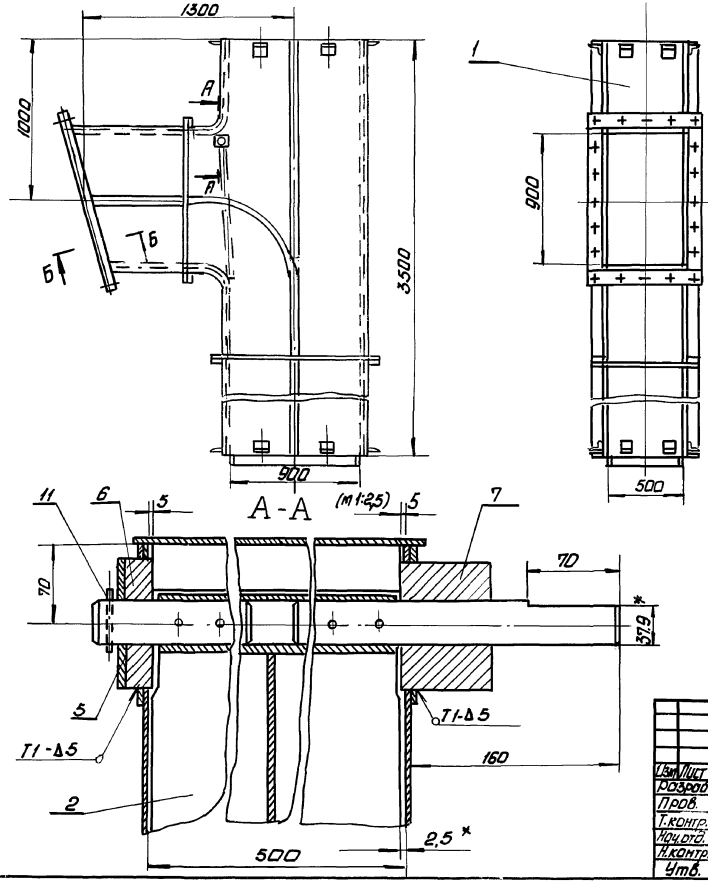
Изм. Лист. Исполн. Подп. Дата
 Разработчик: Гончаренко А.С.
 Пров. Издекова И.И.
 Нач. отд. Инженерия: И.И.
 Н.Контр. Инж. А.И.
 Утв.

Б1В501.040

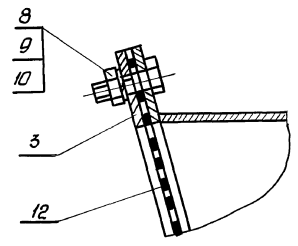
Лист 2

97 030109919

Формат А3



Б-Б (М 1:2)

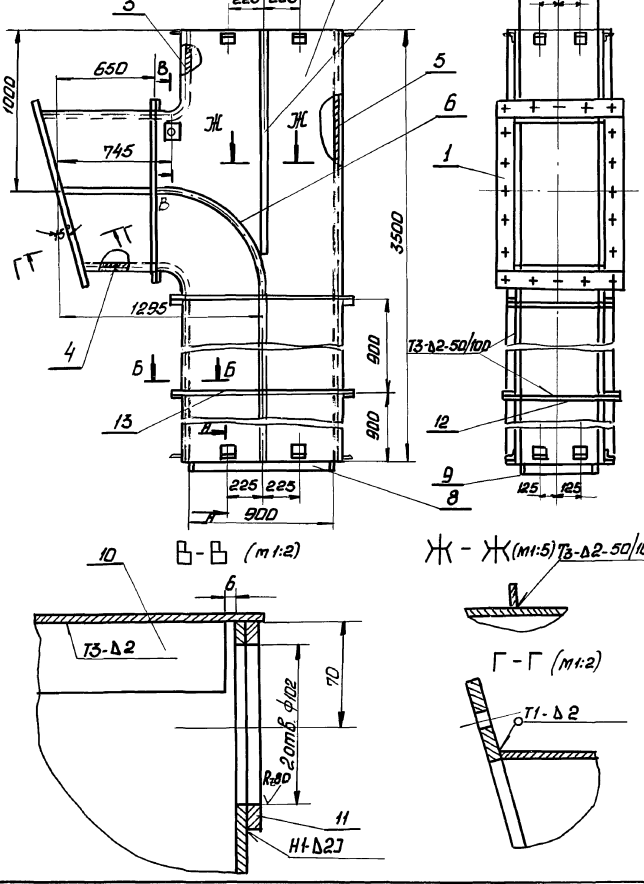


1. Сварку производить электродами Э-42 ГОСТ 9467-75. Сварные швы по ГОСТ 5264-80.
2. * Размеры для справки.

БИБ 501.030 СБ				Лит.	Масса	Масштаб
Изм/Лист	№ докум.	Подп.	Дата	и	г	1:20
Разработчик	Инженер	И.И.И.				
Проектант	Инженер	И.И.И.				
Т.контр.	Инженер	И.И.И.				
Нач. отд.	Инженер	И.И.И.				
И.контр.	Инженер	И.И.И.				
Читб.						
Корпус всасывающий. Сборочный чертеж				Лист	Листов	
Торьковский Сантехпроект						
Формат А3						

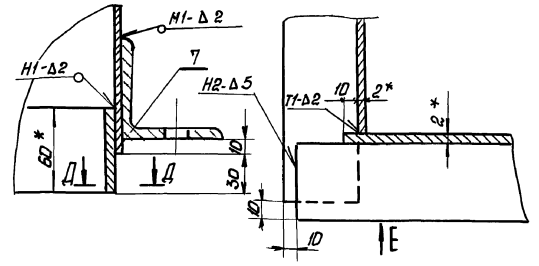
97 04109919

Формат А3



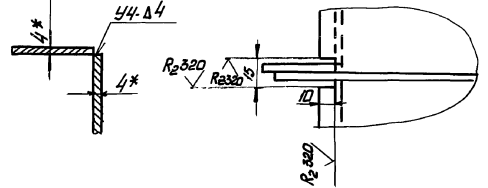
А-А (М 1:2)

Б-Б (М 1:2)



Δ-Δ (М 1:2)

Е (М 1:2)



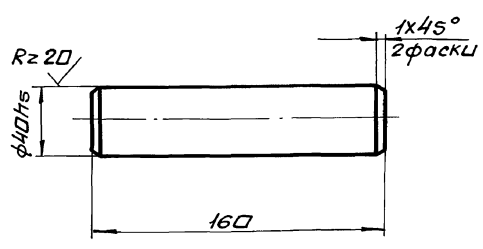
1. Сварку производить электродами Э-42 ГОСТ 9467-75. Сварные швы по ГОСТ 5264-80.
2. Предельные отклонения размеров $\pm \frac{1116}{2}$.
3. Кромки реза деталей Б4- R_{250} .
4. * Размеры для справки.

БИБ 501.040 СБ				Лит.	Масса	Масштаб
Изм/Лист	№ докум.	Подп.	Дата	и	г	1:20
Разработчик	Инженер	И.И.И.				
Проектант	Инженер	И.И.И.				
Т.контр.	Инженер	И.И.И.				
Нач. отд.	Инженер	И.И.И.				
И.контр.	Инженер	И.И.И.				
Читб.						
Корпус Сборочный чертеж				Лист	Листов	
Торьковский Сантехпроект						
Формат А3						

Альбом 12.4.1

618501.027

Rz80 ✓(✓)



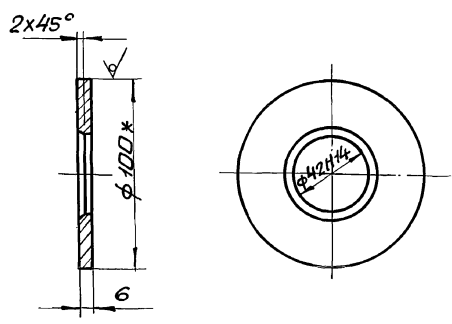
Неуказанные предельные отклонения размеров $\pm \frac{IT14}{2}$.

618501.027

Изм.	Лист	№ док.	Подп.	Дата	Досье	Лит.	Масса	Масшт.
Разраб.	Панчаренко	И.И.	И.И.	И.И.				
Проб.	Ивбекова	И.И.	И.И.	И.И.	У	1,5	1:2	
И.контр.	Северная	И.И.	И.И.	И.И.	Лист	Листов 1		
Нач. отд.	Булгаряни	И.И.	И.И.	И.И.	сталь 45 ГОСТ 1050-74			
И.контр.	Имбрас	И.И.	И.И.	И.И.	Харьковский Сантехпроект			
Утв.					Формат А4			

618501.015

Rz80 ✓(✓)



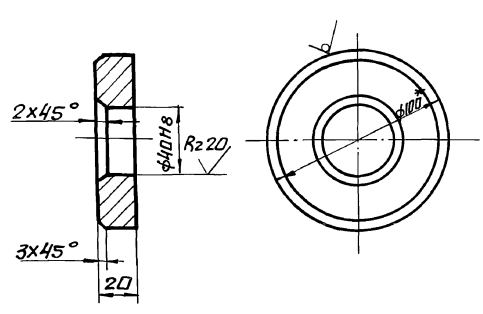
1. Предельные отклонения размеров $\pm \frac{IT14}{2}$.
2. *Размер для справки.

618501.015

Изм.	Лист	№ док.	Подп.	Дата	Кольцо	Лит.	Масса	Масшт.
Разраб.	Панчаренко	И.И.	И.И.	И.И.				
Проб.	Ивбекова	И.И.	И.И.	И.И.	У	0,4	1:2	
И.контр.	Северная	И.И.	И.И.	И.И.	Лист	Листов 1		
Нач. отд.	Булгаряни	И.И.	И.И.	И.И.	Круг 8100 ГОСТ 2590-88			
И.контр.	Имбрас	И.И.	И.И.	И.И.	Харьковский Сантехпроект			
Утв.					Формат А4			

618501.016

Rz80 ✓(✓)



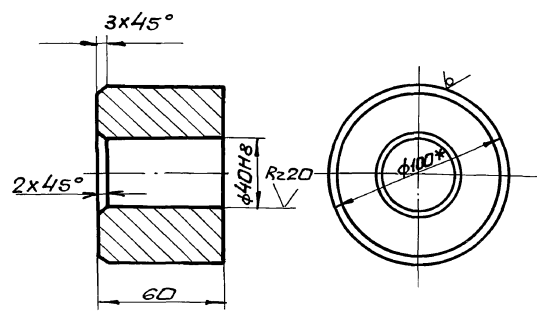
1. Неуказанные предельные отклонения размеров $\pm \frac{IT14}{2}$.
2. *Размер для справки.

618501.016

Изм.	Лист	№ док.	Подп.	Дата	Бобышка	Лит.	Масса	Масшт.
Разраб.	Панчаренко	И.И.	И.И.	И.И.				
Проб.	Ивбекова	И.И.	И.И.	И.И.	У	1,1	1:2	
И.контр.	Северная	И.И.	И.И.	И.И.	Лист	Листов 1		
Нач. отд.	Булгаряни	И.И.	И.И.	И.И.	Круг 8100 ГОСТ 2590-88			
И.контр.	Имбрас	И.И.	И.И.	И.И.	Харьковский Сантехпроект			
Утв.					Формат А4			

618501.017

Rz80 ✓(✓)



1. Неуказанные предельные отклонения размеров $\pm \frac{IT14}{2}$.
2. *Размер для справки.

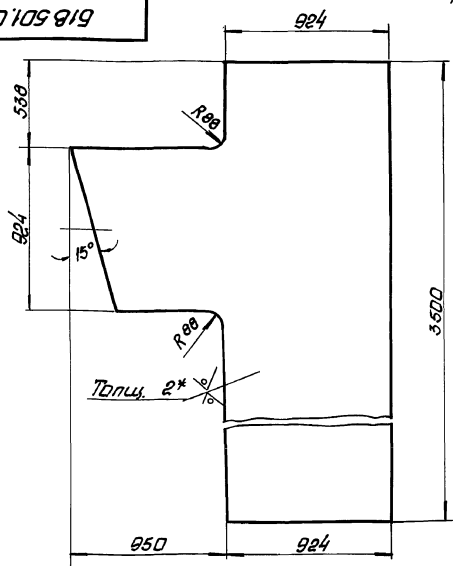
618501.017

Изм.	Лист	№ док.	Подп.	Дата	Бобышка	Лит.	Масса	Масшт.
Разраб.	Панчаренко	И.И.	И.И.	И.И.				
Проб.	Ивбекова	И.И.	И.И.	И.И.	У	3,2	1:2	
И.контр.	Северная	И.И.	И.И.	И.И.	Лист	Листов 1		
Нач. отд.	Булгаряни	И.И.	И.И.	И.И.	Круг 8100 ГОСТ 2590-88			
И.контр.	Имбрас	И.И.	И.И.	И.И.	Харьковский Сантехпроект			
Утв.					Формат А4			

Лист 12 ч. 1

618 501.018

№ 320 (✓)



1. Предельные отклонения размеров $\pm \frac{1716}{2}$
- 2* размер для справки.

618 501.018

Боковина

Лист	Масса	Масшт.
1	62.8	1:20

Лист 2 ГОСТ 19903-74
ВСТ 3 ГОСТ 16523-70

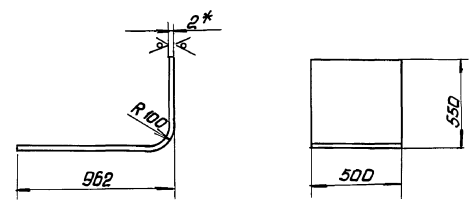
Харьковский Сантехпроект

Формат А4

Лист 12 ч. 1

№ 320 (✓)

618 501.019



1. Длина развернутой детали 1467 мм
2. Предельные отклонения размеров $\pm \frac{1716}{2}$
- 3* размер для справки.

618 501.019

Стенка

Лист	Масса	Масшт.
1	11.6	1:20

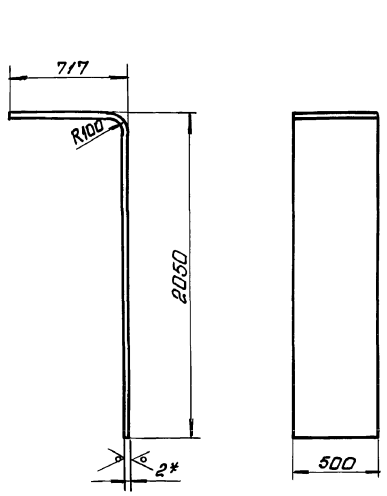
Лист 2 ГОСТ 19903-74
ВСТ 3 ГОСТ 16523-70

Харьковский Сантехпроект

Лист 12 ч. 1

618 501.021

№ 320 (✓)



1. Длина развернутой детали 2722 мм
2. Предельные отклонения размеров $\pm \frac{1716}{2}$
- 3* размер для справки.

618 501.021

Стенка

Лист	Масса	Масшт.
1	21.3	1:20

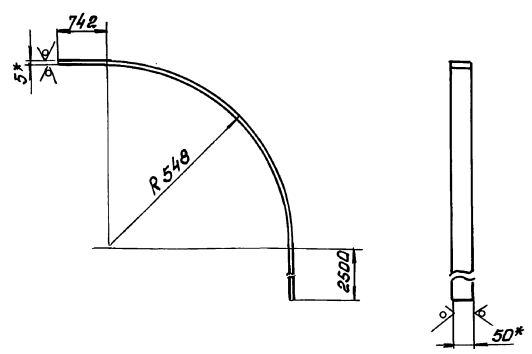
Лист 2 ГОСТ 19903-74
ВСТ 3 ГОСТ 16523-70

Харьковский Сантехпроект

Лист 12 ч. 1

618 501.023

№ 320 (✓)



1. Длина развернутой детали 4106 мм
2. Предельные отклонения размеров $\pm \frac{1716}{2}$
- 3* размеры для справки.

618 501.023

Ребро

Лист	Масса	Масшт.
1	8.04	1:10

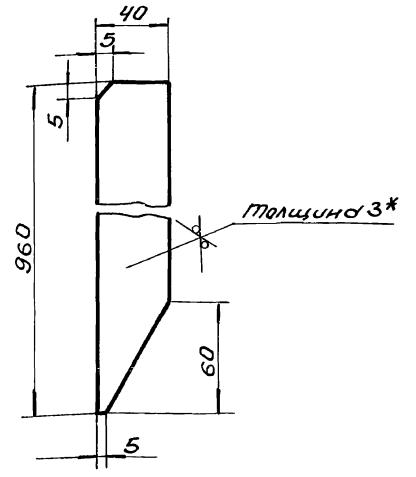
Лист 5-50 ГОСТ 103-76
ВСТ 3 ГОСТ 335-79

Харьковский Сантехпроект

Лист 12 ч. 1

Rz320 ✓(✓)

Б1В 501.029



1. Предельные отклонения размеров $\pm \frac{IT16}{2}$.
 2.* Размер для справки.

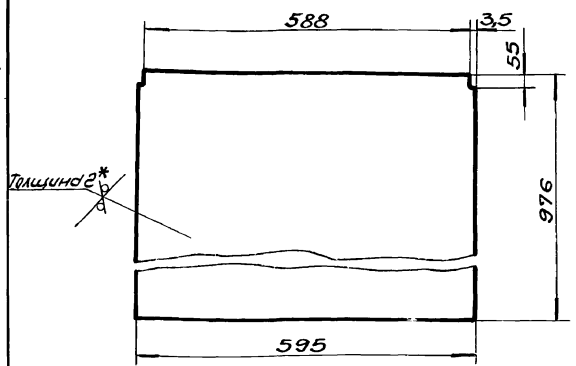
Б1В 501.029

Лист	Масса	Масштаб	Лист	Масса	Масштаб
1	1,1	1:2	1	1,1	1:2
Лист Истоб 1			Лист Истоб 1		
2 ГОСТ 19903-74 Харьковский Сантехпроект Формат А4			3 ГОСТ 19903-74 Харьковский Сантехпроект Формат А4		

Rz320 ✓(✓)

Б1В 501.028

Альбом 12 ч.1



1. Предельные отклонения размеров $\pm \frac{IT16}{2}$.
 2.* Размер для справки.

Б1В 501.028

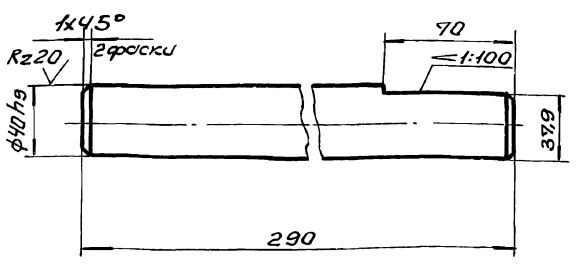
Лист	Масса	Масштаб	Лист	Масса	Масштаб
1	9,2	1:5	1	9,2	1:5
Лист Истоб 1			Лист Истоб 1		
2 ГОСТ 19903-74 Харьковский Сантехпроект Формат А4			3 ГОСТ 19903-74 Харьковский Сантехпроект Формат А4		

Rz80 ✓(✓)

Б1В 501.026

Б1В 501.026

Rz80 ✓(✓)



Неуказанные предельные отклонения размеров $\pm \frac{IT14}{2}$.

Б1В 501.026

Лист	Масса	Масштаб	Лист	Масса	Масштаб
1	2,5	1:2	1	2,5	1:2
Лист Истоб 1			Лист Истоб 1		
Сталь 45 ГОСТ 1050-74 Харьковский Сантехпроект Формат А4			3 ГОСТ 1050-74 Харьковский Сантехпроект Формат А4		

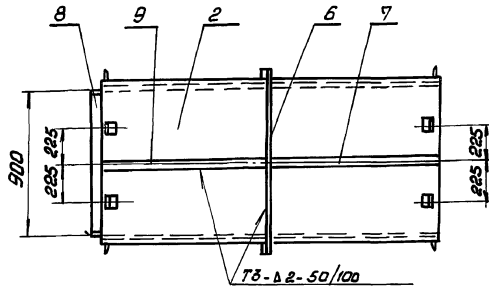
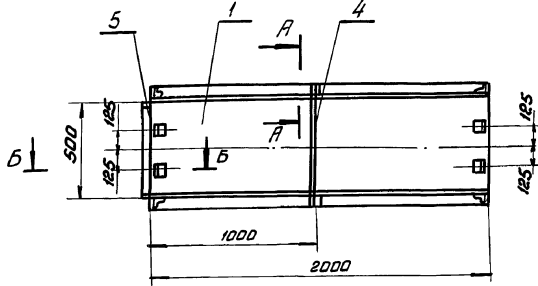
Б1В 501.060

Лист	Масса	Масштаб	Лист	Масса	Масштаб
1	2,55	1:2	1	2,55	1:2
Лист Истоб 1			Лист Истоб 1		
3 ГОСТ 1050-74 Харьковский Сантехпроект Формат А4			3 ГОСТ 1050-74 Харьковский Сантехпроект Формат А4		

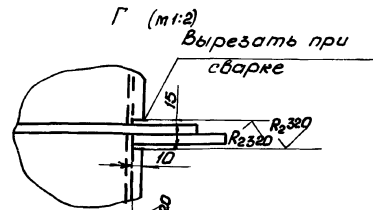
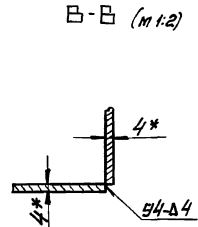
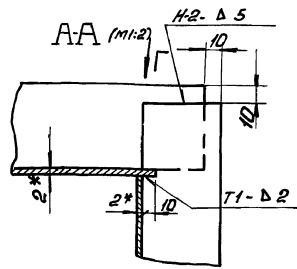
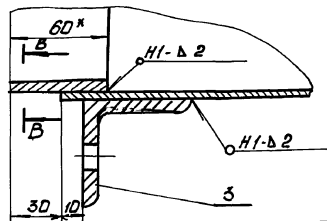
Формат	Зона	Лист	Обозначение	Наименование	Кол.	Примеч.
				Документация		
			Б1В 501.060 СБ	Сборочный чертеж		
				Детали		
А4	1	1	Б1В 501.028	Полотно	1	
А4	2	1	Б1В 501.029	Ребро	2	
А4	3	1	Б1В 501.034	Вал		
				Труба 48x4 ГОСТ 8734-75 Всн 10 ГОСТ 8733-87		
				L=588	1	2,55 кг

93 040 070 919

Лист № 12 из 12



Б-Б (м 1:2)



1. Сварку производить электродами Э-42 ГОСТ 9467-75. Сварные швы по ГОСТ 5264-80.
2. Предельные отклонения размеров $\pm \frac{1716}{2}$.
3. Кромки реза деталей Б4.
- 4.* Размеры для справки.

Б1В 501.070 СБ

Секция
Сборочный чертеж

Лист	Масса	Масшт.
1	115,0	1:20
Лист	Листов	

Торьковский
Сантехпроект
Формат А3

Изм.	Лист	№ докум.	Подп.	Дата

Форм. Зона	Обозначение	Наименование	Кол.	Примеч.
Б4	Б1В 501.070 СБ	Документация Сборочный чертеж		
Детали				
Б4	1 Б1В 501.036	Стенка Лист 2 ГОСТ 19903-74 ВСТЗ ГОСТ 16523-70 500x2000	2	15,7кг
Б4	2 Б1В 501.036	Стенка Лист 2 ГОСТ 19903-74 ВСТЗ ГОСТ 16523-70 924x2000	2	29,0кг
Б4	3 Б1В 501.008	Стяжка	16	
Б4	4 Б1В 501.037	Ребра Полоса 5x50 ГОСТ 103-76 ВСТЗ ГОСТ 535-79 L = 584	2	1,12кг
Б4	5 Б1В 501.011	Накладка Полоса 4x60 ГОСТ 103-76 ВСТЗ ГОСТ 535-79 L = 490	2	0,93кг
Б4	6 Б1В 501.038	Ребра Полоса 5x50 ГОСТ 103-76 ВСТЗ ГОСТ 535-79 L = 984	2	1,93кг

Б1В 501.070

Секция

Лист	Лист	Листов
1	1	2

Торьковский
Сантехпроект
Формат А4

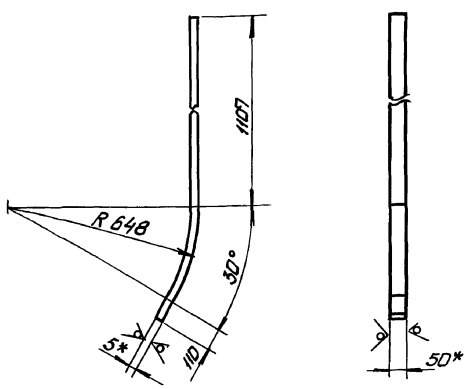
Форм. Зона	Обозначение	Наименование	Кол.	Примеч.
Б4	7 Б1В 501.039	Ребра Полоса 5x50 ГОСТ 103-76 ВСТЗ ГОСТ 535-79 L = 1000	2	1,92кг
Б4	8 Б1В 501.009	Накладка Полоса 4x60 ГОСТ 103-76 ВСТЗ ГОСТ 535-79 L = 890	2	1,7кг
Б4	9 Б1В 501.155	Накладка Полоса 5x50 ГОСТ 103-76 ВСТЗ ГОСТ 535-79 L = 995	2	1,9кг

Б1В 501.070

Лист 2

24566-20 19

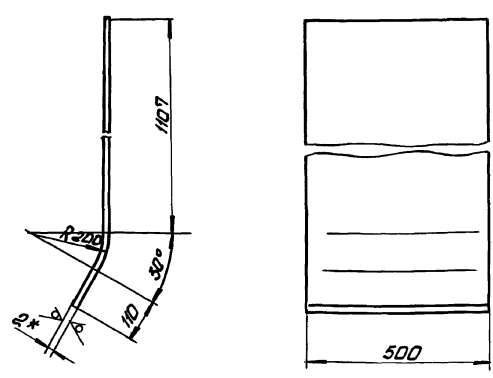
Формат А4



1. Длина развернутой детали 1557мм
2. Предельные отклонения размеров $\pm \frac{1716}{2}$
- 3* Размеры для справки.

Б1В501.042

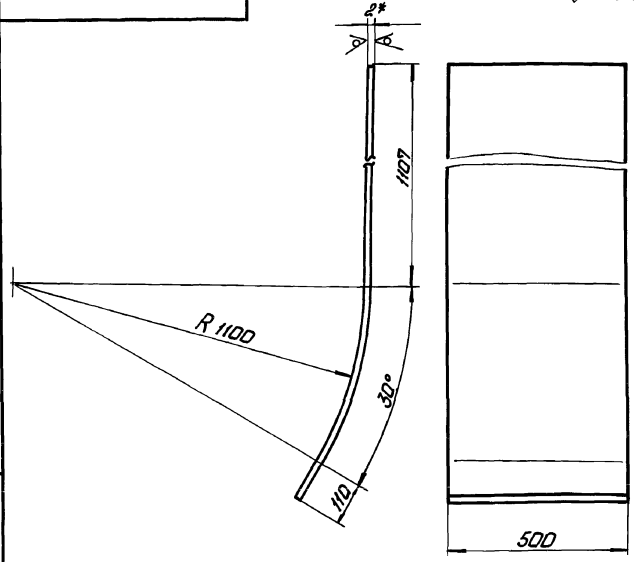
Изм.	Лист	Исполн.	Подп.	Дата	Лит.	Масса	Масшт.
		Роздоб.	Гончаренко	11.13	И	3.1	1:10
		Пробер.	Избекова		Лист Листов 1		
		Нач. отд.	Григорьян		Лист Листов 1		
		Н. контр.	Литрас		Лист Листов 1		
		Утв.			Лист Листов 1		
Полоса 5*50 ГОСТ 103-76 8С13 ГОСТ 535-79					Харьковский Сантехпроект Формат А4		



1. Длина развернутой детали 1357мм.
2. Предельные отклонения размеров $\pm \frac{1716}{2}$
- 3* Размер для справки.

Б1В501.043

Изм.	Лист	Исполн.	Подп.	Дата	Лит.	Масса	Масшт.
		Роздоб.	Гончаренко	11.13	И	11.0	1:10
		Пробер.	Избекова		Лист Листов 1		
		Нач. отд.	Григорьян		Лист Листов 1		
		Н. контр.	Литрас		Лист Листов 1		
		Утв.			Лист Листов 1		
Лист 2 ГОСТ 19903-74 8С13 ГОСТ 16525-70					Харьковский Сантехпроект Формат А4		



1. Длина развернутой детали 1793мм
2. Предельные отклонения размеров $\pm \frac{1716}{2}$
- 3* Размер для справки

Б1В501.044

Изм.	Лист	Исполн.	Подп.	Дата	Лит.	Масса	Масшт.
		Роздоб.	Гончаренко	11.13	И	14.1	1:10
		Пробер.	Избекова		Лист Листов 1		
		Нач. отд.	Григорьян		Лист Листов 1		
		Н. контр.	Литрас		Лист Листов 1		
		Утв.			Лист Листов 1		
Лист 2 ГОСТ 19903-74 8С13 ГОСТ 16525-70					Харьковский Сантехпроект Формат А4		

Изм.	Лист	Исполн.	Подп.	Дата	Лит.	Масса	Масшт.
		Роздоб.	Гончаренко	11.13	И	14.1	1:10
		Пробер.	Избекова		Лист Листов 1		
		Нач. отд.	Григорьян		Лист Листов 1		
		Н. контр.	Литрас		Лист Листов 1		
		Утв.			Лист Листов 1		
Лист 2 ГОСТ 19903-74 8С13 ГОСТ 16525-70					Харьковский Сантехпроект Формат А4		

Б1В501.090

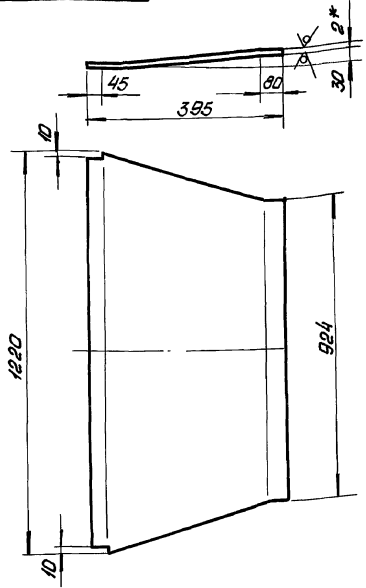
Изм.	Лист	Исполн.	Подп.	Дата	Лит.	Масса	Масшт.
		Роздоб.	Гончаренко	11.13	И	14.1	1:10
		Пробер.	Избекова		Лист Листов 1		
		Нач. отд.	Григорьян		Лист Листов 1		
		Н. контр.	Литрас		Лист Листов 1		
		Утв.			Лист Листов 1		
Лист 2 ГОСТ 19903-74 8С13 ГОСТ 16525-70					Харьковский Сантехпроект Формат А4		

Переход

Альбом 1241

618 501.046

R₃₂₀ (V)



1. Предельные отклонения размеров $\pm \frac{1}{16}$.
2. Размер для справки.

618 501.046

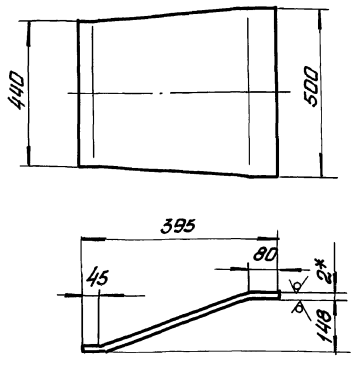
Изм.	Лист	№ докум.	Подп.	Дата

Стенка	Лит.	Масса	Масштаб
	У	6,7	1:10
	Лист	Листов	
Лист	2	ГОСТ 19903-74	Тарьковский Сантехпроект
		Всего 3	ГОСТ 16523-70
			Формат А4

Тарьковский Сантехпроект Формат А4

618 501.045

R₃₂₀ (V)



1. Длина развернутой детали - 433мм
2. Предельные отклонения размеров $\pm \frac{1}{16}$.
3. Размер для справки.

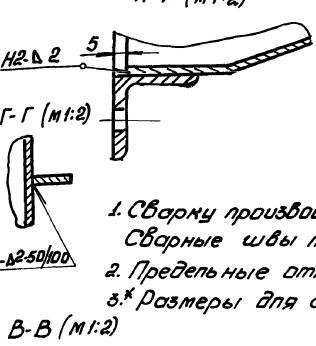
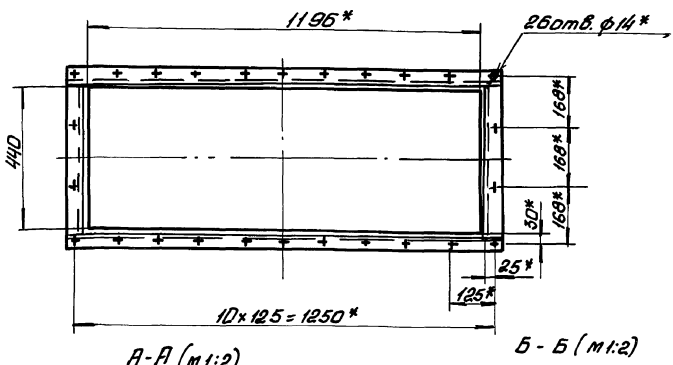
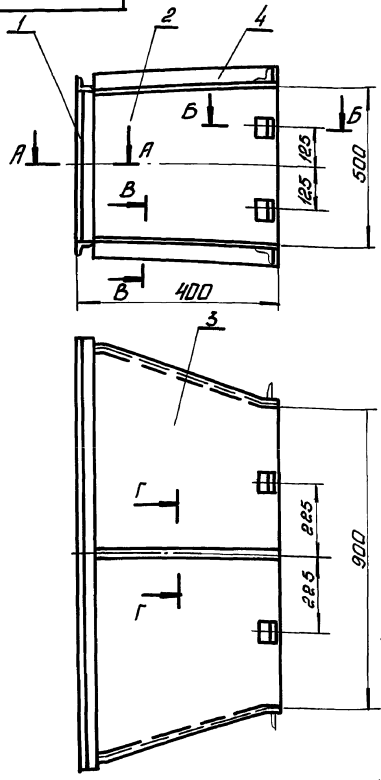
618 501.045

Изм.	Лист	№ докум.	Подп.	Дата

Стенка	Лит.	Масса	Масштаб
	У	3,2	1:10
	Лист	Листов	
Лист	2	ГОСТ 19903-74	Тарьковский Сантехпроект
		Всего 3	ГОСТ 16523-70
			Формат А4

Тарьковский Сантехпроект Формат А4

618 501.045



1. Сварку производить электродами Э-42 ГОСТ 9467-75. Сварные швы по ГОСТ 5264-80.
2. Предельные отклонения размеров $\pm \frac{1}{16}$.
3. Размеры для справки.

618 501.045 сБ

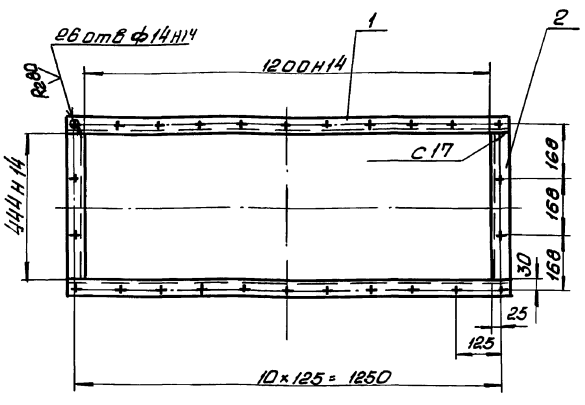
Изм.	Лист	№ докум.	Подп.	Дата

Переход	Лит.	Масса	Масштаб
	У	3,0	1:10
Сборочный чертёж	Лист	Листов	
			Тарьковский Сантехпроект
			Формат А3

Тарьковский Сантехпроект Формат А3

93 001 105 91 9

Лист 12.4.1



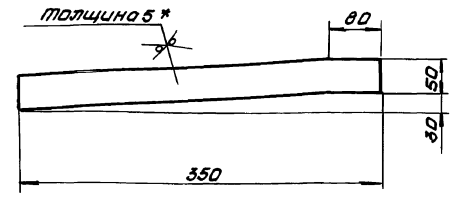
1. Сварку производить электродами Э-42ГОСТ9467-75. Сварные швы по ГОСТ 5264-80.
2. Предельные отклонения размеров $\pm \frac{1,16}{2}$
3. Кромки реза деталей Б4. $R_{\beta 320}$

Б1В 501.100 СБ

Фланец Сборочный чертеж	Лит.	Масса	Масшт.
	И	18,3	1:10
	Лист	Листов	
Тарьковский Сантехпроект Формат А4			

618 501 105 91 9

R_{β320} (M)



1. Предельные отклонения размеров $\pm \frac{1,16}{2}$
2. * Размер для сборки.

Б1В 501.047

Ребро	Лит.	Масса	Масшт.
	И	0,7	1:5
	Лист	Листов	
Лист 5 ГОСТ 19903-74 в ст 5 ГОСТ 14637-78 Тарьковский Сантехпроект Формат А4			

Лист	Листов	Обозначение	Наименование	Кол.	Прим.
И		Б1В 501.100 СБ	Фланец Сборочный чертеж		
<u>Детали</u>					
И	1	Б1В 501.048	Балка Угол 6-50-50-5 ГОСТ 8509-86 в ст 3 ГОСТ 535-79 L = 1300	2	4,9 кг
И	2	Б1В 501.049	Балка Угол 6-50-50-5 ГОСТ 8509-86 в ст 3 ГОСТ 535-79 L = 444	2	1,67 кг

Б1В 501.100

Фланец	Лит.	Лист	Листов
	И		1
	Тарьковский Сантехпроект		

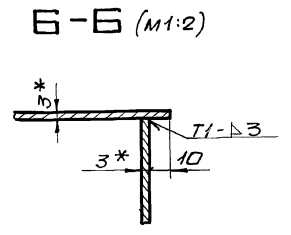
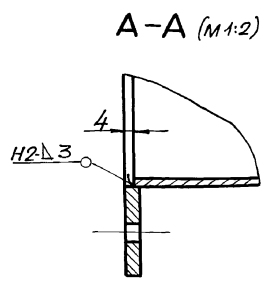
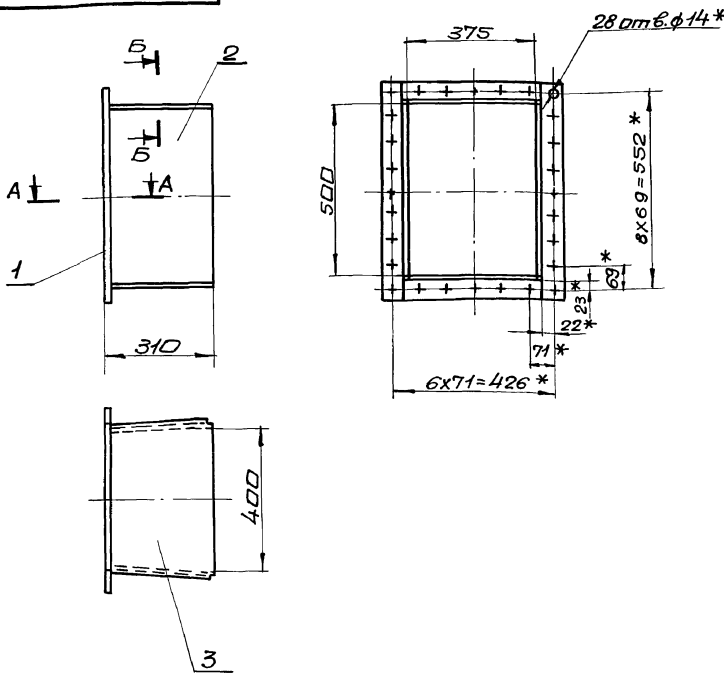
Лист	Листов	Обозначение	Наименование	Кол.	Прим.
И		Б1В 501.100 СБ	Фланец Сборочный чертеж		
<u>Детали</u>					
И	1	Б1В 501.120	Фланец	1	
И	2	Б1В 501.051	Стенка	2	
И	3	Б1В 501.052	Стенка	2	

Б1В 501.110

Переход	Лит.	Лист	Листов
	И		1
	Тарьковский Сантехпроект		

618501.120СБ

Альбом 12ч.1

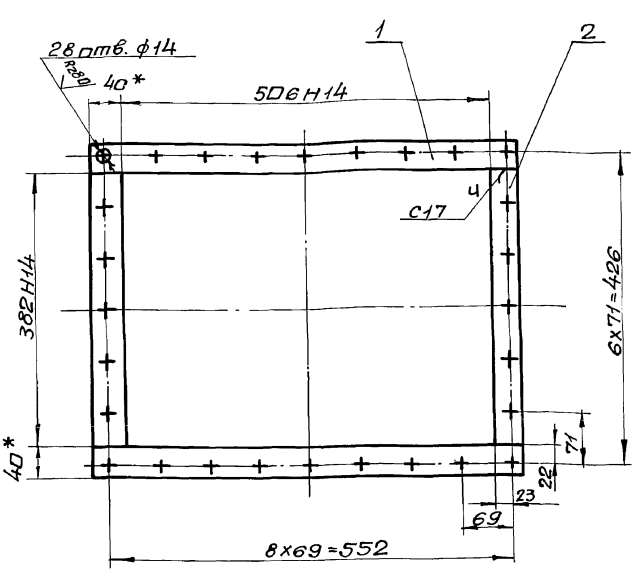


1. Сварку производить электродами Э-42 ГОСТ 9467-75. сварные швы по ГОСТ 5264-80.
2. Предельные отклонения размеров $\pm \frac{IT16}{2}$
3. * Размеры для справки.

Инв. № подл. Подл. и дата. Взам. инв. №. Инв. № подл. Подл. и дата.

				618501.120СБ				
Изм.	Лист	№ докум.	Подп.	Дата	Переход сборочный чертеж	Лист	Масса	Масшт.
	И					19,5	1:10	
							Лист	Листов
							Харьковский сантехпроект	
							формат А3	

618501.120СБ



1. Сварку производить электродами Э-42 ГОСТ 9467-75. сварные швы по ГОСТ 5264-80.
2. Предельные отклонения размеров $\pm \frac{IT16}{2}$
3. Кромки реза деталей БЧ- $Rz320$
4. * Размеры для справки.

Инв. № подл. Подл. и дата. Взам. инв. №. Инв. № подл. Подл. и дата.

Форм. Зона	Поз.	Обозначение	Наименование	Кол.	Прим.
A4		618501.120СБ	Документация сборочный чертеж		
Детали					
B4	1	618501.053	Планка Полоса 10x40 ГОСТ 103-76 в ст3 ГОСТ 535-79		
			L=586	2	1,82 кг
B4	2	618501.054	Планка Полоса 10x40 ГОСТ 103-76 в ст3 ГОСТ 535-79		
			L=382	2	1,17 кг

				618501.120СБ				
Изм.	Лист	№ докум.	Подп.	Дата	Фланец сборочный чертеж	Лист	Масса	Масшт.
	И					6,1	1:5	
							Лист	Листов
							Харьковский сантехпроект	
							формат А4	

Инв. № подл. Подл. и дата. Взам. инв. №. Инв. № подл. Подл. и дата.

				618501.120				
Изм.	Лист	№ докум.	Подп.	Дата	Фланец	Лист	Масса	Масшт.
	И					1		
							Лист	Листов
							Харьковский сантехпроект	
							формат А4	

Rz 320 ✓

B1B501.051

Лист 12 ч. 1

1. Предельные отклонения размеров $\pm \frac{IT16}{2}$.
 2* Размер для справки.

B1B501.051			
			Стенка
			Лит. Масса Масшт.
			Лист Листов 1
Лист	3 ГОСТ 19903-74	Харьковский Сантехпроект	Формат А4

Rz 320 ✓

B1B501.052

Лист 12 ч. 2

1. Предельные отклонения размеров $\pm \frac{IT16}{2}$.
 2* Размер для справки.

B1B501.052			
			Стенка
			Лит. Масса Масшт.
			Лист Листов 1
Лист	3,1 ГОСТ 19903-74	Харьковский Сантехпроект	Формат А4

Rz 320 ✓

B1B501.057

Лист 12 ч. 1

1. Длина развернутой детали 1044.
 2. Предельные отклонения размеров $\pm \frac{IT16}{2}$.
 3* Размер для справки.

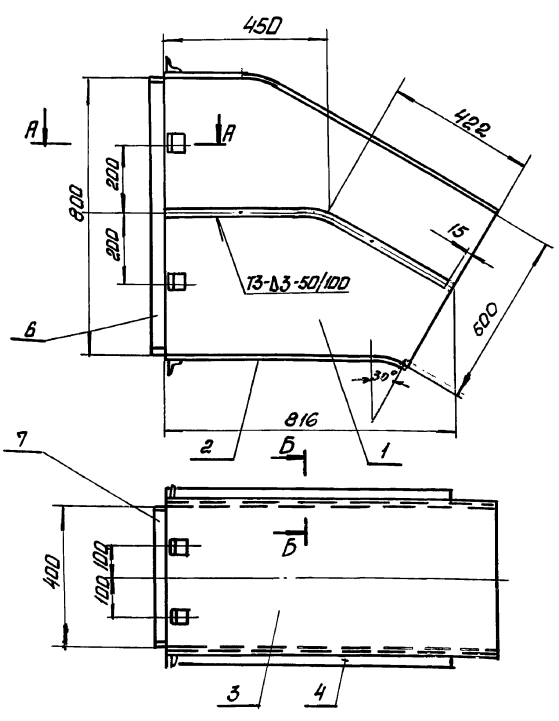
B1B501.057			
			Стенка
			Лит. Масса Масшт.
			Лист Листов 1
Лист	3 ГОСТ 19903-74	Харьковский Сантехпроект	Формат А4

Форм. 30 мм	Поз.	Обозначение	Наименование	Кол.	Примечание
			Документация		
A3		B1B501.130СВ	Сборочный чертеж		
			Детали		
A4	1	B1B501.055	Боковина	2	
A4	2	B1B501.056	Стенка	1	
A4	3	B1B501.057	Стенка	1	
A4	4	B1B501.058	Ребро	2	
A4	5	B1B501.008	Стяжка	8	
B4	6	B1B501.059	Накладка		
			Полоса 4x60 ГОСТ 103-76 ВСтЗ ГОСТ 16523-79 L = 790	2	1,48 кг
B4	7	B1B501.061	Накладка		
			Полоса 4x60 ГОСТ 103-76 ВСтЗ ГОСТ 16523-79 L = 390	2	0,73 кг

B1B501.130			
			Отвод
			Лит. Лист Листов
			Лист Листов 1
Лист	Харьковский Сантехпроект	Формат А4	24566-20 25

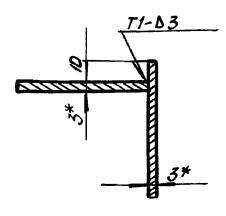
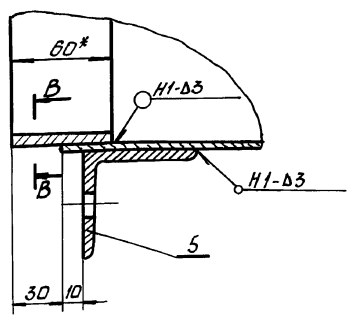
Б1В501.130 СБ

Альбом 12 ч. 1



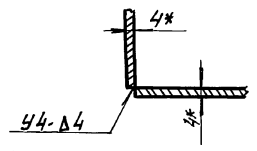
А-А (1:2)

Б-Б (1:2)



1. Сварку производить электродом Э-42 ГОСТ 9467-75. Сварные швы по ГОСТ 5264-80.
2. Предельные отклонения размеров $\pm \frac{1716}{2}$
3. Кромки реза деталей Б4. R_{z320}
- 4.* Размеры для справки.

В-В (1:2)

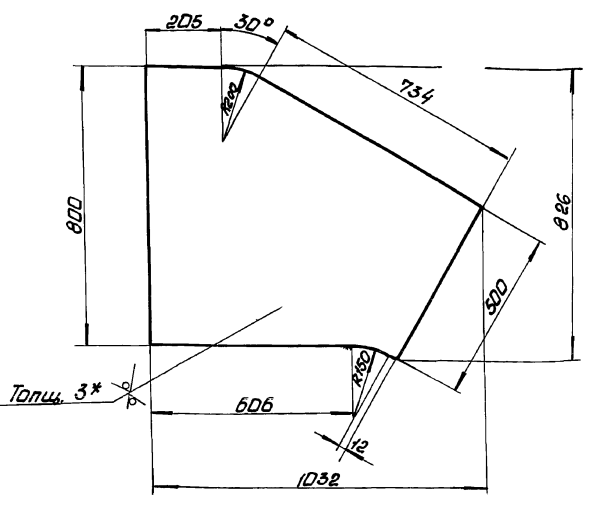


Б1В501.130 СБ				Лист	Масса	Масшт.
Изм.	Лист	Исполн.	Дата	4	52.0	1:10
Провер.	Исполн.	Дата	Лист			
Отвод				Харьковский Сантехпроект		
Сборочный чертеж				Формат А3		

Изм. Исполн. Провер. и Дата

Б1В501.055

R_{z320} ✓



1. Предельные отклонения размеров $\pm \frac{1716}{2}$.
- 2.* Размер для справки.

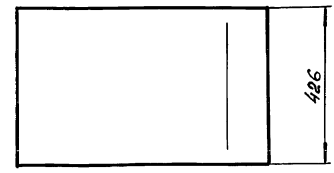
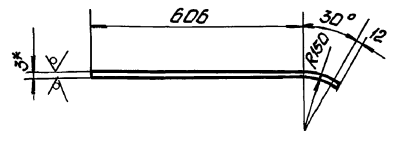
Б1В501.055

Боковина

Лист	Масса	Масшт.
4	11.5	1:10
Лист		Листов
Лист 3 ГОСТ 19903-74		Харьковский Сантехпроект
Лист ВГЗ ГОСТ 16523-70		Формат А4

Б1В501.056

R_{z320} ✓ (✓)



1. Длина развернутой детали 696мм
2. Предельные отклонения размеров $\pm \frac{1716}{2}$.
- 3.* Размер для справки.

Б1В501.056

Стенка

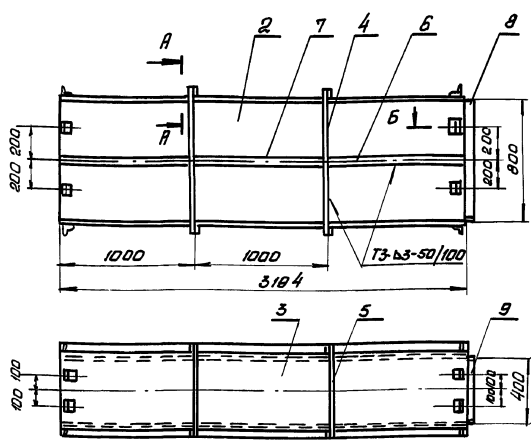
Лист	Масса	Масшт.
4	7.0	1:10
Лист		Листов
Лист 3 ГОСТ 19903-74		Харьковский Сантехпроект
Лист ВГЗ ГОСТ 16523-70		Формат А4

Изм. Исполн. Провер. и Дата

Изм. Исполн. Провер. и Дата

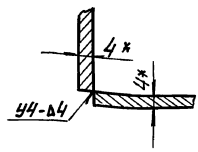
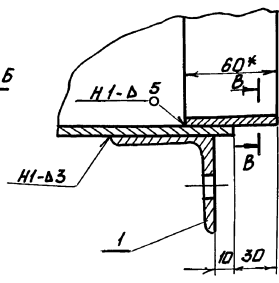
Б 18 501.140 СБ

Альбом № 4.1



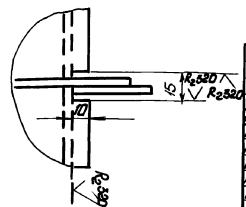
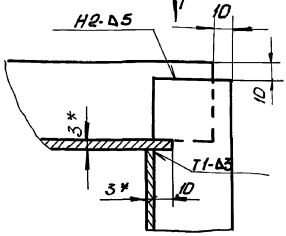
Б-Б (м:2)

В-В (м:1)



А-А (м:2)

Г (м:2)



1. Сварку производить электродами Э-42 ГОСТ 9467-75. Сварные швы по ГОСТ 5264-80.
2. Предельные отклонения размеров $\pm \frac{116}{2}$
3. Кромки реза деталей 64. R_{250}
4. * Размеры для справки.

Б 18 501.140 СБ

Изм. Лист		Исполн.	Провер.	Дата	Секция Сборочный чертеж	Лист	Масштаб	Масштаб
Изм.	Лист	Исполн.	Провер.	Дата		И	280.0	1:20
Харьковский Сантехпроект						Лист	Листов	
Формат А3								

Формат	Лист	Листов	Обозначение	Наименование	Кол.	Прим.
А3			Б 18 501.140 СБ	Документация Сборочный чертеж		
Детали						
64	1		Б 18 501.008	Стяжка	16	
64	2		Б 18 501.062	Стенка Лист 3 ГОСТ 19903-74 в ст 3 ГОСТ 16528-70	2	60,2 кг
64	3		Б 18 501.063	Стенка Лист 3 ГОСТ 19903-74 в ст 3 ГОСТ 16528-70	2	32,04 кг
64	4		Б 18 501.064	Ребро Полоса 5*50 ГОСТ 103-76 в ст 3 ГОСТ 535-79	4	1,7 кг
64	5		Б 18 501.065	Ребро Полоса 5*50 ГОСТ 103-76 в ст 3 ГОСТ 535-79	4	0,95 кг
64	6		Б 18 501.066	Ребро Полоса 5*50 ГОСТ 103-76 в ст 3 ГОСТ 535-79	2	2,3 кг
64	7		Б 18 501.067	Ребро Полоса 5*50 ГОСТ 103-76 в ст 3 ГОСТ 535-79	4	1,95 кг

Б 18 501.140

Секция

Лист	Лист	Листов
И	1	2
Харьковский Сантехпроект		
Формат А3		

Формат	Лист	Листов	Обозначение	Наименование	Кол.	Прим.
64	8		Б 18 501.059	Накладка Полоса 4*60 ГОСТ 103-76 в ст 3 ГОСТ 535-79	2	1,48 кг
64	9		Б 18 501.061	Накладка Полоса 4*60 ГОСТ 103-76 в ст 3 ГОСТ 535-79	2	0,73 кг

Б 18 501.140

Лист 2

Лист 1 из 1

Форм. Зона	Лист	Обозначение	Наименование	Кол.	Прим.
			Документация		
13		Б1В 501.160 СБ	Сборочный чертеж		
			Детали		
64	1	Б1В 501.073	Стенка Лист 3 ГОСТ 19908-74 в СТЗ ГОСТ 16523-70 800x1744	2	32,85кг
64	2	Б1В 501.074	Стенка Лист 3 ГОСТ 19908-74 в СТЗ ГОСТ 16523-70 426x1744	2	17,5кг
64	3	Б1В 501.008	Стяжка	16	
64	4	Б1В 501.075	Ребра Полоса 5x50 ГОСТ 103-76 в СТЗ ГОСТ 535-79 L=866	2	1,74кг
64	5	Б1В 501.076	Ребра Полоса 5x50 ГОСТ 103-76 в СТЗ ГОСТ 535-79 L=867	4	1,7кг
64	6	Б1В 501.077	Ребра Полоса 5x50 ГОСТ 103-76 в СТЗ ГОСТ 535-79 L=486	2	0,95кг
64	7	Б1В 501.061	Накладка Полоса 4x60 ГОСТ 103-76 в СТЗ ГОСТ 535-79 L=390	2	0,73кг

Б1В 501.160

Секция

Лит. Масса Масшт.
1 1 2
Тарьковский
Сантехпроект
Формат А4

Чит. лист
Разреш. Пров. Нач. отд. Инжен. техн.

Лист 1 из 1

Форм. Зона	Лист	Обозначение	Наименование	Кол.	Прим.
64	8	Б1В 501.058	Накладка Полоса 4x60 ГОСТ 103-76 в СТЗ ГОСТ 535-79 L=790	2	1,48кг

Б1В 501.160

Лист 2

Чит. лист
Разреш. Пров. Нач. отд. Инжен. техн.

Формат А4

Б1В 501.058

R₃₂₀ ✓(✓)

1. Длина развернутой детали 961мм.
2. Предельные отклонения размеров ± 1/16
3* Размеры для справки.

Б1В 501.058

Ребра

Полоса 5x50 ГОСТ 103-76
в СТЗ ГОСТ 535-79

Лит. Масса Масшт.
1 1 2
Тарьковский
Сантехпроект
Формат А4

Чит. лист
Разреш. Пров. Нач. отд. Инжен. техн.

Лист 1 из 1

Форм. Зона	Лист	Обозначение	Наименование	Кол.	Прим.
13		Б1В 501.150 СБ	Сборочный чертеж		
			Детали		
64	1	Б1В 501.068	Бюквина	2	
64	2	Б1В 501.069	Ребра	2	
64	3	Б1В 501.071	Стенка	1	
64	4	Б1В 501.072	Стенка	1	
64	5	Б1В 501.008	Стяжка	16	
64	6	Б1В 501.058	Накладка Полоса 4x60 ГОСТ 103-76 в СТЗ ГОСТ 535-79 L=790	2	1,48кг
64	7	Б1В 501.061	Накладка Полоса 4x60 ГОСТ 103-76 в СТЗ ГОСТ 535-79 L=390	2	0,73кг

Б1В 501.150

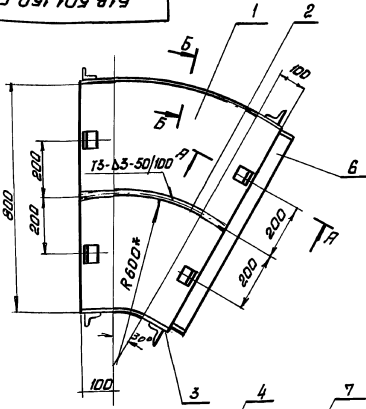
Отвод

Лит. Масса Масшт.
1 1 2
Тарьковский
Сантехпроект
Формат А4

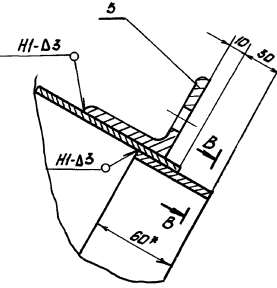
Чит. лист
Разреш. Пров. Нач. отд. Инжен. техн.

61B 501.150 СБ

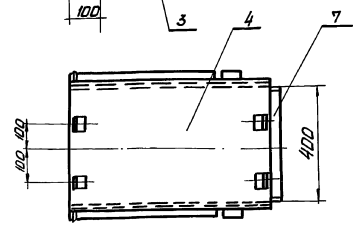
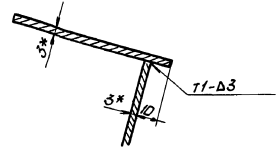
Лист 301м 12-4-1



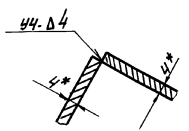
А-А (м 1:2)



Б-Б (м 1:2)



В-В (м 1:1)

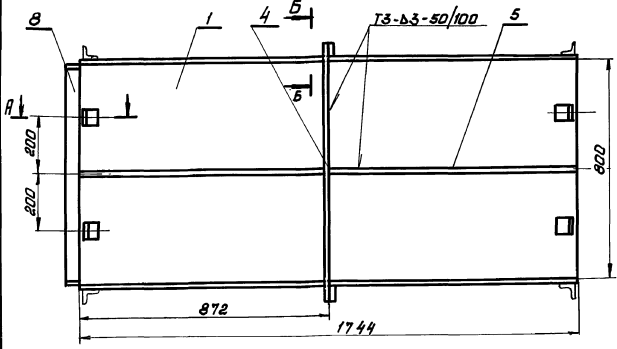


1. Сварку производить электродами Э-42 ГОСТ 9467-75. Сварные швы по ГОСТ 5264-80
2. Предельные отклонения размеров $\pm \frac{1116}{2}$
3. Кромки реза деталей Б4- R_{e300}
- 4* Размеры для справки.

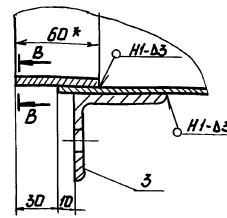
61B 501.150 СБ						
Отвод				Лист	Масштаб	Масштаб
Сборочный чертеж				4	44,0	1:10
				Лист	Листов 1	
				Харьковский Сантехпроект		
				Формат А3		

61B 501.160 СБ

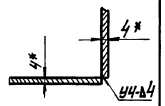
Лист 301м 12-4-1



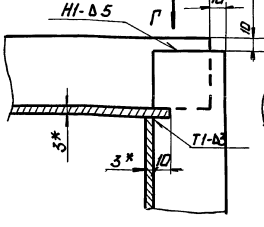
А-А (м 1:2)



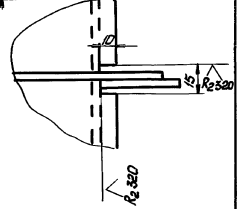
Б-Б (м 1:2)



Б-Б (м 1:2)



Г (м 1:2)

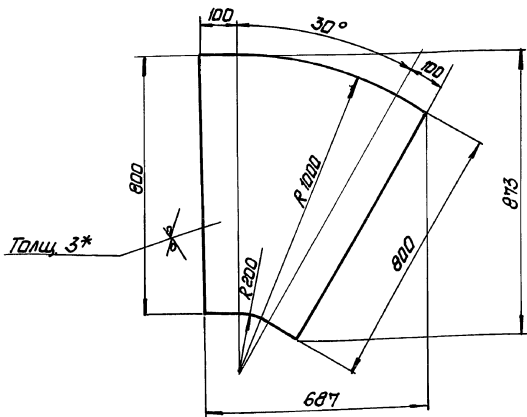


1. Сварку производить электродами Э-42 ГОСТ 9467-75. Сварные швы по ГОСТ 5264-80.
2. Предельные отклонения размеров $\pm \frac{1116}{2}$.
3. Кромки реза деталей Б4- R_{e300}
- 4* Размеры для справки

61B 501.160 СБ						
Секция				Лист	Масштаб	Масштаб
Сборочный чертеж				1	123,0	1:10
				Лист	Листов 1	
				Харьковский Сантехпроект		

618 501.068

Rz320 ✓(✓)



1. Предельные отклонения размеров $\pm \frac{IT16}{2}$.
2. * размер для справки.

БИБ 501.068

Боковина

Лит. Масса Массшт.

и 1.02 1:10

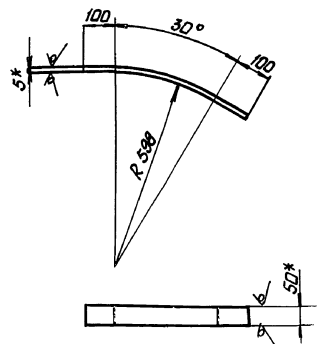
Лист Листов 1

Лист 3 ГОСТ 19903-74 ВСТ 3 ГОСТ 16523-70

Харьковский Сантехпроект Формат А4

618 501.069

Rz320 ✓(✓)



1. Длина развернутой детали 514мм
2. Предельные отклонения размеров $\pm \frac{IT16}{2}$.
- 3* размеры для справки.

БИБ 501.069

Ребро

Лит. Масса Массшт.

и 1.02 1:10

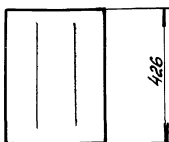
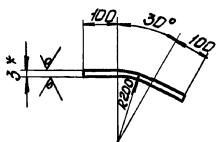
Лист Листов 1

Лист 5 ГОСТ 108-76 ВСТ 3 ГОСТ 16523-70

Харьковский Сантехпроект Формат А4

618 501.071

Rz320 ✓(✓)



1. Длина развернутой детали 304мм
2. Предельные отклонения размеров $\pm \frac{IT16}{2}$.
- 3* размер для справки.

БИБ 501.071

Стенка

Лит. Масса Массшт.

и 3.05 1:10

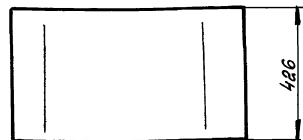
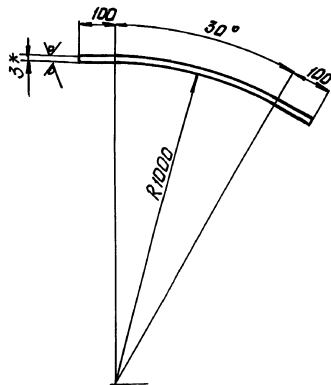
Лист Листов 1

Лист 3 ГОСТ 19903-74 ВСТ 3 ГОСТ 16523-70

Харьковский Сантехпроект

618 501.072

Rz320 ✓(✓)



1. Длина развернутой детали 724мм
2. Предельные отклонения размеров $\pm \frac{IT16}{2}$.
- 3* размер для справки

БИБ 501.072

Стенка

Лит. Масса Массшт.

и 7.25 1:10

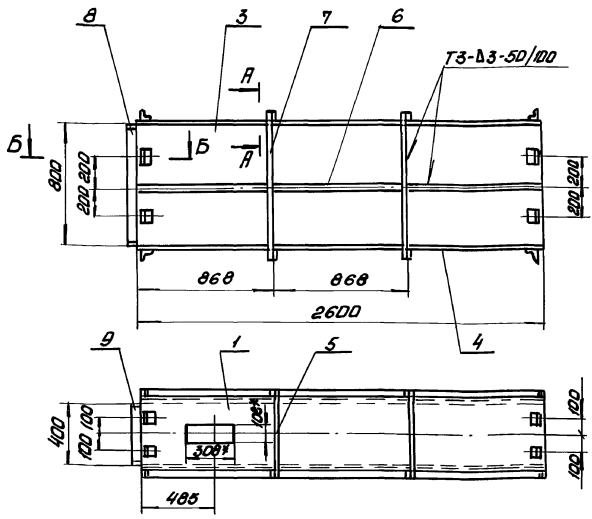
Лист Листов 1

Лист 3 ГОСТ 19903-74 ВСТ 3 ГОСТ 16523-70

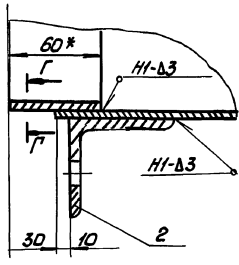
Харьковский Сантехпроект

Пл. в 50 см 12 ч. 1

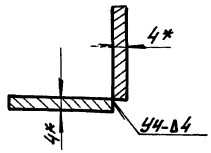
Б 18 501.170 СБ



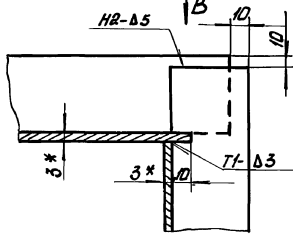
Б-Б (м 1:2)



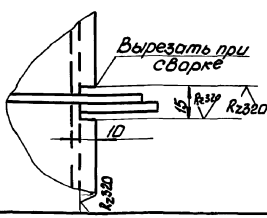
Г-Г (м 1:1)



А-А (м 1:2)



В (м 1:2)



1. Сварку производить электродом З-42 ГОСТ 9467-75. Сварные швы по ГОСТ 5264-80.
2. Предельные отклонения размеров $\pm \frac{1716}{2}$.
3. Кромки реза металлов Б4- R2320
- 4* Размеры для справки.

Б 18 501.170 СБ

Изм.	Лист	И.Роскин	Л.Поп.	Дата	Лит.	Масса	Масшт.
	4	Розов	Панченко	17.11.76	И	102.0	1:20
	1	Провер	Илькевич		Л		
	1	Нач. отд.	Севрюжко		Л		
	1	Нач. отд.	Курганов		Л		
	1	Н. канд.	Итрас		Л		
	1	Чтб			Л		

Секция
Оборочный чертеж

Лист Листов

Харьковский
Сантехпроект

Формат А3

Листовой, Платн. и штамп. Весов. листы. Штампован. Платн. и штамп.

Код	Знак	Лист	Обозначение	Наименование	Кол.	Прим.
18			Б 18 501.170 СБ	Документация Оборочный чертеж		
Детали						
14	1		Б 18 501.078	Стенка	1	
14	2		Б 18 501.008	Стяжка	16	
64	3		Б 18 501.079	Стенка Лист 3 ГОСТ 19903-74 Вст 3 ГОСТ 16523-70 800 x 2600	2	49,0кг
64	4		Б 18 501.081	Стенка Лист 3 ГОСТ 19903-74 Вст 3 ГОСТ 16523-70 426 x 2600	1	26,0кг
64	5		Б 18 501.077	Ребро Полоса 5x50 ГОСТ 103-76 Вст 3 ГОСТ 535-79 L = 486	4	0,95кг
64	6		Б 18 501.082	Ребро Полоса 5x50 ГОСТ 103-76 Вст 3 ГОСТ 535-79 L = 863	6	1,7кг
64	7		Б 18 501.075	Ребро Полоса 5x50 ГОСТ 103-76 Вст 3 ГОСТ 535-79 L = 886	4	1,75кг

Б 18 501.170

Секция

Лит. Лист Листов
1 1 2
Харьковский
Сантехпроект

Код	Знак	Лист	Обозначение	Наименование	Кол.	Прим.
64	8		Б 18 501.059	Накладка Полоса 4x60 ГОСТ 103-76 Вст 3 ГОСТ 535-79 L = 790	2	148кг
64	9		Б 18 501.061	Накладка Полоса 4x60 ГОСТ 103-76 Вст 3 ГОСТ 535-79 L = 390	2	0,78кг

Б 18 501.170

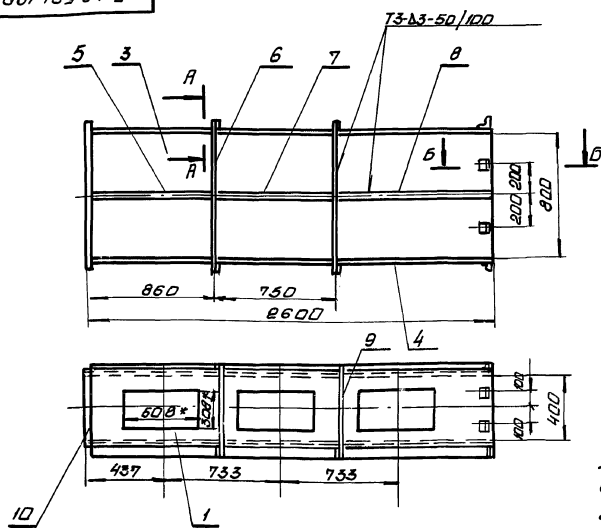
Лист 2

Листовой, Платн. и штамп. Весов. листы. Штампован. Платн. и штамп.

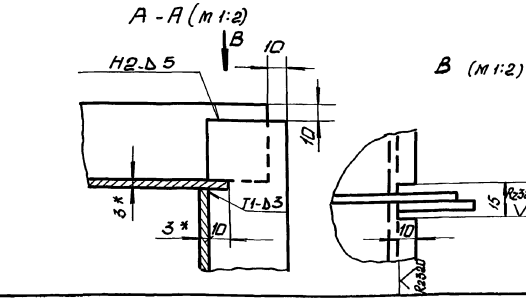
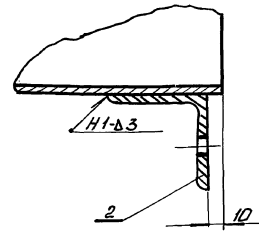
Листовой, Платн. и штамп. Весов. листы. Штампован. Платн. и штамп.

97010810919

Листовой металл и детали



Б-Б (м 1:2)



1. Сварку производить электродами Э-42 ГОСТ 9467-75. Сварные швы по ГОСТ 5264-80.
2. Предельные отклонения размеров $\pm \frac{0.16}{2}$.
3. Кратки реза деталей Б-4.
4. *размеры для сборки.

		Б1В501.180 СБ	
		Секция	Лист 1 из 1
		Сборочный чертеж	Лист 1 из 1
		Тарьковский Сантехпроект ФОРМАТ А4	

Листовой металл и детали

Код	Обозначение	Наименование	Кол.	Прим.
13	Б1В501.180 СБ	Документация Сборочный чертеж		
<u>Детали</u>				
14	1 Б1В501.083	Стенка	1	
14	2 Б1В501.088	Стяжка	8	
64	3 Б1В501.084	Стенка		
Лист 3 ГОСТ 19903-74 В Ст 3 ГОСТ 16523-70				
64	4 Б1В501.085	Стенка	2	49,0 кг
Лист 3 ГОСТ 19903-74 В Ст 3 ГОСТ 16523-70				
64	5 Б1В501.086	Ребро	1	26,0 кг
Лист 3 ГОСТ 19903-74 В Ст 3 ГОСТ 16523-70				
64	6 Б1В501.075	Ребро	2	1,7 кг
Лист 3 ГОСТ 19903-74 В Ст 3 ГОСТ 16523-70				
64	7 Б1В501.087	Ребро	4	1,75 кг
Лист 3 ГОСТ 19903-74 В Ст 3 ГОСТ 16523-70				
64	8 Б1В501.088	Ребро	2	1,45 кг

Листовой металл и детали

Листовой металл и детали

Код	Обозначение	Наименование	Кол.	Прим.
64	9 Б1В501.077	Ребро	2	1,9 кг
Лист 3 ГОСТ 19903-74 В Ст 3 ГОСТ 16523-70				
64	10 Б1В501.089	Стенка	4	0,95 кг
Лист 3 ГОСТ 19903-74 В Ст 3 ГОСТ 16523-70				

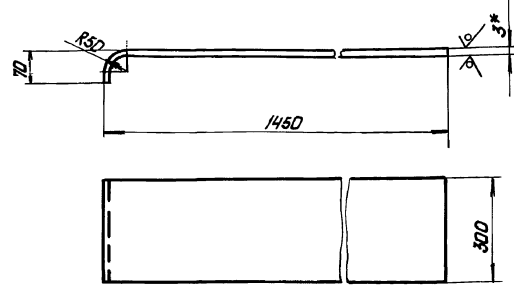
Б1В501.180	
Секция	Лист 1 из 1
Тарьковский Сантехпроект ФОРМАТ А4	

Б1В501.180	
Лист 2	
24566-20 32 ФОРМАТ А4	

160 105 919

Rz 320 ✓

Альбом 12 ч.1



- 1. Длина развернутой детали 1456 мм
- 2. Предельные отклонения размеров $\pm \frac{IT16}{2}$
- 3* размер для справки.

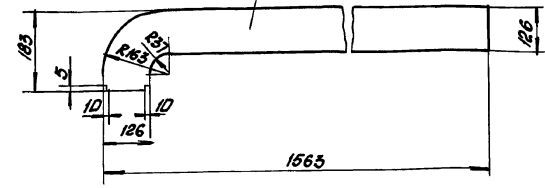
БИБ.501.091

Изм.	Лист	И.Докум.	Подп.	Дата	Стенка	Лит.		Масшт.	
						И	М	И	М
						И	М	10.6	1:10
						Лист		Листов!	
					Лист	3 ГОСТ 19903-74		Харьковский Сантехпроект	
						ВС 3 ГОСТ 16523-70		Формат А4	

618 501 092

Rz 320 ✓

Толщ. 3*



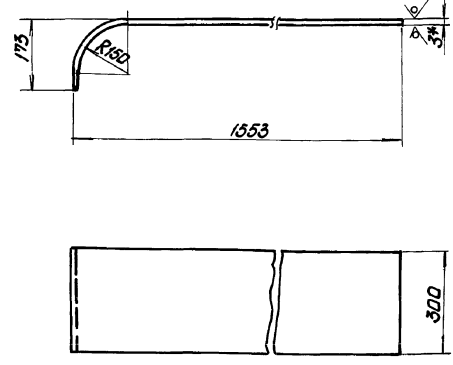
- 1. Предельные отклонения размеров $\pm \frac{IT16}{2}$
- 2. * размер для справки.

БИБ.501.092

Изм.	Лист	И.Докум.	Подп.	Дата	Боковина	Лит.		Масшт.	
						И	М	И	М
						И	М	4.9	1:10
						Лист		Листов!	
					Лист	3 ГОСТ 19903-74		Харьковский Сантехпроект	
						ВС 3 ГОСТ 16523-70		Формат А4	

360 105 919

Rz 320 ✓(✓)



- 1. Длина развернутой детали 1659 мм
- 2. Предельные отклонения размеров $\pm \frac{IT16}{2}$
- 3* размер для справки.

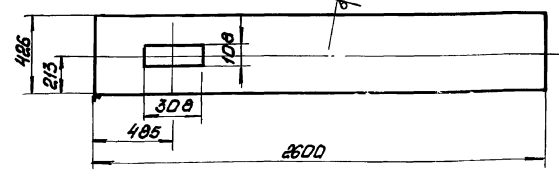
БИБ.501.093

Изм.	Лист	И.Докум.	Подп.	Дата	Стенка	Лит.		Масшт.	
						И	М	И	М
						И	М	11.7	1:10
						Лист		Листов!	
					Лист	3 ГОСТ 19903-74		Харьковский Сантехпроект	
						ВС 3 ГОСТ 16523-70		Формат А4	

618 501 078

Rz 320 ✓(✓)

Толщина 3*



- 1. Предельные отклонения размеров $\pm \frac{IT16}{2}$
- 2. * размер для справки.

БИБ.501.078

Изм.	Лист	И.Докум.	Подп.	Дата	Стенка	Лит.		Масшт.	
						И	М	И	М
						И	М	25.4	1:20
						Лист		Листов!	
					Лист	3 ГОСТ 19903-74		Харьковский Сантехпроект	
						ВС 3 ГОСТ 16523-70		Формат А4	

Альбом 12.4.1

Форм. Зона Лист	Обозначение	Наименование	Кол.	Прим.
		<u>Документация</u>		
13	Б1В 501.190 СБ	Сборочный чертеж		
		<u>Сборочные единицы</u>		
14	1 Б1В501.200	Фланец	1	
		<u>Детали</u>		
14	2 Б1В501.091	Стенка	1	
14	3 Б1В501.092	Бюквина	2	
14	4 Б1В501.093	Стенка	1	
14	5 Б1В501.008	Стяжка	2	
14	6 Б1В501.094	Ребра		
		Полоса 5x50 ГОСТ 103-76 в ст3 ГОСТ 535-79 L = 186	2	0,36кг
14	7 Б1В501.095	Ребра		
		Полоса 5x50 ГОСТ 103-76 в ст3 ГОСТ 535-79 L = 386	2	0,76кг
Б1В 501.190				
Изм. Лист	Исполн.	Проф.	Лист	Листов
1	Савченко	И.И.	1	1
Отвод			Харьковский Сантехпроект Формат А4	

Изм. Лист Исполн. Проф. Лист Листов

Форм. Зона Лист	Обозначение	Наименование	Кол.	Прим.
		<u>Документация</u>		
14	Б1В 501.200 СБ	Сборочный чертеж		
		<u>Детали</u>		
14	1 Б1В 501.096	Ребра		
		Полоса 6x30 ГОСТ 103-76 в ст3 ГОСТ 535-79 L = 166	2	0,23кг
14	2 Б1В501.097	Ребра		
		Полоса 6x30 ГОСТ 103-76 в ст3 ГОСТ 535-79 L = 306	2	0,43кг
Б1В 501.200				
Изм. Лист	Исполн.	Проф.	Лист	Листов
1	Савченко	И.И.	1	1
Фланец			Харьковский Сантехпроект Формат А4	

Изм. Лист Исполн. Проф. Лист Листов

Форм. Зона Лист	Обозначение	Наименование	Кол.	Прим.
		<u>Документация</u>		
13	Б1В 501.210 СБ	Сборочный чертеж		
		<u>Детали</u>		
14	1 Б1В501.098	Стенка		
		Лист 3 ГОСТ 19903-74 в ст3 ГОСТ 16525-70 300x1789	1	12,64кг
14	2 Б1В501.099	Стенка		
		Лист 3 ГОСТ 19903-74 в ст3 ГОСТ 16525-70 300x1481	1	10,46кг
14	3 Б1В501.101	Стенка		
		Лист 3 ГОСТ 19903-74 в ст3 ГОСТ 16525-70 126x1789	2	5,31кг
14	4 Б1В501.008	Стяжка	2	
14	5 Б1В501.102	Стенка		
		Лист 3 ГОСТ 19903-74 в ст3 ГОСТ 16525-70 126x326	1	0,96кг
14	6 Б1В501.095	Ребра		
		Полоса 5x50 ГОСТ 103-76 в ст3 ГОСТ 535-79 L = 386	2	0,76кг
Б1В 501.210				
Изм. Лист	Исполн.	Проф.	Лист	Листов
1	Савченко	И.И.	1	2
Серция			Харьковский Сантехпроект Формат А4	

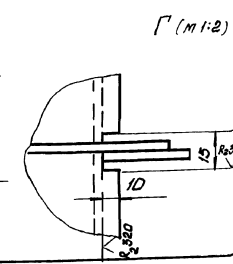
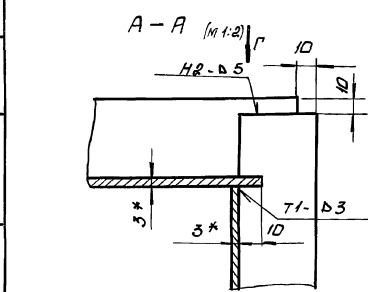
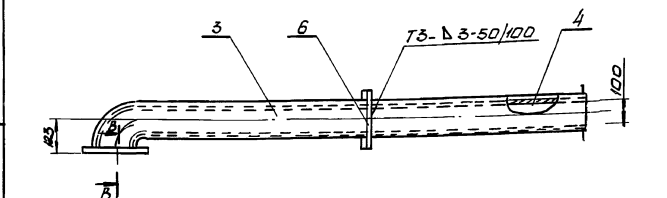
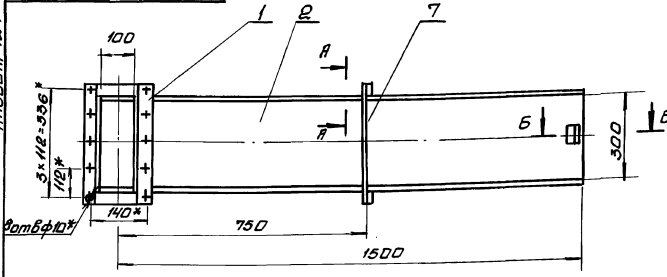
Изм. Лист Исполн. Проф. Лист Листов

Форм. Зона Лист	Обозначение	Наименование	Кол.	Прим.
14	7 Б1В501.094	Ребра		
		Полоса 5x50 ГОСТ 103-76 в ст3 ГОСТ 535-79 L = 186	2	0,36кг
14	8 Б1В501.103	Накладка		
		Полоса 4x60 ГОСТ 103-76 в ст3 ГОСТ 535-79 L = 90	2	0,18кг
14	9 Б1В501.104	Накладка		
		Полоса 4x60 ГОСТ 103-76 в ст3 ГОСТ 535-79 L = 290	2	0,5кг
Б1В 501.210				
Изм. Лист	Исполн.	Проф.	Лист	Листов
1	Савченко	И.И.	1	2
Серция			Харьковский Сантехпроект Формат А4	

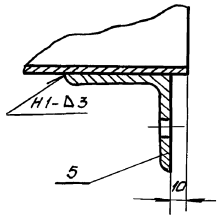
Изм. Лист Исполн. Проф. Лист Листов

БИБ 501.190 СБ

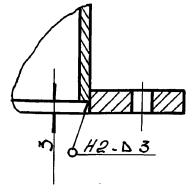
Рис. 001.12.44



Б-Б (M 1:2)



Б-Б (M 1:1)



1. Сварку производить электродами Э-42 ГОСТ 9467-75. Сварные швы по ГОСТ 5264-80.
2. Предельные отклонения размеров $\pm \frac{11/6}{2}$
3. Кромки реза деталей Б4- R_{e320}
- 4.* Размеры для справки.

БИБ 501.190 СБ

Отвод

Сборочный чертёж

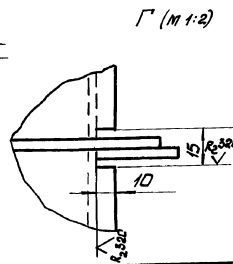
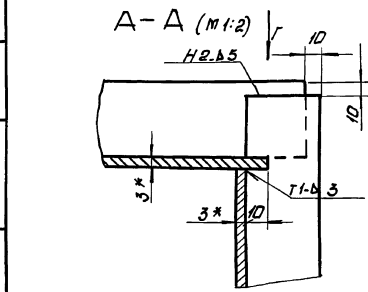
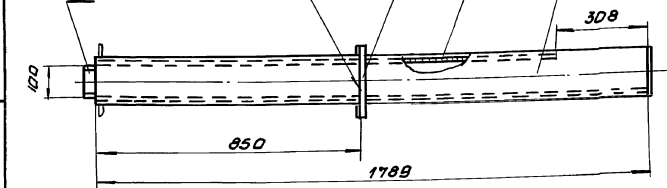
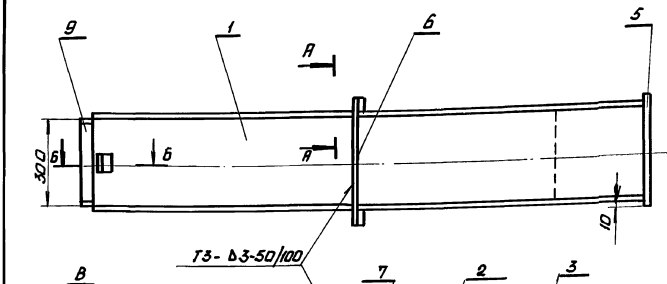
Лист	Масса	Масштаб
И	39,0	1:10
Лист	Листов	
Харьковский СИНТЕХпроект Формат А3		

Исполн.	Провер.	Лист	Дата
Резерв	Получено	№	
Проб.	Удобрено	№	
Уточн.	Согласов.	№	
Исправ.	Согласов.	№	
И. Кондр.	И. Мясн.		
Э. М.			

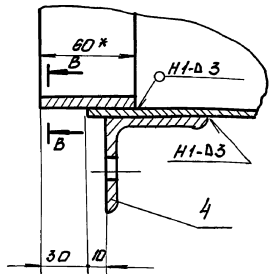
См. также чертежи в папке "Всего листов 12.44" и др.

БИБ 501.210 СБ

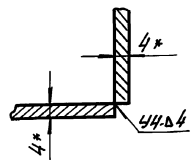
Рис. 001.12.44



Б-Б (M 1:2)



Б-Б (M 1:2)



1. Сварку производить электродами Э-42 ГОСТ 9467-75. Сварные швы по ГОСТ 5264-80.
2. Предельные отклонения размеров $\pm \frac{11/6}{2}$
3. Кромки реза деталей Б4- R_{e320}
- 4.* Размеры для справки.

БИБ 501.210 СБ

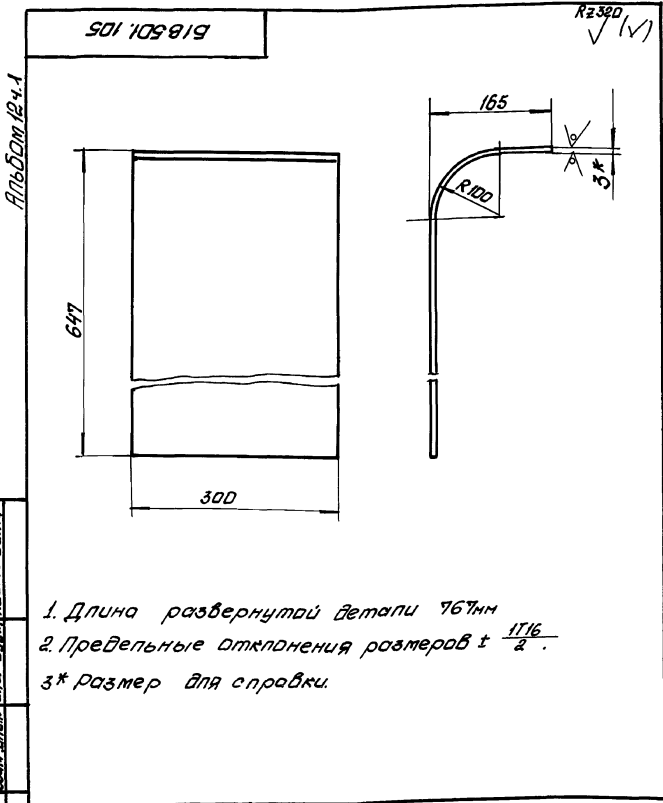
Секция

Сборочный чертёж

Лист	Масса	Масштаб
И	40,0	1:10
Лист	Листов	
Харьковский СИНТЕХпроект		

Исполн.	Провер.	Лист	Дата
Резерв	Получено	№	
Проб.	Удобрено	№	
Уточн.	Согласов.	№	
Исправ.	Согласов.	№	
И. Кондр.	И. Мясн.		
Э. М.			

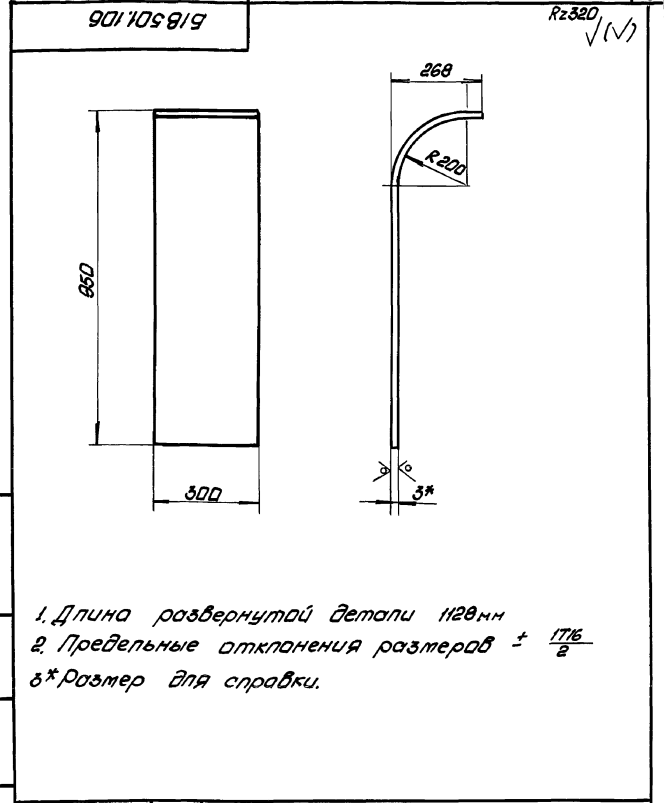
См. также чертежи в папке "Всего листов 12.44" и др.



1. Длина развернутой детали 767мм
2. Предельные отклонения размеров $\pm \frac{1716}{2}$.
- 3* Размер для справки.

B1B501.105

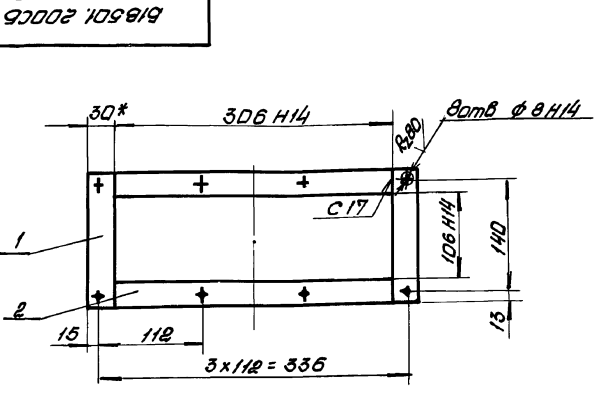
Изм.		Лист	Масса	Масшт.
Изм.	Лист	Масса	Масшт.	
		5,4	1:5	
		Лист	Листов 1	
		Лист 3 ГОСТ 19903-74		Харьковский Сантехпроект
		ВСТЗ ГОСТ 16523-70		Формат А4



1. Длина развернутой детали 1120мм
2. Предельные отклонения размеров $\pm \frac{1716}{2}$.
- 3* Размер для справки.

B1B501.106

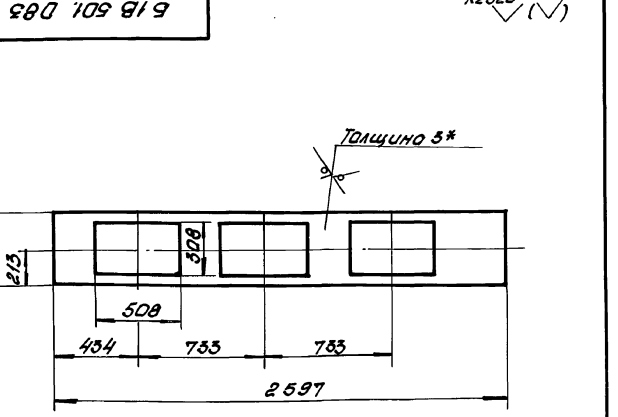
Изм.		Лист	Масса	Масшт.
Изм.	Лист	Масса	Масшт.	
		8,0	1:10	
		Лист	Листов 1	
		Лист 3 ГОСТ 19903-74		Харьковский Сантехпроект
		ВСТЗ ГОСТ 16523-70		Формат А4



1. Сварку производить электродами Э-42 ГОСТ 9467-75. Сварные швы по ГОСТ 5264-80.
2. Предельные отклонения размеров $\pm \frac{1716}{2}$.
3. Кромки реза деталей Б4-^{Rz320}.
- 4* Размер для справки.

B1B501.200 СБ

Изм.		Лист	Масса	Масшт.
Изм.	Лист	Масса	Масшт.	
		1,4	1:4	
		Лист	Листов 1	
		Лист 3 ГОСТ 19903-74		Харьковский Сантехпроект
		ВСТЗ ГОСТ 16523-70		Формат А4



1. Предельные отклонения размеров $\pm \frac{1716}{2}$.
- 2* Размер для справки.

B1B501.083

Изм.		Лист	Масса	Масшт.
Изм.	Лист	Масса	Масшт.	
		13,5	1:20	
		Лист	Листов 1	
		Лист 3 ГОСТ 19903-74		Харьковский Сантехпроект
		ВСТЗ ГОСТ 16523-70		Формат А4

Альбом 12 ч. 1

Лист № 104. Вид и дата. Взам. инв. № 104. Подп. и дата.

Форм. Зона	Лист	Обозначение	Наименование	Кол.	Прим.
			Документация		
И4		Б1В 501.220 СБ	Сборочный чертеж		
			Сборочные единицы		
И4	1	Б1В 501.230	Фланец	1	
			Детали		
И4	2	Б1В 501.105	Стенка	1	
И4	3	Б1В 501.106	Стенка	1	
И4	4	Б1В 501.107	Стенка	2	

Изм. Лист № докум. Подп. Дата				Б1В 501.220	
Разработчик	Проверен	Исполн.	Лист	Лист	Листов
П.А.С.	В.А.С.	И.И.С.	1	1	1
Тарьковский Сантехпроект			Формат А4		

Лист № 105. Вид и дата. Взам. инв. № 105. Подп. и дата.

Форм. Зона	Лист	Обозначение	Наименование	Кол.	Прим.
			Документация		
И4		Б1В 501.230 СБ	Сборочный чертеж		
			Детали		
И4	1	Б1В 501.108	Ребро Полоса 8x40 ГОСТ 103-76 В С Т 3 ГОСТ 535-79 L = 186	2	0,47 кг
И4	2	Б1В 501.109	Ребро Полоса 8x40 ГОСТ 103-76 В С Т 3 ГОСТ 535-79 L = 306	2	0,75 кг

Изм. Лист № докум. Подп. Дата				Б1В 501.230	
Разработчик	Проверен	Исполн.	Лист	Лист	Листов
П.А.С.	В.А.С.	И.И.С.	1	1	1
Тарьковский Сантехпроект			Формат А4		

Лист № 106. Вид и дата. Взам. инв. № 106. Подп. и дата.

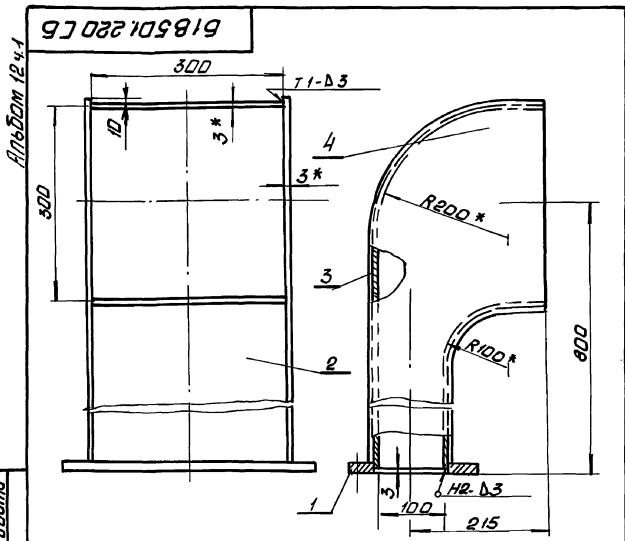
Форм. Зона	Лист	Обозначение	Наименование	Кол.	Прим.
			Документация		
И3		Б1В 501.240 СБ	Сборочный чертеж		
			Сборочные единицы		
И4	1	Б1В 501.230	Фланец	1	
			Детали		
И4	2	Б1В 501.111	Стенка Лист 3 ГОСТ 19903-74 В С Т 3 ГОСТ 16528-70 300x2461	2	17,40 кг
И4	3	Б1В 501.112	Стенка Лист 3 ГОСТ 19903-74 В С Т 3 ГОСТ 16528-70 126x2461	2	7,32 кг
И4	4	Б1В 501.094	Ребро Полоса 5x50 ГОСТ 103-76 В С Т 3 ГОСТ 535-79 L = 186	4	0,56 кг
И4	5	Б1В 501.095	Ребро Полоса 5x50 ГОСТ 103-76 В С Т 3 ГОСТ 535-79 L = 306	4	0,76 кг

Изм. Лист № докум. Подп. Дата				Б1В 501.240	
Разработчик	Проверен	Исполн.	Лист	Лист	Листов
П.А.С.	В.А.С.	И.И.С.	1	1	1
Тарьковский Сантехпроект			Формат А4		

Лист № 107. Вид и дата. Взам. инв. № 107. Подп. и дата.

Форм. Зона	Лист	Обозначение	Наименование	Кол.	Прим.
			Документация		
И3		Б1В 501.250 СБ	Сборочный чертеж		
			Детали		
И4	1	Б1В 501.113	Бортовина	2	
И4	2	Б1В 501.114	Стенка	1	
И4	3	Б1В 501.115	Стенка	1	
И4	4	Б1В 501.095	Ребро Полоса 5x50 ГОСТ 103-76 В С Т 3 ГОСТ 535-79 L = 306	4	0,76 кг
И4	5	Б1В 501.116	Ребро Полоса 5x50 ГОСТ 103-76 В С Т 3 ГОСТ 535-79 L = 506	4	1,15 кг

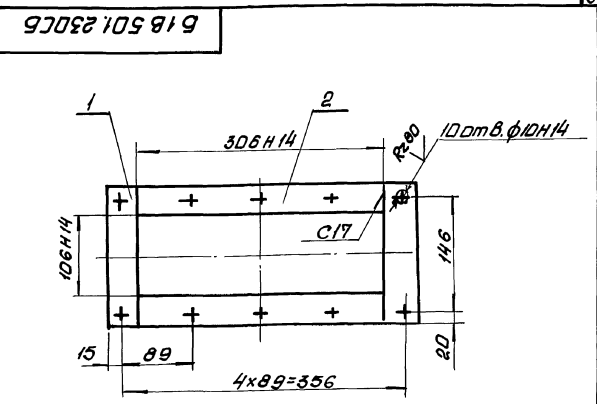
Изм. Лист № докум. Подп. Дата				Б1В 501.250	
Разработчик	Проверен	Исполн.	Лист	Лист	Листов
П.А.С.	В.А.С.	И.И.С.	1	1	1
Тарьковский Сантехпроект			Формат А4		



1. Сварку производить электродами Э-42 ГОСТ 9467-75. Сварные швы по ГОСТ 5264-80.
2. Предельные отклонения размеров $\pm \frac{IT16}{2}$.
- 3.* Размеры для справки.

Имя, Фамилия, Подпись, Дата

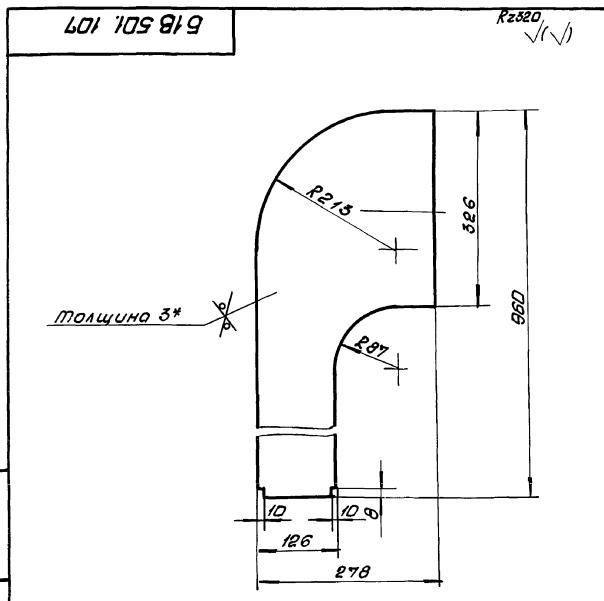
		61В501.220 СБ	
Имя, Фамилия, Подпись, Дата	Отв. за разработку	Лист	Масса
Имя, Фамилия, Подпись, Дата	Сборочный чертеж	4	250 1:5
Имя, Фамилия, Подпись, Дата		Лист	Листов
Имя, Фамилия, Подпись, Дата		Харьковский	Сантехпроект
Имя, Фамилия, Подпись, Дата		Формат А4	



1. Сварку производить электродами Э-42 ГОСТ 9467-75. Сварные швы по ГОСТ 5264-80.
2. Предельные отклонения размеров $\pm \frac{IT16}{2}$.
3. Кромки реза деталей Б4- R320.

Имя, Фамилия, Подпись, Дата

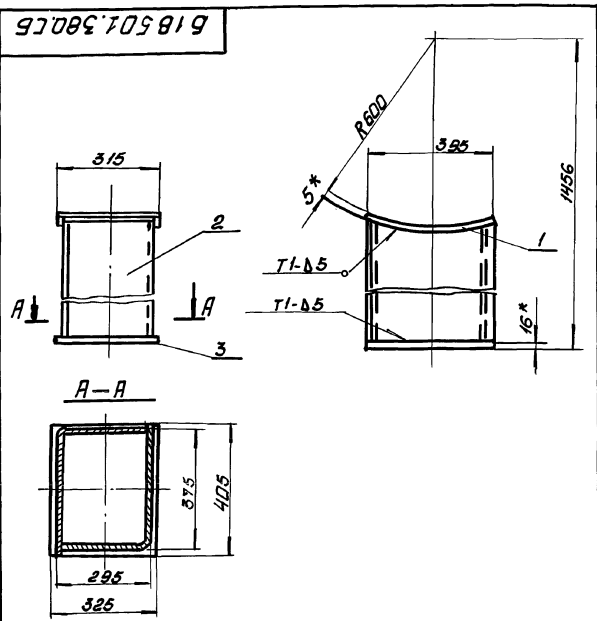
		61В501.230 СБ	
Имя, Фамилия, Подпись, Дата	Фланец	Лист	Масса
Имя, Фамилия, Подпись, Дата	Сборочный чертеж	4	2,5 1:4
Имя, Фамилия, Подпись, Дата		Лист	Листов
Имя, Фамилия, Подпись, Дата		Харьковский	Сантехпроект
Имя, Фамилия, Подпись, Дата		Формат А4	



1. Предельные отклонения размеров $\pm \frac{IT16}{2}$.
- 2.* Размер для справки.

Имя, Фамилия, Подпись, Дата

		61В501.101	
Имя, Фамилия, Подпись, Дата	Стенка	Лист	Масса
Имя, Фамилия, Подпись, Дата		4	40 1:5
Имя, Фамилия, Подпись, Дата		Лист	Листов
Имя, Фамилия, Подпись, Дата		3 ГОСТ 19903-74	Харьковский
Имя, Фамилия, Подпись, Дата		ВС 3 ГОСТ 16523-70	Сантехпроект
Имя, Фамилия, Подпись, Дата		Формат А4	



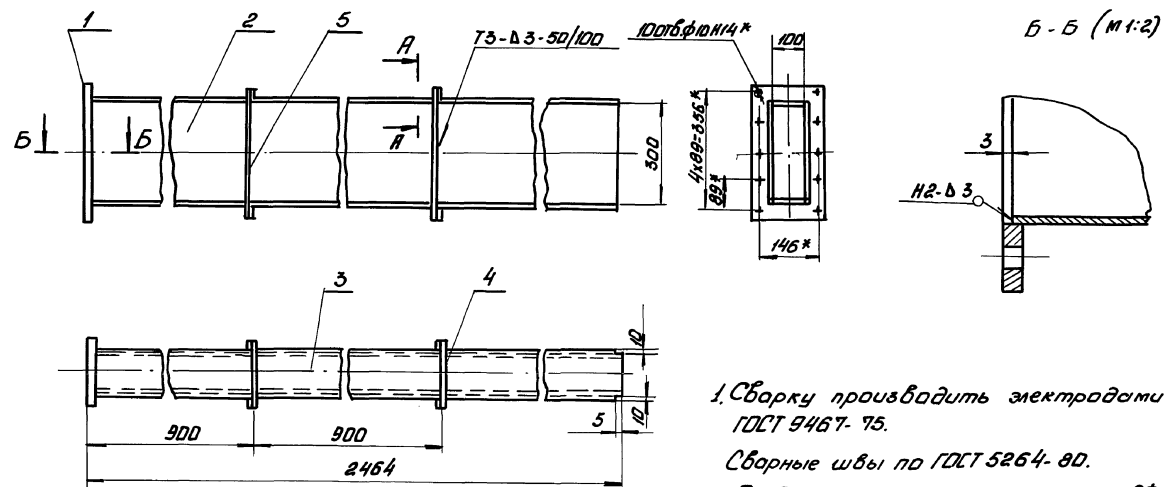
1. Сварку производить электродами Э-42 ГОСТ 9467-75. Сварные швы по ГОСТ 5264-80.
2. Предельные отклонения размеров $\pm \frac{IT16}{2}$.
3. Кромки реза деталей Б4- R320.
- 4* размеры для справки.

Имя, Фамилия, Подпись, Дата

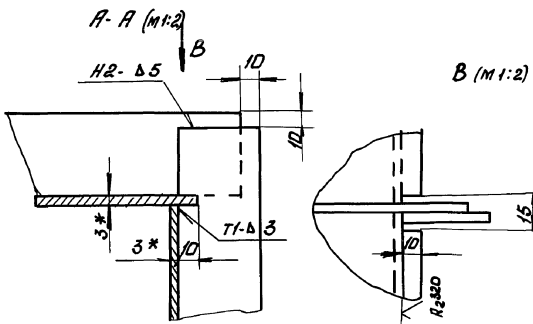
		61В501.380 СБ	
Имя, Фамилия, Подпись, Дата	Спора под корман	Лист	Масса
Имя, Фамилия, Подпись, Дата	Сборочный чертеж	4	77,0 1:10
Имя, Фамилия, Подпись, Дата		Лист	Листов
Имя, Фамилия, Подпись, Дата		Харьковский	Сантехпроект
Имя, Фамилия, Подпись, Дата		Формат А4	

Лист № 12 из 4

Б1В 501.240 СБ



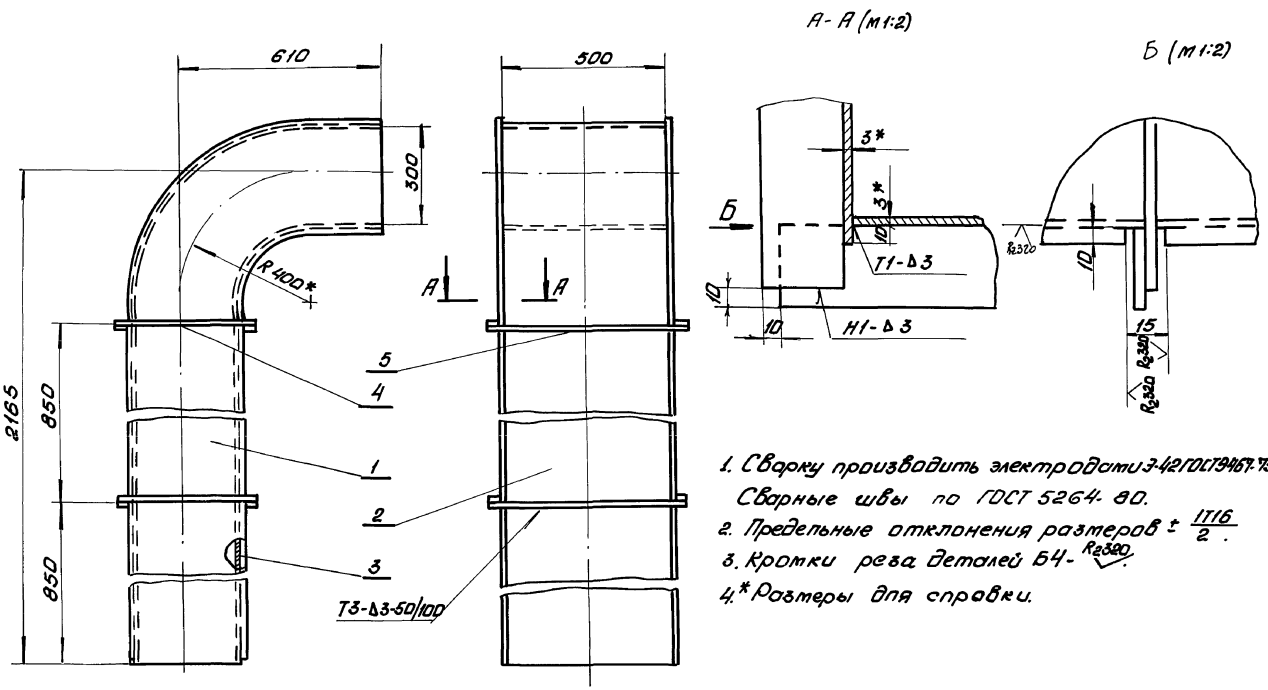
1. Сварку производить электродами Э-42 ГОСТ 9467-75.
- Сварные швы по ГОСТ 5264-80.
2. Предельные отклонения размеров $\pm \frac{1/16}{2}$.
3. Кромки реза деталей Б4- \checkmark Re380.
- 4.* Размеры для справки



Б1В 501.240 СБ			
Секция		Лит.	Масса
Сборочный чертеж		и	Масштаб
		58.0	1:10
		Лист	Листов
			1
		Тарьковский Сонтехпроект	
ФОРМАТ А3			

Лист № 12 из 4

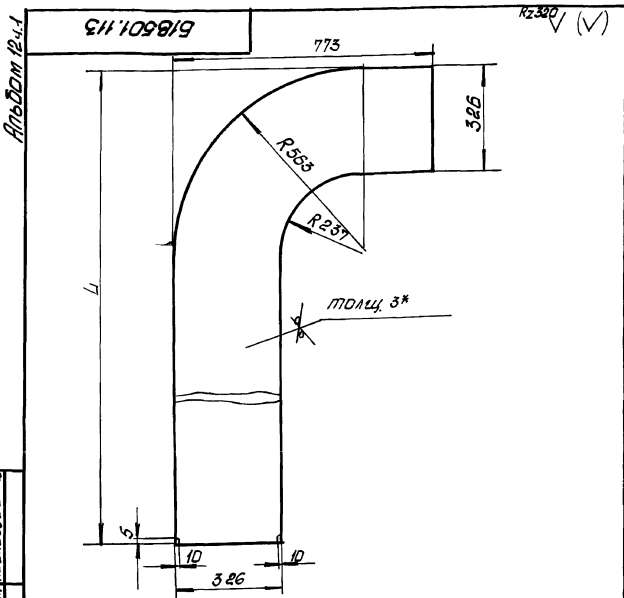
Б1В 501.250 СБ



1. Сварку производить электродами Э-42 ГОСТ 9467-75.
- Сварные швы по ГОСТ 5264-80.
2. Предельные отклонения размеров $\pm \frac{1/16}{2}$.
3. Кромки реза деталей Б4- \checkmark Re380.
- 4.* Размеры для справки.

Б1В 501.250 СБ			
Отвод		Лит.	Масса
Сборочный чертеж		и	Масштаб
		Н.И.О	1:10
		Лист	Листов
			1
		Тарьковский Сонтехпроект	

Лист № 12 из 4



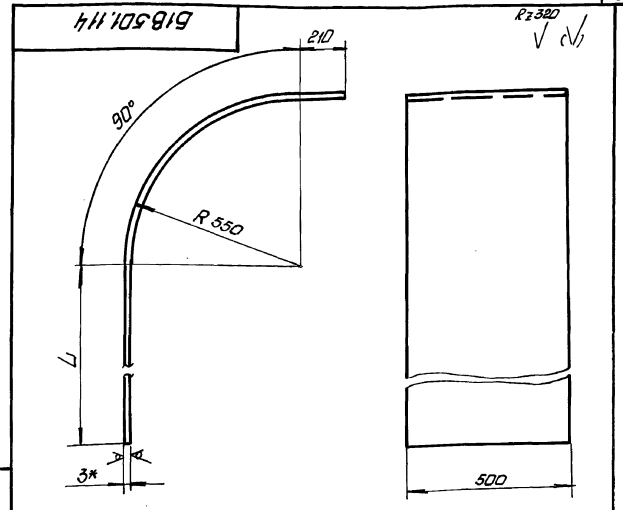
Обозначение	L	Масса
Б1В 501.113	2328	21.2
-01	1248	11.8

1. Предельные отклонения размеров $\pm \frac{1716}{2}$
 2.*размер для справки.

Листы: 1, 2, 3, 4, 5, 6, 7, 8, 9, 10, 11, 12, 13, 14, 15, 16, 17, 18, 19, 20, 21, 22, 23, 24, 25, 26, 27, 28, 29, 30, 31, 32, 33, 34, 35, 36, 37, 38, 39, 40, 41, 42, 43, 44, 45, 46, 47, 48, 49, 50, 51, 52, 53, 54, 55, 56, 57, 58, 59, 60, 61, 62, 63, 64, 65, 66, 67, 68, 69, 70, 71, 72, 73, 74, 75, 76, 77, 78, 79, 80, 81, 82, 83, 84, 85, 86, 87, 88, 89, 90, 91, 92, 93, 94, 95, 96, 97, 98, 99, 100

Б1В 501.113

Б1В 501.113				Лист	Масса	Масштаб
Изм.	Лист	Исполн.	Проф.	Дата		
	Розовый	Гончаренко	М.В.			
	Провер.	Сидорова	М.В.			
	И.контр.	Сидорова	М.В.			
	И.контр.	Григорьев	М.В.			
	И.контр.	Андреев	М.В.			
	Чтб.					
Боковина				Лист	Масса	Масштаб
				и	см. табл.	1:10
				Лист	Листов	
Лист				3 ГДСТ 19903-74	Харьковский	
Лист				ВСГ3 ГДСТ 16523-70	Сантехпроект	
				Формат А4		



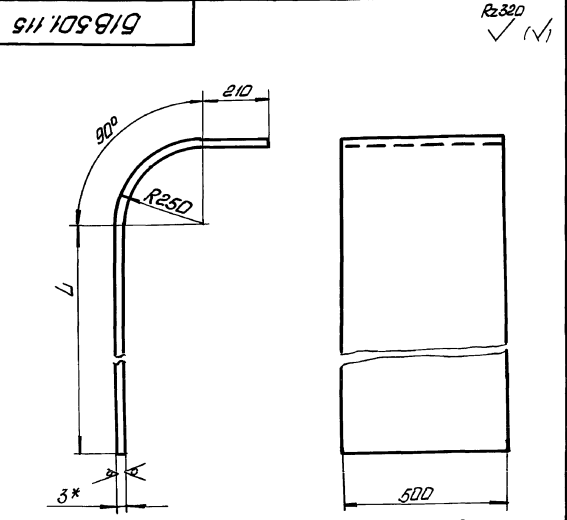
Обозначение	L	Длина разв. детали	Масса
Б1В 501.114	1765	2841	33.45
-01	685	1761	20.7

1. Предельные отклонения размеров $\pm \frac{1716}{2}$
 2.*размер для справки.

Листы: 1, 2, 3, 4, 5, 6, 7, 8, 9, 10, 11, 12, 13, 14, 15, 16, 17, 18, 19, 20, 21, 22, 23, 24, 25, 26, 27, 28, 29, 30, 31, 32, 33, 34, 35, 36, 37, 38, 39, 40, 41, 42, 43, 44, 45, 46, 47, 48, 49, 50, 51, 52, 53, 54, 55, 56, 57, 58, 59, 60, 61, 62, 63, 64, 65, 66, 67, 68, 69, 70, 71, 72, 73, 74, 75, 76, 77, 78, 79, 80, 81, 82, 83, 84, 85, 86, 87, 88, 89, 90, 91, 92, 93, 94, 95, 96, 97, 98, 99, 100

Б1В 501.114

Б1В 501.114				Лист	Масса	Масштаб
Изм.	Лист	Исполн.	Проф.	Дата		
	Розовый	Гончаренко	М.В.			
	Провер.	Сидорова	М.В.			
	И.контр.	Сидорова	М.В.			
	И.контр.	Григорьев	М.В.			
	И.контр.	Андреев	М.В.			
	Чтб.					
Стенка				Лист	Масса	Масштаб
				и	см. табл.	1:10
				Лист	Листов	
Лист				3 ГДСТ 19903-74	Харьковский	
Лист				ВСГ3 ГДСТ 16523-70	Сантехпроект	
				Формат А4		



Обозначение	L	Длина разв. детали	Масса
Б1В 501.115	1765	2365	27.85
-01	685	1285	15.1

1. Предельные отклонения размеров $\pm \frac{1716}{2}$
 2.*размер для справки.

Листы: 1, 2, 3, 4, 5, 6, 7, 8, 9, 10, 11, 12, 13, 14, 15, 16, 17, 18, 19, 20, 21, 22, 23, 24, 25, 26, 27, 28, 29, 30, 31, 32, 33, 34, 35, 36, 37, 38, 39, 40, 41, 42, 43, 44, 45, 46, 47, 48, 49, 50, 51, 52, 53, 54, 55, 56, 57, 58, 59, 60, 61, 62, 63, 64, 65, 66, 67, 68, 69, 70, 71, 72, 73, 74, 75, 76, 77, 78, 79, 80, 81, 82, 83, 84, 85, 86, 87, 88, 89, 90, 91, 92, 93, 94, 95, 96, 97, 98, 99, 100

Б1В 501.115

Б1В 501.115				Лист	Масса	Масштаб
Изм.	Лист	Исполн.	Проф.	Дата		
	Розовый	Гончаренко	М.В.			
	Провер.	Сидорова	М.В.			
	И.контр.	Сидорова	М.В.			
	И.контр.	Григорьев	М.В.			
	И.контр.	Андреев	М.В.			
	Чтб.					
Стенка				Лист	Масса	Масштаб
				и	см. табл.	1:10
				Лист	Листов	
Лист				3 ГДСТ 19903-74	Харьковский	
Лист				ВСГ3 ГДСТ 16523-70	Сантехпроект	
				Формат А4		

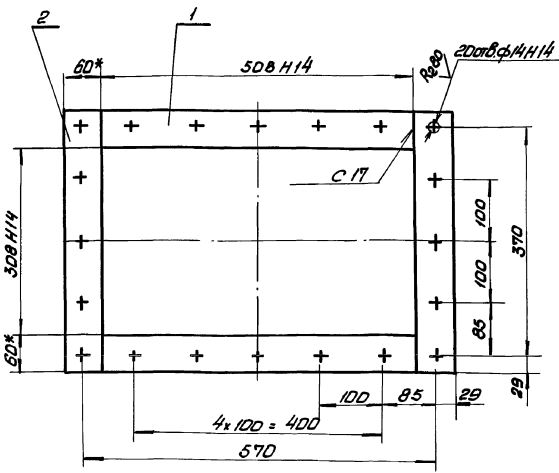
Вариант	Зона	Лист	Обозначение	Наименование	Кол.	Пром.
А4			Б1В 501.290 СБ	Документация		
				Сборочный чертеж		
				Детали		
А4	1		Б1В 501.122	Фланец	1	
А4	2		Б1В 501.123	Обечайка	1	

Б1В 501.290

Б1В 501.290				Лист	Масса	Масштаб
Изм.	Лист	Исполн.	Проф.	Дата		
	Розовый	Гончаренко	М.В.			
	Провер.	Сидорова	М.В.			
	И.контр.	Сидорова	М.В.			
	И.контр.	Григорьев	М.В.			
	И.контр.	Андреев	М.В.			
	Чтб.					
Секция				Лист	Масса	Масштаб
				и	см. табл.	1:10
				Лист	Листов	
Лист				3 ГДСТ 19903-74	Харьковский	
Лист				ВСГ3 ГДСТ 16523-70	Сантехпроект	
				Формат А4		

Альбом 12 ч.1

Б1В 501.270 СБ



1. Сварку производить электродами Э-46 ГОСТ 9467-75. Сварные швы по ГОСТ 5264-80.
2. Предельные отклонения размеров $\pm \frac{17.16}{2}$.
3. Кромки реза деталей 64-^{Кезеро}.
- 4* Размеры для справки.

Б1В 501.270 СБ

Фланец		Лист	Масса	Масшт.
Сборочный чертеж		1	90	1:5
		Лист	Листов	
		Тарьковский Сантехпроект		
		Формат А4		

Листы: 1, 2, 3, 4, 5, 6, 7, 8, 9, 10, 11, 12, 13, 14, 15, 16, 17, 18, 19, 20, 21, 22, 23, 24, 25, 26, 27, 28, 29, 30, 31, 32, 33, 34, 35, 36, 37, 38, 39, 40, 41, 42, 43, 44, 45, 46, 47, 48, 49, 50, 51, 52, 53, 54, 55, 56, 57, 58, 59, 60, 61, 62, 63, 64, 65, 66, 67, 68, 69, 70, 71, 72, 73, 74, 75, 76, 77, 78, 79, 80, 81, 82, 83, 84, 85, 86, 87, 88, 89, 90, 91, 92, 93, 94, 95, 96, 97, 98, 99, 100

Листы: 1, 2, 3, 4, 5, 6, 7, 8, 9, 10, 11, 12, 13, 14, 15, 16, 17, 18, 19, 20, 21, 22, 23, 24, 25, 26, 27, 28, 29, 30, 31, 32, 33, 34, 35, 36, 37, 38, 39, 40, 41, 42, 43, 44, 45, 46, 47, 48, 49, 50, 51, 52, 53, 54, 55, 56, 57, 58, 59, 60, 61, 62, 63, 64, 65, 66, 67, 68, 69, 70, 71, 72, 73, 74, 75, 76, 77, 78, 79, 80, 81, 82, 83, 84, 85, 86, 87, 88, 89, 90, 91, 92, 93, 94, 95, 96, 97, 98, 99, 100

Форм. Элем. Лист	Обозначение	Наименование	Кол.	Прим.
ИЗ	Б1В 501.260 СБ	Документация		
		Сборочный чертеж		
И4	1 Б1В 501.270	Сборочные единицы		
		Фланец	1	
И4	2 Б1В 501.113-01	Детали		
		Боковина	2	
		Стенка	1	
И4	3 Б1В 501.113-01	Стенка	1	
И4	4 Б1В 501.114-01	Стенка	1	

Б1В 501.260

Отвод		Лист	Масса	Масшт.
		1	90	1:5
		Лист	Листов	
		Тарьковский Сантехпроект		
		Формат А4		

Листы: 1, 2, 3, 4, 5, 6, 7, 8, 9, 10, 11, 12, 13, 14, 15, 16, 17, 18, 19, 20, 21, 22, 23, 24, 25, 26, 27, 28, 29, 30, 31, 32, 33, 34, 35, 36, 37, 38, 39, 40, 41, 42, 43, 44, 45, 46, 47, 48, 49, 50, 51, 52, 53, 54, 55, 56, 57, 58, 59, 60, 61, 62, 63, 64, 65, 66, 67, 68, 69, 70, 71, 72, 73, 74, 75, 76, 77, 78, 79, 80, 81, 82, 83, 84, 85, 86, 87, 88, 89, 90, 91, 92, 93, 94, 95, 96, 97, 98, 99, 100

Форм. Элем. Лист	Обозначение	Наименование	Кол.	Прим.
И4	Б1В 501.270 СБ	Документация		
		Сборочный чертеж		
И4	1 Б1В 501.117	Детали		
		Ребра	1	
И4	2 Б1В 501.118	Детали		
		Ребра	2	2,39кг
И4	3 Б1В 501.121	Детали		
		Стенка	2	2,01кг

Б1В 501.270

Фланец		Лист	Масса	Масшт.
		1	90	1:5
		Лист	Листов	
		Тарьковский Сантехпроект		
		Формат А4		

Листы: 1, 2, 3, 4, 5, 6, 7, 8, 9, 10, 11, 12, 13, 14, 15, 16, 17, 18, 19, 20, 21, 22, 23, 24, 25, 26, 27, 28, 29, 30, 31, 32, 33, 34, 35, 36, 37, 38, 39, 40, 41, 42, 43, 44, 45, 46, 47, 48, 49, 50, 51, 52, 53, 54, 55, 56, 57, 58, 59, 60, 61, 62, 63, 64, 65, 66, 67, 68, 69, 70, 71, 72, 73, 74, 75, 76, 77, 78, 79, 80, 81, 82, 83, 84, 85, 86, 87, 88, 89, 90, 91, 92, 93, 94, 95, 96, 97, 98, 99, 100

Форм. Элем. Лист	Обозначение	Наименование	Кол.	Прим.
И4	Б1В 501.260 СБ	Документация		
		Сборочный чертеж		
И4	1 Б1В 501.270	Сборочные единицы		
		Фланец	1	
И4	2 Б1В 501.119	Детали		
		Стенка	2	6,91кг
И4	3 Б1В 501.121	Детали		
		Стенка	2	10,6кг

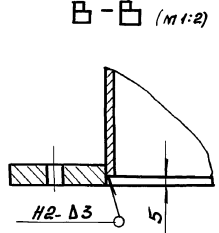
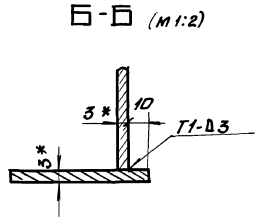
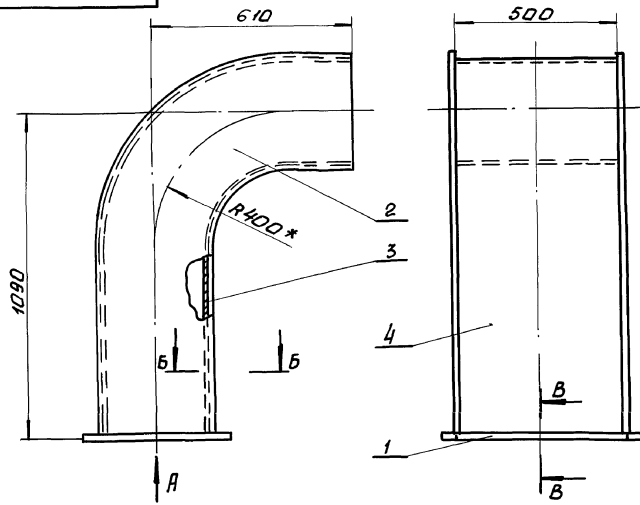
Б1В 501.260

Секция		Лист	Масса	Масшт.
		1	90	1:5
		Лист	Листов	
		Тарьковский Сантехпроект		
		Формат А4		

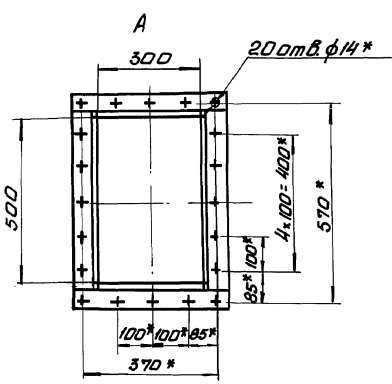
Листы: 1, 2, 3, 4, 5, 6, 7, 8, 9, 10, 11, 12, 13, 14, 15, 16, 17, 18, 19, 20, 21, 22, 23, 24, 25, 26, 27, 28, 29, 30, 31, 32, 33, 34, 35, 36, 37, 38, 39, 40, 41, 42, 43, 44, 45, 46, 47, 48, 49, 50, 51, 52, 53, 54, 55, 56, 57, 58, 59, 60, 61, 62, 63, 64, 65, 66, 67, 68, 69, 70, 71, 72, 73, 74, 75, 76, 77, 78, 79, 80, 81, 82, 83, 84, 85, 86, 87, 88, 89, 90, 91, 92, 93, 94, 95, 96, 97, 98, 99, 100

97 082 105 919

Альбом 12-ч.



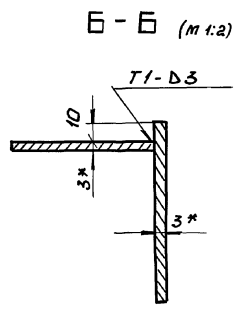
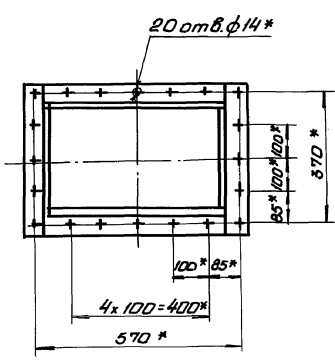
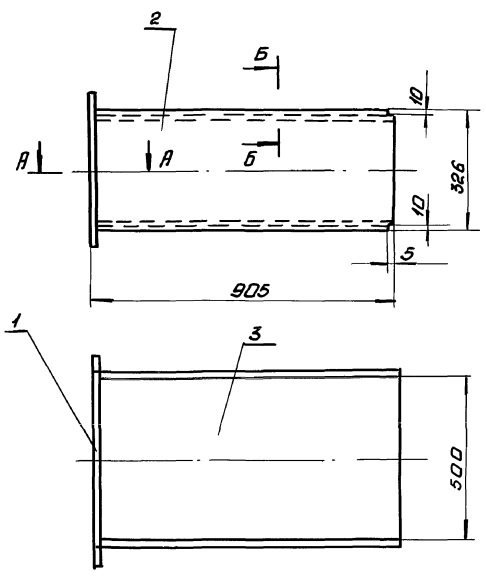
1. Сварку производить электродами Э-42 ГОСТ 9467-75 Сварные швы по ГОСТ 5264-80.
2. Предельные отклонения размеров $\pm \frac{1716}{2}$
- 3.* Размеры для справки



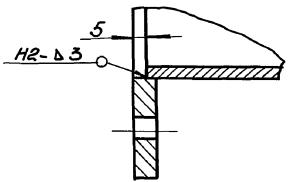
				Б1В 501.260 СБ			
				Отвод			
				Сборочный чертеж			
Изм/Лист	№ докум.	Подп.	Дата	Лист	Масса	Масшт.	
Разработ	Инженер	И.С.		1	69.0	1:10	
Проб.	Инженер	И.С.		Лист	Листов 1		
Т. контро.	Сварочник	И.С.		Тарьковский			
Нач. отд.	Инженер	И.С.		Синтезпроект			
Н. контро.	Инженер	И.С.		Формат А3			
Утв.							

97 082 105 919

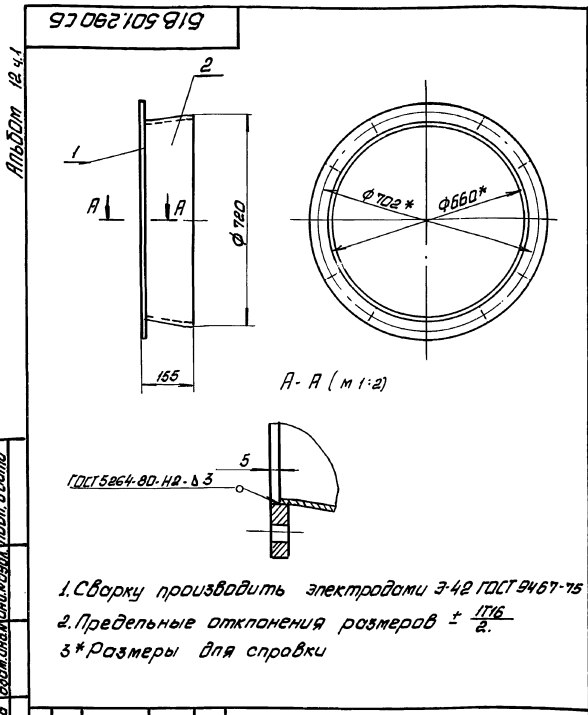
Альбом 12-ч.



1. Сварку производить электродами Э-42 ГОСТ 9467-75 Сварные швы по ГОСТ 5264-80
2. Предельные отклонения размеров $\pm \frac{1716}{2}$
3. Кромки реза деталей 64- R_{a320}
- 4.* Размеры для справки.

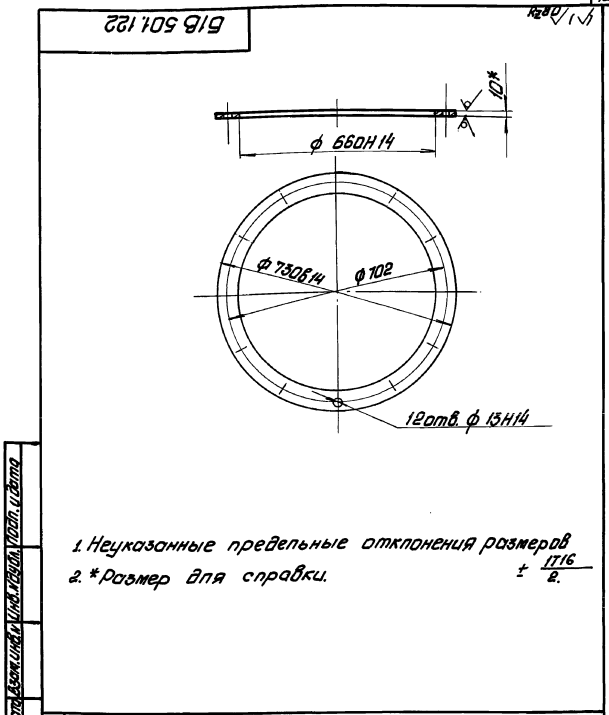


				Б1В 501.280 СБ			
				Секция			
				Сборочный чертеж			
Изм/Лист	№ докум.	Подп.	Дата	Лист	Масса	Масшт.	
Разработ	Инженер	И.С.		1	45.0	1:10	
Проб.	Инженер	И.С.		Лист	Листов 1		
Т. контро.	Сварочник	И.С.		Тарьковский			
Нач. отд.	Инженер	И.С.		Синтезпроект			
Н. контро.	Инженер	И.С.					
Утв.							



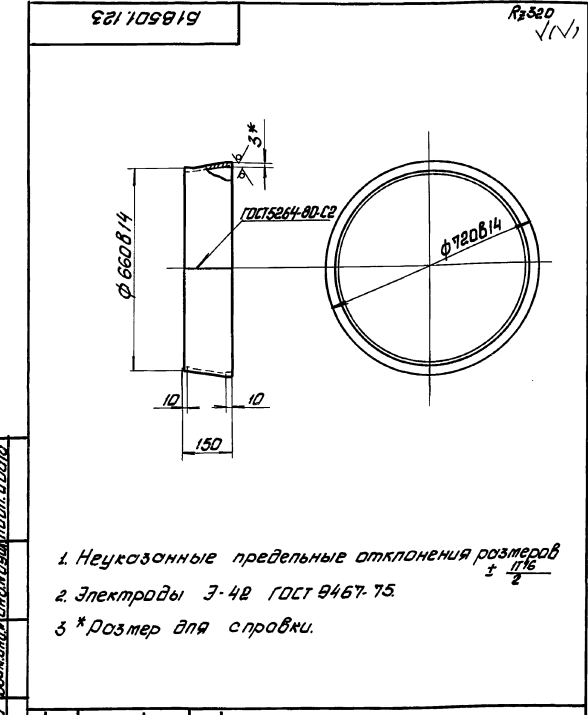
51В 501.290 СБ

Изм.	Лист	Взам. инв.	Дата	Лист	Масса	Масшт.
	1			1	13.0	1:10
Секция Сборочный чертеж				Лист Листов 1 1		
Харьковский Сантехпроект				Формат А4		



51В 501.122

Изм.	Лист	Взам. инв.	Дата	Лист	Масса	Масшт.
	1			1	5.2	1:10
Фланец				Лист Листов 1 1		
Харьковский Сантехпроект				Формат А4		



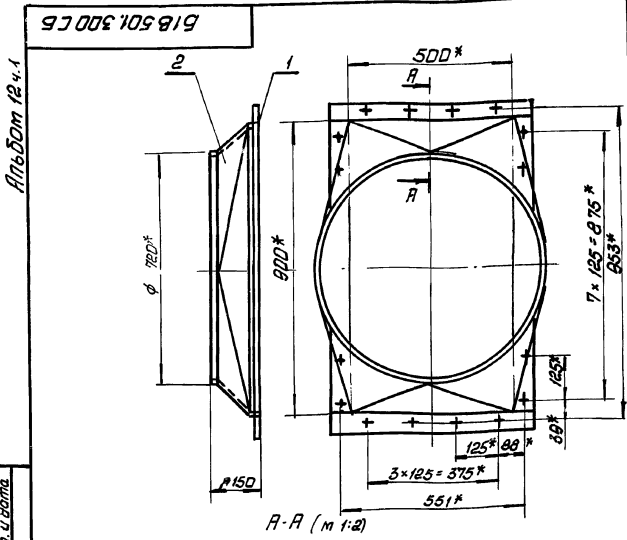
51В 501.123

Изм.	Лист	Взам. инв.	Дата	Лист	Масса	Масшт.
	1			1	7.7	1:10
Обечайка				Лист Листов 1 1		
Харьковский Сантехпроект				Формат А4		

Изм.	Лист	Взам. инв.	Дата	Лист	Масса	Масшт.
	1			1		
Обозначение				Наименование		
51В.501.300 СБ				Документация		
				Сборочный чертеж		
				Сборочные единицы		
1	1	51В.501.310		1		
				Фланец		
				Детали		
2	2	51В.501.124		1		
				Корпус		

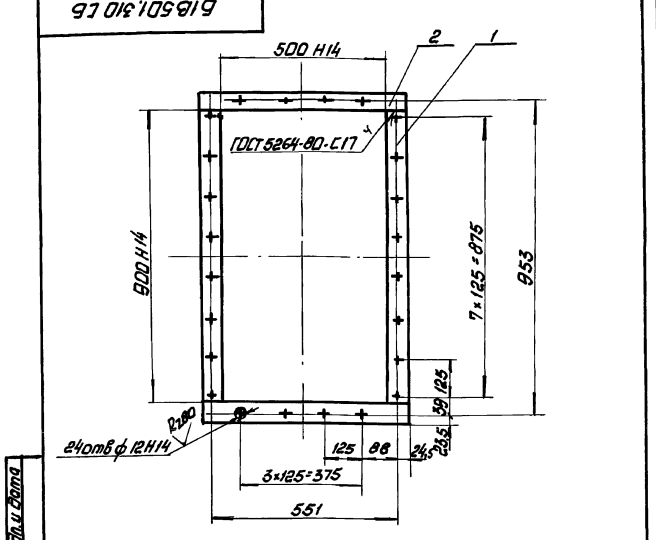
51В 501.300

Изм.	Лист	Взам. инв.	Дата	Лист	Масса	Масшт.
	1			1		
Переход				Лист Листов 1 1		
Харьковский Сантехпроект				Формат А4		



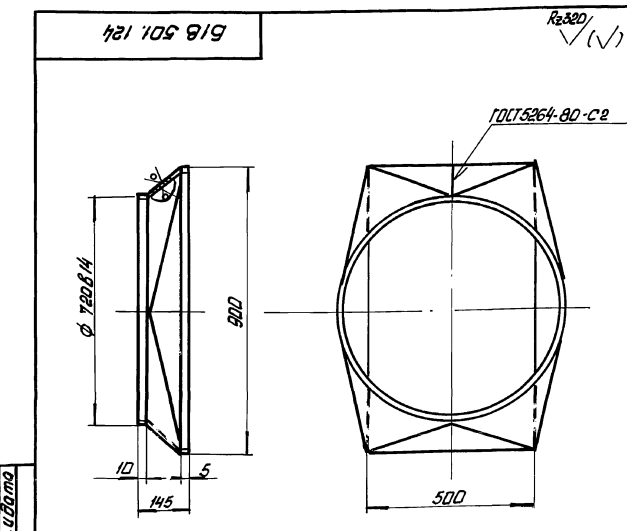
1. Сварку производить электродами Э-42 ГОСТ 9467-75
 2. Предельные отклонения размеров $\pm \frac{116}{2}$
 3* Размеры для справки

Б1В 501.300 СБ			
Переход Сборочный чертеж		Лист	Масса
		и	12,8
		лист	лист/ов
		Харьковский Сантехпроект	
		Формат А4	



1. Сварку производить электродами Э-42 ГОСТ 9467-75.
 2. Предельные отклонения размеров $\pm \frac{116}{2}$
 3. Кромки реза деталей Б4-✓

Б1В 501.310 СБ			
Фланец Сборочный чертеж		Лист	Масса
		и	11,9
		лист	лист/ов
		Харьковский Сантехпроект	
		Формат А4	



1. Электроды Э-42 ГОСТ 9467-75.
 2. Неуказанные предельные отклонения размеров $\pm \frac{116}{2}$

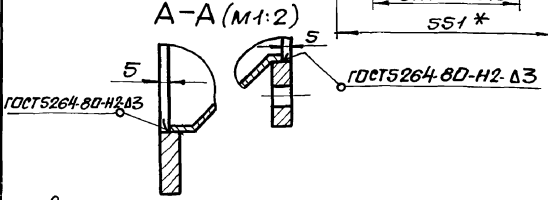
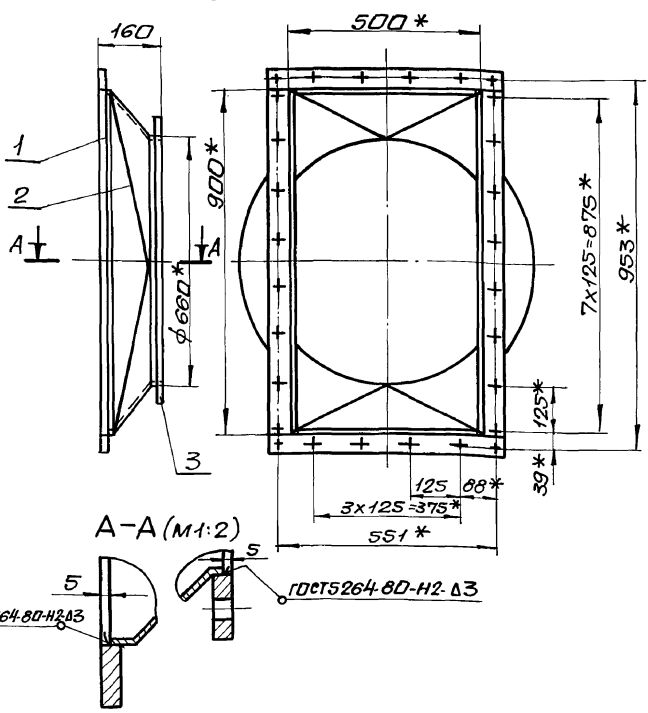
Б1В 501.124			
Корпус		Лист	Масса
		и	7,7
		лист	лист/ов
		Харьковский Сантехпроект	
		Формат А4	

Форм. 3010	Лист	Обозначение	Наименование	Кол.	Прим.
А4		Б1В 501.310 СБ	Документация Сборочный чертеж		
Б4	1	Б1В 501.125	Детали Планка Паноса Ю450 ГОСТ 103-76 Вст 3 ГОСТ 535-79 $R=900$	2	3,52 кг
Б4	2	Б1В 501.126	Планка Паноса Ю450 ГОСТ 103-76 Вст 3 ГОСТ 535-79 $R=600$	2	2,36 кг

Б1В 501.310			
Фланец		Лист	Масса
		и	1
		Харьковский Сантехпроект	
		Формат А4	

Б1В501.320СБ

Альбом 12.4.1



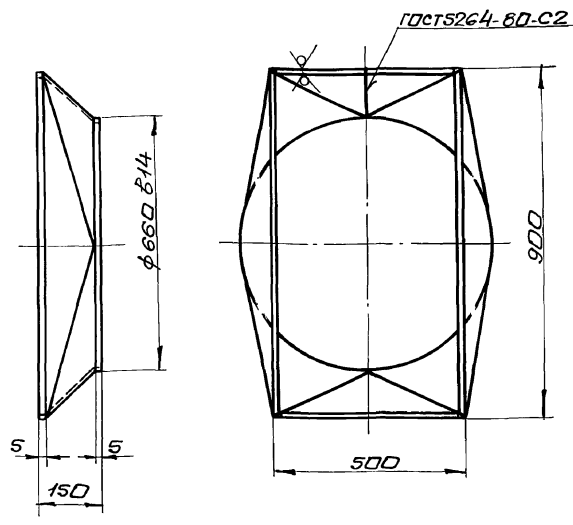
1. Сварку производить электродами Э-42 ГОСТ 9467-75.
2. Предельные отклонения размеров $\pm \frac{1}{2}$.
3. * Размеры для справки.

Б1В501.320СБ

Изм	Лист	№ док-м	Подп	Дата	Переход сборочный чертеж	Лист	Масса	Масшт.
Изм	Лист	№ док-м	Подп	Дата		4	25,0	1:10
Разраб	Пичуренко				Харьковский Сантехпроект Формат А4	Лист Листов 1		
Проб	Ильченко							
И.контр	Себряков							
Нач. отд	Пригоряни							
И.контр	Себряков							
Чтб								

Б1В501.127

Рз320 ✓(✓)

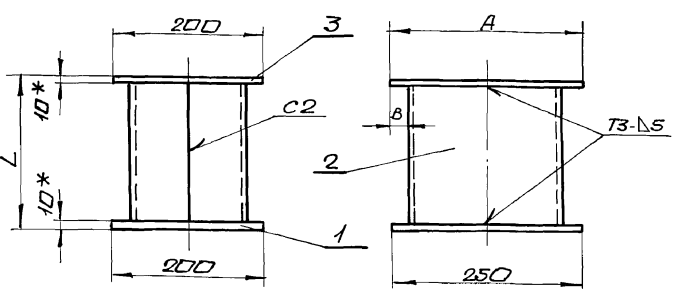


1. Неуказанные предельные отклонения размеров $\pm \frac{1}{2}$.
2. Электроды Э-42 ГОСТ 9467-75.

Б1В501.127

Изм	Лист	№ док-м	Подп	Дата	Корпус	Лист	Масса	Масшт.
Изм	Лист	№ док-м	Подп	Дата		4	7,6	1:10
Разраб	Пичуренко				Харьковский Сантехпроект Формат А4	Лист Листов 1		
Проб	Ильченко							
И.контр	Себряков							
Нач. отд	Пригоряни							
И.контр	Себряков							
Чтб								

Б1В501.340СБ



Обозначение	L	A	B	Масса
Б1В501.340	850	400	100	4,0
-01	195	600	200	20,1

1. Сварку производить электродами Э-42 ГОСТ 9467-75, сварные швы по ГОСТ 5264-80.
2. Предельные отклонения размеров $\pm \frac{1}{2}$.
3. Кромки реза деталей Б4- $\sqrt{}$.
4. * Размеры для справки.

Б1В501.340СБ

Изм	Лист	№ док-м	Подп	Дата	Опора сборочный чертеж	Лист	Масса	Масшт.
Изм	Лист	№ док-м	Подп	Дата		4	см. табл.	—
Разраб	Пичуренко				Харьковский Сантехпроект Формат А4	Лист Листов 1		
Проб	Ильченко							
И.контр	Себряков							
Нач. отд	Пригоряни							
И.контр	Себряков							
Чтб								

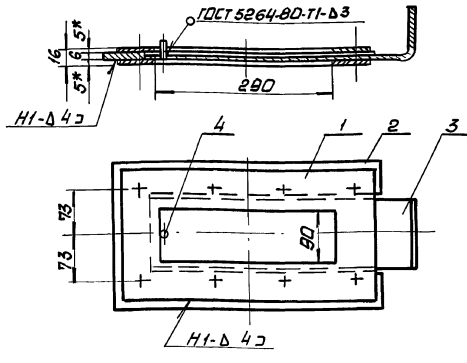
Форм. зонт	Лист	Листов	Обозначение	Наименование	Кол.	Примеч.
				Документация		
	4ч		Б1В501.320СБ	сборочный чертеж		
				Сборочные единицы		
	4ч	1	Б1В501.310	Фланец	1	
				Детали		
	4ч	2	Б1В501.127	Корпус	1	
	4ч	3	Б1В501.122	Фланец	1	

Б1В501.320

Изм	Лист	№ док-м	Подп	Дата	Переход	Лист	Масса	Масшт.
Изм	Лист	№ док-м	Подп	Дата		4	—	—
Разраб	Пичуренко				Харьковский Сантехпроект Формат А4	Лист Листов 1		
Проб	Ильченко							
И.контр	Себряков							
Нач. отд	Пригоряни							
И.контр	Себряков							
Чтб								

Б1В 501.330 СБ

Лист 12 ч. 1



1. Сварку производить электродами Э-42 ГОСТ 9467-75.

Б1В 501.330 СБ

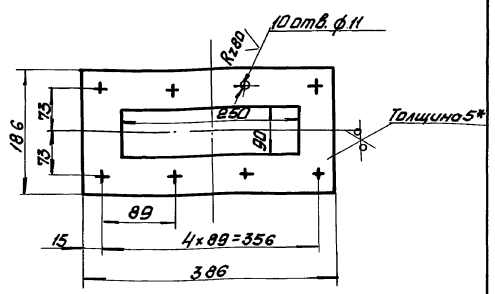
Шибер
Сборочный чертёж

Лит.	Масса	Масшт.
и	7,9	1:5
Лист	Листов	
Харьковский Сантехпроект		
Формат А4		

Изм.	Лист	Исполнит.	Провер.	Дата
		А.А.А.	В.В.В.	
		Г.Г.Г.	Д.Д.Д.	
		Е.Е.Е.	Ж.Ж.Ж.	
		И.И.И.	К.К.К.	
		Л.Л.Л.	М.М.М.	
		Н.Н.Н.	О.О.О.	
		П.П.П.	Р.Р.Р.	
		С.С.С.	Т.Т.Т.	
		У.У.У.	Ф.Ф.Ф.	

Б1В 501.128

Rz 320
√(✓)



1. Предельные отклонения размеров ± 1716/2.
2* Размер для справки

Б1В 501.128

Фланец

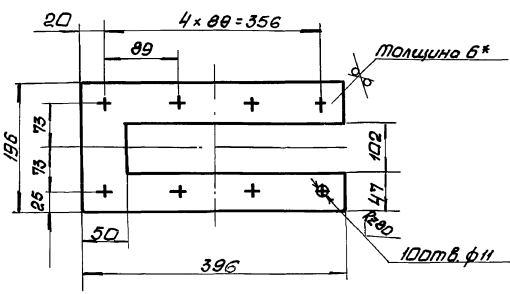
Лист 5 ГОСТ 19903-74
ВСТ 3 ГОСТ 14637-79

Лит.	Масса	Масшт.
и	2,2	1:5
Лист	Листов	
Харьковский Сантехпроект		
Формат А4		

Изм.	Лист	Исполнит.	Провер.	Дата
		А.А.А.	В.В.В.	
		Г.Г.Г.	Д.Д.Д.	
		Е.Е.Е.	Ж.Ж.Ж.	
		И.И.И.	К.К.К.	
		Л.Л.Л.	М.М.М.	
		Н.Н.Н.	О.О.О.	
		П.П.П.	Р.Р.Р.	
		С.С.С.	Т.Т.Т.	
		У.У.У.	Ф.Ф.Ф.	

Б21 102919

Rz 320
√(✓)



1. Предельные отклонения размеров ± 1716/2.
2* размер для справки.

Б1В 501.129

Рамка

Лист 6 ГОСТ 19903-74
ВСТ 3 ГОСТ 14637-79

Лит.	Масса	Масшт.
и	2,5	1:5
Лист	Листов	
Харьковский Сантехпроект		
Формат А4		

Изм.	Лист	Исполнит.	Провер.	Дата
		А.А.А.	В.В.В.	
		Г.Г.Г.	Д.Д.Д.	
		Е.Е.Е.	Ж.Ж.Ж.	
		И.И.И.	К.К.К.	
		Л.Л.Л.	М.М.М.	
		Н.Н.Н.	О.О.О.	
		П.П.П.	Р.Р.Р.	
		С.С.С.	Т.Т.Т.	
		У.У.У.	Ф.Ф.Ф.	

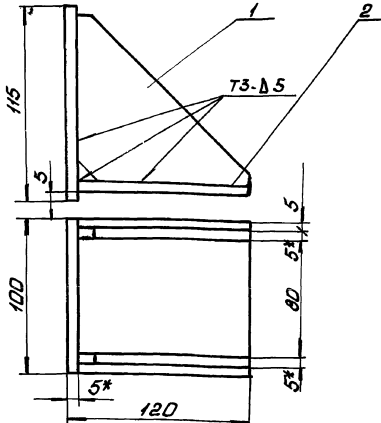
Формат	Лист	Обозначение	Наименование	Кол.	Прим.
А4		Б1В 501.330 СБ	Документация		
			Сборочный чертёж		
			Детали		
А4	1	Б1В 501.128	Фланец	2	
А4	2	Б1В 501.129	Рамка	1	
А4	3	Б1В 501.131	Полотно	1	
Б4	4	Б1В 501.132	Диск		
			Круг 6 ГОСТ 2590-88		
			ст 3 ГОСТ 535-79		
			ρ=15	1	

Б1В 501.330

Шибер

Лит.	Лист	Листов
и	1	1
Харьковский Сантехпроект		
Формат А4		

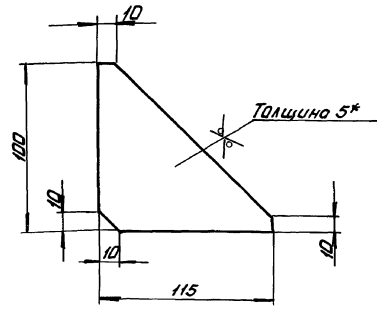
Изм.	Лист	Исполнит.	Провер.	Дата
		А.А.А.	В.В.В.	
		Г.Г.Г.	Д.Д.Д.	
		Е.Е.Е.	Ж.Ж.Ж.	
		И.И.И.	К.К.К.	
		Л.Л.Л.	М.М.М.	
		Н.Н.Н.	О.О.О.	
		П.П.П.	Р.Р.Р.	
		С.С.С.	Т.Т.Т.	
		У.У.У.	Ф.Ф.Ф.	



1. Сборку производить электродом Э-46 ГОСТ 9467-75. Сварные швы по ГОСТ 5264-80.
2. Предельные отклонения размеров $\pm \frac{1716}{2}$.
3. Кромки реза деталей В4, R_{250} .
- 4* Размеры для справки.

Б1В501.370 СБ

Изм/Лист	Уточн.	Исполн.	Дата	Опора Сборочный чертеж	Лист 1 из 1 Масса 1,6 1:2
Разработчик	Проверенный	Утвержденный			
Лист 1 из 1				Лист 1 из 1	
И.А.Б.О.М.				Харьковский Сантехпроект	
4/88				Формат А4	



1. Предельные отклонения размеров $\pm \frac{1716}{2}$.
- 2* размер для справки.

Б1В501.145

Изм/Лист	Уточн.	Исполн.	Дата	Косынка	Лист 1 из 1 Масса 0,3 1:2
Разработчик	Проверенный	Утвержденный			
Лист 1 из 1				Лист 1 из 1	
И.А.Б.О.М.				Харьковский Сантехпроект	
4/88				Формат А4	

Форм. Слота	Лист	Обозначение	Наименование	Кол.	Прим.
И4		Б1В501.370 СБ	Документация Сборочный чертеж		
			Детали		
И4	1	Б1В501.145	Косынка	2	
Б4	2	Б1В501.146	Плита Листы ГОСТ 19903-74 ВСЗ-ГОСТ 14637-79 100x115	2	0,45кг

Б1В501.370

Изм/Лист	Уточн.	Исполн.	Дата	Опора	Лист 1 из 1 Масса 1,6 1:2
Разработчик	Проверенный	Утвержденный			
Лист 1 из 1				Лист 1 из 1	
И.А.Б.О.М.				Харьковский Сантехпроект	
4/88				Формат А4	

Форм. Слота	Лист	Обозначение	Наименование	Кол.	Прим.
И4		Б1В501.340 СБ	Документация Сборочный чертеж		
Б4	1	Б1В501.133	Детали Плита Лист 10 ГОСТ 19903-74 ВСЗ-ГОСТ 14637-79 200x250	1	3,92кг
			Переменные данные для исполнения Б1В501.340		
Б4	2	Б1В501.134	Детали Стойка Швеллер 20 ГОСТ 8240-89 ВСЗ-ГОСТ 535-79 L=830	2	15,27кг
Б4	3	Б1В501.135	Плита Лист 10 ГОСТ 19903-74 ВСЗ-ГОСТ 14637-79 200x400	1	6,3кг
			Б1В501.340-01		
Б4	2	Б1В501.136	Детали Стойка Швеллер 20 ГОСТ 8240-89 ВСЗ-ГОСТ 535-79 L=175	2	3,22кг
Б4	3	Б1В501.137	Плита Лист 10 ГОСТ 19903-74 ВСЗ-ГОСТ 14637-79 200x600	1	9,42кг

Б1В501.340

Изм/Лист	Уточн.	Исполн.	Дата	Опора	Лист 1 из 1 Масса 1,6 1:2
Разработчик	Проверенный	Утвержденный			
Лист 1 из 1				Лист 1 из 1	
И.А.Б.О.М.				Харьковский Сантехпроект	
4/88				Формат А4	

Львов 12 ч.1

Форм. Зона	Лист	Обозначение	Наименование	Кол.	Прим.
А3		Б1В.501.350СБ	Документация		
			Сборочный чертеж		
А4	2	Б1В.501.138	Детали		
			Кронштейн	2	
	3	4	Стандартные изделия		
			Гайка М16х1,0х15-70	4	0,033кг
		Шайба 16,0х1,0х13-70	2	0,01кг	
Переменные данные для исполнения Б1В.501.350					
А4	1	Б1В.501.360	Сборочные единицы		
			Проушина с тягой	2	
Б1В.501.350-01					
А4	1	Б1В.501.360-01	Сборочные единицы		
			Проушина с тягой	2	

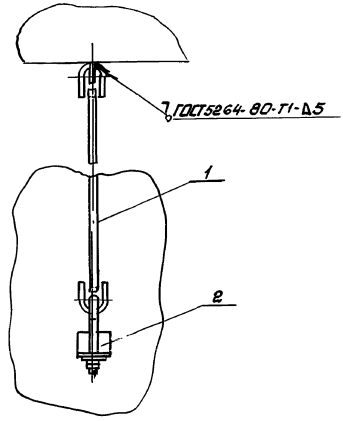
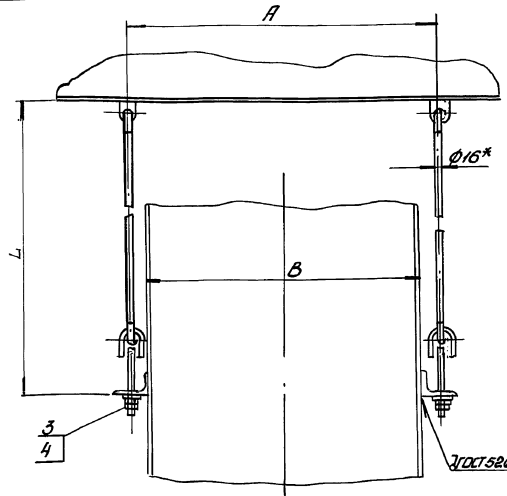
Изм.	Лист	Исполн.	Лист	Дата	Б1В.501.350	
Разработ.	Лист	Проверен.	Лист	Дата	Подвеска	Лит. Мест. Листов
Проект.	Лист	Утвержден.	Лист	Дата		1
Инженер	Лист	Проектант	Лист	Дата	Харьковский	Сантехпроект
Маш.	Лист	Инженер	Лист	Дата	Формат А4	

Львов 12 ч.1

Форм. Зона	Лист	Обозначение	Наименование	Кол.	Прим.
А3		Б1В.501.360СБ	Документация		
			Сборочный чертеж		
А4	1	Б1В.501.138	Детали		
			Проушина	1	
			Ушка	3	
А4	3	Б1В.501.142	Тяга	1	
			Переменные данные для исполнения Б1В.501.360		
А4	4	Б1В.501.143	Детали		
			Тяга		
			Конт-В-16ГОСТ590-78		
			ВСт3ГОСТ535-79		
			L = 1542	1	2,45кг
Б1В.501.360.01					
А4	5	Б1В.501.144	Детали		
			Тяга		
			Конт-В-16ГОСТ590-78		
			ВСт3ГОСТ535-79		
			L = 742	1	1,3кг

Изм.	Лист	Исполн.	Лист	Дата	Б1В.501.360	
Разработ.	Лист	Проверен.	Лист	Дата	Проушина с	Лит. Мест. Листов
Проект.	Лист	Утвержден.	Лист	Дата	тягой	1
Инженер	Лист	Проектант	Лист	Дата	Харьковский	Сантехпроект
Маш.	Лист	Инженер	Лист	Дата	Формат А4	

Б1В.501.350СБ

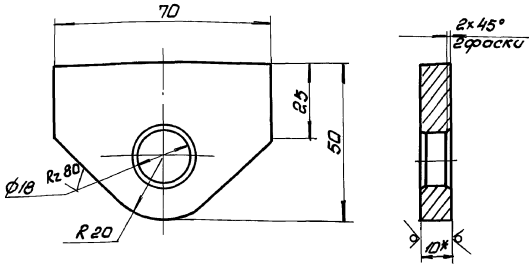


* Размеры для сборки.

Обозначение	L	A	B	Масса
Б1В.501.350	1800	610	504	15,0
- 01	1000	1010	904	19,4

Б1В.501.350СБ						
Изм.	Лист	Исполн.	Лист	Дата	Подвеска	Лит. Мест. Листов
Разработ.	Лист	Проверен.	Лист	Дата		
Проект.	Лист	Утвержден.	Лист	Дата	Сборочный чертеж	1
Инженер	Лист	Проектант	Лист	Дата	Харьковский Сантехпроект	
Маш.	Лист	Инженер	Лист	Дата	Формат А4	

Львов 12 ч.1



- 1. Предельные отклонения размеров $\pm \frac{0.16}{2}$
- 2* Размер для справки.

Б1В 501.139

Проушина

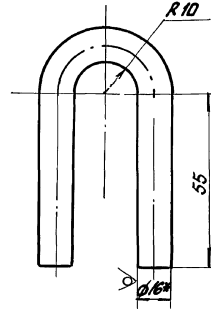
Лит. Масса Масшт.

Л 2,7 1:1

Лист Листов 1

Лист 10 ГОСТ 19903-74
В.В.ГОСТ 14637-79

Харьковский
Сантехпроект
ФОРМАТ А4



- 1. Длина развернутой детали - 166 мм
- 2. Предельные отклонения размеров $\pm \frac{0.16}{2}$
- 3* Размер для справки.

Б1В 501.141

Ушко

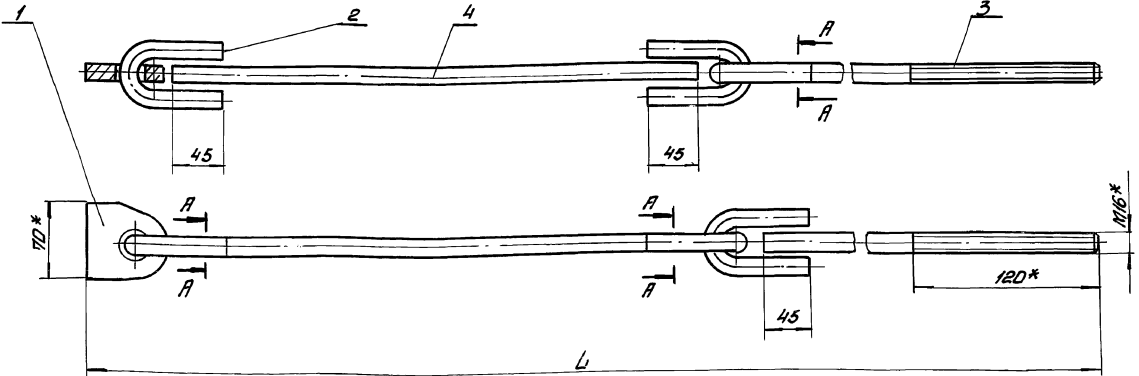
Лит. Масса Масшт.

Л 0,26 1:1

Лист Листов 1

Лист 816 ГОСТ 2590-88
В.В.ГОСТ 385-79

Харьковский
Сантехпроект
ФОРМАТ А4



А-А (М:1)

* Размеры для справки.

Обозначение	L	Масса
Б1В 501.360	1900	6,65
- Д1	1100	5,5

Б1В 501.360 СБ

				Проушина с тягой		Лит. Масса Масшт.	
Лит.	Масса	Масшт.	Лист	Л	см. табл.	Лист	Листов

Сборочный чертеж

Харьковский Сантехпроект

Лист 12.4.1

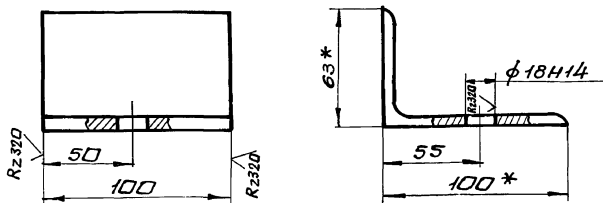
Лист 12.4.1

Лист 12.4.1

Альбом 12 ч. 1

Б1В501.138

(✓)(✓)



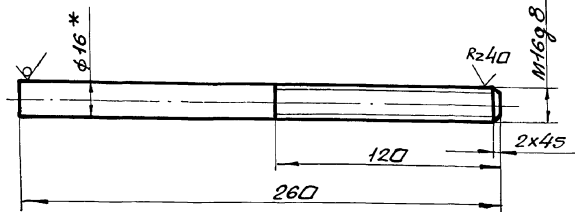
1. Неуказанные предельные отклонения размеров $\pm \frac{IT16}{2}$
2. *Размеры для справки.

Б1В501.138

Изм.	Лист	ИДок.Изм.	Подп.	Дата	Кронштейн	Лист	Масса	Масштаб
						У	0,75	1:2
Разработчик: Панчаренко					Уголок	Лист Листов: 1		
Проверил: Извекава						Харьковский Сантехпроект		
Начальник: Григорьяни					6 ГОСТ 8510-86			
Исполнитель: Амбрас					8 ст 3 ГОСТ 535-79			
Утв.					Харьковский Сантехпроект			
формат А4								

Б1В501.142

Rz20 (✓)(✓)



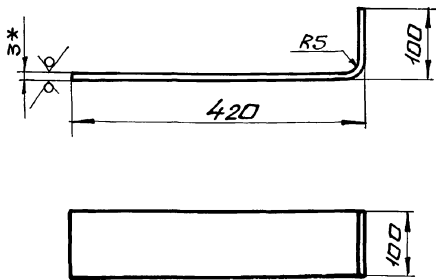
1. Неуказанные предельные отклонения размеров $\pm \frac{IT16}{2}$
2. *Размер для справки.

Б1В501.142

Изм.	Лист	ИДок.Изм.	Подп.	Дата	Тяга	Лист	Масса	Масштаб
						У	0,4	1:2
Разработчик: Панчаренко					Круг	Лист Листов: 1		
Проверил: Извекава						Харьковский Сантехпроект		
Начальник: Григорьяни					16 ГОСТ 2590-88			
Исполнитель: Амбрас					8 ст 3 ГОСТ 535-79			
Утв.					Харьковский Сантехпроект			
формат А4								

Б1В501.131

Rz320 (✓)(✓)



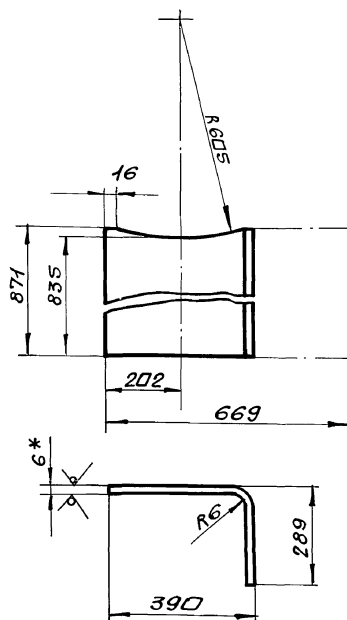
1. Длина развернутой детали - 514.
2. Предельные отклонения размеров $\pm \frac{IT16}{2}$.
3. *Размер для справки.

Б1В501.131

Изм.	Лист	ИДок.Изм.	Подп.	Дата	Полотно	Лист	Масса	Масштаб
						У	1,0	1:5
Разработчик: Панчаренко					Лист Листов: 1	Харьковский Сантехпроект		
Проверил: Извекава						6 ГОСТ 19903-74		
Начальник: Григорьяни					8 ст 3 ГОСТ 16523-70			
Исполнитель: Амбрас					Харьковский Сантехпроект			
Утв.					Харьковский Сантехпроект			
формат А4								

Б1В501.148

Rz320 (✓)(✓)



1. Предельные отклонения размеров $\pm \frac{IT16}{2}$
2. *Размер для справки.

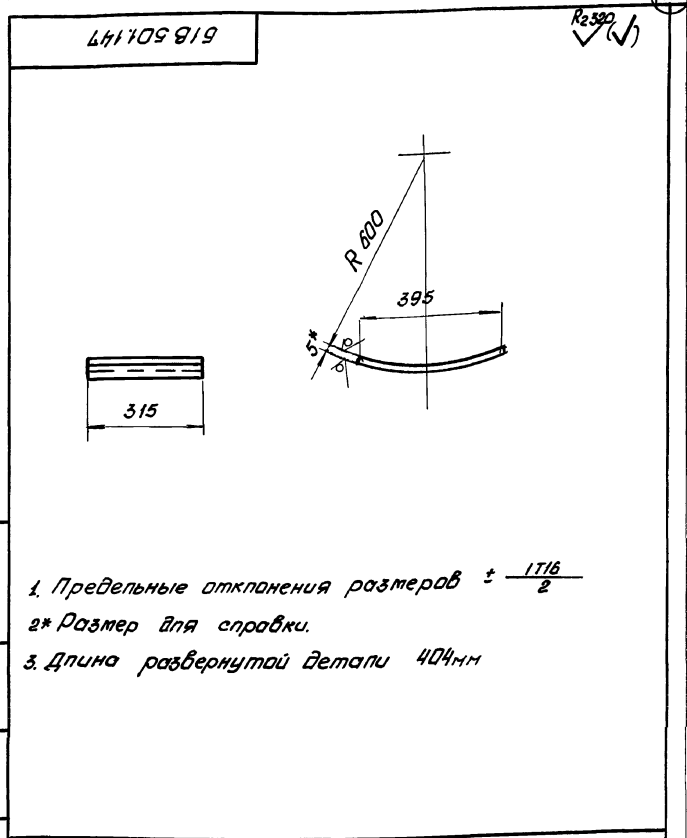
Б1В501.148

Изм.	Лист	ИДок.Изм.	Подп.	Дата	Угольник	Лист	Масса	Масштаб
						У	27,4	1:10
Разработчик: Панчаренко					Лист Листов: 1	Харьковский Сантехпроект		
Проверил: Извекава						6 ГОСТ 19903-74		
Начальник: Григорьяни					8 ст 3 ГОСТ 14637-79			
Исполнитель: Амбрас					Харьковский Сантехпроект			
Утв.					Харьковский Сантехпроект			
формат А4								

Льбом 12 ч. 1

Форм. зона	Лист	Обозначение	Наименование	Кол.	Примеч.
А4		Б1В501.380 СБ	<u>Документация</u> Сборочный чертеж		
			<u>Детали</u>		
	1	Б1В501.147	Подушка	1	
А4	2	Б1В501.148	Угольник	2	
Б4	3	Б1В501.149	Плита		
			Лист 16 ГОСТ 19903-74 в СГЗ ГОСТ 14637-79 325 × 405	1	16,53кг

Б1В501.380				
Изм.	Лист	Исх.ком.	Подп.	Дата
Разработ.	Санигарева	И.И.		
Проб.	Узбекова	И.И.		
Н.контр.	Тригорьев	И.И.		
И.контр.	Импрас	И.И.		
Утв.				
Опора под карман			Лист Лист Листов и 7	
			Харьковский Сантехпроект Формат А4	



Б1В501.147				
Изм.	Лист	Исх.ком.	Подп.	Дата
Разработ.	Тончагарева	И.И.		
Пробер.	Узбекова	И.И.		
Н.контр.	Тригорьев	И.И.		
И.контр.	Импрас	И.И.		
Утв.				
Подушка		Лист Масса Масшт.		
		и 4,95 1:10		
		Лист Листов 1		
		Лист 5 ГОСТ 19903-74 в СГЗ ГОСТ 14637-79		
		Харьковский Сантехпроект		

1. Предельные отклонения размеров $\pm \frac{1716}{2}$
- 2* Размер для справки.
3. Длина развернутой детали 404мм

Справ. и Примеч.

Изм. Лист Исх.ком. Подп. Дата				
Разработ.				
Пробер.				
Н.контр.				
И.контр.				
Утв.				
			Лист Масса Масшт.	
			и Лист Листов	
			Харьковский Сантехпроект Формат А4	

Справ. и Примеч.

Изм. Лист Исх.ком. Подп. Дата				
Разработ.				
Пробер.				
Н.контр.				
И.контр.				
Утв.				
			Лист Масса Масшт.	
			и Лист Листов	
			Харьковский Сантехпроект	