

ТИПОВОЙ ПРОЕКТ 184-000-702.87

ОДНОКОМНАТНЫЙ
САДОВЫЙ ЛЕТНИЙ ДОМИК
С МАНСАРДОЙ И КУХНЕЙ

/СТЕНЫ ИЗ КИРПИЧА/ ДЛЯ ЗАСТРОЙКИ ТЕРРИТОРИЙ
САДОВОДЧЕСКИХ ТОВАРИЩЕСТВ

АЛЬБОМ II

ИЗДЕЛИЯ ЗАВОДСКОГО ИЗГОТОВЛЕНИЯ

22628 - 02

цена 0-80

ТИПОВОЙ ПРОЕКТ 184-000-702.87

ОДНОКОМНАТНЫЙ
САДОВЫЙ ЛЕТНИЙ ДОМИК
С МАНСАРДОЙ И КУХНЕЙ

/СТЕНЫ ИЗ КИРПИЧА/ ДЛЯ ЗАСТРОЙКИ ТЕРРИТОРИЙ
САДОВОДЧЕСКИХ ТОВАРИЩЕСТВ

АЛЬБОМ II

ИЗДЕЛИЯ ЗАВОДСКОГО ИЗГОТОВЛЕНИЯ

РАЗРАБОТАН

ПРОЕКТНЫМ ИНСТИТУТОМ

"РОСНИПИДГРОПРОМ"

ГЛАВНЫЙ ИНЖЕНЕР ИНСТИТУТА *Гущин В.Н.* /
ГЛАВНЫЙ АРХИТЕКТОР ИНСТИТУТА *Семидушнов Г.Д.* /
ГЛАВНЫЙ АРХИТЕКТОР ПРОЕКТА *Галенко Н.А.* /
ГЛАВНЫЙ ИНЖЕНЕР ПРОЕКТА *Клочков А.П.* /

ПРОЕКТ УТВЕРЖДЕН

ГОССТРОЕМ РСФСР. ПОСТАНОВЛЕНИЕ №112

ОТ 29 ИЮЛЯ 1987Г.

Н А И М Е Н О В А Н И Е	№ № Л И С Т О В	№ № С Т Р.
С О Д Е Р Ж А Н И Е А Л Ь Б О М А	1	2
П О Я С Н И Т Е Л Ь Н А Я З А П И С К А	2	3
Б Л О К О С Т Е К Л Е Н И Я В Е Р А Н Д Ы И О - 1. Д О С К А П О Д К О Н Н А Я И Д О - 1	3	4
Б Л О К О С Т Е К Л Е Н И Я В Е Р А Н Д Ы И О - 1. П О З И Ц И И 1 ÷ 6.	4	5
К А Р К А С В Е Р А Н Д Ы К В - 1. С П Е Ц И Ф И К А Ц И Я.	5	6
К А Р К А С В Е Р А Н Д Ы К В - 2. С П Е Ц И Ф И К А Ц И Я.	6	7
К А Р К А С М А Н С А Р Д Ы К М - 1. С П Е Ц И Ф И К А Ц И Я.	7	8
К А Р К А С К Р Ы Ш И К К - 1. С П Е Ц И Ф И К А Ц И Я.	8	9
К А Р К А С К Р Ы Ш И К К - 2. С П Е Ц И Ф И К А Ц И Я.	9	10
Л Е С Т Н И Ч Н Ы Й М А Р Ш Л М - 1	10	11
Л Е С Т Н И Ч Н Ы Й М А Р Ш Л М - 1. С П Е Ц И Ф И К А Ц И Я.	11	12
Х О М У Т Х - 1 и Х - 2	12	13

ИНВ. № ПОДА. ПОД ПИСЬ И ДАТА ВЗАКЛЮЧ. №

Нормокон				КЛОЧКОВ							
РУК. МАСТ				СИГОРЕКИН							
ГЛ. КОНСТР.				ВОЛЬФ							
Г Н П				КЛОЧКОВ							
Г А П				ГАЛЕНКО							
РУК. ГР.				ЦУКАНОВА							
ИНЖЕН.				ЮРИНА							
СВЕРИЛ				ЮРИНА							

г. п. 184-000-702.87

СТАДИЯ	Л И С Т	Л И С Т О В
Р.П.	1	11

С О Д Е Р Ж А Н И Е А Л Ь Б О М А Р О С Н И П И А Т Р О П Р О М
г. М О С К В А

Альбом изделий заводского изготовления разработан к типовым проектам садовых домиков с кирпичными стенами для строительства в I климатическом подрайоне, II и III климатических районах. Проектом предусмотрено изготовление деревянных деталей и изделий для каркасной конструкции веранды, мансарды, а также блок перекрытий и кровли.

Настоящий проект разработан в соответствии с ведомственными строительными нормами "Госграж - Данострой", "Застройка территорий садоводческих товариществ, здания и сооружения. Нормы проектирования" (ВСН-43-85), утвержденными приказом №404 от 11 декабря 1985 года.

Сечения и профили деревянных изделий и деталей, а также размеры и профили оконных переплетов и дверных полотен приняты в соответствии с номенклатурой деревянных изделий и деталей, которые в настоящее время изготавливаются на заводах стандартного домостроения. На каждое изделие даны общий вид, узлы или сечения, а также спецификация материалов.

В альбоме также даны чертежи строганых и нестроганых деревянных деталей.

Помимо этого в чертежах даны указания по сортности и влажности деревянных деталей и элементов изделий, а также другие необходимые данные.

Деревянные изделия и детали садовых домиков должны изготавливаться в основном из древесины хвойных пород - сосны, ели, кедра, пихты и лиственницы.

В соответствии со СНиП II-25-80 применение древесины лиственницы для изготовления несущих гвоздевых конструкций не допускается. Стропильные ноги а также несущие стойки наружных и внутренних

стен не допускается изготавливать из древесины кедра или пихты.

Строганные детали дома - наличники, раскладки и т.п. детали в соответствии с ГОСТ 8242-75 должны поставяться заводом олифованными. Расход древесины в спецификациях определен в черновых заготовках / до строжки/. Все размеры даны в миллиметрах.

В целях более рационального использования пиломатериала разрешается применение досок покрытия полов, наличников и обшивок любой, но одинаковой ширины, указанной в ГОСТ'е 8242-75 "Детали деревянные фрезерованные для строительства".

Пилопродукцию защитить биоогнезащитным препаратом ПББ-255 (ГОСТ 23787.7-79) способом пропитки ПБ по ГОСТ'у 20022.0-82, класс условий службы V по ГОСТ'у 20022.2-80.

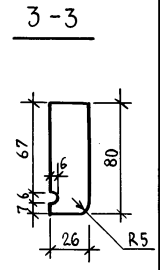
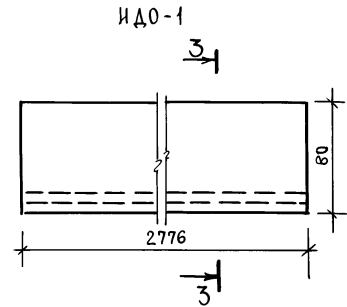
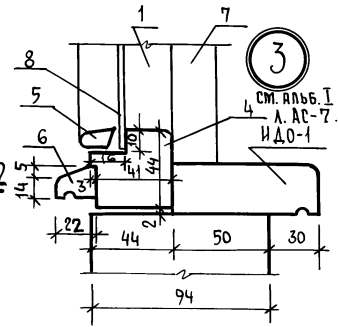
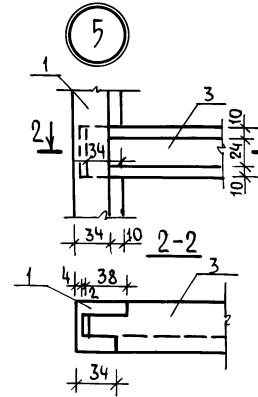
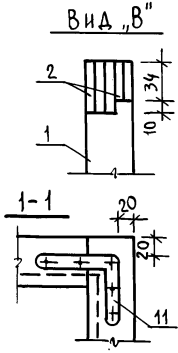
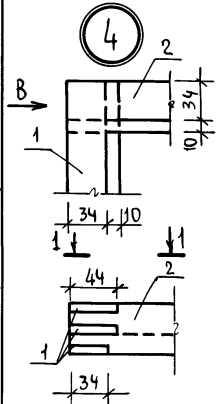
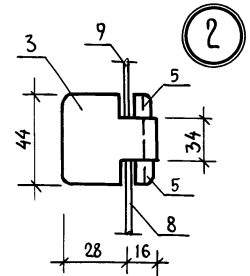
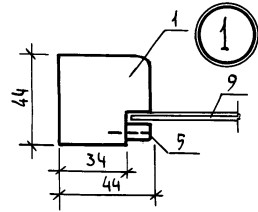
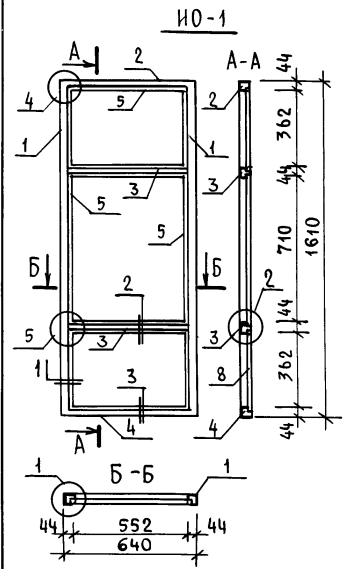
Технические требования, комплектность, приемку, маркировку, упаковку, транспортирование и хранение деревянных деталей и изделий следует осуществлять в соответствии с ГОСТ'ом 26823-86. "Домики летние садовые" общие технические условия, а также ГОСТ'ом 11047-72 "Детали и изделия деревянные для малоэтажных жилых и общественных зданий" технические условия.

Привязан:

ИНВ. №

Нормокон	Клочков		т.п. 184-000-702.87				
Рук. маст.	Сигорский						
Гл. конст.	Вольф						
Гип	Клочков		Однокомнатный садовый летний домик с мансардой и кухней	Стандия	Лист	Листов	
ГАП	Галенко			Р.П.	2	9	
Рук. гр.	Цуканова			Пояснительная записка			
Инж. ст.	Юрина			РОСНИПИАГРОПРОМ г.Москва 1987г.			
ИНВ. №	СВЕРЯКИ	ЮРИНА					

АЛБГОМ II



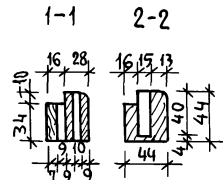
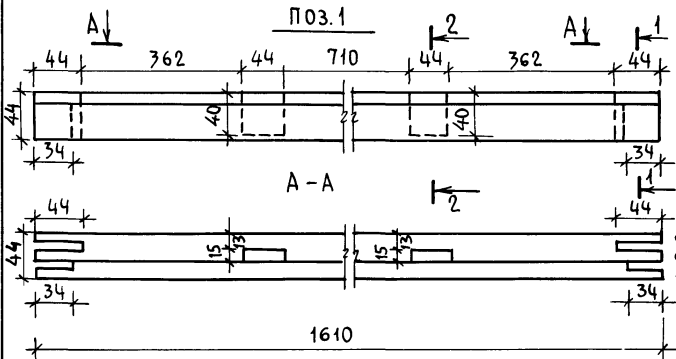
МАРКА	N ПОЗ.	НАИМЕНОВАНИЕ	СЕЧЕНИЕ, ММ		ДЛИНА ММ	ОБЪЕМ М³	КОЛ. ШТ	ОБЩИЙ ОБЪЕМ М³	МАССА КГ	ГОСТ	ГРУП. КАЧ.	АБС. ВЛАЖ.
			ДО ОТРОЖКИ	ПОСЛЕ ОТРОЖКИ								
ИО-1	1	ПЕРЕПЛЕТ	50x50	44x44	1610	0.0040	2	0.008	40	8486-86	1	12
	2	ПЕРЕПЛЕТ	50x50	44x44	640	0.0016	1	0.0016	0.80	—	1	12
	3	ПЕРЕПЛЕТ	50x50	44x44	628	0.0011	2	0.0022	1.10	—	1	12
	4	ПЕРЕПЛЕТ	50x50	44x44	640	0.0016	1	0.0016	0.80	—	1	12
	5	ШТАПИК	16x16	10x10	6700	0.0017	1	0.0017	0.8	11214-78	1	12
	6	СЛИВ	—	19x22	640	0.0004	1	0.0004	0.15	11214-78	1	12
	7	РАСКЛАДКА Т-2	—	24x19	3940	0.0008	1	0.0008	1.80	8242-75	1	12
Итого:								0.0189	9.45			
	8	СТЕКЛО ОКОННОЕ	568 x 378				2			111-78		
	9	— " —	568 x 726				1			—		
ИО-1		ДОСКА ПОДОКОННАЯ	32x100	26x30	2776	0.0084	1	0.0084	4.20		1	12

ИНВ. № ПОДАЛ. ПОДПИСЬ И ДАТА ВЗАИМ. ИНЖ. №

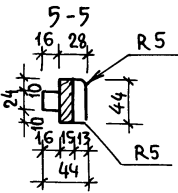
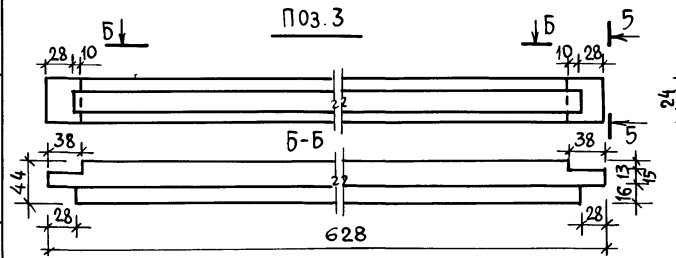
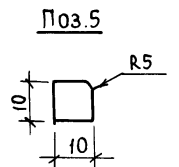
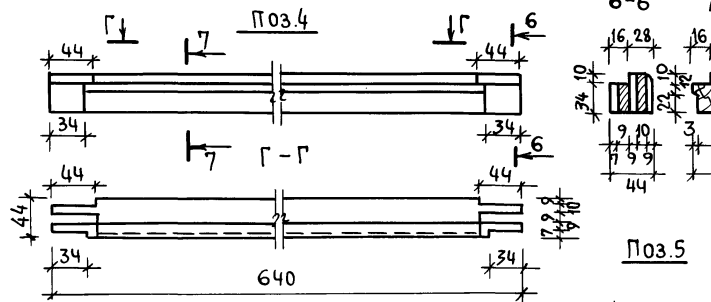
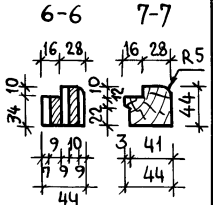
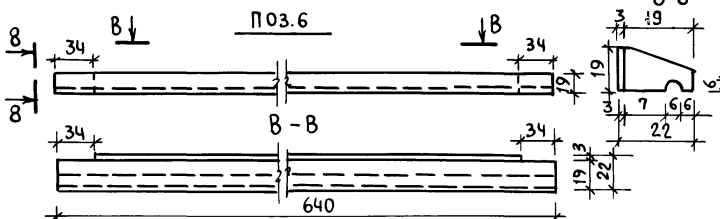
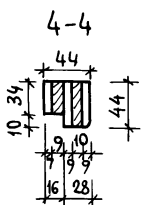
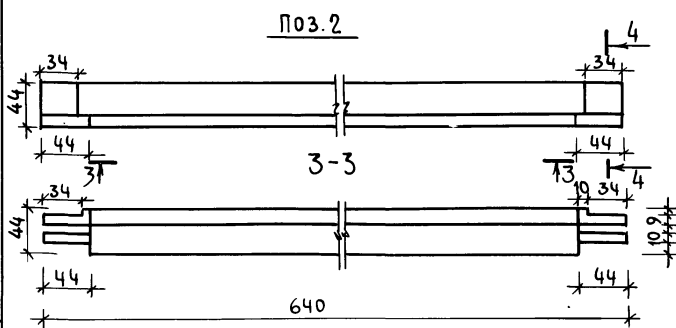
ЛИСТ ЧИТАТЬ СОВМЕСТНО С ЛИСТОМ 4

НОРМОКОН	КЛОЧКОВ	
РУК. МАСТ	СИГОРСКИЙ	
ГЛ. КОНСТ	ВОЛЬФ	
ГАП	ГАЛЕНКО	
ГИП	КЛОЧКОВ	
РУК. ГР.	ЦУКАНОВА	
АРХ.	АЛЕКСЕЕВА	
СВЕРКА	ЮРИНА	

т.п. 184-000-702.87		
ОДНОКОМНАТНЫЙ САДОВЫЙ ЛЕТНИЙ ДОМИК С МАНСАРДОЙ И КУХНЕЙ	СТАДИЯ	ЛИСТ
БЛОК ОСТЕКЛЕНИЯ ВЕРАНДЫ ИО-1	Р.П.	3
ДОСКА ПОДОКОННАЯ ИО-1	РОСНИПИАГРОПРОМ г.Москва	



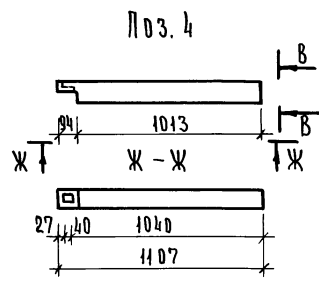
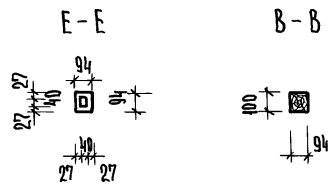
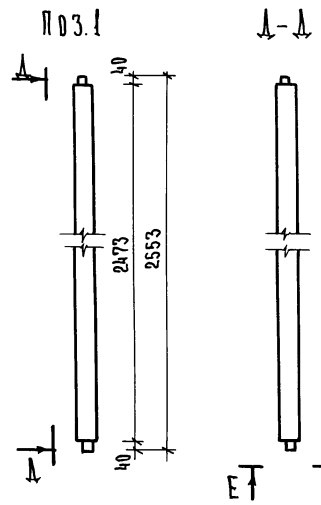
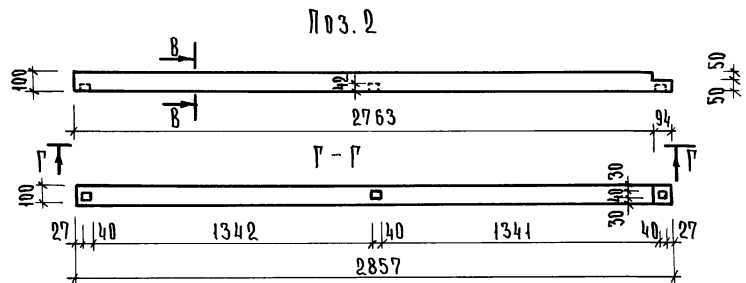
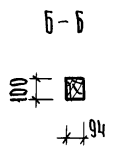
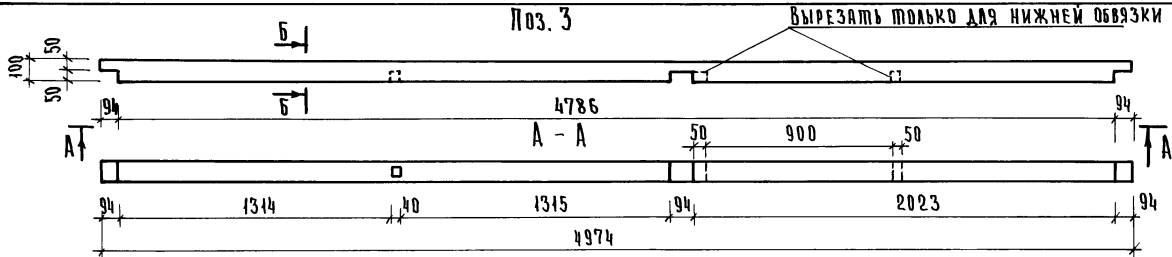
МАРКА	№ ПОЗ.	НАИМЕНОВАНИЕ	ПРОФИЛЬ	ДЛИНА ММ	К-ВО ШТ	МАССА КГ	ГОСТ
ИО-1	10	ЛЕТЯ НАКЛАДНАЯ ПНЗ-85			2		5088-86
	11	УГОЛЬНИК ОКОННЫЙ УГ 75-1			4		5090-86
	12	ЗАВЕРТКА ВРЕЗНАЯ ЗР2-1			1		5090-86



Лист читать совместно с листом 3

НОРМОК.	КЛОЧКОВ						
РУК. МАСТ.	СИГОРСКИЙ						Т.п. 184-000-702.87
ПР. КОНСТР.	ВОЛЬФ						
ГАП	ГАЛЕНКО						
ГИП	КЛОЧКОВ						
РУК. ГР.	ЦУКАНОВА						Однокомнатный садовый летний домик с мансардой и кухней
АРХ.	АЛЕКСЕЕВА						БЛОК ОСТЕКЛЕНИЯ ВЕРАНДЫ ИО-1. Позиции 1÷6
							СТАДИЯ Лист Листов
							Р.П. 4
							РОСНИПИ АГРОПРОМ г. Москва

АЛБОМ II



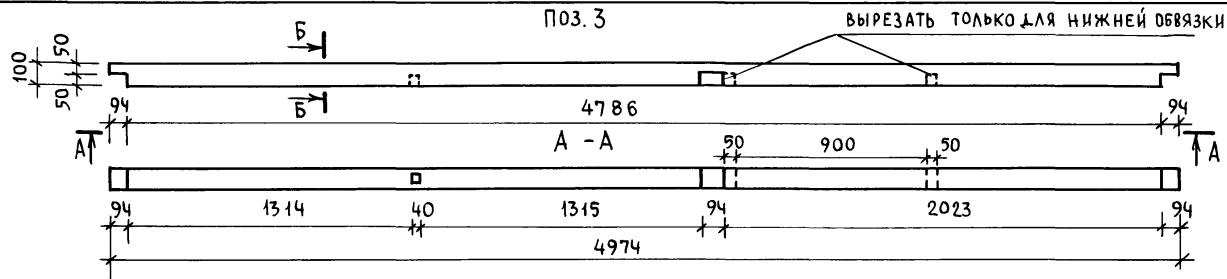
МАРКА	N ПОЗ.	НАИМЕНОВАНИЕ	Сечение, мм		Длина, мм	Объем ед. м³	кол. шт.	Общий объем м³	Масса кг.	Гост	Гр. кач. ДРЕВ.	Влаж. %
			до строжки	после строжки								
КВ-1	1	Стойка	100x100	94x94	2553	0.026	6	0.156	78	8486-86	1	22
	2	Обвязка	100x100	94x100	2857	0.030	2	0.060	30	—	1	22
	3	Обвязка	100x100	94x100	4974	0.050	2	0.100	50	—	1	22
	4	Обвязка	100x100	94x100	1107	0.010	3	0.030	15	—	1	22
	5	Стойка	50x100	44x94	816	0.004	14	0.056	28	—	1	22
	6	Ригель оконный	50x100	44x94	1288	0.006	4	0.024	12	—	1	22
	7	Обшивка	16x100	94x13	12.30 м²	0.200	100	—	1	22		
	8	Ригель дверной	50x100	44x94	1043	0.004	1	0.004	2	—	1	22
	9	Поручни	50x100	44x94	1916	0.010	1	0.010	5	—	1	22
	10	Раскосы	50x100	44x94	980	0.005	2	0.010	—	—	1	22
Итого								0.650	320			

1. Позиции 5 ÷ 10 - порошковый строганный пиломатериал.

Лит. № подл. Подпись и дата, взм. инв. №

Нормокон.	Клочков			Т. п. 184-000-702. 87
Рук. мест.	Сигорский			
Гл. конст.	Вольф			
Рис.	Клочков			
Рап.	Галеико			
Рук. групп.	Цуканова			Однокомнатный садовый летний домик с мансардой и кухней
Инж.	Юрина			Стация Лист Листов
				Р. п. 5
Сверил	Юрина			Каркас веранды КВ-1 Спецификация
				ДСНИПИАГРОПРОМ г. Москва

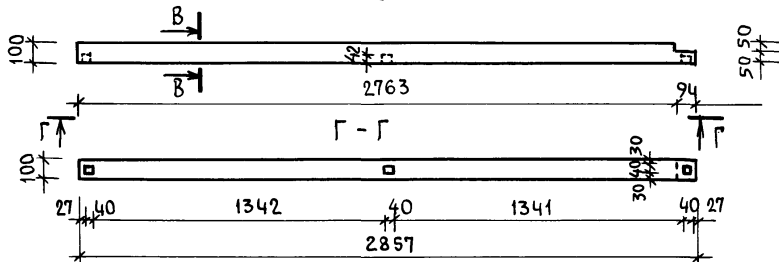
Копировал: Крупенко



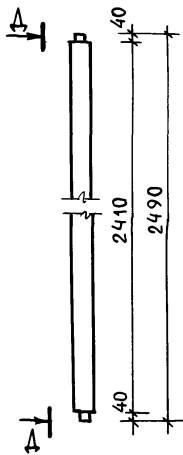
Б-Б



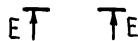
Поз. 2



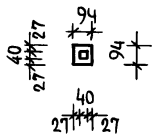
Поз. 1



Д-Д



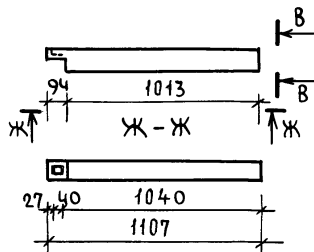
Е-Е



В-В



Поз. 4



МАРКА	N ПОЗ.	НАИМЕНОВАНИЕ	СЕЧЕНИЕ, ММ		ДЛИНА ММ	ОБЪЕМ ЕД. М ³	КОЛ. ШТ.	ОБЩИЙ ОБЪЕМ М ³	МАССА КГ	ГОСТ	ГР. КАЧ. ДРЕВ.	АБС. ВЛАЖ. %
			ДО ОТРОЖКИ	ПОСЛЕ ОТРОЖКИ								
КВ-2	1	СТОЙКА	100x100	94x94	2490	0.025	6	0.150	75	8486-86	1	22
	2	ОБВЯЗКА	100x100	94x100	2857	0.030	2	0.060	30	—	1	22
	3	ОБВЯЗКА	100x100	94x100	4974	0.050	2	0.100	50	—	1	22
	4	ОБВЯЗКА	100x100	94x100	1107	0.010	3	0.030	15	—	1	22
	5	СТОЙКА	50x100	44x94	753	0.004	14	0.056	28	—	1	22
	6	Ригель оконный	50x100	44x94	1288	0.006	4	0.024	12	—	1	22
	7	Обшивка	16x100	94x13	5,06 М ²			0.081	40,5	—	1	22
	8	Ригель дверной	50x100	44x94	1013	0.004	1	0.004	2	—	1	22
	9	Поручни	50x100	44x94	1916	0.010	1	0.010	5	—	1	22
	10	РАСКОСЫ	50x100	44x94	980	0.005	2	0.010	5	—	1	22
Итого								0.525	257,5			

1. Позиции 5 ÷ 10 — порошковый строганный пиломатериал.

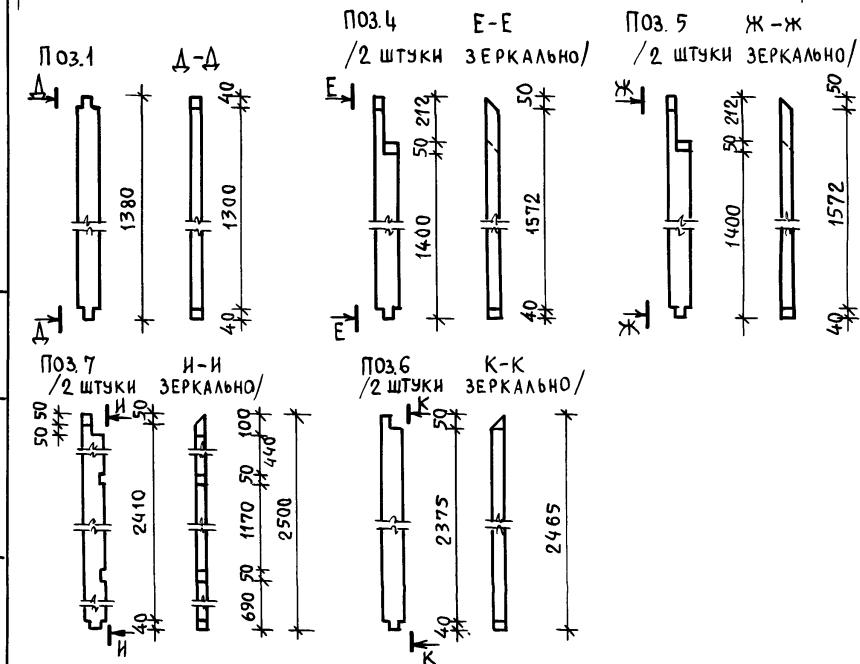
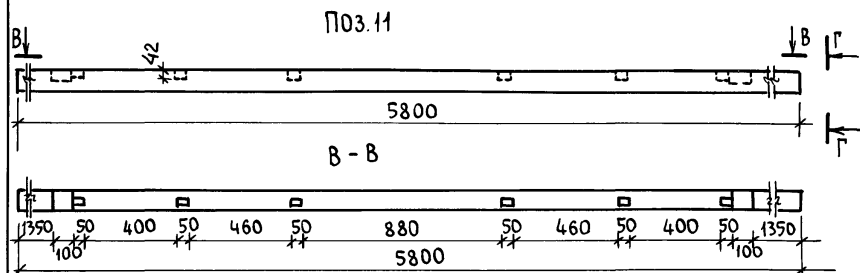
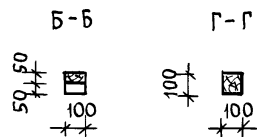
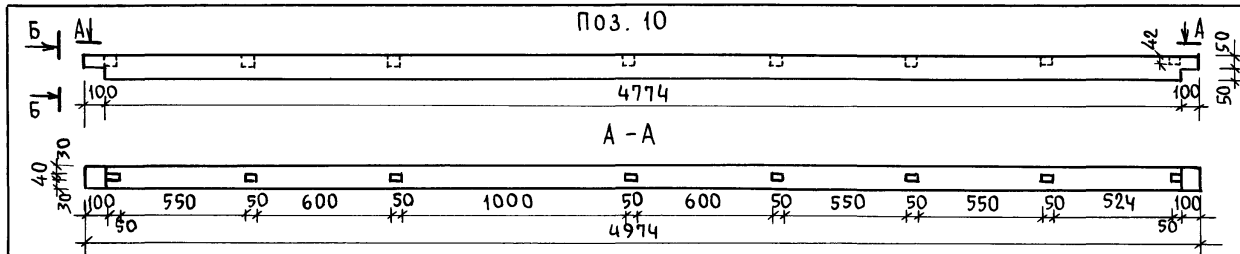
Имя, № подл. Подпись и дата (взаим. инв. №)

Нормокон	Клочков	<i>М</i>	
Рук. маст.	Сигорский	<i>М</i>	
Гл. конст.	Вольф	<i>М</i>	
Гип	Клочков	<i>М</i>	
ГАП	Галенко	<i>М</i>	
Рук. гр.	Цуканова	<i>М</i>	
Инж.	Юрина	<i>М</i>	
Сверла	Юрина	<i>М</i>	

т.п. 184-000-702.87

Однокомнатный садовый летний домик с кухней			Стадия	Лист	Листов
Каркас веранды КВ-2. Спецификация			Р.П.	6	
г. Москва					

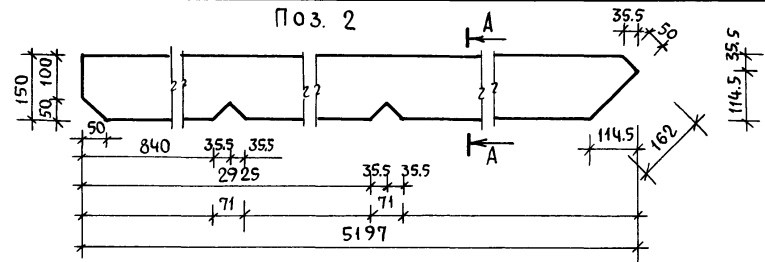
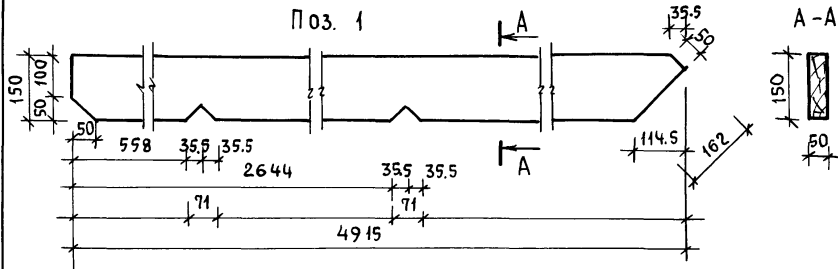
Альбом II



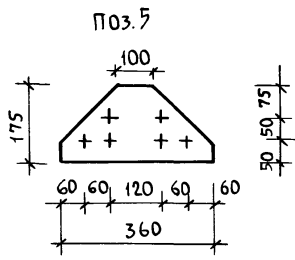
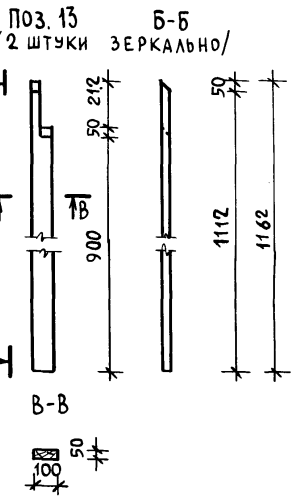
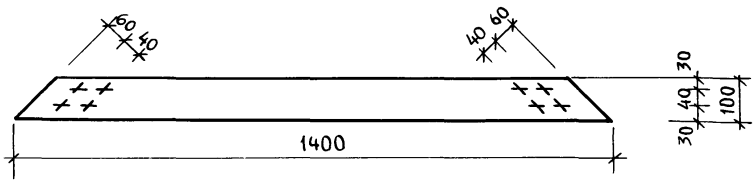
МАРКА	№ ПОЗ.	НАИМЕНОВАНИЕ	СЕЧЕНИЕ, ММ		ДЛИНА ММ	ОБЪЕМ ЕД. М ³	КОЛ. ШТ.	ОБЩИЙ ОБЪЕМ М ³	МАССА КГ	ГОСТ	ГР. КАЧ. ДРЕВ.	АБС. ВЛАЖ. %
			ДО СТРОЖКИ	ПОСЛЕ СТРОЖКИ								
К М - 1	1	СТОЙКА	50x100	—	1380	0.007	16	0.112	56	8486-86	1	22
	2	СТОЙКА	50x100	—	1300	0.006	8	0.048	18	—	1	22
	3	РИГЕЛЬ ОКОННЫЙ	50x100	—	1020	0.005	4	0.020	10	—	1	22
	4	СТОЙКА	50x100	—	1662	0.008	4	0.032	16	—	1	22
	5	СТОЙКА	50x100	—	2137	0.011	4	0.044	22	—	1	22
	6	СТОЙКА	50x100	—	2465	0.012	4	0.048	24	—	1	22
	7	СТОЙКА	50x100	—	2500	0.013	4	0.052	26	—	1	22
	8	СТОЙКА	50x100	—	650	0.003	2	0.006	3	—	1	22
	9	РАСКОСЫ	50x100	—	1430	0.008	4	0.028	14	—	1	22
	10	ОБВЯЗКА	100x100	—	4974	0.050	4	0.200	100	—	1	22
	11	ОБВЯЗКА	100x100	—	5800	0.058	2	0.116	58	—	1	22
	12	ОБШИВКА МАНС.	16x100	13x94		4 м ²		0.704	352	8242-75	1	22
	13	НАЛИЧНИК ТИП1	—	13x54		17,9 п.м		0.013	7	—	1	12
	14	НАЛИЧНИК ТИП2	—	13x34		6,8 п.м		0.003	2	—	1	12
Итого:								1.428	708			

1. Позиции 2,3,8,9 - погонажный нестроганный пиломатериал.

НОРМОКОН	КЛОЧКОВ		т.п. 184-000-702.87			
РУК. МАСТ.	СИГОРСКИЙ					
ГЛ. КОНСТ.	ВОЛЬФ					
ГИП	КЛОЧКОВ					
ГАП	ГАЛЕНКО		ОДНОКОМНАТНЫЙ САДОВЫЙ ЛЕТНИЙ ДОМИК С МАНСАРДОЙ И КУХНЕЙ			
РУК. ГР.	ЧУКАНОВА					
ИНЖ.	ЮРИНА		Р.П	7	Листов	
			КАРКАС МАНСАРДЫ КМ1	РОСНИПИАГРОПРОМ		
			СПЕЦИФИКАЦИЯ	г. Москва		
СВЕРЛА	ЮРИНА					



Поз. 4



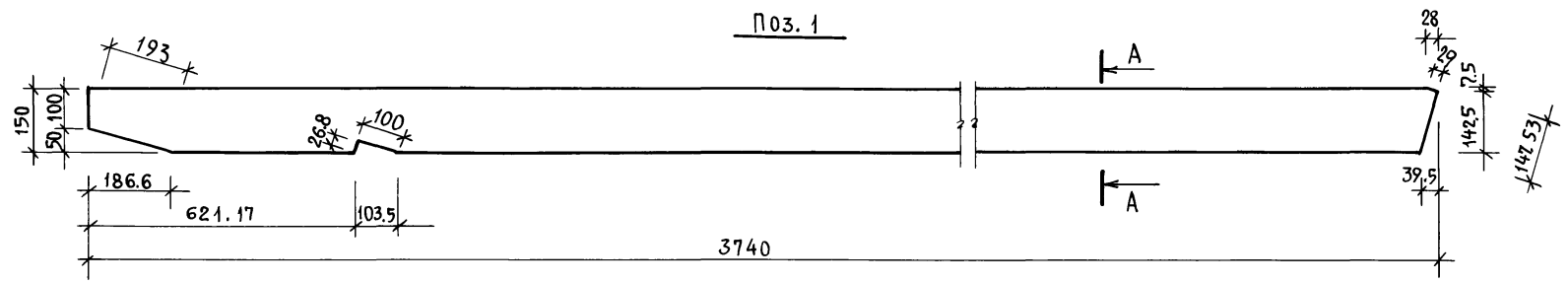
1. Позиции 3, 6 ÷ 17 - прогонажный пиломатериал.

МАРКА	№ ПОЗ.	НАИМЕНОВАНИЕ	СЕЧЕНИЕ, ММ		ДЛИНА ММ	ОБЪЕМ ЕД. М³	КОЛ. ШТ.	ОБЩИЙ ОБЪЕМ М³	МАССА КГ	ГОСТ	ГР. КАЧ. ДРЕВ.	АБС. ВЛАЖ. %
			ДО ОТРОЖКИ	ПОСЛЕ ОТРОЖКИ								
К К - 1	1	СТРОПИЛЬНАЯ НОГА	50x150	—	4915	0.037	9	0.333	166,5	8486-86	1	22
	2	СТРОПИЛЬНАЯ НОГА	50x150	—	5197	0.040	3	0.120	60	—	1	22
	3	МАУЭРАТ	50x100	—	4974	0.025	2	0.050	25	—	1	22
	4	ЗАТЯЖКА СТРОПИЛ	50x100	—	1400	0.007	10	0.070	35	—	1	22
	5	НАКЛАДКА	50x175	—	360	0.003	10	0.030	15	—	1	22
	6	ОПОРНЫЙ БРУС	50x50	—	400	0.001	12	0.012	6	—	1	22
	7	КОНЬКОВЫЙ БРУС	50x150	—	6000	0.045	1	0.045	22,5	—	1	22
	8	ОБРЕШЕТКА	50x50	—	125 п.м			0.313	156,5	—	1	22
	9	КАРНИЗНЫЙ НАСТИЛ	19x100	16x94	53 п.м			0.101	50,5	—	1	22
	10	ЛОБОВАЯ ДОСКА	25x200	22x194	5500	0.028	4	0.112	56	—	1	22
	11	ПРОГОН	50x100	—	2300	0.012	1	0.012	6	—	1	22
	12	ПРОГОН	50x150	—	2974	0.022	1	0.022	11	—	1	22
	13	СТОЙКА	50x100	—	1162	0.006	4	0.024	12	—	1	22
	14	СТОЙКА	50x100	—	1262	0.006	3	0.018	9	—	1	22
	15	ОБШИВКА ФРОНТ.	16x100	13x94		18.75	М²	0.300	150	8242-75	1	22
	16	ПОДШИВКА ФРОНТОННЫХ СВЕСОВ	16x100	13x94		97.58	п.м	0.160	80	8242-75	1	22
	17	ПРОГОН	50x50	—	1500	0.004	1	0.004	2			
Итого:								1.726	863			

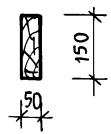
ИМЯ, № ПОДПИСИ И ДАТА ВЫДАЧИ

Нормокон	КЛОЧКОВ		т.п. 184-000-702.87		
РУК.МАСТ	СИГОРСКИЙ				
ГЛ.КОНСТР	ВОЛЬФ		ОДНОКОМНАТНЫЙ САДОВЫЙ ЛЕТНИЙ ДОМИК С МАНСАРДОЙ И КУХНЕЙ		
ГИП	КЛОЧКОВ				
ГАП	ГАЛЕНКО		СТАДИЯ	Лист	Листов
РУК.ГР.	ЦУКАНОВА		Р.П.	8	
ИНЖ.	ЮРИНА		КАРКАС КРЫШИ КК-1		
СВЕРКА	ЮРИНА		СПЕЦИФИКАЦИЯ		
			РОСНИПИАГРОПРОМ г. Москва		

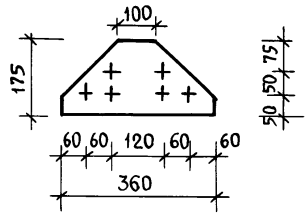
Альбом 11



1-1



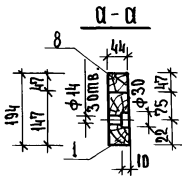
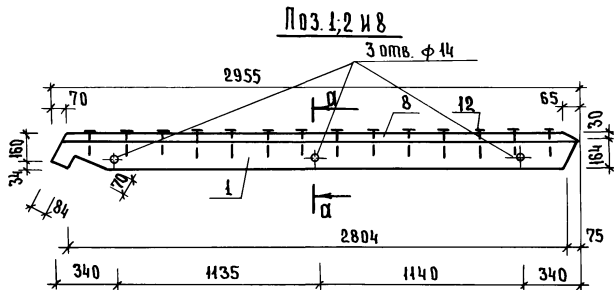
Поз. 3



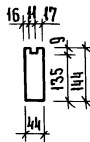
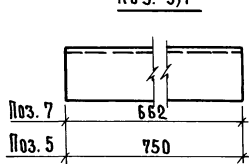
МАРКА	№ ПОЗ	НАИМЕНОВАНИЕ	СЕЧЕНИЕ, ММ		ДЛИНА ММ	ОБЪЕМ ЕД. М ³	КОЛ. ШТ.	ОБЩИЙ ОБЪЕМ М ³	МАССА КГ	ГОСТ	ГР. КАЧ. ДРЕВ.	АБС. ВЛАЖ. %
			ДО СТРОЖКИ	ПОСЛЕ СТРОЖКИ								
КК-2	1	СТРОПИЛЬНАЯ НОГА	50x150	—	3740	0.028	12	0.336	168	8486-86	1	22
	2	МАУЭРЛАТ	50x100	—	4974	0.025	2	0.050	25	—	1	22
	3	НАКЛАДКА	50x175	—	360	0.003	10	0.030	15	—	1	22
	4	КОНЬКОВЫЙ БРУС	50x150	—	6000	0.045	1	0.045	22.5	—	1	22
	5	ОБРЕШЕТКА	50x50	—	128 п.м			0.320	160	—	1	22
	6	КАРНИЗНЫЙ НАСТИЛ	19x100	16x94	72 п.м			0.137	68.5	—	1	22
	7	ЛОБОВАЯ ДОСКА	25x200	22x194	4000	0.020	4	0.080	40	—	1	22
	8	ОБШИВКА ФРОНТОНА	16x100	13x94	3.04 м ²			0.050	25	8242-75	1	22
	9	ПОДШИВКА ФРОНТОНА	16x100	13x94	74.0 п.м			0.118	59	—	1	22
	10	ПОДШИВКА ПОТОЛКА	16x100	13x94	32.0 м ²			0.512	256	—	1	22
Итого								1.678	839			

Инв. № подл. Подпись и дата. Взам. инв. №

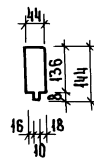
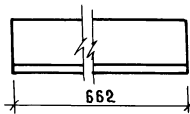
НОРМОКОН	КЛОЧКОВ		т.п. 184-000-702.87
РУК.МАСТ	СИГОРСКИЙ		
ГЛАВ.КОНСТР	ВОЛЬФ		
ГИП	КЛОЧКОВ		
ГАП	ГАЛЕНКО		Однокомнатный садовый летний домик с кухней
РУК.ГР.	ЦУКАНОВА		
ИНЖ.	ЮРИНА		
			СТАДИЯ Лист Листов р.п. 9
			КАРКАС КРЫШИ КК-2. СПЕЦИФИКАЦИЯ РосНИПИАГРОПРОМ г. Москва



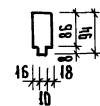
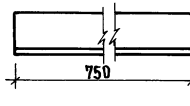
Поз. 5;7



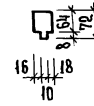
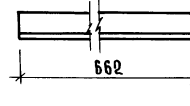
Поз. 3



Поз. 6

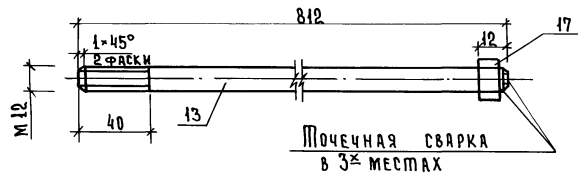


Поз. 4



Марка	№№ поз.	Профиль	Длина мм	Кол. шт.	Масса в кг			Гост
					Поз.	Всех поз.	Марки	
Шпилька	13	φ12	812	1	0.7211	0.7211	0.7211	2990-71*
Гайка	14	Гайка М12	—	1	0.0154	0.0154	0.0154	5915-70*
Масса изделия:								0.736 кг.

Болт стяжной поз. 10
(гайка и шайбы условно не показаны)



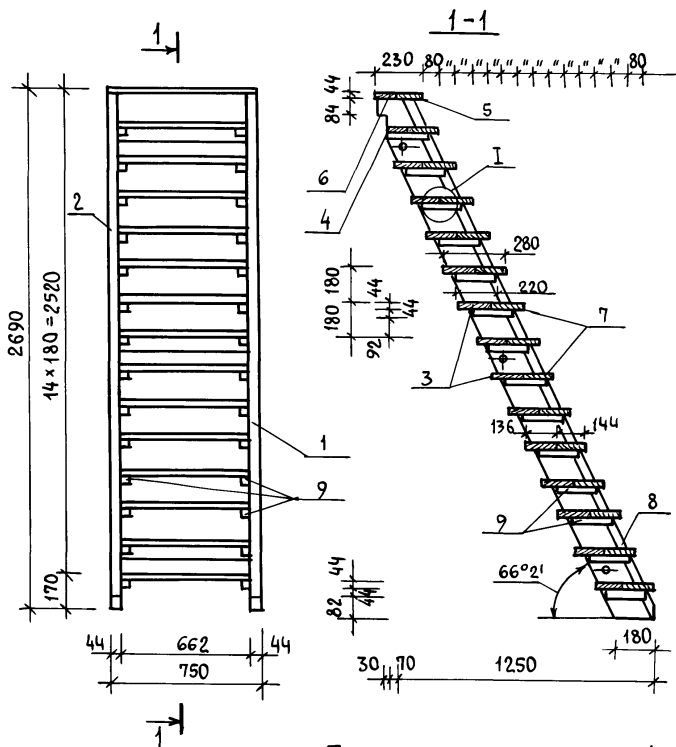
1. Чертеж читать совместно с листом №11.

Имя, № подл., Подпись и дата

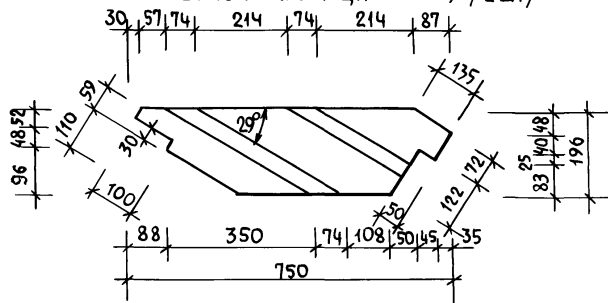
Т.п. 184-000-702.87

Нормокон.	Клочков	Однокомнатный садовый	Станд. Лист	Листов
Рук. маст.	Сигорский	летний домик	Р.П.	10
Л.констр.	Вольф	с мансардой и кухней		
Г.А.П.	Галенко	Лестничный марш		
Гип.	Клочков	ЛМ-1		
Рук. гр.	Цуканова			
Ст. арх.	Семина			

Копировал: Крупенко



Тетива крыльца поз. 13 / 2 шт.



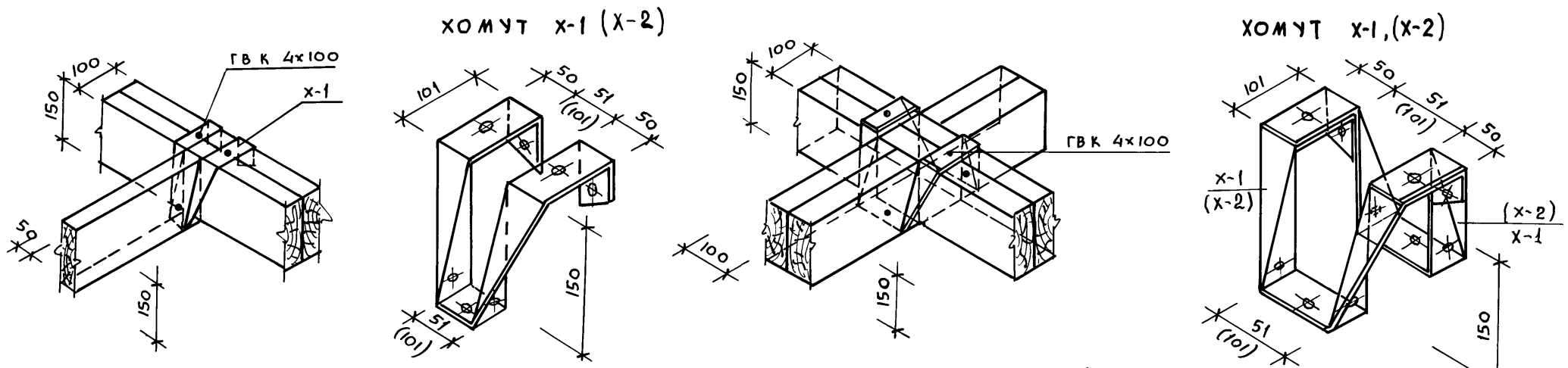
№ поз	Наименование	Сечение, мм		Длина мм	Объем Ед. М ³	Кол. шт.	Общий объем М ³	Масса кг	ГОСТ	Гр. кач. ДРЕВ.	Абс. вл. %
		до строжки	после строжки								
1	Тетива правая	50x150	44x147	2955	0,0222	1	0,0222		8486-86	1	18
2	Тетива левая	50x150	44x144	2955	0,0222	1	0,0222		"	1	"
3	Проступь	50x150	44x144	662	0,0050	13	0,0645		"	2	"
4	Проступь	50x75	44x72	662	0,0025	1	0,0025		"	"	"
5	Проступь	50x150	44x144	750	0,0055	1	0,0056		"	"	"
6	Проступь	50x100	44x54	750	0,0038	1	0,0038		"	"	"
7	Проступь	50x150	44x144	662	0,0050	14	0,0695		"	"	"
8	Брусok	50x50	44x47	2905	0,0073	2	0,0145		"	"	"
9	Брусok	50x50	44x44	220	0,0006	28	0,0154		"	2	"
Итого:							0,2202	110,1			
10	Болт стяжной М12 с=812 с гайкой М12 и 2-мя шайбами 12					3 комп.	2,33		СТР. 18 5915-70*		
11	Гвозди К3x80					116	0,52		11371-78*		
12	Гвозди К3,5x90					28	0,19		4028-63*		
Масса марша:								113,14 кг			
Итого с перильным ограждением							0,2802	141 кг			

1. Все элементы лестничного марша должны быть гладко остроганы и в местах соединения пригнаны плотно, без зазоров.
2. Спецификацию поз. 13 см. лист АС-13 Альбом I.
3. Чертеж читать совместно с листом №10.

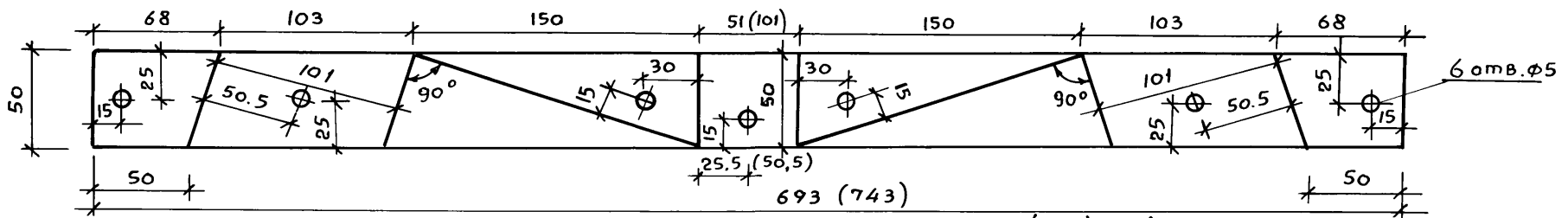
т.п. 184-000-702.87

Нормокон	Клочков		Однокомнатный садовый летний домик с мансардой и кухней	Стация	Лист	Листов		
Рук. маст.	Сигорский			Лестничный марш М-1. Спецификация	Роснипиагропром г. Москва			
Гл. констр.	Вольф					Р.п.	11	
ГАП	Галенко							
ГИП	Клочков							
Рук. гр.	Цуканова							
Ст. арх.	Семина							

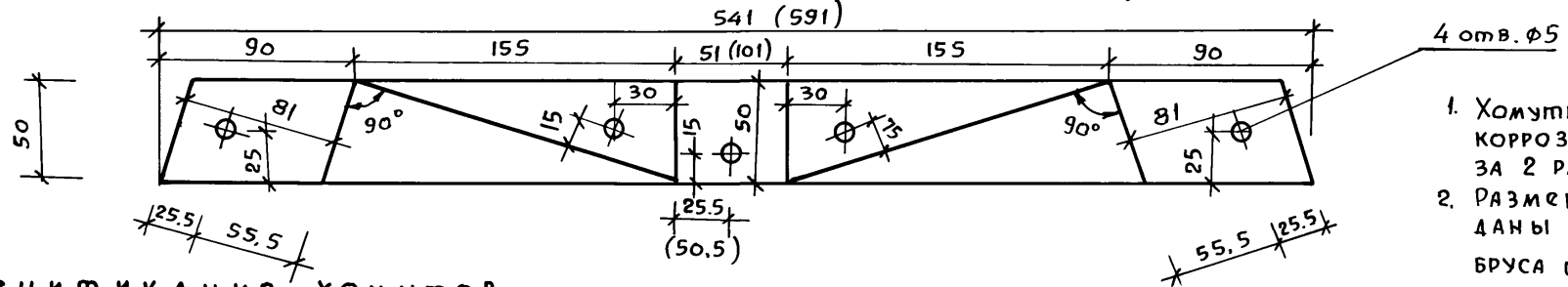
Альбом II



РАЗВЕРТКА ХОМУТА X-1, (X-2)



РАЗВЕРТКА ХОМУТА (X-2), X-1



1. Хомуты покрыть антикоррозийным лаком за 2 раза.
2. Размеры в скобках даны для подвешивающего бруса шириной 100мм.

СПЕЦИФИКАЦИЯ ХОМУТОВ

МАРКА	НАИМЕНОВАНИЕ	ПРОФИЛЬ	ДЛИНА мм	КОЛ шт.	МАССА кг/шт	ГОСТ
X-2	Хомут X-2	50x5	693 (743)		1,36 (1,46)	103-76*
X-1	Хомут X-1	50x5	541 (591)		1,10 (1,16)	103,76*

НОРМОКОНТ.	КЛОЧКОВ	[Signature]	Т. п. 184-000-702.87
РУК. МАСТ.	СИГОРСКИЙ		
ГАП	ГАЛЕНКО	[Signature]	Однокомнатный садовый летний домик с мансардой
ГИП	КЛОЧКОВ		
СТ. ИНЖ.	ЮРИНА	[Signature]	Стальная Лист Листов Р.П. 12
СВЕРКА	ЮРИНА	[Signature]	ХОМУТЫ X-1 и X-2 СТАЛЬ ПРОКАТНАЯ по ГОСТ 103-76

ИНВ. МНОЧ. ПОДПИСЬ И ДАТА ВЗЯМ. ИНВ. И