

ТИПОВОЙ ПРОЕКТ
224—1—697.91

ШКОЛА
НА 11 КЛАССОВ /422 УЧАЩИХСЯ/
С ВЫДЕЛЕННЫМ БЛОКОМ
КЛУБНО—СПОРТИВНЫХ ПОМЕЩЕНИЙ
СО СТЕНАМИ ИЗ КИРПИЧА

АЛЬБОМ VI

Приспособление здания школы под лечебное учреждение

ТИПОВОЙ ПРОЕКТ
224-1-697.91
ШКОЛА
НА 11 КЛАССОВ /422 УЧАЩИХСЯ/
С ВЫДЕЛЕННЫМ БЛОКОМ
КЛУБНО-СПОРТИВНЫХ ПОМЕЩЕНИЙ
СО СТЕНАМИ ИЗ КИРПИЧА

АЛЬБОМ VI
ПЕРЕЧЕНЬ АЛЬБОМОВ


Альбом I часть 1,2	АС - Архитектурно-строительные чертежи 4.1 стр. 4-72; 4.2 стр. 73-142.
часть 3	ТХ - Технологические чертежи стр. 143-156 КТ - Кинотехнология стр. 157-167 СЗ - Сценическая звукофикация стр. 168-171 ЭТ - Постановочное освещение стр. 172-182
Альбом II часть 1.	ОВ - Отопление и вентиляция стр. 4-31 ВК - Водопровод и канализация стр. 32-50 ЭО - Электрооборудование стр. 51-68
часть 2.	ЭО - Электрооборудование стр. 69-85 СС - Связь и сигнализация стр. 86-102 ОПС - Охрана пожарной сигнализации стр. 103-117 АВ - Автоматика вентиляции стр. 118-122 АВК - Автоматика электрозадвижки стр. 123-125 СО - Спецификация оборудования ВМ - Ведомости потребности в материалах С - Сметы, книги 1,2
Альбом III	Приспособление здания школы под лечебное учреждение
Альбом IV	Хозяйственно-бытовые помещения, размещаемые в подвале школы
Альбом V	Сметы к хозяйственно-бытовым помещениям в подвале школы
Альбом VI	
Альбом VII	
Альбом VIII	

Разработан
проектным институтом
ЦНИИЭП граждансельстрой

Гл. инженер института
Гл. архитектор проекта



М.Г. Лейзерович



В.Н. Егоров

Утвержден Госкомархитектуры
Приказ N 182 от 22.06. 1988г.

Введен в действие ЦНИИЭП граждансельстрой
Приказ N 27/т от 2.08. 1991г.

ВЕДОМОСТЬ РАБОЧИХ ЧЕРТЕЖЕЙ ОСНОВНОГО КОМПЛЕКТА МАРКИ - АС

Лист	Наименование	Стр. Альбома
1	Общие данные	3
2	План 1 этажа	4
3	План 2 этажа	5
4	План 3 этажа	6
5	Экспликация помещений	7

Проектная документация на перевод помещений школы на 11 классов (422 учащихся) под лечебное учреждение разработана на основании задания на проектирование, утвержденного ЦИТП 25 января 1990г, договор № 3-36-Ц/40 в соответствии с инструкцией СН 515-79 по проектированию зданий и сооружений приспособляемых под лечебные учреждения. Лечебное учреждение рассчитано на 300 больничных коек.

- При переводе здания школы под лечебное учреждение
- установить раздвижные шторы
 - заменить сантехническое оборудование
 - установить дополнительное оборудование
- (см. раздел ЭО, СС, АВ, ОВ, ВК)

в раздевальных спортивного зала (2 этаж) подсыпку пола до проектной отметки выполнить баритовым песком-100м²

ВЕДОМОСТЬ ОСНОВНЫХ КОМПЛЕКТОВ РАБОЧИХ ЧЕРТЕЖЕЙ

Обозначение	Наименование	примечание
АС	Архитектурно-строительные чертежи	
ТХ	Технологические чертежи	
КТ	Кинотехнология	
ЭТ	Постановочное освещение	
СЗ	Сценическая звукофикация	
ОВ	Отопление и вентиляция	
ВК	Водопровод и канализация	
ЭО	Электрооборудование	
СС	Связь, сигнализация	
ОПС	Охрана пожарной сигнализации	
АВ	Автоматика вентиляции	
АВК	Автоматика электроприводов	

ТАБЛИЦА ОСНОВНЫХ ПОКАЗАТЕЛЕЙ

Наименование	Ед. измер.	Количество
Вместимость	чел.	300
Общая площадь	м ²	8217,0
Площадь основных помещений	м ²	6000,0
Стоимость работ по переводу	т.руб.	4,82
Трудозатраты	чел./дн.	58,94
Расход холодной воды	м ³ /ч	1,65
Расход горячей воды	м ³ /ч	2,61
Пленка полиэтиленовая ГОСТ 10354-82 (h-2,5)	м ²	100
Проволочный карниз (комплект) ТУ 110900	шт.	23
Скрепки бельевые пластмасс. ГОСТ 6-19-37,032-80	шт.	500

Альбом VI

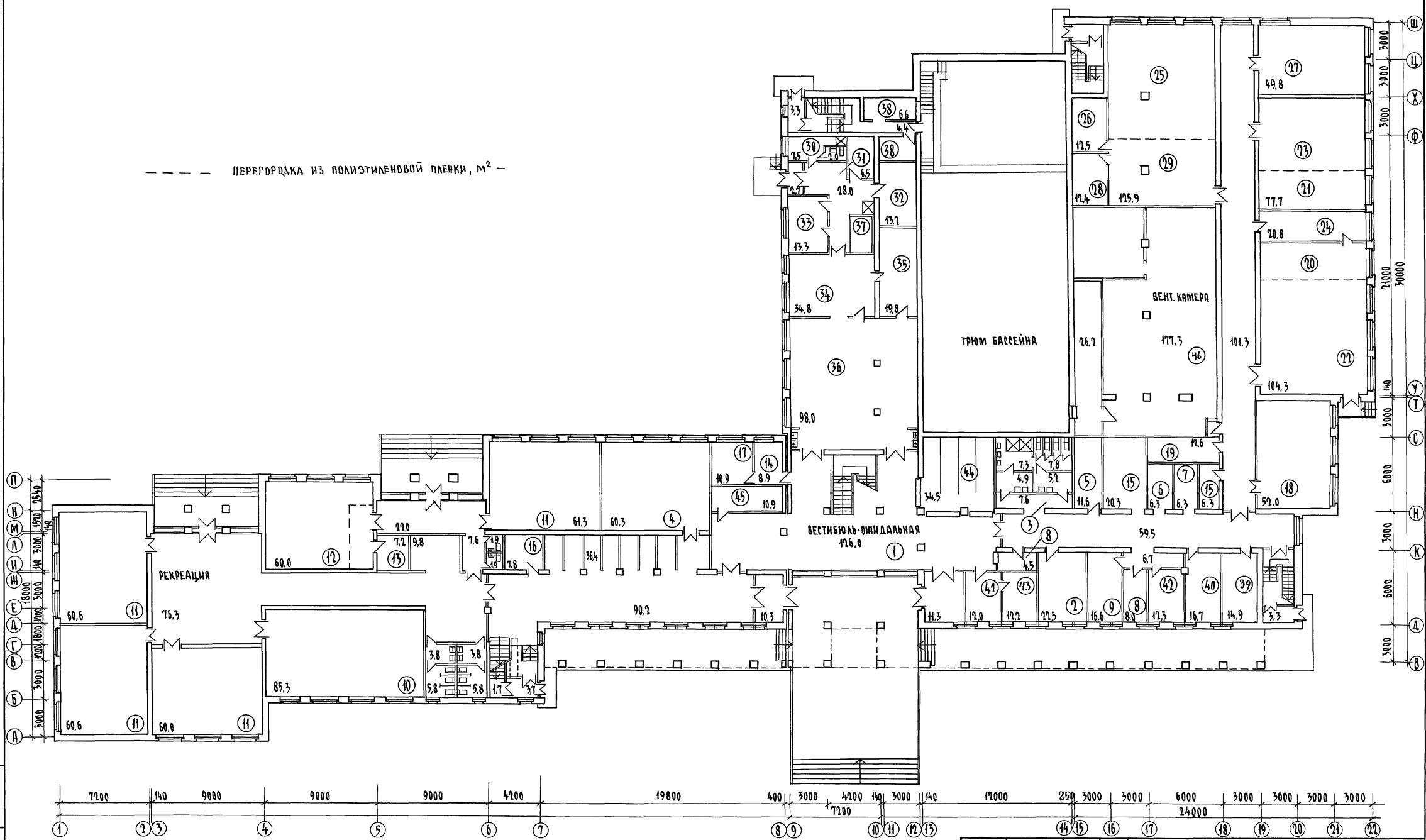
№ инв. № подл. 2-3992-320
Подпись и дата

ТИПОВОЙ ПРОЕКТ СООТВЕТСТВУЕТ ДЕЙСТВУЮЩИМ НОРМАМ И ПРАВИЛАМ.

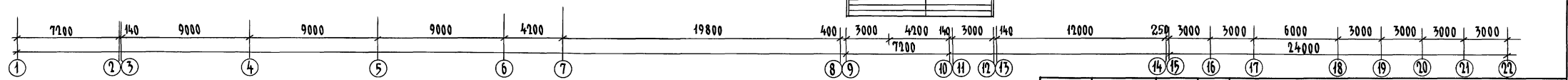
Гл. архитектор проекта / В.Н. Егоров /
Гл. инженер привязки проекта

		привязан				
Инв. №				224-1-697.91 - АС		
Н.Контр.	Егоров	В.Еф.				
Нач. участка	Радлыгин	В.Еф.				
Зам. нач.	Земляк	В.Еф.				
ГАП	Егоров	В.Еф.				
Л. спец. для	Борознов	В.Еф.				
Вед. инж.	Шилатова	В.Еф.				
Исполн.	Мяслова	В.Еф.				
Проверил	Суханов	В.Еф.				
Приспособление здания школы на 11 классов (422 учащихся) с выделенными блоками клубно-спортивных помещений под лечебное учреждение				стадия	лист	листов
ОБЩИЕ ДАННЫЕ				Р	1	5
				ЦИИЭП ГРАЖДАНСКОЕ СТРОИТЕЛЬСТВО		

--- ПЕРЕГРОДКА ИЗ ПОЛИЭТИЛЕНОВОЙ ПЛЕНКИ, м² ---

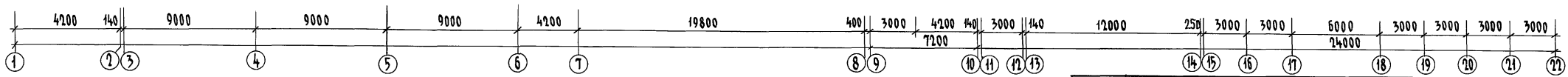
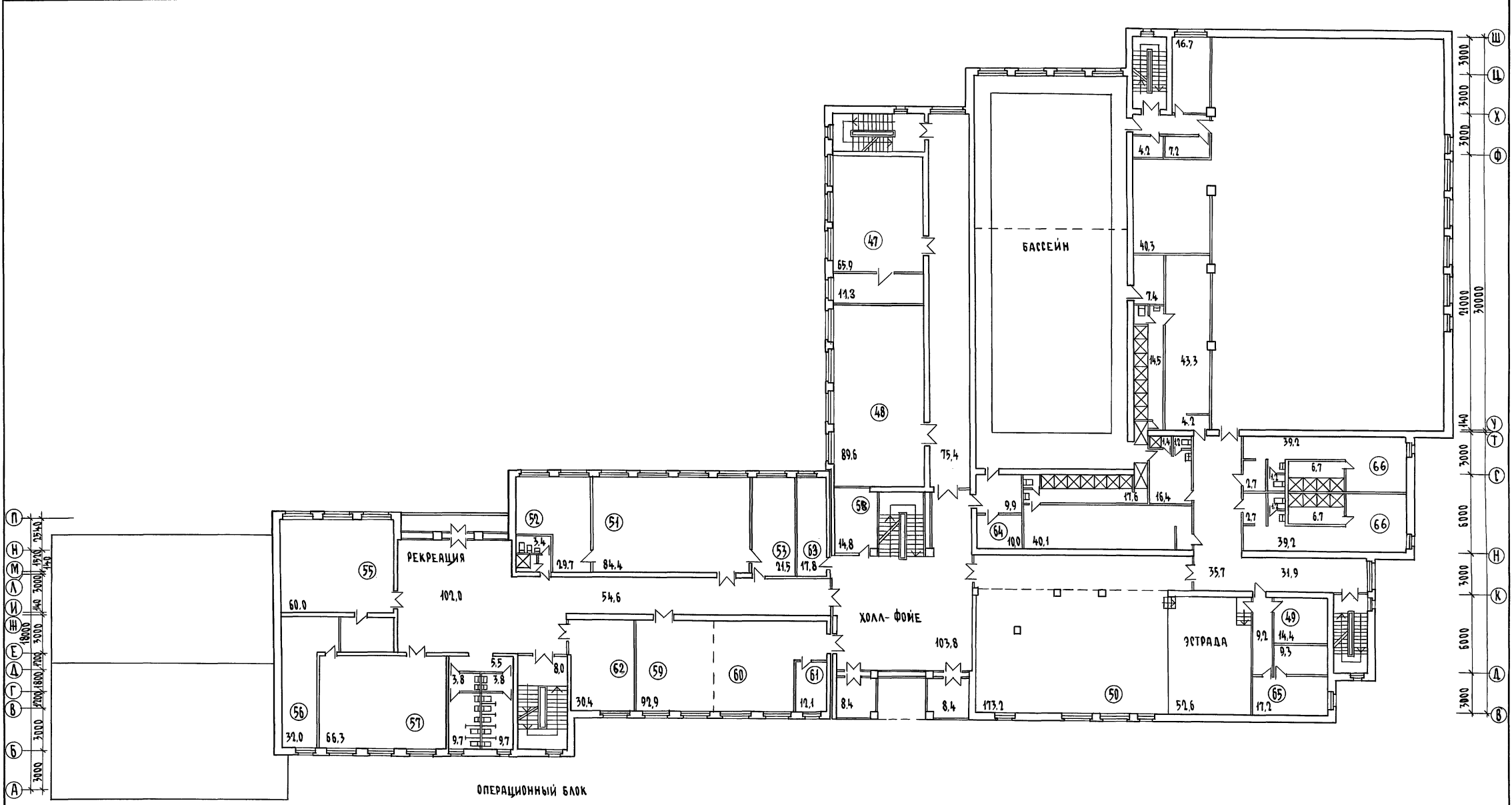


ИЗВ. ПОДЛ. ПОДАРИС И ДИТА В.А.М.ИВ.А.Н. 2-3992-221



224-1-697.91 -АС	
РА.ОУ.И.Е.И. ПРОЕКТ. РАКОВ Н.КОНТ. ЕГОРОВ НАЧ.МАСТ. РАДЫГИН ЗАМ.Н.М. ЗЕМЛЯК ГАП. ЕГОРОВ Л.СПЕЦ. БОРОЗНОВ БЕД.И.И.Н. ШИЛОВА ИСПОЛНИЛ. МАЛОЯН ПРОВЕРИЛ. БОРОЗНОВ	ПРОЕКТ. РАКОВ ЕГОРОВ РАДЫГИН ЗЕМЛЯК ЕГОРОВ БОРОЗНОВ ШИЛОВА МАЛОЯН БОРОЗНОВ
ПРИСПОСОБЛЕНИЕ ЗДАНИЯ ШКОЛЫ НА 11 КЛАССОВ (417 УЧАЩИХСЯ) С ВЫДЕЛЕННЫМ БЛОКОМ НАУЧНО-СПОРТИВНЫХ ПОМЕЩЕНИЙ ДЛЯ ЛЕЧЕБНОГО УЧРЕЖДЕНИЯ	СТАДИЯ ЛИСТ ЛИСТОВ Р 2
ПЛАН 1-ЭТАНА	ЦНИИЭП ГРАЖДАНСКОЙ СТРОИТЕЛЬНОСТИ

КОПИРОВАЛ 25073-10 5 ФОРМАТ А1

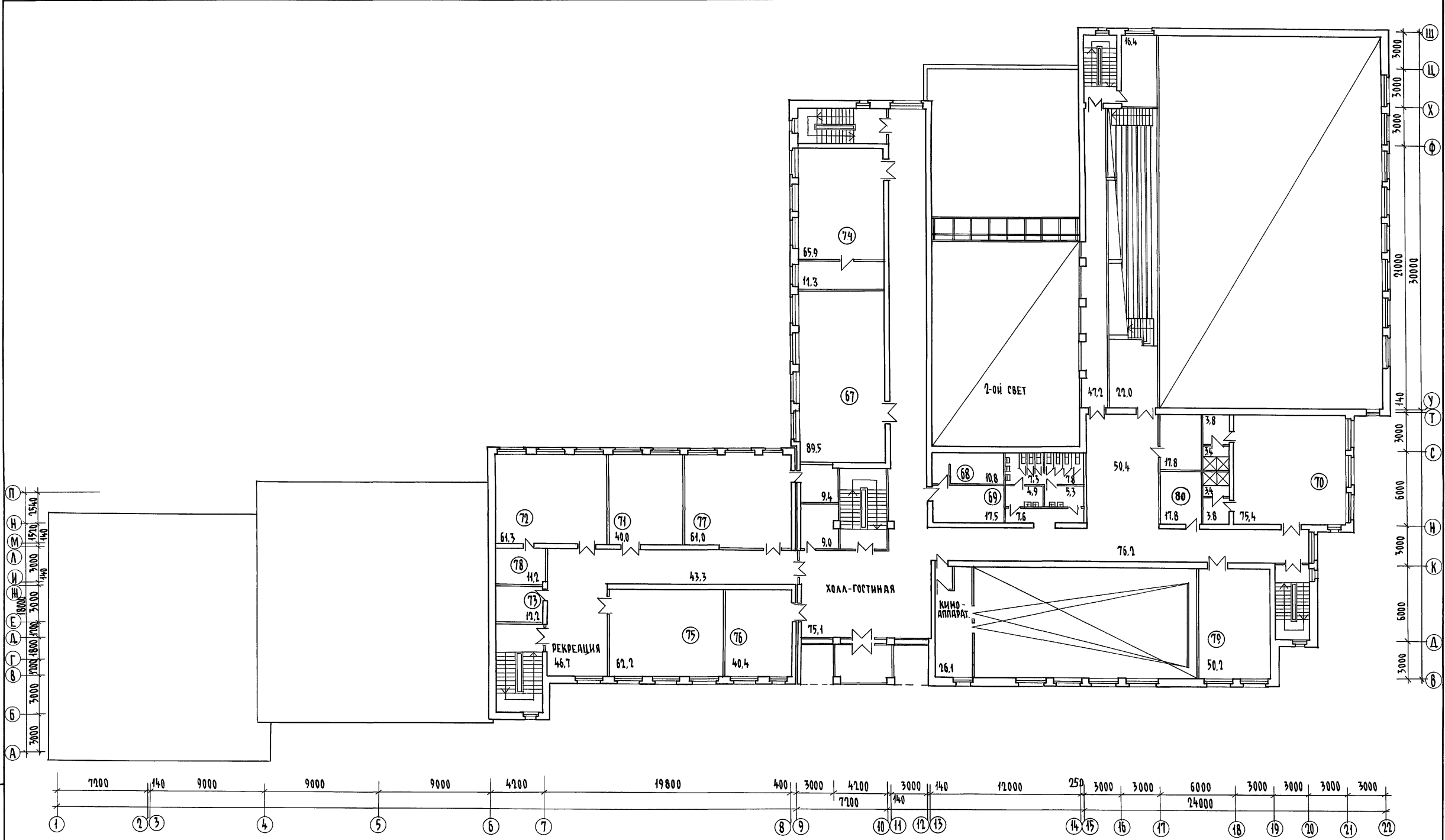


ИМБ. № ПОДЛ. ПОДПИСЬ И ДАТА В.А.М.ИМБ.Н.
2-3992-322

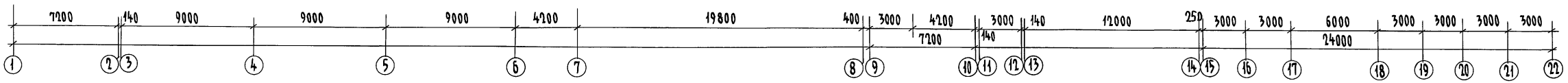
224-1-697.91 - АС		
И. КОМТР. ЕГОРОВ	<i>В.А.М.</i>	ПРИСПОСОБЛЕНИЕ ЗДАНИЯ ШКОЛЫ НА 11 КЛАССОВ / 427 УЧАЩИХСЯ / С ВЫДЕЛЕННЫМИ БЛОКАМИ КАУЗНО-СПОРТИВНЫХ ПОМЕЩЕНИЙ ПОД ЛЕЧЕБНОЕ УЧРЕЖДЕНИЕ
НАЧ. МАСТ. РАДЫГИН	<i>В.А.М.</i>	
ЗАМ. И.М. ЗЕМЛЯК	<i>В.А.М.</i>	
ГАП. ЕГОРОВ	<i>В.А.М.</i>	
СП. СПЕЦИАЛ. БОРОЗНОВ	<i>В.А.М.</i>	
ВЕД. ИНЖ. ШИЛОВА	<i>Ш.С.</i>	СТАДИЯ Лист Листов Р 3
ИСПОЛНИ. МАЛОЯН	<i>М.А.</i>	
ПРОВЕРИЛ. БОРОЗНОВ	<i>В.А.М.</i>	ПЛАН 2-ЭТАНА ЦНИИЭП ГРАЖДАНСКОЙ СТРОИТЕЛЬНОСТИ

КОПИРОВАЛ ОФП 25073-10 6 ФОРМАТ А2

Альбом VI



Инв. № подл. 2-3992-323
 Подпись и дата
 Взам. инв. №



			224-1-697.91 - АС			
Н.КОНТР.	ЕГОРОВ	<i>Борознов</i>	ПРИСПОСОБЛЕНИЕ ЗДАНИЯ ШКОЛЫ НА 41 КЛАССОВ/412 УЧАЩИХСЯ/С ВЫДЕЛЕННЫМ БАДКОМ КЛУБНО-СПОРТИВНЫХ ПОМЕЩЕНИЙ ПОД ЛЕЧЕБНОЕ УЧРЕЖДЕНИЕ	СТАДИЯ	ЛИСТ	ЛИСТОВ
НАЧ.МАСТ.	РАДЫГИН	<i>Борознов</i>		Р	4	
ЗАМ.Н.М.	ЗЕМЛЯК	<i>Борознов</i>		План 3-этажа		
ГАП	ЕГОРОВ	<i>Борознов</i>		ЦНИИЭП ГРАЖДАНСЕЛЬСТРОИ		
СЛ.СПЕЦ.	БОРОЗНОВ	<i>Борознов</i>				
ВЕД.ИНЖ.	ШИЛОВА	<i>Шилова</i>				
ИСПОЛНИЛ	МАЛОЯН	<i>Малоян</i>				
ПРОВЕРИЛ	БОРОЗНОВ	<i>Борознов</i>				
Инв. №:						

копировал *Буж* 25073-10 7 формат А2

ЭКСПЛИКАЦИЯ ПОМЕЩЕНИЙ

ПРОДОЛЖЕНИЕ

Альбом VI

№поз.	Наименование помещений /основное назначение - школа/	№поз.	Наименование помещений приспособление - БХП
ПЕРВЫЙ ЭТАЖ			
ПРИЕМНОЕ ОТДЕЛЕНИЕ И ОТДЕЛЕНИЕ ВЫПИСК			
1	Вестибюль	1	Вестибюль- оидальная
2	КАБИНЕТ ОРГАНИЗАЦИИ ВНЕКЛАССНОЙ РАБОТЫ, РУКОВОДИТЕЛИ КРУЖКОВ	2	СМОТРОВАЯ
3	САНИТАРНЫЙ УЗЕЛ	3	САНИТАРНЫЙ ПРОПУСКНИК
4	ПОМЕЩЕНИЕ ДЛЯ ПРОДЛЕННОГО ДНЯ	4	ПРОТИВОШОКОВАЯ ПАЛАТА
5	ПОСТИРОЧНАЯ	5	САНИТАРНАЯ КОМНАТА
6	ИНВЕНТАРНАЯ	6	КЛАДОВАЯ ВЕЩЕЙ БОЛЬНЫХ
7	ИНВЕНТАРНАЯ	7	КЛАДОВАЯ ЧИСТОГО БЕЛЬЯ
8	КАССА	8	КАБИНА ДЛЯ ПЕРЕОДЕВАНИЯ
9	КАБИНЕТ ВРАЧА	9	ПОМЕЩЕНИЕ ВЫПИСК БОЛЬНЫХ
ПАЛАТНОЕ ОТДЕЛЕНИЕ			
10	МАСТЕРСКАЯ МЛАДШИХ КЛАССОВ	10	ПАЛАТА НА 24 койки
11	КЛАСС	11	ПАЛАТЫ НА 18 КОЕК (4 ПАЛАТЫ ПО 18 КОЕК)
12	СПАЛЬНЯ - ИГРОВАЯ	12	МАЛАЯ ОПЕРАЦИОННАЯ
13	КЛАДОВАЯ	13	ПЕРЕВЯЗОЧНАЯ
14	КАНЦЕЛЯРИЯ	14	КАБИНЕТ ВРАЧА И МЕДИЦИНСКИХ СЕСТЕР
15	МАСТЕРСКАЯ ПО ОБСЛУЖИВАНИЮ ЗДАНИЯ	15	ПОМЕЩЕНИЕ ДЛЯ МЫТЬЯ И СУШКИ СУДЕН, КЛЕЕНОК
16	ГАРДЕРОБ УЧИТЕЛЕЙ	16	КАБИНЕТ ДЛЯ ХРАНЕНИЯ И ПРИГОТОВЛЕНИЯ ГИПСА
17	КАБИНЕТ ДИРЕКТОРА	17	КАБИНЕТ ФУНКЦИОНАЛЬНОЙ ДИАГНОСТИКИ РЕНТГЕНОДИАГНОСТИЧЕСКИЕ КАБИНЕТЫ
18	КАБИНЕТ ПО ПРОФОРИЕНТАЦИИ	18	ПРОЦЕДУРНАЯ
19	СКЛАД МАСТЕРСКИХ	19	ФОТОЛАБОРАТОРИЯ ЛАБОРАТОРИЯ
20	КОМБИНИРОВАННАЯ МАСТЕРСКАЯ ПО ОБРАБОТКЕ МЕТАЛЛА И ДРЕВЕЩИНЫ	20	ПРЕПАРАТОРСКАЯ
21	МАСТЕРСКАЯ ПО ОБАБОТКЕ ТКАНЕЙ	21	МОЕЧНАЯ
22	КОМБИНИРОВАННАЯ МАСТЕРСКАЯ ПО ОБРАБОТКЕ МЕТАЛЛА И ДРЕВЕЩИНЫ	22	ПРЕПАРАТОРСКАЯ С БЛОКОМ ДЛЯ БАКТЕРИОЛОГИЧЕСКИХ ИССЛЕДОВАНИЙ
23	МАСТЕРСКАЯ ПО ОБРАБОТКЕ ТКАНЕЙ	23	АВТОКЛАВНАЯ С МОЕЧНОЙ
24	КОМНАТА МАСТЕРА	24	КАБИНЕТ ДЛЯ ВЗЯТИЯ ЖЕЛУДОЧНОГО СОКА И ДУОДЕНАЛЬНОГО ЗОНДИРОВ. АПТЕКА
25	МАСТЕРСКАЯ ДЛЯ ПРОИЗВОДИТЕЛЬНОГО ТРУДА	25	РЕЦЕПТУРНАЯ И АССИСТЕНТСКАЯ
26	КЛАДОВАЯ	26	КУБОВАЯ СТЕРИЛИЗАЦИОННАЯ
27	МАСТЕРСКАЯ ПО КУЛИНАРИИ	27	АСЕПТИЧЕСКАЯ
28	КЛАДОВАЯ	28	КЛАДОВАЯ ПЕРЕВЯЗОЧНЫХ МАТЕРИАЛОВ
29	МАСТЕРСКАЯ ДЛЯ ПРОИЗВОДИТЕЛЬНОГО ТРУДА	29	КАБИНЕТ ЗАВЕДУЮЩЕГО АПТЕКОЙ СЛУЖБА ПРИГОТОВЛЕНИЯ ПИЩИ
30	КОМНАТА ПЕРСОНАЛА	30	КОМНАТА ПЕРСОНАЛА
31	КЛАДОВАЯ ОВОЩЕЙ	31	КЛАДОВАЯ ОВОЩЕЙ
32	КЛАДОВАЯ СУХИХ ПРОДУКТОВ	32	КЛАДОВАЯ СУХИХ ПРОДУКТОВ
33	ЗАГОТОВИТЕЛЬНЫЙ ЦЕХ	33	ЦЕХ ОВОЩНОЙ, РЫБНОЙ, МЯСНОЙ
34	ГОРЯЧИЙ И ХОЛОДНЫЙ ЦЕХ	34	ГОРЯЧИЙ И ХОЛОДНЫЙ ЦЕХ
35	МОЕЧНАЯ СТОЛОВОЙ И КУХОННОЙ ПОСУДЫ	35	МОЕЧНАЯ СТОЛОВОЙ И КУХОННОЙ ПОСУДЫ
36	ОБЕДЕННЫЙ ЗАЛ НА 141 МЕСТО	36	ОБЕДЕННЫЙ ЗАЛ НА 141 МЕСТО
37	ХОЛОДИЛЬНАЯ КАМЕРА	37	ХОЛОДИЛЬНАЯ КАМЕРА
38	КОМНАТА ХРАНЕНИЯ ГИПОХЛОРИДА НАТРИЯ. КЛАДОВАЯ	38	ТЕХНИЧЕСКОЕ ПОМЕЩЕНИЕ
39	АДМИНИСТРАТОР БАССЕЙНА	39	КАБИНЕТ ГЛАВНОГО ВРАЧА
40	КОМНАТА ОБСЛУЖИВАЮЩЕГО ПЕРСОНАЛА	40	ПРИЕМНАЯ ГЛАВНОГО ВРАЧА
41	КАНЦЕЛЯРИЯ КЛУБНОЙ ЧАСТИ	41	БУХГАЛТЕРИЯ И КАНЦЕЛЯРИЯ
42	ФИЗИОТЕРАПЕВТИЧЕСКИЙ КАБИНЕТ ВРАЧА	42	МЕДИЦИНСКИЙ АРХИВ

43	ДИРЕКТОР КЛУБА	43	КОМНАТА ОБЩЕСТВЕННЫХ ОРГАНИЗАЦИЙ
44	ГАРДЕРОБ КЛУБНОЙ ЧАСТИ	44	ГАРДЕРОБНАЯ РАБОЧЕЙ И ДОМАШНЕЙ ОДЕЖДЫ ПЕРСОНАЛА
45	ЭЛЕКТРОЩИТОВАЯ	45	ЭЛЕКТРОЩИТОВАЯ
46	ВЕНТКАМЕРА	46	ВЕНТКАМЕРА
ВТОРОЙ ЭТАЖ			
ПАЛАТНОЕ ОТДЕЛЕНИЕ			
47	СТУДИЯ ТЕХНИЧЕСКОГО ТВОРЧЕСТВА И ЧЕРЧЕНИЯ	47	ПАЛАТА НА 18 КОЕК
48	СТУДИЯ ИЗО И ХУДОЖЕСТВЕННОГО РЕМЕСЛА	48	ПАЛАТА НА 25 КОЕК
49	ИНВЕНТАРНАЯ	49	КОМНАТА ВРАЧА
50	АКТОВЫЙ ЗАЛ НА 160 МЕСТ	50	ПАЛАТА НА 85 КОЕК
ОПЕРАЦИОННЫЙ БЛОК			
51	ЛАБОРАТОРИЯ ХИМИИ И БИОЛОГИИ	51	ОПЕРАЦИОННАЯ НА 2 СТОЛА
52	ЛАБОРАНТСКАЯ БИОЛОГИИ	52	ПРЕДОПЕРАЦИОННАЯ
53	ЛАБОРАНТСКАЯ ХИМИИ	53	ПЕРЕВЯЗОЧНАЯ
54	САНИТАРНЫЙ УЗЕЛ	54	САНИТАРНЫЙ ПРОПУСКНИК
55	КАБИНЕТ МАТЕМАТИКИ	55	ПОМЕЩЕНИЕ ДЛЯ ХРАНЕНИЯ И КЛАССИФИКАЦИИ КРОВИ
56	ЛАБОРАНТСКАЯ ФИЗИКИ И АСТРОНОМИИ	56	РЕАНИМАЦИОННАЯ ПАЛАТА НА 6 КОЕК
57	ЛАБОРАТОРИЯ ФИЗИКИ И АСТРОНОМИИ	57	ПОСЛЕОПЕРАЦИОННАЯ НА 19 КОЕК
58	КЛАДОВАЯ МЕБЕЛИ И ИНВЕНТАРЯ	58	КОМНАТА ДЛЯ ХРАНЕНИЯ И ПРИГОТОВЛЕНИЯ ГИПСА
59	КАБИНЕТ ИНФОРМАТИКИ И ВЫЧИСЛИТЕЛЬНОЙ ТЕХНИКИ	59	СТЕРИЛИЗАЦИОННАЯ
		60	АВТОКЛАВНАЯ
61	КЛАДОВАЯ	61	ИНСТРУМЕНТАЛЬНО-МАТЕРИАЛЬНАЯ
62	КАБИНЕТ ЗАВУЧА	62	ПОМЕЩЕНИЕ ДЛЯ ВРЕМЕННОГО ХРАНЕНИЯ ГРЯЗНОГО БЕЛЬЯ
63	КОМНАТА УЧЕНИЧЕСКОГО САМОУПРАВЛЕНИЯ	63	КОМНАТА ДЛЯ ХРАНЕНИЯ ПРЕДМЕТОВ УБОРКИ
64	ЛАБОРАТОРИЯ	64	КОМНАТА МЕДИЦИНСКИХ СЕСТЕР
65	АРТИСТИЧЕСКАЯ	65	БУФЕТ ПЕРСОНАЛА
66	РАЗДЕВАЛЬНЫЕ, ДУШЕВЫЕ И УБОРНЫЕ СПОРТ. ЗАЛА	66	ПОМЕЩЕНИЕ ДЛЯ МЫТЬЯ И СТЕРИЛИЗАЦИИ СУДЕН И КЛЕЕНОК
ТРЕТИЙ ЭТАЖ			
67	БИБЛИОТЕКА	67	ПАЛАТА НА 25 КОЕК
68	ФОТОЛАБОРАТОРИЯ	68	КОМНАТА ВРАЧА
69	ФОТОСТУДИЯ	69	КОМНАТА МЕДИЦИНСКОЙ СЕСТРЫ
70	СТУДИЯ ХОРЕОГРАФИИ И МУЗЫКИ	70	САНИТАРНЫЙ ПРОПУСКНИК
71	КАБИНЕТ ИНОСТРАННОГО ЯЗЫКА	71	ПРЕДОПЕРАЦИОННАЯ
72	КАБИНЕТ ИСТОРИИ, ГЕОГРАФИИ	72	МАЛАЯ ОПЕРАЦИОННАЯ
73	ЛАБОРАНТСКАЯ	73	КОМНАТА ДЛЯ ХРАНЕНИЯ И ПРИГОТОВЛЕНИЯ ГИПСА
74	КРУЖОК ЮНАТОВ	74	ПАЛАТА НА 18 КОЕК
75	КАБИНЕТ РОДНОГО ЯЗЫКА И ЛИТЕРАТУРЫ	75	ПЕРЕВЯЗОЧНАЯ
76	УЧИТЕЛЬСКАЯ	76	КАБИНЕТ ФУНКЦИОНАЛЬНОЙ ДИАГНОСТИКИ
77	КАБИНЕТ ВОЕННОЙ ПОДГОТОВКИ	77	СТЕРИЛИЗАЦИОННАЯ
78	КЛАСС МУЗЫКАЛЬНЫХ ИНСТРУМЕНТОВ	78	КОМНАТА ДЛЯ ВРЕМЕННОГО ХРАНЕНИЯ ГРЯЗНОГО БЕЛЬЯ
79	УНИВЕРСАЛЬНАЯ КРУЖКОВАЯ АУДИТОРИЯ	79	ПАЛАТА НА 14 КОЕК
80	КЛАСС МУЗЫКАЛЬНЫХ ИНСТРУМЕНТОВ	80	КОМНАТА ДЛЯ ХРАНЕНИЯ ПРЕДМЕТОВ УБОРКИ

ПРИМЕЧАНИЕ: ПОМЕЩЕНИЯ, НЕ ВОДЕДШЕВ ЭКСПЛИКАЦИЮ, ИСПОЛЗУЮТСЯ ПО ПРЯМОМУ НАЗНАЧЕНИЮ /ШКОЛЫ/

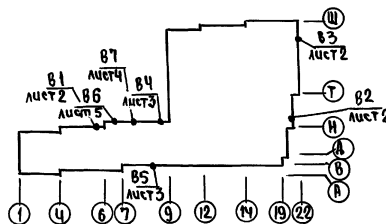
ИНВ. И ПОЯСНИ ПЛАТЫ И ДАТА 2-3992-324

		224-1-697.91 -АС			
И. КОНТР. НАЧ. МАСТ.	ЕГОРОВ РАДЫГИН	В. С. С. /подпись/			
ЗАМ. И. М. ГАП	ЗЕМЛЯК ЕГОРОВ	В. С. С. /подпись/			
ГЛАВ. СПЕЦ. К.	ШИЛТОВА	В. С. С. /подпись/			
ГЛАВ. СПЕЦ. АРХ.	БОРОЗНОВ	В. С. С. /подпись/			
ИСПОЛНИМ.	МАЛОЯН	В. С. С. /подпись/			
ПРОВЕРИЛ	БАРБАЦАНКОВА	В. С. С. /подпись/			
ИНВ. И.					
		ПРИСПОСОБЛЕНИЕ ЗДАНИЯ ШКОЛЫ НА N КЛАССОВ /422 УЧАЩИХСЯ/ С ВЫДЕЛЕННЫМ БЛОКОМ КЛУБНО-СПОРТИВНЫХ ПОМЕЩЕНИЙ ПОД ЛЕЧЕБНОЕ УЧРЕЖДЕНИЕ	СТАДИЯ / П /	ЛИСТ / 5 /	ЛИСТОВ / /
		ЭКСПЛИКАЦИЯ ПОМЕЩЕНИЙ	ЦНИИЭП	ГРАЖДАНСКОЕ СТРОИТЕЛЬСТВО	

ВЕДОМОСТЬ РАБОЧИХ ЧЕРТЕЖЕЙ ОСНОВНОГО КОМПЛЕКТА

Лист	Наименование	Примечание
1	Общие данные	
2	План 1 этажа	
3	План 2 этажа	
4	План 3 этажа	
5	Экспликация помещений	

СХЕМА ПЛАНА



ВЕДОМОСТЬ ССЫЛОЧНЫХ И ПРИЛАГАЕМЫХ ДОКУМЕНТОВ

Обозначение	Наименование	Примечан.
	ССЫЛОЧНЫЕ ДОКУМЕНТЫ	
4.904-69	Детали крепления санитарно-технических приборов и трубопроводов	
5.903-2 В.1	Воздуховодники для систем отопления и теплоснабжения вентиляционных установок	
5.903-13 В.4.2	Изделия и детали трубопроводов для тепловых сетей. Грязевик.	
7.903,9-2 В.1.2	Тепловая изоляция трубопроводов с положительными температурами	
5.904-4	Двери и люки для вентиляционных камер	
5.904-38	Гибкие вставки к центробежным вентиляторам	
5.904-51	Зонты и дефлекторы вентиляционных систем	
1.494-25 4.904-25	Подставки под калориферы	
5.904-13 В.0	Заслонки круглого сечения	
5.904-52 В.0,1,2,3	Узлы обвязки регулирующих клапанов	
	ПРИЛАГАЕМЫЕ ДОКУМЕНТЫ	
224-1-697.91 - 08.С0.	Спецификация оборудования	Альбом 3
224-1-697.91 - 08.ВМ.	Ведомость потребности в материалах	Альбом 4

ХАРАКТЕРИСТИКА ОТОПИТЕЛЬНО-ВЕНТИЛЯЦИОННЫХ СИСТЕМ

Обозначение системы	Кол-во систем	Наименование обслуживаемого помещения (технологич.оборудов.)	Тип установки агрегата	ВЕНТИЛЯТОР					ЭЛЕКТРОДВИГАТЕЛЬ		ВОЗДУХОНАГРЕВАТЕЛЬ					Примечание				
				Тип по взысканию	№	СХЕМА ЦЕПНОГО	Пол-ное	л/час	Р кгс/м²	η %	Тип исполнения по взрывозащите	N кВт	η %	Тип	№		Кол.	Тем-ра нагрева от до	Расход тепла ккал/час	ΔР кгс/м²
В1	1	Малая операционная	В-08-300	—	4	1	—	1900	8	1375	4АА56А4	0,12	1375	—	—	—	—	—	—	—
В2	1	Рентгенодиагностический кабинет	В-08-300	—	4	1	—	750	8	1375	4АА56А4	0,12	1375	—	—	—	—	—	—	—
В3	1	Автоклавная	В-08-300	—	4	1	—	1500	8	1375	4АА56А4	0,12	1375	—	—	—	—	—	—	—
В4	1	Помещение грязного белья	—	Возв. 2	—	—	—	100	6	—	—	0,035	—	—	—	—	—	—	—	—
В5	1	Автоклавная	В-08-300	—	4	1	—	1500	8	1375	4АА56А4	0,12	1375	—	—	—	—	—	—	—
В6	1	Малая операционная	В-08-300	—	4	1	—	1900	8	1375	4АА56А4	0,12	1375	—	—	—	—	—	—	—
В7	1	Стерилизационная	В-08-300	—	4	1	—	1800	8	1375	4АА56А4	0,12	1375	—	—	—	—	—	—	—

ОБЩИЕ УКАЗАНИЯ

Проектная документация на перевод помещений школы под лечебное учреждение разработана на основании задания на проектирование, утвержденного ЦИП 22 января 1990г. договор №1-36/4. в соответствии с инструкцией СН515-79 по проектированию зданий и сооружений, приспособляемых под лечебное учреждение.

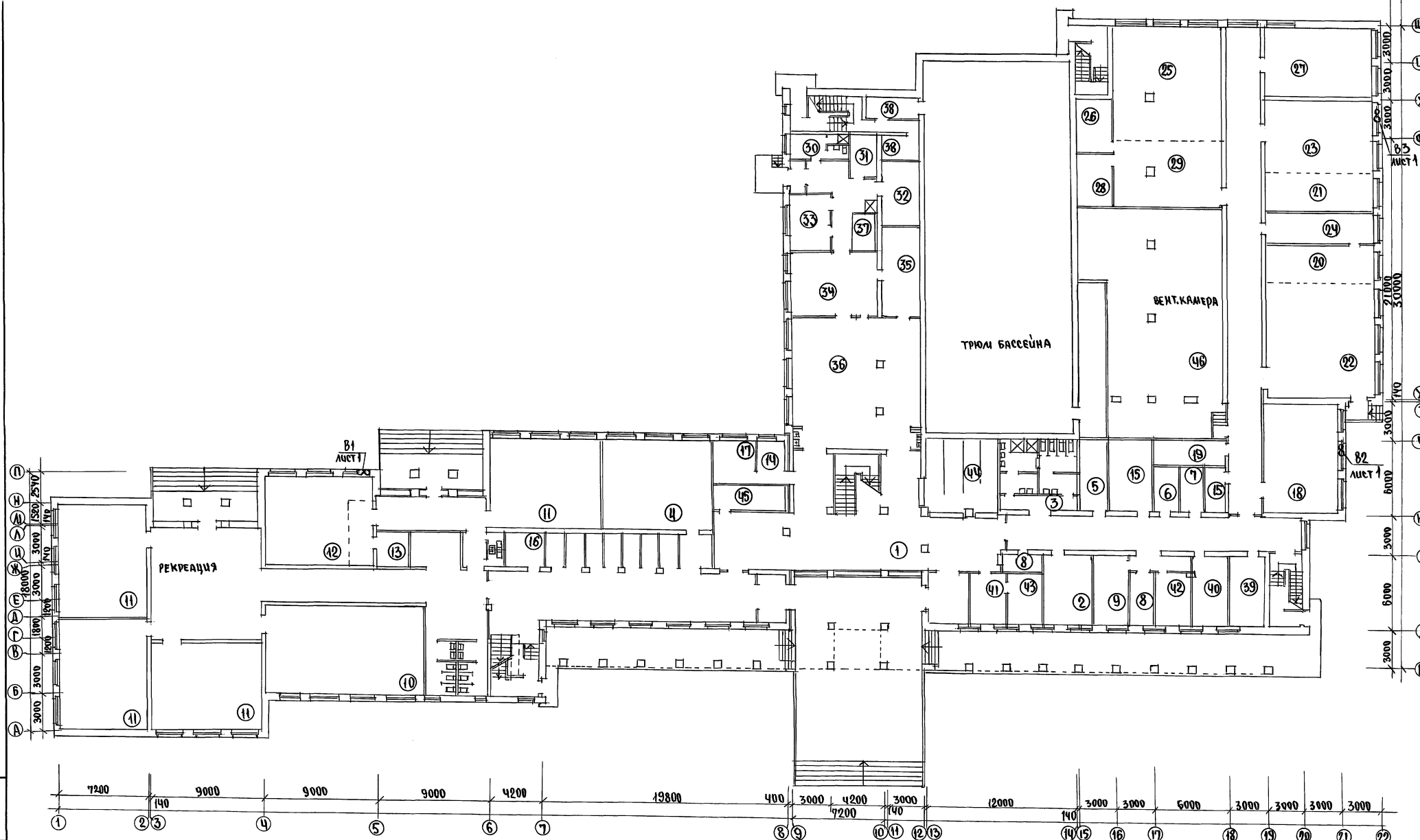
При переводе помещений школы под лечебное учреждение: в рентгенкабинете, операционных, кубовой, стерилизационных, автоклавной - устанавливаются дополнительно к существующей вентиляции осевые вентиляторы. Для остальных помещений госпиталя используются системы отопления и вентиляции мирного времени (Альбом I)

Привязан	
Изм. №	
224-1-697.91	08
Н.контр. Курочкин	Милл
Нач.мас. Рудыгин	Рудыгин
Зд.д.н.н. Зедаяк	Зедаяк
ГАП Егоров	Егоров
С.д.спец. Курочкин	Милл
Нач.тр. Мешкова	Мешкова
Исполн. Иванова	Иванова
Провер. Курочкин	Милл
Приспособление здания школы на классовой (222 учащихся) с выделенными блоком кабинетно-стерилизационный под лечебное учреждение	Этажи лист листов Р 1
ОБЩИЕ ДАННЫЕ	ЦНИИЭП ГРАЖДАНСКОЕ СТРОИТЕЛЬСТВО

Альбом I

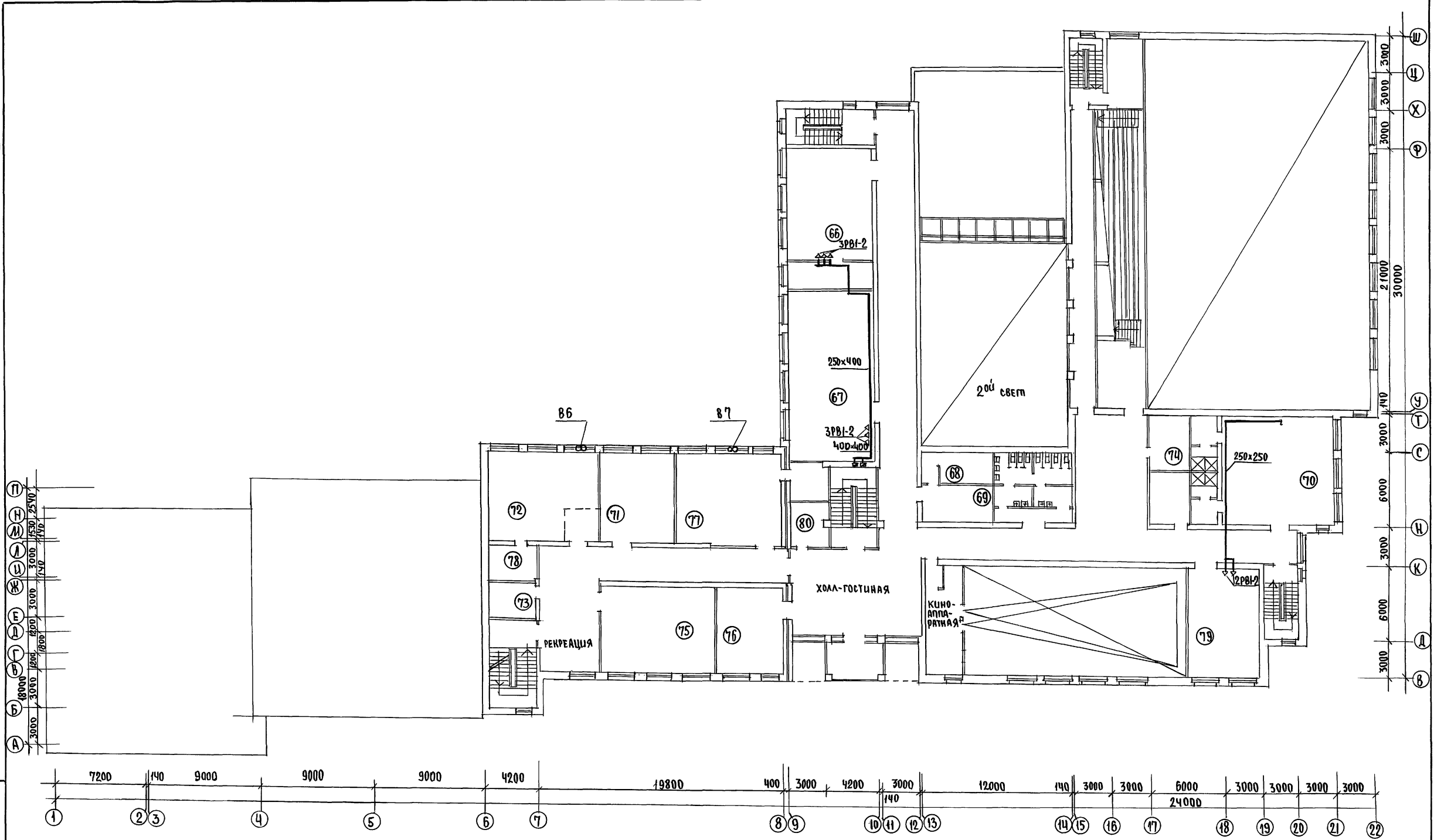
ИЗЧ. А. ПОДЛ. ПОДПИСЬ И ДАТА ВЗН. А. ИВ. А. 2-3992-335

Типовой проект соответствует действующим нормам и правилам
 /Гл.инженер проекта Милл / Курочкин /
 Гл.инженер проекта привязки



Лист № подл. 2-3992-226
 Подпись и дата
 В.А.А.Шиб.Х

		224-1-697.91		08	
Н. контр. Курочкин	Земляк	ГАП Егоров	приспособление здания школы на 11 классов/учащихся (с выделенным блоком) клубно-спортивных помещений под лечебное учреждение		
И.И. Земляк	ГАП Егоров	Исполн. Иванова	СТАНЦИЯ	ЛИСТ	ЛИСТОВ
И.И. Земляк	ГАП Егоров	Провер. Курочкин	Р	2	
И.И. Земляк	ГАП Егоров	Провер. Курочкин	План 1 этажа		УНИИЭП ГРАЖДАНСЕЛСТРОИ

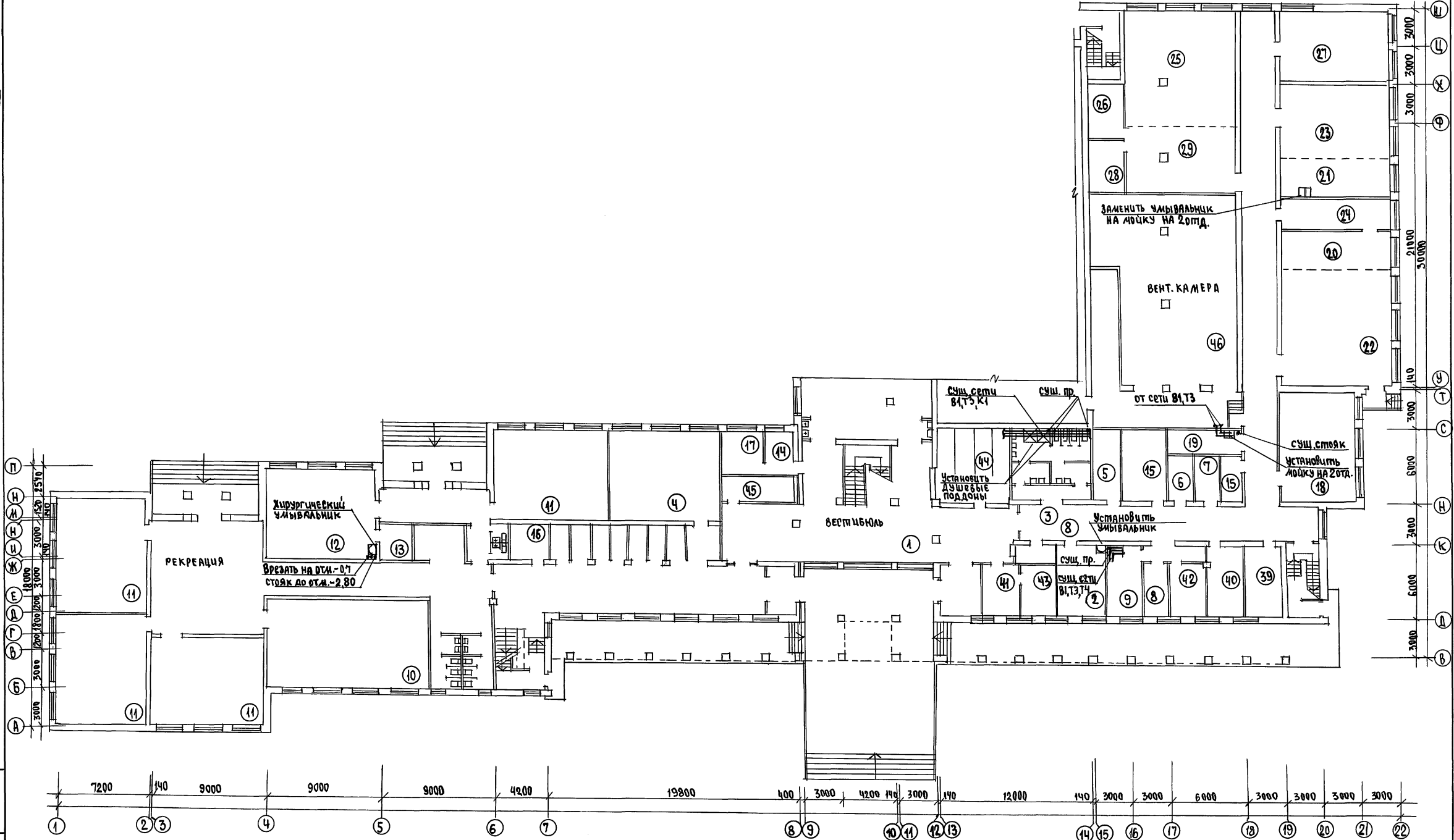


ШЕФ-ПРОЕКТОР ПОДПИСЬ И ДАТА ВЗЯМ. ЧИСТ. Л.
2-3992-328

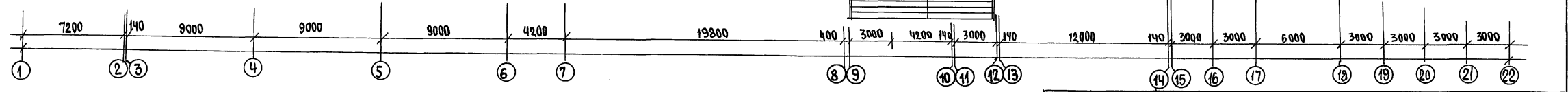
Привязан
Инв. №

И.Контр.	Курочкин	<i>Мир</i>
Нач.м.с.	Радыгин	<i>Рад</i>
Зад.н.м.	Земляк	<i>Зем</i>
Г.П.	Егоров	<i>Егор</i>
Гл.спец.	Курочкин	<i>Мир</i>
Нач.гр.	Мешкова	<i>Меш</i>
Исполн.	Шванова	<i>Шван</i>
Проверил	Курочкин	<i>Мир</i>

224-1-697.91		08
Приспособление здания школы на 11 классов/422 учащихся с выделенным блоком клубно-спортивных помещений под лечебное учреждение		Лист 4
План 3 этажа		ЦНИИЭП Грандансельстрой



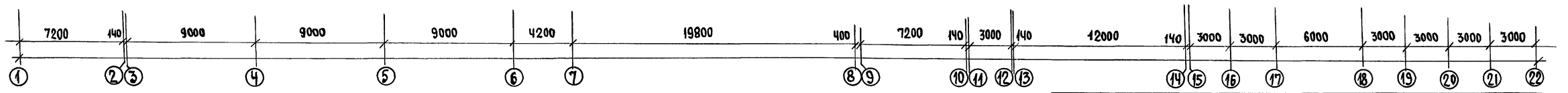
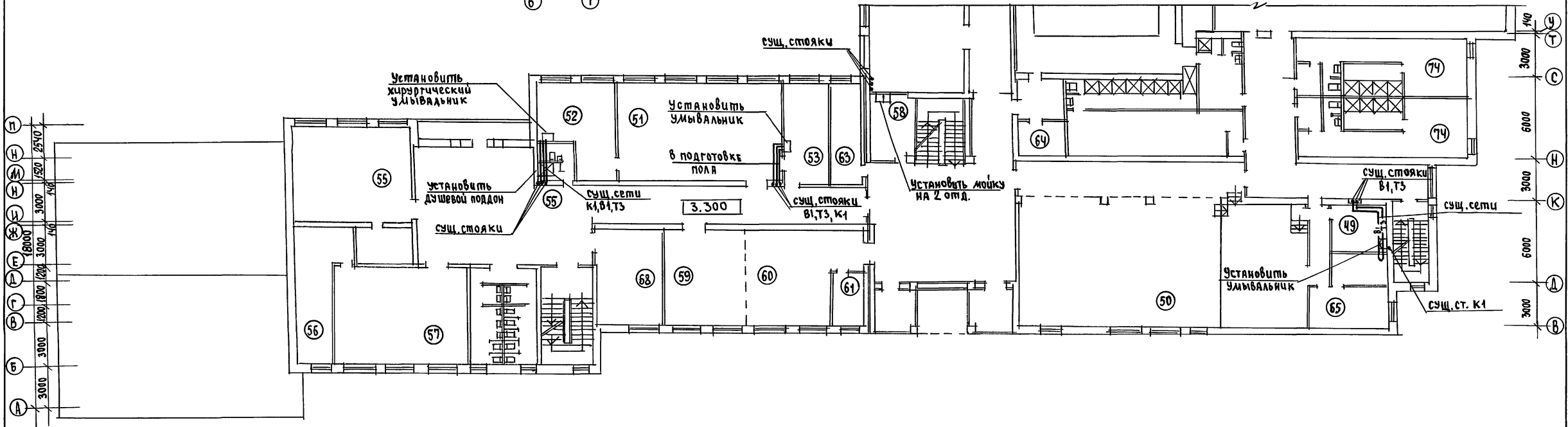
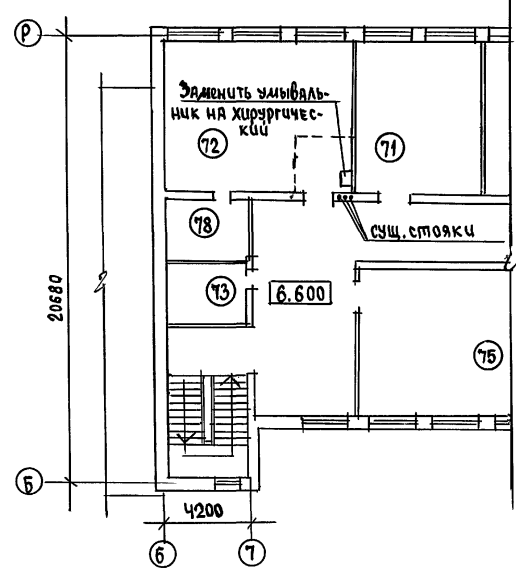
Инв.д. подл. Подпись и дата. ЭСМ.И.И.К. № 2-3992-331



		224-1-697.91 - 8к				
ПРИВЯЗАН	Н.контр.	Курочкин	Приспособление здания школы на (классов) 422 учащихся с выделением базовых классов-спортивных помещений под лечебное помещение	этажа	лицет	листов
	Нач.мат.	Радыгин		Р	2	
	Зам.н.м.	Земляк		ПЛАН 1 ЭТАЖА ЦНИИЭП ГРАЖДАНСКОГО СТРОИТЕЛЬСТВА		
	Г.А.П.	Егоров				
Г.Л.С.П.	Курочкин	провер.	Курочкин			
Исполн.	Шурикова					
Инв.№						

Альбом VI

ПЛАН 3 ЭТАЖА



Шиф. № подл. 2-3992-332
 ПОЛНОЕ И ДАТА ВЗАИМНОГО

		224-1-697.91 - 8к	
И.Контр.	Куручкин	приспособление здания школы на 4 классов / 422 учащихся с выделением блочной клубно-спортивной площадки под лечебное учреждение ПЛАН 2 ЭТАЖА в осях 1-22, А-Т и ПЛАН 3 ЭТАЖА в осях 6-7, Б-Р ЦНИИЭП ГРАЖДАНСЕЛЬСТРОИ	СТАНЦИЯ
Нач.мас.	РАДЫГИН		ЛИСТ
Зам.н.м.	ЗЕМЛЯК		3
ГАП	Егоров		
Гл. спец.	Куручкин		
Исполн.	Шурмаева		
Провер.	Куручкин		

25073-10 16

И.м.п. Б-78