

ТИПОВОЙ ПРОЕКТ

272 - 20 - 120

СТОЛОВАЯ НА 550 МЕСТ

РАБОТАЮЩАЯ НА СЫРЬЕ

АЛЬБОМ IV

ВИТРАЖИ

ТИПОВОЙ ПРОЕКТ
272 - 20 - 120
СТОЛОВАЯ НА 550 МЕСТ
РАБОТАЮЩАЯ НА СЫРЬЕ

АЛЬБОМ IV

СОСТАВ ПРОЕКТА

АЛЬБОМ I	D1. 1-1	АРХИТЕКТУРНО-СТРОИТЕЛЬНАЯ ЧАСТЬ
	D4. 1-1	ТЕХНОЛОГИЯ И МЕХАНИЗАЦИЯ
АЛЬБОМ II	D2. 1-1	ОТОПЛЕНИЕ И ВЕНТИЛЯЦИЯ
	D3. 1-1	ВОДOPPOBOD И КАНАЛИЗАЦИЯ
	D4. 2-1	ХОЛОДОСНАБЖЕНИЕ
	D5. 1-1	ЭЛЕКТРООБОРУДОВАНИЕ
	D5. 2-1	АВТОМАТИЗАЦИЯ
	D6. 1-1	УСТРОЙСТВА СВЯЗИ
АЛЬБОМ III	D9. 1-1	ИЗДЕЛИЯ ЖЕЛЕЗОБЕТОННЫЕ
	D9. 8-1	ИЗДЕЛИЯ СТАЛЬНЫЕ
	D9. 6-1	ИЗДЕЛИЯ ДЕРЕВЯННЫЕ
АЛЬБОМ IV	D9. 8-2	ВИТРАЖИ
АЛЬБОМ V	D5. 2-2	ЗАДАНИЕ ЗАВОДУ НА ИЗГОТОВЛЕНИЕ ЩИТОВ АВТОМАТИЗАЦИИ
АЛЬБОМ VI	D7. 1-1	СМЕТЫ
АЛЬБОМ VII	P1. 1-2	ПРОЕКТНАЯ ДОКУМЕНТАЦИЯ НА ПЕРЕВОД ДЛЯ ИСПОЛЬЗОВАНИЯ ПОД ПРУ ПОМЕЩЕНИЙ 1 ЭТАЖА

РАЗРАБОТАН
ЦНИИЭП торгово-бытовых зданий
и туристских комплексов

ГЛАВНЫЙ ИНЖЕНЕР
И АРХИТЕКТОР ПРОЕКТА

ИНСТИТУТА

В. Лепский
В. Ревров

ТЕХНИЧЕСКИЙ ПРОЕКТ УТВЕРЖДЕН ГОСГРАЖДАНСТРОЕМ
ПРИКАЗ № 204 ОТ 17 НОЯБРЯ 1965Г.
РАБОЧИЕ ЧЕРТЕЖИ ОТКОРРЕКТИРОВАНЫ И ВВЕДЕНЫ В ДЕЙСТВИЕ
ЦНИИЭП торгово-бытовых зданий и туристских комплексов
ПРИКАЗ № 27 ОТ 14 МАРТА 1980Г.

ТИПОВОЙ ПРОЕКТ 272-20-120 АЛСБЭМ IV

ОБЩИЕ УКАЗАНИЯ

Конструкции витражей разработаны в соответствии с архитектурно-строительной частью проекта. За основу приняты одобренные Госгражданстроем, унифицированные конструкции витражей, разработанные ЦНИИЭП зрелищных зданий и спортивных сооружений.

Узлы крепления конструкций в самих монтажных элементах разработаны применительно к условиям данного объекта.

Декоративная отделка и антикоррозийная защита элементов должна соответствовать ГОСТ 21519-76.

Цвет анодирования алюминиевых элементов выбирается заказчиком.

Стальные элементы, имеющие непосредственный контакт с алюминием, оцинковываются методом горячего цинкования.

Крепление вкладышей, бобышек и анкерных элементов производится винтами на лаке АС-16.

Нижние анкерные элементы закрепляются к бобышке через титоловую ленту.

Изготовление элементов - по чертежам КМД, разработанным на основании настоящего проекта. Технические условия изготовления элементов должны соответствовать ГОСТ 21519-76.

Линейные элементы закрепляются к вкладышам рам-винтами.

Резиновый уплотнитель в притворах приклеивается на заводе-изготовителе на обезжиренную поверхность профиля клеем 88НЦ.

При сборке монтажных элементов должно быть обеспечено плотное прилегание створных элементов, их свободное открывание и закрывание.

Завертки, петли, замки и шпингалеты устанавливаются на заводе-изготовителе. Монтаж рамужного прибора производится на строительной площадке.

На каждом монтажном элементе наносится марка изделия, присвоенная ему по монтажным схемам КМД.

Упаковка, транспортировка изделий должна обеспечивать защиту их от механических повреждений. Линейные элементы упаковываются в связки.

Монтаж конструкций по монтажным схемам КМД производится по окончании всех строительных работ, связанных с мокрыми процессами.

Закладные детали, устанавливаемые на строительной площадке должны быть надежно закреплены к строительным конструкциям, выведены на проектные отметки и выверены.

Перед монтажом допускается укреплённая сборка рам и линейных элементов.

Приварку анкерных деталей к закладным производить электродами марки Э42 ГОСТ 9467-75. Элементы крепления после сварки покрыть битумным лаком. Во время производства сварочных работ алюминиевые конструкции должны быть защищены от попадания искр электро-сварки.

При устройстве полов в тамбурах часть стойки, находящаяся ниже уровня чистого пола, покрыть горячей битумной мастикой.

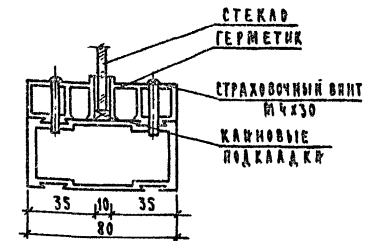
Обстекление витражей производить по окончании монтажных работ. Стекло устанавливается на каменные опорные подкладки по схемам, приведенным в ГОСТ 21519-76 и закрепляется штапиком. Горизонтальные штапики закрепляются по концам страховочными винтами.

Строительные зазоры загибаются стальной накладкой, закрываются раскладкой и нащельниками и герметизируются.

В период эксплуатации запрещается мыть стекла и сами конструкции мелом и аммиачной водой. Промывки конструкций следует производить нещелочными растворами типа ОП-7; ОП-10 или теплым раствором мягкого мыла с последующей промывкой теплой водой и протиркой конструкций насухо.

Поставка конструкций заводом - рамно-доборная. При наличии в конструкциях деревянных изделий необходимо их обработать антисептиком и антипиренами.

Крепление стекла

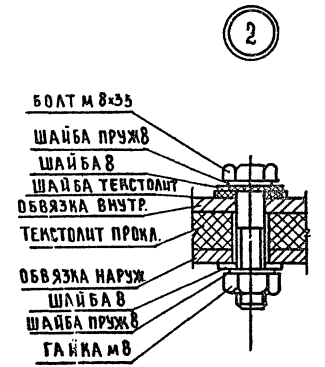
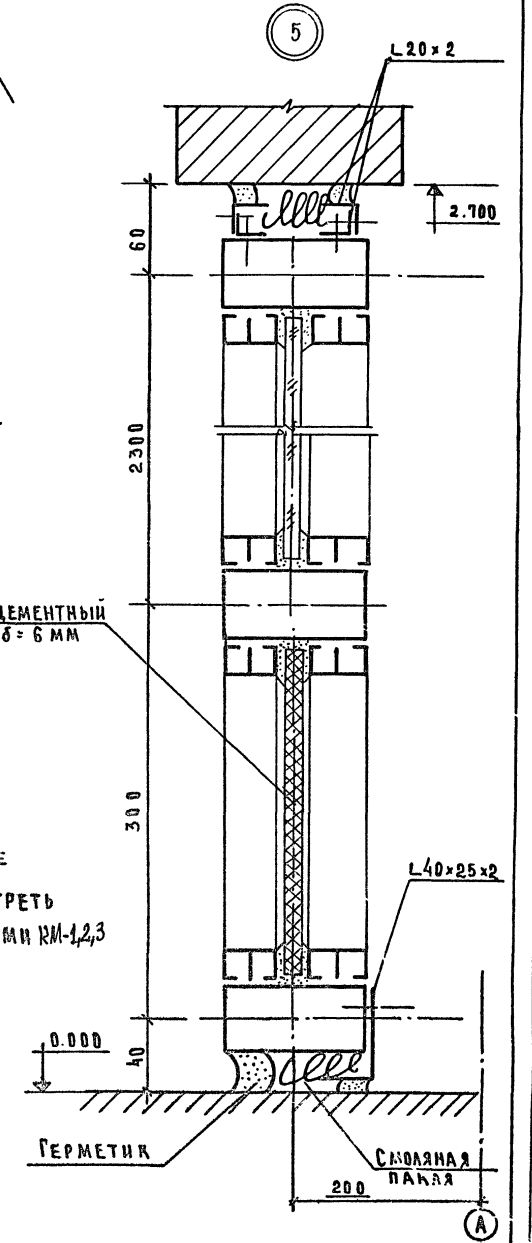
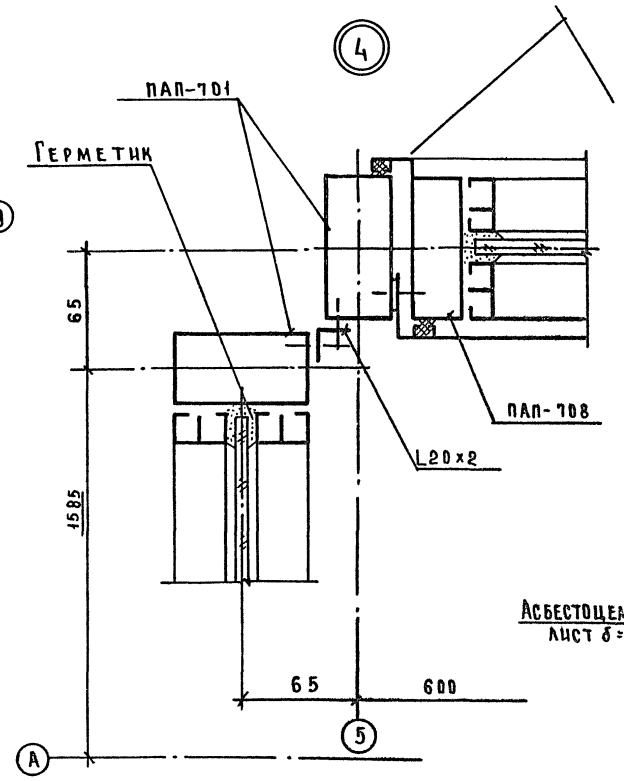
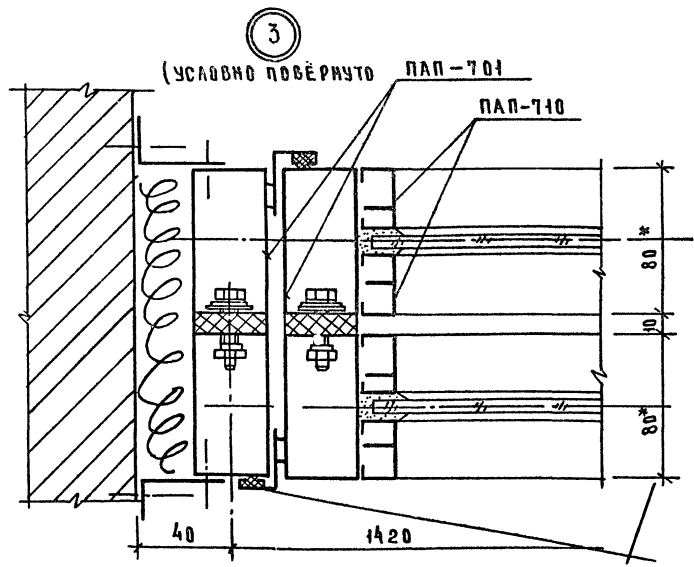
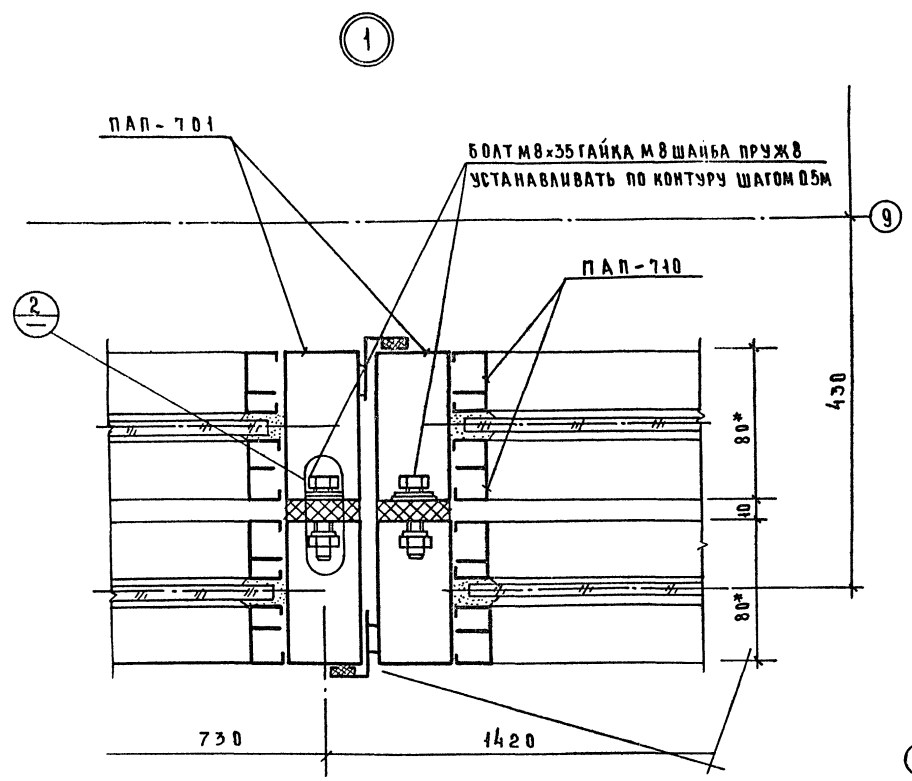


СДАВАЮЩИЙ	СДАВАЮЩИЙ
ПРОВЕР. ЦЕНТРАЛЬН. БУХГАЛТЕР	ПРОВЕР. ЦЕНТРАЛЬН. БУХГАЛТЕР
МАРШРУТ	МАРШРУТ
САП	САП
ГНП	ГНП
ИЗМ. И ПОДП. С. НИЖ. ЦЕНТРАЛЬН. БУХГАЛТЕР	ИЗМ. И ПОДП. С. НИЖ. ЦЕНТРАЛЬН. БУХГАЛТЕР
ИЗМ. И ПОДП. С. НИЖ. ЦЕНТРАЛЬН. БУХГАЛТЕР	ИЗМ. И ПОДП. С. НИЖ. ЦЕНТРАЛЬН. БУХГАЛТЕР

1979	272-20-120	Р 9.8-2
РУК. МАСТ. БИКСОН	САП. МАСТ. ПОВЕЛ	ГНП. МАСТРОВСКИЙ
ПРОВЕР. МАСТРОВСКИЙ	ПРОВЕР. МАСТРОВСКИЙ	РАЗРАБ. МАСТРОВСКИЙ
СТАДИЯ	АНСТ	АНСТОВ
У	КМ-2	
ОБЩИЕ УКАЗАНИЯ		
ЦНИИЭП		
ПРОЕКТНО-ТЕХНИЧЕСКОЕ БУХГАЛТЕРСКОЕ УПРАВЛЕНИЕ		
г. Москва		

Альбом
Типовой проект 272-20-120

СОГЛАСОВАНО	О.С.А.Н.О.
ГЛАВ. ИНЖ. СЕВЕРОВ	С.В.С.
ГЛАВ. ИНЖ. МАКУЛОВИЧ	М.А.
НОРМ. КОНТРОЛЬ	
СЛ. ИНЖ. СЕВЕРОВА	С.В.С.
ИНЖ. ПОД.	

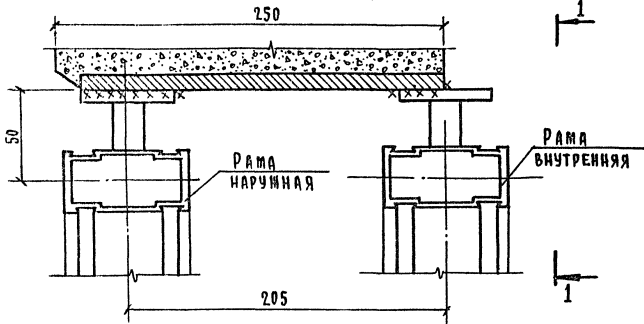


ПРИМЕЧАНИЕ
1 ДАННЫЙ ЛИСТ СМОТРЕТЬ
СОВМЕСТНО С ЛИСТАМИ КМ-1,2,3

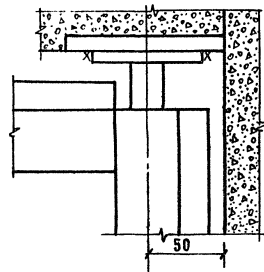
1979	272-20-120	Р 9. 8-2
УЗЛЫ		
СДАЧА ЛИСТ	ЛИСТОВ	
Р	КМ-4	
ИНЖЕНЕР		
ТОРГОВО-БУХГАЛТЕРСКИЕ ЗАДАНИЯ		
ИЛИ ТУРИСТИЧЕСКИЕ ПОРЯДОКОВ		

ТИПОВОЙ ПРОЕКТ ЭС-20-120 АЛЬБОМ №

Пример крепления верха полупроходного витража

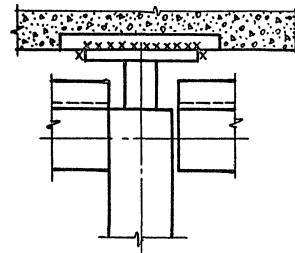


Для крайней стойки

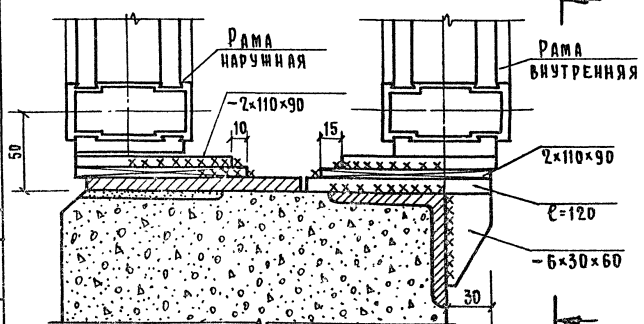


1-1

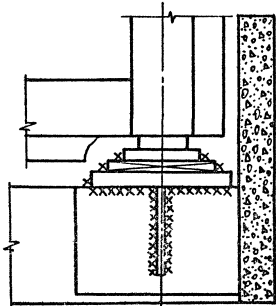
Для средней стойки



Пример крепления низа полупроходного витража

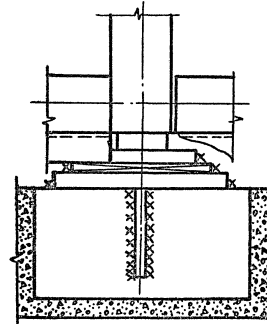


Для крайней стойки

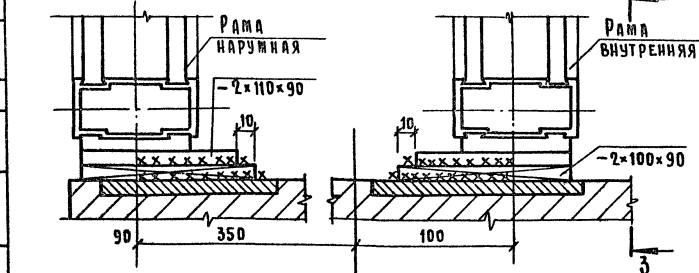


2-2

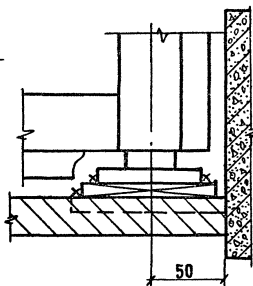
Для средней стойки



Пример крепления низа расставленного витража

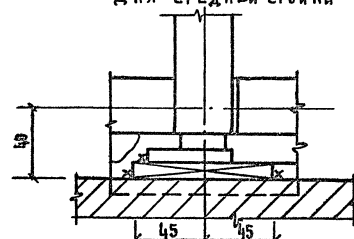


Для крайней стойки



3-3

Для средней стойки



Примечания:

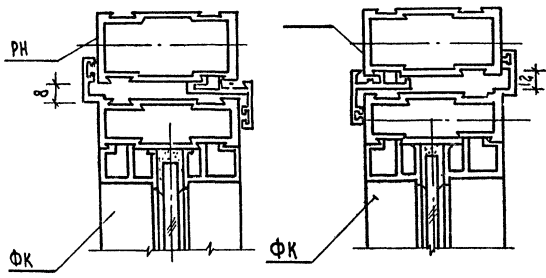
1. Указания по монтажу даны на листе КМ-2.
2. Монтажные схемы витражей см. лист КМ-3.

Б 3

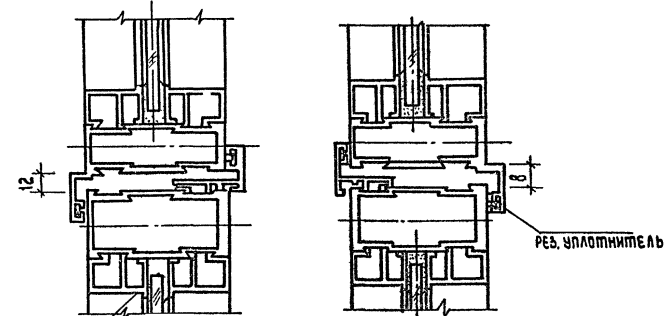
1979		272-20-120	Р.9.8-2
РАБОТА ГИП ПРОВЕРКА РАЗРАБОТКА	САТОВЕР ОЕТРОВЕКИИ ОЕТРОВЕКИИ ПИИЧУК	МОНТАЖНЫЕ УЗЛЫ	СТАЛИН ЛЕТ ДИСТОВ Р. КИ-6 ЦИИЭИ ТЕПЛОТЕХНИЧЕСКАЯ ЗАДАЧА И ТЕХНИЧЕСКИЕ РЕШЕНИЯ Г. МОСКВА

Альбом №
 Мировой проект 272-20-120

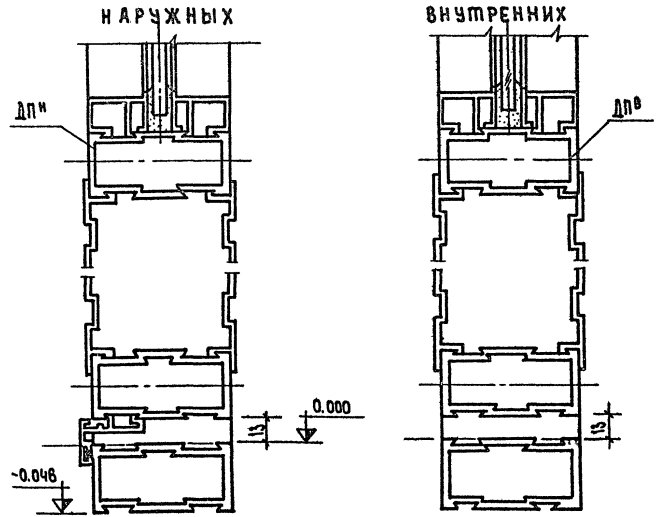
Узел верха фрамуг



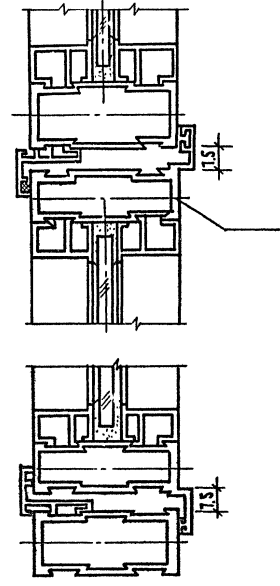
Узел низа фрамуг



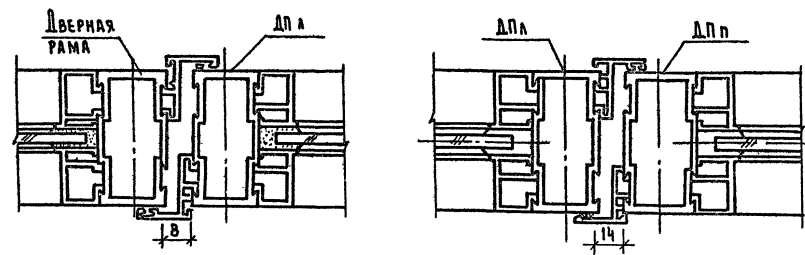
Узел низа дверей



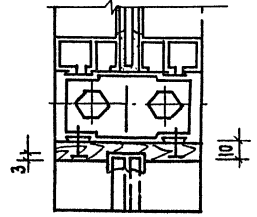
Узел со створкой для протирки



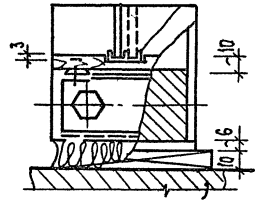
Узел дверей распашных



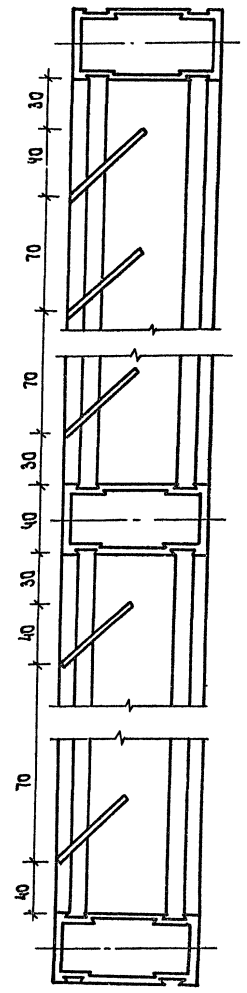
ПРИМЕР КРЕПЛЕНИЯ ВЕРХА РАЗДВИЖНЫХ СТЕКОЛ



ПРИМЕР КРЕПЛЕНИЯ НИЗА РАЗДВИЖНЫХ СТЕКОЛ



ПРИМЕР УЗЛА С ВЕНТ-РЕШЕТКОЙ



ПРИМЕЧАНИЯ:

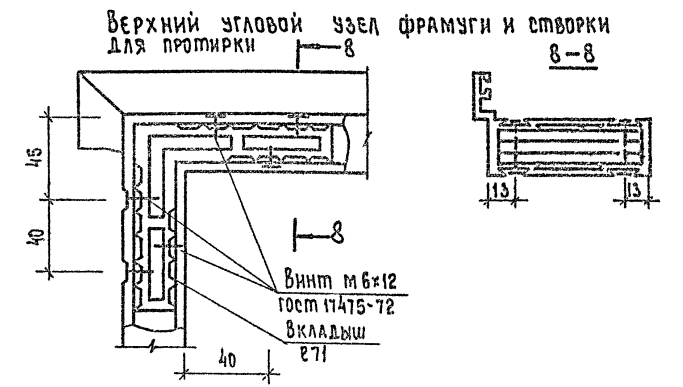
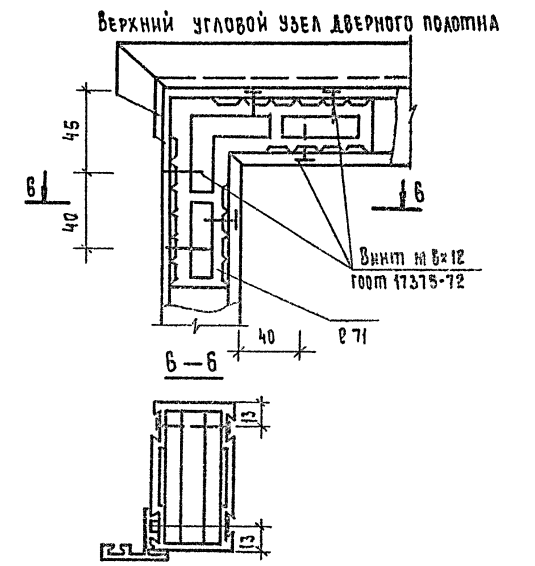
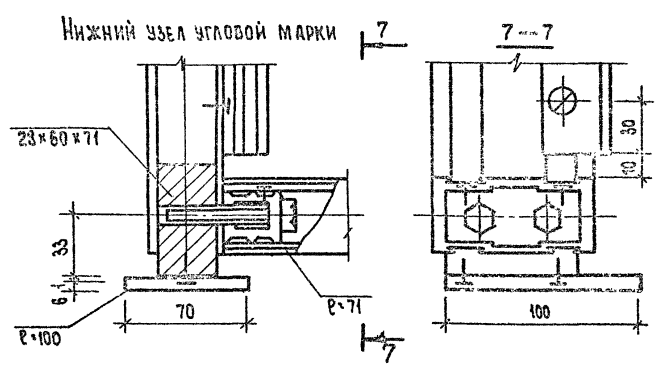
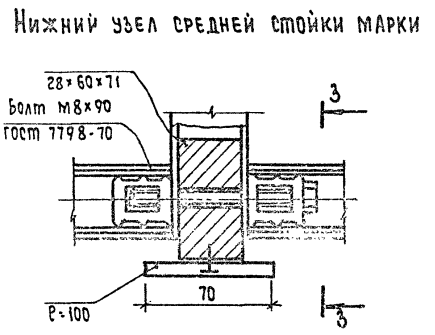
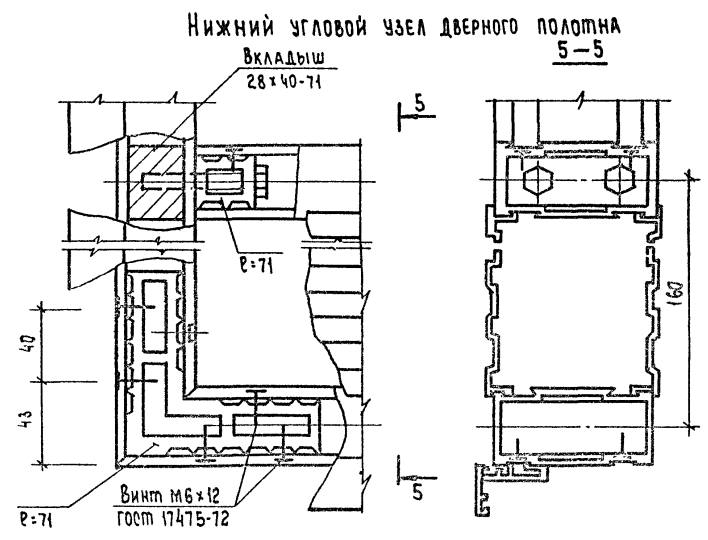
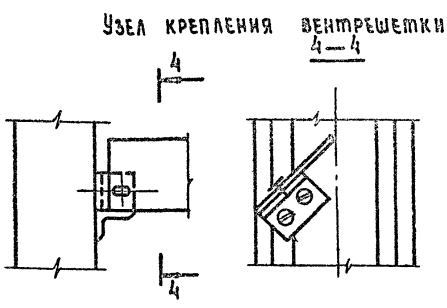
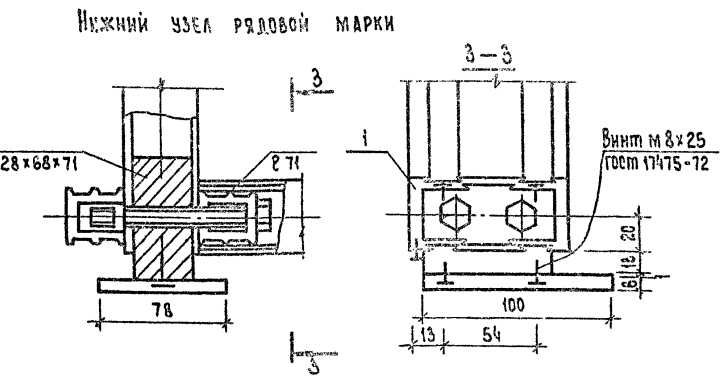
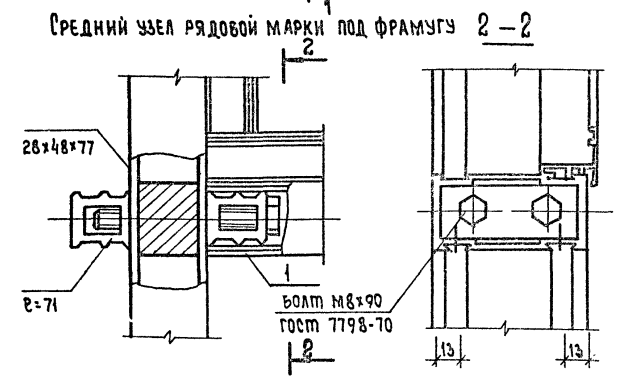
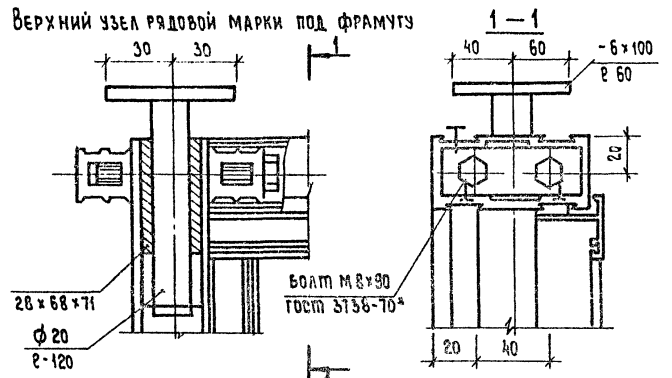
1. Указания по изготовлению монтажных марок см. лист КМ-2.
2. Монтажные схемы витражей см. лист КМ-3.

НОРМОКОНТРОЛЬ
 СП. ИНЖ. СЕВЯНОВА Г.С.
 ГАИП
 ГОТ. АСОВ. АНО:
 РЕВ. ЮР.
 ГОРКОСНИН

		1979	272-20-120	Р9.8-2
ГЛАВ. ИНЖ. М.	САМОВЕР	<i>Самовер</i>	СТАДИЯ	ЛИСТ
Г.И.П.	ОСТРОВСКИЙ	<i>Островский</i>	Р	КМ-8
ПРОВЕРИЛ	ОСТРОВСКИЙ	<i>Островский</i>	ЦНИИ ЭП	
РАЗРАБОТ.	ПИНЧУК	<i>Пинчук</i>	ТОРГОВО-СПЕЦИАЛЬНЫЕ ЗАДАНИЯ И ТЕХНИЧЕСКИЕ КОМПЛЕКТЫ	
			г. Москва	

Сечения монтажных марок.

Плоский проект 272-20-120 Альбом IV



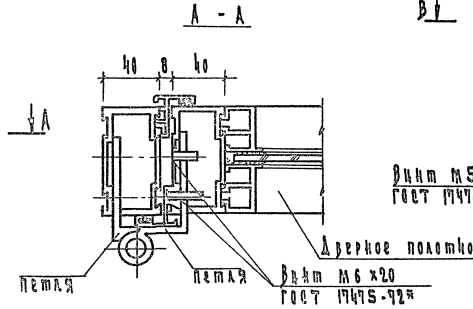
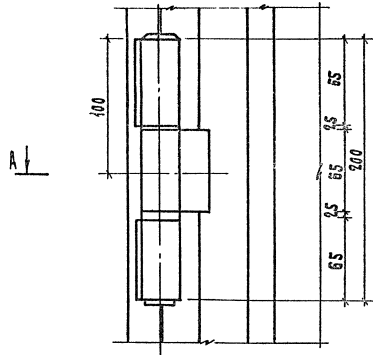
ПРИМЕЧАНИЯ:
 1. Указания по монтажу даны на листе КМ-2.
 2. Монтажные схемы изображены см. лист КМ-3.

СОГЛАСОВАНО:	САЛ	РЕЗЕРВ
ПОДПИСАНО:	САЛ	РЕЗЕРВ
ПРОЕКТИРОВАН:	САЛ	РЕЗЕРВ
ПРОСМОТРЕНО:	САЛ	РЕЗЕРВ
УТВЕРЖДЕНО:	САЛ	РЕЗЕРВ
ИЗДАНО:	САЛ	РЕЗЕРВ

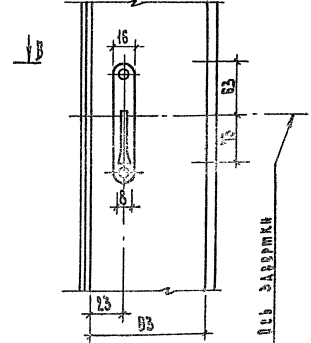
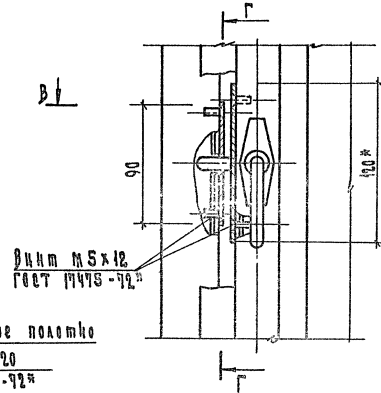
1979	272-20-120	РС. 8-2
ГЛАВ. ИНЖ. САМОВЕР	САМОВЕР	САМОВЕР
ГЛАВ. ИНЖ. СЕДУХИНА	САМОВЕР	САМОВЕР
ПРОВЕР. СЕДУХИНА	САМОВЕР	САМОВЕР
РАЗРАБОТ. ПИЩУК	САМОВЕР	САМОВЕР
Узлы монтажных марок.		
СТАДИЯ	ЛИСТ	ЛЕНЕТОВ
Р	КМ-8	
ИЗДАНИЕ		
торгово-вспомогательный завод и инструментальный завод		

10.10.79

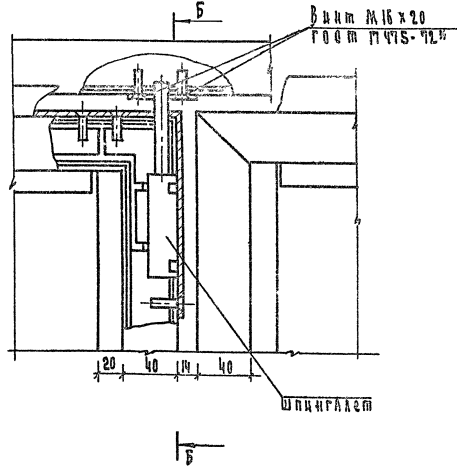
Узел установки петли



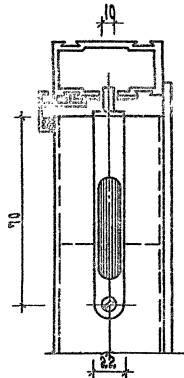
Узел установки завертки



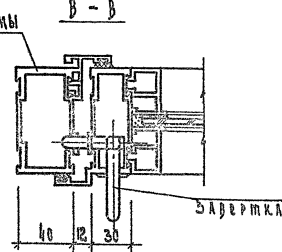
Узел установки верхнего шпильгазета



Б - Б



Обрезка рамы



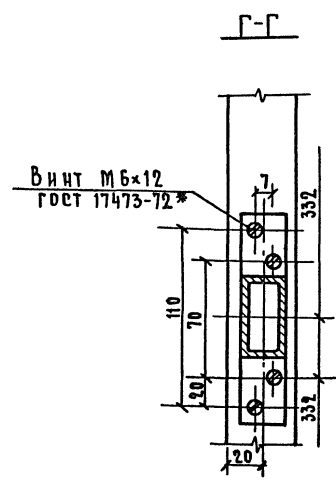
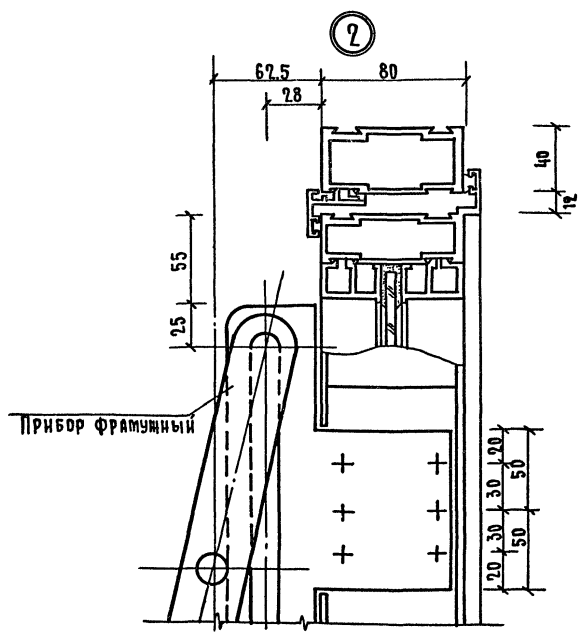
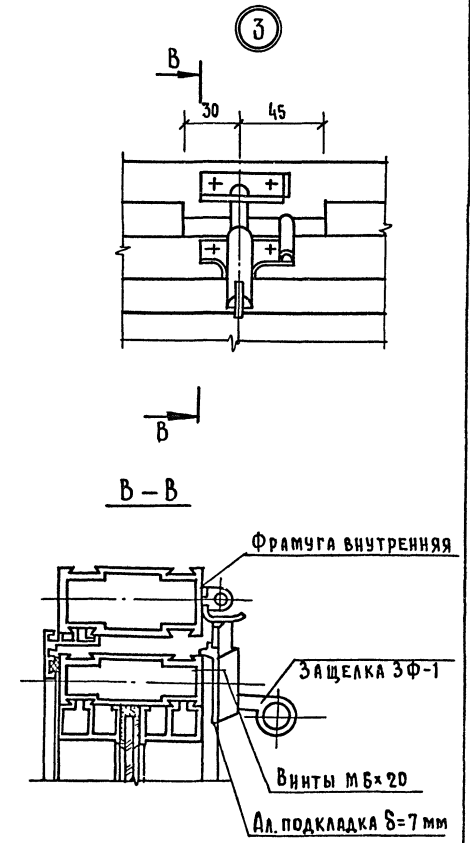
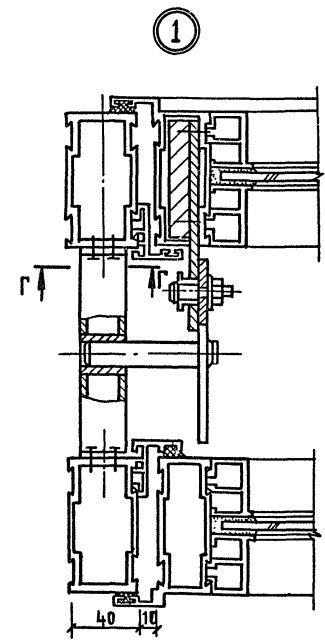
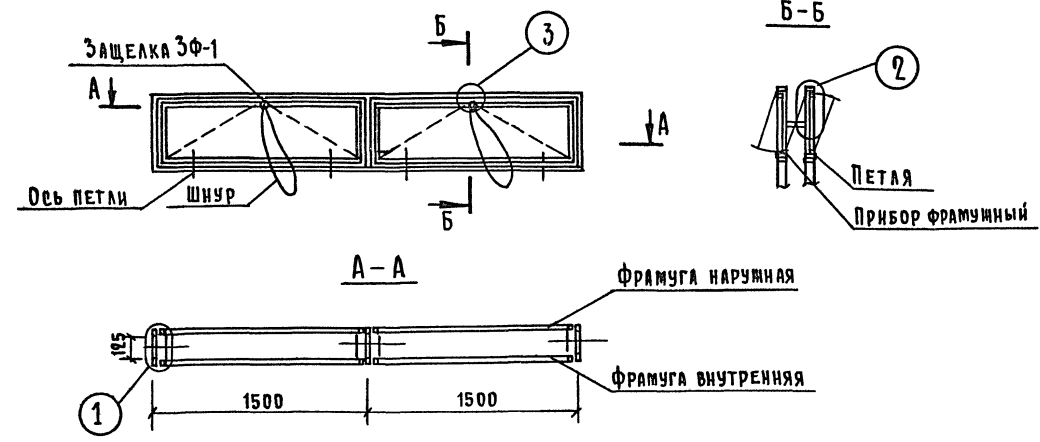
Примечания:

1. Общие указания см. лист КМ-2.
2. Планку и рукоятку завертки хромировать
3. Узел установки нижнего шпильгазета аналогичен
- * Размеры для справок.

		1979	272-20-120	Р.9.8-2.
А.А.Н. И. САЛАВЕР	И.А.Н. ПЕТРОВСКИЙ	И.А.Н. ПЕТРОВСКИЙ	И.А.Н. ПЕТРОВСКИЙ	И.А.Н. ПЕТРОВСКИЙ
Узлы установки петли, шпильгазета, завертки				

ТИПОВОЙ ПРОЕКТ 272-20-120 АЛЬБОМ IV

СХЕМА УСТАНОВКИ ПРИБОРОВ НА БЛОК ФРАМУГ



- ПРИМЕЧАНИЯ:
1. ОБЩИЕ УКАЗАНИЯ ПО МОНТАЖУ ФРАМУЖНОГО ПРИБОРА ДАНЫ НА ЛИСТЕ КМ-2
 2. МОНТАЖНЫЕ СХЕМЫ ВНУТРИШЕЙ СМ. ЛИСТ КМ-3.

СОСТАВЛЯЮЩИЙ:	САП	РЕЗЕРВ	ГНП	ПРОЖИВАН
ИЗДАТЕЛЬСТВО:	СТ. ИИИ	СЕМЬЯНОВ	САП	РЕЗЕРВ
ПРОЕКТИРОВЩИК:	САП	РЕЗЕРВ	ГНП	ПРОЖИВАН

1979	272-20-120	Р.9.8-2
ГЛАВ. ИИИ М. САМОВЕР	Островский	Пинчук
Г. И. П.	Островский	Пинчук
ПРОВЕРИЛ	Островский	Пинчук
РАЗРАБ.	Пинчук	Пинчук
Установка фрамужного прибора ФП-1		
Лист	КМ-12	Листов
ЦНИИ ЭП		
Торгово-бытовых зданий и туристских комплексов		
г. Москва		

Госстрой СССР
ЦЕНТРАЛЬНЫЙ ИНСТИТУТ ТИПОВОГО ПРОЕКТИРОВАНИЯ
Свердловский филиал
620062, г.Свердловск-62, ул.Чебышева, 4
Заказ № 445 Инв. № 16560-04 тираж 100
Сдано в печать 16/II 1982г цена 1-14