

ТИПОВОЙ ПРОЕКТ

272-20-120

СТОЛОВАЯ  
НА 550 МЕСТ  
РАБОТАЮЩАЯ НА СЫРЬЕ

АЛЬБОМ VII  
ПРОЕКТНАЯ ДОКУМЕНТАЦИЯ НА  
ПЕРЕВОД ДЛЯ ИСПОЛЬЗОВАНИЯ ПОД  
ПРУ ПОМЕЩЕНИЙ 1 ЭТАЖА  
/ Б-3-130 /

16.560-07

Госстрой СССР  
ЦЕНТРАЛЬНЫЙ ИНСТИТУТ ТИПОВОГО ПРОЕКТИРОВАНИЯ  
Свердловский филиал  
620062, г.Свердловск-62, ул.Генеральская, 3а  
Заказ № 2487 Инв.№ 16560-07 тираж 100  
Сдано в печать 3/II 1980г цена 0-20

ТИПОВОЙ ПРОЕКТ

272-20-120

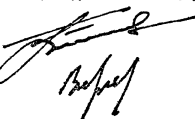
СТОЛОВАЯ  
НА 550 МЕСТ  
РАБОТАЮЩАЯ НА СЫРЬЕ

АЛЬБОМ VII  
ПРОЕКТНАЯ ДОКУМЕНТАЦИЯ НА  
ПЕРЕВОД ДЛЯ ИСПОЛЬЗОВАНИЯ ПОД  
ПРУ ПОМЕЩЕНИЙ 1 ЭТАЖА  
/ Б-3 - 130 /

РАЗРАБОТАН ЦНИИЭП  
ТОРГОВО-БЫТОВЫХ ЗДАНИЙ  
И ТУРИСТСКИХ КОМПЛЕКСОВ

ТЕХНИЧЕСКИЙ ПРОЕКТ УТВЕРЖДЕН  
ГОСГРАЖДАНСТРОЕМ ПРИКАЗ № 204  
ОТ 17 НОЯБРЯ 1965 Г. РАБОЧИЕ ЧЕРТЕЖИ  
ОТКОРРЕКТИРОВАНЫ И ВВЕДЕНЫ В  
ДЕЙСТВИЕ ЦНИИЭП ТОРГОВО-БЫТОВЫХ  
ЗДАНИЙ И ТУРИСТСКИХ КОМПЛЕКСОВ  
ПРИКАЗ № 27 ОТ 14 МАРТА 1980

ГЛАВНЫЙ ИНЖЕНЕР ИНСТИТУТА  
ГЛАВНЫЙ ИНЖЕНЕР ПРОЕКТА



ЛЕПСКИЙ В.И.  
МАРКОВКИН В.С.

Титловый проект 272-20-120 Альбом VII

Лист	Наименование	Стр.	Примечания
	Обложка		
	Титульный лист	1	
1	Ведомость чертежей	2	
2	Зарядный лист	3	
3	Зарядный лист / предложение	4	
4	Зарядный лист / предложение /	5	
5	Зарядный лист / окончание /	6	
6	Фрагмент плана 1 этажа. ЭКСПЛИКАЦИЯ помещений	7	
7	План размещения укрытий. ЭКСПЛИКАЦИЯ помещений	8	
8	Фрагмент плана укрытия с расстановкой оборудования	9	
9	Деталь уплотнения дверного проема. Деталь узла у входа в здание. Условные обозначения.	10	
10	Вентиляция. План 1 этажа. ЭКСПЛИКАЦИЯ помещений	11	
11	Вентиляция. Спецификация помещений. Условные обозначения.	12	
12	Таблица расхода материала	13	

РИС. ЛИСТ	БИКСОН	1978	272-20-120	Р. 1-2												
РА. ИЖ. ЛИСТ	САМОВЕР															
РАП	РЕБРОВ	ВЕДОМОСТЬ ЧЕРТЕЖЕЙ														
РИП	МАРКОВИЧ															
СТ. АРХ.	ГОЛОВЛЕВА															
ПРОВЕРИЛ	МАРКОВИЧ															
РАЗРАБ.	РЫБИНА	<table border="1" style="width: 100%;"> <tr> <td>СТАВЛЯЯ</td> <td>ЛИСТ</td> <td>ЛИСТОВ</td> </tr> <tr> <td>Р</td> <td>1</td> <td>12</td> </tr> <tr> <td colspan="3" style="text-align: center;">ЦИНИП</td> </tr> <tr> <td colspan="3" style="text-align: center;">ПОРТРЕТ-БЫТОВЫХ ЗАДАНИЙ И ТРИКСТАДИИ КОМПЛЕКТОВ Р. АЛЕКВА</td> </tr> </table>			СТАВЛЯЯ	ЛИСТ	ЛИСТОВ	Р	1	12	ЦИНИП			ПОРТРЕТ-БЫТОВЫХ ЗАДАНИЙ И ТРИКСТАДИИ КОМПЛЕКТОВ Р. АЛЕКВА		
СТАВЛЯЯ	ЛИСТ	ЛИСТОВ														
Р	1	12														
ЦИНИП																
ПОРТРЕТ-БЫТОВЫХ ЗАДАНИЙ И ТРИКСТАДИИ КОМПЛЕКТОВ Р. АЛЕКВА																

## Общая часть

Вариант двойного использования помещений столовой на 550 мест, работающей на сырье, разработан на основе задания на корректировку рабочих чертежей типового проекта 272-20-57, утвержденным Управлением по строительству общественных зданий и сооружений Гражданстроя 31 января 1979 года.

Укрытие расположено на 1 этаже и выполнено с учетом указаний СН и П II-11-77 и по Альбому типовых конструкций и узлов 75-885.

Чертежи данного альбома предназначены только для использования в „особый период“ при переоборудовании помещений под укрытие.

## Архитектурно-планировочное решение.

Вместимость укрытия при двухрусном размещении составляет 130 мест, в том числе для сидения - 104, для лежания - 26.

Площадь основных помещений составляет - 7430 м<sup>2</sup>  
Общая площадь укрытия - 194.00 м<sup>2</sup>.

Помещения, входящие в состав укрытия показаны на плане первого этажа лист 7.

Рук.маст.	Биксоя	<i>[Signature]</i>	1979	272-20-120	Р.1.1-2
Гл.инж.м.	Самовер	<i>[Signature]</i>			
ГАП	Ребров	<i>[Signature]</i>			
ГИП	Марковкин	<i>[Signature]</i>			
Ст.арх.	Головаева	<i>[Signature]</i>			
Провер.	Марковкин	<i>[Signature]</i>			
Разраб.	Рыбина	<i>[Signature]</i>			
Заглавный лист				СТАДИЯ ЛИСТ ЛИСТОВ	
				Р	2
				ЦНИИЭП Торгово-бытовых зданий и туристских комплексов г. Москва	

## Строительная часть

В период перевода помещений на режим „Укрытие“ входы в тамбур защищаются кирпичным экраном. Коробки дверей, указанные в проекте уплотняются по контуру полосовой тубчатой резиной МРТУ 38-5-204-65.

Нары для сидения и лежания изготавливаются из подручных материалов или привозятся централизованно.

Оконные проемы в помещениях ⑰ завесить плотными шторами — лист 7  
Двери в помещения 18, 19, 24 перевести, открывать в коридор.

## Указания для привязки проектов

В проекте указан вариант размещения укрытия в помещении первого этажа. В случае необходимости размещения наибольшего количества укрываемых, может быть использован коридор.

При привязке проекта, проектная организация обязана уточнить расчет защитных свойств помещений по СНиП II-II-77 и материалов защиты.

РУК. МАСТ.	БИКОВИ	<i>[Signature]</i>	1979	272-20-120	P1.1-2									
ГЛАВН. М.	САМОВЕР	<i>[Signature]</i>												
ГАП	РЕБРОВ	<i>[Signature]</i>												
ГИП	МАРКОВКИН	<i>[Signature]</i>												
СТ. АРХ.	ГОЛОВАЕВА	<i>[Signature]</i>												
ПРОВЕР.	МАРКОВКИН	<i>[Signature]</i>												
РАЗРАБ.	РЫБИНА	<i>[Signature]</i>												
Заглавный лист / продолжение /					<table border="1"> <tr> <td>СТАДИЯ</td> <td>ЛИСТ</td> <td>ЛИСТОВ</td> </tr> <tr> <td>Р</td> <td>3</td> <td></td> </tr> <tr> <td colspan="3" style="text-align: center;">ЦНИИЭП ТОРГОВО-БЫТОВЫХ ЗДАНИЙ И ТУРИСТСКИХ КОМПЛЕКСОВ г. Москва</td> </tr> </table>	СТАДИЯ	ЛИСТ	ЛИСТОВ	Р	3		ЦНИИЭП ТОРГОВО-БЫТОВЫХ ЗДАНИЙ И ТУРИСТСКИХ КОМПЛЕКСОВ г. Москва		
СТАДИЯ	ЛИСТ	ЛИСТОВ												
Р	3													
ЦНИИЭП ТОРГОВО-БЫТОВЫХ ЗДАНИЙ И ТУРИСТСКИХ КОМПЛЕКСОВ г. Москва														

### Санитарно-техническая часть

Проект отопления, вентиляции, водопровода и канализации разработан в соответствии с «Указаниями по проектированию помещений двойного использования СНиП 42771».

Для выполнения требований СНиП П-11-77 по системам отопления, водопровода и канализации используются существующие системы здания.

Для подачи приточного воздуха используется приточная система П2, обслуживающая помещения в мирное время, с дополнительными запроектированными воздуховодами и решетками.

Для работы резервной приточной вентиляции предусмотрены решетки затянутые сеткой в верхней части окон марширования.

Для удаления воздуха используются системы вентиляции мирного времени с увеличением вытяжных решеток.

Для работы вытяжной резервной вентиляции устанавливается к существующим воздуховодам электроручной вентилятор ЭРВ-72-3, который доставляется и устанавливается в период перевода помещений на режим укрытия с подсоединением гибким кабелем к ближайшей силовой розетке.

			1979	272-20-120	Р. 1-2			
Р.И. МАСТ	БИКЕРИ	<i>[Signature]</i>	ЗАРАВНЫЙ ЛИСТ (ПРОДОЛЖЕНИЕ)		СТАДИЯ	ЛИСТ	ЛИСТОВ	
РАБОТ. МАСТ	САМОВЕР	<i>[Signature]</i>			Р	4		
УИП	АЗЪКИНА	<i>[Signature]</i>			ИНЦИП			
ПРОБЕР	АЗЪКИНА	<i>[Signature]</i>			торгово-бытовых зданий и пристройках к ним			
РАЗРАБ.	ДАРБИНИ	<i>[Signature]</i>						

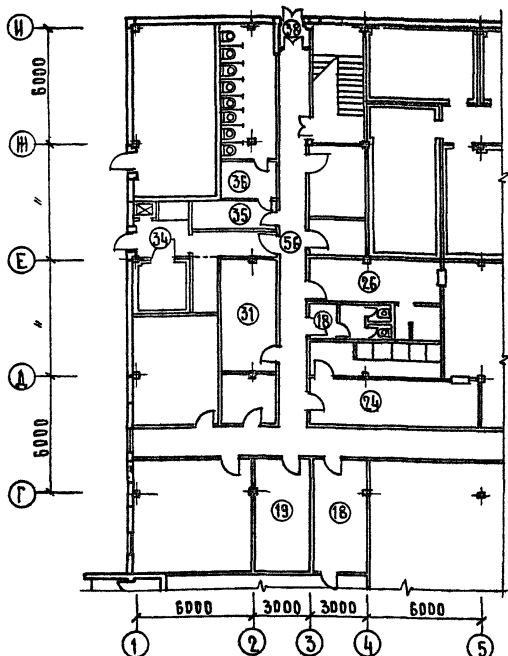
РАСЧЕТ ПОТРЕБНОГО КОЛИЧЕСТВА ВОЗДУХА  
 ДЛЯ ПОМЕЩЕНИЙ ДВОЙНОГО ИСПОЛЬЗОВАНИЯ

РАСЧЕТНЫЕ ПАРАМЕТРЫ -А° НАРУЖНОГО ВОЗДУХА ПО ТАБЛИЦЕ 34 СН И П П-41-77		КОЛИЧЕСТВО ВОЗДУХА м <sup>3</sup> /ЧАС
ТЕМПЕРАТУРА t°С	ТЕПЛОСОДЕРЖАНИЕ J ККАЛ/м <sup>3</sup>	
25	12,4	10 x 25 = 250
		10 x 35 = 350
		10 x 30 = 300
		10 x 30 = 300
22	10,9	10 x 25 = 250
		10 x 35 = 350
		10 x 30 = 300
		10 x 30 = 300
21	10,7	10 x 25 = 250
		10 x 35 = 350
		10 x 30 = 300
		10 x 30 = 300

КОЛИЧЕСТВО ВОЗДУХА ДЛЯ РЕЗЕРВНОЙ  
 ВЕНТИЛЯЦИИ ПРИНИМАЕТСЯ ИЗ РАС-  
 ЧЕТА 3 м<sup>3</sup>/ЧАС НА ВДНОРО УКРЫВАЕМОРО  
 ПАРАГРАФ 7,41 СН И П П-41-77.

			1978	272-20-120	Р. 1-2		
РИС. МАСТ.	БЫКОВИ	<i>[Signature]</i>	ЗАГЛАВНЫЙ ЛИСТ (ОКОНЧАНИЕ)		СТАДИЯ	ЛИСТ	ЛИСТОВ
РА. ИЩ. МАСТ.	САМОВЕР	<i>[Signature]</i>			Р	5	
РИП	АЗЫКИНА	<i>[Signature]</i>			ИНИИЭП ТОВАРО-БЫТОВЫХ ЗАДАНИЙ И ТУРИСТСКИХ КОМПЛЕКСОВ Р. МОСКВА		
ПРОВЕР.	АЗЫКИНА	<i>[Signature]</i>					
РАЗРАБ.	АДРБИЯН	<i>[Signature]</i>					

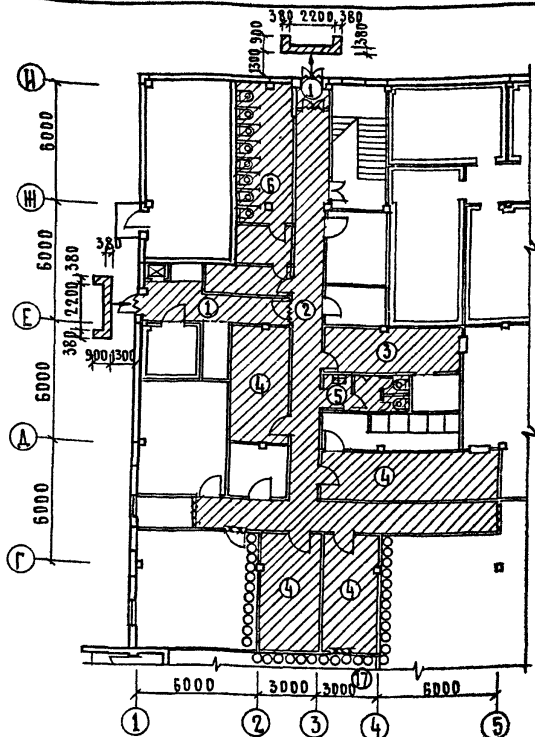




### Экспликация помещений:

18. Подсобное помещение магазина - 16,3 м <sup>2</sup>	31. Гардероб верхней одежды - 17,7 м <sup>2</sup>
19. Помещение общественных организаций - 17,8 м <sup>2</sup>	34. Тамбур охладительной камеры отходов - 10,5 м <sup>2</sup>
24. Комната переодевания женщин - 22,5 м <sup>2</sup>	35. Комната личной гигиены женщин - 6,6 м <sup>2</sup>
26. Комната переодевания мужчин - 13,6 м <sup>2</sup>	36. Уборная женская - 24,3 м <sup>2</sup>
28. Уборная мужская - 6,8 м <sup>2</sup>	38. Тамбур 2 - 2,2 м <sup>2</sup>
56. Бытовой коридор - 60,15	

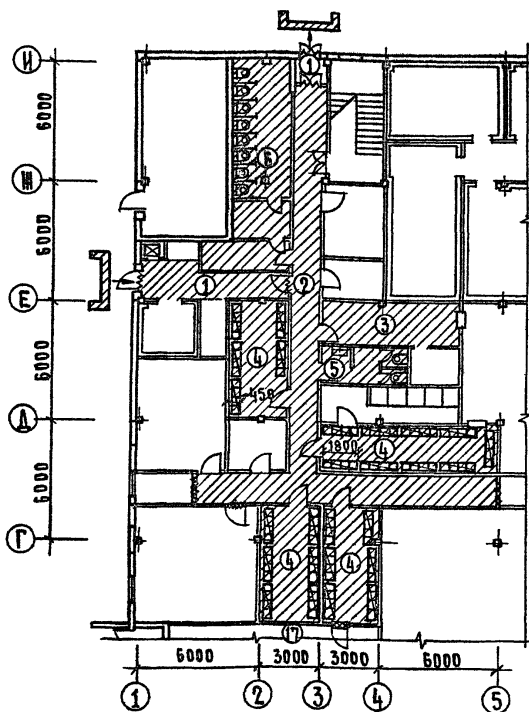
Рук. маст.	Биксон	<i>[Signature]</i>	1979	272-20-120	Р 1. 1-2						
Гл. инж. м.	Самовер	<i>[Signature]</i>	Фрагмент плана 1 этажа. Экспликация помещений								
Г.АП	Ребров	<i>[Signature]</i>									
Г.ИП	Марковкин	<i>[Signature]</i>									
Ст. арх.	Головаева	<i>[Signature]</i>									
Провер.	Марковкин	<i>[Signature]</i>									
Разраб.	Рыбина	<i>[Signature]</i>	<table border="1"> <tr> <td>Стаядя</td> <td>Лист</td> <td>Листов</td> </tr> <tr> <td>Р</td> <td>6</td> <td></td> </tr> </table> <p style="text-align: center;">ЦНИИЭП Торгово-бытовых зданий и туристских комплексов г. Москва</p>			Стаядя	Лист	Листов	Р	6	
Стаядя	Лист	Листов									
Р	6										



Экспликация помещений

- 1. Тамбуры — 12.70 м<sup>2</sup>
- 2. Коридоры — 55.65 м<sup>2</sup>
- 3. Помещения для грязной одежды — 13.60 м<sup>2</sup>
- 4. Помещения для двойного использования — 74.30 м<sup>2</sup>
- 5. Мужская уборная — 6.80 м<sup>2</sup>
- 6. Женская уборная — 30.90 м<sup>2</sup>
- 7. Магазин кулиничья

Рук. маст.	Биксон	1979	272-20-120	Р1. 1-2	Стация	Лист	Листов
Гл. инж. м.	Самовер				Р	7	
ГАП	Ребров	План размещения укрытий. Экспликация помещений			ЦНИИЭП Торгово-бытовых зданий и туристских комплексов г. Москва		
Г.И.П.	Марковкин						
Ст. арх.	Головлева						
Пров. эк.	Марковкин						
Разраб.	Рыбина						



Экспликация помещений дана на листе 6.  
Условные обозначения даны на листе 8.

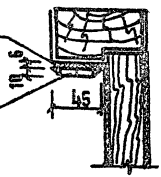
Рук. маст.	Биксенов	<i>Н.С.</i>	1979	272-20-120	Р.1.1-2
Гл. инж. м.	Самовар	<i>С.В.</i>			
ГАП	Рябов	<i>Р.В.</i>			
ГИП	Марковкин	<i>М.В.</i>			
Ст. арх.	Гороблева	<i>Г.В.</i>			
Пробер.	Марковкин	<i>М.В.</i>			
Разраб.	Рыбина	<i>Р.В.</i>			
			Фрагмент плана укрытия с расстановкой оборудования		Стадия: Лист: Листов: Р: 8 ЦНИИЭП торгов.-вытовых зданий и туристских комплексов г. Москва

Типовой проект 272-20-120 Альбом VII

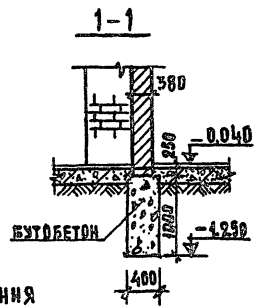
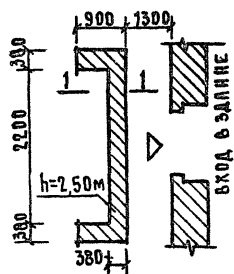
ДЕТАЛЬ УПЛОТНЕНИЯ  
ДВЕРНОГО ПРОЕМА

ГУБЧАТАЯ РЕЗИНА 32x10  
ДЕТ. № 425-840.3038

ДЕРЕВ. РЕЙКА И РЕЗИНА  
ПО ПЕРИМЕТРУ ПРОЕМА



ЭКРАН У ВХОДА В ЗДАНИЕ



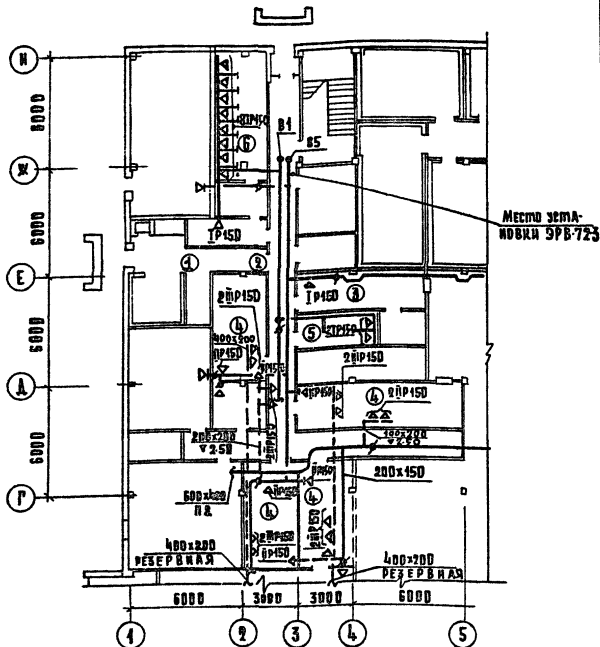
УСЛОВНЫЕ ОБОЗНАЧЕНИЯ

- ~ ~ ~ Уплотнение дверных проемов
- Место для сидения
- ▨ Новая перегородка
- ▧ Место для ламинирования
- ○ ○ ○ Мешки на h=1,7м от пола

ПРИМЕЧАНИЯ:

1. Все двери должны иметь плотное закрытие.
2. При использовании здания под укрытие телефонный аппарат и громкоговоритель устанавливается в помещении для укрываемых.
3. В помещениях для укрываемых установить светильники типа ППР-100 с лампой в 60 ВАТТ.

Руч. маст.	Бикерн		1979	272-20-120	Р1.1-2									
Ра инж. м	РАМОВЕР	<i>[Signature]</i>												
САП	РЕБРОВ	<i>[Signature]</i>												
САП	МАРКОВКИН	<i>[Signature]</i>												
Ст. арх.	ГОЛОВЛЕВА	<i>[Signature]</i>												
Провер.	МАРКОВКИН	<i>[Signature]</i>												
Разраб.	РЫБИНА	<i>[Signature]</i>												
			ДЕТАЛЬ УПЛОТНЕНИЯ ДВЕРНОГО ПРОЕМА. ДЕТАЛЬ ЭКРАНА У ВХОДА В ЗДАНИЕ. УСЛОВНЫЕ ОБОЗНАЧЕНИЯ.		<table border="1" style="width: 100%; border-collapse: collapse;"> <tr> <td>СТАДИЯ</td> <td>ЛИСТ</td> <td>ЛИСТОВ</td> </tr> <tr> <td>Р</td> <td>9</td> <td></td> </tr> <tr> <td colspan="3" style="text-align: center;">                 ЦНИИТ                  ТОРГОВО-ВЫПУСКНОЕ ЗАКЛОН                  И ТЕХНИЧЕСКИХ КЕРОВАНИЕ                  Г. МОСКВА             </td> </tr> </table>	СТАДИЯ	ЛИСТ	ЛИСТОВ	Р	9		ЦНИИТ ТОРГОВО-ВЫПУСКНОЕ ЗАКЛОН И ТЕХНИЧЕСКИХ КЕРОВАНИЕ Г. МОСКВА		
СТАДИЯ	ЛИСТ	ЛИСТОВ												
Р	9													
ЦНИИТ ТОРГОВО-ВЫПУСКНОЕ ЗАКЛОН И ТЕХНИЧЕСКИХ КЕРОВАНИЕ Г. МОСКВА														



### Экспликация помещений

1. Тамбуры
2. Коридоры
3. Помещения для грязной одежды
4. Помещения для двойного использования
5. Мужская уборная
6. Женская уборная

ВУЗ. МАСТ.	Б. ЯКОВИ		1979	272-20-120	Р. 1. 1-2
ГА. ПРОЖ. МАСТ.	САМОВЕР				
РАП	РЕБРОВ		<b>Вентиляция</b> <b>План 4<sup>го</sup> этажа</b> <b>ЭКСПЛИКАЦИЯ ПОМЕЩЕНИЙ</b>		
РИП	МАРКОВКИ				
РИП	АЗЫКИНА				
ЛРДВЕР.	АЗЫКИНА				
ВАЗРАБ.	ДАРБИНИЯ				
СТАДИЯ	РИТ	ЛИСТ	ЛИСТОВ	ШНИЭП МОСКОВСКО-БЕЛОРУССКИХ ЗАДАНИЙ И ПЕРИСТРОЙКИ КОМПЛЕКСОВ г. МОСКВА	
Р	10				



Типовой проект 272-20-120 Альбом VII

Наименование материала	Масса кг/м <sup>3</sup>	Толщ. слоя см.	Стоимость ед. изм. в руб.	Площ. защиты м <sup>2</sup>	Расход мат-ла м <sup>3</sup>	Общая стоимость руб.
Кирпичная кладка перегородок 530-71*	1800	12	24.90	9.20	1.58	39.35
Кирпичная кладка экрана 530-71*	1800	38	24.90	20.00	7.60	189.30
Резина . 32×10 ТУ-38-005-204-71	—	—	—	—	0.007	—
Песок	1700	34	4.96	22.1	10.25	50.85
Древесина /нары/	—	—	85.00	—	3.90	331.50

Итого:	611.00
Накладные расходы 16,5%	100.80
Итого:	711.80
Планоые накопления 6%	42.70
Всего:	754.50
Трудозатраты ч.-д.	53.28

Рук.мас.	Биксон	1979	272-20-120	Р.1-2			
Гл.инж.м.	Самоввер						
ГАП	Ребров						
ГИП	Марковкин						
Ст.арх.	Головаева						
Провер.	Марковкин	Таблица расхода материалов		Стандарт	Лист	Листов	
Разраб.	Рыбина			Р	12		
					ЦНИИЭП торгово-бытового здания и интуристских комплексов г. Москва		