



ОТРАСЛЕВЫЕ СТАНДАРТЫ

ПАКЕТЫ СЪЕМНЫХ ПРЕСС-ФОРМ ДЛЯ ПРЕССОВАНИЯ ИЗДЕЛИЙ ИЗ РЕАКТОПЛАСТОВ

ОСТ4 ГО.059.292 — ОСТ4 ГО.059.297

Релакция 1-76

Издание официальное

1977

②

6.21, 979.02:002
УДК 621.7.043:678.027.7.(683.74)

Группа ⁷⁵²~~421~~

О Т Р А С Л Е В О Й С Т А Н Д А Р Т

ПАКЕТЫ СЪЕМНЫХ ПРЕСС-ФОРМ
ДЛЯ ПРЕССОВАНИЯ ИЗДЕЛИЙ
ИЗ РЕАКТОПЛАСТОВ

ОСТ4 ГО.059.292

Редакция 1-76

Введен впервые

Руководство по конструированию

Директивным письмом организации от 24.11.76 № 017-107/К/695 срок действия установлен с 01.07.78 до 01.07.83.

Настоящий стандарт устанавливает основные правила конструирования пакетов съемных пресс-форм для прямого и литьевого прессования изделий из реактопластов.

1. ОБЩИЕ УКАЗАНИЯ

1.1. В качестве заготовок для плит пакетов съемных пресс-форм следует использовать плиты по ГОСТ 15861-70⁸¹, ГОСТ 15862-70⁸¹, ОСТ4 ГО.059.001⁸² и ОСТ4 ГО.059.002-82⁸². ② ③

Марки материалов и нормы твердости деталей съемных пресс-форм следует принимать по ОСТ4 ГО.020.356-83⁸³, по ОСТ4 ГО.020.166. ③

1.2. На литниковых плитах пресс-форм для установки камер прессования должен быть выполнен выступ. Форму и размеры выступа следует принимать по ГОСТ 20932-75.

Толщина заготовок для литниковых плит в настоящем стандарте приведена с учетом выступа под камеру прессования.

1.3. Диаметры сквозных отверстий под винты и опорных поверхностей под головки винтов рекомендуется принимать по 2-му ряду ГОСТ 11284-75 и ГОСТ 12876-67.

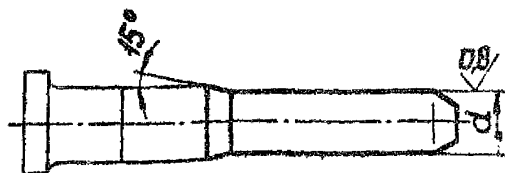
1.4. В пакетах съемных пресс-форм следует применять направляющие колонки по ГОСТ 17385-72 с ~~предельными отклонениями диаметра направляющей части по X~~. ①

В технически обоснованных случаях допускается применять специальные ступенчатые направляющие колонки. В качестве заготовок для таких колонок рекомендуется использовать стандартные колонки с доработкой как показано на черт.1.

Издание официальное ГР 8238496 от 82.02.13

Перепечатка воспрещена

② Проверен в 1982. Срок действия продлен до 01.07.88.
После в 1987. Срок действия продлен до 01.07.93 ③

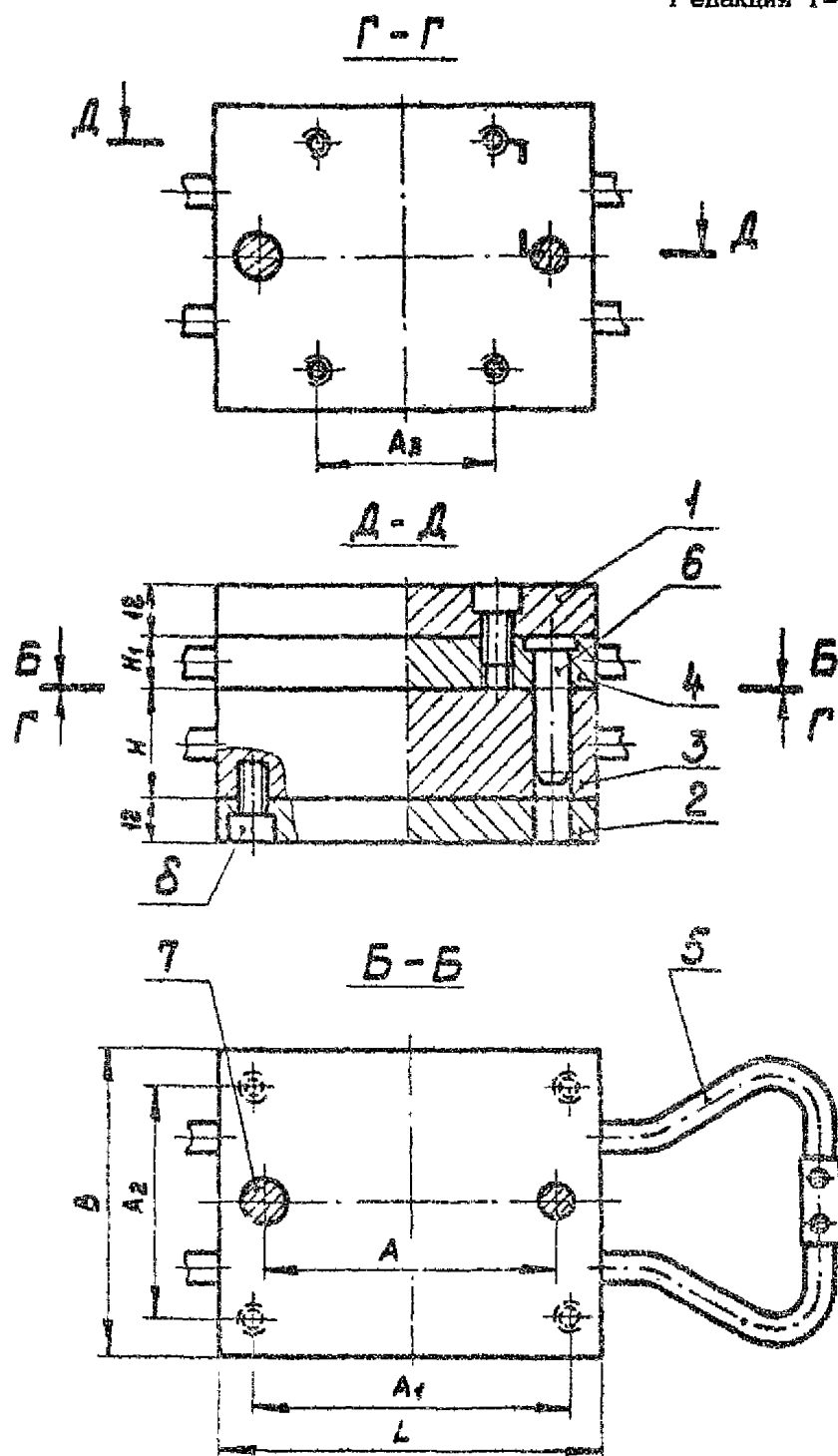


Черт. 1

Диаметр d следует принимать по ряду Re40 ГОСТ 6636-89. Конструктивные элементы заходной части колонок принимать по ГОСТ 17885-72.

2. ПАКЕТЫ СЪЕМНЫХ ПРЕСС-ФОРМ ПРЯМОГО ПРЕССОВАНИЯ

2.1. Конструкция и основные размеры пакетов прямоугольных съемных пресс-форм прямого прессования с одной плоскостью разъема должны соответствовать указанным на черт. 2 и в табл. 1.



1,2 - плиты подкладные; 3 - матрица; 4 - знакодержатель; 5 - ручка; 6,7 - колонки;
 8 - винт М8х12,58 ГОСТ 11738-72 (кол. 8)

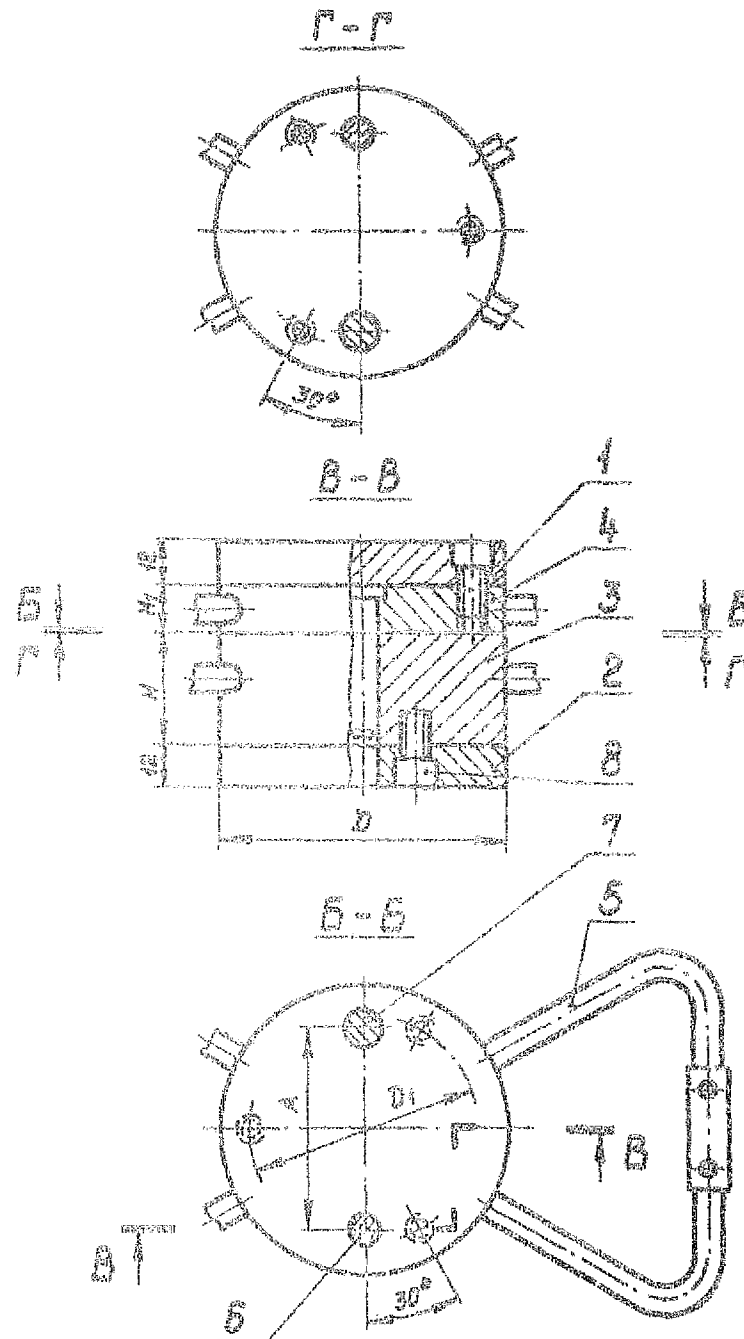
Черт. 2

Таблица 1

Размеры в мм										
Размеры пакета		H	H ₁	A	A ₁	A ₂	A ₃	Поз.5. Ручка по ГОСТ 20333-75. Кол.4	Поз.6. Кол.1	Поз.7. Кол.1
								Колодка по ГОСТ 17385-72		
L	B	Обозначение								
100	80	25	12	75	80	60	45	1088-0452	1030-1877 X Y8A	1030-1895 X Y8A
		32							1030-1879 X Y8A	1030-1897 X Y8A
		40							1030-1883 X Y8A	1030-1901 X Y8A
		50	1030-1888 X Y8A						1030-1905 X Y8A	
		63	1030-1890 X Y8A						1030-1907 X Y8A	
		63	1030-1877 X Y8A						1030-1895 X Y8A	
125	100	25	12	100	105	65	1030-1879 X Y8A		1030-1897 X Y8A	
		32					1030-1883 X Y8A		1030-1901 X Y8A	
		40					1030-1888 X Y8A		1030-1905 X Y8A	
		50	1030-1890 X Y8A				1030-1907 X Y8A			
		63	1030-1877 X Y8A				1030-1895 X Y8A			
		63	1030-1879 X Y8A				1030-1897 X Y8A			
140	125	25	16	110	115	80	1088-0454		1030-1883 X Y8A	1030-1901 X Y8A
		32							1030-1888 X Y8A	1030-1905 X Y8A
		40							1030-1890 X Y8A	1030-1907 X Y8A
		50	1030-1877 X Y8A						1030-1895 X Y8A	
		63	1030-1879 X Y8A						1030-1897 X Y8A	
		63	1030-1883 X Y8A						1030-1901 X Y8A	
160	100	25	12	130	135	75		1088-0452	1030-1888 X Y8A	1030-1905 X Y8A
		32							1030-1890 X Y8A	1030-1907 X Y8A
		40							1030-1898 X Y8A	1030-1915 X Y8A
		50	1030-1900 X Y8A						1030-1917 X Y8A	
		63	1030-1902 X Y8A						1030-1919 X Y8A	
		63	1030-1905 X Y8A						1030-1923 X Y8A	
180	100	25	16	130	135	75	1088-0452		1030-1907 X Y8A	1030-1925 X Y8A
		32							1030-1898 X Y8A	1030-1915 X Y8A
		40							1030-1900 X Y8A	1030-1917 X Y8A
		50	1030-1902 X Y8A						1030-1919 X Y8A	
		63	1030-1905 X Y8A						1030-1923 X Y8A	
		63	1030-1907 X Y8A						1030-1925 X Y8A	

(2)

3.2. Конструкция, в основном размеры пакета круглых съемных пресс-форм прямого сечения с одной плоскостью разреза должны соответствовать указанным на черт. 3 и в табл. 2.



- 1, 2 - плиты подкладные; 3 - матрица; 4 - знакдержатель; 5 - ручка; 6, 7 - колонки;
8 - винт М8х12-68 ГОСТ 11738-78 (пол. 6)
- 64х12,85 8V

Черт. 3

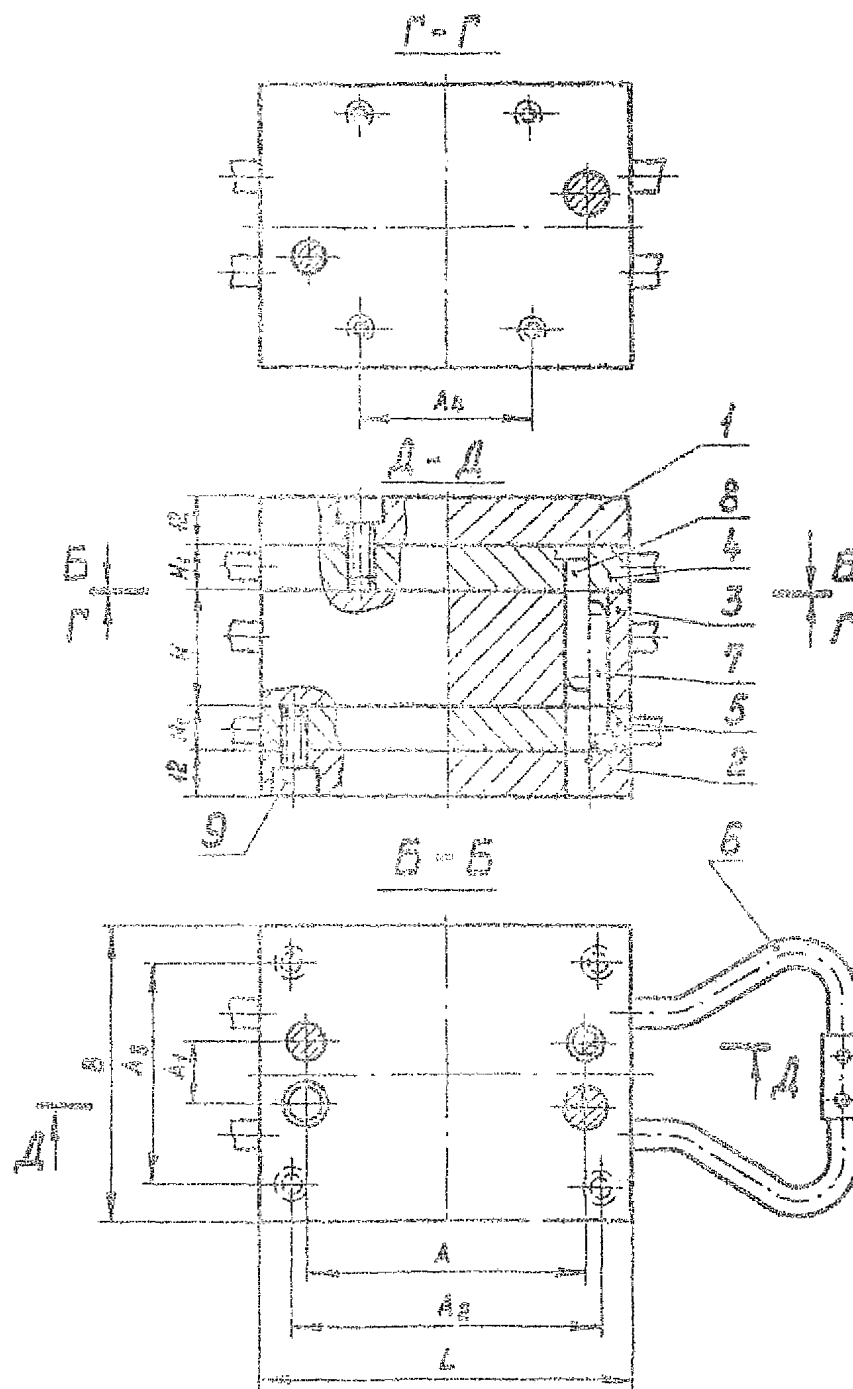
Таблица 2

Размеры в мм

Диаметр пакета <i>D</i>	H	H ₁	D ₁	A	Поз. 5. Ручка по ГОСТ 20933-75.	Поз. 6 Кол. 1	Поз. 7 Кол. 1
					Кол. 4	Колонка по ГОСТ 17885-72	
					Обозначение		
80	25	12	82	50	1088-0457	1030-1877 X Y8A	1030-1895 X Y8A
	32					1030-1879 X Y8A	1030-1897 X Y8A
	40					1030-1883 X Y8A	1030-1901 X Y8A
	50	1030-1888 X Y8A				1030-1905 X Y8A	
	63	1030-1890 X Y8A				1030-1907 X Y8A	
100	25	12	80	75	1088-0458	1030-1877 X Y8A	1030-1895 X Y8A
	32					1030-1879 X Y8A	1030-1897 X Y8A
	40					1030-1883 X Y8A	1030-1901 X Y8A
	50	1030-1888 X Y8A				1030-1905 X Y8A	
	63	1030-1890 X Y8A				1030-1907 X Y8A	
125	25	12	100	100	1088-0459	1030-1877 X Y8A	1030-1895 X Y8A
	32					1030-1879 X Y8A	1030-1897 X Y8A
	40					1030-1883 X Y8A	1030-1901 X Y8A
	50	1030-1888 X Y8A				1030-1905 X Y8A	
	63	1030-1890 X Y8A				1030-1907 X Y8A	
140	25	16	115	110		1030-1898 X Y8A	1030-1915 X Y8A
	32					1030-1900 X Y8A	1030-1917 X Y8A
	40					1030-1902 X Y8A	1030-1919 X Y8A
	50					1030-1905 X Y8A	1030-1923 X Y8A
	63					1030-1907 X Y8A	1030-1925 X Y8A

2

2.3. Конструкция и основные размеры пакетов прямоугольных съемных пресс-форм прямого прессования с двумя плоскостями разреза должны соответствовать указанным на черт. 4 и в табл. 2.

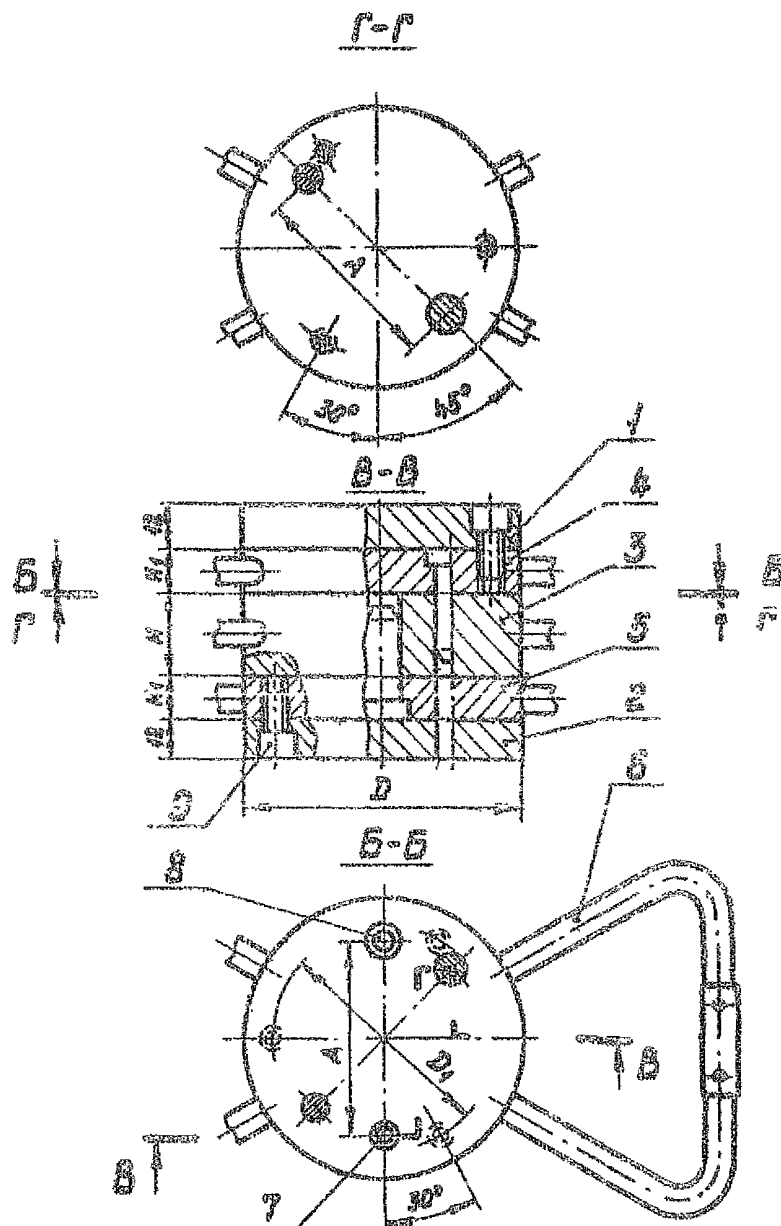


1,2 - плиты подкладные; 3 - матрица; 4,5 - ограничители; 6 - ручка; 7,8 - колонки;
 9 - болт МВ40-85 ГОСТ 11738-72 (кол. 8)

Таблица 3

Размеры в мм										Поз. 6. Ручка по ГОСТ 20933-75. Кол. 6	Поз. 7. Кол. 2	Поз. 8. Кол. 2
Размеры пакета		H	H ₁	A	A ₁	A ₂	A ₃	A ₄				
L	B	Обозначение										
100	80	25	12	75		80		45	1088-0452	1030-1877 X V8A	1030-1895 X V8A	(2)
		32								1030-1879 X V8A	1030-1897 X V8A	
		40								1030-1883 X V8A	1030-1901 X V8A	
		50	16							1030-1888 X V8A	1030-1905 X V8A	
		63								1030-1890 X V8A	1030-1907 X V8A	
		25	12	16			60	1030-1877 X V8A		1030-1895 X V8A		
		32						1030-1879 X V8A		1030-1897 X V8A		
		40						1030-1883 X V8A		1030-1901 X V8A		
		50	16					1030-1888 X V8A		1030-1905 X V8A		
		63						1030-1890 X V8A		1030-1907 X V8A		
125		25	12	100		100		65		1030-1877 X V8A	1030-1895 X V8A	
		32						1030-1879 X V8A		1030-1897 X V8A		
		40						1030-1883 X V8A		1030-1901 X V8A		
		50	16					1030-1888 X V8A		1030-1905 X V8A		
		63						1030-1890 X V8A		1030-1907 X V8A		
	100	25	12	100			75	1030-1877 X V8A		1030-1895 X V8A		
		32						1030-1879 X V8A		1030-1897 X V8A		
		40						1030-1883 X V8A		1030-1901 X V8A		
		50	16					1030-1888 X V8A		1030-1905 X V8A		
		63						1030-1890 X V8A		1030-1907 X V8A		
140		25	12	20				80	1030-1898 X V8A	1030-1915 X V8A		
		32							1030-1900 X V8A	1030-1917 X V8A		
		40							1030-1902 X V8A	1030-1919 X V8A		
		50	16						1030-1905 X V8A	1030-1923 X V8A		
		63							1030-1907 X V8A	1030-1925 X V8A		
	125	25	16	110	32	100		1088-0454	1030-1898 X V8A	1030-1915 X V8A		
		32							1030-1900 X V8A	1030-1917 X V8A		
		40							1030-1902 X V8A	1030-1919 X V8A		
		50	16						1030-1905 X V8A	1030-1923 X V8A		
		63							1030-1907 X V8A	1030-1925 X V8A		
160	100	25	12	120	20	135	75	100	1088-0452	1030-1898 X V8A	1030-1915 X V8A	
		32								1030-1900 X V8A	1030-1917 X V8A	
		40								1030-1902 X V8A	1030-1919 X V8A	
		50	16							1030-1905 X V8A	1030-1923 X V8A	
		63								1030-1907 X V8A	1030-1925 X V8A	

2.4. Конструкция и основные размеры пакетов круглых съемных пресс-форм прямого прессования с двумя плоскостями разреза должны соответствовать указанным на черт. 5 и в табл. 4.



1,2 - плиты подкладные; 3 - матрица; 4,5 - знакодержатели; 6 - ручка; 7,8 - колодки;
9 - винт М8 ^{12.88} ГОСТ 11738-72 (кол. 6)

Черт. 5

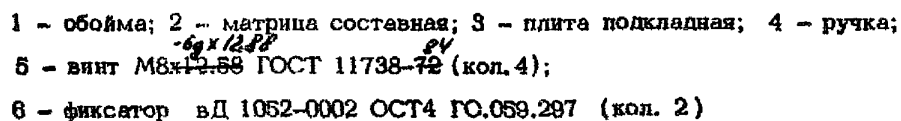
Таблица 4

Размеры в мм

Диаметр пакета <i>D</i>	<i>H</i>	<i>H</i> ₁	<i>D</i> ₁	<i>A</i>	Поз. 6. Ручка по ГОСТ 20989-75	Поз. 7. Кол. 2	Поз. 8. Кол. 2
					Кол. 6	Колонка по ГОСТ 17385-72	
					Обозначение		
100	25	12	80	63	1088-0458	1030-1877 X У8А	1030-1895 X У8А
	32					1030-1879 X У8А	1030-1897 X У8А
	40					1030-1883 X У8А	1030-1901 X У8А
	50	1030-1888 X У8А				1030-1905 X У8А	
	63	1030-1890 X У8А				1030-1907 X У8А	
125	25	12	100	100	1088-0459	1030-1877 X У8А	1030-1895 X У8А
	32					1030-1879 X У8А	1030-1897 X У8А
	40					1030-1883 X У8А	1030-1901 X У8А
	50	1030-1888 X У8А				1030-1905 X У8А	
	63	1030-1890 X У8А				1030-1907 X У8А	
140	25	16	115	110		1030-1898 X У8А	1030-1915 X У8А
	32					1030-1900 X У8А	1030-1917 X У8А
	40					1030-1902 X У8А	1030-1919 X У8А
	50					1030-1905 X У8А	1030-1923 X У8А
	63					1030-1907 X У8А	1030-1925 X У8А

2

Вид Г повернуто

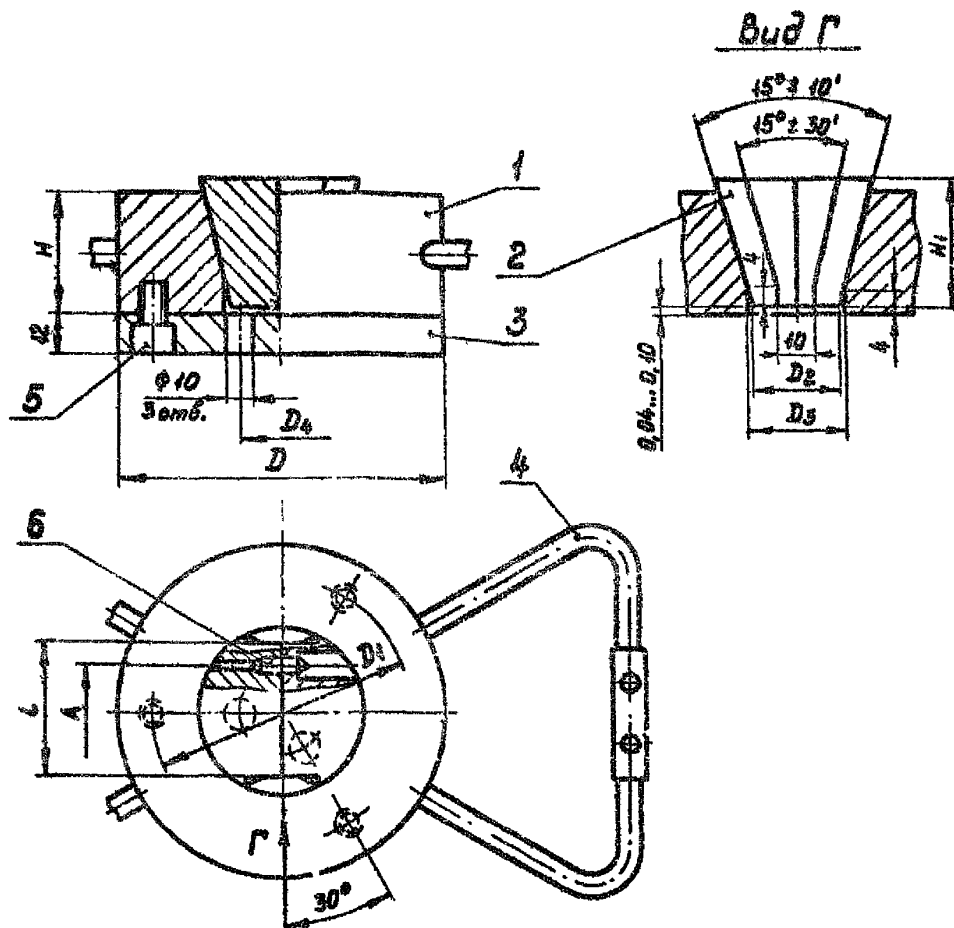


11

Таблица 5

Размеры в мм													
Размеры пакета		H	H ₁	A	A ₁	A ₂	A ₃	A ₄	B ₁	B ₂ (пред- ельн- по A ₃) 49(A ₃)	L ₁ (пред- ельн- по A ₃) 48(A ₃)	L	Поз. 4. Ручка по ГОСТ 20933-75. Кол. 2
L	B												Обозначение
125	100	32	36	100	75	55	32	45	49	50	71	60	1088-0452
		40	45										
		50	56										
		63	67										
	110	32	36	115	60	53	70	71	80	70			
		40	45										
		50	56										
		63	67										
125	32	36	100	50	70	71	71	70					
	40	45											
	50	56											
	63	67											
160	100	32	36	135	75	80	32	71	49	50	100	90	1088-0452
		40	45										
		50	56										
		63	67										
	125	32	36	100	50	70	71	71	70				
		40	45										
		50	56										
		63	67										

2.6. Конструкция и основные размеры пакетов круглых клиновых съемных пресс-форм прямого прессования должны соответствовать указанным на черт. 7 и в табл. 8.



- 1 - обойма; 2 - матрица составная; 3 - плита подкладная; 4 - ручка;
 5 - винт М8 ^{60 x 12, 13} _{12, 56} ГОСТ 11738-72 (кол. 3); 6 - фиксатор

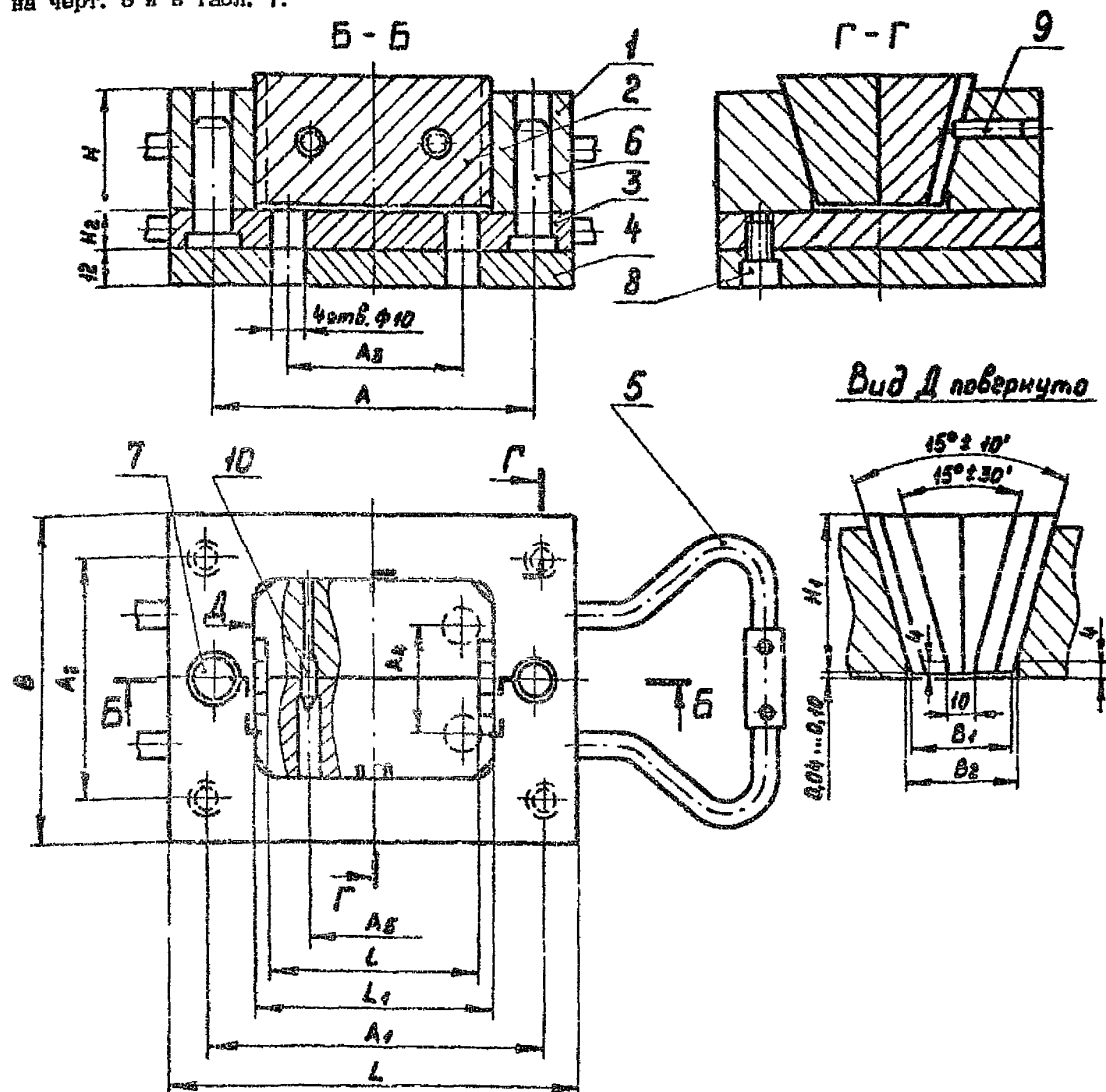
Черт. 7

Таблица 6

Размеры в мм

Диаметр пакета D	H	H_1	D_1	D_2	D_3 (пред- откл. по A_3) $H_9(A_3)$	D_4	A	L	Поз. 4. Ручка по ГОСТ 20933-75. Кол. 2	Поз. 6. Фиксатор по ОСТ4 ГО. 059.297. Кол. 2	
									Обозначение		
100	32	36	80	39	40	28	22	38	1088-0458	вД 1052-0001	
	40	45									
	50	56									
	63	67									
125	32	36	100	59	60	45	40	56	1088-0459	вД 1052-0002	
	40	45									
	50	56									
	63	67									
140	32	36	115	70	71	55	50	67	1088-0459		
	40	45									
	50	56									
	63	67									
160	32	36	135	79	80	62	56	75	1088-0461		
	40	45									
	50	56									
	63	67									

2.7. Конструкция и основные размеры пакетов прямоугольных клиновых съемных пресс-форм прямого прессования со знакодержателем должны соответствовать указанным на черт. 8 и в табл. 7.



- 1 - обойма; 2 - матрица составная; 3 - знакодержатель; 4 - плита подкладная;
5 - ручка; 6,7 - колонки; 8 - винт М8х12,58 ГОСТ 11738-72 (кол. 4);
9 - штифт 6mm 8x20 ГОСТ 3128-70; 10 - фиксатор ВД 1052-0002 ОСТ4 ГО.059.297 (кол.2)

Черт. 8

Таблица 7

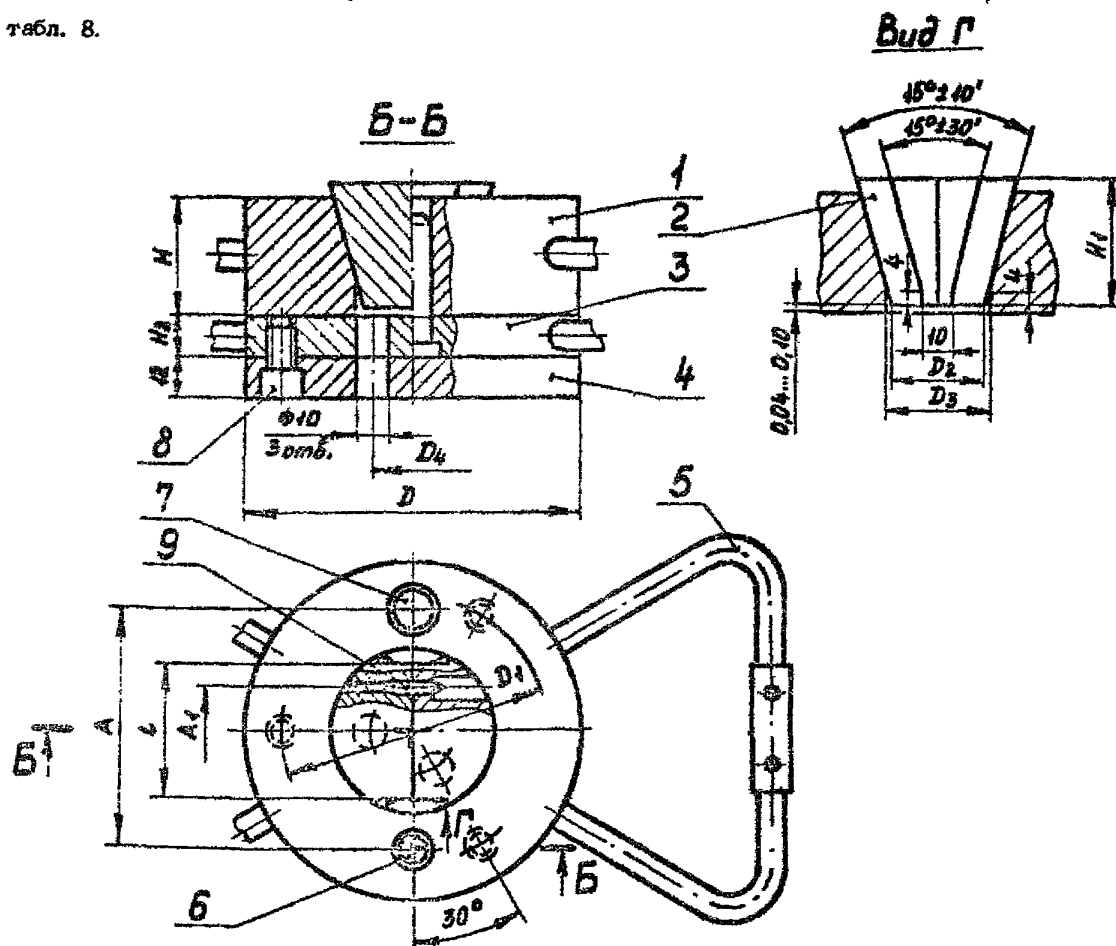
Размеры в мм												
Размеры пакета		H	H ₁	H ₂	A	A ₁	A ₂	A ₃	A ₄	A ₅	B ₁	B ₂ (по A₃ откл. по A ₃) H9(A ₃)
L	B											
125	100	32	36	12	100	100	75	55	32	45	49	50
		40	45									
		50	56									
		63	67									
140	100	32	36	16	110	115	100	60	30	53	70	71
		40	45									
		50	56									
		63	67									
	125	32	36									
		40	45									
		50	56									
		63	67									
160	100	32	36		130	135	75	80	32	71	49	50
		40	45									
		50	56									
		63	67									

①

Продолжение табл. 7

Размеры в мм											
Размеры пакета		L ₁ (изм. отн. по $\frac{A_2}{X}$)	L	Поз.5. Ручка по ГОСТ 20883-75.	Поз.6. Кол.1	Поз.7. Кол.1					
				Кол.4	Колонка по ГОСТ 17385-72						
L	B	$\frac{H_8}{P_7}$ $\frac{A_3}{X}$		Обозначение							
125	100	71	60	1088-0452	1030-1879 X-Y8A	1030-1897 X-Y8A	fx				
					1030-1883 X-Y8A	1030-1901 X-Y8A	fx				
					1030-1885 X-Y8A	1030-1903 X-Y8A	fx				
					1030-1890 X-Y8A	1030-1907 X-Y8A	fx				
140	80	70	1030-1900 X-Y8A		1030-1917 X-Y8A	fx					
			1030-1902 X-Y8A		1030-1919 X-Y8A	fx					
			1030-1905 X-Y8A		1030-1923 X-Y8A	fx					
			1030-1907 X-Y8A		1030-1925 X-Y8A	fx					
	125			1088-0454	1030-1900 X-Y8A	1030-1917 X-Y8A	fx				
					1030-1902 X-Y8A	1030-1919 X-Y8A	fx				
					1030-1905 X-Y8A	1030-1923 X-Y8A	fx				
					1030-1907 X-Y8A	1030-1925 X-Y8A	fx				
160	100	100	90		1088-0452	1030-1900 X-Y8A	1030-1917 X-Y8A	fx			
						1030-1902 X-Y8A	1030-1919 X-Y8A	fx			
						1030-1905 X-Y8A	1030-1923 X-Y8A	fx			
						1030-1907 X-Y8A	1030-1925 X-Y8A	fx			

2.8. Конструкция и основные размеры пакетов круглых клиновых съемных пресс-форм прямого прессования со знакодержателем должны соответствовать указанным на черт. 8 и в табл. 8.



- 1 - обойма; 2 - матрица составная; 3 - знакодержатель; 4 - плита подкладная;
5 - ручка; 6,7 - колонки; 8 - винт М8х12,68 ГОСТ 11738-72 (кол. 3); 9 - фиксатор

Черт. 9

Таблица 8

Размеры в мм

Диаметр пакета D	H	H ₁	H ₂	D ₁	D ₂	D ₃ (преж. откл. по А3) H9/p ₃)	D ₄	A	A ₁	L
100	32	36	12	80	39	40	28	75	22	38
	40	45								
	50	56								
	63	67	16							
125	32	36	12	100	59	60	45	100	40	56
	40	45								
	50	56								
	63	67	16							
140	32	36		115	70	71	55	110	50	67
	40	45								
	50	56								
	63	67								

Продолжение табл. 8

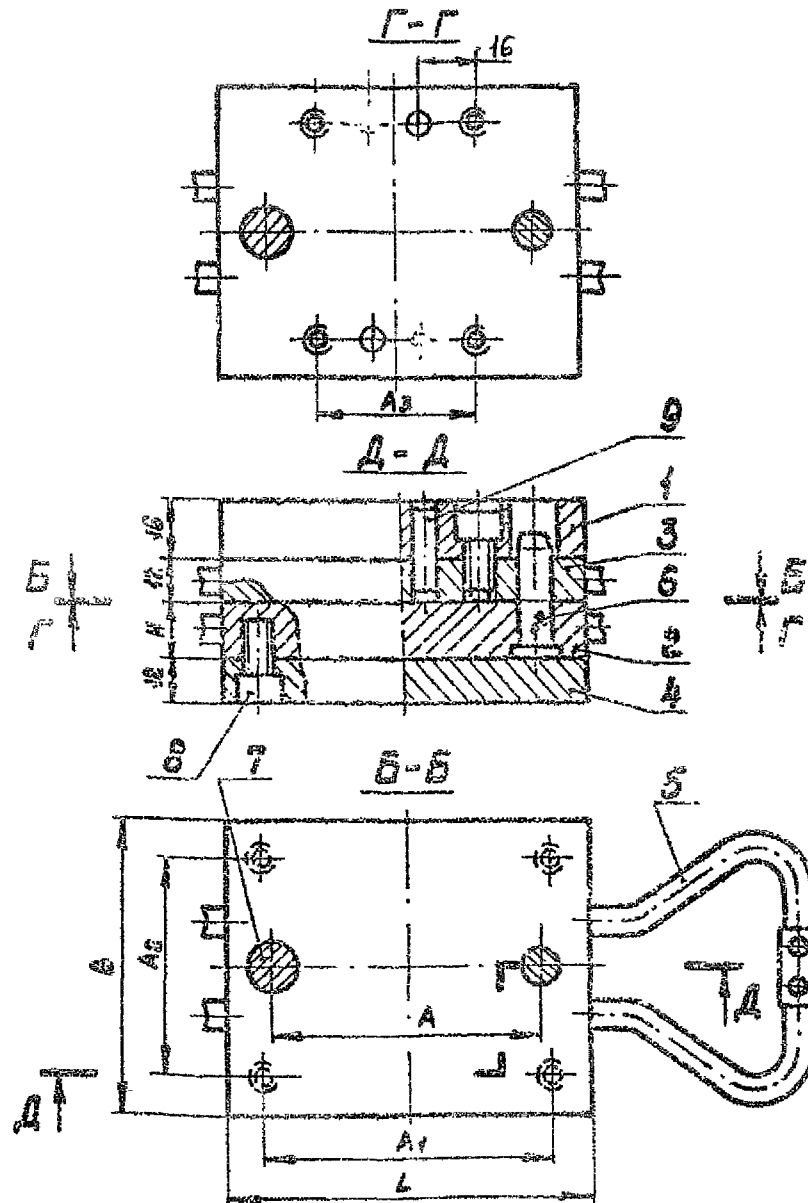
Размеры в мм

Диаметр пакета D	Поз. 5. Ручка по ГОСТ 20933-75.	Поз. 6. Кол. 1	Поз. 7. Кол. 1	Поз. 9. Фиксатор по ОСТ4 ГО 059.297, Кол. 2
	Кол. 4	Колонка по ГОСТ 17385-72		
	Обозначение			
100	1088-0458	1030-1879 X У8А	1030-1897 X У8А	вД 1052-0001
		1030-1883 X У8А	1030-1901 X У8А	
		1030-1885 X У8А	1030-1903 X У8А	
		1030-1890 X У8А	1030-1907 X У8А	
125	1088-0459	1030-1879 X У8А	1030-1897 X У8А	вД 1052-0002
		1030-1883 X У8А	1030-1901 X У8А	
		1030-1885 X У8А	1030-1903 X У8А	
		1030-1890 X У8А	1030-1907 X У8А	
140		1030-1900 X У8А	1030-1917 X У8А	
		1030-1902 X У8А	1030-1919 X У8А	
		1030-1905 X У8А	1030-1923 X У8А	
		1030-1907 X У8А	1030-1925 X У8А	

(2)

3. ПАКЕТЫ СЪЕМНЫХ ПРЕСС-ФОРМ ЛИТЬЕВОГО ПРЕССОВАНИЯ

3.1. Конструкция и основные размеры пакетов прямоугольных съемных пресс-форм литьевого прессования с одной плоскостью разъема должны соответствовать указанным на черт. 10 и в табл. 9.



- 1 - плита литниковая; 2 - матрица; 3 - знакдержатель; 4 - плита подкладная;
5 - ручка; 6, 7 - колонки; 8 - винт М8 ^{60x12.80} ГОСТ 11798-72 (кол. 8); 9 - штифт ⁸⁴ _{8x20} ГОСТ 3128-70 (кол. 2)

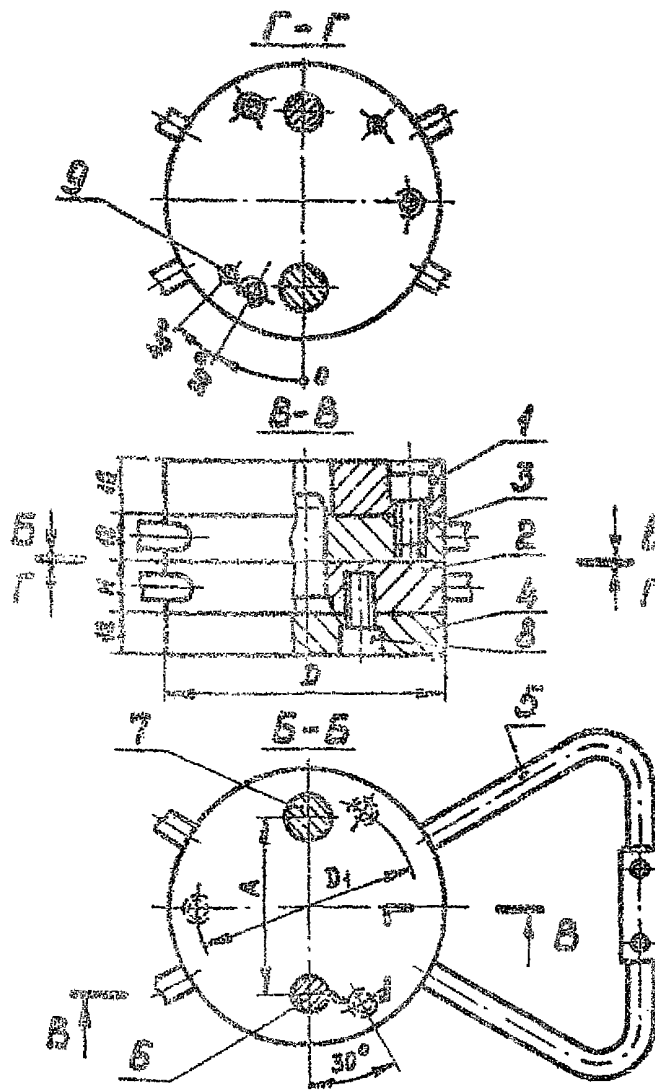
Черт. 10

Таблица 9

Размеры пакета		H	A	A ₁	A ₂	A ₃	Поз. 5. Ручка по ГОСТ 20933-75 Кол. 4	Поз. 6. Кол. 1	Поз. 7. Кол. 1
L	B						Обозначение		
100	80	16	75	80	60	45	1088-0452	1030-1876 X Y8A	1030-1894 X Y8A
		20						1030-1880 X Y8A	1030-1898 X Y8A
		25						1030-1882 X Y8A	1030-1900 X Y8A
		32						1030-1886 X Y8A	1030-1904 X Y8A
125	100	16	105	65	1030-1876 X Y8A	1030-1894 X Y8A			
		20			1030-1880 X Y8A	1030-1898 X Y8A			
		25			1030-1882 X Y8A	1030-1900 X Y8A			
		32			1030-1886 X Y8A	1030-1904 X Y8A			
	100	16	100	75	65	1030-1876 X Y8A		1030-1894 X Y8A	
		20				1030-1880 X Y8A		1030-1898 X Y8A	
		25				1030-1882 X Y8A		1030-1900 X Y8A	
		32				1030-1886 X Y8A		1030-1904 X Y8A	
140	125	16	110	115	80	1088-0451	1030-1898 X Y8A	1030-1915 X Y8A	
		20					1030-1900 X Y8A	1030-1918 X Y8A	
		25					1030-1904 X Y8A	1030-1922 X Y8A	
		32					1030-1898 X Y8A	1030-1915 X Y8A	
	100	16	130	135	100		1088-0452	1030-1898 X Y8A	1030-1915 X Y8A
		20						1030-1900 X Y8A	1030-1918 X Y8A
		25						1030-1904 X Y8A	1030-1922 X Y8A
		32						1030-1898 X Y8A	1030-1915 X Y8A
160	125	16	100	100	1088-0454	1030-1900 X Y8A	1030-1918 X Y8A		
		20				1030-1904 X Y8A	1030-1922 X Y8A		
		25				1030-1898 X Y8A	1030-1915 X Y8A		
		32				1030-1900 X Y8A	1030-1918 X Y8A		

(2)

3.2. Конструкция и основные размеры пакетов круглых съемных пресс-форм литейного прессования с одной плоскостью разреза должны соответствовать указанным на черт. 11 и в табл. 10.



1 - плита литейная; 2 - матрица; 3 - знакодержатель; 4 - плита подкладная; 5 - ручка;
6, 7 - колонки; 8 - винт М8х12,58 ГОСТ 11738-72 (кол. 6); 9 - штифт 6х20

ГОСТ 3128-70 (кол. 2)

Черт. 11

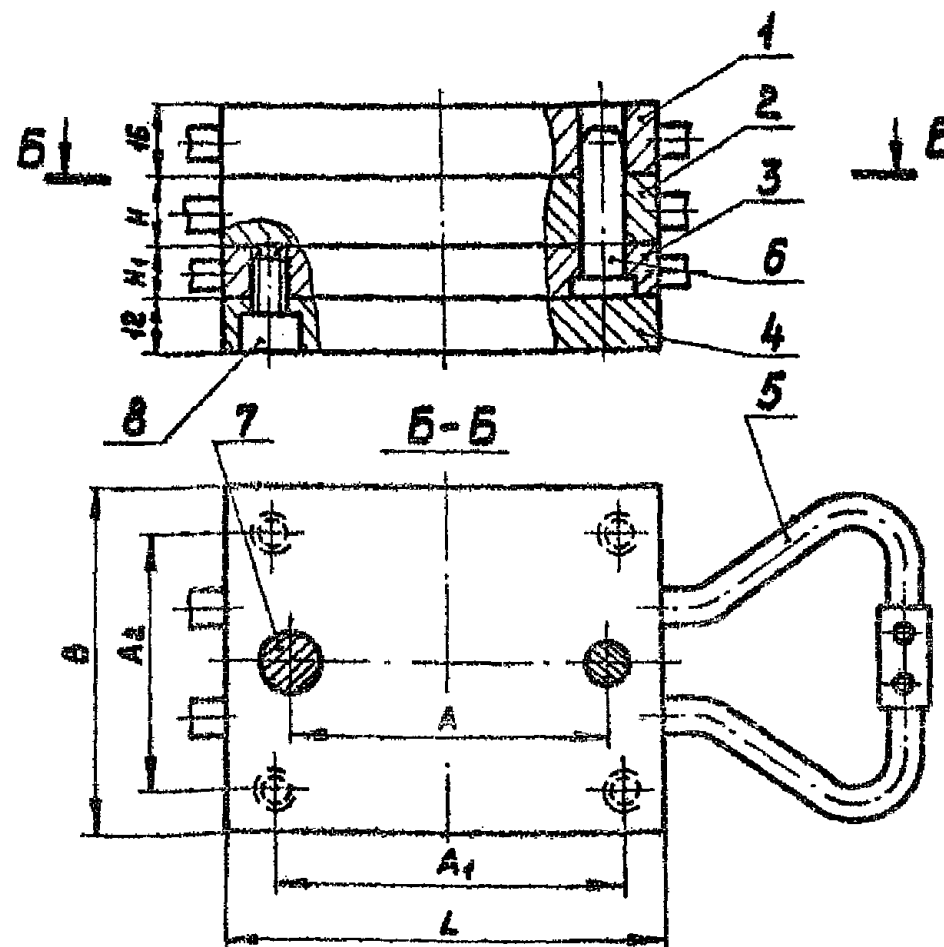
Таблица 10

Размеры в мм

Диаметр пакета <i>D</i>	H	<i>D</i> ₁	A	Поз. 5. Ручка по ГОСТ 20893-75.	Поз. 6. Кол. 1	Поз. 7. Кол. 1
				Кол. 4	Кодовка по ГОСТ 17385-72	
				Обозначение		
80	16	62	50	1088-0457	1030-1876 X Y8A <i>лх</i>	1030-1894 X Y8A <i>лх</i>
	20				1030-1880 X Y8A <i>лх</i>	1030-1898 X Y8A <i>лх</i>
	25				1030-1882 X Y8A <i>лх</i>	1030-1900 X Y8A <i>лх</i>
	32				1030-1886 X Y8A <i>лх</i>	1030-1904 X Y8A <i>лх</i>
100	16	80	75	1088-0458	1030-1876 X Y8A <i>лх</i>	1030-1894 X Y8A <i>лх</i>
	20				1030-1880 X Y8A <i>лх</i>	1030-1898 X Y8A <i>лх</i>
	25				1030-1882 X Y8A <i>лх</i>	1030-1900 X Y8A <i>лх</i>
	32				1030-1886 X Y8A <i>лх</i>	1030-1904 X Y8A <i>лх</i>
125	16	100	100	1088-0459	1030-1876 X Y8A <i>лх</i>	1030-1894 X Y8A <i>лх</i>
	20				1030-1880 X Y8A <i>лх</i>	1030-1898 X Y8A <i>лх</i>
	25				1030-1882 X Y8A <i>лх</i>	1030-1900 X Y8A <i>лх</i>
	32				1030-1886 X Y8A <i>лх</i>	1030-1904 X Y8A <i>лх</i>
140	16	115	110		1030-1898 X Y8A <i>лх</i>	1030-1915 X Y8A <i>лх</i>
	20					
	25				1030-1900 X Y8A <i>лх</i>	1030-1918 X Y8A <i>лх</i>
	32				1030-1904 X Y8A <i>лх</i>	1030-1922 X Y8A <i>лх</i>
160	16	135	130	1088-0461	1030-1898 X Y8A <i>лх</i>	1030-1915 X Y8A <i>лх</i>
	20					
	25				1030-1900 X Y8A <i>лх</i>	1030-1918 X Y8A <i>лх</i>
	32				1030-1904 X Y8A <i>лх</i>	1030-1922 X Y8A <i>лх</i>

(2)

3.3. Конструкция и основные размеры пакетов прямоугольных съемных пресс-форм литейного прессования с двумя плоскостями разъема должны соответствовать указанным на черт. 12 и в табл. 11.



1 - плита литниковая; 2 - матрица; 3 - значокодержатель; 4 - плита подкладная; 5 - ручка;
 6, 7 - колонки; 8 - винт М8х12,58 ГОСТ 11738-72 (кол. 4)

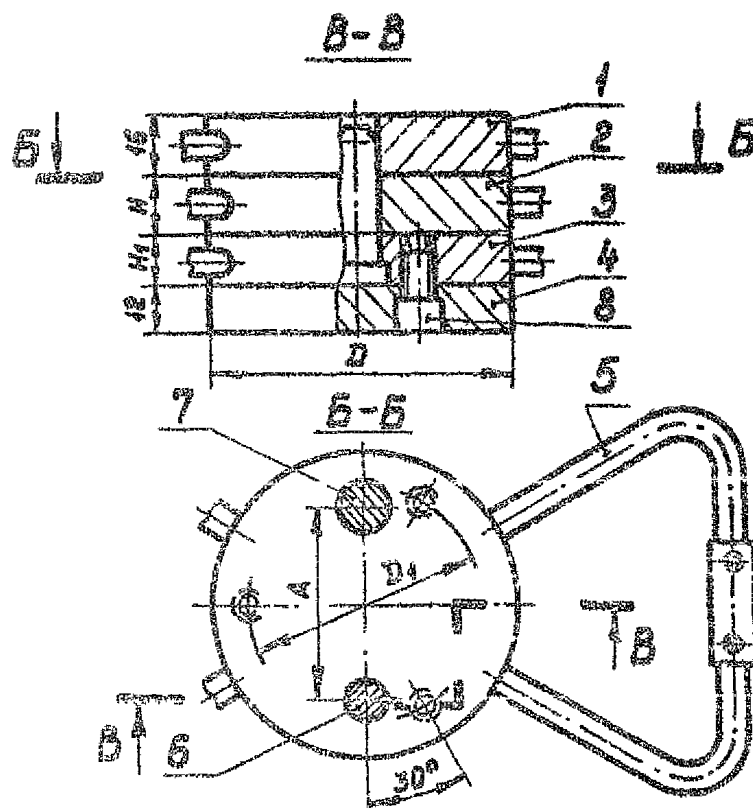
Черт. 12

Таблица 11

Размеры в мм												
Размеры пакета		H	H ₁	A	A ₁	A ₂	Поз.5. Ручка по ГОСТ 20938-76. Кол.6	Поз.6. Кол.1	Поз.7. Кол.1			
							Колонка по ГОСТ 17385-72					
L	B	Обозначение										
100	80	16	12	76	80	80	1088-0452	1030-1879 X Y8A ^{ZZ}	1030-1897 X Y8A ^{ZZ}			
		20						1030-1881 X Y8A ^{ZZ}	1030-1899 X Y8A ^{ZZ}			
		25						1030-1885 X Y8A ^{ZZ}	1030-1903 X Y8A ^{ZZ}			
		32						1030-1879 X Y8A ^{ZZ}	1030-1897 X Y8A ^{ZZ}			
		16						1030-1881 X Y8A ^{ZZ}	1030-1899 X Y8A ^{ZZ}			
		20						1030-1885 X Y8A ^{ZZ}	1030-1903 X Y8A ^{ZZ}			
125	100	25		100	105			75	1088-0452	1030-1879 X Y8A ^{ZZ}	1030-1897 X Y8A ^{ZZ}	
		32								1030-1881 X Y8A ^{ZZ}	1030-1899 X Y8A ^{ZZ}	
		16								1030-1885 X Y8A ^{ZZ}	1030-1903 X Y8A ^{ZZ}	
		20								1030-1879 X Y8A ^{ZZ}	1030-1897 X Y8A ^{ZZ}	
		25								1030-1881 X Y8A ^{ZZ}	1030-1899 X Y8A ^{ZZ}	
		32								1030-1885 X Y8A ^{ZZ}	1030-1903 X Y8A ^{ZZ}	
140	100	16		110	115	100	1088-0454			1030-1879 X Y8A ^{ZZ}	1030-1897 X Y8A ^{ZZ}	
		20								1030-1881 X Y8A ^{ZZ}	1030-1899 X Y8A ^{ZZ}	
		25								1030-1885 X Y8A ^{ZZ}	1030-1903 X Y8A ^{ZZ}	
		32								1030-1879 X Y8A ^{ZZ}	1030-1897 X Y8A ^{ZZ}	
		16								1030-1881 X Y8A ^{ZZ}	1030-1899 X Y8A ^{ZZ}	
		20								1030-1885 X Y8A ^{ZZ}	1030-1903 X Y8A ^{ZZ}	
	125	25						100	100	1088-0452	1030-1879 X Y8A ^{ZZ}	1030-1897 X Y8A ^{ZZ}
		32									1030-1881 X Y8A ^{ZZ}	1030-1899 X Y8A ^{ZZ}
		16									1030-1885 X Y8A ^{ZZ}	1030-1903 X Y8A ^{ZZ}
		20									1030-1879 X Y8A ^{ZZ}	1030-1897 X Y8A ^{ZZ}
		25									1030-1881 X Y8A ^{ZZ}	1030-1899 X Y8A ^{ZZ}
		32									1030-1885 X Y8A ^{ZZ}	1030-1903 X Y8A ^{ZZ}
160	100	16	18	130	135	75	1088-0452	1030-1879 X Y8A ^{ZZ}	1030-1897 X Y8A ^{ZZ}			
		20						1030-1881 X Y8A ^{ZZ}	1030-1899 X Y8A ^{ZZ}			
		25						1030-1885 X Y8A ^{ZZ}	1030-1903 X Y8A ^{ZZ}			
		32						1030-1879 X Y8A ^{ZZ}	1030-1897 X Y8A ^{ZZ}			
		16						1030-1881 X Y8A ^{ZZ}	1030-1899 X Y8A ^{ZZ}			
		20						1030-1885 X Y8A ^{ZZ}	1030-1903 X Y8A ^{ZZ}			
	125	25						100	100	1088-0454	1030-1879 X Y8A ^{ZZ}	1030-1897 X Y8A ^{ZZ}
		32									1030-1881 X Y8A ^{ZZ}	1030-1899 X Y8A ^{ZZ}
		16									1030-1885 X Y8A ^{ZZ}	1030-1903 X Y8A ^{ZZ}
		20									1030-1879 X Y8A ^{ZZ}	1030-1897 X Y8A ^{ZZ}
		25									1030-1881 X Y8A ^{ZZ}	1030-1899 X Y8A ^{ZZ}
		32									1030-1885 X Y8A ^{ZZ}	1030-1903 X Y8A ^{ZZ}

(2)

3.4. Конструкция и основные размеры накетов круглых съемных пресс-форм литьевого прессования с двумя плоскостями разъема должны соответствовать указанным на черт. 13 и в табл. 12.



- 1 - плита литниковая; 2 - матрица; 3 - знакодержатель; 4 - плита подкладная;
5 - ручка; 6, 7 - колонки; 8 - винт М8х12,5 ГОСТ 11738-72 (кол. 3)

Черт. 13

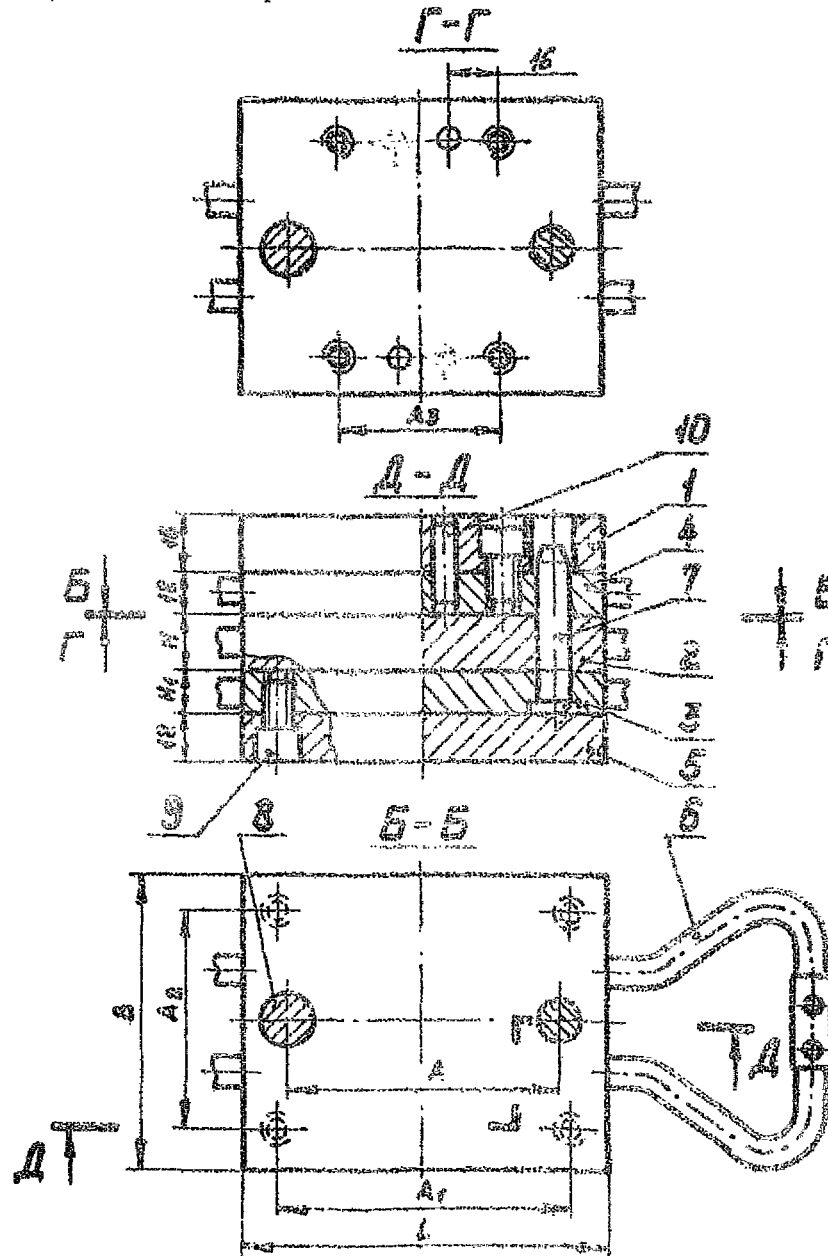
Таблица 12

Размеры в мм

Диаметр пакета D	H	H ₁	D ₁	A	Поз. 5. Ручка по ГОСТ 20855-75, Кол. 6	Поз. 6. Кол. 1	Поз. 7. Кол. 1
					Обозначение		
80	18		62	50	1088-0457	1030-1879 X У8А ^{фz}	1030-1897 X У8А ^{фz}
	20					1030-1881 X У8А ^{фz}	1030-1899 X У8А ^{фz}
	25					1030-1885 X У8А ^{фz}	1030-1903 X У8А ^{фz}
	32						
100	18	12	80	75	1088-0458	1030-1879 X У8А ^{фz}	1030-1897 X У8А ^{фz}
	20					1030-1881 X У8А ^{фz}	1030-1899 X У8А ^{фz}
	25					1030-1885 X У8А ^{фz}	1030-1903 X У8А ^{фz}
	32						
125	18		100	100	1088-0459	1030-1879 X У8А ^{фz}	1030-1897 X У8А ^{фz}
	20					1030-1881 X У8А ^{фz}	1030-1899 X У8А ^{фz}
	25					1030-1885 X У8А ^{фz}	1030-1903 X У8А ^{фz}
	32						
140	18	16	115	110		1030-1898 X У8А ^{фz}	1030-1916 X У8А ^{фz}
	20					1030-1900 X У8А ^{фz}	1030-1917 X У8А ^{фz}
	25					1030-1902 X У8А ^{фz}	1030-1919 X У8А ^{фz}
	32					1030-1904 X У8А ^{фz}	1030-1921 X У8А ^{фz}
160	18		135	130	1088-0461	1030-1898 X У8А ^{фz}	1030-1916 X У8А ^{фz}
	20					1030-1900 X У8А ^{фz}	1030-1917 X У8А ^{фz}
	25					1030-1902 X У8А ^{фz}	1030-1919 X У8А ^{фz}
	32					1030-1904 X У8А ^{фz}	1030-1921 X У8А ^{фz}

(2)

3.5. Конструкция и основные размеры пакетов прямоугольных съемных пресс-форм литейного прессования с двумя плоскостями разреза и двумя знакодержателями должны соответствовать указанным на черт. 14 и в табл. 13.



- 1 - плита литниковая; 2 - матрица; 3, 4 - знакодержатели; 5 - плита подкладная;
 6 - ручка; 7, 8 - колонки; 9 - винт М8х14-БЗ ГОСТ 11738-72 (кол. 8); 10 - штифт
 8х20 ГОСТ 8128-70 (кол. 2)

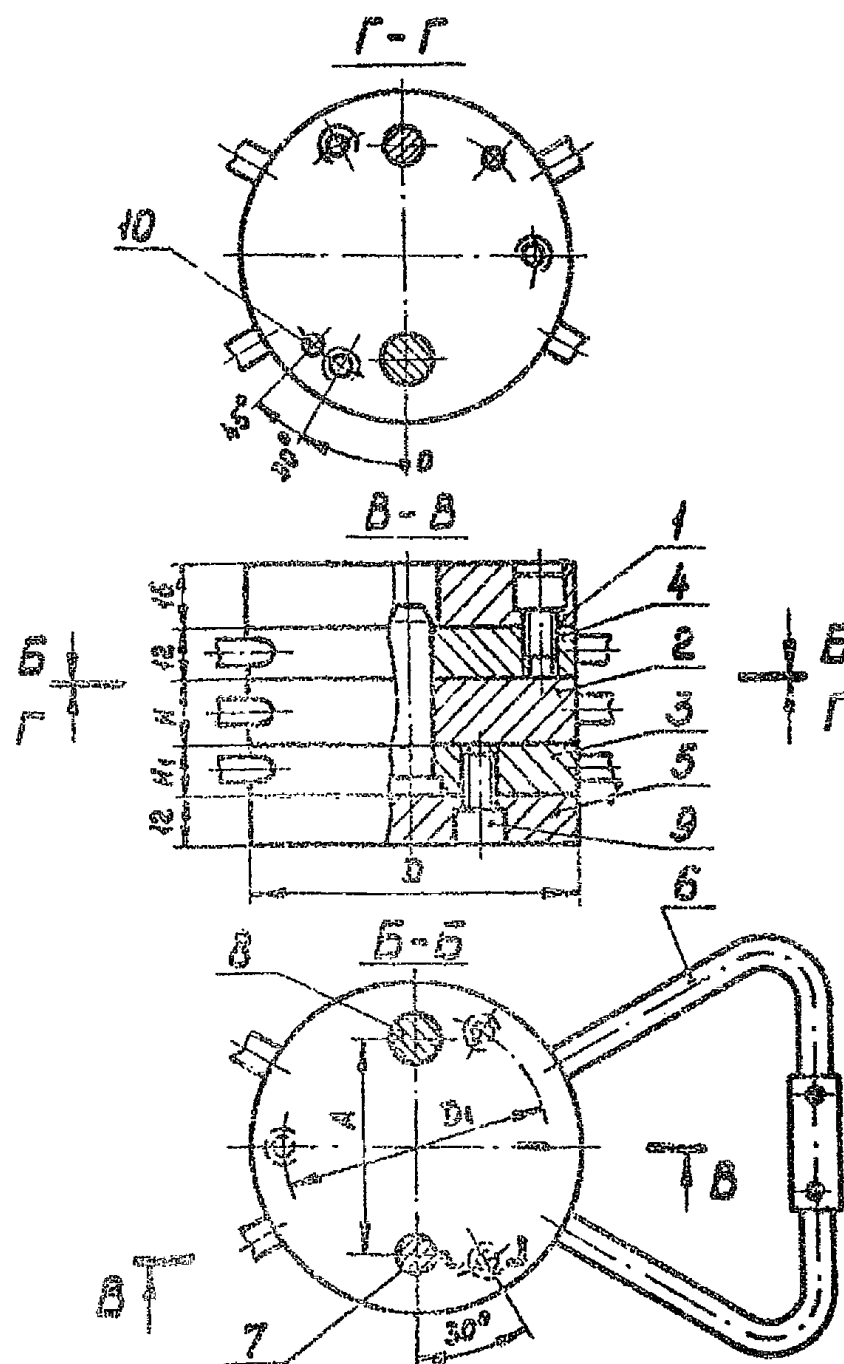
Черт. 14

Таблица 13

Размеры в мм																
Размеры пакета		H	H ₁	A	A ₁	A ₂	A ₃	Поз. 6. Ручка по ГОСТ 20838-75 Кол. 6	Поз. 7. Кол. 1 Колонка по ГОСТ 17385-72	Поз. 8. Кол. 1						
L	B								Обозначение							
100	80	12	12	75	80		45	1088-0462	1030-1879 X-Y8A ^{фz}	1030-1897 X-Y8A ^{фz}						
		16							1030-1883 X-Y8A ^{фz}	1030-1901 X-Y8A ^{фz}						
		20							1030-1885 X-Y8A ^{фz}	1030-1903 X-Y8A ^{фz}						
		25							1030-1888 X-Y8A ^{фz}	1030-1905 X-Y8A ^{фz}						
		32	16			60			1030-1879 X-Y8A ^{фz}	1030-1897 X-Y8A ^{фz}						
		12	12						105	1030-1883 X-Y8A ^{фz}	1030-1901 X-Y8A ^{фz}					
		16								1030-1885 X-Y8A ^{фz}	1030-1903 X-Y8A ^{фz}					
		20								1030-1888 X-Y8A ^{фz}	1030-1905 X-Y8A ^{фz}					
25	100			65	1030-1879 X-Y8A ^{фz}	1030-1897 X-Y8A ^{фz}										
32			1030-1883 X-Y8A ^{фz}		1030-1901 X-Y8A ^{фz}											
12			12		100		75			1030-1885 X-Y8A ^{фz}	1030-1903 X-Y8A ^{фz}					
16										1030-1888 X-Y8A ^{фz}	1030-1905 X-Y8A ^{фz}					
20	100			80						1088-0454	1030-1900 X-Y8A ^{фz}	1030-1917 X-Y8A ^{фz}				
25											1030-1902 X-Y8A ^{фz}	1030-1918 X-Y8A ^{фz}				
32			1030-1905 X-Y8A ^{фz}		1030-1923 X-Y8A ^{фz}											
12			12		110	115			100			1030-1879 X-Y8A ^{фz}	1030-1897 X-Y8A ^{фz}			
16	1030-1883 X-Y8A ^{фz}	1030-1901 X-Y8A ^{фz}														
20	1030-1885 X-Y8A ^{фz}	1030-1903 X-Y8A ^{фz}														
25	1030-1888 X-Y8A ^{фz}	1030-1905 X-Y8A ^{фz}														
140	100	32	16						1030-1900 X-Y8A ^{фz}	1030-1917 X-Y8A ^{фz}						
		12							1030-1902 X-Y8A ^{фz}	1030-1918 X-Y8A ^{фz}						
		16							1030-1905 X-Y8A ^{фz}	1030-1923 X-Y8A ^{фz}						
		20							1030-1900 X-Y8A ^{фz}	1030-1917 X-Y8A ^{фz}						
140	125	25	16						1030-1902 X-Y8A ^{фz}	1030-1918 X-Y8A ^{фz}						
		32							1030-1905 X-Y8A ^{фz}	1030-1923 X-Y8A ^{фz}						
		12							12	130	135	75	100	1088-0452	1030-1900 X-Y8A ^{фz}	1030-1917 X-Y8A ^{фz}
		16													1030-1902 X-Y8A ^{фz}	1030-1918 X-Y8A ^{фz}
20	1030-1905 X-Y8A ^{фz}	1030-1923 X-Y8A ^{фz}														
25	1030-1900 X-Y8A ^{фz}	1030-1917 X-Y8A ^{фz}														
160	100	32	16					1030-1902 X-Y8A ^{фz}	1030-1918 X-Y8A ^{фz}							
		12						1030-1905 X-Y8A ^{фz}	1030-1923 X-Y8A ^{фz}							
		16						1030-1900 X-Y8A ^{фz}	1030-1917 X-Y8A ^{фz}							
		20						1030-1902 X-Y8A ^{фz}	1030-1918 X-Y8A ^{фz}							

2

3.6. Конструкция и основные размеры пакетов круглых съемных пресс-форм литьевого прессования с двумя плоскостями разъема и двумя знакодержателями должны соответствовать указанным на черт. 15 и в табл. 14.



- 1 - плита литниковая; 2 - матрица; 3,4 - знакодержатели; 5 - плита подкладная;
 6 - ручка; 7,8 - колонки; 9 - винт М8х12,58 ГОСТ 11738-72 (кол. 6);
 10 - штифт 6Гх20 ГОСТ 3128-70 (кол. 2)

Черт. 15

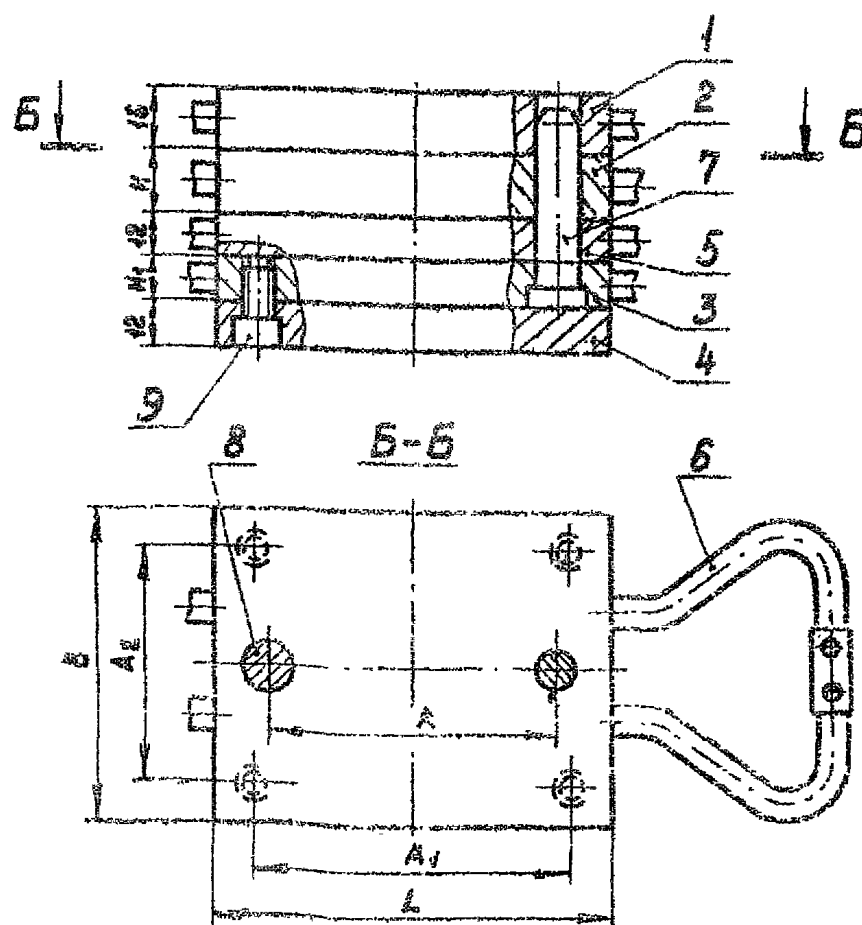
Таблица 14

Размеры в мм

Диаметр пакета D	H	H ₁	D ₁	A	Поз. 6. Ручка по ГОСТ 20933-75. Кол. 6	Поз. 7. Кол. 1	Поз. 8. Кол. 1
					Колонка по ГОСТ 17385-72		
					Обозначение		
80	12	12	62	50	1088-0457	1030-1879 X V8A ^{фz}	1030-1897 X V8A ^{фz}
	16					1030-1883 X V8A ^{фz}	1030-1901 X V8A ^{фz}
	20					1030-1885 X V8A ^{фz}	1030-1903 X V8A ^{фz}
	25					1030-1888 X V8A ^{фz}	1030-1905 X V8A ^{фz}
	32	16					
100	12	12	80	75	1088-0458	1030-1879 X V8A ^{фz}	1030-1897 X V8A ^{фz}
	16					1030-1883 X V8A ^{фz}	1030-1901 X V8A ^{фz}
	20					1030-1885 X V8A ^{фz}	1030-1903 X V8A ^{фz}
	25					1030-1888 X V8A ^{фz}	1030-1905 X V8A ^{фz}
	32	16					
125	12	12	100	100	1088-0459	1030-1879 X V8A ^{фz}	1030-1897 X V8A ^{фz}
	16					1030-1883 X V8A ^{фz}	1030-1901 X V8A ^{фz}
	20					1030-1885 X V8A ^{фz}	1030-1903 X V8A ^{фz}
	25					1030-1888 X V8A ^{фz}	1030-1905 X V8A ^{фz}
	32						
140	12	16	115	110		1030-1900 X V8A ^{фz}	1030-1917 X V8A ^{фz}
	16					1030-1902 X V8A ^{фz}	1030-1919 X V8A ^{фz}
	20						
	25						
	32					1030-1905 X V8A ^{фz}	1030-1923 X V8A ^{фz}

(2)

3.7. Конструкции и основные размеры пакетов прямоугольных съемных пресс-форм литейного прессования с тремя плоскостями разреза должны соответствовать указанным на черт. 16 и в табл. 15.



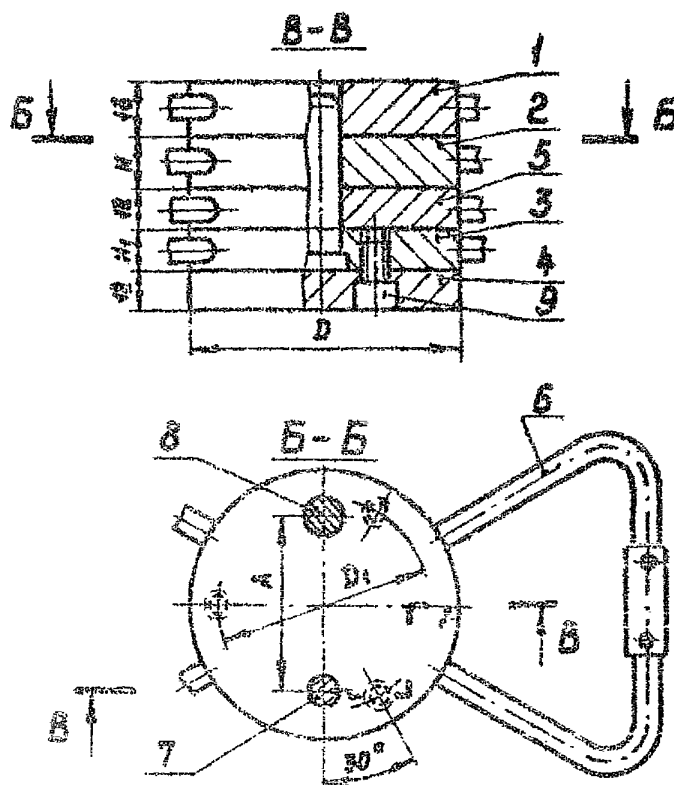
- 1 - плита литниковая; 2 - матрица; 3 - анакопержатель; 4 - плита подкладная;
 5 - плита съема; 6 - ручка; 7, 8 - колонки; 9 - винт М8х12,58 ГОСТ 11738-72 (кол.4) ③

Черт. 16

Таблица 15

Размеры в мм												
Размеры пакета		H	H ₁	A	A ₁	A ₂	Поз.6. Ручка по ГОСТ 20933-75. Кол.8	Поз.7. Кол.1	Поз.8. Кол.1			
							Колонка по ГОСТ 17385-72					
L	B	Обозначение										
100	80	12	12	75	80	60	1088-0452	1030-1881 X V8A	1030-1899 X V8A			
		16						1030-1883 X V8A	1030-1901 X V8A			
		20						1030-1885 X V8A	1030-1903 X V8A			
		25	16					1030-1888 X V8A	1030-1905 X V8A			
		32						1030-1890 X V8A	1030-1907 X V8A			
125	80	12	12	105	1030-1881 X V8A			1030-1899 X V8A				
		16			1030-1883 X V8A			1030-1901 X V8A				
		20			1030-1885 X V8A			1030-1903 X V8A				
		25	16		1030-1888 X V8A			1030-1905 X V8A				
		32			1030-1890 X V8A			1030-1907 X V8A				
125	100	12	12	100	1030-1881 X V8A			1030-1899 X V8A				
		16			1030-1883 X V8A			1030-1901 X V8A				
		20			1030-1885 X V8A			1030-1903 X V8A				
		25	16		1030-1888 X V8A			1030-1905 X V8A				
		32			1030-1890 X V8A			1030-1907 X V8A				
140	100	12	12	75	1030-1902 X V8A	1030-1919 X V8A						
		16			1030-1904 X V8A	1030-1921 X V8A						
		20			1030-1905 X V8A	1030-1923 X V8A						
		25	16		1030-1907 X V8A	1030-1925 X V8A						
		32			1030-1902 X V8A	1030-1919 X V8A						
140	125	12	16	110	115	100		1088-0454	1030-1904 X V8A	1030-1921 X V8A		
		16							1030-1905 X V8A	1030-1923 X V8A		
		20							1030-1907 X V8A	1030-1925 X V8A		
		25							16	1030-1902 X V8A	1030-1919 X V8A	
		32								1030-1904 X V8A	1030-1921 X V8A	
160	100	12	130	135	75		1088-0452		1030-1905 X V8A	1030-1923 X V8A		
		16							1030-1907 X V8A	1030-1925 X V8A		
		20							1030-1902 X V8A	1030-1919 X V8A		
		25							16	1030-1904 X V8A	1030-1921 X V8A	
		32								1030-1905 X V8A	1030-1923 X V8A	
160	100	12	130	135	75				1088-0452	1030-1907 X V8A	1030-1925 X V8A	
		16								1030-1902 X V8A	1030-1919 X V8A	
		20								1030-1904 X V8A	1030-1921 X V8A	
		25								16	1030-1905 X V8A	1030-1923 X V8A
		32									1030-1907 X V8A	1030-1925 X V8A

3.8. Конструкция и основные размеры пакетов круглых съемных пресс-форм литейного прессования с тремя плоскостями разъема должны соответствовать указанным на черт. 17 и в табл. 16.



1 - плита литейковая; 2 - матрица; 3 - знакдержатель; 4 - плита подкладная;

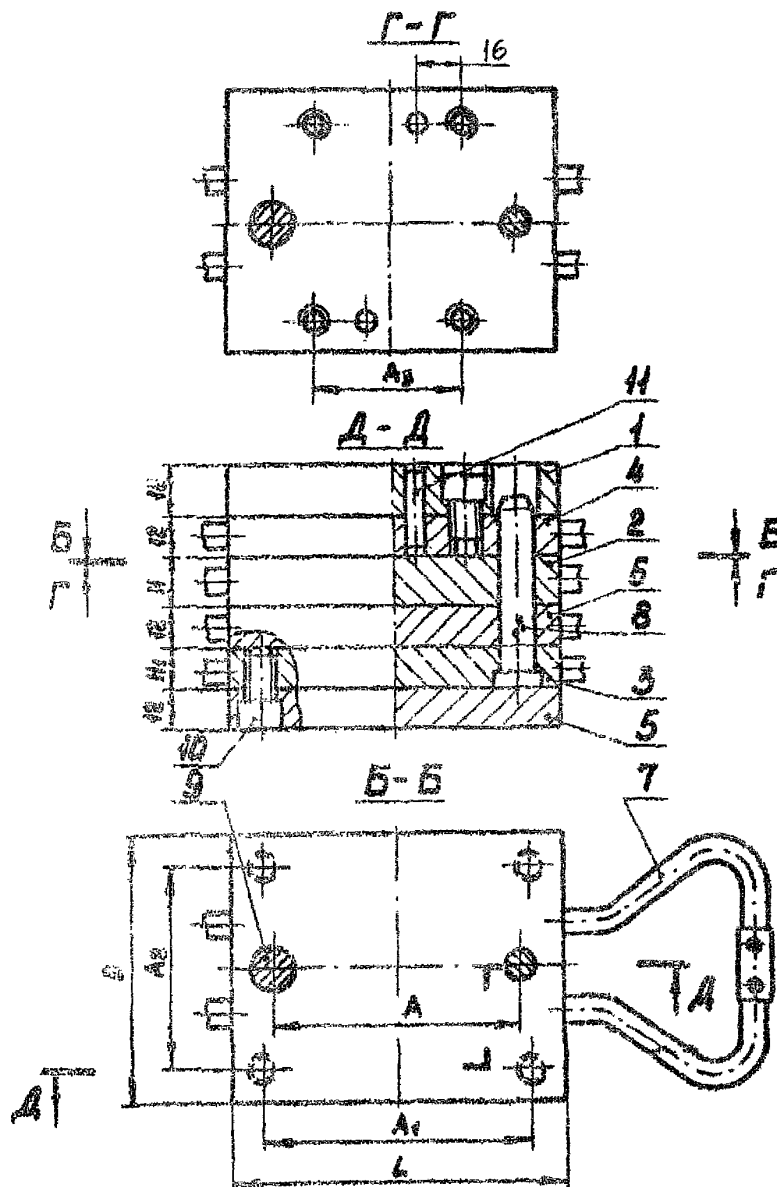
5 - плита съема; 6 - ручка; 7, 8 - колонки; 9 - винт М8х12,58 ГОСТ 11738-72 (кол.3) (2)

Черт. 17

Таблица 16

Размеры в мм							
Диаметр пакета D	H	H ₁	D ₁	A	Поз. 6. Ручка по ГОСТ 20833-75, Кол. 8	Поз. 7. Кол. 1	Поз. 8. Кол. 1
					Колонка 1.3 ГОСТ 17385-72		
					Обозначение		
80	12	12	62	50	1088-0457	1030-1881 X-У8А	1030-1899 X-У8А
	16					1030-1883 X-У8А	1030-1901 X-У8А
	20					1030-1885 X-У8А	1030-1903 X-У8А
	25	16				1030-1888 X-У8А	1030-1905 X-У8А
	32					1030-1890 X-У8А	1030-1907 X-У8А
100	12	12	80	75	1088-0458	1030-1881 X-У8А	1030-1899 X-У8А
	16					1030-1883 X-У8А	1030-1901 X-У8А
	20					1030-1885 X-У8А	1030-1903 X-У8А
	25	16				1030-1888 X-У8А	1030-1905 X-У8А
	32					1030-1890 X-У8А	1030-1907 X-У8А
125	12	12	100	100	1088-0459	1030-1881 X-У8А	1030-1899 X-У8А
	16					1030-1883 X-У8А	1030-1901 X-У8А
	20					1030-1885 X-У8А	1030-1903 X-У8А
	25	16				1030-1888 X-У8А	1030-1905 X-У8А
	32					1030-1890 X-У8А	1030-1907 X-У8А
140	12	16	115	110		1030-1902 X-У8А	1030-1919 X-У8А
	16					1030-1904 X-У8А	1030-1921 X-У8А
	20					1030-1905 X-У8А	1030-1923 X-У8А
	25					1030-1907 X-У8А	1030-1925 X-У8А
	32						

3.9. Конструкция и основные размеры пакетов прямоугольных съемных пресс-форм литьевого прессования с тремя плоскостями разреза и двумя знакодержателями должны соответствовать указанным на черт. 18 и в табл. 17.



- 1 - шата литейковая; 2 - матрица; 3,4 - знакодержатель; 5 - плита подкладная;
6 - плита съемная; 7 - ручка; 8,9 - колонки; 10 - винт М8х12,58 ГОСТ 11738-72 (кол.8);
11 - штифт 8х20 ГОСТ 8128-70 (кол. 2)

Черт. 18

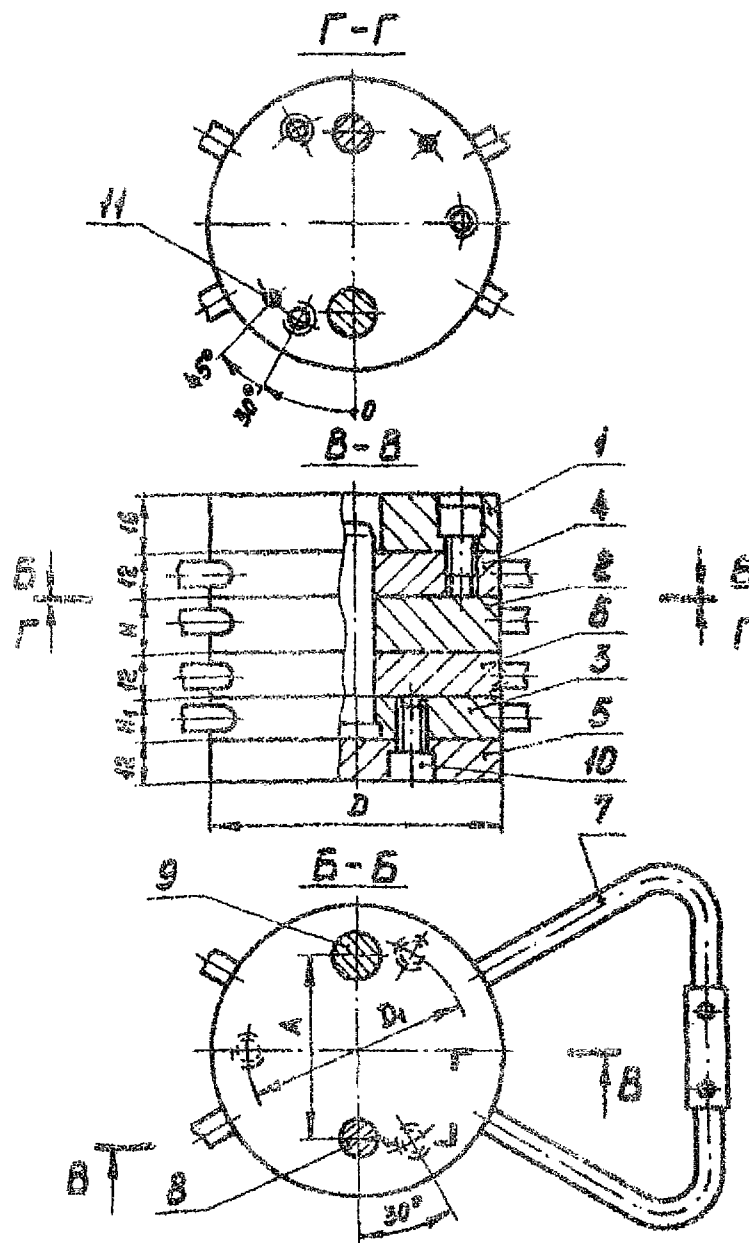
Таблица 17

Размеры в мм

Размеры пакета		H	H ₁	A	A ₁	A ₂	A ₃	Поз. 7. Ручка по ГОСТ 20933-75, Кол. 8	Поз. 8. Кол. 1	Поз. 8. Кол. 1
L	B								Колонка по ГОСТ 17385-72	
Обозначение										
100	80	12	12	75	80		45		1030-1883 X Y 8A	1030-1901 X Y 8A
		16							1030-1885 X Y 8A	1030-1903 X Y 8A
		20							1030-1888 X Y 8A	1030-1905 X Y 8A
		25	18						1030-1890 X Y 8A	1030-1907 X Y 8A
		32							1030-1891 X Y 8A	1030-1909 X Y 8A
		12	12						1030-1883 X Y 8A	1030-1901 X Y 8A
		16							1030-1885 X Y 8A	1030-1903 X Y 8A
		20							1030-1888 X Y 8A	1030-1905 X Y 8A
		25	16						1030-1890 X Y 8A	1030-1907 X Y 8A
		32							1030-1891 X Y 8A	1030-1909 X Y 8A
125		12	12	100			65	1088-0452	1030-1883 X Y 8A	1030-1901 X Y 8A
		16							1030-1885 X Y 8A	1030-1903 X Y 8A
		20							1030-1888 X Y 8A	1030-1905 X Y 8A
		25	16						1030-1890 X Y 8A	1030-1907 X Y 8A
		32							1030-1891 X Y 8A	1030-1909 X Y 8A
	100	12	12		100		75		1030-1883 X Y 8A	1030-1901 X Y 8A
		16							1030-1885 X Y 8A	1030-1903 X Y 8A
		20							1030-1888 X Y 8A	1030-1905 X Y 8A
		25	16						1030-1890 X Y 8A	1030-1907 X Y 8A
		32							1030-1891 X Y 8A	1030-1909 X Y 8A
		12	12						1030-1902 X Y 8A	1030-1919 X Y 8A
		16							1030-1904 X Y 8A	1030-1921 X Y 8A
		20							1030-1905 X Y 8A	1030-1923 X Y 8A
		25							1030-1907 X Y 8A	1030-1925 X Y 8A
		32	20						1030-1910 X Y 8A	1030-1927 X Y 8A
140		12	12	110	115		80		1030-1902 X Y 8A	1030-1919 X Y 8A
		16							1030-1904 X Y 8A	1030-1921 X Y 8A
		20							1030-1905 X Y 8A	1030-1923 X Y 8A
		25							1030-1907 X Y 8A	1030-1925 X Y 8A
		32	20						1030-1910 X Y 8A	1030-1927 X Y 8A
	125	12	16				100	1088-0454	1030-1902 X Y 8A	1030-1919 X Y 8A
		16							1030-1904 X Y 8A	1030-1921 X Y 8A
		20							1030-1905 X Y 8A	1030-1923 X Y 8A
		25							1030-1907 X Y 8A	1030-1925 X Y 8A
		32	20						1030-1910 X Y 8A	1030-1927 X Y 8A
160	100	12	16	130	135	75	100	1088-0452	1030-1902 X Y 8A	1030-1919 X Y 8A
		16							1030-1901 X Y 8A	1030-1921 X Y 8A
		20							1030-1905 X Y 8A	1030-1923 X Y 8A
		25							1030-1907 X Y 8A	1030-1925 X Y 8A
		32	20						1030-1910 X Y 8A	1030-1927 X Y 8A

2

3.10. Конструкция и основные размеры пакетов круглых съемных пресс-форм литейного прессования с тремя плоскостями разреза и двумя знакодержателями должны соответствовать указанным на черт. 19 и в табл. 18.



- 1 - плита литниковая; 2 - матрица; 3, 4 - знакодержатели; 5 - плита подкладная;
6 - плита сжима; 7 - ручка; 8, 9 - колонки; 10 - винт М8х12-68 ГОСТ 11738-70 (кол. 8);
11 - штифт 6Гк20 ГОСТ 9128-70 (кол. 2)

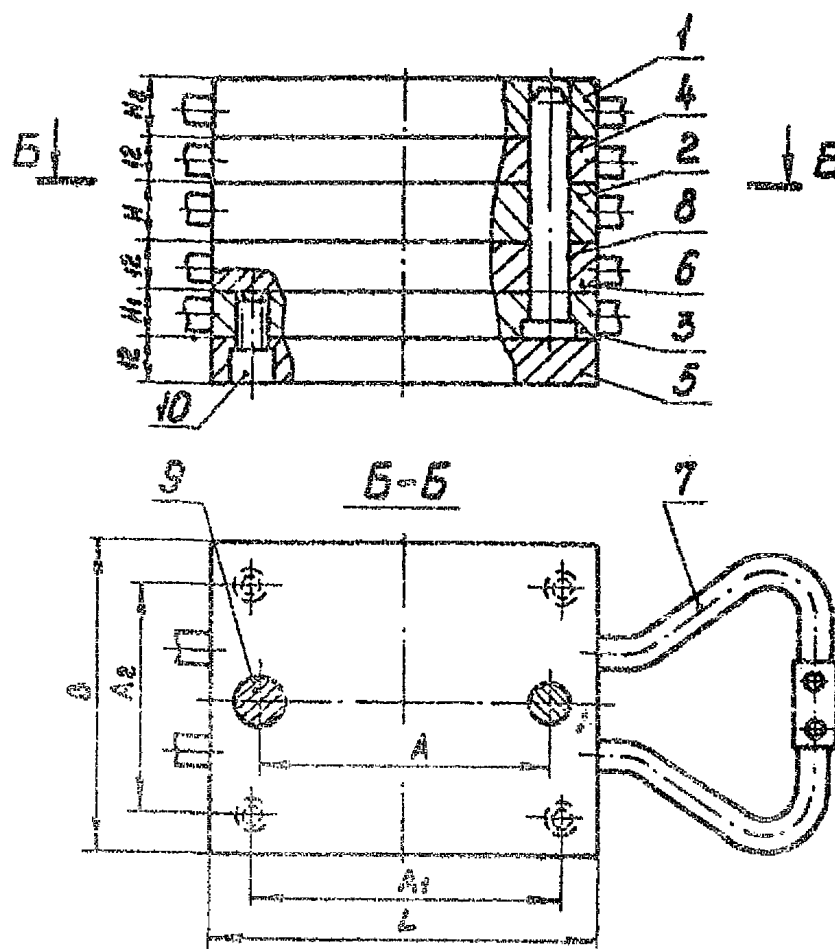
Черт. 19

Таблица 18

Размеры в мм								
Диаметр пакета D	H	H ₁	D ₁	A	Поз. 7. Ручка по ГОСТ 209 [°] 3-75, Кол. 8	Поз. 8. Кол. 1	Поз. 9. Кол. 1	
					Колонка по ГОСТ 17885-72			
					Обозначение			
80	12	12	62	50	1088-0457	1030-1883 X Y8A фz	1030-1901 X Y8A фz	
	16					1030-1885 X Y8A фz	1030-1903 X Y8A фz	
	20	16				1030-1888 X Y8A фz	1030-1905 X Y8A фz	
	25					1030-1890 X Y8A фz	1030-1907 X Y8A фz	
	32					1030-1891 X Y8A фz	1030-1909 X Y8A фz	
100	12	12	80	75	1088-0458	1030-1883 X Y8A фz	1030-1901 X Y8A фz	
	16					1030-1885 X Y8A фz	1030-1903 X Y8A фz	
	20	16				1030-1888 X Y8A фz	1030-1905 X Y8A фz	
	25					1030-1890 X Y8A фz	1030-1907 X Y8A фz	
	32					1030-1891 X Y8A фz	1030-1909 X Y8A фz	
125	12	12	100	100	1088-0459	1030-1883 X Y8A фz	1030-1901 X Y8A фz	
	16					1030-1885 X Y8A фz	1030-1903 X Y8A фz	
	20	16				1030-1888 X Y8A фz	1030-1905 X Y8A фz	
	25					1030-1890 X Y8A фz	1030-1907 X Y8A фz	
	32					1030-1891 X Y8A фz	1030-1909 X Y8A фz	
140	12	16	115	110		1030-1902 X Y8A фz	1030-1918 X Y8A фz	
	16					1030-1904 X Y8A фz	1030-1921 X Y8A фz	
	20					1030-1905 X Y8A фz	1030-1923 X Y8A фz	
	25	20				1030-1907 X Y8A фz	1030-1925 X Y8A фz	
	32					1030-1910 X Y8A фz	1030-1927 X Y8A фz	

(2)

3.11. Конструкция и основные размеры пакетов прямоугольных пресс-форм литьевого прессования с четырьмя плоскостями разреза должны соответствовать указанным на черт. 20 и в табл. 19.



- 1 - плита литниковая; 2 - матрица; 3,4 - знакодержатели; 5 - плита подкладная;
6 - плита съема; 7 - ручка; 8,9 - колонки; 10 - винт М8 ^{68x12.88} _{ГОСТ 11738-72} (кол.4) ⁸⁴

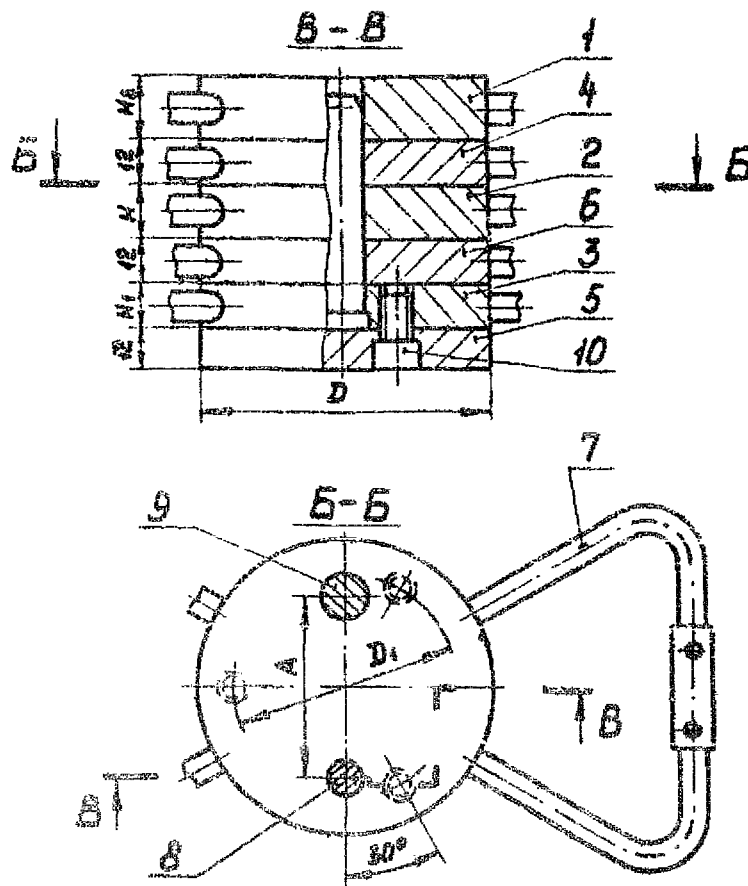
Черт. 20

Таблица 19

Размеры в мм

Размеры пакета		H	H ₁	H ₂	A	A ₁	A ₂	Поз. 7. Ручка по ГОСТ 20838-75. Кол.10	Поз. 8. Кол. 1	Поз. 9. Кол. 1				
L	B								Колодка по ГОСТ 17385-72					
Обозначение														
100	80	12	16	16	75	80	60	1088-0452	1030-1888 X V8A <i>фz</i>	1030-1905 X V8A <i>фz</i>				
		16							1030-1890 X V8A <i>фz</i>	1030-1907 X V8A <i>фz</i>				
		20							1030-1891 X V8A <i>фz</i>	1030-1909 X V8A <i>фz</i>				
		25							1030-1888 X V8A <i>фz</i>	1030-1905 X V8A <i>фz</i>				
32	1030-1890 X V8A <i>фz</i>	1030-1907 X V8A <i>фz</i>												
12	100	105							60	1030-1891 X V8A <i>фz</i>	1030-1909 X V8A <i>фz</i>			
16										1030-1888 X V8A <i>фz</i>	1030-1905 X V8A <i>фz</i>			
20										1030-1890 X V8A <i>фz</i>	1030-1907 X V8A <i>фz</i>			
25										1030-1891 X V8A <i>фz</i>	1030-1909 X V8A <i>фz</i>			
32										1030-1888 X V8A <i>фz</i>	1030-1905 X V8A <i>фz</i>			
12					100	100	75			1030-1890 X V8A <i>фz</i>	1030-1907 X V8A <i>фz</i>			
16										1030-1891 X V8A <i>фz</i>	1030-1909 X V8A <i>фz</i>			
20										1030-1888 X V8A <i>фz</i>	1030-1905 X V8A <i>фz</i>			
25										1030-1890 X V8A <i>фz</i>	1030-1907 X V8A <i>фz</i>			
32										1030-1891 X V8A <i>фz</i>	1030-1909 X V8A <i>фz</i>			
12	20	20							110	115	100	1088-0454	1030-1905 X V8A <i>фz</i>	1030-1923 X V8A <i>фz</i>
16													1030-1907 X V8A <i>фz</i>	1030-1925 X V8A <i>фz</i>
20													1030-1910 X V8A <i>фz</i>	1030-1927 X V8A <i>фz</i>
25													1030-1912 X V8A <i>фz</i>	1030-1929 X V8A <i>фz</i>
32													1030-1905 X V8A <i>фz</i>	1030-1923 X V8A <i>фz</i>
12			16	16	110	115	100	1030-1907 X V8A <i>фz</i>					1030-1925 X V8A <i>фz</i>	
16								1030-1910 X V8A <i>фz</i>					1030-1927 X V8A <i>фz</i>	
20								1030-1912 X V8A <i>фz</i>					1030-1929 X V8A <i>фz</i>	
25								1030-1905 X V8A <i>фz</i>					1030-1923 X V8A <i>фz</i>	
140			125	32	20	20								1030-1905 X V8A <i>фz</i>

3.12. Конструкция и основные размеры пакетов круглых съемных пресс-форм литейного прессования с четырьмя плоскостями разъема должны соответствовать указанным на черт. 21 и в табл. 20.



1 - плита литейковая; 2 - матрица; 3,4 - знакодержатели; 5 - плита подкладная;
 6 - плита съема; 7 - ручка; 8,9 - колонки; 10 - винт М8х12,5 ГОСТ 11738-72 (кол.3)

Черт. 21

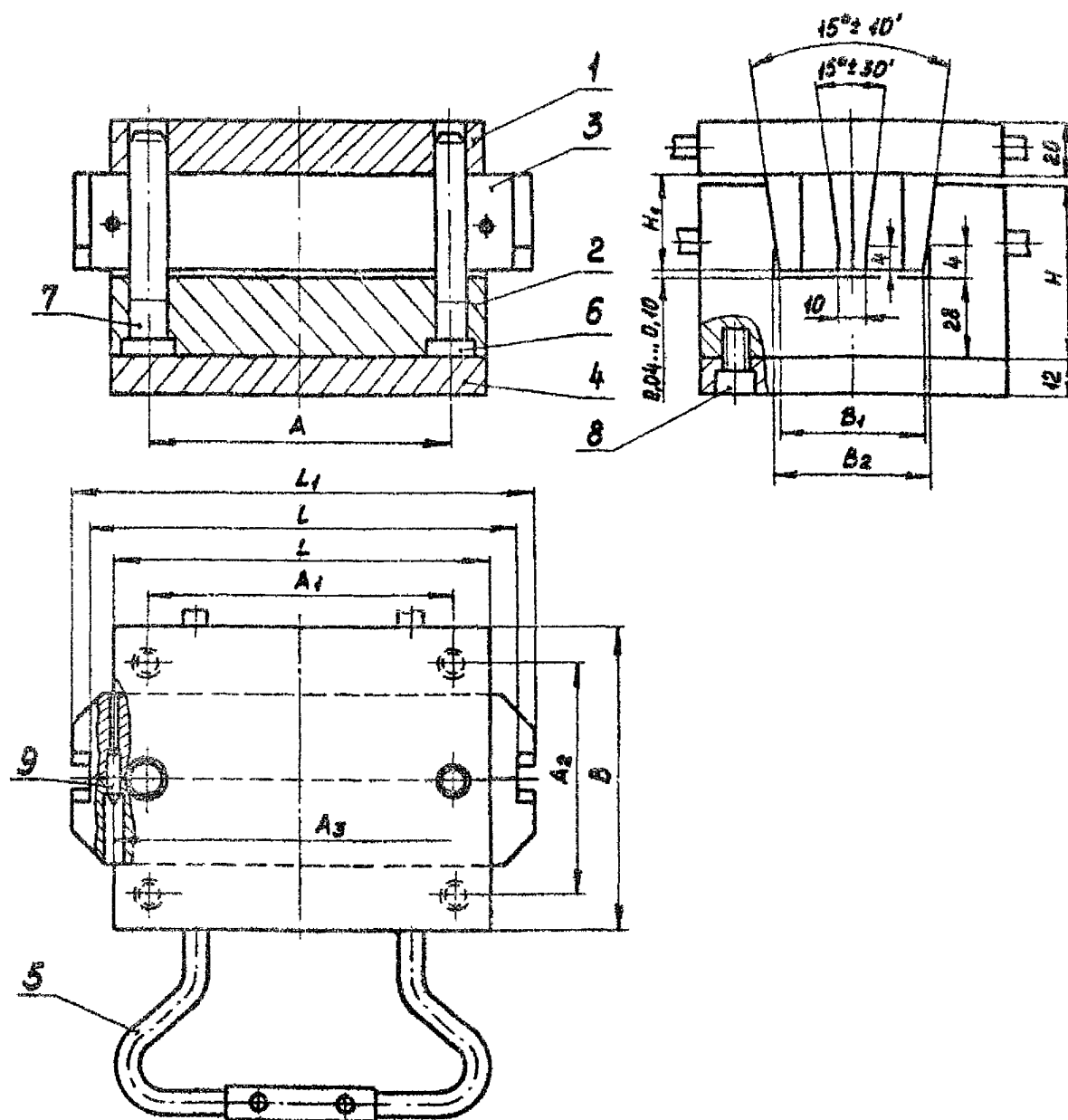
Таблица 20

Размеры в мм

Диаметр пакета D	H	H ₁	H ₂	D ₁	A	Поз. 7. Ручки по ГОСТ 20879-75, Кол. 10	Поз. 8. Кол. 1	Поз. 9. Кол. 1
						Колонка по ГОСТ 17385-72		
						Обозначение		
80	12	16	16	62	50	1088-0457	1030-1888 X-V8A ^{фz}	1030-1905 X-V8A ^{фz}
	16						1030-1890 X-V8A ^{фz}	1030-1907 X-V8A ^{фz}
	20						1030-1891 X-V8A ^{фz}	1030-1909 X-V8A ^{фz}
	25						1030-1885 X-V8A ^{фz}	1030-1903 X-V8A ^{фz}
	32						1030-1890 X-V8A ^{фz}	1030-1907 X-V8A ^{фz}
100	12	16	16	80	75	1088-0458	1030-1885 X-V8A ^{фz}	1030-1903 X-V8A ^{фz}
	16						1030-1890 X-V8A ^{фz}	1030-1907 X-V8A ^{фz}
	20						1030-1891 X-V8A ^{фz}	1030-1909 X-V8A ^{фz}
	25						1030-1885 X-V8A ^{фz}	1030-1903 X-V8A ^{фz}
	32						1030-1890 X-V8A ^{фz}	1030-1907 X-V8A ^{фz}
125	12	16	16	100	100	1088-0459	1030-1885 X-V8A ^{фz}	1030-1903 X-V8A ^{фz}
	16						1030-1890 X-V8A ^{фz}	1030-1907 X-V8A ^{фz}
	20						1030-1891 X-V8A ^{фz}	1030-1909 X-V8A ^{фz}
	25						1030-1885 X-V8A ^{фz}	1030-1903 X-V8A ^{фz}
	32						1030-1890 X-V8A ^{фz}	1030-1907 X-V8A ^{фz}
140	12	20	20	115	110	1088-0459	1030-1905 X-V8A ^{фz}	1030-1923 X-V8A ^{фz}
	16						1030-1907 X-V8A ^{фz}	1030-1925 X-V8A ^{фz}
	20						1030-1910 X-V8A ^{фz}	1030-1927 X-V8A ^{фz}
	25						1030-1812 X-V8A ^{фz}	1030-1929 X-V8A ^{фz}
	32							

(2)

3.13. Конструкция и основные размеры пакетов прямоугольных клиновых съемных пресс-форм литьевого прессования должны соответствовать указанным на черт. 22 и в табл. 21.



1 — плита литниковая; 2 — обойма; 3 — матрица составная; 4 — плита подкладная; 5 — ручка;
6-7 — колонки; 8 — винт М8х12,58 ГОСТ 11738-72 (кол. 4); 9 — фиксатор

ВД 1052-0002 ОСТ4 ГО.059.297 (кол. 2)

Черт. 22

Таблица 21

Размеры в мм

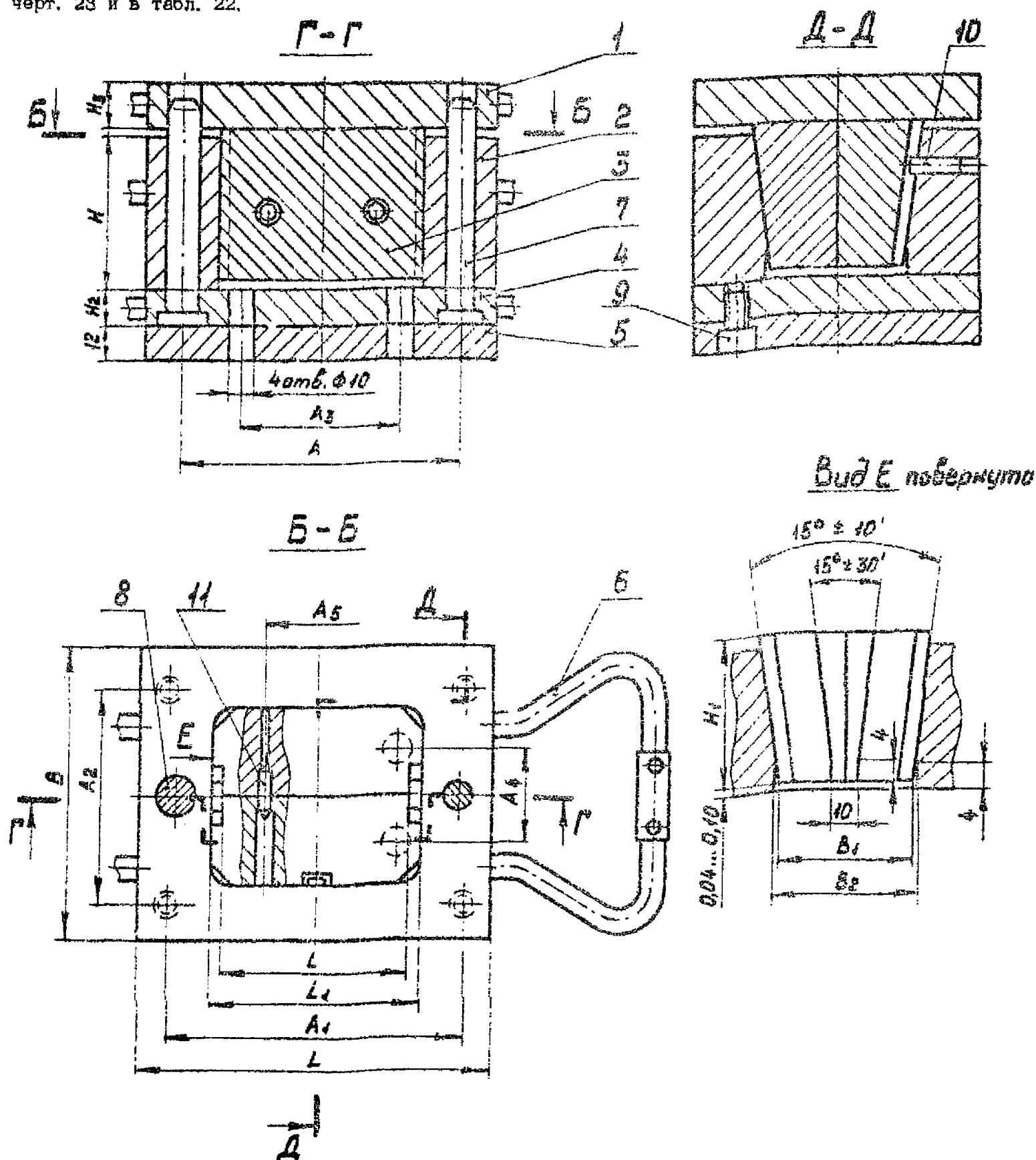
Размеры пакета		H	H ₁	A	A ₁	A ₂	A ₃	L ₁	L
L	B								
125	100	63	36	100	100	75	130	160	150
		71	45						
		80	56						
		90	67						
140	100	63	36	110	115	160	180	170	
		71	45						
		80	56						
		90	67						
	125	63	36						100
		71	45						
		80	56						
		90	67						
160	100	63	36	130	135	75	170	200	190
		71	45						

Продолжение табл. 21

Размеры в мм

Размеры пакета		В ₁	В ₂ (прод- отки- по АБ) <i>Н9/А3</i>	Поз.5. Ручка по ГОСТ 20933-75. Кол.2	Поз.6. Кол.1	Поз.7. Кол.1
L	B			Колонка по ГОСТ 17385-72		
Обозначение						
125	100	49	50	1088-0456	1030-1891 X V8A <i>fx</i>	1030-1909 X V8A <i>fx</i>
					1030-1913 X V8A <i>fx</i>	1030-1931 X V8A <i>fx</i>
					1030-1914 X V8A <i>fx</i>	1030-1933 X V8A <i>fx</i>
					1030-1910 X V8A <i>fx</i>	1030-1927 X V8A <i>fx</i>
140	125	70	71		1030-1913 X V8A <i>fx</i>	1030-1931 X V8A <i>fx</i>
					1030-1914 X V8A <i>fx</i>	1030-1933 X V8A <i>fx</i>
					1030-1910 X V8A <i>fx</i>	1030-1927 X V8A <i>fx</i>
					1030-1913 X V8A <i>fx</i>	1030-1931 X V8A <i>fx</i>
160	100	49	50	1088-0453	1030-1914 X V8A <i>fx</i>	1030-1933 X V8A <i>fx</i>
					1030-1910 X V8A <i>fx</i>	1030-1927 X V8A <i>fx</i>

3.14. Конструкция и основные размеры пакетов прямоугольных клиновых съемных пресс-форм литейного прессования со знакодержателем должны соответствовать указанным на черт. 23 и в табл. 22.



- 1-плита литниковая; 2-обойма; 3-матрица составная; 4-знакодержатель; 5-плита подкладная;
6-ручка; 7,8-колонки; 9-винт М8х12-68 ГОСТ 11738-72 (кол.4); 10-штифт 10х20 ГОСТ 3128-70 (кол.1);
11-фиксатор вД 1052-0002 ОСТ4 ГО.059.297 (кол.2)

Черт. 23

Таблица 22

Размеры в мм												
Размеры пакета		H	H ₁	H ₂	H ₃	A	A ₁	A ₂	A ₃	A ₄	A ₅	L ₁ (пред- откл. по $\frac{A_3}{X}$ $\frac{H_3}{-7}$ $\frac{H_1}{(X)}$)
L	B											
125	100	32	36	16	16	100	100	75	55	32	45	71
		40	45									
		50	56									
		63	67									
140		32	36	20	20	110	115	60	53	80		
		40	45									
		50	56									
		63	67									
	125	32	36	16	16	110	115	100	50	53	80	
		40	45									
		50	56									
		63	67									
160	100	32	36	16	16	130	135	75	80	32	71	100
		40	45									

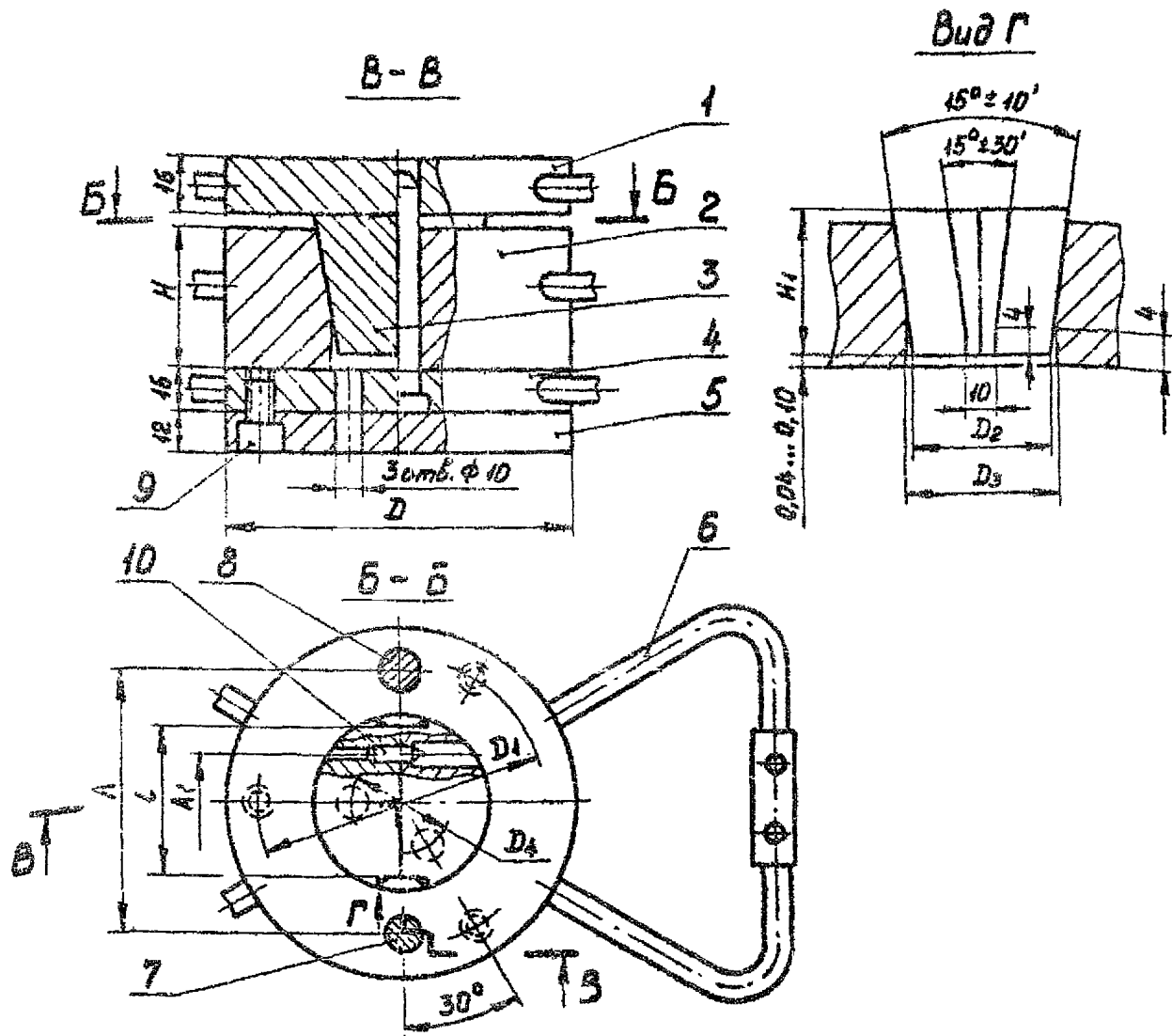
⑦

Продолжение табл. 22

Размеры в мм

Размеры пакета		L	B ₁	B ₂ (преж. станд. по Аз.) H9(A3)	Поз.6. Ручка по ГОСТ 20933-75. Кол.6	Поз.7. Кол.1	Поз.8. Кол.1
L	B				Колонка по ГОСТ 17385-72		
					Обозначение		
125	100	80	49	50	1088-0452	1030-1888 X V8A лх	1030-1905 X V8A лх
						1030-1890 X V8A лх	1030-1907 X V8A лх
						1030-1891 X V8A лх	1030-1909 X V8A лх
						1030-1892 X V8A лх	1030-1911 X V8A лх
140	125	70	70	71	1088-0434	1030-1905 X V8A лх	1030-1923 X V8A лх
						1030-1907 X V8A лх	1030-1925 X V8A лх
						1030-1912 X V8A лх	1030-1929 X V8A лх
						1030-1913 X V8A лх	1030-1931 X V8A лх
160	100	90	49	50	1088-0452	1030-1905 X V8A лх	1030-1923 X V8A лх
						1030-1907 X V8A лх	1030-1925 X V8A лх

3.15. Конструкция и основные размеры пакетов круглых клиновых съемных пресс-форм литейного прессования со знакодержателем должны соответствовать указанным на черт. 24 и в табл. 23.



- 1 - плита литниковая; 2 - обойма; 3 - матрица составная; 4 - знакодержатель; 5 - плита подкладная; 6 - ручка; 7, 8 - колонки; 9 - винт М8x12 ГОСТ 11738-72 (кол. 3); 10 - фиксатор

Черт. 24

Таблица 28

Размеры в мм

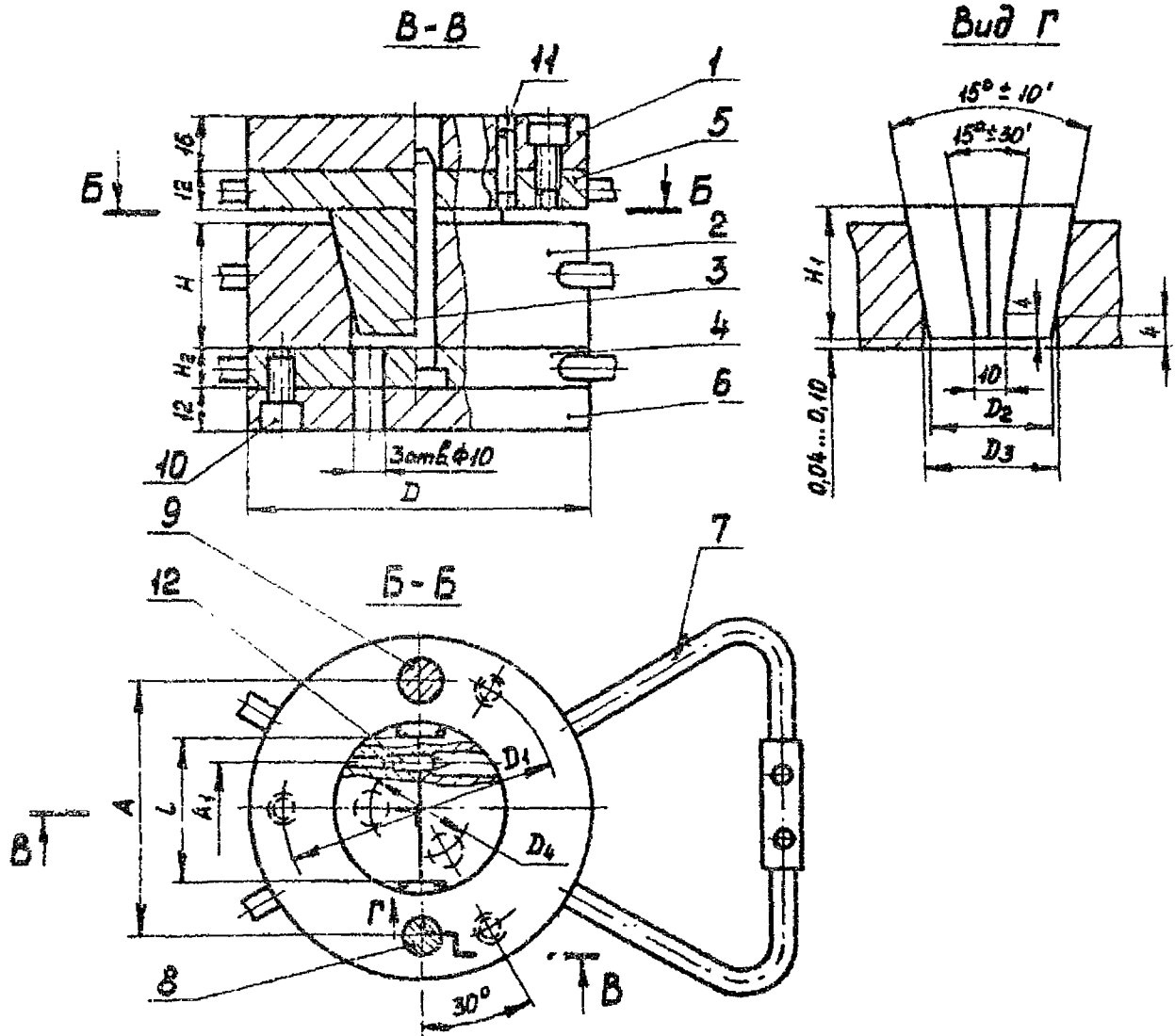
Диаметр пакета D	H	H_1	D_1	D_2	D_3 (по ГОСТ 17385-72 по АБ H9/H3)	D_4	A	A_1	L
100	32	36	80	39	40	28	75	22	38
	40	45							
	50	56							
	63	67							
125	32	36	100	59	60	45	100	40	56
	40	45							
	50	56							
	63	67							
140	32	36	115	70	71	55	110	50	67
	40	45							

Продолжение табл. 28

Размеры в мм

Диаметр пакета <i>D</i>	Поз.6. Ручка по ГОСТ 20933-75, Кол.6	Поз.7. Кол.1	Поз.8. Кол. 1	Поз.10. Фиксатор по ОСТ4 ГО.059.297, Кол.2
	Колонка по ГОСТ 17385-72			
	Обозначение			
100	1088-0458	1030-1888 X Y8A	1030-1905 X Y8A	вД 1052-0001
		1030-1890 X Y8A	1030-1907 X Y8A	
		1030-1891 X Y8A	1030-1909 X Y8A	
		1030-1892 X Y8A	1030-1911 X Y8A	
125	1088-0459	1030-1888 X Y8A	1030-1905 X Y8A	вД 1052-0002
		1030-1890 X Y8A	1030-1907 X Y8A	
		1030-1891 X Y8A	1030-1909 X Y8A	
		1030-1892 X Y8A	1030-1911 X Y8A	
140		1030-1905 X Y8A	1030-1923 X Y8A	
		1030-1907 X Y8A	1030-1925 X Y8A	

3.16. Конструкция и основные размеры пакетов круглых клиновых съемных пресс-форм литейного прессования с двумя знакодержателями должны соответствовать указанным на черт. 25 и в табл. 24.



- 1 - плита литниковая; 2 - обойма; 3 - матрица составная; 4, 5 - знакодержатели;
6 - плита подкладная; 7 - ручка; 8, 9 - колонки; 10 - винт М8х12,58 ГОСТ 11738-72 (кол. 6);
11 - штифт 6х20 ГОСТ 3128-70 (кол. 2); 12 - фиксатор

Черт. 25

Таблица 24

Размеры в мм

Диаметр пакета D	H	H ₁	H ₂	D ₁	D ₂	D ₃ (предел отклонения по А3) H9 (h3)	D ₄	A	A ₁	L
100	32	36	16	80	39	40	28	75	22	38
	40	45								
	50	56	20							
	63	67								
125	32	36	16	100	59	60	45	100	45	56
	40	45								
	50	56	20							
	63	67								
140	32	36	20	115	70	71	55	110	50	67
	40	45								

Продолжение табл. 24

Размеры в мм

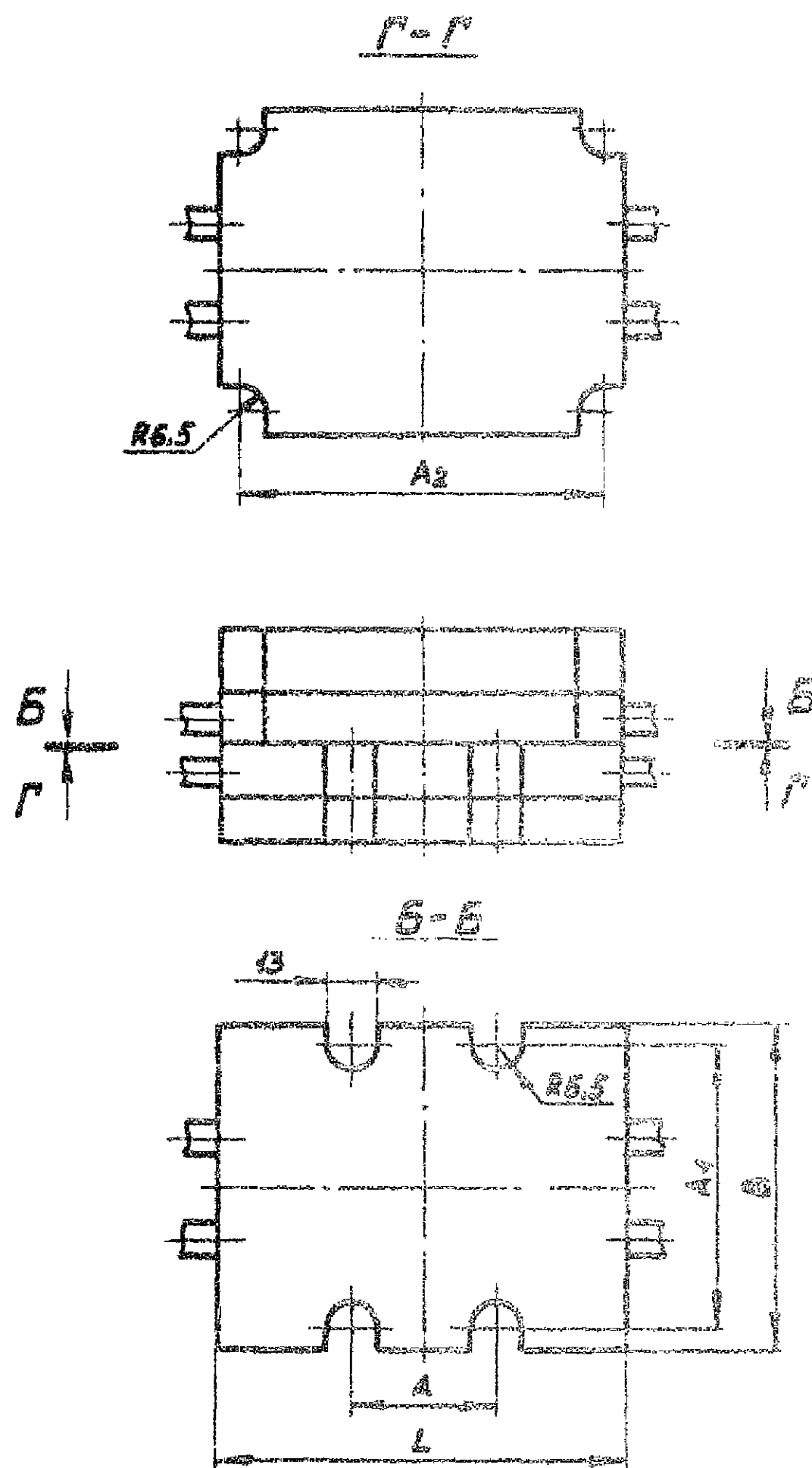
Диаметр пакета D	Поз.7. Ручка по ГОСТ 20933-75. Кол.6	Поз.8 Кол.1	Поз.9. Кол.1	Поз.12. Фиксатор по ОСТ4 ГО.059.297. Кол.2
	Колонка по ГОСТ 17985-72			
	Обозначение			
100	1088-0458	1030-1890 X-Y8A	1030-1907 X-Y8A	вД 1052-0001
		1030-1891 X-Y8A	1030-1909 X-Y8A	
		1030-1892 X-Y8A	1030-1911 X-Y8A	
		1030-1914 X-Y8A	1030-1933 X-Y8A	
125	1088-0459	1030-1890 X-Y8A	1030-1907 X-Y8A	вД 1052-0002
		1030-1891 X-Y8A	1030-1909 X-Y8A	
		1030-1892 X-Y8A	1030-1911 X-Y8A	
		1030-1914 X-Y8A	1030-1933 X-Y8A	
140		1030-1910 X-Y8A	1030-1927 X-Y8A	

4. РАЗМЕРЫ И РАСПОЛОЖЕНИЕ ПАЗОВ В СЪЕМНЫХ ПРЕСС-ФОРМАХ ДЛЯ РАЗЪЕМНЫХ ПРИСПОСОБЛЕНИЙ

4.1. Размеры и расположение пазов в прямоугольных съемных пресс-формах с одной плоскостью разъема для пальцевых разъемных приспособлений должны соответствовать указанным на черт. 26 и в табл. 25.

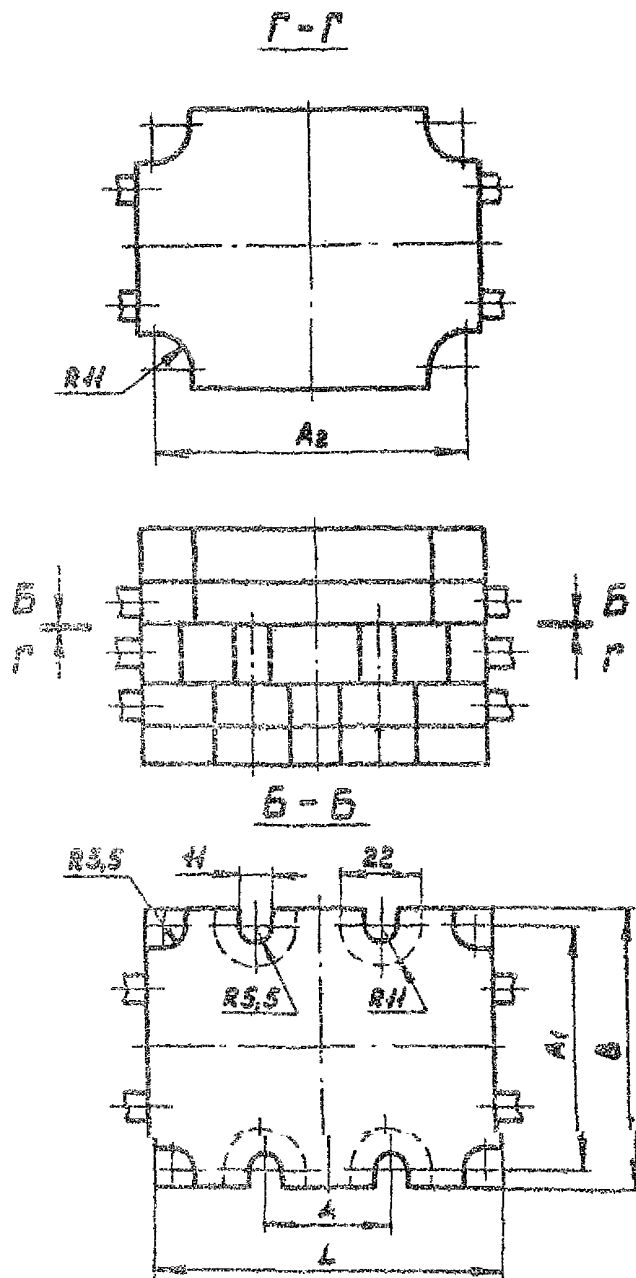
Таблица 25

		мм		
Размеры пресс-формы		A	A ₁	A ₂
L	B			
100	80	34	75	90
125		55		115
140	100	60	90	130
	125		115	
160	100	80	90	150
	125		115	



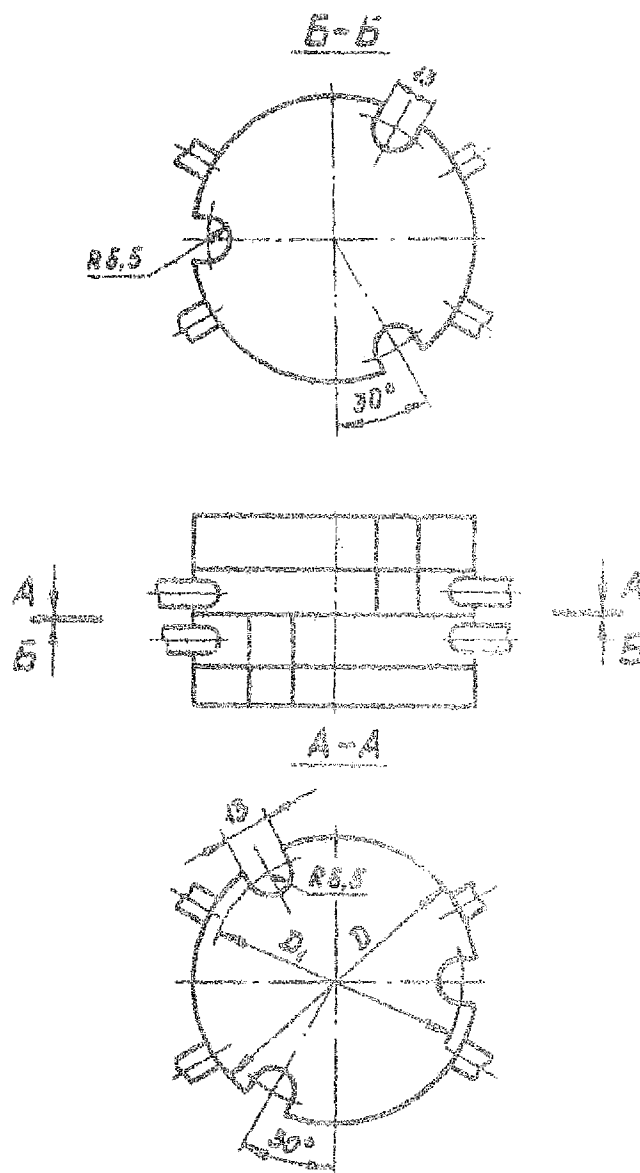
Черт. 26

4.2. Размеры и расположение пазов в прямоугольных съемных пресс-формах с несколькими плоскостями разреза для пальцевых разъемных приспособлений должны соответствовать указанным на черт. 27 и в табл. 25.



Черт. 27

4.3. Размеры и расположение пазов в круглых съёмных пресс-формах с одной плоскостью разреза для пальцевых разъёмных приспособлений должны соответствовать указанным на черт. 28 и в табл. 26

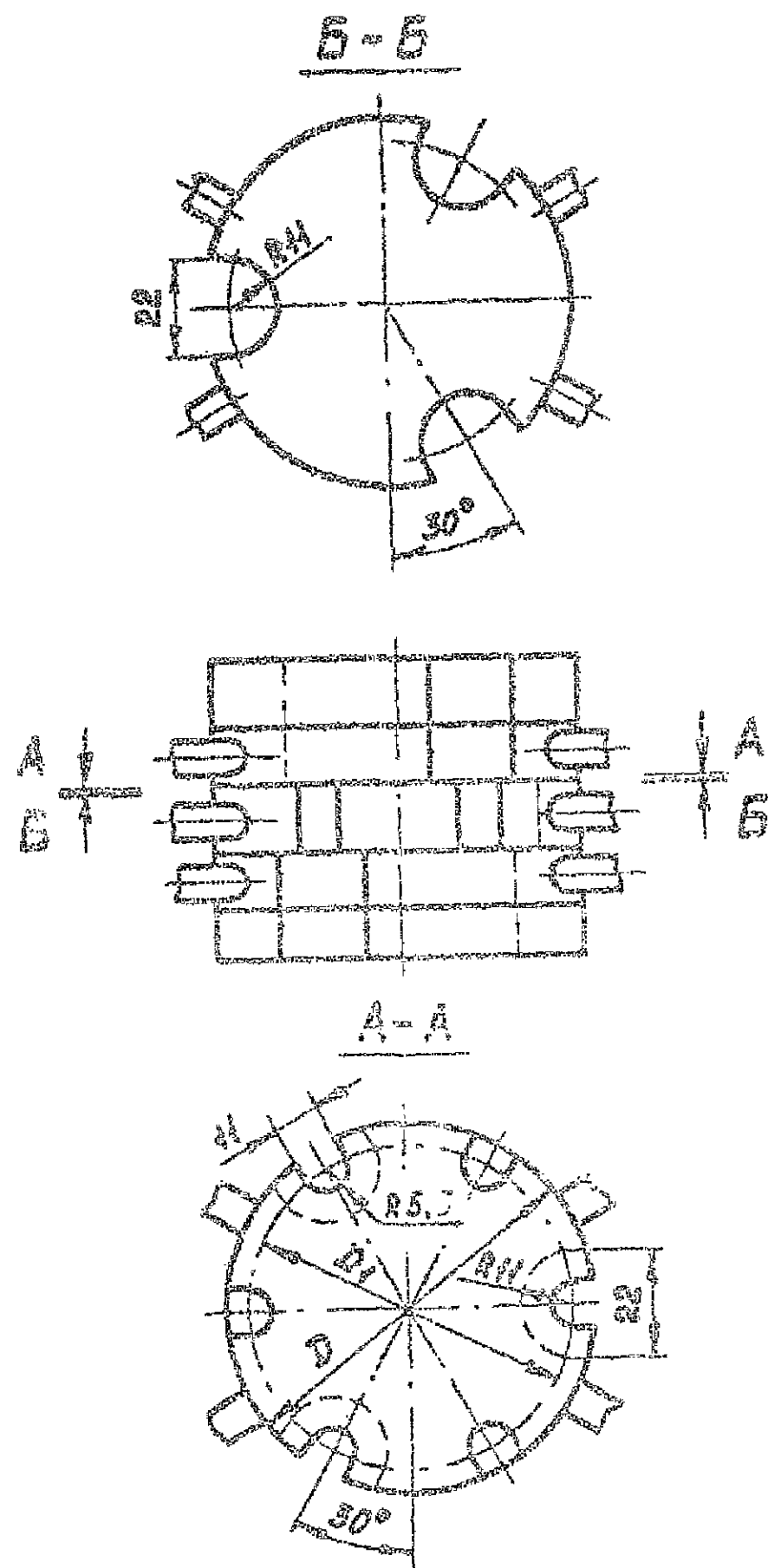


Черт. 28

Таблица 26



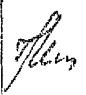
мм	
Диаметр пресс-формы D	D_1
80	75
100	90
125	115
140	130
160	150

4.4. Размеры и расположение пазов в круглых съемных пресс-формах с несколькими плоскостями разъема для пальцевых разъемных приспособлений должны соответствовать указанным на черт. 29 и в табл. 26.



Черт. 29

ЛИСТ РЕГИСТРАЦИИ ИЗМЕНЕНИЙ

Изм.	Стр. (листы)	Номер извещения	Под- пись	Дата	Изм.	Стр. (листы)	Номер извещения	Под- пись	Дата
1	стр. 1, 14, 16, 50, 52, 54, 13, 40, 5, 7, 2, 3, 4, 6	15522		19.09.99					
2	4, 6, 8, 10, 12, 20, 22, 24, 26, 28, 30, 32, 34, 36, 38, 40, 42, 44, 46, 50, 52, 54	412291		25.08.99					
3	1, 3, 5, 7, 9, 11, 13, 15, 17, 19, 21, 23, 25, 27, 29, 31, 33, 35, 37, 39, 41, 43, 45, 47, 49, 51, 53, 55, 57, 59, 61, 63, 65, 67, 69, 71, 73, 75, 77, 79, 81, 83, 85, 87, 89, 91, 93, 95, 97, 99	153		02.09.90					

СО Д Е Р Ж А Н И Е

		Стр.
ОСТ4 ГО.059.292	Пакеты съёмных пресс-форм для прессования изделий из реактопластов. Руководство по конструированию	1
ОСТ4 ГО.059.293	Приспособления для разъёма съёмных пресс-форм. Типы и основные размеры	61
ОСТ4 ГО.059.294	Приспособления для разъёма матриц клиновых съёмных пресс-форм. Конструкция и размеры	78
ОСТ4 ГО.059.295	Плиты приспособлений для разъёма съёмных пресс-форм. Конструкция и размеры	85
ОСТ4 ГО.059.296	Пальцы приспособлений для разъёма съёмных пресс-форм. Конструкция и размеры	91
ОСТ4 ГО.059.297	Фиксаторы. Конструкция и размеры	96

Всего 547 л. тиср. 60.