



ОТРАСЛЕВЫЕ СТАНДАРТЫ

---

# ПАКЕТЫ СЪЕМНЫХ ПРЕСС-ФОРМ ДЛЯ ПРЕССОВАНИЯ ИЗДЕЛИЙ ИЗ РЕАКТОПЛАСТОВ

ОСТ4 ГО.059.292 — ОСТ4 ГО.059.297

Редакция 1-76

Издание официальное

1977

2

528.052-82-229.85  
УДК-621.7.045.878.027.7.(683.74)

Группа Г21

## О Т Р А С Л Е В О Й   С Т А Н Д А Р Т

ПРИСПОСОБЛЕНИЯ  
ДЛЯ РАЗЪЕМА СЪЕМНЫХ ПРЕСС-ФОРМ

ОСТ4 ГО.058.283

Редакция 1-76

Типы и основные размеры

Введен впервые

Директивным письмом организации от 24.11.76 № 017-107/К/695 срок действия установлен с 01.07.78 до 01.07.83.

Несоблюдение стандарта преследуется по закону

Настоящий стандарт устанавливает типы и основные размеры пальцевых приспособлений, предназначенных для разъема съемных пресс-форм.

### 1. ТИПЫ

Пальцевые приспособления для разъема съемных пресс-форм устанавливаются двух типов:

- 1 - с гладкими пальцами;
- 2 - со ступенчатыми пальцами.

### 2. ОСНОВНЫЕ РАЗМЕРЫ

2.1. Основные размеры приспособлений с гладкими пальцами для разъема прямоугольных съемных пресс-форм с одной плоскостью разъема должны соответствовать указанным на черт. 1 и в табл. 1.

2

Издание официальное ГР 823 8501 от 82, 08 73

Перепечатка воспрещена

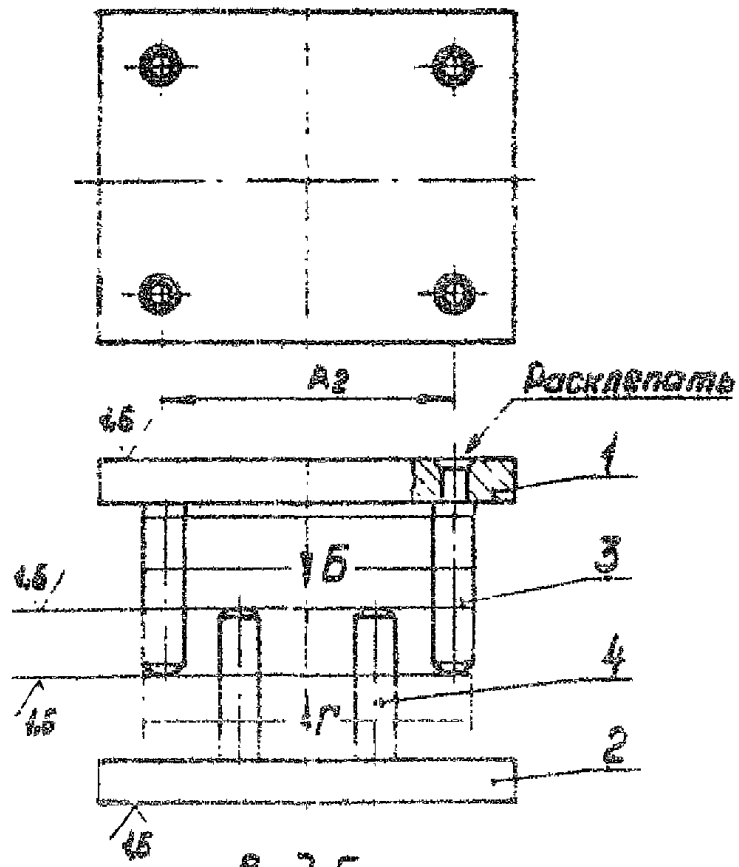
61

2

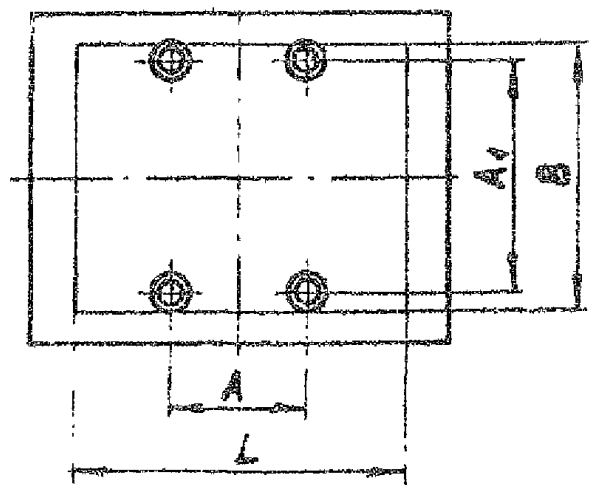
*Проверен в 1982. Срок действия продлен до 01.07.88.  
" Проверен в 1982. Срок действия продлен до 01.07.83.*

3

Вид Г



Вид Б



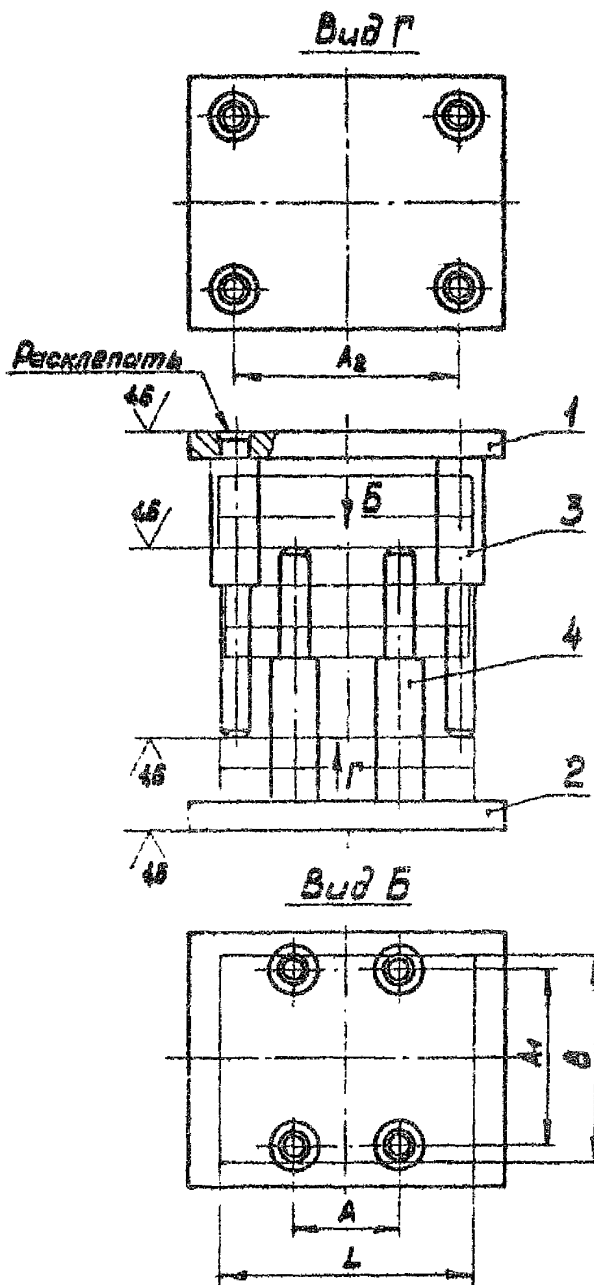
Черт. 1

Таблица 1

Размеры в мм

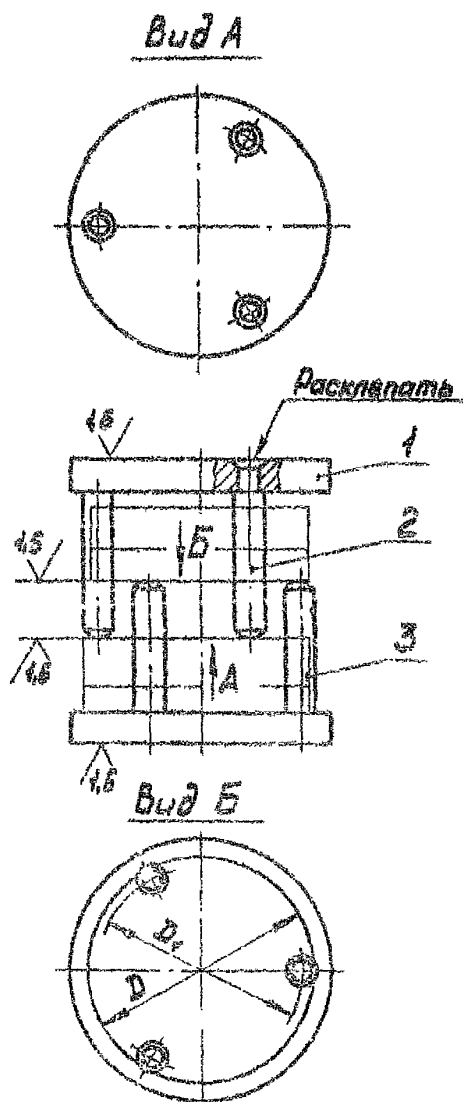
Размеры пресс-формы		A	A <sub>1</sub>	A <sub>2</sub>	Поз.1. Кол.1	Поз.2. Кол.1	Поз.3. Кол.4	Поз.4. Кол.4
L	B				Плита по ОСТ4 ГО.059.295		Палец по ОСТ4 ГО.059.296	
				Обозначение				
100	80	34	75	90	ВД 1048-0052	ВД 1048-0051	Подобрать при разработке рабочих чертежей	
125	100	55	90	115	ВД 1048-0054	ВД 1048-0053		
					ВД 1048-0058	ВД 1048-0056		
140	125	60	115	130	ВД 1048-0062	ВД 1048-0060		
					ВД 1048-0066	ВД 1048-0064		
160	100	80	90		ВД 1048-0070	ВД 1048-0068		
					ВД 1048-0074	ВД 1048-0072		

2.2. Основные размеры приспособления со ступенчатыми пальцами для разреза прямоугольных съемных пресс-форм с несколькими плоскостями разреза должны соответствовать указанным на черт. 2 и в табл. 1.



Черт. 2

2.9. Основные размеры приспособлений с гладкими пальцами для разъема круглых съемных пресс-форм с одной плоскостью разъема должны соответствовать указанным на черт. 8 и в табл. 2.



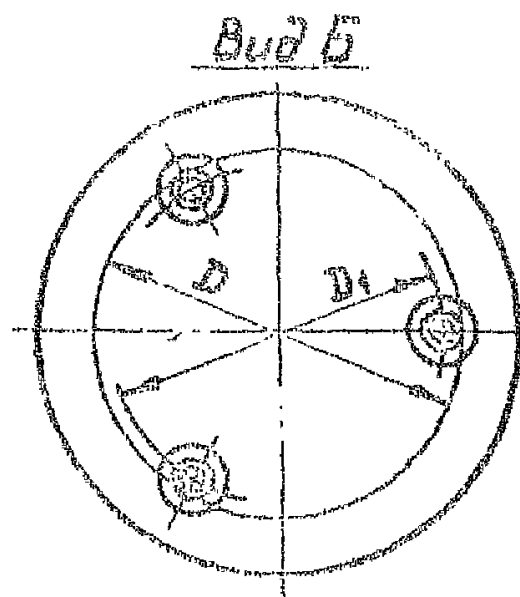
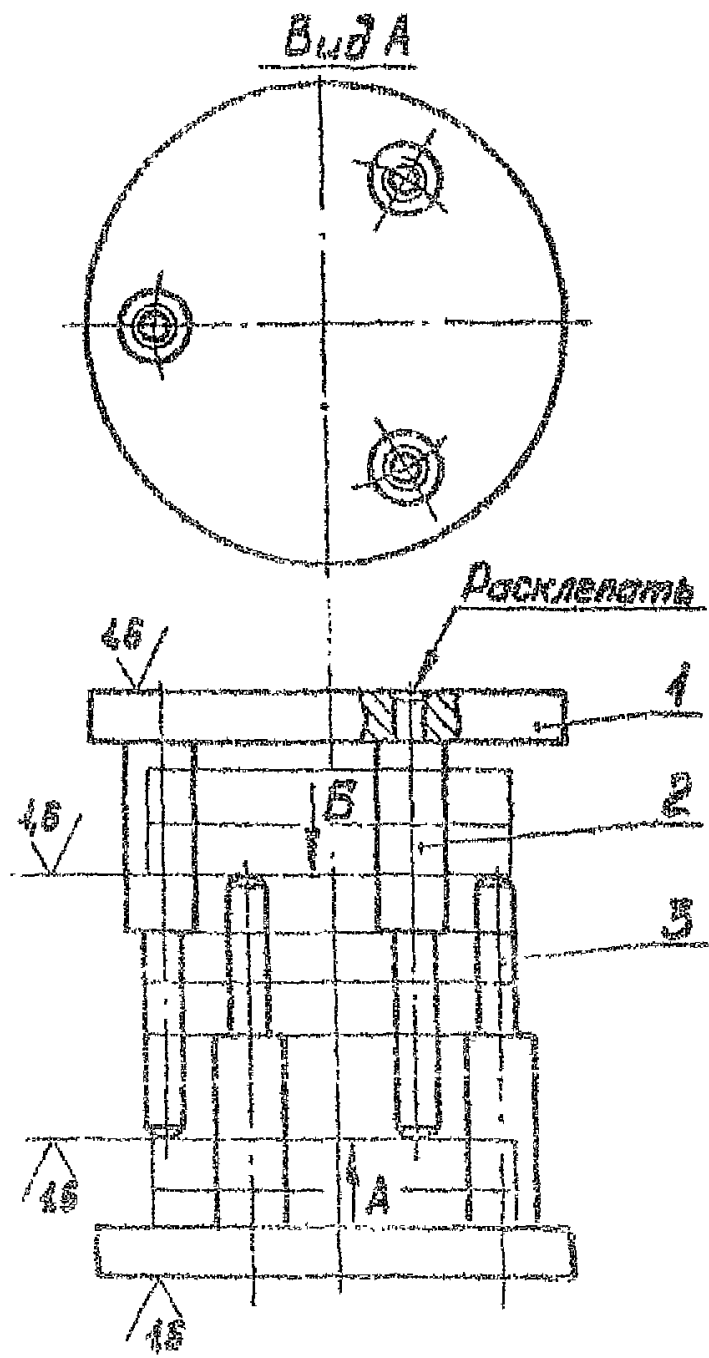
Черт. 8

Таблица 2

Размеры в мм

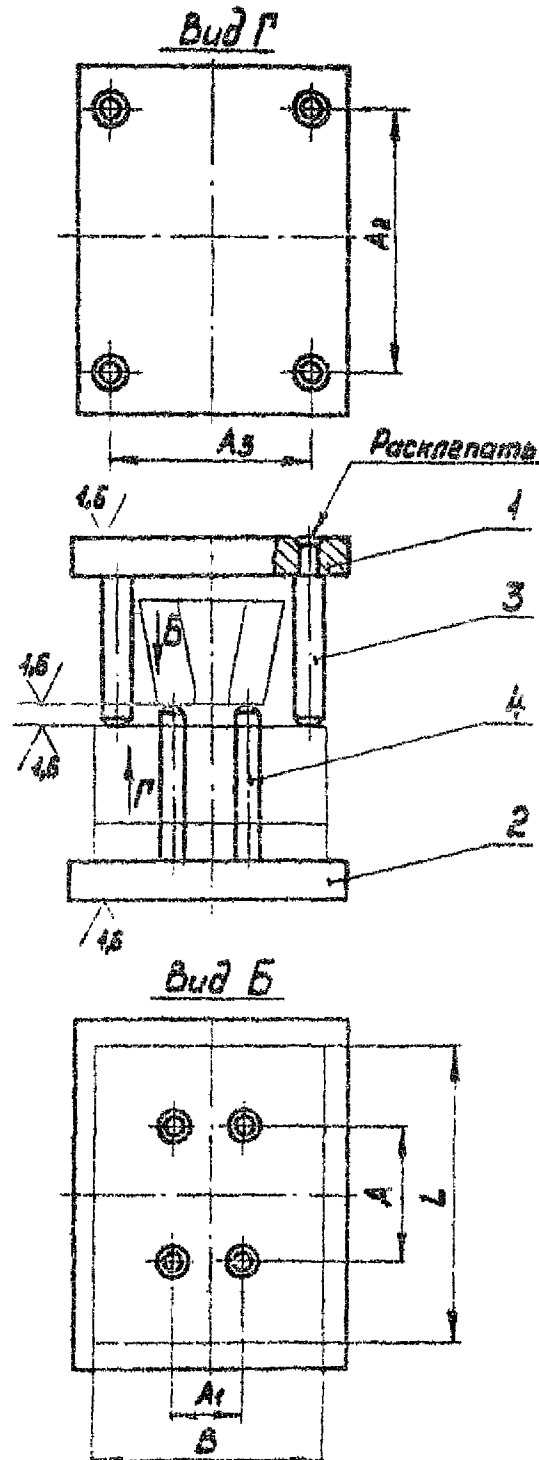
Диаметр пресс-формы $D$	$D_1$	Поз.1. Плита по ОСТ4 ГО.069.299. Кол.2	Поз.2. Кол.3	Поз.3. Кол.3
		Обозначение	Палец по ОСТ4 ГО.069.299	
80	75	вД 1048-0087	Подобрать при разработке рабочих чертежей	
100	90	вД 1048-0090		
125	115	вД 1048-0093		
140	130	вД 1048-0096		
160	150	вД 1048-0099		

2.4. Основные размеры приспособлений со ступенчатыми пальцами для разъема круглых съемных пресс-форм с несколькими плоскостями разъема должны соответствовать указанным на черт. 4 и в табл. 2.





2.5. Основные размеры приспособлений с гладкими пальцами для разъема прямоугольных клиновых съемных пресс-форм с одной плоскостью разъема должны соответствовать указанным на черт. 5 и в табл. 3.



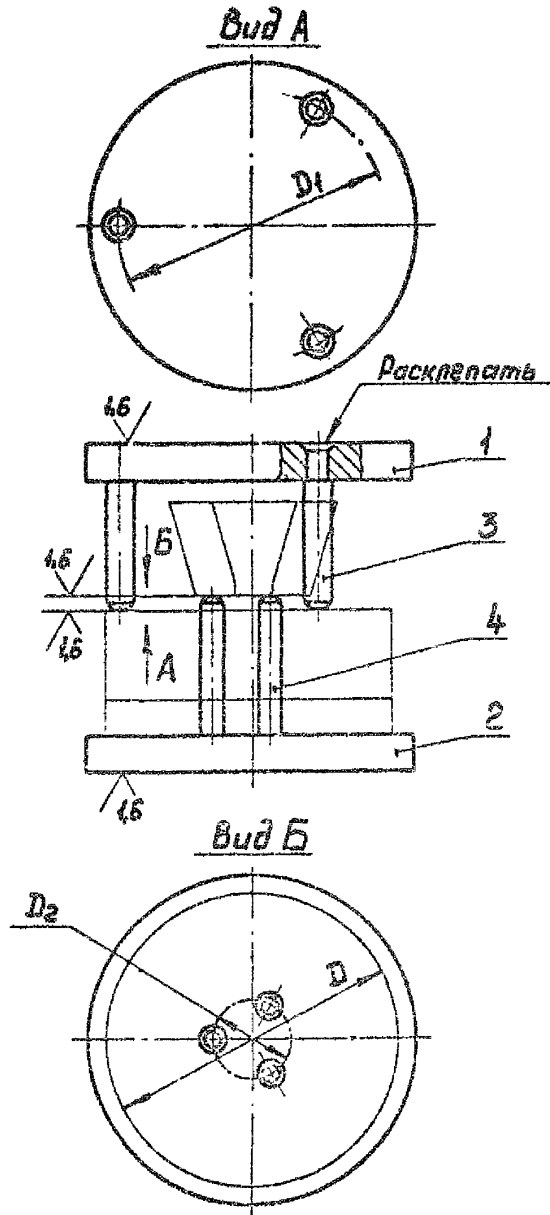
Черт. 5

Таблица 3

Размеры в мм

Размеры пресс-формы		A	A <sub>1</sub>	A <sub>2</sub>	A <sub>3</sub>	Поз.1. Кол.1	Поз.2. Кол.1	Поз.3. Кол.4	Поз.4. Кол.4
L	B					Плита по ОСТ4 ГО.059.295		Палец по ОСТ4 ГО.059.296	
		Обозначение							
125	100	55	32	100	75	вД 1048-0055	Подобрать при разработ- ке рабочих чертежей		
140	125	60	50		100	вД 1048-0057			вД 1048-0059
	180	100	80	32	125	75			вД 1048-0065
125			50		100	вД 1048-0069			вД 1048-0067
					100	вД 1048-0073	вД 1048-0071		

2.6. Основные размеры приспособлений с гладкими пальцами для разреза круглых клиновых съемных пресс-форм с одной плоскостью разреза должны соответствовать указанным на черт. 6 и в табл. 4.



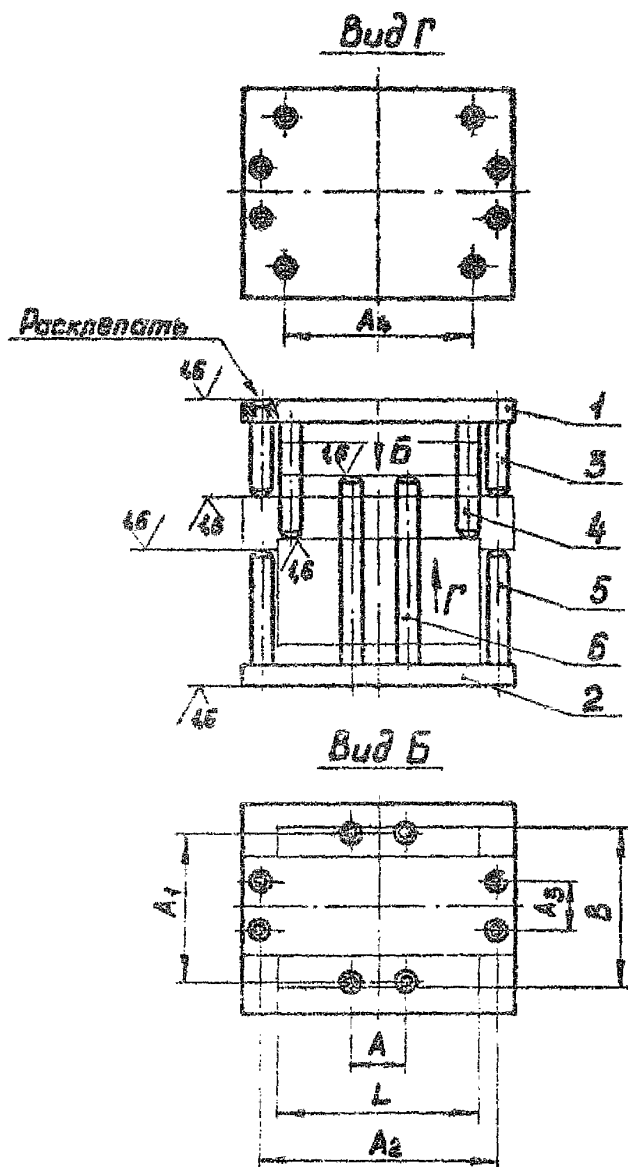
Черт. 6

Таблица 4

Размеры в мм

Диаметр пресс-формы D	D <sub>1</sub>	D <sub>2</sub>	Поз.1. Кол.1	Поз.2. Кол.1	Поз.3. Кол.2	Поз.4. Кол.3
			Плита по ОСТ4 ГО.059.295			
Обозначение						
100	80	28	вД 1048-0089	вД 1048-0088	Подобрать при разработке рабочих чертежей	
125	100	45	вД 1048-0092	вД 1048-0091		
140	118	55	вД 1048-0093	вД 1048-0094		
160	135	62	вД 1048-0096	вД 1048-0097		

2.7. Основные размеры приспособлений с толстыми пальцами для работы в вымученных или новых сырых пресс-формах с двумя плоскостными рабочими поверхностями соответствуют указанным на черт. 7 и в табл. 5.



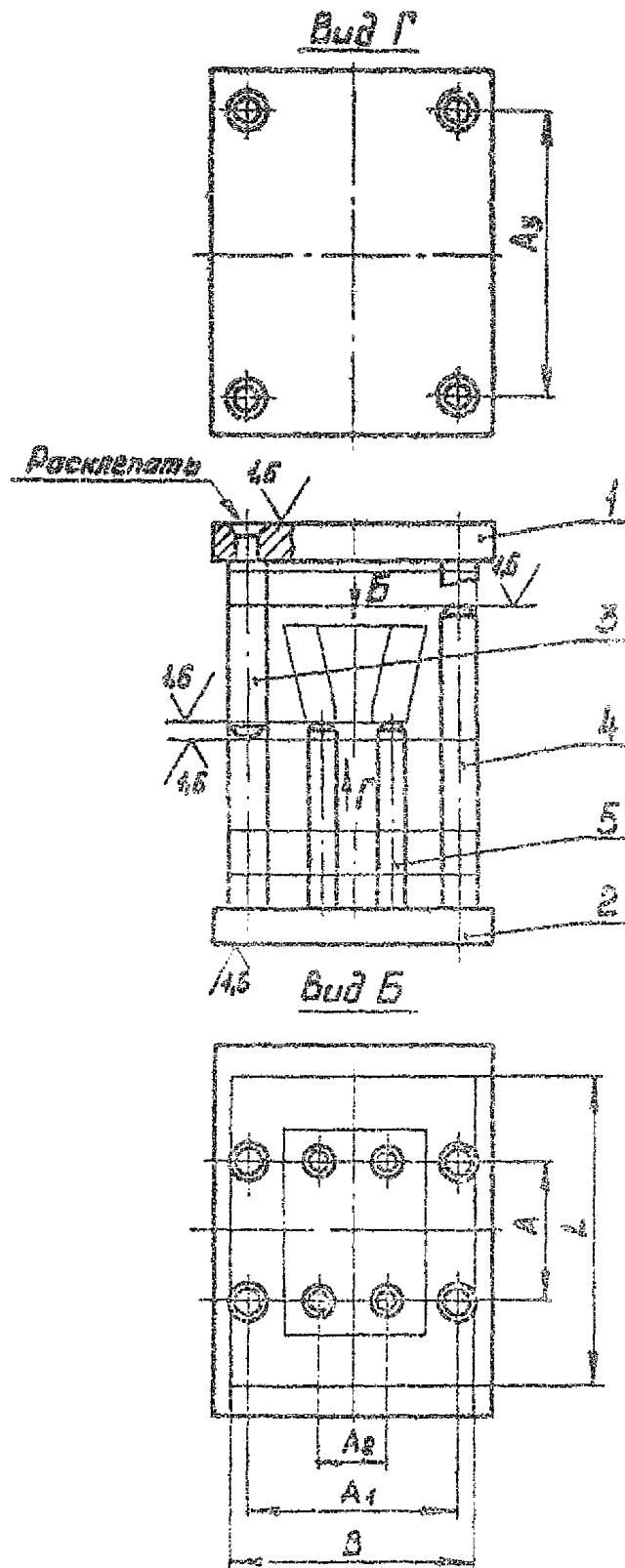
Черт. 7

Таблица 6

Размеры в мм

Размеры пресс- формы		A	A <sub>1</sub>	A <sub>2</sub>	A <sub>3</sub>	A <sub>4</sub>	Поз.1. Кол.1	Поз.2. Кол.2	Поз.3. Кол.4	Поз.4. Кол.4	Поз.5. Кол.4	Поз.6. Кол.4	
							Плита по ОСТ4 ГО.059.295						Палки по ОСТ4 ГО.059.296
L	B							Обозначение					
125	100	55	90	140	25	115	ВД 1048-0076	ВД 1048-0075	Подобрать при разра- ботке рабочих чертежей				
140		60		180		150	ВД 1048-0078	ВД 1048-0077					
	125	115	55		ВД 1048-0080	ВД 1048-0079							
160	100	90	90	180	25	150	ВД 1048-0082	ВД 1048-0081					

2.8. Основные размеры приспособлений с гнущей пальцами для резки прямоу-  
 голные клиновые съемные пресс-форм со закладкой с одной из сторон резаль-  
 на должны соответствовать указанным на черт. 8 и в табл. 6.



Черт. 8

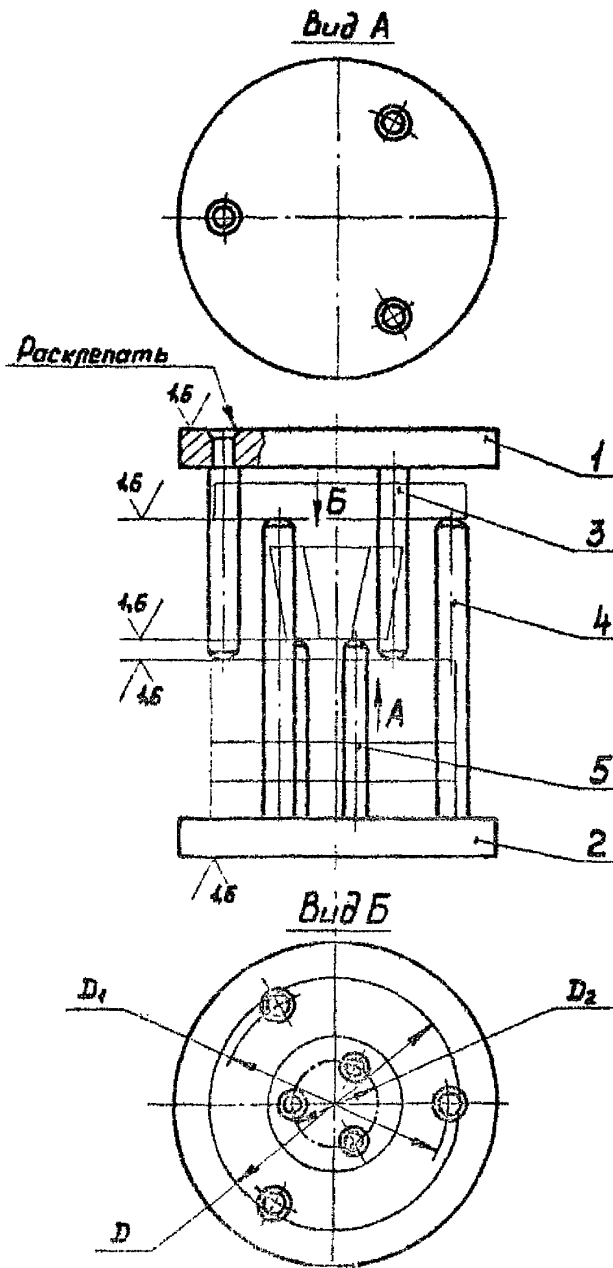
Таблица 6

Размеры в мм

Размеры пресс-формы		A	A <sub>1</sub>	A <sub>2</sub>	A <sub>3</sub>	Поз.1. Кол.1	Поз.2. Кол.1	Поз.3. Кол.4	Поз.4. Кол.4	Поз.5. Кол.4
L	B					Плита по ОСТ4 ГО.059.298		Палки по ОСТ4 ГО.059.298		
						Обозначение				
125	100	55	90	32	115	ВД1048-0058	ВД1048-0068	Подобрать при разработке рабочих чертежей		
140	125	60	115	50	130	ВД1048-0062	ВД1048-0084			
						ВД1048-0086	ВД1048-0085			
160	100	80	90	32	150	ВД1048-0070	ВД1048-0086			

2.9. Основные размеры приспособлений с гладкими пальцами для разреза круглых клиновых съемных пресс-форм со знакодержателем с двумя плоскостями разреза должны соответствовать указанным на черт. 9 и в табл. 7.







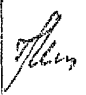
Черт. 8

Таблица 7

Размеры в мм

Диаметр пресс- формы D	D <sub>1</sub>	D <sub>2</sub>	Поз.1. Кол.1	Поз.2. Кол.1	Поз.3. Кол.3	Поз.4. Кол.3	Поз.5. Кол.3
			Плита по ОСТ4 ГО.059.295		Панель по ОСТ4 ГО.059.296		
			Обозначение				
100	80	28	вД1048-0090	вД1048-0100	Подобрать при разработке рабочих чертежей		
125	115	45	вД1048-0093	вД1048-0101			
140	130	55	вД1048-0096	вД1048-0102			

ЛИСТ РЕГИСТРАЦИИ ИЗМЕНЕНИЙ

Изм.	Стр. ( листы )	Номер извещения	Под- пись	Дата	Изм.	Стр. ( листы )	Номер извещения	Под- пись	Дата
1	стр. 1, 14, 16, 50, 52, 54, 13, 40, 57, 2, 3, 4, 6	15522		19.09.99.					
2	4, 6, 8, 10, 14, 20, 22, 24, 26, 28, 30, 32, 34, 36, 38, 40, 42, 44, 47, 50, 52, 54	412291		25.08.99.					
3	1, 3, 5, 7, 9, 11, 13, 15, 18, 21, 23, 25, 27, 29, 31, 33, 35, 37, 39, 41, 43, 45, 48, 51, 53, 61, 71, 82, 84, 85, 87-91, 93, 96, 97	№ 3		02.09.90					

## СО Д Е Р Ж А Н И Е

	Стр.
ОСТ4 ГО.059.292 Пакеты съемных пресс-форм для прессования изделий из реактопластов. Руководство по конструированию .....	1
ОСТ4 ГО.059.293 Приспособления для разъема съемных пресс-форм. Типы и основные размеры .....	61
ОСТ4 ГО.059.294 Приспособления для разъема матриц клиновых съемных пресс-форм. Конструкция и размеры .....	78
ОСТ4 ГО.059.295 Плиты приспособлений для разъема съемных пресс-форм. Конструкция и размеры .....	85
ОСТ4 ГО.059.296 Пальцы приспособлений для разъема съемных пресс-форм. Конструкция и размеры .....	91
ОСТ4 ГО.059.297 фиксаторы. Конструкция и размеры .....	96

*Всего 547 л. тираж 50.*