

ТИПОВОЙ ПРОЕКТ
416 - 8 - 11.92
КОМПЛЕКСНОЕ ПРЕДПРИЯТИЕ
ОБЩЕСТВЕННОГО ПИТАНИЯ
НА 300 МЕСТ
ДЛЯ ПРОМЫШЛЕННЫХ ПРЕДПРИЯТИЙ

АЛЬБОМ V

ВК Водопровод и канализация стр. 2 ÷ 25

25474-05

ОТПУСКАЯ ЦЕНА
НА МОМЕНТ РЕАЛИЗАЦИИ,
УКАЗАНА В СЧЕТ-НАКАЛДНОЙ

ТИПОВОЙ ПРОЕКТ
416 - 8 - 11.92
КОМПЛЕКСНОЕ ПРЕДПРИЯТИЕ
ОБЩЕСТВЕННОГО ПИТАНИЯ
НА 300 МЕСТ
ДЛЯ ПРОМЫШЛЕННЫХ ПРЕДПРИЯТИЙ

АЛЬБОМ V

Перечень альбомов

- Альбом I пз *Пояснительная записка.*
ар *Архитектурные решения*
- Альбом II кн *Конструкции железобетонные*
- Альбом III тх *Технологическая часть.*
жс *Топодоснабжение*
- Альбом IV ав *Вентиляция и отопление*
- Альбом V вк *Водопровод и канализация*
- Альбом VI ^{эм.эл.} *Электроснабжение*
- Альбом VII ^{авт.св.} *Автоматизация, связь и сигнализация*
- Альбом VIII с *Смета*
книга 1,2
- Альбом IX кн *Конструкции железобетонные, индивидуальные*
- Альбом X со *Спецификация оборудования*
- Альбом XI в *Ведомости потребности в материалах*

Разработан
Государственным проектным
институтом „ГИПРОТОРГ“

Главный инженер института
Е.Е. Никитин

Главный архитектор проекта
Г.С. Голочкина

Утвержден
приказом Министерства торговли СССР
зд № 105 от 15.11.91г.

Рабочий проект введен
в действие приказом
№ 20 от 25.11.91г. по институту
ГИПРОТОРГ

Ведомость ссылаемых и прилагаемых документов

Альбом I

Обозначение	Наименование	Примечание
	Ссылаемые документы	
ТД сер. 4.908-10	Альбомы оборудования, фасонных частей и арматуры для сетей и сооружений водопровода и канализации	
	Выпуск I Трубы и их соединения	
	Выпуск II Трубопроводная арматура	
	Выпуск III Насосно-компрессорно-оборудование	
	Выпуск IV Внутреннее санитарно-техническое оборудование	
ТД сер. 4.904-69	Выпуск II Средства крепления трубопроводов	
ТД сер. 5.901-1	Вакуумные узлы. Выпуск D	
ТД сер. 7.903-2	Выпуск I Тепловая изоляция трубопроводов с паланительными температурами	
	Прилагаемые документы	
	Спецификация оборудования и материалов на 6 листах	
	Ведомость потребности в материалах на 2 листах	

5. Водосточные стояки монтировать из пластмассовых труб с установкой на крыше водосточных баранок Вр-9Б
6. Трубы горячего водоснабжения прокладываются выше труб холодного водоснабжения
7. Трубопроводы холодного и горячего водоснабжения изолируются шнуром из минеральной ваты в оплетке марки 200 толщиной $\delta = 40\text{мм}$ с последующей оберткой рулонным стеклотекстолитом РСТ ТУБ-11-МБ-80 (см. я.л. 7.903.9-2.л. 2.1-13 стр. 28, 29; л. 2.1-14 стр. 34, 35)
8. Магистралы и подводки к стоякам холодного водоснабжения изолировать также, но с добавлением гидроизоляционного слоя из пергамента и рубероида
9. Для приема сточных вод от моек устанавливаются воронки из оцинкованной стали 100x50, заделанные в сифоны с разрывом струи
10. Пол в помещениях, где устанавливаются туалеты, делать с уклоном $i = 0.001$ к туалетам
11. Запорная и водоразборная арматура для горячего водоснабжения устанавливается с эбонитовым уплотнением
12. Канализационные и водосточные стояки зашиваются в кароба из досок и оштукатуриваются с оставлением шверцы против ревизии
13. Подвесные канализационные и водосточные трубопроводы, прокладываемые над паталкам, изолировать пергамином, зашить в кароба и оштукатурить
14. Подводки к стывным бочкам выполнять из полиэтиленовых труб ГОСТ 18 599-76
15. Магистральные трубопроводы, разводящие участки и подводки к приборам должны прокладываться с уклоном $0.002 + 0.005$ для возможности спуска из них воды. В низших точках сети должны быть выполнены спускные устройства

16. Магистральные трубопроводы крепятся к строительным конструкциям на краештепных
17. Подводки воды (холодной и горячей) к точечным ваннам, раковинам, умывальникам проложить в штрабе
18. Прокладку сети канализации вести до монтажного вентилляции
19. Монтаж санитарно-технических устройств производить в соответствии со СНиП-III-28-75 (санитарно-техническое оборудование зданий и сооружений. Правила производства и приемки работ)

Основные показатели по чертежам водопровода и канализации

Наименование систем	Потребный напор на вводе, м	Расчетный расход				Установлен. мощность эл. двигат., кВт	Примечание
		м ³ /сут	м ³ /ч	л/с	при напоре		
Газы ответственно-правительственный	15.0						
Водопровод горячий	250 (при напоре)	73.4	3.45	1.47	5.47		
Водопровод холодный		36.4	3.28	1.47			
Канализация бытовая		3.6	3.0	1.8			
Канализация производствен.		106.2	3.73	3.06			

Гарантийный напор - 25 м
 Максимальный часовой расход тепла на нужды горячего водоснабжения - 164000 ккал/ч
 Годовой расход воды - 26645 м³/год

Общие указания

1. Сеть холодного и горячего водоснабжения монтировать из стальных водогазопроводных оцинкованных левких труб с соединением их на резьбе или сварке в среде углекислого газа
2. Сети производственной канализации монтировать из чугунных канализационных труб с заделкой раструбов прорезанной пенковой пряжкой и цементом
3. Сети бытовой канализации монтировать из канализационных пластмассовых труб ГОСТ 22683-77
4. Стояки холодного водоснабжения в местах пересечения с перекрытиями обернуть толем

Шифр докум. Водоснабжение и канализация

Привязан		ГП 416-В-11.92		ВК	
Начальн. Точилкина	Инж. Козлова	Инж. Точилкина	Инж. Точилкина	Комплексное предприятие общественного питания на 30 мест (для промышленных предприятий)	
Инж. Козлова	Инж. Точилкина	Инж. Точилкина	Инж. Точилкина	Станция	Лист
Инж. Козлова	Инж. Точилкина	Инж. Точилкина	Инж. Точилкина	РП	2
Общие данные (продолжение)				Минторг СССР ГИПРОТОРГ Москва	

Альбом У

Номер по плану	Наименование
1	2
	1-ый этаж
1	Тамбур главного входа
2	Вестибюль
3	Лестница №1
4	Венткамера тепловой завесы
5	Гардероб верхней одежды
6	Магазин кулинарии
7	Отдел заказов
8	Подсобное помещение кафе-терия
9	Мужской санузел
10	Женский санузел
11	Кафе на 50 мест
12	Мясная столовой посуды
13	Подсобное помещение
14	Машинное помещение ох-ландаемых камер
15	Охлаждаемая камера зелени, фруктов
16	Охлаждаемая камера мяса, рыбы
17	Преддушевая
18	Душевая
19	Душевая
20	Мужской гардероб
21	Бельевая
22	Комната личной гигиены
23	Женский гардероб
24	Коридор
25	Тамбур
26	Лестница №2
27	Мужской сан. узел
28	Женский сан. узел
29	Пункт пожарно-охранной сигнализации
30	Разгрузочная
31	Помещение для хранения отходов и мойки бочков
32	Овощной цех

1	2
33	Мясо-рыбный цех
34	Разгрузочная
35	Лестница №3
36	Коридор
37	Кладовщик
38	Слесарная
39	Охлаждаемая камера
40	Кладовая инвентаря
41	Подсобное помещение маезина
42	Кладовая и моечная тары
43	Буфет
44	Раздаточная
45	Горячий цех
46	Холодный цех
47	Моечная кухонной посуды
48	Кладовая овощей
49	Ратпа
50	Тепловой пункт
51	Дворкадер
52	КТП
	2-ой этаж
201	Залл
202	Зал общего питания на 170 мест
203	Зал диетического питания на 80 мест
204	Горячий цех
205	Мясная кухонной посуды
206	Мясная столовой посуды
207	Горячий цех
208	Моечная кухонной посуды
209	Коридор
210	Мужской санузел
211	Женский санузел
212	Холодный цех
213	Разгрузочная
214	Хлебарезка
215	Кладовая суточного запаса
216	Помещение релаксации
217	Доставочный цех
218	Холодный цех
219	Разгрузочная
	3-ий этаж

1	2
301	Венткамера
302	Кладовая сухих продуктов
303	Кладовая суточного запаса
304	Охлаждаемая камера су-точного запаса
305	Машинное отделение охландаемых камер
306	Охлаждаемая камера ма-лочна-мировых продуктов
307	Охлаждаемая камера гото-вой продукции
308	Тамбур охлаждаемой камеры
309	Кладовая готовой продукции
310	Мясная тары и инвентаря
311	Кладовая упаковочных материалов
312	Венткамера
313	Коридор
314	Комната персонала
315	Кабинет директора
316	Главная касса
317	Помещение мойки и дез-инфекции ящ
318	Помещение раскопки ящ
319	Помещение подготовки яичной массы
320	Помещение расстойки
321	Помещение взбивания крема
322	Помещение нарезки блинчиков
323	Помещение приготовления сиропов
324	Помещение обработки од-садочных мешочков
325	Мужской санузел
326	Женский санузел
327	Разгрузочная
328	Контра

1	2
329	Разгрузочная
330	Помещение начальника цеха
331	Помещение замеса теста
332	Отделение разрезки и выпечки
333	Помещение отделки Технический этаж
401	Венткамера
402	Щитовая электротехники
403	Машинное отделение лифта
404	Машинное отделение лифта
405	Тамбур лестницы №2
406	Тамбур лестницы №3

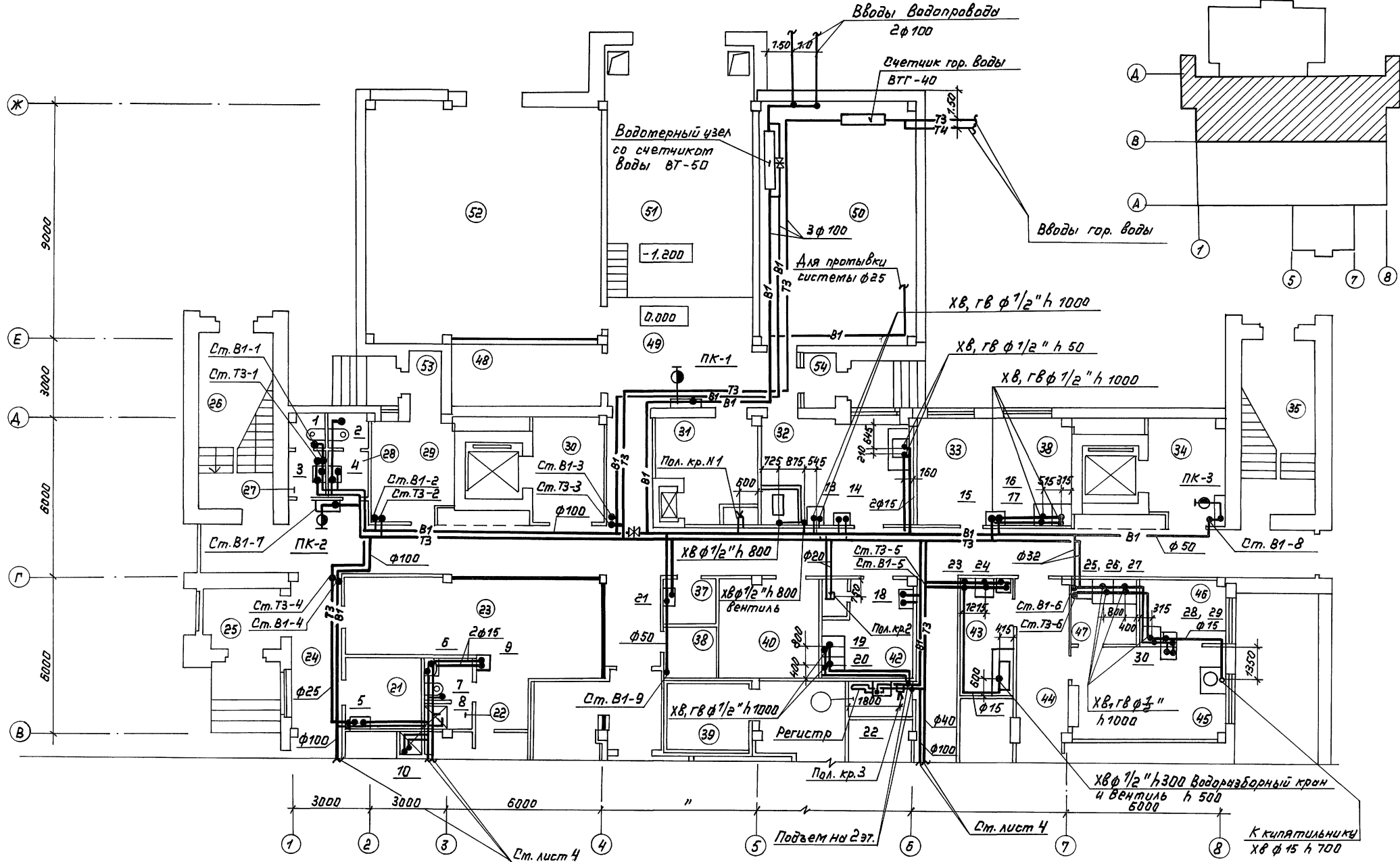
			ТП 416-8-11.92	ВК
			Комплексное предприятие общественного питания на 300 мест (для промышленных предприятий)	
			Страница 1 из 3 листов	
			РП	3
			Минторг СССР ГИПРОТОРГ Москва	

Привязан	
Инв.н	

Начальн. Попкин	Рез.
Ин. спец. Точилкина	Инж. С.С. Соколов
Зав. эр. Горбань	
Н. конт. Точилкина	Инж. С.С. Соколов

Инв. и техн. паспорт. Подписи и дата

Альбом I



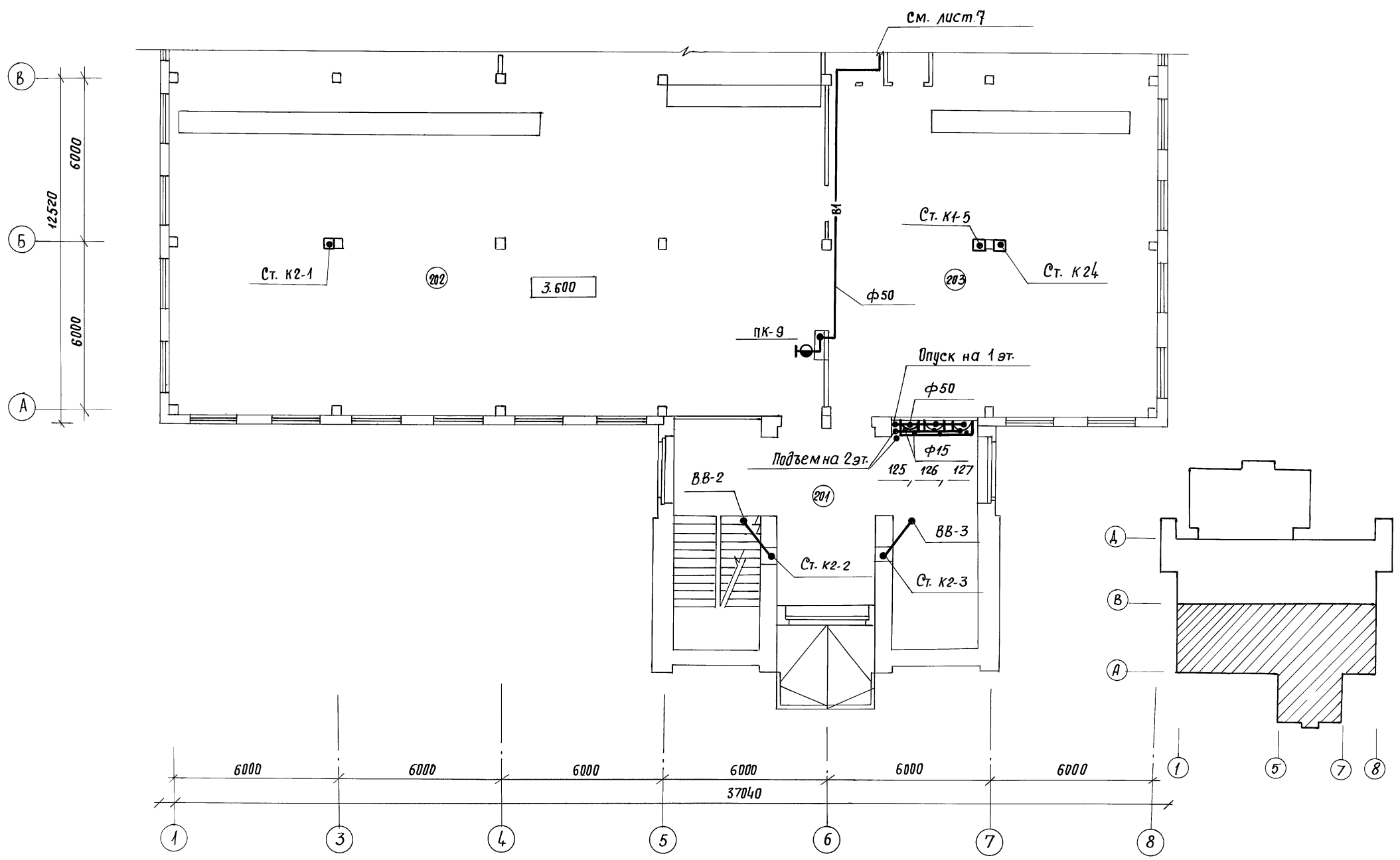
Примечание

1. Экспликацию помещений см. лист 3

			Тп 416-8-11.92	ВК
Исполн.	Лопкин И.	Рисов.	Комплексное предприятие общегородского питания на 300 мест для промышленных предприятий	
Гл. инж.	Точилина И.	Инж. контр.	Студия Лист Листов	
Рук. гр.	Голышев А.	Техн.	рп 5	
Инж. контр.	Точилина И.	Техн.	Минторг СССР	
Техн.	Александров А.		ГИПРОТОРГ	
			Москва	

СОГЛАСОВАНО:
 Арх. Мамурин В.И.
 Инженер
 Констр. Павлов В.И.
 Инженер
 Обл. Никитин В.И.
 Инженер

Альбом 1



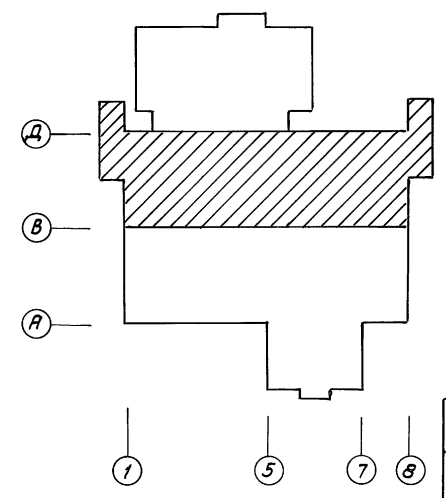
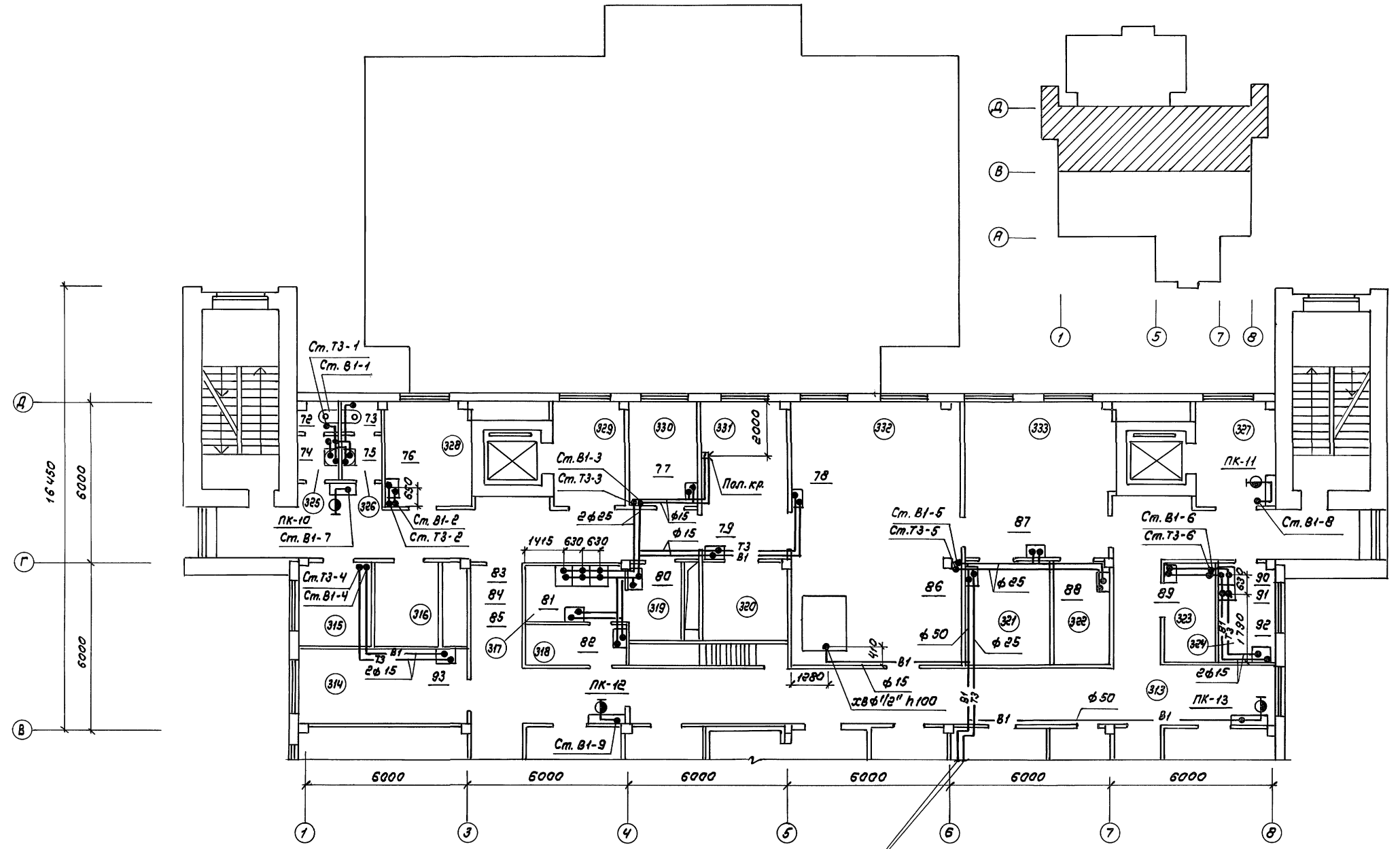
Согласовано:	Инициаторов	Л.В.
ЭО	Шаталов	В.В.
ТО	Петрова	С.В.
Согласовано:	Галочкин	В.В.
КОНСТР.	Кушнер	В.В.
Стр. маст.:	Арх.	Констр.
Инв. № подл.	Дата	Взам. инв. №

Примечание
1. Экспликацию помещений см. лист 3

Привязан	ТП 416-8-11.92	ВК
Нач. отд.	Лопкин	Иванов
Гл. спец.	Тоцкая	Иванов
Руч. гр.	Гохман	Александров
Н. контр.	Тоцкая	Иванов
Техн.	Александров	Иванов
РП	6	Листов
План 2 этажа в осях 1-8 и А-В с системами В1, Т3, К1, К2, К3		
ГИПРОТОРГ г. Москва 1991г.		

Альбом I

Согласовано
 В.А. Колесников
 И.А. Кудашин
 М.А. Макаревич
 30
 70
 08
 Шифр проекта
 Дата



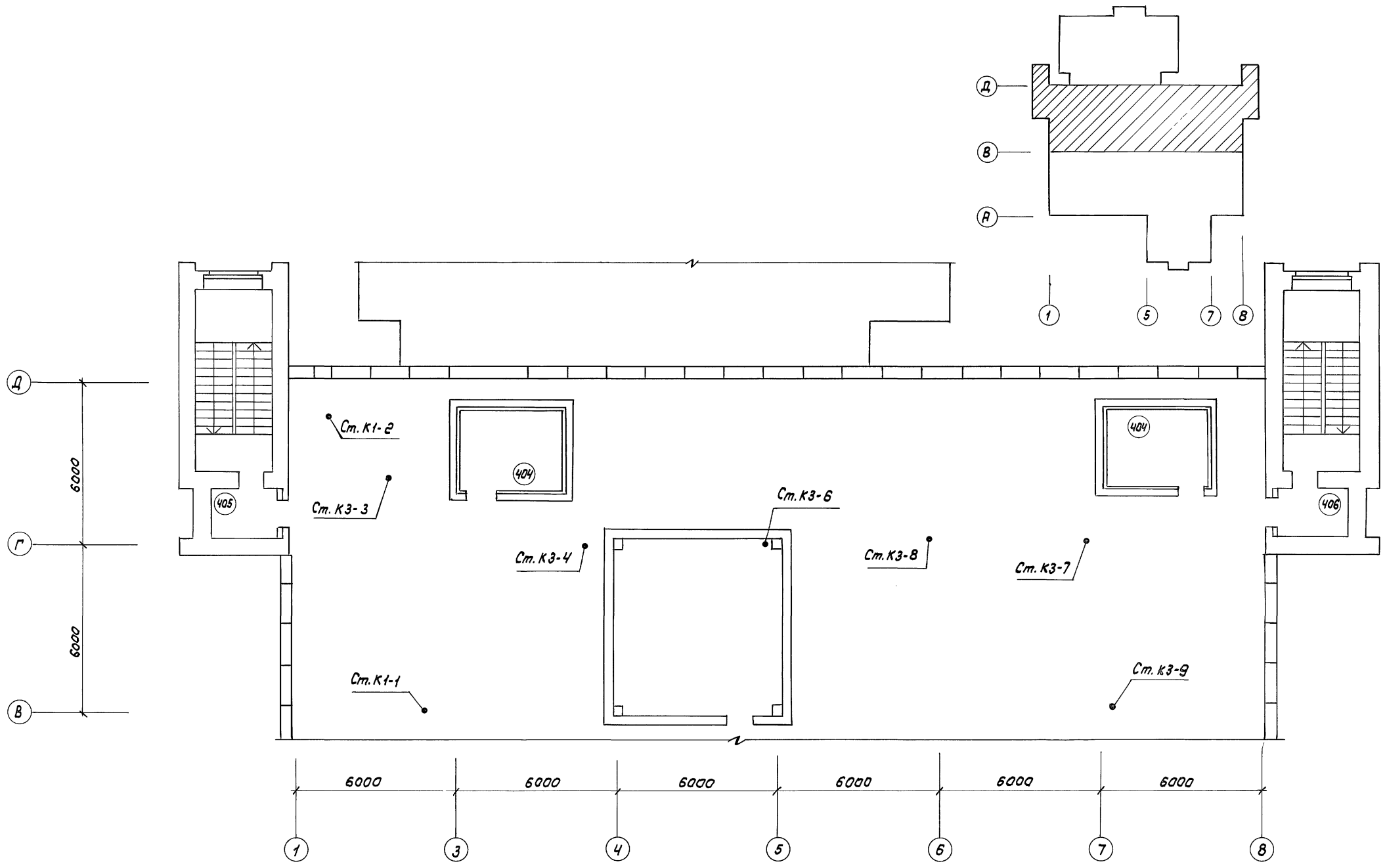
Примечание
 1. Экспликация помещений
 см. лист 3

Ст. лист 8

			ТН 416-8-11.92	ВК
Нач. отд.	Лопкин	Инж.	Комплексное предприятие общественного питания на 300 мест (для промышленных предприятий)	
Гл. спец.	Точилкина	Инж.		
Зав. пр.	Голосман	Инж.		
Н.конт.	Точилкина	Инж.		
Техн.	Александрова	Инж.		
Привязан			Лист 9	
ИНВ.Н			План 3 этажа в осях В-Д и Г-В с системами В1, Т3	
			Минторг СССР ГИПРОТОРГ Москва	

25474-05 11

Альбом №

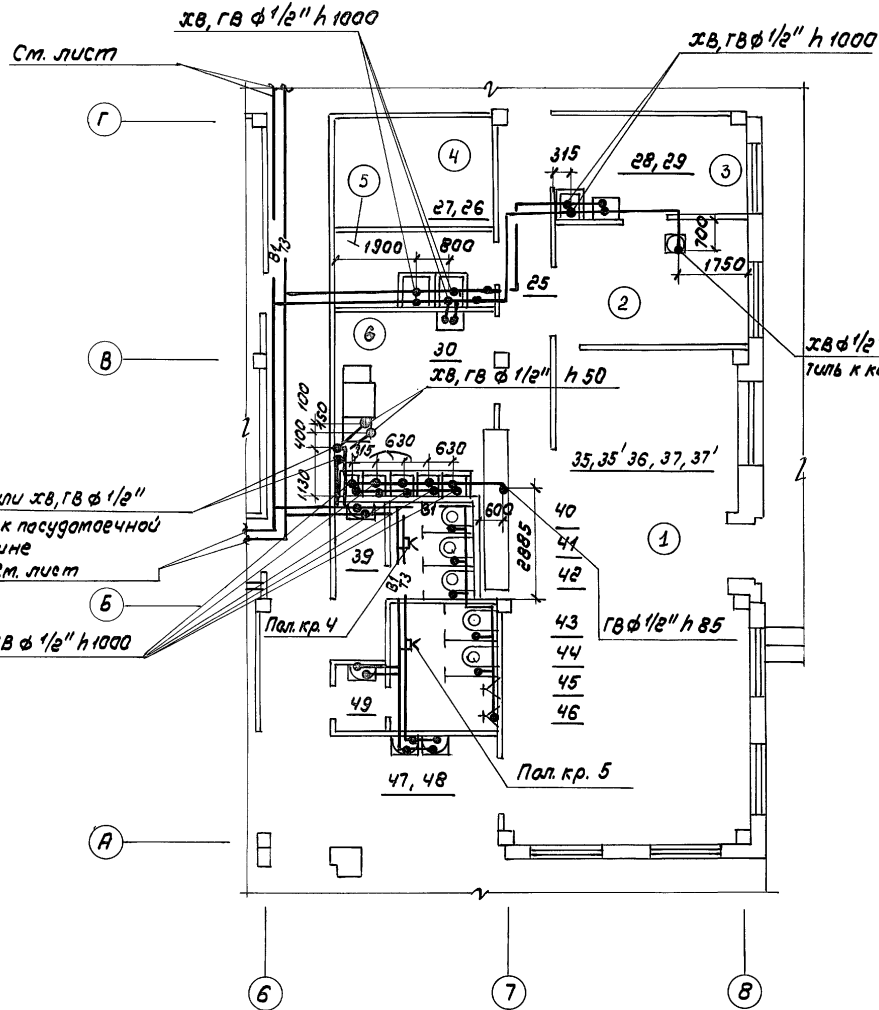


Шифр плана, подпись и дата

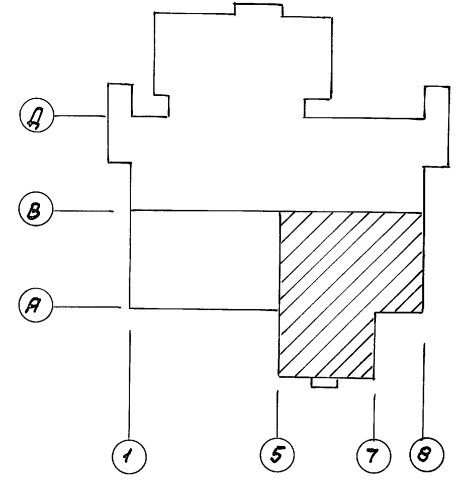
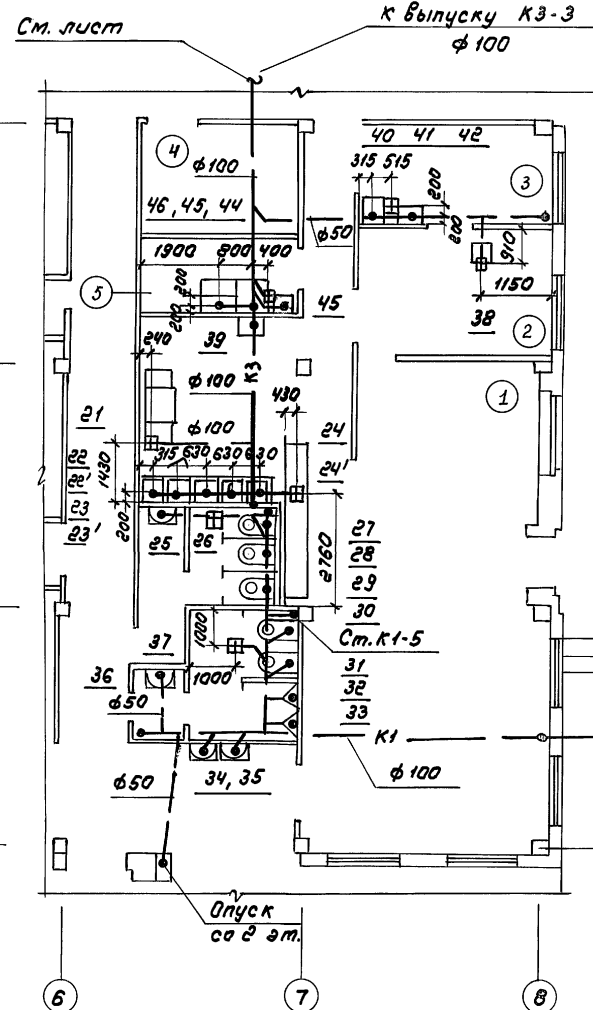
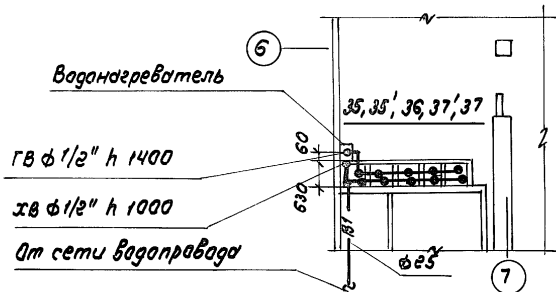
				ГП 416-8-11.92		ВК	
Нач. отд. Попкин				Комплексное предприятие общественного питания			
Гл. спец. Точилкина				на 300 мест (для промышленных предприятий)			
Рук. бр. Тажман				Старый лист		Листов	
Инж. Александрова				РП		10	
Н. кант. Точилкина				План технического этажа			
Техн. Александрова				в осях В+Д и 1+8			
ИНВ.Н				с системами В1			
				Минторг СССР			
				ГИПРОТОРГ			
				Москва			

Вариант II

Альбом I



Фрагмент плана с установкой водонагревателя



Примечание

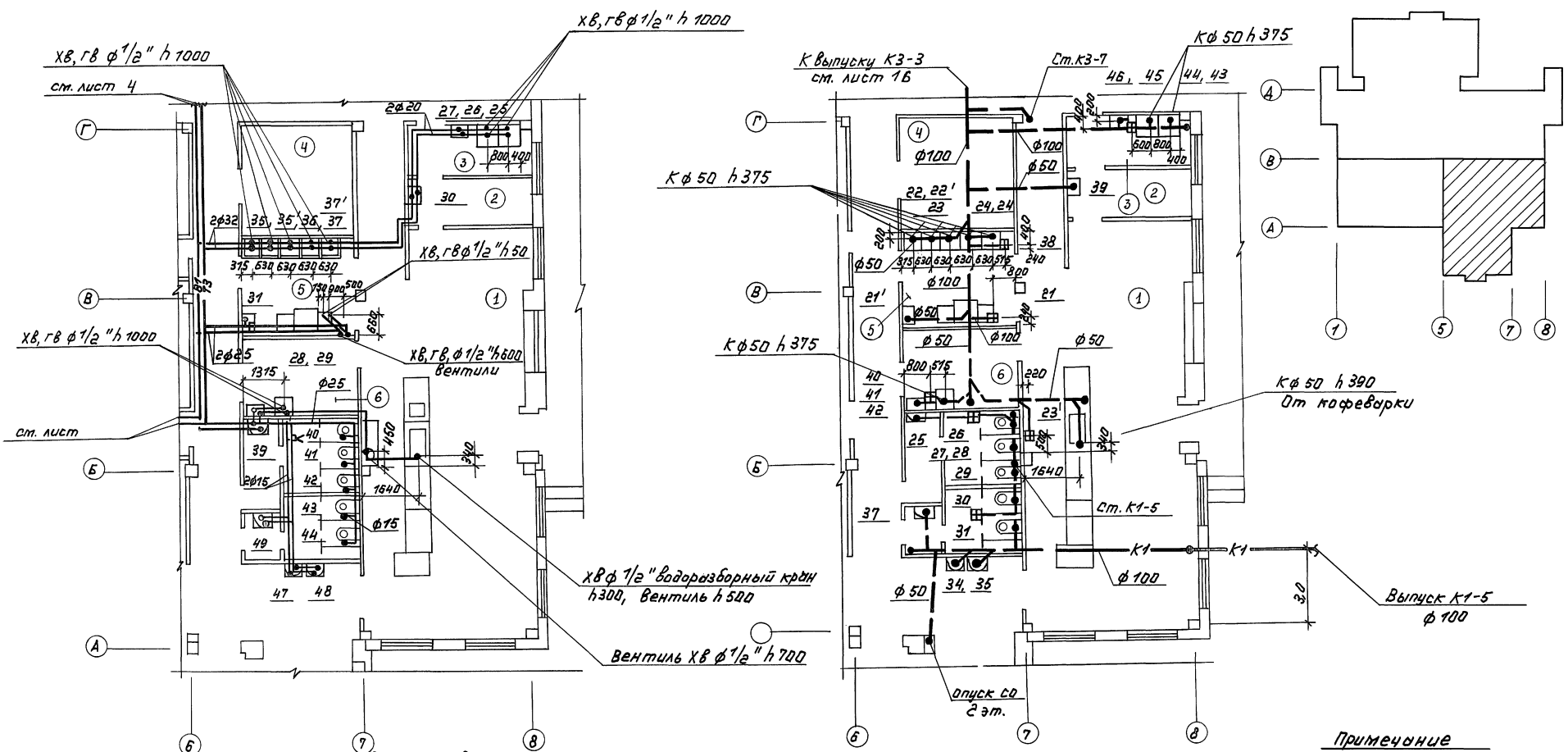
1. Экспликацию помещений см. лист 3

			ТП 416-8-11.92	ВК
Нач. отд.	Попкин	Инж.	Комплексное предприятие общественного питания на 300 мест (для промышленных предприятий)	
Т. спец.	Точилкина	Инж.		
Зав. эр.	Тохман	Инж.		
Н. конт.	Точилкина	Инж.		
Техн.	Александрова	Инж.		
Привязан			РП	Лист 11
ИНБ.Н			Минторг СССР ГИПРОТОРГ Москва	

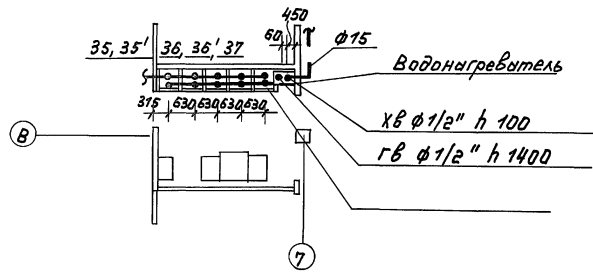
Арх. Крестина СВ
Инж. Точилкина Т.З.
Инж. Кушнер В.И.
Инж. Александрова Л.С.
ТО
Летов В.И.

Вариант II

Листом V



Фрагмент плана с установкой водогревателя

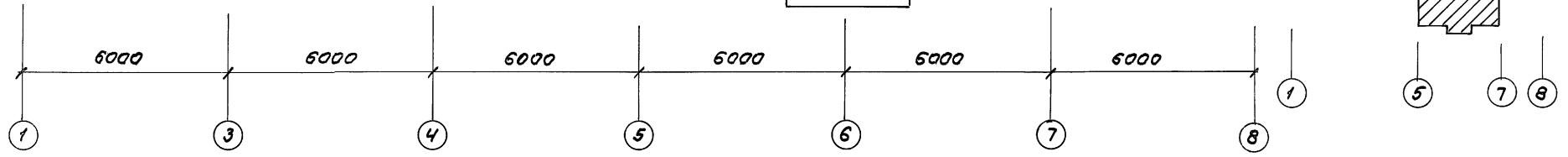
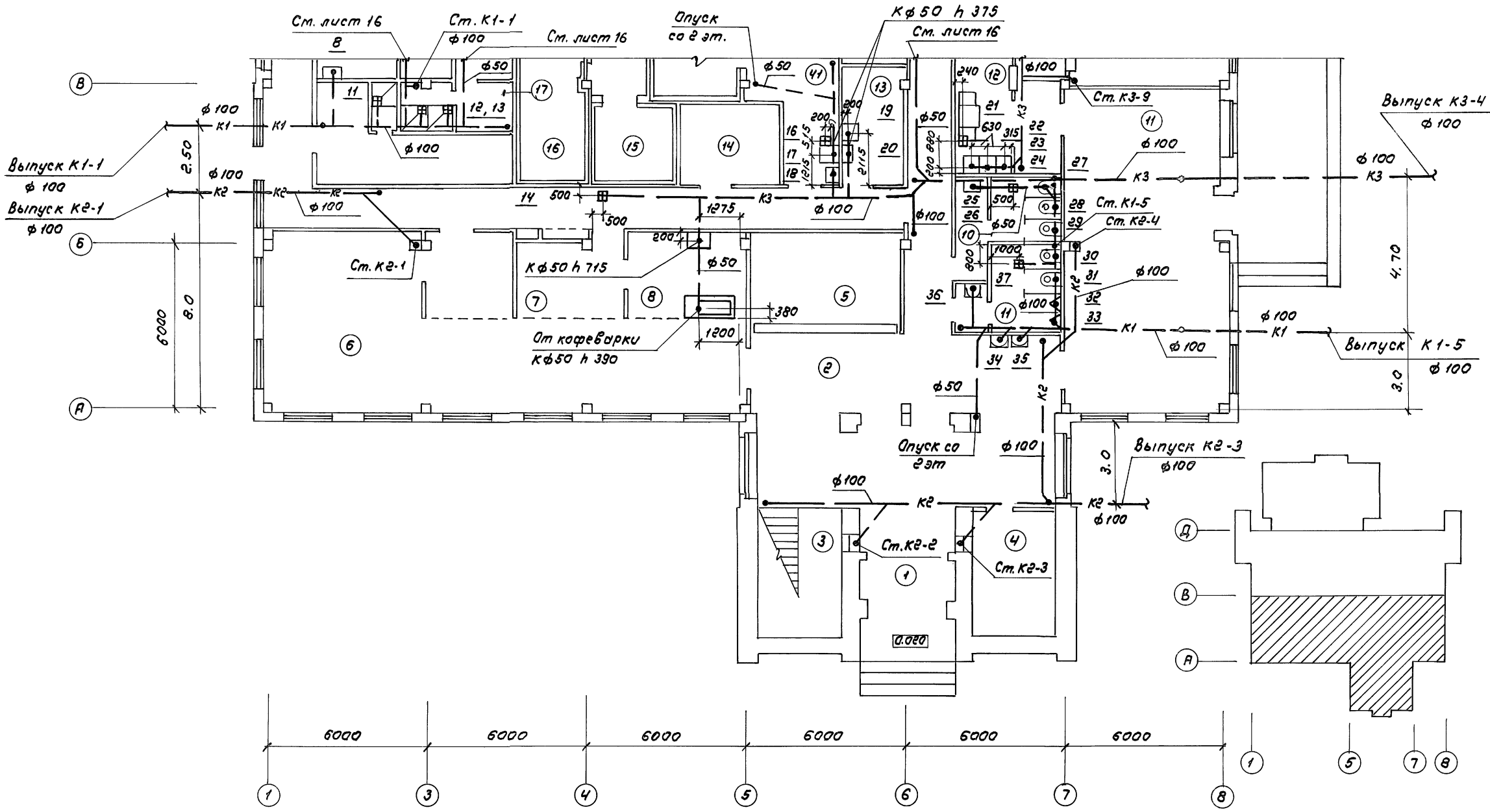


Примечание
1. ЭКСПЛИКАЦИЮ ПОМЕЩЕНИЙ см. лист 3

Привязки:		ТП 416-8-11.92	БК
И. отв. Папкин	Инж. Топчакин	Комплексное предприятие общественного питания на 300 мест для промышленных предприятий	
Л. спец. Тоцкина	Инж. Топчакин	Студия	Лист Листов
Рук. Бр. Гохман	Инж. Топчакин	РП	12
И. контр. Тоцкина	Инж. Топчакин	Минторг СССР ГИПРОТОРГ г. Москва, 1991г.	
Цив. №		25474-05 14	

СОГЛАСОВАНО
Л.П.С. 70
Л.П.С. 90
Л.П.С. 91
Л.П.С. 92
Л.П.С. 93
Л.П.С. 94
Л.П.С. 95
Л.П.С. 96
Л.П.С. 97
Л.П.С. 98
Л.П.С. 99
Л.П.С. 100

Альбом V

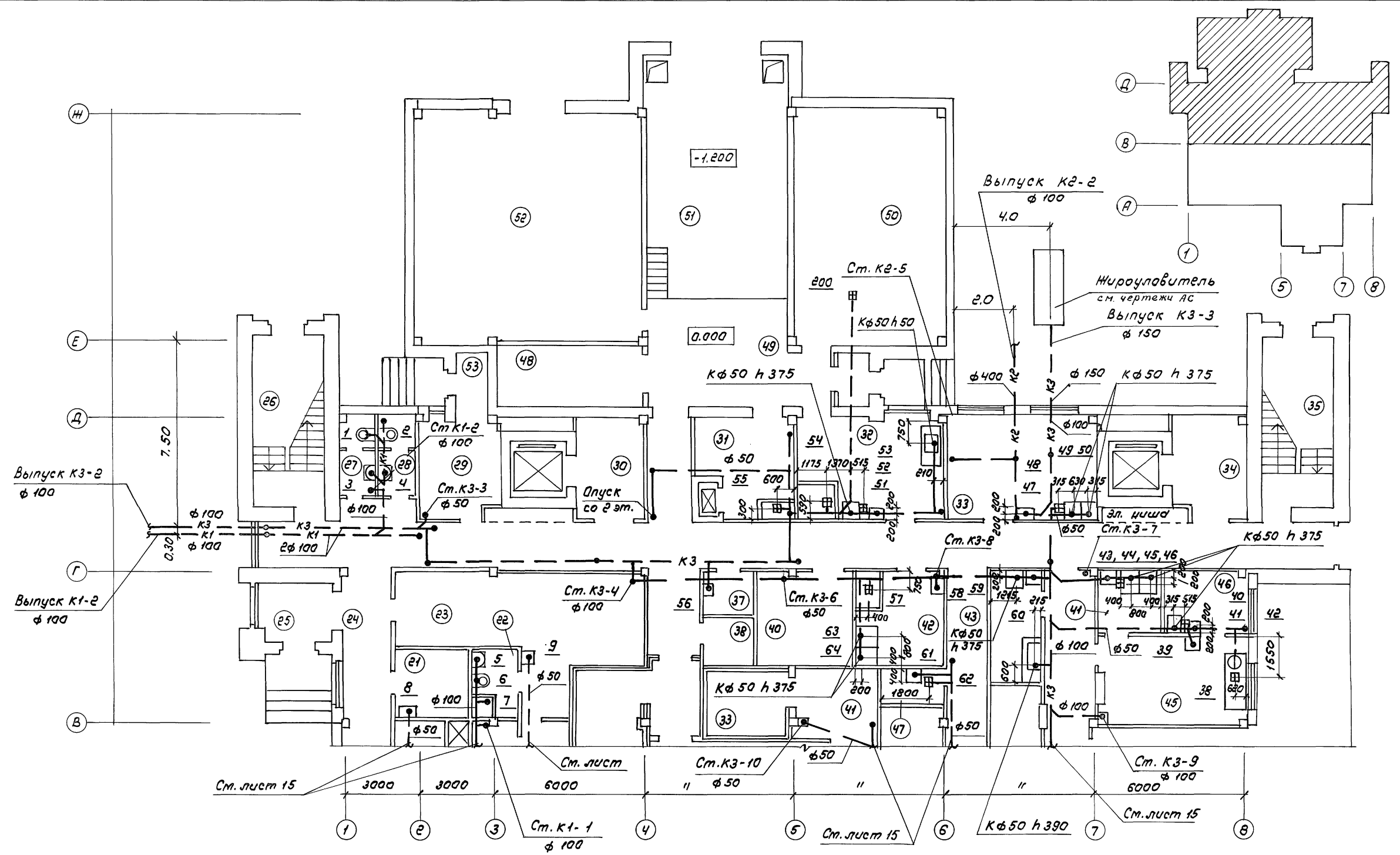


Примечание
 1. Экспликация помещений
 см. лист 3

Привязан			Тп 416-8-11.92		ВК	
ИНВ.Н			Комплексное предприятие общественного питания на 300 мест (для промышленных предприятий)		Старая Пустынь	
ИНВ.Н			План 1 этажа в осях А-В и 1-8 с системами К1, К2, К3		РП 15	
ИНВ.Н			Минторг СССР		ГИПРОТОРГ Москва	

УЧЕТНЫЕ
 № 30
 70
 Арх.
 констр.
 08
 Днев. журнал
 подписан и датой
 Взем. инв.н
 Кушнер
 Никитин

Альбом 1

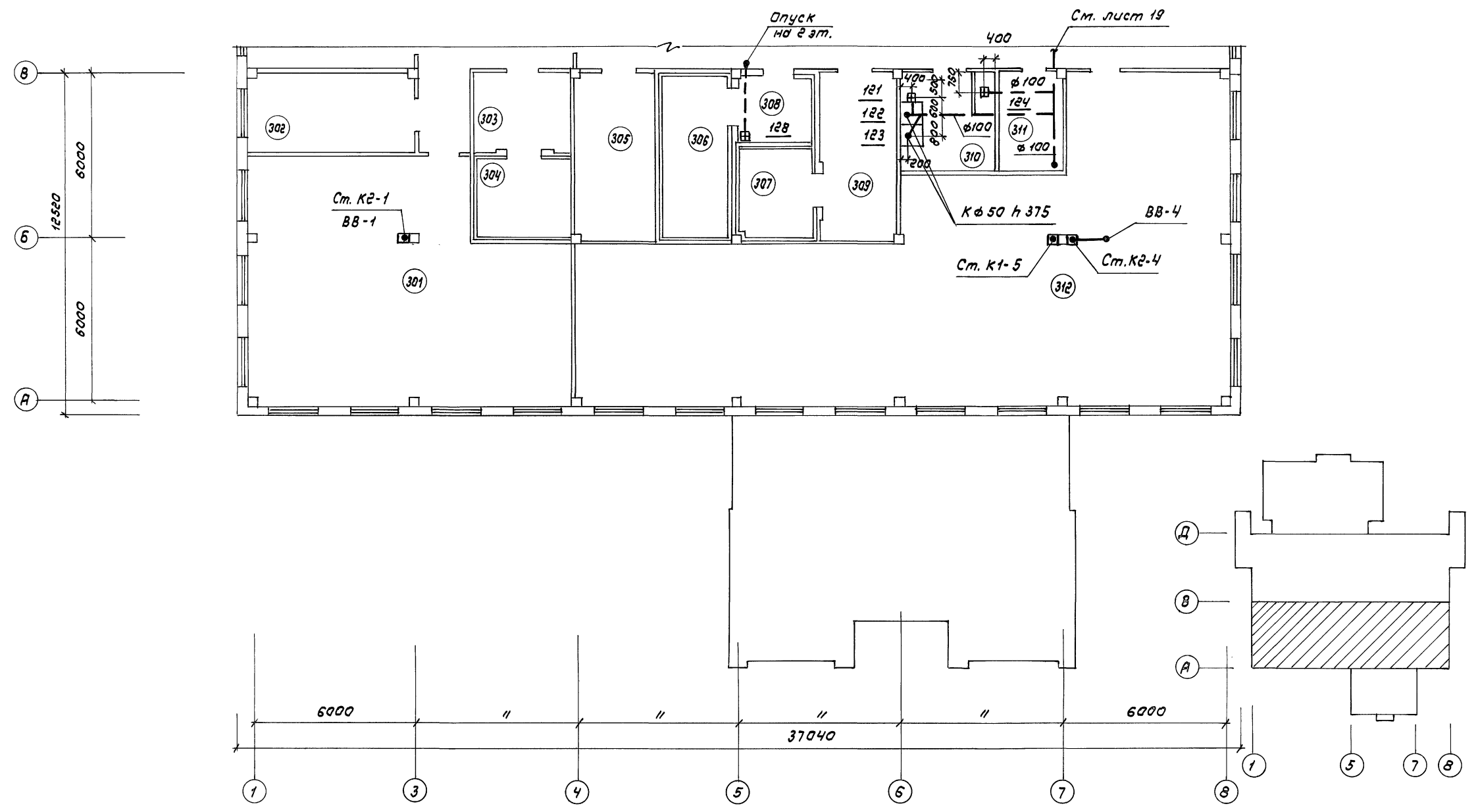


90
 70
 30
 20
 10
 0
 10
 20
 30
 40
 50
 60
 70
 80
 90
 100
 110
 120
 130
 140
 150
 160
 170
 180
 190
 200
 210
 220
 230
 240
 250
 260
 270
 280
 290
 300
 310
 320
 330
 340
 350
 360
 370
 380
 390
 400
 410
 420
 430
 440
 450
 460
 470
 480
 490
 500
 510
 520
 530
 540
 550
 560
 570
 580
 590
 600
 610
 620
 630
 640
 650
 660
 670
 680
 690
 700
 710
 720
 730
 740
 750
 760
 770
 780
 790
 800
 810
 820
 830
 840
 850
 860
 870
 880
 890
 900
 910
 920
 930
 940
 950
 960
 970
 980
 990
 1000

Примечание
 1. Экспликацию помещений
 см. лист 3

			ТП 416-8-11.92	ВК
Нач. отд. Поткин Ст. б-ка. Точилкина Зав. пр. Гажман И. кант. Точилкина Техн. Александрова			комплексное предприятие общественного питания на 300 мест (для промышленных предприятий)	
Привязан			Стр. Лист Листов	
			РП 16	
Инв. л.			Минторг СССР ГИПРОТОРГ Москва	

Альбом I



Примечание

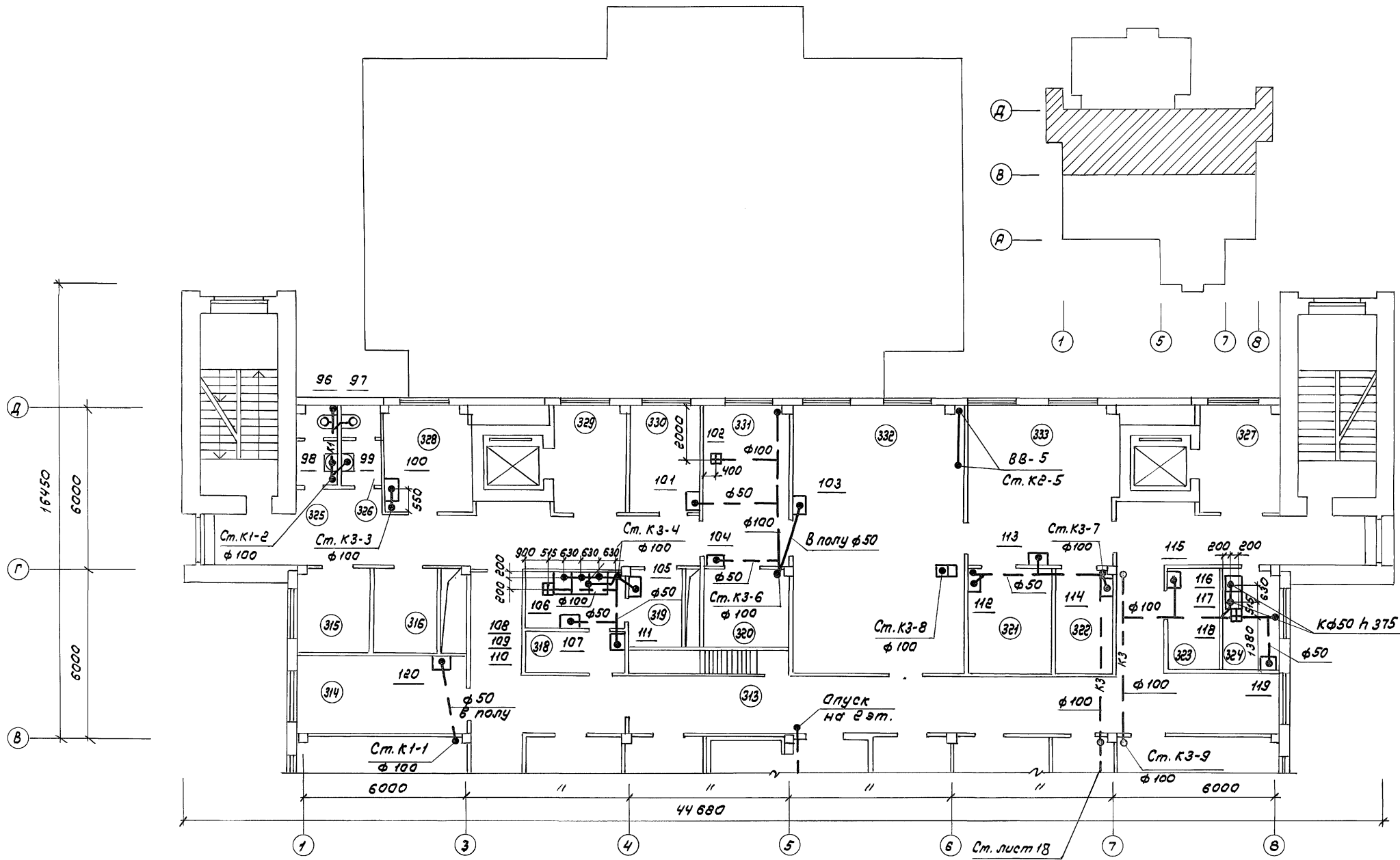
1. Экспликация помещений см. лист 3

Привязан		ТЯ 416-8-11.92	ВК
Нач.отр. Попкин	Инж. Точилкина	Комплексное предприятие общественного питания на 300 мест (для промышленных предприятий)	
Ин. спец. Точилкина	Инж. Точилкина	(Старый лист листов)	
Рук.бр. Тохман	Инж. Точилкина	РП	18
Тех.н. Александрова	Инж. Точилкина	Минтаге СССР ГИПРОТОРГ Москва	
Н. конт. Точилкина	Инж. Точилкина	План здания в осях А-В, 1-В с системами К1, К2, К3	

Инв. №	Инв. №	Инв. №	Инв. №
100	70	100	70
Авг.	Авг.	Авг.	Авг.
Констр.	Констр.	Констр.	Констр.
ОВ	ОВ	ОВ	ОВ
Возм. инв. №	Возм. инв. №	Возм. инв. №	Возм. инв. №
Возм. инв. №	Возм. инв. №	Возм. инв. №	Возм. инв. №
Возм. инв. №	Возм. инв. №	Возм. инв. №	Возм. инв. №

Альбом У

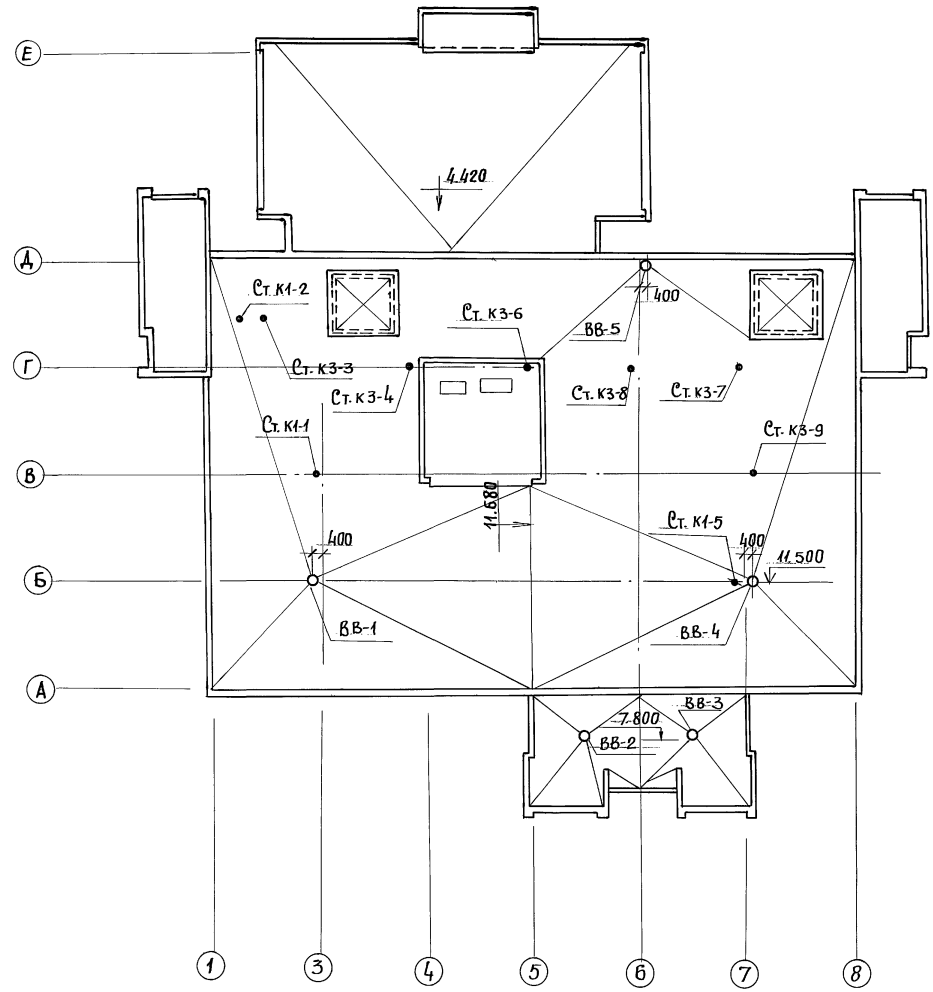
Совласовано	С.И. Милославский
90	В.И. Петрова
70	С.И. Милославский
Совласовано	С.И. Милославский
90	В.И. Петрова
70	С.И. Милославский
Разр.	С.И. Милославский
Контр.р.	С.И. Милославский
ДВ	С.И. Милославский
Шифр л. подл.	Подпись и дата
Шифр инв.	Шифр инв.



Примечание
1. Экспликация помещений
см. лист 3

			т 416-В-11.92	ВК
Нач. отд. Попкин В.И.			Комплексное предприятие общественного питания	
Л. спец. Точилкина Т.И.			на 300 мест (для промышленных предприятий)	
Рук. пр. Гожман А.И.			Стр. Лист Листов	
Техн. Александров И.С.			РП 19	
Н.конт. Точилкина В.И.			Минторг ССР	
И.И.И.			ГИПРОТОРГ	
			Москва	

Альбом I

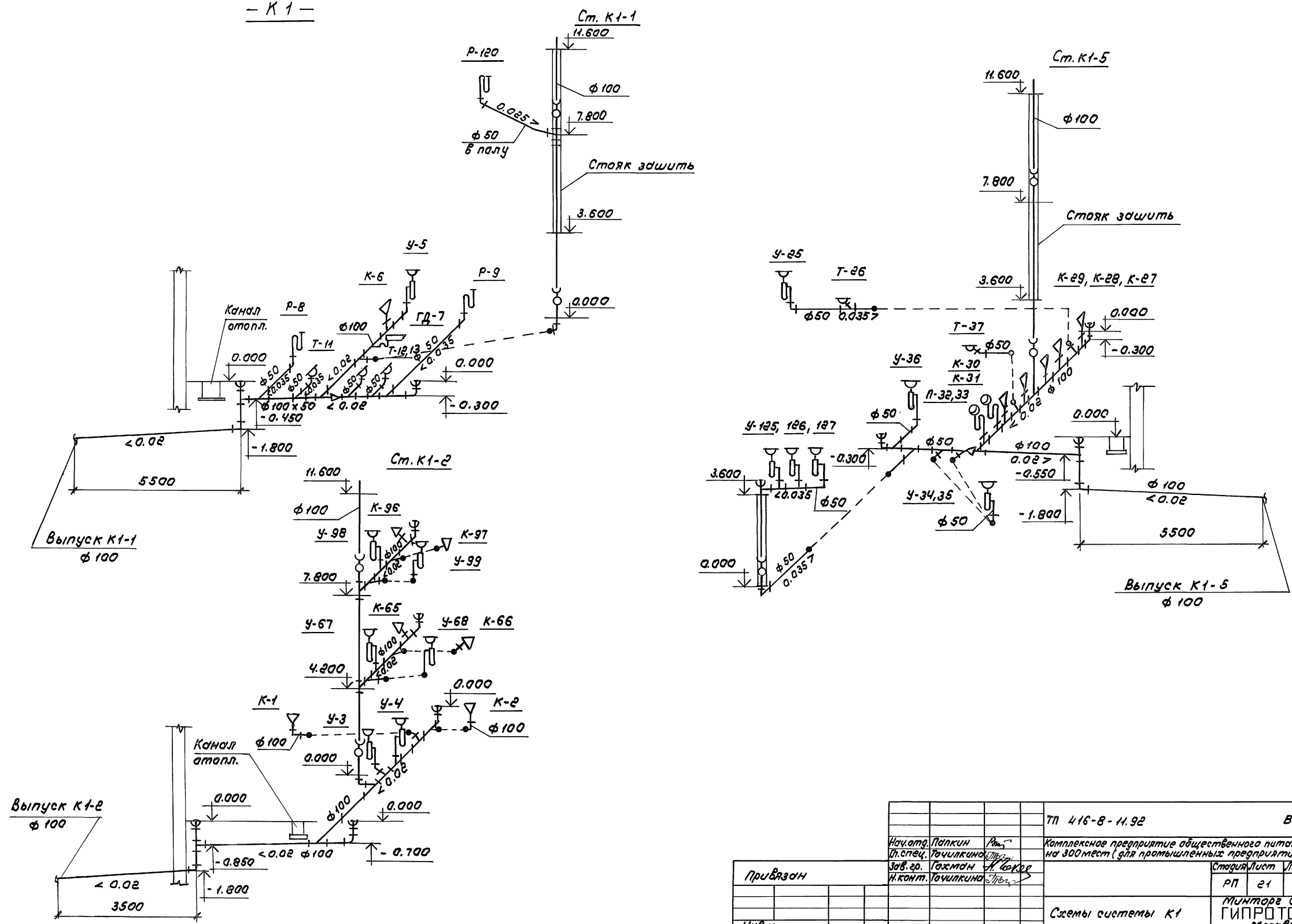


Шифр № 1094 Подп. и дата Взам.инв.

			ТП 4/6-8-11.92	ВК
Нач.отг. Папкин В.И.			Комплексное предприятие общественного питания на 300 мест (для промышленных предприятий)	
Гл. спец. Трещалкина				
Руч.гр. Трещалкина				
Н.контр. Трещалкина				
Привязан			Стадия	Лист
			РП	20
			Минторг СССР	
			ГИПРОТОРГ	
			г. Москва 1991г.	
			25474-05 22	

Альбом V

— К 1 —

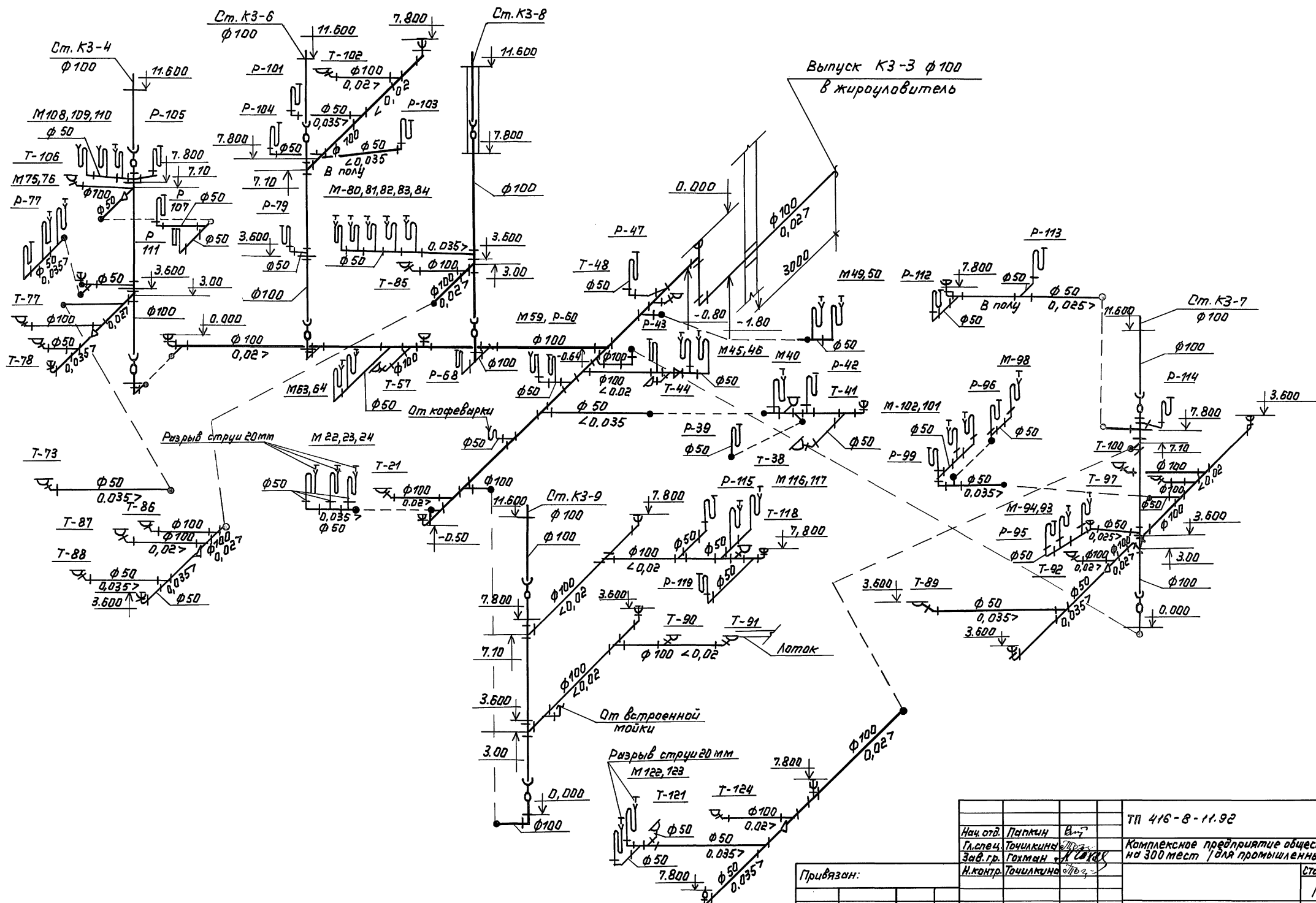


Инв. № пер. подл. и дата. Вып. № 1

		ТП 416-8-11.92	ВК
Исполн. Папкин		Комплексное предприятие общественного питания на 300 мест (для промышленных предприятий)	
Пр. спец. Тоцкий		Старший лист	
Зав. гр. Тоцкий		Лист 21	
И. конт. Тоцкий		Минторг СССР	
Приказ		ГИПРОТОРГ	
И.Н.В.Н.		Москва	

- К3 -

Альбом V



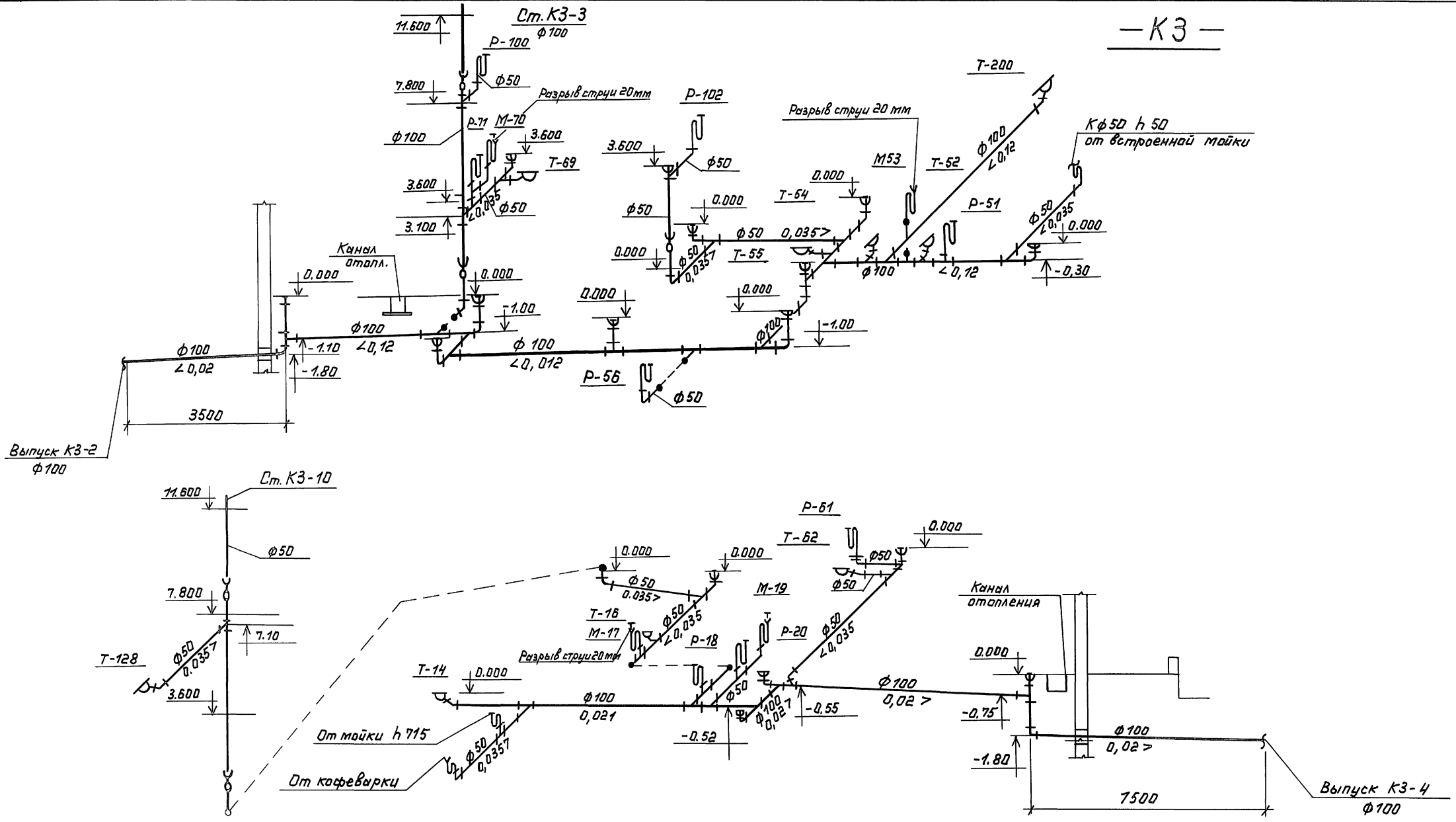
Лист № 22, Подпись и дата, Элект. инв. №

Привязан:		ТН 416-В-11.92		ВК	
Нач. отд.	Папкин В.?	Комплексное предприятие общественного питания на 300 мест (для промышленных предприятий)			
Гл. спец.	Тоцкилина	Студия Лист Листов			
Зав. гр.	Гохман	Лист 22			
Н. контр.	Тоцкилина	Минторг СССР ГИПРОТОРГ Москва			
Инв. №		25474-05 24			

Схема системы К3

Альбом №

- КЗ -

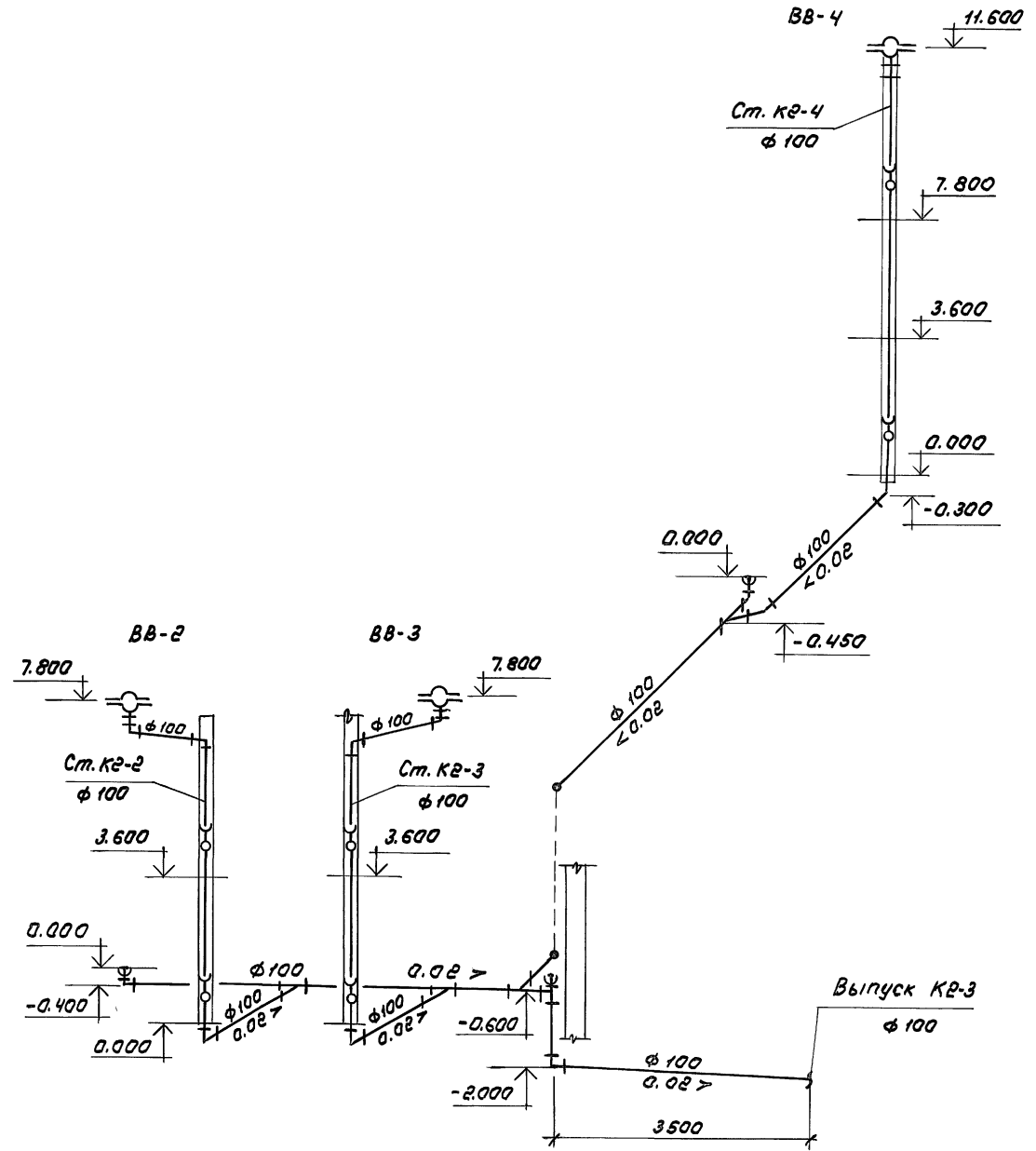
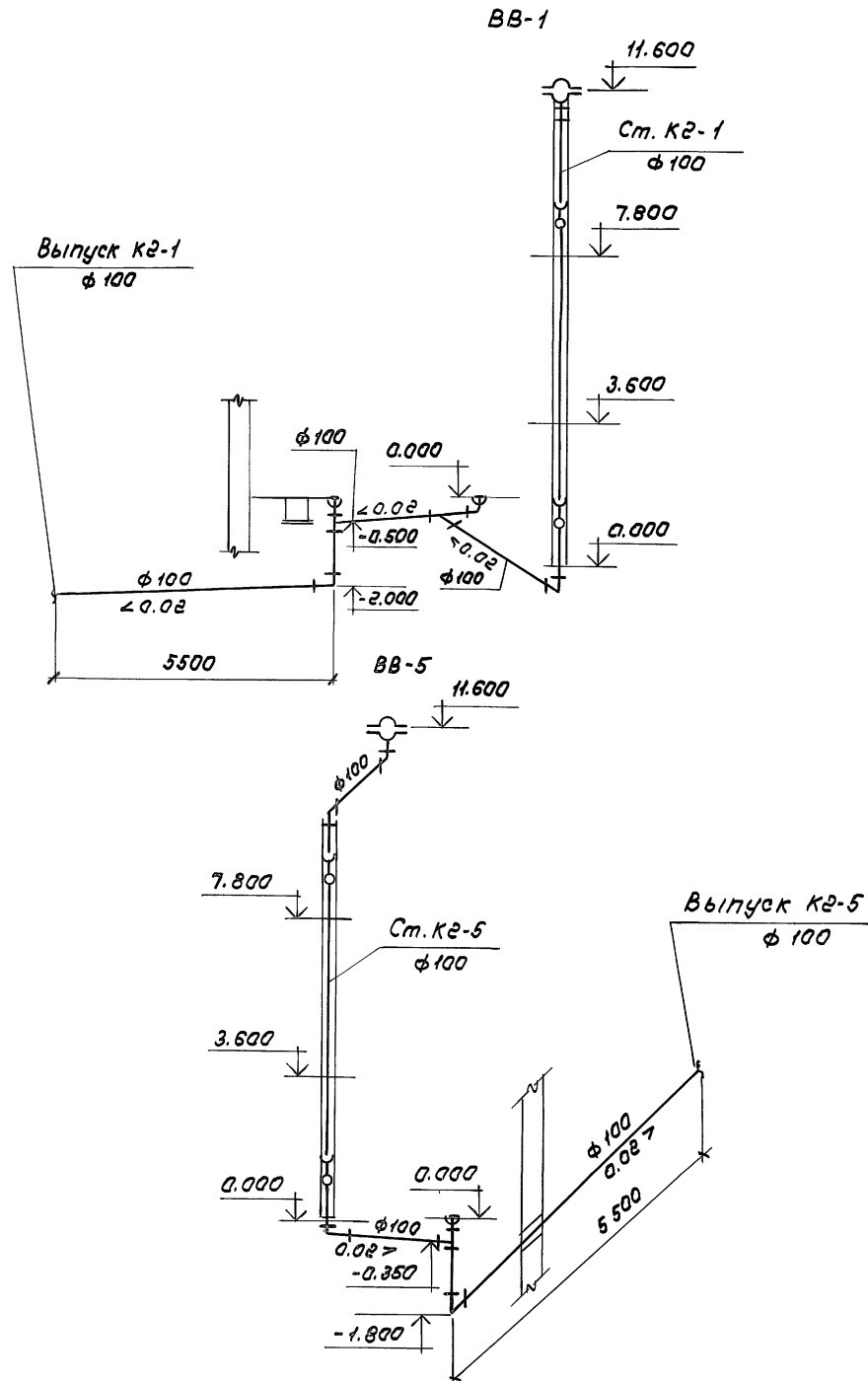


Цифр. подпись, Подпись и дата, Взам. инв. №

Приказы:		Инв. №		ТН 416-В-11.92		ВК	
Исполн. Попкин		Инв. №		Комплексное предприятие общественного питания на 300 мест (для промышленных предприятий)		Станция Лист Листов	
Л. спец. Тоцкиной		Инв. №		Зав. пр. Голыгин		РП 23	
Н. контр. Тоцкиной		Инв. №		Д. хем. системы КЗ		Минторг СССР ГИПРОТОРГ Москва	

К 2

Альбом V



Ш.В.Н. подг. Подпись и дата. Взам.инв.н

			ТН 416-В-11.92	ВК
Исполн. Попкин			Комплексное предприятие общественного питания	
Пр. спец. Тоцкий			на 300 мест (для промышленных предприятий)	
Зав. гр. Тоцкий			Сталь/Лист/Листов	
Н. конт. Тоцкий			РП	24
Схемы системы К2			Минторг СССР	
			ГИПРОТОРГ	
			Москва	

конф.