

ТИПОВОЙ ПРОЕКТ
903-9-35.9 1

ПРИЕМНАЯ ЕМКОСТЬ МАЗУТА
 $V=250 \text{ м}^3$

АЛЬБОМ 4

НЕСТАНДАРТИЗИРОВАННОЕ
ОБОРУДОВАНИЕ

КОНСТРУКТОРСКАЯ ДОКУМЕНТАЦИЯ

25308-04

ОТРУСОВЫЕ ЦЕНА
ПО ВИДУ РЕАЛИЗАЦИИ
УКАЗАНА В СЧЕТ-НАКЛАДНОЙ

ТИПОВОЙ ПРОЕКТ
903-9-35.9 1

ПРИЕМНАЯ ЕМКОСТЬ МАЗУТА
 $V=250 \text{ м}^3$

АЛЬБОМ 4

СОСТАВ ПРОЕКТА

АЛЬБОМ 1	ПЗ	Пояснительная записка
АЛЬБОМ 2	МС	Мазутоснабжение. КЖ Конструкции железобетонные. АТМ Автоматизация.
АЛЬБОМ 3	СИ	Строительные изделия
АЛЬБОМ 4		Нестандартизированное оборудование. Конструкторская документация.
АЛЬБОМ 5	СО	Спецификации оборудования
АЛЬБОМ 6	ВМ	Ведомости потребности в материалах
АЛЬБОМ 7	С	Сметы

Утвержден ГПКНИИ „Сантехнический проект“
Протокол № 30 от 22.1. 1992 г.

Разработан
проектным институтом

„ЛАТГИПРОПРОМ“

Главный инженер института

Главный инженер проекта

 /В. Архипов/

 /Я. Индельский/

Содержание альбома

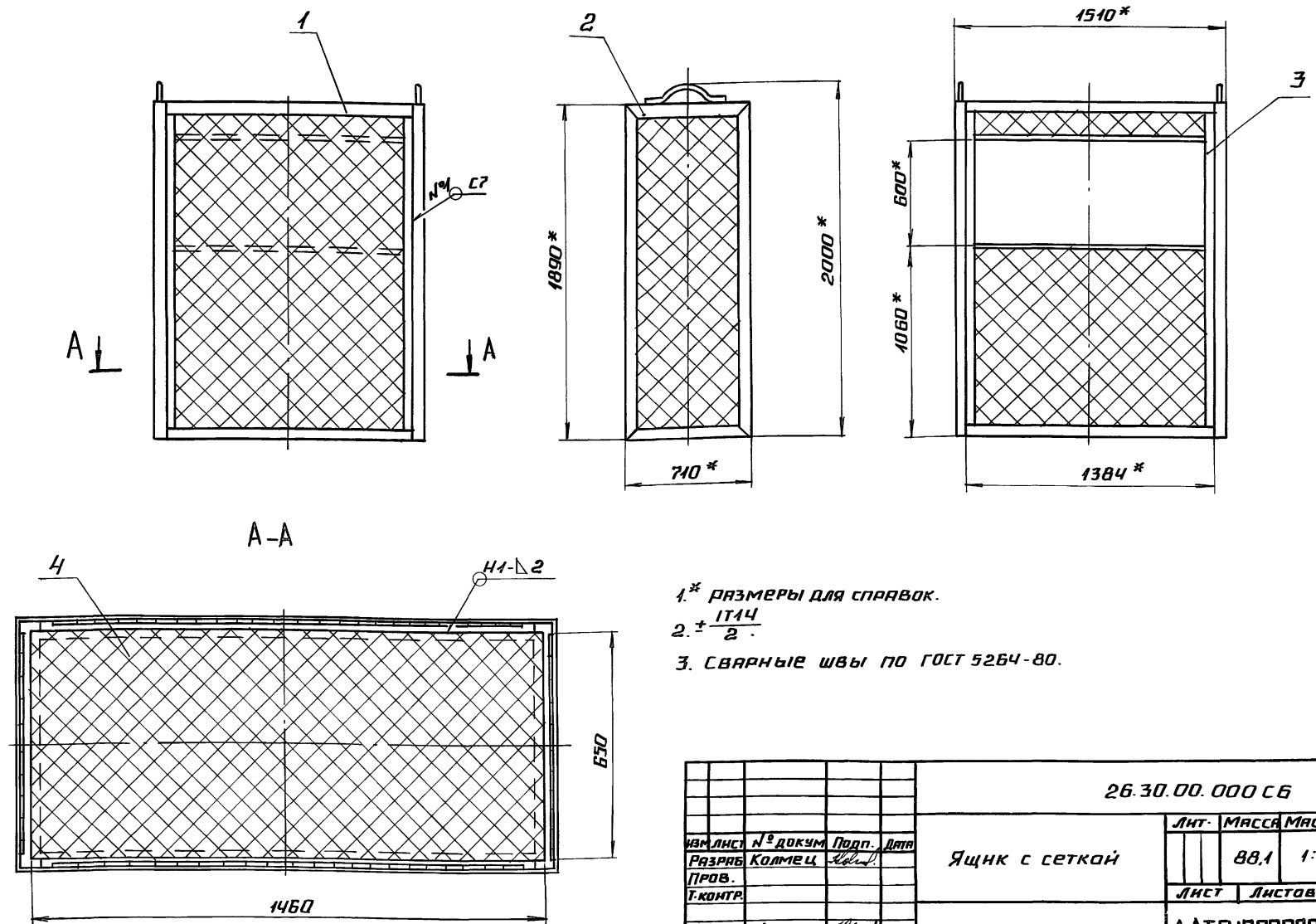
Альбом 4
Типовой проект 903-9-35.91

Обозначение	Наименование	№ страницы	Обозначение	Наименование	№ страницы
			28.10.00.000	Крышка	13
26.30.00.000 СБ	Ящик с сеткой	2	28.10.00.000 СБ	Крышка	13
26.30.00.000	Ящик с сеткой	3	28.10.03.001	Обечайка	13
26.30.01.000	Щит задний	3	28.13.00.001	Прокладка	13
26.30.01.000 СБ	Щит задний	3	28.10.03.000	Корпус люка Ду 1000	14
26.30.02.000	Щит боковой	3	28.10.03.000 СБ	Корпус люка Ду 1000	14
26.30.02.000 СБ	Щит боковой	4	28.05.02.001	Фланец	14
26.30.02.001	Уголок	4	28.05.02.003	Фланец	14
26.30.02.002	Ручка	4	28.14.00.000	Люк Ду 700	15
26.30.03.000	Щит передний	4	28.14.00.000 СБ	Люк Ду 700	15
26.30.03.000 СБ	Щит передний	5	28.14.00.001	Прокладка	15
26.31.00.000 СБ	Рама	5	28.01.04.000 СБ	Крышка люка	16
26.31.00.000	Рама	6	28.01.04.000	Крышка люка	16
26.31.00.001	Полка	6	28.01.04.001	Диск	16
26.32.00.000	Патрубок	6	28.01.04.002	Ручка	17
26.32.00.001	Стенка	6	28.07.00.003	Обечайка	17
26.32.00.000 СБ	Патрубок	7	28.07.00.000	Корпус люка Ду 700	17
26.32.01.000	Фланец	7	28.07.00.000 СБ	Корпус люка Ду 700	17
26.32.01.000 СБ	Фланец	7	28.07.00.001	Фланец	18
26.32.02.000	Фланец	8	28.07.00.002	Фланец	18
26.32.02.000 СБ	Фланец	8	28.15.00.000	Люк Ду 700 для уровнемера ДУЕ	18
			28.15.00.000 СБ	Люк Ду 700 для уровнемера ДУЕ	19
48.03.01.000 СБ	Патрубок вентиляционный ПВ-150	8	67.10.00.003	Фланец	19
48.03.01.000	Патрубок вентиляционный ПВ-150	9	28.18.00.000	Люк Ду 700 с патрубком Ду 150	19
48.03.01.100	Крышка	9	28.16.00.000 СБ	Люк Ду 700 с патрубком Ду 150	20
48.03.01.100 СБ	Крышка	9			
48.03.01.102	Крышка	10	50.20.00.002	Стойка	20
48.03.01.101	Ручка	10	50.20.00.000	Рама	21
48.03.01.103	Колпак	10	50.20.00.000 СБ	Рама	21
48.03.01.200	Патрубок	10	50.20.00.001	Стойка	21
48.03.01.200 СБ	Патрубок	11			
48.03.01.201	Патрубок	11			
48.03.01.202	Лапа	11			
48.03.01.203	Хомут	12			
28.13.00.000	Люк-ляз Ду 1000	12			
28.13.00.000 СБ	Люк-ляз Ду 1000	12			

Копировал Л. ФОРМАТ А3

Альбом 4
Типовой проект 903-9-35.91

93 000 00 0Е 92



- 1.* РАЗМЕРЫ ДЛЯ СПРАВКИ.
- 2. ± 1/2
- 3. СВАРНЫЕ ШВЫ ПО ГОСТ 5264-80.

				26.30.00.000 СБ		
ИЗМ. ЛИСТ	№ ДОКУМ.	ПОДП.	ДАТА	ЛИТ.	МАССА	МАССИВ
РАЗРАБ.	КОЛМЕЦ	Л.Л.			88,1	1:20
ПРОВ.				ЛИСТ	ЛИСТОВ 1	
Т.КОНТР.				ЛАТГИПРОПРОМ		
И.КОНТР.	КОЛМЕЦ	Л.Л.				
УТВ.						

Типовой проект 903-3-35.91 Альбом 4

ФОРМ. ЗОНА	ПОВ.	Обозначение	Наименование	Кол.	ПРИМЕ. ЧАЯНИЕ
			Документация		
ЯЗ		26.30.00.000СБ	СБОРОЧНЫЙ ЧЕРТЕЖ		
			СБОРОЧНЫЕ ЕДИНИЦЫ		
ЯЧ	1	26.30.01.000	ЩИТ ЗАДНИЙ	1	
ЯЧ	2	26.30.02.000	ЩИТ БОКОВОЙ	2	
ЯЧ	3	26.30.03.000	ЩИТ ПЕРЕДНИЙ	1	
			ДЕТАЛИ		
БЧ	4	26.30.00.001	Сетка		
			Сетка Р-12-1,6		
			ГОСТ 5336-80	1	3,1 кг

Изм. Лист	№ докум.	Подп.	Дата	26.30.00.000		
Резерв	Колмец	Колмец		Лит.	Лист	Листов
Пров.						1
И.контр.	Колмец	Колмец		ЛАТГИПРОПРОМ		
Утв.				Ящик с сеткой		

Копировал М. Формат А4

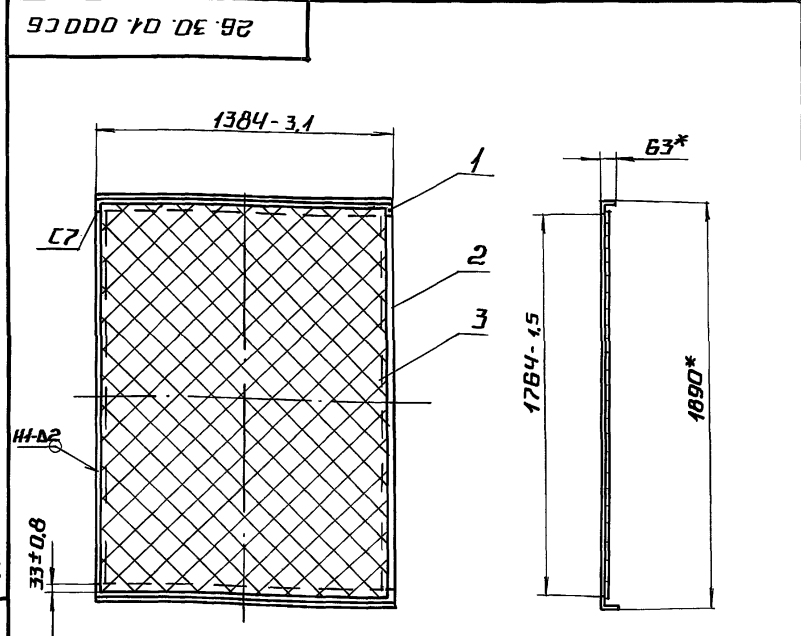
Типовой проект 903-9-35.91 Альбом 4

ФОРМ. ЗОНА	ПОВ.	Обозначение	Наименование	Кол.	ПРИМЕ. ЧАЯНИЕ
			Документация		
ЯЧ		26.30.01.000СБ	СБОРОЧНЫЙ ЧЕРТЕЖ		
			ДЕТАЛИ		
БЧ	1	26.30.01.001	Полка		
			Уголок 63*63*5-В ГОСТ 8509-86	2	6,7 кг
			СТЗ СПЗ ГОСТ 5335-88		
БЧ	2	26.30.01.002	Стойка		
			Полоса 5*50 ГОСТ 103-76	2	3,5 кг
			СТЗ КП2 ГОСТ 5335-88		
БЧ	3	26.30.01.003	Сетка		
			Сетка Р-12-1,6		
			ГОСТ 5336-80		
			1830±1,85*1324±1,55 мм	1	7,9 кг

Изм. Лист	№ докум.	Подп.	Дата	26.30.01.000		
Резерв	Колмец	Колмец		Лит.	Лист	Листов
Пров.						1
И.контр.	Колмец	Колмец		ЛАТГИПРОПРОМ		
Утв.				Щит задний		

Копировал М. Формат А4

Типовой проект 903-9-35.91 Альбом 4



- 1.* РАЗМЕРЫ ДЛЯ СПРАВОК.
- 2. ОБРАБОТКА ПОВЕРХНОСТЕЙ РЕЗА ДЕТАЛЕЙ БЧ^{25/}
- 3. СВАРНЫЕ ШВЫ ПО ГОСТ 5264-80.

Изм. Лист	№ докум.	Подп.	Дата	26.30.01.000 СБ		
Резерв	Колмец	Колмец		Лит.	Масса	Масшт.
Пров.					28,3	1:20
И.контр.	Колмец	Колмец		Лист	Листов 1	
Утв.				ЛАТГИПРОПРОМ		
				Щит задний		
				СБОРОЧНЫЙ ЧЕРТЕЖ		

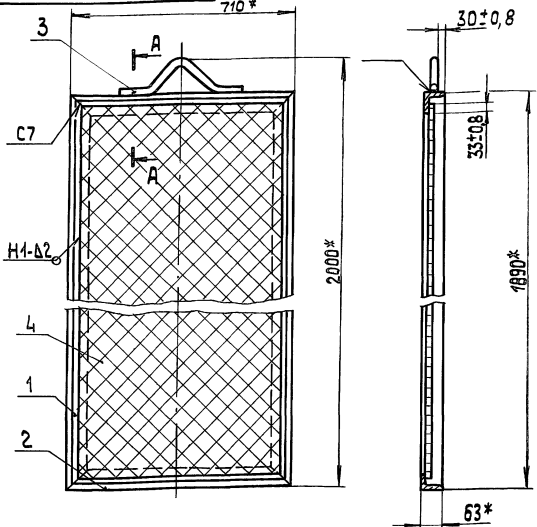
Копировал М. Формат А4

Типовой проект 903-9-35.91 Альбом 4

ФОРМ. ЗОНА	ПОВ.	Обозначение	Наименование	Кол.	ПРИМЕ. ЧАЯНИЕ
			Документация		
ЯЧ		26.30.02.000СБ	СБОРОЧНЫЙ ЧЕРТЕЖ		
			ДЕТАЛИ		
ЯЧ	1	26.30.02.001	Уголок	2	
ЯЧ	2	-01	Уголок	2	
ЯЧ	3	26.30.02.002	Ручка	1	
БЧ	4	26.30.02.003	Сетка		
			Сетка Р-12-1,6		
			ГОСТ 5336-80		
			1830±1,85*650±1,0 мм	1	3,9 кг

Изм. Лист	№ докум.	Подп.	Дата	26.30.02.000		
Резерв	Колмец	Колмец		Лит.	Лист	Листов
Пров.						1
И.контр.	Колмец	Колмец		ЛАТГИПРОПРОМ		
Утв.				Щит боковой		

Копировал М. Формат А4



A-A (1:1)

- 1.* Размеры для справок.
- 2. Сварные швы по ГОСТ 5264-80.
- 3.** Сварка ручная дуговая.

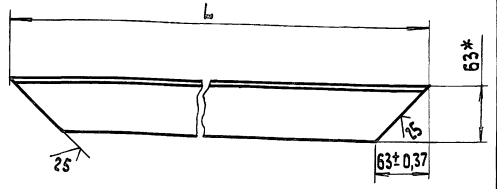
26.30.02.000 СБ

Щит боковой

Лит.	Масса	Масштаб
29,7		1:10
Лист	Листов	1

ЛАТГИПРОПРОМ
Копировал 38 формат А4

Изм.	Лист	№	Дата
Разработ.	Коллеж		
Проект.	Т.контр.		
И.контр.	Коллеж		
Чтв.			



Обозначение	L, мм	Масса кг
26.30.02.001	1890-1,5	9,1
-01	710-0,8	3,4

1.* Размер для справок.

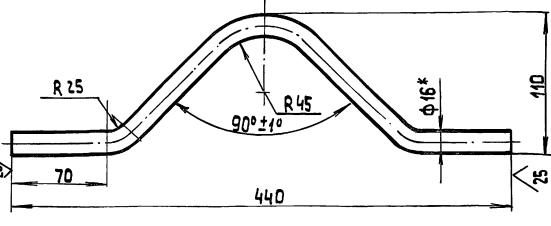
26.30.02.001

Уголок

Лит.	Масса	Масштаб
	Ст. табл.	1:4
Лист	Листов	1

Уголок 63x63x5-В ГОСТ 8509-86
Ст 3 сп 3 ГОСТ 535-88
ЛАТГИПРОПРОМ
Копировал 38 формат А4

Изм.	Лист	№	Дата
Разработ.	Коллеж		
Проект.	Т.контр.		
И.контр.	Коллеж		
Чтв.			



- 1.* Размер для справок.
- 2. ± 17/14 / 2

26.30.02.002

Ручка

Лит.	Масса	Масштаб
0,76		1:2,5
Лист	Листов	1

Круг 16-В-ГОСТ 2590-88
Ст 3 кл 4 ГОСТ 535-88
ЛАТГИПРОПРОМ
Копировал 38 формат А4

Изм.	Лист	№	Дата
Разработ.	Коллеж		
Проект.	Т.контр.		
И.контр.	Коллеж		
Чтв.			

Форм. код	Поз.	Обозначение	Наименование	Кол.	Примечание
			документация		
ВЗ		26.30.03.000 СБ	Сборочный чертеж		
			детали		
БЧ	1	26.30.03.001	Полка		
			Уголок 63x63x5-В-ГОСТ 8509-86 Ст 3 сп 3 ГОСТ 535-88	2	6,7 кг
БЧ	2	26.30.03.002	Полка		
			Полоса 5x50-ГОСТ 103-76 Ст 3 кл 2 ГОСТ 535-88	2	2,4 кг
БЧ	3	26.30.03.003	Стойка		
			Полоса 5x50-ГОСТ 103-76 Ст 3 кл 2 ГОСТ 535-88	2	3,5 кг
БЧ	4	26.30.03.004	Сетка		
			1764-3,7 мм	2	3,5 кг
			Сетка Р-12-1,6 ГОСТ 5336-80		
БЧ	5	26.30.03.005	Сетка		
			180±0,5 75x1240±1,3 мм	1	0,8 кг
			Сетка Р-12-1,6 ГОСТ 5336-80		
			1010±1,3x1324±1,55 мм	1	4,5 кг

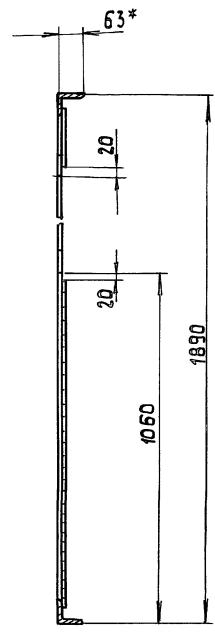
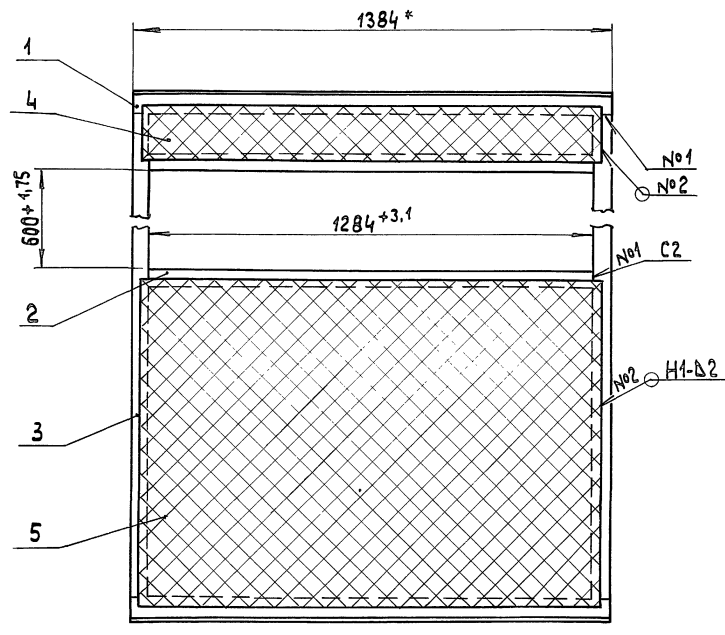
26.30.03.000

Щит передний

Лит.	Лист	Листов
		1

Изм.	Лист	№	Дата
Разработ.	Коллеж		
Проект.	Т.контр.		
И.контр.	Коллеж		
Чтв.			

26.30.03.000 СБ

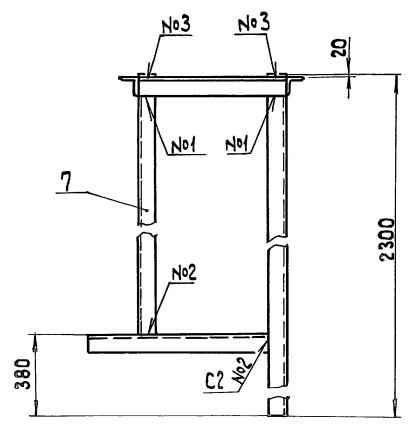
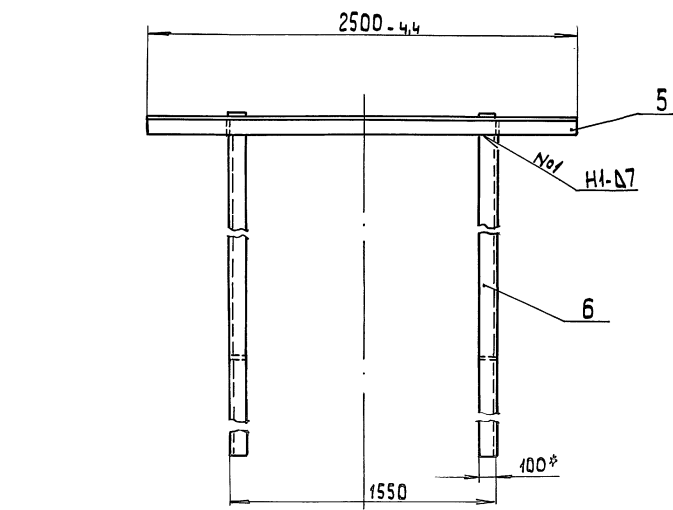


- 1.* Размеры для справок.
2. $\pm \frac{IT 14}{2}$.
3. Обработка поверхностей реза деталей БЧ \checkmark .
4. Сварные швы по ГОСТ 5264-80.

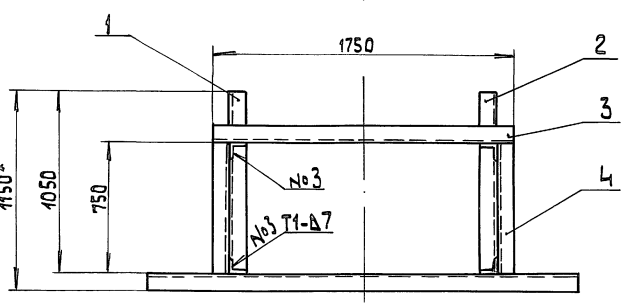
				26.30.03.000 СБ			
Изм.	Лист	№	Вар.	Изм.	Лист	№	Вар.
Щит передний				Лист 30,1 Масштаб 1:10			
Лист 1				Листов 1			
ЛТИПРОПРОМ							

Копировал 30 формат А3

26.31.00.000 СБ



- 1.* Размеры для справок
2. $\pm \frac{IT 14}{2}$.
3. Обработка поверхностей реза деталей БЧ \checkmark .
4. Сварные швы по ГОСТ 5264-80.



				26.31.00.000 СБ			
Изм.	Лист	№	Вар.	Изм.	Лист	№	Вар.
Рама				Лист 247 Масштаб 1:20			
Лист 6				Листов 1			
ЛТИПРОПРОМ							

25308-04 6 Копировал 30 формат А3

Типовой проект 903-9-35-91

Альбом 4

Типовой проект 903-9-35-91

Альбом 4

Формат	Кол-во	Поз.	Обозначение	Наименование	Кол.	Примечание
				<u>Документация</u>		
			26.31.00.000СБ	Сборочный чертёж		
				<u>Детали</u>		
А4	1		26.31.00.001	Полка	1	
А4	2		-01	Полка	1	
А4	3		26.31.00.002	Полка		
				Уголок 100x100x10-В-ГОСТ 8509-86		
А4	4		26.31.00.003	Полка	1	26,4 кг
				Уголок Ст3 сп3 ГОСТ 535-88		
А4	5		26.31.00.004	Полка	2	11,3 кг
				Уголок 100x100x10-В-ГОСТ 8509-86		
А4	6		26.31.00.005	Страйка	1	37,8 кг
				Уголок 100x100x10-В-ГОСТ 8509-86		
А4	7		26.31.00.006	Стойка	2	35 кг
				Уголок 100x100x10-В-ГОСТ 8509-86		
				Ст3 сп3 ГОСТ 535-88		
				L = 1920 ± 185 мм	2	29 кг
			26.31.00.000			
Изм. Лист			Разраб. Коллеца			Пров.
Н. Контр. Коллеца			Рам			Листов 1
			Латтипропром			формат А4

Копировал ЗР формат А4

Типовой проект 903-9-35-91

Альбом 4

100 00 78 92

26.31.00.001

26.31.00.001-01 - зеркальное отражение
Остальное см. 26.31.00.001.

1* Размеры для справок
2. ± 1/14 / 2

26.31.00.001		Лит.	Масса	Масштаб
Полка			15,9	1:5
		Лист	Листов 1	
Изм. Лист		Разраб. Коллеца	Пров.	
Н. Контр. Коллеца		Уголок 100x100x10-В-ГОСТ 8509-86		Латтипропром
		Ст3 сп3 ГОСТ 535-88		формат А4

Копировал ЗР

Типовой проект 903-9-35-91

Альбом 4

Формат	Кол-во	Поз.	Обозначение	Наименование	Кол.	Примечание
				<u>Документация</u>		
			26.32.00.000СБ	Сборочный чертёж		
				<u>Сборочные единицы</u>		
А4	1		26.32.01.000	Фланец	1	
А4	2		26.32.02.000	Фланец	1	
				<u>Детали</u>		
А4	3		26.32.00.001	Стенка	2	
А4	4		26.32.00.002	Стенка	2	
				Лист 5 ГОСТ 19903-74		
				Ст3 кп 2 ГОСТ 14623-75		
				1190-1,75x250 ± 0,575 мм	2	11,7 кг
			26.32.00.000			
Изм. Лист			Разраб. Коллеца			Пров.
Н. Контр. Коллеца			Патрубок			Листов 4
			Латтипропром			формат А4

Копировал ЗР формат А4

Типовой проект 903-9-35-91

Альбом 4

100 00 78 92

26.32.00.001

1* Размер для справок.
2. ± 1/14 / 2

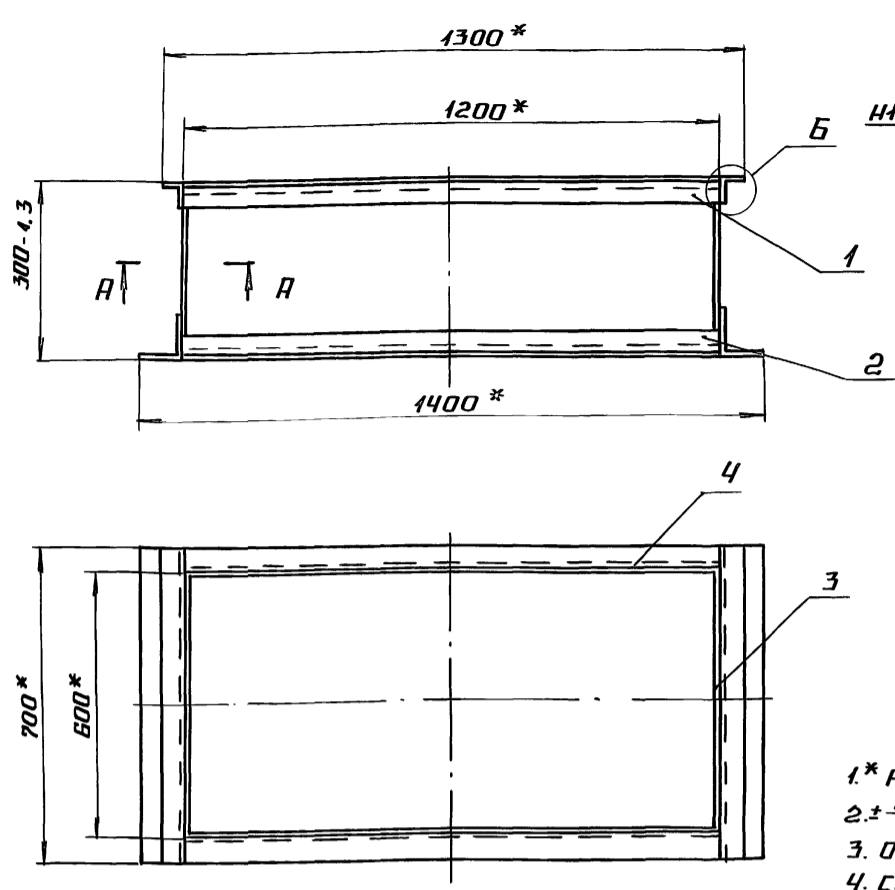
26.32.00.001		Лит.	Масса	Масштаб
Стенка			6,0	1:5
		Лист	Листов 1	
Изм. Лист		Разраб. Коллеца	Пров.	
Н. Контр. Коллеца		Лист 5 ГОСТ 19903-74		Латтипропром
		Ст3 кп 2 ГОСТ 14623-75		формат А4

Копировал ЗР

25308-04 7 Копировал ЗР формат А4

Имя, № подразделения, Подпись и дата / Взят, имя, № дубля / Подпись и дата / Имя, № подразделения, Подпись и дата / Альбом 4

26.32.00.000СБ



Б (1:1)

- 1* РАЗМЕРЫ ДЛЯ СПРАВКИ.
- 2 ± 0.14
- 3. ОБРАБОТКА ПОВЕРХНОСТЕЙ РЕЗА ДЕТАЛЕЙ БЧ 25/
- 4. СВАРНЫЕ ШВЫ ПО ГОСТ 5264-80.

				26.32.00.000СБ				
Изм.	Лист	№ докум.	Подп.	Дата	ПАТРУБОК	Лист	Масса	Масшт.
Рязр.	Колмец	Колмец				80	1:10	
						Лист	Листов	
						ЛАТГИПРОПРОМ		

Копировал А.Ф. формат А4

Имя, № подразделения, Подпись и дата / Взят, имя, № дубля / Подпись и дата / Имя, № подразделения, Подпись и дата / Альбом 4

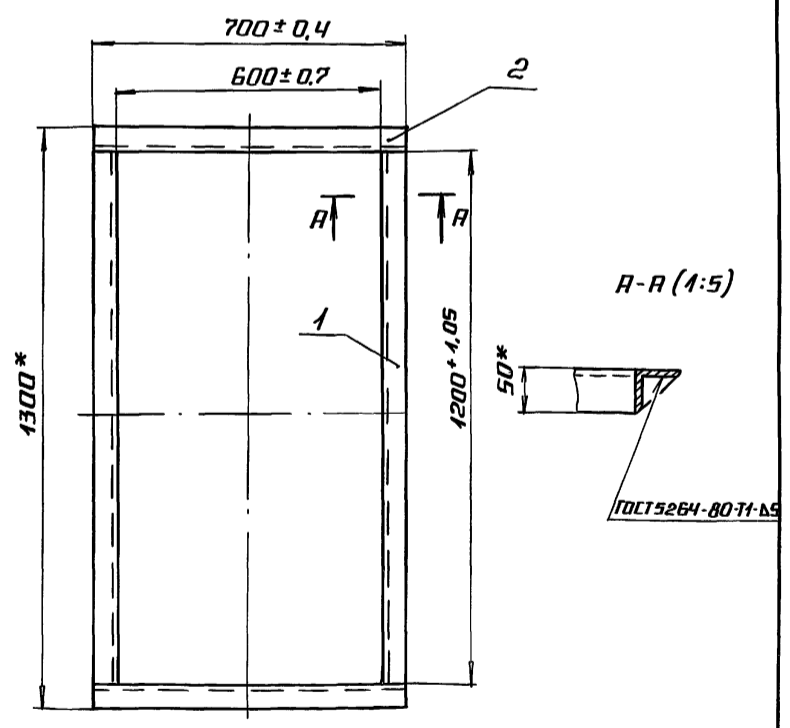
Форм. зона	Поз.	Обозначение	Наименование	Кол.	Примечание
<u>Документация</u>					
		26.32.01.000СБ	СБОРОЧНЫЙ ЧЕРТЕЖ		
<u>ДЕТАЛИ</u>					
БЧ	1	26.32.01.001	Полка		
			Уголок 50x50x5-В ГОСТ 8509-86 Ст 3сп3 ГОСТ 535-88	2	4,5 кг
БЧ	2	26.32.01.002	Полка		
			Уголок 50x50x5-В ГОСТ 8509-86 Ст 3сп3 ГОСТ 535-88	2	2,5 кг

				26.32.01.000				
Изм.	Лист	№ докум.	Подп.	Дата	ФЛАНЕЦ	Лист	Листов	
Рязр.	Колмец	Колмец				14,2	1:10	
						Лист	Листов	
						ЛАТГИПРОПРОМ		

Копировал А.Ф. формат А4

Имя, № подразделения, Подпись и дата / Взят, имя, № дубля / Подпись и дата / Имя, № подразделения, Подпись и дата / Альбом 4

26.32.01.000СБ



- 1* РАЗМЕРЫ ДЛЯ СПРАВКИ.
- 2. ОБРАБОТКА ПОВЕРХНОСТЕЙ РЕЗА ДЕТАЛЕЙ БЧ 25/

				26.32.01.000СБ				
Изм.	Лист	№ докум.	Подп.	Дата	ФЛАНЕЦ	Лист	Масса	Масшт.
Рязр.	Колмец	Колмец				14,2	1:10	
						Лист	Листов	
						ЛАТГИПРОПРОМ		

25308-04 8 Копировал А.Ф. формат А4

ФОРМ	ЗОНА	ПОЗ.	ОБОЗНАЧЕНИЕ	НАИМЕНОВАНИЕ	КОЛ.	ПРИМЕЧАНИЕ
			Документация			
АЧ			26.32.02.000СБ	СБОРОЧНЫЙ ЧЕРТЕЖ		
			ДЕТАЛИ			
Б4	1		26.32.02.001	ПОЛКА		
				УГОЛОК 100×100×10-В-ГОСТ8509-88 Ст3сп3ГОСТ535-88	2	10,6кг
Б4	2		26.32.02.002	ПОЛКА		
				УГОЛОК 100×100×10-В-ГОСТ8509-88 Ст3сп3ГОСТ535-88	2	4,5кг

Инв. № подл. Подпись и дата. Взам. инв. №. Дата. Подпись и дата.

Изм.	Лист	№ докум.	Подп.	Дата	26.32.02.000		
РАЗР.	КОЛМЕЦ	КОЛМЕЦ			ЛИСТ	ЛИСТ	ЛИСТОВ
ПРОВ.							1
И.КОНТ.	КОЛМЕЦ	КОЛМЕЦ			ЛАТГИПРОПРОМ		
УТВ.					КОПИРОВАЯ М- ФОРМАТ АЧ		

26.32.02.000СБ

А-А (1:5)

ГОСТ 5264-80-T1-65

1* РАЗМЕРЫ ДЛЯ СПРАВОК.
2. ОБРАБОТКА ПОВЕРХНОСТЕЙ РЕЗА ДЕТАЛЕЙ Б4 25/

				26.32.02.000СБ				
Изм.	Лист	№ докум.	Подп.	Дата	фланец	ЛИСТ	МАССА	МАСШ.
РАЗР.	КОЛМЕЦ	КОЛМЕЦ					30,2	1:10
ПРОВ.						ЛИСТ	ЛИСТОВ 1	
И.КОНТ.	КОЛМЕЦ	КОЛМЕЦ			ЛАТГИПРОПРОМ			
УТВ.					КОПИРОВАЯ М- ФОРМАТ АЧ			

Инв. № подл. Подпись и дата. Взам. инв. №. Дата. Подпись и дата.

48.03.04.000СБ

А-А

Б-Б

120°

				48.03.04.000СБ				
Изм.	Лист	№ докум.	Подп.	Дата	ПАТРУБОК ВЕНТИЛЯЦИОННЫЙ ПВ-150	ЛИСТ	МАССА	МАСШ.
РАЗР.	КОЛМЕЦ	КОЛМЕЦ					24,7	1:5
ПРОВ.						ЛИСТ	ЛИСТОВ 1	
И.КОНТ.	КОЛМЕЦ	КОЛМЕЦ			ЛАТГИПРОПРОМ			
УТВ.					25308-04 9 Копировая М- формат АЧ			

Инв. № подл. Подпись и дата. Взам. инв. №. Дата. Подпись и дата.

Альбом 4
Типовой проект 903-9-35,91

Форм. зона	Поз.	Обозначение	Наименование	Кол.	Примечание
			<u>Документация</u>		
А3		48.03.01.000СБ	СБОРОЧНЫЙ ЧЕРТЕЖ		
			<u>Сборочные единицы</u>		
А4	1	48.03.01.100	КРЫШКА	1	
А4	2	48.03.01.200	ПАТРУБОК	1	
			<u>Стандартные изделия</u>		
	3		БОЛТ М6×25.46 ГОСТ 7798-70	3	
	4		ГАЙКА М6.4 ГОСТ 5915-70	3	
	5		ШАЙБА 6.02 ГОСТ 11371-78	3	

Инв. № подл. Подпись и дата Взам. инв. № Инв. № учб. Подпись и дата

ИЗМ. ЛИСТ	№ ДОКУМ.	ПОДП.	ДАТА	48.03.01.000			
РАЗРАБ.	КРАУЧ	Колмец		ПАТРУБОК ВЕНТИЛЯЦИОННЫЙ ПВ - 150	ЛИТ.	ЛИСТ	ЛИСТОВ
ПРОВ.	Колмец	Колмец					1
И. КОНТР.	Колмец	Колмец		ЛАТГИПРОПРОМ			
УТВ.							

Копировал в формате А4

Альбом 4
Типовой проект 903-9-35,91

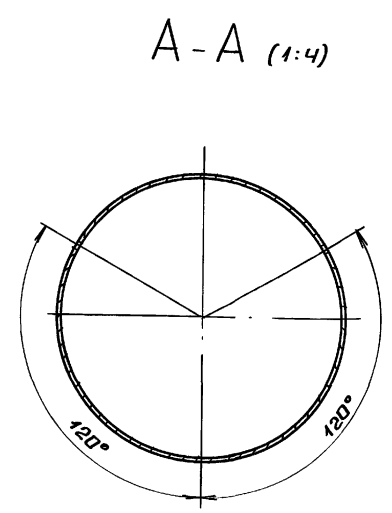
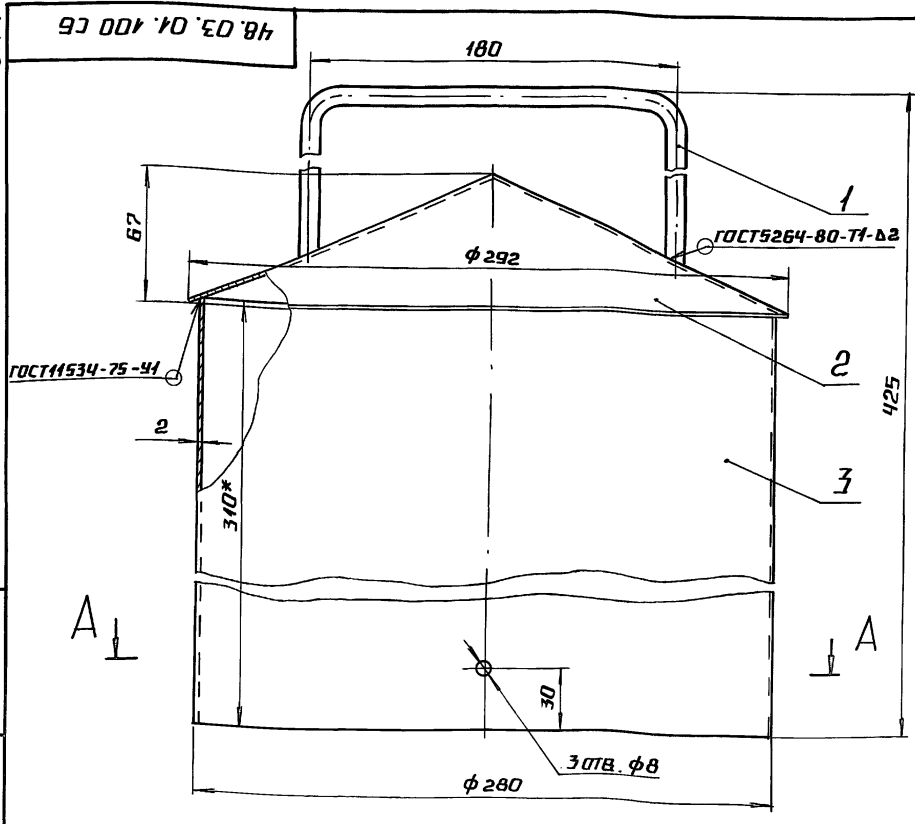
Форм. зона	Поз.	Обозначение	Наименование	Кол.	Примечание
			<u>Документация</u>		
А3		48.03.01.100СБ	СБОРОЧНЫЙ ЧЕРТЕЖ		
			<u>Детали</u>		
А4	1	48.03.01.101	РУЧКА	1	
А4	2	48.03.01.102	КРЫШКА	1	
А4	3	48.03.01.103	КОЛПАК	1	

Инв. № подл. Подпись и дата Взам. инв. № Инв. № учб. Подпись и дата

ИЗМ. ЛИСТ	№ ДОКУМ.	ПОДП.	ДАТА	48.03.01.100			
РАЗРАБ.	КРАУЧ	Колмец		КРЫШКА	ЛИТ.	ЛИСТ	ЛИСТОВ
ПРОВ.	Колмец	Колмец					1
И. КОНТР.	Колмец	Колмец		ЛАТГИПРОПРОМ			
УТВ.							

Копировал в формате А4

Альбом 4
Типовой проект 903-9-35,91

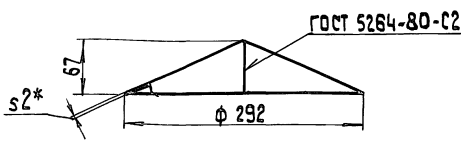


РАЗМЕРЫ ДЛЯ СПРАВОК

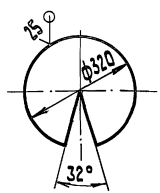
Инв. № подл. Подпись и дата Взам. инв. № Инв. № учб. Подпись и дата

				48.03.01.100 СБ			
ИЗМ. ЛИСТ	№ ДОКУМ.	ПОДП.	ДАТА	КРЫШКА	ЛИТ.	МАССА	МАСШТ.
РАЗРАБ.	КРАУЧ	Колмец				5,7	1:2
ПРОВ.	Колмец	Колмец					
И. КОНТР.	Колмец	Колмец					
УТВ.							
				ЛАТГИПРОПРОМ			

48.03.01.102



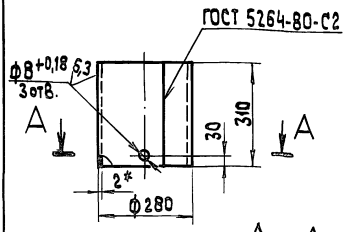
Q (1:10)



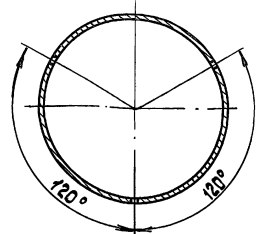
1.* Размеры для справок
2. $\pm \frac{IT14}{2}$

48.03.01.102				Лит.	Масса	Масштаб
Изм.	Лист	№ док.	Подп.	Дата	1,16	1:4
Разраб.	Крайя	Колмец	Шелест			
Проб.	Колмец	Шелест				
Т.контр.	Колмец	Шелест			Лист	Листов 1
Лист 2 ГОСТ 19903-74 Ст 3 кп 4 ГОСТ 16523-70				ЛАТГИПРОПРОМ		
Копировал ЗР				Формат А4		

48.03.01.103



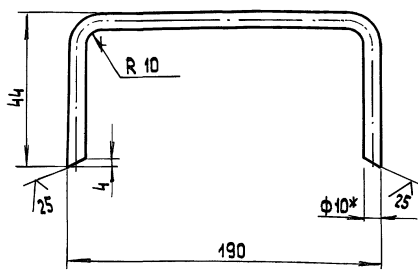
A-A (1:5)



1.* Размеры для справок
2. $\pm \frac{IT14}{2}$

48.03.01.103				Лит.	Масса	Масштаб
Изм.	Лист	№ док.	Подп.	Дата	4,3	1:10
Разраб.	Крайя	Колмец	Шелест			
Проб.	Колмец	Шелест				
Т.контр.	Колмец	Шелест			Лист	Листов 1
Лист 2 ГОСТ 19903-74 Ст 3 кп 4 ГОСТ 16523-70				ЛАТГИПРОПРОМ		
Копировал ЗР				Формат А4		

48.03.01.101



1.* Размер для справок.
2. $\pm \frac{IT14}{2}$

48.03.01.101				Лит.	Масса	Масштаб
Изм.	Лист	№ док.	Подп.	Дата	0,18	1:2
Разраб.	Крайя	Колмец	Шелест			
Проб.	Колмец	Шелест				
Т.контр.	Колмец	Шелест			Лист	Листов 1
Лист 10-В-ГОСТ 2590-88 Ст 3 кп 4-II-ГОСТ 535-79				ЛАТГИПРОПРОМ		
Копировал ЗР				Формат А4		

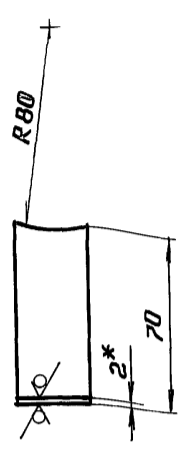
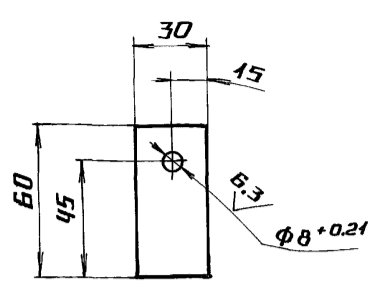
Формат	Зона	Поз.	Обозначение	Наименование	Кол.	Примечание
<u>Документация</u>						
			48.03.01.200 СБ	Сборочный чертеж		
<u>детали</u>						
А4		1	48.03.01.201	Патрубок	1	
А4		2	48.03.01.202	Лапа	3	
А4		3	48.03.01.203	Хомут	2	
Б4		4	48.03.01.204	Крышка		
			Лист 2 ГОСТ 19903-74 Ст 3 кп 4 ГОСТ 16523-70		1	0,36 кг
<u>Стандартные изделия</u>						
		5		Болт М6×25.46 ГОСТ 7798-70	2	
		6		Гайка М6.4 ГОСТ 5915-70	2	
		7		Шайба 6.02 ГОСТ 11371-78	2	
		8		Фланец 1-150-2,5 Ст 3 сп 3 ГОСТ 12820-80	1	
<u>Материалы</u>						
		9		Сетка 2,8-0,7 ГОСТ 3826-82	0,11	м ²

48.03.01.200				Лит.	Лист	Листов
Изм.	Лист	№ док.	Подп.	Дата	1	1
Разраб.	Крайя	Колмец	Шелест			
Проб.	Колмец	Шелест				
Т.контр.	Колмец	Шелест			Лист	Листов 1
Лист Патрубок				ЛАТГИПРОПРОМ		
Копировал ЗР				Формат А4		

ТИПОВОЙ ПРОЕКТ 903-9-35.91 АЛЬБОМ Ч

48.03.01.202

25/ (✓)



1.* РАЗМЕР ДЛЯ СПРАВКИ.
2. $\pm \frac{1714}{2}$.

48.03.01.202

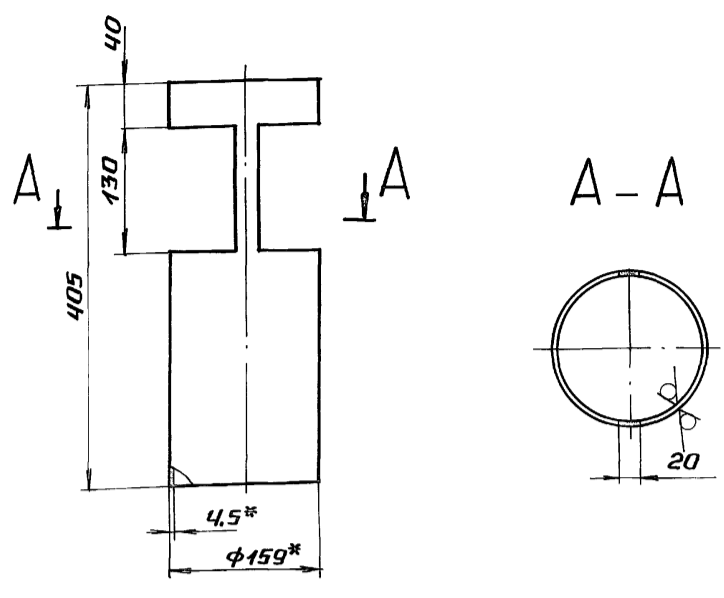
Изм.	Лист	№ докум.	Подп.	Дата	Лит.	Масса	Масшт.
	РАЗРАБ.	КРАУЧ	Колмец			0,07	1:2
	ПРОВ.	КОЛМЕЦ	Колмец		Лист	Листов 1	
	Т.КОНТР.				Лист		
	И.КОНТР.	КОЛМЕЦ	Колмец		2 ГОСТ 19903-74		
	УТВ.				Ст 3 кп 4 ГОСТ 16523-70		
					ЛАТГИПРОПРОМ		

КОПИРОВАЛ ЛА ФОРМАТ А4

ТИПОВОЙ ПРОЕКТ 903-9-35.91 АЛЬБОМ Ч

48.03.01.201

25/ (✓)



1.* РАЗМЕРЫ ДЛЯ СПРАВКИ.
2. $\pm \frac{1714}{2}$.

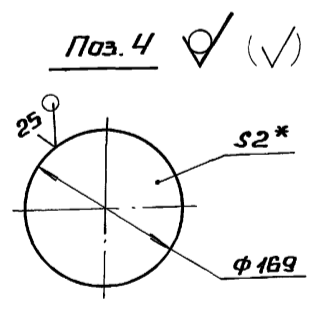
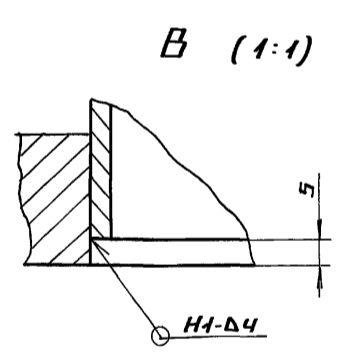
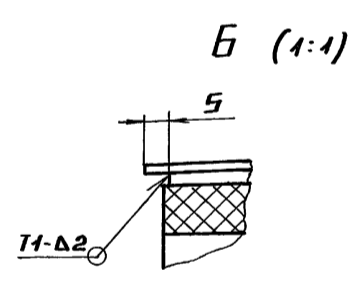
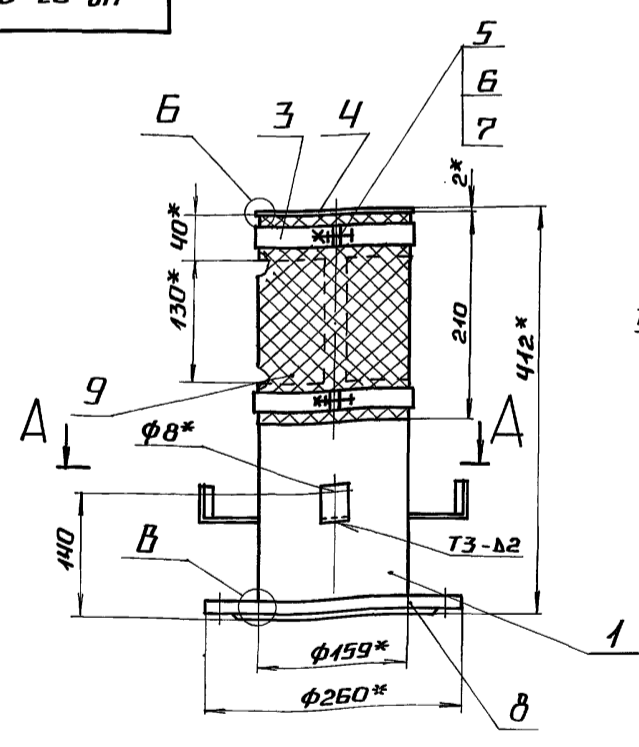
48.03.01.202

Изм.	Лист	№ докум.	Подп.	Дата	Лит.	Масса	Масшт.
	РАЗРАБ.	КРАУЧ	Колмец			5	1:5
	ПРОВ.	КОЛМЕЦ	Колмец		Лист	Листов 1	
	Т.КОНТР.				Лист		
	И.КОНТР.	КОЛМЕЦ	Колмец		ТРУБА 159x4,5 ГОСТ 10704-76		
	УТВ.				Ст 3 сп ГОСТ 10705-80		
					ЛАТГИПРОПРОМ		

КОПИРОВАЛ ЛА ФОРМАТ А4

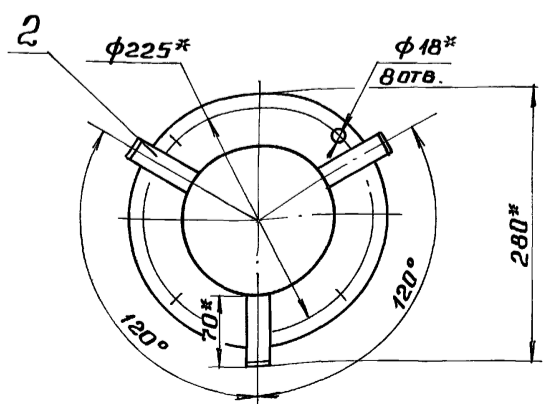
ТИПОВОЙ ПРОЕКТ 903-9-35.91 АЛЬБОМ Ч

48.03.01.200 СБ



1.* РАЗМЕРЫ ДЛЯ СПРАВКИ.
2. $\pm \frac{1714}{2}$.
3. СВАРНЫЕ ШВЫ ПО ГОСТ 5264-80.

A-A



48.03.01.200 СБ

Изм.	Лист	№ докум.	Подп.	Дата	Лит.	Масса	Масшт.
	РАЗРАБ.	КРАУЧ	Колмец			16	1:5
	ПРОВ.	КОЛМЕЦ	Колмец		Лист	Листов 1	
	Т.КОНТР.				Лист		
	И.КОНТР.	КОЛМЕЦ	Колмец		ЛАТГИПРОПРОМ		
	УТВ.						

25308-04 12 КОПИРОВАЛ ЛА ФОРМАТ А3

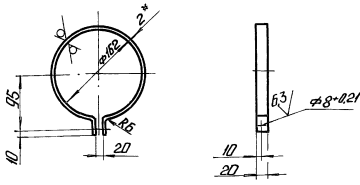
Альбом-4

Типовой проект 903-9-35-91

Лист № 10 из 20

48.03.01.203

25/ (✓)



1. * Размер для справок.
2. $\pm 1/2$.

48.03.01.203

Хомут

Лист 2 ГОСТ 19903-74
ГОСТ 19903-74

Латгипропром
Лист 1 из 1

Итого листов 1

Черт. 1/4

№	№	Обозначение	Наименование	Примечание
			Документация	
И4		28.13.00.000 СБ	Сборочный чертеж	
			Сборочные единицы	
И4	1	28.10.00.000	Крышка	1
			Детали	
И4	2	28.13.00.001	Паклядка	1
			Стандартные изделия	
	3		Болт М16×40-46 ГОСТ 7798-77	12
	4		Гайка М16,5 ГОСТ 5915-70	12
			Переменные данные для исполнений	
			28.13.00.000	
			28.13.00.000	
			Лук-103 Д4 1000	
			Латгипропром	
			Копирован-2/1	Формат А4

Альбом-4

Типовой проект 903-9-35-91

Лист № 11 из 20

№	№	Обозначение	Наименование	Примечание
			Сборочные единицы	
И4	5	28.10.03.000	Корпус люка Д4 1000	1
			28.13.00.000-01	
			Сборочные единицы	
И4	5	28.10.03.000-01	Корпус люка Д4 1000	1

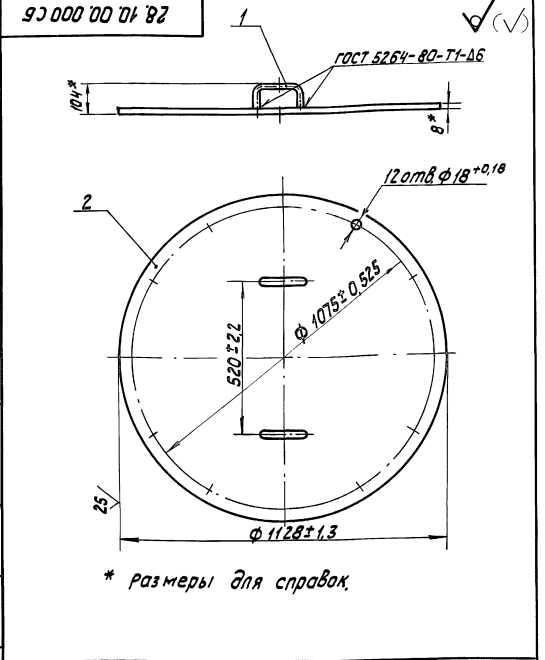
№	№	Обозначение	Н	h	Масса
		28.13.00.000	1026	900	2529
		-01	1350	1250	313

Размеры для справок.

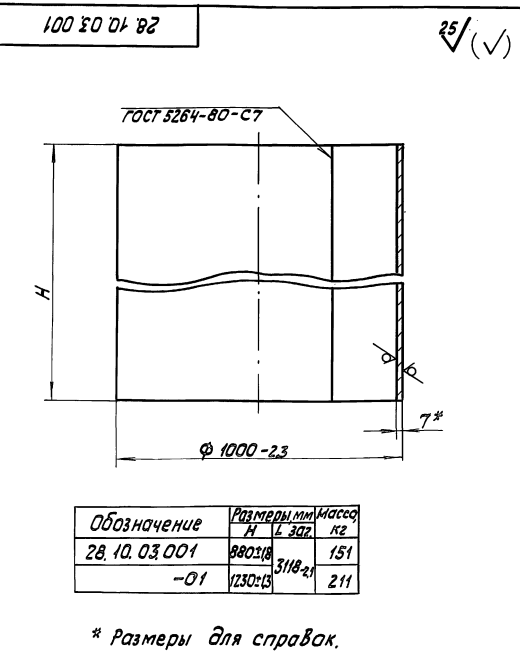
№	№	Обозначение	Наименование	Примечание
			Лук-103 Д4 1000	
			Латгипропром	
			Копирован-2/1	Формат А4

Формат	Лист	Обозначение	Наименование	Кол.	Примечание
			Документация		
A4		28.10.00.000 СБ	Сборочный чертеж		
			Детали		
A4	1	28.01.01.002	Ручка	2	
B4	2	28.10.00.001	Диск		
			Лист в ГОСТ 19903-74 Стр 3 кн 2 ГОСТ 14637-79	1	623 кг

28.10.00.000			Лист	Лист	Листов
Крышка			ЛАТГИПРОПРОМ		
Копировал Х.Х.			Формат А4		



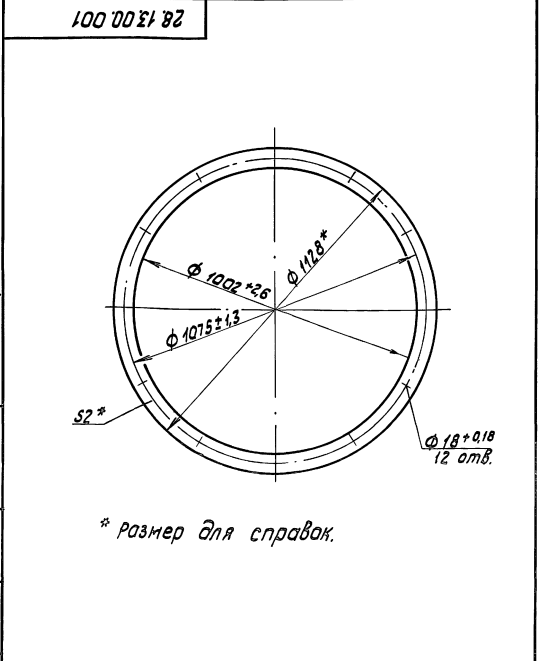
28.10.00.000 СБ			Лист	Масса	Машшт.
Крышка			633	1:10	
Копировал Х.Х.			Формат А4		



Обозначение	Размеры, мм	Масса, кг
28.10.03.001	880 ± 18	151
-01	1230 ± 13	211

* Размеры для справок.

28.10.03.001			Лист	Масса	Машшт.
Обечайка			см. табл.	1:10	
Лист 7 ГОСТ 19903-74 Стр 3 кн 2 ГОСТ 14637-79			ЛАТГИПРОПРОМ		
Копировал Х.Х.			Формат А4		

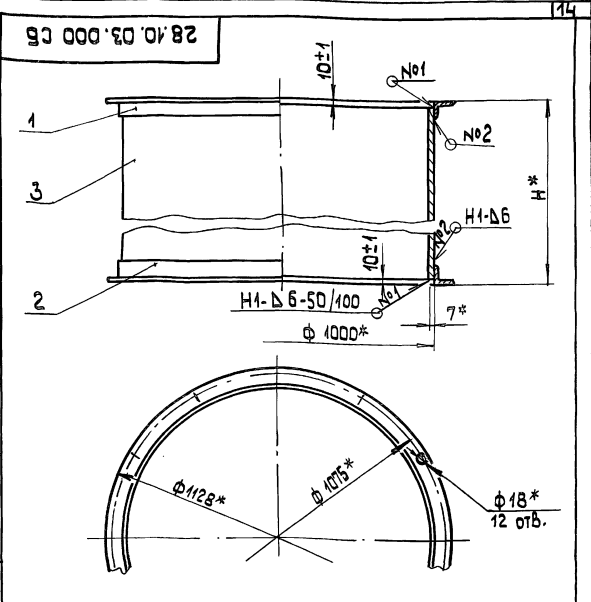


* Размер для справок.

28.13.00.001			Лист	Масса	Машшт.
Прокладка			1,59	1:10	
Лист 7 ГОСТ 19903-74 Стр 3 кн 2 ГОСТ 14637-79			ЛАТГИПРОПРОМ		
Копировал Х.Х.			Формат А4		

Кол.	Примечание	Наименование	Обозначение
		Документация	
А4		Сборочный чертеж	28.10.03.000 СБ
		Детали	
А4	1	Фланец	28.05.02.001
А4	2	Фланец	28.05.02.003
Переменные данные для исполнения			
			28.10.03.000
		Детали	
А4	3	Обечайка	28.10.03.001
			28.10.03.000-01
		Детали	
	3	Обечайка	28.10.03.001-01

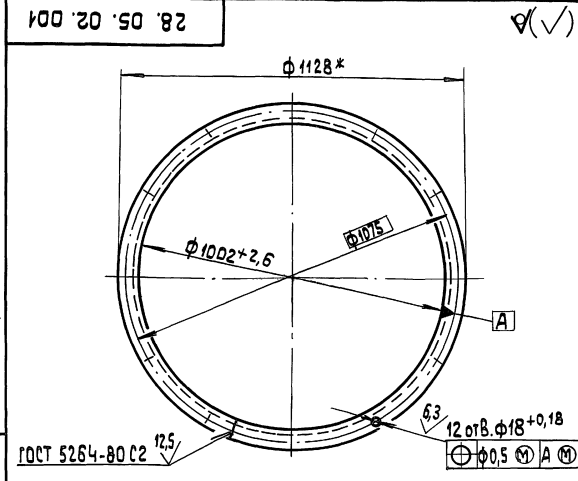
28.10.03.000			
Изм.	Лист	№	Листов
Разраб.	Крайц	Лист	Листов
Проб.	Колмец	Лист	Листов
Т.Контр.	Колмец	Лист	Листов
И.Контр.	Колмец	Лист	Листов
Чтв.			
Копировал ЗС		Формат А4	



Обозначение	Н*, мм	Масса, кг
28.10.03.000	900	188
-01	1250	248

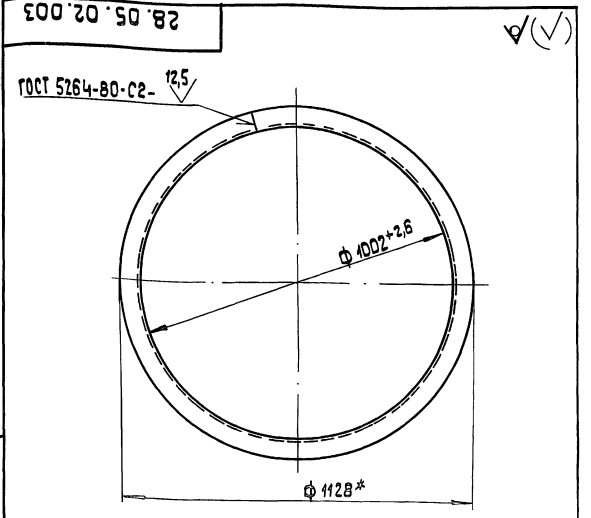
1* Размеры для справок.
2. сварные швы по ГОСТ 5264-80.

28.10.03.000 СБ			
Изм.	Лист	№	Листов
Разраб.	Крайц	Лист	Листов
Проб.	Колмец	Лист	Листов
Т.Контр.	Колмец	Лист	Листов
И.Контр.	Колмец	Лист	Листов
Чтв.			
Копировал ЗС		Формат А4	



* Размер для справок.

28.05.02.001			
Изм.	Лист	№	Листов
Разраб.	Крайц	Лист	Листов
Проб.	Колмец	Лист	Листов
Т.Контр.	Колмец	Лист	Листов
И.Контр.	Колмец	Лист	Листов
Чтв.			
Копировал ЗС		Формат А4	



* Размеры для справок.

28.05.02.003			
Изм.	Лист	№	Листов
Разраб.	Крайц	Лист	Листов
Проб.	Колмец	Лист	Листов
Т.Контр.	Колмец	Лист	Листов
И.Контр.	Колмец	Лист	Листов
Чтв.			
Копировал ЗС		Формат А4	

№ листа	№ документа	№ листа	Обозначение	Наименование	Примечание
				Документация	
44			28.14.00.000 СБ	Сборочный чертеж	
				Сборочные единицы	
44	1	28.01.01.000		Крышка люка	1
				Детали	
44	2	28.14.00.001		Прокладка	1
				Стандартные изделия	
	3		Болт М16×40,46		8
			ГОСТ 7798-70		
	4		Гайка М16,5		8
			ГОСТ 5915-70		
			Переменные данные для исполнений		
			28.14.00.000		
28.14.00.000					
Имя, лист, № документа, проект, дата			Лист, листов		
Рисовал, прочт, колмечи, штамп			1, 2		
И.контр, колмечи, штамп			ЛЮК ДУ 700		
			ЛАТГИПРОПРОМ		
Копирован: С.Б.			Формат А4		

№ листа	№ документа	№ листа	Обозначение	Наименование	Примечание
				Сборочные единицы	
44	5	28.07.00.000		Корпус люка Ду 700	1
				28.14.00.000-01	
				Сборочные единицы	
	5	28.07.00.000-01		Корпус люка Ду 700	1
28.14.00.000					
Имя, лист, № документа, проект, дата			Лист, листов		
Рисовал, прочт, колмечи, штамп			1, 2		
И.контр, колмечи, штамп			ЛЮК ДУ 700		
			ЛАТГИПРОПРОМ		
Копирован: С.Б.			Формат А4		

28.14.00.000 СБ

Обозначение	H, мм	h, мм	Масса, кг
28.14.00.000	1352	1250	207,3
-01	1002	900	164,7

Размеры для справок

28.14.00.000 СБ

Имя, лист, № документа, проект, дата	Лист, листов	Масштаб
Рисовал, прочт, колмечи, штамп	1, 2	1:10
И.контр, колмечи, штамп		
		ЛАТГИПРОПРОМ

Копирован: С.Б.

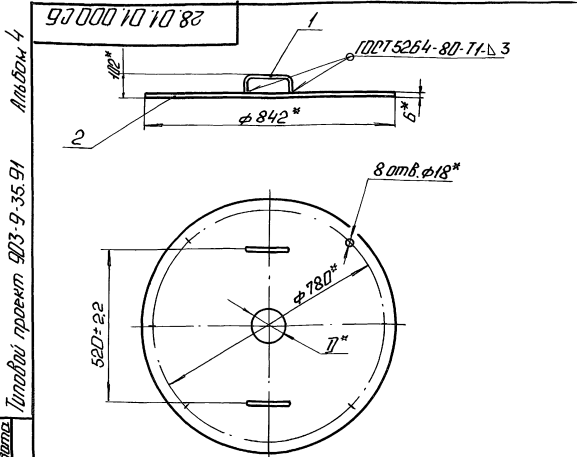
28.14.00.001

*Размер для справок

28.14.00.001

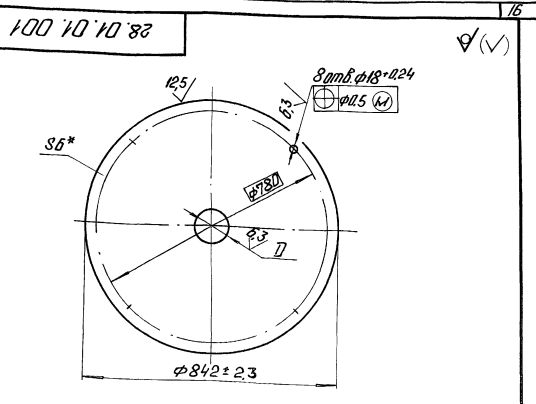
Имя, лист, № документа, проект, дата	Лист, листов	Масштаб
Рисовал, прочт, колмечи, штамп	1, 2	1:10
И.контр, колмечи, штамп		
		ЛАТГИПРОПРОМ

Копирован: С.Б.



Обозначение	Д, мм	Масса, кг
28.01.01.000	-	271
-01	170	31,1
-02	267	24,4
-03	150	25,8
-04	40	25,94

* Размеры для справок.



Обозначение	Д, мм	Масса, кг
28.01.01.001	-	25,0
-01	170 ± 2.5	25,1
-02	267 ± 0.52	23,04
-03	150 ± 0.4	25,3
-04	40 ± 0.25	25,98

* Размер для справок.

28.01.01.000.06				
Изм.	Лист	№ докум.	Подп.	Дата
Проект	Крышка	Крышка		
Проб.	Коллеги	Коллеги		
И. контр.				
И. контр.	Коллеги	Коллеги		
Утв.				
Крышка люка				
		Лист 1 из 1		
		Масштаб 1:10		
		Лист 1 из 1		
ЛАТГИПРОПРОМ				
Формат А4				

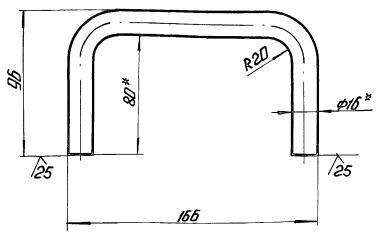
28.01.01.001				
Изм.	Лист	№ докум.	Подп.	Дата
Проект	Диск	Диск		
Проб.	Коллеги	Коллеги		
И. контр.				
И. контр.	Коллеги	Коллеги		
Утв.				
Диск				
		Лист 1 из 1		
		Масштаб 1:10		
		Лист 1 из 1		
ЛАТГИПРОПРОМ				
Формат А4				

№ докум.	Лист	Обозначение	Наименование	Кол.	Примечание
			Документация		
И4		28.01.01.000.06	Оборочный чертеж		
			Детали		
И4	1	28.01.01.002	Ручка	2	
			Переменные данные для исполнения		
		28.01.01.000			
			Детали		
И4	2	28.01.01.001	Диск	1	
			Детали		
		28.01.01.000-01			
			Детали		
	2	28.01.01.001-01	Диск	1	
			Детали		
28.01.01.000					
Изм.	Лист	№ докум.	Подп.	Дата	
Проект	Крышка	Крышка			
Проб.	Коллеги	Коллеги			
И. контр.					
И. контр.	Коллеги	Коллеги			
Утв.					
Крышка люка					
		Лист 7 из 2			
ЛАТГИПРОПРОМ					
Формат А4					

№ докум.	Лист	Обозначение	Наименование	Кол.	Примечание
			28.01.01.000-02		
			Детали		
2		28.01.01.001-02	Диск	1	
			28.01.01.000-03		
			Детали		
2		28.01.01.001-03	Диск	1	
			28.01.01.000-04		
			Детали		
2		28.01.01.001-04	Диск	1	
			Детали		
28.01.01.000					
Изм.	Лист	№ докум.	Подп.	Дата	
Проект	Диск	Диск			
Проб.	Коллеги	Коллеги			
И. контр.					
И. контр.	Коллеги	Коллеги			
Утв.					
Диск					
		Лист 2 из 2			
ЛАТГИПРОПРОМ					
Формат А4					

28.01.01.002

(V)



- *Размеры для справок.
- 2 ± $\frac{17.4}{2}$.

28.01.01.002

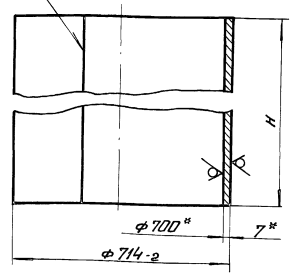
Изм. Лист	№ докум.	Подп.	Дата	Лист	Масса	Масштаб
Рисовал	Корпус	С.С.	1990			
Пров.	Колмечи	С.С.		Лист	Листов 1	
И.Контр.	Колмечи	С.С.		Круг 16-8 ГОСТ 2590-88 20 ГОСТ 1050-74*		
Утв.				ЛАТГИПРОПРОМ		

Ручка
Корпус люка Д4 700
Формат А4

28.07.00.003

(V)

ГОСТ 5264-80-02



Обозначение	Размеры мм		Масса кг
	H	L303	
28.07.00.003	237±0		150,0
-01	887±11	2220±5	107,4
-02	240±1		29,3

*Размеры для справок.

28.07.00.003

Изм. Лист	№ докум.	Подп.	Дата	Лист	Масса	Масштаб
Рисовал	Корпус	С.С.	1990			
Пров.	Колмечи	С.С.		Лист	Листов 1	
И.Контр.	Колмечи	С.С.		Лист 7 ГОСТ 19903-74 Таб.3, рис.2 ГОСТ 14637-79		
Утв.				ЛАТГИПРОПРОМ		

Обечайка
Корпус люка Д4 700
Формат А4

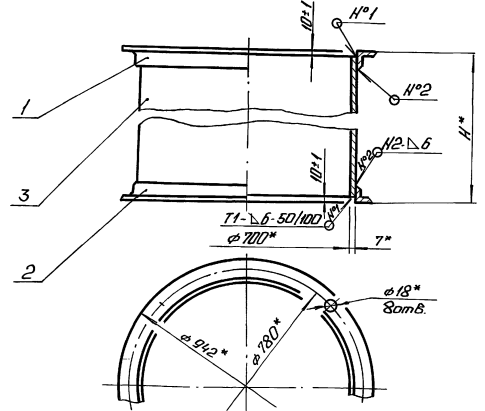
Изм.	Лист	Листов	Обозначение	Наименование	Кол.	Примечание
				Документация		
И4			28.07.00.000.05	Оборочный чертеж		
				Детали		
И4	1		28.07.00.001	Фланец	1	
И4	2		28.07.00.002	Фланец	1	
			Переменные данные для исполнений			
			28.07.00.000			
				Детали		
И4	3		28.07.00.003	Обечайка	1	
			28.07.00.000-01			
				Детали		
	3		28.07.00.003-01	Обечайка	1	

28.07.00.000

Изм. Лист	№ докум.	Подп.	Дата	Лист	Масса	Масштаб
Рисовал	Корпус	С.С.	1990			
Пров.	Колмечи	С.С.		Лист	Листов 1	
И.Контр.	Колмечи	С.С.		Корпус люка Д4 700		
Утв.				ЛАТГИПРОПРОМ		

Корпус люка Д4 700
Формат А4

28.07.00.000



Обозначение	Размеры мм		Масса кг
	H	L	
28.07.00.000	1250		178,0
-01	900		135,4

- *Размеры для справок
- 2. Вварные швы по ГОСТ 5264-80.

28.07.00.000.05

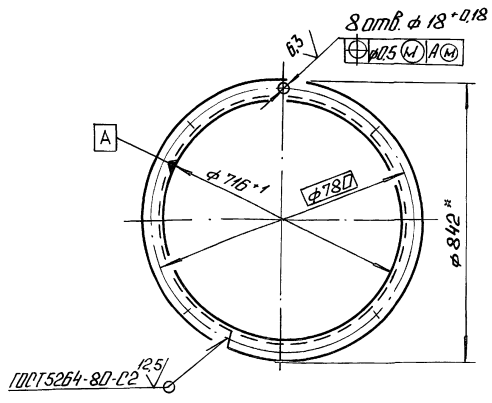
Изм. Лист	№ докум.	Подп.	Дата	Лист	Масса	Масштаб
Рисовал	Корпус	С.С.	1990			
Пров.	Колмечи	С.С.		Лист	Листов 1	
И.Контр.	Колмечи	С.С.		Корпус люка Д4 700		
Утв.				ЛАТГИПРОПРОМ		

Корпус люка Д4 700
Формат А4

Лист № 1 из 1. Проект 903-9-35-91. Альбом 4. Титульный лист и детали. Контракт № 1118/12/10. Подпись и дата.

28.07.00.001

(✓)



* Размер для справок.

28.07.00.001

Изм.	Лист	№ докум.	Подп.	Дата	Фланец	Лист	Масштаб	Масштаб
Исполн.	Корпус	Коллеж	Листов	14		1:10		
Н.контр.	Коллеж	Листов	Уголок 63*63*6-В-ГОСТ8509-86 ЛТЗЛПЗ-ГОСТ535-88	Лист	Листов	1	ЛАТГИПРОПРОМ	

Копировал: С.Г.

Формат А4

Изм.	Лист	№ докум.	Подп.	Дата	Обозначение	Наименование	Кол.	Примечание
						Документация		
					28.15.00.000-05	Сборочный чертеж		
						Сборочные единицы		
№4	1	28.01.01.000-04			Крышка люка		1	
						Детали		
№4	2	28.14.00.001			Прокладка		1	
№4	3	67.10.00.003			Фланец		1	
№4	4	28.15.00.001			Патрубок Труба 40*3,5 ГОСТ 3262-75 L=145±0,5 мм		1	0,52 кг
						Стандартные изделия		
	5				Болт М16*4046 ГОСТ 1798-70		8	
	6				Гайка М16,5 ГОСТ 5915-70		8	

28.15.00.000

Изм.	Лист	№ докум.	Подп.	Дата	Люк 14700 для уровнемера ДУЕ	Лист	Листов	Листов
Исполн.	Корпус	Коллеж	Листов	1		2		
Н.контр.	Коллеж	Листов	Уголок 63*63*6-В-ГОСТ8509-86 ЛТЗЛПЗ-ГОСТ535-88	Лист	Листов	2	ЛАТГИПРОПРОМ	

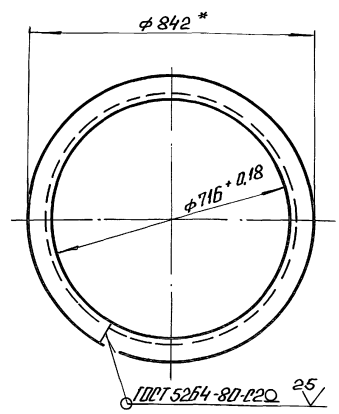
Копировал: С.Г.

Формат А4

Лист № 2 из 1. Проект 903-9-35-91. Альбом 4. Титульный лист и детали. Контракт № 1118/12/10. Подпись и дата.

28.07.00.002

(✓)



* Размер для справок.

28.07.00.002

Изм.	Лист	№ докум.	Подп.	Дата	Фланец	Лист	Масштаб	Масштаб
Исполн.	Корпус	Коллеж	Листов	14		1:10		
Н.контр.	Коллеж	Листов	Уголок 63*63*6-В-ГОСТ8509-86 ЛТЗЛПЗ-ГОСТ535-88	Лист	Листов	1	ЛАТГИПРОПРОМ	

Копировал: С.Г.

Формат А4

Изм.	Лист	№ докум.	Подп.	Дата	Обозначение	Наименование	Кол.	Примечание
						Переменные данные для исполнения		
						28.15.00.000		
						Сборочные единицы		
№4	7	28.07.00.000			Корпус люка 14700		1	
						28.15.00.000-01		
						Сборочные единицы		
	7	28.07.00.000-01			Корпус люка 14700		1	

28.15.00.000

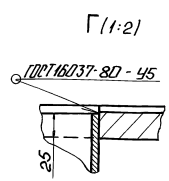
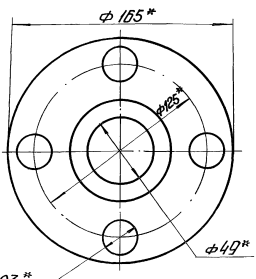
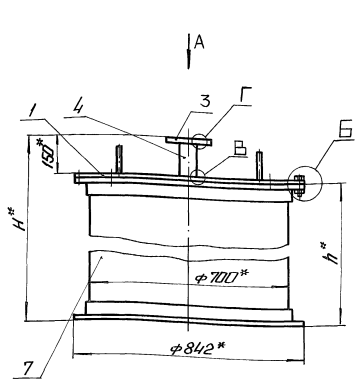
Изм.	Лист	№ докум.	Подп.	Дата	Люк 14700 для уровнемера ДУЕ	Лист	Листов	Листов
Исполн.	Корпус	Коллеж	Листов	1		2		
Н.контр.	Коллеж	Листов	Уголок 63*63*6-В-ГОСТ8509-86 ЛТЗЛПЗ-ГОСТ535-88	Лист	Листов	2	ЛАТГИПРОПРОМ	

Копировал: С.Г.

Формат А4

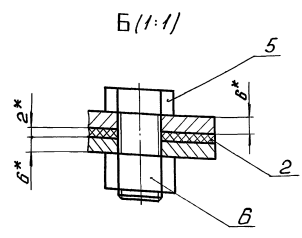
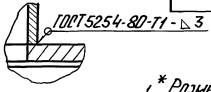
Листовой проект 903-9-35-91 Альбом 4

28.15.00.000.05



Обозначение	H, мм	L, мм	Масса, кг
28.15.00.000	1408	1250	221
-01	1058	800	178,3

В (1:1)



1* Размеры для справок.
2* $\frac{1714}{2}$.

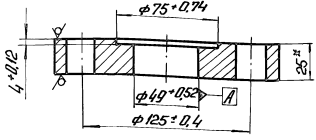
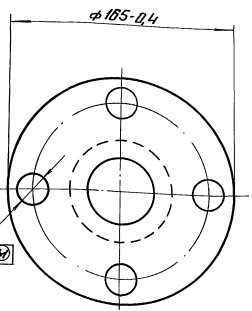
				28.15.00.000.05			
Исполн.	№ докум.	Подп.	Лист	Лист 1 из 1			
Проект	Крыша	Крыша	Крыша	Лист 1 из 1			
Проф.	Крыша	Крыша	Крыша	Лист 1 из 1			
Т.контр.	Крыша	Крыша	Крыша	Лист 1 из 1			
И.контр.	Крыша	Крыша	Крыша	Лист 1 из 1			
Утв.	Крыша	Крыша	Крыша	Лист 1 из 1			

Коробчатый В

Формат А3

Листовой проект 903-9-35-91 Альбом 4

28.10.00.000.19



* размер для справок.

				28.10.00.000.19			
Исполн.	№ докум.	Подп.	Лист	Лист 1 из 1			
Проект	Крыша	Крыша	Крыша	Лист 1 из 1			
Проф.	Крыша	Крыша	Крыша	Лист 1 из 1			
Т.контр.	Крыша	Крыша	Крыша	Лист 1 из 1			
И.контр.	Крыша	Крыша	Крыша	Лист 1 из 1			
Утв.	Крыша	Крыша	Крыша	Лист 1 из 1			

Коробчатый В

Формат А4

№	Обозначение	Наименование	Кол-во	Примечание
		Документация		
28.16.00.000.05	Сборочный чертеж			
		Сборочные единицы		
1	28.01.01.000-03	Крышка люка	1	
		Детали		
2	28.14.00.001	Прокладка	1	
3	28.15.00.001	Патрубок	1	2,13кг
		Стандартные изделия		
4		Болт М16 x 40.46	8	
5		Гайка М16.5	8	
6		Фланец 1-150-2.5	1	

Листовой проект 903-9-35-91 Альбом 4

28.15.00.000

				28.15.00.000			
Исполн.	№ докум.	Подп.	Лист	Лист 1 из 2			
Проект	Крыша	Крыша	Крыша	Лист 1 из 2			
Проф.	Крыша	Крыша	Крыша	Лист 1 из 2			
Т.контр.	Крыша	Крыша	Крыша	Лист 1 из 2			
И.контр.	Крыша	Крыша	Крыша	Лист 1 из 2			
Утв.	Крыша	Крыша	Крыша	Лист 1 из 2			

Люк Ду 700
патрубок Ду 150

ЛАТГИПРОПРОМ

Кол.	Примечание	Наименование	Обозначение
		Переменные данные для исполнения	
		28.16.00.000	
		Исходные единицы	
14	7	28.07.00.000	Корпус люка ДУ 700
		28.16.00.000-01	
		Исходные единицы	
7		28.07.00.000-01	Корпус люка ДУ 700
		28.16.00.000	
	Лист	2	
	Копирован: С.Г.	Формат А4	

20

(V)

1.* Размер для справок.
2. ± 1714 / 2.

50.20.00.002	
Изм.	Лист
Исполн.	№ документа
Провер.	Колышки
Утверд.	И.контр.
И.контр.	Колышки
Листов 8,33 1:10	
Листов 1	
Уч.инст. 63-63-8-8-10178509-80	
См.лист 1017535-88	
ЛАТГИПРОПРОМ	
Копирован: С.Г.	
Формат А4	

28.16.00.000

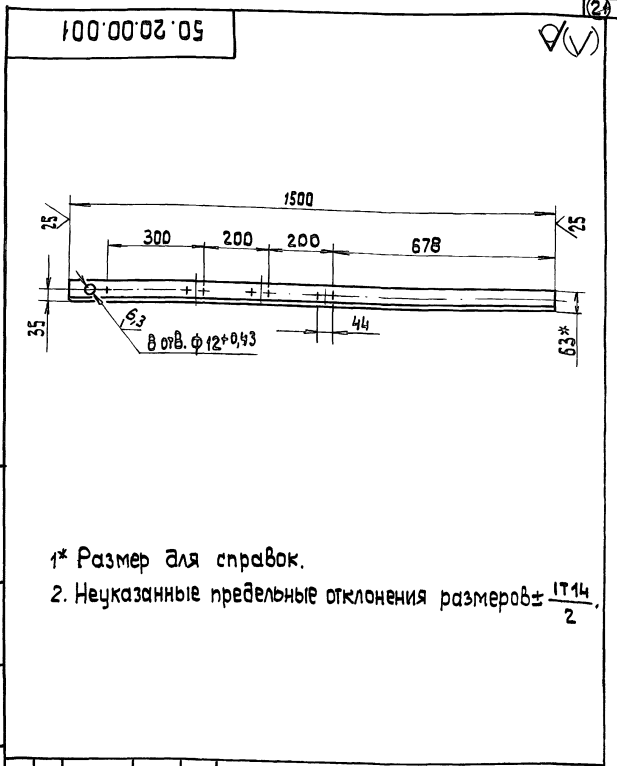
Обозначение	Н, мм	П, мм	Масса, кг
28.16.00.000	1421	1250	211,5
-01	1071	900	168,9

1.* Размеры для справок.
2. ± 1714 / 2.

28.16.00.000 01	
Изм.	Лист
Исполн.	№ документа
Провер.	Колышки
Утверд.	И.контр.
И.контр.	Колышки
Листов 1	
Листов 1	
ЛАТГИПРОПРОМ	
Копирован: С.Г.	
Формат А4	

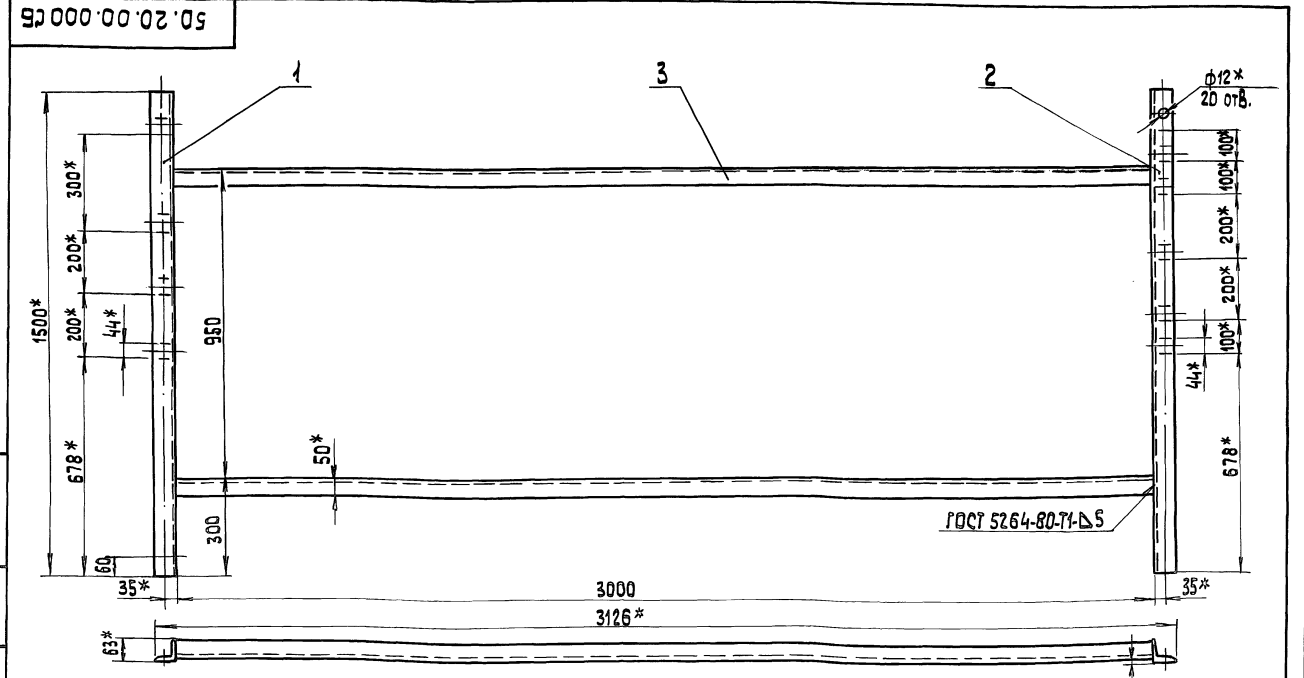
Изм.	Лист	Неодомк.	Подп.	Дата	Обозначение	Наименование	Кол.	Примечание
						<u>Документация</u>		
A3					50.20.00.000 СБ	Сборочный чертеж		
						<u>Детали</u>		
A4	1				50.20.00.001	Стойка	1	
A4	2				60.20.00.002	Стойка	1	
B4	3				50.20.00.003	Связь		
						Уголок 50x50x5-В ГОСТ 8509-86 Ст3 сп3 ГОСТ 535-88 L = 3000 - 5,4 мм	2	11,3 кг

Изм. Лист Неодомк. Подп. Дата				50.20.00.000			
Разраб.	Михайлова	Подп.		Лист	Листов	Листов	
Пробв.	Колмец	Подп.					
И. контр.	Колмец	Подп.		ЛАТГИПРОПРОМ			
Чтв.				Копировал ЭР формат А4			



- 1* Размер для справок.
- 2. Неуказанные предельные отклонения размеров $\pm \frac{IT14}{2}$

Изм. Лист Неодомк. Подп. Дата				50.20.00.001			
Разраб.	Михайлова	Подп.		Лист	Листов	Листов	
Пробв.	Колмец	Подп.					
И. контр.	Колмец	Подп.		ЛАТГИПРОПРОМ			
Чтв.				Копировал ЭР формат А4			



1* Размеры для справок.

- 2. $\pm \frac{IT14}{2}$
- 3. Обработка поверхностей реза деталей B4 $\sqrt{}$

Изм. Лист Неодомк. Подп. Дата				50.20.00.000 СБ			
Разраб.	Михайлова	Подп.		Лист	Листов	Листов	
Пробв.	Колмец	Подп.					
И. контр.	Колмец	Подп.		ЛАТГИПРОПРОМ			
Чтв.				Копировал ЭР формат А4			