

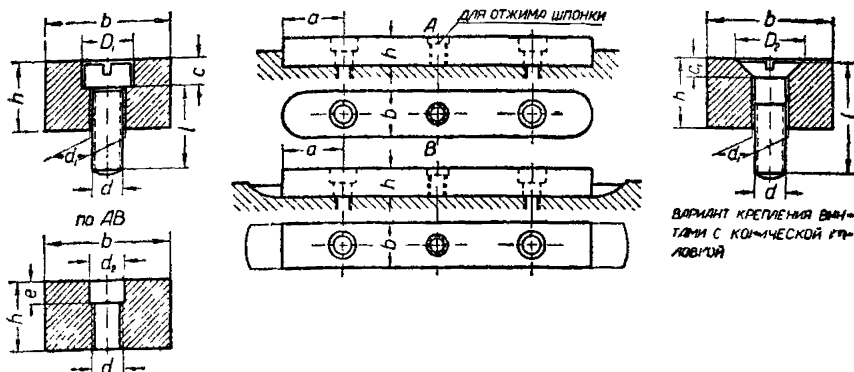
Шпонки призматические

ОСТ
НKM 4036

направляющие (с креплением на валу)

Взамен ОСТ 297

Детали крепления шпонок шириной от 14 до 36 мм включительно



мм

| Шпонки $b \times h$ | Детали крепления винтами | | | | | | | | | Размеры отверстия для отжима шпонки | | |
|------------------------|--------------------------|-----|-------|---|-----|-----|---|-------|-----|--|-------|-----|
| | Общие раз- меры | | | Размеры для винт. с ци- линд. головк. | | | Размеры для винт. с ко- нич. головкой | | | | | |
| | $a_{мин.}$ | d | d_1 | D_1 | c | l | D_2 | c_1 | l | d | d_2 | e |
| 14 × 9 | 14 | 5 | 5,5 | 8 | 4,5 | 12 | 12 | 3,5 | 15 | 5 | 6 | 2 |
| 16 × 10 | 16 | 6 | 7 | 10 | 5 | 15 | 14 | 4 | 18 | 6 | 7 | 3 |
| 18 × 11 | 18 | 6 | 7 | 10 | 5 | 15 | 14 | 4 | 18 | 6 | 7 | 3 |
| 20 × 12 | 20 | 6 | 7 | 10 | 5 | 15 | 14 | 4 | 22 | 6 | 7 | 3 |
| 24 × 14 | 24 | 8 | 9 | 13 | 6,5 | 18 | 18 | 5 | 22 | 8 | 9 | 5 |
| 28 × 16 | 28 | 8 | 9 | 13 | 6,5 | 18 | 18 | 5 | 26 | 8 | 9 | 5 |
| 32 × 18 | 32 | 10 | 11 | 16 | 8,5 | 26 | 22 | 6 | 35 | 10 | 11 | 7 |
| 36 × 20 | 36 | 10 | 11 | 16 | 8,5 | 26 | 22 | 6 | 35 | 10 | 11 | 7 |

1. Длины шпонок не стандартизуются. При подборе длин рекомендуется брать размеры с окончанием на 5 и 0.
2. Число винтов для крепления шпонки, а также расстояния между ними не нормируются.
3. Винты по ОСТ 216 и ОСТ 218.
4. Число отжимных отверстий не стандартизуется.
5. Резьба по ОСТ/НКТII 32 и ОСТ/НКТII 94.

Утвержден 6/VII 1923 г. Пересмотрен отд. станд. Наркомаша 29/IX 1937 г.
Срок введения 1/X 1929 г.