

ТИПОВЫЕ ПРОЕКТНЫЕ РЕШЕНИЯ
414-I.047.91

ЦЕХ ПО ПРОИЗВОДСТВУ СЛАДКИХ
БЛЮД И МУЧНЫХ ПОЛУФАБРИКАТОВ
МОЩНОСТЬЮ 1,3 ТЫС. ТОНН В ГОД

Альбом 4

НО НЕСТАНДАРТИЗИРОВАННОЕ ОБОРУДОВАНИЕ И ОРГСОСТАВКА

/ЭСКИЗНЫЕ ЧЕРТЕЖИ ОБЩИХ ВИДОВ/ СТР 2-17

24905 - 04 ОТПУСКНАЯ ЦЕНА
НА МОМЕНТ РЕАЛИЗАЦИИ
УКАЗАНА
В СЧЕТ-НАКЛАДНОЙ

| | | | | | |
|--------|--|--|--|----------|--|
| | | | | Привязан | |
| | | | | | |
| | | | | | |
| | | | | | |
| Име. № | | | | | |

Формат А2

ТИПОВЫЕ ПРОЕКТНЫЕ РЕШЕНИЯ

414-I-047.91

ЦЕХ ПО ПРОИЗВОДСТВУ СЛАДКИХ
БЛЮД И МУЧНЫХ ПОЛУФАБРИКАТОВ
МОЩНОСТЬЮ 1,3 ТЫС. ТОНН В ГОД

АЛЬБОМ 4

НО НЕСТАНДАРТИЗИРОВАННОЕ ОБОРУДОВАНИЕ
И ОРГОСНАСТКА

/ЭСКИЗНЫЕ ЧЕРТЕЖИ ОБЩИХ ВИДОВ/ СТ. 2-17

РАЗРАБОТАН ПРОЕКТНЫМ ИНСТИТУТОМ
"ГИПРОПИЩЕПРОМ-1"

ГЛАВНЫЙ ИНЖЕНЕР ИНСТИТУТА
ГЛАВНЫЙ ИНЖЕНЕР ПРОЕКТА



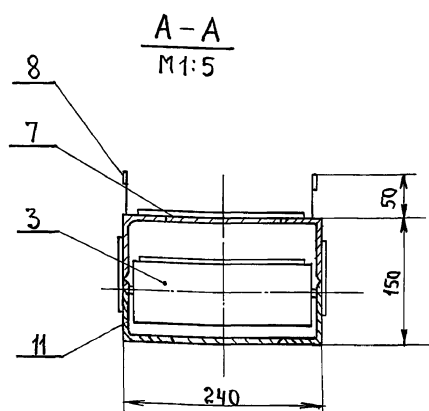

А. В. АКСЕНОВ
А. В. МЕРЗЛОВА

УТВЕРЖДЕНЫ И ВВЕДЕНЫ В ДЕЙСТВИЕ
ГОСУДАРСТВЕННОЙ КОМИССИЕЙ СОВЕТА МИНИСТРОВ
СССР ПО ПРОДОВОЛЬСТВУ И ЗАКУПКАМ
ПРИКАЗ ОТ 30.12.90 № 34

| | | | | | |
|--------|--|--|--|----------|--|
| | | | | ПРИВЯЗАН | |
| | | | | | |
| | | | | | |
| | | | | | |
| Изм. № | | | | | |

СОДЕРЖАНИЕ АЛББОМА

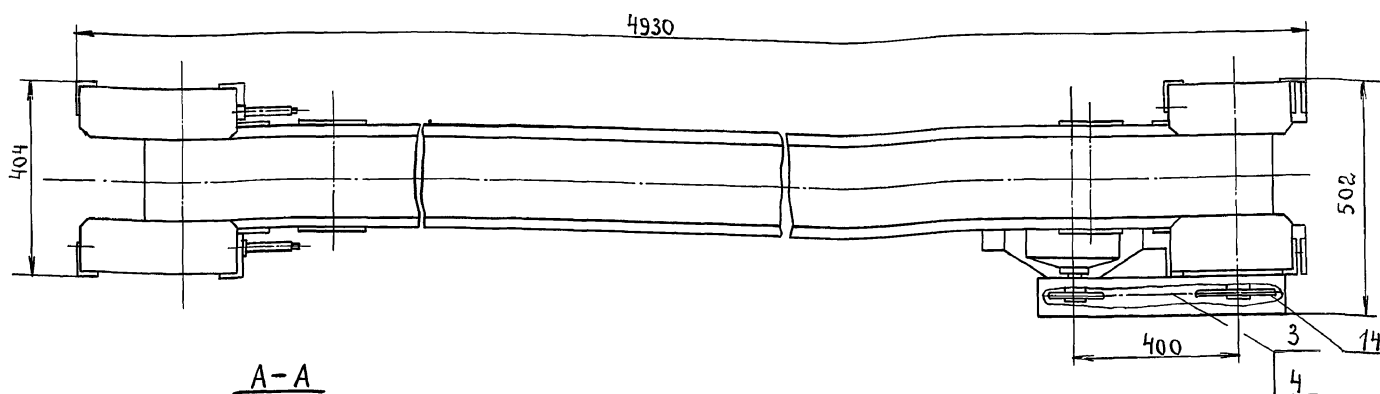
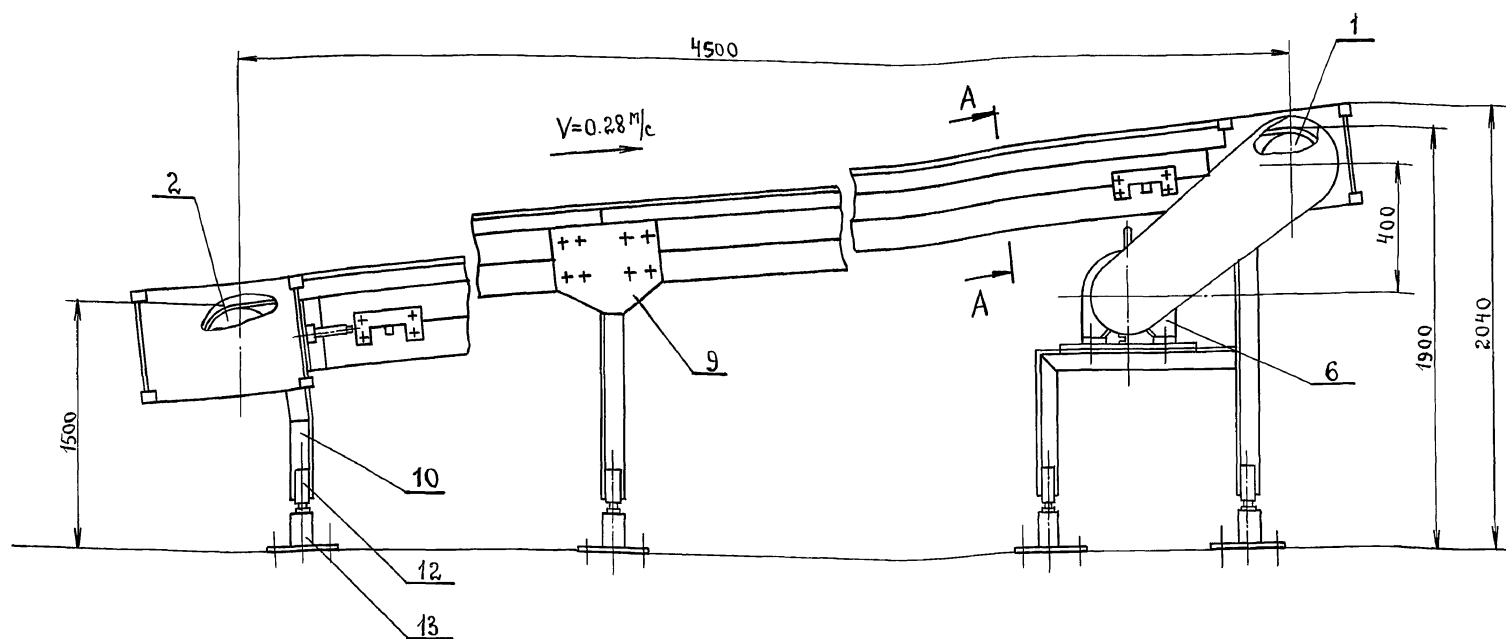
| ОБОЗНАЧЕНИЕ | НАИМЕНОВАНИЕ | СТР. |
|----------------|--------------------------------|------|
| ТХ-7.НО.АК-092 | конвейер ленточный наклонный | 3 |
| ТХ-7.НО.АК-093 | конвейер ленточный наклонный | 4 |
| ТХ-7.НО.АК-094 | конвейер ленточный | 5 |
| ТХ-7.НО.АК-095 | конвейер роликовый неприводной | 6 |
| | | |
| ТХ-6.НО.АЕ-106 | сборник | 7 |
| ТХ-7.НО.АЕ-107 | емкость | 8 |
| ТХ-7.НО.АЕ-108 | емкость | 9 |
| ТХ-7.НО.АЕ-109 | фильтр | 10 |
| ТХ-7.НО.АЕ-110 | ванна для мойки инвентаря | 11 |
| | | |
| ТХ-7.НО.АР-027 | емкость передвижная | 12 |
| ТХ-7.НО.АР-051 | фильтр для сиропа | 13 |
| ТХ-7.НО.АР-060 | устройство двухпозиционное | 14 |
| ТХ-7.НО.АР-061 | дроссель-клапан | 15 |
| ТХ-7.НО.АР-062 | устройство передвижное | 16 |
| | | |
| ТХ-7.Н1.АН-073 | стол с алюминиевой крышкой | 17 |
| ТХ-7.Н1.АН-074 | стол с деревянной крышкой | (17) |
| | | |



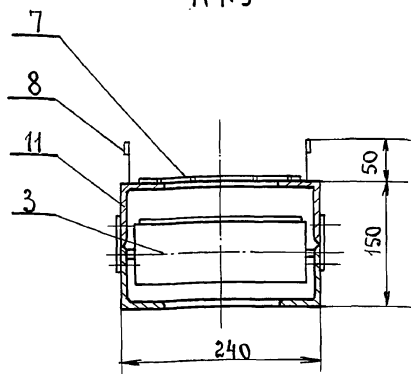
| | |
|---|--------|
| 1. Скорость ленты, м/с | 0.25 |
| 2. Расстояние между осями барабанов, м | 5000 |
| 3. Расстояние до ленты на приводном барабанае, мм. | 2000 |
| 4. Расстояние до ленты на натяжном барабанае, мм. | 300 |
| 5. Диаметр барабанов, мм. | 165 |
| 6. Ширина ленты, мм. | 200 |
| 7. Угол наклона конвейера | 18°47' |
| 8. Привод – мотор – редуктор 1МЛЗ 2-31.5-35.5-110,У3,380В,ТУ2-056-208-82. | |
| 9. Цепная передача: $Z_1=20$; $Z_2=24$; $t=19.05$ мм. | |
| 10. Габаритные размеры, мм: | 5500 |
| длина | |
| ширина | 502 |
| высота | 2160 |
| 11. Масса, кг. | 304 |

| Поз. | Обозначение. | Наименование. | Кол. | Масса кг. | Дополнительные указания |
|------|--------------|-------------------------------------|-------------------|--------------|----------------------------|
| 1 | | Барабан приводной | 1 | 14.5 | |
| 2 | | Барабан натяжной | 1 | 12.8 | |
| 3 | | Ролик поддерживающий | 4 | 3.77 | |
| 4 | | Звено С-ПР-19.05-3180 ГОСТ 13568-75 | 1 | 0.03 | |
| 5 | | Цепь ПР-19.05-3180 ГОСТ 13568-75 | 1 | 2.8 | 73 звеньев |
| 6 | | Мотор - редуктор 1МП2-31.5-35.5/10 | | | |
| | | Уз. 380 в. ТУ 2-056-208-82 | 1 | 30.5 | |
| 7 | | Лента ЧПх200х2 БКН-65хМЛ ГОСТ 2085 | 11м | 12.5 | |
| 8 | | Лист Б-ПН-1.0 ГОСТ 19903-74 | | | |
| | | Ч-IV-Ст.3 ГОСТ 16523-70 | 2.7м ² | 22, | |
| 9 | | Лист Б-ПН-5.0 ГОСТ 19903-74 | | | |
| | | Ст.3 ГОСТ 14637-79 | 0.5м ² | 20 | |
| 10 | | Уголок 50х50х5-В-ГОСТ 8509-86 | | | |
| | | Ст.3-III-ГОСТ 535-88 | 11.5м | 53 | |
| 11 | | Уголок 75х50х5-В-ГОСТ 8510-86 | | | |
| | | Ст.3-III-ГОСТ 535-88 | 20м | 96 | |
| 12 | | Квадрат 40-В-ГОСТ 2591-88 | | | |
| | | Ст.3-III-ГОСТ 535-88 | 1.2м | 12 | |
| 13 | | Круг 56-В-ГОСТ 2590-88 | | | |
| | | Ст.3-III-ГОСТ 535-88 | 0.6м | 6 | |
| 14 | | Сталь 45 ГОСТ 1050-74 | - | 6 | |

| | | | | | | | | | | |
|----------|--|--|--|----------|-----------|------|----------------------------------|------------------------------|------|--------|
| ПРИВЯЗАН | | | | Гип | Мерзлова | Мерз | ТПР 414-1-047-91 ТХ-7. НО.АК-092 | | | |
| | | | | Н.контр | Крупицкий | | Конвейер ленточный наклонный. | Стадия | Лист | Листов |
| | | | | Нач.сект | Богданов | | | Р | | 1 |
| | | | | Инж. В | Мухина | Мух | | Гипроаппарат-1 г. Москва. | | |
| ИНВ.№ | | | | | | | Эскизный чертеж общего вида. | | | |
| | | | | | | | 24905-04 4 | | | |
| | | | | | | | Формат А2 | | | |



A-A
M 1:5



ТЕХНИЧЕСКАЯ ХАРАКТЕРИСТИКА.

- | | |
|---|-------|
| 1. Скорость ленты, м/с. | 0.28 |
| 2. Расстояние между осями барабанов, мм. | 4500 |
| 3. Расстояние до ленты на приводном барабане мм | 1900 |
| 4. Расстояние до ленты на натяжном барабане мм. | 1500 |
| 5. Диаметр барабанов, мм. | 165 |
| 6. ширина ленты, мм. | 200 |
| 7. Угол наклона конвейера | 5° 2' |
| 8. Привод - мотор - редуктор 1Мпз2-31,5-35,5-110, У3, 380В, ТУ2-056-208-82. | |
| 9. Цепная передача: $Z_1 = 20$; $Z_2 = 22$; $t = 19.05$ мм. | 4930 |
| 10. Габаритные размеры, мм; Длина | 502 |
| ширина | 2040 |
| Высота | 291 |
| 11. Масса, кг. | |

| поз. | Обозначение | Наименование. | Кол. | Масса кг. | Дополнительные указания |
|------|-------------|--|--------------------|-----------|-------------------------|
| 1 | | Барабан приводной | 1 | 14.5 | |
| 2 | | Барабан натяжной | 1 | 12.8 | |
| 3 | | Ролик поддерживающий | 4 | 3.77 | |
| 4 | | Звено С-пр-19.05-3180 ГОСТ 13568-75 | 1 | 0.036 | |
| 5 | | Цепь ПР-19.05-3180 ГОСТ 13568-75 | 1 | 2.9 | 81звеньев |
| 6 | | Мотор-редуктор 1Мпз2-31,5-35,5-110, У3, 380В, ТУ2-056-208-82 | 1 | 30.5 | |
| 7 | | Лента 4Пх200х2 БКНЛ-65х3хлп | | | |
| | | ГОСТ 20-85 | 10 м | 11.4 | |
| 8 | | Лист Б-ПН-1.0 ГОСТ 19903-74 | | | |
| | | Ч-IV Ст3 ГОСТ 16523-70 | 2,4 м ² | 19 | |
| 9 | | Лист Б-ПН-5.0 ГОСТ 19903-74 | | | |
| | | Ст.3 ГОСТ 14637-79 | 0,6 м ² | 24 | |
| 10 | | Уголок 50х50х5-В-ГОСТ 8509-86 | | | |
| | | Ст.3-II-ГОСТ 535-88 | 12 м | 45 | |
| 11 | | Уголок 75х50х5-В-ГОСТ 8510-86 | | | |
| | | Ст.3-II-ГОСТ 535-88 | 18 м | 86 | |
| 12 | | Квадрат 40-В-ГОСТ 2597-88 | | | |
| | | Ст.3-II-ГОСТ 535-88 | 16 м | 16 | |
| 13 | | Круг 56-В-ГОСТ 2590-88 | | | |
| | | Ст.3-II ГОСТ 535-88 | 0,8 м | 8 | |
| 14 | | Сталь 45 ГОСТ 1050-74 | - | 6 | |

Шифр, ллода, подписи и даты

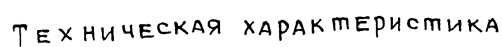
Привязан

Гип Мерзлова
Н.контр. Крупеников
Нач.сект. Богданов
Ст.инж. Мухина

ТП Ч14-1-047.91 ТХ-7. НО. АК-093

Конвейер ленточный
наклонный.
Эскизный чертеж общего вида.

Стадия Лист Листов
Р 1 1
Гипролизепром-1
г. Москва.

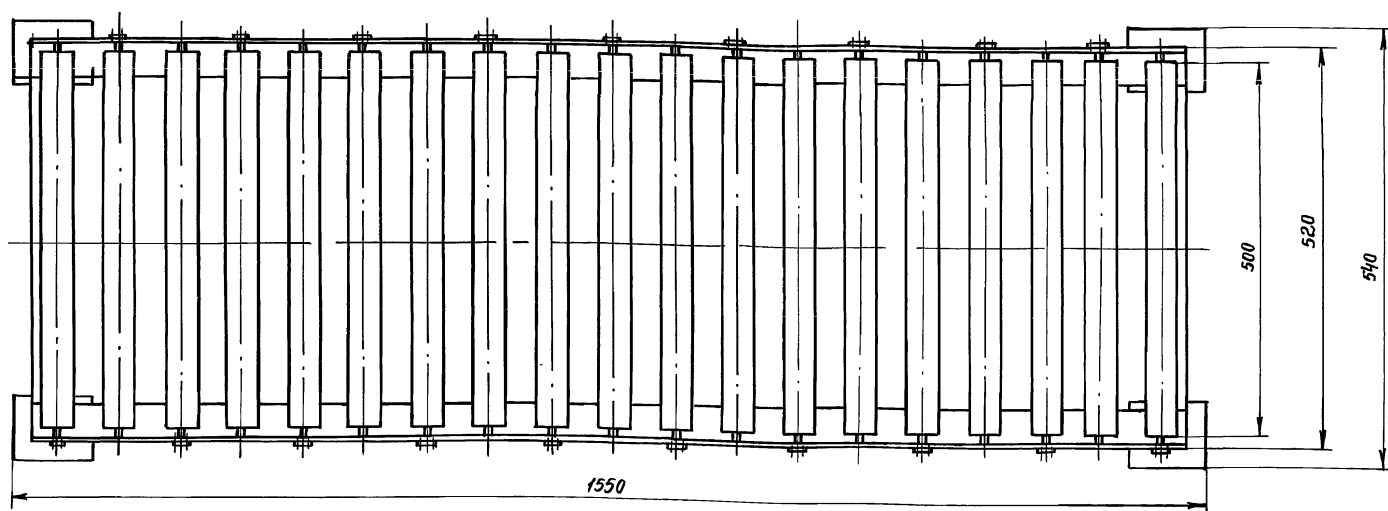
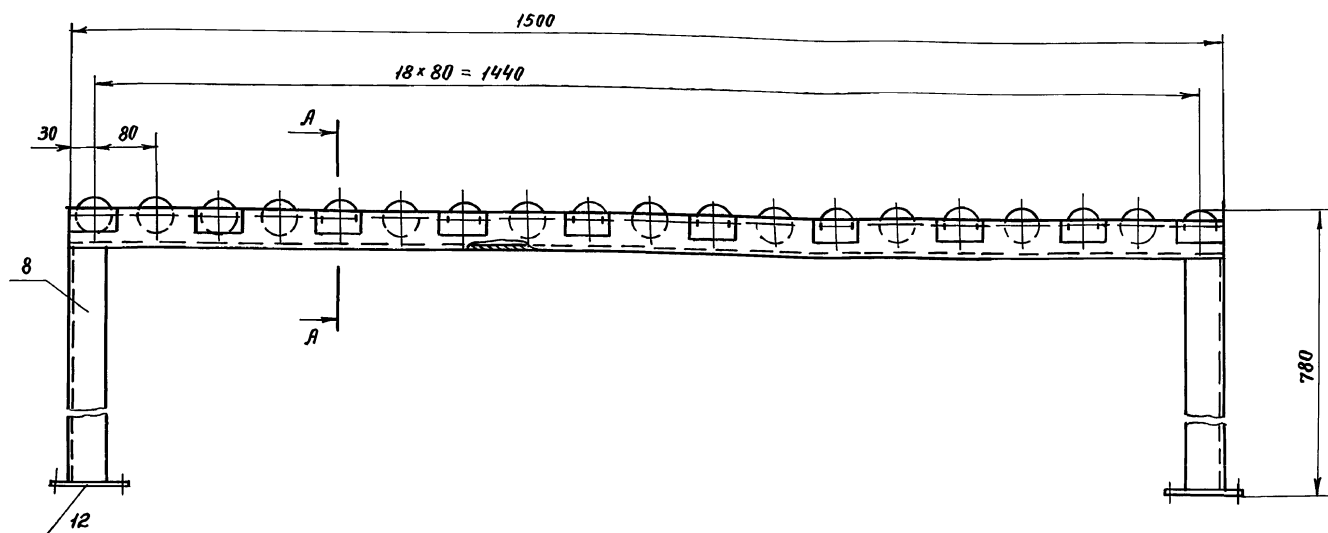
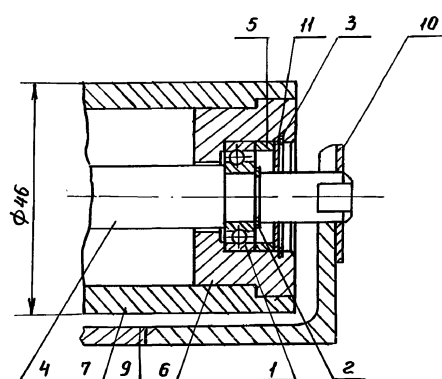


- | Поз. | Обозначение | Наименование | Кол. | Масса, кг | Дополнительные указания |
|------|-------------|------------------------------------|--------------------|-----------|-------------------------|
| 1 | | Барабан приводной | 1 | 14,5 | |
| 2 | | Барабан натяжной | 1 | 12,8 | |
| 3 | | Ролик поддерживающий | 3 | 3,77 | |
| 4 | | Звено С-ПР-19,05-3180 ГОСТ13568-75 | 1 | 0,036 | |
| 5 | | Цепь ПР-19,85-3180 ГОСТ13568-75 | 1 | 2,5 | 69 звеньев |
| 6 | | Мотор-редуктор 1МЛь2-31,5-35,5-110 | | | |
| | | УЗ, 380В, ТУ2-056-208-82 | 1 | 30,5 | |
| 7 | | Лента 4лх200х2хБКНЛ-65х3х1хП | | | |
| | | ГОСТ 20-85 | 6,6 м | 7,5 | |
| 8 | | Лист Б-ПН-1,0 ГОСТ 9903-74 | | | |
| | | 4-IV - Ст.3 ГОСТ 16523-70 | 1,8 м ² | 14 | |
| 9 | | Лист Б-ПН-5, ГОСТ 9903-74 | | | |
| | | Ст.3 ГОСТ 14637-79 | 0,5 м ² | 20 | |
| 10 | | Уголок 50х50х5-В-ГОСТ 8509-86 | | | |
| | | Ст. 3-II - ГОСТ 535-88 | 6,5 м | 24,5 | |
| 11 | | Уголок 75х50х5-В-ГОСТ 8509-86 | | | |
| | | Ст. 3-II - ГОСТ 535-88 | 10 м | 48 | |
| 12 | | Квадрат 40-В-ГОСТ 2591-88 | | | |
| | | Ст. 3-II - ГОСТ 535-88 | 1,2 м | 12 | |
| 13 | | Круг 56-В-ГОСТ 2590-88 | | | |
| | | Ст. 3-II - ГОСТ 535-88 | 0,6 м | 6 | |
| 14 | | Сталь 45 ГОСТ 1050-74 | — | 6 | |

| | | | | | | | | | | | | | | | | | | | |
|----------|--|--|--|--|--|--|--|--|--|---|--|--|--|--|--|--|--|--|--|
| | | | | | | | | | | ТПР 414-1-047.91 ТХ-7 НО.АК-094 | | | | | | | | | |
| Привязан | | | | | | | | | | ГИП Мерзлова <i>Мерз.</i> Н. контр. Крупенников <i>Круп.</i> Нач. сект. Богданов <i>Богд.</i> Ст. инж. <i>Мухина</i> Инж. <i>Мухина</i> | | | | | | | | | |
| | | | | | | | | | | Конвейер ленточный | | | | | | | | | |
| | | | | | | | | | | Эскизный чертеж общего вида | | | | | | | | | |
| Инв. № | | | | | | | | | | Стадия Лист Листов Р 1 Гипропищепром-1 г. Москва | | | | | | | | | |

Формат А2

Льбов-4

А-А
М 1:1

Техническая характеристика

1. Габаритные размеры, мм

длина — 1550

ширина — 540

высота — 780

2. Масса, кг

— 154,5

| Поз. | Обозначение | Наименование | Кол. | Масса, кг | Дополнительные указания |
|------|-------------|-------------------------------|-------|---------------------|-------------------------|
| 1 | | Подшипник 101 ГОСТ 8338-75 | 38 | 74,1 | |
| 2 | | Кольцо 1А 12 ГОСТ 13940-86 | 38 | 0,04 | |
| 3 | | Кольцо 1А 28 ГОСТ 13940-86 | 38 | 0,1 | |
| 4 | | Круг 16-В ГОСТ 2590-88 | | | |
| | | Ст 3-п ГОСТ 535-88 | 10 м | 15,8 | |
| 5 | | 25-В | | 0,1 м | 0,4 |
| 6 | | 50-В | | 0,5 м | 7,7 |
| 7 | | Труба 50x8 ГОСТ 8734-75 | | | |
| | | В 20 ГОСТ 8733-87 | 9,5 м | 32,3 | |
| 8 | | Уголок 50x50x5-В ГОСТ 8509-86 | | | |
| | | Ст 3-п ГОСТ 535-88 | 6 м | 20,2 | |
| 9 | | Полоса 5x50-В-2 ГОСТ 103-76 | | | |
| | | Ст 3-п ГОСТ 535-88 | 1 м | 1,96 | |
| 10 | | Б-24x30 | 1,2 м | 1,5 | |
| 11 | | Лист Б-ПН-1,5 ГОСТ 19903-74 | | | |
| | | 4-й Ст 3 ГОСТ 16523-70 | | 0,02 м ² | 0,2 |
| 12 | | Лист Б-ПН-5,0 ГОСТ 19903-74 | | | |
| | | Ст 3 ГОСТ 14637-79 | | 0,04 м ² | 0,13 |

Привязан

ГПП

Мерзлова

Н.контр.

Крупицкий

Нач. сект.

Богданов

Ст. инж.

Петрова

Инж.

Петрова

Техник

Петрова

ТПР 414-1-047.91 ТХ-7.НД.ЯК-095

Конвейер роликовый
неприводной
Эскизный чертеж общего вида

| | | |
|--------|------|--------|
| Стация | Лист | Листов |
| Р | 1 | 1 |

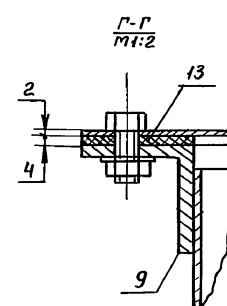
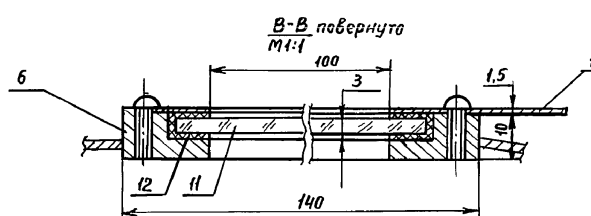
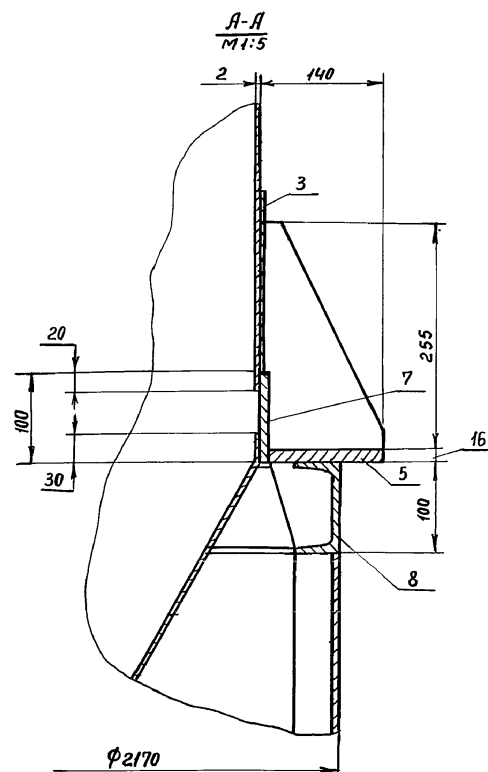
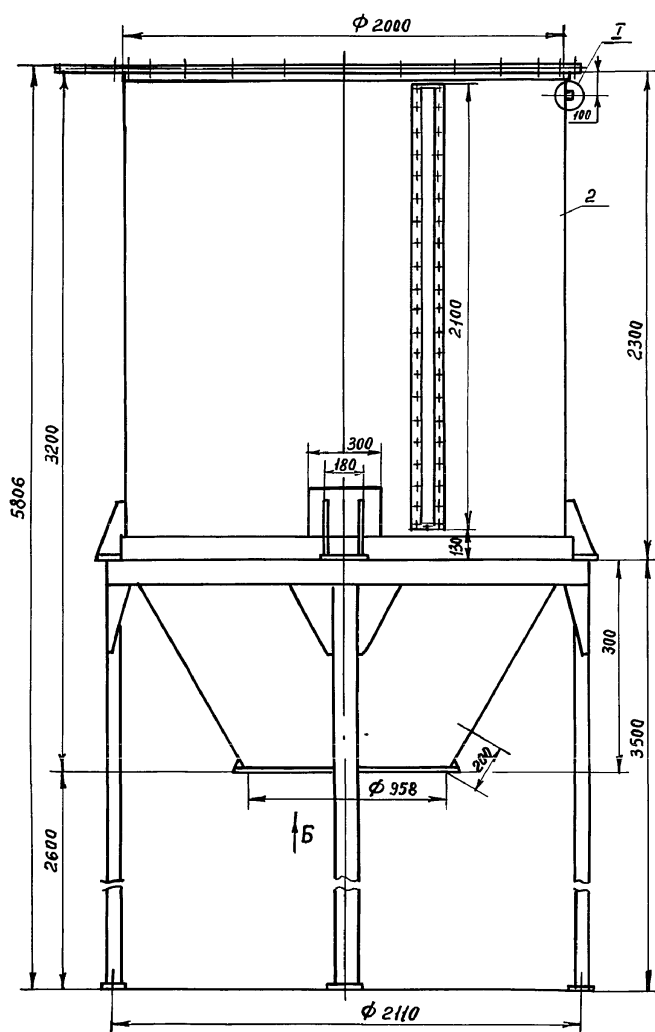
Гипрошипротом-1
г. Москва

24905-04 7

Формат А2

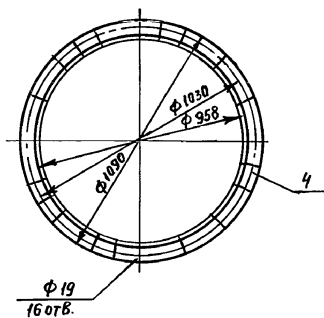
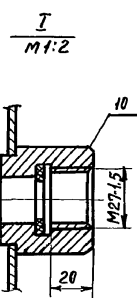
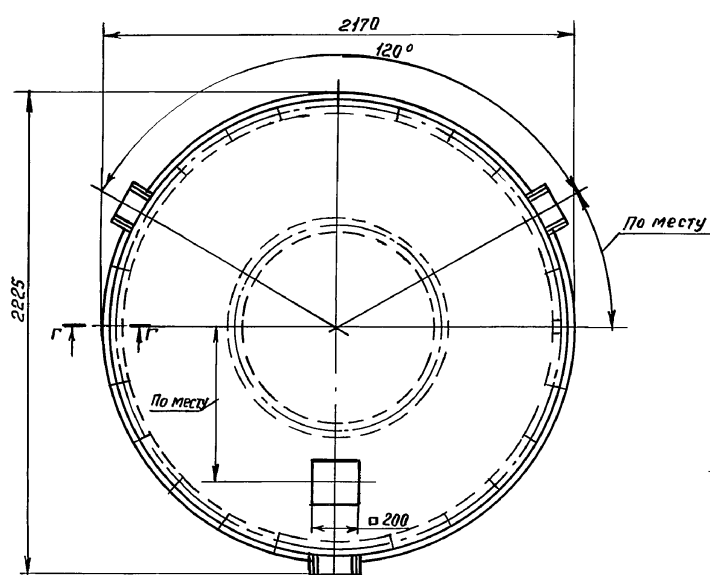
Шифр подл. Подл. и дата Взам. шифр

Л1650М4



Техническая характеристика

- | | |
|---|--------|
| 1. Геометрический объем, м ³ | - 8,8 |
| 2. Диаметр сборника, мм | - 2000 |
| 3. Угол расположения лап | - 120° |
| 4. Габаритные размеры, мм: | |
| Длина | - 2225 |
| Ширина | - 2170 |
| Высота | - 5806 |
| 5. Масса, кг | - 614 |



| Поз. | Обозначение | Наименование | Кол. | Масса, кг. | Дополнительные указания |
|------|-------------|-------------------------------|----------------------|------------|-------------------------|
| 1 | | Лист Б-ПН-1,5 ГОСТ 19903-74 | | | |
| | | 4-й-Ст.3 ГОСТ 16523-70 | 0,129 м ² | 1,53 | |
| 2 | | Б-ПН-2,0 | 21,65 м ² | 340 | |
| 3 | | Лист Б-ПН-4,0 ГОСТ 19903-74 | | | |
| | | Ст.3 ГОСТ 14637-79 | 0,7 м ² | 21,9 | |
| 4 | | Б-ПН-6,0 | 0,21 м ² | 10 | |
| 5 | | Б-ПН-16 | 0,084 м ² | 10,55 | |
| 6 | | Полоса 10x20-В-2 ГОСТ 103-76 | | | |
| | | Ст.3-П ГОСТ 535-88 | 4,4 м | 4,9 | |
| 7 | | 10x100-В-2 | 6,31 м | 49,56 | |
| 8 | | Швеллер 10-В ГОСТ 8240-89 | | | |
| | | Ст.3-П ГОСТ 535-88 | 17,1 м | 146,9 | |
| 9 | | Уголок 50x50x5-В-ГОСТ 8509-86 | | | |
| | | Ст.3-П ГОСТ 535-88 | 6,3 м | 23,75 | |
| 10 | | Круг 50-В-ГОСТ 2590-88 | | | |
| | | Ст.3-П ГОСТ 535-88 | 0,08 м | 0,43 | |
| 11 | | Сол 3 ГОСТ 15809-70 | 0,24 м ² | 0,79 | |
| 12 | | Пластина 25x314 300 2 | | | |
| | | ГОСТ 17133-83 | 0,1 м ² | 0,362 | |
| 13 | | Пластина 25x314 300 4 | | | |
| | | ГОСТ 17133-83 | 0,322 м ² | 2,32 | |

Шифр подл. Подпись и дата Взам. инв.

Привязан

| | | |
|-----------|-------------|--|
| ГИП | Мерзлова | |
| Н.контр. | Крутенников | |
| Нач.сект. | Багданов | |
| Вед.инж. | Тарасов | |
| инж. | | |

инв. №

ТПР 414-1-047.91 ТХ-6.НО.АЕ-106

Сборник

Эскизный чертеж общего вида.

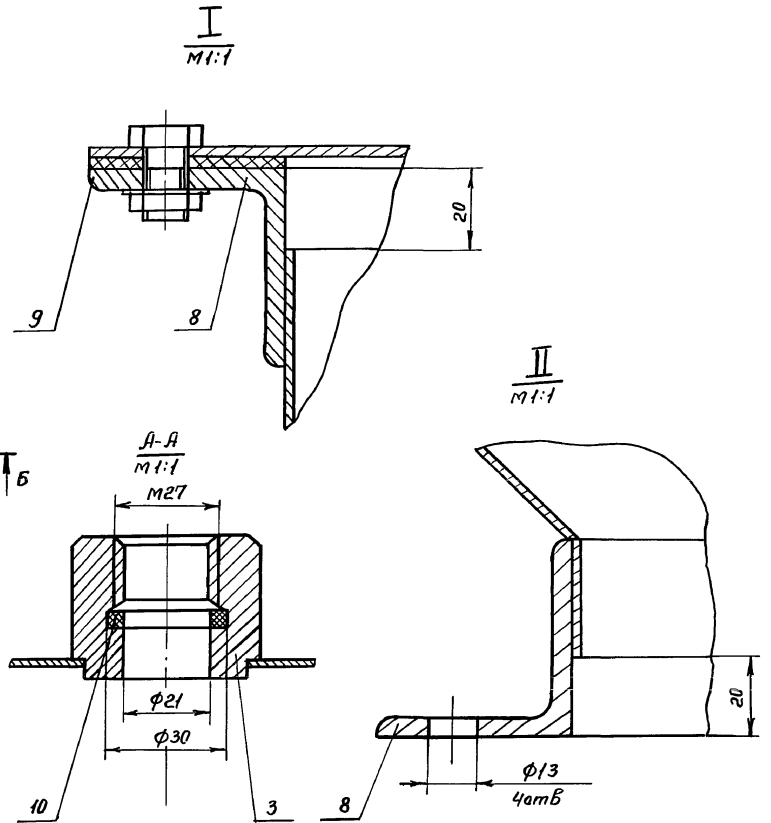
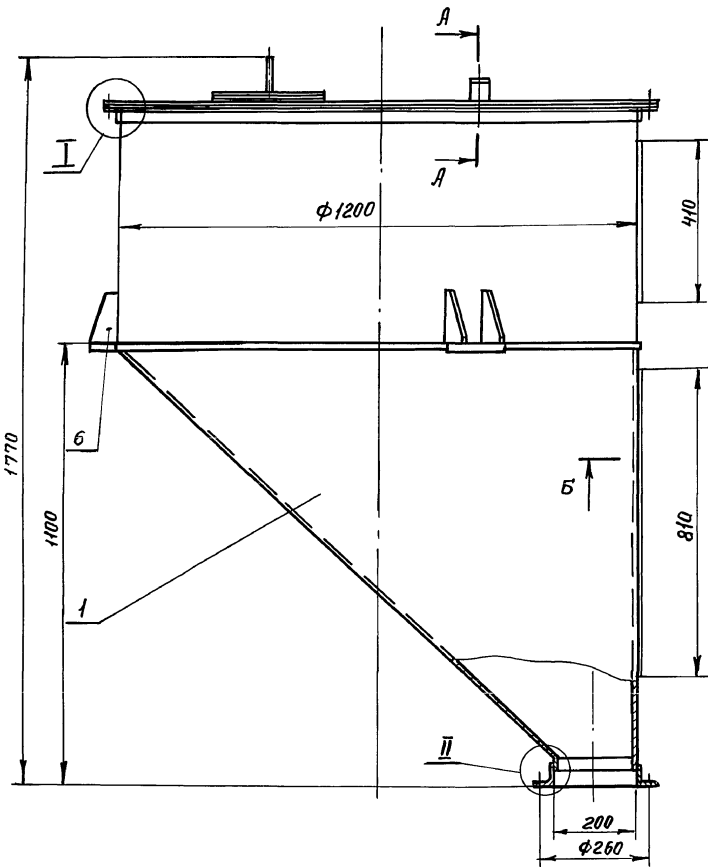
| Стадия | Лист | Листов |
|--------|------|--------|
| Р | 1 | 1 |

Гипроинищепрам-1,
г. Москва

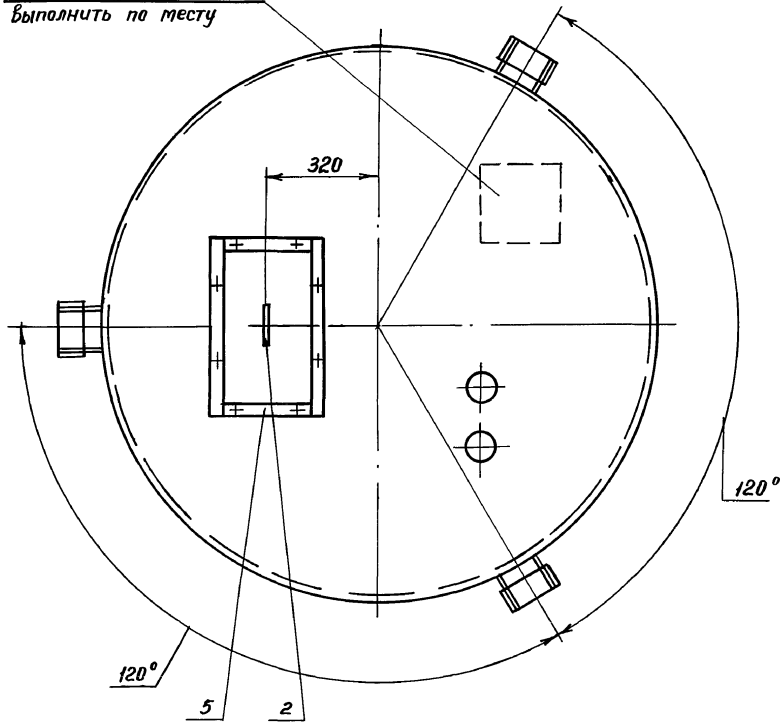
24905-04 8

Формат А2

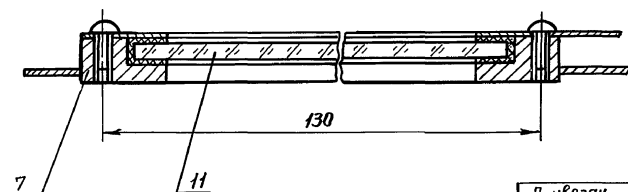
Альбом 4



Загрузочное отв. □ 200
выполнить по месту



Б-Б повернуто
M1:1



Техническая характеристика

- Объем, м³ 1,17
- Геометрические размеры, мм
в плане 1394 x 1304
высота 1770
- Масса, кг 115

| Поз | Обозначение | Наименование | Кол. | Масса, кг | Дополнительные указания |
|-----|-------------|---|---------------------|-----------|-------------------------|
| 1 | | Лист Б-ПН-2.0 ГОСТ 19903-74 4-й-Ст 3 ГОСТ 16523-70 | 5 м ² | 79 | |
| 2 | | Круг 8-В ГОСТ 2590-88 Ст 3-й ГОСТ 535-88 | 0,2 м | 0,1 | |
| 3 | | Круг 50-В ГОСТ 2590-88 Ст 3-й ГОСТ 535-88 | 0,06 м | 1 | |
| 5 | | Лист Б-ПН-4; 0 ГОСТ 19903-74 Ст 3 ГОСТ 14637-79 | 0,11 м ² | 3,5 | |
| 6 | | Лист Б-ПН-6,0 ГОСТ 19903-74 Ст 3 ГОСТ 14637-79 | 0,08 м ² | 4 | |
| 7 | | Лист Б-ПН-10 ГОСТ 19903-74 Ст 3 ГОСТ 14637-79 | 0,04 м ² | 3 | |
| 8 | | Уголок 50x50x5-В ГОСТ 8509-86 Ст 3-й ГОСТ 535-88 | 4,8 м | 18 | |
| 9 | | Пластина 2543 14 300 2 ГОСТ 17133-83 | 0,14 м ² | 0,5 | |
| 10 | | Пластина 2543 14 300 4 ГОСТ 17133-83 | 0,2 м ² | 1,5 | |
| 11 | | Сол 3 ГОСТ 15809-70 | 0,14 м ² | 0,46 | |

Эскизный чертеж общего вида разработан на основании рабочих чертежей "Бункер для сахара" КФЕ-147

Привязан

гип Мерзлова
И.контр. Купенников
Нач.сек. Богданов
Ст.инж.
Инж. И.К. Коршунов

ТПР 414-1-04791 ТХ-7.НО.АЕ-107

Емкость

Стадия Лист Листов
Р 1
Гипрошпротом-1
г. Москва

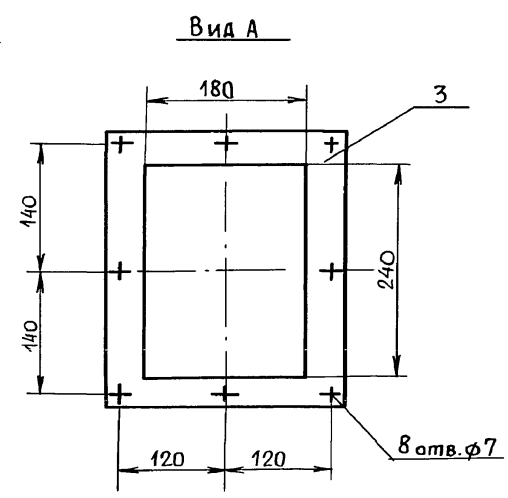
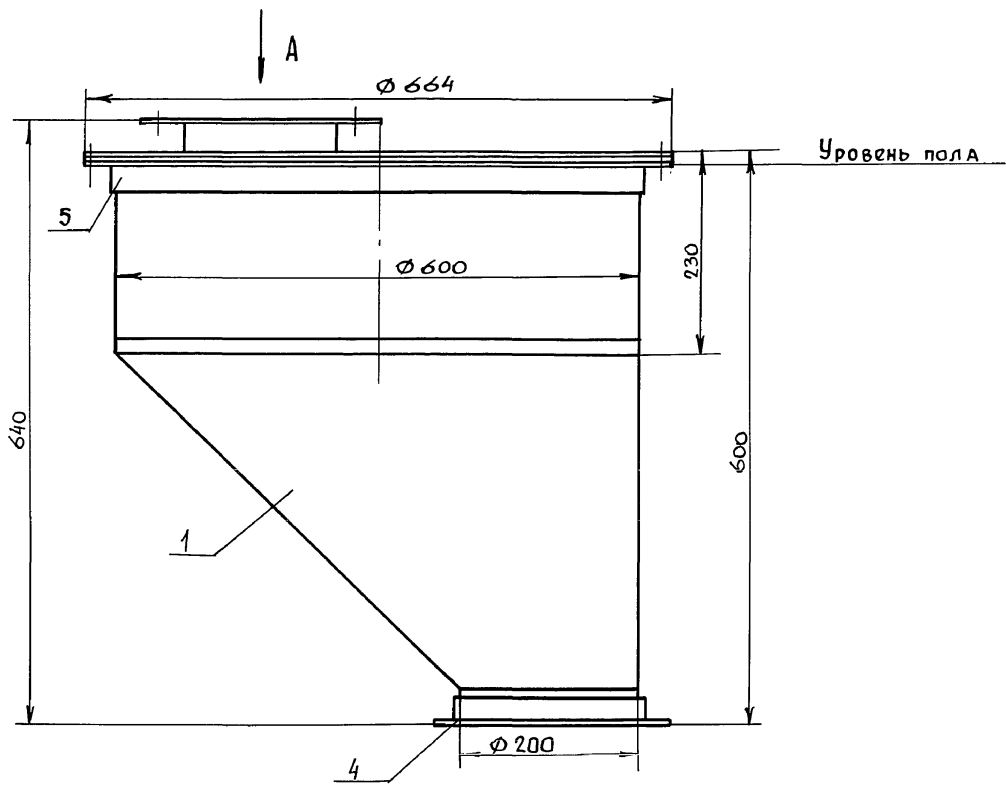
Эскизный чертеж общего вида

24905-04 9

Формат А2

Инв. подл. Подл. и дата Взам. инв.

Альбом 4



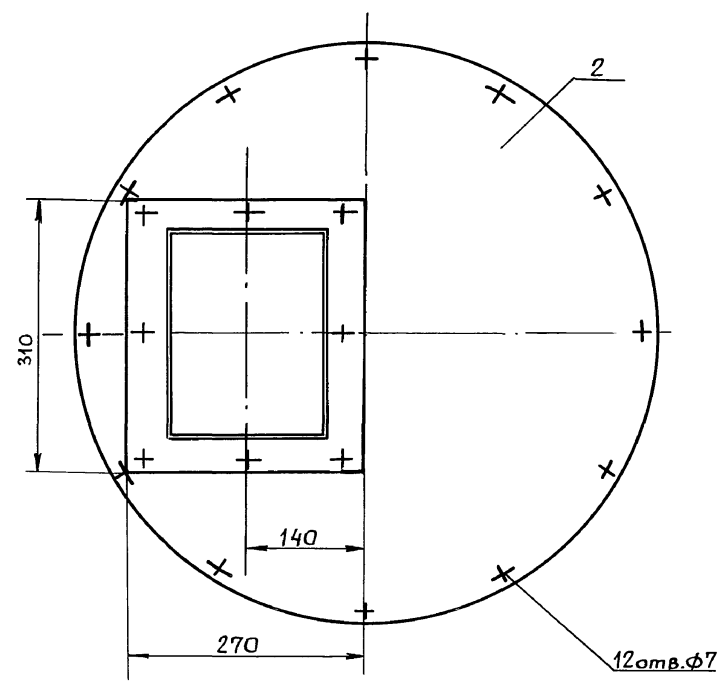
Техническая характеристика

1. Габаритные размеры, мм

длина — 664
ширина — 664
высота — 640

2. Масса, кг

— 21



| Поз. | Обозначение | Наименование | Кол. | Масса, кг | Дополнительные указания |
|------|-------------|-------------------------------|---------------------|-----------|-------------------------|
| 1 | | Лист Б-ПН-1,5 ГОСТ 19903-74 | | | |
| | | 4-й-Ст 3 ГОСТ 16523-70 | 0,9 м ² | 10,5 | |
| 2 | | Б-ПН-2,0 | 0,3 м ² | 4,7 | |
| 3 | | Б-ПН-3,0 | 0,05 м ² | 1,18 | |
| 4 | | Уголок 25х25х4-В ГОСТ 8509-86 | | | |
| | | Ст. 3-й ГОСТ 535-88 | 0,63 м | 0,9 | |
| 5 | | 32х32 х4- В | 1,9 м | 3,6 | |

Инв. к подл. Подпись и дата Взам. инв. №

Привязан

Г.И.П. Мерзлова
Н.контр. Круленников
Нач.сект. Богданов
Ст. инж.
Инж.
Техник Петрова

ТПР 414-1-047.91 ТХ-7. НО АЕ-108

Емкость

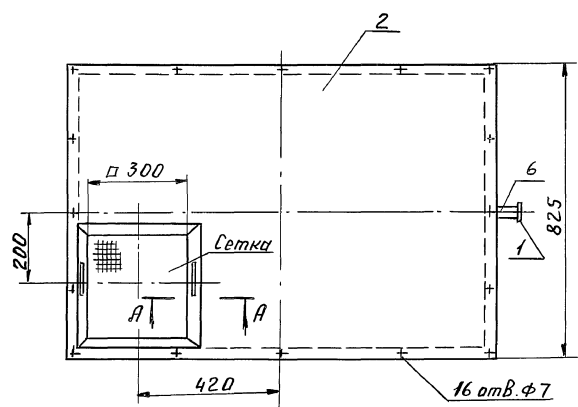
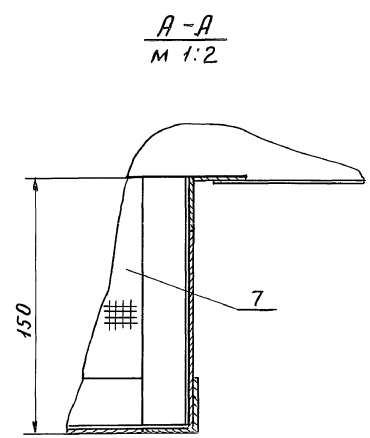
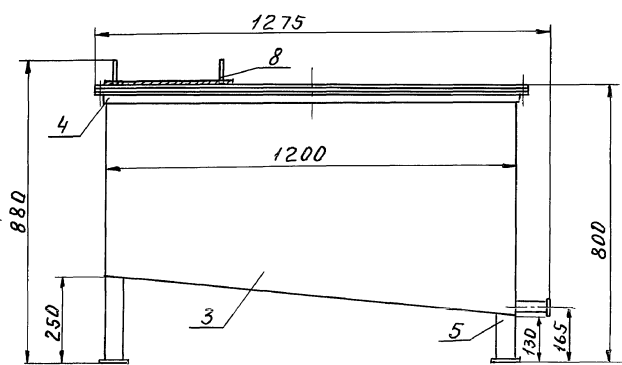
Эскизный чертеж общего вида

Стадия Лист Листов
Р 1 1
Гипролизепром-1
г. Москва

24905-04 10

Формат А2

Альбом 4



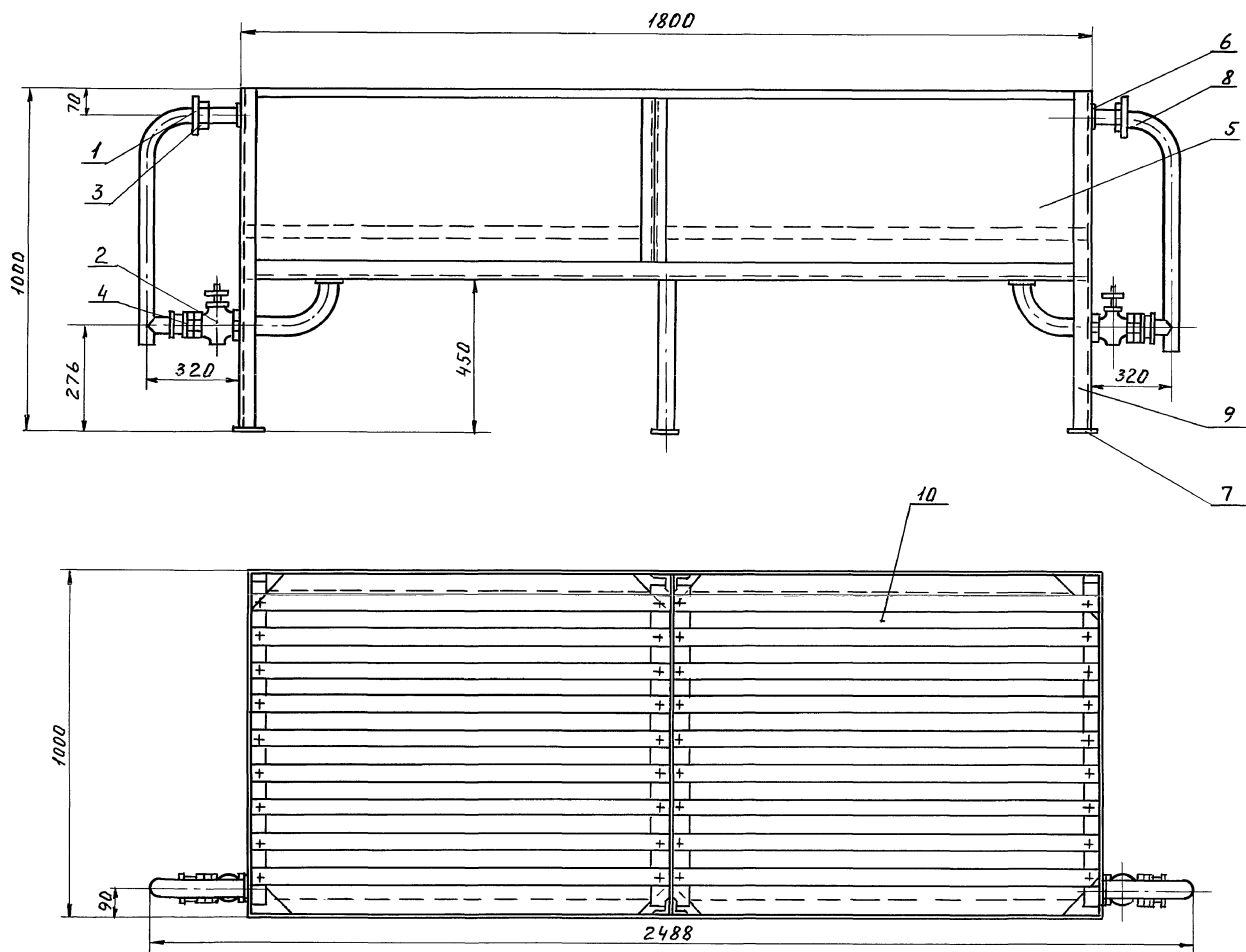
Техническая характеристика

1. Габаритные размеры, мм
- длина — 1275
 - ширина — 825
 - высота — 880
2. Масса, кг — 71.6

| Поз. | Обозначение | Наименование | Кол. | Масса, кг. | Дополнительные указания |
|------|-------------|------------------------------|---------------------|------------|-------------------------|
| 1 | | Фланец 1-25-10 Ст 25 | | | |
| | | ГОСТ 12820-80 | 1 | 0.55 | |
| 2 | | Лист Б-ПН-1.5 ГОСТ 19903-74 | | | |
| | | 4-19-Ст 3 ГОСТ 16523-70 | 1 м ² | 11.8 | |
| 3 | | Б-ПН-2.0 | 2,5 м ² | 39.3 | |
| 4 | | Углок 25x25x3-В ГОСТ 8509-88 | | | |
| | | Ст 3-П ГОСТ 535-88 | 4 м | 5.9 | |
| 5 | | 50x50x5-В | 3,2 м | 13.2 | |
| 6 | | Труба 25x32 ГОСТ 3262-75 | 0.1 м | 0.24 | |
| 7 | | Сетка 2-1-04-НУ | | | |
| | | ГОСТ 3826-82 | 0,27 м ² | 0.4 | |
| 8 | | Круг 8-В ГОСТ 2590-88 | | | |
| | | Ст 3-П ГОСТ 535-88 | 0,52 м | 0.2 | |

Инв. № подл. Подп. и дата. Взам. инв.

| | | | | |
|-----------|--|-----------------------|---------------------------------|--|
| Привязан: | | ГИП Мерлова М.З. | ТПР 414-1-047.91 ТХ-7.НО.АР-109 | |
| | | Н. контр. Кривенников | Фильтр | |
| | | Нач. сект. Богданов | Лист 1 | |
| | | Ст. инж. Цинн. | Липрошиппром-1 | |
| | | Техник Петрова | г. Москва | |
| Инв. № | | | Эскизные чертёны общего вида | |
| | | | 24905-04 11 | |
| | | | Формат А2 | |



Техническая характеристика

1. Габаритные размеры, мм

длина — 2488
 ширина — 640
 высота — 1000

2. Масса, кг

189

| Поз. | Обозначение | Наименование | Кол. | Масса, кг | Дополнительные указания |
|------|-------------|---|--------------------|-----------|-------------------------|
| 1 | | Контргайка 40 ГОСТ 8968-75 | 4 | 0,113 | |
| 2 | | Кран пробковый проходной сальниковый муфтовый Не Ббк ТУ-26-07-1452-88 | 2 | 3,6 | |
| 3 | | Муфта 40 ГОСТ 8966-75 | 4 | 0,255 | |
| 4 | | Ниппель 40 ГОСТ 8967-75 | 2 | 0,11 | |
| 5 | | Лист Б-ПН-3,0 ГОСТ 19903-74 4-й Ст 3 ГОСТ 16523-70 | 3 м ² | 70 | |
| 6 | | Лист Б-ПН-4,0 ГОСТ 19903-74 Ст 3 ГОСТ 14637-79 | 1 м ² | 32 | |
| 7 | | Б-ПН-5,0 | 0,3 м ² | 10 | |
| 8 | | Труба 40x4 ГОСТ 3262-75 | 2,9 м | 11 | |
| 9 | | Челюсть 50x50x5-В ГОСТ 8509-86 Ст 3-П ГОСТ 535-88 | 9,8 м | 37 | |
| 10 | | Сосна I сорта ГОСТ 8466-86 | 0,2 м ³ | 20 | |

Эскизные чертежи общего вида разработаны на основании рабочих чертежей «Ванна для мойки инвентаря» ХЕ-14.

Привязан

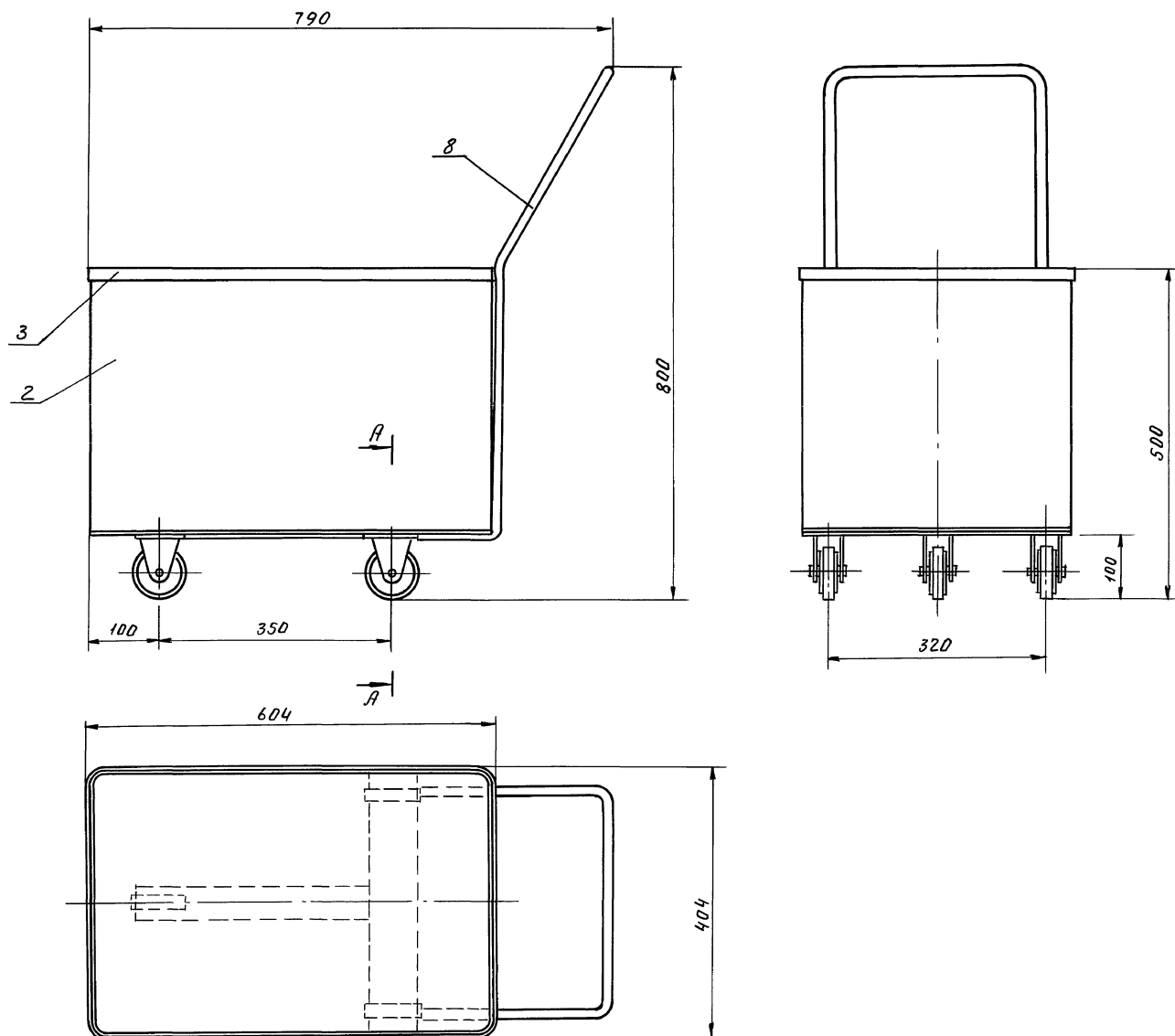
ГИП Мерзлова М. А.
 Н. контр. Крючков И. В.
 Нач. сект. Богданов В. В.
 Ст. инж. Шк. Юришнова А. В.

ТПР 414-1-047.91 ТХ-7.НО.АЕ-НО

Ванна для мойки инвентаря.

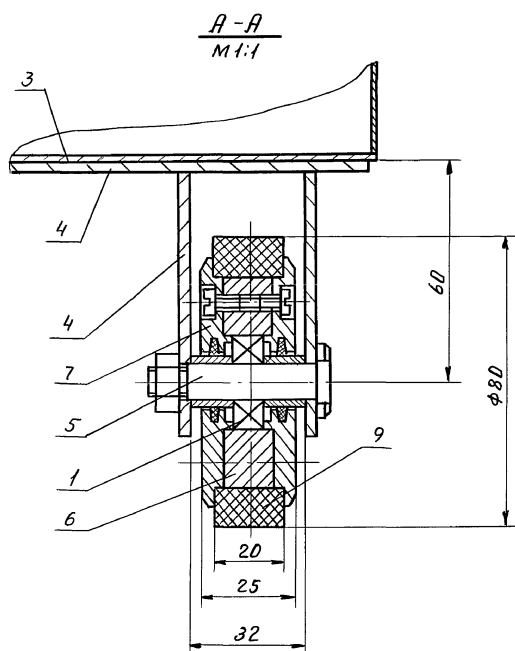
Эскизный чертеж общего вида

Лист 1
 Листов 1
 Гипрошцепром-1
 г. Москва



Техническая характеристика

1. Объем, м³ — 0,1
 2. Габаритные размеры, мм
 длина — 790
 ширина — 404
 высота — 800
 3. Масса, кг — 15,5 кг



| Поз. | Обозначение | Наименование | Кол. | Масса, кг | Дополнительные указания |
|------|-------------|--|---------------------|---|-------------------------|
| 1 | | Подшипник 100 ГОСТ 8338-75 | 3 | 0,019 | |
| 2 | | Лист Б-ПН-1.0 ГОСТ 19903-74 08X17T-M42 ГОСТ 5582-75 | | 0,8 м ² 0,20 м ² | 6,3 4,4 |
| 3 | | Б-ПН-2.0 | | | |
| 4 | | Лист Б-ПН-3.0 ГОСТ 19903-74 4-IV-Ст3 ГОСТ 16523-70 | | 0,06 м ² | 1,4 |
| 5 | | Круг 20-В ГОСТ 2590-88 45-Б-4 ГОСТ 1050-74 | | 0,15 м | 0,1 |
| 6 | | Круг 60-В ГОСТ 2590-88 Ст3-Ц-ГОСТ 535-88 | | 0,15 м | 0,76 |
| 7 | | 70-В | | 0,06 м | 0,9 |
| 8 | | Труба 16x1.5 ГОСТ 8734-75 Б 10 ГОСТ 8733-87 | | 2,03 м | 1,01 |
| 9 | | Пластина, лист МС-П-20 ГОСТ 7338-74 | 0,02 м ² | 0,7 | |

Привязан

ГНП Мерзлова М.А.
 И. контр. Крупенников
 Нач. сект. Богданов
 Ст. инж. Крупенников
 Инж.

ТПР 414-1-047.91 ТХ-7.НО.АР-027

Емкость передвижная

Стадия Лист Листов

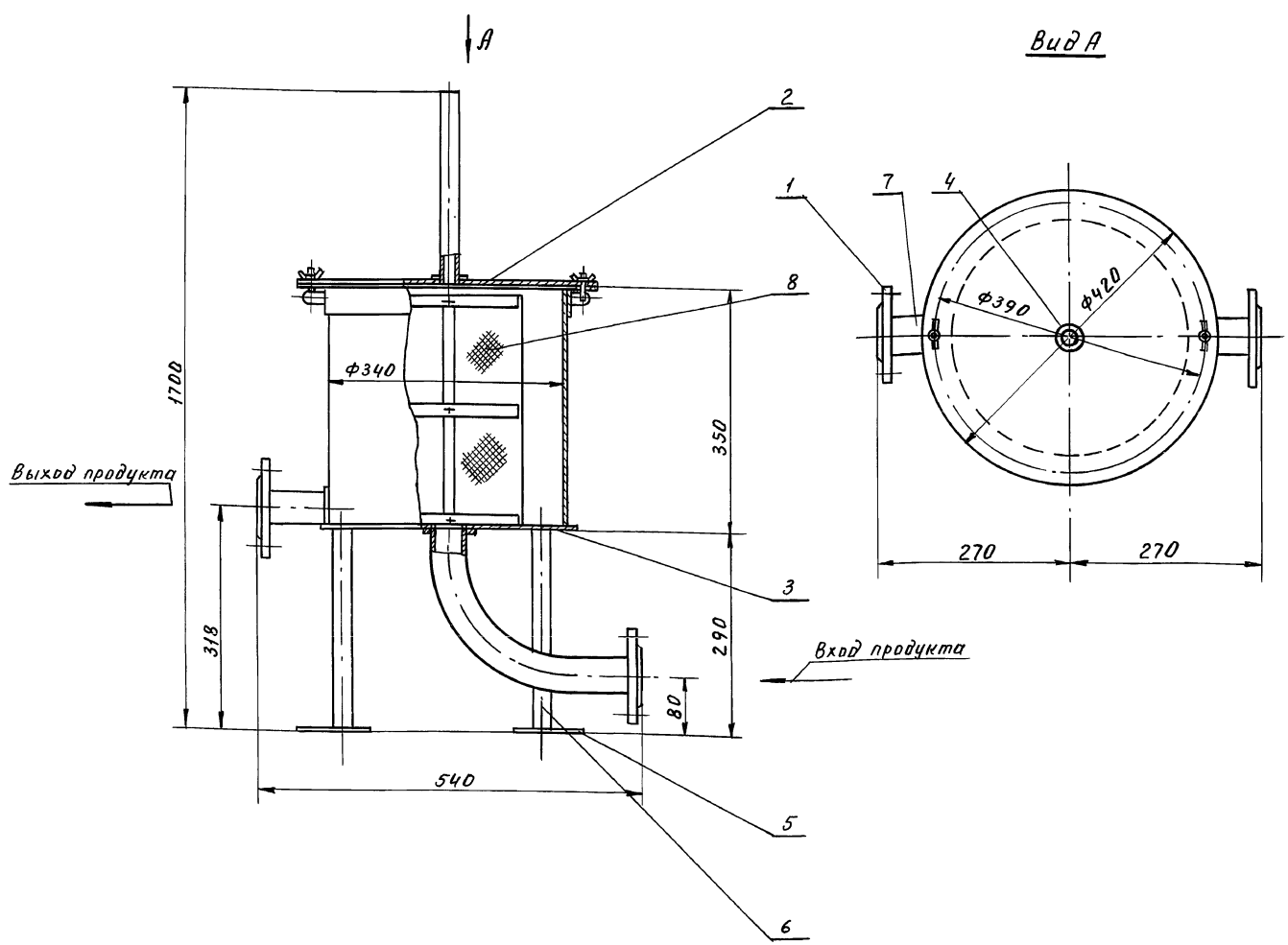
Эскизный чертёж общего вида

Гипролизепром-1
г. Москва

24905-04 13

Формат А2

Альбом 4



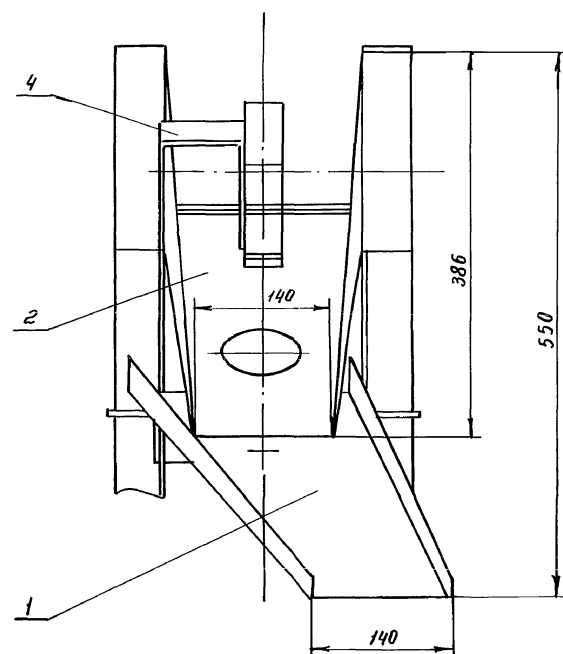
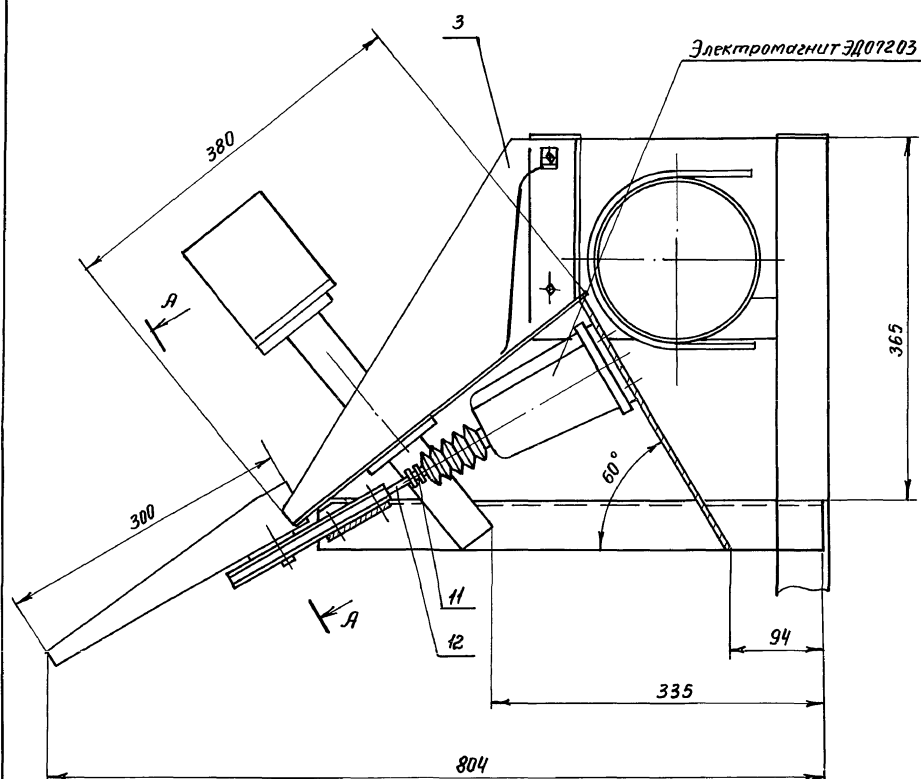
Техническая характеристика

- 1. Объем, м³ 0,3
- 2. Габаритные размеры, мм: длина 540
ширина 420
высота 1700
- 3. Масса, кг 25

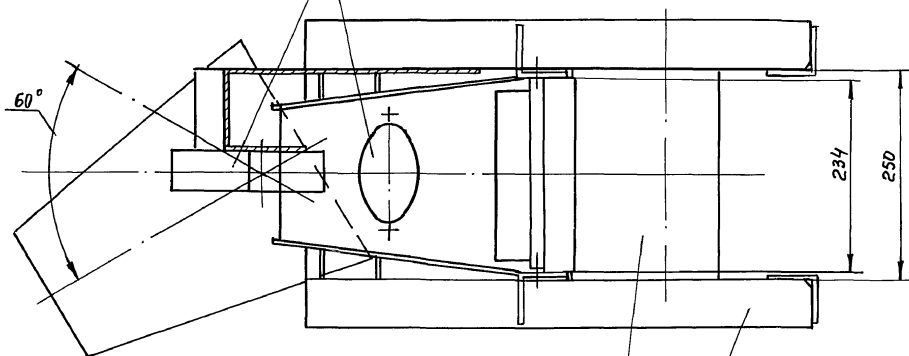
| Поз. | Обозначение | Наименование | Кол. | Масса, кг | Дополнительные указания |
|------|-------------|-----------------------------|---------------------|-----------|-------------------------|
| 1 | | Фланец 1-50-10-12Х18Н9Т | | | |
| | | ГОСТ 12820-80 | 2 | 2,03 | |
| 2 | | Лист Б-ПН-3,0 ГОСТ 19903-74 | | | |
| | | 08Х17Т-М5 ГОСТ 7350-77 | 0,6 м ² | 9,42 | |
| 3 | | Б-ПН-3,0 | | | |
| | | | 0,2 м ² | 4,7 | |
| 4 | | Лист Б-ПН-3,0 ГОСТ 19903-74 | | | |
| | | 4-IV-См.3 ГОСТ 16523-70 | 0,01 м | 0,24 | |
| 5 | | Лист Б-ПН-5 ГОСТ 19903-74 | | | |
| | | См.3 ГОСТ 14637-79 | 0,05 м ² | 2 | |
| 6 | | Труба 25х3,5 ГОСТ 8734-75 | | | |
| | | В20 ГОСТ 8733-74 | 2 м | 2,8 | |
| 7 | | Труба 58х2,5-12Х18Н9 | | | |
| | | ГОСТ 9941-81 | 0,45 м | 1,5 | |
| 8 | | Сетка п24-12Х18Н9Т | | | |
| | | ГОСТ 3187-76 | 0,23 м ² | 0,8 | |

Эскизный чертёж общего вида разработан на основании рабочих чертёжей "Фильтр для сиропа" КФЕ-117.

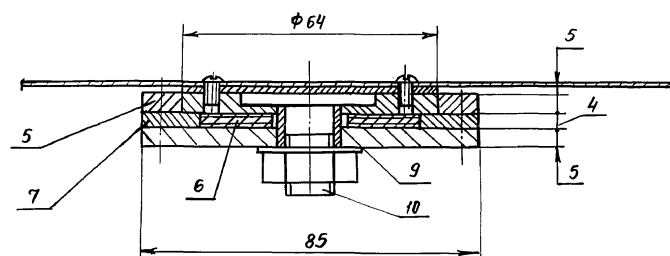
| | | | | | |
|----------|----------|------------|------|-----------------------------|--------------------|
| Привязан | ГНП | Мерзлов | М.З. | ТПР 414-1-047.91 | TX-7.HD.AP-051 |
| | Н.контр | Крыжвинков | | | |
| | Нач.сект | Богданов | | | |
| | Инж.т.к. | Мухомов | | Фильтр для сиропа | Стадия Лист Листов |
| | Инж. | | | Эскизный чертёж общего вида | Р 1 |
| Инв. № | | | | 24905-04 14 | Гипропищепром-1 |
| | | | | | г. Москва |
| | | | | | Формат А2 |



Выключатель путево́й бесконтактный



А-А повернуто



Техническая характеристика

1. Угол поворота лотка 60°
 2. Габаритные размеры, мм
 длина 804
 ширина 350
 высота 550
 3. Масса, кг 13

| Поз. | Обозначение | Наименование | Кол. | Масса, кг | Дополнительные указания |
|------|-------------|------------------------------------|---------------------|-----------|-------------------------|
| 1 | | Лист Б-ПН-1.0 ГОСТ 19903-74 | | | |
| | | 4-IV-Ст 3 ГОСТ 16523-70 | 0.07 м ² | 0.5 | |
| 2 | | Б-ПН-2.0 | 0.1 м ² | 1.5 | |
| 3 | | Б-ПН-3.0 | 0.1 м ² | 2 | |
| 4 | | Лист Б-ПН-4.0 ГОСТ 19903-74 | 0.03 м ² | | |
| | | Ст 3 ГОСТ 14637-79 | 0.03 м ² | 0.8 | |
| 5 | | Б-ПН-5.0 | 0.08 м ² | 3 | |
| 6 | | Лист Б-ПН-3.0 ГОСТ 19903-74 | | | |
| | | 3-III-45 ГОСТ 16523-70 | 0.01 м ² | 0.2 | |
| 7 | | Лист Б-ПН-4.0 ГОСТ 19903-74 | | | |
| | | 45 ГОСТ 1577-81 | 0.01 м ² | 0.3 | |
| 8 | | Уголок 50x50x5-В ГОСТ 8509-86 | | | |
| | | Ст 3-П ГОСТ 535-88 | 1 м | 4 | |
| 9 | | Круг 18-В ГОСТ 2590-88 | | | |
| | | Ст 3-П ГОСТ 535-88 | 0.05 м | 0.1 | |
| 10 | | Круг 36-В ГОСТ 2590-88 | | | |
| | | Ст 5-П ГОСТ 535-88 | 0.05 м | 0.1 | |
| 11 | | Сталь 36НХТЮ ГОСТ 10394-74 | | 0.1 | |
| 12 | | Проволока 60С2А-Г-ГН ГОСТ 14963-78 | | 0.1 | |

Привязан

гип Мерзлов
 Н. контр. Крутеников
 Нач. сект. Богданов
 инж. Г. Крутеников
 инж.

ТПР 414-1-047.91

ТХ-7.НО. АР-060

Устройство двужо-
ционное

Стация Лист Листов

Р 1

Эскизный чертеж общего вида

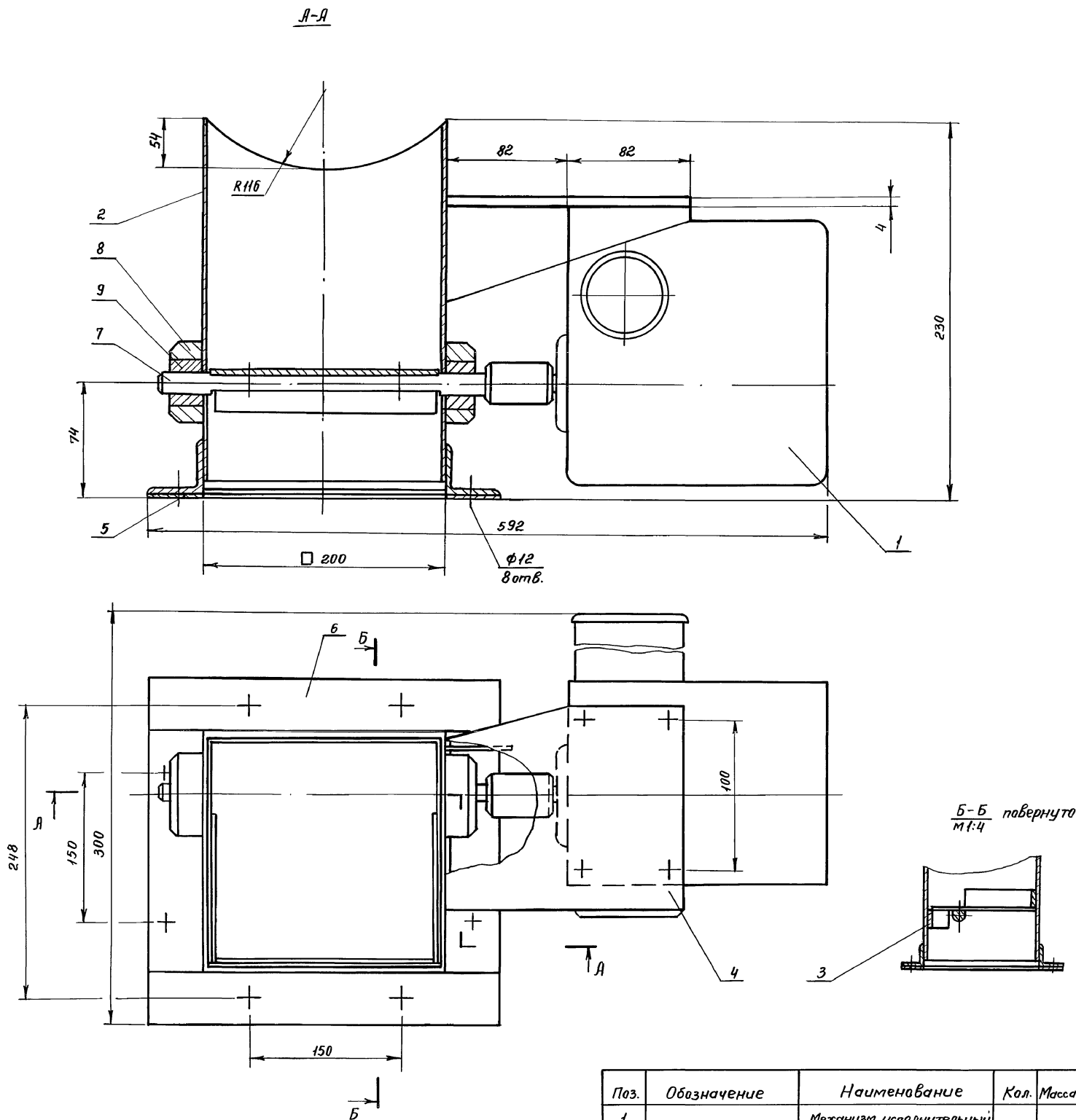
Гипроциепром-1

г. Москва

24905-04 15

Формат А2

Лист 4



Техническая характеристика

| | | | |
|---------------------------|--------|---|------|
| 1. Габаритные размеры, мм | длина | — | 592 |
| | ширина | — | 300 |
| | высота | — | 230 |
| 2. Масса, кг | | — | 17,6 |

| Поз. | Обозначение | Наименование | Кол. | Масса | Дополнительные указания |
|------|-------------|--|----------------------|-------|-------------------------|
| 1 | | Механизм исполнительный М30-16/25-0,25-84 ТУ-25-02 191401-81 | 1 | 9 | |
| 2 | | Лист Б-ПН-4 ГОСТ 19903-74 4-й Ст 3 ГОСТ 16523-70 | 0,22 м ² | 3,5 | |
| 3 | | Б-ПН-5,0 | 0,016 м ² | 0,4 | |
| 4 | | Лист Б-ПН-4 ГОСТ 19903-74 Ст 3 ГОСТ 14637-79 | 0,025 м ² | 0,8 | |
| 5 | | Б-ПН-5,0 | 0,03 м ² | 1,2 | |
| 6 | | Челок 36x36x4-8 ГОСТ 8509-86 Ст 3-П ГОСТ 535-88 | 0,9 м | 2 | |
| 7 | | Круг 15-8-ГОСТ 2590-88 Ст 3-П ГОСТ 535-88 | 0,3 м | 0,4 | |
| 8 | | 30-В | 0,04 м | 0,22 | |
| 9 | | Текстолит ПТК-20 сорт I ГОСТ 5-78 | 0,002 м ² | 0,08 | |

Шифр подл. Подпись и дата

Привязан

Гип Мерзлова
Н. контр. Крупеников
Нач. сект. Богданов
Ст. инж. Мухомов

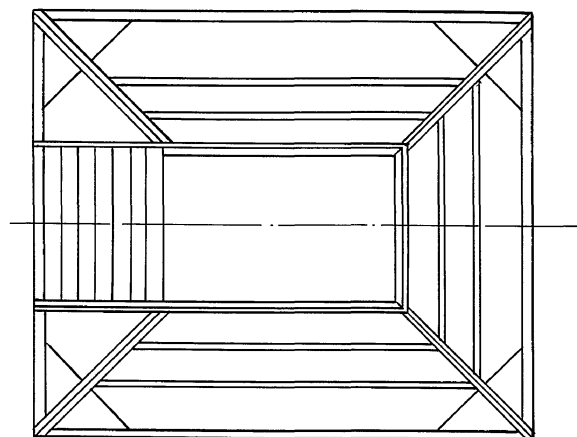
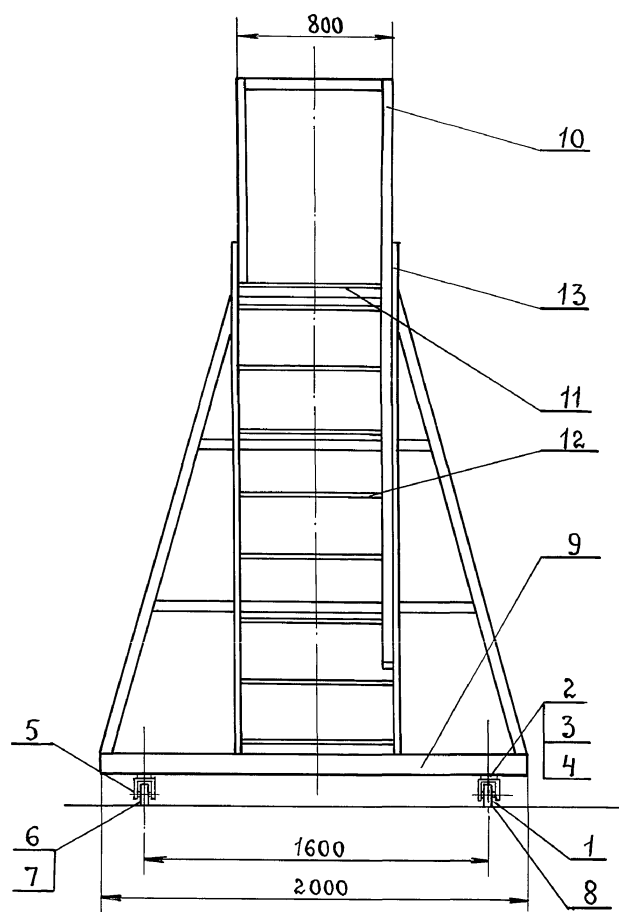
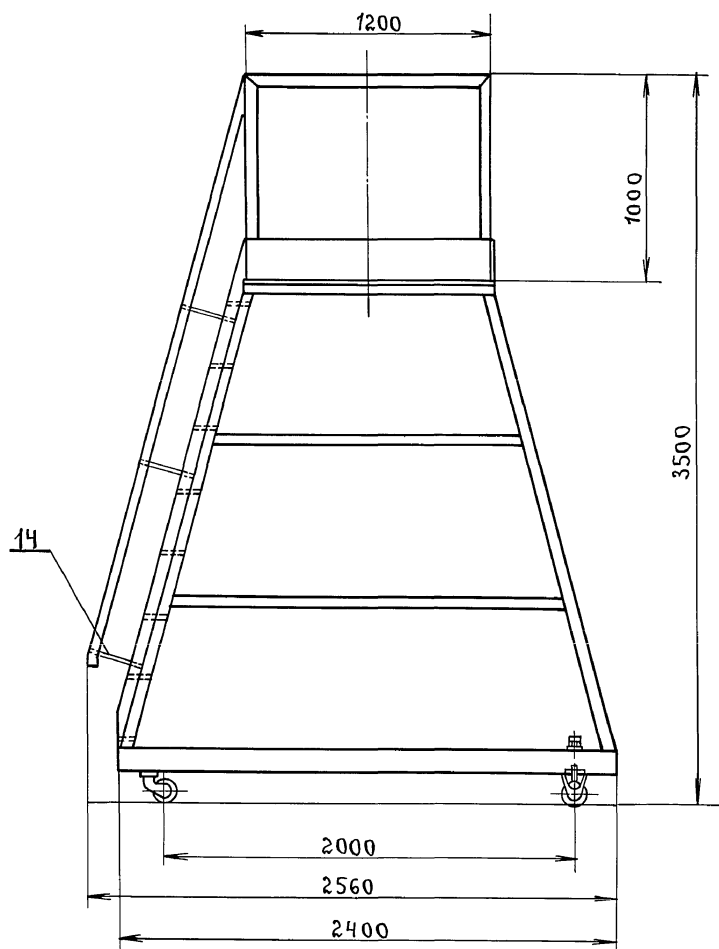
ТПР 414-1-047.91 ТХ-7. НО. АР-061

Дроссель-кран

Законченный чертеж общего вида

Стадия Лист Листов
Р 1
Гипроинжпрот-1
г. Москва

АЛ650м4



ТЕХНИЧЕСКАЯ ХАРАКТЕРИСТИКА.

| | | |
|---------------------------|--------|------|
| 1. Габаритные размеры, мм | Длина | 2560 |
| | ширина | 2000 |
| | высота | 3500 |
| 2. Масса, кг. | | 276 |

| Поз. | Обозначение. | Наименование | Кол. | Масса кг. | Дополнительные указания |
|------|--------------|-------------------------------|--------|-----------|-------------------------|
| 1 | | Подшипник 204 ГОСТ 8338-75 | 4 | 0.1 | |
| 2 | | Подшипник 36203 ГОСТ 837-75 | 2 | 0.06 | |
| 3 | | Кольцо 1А22 ГОСТ 13940-60 | 4 | 0.019 | |
| 4 | | Крышка 1-40x21 ГОСТ 11641-73 | 4 | 0.23 | |
| 5 | | Круг 30-В- ГОСТ 2590-88 | | | |
| | | Ст. 3-П ГОСТ 535-88 | 0.15 | 1 | |
| 6 | | 80-В | 0.07 | 3 | |
| 7 | | 95-В | 0.1 | 4.5 | |
| 8 | | Пластина I лист МС-П-30 | | | |
| | | ГОСТ 7338-77 | 0.01м² | 1.4 | |
| 9 | | Швеллер 10 ГОСТ 8240-86 | | | |
| | | Ст. 3-П ГОСТ 535-88 | 8.8м | 76 | |
| 10 | | Уголок 45x45x4-В ГОСТ 8509-86 | | | |
| | | Ст. 3-П ГОСТ 535-88 | 35 м | 96 | |
| 11 | | Лист Б-ПН-5.0 ГОСТ 19903-74 | | | |
| | | Ст. 3 ГОСТ 14637-79 | 1.3м² | 50 | |
| 12 | | Полоса 5x100-В-2 ГОСТ 103-76 | | | |
| | | Ст. 3-П ГОСТ 535-88 | 6.5м | 2.2 | |
| 13 | | 4x200-В-2 | 3.2м | 2.0 | |
| 14 | | 4x20-В-2 | 0.6м | 0.4 | |

Инв. № подл. Подпись и дата. Взам. инв. №

Привязан

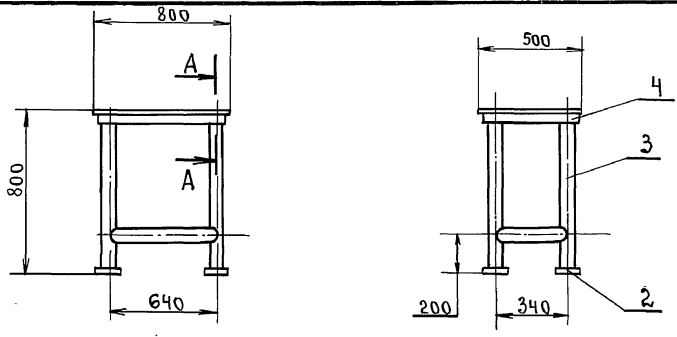
Инв. №

| | | | |
|--------------|-----------|-----------------------------|------------------|
| Гип | Мерзлова | ТЛР 414-1-047.91 | ТХ-7. НО. АР-062 |
| Н. контр. | Крупицкий | Устройство передвижное | |
| Нач. сект. | Богданов | | |
| Ст. инж. | Мухина | Эскизный чертеж общего вида | |
| Инж. II кат. | | | |
| | | Стадия | Лист |
| | | Р | 1 |
| | | Гипрошипротом-1 | |
| | | г. Москва | |

24905-04 17

Формат А2

АЛ650м4



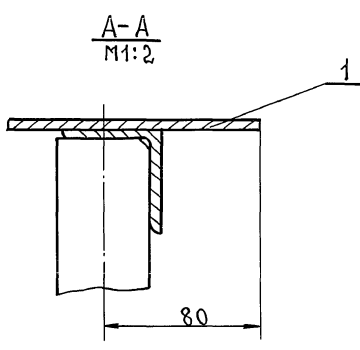
Техническая характеристика.

1. Габаритные размеры, мм.

Длина — 800
ширина — 500
Высота — 800

2. Масса, кг.

— 20



| Поз. | Обозначение. | Наименование. | Кол. | Масса, кг. | Дополнительные указания |
|------|--------------|-------------------------------|--------------------|------------|-------------------------|
| 1 | | Лист Д1-5 ГОСТ 21631-76 | 0.5 | 5.6 | |
| 2 | | Лист Б-ПН-5 ГОСТ 19903-74 | | | |
| | | Ст.3 ГОСТ 14637-79 | 0.02м ² | 0.8 | |
| 3 | | Труба 48х2 ГОСТ 8734-75 | | | |
| | | 820 ГОСТ 8733-87 | 4.8м | 5.5 | |
| 4 | | Уголок 50х50х5-В ГОСТ 8509-86 | | | |
| | | Ст.3-П ГОСТ 535-88 | 2м | 7.6 | |

Привязан

Гип Мерзлова
Н.контр. Крупенников
Нач.сект. Богданов
Ст.инж.
Инж. П.К. Коршунова

ТПР 414-1-047.91 ТХ-7. Н1. АИ-073

Стол с алюминиевой
крышкой
Эскизный чертеж общего вида

Стадия Лист Листов
Р 1 1
Гипропроектпром-1
г. Москва.

Формат А3

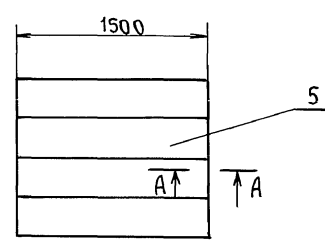
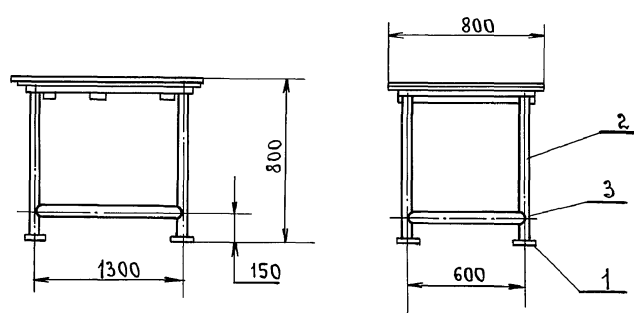
Техническая характеристика.

1. Габаритные размеры, мм:

Длина — 1500
ширина — 800
Высота — 800

2. Масса, кг.

— 48



| Поз. | Обозначение. | Наименование | Кол. | Масса, кг. | Дополнительные указания |
|------|--------------|-------------------------------|--------------------|------------|-------------------------|
| 1 | | Лист Б-ПН-5 ГОСТ 19903-74 | | | |
| | | Ст.3 ГОСТ 14637-79 | 0.03м ² | 0.1 | |
| 2 | | Труба 32х3.2 ГОСТ 3262-75 | 3.1м | 9.8 | |
| 3 | | 20х2,8 | 3.6 | 5.8 | |
| 4 | | Уголок 50х50х5-В ГОСТ 8509-86 | | | |
| | | Ст.3-П ГОСТ 535-88 | 4м | 15.1 | |
| 5 | | Сосна 1 сорта ГОСТ 8486-86 | 0.04м ³ | 16.8 | |

Привязан

Гип Мерзлова
Н.контр. Крупенников
Нач.сект. Богданов
Ст.инж.
Инж. П.К. Коршунова

ТПР 414-1-047.91 ТХ-7. Н1. АИ-074

Стол с деревянной
крышкой.
Эскизный чертеж общего вида

Стадия Лист Листов
Р 1 1
Гипропроектпром-1
г. Москва.

24905-04 (18)

Формат А3