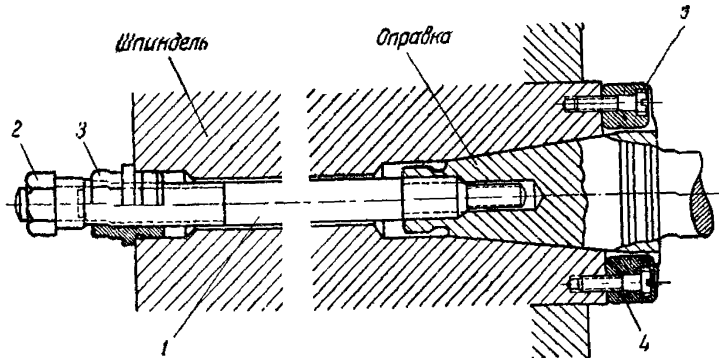


Концы шпинделя и оправки  
фрезерного станка

Ст. 20  
ГУСИП 1817

(Мощность от 3 до 20 л. с.)

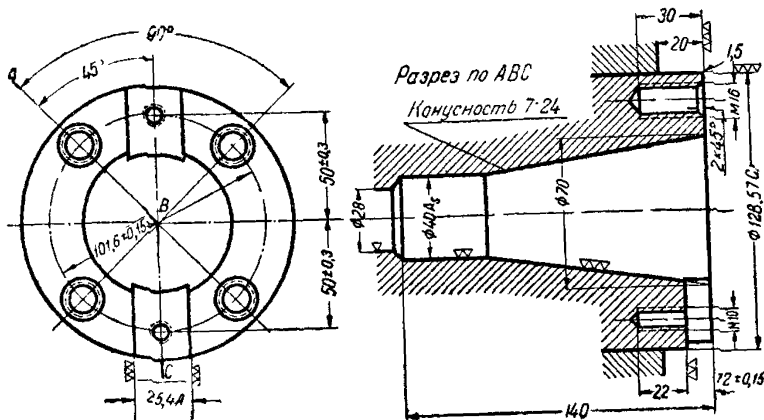
Общий вид



Спецификация

№ по пор.	Наименование	Количество	Материал	Примечание
1	Шомпол . . . . .	1	Ст. 45	Калить Калить Калить
2	Головка шомпола . . . . .	1	Ст. 45	
3	Гайка . . . . .	1	Ст. 45	
4	Штифт шпинделя . . . . .	2	Ст. 45	
5	Винт с цилиндрической головкой . . . . .	2	Ст. 35	
				M 10 × 35 OCT 218

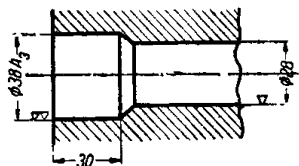
Передний конец шпинделя



Продолжение Ст. ГУСИП 20/1817

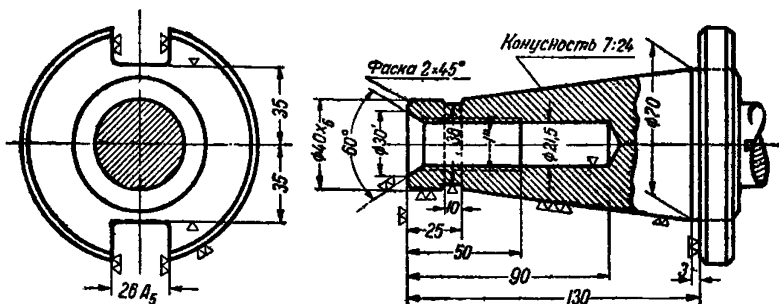
**Задний конец шпинделя**

Обозначение концов шпинделя с конусностью 7:24:



КОНЦЫ ШПИНДЕЛЯ 7:24  $\frac{\text{Ст.}}{\text{ГУСИП}} \frac{20}{1817}$

**Конец оправки**



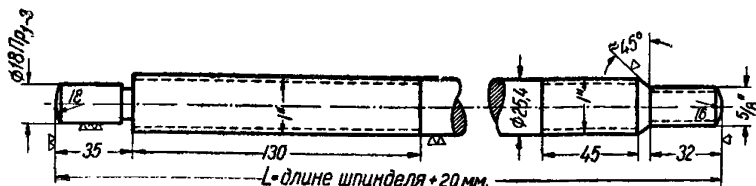
Обозначение конца оправки с конусностью 7:24:

КОНЕЦ ОПРАВКИ 7:24  $\frac{\text{Ст.}}{\text{ГУСИП}} \frac{20}{1817}$

Примечание. Резьба по 2-му классу точности, ОСТ 1261.

**Шомпол, деталь № 1**

Материал Ст. 45.



Обозначение шомпола с размером диаметра 25,4 мм:

ШОМПОЛ 25,4  $\frac{\text{Ст.}}{\text{ГУСИП}} \frac{20}{1817}$

Примечание. Резьба по 2-му классу точности, ОСТ 1261.

