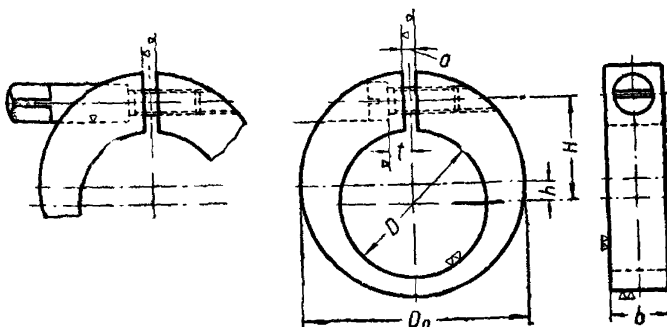


Кольца зажимные к трубчатым прогонам

ОСТ 6314
НКТП 300



Пример обозначения зажимного кольца № 2 для трубчатых прогонов с резьбой Витворта от $\frac{1}{4}$ " до $\frac{5}{8}$ ":

КОЛЬЦО № 2 $\frac{ОСТ 6314}{НКТП 300}$
М.М.

Номер кольца	Кольцо							Винт	Для прогонов с резьбой		
	D	D ₀	b	H	h	a	t		метрической	дюймовой	трубной
1	16	30	10	12	3,5	1,5	3	М5×12 ОСТ 218	M1—M1,2—M1,4—M1,7 M2—M2,3—M2,6 M3—(M3,5)—M4—M5		
2	20	35	10	15	4	2	3		M6—(M7)—M8	$\frac{1}{4}$ "— $\frac{5}{16}$ "	
3	25	45	12	20	5	2	4		(M9)—M10—(M11)	$\frac{3}{8}$ "—($\frac{7}{16}$ ")	($\frac{1}{8}$ ") труб.
4	30	50	12	23	5,5	3	4	М6×18 ОСТ 218	M12—M14	$\frac{1}{2}$ "—($\frac{9}{16}$ ")	$\frac{1}{4}$ " труб.
5	38	60	15	27	5,5	3	6		M16—M18	$\frac{5}{8}$ "— $\frac{3}{4}$ "	$\frac{3}{8}$ " труб.
6	45	70	18	32	6	4	7		M22—M24	$\frac{7}{8}$ "—1"	$\frac{1}{2}$ "—($\frac{5}{8}$ ") труб.
7	55	85	20	37	6,5	4	8	М8×26 ОСТ 218	M27—M30	$\frac{1}{4}$ "— $\frac{1}{4}$ "	$\frac{3}{4}$ "—($\frac{7}{8}$ ") труб.
8	65	95	22	42	7	5	10		(M33)—M36—(M39)	($\frac{13}{16}$ ")— $\frac{1}{2}$ "	1" труб.
9	75	105	25	48	7,5	5	10		M42—(M45)	($\frac{15}{16}$ ")— $\frac{3}{4}$ "	
10	90	125	30	58	8	6	12	М10×35 ОСТ 218	M48—M(52)	$\frac{17}{16}$ "—2"	

Винт затяжной, изображенный слева—допускается в исключительных случаях.
Материал: сталь 6 ОСТ 4125.

Внесен Главстанкоинструмент. Утв. 29/XI 1933 г. Срок введения 1/IV 1934 г.