

ТИПОВОЙ ПРОЕКТ
144-16-170.92

Одноэтажный одноквартирный
4-комнатный жилой дом

со стенами из кирпича и комплектами деревянных деталей заводского изготовления
для индивидуальных застройщиков

Альбом 1

ПЗ — Пояснительная записка стр 4-10
АС — Архитектурно-строительные решения стр 11-43
ОВ — Отопление и вентиляция стр 44-49
ВК — Внутренний водопровод и канализация стр 50-53
ЭС — Электроснабжение стр 54-55
СС — Связь и сигнализация стр 56-58
ГСВ — Газоснабжение стр 59-60

ТИПОВОЙ ПРОЕКТ 144-16-170.92

Одноэтажный одноквартирный 4-комнатный жилой дом

со стенами из кирпича и комплектами деревянных деталей заводского изготовления
для индивидуальных застройщиков

Альбом 1 Перечень альбомов

Альбом 1 ПЗ—Пояснительная записка
АС—Архитектурно-строительные решения
ОВ—Отопление и вентиляция
ВК—Внутренний водопровод и канализация
ЭС—Электроснабжение
СС—Связь и сигнализация
ГСВ—Газоснабжение

Альбом 2 СО—Спецификации оборудования

Альбом 3 ВМ—Ведомости потребности в материалах

Альбом 4 С—Сметы

Применяемые документы: Серия „16” „Общесерийные материалы”
часть 1, раздел 1; серия „16” „Узлы и детали” часть 2, раздел 1-03

Разработан
ЦНИИЭПГраждансельстроем

Гл. инженер института  М. Г. Лейзерович

Гл. архитектор проекта  В. Н. Кувакин

Утвержден Госкомархитектуры
приказ от 27.08.80г. N 228

Введен в действие
ЦНИИЭПГраждансельстроем
приказ от 14.04.92г. N 21/Т

Альбом 1

СОДЕРЖАНИЕ

№ ЛИСТОВ	НАИМЕНОВАНИЕ ЛИСТА	СТРАН.
	Титульный лист	1
1	СОДЕРЖАНИЕ АЛЬБОМА (НАЧАЛО)	2
2	СОДЕРЖАНИЕ АЛЬБОМА (ОКОНЧАНИЕ)	3
1	ПОЯСНИТЕЛЬНАЯ ЗАПИСКА (НАЧАЛО)	4
2	ПОЯСНИТЕЛЬНАЯ ЗАПИСКА (ПРОДОЛЖЕНИЕ)	5
3	ПОЯСНИТЕЛЬНАЯ ЗАПИСКА (ПРОДОЛЖЕНИЕ)	6
4	ПОЯСНИТЕЛЬНАЯ ЗАПИСКА (ПРОДОЛЖЕНИЕ)	7
5	ПОЯСНИТЕЛЬНАЯ ЗАПИСКА (ПРОДОЛЖЕНИЕ)	8
6	ПОЯСНИТЕЛЬНАЯ ЗАПИСКА (ПРОДОЛЖЕНИЕ)	9
7	ПОЯСНИТЕЛЬНАЯ ЗАПИСКА (ОКОНЧАНИЕ)	10
	ЧЕРТЕЖИ МАРКИ АС	
1	Фасады А-Б; 1-3; Б-А; 3-1	11
2	Кладочный план	12
3	Отделочный план	13
4	План подвала. Разрез 2-2. Фрагмент плана (вариант подвала под всем домом)	14
5	Спецификация столярных изделий	15
6	Разрез 1-1	16
7	Таблица нагрузок	17

АЛЬБОМА

№ ЛИСТОВ	НАИМЕНОВАНИЕ ЛИСТА	СТРАН.
8	План ленточных фундаментов из сборных ж.б. блоков и бутобетонных (вариант). Развертки. Спецификация	18
9	Развертки фундаментов	19
10	План ленточных фундаментов для варианта подвала под всем домом. Развертки. Спецификация	20
11	План столбчатых фундаментов	21
12	План цокольного перекрытия	22
13	План чердачного перекрытия	23
14	План стропил $Q_{сн.} = 1,0 \text{ кПа}$, ($Q_{сн.} = 1,5 \text{ кПа}$ - вариант). План кровли	24
15	Спецификация и сечения по стропилам	25
16	План перемычек. Ведомость перемычек	26
17	Ведомость перемычек	27
18	Дымоотводящие трубы ДВТ №1, ДВТ №2	28
19	Веранда. План. Разрез 1-1	29
20	Веранда. Разрезы 2-2; 3-3; 4-4; 5-5	30
21	Веранда. План. Разрез 1-1 (вариант подвала под всем домом)	31
22	Веранда. Разрезы 2-2, 3-3, 4-4, 5-5 (вариант подвала под всем домом)	32
23	Веранда. Спецификация	33
24	Шкаф встроенный Ш-1. Антресоль А-1. Спецификация	34
25	Шкаф встроенный Ш-2 с антресолью А-2. Спецификация	35

Инв. № подл. Подпись и дата. Взам. инв. №

Привязан		144-16-170.92			
НОРМОК. ГАП	КУВАКИН	ОДНОЭТАЖНЫЙ ОДНОКВАРТИРНЫЙ 4-КОМНАТНЫЙ ЖИЛОЙ ДОМ СОДЕРЖАНИЕ АЛЬБОМА (НАЧАЛО)	СТАДИЯ	ЛИСТ	ЛИСТОВ
ГЛ. СПЕЦ.	МАЙСЮК		Р	1	2
ИСПОЛ.	ЮСИПОВА		ЦНИИЭП		
ПРОВЕР.	МАЙСЮК		ГРАЖДАНСЕЛЬСТРОЙ		
ИНВ. №					

АВТОРСКИЙ КОЛЛЕКТИВ

Архитекторы - Горская Г.А., Венедиктова О.С.
Инженеры-конструкторы - Красавина Р.П., Майсюк А.М.
Инженеры - сантехники - Евадкимова Г., Молодкин Ю.И.
Курочкин В.Н.

инженеры-сметчики: Ганцева К.В., Фарафонова Р.А.

В корректировке проекта принимали участие:

Архитекторы - Кувакин В.Н., Венедиктова О.С.
Инженеры - Майсюк А.М., Доляничева Т.А., Третьяченко Н.А.
Инженеры - сантехники - Верховский Н.А., Крейнис Д.Г.
Инженеры-сметчики - Сидорова Л.А.

Пояснительная записка.

Типовой проект разработан взамен типового проекта 184-16-9886 одноэтажного многоквартирного 4-комнатного жилого дома и скорректирован на основании договора № 11-36-9 от 11 февраля 1991г

г. Область применения.

Для строительства в I климатическом подрайоне II климатическом районе, с возможностью применения в III климатическом районе, с обычными геологическими условиями.

Расчетная температура наружного воздуха - 20°, -30° (основное решение), -40°С.

Вес снегового покрова - 1.0 клд
1.5 клд (вариант)

Скоростной напор ветра - 0.38 клд
Расчетное давление на грунт основания - 0.2 мпад

III. Характеристика здания.

Степень долговечности - II
Степень огнестойкости - IV
Класс здания - IV

Ориентация - свободная

III. Архитектурно-планировочное решение.

Проект скорректирован с учетом изменений и дополнений главы ИП 2.08.01-89 "Жилые здания", касающихся жилых домов для индивидуальных застройщиков. Дом рассчитан на заселение одной семьей из 5-6 человек.

В состав помещений дома входят: общая комната и три спальни, одна из которых расположена смежно с общей комнатой, прихожая, кухня, раздельный санитарный узел, состоящий из ванной, постирочной, хозяйственных шкафов, продувочной кладовой, вентилируемого сушильного шкафа, помещения для котла, веранды, холодной кладовой.

Общая комната и кухня расположены рядом, что обеспечивает удобную связь между ними, к кухне примыкает помещение для котла, расположенное рядом с главным входом.

Связь помещений дома с верандой осуществляется через тамбур главного входа.

В прихожей в цокольном и чердачном перекрытиях предусмотрены люки для попадания в подвал и на чердак из теплого объема дома.

Ведомость основных комплектов рабочих чертежей

Обозначения	Наименование	Примечание
АС	Архитектурно-строительное решение	
ОВ	Отопление, вентиляция	
ВК	Внутренние водопровод и канализация	
ЭС	Электроснабжение	
ЭО	Электрическое освещение	
СС	Связь и сигнализация	
ГСВ	Газоснабжение.	
	Привязан:	
ИНВ №		
	144-16-170.92	п3
Н.КОНТР	Кувакин В	И мет
ГАП	Кувакин И	Л мет
Г.Д.СПЕЦ	Майсюк А	Л мет
Исполн.	Венедиктова О	Л мет
ПРОВЕР	Кувакин И	Л мет
	Одноэтажный многоквартирный 4-комнатный жилой дом	п 1 7
	Пояснительная записка. /начало/	ЦНИИ ЭП, ГРАЖДАНСЯСТРОЙ

Проектно-сметная документация разработана в соответствии с нормами, правилами, инструкциями и государственными стандартами.

Главный архитектор проекта *Кувакин В.Н.*

ВЕДОМОСТЬ РАБОЧИХ ЧЕРТЕЖЕЙ ОСНОВНОГО КОМПЛЕКТА АС

Альбом 1

№ ЛИСТОВ	НАИМЕНОВАНИЕ ЛИСТА	СТРАН.
1	Фасады А-Б; 1-3; Б-А; 3-1	11
2	Кладочный план	12
3	Отделочный план	13
4	План подвала. Разрез 2-2. Фрагмент плана (вариант с подвалом под всем домом)	14
5	Спецификация столярных изделий	15
6	Разрез 1-1	16
7	Таблица нагрузок	17
8	План ленточных фундаментов из сборных ж.б. блоков и бутобетонных (вариант). Развертки. Спецификация	18
9	Развертки фундаментов	19
10	План ленточных фундаментов для варианта подвала под всем домом. Развертки. Спецификация	20
11	План столбчатых фундаментов	21
12	План цокольного перекрытия	22
13	План чердачного перекрытия	23
14	План стропил ф.сн. = 1,0 кПа, (ф.сн. = 1,5 кПа - вариант). План кровли	24
15	Спецификация и сечения по стропилам	25
16	План перемычек. Ведомость перемычек	26
17	Ведомость перемычек	27
18	Дымоventилиационные трубы ДВТ №1, ДВТ №2	28
19	Веранда. План. Разрез 1-1	29
20	Веранда. Разрезы 2-2; 3-3; 4-4; 5-5	30

№ ЛИСТОВ	НАИМЕНОВАНИЕ ЛИСТА	СТРАН.
21	Веранда. План. Разрез 1-1 (вариант подвала под всем домом)	31
22	Веранда. Разрезы 2-2, 3-3, 4-4, 5-5 (вариант подвала под всем домом)	32
23	Веранда. Спецификация	33
24	Шкаф встроенный Ш-1. Антресоль А-1. Спецификация	34
25	Шкаф встроенный Ш-2 с антресолью А-2. Спецификация	35
26	Фасады А-Б; 1-3; Б-А; 3-1 (вариант №1)	36
27	Наличники НО-1, НО-2, НО-3. Деталь №1, №2, №3 (вариант №1)	37
28	Фасады А-Б; 1-3; Б-А; 3-1 (вариант №2)	38
29	Наличники НО-1, НО-2, НО-3. Фрагмент №1. Деталь №1 (вариант №2)	39
30	Фасады А-Б; 1-3; Б-А; 3-1 (вариант №3)	40
31	Фрагмент №1, Фрагмент №2 (вариант №3)	41
32	Вариант решения интерьера общей комнаты	42
33	План кухни с расстановкой оборудования. Развертка стены	43

Инв. и подл. Подпись и дата. Взам. инв. и

Привязан

ИНВ. №					

Нормок.	Кувякин	ВЛ
ГАП	Кувякин	ВЛ
ГЛ. СПЕЦ.	Майсюк	ВЛ
Исполн.	Юсипова	ВЛ
Провер.	Майсюк	ВЛ

144 - 16 - 170.92

ПЗ

Одноэтажный, одноквартирный
4-комнатный жилой дом

Стадия	Лист	Листов
Р	2	

Пояснительная записка
(продолжение)ЦНИИЭП
Граждансельстрой

25382-01 6

Ведомость спецификаций

Лист	Наименование	Примечание
АС-5	Спецификация стеновых изделий	
АС-11	Спецификация на столбчатые фундаменты	
АС-8,10	Спецификация на ленточные фундаменты	
АС-12,13	Спецификации на цокольное и чердачное перекрытия	
АС-15	Спецификация на стропила	
АС-16	Спецификация перемычек	
АС-3	Спецификация элементов пола	
АС-23	Спецификация на веранду	
АС-24,25	Спецификация на встроенные шкафы и антресоли	

Таблица толщин наружных стен „а“ в зависимости от расчетных зимних температур наружного воздуха

Материал стен	расчетная зимняя температура наружного воздуха			
	-20°	-30°	-40°	
Кирпич керамический рядовой полнотелый обыкновенный М75 на растворе М25 плотностью 1650 кг/м ³ МРЗ15 ГОСТ 538-80	510	640	—	
Кирпич керамический рядовой полнотелый М75 на растворе М25 плотностью 1480 кг/м ³ МРЗ15 ГОСТ 530-80	420	550	640	
Кирпич керамический рядовой полнотелый обыкновенный М75 на р-ре М50 плотностью 1650 кг/м ³ МРЗ15 ГОСТ 538-80 облицованная кладка тип „Б“	утеп- ли- тель	Шебень из доменного шлака γ: 600 кг/м ³ толщ. 210 мм	510	—
Кирпич керамический рядовой полнотелый обыкновенный М75 на р-ре М50 плотностью 1650 кг/м ³ МРЗ15 ГОСТ 530-80 облицованная кладка тип „А“	—	—	530	—
Силикатный кирпич М75 на растворе М50 облицованная кладка тип „Б“	—	Шебень из доменного шлака γ: 600 кг/м ³ толщ. 210 мм	510	—
Силикатный кирпич М75 на растворе М50 облицованная кладка тип „А“	—	—	530	—

Таблица толщин утеплителя в зависимости от расчетных t° наружного воздуха

Утеплитель	Наименование конструкций	расчетная зимняя t° наружного воздуха		
		-20°	-30°	-40°
Маты минераловатные γ: 100 кг/м ³ класса по ГЭ 21-31-64-88	чердачное перекрытие	100	120	140
	цокольное перекрытие	80	100	120

Ведомость ссылочных документов

Обозначение	Наименование	Примечание
Ссылочные документы		
серия 1.136.5-23 В.1, 2	Окна и балконные двери деревянные с двойным остеклением для жилых зданий ч.1, 2	
серия 1.136.5-23 В.3	Окна и балконные двери деревянные с тройным остеклением для жилых зданий	
серия 1.136.5-19	Двери деревянные наружные для жилых и общественных зданий	
серия 1.136-10	Двери деревянные внутренние для жилых и общественных зданий	
серия 1.172.5-6	Встроенные и антресольные шкафы, шкафы-перегородки шитовой конструкции жилых зданий	
серия 1.131.9-24 В.1	Перегородки из гипсокартонных листов для жилых зданий с облицовкой	
серия 1.038.1-1	Брусковые перемычки	
ГОСТ 1005-86	Шиты деревянные для перекрытий в жилых и общественных зданиях	
ГОСТ 4981-87	Балки деревянные с черепными брусками	
ГОСТ 13579-78	Блоки стен ладва	
серия 1.136.1-13 В.1	Плиты подоконные железобетонные	
серия 2.140-6	Узлы деревянных перекрытий в жилых сельских зданиях	
серия 2.130-8	Детали многослойных кирпичных и каменных наружных стен жилых и общественных зданий	
Прилагаемые документы		
альбом 2	Спецификация оборудования	
альбом 3	Ведомости и потребности в материалах	
альбом 4	Сметы	
серия 16 ч 2 разд.	Узлы и детали	
серия 16 ч.1 разд.1	Строительные изделия	

Альбом

Инв.№ подл. Подпись и дата Взам. инв.

144-16-170.92 ПЗ

Привязан

И.контр.	Майсак	<i>Майсак</i>
ГАП.	Кубанин	<i>Кубанин</i>
И.с.п.	Майсак	<i>Майсак</i>
Усл.пр.	Ложнишев	<i>Ложнишев</i>
И.нв.№	Провер	<i>Майсак</i>

Одноэтажный многоквартирный 4-комнатный жилой дом	Стадия	Лист	Листов
	Р	3	
Пояснительная записка /проектирование/	ЦНИИЭП ГРАЖДАНСКОГО СТРОИТЕЛЬСТВА		

25382-01 7

Формат: А3

Строительные конструкции и отделка

Наименование	Варианты	Характеристика
1	2	3
Фундаменты	1 2 3	ленточные из сборных бетон. Блоков (осн. реш.) ленточные БУбетонные столбчатые из сборных бет. плит и столбов.
Цоколь	1	керамический кирпич рядовой полнотелый обыкновенный марки 100 на растворе М50.
Стены наружные	1	кирпич керамический рядовой полнотелый обыкновенный марки 75 на р-ре М25 плотностью 1650 кг/м³ МРЗ15 ГОСТ 530-80
	2	кирпич керамический рядовой пустотелый М15 на р-ре М25 плотностью 1480 кг/м³ МРЗ15 ГОСТ 530-80
	3	кирпич керамический рядовой полнотелый обыкновенный марки 75 на р-ре М50 плотностью 1650 кг/м³ МРЗ15 ГОСТ 530-80
	4	облегченная кладка тип "Б" утеплитель - шевель из доменного шлака ρ = 600 кг/м³
	5	кирпич керамический рядовой полнотелый обыкновенный марки 75 на р-ре М50 плотностью 1650 кг/м³ МРЗ15 ГОСТ 530-80 (облегченная кладка тип "А") утеплитель - плиты минераловатные
	6	силикатный кирпич марка 75 на р-ре М50 (облегченная кладка тип "Б") утеплитель - шевель из доменного шлака ρ = 600 кг/м³
Стены внутренние	1	кирпич керамический рядовой полнотелый обыкновенный марки 75 на р-ре М25 плотностью 1650 кг/м³ МРЗ15 ГОСТ 530-80
Перегородки	1	панельные с деревянным каркасом с облицовкой гипсокартонными листами, кирпичные толщиной 120 и 85 мм (армированные)
Цокольное перекрытие	1 2	деревянные щиты по балкам с черепными брусками деревянные щиты по клееным балкам с черепными брусками
Чердачное перекрытие	1	деревянные щиты по балкам с черепными брусками
Покрытие	1	деревянные стропила
Лестницы наружные	1	набивные бетонные ступени
Кровля	1	волнистые асбестоцементные листы по ГОСТ 16233-77

Окна	1	с раздельными переплетами ГОСТ 11214-86 серия 1.136.5-23 в.2	
	2	со спаренными переплетами ГОСТ 11214-86 серия 1.136.5-23 в.1	
	3	с тройным остеклением ГОСТ 16289-86 серия 1.136.5-23 в.2	
Двери наружные	1	деревянные входные серия 1.136.5-19	
Двери внутренние	1	деревянные ГОСТ 6629-88 Серия 1.136-10	
Встроенное оборудование	1	встроенные и антресольные шкафы серия 1.1725-6	
Отделка наружная	1	кирпичная кладка с расшивкой швов, деревянные эл.ты фасадов пропитываются олифой и покрываются лаком МЧ-52	
Отделка внутренняя	1	см. ведомость отдел. работ лист ПЗ-6	
Инженерное оборудование			
Водопровод	1	от наружных сетей	
Канализация	1	в наружную сеть канализации	
Отопление	1	квартирное от малометражного котла типа КЧМ	
Вентиляция	1	естественная	
Водоснаб. - холодное	1	централизованное	
Женение	горячее	1	от водогрейной колонки на твердом т-ве
		2	квартир. от малометр. котла тип КЧМ водонагреват.
Электроосвещение	1	лампы накаливания	
Электроснабжение	1	централизованное с подключением к внешним сетям	
Связь и сигнализация	1	централизованное с подключением к внешним сетям.	
Пищеприготовление	2	1	плита на твердом топливе типа "ильмарин"
		2	газовая плита от баллонов со сжиженным газом.

Альбом 1

Инд. № подл. Подпись и дата. Взам. инв. №

		144-16-170.92		ПЗ	
Привязан					
Н. контр.	Майсюк	Ильмарин	Одноэтажный многоквартирный		
ГАП	Кубакин	Ильмарин	4-комнатный жилой дом		
И. сп.	Майсюк	Ильмарин	Стадия	Лист	Листов
Исполн.	Поляничев	Ильмарин	Р	4	
Провер.	Майсюк	Ильмарин	Пояснительная записка		
Инд. №			1 продолжение		
				ЦНИИЭП	
				ГРАЖДАНСКОГО СТРОИТЕЛЬСТВА	

25382-01 8

Формат: А3

Указания по производству работ в зимнее время.

Проект разработан исходя из условий производства работ в летнее время.

При производстве работ в зимнее время следует соблюдать соответствующие пункты СНиП 3.03.04-87, СНиП 3.04.04-87.

Антикоррозийная защита конструкций

Работы производить при соблюдении пунктов СНиП 3.04.03-85, СНиП 3.03.04-87 и СНиП 2.03.11-85

Выполнение антикоррозийных мероприятий должно обязательно оформляться специальными актами на скрытые работы.

Указания по привязке проекта.

Проект может быть принят к строительству после предварительного выполнения работ, связанных с применением проекта на конкретном участке.

В зависимости от местных условий конкретного строительства и степени инженерного благоустройства населенного пункта должны быть внесены соответствующие коррективы: необходимо исключить все чертежи вариантов, не применяемых в данном строительстве, во всех оставшихся чертежах должны быть вычеркнуты детали, размеры, спецификации и т.п., относящиеся к неиспользуемым вариантам.

						144-16-170.92	ПЗ		
Привязан	Н.КОНТ. Г.А.П.	КУВАКИН МАЙСЮК	<i>Handwritten initials</i>			Одноэтажный одноквартирный 4-комнатный жилой дом	Станция р	Лист 5	Листов
	Г.А. СПЕЦ.	КУВАКИН	<i>Handwritten initials</i>			Пояснительная записка /ПРОДОЛЖЕНИЕ/	ЦНИИЭП ГРАЖДАНСКОЙ СТРОИТЕЛЬНОСТИ		
Исполн.	Исполн.	БЕНЕАНКОВА	<i>Handwritten initials</i>						
Инв.№	Провер.	КУВАКИН	<i>Handwritten initials</i>						

Технико - экономические и эксплуатационные показатели

Расход материалов

Объемно-планировочные показатели

Наименование	Ед.изм.	Кол-во
Количество этажей	этаж	1
Количество квартир	квартира	1
Объем строительный в т.ч. подвал	м ³	411,86
	м ³	40,16
Площадь застройки	м ²	158,99
	м ²	97,58
— " — общая квартиры	м ²	115,26
— " — жилая	м ²	61,85
— " — летних помещений и холодной кладовой	м ²	17,68
Площадь жилая на 1 м ² общей площади квартиры	—	0,54
Площадь жилая на 1 м ² площади квартиры	—	0,63

Сметная стоимость

Наименование	Ед.изм.	Кол-во
Общая в том числе:	тыс.руб.	36,47
Строительно-монтажные работы	"	36,38
Оборудования	"	0,09
1 м ² общей площади квартиры	руб.	316,41
1 м ² площади квартиры	"	373,74
1 м ³ здания	"	88,55

Эксплуатационные показатели

Наименование	Ед.изм.	Кол-во
Расход тепла на отопление	к кал/ч	12430
Расход тепла на 1 м ² площади квартиры	"	127,38
Напор на вводе	м	10,0
Расход холодной воды	л/сек	0,47
Расход горячей воды	"	—
Потребная мощность электроэнергии	квт	5,00
Эксплуатационные затраты	руб/год	1216,23
Эксплуатационные затраты на 1 м ² общей п.квартирры	"	10,55
Эксплуатационные затраты на 1 м ² площади квартиры	"	12,46
Трудоемкость (построечная)	чел.дн.	336,07

Наименование	Един. изм.	Расход	
		Всего	на 1 м ² общей площади квартиры
Цемент	т	16,5	0,143
Сталь в натуральном исчислении в том числе на сборные изделия	"	0,17	0,001
Сталь, приведенная к классам АІ и СтЗ в том числе на сборные изделия	"	—	—
Бетон и железобетон	м ³	0,34	0,003
в том числе монолитный тяжелый	"	0,05	—
сборный тяжелый	"	45,62	0,396
Лесоматериалы	"	1,81	—
Кирпич	тыс. шт.	43,81	—
Минераловатные плиты	м ³	26,64	1,746
Асбестоцементные листы	1000 ч.л.	43,61	—
Масса конструкций и материалов	т	245,0	2,13
Масса надземной части	"	185,0	1,6

Альбом 1
ИНВ. ПОД П. И. ДАТА
ВЗАМ. ИНВМ

Привязан:

И.КОНТР.	КУВАКИН	<i>ku</i>	Одноэтажный одноквартирный	СТАНЦИЯ	ЛИСТ	ЛИСТОВ
ГАП	КУВАКИН	<i>ku</i>				
ГЛАВ. ПЕЧ.	МАЙСЮК	<i>ma</i>	4-комнатный жилой дом	Р	7	
ИСПОЛН.	ВЕНЕДИКТОВА	<i>ven</i>				
ПРОВЕР	МАЙСЮК	<i>ma</i>	Пояснительная записка (окончание)		ЦНИИЭП ГРАЖДАНСКОГО СТРОИТЕЛЬСТВА	

ИНВ. №

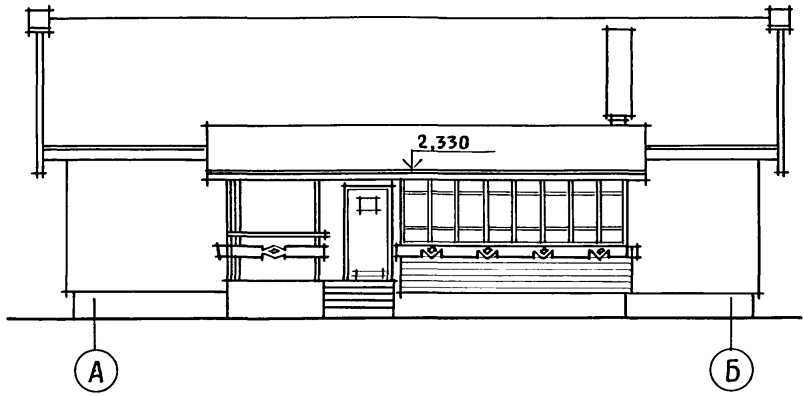
144-16-170.92

ПЗ

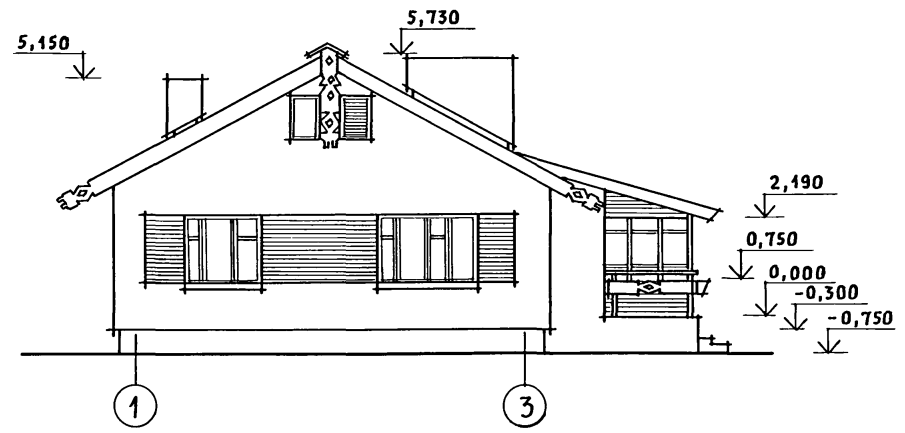
25382-01 11

Альбом 1

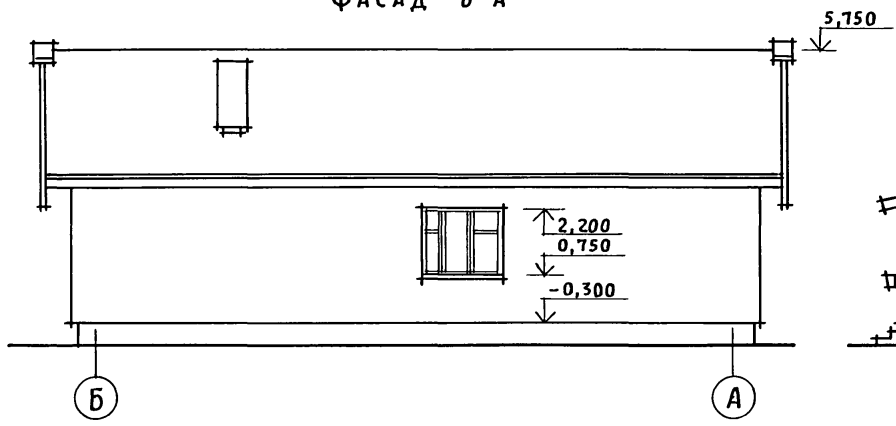
ФАСАД А-Б



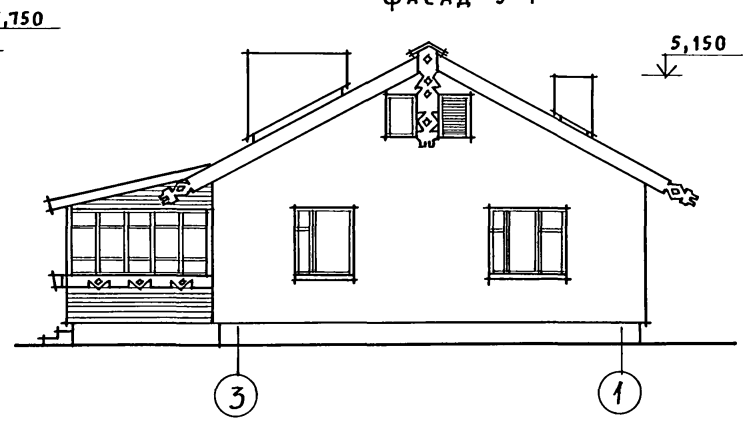
ФАСАД 1-3



ФАСАД Б-А



ФАСАД 3-1



Кладку простенков, обозначенных горизонтальной штриховкой вести с выпуском на 65мм через один ряд.

ИНВ. И ПОДЛ. ПОДПИСЬ И ДАТА ВЗАМ. ИНВ. И

ПРИВЯЗАН	НОРМОК. КУВАКИН	<i>[Signature]</i>
	ГАП КУВАКИН	<i>[Signature]</i>
	ГЛ. СПЕЦ. МАЙСЮК	<i>[Signature]</i>
	ВЕД. АРХ. ВЕНЕДИКТОВА	<i>[Signature]</i>
	ПРОВЕР. МАЙСЮК	<i>[Signature]</i>
ИНВ. И		

144 - 16 - 170.92

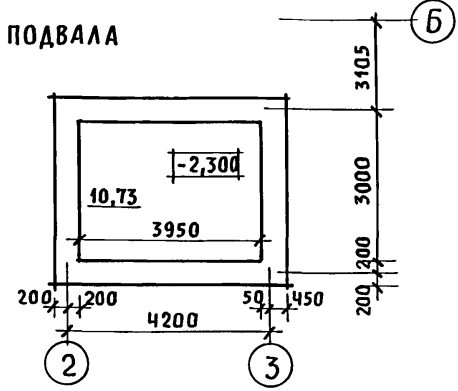
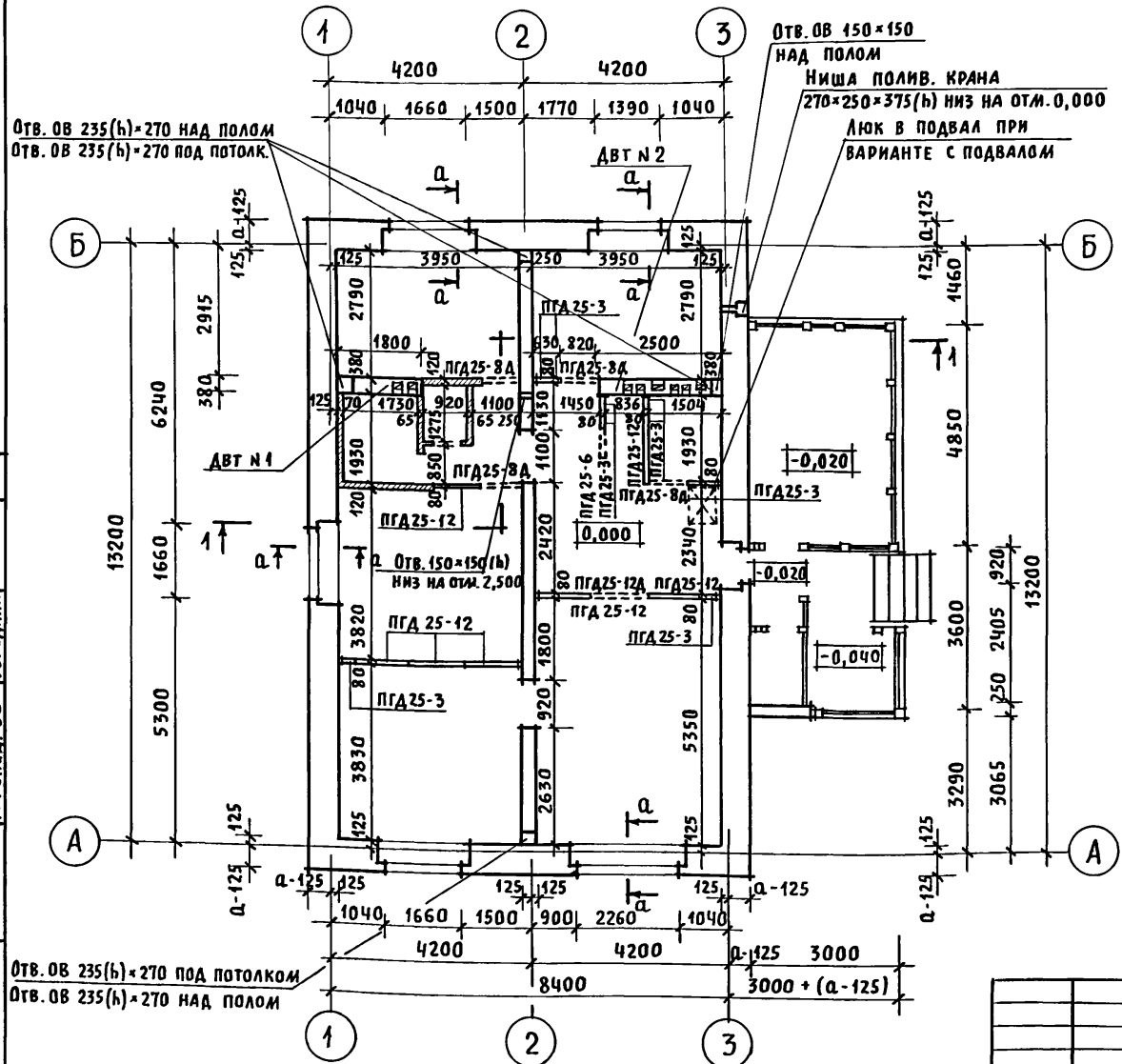
АС

Одноэтажный одноквартирный	СТADIЯ	ЛИСТ	ЛИСТОВ
4-комнатный жилой дом	Р	1	33
Фасады А-Б; 1-3; Б-А; 3-1		ЦНИИЭП ГРАЖДАНСЕЛЬСТРОЙ	

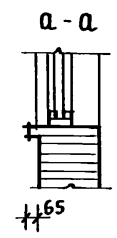
25382 - 01 12

АЛЬБОМ 1

ПЛАН ПОДВАЛА



1. ДВТ № 1, ДВТ № 2 СМОТРЕТЬ АС-18.
2. В КЛАДКЕ СТЕН ПОД ОКНАМИ ПРЕДУСМОТРЕТЬ ВЫПУСК РЯДА КИРПИЧА С ВЫНОСОМ НА 65ММ, СМ. СЕЧЕНИЕ А-А НА ДАННОМ ЛИСТЕ.



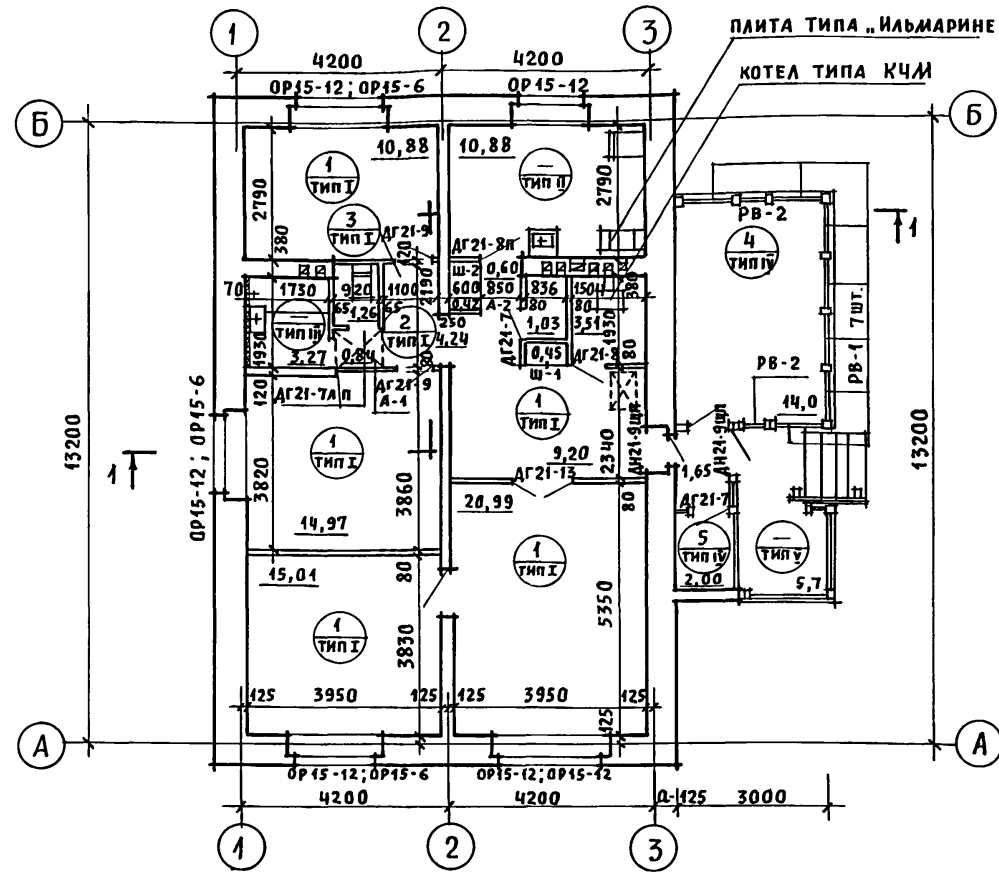
СОГЛАСОВАНО
 ГЛ. СПЕЦ. ОБ. КРЕЙНС
 ГЛ. СПЕЦ. ВК. ВЕРХОВСКИЙ
 ГЛ. СПЕЦ. ЭО. БОРОДИН

ИНВ. № ПОДА. ПОДПИСЬ И ДАТА ВЗАМ. ИНВ. №

Отв. об 235(б) x 270 под потолком
 Отв. об 235(б) x 270 над полом

ПРИВЯЗАН		НОРМОК. КУВАКИН	144-16-170.92 АС Одноэтажный одноквартирный 4-комнатный жилой дом Кладочный план ЦНИИЭП ГРАЖДАНСКОЙ СТРОИТЕЛЬНОСТИ	СТАДИЯ	ЛИСТ	ЛИСТОВ
		ГАП КУВАКИН		Р	2	
		ГЛ. СПЕЦ. МАЙСЮК				
		ВЕД. АРХ. ВЕНЕДИКТОВА				
ИНВ. №		ПРОВЕР. МАЙСЮК				

Альбом 1



ЭКСПЛИКАЦИЯ ПОЛОВ

НАИМЕНОВАНИЕ ПОМЕЩЕНИЯ	ТИП ПОЛА ПО ПРО-ТУ	СХЕМА ПОЛА ИЛИ НОМЕР УЗЛА ПО СЕРИИ	ЭЛЕМЕНТЫ ПОЛА И ИХ ТОЛЩИНА	ПЛОЩАДЬ ПОЛА м ²
ЖИЛЬЕ КОМНАТЫ, КЛАДОВАЯ, ПРИХОЖАЯ, КОРИДОРЫ	I	СЕРИЯ 16, ЧАСТЬ 2, РАЗДЕЛ 1-03, ЛИСТ 22	ПОКРЫТИЕ - ДОСКИ ПОЛА ПО ГОСТ 8242-88 - 28ММ	103,13
Кухня	II	"	ЛИНОЛЕУМ ПО ГОСТ 7251-77 НА ХОЛОДНОЙ МАСТИКЕ - 5ММ	10,88
ВАННАЯ И ТУАЛЕТ	III УЗЕЛ 190	СЕРИЯ 16, ЧАСТЬ 2, РАЗД. 1-03, Л. 22 СЕРИЯ 2.144-1/88	КЕРАМИЧЕСКАЯ ПЛИТКА ПО ГОСТ 6787-80 *	4,53
ВЕРАНДА, ХОЛОД. КЛАД. ТАМБУР	IV	СЕРИЯ 16, ЧАСТЬ 2, РАЗДЕЛ 1-03, ЛИСТ 22	ПОКРЫТИЕ - ДОСКИ ПОЛА ПО ГОСТ 8242-88 - 28ММ	24,02
Крыльцо	V	"	БЕТОН М-200 - 30ММ ПО БЕТОНУ М-50	5,7

* - ПОЛЫ ПРИ ВАРИАНТЕ ПОДВАЛА ПОД ВСЕМ ДОМОМ

МАРКА, ПОЗ.	ОБОЗНАЧЕНИЕ	НАИМЕНОВАНИЕ	КОЛ.	МАССА ЕД., КГ	ПРИМЕЧАНИЕ
1		ДОСКИ ПОЛА 28×94×3930	216	0,010	
2		ИЗ ДОСОК 28×94×2070	9	0,005	
3		ИЗ ДОСОК ПОЛА 28×94×1080	15	0,003	
4		ДОСКИ ПОЛА 28×94×4830	32	0,013	
5		ИЗ ДОСОК ПОЛА 28×94×3450	13	0,009	
6	ГОСТ 8242-88	ПЛИНТУС ТИП 4	135 П.М.	0,084	
7		ЛАГИ 50×100×3000	78	0,015	
8		ИЗ ЛАГ 50×100×700	32	0,004	
9	ГОСТ 8242-88	НАЛИЧНИК ТИП I	124 П.М.	0,116	

- В качестве варианта в проекте предусмотрена установка кухонных плит на сжиженном газе и горячее водоснабжение от котла на твердом топливе с водоподогревателем.
- Под отопительным котлом КЧМ-2 и отопительно-варочной плитой „Ильмарине“ пол изолировать асбестовым картоном толщиной 10мм с последующей обивкой кровельной сталью (СН И П 2.04.05-86). Вынос металлического листа перед топчаными дверками должен быть не менее 0,5м, а по фронту на 0,5м больше ширины дверки.
- Лаги поз. 8 ставятся только под перегородки с шагом 500мм. Типы полов смотреть серия 16, часть 2, раздел 1-03, лист 22; серия 2.144-1/88

Условные обозначения

- 1 — номера позиции досок пола по спецификации
- I — тип пола по проекту

Привязан

ИНВ. N				
--------	--	--	--	--

НОРМОК.	КУВАКИН	
ГАП	КУВАКИН	
ГЛ. СПЕЦ.	МАЙСЮК	
ВЕД. АРХ.	БЕНЕДИКТОВА	
ПРОВЕР.	МАЙСЮК	

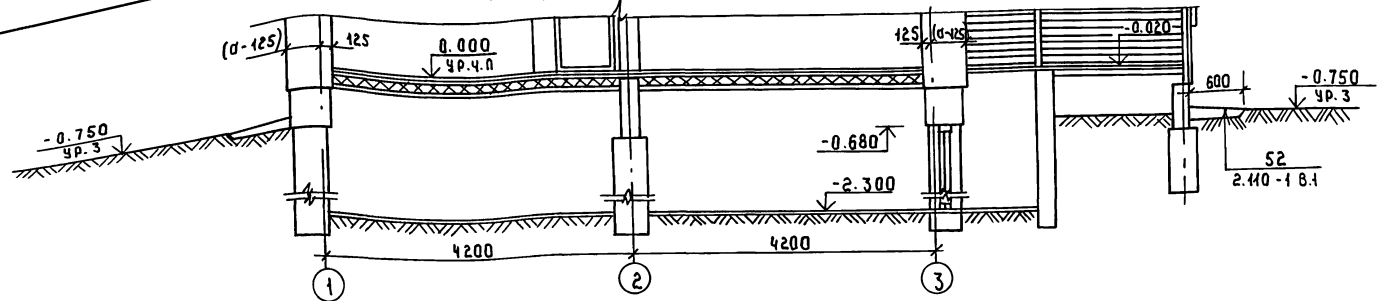
144-16-170.92 AC

Одноэтажный одноквартирный 4-комнатный жилой дом

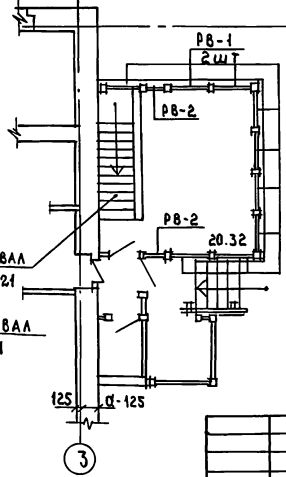
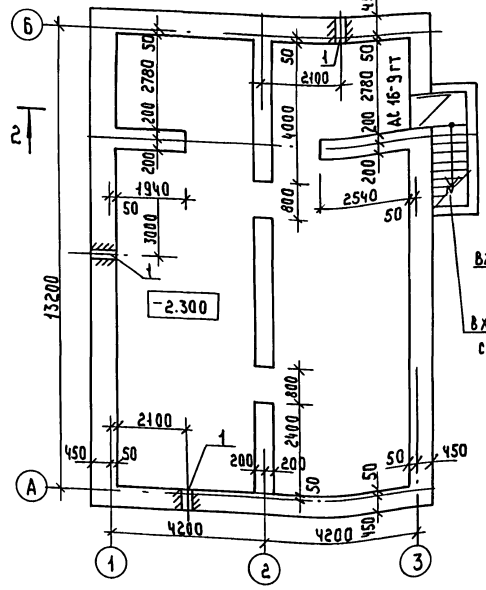
ОТДЕЛОЧНЫЙ ПЛАН

ЦНИИЭП ГРАЖДАНСКОЙ СТРОИТЕЛЬНОСТИ

РАЗРЕЗ 2-2



ПЛАН ПОДВАЛА / ВАРИАНТ / 50



1. ПРИ ВАРИАНТЕ С ПОДВАЛОМ ПОД ВСЕМ ДОМОМ ВЕНТИЛЯЦИЯ ПОДВАЛА ОСУЩЕСТВЛЯЕТСЯ ЧЕРЕЗ ПРОДУКИ. НА ДАННОМ ЛИСТЕ ПРОДУКИ ПЛОЩАДЬЮ 0.25 x 0.25 ОБОЗНАЧЕНЫ ЦИФРОЙ 1 НИЖЕ ПРОДУХА НА ОТМ. 0.30 ВЫШЕ ОТМОСТКИ.

ЛИСТ ПОДА ПОДПИСЬ МАСТА ВЗЯК ИИИИ

А 0500М 1

ПРИВЯЗАН:

Н. КОНТР. КУВАКИН	<i>lv</i>
СА.О. КУВАКИН	<i>lv</i>
СА.О. КУМ. МАЙСЮК	<i>lv</i>
ВЕА. АРХ. ПЕНЕДИКОВА	<i>lv</i>
ПРОВЕР. МАЙСЮК	<i>lv</i>

ИНВА:

144-16-170.92		АС	
ОДНОЭТАЖНЫЙ ОДНОКВАРТИРНЫЙ	СТАНЦИЯ	ЛИСТ	ЛИСТОВ
4-КОМНАТНЫЙ ЖИЛОЙ ДОМ	Р	Ч	
ПЛАН ПОДВАЛА. РАЗРЕЗ 2-2. ФРАГМЕНТ ПЛАНА.		ЦНИИЭП	
(ВАРИАНТ С ПОДВАЛОМ ПОД ВСЕМ ДОМОМ)		ГРАЖДАНСЕЛЬСТРОЙ	

Альбом 1

МАРКА ПОЗ.	ОБОЗНАЧЕНИЕ	НАИМЕНОВАНИЕ	КОЛ.	ОБЪЕМ М ³ НА ДОМ	ПРИМЕЧАНИЕ
	ОКОННЫЕ БЛОКИ	С РАЗДЕЛЬНЫМИ ПЕРЕКЛАДАМИ			
ОР15-6	1.136.5-23.В.1	ОР15-6	3	0,1827	
ОР15-12	"	ОР15-12	6	0,546	
СО-1	СЕРИЯ 164.1Р.1	САУХОВОЕ ОКНО ОСТЕКЛЕННОЕ	2	0,0436	
СО-2	"	САУХОВОЕ ОКНО ЖАЛЮЗИЙНОЕ	2	0,0472	
	ДВЕРНОЙ БЛОК	НАРУЖНЫЙ			
ДН21-9ЩП	1.136-19	ДН21-9ЩП	2	1,012	
	ДВЕРНЫЕ БЛОКИ	ВНУТРЕННИЕ			
ДО21-13	1.136-10	ДО21-13	1	0,0952	
ДО21-8П	"	ДО21-8П	2	0,0601	
ДГ21-9	"	ДГ21-9	2	0,1874	
ДГ21-9А	"	ДГ21-9А	2	0,1874	
ДГ21-8А	"	ДГ21-8А	1	0,0863	
ДГ21-7	"	ДГ21-7	2	0,1484	
ДГ21-7АП	"	ДГ21-7АП	2	0,0742	
РВ-1	СЕРИЯ 164.1 Р.1	РАМА ВЕРАНДЫ ОСТЕКЛЕННАЯ	7	0,1981	
РВ-2	"	РАМА ВЕРАНДЫ ОТКРЫВАЮЩАЯСЯ	2	0,0272	
	ШКАФЫ Ш-1	Ш-2 АНТРЕСОЛИ А-1, А-2			
Ш-1	СЕРИЯ 1.172.5-6	Ш-1	1		
А-1	"	А-1	1		
Ш-2, А-2	"	Ш-2, А-2	1		
	ПЕРЕГОРОДКИ ИЗ ГИПСОКАРТОННЫХ ЛИСТОВ				
ПГА25-3	1.181.9-24В1	ПГА25-3	8	0,080	
ПГА25-12	"	ПГА25-12	7	0,1330	
ПГА25-6А	"	ПГА25-6А	1	0,0042	
ПГА25-8А	"	ПГА25-8А	3	0,0150	
ПГА25-12А	"	ПГА25-12А	1	0,0066	

МАРКА ПОЗ.	ОБОЗНАЧЕНИЕ	НАИМЕНОВАНИЕ	КОЛ.	ОБЪЕМ М ³ НА ДОМ	ПРИМЕЧАНИЕ
	ДЛЯ ВАРИАНТА С РАСЧЕТНОЙ $t_{\text{н.в.}} = -20^{\circ}\text{C}$				
	ИСКЛЮЧАЮТСЯ: ОКОННЫЕ БЛОКИ С РАЗДЕЛЬНЫМИ ПЕРЕКЛАДАМИ				
ОР15-6	1.136.5-23.В2	ОР15-6	3	0,1827	
ОР15-12	1.136.5-23.В2	ОР15-12	6	0,5460	
	1. ДОБАВЛЯЮТСЯ: ОКОННЫЕ БЛОКИ СО СПАРЕННЫМИ ПЕРЕКЛАДАМИ				
ОС15-6	1.136.5-23.В.1	ОС15-6	3	0,1356	
ОС15-12	"	ОС15-12	6	0,2323	
	ДЛЯ ВАРИАНТА С РАСЧЕТНОЙ $t_{\text{н.в.}} = -40^{\circ}\text{C}$				
	ИСКЛЮЧАЮТСЯ: ОКОННЫЕ БЛОКИ С РАЗДЕЛЬНЫМИ ПЕРЕКЛАДАМИ				
ОР15-6	1.136.5-23.В2	ОР15-6	3	0,1827	
ОР15-12	"	ОР15-12	6	0,5460	
	1. ДОБАВЛЯЮТСЯ: ОКОННЫЕ БЛОКИ СТРОЙНОМ ОСТЕКЛЕНИЕМ				
ОРС15-6	1.136.5-23.В3	ОРС15-6	3	0,2370	
ОРС15-12	"	ОРС15-12	6	0,7710	
	ПОД ОКОННЫЕ ПЛИТЫ ДЛЯ СТЕН ТОЛЩИНОЙ 640ММ	МАССА ЕД.			
	СЕРИЯ 1.136.1-13.В-1	ПО 25.35.45-Т-Ø	1	98КР	
	"	ПО 19.35А5-Т-Ø	3	75КР	
	"	ПО 16.35.45-Т-Ø	1	63КР	
	ДЛЯ СТЕН ТОЛЩИНОЙ 420, 510, 550				
	СЕРИЯ 1.136.1-13.В.1	ПО 25.20.45-Т-Ø	1	56КР	
	"	ПО 19.20.45-Т-Ø	3	43КР	
	"	ПО 16.20.45-Т-Ø	1	36КР	
	При варианте с подвалом	ПОД ВСЕМ ДОМОМ			ДОБАВИТЬ
	ДВЕРНОЙ БЛОК	НАРУЖНЫЙ			
ДС16-9ГТ	1.136.5-19	ДС16-9ГТ	1	0,062	
РВ-1	СЕРИЯ 164.1 Р.1	РАМА ВЕРАНДЫ ОСТЕКЛЕННАЯ	2	0,057	

144-16-170.92

АС

Привязка

Н.КОНТ. КУВАКИН
 ГАП КУВАКИН
 ГЛ.СП.К. МАЙСЮК
 ВЕД.АРХ. ВЕНЕДИКТОВ
 ПРОВЕР. МАЙСЮК

ОДНОСТАЯННЫЙ,
 ОДИН КВАРТИРНЫЙ
 Ч-КОМНАТНЫЙ ЖИЛОЙ ДОМ

СТАНЦИЯ ЛИСТ ЛИСТОВ

Р 5

СПЕЦИФИКАЦИЯ,
СТОЛЯРНЫХ ИЗДЕЛИЙЦНИИЭП
ГРАЖДАНСЕЛЬСТРОИ

ИНВ. №

25382-01 16

ИНВ. № ПОДАЛ. ПОДП. И ДАТА ВЗАМ. ИЛИ ВН

Схема ленточных фундаментов.

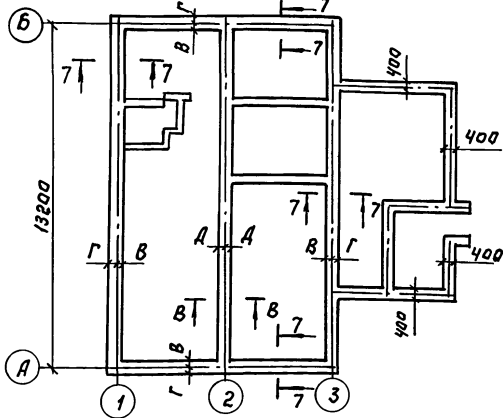
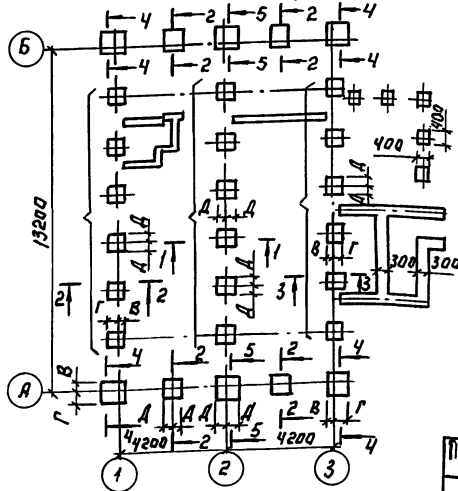


Схема столбчатых фундаментов.



№ сечения	Отметка привязки для нагрузки	Марка бетона по прочности	Расчетное давление на основание											
			R=0,15 МПа			R=0,20 МПа			R=0,25 МПа					
Марка и размеры или ширина фундамента, привязочные размеры подвалов фундам. к осям														
б	в	г	д	в	г	д	в	г	д	в	г	д		
1	2	3	4	5	6	7	8	9	10	11	12			
Ленточные фундаменты														
7-7	0,85	50	450	-	50	450	-	50	450	-	50	450		
8-8	"	40	400	-	200	-	200	-	200	-	200	-		
Столбчатые фундаменты														
1-1	0,85	8,4	Ф-3 800x800	Ф-2 700x700	Ф-1 600x600	-	-	400	-	350	-	300		
2-2	"	10,6	Ф-5 1000x1000	Ф-3 800x800	Ф-2 700x700	300	700	500	200	600	400	150	550	350
3-3	"	11,46	Ф-5 1000x1000	Ф-3 800x800	Ф-2 700x700	300	700	500	200	600	400	150	550	350
4-4	"	13,3	Ф-5 1000x1000	Ф-4 900x900	Ф-1 800x800	300	700	-	250	650	-	200	600	-
5-5	"	15,87	Ф-6 1100x1100	Ф-5 1000x1000	Ф-4 900x900	350	750	550	300	700	500	250	650	450

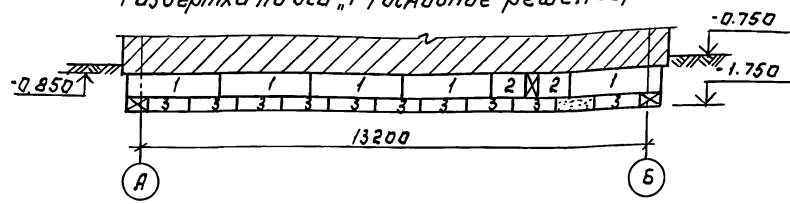
1. Планировочная отметка земли, относительно уровня чистого пола 1 этажа, принята - 0,75.
- 2 * Ширина фундамента принята конструктивно.

ИНВ. ПОДПИСЬ И ДАТА ВЗАИМ. ИНВ.

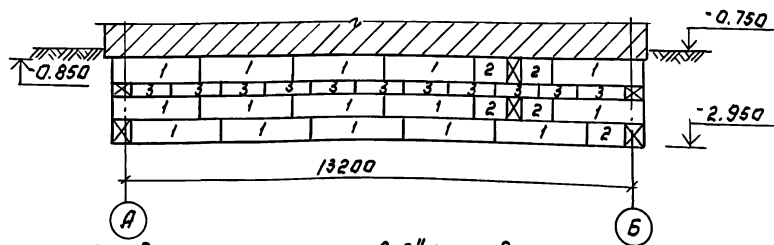
			144-16-170.92			АС		
ПРИВЯЗАН:			И. КОНТР. МАИСЮК			ОДНОЭТАЖНЫЙ ОДНОКВАРТИРНЫЙ		
			ГАП КУБАКИН			4-КОМНАТНЫЙ ЖИЛОЙ ДОМ		
			ГЛ. СПЕЦ. МАИСЮК			СТАДИЯ Лист Листов		
			ИСПОЛН. ПРЕТЬЧЕНКО			Р 7		
ИНВ. №			ПРОВЕР. МАИСЮК			ТАБЛИЦА НАГРУЗОК.		
						ЦНИИЭП ГРАЖДАНСКОГО СТРОИТЕЛЬСТВА		

Альбом 1

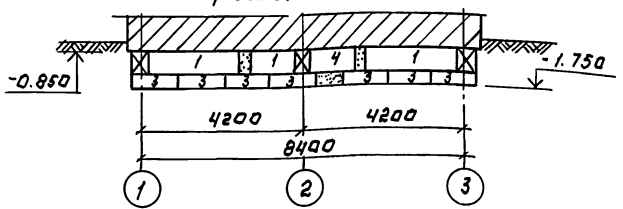
Развертка по оси „1“ / основное решение /



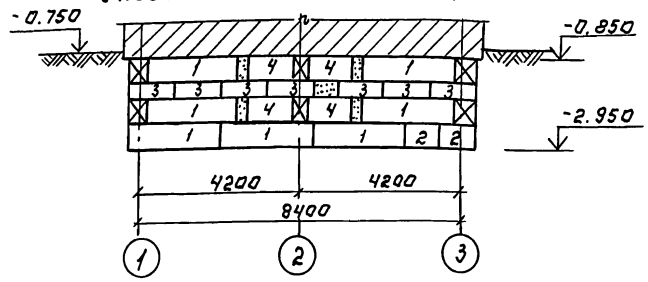
Развертка по оси „1“ / вариант с подвалом под всем домом /



Развертка по осям „А, Б“ / основное решение /



Развертка по осям „А, Б“ / вариант с подвалом под всем домом /



Работать совместно с листами
АС-7, АС-8.

ИНВЕЛПОД. ПОД. И ДАТА ВЗАИМНОВ

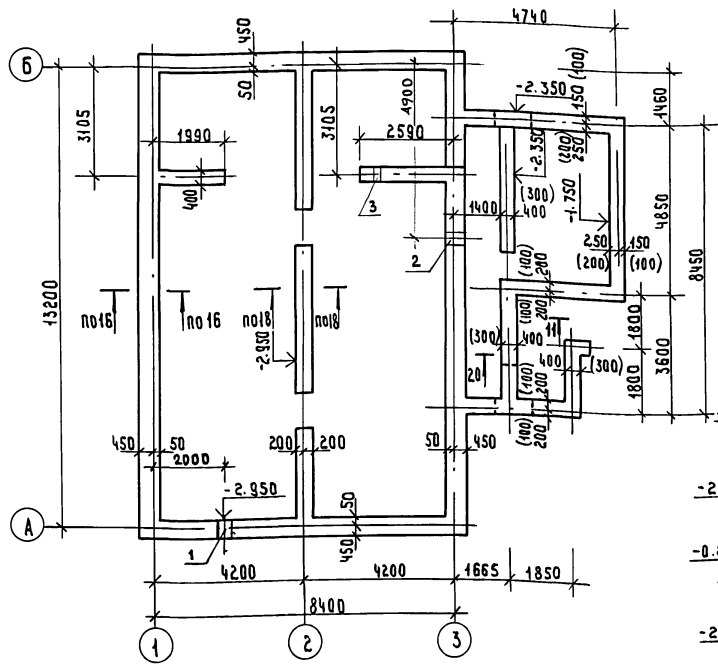
ПРИВЯЗАН:

ИНВ. №			

Н.КОНТР.	МАЙСЯК	Маяс
РАП.	КУВАКИН	Кувакин
И.СПЕЦ.	МАЙСЮК	Маяс
ИСПОЛ.	ТРЕТЬЯЧЕНКО	Третьяченко
ПРОВЕР.	МАЙСЮК	Маяс

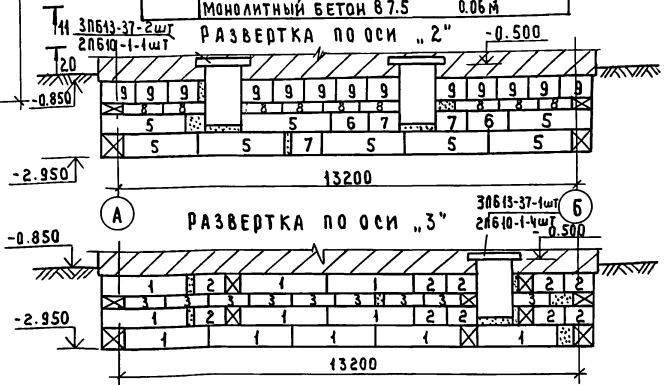
144-16-170.92	АС
МНОГОЭТАЖНЫЙ ОДНОКВАРТИРНЫЙ 4-КОМНАТНЫЙ ЖИЛОЙ ДОМ.	СТАДИЯ ЛИСТ ЛИСТОВ 9
РАЗВЕРТКИ ФУНДАМЕНТОВ.	ЦНИИЭП ГРАЖДАНСКОГО СТРОИТЕЛЬСТВА

АЛББОМ 1



МАРКА ПОЗ.	ОБОЗНАЧЕНИЕ	НАИМЕНОВАНИЕ	КОЛ. ШТ.	МАССА Е.А.Т	ПРИМЕЧАНИЕ
1	ГОСТ13579-78	ФБС 24.5.6-Т	47	1.63	
2	"	ФБС 9.5.6-Т	24	0.59	
3	"	ФБС 12.5.3-Т	33	0.38	
4	"	ФБС 12.5.6-Т	8	0.79	
5	"	ФБС 24.4.6-Т	16	1.30	
6	"	ФБС 12.4.6-Т	6	0.61	
7	"	ФБС 9.4.6-Т	6	0.47	
8	"	ФБС 12.4.3-Т	34	0.31	
9	"	ФБС 9.3.6-Т	39	0.35	
10	СЕРИЯ 1.0381-1	ЗПБ13-37	5		
11		2ПБ10-1	6		

МОНОЛИТНЫЙ БЕТОН В7.5 0.06М



ЭКСПЛИКАЦИЯ ОТВЕРСТИЙ

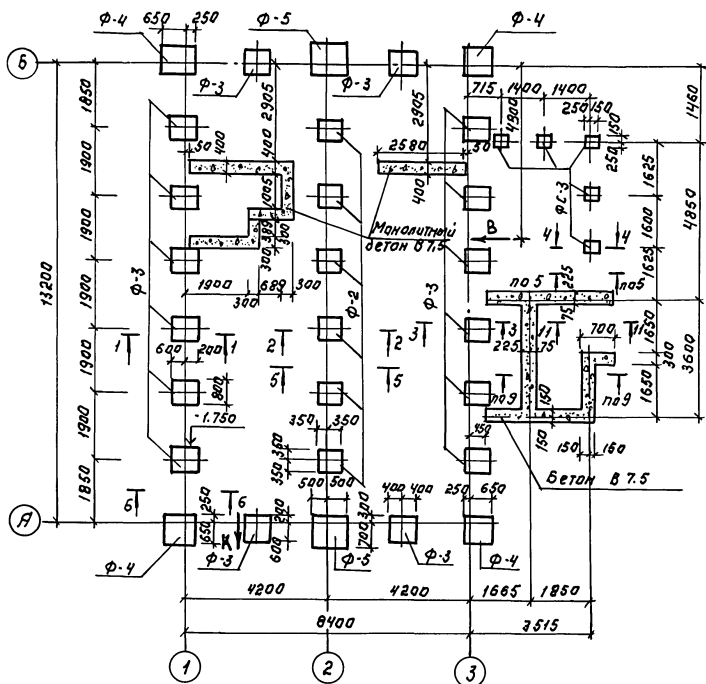
ТИП ОТВ.	РАЗМЕРЫ, ММ		ОТМ НИЗА М	НАЗНАЧЕНИЕ
	В	Н		
1	500	600	0.00	Отв. К
2	500	600	"	Отв. В
3	400	400	"	Отв. К

1. Примечания см. л. АС-7
2. Развертки стен см. л. АС-9
3. Размеры скобок даны для варианта бутобетонных фундаментов/привязки

		144-16-170.92		АС	
		ОДНОЭТАЖНЫЙ ОДНОКВАРТИРНЫЙ		СТАНДА Лист Листов	
		4-КОМНАТНЫЙ ЖИЛОЙ ДОМ		Р 10	
		ПЛАН ЛЕНТОЧНЫХ ФУНДАМЕНТОВ ДЛЯ ВАРИАНТА ПОДВАЛА ПОД ВСЕМ ДОМОМ. РАЗВЕРТКИ СПЕЦИФИКАЦИЯ		ЦНИИЭП ГРАЖДАНСКОЕ СТРОИТ	

И. КОНТРОЛЬ	МАЙСЮК	<i>Майс</i>
ГАЛ	КУВАКИН	<i>Кува</i>
ГА. СПЕЦ	МАЙСЮК	<i>Майс</i>
ИСПОЛН	ГРЕТЯИЧЕНКО	<i>Греть</i>
ПРОВЕР	МАЙСЮК	<i>Майс</i>

Альбом 1



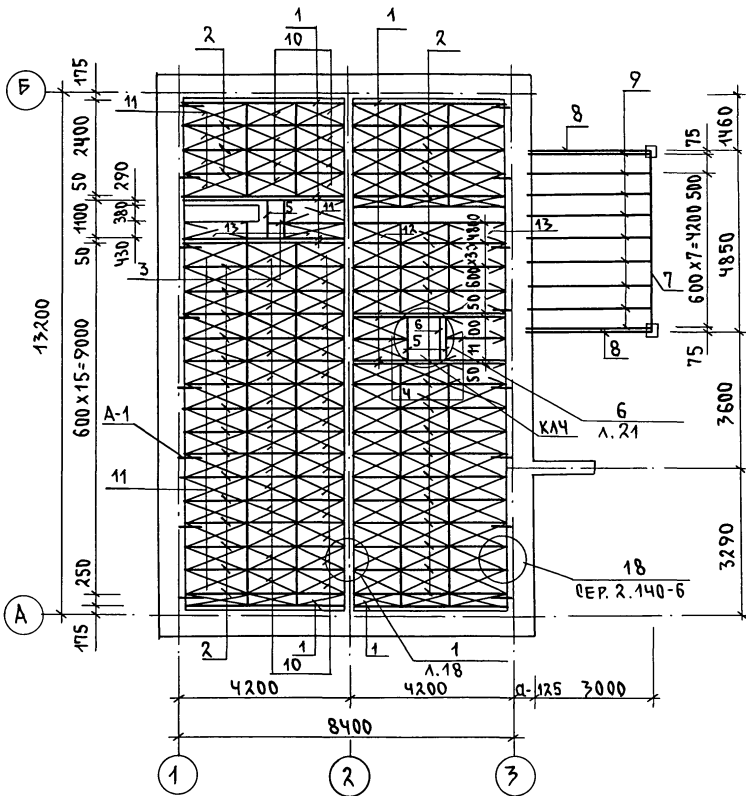
Марка позы	Обозначение	Наименование	Кол. шт.	Масса ед.кг	Примеч.
Фундаментные плиты.					
Ф-2	Серия 164.1р.1	Ф-2	6	368.0	
Ф-3	"	Ф-3	16	480.0	
Ф-4	"	Ф-4	4	606.0	
Ф-5	"	Ф-5	2	750.0	
Фундаментные столбы					
ФС-1	Серия 164.1р.1	ФС-1	6	240.0	
ФС-2	"	ФС-2	22	374.0	
ФС-3	"	ФС-3	5	360.0	
Маналитный бетон В 7.5				7.14 м ³	
Маналитный бетон В 15				0.42 м ³	

1. Фундаменты разработаны для строительства дома с наружными стенами из керамического рядового полнотелого кирпича толщиной 640 мм на площадке со спланированным рельефом при сухих непучинистых грунтах с расчетным давлением на основание R=0.20 МПа при отсутствии грунтовых вод.
2. Фундаменты приняты столбчатые из сборных бетонных столбов и плит. Отметка низа фундаментов -1.750. Горизонтальная гидроизоляция из 2-х слоев толя.
3. Сечения по фундаментам см. Альбом "Узлы и детали" сер. 16 ч. 2 Разд. 1-03
4. Расход арматуры: Ф10 А-I - 128.5 кг
Ф12 А-I - 35.0 кг
Ф6 А-I - 2.1 кг
5. Отметка ввода водопровода и выпуска канализации определяется при привязке.

ИЗДАНИЕ ПОД ПИКАТОМ ОБЪЕДИНЕНИЯ

ПРИВЯЗАН:		144-16-170.92		АС		
И.КОНСТ.	И.МАЙСЮК	ОДИЗЛОЖИМЫЙ ДАНОКВАРТИРНЫЙ Ч-КОМНАТНЫЙ ЖИЛОЙ ДОМ.		СТАНЦИЯ	АНСУ	АНСТОВ
Г.А.П.	КУВАКИН			Р	11	
И.С.П.	И.МАЙСЮК	ПЛАН СТОЛБЧАТЫХ ФУНДАМЕНТОВ		ЦНИИЭП ГРАЖДАНСКОГО СТРОИТЕЛЬСТВА		
И.С.П.	ПРЕДЬЯЧЕНКО					
И.С.П.	И.МАЙСЮК					

АЛБЕОМ 1



МАРКА, ПОЗ.	ОБЪЗНАЧЕНИЕ	НАИМЕНОВАНИЕ	КОЛ.	МАССА ЕД.КГ	ПРИМЕЧАНИЕ
1	ОБЩЕСЕРИЙНЫЕ МАТЕРИАЛЫ СЕРИЯ 16 Ч.1 РАЗД.1	БАЛКА ИБАЦ-2.42.1	12	0.045	
2	"	БАЛКА ИБАЦ-2.42.2	75	0.052	
3	ГОСТ 11047-90	ИЗБАЛКИ ИБАЦ-2.42.2(ℓ=2100)	1	0.026	
4	"	ИЗБАЛКИ ИБАЦ-2.42.2(ℓ=1500)	2	0.049	
5	"	ИЗБАЛКИ ИБАЦ-2.42.1(ℓ=1040)	3	0.011	
6	"	РИГЕЛЬ ИРАЦ-1	1	0.008	
7	"	ПРОГОН (94x94x4900)	1	0.043	
8	"	ПРОГОН (94x94x3180)	2	0.028	
9	"	БАЛКА ВЕР. (50x100x3180)	9	0.016	
10	ОБЩЕСЕРИЙНЫЕ МАТЕРИАЛЫ СЕРИЯ 16 Ч.1 РАЗД.1	ШИТЫ НАКАТА Щ-12.1	73	0.017	
11	"	ШИТЫ НАКАТА Щ-15.1	38	0.021	
12	"	ШИТЫ НАКАТА Щ-12.2	6	0.015	
13	"	ШИТЫ НАКАТА Щ-15.2	7	0.019	
	"	КРЫШКА ЛЮКА КЛЧ	1	39.08кг	
МЕТАЛЛИЧЕСКИЕ ИЗДЕЛИЯ					
	ОБЩЕСЕРИЙНЫЕ МАТЕРИАЛЫ СЕРИЯ 16 Ч.1 РАЗД.1	АНКЕР А-1	16	1.34кг	

1. КАЖДЫЙ ЩИТ ПРИБИВАЕТСЯ В ЧЕТЫРЕХ ТОЧКАХ (УГЛАХ) ГВОЗДЯМИ К 3x80 ГОСТ 4028-63
2. УЗЛЫ СМ. СЕР. 16 Ч.2 РАЗД. 1-03 АЛБЕОМ "УЗЛЫ И ДЕТАЛИ"

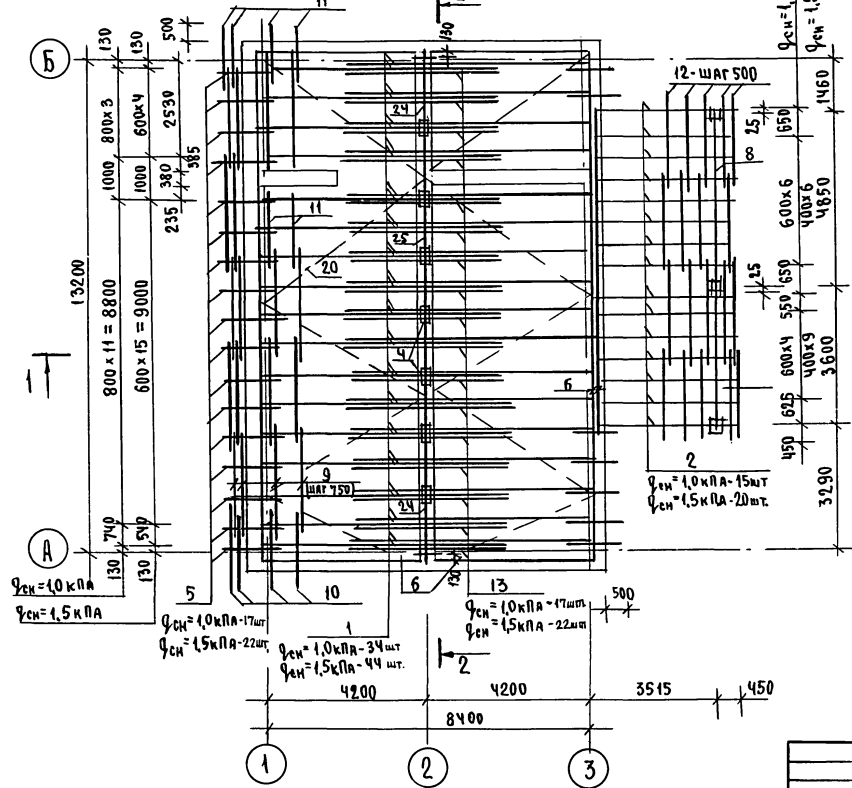
		144-16-170.92		АС
ПРИВЯЗАН		ОДНОЭТАЖНЫЙ ОДНОКВАРТИРНЫЙ 4-КОМНАТНЫЙ ЖИЛОЙ ДОМ		СТАДИЯ ЛИСТ ЛИСТОВ Р 13
И.Н.В.№	Н.КОНТР. МАЙСЮК Г.АП. КУВАКИН Г.А.СПЕЦ. МАЙСЮК ИСПОЛН. ТРЕТЬЯЧЕНКО ПРОВЕР. МАЙСЮК	ПЛАН ЧЕРДАЧНОГО ПЕРЕКРЫТИЯ		ЦНИИЭП ГРАНДАНСЕЛЬСТРОЙ

25382-01 24

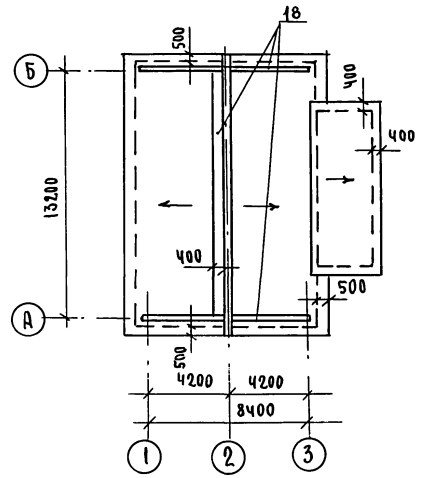
И.Н.В.№ ПОДПИСЬ КАДАТ.ВЗАМ.ЛИНЕЛ

АЛЬБОМ 1

ПЛАН СТРОПИЛ
 ДЛЯ $q_{сн} = 1,0 \text{ кПа}$ ($q_{сн} = 1,5 \text{ кПа}$ - вариант)



ПЛАН КРОВЛИ



СПЕЦИФИКАЦИЮ ДРЕВСИНЫ И РАЗРЕЗЫ
 1-1, 2-2 см. лист АС-15

ИМЬ.Н. ПОДАК. ПОЛУСК. И. АИПА. 63.АМ.ИМЬ.Н.°

ПРИВАЗАН

ИМЬ.Н.°	Исполн.	ТРЕТЬЯКОВКО	Провер.	МАЙСЮК
	ГЛА.СПЕЦ.	МАЙСЮК		
	Н.ХОНТР.	МАЙСЮК		

144-16-170.92

АС

ОДНОЭТАЖНЫЙ
 ОДНОКВАРТИРНЫЙ
 ЧЕТЫРЬКОМНАТНЫЙ ЖИЛОЙ ДОМ

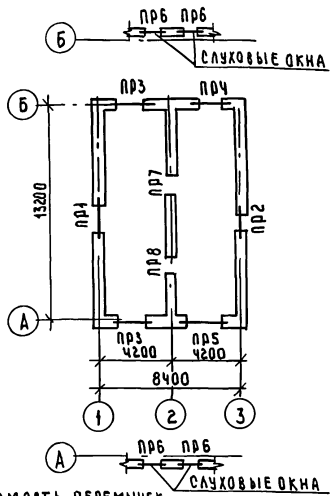
СТАВКА	ЛИСТ	ЛИСТОВ
Р	14	

ПЛАН СТРОПИЛ
 $q_{сн} = 1,0 \text{ кПа}$; ($q_{сн} = 1,5 \text{ кПа}$ - вариант). ПЛАН КРОВЛИ.

ЦНИИЭП
 ГРАЖДАНСКОЕ СТРОИТЕЛЬСТВО

25382-01 25

АЛБЕОМ 1



ВЕДОМОСТЬ ПЕРЕМЫЧЕК
ДЛЯ ВНУТРЕННИХ СТЕН

ТИП	СХЕМА СЕЧЕНИЯ
ПР7	
ПР8	

ВЕДОМОСТЬ ПЕРЕМЫЧЕК ДЛЯ НАРУЖНЫХ СТЕН ТОЛЩ. 640 ММ

ТИП	СХЕМА СЕЧЕНИЯ
ПР1	
ПР2	
ПР3	
ПР4	
ПР5	
ПР6	

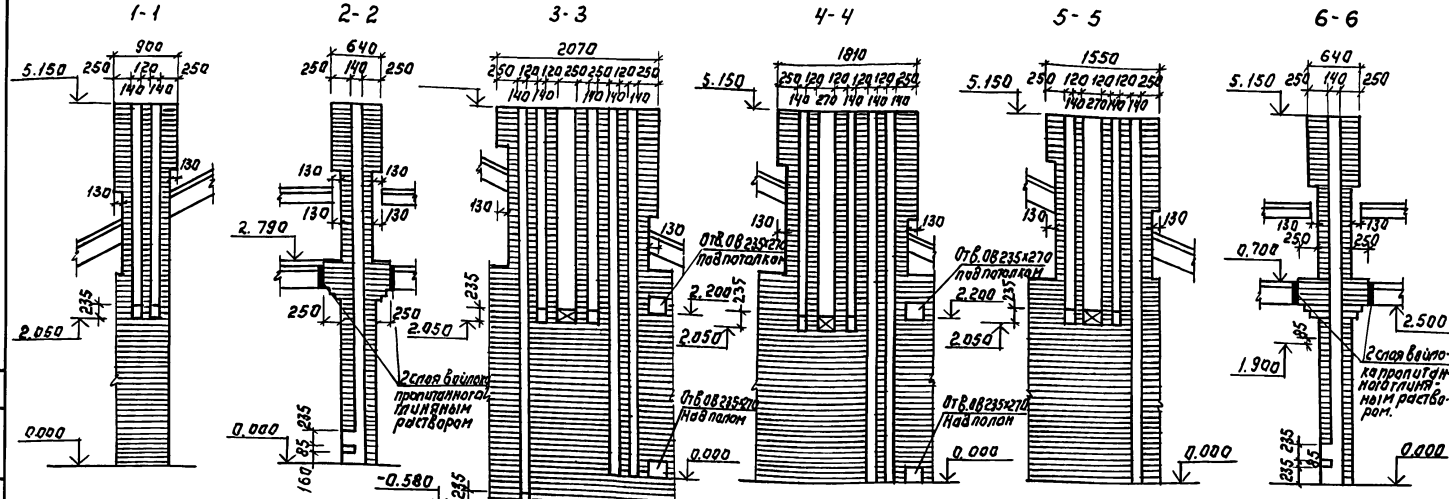
СПЕЦИФИКАЦИЯ ПЕРЕМЫЧЕК

МАРКА ПОЗ.	ОБОЗНАЧЕНИЕ	НАИМЕНОВАНИЕ	КОЛ-ВО ШТ. ПРИ ТОЛЩ. СТЕН			МАССА ЕД. КГ	ПРИМЕЧАНИЯ
			420	640	510, 550		
БУ24	СЕРИЯ 1.038.1-1 В.А	5П Б25-37	4	1	1	338	
БУ45	"	3ПБ16-37	4	4	4	102	
БУ42	"	3ПБ43-37	2	2	2	85	
Б25	"	2ПБ26-4	3	5	4	109	
Б22	"	2ПБ22-3	7	13	10	92	
Б49	"	2ПБ49-3	3	5	4	84	
Б42	"	2ПБ43-1	1	3	2	54	
Б40	"	1ПБ40-1	8	8	8	20	

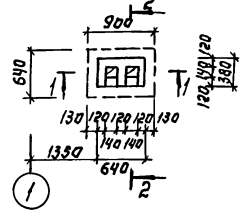
ВЕДОМОСТЬ ПЕРЕМЫЧЕК ДЛЯ ВАРИАНТОВ
СТЕН СМ. Л. АС-17.

				144-16-170.92		АС	
Привязан	Н.КОНТР	МАЙСЮК	ГАП	КУВАКИН	ГЛ.СПЕЦ	МАЙСЮК	ИСПОЛН
							ПРОВЕР
Изм №							
				ОДНОЭТАЖНЫЙ ОДНОКВАРТИРНЫЙ 4-КОМНАТНЫЙ ЖИЛОЙ ДОМ		СТАНДА ЛИСТ	ЛИСТОВ
				ПААН ПЕРЕМЫЧЕК ВЕДОМОСТЬ ПЕРЕМЫЧЕК		ЦНИИЭП ГРАЖДАНСКОЙ СТРОИТЕЛЬНОСТИ	

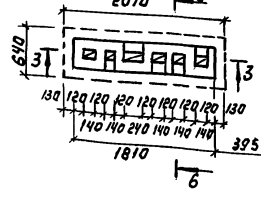
Альбом 1



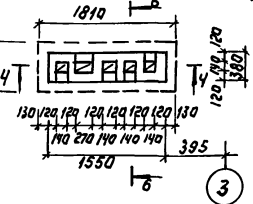
ДВТ №1 в осях 1-2



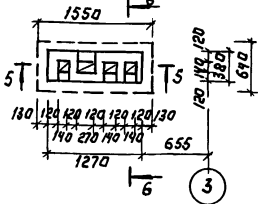
ДВТ №2 в осях 2-3 (основное решение)



ДВТ №2 в осях 2-3 (вариант с подвалом под всем домом)



ДВТ №2 в осях 2-3 (вариант с газовой плитой и подвалом под всем домом)



1. Кладку труб вести из кирпича керамического рядового, полнотелого адыкнобенного марки 75 на растворе М 100.
2. Отметки дымохода выходящего отверстия дана для плиты на твердом топливе отопительной металлической типа "альмарин" при привязке отметка должна быть точно на применительно к параметрам конкретного прибора.

ПРИВЯЗКА:

ИНВ. №	И. КОНТР.	КУВАКИН	
	ТАЛ	КУВАКИН	
	А. СПЕЦ.	МАДСЮК	
	Б.Б. АРХ.	БЕНЕДИКТОВА	
	ПРОВЕР.	КУВАКИН	

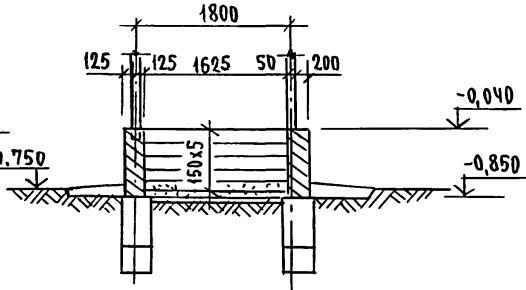
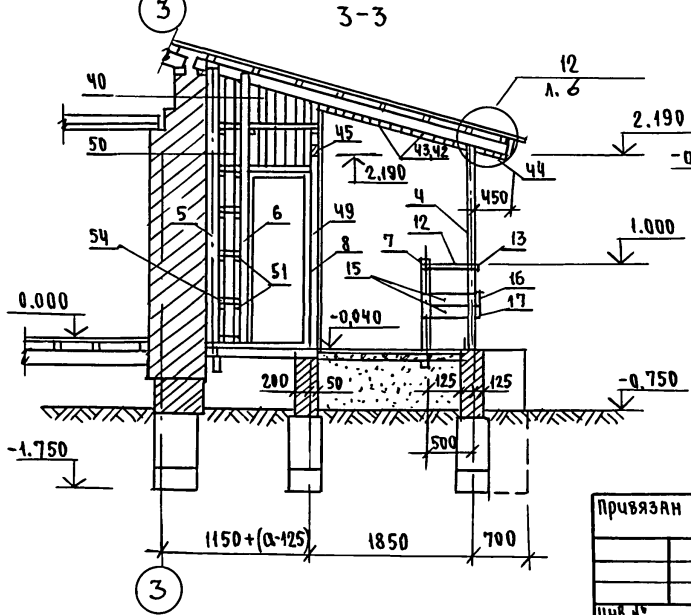
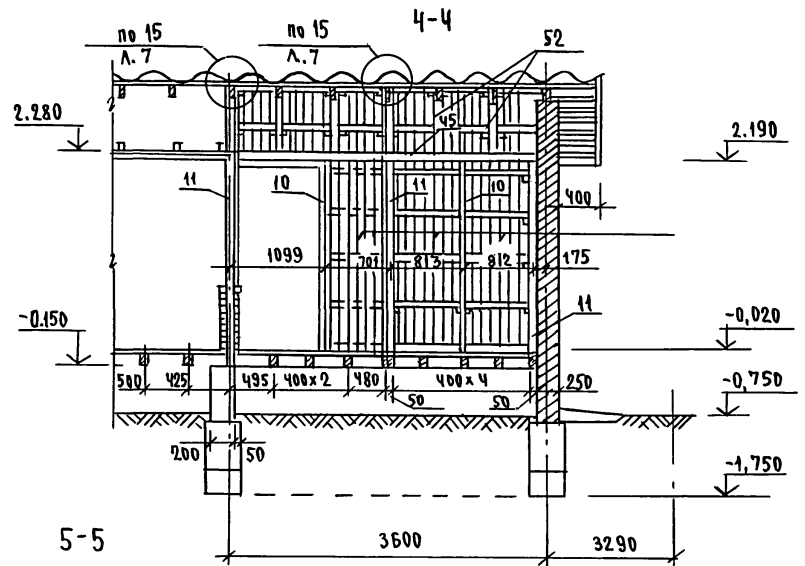
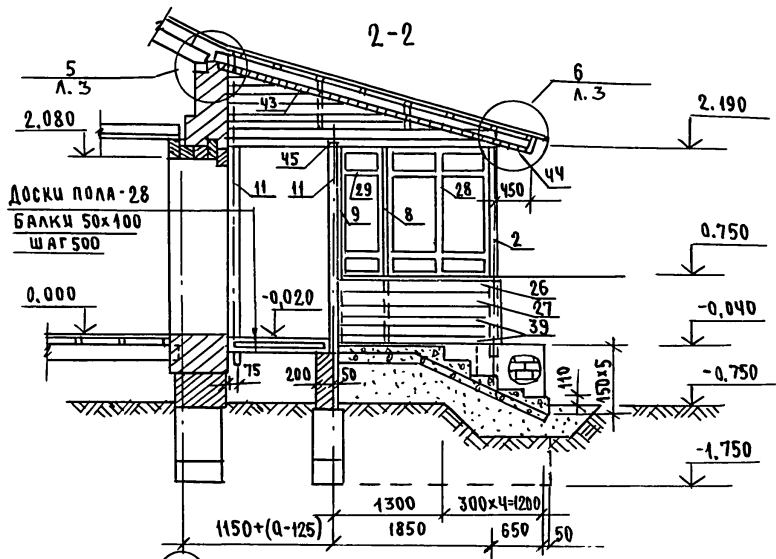
144-16-170.92

АС

Одноэтажный блочноквартирный
4-комнатный жилой дом
Дымоventриационные трубы
ДВТ №1, ДВТ №2.

СТАНДА ЛИСИ ЛИСОВ
Р 18
ЦНИИЭП
ГРАЖДАНСКОЙ СТРОИ

Альбом 1

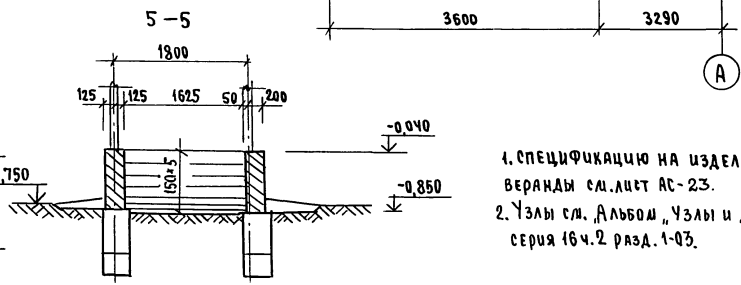
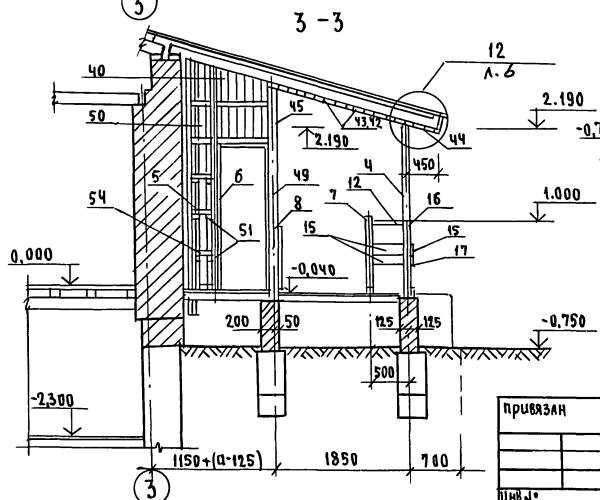
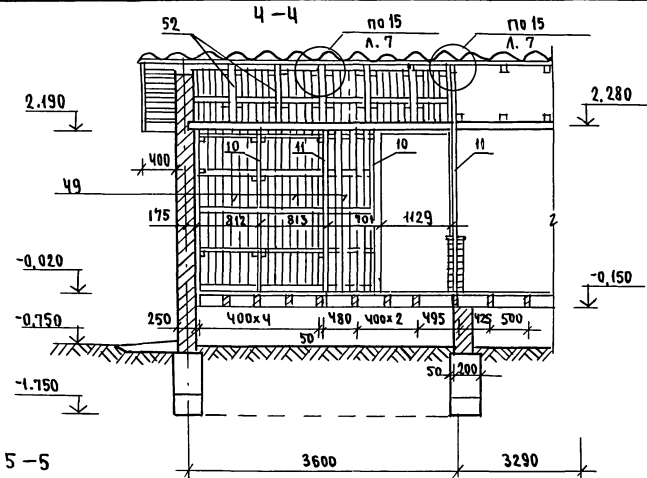
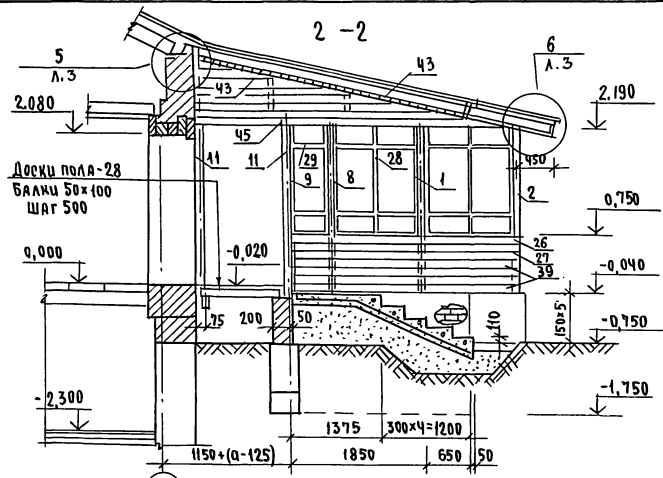


1. СПЕЦИФИКАЦИЮ НА ИЗДЕЛИЯ ВЕРАНДЫ см. лист АС-20
2. УЗЛЫ см. Альбом "УЗЛЫ И ДЕТАЛИ" серия 16.4.2 РАЗД. 1-03

ЛИСТЫ ПОДАЛ ПОДПИСЬ И ДАТА ВЗЯМ. ЛИСТ. №

				144-16-170.92		АС	
Привязан				ОДНОЭТАЖНЫЙ ОДНОКВАРТИРНЫЙ 4-КОМНАТНЫЙ ЖИЛОЙ ДОМ		СТАДИЯ	
				ВЕРАНДА.		Лист	
				РАЗРЕЗЫ 2-2; 3-3; 4-4; 5-5		Листов	
инв. №				проектант		ЦНИИЭП ГРАЖДАНСКОЙ СТРОИТЕЛЬНОСТИ	
				исполн.		Р 20	
				проверил			
				М.П. АИСУК			
				М.П. КУВАКИН			
				М.П. АИСУК			
				М.П. ПОЯНИЧЕВА			
				М.П. АИСУК			

Альбом 1



1. СПЕЦИФИКАЦИЮ НА ИЗДЕЛИЯ ВЕРАНДЫ см. Лист АС-23.
2. Узлы см. Альбом, Узлы и Детали" серия 16ч.2 разд. 1-03.

Цив. и Подпол. Подпись и Дата

привязан
ИМЛ*

		144 - 16 - 170.92		АС	
				Одноэтажный	Студия
				одноквартирный	лист
				4-комнатный жилой дом	22
				ВЕРАНДА. разрезы 2-2, 3-3, 4-4,	ЦНИЭП
				5-5. (вариант подвала под всеми	Госградансельстрой
				додами)	

АЛБОМ 1

Марка поз.	ОБОЗНАЧЕНИЕ	НАИМЕНОВАНИЕ	кол.	Объем ЕД. м ³	примечание
1	2	3	4	5	6
1	ОБЩЕСТРОИТЕЛЬНЫЕ МАТЕРИАЛЫ СЕРИЯ 16 Ч.1 Р.1	СТОЙКА СВ-1	5	0,015	
2	"	СТОЙКА СВ-3	2	0,025	
3	"	СТОЙКА СВ-2	1	0,013	
4	"	из стойки СВ-4 отрезать сверху 94x94x2240	2	0,022	
5	"	СТОЙКА СВ-5	1	0,033	
6	"	из стойки СВ-5 94x94x3200	1	0,032	
7	"	СТОЙКА СВ-6	2	0,011	
8	"	из стойки СВ-1 99x94x2240	2	0,011	
9	"	из стойки СВ-2 44x94x2240	1	0,011	
10	ГОСТ 11047-90	СТОЙКА 44x94x2240	2	0,011	
11	"	СТОЙКА 94x94x2240	5	0,022	
12	ОБЩЕСТРОИТЕЛЬНЫЕ МАТЕРИАЛЫ СЕРИЯ 16 Ч.1 Р.1	ПОРУЧЕНЬ ПО-3	1	0,003	
13	"	ПОРУЧЕНЬ ПО-2	1	0,010	
14	"	ПОРУЧЕНЬ ПО-1	1	0,009	
15	"	ОГРАЖДЕНИЕ ДО-11	2	0,003	
16	"	ОГРАЖДЕНИЕ ДО-6	1	0,010	
17	"	ОГРАЖДЕНИЕ ДО-7	1	0,010	
18	"	ОГРАЖДЕНИЕ ДО-8	1	0,009	
19	"	ОГРАЖДЕНИЕ ДО-9	1	0,009	
20	"	Доска веранды декор. ДВ-13	1	0,012	
21	"	Доска веранды декор. ДВ-14	1	0,012	
22	"	Доска веранды декор. ДВ-7	1	0,009	
23	"	Доска веранды декор. ДВ-9	1	0,010	
24	"	Доска веранды декор. ДВ-8	1	0,009	
25	"	Доска веранды декор. ДВ-10	1	0,010	
26	"	Доска веранды декор. ДВ-11	1	0,007	
27	"	Доска веранды декор. ДВ-12	1	0,007	
28	"	РАМА ВЕРАНДЫ РВ-1	7	0,028	
29	"	РАМА ВЕРАНДЫ РВ-2	2	0,014	

В знаменателе указано количество для варианта подвала под всем домом.

№№ п.п. покл. Подпись и дата Взам. инв. №

Привязан

И.Контр.	М.Айсук	М.Айсук
Г.А.П.	Кувякин	М.Айсук
Г.А.С.П.	М.Айсук	М.Айсук
Исполн.	Полынчева	М.Айсук
Провер.	М.Айсук	М.Айсук

1	2	3	4	5	6
30	ГОСТ 8242-75	из раскладки 19x24x1150	14	0,0007	
31	"	РАСКЛАДКА 19x24x1150	14	0,0009	
32	ГОСТ 11047-90	ПОДОКОННАЯ ДОСКА 44x119x1145	7	0,007	
33	"	из подоконной доски 44x119x1145	2	0,003	
34	ОБЩЕСТРОИТЕЛЬНЫЕ МАТЕРИАЛЫ СЕРИЯ 16 Ч.1 Р.1	САУВНАЯ ДОСКА СДВ-1	4	0,005	
35	"	САУВНАЯ ДОСКА СДВ-2	2	0,002	
36	ГОСТ 11047-90	из саувной доски СДВ-1 44x64x1200	3	0,004	
37	"	Обшивка веранды 13x94x2050/18500	18	0,005	
38	"	Обшивка веранды 13x94x2190	36	0,004	
39	"	из обшивки веранды 13x94x4050/3080	16	0,003	
40	"	из обшивки веранды 13x94x2240 = 1800	49,25	0,003	
41	"	из стойки 50x100 2сп. = 600	36 м ² / 41	0,003	
42	"	ПОДШИВКА ПОТТОКА 13x94x2400	64	0,004	
43	"	ПОДШИВКА ПОТТОКА 13x94x1800	66	0,003	
44	"	ПОДШИВКА СЕРЕВ 13x94x2400	26	0,004	
45	"	БАЛКА КЛАДОВОЙ 100x100x700	1	0,037	
46	"	ЛОБОВАЯ ДОСКА 22x94x2400	4/5	0,006	
47	"	ЛОБОВАЯ ДОСКА 22x115x2400	4/5	0,008	
48	ОБЩЕСТРОИТЕЛЬНЫЕ МАТЕРИАЛЫ СЕРИЯ 16 Ч.1 Р.1	ЛОБОВОЙ ШТИЦ-ПОДШИВКА 13x94x2250	1/1	0,031	
49	ГОСТ 11047-90	Обшивка стен кладовой 13x94x2250	26	0,005	
50	"	Обшивка стен кладовой 13x94x2190	4	0,004	
51	"	из черепных брусьев 50x50x100	55	0,0003	
52	"	из стойки 50x100x700	5	0,004	
53	"	из поперечных реек 50x50x740	22	0,002	
54	"	из поперечных реек 50x50x230	7	0,0006	

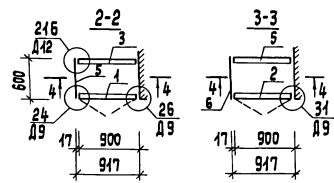
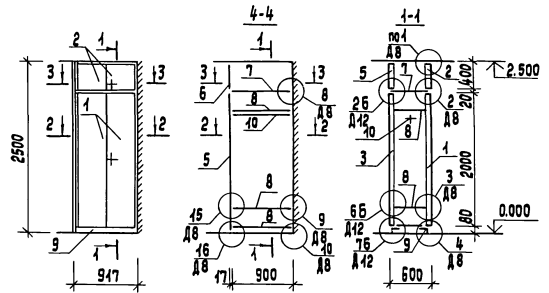
МЕТАЛЛИЧЕСКИЕ ИЗДЕЛИЯ

ОБЩЕСТРОИТЕЛЬНЫЕ МАТЕРИАЛЫ СЕРИЯ 16 Ч.1 Р.1	ЯНКЕР А-3	4	1,01 кг
---	-----------	---	---------

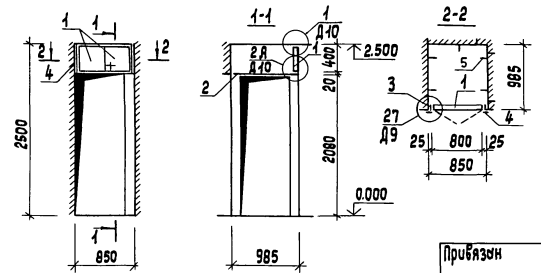
144 - 16 - 170, 92 АС

Одноэтажный, одноквартирный 4-комнатный жилой дом	СТАЖА	Лист	Листов
ВЕРАНДА. СПЕЦИФИКАЦИЯ	Р	23	
	ЦНИИЭП ГИИАН СЕЛЬСТРОИ		

Шкаф встроенный Ш-1



Янтресоль Я-1



Примечания см. ЯС-

Спецификация элементов на шкаф встроенный Ш-1 и янтресоль Я-1

Марка поз.	Наименование	Обозначение	Кол. шт	Расход материалов на одно изделие			
				Дюймовый х/б, м ³	ЛСТ, м ²	Шпон м ²	Склянная изв. кэ
Шкаф встроенный Ш-1							
1	сер. 1.172.5-6-0100-10	Дверной блок шкафы ДШ20-9	1	0.023	1.80	4.00	1.0
2	сер. 1.172.5-6-0200-13	Дверной блок янтресоли ДЯ4-9	1	0.041	0.36	0.90	0.8
3	сер. 1.172.5-6-0300-10	Стенка задняя шкафы Ш20-9	1	0.023	1.80	4.00	1.0
4	сер. 1.172.5-6-0400-13	Стенка задняя янтресоли ШЯ4-9	1	0.041	0.36	0.90	0.8
5	сер. 1.172.5-6-0500-03	Стенка боковая шкафы СБШ24-6	1	—	1.26	2.57	—
6	сер. 1.172.5-6-0600-04	Стенка боковая янтресоли СБЯ4-6	1	—	0.24	0.52	—
7	сер. 1.172.5-6-0800-04	Полки янтресольные ПЯ6-9	1	—	0.54	1.40	—
8	сер. 1.172.5-6-0900-10	Полки переставная ПП6-9	3	—	0.54	4.10	—
9	сер. 1.172.5-6-0007	Цоколь Ц-900	1	0.004	—	—	—
10	сер. 1.172.5-6-0003-04	Штыкы Ш-2	1	0.002	—	—	—
	сер. 1.172.5-6-0004	Штыкодержатель	2	0.0009	—	—	—
	сер. 1.172.5-6-0006-04	Полкодержатель ПД-2	2	0.0003	—	—	—
	сер. 1.172.5-6-0014-04	Винт стяжной В-2	14	—	—	—	—
	сер. 1.172.5-6-0012	Гайки стяжная	14	—	—	—	—
Янтресоль Я-1							
1	сер. 1.172.5-6-0200-12	Дверной блок янтресоли ДЯ4-6	1	0.04	0.32	0.80	0.8
2	сер. 1.172.5-6	Полки янтресольные 985x850	1	—	0.84	1.71	—
3	ГОСТ 24454-80Е	Брус монтажный 54x25, Ц-400	2	0.0007	—	—	—
4	сер. 1.172.5-6-0008	Наличник Н-1, Ц-420	2	0.0004	—	—	—
5	сер. 1.172.5-6-0013	Узельник УИ-1	5	—	—	—	—
	сер. 1.172.5-6-0011	Винт стяжной В-1	2	—	—	—	—
	сер. 1.172.5-6-0012	Гайки стяжная	2	—	—	—	—

		144 - 16 - 170. 92		ЯС	
Привязан					
Инв. №					
Нормоконт.	Кубелин			Одноэтажный одноквартирный 4-комнатный жилой дом	
ЛСТ	Кубелин			Стюбия	Лист
Л. спец. к	Мысюк			Р	24
Исполн.	Пыношук			Шкаф встроенный Ш-1, Янтресоль Я-1. Спецификация.	
Проверил	Венедиктова			ЦНУУЭП госждансельстрой	

25382-01 35

формат А3

Альбом-1

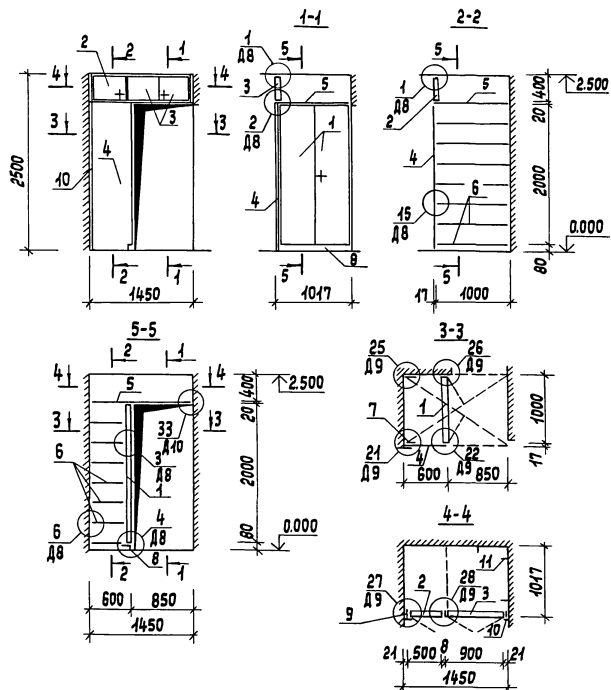
Имя, Фамилия, Подпись и дата, Взам. Инв. №

Спецификация элементов на шкаф встроенный Ш-2 с антресолю А-2

Марка поз.	Наименование	Обозначение	Кол. шт.	Расход материалов на один элемент			
				подмет. кв. м	дсп кв. м	шпон кв. м	сквозня. узл. кв. м
1	сер. 1.172.5-6-0100-11	Дверной блок шкафа Ш20-10	1	0,024	2,00	2,40	1,0
2	сер. 1.172.5-6-0200-02	Дверной блок антресоли А4-5	1	0,008	0,20	0,48	0,4
3	сер. 1.172.5-6-0200-13	Дверной блок антресоли А4-9	1	0,044	0,36	0,90	0,8
4	сер. 1.172.5-6-0500-03	Стенки боков. шкафа СБШ24-6	4	—	1,26	2,57	—
5	сер. 1.172.5-6	Полки антресольные 4х50х1000	1	—	1,45	2,95	—
6	сер. 1.172.5-6-0900-11	Полка переставная ПП6-10	7	—	0,60	1,22	—
7	сер. 1.172.5-6-0002-01	Брусok монтажный БМ-24	2	0,0023	—	—	—
8	сер. 1.172.5-6-0007	Цоколь С-1000	1	0,0041	—	—	—
9	Гост 24454-80Е	Брусok монтажный 24х54 С-400	2	0,0006	—	—	—
10	сер. 1.172.5-6-0008	Наличник Н-1 С-3000	—	0,0006	—	—	—
сер. 1.172.5-6-0006-01	Полкодержатель ПД-2	12	0,0003	—	—	—	
сер. 1.172.5-6-0013	Угольник УМ-1	4	—	—	—	—	
сер. 1.172.5-6-0014	Угольник УМ-2	3	—	—	—	—	
сер. 1.172.5-6-0011	Винт стяжной В-1	10	—	—	—	—	
сер. 1.172.5-6-0011-01	Винт стяжной В-2	2	—	—	—	—	
сер. 1.172.5-6-0010	Гайка стяжная	12	—	—	—	—	

- Данный лист читать совместно с АС-3.
- Узлы см. сер. 1.172.5-6-0000 Д8-Д12.
- При исполнении двупольных дверей предусматривается в левой двери 2 зовбужки, в правой двери замок и футорка. В однопольной двери предусматриваются замок и футорка.
- Дверные полотна и боковые стенки покрыты бесцветным лаком.

Альбом 1



Имя, № проба. Подпись и дата. Взвешивание № 2

Привязан

Нормок.	Кувякин	<i>[Signature]</i>
ГАП	Кувякин	
Ин. спец. к.	Майсюк	<i>[Signature]</i>
Исполн.	Лыношкин	
Инв. №	Проверил	Венедиктов

144 - 16 - 170.92

АС

Одноэтажный одноквартирный
4-комнатный жилой дом

Студия Лист

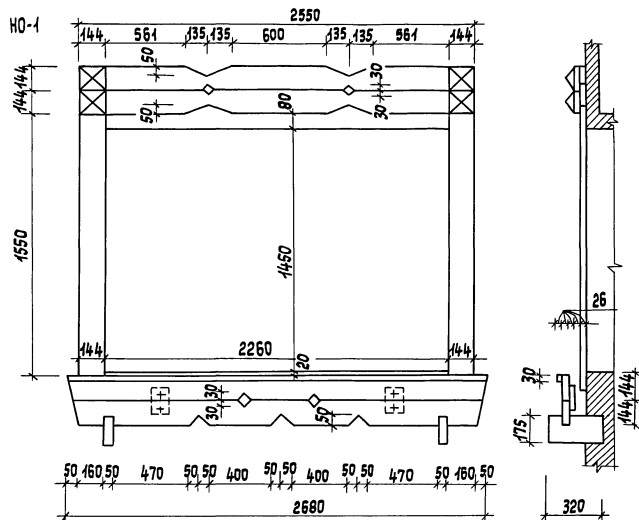
Р 25 Листов

Шкаф встроенный Ш-2 с
антресолю А-2, спецификация.ЦНИИЭП
госграждансельстрой

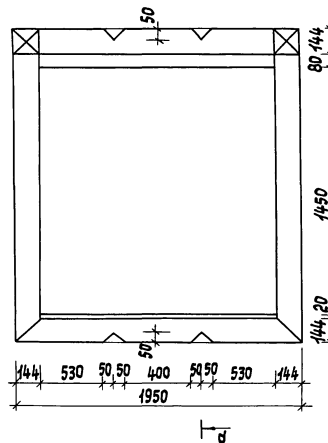
25382-01 36

формат А3

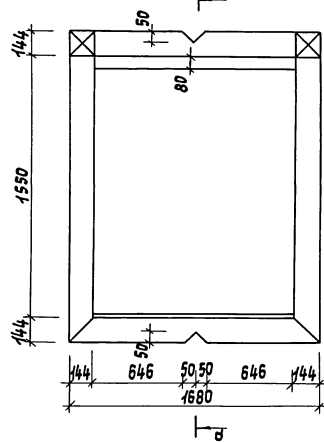
Дальборн-1



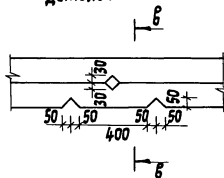
НО-2



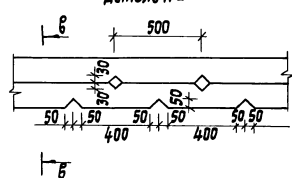
НО-3



Деталь №1



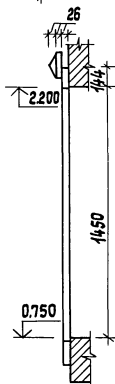
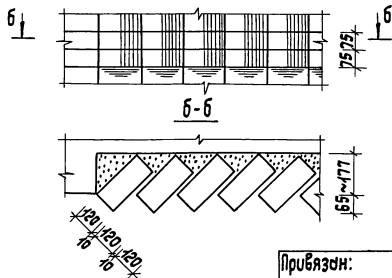
Деталь №2



Б-Б



Деталь №3



1. Данный лист смотреть совместно с АС-2.6

Привязан:

Име. №

И.контр. ГАП
Л.спец.вед.орг.
Проверил

Кубякин
Мясник
Венедиктов
Мясник

Одноэтажный одноквартирный
4-комнатный жилой дом
Наличники НО-1, НО-2, НО-3
Деталь №1, №2, №3 (вариант №1)

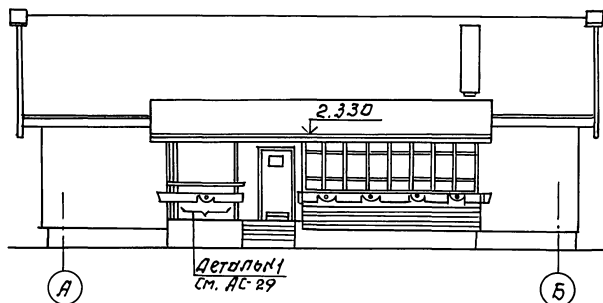
Стенная	Лист	Листов
Р	27	
ЦНУИЭП г.р.ж.д.ан.сл.строй		

25382-01 38

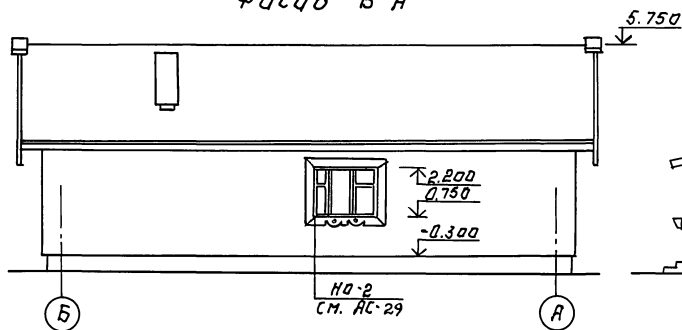
формат А3

Лист № подл. Подпись и дата ВЗН. ИИ. №

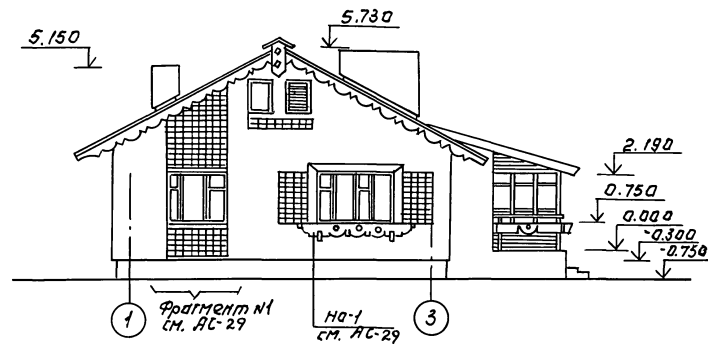
Фасад А-Б



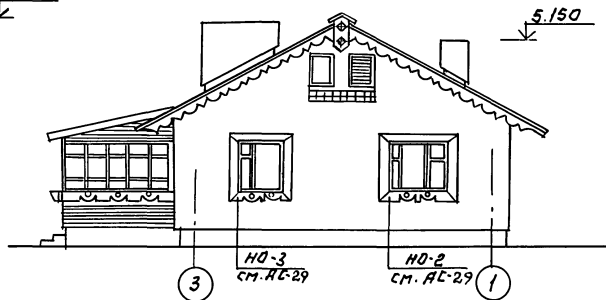
Фасад Б-А



Фасад 1-3



Фасад 3-1



ИНВЕНТАРИЗАЦИЯ

1. Фрагмент №1, наличники НО-1, НО-2, НО-3,
деталь №1 см. АС-29

ПРИВЯЗАН:

И. КОНТР.	КУВАКИНА	
ГЛАВ.	ЛУЧВАКИН	
САМ. СЛЕД.	МАЙСЮК	
ВЕД. АРХ.	БЕНЕДИКТОВ	
ПРОВЕР.	МАЙСЮК	

144-16-170.92

АС

ОА ПОСТРОЖИМЫЙ ОДНОКВАРТИРНЫЙ
4-КОМНАТНЫЙ ЖИЛОЙ ДОМ

СТАЯНАЯ ЛИСТ ЛИСТОВ
Р 28

ФАСАДЫ А-Б; 1-3; Б-А; 3-1
(ВАРИАНТ №2)

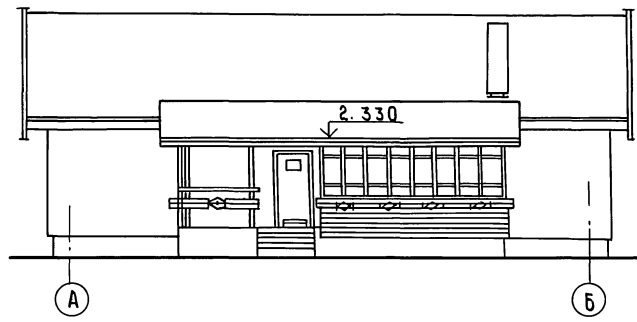
ЦНИИЭП
ГРАЖДАНСЕЛЬСТРОИ

25382-01 39

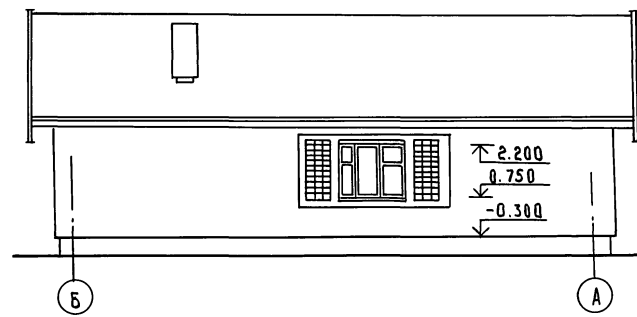
А ЛЬБОМ 1

ИНВ. № ПОЯ. П. РАДИСЬ И. А. ТА. 18.03.2011. КИЕВ

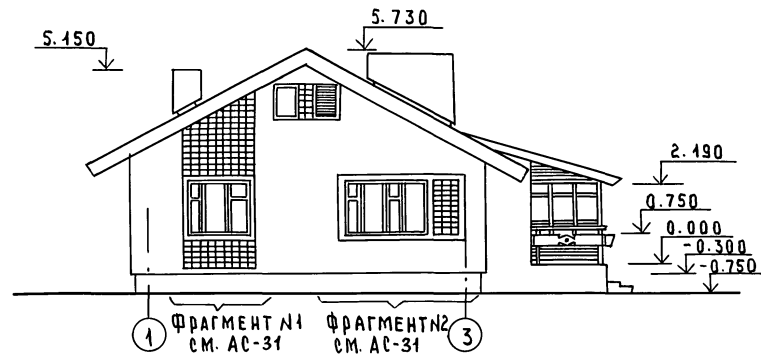
ФАСАД А-Б



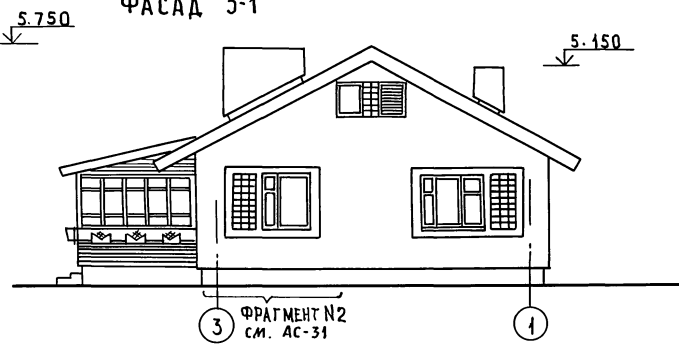
ФАСАД Б-А



ФАСАД 1-3



ФАСАД 3-1

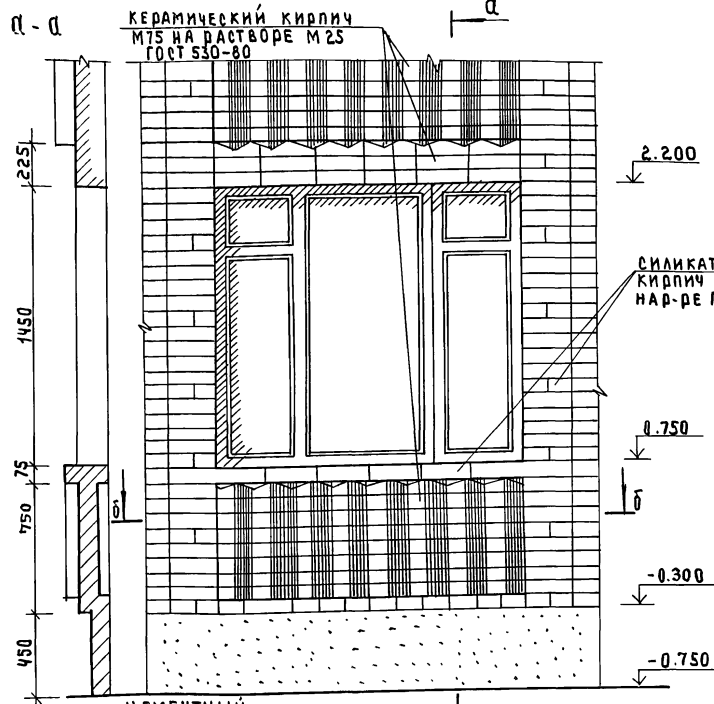


1. ФРАГМЕНТЫ №1, №2 см. АС-31.

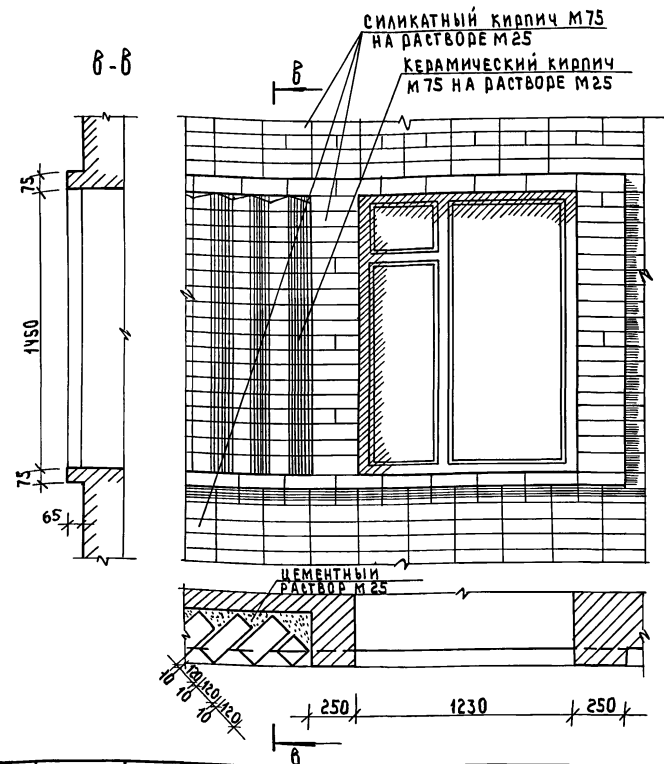
			144-16-170.92		АС	
ПРИВЯЗАН:			Н.КОНТР.	КУВАКИН	<i>[Signature]</i>	ОДНОЭТАЖНЫЙ ОДНОКВАРТИРНЫЙ
			ТАП	КУВАКИН	<i>[Signature]</i>	4-КОМНАТНЫЙ ЖИЛОЙ
			ГЛ.СР.КОН.	МАЙСЮК	<i>[Signature]</i>	Дом
			ВЕА.АРХ.	ВЕНЕДИКТОВА	<i>[Signature]</i>	ФАСАДЫ
			АРХ.ТАТ.	НАБОКОВА	<i>[Signature]</i>	А-Б: 1-3; Б-А: 3-1
ИНВ.№:			ПРОВЕР.	МАЙСЮК	<i>[Signature]</i>	(ВАРИАНТ №3)
				СТАНЦИЯ	ЛИСТ	ЛИСТОВ
				Р	30	
				ЦНИИЭП ГРАЖДАНСКОЙ СТРОИТЕЛЬНОСТИ		

Альбом 1

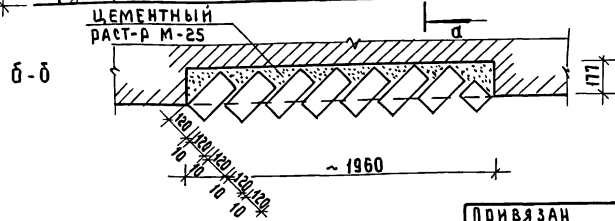
Фрагмент №1



Фрагмент №2



ИНВ. ПОЯС ПОДПИСЬ И ПЕЧАТЬ ВЗЛАН ИЛИ ИД



Привязан

И.КОНТР.	КУВАКИН	<i>ku</i>
Г.А.П.	КУВАКИН	<i>ku</i>
Г.А.СЛЕД.	МАЙСЮК	<i>may</i>
АРХИТ.	ВЕНЕДИКТОВА	<i>ven</i>
ПРОВЕР.	МАЙСЮК	<i>may</i>
ИНВ. №:		

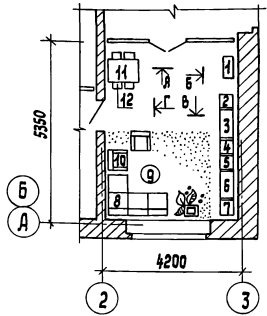
144-16-170.92

АС

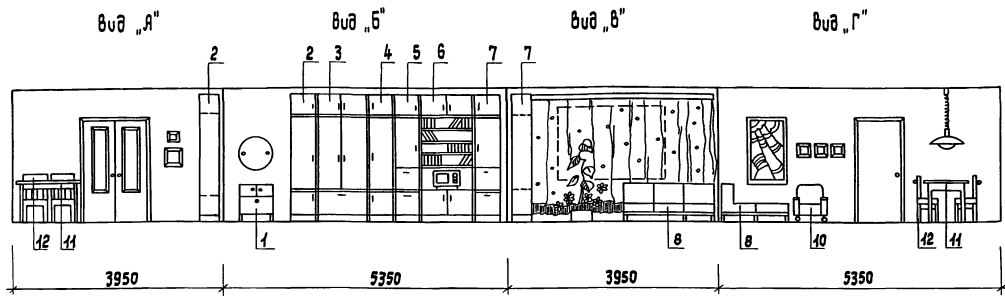
Одноэтажный одноквартирный	СТАНДА	ЛИСТ	Листов
4-комнатный жилой дом	р	31	
Фрагмент №1, Фрагмент 2 (вариант 3)	ЦНИИЭП ГражданСельстрой		

Альбом 1

План с расстановкой мебели в общей комнате



Развертки стен с расстановкой мебели в общей комнате



Вид мебели:

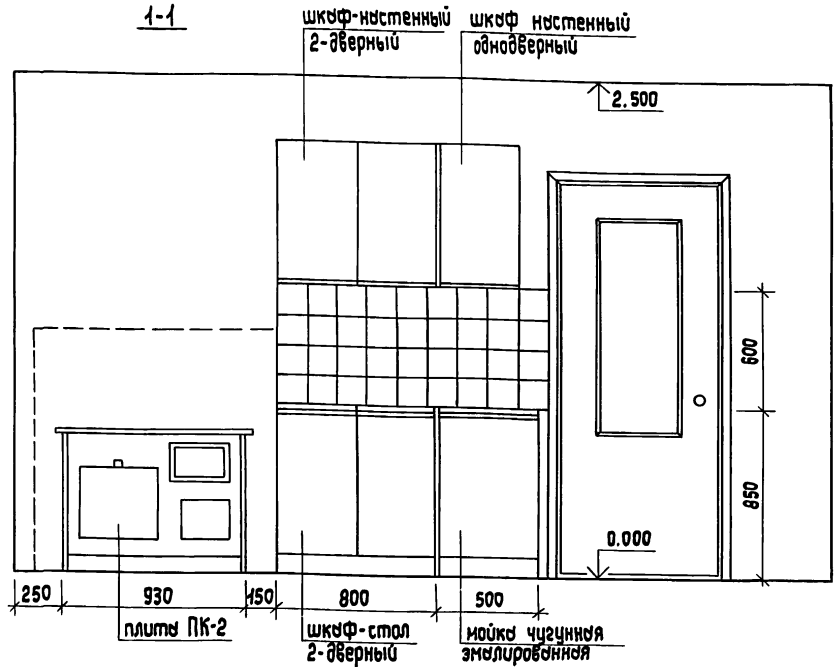
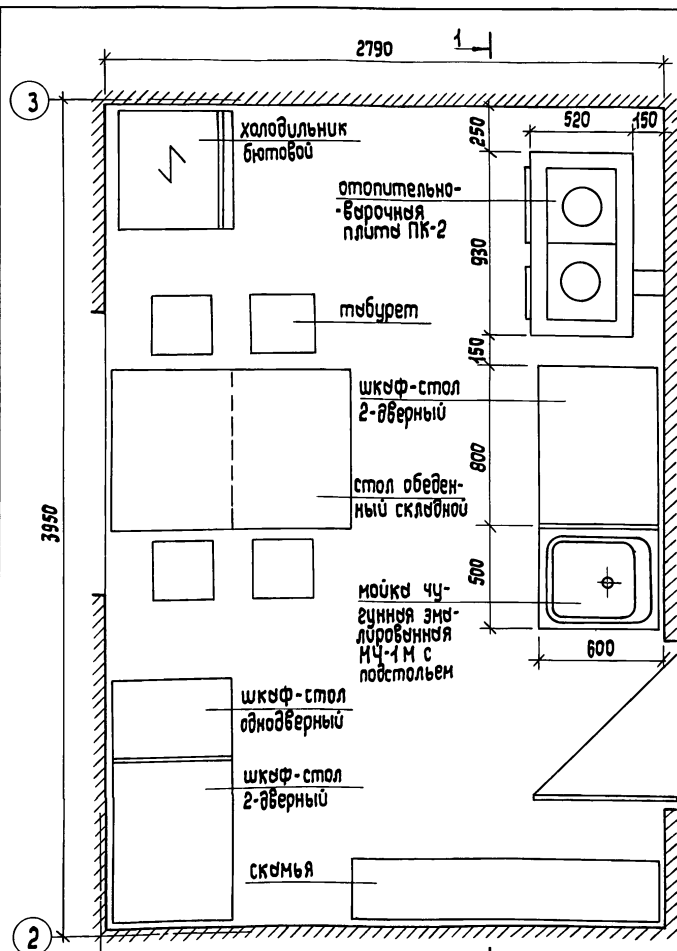
1. Тумба
2. Шкаф
3. Шкаф платяной
4. Шкаф
5. Шкаф
6. Шкаф комбинированный с нишей для телевизора
7. Шкаф
8. Софа
9. Столик журнальный
10. Кресло
11. Стул обеденный
12. Стул

1. Типы мебели даны на основе действующих государственных стандартов.
 2. Расстановки групп мебели определялась соответственно функциональным зонам помещения и осуществлялась на основе отбора рациональной номенклатуры мебели.
 При этом учитывалась возможность взаимозаменяемости предметов и сочетание различных вариантов нормализованных наборов или групп мебели в помещении с учетом допустимого процента насыщенности мебелью.

Имя, Инициалы, Подпись и дата. Визы, таб. №2

						444 - 46 - 170. 92	ЯС
Привязан	Нормат. ГАД	Кувшикин	Кувшикин	Мыслюк	Менделеева	Архитект. Набокова	Проверка Кувшикин
						Обнотажный одноквартирный 4-комнатный жилой дом	Студия Лист Листов Р 32
Имя №						Вариант решения интерьера общей комнаты	ЦНИУЭП градостроительства

Альбом-1



1. Для защиты стен и пола от возгорания следует предусмотреть: изоляцию пола под кухонной плитой несгораемым картоном толщиной 10 мм с последующей обшивкой кровельной сталью; под топочной дверкой металлический лист 07х05 м длинной стороной вбольшу печи; изоляцию стены металлическим листом по несгораемому картону толщиной 8 мм на 150 мм больше длины плиты и на 500 мм выше чугунного настела кухонной плиты.
2. План разработан на основе типовых материалов для проектирования 10-0-3.87, альбом 1, ч. 1.

Имя, № подл. Постель и дата. Взам. инв. №

Прибавлен

Инв. №

Проверил Кучбыкин
 Нормоконт Кучбыкин
 Г.Я.П. Кучбыкин
 Д.спец.к. Майсюк
 Ярхитек. Набокова
 Вед. арх.-бенедиктово

144 - 16 - 170. 92		ЯС	
Одноэтажный одноквартирный 4-комнатный жилой дом		Стяжка	Лист
План кухни с расстановкой оборудования. Развертка стены.		Р	33
Инв. №		ЦНИИЭП госжилдсельстрой	

25382 - 01 44

формат А3

ВЕДОМОСТЬ РАБОЧИХ ЧЕРТЕЖЕЙ ОСНОВНОГО КОМПЛЕКТА

Альбом 1

Лист	НАИМЕНОВАНИЕ	ПРИМЕЧАНИЕ
1	ОБЩИЕ ДАННЫЕ (НАЧАЛО)	
2	ОБЩИЕ ДАННЫЕ (ОКОНЧАНИЕ)	
3	План этажа. Планы подвалов. СХЕМЫ СИСТЕМ ВЕ1, ВЕ2.	
4	СХЕМА СИСТЕМЫ ОТОПЛЕНИЯ	
5	План этажа. Планы подвалов (ВАРИАНТ). СХЕМЫ СИСТЕМ ВЕ1, ВЕ2.	
6	СХЕМА СИСТЕМЫ ОТОПЛЕНИЯ (ВАРИАНТ)	

ОСНОВНЫЕ ПОКАЗАТЕЛИ ПО ЧЕРТЕЖАМ ОТОПЛЕНИЯ И ВЕНТИЛЯЦИИ

Наименование здания (сооружения, помещения)	Объем м ³	Расход тепла, Вт/ккал/ч				Расход холода Вт/ккал/ч	Установленная мощн. эл. двигат. кВт
		на отопление	на вентиляцию	на горячее водоснабжение	общий		
Одноэтажный одноквартирный 4-комнатный жилой дом	-20	12570 10810	—	18840 16200	31410 27010	—	—
	-25	13250 11390	—	18840 16200	32090 27590	—	—
	-30	14460 12430	—	18840 16200	33300 28630	—	—
	-35	15550 13370	—	18840 16200	34390 29570	—	—
	-35*	15240 13100	—	18840 16200	34080 29300	—	—
	-40	16200 13930	—	18840 16200	35040 30130	—	—

Типовой проект соответствует действующим нормам и правилам (в том числе по взрыво-пожарной безопасности).

ГЛАВНЫЙ ИНЖЕНЕР ПРОЕКТА

Крейнис /Крейнис/

Циф. № подл. Подпись и дата Изм. №

ВЕДОМОСТЬ ССЫЛОЧНЫХ И ПРИЛАГАЕМЫХ ДОКУМЕНТОВ

ОБОЗНАЧЕНИЕ	НАИМЕНОВАНИЕ	ПРИМЕЧАНИЕ
	<u>ССЫЛОЧНЫЕ ДОКУМЕНТЫ</u>	
4.904-69	ДЕТАЛИ КРЕПЛЕНИЯ САНИТАРНО-ТЕХНИЧЕСКИХ ПРИБОРОВ И ТРУБОПРОВОДОВ	
5.903-2 8.0,1	ВОЗДУХОСБОРНИКИ ДЛЯ СИСТЕМ ОТОПЛЕНИЯ И ТЕПЛОСНАБЖЕНИЯ	
	ВЕНТИЛЯЦИОННЫХ УСТАНОВОК	
7.903.9-2 8.1	ТЕПЛОВАЯ ИЗОЛЯЦИЯ ТРУБОПРОВОДОВ С ПОЛОЖИТЕЛЬНЫМИ ТЕМПЕРАТУРАМИ	
	<u>ПРИЛАГАЕМЫЕ ДОКУМЕНТЫ</u>	
06.СО.	СПЕЦИФИКАЦИЯ ОБОРУДОВАНИЯ	Альбом 2
06.8М.	ВЕДОМОСТЬ ПОТРЕБНОСТИ В МАТЕРИАЛАХ	Альбом 3

			Привязан			
инв. №						
			144-16-170.92	06		
Н. КОНТР.	Крейнис	<i>Крейнис</i>	Одноэтажный, одноквартирный 4-комнатный жилой дом	этаж	лист	лицтов
НАЧ. ОТД.	Смирнов	<i>Смирнов</i>		Р	1	6
ГЛАВ. ИНЖ.	Крейнис	<i>Крейнис</i>		ОБЩИЕ ДАННЫЕ (НАЧАЛО)		
ВЕД. ИНЖ.	УХИКА	<i>УХИКА</i>		ЦНИЭП		
ИСПОЛН.	Филатова	<i>Филатова</i>		ГРАЖДАНСКОЕ СТРОИТЕЛЬСТВО		
ПРОВЕР.	Крейнис	<i>Крейнис</i>				

ОБЩИЕ УКАЗАНИЯ

ПРОЕКТ ОТОПЛЕНИЯ И ВЕНТИЛЯЦИИ ДОМА РАЗРАБОТАН ДЛЯ СТРОИТЕЛЬСТВА В КЛИМАТИЧЕСКИХ РАЙОНАХ С РАСЧЕТНЫМИ ЗНАЧЕНИЯМИ ТЕМПЕРАТУРЫ НАРУЖНОГО ВОЗДУХА -20, -25, -30, -35, -35*, -40°С И В СООТВЕТСТВИИ С ГЛАВАМИ СНиП 2.04.05-86, СНиП 2.08.01-89.

ОТОПЛЕНИЕ И ТЕПЛОСНАБЖЕНИЕ ДОМА МЕСТНОЕ ОТ КОТЛА КЧМ-2М, НАРОК 2^г НА ТВЕРДОМ ИЛИ ГАЗООБРАЗНОМ ТОПЛИВЕ.

СХЕМА ОТОПЛЕНИЯ РАЗРАБОТАНА В ДВУХ ВАРИАНТАХ:

- I - поквартирная система отопления с верхней разводкой под потолком - подающей и над полом - обратной;
- II - однотрубная горизонтальная с насосной циркуляцией с помощью насоса типа ЦВУО,4-0,5.

В качестве нагревательных приборов приняты радиаторы МС140 и, как вариант, стальные радиаторы РСГ 2^г.

Все трубопроводы и нагревательные приборы окрашиваются масляной краской за 2 раза. Все трубопроводы, проходящие в конструкции пола и главный стояк при поквартирном отоплении, изолируются теплоизоляционным шнуром $\delta=30$ мм с покровным слоем из стеклорубероида.

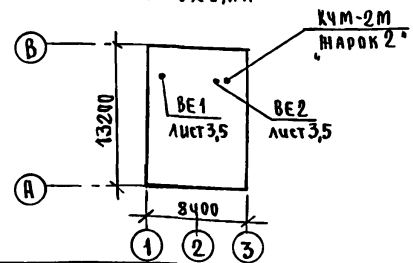
Воздух из системы удаляется через воздухоотборник-расширитель.

Вентиляция дома разработана вытяжная с естественным побуждением через вытяжные каналы кухни, санузлов и подвала.

Монтаж систем отопления и вентиляции производить в соответствии СНиП 3.05.01-85.

Удельный расход тепла на отопление 148 Вт/м² (127,4 ккал/ч.м²).
Удельный расход металла на отопление 3,24 кг/м².

ПЛАН-СХЕМА



ТЕПЛОПТЕРИ ПОМЕЩЕНИЙ

Расчетн. температура, t _н °С	Этаж	ТИП ПОМЕЩЕНИЙ								Итого Вт
		1	2	3	4	5	6	7	8	
-20	1	1700	1460	300	580	2870	2060	1280	560	12570 10810
-25	1	1760	1580	310	640	3010	2150	1360	580	13250 11390
-30	1	1820	1770	340	730	3280	2380	1460	650	14460 12430
-35	1	2060	1890	340	780	3530	2530	1590	650	15550 13370
-35*	1	2050	1850	320	740	3500	2500	1540	620	15240 13100
-40	1	2120	2060	370	810	3600	2640	1620	710	16200 13930

ТЕРМИЧЕСКОЕ СОПРОТИВЛЕНИЕ НАРУЖНЫХ ОГРАЖДЕНИЙ

Наименование ограждений	R, (м ² ·°С) / Вт					
	-20	-25	-30	-35	-35*	-40
НАРУЖНАЯ СТЕНА	0,86	0,99	1,04	1,21	1,21	1,21
ОКНО	0,34	0,34	0,38	0,38	0,52	0,52
ПЕРЕКРЫТИЕ ЧЕРДАЧНОЕ	1,81	1,96	2,09	2,24	2,24	2,39

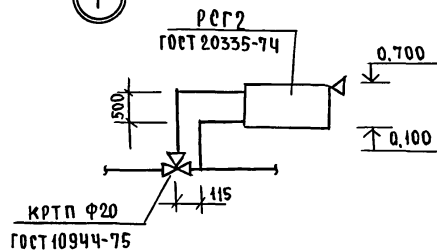
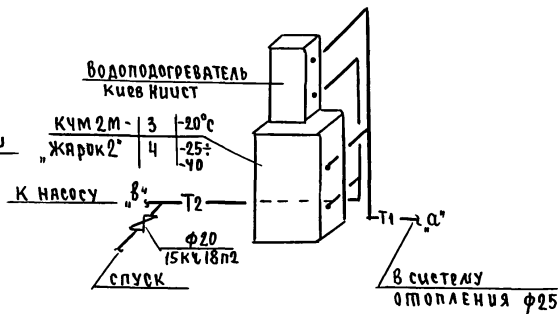
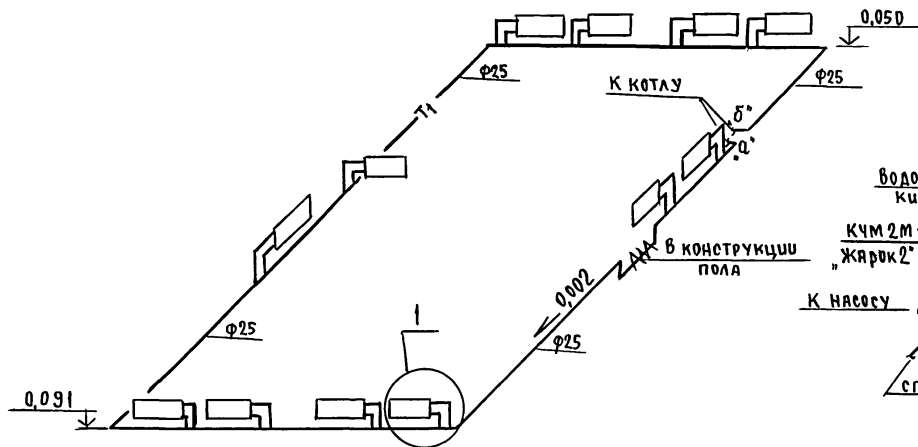
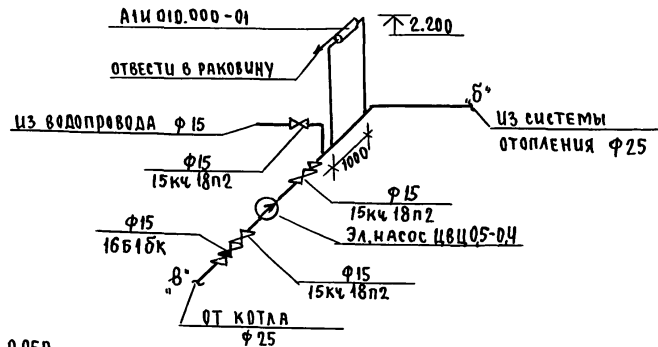
t_н = -35°С - с двойным остеклением
t_н = -35°С* - с тройным остеклением

ПРИВЯЗАН		Н.КОНТР. КРЕЙНИС		144 - 16 - 170.92		08	
		НАЧ.ОТД. Смирнов					
		ГЛ.СПЕЦ. Крейнис					
		ВЕД.ИНЖ. Ухина		ОДНОЭТАЖНЫЙ, ОДНОКВАРТИРНЫЙ 4-КОМНАТНЫЙ ЖИЛОЙ ДОМ		ЭТАЖА лист листов	
		ИСПОЛН. Филиппова		ОБЩИЕ ДАННЫЕ (ОКОНЧАНИЕ)		?	
		ПРОВЕР. Крейнис				2	
ИНВ.№						ЦНИИЭП ГРАЖДАНСЕЛСТРОЙ	

АЛБДОМ 1

ИНВ.№ ПОЛА, ПОДАПИСЬ И ДАТА (333М-ОУБ.№)

СИСТЕМА ОТОПЛЕНИЯ



				144-16-170.92			08		
Привязан				И.КОНТР	Крейнис		ОДНОЭТАЖНЫЙ		
				НАЧ.ОТД.	Смирнов		ОДНОКВАРТИРНЫЙ		
				ГЛ.СПЕЦ.	Крейнис		4-КОМНАТНЫЙ ЖИЛОЙ ДОМ		
				ВЕД.ИНЖ.	Ухина		этаж	лист	листов
				ЦЕПОЛ.	Филатова		Р	6	
				ПРОВЕР.	Крейнис		ЦИЦЭП		
							ГРАЖДАНСЕЛЬСТРОЙ		

Ведомость рабочих чертежей основного комплекса

лист	наименование	примечание
1	Общие данные	
2	План 1 этажа. Схемы систем В1, ТЗ, К1.	
3	План 1 этажа. План подвала (вариант)	
4	Схемы систем В1, ТЗ, К1 (вариант)	

Ведомость выданных и прилагаемых документов

обозначение	наименование	примечание
	<u>выданные документы</u>	
4.904-69, 4.900-9	детали крепления санитарно-технических приборов и трубопроводов.	
7.903.9-2	Тепловая изоляция трубопроводов	
	<u>прилагаемые документы</u>	
ВК.СО	спецификация оборудования	Альбом 2
ВК.ВМ	ведомость потребности в материалах	Альбом 3

Общие указания.

Водоснабжение

Водоснабжение дома предусматривается от наружных сетей водопровода из полиэтиленовых напорных труб ПВД/с/ $\phi 32 \times 3,5$.

Ввод водопровода запроектирован на 0,5 м ниже глубины промерзания грунта.

Горячее водоснабжение - от водонагревателя на котле отопления.

Внутренние сети холодного и горячего водоснабжения монтируются из стальных водогазопроводных оцинкованных труб.

Магистральные трубопроводы изолируются от теплопотерь и конденсата.

Типовой проект соответствует действующим нормам и правилам.

Гл. инженер проекта

Смирнов / Верховский Н.И./

Гл. инженер проекта привязки

ции изоляцией /серии 7.903.9-2/. Основной изоляционный слой - теплоизоляционный шнур $\phi 0$ мм по ТУ 36-1695-79.

Покровный слой - стеклорубероид ГОСТ 15879-70.

Расчетные расходы и потребные напоры определены согласно СНиП 2.04.01-85 и сведены в таблицу.

Расчетный расход воды на наружное пожаротушение составляет 5 л/с.

К а н а л и з а ц и я

Отвод бытовых сточных вод от санитарных приборов осуществляется в дворовую сеть канализации.

Вся сеть монтируется из пластмассовых канализационных труб ПВХ.

Основные показатели по чертежам водопровода и канализации

наименование системы	потребный напор на вводе л. вод. ст.	расчетный расход			при пожаре л/с	установка эл. двиг. кВт	примечан.
		л ³ /сут	л ³ /ч	л/с			
В1	10	1,25	0,74	0,47	—	—	
К1	—	1,25	0,74	2,07	—	—	

1. Монтаж внутренних санитарно-технических систем следует проводить в соответствии с СН 478-80 и СНиП 3.05.01-85.

2. При прокладке труб через стены и фундаменты зазор вокруг труб 0,2 м. заполняется эластичным негорючим материалом.

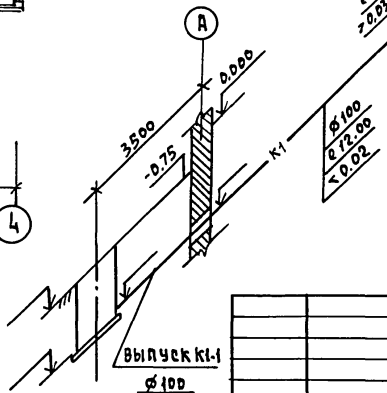
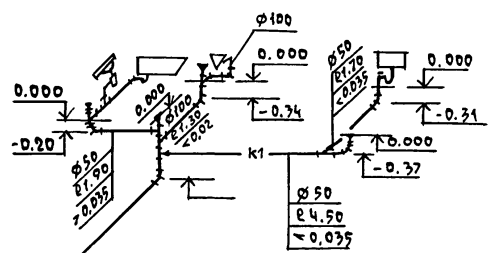
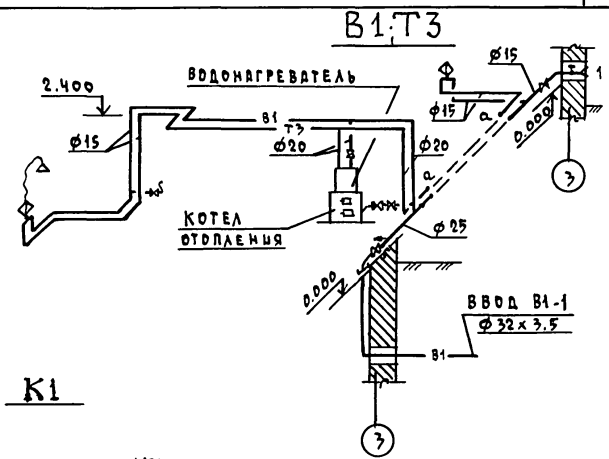
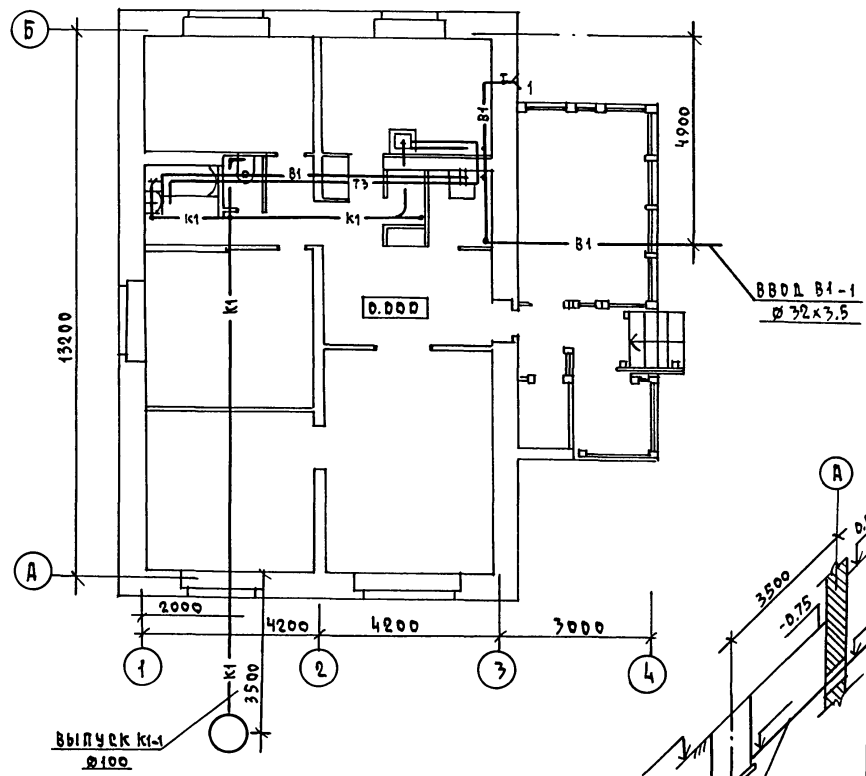
				привязки		
ИВ.Н						
				144-16-170.92		ВК
Н.КОНТ.	ВЕРХОВСКИЙ					
ИВ.ОТД.	СМИРНОВ					
ГЛ. СПЕЦ.	ВЕРХОВСКИЙ			Одноквартирный	СТАНЦИЯ	ЛИСТ
ВЕД. ИМ.	ФИЛАНТОВА			4-КОМНАТНЫЙ ИЦЛОЙ ДОМ	Р	1
ИНЖЕНЕР	КУКИНА			ОБЩИЕ ДАННЫЕ		4
ТЕХНИК	МАТЮШИНА				Ц И Ц Э П	
ПРОВЕР.	ВЕРХОВСКИЙ				Г Р А Н Д И С Е Л Ь С Т Р О Й	

25382-01 51 КОПИРОВАЛ Кофл -

ФОРМАТ А3

АЛБЕОМ 1

ПЛАН 1 ЭТАЖА



СОГЛАСОВАНО

ГЛ. СПЕЦ. АС/ИРИСЮК
ГЛ. СПЕЦ. ОБ/КРЕЙНИС
ГЛ. СПЕЦ. ЭО/БОРДАКИН

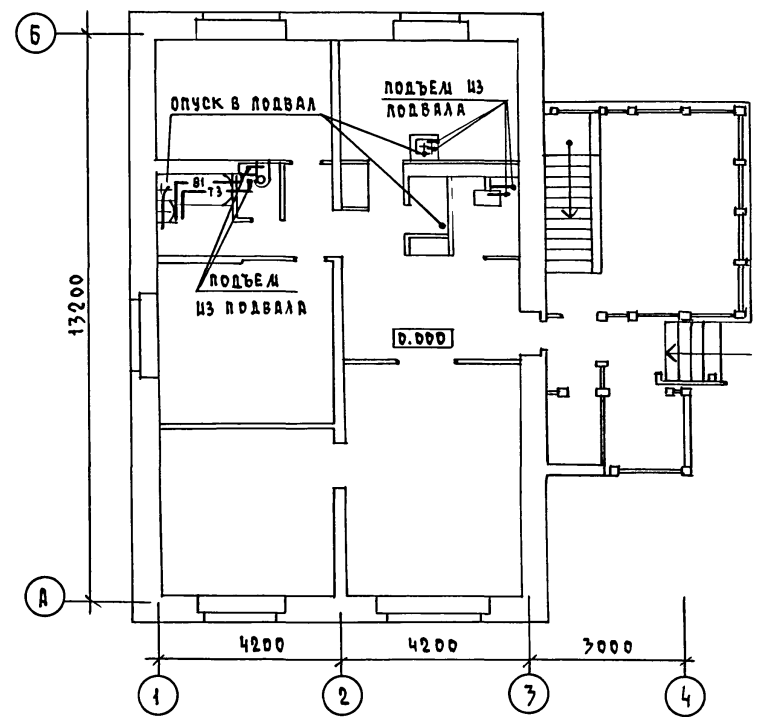
ИМЯ И ПОДПИСЬ И ДАТА ВРАЧ. ИИВ.И

		144-16-170.92		ВК		
ПРИВЯЗАН		И.КОНТР. ВЕРХОВСКИЙ	Одноэтажный многоквартирный	СТАНЦИЯ	ЛЮСТ	ЛЮСТОВ
		ИИВ.ОТД. СЛИРНОВ	4-комнатный жилой дом.	Р	2	
		ГЛ. СПЕЦ. ВЕРХОВСКИЙ		ЦНИИЭП		
		ВЕД. ИИИ. ФИЛАТОВА	План 1 этажа.	ГРАЖДАНСКОЕ СТРОИ		
		ИИИИИ. КУКИНА	Схемы систем В1.Т3, К1			
ИИИ.И		ПРОВЕР. ФИЛАТОВА				

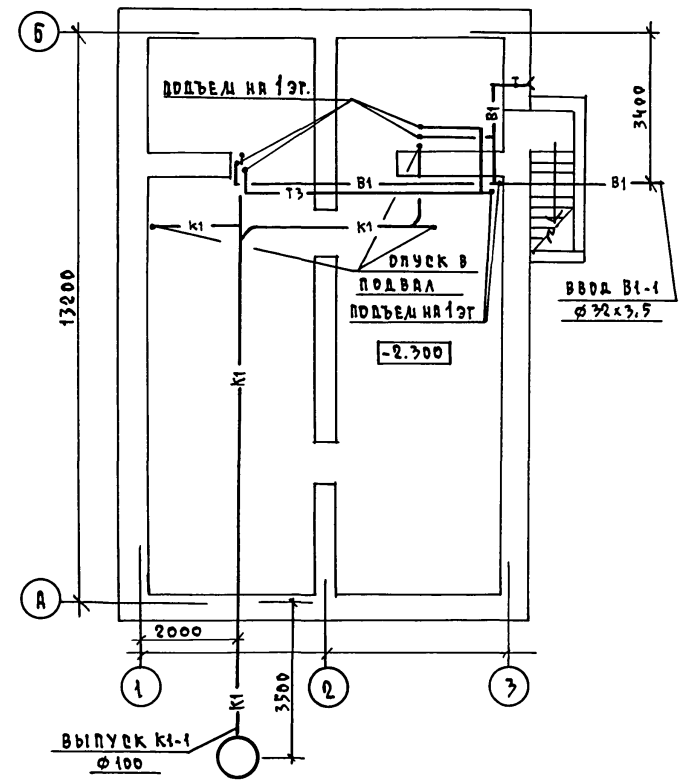
25382-01 52 КОДИРОВАЛ Кошл- ФОРМАТ А3

АЛБЮМ 1

ПЛАН 1 ЭТАЖА



ПЛАН ПОДВАЛА
/ВАРИАНТ/



СОГЛАСОВАНО
ГЛА. СПЕЦ. АС. ИРИСКОК
ГЛА. СПЕЦ. ОБ. КРЕЙНИС
ГЛА. СПЕЦ. ЭО. БОРОАКИН
ИНВ. Н. ПОДА ПОДАТЬСЯ И ДАТА ВРАЧ. ИНВ. Н.
ИНВ. Н.

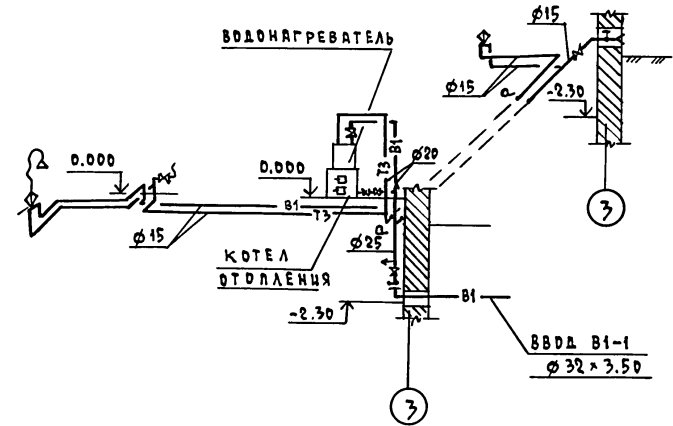
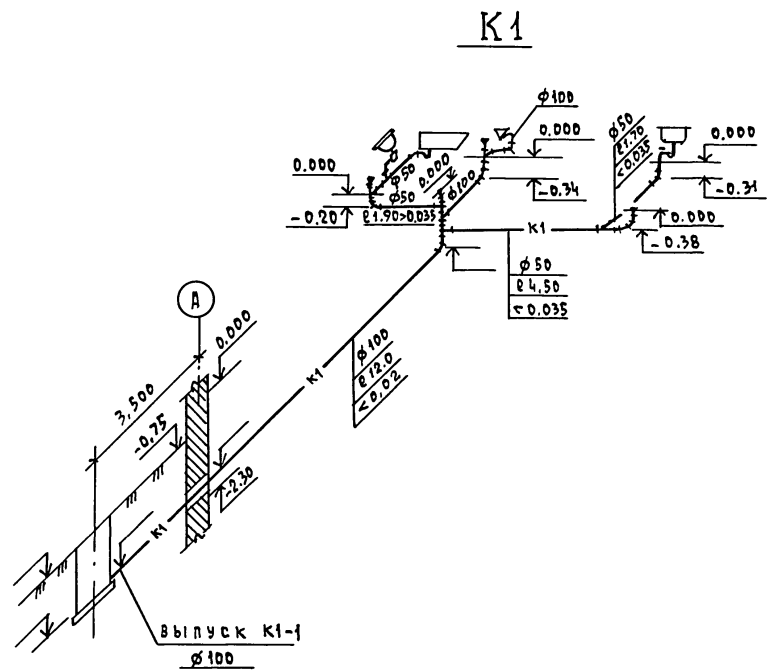
		144 - 16 - 170.92		ВК	
ПРИВЯЗКИ		Н. КОМТР. ВЕРХОВСКИЙ	НАЧ. ОТД. СМЫРНОВ	ГЛА. СПЕЦ. ВЕРХОВСКИЙ	ВЕД. ИНЖ. ФИЛАТОВА
		ИНЖЕН. КУКЦЫНА	ПРОВЕР. ФИЛАТОВА	Одноэтажный многоквартирный 4-комнатный жилой дом.	
				План 1 этажа. План подвала / вариант /	СТАНЦИЯ ЛИФТ ЛИФТОВ Р 3
ИНВ. Н.				ЦНИИЭП ГРАЖДАНСЕЛЬСТРОИ	

25382-01 53 КОПИРОВАЛ ЮСoff -

ФОРМАТ А3

А.А.БЕДА 1

В1,Т3



ИНВ. И ПОД. ПОДПИСЬ И ДАТА ВЗРА. ИНВ. Л.

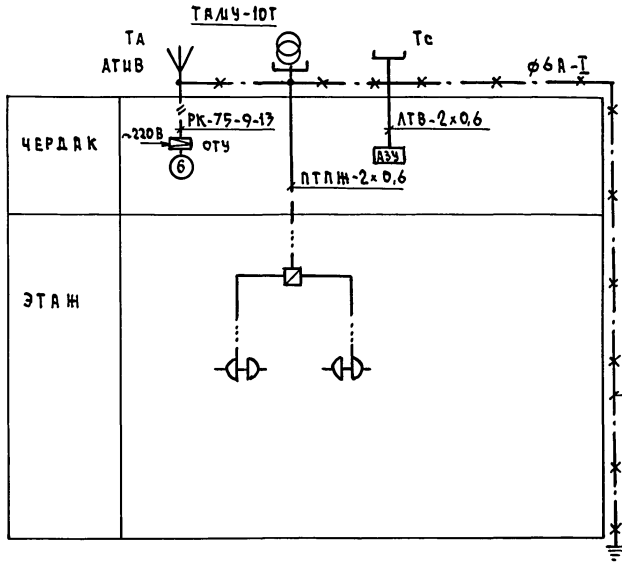
		144 - 16 - 170.92		ВК	
И. КОМП.	ВЕРХОВСКИЙ	Одноэтажный, одноквартирный; 4-комнатный жилой дом	СТАНЦИЯ	ЛИСТ	ЛИСТОВ
НАЧ. ОТД.	СЛИВНОВ		Р	4	
ГЛ. СПЕЦ.	ВЕРХОВСКИЙ		ЦНИИЭП ГРАЖДАНСКОЕ СТРОИ		
ВЕД. ИНЖ.	ФИЛАТОВА				
ИНЖЕНЕР	КУКИНА				
ПРОВЕРЩИ	ФИЛАТОВА	ФОРМАТ А3			

ПРИВЯЗАН	
ИНВ. Л.	

25382-01 54 КОПИРОВАЛ КОФ -

Альбом 1

СХЕМА РАСПОЛОЖЕНИЯ УСТРОЙСТВ СВЯЗИ



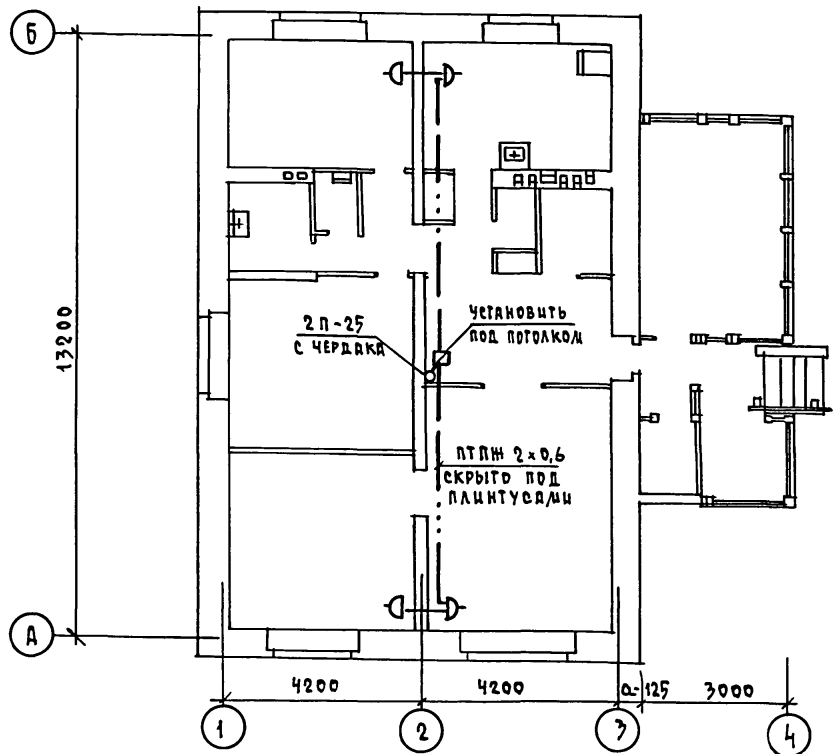
ПРИМЕЧАНИЕ:
Установка радиостойки, телефонной стойки и телеантенны на кровле производится по месту строительства в зависимости от внешних условий, прохождения радиофидера, сетей телефонной связи и источника телевизионных сигналов.

ИЗБ. - ПОДА. ПОДПИСЬ И ДАТА ВЗРАЧ. ИНЖ. - Н.

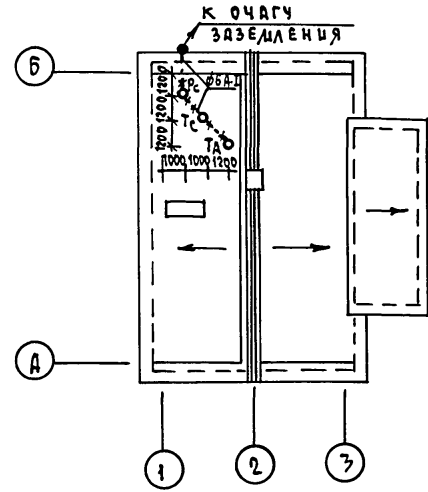
				144 - 16 - 170.92		СС
ПРИВЯЗАН				И.КОНТР. БОРОДКИН	Нач. отд. САИРНОВ	ГЛА. СПЕЦ. БОРОДКИН
				РУК. ГР. ЛОГИКОВА	ИНЖЕН. ПРЯВОТРОИНА	
				Одноэтажный одноквартирный 4-комнатный жилой дом		Стация
				СХЕМА РАСПОЛОЖЕНИЯ УСТРОЙСТВ СВЯЗИ.		Лист
						Листов
						Р 2
						ЦНИИЭП ГРАЖДАНСКОЕ СТРОИТЕЛЬСТВО

АЛБОМ 1

ПЛАН ЭТАЖА



ПЛАН КРОВЛИ



ИВБ.Н ПОДАЛ. ПОДПИСЬ И ДАТА ВЗРАЛ. ИВБ.Н

		144-16-170.92		СС	
ПРИВЯЗАН		И.КОНТР. БОРОДКИН	<i>БЖ</i>	Одноэтажный одноквартирный 4-комнатный жилой дом	
		НАЧ.ОТД. СМЕРНОВ	<i>СМ</i>	СТАДИЯ	Лист
		ГЛ.СПЕЦ. БОРОДКИН	<i>БЖ</i>	Р	3
		РУК.ГР. ЛОГИНОВА	<i>ЛЛ</i>	ЦНЦЭП	
ИВБ.Н		ИНЖЕНЕР ПРАВОТОРНИА	<i>ПР</i>	ГРАЖДАНСКОЙ СЕЛЬСТРОЙ	

25382-01 59 КОПИРОВАЛ Коф-

ФОРМАТ А3

