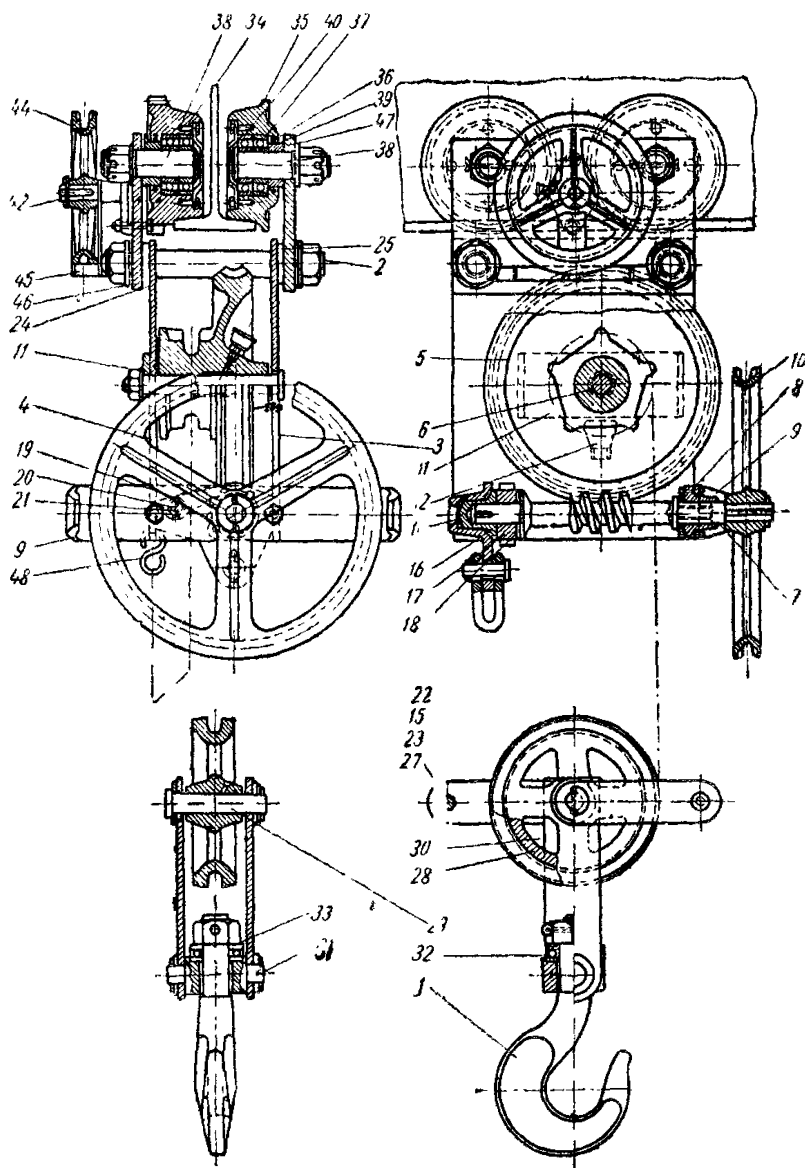


Кошка с червячным подъемным  
механизмомСт. 8  
ГУПТО 25011

Детали

Лист 1



Пример условного обозначения детали № 15 упорного подшипника кошки с червячным подъемным механизмом грузоподъемностью 3 т:

15 КПЗ, Ст. 8—25011

## Номенклатура основных деталей

Лист 2

№ деталей	Наименование деталей	№ лист.	№ ОСТ	№ деталей	Наименование деталей	№ лист.	№ ОСТ
1	Крюк . . . . .	1	ОСТ НКТП 2740	29	Ось ролика . . . . .	17	ОСТ 6121
2	Распорка . . . . .	3		30	Крестовина . . . . .	—	
3	Щека правая . . . . .	4		31	Траверса нижняя . . . . .	18	
4	Щека левая . . . . .	5		32	Упорный шарико-подшипник . . . . .	—	
5	Червячная шестерня со звездочкой . . . . .	6		33	Крышка . . . . .	—	
6	Ось шестерни . . . . .	7		34	Ходовой ролик с зубчатым венцом . . . . .	19	
7	Червяк . . . . .	8		35	Ходовой ролик . . . . .	20	
8	Фланцевый подшипник . . . . .	9		36	Сальник . . . . .	—	
9	Направл. тяговой цепи . . . . .	10		37	Шарикоподшипник . . . . .	—	
10 и 44	Тяговое колесо . . . . .	11		38	Ось ходового ролика . . . . .	21	
11	Направл. грузовой цепи . . . . .	—		39	Кольцо . . . . .	22	
12	Предохранитель . . . . .	—		40	Крышка ходового ролика . . . . .	23	
13	Грузовая цепь . . . . .	—		41	Шестерня . . . . .	24	
14	Подъятник . . . . .	12		42	Приводной вал . . . . .	25	
15	Упорный подшипник . . . . .	13		43	Фланцевый подшипник . . . . .	23	
16	Гребцовой диск . . . . .	14		44 и 10	Тяговое колесо механизма передвижения . . . . .	—	
17	Храповик . . . . .	15		45	Маятник . . . . .	27	
18	Шайба тормоза . . . . .	—		46	Щека левая кошки . . . . .	28	
19	Собачка . . . . .	—		47	Щека правая кошки . . . . .	29	
20	Ось собачки . . . . .	16		48	Восьмерка . . . . .	—	
21	Пружина . . . . .	—		—	Шплинт . . . . .	—	ОСТ 150 ОСТ 295
22	Палец . . . . .	—		—	Шпонки . . . . .	—	
23	Серьга . . . . .	—		—	Гайки корончатые . . . . .	—	ОСТ 146
24	Кольцо левое . . . . .	—		—	Винты . . . . .	—	
25	Кольцо правое . . . . .	—		—	Гайки . . . . .	—	
26	Тяговые цепи . . . . .	—	ОСТ НКТП 2740	—	Масленки штауфера . . . . .	—	
27	Распорный болт . . . . .	—					
28	Нижний ролик . . . . .	—					

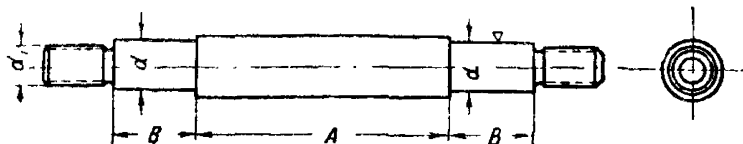
Примечание. Необходимые отступления от указанной нумерации деталей в заводских чертежах допускаются.

Продолжение Ст./ИУИТО 8/2501/

Деталь № 2

Лист 3

## Распорка



Грузопод. кошек <i>t</i>	Размеры, мм			Условные обозначения
	<i>d</i>	<i>A</i>	<i>d</i> <sub>1</sub>	
1,0	25 × 4	105 ± 0,25	22	2КП-1
2,0	30 × 4	125 ± 0,3	24	2КП-2
3,0	35 × 4	133 ± 0,3	24	2КП-3
5,0	40 × 4	155 ± 0,3	30	2КП-5

Материал: Ст. 5 норм., ОСТ 2897.

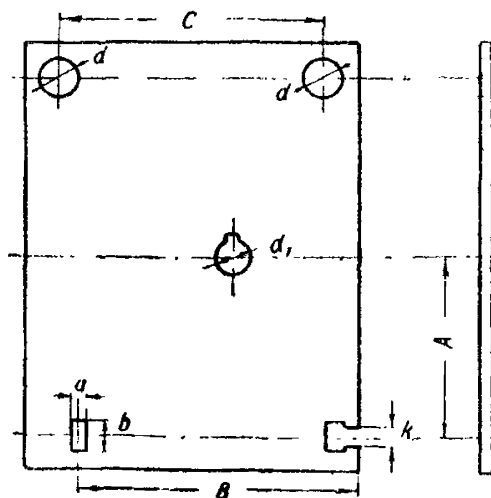
Резьба метрическая по ОСТ 2763.

Примечание. Размер *B* назначается заводом-изготовителем. В заказе необходимо указывать: № балок, по которым должна перемещаться кошка и наименьший радиус закругления пути.

Деталь № 3

Лист 4

## Щека правая



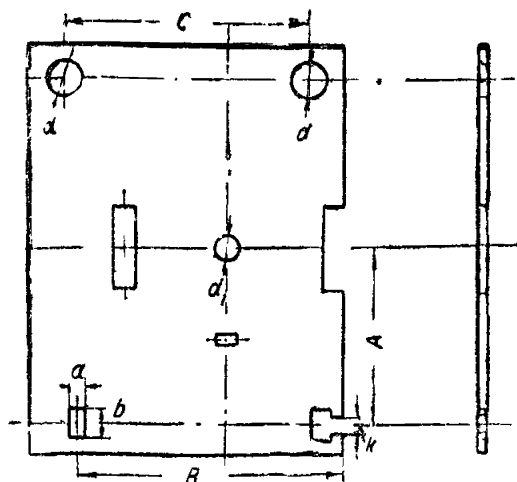
Грузопод. кошек <i>t</i>	Размеры, мм							Условные обозначения
	<i>d</i>	<i>d</i> <sub>1</sub>	<i>A</i>	<i>B</i>	<i>C</i>	<i>a</i>	<i>b</i>	
1,0	25 <i>A</i> <sub>1</sub>	22 <i>A</i> <sub>1</sub>	85 ± 0,2	162	125	12 <i>A</i> <sub>1</sub>	22 <i>A</i> <sub>1</sub>	14
2,0	30 <i>A</i> <sub>1</sub>	22 <i>A</i> <sub>1</sub>	134 ± 0,3	194	160	12 <i>A</i> <sub>1</sub>	22 <i>A</i> <sub>1</sub>	14
3,0	35 <i>A</i> <sub>1</sub>	30 <i>A</i> <sub>1</sub>	162 ± 0,3	225	175	15 <i>A</i> <sub>1</sub>	25 <i>A</i> <sub>1</sub>	14
5,0	40 <i>A</i> <sub>1</sub>	35 <i>A</i> <sub>1</sub>	186 ± 0,3	285	260	16 <i>A</i> <sub>1</sub>	30 <i>A</i> <sub>1</sub>	18

Материал: Ст. 3 норм., ОСТ 2897.

## Деталь № 4

Лист 5

## Щека левая



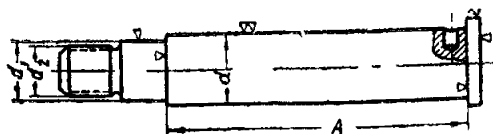
Грузоподъем- ность кошек <i>m</i>	Размеры, мм								Условные обозначения
	<i>d</i>	<i>d</i> <sub>1</sub>	<i>A</i>	<i>B</i>	<i>C</i>	<i>a</i>	<i>b</i>	<i>k</i>	
1,0	25A <sub>4</sub>	20A <sub>4</sub>	85 <sup>+0,2</sup>	162	125	12A <sub>4</sub>	22A <sub>4</sub>	14	4КП—1
2,0	30A <sub>4</sub>	25A <sub>4</sub>	134 <sup>+0,3</sup>	194	160	12A <sub>4</sub>	22A <sub>4</sub>	14	4КП—2
3,0	35A <sub>4</sub>	25A <sub>4</sub>	162 <sup>+0,3</sup>	225	175	15A <sub>4</sub>	25A <sub>4</sub>	14	4КП—3
5,0	40A <sub>4</sub>	30A <sub>4</sub>	186 <sup>+0,3</sup>	285	260	16A <sub>4</sub>	30A <sub>4</sub>	18	4КП—5

Материал: Ст. 3 норм., ОСТ 2897.

## Деталь № 6

Лист 7

## Ось шестерни



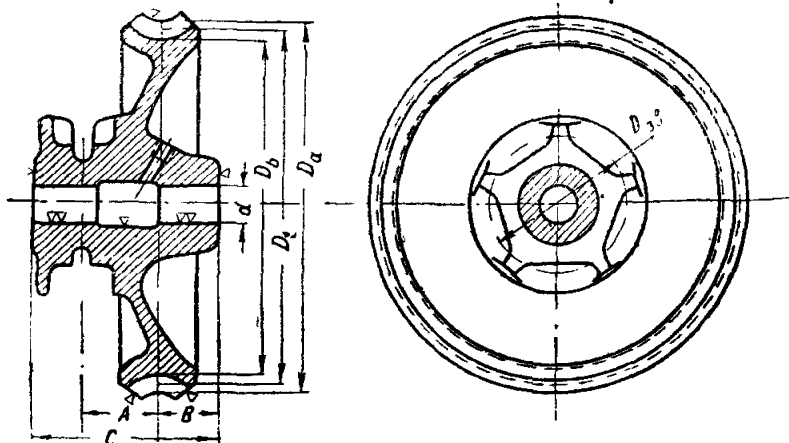
Грузоподъем- ность блоков <i>m</i>	Размеры, мм				Условные обозначения
	<i>d</i> <sub>2</sub>	<i>d</i>	<i>d</i> <sub>1</sub>	<i>A</i>	
1,0	18	22 × 4	20 × 4	110 <sup>+0,25</sup>	6КП—1
2,0	22	30 × 4	25 × 4	131 <sup>+0,3</sup>	6КП—2
3,0	22	30 × 4	25 × 4	139 <sup>+0,3</sup>	6КП—3
5,0	24	35 × 4	30 × 4	163 <sup>+0,3</sup>	6КП—5

Материал: Ст. 5 норм., ОСТ 2897 Резьба метрическая по ОСТ 2763.

## Деталь № 6

Лист 6

## Червячная шестерня со звездочкой под цепь калиброванную

Угол зацепления  $\beta = 20^\circ$ 

Грузоподъемность блоков т	Размеры, мм								Звездочка		Шестерня		Условные обозначения
	A	B	C	d	$D_b$	$D_f$	$D_a$	$D_{зв}$	Число звездочек z	Шаг цепи t	Число зубьев z	Модуль	
1,0	42 $\pm$ 1,0	37 $\pm$ 1,0	103	22A <sub>4</sub>	120	132	142 $\pm$ 0,6	83,87	6	23	22	6	5КП-1
2,0	54 $\pm$ 1,2	38 $\pm$ 1,2	123	30A <sub>4</sub>	210	224	235 $\pm$ 0,6	107,4	5	33	32	7	5КП-2
3,0	56 $\pm$ 1,2	40 $\pm$ 1,2	132	30A <sub>4</sub>	266	280	291 $\pm$ 0,63	117,2	5	36	40	7	5КП-3
5,0	65 $\pm$ 1,2	50 $\pm$ 1,2	154	35A <sub>4</sub>	304	320	333 $\pm$ 0,63	143,3	5	44	40	8	5КП-5

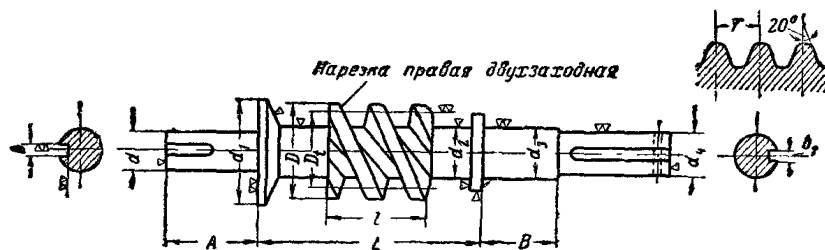
Материал: СЧ 32, ОСТ/НКТН 3827/2178.

Цепи калиброванные ОСТ/НКТП 2740.

Деталь № 2

Лист 8

Червяк



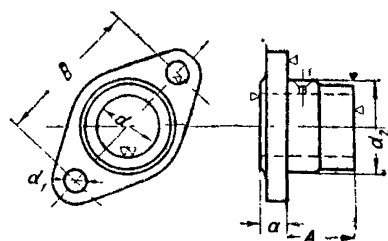
Грузоподъем- ность блоков <i>m</i>	Размеры, мм														Условные обозначения
	$D_f$	$D$	$d$	$d_1$	$d_2$	$d_3$	$d_4$	$A$	$B$	$l$	$L$	$T$	$b$	$b_1$	
1,0	38	48—0,3	20C <sub>4</sub>	55	26	25 × 4	22C <sub>4</sub>	48 ± 0,4	40	55 ± 0,5	120 ± 0,5	6π ± 0,04	6 + 0,05	6 + 0,05	7КП—1
2,0	44	55—0,4	20C <sub>4</sub>	55	30	25 × 4	22C <sub>4</sub>	48 ± 0,4	50	60 ± 0,5	150 ± 0,5	7π ± 0,04	6 + 0,05	6 + 0,05	7КП—2
3,0	44	55—0,4	20C <sub>4</sub>	50	30	30 × 4	28C <sub>4</sub>	62 ± 0,5	62	65 ± 0,5	176 ± 0,6	7π ± 0,04	6 + 0,05	8 + 0,05	7КП—3
5,0	52	65—0,4	28C <sub>4</sub>	75	36	30 × 4	28C <sub>4</sub>	65 ± 0,5	62	90 ± 0,5	225 ± 0,6	8π ± 0,04	8 + 0,05	8 + 0,05	7КП—5

Материал: Ст. 5 норм., ОСТ 2537.

## Деталь № 8

Лист 9

## Фланцевый подшипник



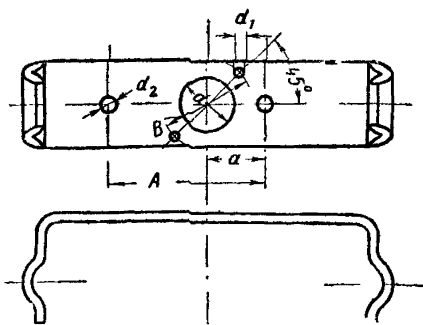
Грузоподъем- ность блоков <i>t</i>	Размеры, мм						Условные обозначения
	<i>d</i>	<i>d</i> <sub>1</sub>	<i>d</i> <sub>2</sub>	<i>A</i>	<i>a</i>	<i>B</i>	
1,0	25A <sub>4</sub>	7	46 × 4	35	10	64	8КП—1
2,0	25A <sub>4</sub>	7	40 × 4	41	10	64	8КП—2
3,0	30A <sub>4</sub>	11	45 × 4	45	13	70	8КП—3
5,0	30A <sub>4</sub>	11	45 × 4	45	13	70	8КП—5

Материал: СЧ 28, ОСТ/НКТП 8827/2178.

## Деталь № 9

Лист 10

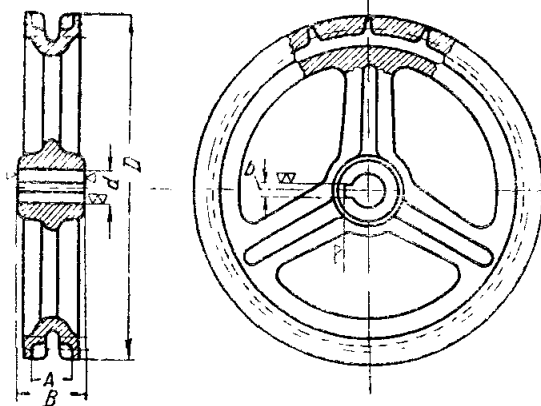
## Направляющая тяговой цепи



Грузоподъем- ность блоков <i>t</i>	Размеры, мм						Условные обозначения
	<i>d</i>	<i>d</i> <sub>1</sub>	<i>d</i> <sub>2</sub>	<i>A</i>	<i>a</i>	<i>B</i>	
1,0	40A <sub>4</sub>	7	13	111	41	64	9КП—1
2,0	40A <sub>4</sub>	7	13	131	42	64	9КП—2
3,0	45A <sub>4</sub>	11	13	139	43,5	70	9КП—3
5,0	45A <sub>4</sub>	11	17	163	54,5	70	9КП—5

Материал: Ст. 8 норм., ОСТ 2897.

## Тяговое колесо

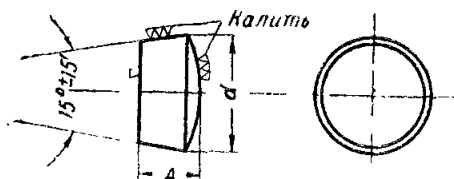


Грузоподъемность кошки <i>m</i>	Размеры, мм					Условные обозначения
	<i>D</i>	<i>d</i>	<i>A</i>	<i>B</i>	<i>b</i>	
1,0 } 2,0 } 3,0 } 5,0 }	220	22A <sub>4</sub>	24	42±0,4	6±0,05	КП-1 КП-2 КП-3 КП-5

Материал: СЧ 28, ОСТ/НКТП 8827/2178.  
Цепи камбированные ОСТ/НКТП 2740.

## Деталь № 14

## Подпятник



Грузоподъемность блоков <i>m</i>	Размеры, мм		Условные обозначения
	<i>d</i>	<i>A</i>	
1,0	25C <sub>4</sub>	13	14КП-1
2,0	25C <sub>4</sub>	13	14КП-2
3,0	25C <sub>4</sub>	13	14КП-3
5,0	25C <sub>4</sub>	13	14КП-5

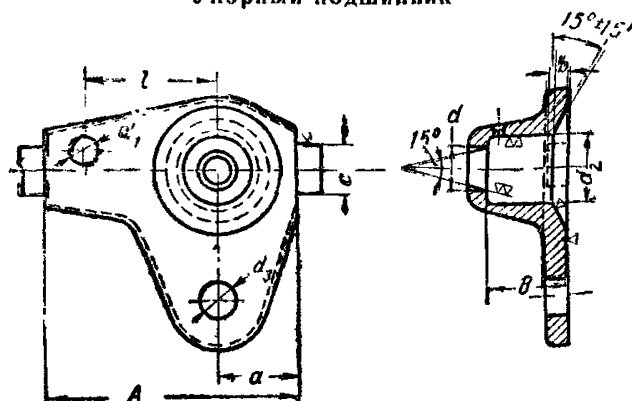
Материал: Ст. У7, ОСТ 4956.



Деталь № 15  
Упорный подшипник

Ст/ГУПТО 8/25011  
Продолжение

Лист 13

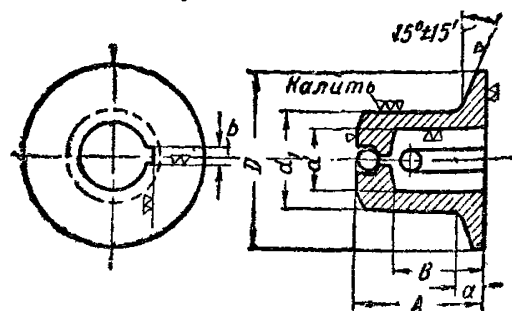


Грузоподъемность кошек, т	Размеры, мм										Условные обозначения
	B	d	d <sub>1</sub>	d <sub>2</sub>	d <sub>3</sub>	a	b	c	l	A	
1,0	44	25A <sub>4</sub>	13A <sub>4</sub>	30A <sub>4</sub>	15	38	12 × 4	22 × 4	50	105 ± 0,25	15КП—1
2,0	44	25A <sub>4</sub>	13A <sub>4</sub>	30A <sub>4</sub>	18	39	12 × 4	22 × 4	50	125 ± 0,30	15КП—2
3,0	44	25A <sub>4</sub>	15A <sub>4</sub>	30A <sub>4</sub>	20	40,5	15 × 4	25 × 4	55	133 ± 0,30	15КП—3
5,0	52	25A <sub>4</sub>	18A <sub>4</sub>	40A <sub>4</sub>	22	50,5	16 × 4	30 × 4	80	155 ± 0,30	15КП—5

Материал: Ст. 3 норм., ОСТ 2897.

Деталь № 16  
Гребневой диск

Лист 14

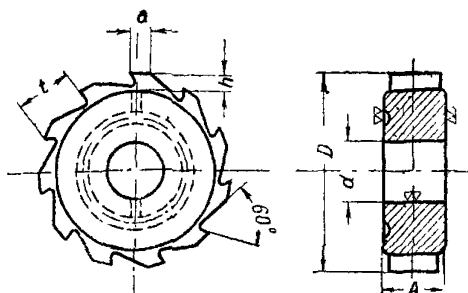


Грузоподъемность т	Размеры, мм							B мин.	Условные обозначения
	B <sub>min</sub>	d	d <sub>1</sub>	D	a	A	b		
1,0	32	20A <sub>4</sub>	30 × 4	55	9	45 ± 0,4	6 ± 0,05	32	16КП—1
2,0	32	20A <sub>4</sub>	30 × 4	55	9	45 ± 0,4	6 ± 0,05	32	16КП—2
3,0	32	20A <sub>4</sub>	30 × 4	60	9	45 ± 0,4	6 ± 0,05	32	16КП—3
5,0	50	28A <sub>4</sub>	40 × 4	75	10	55 ± 0,5	8 ± 0,05	50	16КП—5

Материал: Ст. 5 норм., ОСТ 2897. Шарики ОСТ/НКТП 8201/1168.

Примечание. Допускается изготовление гребневых дисков без шариков, при этом материал дисков или грибка, заменяющего шарик, должен быть не ниже марки Ст. 6 норм., ОСТ 2897.

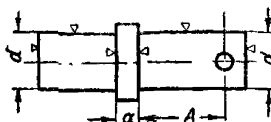
## Храповик



Грузоподъемность блоков <i>m</i>	Размеры, мм						Условные обозначения
	<i>d</i>	<i>D</i>	<i>A</i>	<i>a</i>	<i>t</i>	<i>h</i>	
1,0	20A <sub>4</sub>	63	16 ±0,2	6	6π	4,5	17КП—1
2,0	20A <sub>4</sub>	66	18 ±0,2	6	6π	4,5	17КП—2
3,0	20A <sub>4</sub>	72	20 ±0,2	6	6π	4,5	17КП—3
5,0	28A <sub>4</sub>	88	28 ±0,2	8	8π	6	17КП—5

Материал храповика: СЧ 32, ОСТ/НКТП 8327/2178.

## Ось собачки

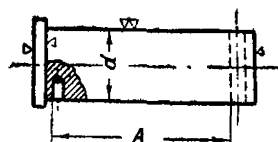


Грузоподъемность блоков <i>m</i>	Размеры, мм			Условные обозначения
	<i>d</i>	<i>A</i>	<i>a</i>	
1,0	13 × 4	18	5	20КП—1
2,0	13 × 4	20	5	20КП—2
3,0	15 × 4	23	7	20КП—3
5,0	18 × 4	28	7	20КП—5

Материал: Ст. 3 норм., ОСТ 2897.

Деталь № 29

Ось ролика



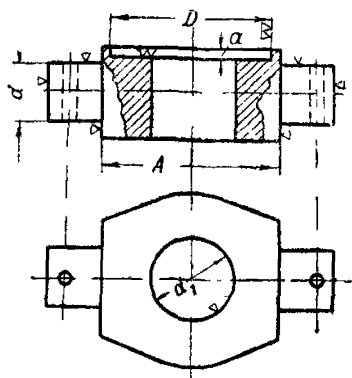
Грузоподъем- ность блоков <i>m</i>	Размеры, мм		Условные обозначения
	<i>d</i>	<i>A</i>	
1,0	22 × 4	68	29КП—1
2,0	30 × 4	86	29КП—2
3,0	30 × 4	107	29КП—3
5,0	40 × 4	120	29КП—5

Материал: Ст. 5 норм., ОСТ 2897.

Лист 13

Деталь № 31

Траверса нижняя



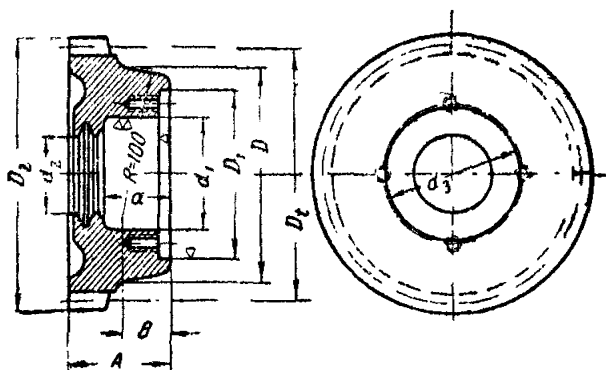
Грузоподъем- ность блоков <i>m</i>	Размеры, мм					Условные обозначения
	<i>d</i>	<i>d</i> <sub>1</sub>	<i>D</i>	<i>A</i>	<i>a</i>	
1,0	20 × 4	22	—	45	—	31КП—1
2,0	22 × 4	30	—	60	—	31КП—2
3,0	30 × 4	38	68 ± 0,06	75	5 ± 0,2	31КП—3
5,0	35 × 4	42	78 ± 0,06	95	5 ± 0,2	31КП—5

Материал: Ст. 3 норм., ОСТ 2897.

Примечание. Для крепления крестовины шины траверсы расклепываются или снабжаются шплинтом.

## Деталь № 34

## Ходовой ролик с зубчатым венцом



Грузоподъем- ность кошек <i>m</i>	Размеры, мм										Модуль, мм	Число зубьев	Условн. обо- значения
	$D_t$	$D$	$D_1$	$D_2$	$d_1$	$d_2$	$d_3$	$a$	$A$	$B$			
1,0	130	110	92	140 <sub>-0,5</sub>	62	46	75	20	52	27	5	26	34КП-1
2,0	156	130	112	168 <sub>-0,5</sub>	72	52	90	42	62	32	6	26	34КП-2
3,0	180	150	126	192 <sub>-0,6</sub>	80	57	105	46	70	40	6	30	34КП-3
5,0	192	160	126	204 <sub>-0,6</sub>	90	62	105	52	75	43	6	32	34КП-5

Материал: СЧ 32, ОСТ/НКТП 8827/2178 или стальное литье ОСТ/5704.

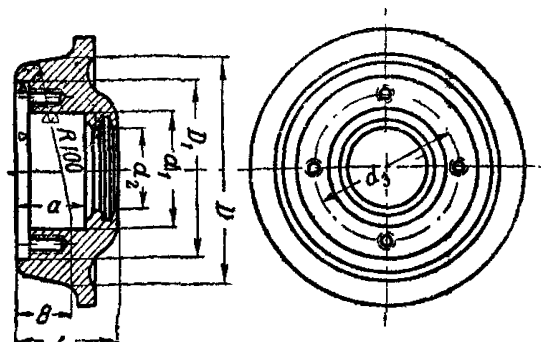
Примечания. 1. Допускаются зубья шестерни черные литые. 2. Допускается постановка шарикоподшипников пониженной точности; допуск на размер  $d_1$  устанавливается в соответствии с точностью шарикоподшипника.

Продолжение Ст./ГУПТО 8/25011

Деталь № 35

Ходовой ролик

Лист 20



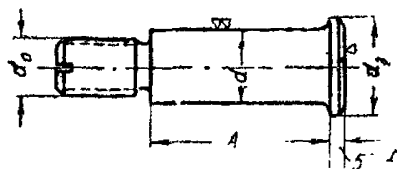
Грузоподъемность кошек, т	Размеры, мм								Условные обозначения
	D	D <sub>1</sub>	d <sub>1</sub>	d <sub>2</sub>	d <sub>3</sub>	a	A	B	
1,0	110	92	62	46	75	20	35	27	35КП-1
2,0	130	112	72	52	90	42	58	32	35КП-2
3,0	150	126	80	57	105	46	62	40	35КП-3
5,0	160	123	90	62	105	52	70	43	35КП-5

Материал: Ст 32, ОСТ/НКТП 8927/2178 или стальное литье ОСТ 7504.

Примечание. Допускается постановка шарикоподшипников пониженной точности; допуск на размер  $d_1$  устанавливать в соответствии с точностью шарикоподшипника.

Деталь № 38  
Ось ходового ролика

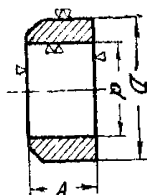
Лист 21



Грузоподъемность кошек <i>m</i>	Размеры, мм				Условные обозначения	
	<i>d</i> <sub>0</sub>	<i>d</i>	<i>d</i> <sub>1</sub>	<i>A</i>		
1,0	{	22	25 C <sub>3</sub>	34	60	38КП—1
		22	25 C <sub>3</sub>	34	45	38КП—1
2,0		24	30 C <sub>3</sub>	40	70	38КП—2
3,0		24	25 C <sub>3</sub>	45	82	38КП—3
5,0		30	40 C <sub>3</sub>	50	90	38КП—5

Материал: Ст. 5 норм., ОСТ 2897.  
Резьба метрическая по ОСТ 27С3.

## Кольцо



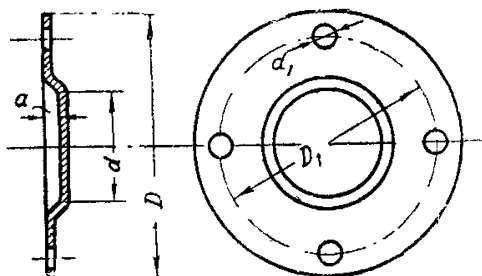
Грузоподъемность кошек $m$	Размеры, мм			Условные обозначения
	$D$	$d$	$A$	
1,0	45	$25A_4$	34	39КП—1
2,0	45	$25A_4$	20	39КП—1
3,0	50	$30A_4$	23	39КП—2
3,0	55	$35A_4$	27	39КП—3
5,0	60	$40A_4$	27	39КП—5

Материал: Ст. 3. норм., ОСТ 2897.

## Деталь № 40

Лист 23

## Крышка ходового ролика

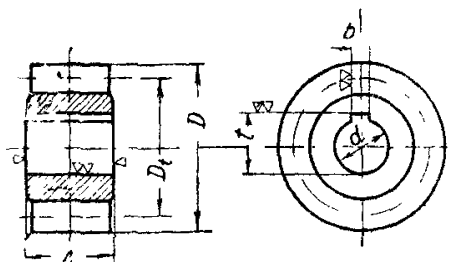


Грузоподъемность кошек, $m$	Размеры, мм					Условные обозначения
	$D$	$D_1$	$d$	$d_1$	$a$	
1,0	90	75	45	7	6,5	40КП—1
2,0	110	90	45	9	6,5	40КП—2
3,0	125	105	50	9	6,5	40КП—3
5,0	125	105	50	9	6,5	40КП—5

Материал: Ст. 6 норм, ОСТ 2897.

Деталь № 41  
Шестерня

Лист 24



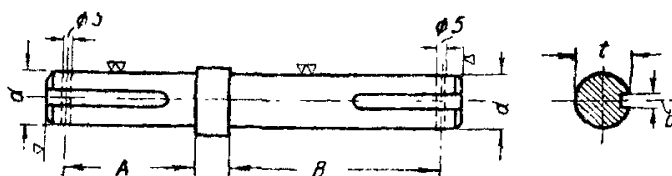
Грузоподъемность кошек, т	Размеры, мм						Мо. дугь мм	Число зубьев	Условные обозначения
	A	D	Di	d	b	t			
1,0	25	60 <sub>-0,4</sub>	57	20A <sub>4</sub>	6 <sub>+0,05</sub>	22,1	5	10	41КП-1
2,0	35	72 <sub>-0,4</sub>	60	22A <sub>4</sub>	6 <sub>+0,05</sub>	24,2	6	10	41КП-2
3,0	35	72 <sub>-0,4</sub>	60	22A <sub>4</sub>	6 <sub>+0,05</sub>	24,2	6	10	41КП-3
5,0	35	72 <sub>-0,4</sub>	60	22A <sub>4</sub>	6 <sub>+0,05</sub>	24,2	6	10	41КП-5

Материал: СЧ. 32 ОСТ/НКТП 8827/2178 или Ст. 5 норм., ОСТ/НКТП 2897.

Примечание. Допускаются зубья шестерни черные литые.

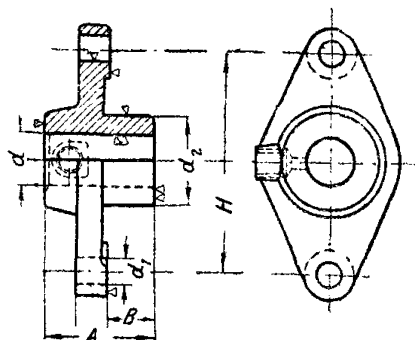
Лист 25

Деталь № 42  
Приводной вал



Грузоподъемность кошек, т	Размеры, мм					Условные обозначения
	d	b	t	A	B	
1,0	22C <sub>4</sub>	6 <sub>+0,05</sub>	17	53	74	42КП-1
2,0	22C <sub>4</sub>	6 <sub>+0,05</sub>	13	55	88	42КП-2
3,0	22C <sub>4</sub>	6 <sub>+0,05</sub>	19	55	90	42КП-3
5,0	22C <sub>4</sub>	6 <sub>+0,05</sub>	19	55	94	42КП-5

Материал: Ст. 5 норм. ОСТ 2897.



Лист 26

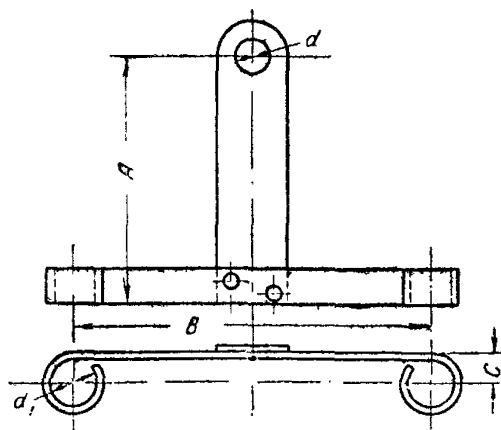
Деталь № 43

Фланцевый подшипник

Грузоподъемность, т	Размеры, мм						Условные обозначения
	d	d <sub>1</sub>	d <sub>2</sub>	H	A	B	
1,0	20A <sub>4</sub>	11	35 × 4	80	42	12	43КП-1
2,0	22A <sub>4</sub>	11	40 × 4	100	45	14	43К —2
3,0	22A <sub>4</sub>	11	40 × 4	100	48	16	43КП-3
5,0	22A <sub>4</sub>	11	40 × 4	100	52	20	43КП-5

Материал: СЧ. 28 ОСТ/НКТП 8827/2178

Лист 27



Деталь № 45

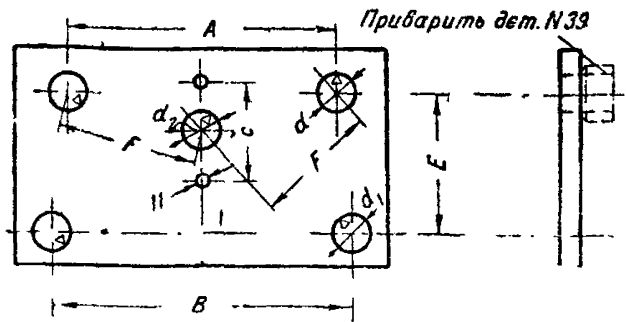
Маятник

Грузоподъемность, т	Размеры, мм					Условные обозначения
	A	B	C	d	d <sub>1</sub>	
1,0	125	183	20	21	32	45КП—1
2,0	140	205	21	23	32	45КП—2
3,0	140	205	21	23	32	45КП—3
5,0	140	205	21	23	32	45КП—5

Материал: Ст. 3 норм., ОСТ, 2897



## Деталь № 46. Щека левая кошки

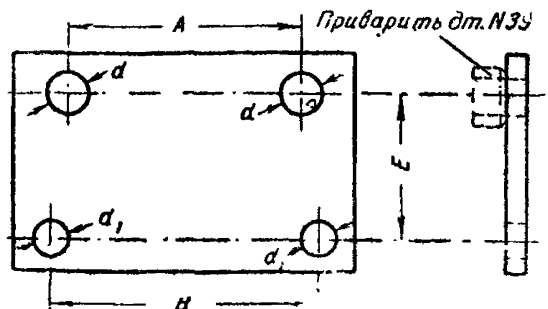


Лист 28

Грузоподъемность кошки, т	Размеры, мм								Условные обозначения
	d	d <sub>1</sub>	d <sub>2</sub>	A	B	C	E	F	
1,0	25A <sub>4</sub>	25A <sub>4</sub>	35A <sub>4</sub>	170	125	89	103	90 <sup>+0,2</sup>	46КП-1
2,0	30A <sub>4</sub>	30A <sub>4</sub>	40A <sub>4</sub>	210	150	103	130	108 <sup>+0,2</sup>	46КП-2
3,0	35A <sub>4</sub>	35A <sub>4</sub>	40A <sub>4</sub>	225	175	100	140	120 <sup>+0,2</sup>	46КП-3
5,0	40A <sub>4</sub>	40A <sub>4</sub>	40A <sub>4</sub>	240	260	103	150	126 <sup>+0,3</sup>	46КП-5

Материал: Ст. 3 норм., ОСТ 2897.

## Деталь № 47. Щека правая кошки



Лист 29

Грузоподъемность кошки, т	Размеры, мм					Условные обозначения
	d	d <sub>1</sub>	A	B	E	
1,0	25A <sub>4</sub>	25A <sub>4</sub>	170	125	100	47КП-1
2,0	30A <sub>4</sub>	30A <sub>4</sub>	210	160	130	47КП-2
3,0	35A <sub>4</sub>	35A <sub>4</sub>	225	175	140	47КП-3
5,0	40A <sub>4</sub>	40A <sub>4</sub>	240	260	150	47КП-5

Материал: Ст. 3 норм., ОСТ 2897

Внесен ВНИИПО. Утвержден 31/XII 1937 г. Срок введения 1/VIII 1938 г.

По этой группе в 1939 г. намечаются к разработке стандарты на ходовые колеса для кошек, тельферов и монорельсовых тележек, на профили монорельсовых путей для кошек, тельферов и монорельсовых тележек, на путевые устройства для монорельсового транспорта (монорельсовые стрелки и круги) и на бегунки ходовых колес для грузовых канатных дорог.