

# Подшипники скольжения разъемные с густой смазкой

Ст. 8  
СППН 3022

## Основные размеры

### Определение

Разъемным подшипником скольжения с густой смазкой называется подшипник, имеющий отъемную крышку, с разъемными вкладышами или без них. Трущиеся поверхности смазываются густой смазкой посредством штаффера или пружинной масленки.

### Классификация

Подшипники различаются:

#### 1. По способу крепления крышки и основания:

- А) Подшипники с двумя болтами,
- Б) " с четырьмя болтами

#### 2. По конструкции вкладыша:

- а) подшипники, имеющие вкладыши с бортами,
- б) " с вкладышами без бортов,
- в) " без вкладышей.

### Материал

Корпус и крышки — Ст. — 28 ОСТ/НКТП 8827/2178.

Вкладыши — Бр. 8—12 ОСТ 6240 или Бр. А 10 ОСТ 7502.

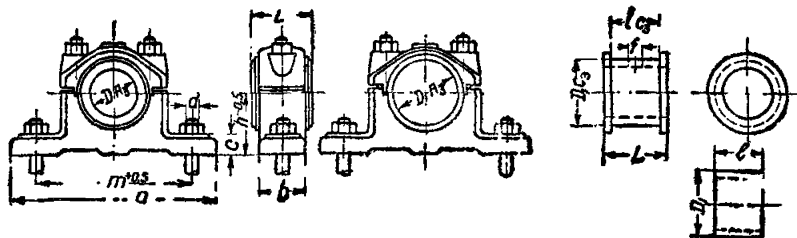
Болты — Ст. 3 или Ст. 4, ОСТ/НКТП 2897.

Гайки — сталь гаечная фосфористая ОСТ 7448.

В случае, если расчетные скорости и удельные давления допускают поставку вкладышей из безоловянистой бронзы, чугуна антифрикционного или чугуна с баббитовой заливкой, обязательно применение материала, допускаемого по расчету.

При применении вкладышей из антифрикционного чугуна, чугуна с баббитовой заливкой или пластмасс корпус следует выбирать следующей большей величины, увеличивая соответственно размеры  $L$ ,  $l$  и  $D_1$ .

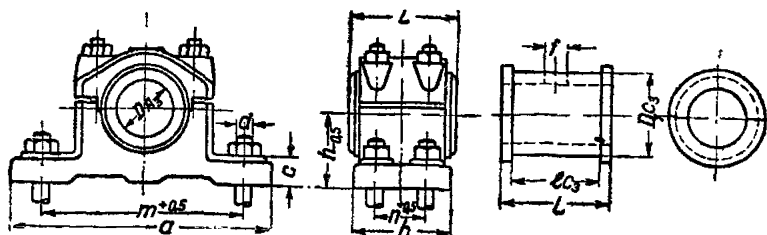
#### А. Подшипники с двумя болтами



Пример обозначения разъемного подшипника скольжения с вкладышами с бортами для вала диаметром 50 мм: Аа 50  $\frac{\text{Ст. 8}}{\text{СППН 3022}}$ .

$D$	$D_1$	$L$	$l$	$h$ наим.	$a$	$b$	$m$	$d$ от- верст.	$l$	$f$
25	35	50	40	50	180	35	140	14	25	8
30	40	60	50	50	180	35	140	14	25	10
35	45	65	55	60	210	45	160	17	30	10
40	50	70	60	60	210	50	160	17	30	10
45	55	75	65	70	240	55	180	17	30	10
50	60	85	70	70	240	60	180	21	35	10
60	70	95	80	80	270	60	210	21	35	10
70	80	105	90	90	300	70	240	24	45	10
80	90	110	90	100	330	80	270	24	45	10
90	110	120	100	100	360	90	300	24	45	10
100	120	130	110	110	400	100	330	28	50	15
110	130	140	120	110	400	100	330	28	50	15
120	140	140	120	125	420	100	350	28	50	15
130	150	160	140	140	480	100	390	35	60	15
140	160	160	140	140	480	100	390	35	60	15
150	170	180	160	160	480	100	390	35	60	15
160	180	180	160	180	480	100	390	35	60	15

## Б. Подшипники с четырьмя болтами



Пример обозначения: Ба 50 Ст./СППН 8/3022

Таблица 2

$D$	$D_1$	$L$	$l$	$h$ наим.	$a$	$b$	$m$	$n$	$d$ отвер.	$c$	$f$
80	90	140	120	100	300	120	240	70	21	45	15
90	110	160	140	100	330	130	270	80	21	50	15
100	120	180	160	110	360	150	300	90	24	55	15
110	130	180	160	110	360	150	300	90	24	55	15
120	140	200	180	125	400	170	330	100	24	60	15
130	150	220	200	140	440	190	360	110	28	65	15
140	160	220	200	140	440	190	360	110	28	65	15
150	170	240	220	160	480	210	400	130	28	70	15
160	180	240	220	160	480	210	400	130	28	70	15
180	200	260	240	180	520	230	420	130	35	75	15
200	220	280	260	200	560	250	460	150	35	80	15
220	240	300	280	225	600	270	500	170	35	80	15

1. При применении вкладышей без бортов вкладыши брать длиной  $l$ ; ширина подшипника  $L$  по обработанным торцам подшипника будет равна  $l$ .

2. При применении корпусов большой высоты размеры  $h$  брать в пределах градаций, указанных в табл. 1 и 2.

3. Допуски на размеры  $L$ ,  $a$  и  $b$  — по 7-му классу точности.

Внесен Союзстальмостом. Утвержден 4/1 1937 г. Срок введения 1/VII 1937 г.