

Подъемники электрические прерывного действия (лифты). Пассажирские

ОСТ 8797-39
НКТП
Взам.н ОСТ 8797
НКТП 2071

**Грузоподъемность и основные размеры
клетей, шахт и машинных помещений**

Настоящий стандарт распространяется на подъемники электрические, прерывного действия пассажирские для подъема до 10 человек со скоростью не выше 1 м в сек.

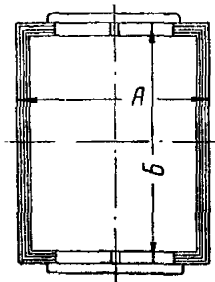
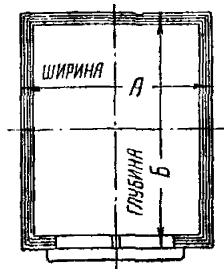
Лист 1

А. Основные размеры клетей

П л а н к л е т и (размеры в мм)

С одним выходом

С двумя выходами



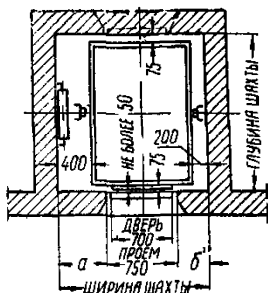
Грузоподъемность		Основные размеры мм			Примечания
Человек	кг	А	Б	Высота	
2	160	1000	1000	2200	1. В грузоподъемность включается вес проводника 2. Ширина входа не менее 650 мм
3	240	1000	1250		
4	320	1000	1500		
6	480	1250	1750		
6	480	1500	1500		
10	800	1500	2000		
10	800	1750	1750		

Устройство клетей с двумя выходами допускается в исключительных случаях.

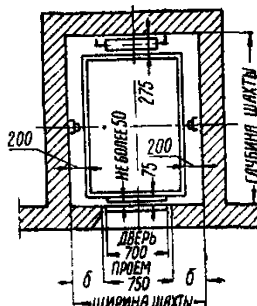
Б. Основные размеры шахт и машинных помещений для подъемников на 2, 3 и 4 чел.

П л а н ш а х т ы (размеры в мм)

В случае расположения противовеса сбоку



В случае расположения противовеса сзади



Когда противовес справа, вид будет зеркальным отображением показанного

Размеры клеток		Размеры глухих шахт (ширина × глубина)*		Простевки	
Ширина	Глубина	Противовес сбоку	Противовес сзади	а	б
1000 × 1000		1600 × 1150	—	575	375
1000 × 1250		1600 × 1400	1400 × 1600	575	375
1000 × 1500		1600 × 1650	1400 × 1850	575	375

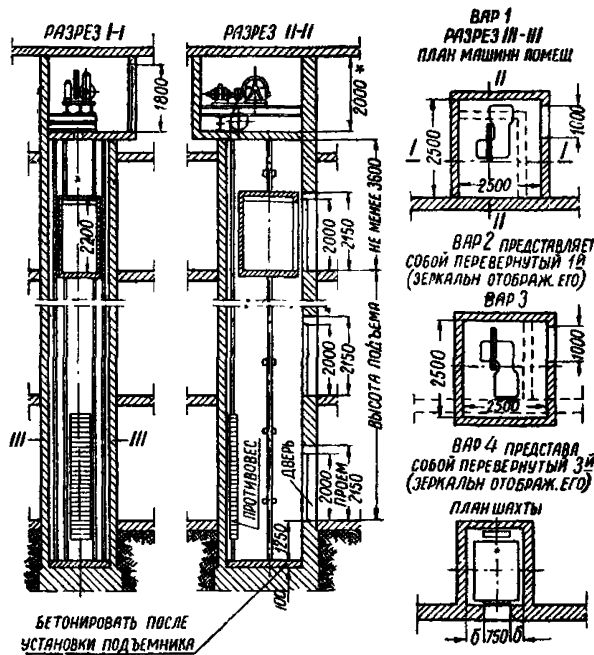
1. Допускается отклонение стен от указанных размеров в плане в любом сечении по вертикали: внутрь шахты не более 10 мм, наружу шахты не более 30 мм, за исключением стен с дверными проемами, для которых отклонение наружу шахты не допускается.

2. Величины зазоров между стенками клетки и шахты — 200, 275 и 400 мм для шахт с металлическими каркасами и для существующих глухих шахт при монтаже в них клеток стандартных размеров являются ориентировочными.

* При устройстве шахт с металлическими каркасами с ограждением сеткой, стеклом или листовым железом проемы для них в перекрытиях и лестничных клетках должны быть увеличены на 100 мм против указанных размеров.

Б. Основные размеры шахт и машинных помещений для подъемников на 2, 3 и 4 чел.

Машина сверху над шахтой, противовес сзади клетки

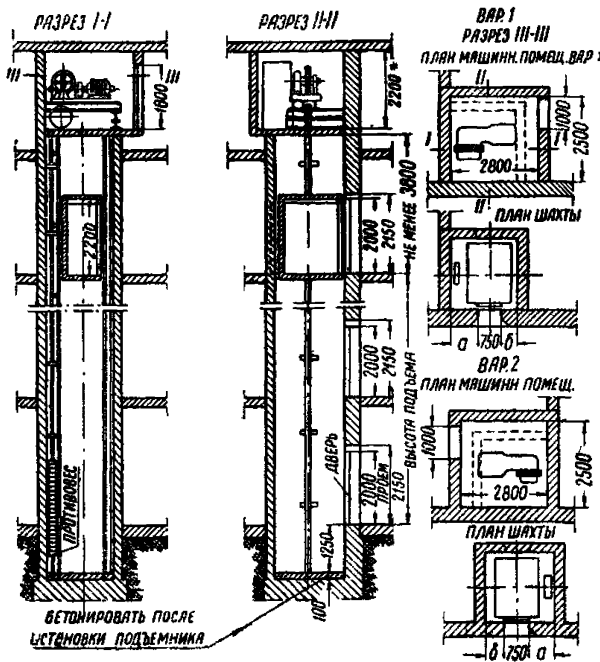


1. Поперечные размеры шахт и простенков b см. лист 2.
2. Конструкция механизмов и способ их установки не стандартизируются.

* При постройке зданий допускается увеличение этого размера по соображениям строительного характера.

Б. Основные размеры шахт и машинных помещений для подъемников на 2, 3 и 4 чел.

Машина сверху над шахтой, противовес сбоку клетки



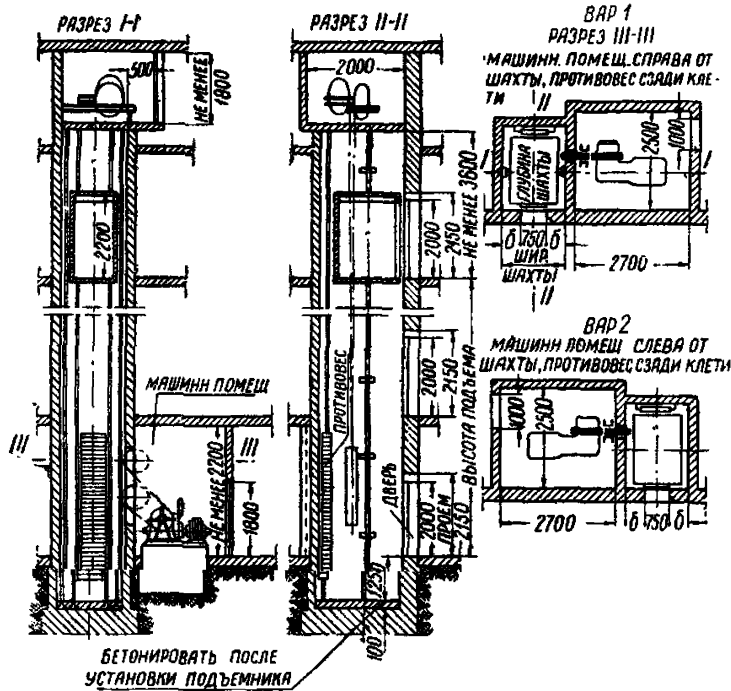
1. Поперечные размеры шахт и простенков a к b см. лист 2.
2. Конструкция механизмов и способ их установки не стандартизуются.

* При постройке зданий допускается увеличение этого размера по соображениям технического характера.

Лист 6

Б. Основные размеры шахт и машинных помещений для подъемников на 2, 3 и 4 чел.

Машина вверху, противовес сзади клетки

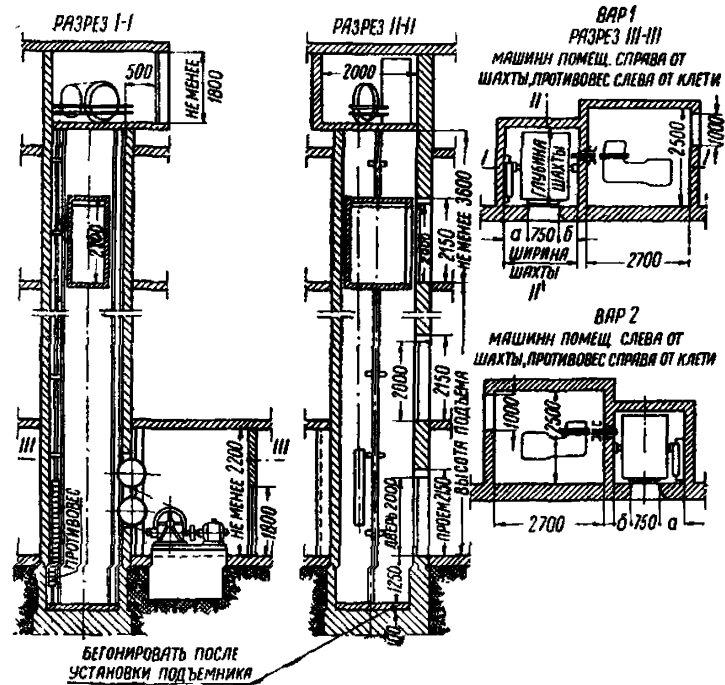


1. Поперечные размеры шахт и простенков b см. лист 2.
2. Машинное отделение, как правило, помещается в подвале.
3. Конструкция механизмов и способ их установки не стандартизируются.

Лист 6

Б. Основные размеры шахт и машинных помещений для подъемников на 2, 3 и 4 чел.

Машина вверху, противовес сбоку клетки



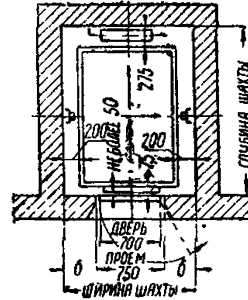
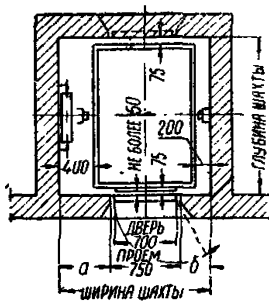
1. Поперечные размеры шахт и простенков a и b см. лист 2.
2. Машинное отделение, как правило, помещается в подвале.
3. Конструкция механизмов и способ их установки не стандартизируются.

В. Основные размеры шахт и машинных помещений для подъемников на 6 и 10 чел.

План шахты (размеры в мм)

В случае расположения противовеса слева

В случае расположения противовеса сзади



Когда противовес справа, вид будет зеркальным отображением показанного

Размеры клеток		Размеры глухих шахт (ширина и глубина)*		Простенки	
Ширина	Глубина	Противовес сбоку	Противовес сзади	a	b
1250 × 1750		1850 × 1900	1650 × 2100	650	450
1500 × 1500		2100 × 1650	1900 × 1850	775	575
1500 × 2000		2100 × 2150	1900 × 2350	775	575
1750 × 1750		2350 × 1900	2150 × 2100	900	700

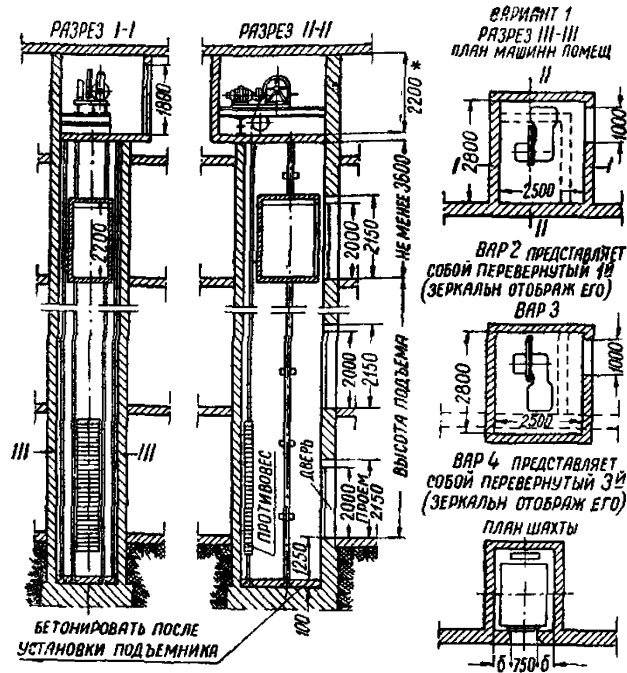
1. Допускается отклонение стен от указанных размеров в плане в любом сечении по вертикали: внутрь шахты не более 10 мм, наружу шахты не более 30 мм, за исключением стен с дверными проемами, для которых отклонение наружу шахты не допускается.

2. Величины зазоров между стенками клетки и шахты — 200, 275 и 400 мм для шахт с металлическим каркасом и для существующих глухих шахт при монтаже в них клеток стандартных размеров являются ориентировочными.

* При устройстве шахт с металлическими каркасами с ограждением сеткой, стеклом или листовым железом проемы для них в перекрытиях и лестничных клетках должны быть увеличены на 100 мм против указанных размеров.

В. Основные размеры шахт и машинных помещений для подъемников на 6 и 10 чел.

Машина вверху над шахтой, противовес сзади клетки

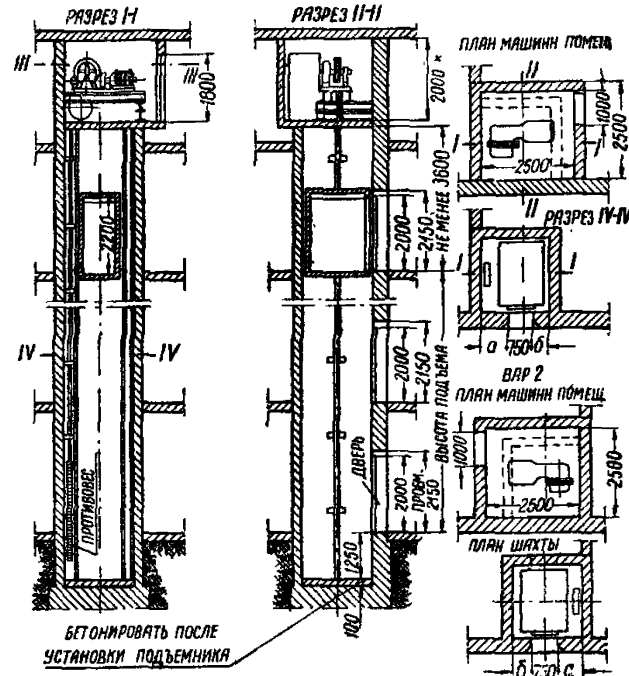


1. Поперечные размеры шахт и простенков b см. лист 7. 2. Конструкция механизмов и способ их установки не стандартизуются.

* При постройке зданий допускается увеличение этого размера по соображениям строительного характера.

В. Основные размеры шахт и машинных помещений для подъемников на 6 и 10 чел.

Машина вверху над шахтой, противовес сбоку клетки

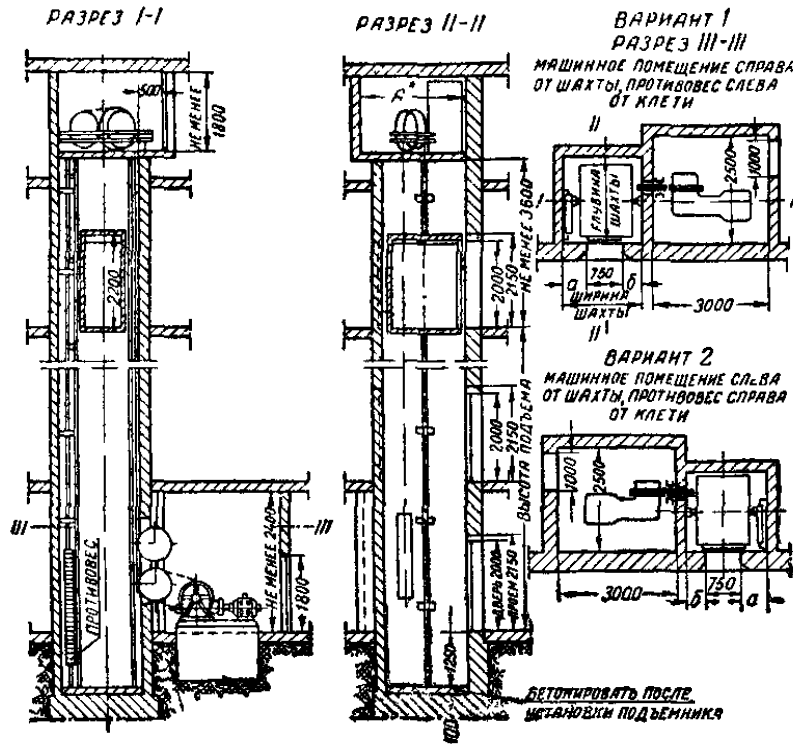


1. Поперечные размеры шахт и простенков a и b см. лист 7. 2. Конструкция механизмов и способ их установки не стандартизуются.

* При постройке зданий допускается увеличение этого размера по соображениям строительного характера.

В. Основные размеры шахт и машинных помещений для подъемников на 6 и 10 чел.

Машина внизу, противовес сзади клетки



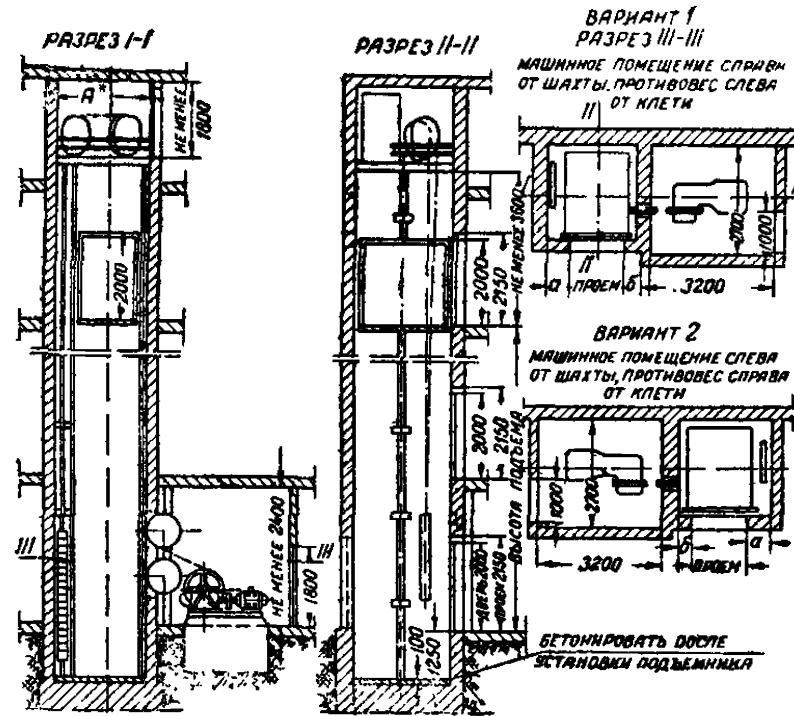
1. Поперечные размеры шахт и простенков b см. лист 7.
2. Машинное отделение, как правило, помещается в подвале.
3. Конструкция механизмов и способ их установки не стандартизуются.

* Размер A равен глубине шахты, но не менее 2000 мм.

Внесен ГУПТО. Утвержден 20/IV 1939 г. Срок введения 1/IX 1939 г.

В. Основные размеры шахт и машинных помещений для подъемников на 6 и 10 чел.

Машина внизу, противовес сбоку шахты



1. Поперечные размеры шахт и простенков a и b см. лист 7.
2. Машинное отделение, как правило, помещается в подвале.
3. Конструкция механизмов и способ их установки не стандартизуются.

* Размер A равен глубине шахты, но не менее 2000 мм.