

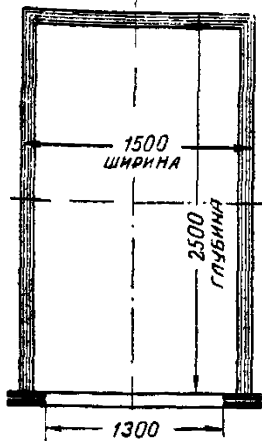
Подъемники электрические прерывного действия Больничные

Грузоподъемность и основные размеры клетей, шахт и машинных помещений

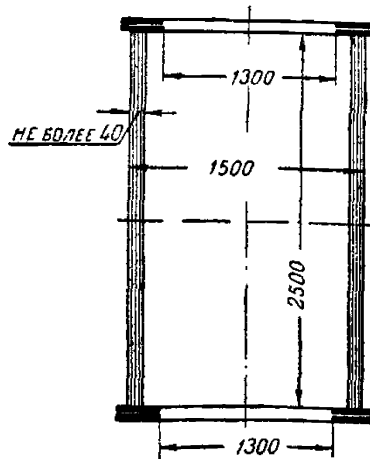
Лист 1

А. Основные размеры клетей и грузоподъемность

С одним выходом



С двумя выходами

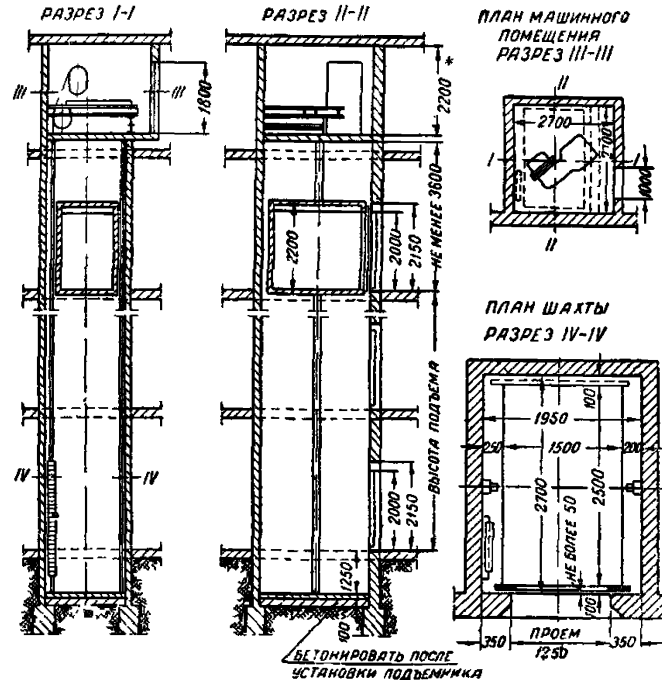


1. Высота клетки 2250, высота входа — 2000 м.м.
2. Грузоподъемность 400 кг.

ОСТ 8798--39
НКТМ
Взамен ОСТ 8798
НКТМ 2072

Лист 2

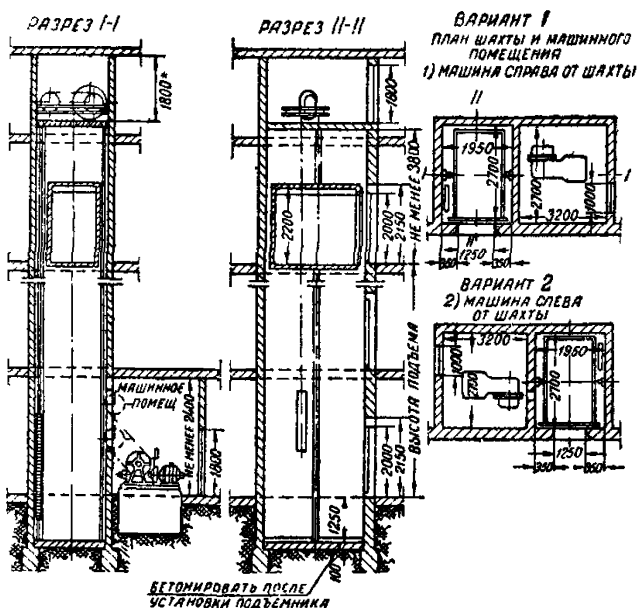
Б. Основные размеры шахт и машинных помещений Машина сверху над шахтой, противовес сбоку клетки



Конструкция механизмов и способ их установки не стандартизуются.

Б. Основные размеры шахт и машинных помещений

Машина внизу, противовес сбоку клетки



1. Конструкция механизмов и способ их установки не стандартизуются.
2. Допускается отклонение стен от указанных размеров в плане в любом сечении по вертикали: внутрь шахты не более 10 мм, наружу шахты не более 30 мм за исключением стен с дверными проемами, для которых отклонение наружу шахты не допускается.
3. При устройстве шахт с металлическими каркасами с ограждением сеткой, стеклом или листовым железом проемы для них в перекрытиях и лестничных клетках должны быть увеличены до 100 мм против указанных размеров.

* При постройке зданий допускается увеличение этого размера по соображениям строительного характера.

Внесен ГУПТО. Утвержден 20/IV 1939 г. Срок введения 1/IX 1939 г.

Сноска к чертежу на стр. 532.

* При постройке зданий допускается увеличение этого размера по соображениям строительного характера.

1. Конструкция механизмов и способ их установки не стандартизуются.
2. Допускается отклонение стен от указанных размеров в плане в любом сечении по вертикали: внутрь шахты не более 10 мм, наружу шахты не более 30 мм, за исключением стен с дверными проемами, для которых отклонение наружу шахты не допускается.
3. При устройстве шахт с металлическими каркасами с ограждением сеткой, стеклом или листовым железом проемы для них в перекрытиях и лестничных клетках должны быть увеличены на 100 мм против указанных размеров.
4. Величины зазоров между стенками клетки и шахты — 200, 250 и 100 мм для шахт с металлическим каркасом и для существующих глухих шахт при монтаже в них клеток стандартных размеров — являются ориентировочными.