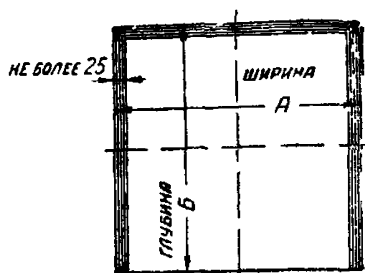


Подъемники электрические прерывного действия грузовые малые **ОСТ НКТП 8800—39**

Взамен **ОСТ НКТП 8800 2074**

Основные размеры клеток, шахт и машинных помещений

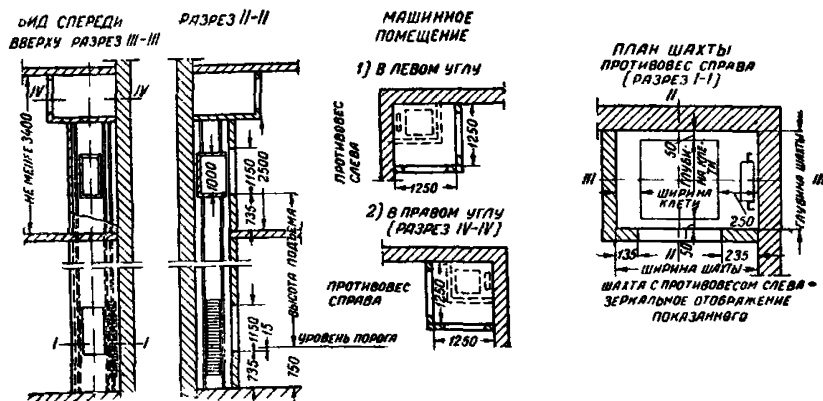
А. Основные размеры клеток и грузоподъемность



Грузоподъемность кг	Основные размеры, мм		
	А	В	Высота
от 50 до 100	500	500	1000
	750	500	
	750	750	

1. Подъем людей не допускается. 2. Клетки могут быть выполнены с доступом с одной стороны или с двух противоположных сторон.

Б. Основные размеры шахт и машинных помещений



Размеры клетки, мм		Размеры шахты, мм		Размеры двери дверн. проема, мм	
ширина	глубина	ширина	глубина	ширина	высота
500	500	900	600	500	1000
				530	1150
750	500	1150	600	750	1000
				780	1150
750	750	1150	850	750	1000
				780	1150

Внутренние стены шахты должны быть гладкими без выступов, строго отвесными.

Внесен ГУПТО. Утвержден 20/IV 1939 г. Срок введения 1/IX 1939 г