

ИЗМЕНЕНИЕ № 2

Груша Е 25

ОСТ 108.030.133-84
Элементы трубные поверх-
ностей нагрева паровых
котлов давлением менее
4 МПа, водогрейных котлов
и котлов-утилизаторов.
Технические требования.

ОЖТ/31 1390

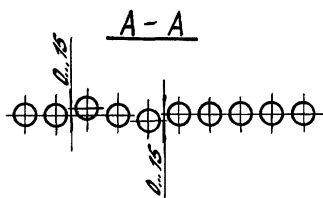
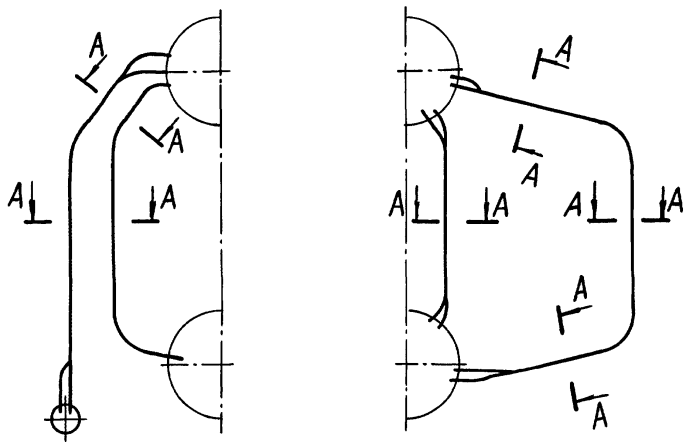
Утверждено и введено в действие указанием Министерства
энергетического машиностроения СССР от 30.06.87 № ГШ-002-1/5174
Дата введения 01.09.87 г.

Пункт 4.2.5. дополнить абзацем:



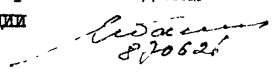
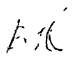
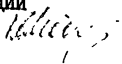

"Допускается на поверхности прямых участков труб и гибках (кроме растянутой стороны) отдельные вмятины с плавными переходами при условии сохранения проходного сечения в трубе не менее 0,86 Д вн. и не выводящих толщину стенки трубы за пределы минусовых отклонений, что должно быть отмечено в технической документации

Пункт 5.3.2. дополнить новым абзацем и чертежом 27а.

"Допускается выход трубы из плоскости ряда для котлов с экранами сложной формы ± 15 мм (черт. 27 а)."



Черт. 27а

26. Начальник Главного технического
управления Минэнергомаша  В.П. Головизнин
- Начальник отдела сводного
планирования НИР и ОКР,
стандартизации и аттестации  А.Н. Полтарецкий
- Заведующий отраслевым отделом
стандартизации  Н.Д. Марков
- Руководители разработки:
- Заведующий лабораторией
промышленных и отопительных
котлов  В.Ф. Романов
- Заведующий сектором стандартизации
и унификации котлов и КВО  З.И. Шулятьева
- Исполнитель,
ведущий инженер  М.Л. Табакман