

**ГОСУДАРСТВЕННЫЙ ТЕХНИЧЕСКИЙ КОМИТЕТ  
РОССИЙСКОЙ ФЕДЕРАЦИИ ПО СТАНДАРТИЗАЦИИ  
«БЕЗОПАСНОСТЬ ДОРОЖНОГО ДВИЖЕНИЯ»  
ЗАО ДОМОДЕДОВСКИЙ ЗМК «МЕТАКО»**

СОГЛАСОВАНО:

ДОБДД МВД РФ

*подписано*

«\_\_» \_\_\_\_\_ 200\_\_г.

УТВЕРЖДАЮ

Генеральный директор  
ЗАО ДЗМК «МЕТАКО»

\_\_\_\_\_ М. Б. Гершкович

«\_\_» \_\_\_\_\_ 200\_\_г.

**ИЗВЕЩЕНИЕ КО-3-2007 ОБ ИЗМЕНЕНИИ**

**ОГРАЖДЕНИЯ МОСТОВЫЕ, УДЕРЖИВАЮЩИЕ, ДЛЯ АВТОМОБИЛЕЙ,  
БОКОВЫЕ, ПЕРВОГО ТИПА В ДВУСТОРОННЕМ ИСПОЛНЕНИИ.**

**Технические условия  
ТУ 5216-024-00110604-04**

**РАЗРАБОТАНЫ:**

Зам. генерального директора  
По развитию и новым проектам  
\_\_\_\_\_ Б.М. Гершкович

**ИЗВЕЩЕНИЕ ОБ ИЗМЕНЕНИИ**

<b>ДЗМК МЕТАКО</b>	<b>КО</b>	<b>ИЗВЕЩЕНИЕ №</b> <u>КО-3-2007</u>		<b>ТУ 5216-024-00110604-04</b>	
<b>ДАТА ВЫПУСКА</b> 10.05.2007		<b>СРОК ИЗМ.</b> 25.05.25007		<b>Лист</b> 2	<b>Листов</b> 3
<b>ПРИЧИНА</b>		Введение улучшений конструктивных		Код 1	
<b>УКАЗАНИЕ О ЗАДЕЛЕ</b>		Не отражается			
<b>УКАЗАНИЕ О ВНЕДРЕНИИ</b>					
<b>ПРИМЕНЯЕМОСТЬ</b>					
<b>РАЗОСЛАТЬ</b>		КО, ТО, ОТК			
<b>ПРИЛОЖЕНИЕ</b>		-			

<b>ИЗМ.</b>	<b>СОДЕРЖАНИЕ ИЗМЕНЕНИЯ</b>
1	

ТУ 5216-024-00110604-04

**Лист 4**

п.4.4.

**Имеется :**

S=3.0 E=350кДж y=0,99м

S=4.0 E=300кДж y=1.00м

**Должно быть:**

S=2,25 E=350кДж y=0,99м (схема 1)

S=2.0 E=300кДж y=0.70м (схема 2)

S=2,25 E=250кДж y=0,50м (схема 2)

**П.4.5 аннулировать и заменить на**

4.5. Весовые параметры ограждений приведены в табл. №1

Таблица №1

Шаг стоек	№ схемы	Вес, кг/м
1,0	Схема №1	108,0
1,5	Схема №1	92,4
2,0	Схема №1	83,7
2,25	Схема №1	78,6
2,0	Схема №2	60,8
2,25	Схема №2	58,2

<b>Составил</b>		<b>Н.контр.</b>	
<i>Никитина А.В.</i>		<i>Пахомова</i>	

**ИЗМЕНЕНИЕ ВНЕС:**

Лист 5, таблица №2

Вести строку

2	СМ7	850	120x80	6
---	-----	-----	--------	---

Лист 6

п. 6.2. аннулировать и заменить на

6.2. Комплекты рабочих участков 11МД приведены в таблице №4

Таблица №4

№ п/п	Наименование	Количество элементов в комплекте рабочего участка ограждения длиной L, выраженное в долях длины участка, м	
		Схема1	Схема2
1	Секция балки СБ16 шаг стоек 1,0м шаг стоек 2,0м СБ15 шаг стоек 1,5 м СБ23 шаг стоек 2,25 м	L/2 L/2 2L/4.5 2L/4.5	- L/2 - 2L/4.5
2	Стойка СМ12 для сх 1, СМ7 для сх2 Шаг стоек 1,0 Шаг стоек 1,5 Шаг стоек 2,0 Шаг стоек 2,25	L+1 L/1.5+1 L/2.0+1 L/2.25+1	- - L/2.0+1 L/2.25+1
3	Консоль-амортизатор КА29 шаг стоек 1,0 шаг стоек 1,5 шаг стоек 2,0м шаг стоек 2,25м	L+1 L/1.5+1 L/2.0+1 L/2.25+1	- - L/2.0+1 L/2.25+1
4	Нижний прогон ПН5 шаг стоек 1,0м шаг стоек 2,0м ПН1 шаг стоек 1,5 м ПН2 Шаг стоек 2,25 м	L/2 L/2 2L/4.5 2L/4.5	- - - -
	Крепление прогона КН4 шаг стоек 1,0 шаг стоек 1,5 шаг стоек 2,0м шаг стоек 2,25м	L+1 L/1.5+1 L/2.0+1 L/2.25+1	- - - -
5	Световозвращатель дорожный типа КД-4 по ГОСТ Р 50971	L/2	L/2

Лист 23

Имеется:

Схема ограждения

Должно быть:

Схема №1

Мостовое двустороннее ограждение с удерживающей способностью 500кДж.

Мостовое двустороннее ограждение с удерживающей способностью 350,кДж, 400кДж, 450кДж., 500кДж.

Вести лист 24 с изменением 1

11MO/44(300)-11-30-0,7

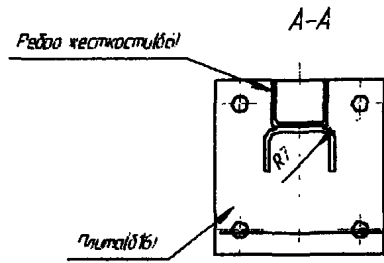
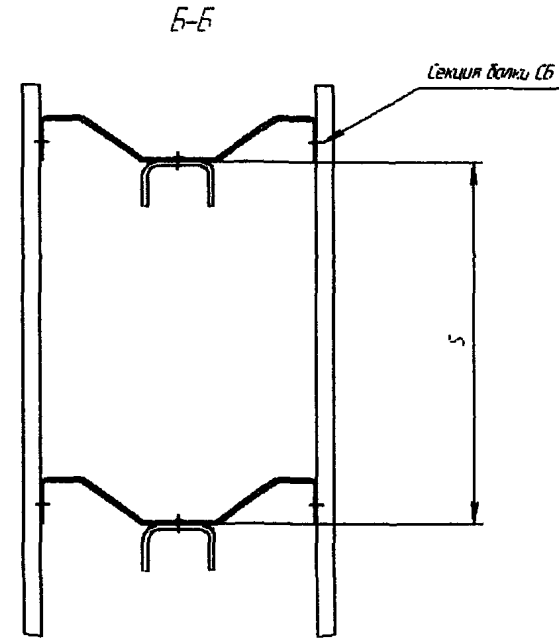
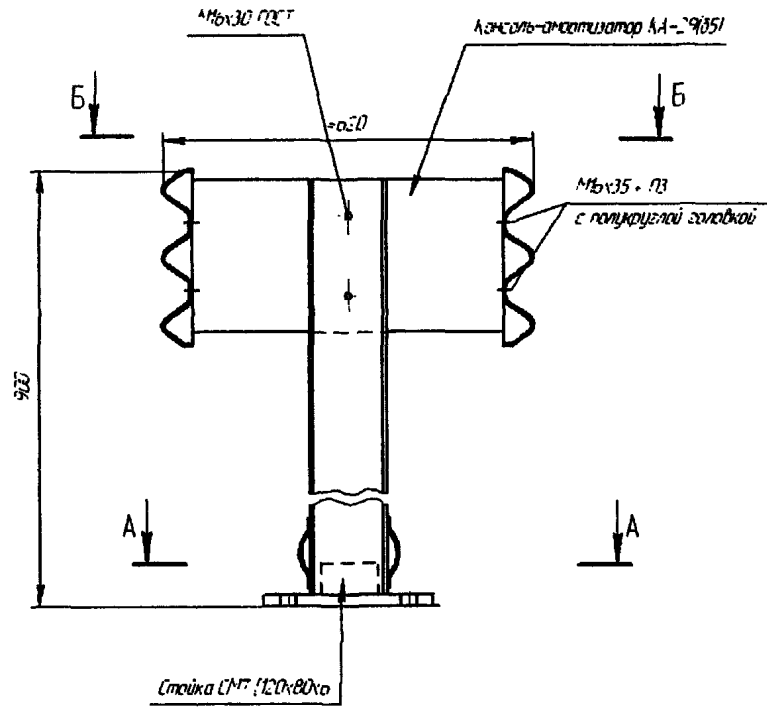


Схема 2

ТУ 5216-024-00110604-04