

**ГОСУДАРСТВЕННЫЙ ТЕХНИЧЕСКИЙ КОМИТЕТ  
РОССИЙСКОЙ ФЕДЕРАЦИИ ПО СТАНДАРТИЗАЦИИ  
«БЕЗОПАСНОСТЬ ДОРОЖНОГО ДВИЖЕНИЯ»  
ЗАО ДОМОДЕДОВСКИЙ ЗМК «МЕТАКО»**

СОГЛАСОВАНО:

ДОБДД МВД РФ

*подписано*

«\_\_\_» \_\_\_\_\_ 200\_\_ г.

УТВЕРЖДАЮ

Генеральный директор

ЗАО ДЗМК «МЕТАКО»

\_\_\_\_\_ М. Б. Гершкович

«\_\_\_» \_\_\_\_\_ 200\_\_ г.

**ИЗВЕЩЕНИЕ КО-3-2007 ОБ ИЗМЕНЕНИИ**

**ОГРАЖДЕНИЯ МОСТОВЫЕ, УДЕРЖИВАЮЩИЕ, ДЛЯ АВТОМОБИЛЕЙ,  
БОКОВЫЕ, ПЕРВОГО ТИПА В ДВУСТОРОННЕМ ИСПОЛНЕНИИ.**

**Технические условия  
ТУ 5216-024-00110604-04**

РАЗРАБОТАНЫ:

Зам. генерального директора

По развитию и новым проектам

\_\_\_\_\_ Б.М. Гершкович

**ИЗВЕЩЕНИЕ ОБ ИЗМЕНЕНИИ**

|                                   |           |                                     |  |                                     |                    |
|-----------------------------------|-----------|-------------------------------------|--|-------------------------------------|--------------------|
| <b>ДЗМК<br/>МЕТАКО</b>            | <b>КО</b> | <b>ИЗВЕЩЕНИЕ №</b> <u>КО-3-2007</u> |  | <b>ТУ 5216-024-<br/>00110604-04</b> |                    |
| <b>ДАТА ВЫПУСКА</b><br>10.05.2007 |           | <b>СРОК ИЗМ.</b><br>25.05.25007     |  | <b>Лист</b><br>2                    | <b>Листов</b><br>3 |
| <b>ПРИЧИНА</b>                    |           | Введение улучшений конструктивных   |  | Код 1                               |                    |
| <b>УКАЗАНИЕ О ЗАДЕЛЕ</b>          |           | Не отражается                       |  |                                     |                    |
| <b>УКАЗАНИЕ О ВНЕДРЕНИИ</b>       |           |                                     |  |                                     |                    |
| <b>ПРИМЕНЯЕМОСТЬ</b>              |           |                                     |  |                                     |                    |
| <b>РАЗОСЛАТЬ</b>                  |           | КО, ТО, ОТК                         |  |                                     |                    |
| <b>ПРИЛОЖЕНИЕ</b>                 |           | -                                   |  |                                     |                    |

|             |                             |
|-------------|-----------------------------|
| <b>ИЗМ.</b> | <b>СОДЕРЖАНИЕ ИЗМЕНЕНИЯ</b> |
| 1           |                             |

ТУ 5216-024-00110604-04

**Лист 4**

п.4.4.

*Имеется :*

S=3.0    E=350кДж    y=0,99м

S=4.0    E=300кДж    y=1.00м

*Должно быть:*

S=2,25    E=350кДж    y=0,99м (схема 1)

S=2.0    E=300кДж    y=0.70м (схема 2)

S=2,25    E=250кДж    y=0,50м (схема 2)

*П.4.5 аннулировать и заменить на*

4.5. Весовые параметры ограждений приведены в табл. №1

Таблица №1

| Шаг стоек | № схемы  | Вес, кг/м |
|-----------|----------|-----------|
| 1,0       | Схема №1 | 108,0     |
| 1,5       | Схема №1 | 92,4      |
| 2,0       | Схема №1 | 83,7      |
| 2,25      | Схема №1 | 78,6      |
| 2,0       | Схема №2 | 60,8      |
| 2,25      | Схема №2 | 58,2      |

|                      |  |                 |  |
|----------------------|--|-----------------|--|
| <b>Составил</b>      |  | <b>Н.контр.</b> |  |
| <i>Никитина А.В.</i> |  | <i>Пахомова</i> |  |
|                      |  |                 |  |

**ИЗМЕНЕНИЕ ВНЕС:**

Лист 5, таблица №2

Ввести строку

|   |     |     |        |   |
|---|-----|-----|--------|---|
| 2 | СМ7 | 850 | 120x80 | 6 |
|---|-----|-----|--------|---|

Лист 6

п. 6.2. аннулировать и заменить на

6.2. Комплекты рабочих участков 11МД приведены в таблице №4

Таблица №4

| № п/п | Наименование   | Количество элементов в комплекте рабочего участка ограждения длиной L, выраженное в долях длины участка, м |          |
|-------|--|--|----------|
|       |  | Схема1   | Схема2   |
| 1     | Секция балки   |  |          |
|       | СБ16 шаг стоек 1,0м                                  | L/2  | -        |
|       | шаг стоек 2,0м                                       | L/2  | L/2      |
|       | СБ15 шаг стоек 1,5 м                                 | 2L/4.5   | -        |
| 2     | Стойка СМ12 для сх 1, СМ7 для сх2                    |  |          |
|       | Шаг стоек 1,0  | L+1  | -        |
|       | Шаг стоек 1,5  | L/1.5+1  | -        |
|       | Шаг стоек 2,0  | L/2.0+1  | L/2.0+1  |
| 3     | Консоль-амортизатор КА29                             |  |          |
|       | шаг стоек 1,0  | L+1  | -        |
|       | шаг стоек 1,5  | L/1.5+1  | -        |
|       | шаг стоек 2,0м                                       | L/2.0+1  | L/2.0+1  |
| 4     | Нижний прогон  |  |          |
|       | ПН5 шаг стоек 1,0м                                   | L/2  | -        |
|       | шаг стоек 2,0м                                       | L/2  | -        |
|       | ПН1 шаг стоек 1,5 м                                  | 2L/4.5   | -        |
| 5     | Крепление прогона КН4                                |  |          |
|       | шаг стоек 1,0  | L+1  | -        |
|       | шаг стоек 1,5  | L/1.5+1  | -        |
|       | шаг стоек 2,0м                                       | L/2.0+1  | -        |
| 5     | шаг стоек 2,25м                                      | L/2.25+1   | L/2.25+1 |
|       | Световозвращатель дорожный типа КД-4 по ГОСТ Р 50971 | L/2  | L/2      |

Лист 23

Имеется:

Схема ограждения

Должно быть:

Схема №1

Мостовое двустороннее ограждение с удерживающей способностью 500кДж.

Мостовое двустороннее ограждение с удерживающей способностью 350кДж, 400кДж, 450кДж., 500кДж.

Ввести лист 24 с изменением 1

ММД/44(300)-11-30-0,7

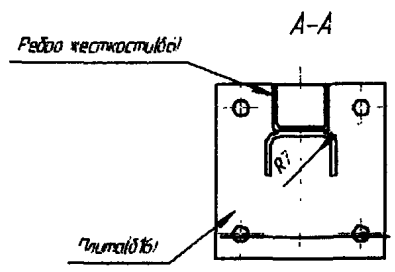
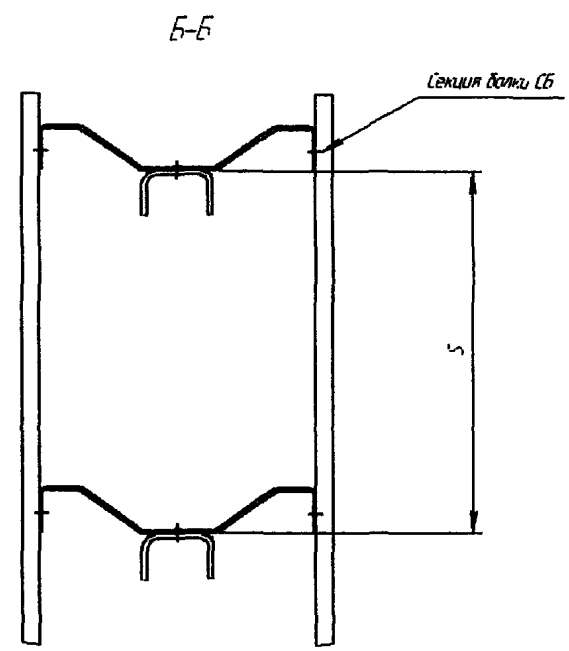
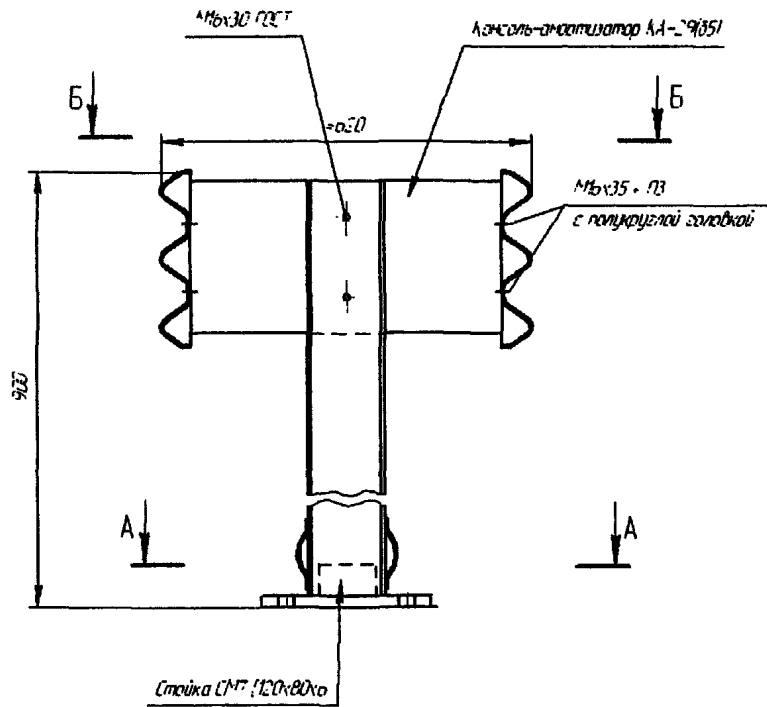


Схема 2

ТУ 5216-024-0010604-04