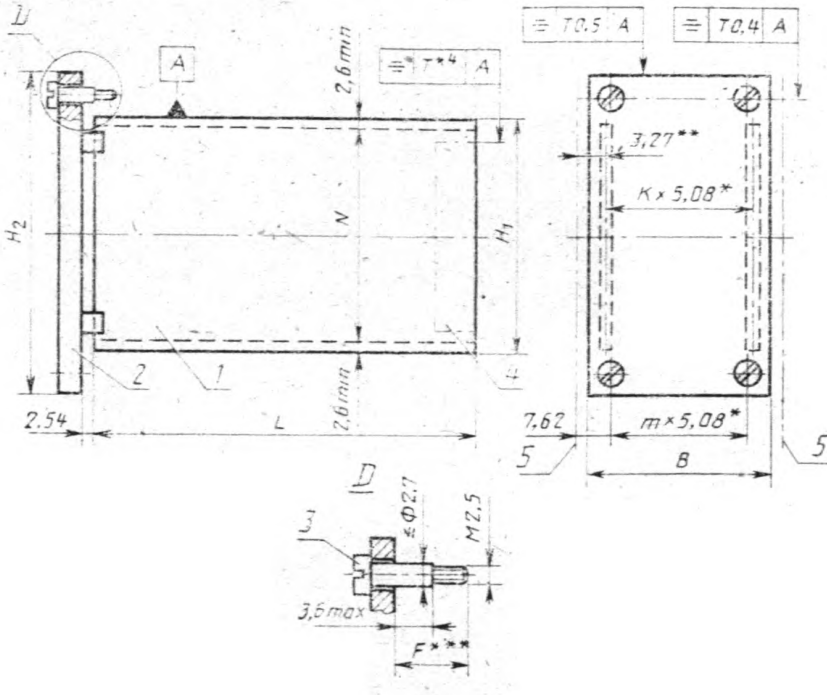


**Изменение № 2 ГОСТ 26.204—83 Средства измерений и автоматизации. Типовые несущие конструкции. Типы и основные размеры**

Утверждено и введено в действие Постановлением Государственного комитета СССР по стандартам от 15.06.88 № 1822

Дата введения 01.01.89

Пункт 6. Чертеж 2 заменить новым:



\*  $K=0, 1, 2 \dots; m=2, 3, 4, \dots$

\*\* Размер 3,27 является предпочтительным и зависит от выбранного соединителя.

\*\*\* Размер  $F$  должен быть больше 7,5 и меньше 8,8 мм.

\*\* Т—допуск параллельности должен быть установлен в зависимости от свойств внешнего соединителя.

1—печатная плата; 2—панель печатной платы; 3—зона размещения соединителя;  
5—шаговые линии; W—полезная (рабочая) высота

Черт. 2

Пункт 8. Чертеж 4. Заменить размер:  $465,7 \pm 1,6$  на  $465,1 \pm 1,6$ .

(ИУС № 9 1988 г.)