

ВТУЛКИ РЕЗЬБОВЫЕ ПЕРЕХОДНЫЕ
ДЛЯ СТАНОЧНЫХ ПРИСПОСОБЛЕНИЯ

Конструкция и размеры

Thread transitional bushes
for machine retaining devices.
Design and sizes

ГОСТ

4741—68*

Взамен
ГОСТ 4741—57

Утвержден Комитетом стандартов, мер и измерительных приборов при Совете Министров СССР 2 января 1968 г. Срок введения установлен

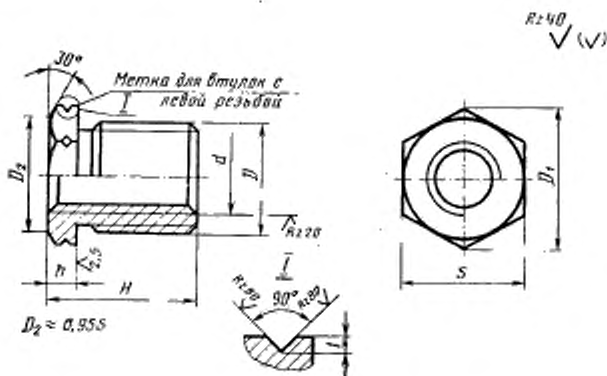
с 01.01 1969 г.

Проверен в 1980 г. Срок действия ограничен

до 01.01 1990 г.

Несоблюдение стандарта преследуется по закону

1. Конструкция и размеры резьбовых переходных втулок должны соответствовать указанным на чертеже и в таблице.

Внесен Министерством тяжелого, энергетического и транспортного
машиностроения СССР

Издание официальное

Перепечатка воспрещена

* Переиздание (ноябрь 1982 г.) с Изменением № 1,
утвержденным в июне 1980 г. (ИУС 9 — 1980 г.)

Размеры в мм

| Обозначение штука | Приме- мость | d* | | H | D | D ₁ | s (прод. откл. по Н13) | h | Масса, кг |
|----------------------|-----------------|----------------|---------|----------|----------|----------------|---------------------------------|---|----------------|
| | | 1-й ряд | 2-й ряд | | | | | | |
| 7009-0691 | | M6 | — | 10 14 | M12×1,25 | 16,2 | 14 | 3 | 0,007 0,010 |
| 0692 | | M8 | — | 12 16 | M16×1,5 | 19,6 | 17 | 4 | 0,015 0,019 |
| 0693 | | M10 | — | 20 | M18×1,5 | 21,9 | 19 | 5 | 0,023 0,028 |
| 0694 | | M12 | — | 18 25 | M20×1,5 | 25,4 | 22 | 5 | 0,031 0,042 |
| 0695 | | -M16 | — | 32 | | | | | 0,058 0,072 |
| 0700 | | Тран 16×4 | — | 25 32 | M24×1,5 | 31,2 | 27 | 6 | 0,061 0,076 |
| 0701 | | Тран 16×4 лев. | — | 25 32 | | | | | 0,061 0,076 |
| 0702 | | M20 | — | 40 | M30×1,5 | 41,6 | 36 | | 0,120 0,145 |
| 0703 | | Тран 20×4 | — | 32 | | | | | 0,123 |
| 0704 | | | | | | | | | |
| 0705 | | | | | | | | | |
| 0706 | | | | | | | | | |
| 7009-0707 | | | | | | | | | |

Размеры в мм

| Обозначение штука | Примене- мость | d* | | H | D | D ₁ | P (сред. откл. по B13) | k | Масса, кг |
|----------------------|-------------------|----------------|----------------|----|---------|----------------|---------------------------------|---|--------------|
| | | 1-4 ряд | 2-8 ряд | | | | | | |
| 7009-0708 | | Тран 20×4 | — | 40 | M30×1,5 | 41,6 | 36 | 6 | 0,149 |
| 0709 | | Тран 20×4 лев. | — | 32 | | | | | 0,123 |
| 0710 | | | | 40 | | | | | 0,149 |
| 0711 | | M24 | — | 36 | | | | | 0,195 |
| 0712 | | | | 48 | | | | | 0,249 |
| 0713 | | — | Тран 24×5 | 36 | | | | | 0,199 |
| 0714 | | | | 48 | | | | | 0,256 |
| 0715 | | — | Тран 24×5 лев. | 36 | M36×1,5 | 47,3 | 41 | 8 | 0,199 |
| 0716 | | | | 48 | | | | | 0,256 |
| 0717 | | Тран 26×5 | — | 40 | | | | | 0,196 |
| 0718 | | | | 52 | | | | | 0,246 |
| 0719 | | Тран 26×5 лев. | — | 40 | | | | | 0,196 |
| 0720 | | | | 52 | | | | | 0,246 |
| 0721 | | — | Тран 28×5 | 40 | M39×1,5 | 47,3 | 41 | 8 | 0,215 |
| 0722 | | | | 55 | | | | | 0,288 |
| 7009-0723 | | — | Тран 28×5 лев. | 40 | | | | | 0,215 |

Продолжение

Размеры в мм

| Обозначение штука | Примечание ноты | d* | | H | D | D ₁ | s (пред. откл. по h13) | h* | Масса, кг |
|----------------------|--------------------|----------------|----------------|----|---------|----------------|---------------------------------|----|--------------|
| | | 1-й ряд | 2-й ряд | | | | | | |
| 7009-0724 | | — | Тран 28×5 лев. | 55 | M39×1,5 | 47,3 | 41 | 8 | 0,288 |
| 0725 | | M30 | — | 45 | | | | | 0,296 |
| 0726 | | — | — | 60 | | | | | 0,380 |
| 0727 | | — | Тран 30×6 | 45 | | | | | 0,303 |
| 0728 | | — | — | 60 | | | | | 0,394 |
| 0729 | | — | Тран 30×6 лев. | 45 | M42×1,5 | 53,1 | 46 | 10 | 0,303 |
| 0730 | | — | — | 60 | | | | | 0,394 |
| 0731 | | Тран 32×6 | — | 48 | | | | | 0,289 |
| 0732 | | — | — | 63 | | | | | 0,367 |
| 0733 | | Тран 32×6 лев. | — | 48 | | | | | 0,289 |
| 0734 | | — | — | 63 | | | | | 0,367 |
| 0735 | | M36 | — | 55 | | | | | 0,454 |
| 0736 | | — | — | 70 | | | | | 0,555 |
| 0737 | | — | Тран 36×6 | 55 | | | | | 0,463 |
| 0738 | | — | — | 70 | M48×1,5 | 63,5 | 55 | 12 | 0,567 |
| 7009-0739 | | — | Тран 36×6 лев. | 55 | | | | | 0,463 |

Продолжение

Размеры в мм

| Обозначение втулок | Применле- мость | d* | | H | D | D ₁ | z (пред- отка по h13) | R | Масса, кг |
|-----------------------|--------------------|----------------|----------------|----|---------|----------------|--------------------------------|----|--------------|
| | | 1-й ряд | 2-й ряд | | | | | | |
| 7009-0740 | | — | Тран 36×6 лев. | 70 | M48×1.5 | 63,5 | 55 | | 0,567 |
| 0741 | | Тран 40×6 | — | 60 | | | | 12 | 0,684 |
| 0742 | | | | 80 | | | | | 0,869 |
| 0743 | | Тран 40×6 лев. | — | 60 | M56×2 | 75,0 | 65 | | 0,684 |
| 0744 | | | | 80 | | | | | 0,869 |
| 0745 | | M42 | — | 60 | | | | | 0,667 |
| 0746 | | | | 80 | | | | | 0,848 |
| 0747 | | M48 | — | 70 | | | | | 1,018 |
| 0748 | | | | 95 | | | | | 1,321 |
| 0749 | | Тран 50×8 | — | 70 | M64×2 | 85,6 | 75 | 14 | 0,971 |
| 0750 | | | | 95 | | | | | 1,246 |
| 0751 | | Тран 50×8 лев. | — | 70 | | | | | 0,971 |
| 7009-0752 | | | | 95 | | | | | 1,246 |

* При выборе размера d 1-й ряд следует предпочесть 2-му.

Пример условного обозначения резьбовой переходной втулки размерами $d=M6$, $H=10$ мм:

Втулка 7009-0691 ГОСТ 4741—68

(Измененная редакция, Изм. № 1).

2. Материал — сталь марки 45 по ГОСТ 1050—74. Допускается замена материала на сталь других марок с механическими свойствами не ниже, чем у стали марки 45.

3. Твердость — HRC 25...30.

4. Неуказанные предельные отклонения размеров: отверстий — H14, валов — h14, остальных — $\pm \frac{1_2}{2}$.

5. Резьба метрическая — по ГОСТ 24705—81. Поле допуска наружной резьбы — 8g, внутренней — 7H по ГОСТ 16093—81. Резьба трапецидальная — по ГОСТ 9484—81. Поле допуска резьбы — 8c по ГОСТ 9562—81.

4, 5. (Измененная редакция, Изм. № 1).

6. Размеры проточек и фасок для резьбы — по ГОСТ 10549—80.

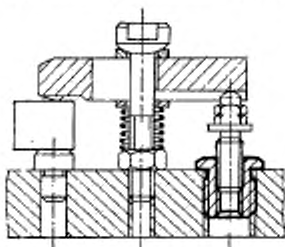
7. (Отменен, Изм. № 1).

8. Покрытие — Хим. Окс. прм (обозначение покрытия по ГОСТ 9.073—77). По соглашению сторон допускается применение других видов защитных покрытий.

9. Маркировать партию втулок одного типоразмера на таре или упаковке с указанием наименования изделия, его обозначения, обозначения настоящего стандарта и товарного знака предприятия-изготовителя.

ПРИЛОЖЕНИЕ
Справочное

Пример применения резьбовых переходных втулок



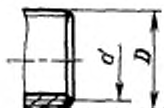
Изменение № 2 ГОСТ 4741—68 Втулки резьбовые переходные для станочных приспособлений. Конструкция и размеры

Утверждено и введено в действие Постановлением Государственного комитета СССР по стандартам от 16.05.89 № 1230

Дата введения 01.01.90

Наименование стандарта. Исключить слова: «и размеры», «and sizes».

Пункт 1. Чертеж. Заменить параметры шероховатости: $Rz\ 40$ на $Ra\ 6,3$; $Rz\ 20$ на $Ra\ 3,2$; $Ra\ 2,5$ на $Ra\ 1,6$; $Rz\ 80$ на $Ra\ 12,5$; размер d прооставить, как показано на чертеже:



(Продолжение см с. 88)

(Продолжение изменения к ГОСТ 4741—68)

Таблица. Графа d^* . Заменить слова: «Трап» на «Тг», «слев.» на «ЛН».

Пункт 2. Заменить ссылку: ГОСТ 1050—74 на ГОСТ 1050—88.

Пункт 3. Заменить значение: HRC 25 . . . 30 на 27 . . . 32 HRC.

Пункт 4 изложить в новой редакции: «4. Неуказанные предельные отклонения размеров: H14, h14, $\pm \frac{t_2}{2}$ ».

Пункт 5. Заменить поля допусков и ссылку: 8g на 6g, 8с на 8H, ГОСТ 9484—81 на ГОСТ 24737—81.

Пункт 8. Заменить ссылку: ГОСТ 9.073—77 на ГОСТ 9.306—85.

Стандарт дополнить пунктом — 10: «10. Пример применения резьбовых переходных втулок указан в справочном приложении».

(ИУС № 8 1989 г.)
