

## ГОСУДАРСТВЕННЫЙ СТАНДАРТ СОЮЗА ССР

**ВЫТАЛКИВАТЕЛИ БЛОКОВ СМЕННЫХ  
РАЗДЕЛИТЕЛЬНЫХ ШТАМПОВ  
ЛИСТОВОЙ ШТАМПОВКИ**
**Конструкция и размеры**

Ejector pins of units for changeable sheet  
stamping cutting dies.  
Construction and dimensions

**ГОСТ**  
**17666—72\***

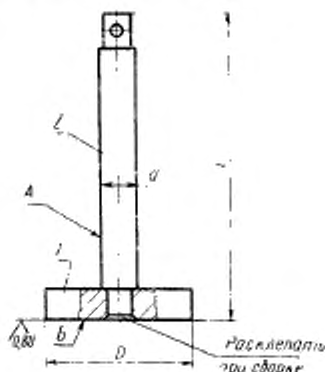
Взамен  
МН 4429—63

Постановлением Государственного комитета стандартов Совета Министров  
СССР от 28 апреля 1972 г. № 885 срок введения установлен

с 01.07.73

**1. КОНСТРУКЦИЯ И РАЗМЕРЫ ВЫТАЛКИВАТЕЛЕЙ**

1.1. Конструкция и размеры выталкивателей должны соответствовать указанным на черт. 1 и в табл. 1.



Черт. 1

Издание официальное

Перепечатка воспрещена

• Переиздание (март 1994 г.) с Изменениями № 1, 2, утвержденными  
в марте 1981 г. и сентябре 1986 г. (ИУС 6—81, 11—86)

Размеры, мм					Таблица 1	
Обозначение выпуклых валов	Приме- няе- мость	D	d	L	Обозначения	
					Поз. 1. Фланец (кол. 1)	Поз. 2. Толкатель (кол. 1)
1041-0571		20	8	95		1041-0571/002
1041-0572				100		1041-0572/002
1041-0573				105		1041-0573/002
1041-0574				110	1041-0571/001	1041-0574/002
1041-0575				115		1041-0575/002
1041-0576				120		1041-0576/002
1041-0577				125		1041-0577/002
1041-0578				100		1041-0578/002
1041-0579				105		1041-0579/002
1041-0580				110		1041-0580/002
1041-0581		25	10	115	1041-0578/001	1041-0581/002
1041-0582				120		1041-0582/002
1041-0583				125		1041-0583/002
1041-0584				130		1041-0584/002
1041-0585				135		1041-0585/002
1041-0586		32	12	140		1041-0586/002
1041-0587				145	1041-0586/001	1041-0587/002
1041-0588				120		1041-0588/002
1041-0589				125		1041-0589/002

Продолжение табл. 1

Размеры, мм

Обозначение выпуклителей	Примене- мость	D	d	L	Масса, кг	Обозначения	
						Поз. 1. Фланец (кол. 1)	Поз. 2. Толкатель (кол. 1)
1041-0590		32	12	130	0,169	1041-0586/001	1041-0590/002
1041-0591				135	0,173		1041-0591/002
1041-0592				140	0,177		1041-0592/002
1041-0593				150	0,186		1041-0593/002
1041-0594		40		110	0,181	1041-0594/001	1041-0586/002
1041-0595				115	0,185		1041-0587/002
1041-0596				120	0,190		1041-0588/002
1041-0597				125	0,194		1041-0589/002
1041-0598				130	0,199		1041-0590/002
1041-0599				135	0,203		1041-0591/002
1041-0600				140	0,207		1041-0592/002
1041-0601				150	0,216		1041-0593/002
1041-0602		50		110	0,241	1041-0602/001	1041-0586/002
1041-0603				115	0,245		1041-0587/002
1041-0604				120	0,250		1041-0588/002
1041-0605				125	0,254		1041-0589/002
1041-0606			130	0,259		1041-0590/002	
1041-0607			135	0,263		1041-0591/002	

Продолжение табл. 1

Размеры, мм

Обозначение выпуклителей	Приме- мость	D	d	L	Масса, кг	Обозначения	
						Поз. 1. Фланец (кол. 1)	Поз. 2. Толкатель (кол. 1)
1041-0608		50	12	140	0,267	1041-0602/001	1041-0602/002
1041-0609				150	0,276		1041-0603/002
1041-0610				120	0,360	1041-0610/002	
1041-0611				125	0,364		1041-0611/002
1041-0612		60		130	0,369	1041-0612/002	
1041-0613				135	0,373		1041-0613/002
1041-0614				140	0,377	1041-0614/002	
1041-0615				150	0,386	1041-0615/002	
1041-0616		80		160	0,395	1041-0616/002	
1041-0617				170	0,404		1041-0617/002
1041-0618				120	0,570	1041-0610/002	
1041-0619				125	0,574	1041-0611/002	
1041-0620		80		130	0,579	1041-0612/002	
1041-0621				135	0,583	1041-0613/002	
1041-0622				140	0,587	1041-0614/002	
1041-0623				150	0,596	1041-0615/002	
1041-0624				160	0,605	1041-0616/002	
1041-0625			170	0,614	1041-0617/002		

Продолжение табл. 1

Размеры, мм					Обозначения	
Обозначение изготовителей	Приме- няе- мость	D	d	L	Масса, кг (кол. 1)	Поз. 2. Толкатель (кол. 1)
1041-0626				120	0,780	1041-0610/002
1041-0627				125	0,784	1041-0611/002
1041-0628				130	0,789	1041-0612/002
1041-0629				135	0,793	1041-0613/002
1041-0630		100	12	140	0,797	1041-0614/002
1041-0631				150	0,806	1041-0615/002
1041-0632				160	0,815	1041-0616/002
1041-0633				170	0,824	1041-0617/002
1041-0634				180	1,594	1041-0634/002
1041-0635				135	1,602	1041-0635/002
1041-0636				140	1,609	1041-0636/002
1041-0637				150	1,625	1041-0637/002
1041-0638		125	16	160	1,640	1041-0638/002
1041-0639				170	1,657	1041-0639/002
1041-0640				180	1,673	1041-0640/002
1041-0641				190	1,688	1041-0641/002
1041-0642				200	1,704	1041-0642/002
1041-0643		140		130	1,994	1041-0643/001

Размеры, мм

Обозначение выталкивателя	Примене- мость	D	d	L	Масса, кг	Обозначения	
						Поз. 1 Фланец (кол. 1)	Поз. 2 Толкатель (кол. 1)
1041-0644				135	2,002		1041-0635/002
1041-0645				140	2,009		1041-0636/002
1041-0646				150	2,025		1041-0637/002
1041-0647		140	16	160	2,040	1041-0643/001	1041-0638/002
1041-0648				170	2,057		1041-0639/002
1041-0649				180	2,073		1041-0640/002
1041-0650				190	2,088		1041-0641/002
1041-0651				200	2,104		1041-0642/002

Пример условного обозначения выталкивателя размерами  $D=20$  мм,  $L=95$  мм:

*Выталкиватель 1041-0571 ГОСТ 17666—72*

1.2. Допуск перпендикулярности оси А относительно поверхности Б — по 10-й степени точности ГОСТ 24643—81.

(Измененная редакция, Изм. № 2).

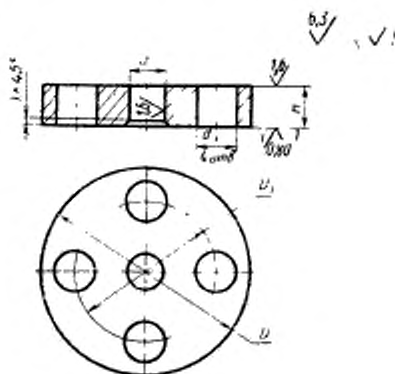
1.3. Технические требования — по ГОСТ 17671—72.

1.4. Маркировать: обозначение выталкивателя, обозначение настоящего стандарта и товарный знак предприятия-изготовителя на прикрепленных к выталкивателям бирках.

1.5. Пример применения выталкивателей в штампах для листовой штамповки приведен в приложении.

## 2. КОНСТРУКЦИЯ И РАЗМЕРЫ ФЛАНЦА (Поз. 1)

2.1. Конструкция и размеры фланца должны соответствовать указанным на черт. 2 и в табл. 2.



\* Шероховатость поверхности в скобках — после сборки.

Черт. 2

Таблица 2

Размеры, мм

Обозначение фланцев	$D$	$D_1$	$d$ H7	$d_1$	$H$	Масса, кг
1041-0571/001	20	—	5	—	8	0,02
1041-0578/001	25		8			0,03
1041-0586/001	32		10			0,06
1041-0594/001	40				0,09	
1041-0602/001	50				0,15	
1041-0610/001	60		12		0,26	
1041-0618/001	80	0,47				
1041-0626/001	100	60		13	0,68	
1041-0634/001	125	71	14	17	16	1,40
1041-0643/001	140					1,80

Пример условного обозначения фланца размером  $D=20$  мм:

Фланец 1041-0571/001 ГОСТ 17666—72

2.2. Материал — сталь марки 45 по ГОСТ 1050—88.

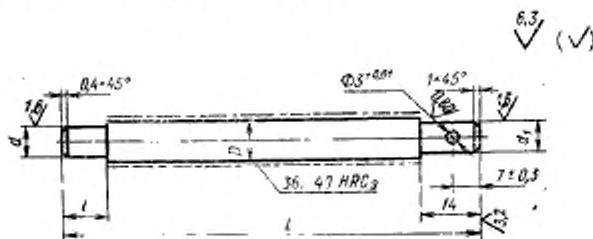
2.3. Твердость — 42...46 HRC<sub>2</sub>.

(Измененная редакция, Изм. № 2).

2.4. Остальные технические требования — по ГОСТ 17671—72.

### 3. КОНСТРУКЦИЯ И РАЗМЕРЫ ТОЛКАТЕЛЯ (Поз. 2)

3.1. Конструкция и размеры толкателя должны соответствовать указанным на черт. 3 и в табл. 3.



Черт. 3

Таблица 3

Размеры, мм

Обозначение толкателей	D	d h8	d <sub>1</sub> h9	L	l	Масса, кг
1041-0571/002	8	5	5	95	9	0,032
1041-0572/002				100		0,034
1041-0573/002				105		0,036
1041-0574/002				110		0,038
1041-0575/002				115		0,040
1041-0576/002				120		0,042
1041-0577/002				125		0,044
1041-0578/002	10	8	8	100		0,057
1041-0579/002				105		0,060
1041-0580/002				110		0,063



## Размеры, мм

Обозначение толкателей	$D$	$d_{пб}$	$d_{п9}$	$L$	$l$	Масса, кг
1041-0581/002	10	8	8	115	9	0,066
1041-0582/002				120		0,069
1041-0583/002				125		0,072
1041-0584/002				130		0,075
1041-0585/002				135		0,078
1041-0586/002	12	10	10	110	11	0,091
1041-0587/002				115		0,095
1041-0588/002				120		0,100
1041-0589/002				125		0,104
1041-0590/002				130		0,109
1041-0591/002				135	13	0,113
1041-0592/002				140		0,117
1041-0593/002				150		0,126
1041-0610/002				120	17	0,100
1041-0611/002				125		0,104
1041-0612/002	16	14	14	130		0,109
1041-0613/002				135		0,113
1041-0614/002				140		0,117
1041-0615/002				150		0,126
1041-0616/002				160	17	0,135
1041-0617/002	16	14	14	170		0,144
1041-0634/002				130		0,194
1041-0635/002				135		0,202

Размеры, мм

Обозначение толкателя	$D$	$d$ об	$d$ , н9	$L$	$l$	Масса, кг
1041-0636/002	16	14	14	140	17	0,209
1041-0637/002				150		0,225
1041-0638/002				160		0,240
1041-0639/002				170		0,257
1041-0640/002				180		0,273
1041-0641/002				190		0,288
1041-0642/002				200		0,304

Пример условного обозначения толкателя размерами  $D=8$  мм,  $L=95$  мм,  $l=9$  мм:

Толкатель 1041-0571/002 ГОСТ 17666—72

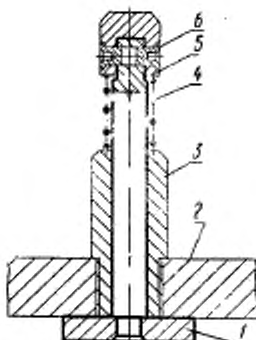
(Измененная редакция, Изм. № 1).

3.2. Материал — сталь марки 45 по ГОСТ 1050—88.

3.3. Остальные технические требования — по ГОСТ 17671—72.

ПРИЛОЖЕНИЕ  
Рекомендуемое

Пример применения выталкивателя в штампе  
для листовой штамповки



Торцы штифта (дет. 6) развальцевать при сборке.

1—выталкиватель по ГОСТ 17666—72;  
2—плита верхняя штампа; 3—хвостовик  
штампа; 4—пружина; 5—наконечник  
по ГОСТ 17667—72; 6—штифт по ГОСТ  
10774—80.