

ГАЙКИ ДЛЯ КРЕПЛЕНИЯ СОЕДИНЕНИЙ ТРУБОПРОВОДОВ ПО НАРУЖНОМУ КОНУСУ

ГОСТ 13958-74*

Конструкция и размеры

Nuts for fastening tube connections on external cone.
Construction and dimensions

Взамен
ГОСТ 13958-68

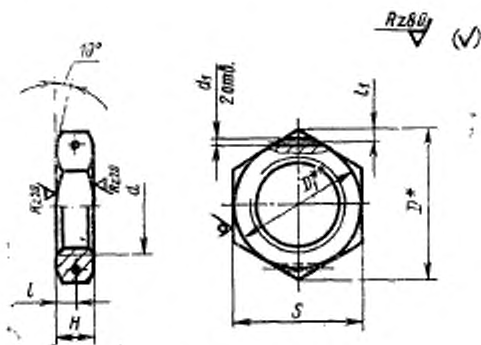
Постановлением Государственного комитета стандартов Совета Министров СССР от 10 сентября 1974 г. № 2124 срок введения установлен

с 01.07.75

Проверен в 1985 г.

Несоблюдение стандарта преследуется по закону

1. Конструкция и размеры гаек должны соответствовать указанным на чертеже и в таблице.



* Размер для справок.

** $D_1 \approx S$.

Издание официальное

Перепечатка воспрещена

★

* Переиздание (январь 1988 г.) с Изменениями № 1, 2, утвержденными в декабре 1980 г., январе 1986 г. (ИУС 3-81, 5-86).

Размеры в мм

d	Примечание	d, Пред. откл. +0,12 -0,06	D	S	l		l ₁	H		Масса 100 шт., кг									
					Номин.	Пред. откл.		Номин.	Пред. откл.	Алюминевый сплав	Сталь								
M6		1,2	16,2	14	2,5	±0,2	1,5	5	±0,25	—	0,33								
M8×1					3,0			6		—	0,47								
M8										0,17									
M10×1										—	0,67								
M10		1,5	19,6	17	3,5	±0,25	2,0	7	±0,3	0,24									
M12×1			21,9	19						0,35	0,98								
M12×1,5			25,4	22				8		0,46	1,28								
M14×1				4,0						0,56	1,56								
M14×1,5			27,7	24	9			0,52		1,45									
M16×1			31,2	27						0,62	1,72								
M16×1,5				5,0				10		0,85	2,35								
M18×1,5			34,6							30	0,68	1,89							
M20×1,5			36,9							32	0,87	2,42							
M22×1,5			41,6					36		11		1,04	2,90						
M24×1,5			47,3					41				1,47	4,07						
M27×1,5		2,0	53,1	46	5,5			12		2,24	6,25								
M30×1,5										2,83	7,88								
M33×1,5										3,14	8,75								
M33×2										2,83	7,88								
M36×1,5			57,7	50						2,75	7,65								
M39×1,5										3,23	8,98								
M39×2										3,50	9,75								
M42×1,5										3,25	9,03								
M42×2			63,5	55						3,75	10,42								
M45×1,5										3,48	9,68								
M45×2										4,10	11,41								
M48×1,5			69,3	60	6,0					4,76	13,25								
M48×2																			

Пример условного обозначения гайки с резьбой M20×1,5 из алюминиевого сплава:

Гайка M20×1,5—31A ГОСТ 13958—74

То же, из стали марки 45:

Гайка M20×1,5—22A ГОСТ 13958—74

То же, из стали марки 14X17H2:

Гайка M20×1,5—12A ГОСТ 13958—74

То же, из стали марки 13X11H2B2МФ:

Гайка M20×1,5—11A ГОСТ 13958—74

То же, для изделий общего применения:

Гайка M20×1,5—31 ГОСТ 13958—74

Гайка M20×1,5—22 ГОСТ 13958—74

Гайка M20×1,5—12 ГОСТ 13958—74

Гайка M20×1,5—11 ГОСТ 13958—74

(Измененная редакция, Изм. № 1, 2).

2. Допуск бienia торцовых поверхностей относительно оси резьбы — 0,08 мм.

(Измененная редакция, Изм. № 2).

3. Маркировать и клеймить — по ГОСТ 13977—74.

4. Технические условия — по ГОСТ 13977—74.