



ГОСУДАРСТВЕННЫЕ СТАНДАРТЫ
СОЮЗА ССР

**ПРЕСС-ФОРМЫ
ДЛЯ ЛИТЬЯ ТЕРМОПЛАСТОВ
ПОД ДАВЛЕНИЕМ
ГОСТ 22062-76—ГОСТ 22082-76**

Издание официальное

Цена 45 коп.



ГОСУДАРСТВЕННЫЙ КОМИТЕТ СССР ПО СТАНДАРТАМ
Москва

ГОСУДАРСТВЕННЫЕ СТАНДАРТЫ
СОЮЗА ССР

ПРЕСС-ФОРМЫ
ДЛЯ ЛИТЬЯ ТЕРМОПЛАСТОВ
ПОД ДАВЛЕНИЕМ

ГОСТ 22062-76—ГОСТ 22082-76

Издание официальное

МОСКВА — 1987

**ПРЕСС-ФОРМЫ-ЗАГОТОВКИ С ПЛИТОЙ
ВЫТАЛКИВАТЕЛЕЙ ДЛЯ ЛИТЬЯ ТЕРМОПЛАСТОВ
ПОД ДАВЛЕНИЕМ**

**ГОСТ
22062-76***

Конструкция и размеры

Injection mould bases with ejector plate.
Design and dimensions

Взамен

МН 5155-63—

МН 5158-63

в части

конструкции форм

ОКП 39 6370

Постановлением Государственного комитета стандартов Совета Министров СССР от 25 августа 1976 г. № 2010 срок введения установлен

с 01.07.77

Проверен в 1982 г.

Несоблюдение стандарта преследуется по закону

1. Конструкция и размеры пресс-форм-заготовок с плитой выталкивателей должны соответствовать указанным на чертеже и в табл. 1 и 2.

Пресс-формы-заготовки с плитой выталкивателей должны изготавливаться 2-х исполнений:

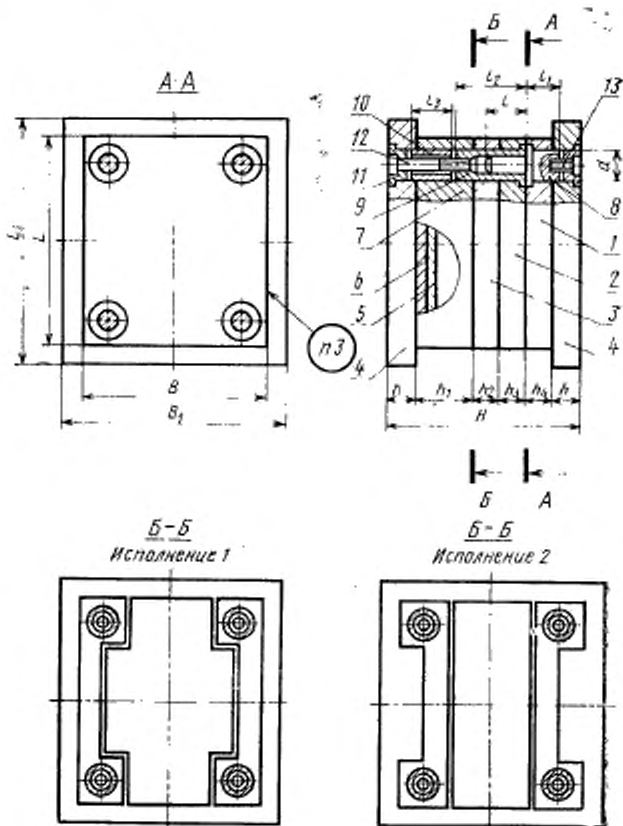
- 1 — с крестообразной плитой выталкивателей;
- 2 — с прямоугольной плитой выталкивателей.

Издание официальное

Перепечатка воспрещена

★

* Переиздание (октябрь 1986 г.) с Изменениями № 1, 2, утвержденными в мае 1982 г., декабре 1985 г. (ИУС № 9-82, 4-86).



Размеры для справок.

Таблица 1
Размеры, мм

Обозначение пресс-формы-заготовки	Применяемость		L	L ₁	B	H	A	A ₁	A ₂	A ₃	h ₁	d	t	t ₁	t ₂	t ₃	Масса кг, не более	
	используются	используются 2															используются	используются
0606-0501	0606-0502					175				25					60		30,4	29,8
0606-0503	0606-0504					186		50		36	25		30	30	70	45	32,1	31,5
0606-0505	0606-0506					195				45					80		33,5	33,0
0606-0507	0606-0508					206				56					90		35,1	34,5
0606-0509	0606-0512					196				25					60		32,7	32,1
0606-0511	0606-0514					207		60		36	36		40	40	70		34,3	33,8
0606-0513	0606-0516					216				45					80		35,7	35,1
0606-0515	0606-0518					227				56					90		36,4	35,8
0606-0517	0606-0522			125		215				25					70		33,9	33,3
0606-0519	0606-0524					226		70		36	45		50	50	80		36,3	35,7
0606-0521	0606-0526					235				45					90		37,6	37,1
0606-0523	0606-0528					246				56					100		39,3	38,7
0606-0525	0606-0532					236		25		25			20		80		36,9	36,4
0606-0527	0606-0534			220		247				36	56		60	60	90		38,4	37,8
0606-0529	0606-0536					256		80		45					100		39,7	39,2
0606-0531	0606-0538					267				56					110		41,4	40,8
0606-0533	0606-0542					277				25					60		36,2	35,6
0606-0535	0606-0544					186				36	25		30	30	70		36,3	37,8
0606-0537	0606-0546					195		50		45					80		40,1	39,5
0606-0539	0606-0548			160		206				56					90		42,2	41,7
0606-0541	0606-0552					196				25					60		39,0	38,4
0606-0543	0606-0554					207		60		36	36		40	40	70		41,1	40,5
0606-0545	0606-0556					216				45					80		42,8	42,3
0606-0547	0606-0558					227				56					90		45,0	44,4

Продолжение табл. 1

Размеры, мм

Обозначение пресс-формы-заготовки	Применимость		L	L ₁	B	B ₁	H	h	h ₁	h ₂	h ₃	h ₄	d	f	f ₁	f ₂	f ₃	Масса, кг, не более
	исполнения 1	исполнения 2																
0606-0549	исполнения 1	исполнения 2				215					25							41,3
0606-0551						226					36	45		50	50	80		43,4
0606-0553						235		70			45					90		45,2
0606-0555			160	160		246					56					100	55	47,3
0606-0557						236					25					80		43,9
0606-0559						247		80			36	56	60	60		90		46,0
0606-0561						256					45					100		47,7
0606-0563						267					56					110		49,9
0606-0565						175					25					60		34,9
0606-0567						186					36					70		37,0
0606-0569						195		25			45	25	20	30	30	80	45	38,7
0606-0571						206					56					90		40,8
0606-0573						196					25					60		34,6
0606-0575						207					36	36		40	40	70		36,2
0606-0577			180	140		216		60			45					80		38,4
0606-0579						227					56					90	55	40,5
0606-0581						215					25					70		36,5
0606-0583						226		70			36	45		50	50	80		38,6
0606-0585						235					45					90		40,3
0606-0587						246					56					100		42,4

Продолжение табл. 1

Размеры, мм

Обозначение пресс-формы-заготовки	Применимость		L	B	B ₁	H	K	K ₁	K ₂	K ₃	K ₄	d	f	I ₁	I ₂	I ₃	Масса, кг, не более		
	исполнения 1	исполнения 2															исполнения 1	исполнения 2	
0606-0589	0606-0612					236				25								38,7	38,0
0606-0591	0606-0614		140	220		247	80			36	56		60		80		55	40,8	40,1
0606-0593	0606-0616					256				45					100			42,6	41,8
0606-0595	0606-0618					267				56					110			44,7	43,9
0606-0597	0606-0622					175				25					60			46,5	45,8
0606-0599	0606-0624					186				36	25		30		70		45	49,2	48,5
0606-0601	0606-0626					195	50			45					80			51,5	50,7
0606-0603	0606-0628					206				56					90			54,2	53,5
0606-0605	0606-0632					196				25					60			50,6	49,2
0606-0607	0606-0634					207				36	36		40	40	70			52,7	52,0
0606-0609	0606-0636		180	200	180	216	25	60	25	45					80			55,0	54,3
0606-0611	0606-0638					227				56					90			57,7	57,0
0606-0613	0606-0642					215				25					70		55	53,0	52,3
0606-0615	0606-0644					228				36	45		50		80			55,7	55,0
0606-0617	0606-0646					235				45					90			57,9	57,2
0606-0619	0606-0648					246				56					100			60,7	59,9
0606-0621	0606-0652					236				25					80			56,3	55,6
0606-0623	0606-0654					247				36	56		60		90			59,5	58,3
0606-0625	0606-0656					256				45					100			61,3	60,5
0606-0627	0606-0658					267				56					110			64,0	63,2

Размеры, мм

Продолжение табл. 1.

Обозначение пресс-формы-заготовки	Применяемость		L	L ₁	B ₁	H	h	h ₁	h ₂	h ₃	h ₄	d	t	t ₁	t ₂	I ₁	I ₂	Масса, кг.	
	исполнения 1	исполнения 2																исполнения 1	исполнения 2
0606-0629		0606-0662				175			25							45	60	46,5	45,6
0606-0631		0606-0664				186	50		36				30	30		65	50	49,3	48,4
0606-0633		0606-0666				195			45							75	60	51,5	50,6
0606-0635		0606-0668				206			56									54,2	53,3
0606-0637		0606-0672				196			25							55	70	50,1	49,2
0606-0639		0606-0674				207			36				40	40				52,8	51,9
0606-0641		0606-0676				216	60		45							75	60	55,0	54,1
0606-0643		0606-0678			160	227			56									57,7	56,8
0606-0645		0606-0682				215			25							55	70	53,3	52,4
0606-0647		0606-0684				226			36				50	50				56,7	55,8
0606-0649		0606-0686			300	235	25		45			25				65	80	58,1	57,2
0606-0651		0606-0688				246			56									60,8	59,9
0606-0653		0606-0692				236			25							55	80	56,7	55,8
0606-0655		0606-0694				247			36				60	60				59,4	58,5
0606-0657		0606-0696				256	80		45							75		61,6	60,7
0606-0659		0606-0698				267			56									64,3	63,4
0606-0661		0606-0702				175			25							45	60	52,8	51,9
0606-0663		0606-0704			200	186	50		36				30	30				56,3	55,4
0606-0665		0606-0706				195			45							75		59,1	58,2
0606-0667		0606-0708				206			56									62,4	61,5

Размеры, мм

Продолжение табл. 1

Обозначение пресс-формы-заготовки	Пригодность		L	L ₁	B	B ₁	H	K	K ₁	K ₂	K ₃	A ₁	d	l	l ₁	l ₂	l ₃	Масса, кг, не более		
	используются	используются с																используются	используются	
используются 1	используются 2																		используются 1	используются 2
0606-0669	0606-0712					196				25						60	55		57,1	56,2
0606-0671	0606-0714					207		60		36						70			60,5	59,6
0606-0673	0606-0716					216				45				40	40	60			63,3	62,4
0606-0675	0606-0718					227				56						75			66,6	65,7
0606-0677	0606-0722					215				25						70			60,8	59,9
0606-0679	0606-0724					226		70		36				50	50	80			64,2	63,3
0606-0681	0606-0726					235				45						90			66,9	66,0
0606-0683	0606-0728					246				56									70,3	69,4
0606-0685	0606-0732					236				25									65,0	64,1
0606-0687	0606-0734					247		25		36				60	60	80			68,3	67,4
0606-0689	0606-0736					256		80		45				25	25				71,1	70,2
0606-0691	0606-0738					267				56						90			74,6	73,5
0606-0693	0606-0742					175				25						60			54,9	53,9
0606-0695	0606-0744					186				36						50			58,4	57,4
0606-0697	0606-0746					195		50		45				30	30				61,1	60,1
0606-0699	0606-0748					206				56						60			64,4	63,4
0606-0701	0606-0752					196				25									59,3	58,3
0606-0703	0606-0754					207		60		36				40	40	70			62,5	61,5
0606-0705	0606-0756					216				45						60			65,3	64,3
0606-0707	0606-0758					227				56						70			68,6	67,6

Продолжение табл. 1.

Размеры, мм

Обозначение пресс-формы заготовки	Прижимность		L	B	B ₁	H	h	h ₁	h ₂	h ₃	h ₄	d	l	l ₁	l ₂	l ₃	Масса, кг, не более	
	исполнения 1	исполнения 2															исполнения 1	исполнения 2
0606-0709	0606-0762					215			25						70	30	63,0	62,0
0606-0711	0606-0764					226			36						50	30	71,2	70,2
0606-0713	0606-0766					230			45						30	30	69,1	68,1
0606-0715	0606-0768					246			56								72,4	71,4
0606-0717	0606-0772		180			230			25								67,2	66,2
0606-0719	0606-0774					247			36								70,2	69,5
0606-0721	0606-0776					236			40								73,3	72,3
0606-0723	0606-0778					267			50								76,0	75,6
0606-0725	0606-0782					170			20								61,8	60,8
0606-0727	0606-0784					180			30								66,0	65,0
0606-0729	0606-0786			300		195			45								69,4	68,4
0606-0731	0606-0788					206			30								73,4	72,4
0606-0733	0606-0792					196			40								65,9	64,9
0606-0735	0606-0794			220		207			36								71,0	70,0
0606-0737	0606-0796					216			45								74,4	73,4
0606-0739	0606-0798					227			56								78,3	77,4
0606-0741	0606-0802					215			25								71,3	70,3
0606-0743	0606-0804					226			38								75,4	74,4
0606-0745	0606-0806					235			45								78,7	77,7
0606-0747	0606-0808					246			56								82,8	81,8

Размеры, мм

Продолжение табл. 1

Обозначение пресс-формы-заготовки	Применимость		L	L ₁	B	H	h	h ₁	h ₂	h ₃	h ₄	d	l	l ₁	l ₂	l ₃	Масса, кг, не более	
	исполнения 1	исполнения 2															исполнения 1	исполнения 2
0606-0749	0606-0812		236						25							55	76,2	75,2
0606-0751	0606-0814		247	220	220		80		36	56	25		60	60	80	65	80,3	79,3
0606-0753	0606-0816		256						45						90	75	83,7	82,7
0606-0755	0606-0818		267						56								87,8	86,8
0606-0757	0606-0822		175						25						60	45	67,7	66,0
0606-0759	0606-0824		186				50		36	25		30	30	50	65	71,9	70,3	
0606-0761	0606-0826		195						45						75	75,4	73,7	
0606-0763	0606-0828		206						56						85	79,6	77,9	
0606-0765	0606-0832		196						25						60	55	73,3	71,6
0606-0767	0606-0834		207		300		60	25	36	36		40	40	70	75	77,4	75,7	
0606-0769	0606-0836		216						45					60	75	80,9	79,2	
0606-0771	0606-0838		227						56						85	85,1	83,4	
0606-0773	0606-0842		215	250	250		70		25			32		70	55	78,3	76,6	
0606-0775	0606-0844		226						36	45			50	50	65	82,4	80,8	
0606-0777	0606-0846		235						45					80	85	85,9	84,2	
0606-0779	0606-0848		246						56					70	85	90,1	88,4	
0606-0781	0606-0852		236						25						55	83,7	82,0	
0606-0783	0606-0854		247				80		36	56		60	60	80	65	88,0	86,2	
0606-0785	0606-0856		256						45						75	91,3	89,6	
0606-0787	0606-0858		267						56					90	75	95,4	93,8	

Продолжение табл. 1

Размеры, мм

Обозначение пресс-формы-заготовки		Применяемость		L	L ₁	B	B ₁	H	h	h ₁	h ₂	h ₃	h ₄	d	f	t ₁	t ₂	t ₃	Масса, кг, не более	
		исполнения 1	исполнения 2																исполнения 1	исполнения 2
0606-0789	0606-0862							175				25					60	45	90,6	89,0
0606-0791	0606-0864							186				36	25		30			65	95,9	94,3
0606-0793	0606-0866							196	50			45			30			75	100,3	98,6
0606-0795	0606-0868							206				56						85	105,5	103,9
0606-0797	0606-0872							196				25						60	97,3	195,6
0606-0799	0606-0874							207				36	36		40			70	102,5	100,8
0606-0801	0606-0876							216	60		25	45						75	106,8	105,2
0606-0803	0606-0878			250	320	250		227				56						85	112,1	110,4
0606-0805	0606-0882							215				25						55	103,1	101,5
0606-0807	0606-0884							226	25			36	45	32	50			65	108,4	106,7
0606-0809	0606-0886						320	235				45						80	112,7	111,0
0606-0811	0606-0888							246				56						85	118,0	116,3
0606-0813	0606-0892							236				25						55	109,5	107,8
0606-0815	0606-0894							247	80			36	56		60			65	114,7	113,0
0606-0817	0606-0896							256				45						75	119,0	117,4
0606-0819	0606-0898							267				56						90	124,2	122,6
0606-0821	0606-0902							186				25						65	84,8	83,0
0606-0823	0606-0904							197	50		36	36	25		30			75	90,0	88,2
0606-0825	0606-0906			280	280	220		206				45						85	94,3	92,5
0606-0827	0606-0908							217				56						95	99,4	97,6

Продолжение табл. 1

Размеры, мм

Обозначение пресс-форм-заготовок	Применимость		L	B ₁	H	h	h ₁	h ₂	h ₃	h ₄	d	t	t ₁	t ₂	t ₃	Масса, кг, не более	
	используются	не используются														используются	не используются
используются 1	используются 2																
0606-0829	0606-0912				207				25					70	55	91,5	89,7
0606-0831	0606-0914				218				36			40			75	96,7	94,9
0606-0833	0606-0916				227		60		45					60	85	101,0	99,2
0606-0835	0606-0918				238				56					70	95	106,1	104,3
0606-0837	0606-0922				236				25					80	65	97,5	95,7
0606-0839	0606-0924				237				36			50			85	102,6	100,8
0606-0841	0606-0926				246		70		45					70	95	107,0	105,2
0606-0843	0606-0928				257				56						95	112,1	110,3
0606-0845	0606-0932				247				25					80	65	104,0	102,2
0606-0847	0606-0934				258				36			60			75	109,2	107,4
0606-0849	0606-0936				267		25	80	45		32			90	95	113,4	111,6
0606-0851	0606-0938				278				56					80	95	118,7	116,9
0606-0853	0606-0942				186				25						65	120,6	118,8
0606-0855	0606-0944				197				36			30			75	127,2	125,4
0606-0857	0606-0946				206				45					50	85	132,7	130,9
0606-0859	0606-0948				217				56					70	95	139,3	137,5
0606-0861	0606-0952				207				25						55	128,8	127,0
0606-0863	0606-0954				218		60		36					60	75	135,4	133,6
0606-0865	0606-0956				227				45			40			85	140,9	139,1
0606-0867	0606-0958				238				56						95	147,5	145,7

Размеры, мм

Продолжение табл. 1

Обозначение пресс-формы-заготовки	Исполнения 1	Исполнения 2	Привнесимость		L	L ₁	B	B ₁	H	A	h ₁	h ₂	h ₃	h ₄	d	I	I ₁	I ₂	I ₃	I ₄	Масса, кг, не более	
			исполнения 1	исполнения 2																	исполнения 1	исполнения 2
0606-0869		0606-0952							226			25						70	65		136,0	134,2
0606-0871		0606-0954						237		70	36		45			50	50	80			142,5	140,7
0606-0873		0606-0956						246			45							70	85		148,0	146,2
0606-0875		0606-0958			280	150	280	257			56								95		154,6	152,8
0606-0877		0606-0972						247			25							80	65		143,9	142,1
0606-0879		0606-0974						258		80	36			56					75		150,6	148,8
0606-0881		0606-0976						267			45					60	60	90			156,0	154,2
0606-0883		0606-0978						278			56							80	95		162,6	160,8
0606-0885		0606-0982						186			25								65		113,1	110,4
0606-0887		0606-0984						197		50	36					30	30	50	75		119,8	117,2
0606-0889		0606-0986					150	206			45								85		125,4	122,8
0606-0891		0606-0988						217			56								95		132,1	129,5
0606-0893		0606-0992						207			25							70	55		121,8	119,2
0606-0895		0606-0994					320	320	218		36			36		40	40	60	75		128,6	126,0
0606-0897		0606-0996						227		60	45								85		134,2	131,5
0606-0899		0606-0998						238			56							95			140,9	138,3
0606-0901		0606-1002						226			25							70	65		129,7	127,1
0606-0903		0606-1004						237		70	36			45				80			136,4	133,8
0606-0905		0606-1006						246			45							70	85		142,0	139,4
0606-0907		0606-1008						257			56								95		148,8	146,1

Размеры, мм

Продолжение табл. 1

Обозначение пресс-формы-заготовки	II величина		L	L ₁	B	B ₁	H	h	h ₁	h ₂	h ₃	h ₄	d	t	t ₁	t ₂	t ₃	Масса, кг, не более		
	исполнения 1	исполнения 2																исполнения 1	исполнения 2	
исполнения 1	исполнения 2																			
0606-0909	0606-1012						247		80		25					80		65	138,2	135,5
0606-0911	0606-1014		320	250		258		80		36	56				60			75	144,9	142,3
0606-0913	0606-1016					267				45					90				150,4	147,8
0606-0915	0606-1018					278				56					80			95	157,2	154,6
0606-0917	0606-1022					186				25								65	155,0	152,4
0606-0919	0606-1024					197		50		36	25			30	30	50		75	163,7	161,0
0606-0921	0606-1026					206				45								85	170,8	168,2
0606-0923	0606-1028					217				56								95	179,4	176,8
0606-0925	0606-1032					207				25						70		55	165,7	163,1
0606-0927	0606-1034					218		25		36				40	40			75	174,4	171,7
0606-0929	0606-1036		320		450	227		60	36	45						60		85	181,5	178,9
0606-0931	0606-1038					238				56								95	190,1	187,5
0606-0933	0606-1042					226				25						70			175,1	172,5
0606-0935	0606-1044		450	320		237		70		36	45			50	50			65	183,8	181,1
0606-0937	0606-1046					246				45						70		85	190,9	188,3
0606-0939	0606-1048					257				56								95	169,5	196,9
0606-0941	0606-1052					247				25						80		65	175,4	172,8
0606-0943	0606-1054					258		80		36	56			60	60			75	194,1	191,5
0606-0945	0606-1056					267				45						80			201,2	198,6
0606-0947	0606-1058					278				56								95	209,9	207,3

Продолжение табл. 1

Размеры, мм

Обозначение пресс-форма-заготовки	Исполнение 1	Исполнение 2	Применимость		L	L ₁	B ₁	H	A	h ₁	h ₂	h ₃	h ₄	h ₅	d	l	l ₁	l ₂	l ₃	Масса, кг, не более	
			исполнение 1	исполнение 2																ИМН 1	ИСПОЛН 2
0606-0949		0606-1062					250						36			40			90	190,9	186,6
0606-0951		0606-1064					259		70			45	36			40			100	197,8	193,6
0606-0953		0606-1066					270					56							110	206,3	202,1
0606-0955		0606-1068					287					75								220,8	216,5
0606-0957		0606-1072					289					36							80	200,1	195,8
0606-0959		0606-1074					278		80			45	45			50			90	206,9	202,7
0606-0961		0606-1076					289				56								100	205,5	201,2
0606-0963		0606-1078					308				75								120	230,1	225,9
0606-0965		0606-1082					290				36								90	211,3	207,0
0606-0967		0606-1084					299				45					60			90	218,2	213,9
0606-0969		0606-1086					310		36	90	36					60			110	226,7	222,5
0606-0971		0606-1088					329				75								130	241,4	237,1
0606-0973		0606-1092					338				36								90	231,1	226,9
0606-0975		0606-1094					349				45					80			100	238,2	233,9
0606-0977		0606-1096					368		110		56					80			110	246,6	242,4
0606-0979		0606-1098					368				75								130	261,3	257,1
0606-0981		0606-1102					250				36								90	264,1	260,0
0606-0983		0606-1104					259				45								100	273,1	268,9
0606-0985		0606-1106					270		70		56					40			110	284,0	279,8
0606-0987		0606-1108					289				75								110	302,8	298,5

Размеры, мм

Продолжение табл. 1

Обозначение пресс-формы-заготовки	Исполнение 1	Исполнение 2	Применимость		L	B	B ₁	H	K	h ₁	h ₂	h ₃	h ₄	d	t	l ₁	l ₂	Масса, кг, не более	
			исполнение 1	исполнение 2														исполнение 1	исполнение 2
0606-0989	0606-1112				269						36					80	80	275,3	271,1
0606-0991	0606-1114				278						45	45		50	50	90		284,2	280,0
0606-0993	0606-1116				289				80		56						100	295,2	291,0
0606-0995	0606-1118				308						75					80	120	314,2	309,9
0606-0997	0606-1122				290						36						90	289,0	284,8
0606-0999	0606-1124			360-450	299		360		90	36	45			60	60	90		297,9	293,7
0606-1001	0606-1126				310						56					80	110	309,0	304,7
0606-1003	0606-1128				329						75						130	327,9	323,6
0606-1005	0606-1132				338						36						90	313,1	308,9
0606-1007	0606-1134				450		450		36	110	45	75		40	80	100	100	322,9	318,0
0606-1009	0606-1136				368						75						110	332,2	328,6
0606-1011	0606-1138				259						36						130	352,1	347,8
0606-1013	0606-1142				268						45	36				65	90	254,6	249,2
0606-1015	0606-1144				279				70		56						100	263,5	258,1
0606-1017	0606-1146				298		400-400				45			40	40	80	120	274,3	268,9
0606-1019	0606-1148				278						36						80	293,0	287,6
0606-1021	0606-1152				287				80		45						90	266,5	261,2
0606-1023	0606-1154				298						56						100	275,4	270,1
0606-1025	0606-1156				317						75			50	50	80	110	286,2	280,9
0606-1027	0606-1158																130	304,9	299,5

Продолжение табл. 1

Размеры, мм

Обозначение пресс-формы-заготовки	Применимость		L	L ₁	B	B ₁	H	h	h ₁	h ₂	h ₃	h ₄	d	l	l ₁	l ₂	l ₃	Масса, кг, не более	
	исполнения 1	исполнения 2																исполнения 1	исполнения 2
0606-1029	0606-1162		299							36						90	90	280,7	275,3
0606-1031	0606-1164		308				90			45				60	60	100		289,5	284,2
0606-1033	0606-1166		319							56						80	120	300,5	295,1
0606-1035	0606-1168		338	400	320	450				75						90	130	319,1	313,7
0606-1037	0606-1172		347							36						100	100	308,4	303,0
0606-1039	0606-1174		358				110			45			75	80	80			317,1	311,7
0606-1041	0606-1176		377							56					110			327,9	322,6
0606-1043	0606-1178		259							75					130			346,6	341,2
0606-1045	0606-1182		268							36					90			313,2	307,8
0606-1047	0606-1184		279				36			45			36	40	65			324,3	318,9
0606-1049	0606-1186		298	400						56					110			337,8	332,4
0606-1051	0606-1188		278							75					80			361,2	355,9
0606-1053	0606-1192		287							36					90			327,2	321,8
0606-1055	0606-1194		298							45				50	50			338,4	333,0
0606-1057	0606-1196		317	600	400	600				56					80			351,9	346,5
0606-1059	0606-1198		299							75					130			375,3	369,9
0606-1061	0606-1202		308							36					90			344,1	338,7
0606-1063	0606-1204		319							45				60	100			355,2	349,9
0606-1065	0606-1206		338							56					80			368,9	363,6
0606-1067	0606-1208									75					90			392,3	386,9

Продолжение табл. 1

Размеры, мм

Обозначение пресс-формы-заготовки	Применяемость		L	B ₁	H	h	h ₁	h ₂	h ₃	d	l	L ₁	L ₂	L ₃	t ₁	t ₂	t ₃	Масса, кг.	
	исполнения 1	исполнения 2																исполнения 1	исполнения 2
0606-1069	0606-1212				338				36				100	100				276,5	371,2
0606-1071	0606-1214		400	600	347	36	110		45	75	40	80						387,6	382,2
0606-1073	0606-1216				358				56				110					401,1	395,7
0606-1075	0606-1218				377				75				130					434,5	429,2
0606-1077	0606-1222				277				36									345,4	338,5
0606-1079	0606-1224				286				45	36	40	50	70					356,4	349,5
0606-1081	0606-1226				297		70		56									370,1	363,2
0606-1083	0606-1228				316				75									393,8	386,9
0606-1085	0606-1232				296				36									360,5	353,6
0606-1087	0606-1234				305				45									371,6	364,7
0606-1089	0606-1236				316		80	45	56									385,4	378,5
0606-1091	0606-1238				335				75									408,7	401,8
0606-1093	0606-1242		450	450	317	45			36		50							378,4	371,5
0606-1095	0606-1244				326				45									389,8	382,9
0606-1097	0606-1246				337				56									403,1	396,2
0606-1099	0606-1248								75									456,1	449,2
0606-1101	0606-1252				336				36									410,8	403,9
0606-1103	0606-1254				365		100		45	75								422,1	415,2
0606-1105	0606-1256				376				56									435,6	428,7
0606-1107	0606-1258				395				75									459,2	452,3

Продолжение табл. 1

Размеры, мм

Обозначение пресс-формы-заготовки	Применимость		L	L ₁	B	B ₁	H	h	h ₁	h ₂	h ₃	h ₄	d	f	t ₁	t ₂	t ₃	Масса, кг, не более	
	исполнения 1	исполнения 2																исполнения 1	исполнения 2
0606-1109	исполнения 1	исполнения 2					277				36						90	441,8	434,6
0606-1111							286			70	45	36		40	50	70	100	455,5	448,4
0606-1113							297				56						110	472,7	465,6
0606-1115							316				75					80	120	502,4	495,2
0606-1117							296				36					90	80	459,6	452,4
0606-1119							305			80	45	45		50	60	100	100	473,4	466,3
0606-1121							316				56					110	110	490,7	483,5
0606-1123							335				75					130	130	520,0	512,9
0606-1125				450	600	450	317				36					90	90	480,9	473,8
0606-1127							326				45			60	70	110	80	495,1	488,0
0606-1129							337			90	45					90	110	511,8	504,7
0606-1131							356				75					130	130	541,0	533,9
0606-1133							365				36					90	90	519,4	512,2
0606-1135							376			110	45	75		80	90	100	100	533,4	526,3
0606-1137							395				56					110	110	550,4	543,3
0606-1139							277				75					130	130	580,0	572,8
0606-1141							286			70	45	36		40	50	70	90	409,0	400,3
0606-1143				500	500	400	297				56					110	100	422,6	414,0
0606-1145							316				75					120	110	439,6	431,0
0606-1147																80	120	468,9	460,3

Продолжение табл. 1

Обозначение пресс-формы-заготовки		Размеры, мм											Применяемость		Масса, кг, не более					
		исполнение 1	исполнение 2	L	L ₁	B	B ₁	H	h	h ₁	h ₂	h ₃	h ₄	d	t	t ₁	t ₂	t ₃	исполнение 1	исполнение 2
0606-1149	0606-1312					296					36						90	80	427,6	418,9
0606-1151	0606-1314					305			80		45			50	60			100	441,4	432,7
0606-1153	0606-1316					316					56					80		110	458,4	449,7
0606-1155	0606-1318					335					75							130	487,4	478,7
0606-1157	0606-1322					317					36					90		90	449,7	441,1
0606-1159	0606-1324					326		45	90	45	45			50	60	70		80	463,9	455,2
0606-1161	0606-1326			500	500	400	600				56						90	110	470,3	461,7
0606-1163	0606-1328					337					75							130	509,2	500,5
0606-1165	0606-1332					356					36							90	489,5	480,9
0606-1167	0606-1334					365			110		45							100	503,3	494,8
0606-1169	0606-1336					376					56			80	90	110		110	520,3	511,6
0606-1171	0606-1338					395					75							130	549,4	540,8

Продолжение табл. 1

Размеры, мм

Обозначение пресс-формы-заготовки	Применяемость		L	L ₁	B	B ₁	H	h	h ₁	h ₂	h ₃	h ₄	d	t	t ₁	t ₂	t ₃	Масса, кг, не более	
	исполнения 1	исполнения 2																исполнения 1	исполнения 2
0606-1173	0606-1342					277					36						90	565,1	556,6
0606-1175	0606-1344					286	70			45	36			40	50	70	100	581,7	573,2
0606-1177	0606-1346					297				56							110	603,6	594,9
0606-1179	0606-1348					316				75						80	120	640,3	631,6
0606-1181	0606-1352					296				36						90	80	587,2	578,6
0606-1183	0606-1354					305				45	45			50	60	80	100	604,5	595,9
0606-1185	0606-1356					316				56					80	110	130	625,9	617,2
0606-1187	0606-1358					335	45			75			50			130	130	662,2	653,6
0606-1189	0606-1362					317				36						90	90	613,7	605,0
0606-1191	0606-1364					326				45				60	70	110	80	631,3	632,7
0606-1193	0606-1366					337				56						110	110	652,1	643,4
0606-1195	0606-1368					356				75					90	130	130	688,3	679,7
0606-1197	0606-1372									36						90	90	660,9	652,2
0606-1199	0606-1374					365				45				80	110	100	100	678,4	669,7
0606-1201	0606-1376					376			110	56						110	110	699,4	690,8
0606-1203	0606-1378					395				75						130	130	736,0	727,4

Пример условного обозначения пресс-формы-заготовки размерами L=160 мм, B=125 мм, H=175 мм, h₃=25 мм, h₄=25 мм исполнения 1:
Пресс-форма-заготовка 0606-0501 ГОСТ 22062-75

Таблица 2

Обозначение пресс-формы-заготовки	Поз. 1 Плита-заготовка для использования обоймы		Поз. 2 Плита-заготовка для подшивной обоймы		Поз. 3 Плита-заготовка для промежуточной плиты		Поз. 4 Плита-заготовка креп- ления		Поз. 5 Плита-заготовка выглаживателя		Поз. 6 Плита-заготовка опорная	
	Код. 1	Код. 1	Код. 1	Код. 1	Код. 1	Код. 1	Код. 1	Код. 2	использу- емая 1	использу- емая 2	использу- емая 1	использу- емая 2
используемая 1	ГОСТ 22062-76											
используемая 2	Код. 1											
0606-0501	0606-0502		0600-0151	0600-0151								
0606-0503	0606-0504		0600-0151	0600-0152								
0606-0505	0606-0506			0600-0153								
0606-0507	0606-0508			0600-0154								
0606-0509	0606-0512			0600-0151								
0606-0511	0606-0514		0600-0152	0600-0152								
0606-0513	0606-0516			0600-0153								
0606-0515	0606-0518			0600-0154								
0606-0517	0606-0522			0600-0151		0600-0151						
0606-0519	0606-0524		0600-0153	0600-0152		0600-0152						
0606-0521	0606-0526			0600-0153		0600-0153						
0606-0523	0606-0528			0600-0154		0600-0154						
0606-0525	0606-0532			0600-0151		0600-0151						
0606-0527	0606-0534		0600-0154	0600-0152		0600-0152						
0606-0529	0606-0536			0600-0153		0600-0153						
0606-0531	0606-0538			0600-0154		0600-0154						
							0602-0251		0603-0261	0603-0291		
							0600-0151					0603-0351

Обозначения

Продолжение табл. 2

Обозначение пресс-формы-заготовки		Пос. 7 Столба ГОСТ 22071-76 Код. 3	Пос. 8 Колодка ГОСТ 22072-76 Код. 4	Пос. 9 Втулка ГОСТ 22073-70 Код. 4	Пос. 10 Втулка ГОСТ 22075-76 Код. 4	Пос. 11 Шайба ГОСТ 22076-76 Код. 8	Пос. 12 Валит ГОСТ 11738-84 Код. 4	Пос. 13 Валит ГОСТ 11738-84 Код. 4	
									Обозначения
исполнения 1	исполнения 2								
0606-0501	0606-0502	0603-0381	0602-0301	0602-0364	0602-0422		М8-8×70.88.05		
0606-0503	0606-0504			0602-0365					
0606-0505	0606-0506			0602-0366					
0606-0507	0606-0508			0602-0367					
0606-0509	0606-0512			0602-0364					
0606-0511	0606-0514	0603-0382	0602-0303	0602-0365					
0606-0513	0606-0516			0602-0366					
0606-0515	0606-0518			0602-0367		0602-0351		М8-8×25.88.05	
0606-0517	0606-0522			0602-0365					
0606-0519	0606-0524	0603-0383	0602-0306	0602-0366	0602-0423		М8-8×80.88.05		
0606-0521	0606-0526			0602-0367					
0606-0523	0606-0528			0602-0368					
0606-0525	0606-0532			0602-0366					
0606-0527	0606-0534	0603-0384	0602-0309	0602-0367					
0606-0529	0606-0536			0602-0368					
0606-0531	0606-0538			0602-0369					

Продолжение табл. 2

Обозначение пресс-формы-заготовки	Поз. 1 Плита-заготовка для несущей обшивки		Поз. 2 Плита-заготовка для подкладной обшивки		Поз. 3 Плита-заготовка для промежуточной плиты		Поз. 4 Плита-заготовка для лепки		Поз. 5 Плита-заготовка для вытравливателей		Поз. 6 Плита-заготовка опорная	
	Кол. 1	Кол. 2	Кол. 1	Кол. 2	Кол. 1	Кол. 2	Кол. 1	Кол. 2	используются 1	используются 2	используются 1	используются 2
исполнения 1	ГОСТ 22062—76											
исполнения 2	Кол. 1											
0606-0533	0606-0542		0600-0155		0600-0155							
0606-0535	0606-0544	0600-0155		0600-0156								
0606-0537	0606-0546			0600-0157								
0606-0539	0606-0548			0600-0158								
0606-0541	0606-0552			0600-0155								
0606-0543	0606-0554			0600-0156								
0606-0545	0606-0556	0600-0156		0600-0157								
0606-0547	0606-0558			0600-0158								
0606-0549	0606-0562			0600-0155		0600-0155		0602-0252	0603-0262	0603-0292	0603-0322	0603-0352
0606-0551	0606-0564	0600-0157		0600-0156								
0606-0553	0606-0566			0600-0157								
0606-0555	0606-0568			0600-0158								
0606-0557	0606-0572			0600-0155								
0606-0559	0606-0574			0600-0156								
0606-0561	0606-0576	0600-0158		0600-0157								
0606-0563	0606-0578			0600-0157								
				0600-0158								

Обозначения

Продолжение табл. 2

Обозначение пресс-формы-заготовки	Исполнения 2	Пол. 7 Стойка ГОСТ 22071-76 Код. 2	Пол. 8 Колодка ГОСТ 22072-76 Код. 4	Пол. 9 Втулка ГОСТ 22073-76 Код. 4	Пол. 10 Втулка ГОСТ 22075-76 Код. 4	Пол. 11 Шайба ГОСТ 22076-76 Код. 8	Пол. 12 Вянт ГОСТ 11738-84 Код. 4	Пол. 13 Вянт ГОСТ 11738-84 Код. 4
0606-0533	0606-0542			0602-0364				
0606-0535	0606-0544	0603-0381	0602-0301	0602-0365	0602-0422		М8-8×70,88.05	
0606-0537	0606-0546			0602-0366				
0606-0539	0606-0548			0602-0367				
0606-0541	0606-0552			0602-0364				
0606-0543	0606-0554			0602-0365	0602-0423		М8-8×80,88.05	
0606-0545	0606-0556	0603-0382	0602-0303	0602-0366				
0606-0547	0606-0558			0602-0367				
0606-0549	0606-0562			0602-0365				
0606-0551	0606-0564			0602-0366				
0606-0553	0606-0566	0603-0383	0602-0306	0602-0367		0602-0351		М8-8×35,88.05
0606-0555	0606-0568			0602-0368	0602-0423			
0606-0557	0606-0572			0602-0366				
0606-0559	0606-0574			0602-0367				
0606-0561	0606-0576	0603-0384	0602-0309	0602-0368				
0606-0563	0606-0578			0602-0369				

Продолжение табл. 2

Обозначение пресс-формы-заготовки	Исполнения 1	Исполнения 2	Поз. 1 Плита-заготовка для неподвижной обложки		Поз. 2 Плита-заготовка для подвижной обложки ГОСТ 22065-76		Поз. 3 Плита-заготовка для промежуточной плиты		Поз. 4 Плита-заготовка для крепления		Поз. 5 Плита-заготовка для выкладки		Поз. 6 Плита-заготовка для обложки	
			Кол. 1	Кол. 1	Кол. 1	Кол. 1	Кол. 1	Кол. 1	Кол. 1	Кол. 1	Кол. 1	Кол. 1	Кол. 1	Кол. 1
0606-0565		0606-0582		0600-0159		0600-0159								
0606-0567		0606-0584	0600-0159			0600-0161								
0606-0569		0606-0586				0600-0162								
0606-0571		0606-0588				0600-0163								
0606-0573		0606-0592				0600-0159								
0606-0575		0606-0594				0600-0161								
0606-0577		0606-0596	0600-0161			0600-0162								
0606-0579		0606-0598				0600-0163								
0606-0581		0606-0602				0600-0159	0600-0159		0602-0253	0603-0263	0603-0293	0603-0323	0603-0353	
0606-0583		0606-0604				0600-0161								
0606-0585		0606-0606	0600-0162			0600-0162								
0606-0587		0606-0608				0600-0163								
0606-0589		0606-0612				0600-0159								
0606-0591		0606-0614				0600-0161								
0606-0593		0606-0616	0600-0163			0600-0162								
0606-0595		0606-0618				0600-0163								

Обозначения

Продолжение табл. 2

Обозначение пресс-формы-заготовки	Поз. 7 Стойка ГОСТ 22071-76 Код. 2	Поз. 8 Колодки ГОСТ 22072-76 Код. 4	Поз. 9 Втулка ГОСТ 22073-76 Код. 4	Поз. 10 Втулка ГОСТ 22075-76 Код. 4	Поз. 11 Шайба ГОСТ 22076-76 Код. 3	Поз. 12 Вент ГОСТ 11738-84 Код. 4	Поз. 13 Вент ГОСТ 11738-84 Код. 4
0606-0565	0606-0582		0602-0364	0602-0422		М8-8×70,88,05	
0606-0567	0606-0584	0602-0301	0602-0365				
0606-0569	0606-0586		0602-0366				
0606-0571	0606-0588		0602-0367				
0606-0573	0606-0592		0602-0364				
0606-0575	0606-0594		0602-0365				
0606-0577	0606-0596	0602-0303	0602-0366				
0606-0579	0606-0598		0602-0367				
0606-0581	0606-0602		0602-0365		0602-0351		М8-8×25,88,05
0606-0583	0606-0604		0602-0366				
0606-0585	0606-0606	0602-0306	0602-0367	0502-0423			
0606-0587	0606-0608		0602-0368				
0606-0589	0606-0612		0602-0366				
0606-0591	0606-0614		0602-0367				
0606-0593	0606-0616	0602-0309	0602-0368				
0606-0595	0606-0618		0602-0369				

ОБОЗНАЧЕНИЯ

Продолжение табл. 2

Обозначение пресс-формы заготовки	Пос. 1 Плита заготовки для катодной обжимной обжимки		Пос. 2 Плита заготовки для обжимки		Пос. 3 Плита заготовки для промежуточной плиты		Пос. 4 Плита заготовки для крепления		Пос. 5 Плита заготовки для выключателя		Пос. 6 Плита заготовки опорная	
	Кол. 1	Кол. 1	Кол. 1	Кол. 1	Кол. 1	Кол. 1	Кол. 2	Кол. 1	Кол. 1	Кол. 1	Кол. 1	Кол. 1
исполнения 1	ГОСТ 22065-76											
исполнения 2	ГОСТ 22068-76											
0606-0597		0600-0164	0600-0164	0600-0164	0600-0164	0600-0164	0600-0164	0600-0164	0600-0164	0600-0164	0600-0164	0600-0164
0606-0599		0600-0164	0600-0165	0600-0165	0600-0165	0600-0165	0600-0165	0600-0165	0600-0165	0600-0165	0600-0165	0600-0165
0606-0601		0600-0164	0600-0166	0600-0166	0600-0166	0600-0166	0600-0166	0600-0166	0600-0166	0600-0166	0600-0166	0600-0166
0606-0603		0600-0164	0600-0167	0600-0167	0600-0167	0600-0167	0600-0167	0600-0167	0600-0167	0600-0167	0600-0167	0600-0167
0606-0605		0600-0164	0600-0164	0600-0164	0600-0164	0600-0164	0600-0164	0600-0164	0600-0164	0600-0164	0600-0164	0600-0164
0606-0607		0600-0165	0600-0165	0600-0165	0600-0165	0600-0165	0600-0165	0600-0165	0600-0165	0600-0165	0600-0165	0600-0165
0606-0609		0600-0165	0600-0166	0600-0166	0600-0166	0600-0166	0600-0166	0600-0166	0600-0166	0600-0166	0600-0166	0600-0166
0606-0611		0600-0167	0600-0167	0600-0167	0600-0167	0600-0167	0600-0167	0600-0167	0600-0167	0600-0167	0600-0167	0600-0167
0606-0613		0600-0164	0600-0164	0600-0164	0600-0164	0600-0164	0600-0164	0600-0164	0600-0164	0600-0164	0600-0164	0600-0164
0606-0615		0600-0165	0600-0165	0600-0165	0600-0165	0600-0165	0600-0165	0600-0165	0600-0165	0600-0165	0600-0165	0600-0165
0606-0617		0600-0166	0600-0166	0600-0166	0600-0166	0600-0166	0600-0166	0600-0166	0600-0166	0600-0166	0600-0166	0600-0166
0606-0619		0600-0167	0600-0167	0600-0167	0600-0167	0600-0167	0600-0167	0600-0167	0600-0167	0600-0167	0600-0167	0600-0167
0606-0621		0600-0164	0600-0164	0600-0164	0600-0164	0600-0164	0600-0164	0600-0164	0600-0164	0600-0164	0600-0164	0600-0164
0606-0623		0600-0165	0600-0165	0600-0165	0600-0165	0600-0165	0600-0165	0600-0165	0600-0165	0600-0165	0600-0165	0600-0165
0606-0625		0600-0166	0600-0166	0600-0166	0600-0166	0600-0166	0600-0166	0600-0166	0600-0166	0600-0166	0600-0166	0600-0166
0606-0627		0600-0167	0600-0167	0600-0167	0600-0167	0600-0167	0600-0167	0600-0167	0600-0167	0600-0167	0600-0167	0600-0167

ОБОЗНАЧЕНИЯ

Обозначение пресс-формы-заготовки	Исполнения 1	Исполнения 2	Поз. 7 Стойка ГОСТ 22071-76 Кол. 2	Поз. 8 Колодка ГОСТ 22072-76 Кол. 4	Поз. 9 Втулка ГОСТ 22073-76 Кол. 4	Поз. 10 Втулка ГОСТ 22075-76 Кол. 4	Поз. 11 Шайба ГОСТ 22076-76 Кол. 6	Поз. 12 Винт ГОСТ 11739-84 Кол. 4	Поз. 13 Винт ГОСТ 11739-84 Кол. 4
0606-0597	0606-0622				0602-0364				
0606-0599	0606-0624		0603-0385	0602-0301	0602-0365	0602-0422		М8-8×70.88.05	
0606-0601	0606-0626				0602-0366				
0606-0603	0606-0628				0602-0367				
0606-0605	0606-0632				0602-0364				
0606-0607	0606-0634				0602-0365				
0606-0609	0606-0636		0603-0386	0602-0303	0602-0366				
0606-0611	0606-0638				0602-0367		0602-0351		М8-8×25.88.05
0606-0613	0606-0642				0602-0365				
0606-0615	0606-0644				0602-0366				
0606-0617	0606-0646		0603-0387	0602-0306	0602-0367	0602-0423		М8-8×80.88.05	
0606-0619	0606-0648				0602-0368				
0606-0621	0606-0652				0602-0366				
0606-0623	0606-0654				0602-0367				
0606-0625	0606-0656		0603-0388	0602-0309	0602-0368				
0606-0627	0606-0658				0602-0369				

Продолжение табл. -2

Обозначение пресс-формы заготовки	Поз. 1 Плита-заго- товка для использования под обоями		Поз. 2 Плита-заго- товка для подложной обойки		Поз. 3 Плита-заго- товка для промежуточ- ной плиты		Поз. 4 Плита-заго- товка крес- ления	Поз. 5 Плита-заготовка вытачивателей		Поз. 6 Плита-заготовка опорная	
	Кол. 1	Кол. 1	Кол. 1	Кол. 1	Кол. 1	Кол. 1		исполь- зуются нм 1	исполь- зуются нм 2	исполь- зуются нм 1	исполь- зуются нм 2
исполнения 1	ГОСТ 22062—76										
исполнения 2	Кол. 1 Кол. 1 Кол. 1 Кол. 1 Кол. 1 Кол. 1 Кол. 1 Кол. 1 Кол. 1 Кол. 1 Кол. 1 Кол. 1										
0606-0629			0600-0168	0600-0168							
0606-0631		0600-0168		0600-0169							
0606-0633				0600-0171							
0606-0635				0600-0172							
0606-0637				0600-0168							
0606-0639		0600-0169		0600-0169							
0606-0641		0600-0171		0600-0171							
0606-0643				0600-0172		0600-0168					
0606-0645				0600-0168			0602-0255	0603-0265	0603-0295	0603-0325	0603-0355
0606-0647		0600-0171		0600-0169							
0606-0649				0600-0171							
0606-0651				0600-0172							
0606-0653				0600-0168							
0606-0655		0600-0172		0600-0169							
0606-0657			0600-0172	0600-0171							
0606-0659			0600-0172	0600-0172							

ОБОИЗНАЧЕНИЯ

Продолжение табл. 2

Обозначение пресс-формы-заготовки	Обозначения							Поз. 13 Высот ГОСТ 11738-84 Кол. 4
	Поз. 7 Стойка ГОСТ 22071-76 Кол. 2	Поз. 8 Колодка ГОСТ 22072-76 Кол. 4	Поз. 9 Втулка ГОСТ 22073-76 Кол. 4	Поз. 10 Втулка ГОСТ 22075-76 Кол. 4	Поз. 11 Шайба ГОСТ 22076-76 Кол. 8	Поз. 12 Высот ГОСТ 11738-84 Кол. 4		
исполнения 1								
исполнения 2								
0606-0629	0606-0662		0602-0374	0602-0424			М10-8×70.88.05	
0606-0631	0606-0664	0603-0369	0602-0373	0602-0426			М10-8×90.88.05	
0606-0633	0606-0666			0602-0427			М10-8×100.88.05	
0606-0635	0606-0668		0602-0374					
0606-0637	0606-0672			0602-0425				
0606-0639	0606-0674		0602-0375					
0606-0641	0606-0676	0603-0391	0602-0374	0602-0427			М10-8×100.88.05	
0606-0643	0606-0678		0602-0375					
0606-0645	0606-0682			0602-0425	0602-0352			М10-8×25.88.05
0606-0647	0606-0684	0603-0392	0602-0376	0602-0426				
0606-0649	0606-0686		/ 0602-0376					
0606-0651	0606-0688		0602-0377					
0606-0653	0606-0692			0602-0425				
0606-0655	0606-0694		0602-0376	0602-0426				
0606-0657	0606-0696	0603-0390	0602-0319					
0606-0659	0606-0698		0602-0377	0602-0427				

Продолжение табл. 2

Обозначение пресс-формы-заготовки	Пос. 7 Стойка ГОСТ 22071-76 Кол. 2	Пос. 8 Колонок ГОСТ 22072-76 Кол. 4	Пос. 9 Втулка ГОСТ 22073-76 Кол. 4	Пос. 10 Втулка ГОСТ 22075-76 Кол. 4	Пос. 11 Шайба ГОСТ 22076-76 Кол. 8	Пос. 12 Винт ГОСТ 11738-84 Кол. 4	Пос. 13 Винт ГОСТ 11738-84 Кол. 4	
								Обозначения
исполнения 1								
исполнения 2								
0606-0661	0606-0702		0602-0374	0602-0424		M10-8X70.88.05		
0606-0663	0606-0704	0603-0389	0602-0373	0602-0426		M10-8X90.88.05		
0606-0665	0606-0706		0602-0374	0602-0427		M10-8X100.88.05		
0606-0667	0606-0708							
0606-0669	0606-0712		0602-0375	0602-0425		M10-8X80.88.05		
0606-0671	0606-0714	0603-0391	0602-0374	0602-0427		M10-8X100.88.05		
0606-0673	0606-0716							
0606-0675	0606-0718		0602-0375	0602-0425	0602-0352	M10-8X25.88.05		
0606-0677	0606-0722			0602-0425		M10-8X80.88.05		
0606-0679	0606-0724		0602-0376	0602-0426		M10-8X90.88.05		
0606-0681	0606-0726	0603-0392	0602-0377	0602-0426				
0606-0683	0606-0728					M10-8X80.88.05		
0606-0685	0606-0732			0602-0425		M10-8X90.88.05		
0606-0687	0606-0734		0602-0376	0602-0426		M10-8X100.88.05		
0606-0689	0606-0736	0603-0393		0602-0427				
0606-0691	0606-0738		0602-0377					

Продолжение табл. 2

Обозначение пресс-формы-заготовки	Пос. 1 Плита-заготовка для исследуемой ободья		Пос. 2 Плита-заготовка для подложки ободья		Пос. 3 Плита-заготовка для промежуточной плиты		Пос. 4 Плита-заготовка крепления		Пос. 5 Плита-заготовка выталкивателя		Пос. 6 Плита-заготовка опорная		
	Код. 1	Код. 1	Код. 1	Код. 1	Код. 1	Код. 1	Код. 2	использование 1	использование 2	использование 1	использование 2	Код. 1	Код. 1
исполнения 1	исполнения 2												
исполнения 1	исполнения 2												
0606-0693		0600-0177	0600-0177	0600-0177	0600-0177	0600-0177	0600-0177	0600-0177	0600-0177	0600-0177	0600-0177	0600-0177	0600-0177
0606-0695	0606-0742	0600-0178	0600-0178	0600-0178	0600-0178	0600-0178	0600-0178	0600-0178	0600-0178	0600-0178	0600-0178	0600-0178	0600-0178
0606-0697	0606-0744	0600-0179	0600-0179	0600-0179	0600-0179	0600-0179	0600-0179	0600-0179	0600-0179	0600-0179	0600-0179	0600-0179	0600-0179
0606-0699	0606-0745	0600-0181	0600-0181	0600-0181	0600-0181	0600-0181	0600-0181	0600-0181	0600-0181	0600-0181	0600-0181	0600-0181	0600-0181
0606-0701	0606-0746	0600-0177	0600-0177	0600-0177	0600-0177	0600-0177	0600-0177	0600-0177	0600-0177	0600-0177	0600-0177	0600-0177	0600-0177
0606-0703	0606-0747	0600-0178	0600-0178	0600-0178	0600-0178	0600-0178	0600-0178	0600-0178	0600-0178	0600-0178	0600-0178	0600-0178	0600-0178
0606-0705	0606-0748	0600-0179	0600-0179	0600-0179	0600-0179	0600-0179	0600-0179	0600-0179	0600-0179	0600-0179	0600-0179	0600-0179	0600-0179
0606-0707	0606-0752	0600-0181	0600-0181	0600-0181	0600-0181	0600-0181	0600-0181	0600-0181	0600-0181	0600-0181	0600-0181	0600-0181	0600-0181
0606-0709	0606-0752	0600-0177	0600-0177	0600-0177	0600-0177	0600-0177	0600-0177	0600-0177	0600-0177	0600-0177	0600-0177	0600-0177	0600-0177
0606-0711	0606-0754	0600-0178	0600-0178	0600-0178	0600-0178	0600-0178	0600-0178	0600-0178	0600-0178	0600-0178	0600-0178	0600-0178	0600-0178
0606-0713	0606-0756	0600-0179	0600-0179	0600-0179	0600-0179	0600-0179	0600-0179	0600-0179	0600-0179	0600-0179	0600-0179	0600-0179	0600-0179
0606-0715	0606-0758	0600-0181	0600-0181	0600-0181	0600-0181	0600-0181	0600-0181	0600-0181	0600-0181	0600-0181	0600-0181	0600-0181	0600-0181
0606-0717	0606-0762	0600-0177	0600-0177	0600-0177	0600-0177	0600-0177	0600-0177	0600-0177	0600-0177	0600-0177	0600-0177	0600-0177	0600-0177
0606-0719	0606-0762	0600-0178	0600-0178	0600-0178	0600-0178	0600-0178	0600-0178	0600-0178	0600-0178	0600-0178	0600-0178	0600-0178	0600-0178
0606-0721	0606-0766	0600-0179	0600-0179	0600-0179	0600-0179	0600-0179	0600-0179	0600-0179	0600-0179	0600-0179	0600-0179	0600-0179	0600-0179
0606-0723	0606-0768	0600-0181	0600-0181	0600-0181	0600-0181	0600-0181	0600-0181	0600-0181	0600-0181	0600-0181	0600-0181	0600-0181	0600-0181

Обозначения

Продолжение табл. 2

Обозначение пресс-формы-заготовки	исполнения 1	исполнения 2	Поз. 7	Поз. 8	Поз. 9	Поз. 10	Поз. 11	Поз. 12	Поз. 13
			Стойка ГОСТ 22071-76 Кол. 2	Колодка ГОСТ 22072-76 Кол. 4	Втулка ГОСТ 22073-76 Кол. 4	Втулка ГОСТ 22075-76 Кол. 4	Шайба ГОСТ 22076-76 Кол. 8	Вилл ГОСТ 11738-84 Кол. 4	Вилл ГОСТ 11738-84 Кол. 4
0606-0693	0606-0742				0602-0374	0602-0424		M10-8X70.88.05	
0606-0695	0606-0744		0603-0394	0602-0314	0602-0373	0602-0426		M10-8X90.88.05	
0606-0697	0606-0746					0602-0427		M10-8X100.88.05	
0606-0699	0606-0748				0602-0374				
0606-0701	0606-0752					0602-0426		M10-8X80.88.05	
0606-0703	0606-0754		0603-0395	0602-0315	0602-0375				
0606-0705	0606-0756				0602-0374	0602-0427	0602-0352	M10-8X100.88.05	
0606-0707	0606-0758					0602-0425			
0606-0709	0606-0762				0602-0375				
0606-0711	0606-0764		0603-0396	0602-0317	0602-0376	0602-0426		M10-8X90.88.05	
0606-0713	0606-0766				0602-0377				
0606-0715	0606-0768					0602-0426			
0606-0717	0606-0772				0602-0376			M10-8X80.88.05	
0606-0719	0606-0774		0603-0397	0602-0319		0602-0426		M10-8X90.88.05	
0606-0721	0606-0776					0602-0427		M10-8X100.88.05	
0606-0723	0606-0778				0602-0377				

M10-8X25.88.05

Обозначение пресс-формы-заготовки	Пос. 1 Пластина-заготовка для мелованной обложки		Пос. 2 Пластина-заготовка для подложки обложки		Пос. 3 Пластина-заготовка для промежуточной пластины		Пос. 4 Пластина-заготовка для крепления		Пос. 5 Пластина-заготовка для выталкивателя		Пос. 6 Пластина-заготовка обложки	
	Код. 1	ГОСТ 22065-76 Код. 1	Код. 1	Код. 1	Код. 1	Код. 1	ГОСТ 22066-78 Код. 2	Код. 1	Код. 1	Код. 1	Код. 1	Код. 1
исполнения 1	исполнения 2											
0606-0725	0606-0782	0600-0182	0600-0182	0600-0182	0600-0185	0600-0182	0602-0258	0603-0268	0603-0298	0603-0328	0603-0358	
0606-0727	0606-0784	0600-0182	0600-0183	0600-0184	0600-0185	0600-0182						
0606-0729	0606-0786		0600-0184	0600-0185	0600-0182							
0606-0731	0606-0788		0600-0185	0600-0182	0600-0183							
0606-0733	0606-0792		0600-0182	0600-0184	0600-0185							
0606-0735	0606-0794	0600-0183	0600-0183	0600-0184	0600-0185							
0606-0737	0606-0796		0600-0184	0600-0185	0600-0182							
0606-0739	0606-0798		0600-0185	0600-0182	0600-0183							
0606-0741	0606-0802		0600-0182	0600-0183	0600-0184							
0606-0743	0606-0804	0600-0184	0600-0184	0600-0185	0600-0182							
0606-0745	0606-0806		0600-0184	0600-0185	0600-0182							
0606-0747	0606-0808		0600-0185	0600-0182	0600-0183							
0606-0749	0606-0812		0600-0182	0600-0183	0600-0184							
0606-0751	0606-0814	0600-0185	0600-0183	0600-0184	0600-0185							
0606-0753	0606-0816		0600-0184	0600-0185	0600-0182							
0606-0755	0606-0818		0600-0185	0600-0182	0600-0183							

Обозначения

Продолжение табл. 2

Обозначение пресс-форм- заготовок	Поз. 7 Стойка ГОСТ 22071-76 Кол. 2	Поз. 8 Колодка ГОСТ 22072-76 Кол. 4	Поз. 9 Втулка ГОСТ 22073-76 Кол. 4	Поз. 10 Втулка ГОСТ 22075-76 Кол. 4	Поз. 11 Шайба ГОСТ 22076-76 Кол. 8	Поз. 12 Винт ГОСТ 11738-84 Кол. 4	Поз. 13 Винт ГОСТ 11738-84 Кол. 4	
								ОБОЗНАЧЕНИЯ
исполнения 1								
исполнения 2								
0606-0725	0606-0782		0602-0374	0602-0424		М10-8×70.88.05		
0606-0727	0606-0784	0603-0394	0602-0373	0602-0426		М10-8×90.88.05		
0606-0729	0606-0786			0602-0427		М10-8×100.88.05		
0606-0731	0606-0788		0602-0374					
0606-0733	0606-0792			0602-0425		М10-8×80.88.05		
0606-0735	0606-0794	0603-0395	0602-0375					
0606-0737	0606-0796		0602-0374	0602-0427		М10-8×100.88.05		
0606-0739	0606-0798		0602-0375		0602-0352		М10-8×25.88.05	
0606-0741	0606-0802			0602-0425		М10-8×80.88.05		
0606-0743	0606-0804		0602-0375					
0606-0745	0606-0806	0603-0396	0602-0376	0602-0426		М10-8×90.88.05		
0606-0747	0606-0808		0602-0377					
0606-0749	0606-0812			0602-0425		М10-8×80.88.05		
0606-0751	0606-0814		0602-0376	0602-0426		М10-8×90.88.05		
0606-0753	0606-0816	0603-0397	0602-0376					
0606-0755	0606-0818		0602-0377	0602-0427		М10-8×100.88.05		

Продолжение табл. 2

Обозначение пресс-формы-заготовки	Пос. 1 Плита-заготовка для изготовления ободной		Пос. 2 Плита-заготовка для подложной ободной		Пос. 3 Плита-заготовка для промежуточной плиты		Пос. 4 Плита-заготовка для крепления		Пос. 5 Плита-заготовка для выталкивателя		Пос. 6 Плита-заготовка опорная	
	Кол. 1	Кол. 1	Кол. 1	Кол. 1	Кол. 1	Кол. 1	Кол. 1	Кол. 1	Кол. 1	Кол. 1	Кол. 1	Кол. 1
исполнения 1	ГОСТ 22062-76											
исполнения 2	ГОСТ 22062-76											
0606-0757	0606-0822	0600-0186	0600-0186	0600-0186	0600-0186	0602-0259	0603-0269	0603-0269	0603-0269	0603-0269	0603-0269	0603-0359
0606-0759	0606-0824	0600-0187	0600-0187	0600-0187	0600-0187	0600-0186	0600-0186	0600-0186	0600-0186	0600-0186	0600-0186	0600-0189
0606-0761	0606-0826											
0606-0763	0606-0828											
0606-0765	0606-0832											
0606-0767	0606-0834	0600-0187	0600-0187	0600-0187	0600-0187							
0606-0769	0606-0836											
0606-0771	0606-0838											
0606-0773	0606-0842											
0606-0775	0606-0844	0600-0188	0600-0188	0600-0188	0600-0188							
0606-0777	0606-0846											
0606-0779	0606-0848											
0606-0781	0606-0852											
0606-0783	0606-0854	0600-0189	0600-0189	0600-0189	0600-0189							
0606-0785	0606-0856											
0606-0787	0606-0858											

Обозначения

Продолжение табл. 2

Общая техника пресс-формы-заготовок	Поз. 7 Стойка ГОСТ 22071-76 Кол. 2	Поз. 8 Колодка ГОСТ 22072-76 Кол. 4	Поз. 9 Втулка ГОСТ 22073-76 Кол. 4	Поз. 10 Втулка ГОСТ 22073-76 Кол. 4	Поз. 11 Шайба ГОСТ 22076-76 Кол. 5	Поз. 12 Винт ГОСТ 11788-84 Кол. 4	Поз. 13 Винт ГОСТ 11788-84 Кол. 4		
								Обозначения	
используемая 1	исполнения 2	0606-0757	0606-0822	0602-0381	0602-0428		M12-8x70.88.05		
		0606-0759	0606-0824	0602-0323	0602-0431			M12-8x90.88.05	
		0606-0761	0606-0826		0602-0432				M12-8x100.88.05
		0606-0763	0606-0828		0602-0433				M12-8x110.88.05
		0606-0765	0606-0832		0602-0429				M12-8x80.88.05
		0606-0767	0606-0834	0603-0399	0602-0382				M12-8x100.88.05
		0606-0769	0606-0836		0602-0381				M12-8x110.88.05
		0606-0771	0606-0838		0602-0382				M12-8x80.88.05
		0606-0773	0606-0842		0602-0383				M12-8x100.88.05
		0606-0775	0606-0844	0603-0401	0602-0385				M12-8x25.88.05
		0606-0777	0606-0846		0602-0383				M12-8x80.88.05
		0606-0779	0606-0848		0602-0382				M12-8x90.88.05
		0606-0781	0606-0852		0602-0383				M12-8x110.88.05
		0606-0783	0606-0854	0603-0402	0602-0383				M12-8x80.88.05
		0606-0785	0606-0856		0602-0383				M12-8x90.88.05
0606-0787	0606-0858		0602-0384				M12-8x100.88.95		

Продолжение табл. 2

Обозначение пресс-формы заготовки	Поз. 1 Плита-заготовка для неподвижной облойки		Поз. 2 Плита-заготовка для подвижной облойки		Поз. 3 Плита-заготовка для промежуточной плиты		Поз. 4 Плита-заготовка для левой		Поз. 5 Плита-заготовка для выталкивателя		Поз. 6 Плита-заготовка для правой	
	Кол. 1	Кол. 1	Кол. 1	Кол. 1	Кол. 1	Кол. 1	Кол. 2	Кол. 1	Кол. 1	Кол. 1	Кол. 1	Кол. 1
исполнения 1	ГОСТ 22065—76											
исполнения 2	ГОСТ 22065—76											
0606-0789		0600-0191	0600-0191	0600-0191	0600-0191	0600-0191	0602-0261	0603-0271	0603-0301	0603-0361		
0606-0791		0600-0192	0600-0192	0600-0192	0600-0192	0600-0192						
0606-0793			0600-0193	0600-0193	0600-0193	0600-0193						
0606-0795			0600-0194	0600-0194	0600-0194	0600-0194						
0606-0797			0600-0191	0600-0191	0600-0191	0600-0191						
0606-0799			0600-0192	0600-0192	0600-0192	0600-0192						
0606-0801			0600-0193	0600-0193	0600-0193	0600-0193						
0606-0803			0600-0194	0600-0194	0600-0194	0600-0194						
0606-0805			0600-0191	0600-0191	0600-0191	0600-0191						
0606-0807			0600-0192	0600-0192	0600-0192	0600-0192						
0606-0809			0600-0193	0600-0193	0600-0193	0600-0193						
0606-0811			0600-0194	0600-0194	0600-0194	0600-0194						
0606-0813												
0606-0815			0600-0194	0600-0194	0600-0194	0600-0194						
0606-0817												
0606-0819												

ОБОЗНАЧЕНИЯ

Продолжение табл. 2

Обозначение пресс-формы-заготовки	Исполнения 1	Исполнения 2	Поз. 7	Поз. 8	Поз. 9	Поз. 10	Поз. 11	Поз. 12	Поз. 13
			Столба ГОСТ 22071-76 Кол. 2	Колодка ГОСТ 22072-76 Кол. 4	Втулка ГОСТ 22073-76 Кол. 4	Втулка ГОСТ 22075-76 Кол. 4	Шайба ГОСТ 22076-76 Кол. 5	Винт ГОСТ 11738-84 Кол. 4	Винт ГОСТ 11738-84 Кол. 4
0606-0789		0606-0862			0602-0381	0602-0428		M12-8×70.88.05	
0606-0791		0606-0864	0603-0398	0602-0323	0602-0379	0602-0431		M12-8×90.88.05	
0606-0793		0606-0866			0602-0382	0602-0432		M12-8×100.88.05	
0606-0795		0606-0868			0602-0381	0602-0433		M12-8×110.88.05	
0606-0797		0606-0872			0602-0382	0602-0429		M12-8×80.88.05	
0606-0799		0606-0874	0603-0399	0602-0324	0602-0382	0602-0432		M12-8×100.88.05	
0606-0801		0606-0876			0602-0381	0602-0433		M12-8×110.88.05	
0606-0803		0606-0878			0602-0382	0602-0429	0602-0353	M12-8×80.88.05	
0606-0805		0606-0882			0602-0383	0602-0431		M12-8×90.88.05	
0606-0807		0606-0884	0603-0401	0602-0325	0602-0382	0602-0433		M12-8×110.88.05	
0606-0809		0606-0886			0602-0383	0602-0429		M12-8×80.88.05	
0606-0811		0606-0888			0602-0382	0602-0433		M12-8×110.88.05	
0606-0813		0606-0892			0602-0383	0602-0429		M12-8×80.88.05	
0606-0815		0606-0894	0603-0402	0602-0327	0602-0383	0602-0431		M12-8×90.88.05	
0606-0817		0606-0896				0602-0432		M12-8×100.88.95	
0606-0819		0606-0898			0602-0384				M12-8×25.88.05

Обозначения

M12-8×25.88.05

Продолжение табл. 2

Обозначение пресс-формы-заготовки	Поз. 1 Плита-заготовка для неподвижной обложки		Поз. 2 Плита-заготовка для подвижной обложки		Поз. 3 Плита-заготовка для промежуточной плиты		Поз. 4 Плита-заготовка для крышки		Поз. 5 Плита-заготовка для выталкивателя		Поз. 6 Плита-заготовка опорная	
	Кол. 1	Кол. 1	Кол. 1	Кол. 1	Кол. 1	Кол. 1	Кол. 2	Кол. 1	Кол. 1	Кол. 1	Кол. 1	Кол. 1
	ГОСТ 22062—76											
исполнения 1	исполнения 2											
0606-0821	0600-0195	0600-0196		0600-0196	0602-0262	0600-0196	0603-0272	0603-0302	0603-0332	0603-0362		
0606-0823	0600-0195	0600-0196		0600-0196								
0606-0825		0600-0197		0600-0197								
0606-0827		0600-0198		0600-0198								
0606-0829		0600-0195		0600-0195								
0606-0831	0600-0196	0600-0196		0600-0196								
0606-0833		0600-0197		0600-0197								
0606-0835		0600-0198		0600-0198								
0606-0837		0600-0195		0600-0195								
0606-0839	0600-0197	0600-0196		0600-0196								
0606-0841		0600-0197		0600-0197								
0606-0843		0600-0198		0600-0198								
0606-0845		0600-0195		0600-0195								
0606-0847	0600-0198	0600-0196		0600-0196								
0606-0849		0600-0197		0600-0197								
0606-0851		0600-0198		0600-0198								

Обозначения

Продолжение табл. 2

Обозначение пресс-формы-заготовки	Поз. 7 Стойка ГОСТ 22071-76 Код. 2	Поз. 8 Колодка ГОСТ 22072-76 Код. 4	Поз. 9 Втулка ГОСТ 22073-76 Код. 4	Поз. 10 Втулка ГОСТ 22075-76 Код. 4	Поз. 11 Шайба ГОСТ 22076-76 Код. 5	Поз. 12 Вилл ГОСТ 11738-84 Код. 4	Поз. 13 Вилл ГОСТ 11738-84 Код. 4	
								Обозначения
исполнения 1								
исполнения 2								
0606-0821	0603-0403	0602-0323	0602-0379	0602-0431	0602-0353	M12-8x90.88.05	M12-8x25.88.05	
0606-0823				0602-0432		M12-8x100.88.05		
0606-0825				0602-0433		M12-8x110.88.05		
0606-0827				0602-0434		M12-8x120.88.05		
0606-0829			0602-0382	0602-0429		M12-8x80.88.05		
0606-0831	0603-0404	0602-0324	0602-0381	0602-0432		M12-8x100.88.05		
0606-0833				0602-0433		M12-8x110.88.05		
0606-0835				0602-0434		M12-8x120.88.05		
0606-0837				0602-0431		M12-8x90.88.05		
0606-0839	0603-0405	0602-0325	0602-0383	0602-0433		M12-8x110.88.05		
0606-0841			0602-0382	0602-0434		M12-8x120.88.05		
0606-0843			0602-0382	0602-0431		M12-8x90.88.05		
0606-0845			0602-0383	0602-0433		M12-8x110.88.05		
0606-0847			0602-0382	0602-0434		M12-8x120.88.05		
0606-0849	0603-0406	0602-0327	0602-0383	0602-0431		M12-8x90.88.05		
0606-0851			0602-0384	0602-0432		M12-8x100.88.05		
			0602-0384	0602-0434		M12-8x120.88.05		

Продолжение табл. 2

Облачение пресс-формы-заготовки	Поз. 1 Плита-заготовка для изготовления ободов		Поз. 2 Плита-заготовка для изготовления ободов		Поз. 3 Плита-заготовка для промежуточной плиты		Поз. 4 Плита-заготовка для лезвия		Поз. 5 Плита-заготовка для выглаживания		Поз. 6 Плита-заготовка для опрессовки	
	Кол. 1	Кол. 1	Кол. 1	Кол. 1	Кол. 1	Кол. 1	Кол. 2	Кол. 1	Кол. 1	Кол. 1	Кол. 1	Кол. 1
исполнения 1	исполнения 2											
0606-0853			0600-0199	0600-0199								
0606-0855			0600-0199	0600-0201								
0606-0857				0600-0202								
0606-0859				0600-0203								
0606-0861				0600-0199								
0606-0863			0600-0201	0600-0201								
0606-0865				0600-0202								
0606-0867				0600-0203								
0606-0869				0600-0199								
0606-0871			0600-0202	0600-0201								
0606-0873				0600-0202								
0606-0875				0600-0203								
0606-0877				0600-0199								
0606-0879			0600-0203	0600-0201								
0606-0881				0600-0202								
0606-0883				0600-0203								

Обозначения

Продолжение табл. 2

Облачение пресс-формы-заготовки		Поз. 7 Стойка ГОСТ 22071-76 Кол. 2	Поз. 8 Колодка ГОСТ 22072-76 Кол. 4	Поз. 9 Втулка ГОСТ 22073-76 Кол. 4	Поз. 10 Втулка ГОСТ 22075-76 Кол. 4	Поз. 11 Шайба ГОСТ 22076-76 Кол. 8	Поз. 12 Вал ГОСТ 11738-84 Кол. 4	Поз. 13 Вал ГОСТ 11738-84 Кол. 4	
исполнения 1	исполнения 2	О б о з н а ч е н и я							
		0606-0853	0606-0942	0603-0403	0602-0326	0602-0379	0602-0431	0602-0353	M12-8x90.88.05
0606-0855	0606-0944				0602-0432			M12-8x100.88.05	
0606-0857	0606-0946				0602-0433			M12-8x110.88.05	
0606-0859	0606-0948				0602-0434			M12-8x120.88.05	
0606-0861	0606-0952			0602-0382	0602-0429			M12-8x80.88.05	
0606-0863	0606-0954	0603-0404	0602-0324	0602-0381	0602-0432			M12-8x100.88.05	
0606-0865	0606-0956				0602-0433			M12-8x110.88.05	
0606-0867	0606-0958				0602-0434			M12-8x120.88.05	
0606-0869	0606-0962			0602-0382	0602-0431			M12-8x90.88.05	
0606-0871	0606-0964			0602-0383				M12-8x110.88.05	
0606-0873	0606-0966	0603-0405	0602-0325	0602-0382	0602-0433			M12-8x120.88.05	
0606-0875	*0606-0968				0602-0434			M12-8x90.88.05	
0606-0877	0606-0972			0602-0383	0602-0431			M12-8x100.88.05	
0606-0879	0606-0974	0603-0406	0602-0327	0602-0384	0602-0432			M12-8x120.88.05	
0606-0881	0606-0976			0602-0383	0602-0434			M12-8x90.88.05	
0606-0883	0606-0978							M12-8x100.88.05	

Продолжение табл. 2

Обозначение пресс-формы-заготовки	Исполнения 2	Пол. 1 Пакет-заготовка товара для исполнения любой обертки		Пол. 2 Пакет-заготовка для поддержки обертки		Пол. 3 Пакет-заготовка для товара для промежуточной упаковки		Пол. 4 Пакет-заготовка товара креп- ления		Пол. 5 Пакет-заготовка выпечиваемой		Пол. 6 Пакет-заготовка оборудования	
		Кол. 1	Кол. 1	Кол. 1	Кол. 1	Кол. 1	Кол. 2	исполнение- внеш. 1	исполнение- внеш. 2	исполнение- внеш. 1	исполнение- внеш. 2	исполнение- внеш. 1	исполнение- внеш. 2
0606-0885	0606-0982		0600-0204	0600-0204	0600-0206	0600-0207	0600-0204	ГОСТ 22066-76 Кол. 2	ГОСТ 22067-76 Кол. 1	ГОСТ 22068-76 Кол. 1	ГОСТ 22069-76 Кол. 1	ГОСТ 22070-76 Кол. 1	
0606-0887	0606-0984	0600-0204	0600-0205	0600-0206	0600-0207	0600-0204	0600-0205	0600-0206	0600-0207	0600-0204	0600-0205	0600-0206	0600-0207
0606-0889	0606-0986		0600-0206	0600-0207	0600-0204	0600-0205	0600-0206	0600-0207	0600-0204	0600-0205	0600-0206	0600-0207	0600-0204
0606-0891	0606-0988		0600-0205	0600-0206	0600-0207	0600-0204	0600-0205	0600-0206	0600-0207	0600-0204	0600-0205	0600-0206	0600-0207
0606-0893	0606-0992		0600-0206	0600-0207	0600-0204	0600-0205	0600-0206	0600-0207	0600-0204	0600-0205	0600-0206	0600-0207	0600-0204
0606-0895	0606-0994	0600-0205	0600-0206	0600-0207	0600-0204	0600-0205	0600-0206	0600-0207	0600-0204	0600-0205	0600-0206	0600-0207	0600-0204
0606-0897	0606-0996		0600-0206	0600-0207	0600-0204	0600-0205	0600-0206	0600-0207	0600-0204	0600-0205	0600-0206	0600-0207	0600-0204
0606-0899	0606-0998		0600-0207	0600-0204	0600-0205	0600-0206	0600-0207	0600-0204	0600-0205	0600-0206	0600-0207	0600-0204	0600-0205
0606-0901	0606-1002		0600-0204	0600-0205	0600-0206	0600-0207	0600-0204	0600-0205	0600-0206	0600-0207	0600-0204	0600-0205	0600-0206
0606-0903	0606-1004	0600-0206	0600-0207	0600-0204	0600-0205	0600-0206	0600-0207	0600-0204	0600-0205	0600-0206	0600-0207	0600-0204	0600-0205
0606-0905	0606-1006		0600-0206	0600-0207	0600-0204	0600-0205	0600-0206	0600-0207	0600-0204	0600-0205	0600-0206	0600-0207	0600-0204
0606-0907	0606-1008		0600-0207	0600-0204	0600-0205	0600-0206	0600-0207	0600-0204	0600-0205	0600-0206	0600-0207	0600-0204	0600-0205
0606-0909	0606-1012		0600-0204	0600-0205	0600-0206	0600-0207	0600-0204	0600-0205	0600-0206	0600-0207	0600-0204	0600-0205	0600-0206
0606-0911	0606-1014	0600-0207	0600-0208	0600-0209	0600-0210	0600-0211	0600-0212	0600-0213	0600-0214	0600-0215	0600-0216	0600-0217	0600-0218
0606-0913	0606-1016		0600-0208	0600-0209	0600-0210	0600-0211	0600-0212	0600-0213	0600-0214	0600-0215	0600-0216	0600-0217	0600-0218
0606-0915	0606-1018		0600-0209	0600-0210	0600-0211	0600-0212	0600-0213	0600-0214	0600-0215	0600-0216	0600-0217	0600-0218	0600-0219

ОБОЗНАЧЕНИЯ

Обозначение пресс-формы-заготовки	Поз. 7	Поз. 8	Поз. 9	Поз. 10	Поз. 11	Поз. 12	Поз. 13
	Стойка ГОСТ 22071-76 Код. 3	Колодка ГОСТ 22072-76 Код. 4	Втулка ГОСТ 22073-76 Код. 4	Втулка ГОСТ 22075-76 Код. 4	Шайба ГОСТ 22076-76 Код. 8	Винт ГОСТ 11738-84 Код. 4	Винт ГОСТ 11738-84 Код. 4
исполнения 1							
	Обозначения						
0606-0985				0602-0431		M12-8x90.88.05	
0606-0987	0603-0407	0602-0323	0602-0379	0602-0432		M12-8x100.88.05	
0606-0989				0602-0433		M12-8x110.88.05	
0606-0991				0602-0434		M12-8x120.88.05	
0606-0993			0602-0382	0602-0429		M12-8x80.88.05	
0606-0995	0603-0408	0602-0324	0602-0433	0602-0432		M12-8x100.88.05	
0606-0997				0602-0433		M12-8x110.88.05	
0606-0999				0602-0434		M12-8x120.88.05	
0606-1001			0602-0382	0602-0431	0602-0383		M12-8x25.88.05
0606-0903	0603-0409	0602-0325	0602-0393	0602-0433		M12-8x90.88.05	
0606-0905			0602-0382	0602-0433		M12-8x110.88.05	
0606-0907				0602-0434		M12-8x120.88.05	
0606-0909			0602-0383	0602-0431		M12-8x90.88.05	
0606-0911	0603-0411	0602-0327	0602-0384	0602-0432		M12-8x100.88.05	
0606-0913			0602-0384				
0606-0915			0602-0383	0602-0434		M12-8x120.88.05	

Продолжение табл. 2

Обозначение пресс-формы заготовки	Поз. 1 Плита-заготовка для несложной обоймы		Поз. 2 Плита-заготовка для сложной обоймы		Поз. 3 Плита-заготовка для промежуточной плиты	Поз. 4 Плита-заготовка для крепления	Поз. 5 Плита-заготовка для выглаживания		Поз. 6 Плита-заготовка опорная			
	исполнения 1	исполнения 2	Кол. 1	Кол. 2			Кол. 1	Кол. 2	исполнения 1	исполнения 2	исполнения 1	исполнения 2
0606-0917		0606-1022	0600-0208	0600-0208								
0606-0919	0600-0208	0606-1024	0600-0209	0600-0209								
0606-0921		0606-1026	0600-0211	0600-0211								
0606-0923		0606-1028	0600-0212	0600-0212								
0606-0925		0606-1032	0600-0208	0600-0208								
0606-0927	0600-0209	0606-1034	0600-0209	0600-0209								
0606-0929		0606-1036	0600-0211	0600-0211								
0606-0931		0606-1038	0600-0212	0600-0212	0600-0209	0602-0265	0603-0275	0603-0306	0603-0335	0603-0366		
0606-0933		0606-1042	0600-0208	0600-0208								
0606-0935	0600-0211	0606-1044	0600-0209	0600-0209								
0606-0937		0606-1046	0600-0211	0600-0211								
0606-0939		0606-1048	0600-0212	0600-0212								
0606-0941		0606-1052	0600-0208	0600-0208								
0606-0943	0600-0212	0606-1054	0600-0209	0600-0209								
0606-0945		0606-1056	0600-0211	0600-0211								
0606-0947		0606-1058	0600-0212	0600-0212								

Обозначения

Продолжение табл. 2

Обозначение пресс-формы-заготовки	Пос. 7 Стойка ГОСТ 22071-76 Кол. 2/	Пос. 8 Колодка ГОСТ 22072-76 Кол. 4	Пос. 9 Втулка ГОСТ 22073-76 Кол. 4	Пос. 10 Втулка ГОСТ 22075-76 Кол. 4	Пос. 11 Шайба ГОСТ 22076-76 Кол. 8	Пос. 12 Внут ГОСТ 11738-84 Кол. 4	Пос. 13 Внут ГОСТ 11738-84 Кол. 4	
								Обозначения
исполнения 1								
исполнения 2								
0606-0917	0606-1022			0602-0431		M12-8x90.88.05		
0606-0918	0606-1024	0603-0407	0602-0379	0602-0432		M12-8x100.88.05		
0606-0921	0606-1026			0602-0433		M12-8x110.88.05		
0606-0923	0606-1028			0602-0434		M12-8x120.88.05		
0606-0925	0606-1032		0602-0382	0602-0429		M12-8x80.88.05		
0606-0927	0606-1034	0603-0408	0602-0381	0602-0432		M12-8x100.88.05		
0606-0929	0606-1036			0602-0433		M12-8x110.88.05		
0606-0931	0606-1038			0602-0434	0602-0353	M12-8x120.88.05		M12-8x25.88.05
0606-0933	0606-1042		0602-0382	0602-0431		M12-8x90.88.05		
0606-0935	0606-1044		0602-0383	0602-0433		M12-8x110.88.05		
0606-0937	0606-1046	0603-0409	0602-0382	0602-0434		M12-8x120.88.05		
0606-0939	0606-1048		0602-0382	0602-0431		M12-8x90.88.05		
0606-0941	0606-1052		0602-0383	0602-0433		M12-8x110.88.05		
0606-0943	0606-1054		0602-0382	0602-0434		M12-8x120.88.05		
0606-0945	0606-1056	0603-0410	0602-0383	0602-0431		M12-8x90.88.05		
		0603-0411	0602-0382	0602-0432		M12-8x100.88.05		
0606-0947	0606-1058		0602-0384	0602-0434		M12-8x120.88.05		

Продолжение табл. 2

Обозначение пресс-формы-заготовки	Пос. 1 Плита-заготовка для использования обоймы		Пос. 2 Плита-заготовка для подкалки обоймы		Пос. 3 Плита-заготовка для промежуточной плиты		Пос. 4 Плита-заготовка крес- ленки		Пос. 5 Плита-заготовка выглаживателя		Пос. 6 Плита-заготовка оборота	
	Код. 1	Код. 1	Код. 1	Код. 1	Код. 1	Код. 1	Код. 2	Код. 1	Код. 1	Код. 1	Код. 1	Код. 1
исполнения 1	исполнения 2											
0606-0949	0606-1062		0600-0213									
0606-0951	0606-1064	0600-0213	0600-0214									
0606-0953	0606-1066		0600-0215									
0606-0955	0606-1068		0600-0216									
0606-0957	0606-1072		0600-0213									
0606-0959	0606-1074		0600-0214									
0606-0961	0606-1076	0600-0214	0600-0215									
0606-0963	0606-1078		0600-0216									
0606-0965	0606-1082		0600-0213				0602-0266		0603-0276			0603-0366
0606-0967	0606-1084		0600-0214									
0606-0969	0606-1086	0600-0215	0600-0215									
0606-0971	0606-1088		0600-0216									
0606-0973	0606-1092		0600-0213									
0606-0975	0606-1094		0600-0214									
0606-0977	0606-1096	0600-0216	0600-0215									
0606-0979	0606-1098		0600-0216									

ОБОЗНАЧЕНИЯ

Обозначение пресс-формы-заготовки		Поз. 7 Стойка ГОСТ 22071-76 Кол. 2	Поз. 8 Колодка ГОСТ 22072-76 Кол. 4	Поз. 9 Втулка ГОСТ 22073-76 Кол. 4	Поз. 10 Втулка ГОСТ 22076-76 Кол. 4	Поз. 11 Шайба ГОСТ 22078-76 Кол. 8	Поз. 12 Валит ГОСТ 11738-84 Кол. 4	Поз. 13 Валит ГОСТ 11738-84 Кол. 4
исполнения 1	0606-0949	0603-0412	0602-0331	0602-0386	0602-0436		M16-8x120.88.05	
	0606-0951	0603-0412	0602-0331	0602-0386	0602-0437		M16-8x130.88.05	
исполнения 2	0606-0953			0602-0387	0602-0438		M16-8x140.88.05	
	0606-0955			0602-0387				
	0606-0957			0602-0388	0602-0435		M16-8x110.88.05	
	0606-0959	0603-0413	0602-0332	0602-0388	0602-0437		M16-8x130.88.05	
	0606-0961	0603-0413	0602-0332	0602-0387	0602-0439	0602-0354	M16-8x150.88.05	M16-8x35.88.05
	0606-0963			0602-0387	0602-0436		M16-8x120.88.05	
	0606-0965			0602-0388	0602-0436		M16-8x140.88.05	
	0606-0967	0603-0414	0602-0333	0602-0387	0602-0441		M16-8x160.88.05	
	0606-0969			0602-0387	0602-0436		M16-8x120.88.05	
	0606-0971			0602-0387	0602-0437		M16-8x130.88.05	
	0606-0973	0603-0415	0602-0336	0602-0389	0602-0438		M16-8x140.88.05	
	0606-0975				0602-0438		M16-8x160.88.05	
	0606-0977				0602-0441		M16-8x140.88.05	
	0606-0979				0602-0441		M16-8x160.88.05	

Продолжение табл. 2

Обозначение прес-формы-заготовки	Поз. 1 Плита-заготовка для последующей обработки		Поз. 2 Плита-заготовка для подложной обработки		Поз. 3 Плита-заготовка для промежуточной плиты		Поз. 4 Плита-заготовка для крепления		Поз. 5 Плита-заготовка для выталкивателя		Поз. 6 Плита-заготовка для обработки	
	Код. 1	Код. 1	Код. 1	Код. 1	Код. 1	Код. 1	Код. 2	Код. 1	Код. 1	Код. 1	Код. 1	Код. 1
исполнения 1	исполнения 2											
0606-0981	0606-1102	0600-0217	0600-0217	0600-0217	0600-0217	0600-0217	0602-0267	0603-0277	0603-0307	0603-0337	0603-0367	
0606-0983	0606-1104	0600-0218	0600-0218	0600-0218	0600-0218	0600-0218						
0606-0985	0606-1106	0600-0219	0600-0219	0600-0219	0600-0219	0600-0219						
0606-0987	0606-1108	0600-0221	0600-0221	0600-0221	0600-0221	0600-0221						
0606-0989	0606-1112	0600-0217	0600-0217	0600-0217	0600-0217	0600-0217						
0606-0991	0606-1114	0600-0218	0600-0218	0600-0218	0600-0218	0600-0218						
0606-0993	0606-1116	0600-0219	0600-0219	0600-0219	0600-0219	0600-0219						
0606-0995	0606-1118	0600-0221	0600-0221	0600-0221	0600-0221	0600-0221						
0606-0997	0606-1122	0600-0217	0600-0217	0600-0217	0600-0217	0600-0217						
0606-0999	0606-1124	0600-0218	0600-0218	0600-0218	0600-0218	0600-0218						
0606-1001	0606-1126	0600-0219	0600-0219	0600-0219	0600-0219	0600-0219						
0606-1003	0606-1128	0600-0221	0600-0221	0600-0221	0600-0221	0600-0221						
0606-1005	0606-1132	0600-0217	0600-0217	0600-0217	0600-0217	0600-0217						
0606-1007	0606-1134	0600-0218	0600-0218	0600-0218	0600-0218	0600-0218						
0606-1009	0606-1136	0600-0219	0600-0219	0600-0219	0600-0219	0600-0219						
0606-1011	0606-1138	0600-0221	0600-0221	0600-0221	0600-0221	0600-0221						

Обозначения

Продолжение табл. 2

Обозначение пресс-формы-заготовки	исполнения 1	исполнения 2	Пос. 7	Пос. 8	Пос. 9	Пос. 10	Пос. 11	Пос. 12	Пос. 13
			Стойка ГОСТ 22071-76 Код. 2	Колодка ГОСТ 22072-76 Код. 4	Втулка ГОСТ 22073-76 Код. 4	Втулка ГОСТ 22075-76 Код. 4	Шайба ГОСТ 22076-76 Код. 8	Вал ГОСТ 11738-84 Код. 4	Вал ГОСТ 11738-84 Код. 4
0606-0981		0606-1102				0602-0436		M16-8x120.88.05	
0606-0983		0606-1104	0603-0412	0602-0331	0602-0386	0602-0437		M16-8x130.88.05	
0606-0985		0606-1106						M16-8x140.88.05	
0606-0987		0606-1108			0602-0387				
0606-0989		0606-1112							
0606-0991		0606-1114	0603-0413	0602-0332	0602-0388	0602-0435		M16-8x110.88.05	
0606-0993		0606-1116				0602-0437		M16-8x130.88.05	
0606-0995		0606-1118			0602-0387	0602-0439	0602-0354	M16-8x150.88.05	M16-8x35.88.05
0606-0997		0606-1122							
0606-0999		0606-1124			0602-0388	0602-0436		M16-8x120.88.05	
0606-1001		0606-1126	0603-0414	0602-0333				M16-8x140.88.05	
0606-1003		0606-1128			0602-0387	0602-0438		M16-8x160.88.05	
0606-1005		0606-1132				0602-0441		M16-8x120.88.05	
0606-1007		0606-1134				0602-0436		M16-8x130.88.05	
0606-1009		0606-1136	0603-0415	0602-0336	0602-0389	0602-0437		M16-8x140.88.05	
0606-1011		0606-1138				0602-0438		M16-8x160.88.05	

ОБОЗНАЧЕНИЯ

Продолжение табл. 2

Обозначение пресс-формы-заготовки	Поз. 1 Плита-заготовка для использования обоймы		Поз. 2 Плита-заготовка для подложной обоймы		Поз. 3 Плита-заготовка для промежуточной плиты		Поз. 4 Плита-заготовка крепежная		Поз. 5 Плита-заготовка выталкиватель		Поз. 6 Плита-заготовка опорная	
	Код. 1	Код. 1	Код. 1	Код. 1	Код. 1	Код. 1	Код. 2	Код. 1	Код. 1	Код. 1	Код. 1	Код. 1
исполнения 1	ГОСТ 22062-76											
исполнения 2	ГОСТ 22062-76											
0606-1013	0606-1142	0600-0222	0600-0222	0600-0222	0600-0223	0600-0224	0600-0225	0600-0222	0600-0223	0600-0224	0600-0225	0600-0222
0606-1015	0606-1144	0600-0222	0600-0222	0600-0223	0600-0224	0600-0225	0600-0222	0600-0223	0600-0224	0600-0225	0600-0222	0600-0223
0606-1017	0606-1146	0600-0222	0600-0222	0600-0223	0600-0224	0600-0225	0600-0222	0600-0223	0600-0224	0600-0225	0600-0222	0600-0223
0606-1019	0606-1148	0600-0222	0600-0222	0600-0223	0600-0224	0600-0225	0600-0222	0600-0223	0600-0224	0600-0225	0600-0222	0600-0223
0606-1021	0606-1152	0600-0222	0600-0222	0600-0223	0600-0224	0600-0225	0600-0222	0600-0223	0600-0224	0600-0225	0600-0222	0600-0223
0606-1023	0606-1154	0600-0222	0600-0222	0600-0223	0600-0224	0600-0225	0600-0222	0600-0223	0600-0224	0600-0225	0600-0222	0600-0223
0606-1025	0606-1156	0600-0222	0600-0222	0600-0223	0600-0224	0600-0225	0600-0222	0600-0223	0600-0224	0600-0225	0600-0222	0600-0223
0606-1027	0606-1158	0600-0222	0600-0222	0600-0223	0600-0224	0600-0225	0600-0222	0600-0223	0600-0224	0600-0225	0600-0222	0600-0223
0606-1029	0606-1162	0600-0222	0600-0222	0600-0223	0600-0224	0600-0225	0600-0222	0600-0223	0600-0224	0600-0225	0600-0222	0600-0223
0606-1031	0606-1164	0600-0222	0600-0222	0600-0223	0600-0224	0600-0225	0600-0222	0600-0223	0600-0224	0600-0225	0600-0222	0600-0223
0606-1033	0606-1166	0600-0222	0600-0222	0600-0223	0600-0224	0600-0225	0600-0222	0600-0223	0600-0224	0600-0225	0600-0222	0600-0223
0606-1035	0606-1168	0600-0222	0600-0222	0600-0223	0600-0224	0600-0225	0600-0222	0600-0223	0600-0224	0600-0225	0600-0222	0600-0223
0606-1037	0606-1172	0600-0222	0600-0222	0600-0223	0600-0224	0600-0225	0600-0222	0600-0223	0600-0224	0600-0225	0600-0222	0600-0223
0606-1039	0606-1174	0600-0222	0600-0222	0600-0223	0600-0224	0600-0225	0600-0222	0600-0223	0600-0224	0600-0225	0600-0222	0600-0223
0606-1041	0606-1176	0600-0222	0600-0222	0600-0223	0600-0224	0600-0225	0600-0222	0600-0223	0600-0224	0600-0225	0600-0222	0600-0223
0606-1043	0606-1178	0600-0222	0600-0222	0600-0223	0600-0224	0600-0225	0600-0222	0600-0223	0600-0224	0600-0225	0600-0222	0600-0223

Обозначения

Продолжение табл. 2

Обозначения пресс-формы-заготовки		Поз. 7 Стойка ГОСТ 22971—76 Кол. 2	Поз. 8 Колодка ГОСТ 22072—76 Кол. 4	Поз. 9 Втулка ГОСТ 22073—76 Кол. 4	Поз. 10 Втулка ГОСТ 22075—76 Кол. 4	Поз. 11 Шайба ГОСТ 22076—76 Кол. 8	Поз. 12 Внут. ГОСТ 11738—84 Кол. 4	Поз. 13 Внут. ГОСТ 11738—84 Кол. 4	
									ОБОЗНАЧЕНИЯ
исполнения 1	исполнения 2	0606-1013	0606-1142		0602-0385	0602-0436		M16—8×130.88.05	M16—8×35.88.05
		0606-1015	0606-1144	0603-0416	0602-0331	0602-0387	0602-0437	M16—8×140.88.05	
		0606-1017	0606-1146		0602-0387	0602-0438		M16—8×150.88.05	
		0606-1019	0606-1148		0602-0388	0602-0435		M16—8×110.88.05	
		0606-1021	0606-1152		0602-0387	0602-0437		M16—8×130.88.05	
		0606-1023	0606-1154	0603-0417	0602-0332	0602-0387		M16—8×140.88.05	
		0606-1025	0606-1156			0602-0441	0602-0354	M16—8×160.88.05	
		0606-1027	0606-1158		0602-0388	0602-0436		M16—8×120.88.05	
		0606-1029	0606-1162		0602-0389	0602-0439		M16—8×150.88.05	
		0606-1031	0606-1164	0603-0416	0602-0333	0602-0387		M16—8×160.88.05	
		0606-1033	0606-1166			0602-0441		M16—8×130.88.05	
		0606-1035	0606-1168			0602-0388		M16—8×140.88.05	
		0606-1037	0606-1172			0602-0389	0602-0437	M16—8×130.88.05	
		0606-1039	0606-1174	0603-0419	0602-0336	0602-0391	0602-0438	M16—8×140.88.05	
0606-1041	0606-1176			0602-0441		M16—8×160.88.05			
0606-1043	0606-1178			0602-0437	0602-0441	M16—8×160.88.05			

Продолжение табл. 2

Обозначение пресс-формы-заготовки	Поз. 1 Плита-заготовка для неподвижной обложки		Поз. 2 Плита-заготовка для подвижной обложки		Поз. 3 Плита-заготовка для промежуточной плиты		Поз. 4 Плита-заготовка для крепления		Поз. 5 Плита-заготовка выталкивателей		Поз. 6 Плита-заготовка опорная	
	Кол. 1	Кол. 1	Кол. 1	Кол. 1	Кол. 1	Кол. 1	Кол. 2	Кол. 1	Кол. 1	Кол. 1	Кол. 1	Кол. 1
исполнения 1	ГОСТ 22062—76											
исполнения 2	Кол. 1											
0606-1045	0606-1182		0600-0226	0600-0226								
0606-1047	0606-1184			0600-0227								
0606-1049	0606-1186			0600-0228								
0606-1051	0606-1188			0600-0229								
0606-1053	0606-1192			0600-0226								
0606-1055	0606-1194			0600-0227								
0606-1057	0606-1196		0600-0227									
0606-1059	0606-1198			0600-0228								
0606-1061	0606-1202			0600-0229								
0606-1063	0606-1204		0600-0228			0600-0227						
0606-1065	0606-1206			0600-0226								
0606-1067	0606-1208			0600-0227								
0606-1069	0606-1212			0600-0228								
0606-1071	0606-1214			0600-0229								
0606-1073	0606-1216		0600-0229									
0606-1075	0606-1218			0600-0226								
				0600-0227								
				0600-0228								
				0600-0229								
				0600-0226								
				0600-0227								
				0600-0228								
				0600-0229								
				0600-0226								
				0600-0227								
				0600-0228								
				0600-0229								
				0600-0226								
				0600-0227								
				0600-0228								
				0600-0229								
				0600-0226								
				0600-0227								
				0600-0228								
				0600-0229								
				0600-0226								
				0600-0227								
				0600-0228								
				0600-0229								
				0600-0226								
				0600-0227								
				0600-0228								
				0600-0229								
				0600-0226								
				0600-0227								
				0600-0228								
				0600-0229								
				0600-0226								
				0600-0227								
				0600-0228								
				0600-0229								
				0600-0226								
				0600-0227								
				0600-0228								
				0600-0229								
				0600-0226								
				0600-0227								
				0600-0228								
				0600-0229								
				0600-0226								
				0600-0227								
				0600-0228								
				0600-0229								
				0600-0226								
				0600-0227								
				0600-0228								
				0600-0229								
				0600-0226								
				0600-0227								
				0600-0228								
				0600-0229								
				0600-0226								
				0600-0227								
				0600-0228								
				0600-0229								
				0600-0226								
				0600-0227								
				0600-0228								
				0600-0229								
				0600-0226								
				0600-0227								
				0600-0228								
				0600-0229								
				0600-0226								
				0600-0227								
				0600-0228								
				0600-0229								
				0600-0226								
				0600-0227								
				0600-0228								
				0600-0229								
				0600-0226								
				0600-0227								
				0600-0228								
				0600-0229								
				0600-0226								
				0600-0227								
				0600-0228								
				0600-0229								
				0600-0226								
				0600-0227								
				0600-0228								
				0600-0229								
				0600-0226								
				0600-0227								
				0600-0228								
				0600-0229								
				0600-0226								
				0600-0227								
				0600-0228								
				0600-0229								
				0600-0226								
				0600-0227								
				0600-0228								
				0600-0229								
				0600-0226								
				0600-0227								
				0600-0228								
				0600-0229								
				0600-0226								
				0600-0227								
				0600-0228								
				0600-0229								
				0600-0226								
				0600-0227								
				0600-0228								
				0600-0229								
				0600-0226								
				0600-0227								
				0600-0228								
				0600-0229								
				0600-0226								
				0600-0227								
				0600-0228								
				0600-0229								
				0600-0226								
				0600-0227								
				0600-0228								
				0600-0229								
				0600-0226								
				06								

Продолжение табл. 2

Обозначение пресс-формы-заготовки	Исполнения 2	Поз. 7	Поз. 8	Поз. 9	Поз. 10	Поз. 11	Поз. 12	Поз. 13
		Стойка ГОСТ 22071-76 Кол. 2	Колодка ГОСТ 22072-76 Кол. 4	Втулка ГОСТ 22073-76 Кол. 4	Втулка ГОСТ 22076-76 Кол. 4	Шайба ГОСТ 22076-76 Кол. 5	Вилл ГОСТ 11738-84 Кол. 4	Вилл ГОСТ 11738-84 Кол. 4
0606-1045	0606-1182				0602-0436		M16-8×120.88.05	
0606-1047	0606-1184	0603-0416	0602-0331	0602-0386	0602-0437		M16-8×140.88.05	
0606-1049	0606-1186				0602-0438			
0606-1051	0606-1188			0602-0387	0602-0439		M16-8×150.88.05	
0606-1053	0606-1192			0602-0388	0602-0435			
0606-1055	0606-1194				0602-0437		M16-8×110.88.05	
0606-1057	0606-1196	0603-0417	0602-0332	0602-0387	0602-0438		M16-8×130.88.05	
0606-1059	0606-1198				0602-0438		M16-8×140.88.05	
0606-1061	0606-1202				0602-0441	0602-0354	M16-8×160.88.05	M16-8×35.88.05
0606-1063	0606-1204			0602-0388	0602-0436		M16-8×120.88.05	
0606-1065	0606-1206	0603-0418	0602-0333	0602-0389	0602-0439		M16-8×150.88.05	
0606-1067	0606-1208			0602-0387	0602-0441		M16-8×160.88.05	
0606-1069	0606-1212			0602-0388	0602-0437		M16-8×130.88.05	
0606-1071	0606-1214				0602-0438		M16-8×140.88.05	
0606-1073	0606-1216	0603-0419	0602-0336	0602-0391	0602-0438		M16-8×160.88.05	
0606-1075	0606-1216				0602-0441		M16-8×160.88.05	

Обозначение пресс-формы-заготовки	Пос. 1 Плита-заготовка для неподвижной ободья		Пос. 2 Плита-заготовка для подвижной ободья		Пос. 3 Плита-заготовка для промежуточной плиты		Пос. 4 Плита-заготовка для крепления		Пос. 5 Плита-заготовка для выключателей		Пос. 6 Плита-заготовка для ободья	
	Кол. 1	Кол. 1	Кол. 1	Кол. 1	Кол. 1	Кол. 1	Кол. 2	исполнение 1	исполнение 2	исполнение 1	исполнение 2	Кол. 1
исполнения 1		ГОСТ 22065-76										
исполнения 2												
0606-1077		0606-1222		0600-0231		0600-0231						
0606-1079		0606-1224				0600-0232						
0606-1081		0606-1226				0600-0233						
0606-1083		0606-1228				0600-0234						
0606-1085		0606-1232				0600-0231						
0606-1087		0606-1234				0600-0232						
0606-1089		0606-1236				0600-0233						
0606-1091		0606-1238				0600-0234						
0606-1093		0606-1242				0600-0231						
0606-1095		0606-1244				0600-0232						
0606-1097		0606-1246				0600-0233						
0606-1099		0606-1248				0600-0234						
0606-1101		0606-1252				0600-0231						
0606-1103		0606-1254				0600-0232						
0606-1105		0606-1256				0600-0233						
0606-1107		0606-1258				0600-0234						
							0600-0232	0602-0271	0603-0281	0603-0311	0603-0341	0603-0371

ОБОЗНАЧЕНИЯ

Продолжение табл. 2

Обозначение прес-формы-заготовки	Пос. 7 Стойка ГОСТ 22071-76 Кол. 2	Пос. 8 Холодник ГОСТ 22072-76 Кол. 4	Пос. 9 Втулка ГОСТ 22073-76 Кол. 4	Пос. 10 Втулка ГОСТ 22075-76 Кол. 4	Пос. 11 Шайба ГОСТ 22076-76 Кол. 8	Пос. 12 Валит ГОСТ 11738-84 Кол. 4	Пос. 13 Валит ГОСТ 11738-84 Кол. 4	
								Обозначения
исполнения 1								
исполнения 2								
0606-1077	0606-1222		0602-0393	0602-0443		M20-8x130.88.05		
0606-1079	0606-1224	0603-0421	0602-0394	0602-0444		M20-8x140.88.05		
0606-1081	0606-1226		0602-0394	0602-0445		M20-8x150.88.05		
0606-1083	0606-1228		0602-0395	0602-0446		M20-8x160.88.05		
0606-1085	0606-1232		0602-0394	0602-0442		M20-8x120.88.05		
0606-1087	0606-1234	0603-0422	0602-0394	0602-0444		M20-8x140.88.05		
0606-1089	0606-1236		0602-0394	0602-0445		M20-8x150.88.05		
0606-1091	0606-1238			0602-0447	0602-0355	M20-8x170.88.05	M20-8x30.88.05	
0606-1093	0606-1242		0602-0395	0602-0443		M20-8x130.88.05		
0606-1095	0606-1244	0603-0423	0602-0396	0602-0442		M20-8x120.88.05		
0606-1097	0606-1246		0602-0395	0602-0445		M20-8x150.88.05		
0606-1099	0606-1248			0602-0447		M20-8x170.88.05		
0606-1101	0606-1252			0602-0443		M20-8x130.88.05		
0606-1103	0606-1254		0602-0396	0602-0444		M20-8x140.88.05		
0606-1105	0606-1256	0603-0424	0602-0347	0602-0445		M20-8x150.88.05		
0606-1107	0606-1258			0602-0447		M20-8x170.88.05		

Продолжение табл. 2

Обозначение пресс-формы-заготовки	Пос. 1 Плита-заготовка для использования в обоймах		Пос. 2 Плита-заготовка для подложной обоймы		Пос. 3 Плита-заготовка для промежуточной обоймы		Пос. 4 Плита-заготовка для крепления		Пос. 5 Плита-заготовка для выталкивателя		Пос. 6 Плита-заготовка опорная	
	Кол. 1	Кол. 1	Кол. 1	Кол. 1	Кол. 1	Кол. 1	Кол. 1	Кол. 2	Кол. 1	Кол. 1	Кол. 1	Кол. 1
использования 1	ГОСТ 22065—76											
использования 2	ГОСТ 22065—76											
0606-1109	0606-1262	0600-0235	0600-0235	0600-0235	0600-0236	0602-0272	0603-0282	0603-0312	0603-0342	0603-0372		
0606-1111	0606-1264	0600-0236	0600-0236	0600-0237								
0606-1113	0606-1266	0600-0237	0600-0237	0600-0238								
0606-1115	0606-1268	0600-0238	0600-0238	0600-0239								
0606-1117	0606-1272	0600-0239	0600-0239	0600-0238								
0606-1119	0606-1274	0600-0236	0600-0236	0600-0237								
0606-1121	0606-1276	0600-0236	0600-0236	0600-0238								
0606-1123	0606-1278			0600-0238								
0606-1125	0606-1282			0600-0235								
0606-1127	0606-1284			0600-0236								
0606-1129	0606-1286	0600-0237	0600-0237	0600-0237								
0606-1131	0606-1288			0600-0238								
0606-1133	0606-1292			0600-0235								
0606-1135	0606-1294	0600-0238	0600-0238	0600-0236								
0606-1137	0606-1296			0600-0237								
0606-1139	0606-1298			0600-0238								

ОБОЗНАЧЕНИЯ

Продолжение табл. 2

Обозначение пресс-формы-заготовки	Поз. 7 Стойка ГОСТ 22071-76 Кол. 2	Поз. 8 Колодка ГОСТ 22072-76 Кол. 4	Поз. 9 Втулка ГОСТ 22073-76 Кол. 4	Поз. 10 Втулка ГОСТ 22075-76 Кол. 4	Поз. 11 Шайба ГОСТ 22078-76 Кол. 8	Поз. 12 Винт ГОСТ 11738-84 Кол. 4	Поз. 13 Винт ГОСТ 11738-84 Кол. 4	
								Обозначения
исполнения 1	исполнения 2							
0606-1109	0606-1262		0602-0393	0602-0443		M20-8x130.88.05		
0606-1111	0606-1264	0603-0421	0602-0342	0602-0444		M20-8x140.88.05		
0606-1113	0606-1266			0602-0445		M20-8x150.88.05		
0606-1115	0606-1268		0602-0394	0602-0446		M20-8x160.88.05		
0606-1117	0606-1272		0602-0395	0602-0442		M20-8x190.88.05		
0606-1119	0606-1274	0603-0422	0602-0343	0602-0444		M20-8x140.88.05		
0606-1121	0606-1276		0602-0394	0602-0445		M20-8x150.88.05		
0606-1123	0606-1278			0602-0447	0502-0355	M20-8x170.88.05	M20-8x30.88.05	
0606-1125	0606-1282		0602-0395	0602-0443		M20-8x130.88.05		
0606-1127	0606-1284		0602-0396	0602-0442		M20-8x190.88.05		
0606-1129	0606-1286	0603-0423	0602-0344	0602-0445		M20-8x150.88.05		
0606-1131	0606-1288		0602-0395	0602-0447		M20-8x170.88.05		
0606-1133	0606-1292			0602-0443		M20-8x130.88.05		
0606-1135	0606-1294			0602-0444		M20-8x140.88.05		
0606-1137	0606-1296	0603-0424	0602-0347	0602-0445		M20-8x150.88.05		
0606-1139	0606-1298			0602-0447		M20-8x170.88.05		

Продолжение табл. 2

Обозначение пресс-формы заготовки	Поз. 1 Плита-заготовка для подложки полной обложки		Поз. 2 Плита-заготовка для подложки обложки		Поз. 3 Плита-заготовка для промежуточной плиты		Поз. 4 Плита-заготовка креплёвки		Поз. 5 Плита-заготовка затягивателя		Поз. 6 Плита-заготовка опорная	
	Код. 1	Код. 2	Код. 1	Код. 2	Код. 1	Код. 2	Код. 1	Код. 2	Код. 1	Код. 2	Код. 1	Код. 2
исполнения 1	исполнения 2											
0606-1141	0606-1302	0600-0239	0600-0239	0600-0243	0600-0241	0600-0243	0602-0273	0603-0283	0603-0313	0603-0343	0603-0373	
0606-1143	0606-1304	0600-0241	0600-0242	0600-0243	0600-0239	0600-0241	0600-0242	0600-0243	0600-0241	0600-0242	0600-0243	
0606-1145	0606-1306	0600-0242	0600-0243	0600-0239	0600-0241	0600-0242	0600-0243	0600-0241	0600-0242	0600-0243	0600-0239	
0606-1147	0606-1308	0600-0243	0600-0239	0600-0241	0600-0242	0600-0243	0600-0241	0600-0242	0600-0243	0600-0241	0600-0239	
0606-1149	0606-1312	0600-0241	0600-0242	0600-0243	0600-0239	0600-0241	0600-0242	0600-0243	0600-0241	0600-0242	0600-0243	
0606-1151	0606-1314	0600-0242	0600-0243	0600-0239	0600-0241	0600-0242	0600-0243	0600-0241	0600-0242	0600-0243	0600-0239	
0606-1153	0606-1316	0600-0243	0600-0239	0600-0241	0600-0242	0600-0243	0600-0241	0600-0242	0600-0243	0600-0241	0600-0239	
0606-1155	0606-1318	0600-0239	0600-0241	0600-0242	0600-0243	0600-0239	0600-0241	0600-0242	0600-0243	0600-0241	0600-0239	
0606-1157	0606-1322	0600-0241	0600-0242	0600-0243	0600-0239	0600-0241	0600-0242	0600-0243	0600-0241	0600-0242	0600-0243	
0606-1159	0606-1324	0600-0242	0600-0243	0600-0239	0600-0241	0600-0242	0600-0243	0600-0241	0600-0242	0600-0243	0600-0239	
0606-1161	0606-1326	0600-0243	0600-0239	0600-0241	0600-0242	0600-0243	0600-0241	0600-0242	0600-0243	0600-0241	0600-0239	
0606-1163	0606-1328	0600-0239	0600-0241	0600-0242	0600-0243	0600-0239	0600-0241	0600-0242	0600-0243	0600-0241	0600-0239	
0606-1165	0606-1332	0600-0241	0600-0242	0600-0243	0600-0239	0600-0241	0600-0242	0600-0243	0600-0241	0600-0242	0600-0243	
0606-1167	0606-1334	0600-0242	0600-0243	0600-0239	0600-0241	0600-0242	0600-0243	0600-0241	0600-0242	0600-0243	0600-0239	
0606-1169	0606-1336	0600-0243	0600-0239	0600-0241	0600-0242	0600-0243	0600-0241	0600-0242	0600-0243	0600-0241	0600-0239	
0606-1171	0606-1338	0600-0239	0600-0241	0600-0242	0600-0243	0600-0239	0600-0241	0600-0242	0600-0243	0600-0241	0600-0239	

ОБОЗНАЧЕНИЯ

Продолжение табл. 2

Обозначение пресс-формы-заготовки		Поз. 7 Стойка ГОСТ 23071-76 Кол. 2	Поз. 8 Колодка ГОСТ 23072-76 Кол. 4	Поз. 9 Втулка ГОСТ 23073-76 Кол. 4	Поз. 10 Втулка ГОСТ 23075-76 Кол. 4	Поз. 11 Шайба ГОСТ 22076-76 Кол. 8	Поз. 12 Вилы ГОСТ 11738-84 Кол. 4	Поз. 13 Вилы ГОСТ 11738-84 Кол. 4
исполнения 1	0606-1141	0606-1302	0603-0425	0602-0342	0602-0393	0602-0443	M20-8x130.88.05	
	0606-1143	0606-1304				0602-0444	M20-8x140.88.05	
исполнения 2	0606-1145	0606-1306				0602-0445	M20-8x150.88.05	
	0606-1147	0606-1308				0602-0446	M20-8x160.88.05	
	0606-1149	0606-1312				0602-0442	M20-8x120.88.05	
	0606-1151	0606-1314				0602-0444	M20-8x140.88.05	
	0606-1153	0606-1316	0603-0426	0602-0343	0602-0394	0602-0445	M20-8x150.88.05	
	0606-1155	0606-1318				0602-0447	M20-8x170.88.05	
	0606-1157	0606-1322				0602-0443	M20-8x130.88.05	
	0606-1159	0606-1324				0602-0442	M20-8x120.88.05	
	0606-1161	0606-1326	0603-0427	0602-0344	0602-0395	0602-0445	M20-8x150.88.05	
	0606-1163	0606-1328			0602-0395	0602-0447	M20-8x170.88.05	
	0606-1165	0606-1332				0602-0443	M20-8x130.88.05	
	0606-1167	0606-1334				0602-0444	M20-8x140.88.05	
	0606-1169	0606-1336	0603-0428	0602-0347	0602-0396	0602-0445	M20-8x150.88.05	
	0606-1171	0606-1338				0602-0447	M20-8x170.88.05	M20-8x30.88.05

Обозначение пресс-формы-заготовки	Пос. 7 Стойка ГОСТ 22074-78 Кол. 2	Пос. 8 Колодки ГОСТ 22072-76 Кол. 4	Пос. 9 Втулка ГОСТ 22073-76 Кол. 4	Пос. 10 Втулка ГОСТ 22075-76 Кол. 4	Пос. 11 Шайба ГОСТ 22076-76 Кол. 8	Пос. 12 Вилл ГОСТ 11738-84 Кол. 4
0606-1173	0606-1342			0602-0443		M20-8x130.88.05
0606-1175	0606-1344	0603-0425	0602-0342	0602-0444		M20-8x140.88.05
0606-1177	0606-1346			0602-0445		M20-8x150.88.05
0606-1179	0606-1348		0602-0394	0602-0446		M20-8x160.88.05
0606-1181	0606-1352		0602-0395	0602-0442		M20-8x120.88.05
0606-1183	0606-1354	0603-0426	0602-0343	0602-0444		M20-8x140.88.05
0606-1185	0606-1356			0602-0445		M20-8x150.88.05
0606-1187	0606-1358			0602-0447	0602-0355	M20-8x170.88.05
0606-1189	0606-1362			0602-0443		M20-8x130.88.05
0606-1191	0606-1364	0603-0427	0602-0344	0602-0442		M20-8x120.88.05
0606-1193	0606-1366			0602-0445		M20-8x150.88.05
0606-1195	0606-1368			0602-0447		M20-8x170.88.05
0606-1197	0606-1372			0602-0443		M20-8x130.88.05
0606-1199	0606-1374			0602-0444		M20-8x140.88.05
0606-1201	0606-1376	0603-0428	0602-0347	0602-0445		M20-8x150.88.05
0606-1203	0606-1378			0602-0447		M20-8x170.88.05

(Измененная редакция, Изм. № 1, 2).

2. Технические условия — по ГОСТ 22082-76.

3. Маркировать: обозначение пресс-формы-заготовки и товарный знак предприятия-изготовителя.