

ГОСУДАРСТВЕННЫЙ СТАНДАРТ СОЮЗА ССР

Приспособления станочные

КУЛАЧКИ ЭКСЦЕНТРИКОВЫЕ СДВОЕННЫЕ

Конструкция

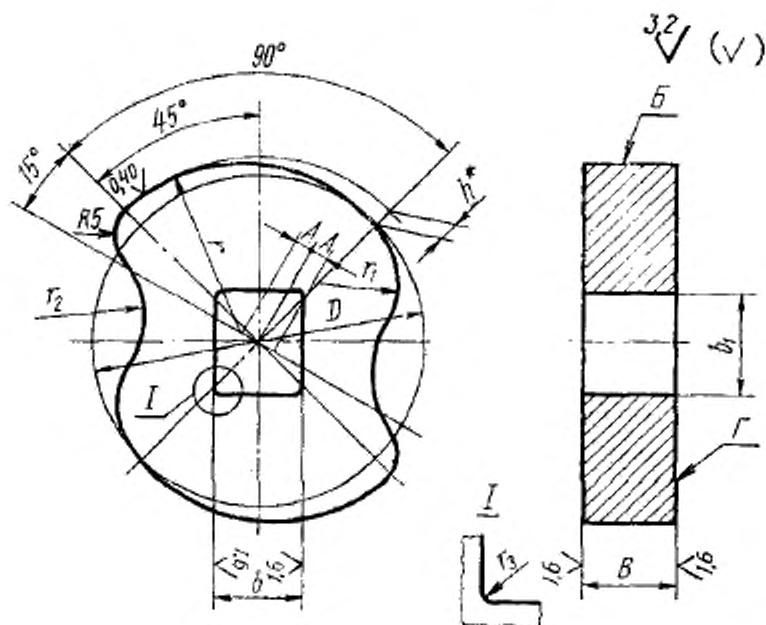
ГОСТ

12190—66

Holding devices. Double eccentric cams.
Design

Дата введения 01.07.67

1. Конструкция и размеры эксцентриковых сдвоенных кулачков должны соответствовать чертежу и таблице.



* Размер для справок.

Размеры в мм

| Обозначения кулачков | Применяемость | D | B (поле допуска $d11$) | A (пред. откл. $\pm 0,2$) | r | r_1 | r_2 | r_3 | b (поле допуска $H11$) | b_1 | h | Масса, кг |
|----------------------|---------------|-----|---------------------------|------------------------------|------|-------|-------|-------|---------------------------|-------|-----|-----------|
| 7013-0031 | | 50 | 14 | 2,5 | 25,8 | 12 | 16 | 0,5 | 14 | 16 | 3,1 | 0,170 |
| 0032 | | 60 | 18 | 3,0 | 30,9 | 16 | 20 | | 17 | 20 | 3,8 | 0,325 |
| 0033 | | 80 | 22 | 4,0 | 41,2 | 20 | 25 | 0,8 | 19 | 22 | 5,1 | 0,720 |
| 0034 | | 100 | 25 | 5,0 | 51,5 | 25 | 32 | | 24 | 28 | 6,2 | 1,240 |
| 0035 | | 120 | | 6,0 | 61,8 | | | 1,0 | | | 7,6 | 1,740 |
| 7013-0036 | | 140 | 28 | 7,0 | 72,1 | 32 | 40 | | 27 | 32 | 8,9 | 2,733 |

Пример условного обозначения эксцентрикового сдвоенного кулачка диаметром $D=50$ мм:

Кулачок 7013—0031 ГОСТ 12190—66

(Измененная редакция, Изм. № 1, 2, 3).

2. Материал — сталь марки 20Х по ГОСТ 4543—71. Допускается замена на стали других марок с механическими свойствами не ниже, чем у стали марки 20Х.

3. Твердость — 56...61 HRC_с. Цементировать $h 0,8 \dots 1,2$ мм.

4. Неуказанные предельные отклонения размеров: $H14$, $h14$, $\pm \frac{t_2}{2}$.

3, 4. (Измененная редакция, Изм. № 2).

5. Допуск перпендикулярности оси отверстия b и поверхности B относительно поверхности Γ — 0,1 мм на длине 100 мм.

(Измененная редакция, Изм. № 1, 2).

6. (Отменен, Изм. № 1).

7. Покрытие — Хим. Окс. прм. (обозначение покрытия — по ГОСТ 9.306—85).

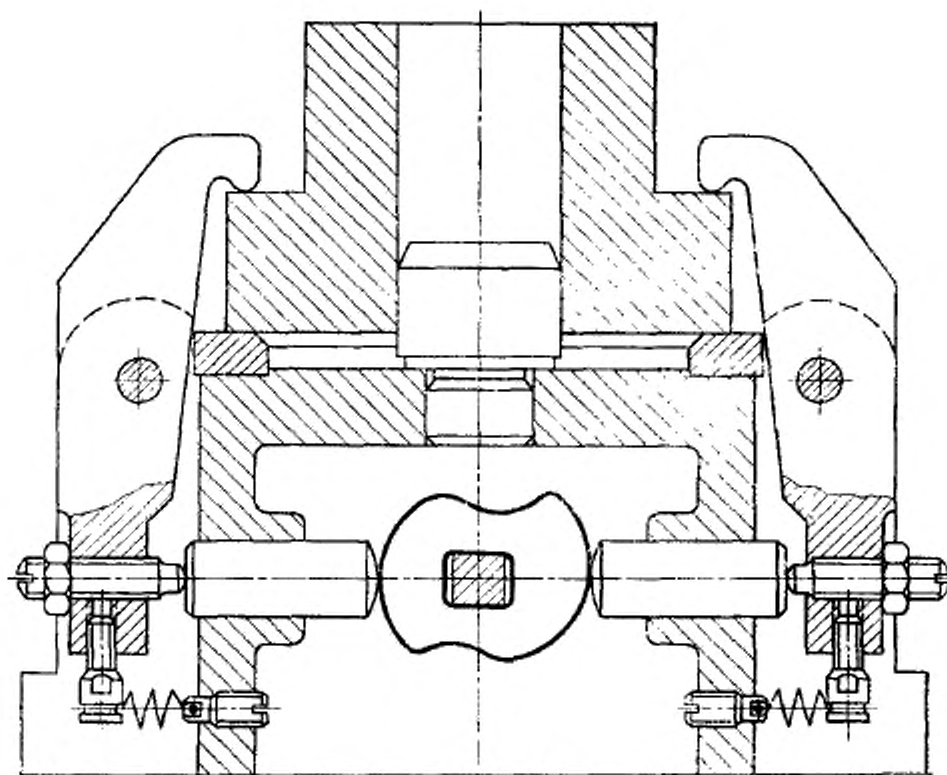
(Измененная редакция, Изм. № 1).

8. Маркировать партию деталей одного типоразмера на таре или упаковке с указанием условного обозначения.

(Измененная редакция, Изм. № 2).

9. Пример применения эксцентрикового сдвоенного кулачка указан в приложении.

(Введен дополнительно, Изм. № 2).

ПРИМЕР ПРИМЕНЕНИЯ СДВОЕННОГО ЭКСЦЕНТРИКОВОГО
КУЛАЧКА

ИНФОРМАЦИОННЫЕ ДАННЫЕ

1. РАЗРАБОТАН И ВНЕСЕН Министерством тяжелого, энергетического и транспортного машиностроения СССР
Министерством станкостроительной и инструментальной промышленности СССР

РАЗРАБОТЧИКИ

В. В. Андреев; В. Н. Дзегиленок, канд. техн. наук; Е. М. Коваленко; В. А. Петрова; К. И. Сокольский; А. З. Старосельский (руководитель темы); А. В. Хренова

2. УТВЕРЖДЕН И ВВЕДЕН В ДЕЙСТВИЕ Постановлением Комитета стандартов, мер и измерительных приборов при Совете Министров СССР от 10.08.66 № 913
3. Срок проверки — 1993 г. Периодичность проверки — 5 лет
4. Взамен МН 336—60
5. ССЫЛОЧНЫЕ НОРМАТИВНО-ТЕХНИЧЕСКИЕ ДОКУМЕНТЫ

| Обозначение НТД, на который дана ссылка | Номер пункта |
|--|--------------|
| ГОСТ 9.306—85 | 7 |
| ГОСТ 4543—71 | 2 |

6. ПЕРЕИЗДАНИЕ (июль 1990 г.) с ИЗМЕНЕНИЯМИ № 1, 2, 3, утвержденными в июне 1980 г., марте 1988 г., декабре 1989 г. (ИУС 9—80, 6—88, 3—90)
7. Проверен в 1988 г. Снято ограничение срока действия (Постановление Государственного комитета СССР по стандартам от 17.03.88 № 584)